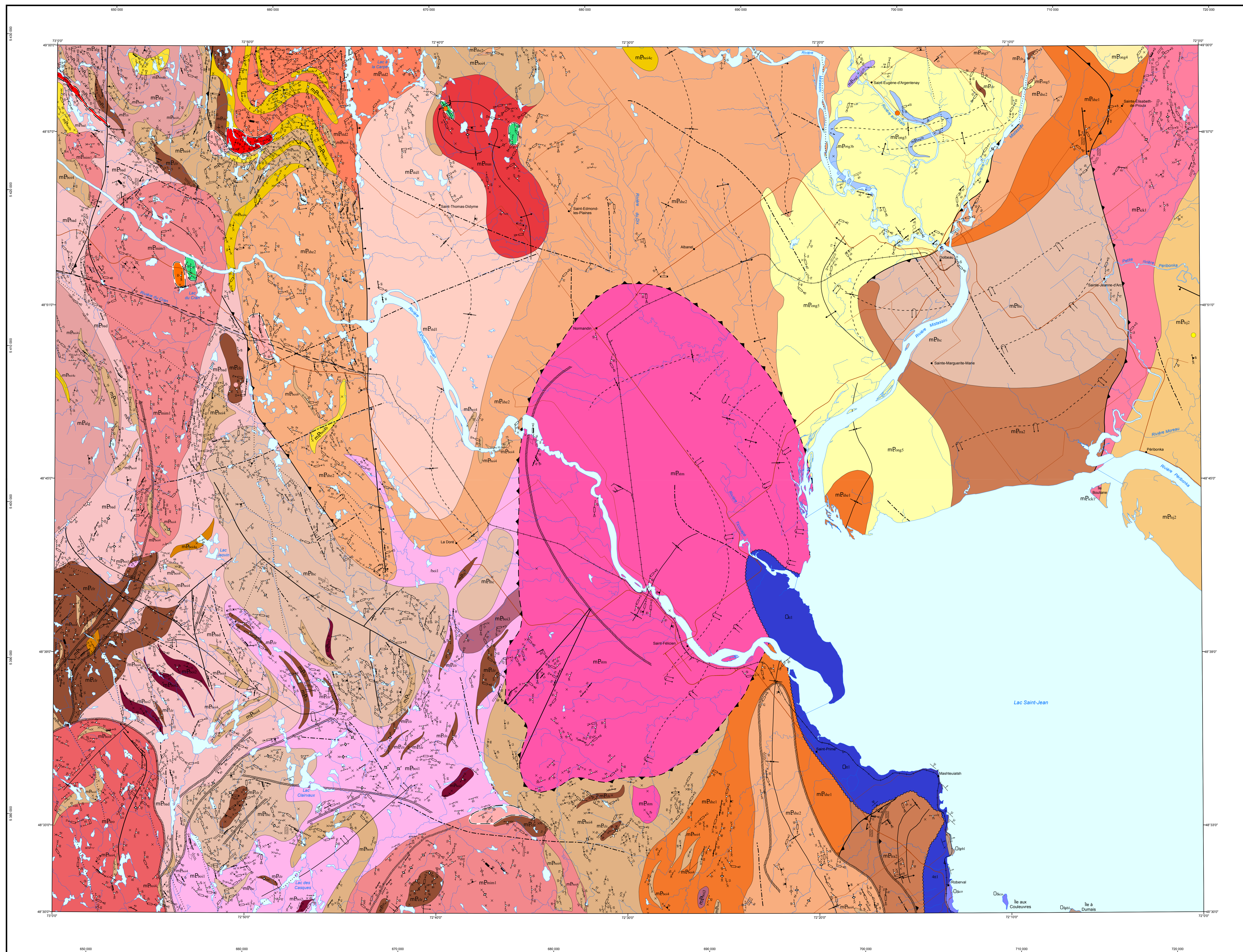


Géologie de la région de Normandin, Province de Grenville, région du Saguenay - Lac-Saint-Jean, Québec, Canada



LÉGENDE STRATIGRAPHIQUE

PLATE-FORME DU SAINT-LAURENT

ORDOVICIEN SUPÉRIEUR

Formation de File aux Cocheuvres
 Formation de Pointe Bleue

ORDOVICIEN

Groupe de Trenton

PROVINCE DE GRENVILLE

ALLOCHTHONE

MÉSOPROTÉROZOÏQUE

Suite plutonique de Mimosa (1003 ± 15 Ma, Pappasovou, 2019)
 Batholite des Malles
 Suite de Saint-Thomas-Duyma
 Suite plutonique de Saint-Méthode
 Suite intrusive de Sainte-Hedwige (1077 ± 36 Ma, Pappasovou, 2019)
 Suite de Travers (1071.2 ± 4.6 Ma, Pappasovou et al., 2018)
 Gabbrone de Claire
 Suite de Travers (1071.2 ± 4.6 Ma, Pappasovou et al., 2018)
 Suite plutonique de Lac
 Suite plutonique d'Allegri
 Suite anorthositique de Lac-Saint-Jean (1160-1135 Ma, Higgins et van Breemen, 1996)

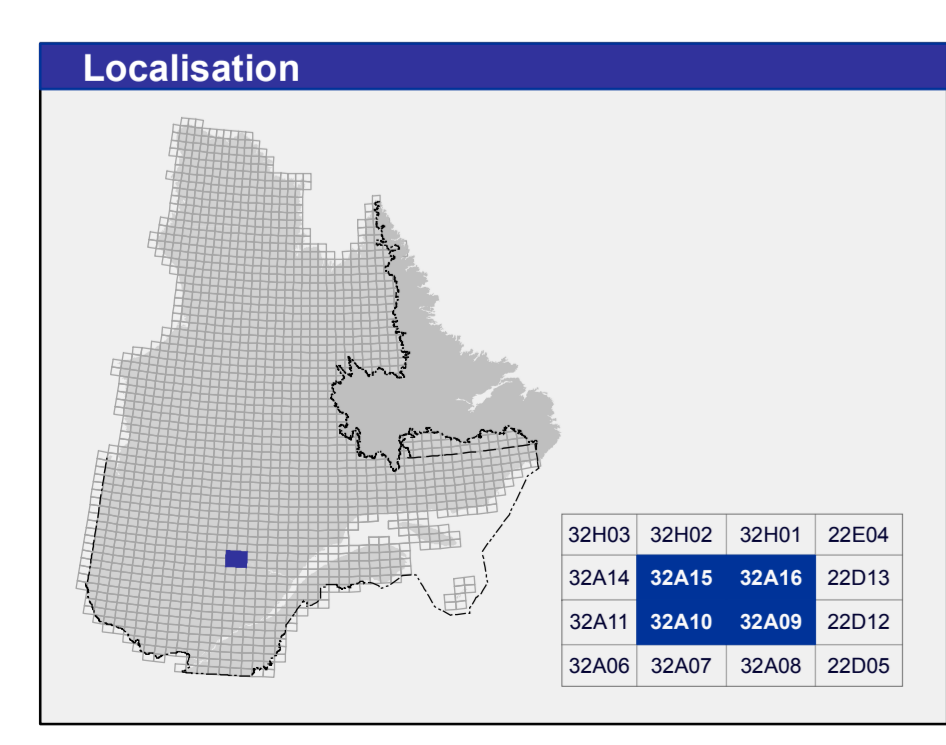
Faïces mafique et ultramafique
 Facies intermédiaires à felsique
 Charnockites de Patrick Ouellet (1423 ± 2 Ma, van Breemen, 2009)
 Séquence supracrustale de Saint-Onge (1163 ± 16 Ma, Higgins et al., 2002)

Complexes de Barbeau

ZONE FAVORABLE À L'EXPLORATION MINÈRE

INDICE ET GÎTE

Cette carte géologique en format PDF comporte des calques (ou couches) qui regroupent les divers éléments de documents (zones géologiques, hydrographie, affleurements de gabbros, etc.). Ces calques peuvent être affichés ou masqués dans la section « Calques » de l'onglet du navigateur « Outils ArcGIS Reader ». Les symboles et abréviations utilisés sur cette carte sont décrits dans la publication DV 2014-06 du ministère de l'Énergie et des Ressources naturelles.



Métadonnées

Surface de référence géodésique : Ellipsoïde GRS 80
 Système de référence géodésique : NAD 83 compatible avec le système mondial WGS 84
 Projection cartographique : Mercator transverse universelle (MTU), fuseau 18
 Longitude d'origine : 72°30'
 Latitude d'origine : 0°

Sources

Données : Base de données pour l'aménagement du territoire (BDAT 1004)
 Organisme : Ministère de l'Énergie et des Ressources naturelles

Réalisation

Géologie : Abdoul Moukhalil, Mhamed El Bouki (2019)
 Référence : Morfin et al. (2015) - MB 2015-07
 Assistance technique : Sylvie Tetreault
 Production : Ministère de l'Énergie et des Ressources naturelles, Direction générale de Géologie Québec
 Diffusion : Ministère de l'Énergie et des Ressources naturelles, Direction de l'information géologique du Québec

Le présent document n'a aucune portée légale.
 © Gouvernement du Québec, 2^e trimestre 2020

BG 2020-01-C01

Carte du Bulletin géologique : <http://gq.mines.gouv.qc.ca/bulletins/geologiques/normandin/>

Pour obtenir les données les plus récentes concernant cette région, nous vous suggérons de consulter les produits géomatiques du Système d'information géomatique du Québec (SIGÉOM).

Bulletin géologique

SAGÉOM
 Système d'information géomatique du Québec

Énergie et Ressources naturelles Québec