

Tante T

TEXTE D'ÉRIKA TREMBLAY-ROY
MUSIQUE DE LAURIER RAJOTTE
MISE EN SCÈNE D'ISABELLE CAUCHY
UNE CRÉATION DU PETIT THÉÂTRE DE SHERBROOKE



© MARTIN BLAQUE

Du 3 au 13 février 2010


MAISON
THÉÂTRE

POUR LES JEUNES
DE TOUS ÂGES

Tante T

LE SPECTACLE

Pour les jeunes de 7 à 12 ans

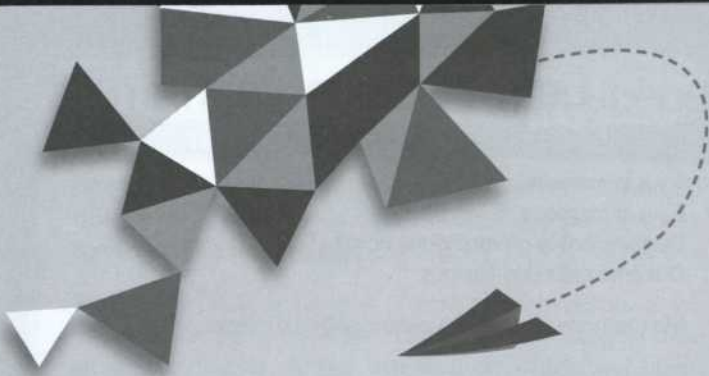
Durée: environ 55 minutes



Les péripéties d'une cohabitation multi-générationnelle

Tante T parle tout le temps. En marchant. En mangeant. En dormant. Depuis son arrivée dans la famille, elle chamboule les habitudes de tout le monde. En particulier celles de l'Enfant, dont elle a accaparé la chambre et, surtout, la place. Le discours effréné de Tante T rythme les activités de la maisonnée, transformant les parents attentionnés en une « mèriritée » et un « pèrepuisé ». L'Enfant rêve de faire taire cette vieille tante... Et voilà qu'un matin, elle y parvient. Mais ce silence tant espéré plonge la famille dans un grand désarroi...

Tout en musique et en chansons, *Tante T* raconte les difficultés de cohabitation de trois générations. Le texte, livré comme une partition musicale, explore les sons et le rythme des mots pour nous parler de la mémoire. Intégrant aussi bien des scènes chorégraphiées que mimées, le spectacle nous fait vivre, avec humour et intelligence, les hauts et les bas de cette famille qui accueille une tante en perte d'autonomie.



Q : Le texte de *Tante T* est particulièrement rythmé, notamment grâce à l'usage répétitif des consonnes. À ton avis, quelle consonne est le plus souvent utilisée dans cette pièce ? _____

R : La lettre t.

Les interprètes et leur personnage

FRANCE ARBOUR
TANTE T

ANDRÉ GAUVREAU
LE PÈRE

PASCALE C. TREMBLAY
LA MÈRE

ÉRIKA TREMBLAY-ROY
L'ENFANT

Les interprètes sont présentés par ordre alphabétique.

L'équipe du spectacle

.....
TEXTE **ÉRIKA TREMBLAY-ROY**
MUSIQUE **LAURIER RAJOTTE**
MISE EN SCÈNE **ISABELLE CAUCHY**
SCÉNOGRAPHIE ET COSTUMES **LOUIS HUDON**
CHORÉGRAPHIES **CATHERINE TARDIF**
ÉCLAIRAGES **THOMAS GODEFROID**
DIRECTION DE PRODUCTION **PATRICE DAIGNEAULT**
ASSISTANCE À LA PRODUCTION **AMÉLIE BERGERON**
.....

Le mot de l'auteure

Il y a la mémoire du cœur.
Il y a la mémoire du corps.
Certains ont la mémoire des noms.
D'autres celle des visages.

Ma mémoire à moi est à personnalités multiples.

Elle est vorace.
Elle est performante.
Parfois compétitive.
Elle aime même faire le spectacle de sa virtuosité en public.
Pas modeste du tout, ma mémoire.

J'avoue la chérir parce qu'elle m'est, depuis toujours,
une fidèle alliée.

Responsable de bien des succès scolaires.

De bien des succès tout court.

À ceux que ma mémoire a su surprendre ou charmer et qui
ont tenté d'en connaître les rouages, je me plaisais, enfant,
à répondre :

«C'est facile, il suffit d'écouter».

C'est vrai qu'on a tendance à l'oublier.

Je la voudrais infaillible, ma mémoire.

Je voudrais pouvoir me souvenir de tout.

De chaque moment de mon histoire, de celle de ma mère,
de celle de ma grand-mère.

Et aussi du bonheur que j'ai eu à voir grandir, avec Laurier,
ce petit projet que nous vous dévoilons aujourd'hui.

Et de l'immense générosité de toute l'équipe du Petit Théâtre
de Sherbrooke.

Je vous invite à dédier ce spectacle à la mémoire de quelqu'un
que vous voulez ne jamais oublier.



ÉRIKA TREMBLAY-ROY
AUTEURE

Érika Tremblay-Roy fréquente le théâtre depuis son plus jeune âge. Son intérêt pour le théâtre jeune public et son désir d'y travailler comme auteure et interprète naît au fur et à mesure qu'elle assiste aux spectacles créés par des compagnies sherbrookoises. En 2003, elle fonde et codirige sa compagnie, Les Heureux Zsards, et signe son premier texte pour la jeunesse. Boursière à plusieurs reprises du Conseil des arts et des lettres du Québec et du Conseil des arts du Canada, elle travaille présentement avec son complice Laurier Rajotte à la création d'*Autopsie d'une napkin*, un théâtre musical pour adolescents. En plus de *Tante T*, créé par le Petit Théâtre de Sherbrooke, elle signe *Les boutons* et est actuellement à l'écriture de *Petite vérité inventée*.

Le mot de la metteure en scène

Dès le départ, j'ai été charmée par la franche théâtralité du texte et de la musique de *Tante T* autant que par les sujets sensibles qui y sont abordés.

Dans cette pièce, la tante et l'enfant mènent l'action, et les enjeux qu'ils représentent sont clairs. Pour orchestrer la mise en scène, c'est la partition scénique de «mèriritée» et de «pèrépuisé» qui a retenu mon attention. Ils sont à l'étroit dans leur vie, comme ils le sont dans leur maison devenue trop petite depuis l'arrivée de Tante T. Pour arriver à répondre aux besoins de chacun, ils ont réglé le rituel qui rythme leur quotidien au quart de tour, comme le mouvement d'une horloge. Or voici qu'un matin cette horloge se détraque et qu'ils en perdent littéralement la notion du temps, puis de l'espace. Emportés par la grande fatigue qui les habite depuis quelque temps, ils sombrent dans un univers de plus en plus déjanté et finissent par se comporter comme les hallucinés qu'ils sont devenus.

Cette image d'une très petite maison, où l'équilibre précaire repose sur une rigoureuse gestion du temps, a inspiré la proposition scénographique de faire vivre la famille dans une sorte de pendule à coucou. Le côté répétitif et régenté de la vie domestique y est inscrit dans un parcours circulaire où les membres se croisent habituellement dans un train-train cyclique. Il suffira de peu de chose pour les faire dérailler.

Nous ne choisissons pas la famille à laquelle nous appartenons. Ce qu'on y vit est très important. C'est pourquoi le théâtre nous en présente aussi souvent. En les regardant évoluer sur la scène, on peut apprendre beaucoup sur le monde, et sur nous.

Bon spectacle!

ISABELLE CAUCHY METTEURE EN SCÈNE

Auteure et metteure en scène, Isabelle Cauchy a complété sa formation en théâtre à l'Université d'Ottawa puis au Centre d'études théâtrales de l'Université de Louvain en Belgique. Professeure au Département de théâtre de l'Université d'Ottawa, elle travaille ensuite à Théâtre Action, puis enseigne l'histoire du théâtre et l'interprétation à l'École nationale de théâtre du Canada. Elle écrit *Le nez* (1983) avec Robert Bellefeuille pour le Théâtre de la Vieille 17 et remporte le prix Chalmers de la meilleure pièce canadienne pour le jeune public. Elle a déjà signé une douzaine de pièces, dont *Barbe-Bleue* (1998) et *Lily* (1999), qui lui a valu une mise en nomination dans la catégorie traduction/adaptation lors de la Soirée des Masques. Isabelle a siégé au conseil d'administration de TUEJ, notamment à titre de présidente. Elle est membre du comité artistique de la Maison Théâtre.



Les biographies



FRANCE ARBOUR
TANTE T

Formée en art dramatique au conservatoire Lassalle, France Arbour cumule de nombreux rôles au théâtre, à la télévision et au cinéma. Au grand écran, on a pu la voir dans *Requiem pour un beau sans cœur*, *Bach et Bottine* et *L'Espérance*. À la télévision, elle a fait des apparitions marquantes dans *Portrait vidéo*, aux *Beaux dimanches* et dans *Les Filles de Caleb*. Au théâtre, elle a joué dans plusieurs classiques, de même que dans des créations de Raymond Lévesque, Francine Ruel, Gratien Gélinas, Claude Meunier, Gilles Latulippe et bien d'autres. Conteuse depuis 1994 aux *Contes urbains*, elle prépare un spectacle qui sera présenté à Granby ainsi qu'au Cabaret du Roy, à Montréal, en janvier 2010.



ANDRÉ GAUVREAU
LE PÈRE

Issu de l'Option-Théâtre du collège Lionel-Groulx, André Gauvreau effectue un retour sur les planches après plusieurs années d'absence et y démontre ses nombreux talents. À la télévision, il a joué dans *Jean Duceppe*, *Coroner* et *4 1/2*. Au théâtre, c'est dans le spectacle *Autour de l'île* de la compagnie Les Animeries qu'il interprète pour la première fois un rôle pour le jeune public. En Estrie, il collabore entre autres avec le Théâtre du Double Signe pour la lecture publique du texte *Le Grand Saut*. Le jeu et la chanson sont les principales forces de cet artiste multidisciplinaire, deux atouts dont il use sur scène dans la pièce *Tante T*.

Dans *Tante T*, l'Enfant se débarrasse d'un objet qui a beaucoup de valeur aux yeux de sa vieille tante.

Q : De quoi s'agit-il ? _____

R : D'un chat empaillé.

Q : Quelle sera la conséquence de ce geste indélicat ?

R : Tante T se mure dans le silence.



PASCALE C. TREMBLAY

LA MÈRE

Metteuse en scène et comédienne, Pascale C. Tremblay collabore avec les principales compagnies professionnelles de l'Estrie, notamment dans *La lanterne à musique*, *Cabano PQ*, *Le grand rendez-vous des eaux vives*, *Comme un seul homme* et *La tragédie comique*. Elle crée les mises en scène du *Nouveau locataire* d'Ionesco et du *Sourire de la morte* pour le Théâtre du Double Signe, ainsi que de *Ni noir ni blanc* pour le Théâtre des Petites Lanternes. Elle compte à son actif plus d'une trentaine de mises en scène auprès de groupes amateurs. En janvier 2010, elle tiendra le rôle de Louison dans la prochaine création du Petit Théâtre de Sherbrooke, *Les rois de la patate*.



ÉRIKA TREMBLAY-ROY

L'ENFANT

Érika Tremblay-Roy a étudié l'interprétation à l'École de théâtre du cégep de Saint-Hyacinthe. À titre de comédienne, elle a incarné plusieurs personnages au théâtre, notamment dans *La petite maudite* du Théâtre du Thé des Bois, *La lanterne à musique* de La Musiquetterie ainsi que dans *Agnita* et *Britannicus now* – présenté en lecture publique – du Théâtre du Double Signe. Elle agit également comme manipulatrice de marionnettes dans *L'Épopée de Gilgamesh* et interprète trois rôles dans *La tempête*, ces deux pièces étant des productions du Petit Théâtre de Sherbrooke.



LAURIER RAJOTTE

MUSICIEN-COMPOSITEUR DU SPECTACLE

Pianiste et compositeur, Laurier Rajotte travaille dans la matière des mots, de l'image et du mouvement. Depuis qu'il a obtenu sa maîtrise en piano classique à l'âge de 21 ans, sa musique côtoie le théâtre, la poésie, les arts plastiques et la danse. On a pu entendre ce compositeur très actif dans plusieurs villes du Québec et du Canada, ainsi que sur les scènes de nombreux festivals aux États-Unis, en Europe et en Asie. Il collabore avec différentes compagnies, dont Cas Public, La Parenthèse, Le Petit Théâtre de Sherbrooke et Le Théâtre Ébouriffé. C'est avec l'auteur de *Tante T*, Érika Tremblay-Roy, qu'il crée pour la première fois du théâtre musical pour le jeune public.

SAVIEZ-VOUS QUE ...

...la mémoire est un processus neurologique très complexe? C'est l'une des fonctions les plus importantes et les plus passionnantes du cerveau. Elle



régit l'essentiel de nos activités, que ce soit à l'école, à la maison ou dans nos loisirs. Elle construit également les connaissances, l'intelligence, l'affectivité et surtout l'identité de chacun de nous.

D'ailleurs, les recherches suggèrent qu'il n'y a pas UNE mémoire, mais DES mémoires, qui sont localisées dans différentes parties du cerveau. On peut les classer en trois grandes catégories :

1. La mémoire sensorielle conserve fidèlement mais très brièvement l'information apportée par les sens. Sa durée de perception est très courte, souvent moins d'une seconde. Elle constitue un passage obligé vers le stockage dans la mémoire à court terme.

2. La mémoire à court terme enregistre temporairement les événements qui s'enchaînent dans nos vies – un visage croisé dans la rue ou un numéro de téléphone entendu qui se dissipera rapidement à tout jamais si on ne fait pas un effort conscient pour s'en rappeler. Sa capacité de stockage est limitée à environ 7 items et elle dure quelques dizaines de secondes seulement. La mémoire à court terme permet de passer au stade suivant, la mémoire à long terme.

3. La mémoire à long terme sert à emmagasiner tous les événements significatifs qui jalonnent notre existence, les connaissances générales sur le monde, et aussi à retenir le sens des mots et les habiletés manuelles apprises. Sa capacité semble illimitée et elle peut durer des jours, des mois, des années, voire toute une vie. Toutefois, elle est loin d'être infallible : elle déforme parfois les faits et sa fiabilité décroît avec le vieillissement. C'est d'ailleurs la mémoire à long terme qui est touchée par la maladie d'Alzheimer.

Lorsque les pertes de mémoire deviennent plus fréquentes, cela affecte très sérieusement le quotidien de ceux qui les subissent. Tout oublier peut devenir très frustrant, et aussi extrêmement angoissant. Cela peut même mener à la perte d'autonomie. Nos souvenirs nous définissent et, conséquemment, les oublier équivaut à se perdre soi-même... C'est pourquoi Tante T, qui sent que sa mémoire lui échappe, essaie de retenir ses souvenirs avant qu'ils ne s'envolent pour toujours.

PLEINS FEUX

Au Petit Théâtre de Sherbrooke, la musique joue un rôle primordial dans la création des spectacles. *Tante T* est ce qu'on appelle du **théâtre musical**. Ce genre de spectacle a ses particularités. Comme pour la plupart des chansons, une grande importance a été accordée aux rimes. Mais surtout, l'auteure a écrit son texte comme une partition, en portant spécialement attention au rythme des mots et à leur sonorité. En voici un exemple : « Dans mon temps, on montait chez matante à Matane. » Cette phrase musicale, composée avec le souci d'obtenir un rythme métrique régulier, a été construite pour être scandée. De plus, la prononciation du son [m] suivi du son [t], répétés consécutivement quatre fois, résulte en une sonorité amusante : il suffit de la prononcer à voix haute pour le constater !

Évidemment, pour créer du théâtre musical, il faut que le compositeur travaille étroitement avec l'auteur, afin d'établir un langage musical qui colle aux thèmes et au propos. D'ailleurs, la musique adhère toujours à l'état d'esprit des personnages : lorsqu'ils sont heureux, la musique est gaie ; mais lorsqu'ils vivent des moments plus difficiles, la musique devient mélancolique ou dramatique. Le choix des instruments va aussi dans ce sens. Ainsi, la musique intensifie l'émotion véhiculée par les comédiens.

Par ailleurs, jouer et chanter en même temps représente un défi supplémentaire pour un acteur. En plus de se glisser dans la peau d'un personnage, il faut aussi avoir une voix juste, un sens du rythme, et... savoir danser ! Le théâtre musical implique donc l'élaboration, par un chorégraphe, de séquences de mouvements chorégraphiés.

Tous ces éléments, harmonieusement mis en scène, offrent aux spectateurs un moment de théâtre entraînant et captivant, tant pour les oreilles que pour les yeux.





LA COMPAGNIE

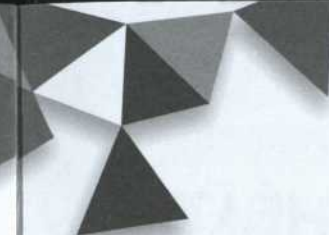
Le Petit Théâtre de Sherbrooke : théâtre musical pour le jeune public et la famille

Opéra bouffe, théâtre chanté, le Petit Théâtre de Sherbrooke explore le théâtre musical sous toutes ses formes. Né en 1997 de la fusion de deux compagnies de l'Estrie, il est dirigé par l'auteure et metteuse en scène Isabelle Cauchy et le compositeur Michel G. Côté. La rencontre entre langages textuels et musicaux a, entre autres, donné naissance à *Barbe-Bleue* et à *L'Épopée de Gilgamesh*, deux productions déjà présentées à la Maison Théâtre.

.....
DIRECTION ARTISTIQUE **ISABELLE CAUCHY, MICHEL G. COTÉ**
DIRECTION ADMINISTRATIVE ET MISE EN MARCHÉ **LOUISE SHOONER**
DIRECTION TECHNIQUE **PATRICE DAIGNEAULT**
RESPONSABLE DES COMMUNICATIONS **ÉLYSE BRUNEAU**
CHARGÉE DE PROJETS **ÉRIKA TREMBLAY-ROY**
.....

Q : Devinette sur la famille :
la sœur du père de ta mère est ta _____ ?

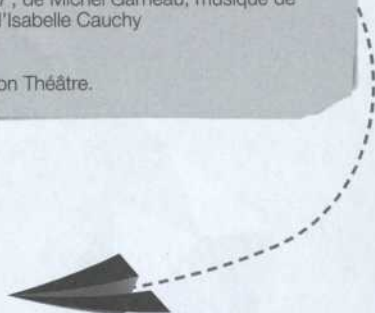
R : grand-tante.



Théâtrographie récente

- 2010 ... *Les rois de la patate*, de Félix Beaulieu-Duchesneau, musique de Michel G. Côté, m.e.s. de Normand Chouinard
- 2008 ... *Tante T*, d'Érika Tremblay-Roy, musique de Laurier Rajotte, m.e.s. d'Isabelle Cauchy
- 2007 ... *La tempête de William Shakespeare*, traduction et adaptation de Michel Garneau, musique de Michel G. Côté, m.e.s. d'Isabelle Cauchy
- 2005 ... *Cat et Billy. Et Bidou !*, d'Isabelle Cauchy, musique de Michel G. Côté, m.e.s. d'Isabelle Cauchy
- 2003 ... *Les Grenouilles piégées*, de Michel Garneau, musique de Michel G. Côté, m.e.s. d'Isabelle Cauchy
- 2001-09 ... *Pas de problème ! **, d'Isabelle Cauchy, musique de Michel G. Côté, m.e.s. de Louise Lemieux
- 1998 ... *Barbe-Bleue**, d'Isabelle Cauchy, musique de Michel G. Côté, m.e.s. de Louise Dussault
- 1996 ... *L'Épopée de Gilgamesh**, de Michel Garneau, musique de Michel G. Côté, m.e.s. d'Isabelle Cauchy

*Spectacles déjà présentés à la Maison Théâtre.

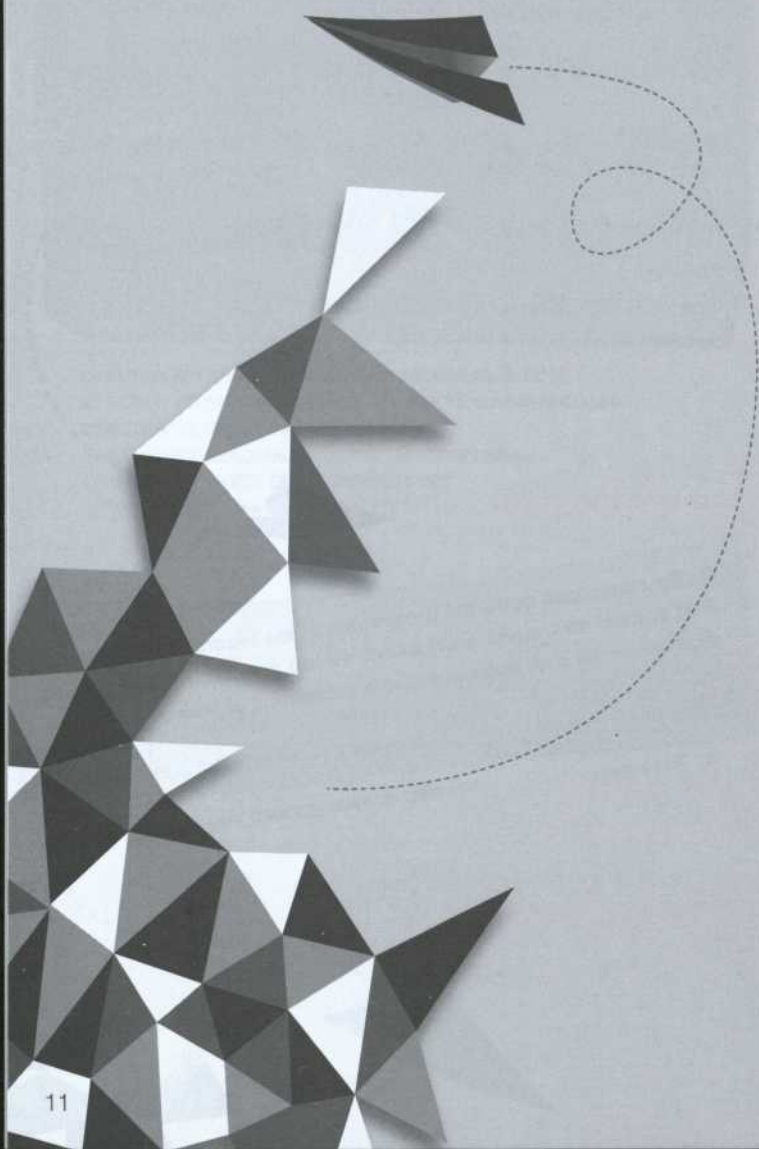


Q : En consultant cette théâtrographie et les biographies en pages 5 et 6, peux-tu trouver un(e) interprète du spectacle *Tante T* qui a déjà fait partie d'un autre spectacle présenté à la Maison Théâtre ?

R : Érika Tremblay-Roy, dans *L'Épopée de Gilgamesh*.

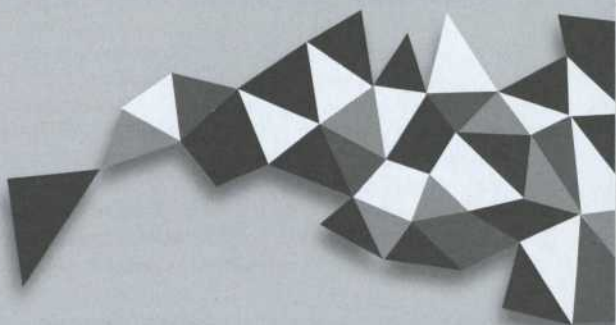
LA MAISON THÉÂTRE

Depuis 25 ans, la Maison Théâtre présente aux enfants et aux adolescents une sélection d'œuvres parmi les plus significatives du théâtre d'ici et d'ailleurs, dans la seule salle conçue à leur intention par des artistes. Centre de diffusion et de médiation théâtrale, elle donne accès au théâtre à un large public de toutes provenances socioculturelles. Association de 26 compagnies, la Maison Théâtre constitue un carrefour artistique national qui contribue de manière essentielle à l'essor de la pratique théâtrale.



Les compagnies membres

LES AMIS DE CHIFFON • L'ARRIÈRE SCÈNE • LE CARROUSEL • LES DEUX MONDES •
DYNAMO THÉÂTRE • GEORDIE PRODUCTIONS • L'ILLUSION, THÉÂTRE DE MARIONNETTES •
LE MOULIN À MUSIQUE • NUAGES EN PANTALON • LE PETIT THÉÂTRE DE SHERBROOKE
• THÉÂTRE BOUCHES DÉCOUSUES • THÉÂTRE BLUFF • THÉÂTRE DE L'AUBERGINE
• THÉÂTRE DE L'AVANT-PAYS • THÉÂTRE DE L'ŒIL • THÉÂTRE DE QUARTIER •
THÉÂTRE DE SABLE • THÉÂTRE DES CONFETTIS • THÉÂTRE DU GROS MÉCANO •
THÉÂTRE EN L'AIR • THÉÂTRE LE CLOU • THÉÂTRE MAGASIN • THÉÂTRE MOTUS
• THÉÂTRE SANS FIL • THÉÂTRE TOUT À TRAC • YOUTHEATRE



Le conseil d'administration

PRÉSIDENTE

M^{ME} ODETTE LAVOIE

DIRECTRICE GÉNÉRALE | LE CARROUSEL

VICE-PRÉSIDENT

M^F FRANÇOIS CÔTÉ

AVOCAT ASSOCIÉ | OGILVY RENAULT

SECRÉTAIRE-TRÉSORIER

M. SERGE MAROIS

DIRECTEUR ARTISTIQUE | L'ARRIÈRE SCÈNE

ADMINISTRATEURS, ADMINISTRATRICES

M. HUGO BÉLANGER

DIRECTEUR ARTISTIQUE | THÉÂTRE TOUT À TRAC

M^{ME} DIANE BÉRARD

CHRONIQUEUSE ET BLOGUEUSE | JOURNAL LES AFFAIRES

M. CAROL CASSIAT

DIRECTEUR ARTISTIQUE | THÉÂTRE DU GROS MÉCANO

M^F LYNE DUHAIME

AVOCATE ASSOCIÉE | FASKEN MARTINEAU

M. MICHEL FRÉCHETTE

DIRECTEUR ARTISTIQUE | THÉÂTRE DE L'AVANT-PAYS

M^{ME} JACQUELINE GOSSELIN

CODIRECTRICE ARTISTIQUE | DYNAMO THÉÂTRE

M^{ME} MADELEINE MARTINS

CONSEILLÈRE PRINCIPALE CLIENTÈLE CORPORATIVE | CAISSE DE DÉPÔT
ET PLACEMENT DU QUÉBEC

M. BENOÎT VERMEULEN

CODIRECTEUR ARTISTIQUE | THÉÂTRE LE CLOU

L'équipe de la Maison Théâtre

DIRECTEUR GÉNÉRAL **ALAIN GRÉGOIRE**

ASSISTANTE À LA DIRECTION GÉNÉRALE **FANNIE ALLARD**

COORDONNATEUR DE L'ADMINISTRATION **JULIEN SILVESTRE**

COORDONNATEUR LOGISTIQUE **MICHEL DEVOST**

CHEF PLACEUR **NICOLA CORMIER**

PLACEURS **PIERRE-OLIVIER CHAMPAGNE, KARINE CUSSON, CHARLOTTE FAUQUE,**

CHLOÉ MOCOMBE, DANILO POBLETE LOPEZ, COLIN ST-CYR

RESPONSABLE DE L'ENTRETIEN **STEPHEN CODERRE**

COORDONNATEUR TECHNIQUE **JOCELYN PROULX**

CHEF ÉLECTRICIENNE **ANNIE TOUGAS**

CHEF SONORISATEUR **RICHARD BÉLANGER**

DIRECTRICE DES RELATIONS AVEC LES PUBLICS **DIANE CHEVALIER**

RESPONSABLE DES COMMUNICATIONS **MARIE-PIERRE BOUCHARD**

RELATIONS DE PRESSE **BÉRUBÉ & GEOFFROY COMMUNICATIONS**

COORDONNATRICE DU MARKETING **PAULINE DESCHAMPS**

COORDONNATRICE DE LA MÉDIATION THÉÂTRALE **ANNE NADEAU**

ÉQUIPE D'ANIMATION **GENEVIÈVE BÉLISLE, STÉPHANIE BLAIS, ISABELLE CHEVRIER,**

VLADANA MILICEVIC, GENEVIÈVE MORIN, CATHERINE RUEL

ADMINISTRATRICE DE LA BILLETTERIE FAMILIALE **ANNIE-CLAUDE MARTIN**

ADMINISTRATRICE DE LA BILLETTERIE SCOLAIRE **LUCIE PERREAU**

ASSISTANTE À LA BILLETTERIE SCOLAIRE **VALÉRIE CUSSON**

GUICHETIÈRES **VALÉRIE CUSSON, MARIE-PIER MANSEAU**

**LA MAISON THÉÂTRE REMERCIE SON PERSONNEL TECHNIQUE
POUR SA CONTRIBUTION À LA PRÉSENTATION DES SPECTACLES.**


PROGRAMME : CONCEPT LG2 BOUTIQUE

GRAPHISME BOO ! DESIGN INC.

RÉDACTION MARIE-PIERRE BOUCHARD

RÉVISION PASCALE MATUSZEK

La Maison Théâtre est subventionnée au fonctionnement par le Conseil des arts et des lettres du Québec et par le Conseil des arts de Montréal. Elle reçoit aussi l'appui de Patrimoine canadien dans le cadre des programmes *Présentation des arts Canada* et *Développement des compétences*. Pour l'accueil des spectacles étrangers, elle bénéficie du soutien du Conseil des arts et des lettres du Québec. Ses programmes d'accessibilité sont également soutenus par l'*Entente sur le développement culturel de Montréal* intervenue entre la Ville de Montréal et le ministère de la Culture, des Communications et de la Condition féminine du Québec. Toutes ces instances sont ici remerciées.

Québec 

• Conseil des arts et des lettres
• Ministère de la Culture, des Communications
et de la Condition féminine

CONSEIL DES ARTS
DE MONTRÉAL



Patrimoine
canadien Canadian
Heritage

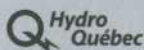
Montréal

COMMANDITAIRE
DE SAISON



BANQUE
LAURENTIENNE

PARTENAIRE
DÉCOUVERTES THÉÂTRALES



PARTENAIRE MÉDIA

LA PRESSE
cyberpresse.ca



EN FÉVRIER

Mes amies deviendront
vos amies

Mamanpourlavie.com



ACTIVITÉS DE LA RELÂCHE

26 MAGASINS | DESERRES.CA



SAISON 2009-2010

Alice au pays des merveilles

Théâtre Tout à Trac
Du 23 sept. au 4 oct.
6 à 10 ans

Une Forêt dans la tête

Théâtre de l'Avant-Pays
Du 9 oct. au 1^{er} nov.
4 à 8 ans

La petite Odyssée

CDN d'Alsace (France)
Du 4 au 15 nov.
7 à 12 ans

Isberg

Théâtre Le Clou
Du 18 au 29 nov.
11 ans et plus

Baobab

Théâtre Motus
Du 1^{er} déc. au 3 janv.
3 à 8 ans

2 H 14 AM/FM

Le Théâtre jeune public et la relève
6^e édition
Texte David Paquet
Mise en scène Claude Poissant
Les 14 et 15 janv.
14 ans et plus

Les Mauvaises Herbes

Théâtre Bouches Décousues
Du 20 au 31 janv.
7 à 12 ans

Tante T

Petit Théâtre de Sherbrooke
Du 3 au 13 fév.
7 à 12 ans

S'embrasent

Théâtre Bluff
Du 18 au 28 février
14 ans et plus

Prochain
spectacle

Dans la cour d'école, Jonathan embrasse Latifa. C'est un coup de foudre explosif, aussi brutal que beau, qui bouleverse tous les témoins de la scène. Les filles, les garçons, les professeurs, le directeur et même la vieille dame à la fenêtre. Cette passion, telle une éclipse observée à l'œil nu, les éblouit et brûle leur regard, ravivant en eux cet ardent besoin d'être désiré, d'être choisi, d'être aimé. Impétueusement résonne en eux cette question : « Oui, mais moi? »

Carton rouge sur carré vert

Les Amis de Chiffon
Du 5 mars au 3 avril
4 à 8 ans

L'Ombre de l'escargot

Nuages en pantalon
Du 7 au 25 avril
5 à 9 ans

Tête à claques

Les Ateliers de la Colline (Belgique)
Du 29 avril au 9 mai
9 à 14 ans

Le bruit des os qui craquent

Le Carrousel
Du 12 au 16 mai
11 ans et plus

La chenille qui fait des trous et autres petits contes

Mermaid Theatre (Nouvelle-Écosse)
Du 19 mai au 6 juin
3 à 7 ans

maisontheatre.com

514 288 7211