

**Du 3 au 7  
septembre  
Semaine  
SANS TAXES  
sur toute la  
marchandise**

MISE DE COTÉ  
Ghislain Lamontagne,  
prop.  
Chaussures  
CAPRI  
Chaussures Hommes et Femmes  
187, Route 204, Sainte-Justine  
383-3641

# La Voix du Sud

Vol. 35, no 34, le 1 septembre 1996 - 24 pages

Bellechasse-Etchemins

LES GRANDS HEBDOS

Rapidité ✓  
Qualité ✓  
Prix ✓  
Imprimerie  
Appalaches inc.

• infographie • faire-parts  
• travaux couleurs • remerciements  
• impression commerciale

159, Route 204, Ste-Justine-G0R 1Y0  
**383-5300**  
Télécopieur: 383-5444  
Yvan Chabot & Michel Robitaille

## Dollar International Plus

# Une véritable poule aux oeufs d'or, mais pour combien de temps?

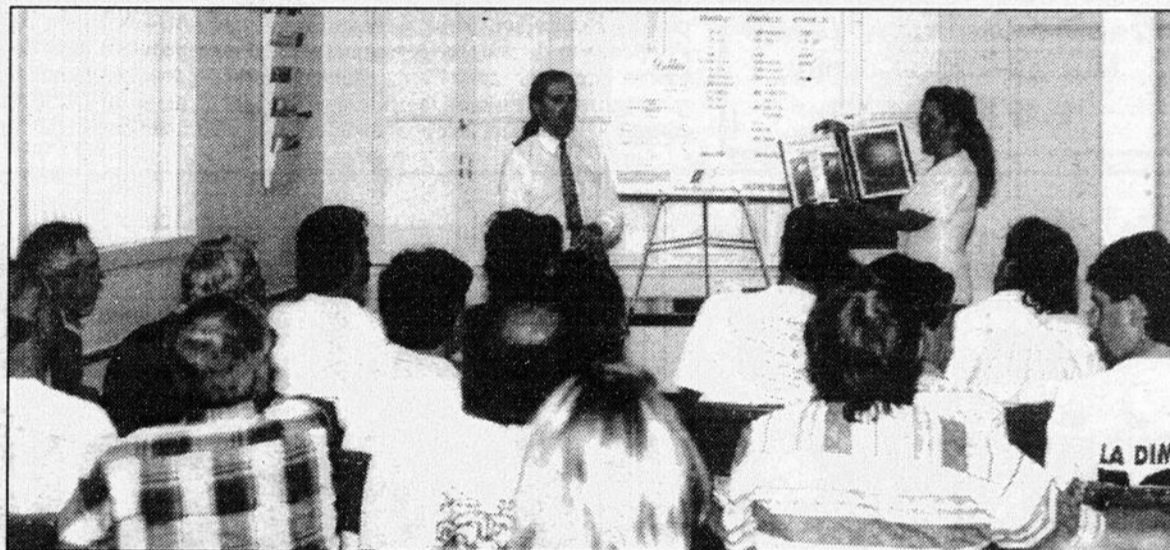
Vous rêvez d'être millionnaire? Si oui, n'achetez plus de billets de Loto-Québec, ni d'actions à la bourse, non plus que de bons d'épargne, mais plutôt les ceniceros ou éteignoirs à cigarettes de Dollars International Plus qui vous promet rien de moins que de tripler votre investissement dans plus ou moins 6 mois, de le multiplier par 46 dans plus ou moins 1 an 1/2 et de les multiplier par 1 500 d'ici 3 1/2 à 4 ans.

Ainsi les 33 \$ américains ou 52.64 \$ canadiens investis dans l'achat d'un cenicero, ce petit gadget dont la fabrication ne requiert que 1.33 \$ de matière première, devraient fructifier de façon telle que dans 6 mois votre achat vous aura rapporté des dividendes de 100 \$, de 1500 \$ dans 1 an 1/2, et 50 000 \$ dans 3 1/2 à 4 ans, réparti comme suit: 30 000 \$ en certificats

d'achat (en tranches de 10 000 \$ U.S. échangeables partout à travers le monde) et d'un chèque de 20 000 \$ en devises U.S. s'il vous plaît.

Impossible direz-vous. Pourtant c'est bel et bien ce que vous propose Dollar International Plus et ses vendeurs qui tiennent chaque semaine aux quatre coins de la province des soirées d'information sur cette compagnie fondée par deux québécois, Jean-Yves Filion et Yves Bellerose.

Ces deux québécois ont selon les animateurs des soirées d'information, qui se tiennent sur le sujet à Sainte-Justine, Marjolaine Vachon et Ghislain Lamontagne, étudiés le mode de fonctionnement d'une quarantaine de compagnies de marketing par réseau avant de proposer leur modèle, qu'ils ont incorporé en juillet 1995 dans l'état



Beaucoup d'informations sont communiquées par Ghislain Lamontagne et Marjolaine Lamontagne durant la cinquantaine de minutes, que dure la séance d'information.

du Delaware aux Etats-Unis, où le bas taux de taxation favorise la réalisation de profits faramineux pour cette compagnie. Au dire de M. Lamontagne, Dollar International Plus compterait présentement quelque 50 000 actionnaires ayant acheté quelque 320 000 ceniceros, ces petits objets qui ne visent qu'à assurer la légalité des opérations de la compagnie.

A cet égard, contrairement à ce qui a été dit à Sainte-Justine, jeudi soir dernier, aucun permis n'a été émis à ce jour par l'Office de protection du consommateur au nom de Dollar International Plus.

### INVITATION À LA PRUDENCE

Plusieurs demandes d'informations concernant cette compagnie ont d'ailleurs été acheminées à l'Office de protection du consommateur. A ce jour, aucune plainte formelle n'a toutefois été signifiée contre elle.

Il en est de même à la Sûreté du Québec, où l'on invite à la prudence

en rappelant que: dans les réseaux de vente à paliers multiples, on a rapidement atteint le point de saturation. Par exemple, la population du Canada ne suffit pas à alimenter un réseau fonctionnant sur la base d'une personne qui en recrute deux autres qui à leur tour en recrute deux autres. Au 25e palier, la population du Canada n'étant plus suffisante pour alimenter le système.

Ce n'est pas étonnant de la part d'investisseurs en attente de profits faramineux très peu enclin de ce fait à porter plainte dans des affaires du genre.

D'autre part, les enquêtes dans de telles affaires sont ardues et complexes, la preuve étant difficile à monter et les témoins difficiles à trouver. On se contente donc d'inviter la population à la prudence tout en étant conscient que plusieurs se laisseront prendre par l'appât du gain au risque de se retrouver dans une situation financière plus difficile qu'auparavant. Les statistiques prouvent que 75 % des gens, qui participent à ces systèmes, emprun-

tent de l'argent pour s'y adonner.

### DE L'EAU AU MOULIN

Dans le cas de Dollar International Plus, le coût minime de production de 1.33 \$ laissant une large marge bénéficiaire à l'entreprise, cette dernière peut payer de généreuses commissions à ses recruteurs et d'importants dividendes à ses actionnaires en autant que le système continue d'être alimenté par l'arrivée de nouveaux actionnaires.

Comme nous avons pu le constater, jeudi dernier à Sainte-Justine, la proposition séduit. c'est évident. Une seule de la trentaine de personnes présentes à cette réunion hebdomadaire a en effet questionné le sérieux d'une compagnie dont le fonctionnement réside sur la vente d'un gadget.

L'appât d'un gain facile par contre en a convaincu plusieurs d'acheter un ou des ceniceros et d'ainsi intégrer leurs noms au sein de ce réseau qui constitue une véritable poule aux oeufs d'or, mais dieu sait pour combien de temps.



Mme Marjolaine Vachon fait voir un cenicéro ou éteignoir à cigarettes.



Location basée sur 36 mois, 20 000 km par année, frais de 8 c sur le kilométrage excédentaire, comptant de 2350 \$ ou échange équivalent. Valeur résiduelle garantie, taxes, transport et préparation en sus.

**Lévis Suzuki**  
La bonne direction

9305, boul. de la Rive-Sud

Secteur Lauzon, aut. 20  
Sortie Lallemand, Lévis  
835-5050



UNE VRAIE 5 PLACES AU MEILLEUR PRIX



Qui la conduit la recommande

Location basée sur 36 mois, 20 000 km par année, frais de 8 c sur le kilométrage excédentaire, comptant de 1000 \$ ou échange équivalent. Valeur résiduelle garantie, taxes, transport en sus.

**Sainte-Germaine**

**Sursis pour la montagne**

Dans un jugement rendu le 19 août, la cour d'appel de la Commission de protection du territoire agricole confirme la décision de premières instances, qui refusaient, le 17 janvier 1996, la demande de la compagnie Gestion E. M. R. de LaGuadeloupe d'exploiter une carrière sur le lot 372, qui est situé du côté nord-est de l'intersection de la route 277 et de la route de Saint-Luc, derrière le garage Toyota, à Sainte-Germaine. La cour d'appel donne ainsi raison au conseil municipal de Sainte-Germaine qui avec à sa tête le maire, Roger McCaughry, s'était objecté à l'émission d'un

tel permis d'exploitation en raison du tort irréparable que causerait l'exploitation d'une carrière dans ce secteur stratégique à la vocation récréo-touristique de la municipalité.

**GESTION E.M.R. POURSUIVRA LES PROCÉDURES**

Reçue avec satisfaction par le conseil de Sainte-Germaine, cette décision déçoit au plus haut point les propriétaires Gestion E.M.R. qui n'entendent pas laisser tomber ce dossier.

Selon Mme Denise Bernard, copropriétaire de l'entreprise, les arguments évoqués par Sainte-Germaine pour s'objecter à l'exploitation d'une carrière ne tiennent pas car cette dernière ne serait pas visible de la route et son exploitation se ferait sans affecter l'érablière présente dans ce secteur.

De plus, comme aucun règlement municipal n'interdisait l'exploitation d'une carrière dans ce secteur au moment de la demande de permis à cet effet, Mme Bernard juge que l'opposition de Sainte-Germaine n'est pas fondée et entend faire éventuellement valoir ses arguments devant la cour du Québec, comme le lui permet la loi.

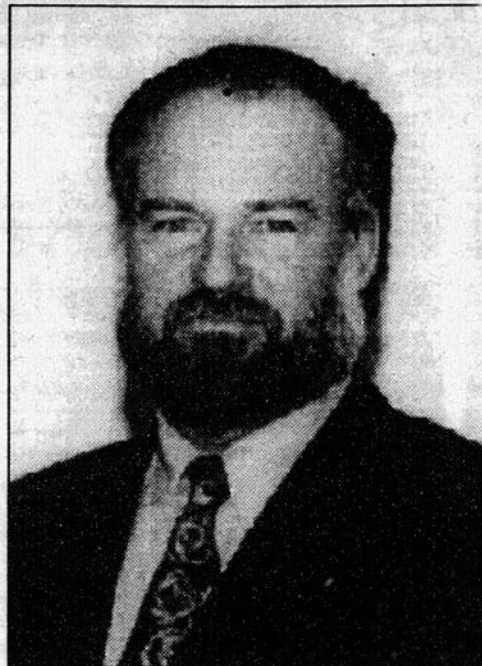
**CLSC/CHSLD de Bellechasse**

**Yvan Deblois occupera la direction générale**

Suite à sa rencontre de mardi soir dernier, le comité administratif conjoint, qui est formé de représentants du CLSC de Bellechasse et du regroupement des CHSLD de Bellechasse ainsi que de deux membres du comité de santé de Bellechasse, recommande unanimement au futur conseil d'administration du CLSC/CHSLD de Bellechasse de procéder à l'engagement de M. Yvan Deblois comme directeur général du futur établissement de santé, qui résultera de la fusion du CLSC et du regroupement des CHSLD de Bellechasse.

Dans les faits, cette recommandation qui a été faite suite à une étude de la candidature M. Deblois par l'École nationale d'administration publique (ENAP) constituée ni plus, ni moins que la nomination effective, puisque le futur conseil d'administration provisoire sera composé exclusivement des membres de l'actuel comité administratif conjoint.

La réception des lettres patentes du nouvel établissement fusionné étant prévue pour le début du mois de septembre, M. Deblois verra donc sa nomination au poste de directeur général du CLSC/CHSLD de Bellechasse officialisée dans les jours qui suivront.



M. Yvan Deblois

**APPRENEZ À COMPOSER AVEC L'ARTHRITE**

Inscrivez-vous au Programme d'initiative personnelle de l'arthritique (PIPA)

**Une série de 6 rencontres pour:**

- mieux comprendre votre arthrite;
- apprendre à composer avec la douleur chronique;
- s'impliquer plus activement dans le traitement de votre arthrite.

**À QUI?** Aux personnes arthritiques, conjoints et membres des familles résidant dans les villages de Saint-Magloire, Saint-Camille, Sainte-Sabine, Saint-Cyprien et Sainte-Justine.

**QUAND?** Début le jeudi 3 octobre 1996  
De 14 h à 16 h 30

**OÙ?** Centre de Jour des Etchemins  
100, du Foyer  
Sainte-Justine

**COÛT** Premier(ère) participant(e):  
30 \$ pour les frais du matériel  
5 \$ pour le conjoint.

**Vous devez vous inscrire avant le 20 septembre 1996**

**Pour information et inscription, communiquez avec: Julie Pouliot  
Tél.: 383-3308**

**Note:** Un minimum de 10 inscriptions est nécessaire pour la tenue de l'activité.

*En collaboration avec La Société d'arthrite, le Centre de Jour des Etchemins, Le Service d'Action Bénévole de Nouvel Essor et le CLSC des Etchemins.*

**L'ÉVÈNEMENT À NE PAS MANQUER**

**DU 2 AU 14 SEPTEMBRE 1996**

*Chaque achat vous donne la chance de gagner des laissez-passer pour:*

- Cardio-Flex, centre de conditionnement physique (Plaza Laval, 2750, Ch. Ste-Foy, #101, Ste-Foy)
- Le Billardier (Centre d'Achat Promenade de Lévis, 44, Kennedy, Lévis) (Galerie de la Canardière, 2485, boul. Ste-Anne, Québec)
- Restaurant La Chaumière de Gruyères (1196, Chemin St-Louis, Sillery)
- Le Rigolfeur (5090, boul. du Jardin, Charlesbourg) (305, Seigneuriale, Beauport)
- Tapis Vert de Limoilou (320, Chemin de la Canardière, Québec)
- Café des Artistes (333, rue St-Amable, Québec)
- ou Restaurant Laurentien (785, rue des Glacis, Place d'Youville, Québec)
- Le Village Grec (4500, boul. Henri-Bourassa, Charlesbourg)
- Restaurant-Bar Olympique
- Restaurant Steak House (2480, rue du Viaduc, Charny)
- Pari K Art Boutique de coiffure St-Henri
- Irving (79C, route Kennedy, Lévis)

**Pour bassin d'eau**

Pompe Little Giant  
170 à 1200 gallons

**20% DE RABAIS**



Muret 670-38-75  
**1.27\$** Blocs

**Potentilles et Spirées**

1.7 gallons

**5.49\$** ch.

*Payez et emportez*

**Bordure de plastique**

Garantie 10 ans



**6.95\$ / 20 pieds**

**On liquide, c'est l'inventaire: DE 20% À 70% DE RABAIS**

*Vente plein camion  
Jusqu'à épuisement  
des stocks*

*DE PLUS, PROFITEZ  
DE LA PROMO*



**ENDROITS:**

1079, route 277, Saint-Anselme  
885-9892  
3830, boul. Rive-Sud, Lévis  
833-3224



**NOS SERVICES:** Centre Jardin, aménagement paysager, entretien de pelouse, distributeur de béton

**OUVERT À LA FÊTE DU TRAVAIL, 2 SEPTEMBRE 96**

**AU BAR D'LA FOUINE** de Ste-Claire  
**Arthur N. «Le Musicologue»**  
 Vendredi le 6 septembre: soirée des dames  
 Samedi le 7 septembre: Soirée de danse  
 Dimanche le 8 septembre: Musique à compter de 16h30  
 Musique Rétro-Country

883-2262

## Beaumont

### Mise en demeure de se taire au maire Réal Lapierre

Le maire Réal Lapierre de Beaumont vient de se voir signifier une mise en demeure personnelle l'enjoignant de ne plus rien dire qui pourrait ombrager la personnalité de M. Louis Bigué, qui s'objecte farouchement aux projets de construction du garage municipal et d'agrandissement de la caserne incendie de Beaumont à l'instar d'un fort pourcentage de la population de Beaumont.

On se souviendra en effet que le 5 août dernier lors de la tenue du registre sur ce projet, 416 contribuables avaient signé le registre des électeurs alors qu'il n'en fallait que 213 pour forcer le conseil à retirer son règlement d'emprunt ou à tenir un référendum sur le sujet.

Par le biais des journaux les deux hommes auraient alors échangé des propos qui selon M. Bigué lui porte ombrage. M. Lapierre a par exemple qualifié de véritable vendetta la cabale menée par M. Bigué pour empêcher le projet de construction du garage et de la caserne incendie de se concrétiser, soutenant que cette attitude pourrait être imputable à la frustration ressentie par M. Bigué suite à son congédiement du poste de chef de la brigade de pompiers volontaires par son prédécesseur.

Outré de ces propos, M. Bigué qui se défend bien de nourrir quelques ambitions politiques que ce soit et qui se dit comblé par ses tâches d'instructeur en sécurité incendie pour le ministère de l'Éducation qui l'oblige à être présent 40 heures par

semaine à la caserne incendie de Lévis a donc fait signifié par ses procureurs une mise en demeure personnelle au maire Lapierre l'enjoignant de ne plus rien dire qui pourrait entacher sa personnalité. Le maire Lapierre ne s'émeut pas quant à lui outre de mesure de cette mise en demeure. "On est habitué à ce genre de procédures, ça fait partie du folklore de Beaumont" dit-il. Comme il en était fait mention dans la dernière édition de La Voix du Sud, ce dernier entend toutefois aller de l'avant avec son projet de construction d'un garage municipal et d'agrandissement de la caserne incendie en soumettant le règlement relatif à ce projet à l'approbation des électeurs lors d'un référendum, qui se tiendra le 29 septembre.

"A Beaumont comme ailleurs, il y a toujours 25 % de la population qui s'oppose à tout. Nous donnerons aux autres les chances de faire valoir leur opinion" de soutenir le maire Lapierre qui devra toutefois continuer à composer avec une forte opposition.

"M. Bigué ne cache pas en effet son intention de continuer à se battre farouchement contre ce projet du maire Lapierre. "On ne répare une erreur pas une autre erreur. C'est pas parce que le projet remodelé du maire Lapierre coûtera moins cher que prévu qu'il est acceptable. Beaumont n'a pas besoin d'un garage municipal ni d'un agrandissement de caserne incendie aussi nous objecterons à ce projet se réalise" conclut M. Bigué.

## Buckland

### Démission du maire Bertrand Lemelin

Après avoir présidé durant 7 ans le conseil municipal de Buckland et siégé durant huit ans comme conseiller sur ce même conseil, M. Réal Lemelin a remis, le 23 août dernier, sa démission du poste de maire de la municipalité de Buckland.

Les raisons qui motivent cette décision, il les explique dans une lettre qui a été lue le mercredi 28 août aux membres du conseil municipal et dans laquelle

il explique que sa décision a été prise suite aux démissions de la secrétaire municipale, Mme Danielle Wagner, et de l'employé municipal, Monsieur Marco Savard.

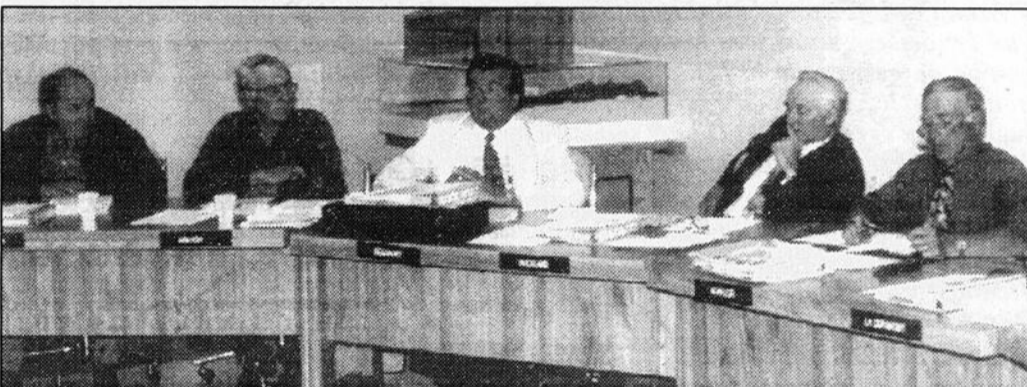
Il y mentionne aussi que cette démission est due au climat de travail très difficile qui prévaut à la table du conseil, aux contraintes qu'il a subies ainsi qu'à l'agressivité des conseillers à son endroit suite aux décisions qu'il devait prendre en tant que maire.

De plus, le maire démissionnaire explique que

la présence continue d'un groupe de citoyens aux réunions du conseil pour détériorer l'atmosphère et porter des jugements, qui étaient non-fondés, ont aussi contribué à la prise de cette décision qui suit d'une semaine celle de la secrétaire municipale, Danielle Wagner et de l'employé municipal, Marco Savard.

Tous deux avaient d'ailleurs évoqué des motifs analogues à ceux énoncés par le maire pour expliquer les raisons de leur démission.

Un conseil divisé, l'agressivité soutenue de certains membres du conseil, la mauvaise foi et la constante insatisfaction ainsi que de nombreuses séances spéciales étaient, par exemple, évoqués par Mme Wagner pour justifier son congédiement alors que dans le cas de la lettre de démission de M. Savard on faisait état des plaintes publiquement portées par les membres du conseil qui ont mis sa réputation en cause pour expliquer cette décision de démissionner.



Au centre, le maire Réal Lapierre doit composer avec une forte opposition comme son voisin de gauche à la table au conseil de la MRC de Bellechasse, M. Bertrand Lemelin, qui ne siègera plus à cette table. On reconnaît aussi sur la photo, de g. à d. les maires Paul Veilleux de Saint-Damien, Harry Duchesneau d'Armagh et Victor Roy de Honfleur.

## Saint-Léon

### Hold-up à la caisse populaire

Armé d'une arme de point, un individu seul habillé en motard et coiffé d'un casque noir, rayé mauve et vert, a perpétré vers les 14:20, jeudi après-midi, un vol à la caisse populaire de Saint-Léon. Le montant du vol n'a pas été dévoilé par les autorités de la caisse, qui se refusent à commenter ce vol qui constitue le deuxième à survenir au cours des deux dernières années à cette caisse.

L'individu seul a pris la fuite sur une moto de type trail de couleur mauve, tout comme ses vêtements. Ce dernier n'a pas été retracé par la police qui invite la population à lui communiquer toute

information sur des individus dont l'habillement et la moto répondent à la description faite plus haut.

#### APPEL A LA BOMBE

Comme ce fut le cas récemment à la caisse populaire de Saint-Damien, où le vol avait été précédé d'un appel à la bombe à la caisse populaire de Lac-Etchemin, le hold-up de Saint-Léon a été précédé d'une opération de diversion impliquant cette fois la compagnie Prévost Car de Sainte-Claire où un appel à la bombe a été logé vers 14:00.

**TRAFIC**  
 ST-GEORGES ENR.  
 ST-PROSPER  
 Mardi 3 septembre  
 18h00  
 185, Rue Principale, Sainte-Justine  
 ST-PROSPER  
 Mardi 3 septembre  
 19h30  
 Centre culturel, Saint-Prospere  
 PERMIS: 20208  
 Condui PRO

**ScotiaMcLeod**  
 Unités Gaz Métropolitain  
 Rendement - 8,43%\*  
 Intérêts payables  
 4 fois par année  
 \*taux sujet à changement sans préavis  
 Contactez Nathalie Noël, c.a.  
 1-800-463-1622  
 membre FCPE

**BINGO**  
 TOUS LES VENDREDIS DÈS  
 19h30 À SAINT-MALACHIE  
 (Salle Parasol)  
 AU PROFIT DE LA FABRIQUE  
 ET DE L'O.T.J.  
 3 500\$ EN PRIX  
 chaque premier vendredi du mois  
 2 500\$ EN PRIX  
 les autres vendredis  
 ANIMATION: Jules Paradis

**KUHN GEHL UNIVERSAL KRONE NIEMEYER**

**Un maximum de force en vue d'un maximum de rendement**

SÉRIE 5200



**CASE IH**

Maison établie au service des agriculteurs depuis 1920

**Jean-Guy & Denis Bolduc Inc.**  
 Réparation générale - Pièces - Vente et service  
 YVAN ALARIE, représentant

23, Olivier-Morel, Ladurantaye, Bell.  
 Tél.: (418) 884-2841 • Fax: (418) 884-3033

# Éditorial

par  
André Poulin



## Des petits ou des gros, mais des bacs

*La route est toute tracée pour Les Etchemins*

*Des petits bacs bleus de 64 litres avec tri à la source ou les gros bacs bleus de 240 ou 360 litres avec le dépôt pêle-mêle des matières recyclables, il ne s'agit que de choisir.*

*Lorsqu'il est question des Etchemins, il faudrait plutôt parler de son secteur nord-ouest, puisque les municipalités de Saint-Zacharie, Sainte-Aurèle et Saint-Prosper qui font affaire dans la Beauce au site de Saint-Côme, possèdent depuis quelques mois leur système de collecte sélective porte à porte.*

*Du côté de Saint-Magloire, Saint-Camille et Sainte-Sabine qui font affaire avec la MRC de Bellechasse à son site d'enfouissement d'Armagh, une soirée d'information est prévue en octobre entre ces municipalités et le comité de gestion de la MRC de Bellechasse pour jeter les bases de l'implantation éventuelle d'un système de cueillette sélective pêle-mêle dans ces municipalités.*

*Un pareil partenariat avec Bellechasse est aussi possible avec les autres municipalités des Etchemins (Lac-Etchemin, Sainte-Justine, Saint-Cyprien, Saint-Louis et Saint-Benjamin).*

*Encore faut-il toutefois que la question soit posée. Mais, elle ne l'est malheureusement pas encore sérieusement.*

*Des études de 10 000 \$ pour l'implantation d'un CFER n'aboutissent pas et on assiste à l'implantation partout autour de ces municipalités à l'implantation de la collecte sélective, C'est le cas dans Beauce-Sartigan, Bellechasse et Robert-Cliche.*

*Dans les Etchemins, on tarde à réagir au constat selon lequel les dépenses de recyclage constituent un réel investissement dans l'ave-*

*nir et une assurance contre l'escalade des coûts associés à l'enfouissement inconsidéré de tous les déchets domestiques, sans considération.*

*Il est temps qu'on se réveille et qu'on arrête de rêver à un centre de formation en entreprise et recyclage (CFER) pour y aller d'une solution pratique et surtout applicable à court terme.*

*A cet égard, la solution bellechassoise représente une avenue intéressante dont les maires des Etchemins ont l'occasion d'entendre parler en fin de semaine au congrès de l'U.M.R.C.Q.*

*Ils reviendront ainsi plus documentés sur une solution, qui pourrait très bien être adoptée sur leur territoire à prix possiblement plus économique que la cueillette porte à porte avec tri à la source.*

*Jusqu'à maintenant cette solution a été rejetée en raison de ses coûts jugés prohibitifs. La méthode bellechassoise pourrait à cet égard s'avérer plus rentable et surtout signifier l'amorce de l'instauration d'une véritable politique de gestion des déchets sur le territoire de la MRC Les Etchemins, où il faut bien le reconnaître la Régie intermunicipale de gestion des déchets ne montre pas beaucoup d'empressement à s'impliquer dans la voie de la cueillette sélective.*

*On en serait présentement à étudier la question à la Régie des Etchemins.*

*Bien nous en fasse, car il est plus que temps que dans Les Etchemins, on arrête de remplir les bacs à déchets et les sacs à ordures des matières recyclables.*

*On se sent un peu comme des sacs de vidanges, épais.*

## PIERRE QUI ROULE...



110 tonnes métriques de boues déshydratées, qui prennent la route du site d'enfouissement de Sainte-Germaine, ça fait quoi à six tonnes métriques par camions dix roues? Une vingtaine de camions dix roues, quoi! en provenance de étangs d'épuration des eaux usées de Saint-Damien, où elles s'accumulent depuis 1978.

Bellechasse n'en voulait pas dans son site d'Armagh, question de ne pas empirer la situation tant qu'il n'y aura pas de solution finale d'apportée au processus de réhabilitation du site.

Pour le moment, on en est à une deuxième étude hydrogéologique pour voir comment se comporte la nappe phréatique.

A Sainte-Germaine, ça ne semble pas poser de problème, mais forcément le site se remplit. Va pour les boues à Sainte-Germaine s'il faut soulager Armagh, mais il serait de temps de songer à recycler dans Les Etchemins.

Bellechasse à cet égard est un partenaire de choix. Il en est question dans l'éditorial.

Vous savez la solution de Saint-Damien pour régler les problèmes de consommation précoce d'alcool et de drogues chez les adolescents.

Arrêter de créer de situations propices aux tentations en excluant, par exemple, les délirants beach parties du centre sportif de l'endroit. Voilà, ce que c'est que de prendre les moyens à la hauteur de ses aspirations. Encore faut-il en avoir les moyens! Quoi qu'il en soit, Saint-Damien préfère le style classique. Il monte d'ailleurs le premier amphithéâtre digne de ce nom dans Bellechasse. Au collège Saint-Damien, dans l'ancienne chapelle. Nous en reparlons à l'occasion d'une petite subvention du député Lachance.

Question occasion, l'Eco-Parc

en vit toute une, en fin de semaine, avec le festival Steven Syl. Défilé de lingerie fines, de vêtements Harley-Davidson, exposition de Harley, concours de gladiateurs et un lot de spectacles. A Sainte-Justine, c'était la tire de motos, pendant qu'à Saint-Malachie, on s'en mettait plein la vue avec la course de démolition, après celle de Saint-Léon et en attendant celle d'en fin de semaine prochaine à Saint-Anselme, si je ne m'abuse. Questions de moyens, sans doute.....

On ne peut pas être partout à la fois, c'est certain.

Nous n'étions pas, par exemple, au dîner avec les Jean Chrétien, Massé et Dion jeudi dernier à Saint-Georges. Nous n'étions pas invités ou l'invitation s'est perdue durant les vacances de juillet.

Le préfet McCaughy à l'instar des autres préfets de la Beauce-Etchemin assistaient aussi à cette rencontre, disposant de huit minutes pour poser des questions à ces messieurs du gouvernement libéral. Questions pour ces messieurs de prendre le pouls d'une région, ma foi assez fédéraliste, et qui le démontre bien avec l'organisation du forum national des gens d'affaires et élus municipaux francophones du Canada les 30 octobre, 1er et 2 novembre à Saint-Georges.

Quant aux questions de M. McCaughy, M. Morin, directeur général de la MRC, peut nous les fournir.

Que tous ceux qui sont d'accord et apprécient cette chronique, le disent aux autres, que tous ceux que n'apprécient pas ou en sont choqués, nous le disent à: Pierre qui roule, 227 B 2e avenue Lac-Etchemin, GOR 1S0.

À bon entendeur, salut!  
Pierre Louquier

### Havre l'Eclaircie

## De l'aide pour les adolescentes victimes de violence

Havre l'Eclaircie, maison d'hébergement et de transition pour femmes victimes de violence conjugale et leurs enfants, implante un point de service pour les étudiantes victimes de violence dans leurs relations amoureuses.

Etabli au Cégep Beauce-

Appalaches à compter de cette semaine, il offrira aux adolescents un service d'intervention individuelle à raison de deux heures par semaine tous les mardis.

Selon les statistiques, une adolescente sur cinq serait victime de la violence de son "chum". Le contrô-

le des allées et venues, des ami-e-s, de la façon de s'habiller, le dénigrement, les attouchements sexuels non désirés, les relations sexuelles imposées sont le lot de beaucoup de jeunes filles. Havre l'Eclaircie croit que la présence d'une intervenante spécialisée en violence les amènera

à briser le silence et à aller chercher de l'aide. Dans ce cas, l'aide sera fournie par Mme Mychèle Auclair qui compte 12 ans d'expérience en intervention auprès des femmes violentées. Cette dernière aidera les jeunes filles à identifier leurs besoins, à prendre conscience du contexte de violence dans lequel elles vivent et à amorcer un processus de dévictimation. Elle les informera également de leurs droits et des ressources qui existent dans leur milieu. Ce nouveau service est gra-

tuit et confidentiel.

A toutes les écoles de la Beauce et des Etchemins, la maison d'hébergement propose également un service de sensibilisation. Un contenu, adapté selon l'âge des enfants et des adolescent-e-s est présenté sur demande aux groupes intéressés.

L'intervention auprès des jeunes filles et la sensibilisation en milieu scolaire s'inscrivent dans la croisade contre la violence entreprise il y a plus de quatre ans par Havre l'Eclaircie.

### PUBLICITÉ

LOCALE: (418) 625-7471  
(418) 883-2326

NATIONALE (Réseau Sélect)  
MONTRÉAL: 1-800-361-7262  
TORONTO: (416) 362-4488

Annonces classées  
**625-7471**  
**883-2326**  
(de 8h30 à 16h30)

Éditeur-Directeur général  
Laurier Pellicelli

Directeur de l'information  
André Poulin

Directrice du journal  
Brigitte Cloutier

Directeur de la production  
Rock Bizier

Administration  
et service à la clientèle  
Chantal Lessard

Journaliste  
Serge Lamontagne

Conseillères publicitaires  
Brigitte Cloutier  
Caroline Gilbert

Impression  
Imprimerie Canada

Distribution  
Messageries Publi-Sac

**La Voix du Sud**  
**Bellechasse-Etchemins**

Une publication de  
**LES GRANDS HEBDOS**  
Division de Les Hebdos Unimédia mem-  
bre du Groupe Unimédia inc.

**GILLES A. CÉRAT**  
Président-directeur général

Dépôt légal  
Bibliothèque nationale du Québec

DISTRIBUTION: 19 164 exemplaires

TERRITOIRE: Bellechasse-Etchemins

No permis postal: 408980

Autres publications de "LES GRANDS HEBDOS"

**L'Appel**  
**CHARLESBOURG**  
**EXPRESS** **l'actuel**

### HEURES D'AFFAIRES

du lundi au vendredi  
8h30 à 16h30

**227-B, 2e avenue,**  
**Lac-Etchemin, GOR 1S0**

Tél.: **625-7471**  
(région de Lac-Etchemin)

Tél.: **883-2326**  
(région de Sainte-Claire)

Télécopieur: 625-5200

Membre de:



**Centième anniversaire de l'église de Saint-Malachie****On fête en grand**

(SL) Les résidents actuels et anciens de Saint-Malachie se sont réunis du 23 au 25 août dernier afin de célébrer le 100e anniversaire de construction de leur église, joyau du patrimoine local qui, dès décembre 1996, remplaçait la chapelle construite 51 ans plus tôt et qui était devenue trop étroite pour les besoins de la population.

Pour ce retour en arrière, on a tout d'abord présenté, et ce tout au long du week-end, une exposition de photos d'époque à l'école primaire. Les festivités ont toutefois pris leur envol samedi soir avec la présentation d'une pièce de théâtre portant sur l'histoire du lieu de culte et sa création. Plus de 200 personnes se sont rendues à l'église pour y assister.

Le lendemain, un après-midi d'activités diverses avait lieu, le tout suivi de la reconstitution d'une messe funéraire d'époque pendant laquelle on a rendu hommage à un membre du comité de construction de l'époque, Moses Donahue, qui est décédé avant la fin de la levée de l'édifice.

En soirée, plus de 400 personnes ont assisté à la soirée chorale qui mettait en vedette les chorales de Saint-Malachie, Lac-Échemin et Saint-Damien.

Enfin, dimanche, une messe-hommage aux fondateurs et un banquet regroupant 600 personnes à la salle Parasol avaient lieu. Les festivités se sont complétées par une célébration des vêpres en fin d'après-midi.



Le 100e anniversaire de l'église de Saint-Malachie se voulait en même temps un hommage à ses fondateurs et un couple de l'endroit, M. Ferdinand Tanguay et son épouse Rosaline Leclerc, ont été choisis pour les personnifier. On les voit ici devant la table d'honneur entourés de leurs enfants Claire et Réjean et du curé de la paroisse, l'abbé Laurent Audet.

**Beaumont****Les citoyens contestent trois autres règlements d'emprunt**

La contestation des décisions de l'administration du maire Réal Lapierre se systématisent à Beaumont où les trois règlements d'emprunt adoptés par le conseil dans le but de financer des projets de prolongement de réseaux d'aqueduc et d'égout devront tous être approuvés par référendum, si le conseil veut les réaliser.

Suite à la journée de tenue du registre pour ces trois règlements d'emprunt, le vendredi 23 août dernier, un nombre supérieur d'électeurs requis par la loi avait en effet apposé sa signature au registre pour chacun des trois règlements d'emprunt en question.

Le premier relatif à la construction d'un réseau d'aqueduc à partir de l'école jusqu'au camping Vincennes via le chemin du Domaine et la route 132 nécessiterait un emprunt de 111 000 qui devrait être financé par 91 contribuables. 20 d'entre eux devaient apposer leur signature sur le registre pour forcer le conseil à tenir un référendum. 31 l'ont fait.

Le deuxième qui prévoit en plus de l'aqueduc, la construction du réseau d'égout et l'aménagement d'installation d'assainissement des eaux dans le secteur mentionné plus haut en plus des rue de l'Anse-sud côté ouest et de la rue Dunière nécessitait un emprunt de 519 000 \$. 152 contribuables sont concernés par ce projet. 34 d'entre eux ont demandé le retrait du règlement ou la tenue d'un référendum sur celui-ci alors qu'il en fallait 26 pour

(suite à la page 6)

**Bar Chez Normand**

Saint-Damien 789-3477

Présente en spectacle

*Sheylla et Randon*

(Temptation)

Duo érotique - chorégraphie - séduction  
danse également aux tables

**SAMEDI 7 SEPTEMBRE  
À 20H00**

Bienvenue à tous



**Marc  
Lapointe D.D.**

**DENTUROLOGISTE**

Réparation et fabrication de prothèses dentaires

HEURES DE BUREAU: Lundi au vendredi: 9h00 à 21h00

202, 3<sup>e</sup> Avenue - Rte 277 - Lac-Échemin

**625-3218**

**Armoires Abénakis inc.**

PLUS DE 15 ANS D'EXPÉRIENCE, TOUT PRÈS DE VOUS...

- Armoire de cuisine sur mesure
- Vanité de salle de bains
- Comptoir - Bibliothèque
- Manteau de foyer
- Meuble sur mesure et commercial
- Toutes les essences de bois disponibles: stratifié, mélamine, choix de couleurs.

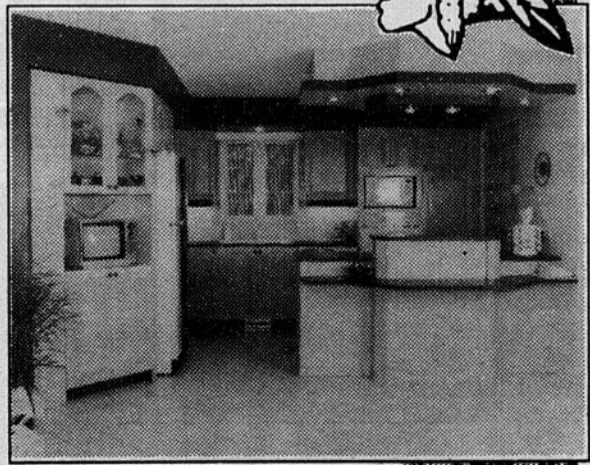
Faites affaire avec une équipe dynamique!

301, Rue Industrielle  
**LAC-ETCHEMIN**

**625-5245**

RÉSIDENCE: 594-5748

M. Paul Caron, prop.

**ATTENTION PRODUCTEURS**

FERMES AGRICOLE • PORCINE • AVICOLE • ETC.



PRIX DÉFIANT  
TOUTE  
COMPÉTITION

EN SPÉCIAL POUR VOUS CETTE SEMAINE:  
**L'identification de votre ferme**

CONTACTEZ-NOUS!

32, TANGUAY, SAINT-NAZAIRE • Tél. et fax: (418) 642-2181

LE NOUVEAU

*Feu Follet*

**NOUVELLE ADMINISTRATION**



Joceline Boulet et Johanne Thivierge

**Notre préoccupation première: Votre Satisfaction**

En vous offrant: Une nourriture de 1ère qualité

Un service rapide, chaleureux et des prix compétitifs

Venez le constater par vous-mêmes.

PARCE QUE, POUR NOUS, CE QUI COMPTE

C'EST DE VOUS REVOIR!

Johanne et Joceline vous remercient à l'avance de votre encouragement!

ACCUEIL • CHALEUR • HOSPITALITÉ

**Commission scolaire de la Chaudière-Etchemin**

**Gilles Lapierre quittera la direction générale**

L'actuel directeur-général de la commission scolaire de la Chaudière-Etchemin, M. Gilles Lapierre, quittera son poste le 31 décembre.

Ce dernier explique qu'après 32 ans de service, la fatigue accumulée commence à se faire sentir et qu'il est temps de prendre sa retraite s'il veut pouvoir en profiter.

Agé de 52 ans, M. Lapierre a entrepris sa

carrière comme enseignant à Longueuil. En 1972, il accédera au poste de directeur des écoles de Saint-Magloire et Sainte-Sabine dans une région qu'il connaissait bien puisqu'il est natif de Sainte-Justine. Il sera par la suite promu au poste de directeur des services de l'enseignement à la commission scolaire Langevin, puis accédera au poste de directeur de cette même commission scolaire, poste qu'il occupera pendant 11 ans, soit jusqu'à l'intégration des commissions scolaires de la Beauce et des Etchemins.

On lui confiera alors les postes de directeur-général adjoint de la commission scolaire puis de directeur-général qu'il occupera respectivement durant 2 ans.

"Son souci du service de qualité de même que sa capacité à mobiliser les gens à oeuvrer dans l'harmonie ont contribué aux succès qu'il a connus dans sa carrière et au succès des organismes pour lesquels il a travaillé" a mentionné le président de la commission scolaire de la Chaudière-Etchemin, M. Marc-Yvon

Poulin, lors de l'annonce du départ pour la retraite de M. Lapierre, mercredi soir, lors de la séance du conseil des commissaires.

**LES SUCCESSEURS PRESENTIS**

Le choix du successeur de M. Lapierre devrait se faire parmi le personnel de direction actuellement en place à la commission scolaire. Les postes directeur-général adjoint de la commission scolaire sont présentement occupés par M. André Roy, qui a la responsabilité de l'enseignement primaire, et par M. Paul

Audet, qui assume celle de l'enseignement secondaire. Le choix du futur directeur général devrait donc se faire parmi ces deux directeurs.

A noter de plus que la prise de retraite de M. Lapierre se fait avec l'assistance du programme de départ assisté du ministère de l'Éducation. Le recours à ce programme implique l'annulation d'un poste de directeur, ce qui sera fait le 1er janvier 1997 avec la disparition d'un des deux postes de directeur-adjoint.

(suite de la page 5)

forcer le conseil à agir dans un sens ou l'autre. Enfin, le troisième règlement intégrait les rues de l'Anse Sud-Est, de l'Oseille et de Lonier au projet du règlement numéro 2 pour porter la facture totale à 768 100 \$. Dans ce cas, les 29 signatures requises pour forcer le conseil à retirer son règlement ou à le soumettre à un référendum ont été largement dépassés puisque 61 contribuables ont signé le registre.

Pour l'un et l'autre de ces trois règlements, le conseil devra donc soumettre son projet à l'approbation des électeurs par référendum. Pour ce faire, le conseil disposera d'un délai de trente jours suivant le dépôt à la table du conseil des résultats de la journée de tenue du registre, ce qui devrait se faire lors de la séance régulière du 3 septembre du conseil municipal.



M. Gilles Lapierre

**Il me fera plaisir d'aller vous rencontrer directement chez vous.**

Contactez-moi:  
**GASTON DROLET,**  
conseiller



**DANIEL PARE** **Jeep Eagle**

692, boul. Henderson, Saint-Malachie 642-2855  
OUVERT TOUTS LES SOIRS JUSQU'À 21h00

**Carnet des professionnels**

**Jacques Poulin Ruest Plante**  
Comptables agréés  
11400, 1re Avenue, suite 111  
Ville Saint-Georges (Québec)  
G5Y 5S4 - (418) 228-6676  
Société affiliée à **Samson Bégin Deloitte & Touche**  
269, 3e Avenue  
Lac-Etchemin (Québec)  
G0R 1S0 - (418) 625-5921

**OPTO-PLUS**  
Clinique d'Optométrie de Bellechasse  
Marie-Claude Gingras, O. D.  
**SUR RENDEZ-VOUS: 887-3750**  
2604-A, Avenue Royale, Saint-Charles,  
**MAINTENANT PLUS GRAND CHOIX DE MONTURES**  
Satisfaction garantie ou vous serez remboursé

Consultez un spécialiste  
**YVON LACHANCE PLÂTRIER INC.**  
ENTREPRENEUR PLÂTRIER  
• Pose de giprock • Tireur de joints sur toutes surfaces de plafond, tuiles, contre-plaqué  
**PLAFONDS DÉCORATIFS**  
à la main ou spray à la machine  
**ESTIMATION GRATUITE**  
SAINT-PROSPER 594-5469

**RÉSERVEZ CET ESPACE PUBLICITAIRE POUR FAIRE CONNAÎTRE VOS SPÉCIALITÉS**

**D'un lundi à l'autre...**

**NDLR:** Cette rubrique est mise GRATUITEMENT à la disposition des organismes à but non lucratif désireux de faire connaître la tenue de leurs événements. SEULES les activités reçues PAR ÉCRIT avant mardi 17h00 précédant la date de publication seront considérées. Nous nous réservons le droit de publier ou non les communiqués reçus.

- TOUS LES VENDREDIS**  
Partie de pique au Club Nautique de Lac-Etchemin à compter de 19h30. Inf.: Monique Marcoux: 625-6613.
- TOUS LES SAMEDIS**  
Soirée de danse au Club L'Érablière St-Louis. Orchestre Aimé Vachon.
- TOUS LES SAMEDIS**  
Au Club Nautique de Lac-Etchemin, soirée de danse sociale, de ligne et de groupe. Révision de danse à compter de 21h00. Inf.: Roger Gagnon: 625-6841.
- TOUS LES TROISIÈMES SAMEDIS DU MOIS**  
Soirée dansante à 20h30 au centre communautaire

- de Buckland. Buffet en fin de soirée, prix de présence. Organisée par le club de l'âge d'or.
- TOUS LES DEUXIÈMES SAMEDIS DU MOIS**  
Soirée du club de l'âge d'or au centre communautaire de St-Nérée. Orchestre Roseline Plante. Prix de présence et d'anniversaire. Buffet en fin de soirée. Inf.: 243-2462.
- TOUS LES DIMANCHES**  
Brunch à volonté de 10h00 à 13h00 au Club Nautique de Lac-Etchemin. Inf.: Roger Gagnon: 625-6841.
- MERCREDI 4 SEPTEMBRE**  
Assemblée régulière du Cercle Marie Des Neiges 1035 de St-Prospère à 20h00 à la salle paroissiale de St-Prospère. Sujet d'actualité par notre aumônier.

**B • I • N • G • O • S**

JOURS	HEURES	ANIMATEURS
<b>DIMANCHES</b>		
Salle l'âge d'or Lac-Etchemin	19h30	B. Bellavance
L'école l'Évolée Frampton	19h30	
au profit des jeunes de l'endroit		
<b>LUNDIS</b>		
Centre culturel, St-Prospère	19h30	B. Bellavance
<b>MERCREDIS</b>		
Salle l'âge d'or, St-Anselme	19h30	Jules Paradis
Club Sportif Saint-Léon	19h30	
Local âge d'or St-Anselme	19h30	Jules Paradis
<b>JEUDIS</b>		
Club motoneige Ste-Justine	19h30	
<b>VENDREDIS</b>		
Salle St-Fabien Fast. Western	20h00	
Salle Parasol St-Malachie	19h30	Jules Paradis
<b>SAMEDIS</b>		
Hôtel Appalo St-Odilon	19h15	
Au profit de POTJ École Arc-en-Ciel		
Sur les ondes de CFIN-FM 100,5	10h00	B. Bellavance
<b>2<sup>e</sup> VENDREDIS DU MOIS</b>		
Salle paroissiale St-Magloire		
Au profit de la Fabrique		
<b>3<sup>e</sup> VENDREDIS DU MOIS</b>		
Salle paroissiale St-Camille		
Au profit garde paroissiale et l'Ouvroir		

- VENDREDI 6 SEPTEMBRE**  
Soirée de l'âge d'or au Carrefour de la Colline de St-Damien, entrée # 5. Orchestre: Roselyne Plante. Service de bar et buffet en fin de soirée.
- SAMEDI 7 SEPTEMBRE**  
Soirée de l'âge d'or à la salle paroissiale de Ste-Justine. Orchestre Les Copains.
- SAMEDI 7 SEPTEMBRE**  
Les Filles d'Isabelle de St-Henri vous invitent à une soirée de danse de ligne et de groupe à 20h30 à la salle de l'aréna de St-Henri. Orchestre Gagné. Inf.: Yvette Lacasse 882-2886.
- SAMEDI 7 SEPTEMBRE**  
Soirée dansante à la salle de l'aréna Saint-Isidore à 20h30 organisée par le club de l'âge d'or de Scott. Orchestre Antonine Paradis. Prix de présence et buffet.
- DIMANCHE 8 SEPTEMBRE**  
Après-midi récréatif au Centre communautaire de St-Nazaire. Orchestre Les Joyeux Copains. Danse de ligne et sociale. Prix de présence.

**DANS LE MONDE AGRICOLE**

- MERCREDI 4 SEPTEMBRE**  
Tournoi de golf du club Holstein de Lotbinière. Endroit à déterminer.
- DIMANCHE 8 SEPTEMBRE**  
Pique-nique de la coopérative agricole des Appalaches. Endroit à déterminer.

**RABAIS de 10%**  
sur produits annoncés  
Valide jusqu'au 30 septembre 96 ou épuisement de la marchandise  
Sur présentation de cette annonce

**LES BOIS Sélect**  
601, Max GrosLouis Village Huron 847-0661

Plancher de lamelles de bois franc  
Érable, merisier, chêne, court  
pré-vernissés **239\$** non-vernissés **99¢** p.c.

## On meuble la salle de spectacle



Assises, on reconnaît Mmes Jeannine Laforesterie, présidente de la C.S. de Bellechasse, et Pauline Mercier, représentante du comité de la culture de Bellechasse, qui reçoit le chèque du député Lachance. Il est entouré, à gauche, de MM. Paul Veuilleux, maire de Saint-Damien, Robert Laforêt, d.g. de la C.S. de Bellechasse, à sa gauche de MM. Donald Lachance, d'IPL, Pierre Bilodeau, Grand Chevalier du conseil des Chevaliers de Colomb de Saint-Damien.

### Saint-Damien

## Importants travaux aux bassins d'épuration

D'importants travaux sont présentement en cours aux bassins d'épuration des eaux usées de Saint-Damien, dont la construction remonte à 1978.

La première étape de ce projet consiste au pompage et à la déshydratation des boues accumulées dans les étangs depuis leur mise en service. Ce volet du projet a été confié à la firme Clamex Environnement Inc. qui a obtenu le contrat avec une soumission de 115 400 \$, la plus basse de celle déposée relativement à ce projet.

Selon les estimations, la déshydratation des boues accumulées dans les étangs depuis leur construction devrait produire un volume de 110 tonnes métriques de boues. Ces dernières seront acheminées au site d'enfouissement sanitaire de Sainte-Germaine où ils seront enfouis moyennant un déboursé de 18 \$ la tonne, qui s'additionne aux coûts d'extraction et de

déshydratation mentionnés plus haut.

Une période d'environ deux semaines sera requise pour effectuer ce premier volet des travaux d'entretien des bassins d'épuration. Quant au second, il consiste à une réorganisation complète du procédé de traitement des eaux usées. D'une part, on procédera à la division en deux des deux bassins de traitement existants et on remplacera les équipements électriques et mécaniques ainsi que les aérateurs des bassins. Un bâtiment de service dans lequel seront logés les équipements de déphosphatation ainsi qu'un laboratoire sera aussi construit dans le cadre de ce volet du projet qui requerra selon les estimations un déboursé de l'ordre de 1 100 000 \$. Les appels d'offre relatifs à cette deuxième et dernière phase du projet, qui devrait être réalisé au cours de l'automne, sont d'ailleurs publiés dans les journaux de la fin de semaine.

Dans le cadre de son projet de transformer la chapelle du Collège Saint-Damien en salle de spectacle, le comité de la culture de Bellechasse vient de procéder à l'achat de 320 bancs de salle de spectacle des frères Perreault d'East Broughton, qui ont décidé de fermer les portes de leur cinéma dans cette municipalité. L'achat de ces bancs a été rendu possible grâce à l'obtention de subventions de 4000 \$ du ministère de la Culture et des Communications et de 500 \$ du député Claude Lachance dans le cadre du programme de support à l'action communautaire.

Cette acquisition du comité de la culture représente une véritable aubaine puisque la valeur de ces bancs payés 15 \$ l'unité s'établit normalement à 75 \$.

Outre le financement gouvernemental obtenu pour l'achat de ces bancs, le comité de la culture a aussi pu compter la collaboration de la compagnie IPL et du conseil des Chevaliers de Colomb de Saint-Damien pour mener à terme cette transaction.

IPL a fourni gratuitement deux camions ainsi que du personnel pour assurer le transport des bancs d'East-Broughton à Saint-Damien alors que les Chevaliers de Colomb ont effectué bénévolement le déboulonnage des bancs et leur chargement à bord des camions.

"Sans l'implication de ces différents partenaires, l'acquisition de ces bancs qui marque une étape de plus en vue de la constitution d'une salle de spectacle de calibre professionnel dans Bellechasse eut été impensable" a souligné le député de Bellechasse, M. Claude Lachance, à l'occasion de la remise des subventions mentionnées, qui s'est faite en présence de représentants de la commission scolaire de Bellechasse à qui appartient le collège Saint-Damien et de la municipalité de Saint-Damien, qui assume la gérance des certains locaux du collège, dont l'ancienne chapelle, en dehors des heures de classes.

## Conférence ÉCOUTE TON CORPS

LUNDI 9 SEPTEMBRE 96 À ST-GEORGES DE BEAUCE  
CONFÉRENCE: "Comment ne plus être rongé par la colère"

Heure: 19h30 Prix: 12\$ taxes incluses

Endroit: GEORGESVILLE

300, 118<sup>e</sup> rue, St-Georges de Beauce

Billets en vente chez Accommodation Linda Mercier,  
Lac-Échemin



avec Lise Bourbeau

Billets en vente  
à l'entrée

## Votre érablière de A à Z

### OSMOSE COMPACT DOMINION & GRIMM

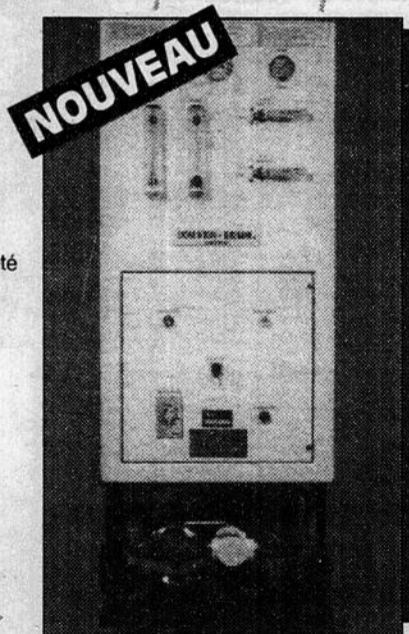
\*MEMBRANE 8 1/2"

Équipement et caractéristiques standard:

- Membrane 900 GPH - TFC 8 1/2"
- Pompe d'amorçage 3 HP ou 5 HPsi dépendant si modèle si modèle 900 ou 1 800 GPH
- Pompe multi-stage 7,5 HP avec turbo intégré breveté (1 ou 2 pompes)
- Enveloppe 8 1/2" en acier inoxydable
- Panneau CSA
- Cuve de lavage
- Kit de roues
- Lavage ultra-rapide
- Très silencieux
- Cuve de lavage 25 gallons
- ETC.

GAMME D'OSMOSE COMPLÈTE DE  
125 À 2 400 GALLONS/HEURE

CENTRE DE L'ÉRABLIÈRE



- Accessoires et équipements acériocés
- Distributeur autorisé

Dominion  
& Grimm Inc.

Steve O'Farrell

**Bel-Beauce**

VENTE ET INSTALLATION DE TUBULURE  
ET DE SYSTÈME DE POMPAGE

209-A, Boul. Bégin Nord, Sainte-Claire

Tél.: 883-2030 Fax: 883-2355

# Jeep

## LIQUIDATION DE LA SEMAINE

Jeep Grand Cherokee  
Larado 1996

1 neuf et 1 démonstrateur

ESCOMPTE DE 750\$  
du manufacturier avant taxes  
+ Rabais du Boss



2 Jeep Cherokee  
Sport 1996 Neufs

RABAIS DE 750\$  
après taxes + Rabais du Boss  
ou TAUX DE FINANCEMENT à  
7,9% - 48 mois

Camions Dodge

4 Pick-up Ram 1996 Club Cab  
À LIQUIDER



VENEZ FAIRE VOTRE OFFRE, TOUT DOIT ÊTRE LIQUIDER!

**DANIEL  
PARÉ**  
DODGE CHRYSLER

692, boul. Henderson,  
Saint-Malachie  
(418) 642-2855

OUVERT TOUS LES SOIRS  
JUSQU'À 21H00



**B. Dupont Auto  
est  
récipiendaire  
du trophée de  
la CAAQ pour  
l'indice de  
satisfaction de  
la clientèle.**

**B. Dupont Auto inc. et  
Général Motors du Ca-  
nada sont extrêmement  
heureux de vous annon-  
cer, que M. Germain  
Rancourt s'est mérité le  
niveau OR (la plus haute  
distinction possible)  
pour le service après-  
vente parmi les meil-  
leurs concessionnaires  
au Canada en 1995.**



*De gauche à droite, on aperçoit: Bernard Morin, Michel Morin, Serge Dupont, Michel Lafontaine, Reno Rousseau.*

**B. Dupont Auto inc. est fier de reconnaître la compétence de ses 4 techniciens qui se sont classés au niveau "Maître". Le seul garage dans la région à posséder autant de Maîtres sous un même toit. Exploit digne de mention puisque seul le garage B. Dupont auto inc. peut.**



**L'Équipe de B. Dupont Auto inc. tient à remercier sa clientèle pour la confiance que vous lui témoignez**

**GM**

le choix, le service et les économies

**TRAN SPORT 1995 NEUF**

**5 000\$ DE RABAIS**



- Groupe 15B
- Air climatisé
- Moteur 3.8 litres
- Régulateur de vitesse
- 7 passagers
- Transmission auto. surmultipliée
- Radio AM/FM cassette
- Volant ajustable

Régulier 26 500\$  
**RABAIS DE 5 000\$**  
**SPÉCIAL 21 500\$**

**PICK UP SONOMA 1996**



- Moteur 2.2 litres
- Transmission manuelle 5 vitesses
- Radio AM/FM cassette
- Chauffe-moteur
- Siège en tissus
- Pare-choc arrière
- Capacité 4 600 livres
- Suspension renforcé

Régulier 17 053\$  
**RABAIS DE 2 955\$**  
**SPÉCIAL 14 100\$**

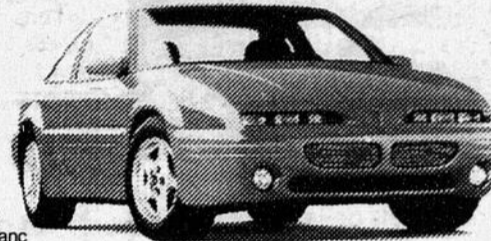
**JIMMY 4x4 1996 - DÉMO**



- Groupe 1SD
- 4 portes - Noir
- Différentiel barré
- Pneus 235-70-15 lettrés
- Attache-remorque

**TOUT ÉQUIPÉ**  
 Régulier 36 060\$  
**RABAIS DE 4 065\$**  
**SPÉCIAL 31 995\$**

**GRAND PRIX 1996 - DÉMO**



- Groupe 15B
- 4 portes - Blanc
- Air climatisé - Moteur 3.1 litres
- Sièges baquets inclinables
- Télédéverrouillage
- 2 miroirs électriques
- Radio AM/FM électrique
- Transmission auto. 4 vitesses

Régulier 26 825\$  
**RABAIS DE 5 325\$**  
**SPÉCIAL 21 500\$**

**AUCUNE OFFRE RAISONNABLE REFUSÉE**



**Michel Lehoux,**  
*conseiller*



**Yves Gourde,**  
*conseiller*



**Jacques Poulin,**  
*conseiller*



**Éric Chouinard,**  
*contrôleur*



**André Goulet,**  
*conseiller*



**Michel Panneton,**  
*conseiller*



**Claude Fréchette,**  
*conseiller*



**Patrick Lachance,**  
*directeur commercial*



**B. Dupont Auto Inc.**

PONTIAC BUICK GMC Cadillac

LAC-ÉTOLENN 525-6701

**TRANSIGEZ CHEZ B. DUPONT C'EST OBTENIR SATISFACTION**

**Construction des Résidences Louis-Philippe Côté à Armagh**

**On recherche des nouvelles sources de financement**

L'ouverture des soumissions relatives à la construction des résidences Louis-Philippe Côté à Armagh, le jeudi 22 août, a réservé de bien mauvaises surprises aux promoteurs du projet.

Plutôt que les 500 000 \$ de coûts anticipés pour la construction de cet immeuble de 10 logements pour personnes en perte d'autonomie sur un terrain donné par M. Marc Falardeau, la

plus basse des 5 soumissions déposées pour ce projet, soit celle de Les Constructions Marcel Turmel de Vallée-Jonction, demandait 695 000 \$ pour ériger cette bâtisse.

**DES SOLUTIONS ENVISAGÉES**

Imputable principalement aux conditions du terrain sur lequel on prévoit ériger cet immeuble, cet important écart de 195 000 \$ entre les coûts estimés et ceux demandés par le plus bas soumissionnaire ne compromet pas selon Mme Michelle Séguin de les Habitations populaires de la Côte-du-sud, qui agit comme gestionnaire du projet, sa réalisation.

Sa mise en chantier, qui était prévue pour le début du mois de septembre sera toutefois reportée d'un mois. Au cours de cette période, ses promoteurs se chargeront d'explorer les différentes hypothèses de solutions susceptibles d'être retenues pour combler cet important manque à gagner.

Parmi les solutions envisagées figurent le prolongement de la période d'amortissement de l'emprunt, qui devra être contracté pour financer la portion des coûts de réalisation du projet qui n'est pas financée par la participa-

tion financière de 269 000 \$ de la Société d'habitation du Québec au projet ainsi que par les souscriptions totalisant 106 780 \$ du milieu, la majoration du taux des loyers et la négociation d'un taux d'intérêt préférentiel.

Des discussions ont aussi été entreprises auprès du plus bas soumissionnaire dans le but d'obtenir des crédits de construction.

Les Habitations populaires de la Côte-du-sud ont aussi décidé de faire leur part en réduisant le montant des honoraires professionnels demandés pour la gérance du projet.

Enfin, le milieu qui s'était déjà engagé à souscrire un montant de 106 780 \$ au projet, via les contributions de la municipalité (35 000 \$), de la caisse populaire (30 000 \$) et une souscription populaire à laquelle le club de l'Age d'Or avait contribué pour une somme de 10 000 \$ sera invité à bonifier sa participation financière.

Au cours des prochaines semaines, la population et les organismes d'Armagh devront donc se serrer les coudes autour du projet des Résidences Louis-Philippe Côté pour que celui-ci se concrétise.

**Assainissement des eaux à Saint-Magloire**

**Moins onéreux que prévu**

Plutôt que les 800 000 \$ prévus pour le financement des travaux de réhabilitation du système de traitement des eaux usées de la municipalité de Saint-Magloire, il en coûtera moins de 500 000 \$. Deux des dix soumissionnaires ayant répondu à l'appel d'offre lancé par la municipalité de Saint-Magloire relativement à ce projet ont en effet déposé des offres chiffrant plus ou moins 450 000 \$. Ainsi, construction B.M.L. division Sintra Inc a déposé une offre de 434 474 \$ pour l'exécution de l'option A de ce projet qui prévoit la récupération de l'usine de traitement existante alors que Les Entreprises Ernest Beaudoin Ltée en soumettait une de 440 577 \$ pour cette même option.

Pour ce qui est de l'option B qui prévoit la démolition d'une partie de l'usine de traitement existante et la pose d'une dalle de béton sur ses fondations de manière à en faire une fosse septique, ces deux soumissionnaires ont respectivement déposé des offres de 452 855, 85 \$ et de 451 441,91 \$.

Le choix définitif du soumissionnaire sera fait, mardi soir prochain, lors de l'assemblée du conseil, qui souhaite entreprendre ces travaux dans les plus brefs délais. Toute la portion des travaux, qui prévoit aussi le creusage de fossés de décantation et d'infiltration rapide ainsi que des améliorations à la station de pompage sise du côté sud du village, qui sera effectuée avant le 19 octobre étant financée à 95 % alors que la portion subséquente le sera à 90 %, on comprend que le conseil soit impatient de voir le projet débiter le plus rapidement possible.

Selon M. Marcel Asselin, maire de Saint-Magloire, ce devrait être le cas aussitôt passée la réunion du conseil de mardi soir alors que le conseil aura procédé à l'engagement de l'entrepreneur, qui lui aura été recommandé par la société québécoise d'assainissement des eaux.

**AUTOCAR: 2 JOURS**  
CASINO DE HULL, MUSÉE DE LA CIVILISATION  
coucher au CHÂTEAU DE L'AÉROPORT MIRABEL  
Tour de ville de Montréal  
Biotope et Jardin botanique  
Déjeuner et taxes inclus  
**28 SEPTEMBRE: 149\$**  
Pour information, M. Jacques Gagné: 935-3319  
collaboration Voyages Solange Goulet - Permis du Québec

**VOYAGE À L'EXPOSITION  
DE MACHINERIE FORESTIÈRE  
"DEMO 1996"**  
Le samedi 14 septembre 1996


Organisé par le Syndicat des producteurs de bois de la Beauce.  
Plus de 100 exposants seront sur place.  
Machinerie pour l'exploitation des boisés privés et pour des exploitations industrielles.  
Site à 70 km au nord de Québec par la route 175.  
Départ:  
• à 6 h 15 au bureau du Syndicat des producteurs de bois de la Beauce, 3500 - 6<sup>e</sup> Avenue, Saint-Georges.  
• à 7 h 00 au restaurant Le Transit de Sainte-Marie, 525 route Cameron.  
Retour: vers 17 h 00.  
Coût d'inscription incluant le transport: 30 \$.  
Repas aux frais des participants (disponibles sur place).  
Pour s'inscrire: envoyez votre chèque de 30 \$ avec votre adresse et numéro de téléphone avant le 9 septembre au:  
Syndicat des producteurs de bois de la Beauce  
3500, 6<sup>e</sup> Avenue  
Saint-Georges  
G5Y 3Y9  
Tél.: (418) 228-5110



**CONFÉRENCE**  
(GRATUITE)  
**ÉVEIL DES CHAKRAS**  
Par: Michèle Martin

- Les Chakras sont les principaux centres d'énergie du corps humain, ils régissent toute l'évolution de l'être humain que ce soit sur le plan physique ou spirituel.
- Pourquoi et comment harmoniser notre vie physique avec notre vie spirituelle?
- Comment développer et harmoniser nos chakras?
- Nos guides spirituels nous parlent et nous aident dans nos vies, comment prendre contact avec eux et de quelle nature sont leurs interventions?
- Un atelier vous sera proposé.

Dates: 10 - 17 - 24 septembre 1996 à 19h30  
Endroit: École Morissette, Ste-Claire  
Début des cours: 1 octobre 19h30  
Information: Michelle Martin (418) 338-5611  
Centre de Médecines alternatives des Bois Francs (819) 758-4112



**Lapointe auto inc.**  
CHRYSLER  
DODGE  
PLYMOUTH  
Du lundi au vendredi de 9h00 à 21h00  
69-2144/257-4050  
LIGNE DIRECTE  
1299, Principale, Saint-Philémon

**LE GROUPE**  
**OBSESSION**  
Vendredi et samedi  
Les 6-7 septembre 96

- C.C.R.
- BEATLES • EAGLES
- BRIAN ADAMS • AC "DC
- CORBEAU • LED ZEPPELIN
- MARJO • OFFENBACK
- ZZ TOP • etc.

C'EST À VOIR ET À NE PAS MANQUER

**BAR ST-LÉON**  
414 Principale Saint-Léon-De-Standon 642-9902

**COUPON-RABAIS**  
**50%**  
SUR REMPLACEMENT DE  
**PARE-BRISE**  
(ou si possible: réparation sans frais)  
+ LAVAGE EXTÉRIEUR «GRATUIT»  
Nous acceptons les réclamations d'assurances  
**TRAVAUX GARANTIS À VIE**

**ATELIER DE REFINITION DANIEL PARÉ**  
533, 3e Rang Ouest, HONFLEUR  
885-4772

**PROCHAINS COURS**  
SAINT-ANSELME: débutant lundi le 9 septembre, 16h15  
SAINT-DAMIEN: débutant mercredi le 11 septembre, 16h15  
BIENTÔT: Saint-Léon et Saint-Charles, informez-vous.



**Condui Pro**

**MOI, JE CONDUIS PRO...**  
L'ÉCOLE DE CONDUITE  
**St-Anselme inc.**  
Un choix sécurisant  
760, route Bégin, Saint-Anselme GOR 2N0  
885-8176

# PROGRAMMATION 1996-1997

## FORMATION GÉNÉRALE

- Gratuits si vous ne possédez pas votre Sec. V.
- 6 à 30 heures par semaine
- Début selon votre disponibilité.

### FORMATION GÉNÉRALE AU SECONDAIRE:

- Pour débiter ou compléter le cours secondaire.
- Pour acquérir les préalables nécessaires pour être admis à un cours de formation professionnelle.
- Pour acquérir les préalables nécessaires pour être admis au CÉGEP.
- À temps plein ou temps partiel.
- Français - Anglais - Mathématiques
- Initiation à l'informatique - Sciences - Sciences humaines
- Où se donnent les cours:

**Jour:** Saint-Georges      Beauceville  
**Soir:** Saint-Martin      Saint-Prosper  
    Saint-Georges      Saint-Évariste

### FORMATION DE BASE:

- Pour apprendre ou réviser les notions de base de français et d'arithmétique:
  - dans les activités de tous les jours
  - dans le travail
- Possibilité d'organiser des cours dans chacune des paroisses, 1 ou 2 soirs/semaine.

### ANGLAIS:

- Aucuns frais d'inscription pour les adultes ne possédant pas leur sec. V et inscrits dans des groupes de formation générale.
- Des cours de conversation anglaise d'une durée de 15 heures à raison d'un soir ou plus par semaine peuvent être organisés pour tout groupe de 10 personnes au coût de 75,00\$.

### INTÉGRATION SOCIALE

- Pour acquérir une ou des habiletés essentielles permettant d'accomplir des tâches nécessaires à l'autonomie et à l'intégration sociale.
- Habiletés de communication.
- Habiletés familiales, personnelles et sociales.

### INTÉGRATION SOCIO-PROFESSIONNELLE:

- Où se donnent les cours: secteur de Saint-Georges et Des Etchemins.
- Temps plein, de jour.
- Transition-travail.
- Intégration au marché du travail dans les métiers non spécialisés.

### ACCUEIL ET AIDE:

- Cinq conseillères pour vous répondre.
- Évaluation de dossier académique.
- Élaboration d'un projet de formation.
- Information scolaire.

### FORMATION À DISTANCE:

- Vous ne pouvez vous déplacer?
- Vous voulez étudier à domicile?

Cours offerts: Tous les cours de formation générale.

Aide: Vous pourrez communiquer par téléphone avec un professeur dans votre secteur pour recevoir de l'aide.

Pour information et inscription: **226-2620**

## ÉDUCATION POPULAIRE

- Possibilité d'organiser des cours dans chacune des municipalités, si le nombre d'inscriptions est suffisant.
- Frais d'inscription habituellement de 37,75 par 15 heures de cours, plus taxes (15 ans et plus)

### SECTEURS D'ACTIVITÉ

Aide aux parents	Croissance personnelle
Alimentation	Écologie
Arts et culture	Économie
Bénévolat	Santé et bien-être
Activités physiques	Services à la personne
Consommation	

Autres: Révision du français grammatical      Bridge      Orientation en forêt  
 Initiation à la micro-informatique      Initiation au clavier  
 Anglais conversation (75,00\$/15 heures)

Pour information et inscription,  
 communiquez avec votre directeur de centre



COMMISSION SCOLAIRE DE  
 LA CHAUDIÈRE-ETCHEMIN

SERVICES DE L'ÉDUCATION DES ADULTES

Secteur des Appalaches  
 Charles Gagné, directeur  
 Tél.: 383-5586

Secteur de Saint-Prosper  
 Guy N.-Lessard, directeur  
 Tél.: 594-8395

# La Commission scolaire donne sa pleine

Avec la création de la Commission scolaire de Bellechasse le 1<sup>er</sup> juillet 1995, les commissaires d'écoles ont résolument fait « le choix de Bellechasse » en dotant la région d'un outil indispensable à son développement. Outre les infrastructures scolaires qu'elle a bien enracinées dans la communauté, elle est un partenaire et un interlocuteur majeur dans sa mission première, l'éducation, ainsi qu'aux plans économique, politique et social.

## Maître d'oeuvre de nombreux projets

- La commission scolaire a mis en place un réseau d'écoles centrées sur les services à dispenser à sa clientèle;
- Elle a réuni tous les agents d'éducation de son territoire afin d'établir, pour les prochaines années, les priorités d'action en éducation dans Bellechasse;
- Elle a étendu le rayonnement de son Centre d'éducation des adultes par une offre de services adaptée aux besoins de sa clientèle;

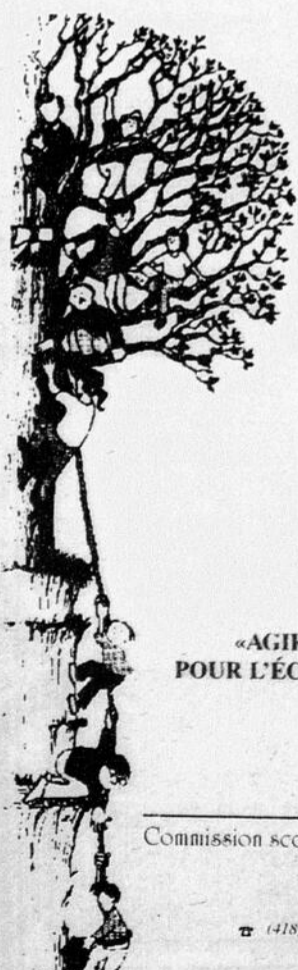


- Elle a accepté la donation par la Congrégation des Soeurs de Notre-Dame du Perpétuel Secours du Collège de Saint-Damien pour assurer la fréquentation scolaire des élèves de 1<sup>re</sup> et 2<sup>e</sup> secondaire du sud de Bellechasse;



- Elle a réalisé un investissement de 2 178 886 \$ au Couvent de Saint-Charles pour assurer la fréquentation scolaire des élèves de niveau primaire de cette municipalité;

- Elle a réalisé un investissement de 1 135 416 \$ à l'école Centre Éducatif de Saint-Charles pour assurer la fréquentation scolaire des élèves de 1<sup>re</sup> à 5<sup>e</sup> secondaire du nord de Bellechasse;
- Elle a acquis pour un montant de 190 000 \$ les actifs du Centre des plastiques à Saint-Damien;
- Elle a accepté la donation par la Fabrique de Saint-Gervais du Couvent pour y établir son siège social.



«AGIR ENSEMBLE,  
POUR L'ÉCOLE DE DEMAIN»

Commission scolaire de Bellechasse  
189, rue Principale  
Saint-Gervais (Québec)  
G0R 3C0  
☎ (418) 887-3381 • (418) 887-6093

## Relevez le défi avec nous!

Les nombreuses réalisations de la dernière année ont pris forme grâce à l'étroite collaboration des élus, du personnel et des parents d'élèves de la Commission scolaire de Bellechasse ainsi qu'à l'implication d'autres partenaires bellechassois. Elles témoignent de la vivacité et de la compétence de celles et de ceux qui animent le réseau scolaire dans Bellechasse.

Cette deuxième année scolaire qui débute à la Commission scolaire de Bellechasse sera fertile à tous les points de vue. Poursuivons notre mission éducative. Faisons tous en sorte, enseignantes et enseignants, professionnels, personnel de soutien, parents, gestionnaires et autres intervenants privilégiés de l'éducation, pour que nos jeunes profitent pleinement des services éducatifs de qualité qui sont mis à leur disposition et pour qu'ils terminent cette prochaine année scolaire enrichis, grandis et fiers d'appartenir à leur école.

Bonne rentrée scolaire!

## DES É

La Commission scolaire de Bellechasse  
Commission scolaire mise su

## Une structure démocratique

La Commission scolaire compte sur la participation de son personnel et de ses parents. Ces commissaires d'écoles issus de tout le territoire de Bellechasse agissent ensemble pour bâtir l'école de demain. Pour assurer le bon fonctionnement du système d'éducation: le conseil des commissaires.

### Le conseil des commissaires

Jean-Marc Aubé, Saint-Vallier	Sylvie
Guy Boudreau, Saint-Damien	Clém
Alain Grenier*, Beaumont	Saint-
Yvon Laflamme*, Saint-Gervais	Yves
Francis Lemieux, Saint-Philémon	Jean
Yvon Morin*, Saint-Lazare	Jean
Claude Pouliot, La Durantaye	Saint-
Maryse Prévost, Saint-Charles	Shard

**Membres non-élus**  
**Les représentants du comité de parents**  
Roger Goupil, représentant des parents au secondaire \*  
Bernard Therrien, représentant des parents au primaire \*

**Directeur général**  
Robert Laforest \*

\* Sont également membres du comité exécutif

Séances du conseil des commissaires		Séances du
Dates, heures et lieu des séances		Dates, heures
Centre administratif de la commission scolaire à Saint-Gervais		Centre admin
		à Saint-Gerv
24 septembre 1996	25 février 1997	10 et 24 sept
22 octobre 1996	25 mars 1997	8 et 22 octob
26 novembre 1996	22 avril 1997	12 et 26 nov
10 décembre 1996	27 mai 1997	10 décembre
28 janvier 1997	10 juin 1997	14 et 28 janv

## L'engagement des parents

Plus de 400 bénévoles sont engagés dans les différentes activités de la Commission scolaire de Bellechasse. Leur collaboration et leur engagement nous permettent de proposer une école adaptée aux besoins d'aujourd'hui. L'engagement des parents dans le réseau scolaire se traduit de diverses façons.

<p><b>Comité de parents</b> <b>Dates, heures et lieu des réunions</b> Centre administratif de la Commission scolaire, Saint-Gervais</p> <p>21 octobre 1996      11 novembre 1996 9 décembre 1996      13 janvier 1997 10 février 1997      10 mars 1997 14 avril 1997      12 mai 1997 9 juin 1997</p>	<p><b>Comité de parents</b> <b>Dates, heures et lieu des réunions</b> Centre administratif de la Commission scolaire, Saint-Gervais</p> <p>10 et 24 sept 8 et 22 octob 12 et 26 nov 10 décembre 14 et 28 janv</p>
--	---

# aire de Bellechasse ine mesure

LA VOIX DU SUD, 1 septembre 1996 - 13

## S ÉQUIPES EN SERVICE

lechasse est l'entité locale la mieux placée pour gérer l'école de demain. Le modèle de gestion qui caractérise la mise sur trois forces vives: la démocratie, la compétence de son personnel et l'engagement des parents.

### cratique

icipation de 14 citoyennes et citoyens élus au suffrage ssus de toutes les municipalités du territoire de cole de demain. Depuis la création de la Commission hommes ont abattu une somme de travail considé- eur milieu. Deux instances politiques assurent le bon onseil des commissaires et le comité exécutif.

### les commissaires

#### issaires élus

Sylvie Blouin, Buckland  
Clément Fillion, **vice-président\***  
Saint-Nazaire  
Yves Jolin, Armagh  
Jean Lefebvre\*, Saint-Raphaël  
Jeannine Morin-Laforesterie, **présidente\***  
Saint-Michel  
Sharon O'Farrell\*, Saint-Nérée

### éances du comité exécutif

#### ates, heures et lieu des séances

Centre administratif de la commission scolaire  
Saint-Gervais

0 et 24 septembre 1996  
et 22 octobre 1996  
2 et 26 novembre 1996  
0 décembre 1996  
4 et 28 janvier 1997

11 et 25 février 1997  
11 et 25 mars 1997  
8 et 22 avril 1997  
13 et 27 mai 1997  
10 juin 1997

### rents

es différents comités prévus par la Loi sur l'instruc-  
nt des parents, sont les premiers partenaires de la  
ur collaboration est de toute importance si nous  
d'aujourd'hui et de demain. Leur implication dans  
ns.

### Comités d'école et conseils d'orientation

#### Dates, heures et lieu

Informations disponibles dans chacune des écoles

### Une structure administrative

Un système qui ne mise pas sur ses ressources humaines ne peut demeurer longtemps un système performant. Le personnel de la Commission scolaire a l'expertise et les compétences requises pour gérer son réseau scolaire. Elle a prouvé à maintes reprises sa capacité à s'ajuster à de nouvelles réalités et à affronter de nouveaux défis. Elle administre 14 écoles primaires, 3 écoles secondaires, un centre d'éducation des adultes et un centre sectoriel de formation professionnelle dans le domaine des plastiques. Une équipe formée de quelque 277 enseignantes et enseignants, ainsi que 90 employés de soutien, professionnels et gestionnaires dispense une gamme étendue de services destinés à la réussite scolaire de ses 3 199 élèves.

### ÉCOLES PRIMAIRES

Belle-Vue, Armagh,  
Téléphone: 466-2191  
**Claude Gignac**, directeur

Bon Vent, Buckland  
Téléphone: 789-2091  
**France Gagnon**, directrice

Couvent Saint-Charles,  
Saint-Charles  
Téléphone: 887-3317  
**Françoise Ménard**, directrice

La Marelle, Beaumont  
Téléphone: 838-8516  
**Denis Bourget**, directeur

La Ruche de Lanaudière,  
Saint-Vallier  
Téléphone: 884-3455  
**Jean-Luc Laflamme**, directeur

La Source, Sain-Raphaël  
Téléphone: 243-2999  
**Sylvie Castonguay**, directrice

Le Phare, Saint-Michel  
Téléphone: 884-2379  
**Jean-Luc Laflamme**, directeur

Le Tremplin, Saint-Lazare  
Téléphone: 883-3015  
**France Gagnon**, directrice

L'Éveil, Saint-Nérée  
Téléphone: 243-2670  
**Normand Guillemette**, directeur

Nouvelle-Cadie, Saint-Gervais  
Téléphone: 887-3465  
**Normand Guillemette**, directeur

Plein Soleil, La Durantaye  
Téléphone: 884-2884  
**Réal Giguère**, directeur

Rayons de Soleil, Saint-Damien  
Téléphone: 789-2871  
**Michèle Ladouceur**, directrice

Reffet des Monts, Saint-Nazaire  
Téléphone: 642-5403  
**Michèle Ladouceur**, directrice

Saint-Louis, Saint-Philémon  
Téléphone: 469-2443  
**Claude Gignac**, directeur

### ÉCOLES SECONDAIRES

Centre éducatif  
Saint-Charles  
Téléphone: 887-3418  
**Lise Beaudoin**, directrice  
**Martin Aubin**, directeur adjoint

Polyvalente Saint-Damien  
Saint-Damien  
Téléphone: 789-2437  
**Denis Côté**, directeur  
**Francyne Daigle**,  
directrice adjointe

Collège Saint-Damien  
Saint-Damien  
Téléphone: 789-3075  
**Pauline Mercier**, directrice  
**Sylvie Castonguay**,  
directrice adjointe

### Centre d'éducation des adultes

Centre d'éducation des adultes  
Saint-Lazare  
Téléphone: 883-2677 ou 1-800-463-0877  
**Réal Giguère**, directeur

### Centre administratif

Saint-Gervais, téléphone 887-3381

- **Direction générale**  
**Robert Laforest**, directeur général et directeur des services des ressources financières  
**Annie Ménard**, agente d'administration
- **Services éducatifs**  
**Jocelyn Carrier et Aline Létourneau**,  
Directeur et directrice des services éducatifs  
- enseignement primaire et secondaire  
- éducation des adultes  
- formation professionnelle  
- transport scolaire

### Centre de formation professionnelle

Centre sectoriel des plastiques  
Saint-Damien  
Téléphone: 789-3350  
**Dominic Paquet**, directeur

- **Services administratifs**  
**Marc LeBel**, directeur des services des ressources matérielles et secrétaire général
- **Gratien Picard**, directeur des services des ressources humaines et des services informatiques
- **Taxes scolaires**  
Téléphone: 887-3381 poste 248

# Annonces classées

## 100 IMMEUBLES 100 À 114

### 100 LOGEMENTS À LOUER

**ST-CLAIRE CENTRE DU VILLAGE:** Grand 4-1/2 pces, libre 1er juillet. Inf.: 885-4062. (JNO)

**ST-ANSELME VILLAGE:** 4-1/2 pces, libre en juillet. Inf.: 885-4062. (JNO)

**ST-ANSELME:** 2-1/2 pces, semi-meublé, chauffé, éclairé, entrée privée, situé près de l'aréna. Inf.: 885-4090. (8-9)

**ST-ANSELME:** sous-sol, 4-1/2 pces, meublé au complet, voisin de la polyvalente. Aussi chambre à louer, située boul. Bégin. Inf.: 885-9290. (1-9)

**ST-MALACHIE:** Grand 3-1/2 pces, neuf, armoires de mélamine, locker, grand stationnement, déneigement, rue Principale, près des services. Inf.: 885-4734. (1-9)

**ST-ANSELME:** Logement 3-1/2 pces, libre immédiatement. Semi-meublé. Près du village. Inf.: 885-4061. (1-9)

**LAC-ETCHEMIN:** Logement 4-1/2 pces, bien situé, vue sur le lac, près de tous les services, meublé, tout compris: chauffé, éclairé. Prix: \$330/mois. Libre 1er septembre. Inf.: 625-4728 ou 625-3355. (1-9)

**ST-MALACHIE:** Libre immédiatement, 5-1/2 pces, taxes et déneigement compris. Si intéressé, s'adresser à 883-3188. (1-9)

**LÉVIS SECTEUR LAUZON:** Maison jumelée, 7-1/2 pces à louer ou à vendre. Aussi grand 4-1/2 pces à louer, près des écoles et des centres commerciaux. Inf.: 418-837-2841. (29-9)

**ST-DAMIEN:** Logement 2-1/2 pces, meublé, (bachelor) rue St-Clement, 1er plancher avec très grandes fenêtres. Libre immédiatement. Inf.: 789-2701 Ginette. (1-9)

**STE-CLAIRE:** Logements 2-1/2 et 3-1/2 pces, près de l'aréna, semi-meublés, taxes incluses. Rénovés. Inf.: 789-3152. (1-9)

**ST-LAZARE:** 5-1/2 pces, près du CLSC. Inf.: après 18h00: 883-2350. (8-9)

**LAC-ETCHEMIN:** Logement 3-1/2 pces, très propre, bien situé, près de tous les services, situé au 207, 2e Avenue. Taxes et déneigement compris. Libre 1er septembre. Inf.: 594-5104.

**ST-CHARLES:** Logement grand 4-1/2 pces, secteur tranquille, cabanon, corde à linge, stores inclus. Libre immédiatement. Inf.: 887-6338. (8-9)

**LAC-ETCHEMIN:** 5-1/2 pces situé rue Dufour, près de tous les services. Inf.: 625-9501. (JNO)

**ST-ANSELME:** Logement 2-1/2 pces, chauffé, éclairé, semi-meublé, libre immédiatement. Situé boul. Bégin. Inf.: 885-4003. (8-9)

**ST-MALACHIE:** Logement à louer, 4-1/2 ou 7-1/2 pces, endroit tranquille, meublé si désiré, libre immédiatement. Prix: \$250/mois. Inf.: 642-2847 ou 835-3113. (22-9)

**ST-ANSELME:** Logement 3-1/2 pces, sous-sol meublé ou non, rénové à neuf, entrée privée. Bien situé. Libre immédiatement. Inf.: 885-4725. (1-9)

**ST-NÉRÉE:** 2-1/2, 3-1/2 et 4-1/2 pces, près des services, bien situés au centre du village, très propres, \$200/mois et \$250/mois, libres immédiatement, meublés ou semi-meublés si désiré, déneigement compris, stores inclus, armoires mélamine et chêne naturel. Inf.: 243-2406. (15-9)

**ST-LAZARE:** 4-1/2 pces et 3-1/2 pces, près de la MRC. Inf.: 883-3144. (22-9)

**ST-ANSELME:** Logement 3-1/2 pces, \$275.00/mois. Inf.: 885-4396. (8-9)

**LOGEMENT À PARTAGER** centre ville Lac-Etchemin. Personne propre et fiable. \$250/mois. Inf.: 625-5778. (1-9)

**HONFLEUR:** Logement 4-1/2 pces, semi-meublé ou non, centre du village, libre 1er octobre. Inf.: 885-9186 après 18h00. (22-9)

**ST-DAMIEN:** Logements 5-1/2 pces, bas au niveau de la rue voisin de l'église, bureau de poste et marché d'alimentation, meublé, éclairé. Idéal pour personne du 3e âge voulant être près de tout. Maintenance assurée par le propriétaire habitant à l'étage. À VENDRE: Guitare sèche avec étui, le tout \$75.00. Réfrigérateur pour chalet ou sous-sol, \$50.00. Inf.: 789-3527. (8-9)

**ARMAGH:** À louer 4-1/2 pces, très propre, libre immédiatement. 2-1/2 pces, bas prix. Inf.: 466-2392 après 17h00. (22-9)

**STE-CLAIRE:** Très beau 2-1/2 pces et 3-1/2 pces, meublés, secteur tranquille, pas chauffé ni éclairé. Inf.: 883-2176. (8-9)

**À LOUER ST-DAMIEN:** Logements près de chez I.P.L. 4-1/2 pièces semi-meublé si désiré. Logement près de la polyvalente, 4-1/2 pièces semi-meublé si désiré. Inf.: 397-5543, demandez Diane. (15-9)

## 102 MAISONS À VENDRE

**ST-GERVAIS:** Moderne, 1-1/2 étage, plafond cathédrale, 3 chambres, sous-sol fini. Garage chauffé. Bon prix. Inf.: 887-6905. (8-9)

**BUCKLAND VILLAGE:** 6-1/2 pces, garage 2 portes, idéal pour bricoleur. Prix discutable \$25,000. Libre immédiatement. Inf.: 243-2174. (1-9)

**STE-GERMAINE-STATION:** Maison 6-1/2 pces, abri d'auto, chauffage huile et électrique. Inf.: 625-7816 après 19h00. (1-9)

**À VENDRE OU À LOUER ST-CYPRIEN:** Rang 2, \$250.00/mois. Inf.: après 18h00: 418-563-4409. (1-9)

**MAISON DE CAMPAGNE** 24 x 30, deux étages, garage double pour auto, isolé, 24 x 22, garage simple 12 x 24. Terrain 180 x 350. À voir. Bon site chasse. Inf.: 383-5458 ou 383-3830. (15-9)

**ARMAGH:** Maison à vendre située au 4 rue Rochefort, centre du village, près de tous les services, 8 pièces, patio, très ensoleillée, directement du propriétaire. Inf.: 466-2990. (22-9)

### MAISON À VENDRE



**SAINT-ODILON:** Maison ancestrale en très bon état. Chauffage à l'huile ou au bois. 4 c. à c., salle de lavage. Grande cour arrière. Garage 18' x 25'. Prix discutable. **INFORMATION: (418) 464-2432**

## 101 CHAMBRES

**LAC-ETCHEMIN:** Chambre avec cuisine et chambre de bains privée, service laveuse-sécheuse, téléphone. Tous les services compris pour inf.: 267-5201 ou 267-5237. (JNO)

# RE/MAX

Fortin, Delage inc. courtier immobilier agréé

## GINETTE AUBIN, agent

117, rue Chabot, Sainte-Claire

Bur.: 883-3070



 <p><b>STE-MARGUERITE:</b> Restaurant 40 places, résidence adjacente, excellent revenu.</p> <p><b>FRAMPTON:</b> Restaurant 45 places, terrasse, résidence adjacente. Clientèle établie.</p> <p><b>NOUVEAU</b></p> <p><b>BEAUCE "PRIX D'OCCASION":</b> Immeuble commercial, revenu \$19700,00 année, bail garanti.</p> <p><b>TERRES / TERRAINS FERMES / FERMETTES MAISONS DE CAMPAGNE</b></p> <p><b>VENDU</b></p> <p><b>STE-CLAIRE:</b> Super domaine 3.75 arpents, terrasse au dessus chute, golf, à découvrir.</p> <p><b>VENDU</b></p> <p><b>ST-ANSELME "NOUVEAU":</b> Située 90 rue St-Marc.</p> <p><b>VENDU</b></p> <p><b>ST-GERVAIS "NOUVEAU":</b> Fermette, située 70, 1er Pg est</p> <p><b>COMMERCES IMMEUBLES A REVENUS</b></p> <p><b>"MAISON POUR RETRAITÉS":</b> Près Ste-Claire, 8 chambres plus logement pour propriétaire. Rénovée à 90%, actuellement en opération. Cause de santé. Super bas prix. Faites vite.</p> <p><b>BUCKLAND "5 LOGEMENTS":</b> dont 4 de 4-1/2 pièces, 1 de 2-1/2 pièces, centre village. \$75000.00.</p> <p><b>PINTENDRE "RTE KENNEDY":</b> Bâtisse commerciale, revenu 23318,00\$ annuel, prix d'occasion.</p> <p><b>LAUZON "5 LOGEMENTS":</b> 2 de 5-1/2, 1 de 4-1/2, 2 de 3-1/2, revenu \$20760,00, prix \$118000.00.</p> <p><b>LÉVIS "PRÈS HÔPITAL":</b> 5 logements, 1 de 5-1/2, 2 de 4-1/2, 2 de 3-1/2, revenu \$20016.00. Prix \$109500.00.</p>	<p><b>MAISONS / CHAETS</b></p> <p><b>NOUVEAU</b></p> <p><b>ST-ANSELME "SUPERBE":</b> Cottage 10 pièces, toit cathédrale, magnifique hall d'entrée, garage double, piscine creusée, terrain 134' x 98', haie et arbres adultes. Moins cher que vous croyez.</p> <p><b>ST-CHARLES "REMARQUABLE":</b> Canadienne tout pierre, 6 pièces, toit cathédrale, terrain 1.46 arpents, possibilité petite érablière, étang.</p> <p><b>NOUVEAU</b></p> <p><b>STE-CLAIRE "BAS PRIX":</b> Bungalow 5-1/2 pièces, 3 chambres, plancher bois, entrée split, terrain 100' x 112' arbres adultes. Faites vite.</p> <p><b>ST-LUC "TERRE 73 ACRES":</b> Plantation, ruisseau, vue imprenable. \$16000.00.</p> <p><b>STE-CLAIRE "PRÈS ARÉNA":</b> Bungalow tout brique, 9 pièces, 4 chambres, 2 salles d'eau, garage 22 x 18, faut voir.</p> <p><b>NOUVEAU</b></p> <p><b>FRAMPTON "VUE IMPRENABLE":</b> Maison de campagne 5-1/2 pièces, planchers d'origine, solarium, arbres fruitiers. Située en retrait.</p> <p><b>ST-MALACHIE "TERRE 175 ARPENTS":</b> Maison 25 x 26, lac, boisé dont 1400 cordes bois mou, 500 cordes bois franc, nombreux sentiers.</p> <p><b>RÉDUIT</b></p> <p><b>ST-MALACHIE "DANS UN BOISÉ":</b> Maison 4-1/2 pièces, 2 lacs privés, terrain 74 arpents boisés, (sentiers-ruisseaux). Faut voir.</p> <p><b>NOUVEAU</b></p> <p><b>ST-NÉRÉE "FERMETTE 45000,00\$":</b> Maison 8 pièces, 5 chambres, terrain 1/2 hectare, petit verger.</p> <p><b>ST-ANSELME "FAUT VOIR":</b> Moderne 1987, 6 pièces, sous-sol aménagé, garage, piscine, tout brique. Prix raisonnable.</p>	<p><b>NOUVEAU</b></p> <p><b>ST-ANSELME "SUPERBE":</b> Cottage 10 pièces, toit cathédrale, magnifique hall d'entrée, garage double, piscine creusée, terrain 134' x 98', haie et arbres adultes. Moins cher que vous croyez.</p> <p><b>RÉDUIT</b></p> <p><b>ST-ANSELME "32000,00\$":</b> Maison mobile rénovée, 4-1/2 pièces.</p> <p><b>NOUVEAU</b></p> <p><b>ST-ANSELME "CENTRE VILLAGE":</b> Bungalow 5-1/2 pièces, 3 chambres, brique et clapboard, terrain très privé, arbres adultes. \$65000.00.</p> <p><b>RÉDUIT</b></p> <p><b>ST-ANSELME "VUE MAGNIFIQUE":</b> Moderne 5-1/2 pièces, toit cathédrale, plancher bois, revenu au sous-sol, très réduit.</p> <p><b>ST-CLAIRE "BOUL. GAGNON":</b> Moderne 8 pièces, 4 chambres, 2 paliers, toit cathédrale, sous-sol aménagé. Occasion.</p> <p><b>ST-ANSELME "AU COEUR DU VILLAGE":</b> 8 pièces, 5 chambres, plancher bois, solarium, garage, terrain 73' x 229'.</p> <p><b>ST-ANSELME "PRÈS D'UN LAC":</b> Bungalow 1994, 5-1/2 pièces, aires ouvertes, terrain 44000'c. Aucun voisin arrière.</p> <p><b>ST-ANSELME "SECTEUR JEUNE":</b> Moderne 1987, 6 pièces, sous-sol aménagé, garage, piscine, tout brique. Prix raisonnable.</p>	<p><b>RÉDUIT</b></p> <p><b>ST-ANSELME "FAITES VITE":</b> Superbe 9 pièces, intérieur neuf, bain podium, toit cathédrale, garage, terrain 26277'c.</p> <p><b>RÉDUIT</b></p> <p><b>ST-ANSELME "RG ST-PHILIPPE":</b> Maison-mobile sur solage, 5-1/2 pièces, terrain 25000'c. approx.</p> <p><b>NOUVEAU</b></p> <p><b>ST-ANSELME "CENTRE VILLAGE":</b> 7 pièces, 4 chambres, possibilité d'un revenu, garage, terrain 11463'c. Grande occasion.</p> <p><b>RÉDUIT</b></p> <p><b>ST-ANSELME "\$65000.00":</b> Bungalow 5-1/2 pièces, 3 chambres, revenu d'un 4-1/2 pièces loué, libre immédiatement.</p> <p><b>ST-MALACHIE "VUE IMPRENABLE":</b> Moderne 7 pièces, 4 chambres, planchers bois, 2 salles de bains, sous-sol aménagé. Impeccable.</p> <p><b>ST-MALACHIE "PRÈS RIVIÈRE":</b> Chalet sur solage, 4-1/2 pièces, terrain 10000'c. à 5 mi. du centre de ski. \$32000.</p> <p><b>ST-MALACHIE EN BORDURE D'UN LAC":</b> Moderne à paliers, 6 pièces, garage, rivière, à 3 minutes centre de ski. Inférieur à 76 000,00\$.</p>	<p><b>ST-MALACHIE "VUE IMPRENABLE":</b> Authentique 1914, 8 pièces, 5 chambres, planchers - escalier d'origine, riches boiseries, terrain 39391'c. Située en retrait.</p> <p><b>ST-MALACHIE "EN BORDURE RIVIÈRE":</b> Chalet habitable à l'année, 4-1/2 pièces, 2 chambres, terrain semi-boisé, 2-1/2 arpents.</p> <p><b>ST-MALACHIE "EN BORDURE RIVIÈRE":</b> 7 pièces, toit cathédrale, mezzanine, planchers bois, grand patio. Unique à petit prix.</p> <p><b>ST-MALACHIE "1ÈRE AVENUE":</b> Bungalow 5-1/2 pièces, planchers bois, impeccable, terrain 80' x 163', très privé. \$48500.00.</p> <p><b>RÉDUIT</b></p> <p><b>ST-MALACHIE "EN BORDURE RIVIÈRE":</b> Chalet 3-1/2 pièces, terrain semi-boisé, 40000'c. situé en retrait \$29000.00. Discutable.</p> <p><b>NOUVEAU</b></p> <p><b>ST-MALACHIE "SECTEUR PAISIBLE":</b> Canadienne 9 pièces, 5 chambres, garage double, terrain 35000'c., petite grange. \$59500.00.</p> <p><b>ST-MALACHIE "\$48500,00":</b> Cottage 7 pièces, 3 chambres, salon double, rénovations récentes. Faites vite.</p>	<p><b>HONFLEUR "INFÉRIEUR À 75 000,00\$":</b> 1977 nouvellement décorée, 5-1/2 pièces, planchers bois, terrain paysager. Faut voir.</p> <p><b>NOUVEAU</b></p> <p><b>HONFLEUR "RUE FOURNIER":</b> Bungalow 5-1/2 pièces, 3 chambres, brique et pierre, entièrement meublée, prix d'aubaine. Urgent.</p> <p><b>ST-DAMIEN "VUE PITTORESQUE":</b> Moderne, 8 pièces, 4 chambres, planchers bois, tout brique, prix raisonnable, informez-vous.</p> <p><b>ST-DAMIEN "\$25000.00 NÉGOCIABLE":</b> Québécoise, 5-1/2 pièces, 3 chambres, fenêtres et revêtement extérieur neuf. Occasion.</p> <p><b>NOUVEAU</b></p> <p><b>ST-DAMIEN "RUE ST-JEAN":</b> Bungalow 5-1/2 pièces, 2 chambres, s.-sol semi-aménagé, abri d'auto. Terrain 120 x 79.</p> <p><b>FRAMPTON "CENTRE VILLAGE":</b> Cottage 7 pièces, 4 chambres, murs int. bois, garage, terrain 9162'c., très privé. \$48500.00.</p> <p><b>ARMAGH "RUE PRINCIPAL-LÉON "RUE PRINCIPALE":</b> Québécoise, 5-1/2 pièces, fenêtres récentes, terrain 63' x 180', ruisseau. Petit prix.</p>	<p><b>ARMAGH "RANG 1 N. EST":</b> Bungalow 5-1/2 pièces, 3 chambres, terrain 20000'c. Secteur paisible. \$32000.00.</p> <p><b>ARMAGH "RUE LABRECQUE":</b> Bungalow 6 pièces, 4 chambres, sous-sol aménagé, \$37000.00 discutable.</p> <p><b>ST-LÉON "SECTEUR DE RÊVE":</b> Chalet habitable à l'année, 4-1/2 pièces, 2 chambres. \$32000.00.</p> <p><b>ST-LÉON "RUE PRINCIPALE":</b> Québécoise, 5-1/2 pièces, fenêtres récentes, terrain 63' x 180', ruisseau. Petit prix.</p> <p><b>ST-NÉRÉE "LAC VERT":</b> Chalet 4-1/2 pièces, 2 chambres, habitable à l'année, meublés, en bordure lac. \$55000.00.</p> <p><b>ST-NÉRÉE "\$42000.00":</b> Bungalow 7 pièces, 4 chambres, extérieur pierre granit, garage double. Occasion.</p> <p><b>ST-GERVAIS "SUPERBE ANCESTRALE":</b> 7 pièces, 2 salles d'eau, 4 chambres, intérieur neuf, terrain 10800'c. URGENT.</p> <p><b>ST-RAPHAËL "\$79500.00":</b> Bungalow 8 pièces, bain podium, sous-sol aménagé, garage double.</p> <p><b>NOUVEAU</b></p> <p><b>BEAUMONT "À DÉCOUVRIR":</b> Maison suisse, 1978, habitable à l'année, terrain boisé 2.38 arpents. \$69500.00.</p>
---	--	---	---	--	--	---

**ARMAGH:** Maison de campagne à vendre, située rte 281, Rivière Noire avec emplacement et garage. Inf.: 466-2296. (1-9)

**ST-MALACHIE:** Maison moderne, garage adjacent, split level brique, 3 c.c., piscine, grand terrain. Bien située. Inf.: 642-5001. (15-9)

**102 MAISONS À LOUER**

**HONFLEUR VILLAGE:** Maison 1-1/2 étage, 3 chambres, patio, piscine, chauffage électrique et bois, personne sérieuse. Libre immédiatement. Inf.: soir: 885-4734. (1-9)

**MAISON À VENDRE OU À LOUER:** un étage et demi, située à Lac-Étchemin, près du lac et du centre de ski. Terrain de 100 x 150 pi. avec piscine creusée. Inf.: 418-625-3239. (1-9)

**ST-PHILÉMON:** Maison à louer, rang St-Alfred. Inf.: 469-2147 ou 836-4929. (8-9)

**103 CHALETS**

**CHALET À VENDRE** 15 x 20, situé près de la route 281, facile à déménager, \$3500. Inf.: 257-4041 St-Magloire. (1-9)

**À LOUER MONT-ORIGINAL** chalet au pied des pentes du 1er septembre au 30 juin 97, \$350/mois. Inf.: 1-604-762-8905. (JNO)

**À VENDRE:** Camp 16 x 24, idéal pour chalet ou camp de chasse, pour déménager. Prix: \$3900, ou à échanger contre roulotte. Lot 319, rang 5 à Lac-Étchemin en face du lac Caribou. Inf.: Denis au 1-418-342-8214 après 17h00. (1-9)

**À LOUER ST-MALACHIE:** en pleine nature, 2 chambres, éclairage à l'huile, eau potable, poêle à bois et propane, réfrigérateur, petit lac artificiel, pêche. Inf.: 642-2987. (15-9)

**À VENDRE OU À LOUER:** Habitable à l'année, endroit paisible. 1 journée \$50.00, 1 semaine \$200.00. Au mois \$300.00 plus électricité. Inf.: 642-5017. (20-10)

**105 TERRAINS**

**TERRAIN À VENDRE:** 100 pieds x 170. Zonage résidentiel-commercial. Inf. Société Logiluxe, 625-6002. (JNO)

**LAC-ÉTCHEMIN:** Terrain boisé 150' x 232' (34,800 p.c.) construction résidentielle ou chalet. Situé au 123 de la Grande Ligne. Inf.: 1-418-876-3512. (8-9)

**LAC-ÉTCHEMIN:** Terrain situé bord du lac, déboisé, 69 x 250. Prix \$45,800. Inf.: 418-666-7397. (8-9)

**À VENDRE:** Lot de 10 acres, entièrement reboisé (épinettes de 10 ans), grande accessibilité, 1 kilomètre de Ste-Justine. Inf.: 383-3647 ou 835-3301. (8-9)

**ST-CHARLES:** Terrain à vendre pour construire, 80,000 p.c., à 18¢ le pied carré. Possibilité 29 arpents add. Inf.: 884-4144. (8-9)

**LAC-ÉTCHEMIN:** Terrain 55,000 p.c., boisé, situé bord de la rivière près du lac. Services à proximité. Prix: \$15,000. Inf.: 625-2091. (22-9)

**107 COMMERCES**

**ST-CHARLES:** Restaurant-bar, salle de réception pour 200 à 300 convives. Plusieurs possibilités. Jeanne Doyon, Lucille Lévesque, 622-2398 Groupe Sutton Plus Inc., courtier immobilier. (1-9)

**À VENDRE:** Boutique de vêtements pour dames en opération depuis 20 ans. Très bien située au 152 boul. Bégin à Ste-Claire. Inf.: 883-2884 ou 883-3049. (8-9)

**111 TERRE**

**STE-JUSTINE:** 3 lots à bois (300 acres), très beau territoire de chasse. Inf.: 383-3212 ou 383-5336. (1-9)

**112 RECHERCHE**

**COUPLE AVEC ENFANTS RECHERCHE** maison avec au moins 3 chambres à coucher, située sur grand terrain, avec contrat d'option d'achat. Inf.: 418-883-4069. (22-9)

**113 FOYER D'ACCUEIL**

**PINTENDRE:** Nouveau, grandes chambres doubles pour personnes âgées avec chambre de bains privée, en milieu familial, tous les services inclus. Faut voir! Inf.: 833-4805. (1-9)

**ST-ANSELME:** Résidence pour personnes autonomes, ambiance et vie familiale. Prix plus bas qu'ailleurs. Venez visiter. Inf.: 885-4502. (8-9)

**BUCKLAND,** des Bouleaux, nouveau prix 29 500\$, habitable à l'année, meublé, 3 pièces, cabanon, grand terrain boisé, remise, 5 km Massif du Sud, solage béton.

**BELLECHASSE,** boucherie-épicerie licenciée, centre village, bien située, secteur passant, loyer libre, propriétaire occupant, bons chiffres.

**André Caron**  
837-3188  
La Capitale  
courtier immobilier  
833-8939

**HONFLEUR:** Confort-6-Cheveux d'Argent. Résidence neuve pour personnes âgées autonomes et semi-autonomes, tous les services sont disponibles. Inf.: 885-9313. (8-9)

**CÂSTEL-PRO inc.**



**Lionel Roy**  
agent immobilier affilié  
882-0753

**ST-GERVAIS,** \$4500, terrain prêt à bâtir, avec services.

**LAUZON,** Bungalow neuf, 3 c.c., abri d'auto, \$10,200 avec sortie sous-sol.

**ST-HENRI,** 6 logements face à la cascade, tout rénové.

**STE-CLAIRE** (blblière 110' **VENDU** sur tubulure.

**ST-HENRI,** bungalow pierre et brique, 4 c.c., foyer, bureau au s-sol, 120 x 255 terrain \$84,900.

**URGENT! URGENT!** besoin fermes, érablières, fermettes. J'ai acheteurs sérieux.

**LAUZON,** près cégep, 7 logements, tous loués, planchers béton, 150,000\$.

**LAUZON,** 4 logements, 2 x 5-1/2, 2 x 3-1/2, 85,000\$ tous loués.

**ST-HENRI,** idéal pour club vidéo, local 44 x 76 + logement 3 c.c. en haut. Fait à neuf, piscine, 23336 pieds terrain. A voir.

**200 VÉHICULES 200 À 212**

**200 AUTOS À VENDRE**

**GHISLAIN CHABOT:** Achat, vente, échange d'autos, motos, 40 modèles en inventaire, choix entre \$2000. et \$15,000. 700, rang de la Fourche, Armagh, Bellechasse, G0R 1A0. Tél.: 466-2551 (JNO)

**À VENDRE:** Corsica 1988, 4 portes, bleu, 2.8 litres. Inf.: 469-3535. (1-9)

**À VENDRE:** Pick-up GMC S-15, 4x4, 1988, très propre, 118,000 km, \$5200. Pick-up Ford Ranger 1983, comme neuf, \$2800. Tracteur David Brown Croque-Master 1963, \$1300. Inf.: 642-5585. (1-9)

**À VENDRE:** Pontiac Asuna GT 1993, 42,333 km, très propre. Roulotte mobile Venture 1978, 13 pieds, chaufferette, poêle et réfrigérateur au gaz propane. Le tout très propre. Inf.: Pâquerette: 625-3632. (25-8)

**CÂSTEL-PRO inc. COURTIER IMMOBILIER AGRÉÉ**



**Solange Blanchet**  
Agent affilié  
Rés.: 887-7008  
Rés.: 833-7582  
Bur.: 838-0900

**ST-CHARLES PRIX RÉDUIT,** 3 logs. 5-1/2 pces. Très propre. Garage 56 x 78, terrain 86,982 pi. car. Bien situé.

**ST-CHARLES,** chalet habitable à l'année, 2 chambres, grand terrain, accès au lac. \$26,000. nég.

**ST-CHARLES,** 1030 Lac Beaumont, chalet 130, terrain 8,000 pi. **VENDU** du lac, très très privé.

**ST-GERVAIS,** sans voisin arrière, 3 c.c., 2 s. de bains, 36 x 28, garage annexé 16 x 28, porte-patio 12 x 16, superbe terrain 25,735 pi. Près de tout.

**ST-LAZARE,** près de tout, 4 chambres, grandes pièces. Sortie extérieure s-sol, grand garage, libre présentement. \$38,000. Faites vite.

**ST-LAZARE,** maison 3 chambres, 5 grandes pièces, toiture 1 an, plusieurs rénovations, remise 11 x 15, centre village. \$39,000.

**ST-NÉRÉE PRIX RÉDUIT,** maison 6 chambres, 2 garages, terrain 6.9 arpents avec boisé.

**ST-CYPRIEN,** 5 chambres, garage, cabanon, terrain 26 250 p.c. Faites offre.

**ARMAGH,** belle canadienne, pierre des champs, 3 chambres, plancher céramique et bois, intérieur pratique, terrain 26 arpents, presque entièrement boisé.

**ARMAGH, PRIX RÉDUIT,** chalet hab. à l'année, sur solage, 2 c.c., terrain borne au lac. Pour le prix d'un loyer.



**Hélène F. Corriveau**  
Courtier immobilier  
Rés.: 885-9144

**NOUVEAU STE-MAR- GUERITE:** À faire rêver, ferme 3 arpents approx., verger, cottage ancestral entièrement rénové avec cachet d'antan, 2 salons, 2 c.c. avec salle de bains adjacente, plus s. de bains pour l'étage, 3e étage semi-fini, garage, remise. Faut visiter.



**STE-CLAIRE:** Bungalow pierre et brique, 5 c.c., sous-sol fini, planchers parquet-terre, garage adjacent, terrain paysager, impeccable. Bas prix.



**ST-NAZAIRE:** Site enchanteur, bungalow 4 c.c., sous-sol fini, situé au bord d'un lac dans un boisé. Une visite vous convaincra.

**ST-NAZAIRE:** Chalet 3 c.c., véranda, lac artificiel. A ne pas manquer.

**ST-NAZAIRE:** Cottage rénové 3 c.c. nd terrain, garage. Une visite vous convaincra.



**ST-DAMIEN:** Maison 1-1/2 étage, rénovée, 2 c.c., patio, terrain 10,000 p.c. approx., semi-boisé, borné par la rivière. Aubaine.



**NOUVEAU BELLE-CHASSE RESTAURANT-BAR:** Situé à 8 milles de St-Damien, bâtisse récente, chiffre d'affaires excellent. Créez votre emploi. Informez-vous.

**ST-DAMIEN:** Terre 42 arpents approx., sans bâtiments. 1/3 en boisé, 2/3 culture. Prix intéressant.

**BUCKLAND:** Bungalow, 3 c.c., abri d'auto, située à proximité du Massif du Sud. **bas prix, en dessous de l'évaluation.** A ne pas manquer.

**ST-LUC:** Fermette située en montagne, maison de campagne, rénovée, 3 c.c., grande plantation, prix \$35,000, possibilité de 54 acres. **Aubaine.**



**ST-DAMIEN:** Bungalow brique, abri d'auto, sous-sol aménagé, 2 salles d'eau, 4 c.c., terrain paysager, très intime, patio, piscine. **En bas du prix de l'évaluation.**



**STE-CLAIRE:** Rg St-Amable, terre 100 arpents approx. Maison rénovée, grange, possibilité d'équipement aratoire et animaux. Super intéressant.



**FRAMPTON:** Fermette 107 acres, vue magnifique, culture, boisé, érablière, coteau 8 c.c. 2 salles de bains, bâtiments. **AUBAINE.**



**NOUVEAU FRAMP- TON:** Fermette 1/2 hectare. Vue panoramique, maison 1-1/2 étage, 4 c.c., très propre. Plusieurs autres bâtiments. En dessous de l'évaluation.



**ST-ANSELME:** Rg Ste-Anne, fermette, coteau 1-1/2 étage, 4 c.c., foyer, plafond lattes de bois, très chaleureuse, garage 60 arpents, moitié boisé, vue sur la rivière. Très intime. A qui la chance.



**ST-GERVAIS:** Bungalow 3 c.c., garage adjacent, terrain paysager situé près de tous les services

**NOUVEAU ST-MALACHIE RTE 277:** Fermette de 35 hectares, possibilité d'une érablière. Maison ancestrale, grange, à proximité du centre de ski.

**ST-MALACHIE:** La Crapaudière, terrain résidentiel, boisé, aubaine.



**NOUVEAU ST-ANSEL- ME:** Bungalow 3 c.c., 2 salles de bains, situé près de tous les services. Moins de 70,000\$



**ST-ANSELME MODERNE RÉCENTE:** 3 c.c., 2 salles d'eau, plancher bois, sous-sol semi-fini, terrain paysager. Impeccable.



**ST-ANSELME:** Rg Ste-Anne, coteau 6-1/2 pces avec cachet d'antan, grange, chalet, grand terrain, vue sur la rivière. Faut voir.



**ST-ANSELME:** Rte Bégin, magnifique coteau 9 pces, 4 c.c., plancher bois, foyer, garage, piscine creusée, terrain 20,000 p.c. aménagé et paysager. Une visite vous convaincra.



**ST-ANSELME:** Bungalow pierre, rénové, armoire stratifiée, plancher bois, verrière, sous-sol aménagé, garage adjacent. Une visite vous convaincra.



**ST-ANSELME:** Cottage moderne, très luxueux, récent, plancher de granit et bois, foyer, garage double, très intéressant.



**HONFLEUR:** Bungalow en brique, 10 pces, 2 salles de bains, plancher bois, sous-sol fini, garage, grand terrain. Impeccable.



**ST-MALACHIE LA CRA- PAUDIÈRE:** Moderne 8-1/2 pces meublée, 6 c.c., garage adjacent, idéal pour propriétaire occupant ou investisseur. Prix plus que raisonnable.

**CÂSTEL-PRO inc. COURTIER IMMOBILIER AGRÉÉ**



**Josée Lehoullier**  
Agent affilié  
Rés.: 882-3533  
Bur.: 834-9272

**STE-HÉNÉDINE** Cottage ancestral 4 c.c., plancher d'origine très beaux, 20' x 20', porte-patio acapou. Terrasse 16 x 16, garage double, grand terrain. **VENDU**

**ST-LÉON DE STANDON** Chalet non isolé, 20' x 20', terrain 7 arpents, 12 des momes. **VENDU**

**NOUVEAU ST-CHARLES,** Bungalow impeccable, 2 c.c., prêt à neuf, peinture fraîche, s-sol non fini. Un bijou. Idéal Ter acheteur.

**NOUVEAU FRAMPTON** Cottage 4 c.c., beaucoup de rangement, garage 40 x 40 avec pit, établi, etc. Idéal pour gentleman farmer. A bas prix. Terrain 2.17 acres.

**ST-MALACHIE,** La Crapaudière, terrain face aux pentes, services rendus 65 x 90, en partie boisé. Prix compétitif.

**ARMAGH** Bâtiment 16 pieds hauteur, 40 x 100. 2 portes 14 x 14, 12 x 10. Possibilité d'être entrepôt ou commerce ou location \$800/mois n.c., n.e., n. déneigé.



**ARMAGH** Résidence de prestige. Cuisine, salle de bains rénovées. Plancher lattes de bois, r. de chausée, s-sol. Foyer. Plaque chauffante, four encastré. Galerie fibre de verre. Garage double. Terrain 4191.50 m<sup>2</sup>.

**MASSIF DU SUD,** terrain situé face aux pentes, boisé. \$5000. Toute offre raisonnable sera considérée.

**ST-JEAN CHRYSOSTOME** Pour investisseur, 2 blocs 4 x 4-1/2 ch, rue du Chasseur, loués au complet sans voisin arrière.

**ST-ODILON,** terrain 3.54 hec. en partie boisé avec lac alimenté par une source. Aucun service rendu.



**ST-LÉON,** Cottage 6 c.c., cave 8 pieds, grenier qui pourrait être fonctionnel, terrain 19730 p.c., borné par rivière.

**STE-HÉNÉDINE** bungalow 5 c.c., armoire de frêne, céramique, parqueterie, fenêtres en partie changées. Plaque chauffante, four encastré. Garage, carporte.

**POUR BRICOLEUR, STE-HÉNÉDINE,** bungalow, 3 c.c., toiture refaite, idéale terre maison, située dans le village, prix 29 500 \$.



**STE-HÉNÉDINE,** cottage 4 c.c., fenêtre manivelle, four encastré, plaque chauffante, sans voisin arrière. Voisin de droite, terrain municipal. Prix \$64 000.

**STE-HÉNÉDINE:** à louer, 4-1/2, bloc récent, entrée indépendante, 380\$/m. n.c., n.e. Libre 1 septembre.

**ST-MALACHIE,** 3 x 5-1/2, très bien situé, rénové 1995. Grande pièce, c'est à voir! Belle occasion.

**ST-HENRI,** cottage 7 ans 25 x 28, 3 c.c., fournaise au bois, terrain 70 x 100, commerce au s-sol, et plus encore.

**PINTENDRE,** cottage 4 c.c., foyer, garage excavé 15 x 25. Balayeuse centrale. Prix réduit.

**Le Permanent**  
Le Permanent inc. Courtier



**TRANSFERT LAC-ÉTCHE- MIN:** Secteur résidentiel. Plein-pied 4 chambres. Très grand terrain. Superbe patio. Abri d'auto. Ouvert aux offres.

**PRIX RÉDUIT LAC-ÉTCHE- MIN:** Moderne 3 chambres. Salon - cuisine aire ouverte. Grande salle de séjour. Superbe terrain paysager. Piscine creusée. Secteur résidentiel. Profitez d'une aubaine.

**BORD DU LAC:** Superbe maison neuve. 3 chambres + 1 magnifique bureau avec orientation et vue sur le lac. Aire ouverte. Foyer. Terrain paysager. Cause de la vente: transfert.



**LAC-ÉTCHEMIN:** Très propre. Plein-pied 4 chambres avec sous-sol. **VENDU** es de bains. Abri d'auto. Très école et aréna. Très bas prix.

**STE-GERMAINE STATION:** 1-1/2 étage, 4 chambres. Chauff. électrique et bois. Foyer. Garage. Terrain 6 acres (261 360 p.c.).

**STE-JUSTINE:** Plein-pied 3 chambres, sous-sol fini. De toute beauté. 2 salles de bains. Abri d'auto. Terrain (coin de rue) 140 x 150. Espace pour un grand stationnement. Près polyvalente.

**STE-GERMAINE STATION:** Superbe maison ancestrale. 4 chambres. Immense salon. Cuisine et salle à manger aire ouverte. Le tout très bien entretenu et très propre. Rue tranquille.



**STE-GERMAINE STATION:** Plein-pied 3 chambres. Vaste sous-sol éclairé. Toiture, fenêtres et recouvrement extérieur changés. Au prix de l'évaluation.

**MAISON DE CAMPAGNE:** 3 chambres. Grande cuisine. Terrain 200 x 200 avec beaux arbres. Couverture neuve. Puits artésien, fosse septique et champs d'épuration. Près Lac-Étchemin. Prix: \$17 000.



**STE-GERMAINE STATION:** 1-1/2 étage, 4 chambres. Salon - cuisine aire ouverte. Armoires chêne. Patio. Garage. Abri d'auto. Terrain 86 x 125.

**LOT DE BOIS FRANÇ.** Érablière 3 000 entailles. Merisier, bois mou. Ste-Germaine, rang 5.

**PRIX RÉDUIT ST-CAMIL- LE:** 1-1/2 étage. Maison de campagne sur la grand-rue. Libre immédiatement. Terrain 21 000 p.c. Faites offre.

**FAMILLE D'ACCUEIL:** Très beau site. Espace et confort. Superbes chambres. Occupation 100%. Liste d'attente. Accent mis sur la qualité de vie des pensionnaires. Beaucoup d'espace pour le proprio.



**Louis Trudel**  
625-3554

**PAYEZ SEULEMENT**

ANNONCE NON ENCADRÉE  
**17,67\$**  
 POUR 4 SEMAINES  
 TAXES INCLUSES  
 MAXIMUM 15 MOTS  
 15¢ DU MOT ADDITIONNEL

ANNONCE ENCADRÉE OU GRAS  
**22,79\$**  
 POUR 4 SEMAINES  
 TAXES INCLUSES  
 MAXIMUM 15 MOTS  
 15¢ DU MOT ADDITIONNEL

ANNONCE GRAS ET ENCADRÉE  
**25,65\$**  
 POUR 4 SEMAINES  
 TAXES INCLUSES  
 MAXIMUM 15 MOTS  
 15¢ DU MOT ADDITIONNEL

**3 FAÇONS DE PLACER VOTRE ANNONCE**

**PAR LA POSTE**

(accompagné de votre chèque ou mandat-poste)

LA VOIX DU SUD  
 C.P. 789, LAC-ETCHEMIN,  
 GOR 1S0

**PAR TÉLÉPHONE**

Porté à votre compte

**625-7471 883-2326**



**À NOS BUREAUX**

Paiement comptant

**227-B, 2e Avenue  
 LAC-ETCHEMIN**  
 (face au Marché Métro)

Texte de votre annonce: Rubrique désirée

1- _____	6- _____	11- _____
2- _____	7- _____	12- _____
3- _____	8- _____	13- _____
4- _____	9- _____	14- _____
5- _____	10- _____	15- _____

Faveur obtenue: **6,27\$**  
 Prière au Sacré-Coeur  
 Sans photo: **17,67\$**  
 Avec photo: **23,37\$**  
 Merci mon Dieu **8,83\$**  
 (TPS et TVQ incluses)

NOM: \_\_\_\_\_  
 ADRESSE: \_\_\_\_\_  
 TÉL.: \_\_\_\_\_

**HEURE DE TOMBÉE: JEUDI 10h00**



**OFFRE D'EMPLOI  
 JOURNALIER(ÈRE)  
 (3 POSTES)**

Travail dans une scierie de bois franc.  
 Salaire et conditions selon la convention collective en vigueur.  
 Pour les intéressés, veuillez vous présenter à nos bureaux.

LES PRODUITS FORESTIERS  
**BECESCO INC.**  
 51, RUE DU MOULIN  
 ST-JUSTE (QUÉBEC) G0R 3H0

**OFFRE D'EMPLOI  
 Agent distributeur autonome**

Distribution et vente de liqueurs douces à domicile. Idéal Sport, une entreprise de liqueurs douces à Armagh, Bellechasse, recherche un candidat sérieux à temps plein pour travail de vente et distribution à l'intérieur du territoire suivant: Lac-Etchemin et les environs.

Le candidat doit posséder des aptitudes marquées pour la vente et le service à la clientèle. Un secondaire V est exigé, le candidat doit être solvable, avoir une présentation soignée, avoir une bonne capacité physique et être à l'aise avec le public. Un minimum de capital est requis pour l'investissement projeté. La clientèle est établie dans ce territoire de distribution desservi depuis plusieurs années.

Le territoire est libre immédiatement.  
**Autres exigences:** Expérience minimum souhaitable, peut fournir test médical sur demande. Entrevue sur rendez-vous seulement. Contactez:

Martial Vallières  
 IDEAL SPORT INC.  
 218, route 281  
 Armagh, Bellechasse  
 GOR 1A0  
 418-466-2233

OU  
 André Chabot  
 Ste-Justine  
 418-383-5456  
 Agent distributeur  
 Idéal Sport Inc.



À VENDRE: Chevrolet Sprint 1991, 2 portes, 5 vitesses, moteur, freins, silencieux refaits à neuf. Prix: \$3800 négociable. Inf. après 17h00: 885-4100. (8-9)

À VENDRE: Cavalier bleue, 4 portes, 1993, très propre, bonne mécanique, air climatisé, vitres élect., full équipe, seulement 49,000 km, 8 pneus neufs (4 été, 4 hiver). Cause: décès. Inf.: 594-5104. (JNO)

À VENDRE: Ford Escort GT 1988, 2 portes, manuel 5 vitesses, millage 132,000 km, prix: \$1500. Inf.: 625-3070 laissez message. (15-9)

À VENDRE: Pick-up Ranger 1985, 4x4. Inf.: 595-2324. (8-9)

À VENDRE: Oldsmobile Cutlass Ciera 1985, 4 portes, V-6, 2.8 litres, automatique. Inf.: 883-3220. (15-9)

À VENDRE: Plymouth Voyager 1993, tout équipé, 70,000 km. Comme neuve. Modèle long. Inf.: 883-2384. (15-9)

À VENDRE: Pick-up S-10, 1988, 89,000 km, manuel, \$2800. Inf.: 595-2434 après 18h00. (1-9)

À VENDRE: Pontiac Firebird 1985, V-6, 2.8 manuel, 8 pneus neufs, bas millage, impeccable. A voir! Prix: \$3200. Inf.: 789-3008. (1-9)

**AUTOS D'OCCASION GB INC. STE-CLAIRE:** Toyota Camry 1994, 4 portes, 4 cyl., auto., full. Isuzu 1 Mack 1989, 4 portes, 4 cyl., manuel. Excel GL 1988, 5 portes, 4 cyl., auto., Mazda 323, 1989, 4 portes, 4 cyl., auto. Excel CXL 1990, 5 portes, 4 cyl., manuel. Pontiac Sunbird 1986, 4 portes, 4 cyl., auto. Mercury Cougar 1980, 2 portes, 8 cyl., auto. Plymouth Grand Voyager 1989, 6 cyl., auto., 7 passagers. Camion GMC 3/4 tonne, 1989, 8 cyl., manuel., pick-up Toyota 1983, 4 cyl., auto. Moto Kawasaki Vulcan 1500 c.c., 1993, équipée. Cadillac Fleetwood 1977, 4 portes, 8 cyl., auto., full. Inf.: 883-3966. (8-9)

(MRC Bellechasse)

**L'Agence Belle Enfance  
 RECHERCHE  
 un(e) conseiller(ère) pédagogique**

**Description de tâche:**

- \* Soutenir les responsables d'un service de garde dans l'élaboration et l'exécution de leur programme d'activités.
- 1- Recherche et création d'activités et de matériel pédagogique.
- 2- Animation dans les services de garde.
- 3- Collaboration aux formations, aux reconnaissances et au contrôle des services de garde.
- \* Effectuer toutes autres tâches connexes à la demande de la direction.

**Exigences:**

- \* Détenir un DEC en technique de services de garde ou un BACC en éducation préscolaire ou tout autre domaine connexe.
- \* Posséder une automobile.

**Conditions:** 25 hres / semaine.

**Inscriptions:**

Les personnes intéressées doivent faire parvenir leur curriculum vitae au plus tard le vendredi, 13 septembre 1996 (16h30) à l'adresse suivante:

Agence Belle Enfance  
 a/s Guylaine Pinel, coordonnatrice  
 75, rue St-Gérard  
 St-Damien, Bellechasse  
 GOR 2Y0

À VENDRE: Corvette 1981, rouge, T-Tops, moteur 350L82, 4 pneus neufs, et plusieurs pièces neuves. Prix: \$7000. nég. Inf.: 625-5812 ou 492-7764. (15-9)

À VENDRE STE-CLAIRE: Pontiac 6000 1985, 150,000 km, vendue pour pièces, léger accident, \$350.00. Inf.: 687-3410 le soir. (22-9)

À VENDRE: Topaz accidenté 1986, moteur A1, équipement complet. Inf.: 789-2474 après 17h00. (22-9)

À VENDRE: Pontiac 6000 LE, 1987, V-6 auto., 4 portes, toit ouvrant, radio am-fm-cassettes, \$3150. Mercury Topaz 1987, 4 portes, 4 cyl., 5 vitesses, \$1250. Oldsmobile Cutlass Ciera 1986, 4 portes, V-6, auto., \$1850. Chrysler Fifth Avenue 1986, full équipement, \$1950. Volkswagen Golf 1985, 4 cyl., diesel, 4 portes, \$2350. Inf.: 883-2882. (8-9)

À VENDRE: Motorisé Citation 1980, 27 pieds, peut accommoder 8 personnes, full équipement sauf génératrice, jack hydraulique, prix discutable. Jeep Cherokee 1985, 4x4, 5 vitesses, 4 cyl., \$2450. Mercury Cougar 1980, 2 portes, V-8, 302 p.c., \$850. bas millage. Poney 1986, 4 portes, 4 cyl., 5 vitesses, \$250. Inf.: 883-2882. (8-9)

À VENDRE: Volkswagen Coccinelle 1966, en excellente condition, originale de A à Z, \$6000.00. Inf.: 883-4405 demandez Rémi. (8-9)

À VENDRE: Cavalier RS 1991, 2 portes, 4 cyl. toit ouvrant, rouge, bas millage, très propre. Inf.: 625-5502, Lac-Etchemin. (1-9)

**201 4 X 4**  
 À VENDRE: Pick-up Chevrolet S-10, 1990, king cab 4x4, 4.3 litres automatique, 113,000 km, full équipement sauf air climatisé, très propre. Prix: \$11,000 négociable. Inf.: 885-4398. (1-9)

**202 CAMIONS**  
 À VENDRE: Skidder C6, Tree-Farmer, 1981, possibilité de travail compris. Pour inf.: 383-3517 seulement fin de semaine à partir du jeudi 18h00. (15-9)

À VENDRE: Tracteur Inter 275, avec pelle. Très propre. Inf.: 418-244-3407. (1-9)

À VENDRE: Pick-up GMC F15, 1984, king cab, 4x4, automatique 2.8 litres, 136,600 km, pour route ou pièces, \$1500. Inf.: 642-2967. (22-9)

**203 ÉQUIPEMENT DE FERME**  
 À VENDRE: Camion Autocar 1989, avec permis VR. Inf.: 636-2362. (15-9)

À VENDRE: 38 cages mises-bas, excellent état, transmission d'écurie automatique, 2 ans d'usage, mangletoires et abreuvoirs à poulets. Inf.: 882-5557. (8-9)

À VENDRE: Tracteur David-Brown 1210, 4x4, cabine, 70 forces, en très bonne condition, possibilité de loader. Inf.: 422-2143. (8-9)

À VENDRE: Tank à purin Jobber, 2200 gallons, \$1200. Dune Buggy, \$400.00. Générateur 15,000 watts sur PTO, \$800.00. Inf.: 885-4390. (8-9)

À VENDRE: Voiture à chopper Leclerc avec toit, 20 pieds. wagon 8 tonnes, pneus 11L15. Inf.: 883-3627 avant 21h00. (22-9)

**205 MACHINERIE**  
 À VENDRE: Tracteur Oliver 1850, 1966, power steering avec chaîne à pitons. Prix: \$5500. Inf.: 636-2287 après 18h00, demandez Gaston. (8-9)

À VENDRE: 2 pneus de tracteur grandeur 14.9-28, 2 tubes. Inf.: 642-2197. (1-9)

À VENDRE: Skidder C6, Tree-Farmer, 1981, possibilité de travail compris. Pour inf.: 383-3517 seulement fin de semaine à partir du jeudi 18h00. (15-9)

À VENDRE: Tracteur Inter 275, avec pelle. Très propre. Inf.: 418-244-3407. (1-9)

À VENDRE: Égermeur et cribles 18" de pomme de terre, empocheur à pédale, cabine de fibre de verre, boîte de 8". Prix à discuter. Orque Kawai, bon état. Inf.: 887-6820. (22-9)

À VENDRE: Bulldozer Inter 500D, trailer 24 pieds de charge, moteur et chaîne refaits à neuf. Prix à discuter. Inf.: 383-3708. (22-9)

**ACHETEUR DE TRACTEURS DE FERME** tels que Massey Ferguson, Ford, John Deere, Cubota, vieux engins stationnaires, etc. Payons bons prix, comptant. Inf.: 819-364-2666 Yvan ou 819-364-2021 Gervais. (1-9)

**208 MOTOS**  
 À VENDRE: Honda Shadow 1984, très bonne condition, 54,500 km, \$2,500 ferme. Inf.: 789-3300. (22-9)

**ACHÈTE MOTOS 70 cc à 650 cc.** Recherche XL 100, 125, 185, CT110, CB 125. Motos anglaises. (418) 339-3158. (HQ 8-9)

**209 TENTE-ROULOTTE ROULOTTE**  
 À VENDRE: Tente-roulotte Lionel 1977, grande 6 places, glacière, chauffage propane, auvent neuf, pneu secours inclus. Inf.: 883-3667. (8-9)

À VENDRE: Tente-roulotte Lionel 1977, en bonne condition, intérieur refait presque à totalité, prix: \$2000 discutable. Inf.: 383-3947. (15-9)

**CEMO**  
 CENTRE D'EXTENSION DE MAIN-D'OEUVRE  
 201 rue Claude-Bilodeau  
 Lac-Etchemin  
 Bellechasse, GOR 1S0  
 (418) 625-3424

Titre: commis-vendeur/euse  
 Endroit: Lac-Etchemin  
 Salaire: à discuter.  
 Conditions: temps plein.  
 Exigences: expérience dans la vente serait un atout, bonne présentation.

**Fonctions:** faire la vente de vêtements dans une boutique pour hommes et femmes.  
**ATELIER SUR LA RECHERCHE D'EMPLOI**  
 Un atelier sur la recherche d'emploi sera offert mercredi le 11 septembre 1996 en avant-midi. L'atelier portera sur l'organisation de sa recherche d'emploi, le curriculum vitae et l'entrevue d'embauche. Si vous êtes intéressé(e) à y participer, inscrivez-vous en téléphonant à 625-3424. Veuillez prendre note que nos bureaux seront fermés le 2 septembre 96 en raison de la Fête du Travail.

**DÉNEIGEMENT**  
 Lewis Pouliot peut faire le déneigement de votre entrée à la fois ou à contrat. Possède tracteur avec souffleuse et bucket ainsi qu'un pick-up avec gratte  
**POUR INFORMATIONS: 625-7102**

**Service de pelle hydraulique  
 Service de marteau hydraulique**  
**POUR TOUS VOS TRAVAUX EN:**  
 - EXCAVATION - CONSTRUCTION  
 - TRAVAUX AGRICOLES - TRAVAUX FORESTIERS  
**EXCAVATIONS CHANEL & FILS INC.**  
 Janel Duchesneau, prop.  
 205, rang St-Joseph, Armagh, Bell.  
 (418) 466-2239 • (418) 466-2814  
 PERMIS TRANSPORT GÉNÉRAL ET TRANSPORT DE MACHINERIE

**excellence**  
 ST-HENRI  
**Stéphan Bolduc**  
 300, Trait-Carré Est,  
 ST-HENRI LÉVIS  
 Bur.: (418) 882-0355  
 Rés.: (418) 832-4791

**ACHAT ET VENTE**  
 Voitures récentes  
**92 et plus**  
**Bas millage**  
 Honda Civic 1994  
 Colt 1994  
 Geo Metro 1993  
 Dodge Stratus 1996  
 S-10 1994  
 Cavalier Z-24 1992

**NOUVEAU**  
 Location court terme  
 28\$/jour

**PLUS DE 80 VÉHICULES EN INVENTAIRE**

*Spécial de la semaine*

**Chevrolet 94 1500 SL**, Aut., 305 p.c. 4x4, bas millage, garantie GM

1995 Chrysler Intrepid moteur 3.5 litres	1995 Chevrolet Lumina, tout équipé
1995 Dodge Stratus, tout équipé, gris, 25 000 km	1994 Plymouth Acclaim, V-6, air
1995 Dodge Neon haut de gamme 25,000 km	1994 Pontiac Sunbird LE 4 portes, aut., bas millage
1995 Grand Cherokee Larado	1992 Mazda 323 SE, aut.
	1992 Colt 200 GT
	1991 Jimmy SLE, 4x4, 4 portes

**GMC SLE 1500 diesel 4x4 1993**  
 Aut., équipement complet

**Sidekick 1990 4x4**  
 Convertible

**HONFLEUR 532, 3e Rang Ouest**  
**885-9049**

**Daniel are Autos inc.**

*Étudiants, venez nous voir!*  
 Petites voitures usagées en excellente condition et à un prix vraiment avantageux

**210 TOUT-TERRAINS**

**À VENDRE:** 4-roues Yamaha Blaster 1992, 200 c.c., 2 temps. Plusieurs pièces neuves, très propre. Prix: \$1800. Inf. heure du souper et demandez Patrice: 887-3111. (22-9)

**300 EMPLOIS 300 A 303**

**300 OFFRES D'EMPLOI**

**\$\$\$ ATTENTION CHOCOLAT \$\$\$** Vends superbe tablettes de chocolat et fait beaucoup d'argent pour l'acheter une nouvelle bicyclette ou autre chose dont tu rêves. Tu n'as rien à payer à l'avance et nous livrons partout au Québec en 48 heures. Services de levée de fonds disponibles. Montréal et environs: (514) 277-0083. Partout au Québec: 1-800-561-2395. (HQ 22-9)

**GARDIENNE D'ENFANTS DEMANDÉE** avec expérience pour 2 enfants la semaine et entretien ménager. Inf. soir: 789-3447. (1-9)

**URGENT BESOIN DE COUTURIÈRES** à domicile, possédant plaine et overlock. Inf.: 1-418-464-4482. (8-9)

**AVIS PUBLIC**

CANADA PROVINCE DE QUÉBEC DISTRICT DE QUÉBEC COUR MUNICIPALE DE SAINTE-FOY

**AVIS PUBLIC**  
NO. 1293369  
et # 1282867, 1988471  
LA VILLE DE SAINTE-FOY  
Partie demanderesse - VS -  
Normand GAGNE  
Partie défenderesse

Le 13<sup>ème</sup> jour de septembre 1996 à 12h00, au 37, Rang 1 Nord-Est, Armagh, Qc. district de Montmagny, seront vendus par autorité de Justice les biens et effets de Normand GAGNE, saisis en cette cause, consistant en:  
1-AUTOMOBILE RENAULT ENCORE 1985

Conditions:  
ARGENT COMPTANT et/ou CHÈQUE VISÉ.

Information: Jean Carboneau huissier du district de Montmagny.

Langlois, Carboneau & Associés, HUISSIERS - (418) 248-5872  
69, Avenue de la Cour, C.P. 485  
Montmagny, Qc. G5V 3S9

**BARMAID** dynamique, temps plein, avec ou sans expérience. Inf.: Bar du Pont, Ste-Claire, demandez Lili ou Léo: 883-9039. (22-9)

**OFFRE D'EMPLOI ANIMATEUR(TRICE):** La Maison des Jeunes Isotope de St-Malachie recherche animateur(trice) à temps partiel. Envoyez C.C. avant le 11 septembre 1996, au 1169-A Avenue Principale, C.P. 174 St-Malachie, Qc, G0R 3N0. (1-9)

**301 GARDERIE**

**GARDERAIS ENFANTS OU PERSONNES ÂGÉES** (dame de compagnie). Je peux faire votre entretien ménager sur demande. Inf. demandez Patricia: 885-9280. (15-9)

**DAME POSSÉDANT 18** ans d'expérience, garderait enfants à la maison ou à domicile. Inf.: 885-4884 à St-Anselme et environs. (22-9)

**302 SERVICES SPÉCIALISÉS**

**DEVENEZ UN AUTEUR À SUCCÈS** avec notre cours d'écriture par correspondance. Appelez pour obtenir gratuitement notre brochure (1-800-267-1543). L'École de rédaction, 442-38 Av. McArthur, Ottawa, Ontario, K1L 6R2. (HQ 22-9)

**AVIS D'INTENTION DE DISSOLUTION**

**LES INDUSTRIES KIROUAC INC.**  
AVIS est par les présentes donné que **LES INDUSTRIES KIROUAC INC.** demandera à l'inspecteur général des institutions financières la permission de se dissoudre conformément aux dispositions de la *Loi sur les compagnies*. Le siège social de cette compagnie est situé au 1221, rang X à Ste-Justine, comté de Bellechasse, (Québec), G0R 1Y0, district judiciaire de Beauce.

**FAIT ET SIGNÉ** à Ste-Justine, province de Québec, le 28 août 1996.

Patrice Nadeau, notaire

**NETTOYAGE DE TAPIS ET MEUBLES** à la vapeur. Service professionnel à prix abordable. Inf.: 789-3123. (1-9)

**BÛCHERON** offre ses services pour tout genre de coupe de bois. Inf.: 464-2051. (8-9)

**APPRENEZ** facilement la danse: sociale, country, en ligne, folklore, chaque danse est expliquée pas par pas et dansée sur musique. **RECEVEZ** gratuitement 1 cassette de vidéo-danse, durée d'une heure, d'une valeur de \$12, c'est gratuit, plus documentation de plus de 500 différentes danses. Écrire: Centre de loisir Familial Contant, 2021 Aylwin, Montréal H1W 3C4. Tél.: (514) 523-1010. (Hq 1-9)

**ACHAT ET VENTE** de livres d'occasions. Inf.: 625-4755. (1-9)

**MÉCANIQUE AUTO** réparations majeures et entretien, spécialités GM et importées, gaz et diesel (Volks). Expérience, service garanti au plus bas prix. Inf.: 885-4403. (15-9)

**ÉLECTROLUX CANADA:** Marchand autorisé, Michel Breton, Lac-Échemin. Vente, service, réparation. Installation d'aspirateur central. Inf.: 625-2201. (22-9)

**PRÊT PERSONNEL ET HYPOTHÉCAIRE CONSOLIDATION.** Vos problèmes financiers seront considérés. Appelez AVCO le jour au 833-7718 (27-10)

**J'OFFRE MES SERVICES** pour faire coupe sélective de bois avec chevaux. Achèterais terre à bois. Inf.: 625-3259. (8-9)

**REMBOURRAGE, REMODELAGE DÉCAPAGE** et finition de meubles. Vous aimez le confort de vos vieux meubles, vous voulez qu'ils aient une allure plus moderne, nous pouvons les rembourrer, changer de modèle, décapier le bois et faire la finition au pistolet. Estimation gratuite. Le Rembourreur C.L. Inc. 175, rang 10, St-Luc, G0R 1L0, 636-2195. (JNO)

**304 OCCASIONS D'AFFAIRES**

**ROUTE DE JOUETS:** Concept européen. Nouveau dans votre région. Clientèle protégée et attestée par contrat. Accessible programme gouvernemental. Clientèle préalable. Mise de fond requise. Entrepise clé en main. Inf.: (418) 656-1080 ou 658-7211. (22-9)

**CANADA ET QUÉBEC:** Subventions, prêts pour petites, moyennes entreprises, nouvelles ou existantes. Renseignements: Centre d'aide pour petites entreprises 1-800-567-2383. Ext.: 7. (HQ 22-9)

**\$\$\$ POSTES DISPONIBLES** dans votre région. Aucune expérience requise, temps plein ou partiel, possibilité 900,00\$ et + semaine. Investissement discutable. 25 ans et plus. 1-800-561-1518. (514) 449-4011. (HQ 22-9)

**LA SANTÉ VOUS INTÉRESSE? PRODUITS NATURELS!** Arthrite, douleurs musculaires, rhumatisme, excès de poids, psoriasis, dépression, fatigue excessive, impuissance, perte de mémoire, prostate etc. Distributeurs(trices) recherchés. 657-3489. (1-9)

**500 SERVICES ET VENTE 500 A 520**

**500 AMEUBLEMENT**

**À VENDRE:** Set de cuisine, buffet, set de salon, tables, set de chambre. Très propres. Inf.: 883-3959. (1-9)

**NOUVEAU ameublement** usagé Beaudoin au 12755, 121e Avenue, St-Georges Est, à l'équerre entre St-Georges et St-Prosper, Route 204, achat, vente, consignation, si vous voulez acheter, vendre ou mettre en consignation des meubles tels que poêle, réfrigérateur, lav-sec., set de salon, set de cuisine, bibliothèque, télé, vanité, etc. Inf.: dem. Laurent ou Guy 227-2988 à l'équerre St-Georges et St-Prosper, ouvert du lundi au dimanche.

**À VENDRE:** Orgue Kawai 2 claviers avec tabouret. Lave-vaisselle Hot Point à encastrer. 2 pneus d'hiver à crampons 14 pouces. Inf.: 642-2564. (22-9)

**À VENDRE:** Lave-vaisselle \$100.00. Armoires de cuisine pour chalet, \$150.00. Fournaise électrique et tuyauterie, \$500.00. Système de ventilation, \$500.00. Inf.: 642-5785. (8-9)

**À VENDRE:** Armoire en merisier, poêle et réfrigérateur amande, très propres, bibliothèque, vaisselier en coin, set de salon. Prix discutables. Inf.: 789-2602. (1-9)

**À VENDRE:** 6 jeunes brebis croisées. Inf.: 418-642-2921.

**501 ANIMAUX**



**CHIENS ET CHIOTS** de 20 à 70 lbs adulte **CARACTÈRE ET SANTÉ** garantis à 100% Races variées et croisées à partir de \$88.00 1ère visite et vaccins du vétérinaire inclus

**LE CHIEN DU PARRAIN** 642-2824 583, Henderson, St-Malachie

**À VENDRE:** Chiots purs Lhasa-atso, caniche, cocker, mini-coley, labrador, husky, bouvier, terre-neuve. Adultes croisés \$50. Aussi chats himalayens \$150. (Inf.: 469-2558. (JNO))

**CHIOTS À VENDRE:** \$15.00. Inf.: 243-2219. (8-9)

**À VENDRE:** Mini-Coley d'élevage, adulte ou petit. Chiens vaccinés et carnet de santé. Inf.: 383-5458 ou 383-3830. (15-9)

**À VENDRE:** 6 jeunes brebis croisées. Inf.: 418-642-2921.

**À VENDRE:** Chiots Labrador, mâles, 7 mois, enregistrés, vaccinés, vermifugés, tatoués. AUSSI niches à vendre. Inf.: Chenil LABDULAC, après 18h00: 625-5349. (8-9)

**À VENDRE:** Épagneul Breton pure race, enregistré, prix: \$350.00. Contactez Cynthia Marquis, 887-6104. (22-9)

**À VENDRE:** 20 chevaux comprenant poulains, pouliches de l'année, juments et poulains de l'année, jeune cheval de 3 ans, poney avec poulain de l'année. Inf.: 469-3407. (22-9)

**À VENDRE:** Vaches et génisses Holstein. Aussi tracteur Zétor, modèle 7245, 4 roues, cabine, pelle. Pour inf.: 642-2801. (8-9)

**À VENDRE:** Chatons Persan, blancs (yeux bleus), crème et blanc, roux, crème; Himalayen: bleu-crème, Seal Blue Point. Adorables et affectueux, enregistrés vaccinés. Inf.: l'après-midi au 244-3833 ou laissez message. (1-9)

**VASTE INVENTAIRE  
MOTONEIGES USAGÉES  
À VENDRE**

1 BOMBARDIER	MX	1987	\$ 1,695.00
1 ARCTIC CAT	JAG Deluxe, starter électrique, reculons	1991	\$ 2,495.00
1 YAMAHA	V-MAX 600 cc, siège double	1994	\$ 4,095.00
1 POLARIS	500 SP	1992	\$ 2,995.00
1 POLARIS	500 L	1996	\$ 4,795.00
1 POLARIS	440 liquide	1992	\$ 2,795.00
1 POLARIS	400 liquide SKS	1994	\$ 3,995.00
1 POLARIS	Trail Deluxe	1992	\$ 2,995.00
1 POLARIS	Trail Deluxe	1995	\$ 4,195.00
1 POLARIS	Classique	1993	\$ 3,495.00
1 POLARIS	XLT	1994	\$ 3,995.00
1 POLARIS	XLT SP	1994	\$ 3,795.00
1 POLARIS	XLT SKS	1993	\$ 4,195.00
1 POLARIS	XLT XTRA-12	1996	\$ 5,195.00
1 POLARIS	XCR 600	1996	\$ 6,195.00
1 POLARIS	XLT SP XTRA-12, électrique	1995	\$ 5,295.00
3 POLARIS	XLT SP XTRA-12	1995	\$ 4,995.00
2 POLARIS	XLT TOURING XTRA-12	1996	\$ 6,495.00
3 POLARIS	ULTRA SP	1996	\$ 6,295.00
1 POLARIS	STORM 800	1994	\$ 4,495.00
1 POLARIS	STORM 800 SKS	1995	\$ 5,995.00
1 POLARIS	STORM 800	1995	\$ 5,895.00
1 POLARIS	STORM 800	1994	\$ 4,795.00
1 POLARIS	STORM 800	1995	\$ 5,795.00
1 POLARIS	STORM 800	1996	\$ 7,495.00

**Le meilleur choix - Les meilleurs prix!**

**Maurice Brousseau & Fils**  
ROUTE 204 - SAINTE-JUSTINE 383-3212  
FERMÉ À 13h00 LE SAMEDI

**40 ANS DE SERVICE**

**AVIS PUBLIC**

Avis par la présente est donné que la prochaine réunion du conseil d'administration des **CLSC et CHSLD la MRC des Etchemins** SE TIENDRA AU GYMNASÉ du Sanatorium Bégin **Le mardi 3 septembre 1996 à 19 heures**

**MUNICIPALITÉ DE SAINT-RAPHAËL APPEL D'OFFRES**

**VENTE D'UN CAMION AUTO-POMPE INCENDIE**  
La Municipalité de Saint-Raphaël demande des soumissions publiques pour la vente d'un camion Incendie de type autopompe année 1956 avec un réservoir de 2270 litres.

Les documents nécessaires à la soumission seront disponibles à compter du 26 août 1996 au bureau municipal, situé au 19, avenue Chanoine-Audet, Saint-Raphaël, G0R 4C0.

Les soumissions seront reçues sous enveloppe cachetée avec la mention "soumission - camion-incendie 1956" au bureau municipal jusqu'à 15 h 00 le 2 octobre 1996 et seront ouvertes le même jour à 15 h 01.

La Municipalité de Saint-Raphaël se réserve le droit de n'accepter ni la plus haute, ni aucune des soumissions et de n'encourir aucune poursuite ou réclamation pour frais ou pertes subis par le soumissionnaire.

Donné à Saint-Raphaël, ce 21 août 1996.

Armand Picard, secrétaire-trésorier  
Tél.: (418) 243-2853  
Télécopieur: (418) 243-2605

**\*\* TONTE TOILETTAGE \*\***

Par une toiletteur professionnelle diplômée Tonte, toilettage, coupe de griffes, bain et shampooing vidage des glandes anales  
**À PARTIR DE:**  
 \$21.93  
**LA MARRAINE**  
 642-2824  
 583, Henderson, St-Malachie

**FERRAGE DE CHEVAUX ET PARAGE D'ANIMAUX BOVINS:**  
 Pour inf. Bernard Asselin, St-Vallier, cté Bellechasse. 884-3324. (1-9)

**NOUVEAU À LAC-ETCHEMIN:** Service de tonte et toilettage professionnels offert par toiletteur diplômé. Bain, tonte, griffes, oreilles, glandes anales, démaillage, moulées-O'Naturales. Sur rendez-vous, demandez Francine 625-3456 ou 386-3230, laissez message. (22-9)


**ANIMALERIE MARNICK**  
 (418) 885-9309  
 Animaux et accessoires  
 Tonte - Garderie - Dressage  
 302, Commerciale  
 St-Anselme

**ÉLEVAGES MARNICK**  
 (418) 642-5202  
 DANOIS - HUSKY  
 HIMALAYEN - OCICAT  
 VENTE ET ACCOUPLEMENT  
 (JNO)

**\*\* GARDERIE \*\***  
 Nous prenons soin de votre chien pendant vos vacances. Intérieur et/ou extérieur, en milieu familial.  
 À partir de: \$3.07 par jour  
**LE PARRAIN**  
 642-2824  
 583, Henderson, St-Malachie

**504 BOIS DE CHAUFFAGE**  
**À VENDRE:** Bois de chauffage, \$42.00/corde. Inf.: 887-6568. (1-9)  
**À VENDRE:** Bois de chauffage en 8 pieds, érable, merisier. Inf.: 595-2124. (1-9)  
**À VENDRE:** Bois de cabane 20 à 24 pouces, 20 cordes. Inf.: 883-5147. (1-9)  
**À VENDRE:** Bois de chauffage, érable, merisier. Inf.: 837-7596. (1-9)

**ANIMO-BOUFFE**



**DU NOUVEAU CHEZ Alimentation Roy**  
 112, boul. Bégin, Sainte-Claire  
 (418) 883-3906  
 Maintenant affilié avec Animobouffe

Tout pour nourrir votre animal préféré dans des marques telles que:  
 • Science Diet • Proplan • Iams  
 • 1er Choix • Eukanuba • Max  
 • Banner • Etc.

Et une grande variété de nourriture pour les oiseaux sauvages et domestiques  
 Au plaisir de vous servir!  
**Nicolas et Léandre Roy**

**À VENDRE:** Bois de poêle en 4 pieds ou 15 pouces, prix à discuter. Inf.: 464-2001. (1-9)

**CENTRE DU POËLE À BOIS:** Fournaise à bois L'Islet et autres. Vente, achat, échange, réparations. Poêle à bois, vente et réparation. Inf.: 789-2153. (20-10)

**505 COIN DU BÉBÉ**

**MARCHÉ AUX PUCES d'articles pour enfants à l'aréna St-Isidore, dimanche 29 septembre de 8h30 à 14h00.** Inf. et réservation 882-2058 ou 882-5473. (8-9)

**À VENDRE:** Lit de bébé avec matelas, très bon état. Beau petit pupitre en bois avec panneau se levant. Inf.: après 17h00: 885-9024. (22-9)

**509 MARCHANDISES DIVERSES**

**MARCHÉ AUX PUCES**

INTÉRIEUR & EXTÉRIEUR  
**À LA MODE D'ANTAN À DES PRIX D'ANTAN**  
 À TOUS LES  
**SAMEDI et DIMANCHE**  
**583, ROUTE 277 SAINT-MALACHIE**  
 (A côté du Parrain)  
 \* TABLES DISPONIBLES \*  
**642-2981**

**À VENDRE:** Air climatisée avec chauffage intégré, 220 volts, 15000 BTU, froid, 18000 BTU, chaleur. Prix: \$200. Inf.: 642-2382. (1-9)

**À VENDRE:** Équipement de bar comprenant cold à bières, 4 portes, stainless, capacité 800 bières. Table de pool avec accessoires. Écran géant 46 pouces Sony. Ainsi que plusieurs autres accessoires. Inf.: 883-4233 soir. (1-9)

**À VENDRE:** Surplus d'inventaire de quincaillerie (luminaires accessoires de salle de bains, électricité). Tout est neuf. Inf.: 883-4233 soir. (1-9)

**À VENDRE:** Trailer 12 x 6, double roues #715. Trailer pour transport d'auto ou tracteur avec roues #815. Trailer 5 x 8, roues 13". 2 tracteurs de ferme Massey-Harris 2253 avec charrie 2 raies. 1 tracteur Oliver, modèle 70, 1950. Set de chaînes à anneau pour tracteur. 1 bicyclette 3 roues pour adultes. Poêle L'Islet 6 ronds très bonne condition. Fournaise à l'huile. 3 petits poêles à 2 ronds en fonte. Pièces de 30 pieds et longueurs variées. Inf.: 418-593-3989 après 21h00. (1-9)

**À VENDRE:** Poêle de cuisine, boxstove gros et petit, fournaise de salon, poêle à deux ponts, lapins d'élevage, cages à lapins. Couverts de chaudières d'érable. Selle Key pour poney. Inf.: 935-3373. (29-9)

**ATTENTION: "STOCK-ENCAN":** Usages, racking à palettes, étagerie, tablettes métal, palans électrique, ponts roulants, chariot élévateur. Charles ou Michel: (819) 758-0625. (HQ-1-9)

**À VENDRE:** Tracteur à jardin White 16 h.p., hydro. Pompe turbine Duro 1/2 h.p. C.B. 40 canaux USB/LSB. Power supply antenne 5/8 et câble. Set de cuisine, 4 chaises. Aquarium 20 gallons et équipements. Inf.: 885-9483. (8-9)

**À VENDRE:** Fournaise à l'huile Fraco, circulation eau chaude, réservoir d'huile. Fournaise à bois L'Islet B228. 9 sections de cheminée, 7", 1000 degrés. Inf.: 835-1156. (8-9)

**À VENDRE:** Table de ping-pong avec accessoires, \$100.00. 3 lumières pour piscine hors-terre, \$75.00. Scanner \$100.00. Inf.: 887-3956. (8-9)

**À VENDRE:** Trailer (roues 13 pouces), 67" de long x 46" de large, propre, très solide, prix: \$300, négociable. Inf.: 789-2182. (8-9)

**À VENDRE:** Fournaise combinée bois / électrique avec filtre à air électronique et "doc" isolé, 60,000 BTU. Inf.: 243-3406. (8-9)

**À VENDRE:** Trailer (roues 13 pouces), 67" de long x 46" de large, propre, très solide, prix: \$300, négociable. Inf.: 789-2182. (8-9)

**À VENDRE:** Lit d'eau anti-vague, \$200.00. Lave-vaisselle Kitchen-Aid, \$150.00. Inf.: 885-8439. (15-9)

**À VENDRE:** Évaporateur d'eau 3-1/2 x 12, avec panes. Inf.: 418-875-1549 soir. (8-9)

**À VENDRE:** Grange-étable à louer, pour animaux, pour l'hiver. Foin à vendre, balles rondes, 4x5. Achèterais serre de 100 pieds de long. Inf.: 883-3150. (15-9)

**À VENDRE:** Fendeuse à bois, sableuse à fer, banc de scie 1/2, moine à air 1/2, scie à main commerciale stand pour perceuse 1/2, tandem à ressorts neufs, hubs de roues, moteur électrique 1/4 - 1/3 et 1/2, meule à ferl. Inf.: 883-3666. (15-9)

**POËLE LISAGE** à combustion contrôlée directement du fabricant, disponible avec chauffe-eau intégré, 16 modèles de 100\$ à 900\$. Foyer au bois encastré à dégagement 0. Cheminée Selkirk 2100. Tuyau double parois à 6 po. de dégagement. Pont-Rouge, 161 Dupont Est (418) 873-4549. (HQ-8-9)

**À VENDRE:** disques 45 tours en vinyle, \$3,00/ch. Livres Sélection Readers Digest, \$3,00/ch. Inf.: 883-2969. (8-9)

**À VENDRE:** Photocopieur Sharp Z60 fait 8-1/2 x 11 et 8-1/2 x 14, très bon état, très bon prix. Inf.: 267-5051. (1-9)

**À VENDRE:** 1 corroyeur sur table 6", de marque General, scie sur rable De Walt 740, moteur 12 ampères, 3450 RPM. Le tout \$600. non négociable. Inf.: 625-3821 ou 267-5172 soir. (8-9)

**À VENDRE:** Exerciseur York 2001 et Pecmate 2001 Inc., très propre. Prix: \$225.00. Inf.: Pierre après 18h00: 625-8181. (15-9)

**À VENDRE:** Souduse Miller AC DC, 225 ampères, état neuf avec extension 25', \$350. Set de torche \$200.00. Inf.: 883-4222. (22-9)

**À VENDRE:** Trailer-tente Coleman, six places, toit rigide, poêle à gaz propane, armoires, toile à changer. Inf.: 884-3222. (22-9)

**À VENDRE:** 3 trailers pour VTT. Camion GMC 3/4 tonne 1985. Petit ben hydraulique pour VTT. Inf.: 883-3949. (8-9)

**À VENDRE:** Poêle B.B.Q. entièrement neuf (gagné) Prix raisonnable. Inf. soir: 642-5333. (1-9)

**À VENDRE:** Caméra et vidéo VHS Hitachi avec accessoires \$750.00. Bibliothèque 3 sections, mélamine blanche \$200.00. Set de chambre blanc et érable, bureau triple avec miroir, 2 tables de chevet, commode, tête de lit 54", \$250.00. 2 fauteuils bergants \$100.00/ch. Lazy-Boy, velours brun, \$40.00. Meuble pour télévision avec portes vitrées, \$20.00. Commode pour enfant 4 tiroirs, mélamine blanc, \$30.00. Bureau antique avec miroir, \$85.00. Inf. après 17h00: 883-4030. (22-9)

**À VENDRE:** Machine Rhumart MBI-1000, valeur de \$500. laissée à \$300.00. État neuf. Inf.: 418-595-2354. (1-9)

**À VENDRE:** 2 garages neufs, en toile 10 x 16 et 10 x 20. Sauvez les taxes. Inf.: 887-3225. (1-9)

**À VENDRE:** Chaloupe d'aluminium Princecraft, 14 pieds \$750.00. Canot 15 pieds avec flotteurs, 2 avirons, \$500.00. Inf.: 625-6742. (1-9)

**FINI LES PROBLÈMES D'EAU dans votre sous-sol! Nous avons la solution. INJECTION D'EPOXY, Pro-Fissure. Estimation gratuite.** Inf.: 243-3360. (27-10)

**À VENDRE:** Trailer neuf, 4 x 7 et 4 x 8. Inf.: 625-5502 Lac-Etchemin. (1-9)

**À VENDRE:** Arrache-patates, combiné, 2 rangs, Thomas, bon état et fonctionne. Aussi à vendre patates rouges, fin septembre. Inf.: 887-3627. (15-9)

**À VENDRE:** Carpettes de couleur aubergine, avec torsades grandeur 5-1/2 x 8-1/2 pieds. 2 Laz-y-boy, 1-1/2 an couleur vert pâle. Prix à discuter. Inf.: 642-5554. (8-9)

**À VENDRE:** Génératrice McCulloch 3300 watts, au gaz moteur Briggs & Stratton, corp. 7 h.p., très propre. Prix à discuter. Inf.: 243-2254 soir. (8-9)

**À VENDRE:** Tracteur Honda 1987, 2 cyl., liquide cold avec ou sans équipement. Inf.: 267-5212. (8-9)

**510 MATÉRIAUX**

**À VENDRE:** Bois de construction brut ou plané, 8' à 16', planches emboutvetées. Inf.: 887-6661 soir. (8-9)

**LIQUIDATION! À BAS PRIX:** talus spécial: .37, dalle patio: .87, bordure: 2.47, marche: 1.97, porte acier: 39.95. Bois traité 2x4x8: 1.97, 12: 3.27, 5/4x4 pin 8: 1.47, 12: 2.37, 6x6x8: 12.97, treillis #2: 3.57, 1x6x5: .87, 1x6x6: 1.07. Aspenite 7/16: 3.47-5.67, 3/4: 7.67. Matériaux À Bas Prix Bernières 418-836-3636. (1-9)

**516 VENTE DE GARAGE**

**VENTE DE GARAGE:** meubles et articles de maison chez M. Rosaire Brochu, 15, rue Brochu, St-Damien les 31 août, 1 et 2 septembre 1996 de 10h00 à 17h00. (1-9)

**600 AVIS 600 À 603**

**603 SCIENCES OCULTES**

**AVEZ-VOUS DÉJÀ** consulté de vrais clairvoyants et médiums? Eh bien, venez découvrir des expériences inexplicables à la ligne de Karo-Nonna Zamort 26 ans d'expérience, très précise. Elle peut vous décrire et même donner votre signe. D'autres médiums et voyants très connus font partie de son équipe. Pour connaître votre avenir sans vous faire avoir: appelez le 1-900-451-9602. 18 ans +, 4.55\$/min. 24 hrs/7 jours. (HQ 1-9)

**SPECIAL ÉTUDIANTS:** CARTES, TAROT, LIGNES MAINS, NUMÉROLOGIE, RÉVES. Par téléphone ou sur rendez-vous: Nicole à 885-8450. (1-9)

**700 FAVEURS OBTENUES**

**MERCI MON DIEU:** Dites 9 fois "Je vous salue Marie" par jour, durant 9 jours. Faites 3 souhaits, le premier concernant les affaires, les deux autres pour l'impossible. Publiez cet article le 9ième jour, vos souhaits se réaliseront même si vous n'y croyez pas. Merci mon Dieu! C'est incroyable mais vrai. L.M. (1-9)

**MERCI MON DIEU:** Dites 9 fois "Je vous salue Marie" par jour, durant 9 jours. Faites 3 souhaits, le premier concernant les affaires, les deux autres pour l'impossible. Publiez cet article le 9ième jour, vos souhaits se réaliseront même si vous n'y croyez pas. Merci mon Dieu! C'est incroyable mais vrai. L.B. (1-9)

**MERCI MON DIEU:** Dites 9 fois "Je vous salue Marie" par jour, durant 9 jours. Faites 3 souhaits, le premier concernant les affaires, les deux autres pour l'impossible. Publiez cet article le 9ième jour, vos souhaits se réaliseront même si vous n'y croyez pas. Merci mon Dieu! C'est incroyable mais vrai. N.F. (1-9)

**MERCI MON DIEU:** Dites 9 fois "Je vous salue Marie" par jour, durant 9 jours. Faites 3 souhaits, le premier concernant les affaires, les deux autres pour l'impossible. Publiez cet article le 9ième jour, vos souhaits se réaliseront même si vous n'y croyez pas. Merci mon Dieu! C'est incroyable mais vrai. J.F. (1-9)

**REMERCIEMENTS AU SAINT ESPRIT** pour faveur obtenue avec promesse de faire publier. S.L. (1-9)

**MERCI MON DIEU** pour faveur obtenue avec promesse de faire publier. R.G. (1-9)

**REMERCIEMENTS AU SACRÉ-COEUR** pour faveur obtenue avec promesse de faire publier. N.P. (1-9)

**REMERCIEMENTS AU SACRÉ-COEUR** pour faveur obtenue avec promesse de faire publier. C.G. (1-9)

**REMERCIEMENTS** pour faveur obtenue avec promesse de faire publier. A.D.L. (1-9)

**REMERCIEMENTS** pour faveur obtenue avec promesse de faire publier. R.B.S.T. (1-9)

**REMERCIEMENTS AU SACRÉ-COEUR DE JÉSUS** pour faveur obtenue avec promesse de faire publier. P.B. (1-9)

**REMERCIEMENTS**



Son épouse Mme Bella Rochefort-Cloutier et ses enfants remercient sincèrement tous les parents et amis qui ont témoigné des marques de sympathie lors du décès de **MONSIEUR FLORENT CLOUTIER** survenu le 14 juillet 1996. Veuillez considérer ces remerciements comme personnels.

**REMERCIEMENTS**



**GAGNON MARIE-ANGE SYLVAIN NÉE À STE-ROSE**  
 Nous espérons que ce message saura vous dire à quel point nous avons apprécié votre témoignage de sympathie lors du décès de notre mère survenu le 21 août 1996 à 88 ans, au Centre hospitalier St-Georges de Beauce.

Ses enfants: Gilberte Giroux (feu Maurice), Louiselle (Benoît Giroux), Jacqueline (Guy Baillargeon), Dolorèse (Wayne Marshall), Jules (Monique Cayen) ainsi que ses 11 petits-enfants et 10 arrière-petits-enfants. Ses frères et sœurs, beaux-frères et belles-sœurs, neveux et nièces, cousins et cousines et amis.

Sincères remerciements à tous ceux et celles qui nous ont témoigné leur sympathie soit par des offrandes de messes, cartes de sympathie, affiliations de prières, dons à la Fondation Louis-Georges Fortin, assistance aux funérailles et autres.

Veuillez considérer ces remerciements comme vous étant adressés personnellement.

**Saint-Zacharie Règlement approuvé**

Aucun citoyen de Saint-Zacharie ne s'étant présenté, lundi dernier, au bureau municipal pour signer le registre des électeurs, ouvert relativement au règlement d'emprunt de 105 000 \$ adopté par le conseil pour financer la construction des réseaux d'égout pluvial et sanitaire sur une distance de 115 mètres à partir de l'intersection de la 15e avenue et de la 15e rue en direction ouest, ce règlement s'en trouve donc adopté.

Le conseil pourra donc aller de l'avant avec ce projet au financement duquel les paliers fédéral et provincial de gouvernement participent chacun de 31 477 \$ dans le cadre du programme des infrastructures Canada-Québec.

196 signatures devaient être apposées au registre pour forcer le conseil à retirer son règlement ou à tenir un référendum sur celui-ci.

**Armagh Le vieux couvent change de main**

Laissé vacant depuis la fermeture de la compagnie Marilyn au début des années 1990, l'ancien couvent d'Armagh vient de changer de nom. La transaction qui implique deux compagnies à numéros devrait permettre, selon M. Harry Duchesneau, de redonner vie à ce bâtiment qui a été laissé à l'abandon au cours des dernières années.

Selon lui, le nouveau propriétaire de l'immeuble projette de le transformer en résidence pour personnes âgées. Il nous a toutefois été impossible de faire confirmer ces dires auprès du principal intéressé.

**REMERCIEMENTS À MARIE-CATHERINE ST-AUGUSTIN** pour faveur obtenue avec promesse de faire publier. P.B. (1-9)

**REMERCIEMENTS**



La famille Joseph Cayouette remercie tous les parents et amis qui leur ont témoigné des marques de sympathie soit par visite au salon, cartes de sympathies, offrandes de messes ou assistance aux funérailles lors du décès de **MADAME ALMA POULIN-CAYOUILLE**, de Ste-Justine, survenu le 28 juin 1996. Veuillez considérer ces remerciements comme personnels.

**REMERCIEMENTS**



Profondément touchés par le réconfort et l'amitié que vous nous avez témoignés lors du décès de **MADAME YOLANDE POULIN**, survenu le 29 juin 1996, son époux, Clarence Veilleux, ses enfants, Lorraine (Alain), Denis (Pamela), Renaud (Élisabeth), Linda, ainsi que ses petits-enfants remercient les parents, amis et tous ceux qui ont témoigné des marques de sympathie et de réconfort en ces moments difficiles. Veuillez considérer ces remerciements comme personnels.

**Rivière Boyer à Saint-Charles****Le M.E.F. y refera un habitat pour le poisson**

La baisse de 33 à 20 des espèces de poisson présentes dans la rivière Boyer entre 1971 et 1992 a incité le ministère de l'Environnement à s'engager dans l'aménagement d'un bras coupé de la rivière Boyer. Selon M. Guy Tracia, biologiste au ministère de l'Environnement et de la Faune, deux facteurs expliquent cette chute inquiétante du nombre des espèces de poisson présentes dans La Boyer.

Le premier tient à la qualité de l'eau et le second à la dégradation des habitats fauniques de la rivière, dont le 3/4 du réseau hydrographique a été creusé au fil des ans.

De concert avec le Groupe d'intervention pour la restauration de la Boyer, l'UPA et le MAPAQ, plusieurs initiatives ont été menées au cours des

dernières années dans le but d'améliorer la qualité de l'eau. Qu'il nous suffise de penser à la construction des étangs d'épuration des eaux usées à Saint-Charles, ou des structures d'entreposage des lisiers sur les exploitations agricoles, à l'aménagement d'aires d'abreuvement, ou encore, à l'élaboration de plans de fertilisation ou de gestion intégré des fumiers. Par contre, à ce jour aucun projet d'importance n'avait été entrepris pour corriger la deuxième cause de la baisse du nombre des espèces soit la dégradation des habitats fauniques.

Pour corriger la situation, le MEF se propose de réaménager un des bras de la rivière Boyer qui a été coupé de la rivière Boyer. Plus précisément, il s'agit du bras coupé situé sur un terrain de la muni-

cipalité de Saint-Charles à proximité de l'abattoir. Dans ses démarches visant à obtenir l'assentiment de la municipalité pour ce projet, le MEF a pu compter avec l'assistance du club Richelieu de Saint-Charles, qui entend aussi aménager des sentiers pédestres dans ce secteur une fois le réaménagement du bras complété.

De plus, ces aménagements pourront être utilisés par le public ainsi que par la clientèle scolaire de la municipalité et de celles environnantes.

Un plan détaillé de ce projet d'aménagement qui prévoit notamment le creusement du bras est présentement en confection et on espère la mise en chantier du projet au cours de l'automne ou au printemps 1997.

**Maison de la famille de Bellechasse****Ateliers pour les enfants de 0 à 5 ans et leurs parents**

La Maison de la Famille de Bellechasse organise trois séries d'ateliers à l'intention des enfants de 0 à 5 ans et leurs parents.

**LA BOÎTE AUX TRÉSORS**

Le premier de ces ateliers "La boîte aux trésors" s'adresse aux enfants de 2 à 4 ans accompagnés de leurs parents et consiste à des activités éducatives favorisant le développement global et harmonieux des enfants (bricolage, motricité, créativité, etc.) Des idées d'activités à faire à la maison seront aussi soumises aux parents dans le cadre de cet atelier, qui constitueront un moment privilégié pour enrichir les liens entre enfants et parents par le biais du jeu.

**LA BOÎTE À ÉCHANGE**

Le second de ces ateliers "La boîte à échange" comme son nom l'indique consiste en des ateliers d'échange et d'information pour les parents ayant des enfants âgés de 0 à 5 ans. Il constitue une occasion d'échanger des expériences, des informations

et des trucs sur différents thèmes.

**SERVICE COUP DE POUCE**

Enfin le service coup de pouce en est un de soutien à domicile pour accompagner les parents des enfants de 0 à 5 ans lorsque le quotidien devient trop lourd suite à diverses situations telles l'arrivée d'un nouveau bébé, maladie, deuil, dépression, séparation, besoin d'échanger, etc.

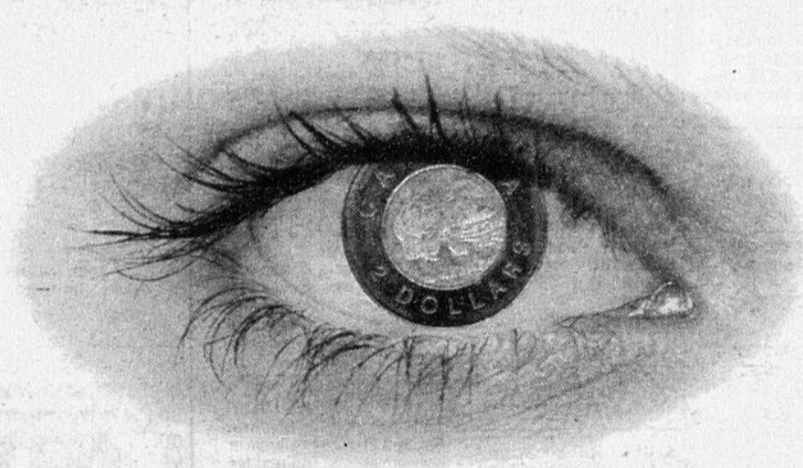
Pour information ou inscription adressez-vous à Mme Chantal Labrecque ou Madeleine Gendron de la Maison de la Famille au 418-883-3101.

Ces activités sont rendues possible grâce à une contribution financière de Programme d'action communautaire pour les enfants, Santé et Bien-être social Canada, en accord avec la province de Québec.

**AVIS**

Veillez prendre note que  
**LA CLINIQUE DENTAIRE  
LAURENT TANGUAY**  
de Saint-Anselme

est maintenant situé au  
**603, ROUTE BÉGIN,  
SAINT-ANSELME**  
(en face de la Caisse Populaire)

**418-885-8111***Au plaisir de vous servir!***Certains voient l'optométrie comme un commerce****Nous voyons les choses d'un autre oeil**

Votre optométriste **OPTO-PLUS** a comme préoccupation première la santé de vos yeux et de ceux que vous aimez. C'est sa profession.

Voilà pourquoi il travaille si fort pour vous donner une meilleure vision, à un coût des plus accessibles pour la rentrée.

**POUR VOS PETITS**

**Lunettes complètes (verres et montures)  
de marques réputées  
avec anti-rayures à 139\$.**

Clinique d'Optométrie  
de Bellechasse  
2604-A, avenue Royale  
Bellechasse (Québec)  
(418) 887-3750

**LE REGARD DU  
PROFESSIONNEL**

*Pour en avoir le cœur net!*

♥ Groupe «Oui, j'arrête!»

Cesser de fumer... c'est possible!

6 rencontres de 2 heures  
débutant le mardi 24 septembre 96

♥ Groupe «À vous de jouer»

Pour toutes personnes atteintes d'une  
maladie cardiaque et leur conjoint

8 rencontres de 2 heures  
débutant le mercredi 9 octobre 96

♥ Groupe «Cholestérol»

Pour toutes personnes ayant un taux de  
cholestérol et triglycérides sanguins trop  
élevés

1 rencontre de 2 heures  
Prochains groupes: 3 septembre  
10 septembre  
1<sup>er</sup> octobre

♥ Groupe «ViActive»

Pour toutes personnes de 50 ans et plus  
sédentaires ou peu actives physiquement

4 rencontres de 1 heure 30  
débutant lundi 21 octobre 96

♥ Clinique d'évaluation de votre santé  
cardiaque

Informations, dépistage... à l'intention des  
groupes sociaux ou des entreprises

1 rencontre ou plus. Selon les demandes  
(priorité hommes de 35-55 ans)

Inscrivez-vous le plus tôt possible au **625-8001** ou **594-8282**, demandez Lise Bédard

**N.B.:** Ces services sont gratuits, à l'exception de légers coûts pour le matériel pour certains groupes.

Des services de l'équipe **Santé du cœur** des CLSC/CHSLD des Etchemins

**NOUVEAU**

LABORATOIRE DE  
TAILLAGE SUR PLACE

**CLINIQUE VISUELLE  
CÔTÉ & BLOUIN**

OPTOMÉTRISTES

207, 2e Avenue, Lac-Etchemin  
625-5253

Depuis plus de 5 ans à votre service

**SOINS PROFESSIONNELS COMPLETS****• SOINS D'OPTOMÉTRISTES:**

- Examen visuel complet
- Dépistage de pathologie oculaire
- Vision des enfants
- Verres de contact de tous genres

**• SERVICES D'OPTICIENS:**

- Ajustement personnel
- Réparations
- Vaste choix de montures mode
- Lunettes toutes gammes

**SERVICE ULTRA RAPIDE  
DU LABORATOIRE**

Obtenez vos lunettes en moins de 48 heures  
(dans la plupart des cas)

**PRIX TRÈS COMPÉTITIFS**

(escompte supplémentaire pour étudiants et Âge d'Or)

*P.S.:* Nous acceptons aussi les prescriptions de l'extérieur



## LES POUX

### PRENEZ 10 MINUTES POUR RÉDUIRE LES RISQUES D'ÉPIDÉMIE

L'été, les contacts entre enfants sont nombreux: terrains de jeux, camping, camps de vacances, etc., toutes les occasions sont propices à la propagation des poux.

Si chaque parent consacrait 10 minutes dès la rentrée scolaire pour examiner la tête de chacun de ses enfants, on pourrait réduire de beaucoup les risques d'épidémie de poux à l'école.

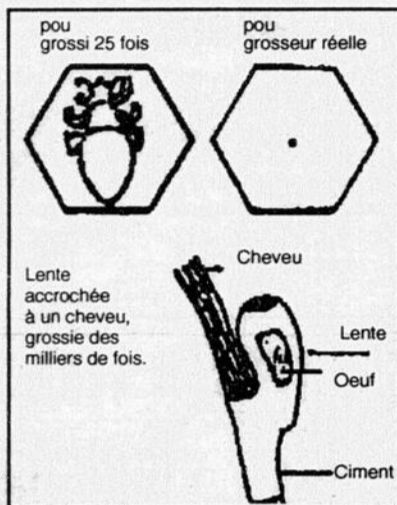
#### QUOI FAIRE?

- Examinez la tête de chaque enfant.
- Si vous trouvez des poux ou des lentes, traitez-les immédiatement.
- Informez la direction d'école ou l'infirmière scolaire.

#### QUOI CHERCHER?

Les poux sont des petits insectes grisâtres, sans ailes. Ils pondent leurs oeufs (les lentes) à la racine des cheveux, derrière les oreilles, à l'arrière de la tête. Les lentes sont de minuscules grains grisâtres ou blanchâtres qui collent au cuir chevelu.

**Pour plus d'information**  
**CLSC des Etchemins**  
**625-8001 / 594-8282**  
 ou  
**Info-Santé**  
**625-5080 / 594-5080**



### Buckland

## La nouvelle secrétaire-trésorière est engagée

Le conseil municipal de Buckland, présidé par le pro-maire, Jacques Labrecque, a précédé lors de son assemblée spéciale du mercredi 28 août à l'engagement de sa nouvelle secrétaire-trésorière. Il s'agit de la conseillère Jocelyne Nadeau-Nolet, qui s'était retirée de la table du conseil au moment des délibérations sur son cas.

Bien que sanctionné par résolution du conseil, l'engagement de Mme Jocelyne Nadeau-Nolet comme secrétaire-trésorière ne deviendra effective qu'au terme de sa rencontre avec les membres du conseil de vendredi dernier.

Les attentes du conseil à son endroit seront alors précisés à Mme Jocelyne Nadeau-Nolet qui aura alors toute latitude d'accepter ou de refuser le poste de secrétaire-trésorière.

Si elle l'accepte, elle devra forcément quitter son poste de conseillère puisque la fonction de secrétaire-trésorière ne peut être occupée concurremment à une fonction d'édile.

#### EMPLOYÉ MUNICIPAL PRESENTI

Le conseil a par ailleurs entrepris des discussions avec M. Mario Corriveau à qui il songe confier le poste d'employé municipal. Encore là, une rencontre entre M. Corriveau et le conseil sera tenu dans le but de préciser la nature des fonctions qui lui incomberont et de connaître ses disponibilités pour occuper un tel poste.

#### CITOYEN MECONTENT

Cette façon de faire du conseil municipal de Buckland de procéder sans appel de candidature au choix de ses employés municipaux ne fait pas l'affaire de tous les citoyens de Buckland. L'un d'entre eux, M. Donald Leblond, qui assistait à la rencontre du conseil de mercredi, l'a d'ailleurs signifié aux conseillers en leur disant qu'il était intéressé à occuper la fonction d'employé municipal mais que sans concours public il ne pouvait faire valoir sa candidature. M. Leblond faisait partie d'un groupe d'une quarantaine de personnes venues manifester aux conseillers leur solidarité avec les employés démissionnaires, ce qui ne semble pas avoir impressionné plus qu'il ne faut les conseillers, qui de toute évidence ont décidé de régler rondement les dossiers de la municipalité.

### Cours de secourisme proposés

Les personnes intéressées à suivre des cours de secourisme de la Croix-Rouge et à se familiariser ainsi avec les gestes qui leur permettront de sauver des vies pourront le faire à compte du mois de septembre à Saint-Anselme. Pour en savoir davantage sur les cours de R.C.R. respiration artificielle ou D.V.R. qui seront alors offerts en semaine ou la fin de semaine, téléphoner au 885-4551 ou au 885-4950.

# Prix RIDICULE!



**9.99**  
 Avec coupon.  
 Dépêchez-vous  
 pendant  
 qu'il en reste!

**9.99** **BLOUSON DE NYLON "TOUTES-SAISONS"** **9.99**  
 Doublure en molleton. Choix de 2 imprimés.  
 Tailles pour filles 4-6x et 7-14.  
**9.99** A PARTIR DU 1er SEPTEMBRE 1996 **9.99**  
 LIMITE: 2 PAR CLIENT  
 JUSQU'À ÉPUISEMENT DES STOCKS.

COMPAREZ À : 29.99 SANS COUPON : 19.99



CENTRE DE LIQUIDATION la **Pomme Rouge**

INFORMEZ-VOUS SUR NOTRE PLAN PRATIQUE DE MISE DE CÔTÉ

Centre Commercial Lac Etchemin, Route 277, Lac Etchemin, Québec

# VOUS AVEZ TOUT INTÉRÊT À ACHETER MAINTENANT!

<p>Un taux d'intérêt de</p> <h1>3,9%</h1> <p>jusqu'à 48 mois sur la Neon 1996.</p>	<p>NEON EX 1996</p>  <p>neon</p>
 <p>NEON HIGHLINE 1996</p>	<p>Un taux d'intérêt de</p> <h1>2,9%</h1> <p>jusqu'à 48 mois sur la Neon Highline et sur la Neon Sport 1996.</p>

Profitez de ces taux de financement avantageux sur tous nos modèles Neon et Neon Highline 1996 en stock. Mais dépêchez-vous! Car à des taux pareils, vous ne serez pas le seul à vouloir en profiter.

Association publicitaire des concessionnaires Chrysler Inc.



VOTRE CONCESSIONNAIRE

# CHRYSLER

QUELQU'UN DE FIABLE

750 \$ AUX DIPLÔMÉ(E)S

Remise en argent additionnelle de 750 \$ à l'achat du véhicule Chrysler 1996 de votre choix en plus de tout autre rabais offert. Cette offre se termine le 31 décembre 1996.



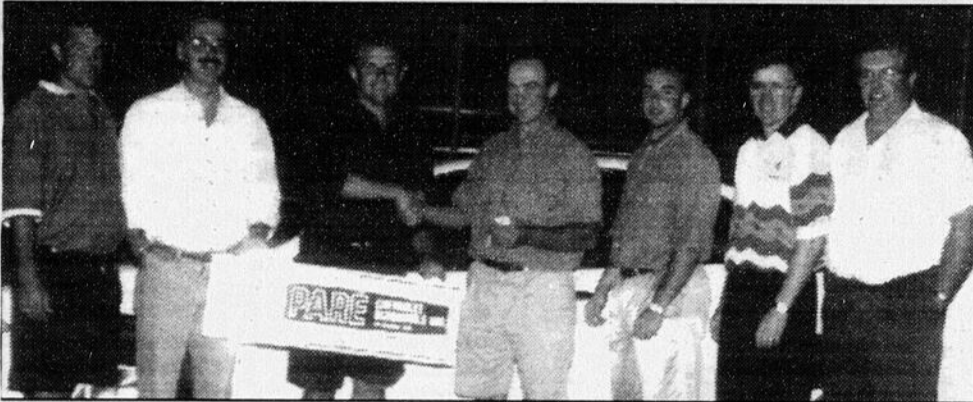
Programme d'aide pour handicapés physiques

Tous les détails chez le concessionnaire.

# Sports

## en bref...

### Tournoi de golf des résidents de Saint-Gervais Un chanceux remporte une voiture



Le gagnant de la voiture, M. Martin Gauthier (troisième à partir de la gauche), reçoit son véhicule d'une valeur de 15 000 dollars des représentants du garage Paré, soit MM. Réjean Saint-Pierre, Claude Lacasse, Stéphane Duquette et Roger Bélanger. Deux des organisateurs, MM. Mario Blais et Gaétan Nadeau, complètent le groupe.

(SL) Fait rare dans le monde du golf régional : un résident de Saint-Gervais, Martin Gonthier, a remporté samedi le 24 août dernier une voiture sport de marque Chevrolet Cavalier Z22 commanditée par le garage Paré Chevrolet Oldsmobile de Saint-Anselme.

M. Gonthier prenait part à un tournoi qui regroupait 210 résidents anciens et actuels de cette municipalité et a réalisé un trou d'un coup au 9e trou d'une distance de 155 verges.

Le garage propriété de M. Normand Paré participe à de nombreux tournois et c'est la première fois qu'un véhicule commandité de la sorte est remporté. Il s'agirait aussi d'une

première dans l'histoire du club de golf Bellechasse qui célèbre cette année son 11e anniversaire de fondation.

L'exploit de M. Gonthier a été réussi devant les autres membres de son quatuor, soit Jocelyn Vermette, Denis Labrecque et Nancy Godbout, ainsi que devant deux autres témoins, soit MM. Mario Blais et Raynald Lapointe.

Le tournoi organisé par le Club des sportifs de Saint-Gervais a été un franc succès et M. Mario Blais, porte-parole du groupe, tient à remercier participants, bénévoles et commanditaires pour leur participation à cette classique.

### Ligue interparoissiale Etchemin-Montmagny Lac-Etchemin II, champion du tournoi de fin de saison



Pour une deuxième année consécutive, l'équipe pee-wee 2 de Lac-Etchemin que l'on aperçoit en compagnie de son personnel d'entraîneur, Denis Ouellet et Eric Lachance, et de sa mascotte a remporté les honneurs du tournoi de fin de saison de la ligue interparoissiale Etchemin-Montmagny.

Après une saison en dents de scie au cours

de laquelle, elle a enregistré 2 victoires et subi 3 défaites, l'équipe à inscrit une fiche parfaite lors du tournoi disputé à Saint-Just, samedi dernier, enregistrant des victoires de 7 à 0 contre Sainte-Justine, de 7 à 5 contre Lac-Etchemin I, de 12 à 0 contre Saint-Camille et de 5 à 4 contre Sainte-Justine.

### Saint-Charles

#### Ouverture du centre sportif

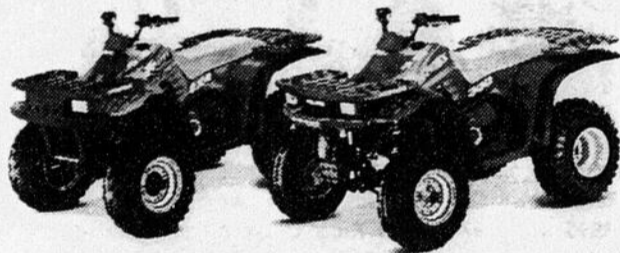
Le centre sportif de Saint-Charles de Bellechasse désire annoncer son ouverture pour la prochaine saison 1996-97, celle-ci se fera le lundi 2 septembre 1996 à partir de 8:00. Il est à noter qu'il reste encore des heures de disponibles pour la location de la glace. Pour plus d'information, veuillez vous adresser au 887-3374.

Il y aura un camp de sélection pour la sai-

son 1996-97 pour l'équipe de junior "B" de Saint-Charles. Le camp de sélection débitera le mercredi 4 septembre à 21:00 au centre sportif. Le camp comprend 4 pratiques et pour chacune des pratiques, le coût est de 5 \$. Il est à noter qu'il est obligatoire de faire le camp pour jouer dans l'équipe. Pour plus d'informations, adressez-vous au numéro mentionné, plus haut.

## Les 3 meilleures offres spéciales qui soient sur quatre roues!

CHOISISSEZ VOTRE VTT...



...PUIS CHOISISSEZ UNE OFFRE SPÉCIALE!

- |  |                  |   |                  |  |
|--|------------------|---|------------------|--|
| <p><b>1</b> GRATUIT!<br/>400\$ en vêtements et en accessoires de votre choix à l'achat d'un VTT Xplorer 300 ou Xpress 300!</p> | <p><b>OU</b></p> | <p><b>2</b> GRATUIT!<br/>200\$ en vêtements et en accessoires de votre choix à l'achat de tout autre modèle de VTT Polaris!</p> | <p><b>OU</b></p> | <p><b>3</b> AUCUN ACOMPTE<br/>Aucun paiement pendant 90 jours et 90 jours de financement SANS INTÉRÊT avec la carte Polaris!</p> |
|--|------------------|---|------------------|--|

Profitez de ces offres spéciales! Pensez à un nouveau VTT Polaris pour la saison de chasse! Rendez-vous tout simplement chez votre concessionnaire Polaris, choisissez le modèle qui vous convient, faites-le livrer entre le 1er août et le 31 octobre 1996 et profitez d'une des trois offres spéciales. La saison de chasse n'aura jamais été si bonne! N'oubliez pas de demander à votre concessionnaire des renseignements sur les divers accessoires de chasse qui peuvent être installés sur votre VTT: treuil, râtelier d'armes, porte-bagages arrière avec rallonge, etc.

**POLARIS** Croyez-le.

**GL SPORTS INC.**  
Gaétan Langlois, prop.

94, rue Principale, Saint-Gervais

**887-3691**

Fax: 887-6263

\* Sur approbation du crédit. AVERTISSEMENT: La conduite d'un VTT peut être dangereuse. Ne transportez jamais de passagers. Redoublez de prudence lorsque vous conduisez sur un terrain accidenté. Ne conduisez jamais sur les surfaces asphaltées ou sur la voie publique. Pour votre sécurité, portez toujours un casque et des vêtements de protection. Les jeunes de moins de 18 ans ne doivent pas conduire un VTT Polaris et tous les conducteurs devraient suivre un cours de formation. Pour de plus amples renseignements sur les cours de formation et sur la sécurité, rendez-vous chez votre concessionnaire ou téléphonez à Polaris au 1-800-342-3764. Cette offre ne s'adresse qu'aux résidents du Canada et ne s'applique qu'aux concessionnaires participants. Valable du 1er août au 31 octobre 1996, uniquement au moment de la vente d'un VTT, sous réserve du paiement complet du solde exigible à la date d'échéance du premier versement. Valable sous réserve de la disponibilité des modèles offerts par le concessionnaire. © 1996 Polaris Industries Ltd.

## Le Club de Golf de Bellechasse vous invite

### Devenez MEMBRE DE SEMAINE

(droit de jeu du lundi matin au vendredi midi)

Abonnez-vous immédiatement pour la saison 1997 et **JOUEZ GRATUITEMENT** pour le reste de la saison 1996 (pour les personnes n'ayant jamais été membres à notre club).

**Tarifs: Membre: 375\$<sup>(1)</sup>**

**Conjoint: 240\$**

(1) Non détenteur d'un droit d'adhésion: ajouter 100\$

**POUR INFORMATIONS:**



**CLUB DE GOLF BELLECHASSE INC.**

Saint-Damien, Qc  
1-800-459-2008  
418-789-2820

## Création d'une franchise de la LHMCA à Sainte-Justine Lac-Etchemin mise sur ses avantages pour sauver les acquis

L'obtention par Sainte-Justine d'une franchise de la ligue de hockey mineur Chaudière-Appalaches dans les calibres atome et peewee pour la saison 1996-97, entraînera une perte de revenus de plusieurs centaines de \$ pour l'organisation du hockey mineur de Lac-Etchemin.

Ses responsables avaient d'abord pensé compenser cette perte par l'imposition d'un tarif additionnel de 110 \$ pour les joueurs de Sainte-Justine, qui s'inscriraient au sein de l'organisation du hockey mineur de Lac-Etchemin, et ce, toutes catégories et calibres confondus.

Après réflexion et conscient des risques que l'application d'une telle politique entraînerait tant en terme de défections de joueurs en provenance de Sainte-Justine que de relations entre les deux organisations, qui seront forcément amenés à collaborer, le conseil d'administration du hockey mineur de Lac-Etchemin s'est ravisé préférant miser sur ses avantages comparatifs pour attirer les jeunes de Sainte-Justine au sein de son organisation.

L'ouverture hâtive de la saison et sa durée plus longue constituent, selon lui, des avantages indéniables par rapport aux possibilités offertes aux jeunes au stade couvert de Sainte-Justine, où la saison débute en décembre pour se terminer à la fin mars, comparativement à un début de saison en septembre et une fin en avril à Lac-Etchemin.

De plus, comme le soulignait, M. José Poulin, directeur du service des loisirs de Lac-Etchemin, l'organisation du hockey mineur de Lac-Etchemin a démontré son savoir-faire en formant des joueurs qui ont atteint des sommets dans le hockey. "C'est notamment le cas d'Alex Tanguay de Sainte-Justine, qui évolue présentement au niveau junior majeur" précise-t-il en spécifiant que lui et son homologue de Sainte-Justine, Éric Pouliot, collaborent étroitement dans l'organisation de la prochaine saison de hockey dans leur centre sportif respectif.

Toutefois la solution retenue, en 1996-97, sera réévaluée au terme de la présente saison de hockey par les deux organisations, qui de-

vront alors s'asseoir ensemble pour discuter du fonctionnement de leur franchises, de l'avenir de celles-ci, de leur éventuelle fusion et de l'utilisation possible du stade couvert et du centre sportif Simon Nolet par l'une et l'autre des deux organisations.

### Ligue paroissiale de Bellechasse

## Finale Sainte-Claire Saint-Malachie

(SL) L'attente a été longue mais on connaît finalement les finalistes de la Ligue paroissiale de Bellechasse. Sainte-Claire, qui s'était qualifiée dès la semaine dernière en éliminant Saint-Damien, affronte depuis mercredi soir la formation de Saint-Malachie qui elle, a eu besoin d'une troisième partie pour éliminer Saint-Raphaël.

La rencontre décisive a eu lieu lundi le 26 août et Saint-Malachie l'a emporté 8-7. Au moment de mettre sous presse, nous ne connaissions pas le résultat final de la première rencontre qui avait lieu à Saint-Malachie. Le calendrier des autres rencontres de cette série 3 de 5 était lui aussi inconnu.

## Hockey Maison Lac-Etchemin Pour le plaisir avant tout

Pour une 4e saison, le Hockey-Maison refait une invitation spéciale à tous les jeunes, garçons ou filles de Lac-Etchemin et des environs qui désirent jouer au hockey une fois par semaine (les dimanches en avant-midi), dans le but de s'amuser.

Toutes les parties sont disputées à l'aréna Simon Nolet de Lac-Etchemin, et les jeunes sont encadrés par des personnes d'expérience qui leur apprennent les méthodes de base du hockey pour plus de sécurité.

L'inscription est de 80\$ pour les personnes résidant au Lac-Etchemin et Sainte-Germaine et pour les autres municipalités le tarif est de 105\$. Il y a également des tarifs spéciaux pour les familles où il y a plus d'un enfant qui s'inscrit pour la saison.

La saison débute dimanche le 6 octobre pour se poursuivre jusqu'à la mi-mars.

Pour plus d'informations, contactez Louise Roy au 625-1591, Doric Pouliot au 625-2545 ou Rock Bizier au 625-3292.

## Merci du hockey mineur Lac-Etchemin

Les responsables de l'association du hockey mineur de Lac-Etchemin tiennent à remercier les propriétaires du Dépanneur 4 chemins et du restaurant Le Feu Follet pour la générosité, dont ils ont fait preuve en leur remettant les profits réalisés lors de leur tournoi de golf conjoint du dimanche 25 août.

Les 710.25 \$ en question ont servi à la création d'un fonds spécial visant à venir en aide aux jeu-

nes hockeyeurs dont les parents n'ont pas les moyens de financer les coûts d'inscription au hockey mineur. 56 personnes ont participé à ce tournoi au terme duquel 2000 \$ en prix ont été remis aux participants. Ses organisateurs ainsi que les responsables du hockey mineur Lac-Etchemin tiennent à remercier les participants à ce tournoi ainsi que tous les commanditaires qui ont contribué à ce succès.

### Club des Francs Tireurs des Abénakis

## Ajustement des armes à feu

Le club des francs-tireurs des Abénakis tient le 7 septembre à compter de 9:00 une journée d'ajustement des armes à feu. Il en coûte 12 \$ pour se prévaloir de

ce service. Pour plus d'informations adressez-vous à Fernand Morin au 883-3997 ou Raymond Morin au 883-4066.

## Inscription au club des patineurs volants

Le club des patineurs volants de Lac-Etchemin ayant omis de faire publier la tenue de son inscription les 29, 30 et 31 août derniers, celui-ci informe les person-

nes intéressées qu'ils peuvent inscrire leurs enfants au club en communiquant avec Odette au 625-3332 et Marie-Luce au 625-5106.

### Polyvalente des Appalaches

## Reprise des bains libres

Les bains libres du lundi soir entre 18:00 et 21:00 à la piscine de la polyvalente des Appalaches reprennent, le lundi 16 septembre. Il en coûtera 2.25 \$ pour les 15 ans et plus et 1.75 \$ pour les enfants de 7 à 14 ans et .75 \$ pour les 6 ans et moins pour avoir accès à ces installations.

Il est aussi possible de profiter

d'un plan d'abonnement économique valide pour 12 séances d'une heure en vous inscrivant sur place. Dans ce cas, les tarifs sont 23 \$ pour les plus de 15 ans, de 17 \$ pour les 7 à 14 ans et 6 \$ pour les 7 ans et moins.

Cette activité est ouverte à toute la population de la région.

# UN TOUR DE FORCE!

## Aubaine «Freewheeling Deal»! Trousse de Treuil

Les modèles '97 sont arrivés avec encore plus de FORCE! L'aubaine «Super Free-wheeling» commence le 1<sup>er</sup> juillet et se termine le 31 octobre, 1996. Recevez gratuitement lors de l'achat d'un 1995, 1996 ou 1997 Suzuki King Quad ou LT-F4WD neuf une trousse qui comprend un treuil

«Super Freewheeling».

Consultez votre concessionnaire Suzuki pour obtenir tous les détails concernant l'aubaine «Super Freewheeling» et faites une affaire d'or!



Maurice Brousseau & Fils

ROUTE 204 - SAINTE-JUSTINE 383-3212

FERME À 13h00 LE SAMEDI

40

ANS DE SERVICE

**SUZUKI**  
L'expérience tant attendue!<sup>MD</sup>

# Le Centre sportif St-Anselme

en collaboration  
avec



La Caisse Populaire Desjardins  
de Saint-Anselme

présente

## LE PROGRAMME AUTOMNE 1996

### Renseignements généraux - Inscription automne 1996

Corporation du Centre Sportif et Corporation des loisirs

À la polyvalente Saint-Anselme, entrée # 9  
685, route Bégin, Saint-Anselme

Dates et heures:  
Mercredi 4 septembre, 19 h 00 à 20 h 30  
Jeudi 5 septembre, 19 h 00 à 20 h 30

Informations: 885-9190

Le nouveau programme insiste sur ce que les parents veulent le plus: la sécurité aquatique, la prévention des traumatismes et l'apprentissage de la natation afin que leurs enfants soient en sécurité dans l'eau, sur l'eau et près de l'eau.

- **AquaBambins** pour les nourrissons et les tout-petits
- **AquaAventure** pour les enfants de quatre ans et plus
- **AquaAdultes** pour les nageurs plus âgés.

AquaBambins est un programme à trois niveaux destiné aux nourrissons et aux tout-petits ainsi qu'à leurs parents ou personnes responsables. Le programme met l'accent sur la découverte de l'eau et la sécurité aquatique tout en soulignant le développement personnel plutôt que la performance.

AquaAventure est un programme à 12 niveaux qui remplace l'ancien programme de formation de l'élève de la Croix-Rouge. Il permet aux enfants de découvrir l'eau en plus de leur offrir la possibilité d'apprendre et de perfectionner d'importantes habiletés et techniques relatives à la sécurité aquatique et à la natation.

**Clientèle:** 0 à 15 ans  
**Endroit:** Polyvalente St-Anselme  
**Jour:** Samedi  
**Début / Fin:** 21 septembre au 23 novembre 1996  
**Coût:** 48\$ / 10 semaines  
**Participants:** Max: 12 par groupe

**N.B.:** Coût du cahier et écusson compis dans le 48\$.

#### Horaires:

8 h 30 AquaBambins	9 h 30 AquaAventure 1
9 h 00 AquaBambins	9 h 30 AquaAventure 6
8 h 30 AquaAventure 5	
10 h 30 AquaAventure 2	11 h 30 AquaAventure 3
10 h 30 AquaAventure 7	11 h 30 AquaAventure 8
13 h 00 AquaAventure 4	14 h 00 AquaAventure 11-12
13 h 00 AquaAventure 9-10	

### Natation adultes (cours)

L'objectif du cours est, au moyen de l'enseignement des styles de nage et d'activités suggérées, de permettre aux inscrits de profiter pleinement de leur participation en milieu aquatique de façon sécuritaire.

**Endroit:** Polyvalente St-Anselme  
**Horaires:** Jeudi, 19 h 00 à 20 h 00  
**Début / Fin:** 19 septembre au 21 novembre 1996  
**Coût:** 57 \$ / 10 semaines  
**Animation:** Stéphanie Sylvain  
**Participants:** Max: 12

### Conditionnement physique aquatique (prénatal)

Une activité aquatique basée sur la relaxation, la détente, le conditionnement physique et la souplesse qui veut aider les futures mères à se sentir en meilleure forme.

**Endroit:** Polyvalente Saint-Anselme  
**Horaires:** Jeudi 20 h 00 à 21 h 00  
**Début / fin:** 19 septembre au 21 novembre 1996  
**Coût:** 57 \$ / 10 semaines  
**Animation:** Stéphanie Sylvain  
**Participants:** Max.: 12

### Conditionnement physique aquatique

Viser l'amélioration et augmenter le rythme cardio-vasculaire, la force musculaire, l'endurance physique, de façon progressive. Ce programme aquatique permet d'accéder à une meilleure forme physique: exercices pour les bras, pour les jambes, les

abdominaux, les dorsaux... À la fin de chaque session, des mouvements de relaxation viendront diminuer l'intensité des exercices exécutés pendant l'atelier.

**Endroit:** Polyvalente Saint-Anselme  
**Jour / heure:** Mercredi, 19 h 00 à 20 h 00  
20 h 00 à 21 h 00  
**Début / fin:** 18 septembre au 20 novembre 1996  
**Coût:** 57 \$ / 10 semaines  
**Animation:** Stéphanie Sylvain  
**Participants:** Min.: 10 Max.: 12

### Médaille de bronze

Cours en formation de sauvetage, étape obligatoire pour accéder au brevet de sauveteur aquatique. Natation de sauvetage et habiletés aquatiques.

**Exigences:** 13 ans et détenir son niveau blanc  
**Endroit:** Polyvalente Saint-Anselme  
**Jour/heure:** Samedi, 13 h 00 à 16 h 00  
**Début / fin:** 21 septembre au 23 novembre 1996  
**Animation:** Nicolas Audet  
**Coût:** 150 \$ / 10 semaines  
**Participants:** Min.: 10 Max.: 12

### Croix de bronze

Cours en formation de sauvetage, étape obligatoire pour accéder au brevet de sauveteur aquatique. Natation de sauvetage, méthode de dégagement et réanimation et habiletés aquatiques.

**Exigences:** 14 ans et détenir un certificat de médaille de bronze.  
**Endroit:** Polyvalente St-Anselme  
**Jour / heure:** Samedi, 13 h 00 à 16 h 00  
**Début / fin:** 21 septembre au 23 novembre 1996  
**Animation:** Nicolas Audet  
**Coût:** 150 \$ / 10 semaines  
**Participants:** Min. 10 Max: 12

### Leader

Le candidat apprendra à faire valoir son leadership. Il aura à améliorer ses connaissances en théorie et pratique de la sécurité aquatique ainsi que ses styles de nage. Il y a aussi tout l'aspect pédagogie que le participant devra assimiler pour l'obtention du niveau leader.

**Exigences:** Avoir 15 ans et détenir son niveau blanc  
**Frais d'examen:** Assumé par le participant  
**Endroit:** Polyvalente St-Anselme  
**Jour / heure:** Samedi 13 h 00 à 16 h 30  
**Début / fin:** 21 septembre au 23 novembre 1996  
**Coût:** 150 \$ / 10 semaines  
**Animation:** Kevin McCarty  
**Participants:** Min.: 10 Max.: 12

### Soccer intérieur

L'objectif premier du soccer intérieur est de permettre aux jeunes de poursuivre leur apprentissage au niveau de ce sport. La saison intérieure aura une durée de 20 semaines (octobre à mars 1997), le samedi matin, de 9 h 00 à 12 h 00, pour les Atomes, Moustiques, Pee-wees et Bantams.

**Clientèle:** Garçons et filles de 6 à 14 ans.  
**Endroit:** Polyvalente de St-Anselme, B-186  
**Jour / heure:** 9 h 00 à 12 h 00  
**Début / fin:** 5 octobre au 7 décembre 1996  
18 janvier au 22 mars 1997  
**Animation:** Sylvain Tremblay  
**Coût:** 50 \$

**N.B.:** L'inscription s'adresse seulement à ceux et celles qui ont été initiés durant la saison extérieure (été 96).

## SPORTIVES

### Golf

Ce cours comporte différents objectifs théoriques et pratiques qui devraient permettre aux participants d'acquérir les connaissances des éléments de base.

**Clientèle:** Adultes  
**Endroit:** Polyvalente St-Anselme, A-251  
**Jour / heure:** Lundi, 19 h 00 à 20 h 30  
20 h 30 à 22 h 00  
Mercredi, 19 h 00 à 20 h 30  
20 h 30 à 22 h 00

**Début / fin:** 30 septembre au 27 novembre 1996  
**Animation:** Frédéric Colgan  
**Coût:** 95 \$  
**Participants:** Max: 8 par groupe

### Cours de musique

L'organisation inc. offre à compter de septembre 1996, en collaboration avec la corporation des loisirs de St-Anselme différents cours de musique.

#### Cours offerts:

##### Individuel

Piano classique et populaire, guitare classique et guitare d'accompagnement, basse électrique, batterie, saxophone, flûte traversière.

##### En groupe

Guitare classique et guitare d'accompagnement, basse électronique, batterie, saxophone, flûte traversière. Nouveauté: Lecture de partitions pour chant chorale.

#### Autres possibilités:

Trompette, trombone, chant, flûte à bec, clarinette.  
**Début:** Semaine du 15 septembre 1996  
**Durée:** 13 semaines  
**Endroit:** Polyvalente Saint-Anselme

#### Objectif:

Permettre aux enfants, aux adolescents et adultes de jouer d'un instrument de musique et de développer leurs habiletés musicales.

#### Tarification:

**Cours individuel:**  
30 min.: 9,00 \$ x 13 sem. = 127,00 \$  
45 min.: 14,00 \$ x 13 sem. = 192,00 \$  
60 min.: 18,00 \$ x 13 sem. = 244,00 \$

#### Cours de groupe:

60 min.: 12,00 \$ x 13 sem. = 166,00 \$  
90 min.: 5,00 \$ x 13 sem. = 75,00 \$  
(minimum 8 participants)

**N.B.:** 10,00 \$ de frais d'inscription sont inclus au montant total.

**Horaires:** sur semaine de 16 hres à 22 hres, le samedi de 9 hres à 16 hres.

#### Inscription et information:

Corp. des loisirs: 885-9190  
François Sylvain: 885-4938  
Donald Dufour: 885-4891

#### Session spéciale:

3, 5, 7 ou 10 cours individuels, selon vos besoins.