



Êtes-vous fait pour Volkswagen?
Passez nous voir pour un service
Rimarquable
Rimar 2826740
5 500, boul. Métropolitain Est
(514) 253-4888

PETITES ANNONCES / DÉCÈS

La Ford Focus familiale

u n e v o i t u r e r é u s s i e



La silhouette de la familiale est moins controversée que celle de la berline. Sa ceinture de caisse plus élevée lui donne des allures de petite fourgonnette.

DENIS DUQUET
collaboration spéciale

Nommée «Voiture européenne de l'année» et «Voiture nord-américaine de l'année», la Ford Focus est la seule automobile à avoir cumulé ces titres au cours d'une période de 12 mois. Il s'agit de très bonnes nouvelles pour la compagnie qui a misé gros sur ce modèle. Non seulement ce véhicule remplace-t-il l'Escort, son avènement a également précipité l'abandon des Ford Contour et Mercury Mystique. Ces marques de reconnaissance ne sont quand même pas un gage de réussite. On a vu déjà des modèles fortement «titrés» en arracher diablement sur le marché. Dans quelques cas, certains en ont été retirés d'une manière humiliante. Il ne semble pas que telle sera la destinée de la Focus puisque les ventes enregistrées à ce jour ont été très encourageantes pour le constructeur. Ayant eu l'occasion de conduire une familiale tout récemment lors d'un essai routier effectué sur les routes du Québec, je peux formuler certains commentaires.

La moins controversée
La silhouette de cette voiture n'est certainement pas dans la lignée des compactes nord-américaines dont le style est souvent anodin. Dessinée en Europe, la Focus est caractérisée par une carrosserie plus haute que la moyenne et une partie avant où les angles aigus et les rondeurs se succèdent dans la tradition du style *New Edge*. Stylistiquement, la familiale est un modèle moins radical que la berline ou le coupé trois portes, compte tenu du fait que le long pavillon de ce type de carrosserie n'accorde pas autant de latitudes aux concepteurs. Ces derniers ont quand même réussi à lui donner un profil assez spécifique grâce à une ceinture de caisse élevée qui lui confère des allures de très petite fourgonnette. Détail intéressant, avec un coefficient de traînée de 0,30, la familiale est supérieure à ce titre à la berline et au coupé. Les ingénieurs ont également porté une attention toute particulière à la hauteur des sièges pour faciliter l'entrée et la sortie des occupants.

Voir **FOCUS** en C2

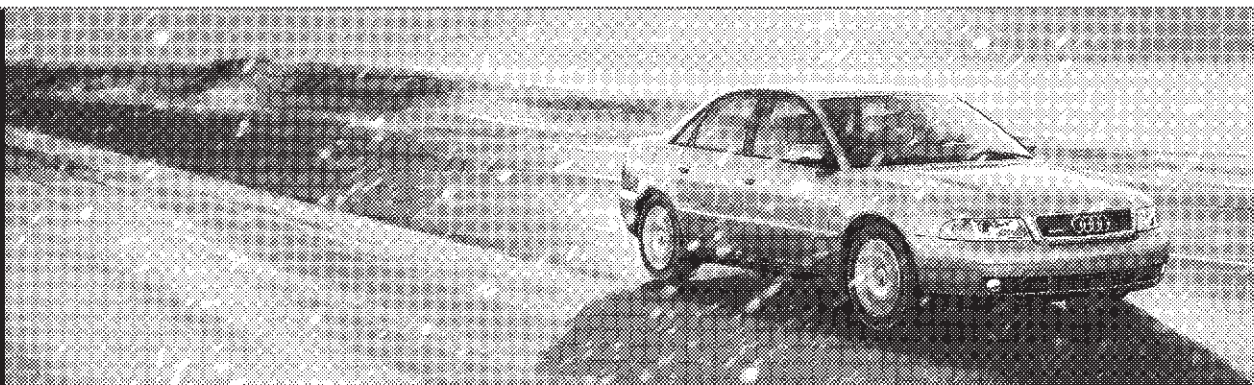
Le tableau de bord peut déconcerter par son apparence inusitée. Malgré tout, son ergonomie est exemplaire et tout est à portée de la main.



Les dimensions de la Focus familiale conviennent au transport de la plupart des objets usuels. Pour une petite famille, elle est une alternative intéressante à la fourgonnette.



ELLE ADORE LA



La A4 quattro. Pendant que vos voisins seront encore en train de pelleter, vous serez déjà parti vous balader dans la neige. La A4, avec sa mordante traction intégrale quattro^{MD}, se moque bien du bonhomme Hiver. Vous négocieriez les virages et attaquez les côtes pendant que tout le monde se résignerait à arriver en retard au travail. Une conduite merveilleuse. Un jeu au royaume du bonhomme Hiver.



AUTO STRASSE, INC.
5905 Trans Canada Highway
St-Laurent, QC (514)748-6961

AUTOMOBILES E. LAUZON
1384, boulevard Labelle
Blainville, QC (450)430-1460

LES AUTOMOBILES NIQUET
1905, boulevard Sir Wilfrid Laurier
St-Bruno, QC (450)653-1553

LES AUTOMOBILES POPULAR
5441, rue Saint-Hubert
Montréal, QC (514)274-5471

PARK AVENUE VOLKSWAGEN AUDI
8805, boulevard Taschereau
Brossard, QC (450)656-4811

La Ford Focus familiale: une voiture réussie

FICHE TECHNIQUE

Marque: **Ford** Modèle: **Focus**
Style: familiale, cinq places

Carrosserie	Empattement:	261 cm
	Longueur:	453 cm
	Largeur:	170 cm
	Hauteur:	145 cm
	Poids:	1235 kg

Groupe propulseur Traction

Moteur	Type:	4 cylindres en ligne
	Cylindrée:	2,0 litres
	Puissance:	130 ch à 5300 tr/min
	Couple :	135 lb-pi à 4500 tr/min
	Alimentation:	injection électronique séquentielle

Transmission	Type:	automatique
	Nombre de rapports:	4
	Rapport de pont:	3,91

Suspension	Avant:	indépendante
	Arrière:	indépendante

Freins	Avant:	disque (abs optionnel)
	Arrière:	disque (abs optionnel)

Direction À crémaillère

Divers	Pneus:	P195/60R15
	Capacité de carburant:	50 litres

Performances	Accélération:	0-100 km/h: 11,2 secondes
	Vitesse maximale:	195 km/h
	Consommation moyenne:	10,2 litres/100km

EN RÉSUMÉ

APPRÉCIATION

(cotes: médiocre / moyen / bon / très bon / excellent)

Nombre de places:	5
Volume du coffre:	1062 litres/37pi ³
Coussins gonflables:	conducteur et passager (latéraux en option)
Direction assistée:	oui
Garantie:	3 ans / 60 000 km
Fiabilité:	nouveau modèle
Prix:	19 995 \$

Moteur:	bon
Freinage:	très bon
Tenue de route:	très bonne
Confort:	bon
Finition:	très bonne

Infographie La Presse

FOCUS /
suite de la page C1

À première vue, le tableau de bord peut sembler plus désorganisé qu'autre chose en raison de la disposition générale des commandes qui ne semble pas trop conventionnelle. À l'usage cependant, on découvre avec surprise que tout est à la portée de la main alors que les contrôles, boutons et commutateurs sont faciles d'accès. La radio est une exception alors qu'il faut soit consulter le manuel du propriétaire ou passer de longues minutes à jouer avec les différentes commandes afin de pouvoir s'y retrouver. Les contrôles des essuie-glaces avant et arrière seraient aussi à revoir. Pour le reste, c'est nettement supérieur à la moyenne.

Si la Focus est une voiture aussi reconnue par les analystes, c'est en raison de son équilibre général. Ce n'est pas la plus rapide, sa tenue de route n'est pas la meilleure et plusieurs autres sont plus agréables à piloter. Malgré tout, dans l'ensemble, c'est une voiture supérieure à la moyenne.

Notre modèle d'essai était équipé du moteur ZETEC 2,0 litres de 130 chevaux, le seul choix logique pour une familiale appelée à transporter des charges plus lourdes que la berline ou le coupé. Ce quatre cylindres à double arbre à cames en tête était couplé à une boîte de vitesses automatique à quatre rapports. Il faut également préciser que la suspension arrière indépendante de la familiale est différente de celle des autres modèles Focus. Elle est plus basse afin d'avoir une soute à bagage qui n'est pas obstruée par l'intrusion des tours de supports d'amortisseurs.

Les familiales compactes ont souvent été handicapées par une suspension trop ferme, un habitacle mal insonorisé et un comportement routier assez moyen. Il est vrai que la suspension de la Focus est plus rigide que celle de la berline, mais ça reste tout de même dans la bonne moyenne. De plus, une fois chargé, on apprécie la fermeté des amortisseurs. La tenue de route est surprenante pour une familiale et la plus petite Ford sur le marché se débrouille fort bien à ce chapitre. Et à moins que vos besoins en matière d'espace de chargement soient exceptionnels, elle devrait pouvoir répondre à tous vos besoins.

Donc, ce n'est pas le fruit du hasard si la Focus est la voiture la plus "titrée" de la dernière année. Et la familiale n'est pas le parent pauvre de la lignée. Il s'agit d'un véhicule bien conçu, bien exécuté dont le prix est très compétitif pour la catégorie. Et puisque la mécanique choisie pour cette voiture a déjà fait ses preuves, il serait surprenant qu'un manque de fiabilité vienne entraver sa popularité.

QUALITÉS

- Silhouette originale
- Soute à bagage spacieuse
- Tenue de route prévisible
- Moteur bien adapté
- Qualité d'assemblage

DÉFAUTS

- Suspension ferme
- Performances un peu justes
- Stabilité directionnelle perfectible
- Commandes de la radio complexe
- Pneumatiques de qualité moyenne

Infographie La Presse

CONSEIL DE LA SEMAINE

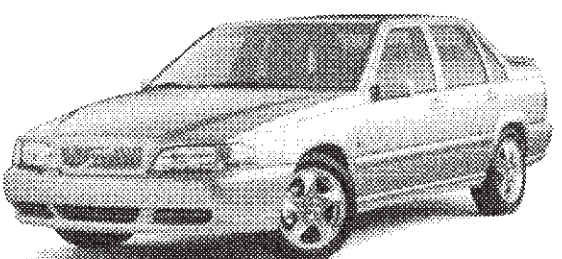
La consommation de carburant: un facteur à ne pas négliger

La stabilité des prix de l'essence et l'habitude prise par les automobilistes de payer le carburant plus cher sans rechigner est l'une des causes du désintérêt des gens pour le niveau de consommation des véhicules. Pour plusieurs, c'est un mal nécessaire que l'on subit sans rechigner. Les fluctuations du prix du litre de carburant devraient nous rappeler qu'une hausse aussi sauvage qu'imprévue pourrait nous toucher et malheur à ceux qui ont

opté pour des véhicules à forte consommation d'essence. Si vous prétendez vous soucier de la qualité de l'environnement, vous pourriez faire votre part en optant pour le véhicule dont la consommation est la moins élevée dans la catégorie qui vous intéresse. Un mauvais choix et les factures d'essence risquent de devenir excessives pour votre budget Et n'achetez pas un gros véhicule à moins d'en avoir absolument besoin.

UPTOWN VOLVO

SPÉCIAUX D'HIVER SUR LOCATION



PLUS DE 120 VOITURES EN STOCK (NEUVES ET USAGÉES)

S-70 SE :	499 \$*
Cross-Country AWD :	569 \$*
S-80 2.9 :	639 \$*

* Bail de 48 mois, comptant 5 995 \$, 80 000 km inclus, 12 c pour millage excédentaire sur S-70, 18 c sur autres modèles. Transport et préparation inclus. Taxes et immatriculation en sus.

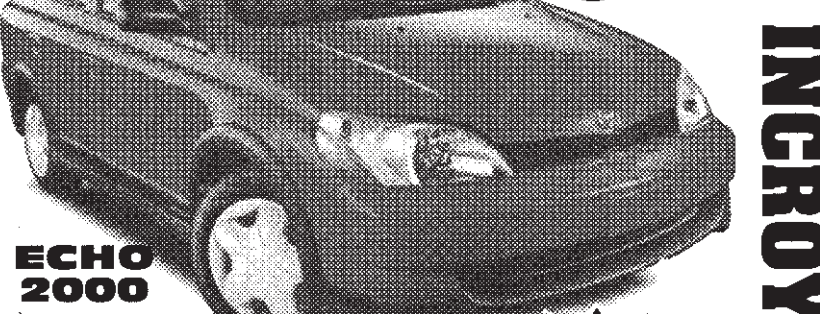
UPTOWN VOLVO
4900, rue Paré
737-6666

www.uptownvolvo.com

Le plus important détaillant Volvo au Canada.

FIABILITÉ? SÉCURITÉ? CONFORT?

TOYOTA *President* **OFFRE**



ECHO 2000

À partir de

199\$ /mois*
Transport et préparation inclus

Location	
Comptant	Versement mensuel
0 \$	229 \$
750 \$	219 \$
1 250 \$	199 \$

FINANCEMENT 4,8% Corolla Jusqu'à 48 MOIS

* Location 48 mois, 96 000 km alloués. 1er paiement et dépôt de sécurité exigibles. Taxes en sus. Sur acceptation de crédit Toyota.

TOYOTA *President* **OFFRE**
1922, rue Ste-Catherine Ouest
Montréal
(à l'est d'Atwater)
937-7777

(ex Toyota Centre-Ville)

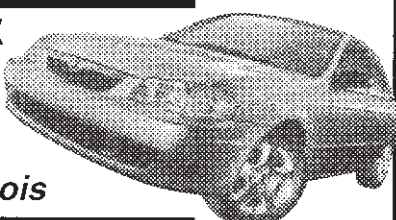
Delisle Mazda

Votre meilleur choix !
Au meilleur prix !

2000 Protégé DX

13 845 \$ ou

195\$* /mois



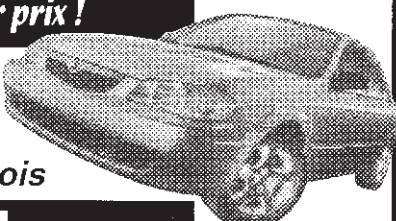
Delisle Mazda

Votre meilleur choix !
Au meilleur prix !

2000 Protégé SE

209\$*

/mois



Delisle Mazda

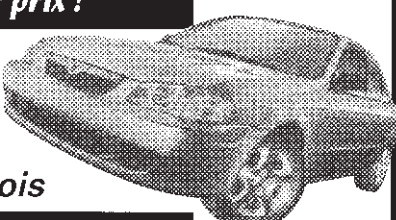
Votre meilleur choix !
Au meilleur prix !

2000 Protégé LX

Groupe électrique

239\$*

/mois



Delisle Mazda

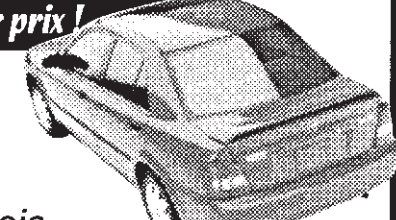
Votre meilleur choix !
Au meilleur prix !

2000 Protégé Touring

Groupe électrique

259\$*

/mois



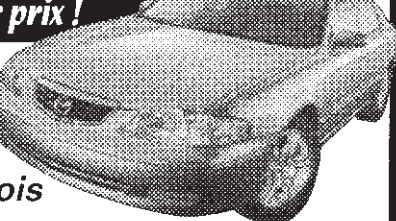
Delisle Mazda

Votre meilleur choix !
Au meilleur prix !

2000 626 LX

289\$*

/mois



Delisle Mazda

Votre meilleur choix !
Au meilleur prix !

626 LX 2000 V6

349\$**

/mois



PAYONS PLUS \$\$\$

POUR VOTRE ÉCHANGE TOUTES MARQUES ACCEPTÉES

Delisle Mazda

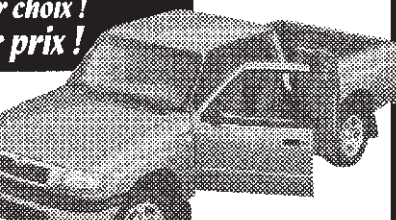
Votre meilleur choix !
Au meilleur prix !

2000 B3000 V6

Cab Plus SE

279\$*

/mois



Delisle Mazda

Votre meilleur choix !
Au meilleur prix !

MPV 2000

299\$**

/mois



Transport et préparation inclus.
* Location 48 mois. Comptant requis: B-3000 et Protégé, 1945\$, 626 et MPV, 2945\$, taxes en sus.
** Achat Protégé DX. Comptant requis: 1945\$, taxes en sus.

FINANCEMENT SUR ACHAT 2,9% 48 mois

0\$ comptant disponible

PROGRAMME pour DIPLÔMÉS COLLÈGE ET UNIVERSITÉ 750\$

Coup de foudre! Coup de fougue!

Delisle Mazda

Votre meilleur choix !
Au meilleur prix !

2815, rue Sherbrooke Est (entre Pie-IX et Papineou)

(514) **523-1122**

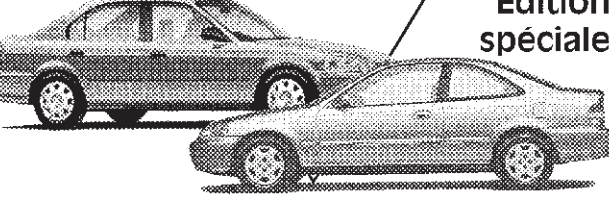
VENTE DE RÉNOVATION

- ✓ 0 \$ COMPTANT !
- ✓ TRANSPORT INCLUS!
- ✓ PRÉPARATION INCLUSE!
- ✓ TAXE FÉDÉRALE 7 % INCLUSE!
- ✓ TAXE PROVINCIALE 7,5 % INCLUSE!

TOUT COMPRIS incluant climatiseur

(514) 327-7777

Civic Berline **299\$*** taxes incluses Location 48 mois
Civic Coupé **Édition spéciale**



Accord Spécial Édition 2000

- Roues d'aluminium
- Finition intérieure plaquée bois
- Lecteur D.C. • système d'alarme
- et beaucoup plus

399\$* taxes incluses. Location 48 mois

* 0 \$ comptant, boîte 5 vitesses, 18 000 km par année, 10 c du km additionnel. Valeur de rachat Civic Coupé: 10 500 \$, Civic Berline: 10 900 \$, Accord: 13 900 \$.

Service de limousine GRATUIT
HONDA **Gabriel** **7000, BOUL. HENRI-BOURASSA EST Montréal-Nord WWW.GABRIEL.CA PRIX CORPORATIF DISPONIBLE**

(514) 327-7777

Une Dodge qui ne ressemble pas à une Dodge

AUTO-RÉTRO



Jacques Gagnon

Lorsque Yves Mongeau, de Coaticook, descend de sa Dodge Custom 880, il se fait souvent demander de quelle marque il s'agit. En apprenant que c'est une Dodge, son interlocuteur réplique habituellement : « Mais ça ne ressemble pas à une Dodge. »

Précisons au départ que la 880 est peu connue au Canada parce qu'elle était vendue exclusivement aux États-Unis. De plus, c'est une voiture hybride provenant d'un croisement avec une Chrysler. En 1963, la 880 utilisait la carrosserie d'une Chrysler du pare-brise à l'arrière. Elle avait droit à un devant distinct pour assurer sa propre identité. En 1964, les stylistes ont retouché la calandre et les feux arrière pour conférer au véhicule une allure plus moderne, sans pour autant parvenir à dissimuler complètement les lignes de la Chrysler 1963. De son côté, Chrysler présentait un tout nouveau modèle en 1964.

La 880 de M. Mongeau utilise évidemment le châssis de 122 pouces (310 cm) d'empattement de la Chrysler. Elle est propulsée par un moteur Chrysler de 361 pouces cubes (5916 cc), produisant 265 chevaux.

La 880 et la Custom 880 étaient les modè-



Cette Dodge 880 1964 n'a été vendue qu'aux États-Unis.

les haut de gamme de Dodge. L'intérieur de la Custom est plus luxueux. C'était le 50^e anniversaire de Dodge et c'est inscrit sur la voiture.

Comment cette voiture s'est-elle retrouvée au Québec ? « Un concessionnaire Dodge du Québec l'avait remarquée dans une salle de démonstration à Newport, au Vermont. Elle lui avait plu mais il lui était impossible d'en commander pour en vendre. Il a toujours suivi la voiture. Son premier propriétaire est décédé peu de temps après l'avoir achetée. Son épouse a gardé la voiture en souvenir. Elle l'utilisait très peu. Elle la conservait dans un garage et la sortait à l'occasion pour faire quelques courses. Lorsque la dame est

décédée à son tour, la succession a récupéré l'auto. Le concessionnaire a alors tenté sans succès de l'obtenir. Il a fini par l'avoir plus tard », de répondre M. Mongeau.

En 1994, il a aperçu la Dodge dans un terrain de stationnement. Elle était à vendre. « Je suis un amateur d'autos et je n'en avais jamais vu une semblable. J'étais curieux de savoir ce que c'était. C'est comme ça que je l'ai acquise », explique-t-il.

Au moment de l'entrevue, en octobre dernier, la Dodge n'avait parcouru que 32 000 milles (51 200 km). Elle est entièrement originale. Depuis qu'il la possède, M. Mongeau n'a eu que quelques égratignures à retoucher. Son état est tel que son propriétaire ré-

colte sa part de trophées dans les expositions. En 1964, le catalogue Dodge se lisait comme suit : Dart 170, Dart 270, Dart GT, Dodge 330, Dodge 440, Polara, 880 et 880 Custom. Dodge s'affirmait de plus en plus en terme de performance et offrait pas moins de 12 moteurs, dont la puissance variait de 101 à 425 chevaux. Le « Hemi » était le moteur à battre en compétition.

Les 880 n'étaient pas des voitures populaires. Dodge a produit 10 526 modèles 880 et 21 234 Custom 880. La deux portes hard-top comme celle d'Yves Mongeau est un modèle rare, n'ayant été fabriquée qu'à 3798 exemplaires.

gagvin@coopel.qc.ca

Focus familiale: dimensions bien calculées

DENIS DUQUET
collaboration spéciale

Les familiales ne sont pas très populaires dans la catégorie des voitures compactes. On les juge souvent trop petites, trop chères et pas assez pratiques pour justifier leur commercialisation.

Il faut également souligner que la plupart des compagnies n'ont jamais fait beaucoup d'efforts pour développer quelque chose de potable. Dans beaucoup de cas, il s'agissait d'un travail bâclé qui se traduisait par une voiture mal foutue, peu pratique et désagréable à conduire.

Au cours des dernières années cependant, ces modèles ont progressé en quantité et la qualité. En plus de la Focus, on retrouve les Daewoo Nubira, Hyundai Elantra, Saturn SW et Subaru Impreza. Plusieurs seront tentés de comparer la Focus à la Saturn SW, une autre voiture d'origine américaine. Mais Ford domine cette confrontation puisque même si les deux voitures sont quasi de même longueur, la soute à bagage de la Focus est beaucoup plus vaste. En effet, celle de la Saturn a une capacité de 705 litres tandis que celle de la Focus est de 1061 litres. Par contre, cet avantage s'estompe une fois les dossiers arrière abaissés. De plus, les ingénieurs de Ford ont consacré beaucoup d'attention à l'espace réservé aux bagages afin de pouvoir transporter sans problème des ob-

jets aux formes carrées ou des valises de plus grand format que la moyenne.

Il est toutefois difficile d'évaluer ces chiffres sans les comparer à ceux de véhicules considérés par la majorité comme étant plus spacieux. Le coffre de la Focus familiale, les dossiers arrière relevés, est plus spacieux que ceux de la Honda CR-V, de la Toyota Rav 4 et même de la Subaru Forester. Ces quelques données permettent donc de réhabiliter quelque peu les familiales compactes qui ont presque l'agilité d'une berline tout en assurant le transport des colis encombrants.

Puisque Volvo fait dorénavant partie de la grande famille Ford, il est intéressant de comparer la toute nouvelle V70 2001 à la plus petite familiale chez Ford. L'empattement de la V70 est supérieur de 14 cm tandis que sa longueur hors tout excède celle du Focus de 18 cm. Pourtant, l'espace pour les bagages est de 1016 litres, un déficit de 46

litres par rapport à la Focus ! Par contre, cet avantage disparaît une fois les dossiers arrière rabattus puisque la V70 affiche alors un avantage de 441 litres en espace de chargement. Quand même, ce sont des statistiques impressionnantes lorsqu'on compare les dimensions générales de ces deux voitures.

Ces quelques chiffres permettent de conclure qu'il ne faut donc pas rejeter les familiales compactes du revers de la main pour se tourner vers des modèles plus gros, plus coûteux et consommant davantage. Pour plusieurs, ce type de véhicule est le compromis idéal entre une fourgonnette mal adaptée à la ville et un utilitaire sport consommant davantage.

Mais puisqu'il est plus payant pour un constructeur de vendre des véhicules plus gros et comme le public en est friand, les familiales compactes vont demeurer l'exception plutôt que la règle. Pourtant, le gros bon sens devrait nous inciter à les prendre en considération.

On fête les 2000 modèles

Neuves, d'occasion ou de démonstration. Achat, financement et location

Toute offre raisonnable sera acceptée.

Les modèles 2000 aux prix 1999.

Civic • Accord • Prelude • Odyssey • CRV

ROSE HONDA GARAGE RECOMMANDÉ CAA SIGI HONDA

(450) 625-1953 (514) 879-1550
Internet : www.hondasigi.com

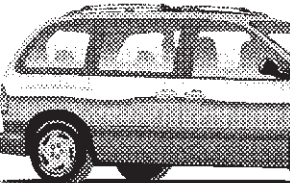
LA VENTE SATISFACTION DE POINTE-CLAIRE

DODGE CARAVAN 2000

- V6 • Boîte automatique
- Climatiseur • 7 passagers

299\$/mois

Location 36 mois, allocation annuelle de 20 400 km, 12¢ du km excédentaire, échange ou comptant de 2 500 \$, taxes en sus.



TRANSPORT PRÉP. INCLUS

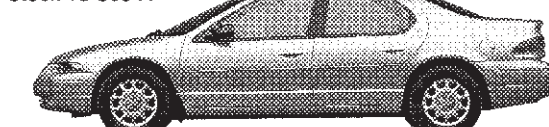
CHRYSLER CIRRUS LX 1999

- 2,4 l, 150 ch
- Boîte automatique
- Roues en aluminium
- Climatiseur

15 995\$ + taxes

Dernière, bas kilométrage

Stock 13-365-A



CHRYSLER NEON 2000

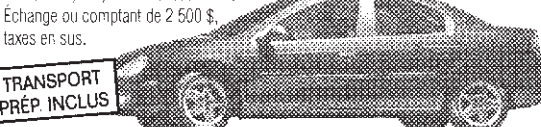
- 2 l, 132 ch • Boîte automatique
- Climatiseur
- Radio AM/FM cassettes

219\$/mois

Garantie 5 ans

100 000 km

Location 48 mois, allocation annuelle de 25 200 km, 12¢ du km excédentaire. Échange ou comptant de 2 500 \$, taxes en sus.



TRANSPORT PRÉP. INCLUS

POINTE-CLAIRE «Une entreprise familiale dans une communauté de familles»

335, boul. Brunswick (face au Centre Fairview)

(514) 694-8333

Mtl 990-0183

TROIS BELLES VOLVO ET NOS TROIS BAUX

Volvo S80 2.9

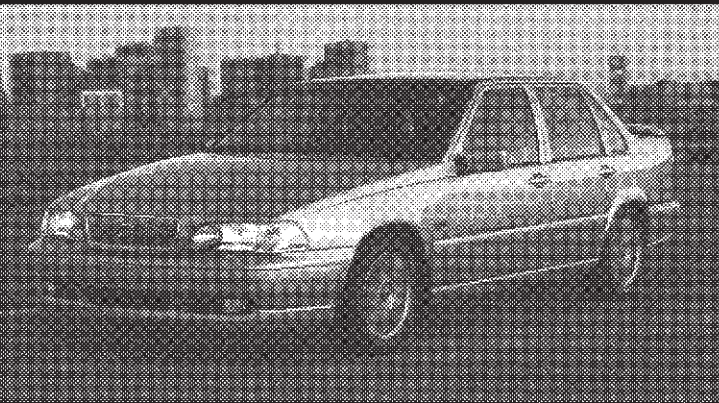
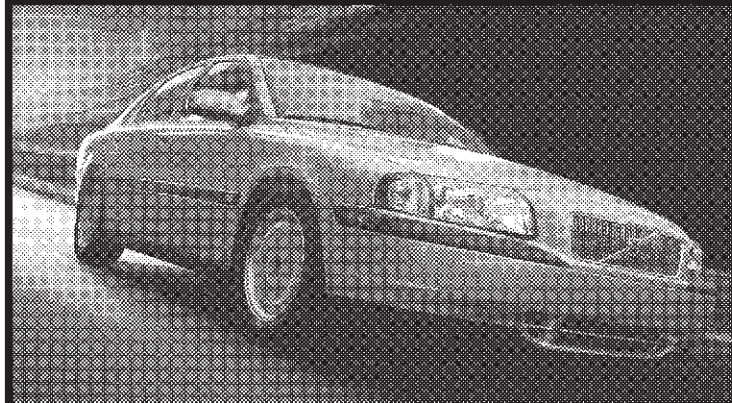
639\$ par mois, 48 mensualités, acompte de 5995 \$

Volvo V70 Cross Country AWD

569\$ par mois, 48 mensualités, acompte de 5995 \$

Volvo S70 SE "Édition spéciale"

499\$ par mois, 48 mensualités, acompte de 5995 \$



PROFITEZ DU BAIL VOLVO QUE VOUS ATTENDIEZ ! L'OFFRE SE TERMINE LE 29 FÉVRIER.

VOLVO
pour la vie

Volvo construit de bien belles voitures mais nous croyons que ces baux vous séduiront tout autant. La **Volvo S80 2.9** de modèle 2000, par exemple. Avec ses sièges anti-contrechoc, ses rideaux gonflables et ses 201 chevaux, la S80 est la Volvo la plus sûre et la plus évoluée à ce jour. Ou passez à l'action avec la puissante **Volvo V70 Cross Country à rouage intégral**, moteur turbo de 190 HP, régulateur de stabilité/traction, sellerie en cuir, roues et moulures de carrosserie spéciales, chaîne sonore à 1 CD et rails de toit intégré. Ou encore, réglez confortablement le siège télécommandé à 8 positions et caressez le volant garni de cuir d'une **Volvo S70 SE "Édition spéciale"**. La boîte à 5 vitesses, le régulateur de stabilité/traction, la sellerie en cuir, l'ordinateur de bord, le becquet arrière et les antibrouillards comptent parmi ses attributs. Et bien sûr, ces trois voitures offrent la célèbre ingénierie de la sécurité Volvo.

Chez les détaillants Volvo autorisés de la région de Montréal :

le groupe VOLVO

Montréal
UPTOWN VOLVO
4900, rue Paré
(514) 737-6666

Saint-Hyacinthe
AUTOMOBILES CHICOINE INC.
835, rue Johnson
(450) 771-2305

Sainte-Agathe
VOLVO FRANKE
180, rue Principale
(819) 326-4775

Laval
LES AUTOMOBILES BOUL. ST-MARTIN
1430, boul. Saint-Martin
(450) 667-4960

Pointe-Claire
VOLVO POINTE-CLAIRE
15, Auto Plaza
(514) 630-3666

Saint-Léonard
JOHN SCOTTI AUTO LTÉE
4315, Métropolitain Est
(514) 725-9394

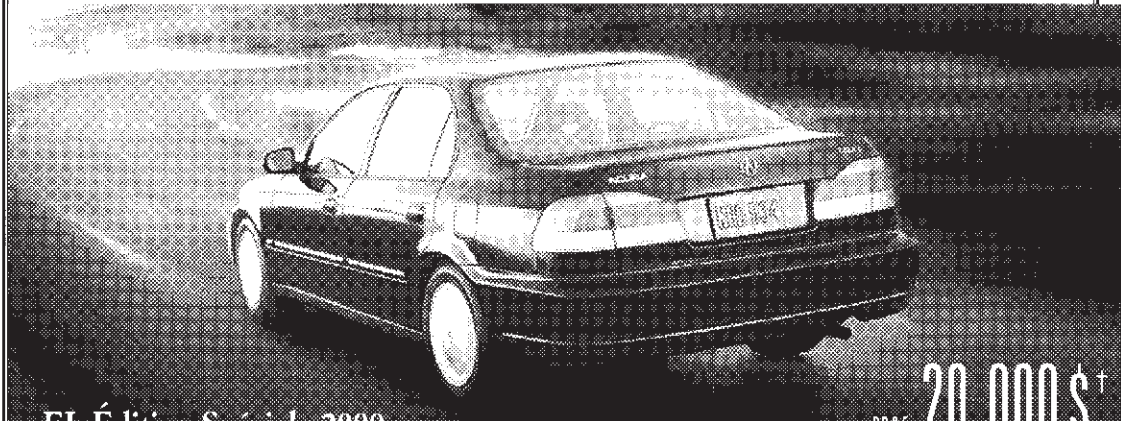
Brossard
VOLVO DE BROSSARD
9405, boul. Taschereau
(450) 659-6688

Valable jusqu'au 29 février 2000, cette offre est disponible par l'entremise des détaillants Volvo participants et des Services financiers Automobiles Volvo du Canada sur approbation du crédit aux clients au détail admissibles seulement. Livraison requise avant le 29 février 2000. Exemple de location à long terme d'une Volvo S70 SE 2000, avec acompte ou échange équivalent de 5995 \$: 499 \$ par mois, basé sur 48 mensualités totalisant 23 952 \$. Achat à la fin du bail pour 17 494,70 \$. Exemple de location à long terme d'une Volvo V70 Cross Country AWD 2000, avec acompte ou échange équivalent de 5995 \$: 569 \$ par mois, basé sur 48 mensualités totalisant 30 872 \$. Achat à la fin du bail pour 27 318,85 \$. Taxes, immatriculation et assurance en plus. Première mensualité et dépôt de sécurité requis. Le bail prévoit une allocation de 20 000 kilomètres par année (0,08 \$ par kilomètre excédentaire sur la S70 SE et 0,16 \$ par kilomètre excédentaire sur la V70 Cross Country AWD et la S80 2.9). Les détaillants peuvent louer moins cher. Voyez un détaillant Volvo pour tout renseignement sur les autres options de location à bail. ©2000 Automobiles Volvo du Canada Ltée. "Volvo, pour la vie" est une marque de commerce d'Automobiles Volvo du Canada Ltée. N'oubliez pas de boucler votre ceinture. Visitez www.volvocanada.com.

Location de **288\$***/mois
Transport et préparation inclus

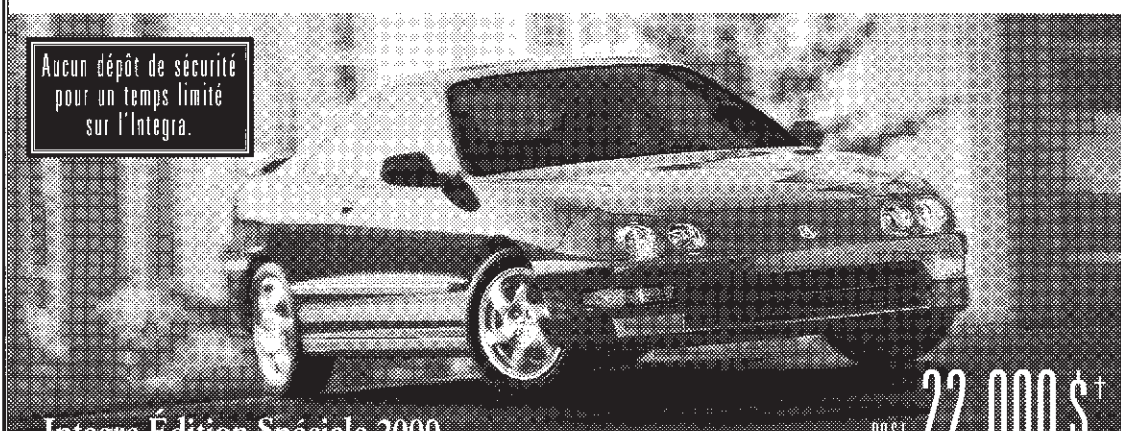
EL Édition Spéciale 2000	Integra Édition Spéciale 2000
<ul style="list-style-type: none"> • Climatiseur • Groupe électrique • Radio AM/FM avec lecteur de CD • Régulateur de vitesse • Puissant moteur VTEC • Système d'entrée sans clé et tellement plus... 	<ul style="list-style-type: none"> • Climatiseur • Groupe électrique • Radio AM/FM avec lecteur de CD • Antenne électrique • Bequet arrière • Roues en alliage et tellement plus...

Nos deux meilleurs régimes d'épargne.



EL Édition Spéciale 2000

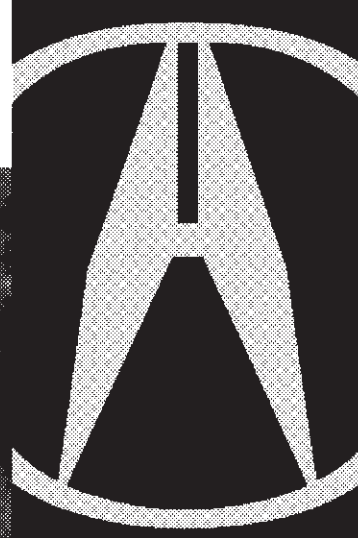
P.D.S.F. **20 000\$***



Integra Édition Spéciale 2000

P.D.S.F. **22 000\$***

Aucun dépôt de sécurité pour un temps limité sur l'Integra.



ACURA

Les concessionnaires fiables



Une vision qui inspire un élan de passion. **ACURA**

*Offres de location-bail d'une durée limitée, par l'entremise de Honda Canada Finance Inc. S.A.C. seulement. Tarif mensuel de location-bail d'une durée de 48 mois établi pour les Acura EL (modèle MB454YPB) et Integra (modèle DC434YPB) 2000. Total des paiements de 16 219 \$ et 16 514 \$ respectivement. Un acompte de 2 393 \$, un dépôt de sécurité et un premier versement sont requis pour la EL et un acompte de 2 690 \$ et un premier versement sont requis pour l'Integra. Les modèles offerts peuvent différer des illustrations. Allocation de 24 000 km par année (d'rais de 0,105 par kilomètre supplémentaire). Taxes, immatriculation et assurance en sus. À la fin du bail, vous pouvez retourner le véhicule au concessionnaire ou l'acheter pour une valeur résiduelle prédéterminée. Option US comptant aussi offerte.

†P.D.S.F. de 20 000 \$ pour la EL (modèle MB454YPB) 2000 et de 22 000 \$ pour l'Integra (modèle DC434YPB) 2000 neuves. Transport et préparation (350 \$), taxes, immatriculation et assurance en sus. Le prix de vente des concessionnaires peut être inférieur. Garantie Acura limitée de 5 ans/100 000 km. Les modèles offerts peuvent différer des illustrations. Voyez votre concessionnaire pour plus de détails. Les deux premiers services d'entretien sont compris. Assistance routière 24 heures Acura.

LUCIANI ACURA
4040, rue Jean-Talon O.
Montréal

ACURA PLUS
255, boul. de la Seigneurie
Blainville

ACURA DE LAVAL
2500, boul. Chomedey
Laval

ACURA BROSSARD
9100, boul. Taschereau O.
Brossard

GALERIES ACURA
7100, boul. Métropolitain E.
Anjou

ACURA GABRIEL
4648, boul. Saint-Jean
Dollard-des-Ormeaux

Les transmissions manuelles de moins en moins populaires

DENIS DUQUET

Chaque année, les ventes de voitures équipées d'une transmission manuelle déclinent. De 1990 à 1999, le pourcentage de véhicules munis d'une pédale d'embrayage est passé de 18,9 % à 16,9 % en Amérique du Nord. Et il est certain que leur popularité au Québec a quelque peu faussé les données puisque seulement 12,2 % des automobilistes américains ont choisi cette option en 1999. En Europe où ce type de transmission est toujours fortement majoritaire, la demande est moins forte même si 86,9 % des voitures neuves vendues en sont équipées. On observe la même diminution en Asie.

Plusieurs facteurs expliquent cette situation. Il y a quelques années à peine, les boîtes automatiques étaient d'une efficacité aléatoire. Les performances du véhicule étaient de beaucoup inférieures tandis que la consommation de carburant était plus élevée. Les nouvelles boîtes automatiques sont nettement supérieures aussi bien en performance, qu'en rendement et en économie de carburant. De nombreuses compagnies commercialisent également des modèles avec une automatique à cinq rapports et Mercedes-Benz s'apprête à dévoiler un nouveau modèle équipé d'une transmission automatique à six vitesses.

L'urbanisation et ses incontournables bouchons de circulation ont incité beaucoup d'automobilistes à choisir l'automatique qui facilite la conduite dans la circulation dense. Et il ne faut pas oublier que le téléphone cellulaire est un autre facteur qui pousse les gens à délaissier la transmission manuelle. Enfin, plusieurs acheteurs choisissent l'automatique en songeant que leur voiture sera plus facile à vendre une fois sur le marché des usagées.

Malgré leur popularité, les transmissions automatiques sont plus coûteuses, augmentent la consommation de carburant et n'intéressent pas les conducteurs sportifs. Plusieurs sont d'avis qu'une boîte manuelle à activation automatique comme celle utilisée sur les voitures de Formule 1 serait un compromis idéal. À ce jour, seule Ferrari commercialise ce type de boîte de vitesses sur la 360. Par contre, General Motors s'apprête à faire de même sur certains modèles Opel de petite cylindrée.

TOURS DE ROUES

GM et Subaru

En achetant 20 % des actions de Fuji Heavy Industries, la compagnie mère de Subaru, General Motors devient le plus important actionnaire de ce constructeur japonais. Cette transaction ne donne aucun contrôle de GM sur la gestion de Fuji, mais permet la réalisation de plusieurs projets conjoints. L'entente sera en vigueur le 9 mars 2000, mais les deux nouveaux partenaires ont déjà annoncé avoir ciblé plus d'une trentaine de secteurs de collaboration. Il serait donc possible que Subaru utilise une plate-forme GM pour développer un nouveau modèle plus gros et plus luxueux.

Comment BMW met le processus de vieillissement en marche arrière.

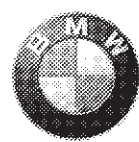
Série Certifiée^{MC}
par BMW

BMW d'occasion certifiée :

- Garantie de remboursement avant 5 jours ou 300 km
- Liste de vérification exhaustive en 87 points
- Programme de protection Série Certifiée^{MC} jusqu'à 6 ans ou 120 000 km
- Assistance routière 24 heures
- Certificat gratuit pour vidange d'huile/entretien
- Carte de service BMW

Pour en savoir plus, composez le **1 800 667-6679**

Série Certifiée^{MC}. Une appellation réservée à des BMW d'occasion bien spéciales. La BMW de vos rêves vous attend. À vous la performance et l'ingénierie légendaires de BMW. La sécurité aussi. Sans oublier la tranquillité d'esprit que procure notre Programme de protection complet. La Série Certifiée^{MC} répond aux mêmes normes d'excellence que nos véhicules neufs. N'attendez pas plus longtemps pour découvrir, tout aussi intense, le plaisir de conduire qui fait la joie de tous les conducteurs de BMW à travers le monde depuis plus de 70 ans.



Le plaisir de conduire.SM

Hummer «H2», toujours costaud, plus confortable

DENIS DUQUET
collaboration spéciale

Avant que les compagnies General Motors et AM General ne signent une entente de partenariat, les Hummer étaient des véhicules destinés à l'armée américaine transformés tant bien que mal pour répondre aux exigences de la vie civile. L'association de AM General avec GM change drôlement les perspectives. Dans un premier temps, GM a le droit d'utiliser cette marque de commerce à des fins commerciales partout dans le monde. De plus, les deux partenaires vont travailler au développement des véhicules destinés au marché civil. D'ailleurs, le modèle actuel est dorénavant identifié comme étant le « H1 ». Hummer est maintenant une marque et ses produits seront désignés par une identification alphanumérique. Par contre, AM General conserve ses droits sur le « HUMVEE » en ce qui a trait au marché militaire.

Les deux nouveaux partenaires ont récemment dévoilé le « H2 », un prototype qui nous permet d'avoir une bonne idée de ce que seront les Hummer de demain. Contrairement à ce que plusieurs craignent, il ne s'agit pas d'un Suburban ou d'un Yukon modifié en Hummer. On a même conservé le rouage d'entraînement et les suspensions du « H1 ». La longueur hors tout a cependant été réduite tandis que les roues ont été rapprochées des pare-chocs afin d'accroître la maniabilité et faciliter les manœuvres de stationnement. Ce prototype est propulsé par un mo-



Le « H2 » est un prototype spécialement conçu et développé afin de nous donner un aperçu des futurs modèles Hummer.

teur V8 à essence de 6,0 litres couplé à une boîte de vitesses automatique à quatre rapports. Les quatre roues sont reliées à la traction intégrale « Autotrak ».

Les changements apportés à la silhouette constituent la plus importante transformation par rapport au « H1 ». Ce prototype est toujours aussi costaud et sa carrosserie semble taillée au couteau. Par contre, les aspérités de surface ont été aplanies et les angles de la caisse sont moins prononcés. Enfin, on a remédié à la plus grande faiblesse du « H1 » en modernisant le tableau de bord et en assurant plus d'espace dans l'habitacle pour le conducteur et ses passagers.

Pour être en mesure de fabriquer les modèles futurs, les deux partenaires ont dévoilé des projets d'expansion de l'usine actuelle située à Mishawaka dans l'Indiana.

LE CAA-QUÉBEC VOUS CONSEILLE

Le coussin gonflable aujourd'hui et demain

Il y a maintenant plus de dix ans que le coussin gonflable permet de sauver des vies et de diminuer la gravité de plusieurs types de blessures. Toutefois la perfection n'étant pas de ce monde, le coussin gonflable peut présenter des désagréments et des dangers que les fabricants s'efforcent d'éliminer.

Lors d'une collision frontale ou frontale oblique, des capteurs enregistrent le choc et déclenchent instantanément le mécanisme de gonflage. Le coussin se gorge d'azote, l'air en contient 78 %, en moins de 1/25 de seconde, ce qui est plus rapide qu'un clignement d'oeil. Selon le type de coussin, la vitesse atteinte à sa surface lors du déploiement peut atteindre entre 200 et 300 km/h. Immédiatement après il commence à se dégonfler procurant ainsi un meilleur amortissement puisque s'il demeurait dur il ferait rebondir la personne qu'il est plutôt chargé de protéger.

En matière de sécurité automobile le partenaire idéal du coussin gonflable est la ceinture de sécurité. Ils se complètent puisque la ceinture permet aux occupants de demeurer en place et dans la bonne position pour bénéficier de la protection supplémentaire du coussin gonflable.

Désagréments et blessures

Malgré toutes ses qualités, le coussin gonflable s'avère moins efficace si on ne porte pas la ceinture

et lors de collisions autres que frontales. La vitesse de déploiement du coussin et sa texture, plus ou moins rude, peuvent causer des écorchures sur le visage et/ou aux mains surtout chez les personnes de petite taille et chez celles qui ne portent pas leur ceinture de sécurité. Dans ces cas les gens entrent plus rapidement en contact avec le coussin d'où le risque plus élevé de blessures. De plus, les personnes ne portant pas la ceinture peuvent être projetées contre le pilier ou le cadre de la porte ou encore le plafond ce qui augmente la gravité des blessures. Dans certains cas extrêmes, des enfants assis sans ceinture ont été projetés, par le coussin gonflable, avec assez de violence pour causer la mort.

Par ailleurs, on ne doit pas placer un siège d'auto pour enfant, dans lequel l'occupant fait face à l'arrière, sur le siège avant du passager d'un véhicule muni d'un coussin gonflable de ce côté. En effet, le déploiement du coussin risque d'infliger des blessures qui peuvent même s'avérer mortelles.

Une nouvelle génération

Comme nous le soulignons en introduction, rien n'est parfait en ce bas monde. Ainsi pour contrer les désagréments précédemment évoqués les fabricants ont concocté les coussins de la seconde génération. Ces derniers sont fabriqués avec un tissu plus doux et se déploient avec une moins grande vitesse. La

grande vitesse des anciens coussins était nécessaire pour passer avec succès un test des autorités américaines qui exigeaient de protéger un homme ne portant pas de ceinture de sécurité lors d'une collision frontale à 48 km/h. En effet, en ne portant pas la ceinture, les occupants risquent de frapper le volant et/ou le tableau de bord si le coussin ne se gonfle pas assez rapidement puisqu'ils ne sont pas ralentis par la ceinture.

Grâce à de nouveaux capteurs qui analyseront le poids de l'occupant, la distance le séparant du volant ou du tableau de bord, l'angle d'inclinaison du dossier du siège, la position du siège sur ses rails d'ajustement longitudinal et la sévérité de l'impact, le déploiement du coussin de la prochaine génération sera plus ou moins rapide. Donc les futurs coussins s'adapteront à chaque situation.

Il ne faut pas oublier non plus que les coussins latéraux et les rideaux gonflables pour protéger la tête s'imposent de plus en plus et qu'on nous promet pour bientôt des coussins gonflables pour les passagers arrière.

Rappelons en fin de parcours que la ceinture de sécurité constitue le partenaire indispensable du coussin gonflable et qu'elle seule nous protège en toutes circonstances.

Tous droits réservés CAA-Québec, février 2000. Aucune reproduction sans autorisation.

L'Arctic Explorer de Ford: pour les sports d'hiver

DENIS DUQUET
collaboration spéciale

Ford vient à peine dévoiler son nouveau véhicule hybride Sport Trac que des variantes sont déjà proposées grâce à l'utilisation de différents accessoires pouvant être commandés chez les boutiques spécialisées.

L'Arctic Explorer est un prototype construit afin de permettre au public de mieux découvrir les possibilités de ce nouveau modèle. Il est destiné à être présenté dans les salons automobiles et le public visé est celui des amateurs de ski, de planche à neige et de sports hivernaux extrêmes. Le prototype permet d'expliquer aux acheteurs de ce nouveau véhicule utilitaire sport pourquoi le modifier selon leurs besoins et leurs goûts.

Le Sport Trac est un modèle dérivé du tout-terrain Explorer et il sera commercialisé au début de 2000. L'espace réservé aux bagages a été remplacé par une boîte de chargement de camionnette. Les concepteurs ont ainsi voulu concilier les qualités des camions et des véhicules utilitaires sport.

Quant à l'Arctic Explorer, il est différent du modèle de série grâce à une foule d'éléments. On dénote des roues spéciales de 18 pouces, des pneus ultra-larges, une caisse de chargement en matériau composite, un support de toit en alliage, un couvercle de caisse rigide afin de protéger le chargement, une grille de calandre tubulaire de même qu'une foule d'autres éléments.

Il est également important de souligner que ce type de véhicule devrait proliférer au cours des prochaines années. Outre Ford, General Motors, Daimler-Chrysler et plusieurs constructeurs étrangers s'apprennent à dévoiler de nombreux modèles hybrides semblables.

Ceux qui croyaient que le phénomène des tout-terrains ne serait qu'une mode passagère devront se résigner puisque cette catégorie est appelée à prendre encore plus d'ampleur au cours des cinq prochaines années.

REPENTIGNY BOURASSA

mazda

Je pense... donc j'achète.... Mazda!

	Protege DX 195\$⁺ / 14 995\$ <small>Transport et préparation inclus</small>
	Protege SE 209\$⁺ / mois
	Protege SE Climatiseur 229\$⁺ / mois / 16 815\$
	Protege LX 1,8 L 239\$⁺ / mois <small>Tout électrique</small>
	MPV 2000 <small>Climatiseur • Lecteur de disques compacts 7 passagers</small> 299\$⁺ / mois / 24 955\$

Rabais payé comptant

Protege 550 \$
626 1 000 \$
MPV 750 \$
Série B camionnette 1 000 \$
Série B 4 x 4 1 250 \$
Millenia 3 000 \$
Miata 500 \$

Financement

2,9%

La meilleure équipe au Québec!

BOURASSA

mazda à Laval!

1625, boul. St-Martin Est
Laval

(514) 385-9595

Coup de foudre!
Coup de fougue!

mazda

mazda

REPENTIGNY

782, Notre-Dame
Repentigny

(514) 990-6355

PROGRAMME pour
DIPLOMÉS COLLEGE
ET UNIVERSITÉ **750\$**

*Location 48 mois, comptant de 1 945\$ pour protege, 2 945\$ pour MPV. Taxes, transport en sus. 20 000 km par année.

SUZUKI ESTEEM
berline 2000

0\$
Comptant

239\$

48 mois

Transport et préparation INCLUS

Climatiseur inclus

SUZUKI GRAND VITARA V6,
2,5l 2000

309\$

48 mois

Transport et préparation INCLUS

10720, Henri-Bourassa Est
boul. Métropolitain
sortie St-Jean-Baptiste Nord

(514) 648-6060

au delà de l'ingénierie

*Taxes et dépôt de sécurité en sus **Acompte de 3 000 \$, taxes et dépôt de sécurité en sus. Les photos peuvent différer.

Night Vision: voir ce que l'oeil ne voit pas



Jacques Duval

collaboration spéciale

La nouvelle Cadillac DeVille 2000 est la première voiture au monde équipée du système Night Vision, une option de 2595 \$. Élaboré par la firme Raytheon du Texas pour les besoins de l'armée américaine et utilisé lors de la guerre du Golfe, ce système de vision nocturne permet de distinguer des personnes ou des objets que l'oeil serait incapable de percevoir avec l'aide des phares de la voiture seulement.

Il fonctionne au moyen de rayons infrarouges et ajoute à la nouvelle DeVille un élément de sécurité additionnel.

J'en ai fait l'expérience au cours de mon essai de cette nouvelle Cadillac et je dois avouer que j'ai été agréablement surpris des résultats.

Si la valeur du système est discutable en ville ou sur des autoroutes bien éclairées, il suffit de rouler sur un petit chemin de campagne pour se rendre compte qu'il constitue une aide précieuse à la conduite de nuit.

Les images projetées à travers le

pare-brise sur un écran au ras du capot ressemblent à un négatif noir et blanc et exigent au début une certaine adaptation. Il faut prendre l'habitude de promener ses yeux de ce petit écran rectangulaire à la route pour y détecter des objets ou des animaux qui seraient sur notre chemin.

Night Vision fonctionne au moyen d'images thermiques, partant du principe que n'importe quel objet ou animal dégage une certaine chaleur.

La meilleure preuve en est que l'on peut, à très grande distance, distinguer, par exemple, de quel côté se trouve le tuyau d'échappement du véhicule qui nous précède. Une sorte de bulle blanche se découpe dans l'image sous l'effet d'une source de chaleur plus intense.

Test significatif

Le système est particulièrement utile pour distinguer la silhouette d'animaux ou de personnes qui se seraient aventurés sur la route. Un test au cours duquel nous avions demandé à quelqu'un de se tenir près de son véhicule en simulant le changement d'un pneu crevé a été particulièrement significatif. À l'oeil nu, on voyait la voiture (avec ses clignotants allumés), mais rien de la personne qui se trouvait à l'extérieur. En revanche, l'écran Night Vision permettait de distinguer clairement que quelqu'un se trouvait près du véhicule.

En offrant la technologie Night Vision, General Motors a d'abord voulu réduire le nombre d'accidents impliquant des chevreuils errants. Les statistiques démontrent



Grâce au système Night Vision, une option de 2595 \$, le conducteur de la nouvelle Cadillac DeVille peut distinguer la présence de chevreuils ou de piétons sur la route beaucoup plus tôt qu'avec l'aide des phares seulement.

qu'au Michigan seulement, on a rapporté 67 000 accidents du genre au cours d'une seule année. Quand on sait que le même fléau existe au Québec, ce système a une valeur sécuritaire indéniable.

Ses seuls inconvénients sont que la caméra incorporée au système ne suit pas le profil de la route, mais

plutôt le nez de la voiture. Ainsi, dans un virage, les yeux suivent le contour de la route, mais l'écran Night Vision nous montre ce qui est juste devant le véhicule.

Aussi, l'écran peut devenir fatigant pour les yeux après une heure ou deux. Finalement, il est utile de rappeler que l'on ne peut pas con-

duire la Cadillac en regardant uniquement l'écran Night Vision. Il faut n'y jeter un coup d'oeil qu'à toutes les 10 ou 15 secondes. Nonobstant ces petites réserves, cette option vaut pleinement son coût et il faut féliciter Cadillac d'offrir un tel système plutôt que certains gadgets d'une utilité douteuse.

L'auto, indispensable objet de passion

PASCALLE JULLIARD
Agence France-Presse, PARIS

L'automobile a connu un formidable essor à travers le XX^e siècle, un objet de passion se transformant en élément indispensable de la vie courante, sans pouvoir éviter un certain retour de bâton.

La toute première automobile est une invention d'un officier de l'armée française, qui crée à la fin du XVIII^e siècle le premier véhicule capable de se déplacer sur terre autrement qu'en étant tracté par un animal, raconte Serge Bellu dans son *Histoire mondiale de l'automobile* (Flammarion).

Ce « chariot à feu » conçu par Nicolas-Joseph Cugnot est destiné à tracter les canons, et il est mû par la vapeur. Sa chaudière, trop petite, ne peut cependant fonctionner qu'un quart d'heure.

Il faudra attendre l'orée du XX^e siècle, peu après l'invention du moteur à explosion par Étienne Lenoir, pour voir commercialisée la première voiture, en 1891 en France, par René Panhard et Émile Levassor.

La première « exposition internationale de l'automobile » a lieu en 1898 à Paris, car l'industrie automobile française est alors dominante : sur près de 900 constructeurs en Europe, plus de 600 sont en France, grâce au dynamisme d'hommes tels qu'Armand Peugeot, Albert de Dion ou Louis Renault.

Selon la revue *Scientific American*, il y avait en décembre 1899 seulement 688 voitures circulant aux États-Unis, contre 6546 en France, 412 en Grande-Bretagne et 434 en Allemagne.

Giovanni Agnelli fonde en 1899 la Fabbrica Italiana Automobili Torino (FIAT), tandis qu'en Angleterre, Charles Stewart Rolls s'associe en 1906 à Frederick Henry Royce.

C'est l'époque des courses de ville à ville en Europe et du premier « Grand Prix », qui a lieu près du Mans en 1906.

Les Américains rattrapent leur retard avec les Cadillac, Buick, Chevrolet, tandis qu'Henry Ford instaure le travail à la chaîne dans ses usines.

Après la Première Guerre mondiale, la démocratisation débute. André Citroën s'oriente vers le modèle Citroën et la production en masse. La Citroën 10 HP, roulant à 65 km/h, se présente en 1919 comme la « première voiture française produite en grande série ».

Avec les années folles, la femme s'émancipe. Greta Garbo ou Joséphine Baker sont photographiées au volant. Bugatti, Delage, Hispano-Suiza rivalisent dans le luxe, sortant des voitures extravagantes.

Mais aux États-Unis, l'automobile est frappée par la crise de 1929. La production tombe de 3,5 millions d'exemplaires en 1930 à 1,5 million en 1932, et les répercussions du krach se font sentir en Europe. Des deux côtés de l'Atlantique, les constructeurs renouvellent leur offre pour stimuler la consommation, Citroën lançant la traction avant en 1934.



Le Honda « Spocket » est un prototype pour le moins original.

Le « Spocket » de Honda propulsé par un moteur-roue

DENIS DUQUET
collaboration spéciale

Les ingénieurs de la compagnie Honda ont toujours eu la réputation d'être très créatifs. Ils nous en donnent une autre preuve avec leur tout dernier prototype : le « Spocket ». Dessiné dans les studios de Honda à Torrance en Californie, c'est un véhicule d'une incroyable polyvalence puisqu'il peut être transformé en coupé sport, en camionnette et même en cabriolet.

Chez Honda, on ne néglige jamais les éléments mécaniques. Les roues avant sont mues par un moteur hybride combinant un moteur à combustion interne et un moteur électrique. Quant aux roues arrière, elles sont de type « moteur-roue »,

faisant de ce prototype une traction intégrale.

Ce qui est d'autant plus intéressant avec ce véhicule pour le moins spécial, c'est que la compagnie Honda ne présente jamais des prototypes qui ne sont pas suivis par un modèle de production. La carrosserie pouvant se transformer au besoin ne sera peut-être pas fabriquée en série, mais il ne serait pas surprenant qu'un véhicule propulsé par des « moteurs-roues » puisse être produit. Ce qui viendrait donner raison aux chercheurs de l'Hydro-Québec qui ont travaillé au développement d'un moteur semblable avant que le projet soit pratiquement relégué au second plan.

Le Korando, un utilitaire pour ceux qui aiment se démarquer

DENIS DUQUET
collaboration spéciale

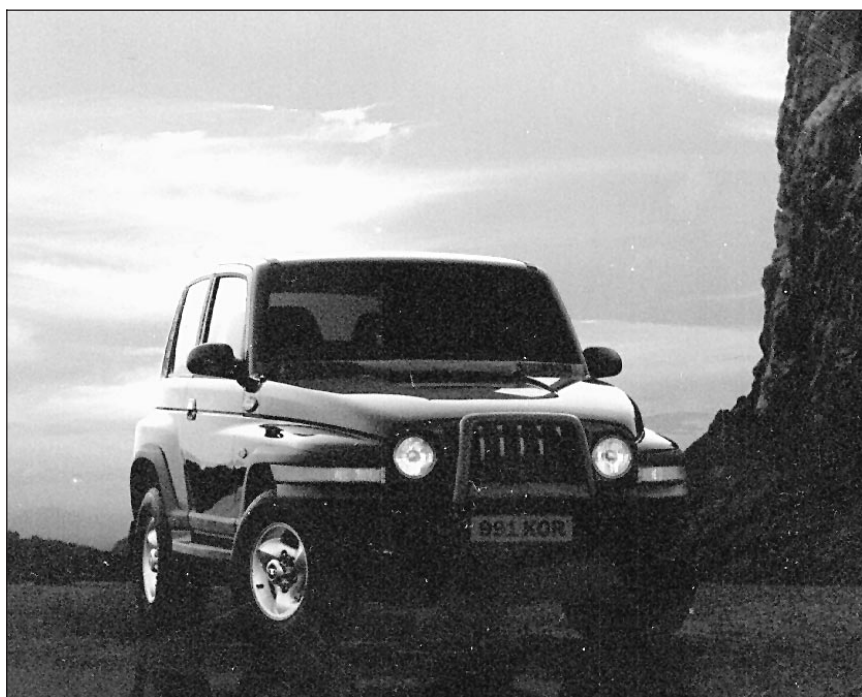
La popularité des véhicules utilitaires sport est tellement forte que tous les constructeurs d'automobiles sont obligés d'avoir un ou plusieurs modèles de cette catégorie à leur catalogue.

À tel point que des marques aussi réputées que BMW, Mercedes et même Porsche se sont intéressées à ce type de véhicule.

Au Canada, c'est la compagnie coréenne Daewoo qui a récemment annoncé son intention de distribuer sur le marché canadien un tout-terrain deux portes, le Korando. Déjà vendu en Europe et en Asie, il devrait être disponible au Canada dans un avenir rapproché même si les dirigeants de la compagnie n'ont pas voulu fournir de date précise.

Sa silhouette ne satisfiera certainement pas tout le monde mais elle devrait intéresser les gens qui aiment se démarquer.

Par contre, l'habitacle est luxueux et confortable même si l'accès aux places arrière n'est pas tellement facile. Une chose est certaine, sa robustesse ne sera jamais mise en doute en raison d'un châssis autonome comportant des longerons de forme rectangulaire joints par cinq traverses, une structure impressionnante compte tenu



Le constructeur coréen Daewoo a récemment annoncé son intention de commercialiser le Korando au Canada. Ce véhicule utilitaire sport deux portes est équipé d'un moteur Mercedes-Benz fabriqué sous licence.

de la longueur hors tout du véhicule.

Le moteur est un six cylindres de 3,2 litres d'une puissance de 225 chevaux livré de série avec une boîte manuelle à cinq rapports ou une transmission automatique à quatre rapports livrable en option. Ce moteur est fabriqué sous licence

de Mercedes-Benz. En plus de ce moteur dont les origines sont rassurantes, la compagnie est également fière de souligner qu'un Korando spécialement préparé pour ce genre d'épreuves a remporté sa catégorie au 32^e rallye « Score Baja 1000 » en 1999.

« Insight », la nouvelle voiture hybride de Honda

DENIS DUQUET
collaboration spéciale

La compagnie Honda semble avoir remporté la course pour savoir qui commercialisera le premier véhicule à propulsion hybride en Amérique.

Toyota a eu l'honneur d'être le premier manufacturier de la planète à produire en série une voiture à moteur hybride en lançant la Prius sur le marché japonais en septembre 98. À moins d'une surprise de taille, Honda devancera tout en monde en Amérique puisque la nouvelle « Insight » sera distribuée en décembre prochain.

Il s'agira du modèle de production de la « VV » dévoilée le printemps dernier. Comme cette dernière, l'« Insight » sera propulsée par un moteur hybride consistant en un moteur à combustion interne de petite cylindrée relié à un moteur électrique. Ce petit moteur à trois cylindres de 1,0 litre est intégré à un moteur électrique à courant direct. Ce dernier est très mince car son épaisseur n'est que de 60 mm. Il est alimenté par une pile nickel-métal-hydrure de 144 volts. Ce moteur électrique entre en action lorsque les performances de la voiture ont besoin d'être plus relevées. Ce surplus de puissance temporaire permet d'obtenir des performances équivalentes à celles d'un moteur à essence de 1,5 litre.

Grâce à cette astuce, les accélérations et les reprises sont dans la bonne moyenne tout en réduisant la consommation de carburant de façon marquée. Cette petite Honda devrait afficher une moyenne de 4,0 litres aux 100 kilomètres. Ce moteur pollue également très peu puisque cette voiture sera classée comme étant un véhicule « ULEV » par l'État de la Californie.

En plus de son moteur propre et peu glouton, la structure très légère en aluminium de l'« Insight » et une carrosserie très aérodynamique sont les autres éléments qui expliquent ces données en mesure de satisfaire les écologistes les plus exigeants.

Enfin, les panneaux de la carrosserie sont presque tous en aluminium ou en matière plastique, toujours pour alléger le poids et réduire la consommation de carburant.

Daimler-Chrysler freine le processus de fusion

DENIS DUQUET
collaboration spéciale

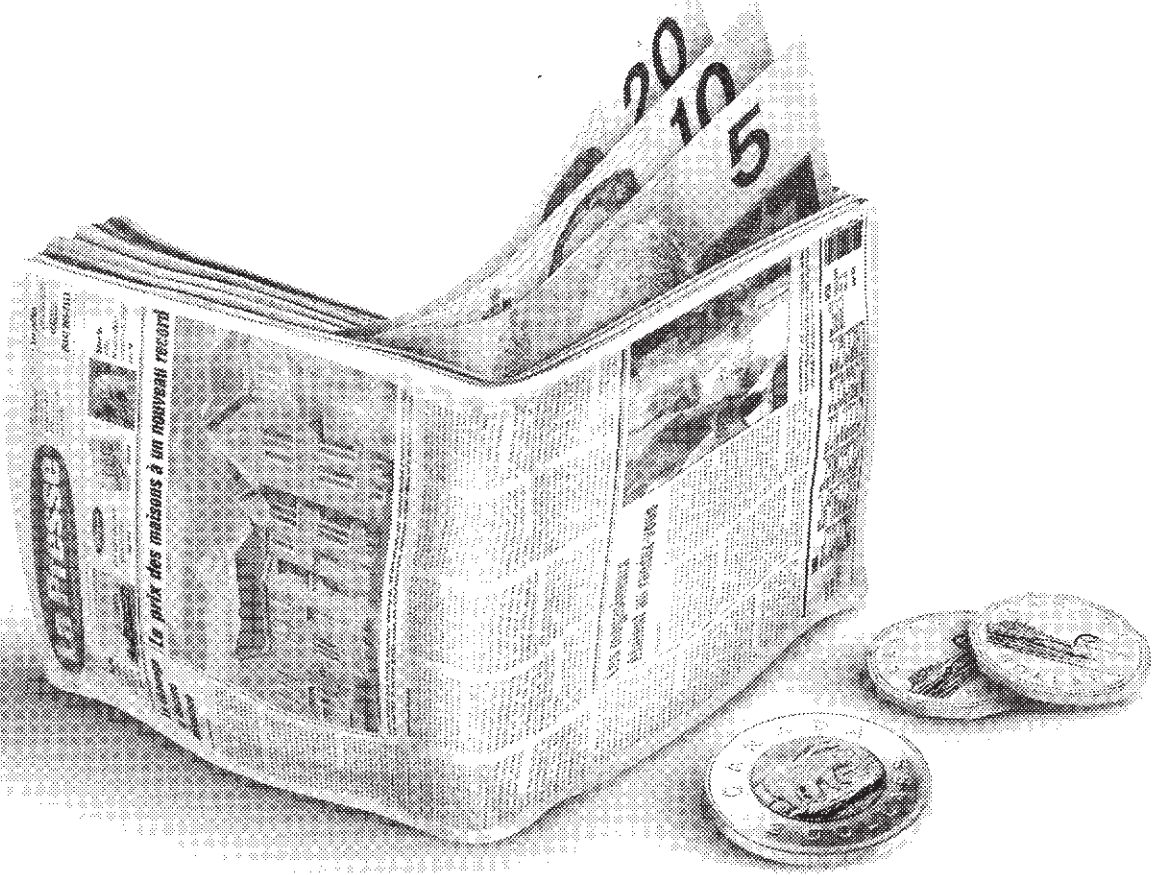
Il y a un peu plus d'un an, Daimler-Benz d'Allemagne et la compagnie Chrysler des États-Unis fusionnaient à; la suite d'un accord qui a surpris le monde des affaires.

À la signature de l'entente, Juergen Schremp, de Mercedes, et Bob Eaton, de Chrysler, soulignaient que les deux partenaires étaient faits l'un pour l'autre, que cette fusion allait permettre à Daimler-Chrysler de devenir le leader du marché automobile du XXI^e siècle.

Les deux chefs d'entreprise avaient d'ailleurs élaboré un projet d'intégration accéléré des différentes constituantes de ces deux blocs monolithiques. Une douzaine de mois plus tard, les deux parties se sont entendues pour ralentir le processus d'unification puisque ces deux entités totalement différentes ont besoin de plus de temps pour s'intégrer de façon harmonieuse et efficace.

Ce n'est pas un constat d'échec. D'ailleurs, des économies d'opération de près de deux milliards de dollars ont été réalisées au cours de cette première année de coexistence. Toutefois, on a décidé de prendre un certain recul puisqu'on a réalisé en cours d'année que certains départements pouvaient conserver leur autonomie. De plus, l'urgence de partager des composants mécaniques et même des plates-formes communes n'est pas apparue aussi importante qu'au tout début.

Malgré cette période de répit, il est essentiel que ces deux géants s'intègrent de façon plus complète si on veut justifier cette fusion. Ce ralentissement permettra aux partenaires de mieux assimiler des philosophies de travail parfois diamétralement opposées.



Sans risquer rien, vous irez loin.

La Presse poursuit la présentation de sa nouvelle série de 8 fascicules « VOS FINANCES PERSONNELLES ». Pour la troisième année, notre chroniqueur financier, Michel Girard, donne aux questions d'argent de nos lecteurs des réponses qui valent de l'or...



M E R C R E D I

LES PLACEMENTS conservateurs

La sécurité exclut-elle nécessairement la performance? Existe-t-il des obligations d'épargne payantes? Que penser des CPG et certificats boursiers? Vous trouverez, dans ce quatrième fascicule, des astuces pratiques qui vous permettront de faire fructifier votre argent sans craindre d'y laisser votre chemise.



S A M E D I

LA BOURSE

Vous êtes tenté par la Bourse? Comment choisir ses titres et les acheter sans courtier? À quoi ressemble un portefeuille modèle? Notre cinquième fascicule renferme de précieux conseils qui, à défaut de vous garantir la richesse, vous permettront d'investir avec sagesse.

Les quantités étant limitées, composez le (514) 285-6911 pour vous abonner ou réservez dès maintenant votre exemplaire de La Presse auprès de votre marchand de journaux.

C'est gratuit dans La Presse du SAMEDI et du MERCREDI jusqu'au 23 février.

La Presse

en collaboration avec

Fidelity Investments

18 MILLIONS D'INVESTISSEURS NOUS FONT CONFIANCE

Pour faire le point sur l'actualité

LISEZ LE CAHIER

Plus

CHAQUE SAMEDI DANS

La Presse



Les petites annonces

Des 8 heures

La Presse

Prenez le bon numéro
514-285-7111

HEURES DE TOMBÉE
Les petites annonces régulières
Mardi au samedi : 17 h la veille de la parution
Dimanche et lundi : 17 h le vendredi précédent
Annonces encadrées
48 h avant la parution

On demande à partager.....154	Vente de garage.....238	Emplois demandés.....343	Vélo, ski, golf.....608
Sous-location.....155	Vente de charité.....239	Méthodes de recherche d'emplois.....348	Séjours, excursions.....610
Appartements meublés.....156	Marché aux puces.....240	Bénévoles.....349	
INVESTISSEMENT COMMERCIAL			
INDUSTRIEL			
Achat - Vente - Échange			
Propriétés à revenus.....160	Entretien, rénovation.....250	Entrepreneurs.....252	Peinture, décoration.....255
Propriétés comm. / industrielles.....162	Fermes, terres.....168	Paysagistes, déneigement.....256	Transport, déménagement.....257
Commerces.....170	Gardiéres, gardiennage.....259	Professionnels.....260	Esthétique, coiffure.....262
Copropriétés, espaces comm. / industriels.....172	Professionnels.....260	Esthétique, coiffure.....262	Rédaction, traduction.....263
Terrains comm. / industriels.....173	Esthétique, coiffure.....262	Rédaction, traduction.....263	Traitement de textes.....264
Location			
Espaces comm. / industriels à louer.....180	Travail de bureau.....264	Préparation de C.V.....265	Services divers.....268
Commerces à louer.....182	Préparation de C.V.....265	Services divers.....268	Soins thérapeutiques et massothérapie.....270
Entrées à louer.....184	Services divers.....268	Soins thérapeutiques et massothérapie.....270	Consultations, soins professionnels.....271
Bureaux à louer.....186	Soins thérapeutiques et massothérapie.....270	Consultations, soins professionnels.....271	
Magasins à louer.....188	Consultations, soins professionnels.....271		
Divers.....192			

HEURES D'OUVERTURE
Lundi au vendredi : 8 h à 17 h 30

INTERURBAIN SANS FRAIS
1 800 361-5013
TÉLÉCOPIER : (514) 848-6287

200 **300** **400** **500**

Marchandises et services

Marchandises

Offres d'emploi (encadrées seulement).....300

Programmes de formation.....303

Postes cadres et professionnels.....304

Santé, services communautaires.....306

Éducation, enseignement.....307

Gardiéres.....308

Bureaux.....310

Infomatique.....313

Assurance.....316

Secteur automobile.....317

Vente, commerce.....319

Le coin de l'ordinateur.....320

Clubs, hôtels, restaurants.....322

Alimentation.....323

Impression, infographie.....324

Technique, métiers, sous-traitance.....325

Bois de foyer.....325

Coiffure, esthétique.....327

Santé, produits naturels.....328

Industriel, manufacturier.....329

Entretien, sécurité, conciergerie.....331

Services domestiques.....334

Musiciens, artistes.....337

Mannequins, modèles.....339

Emplois divers.....340

Emplois hors Québec.....341

Emplois divers à temps partiel.....342

100 **Immobilier**

RÉSIDENTIEL

Achat - Vente - Échange

Visites libres.....100

Île de Montréal.....101

Centre-ville.....102

Vieux-Montréal.....103

Laval, Rive-Nord.....105

Rive-Sud.....106

Banlieue ouest.....107

Banlieue est.....108

Laurentides.....109

Estrie, Cantons de l'Est.....110

Condominiums.....111

Bord de l'eau.....112

États-Unis, hors frontières.....113

Chalets à louer.....114

Chalets, terrains.....117

Maisons mobiles.....118

Propriétés à échanger.....119

Propriétés demandées.....120

Fermes, terres.....121

Terrains résidentiels.....122

Prêts hyp. / résidentiel.....123

Reprises de finance.....124

Divers.....129

Île de Montréal.....131

Centre-ville.....132

Vieux-Montréal.....133

Laval, Rive-Nord.....135

Rive-Sud.....136

Banlieue ouest.....137

Banlieue est.....138

Laurentides.....139

Estrie, Cantons de l'Est.....140

Laurentides.....141

Estrie, Cantons de l'Est.....143

Condominiums.....144

États-Unis, hors frontières.....145

Maisons de campagne.....146

Chalets à louer.....147

Chambres, pensions.....148

Propriétés à louer.....149

Maisons de repos.....150

Centres d'accueil.....151

Garages.....152

On demande à louer.....153

300 **400** **500**

Transport et véhicules automobiles

Machinerie diverse, véhicules lourds.....501

Camions, 4 x 4, fourgonnettes.....511

Véhicules 2998 \$ et moins.....548

Automobiles.....550

Autos, camions antiques et de collection.....555

Autos - camions à louer.....557

Services divers.....560

Pièces et accessoires.....568

Ferraille.....569

600 **700** **800** **900**

Loisirs et véhicules récréatifs

Loisirs.....605

Articiles / Équipements de sport.....605

Camping, chasse et pêche.....606

Décès, prières, remerciements

Remerciements.....995

Prières.....997

Décès.....999

Pour la Saint-Valentin offrez lui

une soirée spectacle et le Ritz-Carlton, arrosés de Laurent-Perrier.

Laurent-Perrier

Publiez votre message d'amour le 14 février dans la rubrique Saint-Valentin des petites annonces de La Presse pour seulement 2,46 \$ la ligne (minimum 5 lignes) et courez la chance de gagner le forfait Saint-Valentin de La Presse incluant :

- Une paire de billets pour assister au spectacle **La Cage aux folles** au théâtre St-Denis.
- Un souper pour **2 personnes** au **Café de Paris/Jardin** du Ritz-Carlton... (une valeur de 150 \$) suivi d'une nuit au Ritz-Carlton.
- Un emballage-cadeau de champagne Laurent-Perrier. (une valeur de 150 \$)

Cette soirée spéciale aura lieu le 25 février 2000.

Réservez avant le 9 février à midi et votre message d'amour sera également publié gratuitement dans le cahier « Sortir » de la Saint-Valentin du jeudi 10 février 2000.

Démarez-vous en ajoutant des petits cœurs à votre message d'amour pour seulement 4,92 \$.

Tous les annonceurs qui auront publié un message d'amour dans les petites annonces de La Presse seront éligibles au concours. Le tirage aura lieu le 11 février à 17 heures aux bureaux de La Presse. Le gagnant devra répondre à une question d'habileté pour mériter son prix. Règlement des concours disponibles à La Presse. La valeur totale approximative des prix est de 650 \$.

La Presse

Les petites annonces : (514) 285-7111
Interurbain sans frais : 1 800 361-5013
Télécopieur : (514) 848-6287

100 **Immobilier**

Voici notre adresse Internet pour trouver IMMOBILIER À VENDRE (rubriques 100 à 118) et IMMOBILIER À LOUER (rubriques 131 à 149 et 154 à 160)

www.lapresse.ca/annonces

Pour annoncer: (514) 285-7111

AVIS : Nos annonceurs sont priés de vérifier la teneur de leurs annonces lors de leur première parution. Advenant qu'une annonce soit reproduite incorrectement, l'annonceur doit en aviser aussitôt La Presse qui convient de publier dans la prochaine édition du journal une version corrigée de celle-ci. Toute erreur ou plainte visant la teneur d'une annonce doit être signalée le jour de sa parution avant 17 h, pour fins de correction lors de la prochaine édition du journal. De même, en cas d'annulation d'une annonce, l'avis à cette fin doit être donné avant 17 h, le jour qui précède sa parution.

OFFRES D'EMPLOI : Tous les postes sont ouverts également aux femmes et aux hommes.

101 ÎLE DE MONTRÉAL A AHUNTSIC grand bung 4 ch, grand terrain, s/sol fini, garage, services 159 000 \$ nég. Denis Giroux 514-259-8884. Re/Max Harmonie Courtier	101 ÎLE DE MONTRÉAL PLATEAU, 2x5 1/2 M. Montez, Re/Max Alliance cur 374-9250	106 RIVE-SUD BOUCHERVILLE, coteage 89, 8 pièces, garage, foyer, très propre, pour juin. 450-641-3109	111 EXTÉRIEUR DE MONTRÉAL ST-GABRIEL DE BRANDON bung 3 ch, s/sol, toit isolé à neuf, 67 000 \$, 450-442-1467	131 À LOUER ÎLE DE MONTRÉAL AHUNTSIC Est, haut duplex 3 ch, fermée, libre, 435 \$, 514-388-4776	131 À LOUER ÎLE DE MONTRÉAL METRO DE l'Église, 3/2, 335 \$ - 365 \$, (450) 465-6697	131 À LOUER ÎLE DE MONTRÉAL ROSEMONT, 3/2 rénove, libre, 350 \$, 514-948-5253	131 À LOUER ÎLE DE MONTRÉAL VERDUN, 4/4, mois gratuit, élect, cuisine moderne, garage, juil., réf. 514-691-5575	136 À LOUER RIVE-SUD LONGUEUIL, miro, propre, tranquille, meublé, chauffage, éclairé, 2/2, 3/4, à partir de 345\$/395\$, 450-670-5285	148 CHAMBRES, PENSIONS PETIT 1/2, 270 \$ tout incl., sauf hydro, 1er mars, 288-3237
101 ÎLE DE MONTRÉAL AHUNTSIC, 10503 Francis, triplex + 41/2 sous-sol, bon rev., pas d'agents, 514-858-5436	106 RIVE-SUD PLATEAU, Laval, condo, 2 ch, 830', terr., planchers bois, près métro, 94 500 \$, 514-282-7077	111 EXTÉRIEUR DE MONTRÉAL ST-HUBERT, coteage 1980, 5 ch, 3 s/bains, 95 000\$, Services, pas d'agent 514-816-8601	131 À LOUER ÎLE DE MONTRÉAL AHUNTSIC O, 3/2, bon port, porte-patio 3805 \$, 514-858-9559	131 À LOUER ÎLE DE MONTRÉAL METRO Frontenac, 5/2, 3/2, semi meublé, 514-528-8948	131 À LOUER ÎLE DE MONTRÉAL METRO Jarly, 5/1, r-de ch, 2 ch, mars, réf. 514-384-2634	131 À LOUER ÎLE DE MONTRÉAL ROSEMONT, 6/20 Pie IX/ St-Zotique, 5/2, demi s/sol, 3plex, fenêtres pin, 3 ch, stat. 505 \$, 1er mai, 514-952-2616	136 À LOUER RIVE-SUD VERDUN, 4/4, 5/2, rénove, bien entretenu 3805, 400\$, entrées lav./sec. Libres. 514-721-9181.	148 CHAMBRES, PENSIONS ROSEMONT, tre 2v, entre 180 \$ et 200 \$, 514-893-4485.	
101 ÎLE DE MONTRÉAL AHUNTSIC, cott en rangée, rés, comm, 3 ch., plancher lattes bois, s/sol fini, rénovation, 149 000 \$, Jean Rheume, Sutton Elite cur, 450-888-2222	106 RIVE-SUD PLATEAU, Laval, condo, 2 ch, 830', terr., planchers bois, près métro, 94 500 \$, 514-282-7077	111 EXTÉRIEUR DE MONTRÉAL ST-HUBERT, coteage 1980, 5 ch, 3 s/bains, 95 000\$, Services, pas d'agent 514-816-8601	131 À LOUER ÎLE DE MONTRÉAL AHUNTSIC O, 3/2, bon port, porte-patio 3805 \$, 514-858-9559	131 À LOUER ÎLE DE MONTRÉAL METRO Frontenac, 5/2, 3/2, semi meublé, 514-528-8948	131 À LOUER ÎLE DE MONTRÉAL METRO Jarly, 5/1, r-de ch, 2 ch, mars, réf. 514-384-2634	131 À LOUER ÎLE DE MONTRÉAL ROSEMONT, 6/20 Pie IX/ St-Zotique, 5/2, demi s/sol, 3plex, fenêtres pin, 3 ch, stat. 505 \$, 1er mai, 514-952-2616	136 À LOUER RIVE-SUD VERDUN, 4/4, 5/2, rénove, bien entretenu 3805, 400\$, entrées lav./sec. Libres. 514-721-9181.	148 CHAMBRES, PENSIONS ROSEMONT, tre 2v, entre 180 \$ et 200 \$, 514-893-4485.	
101 ÎLE DE MONTRÉAL AHUNTSIC, cott en rangée, rés, comm, 3 ch., plancher lattes bois, s/sol fini, rénovation, 149 000 \$, Jean Rheume, Sutton Elite cur, 450-888-2222	106 RIVE-SUD PLATEAU, Laval, condo, 2 ch, 830', terr., planchers bois, près métro, 94 500 \$, 514-282-7077	111 EXTÉRIEUR DE MONTRÉAL ST-HUBERT, coteage 1980, 5 ch, 3 s/bains, 95 000\$, Services, pas d'agent 514-816-8601	131 À LOUER ÎLE DE MONTRÉAL AHUNTSIC O, 3/2, bon port, porte-patio 3805 \$, 514-858-9559	131 À LOUER ÎLE DE MONTRÉAL METRO Frontenac, 5/2, 3/2, semi meublé, 514-528-8948	131 À LOUER ÎLE DE MONTRÉAL METRO Jarly, 5/1, r-de ch, 2 ch, mars, réf. 514-384-2634	131 À LOUER ÎLE DE MONTRÉAL ROSEMONT, 6/20 Pie IX/ St-Zotique, 5/2, demi s/sol, 3plex, fenêtres pin, 3 ch, stat. 505 \$, 1er mai, 514-952-2616	136 À LOUER RIVE-SUD VERDUN, 4/4, 5/2, rénove, bien entretenu 3805, 400\$, entrées lav./sec. Libres. 514-721-9181.	148 CHAMBRES, PENSIONS ROSEMONT, tre 2v, entre 180 \$ et 200 \$, 514-893-4485.	

ÊTES-VOUS OBSERVATEUR?

Ces deux dessins ont en apparence identiques. En réalité, il y a entre eux HUIT petites différences.

101 ÎLE DE MONTRÉAL
A AHUNTSIC grand bung 4 ch, grand terrain, s/sol fini, garage, services 159 000 \$ nég. Denis Giroux 514-259-8884. Re/Max Harmonie Courtier

101 ÎLE DE MONTRÉAL
PLATEAU, 2x5 1/2 M. Montez, Re/Max Alliance cur 374-9250

106 RIVE-SUD
BOUCHERVILLE, coteage 89, 8 pièces, garage, foyer, très propre, pour juin. 450-641-3109

111 EXTÉRIEUR DE MONTRÉAL
ST-GABRIEL DE BRANDON bung 3 ch, s/sol, toit isolé à neuf, 67 000 \$, 450-442-1467

131 À LOUER ÎLE DE MONTRÉAL
AHUNTSIC Est, haut duplex 3 ch, fermée, libre, 435 \$, 514-388-4776

131 À LOUER ÎLE DE MONTRÉAL
METRO DE l'Église, 3/2, 335 \$ - 365 \$, (450) 465-6697

131 À LOUER ÎLE DE MONTRÉAL
ROSEMONT, 3/2 rénove, libre, 350 \$, 514-948-5253

131 À LOUER ÎLE DE MONTRÉAL
VERDUN, 4/4, mois gratuit, élect, cuisine moderne, garage, juil., réf. 514-691-5575

136 À LOUER RIVE-SUD
LONGUEUIL, miro, propre, tranquille, meublé, chauffage, éclairé, 2/2, 3/4, à partir de 345\$/395\$, 450-670-5285

148 CHAMBRES, PENSIONS
PETIT 1/2, 270 \$ tout incl., sauf hydro, 1er mars, 288-3237

101 ÎLE DE MONTRÉAL
AHUNTSIC, 10503 Francis, triplex + 41/2 sous-sol, bon rev., pas d'agents, 514-858-5436

106 RIVE-SUD
PLATEAU, Laval, condo, 2 ch, 830', terr., planchers bois, près métro, 94 500 \$, 514-282-7077

111 EXTÉRIEUR DE MONTRÉAL
ST-HUBERT, coteage 1980, 5 ch, 3 s/bains, 95 000\$, Services, pas d'agent 514-816-8601

131 À LOUER ÎLE DE MONTRÉAL
AHUNTSIC O, 3/2, bon port, porte-patio 3805 \$, 514-858-9559

131 À LOUER ÎLE DE MONTRÉAL
METRO Frontenac, 5/2, 3/2, semi meublé, 514-528-8948

131 À LOUER ÎLE DE MONTRÉAL
METRO Jarly, 5/1, r-de ch, 2 ch, mars, réf. 514-384-2634

131 À LOUER ÎLE DE MONTRÉAL
ROSEMONT, 6/20 Pie IX/ St-Zotique, 5/2, demi s/sol, 3plex, fenêtres pin, 3 ch, stat. 505 \$, 1er mai, 514-952-2616

136 À LOUER RIVE-SUD
VERDUN, 4/4, 5/2, rénove, bien entretenu 3805, 400\$, entrées lav./sec. Libres. 514-721-9181.

148 CHAMBRES, PENSIONS
ROSEMONT, tre 2v, entre 180 \$ et 200 \$, 514-893-4485.

101 ÎLE DE MONTRÉAL
AHUNTSIC, cott en rangée, rés, comm, 3 ch., plancher lattes bois, s/sol fini, rénovation, 149 000 \$, Jean Rheume, Sutton Elite cur, 450-888-2222

106 RIVE-SUD
PLATEAU, Laval, condo, 2 ch, 830', terr., planchers bois, près métro, 94 500 \$, 514-282-7077

111 EXTÉRIEUR DE MONTRÉAL
ST-HUBERT, coteage 1980, 5 ch, 3 s/bains, 95 000\$, Services, pas d'agent 514-816-8601

131 À LOUER ÎLE DE MONTRÉAL
AHUNTSIC O, 3/2, bon port, porte-patio 3805 \$, 514-858-9559

131 À LOUER ÎLE DE MONTRÉAL
METRO Frontenac, 5/2, 3/2, semi meublé, 514-528-8948

131 À LOUER ÎLE DE MONTRÉAL
METRO Jarly, 5/1, r-de ch, 2 ch, mars, réf. 514-384-2634

131 À LOUER ÎLE DE MONTRÉAL
ROSEMONT, 6/20 Pie IX/ St-Zotique, 5/2, demi s/sol, 3plex, fenêtres pin, 3 ch, stat. 505 \$, 1er mai, 514-952-2616

136 À LOUER RIVE-SUD
VERDUN, 4/4, 5/2, rénove, bien entretenu 3805, 400\$, entrées lav./sec. Libres. 514-721-9181.

148 CHAMBRES, PENSIONS
ROSEMONT, tre 2v, entre 180 \$ et 200 \$, 514-893-4485.

101 ÎLE DE MONTRÉAL
AHUNTSIC, cott en rangée, rés, comm, 3 ch., plancher lattes bois, s/sol fini, rénovation, 149 000 \$, Jean Rheume, Sutton Elite cur, 450-888-2222

106 RIVE-SUD
PLATEAU, Laval, condo, 2 ch, 830', terr., planchers bois, près métro, 94 500 \$, 514-282-7077

111 EXTÉRIEUR DE MONTRÉAL
ST-HUBERT, coteage 1980, 5 ch, 3 s/bains, 95 000\$, Services, pas d'agent 514-816-8601

131 À LOUER ÎLE DE MONTRÉAL
AHUNTSIC O, 3/2, bon port, porte-patio 3805 \$, 514-858-9559

131 À LOUER ÎLE DE MONTRÉAL
METRO Frontenac, 5/2, 3/2, semi meublé, 514-528-8948

131 À LOUER ÎLE DE MONTRÉAL
METRO Jarly, 5/1, r-de ch, 2 ch, mars, réf. 514-384-2634

131 À LOUER ÎLE DE MONTRÉAL
ROSEMONT, 6/20 Pie IX/ St-Zotique, 5/2, demi s/sol, 3plex, fenêtres pin, 3 ch, stat. 505 \$, 1er mai, 514-952-2616

136 À LOUER RIVE-SUD
VERDUN, 4/4, 5/2, rénove, bien entretenu 3805, 400\$, entrées lav./sec. Libres. 514-721-9181.

148 CHAMBRES, PENSIONS
ROSEMONT, tre 2v, entre 180 \$ et 200 \$, 514-893-4485.

101 ÎLE DE MONTRÉAL
AHUNTSIC, cott en rangée, rés, comm, 3 ch., plancher lattes bois, s/sol fini, rénovation, 149 000 \$, Jean Rheume, Sutton Elite cur, 450-888-2222

106 RIVE-SUD
PLATEAU, Laval, condo, 2 ch, 830', terr., planchers bois, près métro, 94 500 \$, 514-282-7077

111 EXTÉRIEUR DE MONTRÉAL
ST-HUBERT, coteage 1980, 5 ch, 3 s/bains, 95 000\$, Services, pas d'agent 514-816-8601

131 À LOUER ÎLE DE MONTRÉAL
AHUNTSIC O, 3/2, bon port, porte-patio 3805 \$, 514-858-9559

131 À LOUER ÎLE DE MONTRÉAL
METRO Frontenac, 5/2, 3/2, semi meublé, 514-528-8948

131 À LOUER ÎLE DE MONTRÉAL
METRO Jarly, 5/1, r-de ch, 2 ch, mars, réf. 514-384-2634

131 À LOUER ÎLE DE MONTRÉAL
ROSEMONT, 6/20 Pie IX/ St-Zotique, 5/2, demi s/sol, 3plex, fenêtres pin, 3 ch, stat. 505 \$, 1er mai, 514-952-2616

136 À LOUER RIVE-SUD
VERDUN, 4/4, 5/2, rénove, bien entretenu 3805, 400\$, entrées lav./sec. Libres. 514-721-9181.

148 CHAMBRES, PENSIONS
ROSEMONT, tre 2v, entre 180 \$ et 200 \$, 514-893-4485.

101 ÎLE DE MONTRÉAL
AHUNTSIC, cott en rangée, rés, comm, 3 ch., plancher lattes bois, s/sol fini, rénovation, 149 000 \$, Jean Rheume, Sutton Elite cur, 450-888-2222

106 RIVE-SUD
PLATEAU, Laval, condo, 2 ch, 830', terr., planchers bois, près métro, 94 500 \$, 514-282-7077

111 EXTÉRIEUR DE MONTRÉAL
ST-HUBERT, coteage 1980, 5 ch, 3 s/bains, 95 000\$, Services, pas d'agent 514-816-8601

131 À LOUER ÎLE DE MONTRÉAL
AHUNTSIC O, 3/2, bon port, porte-patio 3805 \$, 514-858-9559

131 À LOUER ÎLE DE MONTRÉAL
METRO Frontenac, 5/2, 3/2, semi meublé, 514-528-8948

131 À LOUER ÎLE DE MONTRÉAL
METRO Jarly, 5/1, r-de ch, 2 ch, mars, réf. 514-384-2634

131 À LOUER ÎLE DE MONTRÉAL
ROSEMONT, 6/20 Pie IX/ St-Zotique, 5/2, demi s/sol, 3plex, fenêtres pin, 3 ch, stat. 505 \$, 1er mai, 514-952-2616

136 À LOUER RIVE-SUD
VERDUN, 4/4, 5/2, rénove, bien entretenu 3805, 400\$, entrées lav./sec. Libres. 514-721-9181.

148 CHAMBRES, PENSIONS
ROSEMONT, tre 2v, entre 180 \$ et 200 \$, 514-893-4485.

101 ÎLE DE MONTRÉAL
AHUNTSIC, cott en rangée, rés, comm, 3 ch., plancher lattes bois, s/sol fini, rénovation, 149 000 \$, Jean Rheume, Sutton Elite cur, 450-888-2222

106 RIVE-SUD
PLATEAU, Laval, condo, 2 ch, 830', terr., planchers bois, près métro, 94 500 \$, 514-282-7077

111 EXTÉRIEUR DE MONTRÉAL
ST-HUBERT, coteage 1980, 5 ch, 3 s/bains, 95 000\$, Services, pas d'agent 514-816-8601

131 À LOUER ÎLE DE MONTRÉAL
AHUNTSIC O, 3/2, bon port, porte-patio 3805 \$, 514-858-9559

131 À LOUER ÎLE DE MONTRÉAL
METRO Frontenac, 5/2, 3/2, semi meublé, 514-528-8948

131 À LOUER ÎLE DE MONTRÉAL
METRO Jarly, 5/1, r-de ch, 2 ch, mars, réf. 514-384-2634

131 À LOUER ÎLE DE MONTRÉAL
ROSEMONT, 6/20 Pie IX/ St-Zotique, 5/2, demi s/sol, 3plex, fenêtres pin, 3 ch, stat. 505 \$, 1er mai, 514-952-2616

136 À LOUER RIVE-SUD
VERDUN, 4/4, 5/2, rénove, bien entretenu 3805, 400\$, entrées lav./sec. Libres. 514-721-9181.

148 CHAMBRES, PENSIONS
ROSEMONT, tre 2v, entre 180 \$ et 200 \$, 514-893-4485.

101 ÎLE DE MONTRÉAL
AHUNTSIC, cott en rangée, rés, comm, 3 ch., plancher lattes bois, s/sol fini, rénovation, 149 000 \$, Jean Rheume, Sutton Elite cur, 450-888-2222

106 RIVE-SUD
PLATEAU, Laval, condo, 2 ch, 830', terr., planchers bois, près métro, 94 500 \$, 514-282-7077

111 EXTÉRIEUR DE MONTRÉAL
ST-HUBERT, coteage 1980, 5 ch, 3 s/bains, 95 000\$, Services, pas d'agent 514-816-8601

131 À LOUER ÎLE DE MONTRÉAL
AHUNTSIC O, 3/2, bon port, porte-patio 3805 \$, 514-858-9559

131 À LOUER ÎLE DE MONTRÉAL
METRO Frontenac, 5/2, 3/2, semi meublé, 514-528-8948

131 À LOUER ÎLE DE MONTRÉAL
METRO Jarly, 5/1, r-de ch, 2 ch, mars, réf. 514-384-2634

131 À LOUER ÎLE DE MONTRÉAL
ROSEMONT, 6/20 Pie IX/ St-Zotique, 5/2, demi s/sol, 3plex, fenêtres pin, 3 ch, stat. 505 \$, 1er mai, 514-952-2616

136 À LOUER RIVE-SUD
VERDUN, 4/4, 5/2, rénove, bien entretenu 3805, 400\$, entrées lav./sec. Libres. 514-721-9181.

148 CHAMBRES, PENSIONS
ROSEMONT, tre 2v, entre 180 \$ et 200 \$, 514-893-4485.

101 ÎLE DE MONTRÉAL
AHUNTSIC, cott en rangée, rés, comm, 3 ch., plancher lattes bois, s/sol fini, rénovation, 149 000 \$, Jean Rheume, Sutton Elite cur, 450-888-2222

106 RIVE-SUD
PLATEAU, Laval, condo, 2 ch, 830', terr., planchers bois, près métro, 94 500 \$, 514-282-7077

111 EXTÉRIEUR DE MONTRÉAL
ST-HUBERT, coteage 1980, 5 ch, 3 s/bains, 95 000\$, Services, pas d'agent 514-816-8601

131 À LOUER ÎLE DE MONTRÉAL
AHUNTSIC O, 3/2, bon port, porte-patio 3805 \$, 514-858-9559

131 À LOUER ÎLE DE MONTRÉAL
METRO Frontenac, 5/2, 3/2, semi meublé, 514-528-8948

131 À LOUER ÎLE DE MONTRÉAL
METRO Jarly, 5/1, r-de ch, 2 ch, mars, réf. 514-384-2

100 Immobilier

200 Marchandises et services

180 ESPACES COMM. INDUSTRIELS À LOUER

PAPINEAU-SAUVE
De 940 à 12 000 pi. car. au rez-de-chaussée. Chauffé. Idéal manufacture, imprimerie, confection vêtements.
Inf. 737-2268

182 COMMERCES À LOUER

LOCAL commercial 1100 pi. car., 3881 St-Denis, côté soleil, 514-482-9992 ou 995-3028

RESIDENCE personnes âgées avec équipement à vendre, 514-899-1015.

203 AUDIOVISUEL

ACHETERAIT appareils photo+accessoires. 514-898-6351

CHERCHE Leica, Blad, Nikon, professionnel. 726-5318

205 INSTRUMENTS DE MUSIQUE

ACHÈTE batterie usagée, cymbales, pièces. 514-571-1206

PIANOS
Achat, Vente et Location
Halmelodie, 514-273-3224

207 MOBILIERS, ARTICLES MAISON

AUBAINE, meubles neufs, dinette en bois 295\$, sofa 295\$, chambre 395\$, lits superposés 259\$, matelas 79\$, lit mural 695\$, appeler l'entrepr. près Metro St-Michel, 514-593-3045

210 VÊTEMENTS, FOURRURE

LINGE d'enfants de qualité, 2 à 9 ans, faut vendre séparément ou en lot, 450-654-7744

MANTEAU chat sauvage, 3/4, avec ou sans capuchon, 450-623-0947, 514-594-8394

211 COLLECTIONS

TIMBRES: Achat collection, etc. (514) 626-2850

212 ANTIQUITÉS, ARTISANAT, OEUVRES D'ART BIJOUX, OBJETS PRÉCIEUX

A à Z à abaisser absolument la concurrence. Achats antiques, etc. 514-580-6521

ACHAT ANTIQUES
Bronzes etc. S. Gelineau
450-796-2886, 1-800-835-8686

214 LIVRES

A à Z achat à domicile, livres, Mtl/prov., 514-816-6159.

LIBRAIRE d'expérience achetée à domicile, Mtl. 514-214-2142

217 LE CHAUFFAGE L'ORDINATEUR

A INFO-CARREFOUR
PRIX SPÉCIAUX SUR:
PENTIUM II, III

8642 rue St-Denis - 381-4044

NOTEBOOK et écrans usagés.
INTERLOGIC 514-341-9918

228 ÉQUIPEMENTS DE BUREAU

ACHAT-VENTE-LOCATION
Fabrication, Mobilier, Du solide. Tout pour le bureau, magasin, école. Aussi usagé. Recouvrement de partitions. Gestion C.L.C. 278-7614

AFB INC. 514-685-4051
Tout pour bureau neuf / usagé. Salle de montre. Agencement.

235 MARCHANDISES DIVERSES

FUSIL calibre 20, jamais servi, 3 coups, 450-472-0058

236 ON DEMANDE À ACHETER

ACHÈTE PIANOS
Bouthillier Musique 722-8741

210 VÊTEMENTS, FOURRURE

LINGE d'enfants de qualité, 2 à 9 ans, faut vendre séparément ou en lot, 450-654-7744

MANTEAU chat sauvage, 3/4, avec ou sans capuchon, 450-623-0947, 514-594-8394

211 COLLECTIONS

TIMBRES: Achat collection, etc. (514) 626-2850

212 ANTIQUITÉS, ARTISANAT, OEUVRES D'ART BIJOUX, OBJETS PRÉCIEUX

A à Z à abaisser absolument la concurrence. Achats antiques, etc. 514-580-6521

ACHAT ANTIQUES
Bronzes etc. S. Gelineau
450-796-2886, 1-800-835-8686

214 LIVRES

A à Z achat à domicile, livres, Mtl/prov., 514-816-6159.

LIBRAIRE d'expérience achetée à domicile, Mtl. 514-214-2142

217 LE CHAUFFAGE L'ORDINATEUR

A INFO-CARREFOUR
PRIX SPÉCIAUX SUR:
PENTIUM II, III

8642 rue St-Denis - 381-4044

NOTEBOOK et écrans usagés.
INTERLOGIC 514-341-9918

228 ÉQUIPEMENTS DE BUREAU

ACHAT-VENTE-LOCATION
Fabrication, Mobilier, Du solide. Tout pour le bureau, magasin, école. Aussi usagé. Recouvrement de partitions. Gestion C.L.C. 278-7614

AFB INC. 514-685-4051
Tout pour bureau neuf / usagé. Salle de montre. Agencement.

235 MARCHANDISES DIVERSES

FUSIL calibre 20, jamais servi, 3 coups, 450-472-0058

236 ON DEMANDE À ACHETER

ACHÈTE PIANOS
Bouthillier Musique 722-8741

210 VÊTEMENTS, FOURRURE

LINGE d'enfants de qualité, 2 à 9 ans, faut vendre séparément ou en lot, 450-654-7744

MANTEAU chat sauvage, 3/4, avec ou sans capuchon, 450-623-0947, 514-594-8394

211 COLLECTIONS

TIMBRES: Achat collection, etc. (514) 626-2850

212 ANTIQUITÉS, ARTISANAT, OEUVRES D'ART BIJOUX, OBJETS PRÉCIEUX

A à Z à abaisser absolument la concurrence. Achats antiques, etc. 514-580-6521

ACHAT ANTIQUES
Bronzes etc. S. Gelineau
450-796-2886, 1-800-835-8686

214 LIVRES

A à Z achat à domicile, livres, Mtl/prov., 514-816-6159.

LIBRAIRE d'expérience achetée à domicile, Mtl. 514-214-2142

217 LE CHAUFFAGE L'ORDINATEUR

A INFO-CARREFOUR
PRIX SPÉCIAUX SUR:
PENTIUM II, III

8642 rue St-Denis - 381-4044

NOTEBOOK et écrans usagés.
INTERLOGIC 514-341-9918

228 ÉQUIPEMENTS DE BUREAU

ACHAT-VENTE-LOCATION
Fabrication, Mobilier, Du solide. Tout pour le bureau, magasin, école. Aussi usagé. Recouvrement de partitions. Gestion C.L.C. 278-7614

AFB INC. 514-685-4051
Tout pour bureau neuf / usagé. Salle de montre. Agencement.

235 MARCHANDISES DIVERSES

FUSIL calibre 20, jamais servi, 3 coups, 450-472-0058

236 ON DEMANDE À ACHETER

ACHÈTE PIANOS
Bouthillier Musique 722-8741

210 VÊTEMENTS, FOURRURE

LINGE d'enfants de qualité, 2 à 9 ans, faut vendre séparément ou en lot, 450-654-7744

MANTEAU chat sauvage, 3/4, avec ou sans capuchon, 450-623-0947, 514-594-8394

211 COLLECTIONS

TIMBRES: Achat collection, etc. (514) 626-2850

212 ANTIQUITÉS, ARTISANAT, OEUVRES D'ART BIJOUX, OBJETS PRÉCIEUX

A à Z à abaisser absolument la concurrence. Achats antiques, etc. 514-580-6521

ACHAT ANTIQUES
Bronzes etc. S. Gelineau
450-796-2886, 1-800-835-8686

214 LIVRES

A à Z achat à domicile, livres, Mtl/prov., 514-816-6159.

LIBRAIRE d'expérience achetée à domicile, Mtl. 514-214-2142

217 LE CHAUFFAGE L'ORDINATEUR

A INFO-CARREFOUR
PRIX SPÉCIAUX SUR:
PENTIUM II, III

8642 rue St-Denis - 381-4044

NOTEBOOK et écrans usagés.
INTERLOGIC 514-341-9918

228 ÉQUIPEMENTS DE BUREAU

ACHAT-VENTE-LOCATION
Fabrication, Mobilier, Du solide. Tout pour le bureau, magasin, école. Aussi usagé. Recouvrement de partitions. Gestion C.L.C. 278-7614

AFB INC. 514-685-4051
Tout pour bureau neuf / usagé. Salle de montre. Agencement.

235 MARCHANDISES DIVERSES

FUSIL calibre 20, jamais servi, 3 coups, 450-472-0058

236 ON DEMANDE À ACHETER

ACHÈTE PIANOS
Bouthillier Musique 722-8741

210 VÊTEMENTS, FOURRURE

LINGE d'enfants de qualité, 2 à 9 ans, faut vendre séparément ou en lot, 450-654-7744

MANTEAU chat sauvage, 3/4, avec ou sans capuchon, 450-623-0947, 514-594-8394

211 COLLECTIONS

TIMBRES: Achat collection, etc. (514) 626-2850

212 ANTIQUITÉS, ARTISANAT, OEUVRES D'ART BIJOUX, OBJETS PRÉCIEUX

A à Z à abaisser absolument la concurrence. Achats antiques, etc. 514-580-6521

ACHAT ANTIQUES
Bronzes etc. S. Gelineau
450-796-2886, 1-800-835-8686

214 LIVRES

A à Z achat à domicile, livres, Mtl/prov., 514-816-6159.

LIBRAIRE d'expérience achetée à domicile, Mtl. 514-214-2142

217 LE CHAUFFAGE L'ORDINATEUR

A INFO-CARREFOUR
PRIX SPÉCIAUX SUR:
PENTIUM II, III

8642 rue St-Denis - 381-4044

NOTEBOOK et écrans usagés.
INTERLOGIC 514-341-9918

228 ÉQUIPEMENTS DE BUREAU

ACHAT-VENTE-LOCATION
Fabrication, Mobilier, Du solide. Tout pour le bureau, magasin, école. Aussi usagé. Recouvrement de partitions. Gestion C.L.C. 278-7614

AFB INC. 514-685-4051
Tout pour bureau neuf / usagé. Salle de montre. Agencement.

235 MARCHANDISES DIVERSES

FUSIL calibre 20, jamais servi, 3 coups, 450-472-0058

236 ON DEMANDE À ACHETER

ACHÈTE PIANOS
Bouthillier Musique 722-8741

210 VÊTEMENTS, FOURRURE

LINGE d'enfants de qualité, 2 à 9 ans, faut vendre séparément ou en lot, 450-654-7744

MANTEAU chat sauvage, 3/4, avec ou sans capuchon, 450-623-0947, 514-594-8394

211 COLLECTIONS

TIMBRES: Achat collection, etc. (514) 626-2850

212 ANTIQUITÉS, ARTISANAT, OEUVRES D'ART BIJOUX, OBJETS PRÉCIEUX

A à Z à abaisser absolument la concurrence. Achats antiques, etc. 514-580-6521

ACHAT ANTIQUES
Bronzes etc. S. Gelineau
450-796-2886, 1-800-835-8686

214 LIVRES

A à Z achat à domicile, livres, Mtl/prov., 514-816-6159.

LIBRAIRE d'expérience achetée à domicile, Mtl. 514-214-2142

217 LE CHAUFFAGE L'ORDINATEUR

A INFO-CARREFOUR
PRIX SPÉCIAUX SUR:
PENTIUM II, III

8642 rue St-Denis - 381-4044

NOTEBOOK et écrans usagés.
INTERLOGIC 514-341-9918

228 ÉQUIPEMENTS DE BUREAU

ACHAT-VENTE-LOCATION
Fabrication, Mobilier, Du solide. Tout pour le bureau, magasin, école. Aussi usagé. Recouvrement de partitions. Gestion C.L.C. 278-7614

AFB INC. 514-685-4051
Tout pour bureau neuf / usagé. Salle de montre. Agencement.

235 MARCHANDISES DIVERSES

FUSIL calibre 20, jamais servi, 3 coups, 450-472-0058

236 ON DEMANDE À ACHETER

ACHÈTE PIANOS
Bouthillier Musique 722-8741

210 VÊTEMENTS, FOURRURE

LINGE d'enfants de qualité, 2 à 9 ans, faut vendre séparément ou en lot, 450-654-7744

MANTEAU chat sauvage, 3/4, avec ou sans capuchon, 450-623-0947, 514-594-8394

211 COLLECTIONS

TIMBRES: Achat collection, etc. (514) 626-2850

212 ANTIQUITÉS, ARTISANAT, OEUVRES D'ART BIJOUX, OBJETS PRÉCIEUX

A à Z à abaisser absolument la concurrence. Achats antiques, etc. 514-580-6521

ACHAT ANTIQUES
Bronzes etc. S. Gelineau
450-796-2886, 1-800-835-8686

214 LIVRES

A à Z achat à domicile, livres, Mtl/prov., 514-816-6159.

LIBRAIRE d'expérience achetée à domicile, Mtl. 514-214-2142

217 LE CHAUFFAGE L'ORDINATEUR

A INFO-CARREFOUR
PRIX SPÉCIAUX SUR:
PENTIUM II, III

8642 rue St-Denis - 381-4044

NOTEBOOK et écrans usagés.
INTERLOGIC 514-341-9918

228 ÉQUIPEMENTS DE BUREAU

ACHAT-VENTE-LOCATION
Fabrication, Mobilier, Du solide. Tout pour le bureau, magasin, école. Aussi usagé. Recouvrement de partitions. Gestion C.L.C. 278-7614

AFB INC. 514-685-4051
Tout pour bureau neuf / usagé. Salle de montre. Agencement.

235 MARCHANDISES DIVERSES

FUSIL calibre 20, jamais servi, 3 coups, 450-472-0058

236 ON DEMANDE À ACHETER

ACHÈTE PIANOS
Bouthillier Musique 722-8741

210 VÊTEMENTS, FOURRURE

LINGE d'enfants de qualité, 2 à 9 ans, faut vendre séparément ou en lot, 450-654-7744

MANTEAU chat sauvage, 3/4, avec ou sans capuchon, 450-623-0947, 514-594-8394

211 COLLECTIONS

TIMBRES: Achat collection, etc. (514) 626-2850

212 ANTIQUITÉS, ARTISANAT, OEUVRES D'ART BIJOUX, OBJETS PRÉCIEUX

A à Z à abaisser absolument la concurrence. Achats antiques, etc. 514-580-6521

ACHAT ANTIQUES
Bronzes etc. S. Gelineau
450-796-2886, 1-800-835-8686

214 LIVRES

A à Z achat à domicile, livres, Mtl/prov., 514-816-6159.

LIBRAIRE d'expérience achetée à domicile, Mtl. 514-214-2142

217 LE CHAUFFAGE L'ORDINATEUR

A INFO-CARREFOUR
PRIX SPÉCIAUX SUR:
PENTIUM II, III

8642 rue St-Denis - 381-4044

NOTEBOOK et écrans usagés.
INTERLOGIC 514-341-9918

228 ÉQUIPEMENTS DE BUREAU

ACHAT-VENTE-LOCATION
Fabrication, Mobilier, Du solide. Tout pour le bureau, magasin, école. Aussi usagé. Recouvrement de partitions. Gestion C.L.C. 278-7614

AFB INC. 514-685-4051
Tout pour bureau neuf / usagé. Salle de montre. Agencement.

235 MARCHANDISES DIVERSES

FUSIL calibre 20, jamais servi, 3 coups, 450-472-0058

236 ON DEMANDE À ACHETER

ACHÈTE PIANOS
Bouthillier Musique 722-8741

210 VÊTEMENTS, FOURRURE

LINGE d'enfants de qualité, 2 à 9 ans, faut vendre séparément ou en lot, 450-654-7744

MANTEAU chat sauvage, 3/4, avec ou sans capuchon, 450-623-0947, 514-594-8394

211 COLLECTIONS

TIMBRES: Achat collection, etc. (514) 626-2850

212 ANTIQUITÉS, ARTISANAT, OEUVRES D'ART BIJOUX, OBJETS PRÉCIEUX

A à Z à abaisser absolument la concurrence. Achats antiques, etc. 514-580-6521

ACHAT ANTIQUES
Bronzes etc. S. Gelineau
450-796-2886, 1-800-835-8686

214 LIVRES

A à Z achat à domicile, livres, Mtl/prov., 514-816-6159.

LIBRAIRE d'expérience achetée à domicile, Mtl. 514-214-2142

Marché aux puces

240 MARCHÉ AUX PUCCES

AMEUBLEMENT complet, tout doit être vendu, cause divorce. 450-635-6535

AMPLIMIXER et boîtes E.V. 6005, système 3005, 3505, 4642 27-3505, 514-721-3444

ARMOIRES cuisine chêne / mélamine. Projecteur cinéma maison, meuble télé-videô. Manteau cuir / renard noir. Unités murales (2). 450-629-0528

BÉBÉ S'EN VIENT ?
Poussette double, lit, vêtements et accessoires comme neuf. 514-381-1635

BILLETTS, Les Grands Explorateurs, 50% de rabais ou meilleure offre. 450-659-2366

CAUSE DECÈS manteaux, tissus, livres, petit frigo, le tout à bon prix. 514-354-1292

CAUSEUSES (2), modernes, 775\$, divan-lit 475\$, bureau + chaise 225\$, sofa 450 649-8067

CHAISE et table à dessin, lit simple, sommier, matelas. 514-745-0546

CONGÉLATEUR coffre Kenmore, 10 pi. cu. blanc, 190\$, parfait état. 514-528-8999

DIVAN 3 places et causeuse, vert forêt et voire (joli fleur), 475 \$ nég. 514-493-2918

ENS, smanger frêne, buffet, hucre 1200\$, 2 causeuses ve-lours 300\$, 2 tables salon laque 200\$, 256-5861, 644-1620

ENSEMBLE lav-séc., poêle, frigo. Peut vendre séparé. Inf.: (514) 830-2198.

FAUTEUIL roulant de luxe, marchette sur roues, comme neuf. 514-252-8317.

FRIGIDAIRE, congélateur, bureaux, banc d'exercice, livres, haut-parleurs etc. 514-201-9233

GENERATRICE S Honda et Kubota, diesel 6000 et 10 000 watts, 450-447-9450.

IMPRIMERIES Laserjet 2P, 1000, et 3P Pentium 100, 1700, (514) 271-6466, 514-321-2051.

LAVE-VAISSELLE Maytag, très propre. (environ 5 ans) 380 \$, 450-443-2538

240 MARCHÉ AUX PUCCES

MANTEAU renard norvégien, court, 12 ans; bureau étudiant blanc pour fille avec table de chevet. Lit rond p.p. Après 18h: 450-491-3985

MANTEAU VISON femelle, brun et noir, 16 ans, pour femme, aubaine, 514-343-0551

MANTEAU vison noir long, 14-16, 3500 \$, pour 1200 \$, 514-932-8665, 939-1340

METIER à tisser Leclerc 60 po; orgue Gulbransen, accordement nécessaire. 514-351-8667

MINI LAV-SEC, Hitachi, couleur amande, état A+, 200 \$, 450-437-8566 après 18h

MINI laveuse English beige, très propre, 200 \$, 514-867-0687. Je recherche dactylo man.

MOBIILIER chambre, bois, 5 pièces. Mobilier sidiner, 6 chaises, table, vaisselle et hucre, exclusivité. 450-672-6397

MOBIILIER de ch. acacia, à voir absolument. 514-387-3897, 514-730-4071

MODEM externe US Robotics 33.6k poss. 56k, Mac-PC-Linux 405, 450-649-1160.

ORDI 483, lecteur 5 1/4, 3 1/2, et CD, écran 14, souris, Windows, WP5.1, 300 \$, 514-254-4781.

ORDINAIRE Macplus Ultra-dre, imprimante Imagewriter, plusieurs logiciels, 325 \$ discutable. 450-371-5433

ORDINAIRE Pentium III/II, AMD K6/2. Vos configurations, bas prix. 514-274-8377

ORDI Pentium 333 MMX, complet, Windows 98, Multi-Media, 550\$ 514-369-9559

ORDI Pentium II, 400 MMX, Windows 98, tout équipé, 650\$, 514-485-6621, 514-573-0191

PIANO digital Yamaha, Clavinova, 88 touches, avec banc, 1350 \$, 450-447-9450.

PIANO DROIT Henderl, excellent, 1200 \$. Laveuse / sécheuse, 275 \$, 450-670-3503

POELE, frigo, lav-séc., 650\$. Très propres. Bon état. Inf.: (450) 651-5211.

240 MARCHÉ AUX PUCCES

POWERBOOK 5300 CS, 100 Mhz, 16.400 Meg, modem 9887, CDROM 8X, 514-990-9887

POWER MAC 7500 / 100
3 G/112 Ram, écran 17 po, Mac, scanner 8.5x14, Modem 33.6: 1700\$. 514-279-6335

REMORQUE à ski-doo double, 9' x 7', Pneu5 5.70x8. Comme neuf. Réal, 514-236-5151

ROBE DE MARIÉE, neuve,ivoire, taille 8, 650 \$. Norma, 514 855-1782 laissez message.

ROBE DE MARIÉE Pronuptia, 7 ans avec voile, gants, boucles d'oreilles, 700 \$ 450-449-9247

SEC, GE au gaz, blanche, extra large, silencieuse, impeccable. 350\$. 450-227-6918

SECTIONNEL se transforme en 2 lits simples + literie complète, 995\$, 450-465-4580

SET /manger, début 1900, table, 6 chaises, bahut, vaisselle, 2200\$. 450-479-6921

SET salle à dîner, début 1900, 9 pces, bon état et autre, 450-441-5679

SET salon 3 morceaux, sofa, causeuse, chaise, neufs, 550 \$, 514-823-0257

SOPA-LIT, canapé, table salon et à dîner, table 261 meuble télé, 514-488-6104, 514-369-0084

SYNCHRONISEUR d'ondes cérébrale, presque neuf acheter en 98, avec 2 kit de lunettes et d'écouteurs, payer 750 \$, demande 375 \$, 450-378-4581, ou 450-777-9898

TABLE à massage neuve, portable, ajustable + accessoires. 375 \$. (450) 435-1771.

TABLE billard, 4 1/2 x 9, 96, accessoires incl., 2 sets boules Boston, Snooker, 7 baguettes, 2950 \$ nég. (819) 322-7222

TABLES de salon marbre noir et vitre, Café, bout, console, 500\$. 450-670-3821.

THERMOPOMPE de luxe "super haute efficacité" neuve, garantis, 4695\$, 514-273-5063

URGENT! Laveuse, sécheuse, Inglis, blancs, bon état, 250 \$ Pour les deux. (514) 286-0138.

240 MARCHÉ AUX PUCCES

POWERBOOK 5300 CS, 100 Mhz, 16.400 Meg, modem 9887, CDROM 8X, 514-990-9887

POWER MAC 7500 / 100
3 G/112 Ram, écran 17 po, Mac, scanner 8.5x14, Modem 33.6: 1700\$. 514-279-6335

REMORQUE à ski-doo double, 9' x 7', Pneu5 5.70x8. Comme neuf. Réal, 514-236-5151

ROBE DE MARIÉE, neuve,ivoire, taille 8, 650 \$. Norma, 514 855-1782 laissez message.

ROBE DE MARIÉE Pronuptia, 7 ans avec voile, gants, boucles d'oreilles, 700 \$ 450-449-9247

SEC, GE au gaz, blanche, extra large, silencieuse, impeccable. 350\$. 450-227-6918

SECTIONNEL se transforme en 2 lits simples + literie complète, 995\$, 450-465-4580

SET /manger, début 1900, table, 6 chaises, bahut, vaisselle, 2200\$. 450-479-6921

SET salle à dîner, début 1900, 9 pces, bon état et autre, 450-441-5679

SET salon 3 morceaux, sofa, causeuse, chaise, neufs, 550 \$, 514-823-0257

SOPA-LIT, canapé, table salon et à dîner, table 261 meuble télé, 514-488-6104, 514-369-0084

SYNCHRONISEUR d'ondes cérébrale, presque neuf acheter en 98, avec 2 kit de lunettes et d'écouteurs, payer 750 \$, demande 375 \$, 450-378-4581, ou 450-777-9898

TABLE à massage neuve, portable, ajustable + accessoires. 375 \$. (450) 435-1771.

TABLE billard, 4 1/2 x 9, 96, accessoires incl., 2 sets boules Boston, Snooker, 7 baguettes, 2950 \$ nég. (819) 322-7222

TABLES de salon marbre noir et vitre, Café, bout, console, 500\$. 450-670-3821.

THERMOPOMPE de luxe "super haute efficacité" neuve, garantis, 4695\$, 514-273-5063

URGENT! Laveuse, sécheuse, Inglis, blancs, bon état, 250 \$ Pour les deux. (514) 286-0138.

240 MARCHÉ AUX PUCCES

POWERBOOK 5300 CS, 100 Mhz, 16.400 Meg, modem 9887, CDROM 8X, 514-990-9887

POWER MAC 7500 / 100
3 G/112 Ram, écran 17 po, Mac, scanner 8.5x14, Modem 33.6: 1700\$. 514-279-6335

REMORQUE à ski-doo double, 9' x 7', Pneu5 5.70x8. Comme neuf. Réal, 514-236-5151

ROBE DE MARIÉE, neuve,ivoire, taille 8, 650 \$. Norma, 514 855-1782 laissez message.

ROBE DE MARIÉE Pronuptia, 7 ans avec voile, gants, boucles d'oreilles, 700 \$ 450-449-9247

SEC, GE au gaz, blanche, extra large, silencieuse, impeccable. 350\$. 450-227-6918

SECTIONNEL se transforme en 2 lits simples + literie complète, 995\$, 450-465-4580

SET /manger, début 1900

300 Offres d'emploi

317 SECTEUR AUTOMOBILE

317 SECTEUR AUTOMOBILE

317 SECTEUR AUTOMOBILE

317 SECTEUR AUTOMOBILE

L'ÉQUIPE SPINELLI

Entreprise d'envergure dans l'industrie de la vente automobile depuis 1922, L'Équipe Spinelli a pour mission d'offrir un service unique et personnalisé à sa clientèle.

NOUS SOMMES À LA RECHERCHE DE :

Conseiller(ère)s aux ventes

VOS FORCES :

- Passion pour l'automobile
Intérêt pour la vente
Bilinguisme
Motivation à atteindre vos objectifs
Sens de l'organisation
Aptitude à déceler les besoins des clients et susciter leur désir envers notre produit
Connaissances informatiques de base

NOS AVANTAGES :

- Salaire garanti de 30 000 \$
Programme de bonification
Excellents avantages sociaux
Formation continue et rémunérée
Horaire de travail flexible du lundi au vendredi
Véhicule de compagnie ou allocation automobile

VOUS ÊTES INTÉRESSÉ(E) À DE NOUVEAUX DÉFIS, VENEZ NOUS RENCONTRER CE

Lundi 7 février de 10:00 a.m. à 19:00 p.m.

aux adresses suivantes :

SPINELLI FAIRVIEW TOYOTA

SPINELLI NISSAN

10 Auto Plaza, Pointe-Claire (près du centre commercial Fairview)
Télécopieur : 514 694-6262
Courriel : toyfairview@spinelli.net

345, boul. Brunswick, Pointe-Claire (face au centre commercial Fairview)
Télécopieur : 514 697-9404
Courriel : nissan@spinelli.net

SI VOUS NE POUVEZ VOUS PRÉSENTER, VEUILLEZ TÉLÉCOPIER VOTRE C.V. À L'ATTENTION DU GÉRANT DES VENTES.

TOYOTA HONDA NISSAN LEXUS

319 VENTE, COMMERCE

319 VENTE, COMMERCE

319 VENTE, COMMERCE

319 VENTE, COMMERCE

PROMOTIONS T.M.M. recherche VENDEUR(EUSE)S en télémarketing

- Expérience dans la vente
Savoir s'exprimer et écouter
Ambiance de travail agréable.

Bienvenue aux étudiant(e)s

Information: 388-1127

AGENT(E)S DE PROMOTION

Recherchons 5 promotions dynamiques pour promotion journaliers / événements spéciaux. Exp. de vente ou avec public. 8\$/h + commission, travail de joursoir disponible. S.V.P. CV, fax: 514-982-1908 ou E-mail: rabaiscampus@sympatico.ca

ARMOIRES CUISINE/SALLE DE BAIN

Centre Design Réalité à Laval recherche personnel expérimenté dans ce domaine

VENDEUR(E)S DESIGNERS

Excellente rémunération Travail à l'année Rendez-vous fournis (514) 990-0548 ou (514) 994-8307

Les œuvres du Cardinal Léger Partageons... (514) 495-2421

MOTS CROISÉS

Grid for crossword puzzle with numbers 1-12 and letters filled in.

7 février 2000 Q5643

HORIZONTELEMENT

- 1 Il est attaché aux biens de ce monde.
2 Projectile - Possessif - En ville.
3 Pronom relatif - Rudesse.
4 Familiale - Rameau imparfaitement élagué.
5 Grillé - Regarde de haut.
6 Ricané - Dispositif de fermeture de porte - Sud-est.
7 Qui a les caractères du feu - L'ours en est un.
8 Forme des hauts fonctionnaires - Une miette - Gros mammifère.
9 Embelli - Moutarde sauvage.
10 Capturé - Au courant - De là.
11 Qui a vu le jour - Allonger.
12 Flâner - Régaler.

VERTICALEMENT

- 1 Raillerie - Personne entêtée.
2 Excès - Ne pas savoir.
3 Criminel - Raconter.
4 Peut suivre un docteur - Dieu grec - Négation.
5 Voix de femme - Exploser.

www.hannequart.com

SOLUTION DU DERNIER NUMÉRO

319 VENTE, COMMERCE

324 IMPRIMERIE, INFOGRAPHIE

343 EMPLOIS DEMANDES

343 EMPLOIS DEMANDES

445 STUDIOS DE MASSAGE

445 STUDIOS DE MASSAGE

ÉPICURE SELECTIONS est à la recherche d'un(e) chef de réseau de vente. Position salariale et commission. Expérience avec Tupperware, Party-Lite, Watkins, etc., un atout.

IMPRIMERIE établie depuis plusieurs années recherche une personne pour le poste d'estimateur / acheteur junior.

FEMME mariée, 46 ans, très belle personnalité et expérience administrative. peut voyager, cherche un patron très occupé.

INFIRMIER diplômé désire demeurer dans près pour personnes en perte d'autonomie et offrir ses services.

BELLE blonde sensuelle te reçoit, 40 ans. 514-525-9702

EXCELLENT massage, centre-ville, 9h. Lili 514-281-1256

322 CLUBS, HOTEL, RESTAURANTS

BARMAN(AID) Ecole des Maîtres 849-2828, placement

Restaurant exclusif du boul. St-Laurent cherche barmain(man), chiffre de jour : 11 h à 19 h. Envoyez CV au 3435 St-Laurent, Montréal, H2X 2T6

325 TECHNIQUE, METIERS, SOUS-TRAITEMENT

CHAUFFEUR DE CAMION possédant expérience dans la vente. Parfaitement bilingue.

ENTREPRENEUR commercial (système intérieur) est à la recherche de lateurs, plâtriers pour travaux à Ottawa.

348 MÉTHODES DE RECHERCHE D'EMPLOI

CLUB DE RECHERCHE D'EMPLOI Programme de 3 semaines financé par Emploi-Québec

348 MÉTHODES DE RECHERCHE D'EMPLOI

VIDÉO - DANSE 514-523-1010 www.canad-a-merica.com

445 STUDIOS DE MASSAGE

SEXY, sensuelles et jolies massueuses.

445 STUDIOS DE MASSAGE

TAILLE forte, sobriété, respect. Privé, 10h à 17h.

Prenez la route du succès!



N'oubliez pas la St-Valentin

C'est pour tout le monde

2,46\$ /la ligne (minimum 5 lignes)

Démarquez-vous en ajoutant une illustration à votre message d'amour pour seulement

Je t'aime 4,92\$

Mon Amour

Les petites annonces de La Presse

285-7111 Sans frais : 1 800 361-5013

R998

500 Transport et véhicules automobiles

511 CAMIONS, JEEPS, FOURGONNETTES

AEROSTAR 1997, 68 000 km, 7 pass., a/c, 11 900 \$, comme neuve.

CARAVAN 99, 5 inventaire, vente 18 950 \$.

CARAVAN, 97-98, en bonne condition.

CARAVAN 98, équipé, 3 inventaire, 15 950 \$.

CARAVAN 97 équipé, 14 950 \$.

CARAVAN 98 SE, grande, équipée, 4 ptes.

CARAVAN SE 98, 5 ptes, 7 pass., tout équipé.

CHEV. Silverado, 1500, 4x2, King Cab, A/C.

FORD 150, 98 XLT, V8, 4x4, auto, équipé.

FORD Expédition 1998 XLT 4x4, 90 000 km.

DODGE CARAVAN 97 13 995 \$, aut., air Cartier Chrysler

DODGE Caravan SE 94, 5 pass., a/c, 92 000 km.

DODGE Grand Caravan AWD '94, 7 pass., 3.3 l.

DODGE Grand Caravan SE 98 DAKOTA, sport, aut., V8, air 97 GRAND Cherokee LTD, cuir

EXCELLENCE CHRYSLER 99/97/96 CARAVAN, V6, 98 JEEP SARAHARA, man, mags

FORD 150, 98 XLT, V8, 4x4, auto, équipé.

Manufacture en injection de plastique recherche un(e) SUPERVISEUR(E)

ayant un minimum de 3 ans d'expérience dans le domaine des moules d'injection de plastique.

Envoyez votre C.V. par télécopieur au : 514-383-8696 ou par la poste au : 240 rue Guizot O., Montréal, Qc, H2P 1L5

329 INDUSTRIEL, MANUFACTURIER

SUPERVISEUR(E) à la production avec expérience dans une usine de plastique.

340 EMPLOIS DIVERS

CHAUFFEUR/VEHICULAIRE OPÉRATEUR(TRICE) de dépannage plate-forme classe 3.

COMPAGNIE de courrier en expansion est à la recherche de chauffeurs avec auto.

331 ENTRETIEN, SECURITE, CONCIERGE

CONCIERGE, centre-ville, 152 app., exp., bilingue.

334 SERVICES DOMESTIQUES

GARDIENNE pour garçon d'un an, 5 jr/semaine.

PERSONNE Fiable non fumeur garder 2 enfants.

339 MANNEQUINS, MODELES

MANNEQUINS, MODELES défilés, photos, publicité.

Q.A. Courrier est à la recherche de chauffeur(se)s.

AGENCE SOIF DE PLAISIR Jeunes filles sexy.

AGENCE FEMME MATURE 35-60 ans déplacement.

AGENCE COMPLEXES Au centre-ville.

AGENCE HIRONDELLES Escortes 100 \$.

ALLO! nous sommes 2 étudiants.

ANNICK jolie, jeune, privé, centre-ville.

APPELLE-MOI Macha, Super sexy, gros buste.

DAME ukrainienne cherche travail ménage domestique.

FEMME de ménage avec clientèle établie.

404 AGENCES DE RENCONTRES

L'EDEN, concept unique de rencontres pour célibataires.

406 AGENCES DE RENCONTRES

SEXO-O-FUN, appels xxx pour adultes avertis.

410 ASTROLOGIE OCCULTISME

APERÇU GRATUIT téléphone Amour, etc.

419 BILLETTS DE SPORT, SPECTACLE

RICKY MARTIN, WWF, Grand-Prix, Broue.

440 ESCORTES, ETC.

ADORABLE Mélodie, blonde, 18 ans.

AGENCE 2000, 514-942-0998 20 beautés.

AGENCE Femme Mature 35-60 ans déplacement.

AGENCE Les Divas Enr., Mil. Rive-Sud.

AGENCE SOIF DE PLAISIR Jeunes filles sexy.

AGENCE FEMME MATURE 35-60 ans déplacement.

AGENCE COMPLEXES Au centre-ville.

AGENCE HIRONDELLES Escortes 100 \$.

ALLO! nous sommes 2 étudiants.

ANNICK jolie, jeune, privé, centre-ville.

APPELLE-MOI Macha, Super sexy, gros buste.

DAME ukrainienne cherche travail ménage domestique.

FEMME de ménage avec clientèle établie.

440 ESCORTES, ETC.

BELLE blonde 24 ans (gros buste) reçoit.

CARINE - KIM, + duo se déplace.

CATHIE, 35 ans 514-374-1780-777

CHARMANTES dames de classe, reçoivent et se déplacent au centre-ville.

VISA. Discretion assurée. 514-292-6949

DAME de classe te reçoit, monsieur 40 ans + dans un décor enchanté.

DEBBIE, transsexuelle, gros GROS BUSTE.

DOMINATRICE, duo, soumise et dominante.

DUO DOMINATRICES SEXY Fatche.

EKQUISE LIZ sensuelle, bon moment.

EXTREME (514 829-4067). Belles étudiantes se déplacent

FÉE de rêve, Julie, 21 ans, sexy.

FELINES exotiques, massage, centre-ville.

FEMME chaude, volontaire. Fantasmes acceptés.

JEUNE fille très chaude te reçoit en privé.

JEUNE masseur sensuel, Sébastien 26 ans.

JOLIE et sympa te reçoit à Laval.

LESLIE, prête à toutes les fantaisies.

PLAISIRS et séduction, jolies filles.

SUZANNE, mature, jolie, te reçoit 8h à 22h.

TRANSEX-Enr. 514-951-6215 belle transsexuelle.

TRES jolie gressette sensuelle, très forte poitrine.

VIVIANE, gros buste, centre-ville.

445 STUDIOS DE MASSAGE

AQUA-MASSAGE, duo, coupe de cheveux.

AU Spa V.I.P. massage, spa, beauté.

511 CAMIONS, JEEPS, FOURGONNETTES

DODGE CARAVAN 97 13 995 \$, aut., air Cartier Chrysler

DODGE Caravan SE 94, 5 pass., a/c, 92 000 km.

DODGE Grand Caravan AWD '94, 7 pass., 3.3 l.

DODGE Grand Caravan SE 98 DAKOTA, sport, aut., V8, air 97 GRAND Cherokee LTD, cuir

EXCELLENCE CHRYSLER 99/97/96 CARAVAN, V6, 98 JEEP SARAHARA, man, mags

FORD 150, 98 XLT, V8, 4x4, auto, équipé.

FORD Expédition 1998 XLT 4x4, 90 000 km.

511 CAMIONS, JEEPS, FOURGONNETTES

DODGE CARAVAN 97 13 995 \$, aut., air Cartier Chrysler

DODGE Caravan SE 94, 5 pass., a/c, 92 000 km.

DODGE Grand Caravan AWD '94, 7 pass., 3.3 l.

DODGE Grand Caravan SE 98 DAKOTA, sport, aut., V8, air 97 GRAND Cherokee LTD, cuir

EXCELLENCE CHRYSLER 99/97/96 CARAVAN, V6, 98 JEEP SARAHARA, man, mags

FORD 150, 98 XLT, V8, 4x4, auto, équipé.

FORD Expédition 1998 XLT 4x4, 90 000 km.

511 CAMIONS, JEEPS, FOURGONNETTES

DODGE CARAVAN 97 13 995 \$, aut., air Cartier Chrysler

DODGE Caravan SE 94, 5 pass., a/c, 92 000 km.

DODGE Grand Caravan AWD '94, 7 pass., 3.3 l.

DODGE Grand Caravan SE 98 DAKOTA, sport, aut., V8, air 97 GRAND Cherokee LTD, cuir

EXCELLENCE CHRYSLER 99/97/96 CARAVAN, V6, 98 JEEP SARAHARA, man, mags

FORD 150, 98 XLT, V8, 4x4, auto, équipé.

FORD Expédition 1998 XLT 4x4, 90 000 km.

511 CAMIONS, JEEPS, FOURGONNETTES

DODGE CARAVAN 97 13 995 \$, aut., air Cartier Chrysler

DODGE Caravan SE 94, 5 pass., a/c, 92 000 km.

DODGE Grand Caravan AWD '94, 7 pass., 3.3 l.

DODGE Grand Caravan SE 98 DAKOTA, sport, aut., V8, air 97 GRAND Cherokee LTD, cuir

EXCELLENCE CHRYSLER 99/97/96 CARAVAN, V6, 98 JEEP SARAHARA, man, mags

FORD 150, 98 XLT, V8, 4x4, auto, équipé.

FORD Expédition 1998 XLT 4x4, 90 000 km.

511 CAMIONS, JEEPS, FOURGONNETTES

DODGE CARAVAN 97 13 995 \$, aut., air Cartier Chrysler

DODGE Caravan SE 94, 5 pass., a/c, 92 000 km.

DODGE Grand Caravan AWD '94, 7 pass., 3.3 l.

DODGE Grand Caravan SE 98 DAKOTA, sport, aut., V8, air 97 GRAND Cherokee LTD, cuir

EXCELLENCE CHRYSLER 99/97/96 CARAVAN, V6, 98 JEEP SARAHARA, man, mags

FORD 150, 98 XLT, V8, 4x4, auto, équipé.

FORD Expédition 1998 XLT 4x4, 90 000 km.

511 CAMIONS, JEEPS, FOURGONNETTES

DODGE CARAVAN 97 13 995 \$, aut., air Cartier Chrysler

DODGE Caravan SE 94, 5 pass., a/c, 92 000 km.

DODGE Grand Caravan AWD '94, 7 pass., 3.3 l.

DODGE Grand Caravan SE 98 DAKOTA, sport, aut., V8, air 97 GRAND Cherokee LTD, cuir

EXCELLENCE CHRYSLER 99/97/96 CARAVAN, V6, 98 JEEP SARAHARA, man, mags

FORD 150, 98 XLT, V8, 4x4, auto, équipé.

FORD Expédition 1998 XLT 4x4, 90 000 km.

511 CAMIONS, JEEPS, FOURGONNETTES

DODGE CARAVAN 97 13 995 \$, aut., air Cartier Chrysler

DODGE Caravan SE 94, 5 pass., a/c, 92 000 km.

DODGE Grand Caravan AWD '94, 7 pass., 3.3 l.

DODGE Grand Caravan SE 98 DAKOTA, sport, aut., V8, air 97 GRAND Cherokee LTD, cuir

EXCELLENCE CHRYSLER 99/97/96 CARAVAN, V6, 98 JEEP SARAHARA

500 Transport et véhicules automobiles

550 AUTOMOBILES 550 AUTOMOBILES 550 AUTOMOBILES

La Presse

Autobaines

511, 548, 550, 555

3 lignes 7 jours consécutifs

129\$

[1,39\$ par ligne additionnelle, par jour]

Vu les conditions particulières de ces offres, aucun changement ne peut être apporté au texte original en cours de publication. On peut d'autre part se prévaloir du privilège d'annulation en tout temps à partir de la première parution, mais une telle annulation n'altère en rien la facturation qui s'établit obligatoirement sur 7 jours de publication. Ces annonces sont payables avant publication par carte de crédit ou à nos bureaux.

Les cybernations du Pacifique sèment la confusion chez les internautes

Agence France-Presse
AUCKLAND

Des plaisantins sèment la confusion dans le Pacifique en créant des cybernations qui semblent si réelles que l'un d'eux a dû avertir les internautes du monde que son « État » n'était qu'imagination.

Ainsi sont apparues sur le Web, la République de Howland et des Îles Baker, où l'on se plaignait d'une chute brutale des tarifs des hôtels au lendemain des festivités de l'an 2000 !

La semaine dernière, « le Royaume de EneKio » a une nouvelle fois revendiqué l'île de Wake dans le Pacifique Nord tandis que « l'Empire de Melchizedek », qui lorgne lui sur l'île imaginaire de Karitane, rédige la future constitution de l'île de Rotuma, qui veut rompre avec le pouvoir central des îles Fidji.

Le patriarche de l'Empire était même parvenu à utiliser son passeport diplomatique impérial pour rentrer aux Fidji.

Mais, soudain, sur les sites de la République de Howland et de Baker (www.metro2000.net/~stabbott/)

rhbiexplained.html), une petite note est apparue, expliquant que ces territoires n'existaient pas.

En fait, Howland et Baker ne sont pas totalement imaginaires, puisque c'est le nom de deux petits atolls déserts, qui appartiennent aux États-Unis et qui sont situés au nord de la République de Kiribati, qui les revendiquent mollement.

C'est l'internaute Stephen Abbott, habitant de Manchester (New Hampshire), qui a transformé ces îlots perdus en République et imaginé la sécession d'une île de l'archipel des Fidji.

« Je suis généralement en faveur de la souveraineté des peuples, mais la nature artificielle de ces nations créées de toutes pièces nous emmène bien loin de ces notions identitaires et légitimes », a indiqué Stephen Abbott à l'AFP par courrier électronique.

Il a également précisé qu'il avait écrit une page d'explication sur ses sites par peur que « ses » républiques » soient prises trop au sérieux.

Dernièrement, on y apprenait ainsi

l'élection du nouveau président « Augustus Chang », acclamé par ses concitoyens.

« Après un discours de dix minutes, le président a remercié la foule pour sa fidélité et lui a demandé son soutien pour que Howland et Baker restent les joyaux du Pacifique, au cours du nouveau millénaire », pouvait-on lire sur le site.

« Ce sont des espèces de nations modèles, vierges de toutes les dérives sociologiques que nous connaissons dans les domaines économique, racial, politique », estime Stephen Abbott.

Les cybernations ont cependant inquiété le département d'État américain, qui a récemment mis en garde les internautes contre les pratiques et les intentions douteuses de « l'Empire de Melchizedek » et du « Royaume d'EneKio ».

La République de Howland et de Baker propose en effet sur son site « de nombreuses possibilités de commerce offshore », précédées toutefois de la mention : « Les choses ne sont pas toujours aussi roses qu'elles apparaissent. Voyez avec votre banque pour faire des investissements et ne faites pas confiance à Internet pour placer votre argent. »

Une certaine confusion a fait suite au vol de documents secrets du SCRS

Presse Canadienne
TORONTO

Des agents du service canadien de sécurité ont passé dix jours à tenter de découvrir quels documents secrets avaient été volés en octobre dans le porte-documents d'un analyste, retardant ainsi le dépôt de leur rapport d'évaluation, indiquent des documents du gouvernement.

Cet épisode, qui a été rendu public un mois après le vol commis à Toronto dans

la fourgonnette stationnée d'un analyste, a incité le Service canadien de renseignement de sécurité (SCRS) à instaurer de nouvelles règles interdisant aux agents de sortir des documents importants de leur lieu de travail sans y avoir été autorisés par la haute direction.

Les nouveaux détails sont précisés dans plusieurs notes de service du SCRS concernant le vol, par trois toxicomanes, du porte-documents qui contenait des docu-

ments ultrasecrets. Les notes ont été rendues publiques en vertu de la Loi d'accès à l'information, rapporte le quotidien torontois *Globe and Mail*. Une certaine confusion semble avoir régné au SCRS immédiatement après le vol commis le 10 octobre, indiquent les documents internes. Le SCRS a tenté d'entreprendre rapidement une évaluation complète des dommages qui pourraient en résulter pour la sécurité nationale et la réputation de l'agence.

550 AUTOMOBILES 550 AUTOMOBILES 550 AUTOMOBILES

TOYOTA
96 Avalon XLS, cuir, 338\$/mois
96 PASEO, mags, 212\$/mois
0 comptant. Ouvert sam.
Ville-Marie Auto 514-598-7555

TOYOTA Avalon XLS 97, tout équipé, CD, cuir, toit, mag, gar, oct. 2002 / 200 000 km. Toyota St-Eustache, 514-343-2300

TOYOTA Camry 1996 comme neuve, pneus neufs, 63 500 km, 18 000\$. 450-466-7299

TOYOTA Camry 89, 91, 65 000 km, cuir, toit, mag, gar.

BROSSARD TOYOTA
450-445-0577 514-951-9624

TOYOTA Camry 95, 4 portes, aut., 4 cyl., A/C, propre, gar, 12 995\$, crr. (514) 239-8942

TOYOTA Camry 96, 97 (aut. et man) 4 et 6 cyl. équipés.

BROSSARD TOYOTA
450-445-0577 514-951-9624

TOYOTA Camry CE 97, V6, 65 000 km, 299 \$ mois ou 18 995\$

METRO NISSAN DORVAL
514-631-0001

TOYOTA Camry DX plus 96, 100 000 km, aut., a/c, groupe élect., rég vit., bal, gar 120 000 km ou 1er juin 2002. 14 500 \$

TOYOTA Corolla 1994, 13 900\$

TOYOTA Camry XLE 97, V-6, aut., 42 000 km, 17 900 \$

TOYOTA Celica 1990, JT, Aut. 3 ptes, tout équipé, 220 000km, 4 500\$. 634-0413.

TOYOTA Corolla 2000, de base man., 11 000km, 13 900\$. 514-867-1452, crr.

TOYOTA Corolla 93, man., excellent condition, 117 000 km, 4 portes, 6500\$. 514-211-0264

TOYOTA Corolla 93, 5 vit., 'cruise', 117 000 km, 1 proprio 6700\$. 514-725-6222

TOYOTA Corolla 94, 1.6, aut., 71 500km, radio.

Nordest Volks 325-3422

TOYOTA Corolla 97 DX, 1.8 l, aut., 68 000 km, gar. 6 ans, pas de a/c. 13 700. 450-359-9213

TOYOTA Corolla CE 98, aut., noire, air, cruses et, 57 000 km, bal, gar. (450) 964-2300

TOYOTA Corolla SD plus 1997, 40 500 km. Anti-rouille/démar. 10 800 \$. Mario, 450-582-6205, après 17h 30.

TOYOTA Rav 4 1997, 4 ptes, noire, 36 000 km, man. air, CD, 20 900\$. 514-847-9108

AVIS LÉGAUX - APPELS D'OFFRES SOUMISSIONS - ENCANS

Hydro Québec

APPELS DE SOUMISSIONS

Les entrepreneurs et les fournisseurs peuvent obtenir de l'information sur les appels de soumissions ouverts et le résultat d'ouverture des plis d'Hydro-Québec en visitant le site Internet de l'entreprise : www.hydroquebec.com/soumissionnez ou en composant un des numéros de téléphone suivants :

Montréal et environs : (514) 745-5720
Extérieur : 1 800 363-0910

SOUSSIONS PUBLIQUES

Fourniture de véhicules de service

Documents disponibles

Prix 50 \$ non remboursable - chèque visé ou mandat

8845, boul. Saint-Laurent, rez-dechaussée (réception), Montréal, à compter du **lundi 7 février 2000** de 8 h 30 à 12 h et de 13 h à 15 h 30.

Information : (514) 280-4921.

Dépôt des soumissions

Siège social de la STCUM, 800, rue de La Gauchetière Ouest, accueil principal (1-4000), Montréal, avant le **mercredi 23 février 2000 à 15 h**. Ouverture publique immédiatement après.

Garantie de soumission

Aucun dépôt de soumission.

Note

La Société ne s'engage à accepter, ni la plus favorable, ni aucune des soumissions, et n'encourt aucune obligation envers les soumissionnaires.

Référence : STCUM-2220-02-00-50

Louise Pouliot
Assistant-secrétaire

STCUM

TOYOTA

97, Tercel 4 ptes 62 100 km
93, Tercel DX 4 ptes 98 000 km
92, Tercel LE 146 150 km
92, Tercel LX 4 ptes 86 400 km
99, Corolla LD aut. 33 107 km
97, Corolla LD 48 600 km
97, Corolla DX 33 600 km
97, Corolla SD, aut. 67 600 km
93, Corolla wagon 198 064 km
89, Corolla DX 75 205 km
97, Camry CE 4 ptes 62 100 km
97, Camry V6 XLE 62 100 km
93, Camry LE V6 109 400 km
92, Camry 4 ptes 150 250 km
99, Solara, V6, aut. 13 650 km
99, Cressida, V6 129 000 km
97, Rav 4, 4 ptes, 74 000 km
95, 4Run, SR5, V6 95 500 km
95, 4Run, Séquoia 63 550 km

HOULE TOYOTA
514 351-5010

TOYOTA Tercel 1995, aut., 106 000 km, très bonne condition, 7500\$. 514-622-5603

TOYOTA Tercel, 95, aut., 108 500km, 4 ptes, vitres teintées, vert forêt. Bonne condition. 7500\$. 514-748-1161.

TOYOTA Tercel 95 Mags, alliron, 8995 \$

METRO NISSAN DORVAL
514-631-0001

TOYOTA Tercel 96, 97, 98 4 portes, balance de garantie

BROSSARD TOYOTA
450-445-0577 514-951-9624

TOYOTA Tercel 98, man., 4 ptes, 33 000 km, noire, A-1, 8 pneus, 10 900\$. 450-657-1644

TOYOTA Tercel 99, 4 ptes, man., 6 pneus, 16 000\$. Garage Legris, 450-664-4140

TOYOTA Tercel DX 93, 4 portes, aut., 114 000 km, très propre, 5400 \$. 514-259-8619

TOYOTA Tercel LS 94, 4 ptes, aut., 187 000 km, certifié, pneus propres, 5800 \$. 450-448-2722

TOYOTA Tercel Sport 93, aut., 112 000 km, 2 ptes, rouge, 6250 \$, crr. 514-951-4073.

VISION ESI 96 équipée, vente rapide, 1 900\$. 514-227-9200

PIE IX 2000

VOLKS Beetle 98, aut., 29 000 km, rouge

METRO NISSAN DORVAL
514-631-0001

VOLKS

96 Golf CL 4 ptes, 2045\$/mois
96-95 Jetta GL - 2295\$/mois
96 Jetta GLX VR6, 3295\$/mois
96 Golf VR6, 4 ptes, 14 995\$
O COMPANT - Ouvert sam.
514-598-7555
Ville-Marie autos

VOLKS Golf 95 CL 2 ptes hatchback, 5 vit., toit, fiche d'entretien, A1, 78 000km, 9875\$. Boisclair Auto 450-975-7787

VOLKS Golf 98, gaz, 4 ptes, rouge, bal, de loc., 35000km, Gar. Départ. 514-574-3625

VOLKS Golf 99, 150 000km, rouge, 6 cyl., impeccable, 16 000\$. 450-539-2980 (h-18h).

VOLKS Golf 99, 4 ptes, 20 000km, garantie, 14 995 \$

VOLKS Golf CL 97, 3 ptes, 5 vit., démar., 8 roues, 8 pneus, jour: 514 389-8256, soir: 450-227-5293

VOLKS Golf CL 96, 4 portes, aut., 172 000 km, excellent état, 10 500 \$. 450-585-1320

VOLKS Golf CL 94, aut., 95 000 km, 4 ptes, noir, toit, 7950 \$, crr. 514-951-4073

VOLKS Golf GTI 95, 2.0 l, 5 vit., toit, vert, 114 000 km, 71 995\$. L.C. Auto 450-975-7787

555 AUTOS/CAMIONS ANTIQUES ET DE COLLECTION

L-CAMION 1980 à finir, avec transmission turbo 400, moteur 454 refait à neuf. Valeur 17 000\$ pour 5500\$. AUTO VESPA 400, 1959, prix demandé 4500\$. 450-531-5866

TRIUMPH TR6, 1975, évaluation 15 000 \$, prix demandé 12 950 \$. 514-891-0974.

557 AUTOS-CAMIONS À LOUER

AUTOS: 15,95 \$ + /jour, sem. mois. Rentwise, 514-722-5678

600 Loisirs et véhicules récréatifs

VOLVO 960, famille 1992, comme neuf, dossier d'entretien, 170 000 km, 10 000 \$.

Garage Blainville Service Volvo 450-434-1169

VOLVO 850 GLT 96, aut., 65 000km, noir, A-1, 3900\$

850 GLT 96, aut., 90 000km, 760 GLE 88, turbo, 3995\$

CT Auto, 6 jours, 450-433-8180

VOLVO 850 GLT 96, aut., 65 000km, noir, A-1, 3900\$

VOLVO 850 GLT 93, 110 000 km, bleu/vert, cuir, cell., 8 roues, 4 pneus neufs, toit élect., A1, 14 600\$. 450-653-0068

POUBELLE DU SKI
Loue, échange, répare. Habit, planche, rack. 514-384-0837.

605 ARTICLES / EQUIPEMENTS DE SPORT

POUBELLE DU SKI
Loue, échange, répare. Habit, planche, rack. 514-384-0837.

VILLE DE VAL-D'OR

DEMANDE SOUMISSIONS PUBLIQUES EN ASSURANCE COLLECTIVE

La ville de Val-d'Or demande des soumissions pour ses régimes d'assurance collective. Les conditions du présent appel d'offres sont contenues dans le cahier des charges qui est disponible au bureau de André Gingras & Associés inc., 2365, boul. Hamel, Québec (Québec) G1P 2H8, à compter de 10 heures le 26 janvier 2000.

Sont admises à soumissionner les compagnies d'assurance autorisées à transiger des assurances de personnes et ayant une place d'affaires au Québec.

Les soumissions pour être considérées, devront être déposées à la Ville de Val-d'Or au bureau de monsieur Normand Gélinas, greffier, 855, 2^e avenue, C.P. 400, Val-d'Or (Québec) J9P 4P4, dans une enveloppe scellée identifiée « soumission pour assurance collective » au plus tard à 15 heures, mercredi le 23 février 2000 et seront ouvertes publiquement le même jour à 15 heures.

La ville de Val-d'Or ne s'engage à accepter ni la plus basse, ni aucune des soumissions qui seront reçues et n'encourt aucune obligation envers les soumissionnaires.

SUITE

des petites annonces pour les rubriques "PROPOSITIONS D'AFFAIRES" et "AVIS" en page B5

ÉTES-VOUS OBSERVATEUR?

RÉPONSES

- Oreille gauche de l'homme indiquée.
- Outil plus long sous sa main gauche.
- Garde-boue arrière de la voiture.
- Rétroviseur plus large.
- Plaque arrière plus petite.
- Burette d'huile complétée.
- Plateau supérieur de la table plus mince.
- Base du mur non indiqué à l'intérieur du pneu.

Appel d'offres

Ville de Montréal

Service des immeubles

Des soumissions sont demandées et devront être reçues avant 14 h à la date ci-dessous, au Service du greffe de la Ville de Montréal à l'attention du greffier, 275, rue Notre-Dame Est, bureau R-106, Montréal H2Y 1C6, pour.

SOUMISSION :
5991

B-6875-01 Centre Rosemont (0183) / 3131, boul. Rosemont / Réfection du système de chauffage.

Date d'ouverture :
1^{er} mars 2000

Documents :
Les documents relatifs à cet appel d'offres seront disponibles à compter du 7 février 2000 à la firme externe : Groupe-Conseil Génivier inc., 5858, chemin de la Côte-des-Neiges, Montréal H3S 1Z1, contre un paiement de 32 \$.

Dépôt de garantie :
37 000 \$. Cautionnement ou chèque visé.

Renseignements :
Groupe-Conseil Génivier inc.
M. Claude Hudon, ing.
Vente du cahier des charges :
Téléphone : (514) 340-0046
Télécopieur : (514) 340-1337

Tout paiement doit être fait au comptant ou sous forme de chèque certifié à l'ordre de : Groupe-Conseil Génivier inc.

Pour être considérée, toute soumission doit être présentée sur les formulaires préparés par la Ville et transmise dans l'enveloppe prévue à cette fin.

Les soumissions reçues seront ouvertes publiquement à la salle du conseil de l'hôtel de ville, immédiatement après l'expiration du délai fixé pour leur réception.

La Ville de Montréal ne s'engage à accepter ni la plus basse ni aucune des soumissions reçues et n'assume aucune obligation de quelconque nature que ce soit envers le ou les soumissionnaires.

Montréal, le 7 février 2000
Le greffier,
M^e Léon Laberge

SOUSSIONS PUBLIQUES

Fourniture de pompes submersibles

Documents disponibles

Prix 50 \$ non remboursable - chèque visé ou mandat

8845, boul. Saint-Laurent, rez-dechaussée (réception), Montréal, à compter du **lundi 7 février 2000** de 8 h 30 à 12 h et de 13 h à 15 h 30.

Information : (514) 280-4921.

Dépôt des soumissions

Siège social de la STCUM, 800, rue de La Gauchetière Ouest, accueil principal (1-4000), Montréal, avant le **mercredi 23 février 2000 à 15 h**. Ouverture publique immédiatement après.

Garantie de soumission

Aucun dépôt de soumission.

Note

La Société ne s'engage à accepter, ni la plus favorable, ni aucune des soumissions, et n'encourt aucune obligation envers les soumissionnaires.

Référence : STCUM-2233-02-00-50

Louise Pouliot
Assistant-secrétaire

STCUM

SOUSSIONS PUBLIQUES

Fourniture de véhicules de service

Documents disponibles

Prix 50 \$ non remboursable - chèque visé ou mandat

8845, boul. Saint-Laurent, rez-dechaussée (réception), Montréal, à compter du **lundi 7 février 2000** de 8 h 30 à 12 h et de 13 h à 15 h 30.

Information : (514) 280-4921.

Dépôt des soumissions

Siège social de la STCUM, 800, rue de La Gauchetière Ouest, accueil principal (1-4000), Montréal, avant le **mercredi 23 février 2000 à 15 h**. Ouverture publique immédiatement après.

Garantie de soumission

Aucun dépôt de soumission.

Note

La Société ne s'engage à accepter, ni la plus favorable, ni aucune des soumissions, et n'encourt aucune obligation envers les soumissionnaires.

Référence : STCUM-2220-02-00-50

Louise Pouliot
Assistant-secrétaire

STCUM

SOUSSIONS PUBLIQUES

Fourniture de pompes submersibles

Documents disponibles

Prix 50 \$ non remboursable - chèque visé ou mandat

8845, boul. Saint-Laurent, rez-dechaussée (réception), Montréal, à compter du **lundi 7 février 2000** de 8 h 30 à 12 h et de 13 h à 15 h 30.

Information : (514) 280-4921.

Dépôt des soumissions

Siège social de la STCUM, 800, rue de La Gauchetière Ouest, accueil principal (1-4000), Montréal, avant le **mercredi 23 février 2000 à 15 h**. Ouverture publique immédiatement après.

Garantie de soumission

Aucun dépôt de soumission.

Note

La Société ne s'engage à accepter, ni la plus favorable, ni aucune des soumissions, et n'encourt aucune obligation envers les soumissionnaires.

Référence : STCUM-2233-02-00-50

Louise Pouliot
Assistant-secrétaire

STCUM

16 H 19

Vous avez une perte de mémoire.

MedicAlert
PARLE POUR VOUS
1-800-668-6381
www.medicalert.ca

900

INDEX DES DÉCÈS

AUDET (GASCON), Fernande
Montréal

BILODEAU, Georges
Longueuil

BLYTH (née Dugas), Béatrice
Rawdon

BOULOS, Saad
St-Laurent

COMEAU (Doxtader), Bérangère
Lachine

DE CELLES (née Gagnon), Alma
Montréal

De La SABLONNIÈRE, Marguerite
Lasalle

DEMERS, Lucien
Montréal

ELOFER, Denise (Brahmi)

FORTIER, Jacques Louis
St-Sauveur-des-Monts

HOULE, Jean-Pierre
Montréal

LAFORTUNE, Germain
Laval

LAKE, Arthur
Ste-Agathe

LANGÉVIN, Henri
Montréal

LEMAY (Gagnon), Lucienne
Fabreville, Laval

LEROUX (Meilleur), Yvonne
St-Eustache

LETENDRE (Baril), Madeleine
Montréal

MANGANIELLO (De Risi), Maria
Montréal

PROULX, Marie-Antoinette
Ottawa

ST-ARNEAULT, S. Bernadette
Montréal

THIBEAULT, Lucien
Roxboro

TRÉPANIÉ, Roland
Montréal

TRINCADO, Herminio

DÉCÈS



AUDET (GASCON), Fernande
1915 - 2000

À Montréal, le 30 janvier 2000, à l'âge de 84 ans, est décédée Fernande Gascon, épouse de feu Lucien Audet. Elle laisse dans le deuil ses sœurs: Madeleine Gascon Kingsley, Andrée Lachapelle, son beau-fils Georges Audet (Mariette), sa petite-fille Isabelle Audet, ses neveux et nièces. Selon ses volontés, elle ne sera pas exposée. Une cérémonie en présence des cendres sera célébrée le mercredi 9 février 2000, à 11 h, en l'église Ste-Thérèse-de-l'Enfant-Jésus, 8200 rue St-Hubert. La famille recevra les condoléances 30 minutes avant la cérémonie. Direction

J.A. Guibault inc.
Tél. (514) 721-4925. Téléc. (514) 728-3467

BILODEAU, Georges

1920 - 2000
À Longueuil, le 4 février 2000, à l'âge de 79 ans, est décédé M. Georges Bilodeau. Il était Juge à la Cour Municipale de Montréal-Nord de 1960 à 1990. Il laisse dans le deuil ses enfants: Anne-Marie, Robert (Neila Esmeralda), Lucie (Bernard Chênevert), François (Mariana Ferrari), Laurent, Céline (Philippe Calame), Hélène (Jacques Leclerc), Benoit (Chantal Huot), leur mère Estelle Nepveu, ses petits-enfants: Chloé, Annie, Christian, Marc-André, Francesca, Emilien et Michel. Outre ses enfants et ses petits-enfants, il laisse également dans le deuil sa sœur Louise, son frère Bernard (Mireille Beaudoin), sa belle-sœur Françoise (feu Donald), sa nièce Solange, ainsi que ses neveux Hubert et Michel et de nombreux amis et connaissances. La famille accueillera parents et amis au:

Complexe Alfred Dallaire inc.
2645, Henri-Bourassa Est, Montréal
le lundi 7 février de 14 à 17 h et de 19 à 22 h ainsi que mardi 8 février à compter de 11 h. Un service religieux aura lieu en l'église St-Vital, 10 946 boul. St-Vital, Montréal-Nord, le mardi 8 février à 13 h.

BLYTH (née Dugas), Béatrice
À Rawdon, le 5 février 2000, à l'âge de 86 ans, est décédée paisiblement Béatrice Dugas, épouse bien-aimée de feu William Blyth, prédécédée par sa fille Barbara. Elle laisse dans le deuil ses fils: Bruce et Peter, grand-mère bien-aimée de Shannon, Annie, Charles et Brian, tante sœur de Jeannette, Raymond, Marie, Paul, Jean-Paul, Odette et Roger. La famille recevra les condoléances au:

Complexe funéraire Urgel Bourg
5650, Côte-des-Neiges, Montréal
Funérailles seront privées. Parents et amis sont priés d'y assister sans autre invitation. Heures de visite: lundi 7 février 2000 de 14 à 17 h et de 19 à 22 h. En sa mémoire, au lieu de fleurs, des dons à une oeuvre de charité de votre choix seraient grandement appréciés.

BOULOS, Saad
Au Manoir Cartierville, St-Laurent, le 5 février 2000, à l'âge de 79 ans, est décédé Saad Boulos, époux de Maud Alouche. Outre son épouse, il laisse dans le deuil ses enfants: Mona, Hany (Lorraine), ses trois petits-enfants: Jessica, Steven, Jordan, son beau-frère Claude Alouche (Lucie), son frère Sedky et sa sœur Isis en Égypte, sa cousine Mary (Jo Ishak) et Sophie (Wade Shumbo) ainsi que de nombreux parents et amis. La famille recevra les condoléances au:

Complexe funéraire Urgel Bourg
790, boul. Ste-Croix, St-Laurent
Les funérailles auront lieu le lundi 7 février 2000 à 13 h, en l'église Transfiguration d'our Lord, Dudemaine, Cartierville et de là au cimetière St-Laurent. Parents et amis sont priés d'y assister sans autre invitation. Heures de visite: ce jour, lundi à partir de 10 h. Au lieu de fleurs, des dons à la Fondation canadienne du Parkinson, seraient appréciés.

Cessez de fumer, diront les paquets de cigarettes

Presse Canadienne
OTTAWA

Les fumeurs désireux de couper court à leur accoutumance pourront désormais trouver des encouragements... dans leurs paquets de cigarettes.

En effet, une fois adoptée la nouvelle réglementation fédérale sur l'emballage des produits du tabac, non seulement les paquets seront

Décès, prières, remerciements

COMEAU (Doxtader), Bérangère
Au Centre d'accueil de Lachine, le 5 février 2000, à l'âge de 94 ans, est décédée Bérangère Doxtader, épouse de feu Joseph Édouard Comeau. Elle laisse dans le deuil ses enfants: Gisèle, André, Roland (Céline), Guy (Anita), curé Maurice Comeau, Janine et Jean (Lise). Elle laisse également plusieurs petits et arrière-petits-enfants ainsi que son beau-frère Alphonse Lepitre (Florance), neveux, nièces, parents et amis(es). La famille recevra les condoléances à l'église une heure avant les funérailles.

Complexe Urgel Bourg
Lachine
Les funérailles auront lieu le mardi 8 février à 11 h, en l'église St-Sylvain, 750 boul. St-Sylvain, Laval et de là au cimetière Notre-Dame-des-Neiges. Parents et amis sont priés d'y assister sans autre invitation.

DE CELLES (née Gagnon), Alma
À Montréal, le 5 février 2000, à l'âge de 103 ans, est décédée Alma Gagnon, épouse de feu Lucien De Celles. Elle laisse dans le deuil sa fille Lola Fincham, ses petits-enfants: Nina Galéa (Claude Gervais), Lynn Galéa, Pierre Galéa, Anne Galéa (Roch Renaud), David Galéa (Lee-An Simpson) et 5 arrière-petits-enfants. La famille recevra les condoléances au:

Complexe funéraire Urgel Bourg
5650, Côte-des-Neiges, Montréal
Les funérailles auront lieu le mardi 8 février 2000 à 11 h, à la chapelle du complexe et de là au cimetière Notre-Dame-des-Neiges. Parents et amis sont priés d'y assister sans autre invitation. Heures de visite: lundi 7 février de 19 à 22 h, mardi à partir de 10 h.

DE LA SABLONNIÈRE, Marguerite (née Boudreau)
À Lasalle, le 4 février 2000, à l'âge de 83 ans, est décédée subitement Mme Marguerite de La Sablonnière. Elle laisse dans le deuil son époux Marcel, son fils Claude (Pierrette Parent), ses petits-enfants: Annick (Daniel Gauthier), Luc (Joanne Legault) et quatre arrière-petits-enfants. La famille recevra les condoléances au:

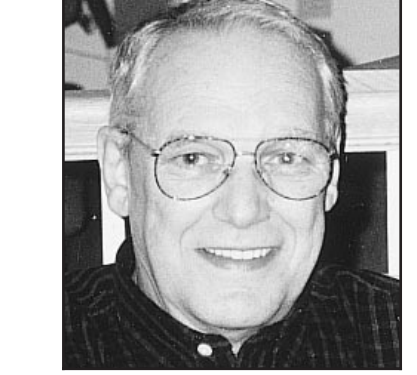
Complexe funéraire Urgel Bourg
2805, Allard, Montréal
Les funérailles auront lieu le mardi 8 février à 14 h, en l'église St-Jean-de-Matha et de là au cimetière Notre-Dame-des-Neiges. Parents et amis sont priés d'y assister sans autre invitation. Heures de visite: dimanche et lundi de 14 à 17 h et de 19 à 22 h, mardi dès 12 h 30.

DEMERS, Lucien
Est l'hôpital général de Montréal, le 5 février 2000, à l'âge de 81 ans, est décédé M. Lucien Demers. Il laisse dans le deuil son épouse Lucie LeBlanc, sa sœur Marguerite (feu Georges Florin), sa belle-sœur Denise (feu Dr Roger Demers), ses frères: Pierre Demers, jésuite et Gilles Demers (Doris), ses belles-sœurs: Annie Hazel (feu Paul Hazel), Gertrude LeBlanc, Alice Villemaire (Paul), son beau-frère Rodrigue LeBlanc, ses nombreux neveux et nièces, sa filleule Mercedes Patenaude et son filleul Paul Demers. Il manquera également à tous ses amis. Exposé au salon funéraire:

Kane & Fetterly
5301, boul. Décarie (angle Isabella)
les dimanche et lundi de 14 à 17 h et de 19 à 22 h. Les funérailles seront célébrées le mardi 8 février à 14 h, en l'église St-Antoine (5391 Snowdon) suivies de l'inhumation au cimetière Notre-Dame-des-Neiges.

ELOFER, Denise (Brahmi)
Est décédée vendredi le 4 février 2000, épouse de feu David, mère et belle-mère dévouée de Charles et Nathalie, Maurice et Valérie de Toronto, Olga et Rahamim Haboura de Toronto, Elisabeth et Raphael Shaoul de New York, grand-mère chérie de onze petits-enfants, chère sœur et belle-sœur de Emilie et feu Jack Amor, Alfred Brahm. Les funérailles ont lieu le vendredi 4 février à 14 h au salon

Paperman et Fils
3888 Jean-Talon Ouest, Montréal
Inhumation au cimetière Chevra Shaas Congregation, de la Savane. Shiva au 5757 Lemieux app. 223.



FORTIER, Jacques Louis
1933 - 2000

Paisiblement, le 5 février 2000, à l'âge de 66 ans, est décédé Jacques Louis Fortier. Il laisse sa conjointe Marielle Gariépy, ses enfants: Brigitte, Dominique et Jacques, leurs conjoints: Armand Des Rosiers, Luc Gervais et Patricia Risch et ses petits-enfants: Marie-Pascale et Caroline Des Rosiers et Philippe Jacques Gervais, ainsi que les enfants de Marielle qu'il considérait comme les siens: Elaine, Michel, Jean, Pierre et Steve Davidson, leurs conjoints: Jean Lasalle, Laurence Bertault, Carol Bouchard et leurs enfants: Simon, Alexandre, Maxime, Timothée et Joey, sa mère Françoise Lambert Fortier, son beau-frère Emile Gagnon et ses neveux: Emile et Philippe. Les funérailles auront lieu le mardi 8 février à 11 h 30, en l'église Notre-Dame-de-Grâce (5333, Notre-Dame-de-Grâce, Montréal). La famille recevra les témoignages de sympathie à compter de 10 h 30. Des dons à la Fondation médicale des Laurentides pour l'achat d'un scanner seraient très appréciés de la famille (234, rue St-Vincent, Ste-Agathe-des-Monts, (Québec), J8C 9Z9, tél.: 819-324-4006). La famille désire remercier le personnel du 2e étage du Centre hospitalier Laurentien en particulier le Dr Ronald Spunt et Eloise Simoneau pour leur gentillesse et leur dévouement.

Direction Urgel Bourg

HOULE, Jean-Pierre
De Montréal, originairement de Vanier, Ontario, est décédé à l'âge de 50 ans, le 3 février 2000. Il était le fils de feu Antoine Houle et de feu Sophronie Lauzon. Il laisse dans le deuil son épouse Lise Martineau; une fille Isabelle et un fils David. Il laisse également trois sœurs: Marguerite (Elias Schreiner) de Hull, Gisèle (Paul Rochon) de Gatineau, Gertrude (Viateur Deschamps) de Vanier et un frère: Raymond (Mardia McCallallum) d'Orléans, sa belle-mère Marie-Marthe (Marc Aurèle) et ses beaux-frères, belles-sœurs: Diane (Guy), Roland, Michel (Gloria), Paul (Nathaleigh) ainsi que plusieurs neveux et nièces.

Il était employé à la Banque de développement du Canada à titre d'Ombudsman fédéral, dont il laisse également ses collègues et amis(es) de travail

La famille recevra les parents et amis à la Maison funéraire

Racine, Robert et Gauthier
300 Olmstead, Vanier, Ontario
613-241-3680
le 7 février de 14 à 17 h et de 19 à 22 h. Le service religieux sera célébré le mardi 8 février à 11 h, en l'église Notre-Dame de Lourdes, Vanier.

La famille désire remercier le personnel de l'hôpital Général Juif de Montréal pour leur dévouement et leur professionnalisme. Des dons à la Société canadienne du cancer seraient appréciés.

LAFORTUNE, Germain
À Laval, le 1er février 2000, à l'âge de 92 ans, est décédé M. Germain Lafortune, époux de feu Claire Pard. Il laisse dans le deuil ses enfants: Gérard, Lise et Micheline ainsi que leurs conjoints, ses petits-enfants et arrière-petits-enfants, ses sœurs: Béatrice et Rollande, ses frères: Jean et Claude, ses belles-sœurs, ses neveux et nièces, parents et amis.

À sa demande, il ne sera pas exposé. Une réunion de prières en présence des cendres aura lieu le samedi 12 février, à 11 h30, en la chapelle du

Mausolée St-Martin
Edifice arrière du
Complexe Alfred Dallaire inc.
2159 boul. St-Martin, Laval

La famille sera présente à compter de 11 h pour recevoir vos condoléances. Au lieu de fleurs, des dons à la Fondation québécoise des maladies du coeur seraient appréciés.



LAKE, Arthur
1923 - 2000

À Ste-Agathe, le 5 février 2000, à l'âge de 76 ans, est décédé M. Arthur Lake. Il laisse dans le deuil son épouse Jacqueline Perron, ses enfants: Jimmy (Claudette Laflamme), Lorraine, Linda (Mike Kelly), Diane (Yves Comeau) et Richard (Christiane Laplante), ses petits-enfants: Alan, Jessica, Jennifer, Christine et Karl, St-Amant, Frédéric Gougeon, Roxanne Comeau et Alexandre, ses frères et sœurs, beaux-frères, belles-sœurs et autres parents et amis. Selon sa volonté, il ne sera pas exposé et il n'y aura pas de service funéraire. À sa mémoire, des dons peuvent être faits à la Fondation médicale des Laurentides, a/s de l'hôpital de Ste-Agathe (scanner) au 234 rue St-Vincent, Ste-Agathe, J8C 2Z9. Direction funéraire:

Salons funéraires Guay inc.
St-Jovite

LANGÉVIN, Henri
1916 - 2000
À Montréal, le 2 février 2000, est décédé Henri Langevin, époux de Rita Leclerc. Il laisse dans le deuil ses enfants Réal (Laurence Gilbert) et Françoise, ses 4 petits-enfants et 4 arrière-petits-enfants.

Il a vécu Avec Amour et générosité
Une réunion de prière sera célébrée le mercredi 9 février 2000 à 20 h au

Complexe funéraire Alfred Dallaire inc.
2159, boul. St-Martin Est, Laval
La famille recevra les condoléances à compter de 19 h. Prière de ne pas envoyer de fleurs, des dons à l'Association pulmonaire du Québec seraient appréciés.

LEMAY (Gagnon), Lucienne
À Fabreville, Laval, le 5 février 2000, à l'âge de 88 ans, est décédée Mme Lucienne Gagnon, épouse de feu Lorenzo Lemay. Elle laisse dans le deuil ses enfants: André, Marguerite (Yvan Fontaine), Raymond (Marguerite), René (Pierrette Legault), Pierrette (André St-Jacques), Claude (Nicole Lalonde), Jocelyne (Normand Grignon), France (Raymond Gauthier) et Luc, ses petits-enfants, ses arrière-petits-enfants, ses sœurs: Yvette et Berthe ainsi que de nombreux parents et amis. La famille recevra les condoléances au:

Complexe funéraire Urgel Bourg
3845, boul. St-Martin Ouest
Chomedey, Laval
Les funérailles auront lieu le mardi 8 février à 11 h, en l'église St-Édouard-de-Fabreville (près 18e avenue) et de là au cimetière St-Théophile (15e avenue, Fabreville). Parents et amis sont priés d'y assister sans autre invitation. Heures de visite: lundi de 14 à 17 h et de 19 à 22 h, mardi à compter de 9 h. Un merci spécial au personnel du C.H.S.L.D. St-Jude pour leurs bons soins.



LEROUX (Meilleur), Yvonne
1912 - 2000

À St-Eustache, le 5 février 2000, à l'âge de 87 ans, est décédée Mme Yvonne Meilleur, épouse de feu Ernest Leroux. Elle laisse dans le deuil ses enfants: Réjeanne (Viateur Cléroux), Edmond (Ghislaïne Brunet), Thérèse (Louis-Marie Lamonde), Rita (Guy Desjardins), feu Lionel (Jocelyne Ladouceur), Agathe (Jacques Thuotte), Jeanne-d'Arc (André Martin) et Hélène (Louis Grenier), ses petits-enfants et arrière-petits-enfants, ses frères et ses sœurs: Reine-Aimée Fortier, Régina St-Denis, Charles-Auguste et Paul-Émile Meilleur, ses beaux-frères et belles-sœurs, ses neveux et nièces ainsi que parents et amis. Selon ses volontés, elle ne sera pas exposée. Tous les parents et amis sont priés de se rendre à l'église de St-Hermas, le lundi 7 février à 13 h pour le service religieux suivi de l'inhumation au cimetière du même endroit. La direction des funérailles a été confiée à la:

Résidence funéraire Goyer Ltée
147, boul. Sauvé, St-Eustache



LETENDRE (Baril), Madeleine

À Montréal, le vendredi 4 février 2000, à l'âge de 86 ans, est décédée Madeleine Baril, épouse de feu Dr Paul Letendre. Elle laisse dans le deuil ses enfants: Hélène De Grandpré, Jean (Hélène Lavigne), Louis (Marie-France Benoit), Robert (Nicole Langlois), François (Chantal Blais), sa sœur (Lucille Paradis), son beau-frère, ses belles-sœurs, 17 petits-enfants et arrière-petits-enfants ainsi que de nombreux neveux et nièces. La famille recevra les condoléances au:

Salon funéraire Alfred Dallaire inc.
1111, rue Laurier Ouest
Outremont

le lundi 7 février de 14 à 17 h et de 19 à 22 h ainsi que le mardi 8 février dès 10 h. Les funérailles auront lieu le mardi 8 février à 11 h, à l'église Notre-Dame-des-Neiges, 5366 Côte-des-Neiges à Montréal. Au lieu de fleurs, des dons à l'oeuvre des Petits frères des pauvres, 4624, rue Garnier, Montréal, (Québec), H2J 3S7, seraient appréciés.

MANGANIELLO (De Risi), Maria
1960 - 2000

À Montréal, le 5 février 2000, à l'âge de 39 ans, est décédée Mme Maria De Risi, épouse de Paul Manganiello. Outre son époux, elle laisse dans le deuil ses enfants: Sabrina et Massimo, sa mère Anna Napolitano, son frère Tony De Risi, ing., les autres membres de sa famille et ses amis. La famille accueillera parents et amis(es) au:

Complexe funéraire Magnus Poirier inc.
6825, Sherbrooke Est, Montréal

Les funérailles auront lieu le mardi 8 février à 11 h, en l'église Notre-Dame-de-la-Défense et de là au cimetière Repos St-François-d'Assise. Heures de visite: lundi de 14 à 17 h et de 19 à 22 h, mardi dès 9 h. Au lieu de fleurs, un don au Centre de recherche du cancer McGill, serait apprécié.

PROULX (Dansereau), Marie-Antoinette
À Ottawa, le 6 février 2000, à l'âge de 95 ans, est décédée Mme Marie-Antoinette Dansereau Proulx, épouse de feu M. Henri Proulx, c.r. Née à Verchères (Québec), elle était la fille de Georges Dansereau et d'Herminie Larose. Elle laisse ses enfants: Renée (Fabien Dubé) de Gloucester, Georges (Louise Lamarre) d'Ottawa et Marcel (June Knox) de Hull, ainsi que ses petits-enfants: Nathalie, Jean-François, Philippe et Julie Dubé de Gloucester, Raphaëlle et Henri Proulx d'Ottawa et Paul, Luc et Pierre Proulx de Hull. Heures de visite: le mardi 8 février de 19 à 21 h. Un service religieux aura lieu le mercredi 9 février à 11 h, en l'église St-Jean-Baptiste, L'Original (Ontario). La direction des funérailles a été confiée à la:

Maison funéraire Serge Legault inc.
81, boul. St-Laurent, Hull
(Québec), J8X 1L8
Tél.: (819) 771-6289, Téléc.: (819) 771-7066

ST-ARNEAULT, Soeur Bernadette
Congrégation des Petites Filles de St-François

Paisiblement, à l'infirmerie de la Maison-Mère, le 6 février 2000, à l'âge de 86 ans, est décédée Soeur Bernadette St-Arneault, fille de Roch St-Arneault et de Arménie Dubois. Elle laisse dans le deuil, outre sa famille religieuse, son frère Lucien et ses sœurs: Jeannette, s.p. et Cécile, ainsi que de nombreux neveux et nièces, cousins et cousines. La dépouille mortelle sera exposée le mardi 8 février à 19 h, à la:

Maison Mère des Petite Filles de St-François
13900, rue Notre-Dame Est, Montréal
Les funérailles auront lieu le mercredi 9 février 2000 à 13 h 30 au même endroit. L'inhumation aura lieu au Repos St-François-d'Assise. Parents et amis sont priés d'y assister sans autre invitation. Prière de ne pas envoyer de fleurs.

Direction Alfred Dallaire inc.

THIBEAULT, Lucien
À Roxboro, le 5 février 2000, à l'âge de 60 ans, est décédé M. Lucien Thibault, conjoint de Nicole Leduc. Outre sa conjointe, il laisse dans le deuil ses enfants: Claude et Pierre (France Duchesne), ses petits-enfants: François et Vincent, ses frères, ses sœurs, ses beaux-frères, belles-sœurs, ses neveux et nièces, parents et amis. Exposé au:

Complexe Alfred Dallaire inc.
14370, boul. Pierrefonds, Pierrefonds
le lundi 7 février de 14 à 17 h et de 19 à 22 h, le mardi 8 février dès 9 h, suivi à 11 h des funérailles en l'église St-Rémi, 840 rue Notre-Dame, St-Rémi de Napierville. Suivra l'inhumation au cimetière du même endroit.

TRÉPANIÉ, Roland
1913 - 2000

À Montréal, le 6 février 2000, à l'âge de 86 ans, est décédé Roland Trépanier, époux de Madeleine Charron. Outre son épouse, il laisse dans le deuil ses enfants: Bernard (Pierrette), feu Pierre (Nicole), Andrée (Raymond), sa petite-fille Marie-France, sa sœur Marcelle ainsi que ses neveux et nièces. La famille accueillera parents et amis(es) au:

Complexe funéraire Magnus Poirier inc.
6825, Sherbrooke Est, Montréal

Une réunion de prières aura lieu à la chapelle du complexe le jeudi 10 février à 12 h. Heures de visite: jeudi dès 10 h.

TRINCADO, Herminio
Paisiblement, le samedi 5 février 2000, est décédé M. Herminio Trincado. Il laisse dans le deuil son épouse bien-aimée Pilar Rodriguez. Père chéri de Herminio junior (Jill Smeltzer), Jacqueline (Jean Martel) et ses petits-enfants: Sierra et Stella ainsi que famille et amis. Heures de visite: le mardi 8 février de 19 à 22 h et le mercredi 9 février de 10 à 14 h au:

Centre funéraire Côte-des-Neiges
4525, ch. de la Côte-des-Neiges, Montréal
Les funérailles seront célébrées à la chapelle le mercredi 9 février à 14 h. L'inhumation suivra au cimetière Notre-Dame-des-Neiges. Un remerciement spécial aux docteurs et aux employés de l'hôpital Notre-Dame.

PRIÈRES

MERCI MON DIEU

Dites 9 fois *Je vous salue Marie* par jour durant 9 jours. Faites trois souhaits, le premier concernant les affaires, les deux autres pour l'impossible. Publiez cet article le 9e jour, vos souhaits se réaliseront même si vous n'y croyez pas. Merci mon Dieu. C'est incroyable mais vrai. M.D.

Enquête suspecte de la Marine

Presse Canadienne
HALIFAX

Les détectives de la Marine canadienne qui ont fouillé la frégate Montréal, à la recherche des 32 500 \$ volés dans le coffre-fort du bateau, n'ont pas vérifié l'intérieur des casiers des membres de l'équipage, révèle un rapport qu'on vient de rendre public.

« Toutes les zones à bord, à l'exception des casiers personnels, ont été fouillées », dit le rapport d'enquête.

L'argent, qui a disparu en mai et n'a jamais été retrouvé, aurait pu être dissimulé dans le casier d'un marin. Mais les enquêteurs n'ont pu examiner les casiers, ceux-ci étant considérés comme des espaces privés, dont la fouille exige des mandats de perquisition.

Or, il était impossible d'obtenir de tels mandats parce qu'il n'existait pas de preuve suffisante pour présenter une requête en ce sens devant un juge, a affirmé un porte-parole des Forces canadiennes.

« Parce qu'ils ne pouvaient trouver de preuve précise sur une personne ou des personnes en particulier, il leur a été impossible d'obtenir un mandat de perquisition à ce moment », a déclaré le capitaine Bob Lanouette, porte-parole à Ottawa du Service national des enquêtes de l'armée.

Un tribunal n'accordera pas de mandat de perquisition qui s'appliquerait à toutes les personnes à bord d'un navire. Ce serait une violation grossière des droits de la personne, a-t-il dit.

L'argent a disparu du coffre-fort contenant la paye des employés entre les 27 et 31 mai derniers, alors que la frégate était à quai, dans le port de New York. Les enquêteurs ont suspendu le dossier, et ne le rouvriront pas à moins que de nouvelles preuves n'apparaissent.

Le vol, non résolu, a cependant déclenché la tenue d'une deuxième enquête portant, celle-là, sur les procédures de manutention de l'argent comptant à bord du navire.

Le sergent John Fink, caissier principal, a été accusé le 12 janvier dernier, en vertu de la Loi de la défense nationale, d'avoir omis de s'assurer que le coffre-fort était bien verrouillé.

Un autre conseil professe: « Allez-y un jour à la fois. Au réveil, dites-vous: « J'ai décidé de ne pas fumer aujourd'hui. »

Un expert en tabagisme de l'Université de Waterloo, Paul McDonald, croit cependant que ces messages risquent d'insulter certains fumeurs parce qu'ils laissent entendre que l'abandon de leur habitude sera facile.

On estime que 40 pour cent des

fumeurs tentent d'écraser chaque année, mais que seulement deux à quatre pour cent d'entre eux y parviennent.

« Cesser de fumer peut s'avérer un processus difficile et ardu. »

Néanmoins, ces messages pourraient bien faire contrepoids aux images repoussantes qui orneront dorénavant les paquets de cigarettes.

« Il ne suffit pas de susciter de

l'anxiété, il faut proposer les moyens d'endiguer cette anxiété. Il faut aussi qu'il y ait un certain optimisme, que l'on croit qu'il est également possible d'éliminer ou de réduire ces risques. »

« Cela ne va pas éliminer le tabagisme, mais ça va aider une partie de la population, et chaque réduction de un pour cent représente beaucoup de vies », se réjouit Rob Cunningham, de la Société canadienne du cancer.

Sculptures sur neige: le Québec et la France raflent les honneurs

Presse Canadienne
QUÉBEC

Les équipes du Québec et de la France ont raflé les honneurs, hier, lors de la clôture de l'Internationale de sculpture sur neige du Carnaval, se méritant chacune deux Mentions. « Michel-Ange a dit: le truc, c'est d'enlever toute la pierre qu'il y a en trop. Nous avons suivi son conseil et nous avons enlevé, nous, toute la neige qu'il y avait en trop sur notre bloc. » Le coeur joyeux, c'est sur un ton blagueur que le capitaine québécois, Normand Rousseau, commentait sa récompense, soit la Mention d'excellence du Québec et la Mention des bénévoles. Accompagné de ses partenaires Martine B. Rousseau et Gérald Vallée, M. Rousseau a ajouté, plus sérieux, qu'il y a toujours de la tension, de la nervosité, lorsqu'il faut s'attaquer à un immense bloc de neige et le changer en oeuvre d'art.

L'équipe française, composée de André Sandel (capitaine), Christine Eugène et Yann Lemetour, s'est méritée la Mention d'excellence du Carnaval et la Mention du public. La Mention d'excellence de la ville de Québec a été attribuée à l'équipe de Belgique. L'équipe allemande a aussi été honorée, se méritant la Mention des artistes.



PHOTO PC

Les champions sont de Québec

L'équipe Château Frontenac-Le Soleil-Servitrol, ci-dessus, dirigée par Jean Anderson de Québec, a remporté la course annuelle de canoë du Carnaval.

+