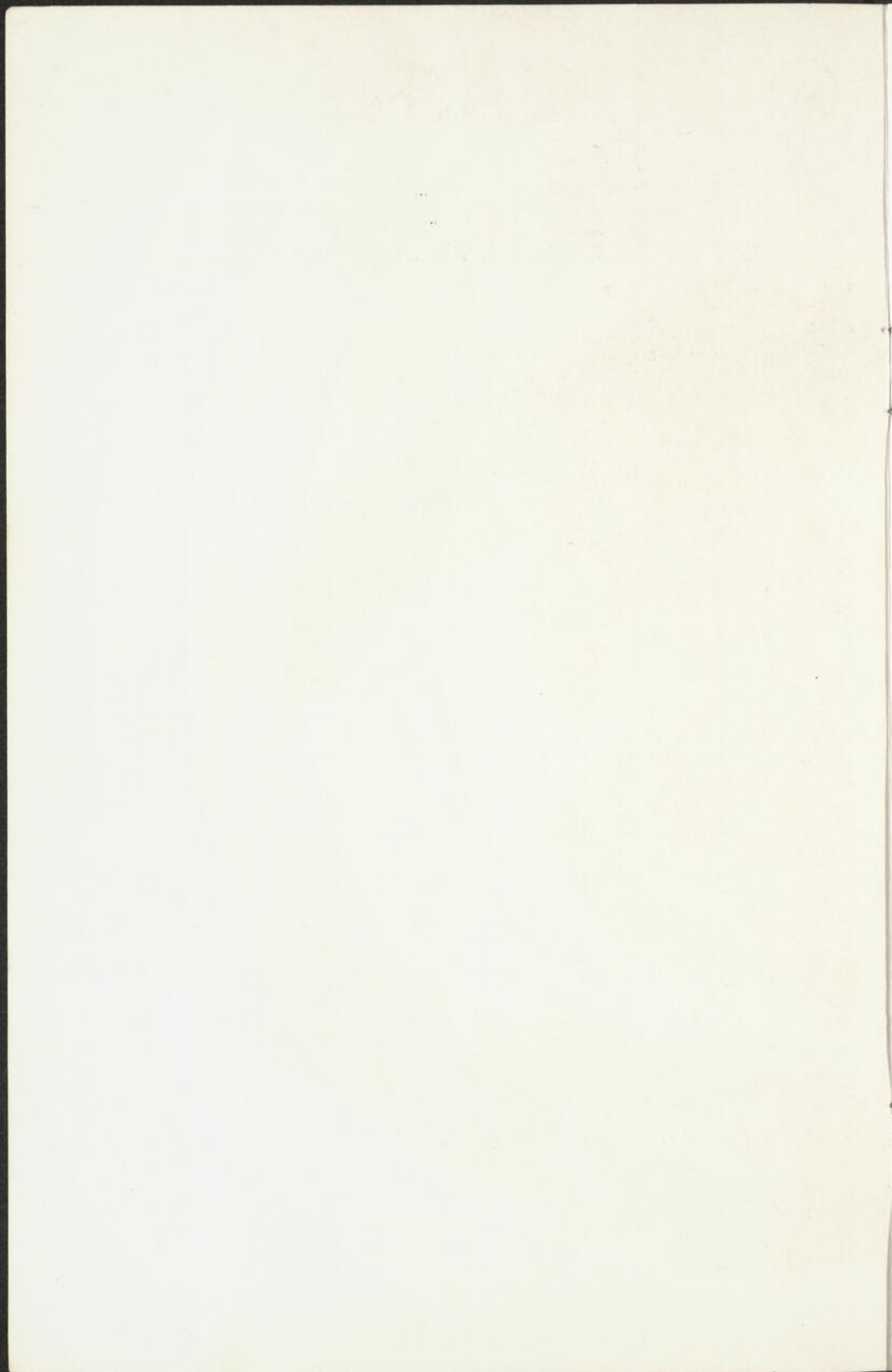




**THÉÂTRE  
DE  
L'ÉGREGORE**



**SAISON '65 '66**





## AVANT-PROPOS

L'Egrégore a voulu se donner un visage digne de ses aspirations et conforme à l'amitié, à la confiance que le public lui témoigne depuis sept ans.

Mais il ne s'agit pas de maquillage. L'Egrégore veut toujours réunir des administrateurs, des artistes, un public créateurs.

Situé, à la pointe périlleuse de la recherche authentique, l'Egrégore propose une programmation aventureuse et riche d'humanité.

L'Egrégore se veut un lieu d'échange, d'épanouissement où les hommes de bonne volonté contribuent au rayonnement des meilleures valeurs du milieu. Un lieu de création et de jaillissement aussi, où le rire, la tragédie, la farce s'équilibrent dans la poésie concrète de la scène quand mystérieusement se rencontrent les auteurs d'ailleurs et d'ici, d'hier et d'aujourd'hui.

Notre première réunion cette année est sous le signe d'Audiberti. Nous le croyons de bonne augure. C'est en hommage aux divers Conseils des Arts, en témoignage d'amicale reconnaissance à Madame Françoise Berd, fondatrice de notre groupe, que se lèvera tout à l'heure notre rideau invisible.

C'est un nouveau départ. Nous vous remercions d'en être.

Me JEAN-JOFFRE GOURD,  
Président.

---

LA MUSIQUE EST À SON MEILLEUR EXÉCUTÉE

SUR UN PIANO **YAMAHA**

en exclusivité chez

*Langelier Valiquette*

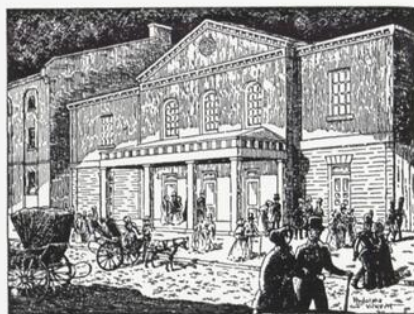
Distributeur exclusif de pianos **YAMAHA**

*Ce piano est accepté par le conservatoire de musique de la Province*

**LANGELIER VALIQUETTE LTÉE, 510 est, Ste-Catherine - 845-8111**

**N. G. VALIQUETTE LTÉE, 915 est, Ste-Catherine - 842-8811**

---



## THÉÂTRE ROYAL

*Le premier théâtre permanent de Montréal, le Théâtre Royal, fut établi en 1825 par John Molson qui, quarante ans auparavant, avait fondé la Brasserie Molson. Depuis ce temps, ses descendants ont toujours été à l'avant des mouvements culturels, sportifs et*

*civiques, et par ce fait, étroitement liés au progrès de Montréal et de la Province tout entière. La Brasserie, maintenant dirigée par la cinquième génération de la famille Molson, s'est développée par la tradition, l'expérience et l'appréciation du goût du public pour devenir la plus grande au Canada.*

HOMMAGES DE

**LA BRASSERIE MOLSON  
DU QUÉBEC LIMITÉE**

---



## LE MOT DU METTEUR EN SCÈNE

Le mot d'explication n'est pas notre fait, habitués que nous sommes de jongler avec les sentiments.

C'est pourquoi je n'essairai pas d'expliquer cette magnifique pièce pour laquelle vous vous êtes déplacés.

Audiberti, mieux que je ne saurais le faire, la décrit en ces termes : « Vous trouverez là, le mari, la femme et l'autre. Les scènes y font de leur mieux pour tirer leur liberté de leur souci de s'enchaîner, de s'enchaîner à l'enseigne du quiproquo. Et si l'adultère ne s'étale pas tout au long des actes, la tête de celui des deux qui n'est pas le mari fleurira tout de même couronnée de ces échafaudages illusoires, fantastiques et romanesques que la réversation féminine dans l'oisiveté provinciale aurait coutume de tricoter. »

Que faire de cette pièce ? Comment la rendre ? Comment la monter pour que le public en tire le maximum et qu'il jouisse de cette magnifique prose comme ce fut notre cas à la lecture.

Rêver ? ne pas rêver ? La différence où donc ? C'est devant cette incertitude de l'acte que l'on fait et celui que l'on aurait pu faire ou encore celui qu'on aurait dû faire, que nous nous sommes retrouvés et partant nous avons l'impression que toute les interprétations nous étaient loïsibles. Nous avons opté pour la simplicité et la sobriété espérant de cette façon mieux servir le poète.

Bonne soirée,  
YVAN CANUEL

---

L'ÉCOLE NATIONALE DE THÉÂTRE et THE CANADIAN PLAYERS FOUNDATION

présentent

**LEÇONS D'AMOUR DE MONSIEUR MOLIÈRE**

et

**HOMMES ET BÊTES**

pantomime, chant et poésie avec

**LES JEUNES COMÉDIENS**

gagnants de l'OSCAR de « La Meilleure Troupe de Tournée 1965 »

**LES 9 - 10 - 11 - 12 - 13 NOVEMBRE, à 8 heures 30 p.m.**

Pour réservations et renseignements :

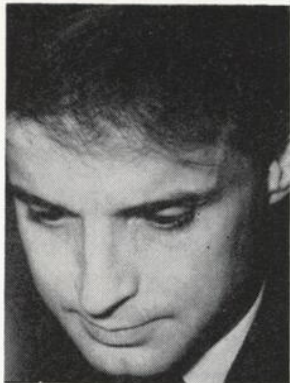
Denyse Raymond : 861-1897 — 849-6245

BILLETS : \$2.00

ETUDIANTS : \$1.00

---





## DISTRIBUTION

### L'EFFET GLAPION

de

Jacques Audiberti

Monique .....	
Augusta .....	Hélène Loïselles
Blaise Agrichant .....	Luc Durand
Le capitaine de gendarmerie .....	
La cliente .....	
Le bandit Gilly .....	
Le baron Frombelled .....	Paul Hébert
Mise en scène .....	Yvan Canuel
Décor .....	Marcel Gendreau
Costumes .....	François Barbeau
Directeur artistique intérimaire .....	André Pagé
Assistant à la production .....	Gilbert Fournier
Eclairagiste .....	Serge Levac
Ont collaboré à la production .....	Thérèse Sutherland Yvon Lelièvre
Promotion des ventes .....	Frances Tobin
Secrétariat .....	Jacqueline Daigle
Programmes.....	Hélène M. Stevens

*Le théâtre, c'est comme les hommes ;  
y a rien de plus vrai, y a rien de plus faux.*

FROMBELLED, 1695.

*Rêver, ne pas rêver.  
La différence, où donc ?*

*Bonne soirée,*

YVAN CANUEL

---

**« ENVOI de FLEURS »**

Pour vous obliger de penser à moi, d'y penser souvent,  
d'y penser encore...

**MIMOSA FLEURISTE**

8690, RUE SAINT-DENIS



DU. 8-3251

---

*HOMMAGE*

*DE LA*

 Banque Canadienne Nationale

au delà de 620 bureaux au Canada

---

VÊTEMENTS FÉMININS

**La Boutique Fantasque**

Créations de grands couturiers

« Neuves et presque neuves »

Prix modiques

Claire DIONNE

Tél. : 288-3655

— 2075, Crescent, Montréal

---

**ERNEST THÉRIEN & FILS LTÉE**

IMPRIMEURS - LITHOGRAPHES



5595, RUE SAINT-DENIS, MONTRÉAL 34 • Tél. : 273-8361

---



## RÉFLEXIONS

Du plus lointain des âges, depuis la première naissance de l'homme au monde, un cri a surgi à l'infini. Il chante la détresse, l'espoir, l'amour, la souffrance, la joie, la mort, la vie. Le Dieu déchu appelle les paradis dont il a souvenance. Ardent à incarner, à habiter, à grandir, une âme et un corps jusqu'à la limite des possibles, malgré l'implacable destin qui lui en montre la fragilité, le terme. Il veut la justice contre toutes les injustices. Il invoque la paix contre toutes les guerres, tous les tumultes. Il cherche l'amour et trouve la passion. Il veut la joie et vit des bonheurs fugitifs. L'homme refuse l'angoissante solitude entre ciel et terre. Pour tromper son désespoir d'incommunicabilité, il a choisi de posséder.

Et cependant, dans les silences recueillis des théâtres, comme à travers les rires les plus retentissants, par le truchement des acteurs sur scène, que de choses essentielles, incommunicables, se seront transmises dans cette salle, entre les êtres qui assistent à la comédie.

Le théâtre, lieu de divertissement retrouve sa place. Il redevient sacré. De lui doit émaner la compréhension, la concorde, l'harmonie, l'amour de l'homme pour l'homme.

ANDRÉ PAGÉ,  
Directeur artistique intérimaire

# MOT DES DIRECTEURS DE THÉÂTRE

**Monique Lepage** — Directrice, Théâtre-Club :

« Je souhaite à l'Egrégore une saison aussi réussie que celle de l'année dernière. »

**Paul Buissonneau** — Directeur, Théâtre de Quat'Sous :

« J'espère que le théâtre de l'Egrégore va continuer dans la veine qu'il a trouvé l'an dernier avec Victor et les Maxibules. »

**Gratien Gélinas** — Directeur, Comédie Canadienne :

« Un théâtre comme l'Egrégore est précieux dans la vie théâtrale de Montréal. Je lui souhaite une santé robuste. »

**Françoise Graton, Georges Groulx, Gilles Pelletier** — Directeurs, La Nouvelle Compagnie Théâtrale :

« Nous souhaitons que l'Egrégore continue de poursuivre ses succès. »

**Jean Gascon, Jacques Languirand** — Directeurs, Théâtre du Nouveau-Monde :

« Chaque compagnie a un rôle précis à jouer dans notre vie théâtrale et l'action de chacune est complétée par celle des autres. Nous vous souhaitons donc un Egrégore dynamique. »

**Jeannine Beaubien** — Directrice, Théâtre de la Poudrière :

« Une autre année de réussite et de santé à l'Egrégore sont mes vœux les plus sincères. »

**Rodrigue Mathieu** — Directeur, Théâtre des Saltimbanques :

« A l'Egrégore, dont l'activité théâtrale est toujours à l'avant-garde, franc succès pour cette saison et pour des siècles et des siècles, ainsi-soit-il. »

**Jean Duceppe** — Théâtre des Prairies :

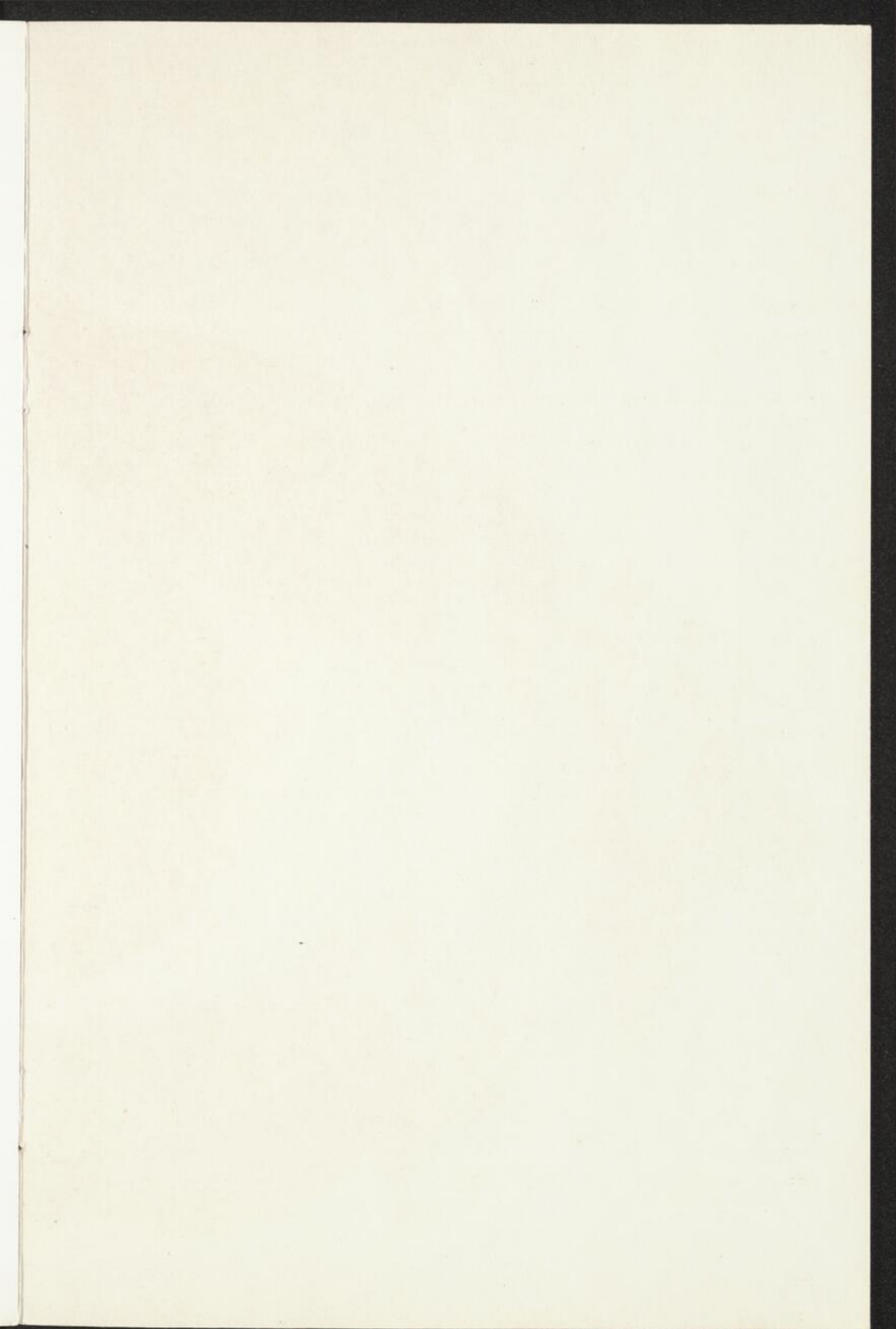
« Les troupes perfectionnées sont rares et quand une troupe comme l'Egrégore manifeste un tel enthousiasme pour nous faire connaître les oeuvres de valeur, nous n'avons qu'une solution, c'est d'applaudir et d'aller à leurs spectacles ! »

**Marjolaine Hébert, Louis-Georges Carrier** — Directeurs, Théâtre de Marjolaine :

« En tout temps, il est une saison pour l'audace et la réussite au Théâtre de l'Egrégore. »

**Jean-Guy Sabourin** — La Boulangerie :

« L'Equipe de La Boulangerie souhaite à l'Egrégore une autre année de réussite. »



YVON LAROCHE

PRO THEEGR 1965. 10. 21 X

## MESSAGE DU PRÉSIDENT

Que se passe-t-il à l'Egrégore ? Quelques-uns furent inquiets qui sont maintenant enthousiastes.

Ce nouveau départ est un retour à l'esprit qui fonda l'Egrégore et lui valu l'adhésion des administrateurs et du personnel actuels. Ce retour aux sources a provoqué l'instauration d'une discipline professionnelle rigoureuse, l'utilisation maximale de nos ressources de création, le rapatriement de quelques hommes de bonne volonté qui nous avaient quittés et l'arrivée de nouveaux collaborateurs.

Nos liens d'amitié, noués depuis sept ans, avec notre public en seront resserrés. L'Egrégore veut être un lieu d'actualisation des meilleures valeurs du milieu ; un rassemblement d'hommes dynamiquement enracinés et engagés globalement dans la poursuite de valeurs universelles. Nous tentons de réaliser cet équilibre toujours à reconquérir entre les valeurs universelles et leur incarnation dans un milieu charnel.

Nous convions tous les hommes en colère et de bonne volonté à participer à nos perpétuels recommencements.

Bientôt nous serons en mesure de vous faire part de nombreux projets. Ils ont tous pour objet d'intensifier la recherche et d'offrir aux créateurs les moyens de projeter leurs cris et leurs rêves.

La présidente-fondatrice, Mme Françoise Berd, sera absente en Europe cette année. Elle avait agi jusqu'à maintenant comme directrice générale. J'ai obtenu pour la direction générale la généreuse collaboration de M. Fernand Doré. M. André Pagé est devenu le principal responsable de la direction artistique.

Nous rendons un hommage chaleureux aux divers Conseils des Arts qui nous ont gardé leur confiance et leur appui financier.

Me JEAN-JOFFRE GOURD

Montréal, le 21 octobre 1965.