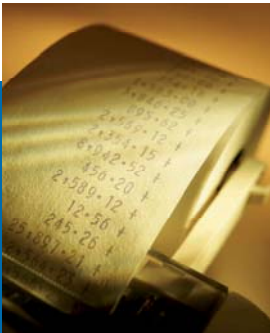


# Profil sectoriel

Agglomération de Montréal

Juillet 2010

## Extraction minière et extraction de pétrole et de gaz (scian 21)





---

Les profils d'industrie présentent des statistiques sur les grands secteurs économiques tels que définis par le *Système de classification des industries de l'Amérique du Nord (SCIAN)*, ventilées pour l'agglomération de Montréal, pour la ville de Montréal et chacun de ses dix-neuf arrondissements, ainsi que pour chacune des quatorze villes liées.

Les données sur l'emploi sont tirées du recensement de la population de Statistique Canada, qui comprend une question sur le type d'emploi occupé ainsi que le lieu de travail des répondants.

Les profils d'industrie sont préparés par l'équipe de *Montréal en statistiques*, à la Division des affaires économiques et institutionnelles de la Direction du développement économique et urbain.

---



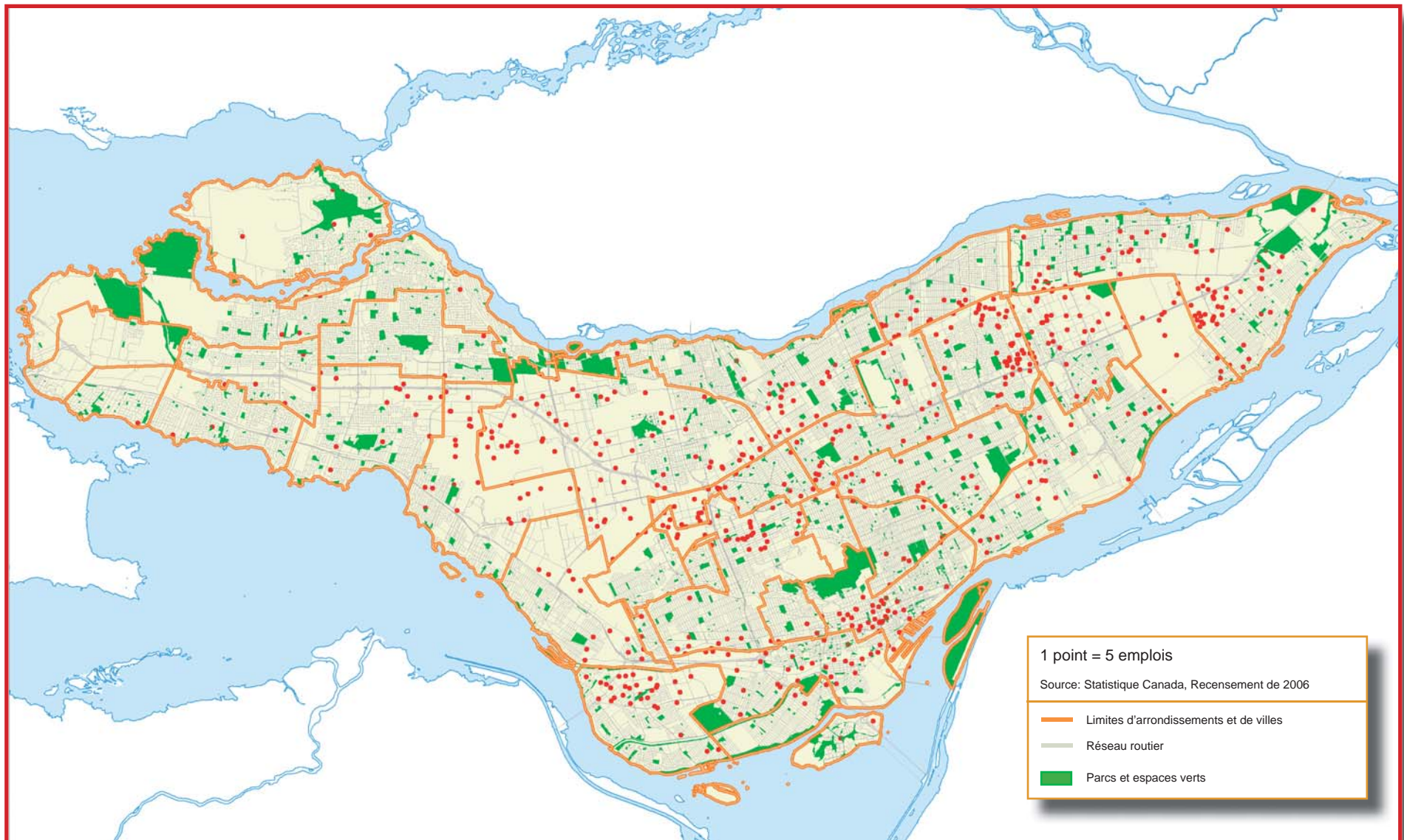
## Emploi selon l'industrie en 2006

	Extraction minière et extraction de pétrole et de gaz	Part dans l'agglomération en %	Emploi total sur le territoire	Part de l'industrie dans l'emploi total %
<b>Agglomération de Montréal</b>	<b>730</b>	<b>100,0</b>	<b>1 145 595</b>	<b>0,1</b>
Ville de Montréal	530	72,6	985 455	0,1
Arrondissement d'Ahuntsic-Cartierville	0	0,0	59 730	0,0
Arrondissement d'Anjou	35	4,8	30 270	0,1
Arrondissement de Côte-des-Neiges-Notre-Dame-de-Grâce	10	1,4	72 835	0,0
Arrondissement de Lachine	20	2,7	27 090	0,1
Arrondissement de LaSalle	10	1,4	26 350	0,0
Arrondissement de L'Île-Bizard-Sainte-Geneviève	0	0,0	3 600	0,0
Arrondissement de Mercier-Hochelaga-Maisonneuve	25	3,4	47 715	0,1
Arrondissement de Montréal-Nord	0	0,0	20 065	0,0
Arrondissement d'Outremont	0	0,0	8 470	0,0
Arrondissement de Pierrefonds-Roxboro	0	0,0	9 745	0,0
Arrondissement Le Plateau-Mont-Royal	15	2,1	57 005	0,0
Arrondissement de Rivière-des-Prairies-Pointe-aux-Trembles	70	9,6	30 855	0,2
Arrondissement de Rosemont-La Petite-Patrie	0	0,0	52 545	0,0
Arrondissement de Saint-Laurent	85	11,6	111 210	0,1
Arrondissement de Saint-Léonard	15	2,1	29 275	0,1
Arrondissement Le Sud-Ouest	20	2,7	28 725	0,1
Arrondissement de Verdun	0	0,0	16 390	0,0
Arrondissement de Ville-Marie	200	27,4	308 380	0,1
Arrondissement de Villeray-Saint-Michel-Parc-Extension	0	0,0	45 185	0,0
Ville de Baie-d'Urfé	0	0,0	4 655	0,0
Ville de Beaconsfield	0	0,0	4 060	0,0
Ville de Côte-Saint-Luc	0	0,0	7 485	0,0
Ville de Dollard-Des Ormeaux	0	0,0	11 465	0,0
Ville de Dorval	10	1,4	42 740	0,0
Ville de Kirkland	25	3,4	10 310	0,2
Ville de Hampstead	0	0,0	1 030	0,0
Ville de Montréal-Est	115	15,8	6 780	1,7
Ville de Montréal-Ouest	0	0,0	1 350	0,0
Ville de Mont-Royal	15	2,1	20 000	0,1
Ville de Pointe-Claire	25	3,4	29 585	0,1
Ville de Sainte-Anne-de-Bellevue	0	0,0	4 125	0,0
Ville de Senneville	0	0,0	1 985	0,0
Ville de Westmount	0	0,0	14 550	0,0

Source : Statistique Canada, Recensement du Canada, produit personnalisé sur le lieu de travail.  
 Compilation : Division des affaires économiques et institutionnelles, SMVTP, Ville de Montréal.

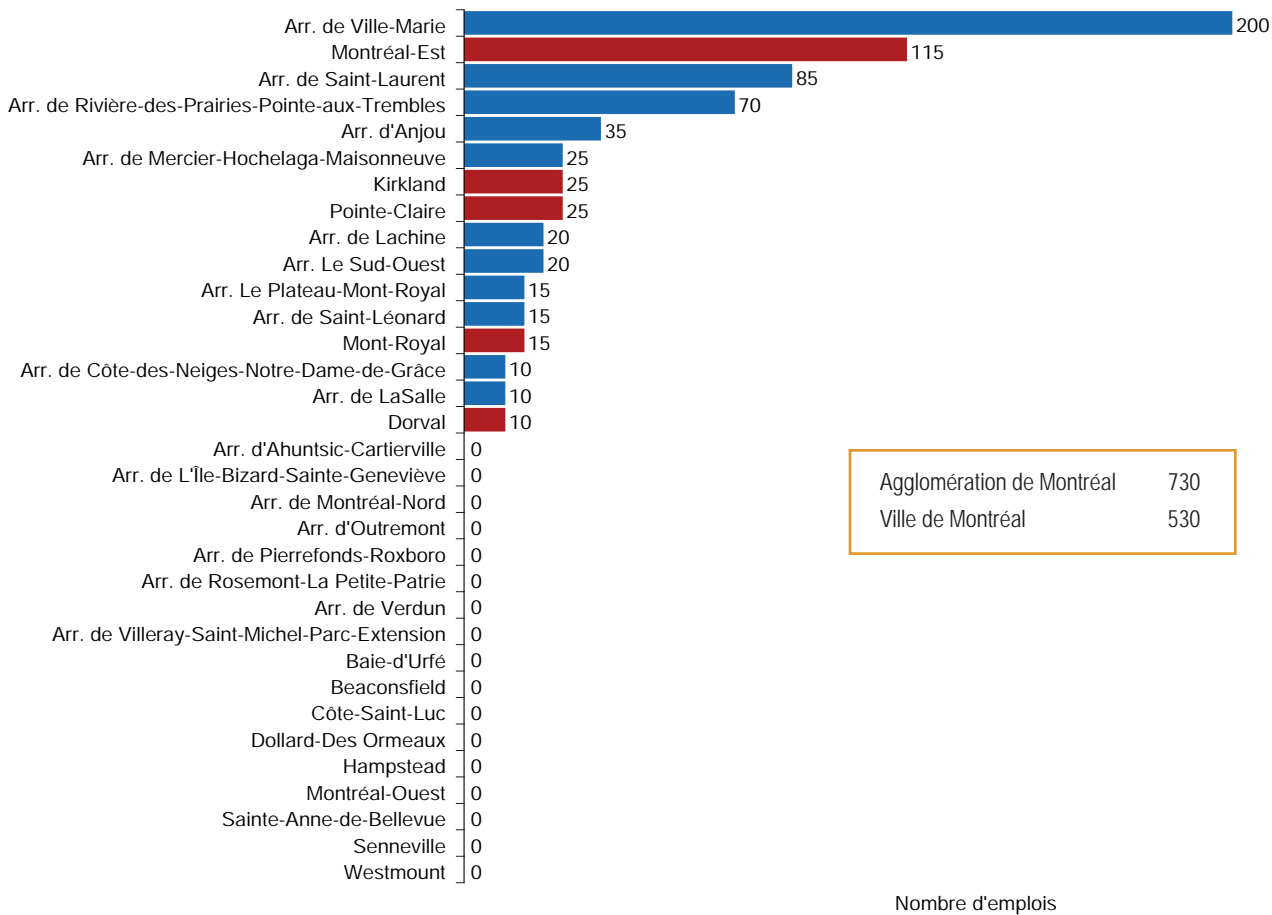
# Extraction minière et extraction de pétrole et de gaz

*Localisation des emplois dans le secteur de l'extraction minière et extraction de pétrole et de gaz, 2006*





## Emploi selon le territoire en 2006



Source : Statistique Canada, Recensement du Canada, produit personnalisé sur le lieu de travail.

Compilation : Division des affaires économiques et institutionnelles, Direction du développement économique et urbain, Ville de Montréal.

- L'agglomération de Montréal compte 730 emplois dans le secteur de l'extraction minière et extraction de pétrole et de gaz en 2006, soit 0,1 % des 1 145 595 emplois recensés sur le territoire.
- Près de 73 % de ces 730 emplois sont localisés dans la ville de Montréal, soit un total de 530 emplois.
- Quelque 200 emplois (27 %) sont répartis dans les autres municipalités de l'île de Montréal.
- Un total de 200 emplois sont dénombrés dans l'arrondissement de Ville-Marie. Ceux-ci représentent 27 % des 730 emplois recensés dans le secteur de l'extraction minière et extraction de pétrole et de gaz sur le territoire de l'agglomération de Montréal.

- Le nombre d'emplois du secteur de l'extraction minière et extraction de pétrole et de gaz dans l'agglomération de Montréal est passé de 605 en 2001 à 730 en 2006, soit un gain de 125 emplois ou 20,7 % en cinq ans.
- La ville de Montréal a gagné 240 emplois dans ce secteur entre 2001 et 2006, ce qui représente une hausse de 82,8 %.

## Variation de l'emploi selon l'industrie, 2001-2006

	Emploi 2006	Emploi 2001	Variation 2001-2006 en %	Variation 2001-2006 en nombre
<b>Agglomération de Montréal</b>	<b>730</b>	<b>605</b>	<b>20,7</b>	<b>125</b>
Ville de Montréal	530	290	82,8	240
Arrondissement d'Achilles-Beaudry	0	0	-	0
Arrondissement d'Anjou	35	45	-22,2	-10
Arrondissement de Côte-des-Neiges-Notre-Dame-de-Grâce	10	25	-60,0	-15
Arrondissement de Lachine	20	20	0,0	0
Arrondissement de LaSalle	10	10	0,0	0
Arrondissement de L'Île-Bizard-Sainte-Geneviève	0	0	-	0
Arrondissement de Mercier-Hochelaga-Maisonneuve	25	15	66,7	10
Arrondissement de Montréal-Nord	0	0	-	0
Arrondissement d'Outremont	0	0	-	0
Arrondissement de Pierrefonds-Roxboro	0	0	-	0
Arrondissement Le Plateau-Mont-Royal	15	0	-	15
Arrondissement de Rivière-des-Prairies-Pointe-aux-Trembles	70	5	1 300,0	65
Arrondissement de Rosemont-La Petite-Patrie	0	0	-	0
Arrondissement de Saint-Laurent	85	20	325,0	65
Arrondissement de Saint-Léonard	15	0	-	15
Arrondissement Le Sud-Ouest	20	10	100,0	10
Arrondissement de Verdun	0	10	-	-10
Arrondissement de Ville-Marie	200	130	53,8	70
Arrondissement de Villeray-Saint-Michel-Parc-Extension	0	0	-	0
Ville de Baie-d'Urfé	0	15	-	-15
Ville de Beaconsfield	0	0	-	0
Ville de Côte-Saint-Luc	0	0	-	0
Ville de Dollard-Des Ormeaux	0	10	-	-10
Ville de Dorval	10	10	0,0	0
Ville de Kirkland	25	10	150,0	15
Ville de Hampstead	0	0	-	0
Ville de Montréal-Est	115	125	-8,0	-10
Ville de Montréal-Ouest	0	0	-	0
Ville de Mont-Royal	15	0	-	15
Ville de Pointe-Claire	25	145	-82,8	-120
Ville de Sainte-Anne-de-Bellevue	0	0	-	0
Ville de Senneville	0	0	-	0
Ville de Westmount	0	0	-	0

Source : Statistique Canada, Recensement du Canada, produit personnalisé sur le lieu de travail.  
 Compilation : Division des affaires économiques et institutionnelles, SMVTP, Ville de Montréal.



## *Employeurs importants, 2009*

Employeur	Ville/Arrondissement	Nombre d'employés
Semafo	Montréal - Arrondissement de Saint-Laurent	Moins de 50
Lafarge Canada	Montréal-Est	Moins de 50
Sitec	Dorval	Moins de 50
ArcelorMittal Mines Canada	Montréal - Arrondissement de Ville-Marie	Moins de 50
Mines McWatters (Les)	Montréal - Arrondissement de Ville-Marie	Moins de 50

Source : Liste des industries et commerces (LIC) de l'île de Montréal, décembre 2009, compilation spéciale, Ville de Montréal.

