

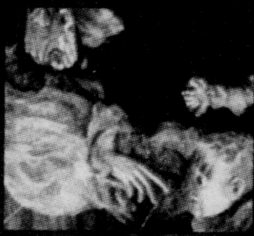
Le Courrier Plus

LONGUEUIL, LE 15 SEPTEMBRE 1996

15

Le Tour de la Montérégie

...et
de l'Estrie



15

VENTE-ÉCHANGE
SKI-PLANCHE À NEIGE :

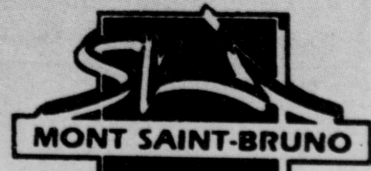
aussi

TÉLÉSIÈGE
en opération

suivant les caprices de Dame Nature



TOUS LES WEEK-ENDS
jusqu'au 20 octobre 653-3441



291015CSDK

15

Ville de
SAINT-BRUNO
de Montarville



un
nouveau
CŒUR
de ville!



La
Ville
aux mille
et une vitrines

*Un centre-ville revitalisé, actif et accueillant.
Des boutiques et des restaurants de qualité.
Une gamme complète de services. Un réseau de
transport en commun efficace. Saint-Bruno a
tout ce qu'il faut pour répondre aux besoins de
la vie courante. Venez voir!*

1585, rue Montarville
Saint-Bruno-de-Montarville
(Québec) J3V 3T8
Téléphone: (514) 653-2443
Télécopieur: (514) 461-3649

Visitez un musée

MUSÉE RÉGIONAL DE VAUDREUIL-SOULANGES, 431, BOUL. ROCHE, VAUDREUIL.

Histoire: Tél.: (514) 455-2092. Le Musée est spécialisé dans la mise en valeur du patrimoine seigneurial. Sa collection reconnue d'intérêt national, est constituée d'objets ethnographiques et artistiques qui témoignent d'aspects reliés à la vie québécoise du XVIIIe et XIXe siècle. Autoroute 40, sortie 35.

FONDATION DE LA MAISON TRESTLER, 85, CHEMIN DE LA COMMUNE, DORION.

Histoire: (514) 455-6290. Construite en 1798 et classée «Monument historique» et «Monument d'architecture d'importance nationale», cette demeure est de pur style français du Canada. Son intérieur est demeuré fidèle à la tradition de nos ancêtres.

PARC ARCHÉOLOGIQUE DE LA POINTE-DU-BUISSON, 333, RUE ÉMOND, MELOCHEVILLE.

Science: (514) 429-7857. Unique au Québec, venez y découvrir l'archéologie et les 5 000 ans de préhistoire amérindienne à travers ses salles d'exposition, son laboratoire, ses sentiers, son site de fouilles, et son programme d'animation.

MUSÉE FERROVIAIRE CANADIEN DE DELSON / SAINT-CONSTANT, 120, RUE SAINT-PIERRE, ST-CONSTANT

Science: (514) 638-1522. Fondé en 1961, le Musée possède la plus importante collection de matériel ferroviaire et de tramways au Canada. Sa mission est de conserver et de faire vivre «l'expérience ferroviaire au public».

ÉLECTRIUM, 2001, RUE MICHAEL-FARADAY, SAINTE-JULIE

Sciences. L'Électrium traite des phénomènes liés à la présence de l'électricité dans notre environnement. On y aborde les champs électrique et magnétique générés par les équipements électriques, de même que l'électricité dans la nature.

MUSÉE-ATELIER, 310 RANG DE LA BEAUCE, CALIXA-LAVALÉE

Art: (514) 583-3191. Autoroute 30, est, sortie 149. Dans le village natal de Calixa Lavallée, venez visiter un lieu dédié à l'art textile et au traitement des fibres. Le Musée présente des activités sur les techniques contemporaines et anciennes de transformation des fibres en tissu.

BLOCKHAUS DE LACOLLE, 1 RUE PRINCIPALE, SAINT-PAUL-DE-L'ÎLE-AUX-NOIX

Histoire: (514) 246-3227. «Blockhaus» est un mot d'origine allemande qui signifie maison de

billets de bois qui bloque le passage. Il s'agit d'un bâtiment carré de deux étages, toit pyramidal, murs en bois équarri percés de meurtrières, construit vers 1781.

MUSÉE RÉGIONAL DU HAUT-RICHELIEU, 182, RUE JACQUES-CARTIER NORD, SAINT-JEAN-SUR-RICHELIEU

Histoire: (514) 347-0649. Logéant au cœur du Vieux-Saint-Jean, dans l'édifice de la Place du Marché bâti en 1859, notre musée présente une exposition permanente sur le développement de la région du Haut-Richelieu et des expositions temporaires à caractère historique.

MUSÉOBUS, 760, CHEMIN DES PATRIOTES, OTTERBURN PARK

Science: (514) 464-0201. Venez découvrir les expositions scientifiques de Muséobus dans le décor enchanteur du domaine des Bosquets. Muséobus sera peut-être dans votre région cet été. Télépho- nez-nous pour connaître ses destinations!

MUSÉE D'ART DE MONT SAINT-HILAIRE, 150, RUE DU CENTRE-CIVIQUE, SUITE 100, MONT SAINT-HILAIRE

Art: (514) 536-3033, (514) 536-3032. Ville reconnue pour les artistes célèbres qui y ont vécu (Ozias Leduc, P.E. Borduas, Jordi Bonet, etc.) Mont Saint-Hilaire vous invite à marcher sur leurs pas et à admirer leurs œuvres ainsi que celle d'artistes contemporains.

MAISON NATIONALE DES PATRIOTES, 610, CHEMIN DES PATRIOTES

Histoire: Saint-Denis-sur-Richelieu, (514) 787-3623. Ce centre d'interprétation de l'histoire des Patriotes de 1837-38 ainsi qu'un circuit patrimonial et historique dans les rues du village, nous permettent de découvrir et de revivre une partie importante de notre histoire.

CENTRE D'INTERPRÉTATION DU PATRIMOINE DE SOREL, 6 RUE ST-PIERRE, SOREL

Histoire: (514) 780-5740. Les expositions «Un pays entre terre et eau» et «Qui a inventé l'école?» vous permettront de découvrir une population ingénieuse dont les racines les plus profondes sont intimement liées à l'exotisme des îles de Sorel et au gigantisme de l'industrie.

Deux lieux historiques nationaux à découvrir dans la même journée...

Le lieu historique national de la Bataille-de-la-Châteauguay

Route 138, Howick (Québec)



- * Vaste centre d'accueil
- * Film
- * Visites guidées

- * Costumes d'époque pour enfant
- * Tables de pique-nique
- * Départ pour circuits cyclistes

Horaire: samedi et dimanche jusqu'au 20 octobre 1996
* sur réservation du mercredi au vendredi

Le lieu historique national de Coteau-du-Lac

Sortie 17, Autoroute 20, Coteau-du-Lac



- * Vaste parc archéologique
- * Sentiers aménagés
- * Visites guidées

- * Animation sur l'archéologie les fins de semaine
- * Départ pour piste cyclable de Soulanges

Horaire: du mercredi au dimanche
jusqu'au 14 octobre 1996

Tarifs: adulte 2,50\$, aîné 2,00\$, famille 5,65\$ taxes incluses

Pour information: (514) 763-5631

La Montérégie et l'Estrie à l'heure de la grande virée automnale...

15

François Laramée

Qui a dit que l'automne était la plus belle saison de l'année ?

C'est moi !

Les feuilles jaunes, or, rouges, pourpres, la rosée matinale, le lainage sur les épaules et les odeurs de campagne qui flottent dans l'air...

Amenez-moi l'automne, vite.

Oui l'automne est la plus belle saison de l'année.

Et les régions de la Montérégie et de l'Estrie sont certainement celles qui offrent les plus belles possibilités pour en profiter.

Les pommes, le vin, le cidre, les balades à la campagne, les restos et les bonnes tables, la chasse, la course chez l'antiquaire, les marchés aux puces en plein air, les lieux historiques, les pistes cyclables, les randonnées pédestres en montagne, les tables champêtres, les balades sur l'eau et le golf, les citrouilles...

L'automne devrait durer six mois...

DANS LES POMMES

Tomber dans les pommes en Montérégie, quel belle affaire.

Le choix ne manque pas. Saint-Hilaire, Rougemont, St-Grégoire, Saint-Paul, Frelshberg, Dunham ou Saint-Antoine-Abbé et Hemmingford, le choix est vaste.

Une randonnée aux pommes vous permettra sûrement de faire d'une pierre deux coups car de plus en plus de pomiculteurs se sont aussi transformés en cidriculteurs.

Il y en a des bons.

Le Minot, dans le coin d'Hemmingford, la cidrerie Michel Jodoin de Rougemont et les jardins Charbonneau de Dunham en sont trois. Du cidre fort, doux, tranquille mais aussi des cidres apéritifs, des cidres licoreux ou mousseux ; dans tous les cas, des cidres délicieux.

Vous pourrez aussi vous procurer au même endroit fort probablement, votre provision de citrouilles en prévision de l'Halloween.

A chaque automne, nous en achetons au moins une centaine à Saint-Paul-d'Abodsford pour une poignée de dollars...

CHASSE ET PÊCHE

L'automne signifie saison de chasse.

En Montérégie et en Estrie quelques pourvoyeurs vous proposent des excursions organisées intéressantes. A Brigham, vous pourrez chasser le sanglier à l'arc ou à l'arbalète à la "Bauge de Brigham" tandis que vous pouvez chasser le faisan au bois, à St-Blaise près de St-Jean sur-Richelieu.

Les amateurs de pêche nostalgiques pourront aussi taquiner la truite dans les étangs de pêche de la famille Garand à St-Grégoire ou chez monsieur Guay, à Lacolle.

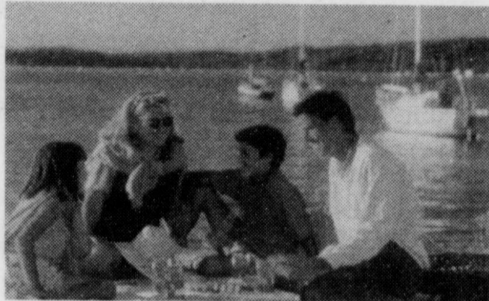


TABLE CHAMPÊTRE

Pour se lécher les babines dans une table champêtre en automne.

La belle affaire.

En Montérégie et en Estrie, quelques bonnes adresses peuvent être suggérées pour y faire une bouffe mémorable entre amis, dans un décor inoubliable.

A St-Joachim de Shefford, à la table du Haut-vent de St-Antoine Abbé, à la réputée table campagne du petit village de Racine près de Valcourt, au Boisé de Noyan, pour la chèvre ou à Sherrington à moins que la table de gibier de la Champenoise de St-Damasse ne vous fasse succomber...

Côté bonne table, du 10 octobre au 10 novembre, 13 restaurants de la région de Brome participeront au Festival du canard du Lac Brome. Un événement gastronomique sans pareil qui promet que 1996 est "l'année du canard"

ANTIQUITÉS

Une sortie automnale en Estrie ou en Montérégie ne pourrait être complète sans une visite chez les antiquaires du coin.

On en retrouve à Sabrevois, près de la Baie Missisquoi mais aussi à Bromont, à Dunham, à Knowlton, près du lac Brome ainsi qu'à Magog et Eastman.

Et profitez donc des beaux dimanches pour faire une halte au fameux marché aux puces extérieur, au ciné-parc de Bromont. 300 "vendeurs du Temple" avec des objets de tout acabit.

On y fait de belles trouvailles...

GOLF

Jouer au golf l'automne venu prend une toute autre signification.

Petit matin frisquet, rosée fraîche, paysage coloré, bon lainage et beau spectacle,.... quoi demander de plus.

Oui, il faut bien tasser une feuille ou deux mais quel décor.

Encore là, le choix des parcours ne manque pas.

Urbain comme celui de Longueuil, de Brossard ou de Candiac ou champêtre comme ceux de Saint-Jean-Baptiste de Rouville, de Bromont (le golf de Bromont, le Royal Bromont ou le parcours du village) ou de Cowansville, de Farnham ou encore le valonneux parcours de Sutton.

A plusieurs endroits, des spéciaux d'automne forts intéressants sont offerts.

BALADE DES COULEURS

Une balade d'automne peut prendre de bien différentes formes. A pied, à vélo ou même à cheval.

Pour cette dernière possibilité, vous pourrez

monter à La Présentation, près de St-Hyacinthe ou, dans un décor plus exotique, au pied des montagnes de Bromont, soit à la Base de plein air d'Avignon ou au centre équestre local.

A vélo, la station touristique de Bromont propose toujours ses 100 kilomètres de sentiers accessibles via la remontée mécanique habituellement utilisée pour hisser les skieurs. On peut évidemment utiliser le même moyen de transport pour simplement prendre une belle marche en montagne et profiter du spectacle des couleurs.

D'ailleurs, la station de ski du mont Sutton avec son programme "Panoramaduodlacote" et le mont Orford offrent la même possibilité.

LA FÊTE DES VENDANGES

Enfin, l'automne prend une signification toute particulière pour les vignerons de la Montérégie et de l'Estrie qui invitent cette année, les amateurs de vins québécois à la grande fête des vendanges.

Ce week end ainsi que la fin de semaine prochaine (21 et 22 septembre) sont en effet marqués par une grande fête à laquelle 11 vignobles de la région participent en vous proposant une trentaine de produits locaux et régionaux.

Cette année, la fête des vendanges sera également accompagnée de produits de la ferme, de la boulangerie et de nos campagnes.

Pains, fromages, pâtés et autres aliments seront proposés pour composer le menu du parfait amant du nectar des dieux...

Pour les plus travaillant, il sera également possible de mettre la main à la pâte en participant à la récolte des raisons gorgée et bien murs, sur les vignes.

Bien que la fête en tant que telle se déroule dans la région de Magog-Orford grâce, entre autres, à la participation du réputé vignoble du Cep d'Argent de Magog, les vignerons de la Montérégie ne donneront pas leur place, eux non plus.

Les vignerons Morou à Napierville, Angel, Ditrach Josch, Orpailleur, et compagnie vous invitent à partager leur amour de la vigne, du vin et autres petites douceurs d'automne.

On peut obtenir plus d'information sur cette fameuse fête des vendanges en composant le 1-800-267-2744.

On peut retrouver les coordonnées de toutes les adresses et de tous les sites mentionnés dans ce reportage dans les guides touristiques de la Montérégie et de l'Estrie, édition 1996 qui sont accessibles gratuitement dans les kiosques d'information touristiques de la région ainsi qu'aux bureaux de l'Association touristique située à Longueuil.

Bel et bon automne, en Montérégie et en Estrie...

15

Navette Corporative

Prix Aller/Retour

\$399.00

Taxes incluses

ST-HUBERT

TORONTO

Pour une réservation consultez votre agent de voyages
ou: (514) 656-1710, 1-800 561-0613.

MAX

AVIATION INC. ★
6100 Ch. de l'Aéroport, St-Hubert

15



Auberge des Seigneurs

À seulement 30 minutes à l'est de Montréal

En bordure
de
l'autoroute
20

Un séjour tropical inoubliable!

à l'AUBERGE
DES SEIGNEURS

Laissez-vous séduire...
et offrez-vous quelques jours
de repos bien mérité

JARDINS TROPICAUX

Chambres spacieuses
Luxueuses suites
avec bain tourbillon
Élégante salle à manger
Pub - bar - discothèque
Piscines intérieure et extérieure
Salle de conditionnement
physique
Raquetball
Sauna
Loterie vidéo
Tables de billard
Aire de jeux
Massothérapeute
Salon de coiffure
À QUELQUES PAS D'UN
CENTRE COMMERCIAL



FORFAIT OFFERT

À PARTIR DE

77,50\$

par personne*

en occupation double par jour*

Auberge des Seigneurs

1200, Johnson St-Hyacinthe (Québec) J2S 7K7

TARIFS SPÉCIAUX POUR LES ENFANTS

* Tarif sujet à changement
sans préavis, taxes en sus

1-800-363-0110

Maintenant situé en bordure de l'autoroute «20»

Plus accessible, Service Caravane C.A. enr. offre encore plus de choix

Établi depuis huit ans à Varennes, à l'intersection de la Montée Sainte-Julie et de l'autoroute «132», Service Caravane C.A. enr est beaucoup plus accessible pour toute la clientèle du Québec et même des autres provinces depuis son récent déménagement Service Caravane C.A. enr est maintenant situé au 2865, boulevard Industriel, à Saint-Mathieu-de-Beloeil.

L'endroit ne pouvait être plus stratégique. Il est en effet très facile de s'y rendre en empruntant la sortie 109 de l'autoroute Jean-Lesage. D'ailleurs, de là, on aperçoit très bien l'immense terrain où sont stationnés les motorisés.

EXPANSION

Ce déménagement a pour principal but d'améliorer le service à la clientèle. Et comme les affaires roulent bien, l'entreprise a en même temps pris de l'expansion. La superficie de l'édifice et du terrain a doublé ainsi que l'inventaire de véhicules récréatifs.

DES VÉHICULES RÉCRÉATIFS POUR TOUS

Service Caravane C.A. enr. est passé maître dans la vente de véhicules récréatifs, c'est-à-dire des motorisés, des cinq roues (Fifth wheels) et des roulettes. L'entreprise est dépositaire d'une vaste sélection de modèles dans les marques

suivantes; Allegro, Airstream, Residency, Manor, Daybreak, Challenger, Rexhall, Airbus, Rollfair, Rex Air, et PRIXM 2000.

Service Caravane C.A. enr. vend la ligne complète de motorisés neufs mais possède également un grand inventaire de véhicules usagers. Ainsi, vous êtes assuré de trouver le véhicule qui convient à votre budget. De plus, un programme de financement pouvant s'échelonner sur 15 ans, à des taux très compétitifs, est également disponible.

UN SERVICE APRÈS-VENTE HORS-PAIR

Service Caravane C.A. enr ne fait pas que la vente mais offre également un service après-vente incomparable. C'est en fait son autre spécialité et ce, grâce à une équipe de mécaniciens chevronnés. Le service comprend la vente de pièces et accessoires de toutes sortes ainsi que les réparations. Avec sept espaces de travail, le service est à la fois rapide et efficace.

Le département du service est ouvert du lundi au vendredi de 8h à 17h et celui des ventes, tous les jours de la semaine, de 9h à 20h ainsi que le samedi de 9h à 15h. Pour plus de renseignements, n'hésitez pas à composer le 536-2130 et pour les gens de l'extérieur 1-800-650-0156.

Attention Attention Attention

L'occasion rêvée pour équiper votre V.R. à prix réduit

GRANDE SOLDE DE DÉMÉNAGEMENT

ouvert le samedi

de 9:00 à 16:00

au 555 A.
Lionel Boulet
(Montée Ste-Julie)
Varennes (Québec)

(514) 983-4483

8h à 17h du lundi au vendredi



20% à 50%

de réduction

sur toutes les pièces en inventaire

Tout doit être parti avant le 28 septembre

Auvents • Attaches de roulotte

et de «Fifth wheel»

• Réfrigérateurs

• Toilettes et mille et un

accessoires de V.R. et de camping

BIENVENUE A TOUS

NOUVEAU



SERVICE CARAVANE C.A. enr.
2865, boul. Industriel, St-Mathieu-de-Beloeil (Québec) J3G 4S5
1-800-650-0156

14015cso

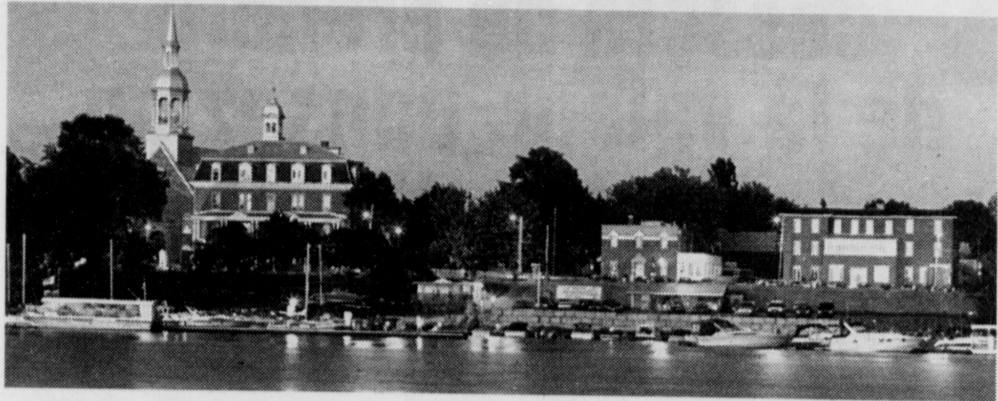
Venez nous visiter à notre nouvel emplacement,
**au 2865, boul. de l'industrie,
St-Mathieu-de-Beloeil**
Achetez votre V.R. cet automne
et nous le remiserons gratuitement
tout l'hiver.

536-2130

DÉPOSITAIRE

Rexhall	Residency
Air bus	Manor
Rolls air	Daybreak
Rexair	Challenger
Allegro	Prixm 2000
Airstream	

Vivez sans être serré à Boucherville, la qualité de vie est plus accessible que jamais



Boucherville vous propose de découvrir un milieu urbain, social et communautaire d'une qualité exceptionnelle où l'on peut vivre pleinement sans se serrer la ceinture:

- un site d'une beauté indéniable;
- des services et des équipements municipaux de premiers ordre;
- de nombreux espaces verts;
- de multiples activités sportives, culturelles et communautaires;
- une économie dynamique;
- un réseau autoroutier complet; avec facilité d'accès à Montréal.
- un service de transport en commun avec liaison directe au métro;
- un taux de taxes très concurrentiel.

On trouve à Boucherville une gamme complète de résidences pour tous les goûts et tous les budgets. Près de la moitié des maisons de unifamiliales de Boucherville ont une valeur de 120 000\$ ou moins. Ce choix varié facilite l'accès à la propriété à Boucherville pour les jeunes ménages ou les acheteurs d'une première maison. De plus, le niveau de taxes, déjà concurrentiel, est gelé par l'administration municipale jusqu'en 1998. Par ailleurs, la Ville déploie plus que jamais

des efforts afin d'offrir des concepts d'habitation spécialement adaptés à tous les groupes d'âges, des jeunes familles aux aînés.

Pour vivre sans être serré, il faut aussi de l'espace. Boucherville vous propose des espaces verts, dont le fameux Parc des Îles de Boucherville, d'une superficie de 1 600 acres, accessible par bateau-passeur directement du quai du village, 4 grands parcs communautaires dont un véritable boisé, 12 parcs de quartier, 9 parcs de verdure, un golf de 18 trous et un second golf de 9 trous sur les Îles de Boucherville. De plus, parce qu'elle longe le Saint-Laurent sur une longueur de quelque sept kilomètres, Boucherville offre un accès privilégié au fleuve.

En plus de ces caractéristiques, vous trouverez à Boucherville des équipements sportifs, culturels et communautaires, des services municipaux complets, du divertissement, un vaste réseau de commerces, bref, tout ce qu'il faut pour vivre pleinement sans être à court. Pas surprenant que Boucherville obtienne un taux de satisfaction parmi les plus élevés de toute la région montréalaise.

NOUVEAU!

AUTOMNE 96

LA MAGIE DE LA COULEUR

nouvelle approche de travail sur soi par la magie de la couleur, de la peinture, du nombre et de l'humour.
(nul besoin de savoir peindre ou dessiner)

AU CHOIX: SIX ATELIERS

- La créativité et la connaissance de soi
- La colère
- Le manque de confiance
- Les émotions
- Les peurs
- La mort

Possibilité de vivre une expérience avec ses amies ou une fin de semaine intensive

Début des ateliers septembre 1996

Andrée Lalande, artiste peintre, informations: 655-9120



COLONIE DE VACANCES DES GRÈVES DOMAINE DES PINS DE CONTRECOEUR

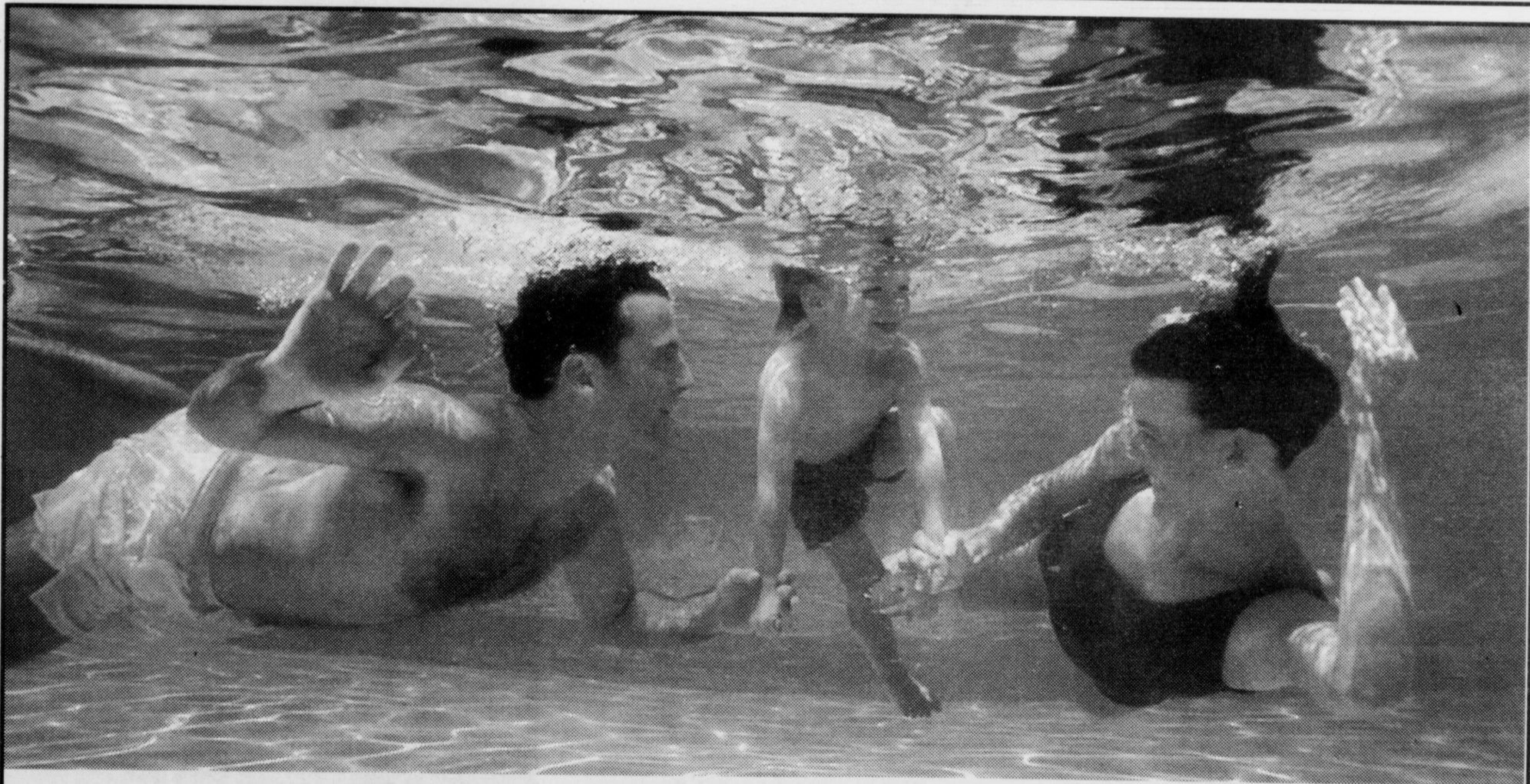
À 45 minutes du pont Hippolyte-Lafontaine, la Colonie de Vacances des Grèves vous accueille dans son vaste domaine. L'automne, quelle belle saison pour venir vous détendre dans un de nos magnifiques chalets! Chaque chalet, muni d'une cuisinette, peut recevoir jusqu'à 6 personnes.

Tarifs d'automne: chalet à moitié prix, 55\$/jour sur semaine
60\$/jour fin de semaine

Possibilité de forfait dans nos pavillons et notre auberge: repas, hébergement, activités.

Activités automnales: randonnée pédestre, tir à l'arc, hébertisme, etc.
Réservez dès maintenant pour la période des Fêtes: réveillon, discothèque mobile, etc.
Activités extérieures: 21 kilomètres de ski de randonnée, raquette, patin, glissoire, etc.

Pour renseignements: 1-800-368-0168 sans frais
514-742-4767 ligne locale



Vivez sans être à sec.

Si vous désirez couler des jours heureux le long des flots bleus, explorez les avantages que vous offre Boucherville. Avec ses résidences à prix variés et son taux de taxes très concurrentiel, vous pourrez plonger dans la vie sans nager dans les dettes.

Pour obtenir de l'information, composez le (514) 449-3131.



Boucherville








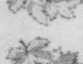
Plus accessible que jamais.

Sortie De Montagne, de l'autoroute 20
Sortie Montarville, de la route 132

**FORFAIT
SPECIAL**

Week-end villégiature & golf à Bromont



-  2 nuits d'hébergement
-  2 petits déjeuners
-  2 soupers table d'hôte
5 services
-  1 baluchon ou sac à dos
-  1 «Picolo»
vin Prince de Garde
-  1 billet de remontée
Mont Brome
-  1 ronde de golf (18 trous)
-  frais de service

240115CSJL

à partir de
170\$/personne
(occ. double)
(taxes en sus)

**GOLF & AUBERGE
BROMONT**

95, de Montmorency
Autoroute 10, sortie 78
1-888-BROMONT

Pour un achat qui ne cessera de prendre de la valeur, pensez au Balcon d'art

Le Balcon d'art, située au 650 de la rue Notre-Dame à Saint-Lambert, accueille depuis 11 ans des artistes-peintres qui exposent leurs oeuvres dans cette galerie d'art reconnue à travers tout le Québec et le Canada.

Madame Bonnitta Beauchamp, la propriétaire du Balcon d'art, est fière des quelque 30 artistes de renom qui exposent leurs toiles à la galerie. Ces artistes-peintres sont majoritairement connus pour leurs huiles et leurs acryliques. Des artistes tous plus talentueux les uns que les autres et même des peintres renommés mondialement tels: Suzor Côté et Marc-Aurèle Fortin.

La réputation du Balcon d'art n'est plus à faire et tous les ans, lors du Festival des arts de Saint-Lambert, toutes les boutiques de la ville exposent dans leur vitrine des tableaux, plusieurs provenant de la galerie. De plus, une autre galerie existe à Fort Lauderdale connue sous le nom de Las Olas Fine Arts. Et, très prochainement, le Village du Mont-Tremblant comptera une galerie d'art appartenant à la famille Beauchamp.

Présentement, la galerie est à subir d'importantes rénovations, tant à l'intérieur qu'à l'extérieur, qui seront terminées avant la fin de septembre. On est à y aménager un jardin de sculptures à l'ex-

terieur pour le plus grand plaisir des yeux des passants. Des sculptures atteignant parfois quatre et sept pieds de hauteur.

La galerie d'art le Balcon d'art est l'une des meilleures galeries du Québec et madame Beauchamp dit qu'elle en est très fière, qu'elle y a fourni beaucoup de travail mais que c'est un travail fort agréable. Chez elle, les clients deviennent vite des amis. Les gens se sentent à l'aise car l'ambiance y est chaleureuse. «Que l'on achète ou que l'on n'achète pas, tous sont les bienvenus, l'accueil y est toujours le même.» De plus, madame Beauchamp tient à souligner que tous les tableaux peuvent être échangés dans les douze mois suivant l'achat et qu'on peut les échanger contre un tableau peint par un autre artiste. La modalité de paiement peut s'échelonner sur douze mois et ce, sans intérêt. «Acheter une oeuvre d'art, c'est certainement un des rares cadeaux qui prend de la valeur au fil des ans», de mentionner madame Beauchamp.

La galerie offre également un service de designer d'intérieur dans le but d'harmoniser votre décor et vos tableaux. Le Balcon d'art est ouvert 7 jours sur 7 et pour plus de renseignements on compose le 466-8920.

Sortez des sentiers battus

Venez vous promener dans
les musées de la Montérégie!



Sciences



Art



Histoire

montmusée

Regroupement
des institutions muséales
de la Montérégie

Découvrez
nos musées
cet automne!

Pour informations:
(514) 464-0201

3 parcours au fil de l'eau...

Autour du Lac Saint-Louis

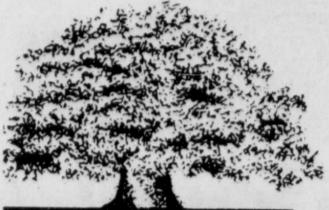
Parc historique de la Pointe-du-Moulin,
Notre-Dame de L'Île-Perrot
Musée régional de Vaudreuil-Soulanges
Fondation de la Maison Trestler, Dorion
Parc archéologique de la Pointe-du-Buisson,
Melocheville

En suivant le Fleuve

Musée ferroviaire canadien de Delson /
Saint-Constant
Électrium, Sainte-Julie
Musée-Atelier Calixa-Lavallée

Le long de la Rivière

Blockhaus de Lacolle,
Saint-Paul-de-L'Île-aux-noix
Musée régional du Haut-Richelieu,
Saint-Jean-sur-Richelieu
Muséobus, Otterburn Park
Musée d'art de Mont-Saint-Hilaire
Maison nationale des Patriotes,
Saint-Denis-sur-Richelieu
Centre d'interprétation du patrimoine
de Sorel



Sainte-Catherine



La ville au bord de l'eau

15

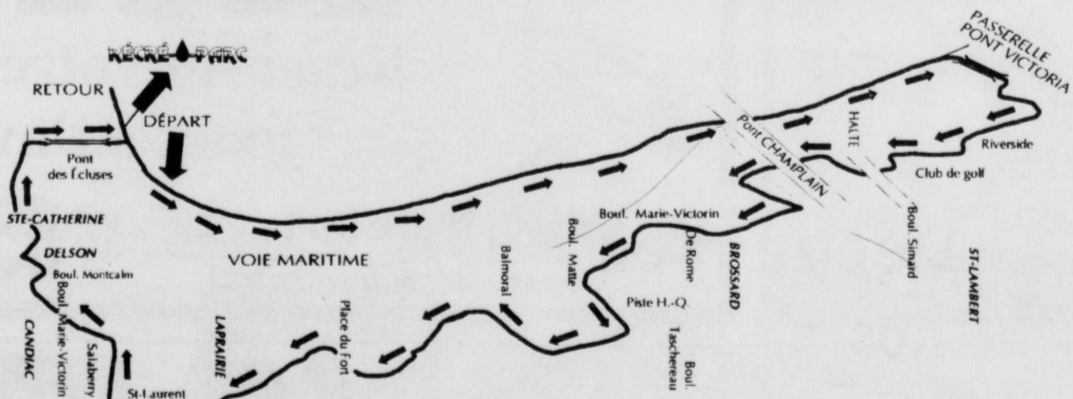


*vous invite au
récré-o-parc*

En bordure de l'écluse et longeant le fleuve Saint-Laurent, le récré-o-parc est un paradis pour les amateurs de la nature: observation faunique, pêche, pique-nique, vélo, patins à roues alignées et manèges en été; patinoire, ski de fond, raquette, pêche sur glace en hiver.

15

Amateurs de vélo et de patins à roues alignées



Le récré-o-parc vous est accessible par le réseau cyclable intermunicipal des villes de la Rive-Sud: Longueuil, St-Lambert, Brossard, Laprairie, Candiac, Delson et Ste-Catherine.

LE TOUR DE LA MONTÉRÉGIE - 15 SEPTEMBRE - PAGE 7

9895111002

Horaire:

Ouvert à l'année de 8h au coucher du soleil. Entrée libre.

15

Sur les verts... de la Montérégie

et de l'Estrie

CLUB DE GOLF APIERVILLE inc.
30, rang Cyr, Napierville

NOUVEAU CHALET
avec salle de réception
200 personnes +

Informez-vous pour les spéciaux d'automne

LÈVE-TÔT
avant 8h
16,50\$
lundi au vendredi

2 droits de jeux + voiture
45\$
lundi au vendredi

NOUVEAU CHALET

Cartes de membres disponibles / réservation pour tournois: André Tremblay

245-3356 ou 877-5544

Club de Golf St-Césaire
140, chemin Saint-François
Saint-Césaire Qc

Réservation Loc.: **469-4887** Mt: **447-2211**

SPÉCIAUX septembre 96 DU LUNDI AU JEUDI:

Droit de jeu, **18,40\$**
Voiturette électrique **15,79\$**

55 ans et plus:

Avant 14h:
- 2 droits de jeux +
1 voiturette électrique **43⁸⁵\$***

Après 14h:
- 2 droits de jeux +
1 voiturette électrique **36⁸⁵\$***

* taxes en sus

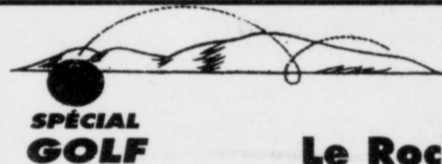
AUTRES CLIENTS:

Avant 14h:
- 2 droits de jeux
- 1 voiturette électrique
- 2 déjeuners complets *** 52,65\$**

ou
- 2 droits de jeux
- 1 voiturette électrique
- 2 repas complets *** 61,45\$**

Après 14h:

- 2 droits de jeux
- 2 droits de jeux



SPÉCIAL GOLF

Club de golf Le Rocher de Roxton Pond

Meilleur rapport qualité/prix en Estrie

Téléphonez-nous pour vous informer de

NOS SPÉCIAUX DE SEPTEMBRE

- 15 minutes de Granby (route 139)
- 25 minutes de St-Hyacinthe (route 137)
- 30 minutes de Drummondville (route 139)

- 45 minutes de Sherbrooke (sortie 68 autoroute 10)
- 50 minutes de Montréal (sortie 68 autoroute 10) ou (sortie 123 autoroute 20)

Réservations: **1-888-850-5888** sans frais
ou **514-777-5888**

Offrez-vous le meilleur



Parcours du cerf (27)

Longueuil 448-2373

Information : 468-5216

2500, Fernand Lafontaine

Pour la passion du golf!

1 droit de jeu
*Du lundi au jeudi
20\$ tx. inc.
*ven. sam. dim. jours fériés
30\$ tx. inc.



Club de Golf de la Vallée des Forts
Un nouveau parcours 18 trous d'une beauté indéniable

Nouveau
parcours de golf dans une érablière...
Venez admirer les couleurs d'automne

1145, chemin Petit-Bernier, Saint-Jean-sur-Richelieu. Départ: 346-6767

CLUB DE GOLF HEMMINGFORD

30 ANS D'EXPÉRIENCE / 36 TROUS

PARCOURS VILLAGE PRIVÉ

Le droit d'entrée et l'achat de part ne sont pas requis et il n'y a pas de montant minimum à dépenser. Mêmes privilèges pour les dames et les hommes.

ABONNEMENT 1997

Achetez votre abonnement pour 1997 maintenant et jouez au golf **GRATUITEMENT** cet automne.

Tarifs d'automne - PARCOURS FRONTIÈRE

Dès le 10 septembre Semaine: **20\$** Fin de semaine: **25\$**

Renseignements: (514) 247-2445 / (Mtl) 866-6004



Club de Golf Triangle d'Or inc.

Le parcours du club de Golf Triangle d'Or est encore une fois dans une condition exceptionnelle et c'est en grand nombre que les golfeurs de la région métropolitaine sont venus apprécier notre parcours et s'y mesurer. Il nous fait ainsi plaisir de vous présenter nos tarifs d'automne.

route 221, St-Rémi

Catégories / jours	Lun-Mar	Mer-Jeu	Ven-Sam-Dim
(Taxes incluses)			
9 trous (avant 8h30)	6\$	7\$	12\$ (8h00)
Early bird (avant 8h30)	17\$	19\$	28\$ (6h00)
Régulier	21\$	23\$	32\$
De 14h30 à 16h00	11\$	13\$	17\$
Après 16h00	6\$	7\$	10\$

Voiturette électrique: 20\$, et après 16h00: 10\$.
En cas de pluie: coupon d'une valeur de 18 ou 9 trous selon le temps écoulé.

DIRECTIONS: Via la 15 sud sortie 38 direction St-Mathieu jusqu'à 221 nord direction St-Rémi. Sur la 221 nord à votre gauche à l'entrée de St-Rémi. À seulement 20 min du pont Champlain.

Pour réservations:

454-3976 - 877-5033

Plutôt que d'attendre, pourquoi ne pas profiter de votre partie au Triangle d'Or pour faire effectuer l'entretien automnal de votre véhicule chez un de nos excellents concessionnaires autos de St-Rémi. Le service de valet ou d'automobile de courtoisie vous est offert gracieusement. Pour prendre rendez-vous signalez: Lestage Chrysler: 861-4435. Ste-Marie GM: 861-5529. Viau Ford: 875-3920



le golf à son meilleur

RABAIS
5\$

VALIDE DU LUNDI AU JEUDI avant 12 h a.m. sur présentation de ce coupon
(sauf jours fériés) EXPIRATION 31 OCTOBRE 1996

Réservez votre départ
3 jours à l'avance

45, CHEMIN D'AUTEUIL, CANDIAC 659-9163
(sortie 44, autoroute 132)

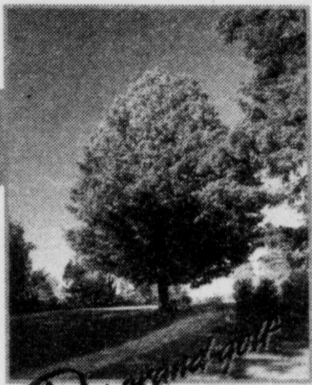
Sur les verts... de la Montérégie

et de l'Estrie

17541150adk

CLUB DE GOLF COWANSVILLE

Les aubaines-golf de l'année
 Vous rêvez de vous mesurer au terrain spectaculaire de Cowansville?
 Voici votre chance.



Du grand golf

AUBAINE SIMPLE

Droit de jeu du lundi au jeudi 19,95 \$
 Droit de jeu, vend., sam., dim. et jour férié 24,95 \$

AUBAINE DOUBLE

Droit de jeu et voiturette électrique du lundi au jeudi 29,95 \$
 Droit de jeu et voiturette électrique vend., sam., dim. et jour férié 34,95 \$

AUBAINE PRÉ-SAISON

En vous abonnant pour la saison 1997 et en versant un dépôt de 500 \$ (250 \$ pour les détenteurs d'une part sociale), vous pourrez jouer gratuitement à partir du 9 septembre... un cadeau de plusieurs semaines. C'est vrai! Nous avons une idée derrière la tête en vous proposant ces aubaines-golf superavantages. Nous savons par expérience que vous risquez le coup de foudre en découvrant ou en redécouvrant un des plus beaux parcours du Québec... un parcours où le temps a fait son oeuvre... un parcours à la hauteur de vos exigences. Venez vite y constater que la maturité a bien meilleur goût.

VALIDES À COMPTER DU 9 SEPTEMBRE 1996
 Bienvenue à Cowansville où la normale se nomme excellence.

CLUB DE GOLF COWANSVILLE
 Le club semi-privé par excellence au Québec

C. P. 24, COWANSVILLE (QUÉBEC) J2K 3H1
 TÉL.: 514-263-3131 OU DE L'EXTÉRIEUR: 1-800-574-7997



OWL'S HEAD

SKI • GOLF • TENNIS • MARINA



automne 1996

TÉLÉSIEGE D'AUTOMNE SUR WEEKEND

Balade aller-retour

- Adulte : 8,00\$ tx. incl.
- Junior : 6,00\$ tx. incl. (6-13 ans)
- Enfant : gratuit avec identification (moins de 6 ans)
- Gratuit avec un abonnement de ski Owl's Head 96-97
- \$5.00 sur présentation d'une passe de saison de ski 95-96 de toutes montagnes.

Les couleurs sont plus belles en semaine

SUPER SPÉCIAL Saison Économique

- 1 partie de golf
- 1 voiturette (partagée)
- 1 déjeuner / 1 souper
- 1 nuit d'hébergement
- 1 heure de tennis
- accès à la plage

GOLF LUNDI AU JEUDI SEULEMENT
valide du 3 septembre au 17 octobre

79,95\$ p.p./nuit/taxes en sus

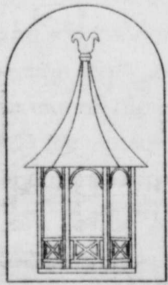
Mtl Direct: 878-1453 * Admin.: (514)292-3342 * Golf: (514)292-3666
 Autoroute 10, sortie 106, suivre les indications pour OWL'S HEAD

ATTENDEZ NE REMISEZ PAS VOS BÂTONS!

Profitez plutôt des plus belles journées de la saison au Parcours du Vieux Village

Formez votre "four some" et réservez pour seulement

60.00 \$
 Taxes incluses du lundi au jeudi



LE PARCOURS DU VIEUX VILLAGE
 50, rue Bourgmestre, Bromont
 Pour réservation: 514.534.1166

NOUVEAUX TARIFS D'AUTOMNE
 LUNDI AU JEUDI: 20.00\$ GOLF ET TAXES INCLUSES
 VENDREDI: 25.00\$ GOLF ET TAXES INCLUSES



CLUB DE GOLF ACTON VALE INC.

C.P. 220, 1000, ROUTE 116
 ACTON VALE (QUÉBEC) J0H 1A0
 (Sortie 147 de l'autoroute 20)
 Tél.: (514) 549-5885
 549-5886 / 1 800 361-9565



CLUB DE GOLF LA MADELEINE

3501, Montée du 4e rang
 Ste-Madeleine (Québec) J0H 1S0
 Tél.: (514) 584-2244
 (514) 584-2245
 1-800-561-2246

SPÉCIAUX D'AUTOMNE

DROIT DE JEUX + VOITURE ÉLECTRIQUE

20\$ /p.pers.
 tx. incluses
 Occupation double.
Lundi au vendredi



1 droit de jeux à pied

15

tx. incluses.

Mettez-vous, au vert!
 La détente se pratique au Club de Golf La Madeleine

LE TOUR DE LA MONTEGIE - 15 SEPTEMBRE 1996 - PAGE 9

15

15

15

Le Relais Terrapin

Réservez tôt
pour vos "PARTY"
des Fêtes
677-6378

295, St-Charles Ouest, Vieux-Longueuil



Notre super spécial de septembre 13,99\$

Filet mignon grillé aux champignons
(Servi avec pomme de terre au four et deux légumes du jour.
Inclus l'entrée, dessert thé ou café...).

NOUVEAU: SOUPERS DANSANTS

Tous les vendredis soirs dès 17 h
au 2^{ème} étage
Musique et chansons des années "60 & 70"

Buffet vendredi - samedi - dimanche
en soirée avec chansonnier Raphaël Torr
Table d'hôte tous les soirs
12,99\$ à 16,99\$
inclus l'entrée, dessert, thé ou café

Sainte-Catherine La ville au bord de l'eau



Ce n'est pas sans raison que Sainte-Catherine a été baptisée la Ville au bord de l'eau. Le majestueux Saint-Laurent la baigne sur toute la longueur. Son site enchanteur, sa proximité de Montréal, la valeur de son patrimoine constituent des éléments qui attirent de plus en plus de nouveaux propriétaires en quête d'espaces verts et de quiétude.

Depuis 1990, il y a plus de 2 000 familles qui ont choisi d'élire domicile dans notre Ville.

Ces nouveaux venus ont fixé leur choix non seulement pour le site géographique de la Ville mais aussi pour la qualité et la quantité des services offerts par la municipalité. À une gamme impressionnante d'activités sociocultu-

relles et sportives s'ajoutent un réseau d'établissements scolaires primaires et secondaires, privés et publics, près de deux cents (200) commerces, une clinique médicale, une dizaine de parcs dont celui de Sainte-Catherine qui longe la Voie maritime du Saint-Laurent et la piste cyclable du même nom.

Une municipalité invitante, un environnement agréable, des taxes raisonnables, des loisirs bien organisés, voilà autant de critères qui ne vous feront pas regretter votre choix d'élire domicile à Sainte-Catherine, choix que nous partageons avec vous et dont nous vous félicitons.

Le Conseil Municipal
de Ville de Sainte-Catherine.

Le Relais Terrapin

295, St-Charles Ouest, Vieux-Longueuil



Le Relais Terrapin est une bâtisse historique qui vous procure de bons moments de détente avec son animateur tous les vendredis, samedis et dimanches, en soirée.

Les tables d'hôte varient de 12,99\$ à 16,99\$, elles incluent toujours soupe ou salade, plat principal, dessert, café à volonté, les desserts sont toujours bons et copieux, notre qualité est toujours la meilleure. Nous avons une équipe de professionnels dans la cuisine, nos serveur(euse)s qualifié(e)s savent s'occuper de vous avec tout le respect que vous méritez.

SPÉCIAL DU MOIS

Ce mois-ci, le Chef vous a trouvé un excellent spécial au prix de 13,99\$, un bon filet mignon avec pomme de terre au four et légumes, incluant une belle petite salade, un beau dessert, café à volonté. Faites-vous plaisir, venez déguster ce plat populaire.

SOIRÉES DANSANTES

LES VENDREDIS

Tous les vendredis et ce, débutant le 20 septembre, vous pouvez venir vous divertir au souper dansant avec vos invités car le deuxième étage du restaurant est maintenant ouvert à ceux qui veulent danser au son de chansons populaires connues, des années 60 à aujourd'hui. Un disc-jockey qui est sur place pour aussi accepter vos demandes spéciales. Alors, ne manquez pas cette occasion unique de venir souper et danser au son de musiques que vous reconnaîtrez, dans une ambiance chaleureuse.

LE BRUNCH

Tous les dimanches un succulent brunch vous est offert pour aussi peu que 12,99\$, le choix est incomparable et les prix des plus raisonnables. Emmenez vos amis et vos enfants et venez en famille bruncher au son de notre accordéoniste tous les dimanches.

LE TEMPS DES FÊTES

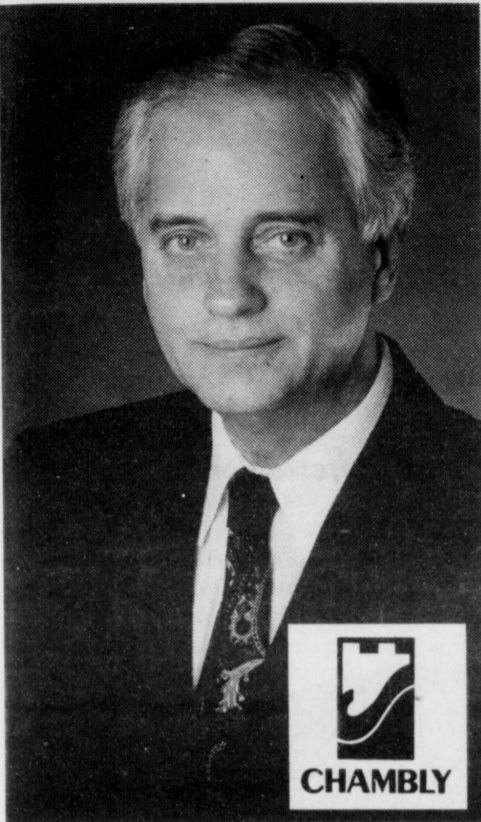
Il approche à grands pas. N'hésitez pas à nous consulter pour vos réceptions de «party» des Fêtes, nous avons plusieurs salles pouvant contenir de 10 à 150 personnes, nos prix sont compétitifs et raisonnables. Venez nous rencontrer, il nous fera plaisir de vous donner une estimation gratuite pour vos «party» des Fêtes. Il est bien entendu que nos prix de groupes varient selon les saisons.

MARIAGES

Les futurs mariés sont expressément invités à venir nous rencontrer car nous avons des forfaits des plus intéressants qui sauront vous faire sourire. Plusieurs salles s'y prêtent pour votre réception de mariage; la salle Époque, la Verrière, le 2e étage, salon Tapisserie, salon Romance, etc.

Chambly

Ville fleurie médaillée d'or 1996



campagnes fleuries du Québec, édition 96, le 7 septembre à Rimouski.

L'Iris d'or, ce premier prix provincial, remis par le ministre de l'Agriculture, des Pêcheries et de l'Alimentation, M. Guy Julien, et précédé de deux Iris de bronze en 94 et 95, vient couronner les multiples initiatives d'embellissement de la municipalité, conjuguées aux soins apportés par les citoyens à l'aménagement de leur propriété et de leur entreprise.

L'Iris d'or, une marque distinctive pour une ville aux attraits, aux charmes et aux gens distinctifs.

Pierre Bourbonnais
maire

C'est avec une immense joie que je cueillais, au nom de tous les citoyens, l'Iris d'or, décernée à la Ville de Chambly dans le cadre du concours Villes, villages et



IRIS D'OR 1996

IRIS DE BRONZE
1994 & 1995

**NOUVEAU
OUVERT
CIRCUIT
INTÉRIEUR**

CLUB KARTING

Coyote

5\$ pour être membre à vie.
12\$ par personnes pour 10 min.
Venez vous amuser en groupe!!

HEURES D'OUVERTURE

Lundi au jeudi	12h-12h (midi à minuit)
Vendredi	12h-2h (midi à 2h am)
Samedi	12h-2h (midi à 2h am)
Dimanche	12h-22h

3555, boul. Matte Brossard (parc Industriel)
659-1050

1906h25csl

Là où la tradition... se goûte!



10 ans
de douceurs!

La Cabosse d'or
CHOCOLATERIE

à chaque occasion...
son chocolat!

**Nouveau!
Mini-golf**
Tout en vous amusant, apprenez tout, tout, tout sur les origines du chocolat.



Maître chocolatier, pâtissier,
glacier, salon de thé

973, chemin Ozias Leduc
Otterburn Park
(514) 464-6937
(514) 990-5277 (mtl)



DÈS OCTOBRE 1996

INFO : (514) 672-4629

IMAX[®]

LES AILES

MAIL CHAMPLAIN BROSSARD

7005i15csdk

AUBERGE HANDFIELD

Cuisine bourgeoise, régionale, santé
53 chambres - Suites
Bain tourbillon et foyer
Station santé «Les Thermes»

Marina, piscines, bar-terrasse
bateau-théâtre l'Escale - cabane à sucre
salles de banquets et réunions

555, boul. Richelieu, Saint-Marc-sur-Richelieu (Québec) JOL 2E0
Autoroute 20, sortie 112, route 223 nord pour 10 minutes

Forfaits: Théâtre - santé - golf - champêtre (à partir de 68\$/pers. occ. double, taxes en sus) tarif de groupe disponible

(514) 584-2226 • 1-800-667-1087 • Fax: (514) 584-3650





IRIS D'OR 1996

CHAMBLY

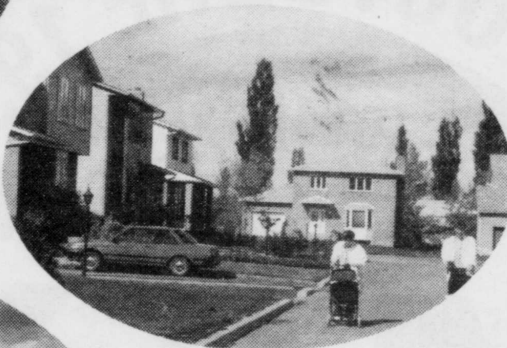
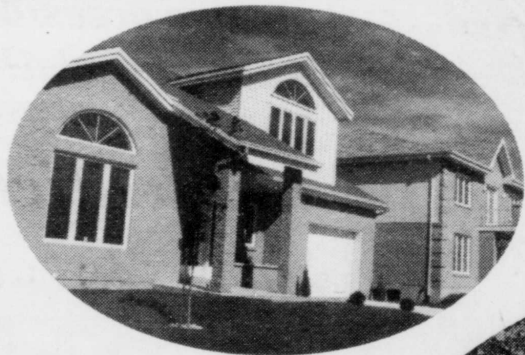
pour la vie!



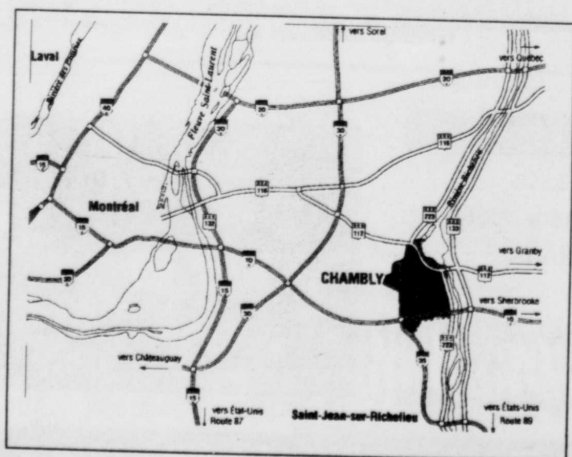
IRIS D'OR 1996

*Choix de vie de plus de 17 000 citoyens,
CHAMBLY allie situation
géographique idéale, plans d'eau,
environnement sain, dynamisme*

*culturel et services en abondance. S'ajoute à
cela 330 ans d'histoire et un riche
patrimoine qui font la fierté des
résidents*



à dix minutes de Montréal



PAGE 12 - LE TOUR DE LA MONTERÉGIE - 15 SEPTEMBRE 1996



CHAMBLY

Renseignements
(514) 658-8788

210815300K

Vivre dans un jardin botanique à Candiac sur le golf



«Seulement 30% de nos acheteurs sont des golfeurs. Les autres ont simplement envie de vivre dans une sorte de jardin botanique!»

Pour Marc Laliberté, promoteur du spectaculaire projet résidentiel Candiac sur le golf, le nouvel engouement des Québécois pour les résidences «sur le golf» s'explique bien plus par la qualité d'environnement liée à ce sport que par la popularité du sport lui-même.

«Bâtir sa maison près d'un golf, c'est s'offrir un environnement de verdure garanti pour la vie, souligne M. Laliberté. On ne parle pas d'un terrain vacant où un immeuble peut apparaître n'importe quand mais d'une zone verte protégée et, mieux encore entretenue selon les règles de l'art».

UN SITE VERT DANS UNE VILLE-MODÈLE

«Nous avons tous les atouts en main pour plaire aux acheteurs d'aujourd'hui,

c'est-à-dire des gens exigeants sur la question de la qualité de l'environnement», poursuit le promoteur.

Notre site est non seulement très vert avec son golf, mais il a aussi l'avantage de se trouver au coeur d'une ville-modèle, Candiac, qui s'est donné des règles extraordinaires en matière de protection de l'environnement.

«Par ailleurs, nous sommes à quelques pas de la route 30 et à 15 minutes de Montréal».

Enfin, la beauté du site et l'autoconstruction ont aussi donné naissance à quelques splendides aventures architecturales. On trouve à Candiac sur le golf l'une des premières interprétations québécoises de la nouvelles tendance «villa californienne», style à la fois cosu et ensoleillé.

Pour plus d'information, le projet Candiac sur le golf, sortie 44 de la 15 sud, télé: 444-7373.



Cuisine française faite par le chef-propriétaire

Le Côte à Côte et la famille

«Brunch tous les dimanches»
midi et soir
table d'hôte

**Nouveauté
en octobre**

12, SAINT-MATHIEU, BELOEIL

464-1633

**Terrains à
vendre**

Candiac
sur le
Golf

*Magnifiques
terrains boisés
de 5,00\$ à 7,00\$ pi²*

*Le développement résidentiel le
plus prestigieux de la Rive-Sud*

Autoroute 30 - Sortie 99

Autoroute 15 - Sortie 44

Bur.: 89, d'Auteuil, Candiac

Tél.: 444-7373

*Un bon placement pour une qualité de vie incroyable.
Site exceptionnel.*



HORAIRE
Samedi, dimanche de 13h à 17h
Sur semaine de 9h à 17h

Ville de Candiac



Ville de Candiac



Les bonnes tables de la région



Restaurants

Beloeil

Danvito
fine cuisine Italienne
154 Sir Wilfrid Laurier
Tél.: 464-5166

Boucherville

Restaurant La vieille Forge
cuisine française et fondues
575, St-Charles
Tél.: 641-4455

Brossard

Restaurant Chaudronnée suisse
«pour une soirée inoubliable»
3, Place du Commerce
Tél.: 466-2232

Chambly

Restaurant Di-Di
salle à manger, spécialité fruits de mer
1011, Boul. Périgny, Chambly
Tél.: 447-8311

Cookshire

Restaurant «Le Cook»
21, Principale
Tél.: 1-819-875-5818

Delson

Restaurant Mikes
8A, Georges-Gagné
Tél.: 731-30-30

Dunham

La Métairie
spécialités sanglier, cerf, autruche
145, de la Métairie
Tél.: (514) 295-2141

Greenfield Park

Restaurant Piccadeli
3271, boul. Taschereau
Tél.: 462-1166

Knowlton Landing

L'Aubergine
fine cuisine
160, chemin Colledge
Tél.: (514) 292-3246

L'Acadie

Les berges de l'Acadie
«Mechoui»
350, chemin Grand Pré
Tel.: 347-5274

La Prairie

Restaurant Bistrot Chez Julien
Cuisine française
130, chemin de Saint-Jean
Tél.: (514) 659-1678

Longueuil

Restaurant Caruso
cuisine continentale et italienne
151, St-Charles O. Longueuil
Tél.: 442-2111

Marieville

Restaurant Le Braconnier
Spécialité : sous-marins
317, chemin Chambly
Tél.: 460-4564

Très Saint-Rédempteur (Rigaud)

La Maison du défricheur
Restaurant, chocolatier
976, Montée Bois Franc
Tél.: 451-5809

Saint-Antoine-sur-Richelieu

Le Restaurant La Fournée du village
Souper champêtre à l'autruche
1096, chemin du Rivage
Tél.: 787-4119

Saint-Bruno

Restaurant St-Bruno
(Spécialités mets Italiens)
1438, Montarville
Tél.: 653-3242

Saint-Hilaire

Manoir Rouville-Campbell
«La Grâce tranquille de 200 ans
d'histoires s'associe à l'art de bien
recevoir et d'offrir une table excellente»
125, chemin des Patriotes sud
Mont-St-Hilaire
Tél.: 446-6060

Saint-Hubert

L'Ancêtre
Cuisine Européenne et Québécoise
5370, chemin de Chambly
Tél.: 678-5630

Saint-Hyacinthe

Auberge des Seigneurs
Salle à manger Le Marché
Fine cuisine
1200, Johnson
Tél.: 1-800-363-0110

Saint-Lambert

Dynastie de Chine
Buffet à volonté
299, Sir Wilfrid-Laurier
Tél.: 923-1888

Sainte-Marthe (Rigaud)

Auberge des Gallant
1171, chemin Saint-Henri
Tél.: 1-800-641-4241

St-Paul-de-l'Île-Aux-Noix

Auberge de l'Île
Cuisine internationale
1005, rue Principale
Tél.: 514-291-5800

Varenes

Restaurant Daily's
«Cuisine italienne, grecque et fondue»
316, de la Marine
Tél.: 652-9202

Repas champêtre

Noyan

Le Boisé (aussi forfaits vinicoles)
(Groupe de 4 à 40 pers.)
242, route 202
Tél.: 1-800-497-9848

Vignobles

Brigham

Vignoble La Bauge (aussi visites des
animaux exotiques)
155, rue des Érables
Tél.: (514) 266-2149

Napierville

Vignoble Le Royer-Saint-Pierre
(visites guidées)
182, route 221
Tél.: (514) 245-0208

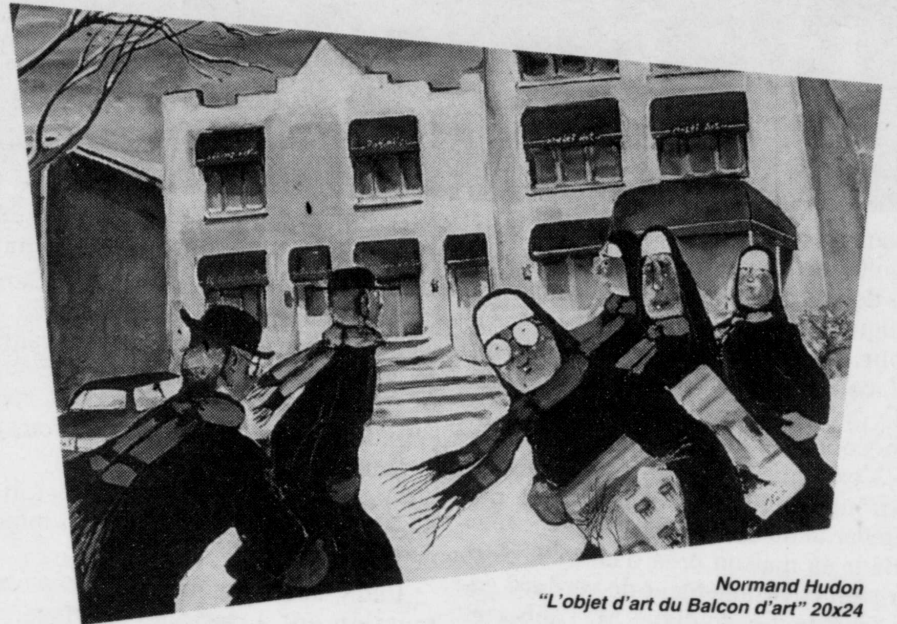
Sabrevois

Vignoble des pins
136, Grand-Sabrevois
Tél.: (314) 347-1073

Bon appétit

le balcon d'art

SPÉCIALISÉ EN OEUVRES D'ART QUÉBÉCOISES ET CANADIENNES



Normand Hudon
"L'objet d'art du Balcon d'art" 20x24

Liste des artistes du Balcon d'Art

Léo Ayotte	Jolus Hellers	Sophie Paquet
André Bertounesque	Normand Hudon	Pauline Paquin
Gabriel Bonmati	Francesco Iacurto	Lise Paradis
Anne-Marie Bost	Louise Kirouac	Pierre Pivet
Jocelyne Brunet	Lise Lacaille	Daniel Plante
Serge Brunoni	Claude Langevin	Jacques Poirier
Rémi Clark	André L'Archevêque	Gilles Poisson
Stanley Cosgrove	Paul «Tex» Lecor	Gaston Rebry
Nérée de Grâce	Jacques Lisée	Albert Rousseau
Littorio Del Signore	Sharon Mark	Marc Siméon
John Der	Arona Noeh	Micheline St-Hilaire
Louise Dussault	Roland Palmaerts	Claude Théberge
Nicole Foreman	Guy Paquet	Luigi Tiengo
Éric Godin		

Sculptures de

John Der	Clément Lemieux	Richard Viau
Normand Hudon	Jacques Lisée	Rosalind Weinberger
Kieff		

Vous aimerez:

- Commencer une collection;
- Offrir le cadeau idéal à vos employés ainsi qu'à vos relations d'affaires;
- Ajouter de belles oeuvres à vos murs;
- Bénéficier de réductions d'impôts.

Consultations à domicile

- arrangements de tableaux
- accrochage
- choix des tableaux
- service de décoratrice

Vernissages à venir:

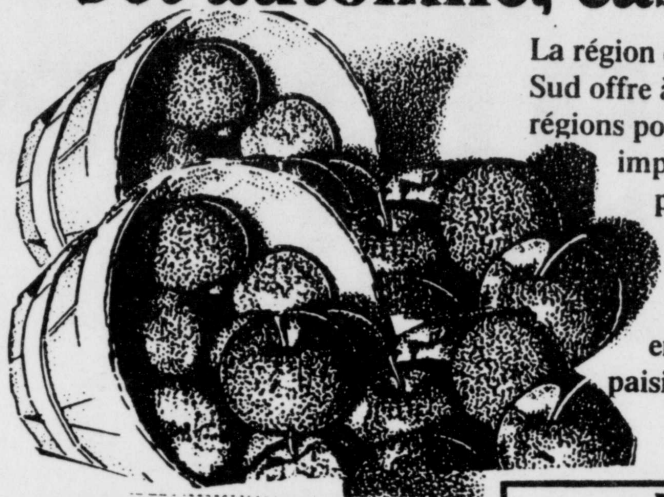
- 27 oct.: Claude Théberge
- 10 nov.: Exposition souvenir John Der
- 24 nov.: Petits formats de Noël

*Utile, agréable... pour le plaisir des yeux...
Le Balcon d'Art, une tradition.*

650, RUE NOTRE-DAME, SAINT-LAMBERT
TÉL.: 466-8920
TÉLÉCOPIEUR: 466-9101
OUVERT 7 JOURS/SEMAINE

Gourmandises

«Cet automne, cassez la pomme et les légumes frais»



La région du Sud-Ouest et la Rive-Sud offre à sa population des régions pomicoles les plus importantes au Québec. De plus en plus connue, les régions accueillent un nombre croissant de visiteurs mais reste un endroit extrêmement paisible aux panoramas

pittoresques. Comme à chaque année, les pomiculteurs attendent déjà les premiers visiteurs qui se pointeront dès septembre pour profiter de l'arrivée de ces fruits légendaires.

CUEILLEZ VOUS-MÊME VOS POMMES...

CHARBONNEAU ET FRÈRES
230 De Bretagne
Boucherville
655-4205
A 2 kilomètres de l'aéroport St-Hubert sur chemin

POMMES
Cueillez-les vous-mêmes chez **VERGER René Dauphinais**
316, Rang des Sloans
ST-ÉDOUARD

Direction: 15 sud vers Plattsburg, sortie 29 à seulement 20 min. du Pont Champlain. Suivre panneau aux bleus touristiques
454-6212

- Dégustation: jus de pomme frais fait sur place
- Terrain de jeux, mini-ferme
- Balade dans le verger

Frais d'admission
1\$ adulte, 0.50\$ enfants 2 à 12 ans moins de 2 ans gratuit

Auto-cueillette
30¢ lb + 10 lb

Ouvert 7 jours semaine de 9h00 à 17 h

CUEILLEZ VOUS-MÊME 10¢ lb
VOS TOMATES
CHARBONNEAU ET FRÈRES
230 De Bretagne
Boucherville 655-4205
2 kilomètres de l'aéroport St-Hubert sur chemin de la Savane

VERGER GAUTHIER
CUEILLEZ VOUS-MÊME VOS POMMES «MacIntosh» Jus naturel de pommes.

981, La Frenière (coin Richelieu)
Saint-Marc-sur-Richelieu
Aut. 20 sortie 112
487-4633

Verger de la Montagne
118, Chemin du sous bois
Mont-St-Grégoire

25 minutes de Brossard
Info: 460-2858
• Sortie 37 aut. #10

- Cueillette libre
- Produits de la pomme
- Balade et animation

Verger Monnoir
Cueillette et balade

- accès à la montée du Mont St-Grégoire
- ferme • air de jeu
- air de pique-nique
- boutique
- salle de dégustation

16, ch. du Sous-Bois
Mont St-Grégoire
Inf.: 356-4641

Verger Nado inc.

342 rang Haut-Corbin,
St-Damase, (route 231),
TÉL: (514) 797-3637

Découvrez une nouvelle région pomicole

VERGER Lorquet
Auto-cueillette

- Pique-nique
- Point d'eau
- Journée familiale

1300, rue Saint-Paul nord
Farnham (514) 293-3907
(Autoroute 10, sortie 55 à 8 km direction Farnham voisin des Meubles Denis Riel)

ARC-EN-MIEL
le Verger du bout de chemin
2200, NOISEUX
Mont-Saint-Hilaire
Tél.: 464-1730

AUTO-CUEILLETTE
MIEL
ANIMAUX DE LA FERME

Bienvenue à tous

VERGER TRINITAIRE
Venez cueillir vos pommes

L'endroit idéal pour pique-nique en famille

SITUÉ SEULEMENT À 15 MINUTES DE MONTRÉAL

BALADE MOTORISÉE

Situé du côté sud du Mont Saint-Bruno, face à Saint-Basile-le-Grand

1475, Chemin Des Vingt Saint-Bruno
446-2942

VERGER L'OISEAU ROUGE
Soyez les bienvenus dans notre verger pour venir cueillir vos pommes en toute tranquillité

KIOSQUE AUTO-CUEILLETTE
SOUS-PRODUITS DE LA POMME

- Aire de pique-nique

912, Chemin de la Montagne,
Mont-Saint-Hilaire (514) 467-0260

VERGER GUY ET LUCILLE MERCIER
CUEILLETTE LIBRE
sous-produit de pommes
3353, route 112
Sainte-Marie-de-Monnoir (Marieville), J3M 1P1
(514) 460-3764

M. MORIN, POUR NOUS VOUS ÊTES DE LA «GRANDE VISITE» QUE NOUS VOULONS ACCUEILLIR... NATURELLEMENT!

Nature

Pour bien vous recevoir nous vous offrons:

- Un verger certifié écologique
- Un personnel compétent et courtois supervisé par un agronome-conseil
- Un kiosque intérieur propre et accueillant où vous pourrez déguster entre autres: tartes, gelée, jus de pomme frais et miel

DU NOUVEAU CETTE ANNÉE

Nous pouvons maintenant vous recevoir tous les jours de la semaine pour l'autocueillette, avec nos cinq balades motorisées (capacité de plus de 100 personnes). De plus, sur réservation, il nous fera plaisir d'accueillir les écoles, garderies, club sociaux et autres groupes.

On vous attend... naturellement!

990. ch. de la Montagne, Mont-Saint-Hilaire • 446-3154

ATTENTION - ATTENTION

La ferme Raymond et Gilles Beaugard
188, rang Argenteuil, St-Damase
a maintenant ouvert les portes de ses **GRANDS JARDINS**

pour la cueillette de ses légumes frais d'automne. Tomates, betteraves, oignons espagnols, poireaux, piments etc.

Venez cueillir vous-mêmes les légumes de votre choix, dans l'ambiance de votre jardin à la ferme, le tout servi avec un sourire. On vous attend à la ferme Raymond et Gilles Beaugard.

188, rang Argenteuil à Saint-Damase
Tél.: 797-3400

Cidrerie Verger Léo Boutin

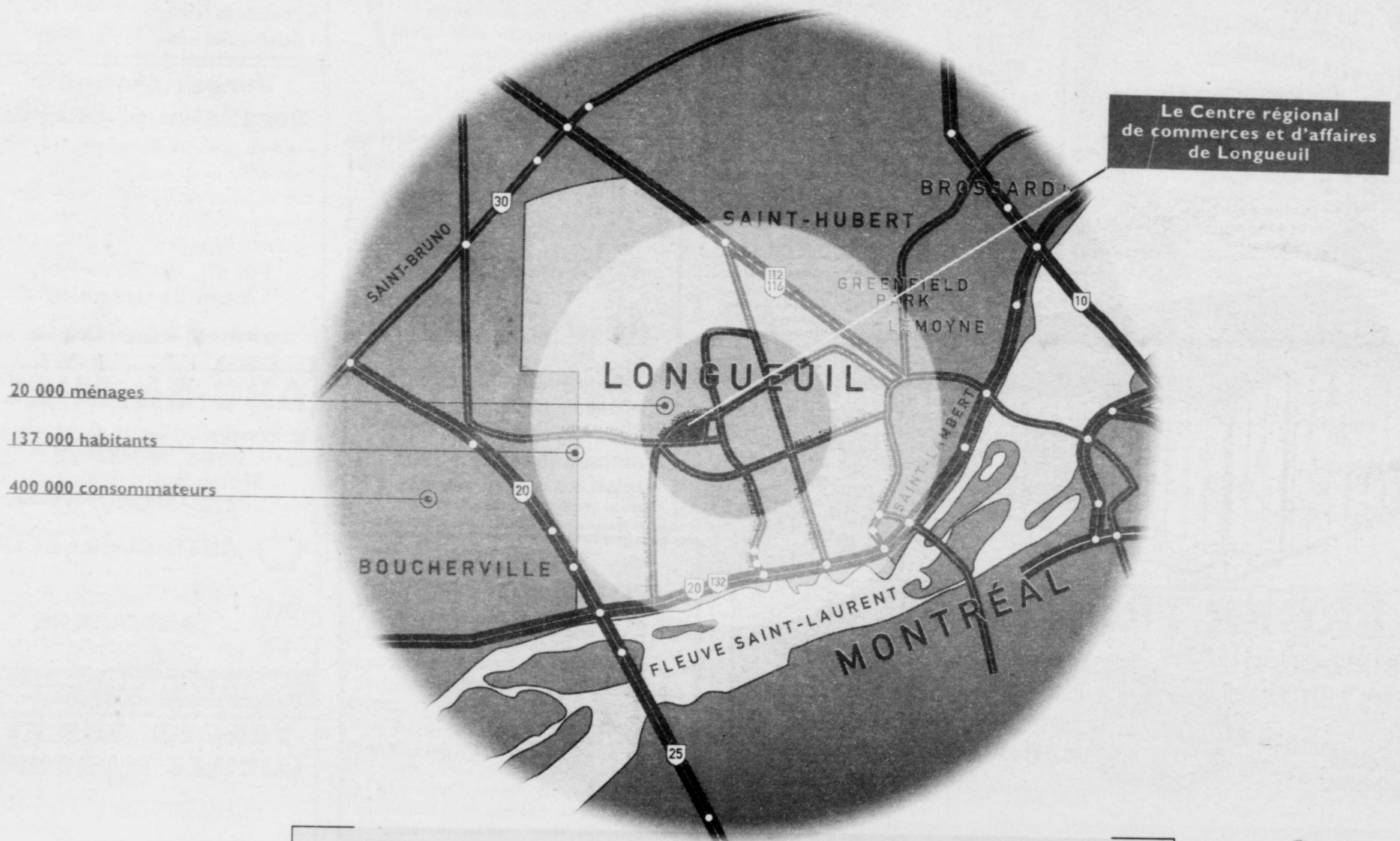
- Auto cueillette
- Promenade en chevaux gratuit
- Dégustation cidre
- Chocolat Belge
- Pâtisserie
- Pain fait sur place
- Sortie 37 aut. #10

OUVERT À L'ANNÉE

Tél.: (514) 346-3326
710, Rang de la Montagne
Mont St-Grégoire (Québec)

LONGUEUIL

Une occasion d'affaires unique au cœur d'une capitale



L'occasion rêvée d'attirer et de fidéliser une vaste clientèle, près de centres d'activités affichant un essor exceptionnel : Collectivité nouvelle et Le Parcours du cerf.

Un site unique à la mesure de vos projets d'affaires • 10 millions de p.c. pouvant accueillir tout type d'activités commerciales • dans un environnement immédiat à vocation récréative • desservi par un excellent service de transport en commun • design routier aménagé suivant vos besoins • prix des terrains et des services hautement compétitifs • installation immédiate des infrastructures et services publics adaptés.



LONGUEUIL

LONGUEUIL, **CAPITALE** DE LA RIVE SUD DE MONTRÉAL
SOCIÉTÉ D'AIDE AU DÉVELOPPEMENT ÉCONOMIQUE DE LONGUEUIL ☎ (514) 646-8023