

Le richelieu

D · I · M · A · N · C · H · E

St-Jean-sur-Richelieu, dimanche 22 septembre 1991, Vol. 57 - No 2

24 pages

FABRIQUE DU SON
BLAUPUNKT
NEWPORT
249⁹⁵
Radio AM/FM stéréo
cassette • Codée
688, boul. du Séminaire Nord
Saint-Jean-sur-Richelieu
349-4861

HYUNDAI CLOGINOR
ST-JEAN
Achetez voitures d'occasion 1988 et plus
Payons comptant
359, rue Laberge, Saint-Jean-sur-Richelieu
Tél.: 348-6816



Beauregard conduit à son dernier repos

Page 3

(Photo Jacques PAUL)

WORK.
Chauffage et climatisation

Dugré & Bonneau inc.

• York
• Mitsubishi
• Dynazone
• Toshiba

N'ACHETEZ PAS
sans avoir comparé nos prix, vous ne serez pas déçu!
Estimation gratuite

SPECIALISTE EN:
• réfrigération
• climatisation
• chauffage
• refroidisseurs d'eau

THERMOPOMPES
Nouveaux modèles
compacts attrayants
et silencieux

GARANTIE DE 10 ANS DISPONIBLE
FINANCEMENT DISPONIBLE
À VOTRE SERVICE DEPUIS 1960

930, rue Aubry, Saint-Jean-sur-Richelieu Tél.: 346-5526 ou 346-8122 Montréal: 658-4521 (514) Fax: 346-3837

LE PAVAGE ROYAL CITY INC.
Depuis 1969

SPÉCIALISTE
 du pavage d'asphalte
 commercial et
 résidentiel
 Évaluation gratuite
 Ouvrage garanti

ASPHALTE

1445, Grand-Bernier
 Saint-Luc

Tél.: 348-2128
 Joe Tallarita, prés.

*Vous servir
 est un plaisir*

20



Isabelle Baccichet, Michel Charbonneau, député du comté de Saint-Jean, Jo-Anne Sauvé-Taylor et Daniel Bissonnette.

14 entreprises se regroupent

«Aux Riches Lieux» veut attirer une centaine d'autobus de touristes

Quatorze entreprises et organismes reliés à l'industrie touristique du Haut-Richelieu feront de nouveau front commun pour aller chercher leur part du marché du tourisme de groupes au Québec. Au cours de la prochaine année, ils espèrent attirer pas moins de 100 autobus dans la région.

Quelque mille brochures bilingues accompagnées de dépliants saisonniers comprenant une série de forfaits pour les voyages de groupe ont été imprimées grâce à une contribution financière de \$6,491 du député du comté de Saint-Jean, M. Michel Charbonneau. Celles-ci seront distribuées à différentes clientèles cibles au cours des prochaines semaines.

Les intervenants regroupés dans cette campagne de promotion touristique sont: l'hôtel Roussillon Vallée des Forts, le Manoir de Clarenceville, les Croisières Richelieu, le Vignoble Dietrich-Joss, le Musée quelque part dans le temps, le Musée d'art faunique, «Il était une fois une petite colonie», le verger Léo Boutin, l'érablière Raymond Meunier, le théâtre de l'Écluse, les Montgolfiers de Saint-Jean, le Musée régional du Haut-Richelieu, le Collège militaire de Saint-Jean et le Parc safari.

L'an passé, à sa première année d'existence, «Aux Riches Lieux» ont attiré 49 autobus de touristes pour des retombées d'au moins \$250,000 pour l'industrie touristique régionale. 85% des groupes de visiteurs provenaient de la ville de Québec et de la région de l'Est du Québec.

Cette année, les responsables de cette promotion touristique viseront particulièrement les marchés de l'Ontario et de la Nouvelle-Angleterre en plus d'inviter les groupes des principales villes du Québec.

À la grande maison

d'acompte

d'intérêt

Ne payez qu'en avril 1992

0%

La gamme complète

PIONEER

Mini-chainée stéréo complète
 Lecteur laser et contrôle à distance

799\$

Lecteur laser

239\$

Nouveauté à voir sans doute Lecteur vidéo et audio laser à 5 disques

749\$

Platine à 6 cassettes à inversion automatique

299\$

Système complet
 Lecteur laser et meuble inclus

220 watts.

899\$

2 ANS DE GARANTIE

WALSON

ETHIER

(Saint-Jean) inc.
 126, rue Jacques-Cartier Nord
 Saint-Jean-sur-Richelieu
 FACE AU COLLÈGE MILITAIRE

MEUBLE BUDGET
 445, rue Saint-Jacques, Saint-Jean-sur-Richelieu
 5, rue du Palais de la Renaissance
 348-6125 / 348-1390

**346-1090,
 658-4812 (Mtl)**

Cérémonie célébrée par Mgr Bernard Hubert

Plusieurs personnalités politiques aux obsèques de Ronald Beaugard

L'ex-maire de Saint-Jean-sur-Richelieu, M. Ronald Beaugard, a été conduit à son dernier repos jeudi après-midi. Les funérailles se sont déroulées à la Cathédrale. La cérémonie a été célébrée par Mgr Bernard Hubert, évêque du diocèse de Saint-Jean-Longueuil.

Plusieurs personnalités politiques ont assisté aux obsèques. Les anciens maires Bruno Choquette et Bernard Dusault ont notamment escorté la dépouille mortelle tandis que les membres du conseil municipal, accompagné de pompiers et policiers, ont formé une haie d'honneur à l'entrée de

la Cathédrale.

Maire de Saint-Jean de novembre 1974 à novembre 1986 et conseiller municipal d'avril 1964 à octobre 1968, M. Ronald Beaugard a rendu l'âme le samedi 14 septembre à l'unité des soins intensifs de l'hôpital Notre-Dame à Montréal. Il était âgé de 71 ans.

En janvier 1990, trois mois après avoir tenté un retour à la mairie de Saint-Jean, M. Beaugard avait été victime de malaises cardiaques en Floride. Il devait être opéré plus tard en mai mais sa santé ne s'est jamais vraiment améliorée par la suite. En août,

il était de nouveau hospitalisé à Saint-Jean puis il a été transféré à Montréal d'où il ne devait jamais revenir.

Il a laissé dans le deuil Mme Lucille Boulais, ses trois enfants, le Dr Jocelyne Beaugard (Michel Thibodeau), Carole Beaugard (Robert Lanciault) et France-Lynn, quatre petits-enfants et de nombreux parents.

On se souviendra de

M. Ronald Beaugard comme d'un politicien bagarreur et populiste dont l'amour de la politique et de sa ville n'ont jamais fait de doute. Les années Beaugard auront été marquées par la réalisation de plusieurs projets majeurs (Colisée, bibliothèque, centre culturel, usine de filtration, etc.) qui ont contribué à la transformation de Saint-Jean-sur-Richelieu en ville moderne et en capitale régionale du Haut-Richelieu.



Un peu plus de 600 personnes ont assisté aux obsèques de l'ex-maire de Saint-Jean-sur-Richelieu, M. Ronald Beaugard. (photo Jacques PAUL)

Assemblée des Loisirs St-Gérard

Les Loisirs Saint-Gérard tiendront leur assemblée générale annuelle mercredi, à 20 heures, au Chalet du parc-école Saint-Gérard, 710, rue Dorchester à Saint-Jean.

Au cours de cette soirée, il y aura présentation du rapport des activités et du rapport financier pour 1990-91. Les responsables présenteront aussi les prévisions budgétaires pour la prochaine année et il y aura élections des nouveaux administrateurs.

Une période d'échange et d'information est également prévue. Il sera notamment question du réaménagement du parc-école, de la gestion des locaux scolaires et communautaires et du protocole d'entente avec le Service des loisirs de la ville.

Tous les résidents du quartier sont invités à assister à cette rencontre. Pour obtenir des informations complémentaires, communiquez avec M. Gérard Tremblay, au 348-3600.

À Saint-Jean

Atelier sur le vin maison

Le Centre culturel Fernand-Charest de Saint-Jean invite la population à s'inscrire à un atelier sur la fabrication du vin maison. L'atelier aura lieu les mardis de 19h30 à 21 heures, pour une durée de sept semaines, commençant le 30 septembre.

Le coût d'inscription est de \$12 et un montant

de \$85 sera exigé pour l'achat du matériel nécessaire à la fabrication de 28 bouteilles par participant.

Quelques places sont encore disponibles. Les personnes intéressées à participer à cet atelier doivent s'inscrire dès maintenant en communiquant avec les responsables au 346-5372, poste 322.

Haut de gamme
NOIR sur BLANC

LE PLUS GRAND MARCHÉ DE FRUITS ET LÉGUMES DE LA RÉGION... MEILLEURE QUALITÉ MEILLEURS PRIX

FESTIVAL DES FRUITERIE

L'avenue du potager

MERCI À TOUTE NOTRE CLIENTÈLE!

LES HALLES ST-JEAN

145, boul. Saint-Joseph
Saint-Jean-sur-Richelieu
349-3209

Ouvert 7 jours semaine

Consultez la page 9 de ce journal pour la suite de nos spéciaux!

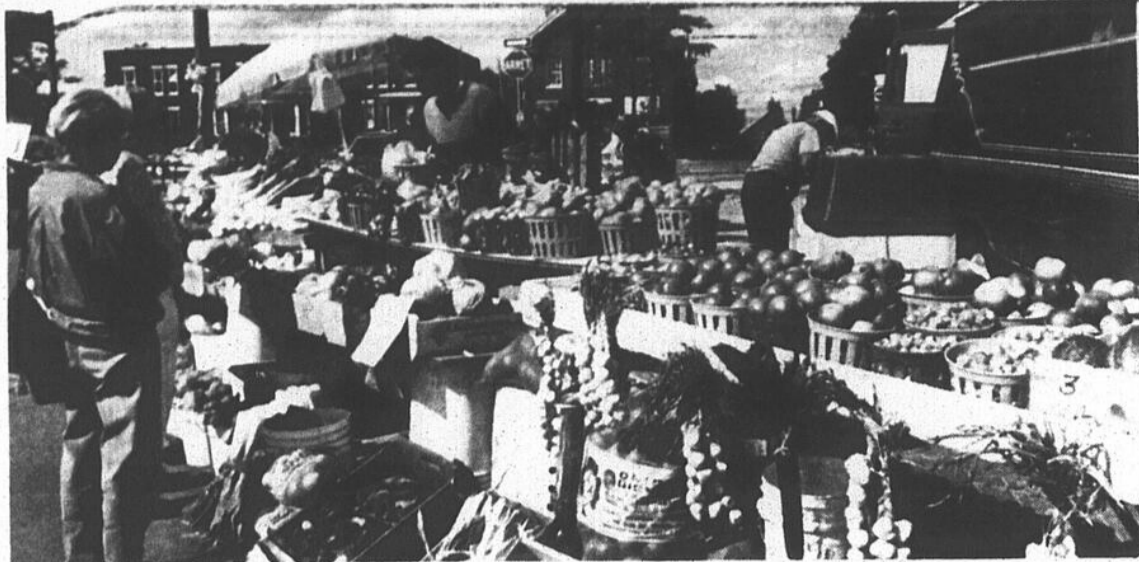
LAITUES ICEBERG pr. Québec no 1		3/99¢
CHOU-FLEUR pr. Québec no 1		79¢ ch
CÉLERI pr. Québec no 1		39¢ ch
PAMPLEMOUSSES roses ou blancs pr. É.-U. no 1		4/99¢

Spéciaux valables du mardi 24 au dimanche 29 septembre ou jusqu'à épuisement des stocks.
Déli disponible en magasin - Dégustations sur place - Nombreux autres spéciaux

ÉCOLE DE CONDUITE
TECNIC

Un jour tout le monde
aura la bonne... Tecnic

346-1555



Des légumes en quantité

La Place du marché, à Saint-Jean-sur-Richelieu, regorgeait de fruits et légumes frais la semaine dernière. Dans bien des productions maraîchères bénéficiant d'un bon système d'irrigation, les récoltes ont été exceptionnelles

cette année. Il a fait beau et chaud tout l'été. Il en a résulté des fruits et des légumes de bonne qualité. De quoi satisfaire les exigences des consommateurs. (photos Jacques PAUL)

À St-Paul-de-l'Île-aux-Noix

Jean-Pierre Cyr dirigera l'Estacade

M. Marcel Chouinard, président du conseil d'administration du Centre de plein air l'Estacade, a dernièrement procédé à la nomination de M. Jean-Pierre Cyr au poste de directeur général.

M. Cyr a occupé différentes fonctions au sein d'organismes, tels l'Université de Montréal, le Comité organisateur des Jeux Olympiques de Montréal en 1976, Speedo Canada, la Fondation Partage et le Centre Immaculée-Conception. Il apporte donc à l'Estacade une

vaste expérience du sport et du plein air. M. Cyr est diplômé en éducation physique de l'Université de Montréal et de l'École Fédérale de Gymnastique et de Sports en Suisse.

Le Centre de plein air de l'Estacade, situé à

Saint-Paul-de-l'Île-aux-Noix, offre à l'année longue dans plusieurs spécialités des programmes de plein air sportif et éducatif, dont un camp d'été pour garçons et filles de 7 à 16 ans basé sur des séjours d'une semaine ou d'une fin de semaine.



M. Jean-Pierre Cyr.

La Nouvelle Place Saint-Jean

POUR CEUX

KIOSQUE D'INFORMATIONS:

- massothérapie
- Tai-Chi
- conseillère en beauté
- conseillère en couleurs
- Nautilus
- bain flottant
- Shiatsu
- cristaux
- musique de détente
- produits naturels
- numéologie

À VENIR

le mercredi 9 septembre
NOTRE DÉFILÉ DE MODE

qui veulent en savoir davantage

SALON BEAUTÉ SANTÉ DÉTENTE

26-27-28 SEPTEMBRE
PRIX DE PRÉSENCE

400, boul. du Séminaire
Saint-Jean-sur-Richelieu
348-6935

Samedi, à St-Valentin

Souper-bénéfice au profit de la Fibrose kystique

Un souper-bénéfice au profit de la Fibrose kystique se tiendra, le samedi 28 septembre, à l'érablière Saint-Valentin. Le souper au spaghetti sera suivi d'une soirée dansante. Cette activité est organisée par des membres de l'Association des douaniers du Canada.

coût de \$12.50 par personne et il sera possible de se procurer des billets à la porte. Au cours de la soirée, les personnes présentes auront droit à des démonstrations de chiens dépisteurs aux douanes et à des chiens d'Agriculture Canada.

Les billets sont actuellement en vente au

Pour réserver des billets, communiquez avec Mme Chantal Pelletier, au 245-7701.

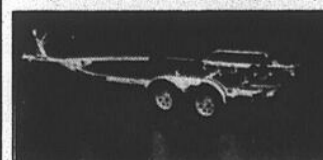
Assemblée générale de SEM le 30 septembre

Le Mouvement de sensibilisation à l'enfance maltraitée (SEM) tiendra son assemblée générale annuelle, le lundi 30 septembre, à 19h30, au local de SEM, 311, rue Saint-Jacques, à Saint-Jean.

membres du Conseil d'administration donneront un aperçu des activités réalisées l'année dernière et tracerons les grandes lignes des orientations de l'organisme. Toutes les personnes intéressées par les objectifs de ce groupe sont invitées à assister à cette assemblée.

À cette occasion, les

LOCATION DE REMORQUES À BATEAUX



Choix pour bateaux de 16 à 27 pieds

LOCATION D'OUTILS
104

Capacité maximum 7000 livres
58, Route 104
Iberville
347-6644

ENCARTS

Canadian Tire - 35 350 copies	8 pages
Carrefour Richelieu - 36 244 copies	52 pages
IGA - 640 copies	16 pages
Métro - 640 copies	14 pages
Pharmacie Legrand - 3 655 copies	8 pages
Provigo - 2 244 copies	16 pages
Sears - 31 700 copies	36 pages
Uniprix - 1 200 copies	6 pages
Wise - 18 000 copies	8 pages



C.P. 383
84A, RICHELIEU, J3B 6X3
ST-JEAN: 347-5371
MONTRÉAL: 658-3328

Hebdomadaire fondé en septembre 1936, distribué gratuitement dans Saint-Jean, Iberville, Saint-Luc et dans la Vallée du Richelieu.

Directeur général: Robert PARADIS
Directrice de la publicité: Nicole DESROCHERS
Directrice de l'information: Sophie GAGNON
Publicitaires: Denis JOLIN, André CORRIVEAU, Lucien LORD, Sylvie LEBLANC, Luc MOREAU, Francine BARSALOU, Luc LALONDE, Madeleine GILBERT, Héléne TURCOTTE, Diane BEAUDIN
Secrétariat: Diane HÉBERT
Publicité nationale: Réseau Sélect
Montage par: Les Ateliers graphiques du Haut-Richelieu, Saint-Jean 347-0323.
Imprimé par: Transmag Inc., 10807, Mirabel, Villes D'Anjou
Distribué par: Les Messageries Saint-Jean Inc. 347-0323 et le service de la Poste en milieu rural.
Abonnement par la poste: 485
Droit d'auteur protégé sous le numéro de registre, 194, numéro d'ordre 277-191. Courrier de la 2e classe, enregistré sous le numéro 0631. Dépôt légal. Bibliothèque nationale de Québec.
En vertu d'une entente entre le Syndicat des travailleurs de l'information du CANADA FRANÇAIS Limitée, entente intervenue le 29 mars 1978, les services de la rédaction du CANADA FRANÇAIS et du RICHELIEU sont fusionnés.



Par les camelots	Banlieue périphérique	Secteur rural ouest du Richelieu	Secteur rural est du Richelieu	Livraisons spéciales
Saint-Jean 16 502	L'Acadie 1 499		Saint-Grégoire 1 000	Abonnements 76
Iberville 4 799	Saint-Jean R.R.1 212		Saint-Alexandre 640	Distribution commerciale 235
Saint-Luc 5 180	Iberville R.R.1 496	Saint-Basile 700	Sabrevois 630	Conseillers en publicité 220
	Iberville R.R.2 733			TOTAL 530
TOTAL 26 481	TOTAL 2 940	TOTAL 700	TOTAL 2 270	NOUVEAU TIRAGE: 32 901



Jeu de palet dans Saint-Edmond

Les résidents du quartier Saint-Edmond à Saint-Jean peuvent désormais jouer au jeu de palet. Grâce à la collaboration de l'Association des Loisirs Saint-Edmond, du Service des loisirs de la ville de Saint-Jean et de la Caisse populaire Saint-Edmond, deux jeux de palet ont été aménagés, dernièrement, à côté du chalet des loisirs du parc Marquis-de-Montcalm. Sur la photo: Jean-Pierre Bessette, directeur de la Caisse Saint-Edmond, Anita Morin, présidente de l'Association des loisirs Saint-Edmond, Marie Signori-Guérin, conseillère municipale et Margot Rock, vice-présidente. (photo bruno PÉTROZZA)

«Aider son enfant à apprendre»

Soirée-conférence à l'intention des parents

Les enfants sont de retour à l'école et les parents voudraient bien maintenant pouvoir les aider à passer à travers leur année scolaire avec succès. À cet effet, la bibliothèque municipale de Saint-Luc offrira, le mercredi 25 septembre, à 19h30, une soirée-conférence intitulée «Aider son enfant à apprendre».

La conférencière, Marion Tremblay, diplômée en science de l'éducation, est l'auteur d'une méthode d'apprentissage et de planification du travail scolaire intitulée «L'outil indispensable à la réussite».

Au cours de cette

soirée, elle présentera entre autres aux parents ce qu'implique une journée d'école dans la vie d'un étudiant et verra aussi à leur expliquer les meilleures techniques pour aider les enfants dans leur apprentissage, soit la motivation, la relaxation et la concentration.

Cette conférence aura lieu à la bibliothèque de Saint-Luc. L'entrée est gratuite mais les personnes intéressées doivent obligatoirement se procurer un laissez-passer en se présentant à la bibliothèque avec leur carte d'abonné. Pour informations, communiquez avec les responsables au 348-4128.

NOMINATION



CLAUDE JOYAL INC., une entreprise oeuvrant dans le domaine de la machinerie agricole en constante progression, est heureuse d'accueillir au sein de son équipe, M. ANDRÉ JODOIN au titre de représentant.

M. JODOIN possède une très bonne connaissance dans le domaine de la machinerie agricole.



CLAUDE JOYAL
INC.
1654, rang Saint-Henri
Stanbridge Station
296-8201

La super



fraîcheur

Spéciaux en vigueur du 24 au 29 septembre 1991



Chou-fleur

pr. Québec no 1
Gr. gros

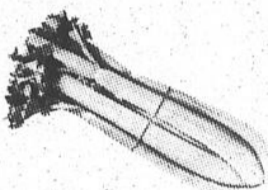
89¢ ch.



Fraises

pr. É.-U. no 1

79¢ chopine



Céleri

pr. Québec no 1
Gr. 24

39¢ ch.



Pommes

«McIntosh»

(sucrées et juteuses)
pr. Québec no 1
Sac 5 lb

1 99



Poireaux

pr. Québec
no 1
Gr. gros

3/99¢



Avocat

pr. É.-U. no 1
Gr. 28

59¢ ch.



Radis frais

pr. Québec
no 1

3/99¢



Raisins bleus

«Exotic»
É.-U. no 1

98¢ lb

Le dimanche, faites un détour avec nos

3 SUPER-SPÉCIAUX (Le 29 septembre seulement)



Brocoli

pr. Québec no 1

49¢ ch.



Kiwis

pr. Nouvelle-Zélande
no 1 Gr. 42

6/99¢



Pommes

«Cortland»
pr. Québec no 1

29¢ lb

EN VEDETTE

Jambon cuit

«Lafleur»

extra-maigre

2 59 lb

5,70\$ kg

CHARCUTERIE

Pastrami «Coorsh»

8,56\$ kg

3 89 lb

Foie gras «Tour Eiffel»

régulier ou à l'ail

7,90\$ kg

3 59 lb

Bologne «Bonne Fourchette»

produit à basses calories

6,36\$ kg

2 89 lb

ÉPICERIE

Biscuits

«Petit Écolier»

de «Lu»

Format 150 g

Rég. 3,09\$

Spécial 2 49

SPÉCIAUX

en vigueur du
24 au 29 septembre 1991.
Nous nous réservons le
droit de limiter les
quantités et autres
spéciaux en magasin.

**FRUITS ET LÉGUMES
RACINE**

773, rue Saint-Jacques, Saint-Jean-sur-Richelieu 346-2440
950, boul. du Séminaire Nord, Saint-Jean-sur-Richelieu 348-8834

Heures d'ouverture: Dimanche au mercredi: 9 h à 20 h, Jeudi et vendredi: 9 h à 21 h, Samedi: 9 h à 19 h



le vin à la bouche

PAR ALAIN SAULNIER

Des vins californiens à découvrir

FICHE DE DÉGUSTATION			
NOM: Cabernet-Sauvignon Woodbridge		Millésime: 89	
PRODUCTEUR: Robert Mondavi		DATE: 91-09-12	
PRIX: \$11.22			
VISUEL	Remarques: pourtour légèrement orangé		2 / 2
LIMPIDITÉ: limpide	COULEUR:		
OPACITÉ: foncée	VIN BLANC		
VIN MOUSSEUX	MOUSSE	VIN ROSÉ	
	BULLES	VIN ROUGE rubis	
OLFACTIF	Remarques: boisé de jeunesse		4.5 / 6
INTENSITÉ: intense			
QUALITÉ: complexe et agréable			
CARACTÈRE	CÉPAGE Cabernet sauvignon		
	FLORAL	VÉGÉTAL	FRUITS
	violette		framboise cassis
GUSTATIF	Remarques: bel équilibre		6 / 8
DOUCEUR	sec	ACIDITÉ	
TANIN	ferme	CORPS	corsé
INTENSITÉ ET QUALITÉ DES SAVEURS	bonne	TEXTURE	étouffé
ÉQUILIBRE	équilibré	PERSISTANCE	longue
CONCLUSION	Vieillira très bien 2-3 ans.		3 / 4
TOTAL			15.5 / 20

En Californie, le centre de production et du négoce des grands vins est sans contredit la Vallée de la Napa qui est également le symbole des vins de toute première qualité.

■ Situation du vignoble

Au nord-ouest de Napa Ville, la vallée parcourt un léger arc de cercle vers l'ouest. Les entreprises vinicoles se retrouvent en bordure de la route passant au centre et, débutant sur fond plat, les vignobles montent ensuite en terrasses sur l'un ou l'autre des versants.

■ «Banquette» de Ruthford

Au coeur de la vallée, la «Banquette» de Ruthford est caractérisée par une pente douce inclinée vers le nord-est qui fait bénéficier la vigne du soleil d'été dès l'apparition des premiers rayons matinaux. En plus, un bon drainage du sol permet aux producteurs de présenter des vins généralement d'une

richesse impressionnante, denses et charpentés.

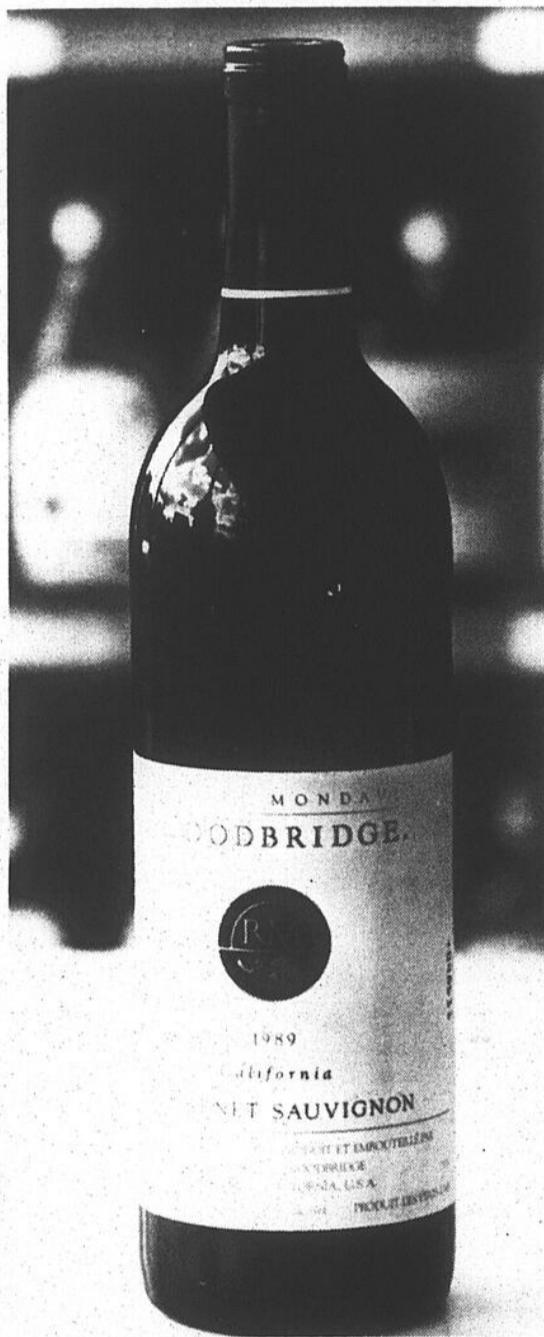
■ Producteur de l'Opus One

Situé au nord-ouest d'Oakville, au centre de la «Banquette», le vignoble de Robert Mondavi jouit d'une excellente réputation. Associé au baron Philippe de Rothschild (propriétaire du célèbre domaine Mouton Rothschild), pour produire un des plus grands sinon le meilleur des vins californiens «L'Opus One». M. Mondavi démontre ainsi sa volonté à produire des vins de qualité.

■ Le «Woodbridge»

Son cabernet-sauvignon Woodbridge 1989 à \$11.22 en est un parfait exemple: très belle texture d'un rubis assez profond au pourtour légèrement orangé, son nez est boisé sans exagération avec des notions de fruits mûrs et de violette. D'une bonne longueur en bouche, les tanins sont encore bien présents, sans être trop durs. Il est bien équilibré, signe d'une vinification de qualité. Un vieillissement de 2-3 ans lui apporterait plus de complexité et de souplesse. Servi avec les rôtis de boeuf, gigots d'agneau, fondue chinoise ou bourguignonne, il se mariera très bien. Son prix: \$11.22.

Bonne semaine.



Les nouveaux modèles

1992

sont arrivés!

Venez les voir!

chez:

BOURGEOIS
NAP 245-7722 MTL 861-4980
NAPIERVILLE P.Q.

GM

475, St-Jacques

CUIR RENARD

Vêtements de cuir
aux prix de la manufacture
FEMMES - HOMMES

GRANDS SPÉCIAUX D'OUVERTURE

Jusqu'à **40%** de rabais

sur tous les manteaux et jupes de cuir et suède

GRATUIT

Jupe de suède modèle 351

À L'ACHAT DE **375\$** et plus

Quantité limitée

MasterCard 1025, boul. du Séminaire Nord Saint-Jean-sur-Richelieu 349-6626 VISA

«Pique-Nique» au Centre culturel Fernand-Charest

Le Centre culturel Fernand-Charest, en collaboration avec la SPEC, présentera la pièce «Pique-Nique» du

Théâtre de la Manivelle, le dimanche 29 septembre, à 14 heures.

La pièce «Pique-Ni-

que» traite avec beaucoup de doigté et positivisme de la famille éclatée et reconstituée. Elle favorise une réflexion sur les valeurs familiales contemporaines.

«Pique-Nique» est une rencontre avec des per-

sonnages bien agréables: Marianne la mère de Rémi, un jeune garçon de 10 ans qui voit d'un mauvais oeil l'éventuelle reconstitution de sa famille avec Jean-Pierre; l'ami de Marianne, Cri-Cri, la petite-fille de Jean-Pierre; et Papou, le

chien fidèle.

Des effets spéciaux, des décors gonflables, de mystérieux tours de magie et des trouvailles scéniques sauront emballer les petits comme les grands.

Les billets sont ac-

tuellement en vente au coût de \$7 à la réception du Centre culturel Fernand-Charest et au Carrousel, 400 boulevard du Séminaire à Saint-Jean (frais de billetterie en sus). Il est également possible de profiter de l'abonnement Aventure

qui donne accès à trois pièces jeune public de la saison automnale pour un montant de \$18.

Pour de plus amples informations sur la présentation de cette pièce de théâtre, composez le 346-5372, poste 322.

Claude Barzotti en spectacle

La Société pour la promotion d'événements culturels du Haut-Richelieu (SPEC) inaugurera sa nouvelle saison en présentant le spectacle de Claude Barzotti, le samedi 28 septembre, au Théâtre des Deux Rives, à Saint-Jean.

En plus de présenter sur scène les pièces de son tout nouvel album «Douce», Barzotti interprétera ses plus grands succès, tels *Le Rital*, *Y'a des amours*, et *Les bleus*

de Montréal. Ce spectacle se veut rempli de romantisme et de sensualité. Acclamé du public québécois, le chanteur à la voix rauque en est déjà à son sixième microsillon.

Les billets pour ce spectacle sont présentement en vente au Carrousel. Pour plus d'informations, communiquez avec les responsables de la SPEC au 358-3949.



Claude Barzotti se produira au Cégep de Saint-Jean samedi.

Galerie Action

Série de cours sur l'histoire de l'art

La Galerie Action tiendra au cours de sa programmation 1991-92 une série de quatre cours sur l'histoire de l'art. Ils seront dispensés par Mme Michelyne Caouette, chargée de cours à l'Université de Sherbrooke.

Cette série de cours débutera le mercredi 25 septembre par «Le japonisme en occident». Elle se poursuivra, le mercredi 23 octobre, avec «Les précurseurs de l'expressionnisme», le mercredi 13 novembre avec «Modernité/post-modernisme» et le cours sur «L'art des années 20», le mercredi 12 février.

Le coût de l'inscrip-

tion pour chacun de ces cours est de \$10 pour les non-membres, \$8 pour les membres et de \$9 pour les étudiants. L'abonnement complet pour les quatre cours est de \$35 pour les non-membres, \$25 pour les membres et de \$20 pour les étudiants.

Il est possible de s'inscrire dès maintenant à cette série de cours en se présentant à la Galerie Action du Centre culturel Fernand-Charest, 190 rue Laurier à Saint-Jean. Il est à noter que la galerie se réserve le droit d'annuler l'activité si moins de 15 personnes s'y inscrivent. Pour informations, 346-5372, poste 281 ou 324.



MICHAEL DUDIKOFF DAVID BRADLEY

«ILS MANGENT DES TORTUES POUR DÉJEUNER!»

AMERICAN NINJA 4
THE ANNIHILATION

CANNON INTERNATIONAL... CEDRIC SUNDBLUM... "AMERICAN NINJA 4: THE ANNIHILATION"
MICHAEL DUDIKOFF-DAVID BRADLEY-JAMES BOOTH-DWAYNE ALEXANDER... NICOLAAS TENBROEK... "CRUITH STRIPUN"
JOSEPH WEIN... AVI LERNER... AVI KLEINBERGER... GIDEON AMIR... DAVID GEEVES
CHRISTOPHER PEARCE... CEDRIC SUNDBLUM
AVAILABLE THROUGH
CANNON VIDEO

Disponible en versions française et anglaise

dès le 25 septembre

Films à partir de 99¢
NOUVEAUTÉS 2 pour 1 tous les mardis

Grande sélection de jeux vidéo

Carte de membre gratuite

SPECTRUM VIDEO
le ciné à la carte

Centre commercial Woolco
349-6748

1000, boul. du Séminaire Nord

Rideaux

1re qualité
45 po, 60 po et 118 po

50%
de rabais sur prix marqués

COUVRE-LITS REINE

50%
DE RABAIS

50% à 70% de rabais sur tous nos tissus en magasin

Crêpes Toiles unies et rayées Tricotés de coton Coton uni, imprimé, rayé, à carreaux, fleuri, etc.

50% de rabais

TISSUS À NAPPES ANTITACHES
60 po et 72 po Spécial **4.95\$** le mètre

Fil «Koban», «Mettler»
Ferroirs
Épaulettes
Boutons
Etc.

50%

de rabais sur prix marqués

À la demande générale, notre vente de liquidation se continue jusqu'au 30 septembre 1991.

TISSUS HARNOIS

185, rue Saint-Jacques
Saint-Jean-sur-Richelieu
347-4182





Claude LeSieur

Résidences funéraires

Claude et Edgar LeSieur

*maintenant 2 résidences funéraires
pour mieux vous servir*

- pré-arrangements funéraires
- traditionnelles ou privées
- incinération

**280 rue Jacques-Cartier N. 530, 4e rue
St-Jean-sur-Richelieu Iberville**

un seul numéro de téléphone: **346-6020**



présente le 26 septembre 1991

CONFÉRENCE CHEMIN DE VIE

«Vous n'êtes que la réalisation matérielle de
votre pensée»

1. Est-il facile de dire non?
2. Savez-vous qui vous êtes?
3. Connaissez-vous bien vos rêves?
4. Se réalisent-ils?
5. La vie est-elle facile?

Si vous répondez non à l'une de ces questions,
vous ne pouvez manquer cette conférence à
20 h au Cégep, local E-308.

Entrée: 5\$

Pour renseignements: **245, rue Riendeau, Iberville 346-0222**



Frigo "art nouveau"
par Éric C. Thibault.
Armoires impeccables
installées* par Sears.

Si vous voulez vous attirer des compliments, adressez-vous aux experts de Sears
qui feront de votre cuisine de rêve une réalité. Ni paiement ni frais de crédit
jusqu'en mars 1992, à l'achat d'éléments de cuisine, sur approbation du service
du crédit de Sears. L'offre se termine le 30 novembre 1991.



Fenêtres
installées*



Portes d'entrée
installées*



Toiture
installée*

*Sears fait faire l'installation par des entrepreneurs qualifiés

Du nouveau chez Sears...Rénovation de salle de bains!

Produits de rénovation garantis par Sears

Parlez à une connaissance de longue date!

APPELEZ-NOUS

**Saint-Jean, 349-2651, 658-7537,
Saint-Jérôme, 432-2110 SEARS**

«Le Club des vieilles sacoches» à Saint-Jean le 28 septembre

Le Théâtre de Grand-Pré présentera la pièce
«Le Club des vieilles sacoches», le samedi 28
septembre, à 20 heures,
au Centre culturel Fernand-Charest, 190 rue
Laurier à Saint-Jean.

Jouée avec succès
dans la région depuis le
mois de juin 1990, cette
pièce sera présentée pour
la dernière fois au pu-

blic. Tous les surplus de
la vente des billets seront
versés à la Corporation
du 325^e anniversaire du
Fort Saint-Jean.

Les billets pour cette
pièce sont actuellement
en vente au coût de
\$7.50 au Carroussel, au
Centre culturel Fernand-
Charest et au
Théâtre de Grand-Pré.
Pour informations com-

plémentaires, il faut
communiquer avec les
responsables au 346-
7148, après 11 heures.

les sports

Courses de motos

La piste d'accélération de Napierville présentera
aujourd'hui, dimanche, la compétition «Le roi de la
rue» qui regroupera des conducteurs de voitures de
rue et de moto de rue.

La piste ouvrira ses portes à 8 heures. Les essais se
feront à 10 heures et les compétitions débiteront
officiellement à compter de 13 heures. Le prix
d'entrée est de \$11 par personne.

Hockey-balle

La Ligue de hockey-balle de Saint-Jean tiendra
son assemblée générale annuelle, le mardi 24
septembre, à 19 heures, au Centre culturel Fernand-
Charest, 190 rue Laurier à Saint-Jean. Au cours de
cette soirée, les membres discuteront de la bonne
marche de la ligue et on procédera à l'élection des
membres du conseil d'administration pour la prochai-
ne année.

Arbitres au football

L'Association des arbitres de football est
actuellement à la recherche d'arbitres pour travailler
les jours de semaine lors des rencontres du football
scolaire. Un appel est lancé aux étudiants et cet
emploi est rémunéré. Pour informations, communi-
quez avec Antonio Medeiros au 349-5555 ou Pierre
Fontaine au 346-6755.

Exposition à l'hôtel de ville de Saint-Luc

Lorraine Gravelle,
une jeune Luçoise de 18
ans, exposera ses toiles
du 26 septembre au 8
octobre, dans le hall
d'entrée de l'hôtel de
ville de Saint-Luc.

ter l'exposition, les lun-
di, mardi, jeudi et ven-
dredi, de 8h30 à 17h30
et de 18h30 à 20h30,
ainsi que le mercredi, de
8h30 à 16 heures, et le
samedi, de 10 à 16
heures.

Il est possible de visi-

SPECIALS D'AUTOMNE

20% DE RABAIS
sur toutes les vitamines
de marque



Du 18 au 30
septembre 1991
inclusivement

65 ET PLUS Lundi, mardi et
mercredi **10%** de rabais
Sur marchandise à prix régulier



**LA FROMAGERIE
DE CHEZ-NOUS**

Fromage frais du
jour
Aliments naturels
Vitamines
Produits de santé

400, boul. du Séminaire Nord
Saint-Jean-sur-Richelieu
(Place Saint-Jean) **349-3527**

AUBAINES

du
25 septembre au 12 octobre
1991
SEULEMENT



Sur
présentation
de ce
coupon

30%

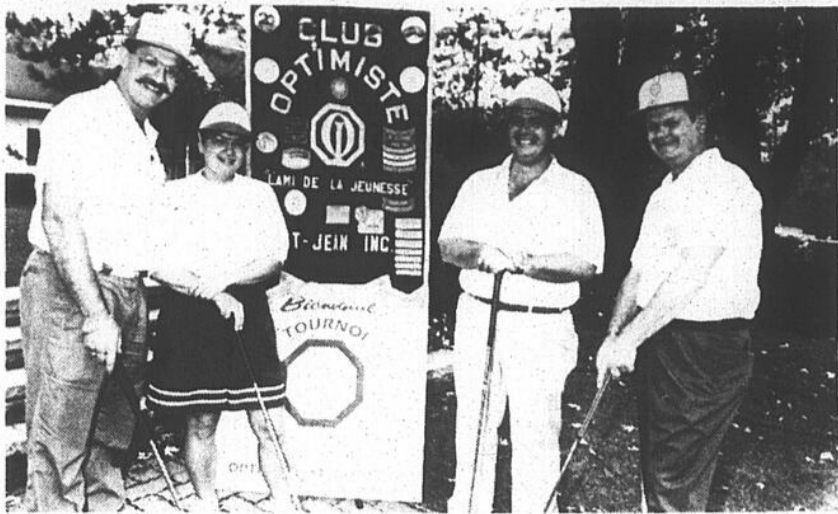
1 coupon par client
DE RÉDUCTION
sur toute
notre
marchandise
à prix régulier

sur achat de 200\$ et plus

BOUTIQUE

le Verchères

600, rue Pierre-Caisse, Saint-Jean-sur-Richelieu (Carrefour Richelieu)
349-1087



En l'honneur de Jean Boyer

Le Club Optimiste de Saint-Jean tenait lundi dernier son tournoi de golf annuel en l'honneur de Jean Boyer. 72 joueurs ont pris le départ et ont participé par la suite aux célébrations du 25^e anniversaire du Club Optimiste. Sur la photo, le quatuor d'honneur formé de Mario Côté, gouverneur du Centre du Québec, Lyne Boyer, André Boyer et Fernand Guérin, lieutenant-gouverneur de la zone 27, du district Centre du Québec. (photo Jacques PAUL)

À Armand-Racicot

Colloque sur l'école et les parents d'aujourd'hui

La Fédération des comités de parents de la province de Québec Section Montérégie invite tous les parents à son colloque annuel intitulé «L'école et les parents d'aujourd'hui» qui se déroulera le samedi 19 octobre, à la polyvalente Armand-Racicot de Saint-Jean. La

date limite pour s'y inscrire est le 4 octobre.

Les participants auront le choix de participer à 12 ateliers en français, dont Orientation académique, 5e secondaire, Collégial, Douance ou décrocheur, Gratuité scolaire et quelques autres. Deux ate-

liers en anglais seront aussi offerts.

Les frais d'inscriptions sont de \$25. Pour s'inscrire ou pour obtenir des informations complémentaires, composez le 674-0389, de 8 à 12 heures et de 13 heures à 16h30, du mardi au vendredi.



«MÊME L'ENTRAÎNEUR A BESOIN DE CONSEILS!»

Les conseils... d'habitude c'est moi qui les donne, mais pour perdre du poids c'est de Nutri/Système que je suis fier. En plus le programme est facile à suivre, les repas sont vraiment délicieux et...ça marche!



J'aime gagner et je fais partie d'une équipe gagnante...Nutri/Système.

nutri/système
cliniques minceur

PAT BURNS
A PERDU 30 lb.

3 SEMAINES

pour seulement

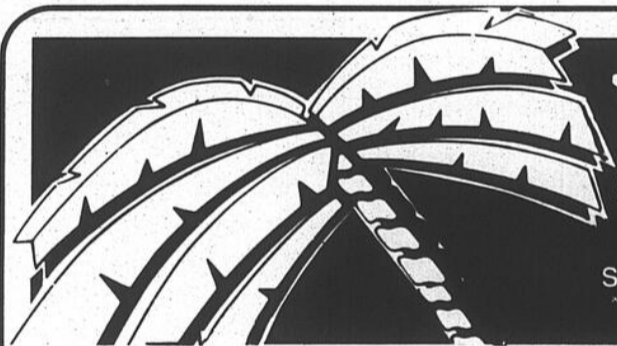
49\$*

APPELZ DÈS AUJOURD'HUI POUR UNE CONSULTATION GRATUITE SANS OBLIGATION!

575, rue Pierre-Caisse, bureau 110
Saint-Jean-sur-Richelieu

359-4422

* Comprend 3 semaines de services Nutri/Système. Ne comprend pas le coût des aliments Nutri/Système exclusifs, les journaux et le maintien. Valable aux centres participants. Nouveaux clients seulement.



FRUITERIE

L'avenue du potager



Spéciaux valables du mardi 24 au dimanche 29 septembre ou jusqu'à épuisement des stocks.

Brocoli

pr. Québec no 1



79¢

ch.

Piments verts

pr. Québec no 1



1,52\$ kg

69¢

lb

Tomates rouges

pr. Québec no 1



1,74\$ kg

79¢

lb

Pommes

Delicieuses (rouges)
Delicieuses (jaunes)
Granny Smith
Nouvelle récolte
pr. É.-U. no 1



1,96\$ kg

89¢

lb

Pommes du Québec
en vrac
McIntosh
Lobo
pr. Québec no 1



59¢

lb

Mandarines

«Murcott»
pr. Brésil no 1



1,96\$ kg

89¢

lb

Cantaloup

pr. É.-U. no 1
Gr. 23



69¢

ch.

Poires

«Bosc» ou
«Anjou»
pr. É.-U. no 1



1,30\$ kg

59¢

lb

Framboises

pr. É.-U. no 1



99¢

casseau

Délicieux disponible en magasin DÉGUSTATIONS SUR PLACE 145, boul. Saint-Joseph Saint-Jean-sur-Richelieu TÉL.: 349-3209

les sports

643 coureurs sous la pluie

Le courage de Terry Fox a servi d'exemple

La 11^e édition de la Course Terry-Fox a attiré 643 personnes, dimanche dernier, au Collège militaire royal de Saint-Jean. Les organisateurs ont alors été en mesure d'amasser un

montant de \$5.417 pour la Société canadienne du cancer.

Même si les organisateurs n'ont pas atteint les 1.000 participants, ils se sont dits très satisfaits de l'implication des

élèves-officiers et des civils.

Les courageux participants se sont moqués de la pluie pour parcourir en vélo ou à pieds des distances de 2,5, 5 ou 10 kilomètres dans les rues

de la ville. Le départ de cette course populaire a été donné par le Brigadier-général Charles Emond, commandant du Collège militaire et par Delbert Deschambault, maire de la ville de Saint-Jean.

pour l'amour de votre maison



CARONTEX

CENTRE DU LINGE DE MAISON ET DE LA DÉCORATION

opération
Décor-à-Prix

STORES FABRIQUÉS PAR DES EXPERTS SELON VOS MESURES AU PLUS BAS PRIX AU QUÉBEC
Même à ces bas prix, la valence est incluse.

VERTICAUX 3-1/2" EN P.V.C. GAUFRE				HORIZONTAUX EN ALUMINIUM 1"			
disponibles en 8 couleurs				choix de 50 couleurs			
37x24	28\$	75x84	79\$	24x34	26\$	48x36	40\$
37x36	31\$	75x96	87\$	24x36	30\$	48x48	45\$
37x48	35\$	75x108	94\$	30x48	36\$	48x72	57\$
37x60	39\$	81x84	86\$	36x24	30\$	60x42	48\$
37x72	42\$	81x96	93\$	36x36	34\$	60x48	52\$
37x84	46\$	81x108	99\$	36x48	39\$	60x78	69\$
37x96	50\$	93x84	98\$	36x60	44\$	72x48	59\$
37x108	53\$	93x96	106\$	42x36	37\$	72x60	66\$
50x24	34\$	93x108	115\$	42x54	45\$	72x84	82\$
50x36	39\$	106x84	109\$	42x60	47\$	78x84	90\$
50x48	43\$	106x96	118\$				
50x60	48\$	106x108	128\$				
50x72	72\$	118x84	122\$				
62x84	70\$	118x96	132\$				
62x96	75\$	118x108	143\$				

Aussi disponibles dans toutes les autres grandeurs aux mêmes bas prix

ENSEMBLES DE DOUILLETES
• Douillettes seules
• Couvre-lits
• Couettes et couvre-couettes
SUPER CHOIX DE STYLES ET COULEURS ÉCONOMISEZ JUSQU'À 50%

Jumeaux		29.98\$ à 149.98\$	
Double		44.98\$ à 169.98\$	
Reine		49.98\$ à 189.98\$	

STORES HORIZONTAUX EN P.V.C. 1"
Choix de couleurs - Prêts à emporter

20x45	4.98\$	20x64	8.98\$
22x45	5.98\$	22x64	9.98\$
24x45	6.98\$	24x64	10.98\$
27x45	7.98\$	27x64	11.98\$
30x45	8.98\$	30x64	12.98\$
32x45	9.98\$	32x64	13.98\$
36x45	11.98\$	36x64	15.98\$
38x45	12.98\$	38x64	16.98\$
42x45	13.98\$	42x64	18.98\$
44x45	14.98\$	44x64	21.98\$
48x45	16.98\$	48x64	22.98\$
54x45	18.98\$	60x64	29.98\$

SUPER SPÉCIAL POUR PORTE PATIO
• Verticaux 75x84" en P.V.C. gaufre
Choix de 7 couleurs
62.98\$
• Horizontaux 78x84" en P.V.C. 1"
Choix de couleurs
39.98\$

SERVIETTES CALDWELL
Économisez jusqu'à 60%
Serviettes de bain 3.48\$ à 7.48\$
Serviettes à main 2.48\$ à 4.48\$
Débarbouillettes 58¢ à 1.98\$
Draps de bain 8.98\$ à 16.48\$

RIDEAUX DE DOUCHE
Choix de vinyle ou tissus dans plusieurs styles et couleurs
14.98\$ à 54.98\$
TAPIS DE BAIN
1-2 ou 3 morceaux
9.98\$ à 32.98\$
Aussi accessoires de salle de bain à SUPER BAS PRIX

ENSEMBLE DE DRAPS
Texmade, Wabasso, Spring Made
en coton museline ou percale
Jumeau **13.98\$ à 29.98\$**
Double **23.98\$ à 39.98\$**
Reine **33.98\$ à 54.98\$**

OREILLERS
Choix de polyester - Dacron ou plume
GRANDEUR STANDARD
10.98\$ à 20.98\$
GRANDEUR REINE
12.98\$ à 25.98\$
Aussi couvre-matelas à SUPER BAS PRIX

Ensembles de draps de «flanellette» Wabasso
Jumeau, double ou reine
DE **24⁹⁸** à **34⁹⁸**

Fameux ensembles de draps santé
Jumeau, double et reine
DE **37⁹⁸** à **57⁹⁸**

21, Place du Marché Saint-Jean-sur-Richelieu
Tél.: 347-2414

Heures d'ouverture
Lundi au mercredi: 9 h à 17 h 30
Jeudi et vendredi: 9 h à 21 h
Samedi: 9 h à 17 h



Plusieurs étudiants du CMR ont pris part à la Course Terry-Fox. (photo bruno PETROZZA)

Skippy lance sa saison de ski

Pour la saison 1991-92, le club-école Skippy propose ses programmes habituels pour les skieurs en plus d'offrir quelques nouveautés. Cette année, le programme «Estrie» permettra aux jeunes de 6 à 18 ans de pratiquer leur sport d'hiver favori, avec ou sans leçon, à raison de sept samedis à destination de Bromont, Orford et Owl's Head.

Les amateurs de changements pourront encore s'inscrire au programme «Aventure» toujours disponible le dimanche pour les jeunes de 6 ans et plus et, nouveau cette année, le samedi pour les 10 ans et plus.

À la mi-saison, une excursion spéciale sera organisée à Sainte-Anne. Des sorties seront aussi organisées pendant la semaine de relâche scolaire.

Pour encourager les skieurs à s'inscrire tôt, les responsables du club-école Skippy offriront un rabais de 10 pour cent sur toute les inscriptions réglées avant le 1^{er} novembre. Pour obtenir des informations complémentaires, communiquez avec les responsables au 464-6711.

LES CLOTURIERS AFFILIÉS INC.

ESTIMATION GRATUITE

SUPER SPÉCIAL FIN DE SAISON

Votre distributeur autorisé
DAYMOND VINYL GARD

DAYMOND VINYL GARD
Garde le côté de la clôture

GRAND BERNIER
GAUDETTE
TROTTER
BOUL INDUSTRIEL

625 A, rue Trotter Saint-Jean-sur-Richelieu
359-4257
1-800-361-6433

L'agneau se prête à une multitude de repas d'automne

L'automne appelle des repas plus copieux, soupes, ragoûts, plats mijotés accompagnés des légumes frais récoltés de la saison.

Ne négligez pas l'agneau comme faisant partie de ces mets braisés. Les tranches d'épaule, l'épaule désossée ou même le gigot peuvent tous être utilisés pour un dîner complet dans une seule casserole remplie de saveur et aussi très économique à préparer.

Ces repas répondent au style de vie d'aujourd'hui aussi; puisqu'ils peuvent être préparés au cours de la fin de semaine et réchauffés pour les soupers de la semaine.

Le gigot coupe papillon est aussi formidable pour le style de vie des familles d'aujourd'hui; puisqu'il peut être adapté à une foule de menus variés. Marinez le tout durant la nuit ou le temps que vous êtes au travail et vous aurez même le goût d'inviter quelques amis durant la semaine pour apprécier ce régal cuit sur le gril.

■ Goulache d'agneau

L'épaule d'agneau désossée est mise en cubes pour un ragoût nourrissant qui est en même temps faible en gras.

Pour un repas fait à l'avance dans une seule casserole, repas copieux mais faible en gras, ce ragoût facile à préparer gagnera les critiques.

2 c. à t. d'huile végétale
1 1/2 lb d'épaule désossée d'agneau de Nouvelle-Zélande décongelée en cubes de 1 1/2 po
1 gros oignon haché
1 gousse d'ail émincée
2 c. à t. paprika
2 1/2 t. de bouillon de bœuf
1/2 t. d'eau
1/2 c. à t. de graines de cumin

sel et poivre
2 tomates pelées, égrenées et hachées
2 patates pelées et en cubes
1 piment vert haché
1/2 c. à t. de marjolaine et de basilic séché

Dans une grande casserole, chauffer l'huile et brunir l'agneau en plusieurs groupes; enlever avec une cuillère perforée et mettre de côté. Dans la même casserole, cuire l'oignon et l'ail à chaleur moyenne pour 5 minutes en remuant. Retirer la casserole de la source de chaleur ajouter le paprika pour que les oignons soient bien enduits. Ajouter le bouillon, l'eau, les graines de cumin, le sel si nécessaire et le poivre au goût. (Souvenez-vous que les bouillons sont souvent très salés et que le liquide se réduira en cuisant et donnera une goulache salée). Amener à ébullition en grattant le fond de la casserole. Retourner les cubes d'agneau, couvrir partiellement, réduire la chaleur et laisser mijoter pour 1 heure ou jusqu'à ce que la viande soit tendre.

Ajouter les tomates, les patates, le piment vert, la marjolaine et le basilic; continuer la cuisson, couvrir partiellement, cuire environ 20 minutes ou jusqu'à ce que les patates soient cuites et que l'agneau soit tendre. Goûter et vérifier l'assaisonnement. (Cette recette peut être préparée à l'avance, refroidie. Couvrir et laisser au réfrigérateur toute la nuit. Réchauffer à feu doux et servir). servir dans des assiettes profondes ou dans des bols.

■ Agneau grillé méditerranéen

Vous trouverez que le gigot d'agneau a des possibilités infinies pour des repas d'automne copieux mais faciles. Au-

tant il peut servir comme ingrédient principal dans les ragoûts il peut aussi être enrobé de fines herbes et grillé on peut le farcir et le rôtir pour qu'il soit plus profitable.

Aimeriez-vous préparer deux repas de famille dans un même gigot en le coupant en trois morceaux, un peut être coupé en travers de la viande en six médaillons et le reste en cubes pour des brochettes. Enrouler de bacon chaque médaillon et fixer à l'aide d'une broche de bambou avant de griller ou rôtir.

Ou pour un repas vite préparé en quelques minutes seulement, essayer le grillage cela se fera tout seul.

Laissez un gigot d'agneau coupe papillon toute la nuit ou le temps que vous êtes au travail dans une marinade faite d'ingrédients que vous avez sous la main pour un délicieux souper fait en quelques minutes.

1 gigot d'agneau de Nouvelle-Zélande désossé coupe papillon (3 lb) décongelé
1/2 t. de jus de citron
1/4 t. huile d'olive
4 gousses d'ail émincées
1/2 c. à t. chacun d'origan et de poivre

Sur le côté maigre, entailler l'agneau à plusieurs endroits de sorte que le gigot s'étende le plus à plat possible. Placer le gigot dans un plat de verre peu profond; arroser de jus de citron et d'huile; parsemer d'ail, d'origan et de poivre. Couvrir et laisser mariner au réfrigérateur quelques heures ou toute la nuit.

Sortir et laisser à la température de la pièce dans la marinade 30 minutes avant de griller.

Réserver la marinade, placer le gigot côté mai-

gre sur le dessus, sur la grille d'un poêlon placer la viande à 4 po de l'élément préchauffé (au plus chaud possible). Griller 12 minutes; tour-

ner et griller 8 à 12 minutes sur l'autre côté ou jusqu'à cuisson complète à votre goût. (Ou bien, griller l'agneau sur le gril à 6 po au

dessus des charbons de bois à chaleur moyenne 10 à 12 minutes de chaque côté).

Transférer sur la plan-

che à dépecer et laisser en attente pour 10 minutes avant de découper en diagonale.

Donne 6 portions.

DERNIÈRE CHANCE...



A - Fabriqués par Amisco, lits superposés 39". Structure en métal tubulaire offert en 3 versions.

379,95\$

B - Valet en métal tubulaire conçu par Amisco. Offert en blanc ou noir.

24,95\$



A - Fabriqué par Bestar, pupitre pour étudiant. Disponible en blanc seulement. Dimensions 60 cm x 105 cm x 73 cm.

59.95\$



LONGUEUIL

3615 Ch. Chambly
442-0185

SAINT-LUC

100 Moreau
658-5754-348-5601



L'épaule d'agneau désossée est mise en cubes pour un ragoût nourrissant qui est maintenant faible en gras.

Une recette de poires au miel

Cette tartinade veloutée, délicatement parfumée à l'orange s'inspire des beurres aux fruits

d'autrefois. Elle a la même saveur naturelle de jadis, mais le contenu en sucre et le temps de

cuisson sont réduits pour s'accorder au style des années 90.

3,4 kg (7 1/2 lb) de poires moyennes mûres 250 mL (1 tasse) de miel de fleurs d'oranger 5 mL (1 c. à thé) de zeste

d'orange râpé 2 mL (1/2 c. à thé) de muscade râpée

■ Préparation

Laver et hacher grossièrement les poires.

Déposer dans une casserole en acier inoxydable ou en émail. À l'aide d'une grande cuillère ou d'un pilon, écraser les poires pour faire sortir le jus. Porter à ébullition; couvrir et diminuer la chaleur. Laisser mijoter jusqu'à ce que les poires soient tendres, environ 20 minutes, en remuant de temps en temps.

Passer dans un tamis fin en pressant avec une cuillère pour obtenir 2,5L (10 tasses) de compote de poires.

Réduire en purée au robot culinaire. (On obtient des poires au miel plus veloutées avec la purée. Éliminer cette étape si on désire une tartinade moins lisse).

Remplir d'eau bouillante une grande marmite munie d'un support. Déposer 7 jarres mason propres de 250 mL (1 demiard) dans la marmite. Couvrir, porter à ébullition; pour stériliser les bocaux, laisser bouillir 10 minutes à une altitude de moins de 305 m (1000 pi).

Remettre la purée dans la casserole; incorporer le zeste d'orange et la muscade. Porter à ébullition en remuant de temps en temps; diminuer la chaleur et bouillir doucement 45 minutes. Ajouter le miel; porter de nouveau à ébullition; bouillir doucement 20 minutes ou jusqu'à ce que la tartinade colle à une cuillère ou jusqu'à consistance désirée.

Placer les couvercles dans l'eau bouillante; bouillir 5 minutes pour activer le produit de scellage.

Déposer les poires au miel dans un bocal chaud stérilisé jusqu'à 0,5 cm (1/4 po) du bord (espace libre). Retirer les bulles d'air en glissant une spatule de caoutchouc entre le verre et le contenu; ajuster l'espace libre à 0,5 cm (1/4 po). Essuyer le bord du bocal en retirant tout résidu collant. Centrer le couvercle sur le bocal; visser la bague du bout des doigts sans trop serrer. Placer le bocal dans la marmite. Répéter avec le reste de la tartinade.

Couvrir la marmite; porter de nouveau l'eau à ébullition; traiter 5 minutes à une altitude de moins de 305 m (1000 pi). Retirer les bocaux. Laisser refroidir 24 heures. Vérifier le sceau des bocaux (les couvercles scellés se courbent vers le bas). Retirer les bocaux, étiqueter et entreposer dans un endroit frais et sombre.

Donne 7 bocaux de 250 mL.

Dernière chance d'en profiter! C'est à Saint-Blaise que ça se passe!!!

TIRAGE INCROYABLE AVEC UNE VENTE IMBATTABLE

18 PRIX À GAGNER DE 10% À 50%

DE RABAIS sur prix de détail suggéré

SUR MEUBLES, ÉLECTROMÉNAGERS, VIDÉOS, AUDIO, ETC.

Une seule place à retenir: Saint-Blaise

La direction et le personnel des Ameublements Éthier & Frères de Saint-Blaise sont heureux de vous inviter à leur «ouverture officielle» suite à nos récentes rénovations. Elle aura lieu au 880, rue Principale à Saint-Blaise, du 16 septembre au 28 septembre.

En plus, nous vous offrons la possibilité de gagner l'un des 18 prix énumérés ci-dessous, en venant simplement déposer votre coupon de participation au magasin. Le tirage aura lieu le samedi 28 septembre 1991 à 16 h.

BONNE CHANCE À TOUS! LA DIRECTION

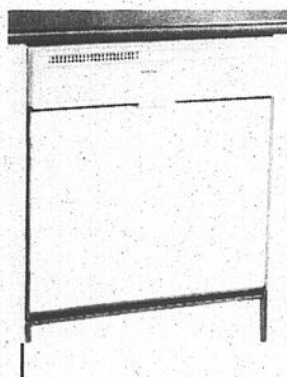


Télé couleurs 26 po Sanyo Contrôlé à distance À PARTIR DE

539\$

TÉLÉCOULEURS 20 PO Contrôlé à distance À PARTIR DE

299\$



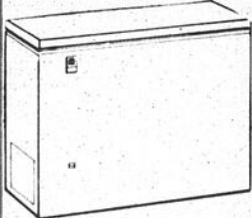
Lave-vaisselle À PARTIR DE

339\$



CHAISE ET POUF EN CUIR à partir de 229\$

CONGÉLATEUR 10 PI CUBES



Super spécial 319\$

PRIX À GAGNER

- 1 télévision couleur 26 po, valeur de 539\$
- 1 télévision couleur 20 po, valeur de 299\$
- 1 chaise de bureau, valeur de 1 000\$
- 1 congélateur à 10 cubes de General Electric, valeur de 319\$
- 1 table de salon, valeur de 200\$
- 1 ensemble de deux chaises, valeur de 200\$
- 1 ensemble de deux chaises, valeur de 450\$
- 1 ensemble de deux chaises, valeur de 1 750\$
- 1 ensemble de deux chaises, valeur de 319\$
- 1 ensemble de deux chaises, valeur de 400\$
- 1 ensemble de deux chaises, valeur de 400\$
- 1 ensemble de deux chaises, valeur de 1 500\$
- 1 ensemble de deux chaises, valeur de 1 500\$

RÉFRIGÉRATEUR

18 1/2 pi cubes Modèle blanc sur blanc

675\$

CUISINIÈRE

Modèle blanc sur blanc

515\$

LAVEUSE ET SÈCHEUSE

779\$



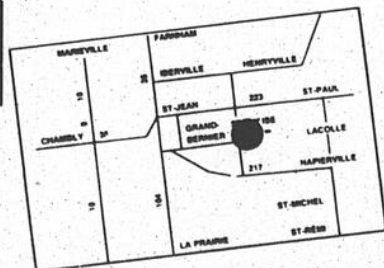
Un grand magasin dans un «p'tit» VILLAGE

Un grand magasin dans un «p'tit» village

Éthier & Frères n'a pas de succursale à Saint-Jean... seulement un grand magasin à Saint-Blaise

ÉTHIER & FRÈRES SAINT-BLAISE

291-3151 658-6231
880, rue Principale, Saint-Blaise



**LA FRAÎCHEUR EN
TOUT TEMPS...
PRÊT EN UN INSTANT!**

MINUTE *Viandes*

BIFTECK INTÉRIEUR DE RONDE

(Boeuf approuvé Canada)

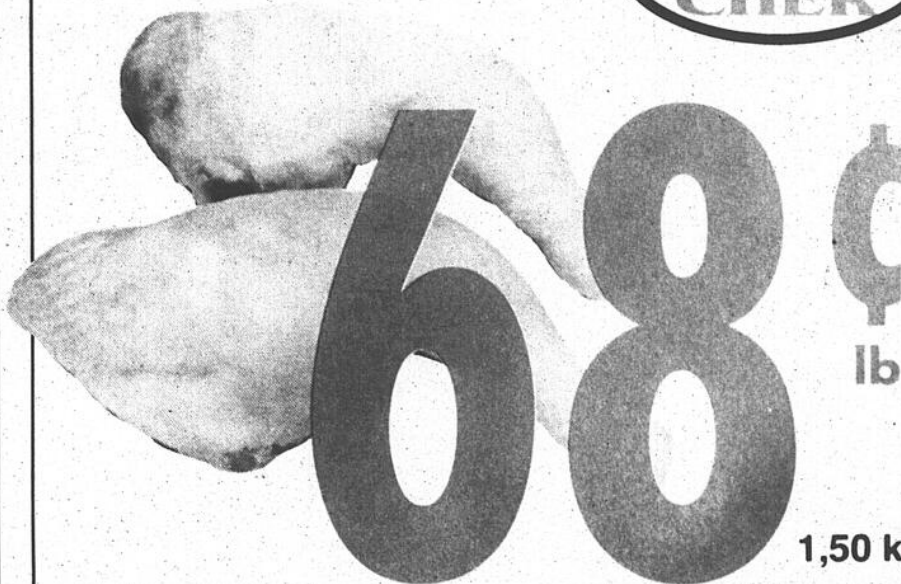


**C'EST
MOINS
CHER**

3,92 kg

**CUISSE DE POULET
DE GRAIN**

**C'EST
MOINS
CHER**



1,50 kg

**COMPAREZ NOS
PRIX**

AVEC

HÉRITAGE

MÉTRO

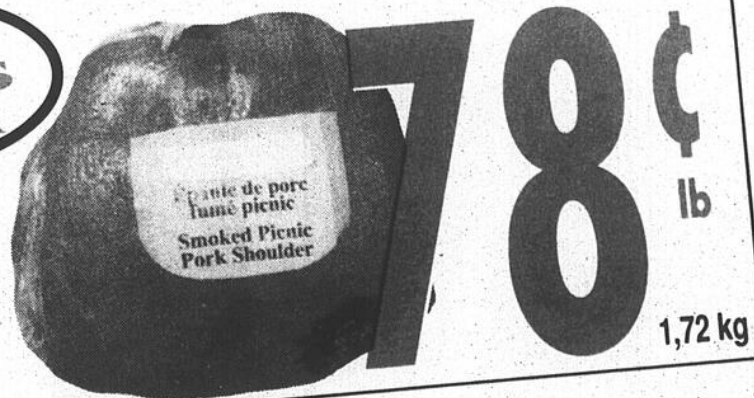
PROVIGO

STEINBERG

IGA

**ÉPAULE DE PORC
FUMÉ PICNIC**

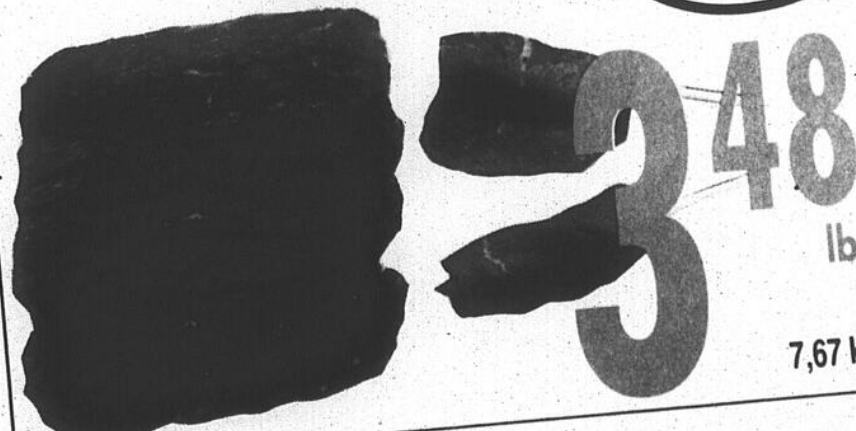
**C'EST
MOINS
CHER**



1,72 kg

**FONDUE CHINOISE
DE BOEUF**

**C'EST
MOINS
CHER**



7,67 kg

PLAZA SÉMINAIRE - FACE AU WOOLCO

1005, boul. du Séminaire Nord
Saint-Jean-sur-Richelieu

OUVERT LE DIMANCHE
DE 10 H À 17 H

349-3585

Prix en vigueur, chez Minute Viandes. Pas de vente aux marchands. Nous nous réservons le droit de limiter les quantités. Photos à titre indicatif seulement. Le texte prévaut en tout temps.

ÉCONOMISEZ POUR UN MOIS DU 22 SEPTEMBRE AU 19 OCTOBRE 1991

Le concours de labour attire 1,200 personnes à L'Acadie

La 37^e édition du Concours provincial de labour a attiré près de

sylvie PROVOST

1,200 personnes sur le terrain du Centre de recherche d'Agriculture Canada à L'Acadie. Une soixantaine de travailleurs provenant de tous les coins de la province ont pour leur part participé à cette compétition visant à déterminer les meilleurs laboureurs du

Québec.

En plus d'assister aux différentes épreuves, les visiteurs ont eu la possibilité, la fin de semaine dernière, de voir de la machinerie agricole en plus de pouvoir participer à des conférences et des rencontres d'information.

Les participants ont également eu la chance de prendre part à des visites guidées de parcelles de démonstration.

Tous ont alors été à même d'en apprendre un peu plus sur les différentes techniques de conservation des sols et de voir des essais de différentes cultures.

■ Concours

Les grands gagnants de l'édition 1991 du Concours provincial de labour sont: Claude Berthiaume dans la classe régionale, Dominic Tessier-Percy, chez les visi-



Réna Martin de St-Pie se concentre pour effectuer son premier tracé, le plus droit possible. (photo François LABBÉ)

teurs avancés, Martin Moreau dans les catégories visiteurs novices junior, intercollégiale et junior, Dominique Turcotte, dans la catégorie visiteur novice sénior, Richard Brault, chez les séniors, et Mireille Hamel, chez les femmes.

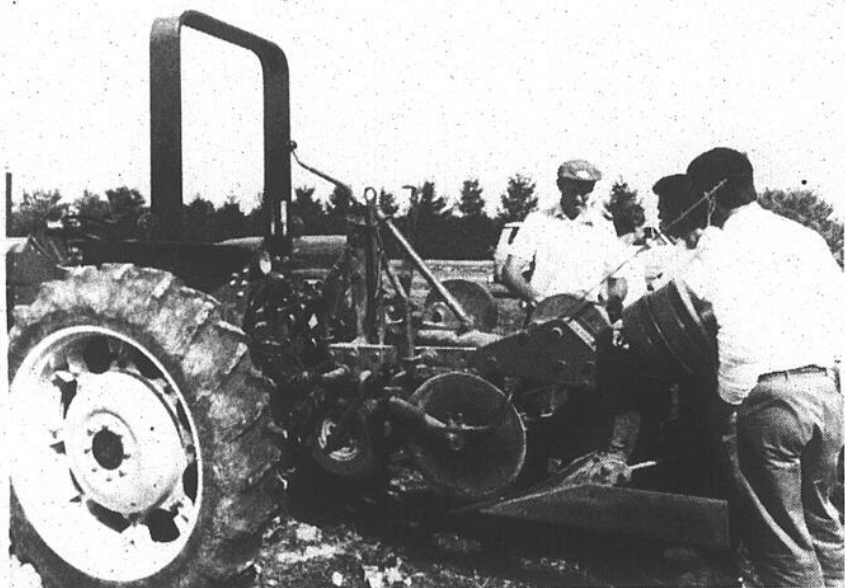
■ Conservation

La Table de concertation des ressources a profité de l'ouverture du Concours provincial de labour pour procéder au lancement de la Semaine nationale de la conservation des ressources dans la région agricole du sud-ouest de Montréal.

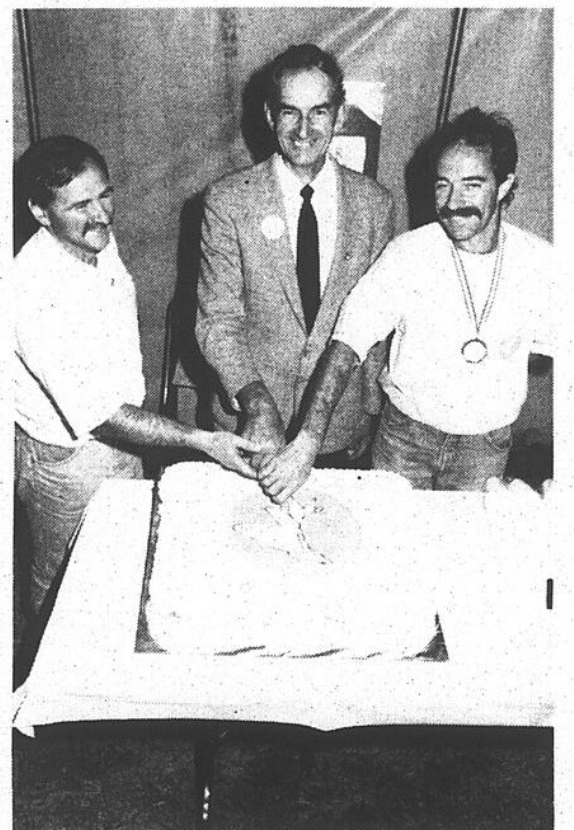
Cet événement est organisé annuellement par l'Union des producteurs agricoles, du ministère de l'Agriculture, de des Pêcheries et de l'Alimentation du Québec, d'Agriculture Canada, du Collège McDonald, de l'Université Laval et l'Ordre des agronomes du Québec.

Cette année, le thème «L'eau propre ça se cultive» a été retenu pour sensibiliser le public et particulièrement les producteurs agricoles de l'importance d'une saine gestion de la quantité et de la qualité de l'eau, une ressource essentielle à l'entreprise agricole.

À la ferme expérimentale d'Agriculture Canada, les responsables de cette semaine, en collaboration avec la Société d'agriculture de Saint-Jean, avaient aménagé des parcelles de démonstration de techniques de conservation. Celle-ci visaient la protection des cours d'eau, l'établissement d'engrais verts, l'érosion hydrique, la dilution de la matière organique, le diagnostic du compactage, le compagnonnage céréales légumineuses, la fertilisation ainsi que la culture sur billons permanents.

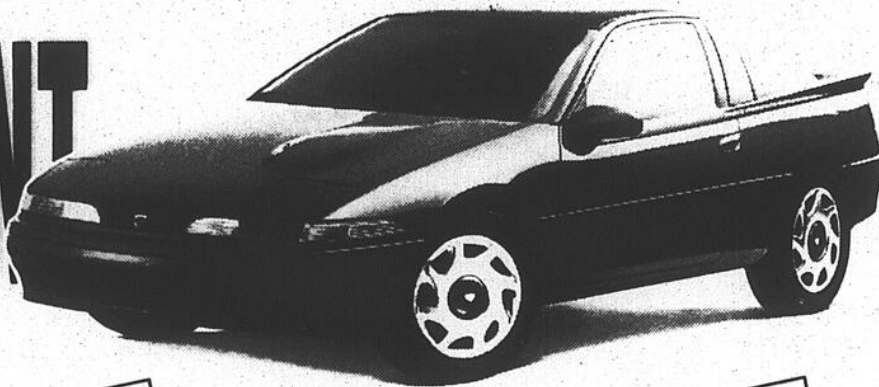


Richard Brault, champion québécois de labour dans la catégorie sénior. (photo Jacques PAUL)



Martin Brisson, président de l'Association des laboureurs du Québec, Benoit Lussier, maire de L'Acadie, et Gérald Langlois, président du Comité organisateur de la 37^e édition du Concours provincial de labour. (photo Bruno PETROZZA)

IMPORTANT



LA VENTE

JUSQU'AU 27 SEPTEMBRE 1991

MEILLEURS PRIX
PRODUITS ET SERVICE

15 voitures
à liquider

RABAIS

OU

TAUX D'INTÉRÊT

Venez nous voir, car chez Grégoire,
faut le voir pour le croire!

GRÉGOIRE JEEP-EAGLE INC.

VENDEUR AUTORISÉ
(EAGLE) - VISTA

LOCATIONS D'AUTOS, VENTE ET SERVICE

606, rue Champlain
Saint-Jean-sur-Richelieu

(Sur le bord du Richelieu, à l'arrière de l'hôtel Roussillon)

Tél.: 348-6835



Ça promet!

Les sociétés ECKANKAR du Canada (Iberville),
une société à charte affiliée à:

ECKANKAR CONFÉRENCES

LE SAMEDI 5 OCTOBRE 19 h 30

L'INTUITION

-L'intuition est en fait l'âme qui nous parle et nous guide doucement afin d'améliorer notre vie-. (Le livre des paraboles de ECK, tome 1 page 199. Harold Klemp)

1. Comment laisser couler la magie de l'esprit divin dans notre vie?
2. Découvrir une autre réalité de nous par le rêve.

LE SAMEDI 9 NOVEMBRE 19 h 30

L'ÉVEIL DE LA CONSCIENCE

-Notre conscience s'élargit vers l'extérieur en cercles concentriques, allant de plus en plus loin pour englober la connaissance nécessaire pour prendre de meilleures décisions pour mieux mener notre vie-. (Le livre des paraboles de ECK, tome 1, page 45. Harold Klemp)

1. Découvrir la joie de vivre ici et maintenant
2. Comment élargir sa conscience par le rêve?

LE SAMEDI 7 DÉCEMBRE 19 h 30

CRÉER SA VIE

-La vie demeure un mystère jusqu'au jour où nous rencontrons la voie de ECK et commençons à comprendre que nous pouvons créer notre propre univers-. (Le livre des paraboles de ECK, tome 1 page 227. Harold Klemp)

1. Soyez le héros de votre vie en tant qu'âme
2. Comment le rêve peut-il m'aider?



Centre Fernand-Charest
190, rue Laurier
Saint-Jean-sur-Richelieu
Entrée: 3\$ (frais de salle)

Copyright © 1991 ECKANKAR. Les termes ECKANKAR, ECK, EK, MAHANTA, VOYAGE DE L'ÂME et VAIRAGI, parmi d'autres, sont des marques déposées d'ECKANKAR.
ECKANKAR, C.P. 27300, Minneapolis, MN 55427 É.-U.

Une année exceptionnelle pour les producteurs de miel

L'année 1991 sera une année exceptionnelle pour la récolte du miel.

sylvie PROVOST

Selon la Fédération des producteurs de miel du Québec, les récoltes seront abondantes et d'excellente qualité. Même si les chiffres précis ne sont pas encore connus, on estime que les apiculteurs de la région dépasseront la moyenne de 49 kilogrammes de miel par ruche amassé l'an passé.

Après avoir procédé à la récolte d'automne depuis le 5 septembre dernier, les producteurs extraient encore pour quelques jours le miel provenant particulièrement des fleurs d'automne, notamment la verge d'or. Cette toute dernière récolte donnera un miel un peu plus foncé.

Pour Claude Courbron, apiculteur de Saint-Jean, la récolte a été particulièrement bonne. Même si la somme de kilogrammes amassés demeure un secret bien gardé, M. Courbron s'est dit bien satisfait de sa saison. «La qualité de la récolte varie selon les secteurs. Pour certains ce fut une année étrange. Le manque de pluie et la sécheresse ont grande-



xandre, celui-ci va poursuivre l'extraction jusqu'à la fin de septembre et il s'attend à amasser entre 45 kilogrammes (100 lbs) et 79,5 kilogrammes (175 lbs) de miel par ruche.

L'an passé, la production moyenne des 37.000 ruches du Québec a été de 50 kilogrammes, a souligné M. Claude Daniel, secrétaire de la Fédération des producteurs de miel du Québec. «Cette année on s'attend à ce que plusieurs ruchers obtiennent de meilleurs rendements. En plus de la quantité, on signale que la qualité sera au rendez-vous cette année, le miel sera bon et de couleur assez pale» ajoute-t-il.

«À chaque année on note des déplacements au niveau des rendements. Les producteurs des régions où il y a peu de terres exploitées ont de meilleures productions. Selon les statistiques de 1990, dans la région du Richelieu, les 117 apiculteurs ont exploité 6.172 ruches pour une moyenne de 49 kilogrammes de miel par ruche.

Cette année, la moyenne devrait être un peu plus élevée» note le secrétaire de la Fédération des producteurs de miel du Québec. L'augmentation de la

récolte de cette année s'expliquerait notamment par le beau temps que nous avons connu au printemps, ce qui a permis un bon développement du couvain.

À la fin du mois de septembre, les producteurs devront procéder

au nourrissage de la ruche avec de l'eau sucrée et des antibiotiques. Les ruches seront remises dans la miellerie au plus tard le 10 novembre et elles seront maintenues en hibernation à une température ambiante de 0 degré celsius.

Au moment de leur entrée à l'intérieur, il est très important que les abeilles soient au frais. Une température trop élevée les feraient sortir et mourir. Par la suite les producteurs de miel procéderont à l'entretien et au nettoyage du bois des ruches.

On s'attend à ce que les récoltes soient excellentes, autant en quantité qu'en qualité.

ment lui à plusieurs producteurs même si dans l'ensemble on peut dire que ce fut une bonne année», souligne M.

Courbron.

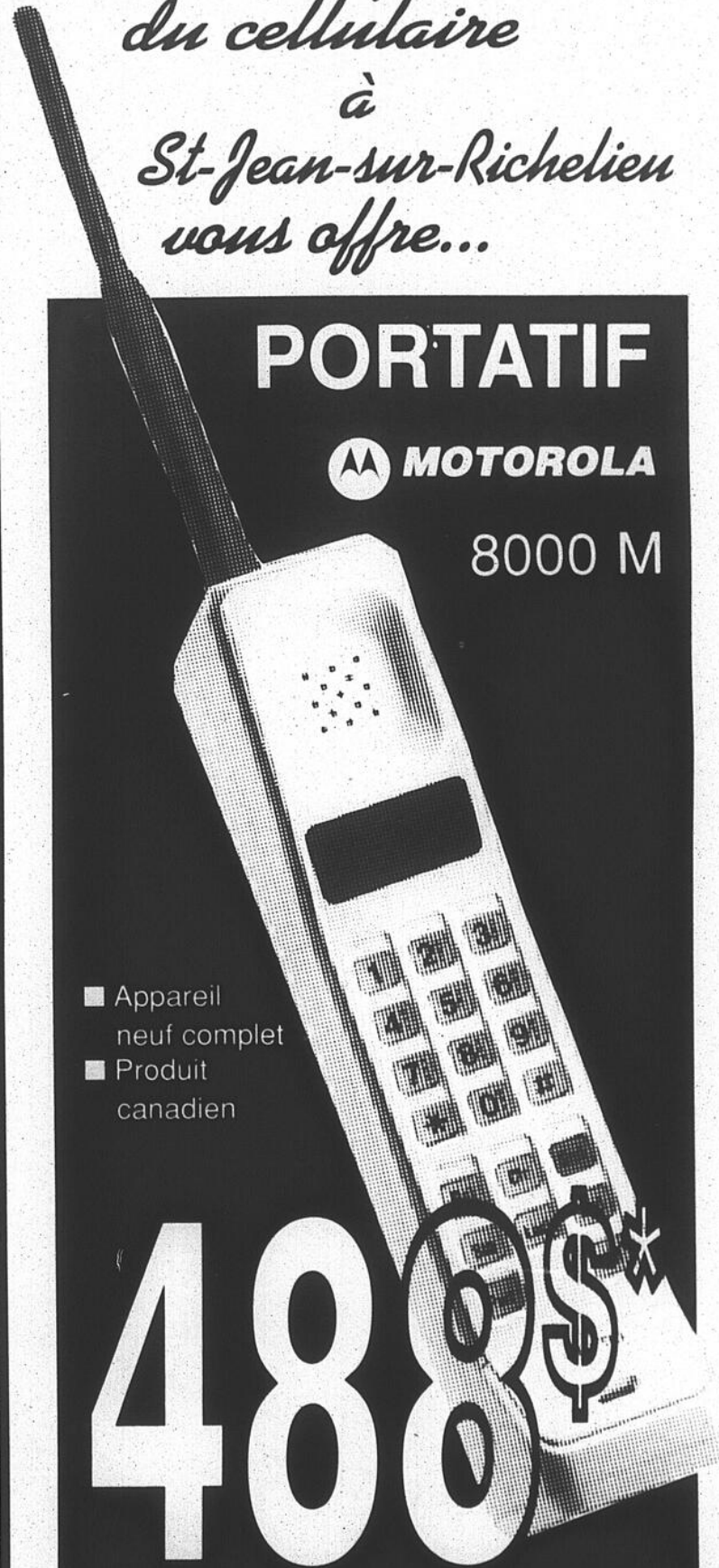
Avec ses 300 ruches réparties entre Saint-Philippe et Saint-Ale-

*Le vrai spécialiste
du cellulaire
à
Saint-Jean-sur-Richelieu
vous offre...*

PORTATIF

MOTOROLA

8000 M



- Appareil neuf complet
- Produit canadien

4880

SPECIAL VALABLE JUSQU'AU 28 SEPTEMBRE 1991
* Activation sur Cantel par nous

CANTEL AGENT AGRÉÉ

electro max
Les experts regroupés

VIDEO LOGUE ÉLECTRONIQUE

989, boul. du Séminaire Nord
Saint-Jean-sur-Richelieu **348-1197**

Projet domiciliaire «Les Rives du Golf»

SPÉCIAL «LA BELLEVUE»
DE SEPTEMBRE **99 500\$** TEL QU'ILLUSTRÉ

INCLUANT: terrain 52x102 pi, infrastructures payées à 100%, gazon à l'avant, bain tourbillon sur podium, planchers en lattes de chêne, douche néo-angle, T.P.S. incluse

AUSSI: **45 modèles disponibles à partir de 79 900\$**



LA BELLEVUE

MEMBRE

APCHA

Montréal métropolitain

130, rue Désautels
(coin Jacques-Cartier Sud) Saint-Jean-sur-Richelieu **346-0807**

NOUVEAU

Subvention de la
Ville de Saint-Jean-sur-Richelieu
sur maisons neuves

2 500\$

Echelonnées
sur 3 ans

Un rendez-vous important pour les producteurs de lait

Les producteurs de lait du Québec seront invités à se prononcer par voie de référendum, les 10 et 11 octobre prochains, sur le rapport du groupe de médiation formé par Yvon Picotte, ministre de l'Agriculture, des Pêcheries et de l'Alimentation du Québec, afin de trouver une solution au conflit entre les deux types de producteurs de lait.

Auparavant tous les producteurs laitiers de la région sont invités à assister à une rencontre d'information qui se déroulera, le mercredi 25 septembre, à 20 heures, au Centre communautaire de Saint-Rémi-de-Napierville, situé au 2, rue Saint-Sauveur à Napierville.

Le groupe de Médiation formé de M. Jacques Proulx, président

de l'Union des producteurs agricoles, M. Guy Jacob, sous-ministre de

l'Agriculture, des Pêcheries et de l'Alimentation du Québec et de M.

Mario Dumais, secrétaire de la Coopérative fédérée de Québec, est



Tous les producteurs de lait seront appelés à se prononcer sur le rapport du groupe de médiation, les 10 et 11 octobre prochains.

sur la route depuis le 10 septembre dernier afin de rencontrer le plus grand nombre de producteurs possible.

Après avoir fait le tour de toutes les régions de la province, le groupe de médiation invitera les producteurs à se prononcer sur le rapport de médiation. «Le résultat de cette consultation pèsera lourdement dans la balance puisqu'elle nous indiquera clairement la volonté de ceux pour qui nous travaillons. D'ailleurs, ce résultat façonnera l'avenir de nos 14.000 producteurs de lait ainsi que l'ensemble de l'industrie agricole québécoise» souligne, M. Jacques

Proulx, président de l'U-PA.

«L'enjeu de cette consultation est énorme: la survie du plan conjoint dans le lait donc, l'approvisionnement du marché exclusivement par les producteurs québécois et évidemment la stabilité économique des entreprises agricoles et agro-alimentaires» ajoute, M. Proulx.

Jusqu'à maintenant, il semble que les producteurs de lait de consommation et de transformation soient, dans l'ensemble, assez favorables au rapport de médiation tandis que du côté du conseil d'administration de la Fédération des

producteurs de lait du Québec, ont serait assez partagé. Lors d'une rencontre la semaine dernière, quatre membres du conseil ont clairement indiqué qu'ils rejetaient le rapport.

■ Votation

Tous les producteurs agricoles seront appelés à se prononcer sur le rapport du groupe de médiation, les 10 et 11 octobre prochains. Les producteurs pourront voter dans les différents bureaux de renseignements agricoles. Dans la région, les bureaux sont situés au 9 rue du Pont à Bedford et au 870 rue Saint-Georges à Iberville.

BIO THERM CHEZ SEARS



Obtenez chez Sears une analyse gratuite de votre peau faite par nos conseillères-beauté spécialisées.

NOUVEAU 'SOIN TOTAL CORPS' DE BIODERM

Un traitement pour tout le corps contenant un véritable concentré d'ingrédients naturels.
150 mL.....33\$

PRIME

Avec un achat minimum de 18\$ de produits Biotherm, recevez sans frais additionnel, 'Bio-Essentiels' contenant Soin Total Corps 12 mL, traitement liposome Bio-Perfection 4 mL, Hydrologic 4 mL et un échantillon de Bio-effet.

1 prime par client, par achat, dans la limite des stocks.



SEARS

vous en avez pour votre argent...et plus

SATISFACTION OU REMBOURSEMENT • SERVICE APRÈS-VENTE ASSURÉ DANS TOUT LE CANADA • LA CARTE DE CRÉDIT N° 1 DES MAGASINS À RAYONS AU CANADA • LE MAGASIN DES MARQUES KENMORE, DIEHARD, CRAFTSMAN

Les mentions Ord ou État de Sears Canada Inc se rapportent à des prix Sears. Région de Montréal: Anjou: 353-7770. Brossard: 465-1000. LaSalle: 364-7310. Laval: 682-1200. Repentigny: 582-5532. Ville St-Laurent: 335-7770. Région de Québec: Québec: 529-9861. Lévis: 833-4711. Ste-Foy: 658-2121. En province: Alma: 662-2222. Arthabaska: 357-4000. Chicoutimi: 549-8240. Drummondville: 478-1381. Granby: 375-5770. Rouyn-Noranda: 797-2321. St-Jean: 349-2651. St-Jérôme: 432-2110. Sherbrooke: 563-9440. Sorel: 746-2508. Trois-Rivières: 379-5444. Copyright Canada, 1991. Sears Canada Inc.

Tous les articles, couleurs ou tailles de cette page n'ont pas été offerts dans tous les magasins Sears.

OPTOMÉTRISTES

DÉJÀ L'ÉCOLE!

Verra-t-il bien au tableau?
Pourra-t-elle lire confortablement?

Dr Paul Granger, o.d. Dr Chantal Reid, o.d.

885, boulevard du Séminaire Nord
(voisin de Giorgio, coin rue Pierre-Caisse)
348-0021

VENTE ET INSTALLATION

Ce qu'un chasse-neige devrait être...
et a toujours été chez Fisher

SPECIAL DE SEPTEMBRE
RABAIS DE
100\$

Fabrication de remorques de tout genre

Coupe et pliage de métal

- Châssis d'automobiles
- Fer ornemental
- Attaches de remorques
- Soudure aluminium mobile
- Grilles de sécurité pour fenêtres

MAINTENANT OUVERT LE MERCREDI SOIR JUSQU'À 21 H

POUR MIEUX VOUS SERVIR!

ARC BROSSEAU INC.

973, boul. d'Iberville, Iberville 347-1881

L'agriculture et le tournant environnemental

Constat d'échec du modèle productiviste des années d'après guerre, ou simplement une nouvelle façon de voir et penser le monde, la dernière décennie du présent siècle, provoque au sein de la Société québécoise et internationale, de grandes remises en question face à nos approches traditionnelles et façons de voir et faire les choses. L'agriculture n'échappe en rien à ce grand questionnement.

Alors que pour nourrir le monde le mieux possible et ce, au meilleur coût, on prêchait jusqu'à la quasi idolâtrie, les nouveaux principes économiques des années 60-70 qu'étaient la productivité, la spécialisation et le rendement, alors que les décideurs, les gouvernements du haut de leurs États providences, saupoudraient ces principes de leurs bienfaits dollars, les agriculteurs québécois, comme ceux du monde entier, optaient sans choix véritable, pour l'industrialisation du secteur.

L'orchestration de ce scénario dura plus de 40 ans et c'est à ce moment, que l'on vit les fermes dites traditionnelles disparaître, on assista à des consolidations que l'on peut qualifier de quasi sans limite. On vit apparaître sur les tablettes des grands marchés à la grande satisfaction de la Société québécoise, une diversité et une qualité inouïe de produits, jusqu'alors connue du seul petit Larousse. Le défi lancé à l'agriculture québécoise était donc relevé, tablettes et ventres étaient bien remplis!

Décennie 1980, le modèle tant désiré fait l'objet de critiques, de remises en question. Provoquée ou arrivée juste à point, cette remise en question concorde avec des concepts jusqu'ici mal connus, ceux de la décroissance, des déficits incontrôlables, de l'économie mondiale, de la crise. La grande

période de pavé n'a en fait que peu duré. Le besoin intrinsèque de la Société québécoise et mondiale, de questionner, de revoir les choses resurgit, on découvre vite, que dans notre grande liesse des dernières années, on en a oublié un: notre environnement. Peu de temps s'écouleront et on réclamera, non pas un retour en arrière, mais, une vision de l'agriculture plus conforme avec l'environnement.

Or, bien qu'il ne soit écoulé que peu de temps entre la grande liesse et la grande déprime, beaucoup de choses ont changé.

L'économie agricole d'il y a 50 ans locale, tout au plus régionale, s'est mondialisée. De nos fermes diversifiées d'alors on est passé à des fermes spécialisées, lesquelles impliquent une concentration de la production, qu'elle soit végétale ou animale. D'une agriculture familiale, on est passé à une industrie ayant comme responsabilité, l'alimentation de toute une population. Ces nouvelles règles du jeu, normes et exigences, comportent avouons-le, un impact sur le milieu.

Devant ces faits, gouvernements et Société réclament aujourd'hui une nouvelle approche de l'agriculture, de nouvelles façons de la faire, dites plus conformes avec l'environnement. Cette nouvelle approche, les agriculteurs la supportent, mais ne peuvent l'appuyer sans condition. Pour qu'ils puissent poursuivre leur mission, d'alimenter la population, on devra en parallèle leur reconnaître le droit d'exercer leur profession, leur droit à utiliser le plus rationnellement possible, le milieu et les ressources, leur droit de produire!

Il nous apparaît utopique et irréaliste, que l'on

exige des agriculteurs, de gérer les odeurs des campagnes, comme si ces dernières n'en étaient pas. De gérer les fumiers comme s'il s'agissait de produits hautement toxiques.

Il nous apparaît tout aussi utopique de penser que l'agriculture puisse entreprendre un virage à la 180° et retourner à ce qu'elle était il y a 30 ans. Les premiers à dénoncer ce geste, seraient les mêmes qui aujourd'hui remettent en question l'industrialisation qu'ils

ont hier supporté.

Tout comme on ne peut faire une omelette sans casser des oeufs, ce qu'il nous faut faire, c'est discuter les vraies questions, les vrais irritants s'il en est. On ne gagnera socialement et économiquement rien du tout, à mettre l'agriculture québécoise à la faillite. En effet, plus de 400.000 foyers québécois en vivent, ce, tant en aval qu'en amont. Pas plus, l'économie québécoise ne peut se passer des investissements de plusieurs millions an-

nuellement, que représente le secteur. Surtout pas au nom d'une campagne qui quelquefois sent la campagne!

Les agriculteurs, par intérêt propre, tant social qu'économique, modifient leurs méthodes culturales, ils les rendent mieux adaptées aux ressources. Ils sont conscients de leur intérêt également à diversifier la production. Ce qu'il ne faut peut-être pas faire, c'est de leur imposer la faillite, parce qu'ils ne peuvent le faire en criant


lapon. Des mesures telles: celles contenues au projet de règlement du MENVIQ, sont inapplicables et inaccessibles pour les agriculteurs. Elles faussent la réalité, manipulent des concepts irréalistes. A titre d'exemple, comment trouver concordantes, des directives du MAPAQ qui encouragent l'utilisation plus répandue des fumiers comme fertilisant, alors que son confrère de l'environnement en restreint l'usage, par l'adoption de dates d'épandage ne

permettant pas aux grandes régions céréalières comme la nôtre, d'y avoir accès.

Bien enclenchée, la réflexion des producteurs de cet automne, devra apporter réponse à cette question. Devrons-nous, nous même nous doter, d'un code de pratique et d'éthique agricoles? A cela les producteurs devront répondre!

Fédération de l'U.P.A. de Saint-Jean-Valleyfield

"Faites le plein au magasin"




A. La botte imperméable "Pro-pector" superieure qualité, construction comprenant "Gore-Tex" "Thinsulate", "Cambrelle", cuir robuste, semelle Vibram, plâtre air par excellence.
Prix suggéré 199.95\$
LE STOCK SPÉCIAL
169.95\$


B. Botte de chasse en caoutchouc, lacer, doublée.
Prix suggéré 34.95\$
LE STOCK SPÉCIAL
24.95\$

C. Botte de chasse pour hommes, chaussures en cuir imperméables, vert ou marron.
Prix suggéré 29.95\$
LE STOCK SPÉCIAL
29.95\$

Manteau de chasse en laine, réversible.
Prix suggéré 53.99\$
LE STOCK SPÉCIAL
39.95

Pantalon de chasse en laine, doublé en flanelle.
Prix suggéré 41.99\$
LE STOCK SPÉCIAL
29.95





Le Stock
VÊTEMENTS, CHAUSSURES
MARCHANDISES ET SERVICES, C'EST NOUS!

Vigneault

153, rue Champlain
Saint-Jean-sur-Richelieu
346-4353

LE RICHELIEU dimanche, le dimanche 22 septembre 1991 17

LIBÉREZ-VOUS DE LA CIGARETTE

avec Francine B. Marsan, md



Fondatrice du Centre Anti-Tabagisme (1974), auteure du livre «Libérez-vous de la cigarette par la méthode Marsan».

SOIRÉE DE MOTIVATION ET D'INFORMATION GRATUITE
à 20 h
Le mardi 24 septembre
Hôtel Le Roussillon
Vallée-des-Forts
Saint-Jean-sur-Richelieu

Venez apprendre comment déprogrammer votre subconscient et cesser de fumer en douceur en une seule séance.
Thérapie individuelle sur place le jour suivant.
Bienvenue spéciale à tous ses ex-fumeurs.
Renseignements: Centre Anti-Tabagisme

L'AVENTURE T

SPECTACLES JEUNE PUBLIC

Laissez votre enfant vous inviter au théâtre

29
septembre
14 h



PIQUE-NIQUE
Théâtre de la Manivelle Enchantée

«Rémi, jeune garçon de 10 ans, voit d'un mauvais oeil l'éventuelle reconstitution de sa famille. C'était si simple seul avec sa mère... Jean-Michel, pour sa part, s'efforce de plaire à Rémi au grand dam de celui-ci qui n'apprécie guère ses tours de magie.

PIQUE-NIQUE recèle de trouvailles scéniques qui en font un spectacle unique et savoureux! Avec ses pouvoirs extraordinaires, Rémi projette littéralement les personnages dans de périlleuses situations.

Les enfants s'extasieront devant l'imaginatif décor gonflable qui réagit et se transforme au gré de l'humeur des personnages. Jean-Michel impressionnera avec ses mystérieux tours de magie.

«Farineige s'amuse follement! Elle a déclenché une énorme tempête. Les villageois se réjouissent: les enfants roulent des bonhommes de neige, le pelleteur s'en donne à coeur joie et Jules s'élançe sur sa souffleuse. Du côté des Lépinard, une toute autre tempête fait rage. Omer et Onil se disputent la maison paternelle et les deux clans concoctent des coups pendables. Dehors, Farineige poursuit sa farandole et Jules disparaît dans la tourmente. Le village retrouvera-t-il un peu de calme?»

JULES TEMPÊTE
De Cécile Gagnon

1er
décembre
14 h

Une production du Théâtre de l'Oeil

«Gaetano, riche comme Crésus, fiche à la porte Bartholomeo, qui jusque-là travaillait pour lui, lorsqu'il apprend qu'il est ruiné par sa faute. Gaetano l'orgueilleux, le vantard et l'important, se retrouve à la rue. Bartholomeo, par un concours de circonstances, va travailler avec sa soeur chez Guertrude l'aubergiste qui comme par hasard, s'est enrichie spontanément sans que personne ne sache au juste comment. Cette nouvelle de la richesse soudaine de sa voisine d'affaires met la puce à l'oreille de Gaetano, car on chuchote que sa perte à lui ne serait pas étrangère au succès de l'autre: la folie est de la partie dans la plus pure des «comedia dell'arte».

L'ARTE DELLA
COMMEDIA

THÉÂTRE
le petit chaplin

8
décembre
14 h

Et pour que vous soyez partie prenante dans la découverte de ce monde chaque enfant peut inviter gratuitement un adulte lors des représentations.

Laissez donc votre enfant vous amener au théâtre!

Le prix du billet pour chacun des trois spectacles de L'Aventure T est de 7\$. Soyez assurés de ne rien manquer en vous abonnant aux 3 spectacles pour 18\$.

Billets en vente au Centre Fernand-Charest (346-5372) ou au Carrousel (348-6264, frais de billetterie).

Une codiffusion de la **SPEC** et **LE CANADA FRANÇAIS** en collaboration avec **LE CANADA FRANÇAIS**
Présenté au

Centre Culturel Fernand-Charest
190, rue Laurier,
Saint-Jean-sur-Richelieu
346-5372 ou 861-3397

À Saint-Valentin

Journée d'information sur de nouvelles techniques agricoles

Le bureau de renseignements agricoles du ministère de l'Agriculture, des Pêcheries et de l'Alimentation du Québec à Iberville organise, le lundi 30 septembre, une journée de démonstrations de nouvelles techniques agricoles.

À compter de 9h30, il y aura des démonstrations d'engrais verts et de culture de couverture (moutarde blanche et autres). Celles-ci se dérouleront sur la ferme de M. Jean Landry située au 1736, rang Pir-Vir, à Saint-Valentin.

En après-midi, dès 13h30, il y aura des démonstrations de pâturage en rotation en production animale (Tumble Wheel) à la ferme de M. Heinrich Mors, 375, route 221, à Lacolle.

Les personnes qui désirent obtenir de plus amples informations sur cette journée doivent communiquer avec les responsables au 347-8341.

calendrier agricole

St-Valentin

Le bureau de renseignements agricoles du ministère de l'Agriculture, des Pêcheries et de l'Alimentation du Québec à Iberville organise, le 30 septembre, une journée de démonstration sur de nouvelles techniques agricoles. Cet événement aura lieu sur la ferme de M. Jean Landry située au 1736, rang Pir-Vir, à Saint-Valentin.

Lait

Les producteurs de lait de la région agricole de Saint-Jean-Valleyfield ont un rendez-vous important le 25 septembre, au Centre communautaire de Saint-Rémi-de-Napierville. Au cours de cette assemblée prévue pour 20 heures, il sera question du rapport du groupe de médiation sur le lait qui fera l'objet d'un référendum provincial, les 10 et 11 octobre prochains.

50 ans après

C'est sur le thème «La révolution verte, 50 ans après: un héritage ou une dette?», que se déroulera le 7e congrès de l'Ordre des agronomes du Québec. Ce congrès annuel aura lieu du 26 au 28 septembre, à l'hôtel Sheraton de Laval. Pour en savoir davantage sur cet événement, il suffit de contacter Chantale Paré, au numéro 844-3833.

Mérite agricole

C'est le 1er octobre prochain que seront dévoilés les gagnants du concours de l'Ordre du mérite agricole. Ce dévoilement se tiendra dans le cadre d'un gala qui aura lieu au Centre des congrès de Québec. Pour de plus amples informations, communiquez avec M. Jean Savard, au numéro (418) 528-0489.

Haut de gamme,
NOIR sur BLANC

SERVICE DE FREIN
RABAIS 20%
SUR PIÈCES ET
MAIN-D'OEUVRE†



Les plaquettes et sabots de frein installés par Sears sont garantis aussi longtemps que vous possédez votre voiture*. Nos spécialistes procèdent à une inspection complète des freins de votre auto et ne remplacent que les pièces nécessaires, de plus ils utilisent des pièces de première qualité.

*Sauf pour véhicule commercial
†Pour la plupart des voitures

PRIX EN VIGUEUR JUSQU'AU SAMEDI 5 OCTOBRE 1991, SAUF AVIS CONTRAIRE, DANS LA LIMITE DES STOCKS DISPONIBLES

SEARS

vous en avez pour votre argent...et plus

SATISFACTION OU REMBOURSEMENT SERVICE APRÈS-VENTE ASSURÉ DANS TOUT LE CANADA LA CARTE DE CRÉDIT N° 1 DES MAGASINS À RAYONS AU CANADA LE MAGASIN DES MARQUES KENMORE DIEHARD, CRAFTSMAN

Les mentions 'Ord.' ou 'Étair' de Sears Canada Inc. se rapportent à des prix Sears. Région de Montréal: Anjou: 353-7770. Brossard: 465-1000. LaSalle: 364-7310. Laval: 682-1200. St-Bruno: 441-6603. Ville St-Laurent: 335-7770. Région de Québec: Québec: 529-9861. Lévis: 833-4711. Ste-Foy: 658-2121. En province: Alma: 662-2222. Arthabaska: 357-4000. Chicoutimi: 549-8240. Drummondville: 478-1381. St-Jean: 349-2651. St-Jérôme: 432-2110. Sherbrooke: 563-9440. Sorel: 746-2508. Trois-Rivières: 379-5444. Copyright Canada, 1991. Sears Canada Inc.

Tous les articles ou dimensions annoncés dans cette page n'ont pas été offerts dans tous les magasins Sears.

POUR MIEUX VOUS SERVIR!

MAINTENANT OUVERT LE MERCREDI SOIR JUSQU'À 21 H.

DES CENTAINES DE DOLLARS

DE RABAIS CHEZ VOS MARCHANDS PRÉFÉRÉS

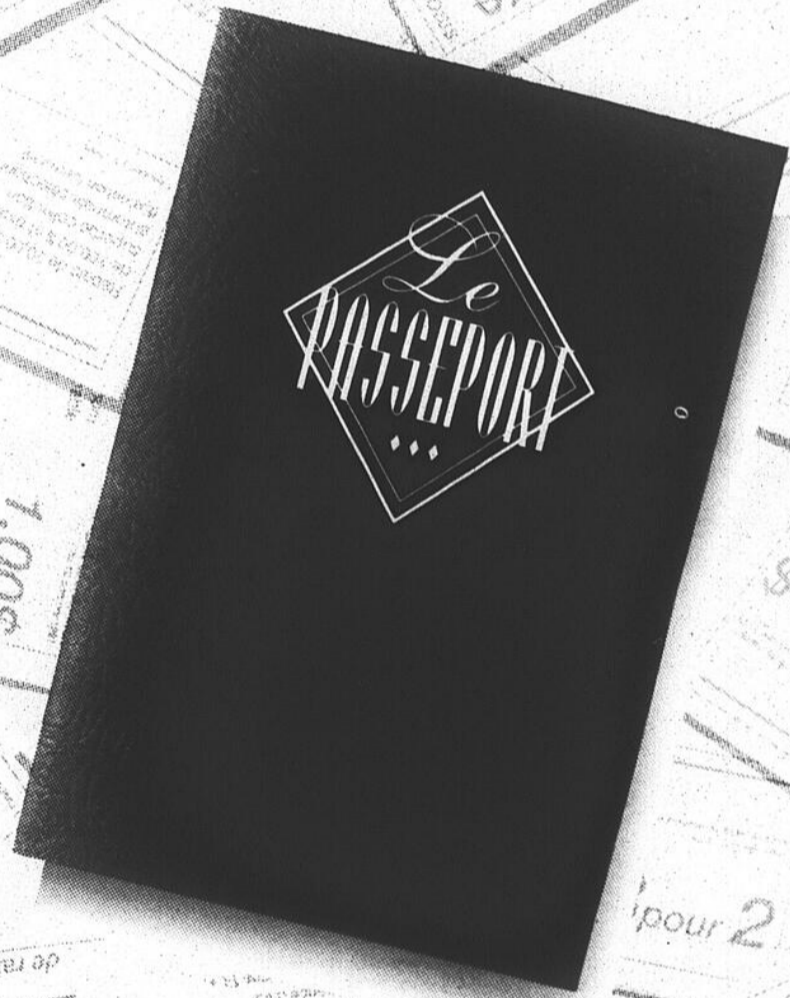
DES CENTAINES DE DOLLARS DE RABAIS

Le PASSEPORT

Le Passeport est de retour...
avec une multitude de coupons-rabais et de primes-cadeaux sur une large sélection d'articles et de services, les indispensables de la saison!

Venez cueillir votre Passeport à notre kiosque

**du 25 septembre
au 12 octobre**
et réalisez de vraies économies \$\$\$



Jouez à la

CAPSULE

Les samedis 28 septembre, 5 et 12 octobre 1991 de 11h à 15h
Et vous pourriez gagner jusqu'à 100\$ en certificats-cadeaux.
Gardez ce passeport bien en vue lors de votre prochaine visite au Carrefour Richelieu. Si l'agent Passeport vous remarque, vous serez peut-être l'un des nombreux gagnants.
Consultez les règles du concours dans votre Passeport.

carrefour richelieu

Plus de 115 magasins et services, terminus d'autobus et halte des mousses

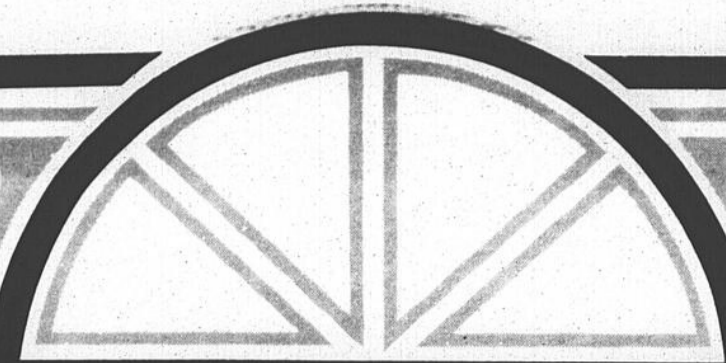


600, rue Pierre-Caisse
Saint-Jean-sur-Richelieu, Qué. J3A 1M1

CHEZ VOS MARCHANDS PRÉFÉRÉS

HABIT

Les professionnels



ATION

de la région

QUINCAILLERIE

groupe coupal

DEPUIS 1914

- Bois
- Matériaux de construction
- Quincaillerie
- Peinture
- Portes et fenêtres

MATÉRIAUX COUPAL INC.		
Pierrefond	4800 boul. St-Charles	626-3967
Ville Mont Royal	5820, Côte de Liesse	738-6331
Laval	134, boul. Ste-Rose	625-1917
G. ROY LTÉE		
Longueuil	1080, boul. Ste-Foy	674-6228
Boucherville	1447, Graham Bell	449-0411
MATÉRIAUX JANNELLE		
Napierville	397, rue Saint-Jacques	245-3348
O. COUPAL INC.		
Iberville	870 boul. d'Iberville	347-8323
Henryville	75, rue St-Jean	299-2044
		294-2226
Chambly	300, rue Ostiguy	658-1758

ARMOIRES DE CUISINE

ADAP INC.

DEPUIS 1971

347-0480
Daniel Audet, propr.

Armoires de cuisine et salle de bains
Ameublement commercial et industriel
ÉVALUATION GRATUITE

512, RUE SAINT-DENIS, SAINT-ALEXANDRE

CLÔTURES

LES CLÔTURIERS AFFILIÉS

DAYMOND

Rampes extérieures en P.V.C. garantie 20 ans

625-A, rue Trotter
Saint-Jean-sur-Richelieu

359-4257
1-800-361-6433

SERRES

SOLARIUM ENERGIE PLUS INC.

Marc Tremblay

376, chemin du Bord de l'Eau
Iberville

Tél.: 346-7881
Fax: 346-2206

Foyer

NAPOLEON

Modèle no 1500 avec garnitures et grilles décoratives placées en 24K

Une nouvelle génération de poêles à bois sécuritaires et propres

CENTRE DU FOYER

173, Route 104, Iberville
347-5819

LA COLLECTION: LE RICHELIEU DIMANCHE

N° Z-2138

Type: Plain-pied d'esprit anglais.

Programme: Rez-de-chaussée: Cuisine/à la verticale et à l'horizontale, bardeau dinette, salle à manger, vivoir, salle de bain, d'asphalte.

2 chambres à coucher. Sous-sol aménageable.

Plan: Ouvert.

Surface habitable: 85,2 m² (946,7 pi²).

Hauteurs: Notée sur l'élévation droite.

Dessus fondations au faite: 5,25 m (17'-6").

Dessus fondations à mi-pignon: 4,00 m (13'-4").

Revêtements extérieurs: Revêtement à la verticale et à l'horizontale, bardeau d'asphalte.

Éléments utilitaires: Porte avant donnant sur un grand perron abrité.

Porte de service sous l'abri d'auto.

Porte-patio à la salle à manger donnant sur la cour arrière.

Particularités: Comptoir-lunch dans la cuisine. Espace buanderie prévu à la salle de bain. Bon rangement. Construction relativement simple et d'allure attrayante.

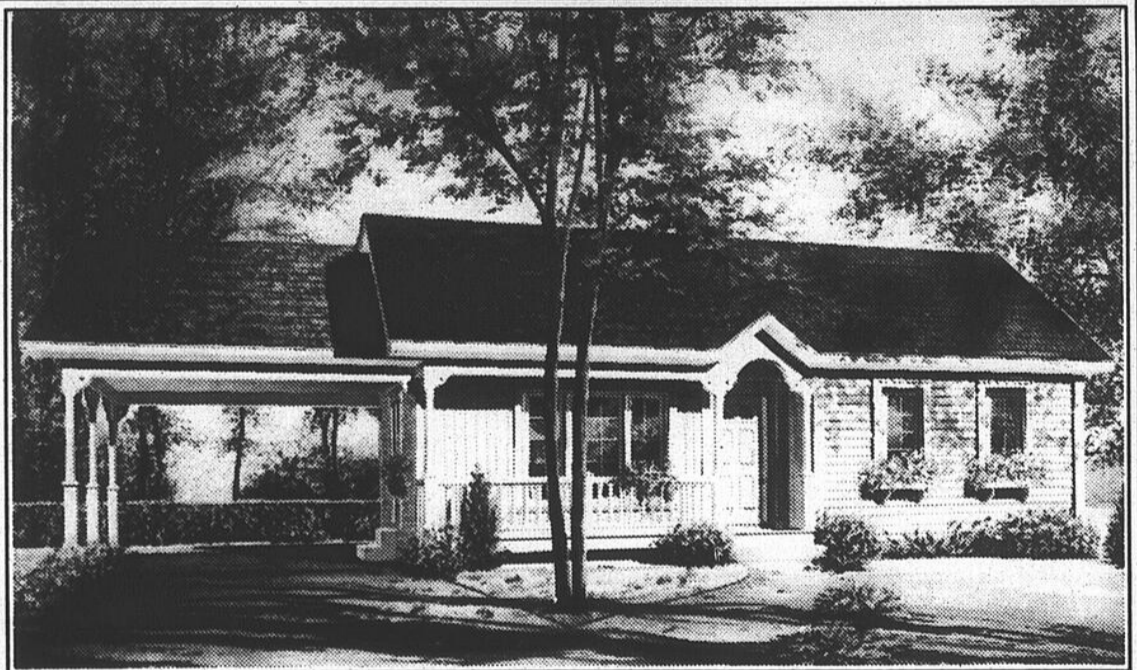
Estimation n'incluant pas le prix du terrain 65 000\$ @ 90 000\$

Le plan proposé comprend : le plan des fondations, le plan de chaque plancher, les quatre élévations et les coupes d'escaliers, de murs et de fermes de toiture, ainsi que tous les détails pertinents.

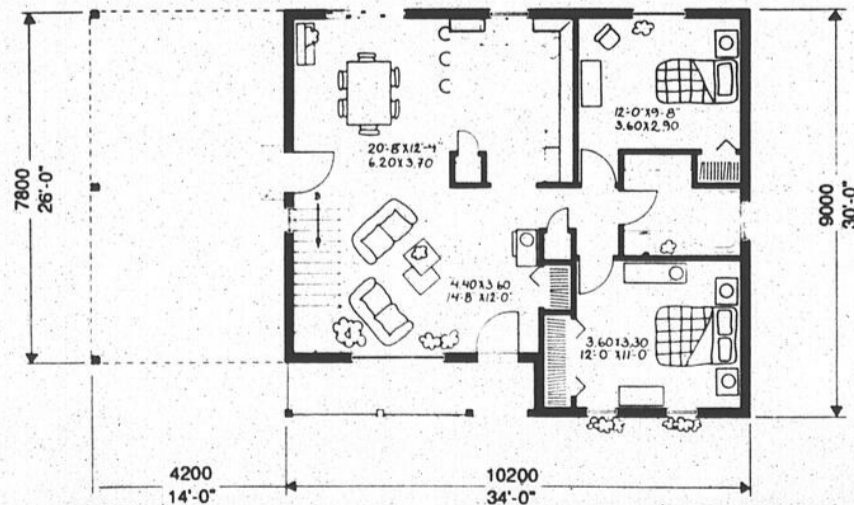
Généralement, 4 copies additionnelles sont requises pour la construction d'une maison (municipalité, prêteur, estimateur, contracteur...). Le coût des plans vendus n'est pas remboursable.

TIRÉ DU MAGAZINE

PLANS DE MAISONS DU QUÉBEC



Rez-de-chaussée: 85,2 m² (946,7 pi²)



VENEZ VOIR ET CONSULTER GRATUITEMENT NOS 800 MODÈLES.

SI VOUS DÉSIREZ CE PLAN MODIFIÉ OU POUR TOUT AUTRE PROJET PERSONNALISÉ, PRENEZ RENDEZ-VOUS AU BUREAU LE PLUS PRÈS DE VOTRE RÉGION.

LE PRIX DE BASE DES PLANS EST DE 175\$ ET PLUS SELON LE TYPE DE MAISON.

Les Dessins Drummond inc.

2950, boul. Lemire, Drummondville, Qc J2B 7J6

DRUMMONDVILLE.....(819) 477-3315

GRANBY-RICHELIEU.....(514) 469-5305

MONTRÉAL.....(514) 353-5410

SHERBROOKE.....(819) 564-8966

TOUS DROITS RÉSERVÉS - LES DESSINS DRUMMOND INC. 1991

HABIT

Les professionnels

ATION

de la région

DÉCORATION

248 St-Jacques,
St-Jean-sur-Richelieu, Qué. J3B 2K9
347-0080
Service à domicile

Résidentiel
Commercial

décor

Serge
Mercier INC

Location d'outils

LOCATION D'OUTILS

À l'arrière
de Moto Clinique
92, rue Jacques-Cartier Sud
Saint-Jean-sur-Richelieu

LOUE
TOUT

346-5235

Tapis

Tapis PLUS + + +

- Tapis commercial pour sous-sols
- Prélat
- Tapis résidentiel

Faut voir ça!

380, 6e Avenue, Iberville
358-4421

ASSUREURS

LES ASSURANCES
CLAUDE SENECAI INC.

ASSURANCES GÉNÉRALES
Service personnalisé

ASSURANCES

- automobile
- habitation
- commerciale
- ferme

SERVICES FINANCIERS

- planification
- prêts hypothécaires
- fonds d'investissement
- dépôts à terme
- assurance-vie
- invalidité
- REER

54, rue Saint-Jacques
Saint-Jean-sur-Richelieu **347-5391**
Fax 347-6132

TOITURES

TOITURES A-9 ENR.
COUVREUR

ÉVALUATION
GRATUITE

- Bardeaux d'asphalte
- Cheminées préfabriquées
- Corniches d'aluminium

LES PLUS BAS PRIX GARANTIS

Alain Patola 246-2173

Omer BRAULT inc. Depuis 1949

ENTREPRENEUR GÉNÉRAL EN CONSTRUCTION ET RÉNOVATION

865, rue Aubry
Saint-Jean-sur-Richelieu
347-3342
347-0599 (fax)

Tuiles DURA-LOC
Le Système de Toiture Ultime

- Asphalte et gravier
- Membrane élastomère
- Cuivre à baguettes
- Toitures métalliques
- Bardeaux d'asphalte
- Tuiles Termacon

PORTES ET FENÊTRES

MAISON DES PORTES ET FENÊTRES

OUVERTE

Lundi au mercr.:
de 13 h à 17 h
Jeudi et vendr.:
de 13 h à 20 h
Sam.:
de 9 h à midi

Roger Lamanque

1005, boul. du Séminaire Nord,
local 5
Saint-Jean-sur-Richelieu **348-4849**

GROS ET DÉTAIL

BÉTON

P. Baillargeon Ltée

asphalte - béton
excavation - pierre

805, 2e rue, Iberville
346-4441

RÉNOVATIONS

CONSTRUCTION

CB

LUC
BRAULT INC.

À votre service
depuis 1969

- Résidentiel
- Commercial
- Industriel

Construction
et rénovations

347-8467

38 A, rue Jacques-Cartier Sud
Saint-Jean-sur-Richelieu

STRUCTURES

STRUCTURES

Le Tau LTÉE

Fermes de toit et poutrelles
de plancher en bois

190, rue Saint-Louis
Saint-Jean-sur-Richelieu **348-0951**

ARMOIRES DE CUISINE

Cuisi-Bain

Spécial
3 merc.

- Bain tourbillon (34x60)
- Cabinet de toilette
- Lavabo

995\$
taxes
incluses

ARMOIRES DE CUISINE ET DE SALLE DE BAINS

377, 2e AVENUE
IBERVILLE **347-5155**

TOITURES

les toitures HP inc

BARDEAUX D'ASPHALTE
ASPHALTE & GRAVIER
RÉPARATIONS GÉNÉRALES
ASSURANCE RESPONSABILITÉ

RÉSIDENTIEL - COMMERCIAL
INDUSTRIEL

278 MONTMARTRE - ST LUC
ÉVALUATION GRATUITE
346-5376
R. PLANTE, PRÉS

PAYSAGEMENT

La P'tite Pepine (MINI-TRACTEUR)

TÉL.: 348-2329

755, rue Rossiter Saint-Jean-sur-Richelieu

- Nivellement de terrains
- Aménagement paysager à votre choix
- Tranchées pour écoulement
- Tranchées pour haies de cèdres
- Drainage de terrains
- Transplantation d'arbres et de haies
- Rotoculteur
- Piscines hors-terre
- Nettoyage de terrains et de fossés
- Pavé uni
- Service de terre, pierre, gravier, sable
- Pose de gazon ou semences
- Percer trous de 9, 12, 16 et 24 pi
- Balai mécanique
- Pose d'enduits protecteurs
- Évaluation gratuite

Service de déneigement
Réservez tôt!

PAVAGE ET EXCAVATION

359-0957

PAVAGE DAUDI LTÉE

RÉSIDENTIEL - COMMERCIAL
INDUSTRIEL

Services professionnels
755, rue Rossiter
Saint-Jean-sur-Richelieu

SPÉCIALITÉS:

- pavage
- pierre
- excavation
- pavé uni
- bordures

CENTRE DE LA RÉNOVATION

La voici l'offre que vous attendiez...

Perceuse sans fil
3/8 po 7,2 volts
-Black & Decker-
Industriel 1923-04

- 85 watts de sortie
- 2 vitesses - 2 ensembles d'engrenages mécaniques (300/600 tr/mn) pour les besoins en couple élevé et en vitesse rapide
- 94 po-lb de couple
- Roulement à billes et palier à douille

L'ensemble comprend: bloc d'alimentation, chargeur Univolt, mallette en acier.

GRATUITE

Perceuse électrique 3/8 po
-Black & Decker-
1166-04

- Moteur puissant 4 A (350 watts de sortie max.)
- Vitesse variable et inverseur de marche
- Système Accu-Bore 2 voies
- Construction intégrale à roulements à billes

DÈS LE 1er OCTOBRE

199\$

LE CHANTIER

Palais de la
RÉNOVATION INC

835, rue Saint-Jacques
Saint-Jean-sur-Richelieu **346-5485**

TARIFS ANNONCES CLASSÉES

Première insertion	8,80\$*/80 mots
Répétition	8\$* chacune
Le mot additionnel	18c*
* Taxe TPS en sus	

HEURES DE TOMBÉE

Les heures de tombée pour les annonces sont les suivantes
ENCADRÉS 9 heures le vendredi précédant la parution
CLASSÉS 15 heures le vendredi précédant la parution
 Après ces heures, elles sont automatiquement reportées à la publication suivante

immuebles

BUNGALOW, briques, planchers bois franc, 6 grandes pièces, quartier résidentiel, 55 Laberge, Iberville, vendu par le propriétaire, prix spécial, 358-9552

COTTAGE VICTORIN 104 ans, impeccable, 9 pièces plus 2 pièces au premier, terrain 80x143 pieds, 185,000\$, propriétaire, 358-4486

HENRYVILLE, maison rénoverée, très propre, grand terrain, 53,000\$, tél. 346-1499

IBERVILLE, cottage face à un parc, 2 terrains, 55,000\$, petit comptant, 291-4219

J'achète FOIN ET PAILLE

Vends COPEAUX DE BOIS (ripe) en sac

☎ (514) 347-7714

MAISON EN BRIQUES 1984, avec grand atelier sur même terrain de 21 500 pi carrés, à vendre par le propriétaire, à Saint-Athanase. La maison compte 9 pièces, 2 salles de bains, 4 chambres à coucher, armoires de chêne, planchers de bois franc, sous-sol fini, l'atelier de 32x46 est entièrement fini et peint avec 2 portes d'acier de 10x10, avec chauffage à air chaud idéal pour entrepreneur. PAS D'AGENT 155,000\$. Après 17 h. 358-9980

MAISON LUXUEUSE, quartier nord de Saint-Jean-sur-Richelieu, construite en 1988. Elle offre toutes les commodités désirées: thermopompe, bain tourbillon, aspirateur central, combustion lente, terrain paysager de 90x97, clôture PVC, entrée en pavé uni, garage, cabanon, plusieurs autres extra et toujours de qualité supérieure. Aucun agents. Sur rendez-vous: 349-2838, après 15 h. Prix demandé: 169,000\$

3 commerces

ATTENTION! ATTENTION! Grossiste en vêtements pour dames. Voulez-vous faire beaucoup d'argent, et vite? Partez votre propre commerce ou faites démonstration à domicile. (514) 257-8677

NOUVEAU! Compagnie établie depuis 8 ans, ouvre futurs distributions. Possibilité de 800\$ à 1 600\$ semaine et plus, temps plein, partiel, 25 ans et plus. Léger investissement. 1-800-463-6995

À L'ACADIE 445, Coulée des Pères

Résidence unifamiliale exceptionnelle de qualité supérieure. 59x41 3 chambres à coucher, thermopompe 400 ampères, bosseries chêne massif, construction 1981 avec garage 24x24, foyer en pierre, etc., terrain 48 524 pi carrés.

234 000\$ Réduite à 189 000\$
IMMOBILIS COURTIER
 248-4242

4 condos

À SAINT-BRIGIDE d'Iberville, maternité de 100 trucs, en fonction, plus 76 arpents dont 70 drainés et 6 boisés, 293-3002, soir.

5 maisons mobiles

BORD DE L'EAU, 899, 3e Rue, Saint-Paul-Aux-Noix, maison mobile 14x68, avec terrain 90x90 paysager, remise, quai, 62,000\$ négociable, 651-7653 ou 291-3285.

PARC RÉMILLARD, Route 104, maison mobile 14x70, 2 remises, four encastré, rideaux, foyer, etc., balcon 12x12, piscine, autobus, libre. Aubaine! 349-2905

7 propriétés à revenus

CENTRE-VILLE, Saint-Jean, immeuble 8 logis plus local commercial, revenus 42,000\$, prix spécial 6 1/2 x les revenus, tél. 347-8218

TRIPLEX, Saint-Jean, 6 1/2, 2x3 1/2, bon état, financement, 119,000\$, 291-4219.

TRIPLEX, très grand, 3x4 1/2, construction 1988, à vendre par le propriétaire. Agens s'abstenir. 358-1896

8 terrains

TERRAIN À VENDRE, Sabrevois, 100x120 pi, prêt à bâtir avec puit artésien, rue asphaltée, accès à la rivière au bout de la rue, prix: 11 500\$, discutable. 358-9980 après 17h30

TERRAIN à vendre, rue Maxime à Saint-Luc, 7,400 pieds, 29,000\$, 359-0183.

TERRAIN BOISÉ à vendre, rue Lessard à 5 minutes de Saint-Jean par le Grand-Bernier, 33,545 pieds carrés, tél.: soir. 359-5845

location

AAA, 5 1/2, rez-de-chaussée, près du cégep et base militaire, endroit tranquille, rue Labelle, 358-9349, 346-0118.

A LOUER À SAINT-JEAN, 3 1/2, situé rue Bouthillier Nord, installation laveuse/sècheuse, grand stationnement, espace de rangement, frais peint, tapis neufs, 1 mois gratuit, 346-3669.

AUBAINE! Grand 4 1/2, secteur nord, régulier 375\$, spécial 300\$, cause: déménagement à l'extérieur de la ville; 359-4198 ou 819-820-9531.

BEAU GRAND, 5 1/2, libre, entrée laveuse/sècheuse, 104, rue Bouthillier, après 18h. 348-0673.

GRAND 5 1/2, en face du Cégep, 400\$/mois, 347-6688, 346-7367.

LA FABRIQUE DE SAINT-VALENTIN, offre une partie du presbytère en location, grand 4 1/2, chauffé, éclairé, droit au terrain, 500\$/mois, 291-3391.

LOGEMENT au 717, rue Lasalle, Saint-Jean, 5 1/2, libre immédiatement, 1 mois gratuit, tél.: 245-7092 ou 245-3319.

LOGEMENTS à louer, 4 1/2, 3 1/2, 11, rue Grégoire, tél.: 1-656-2988.

annonces classées

347-5371

Notre-Dame-de-Standbridge Grand 5 1/2

Bord de l'eau, vaste terrain, endroit paisible, fraîchement peint, déneigement et antenne communautaire

296-4365
 296-4941
 296-4793

RUE VANIER, Saint-Edmond, à Saint-Jean, luxueuse 4 1/2, construction neuve. Nombreux avantages. Occupation immédiate. À voir! 348-6859, 346-4872, 347-9082.

SAINT-LUC, rue Donais, 4 1/2 à louer dans triplex neuf, semi sous-sol, 450\$/mois, soir 678-0089, 465-1413.

Saint-Jean-sur-Richelieu Grand 4 1/2 390\$/mois

Très bien situé, moderne, peinture fraîche, insonorisé, entrée laveuse/sècheuse, grand balcon

349-5065

4 1/2 à sous-louer

20, rue Donais, Saint-Luc
 Construction neuve, disponible le 1er décembre

350\$/mois
 348-2436
 346-0104

3 1/2, semi meublé ou non, libre immédiatement, 151, rue Frontenac, 1 mois gratuit, 290\$/mois, références, après 18h. 348-0673.

À LOUER, au 184, rue Bourassa, Saint-Luc, nouvelle administration, entrée laveuse/sècheuse, 350\$/mois, 245-7134, 1-659-8282.

À louer, secteur tranquille, planchers de bois franc, près du golf, 108, rue Veilleux, Saint-Eugène, 346-4095 jour, 358-2139, soir.

5 1/2, calme, propre, bois franc, stationnement, vue sur la base militaire, 395\$/mois, 358-9384 avant 20h.

12 appartements meublés

À LOUER, bachelor meublé (2 1/2), au 51, Saint-Joseph, Saint-Jean, près des Halles et de toutes commodités, 230\$/mois, tél.: 347-3108, après 17 h.

SAINT-JEAN, 3 1/2, meublé ou non, sécurité et tranquillité à bon prix raisonnable, stationnement privé, buanderie et concierge sur place. 349-5170.

VOLK CABRIOLET, 1989, blanc, automatique, 47,000 km, impeccable, incluant 4 jantes avec pneus d'hiver, prix: 15,900\$, tél.: 1-444-1972, après 18h ou répondre.

14 chambres

À SAINT-LUC, chambres simples ou doubles, avec cuisine, dans maison privée, 348-2986.

CHAMBRES (2) à louer, droit de cuisine, laveuse, sècheuse, près des écoles et transport en commun, bonne ambiance, 173, boul. Gouin, 347-2683.

GRANDE CHAMBRE avec réfrigérateur, cuisinière, lavabo, stationnement, climatiseur, dans bungalow, personne tranquille seulement, 345, 7e Avenue, Iberville, 346-5274, 358-5593.

15 propriétés

HOLLYWOOD, FLORIDE, luxueux condo 3 1/2, 1er étage, piscine, golf, libre du 15 décembre au 5 janvier, 15 mars au 1er avril, près mer, 300\$/semaine, 263-8151.

16 divers

LOCAL À LOUER, pour entreposage d'automobile pour l'hiver, tél.: 346-5095.

2 077 PIEDS CARRÉS

Local commercial à sous-louer dans le centre-ville de Saint-Jean, 268, rue Champlain (près de la rue Foch), peut répondre à plusieurs besoins, récemment rénové, grande vitrine, rez-de-chaussée

1 622,80\$/mois
 RENSEIGNEMENTS:
 347-8328

21 automobiles

BUICK CENTURY 1981, seulement 74,000 km, 4 portes, peinture neuve (2 ans), 346-9502.

CHRYSLER LE BARON GTS 1987, tout équipé, 4 portes, bleu, 88,000 km, balance de garantie, 6,800\$, tél.: 291-3454, après 18 h.

CHRYSLER LE BARON GTS 1987, tout équipé, 4 portes, bleu, 88,000 km, balance de garantie, 6,800\$, tél.: 291-3454, après 18 h.

CHRYSLER LE BARON GTS 1987, tout équipé, 4 portes, bleu, 88,000 km, balance de garantie, 6,800\$, tél.: 291-3454, après 18 h.

CHRYSLER LE BARON GTS 1987, tout équipé, 4 portes, bleu, 88,000 km, balance de garantie, 6,800\$, tél.: 291-3454, après 18 h.

CHRYSLER LE BARON GTS 1987, tout équipé, 4 portes, bleu, 88,000 km, balance de garantie, 6,800\$, tél.: 291-3454, après 18 h.

CHRYSLER LE BARON GTS 1987, tout équipé, 4 portes, bleu, 88,000 km, balance de garantie, 6,800\$, tél.: 291-3454, après 18 h.

CHRYSLER LE BARON GTS 1987, tout équipé, 4 portes, bleu, 88,000 km, balance de garantie, 6,800\$, tél.: 291-3454, après 18 h.

CHRYSLER LE BARON GTS 1987, tout équipé, 4 portes, bleu, 88,000 km, balance de garantie, 6,800\$, tél.: 291-3454, après 18 h.

CHRYSLER LE BARON GTS 1987, tout équipé, 4 portes, bleu, 88,000 km, balance de garantie, 6,800\$, tél.: 291-3454, après 18 h.

22 bateaux et moteurs

A-1, THUNDERCRAFT TENTATION 1989, 20 pieds «open-deck», 205 H.P., V-6 «Mercurier», 125 heures, comme neuf, 18,900\$, jour: 346-6878, soir: 346-1545.

SEA-DOO GT, 1990, 3 places, très sport, faut voir!, tél.: 291-3477.

THUNDERCRAFT 1981, 17 pieds, 4 cylindres, 120 forces, avec remorque, 7,500\$, tél.: 349-6449.

24 camions

CAMION «GMC» 1987 King Cab, boîte style cantine, 6,900\$, 291-4219.

CAMION NISSAN 4x4 King Cab 1987, pneus neufs radials ATX, mécanique A-1 5,500\$, tél.: 245-7138.

MAXDA 4 plus Cab-Plus 1987, 120,000 km, 5,500\$, Chevrolet Celebrity 1987, 70,000 km, en excellente condition, 6,700\$, 359-0183.

MAZDA B2200 Cab Plus DLX 1988, manuel, radio AM/FM, 5,995\$ (TPS incluse), 347-1467, 349-3261.

MAZDA PICK-UP, B-2000, 1982, 650\$, 349-3814, après 18 h.

25 motocyclettes

YAMAHA 1984, 750cc, 12,400 km, en excellent état, très propre jamais sortie à la pluie, «drive shaft» pneus neufs, noir chrome «lo-ryder», prix demandé 2,400\$, 349-2838 après 15 h.

26 motoneiges

REMORQUE à motoneige, double, de compagnie, basculante avec «winch» à l'avant, 350\$, 346-2716.



ATELIER JP INC
 ELECTRO-MÉCANIQUE
ALTERNATEURS
DÉMARREURS
 SERVICE RAPIDE
 Vente et réparation d'unités pour tracteurs de ferme
 60, route 104, Iberville
 346-6878
 (Ouvert le samedi de 8 h à midi)

MÉTAL et FER
 Neuf ou d'occasion en feuilles ou en pièces de tous genres
 Cie en relève des Bourgeois
LES ÉQUIPEMENTS PASCALI ENR.
 545, Route 219, Napierville 245-7532
 Télécopieur 245-7532

Ameublement
 * *L'Acadie* *
 Meubles prêts à assembler
 788, chemin des Ormes L'Acadie
 347-4054
 Fermé le lundi

BETON FRAIS - MALAXAGE SUR PLACE
LES ENTREPRISES Leo Lamarre INC
BÉTON
 «Ready mix»
 LIVRAISON DU LUNDI AU SAMEDI MIDI
 Trois (3) bétonnières pour mieux vous servir en plus grande quantité et plus rapidement.
 104, rue Campbell, Henryville
299-2299

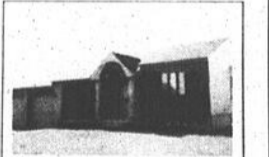
trans-action



Karl Gola,
 courtier



886. BIEN SITUÉ: près de la polyvalente, arène, école primaire et terrain de jeux, 7 pièces, tout brique, arrière clôture, hache de 8 pieds, très privé, rue tranquille. Karl Gola, courtier.



905. BELLE RÉSIDENCE: 8 pièces avec garage pour 2 autos, piscine creusée, arrière clôture, entrée pavée, etc., construction récente. Karl Gola, courtier



917. LIBRE IMMÉDIATEMENT: voisins du Carrefour Laplante, 89-500\$, bungalow tout brique, abri d'auto, sous sol fini, entrée pavée, foyer au salon. Karl Gola, courtier



892. PRIX RÉDUIT DE 15 000\$: ferme 4 1/2 arpents avec bungalow de 5 1/2 pièces (4 arpents en culture), région de Napierville, Saint-Blaise. Karl Gola, courtier



821. SEULEMENT 98 000\$: joli bungalow, endroit paisible, vue sur le mont Saint Grégoire, chauffage central au bois et aussi électrique, 3 chambres, taxes très raisonnables. Karl Gola, courtier.



786. SAINT-JEAN: bord du Richelieu, 59 000\$, maison mobile 5 pièces, profitez du bord de l'eau à petit prix. Karl Gola, courtier

RICHELIEU
CONDOS DE LUXE
 Directement sur le bord du Richelieu
 Construction supérieure
 Finition extérieure en pierre
 Garage souterrain
 Foyer
 Surveillance télévisée
 Climatiseur, etc.
LES IMMEUBLES RICHELIEU N. REON INC
 349-5883 ou 658-7604
 Nadine Réon, courtier

Vie et liberté du troisième âge
 Chambres: encore quelques places disponibles
 Unités de logements: location immédiate
La Résidence Napierville
 275, rue de l'Eglise Napierville
 245-0260

29 machinerie agricole

À vendre ROULANT DE FERME
 -3 tracteurs «John Deere» 1020, 4020, 4840
 -Voiture à grain «Brent» 770
 -Chisel «John Deere» 610
 -2 charrues «John Deere» 2800, 1450
 -Sous-soleuse «John Deere» 910
 -Semoir «John Deere» 7000, 6 rangs
 -Vibro «Kongsild» 25 pieds plus ensemble d'incorporation
 -Roulettes «Kewanee» 52 disques
 -2 remorques dompeuses (PTO)
 -Hache-tiges «Speedy» 14 pieds
 -Batteuse «John Deere» no 45, 3 rangs
RENSEIGNEMENTS
 Sylvain: 248-3267
 Soir: 248-3168

SÉCHOIR À MAÏS usagé, en très bonne condition, à vendre, tél.: 245-0301.

32 ameublement

ACHETONS cuisinières, réfrigérateurs, payons jusqu'à 500\$, et laveuses, sècheuses, payons jusqu'à 400\$, en bonne condition et achetons appareils ménagers défectueux, téléviseurs ainsi que mobiliers de cuisine en bois. Garage du Meuble, 185-A, rue Bouthillier, 346-3701.

MOBIlier de salle à manger, 4 chaises, vaisselier, bois brun, 500\$, très propre, 346-6558.

PETIT CONGÉLATEUR «Kenmore» 10 pieds cubes, très propre, tél.: 348-5586.

RÉFRIGÉRATEUR et cuisinière avec ronds en fonte, couleur amande, marque «Frigidaire», 2 ans d'usage, payées 1,665\$, demande 875\$, 349-3170.

STORES VERTICAUX, 2 gris 45x6 pieds, 45\$, 1 lushia opage 45x65, 45\$, 1 rose 6x6 pieds, 25\$, 2 bleus pâles 4pi X 6pi 30\$, horizontaux aluminium rose, 42x60po, 25\$, 1 bleu foncé 34x48, 35\$, 347-8823.

33 animaux

ACHETONS CHIOTS: mélangés, de petites races, 348-9129.

CHEVAL saddle bred gelding, 2 ans, pur sang, Iberville, 347-2998, après 17 h.

CHIOTS BEAGLES enregistrés, 6 semaines; 150\$/chaque, aussi chien de chasse Beagle, 200\$, 291-3585, après 17 h.

CHIOTS BERGERS ALLEMANDS et poméraniens, enregistrés, vaccinés, 250\$ à 350\$, tél.: 347-7793.

CHIOTS SCHNAUZERS nains, noirs, enregistrés, tatoués et vermifugés; cockatiel avec tous les accessoires, tél.: 291-3634.

J'AI DE magnifiques chats himalayens et persans qui vous donneraient chaleur et affection cet hiver, aux meilleurs prix en ville! 358-4923, après 16 h 30.

SPECIAL sur chiots bergers allemands, pur-sang, enregistrés, papiers, tatoués, vaccinés, vermifugés, propres, garantis avec cours d'obéissance, 245-3559.

35 bois et matériaux de construction

AA BOIS DE CHAUFFAGE SEC à vendre, bois franc, érable, merisier, frêne, livraison rapide, prix 45\$ corde, 358-9980 après 17h.

BOIS DE CHAUFFAGE à vendre à la corde (bois de montagne), 291-5175, 291-5635.

BOIS DE CHAUFFAGE, 100% bois franc, bois sec, aussi bois d'allumage, livraison immédiate et à l'année, 358-2260.

BOIS DE CHAUFFAGE, érable et hêtre à 100%, 16 à 18 po de long, 50\$ livré, 45\$ non livré, 346-7727 ou 346-3424.

BOIS DE FOYER à vendre, tél.: 299-2862.

BOIS DE FOYER À VENDRE, érable, hêtre, merisier, rond ou fendu, livraison gratuite, 291-5307.

PORTE PATIO, 72x84, double ave cadre, fenêtre aluminium 4x4 pieds, avec cadre, 300\$ pour les deux, 347-6202.

37 machinerie-outillage

MOULIN À SCIE MARBARK, modulaire, Chipmaster mobile 22 po et fixe. Chipper mobile super Beaver 20 po Ecorceur sur remorque Timberjacks 520-450. Gammes équipements scierie. (819) 523-9308 ou 523-7580.

40 divers

ABRI «TEMPO» 11x32 (2 autos), utilisé 2 mois, portes avant et arrière, 450\$, 359-1424.

ACHAT DE MÉTAUX; et auto pour ferraille, 347-7223.

AMEUBLEMENT ET MACHINE DE BUREAU: caisses enregistreuse, bureaux, chaises, filières, dactylos, copieurs, etc. (neufs et usagés), vente location, service. Équipement Jobb, 624, 1re Rue, Iberville, 347-1469.

ANCIENNE MACHINE à coudre, Singer avec meuble décapé et vernis 125\$, 346-1638.

BISCUITS DIÈTE FIBRE, «Life Styles Canada», 7 saveurs disponibles, efficaces: le régime qui s'adapte le plus à votre style de vie. 346-3191.

CONGÉLATEUR 12 pieds cubes 325\$, aussi 2 pneus d'hiver P205/75R15 radials 125\$, tél.: 346-1220.

JEUX NINTENDO avec 5 cassettes, prix demandé: 140\$, tél.: après 17 h, au 349-1772.

POÈLE À BOIS, à vendre, marque Lincoln, prix 125\$, 347-4248.

POÈLES À COMBUSTION, lente, 2 portes pyasagère, directement du fabricant, prix de gros 410\$, (valeur 799\$). 8 modèles garantie 5 ans; poèles miniatures pour chasse et pêche; cheminées préfabriquées 2,100 degrés, 35% rabais, 246-2851.

POÈLES combustion lente, 2 portes paysagères, directement du fabricant. Prix de gros 399\$ (valeur 799\$). 5 modèles, garantie 5 ans, 1-777-6070 (jour, 1-378-8910 (soir), 550, rue Guy, Granby.

POMMES DE DIFFÉRENTES variétés et en toutes quantités, idéal pour la famille Verger Sylvain Céré, 414, Saint-Denis, Saint-Alexandre, 347-7518.

POULETS DE GRAIN à vendre, gros coqs 8 à 10 lb, 1.65\$ la lb, livraison à domicile, tél.: 375-4008.

RARITÉ BRAC, 21-22 septembre et 28-29 septembre, vêtements, bijoux, etc., rétro plus créations «flyées», aussi canots de cèdre, voilier «Lightning», etc. 320, Avenue de la Montagne, Saint-Grégoire.

REMORQUES de construction robuste, 4x6: 595\$, 4x8: 625\$, 4x8 tandem: 850\$; remorque à chaloûpe 14, 16, 18 pieds, tél.: 246-2851.

REMORQUES (trailers) à boîte et à bateau, à vendre et faites sur demande, aussi réparations, 346-2397.

emploi

GARDERAIS ENFANTS, chez-moi, 0-5 ans disponible jour, soir, fin de semaine, secteur boul. Gouin, 346-2678.

GARDERAIS ENFANTS (0 à 5 ans) à la semaine, J'ai 35 ans, 2 enfants, terrain aménagé pour les petits, salle de jeux, activités quotidiennes visant à stimuler le développement. Collations et repas chauds, on joue dehors tous les jours. Je demeure rang Double, Mont Saint-Grégoire, Danielle: 347-9742.

HOMME D'EXPÉRIENCE disponible pour labours d'automne ou travaux divers, tél.: 348-5586.

JEUNE MAMAN de 2 petits garçons, garderais enfants sur semaine, temps plein ou partiel, dîners et collations, à Saint-Luc, sur la rue Sénécal, 348-8263.

51 offres

BARMAID DEMANDÉE, avec ou sans expérience, 296-4793, 296-4365, 296-4941.

GAGNEZ JUSQU'À 265\$ En assemblant 50 paires de Boucles d'oreilles à domicile. Aune vente à faire. Travail disponible partout au Canada. Renseignements: envoyez une enveloppe pré-adressée et timbrée: Botan Inc. 841, boul. Jean-Paul Vincent, Longueuil, Qc J4G 1R3.

GARDIENNE DEMANDÉE à Iberville, au domicile, du lundi au vendredi, 8 h 15 à 16 h 45, pour bébé de 6 mois, débutant fin novembre, 4 semaines de vacances par année, 358-4486, si répondre laissez message.

HOMME DEMANDÉ pour travailler sur une ferme laitière et ouvrage général, expérience nécessaire, comté d'Iberville, 514-347-4396.

JEUNES ÉTUDIANT(E)S 16 ans et plus, domaine journaux, possibilité de 6\$ et plus de l'heure, temps partiel, 347-0960, après 18 h.

L'AGENCE DE RENCONTRE S.O.S., recherche dame ou demoiselle seule, célibataire ou divorcée, âgée entre 20 et 42 ans, pour ouvrir et superviser plusieurs territoires. La candidate doit avoir une auto, apparence soignée, dynamique, entreprenant, leadership, ponctuelle et organisée et très disponible, salaire à commission seulement, tél.: 447-4598.

NOUVEAU DANS LA RÉGION, je me rends à domicile, fais toi de 30 à 35\$/l'heure. Tu n'es pas responsable des chèques, des cartes et pas de livraison à faire. Peut fonctionner par catalogue aucune vente sous pression. Tu veux te faire un petit supplément pour l'automne. Femmes sérieuses seulement, appelle moi entre 10 et 15h, 346-0537.

RÉCEPTIONNISTE demandée, 20 à 40 ans, apparence soignée, dynamique, belle personnalité, ambiteuse, disponible, pour dames ou demoiselles célibataires ou divorcées seulement, aussi représentantes pour Saint-Jean et la région, pour agence de rencontres à Chambly, demandez Yves: 447-4598.

REPRÉSENTANT EN IMPRIMERIE DEMANDÉ, devra vendre factures et formulaires d'affaire à commission, devra posséder une auto. Une clientèle serait un avantage. S'adresser au coin de l'Imprimeur, pour rendez-vous, 348-2709, 348-5158.

Vous travaillez déjà? Vous avez des buts et des rêves
 Voulez-vous savoir comment les atteindre sans toucher à votre salaire?
 Pour un rendez-vous personnalisé, téléphonez au:
359-5976

CA VA MAL? Les temps sont durs pour vous? Eh bien, pas pour moi!
 J'ai gagné 10 000\$ en seulement 30 jours et j'ai perdu 15 lb en le faisant.
 Ne laissez pas la récession vous ralentir, agissez maintenant!
ACTION-RÉACTION
 Si intéressé, appelez
 Michel
(514) 345-7709

GARDERAIS ENFANTS de 0 à 12 ans
 -Milieu familial
 -Expérience
 -Jeux éducatifs
 -Grande cour clôturée
 -Bonne nourriture
 -Facile d'accès, situé boul. Saint-Luc (près du boul. du Séminaire)
 -Pouvons aller chercher vos enfants à la maison (si désiré)
348-8606 (soir)
359-4245 (jour)

La distinction NOIR sur BLANC

 CANADA FRANÇAIS, différent parce qu'on le LIÉ

Canada Province de Québec District d'Iberville
 No 755-02-000703-913
Cour du Québec Présent
 Suzanne Bussièrès
 Doris Vézina
PARTIE DEMANDERESSE C.
 Nicole Beaudry
 Jean-Louis Boucher
PARTIE DÉFENDERESSE ASSIGNATION
 Cydre est donné à Nicole Beaudry et Jean-Louis Boucher de comparaître au greffe de cette cour situé au 109, rue Saint-Charles, Saint-Jean-sur-Richelieu, salle R.C. 02, dans les trente (30) jours de la date de la publication du présent avis dans le journal «Le Richelieu Dimanche».
 Une copie du bref d'assignation et déclaration a été remise au greffe à l'intention de Nicole Beaudry et Jean-Louis Boucher.
 Lieu:
 Saint-Jean-sur-Richelieu
 Date: 17 septembre 1991
 Suzanne Bussièrès
 greffière

Canada Province de Québec District d'Iberville
 No 755-02-000590-914
Cour du Québec Présent
 Suzanne Bussièrès
 Pierre Sénécal
PARTIE DEMANDERESSE C.
 Réal Bellefleur
PARTIE DÉFENDERESSE ASSIGNATION
 Ordre est donné à Réal Bellefleur de comparaître au greffe de cette cour situé au 109, rue Saint-Charles, Saint-Jean-sur-Richelieu, salle R.C. 02, dans les trente (30) jours de la date de la publication du présent avis dans le journal «Le Richelieu Dimanche».
 Une copie du bref d'assignation et déclaration a été remise au greffe à l'intention de Réal Bellefleur.
 Lieu:
 Saint-Jean-sur-Richelieu
 Date: 17 septembre 1991
 Suzanne Bussièrès
 greffière

services

ATTENTION!
 Si les taxes vous étouffent, appelez à
MAINTENANCE GÉNÉRALE
 Vous avez besoin de personnes compétentes à un prix économique.
 -Terrassement
 -Peinture
 -Paysage
 -Rénovations
 -Étc.
 François et Jimmy
349-1398 ou **348-5520**

CARTOMANCIENNE, numéologue, tarologue. Quelques soient vos questions il y a toujours une réponse. Consultation complète (amour, santé, argent, travail, etc.), 359-6713.

COURS D'ANGLAIS: récupération pour élèves ayant de la difficulté au niveau primaire ou secondaire. tél. 346-4643.

rencontre-amitié

AFFINITÉ, AFFINITY agence de rencontre sérieuse, confidentielle, rencontres garanties selon vos goûts, personnalité, quelque soit votre âge. consultation personnalisée à votre domicile, information gratuite, 462-3022 Brossard.

AGENCE DE RENCONTRE de L'Avenir, multiples plans d'inscription, à vous de choisir le plan que vous désirez. Saint-Jean: 346-2455, 13 h à 20 h.

AMOUREUX DU NORD, copie de photos avec liste de noms, descriptions, téléphones, hommes, femmes. Inscription

FARDIER À VOTRE DISPOSITION, «Boom Truck» jusqu'à 140-pieds-de-perche, et pompeur Service 7 jours semaine, 358-9815.

JE FAIS ENTRETIEN de maison ou du grand ménage, pas de plafonds ni de crédit, 85.1 heures, s'adresser entre 7h et 8h le matin seulement, 349-3773, 349-3883.

RÉNOVATION D.R. ENR., pour tout travail de rénovation: de réparation, démolition, sinistre et soudure, Daniel, 346-2584.

RÉNOVATION JOMO, Rénovations de tous genres, petites et grosses, intérieures et extérieures, évaluation gratuite, Joël Morin, 346-4930.

SABLAGE de planchers M. Laurin, travail garanti, tél. 359-1736.

Attention! Les services de mini-pépine
 -Excavation, rotoculteur, terrassement, pose de gazon, système de drain
 -Sable, terre, pierre
En petites quantités
Appelez Richard
 après 17 h
460-4756

ACTIVITES

18 septembre Iberville AFEAS St-Noël Chabanel
 Première assemblée mensuelle pour l'année 91-92 le mercredi 18 septembre. Une messe sera célébrée à 18h suivi d'un souper d'accueil qui se tiendra au sous-sol du presbytère Saint-Noël. Bienvenue à toutes.

22 septembre Âge d'or Saint-Alexandre
 L'Âge d'or de Saint-Alexandre organise une soirée récréative le dimanche 22 septembre à 19h30 au Pavillon des Loisirs, Orchestre «Les Gais Chevaliers», Gouter et prix de présence. Info. 347-6165.

25 septembre Groupe Joie de Vivre
 Le groupe Joie de Vivre formé de personnes séparées ou divorcées se réunira le mercredi 25 septembre à 19h30 au Patro Normandie, 937 boul. du Séminaire. Info. 348-9387 ou 346-6634.

25 septembre Coffre 5 à 7 des participantes
 Toutes les anciennes participantes de Coffre sont invitées à des retrouvailles lors d'un 5 à 7 le mercredi 25 septembre, au 929 boul. du Séminaire Nord suite 200. S.V.P. confirmez votre présence ou absence en téléphonant au 348-9254.

25 septembre Iberville Cercle d'accueil
 Il y aura inauguration du nouveau local du Cercle d'accueil d'Iberville le 25 septembre à 18h00. Coût \$4. Bienvenue à tous.

25 septembre Saint-Jean Cartes
 Partie de cartes organisé par le club de l'âge d'or de Saint-Jean le mercredi 25 septembre à 13h30 au local de l'âge d'or, 203 Jacques-Cartier Nord. Bienvenue à tous.

26 septembre Montréal Pèlerinage
 Il y aura pèlerinage le jeudi 26 septembre, départ de l'église Saint-Edmond à 8h30 retour vers 17h. Nous visiterons le sanctuaire Marie-Reine des Sauteurs, heure mariale chez les Pères, Mont Fontaines etc. Coût 13\$. Info. Lucienne 346-1260.

26 septembre St-Blaise Âge d'or
 Le club de l'âge d'or de Saint-Blaise organise une soirée dansante le jeudi 26 septembre à 20h au Centre communautaire. Orchestre «Les Gais Chevaliers». Un goûter sera servi. Bienvenue à tous.

26-27 septembre Bazar Saint-Eugène
 La paroisse de Saint-Eugène organise un Maxi-Bazar les jeudi et vendredi 26 et 27 septembre de 13h à 20h30 au Centre communautaire (coin Jacques-Cartier Sud et roman). Bienvenue à tous.

28 septembre Farnham Filles d'Isabelle
 Il y aura vente de linge usagé le samedi 28 septembre de 8h à 11h30 au sous-sol de l'église Saint-Romuald de Farnham. Bienvenue à tous.

29 septembre Sabrevois Brunch
 Brunch organisé par le Cercle de Fermières de Sabrevois le dimanche 29 septembre de 11h à 13h au Belgo, 1665 route 133 à Sabrevois. Coût 7\$ adultes et 3\$ enfant. Info. 358-4845 ou 347-7151.

29 septembre Saint-Jean Rencontre
 L'église de Jésus-Christ des Saints des derniers jours vous invite le dimanche 29 septembre à 19h15 à un coin du feu pour une soirée sous le thème de la réflexions. Le tout se tiendra au 1050, boul. du Séminaire Nord. Entrée libre.

Encan annuel
 de voitures fines, carrioles (traîneaux pour chevaux) qui aura lieu à la salle d'encan
247, rue Granby, Bromont
 (Sortie 74 de l'autoroute des Cantons de l'Est)
LE DIMANCHE 29 SEPTEMBRE 1991 À 10 HEURES

Seront vendus: plusieurs belles voitures à chevaux de parade restaurées à 1 et 2 sièges avec toit et autres; corbillard original en bon état, sur roues ou avec traîneau; ensemble d'attelage de parade pour gros et petits chevaux; «spider»; plusieurs traîneaux 2 sièges et autres; collection de cloches et de chevaux miniatures en porcelaine avec voitures de belles valeurs; couvertures; selles; grelots; roues; «sulky»; voitures fines restaurées à neuf; autre voiture fine «Granby», carrosse à 2 sièges; etc.

Ceci n'est qu'une liste partielle.
 Invitation à tous ceux qui désirent faire vendre par encan: voitures, traîneaux ou autres articles concernant chevaux. Communiquez le plus tôt possible avec l'encanteur.

Conditions: comptant ou chèque visé.
 Pour renseignements ou si vous désirez faire encan, adressez-vous avec confiance à:

JEAN-GUY GÉLINEAU
 encanteur
247, rue Granby, Bromont Tél.: (514) 534-2414

Si j'avais su...



alcofrein

Gouvernement du Québec
 Ministère de la Sécurité publique
 Direction de la probation

La solution à vos problèmes de compaction



- Épandage de chaux (avec pneus flottants)
- Chaux naturelle (BNQ)
- Analyse de sol (gratuit)
- Épandage de fumier solide
- Épandage de fumier liquide (avec pneus flottants)

Terre tamisée
 Sable
 Gravier
 Pierre
 Terre de remplissage

DÉMOLITION
 TRANSPORT
 EXCAVATION
 TERRASSEMENT
 DÉNEIGEMENT

SERVICE ÉGOUTS
 CHAMPS
 D'ÉPURATION

FRÉGEAU
 ST-ALEXANDRE, CTÉ IBERVILLE
346-3487

LIQUIDATION 1991

TOUT COMPRIS!

EXCEL CX
1991 ▶

TRANSPORT,
PRÉPARATION
ET TOUTES LES TAXES
SONT INCLUS

9 150\$



- Pneus Michelin
- Grands enjoliveurs de roues
- Injecteurs multipoints
- 5 vitesses
- Garde-boue
- 2 miroirs extérieurs

GARANTIE COMPLÈTE 3 ans/60 000 km et 5 ans/100 000 km sur groupe PRO-PULSEUR

EXCEL CXL
1991 ▶

- Radio AM/FM cassette avec 4 haut-parleurs
- Grands enjoliveurs de roues
- Garde-boue
- Miroirs et pare-chocs agencés aux couleurs de la voiture
- Pneus michelin
- Ouvre-coffre arrière électrique
- Ouverture intérieure du volet d'essence
- Sièges en tissu
- 2 miroirs extérieurs télécommandés
- Tachymètre
- Injecteurs multipoints

9 950\$

HYUNDAI
Un achat intelligent!

HYUNDAI

CLOGINOR
ST-JEAN

«Fabricant automobile de l'année»
Emission «Driver's Seat» du réseau anglais de Radio-Canada

359, rue Laberge, Saint-Jean-sur-Richelieu
348-6816

