

# la Revue *En Action...*

CAHIER B

24 FÉVRIER 1999

La nouvelle école de Terrebonne-Ouest porte son nom

## La mémoire de Marie-Soleil Tougas immortalisée...

Les élèves et parents de la nouvelle école primaire du secteur St-Roch/ St-François dans le secteur Terrebonne-Ouest ont tranché, l'institution portera le nom de Marie-Soleil Tougas, jeune comédienne et animatrice qui a dramatiquement perdu la vie en août dernier lors d'un terrible accident d'avion. Elle était âgée de 27 ans.

### Gilles Bordonado

#### Une première

Une grande majorité des élèves et des membres du conseil d'établissement ont opté pour le nom de Mme Tougas, un choix qu'ont entériné récemment les commissaires de la Commission scolaire de la Seigneurie-des-Mille-Îles, qui dessert le secteur ouest de Terrebonne.

Selon les dirigeants de l'institution, Marie-Soleil Tougas était un choix qui s'imposait pour

les valeurs qu'elle véhiculait, pour son amour inconditionnel des enfants, ses qualités personnelles et éducatrices, son courage, sa persévérance et son amour pour l'école.

La jeune comédienne et animatrice, qui a oeuvré pour le réseau TVA, est un modèle de premier choix pour les enfants, qui peuvent aisément s'identifier à elle. Son nom est synonyme de dynamisme et de joie de vivre.

Le nom d'une autre grande dame a circulé, soit celui de Mme Lucille Teasdale, une Québécoise qui fut médecin en Afrique pendant de nombreuses décennies.

Mme Anne Pinsonneau de la Fondation Marie-Soleil-Tougas a confié que quelques demandes ont été formulées pour donner le nom de Marie-Soleil à des écoles, mais que la demande de Terrebonne était la première à se réaliser. Une fondation pour le nom de Marie-Soleil, qui était bien impliquée au Téléthon Opération Enfants Soleil.

Il est venu tout naturellement à ses parents et aux dirigeants de lui donner une vocation liée aux enfants: "La fondation soutient des organismes qui ont pour but d'aider des enfants, qui ne sont cependant pas nécessairement malades", de spécifier Mme Pinsonneau.

#### Une ouverture officielle en préparation

Le directeur Michel Vadnais a confirmé que des cérémonies particulières souligneront le baptême de l'école à la fin avril, début mai. On inaugurera l'école et fera la présentation officielle de l'oeuvre d'art qui orne l'entrée de l'école. Les parents de Marie-Soleil, dont son père Serge Tougas, seront invités à assister à l'événement.

Cette école très attendue dans ce secteur de la municipalité accueille près de 500 élèves regroupés dans 20 classes, 16 du primaire et quatre du préscolaire. On compte 53 membres du personnel, dont 28 enseignants. L'école primaire Marie-Soleil-Tougas est attenante au pavillon André-Guérard, un centre communautaire. Le complexe socio-communautaire a été réalisé en partenariat par la Commission scolaire de la Seigneurie-des-Mille-Îles et la Ville de Terrebonne. L'école et le milieu partagent le hall d'entrée, des locaux et le gymnase de l'institution.

La mémoire de la comédienne et animatrice Marie-Soleil Tougas est immortalisée. En effet, la nouvelle école de Terrebonne-Ouest porte son nom.

Notre mission est fort simple: **gérer les placements les plus importants**

au monde... **les vôtres**



Normand Paquette  
Directeur adjoint  
Conseiller en placement

(514) 879-5210

LÉVESQUE  
BEAUBIEN  
GEOFFRION INC.



## La flamme des Jeux du Québec passe à Terrebonne

(GB) Le mercredi 3 mars, la MRC des Moulins accueillera la flamme qui inaugurera les Jeux du Québec dans la région du Grand Trois-Rivières du 5 au 14 mars 1999. A cette occasion, le comité organisateur des Jeux sera accompagné de Frisquet, la mascotte officielle de cette 34e finale provinciale.

A compter de 15h30, la flamme quittera les Galeries de Terrebonne pour se diriger vers le site historique de l'Île-des-Moulins en utilisant la rue Saint-Louis qui longe la rivière des Mille-Îles. Quatre athlètes de la MRC des Moulins se transmettront le flambeau au cours de ce trajet.

On invite la population à venir encourager sur leur passage, les athlètes de la région, qui porteront le flambeau. Ces derniers représenteront la région Lanaudière lors de ces Jeux du Québec d'hiver 1999. Vers 16h30, la flamme quittera l'île pour se diriger vers la ville de Sherbrooke pour poursuivre sa tournée des régions de la province.



## 57 ans de vie à deux

Félicitations à Mme Lucille Lachapelle et à M. Paul-Émile Gauvreau qui célèbrent leur 57e anniversaire de mariage le 1er mars 1999.

C'est avec une grande fierté que leurs deux filles, Micheline et Carole, partagent leur bonheur tout comme leurs conjoints ainsi que leurs cinq petits-enfants et leurs deux arrière-petits-enfants.

Que cet amour, jumelé à beaucoup de complicité et de tendresse, se poursuive encore longtemps.

## Venez célébrer avec nous la fête des femmes

(LD) La population des MRC des Moulins et de L'Assomptoin est invitée à venir fêter la journée internationale des femmes, le samedi 6 mars prochain à l'école le Prélude, sise au 2995 des Ancêtres à Mascouche.

La Table de concertation condition féminine des Moulins, organisatrice de l'événement, rappelle à tous que les activités commenceront à 13h30. Un souper sera servi à 17h30. Procurez-vous vos billets à l'avance au coût de 10\$ en contactant Ginette au 964-2210 ou Véronique au 964-5827.

En soirée, un gala "Portraits de femmes" honorerà des femmes de chez-nous. Ce gala est prévu pour 19h.

Bienvenue à tous.

Carte mère Gigabyte BX  
CPU Intel Pentium II Celeron A 333 Mhz MMX (128K)  
32 Mo SDRAM PC-100  
Lecteur de CD-ROM 32X  
Disque dur Fujitsu 4.3 Go UDMA  
Lecteur de disquette 1.44 Mo  
Carte vidéo ATI xpert 98 8 mo AGP  
Carte de son sound Blaster 16  
Haut-parleur 200 Watts  
Faxmodem 56 K V90  
Clavier 104 touche  
Souris Logitech 2 boutons  
Boîtier Mid-Tour ATX  
Windows 98 CD-ROM  
Moniteur 15" 0.28 NI

**1319\$**



**\*3 MOIS SANS PAIEMENT NI INTÉRÊT**

FINANCEMENT DISPONIBLE SUR APPROBATION DE CRÉDIT

clearNET  
instant page  
-130\$ si vous avez votre CD Windows  
OUVERT 7 JOURS POUR MEUX VOUS SERVIR

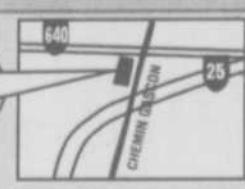
**1595\$**

Carte mère Gigabyte BX  
CPU Intel Pentium II 350 Mhz MMX (512K)  
64 Mo SDRAM PC-100  
Lecteur de CD-ROM 32X  
Disque dur Fujitsu 6.4 Go UDMA  
Lecteur de disquette 1.44 Mo  
Carte vidéo Intel ATI xpert 98 8 mo AGP  
Carte de son sound Blaster 16  
Haut-parleur 200 Watts  
Faxmodem 56K V90  
Clavier 104 touche  
Souris Logitech 2 boutons  
Boîtier Mid-tour ATX  
Windows 98 CD-ROM  
Moniteur 15" 0.28 NI

QUANTITÉ TRÈS LIMITÉE (TAXES EN SUS) Photos peuvent différer.



1672 CHEMIN GASCON  
TERREBONNE  
TÉL.: 961-3280  
SANS FRAIS 990-2960 FAX: 961-3281



Les prix/pièces sont sujets à changements sans pré-avis. Les prix indiqués incluent un rabais de 4% applicable lors d'un paiement en argent comptant, par chèque visé ou par paiement Direct Interac.

- Service personnalisé, honnête, courtois
- Garantie de 2 ans portant sur les pièces et 3 ans sur la main-d'oeuvre qui s'applique sur tous les ensembles portant notre griffe;
- Support technique et service après vente sur place;

# GRANDE OUVERTURE

d'un  
**2<sup>e</sup>**  
magasin

**209<sup>95\$</sup>**  
LIT SUPERPOSE

**59<sup>95\$</sup>**  
LIT PLATE FORME  
Simple Double Queen

**King Koil**  
MATELAS FERME  
en mousse 6" d'épaisseur  
Simple **69<sup>95\$</sup>**  
Double **109<sup>95\$</sup>**  
Queen **159<sup>95\$</sup>**

**229<sup>95\$</sup>**  
LIT SUPERPOSE 39" - 54"

**NE PAYEZ RIEN AVANT L'AN 2000\***  
\* Sur approbation de crédit - voir détails en magasin.

**MATELAS CHIRO**  
312 ressorts + 1ère qualité  
Simple **119<sup>95\$</sup>**  
Double **149<sup>95\$</sup>**  
Queen **209<sup>95\$</sup>**  
King **319<sup>95\$</sup>**

LIT DE METAL QUEEN  
COMPLET AVEC BALDAQUIN

**299<sup>95\$</sup>**  
MOBILIER DE CHAMBRE MODULAIRE

**MATELAS CHIRO DE LUXE**  
510 ressorts + Garantie 20 ans  
Simple **149<sup>95\$</sup>**  
Double **179<sup>95\$</sup>**  
Queen **239<sup>95\$</sup>**  
King **419<sup>95\$</sup>**

MOBILIER DE CHAMBRE JUVENILE  
Garantie 5 ans

**219<sup>95\$</sup>**  
FUTON DOUBLE avec base métallique

**489<sup>95\$</sup>**  
MOBILIER DE CHAMBRE  
1<sup>re</sup> qualité  
Choix de 7 couleurs différentes

**SUPER DÉTENTE**  
Matelas coussiné Haut de gamme - (pillow top)  
Simple **259<sup>95\$</sup>** Rég. 519<sup>00\$</sup>  
Double **339<sup>95\$</sup>** Rég. 679<sup>00\$</sup>  
Queen **399<sup>95\$</sup>** Rég. 799<sup>00\$</sup>  
King **599<sup>95\$</sup>** Rég. 1199<sup>00\$</sup>

JOLI MOBILIER DE CHAMBRE DE COLLECTION  
Fait main à prix incroyable  
Berceau double **149<sup>00\$</sup>**  
Berceau en pin **119<sup>00\$</sup>**  
Tête de lit **89<sup>00\$</sup>**  
Lit Capotaire 37' **149<sup>00\$</sup>**  
Table de chevet **54<sup>00\$</sup>**

LIT CAPITAINE  
3 tiroirs - Pré-assemblé  
**109<sup>95\$</sup>**

**479<sup>95\$</sup>**  
SOFA + CHAISE OU 2 CAUSEUSES  
Grand choix de couleurs

MEUBLE D'ORDINATEUR COMPACT  
**99<sup>95\$</sup>**

**989<sup>95\$</sup>**  
SUPERBE MOBILIER DE SALON DE COLLECTION  
Sofa + chaise ou 2 causeuses

**1299<sup>95\$</sup>**  
SOFA - CHAISE INCLINABLE  
Garantie à vie  
Dossier extra bas pour appuyer la tête  
Support dorsal  
Mécanisme à 3 positions de luxe  
Base en bois franc  
Choix de tissus haut de gamme

**229<sup>95\$</sup>**  
UNITE MURALE  
Choix de couleurs

**139<sup>95\$</sup>**  
UNITE MURALE - Noir ou blanc

**749<sup>95\$</sup>**  
ENSEMBLE DE TABLE À QUINZE PERSONNES MASSIF  
Choix de couleur

**799<sup>95\$</sup>**  
SOFA + CHAISE OU 2 CAUSEUSES DE STYLE

**169<sup>95\$</sup>**  
JOLIE CAUSEUSE - à prix budget

**299<sup>95\$</sup>**  
SUPERBE UNITE MURALE  
45" Largeur 27" Hauteur  
Choix de couleurs

**169<sup>95\$</sup>**  
LIT GIGOCNE  
Métal  
Tête  
Qualité

## FLASH DECOR

1675, Chemin Gascon, Terrebonne  
**(450) 471-0550**

HEURES D'OUVERTURE  
LUNDI AU MERCREDI: 9h30 À 18h • JEUDI ET VENDREDI: 9h30 À 21h  
SAMEDI: 9h30 À 17h00 • DIMANCHE: 11h00 À 16h00

PLAN MISE DE CÔTÉ 12 MOIS SANS INTÉRÊTS • FINANCEMENT DISPONIBLE SUR PLACE  
Réservez tôt, les quantités sont limitées sur certains articles. Les photos peuvent différer légèrement du produit offert.



**219<sup>95\$</sup>**  
MOBILIER DE CUISINE

**99<sup>95\$</sup>**  
BENJAMINE SON BELLES  
Garantie 2 ans

**88<sup>95\$</sup>**  
DÉPENSE  
55" Hauteur  
24" Largeur  
12" Profondeur

**29<sup>95\$</sup>**  
TABLE DE SALON  
Noir ou blanc  
**39<sup>95\$</sup>**

**169<sup>95\$</sup>**  
MAQUILLEUSE AVEC BANC  
de style provincial  
Fini carnis

**699<sup>95\$</sup>**  
SUPERBE ARMOIRE DE COLLECTION  
Peinte à la main

**369<sup>95\$</sup>**  
MOBILIER DE CUISINE  
Table 26" x 48" x 60" - choix de couleurs

**88<sup>95\$</sup>**  
DÉPENSE  
55" Hauteur  
24" Largeur  
12" Profondeur

**159<sup>95\$</sup>**  
ÉTAGERE METAL ET BOIS

**299<sup>95\$</sup>**  
MOBILIER DE CUISINE WELLOY  
Choix de couleurs

**159<sup>95\$</sup>**  
ÉTAGERE METAL ET BOIS

**369<sup>95\$</sup>**  
MOBILIER DE CUISINE  
Table 26" x 48" x 60" - choix de couleurs



# La région en activité

**LOUISE DESPATIE**

*« Oubliez au plus tôt le mal qu'on t'a fait et sois toujours plein de reconnaissance pour le bien qu'on s'est permis de te faire »*

## LE BON TERME

Ce sont les «femmes monoparentales» qui sont les plus pauvres. Selon le contexte, l'animateur a voulu dire: Ce sont les femmes qui élèvent seules leurs enfants qui sont les plus pauvres. En effet, monoparentale se dit à propos des ménages où il n'y a qu'un seul parent. On peut donc parler de familles monoparentales, mais la personne qui élève seule un ou des enfants ne peut être qualifiée de monoparentale.

Camil Chouinad, conseil linguistique

## GRUPE D'ENTRAIDE SÉPARÉS,

**DIVORCÉS, VEUFs ET VEUFES TERREBONNE**  
G.E.S.D. Terrebonne vous invite le **jeudi 25 février de 20h à 22h** pour une soirée de partage. L'entrée est de 2\$. Pour autres détails, communiquez avec **Nicole au 471-2012, Ginette au 961-1614 ou Bernard au 471-1746.**

## VOUS CHERCHEZ UN EMPLOI ?

Vous accumulez refus après refus? Vous ne savez plus où chercher? Le Club de Placement Lanaudière peut vous aider. Le CPL offre gratuitement aux chercheurs d'emploi un service professionnel d'aide à la recherche d'emploi. Une formation de trois semaines est proposée à tous. Voilà une méthode efficace dans plus de 75% des cas. Si vous voulez investir vos énergies dans une méthode dynamique et gratuite, appelez au 492-4104 afin de réserver votre place pour la prochaine session d'information qui a lieu le 3 mars.

## GRUPE D'ENTRAIDE G.E.M.E.

Le groupe offre aux gens anxieux, phobiques, agoraphobes avec ou sans trouble panique, des outils simples et efficaces afin de diminuer l'anxiété et maîtriser les crises de panique. De plus, vous pouvez partager avec des gens qui vivent la même situation que vous et ainsi récolter compréhension et chaleur humaine. Les rencontres ont lieu **tous les mercredis, à la cafétéria de l'école Léopold-Gravel, 766 St-Paul, de 19h30 à 21h30.**

## QUILLE-O-THON LE 27 FÉVRIER

L'Association québécoise des loisirs folkloriques région Rive-Nord rappelle son quille-athon du samedi 27 février de 18h à 21h au Bowling Lachenaie afin d'amasser des fonds en vue du Gala folklorique. Bienvenue à tous. Pour renseignements: Maurice Allain au 471-8600. Réservez vos billets en joignant M. Allain.

## FAITES VOS JEUX

Les Filles D'Isabelle vous invitent à une soirée de cartes qui aura lieu au Chalet municipal de Bois-des-Filion, le **27 février à 19h30**. Apportez vos jeux de cartes ou un jeu préféré et venez vous amuser. Nombreux prix de présence et léger goûter. Coût: 7\$ par adulte. Informations: **965-0528 ou 621-9806.**

## IMPOT CHEZ PARENANTS DE MASCOUCHE

Parenants organise une clinique d'impôts à un coût minime de 5\$. Pour plus d'informations, demandez **Violette** ou **France** au 968-0735.

## CA BRASSE AUX AMIS DE LAMATER

En effet, ça brasse tous les jeudis aux Amis de Lamater. Si vous êtes un amateur de cartes, venez vous joindre à nous les jeudis en après-midi. Nous sommes à la recherche de joueurs de "31". Coût: 3\$ de 13h à 15h. Pour informations: **Robert Dési** au 492-0030.

## INSCRIPTIONS LISTE DE GARDIENNES

Depuis plus de 15 ans, le Centre d'Action Bénévole des Moulins distribue une liste de gardiennes pour les personnes qui recherchent un-e gardien-ne. Si vous êtes intéressé à vous inscrire sur notre liste, vous n'avez qu'à contacter **Martine** au 964-9898. Le coût d'inscription est de 10\$ et la date limite est le **13 mars**.

## CLUB AGE D'OR DE LACHENAIE

Un souper canadien est annoncé aux membres et amis du Club de l'âge d'or de Lachenaie, le **samedi 13 mars** à l'école Arc-en-Ciel, à 18h. Le buffet est servi par le Faim Prêt. Apportez votre vin. Souper suivi de bingo et de jeux de cartes. Réservez sans tarder auprès de **Denise** au 654-7436, **Margot** au 492-6449 ou **Lise** au 585-0115. Aucun billet vendu à la porte. Coût: 11\$ membre et 13\$ non-membre. Il y aura pèlerinage à l'Oratoire Saint-Joseph le 16 mars. N'oubliez pas la danse de la Saint-Valentin du 20 mars à 20h à l'école Bernard-Corbin de Lachenaie.

## SOIRÉE DANSANTE LE 27

Le Club d'âge d'or St-Sylvain annonce une soirée dansante le **samedi 27 février** avec **Ronald Lacoste**, incluant buffet et tirage. Pour informations: **Charles-Henri Bouchard** au 471-4642.

## VENEZ CÉLÉBRER LA JOURNÉE DES FEMME

LE 6 MARS

La Table de concertation féminine des Moulins invite la population de la MRC des Moulins et de la MRC L'Assomption à venir célébrer la journée internationale des femmes, le **samedi 6 mars** et ce, à l'école le **Prélude, 2995 des Ancêtres à Mascouche**. Les activités commencent à **13h30**. Un souper sera servi à 17h30 -vos billets doivent être achetés à l'avance au coût de 10\$- et sera suivi du gala «Portraits de femmes» à 19h. Pour plus de détails, contactez **Ginette** au 964-2210 ou **Véronique** au 964-5827.

## CONNAISSEZ-VOUS REGROUPÉLLES ?

La violence fait-elle partie de votre vie? Vous sentez-vous seule et isolée dans votre situation? Que ce soit de la violence verbale, psychologique ou physique, nous sommes là pour vous écouter en toute confidentialité. Vous pouvez nous joindre pour de l'information, de la référence, de l'écoute ou tout simplement pour comprendre les rouages de la violence conjugale. De plus, celles qui veulent se joindre à un groupe de femmes, pour se procurer le soutien nécessaire afin de voir clair dans leur situation, sont les bienvenues. Pour plus de détails sur les services ou pour vous inscrire au groupe d'entraide, téléphonez au 968-0406. En parler, ça fait du bien et c'est un pas pour prendre du pouvoir sur sa vie.

## RETROUVAILLES

ÉLÈVES CONGRÉGATION NOTRE-DAME

Les personnes ayant fréquenté une institution dirigée par les religieuses de la Congrégation Notre-Dame et qui désireraient faire partie de l'Association des anciennes élèves, peuvent faire parvenir nom et adresse au Secrétariat de l'Association, 4873 avec Westmount, Montréal, H3Y 1X9. Au téléphone: **514-489-6288**. Les retrouvailles auront lieu le **29 mai**. L'invitée d'honneur sera **Madame Lise Thibault**, lieutenant-gouverneur du Québec.

## TAI-CHI

Le Tai-Chi améliore la concentration et le bien-être de tous. Le Centre communautaire Les Amis de Lamater offre une **session de 10 semaines**. Inscriptions: **Danielle Fontaine** au 471-3784. Le coût est de 90\$ pour ces cours.

**A LA RECHERCHE DE FAMILLES D'ACCUEIL**  
ASSE est à la recherche de familles désirant accueillir bénévolement, pendant la prochaine année scolaire, des jeunes filles et garçons venant de pays d'Europe, d'Asie et autres. Ces jeunes ont leur argent de poche pour les dépenses personnelles. Ils ont tous été choisis soigneusement et ont tous un très bon rendement scolaire. Ils ont entre 16 et 18 ans. Les familles choisissent à partir de dossiers. Téléphonez dès maintenant à **Suzanne Leclerc** au 450-964-0761 pour de plus amples détails.

## JOIGNEZ LE CLUB D'ASTRONOMIE DES MOULINS

Le Club d'Astronomie des Moulins tient ses rencontres à tous les deux mercredis au **2951 chemin Saint-Charles à Lachenaie**. Tous ceux et celles qui possèdent un télescope et qui désirent se joindre au Club peuvent contacter le président **Denis Paradis** au 961-9899.

## ALLONS TOUS A LA CABANE !

Une sortie à la cabane à sucre Chalet du Ruisseau est proposée par le Club de l'âge d'or St-Jean-Baptiste, le **jeudi 25 mars**. Les billets seront en vente lors des rencontres des mercredis 3, 10 et 17 mars au centre Angora (école de La Sablière) de Terrebonne. Le prix demandé est de 13,50\$ par membre et 15\$ par non-membre. Le départ est prévu pour 10h de l'église; retour vers 16h30. Vous désirez plus de renseignements? Appelez **Mme Grenon** au 471-5372 ou **Madeleine Audet** au 964-0334.

## TOURNOI DE HOCKEY "SPORT LA PLAINE"

La deuxième édition du Tournoi de hockey "Sport La Plaine" se tiendra du **10 au 18 avril**. C'est un tournoi de classe D (vraie ligue de garage). **Aucun joueur ayant signé un contrat junior BB et plus depuis 1994 n'est admis**. Les parties ont lieu les fins de semaine. Formule 9 points, 1500\$ en bourse, inscription avant le 30 mars -375\$, places limitées. On demande aux équipes "boostées" de s'abstenir. Pour toutes autres informations, veuillez joindre **Pierre Comeau** après 16h au 450-477-5812 ou au 450-478-5555.

## CHOEUR GENS DE CHEZ-NOUS

ON RECRUTE DES VOIX

Si vous aimez chanter, la chorale "Choeur Gens de chez-nous" est à la recherche d'hommes et de femmes pour faire partie de la chorale. La paroisse St-Henri-de-Mascouche fête bientôt son 250e anniversaire et pour la circonstance, sa chorale prépare un répertoire spécial de chants sacrés et profanes. Voilà une belle occasion de vous joindre à un groupe dynamique et accueillant qui se fera un plaisir de vous recevoir. Contactez **Micheline** au 474-3208, **Mariette** au 478-8011 ou **Danielle** au 966-0233.

## ÉVEIL DU SOI

Vous êtes invité à assister à une réunion d'information sur l'atelier "Éveil et manifestation du Soi", le **jeudi 4 mars, de 19h30 à 21h** à la **Librairie Lincourt, 191 St-André à Terrebonne**. Cet atelier est animé par **Annie Marquier**, directrice de l'institut du développement de la personne et auteure des livres «Le pouvoir de choisir» et «La liberté d'être». Pour information et confirmation de votre présence: **Florence** au 471-3142.

## NE JETEZ PAS VOS CARTES !

Le Comptoir d'entraide de Terrebonne avise la population qu'il récupère les cartes de toutes sortes -de Noël, St-Valentin, de fêtes, etc- afin de réutiliser certains dessins. Une boîte est placée près de la caisse pour que vous puissiez les déposer. **Mme Suzanne Boudrias** vous remercie d'y penser et de les déposer au Comptoir situé au 124 St-Joseph à Terrebonne.

## VOYAGE DE PLAISIR

Le Club de l'âge d'or St-Rosaire vous propose un voyage de plaisir de trois (3) jours et deux (2) nuits à l'Auberge Memphry-Magot les 21, 22 et 23 avril. Le thème du voyage est "Ile au trésor". Réservez tôt car les places sont limitées. Appelez **Marthe Desjardins** au 968-0842 ou **Jacqueline Kesjar** au 477-5001.

## WEEK-END BIBLIQUE

En préparation du Grand Jubilé de l'an 2000, le diocèse de Saint-Jérôme organise un week-end biblique les 1er et 2 mai au Cégep Lionel-Groulx de Sainte-Thérèse. Le week-end aura pour thème: «Le Père, un Dieu d'amour». Les coûts comprennent l'inscription, le cahier, les deux repas du midi, les collations et le stationnement: **adulte seul 40\$, couple 75\$, jeune jusqu'à 20 ans 25\$, enfant (3 à 12 ans) 10\$**. Des formulaires sont disponibles dans les paroisses. Les frais sont payables lors de votre inscription.

## GIORGIO DE TERREBONNE REND HOMMAGE AUX GENS D'ICI



## Carole Gervais

### TRÈS ACTIVE À L'ÉCOLE SAINT-LOUIS

Cette semaine, le mérite revient à une femme très active par son bénévolat à l'école Saint-Louis de Terrebonne, **Mme Carole Gervais**.

Mme Gervais, nous dit-on, est l'instigatrice des collations pour les petits ventres affamés. De plus, elle consacre trois jours/semaine en bénévolat à l'école et ce, depuis plusieurs années. Elle ne s'occupe pas seulement de voir au bon fonctionnement de la bibliothèque mais elle en assure la décoration, réalisant des merveilles avec peu.

Toujours prête à rendre service à la moindre occasion, Carole Gervais est une bénévole fort active qui trouve toujours le temps et les mots pour reconforter ceux et celles qui en ont besoin. Souriante, n'ayant pas peur des défis, elle sait défendre ses idées et convaincre ceux qui l'entourent.

Pour Yves son conjoint, ses filles Jessica (notre complice pour la photo) et Mélanie ainsi que tous ceux et celles qui vivent leur année scolaire à l'école Saint-Louis, La Revue et Giorgio sont fiers d'honorer Mme Carole Gervais. Toutes nos plus sincères félicitations Mme Gervais et merci de votre excellent travail à l'école Saint-Louis de Terrebonne. (Texte: Louise Despatie et Rénaud Guilbault)

**1460 chemin Gascon, Terrebonne 492-2525**

RISTORANTE GIORGIO est heureux d'offrir un repas complet pour 2 personnes

## PRENEZ NOTE...

Le Cercle des fermières de La Plaine tiendra sa rencontre exceptionnellement le **mercredi 3 mars à 19h30** au pavillon **Napoleon-Gauthier, 5900 Rodrigue**. Les dames désireuses de se joindre au groupe sont les bienvenues. Pour autres précisions, communiquez avec **Nicole Landry** au 478-2548 ou **Micheline** au 477-5992.

## SOIRÉE DANSE ET SPECTACLE DES CHEVALIERS

On annonce la soirée "Danse et spectacle" des Chevaliers de Colomb, conseil 7477 Mascouche, le **27 mars à 20h** au **Centre René-Lévesque**. Le spectacle portera sur «L'air du rock'n roll 2» et l'animation sera assurée par **Sylvain Laporte**. Prix du billet: 15\$. On réserve en composant le **474-1716, 474-4349 ou 474-0631**.

## JOURNÉE A.Q.D.R. DES MOULINS

L'Association québécoise de défense des droits des retraités et préretraités des Moulins invite ses membres ainsi que ceux et celles qui désirent le devenir à la prochaine rencontre du **mardi 2 mars** prochain au centre Angora, 4125 D'Argenson. L'accueil aura lieu à 9h30. En matinée, **Mme Monique Bourque** viendra parler de la prévention du suicide. En après-midi, tous seront invités à participer à un atelier sur le virage ambulatoire. Pour plus d'informations, n'hésitez pas à communiquer avec **Édouard Labbé** au 450-471-9337.

## AGE D'OR DE LACHENAIE

Les membres sont priés de noter qu'exceptionnellement, le **vendredi 5 mars**, le comité ne sera pas disponible pour la vente de billets et de cartes de membre au Chalet Charles-Bruneau à cause du voyage à la Calèche. **L'activité reprendra par la suite, de 14h à 16h.**

40e ANNIVERSAIRE  
**LUMINAIRE R.A. INC.**  
Dépositaire  
**QUILLET**  
Le seul fabricant de **SERIE OCE**  
**BEAM 2500W & 3000W**  
1930 ch. Gascon, Terrebonne  
INTER LUMINAIRES **471-1883**

AVEC LA REVUE  
**SURFEZ SUR LE NET**  
www.larevue.qc.ca

**OUI!**  
Maigrir, c'est possible!  
Facile, efficace, énergétique, durable!  
Information et dégustation!  
Demandez-moi comment!  
**(450) 667-3660**  
Christine

**LIVRAISON ROBITAILE EXPRESS**  
SERVICE DE LIVRAISON RAPIDE ET EFFICACE  
Service de courrier  
Prix compétitifs  
1570, Des Bouvrouils  
La Plaine (Qc)  
J7M 1X3  
Frédéric Robitaille  
Pag. 514 957-7382

Propriétaires:  
Johanne Levert et Jacques Labelle  
**Résidence l'Ancêtre**  
pour les aîné(e)s autonomes ou semi-autonomes  
822, des Érables  
Mascouche, Qc J7L 3H1  
Tél.: (450) 968-0716

**MARGUERITE PATENAUDE**  
Thérapeute en relation d'aide  
Membre de  
L'AITPAE  
Tél. (450) 474-3357



**Techniciens sur place**

**GARANTIE DE 7 ANS**

PRODUIT DE  
QUALITÉ SUPÉRIEURE  
(DIVISION MAYTAG)



Possibilité  
de payer  
plus tard

- Moteur super puissant
- 137.1 3 ventilateurs
- 13.5 amp max.
- Filtre autonettoyant (en dacron)
- Boyau 30 pieds
- Ensemble d'accessoires compacts
- Support à boyau
- Nécessaire d'installation 3 prises

**1185, boul. Moody,  
Terrebonne  
(Galeries Terrebonne)  
492-1254**

# ASPIRATEUR 2000 *plus*

## Le spécialiste de la vente et de la réparation

### VENTE ET RÉPARATION DE TOUTES LES MARQUES

- ✓ Aspirateur usagé remis à neuf
- ✓ *Central, résidentiel*
- ✓ *Commercial, industriel*
- ✓ *Institutionnel*
- ✓ *Sacs, filtres, pièces, boyaux, accessoires*
- ✓ *Installation, déblocage d'aspirateur central*
- ✓ *Toutes les pièces disponibles en magasin*

**Service à domicile  
Cueillette et livraison  
GRATUITES**

### ASPIRATEUR CENTRAL Modèle S5673



**SPÉCIAL  
SALON DE  
L'HABITATION**

**479\$**

- 367, boul. Arthur-Sauvé, Saint-Eustache (Place Saint-Eustache) 974-7171
- 315, boul. Labelle, Rosemère (Galeries Mille-Îles) 979-6553
- 500, boul. des Laurentides (Galeries des Laurentides) 569-0002



# COMMUNAUTAIRE

La collecte de sang annuelle du Club Lion

## On attend plus de 150 donneurs

C'est le jeudi 4 mars que se tiendra la collecte de sang annuelle du Club Lion, au Centre communautaire René-Lévesque à Mascouche. Cette année, l'événement est présidé par madame Lorraine Bégin qui souhaite que l'objectif de 150 dons soit largement dépassé.

**Philippe Pilette**

Lors d'une conférence de presse à la-

quelle assistaient également Madame Diane Roch, de Héma-Québec et monsieur Raynald Marin, du Club Lion, la présidente d'honneur a souligné l'importance pour les organisateurs d'atteindre et même dépasser l'objectif. Afin de joindre une plus grande partie de la population, on procédera cette année à une opération de sensibilisation par l'entremise des enfants des écoles primaires de Mascouche qui recevront un feuillet d'information destiné à leurs parents.

### Une question de solidarité

Un simple don de sang peut sauver quatre vies. Pour répondre à la demande quotidienne de sang des hôpitaux du Québec, Héma-Québec doit recueillir 1250 dons chaque jour. Il est donc essentiel de maintenir une réserve suffisante et le maintien de cette réserve est une responsabilité collective.

Les dons de sang sont et ont toujours été entièrement sécuritaires pour les donneurs, ainsi que l'a rappelé Madame Roch lors de la rencontre avec les journalistes. La représentante de Héma-Québec a fait également remarquer que la plus grande part des dons de sang est destinée à des malades, tels les patients qui reçoivent des traitements de chimiothérapie et ceux qui subissent des opérations.

Depuis plus d'une dizaine d'années, le Club Lion de Terrebonne organise cet événement qui demande la participation d'une vingtaine de bénévoles en plus de l'équipe de Héma-Québec. Les personnes qui aimeraient offrir leur aide pour cette occasion peuvent communiquer avec Lorraine Bégin au 964-5721.

Rappelons que la collecte a lieu au Centre René-Lévesque, situé au 3036 Ste-Marie à Mascouche, de 14H30 à 20H30.



M. Raynald Marin, vice-président du Club Lion Terrebonne, Diane Roch, porte-parole d'Héma-Québec et Lorraine Bégin, présidente d'honneur invitent la population à participer en grand nombre à la collecte de sang du 4 mars prochain.

Le mouvement scout 7e Terrebonne vous invite

## Journée «porte ouverte» à l'école St-Louis le 28

(LD) Le mouvement scout de Terrebonne organise une journée «porte ouverte» le dimanche 28 février à l'école St-Louis de Terrebonne. Le grand public est invité à 12h30 à en apprendre plus sur le mouvement scout par le biais d'ateliers organisés par les différentes unités de Terrebonne. Il sera possible d'assister à des démonstrations de techniques de survie et de premiers soins, d'atelier de brélage et de noeuds. Vous pourrez participer à différents jeux scouts qui se dérouleront tout au

long de la journée. Les activités se termineront à 15h30.

Cette activité se déroulera dans le cadre de la semaine de Baden-Powell, le fondateur du mouvement, du 21 au 27 février. Durant cette semaine spéciale, toutes les associations scouts du monde commémoreront celui qui fonda le mouvement en 1907.

Cette rencontre à Terrebonne se veut un rendez-vous autant pour ceux et celles qui veulent simplement mieux connaître le mouvement scout que pour ceux qui aimeraient y adhérer l'automne prochain.

Vente de tissus à 1\$ le mètre

## La revoilà !

(LD) Le Club de plein air Azimut Nature de l'école Léopold-Gravel annonce sa vente de tissus à 1\$ le mètre, le samedi 13 mars de 9h à 14h.

Cette vente aura lieu au 766 rue St-Paul à Terrebonne. On demande aux gens d'utiliser l'entrée par la cour de l'école. Seront offerts

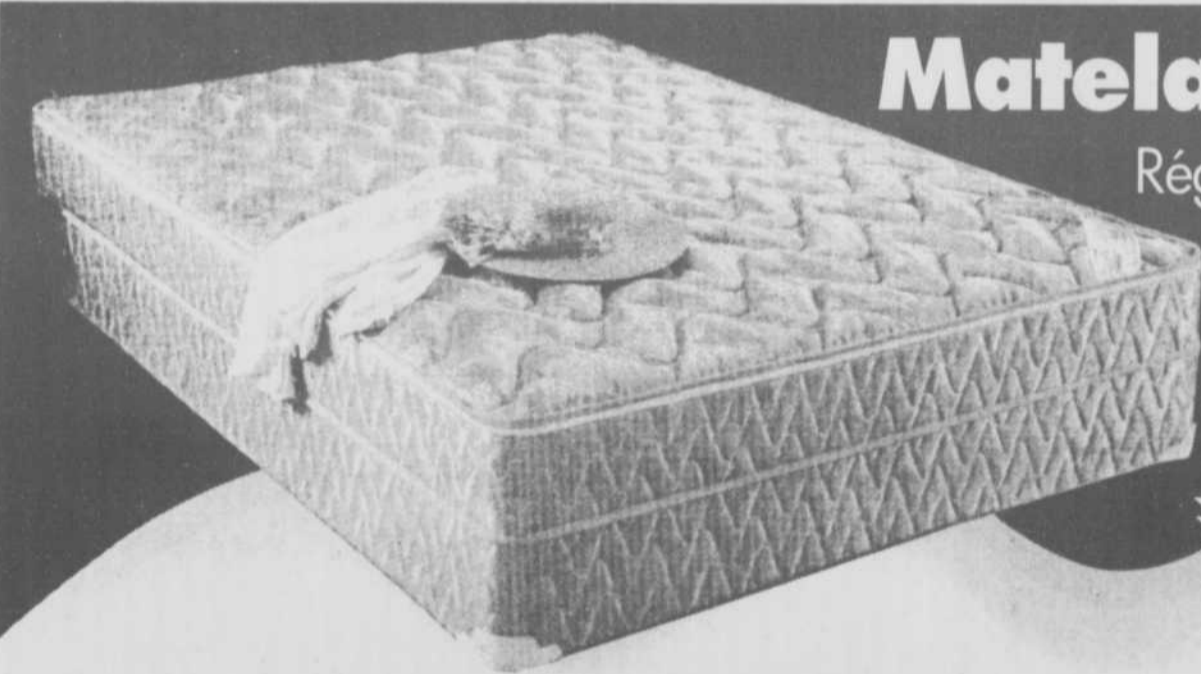
divers tissus tels que la flanelle imprimée, le polyester et le coton, le nylon brossé, le jersey de coton, la dentelle et beaucoup d'autres.

Si vous désirez de plus amples détails, n'hésitez pas à composer le 450-471-6636 poste 221.



**Déjà 25 ans !**

M. Gilles Fortin et Mme Jocelyne Thibodeau de Lachenaie s'épousaient, le 2 mars 1974, à la base militaire de St-Hubert. Déjà 25 années se sont écoulées... Leurs enfants et conjoints, Mélanie (Carl) et Jonathan (Mélanie), leurs petits-enfants Daphnée et Maude ainsi que parents et amis leur souhaitent beaucoup de bonheur et longue vie.



# Matelas d'eau Queen

Rég.: 499\$ **Spécial: 429\$**

**Incluant:** Super anti vague, fibre 6  
1 couvre-matelas, kit de remplissage  
1 conditionneur, livraison

**Promotion**  
Matelas 510 ressorts  
39" - **139\$**

**Matelas 510 ressorts**  
Qualité supérieure

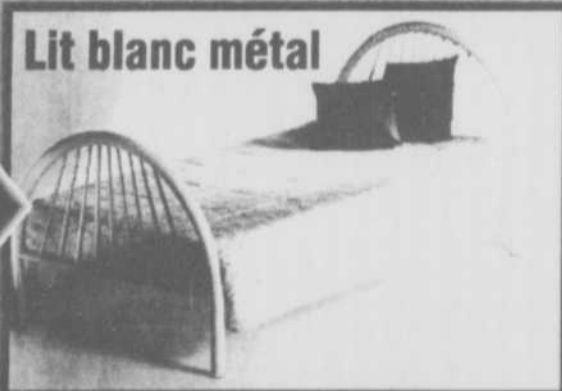
39" ..... **199\$**  
54" ..... **259\$**  
60" ..... **299\$**

**Matelas 312 ressorts**  
Ferme

39" ..... **129\$**  
54" ..... **179\$**  
60" ..... **219\$**

Sommier disponible

**39"**  
Rég.: 189\$  
**Spécial:**  
**149\$\***



**MATELAS**  
**BOURCK**  
MANUFACTURIER

Établi depuis 1980  
**216, CHEMIN DES ANGLAIS, MASCOCHE**  
**477-2733**  
FINANCEMENT DISPONIBLE



**AU CENTRE DE F.A.M.**

Le jeudi 25 février: les femmes sont invitées de 14h à 15h30. Le thème sera «Les oiseaux au naturel». Le mercredi 24 de 13h30 à 15h30, on parle de médicaments. Mme France Laflamme du CLSC Lamater ainsi que Aline Plourde de la Clinique externe des Moulins viendront vous éclairer sur l'importance de bien prendre ses médicaments. Le mercredi 3 mars: à midi, dîner communautaire pour toutes. Le Centre est situé au 731 St-Pierre à Terrebonne. Au téléphone: 964-5827.

**RENOUEMENT CONJUGAL**

Une fin de semaine de Renouement conjugal est offerte aux couples, les 19, 20 et 21 mars au Couvent St-Jacques, 122 rue St-Jacques à St-Jacques de Montcalm. Cette fin de semaine offrira aux couples une démarche de croissance qui se veut une halte et un nouveau point de départ dans leur cheminement. Inscrivez-vous sans tarder au 435-7790, 435-7361, 436-6479 ou 586-4112.

# Grande soirée «danse et spectacle» à Mascouche



Les organisateurs de la soirée des Chevaliers de Colomb de Mascouche du 27 mars sont: André Poirier secrétaire financier, Mario Capuano coordonnateur de l'événement, Robert Lalancette Grand chevalier et René Turcotte. Le secrétaire Gerald Fortin manque à l'appel. (photo: Gilles Bordonado)



La revue musicale "L'Air du rock'n roll 2" et l'animateur Sylvain Laporte seront en vedette lors de la soirée spectacle des Chevaliers de Colomb de Mascouche le 27 mars.



Alors qu'il fête son 20e anniversaire de fondation en 1999, le conseil 7477 des Chevaliers de Colomb de Mascouche prépare une grande soirée «danse et spectacle» aux profits de ses bonnes oeuvres. Le samedi 27 mars prochain, le groupe présente la revue musicale "L'Air du rock'n roll 2" lors d'une soirée dirigée par l'excellent animateur Sylvain Laporte.

de 1950 à Jeunesse d'aujourd'hui. Plus de 100 000 spectateurs ont applaudi le volume 1 de cette revue.

Quant à l'animateur Sylvain Laporte, un résident de Lanaudière, il a fait ses preuves. Il chante et réalise des interprétations humoristiques très réussies. Il fait danser les habitués du Manoir des Laurentides de Saint-Donat depuis plusieurs années.

Ce spectacle est l'une des plus importantes activités de financement du groupe, puisqu'elle génère des profits de 2 000 à 4 000 \$ selon l'assistance sur place. Fort de 260 membres, le groupe remet 50 000 \$ par an aux démunis, dont une bonne partie provient du bingo à 3 500 \$ du jeudi à 19h au Centre Saint-Benoit de Mascouche.

Pour le spectacle du 27 mars, 500 billets sont en circulation, au coût de 15 \$ l'unité. Pour de plus amples renseignements ou réservations, on joint les numéros suivants: 474-1716, 474-4349 ou le 474-0631.

**Gilles Bordonado**

Cette soirée aura lieu au Centre René-Lévesque de Mascouche de 20h à 2h du matin.

Cette revue musicale a été entièrement renouvelée. Elle a tenu l'affiche au Théâtre Molson de Saint-Gabriel-de-Brandon l'été dernier et fut jouée dans le cadre d'une dizaine de tournées au Japon. Les six chanteurs aux costumes flamboyants de l'Air du rock'n roll 2 proposent plus de 80 chansons

## VENEZ VIVRE LE TEMPS DES SUCRES

À la cabane à sucre  
**PAQUETTE**  
Ste-Anne-des-Plaines



**SPÉCIAL D'OUVERTURE**

Dimanche 28 février	ADULTES	
	Midi	10\$
	Soir	9\$
	Enfants (2 à 12 ans)	4\$
Taxes et tour de traîneau INCLUS		

- Ferme de petits animaux
- Musée de l'érable
- Personnel en costume d'époque
- Repas servi au table à volonté

**SPÉCIAL POUR GROUPE** Réservez dès maintenant

Pour information: **478-1074**  
419 — 5e avenue Ste-Anne-des-Plaines

## La spirale de l'endettement: Comment s'en sortir?

Le surendettement est un problème très répandu, souvent vécu dans le secret et l'isolement des ménages. Dans une série de portraits portant sur la trajectoire de l'endettement, l'ACEF Lanaudière, en collaboration avec l'Action, présente chaque quinze jours une série de portraits portant sur la trajectoire de l'endettement. L'ACEF de Lanaudière explique comment on peut éviter la spirale de l'endettement ou s'y enliser. En prenant du recul face à la société de consommation, en refusant de se comparer au voisin s'il rénove sa maison et change sa voiture, en mesurant avec justesse nos limites financières, nous pouvons nous affranchir de la pression exercée par notre société sur notre mode de vie, nos valeurs, nos choix de consommation. Finalement, personne ne nous oblige à surconsommer, à recourir au crédit et en abusant. Par cette prise de conscience, nous prenons aussi la responsabilité de contrôler notre destin et nous clarifions notre définition du bonheur.

**L'histoire de Pierre et Mariette**

Il y a 3 ans, Pierre a fait l'objet d'un licenciement dans la grande entreprise en restructuration où il travaillait depuis 20 ans. Il se rendit vite compte que les offres d'emploi pour lesquelles il se sentait apte à postuler n'étaient pas légion. On lui faisait remarquer son âge, son manque de formation. Après réflexion, il a décidé de refaire sa situation en lançant sa petite entreprise. Il rêvait depuis si longtemps d'être son propre patron, s'investir dans un projet personnel! Mariette l'a appuyé dans ce choix car pour elle, il est temps que Pierre fasse enfin un travail qu'il aime. Pierre a donc hypothéqué sa maison pratiquement payée. Il a acheté pour les besoins de sa petite entreprise, une fourgonnette neuve. Mariette, quant à elle, a continué de travailler à temps partiel. Au fil des mois, ses revenus sont devenus de plus en plus essentiels pour payer l'épicerie et autres besoins courants de la famille.

En deux ans, la situation est devenue critique: l'entreprise faisait à peine ses frais et les versements mensuels reliés à l'investissement de démarrage étaient toujours très difficiles à rencontrer. Pierre a alors vendu le chalet qu'il avait bâti au bord d'un lac pour renflouer la situation, rattrapper ses paiements hypothécaires et ses taxes impayées depuis 3 ans. Il

a eu beau redoubler d'efforts pour rentabiliser son commerce, il dut se rendre à l'évidence qu'il n'arriverait pas à faire assez d'argent pour rembourser son investissement et dégager un profit. De son côté, Mariette, avec ses revenus, n'a pas réussi à subvenir aux besoins courants de la famille où on trouve deux adolescents. Elle a donc eu recours aux cartes de crédit pour combler le manque à gagner et en peu de temps, cette source de liquidités a été plafonnée.

On voit venir le douloureux dénouement de cette histoire: le couple a finalement fait faillite, perdu la maison et le véhicule. Pierre sort de l'expérience profondément perturbé. Avec Mariette, rien ne va plus. On se reproche mutuellement les mauvaises décisions, on ressent vivement la perte de la maison, du chalet, qu'on aurait encore si... Si quoi? Désorganisés, Pierre et Mariette doivent apprendre à vivre sur de nouvelles données. Ils évitent le magasinage, éprouvent une grande peur du crédit, ne font plus confiance aux institutions financières qui leur ont "généreusement" prêté la moitié de la valeur de la maison et qui ne se sont pas gênés pour la reprendre lors de la faillite. Triste retour à la case départ? Il faut redéfinir le rythme de consommation avec les enfants, en vivant l'inconfort de la réhabilitation comme quelqu'un qui se met au régime, sans enthousiasme.

Après un certain temps passé dans la morosité, Pierre et Mariette font la paix avec leur histoire. Ils identifient leur manque d'expérience, leurs mauvaises décisions, mais aussi la part de causes extérieures qui les ont bousculés et amenés dans leur impasse. Ce faisant, ils prennent aussi conscience de leur part de responsabilité pour le futur. Le bout du tunnel survient finalement. Pierre et Mariette comprennent qu'ils ne sont pas seuls dans cette situation. La panique s'estompe. Ils découvrent le sens du mot "budget", mettent de l'ordre dans leurs affaires. Pierre et Mariette sortent de l'expérience avec un sentiment de nouvelle fierté. Ils ont fait une rupture avec leurs anciennes perceptions. C'est là une étape clé qui met fin au sentiment de privation, d'incompétence, au conflit intérieur. Ils ne sont pas à l'abri des malchances que la vie leur apportera encore. Toutefois, ils se sentent plus sûres, mieux outillés pour y faire face. Leur nouveau réalisme leur donne une capacité à se reconstruire et à prendre le contrôle sur leur destin.

L'ACEF Lanaudière offre un cours sur le budget à Terrebonne les 24 février et 3 mars

**ACEF DE LANAUDIÈRE**  
POUR INFORMATION: (450) 756-1333

## CABANE À SUCRE «chalet des érables»

Voici venu le temps des sucres et c'est le moment de venir se sucrer le bec et découvrir notre Village des sucres. Dans une atmosphère de détente et de tradition, vous serez étonné de voir l'ambiance qui y règne.

**SPÉCIAL D'OUVERTURE**  
27 - 28 février 1999  
**ENFANTS GRATUITS**  
(0 à 10 ans)

Plus Tour de «Sleigh» et Tour de train GRATUITS Pour tous



- Balade en train (Choo Choo Express)
- Promenade en carriole tirée par deux magnifiques chevaux

Tout au plaisir de vous accueillir, nous vous offrons plusieurs articles qui font partie de notre tradition et des produits d'érable.  
Par le sucre, vous pourrez voir la maison de l'Appareil, le sucre d'antan, l'érable à sucre, l'érable à sucre, le petit village du Japon, le jeu de charnières, ainsi que la cabane ou l'air sucré et le fabrication des produits d'érable.

Un bon repas, une bonne table et une soirée agréable. Voilà ce qui vous attend

**384, Route 335** Pour vos réservations (450) **478-0822**  
Ste-Anne-des-Plaines

Cabinet des Moulins de Centraide Laurentides

# 19 000\$ dans la région !



Le comité responsable de la campagne 1998 de Centraide Laurentides dans la région des Moulins était composé de Louise Despatie, du président Christian Pimparé, de Claude Lachaine, Lorraine Bégin, Claude Corbeil et Monique Bouvier. Étaient absentes lors de la prise de ce cliché, Madeleine Lamontagne et Me Lorraine Talbot. Me Talbot est la présidente de la Campagne 1999 de Centraide Laurentides. (Texte: Louise Despatie, photo: Guy Crépéau)

En 1998, le comité responsable du Cabinet des Moulins pour Centraide Laurentides était composé du président Christian Pimparé ainsi que de Me Lorraine Talbot, M. Claude Lachaine, Mme Lorraine Bégin, Mme Madeleine Bellerose, M. Claude Corbeil et Mme Monique Bouvier. L'auteur de ces lignes joignait le comité en octobre dernier. Ensemble, grâce aux nombreuses heures de bénévolat consacrées aux activités organisées tout au long de l'année, le Cabinet amassait la somme de 19 000\$. Un bilan était donné aux membres de la presse régionale le mardi 2 février dernier, au restaurant "Les Fondues d'en Haut".

### Louise Despatie

Tout au cours de la dernière année, les en-

vois postaux, un tournoi de golf (5700\$) et une soirée au Théâtre du Vieux-Terrebonne (800\$) auront permis de récolter la somme de 19 000\$. L'objectif étant de 24 000\$. Le président mentionnait que les employés de l'entreprise "Au Dragon forgé" avaient offert un montant de 6400\$. Ce don corporatif ne peut être ajouté au total du Cabinet des Moulins qui est responsable des dons résidentiels.

L'an prochain, le président Christian Pimparé prévoit organiser la soirée "Casino" qui habituellement rapporte quelque 5000\$. Les membres du comité révélaient que d'autres activités, présentement à l'étude, seront annoncées ultérieurement.

La campagne de financement de Centraide Laurentides est de première importance dans toutes les régions que l'organisme dessert. Particulièrement dans des Moulins, Centraide Laurentides aura distribué l'an dernier des subventions de l'ordre de 94 000\$ à 14 associations régionales.

**GAGNEZ VOS TAXES**  
Peinture Gascon

**GAGNEZ VOS TAXES**  
Houles Nissan

## La caravane

STARCRAFT Camplite | NORNEA | SKAMPER SKAMPER Brekenridge | Bonair | SHADOW CRUISER

Venez nous rencontrer à la seule exposition de l'année de véhicules récréatifs au salon Camping — Chasse et Pêche à la Place Bonaventure du 25 au 28 février

**Nous y exposons plus de 30 véhicules**

Jeu - vendredi 12 h à 22 h  
Samedi 10 h à 22 h  
Dimanche 10 h à 17 h

**NOUVELLE ÉQUIPE DE VENDEURS**  
POUR MIEUX VOUS SERVIR ET RÉPONDRE À VOS ATTENTES.

**LAVAL**  
288 Curé Labelle  
Fabreville, Laval

**LA PLACE DE LA TENTE ROULOTTE AU QUÉBEC**  
**(450) 628-2686**

# Une tonne d'équipement à prix plume.

CAVALIER de Chevrolet « Édition spéciale »

Évitez de perdre des plumes. Dispositif actif PASLock, sacs gonflables de nouvelle génération côté conducteur et passager.

Édition spéciale 99 - Régulateur de vitesse, verrouillage des portes à commande électrique et pare-boue, plus radio-cassette AM/FM stéréo.

Un poids de moins sur vos épaules. Freins antiblocage aux 4 roues permettant de contrôler vos freinages sur chaussée humide.

Un moteur qui fait le poids. Moteur 2.2 L de 115 chevaux, boîte manuelle à 5 vitesses.

Comptant	Mensualité
0\$	243\$
1 211\$	208\$
2 261\$	178\$

Idéal pour une tonne de bagages. Siège arrière à dossier rabattable multipliant l'espace cargo.

Parce que l'hiver casse déjà assez de tracas, nous avons doté le Cavalier berline de plus d'équipements de série que n'importe quelle autre voiture de sa catégorie pour que vous puissiez passer à autre chose que votre voiture. Et, même son prix ne vous concernera pas de moins de 1999.

L'Association marketing des concessionnaires Chevrolet Oldsmobile du Québec suggère aux consommateurs de lire ce qui suit. Offres d'une durée limitée, réservées aux particuliers, s'appliquent aux véhicules neufs 1999 en stock, comportant l'ensemble des équipements décrits ci-dessus. Photo à titre indicatif. \* Paiements mensuels basés sur un bail avec versement initial (ou échange équivalent) (voir tableau). Transport et préparation inclus, immatriculation, assurance et taxes en sus. Dépot de sécurité d'au plus 300\$ et première mensualité exigés à la livraison. Surtout à l'approbation du crédit. Frais de 12¢ du km après 60 000km. \*\* Taux de financement à la location applicable sur des termes allant jusqu'à 36 mois. Surtout à l'approbation du crédit. † Rabais aux diplômés taxés et accordés selon les critères établis par le fabricant. Une commande (ou échange) de véhicule peut être requise. Plus d'informations, visitez votre concessionnaire participant ou visitez [www.gmcanada.com](http://www.gmcanada.com)

**178\$ /mois\***  
location 36 mois  
1,9% à la location

**QUESNEL**  
CHEVROLET • OLDSMOBILE  
771-3766  
TERREBONNE 991 MASSON, TERREBONNE

La Cavalier. Connue pour en prendre. Reconnue pour en donner.

**MATELAS D'EAU**  
Queen  
Rég.: 479\$  
Spécial **429\$**

Incluant:  
super anti vague,  
fibre 6,  
Le couvre-matelas,  
kit de remplissage,  
1 conditionneur, livraison

FINANCEMENT  
DISPONIBLE

**MATELAS  
BOURCK**  
MANUFACTURIER

216, chemin des anglais,  
Mascouche  
477-2733

Lit de métal 39"  
**149\$**

**Vous cherchez un  
article en électricité  
On l'a!**

chez  
Luminaire R.A. inc.

1930 ch. Gascon  
Terrebonne  
471-1883

\* Élément de poêle  
\* Four  
\* Accessoires

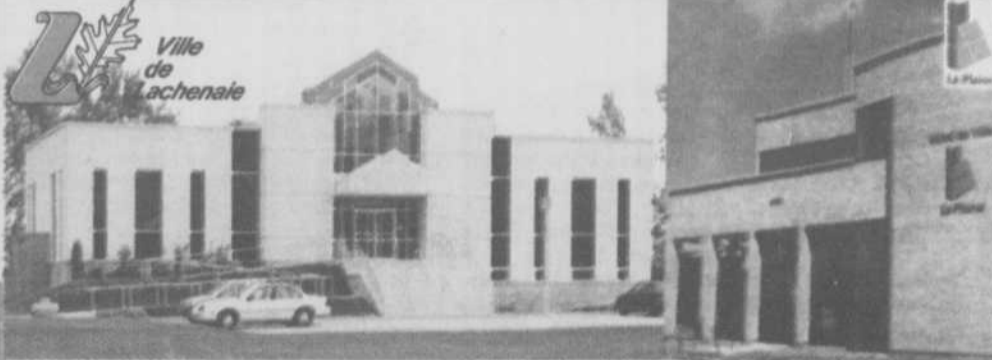
**225\$** SENTRA XE 1999  
5 Vitesses

/48 mois\*

comptant  
transport  
et préparation  
dépot sécurité

La vie est une route...  
NISSAN  
...à vous d'en profiter.

**Houle & Frères NISSAN**  
4100, CHEMIN GASCON, TERREBONNE  
477-1444



**CONCOURS  
GAGNEZ  
VOS  
TAXES  
JUSQU'À CONCURRENCE DE  
\$1,500.00  
OU  
VOTRE LOYER POUR 2 MOIS**

Votre coupon (un seul) doit être dans une enveloppe.  
Inscrivez «Gagnez vos taxes» sur l'enveloppe.  
Déposez vos coupons chez les marchands participants  
ou postez votre coupon à La Revue.

**La Revue** 231 Ste-Marie, Terrebonne, J6W 3E4  
Le tirage aura lieu le 10 mars 1999  
à 15h00 à nos bureaux

Les règlements du concours sont disponibles au journal La Revue.

**BRASSERIE**  
**Napoléon**  
RESTO-BAR

**TOUS LES DIMANCHES**  
**Hippo-Club & Brasserie Napoléon**

LUNDI AU MERCREDI

Fesse de boeuf **6.95\$**  
+ tx

Steak Napoléon **4.95\$**  
FRITES À VOLONTÉ  
1 BIÈRE EN FUT  
à partir de 16 h  
+ tx

Nouveau  
Cuisine  
ouverte  
7 sur 7

Machines Vidéo Poker

3200, Chemin Gascon, Terrebonne 477-6251

**CHERCHEZ RE/MAX**  
**GAGNEZ VOS TAXES...**

- Un bureau bien situé.
- Un kiosque aux Galeries de Terrebonne
- Une équipe dynamique.
- Un service 7 jours semaine.

Premier devant votre maison

**RE/MAX des Mille-Îles inc.**  
(courtier immobilier agréé)  
980 boul. des Seigneurs  
Terrebonne J6W 1V1

**471-5503**

**BRONZAGE**  
**L'EDEN SOLAIRE**

Tous nos lits SUPER et SUPRA  
sont munis d'un facial intégré.

**30%** de Rabais sur séances de l'ouverture à 12h00

**SUPER** 150 min. **30\$Tx incl.**

**SUPRA** 225 min. **45\$Tx incl.**

Certificats-cadeaux disponibles

2024, ch. Gascon, Terrebonne **492-5078**

**BILLARD**



*Salon Le Sieur*

Seul ou en groupe c'est l'endroit idéal pour se divertir

**BILLARD à 5<sup>¢</sup> pour les membres, tous les jours de 9h à 16h**

20 Tables 10 Vidéos Poker

**492-8888**

1369 Grande Allée, Lachenaie

**BRONZAGE L'ESCALE AU SOLEIL**



**50 minutes GRATUITES**

**SPÉCIAL ABONNEMENT**

TURBO	ULTRA
125 min. 34\$	80 min. 54.40\$
250 min. 55.25\$	150 min. 89.25\$
375 min. 74.90\$	250 min. 127.50\$

Sur tous les appareils FACIAL 150 min. 60.00\$ à l'achat de 150 minutes et plus +taxes

957, boul. des Seigneurs, Terrebonne 492-4937



**POUR PARTICIPER:**  
Vous devez remplir le coupon-réponse en indiquant dans quelles pages sont cachées les petites vignettes de nos commerces participants. Exemple:

**GAGNEZ VOS TAXES**  
(NOM DU COMMANDITAIRE)

**COUPON-RÉPONSE**  
**Concours «GAGNEZ VOS TAXES»**  
(Écrire en lettres carrées)

- Supermarché R.P. ....page .....
  - Re/Max .....page .....
  - Matelas Bourck .....page .....
  - Luminaire RA .....page .....
  - L'Escale au Soleil .....page .....
  - Houle Nissan .....page .....
  - Volkswagen Mascouche .....page .....
  - Salon Le Sieur .....page .....
  - Excellence Sports .....page .....
  - Brasserie Napoléon .....page .....
  - Peinture Gascon .....page .....
  - L'Éden Solaire .....page .....
- NOM \_\_\_\_\_
- ADRESSE \_\_\_\_\_
- VILLE \_\_\_\_\_
- TÉL.: \_\_\_\_\_
- Date de la parution \_\_\_\_\_

Êtes-vous fait pour Volkswagen?<sup>MD</sup>



« VOITURE DE L'ANNÉE »  
Marc Lachapelle/ Affaires Plus

« MEILLEURES NOTES POUR LA SÉCURITÉ EN GÉNÉRAL »  
selon le « Insurance Institute for Highway Safety »

« MEILLEURE DE SA CATÉGORIE »  
NOUVEAU COMPTE SPORT - MÉCAPUTABLE 1999  
AJAC

« VOITURE IMPORTÉE DE L'ANNÉE 1999 »  
Motor Trend

« VOITURE DE L'ANNÉE, SINON DE LA DÉCENNIE »  
Jacques Duval/ Guide de l'Auto

« VOITURE NORD-AMÉRICAINE DE L'ANNÉE 1999 »  
Jury indépendant de 48 journalistes nord-américains spécialisés

Jamais une voiture n'a été autant acclamée par la critique et par le public. Venez vite faire l'essai de la New Beetle chez votre concessionnaire. Les modèles 1999 sont arrivés.

**Volkswagen Mascouche**  
118, Montée Masson, Mascouche

1 888 ROULE VW  
www.vw.com  
**474-2428**  
Fax.: 474-6823

**Supermarché R.P.**

**METRO**

121, rue St-Joseph au sud de St-Pierre, dans le Vieux-Terrebonne

**471-2405**

**LIVRAISON À DOMICILE**

- Service personnalisé
- Accueil chaleureux
- Choix et qualité

**Excellence sports**

Aiguillage de patins

**99¢**

Vêtements de ski

**30% 40% 50%** de rabais

•Vendredi•  
•Samedi•  
•Dimanche•

**Excellence sports** 1420, boul. Moody, Terrebonne 961-0211

VOISIN DU MCDONALD

OUVERT LE DIMANCHE de 12 h à 17 h



**TAPIS COMMERCIAL**  
à partir de **299\$** v.c.

**PEINTURE**  
à partir de **899\$** 3.78 L

**PEINTURE**  
**5%** de Rabais

**GASCON** 2175, ch. Gascon, Terrebonne (près 640)

**471-0279**



# L'Hiver en Plein-Air



Excursion à Val Saint-Côme

Le 2 ou le 4 mars 1999  
26\$ (transport, remontée et taxes incluses)

Possibilité de location sur place:  
À la Côte Boisée: Ski 13\$  
À Val Saint-Côme: Planche 18\$

## Spécial "Relâche scolaire"



**DERNIÈRE MINUTE**  
(QUELQUES PLACES DISPONIBLES)

## ÉVÉNEMENT SPÉCIAL " NUIT BLANCHE "

• **Night Big Air I**  
(compétition de planche à neige, ski et snowblade\*)

\* Port du casque rigide obligatoire

De 20 h le 5 mars  
à 5 h le 6 mars  
Coût: 15\$

Gratuit pour les spectateurs

• **Glissades sur tubes de nuit**

De 20 h le 5 mars  
à 7 h le 6 mars  
5.75\$ enfant  
6.50\$ adulte

• **Compétition Ski Alpin**  
Le 3 mars à 13 h

• **Tire sur la neige**

Le 6 et 7 mars  
de 9 h à 16 h  
1\$/personne

**CASSE-CROÛTE SUR PLACE**

\*Tous ces forfaits comprennent les taxes, le ou les billets de remontée et la location d'équipement pour la durée du cours.

**Du 1<sup>er</sup> au 5 mars 1999**  
**SPÉCIAL COURS DE GROUPE**

Minimum 3 pers. par groupe  
Cours de ski alpin ou de planche à neige (débutants et autres)\*

- 1 hre.....15\$  
- 2 hres.....20\$  
- 6 hres (3 X 2 hres).....50\$

**Du 1<sup>er</sup> au 5 mars 1999**  
**SPÉCIAL COURS PRIVÉS**

Cours privé de ski alpin ou de planche à neige (débutants et autres)\*

- 1 1/2 hres.....30\$  
- 3 hres.....50\$  
- 5 hres (2 x 1 1/2 hres et 2 x 1 h).....80\$

**Glissades tous les jours**



Enfant: 5,75\$/jour  
Adulte: 6,50\$/jour

4515, boul. de Hauteville,  
Terrebonne J6X 2Y6  
Tél.: 471-1933





## Joyeux 80e anniversaire

Mme Jacqueline Héroux Major de Lachenaie fêtera son 80e anniversaire de naissance le mardi 2 mars prochain.  
Son conjoint Sylvio Paquin, ses enfants et leurs conjoints et conjointes Gisèle (Gary Rodrigue), Claude (Ginette Larivière), Louise (Claude Simard), Maurice (Ghyslaine Vallé), Françoise (Gilles Hallé), Gérard (Micheline Barbe), Céline (Jacques Louette) Gaétan Major, Lucie Major Limoges, ses petits enfants et arrière petits-enfants lui souhaitent une excellente santé et beaucoup de bonheur.

## Meubles Jaymar contribue 6000\$ à Centraide Laurentides

En 1998, les employés de Jaymar, entreprise située dans le parc industriel de Terrebonne, ont contribué 6000\$ à Centraide Laurentides. Le don des employés s'élève à 5 266\$. La compagnie Jaymar a comblé la différence. Sur le cliché, le comité de sollicitation de l'entreprise est fier du résultat obtenu. Il est composé de Carole Ducharme, Guy Bédard, Monique Bastien (responsable de la campagne), Suzanne Camirand, Sonia Gracioppo, Nathalie Richard et Ginette Bisailon.



Merci aux employés et à la direction de Meubles Jaymar au nom de tous ceux et celles qui bénéficieront de leur générosité.

**MERCI DE VOTRE GRANDE GÉNÉROSITÉ**  
L'Association des Personnes Handicapées Visuelles de Lanaudière remercie le magasin Zellers de Terrebonne ainsi que tous les généreux donateurs qui lui ont permis d'amasser 1 657,56\$ lors de la tenue d'un kiosque de sensibilisation les 3, 4, 5 et 6 février. Merci de votre grande générosité.

**DERNIERE HEURE !**  
Le Club optimiste de Lachenaie offre aux 100 premiers jeunes à se présenter au salon de quilles Lachenaie, le jeudi 4 mars, à 11h, deux parties de quilles, la location des souliers, 1 hot-dog, 1 frite et 1 boisson gazeuse. Cette activité se tient dans le cadre de la semaine de relâche. Pour toutes autres informations, communiquez avec Viateur Bégin au 961-9488 ou Jean Olivier au 964-1322.



666-8562

## La Caisse populaire St-François (Laval)

3975, montée Masson, Laval (Québec) H7B 1B8

Pour un accueil des plus chaleureux et un service personnalisé

Vous désirez acquérir un REER ?  
Nous avons le REER qui vous convient.

- Reer conventionnel
- Épargne à terme à rendement boursier Desjardins
- Épargne gestion active Desjardins
- Fonds de placements.

Alors n'hésitez pas à communiquer avec nous afin de préparer aujourd'hui votre retraite de demain.

**Date limite de cotisation : le 1er mars 1999**

# Les temps changent... Les températures aussi!

Optez pour le confort et la sécurité en toute saison avec des produits de qualité supérieure. Informez-vous sur le modèle qui vous convient!



**INCROYABLE!**  
ELLE EST VRAIMENT TRÈS EFFICACE, ET SEULEMENT 30 POUCES DE HAUTEUR!  
ON DIT QUE C'EST LA PLUS SILENCIEUSE...  
TU SAIS, ÇA FAIT PLUS DE 50 ANS QU'ILS FABRIQUENT DES FOURNAISES.

**EH OUI!**  
C'EST VRAIMENT LA FOURNAISE POUR NOS CLIMATS.



**GARANTIE DU MANUFACTURIER YORK**  
CHAUFFAGE ET CLIMATISATION  
**10 ANS**  
PIÈCES & MAIN D'ŒUVRE

### LE PLAFONNIER

**YORK**

**SYSTÈME DE CHAUFFAGE CENTRAL**  
- Huile  
- Bi-Energie  
- Électrique

avec thermopompe ou air climatisé central


AIR PUR  
CONFORT  
ÉCONOMIE  
FILTRATION  
CHAUFFAGE  
CLIMATISATION  
DÉSUMIDIFICATION

- Aussi disponible :**
- Échangeur-récupérateur de chaleur
  - Thermopompe Plafonnier \*Mitsubishi
  - Filtre divers

Thermopompe ou climatiseur **FUJITSU** (sans conduit)  
contrôle à distance



LES ENTREPRISES CHAUFFAGE



PLAN DE FINANCEMENT DISPONIBLE SUR TOUS NOS PRODUITS VENDUS (Taux concurrentiels)

# 477-0603

(Estimation gratuite sans engagement)

• Garantie 10 ans disponible sur tous les produits **YORK** seulement

Bonjour  
Lanaudière  
avec Bob Petit



Tél.: (450) 886-0575  
Fax: (450) 886-1134

VILLAGE  
AMÉRINDIEN  
AU

CHATEAU MONTCALM

St-Donat, le plus beau village touristique de Lanaudière a encore innové avec le centre ethno-culturel Kanatha-Aki, un endroit rêvé pour découvrir les racines de la culture amérindienne.



Dominik Rankin ex-grand chef algonquin porte-parole de la nation algonquine auprès du gouvernement et animateur principal du centre ethno-culturel.

Ouvert tout au long de l'année, le centre est un lieu de rencontre privilégié entre autochtones et visiteurs touristiques. Sur le site même, on retrouve dans un environnement de nature sauvage des tipis, un cercle de guérison pour les cérémonies, un wigwam, un chapiteau et un mitogan, une construction unique au Québec. Pouvant accueillir jusqu'à 75 personnes, c'est le lieu privilégié pour les animations ethno-culturelles et les ateliers artisanaux. Une exposition permanente unique intitulée "On nous appelait les sauvages!" que nous fait visiter l'ex-grand chef Dominik est située à l'intérieur du Château Montcalm. D'ailleurs, c'est le site amérindien Kanatha-Aki du Château Montcalm de St-Donat qui a remporté le Grand Prix du Tourisme région Lanaudière dans la catégorie Développement et Innovation Touristique qui s'est tenu mercredi dernier au club de golf Montcalm de St-Liguori. Alors, si vous sentez que la ville est en train de vous manger tout rond et que vous avez besoin de retrouver votre calme intérieur, voici une bonne façon de renouer avec soi-même.

Au M103,5 FM ou câble Vidéotron 102,7 FM, c'est Bon Week-end Lanaudière de 18h à 21h tous les vendredis! C'est un rendez-vous!

ACHETONS MOTONEIGES, VTT, MOTOMARINES & MOTOS

MOTONEIGES  
YAMAHA  
L'art de satisfaire

TERREBONNE

- SERVICE
- ENTREPOSAGE
- FINANCEMENT SUR PLACE
- PIÈCES VÊTEMENTS & ACCESSOIRES
- VENTE VEHICULES NEUFS & USAGES

Venez nous rencontrer

3250 Boul. des Entreprises, Terrebonne

**(450) 477-4000**



SPORTS ET LOISIRS

Une association qui a du panache!

(CS) Dimanche dernier, 31 janvier, au centre René-Lévesque de Mascouche, environ 900 passionnés ont visionné des films relatant des voyages de chasse et de pêche.

Le regroupement existe depuis déjà 23 ans et n'est pas prêt de s'arrêter avec Pierre Bélanger qui agit à titre de président pour la neuvième année.

L'Association propose de nombreuses activités: le tir à l'arc, des cours de chasse et de pêche et des cours d'orientation en forêt. Le but de l'Association est de promouvoir la relève chez les jeunes et de favoriser les rencontres.

Les fonds amassés lors des événements permettent à l'Association de se procurer des équipements reliés directement aux activités.

Un calendrier chargé

Le 19 février prochain, un cours de chasse à l'original sera donné par Normand Hotte, expert reconnu. L'événement aura lieu à 19h, au coût de 10 \$, au centre René-Lévesque, à la salle 200.

Le 21 février, un tournoi 3 dimensions aura lieu, toujours au même endroit. Des animaux grandeur nature en 3 dimensions seront la proie des chasseurs qui se promèneront dans un décor de forêt! Le biotope de Montréal n'a qu'à bien se tenir!

Le 25 avril, un cours de pêche, donné par M. Hotte, se déroulera de 9h à 17h, au coût de 15 \$.

Et pour finir, le 1er mai, il y aura l'ouverture officielle d'un champ de tir à l'arc extérieur, sur le chemin Newton, à Mascouche. Il y aura deux parcours de 20 cibles de niveaux intermédiaire et expert et un champ de pratique de 10 à 90 mètres. Monsieur Bélanger souligne que le tir à l'arc est un sport qui se pra-



Pierre Bélanger, prés. de l'Association pose fièrement avec son fils et les directeurs Pierre Rouillier, Michel Abel et Napoléon Rainville ainsi que certains membres. L'association compte 450 membres environ. (Photo Christophe Surget)

tique de plus en plus en famille. En plus, des tireurs olympiques, commandités par l'Association, s'y entraîneront.

Pour tout renseignement ou information sur les activités offertes à tous, contactez Pierre Bélanger au 450-966-9229 ou Jacques Léger au 450-477-5303.

REER DESJARDINS

Moi, devenir une vieille riche?  
Absolument!

Desjardins

Blainville:

(450) 430-8850

Boisbriand:

(450) 437-6651

Bois-des-Filion:

(450) 621-4170

Sainte-Anne-  
des-Plaines:

(450) 478-0881

Sainte-Thérèse-  
de-Blainville:

(450) 430-6550

Terrebonne:

(450) 471-3735

Saint-Janvier:

(450) 430-4603

C'est bien de cotiser à un REER, mais y mettre de l'argent ne suffit pas. Que vous rêviez de farniente ou de devenir globe-trotter, il faut diversifier! Car qui dit diversification dit rendement supérieur.

Le rendement de votre portefeuille REER demeure un facteur déterminant dans l'accumulation de vos économies en vue de la retraite. Un petit 1%, par exemple, peut faire une grosse différence au bout de quelques années...

Il y a une multitude de façons de cotiser à un REER. Pour trouver celle qui vous convient le mieux, l'idéal reste d'en discuter avec votre conseiller Desjardins. Passez le voir à votre caisse. Dites-vous que vieillir, on n'a pas le choix, mais s'enrichir, ça...

www.desjardins.com



Desjardins vous revient  
pour 5 millions de membres en mouvement

Desjardins

# C'est un départ pour le 22e Tournoi Bienfaisance Optimiste de Terrebonne

La 22e édition du populaire Tournoi Bienfaisance Optimiste-Molson a commencé le vendredi 19 février dans une ambiance animée, à l'Aréna de Terrebonne. La mise au jeu officielle a eu lieu le 20 février en après-midi, en présence de plusieurs personnalités de la région.

## Philippe Pilette

Une vingtaine d'invités ont participé à la cérémonie de lancement de cet événement sportif qui réunit 36 équipes de la région et de l'extérieur, regroupées dans les trois catégories "35 ans et plus", "Participation" et "Interma ligue régionale". Après la cérémonie officielle sur la patinoire, le comité organisateur a réuni les invités pour un point de presse.

Le responsable des relations publiques, M.

Denis Poitras a tout d'abord remercié les commanditaires, les médias et les invités d'avoir accepté de se déplacer le temps d'une photo officielle, preuve que tous ces gens croient toujours au bénévolat. Le président du tournoi, M. Clermont Lévesque a également remercié tous ceux qui rendent possible la tenue de cet événement annuel.

Prenant ensuite la parole, le président d'honneur du Tournoi Bienfaisance, le journaliste Joël Goulet a vanté l'efficacité de l'équipe organisatrice qui permet d'offrir année après année un tournoi de grande qualité. M. Goulet, qui a longtemps couvert l'événement comme journaliste sportif pour La Revue, s'est dit également fier de représenter un événement dont les profits sont toujours utilisés efficacement pour la jeunesse de Terrebonne.

Le député de Terrebonne-Blainville M. Guy Mercier a pour sa part mentionné qu'il trou-



Le président d'honneur du Tournoi Bienfaisance, M. Joël Goulet était heureux d'assister à l'ouverture d'un événement sportif qu'il a suivi de près pendant plusieurs années. Il pose ici en compagnie de deux des principaux commanditaires de l'événement, M. Danny Aboushaybey, de La Cage aux Sports (à gauche) et M. Maxime Forest, du Bistro McTavish (à droite). M. Goulet est accompagné du président du tournoi, Clermont Lévesque. (photo: Philippe Pilette)



Le maire de Terrebonne Jean-Marc Robitaille et le président du Tournoi Bienfaisance, M. Clermont Lévesque se préparent à faire la mise au jeu officielle en présence des invités d'honneur et des capitaines de l'équipe du Centre Canin Hété et de Leroux Vitres d'auto. De gauche à droite, M. Denis Poitras, responsable des relations publiques, le conseiller Frédéric Asselin, Armand Brunet du dépanneur Des Seigneurs, Réal Vaillancourt, Claude Pagé, le député Paul Mercier, Danny Aboushaybey du restaurant La Cage aux Sports, Joël Goulet, président d'honneur, Maxime Forest, du Bistro McTavish, les conseillères Andrée Vallée, Chantal Le Banc, et Marie-Josée Beaupré, Lise et Claude Hamer, Robert Généreux et Marie-Josée Lafrenière, attachée politique du député Mercier. (photo: Philippe Pilette)

vait important de participer à la cause sportive. Enfin, le maire de Terrebonne Jean-Marc Robitaille a félicité tous les bénévoles et les organisateurs du Tournoi en souhaitant un bon succès à tous.

Au cours de la première fin de semaine du tournoi, plus d'une vingtaine de parties étaient disputées. Parmi les équipes de la ré-

gion qui ont gagné, mentionnons dans la classe "35 ans et plus", Supermarché Métro qui a défait Location Idéal 5 à 0, Aiguillage L.N.R. qui a battu Les Ducks de Burger Kings 8 à 1 dans la catégorie "Interma" et l'équipe du Resto-bar 4 Etoiles qui a défait celle du Rose Ange Café 4 à 0, dans la classe "Participation".

## Petites nouvelles du baseball de La Plaine

### L'Association de baseball mineur de La Plaine invite les jeunes de 5 à 20 ans à s'inscrire en vue de la prochaine saison

(GB) Les inscriptions se déroulent les jeudi 11 et vendredi 12 mars de 18h à 21h30 et les samedi 13 et dimanche 14 mars de 10h à 16h à la salle Mathieu du Pavillon Napoléon-Gauthier du 5900 rue Rodrigue à La Plaine.

Il en coûte 65\$ pour les enfants de 5-6 ans, 80 \$ pour les 7-8 ans, 95\$ pour les 9 à 12 ans et 110\$ pour les 13 à 20 ans. Des frais de 15 \$ s'ajoutent pour les non-résidents. Un rabais de 25 \$ est offert par enfant additionnel inscrit d'une même famille. Le paiement se fait par chèque. A noter qu'il sera demandé 10 \$ de plus après le 15 mars pour inscrire les enfants.

L'Association est également à la recherche d'entraîneurs-chefs et adjoints, ainsi que

d'un arbitre en chef.

En préparation pour la prochaine saison, le club propose un camp d'hiver et un camp pour receveur et lanceur, qui sera offert par Alexandre Charette.

Le camp pour receveur et lanceur s'adresse aux jeunes de 9 à 16 ans. Il sera donné du 12 mars au 9 avril, soit six sessions d'une heure trente. Quant au camp d'hiver, il est offert aux 5 à 16 ans, du 20 mars au 24 avril au gymnase 1 de l'école de L'Odysée. Il en coûte 30 \$ pour la session complète.

Pour en savoir plus sur la saison de baseball ou les camps ou pour s'inscrire, on joint Rose-Marie Arsenault au 477-3024 ou Diane Dinelle au 478-0627.



## LES ASTRES VOUS DISENT...

L'horoscope est réalisé par Robert Gareau astrologue (514) 521-9687

**Bélier**  
21 mars - 20 avril  
Des rencontres, des nouvelles, vous en aurez plusieurs. Certaines ne seront qu'anecdotiques, alors que d'autres pourraient être plus significatives. Vous pourriez faire quelques excursions pour aller voir ailleurs, changer d'air. Vous parlerez à quelqu'un de bien qui vous aidera à voir plus clair en vous.

**Taureau**  
21 avril - 20 mai  
Ça devrait aller assez bien pour ce qui est du fric, du matériel. Et vous pourriez développer des concepts initiés dernièrement. Avec le temps, ça prendra une belle envergure. Vous sentirez le sol un peu plus solide sous vos pieds. Et vous serez satisfait de la tournure que prend votre vie.

**Gémeaux**  
21 mai - 21 juin  
Vous serez alerte, en éveil. Et vous prendrez plusieurs décisions, sans vous attarder dans des réflexions trop profondes. Vous serez très heureux dès que les choses bougeront vite. D'ailleurs, des hasards heureux vous favoriseront dans la réalisation de vos projets. Tout concourt à vous aider.

**Cancer**  
22 juin - 22 juillet  
Vous sentez qu'il est temps de régler des choses. Vous prenez du temps pour réfléchir sur ce que vous vivez. Vous voyez mieux vos comportements, qu'ils soient fautifs ou constructifs, de sorte que vous pourriez mieux vous orienter dans les jours à venir. Vous en êtes aux prises de conscience.

**Lion**  
23 juillet - 23 août  
Les surprises, le mouvement, la vie, vous viennent de vos amis. Plusieurs événements s'annoncent grâce à eux. Et l'un d'eux pourrait vous mettre sur une piste des plus intéressantes. Vous ferez aussi quelques rencontres. Vous aurez le sentiment d'être enfin reconnu dans vos moindres secrets.

**Vierge**  
24 août - 23 sept.  
Plusieurs événements en rapport avec votre travail éclaireront votre semaine. Vous saurez mieux où vous allez et vous vous sentirez probablement plus en sécurité. Bien que certains d'entre vous pensent à un changement de domaine. Mais, ça pourrait être une libération. Vous serez resplendissant.

**Balance**  
24 sept. - 23 oct.  
Vous commencez sérieusement à penser voyagé. Vous voulez briser la routine. Ou, si l'occasion de partir à l'aventure se présente, vous n'hésitez pas trop longtemps. Contrairement à l'habitude. Vous réussirez bien à secouer un peu la grisaille du quotidien, à dépasser un peu vos limites actuelles.

**Scorpion**  
24 oct. - 22 nov.  
Vous voyez au-delà des apparences. De sorte que les gens devront être francs avec vous, sinon, vous verrez tout de suite la faille. Mais en passant, l'êtes vous toujours franc? On sait que vous êtes secret. Il serait bon de laisser tomber le masque un peu, de vous monter plus sous votre vrai jour.

**Sagittaire**  
23 nov. - 21 déc.  
Vous vous organisez de mieux en mieux au travail. Vous simplifiez les choses, tout devient plus clair. On pourrait vous offrir quelque chose d'intéressant dans votre activité professionnelle. Car on voit bien votre talent. Mais n'oubliez quand même pas de soigner votre corps dont dépend votre action.

**Capricorne**  
22 déc. - 20 janv.  
Vous vous organisez de mieux en mieux au travail. Vous simplifiez les choses, tout devient plus clair. On pourrait vous offrir quelque chose d'intéressant dans votre activité professionnelle. Car on voit bien votre talent. Mais n'oubliez quand même pas de soigner votre corps dont dépend votre action.

**Verseau**  
21 janv. - 18 fév.  
Vous vous permettez quelques plaisirs et vous y serez encouragé par les circonstances. Vous aurez ainsi de belles occasions de vous divertir. Et vous pourriez faire de belles rencontres à cette occasion. Dont une qui pourrait remettre des choses en question du côté de votre vie affective.

**Poissons**  
19 fév. - 20 mars  
Vous serez un peu sauvage, vous vous prendrez des moments de solitude que vous défendrez jalousement. Vous voulez prendre le temps de méditer sur certaines situations, d'écouter votre cœur. Une autre énergie prend place dans votre vie et vous lui ferez place nette. Il y aura du changement à la maison.

Cette semaine, la Lune transitera les signes suivants; Taureau, Gémeaux et Cancer. Nous sommes entrés dans le signe des Poissons le 18, temps de Montréal. Ce n'est plus tout à fait l'hiver, sans être encore le printemps. Mais, au moins, savons-nous que nous allons dans la bonne direction.



## AVIS PUBLIC CRITÈRES D'INSCRIPTION

Conformément à la Loi sur l'instruction publique, le Conseil des commissions a adopté, le 26 janvier dernier, les critères d'inscription pour l'année scolaire 1999-2000.

Tel que prévu à l'article 239 de la Loi sur l'instruction publique, ces critères d'inscription sont utilisés lorsque le nombre de demandes d'inscription dans une école excède la capacité de l'école.

Lorsque des classes seront trop nombreuses et que des élèves devront être transférés, la procédure suivante sera suivie.

1. Transfert sur une base volontaire (lettre transmise aux parents au mois de mai);
2. Transfert obligatoire des élèves fréquentant l'école suite à une demande faite par les parents (demande de transfert d'élèves hors bassin);
3. Transfert obligatoire des élèves fréquentant l'école en fonction d'une adresse de garderie et dont la résidence est située à l'extérieur du bassin desservi par l'école;
4. Transfert obligatoire d'élèves du bassin de l'école dont la résidence est située le plus loin de l'école de quartier et qui n'ont pas de frère ou de soeur qui fréquentera l'école de quartier l'année suivante.

Donné à Repentigny le 23 février 1999

Jean-Louis Chauvette  
Secrétaire général et directeur des communications

# Viagym ou la gymnastique à son meilleur!



On peut voir Annie Gagnon qui partira à la fin février pour les Jeux du Canada qui se tiennent à Cornerbrook, Terre-Neuve; Cindy Pierre, Monica Nolet, Marie-Lee St-Onge, Marie-Ève Savard et Sabrina Demers qui iront à Trois-Rivières au début mars pour les Jeux du Québec. Aussi: Carole Mailloux, Chantal Filion du Service des loisirs de Mascouche et les conseillers municipaux Marie-Josée Beaupré de Terrebonne, Sylvain Tousignant de Lachenaie et Dominique Roy de Mascouche. (photo: Christophe Surget)

Jacinthe Lussier, directrice générale et Raymond Paquin, président du club de gymnastique Viagym, ont rencontré la presse récemment dans leurs locaux de Lachenaie, afin de mieux faire connaître le club au grand public et pour lancer officiellement un concours de mascotte.

## Christophe Surget

### Près de 600 athlètes cet hiver

Viagym est un club de gymnastique qui oeuvre dans les villes de Lachenaie, La Plaine, Mascouche, Terrebonne et Ste-Anne-des-Plains. Le club est divisé en deux secteurs: un premier récréatif où 30 entraîneurs se partagent les quelque 475 membres. Quant au second secteur, qui est compétitif, 14 entraîneurs dirigent les 78 athlètes répartis de la façon suivante: 12 en trampoline, 10 en gymnastique rythmique et 56 en gymnastique artistique.

Une vingtaine de rencontres sont au programme, dont quelques-unes dans la région. Citons celles du 7 mars, à Mascouche, du 24 et

25 avril à l'école des Rives à Lachenaie et en juin, le Festival Viagym à l'aréna de Terrebonne.

### Viagym représenté aux Jeux du Canada

L'athlète de 16 ans, Annie Gagnon et l'entraîneur, Patrick Boucher représenteront le Québec aux prochains Jeux du Canada, en fin février.

Annie compte 12 ans d'expérience en gymnastique. Elle est nerveuse, mais confiante, car elle adore la compétition. De plus, mentionnons qu'elle et Monica Nolet se sont toutes deux classées aux championnats canadiens qui se dérouleront à Vancouver du 24 au 28 mai. Quant à Patrick, qui est entraîneur au club, il s'y rend comme athlète masculin et est membre du Club de gymnastique Immaculée Conception.

Madame Lussier rappelle que tous les vendredis soir, les profits amassés à la salle de bingo La Plaine servent à payer de l'équipement à tous les membres. Pour finir, la directrice a lancé officiellement un concours de mascotte. Le concours est ouvert aux athlètes compétitifs seulement.



Pierre Gatien  
Directeur des ventes



Vivianne Morin  
Directrice Développement  
Marketing

Une équipe d'action à l'écoute de vos besoins

40 ans le *ardent*  
**REVUE**

L'Hebdo le plus lu

Confiance Dynamisme Professionnalisme



Paul Laverdière  
Représentant



Jocelyne Fontaine  
Représentante



Marguerite Lachapelle  
Représentante



Francine Genest  
Représentante



Yves Chamberland  
Représentant



Hélène Paradis  
Représentante

# CARTES PROFESSIONNELLES

## ARPENTEURS

**blain paquin**  
Arpenteur-géomètre

9652, rue Lajeunesse  
Montréal, Québec H3L 2C6  
(514) 384-6704

705, de Bourg Louis,  
Terrebonne, Québec J6X 1L1  
(450) 471-0423

## DENTISTES

**Clinique Dentaire**

HEURES D'AFFAIRES:  
Lundi au vendredi  
10h à 21h  
Samedi 10h à 17h

**Dr. Robert Haddad D.M.D.**  
**Dr. Eli Sabbah D.M.D.**  
**CHIRURGIENS DENTISTES**

1279-A, Montée Major  
(coin Rodrigue)  
et  
1454, Montée Major  
La Plaine

477-7777  
968-1968  
Urgence et/ou  
sur rendez-vous

## MÉDECINES DOUCES

CORPORATION DES  
PRATICIENS EN  
**MÉDECINES DOUCES**  
DU QUÉBEC

**Line Messier, msst.**  
MASSOTHÉRAPEUTE-NATUROTHÉRAPEUTE

Centre de santé Terrebourg

877, RUE ST-PIERRE  
TERREBONNE

RÉS.: (514) 961-0253  
LAISSEZ MESSAGE

## PSYCHOLOGUES

**Marie-Céline Collette**  
Psychologue

- Épuisement professionnel
- Ruptures • Deuils
- Consultations à court terme ou à long terme

**471-7075**

**MEUNIER ET FOURNIER**  
Arpenteurs-géomètres

1020, montée Masson, Lachenaie, Québec J6W 2E3  
5171, boul. Laurier, La Plaine, Québec J7M 1W2

**471-0388**

**Cet espace vous est réservé**

**964-4444**

## NOTAIRES

492-0561

**louise roy**  
notaire - médiateur

744, rue St-Louis, Terrebonne J6W 1J6

## VÉTÉRINAIRES

**Clinique Vétérinaire de Mascouche**

Dr. Carole Joubert, M.V., I.P., S.A.V.  
Dr. Isabelle Bouchard, M.V..  
Dr. Daniel Scrive, M.V.

Lundi au vendredi: 9h à 20h  
Samedi: 10h à 12h

2594 boul. Ste-Marie, Mascouche **474-4161**

## DENTISTES

Clinique dentaire Gaudet

**Josée Gaudet**  
Chirurgienne-dentiste

Tél.: 492-2800  
Urgence et / ou sur rendez-vous  
Relève téléphonique 24 hrs

Fax 492-7436  
4445, de Hauteville (rue face au St-Hubert)  
Terrebonne

## MÉDECINS

Polyclinique médicale de Terrebonne  
**MÉDECINE GÉNÉRALE AVEC OU SANS RENDEZ-VOUS**  
471-1117

**BUREAU DES SPÉCIALISTES**

901, Boul. des Seigneurs, Terrebonne **471-2252**

## OPTICIEN

Centre d'optique  
**Daniel JEANNOTTE, o.o.d.**

Votre opticien:

LE SEUL CENTRE D'OPTIQUE COMPLET DE LA RÉGION

- UN OPHTALMOLOGISTE
- TROIS OPTOMETRISTES
- TROIS OPTICIENS

583, boul. des Seigneurs, Terrebonne, Qué. J6W 1T5 **471-4414**

**CLINIQUE VÉTÉRINAIRE GRANDE ALLÉE**  
**968-2141**

**RÉFÉRENCE**  
Chirurgicale et neurologique

Dr. Mario Comtois m.v.  
Dr. Anne-Marie Gauthier m.v.  
Dr. Richard Ringuette m.v.  
Dr. Dominique Rouillon m.v.  
Dr. Michel Olivier m.v.  
Cert. de résidence

6 rue Chayer, Mascouche-Ouest (près du Chemin Gascon)

*Boutique*  
**Matelas Lanaudière**

OPERE PAR 9037 2889 INC

*Le Grand*  
*du Matelas*

**30 jours d'essai**  
Faites l'essai de votre nouveau matelas durant 30 jours. Satisfaction garantie ou nous échangeons votre matelas.

**SPÉCIAL DU MOIS**

EDGEMORE LEGEND	39"	54"	60"
Régulier	<del>229\$</del>	<del>299\$</del>	<del>339\$</del>
<b>SPÉCIAL</b>	<b>189\$</b>	<b>249\$</b>	<b>299\$</b>

Matelas 520 ressorts

Garantie 10 ans ferme

Deux boutiques pour mieux vous servir

**3100 BOUL. MASCOUCHE**  
(voisin de la Caisse populaire)  
**MASCOUCHE 474-5545**

**5611 BOUL. LAURIER**  
(voisin de McDonald)  
**LA PLAINE 477-3615**

**PROFITEZ  
DE NOS PLANS  
DE CRÉDIT**  
RIEN À PAYER AVANT  
JANVIER 2000



Plus de 30 modèles

**AUTRES  
SPÉCIAUX  
EN MAGASIN**

**NOUS PAYONS LA TPS - TVQ  
SUR LES MATELAS EN PROMOTION**

OFFRE VALIDE JUSQU'AU 28 FÉVRIER 99

**L'ACHAT LOCAL**  
*14 croix!*

# CHEZ HOULE ET FRÈRES HYUNDAI C'EST MOINS CHER...

# 159 \$ /mois

## Transport et préparation inclus Accent 1999



\*Accent 4 portes, location 48 mois, 1 000\$ capex  
équivalent. Transport et préparation inclus. Taxes et immatriculation  
en plus. 800 km/an, 0,7c/km additionnel, VDR à l'échéance.



### Houle & Frères HYUNDAI

401, boul. Des Seigneurs, Terrebonne  
471-4647



HYUNDAI



UNE ÈRE NOUVELLE  
LE PROGRAMME D'ASSISTANCE  
ROUTIÈRE 24 HEURES HYUNDAI  
Par l'entremise de Club Auto,  
organisme affilié à la CAA

