



A l'entrée du village, on peut facilement remarquer que la falaise s'effrite et glisse graduellement vers le fleuve.



Un bélier mécanique doit guider les camions, car le sol est trop mou.

Le Soleil, Jacques Deschênes

## La menace de glissements plane toujours à Deschaillons

par Guy DUBE

Contrairement à ce qu'affirme un communiqué émis hier par le ministère québécois des Richesses naturelles (communiqué coiffé du titre: "Deschaillons n'est menacé par aucun glissement de terrain"), il existerait toujours un certain danger selon lequel une ou plusieurs maisons de cette municipalité pourraient éventuellement glisser vers le fleuve.

"Non, je ne peux pas affirmer qu'il n'y aura pas de glissements de terrain à Deschaillons", a précisé au SOLEIL, hier, l'ingénieur-géologue Jean-Marc Robert, responsable des travaux de drainage et de pompage présentement en cours dans cette petite localité riveraine, sise à 56 milles à l'ouest de Québec, sur la rive-sud du Saint-Laurent.

Dans le communiqué des Richesses naturelles, émis à 19 jours des prochaines élections provinciales, il est écrit:

"Le village des Deschaillons n'est pas prêt de glisser vers le fleuve, comme certains voudraient le laisser entendre. On y constate tout au plus le même phénomène naturel qui érode régulièrement, et cela depuis toujours, les rives argileuses du grand fleuve".

Cette mise au point du ministère des Richesses naturelles fait suite à un article paru dans LE SOLEIL, le 6 octobre dernier, dans lequel il était fait mention que les spécialistes du service de géotechnique relevaient actuellement un défi de taille à Deschaillons: sauver le village qui, à long terme, disparaîtrait de la carte si des travaux de drainage et de pompage

des eaux souterraines n'étaient pas effectués dans les plus brefs délais.

C'est le directeur du service de géotechnique, M. Jean-Yves Chagnon, qui avait lui-même précisé, en compagnie d'un autre ingénieur-géologue, M. Robert Bergeron, que les travaux entrepris par son service sauveraient Deschaillons d'une destruction totale, à long terme.

L'ingénieur responsable des travaux actuellement en cours, M. J.-Marc Robert, a confirmé en outre, hier, qu'il existe des "menaces d'érosion continue". Il a ajouté que "les données actuelles ne permettent pas de croire qu'un glissement puisse se produire, mais on ne peut pas affirmer qu'il n'y aura pas de glissement de terrain à cet endroit".

D'ailleurs, la machinerie lourde présentement à l'oeuvre à Deschaillons est là justement parce qu'il existe un réel danger d'éboulis, d'érosion ou de glissement de terrain.

Les gens de la place n'ont certainement pas construit les maisons, les hôtels et les différents édifices à quelques pieds seulement de la falaise, il y a quelques années. Aujourd'hui, ils le sont.

Un volumineux rapport, préparé à partir d'études et d'analyses hydrogéologiques dans la région de Deschaillons, en outre de préciser qu'un système d'alarme soit installé "dans les endroits stratégiques du village pour prévenir de façon efficace la région en cas de sinistre", précise lui-même qu'il existe "un réel danger

de mouvement de masse dans le village".

"Depuis plusieurs années, le village est soumis à un recul constant de la falaise qui le sépare du fleuve. Occasionnellement, au cours des dernières décennies, des éboulis majeurs sont venus arracher davantage à la pente", souligne le rapport en question, dont LE SOLEIL a pris connaissance.

Le village repose sur une trentaine de pieds de sable, en surface et sur près de 100 pieds d'argile formée avant la dernière glaciation. Le sous-sol est donc considéré comme moins dangereux qu'à Saint-Jean-Vianney, où l'argile "post-glaciaire" sur lequel avait glissé le village était facilement liquéfiable. Ce n'est pas le cas cepen-

dant de Deschaillons, où l'argile est plus résistante.

Les travaux en cours dans cette région consistent d'une part à drainer l'eau d'infiltration vers le fleuve, en l'empêchant d'éroder la falaise, et d'autre part, d'installer trois stations de pompage, en haut de la falaise, afin de soulager le village de milliers de tonnes d'eau emprisonnées dans le sous-sol.

Cette eau, d'excellente qualité, sera acheminée vers le système d'acqueduc municipal et la pénurie d'eau potable que connaît cette région pourra alors être solutionnée en permanence.

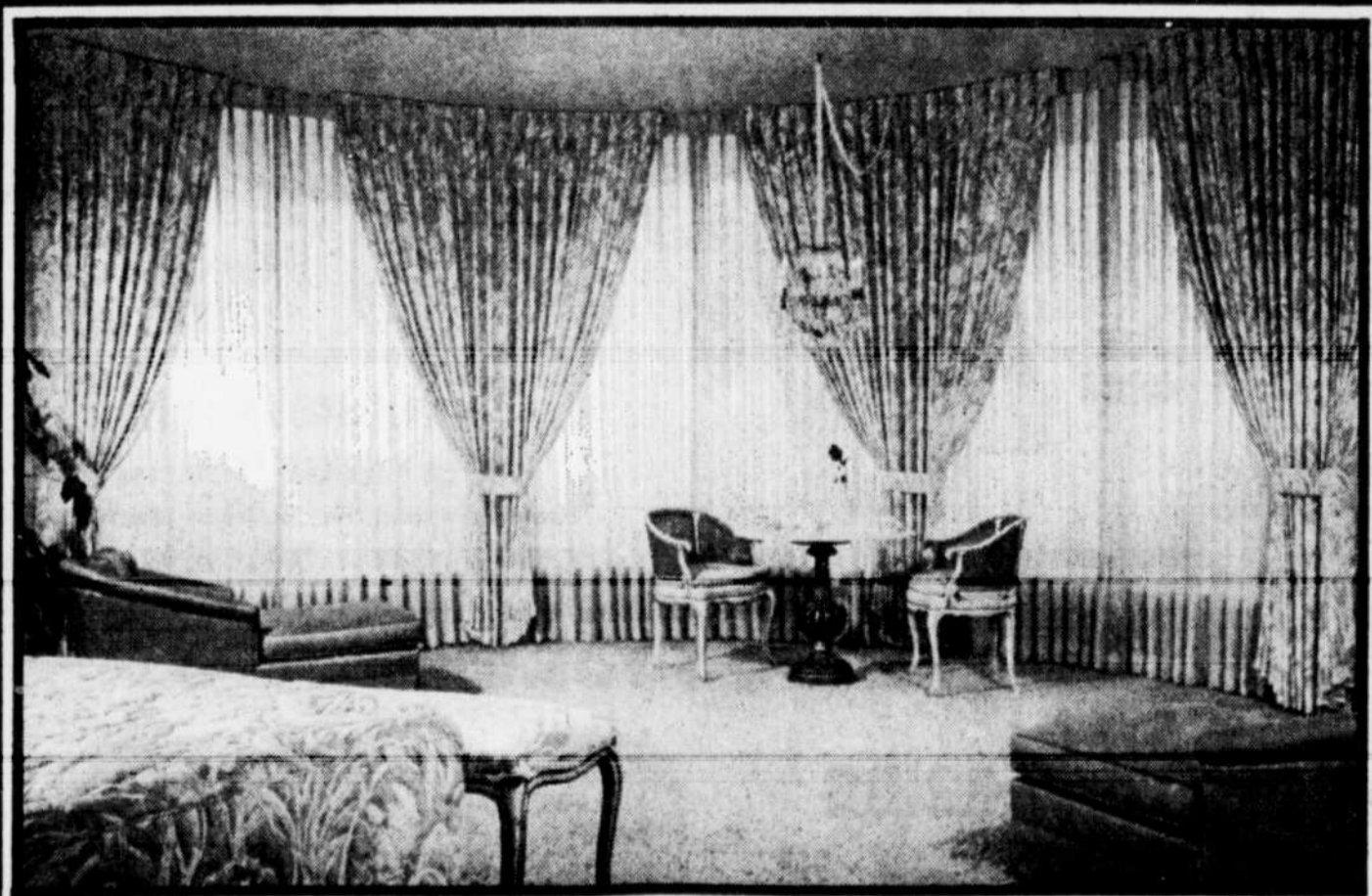
Les travaux en cours coûteront quelque \$140.000 et devraient être terminés le printemps prochain.

**MONTREAL DRAPERIES**

**FAITES FAIRE VOS TENTURES SUR MESURES  
 N'IMPORTE QUEL TISSU - GRANDEUR - PRIX**

DOUBLÉES OU NON DOUBLÉES

**CONFECTION  
 GRATUITE**



Des tissus merveilleux de par le monde; des motifs variés et de nouvelles couleurs pour vous aider à créer une ambiance personnelle et distinctive. Et de plus, vos tentures seront faites avec soin par notre personnel spécialisé à notre propre manufacture, une des plus modernes au Canada. Commandez maintenant et épargnez sur la main d'oeuvre.

CETTE OFFRE NE S'APPLIQUE PAS AUX PLAFONDS EN PENTE OU CATHÉDRALE, NI AUX VALENCES DÉCOUPÉES.

MERCREDI LE 27 OCT. À MARDI LE 2 NOV., 1976 SEULEMENT



**GRATUIT ! SERVICE D'ACHAT À DOMICILE  
 RENDEZ-VOUS JOUR OU SOIR**

Nos représentants vous viendront en aide pour choisir le tissu qui vous convient, parmi le plus vaste assortiment au Canada, dans le domaine des tissus à rideaux, tentures et couvre-lits.

COMPOSEZ SIMPLEMENT **529-9008**

**2 FAÇONS  
 DE MAGASINER**

MAGASINAGE EN PERSONNE  
 A L'UN DE NOS MAGASINS  
 OU À NOTRE DÉPARTEMENT  
 DE SERVICE À DOMICILE



734 ST. JOSEPH EST  
 QUÉBEC - 529-9008

CENTRE D'ACHATS PLACE LAURIER  
 Ste-Foy - 653-4069

CENTRE D'ACHATS FLEUR DE LYS  
 QUÉBEC 529-0288

LES GALERIES CHAGNON  
 Lévis - 833-4420

CHARGEX



# VENTE

**BOEUF**  
CANADA  
CATEGORIE "A"  
RUBAN  
ROUGE

**RÔTI DE PALETTE**  
COUPE RÉG. TENDON DORSAL ENLEVÉ

LB **54¢**

**VENTE de BOEUF**

**RÔTI DE CÔTES CROISÉES**

LB **84¢**

**VENTE de BOEUF**

**RÔTI DE CÔTES DE CHOIX**  
CINQ PREMIÈRES CÔTES

LB **1.49**

**VENTE de BOEUF**

**BIFTECK DE PALETTE**

LB **64¢**

**VENTE de BOEUF**

**POITRINE DE BOEUF DÉSOSSÉE**

LB **88¢**

**JARRET DE BOEUF**  
COUPE DU CENTRE

LB **88¢**

**CÔTES DE BOEUF MAIGRE POUR BRAISER**

LB **88¢**

**BOEUF À RÂGOUT DÉSOSSÉ**

LB **1.18**

**SOUPE AUX TOMATES AYLNER**

5 BTES 10 OZ **89¢**

**MAÏS NIBLETS**  
EN GRAINS BTE 12 OZ OU EN CRÈME BTE 14 OZ  
CANADA DE FANTAISIE

CH. **39¢**

**JUS DE POMMES IGA**  
FAIT DE CONCENTRÉ

BTE 48 OZ **47¢**

**SAUCISSES AU PORC**  
MARY MILES

LB **79¢**

*Mary Pauls Green*  
DIRECTRICE SERVICE AUX CONSOMMATEURS

RÉFRIGÉRATION DES VIANDES DE LA VOLAILLE ET DU POISSON

**PAPIERS-MOUCHOIRS KLEENEX CANADIANA**

3 BTES 100'S **89¢**

**MAXWELL HOUSE CAFÉ MOULU**

SAC 1 LB **1.87**

**PAMPLEMOUSSES BLANCS DE FLORIDE GROSSEUR 48 TRÈS JUTEUX**

8 POUR **88¢**

PRIX EN VIGUEUR JUSQU'AU SAMEDI 30 OCTOBRE 1976.



*Un amour*

# de BOEUF



|  |  |  |  |
|--|--|--|--|
| <p><b>HAUT-CÔTE DÉSOSSÉ</b></p> <p><b>94¢</b></p> <p>VENTE de BOEUF</p> <p><b>DEVANT DE BOEUF COMPLET</b> ENVIRON 150 LB</p> <p>POUR VOTRE CONGÉLATEUR</p> <p><b>65¢</b></p>   | <p><b>BIFTECK DE CÔTES DE CHOIX</b></p> <p><b>1.68</b></p> <p>VENTE de BOEUF</p> <p><b>CÔTES DE BOEUF COMPLÈTES</b> ENVIRON 28 LB 7 CÔTES</p> <p>POUR VOTRE CONGÉLATEUR</p> <p><b>1.09</b></p>                                 | <p><b>BOEUF HACHÉ MI-MAIGRE</b></p> <p><b>78¢</b></p> <p>VENTE de BOEUF</p> <p><b>PALERON DE BOEUF COMPLET</b> ENVIRON 80 LB</p> <p>POUR VOTRE CONGÉLATEUR</p> <p><b>65¢</b></p> | <p><b>BIFTECK DE CÔTES CROISÉES</b></p> <p><b>98¢</b></p> <p>VENTE de BOEUF</p> <p><b>SAUCISSES FUMÉES</b></p> <p>MARY MILES</p> <p><b>69¢</b></p> |
| <p><b>JAMBON MIGNON DÉSOSSÉ</b></p> <p>CANADIAN QUEEN</p> <p><b>1.79</b></p>   | <p><b>PÊCHES IGA EN DEMIES</b></p> <p>CALIFORNIE DE FANTAISIE</p> <p>BTE 28 OZ</p> <p><b>55¢</b></p>   | <p><b>BOISSONS GAZEUSES PURE SPRING</b> ESSENCES ASSORTIES</p> <p><b>5 1.00</b></p> <p>BOUT. 26 OZ</p> <p>BOUTEILLE CONSIGNÉE</p>  | <p><b>BISCUITS VIAU WHIPPET</b></p> <p>ENROBÉS DE CHOCOLAT 100% PUR</p> <p>BTE 14 OZ (397 GR)</p> <p><b>89¢</b></p>                                |
| <p><small>VOTRE MAGASIN IGA VOUS OFFRE MAINTENANT UN GUIDE POUR LA CONSERVATION À LA MAISON DES VIANDES, DU POISSON ET DE LA VOLAILE EMBALLÉS AU MAGASIN. CES RENSEIGNEMENTS SONT IMPRIMÉS SUR UNE CARTE ROUGE ET NOIRE SITUÉE PRÈS DU COMPTOIR À VIANDES. SAVEZ-VOUS QUE LES VIANDES FUMÉES PEUVENT SE CONSERVER DANS VOTRE RÉFRIGÉRATEUR PENDANT SEPT JOURS ET QUE LES CÔTELETTES DOIVENT ÊTRE UTILISÉES EN MOINS DE TROIS JOURS? CONSULTEZ CETTE CARTE DANS VOTRE MAGASIN IGA POUR D'AUTRES RENSEIGNEMENTS. ELLE VOUS EST OFFERTE POUR VOUS RENDRE SERVICE. POUR D'AUTRES RENSEIGNEMENTS SUR LA VIANDE, N'HÉSITEZ PAS À COMMUNIQUER AVEC MOI. JE SERAI HEUREUSE DE VOUS AIDER. MME GREEN SERA HEUREUSE DE DISCUTER AVEC LES GROUPES DE CONSOMMATEURS. ÉCRIVEZ À HUDON ET DEAUDELIN LTÉE, 11201, ALBERT-HUDON, MTL-NORD H1B 3J5.</small></p> | <p><b>DÉTERSIF ALL</b></p> <p>POUR LESSIVEUSE AUTOMATIQUE</p> <p>BTE 4 LB 11 OZ</p> <p><b>2.19</b></p>   | <p><b>FROMAGE TRANCHE KRAFT</b></p> <p>EMBALLAGE INDIVIDUEL</p> <p>PQT 8 OZ</p> <p><b>73¢</b></p>  | <p><b>HUILE DE MAÏS MAZOLA</b></p> <p>100% PURE</p> <p>BOUT. 32 OZ</p> <p><b>1.29</b></p>  |
| <p><b>POMMES FAMEUSES DU QUÉBEC</b></p> <p>CANADA DE FANTAISIE</p> <p>SAC CELLO 4 LB</p> <p><b>89¢</b></p>   | <p><b>POIRES BARTLETT DE WASHINGTON CANADA DE FANTAISIE</b> LB <b>39¢</b></p> <p><b>PIMENTS VERTS DES ÉTATS-UNIS CANADA NO 1</b> LB <b>39¢</b></p> <p><b>BROCOLI DE CALIFORNIE GROSSEUR 18</b> PQT ORIGINAL CH. <b>59¢</b></p> |  |  |

NOUS NOUS RÉSERVONS LE DROIT DE LIMITER LES QUANTITÉS

**de magasin**



# Constitution: Peter Lougheed réclame un mandat fort

## VRAIES AUBAINES

ATTENTION, tous ces recouvrements sont de première qualité.



Modern Plywood est maintenant dépositaire de tapis, prélat, tuiles à plancher, céramique, marqueterie.

| CHOIX COMPLET EXEMPLES:                             |             |
|---|-------------|
| TAPIS OZITE   | \$2.09 v.c. |
| TAPIS OZITE endos caoutchouté                       | \$2.70 v.c. |
| PRELART surface vinyle                              | \$1.20 v.c. |
| PRELART sans cirage                                 | \$2.49 v.c. |
| TUILES A PLANCHER vinyle ornée 12" x 12" précollées | .25 ch.     |
| CERAMIQUE   | .49 p.c.    |
| TAPIS DE CUISINE 100% nylon. Grand choix            | \$4.95 v.c. |
| PRELART Cushionfloor                                | \$3.20 v.c. |
| TAPIS Candy Catalogue                               | \$3.95 v.c. |
| NOUVEAU prélat Tredway Armstrong                    | \$7.95 v.c. |

AUTRES SPECIAUX EN MAGASIN

### MODERN PLYWOOD LTD.

1255, Courcellette - Val-Bélair - Tél.: 842-1911  
Taxe fédérale incluse • Ouvert jeudi et vendredi soir

EDMONTON (PC) — L'Assemblée législative de l'Alberta doit décider, aujourd'hui, si elle appuie la position du premier ministre Peter Lougheed dans la façon d'amender l'Acte de l'Amérique du Nord britannique.

Porté au pouvoir avec 69 des 75 députés, M. Lougheed prêche une politique de "Alberta First", même au détriment des autres provinces.

Au cours des conférences des premiers ministres provinciaux d'Edmonton et de Banff, en août, et de Toronto, en octobre, il a réclamé le droit de veto pour toutes les provinces.

Son homologue de la Colombie-Britannique, M. Bill Bennett, a soutenu, pour sa part, que sa province méritait, comme d'autres, le droit de veto.

Du côté du Québec et de l'Ontario, on veut baser les discussions sur la charte de Victoria, conçue en 1971, qui accorde le veto au Québec, à l'Ontario, à deux des quatre provinces maritimes et à deux des quatre provinces de l'Ouest.

Les premiers ministres provinciaux n'en sont pas encore arrivés à un accord sur la façon d'amender l'AANB, qui demeure tou-

jours une loi du Parlement britannique, mais que le premier ministre Trudeau a promis de rapatrier, même sans entente sur la formule d'amendement.

**L'Alberta**

La motion qui doit être débattue à l'Assemblée législative de l'Alberta demande au gouvernement de refuser toute formule "qui pourrait permettre d'enlever à une province, sans son consentement, tout droit, intérêt ou juridiction".

Le premier ministre Lougheed tient, de cette manière, à protéger la propriété

de sa province sur ses richesses naturelles.

La réponse d'Ottawa est venue par la bouche du premier ministre Trudeau, qui s'est dit déçu de l'attitude des premiers ministres provinciaux.

Il leur a reproché, entre autres, de s'attarder aux amendements qu'on aimerait apporter à l'AANB, avant de s'entendre sur une formule d'amendement.

Plusieurs premiers ministres, dont celui du Québec, M. Robert Bourassa, tiennent à ce que cette formule soit

clairement établie avant le rapatriement.

**Les Indiens**

Une autre composante vient s'ajouter à la mosaïque constitutionnelle, avec la déclaration du ministre des Affaires indiennes et du Nord, M. Warren Allmand, qui a assuré les représentants des Indiens de la Saskatchewan qu'il attirerait l'attention de M. Trudeau sur les dangers de procéder au rapatriement sans consulter les autochtones.

Les Indiens craignent que leur statut soit modifié à cette occasion.





## Épargnez de 30 à 35% à l'achat

# DE PAPIER PEINT ET DE PEINTURE

## durant notre offre spéciale de 10 jours!



**RABAIS DE 35%**

Peinture Fiesta "Mark I" de première qualité

Prix courant Woolco: le gallon 15.49

**Prix spécial Woolco 9<sup>99</sup>** le gallon



**RABAIS DE 30%**

Papier peint encollé et lavable en stock

Prix courant Woolco: 4.99 le rouleau

**Prix spécial Woolco 3<sup>49</sup>** le rouleau



**RABAIS DE 30%**

Papier peint encollé enduit de vinyle lavable

Prix courant Woolco: le rouleau 5.99

**Prix spécial Woolco 4<sup>19</sup>** le rouleau

OFFRE SPECIALE POUR COMBATTRE L'INFLATION!

TOUJOURS BIENVENUES... CHARGEX

### Transfuge

Le gouvernement minoritaire du premier ministre ontarien Bill Davis a amoindri d'une mince voix la marge qui le sépare de la majorité absolue en accueillant dans ses rangs un transfuge. Il s'agit de l'ex-libéral Marvin Shore (à g., penché sur son pupitre) qui est traversé du côté conservateur avec armes et bagages. M. Shore s'entretient ici, à l'occasion de l'ouverture de la session, avec le ministre ontarien du Revenu, Arthur Meen. M. Shore a été applaudi par les conservateurs et hué par l'Opposition.



**HAMMOND**  
*Le plaisir musical!*



Aurora 8222  
Prix suggéré \$5,925



Dolphin 9300  
Prix suggéré \$1,380



Sounder III  
Prix suggéré \$1,625



X-5 portatif  
Prix suggéré \$3,195

Trouvez un orgue Hammond à votre prix...



2960 boul. Ste-Anne, Giffard

**GALERIES STE-ANNE**

Rond point de Lévis

**GALERIES CHAGNON**



HEURES D'OUVERTURE: LUNDI, MARDI et MERCREDI de 9h à 18h. JEUDI et VENDREDI de 9h à 21h. SAMEDI de 9h à 17h.

*Studio Willis Inc.*

2 magasins pour mieux vous servir

7 EST, RUE ST-VALLIER - 529-2517 — PLACE FLEUR DE LYS - 529-0767

Coin Boul. Charest et Langeller

# Une aide fédérale demandée par les Métis des T.-N.-O.

OTTAWA (d'après CP) — L'Association des Métis des Territoires du Nord-Ouest a demandé hier l'aide financière d'Ottawa dans sa lutte pour des compensations territoriales.

Rick Hardy, de Yellowknife, président de l'association métisse, a déclaré avoir rencontré en fin d'après-midi le ministre des Affaires indiennes, M. Warren Allmand, et lui avoir annoncé officiellement que les Métis n'appuient pas la création d'un gouvernement indien. Il a plutôt soumis un projet de budget pour financer les propres réclamations des Métis et espère obtenir une réponse d'ici une semaine.

Le gouvernement fédéral avait accepté de négocier une réclamation conjointe. Il a bien essayé de refaire la paix entre les deux groupes, mais en vain.

M. Hardy a dit douter que l'Association des Métis et la Fraternité puissent un jour aplanir leurs différends.

Il semble, d'après lui, qu'Ottawa veuille maintenant accepter deux réclamations, qu'il étudierait, puis offrirait une solution qui couvrirait les deux groupes.

L'association représente les Métis et les Indiens sans statut alors que la fraternité regroupe les Indiens avec statut ou enregistrés. Le problème, c'est que contrairement à ce qui se passe ailleurs au Canada, ces deux groupes vivent ensemble dans les mêmes villages dans les Territoires du Nord-Ouest.

Les Indiens avec statut vivent habituellement dans des réserves, mais il n'existe pas de réserves dans les T.-N.-O.

Le mot "dene" signifie peuple dans la majorité des dialectes indiens de la vallée du Mackenzie.

L'Association des Métis et la Fraternité des Indiens des T.-N.-O. devaient réclamer toutes deux conjointement le gouvernement Dene. Les relations entre les deux groupes devaient toutefois s'envenimer, le mois dernier, lorsque ce fut le temps d'établir le contenu de leurs réclamations.

**Traités frauduleux**

Le gouvernement aurait juridiction sur 450,000 milles carrés de la vallée, la majorité d'entre eux couverts par des traités que les Indiens jugent basés sur l'incompréhension ou frauduleux. La demande veut retenu pour les Dene autant de territoire que nécessaire afin d'assurer leur indépendance et leur autonomie, traditionnellement, économiquement et socialement.

L'Association des Métis s'est en outre plainte que la Fraternité refuse de considérer les Métis comme un groupe spécial et distinct.

**Inacceptable**

Des Métis et des Indiens sans statut appuient la réclamation Dene mais l'association n'entend pas donner son accord au gouvernement Dene projeté.

Cette proposition est le résultat de la Déclaration Dene, vieille de seize mois, qui était un rappel des luttes passées et qui disait que le gouvernement du Canada n'est pas celui des Dene.

La demande Dene, cependant, ne contient pas cette phrase. Elle établit que la nation Dene a le droit d'exister à l'intérieur de la Confédération et que le gouvernement Dene ne mettrait pas en danger la juridiction fédérale.

# T.C. Douglas s'inquiète des hausses de revenus des professionnels

OTTAWA (PC) — L'ancien leader du Nouveau parti démocratique, M. T. C. Douglas,



s'est dit inquiet aux Communes que certains groupes de professionnels puissent se soustraire à l'application du programme fédéral de lutte à l'inflation.

Citant les chiffres du premier rapport annuel de la Commission de lutte à l'inflation, M. Douglas a indiqué que le revenu net moyen des groupes de professionnels était passé de \$35,700 à \$40,600, soit une hausse de \$4,900, donc plus du double de \$2,400 prescrits par la commission.

En l'absence du ministre des Finances, M. Donald Macdonald, le président du Conseil du Trésor, M. Jean Chrétien, a expliqué qu'il ne pouvait donner de réponse précise à cette remarque, mais qu'un revenu accru pouvait se justifier par un surcroît de travail.

M. Chrétien a également déclaré que la commission allait sûrement prendre les moyens pour amener les groupes de professionnels à lui faire rapport, à la suite de l'intervention de M. Douglas, qui a noté que 40 pour cent des professionnels qui devaient faire rapport ne l'avaient pas fait au 17 septembre 1976.

Le jeune homme s'est rendu à une représentation des ballets Bolshoi où il rejoignait un Russe qu'il connaissait et qui pouvait parler l'anglais.

# L'espionnage au Canada doit être pris au sérieux

TORONTO (d'après CP) — L'ancien commissaire adjoint de la Gendarmerie royale du Canada affirme qu'il y a eu dans le passé plusieurs incidents au cours desquels des Canadiens en poste ou en voyage à l'étranger ont été victimes de chantage dans le but de les forcer à espionner pour le compte de puissances étrangères.

"Combien y en a-t-il eu, nous ne le saurons jamais", a soutenu en fin de semaine dernière M. William H. Kelly devant les membres d'un nouvel organisme, l'Institut canadien des études stratégiques.

seance d'ouverture, on notait la présence de cinq généraux, quelques autres à la retraite, et des hommes d'affaires influents, la plupart ayant des liens quelconques avec les forces armées.

M. Kelly, qui est maintenant un écrivain et un conseiller privé en matière de sécurité, a cité le cas d'un jeune homosexuel, membre du personnel de l'ambassade canadienne à Moscou, comme exemple d'une tentative de chantage.

Parmi les délégués à la



Ces prix sont en vigueur jusqu'au samedi 30 octobre, tant que les stocks dureront.

**Épargnez 2.44 à l'achat d'une chemise et d'un pantalon "Laurentien"**

A. Cette chemise et ce pantalon de haute qualité et faits pour durer, sont confectionnés en polyester et coton ne requérant aucun repassage. Chemises: patte à boutons-pression finis perlé, poignets et 2 poches à revers. Encolures 14 1/2 à 17 1/2. Pantalons: passants de ceinture, 2 poches coupées devant et 2 poches prises dans une découpe au dos. Tailles: 30 à 46. Longueurs: 29" à 36".

Prix courant Woolco: chacun 11.44  
Prix spécial Woolco: **9**  
AU CHOIX

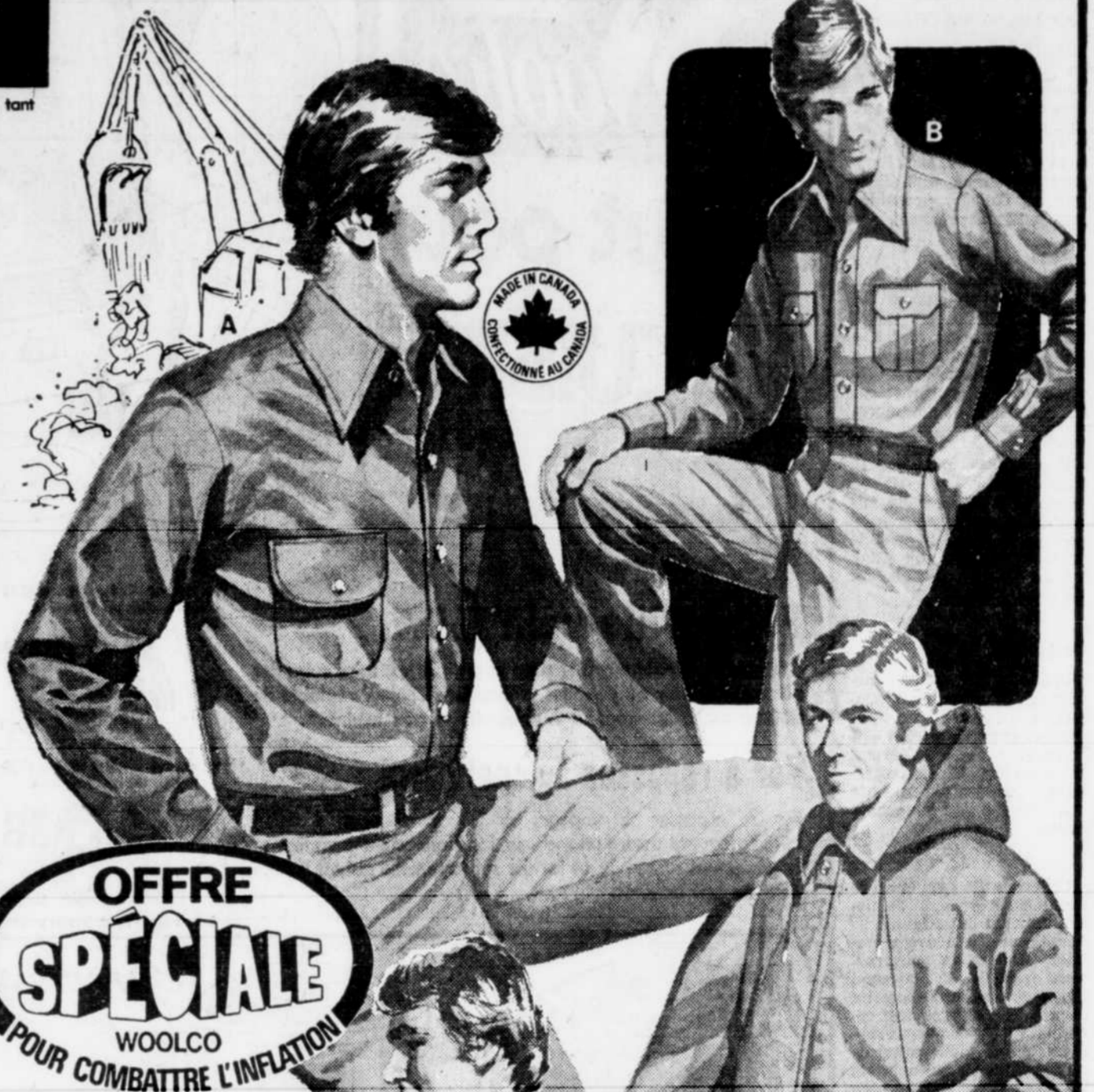
**\$9**  
chacun

**Pantalon et chemise de travail en 100% coton, pour hommes**

B. Vert épinette. Chemises: patte de boutonnage devant et poches devant. Encolures: 14 1/2 à 17 1/2. Pantalons: 2 poches devant et 2 poches au dos. Passants de ceinture. Tailles: 30 à 42.

Prix courant Woolco: chacun 3.99  
Prix spécial Woolco: **5**  
AU CHOIX  
chacun

Faites d'importantes économies en achetant nos vêtements de travail de qualité



**OFFRE SPÉCIALE**  
WOOLCO  
POUR COMBATTRE L'INFLATION



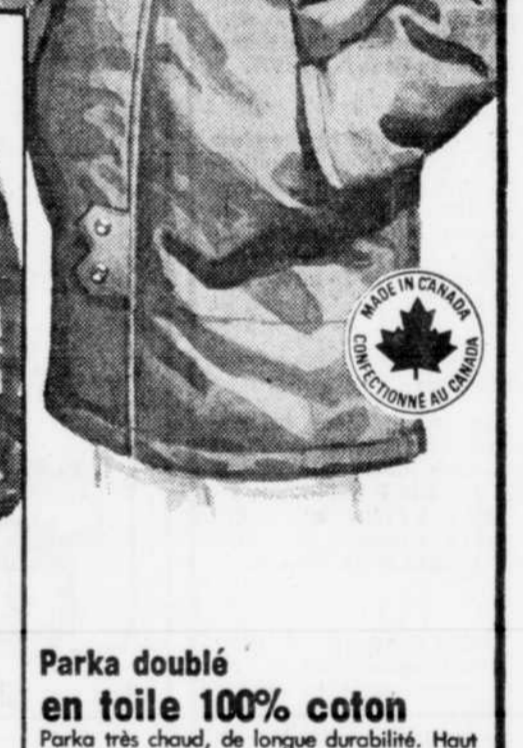
**Gilet de travail doublé**  
Extérieur en velours de coton côtelé ou en suédine de coton. Doublure en peluche acrylique, fermeture à glissière. Brun ou rouille. P.M.G.T.G.  
Prix courant Woolco: chacun 9.99  
Prix spécial Woolco: **8**  
chacun



**Chemise en finette de coton**  
Chemise de travail de marque Thunderbird à pans carrés et à poche poitrine. Motifs plaid variés. P.M.G.T.G.  
Prix courant Woolco: chacune 5.88  
Prix spécial Woolco: **5**  
chacune



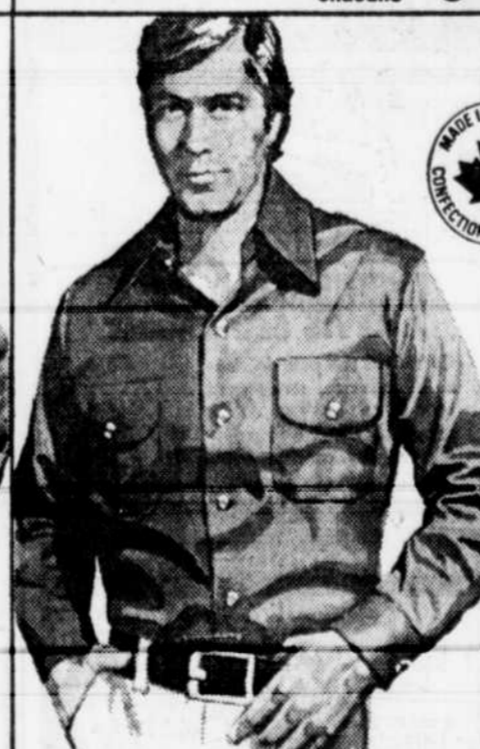
**Chemise en simildaim de coton**  
Chemise à pans arrondis et à patte de boutonnage devant. 2 poches appliquées devant. Rouge, vert ou bleu à motif plaid. Encolure 15 à 18.  
Prix courant Woolco: chacune 5.99  
Prix spécial Woolco: **5**  
chacune



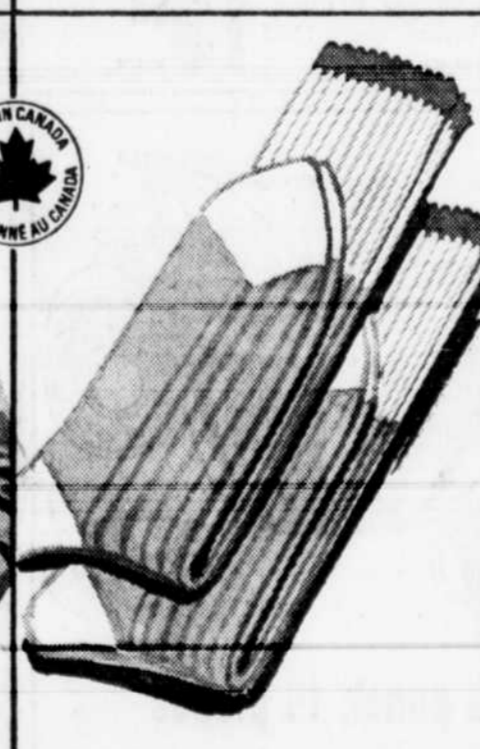
**Parka doublé en toile 100% coton**  
Parka très chaud, de longue durabilité. Haut doublé en peluche acrylique et bas possédant une doublure semi-piquée (fibres récupérées). Capuchon amovible; glissière devant; poches cavalières très profondes; taille coulissée. Vert olive. Tailles 36 à 46 ou tailles fortes 48 à 50.  
Prix courant Woolco: chacun 23.88  
Prix spécial Woolco: **19**  
Tailles 36 à 46  
chacun



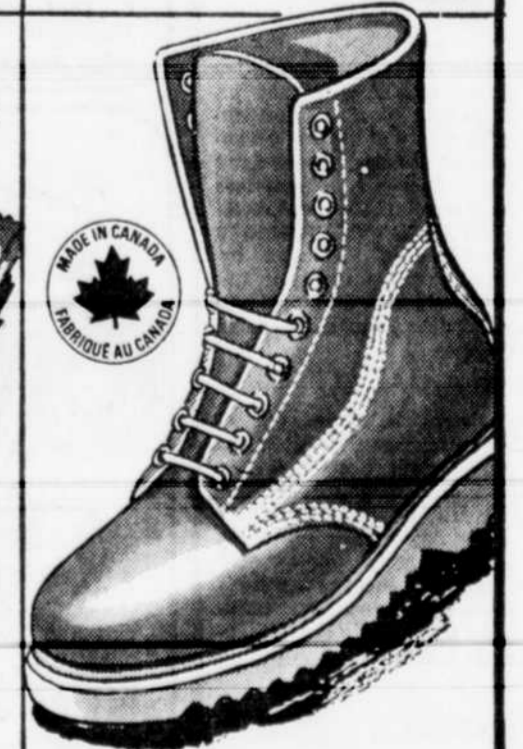
**Combinaison de travail en 100% coton**  
Glissière devant; 2 poches poitrine, 2 poches devant hauteur hanches, 2 poches appliquées au dos. Offerte en vert épinette. Tailles, sans demies: 36 à 46.  
Prix courant Woolco: chacune 9.66  
Prix spécial Woolco: **8**  
chacune



**Chemise Laurentien**  
Confectionnée en polyester/coton, ne requérant aucun repassage. Coupe standard à patte de boutonnage devant et à 2 poches à revers devant. Vert épinette, vert olive ou marine. Encolure 14 1/2 à 17 1/2.  
Prix courant Woolco: chacune 10.44  
Prix spécial Woolco: **8**  
chacune



**Chaussettes Laurentien**  
Chaussettes de travail en nylon. Bleues à rayure rouge au haut de la chaussette. Pointure universelle. 2 paires par paquet.  
Prix courant Woolco: le paquet 2.79  
Prix spécial Woolco: **2**  
le paquet



**Bottes de travail entre-doublées**  
Approuvées par l'ACNOR. Empègne et doublure en cuir. Bout renforcé en acier, semelle à trepointe Goodyear, résistant à l'huile. Brun. Pointures sans demies 8 à 12 (E).  
Prix spécial Woolco: **31.96**  
la paire

**Woolco GALERIES STE-ANNE** 2960 boul. Ste-Anne, Giffard  
**GALERIES CHAGNON** Rond point de Lévis  
HEURES D'OUVERTURE: LUNDI, MARDI et MERCREDI: de 9h à 18h. JEUDI et VENDREDI: de 9h à 21h. SAMEDI: de 9h à 17h.

# Préparatifs de la visite de Giscard au Canada

par Jacques BOUCHARD

PARIS (PC) — Le ministre des Affaires extérieures du Canada, M. Don Jamieson, s'entretiendra longuement avec les autorités françaises de la visite que le président de la République, M. Valéry Giscard d'Estaing, doit effectuer au Canada, probablement le 12 mai prochain.

C'est ce qu'a révélé une source de l'ambassade du Canada à Paris, au cours d'une conversation, hier, à la veille de la visite officielle du ministre Jamieson, à l'invitation du gouvernement français, les 2 et 3 novembre.

Depuis 1965, alors que M. Paul Martin occupait ce poste, c'est la première fois que le gouvernement français invite officiellement le secrétaire d'Etat aux Affaires extérieures à effectuer un séjour officiel.

Six jours

Pour les autorités canadiennes, la visite de M. Jamieson est considérée comme très importante et il doit rencontrer personnellement le président Giscard d'Estaing. Les détails de cette rencontre ne sont pas encore connus.

Cependant, au cours de la deuxième journée, M. Jamieson aura un entretien de 20 minutes avec le nouveau premier ministre du gouvernement français, M. Raymond Barre, où il exposera le point de vue du gouvernement canadien sur les nombreux rapports aussi bien culturels qu'économiques qui unissent les deux pays sur le plan pratique, et du voyage officiel du président de la République au Canada en 1977.

La date de ce voyage n'est pas encore fixée définitivement, mais selon une source d'information, le président français aurait retenu un périple de six jours pouvant se situer entre le 15 avril et le 15 mai.

L'Afrique

Cependant, dans les milieux informés, on considère la date du 12 mai comme étant officielle, tout dépendant des événements politiques à ce moment aussi bien au Canada qu'en France.

Selon une source de l'ambassade canadienne, la date du voyage présidentiel sera annoncée officiellement, ou du moins les intentions, au cours de l'allocution de Noël ou du Jour de l'an que le président adresse à la nation.

Par ailleurs, M. Jamieson aura trois séances de travail très importantes avec le nouveau ministre des Affaires étrangères, M. Louis de Guiringaud.

Lors de ces séances, les deux ministres feront un large tour d'horizon des programmes d'échanges économiques et culturels des deux pays, ainsi que des dossiers en cours en Afrique, notamment en ce qui concerne la Rhodésie et l'Afrique du Sud, deux situations qui préoccupent particulièrement les autorités canadiennes.

Sur ces deux points précis, le gouvernement canadien veut savoir exactement la position du gouvernement français, en plus d'aborder toutes les autres questions internationales, notamment en ce qui concerne les différents organismes internationaux auxquels le Canada apporte son appui.

M. Cloutier

De plus, il n'est pas exclu que M. Jamieson ait aussi des entretiens avec le nouveau ministre du Commerce extérieur, M. André Rossi, qui doit lui-même effectuer une visite officielle au Canada du 16 au 19 novembre, à moins que les élections au Québec changent ce programme.

M. Jamieson aura également un entretien avec le nouveau délégué général du Québec à Paris, M. François Cloutier. Cette rencontre n'aura pas lieu à l'ambassade canadienne ni à la Maison du Québec, mais à l'hôtel Crillon, en terrain neutre.



## Four/grille-pain C.G.E.

Utilisez-le pour faire griller pain et pâtisseries, faire cuire des aliments au four ou pour les réchauffer. Chaleur réglable de 200° à 500°. Interrupteur à poussoir, voyant lumineux.

Prix courant Woolco: chacun 62.98  
Prix spécial Woolco:

**48<sup>88</sup>** chacun

## Fer à repasser autonettoyant

Fer à repasser à vapeur, à jet et à sec. L'action autonettoyante assure un meilleur fonctionnement à vapeur et empêche des taches de se former sur la semelle qui est traitée pour ne pas adhérer.

Prix courant Woolco: chacun 39.98  
Prix spécial Woolco:

**29<sup>88</sup>** chacun

Ces prix sont en vigueur jusqu'au samedi 30 octobre, tant que les stocks dureront.



**TOUJOURS BIENVENUES...**



### Pratique fait-tout électrique en faïence

A. Contient 4 pintes. Interrupteur 3 positions. Se règle à 2 températures. Élément de 75 à 150 watts. Couverture en verre.

**22<sup>98</sup>** chacun

### Friteuse 4 pintes

B. Pour cuisson ou friture. Conserve la saveur des aliments. Contient format familial. Guide de cuisson et de friture inclus.

**15<sup>48</sup>** chacun

### Bouilloire électrique 2 pintes

C. Recommandée par l'ACNOR. Thermostat automatique. 1500 watts. Avocat et moisson.

**13<sup>68</sup>** chacun

### Grille-pain à 2 fentes

E. Modèle automatique à 2 grandes fentes. Modèle à 4 fentes 27.98 chacun

**17<sup>48</sup>** chacun

### Four/rôtissoire format familial

F. Beaucoup d'espaces. Cuit, grille, rôtit et réchauffe. Thermostat à commande coulissante. Couleur: chrome.

**56<sup>99</sup>** chacun

### Menu du Café Rouge



### TOURTIÈRE CANADIENNE A LEVIS SEULEMENT

Cuite dans une pâte délicieuse et feuilletée, servie avec une sauce au jus, de la salade de choux bien croustillante, des carottes émincées, du pain et du beurre.

**1.49**

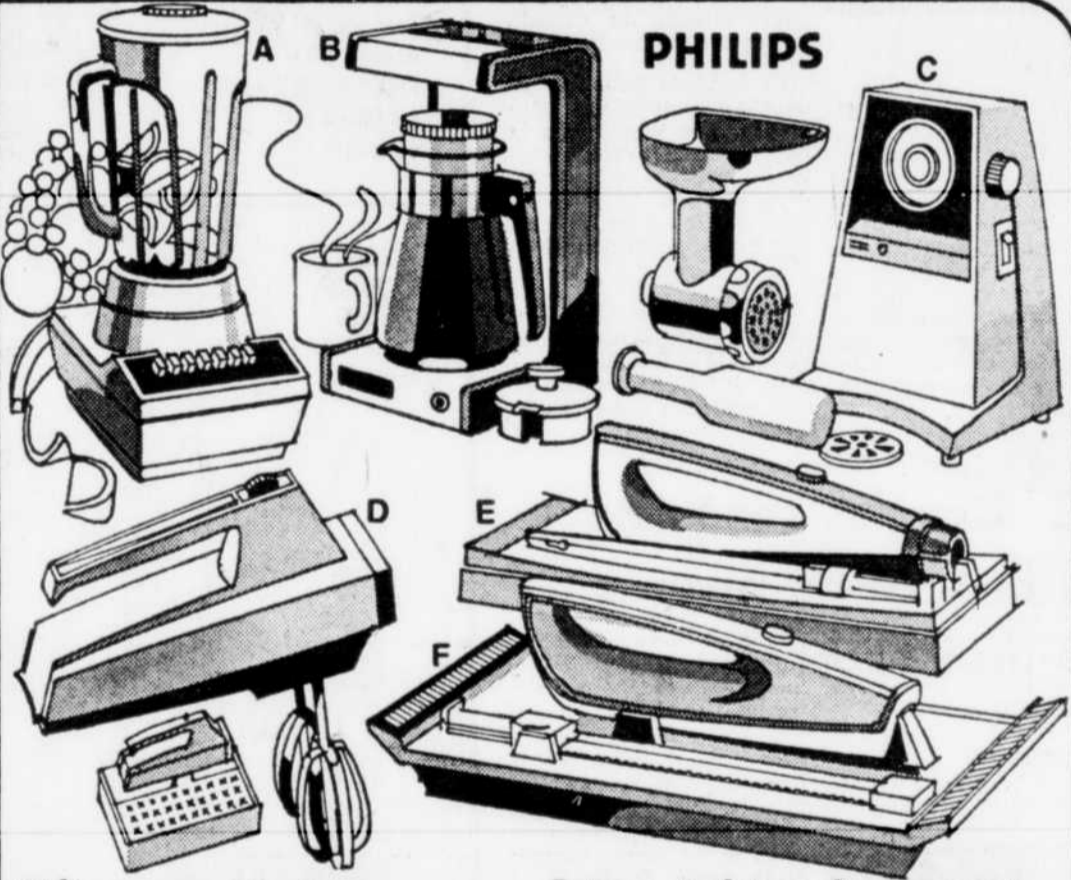
### Aliments prêts à emporter



### FROMAGE

Fromage Edam, toujours frais, idéal pour vos dégustations.

La lb **1.39**



### Mélangeur 14 vitesses

A. Transistorisé. Interrupteur pour réglage rapide/lent instantané, commande à bouton-poussoir. Contenant en verre de 40 oz.

**37<sup>95</sup>** chacun

### Cafetière-filtre automatique

B. Prépare 12 tasses de café en 8 minutes. Conserve le café prêt à servir. Thermostat.

**43<sup>95</sup>** chacun

### Hache-viande électrique

C. Moteur grand rendement à entraînement direct, 370 watts. Style contemporain. Modèle blanc à garniture anthracite.

**52<sup>95</sup>** chacun

### Batteur et plateau de rangement

D. Poignée ouverte. Batteur à fouets anti-éclaboussures. Se pose sur support mural.

**21<sup>95</sup>** chacun

### Couteau électrique

E. Avec lame qui pivote à 90°. Interrupteur de sécurité, cordon amovible. Lames 8".

**23<sup>95</sup>** chacun

### Couteau électrique et plateau

F. Poignée découpée pour bien tenir le couteau. Interrupteur encastré. Plateau décoratif.

**28<sup>95</sup>** chacun



### Service à punch 18 pièces

Servez du punch lors de votre prochaine réception! Ce service à punch "Princesse" comprend: bol de 7 pintes, 8 tasses, 8 crochets et une louche. A votre santé!

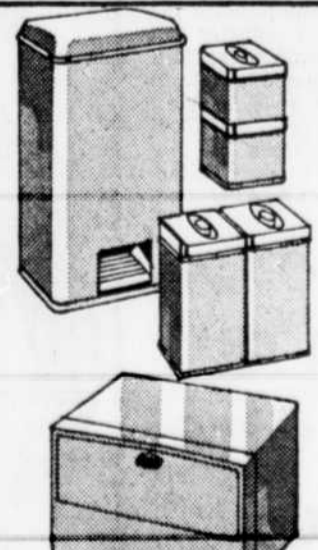
**5<sup>27</sup>** l'ensemble



### Service de couverts 24 pièces

Emballage-cadeau. Ensemble 6 couverts comprend: couteaux, fourchettes, cuillers à soupe et à thé, en acier inoxydable.

**7<sup>97</sup>** l'ensemble



### Accessoires de cuisine Brentwood

Choix de boîte à pain, paucelle à pâtisseries ou ensemble de 4 boîtes superposables. Fabriquées en métal. Emballage-cadeau.

Au choix **11<sup>77</sup>** chacun



### Verrerie 24 pièces

Ton or. Comprend 8 de chacun: verre à jus 6 oz, verre à whisky 9 1/2 oz, verre à eau 11 oz. Vant ou love-voiselle. Emballage-cadeau.

**4<sup>77</sup>** l'ensemble



**GALERIES STE-ANNE**

2960 boul. Ste-Anne, Giffard

**GALERIES CHAGNON**

Rond point de Lévis

HEURES D'OUVERTURE: LUNDI, MARDI et MERCREDI: de 9h à 18h. JEUDI et VENDREDI: de 9h à 21h. SAMEDI: de 9h à 17h.



**La vente des Galeries de la Chaudière reportée au 30 novembre**

par Paul-Henri DROUIN  
du bureau du Soleil

**SAINTE-MARIE** — Une erreur de publication dans la Gazette officielle du Québec, a obligé, hier, le shérif du district de Beauce, Me Jean-Claude Morin, à reporter au 30 novembre prochain, la vente du centre commercial "Les Galeries de la Chaudière" à Sainte-Marie de Beauce.

Cette vente par shérif qui devait avoir lieu, hier, au bureau d'enregistrement de Beauce, à Beauceville, fait suite à un ordre de saisie en exécution du jugement rendu le 19 mai 1976, à Québec, pour la somme de \$1,092,037.19 avec intérêts et dépens, à l'endroit du défendeur, la compagnie Les Galeries de la Chaudière Inc., et Jean Légaré.

Ce qui a obligé le shérif du district de Beauce, Me Jean-Claude Morin, à reporter au 30 novembre prochain, la vente par shérif du centre commercial "Les Galeries de la Chaudière", est que l'avis publié dans la Gazette officielle du Québec, donne comme nom de la demanderesse, la compagnie de Fiducie Morguard Inc., alors que le nom exact de la demanderesse aurait dû être écrit comme étant la compagnie de Fiducie Morguard.

Selon les renseignements obtenus, pour se porter acquéreur de la bâtisse du centre commercial "Les Galeries de la Chaudière" à Sainte-Marie de Beauce, le montant minimum que l'adjudicataire devra verser au moment de la vente par le shérif, devra être de \$171,350 soit 25 pour cent du montant total de l'évaluation impossible de la bâtisse.

Joint par téléphone à son bureau de Sainte-Marie, le secrétaire municipal M. Benoit Pecteau, a confirmé au SOLEIL que l'évaluation impossible de la bâtisse du centre commercial des Galeries de la Chaudière se chiffrait à \$685,400 alors qu'il en a coûté un montant d'environ \$2 millions pour la réalisation de ce projet.

Situé à l'entrée nord de la ville de Sainte-Marie, sur le boulevard Vachon, le centre commercial "Les Galeries de la Chaudière" est ouvert au public de la Beauce, depuis le 21 septembre 1974 et comprend environ une douzaine de boutiques regroupées autour d'un mail intérieur en plus d'une succursale bancaire, d'un grand magasin en accommodations familiales Peoples et du supermarché d'alimentation Casino d'Aubaines Inc.

**Tournée de Tricofil dans tout le Québec**

La Société populaire Tricofil organise durant le mois de novembre une série de rencontres dans toutes les régions du Québec afin de connaître les besoins des Québécois au chapitre du vêtement, élaborer de nouvelles formules pour la distribution de ses produits, faire connaître les principaux modèles de vêtements et tissus qu'elle fabrique et promouvoir l'achat des produits fabriqués au pays.

C'est d'abord la région de Sherbrooke qui sera visitée, après quoi ce sera la Côte-Nord, la région de Rimouski, puis du Saguenay. Viendront ensuite les secteurs de la Mauricie et de l'Outaouais.

Parmi les autres facteurs qui ont milité en faveur de cette tournée, on souligne la demande sans cesse croissante des vêtements Tricofil par les consommateurs tandis que le circuit de distribution des sous-régions est insuffisant.

De plus, les promoteurs du projet estiment qu'il est peut-être temps que les Québécois raffermissent leur identité vestimentaire plutôt que de se contenter de produits importés dont la qualité est souvent discutable. "Le vêtement fait partie de notre besoin de consommation au même titre que le logement ou la nourriture", de souligner M. Paul-André Boucher, président de l'usine autogérée de Saint-Jérôme. De son côté, le coordonnateur de la tournée, M. Jacques Hamelin, a indiqué que les représentants de Tricofil offriront toute une gamme de modèles automne-hiver et feront connaître les échantillons de la "ligne" du printemps.

**OFFRE SPÉCIALE**

WOOLCO  
POUR COMBATTRE L'INFLATION

**Woolco**  
Tout pour la CUISINE



**LITTON/McCLARY**  
**Four à micro-ondes**  
**LITTON/McCLARY avec accessoires**

Une offre-prime que vous ne devez pas manquer! Avec le four, vous obtenez, en prime, un livret de recettes (version anglaise seulement), une grille à rôtir, une poêle à rissoler "Micromate" et un thermomètre à cuisson "Microtemp". Ce très grand four possède le dispositif Vari-Cook qui permet de cuire les aliments 4 fois plus rapidement! Minuterie à cadran pour décongélation automatique. Vous apprécierez au plus haut point ce four à micro-ondes car il est peu encombrant, ne dégage pas de chaleur et économise l'énergie. Pièces et service après vente garantis 1 an. 24" x 14 1/2" x 13" de hauteur.

**599<sup>88</sup>**  
l'ensemble

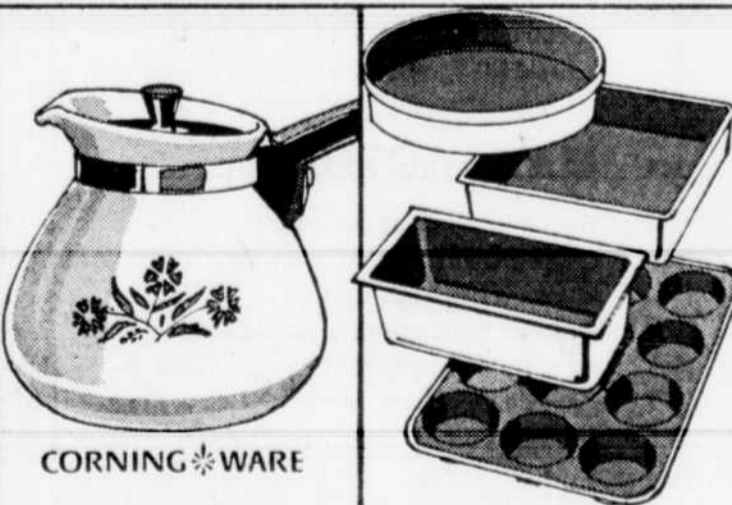
Prix en vigueur jusqu'au samedi 30 octobre, tant que les stocks dureront.



**Batterie Banff 7 pièces**

Cette batterie en acier fini émail comprend: 1 casserole de 1 1/2 pinte et une de 2 1/2 pintes avec couvercles, 1 fait-tout de 1 pinte avec couvercle et une poêle à frire de 10". Le couvercle du fait-tout sert aussi pour la poêle. Bords en acier inoxydable, poignées en bakélite. Motifs "petit point" sur fond crème, couvercles brun miel.

**29<sup>97</sup>**  
l'ensemble



CORNING WARE

**Théière en Pyroceram rétractaire 6 tasses**

Cette théière à motif floral va au lave-vaisselle et ne s'ébrèche pas. Poignée réglable. Garantie de Corning.

**7<sup>99</sup>**  
chacune

**Ustensiles de cuisson faciles à nettoyer**

Un moule pour 12 muffins, un moule à gâteau rond de 9", un moule à gâteau carré de 9" et un moule à pain. Intérieur brun/extérieur aluminium naturel.

**2<sup>77</sup>**  
chacun

**DEMONSTRATION**

Ne manquez pas de venir rencontrer le représentant des tapis VENTURE à notre magasin de Giffard jeudi et vendredi soir les 28 et 29 octobre de 7h. p.m. à 9h. p.m. et samedi 30 octobre de 10h. a.m. à 4h. p.m. Il saura vous conseiller sur l'achat de votre tapis résidentiel que ce soit pour une chambre, salle à manger ou salon, etc... Ces tapis sont disponibles sur les lieux, vous pourrez donc en prendre possession le jour même sans avoir à passer une commande et attendre la livraison.

**Four à micro-ondes peu encombrant**

Soyez de votre temps et cuisinez avec ce four à micro-ondes idéal pour les aliments congelés. Compte-minutes de 25 minutes, à 2 réglages de cuisson et arrêt automatique en fin de cycle. Pratique tableau de cuisson sur le panneau des commandes. Arrêt automatique quand on ouvre la porte du four et dispositif de sécurité empêchant le four de fonctionner si la porte n'est pas bien fermée. Pièces et service après vente garantis pour 1 an. Hors tout: 20 1/2" x 17 3/4" x 9 7/8" de hauteur. Blanc.

**299<sup>88</sup>**  
chacun

SANYO



**Brentwood**  
**Cuisinière de luxe 30" à nettoyage continu**

Voici les nombreux avantages de cette cuisinière: minuterie pour cuisson différée, pendule à lecture directe, 2 grandes et 2 petites plaques chauffantes, four à minuterie pour cuisson programmée qui permet au four de s'allumer et de s'arrêter à l'heure préétablie. Éléments à réglage progressif de la chaleur et voyants lumineux pour le four et les plaques chauffantes. Blanc ou or moisson. Pièces et service après vente garantis pour 1 an. 30" x 25" x 47".

**328<sup>88</sup>**  
chacun

\$10 de plus pour les modèles de couleur.

Aussi offert: modèles standard Brentwood 30" 308.88 chacun. Couleur: \$10 de plus.



**GALERIES STE-ANNE**

2960 boul. Ste-Anne, Giffard

**GALERIES CHAGNON**

Rand point de Lévis

HEURES D'OUVERTURE: LUNDI, MARDI et MERCREDI: de 9h à 18h. JEUDI et VENDREDI: de 9h à 21h. SAMEDI: de 9h à 17h.

TOUJOURS BIENVENUES



# Woolco



## Boutique des produits cosmétiques

### Nous vous présentons des produits cosmétiques à des prix enchanteurs!

# 12% de réduction

## Produits et fragrances de fabricants renommés!

● REVLON ● HOUBIGANT ● YARDLEY ● CHANEL ● MAX FACTOR  
● FABERGÉ ● ANNE MARIE ● MARCELLE ● PRINCE MATCHABELLI

Voici quelques unes des occasions dont vous pourrez profiter à la boutique des produits cosmétiques de Woolco:

|   | Prix<br>courant<br>Woolco | Prix<br>spécial<br>Woolco |  | Prix<br>courant<br>Woolco | Prix<br>spécial<br>Woolco |   | Prix<br>courant<br>Woolco | Prix<br>spécial<br>Woolco |
|---|---------------------------|---------------------------|--|---------------------------|---------------------------|---|---------------------------|---------------------------|
| <b>REVLON</b>                                 |                           |                           | <b>CHANEL</b>                                      |                           |                           | <b>ANNE MARIE</b>                                 |                           |                           |
| Mascara Super Rich                            | 3 <sup>75</sup>           | 3 <sup>30</sup>           | Eau de Cologne Chanel n° 5 en atomiseur            | \$9                       | 7 <sup>92</sup>           | Crème Night & Day 1 1/3 oz                        | 3 <sup>95</sup>           | 3 <sup>47</sup>           |
| Mascara Super Lustrous                        | 3 <sup>95</sup>           | 3 <sup>47</sup>           | Eau de Cologne Chanel n° 5 2 oz                    | \$6                       | 5 <sup>28</sup>           | Huile de vison Pure Mink Oil 2 oz                 | \$5                       | 4 <sup>40</sup>           |
| Ombre à paupières en crème Super Lustrous     | 3 <sup>25</sup>           | 2 <sup>86</sup>           | Parfum en atomiseur Chanel n° 5                    | \$9                       | 7 <sup>92</sup>           | Cire épilatoire avec spatule                      | 4 <sup>50</sup>           | 3 <sup>96</sup>           |
| Rouge à lèvres Frostling                      | 2 <sup>95</sup>           | 2 <sup>59</sup>           | Parfum Chanel n° 5 en bouteille classique d'1/4 oz | \$15                      | 13 <sup>20</sup>          | Cartouches de cire épilatoire (6)                 | 3 <sup>95</sup>           | 3 <sup>47</sup>           |
| Email Creme Nail Enamel pour les ongles       | 2 <sup>25</sup>           | 1 <sup>98</sup>           | Lotion après rasage de Chanel 4 oz                 | \$6                       | 5 <sup>28</sup>           | Crème nettoyante                                  | 2 <sup>95</sup>           | 2 <sup>59</sup>           |
| Email Super Crystaline pour les ongles        | 2 <sup>35</sup>           | 2 <sup>06</sup>           | Eau de Cologne Chanel pour hommes 4 oz             | 7 <sup>50</sup>           | 6 <sup>50</sup>           | Lait nettoyant 6 oz                               | 3 <sup>95</sup>           | 3 <sup>47</sup>           |
| Charlie en atomiseur 1/2 oz                   | 4 <sup>75</sup>           | 4 <sup>18</sup>           | <b>MAX FACTOR</b>                                  |                           |                           | Base pour maquillage 6 oz                         | 3 <sup>95</sup>           | 3 <sup>47</sup>           |
| Charlie en atomiseur 2 1/8 oz                 | 8 <sup>50</sup>           | 7 <sup>48</sup>           | Rouge à lèvres Lip Potion                          | 3 <sup>25</sup>           | 2 <sup>86</sup>           | <b>MARCELLE</b>                                   |                           |                           |
| Savonnette Charlie                            | 2 <sup>95</sup>           | 2 <sup>59</sup>           | Email givré Whipped Cream pour les ongles          | 2 <sup>35</sup>           | 2 <sup>06</sup>           | Crème hydratante 2 oz                             | 4 <sup>25</sup>           | 3 <sup>74</sup>           |
| <b>HOUBIGANT</b>                              |                           |                           | Mascara Fibre Formula                              | 3 <sup>85</sup>           | 3 <sup>38</sup>           | Crème hydratante 4 oz                             | 6 <sup>70</sup>           | 5 <sup>89</sup>           |
| Eau de toilette Chantilly en atomiseur 2.5 oz | 6 <sup>50</sup>           | 5 <sup>72</sup>           | Ombre à paupières Whipped Cream                    | 3 <sup>50</sup>           | 3 <sup>08</sup>           | Crème de nuit 1.75 oz                             | 3 <sup>90</sup>           | 3 <sup>43</sup>           |
| Sachet liquide Chantilly pour la peau         | 3 <sup>75</sup>           | 3 <sup>30</sup>           | Fond de teint hydratant Whipped Cream              | 3 <sup>50</sup>           | 3 <sup>08</sup>           | Crème nettoyante 4 oz                             | 2 <sup>85</sup>           | 2 <sup>50</sup>           |
| Chantilly en atomiseur 1 oz                   | 3 <sup>75</sup>           | 3 <sup>30</sup>           | Fard Whipped Cream                                 | 4 <sup>95</sup>           | 4 <sup>35</sup>           | Crème nettoyante 7 3/4 oz                         | 4 <sup>50</sup>           | 3 <sup>96</sup>           |
| Huile musquée Alyssa Ashley .25 oz            | 5 <sup>50</sup>           | 4 <sup>64</sup>           | Masque-cernes formule normale ou formule "plus"    | 4 <sup>75</sup>           | 4 <sup>18</sup>           | Base pour maquillage (peau grasse)                | 2 <sup>65</sup>           | 2 <sup>33</sup>           |
| Alyssa Ashley musquée en atomiseur 2 oz       | 6 <sup>50</sup>           | 5 <sup>72</sup>           | <b>FABERGÉ</b>                                     |                           |                           | Base pour maquillage (peau sèche et peau normale) | 2 <sup>65</sup>           | 2 <sup>33</sup>           |
| <b>YARDLEY</b>                                |                           |                           | Brut Split 3.2 oz                                  | \$9                       | 7 <sup>92</sup>           | Fard à paupières duo                              | 3 <sup>75</sup>           | 3 <sup>30</sup>           |
| Ombre à paupières Pot of Shadow               | 2 <sup>95</sup>           | 2 <sup>59</sup>           | Lotion Son of Brut 1.5 oz                          | 5 <sup>50</sup>           | 4 <sup>84</sup>           | <b>PRINCE MATCHABELLI</b>                         |                           |                           |
| Fard Pot of Blush                             | 3 <sup>75</sup>           | 3 <sup>30</sup>           | Eau de Cologne Babe 2 oz                           | \$7                       | 6 <sup>16</sup>           | Eau de Cologne Aviance en atomiseur 7/8 oz        | 4 <sup>50</sup>           | 3 <sup>96</sup>           |
| Ombre à paupières givrée Ultra Frost          | 2 <sup>95</sup>           | 2 <sup>59</sup>           | Eau de Cologne Babe en vaporisateur 2 oz           | \$8                       | 7 <sup>04</sup>           | Aviance en atomiseur 1.7 oz                       | 7 <sup>50</sup>           | 6 <sup>50</sup>           |
| Eau de Cologne Lotus en atomiseur             | 5 <sup>25</sup>           | 4 <sup>62</sup>           | Eau de Cologne Babe en vaporisateur 4 oz           | \$12                      | 10 <sup>56</sup>          | Aviance en atomiseur 3.7 oz                       | \$11                      | 9 <sup>68</sup>           |
| Savonnette Lotus (paquet de 3)                | 3 <sup>25</sup>           | 2 <sup>86</sup>           | Parfum Babe format sac 1/4 oz                      | \$15                      | 13 <sup>20</sup>          | Poudre Aviance pour le corps 6 oz                 | \$9                       | 7 <sup>92</sup>           |
| Brillant pour lèvres                          | 2 <sup>25</sup>           | 1 <sup>98</sup>           | Poudre Babe pour le bain                           | \$9                       | 7 <sup>92</sup>           | Crème parfumée Aviance 1 oz                       | 6 <sup>50</sup>           | 5 <sup>72</sup>           |

Beaucoup d'autres produits de ces fabricants renommés vous sont aussi offerts avec une réduction de 12%!



**GALERIES STE-ANNE**

2960 boul.  
Ste-Anne,  
Giffard

**GALERIES CHAGNON**

Rond point  
de Lévis

TOUJOURS  
BIENVENUES



HEURES D'OUVERTURE: LUNDI, MARDI et MERCREDI: de 9h à 18h. JEUDI et VENDREDI: de 9h à 21h. SAMEDI: de 9h à 17h.