

OFF  
S 4 A 86  
A 11931  
CON

PROVINCE DE QUEBEC

---

RAPPORT

DU

DIRECTEUR de l'ASSISTANCE PUBLIQUE

Pour l'année finissant le 30 juin

**1931**

---

---

PROVINCE OF QUEBEC

---

REPORT

OF

THE DIRECTOR OF PUBLIC CHARITIES

For the year ended June 30th

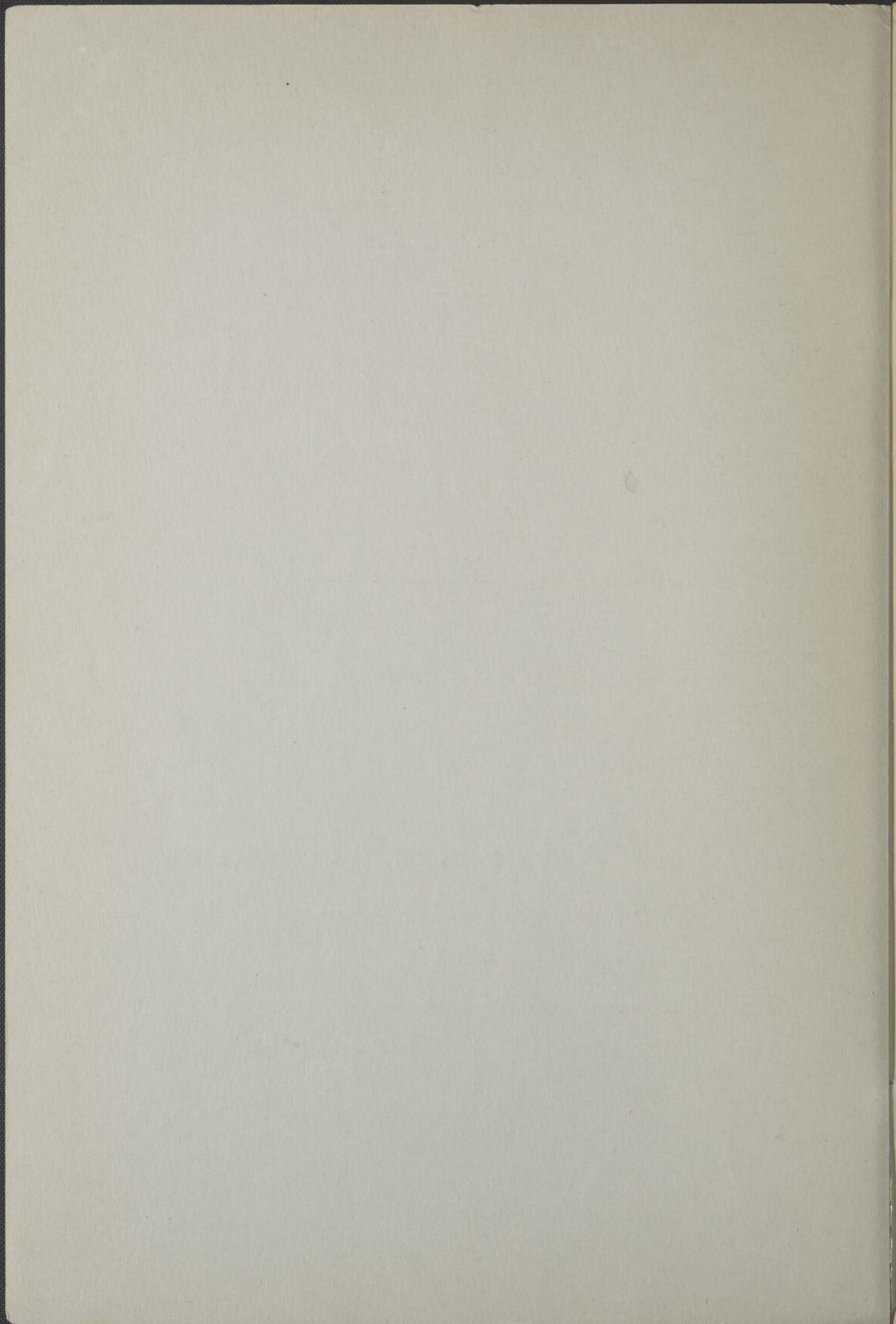
**1931**

---

Imprimé par R. PARADIS  
Imprimeur du Roi  
QUEBEC

Printed by R. PARADIS  
King's Printer  
QUEBEC

1931



PROVINCE DE QUEBEC

---

RAPPORT

DU

DIRECTEUR de l'ASSISTANCE PUBLIQUE

Pour l'année finissant le 30 juin

**1931**

---

---

PROVINCE OF QUEBEC

---

REPORT

OF

THE DIRECTOR OF PUBLIC CHARITIES

For the year ended June 30th

**1931**

---

Imprimé par R. PARADIS  
Imprimeur du Roi  
QUEBEC

Printed by R. PARADIS  
King's Printer  
QUEBEC

1931



---

---

APPENDICE XIX.

Neuvième rapport annuel du directeur de l'Assistance publique pour  
l'année finissant le 30 juin 1931.

Québec, le 1er novembre 1931.

L'HONORABLE ATHANASE DAVID,

Secrétaire de la province,  
Hôtel du gouvernement,  
Québec.

Monsieur le ministre,

J'ai l'honneur de vous présenter le neuvième rapport annuel du Service de l'Assistance publique. Ce rapport constitué par les différents tableaux qui suivent, indique les activités de ce service au cours de la période s'étendant du 1er juillet 1930 au 30 juin 1931.

J'ai l'honneur d'être,  
Monsieur le ministre,  
Votre tout dévoué,

Le directeur,  
ALPHONSE LESSARD.

APPENDIX XIX.

Ninth annual report of the Director of Public Charities for the year  
ending June 30th, 1931.

Quebec, November 1st, 1931.

HONOURABLE ATHANASE DAVID,

Provincial Secretary,  
Government Buildings,  
Quebec.

Sir,

I have the honour to submit the ninth annual report of the Public Charities. This report constituted by the different tables which follow, indicates the activities of this service during the period extending from the 1st of July, 1930; to the 30th of June 1931.

I have the honour to be,

Sir,

Your obedient servant,

ALPHONSE LESSARD,

Director.

---



---

TABLEAU "A". — TABLE "A".

Liste des institutions qui ont été reconnues d'Assistance publique jusqu'au 1er novembre 1931, et date de l'arrêté ministériel les reconnaissant comme telles. — List of the institutions which have been recognized as Public Charities until November 1st, 1931, and date of the order in council recognizing them as such.

---



---

## A

Asile Bethléem, Montréal . . . . .	23/11/21
Asile St-Henri, Montréal . . . . .	23/11/21
Assistance Maternelle, Québec . . . . .	20/6/22
Aide à l'Hôtel-Dieu du St-Sacrement, (L') Québec . . . . .	6/4/23
Asile des Madeleines, Laval des Rapides . . . . .	5/1/22
Affiliated Baby Welfare, Montréal . . . . .	27/7/22
Assistance Maternelle, Montréal . . . . .	23/11/21
Aide aux Aveugles, Montréal . . . . .	5/1/22
Assistance Maternelle, Sherbrooke . . . . .	27/7/22
Association des Dames Charitables, Québec . . . . .	31/7/25
Aide à l'Hôpital Ste-Madeleine (L'), Hâvre aux Maisons . . . . .	26/8/25
Association du Bien-Etre de la Jeunesse, Montréal . . . . .	1/10/30
Assistance publique (L'), Montréal . . . . .	13/9/30

## B

Bedford General Hospital (District of), Sweetsburg . . . . .	20/2/25
Bureau Central des Gouttes de Lait (section française), Montréal . . . . .	9/12/22

## C

Children's Memorial Hospital, Montréal . . . . .	5/1/22
Crèche d'Youville, Notre-Dame de Liesse . . . . .	14/1/21
Children's Bureau, Montréal . . . . .	10/10/22
Crèche St-Paul, Sault-au-Récollet . . . . .	23/11/21
Child Welfare Association, Montréal . . . . .	18/2/22
Crèche St-Vincent de Paul, Québec . . . . .	14/11/21
Crèche de la Miséricorde, Montréal . . . . .	19/12/22
Chez-Nous (Foyer), Montréal . . . . .	27/7/22
Corporation de l'Hôpital Général, Verdun . . . . .	22/2/29

---



---

**TABLEAU "A" (suite). — TABLE "A" (continued).**


---



---

Corporation de l'Hôpital Cooke, Trois-Rivières . . . . .	28/3/29
Canadian National Institute for the Blind, Quebec . . . . .	29/10/30
Congregation of the Catholics of Quebec speaking the English language . . . . .	16/4/30

## D

Dispensaire des Soeurs de l'Espérance, Québec . . . . .	6/4/23
Dufferin Square Pre-Natal and Maternity Station, Montreal	27/7/22
Diocesan Camp Corporation, Montreal . . . . .	18/9/30

## E

Ecole du Sacré-Coeur, St-Damien . . . . .	5/1/22
Ecole de Colonisation du Lac-Sergent . . . . .	13/9/30

## F

Finlay Asylum, Quebec . . . . .	7/6/22
Female Orphan Asylum, Quebec . . . . .	23/11/21
Federation of Jewish Philantropies, Montreal . . . . .	5/1/22
Family Welfare Association, Montreal . . . . .	30/8/22

## G

Grace Dart Home Hospital, Montreal . . . . .	23/11/21
Garderie du Saint-Enfant-Jésus, Montréal . . . . .	7/3/23

## H

Hôpital Laval, Ste-Foy . . . . .	14/11/21
Hôtel-Dieu St-Joseph, Montréal . . . . .	14/11/21
Hôpital Notre-Dame, Montréal . . . . .	14/11/21
Hôpital Français, Montréal . . . . .	20/6/21
Hôpital Ste-Justine, Montréal . . . . .	14/11/22
Hôpital Général St-Vincent de Paul, Sherbrooke . . . . .	27/7/23
Hôtel-Dieu, Arthabaska . . . . .	18/1/21
Hôpital St-Jean, St-Jean . . . . .	7/2/22

## TABLEAU "A" (suite). — TABLE "A" (continued).

Hospice du Sacré-Coeur, Sherbrooke . . . . .	26/1/23
Hôpital Général des Soeurs Grises, Montréal . . . . .	14/11/21
Hôtel-Dieu, Sherbrooke . . . . .	15/3/23
Hospice Ste-Cunégonde, Montréal . . . . .	14/11/21
Hospice St-Antoine, Montréal . . . . .	14/11/21
Hospice Lajemmerais, Varennes . . . . .	14/11/21
Hospice St-Antoine, Québec . . . . .	14/11/21
Hôtel-Dieu du Sacré-Coeur, Québec . . . . .	14/11/21
Hebrew Sheltering Home, Montreal . . . . .	30/8/22
Hôpital St-Joseph des Convalescentes, Montréal . . . . .	20/6/22
Hervey Institute, Chambly Bassin . . . . .	7/6/22
Hôpital de la Maternité Catholique, Montréal . . . . .	19/12/21
Hôpital de l'Enfant-Jésus, Québec . . . . .	7/6/22
Hôpital du Sacré-Coeur (pour les incurables et les tuberculeux), Montréal . . . . .	23/4/23
Hôpital St-Luc, Montréal . . . . .	6/4/23
Hôtel-Dieu St-Vallier, Chicoutimi . . . . .	1/8/23
Hôpital St-Joseph, La Tuque . . . . .	7/6/23
Hôpital St-Joseph, Trois-Rivières . . . . .	13/9/23
Homeopathic Hospital, Montreal . . . . .	7/6/22
Hospice Gamelin, Montréal . . . . .	23/4/23
Hôpital St-Joseph, Maniwaki . . . . .	31/10/23
Hôpital St-Joseph du Précieux-Sang, Rivière-du-Loup . . . . .	7/11/23
Hôpital St-Michel, Buckingham . . . . .	9/4/24
Hôpital Ste-Famille, Ville-Marie . . . . .	19/3/24
Hospice de la Providence, Maisonneuve, Montréal . . . . .	4/6/24
Hôpital Général du District de Richelieu, Sorel . . . . .	9/3/25
Hôpital de la Providence, Chandler . . . . .	20/5/25
Hôtel-Dieu St-Michel, Roberval . . . . .	5/6/25
Hospice des Soeurs de la Charité, Montmagny . . . . .	16/7/25
Hôpital St-Joseph, Rimouski . . . . .	10/7/25
Hôpital de l'Institut du Radium, Montréal . . . . .	12/6/25
Hospice Ste-Croix, Thetford-Mines . . . . .	17/3/26
Hôpital de Rouyn, Rouyn . . . . .	11/6/26
Hospice St-Bernard, St-Damien . . . . .	14/11/21
Hospice Ste-Croix, Marieville . . . . .	24/12/25
Hôpital St-Charles, St-Hyacinthe . . . . .	24/8/27
Hospice Notre-Dame des Sept-Douleurs, Laprairie . . . . .	9/1/31
Hospice Auclair, Montréal . . . . .	23/1/31
Hospice Ste-Geneviève, Montréal . . . . .	16/7/27
Hôpital St-Joseph, Lachine . . . . .	9/6/28
Hôtel-Dieu Notre-Dame des Neiges, Gaspé . . . . .	12/3/28
Hôpital du Sacré-Coeur, Plessisville . . . . .	4/2/27
Hospice Drapeau, Ste-Thérèse de Blainville . . . . .	14/1/28

TABLEAU "A" (suite). — TABLE "A" (continued).

Hôpital de Noranda, Noranda . . . . .	11/5/29
Hôpital St-Eusèbe, Joliette . . . . .	6/6/29
Hospice St-Vincent de Paul, Valleyfield . . . . .	19/9/29
Hôpital de la Miséricorde, Québec . . . . .	18/4/29
Hôpital de la Providence, Montréal-Est . . . . .	17/1/29
Hôpital du Sacré-Coeur, Hull . . . . .	16/3/29
Hôpital d'Amos, Amos . . . . .	11/7/29
Hôpital St-Frs-d'Assises, Québec . . . . .	17/6/29
Hôpital Ste-Thérèse, Shawinigan-Falls . . . . .	15/2/30
Hôpital St-Joseph, Thetford-Mines . . . . .	25/9/30
Hôtel-Dieu, Valleyfield . . . . .	22/2/30
Hôtel-Dieu, Nicolet . . . . .	28/11/29
Hôpital Sanatorium Cooke, Trois-Rivières . . . . .	28/3/29
Hospice St-Joseph, Beauharnois . . . . .	10/3/30
Hospice Bourget, Montréal . . . . .	3/1/30
Hospice Ste-Anne des Monts, Ste-Anne des Monts . . . . .	29/8/30
Hôpital du Havre St-Pierre . . . . .	10/7/30
Hôpital Universitaire, Montréal . . . . .	20/11/30
Hôpital de Mont-Laurier, Mont-Laurier . . . . .	11/6/31
Hôpital Général, Matane . . . . .	18/4/31

## I

Institut des Aveugles Nazareth, Montréal . . . . .	5/1/22
Institut Bruchési, Montréal . . . . .	31/10/23

## J

Jeffery Hale's Hospital, Quebec . . . . .	7/6/22
Jardin de l'Enfance St-Joseph (Stadacona), Québec . . . . .	31/7/25
Jewish Hospital Campaign Committee Inc., Montreal . . . . .	8/5/31

## L

Ladies Protestant Home, Quebec . . . . .	23/11/21
Ligue Antituberculeuse et de puériculture, Arthabaska . . . . .	18/1/22
Le Foyer, Montréal . . . . .	27/7/22
La Goutte de Lait, Québec . . . . .	5/1/22
Laurentian Sanatorium Association Inc., Ste-Agathe . . . . .	4/11/25
Ladies Benevolent Society, Montreal . . . . .	7/2/22

TABLEAU "A" (suite). — TABLE "A" (continued).

## M

Montreal General Hospital, Montreal . . . . .	14/11/21
Mount Sinai Sanatorium, Ste-Agathe . . . . .	14/11/21
Montreal Protestant Infant's Home, Montreal . . . . .	30/6/22
Montreal Foundling and Baby Hospital, Montreal . . . . .	23/11/21
Montreal Hebrew Orphan's Home, Montreal . . . . .	5/1/22
Male Orphan Asylum, Quebec . . . . .	7/6/22
Montreal Convalescent Home, Montreal . . . . .	20/6/22
Montreal Maternity Hospital, Montreal . . . . .	14/11/21
Maison de la Providence, Québec . . . . .	10/1/23
Maison Jean le Prévost, Montréal . . . . .	26/1/23
Montreal Day Nursery, Montreal . . . . .	5/1/22
Montreal Association for the Blind, Montreal . . . . .	30/1/24
Montefiore Hebrew Orphan's Home, Montreal . . . . .	15/8/23
Maison du Foyer St-Jacques, Montréal . . . . .	1/3/23
Montreal Children's Hospital, Montreal . . . . .	24/1/27

## O

Orphelinat Italien St-Joseph, Montréal . . . . .	4/11/22
Orphelinat Notre-Dame de Liesse, Montréal . . . . .	23/11/21
Orphelinat St-Joseph, St-Damien . . . . .	5/1/22
Oeuvre des dispensaires des Trois-Rivières (L'), Trois-Rivières . . . . .	6/4/23
Oeuvre de la Protection de la Jeune Fille (L'), Québec . . . . .	5/1/22
Oeuvres du Dispensaire antituberculeux, Québec . . . . .	12/10/22
Orphelinat du Sacré-Coeur, La Tuque . . . . .	7/6/23
Orphelinat Catholique, Montréal . . . . .	15/10/24
Orphelinat St-Dominique, Trois-Rivières . . . . .	6/12/24
Orphelinat St-Sauveur, Québec . . . . .	16/7/25
Orphelinat des Saints-Anges, Lyster . . . . .	22/10/26
Orphelinat Ste-Thérèse de l'Enfant-Jésus, St-Jean . . . . .	14/10/26
Orphelinat Ste-Thérèse, Hull . . . . .	10/5/28
Orphelinat Agricole Notre-Dame des Champs, Sully, Comté Témiscouata . . . . .	16/5/29
Orphelinat Notre-Dame du Bon-Conseil, Lauzon . . . . .	28/3/30
Orphelinat de l'Immaculée-Conception, Chicoutimi . . . . .	24/4/30
Oeuvre de Notre-Dame du Bon-Conseil, Québec . . . . .	13/9/30
Orphelinat Apostolique, La Malbaie . . . . .	1/11/30
Orphelinat de la Providence, Montréal . . . . .	11/6/31
Orphelinat St-Alexis, Montréal . . . . .	17/8/31

---



---

 TABLEAU "A" (suite). — TABLE "A" (continued).
 

---



---

## P

Protestant House of Industry and Refuge, Montreal . . . . .	5/1/22
Protestant Orphan's and Convalescent Home, Montreal . . . . .	23/11/21
Patronage Ste-Geneviève, Québec . . . . .	22/5/23

## R

Royal Victoria Hospital, Montreal . . . . .	14/11/21
Refuge du Bon-Pasteur, Montréal . . . . .	5/1/22
Refuge de Verchères, Verchères . . . . .	27/6/22
Refuge Dom Bosco, Québec . . . . .	13/7/22
Refuge Notre-Dame de la Merci, Montréal . . . . .	12/6/25
Royal Edward Institute, Montreal . . . . .	29/10/30

## S

Sherbrooke Hospital, Sherbrooke . . . . .	23/11/21
Salvation Army, Montreal . . . . .	9/4/23
St. Bridget's Home, Montreal . . . . .	5/1/22
St. Bridget's Asylum, Quebec . . . . .	7/2/22
St. Patrick's Orphanage, Montreal . . . . .	23/11/21
Social Service Council, Quebec . . . . .	1/8/23
Sanatorium du Lac-Edouard (L'Aide au), Lac-Edouard . . . . .	6/12/24
Society for Protection of Women and Children, Montreal . . . . .	5/1/22
St. Anthony's Guild, Montreal . . . . .	17/8/22
St. Mary's Hospital, Montreal . . . . .	1/10/24
Société de Bienfaisance Française, Québec . . . . .	24/12/24
Soeurs de la Charité, Québec . . . . .	16/7/25
Shriners Hospital for Crippled Children, Montreal . . . . .	27/1/26
Société de Bienfaisance, Hull . . . . .	9/6/28
Société de Secours aux Enfants infirmes, Montréal . . . . .	16/10/30
Société St-Vincent de Paul, Québec . . . . .	17/1/31

## W

Western Hospital, Montreal . . . . .	14/11/21
Wales Home, Richmond . . . . .	19/12/22
Women's Hospital, Montreal . . . . .	18/1/22

## TABLEAU " B "

Classification des institutions et subvention pour chaque jour d'entretien et d'hospitalisation des indigents dans chacune des classes.

## EXPLICATION DE LA CLASSIFICATION.

CLASSE A. — Hôpitaux généraux.

Subdivision A-1. — Hôpitaux généraux de premier ordre et possédant un minimum de 40 lits à la disposition des indigents.

Subdivision A-2. — Hôpitaux généraux possédant un minimum de 25 lits à la disposition des indigents et un outillage moins perfectionné que dans la subdivision précédente.

Subdivision A-3. — Hôpitaux généraux ruraux possédant un minimum de 15 lits pour les indigents; certains hospices hospitalisant des incurables.

CLASSE B. —

Subdivisions B-1 et B-2. — Sanatoria et hôpitaux pour tuberculeux.

CLASSE C. — Hospices.

Subdivision C-1. — Vieillards.

Subdivision C-2. — Epileptiques et paralytiques.

Classe D. —

Subdivision D-1. — Orphelinats-Ecoles industrielles.

Subdivision D-2. — Orphelinats.

CLASSE E. — Crèches, maternités, garderies d'enfants, organisations et associations charitables, et certaines institutions n'entrant pas dans les classes précédentes.

CLASSE F. — Enfants infirmes.

CLASSES	Part du Gouvernement	Part de la Municipalité	Part de l'Institution	Coût de séjour et d'entretien quotidien
A-1	\$1.00	\$1.00	\$1.00	\$3.00
A-2	0.67	0.67	0.67	2.01
A-3	0.35	0.35	0.35	1.05
B-1	1.00	1.00	1.00	3.00
B-2	0.67	0.67	0.67	2.01
C-1	0.15	0.15	0.15	0.45
C-2	0.19	0.19	0.19	0.57
D-1	0.19	0.19	0.19	0.57
D-2	0.12	0.12	0.12	0.36
Crèches.....	0.18	0.18	0.18	0.54
Maternités.....	0.17	0.17	0.17	0.51
Garderies.....	0.02	0.02	0.02	0.06
F	0.33	0.33	0.33	0.99

TABLE "B".

Classification of the institutions and daily grant of hospitalization and maintenance of the indigents in each class.

## EXPLANATION OF THE CLASSIFICATION.

CLASS A. — General Hospitals.

Subdivision A-1. — First class General Hospitals with a minimum of 40 beds for the use of indigents.

Subdivision A-2. — General Hospitals with a minimum of 25 beds for the use of indigents and not so well equipped as those of the preceding subdivision.

Subdivision A-3. — Rural General Hospitals with a minimum of 15 beds for indigents; certain homes housing incurables.

CLASS B. —

Subdivision B-1 and B-2. — Sanatoria and Hospitals for the tubercular.

CLASS C. — Homes.

Subdivision C-1. — For old people.

Subdivision C-2. — For Epileptics and Paralytics.

CLASS D. — Orphanages.

Subdivision D-1. — Industrial orphanages.

Subdivision D-2. — Orphanages

CLASS E. — Creches, maternity hospitals, children nurseries, charitable organizations and associations, and certain institutions which do not belong to the preceding classes.

CLASS F. — Crippled Children.

CLASSES	Share of the Government	Share of the Municipality	Share of the Institution	Daily cost of stay and maintenance
A-1	\$1.00	\$1.00	\$1.00	\$3.00
A-2	0.67	0.67	0.67	2.01
A-3	0.35	0.35	0.35	1.05
B-1	1.00	1.00	1.00	3.00
B-2	0.67	0.67	0.67	2.01
C-1	0.15	0.15	0.15	0.45
C-2	0.19	0.19	0.19	0.57
D-1	0.19	0.19	0.19	0.57
D-2	0.12	0.12	0.12	0.36
Creches.....	0.18	0.18	0.18	0.54
Maternity hospitals...	0.17	0.17	0.17	0.51
Children nurseries...	0.02	0.02	0.02	0.06
F	0.33	0.33	0.33	0.99

## TABLEAU "C". — TABLE "C".

Subventions régulières accordées à chacune des institutions d'Assistance publique durant l'année 1930-31. — Regular grants to each of the Public Charities, during the year 1930-31.

## CLASSE "A" CLASS.

## Subdivision "A-1".

Noms des institutions Names of the institutions	Adresse Address	Montant Amount
Jeffery Hale's Hospital.....	Quebec.....	\$ 11,066.00
Children's Memorial Hospital.....	Montreal.....	66,915.00
Grace Dart Home Hospital.....	Montreal.....	15,528.00
Hôtel-Dieu St-Joseph.....	Montréal.....	75,251.30
Hôpital Notre-Dame.....	Montréal.....	85,084.00
Hôpital Ste-Jeanne d'Arc.....	Montréal.....	52,550.00
Montreal General Hospital.....	Montreal.....	114,660.18
Royal Victoria Hospital.....	Montreal.....	93,160.00
Hôpital Ste-Justine.....	Montréal.....	160,066.84
Western Hospital.....	Montreal.....	33,100.00
Hôpital Général St-Vincent de Paul.....	Sherbrooke.....	27,470.02
Sherbrooke Hospital.....	Sherbrooke.....	3,732.00
Hôpital de l'Enfant-Jésus.....	Québec.....	60,336.68
Women's General Hospital.....	Montreal.....	22,814.00
Hôpital St-Luc.....	Montréal.....	4,800.00
Hôpital du St-Sacrement.....	Québec.....	100,733.28
Hôpital des Incurables.....	Cartierville.....	47,852.00
Hôpital St-Joseph.....	Trois-Rivières.....	18,299.10
Hôpital du Sacré-Cœur.....	Hull.....	26,512.00
Hôpital de l'Institut du Radium.....	Montréal.....	55,800.00
Shriners Hospital.....	Montreal.....	3,590.00
Clinique Roy-Rousseau.....	Québec.....	42,808.00
Children's Hospital.....	Montreal.....	8,122.00
Société de Bienfaisance.....	Hull.....	16,698.00
Total.....		\$ 1,146,948.40

TABLEAU "C" (suite). — TABLE "C" (continued).  
Subdivision "A-2".

Noms des institutions Names of the institutions	Adresse Address	Montant Amount
Hôpital St-François d'Assises	Québec	\$ 4,139.98
Hôtel-Dieu	Sherbrooke	1,407.00
Hospice du Sacré-Cœur	Sherbrooke	1,866.62
Hôtel-Dieu St-Vallier	Chicoutimi	9,761.36
Hôpital des Incurables	Cartierville	14,682.38
Hôpital de la Providence	Montréal	8,697.94
Hôpital St-Joseph	La Tuque	6,728.14
Hôpital Ste-Thérèse	Amos	976.86
Hôpital St-Eusèbe	Joliette	1,676.34
Hôpital St-Joseph	Maniwaki	142.04
Hôpital St-Joseph du Précieux-Sang	Rivière-du-Loup	3,600.58
Hôpital St-Michel	Buckingham	517.24
St. Mary's Hospital	Montreal	3,856.52
Hôtel-Dieu St-Michel	Roberval	286.76
Hôpital St-Joseph	Rimouski	2,373.14
Hôpital des SS. Anges	Rouyn	578.88
Hôpital de la Providence	Chandler	22.78
Hôpital St-Joseph	Lachine	2,685.36
Hôpital d'Youville	Noranda	644.54
Hospice Ste-Croix	Drummondville	1,721.90
Hôpital St-Joseph	Thetford-Mines	2,144.00
Total		\$ 68,510.36

## Subdivision "A-3".

Hôtel-Dieu St-Joseph	Arthabaska	\$ 430.50
Hôpital St-Jean	St-Jean	1,778.00
Hôpital St-Joseph des Convalescentes	Montréal	10,951.50
Montreal Convalescent Home	Montreal	1,855.00
Hôpital St-Michel	Buckingham	466.20
Hôpital Général	Sorel	612.50
Hôpital St-Joseph	Rimouski	611.10
Hôtel-Dieu	Nicolet	93.10
Hôpital du Sacré-Cœur	Plessisville	116.20
Hôtel-Dieu Notre-Dame des Neiges	Gaspé	429.10
Hôtel-Dieu	Valleyfield	350.00
Total		\$ 17,693.20

## TABLEAU "C" (suite). — TABLE "C" (continued).

## CLASSE "B" CLASS.

Sanatoria et hôpitaux pour tuberculeux. — Sanatoria and hospitals for the tubercular.

Subdivision "B-1".

Noms des institutions Names of the institutions	Adresse Address	Montant Amount
Hôpital des Incurables.....	Cartierville.....	\$ 198,796.00

Subdivision "B-2".

Hôpital Laval.....	Ste-Foy, Qué.....	\$ 153,521.20
Mount Sinai Sanatorium.....	Ste-Agathe des Monts.....	24,764.54
Sanatorium du Lac-Edouard.....	Lac-Edouard.....	10,322.62
Institut Bruchési.....	Montréal.....	11,067.06
Hôpital St-Joseph du Précieux-Sang.....	Rivière-du-Loup.....	3,650.16
Laurentian Sanatorium.....	Ste-Agathe.....	87,491.28
Hôtel-Dieu St-Michel.....	Roberval.....	1,543.56
Hôpital St-Joseph.....	Rimouski.....	3,806.94
Hôpital du Sacré-Cœur.....	Plessisville.....	5,351.96
Hôpital Sanatorium Cooke.....	Trois-Rivières.....	32,685.28
Total.....		\$ 334,204.60

## CLASSE "C" CLASS.

Vieillards, épileptiques et paralytiques. — Aged, epileptics and paralytics.

Subdivision "C-1".

Hospices pour vieillards. — Homes for the aged.

Hôtel-Dieu.....	Arthabaska.....	\$ 900.00
Hôpital St-Jean.....	St-Jean.....	1,200.00
Hospice du Sacré-Cœur.....	Sherbrooke.....	11,236.90
Hôpital Général des Sœurs Grises.....	Montréal.....	15,965.50
Hospice Ste-Cunégonde.....	Montréal.....	5,302.30
Hospice St-Antoine.....	Montréal.....	5,986.00
Hospice Lajemmerais.....	Varenes.....	355.60
Hospice St-Antoine.....	Québec.....	6,533.00
Hôtel-Dieu du Sacré-Cœur.....	Québec.....	5,435.80
Ladies Protestant Home.....	Quebec.....	1,060.30
Father Dowd's Memorial Home.....	Montreal.....	4,687.80

## TABLEAU "C" (suite). — TABLE "C" (continued).

## Subdivision "C-1" (suite) — Subdivision "C-1" (continued).

Noms des institutions Names of the institutions	Adresse Address	Montant Amount
St-Bridget's Home.....	Quebec.....	\$ 3,221.00
Finlay Asylum.....	Quebec.....	50.40
Protestant House of Industry and Refuge.....	Montreal.....	15,708.40
Hebrew Sheltering Home.....	Montreal.....	6,130.44
Asile St-Henri.....	Montréal.....	278.20
Wales Home.....	Richmond.....	1,390.70
Hôtel-Dieu St-Vallier.....	Chicoutimi.....	2,661.30
Hospice des Sœurs de la Charité.....	Rimouski.....	8.10
Hôpital St-Joseph.....	Trois-Rivières.....	3,400.00
Patronage Ste-Geneviève.....	Québec.....	5,177.60
Hospice Gamelin.....	Montréal.....	6,000.00
Hôpital St-Eusèbe.....	Joliette.....	1,623.80
Hôpital St-Joseph du Précieux-Sang.....	Rivière-du-Loup.....	3,506.00
Hôpital St-Michel.....	Buckingham.....	107.50
Hôpital Général.....	Sorel.....	999.30
Hôtel-Dieu St-Michel.....	Roberval.....	830.50
Hôpital Notre-Dame de la Merci.....	Montréal.....	2,149.70
Sœurs de la Charité.....	Montmagny.....	2,108.80
Hospice des Sœurs de la Charité.....	Québec.....	4,802.10
Orphelinat St-Sauveur.....	Québec.....	3,945.00
Hôtel-Dieu.....	Nicolet.....	1,296.10
Hospice Ste-Croix.....	Marieville.....	1,671.80
Hospice Ste-Croix.....	Thetford-Mines.....	2,871.60
Hôpital de la Providence.....	Chandler.....	3.60
Hospice St-Bernard.....	St-Damien.....	3,719.70
Hospice St-Vincent de Paul.....	Valleyfield.....	3,105.90
Hôpital du Sacré-Cœur.....	Plessisville.....	1,387.80
Providence Ste-Geneviève.....	Montréal.....	1,246.90
Hospice de la Providence.....	Louiseville.....	569.40
Hospice Drapeau.....	Ste-Thérèse.....	1,080.50
Société de Bienfaisance.....	Hull.....	2,997.10
Total.....		\$ 142,712.44

## Subdivision "C-2".

Jeffery Hale's Hospital.....	Quebec.....	\$ 70.68
Hôtel-Dieu St-Joseph.....	Arthabaska.....	136.86
Hospice du Sacré-Cœur.....	Sherbrooke.....	2,118.42
Hôpital Général des Sœurs Grises.....	Montréal.....	2,654.98
Hospice Ste-Cunégonde.....	Montréal.....	453.50
Hospice St-Antoine.....	Montréal.....	343.64
Hospice St-Antoine.....	Québec.....	945.94
Hôtel-Dieu du Sacré-Cœur.....	Québec.....	3,414.32

## TABLEAU "C" (suite). — TABLE "C" (continued).

Subdivision "C-2" (suite) — Subdivision "C-2" (continued).

Noms des institutions Names of the institutions	Adresse Address	Montant Amount
Father Dowd's Memorial Home.....	Montreal.....	\$ 890.60
St. Bridget's Home.....	Quebec.....	2,348.00
Protestant House of Industry and Refuge.....	Montreal.....	3,449.62
Hebrew Sheltering Home.....	Montreal.....	900.00
Asile St-Henri.....	Montréal.....	15.96
Hôtel-Dieu St-Vallier.....	Chicoutimi.....	232.78
Hôpital St-Joseph.....	Trois-Rivières.....	1,700.00
Hospice Gamelin.....	Montréal.....	10,770.48
Hôpital St-Eusèbe.....	Joliette.....	1,032.42
Hôpital St-Joseph du Précieux-Sang.....	Rivière-du-Loup.....	43.32
Hospice de la Providence.....	Montréal.....	4,181.24
Hôpital Général.....	Sorel.....	1,147.58
Refuge Notre-Dame de la Merci.....	Montréal.....	9,224.58
Hospice des Sœurs de la Charité.....	Québec.....	232.94
Orphelinat St-Sauveur.....	Québec.....	613.50
Hôtel-Dieu.....	Nicolet.....	600.24
Hospice Ste-Croix.....	Thetford-Mines.....	304.52
Hôpital de la Providence.....	Chandler.....	4.56
Hospice de la Providence.....	Louiseville.....	458.34
Hospice Bourget.....	Montréal.....	1,648.62
Total.....		\$ 49,937.64

## CLASSE "D" CLASS.

Subdivision "D-1".

Orphelinats. Ecoles industrielles — Orphan Asylums. Industrial Schools.

Refuge Dom-Bosco.....	Québec.....	\$ 9,228.08
Hospice Guay.....	Lauzon.....	13,868.60
Orphelinat-Ecole de Colonisation.....	Lac-Sergent.....	1,054.26
Total.....		\$ 24,150.94

TABLEAU "C" (suite). — TABLE "C" (continued).  
 Subdivision "D-2".  
 Orphelinats. — Orphan asylums.

Noms des institutions Names of the institutions	Adresse Address	Montant Amount
Hôtel-Dieu St-Joseph	Arthabaska	\$ 900.00
Hospice du Sacré-Cœur	Sherbrooke	9,990.24
Orphelinat Italien	Montréal	3,069.80
Hospice Ste-Cunégonde	Montréal	10,532.80
Hospice Lajemmerais	Vareennes	5,587.76
Ladies Protestant Home	Quebec	396.00
St-Bridget's Home	Quebec	2,792.56
Protestant Infant's Home	Montreal	900.00
Female Orphan Asylum	Quebec	687.28
St. Patrick's Orphan Asylum	Montreal	11,195.36
Protestant Orphan's Home	Montreal	250.00
Orphelinat Notre-Dame de Liesse	Montréal	20,849.60
Asile Bethléem	Montréal	2,655.44
Asile St-Henri	Montréal	310.08
Hebrew Orphan's Home	Montreal	4,315.52
Ecole du Sacré-Cœur	St-Damien	2,537.68
Orphelinat St-Joseph	St-Damien	3,068.12
Male Orphan Asylum	Quebec	475.84
Hervey Institute	Chambly-Bassin	456.92
Children's Bureau	Montreal	15,009.76
Hospice des Sœurs de la Charité	Rimouski	489.20
Orphelinat du Sacré-Cœur	La Tuque	5,816.96
Hôpital St-Joseph	Trois-Rivières	3,400.00
Montefiore Hebrew Orphan's Home	Montreal	6,284.48
Hôpital St-Eusèbe	Joliette	4,252.00
Orphelinat Catholique	Montréal	5,712.96
Hospice de la Providence	Montréal	2,698.40
Hôpital Général	Sorel	2,713.80
Orphelinat St-Dominique	Trois-Rivières	2,657.76
Sœurs de la Charité	Montmagny	1,397.52
Orphelinat St-Sauveur	Québec	11,711.68
Hôtel-Dieu	Nicolet	2,225.04
Hospice Ste-Croix	Marieville	3,139.44
Orphelinat Ste-Thérèse de l'Enfant-Jésus	St-Jean	3,424.80
Hospice St-Vincent de Paul	Valleyfield	935.68
Providence Ste-Geneviève	Montréal	2,339.28
Hospice de la Providence	Louiseville	56.88
Hospice Drapeau	Ste-Thérèse de Blainville	1,015.84
Société de Bienfaisance	Hull	6,940.96
Orphelinat Ste-Thérèse de l'Enfant-Jésus	Hull	7,071.60
Hôpital St-Joseph	Beauharnois	1,948.00
Hospice Bourget	Montréal	1,209.12
Orphelinat-Ecole de Colonisation	Lac-Sergent	1,400.16
Total		\$ 174,822.32

## TABLEAU "C" (suite). — TABLE "C" (continued).

## CLASSE "E" CLASS.

Crèches, maternités, garderies et cas spéciaux. — Creches, Maternity Hospitals, Children Nurseries and special cases.

Crèches. — Creches.

Noms des institutions Names of the institutions	Adresse Address	Montant Amount
Hôpital St-François d'Assises.....	Québec.....	\$ 772.80
Hôpital Notre-Dame.....	Montréal.....	346.68
Hôpital Ste-Jeanne d'Arc.....	Montréal.....	76.86
Royal Victoria Hospital.....	Montreal.....	2,785.32
Hôpital Ste-Justine.....	Montréal.....	1,167.12
Hôpital Général des Sœurs Grises.....	Montréal.....	35,718.12
Hôtel-Dieu du Sacré-Cœur.....	Québec.....	12,004.92
Ladies Protestant Home.....	Quebec.....	199.80
Protestant Infant's Home.....	Montreal.....	1,602.00
Montreal Foundling and Baby Hospital.....	Montreal.....	4,310.82
Children's Bureau.....	Montreal.....	2,029.86
Hôpital de la Maternité Catholique.....	Montréal.....	13,084.94
Hôpital de l'Enfant-Jésus.....	Québec.....	42.12
Crèche St-Paul.....	Sault-aux-Récollets.....	13,586.94
Women's General Hospital.....	Montreal.....	761.58
Crèche St-Vincent de Paul.....	Québec.....	61,328.70
Crèche Ste-Elizabeth.....	Sherbrooke.....	2,693.70
Hôpital St-Joseph.....	Trois-Rivières.....	4,223.70
Catherine Booth Mother's Hospital.....	Montreal.....	117.36
Société de Bienfaisance.....	Hull.....	967.86
Total.....		\$ 157,821.20

## Maternités. — Maternity Hospitals.

Hôpital St-François d'Assises.....	Québec.....	\$ 427.16
Hôpital Ste-Jeanne d'Arc.....	Montréal.....	92.82
Royal Victoria Hospital.....	Montreal.....	3,067.14
Hôpital Ste-Justine.....	Montréal.....	1,060.63
Hôpital de la Maternité Catholique.....	Montréal.....	8,764.55
Women's General Hospital.....	Montreal.....	803.93
Crèche St-Vincent de Paul.....	Québec.....	971.38
Hôpital de la Miséricorde.....	Québec.....	1,996.99
Catherine Booth Mother's Hospital.....	Montreal.....	339.49
Société de Bienfaisance.....	Hull.....	308.55
Total.....		\$ 17,832.64

TABLEAU "C" (suite). — TABLE "C" (continued).  
 CLASSE "E" (suite). — CLASS "E" (continued).  
 Garderies. — Children Nurseries.

Noms des institutions Names of the institutions	Adresse Address	Montant Amount
Garderie du St-Enfant-Jésus.....	Montréal.....	\$ 397.28
Maison de la Providence.....	St-Malo.....	2,586.40
Total.....		\$ 2,983.68

## CLASSE "F" CLASS.

Hôpital Ste-Justine.....	Montréal.....	\$ 8,771.40
--------------------------	---------------	-------------

Octrois spéciaux pour l'année 1930-31. Institutions qui en ont bénéficié  
 et montants accordés. — Special grants for the year 1930-31.  
 Institutions which have benefitted by them and amounts granted.

Noms des institutions Names of the institutions	Adresse Address	Montant Amount
Hôpital Laval.....	Ste-Foy.....	\$ 3,977.00
Jeffery Hale's Hospital.....	Québec.....	246.47
Hôpital St-François d'Assises.....	Québec.....	6,500.00
Hôpital Notre-Dame.....	Montréal.....	3,600.00
Hôtel-Dieu St-Joseph.....	Arthabaska.....	4,537.84
Salvation Army.....	Montreal.....	2,000.00
Hôpital Général des Sœurs Grises.....	Montréal.....	18,000.00
Hôtel-Dieu du Sacré-Cœur.....	Québec.....	5,000.00
Orphelinat Agricole.....	Sully.....	2,000.00
Assistance Maternelle.....	Québec.....	4,500.00
Hôpital de l'Enfant-Jésus.....	Québec.....	450.00
Child Welfare Association.....	Montreal.....	6,000.00
Crèche St-Vincent de Paul.....	Québec.....	14,650.00
Œuvre du Dispensaire (L').....	Trois-Rivières.....	2,000.00
Social Service Council.....	Quebec.....	2,500.00
Maison Jean le Prévost.....	Montréal.....	3,000.00
Hôpital St-Luc.....	Montréal.....	2,000.00
Dispensaire des Sœurs de l'Espérance.....	Québec.....	300.00
Hôpital du St-Sacrement.....	Québec.....	84.40
Assistance Maternelle.....	Montréal.....	16,800.00
Aide aux Aveugles.....	Montréal.....	19,200.00
Assistance Maternelle.....	Sherbrooke.....	2,000.00
Bureau Central des Gouttes de Lait.....	Montréal.....	6,800.00
Colonie de Vacances des Grèves.....	Montréal.....	5,000.00

TABLEAU "C" (suite). — TABLE "C" (continued).  
 Octrois spéciaux pour l'année 1930-31. Institutions qui en ont bénéficié  
 et montants accordés (suite). — Special grants for the year 1930-  
 1931. Institutions which have benefitted by them and amounts  
 granted (continued).

Noms des institutions Names of the institutions	Adresse Address	Montant Amount
Federation of Jewish Philantropies	Montreal	20,000.00
Le Foyer	Montréal	1,000.00
Family Welfare Association	Montreal	5,000.00
La Goutte de Lait	Québec	7,600.00
Hospice des Sœurs de la Charité	Rimouski	100.00
Montreal Day Nursery	Montreal	1,000.00
Sanatorium du Lac-Edouard	Lac-Edouard	52,001.45
Œuvre de la Protection de la Jeune Fille	Québec	2,000.00
Society for the Protection of Women and Children	Montreal	1,000.00
St. Anthony's Guild	Montreal	1,000.00
Refuge de Verchères	Verchères	200.00
Catholic Social Service Guild	Montreal	2,000.00
Child Welfare Association	Sherbrooke	4,000.00
Hôpital St-Joseph	Trois-Rivières	500.00
Hôpital Ste-Thérèse	Amos	3,000.00
Hôpital St-Eusèbe	Joliette	41.25
Institut Bruchési	Montréal	14,300.00
Hôpital St-Joseph	Maniwaki	436.84
Laurentian Sanatorium	Ste-Agathe	26,083.52
Hôpital Ste-Famille	Ville-Marie	700.00
Société de Bienfaisance Française	Québec	300.00
General Hospital	Bedford	2,000.00
Hospice des Sœurs de la Charité	Québec	300.00
Hôpital St-Joseph	Rimouski	209.16
Association des Dames Charitables	Québec	2,500.00
Hôpital Ste-Madeleine	Hâvre-aux-Maisons	5,000.00
Hospice Ste-Croix	Marieville	5,000.00
Hospice Ste-Croix	Thetford-Mines	5,721.50
Hôpital de la Providence	Chandler	5,000.00
Hospice St-Bernard	St-Damien	4,000.00
Clinique Roy-Rousseau	Québec	1,460.00
Hôpital du Sacré-Cœur	Plessisville	1,530.00
Société de Bienfaisance	Hull	4,000.00
Hôtel-Dieu Notre-Dame des Neiges	Gaspé	1,515.40
Hôpital d'Youville	Noranda	1,144.36
Hôpital Sanatorium Cooke	Trois-Rivières	39.00
Œuvre Notre-Dame du Bon-Conseil	Québec	2,000.00
Assistance Publique (L')	Montréal	5,000.00
Diocesan Camp Corporation	Montreal	3,000.00
Hospice Ste-Anne des Monts	Ste-Anne des Monts	7,000.00
Association du Bien-Etre de la Jeunesse	Montréal	1,200.00
Société St-Vincent de Paul	Québec	1,057.60
Société de Secours aux enfants infirmes	Montréal	3,000.00
Montreal Council of Social Agencies	Montreal	10,000.00
Royal Edward Institute	Montreal	12,100.00
Canadian National Institute for the Blind	Quebec	3,000.00
Société Catholique de Protection et de Renseignements	Montréal	1,500.00
Total		\$ 361,685.79

TABLEAU "C" (suite). — TABLE "C" (continued).

Subventions annuelles destinées à payer l'intérêt et l'amortissement d'emprunts contractés par certaines institutions. — Annual grants to certain charitable institutions, to cover requirements for interest and sinking fund of loans.

Noms des institutions Names of the institutions	Adresse Address	Montant Amount
Hôpital Laval.....	Ste-Foy.....	\$ 22,050.00
Jeffery Hale's Hospital.....	Quebec.....	8,000.00
Children's Memorial Hospital.....	Montreal.....	11,900.00
Grace Dart Home Hospital.....	Montreal.....	7,500.00
Hôtel-Dieu St-Joseph.....	Montréal.....	16,612.60
Hôpital Notre-Dame.....	Montréal.....	9,876.80
Hôpital Ste-Jeanne d'Arc.....	Montréal.....	20,920.00
Montreal General Hospital.....	Montreal.....	16,736.00
Royal Victoria Hospital.....	Montreal.....	16,612.60
Hôpital Ste-Justine.....	Montréal.....	33,225.22
Hôpital Général St-Vincent de Paul.....	Sherbrooke.....	24,588.46
Hôtel-Dieu St-Joseph.....	Arthabaska.....	12,000.00
Mount Sinai Sanatorium.....	Ste-Agathe des Monts.....	12,552.00
Sherbrooke Hospital.....	Sherbrooke.....	3,347.16
Hôpital Général des Sœurs Grises.....	Montréal.....	43,472.00
St. Bridget's Home.....	Quebec.....	6,050.00
Hebrew Sheltering Home.....	Montreal.....	4,184.00
Hôpital St-Joseph des Convalescentes.....	Montréal.....	2,092.00
Asile St-Henri.....	Montréal.....	19,246.40
Orphelinat Agricole.....	Sully.....	4,814.58
Hôpital de l'Enfant-Jésus.....	Québec.....	15,290.25
Women's General Hospital.....	Montreal.....	14,644.00
Crèche St-Vincent de Paul.....	Québec.....	28,451.12
Hôpital St-Luc.....	Montréal.....	17,154.40
Hôpital du St-Sacrement.....	Québec.....	41,770.00
Aide aux Aveugles.....	Montréal.....	12,500.00
Hôtel-Dieu St-Vallier.....	Chicoutimi.....	16,768.00
Hospice des Sœurs de la Charité.....	Rimouski.....	3,125.00
Sanatorium du Lac-Edouard.....	Lac-Edouard.....	41,047.50
Orphelinat du Sacré-Cœur.....	La Tuque.....	4,184.00
Homeopathic Hospital.....	Montreal.....	4,184.00
Hôpital Ste-Thérèse.....	Amos.....	5,020.80
Hôpital du Sacré-Cœur.....	Hull.....	8,368.00
Hôpital St-Joseph du Précieux-Sang.....	Rivière-du-Loup.....	6,276.00
Laurentian Sanatorium.....	Ste-Agathe des Monts.....	6,910.68
Hôpital Ste-Famille.....	Ville-Marie.....	2,510.40
Hospice de la Providence.....	Montréal.....	6,276.00
Orphelinat St-Dominique.....	Trois-Rivières.....	13,388.80
Hôtel-Dieu St-Michel.....	Roberval.....	2,377.50
Refuge Notre-Dame de la Merci.....	Montréal.....	800.00
Sœurs de la Charité.....	Montmagny.....	2,928.80
Hôpital St-Joseph.....	Rimouski.....	10,092.00
Hôpital de l'Institut du Radium.....	Montréal.....	2,092.00
Hôpital de la Providence.....	Chandler.....	8,000.00
Hôpital du Sacré-Cœur.....	Plessisville.....	4,602.40
Hospice St-Charles.....	St-Hyacinthe.....	8,368.00
Hôtel-Dieu Notre-Dame des Neiges.....	Gaspé.....	12,552.00

TABLEAU "C" (suite). — TABLE "C" (continued).

Subventions annuelles destinées à payer l'intérêt et l'amortissement d'emprunts contractés par certaines institutions (suite). — Annual grants to certain charitable institutions, to cover requirements for interest and sinking fund of loans (continued).

Noms des institutions Names of the institutions	Adresse Address	Montant Amount
Orphelinat Ste-Thérèse de l'Enfant-Jésus.....	Hull.....	\$ 3,962.50
Hôpital d'Youville.....	Noranda.....	10,982.50
Hospice Ste-Croix.....	Drummondville.....	2,850.00
Hôpital St-Joseph.....	Thetford-Mines.....	18,696.25
Hôpital Ste-Thérèse.....	Shawinigan-Falls.....	5,875.00
Hôpital Sanatorium Cooke.....	Trois-Rivières.....	25,700.00
Orphelinat de l'Immaculée.....	Chicoutimi.....	16,000.00
Hôpital Général.....	Verdun.....	24,000.00
Total.....		\$ 703,527.72

## Divers. — Miscellaneous.

Remboursements aux clubs de courses de chevaux — Reimbursements to Jockey Clubs:		
Dorval Jockey Club.....	Montreal.....	\$ 19,350.49
Montreal Jockey Club.....	Montreal.....	23,500.59
Montreal Driving Club.....	Montreal.....	12,994.47
Connaught Park Jockey Club.....	Ottawa.....	18,145.32
Back River Jockey Club.....	Montreal.....	12,856.66
King Edward Park Amusement Co.....	Montreal.....	12,712.52
Indigents de la Côte Nord et du Saguenay etc.—Indi- gents of the North Shore and Saguenay, etc.....		88,860.51
Remboursement au Contrôleur du Revenu Provincial pour frais de perception.—Reimbursement to the Comptroller of Provincial Revenue for collection fees.....		8,622.28
Remboursement aux collecteurs de la Taxe d'Hôpital. (17 Geo. V Ch. 55.)—Reimbursement to collectors of Hospital Duty. (17 Geo. V Ch. 55.).....		8,018.92
Budget de Charité.....		200.00
Total.....		\$ 205,261.76

TABLEAU "D". — TABLE "D".

Emprunts contractés ou à contracter par certaines institutions et dont les intérêts et le fonds d'amortissement sont garantis par des octrois de l'Assistance publique. — Loans contracted or to be contracted by certain institutions of which interest and sinking fund are provided by grants from the Public Charities.

Noms des institutions Names of the institutions	Adresse Address	Montant de l'emprunt Amount of loan
Hôpital Notre-Dame.....	Montréal.....	\$ 100,000.00
Hôpital Général St-Vincent-de-Paul.....	Sherbrooke.....	150,000.00
Hôtel-Dieu St-Joseph.....	Montréal.....	200,000.00
R.R. SS. Grises de Montréal.....	Montréal.....	250,000.00
L'Aide à l'Hôtel-Dieu du St-Sacrement.....	Québec.....	150,000.00
Hôpital St-Joseph-du-Précieux-Sang.....	Rivière du Loup.....	50,000.00
Royal Victoria Hospital.....	Montreal.....	200,000.00
Hôpital Français.....	Montréal.....	100,000.00
Montreal General Hospital.....	Montreal.....	200,000.00
L'Aide au Sanatorium du Lac Edouard.....	Lac Edouard.....	150,000.00
Hôtel-Dieu St-Michel.....	Roberval.....	30,000.00
Jardin de l'Enfance St-Joseph.....	Stadacona, Québec.....	15,000.00
Hôpital Ste-Justine.....	Montréal.....	150,000.00
The Laurentian Sanatorium Association.....	St. Agathe.....	100,000.00
The Sherbrooke Hospital.....	Sherbrooke.....	40,000.00
L'Aide à l'Hôtel-Dieu du St.-Sacrement.....	Québec.....	100,000.00
L'Hospice de Thetford-Mines.....	Thetford Mines.....	30,000.00
Hôpital St-Joseph du Précieux-Sang.....	Rivière du Loup.....	25,000.00
Hôpital du Sacré-Coeur.....	Plessisville.....	55,000.00
Montreal Hebrew Old People & Sheltering Home.....	Montreal.....	50,000.00
Hôpital St-Joseph.....	Rimouski.....	100,000.00
Hôpital Notre-Dame.....	Montréal.....	250,000.00
Hôpital de l'Enfant-Jésus.....	Québec.....	30,000.00
Hôpital Ste-Justine.....	Montréal.....	150,000.00
Hôpital St-Luc.....	Montréal.....	80,000.00
Homeopathic Hospital.....	Montreal.....	50,000.00
Hôpital de l'Institut du Radium.....	Montréal.....	25,000.00
Hôpital Ste-Famille.....	Ville-Marie.....	30,000.00
Orphelinat du Sacré-Coeur.....	La Tuque.....	50,000.00
The Women's Hospital.....	Montreal.....	100,000.00
Crèche St-Vincent de Paul.....	Québec.....	200,000.00
Hôpital St-Charles.....	St-Hyacinthe.....	100,000.00
Hôpital St-Joseph.....	Rimouski.....	25,000.00

TABLEAU "D" (suite). — TABLE "D" (continued).

Noms des institutions Names of the institutions	Adresse Address	Montant de l'em- prunt Amount of loan
Hôpital St-Luc.....	Montréal.....	125,000.00
Hôpital Ste-Jeanne d'Arc.....	Montréal.....	150,000.00
Hôtel-Dieu Notre-Dame des Neiges.....	Gaspé.....	150,000.00
Crèche St-Vincent de Paul.....	Québec.....	40,000.00
Les SS. Grises de Montréal (Crèche d'Youville).....	Montréal.....	400,000.00
Hôtel-Dieu St-Vallier.....	Chicoutimi.....	100,000.00
Hôtel-Dieu St-Michel.....	Roberval.....	6,000.00
Hôpital Ste-Justine.....	Montréal.....	100,000.00
Women's General Hospital.....	Montreal.....	75,000.00
Orphelinat St-Dominique.....	Trois-Rivières.....	160,000.00
Hôpital Cooke.....	Trois-Rivières.....	100,000.00
Hospice de la Providence.....	Maisonneuve, Montréal.....	75,000.00
Hospice des Sœurs de la Charité.....	Montmagny.....	35,000.00
Hôtel-Dieu St-Joseph.....	Montréal.....	300,000.00
Hôpital du Sacré-cœur.....	Hull.....	100,000.00
Hôpital de Noranda.....	Noranda.....	135,000.00
Hôpital de l'Enfant-Jésus.....	Québec.....	125,000.00
Aide au Sanatorium du Lac-Édouard.....	Lac-Édouard.....	350,000.00
Hôpital St-Joseph des Convalescentes.....	Montréal.....	25,000.00
Orphelinat Ste-Thérèse de l'Enfant-Jésus.....	Hull.....	50,000.00
Crèche St-Vincent de Paul.....	Québec.....	100,000.00
Hôpital d'Amos.....	Amos, Abitibi.....	60,000.00
Hôpital de Thetford-Mines.....	Thetford-Mines.....	225,000.00
Asile St-Henri.....	Montréal.....	230,000.00
Hôpital Cooke.....	Trois-Rivières.....	25,000.00
Orphelinat Agricole N.-D. des Champs.....	Sully.....	60,000.00
Mount Sinai Sanatorium.....	Ste-Agathe.....	150,000.00
Hôpital St-Vincent de Paul.....	Sherbrooke.....	150,000.00
Children's Memorial Hospital.....	Montreal.....	124,000.00
Hôpital Cooke.....	Trois-Rivières.....	70,000.00
Hôpital St-Luc.....	Montréal.....	500,000.00
Hôtel-Dieu St-Vallier.....	Chicoutimi.....	100,000.00
Hôtel-Dieu St-Joseph.....	Arthabaska.....	150,000.00
Hôpital Laval.....	Ste-Foy.....	275,000.00
Hôpital Cooke.....	Trois-Rivières.....	75,000.00
Hospice des Sœurs de la Charité.....	Rimouski.....	125,000.00
Jeffery Hale's Hospital.....	Quebec.....	100,000.00
Congregation of the Catholics of Quebec speaking the English Language.....	Quebec.....	75,000.00
Orphelinat de l'Immaculée Conception.....	Chicoutimi.....	200,000.00
Institut Bruchési de Montréal Inc.....	Montréal.....	100,000.00
Hôpital de l'Enfant-Jésus.....	Québec.....	300,000.00
Hôpital du St-Sacrement.....	Québec.....	200,000.00
Hôpital Général.....	Verdun.....	300,000.00

TABLEAU "D" (suite). — TABLE "D" (continued).

Noms des institutions Names of the institutions	Adresse Address	Montant de l'em- prunt Amount of loan
Hôpital Ste-Croix.....	Drummondville.....	35,000.00
Institut des Aveugles Nazareth.....	Montréal.....	500,000.00
Hôpital de la Providence.....	Chandler.....	100,000.00
Hospice Ste-Anne des Monts.....	Ste-Anne des Monts..	35,000.00
Hôpital Cooke.....	Trois-Rivières.....	50,000.00
Hôpital Notre-Dame.....	Montréal.....	500,000.00
Refuge Notre-Dame de la Merci.....	Montréal.....	500,000.00
Refuge Notre-Dame de la Merci.....	Montréal.....	10,000.00
Hôpital Cooke.....	Trois-Rivières.....	320,000.00
The Canadian National Institute for the Blind.....	Division de Québec..	4,000.00
Patronage Ste-Geneviève.....	Québec.....	150,000.00
Grace Dart Home Hospital.....	Montreal.....	300,000.00
Jewish Hospital Campaign Committee.....	Montreal.....	300,000.00
Hôpital Ste-Thérèse.....	Shawinigan.....	175,000.00
Children's Memorial Hospital.....	Montreal.....	76,000.00
Orphelinat Apostolique.....	La Malbaie.....	25,000.00
Hôpital Universitaire.....	Montréal.....	1,500,000.00
Refuge Dom-Bosco.....	Québec.....	200,000.00
Hôpital St-Michel.....	Buckingham.....	45,000.00
Montreal Children's Hospital.....	Montreal.....	125,000.00
Hôpital Notre-Dame.....	Montréal.....	250,000.00
Hôtel-Dieu St-Vallier.....	Chicoutimi.....	25,000.00
Hôpital Ste-Justine.....	Montréal.....	150,000.00
Montreal Convalescent Home.....	Montreal.....	100,000.00
Hôpital Ste-Thérèse.....	Shawinigan-Falls.....	50,000.00
Hôtel-Dieu.....	Nicolet.....	175,000.00
Hôtel-Dieu.....	Valleyfield.....	250,000.00
Hôpital Général.....	Matane.....	35,000.00
Montreal General Hospital.....	Montreal.....	25,000.00
Institut Bruchési.....	Montréal.....	100,000.00
Hôpital Mont-Laurier.....	Mont-Laurier.....	185,000.00
Hôpital St-Jean.....	St-Jean.....	200,000.00
Hôtel-Dieu St-Michel.....	Roberval.....	6,000.00
Hôpital Ste-Jeanne d'Arc.....	Montréal.....	150,000.00
Mount Sinai Sanatorium.....	Ste-Agathe.....	50,000.00
Total.....		\$ 16,331,000.00

TABLEAU "E". — TABLE "E".

Résumé des tableaux précédents indiquant le total des subventions accordées à chacune des classes d'institutions, pour l'année 1929-30.  
— Recapitulation of the preceding tables indicating the total of the grants given to each class of institutions, for the year 1930-31.

Classes — Classes	Subventions — Grants	Total
Classe "A" Class:		
Subdivision "A-1".....	\$ 1,146,948.40	
" " "A-2".....	68,510.36	
" " "A-3".....	17,693.20	
		\$ 1,233,151.96
Classe "B" Class:		
Subdivision "B-1".....	198,796.00	
" " "B-2".....	334,204.60	
		533,000.60
Classe "C" Class:		
Subdivision "C-1".....	142,712.44	
" " "C-2".....	49,937.64	
		192,650.08
Classe "D" Class:		
Subdivision "D-1".....	24,150.94	
" " "D-2".....	174,822.32	
		198,973.26
Classe "E" Class:		
Crèches—Creches.....	157,821.20	
Maternités—Maternity hospitals.....	17,832.64	
Garderies—Children nurseries.....	2,983.68	
		178,637.52
Classe "F".....		8,771.40
Octrois spéciaux—Special grants.....		361,685.79
Annuités pour emprunts—Annual grants to meet interest and sinking-fund of loans.....		703,527.72
Divers—Miscellaneous.....		205,261.76
Total.....		\$ 3,615,660.09

TABLEAU " F " — TABLE " F ".

Part des municipalités dans l'hospitalisation des indigents, pour la période s'étendant du 1er janvier 1930 au 31 décembre 1930. — Share of municipalities for the maintenance of public indigents, during the period extending from the 1st January, 1930, to the 31st December 1930.

Comté County	Municipalité Municipality	Montant Amount
Abitibi.....	Ville Amos.....	\$ 223.11
Abitibi.....	Village La Reine.....	109.50
Abitibi.....	Canton Trecesson.....	118.59
Abitibi.....	Canton La Sarre.....	106.00
Abitibi.....	Palmarolle.....	29.48
Abitibi.....	Village Macamic.....	19.00
Abitibi.....	Canton Launay.....	12.73
Abitibi.....	Cantons Fiedmont & Barraute.....	109.21
Abitibi.....	Cantons Carpentier & Courville.....	46.23
Abitibi.....	Cantons Figuery & Dalquier, partie ouest.....	36.85
Abitibi.....	Cantons Figuery & Dalquier, partie est.....	32.16
Argenteuil.....	Ville Lachute.....	426.55
Argenteuil.....	Village Carillon.....	54.75
Argenteuil.....	Canton Howard.....	125.00
Argenteuil.....	Paroisse St-Jérusalem d'Argenteuil.....	51.00
Argenteuil.....	Canton Chatham.....	68.00
Argenteuil.....	Canton Arundel.....	6.00
Argenteuil.....	Paroisse St-André d'Argenteuil.....	14.00
Argenteuil.....	Canton Montcalm.....	13.00
Arthabaska.....	Ville de Victoriaville.....	943.89
Arthabaska.....	Chénier.....	63.35
Arthabaska.....	Village Princeville.....	61.20
Arthabaska.....	Canton Stanfold.....	160.00
Arthabaska.....	Ville d'Arthabaska.....	43.00
Arthabaska.....	Paroisse St-Rosaire.....	30.00
Bagot.....	Village Upton.....	81.00
Bagot.....	Paroisse St-Simon de Ramsay.....	8.00
Beauce.....	St-Ephrem de Tring.....	154.65
Beauce.....	Village Sacré-Cœur de Jésus.....	112.56
Beauce.....	Aubert Gallion.....	309.68
Beauce.....	Ville de Beauceville.....	57.00
Beauce.....	Paroisse Sacré-Cœur de Jésus.....	69.35
Beauce.....	Paroisse St-Côme de Kennebec.....	42.00
Beauce.....	St-François de la Beauce.....	152.00
Beauce.....	Village l'Enfant-Jésus.....	43.80
Beauce.....	Canton Shenley.....	43.44

TABLEAU " F " (suite) — TABLE " F " (continued).

Comté County	Municipalité Municipality	Montant Amount
Beauce.....	Village Ste-Marie.....	69.35
Beauce.....	Village Est de St-Georges de Beauce.....	64.19
Beauce.....	Canton Metgermette-Nord.....	35.00
Beauce.....	St-Victor de Tring.....	81.00
Beauce.....	Paroisse l'Enfant-Jésus.....	23.45
Beauce.....	Paroisse Notre-Dame de la Providence.....	32.16
Beauce.....	Paroisse Saints Anges.....	60.30
Beauce.....	Village Linière.....	33.00
Beauce.....	Paroisse St-Benoît Labre.....	30.00
Beauharnois.....	Cité Salaberry de Valleyfield.....	2,384.83
Beauharnois.....	Village St-Timothée.....	119.67
Beauharnois.....	Ville de Beauharnois.....	156.40
Beauharnois.....	Paroisse St-Etienne de Beauharnois.....	21.25
Beauharnois.....	Paroisse St-Stanislas de Kostka.....	27.60
Bellechasse.....	Paroisse St-Damien de Buckland.....	2,213.97
Bellechasse.....	Paroisse St-Camille de Lellis.....	331.04
Bellechasse.....	Paroisse St-Philémon.....	130.95
Bellechasse.....	Paroisse Sts-Gervais et Protais.....	50.55
Bellechasse.....	Cantons Roux, Bellechasse et Daaquam.....	154.60
Bellechasse.....	Paroisse de St-Vallier.....	39.00
Bellechasse.....	Paroisse St-Cajetan d'Armagh.....	107.00
Berthier.....	Ville de Berthier.....	224.39
Berthier.....	Paroisse de St-Cuthbert.....	265.19
Berthier.....	Paroisse St-Zénon.....	42.88
Berthier.....	Paroisse St-Damien.....	79.00
Berthier.....	Village St-Gabriel de Brandon.....	20.48
Berthier.....	Paroisse St-Norbert.....	25.03
Berthier.....	Lavaltrie.....	77.05
Berthier.....	Paroisse St-Barthélémy de Dusablé.....	16.91
Berthier.....	Paroisse St-Viateur.....	5.36
Bonaventure.....	Carleton sur Mer.....	109.50
Bonaventure.....	Paroisse Ste-Germaine de l'Anse aux Gascons.....	7.37
Bonaventure.....	Paroisse St-Alexis de Matapédia.....	101.55
Bonaventure.....	Paroisse de St-Omer.....	202.00
Bonaventure.....	Canton Maria.....	51.00
Bonaventure.....	Canton Mann.....	16.35
Bonaventure.....	Canton Port Daniel, partie est.....	24.69
Bonaventure.....	Canton New Richmond.....	43.00
Bonaventure.....	Canton St-Godefroi.....	89.80
Bonaventure.....	Paspébiac.....	19.95
Brome.....	Canton Potton.....	285.86
Brome.....	Village Sutton.....	136.75
Brome.....	Bolton Ouest.....	54.75
Brome.....	Canton Sutton.....	138.30
Brome.....	Bolton-Est.....	1.50
Brome.....	Village Eastman.....	1.95

TABLEAU " F " (suite) — TABLE " F " (continued)

Comté County	Municipalité Municipality	Montant Amount
Chambly	Paroisse St-Basile le Grand	\$ 54.75
Chambly	Village Chambly Canton	71.52
Chambly	Paroisse St-Antoine de Longueuil	336.00
Chambly	Ville de Montréal-Sud	19.00
Chambly	Cité St-Lambert	61.00
Chambly	Cité Longueuil	250.00
Chambly	Village Chambly Bassin	200.00
Chambly	Village Boucherville	18.90
Chambly	Paroisse St-Hubert	117.00
Champlain	Cité du Cap de la Madeleine	3,148.84
Champlain	Paroisse St-Narcisse	181.30
Champlain	Paroisse Ste-Geneviève de Batiscan	183.25
Champlain	Paroisse St-François-Xavier de Batiscan	210.46
Champlain	Paroisse Ste-Anne de la Pérade	137.07
Champlain	Paroisse St-Maurice	54.75
Champlain	Paroisse St-Théophile	54.75
Champlain	Paroisse St-Luc	93.75
Champlain	Paroisse St-Prosper	45.00
Champlain	Village d'Almaville	87.37
Champlain	Village St-Georges	134.72
Champlain	Cité de Grand'Mère	215.95
Champlain	Ville La Tuque	7,406.16
Champlain	Village Deux-Rivières	28.50
Champlain	Village de La Pérade	201.76
Champlain	Paroisse Ste-Thècle	298.55
Champlain	Paroisse St-Sévérin	156.24
Champlain	Ville St-Tite	152.59
Champlain	Paroisse St-Stanislas de la Rivière des Envies	136.68
Champlain	Village Ste-Thècle	62.48
Champlain	Paroisse Notre-Dame du Mont Carmel	15.00
Champlain	Paroisse St-Adelphe	21.00
Champlain	Paroisse Notre-Dame de la Présentation d'Almaville	31.00
Charlevoix	Village Baie St-Paul	518.93
Charlevoix	Village de la Malbaie	116.79
Charlevoix	Les Eboulements	54.75
Charlevoix	Paroisse St-Etienne de la Malbaie	34.00
Charlevoix	Paroisse St-Urbain	20.10
Chateauguay	Paroisse Ste-Philomène	251.60
Chateauguay	Paroisse St-Jean Chrysostôme de Russeltown	72.85
Chateauguay	Paroisse Ste-Martine de Beauharnois	109.50
Chateauguay	Paroisse St-Malachie d'Ormstown	156.60
Chateauguay	Paroisse Très St-Sacrement	277.00
Chateauguay	Village St-Chrysostôme	14.35
Chicoutimi	Ville de Chicoutimi	6,210.01
Chicoutimi	Paroisse St-Fulgence	109.50
Chicoutimi	Ville Jonquière	746.57
Chicoutimi	Ville de Kénogami	463.68

TABLEAU "F" (suite) — TABLE "F" (continued).

Comté County	Municipalité Municipality	Montant Amount
Chicoutimi	Paroisse Ste-Anne de Chicoutimi	\$ 458.28
Chicoutimi	Ville de Bagotville	243.77
Chicoutimi	Canton Taché	21.00
Chicoutimi	Canton Bagot, partie nord-ouest	244.55
Chicoutimi	Grande Baie	318.25
Chicoutimi	Canton Bourget	134.00
Chicoutimi	Ville de Port-Alfred	120.60
Chicoutimi	Village Laterrière	125.58
Chicoutimi	Village Rivière du Moulin	113.99
Chicoutimi	Village St-Alexis de la Grande Baie	121.77
Compton	Ville East Angus	349.19
Compton	Canton Clifton, partie est	84.72
Compton	Eaton	87.72
Compton	Canton St-Isidore d'Auckland	64.56
Compton	Canton Newport	482.75
Compton	Canton Hampden	35.00
Compton	Village Sawyerville	113.00
Compton	Canton Amberton	52.20
Deux-Montagnes	Paroisse l'Annonciation	35.00
Deux-Montagnes	Paroisse St-Joseph du Lac	88.00
Deux-Montagnes	Paroisse St-Hermas	248.00
Deux-Montagnes	Paroisse Ste-Monique	42.00
Deux-Montagnes	St-Eustache	365.00
Deux-Montagnes	Village St-Eustache	368.00
Deux-Montagnes	St-Scholastique	20.00
Dorchester	Paroisse St-Luc	54.75
Dorchester	Paroisse Ste-Hénédine	6.75
Dorchester	Paroisse Ste-Claire de Joliette	212.23
Dorchester	Paroisse St-Cyprien	155.12
Dorchester	Paroisse Ste-Justine	523.70
Dorchester	Paroisse St-Isidore	244.55
Dorchester	Paroisse St-Benjamin	71.72
Dorchester	Paroisse Ste-Germaine du Lac Etchemin	82.99
Dorchester	Paroisse St-Malachie de Frampton	13.50
Dorchester	Paroisse St-Anselme	54.75
Dorchester	St-Bernard	67.75
Dorchester	St-Prosper	67.67
Dorchester	Paroisse St-Odilon de Cranbourne	30.15
Dorchester	Paroisse St-Nazaire de Dorchester	52.50
Drummond	Ville de Drummondville	625.85
Drummond	Village St-Joseph de Grantham	130.65
Drummond	Wickham-Ouest	36.85
Drummond	Paroisse St-Germain de Grantham	254.16
Drummond	Canton Wickham	26.19
Drummond	Kingsey	54.75
Drummond	L'Avenir	14.00
Drummond	Village Wickham-Ouest	121.75

TABLEAU "F" (suite) — TABLE "F" (continued).

Comté County	Municipalité Municipality	Montant Amount
Drummond	Wendower & Simpson	\$ 56.20
Drummond	Grantham	50.25
Drummond	Village Kingsey-Falls	10.00
Drummond	Paroisse Notre-Dame du Bon Conseil	146.62
Drummond	Paroisse St-Majorique de Grantham	16.08
Drummond	Village St-Cyrille	136.68
Drummond	St-Eugène de Grantham	18.30
Frontenac	Lambton	58.56
Frontenac	Cantons Risborough et partie de Marlow	258.31
Frontenac	Ville Mégantic	356.30
Frontenac	Cantons Ditchfield & Spaulding	48.00
Frontenac	Paroisse Courcelles	44.00
Frontenac	Canton Chesham	275.67
Frontenac	Paroisse St-Gédéon	153.00
Frontenac	Village St-Evariste Station	75.00
Frontenac	Paroisse St-Méthode d'Adstock	107.07
Frontenac	St-Evariste de Forsyth	197.79
Frontenac	Canton Gayhurst, partie sud-est	20.00
Frontenac	Canton Winslow-Nord	68.00
Frontenac	Canton Gayhurst	117.00
Frontenac	Village St-Ludger	64.99
Frontenac	Canton Marston, partie sud	54.75
Gaspé	St-Maxime du Mont Louis	157.19
Gaspé	Village Chandler	138.84
Gaspé	Douglas-Est	69.35
Gaspé	Paroisse Ste-Madeleine de la Rivière Madeleine	26.00
Gaspé	Ste-Anne des Monts	128.99
Gaspé	L'Anse aux Griffons	16.80
Gaspé	Pabos	1.80
Gaspé	L'Anse du Cap	59.50
Gaspé	Sydenham-Sud	16.45
Gaspé	Douglas-Ouest	4.20
Gaspé	Grande Rivière	13.30
Hochelaga	Ville de Montréal-Ouest	373.11
Hochelaga	Ville de Montréal-Est	586.83
Hochelaga	Ville de Pointe-aux-Trembles	356.87
Hochelaga	Cité de Montréal	622,843.79
Hochelaga	Cité d'Outremont	3,676.99
Hochelaga	Cité de Westmount	2,146.04
Hochelaga	Ville de Montréal-Nord	347.05
Hochelaga	Village Côte St-Luc	14.74
Hull	Cité de Hull	26,573.91
Hull	Village Deschênes	360.00
Hull	Canton Hull, partie est	365.00
Hull	Canton Masham-Sud	37.20
Hull	Canton Maniwaki	50.92
Hull	Deleage	2.68

TABLEAU " F " (suite) — TABLE " F " (continued).

Comté County	Municipalité Municipality	Montant Amount
Hull	Messine	76.28
Hull	Montcerf	14.74
Hull	Canton Hincks	38.19
Hull	Ville Aylmer	265.00
Hull	Village Pointe à Gatineau	47.00
Hull	Templeton-Ouest	41.00
Hull	Canton Aumond	19.00
Hull	Canton Hull, partie sud	23.00
Huntingdon	Godmanchester	237.31
Huntingdon	Paroisse Ste-Barbe	17.28
Huntingdon	Canton Hinchinbrook	42.60
Iberville	Paroisse St-Athanase de Bleury	39.90
Iles de la Madeleine	Havre Aubert	70.80
Iles de la Madeleine	Grosse Ile	61.64
Jacques-Cartier	Cité de Lachine	5,019.81
Jacques-Cartier	Cité de Verdun	14,999.30
Jacques-Cartier	Ville St-Pierre	521.42
Jacques-Cartier	Ville de Dorval	196.49
Jacques-Cartier	Paroisse St-Laurent	36.60
Jacques-Cartier	Ville St-Laurent	1,376.94
Jacques-Cartier	Ville Lasalle	389.00
Jacques-Cartier	Ville Ste-Anne de Bellevue	365.00
Joliette	Cité de Joliette	2,967.37
Joliette	St-Thomas de North Jersey	167.50
Joliette	Paroisse St-Ambroise de Kildare	203.88
Joliette	Village St-Félix de Valois	131.40
Joliette	Paroisse Ste-Emélie de l'Energie	56.28
Joliette	Paroisse Ste-Mélanie d'Ailleboust	6.70
Joliette	Paroisse Sacré-Cœur de Crabtree Mills	37.00
Joliette	Paroisse St-Jean de Matha	65.40
Joliette	Paroisse St-Côme	13.30
Kamouraska	Village de St-Pacôme	227.74
Kamouraska	Comté de Kamouraska	54.75
Kamouraska	Paroisse de St-Alexandre	252.05
Kamouraska	Paroisse St-Philippe de Néri	158.79
Kamouraska	St-Elleuthère	136.00
Kamouraska	Village Andréville	38.00
Kamouraska	Paroisse St-Denis de la Bouteillerie	30.15
Kamouraska	Village de Kamouraska	3.60
Kamouraska	Paroisse St-Pacôme	34.00
Labelle	Village Nomingue	227.13
Labelle	Lac Tremblant-Nord	20.00
Labelle	Canton La Minerve	43.00

TABLEAU " F " (suite) — TABLE " F " (continued).

Comté County	Municipalité Municipality	Montant Amount
Labelle.....	Village Mont Laurier.....	\$ 40.20
Labelle.....	Cantons Wabasse, Dudley & Bouthillier, N. E.....	85.00
Labelle.....	Paroisse l'Ascension.....	45.00
Lac St-Jean.....	Ville St-Joseph d'Alma.....	757.46
Lac St-Jean.....	Village St-Jérôme.....	24.12
Lac St-Jean.....	Paroisse St-Prime.....	111.87
Lac St-Jean.....	Paroisse Ste-Jeanne d'Arc.....	47.85
Lac St-Jean.....	Roberval.....	97.15
Lac St-Jean.....	Paroisse St-Joseph d'Alma.....	244.55
Lac St-Jean.....	St-Thomas d'Aquin.....	244.55
Lac St-Jean.....	Canton Normandin.....	253.67
Lac St-Jean.....	Village St-Cœur de Marie.....	78.71
Lac St-Jean.....	Paroisse St-Augustin.....	36.18
Lac St-Jean.....	Village Hébertville Station.....	265.00
Lac St-Jean.....	Ville Roberval.....	79.73
Lac St-Jean.....	Paroisse St-Jérôme.....	29.48
Lac St-Jean.....	Canton Delisle.....	45.80
Lac St-Jean.....	Péribonca.....	73.03
Lac St-Jean.....	Village St-Félicien.....	235.84
Lac St-Jean.....	Village Normandin.....	41.25
Lac St-Jean.....	Canton Albanel.....	24.00
Laprairie.....	Village Delson.....	244.55
Laprairie.....	Ville LaPrairie.....	186.68
L'Assomption.....	Village l'Epiphanie.....	87.60
L'Assomption.....	Paroisse St-Henri de Mascouche.....	399.00
L'Assomption.....	Ville Laurentide.....	44.22
L'Assomption.....	Ville l'Assomption.....	107.53
L'Assomption.....	Lachenaie.....	40.20
Laval.....	Ville Ste-Rose.....	27.00
Laval.....	St-Vincent de Paul.....	355.00
Laval.....	Village l'Abord à Plouffe.....	88.00
Laval.....	Ville Laval des Rapides.....	349.00
Laval.....	Paroisse Ste-Rose, partie ouest.....	365.00
Laval.....	Paroisse Ste-Dorothée.....	22.00
Lévis.....	Paroisse St-Romuald d'Etchemin.....	237.48
Lévis.....	Cité de Lévis.....	1,912.53
Lévis.....	Ville Lauzon.....	554.93
Lévis.....	Paroisse St-Henri de Lauzon.....	282.97
Lévis.....	Paroisse St-Lambert de Lauzon.....	82.41
Lévis.....	Paroisse St-Louis de Gonzague de Pintendre.....	206.36
Lévis.....	Paroisse St-Jean Chrysostôme.....	75.17
Lévis.....	Village Charny.....	139.75
Lévis.....	Paroisse St-David de l'Aube-Rivière.....	132.66
L'Islet.....	St-Roch des Aulnets.....	397.60
L'Islet.....	Paroisse St-Jean Port Joli.....	109.50

TABLEAU " F " (suite) — TABLE " F " (continued).

Comté County	Municipalité Municipality	Montant Amount
L'Islet	Canton Arago	\$ 50.36
L'Islet	Paroisse Notre-Dame de Bon Secours de l'Islet	43.95
L'Islet	Paroisse Ste-Perpétue	245.35
L'Islet	Trouville	28.00
L'Islet	St-Cyrille	37.00
L'Islet	Paroisse Ste-Louise	8.71
Lotbinière	Paroisse St-Flavien de Ste-Croix	54.75
Lotbinière	Paroisse Ste-Croix	278.55
Lotbinière	Village Deschaillons	116.58
Lotbinière	Paroisse St-Narcisse de Beaurivage	244.55
Lotbinière	Paroisse St-Antoine de Tilly	19.43
Lotbinière	Paroisse Ste-Philomène de Fortierville	138.56
Lotbinière	Village Ste-Croix	5.00
Lotbinière	Paroisse St-Apollinaire	114.00
Lotbinière	Village Leclereville	10.08
Lotbinière	Paroisse Ste-Emmélie	36.26
Lotbinière	Paroisse St-Jacques de Parisville	13.00
Lotbinière	Village Francœur	115.24
Lotbinière	Paroisse St-Louis de Lotbinière	116.78
Lotbinière	Village St-Sylvestre	52.25
Lotbinière	Village Lotbinière	39.00
Maskinongé	Ville de Louiseville	590.77
Maskinongé	Paroisse St-Joseph de Maskinongé	75.04
Maskinongé	Paroisse St-Didace	101.73
Maskinongé	Paroisse St-Léon le Grand de Dumontier	24.00
Maskinongé	Paroisse St-Paulin	9.00
Maskinongé	Paroisse St-Alexis	24.79
Maskinongé	Canton Hunterstown	20.10
Matane	Village St-Jérôme de Matane	76.02
Matane	St-Octave de Métis-Sud	129.46
Matane	Paroisse St-Félicité	244.55
Matane	Paroisse l'Assomption de Notre-Dame de McNider	13.50
Matane	Paroisse St-Luc	40.25
Matane	Village Priceville	34.84
Matane	Paroisse St-Léandre	22.11
Matapédia	Village Val Brillant	316.91
Matapédia	Paroisse St-Benoît Joseph Labre	54.94
Matapédia	Village St-Benoît Joseph Labre	514.75
Matapédia	Paroisse St-Jacques le Majeur de Causapsca	73.06
Matapédia	Canton Ste-Florence de Beaurivage, partie nord	48.15
Matapédia	Paroisse Ste-Jeanne d'Arc	63.15
Matapédia	St-Edouard	244.55
Matapédia	Conseil du Comté de Matapédia	285.10
Matapédia	Village Saindon	128.64
Matapédia	Paroisse St-Antoine de Padoue de Kempt	19.25
Matapédia	Paroisse St-Jean-Baptiste Vianney	116.58
Matapédia	Village Causapsca	32.55

TABLEAU " F " (suite) — TABLE " F " (continued).

Comté County	Municipalité Municipality	Montant Amount
Matapédia.....	Paroisse St-Damase.....	\$ 92.46
Matapédia.....	Paroisse St-Moïse.....	89.78
Mégantic.....	Cité de Thetford Mines.....	1,746.57
Mégantic.....	Canton Somerset-Nord.....	463.19
Mégantic.....	Ville Black Lake.....	18.76
Mégantic.....	Ste-Anastasie de Nelson.....	109.50
Mégantic.....	Village Plessisville.....	144.95
Mégantic.....	Canton Somerset-Sud.....	134.30
Mégantic.....	Village Lyster.....	47.83
Mégantic.....	Paroisse Sacré-Cœur de Marie, partie sud.....	179.04
Mégantic.....	Ireland.....	54.75
Mégantic.....	Village Bernierville.....	54.75
Mégantic.....	Paroisse St-Joseph de Coleraine.....	279.90
Mégantic.....	Inverness.....	44.40
Mégantic.....	St-Jacques de Leeds.....	159.60
Mégantic.....	Village Robertsonville.....	159.89
Mégantic.....	Paroisse St-Pierre Baptiste.....	229.24
Mégantic.....	Paroisse St-Antoine de Pontbriand.....	117.25
Missisquoi.....	Ville Farnham.....	30.00
Missisquoi.....	Canton Dunham.....	258.75
Missisquoi.....	Village Cowansville.....	25.00
Missisquoi.....	Village Philipsburg.....	33.00
Missisquoi.....	Paroisse St-Thomas de Foucault.....	62.00
Montcalm.....	Paroisse Ste-Julienne de Rawdon.....	153.30
Montcalm.....	Village St-Jacques.....	285.60
Montcalm.....	Village Rawdon.....	155.74
Montcalm.....	Paroisse St-Jacques.....	160.00
Montcalm.....	Paroisse St-Esprit.....	57.62
Montcalm.....	Canton Chertsey.....	38.00
Montmagny.....	St-Thomas de la Pointe à la Caille.....	1,038.90
Montmagny.....	Ville Montmagny.....	862.30
Montmagny.....	Paroisse Berthier.....	279.55
Montmagny.....	Cap St-Ignace.....	214.07
Montmagny.....	Paroisse St-François de la Rivière du Sud.....	276.00
Montmagny.....	St-Pierre de la Rivière du Sud.....	289.45
Montmagny.....	Ste-Euphémie sur Rivière du Sud.....	85.00
Montmagny.....	Canton Talon, partie sud-est.....	52.00
Montmorency.....	Paroisse St-Laurent, I. O.....	47.57
Montmorency.....	Paroisse St-François, I. O.....	208.37
Montmorency.....	Paroisse St-Féréol.....	54.75
Montmorency.....	Paroisse Ste-Brigitte de Laval.....	155.02
Montmorency.....	Village Ste-Anne de Beaupré.....	208.92
Montmorency.....	St-Joachim.....	15.00
Montmorency.....	Château-Richer.....	597.14
Montmorency.....	Paroisse l'Ange-Gardien.....	54.75
Montmorency.....	Paroisse Ste-Tite des Caps.....	97.63

TABLEAU " F " (suite) — TABLE " F " (continued).

Comté County	Municipalité Municipality	Montant Amount
Montmorency	Village St-Jean de Bois Chatel	\$ 44.22
Montmorency	Village Beaulieu, I. O.	128.00
Napierville	Village St-Fémi	360.35
Napierville	Paroisse St-Patrice de Sherrington	82.00
Napierville	St-Edouard	34.00
Nicolet	Village Larochelle	90.00
Nicolet	Ville Nicolet	512.48
Nicolet	Paroisse St-Pierre les Becquets	154.53
Nicolet	Paroisse Ste-Cécile de Lévrard	99.74
Nicolet	Paroisse St-Léonard	255.11
Nicolet	Village Bécancour	91.00
Nicolet	Paroisse Ste-Angèle de Laval	82.57
Nicolet	Paroisse St-Célestin	70.96
Nicolet	Paroisse Ste-Eulalie	116.76
Nicolet	Paroisse Ste-Monique	99.90
Nicolet	Village St-Léonard d'Aston	63.80
Nicolet	Paroisse Ste-Brigitte	33.65
Nicolet	Village Villers	12.00
Nicolet	Paroisse St-Samuel	26.00
Nicolet	Village Laval	6.03
Nicolet	Paroisse la Nativité de Notre-Dame de Bécancour	56.22
Nicolet	Paroisse St-Jean-Baptiste de Nicolet	8.25
Nicolet	Paroisse Ste-Sophie de Lévrard	138.82
Nicolet	Village Annaville	17.25
Nicolet	Paroisse St-Edouard de Gentilly	42.37
Nicolet	Paroisse Ste-Perpétue	85.25
Papineau	Village Chéneville	149.25
Papineau	Paroisse Notre-Dame de Bon Secours	65.00
Papineau	Village Ripon	49.00
Papineau	Village Montebello	85.00
Papineau	Ville Buckingham	617.37
Papineau	Canton Buckingham, partie ouest	109.50
Papineau	Cantons Locharber & Gore	42.30
Papineau	Village Thurso	2.80
Papineau	Cantons Hartwell & Preston	26.65
Papineau	Paroisse St-André Avellin	4.55
Papineau	Canton Buckingham, partie sud-est	2.10
Papineau	Montpellier	81.00
Papineau	Canton Ripon	16.00
Papineau	Village Masson	27.00
Pontiac	Cantons Mansfield & Pontefract	54.75
Pontiac	Village Quyon	33.00
Portneuf	Paroisse St-Joseph de Deschambault	124.10
Portneuf	Paroisse St-Raymond	694.50
Portneuf	St-Basile	495.34
Portneuf	Village Pont Rouge	309.55

TABLEAU "G" — TABLE "G".

Comté County	Municipalité Municipality	Montant Amount
Portneuf	Village Montauban	\$ 115.22
Portneuf	Village St-Marc des Carrières	353.74
Portneuf	St-Casimir	162.33
Portneuf	Paroisse Notre-Dame des Anges de Montauban	134.00
Portneuf	Paroisse St-Ubalde	74.00
Portneuf	Paroisse St-Alban	123.00
Portneuf	Village St-Alban	73.00
Portneuf	Paroisse St-Rémi	16.00
Portneuf	Village St-Raymond	368.35
Portneuf	Paroisse St-Gilbert	20.00
Portneuf	Paroisse Ste-Catherine de Fossambault	69.35
Portneuf	Ville Donnacona	109.35
Portneuf	Paroisse Notre-Dame de Portneuf	6.70
Portneuf	Village Notre-Dame de Portneuf	121.00
Portneuf	Paroisse St-Augustin de Desmaures	69.00
Portneuf	Cap Santé	121.00
Portneuf	Paroisse St-Jean-Baptiste des Ecureuils	5.00
Portneuf	Paroisse St-Thuribe	53.60
Portneuf	Canton Bois	11.97
Portneuf	Village Notre-Dame des Anges	57.00
Portneuf	Village Neuville	2.04
Québec	St-Colomb de Sillery	582.99
Québec	Paroisse l'Ancienne Lorette	231.88
Québec	Ville Château d'Eau	164.16
Québec	Stoneham	66.33
Québec	Ville Beauport	319.16
Québec	Paroisse St-Charles de Charlesbourg	101.84
Québec	Ville de Québec-Ouest	411.72
Québec	Village Loretteville	227.61
Québec	Village Giffard	124.00
Québec	Paroisse Ste-Foy	186.24
Québec	Village Montmorency	248.15
Québec	Charlesbourg-Est	56.42
Québec	Paroisse St-Ambroise de la Jeune Lorette	142.00
Québec	Ville Courville	158.10
Québec	Village Charlesbourg	106.35
Québec	Paroisse Beauport	36.00
Québec	Paroisse St-Félix du Cap Rouge	229.81
Québec	Village Beauport-Est	112.00
Québec	Paroisse Notre-Dame des Laurentides	63.40
Québec	St-Emile	70.00
Richelieu	Cité de Sorel	2,825.13
Richelieu	Paroisse St-Joseph	16.80
Richelieu	Ville St-Ours	127.75
Richelieu	Paroisse Ste-Victoire	54.75
Richmond	Village Danville	757.30
Richmond	Village Asbestos	341.50
Richmond	Canton Brompton	122.01

TABLEAU "F" (suite) — TABLE "F" (continued).

Comté County	Municipalité Municipality	Montant Amount
Richmond	Ville de Bromptonville	\$ 298.90
Richmond	Ville de Windsor	51.60
Richmond	St-Claude	124.10
Richmond	Windsor	83.75
Richmond	Ville de Richmond	760.85
Richmond	Canton St-Georges de Windsor	152.00
Richmond	Paroisse St-François-Xavier de Brompton	40.20
Richmond	Canton Stoke	44.89
Richmond	Melbourne	40.41
Richmond	Canton Shipton	41.80
Rimouski	Ville de Rimouski	640.23
Rimouski	Paroisse St-Anaclet de Lessard	171.61
Rimouski	Paroisse St-Valérien	231.02
Rimouski	Paroisse St-Germain de Rimouski	89.95
Rimouski	Village de Luceville	60.43
Rimouski	Paroisse Ste-Anne de la Pointe au Père	92.53
Rimouski	St-Simon de la Baie du Ha! Ha!	174.78
Rimouski	Paroisse St-François-Xavier des Hauteurs	335.00
Rimouski	Paroisse St-Flavien	289.49
Rimouski	Village Mont Joli	210.66
Rimouski	Paroisse Ste-Luce de Lessard	31.78
Rimouski	Paroisse St-Joseph de Lepage	27.47
Rimouski	Paroisse Ste-Blandine	48.91
Rimouski	Paroisse St-Marcellin	24.80
Rimouski	Paroisse St-Narcisse de Rimouski	45.56
Rimouski	Paroisse St-Flavie de Lepage	9.00
Rouville	Ville de Marieville	421.35
Rouville	Village Richelieu	54.75
Rouville	Paroisse Ste-Marie de Monnoir	66.45
Rouville	Village Rougemont	53.40
Saguenay	Village Tadoussac	172.00
Saguenay	Escoumains	155.68
Shefford	Canton Ely, partie sud	109.50
Shefford	Village Laurenceville	54.75
Shefford	Ville Waterloo	54.75
Shefford	Stukely South	54.75
Shefford	Cité de Granby	491.74
Shefford	Canton St-Valérien de Milton	67.00
Sherbrooke	Cité de Sherbrooke	19,584.36
Sherbrooke	Paroisse St-Elie d'Orford	54.75
Sherbrooke	Ascot Corner	54.75
Sherbrooke	Rock Forest	36.93
Sherbrooke	Lennoxville	21.28
Sherbrooke	Ascot	85.00
Sherbrooke	Canton Orford	4.18

TABLEAU " F " (suite) — TABLE " F " (continued).

Comté County	Municipalité Municipality	Montant Amount
Soulanges	Paroisse St-Joseph de Soulanges	\$ 29.00
Soulanges	Paroisse St-Télesphore	32.00
Stanstead	Ville de Coaticook	849.56
Stanstead	Barnston	163.98
Stanstead	Ville Magog	205.75
Stanstead	Village Rock Island	50.62
Stanstead	Canton Magog	95.10
Stanstead	St-Mathieu de Dixville	64.41
Stanstead	Village St-Herménégilde	52.00
Stanstead	Village Stanstead Plain	54.00
Stanstead	Canton Stanstead	228.50
St-Hyacinthe	Cité St-Hyacinthe	313.60
St-Hyacinthe	Village St-Denis	24.00
St-Jean	Cité St-Jean	4,352.05
St-Jean	Lacadie	54.75
St-Jean	Paroisse St-Luc	387.75
St-Jean	Paroisse St-Bernard de Lacolle	85.00
St-Jean	Village Lacolle	365.00
St-Maurice	Cité des Trois-Rivières	19,179.10
St-Maurice	Paroisse St-Boniface de Shawinigan	239.80
St-Maurice	Paroisse St-Mathieu	173.12
St-Maurice	Cité de Shawinigan Falls	4,611.90
St-Maurice	Village de St-Boniface de Shawinigan	36.84
St-Maurice	Paroisse St-Elie	136.35
St-Maurice	Paroisse St-Barnabé de Gatineau	54.75
St-Maurice	Paroisse Ste-Flore, partie est	48.75
St-Maurice	Paroisse Ste-Flore	14.06
St-Maurice	Paroisse St-Etienne des Grès	242.42
St-Maurice	Paroisse la Visitation de la Pointe du Lac	69.35
St-Maurice	Village Yamachiche	301.81
St-Maurice	Pointe du Lac	17.00
St-Maurice	Paroisse St-Gérard des Laurentides	17.48
St-Maurice	Paroisse Ste-Anne de Yamachiche	109.88
St-Maurice	Village Baie de Shawinigan	8.71
Témiscamingue	Ville Rouyn	777.00
Témiscamingue	Duhamel-Ouest	54.75
Témiscamingue	Ville Noranda	22.11
Témiscamingue	Ville de Témiscamingue	197.72
Témiscouata	Village St-Joseph de la Rivière Bleue	102.36
Témiscouata	Cité de la Rivière du Loup	2,155.57
Témiscouata	Paroisse St-Joseph de la Rivière Bleue	131.40

TABLEAU "F" (suite) — TABLE "F" (continued).

Comté County	Municipalité Municipality	Montant Amount
Témiscouata	Paroisse Notre-Dame du Portage	\$ 244.55
Témiscouata	Paroisse St-Arsène	346.40
Témiscouata	L'Ile Verte	499.53
Témiscouata	Rivière du Loup (en bas)	31.49
Témiscouata	Paroisse St-Dominique du Lac	111.22
Témiscouata	Village Cabano	5.00
Témiscouata	Paroisse St-Eloi	98.48
Témiscouata	Paroisse St-Louis du Ha! Ha!	189.20
Témiscouata	Canton Bégon	501.42
Témiscouata	Conseil du Comté de Témiscouata	316.75
Témiscouata	Paroisse St-Epiphane	62.12
Témiscouata	Village St-Georges de Cacouna	125.10
Témiscouata	Paroisse Notre-Dame du Lac	54.75
Témiscouata	Paroisse St-Pierre d'Estcourt	59.85
Témiscouata	Ville Trois-Pistoles	260.63
Témiscouata	St-Paul de la Croix, paroisse	35.51
Témiscouata	St-Georges de Cacouna	8.71
Témiscouata	Paroisse St-Antonin	67.00
Témiscouata	Paroisse St-Benoît Abbé	97.35
Témiscouata	Canton Hocquart	119.26
Témiscouata	Paroisse Ste-Rose du Degelé	98.20
Témiscouata	Trois-Pistoles	155.84
Témiscouata	Paroisse Notre-Dame des Sept Douleurs	55.61
Terrebonne	Ville Ste-Agathe des Monts	451.55
Terrebonne	Ville St-Jérôme	2,182.58
Terrebonne	Ville Terrebonne	225.75
Terrebonne	Canton Wolfe	41.00
Terrebonne	St-Jérôme, Rivière du Nord	117.00
Terrebonne	Village St-Jean-Baptiste Bélisle	90.00
Terrebonne	Ville Ste-Thérèse	871.66
Terrebonne	Paroisse Ste-Agathe	113.25
Terrebonne	Village St-Jovite	40.00
Terrebonne	Village St-Sauveur des Monts	150.00
Terrebonne	Paroisse St-Sauveur	28.00
Terrebonne	Paroisse Ste-Thérèse de Blainville	322.35
Terrebonne	Village Shawbridge	20.00
Terrebonne	Paroisse St-Joseph du Mont Roland	26.00
Terrebonne	Cantons de Salaberry de Grandison	45.00
Terrebonne	Canton Abercrombie, partie est	23.00
Vaudreuil	Vaudreuil	19.00
Vaudreuil	Paroisse Ile Perrot	10.00
Vaudreuil	Ville Dorion	4.00
Verchères	Contrecoeur	32.16
Verchères	Village Verchères	61.80

TABLEAU " F " (suite) — TABLE " F " (continued).

Comté County	Municipalité Municipality	Montant Amount
Verchères.....	Ville Belœil.....	\$ 214.00
Verchères.....	Paroisse Ste-Julie.....	54.75
Verchères.....	Village Contrecoeur.....	42.15
Verchères.....	Paroisse St-Amable.....	9.00
Wolfe.....	Canton Ham, partie sud-ouest.....	122.85
Wolfe.....	Canton Ham-Nord.....	114.70
Wolfe.....	Village Marbleton.....	109.50
Wolfe.....	Village Weedon Centre.....	74.70
Wolfe.....	Village Wottonville.....	45.60
Wolfe.....	Paroisse Notre-Dame de Lourdes de Ham.....	46.95
Wolfe.....	Canton St-Camille de Wolfe.....	140.91
Wolfe.....	Village Disraeli.....	252.92
Wolfe.....	Paroisse St-Joseph de Ham-Sud.....	94.00
Yamaska.....	Village Pierreville.....	96.92
Yamaska.....	Village Baieville.....	3.00
Yamaska.....	Paroisse St-Michel de Yamaska.....	343.39
Yamaska.....	Paroisse St-Gérard Magella.....	57.62
Yamaska.....	Paroisse la Visitation de la B. Vierge Marie.....	215.72
Yamaska.....	Paroisse St-Zéphirin de Courval.....	165.52
Yamaska.....	Paroisse St-Elphège.....	166.72
Yamaska.....	Village St-Michel.....	87.60
Yamaska.....	St-Joseph de la Baie du Fèbvre.....	126.00
Yamaska.....	Paroisse St-François du Lac St-Pierre.....	126.16
Yamaska.....	Village St-François du Lac.....	35.00
Yamaska.....	Village St-Guillaume.....	8.70
Yamaska.....	Paroisse St-Bonaventure.....	51.87
Québec—Cité de.....		150,989.03
	Total.....	\$ 997,514.33

TABLEAU "G" — TABLE "G"

Etat des recettes du Service de l'Assistance publique pour l'année 1930-31  
— Statement of receipts of the Public Charities Service for the  
year 1930-31.

Provenance—Proceeds	Sommes perçues Amounts Collected
Pari Mutuel .....	\$ 301,470.77
Droits d'entrée aux courses—Admission fees to the races .....	35,326.42
Licences de champs de courses—Racing licenses. ....	37,202.00
Licences d'amusements (annuelles et temporaires)—Amusement Licenses (annual and temporary).....	69,745 .3
Sou du Pauvre—Amusement Tax.....	655,752.16
Remboursements des municipalités pour l'hospitalisation des indigents— Amounts reimbursed by municipalities for the care of the indigents .....	872,298.34
Taxe d'hôpital—Hospital Duty .....	253,859.19
Commission des Liqueurs—Quebec Liquor Commission.....	1,000,000.00
Total .....	\$ 3,225,654.24

---



---

TABLEAU "H" — TABLE "H".

Tableau indiquant le total des subventions accordées chaque année aux institutions reconnues d'Assistance publique, depuis le 1er septembre 1921 jusqu'au 30 juin 1931. — Table showing the total of amounts granted each year to charitable institutions, from September 1st 1921 to June 30th, 1931.

Années—Years	Montants — Amounts
1921-22 .....	\$ 327,665.61
1922-23 .....	1,036,170.80
1923-24 .....	1,045,732.51
1924-25 .....	1,149,560.15
1925-26 .....	1,369,440.69
1926-27 .....	1,590,539.60
1927-28 .....	1,788,411.12
1928-29 .....	2,224,632.52
1929-30 .....	2,738,608.70
1930-31 .....	3,615,660.09
Total .....	\$ 16,886,421.79

---

TABLE 1. - SUMMARY OF DATA

The following table shows the results of the analysis of the data collected during the study. The data are presented in the form of a table, with the first column showing the total number of observations, the second column showing the number of observations in each category, and the third column showing the percentage of observations in each category.

Category	Number of Observations	Percentage of Observations
Category 1	100	100%
Category 2	100	100%
Category 3	100	100%
Category 4	100	100%
Category 5	100	100%
Category 6	100	100%
Category 7	100	100%
Category 8	100	100%
Category 9	100	100%
Category 10	100	100%

