



# THÉÂTRE DU NOUVEAU MONDE

1996-1997  45e SAISON



# Bâtir

## UN NOUVEAU MONDE

Campagne de financement • **Fondation du Théâtre du Nouveau Monde**

Objectif: 1,5 million de dollars

### Devenez



# Bâtitisseur du Nouveau Monde



**Nous vous invitons à contribuer à l'épanouissement de l'une de nos plus grandes institutions culturelles et à devenir " Bâtitisseur du Nouveau Monde ".**



**Souscrivez à la campagne " Bâtir un Nouveau Monde " en faisant don d'un fauteuil à la salle du nouveau TNM.**

Votre contribution de cinq cents dollars (500 \$) vous donnera droit aux privilèges suivants :

- l'inscription de votre nom, ou tout autre que vous aurez choisi, sur votre fauteuil pendant 10 ans ;
- une invitation à une grande fête d'inauguration ;
- une réplique de la plaque qui sera apposée sur votre fauteuil ;
- un reçu aux fins d'impôt.



La participation financière de la communauté à la campagne " Bâtir un Nouveau Monde " constitue un maillon essentiel en vue de la réalisation de ce grand projet.

**Pour obtenir un formulaire de souscription, communiquez avec nous au (514) 931-4113.**



**Les abonnés ont le privilège de choisir leur fauteuil.**



# UN NOUVEAU MONDE au cœur de la cité

« Qu'est-ce que la vie ?

Un délire.

Qu'est donc la vie ?

Une illusion, une ombre,  
une fiction.

Le plus grand bien est peu  
de chose, car toute la vie  
n'est qu'un songe et  
les songes rien que des  
songes. »

SIGISMOND,

LA VIE EST UN SONGE,  
CALDERÓN DE LA BARCA

A l'origine, le maquillage était un acte symbolique qui s'inscrivait dans les cortèges des rites dionysiaques. Les actants se barbouillaient le visage de lie de vin à l'exemple de Dionysos souvent appelé le barbouillé. Au XVII<sup>e</sup> siècle, Molière jouait devant la cour du Roi Soleil, le visage enfariné, l'œil noir, la bouche rouge vermeil afin de souligner derrière les chandelles l'expression des yeux et les jeux de la bouche propres à la farce ou à la comédie. Cet art du « grimage » s'est ensuite estompé pour laisser la place à une véritable scénographie du visage qui devient la métaphore d'un monde ancien se rapprochant davantage des arts visuels ou du cinéma.

Quoiqu'il en soit, l'aspect rituel et cérémonial du maquillage, même s'il a perdu son sens sacré, marque le passage entre la réalité et le rêve et cette errance entre la vérité et l'illusion nous révèle de plus en plus à nous-mêmes.

C'est dans cet esprit de métamorphose des corps et des âmes que toute l'équipe du TNM a orchestré la saison 1996-1997 qui en plus de célébrer ses quarante-cinq ans d'existence et ses vingt-cinq ans d'occupation de l'ancienne Comédie Canadienne, fêtera l'ouverture de son nouvel espace de création dès le mois d'avril 1997. Les œuvres choisies abondent en symboles, en intrigues, en tromperies, abusant ainsi vos sens dans des mondes remplis de chimères.

Le parcours que nous vous proposons au cours de la saison prochaine prendra l'allure d'un voyage sur l'île de Montréal où artistes, comédiens et comédiennes, concepteurs et conceptrices vous guideront à travers le labyrinthe de leur imaginaire jusqu'à cette parcelle de terre sur laquelle sera érigé le Nouveau Monde.

Comme premier spectacle, nous accueillerons l'équipe du Théâtre UBU qui vous offrira la création de Normand Charette de retour du Festival d'Avignon, édition 1996. **LE PASSAGE DE L'INDIANA** mis en scène par Denis Marleau aura l'éclat d'un diamant serti dans une mer d'argent sur laquelle flotte un navire majestueux nommé *l'Indiana*.

Comment concevoir une saison de réjouissances sans penser à Molière et à l'un des personnages les plus envoûtants et les plus mystérieux du répertoire classique à qui il a prêté le vers célèbre : « Couvrez ce sein que je ne saurais voir. » J'aurai donc l'immense plaisir de déjouer la sensualité, la gourmandise et la perversité de Tartuffe qui hante l'esprit d'Orgon et tourmente le

cœur de la belle Elmière. Le Centre national des Arts d'Ottawa qui agit à titre de coproducteur accueillera la production en décembre 1996 et c'est sur la magnifique scène de la salle Pierre-Mercure du Centre Pierre-Péladeau que **LE TARTUFFE** prendra son envol dès le mois de janvier 1997.

La plupart des pièces de Maxime Gorki appellent au respect de l'homme et présentent le peuple comme force de l'avenir. **LES ESTIVANTS**, une des pièces les plus célèbres de Gorki, annonce une nouvelle vision du monde que la petite bourgeoisie, douloureuse dans ses passions et contrariée dans ses amours, ne peut capter. L'énergie créatrice de Serge Denoncourt à la mise en scène envahira donc la scène du Monument-National en mars 1997 après une série de spectacles présentés dans la capitale en coproduction avec le théâtre du Trident.

Cette production marquera la dernière étape de notre itinérance avant que les feux de la rampe n'illuminent définitivement la scène de notre nouveau théâtre, en mai 1997, avec un des chefs-d'œuvre du Siècle d'Or espagnol, véritable apogée de l'esthétisme baroque, **LA VIE EST UN SONGE** de Calderón de la Barca. Claude Poissant signera la mise en scène de cette comédie grave aux dialogues savoureux. Soucieuse de présenter un éventail élargi de textes dramatiques et de styles, l'équipe du TNM vous propose la découverte de cette fresque de cape et d'épée qui vous étonnera par la drôlerie de ses intrigues, la magie de ses travestissements et la poésie de ses envolées.

Le printemps 1997 sera **LE PRINTEMPS DU TNM** ! En avril, précédant *la Vie est un songe*, des cérémonies d'ouverture aux allures de fêtes et de célébrations marqueront l'inauguration de notre lieu en présence du public et des artistes. Une visite organisée spécialement pour les abonnés du TNM vous permettra d'être parmi les premiers explorateurs de notre Nouveau Monde. C'est pour vous que nous avons imaginé un magnifique parvis circonscrit par des colonnes et chapeauté par une marquise afin de vous ouvrir toutes grandes les portes de notre cour d'honneur, un lieu de rencontres, d'échanges et de partages.

La métamorphose de notre lieu d'accueil marquera une étape importante de notre existence. Ce nouvel espace, plus spacieux, résolument moderne, rénové dans le plus grand respect du cachet d'origine afin d'en conserver l'âme intacte, logera enfin sous un même toit tous les membres de la grande famille du TNM.

Nous vous encourageons donc à conserver vos privilèges d'abonnement ou à faire le grand saut pour la première fois chez nous. N'oubliez pas que le simple fait de vous abonner au TNM la saison prochaine vous donne la chance de réserver dès maintenant votre fauteuil dans notre nouvelle salle.

Merci de découvrir avec nous un **Nouveau Monde au cœur de la cité**.

Bonne saison théâtrale.

Lorraine Pintal et l'équipe du  
TNM

# LE PASSAGE

## de *l'Indiana*

DE NORMAND CHAURETTE

DU 5 AU 30 NOVEMBRE.  
Spectacle invité.  
Une création du Théâtre UBU.  
Exceptionnellement à l'Usine C.  
En coproduction avec le  
Théâtre français du CNA.  
À Ottawa du 25 au 28  
septembre.

MISE EN SCÈNE

Denis Marleau

DISTRIBUTION

Marc Béland Eric Mahoney

Andrée Lachapelle Martina North

Julie McClemens Dawn Grisanti

Jean-Louis Millette

Frank Caroubier

DÉCOR Michel Goulet

COSTUMES Lyse Bédard

ÉCLAIRAGES Guy Simard

MUSIQUE Denis Gougeon

ASSISTANCE À LA MISE EN SCÈNE

Michèle Normandin et

Allain Roy

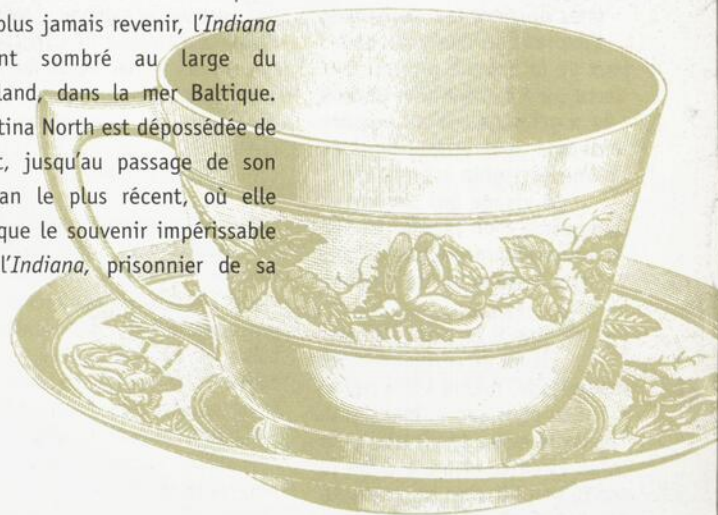
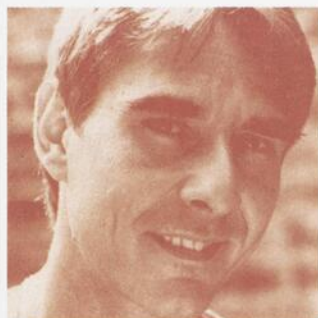
NORMAND CHAURETTE a écrit dix pièces pour le théâtre et a traduit Shakespeare, Schiller et Ibsen. Il est également l'auteur d'un roman, *Scènes d'enfants*. Depuis maintenant vingt ans, l'auteur des *Reines* et de *la Société de Métis*, de *Provincetown Playhouse* et de *Fragments d'une lettre d'adieu lus par des géologues*, des œuvres jouées au Québec comme à l'étranger, explore un monde fait de trajectoires secrètes, dans une langue aux couleurs sombres et riches. Une œuvre fascinante dont l'attrait réside dans ce qui ne peut se dire, dans l'art subtil de cacher. Chaurette n'a pas son pareil en effet pour créer des figures dans le tapis, pour déployer des espaces situés entre l'ombre et la lumière, entre la terreur du secret et l'éblouissement de la vérité. Dans ses pièces qui flirtent avec les codes du polar et

du roman noir, tout se passe dans le secret et le silence, sauf au moment où le silence se brise, et avec lui, la vie de celui qui le garde. Et ce secret est parfois tout un amour, parfois toute la vie d'un être, comme c'est le cas dans *Le passage de l'Indiana*.

### LE PASSAGE DE L'INDIANA

La grande romancière Martina North est une femme qui perd, une femme à qui l'on prend. On lui a tout dérobé, jusqu'aux objets qui lui étaient les plus chers : sa tasse de céramique bleue, sa robe couleur océan, les statuettes africaines qui lui ont été données par la seule personne qu'elle n'a jamais aimée, la photo de Richard et de Katarina, ses parents qui un jour sont montés à bord de *l'Indiana* pour ne plus jamais revenir, *l'Indiana* ayant sombré au large du Gotland, dans la mer Baltique. Martina North est dépossédée de tout, jusqu'au passage de son roman le plus récent, où elle évoque le souvenir impénétrable de *l'Indiana*, prisonnier de sa

mémoire et omniprésent dans son œuvre. Elle en avait la conviction : sa vie était une lutte à finir avec l'épisode de ce paquebot qui passe et qui s'en va. *L'Indiana* était sa possession, son bien, son âme. Pourquoi lui a-t-on dérobé ce bien si précieux ? Eric Mahoney a-t-il vraiment plagié ? Comment peut-il se permettre de plaider le hasard ? Pourquoi donc s'obstiner comme il le fait à soutenir qu'il est l'auteur du *passage de l'Indiana* ? Cette pièce aura connu sa première représentation le 10 juillet 1996 dans le cadre de la 50e édition du prestigieux Festival d'Avignon.



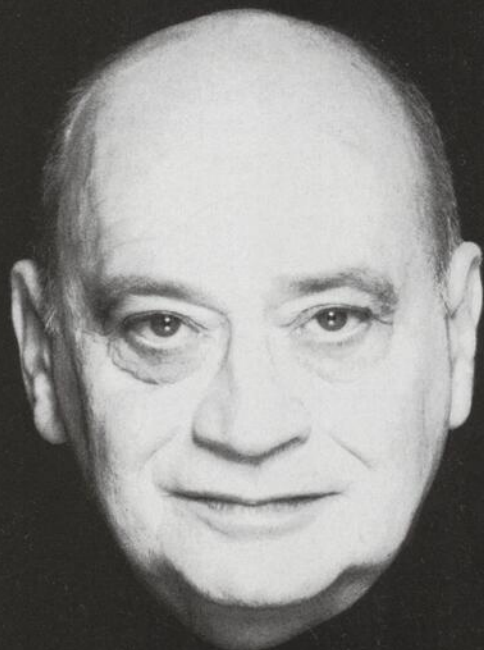
théâtre ubu



CENTRE NATIONAL DES ARTS  
NATIONAL ARTS CENTRE



« ERIC MAHONEY : Que comptez-vous faire à présent ?  
MARTINA NORTH : Continuer d'être ce que je suis. La femme-qui-perd.  
Celle-à-qui-l'on-prend. »



# LE Tartuffe

DE MOLIÈRE

DU 28 JANVIER AU 22 FÉVRIER  
à la Salle Pierre-Mercure  
du Centre Pierre-Péladeau.  
En coproduction avec le  
Théâtre français du CNA.  
À Ottawa du 5 au 14 décembre.

MISE EN SCÈNE

Lorraine Pintal

DISTRIBUTION

Gabriel Arcand *Tartuffe*

Normand Lévesque *Monsieur Loyal*

Denis Mercier *Cléante*

Monique Mercure *Mme Pernelle*

Ginette Morin *Mme Elmire*

Gérard Poirier *Orgon*

Serge Postigo *Valère*

Catherine Sénart *Mariane*

Marie Tifo *Dorine*

DÉCOR Raymond-Marius Boucher

COSTUMES François Barbeau

ÉCLAIRAGES Louis-Pierre Trépanier

MUSIQUE Robert Normandeau

ASSISTANCE À LA MISE EN SCÈNE

Alain Roy

DISTRIBUTION À COMPLÉTER



MOLIÈRE

L'homme de quarante-deux ans qui écrit *Le Tartuffe* en 1664 a déjà derrière lui une incomparable expérience du théâtre ; à vingt et un ans, avec son amie Madeleine Béjart, ce fils d'un tapissier des Halles fondait *L'Illustre-Théâtre*. Après des débuts difficiles à Paris (où Molière est emprisonné pour dettes), la troupe part en tournée sur les routes de France, jouant pour les publics les plus divers pendant treize ans, de Nantes à Bordeaux, de Grenoble à Toulouse. On peut dire que Molière a connu le théâtre sous tous ses aspects, y exerçant toutes les fonctions possibles ; directeur de troupe, acteur et bientôt auteur, il profite de ses périples pour parfaire ses connaissances dramaturgiques et mettre au point cette extraordinaire capacité d'entremêler le comique et le tragique. De bannissements en

triumphes, de problèmes financiers en histoires d'amour compliquées, de compromis diplomatiques en audaces étonnantes, Jean-Baptiste Poquelin, dit Molière, nous a laissé d'inoubliables pièces qui ne cessent de défier nos préjugés, de provoquer rires et réflexions. Il meurt sur scène à cinquante et un ans, en jouant *le Malade imaginaire*.

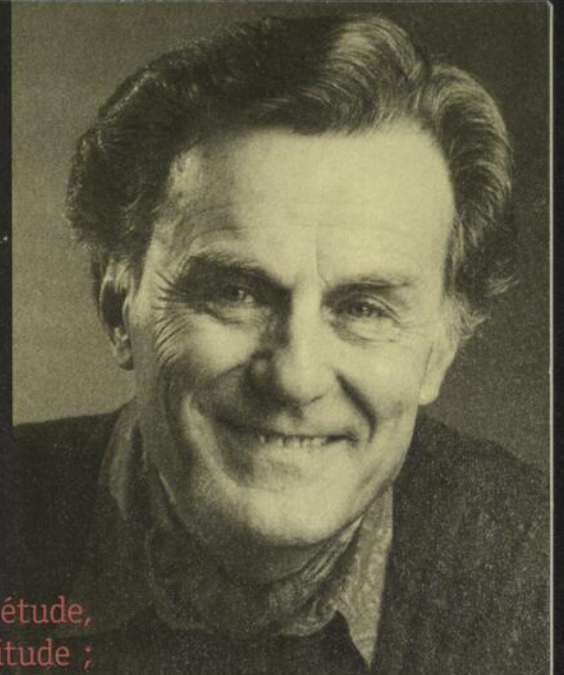
LE TARTUFFE

Un loup (Tartuffe) entre dans la bergerie (la maison d'Orgon) sous les dehors d'un saint homme ; il abuse des bontés du mari, veut épouser la fille, tente de séduire la femme et se permet toutes les veuleries jusqu'à ce qu'enfin on le démasque et qu'on revienne à la raison.

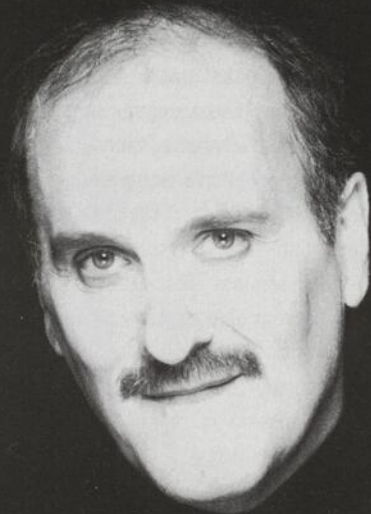
Molière, eut beau mettre « tout l'art et tous les soins qu'il [lui] a été possible de mettre pour bien distinguer » son personnage du vrai dévot et écarter toute confusion possible entre l'un et l'autre, rien n'y fit ; *le Tartuffe* a soulevé la fureur des catholiques bien-pensants dès sa création. Une mémorable controverse

s'ensuivit, qui est à l'image de la lutte que Molière a menée tout au long de sa carrière contre les vices de son époque, et de la résistance qu'il a rencontrée.

Ce dangereux personnage n'a pas pris une ride ; il s'insinue encore aujourd'hui dans nos vies, sous le masque d'une idéologie à la mode ou d'un quelconque gourou qui tente de nous convaincre qu'il existe **une** solution simple aux problèmes complexes du monde (la sienne), **une** bonne façon de voir les choses (la sienne), **une** religion salvatrice. *Le Tartuffe* soulève, plus que jamais, une question fondamentale : celle de la responsabilité d'Orgon qui, aveuglé par l'admiration qu'il porte à Tartuffe, renonce à son bon sens et à son libre arbitre, et s'expose à tous les ravages consécutifs à une telle renonciation. C'est précisément cette question qui donne à Lorraine Pintal l'envie d'un rendez-vous avec ce chef-d'œuvre de Molière.



« TARTUFFE : Le bonheur de vous plaire est ma suprême étude,  
Et mon cœur de vos vœux fait sa béatitude ;  
Mais ce cœur vous demande ici la liberté  
D'oser douter un peu de sa félicité. »



# LES Estivants

DE MAXIME GORKI

DU 18 MARS AU 12 AVRIL  
au Monument-National.  
En coproduction avec le  
Théâtre du Trident.  
À Québec du 28 janvier  
au 1er mars.

Texte français

**Pierre-Yves Lemieux**

Mise en scène

**Serge Denoncourt**

Distribution

**Annick Bergeron** *Mikhailovna*  
*Wanwara*

**Lorraine Côté** *Filippovna Youlia*

**Lise Castonguay** *Olga*

**Benoît Guoin** *Vlas Tchernov*

**Robert Lalonde** *Yakov Chalimov*

**Jacques Leblanc** *Pavel Rioumine*

**Jack Robitaille** *Sergueï Bassov*

**Monique Spaziani** *Calérie*

**Louise Turcot** *Maria Lwovna*

Décor **Michel Gauthier**

Costumes **Luc J. Béland**

Éclairages **Michel Beaulieu**

DISTRIBUTION À COMPLÉTER

## MAXIME GORKI

Fils de tapissier comme Molière, Maxime Gorki, dont le nom signifie « l'amer » en russe, naît à Nijni-Novgorod, en 1868, dans un milieu très difficile ; les problèmes financiers de sa famille et la dureté des adultes le poussent à fuir très tôt la maison familiale pour se débrouiller seul. Dès l'âge de sept ans, le voilà au travail ; il exerce trente-six métiers, connaît trente-six misères, vagabonde, mais surtout, il acquiert une inestimable connaissance des hommes et une expérience aussi vaste que variée de leurs modes de vie et de leurs conditions de travail. Fils spirituel de Tchekhov, Gorki sent très tôt pousser dans sa chair les racines du mouvement révolutionnaire qui va soulever le prolétariat russe au début du vingtième siècle. Il est l'homme des deux Russie : celle d'avant et celle d'après 1917. Les préoccupations sociales qui fécondent ses œuvres romanesques et dramatiques sont puis-

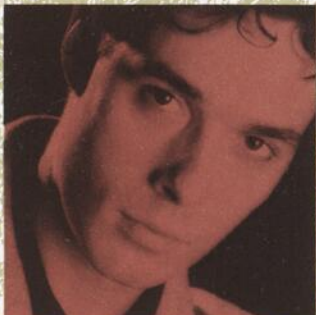
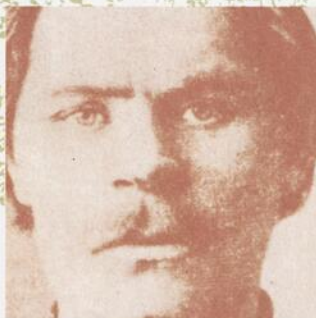
samment organiques ; elles émanent de ses expériences personnelles. Ses idées subversives apparaissent clairement dans *les Estivants*, cette œuvre d'un homme qui n'a pas encore trente-cinq ans et qui a compris **comment** une société glisse dans la stagnation quand le confort intellectuel qui accompagne souvent le confort matériel, prend le pas sur l'exigence et sur le désir de dépassement. Gorki meurt à Moscou à 68 ans.

## LES ESTIVANTS

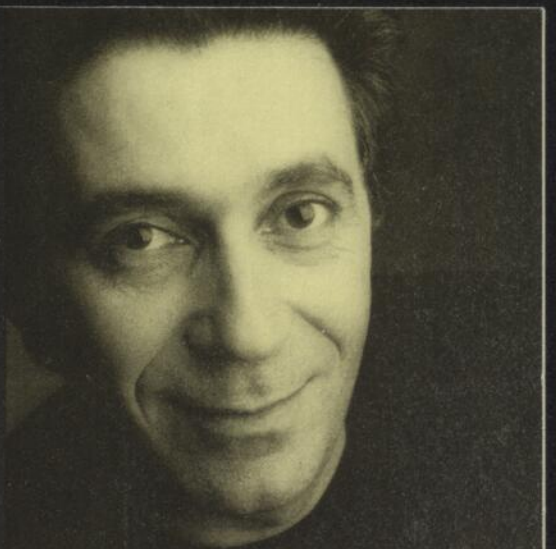
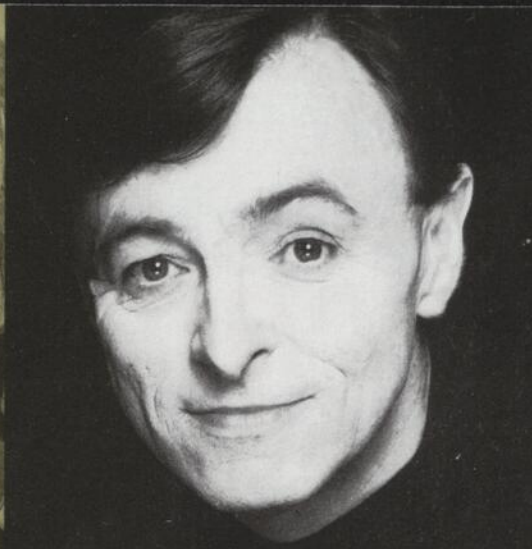
Publiée en 1904, cette œuvre visionnaire expose sous nos yeux les scènes de la vie d'un groupe de vacanciers petits-bourgeois qui s'ennuient, philosophent sur la vie, jouent à l'amour comme au bonheur, se plaignent mais ne font rien pour changer quoi que ce soit dans le monde et dans leur vie. Réunis dans une *datcha* pour les vacances, au-delà de leurs brillantes joutes verbales, ils finissent toujours par rencontrer leur propre image. Et, face à cette image d'eux-mêmes que les autres leur renvoient, ils détournent le regard. Serge Denoncourt tient *les Estivants* pour l'une des plus

grandes pièces de tout le répertoire dramatique. Selon lui, elle s'applique à toutes les sociétés, car « on y retrouve le désengagement de la classe bourgeoise face à son propre pays, précisément, un désengagement qui est très tangible dans **notre** société **aujourd'hui**. Cette œuvre, dont l'écriture est admirable, contient une phrase qui m'a bouleversé, ajoute Denoncourt ; Gorki fait dire à l'un de ses personnages : « Nous sommes des estivants dans notre propre pays. »

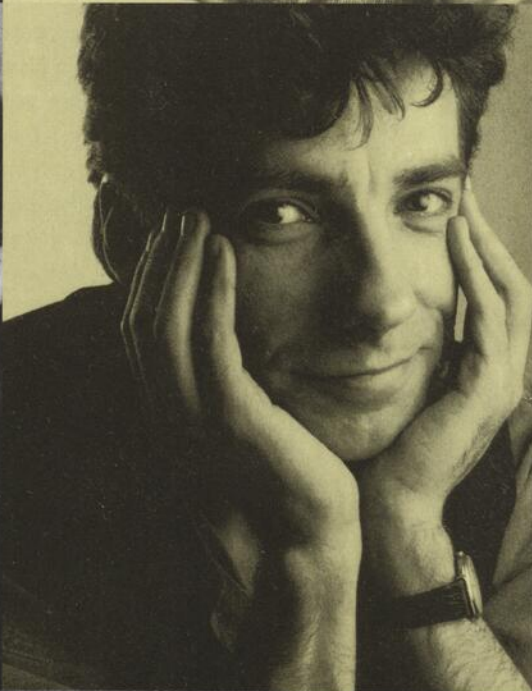
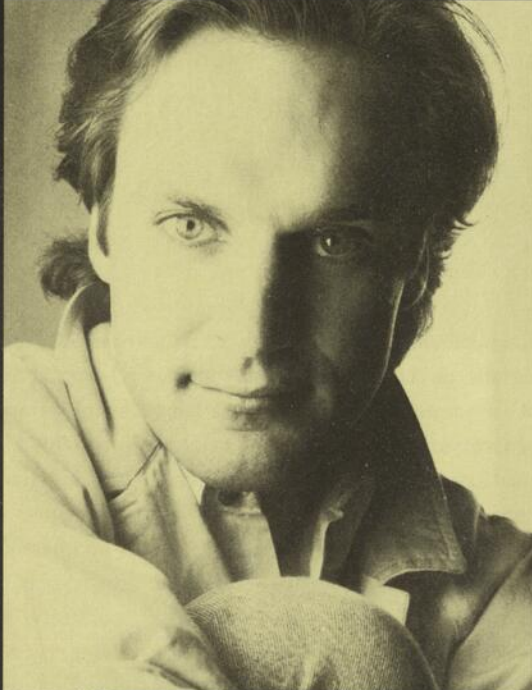
C'est une pièce constat, une pièce témoin de ce qu'a été la société russe à la fin du siècle dernier, mais aussi de notre situation et de nos réactions, au seuil d'un nouveau siècle.



le Théâtre  
du Trident



« MARIA LWOVNA : [...] Je trouve cette façon de se lamenter sur son sort dérisoire et absurde... »



# LA VIE est un *SONGE*

DU 6 AU 31 MAI  
au Théâtre du Nouveau Monde

TRADUCTION

Jean-Pierre Ronfard

MISE EN SCÈNE

Claude Poissant

DISTRIBUTION

Markita Boies *Rosaura*

Jean-François Casabonne

*Sigismond*

Philippe Cousineau *Astolphe*

Benoît Girard *Clotalde*

Marie-France Marcotte *Estrella*

Jean Petitclerc *Soldat 1,*

*Musicien des songes*

DÉCOR David Gaucher

COSTUMES Médédith Caron

ÉCLAIRAGES André Rioux

DISTRIBUTION À COMPLÉTER

## CALDERÓN DE LA BARCA

Né en même temps que le dix-septième siècle, à Madrid, Pedro Calderón de la Barca demeure, avec Lope de Vega et Tirso de Molina l'un des plus grands artistes du fameux Siècle d'Or du théâtre espagnol. Lettré, protégé du roi et ordonné prêtre sur le tard, cet auteur exceptionnellement prolifique (cinq cents œuvres, dont 120 comédies et 80 autos sacramentales nous restent) a voué sa vie au théâtre. Sur le plan de la dramaturgie, Calderón prend le relais des explorations de Lope de Vega mais il va encore plus loin que son prédécesseur, mêlant lyrisme et dramatisation, introduisant une technique plus raffinée, créant des décors somptueux, établissant une hiérarchie des différents plans de l'intrigue pour élaborer une architecture dramatique inédite jusque-là. Ses personnages sont pleins de vitalité ; ce sont des héros baroques, animés de passions, qui poursuivent leur quête de liberté dans

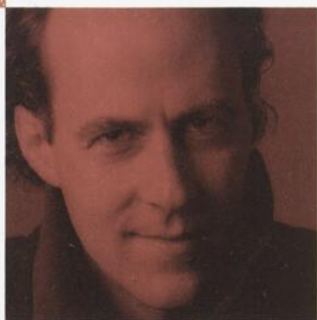
un souci indestructible de l'honneur, au sens le plus fort du terme. Il n'y a, chez ce dramaturge, ni réalisme, ni vérité, ni vraisemblance, et pourtant tout palpète de la chaleur et du mouvement de la vie. Calderón meurt en 1681, huit ans après Molière.

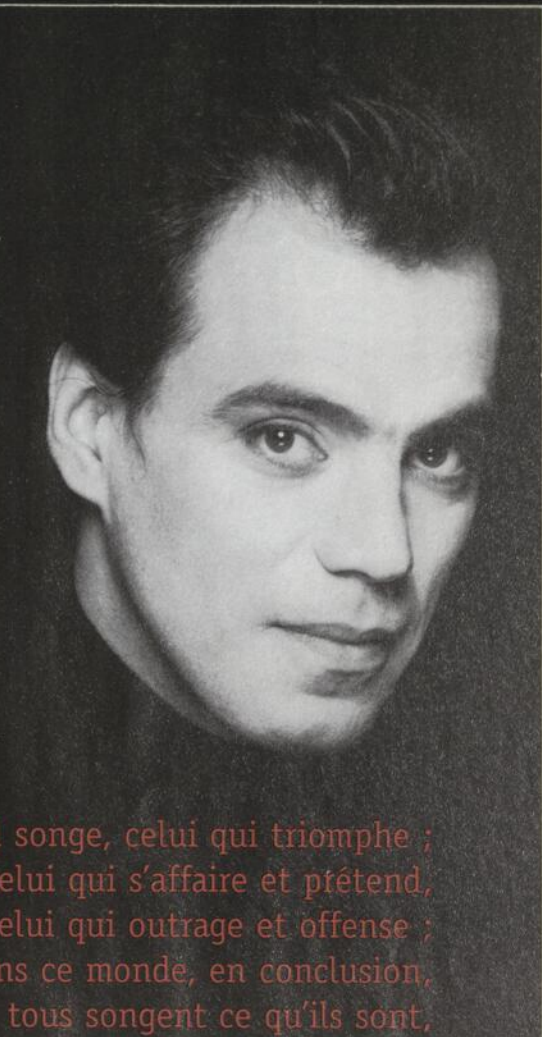
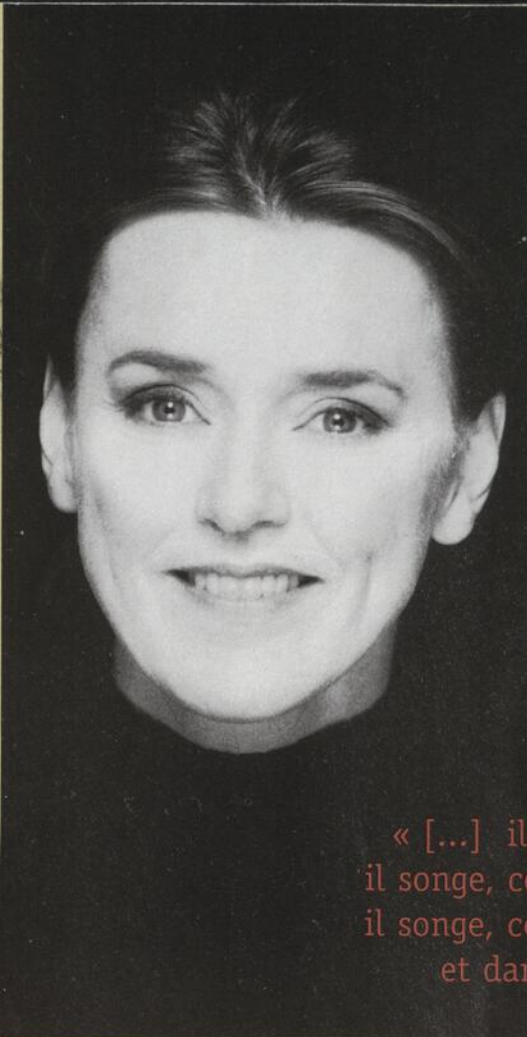
## LA VIE EST UN SONGE

L'histoire racontée par cette pièce n'est pas sans parenté avec un conte des Mille et Une Nuits. Le roi Basile croit beaucoup aux présages et aux astres. Sa femme est morte en donnant naissance à leur fils Sigismond. Par crainte d'être détrôné par ce fils, il le fait enfermer dans une tour et, par un stratagème relevant de la magie, il le met à l'épreuve pour tester son honnêteté, son sens du devoir et de l'honneur. La pièce se déroule sur trois journées pendant lesquelles le prince Sigismond rencontrera plusieurs personnages étranges et féériques, menaçants ou bienveillants, qui lui permettront de mesurer sa force et d'acquiescer la maturité nécessaire pour assumer l'héritage royal. La puissance des rêves a toujours inspiré les écrivains ; Freud a fait d'eux sa « voie royale vers

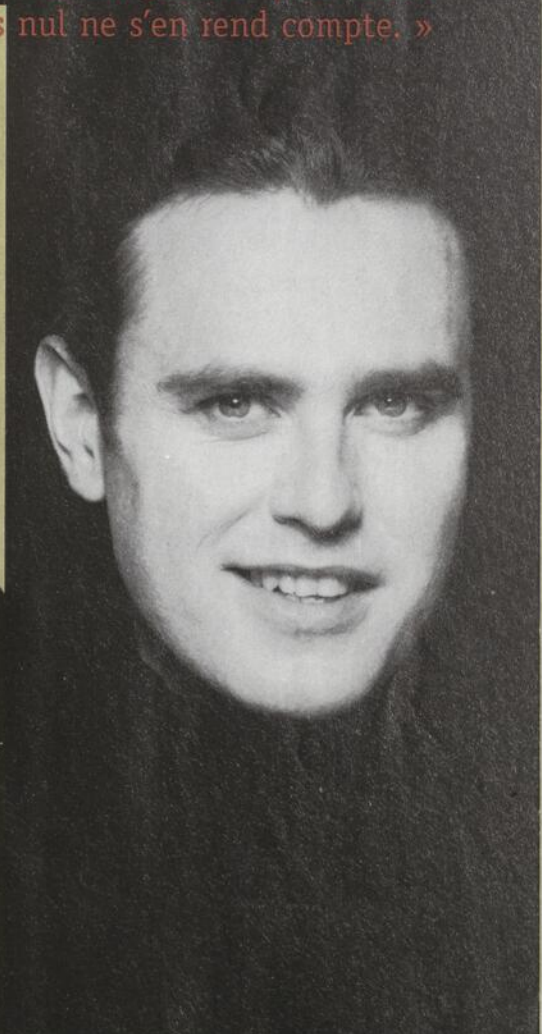
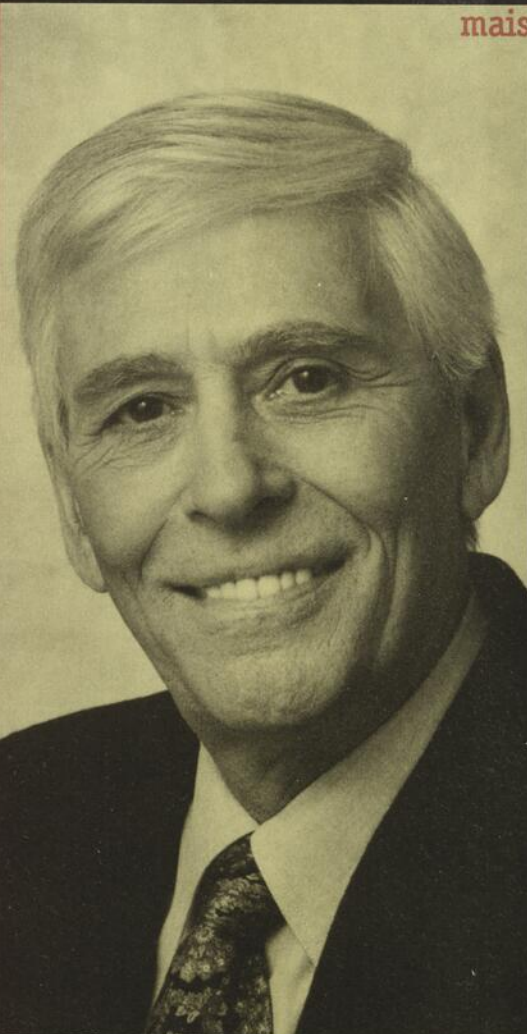
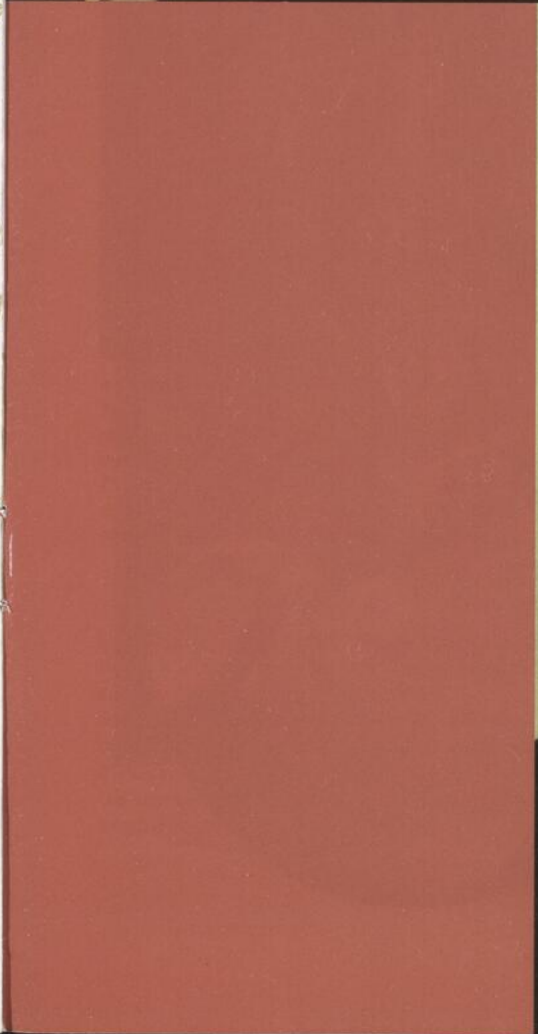
l'inconscient » ; Shakespeare y a souvent trouvé les ressorts de ses pièces. Calderón, que l'on pourrait comparer au prolifique auteur anglais, affirme que la vie même est un songe et incarne son intuition en la situant dans une Pologne inventée, ce qui répond bien à l'esprit de la Renaissance.

Très heureux de pouvoir nous présenter enfin au Québec ce chef-d'œuvre du théâtre universel que des metteurs en scène comme Charles Dullin et Peter Stein ont monté, et qui a été vu partout dans le monde, Claude Poissant nous invite dans cette Pologne fictive où un Prince et un Roi s'interrogent sur la réalité et sur l'illusion, l'instinct et la raison, la tyrannie et la liberté, toutes polarités qui traversent nos vies (nos songes) aujourd'hui plus que jamais.





« [...] il songe, celui qui triomphe ;  
il songe, celui qui s'affaire et prétend,  
il songe, celui qui outrage et offense ;  
et dans ce monde, en conclusion,  
tous songent ce qu'ils sont,  
mais nul ne s'en rend compte. »



S O T H Y S PARIS

Hydroptimale<sup>®</sup>

Le meilleur du confort  
pour le maximum  
d'hydratation

*Des produits de beauté pour  
faire face au temps.*

Distribué par Somak International Inc.  
(514) 688-0123 1-800-361-3004



# LES privilèges des abonnés



« La Troupe des abonnés c'est extraordinaire ! Si on aime le théâtre, il faut s'abonner au TNM ! Si on est passionné, il faut rejoindre la Troupe. »

**MICHEL SAINT-LOUIS**, abonné



« Au TNM, les abonnés sont importants ; on se sent écoutés. »

**CAROLINE ANDRÉ**, abonnée



« Le TNM c'est une tradition chez nous ; j'étais abonnée avec mes parents et je n'imaginai pas ne pas abonner mes enfants. Avec le TNM, on a le classique, la découverte et l'aventure. C'est pour ça que je crois au TNM. »

**LOUISE MARTIN**, abonnée



« Les spectacles du TNM, c'est une expérience, un enrichissement à chaque fois ! La Troupe des abonnés : quelle belle aventure ! Elle m'a apporté ce que j'attendais : la rupture avec la grisaille du quotidien. »

**MARIE JULIEN**, abonnée

## LA TROUPE DES ABONNÉS

Créée lors de la saison 1993-1994, la Troupe des abonnés vous permet de participer à la production d'un spectacle : interprétation, décor, costumes, production, financement, communications.

Sous la direction d'un metteur en scène professionnel, la Troupe des abonnés présentera son spectacle sur la scène du nouveau TNM en juin 1997, au terme d'une saison de répétitions.

Les abonnés intéressés à rejoindre la Troupe peuvent s'inscrire à même le formulaire d'abonnement.

# abonnés

**Abonnez-vous et soyez les premiers à réserver vos fauteuils dans le nouveau TNM et à découvrir le nouveau théâtre lors d'une visite de pré-ouverture réservée aux abonnés !**

- Les meilleures places et le privilège d'obtenir les meilleurs fauteuils dans le nouveau TNM.
- Une importante réduction sur le prix des billets avec la possibilité de payer en deux versements.
- Les billets acheminés par la poste.
- La possibilité de changer la date des billets, en cours de saison, à peu de frais.
- La possibilité de faire partie de la Troupe des abonnés.
- Une invitation à une visite de pré-ouverture du nouveau TNM, exclusivement réservée aux abonnés.
- Une carte-privilège de la Librairie Champigny, accordant un rabais de 10 % sur tout achat (sauf les périodiques).
- La chance de gagner un voyage théâtral à Paris et de nombreux autres prix si vous vous abonnez avant le 21 juin.

## ABONNEZ-VOUS AVANT LE 21 JUIN ET COUREZ LA CHANCE DE GAGNER :

- Un voyage théâtral pour deux personnes à Paris, incluant les billets d'avion, des billets de spectacles ainsi que des guides touristiques offerts par la Librairie Champigny.
- Une fin de semaine théâtrale à Québec pour deux personnes incluant une paire de billets pour un spectacle du Théâtre du Trident et une journée en demi-pension à l'Hôtel Manoir Victoria.
- Une paire d'abonnements à :  
L'Orchestre symphonique de Montréal,  
L'Orchestre Métropolitain,  
Les Grands Ballets Canadiens,  
L'Orchestre I Musici de Montréal.
- Deux abonnements famille au Musée des beaux-arts de Montréal.
- Deux forfaits annuels « Ami-famille » du Musée d'art contemporain de Montréal.
- Un des quatre exemplaires du magnifique livre *Le Théâtre* des Éditions Bordas, offert par la Librairie Champigny.

# LES **choix** d'abonnements

POUR INFORMATION : 866-8668

	RÉGULIER		ÉTUDIANTS/ 60 ANS ET PLUS *	
	Semaine 1	Semaines 2.3.4	Semaine 1	Semaines 2.3.4
<b>SECTION A</b>	<b>88 \$</b>	<b>100 \$</b>	<b>72 \$</b>	<b>84 \$</b>
Guichet	116 \$	116 \$	96 \$	96 \$
<b>SECTION B</b>	<b>80 \$</b>	<b>92 \$</b>	<b>64 \$</b>	<b>76 \$</b>
Guichet	108 \$	108 \$	88 \$	88 \$

## MINI-ABONNEMENT

Abonnement pour 3 spectacles.

Régulier	78 \$
Étudiants / 60 ans et plus *	66 \$

## ABONNEMENT LIBRE SOIR

Abonnement pour 4 spectacles 100 \$  
Pas de jour fixe : réservation 48 heures à l'avance.  
Choix de fauteuils selon disponibilité.

## ABONNEMENT JEUNESSE \*

Abonnement pour 4 spectacles 40 \$  
15 ans et moins\*.

## ABONNEMENT DE GROUPE

Groupe de 20 personnes et plus.  
Section A 64 \$  
Section B 56 \$

## MINI-ABONNEMENT DE GROUPE

Groupe de 20 personnes et plus.  
Abonnement pour 3 spectacles 51 \$

## ABONNEMENT CADEAU

Vous voulez offrir un abonnement cadeau ?  
Nous réglerons les détails pour vous.

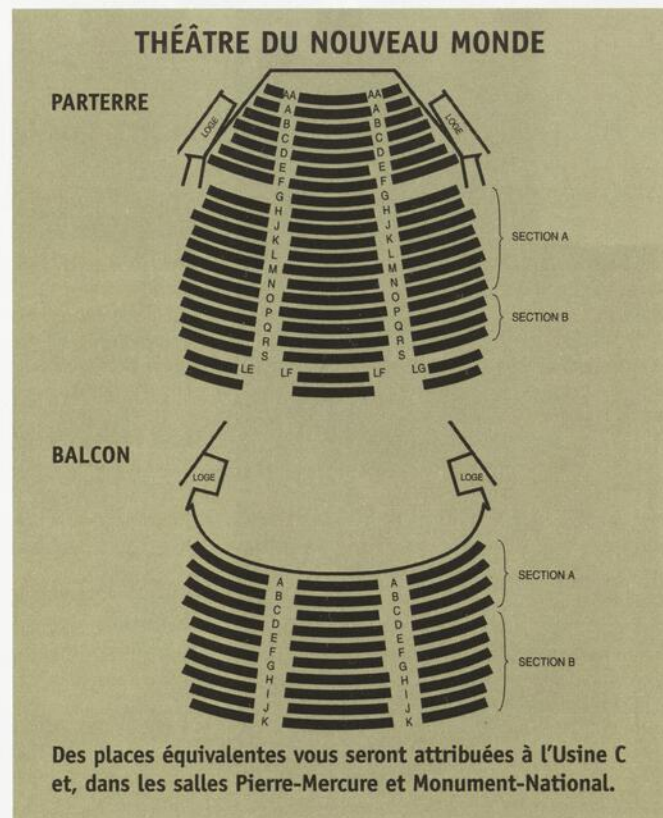
**N.B. : Un montant de 1 \$ s'ajoute, à titre de redevance aux salles, sur chaque billet de spectacle.**

Billets échangeables 24 heures à l'avance, durant toute la saison, pour des billets de même catégorie. Frais de 1 \$ par billet.

\* Abonnement à prix réduit accordé uniquement sur présentation d'une preuve d'âge ou du statut d'étudiant à temps complet.

Semaine	Jour	Heure	Usine C	Pierre-Mercure	Monument-National	TNM
			Le passage de l'Indiana	Le Tartuffe	Les Estivants	La Vie est un songe
1	mardi	20 h	5 novembre	28 janvier	18 mars	6 mai
	mercredi	20 h	6 novembre	29 janvier	19 mars	7 mai
	jeudi	20 h	complet	complet	complet	complet
	vendredi	20 h	8 novembre	31 janvier	21 mars	9 mai
	samedi	16h et 21h	9 novembre	1 <sup>er</sup> février	22 mars	10 mai
2	mardi	20 h	12 novembre	4 février	25 mars	13 mai
	mercredi	20 h	13 novembre	5 février	26 mars	14 mai
	jeudi	20 h	14 novembre	6 février	27 mars	15 mai
	vendredi	20 h	15 novembre	7 février	28 mars	16 mai
	samedi	16h et 21h	16 novembre	8 février	29 mars	17 mai
3	mardi*	20 h	19 novembre	11 février	1 <sup>er</sup> avril	20 mai
	mercredi	20 h	20 novembre	12 février	2 avril	21 mai
	jeudi	20 h	21 novembre	13 février	3 avril	22 mai
	vendredi	20 h	22 novembre	14 février	4 avril	23 mai
	samedi	16h et 21h	23 novembre	15 février	5 avril	24 mai
4	mardi	20 h	26 novembre	18 février	8 avril	27 mai
	mercredi	20 h	27 novembre	19 février	9 avril	28 mai
	jeudi	20 h	28 novembre	20 février	10 avril	29 mai
	vendredi	20 h	29 novembre	21 février	11 avril	30 mai
	samedi	16h et 21h	30 novembre	22 février	12 avril	31 mai

\* SOIRÉE RENCONTRE : après la représentation, il y aura une période de discussion avec le metteur en scène, les interprètes et l'équipe de production.



# formulaire d'abonnement

## ABONNEZ-VOUS :

Par téléphone : 866-8668  
par télécopieur : 861-7344  
ou par la poste :  
THÉÂTRE DU NOUVEAU MONDE  
Case postale 61015  
4399, rue Notre-Dame Ouest  
Montréal, (Québec) H4C 3N9

NOM \_\_\_\_\_  
ORGANISME (s'il y a lieu) \_\_\_\_\_  
ADRESSE \_\_\_\_\_  
VILLE \_\_\_\_\_ CODE POSTAL \_\_\_\_\_  
TÉLÉPHONE (jour) \_\_\_\_\_ (soir) \_\_\_\_\_  
TÉLÉCOPIEUR \_\_\_\_\_

## CHOISISSEZ LE MOMENT QUI VOUS CONVIENT :

### 1<sup>er</sup> CHOIX

SEMAINE  1  2  3  4  
JOUR  mardi  mercredi  jeudi  
 vendredi  samedi 16h  samedi 21 h  
FAUTEUIL  parterre A  balcon A  
 parterre B  balcon B

### 2<sup>e</sup> CHOIX

SEMAINE  1  2  3  4  
JOUR  mardi  mercredi  jeudi  
 vendredi  samedi 16 h  samedi 21 h  
FAUTEUIL  parterre A  balcon A  
 parterre B  balcon B

### MINI-ABONNEMENT

CHOISISSEZ VOS TROIS PIÈCES :  Le passage de l'*Indiana*  
 Le Tartuffe  Les Estivants  La Vie est un songe

## CATÉGORIE ET COÛT

	Coût	x	Nombre	=	Total
Régulier	_____ \$	x	_____	=	_____ \$
Étudiant/ 60 ans et plus *	_____ \$	x	_____	=	_____ \$
Mini-abonnement régulier	_____ \$	x	_____	=	_____ \$
Mini-abonnement étudiant/60 ans et plus *	_____ \$	x	_____	=	_____ \$
Libre soir	_____ \$	x	_____	=	_____ \$
Jeunesse*	_____ \$	x	_____	=	_____ \$
Groupe	_____ \$	x	_____	=	_____ \$
Mini-abonnement de groupe	_____ \$	x	_____	=	_____ \$
				SOUS-TOTAL :	_____ \$
Frais de redevance aux salles (1 \$ par billet) (Par exemple, les frais d'un abonnement régulier pour 4 spectacles sont de 4 \$)	1 \$	x	_____	=	_____ \$
				TOTAL :	_____ \$

\* Abonnement à prix réduit accordé uniquement sur présentation d'une preuve d'âge ou du statut d'étudiant à temps complet.

## CHOISISSEZ LE MODE DE PAIEMENT

chèque à l'ordre de la **Fondation du Théâtre du Nouveau Monde**  
 Visa  Master card  
Numéro \_\_\_\_\_ Échéance / /  
Titulaire \_\_\_\_\_  
Signature \_\_\_\_\_

Je désire payer en deux versements  
(offert aux abonnés à 4 spectacles seulement)

TOTAL \_\_\_\_\_ \$  
Ajoutez 3 \$ par abonnement \_\_\_\_\_ \$  
GRAND TOTAL \_\_\_\_\_ \$

1<sup>er</sup> versement en date de la commande (Grand Total ÷ 2) \_\_\_\_\_ \$  
2<sup>e</sup> versement (Grand Total ÷ 2) \_\_\_\_\_ \$

Par chèque, joindre 2 chèques l'un en date d'aujourd'hui, l'autre postdaté d'avant le 16 septembre 1996.

Par carte de crédit, date du 2<sup>e</sup> versement : le 16 septembre 1996.

## TROUPE DES *abonnés*

• Je désire me joindre à la Troupe des abonnés du TNM dans la discipline suivante (plusieurs choix possibles) :

INTERPRÉTATION :  
 Chant  Danse  Musique \_\_\_\_\_  
( indiquez l'instrument )  
 Assistance à la mise en scène  Dramaturgie  
 Conception et/ou  réalisation du décor  
 Conception et/ou  réalisation de costumes  
 Communications  Financement  Administration

NOM \_\_\_\_\_  
ADRESSE \_\_\_\_\_  
TÉLÉPHONE (rés.) \_\_\_\_\_ (travail) \_\_\_\_\_

Des frais de 25\$ seront demandés aux participants et versés intégralement à la Troupe des abonnés. Cette somme sera remboursée à toute personne qui quittera la Troupe au cours du premier mois d'activité.

## LE **PASSAGE** de l'*Indiana*

**DE NORMAND CHAURETTE**  
Spectacle invité  
Une création du **Théâtre UBU**  
Mise en scène de **Denis Marleau**  
DU 5 AU 30 NOVEMBRE 1996  
Exceptionnellement à l'Usine C

## LE **Tartuffe**

**DE MOLIÈRE**  
Mise en scène de **Lorraine Pintal**  
DU 28 JANVIER AU 22 FÉVRIER 1997  
À la Salle Pierre-Mercure du  
Centre Pierre-Péladeau

## LES **Estivants**

**DE MAXIME GORKI**  
Texte français de **Pierre-Yves Lemieux**  
Mise en scène de **Serge Denoncourt**  
DU 18 MARS AU 12 AVRIL 1997  
Au Monument-National

## LA **VIE** est un *songe*

**DE CALDERÓN DE LA BARCA**  
Traduction de **Jean-Pierre Ronfard**  
Mise en scène de **Claude Poissant**  
DU 6 AU 31 MAI 1997  
Au Théâtre du Nouveau Monde



**Abonnez-vous : 866-8668**

Photo de la page couverture Pierre Desjardins. Photomontage ADICC Imagination Stratégique, Graphisme Folio et Garetti.  
Ce magazine est imprimé par Interglobe Montréal Inc., membre du Groupe Transcontinental G.T.C. Ltée, sur du papier Rolland recyclé, et distribués par les Papiers graphiques Rolland.  
Merci à Marie Tifo.

**Théâtre du Nouveau Monde**  
C.P. 61015,  
4399, rue Notre-Dame Ouest  
Montréal, (Québec) H4C 3N9



**CFGL**  
105.7 fm

**La Presse**

**Champigny**

**MEDIACOM**

PRD TNM 1996.11.05s