

La Presse

REPORTAGE PUBLICITAIRE  
MONTRÉAL, MERCREDI 6 MARS 1996

# Chez Soi 96

Les grands constructeurs



## MONTRÉAL PROPOSE QUANTITÉ DE MAISONS NEUVES À MOINS DE 100 000 \$

**F**ini le temps où ceux qui voulaient acheter une maison neuve étaient pratiquement condamnés à s'exiler en banlieue. Montréal propose maintenant quantité d'habitations neuves, de tous les styles, dans tous les quartiers et à tous les prix.

En ce moment, on compte plus de 90 projets de construction résidentielle en chantier à Montréal. Et ces projets comprennent plus de 4 500 logements de différents types : maisons unifamiliales, en rangées ou jumelées, et une grande variété de copropriétés.

### Dans les quartiers

Fait nouveau à Montréal, depuis quelque temps on assiste à une prolifération de petits projets dans des quartiers bien établis comme le Plateau Mont-Royal, Mercier-Hochelaga ou Rosemont. Ces chantiers de trois, quatre ou cinq logements s'insèrent souvent entre des immeubles existants. Ils s'adressent principalement à la clientèle dite non traditionnelle : personne seule, couple sans enfant, nouveau retraité, etc. Jadis oubliés des constructeurs, ces gens sont actifs et recherchent les avantages de la ville ainsi que des services à proximité.

Montréal s'intéresse aussi à la clientèle des travailleurs à domicile car elle représente de nouveaux défis pour les constructeurs. Une étude réalisée par la Société canadienne d'hypothèques et de logement (SCHL) révèle que près de la moitié des travailleurs à domicile voudraient se rapprocher du centre-ville.

Comme chacun des 17 quartiers de la ville a ses charmes et son



caractère distinctif, tous les acheteurs y compris les familles peuvent facilement trouver un milieu de vie qui correspond étroitement à leurs aspirations.

Il y a des quartiers au cachet historique, d'autres qui permettent d'apprécier la vie trépidante du centre-ville, d'autres encore qui sont paisibles et où les enfants peuvent grandir en toute sécurité, près des parcs et des écoles.

Mais quel que soit le quartier, il est toujours doté de tous les services, en plus d'offrir un accès rapide au centre-ville sans qu'il soit nécessaire de traverser les ponts ou de subir les aléas des embouteillages. Il y a toujours une station de métro ou un autobus à distance de marche.

### Congé de taxes foncières

Mieux encore, ces nouvelles constructions sont proposées à des prix fort abordables. Il y a

des centaines d'habitations neuves à moins de 100 000 \$, dans plusieurs quartiers de Montréal. Ceux qui achètent une maison ou une copropriété à Montréal ont droit à un congé de taxes foncières de deux ou trois ans, qui peut atteindre jusqu'à 10 000 \$.

Pour bénéficier de ce congé de taxes, il n'est pas nécessaire qu'il s'agisse de l'achat d'une première maison. Toute personne faisant l'acquisition d'une unité résidentielle neuve est admissible, qu'elle soit ou non déjà propriétaire d'une habitation. Sont également admissibles ceux qui achètent une unité neuve pour la louer, l'utiliser comme pied-à-terre ou y installer un membre de leur famille.

Le congé de taxes foncières s'applique à toute propriété neuve enregistrée à un programme de garantie d'une association québécoise de constructeurs et qui n'a jamais été habitée. Il peut s'agir d'une maison unifamiliale, d'une copropriété divise, du logement principal d'un plex ou même d'une habitation neuve résultant de la transformation d'un immeuble non résidentiel comme, par exemple, un immeuble commercial.

Les propriétaires doivent avoir acquis une unité résidentielle neuve entre le 18 avril 1995 et le 31 décembre 1998 et soumettre leur demande de subvention dans les 12 mois suivant l'achat.

Le premier versement se fera par chèque au cours de la première année d'acquisition. L'année ou les années suivantes, le congé de taxes foncières sera crédité à même le compte de taxes.

Le congé de taxes foncières peut être de trois ans au centre-ville et de deux ans dans les autres quartiers de Montréal.

### Internet

L'administration de Montréal a mis en oeuvre divers programmes visant d'une part à favoriser le retour en ville et, d'autre part, à créer des conditions favorables à la reprise de la construction résidentielle sur son territoire. On a renforcé le partenariat en matière de promotion entre la Ville et l'entreprise privée. Et on veut encourager les constructeurs à mettre de l'avant des projets d'habitation qui répondent aux véritables besoins des diverses clientèles.

Grâce au site Internet du Service de l'habitation, les consommateurs peuvent obtenir les coordonnées de chacun des quelque 90 projets de construction résidentielle en cours de réalisation à Montréal. L'adresse est la suivante : <http://ville.montreal.qc.ca/habiter/habiter.htm>

On peut aussi se procurer le dépliant *Mes priorités, ma propriété, ma ville*, dans les bureaux Accès Montréal. On y trouve une liste détaillée de tous les projets de construction présentement en cours à Montréal.



## ACHETER UN TERRAIN À MONTRÉAL : OUI, C'EST POSSIBLE

**D**ans le cadre de son programme de développement résidentiel, la Ville de Montréal vend depuis 1991 des petits terrains vacants à des particuliers ou à des entrepreneurs via des appels de proposition.

Par exemple, lors du dernier appel de proposition l'automne dernier, la Ville a vendu une vingtaine de terrains. Certains d'entre eux étaient très bien situés, avec vue sur la rivière des Prairies ou le canal Lachine, près du centre-ville ou d'une station de métro, ou encore face à un parc.

Ce programme permet de développer des terrains vacants ou de combler des espaces vides qui se trouvent un peu partout sur le territoire de la ville. Habituellement de dimensions réduites, ces terrains ont été acquis par la Ville ou lui ont été attribués à la suite d'un incendie ou du non paiement de taxes.

### Projets rénovateurs

C'est une occasion en or pour les particuliers qui souhaitent construire ou s'y faire construire une maison. Plusieurs jeunes architectes profitent aussi de cette for-

mule d'achat de terrain qui leur permet de se faire connaître en réalisant des projets novateurs.

En raison des contraintes propres au développement de projets insérés entre deux bâtiments, le prix de base de chacun des terrains est fixé à 75 p. cent de sa valeur marchande, et même 50 p. cent dans certains cas. En général, les prix de départ varient entre 8 250 \$ et 50 000 \$.

La superficie du terrain détermine dans une large part le type de logement qu'on peut y construire. Alors que certains emplacements peuvent se prêter à la construction d'un bungalow ou d'un cottage, d'autres obligent à choisir un bâtiment tel que duplex, triplex ou habitation multifamiliale.

Un autre appel de proposition devrait être lancé au printemps et de nouveaux terrains seront alors offerts.

Toutefois, en plus des terrains mis en vente par appels de proposition, la Ville de Montréal dispose de plusieurs autres petits terrains qu'elle peut vendre de gré à gré à des particuliers. Il suffit de faire une offre.

## ROBITAILLE ET FRÈRES

- CONDOMINIUMS DE QUALITÉ SUPÉRIEURE
- 4 1/2 et 5 1/2 AVEC FOYER
- DERNIER ÉTAGE AVEC MEZZANINE
- GARAGE INTÉRIEUR OPTIONNEL
- CRÉDIT PROPRIO JUSQU'À 6 000 \$

**Les Cours Bois-de-Boulogne**

**GRANDE VENTE D'INVENTAIRE**

Pour moins cher qu'un loyer... à partir de 410\$ / mois et un comptant de 3 618\$... Devenez propriétaire. Condos à partir de 66 500\$, 5% garanti 1 an.

**Les Cours du Cloître**

**HÂTEZ-VOUS**

seulement 3 condos à vendre pour terminer ce projet.

à partir de 70 300 \$ ou 521 \$/mois SUR RENDEZ-VOUS SEULEMENT

**BOUL. SALABERRY**

**1645, rue Dudemaine**

**Montréal**

**331-1134**

Représentants:

**Jeanne et Denis Girouard**

**1645, rue DUDEMAINE**

HEURES DE BUREAU :  
Lundi au mercredi, de 14 h à 20 h  
Samedi et dimanche, de 13 h à 17 h  
Jeudi et vendredi: FERMÉ

**5340, rue Drolet**

**Montréal**

**331-1134**

## UN CHOIX JUDICIEUX

*Le prestige du Domaine de la Forêt à votre portée...*

182 000 \$

(Taxes incluses)

**Toutes les caractéristiques d'une résidence somptueuse**

- ✎ Maison de ville éblouissante de lumière
- ✎ Une surface de plus de 1700 pi. ca. et 3 chambres à coucher

- ✎ Un garage double
- ✎ Une immense terrasse orientée sud-ouest et donnant accès à un jardin

**Dans un environnement privilégié**

✎ Les maisons sur jardin font partie du site du Domaine de la Forêt situé en bordure de la forêt écologique

**Profitez dès maintenant du prix spécial pré-construction**

✎ En effet d'ici le 28 février 1996 vous pouvez profiter de ce prix spécial pré-construction

**DOMAINE DE LA FORÊT**

**Hâtez-vous et visitez-nous maintenant!**

100, boul. de la Forêt  
(coin de Marguerite-Bourgeoys)  
Île des Soeurs

**762-3450**

## LES MAISONS DE VILLE NEUVES LES PLUS ABORDABLES À L'ÎLE DES SOEURS...

165 000 \$

(Taxes incluses)

**Il fait bon vivre dans une maison bien à soi!**

- De spacieuses pièces généreusement baignées de lumière

- Un garage double
- Une immense terrasse adjacente à la cuisine et la dînette

**Une résidence où le présent a de l'avenir**

En pré-construction, le grenier peut être aménagé en loft et servir de chambre, de bureau, vivoir ou autre

**Profitez dès maintenant du prix spécial pré-construction**

En effet, d'ici le 28 février 1996, vous pouvez profiter d'un prix spécial pré-construction

**Le COURS**

**Hâtez-vous et visitez-nous maintenant!**

20, rue Berlioz  
Île des Soeurs

**769-4524**

**Spécial Chez Soi 96**

**Responsable des cahiers spéciaux de La Presse**

Alain Brunet  
(514) 285-7319

**Impression: T.R. Offset**

## Île des Soeurs

**Les LOFTS**

DE LA GRANDE ALLÉE

362-0448

**Les Pavillons**

SUR LE PARC

761-3327

Unités témoins maintenant à vendre

**GROUPE IMMOBILIER SWACQUES**

# Chez Soi 96 Les grands constructeurs

## BOIS-FRANC : UN VRAI CHOIX DE VIE

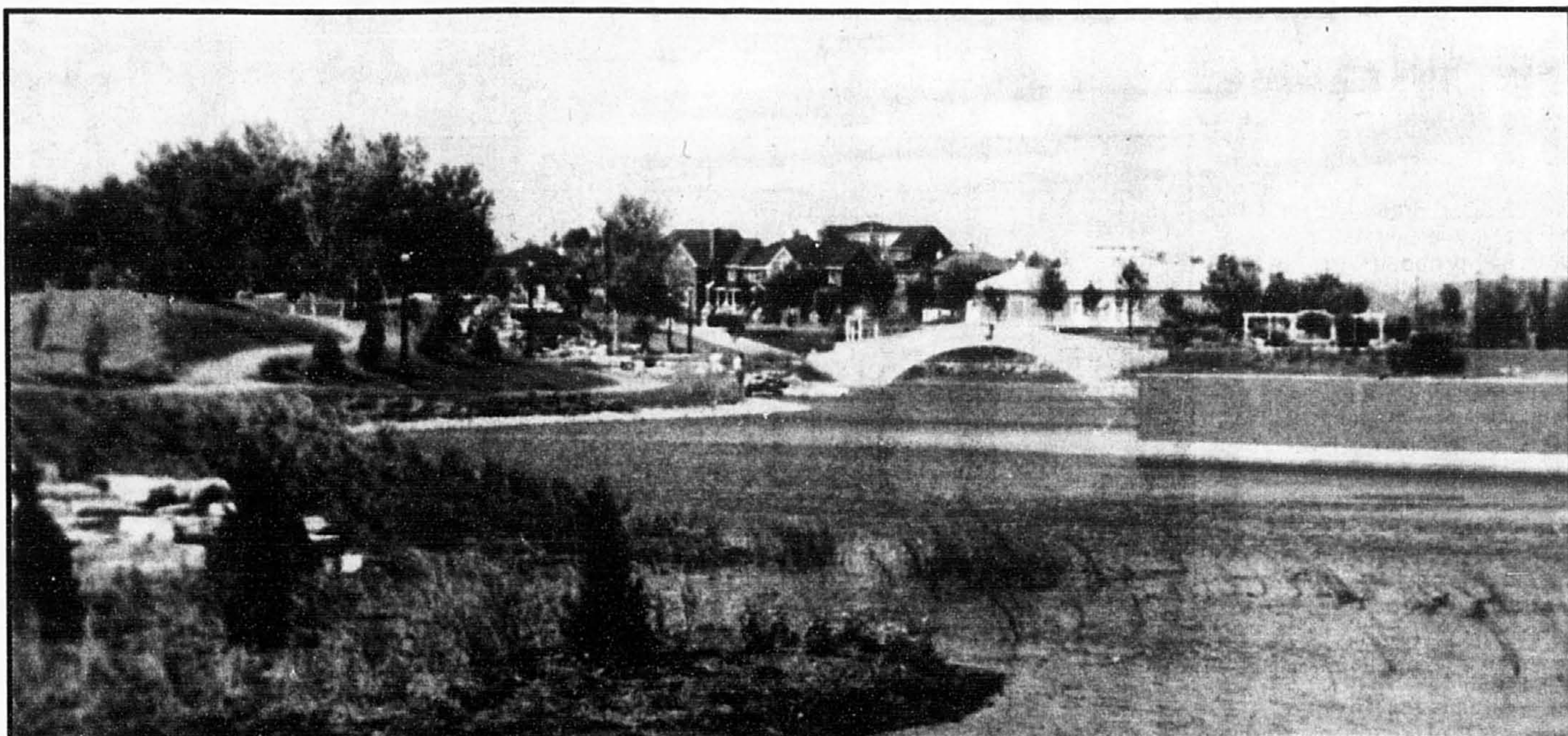
C'est la ville avec tout ce qu'elle compte de services et d'occasions de se divertir, mais c'est aussi un peu la campagne avec ses lacs, ses nombreux arbres et ses possibilités exceptionnelles de loisirs. Situé au cœur de Saint-Laurent, une des plus anciennes municipalités de l'île de Montréal, le projet immobilier Bois-Franc a, tout simplement, une âme.

### L'esprit des beaux quartiers à prix abordables

Depuis sa création en 1993, Bois-Franc s'impose comme l'un des projets les plus innovateurs dans le domaine domiciliaire. C'est aussi le plus ambitieux jamais conçu au Québec. On y a soigneusement planifié la construction de tous les types de résidence : maisons de ville, mitoyennes, condos, bref il y a là pour les acheteurs un choix comme il s'en fait peu. En même temps, il se dégage des 14 typologies d'habitation qu'on y retrouve une unité d'ensemble remarquable.

On y retrouve aussi l'esprit des beaux quartiers de Montréal, mais à prix particulièrement abordables. En effet, on peut y acheter un condo de qualité pour aussi peu que 69 900 \$, ou encore une maison de prestige à 300 000 \$. Et toujours, quel que soit notre choix, un environnement qui permet de bénéficier d'une diversité exceptionnelle de services et d'activités !

Ce qui étonne et surprend toujours les nouveaux résidents de Bois-Franc, c'est toutes les possibilités qui s'offrent à eux dans leur nouveau milieu de vie. Sur



les lieux mêmes d'abord : des parcs et espaces verts en abondance, des aires de repos, des lacs et étangs où s'arrêtent les outardes au printemps et à l'automne. Autour, dans un rayon de deux kilomètres, absolument tous les services imaginables : écoles primaires et secondaires, cégep, centres commerciaux, restaurants pour les grandes soirées ou pour tous les jours. En somme, la vie y est facile et les déplacements limités.

### Services et loisirs plus !

Ce qui laisse plus de temps pour

les loisirs ! Or, l'infrastructure existante à Saint-Laurent est certainement l'une des mieux développées au Québec. Ainsi, toujours à moins de trois kilomètres de Bois-Franc : un aréna avec deux patinoires, plusieurs kilomètres de pistes de ski de fond balisées et entretenues, des terrains de balle, de soccer, de football, le centre Tennis 13 — l'un des plus importants au Québec — et beaucoup d'autres installations sportives de toutes sortes. Et, pour les jeunes, le service de loisirs de la municipalité

offre tous les programmes sportifs imaginables, autant pour le sport d'élite que pour le sport de participation.

Sur le plan des activités culturelles, les résidents de Saint-Laurent sont également choyés, avec une salle de spectacles, une bibliothèque municipale bien garnie et un centre de loisirs extrêmement dynamique qui propose une gamme unique d'activités pour tous les âges.

Bois-Franc offre un environnement d'un grand calme, et est

### Verdure et plans d'eau égayent la vie à Bois-Franc.

situé à proximité de tous les grands axes routiers.

Enfin, Bois-Franc est en constante évolution, puisqu'on y a développé cinq nouveaux modèles de résidence en 1996 : les Condominiums Alexis-Nihon, les Maisons Cochères, le modèle Village Renaissance, les maisons de ville Des Harfangs et les Condominiums Place J.-A.-Bombardier.

En choisissant Bois-Franc, on choisit tout simplement de profiter au maximum de ce que nous offre la vie.



Parcs, espaces verts et aires de repos...

### VILLAGE SAINT-LOUIS

Rabais exceptionnel de **10 000 \$** sur unités en inventaire d'une valeur de **115 900 \$ à 122 900 \$**

**Profitez de cette chance unique de devenir propriétaire !**

UNIFAMILIALES EN RANGÉE  
MAISONS DE VILLE SUPERPOSEES  
Incluant piscine et foyer.

Remise de taxes municipales de 7 500 \$

T.P.S. et T.V.Q. incluses.

Par l'autoroute 2-20 ou 13, sortie 32<sup>e</sup> avenue, rue Provost  
Lundi, mardi, mer., de 12 h à 19 h  
Samedi, dim., de 12 h à 17 h

**Drérel** 637-2375

World Wide Web/Internet : http://www.cam.org/~vanack/prevel.htm

# "Bye-Bye, le bail !"

**LOCATAIRES! VOUS POUVEZ BÉNÉFICIER D'UN REMBOURSEMENT D'IMPÔT JUSQU'À 8000 \$**

- Programme 0 % comptant
- Taxe foncière payée pour 1 an
- Livraison en juillet 1996

*À qui la chance? Aucune offre raisonnable ne sera refusée.*

## Comparez !

Où qu'on aille on revient toujours chez Gazaille

**INFO.: 990-0056**

**DOMAINE DE LA MARINA**

HÂTEZ-VOUS. L'OFFRE EST LIMITÉE. Une visite qui va changer votre vie.

**Gazaille**

Les villas de la côte Blainville

**Domaine de la Gare**

Aussi maisons de ville

**LONGUEUIL**

à partir de **112 900 \$**

MAISONS SEMI-DÉTACHÉES, DÉTACHÉES ET BUNGALOWS

UNE QUALITÉ DE VIE

Réalisées par :

- Laforest Construction inc. 448-1323
- Habitations Majo inc. 448-3242
- Habitations Classique inc. 651-8000
- Les Const. Pierre Garneau Inc.

Situés à l'angle des rues Bellevue et Belcourt. Empruntez la rue Bellevue face à l'hôpital Pierre-Boucher.

Chez Soi 96 Les grands constructeurs

## CHAUSSEGROS-DE-LÉRY : SITE HISTORIQUE, IMMEUBLE MODERNE

Les condominiums Chaussegros-de-Léry proposent non seulement un cadre résidentiel d'une grande qualité mais aussi un nouveau concept de vie adapté aux années 90. Après le succès remarquable de la première phase, la phase II du Chaussegros-de-Léry est présentement en cours de parachèvement.

Les 130 appartements du complexe ont été conçus sur mesure pour des gens actifs, à la recherche d'un milieu de vie fonctionnel et confortable. L'ensemble immobilier regroupe des bureaux, des résidences en copropriété, un centre sportif, une variété de commerces et un vaste stationnement intérieur.

### Histoire et modernité

Érigé sur le tracé des anciennes fortifications de la ville de Montréal, le complexe Chaussegros-de-Léry honore la mémoire de Gaspard-Joseph Chaussegros de Léry, ingénieur du roi en Nouvelle-France au XVIII<sup>e</sup> siècle et maître d'oeuvre des fortifications des villes de Montréal et de Québec. L'immeuble situé rue Notre-Dame est, à l'angle de la rue Gosford, voisine harmonieusement l'hôtel de ville de Montréal et l'esplanade du Champ-de-Mars, établissant un trait d'union entre l'héritage architectural du Vieux-Montréal et le patrimoine de demain.

Dotés de tous les accessoires modernes, les appartements ont fait l'objet d'une planification rigoureuse. Ils encadrent un jardin intérieur, tandis que la généreuse fenestration procure une luminosité optimale et des vues exceptionnelles vers quatre horizons : le Vieux-Montréal, le Vieux-Port, le quartier latin ou le pont Jacques-Cartier.



Les activités récréatives et culturelles, les musées, les édifices historiques, les restaurants, les pistes cyclables, le quartier des affaires... tout est littéralement à la porte. Sans compter que la station de métro Champ-de-Mars se trouve au coin de la rue. Cet emplacement privilégié permet de jouir d'une grande qualité de vie urbaine.

### Finition soignée

Les appartements, aussi bien celui de trois chambres à coucher que le studio, bénéficient d'une finition soignée et du confort de la climatisation centrale. Des salles d'eau luxueuses, des portes doubles donnant sur un balcon français ou sur une terrasse, des portes d'entrée en bois massif et une insonorisation double ajoutent au plaisir de vivre dans un

édifice de qualité supérieure où la sécurité et la quiétude des résidents est une priorité.

Une gamme de services de bureautique est offerte aux résidents ayant choisi de travailler dans le calme de leur demeure : réception téléphonique, secrétariat, traitement de texte, impression au laser, télécopieur et deux salles de réunion. Afin de préserver l'intimité des copropriétaires,

ces services personnalisés, gérés par l'administration du complexe et localisés dans la section commerciale de l'édifice, seront disponibles à la pièce.

Sans avoir à sortir à l'extérieur de l'édifice, les résidents peuvent relaxer ou faire de l'exercice au centre sportif du complexe, en utilisant la piscine intérieure, les salles d'aérobie ou les équipements de conditionnement physique.

### Services adaptés

En plus des services d'un concierge à résidence, on offre des services adaptés aux besoins des résidents : de la réception des colis à l'entretien ménager. Bon nombre de ces services sont compris dans les frais communs minimes, tandis que d'autres sont offerts sur la base de frais additionnels répartis entre les utilisateurs seulement.

Les appartements du Chaussegros-de-Léry sont offerts à des prix plus que raisonnables. Par exemple, on peut acheter un studio pour 76 000 \$, un appartement d'une chambre à coucher pour 88 000 \$ et un appartement de deux chambres à coucher pour 130 000 \$. Tous ces prix comprennent les taxes.

De plus, les condos du Chaussegros-de-Léry sont admissibles au congé de taxes foncières offert par la Ville de Montréal et qui peut atteindre jusqu'à 10 000 \$ sur trois ans.

Le complexe Chaussegros-de-Léry est une réalisation conjointe des Développement Prélon, de la Société immobilière du patrimoine architectural de Montréal (SIMPA) et de la Société immobilière SOLIM.

*Ma*

*priorité*



# Chez Soi 96 Les grands constructeurs

## CHAMPFLEURY : LA VIE DE QUARTIER RÉINVENTÉE

Le quartier dont vos enfants se souviendront toute leur vie », dit la publicité du projet résidentiel Champfleury, à Laval. Et les sondages réalisés auprès des propriétaires de ce quartier permettent de croire que la publicité est très près de la vérité.

Les familles avec de jeunes enfants constituent près de 65 p. cent de la clientèle de Champfleury. Pour répondre à leurs besoins, on y a même construit une école primaire qui accueille 540 élèves répartis dans 18 classes.

De vastes espaces verts, le centre communautaire, le tennis, les parcs et la piste cyclable, la garderie et quantité d'autres services sont des avantages grandement appréciés des jeunes familles qui recherchent un milieu de vie paisible où leurs enfants peuvent s'épanouir en toute liberté. Les jeunes peuvent participer à toutes sortes d'activités sportives et culturelles sans jamais s'éloigner de chez eux. Le tracé des rues obéit à un triple souci : l'agrément du coup d'oeil, la commodité de la circulation et la sécurité des piétons.

### Depuis 25 ans

Champfleury est un vaste projet résidentiel couvrant une superficie totale de 50 millions de pieds carrés et qui a été lancé il y a 25 ans ! Il a connu un rythme de croissance d'environ 125 nouvelles constructions par année.

Lancé par la corporation Campeau, le projet a été repris en 1985 par Loignon Durand Quevillon de Laval et sa compagnie soeur, Les Immeubles L'Équerre. Champfleury compte maintenant quelque 2 500 habitations et environ 7 000 résidents. Et il reste encore quelque 10 millions de pieds carrés à mettre en valeur. C'est un quartier qui a une personnalité propre et qui offre une vie communautaire comme nulle part ailleurs.

Depuis l'ouverture du projet, une association dynamique de propriétaires possède son propre local communautaire et du personnel à temps plein. Tout au long de l'année, l'association organise de nombreuses activités familiales et sociales, des fêtes auxquelles sont

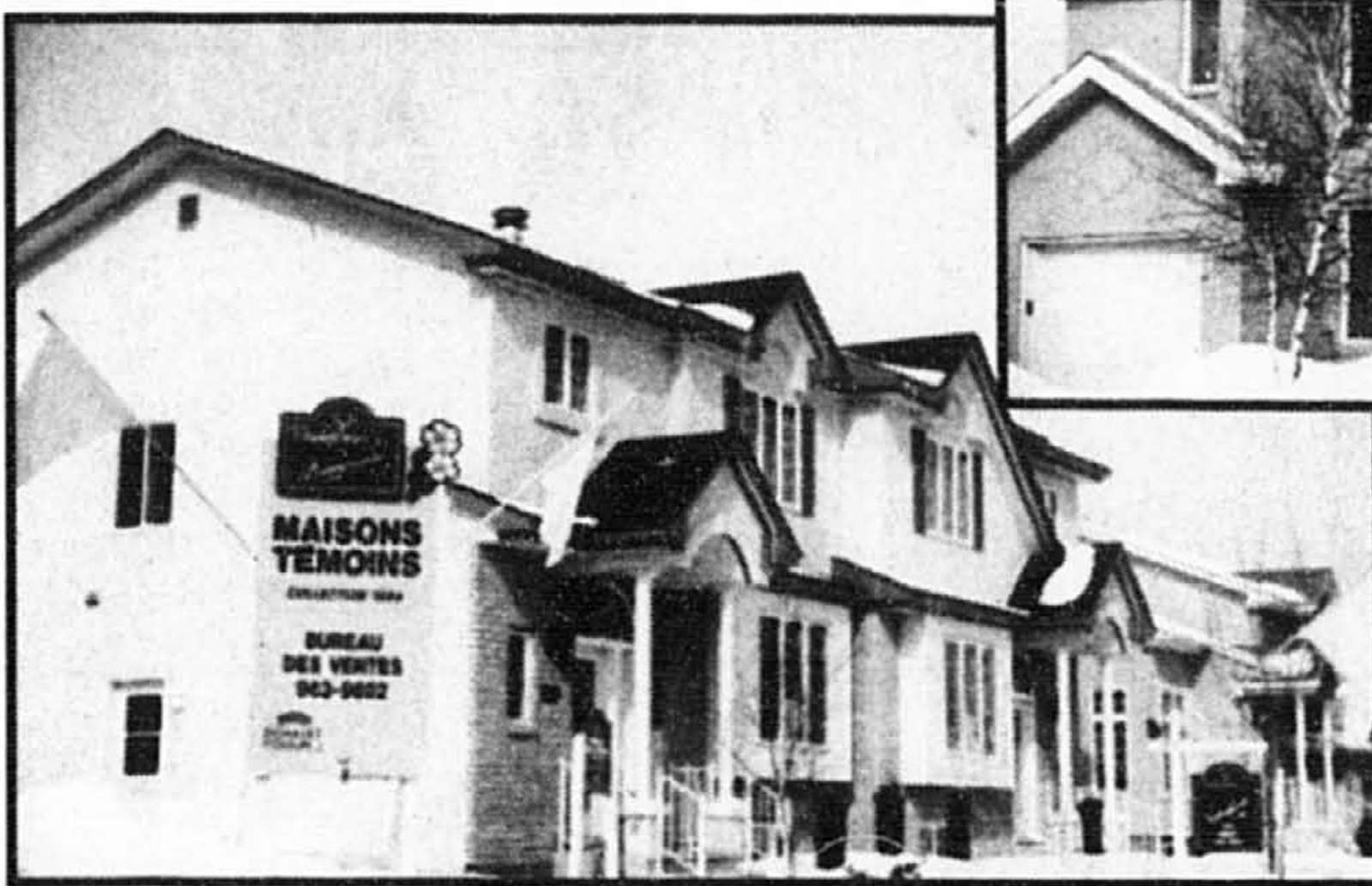
conviés les enfants et souvent les familles entières. L'association prépare aussi une brochure d'accueil pour les nouveaux arrivants et publie un bottin des ressources pour tous les résidents.

Le lotissement de Champfleury conserve un équilibre judicieux entre les besoins de la collectivité et le désir d'intimité de chaque famille. Les terrains ont de grandes dimensions et les architectes ont conçu des habitations de divers styles allant du traditionnel au moderne. Un plan d'urbanisme rigoureusement respecté et des critères de construction à la fois souples et élevés ont contribué au développement harmonieux du quartier.

Champfleury est situé près de Sainte-Rose, dans la partie nord de l'île Jésus. Toutes les autoroutes sont à proximité du quartier sans y faire entendre leurs bruits. C'est un milieu de vie tranquille où l'aménagement des espaces verts a été soigneusement planifié et où les résidences neuves sont proches de tous les services.

### Tous les styles

Présentement trois constructeurs (Denault Poulin, Habitations Luxim et le Groupe Quevillon Galarneau) y proposent des maisons unifamiliales, jumelées ou en rangées dans deux secteurs : Les



Rossignols et Le Corbusier. Un quatrième constructeur viendra bientôt se joindre à eux.

Les constructeurs de Champfleury offrent une grande diversité de modèles à l'architecture élégante et chaleureuse. La gamme des prix est aussi très étendue. On y trouve des maisons de 79 900 \$ à 172 435 \$, confortables et de bon goût. Les prix incluent le terrain, les infrastructures complètes et les taxes.

Les maisons sont modernes et plusieurs modèles tiennent compte des exigences particulières de la vie de famille. Les espaces sont définis de façon à assurer l'intimité tout en favorisant la communication. L'aménagement des pièces est fonctionnel et la qualité de la construction irréprochable. Bref, le rapport qualité-prix est excellent.

Un récent sondage a révélé que les résidents ont choisi Champfleury, entre autres, pour sa localisation, la facilité d'accès aux grands axes routiers et la qualité d'aménagement de l'ensemble résidentiel.



TRANQUILLITÉ  
SÉCURITÉ et CONFORT

Garage - Ascenseur - Piscine - Tennis

### CONDOS MODÈLES

FAITES VOTRE OFFRE

PAYEZ À L'ORDRE DE

**Trois mille dollars**

L'ACHETEUR D'UNE UNITÉ DES COURS MASSON

**3,000\$**

LES COURS MASSON

**MASSON**

REPERTIGNY

BUREAU: 629 MASSON, REPENTIGNY 654-8396  
Réalisation: Construction Werner Alder Inc. 654-3399

**JOURNÉE PORTE OUVERTE**

SAMEDI ET DIMANCHE ENTRE 13H et 16H  
AU 625 MASSON, REPENTIGNY

### Bourbourg Verdun CONDOMINIUMS

**Mention Or**  
Rapport qualité / prix

**ÉCONOMISEZ**  
DITES ADIEU AU BAIL

- Insonorisation supérieure

À 2 PAS  
DU **LASALLE**  
et du marché  
Atwater

**4 1/2**

À partir de  
**65 400\$**

Bureau de vente: LUN.-MAR., 13 h 30 à 16 h 30; SAM.-DIM., 13 h à 17 h.

3378-3400 AV. VERDUN Pour renseignements ou rendez-vous: **769-1437**

*Le Bois d'Outaouais*



**Où l'élégance a un prix.**

**79 879 \$** TPS, TVQ et infra  
100% incluses

Admissible au RAP • Subvention de la Ville de Laval

Venez nous voir au Salon  
national de l'habitation  
au stand 520A.

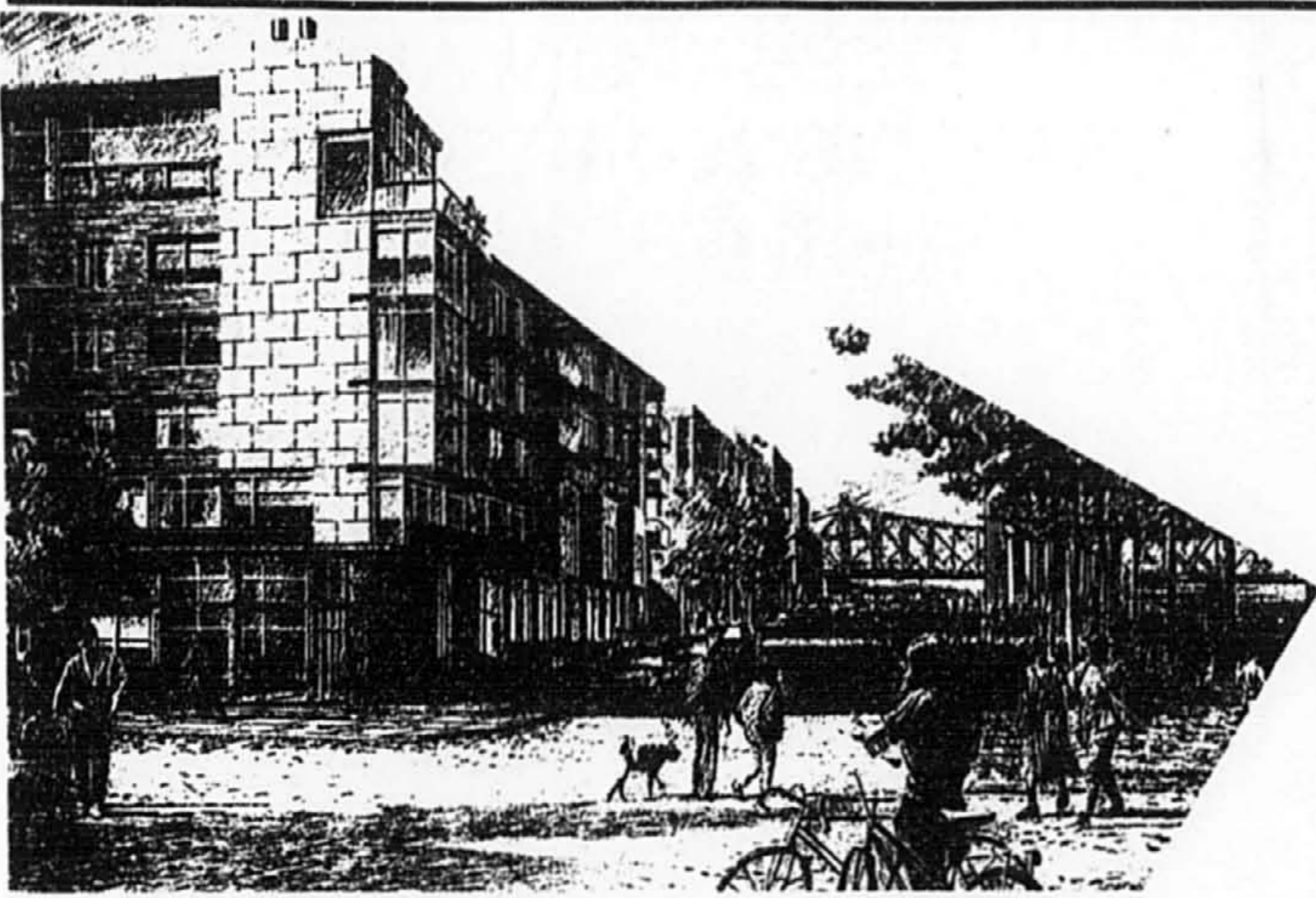
**ANOBID CONSTRUCTION CORP.**  
935-6499 ou 963-5071



# Ma propriété

...un rêve Montréalaisable

# Chez Soi 96 Les grands constructeurs



## FAUBOURG QUÉBEC : LA VIE URBAINE À DIMENSION HUMAINE

Longeant le fleuve, adjacent au Vieux-Montréal et au Vieux-Port, à quelques minutes du quartier des affaires et près des activités culturelles et de loisirs, Faubourg Québec occupe un site exceptionnel où 2 000 unités d'habitations neuves seront construites. Véritable jardin dans la cité, Faubourg Québec s'inscrit dans la foulée des ensembles communautaires vivants, conviviaux et polyfonctionnels.

Les Constructions Groupe Gazaille ont reçu le mandat de construire le premier des cinq îlots résidentiels qui formeront Faubourg Québec. Ce premier îlot, à l'extrémité sud-ouest de l'ensemble du projet, comprend trois phases de construction dont la première est déjà terminée. Et les ventes pour les unités de la deuxième phase sont présentement en cours.

Il reste cependant encore quelques unités à vendre dans la première phase qui regroupe des maisons de ville et des condos, dont certains sont très luxueux. Par exemple, les penthouses sur deux étages, avec toit cathédrale et grande terrasse, offrent une vue à couper le souffle. Il y a aussi les unités sur un seul niveau, avec deux ou trois chambres à coucher, avec vue sur le fleuve. Ces appartements sont offerts à partir de 165 000 \$.

Les maisons de ville se distinguent des condos par leur architecture et leur concept. Ce sont des maisons intégrées de deux étages, avec entrée privée et terrasse. Ces maisons ont une superficie de 1 800 pieds carrés et leur fenestration généreuse laisse entrer à profusion la lumière du jour.

Par ailleurs, la phase 2 comprendra seulement des appartements en copropriété. La plupart de ces

69 logements auront aussi une vue sur le fleuve Saint-Laurent.

Les résidents de Faubourg Québec bénéficient de l'animation et de la proximité du centre-ville tout en jouissant de la verdure.

De plus, chaque groupe d'habitations ceinture une grande cour intérieure paysagée et réservée exclusivement aux propriétaires. Les appartements donnent donc sur un jardin où se côtoient arbres, bosquets et fleurs. Des terrasses et des balcons verdoyants viendront accentuer l'impression de jardin dans la cité.

Avec une grande variété d'habitations et une fourchette de prix étendue, Faubourg Québec peut plaire aussi bien aux jeunes familles qu'aux couples sans enfants, personnes seules ou à la retraite. Cette diversité sociale contribuera à créer une vie de quartier intéressante, stimulante et enrichissante.

### Un constructeur d'expérience

Avec plus de 9 000 unités résidentielles déjà construites, les Constructions Groupe Gazaille rassemblent des gens dynamiques, en constante recherche d'innovation et de nouvelles technologies. Cette expérience de 37 ans dans la construction permet à l'entreprise de garantir à sa clientèle une qualité exceptionnelle à tous les niveaux : construction, design et service après-vente.

Dans le passé, les Constructions Groupe Gazaille ont contribué à la réalisation de projets prestigieux comme Place Beaubien, le Domaine Cité de la Santé et le Domaine du Parc olympique.

Outre Faubourg Québec, les Constructions Groupe Gazaille ont plusieurs autres projets en

chantier, un peu partout dans la région de Montréal.

À l'île Perrot, près du lac Saint-Louis, le Domaine de la Marina regroupe environ 350 maisons unifamiliales de 100 000 \$ à 124 000 \$. La proximité de la marina est un atout pour les résidents qui ont un bateau et même pour ceux qui ne recherchent qu'un coin paisible et pittoresque où il fait bon vivre.

Le promoteur propose aussi le même type de maisons dans un projet situé à Blainville, dans un site boisé. Les Villas de la côte Blainville sont construites à l'entrée du quartier des prestigieuses maisons de Sainte-Thérèse.

Le Square Victoria de Laval-sur-le-lac est un autre projet qui fait la fierté des Constructions Groupe Gazaille. Il s'agit d'un projet intégré, connexe au prestigieux golf Laval-sur-le-lac. Les cottages de style victorien proposés en quatre modèles sont dotés d'intérieurs fonctionnels adaptés à la vie moderne. La particularité de ce projet est que les résidents, en plus d'être propriétaires de leur terrain, sont aussi copropriétaires d'un immense parc de 58 000 pieds carrés situé à l'arrière de leur résidence et qui prolonge en quelque sorte leur jardin. L'aménagement du parc comprend des sentiers pédestres, des pistes cyclables et de ski de fond, des courts de tennis, etc.

Enfin, à Dollard-des-Ormeaux, le constructeur termine le Domaine de la gare où plus de 1 800 unités sont déjà construites. La dernière phase de construction permettra d'offrir des maisons de ville à partir de 100 000 \$. Un des attraits de cet ensemble résidentiel est la proximité, à quelques minutes de marche, du train de banlieue.

## CONCOURS DOMUS : L'EXCELLENCE RÉCOMPENSÉE

Depuis 13 ans, le concours Domus souligne annuellement l'excellence en matière d'habitation. Concept unifamilial, concept multifamilial, rénovation résidentielle, nouvelle technologie et nouveau produit, etc. : aucune catégorie n'est négligée.

Année après année, les intervenants de l'industrie qui reçoivent un Domus voient ainsi souligné leur haut degré de professionnalisme. Ce savoir-faire repose sur l'excellence des produits et concepts qu'ils proposent à une clientèle qui, de son côté, s'avère de plus en plus exigeante et avisée.

Le concours Domus est une initiative de l'Association provinciale des constructeurs d'habitations du Québec (APCHQ). La Fiducie Desjardins est également associée de près à l'événement, à titre de partenaire privilégié.

### Gala Domus

La période de mise en candidature pour l'édition 1995 vient tout juste de prendre fin. Les noms des gagnants seront dévoilés dans le cadre du Gala Domus, le 23 mars prochain.

Treize générations de Domus ont permis d'assister à certaines

mutations. « Les constructeurs récompensés travaillent de plus en plus dans l'esprit de concepts d'habitation personnalisés, répondant avec précision aux besoins du client », note Mme Élisabeth Lussier, du service des relations publiques et du marketing de l'APCHQ.

De plus, la relève se dessine tranquillement dans les rangs des mises en candidature. Si la notoriété et la crédibilité du Domus ont semblé au départ laisser croire aux petites organisations qu'il ne s'agissait pas d'un honneur à leur portée, une sollicitation auprès d'elles, au cours des dernières années, commence à porter fruit. De plus en plus de petites entreprises soumettent leur candidature.

La remise des Domus 95 est un événement très attendu tant par l'industrie de la construction que par les acheteurs de maisons neuves.

**domus**

# Les vedettes de la Rive-Sud!

LONGUEUIL

**Jardins de Médicis**

Détachée à partir de **123,800\$**

LONGUEUIL

**Val Paraiso**

Détachée à partir de **94,800\$**

BOUCHERVILLE

**Vieilles Provinces de France**

Détachée à partir de **109,800\$**  
modèle non-illustré

BOUCHERVILLE

**Province de Champagne**

Détachée et semi-détachée  
À partir de **85,800\$** \* modèle semi-détaché

BOUCHERVILLE

**Montpellier**

Condominiums  
à partir de **69,800\$**

LONGUEUIL

Jardins de médicis  
3138 Béliveau, 448-8216

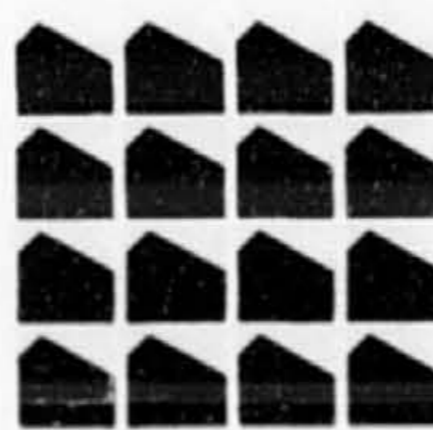
Val Paraiso  
1200 Fernand-Lafontaine, 468-6266

Taxes en sus.

BOUCHERVILLE

Vieilles Provinces de France  
Province de Champagne  
Montpellier

1300 Montarville, 449-4415



des concepts signés

**HABITATION CLASSIQUE**

Chez Soi 96 Les grands constructeurs

# LE CHÂTEAU MERIT : DES HABITATIONS MODERNES DANS UN QUARTIER HUPPÉ ET PAISIBLE



Toute nouvelle construction à Ville Mont-Royal est un événement en soi. Cette banlieue située au cœur de Montréal est déjà entièrement construite et les terrains libres y sont plus que rares. C'est pourquoi le projet du Château Merit est si attrayant.

La ville offre une multitude de services : centres commerciaux, petits commerces, institutions financières, activités communautaires, sports et loisirs. Et, côté transports, les résidents ont facilement accès au centre-ville de Montréal grâce au train Deux-Montagnes qui les amène à la gare centrale en 12 minutes seulement. Ville Mont-Royal est aussi située à proximité des grandes artères, ce qui assure la rapidité de tous les déplacements.

Le promoteur du Château Merit, Devurbain, a donc choisi un milieu exceptionnel pour réaliser son projet de condominiums.

### Espace et confort

La première phase du projet, dont la construction débutera dans quelques semaines, est constituée d'un immeuble de style classique comprenant 32 logements en copropriété qui pourront être habités dès l'automne 1996. Les acheteurs ont le choix entre des appartements de une, deux ou trois chambres à coucher, de ma-

gnifiques penthouses avec terrasse, des maisonnettes à deux étages avec entrée privée directement de l'extérieur et des appartements traversants dont la particularité est d'avoir vue et balcons des deux côtés de l'immeuble.

Recouvert de pierres et de briques pour s'harmoniser au style architectural de la ville, le Château Merit comprendra quatre étages et bénéficiera d'une structure de béton armé afin d'assurer une insonorisation maximale. Il sera aussi doté d'une généreuse fenestration allouant une grande luminosité à chacun des logements.

Les intérieurs sont spacieux et offrent tout le confort possible grâce aux nouvelles techniques de construction. Chauffage électrique et système de climatisation individuels dans chaque logement, système de contrôle d'accès vidéo-intercom, carte d'accès magnétique pour le stationnement, ascenseur, tuyauterie pour aspirateur central, pré-filage pour câble, téléphone et système d'alarme, éclairage encastré et fenêtres panoramiques à haut rendement énergétique ne sont que quelques-unes des caractéristiques des logements du Château Merit.

Et comme le confort va souvent de paire avec un aménagement fonctionnel, le promoteur a mis beaucoup de soins à concevoir les plans de la salle de bain et de la cuisine. La plupart des salles de bain comprennent une grande baignoire en coin et une douche indépendante avec porte vitrée. La cuisine a été planifiée selon un design moderne avec un comptoir-lunch ou une dinette.

Chaque logement a une place de stationnement intérieur et les propriétaires ont la possibilité d'acheter des places supplémentaires s'ils le désirent.

### Prix abordables

Les prix de prévente commencent à 129 000 \$ et vont jusqu'à 300 000 \$ selon le modèle et le nombre de chambres. Outre le prix, il y a plusieurs avantages à acheter avant le début de la construction. Par exemple, les plans de base étant très souples, les acheteurs peuvent demander des modifications pour combler leurs besoins ou leurs goûts personnels. Ils peuvent aussi choisir le revêtement des planchers, les couleurs, les accessoires ou même une option comme un foyer ou des moulures en bois.

DEPUIS UN AN,  
PLUS DE 200 RÉSIDENTS  
ONT CHOISI DE

# VIVRE

AU



Faites comme eux et venez découvrir le charme et l'ambiance d'un quartier reconnu pour ses valeurs historiques et culturelles.

Et plus encore, vous serez près de tout : station de métro, centre des affaires, musées, loisirs, Vieux-Port, piste cyclable.

MOINS DE 30 UNITÉS SONT ENCORE DISPONIBLES

pour occupation immédiate ou future.

D'excellents choix s'offrent à vous sur plus de 10 modèles différents.

Profitez actuellement d'un

taux de financement de 4,95%\* pour la première année

et d'un crédit de taxes de 10 000 \$.

À partir de 154 900 \$

taxes et stationnement intérieur inclus.

CENTRE D'EXPOSITION ET DE VENTE  
15, rue McGill, Montréal (Québec) H2Y 4A3  
lundi au vendredi : 11 h à 19 h, samedi et dimanche : 12 h à 17 h  
Tél.: (514) 845-5757

\*Certaines conditions s'appliquent pour un temps limité.

# Ma

## copropriété au centre-ville



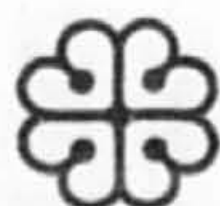
Montréal se renouvelle. Montréal bouge. Montréal reverdit. Il y a présentement six projets de copropriétés en chantier au centre-ville. En y regardant de plus près, vous découvrirez qu'il est plus que jamais possible de trouver à Montréal, pour moins cher que vous ne le pensez, la propriété neuve répondant à toutes vos priorités.

Saviez-vous, par exemple, qu'il existe au centre-ville de Montréal plusieurs copropriétés neuves à moins de 100 000 \$? Eh oui! Votre rêve pourrait être *Montréalisable!* Et même doublement *Montréalisable*, puisque la Ville de Montréal accueille ses propriétaires d'habitations neuves en leur offrant un **Congé de taxes foncières pouvant atteindre 10 000 \$**. Renseignez-vous à un bureau Accès Montréal ou composez le 872-0581.

TOUTES LES PROPRIÉTÉS POUR PLAIRE!

NOM DU PROJET	ADRESSE DU BUREAU DES VENTES OU DU PROJET	TÉLÉPHONE DU BUREAU DES VENTES	
FAUBOURG QUÉBEC	699, rue de la Commune	845-4149	Ⓢ CHAMP-DE-MARS
LE JARDIN DU FORT	2055, rue du Fort	932-8000	Ⓢ ATWATER - GUY
CONDOMINIUM 1 MCGILL	1, rue McGill	845-5757	Ⓢ SQUARE-VICTORIA
CHAUSSEGROS-DE LÉRY PHASE 2	329, rue Notre-Dame Est	395-6078	Ⓢ CHAMP-DE-MARS
FAUBOURG ST-LAURENT	1, boul. René-Lévesque Est	875-8133	Ⓢ SAINT-LAURENT
LE CLOS ST-ANDRÉ	925, boul. René-Lévesque Est	499-2020	Ⓢ BERRI

## ...un rêve Montréalisable



Ville de Montréal

# Chez Soi 96 Les grands constructeurs

## LE NOUVEAU SAINT-LAURENT : UNE PETITE VILLE EN SOI

**A**fin de faire du Nouveau Saint-Laurent un projet résidentiel exceptionnel, le promoteur Rodimax a invité cinq constructeurs de grande renommée à y ériger leurs modèles les plus luxueux. « Ce sont des artisans de la maison unifamiliale », dit M. Rocco Di Zazzo, président de Rodimax.

Les constructions Bauco, Gidal Constructions, Les Habitations Luciano Grilli, Construction Rimini et Batimco proposent donc des modèles haut de gamme dans ce magnifique environnement de 12 millions de pieds carrés de terrain. Ce décor de verdure avec des plans d'eau artificiels est agrémenté de sinueux sentiers invitant à la marche et à la détente. Bref, le Nouveau Saint-Laurent propose une qualité de vie champêtre sans pareille en milieu urbain.

### Quartier prestigieux

Situé à proximité du boulevard Henri-Bourassa, à l'ouest de la rue Félix-Leclerc, le Nouveau Saint-Laurent deviendra sans doute l'un des quartiers les plus prestigieux de l'île de Montréal. Le plan d'aménagement, réalisé par Rodimax qui y possède 4,5 millions de pieds carrés de terrain, laisse entrevoir l'émergence d'une petite ville dans la ville.

La première phase du projet comprendra de 250 à 300 maisons dont plus de 80 sont déjà

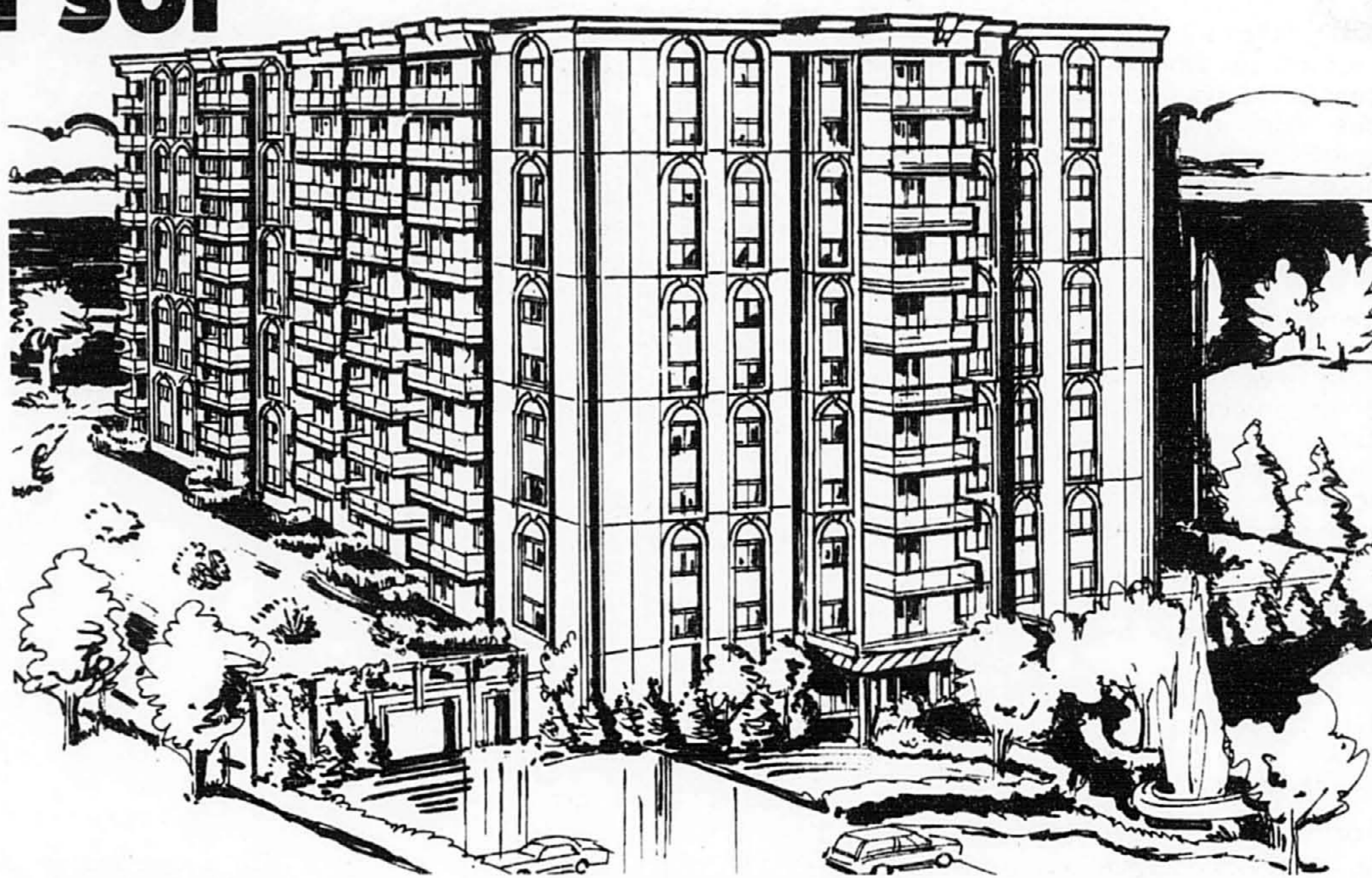
construites autour du parc Dr-Bernard-Paquet, inauguré l'an dernier par la ville de Saint-Laurent. De plus, 200 autres terrains ont maintenant trouvé preneur.

Ce vaste projet réunit des concepts architecturaux variés, alliant originalité et confort. On y propose des maisons unifamiliales de grande qualité, en pierre ou en brique, à partir de 200 000 \$. Chaque maison est unique et possède un caractère qui lui est propre. On y trouve aussi des maisons jumelées construites selon les mêmes normes de qualité.

### Le Grand Palais de la rive boisée

En plus d'agir comme promoteur du Nouveau Saint-Laurent, Rodimax a fait sa marque en tant que constructeur. M. Di Zazzo est particulièrement fier de sa plus récente construction : Le Grand Palais de la rive boisée. « C'est la somme de mes 33 années d'expérience dans la construction. J'y ai mis toutes mes connaissances », affirme M. Di Zazzo.

L'immeuble de 10 étages comprenant 110 unités en copropriété s'élève dans toute sa majesté aux abords d'une petite baie de la rivière des Prairies, à Pierrefonds. C'est un immeuble d'une rare élégance, qui compte parmi les plus prestigieux et les plus beaux de l'ouest de l'île de Montréal. Le Grand Palais est venu s'ajouter



La fierté de M. Di Zazzo : le Grand Palais de la rive boisée.

aux Tours de la rive boisée, construites par Rodimax en 1989.

Depuis juillet 95, les nouveaux propriétaires bénéficient de cet environnement paisible et de ce décor enchanteur qui permettent de vivre en harmonie avec la nature. Il reste encore quelques unités à vendre. Les acheteurs ont le choix entre une quinzaine de modèles d'une, deux ou trois chambres à coucher, de différentes superficies et dont les prix varient de 75 000 \$ et 250 000 \$. Ils ont aussi la possibilité de personnaliser leur logement grâce à la grande diversité des options proposées.

### Expérience et optimisme

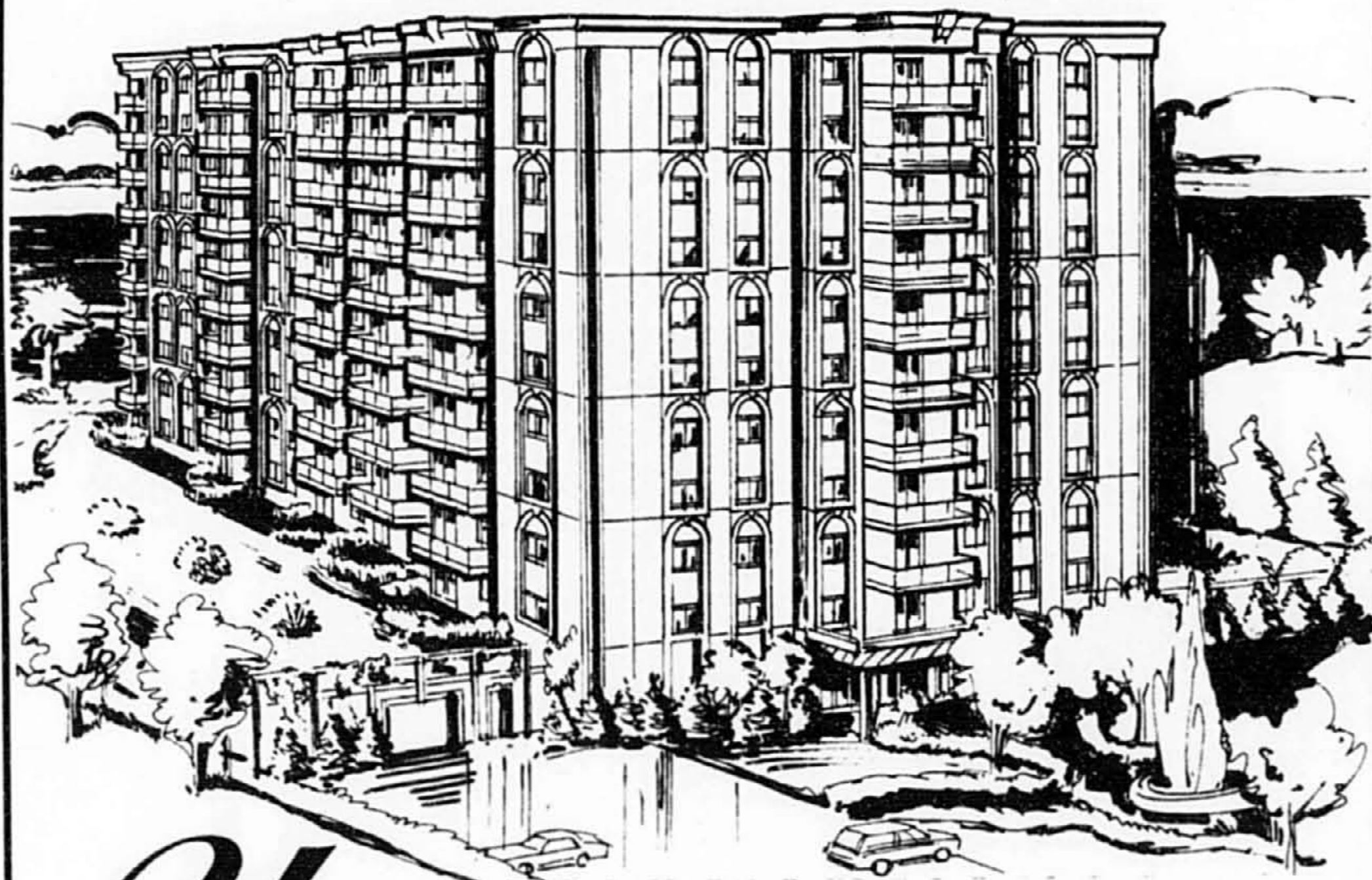
M. Di Zazzo a déjà construit près de 2 500 appartements à Montréal. Parmi ses réalisations mentionnons, entre autres, les Grands Châteaux du Bois-de-Boulogne et le Domaine Marcelin-Wilson. Son nom est associé à plusieurs réalisations d'envergure où qualité, bon prix et fiabilité ne se démentent jamais.

Arrivé au Québec en 1958, M. Rocco Di Zazzo a fait de Rodimax une grande entreprise qui compte plusieurs filiales dont Château Saint-Marc, spécialisée dans la construction commerciale.

Et l'entreprise a su conserver un caractère familial. M. Di Zazzo est maintenant entouré de ses quatre enfants : Guido, Patrizia, Gina et Alessandro, en plus de ses frères et neveux qui font partie de l'équipe Rodimax.

Malgré la période difficile que traverse l'économie québécoise, M. Rocco Di Zazzo demeure optimiste. « Montréal est la ville internationale par excellence ; c'est une ville qui a de la personnalité et qui offre une qualité de vie incomparable. On peut y construire des habitations modernes et confortables à bon prix. Et il y a une clientèle pour des produits bien conçus, qui répondent aux besoins des acheteurs », observe M. Di Zazzo.

## Le Grand Palais de La Rive Boisée



*Un petit paradis,  
au bord de l'eau.*

Nos condos sont construits dans un milieu en parfaite harmonie avec la nature. Les espaces verts et les arbres qui l'entourent procurent cette sensation de quiétude si nécessaire après une journée de travail.

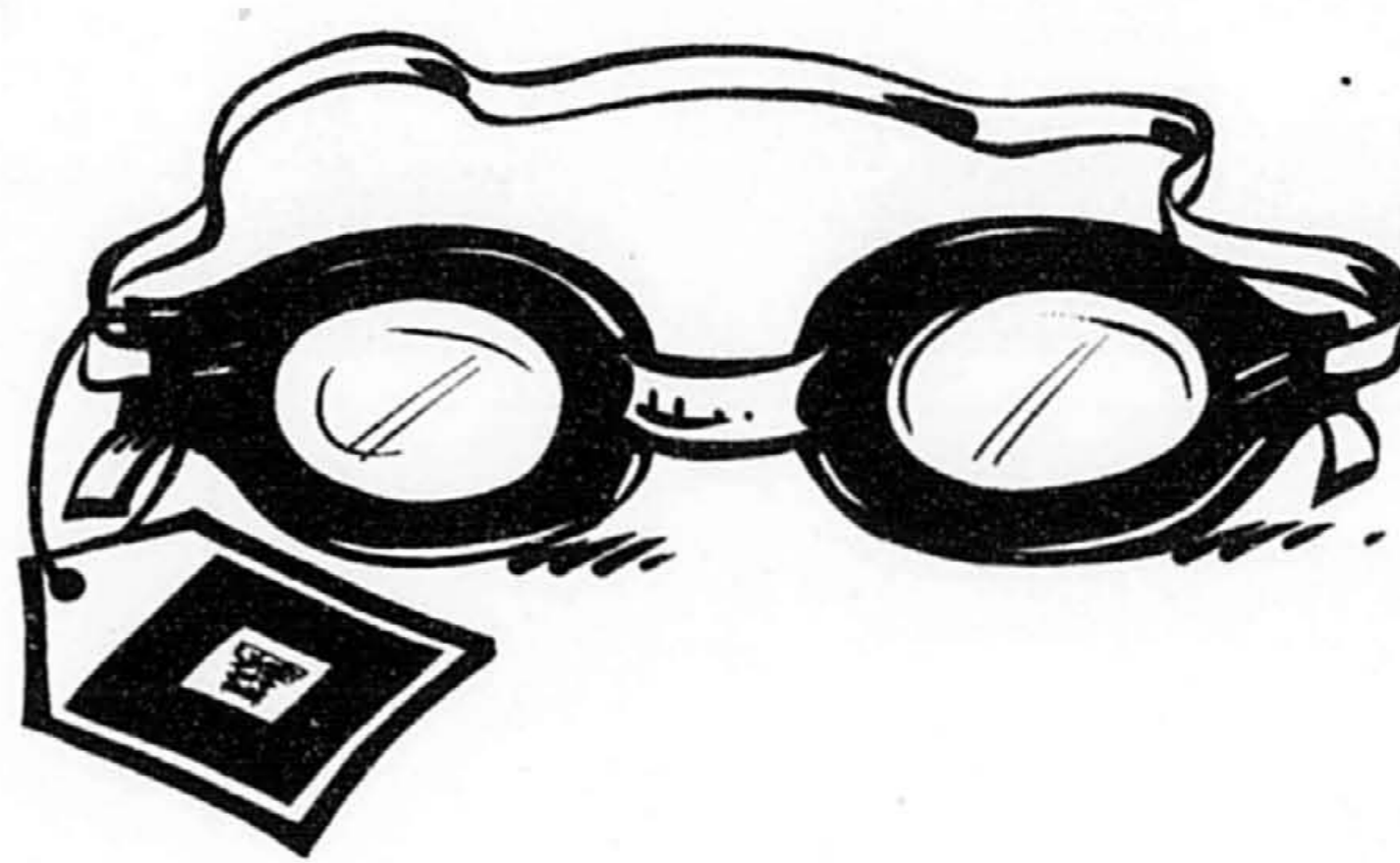
- ◆ 1, 2, 3 chambres.
- ◆ 750 pi<sup>2</sup> à 1500 pi<sup>2</sup>.
- ◆ Piscine et salle d'exercice.
- ◆ Un oasis à quelques minutes du centre-ville.
- ◆ Prix: **71 900\$ à 200 000\$**
- ◆ Investissez vos REÉR dans du solide!

**N'hésitez pas, composez le: 620-9985**  
160, Chemin de la Rive Boisée, Pierrefonds  
(boul. Gouin et boul. St-Jean)

Heures de visites:  
lun. au jeu. 13 h à 19 h  
sam., dim.: 13 h à 17 h



## Lunettes de natation à partir de 79 333 \$\*



**\*Condos de grande qualité et baignade en prime dans le Vieux-Montréal**

Découvrez le style de vie unique du Vieux-Montréal. Situés au cœur de l'activité de ce quartier et grâce au centre complet de conditionnement physique et à la seule piscine intérieure intégrée à un projet dans le Vieux-Montréal, les condominiums Chaussegros-de-Léry répondent aux besoins de ceux qui favorisent un style de vie différemment urbain et actif.

À partir de seulement 79 333\$, taxes et lunettes de natation incluses !  
Unités de 1, 2 ou 3 chambres à coucher. Penthouses avec vue sur le fleuve. Admissibles au congé de taxe foncière jusqu'à 10 000\$. Aussi disponibles à même le complexe: centre sportif complet, piscine, sauna, commerces d'appoint et plus encore!

**Meilleur rapport qualité-prix dans le Vieux-Montréal!**



Livraison à l'été 1996.  
Unités témoins aménagées.

Bureau des ventes:  
333, rue Notre-Dame Est  
Vieux-Montréal.

Lundi-jeudi: 12h-17h  
samedi-dimanche: 13h-17h  
Renseignements: (514) 395-6078  
Stationnement gratuit pour visiteurs  
Métro Champ-de-Mars

**LES CONDOMINIUMS  
CHAUSSEGROS-DE-LÉRY**

# Chez Soi 96 Les grands constructeurs

## HABITATION CLASSIQUE CONTINUE D'INNOVER

**D**epuis plusieurs années Habitation Classique exploite le créneau de l'innovation. Une analyse continue de l'évolution des besoins des consommateurs permet à ce constructeur de se distinguer par l'originalité et la qualité de ses habitations. Chaque modèle est soigneusement étudié afin de répondre aux attentes d'une vaste clientèle.

Dans cet esprit, Habitation Classique vient de lancer un nouveau projet à Boucherville. Le Montpellier regroupe 34 condominiums construits par groupes de deux ou de quatre logements. Les immeubles n'ayant pas de sous-sol, ceux qui achètent un rez-de-chaussée ont l'avantage de n'avoir aucun escalier.

Vendus à partir de 69 800 \$, ces logements ne coûtent pas plus cher qu'un loyer. Le design avant-gardiste et la conception « sans entretien » plairont sans doute à ceux qui recherchent un logement moderne avec deux ou trois chambres à coucher.

### Province de Champagne

Aussi à Boucherville, on trouve Province de Champagne, projet de 12 unités lancé il y a quelques mois. L'architecture de ces jolis cottages unifamiliaux et mitoyens rappelle celle que l'on trouve dans les villages de France.

Encore une fois, il s'agit d'un nouveau concept puisque ces maisons sont vendues en copropriété. Les cottages de Province de Champagne combinent les avantages de la propriété (intimité) et de la copropriété (pas d'entretien). En effet, contrairement aux condos habituels où les espaces extérieurs sont communs, chaque copropriétaire d'un cottage de la Province de Champagne bénéficie d'un terrain arrière à usage

exclusif qu'il peut même clôturer s'il le désire.

Ces deux projets sont situés dans le même quartier que Les Vieilles provinces de France, projet prestigieux situé en plein cœur de Boucherville et regroupant des maisons unifamiliales. Habitation Classique vient d'ailleurs de lancer un tout nouveau modèle de cottage, vendu à partir de 109 800 \$. Les maisons des Vieilles provinces de France sont très recherchées, entre autres parce qu'elles sont situées près de tous les services et des grands axes routiers.

La planification harmonieuse de l'environnement et l'équilibre des différents styles architecturaux font partie de l'attrait et de l'originalité de ce projet lancé l'an dernier. Chaque secteur de l'ensemble résidentiel est distinct, mais la concordance des styles des différents modèles assure l'homogénéité du projet qui se développe dans une diversité harmonieuse.

Le bureau des ventes de ces trois projets est situé au 1300, rue Montarville, à Boucherville.

### Val Paraiso

Par ailleurs, Habitation Classique poursuit le développement de Val Paraiso, village résidentiel situé à Longueuil. La première phase du projet est déjà vendue à 70 p. cent.

Habitation Classique veut faire de Val Paraiso un petit coin de paradis, à quelques minutes de Montréal. Les villas détachées ou jumelées, de deux ou trois chambres à coucher, avec ou sans garage, sont construites en bordure du golf de Longueuil, le Parcours du cerf.

C'est un concept résidentiel souple qui permet à tout acheteur de s'offrir, selon

son budget et ses besoins, son propre coin de paradis. L'architecture moderne et fonctionnelle, l'abondance de lumière et d'excellents prix attirent une clientèle active et jeune d'esprit.

Plusieurs possibilités d'aménagement intérieur sont proposées. Et un nouveau modèle unifamilial est maintenant offert pour aussi peu que 94 800 \$. Le projet est situé au 2100, rue Fernand-Lafontaine à Longueuil.

### Jardins de Médecis

Habitation Classique vient aussi de se joindre au groupe de constructeurs qui a lancé les Jardins de Médecis, il y a un an et demi. Les maisons unifamiliales d'inspiration victorienne sont situées dans un environnement exceptionnel de verdure et dans un quartier recherché de Longueuil, près de l'hôpital Pierre-Boucher. Le projet compte déjà une centaine de maisons, réalisées par plusieurs constructeurs. Pour sa part, Habitation Classique offrira ses maisons unifamiliales à partir de 123 800 \$. Le bureau des ventes est situé au 3138, rue Béliveau à Longueuil.

Dans tous ses projets, Habitation Classique se fait un point d'honneur de proposer une architecture différente tout en maintenant des prix abordables, car on est conscient que le consommateur recherche plus que jamais l'excellence du rapport qualité-prix.

Habitation Classique jouit d'une réputation enviable. L'entreprise a reçu à deux reprises le Domus du constructeur de l'année, décerné par l'Association provinciale des constructeurs d'habitations du Québec (APCHQ). Et, parmi les nombreux prix qui ont confirmé son savoir-faire, Habitation Classique a reçu quatre autres Domus pour l'originalité et la qualité de ses constructions.



MAISON UNIFAMILIALE  
Belle Terrasse Anglaise  
A partir de  
**129 500 \$\***

Retrouvez le charme  
de la Côte Est dans  
l'Ouest de l'île

**PRIX DOMUS**  
Prérel

620-2000  
17952, rue Amal

**ICI, LE CLIENT A TOUJOURS RAISON**

**Un concept unique !**  
Maison entièrement personnalisée, conçue sans aucuns frais, sans engagement.  
6 maisons témoins à visiter, prix à partir de **100 000 \$** ou **750 \$\*** par mois, tout inclus.

DEPUIS 1979

HABITATIONS  
**GERMAT**  
Nous construisons à l'un de nos projets ou sur votre propre terrain.

ROSEMÈRE	REPENTIGNY	LAVAL
A partir de 150 000 \$	A partir de 125 000 \$	A partir de 100 000 \$
965-0842	657-0765	622-9685

Appel sans frais : **592-9960**

**Vivre au centre-ville**  
Quelques pas dans le parc...  
Un après-midi à l'ombre des arbres,  
une soirée en toute sécurité...chez vous.

LE PARC DES SEIGNEURS

Des maisons de ville entourées de verdure et à deux minutes de marche du Carrefour Laval.

**Profitez de notre Promotion d'ouverture de 6000\$**

**(514) 681-0681**  
2400, boul. Daniel-Johnson, Laval  
Lundi au jeudi: 13h à 17h • Samedi et Dimanche: 12h à 17h

**LE CARREFOUR VICTORIEN**  
Condoplex  
Victoriennes détachées  
Unifamiliales

Unités disponibles en bordure de la rivière

**A PARTIR DE 69 900\$**

Téléphone **635-8966**

Le Carrefour Victorien à Candiac  
St-François Xavier et Madrid

**Cœur de la Cité**  
Condoplex

A partir de **99 900\$**

Téléphone **938-3055**

Au Centre-Ville de Montréal  
St-Jacques Ouest et Versailles

FAUBOURG  
**Lambert Closse**  
Condoplex  
Maisons de ville victorienne

A partir de **89 900\$**

Téléphone **923-0846**

Le Faubourg Lambert-Closse  
angle Boul. Simard et Namur à St-Lambert

# Chez Soi 96 Les grands constructeurs

## LE 1 GROUPE MCGILL : LE POINT DE REPÈRE DU VIEUX MONTÉAL

Ce qui fut l'un des projets les plus ambitieux du Vieux-Montréal, ces dernières années, se déploie maintenant dans toute sa majesté. En effet, la construction et l'aménagement du 1, McGill sont entièrement achevés. Plus de 200 résidents y vivent déjà et profitent de tous ses avantages.

L'angle arrondi du 1, rue McGill, à l'intersection des rues McGill et de la Commune, s'impose désormais comme un point de repère dans le Vieux-Montréal. De style européen, il est un modèle d'intégration, de sobriété et d'élégance.

Sur un total de 160 appartements, il n'en reste plus que 35, mais d'une grande diversité. Situés de part et d'autre de l'immeuble, de toutes les dimensions et à tous les étages, ils sont prêts pour une occupation immédiate. Ils offrent des vues sur le centre-ville, le Vieux-Port et le fleuve.

### Finition personnalisée

Les acheteurs ont le choix de l'un ou l'autre des 15 modèles proposés avec la finition, les accessoires et les couleurs qui correspondent à leurs goûts et à leur budget.

Les condos du 1, McGill sont admissibles au congé de taxes foncières de 10 000 \$ consenti par la Ville de Montréal. Avec un taux d'intérêt de 4,95 p. cent la première année, c'est une belle occasion de faire l'acquisition d'un



condo exceptionnel à un prix plus que raisonnable.

Le bâtiment de béton armé bénéficie d'une isolation et d'une insonorisation de qualité supérieure. Il est aussi doté de fenêtres à haut rendement énergétique, d'ascenseurs rapides et d'un magnifique hall d'entrée. Les condos neufs, confortables, spacieux et bien éclairés sont dotés de portes et de moulures de style.

Plusieurs services sont offerts aux occupants : salle de conditionnement physique, salle de réunion, stationnement chauffé, caméra de surveillance, concierge résidant, gardien de nuit et accès par carte magnétique. Et les frais communs sont minimes.

Les prix commencent à 155 000 \$ pour un appartement de deux chambres.

### Vieux-Québec

Le succès du 1, McGill a convaincu Immeuble de la Commune McGill de l'intérêt de la clientèle envers ses produits. Ainsi, le promoteur met présentement la touche finale à un nouveau projet qui sera lancé bientôt à Montréal.

Par ailleurs, Immeuble de la Commune McGill vient de commencer la prévente d'un projet en copropriété situé dans le Vieux-Québec, voisin du Château Frontenac. L'intégration de l'architecture et la qualité de la construction seront encore une fois une priorité pour le promoteur.

Les Maisons de Beaucours comprendront 60 appartements en copropriété, répartis sur sept étages, de même style que le 1, McGill et avec stationnement intérieur. Ce projet s'adresse à ceux qui désirent habiter à l'intérieur des murs du Vieux-Québec tout en bénéficiant du confort moderne d'un bâtiment neuf mais bien intégré à son quartier.

Érigé sur l'îlot Mont-Carmel, à l'angle des rues Saint-Louis et Haldimand, l'immeuble sera à la fois au cœur du présent et au centre d'un quartier historique d'un charme irrésistible. Les résidents seront à distance de mar-

che des places d'affaires, des espaces verts et des salles de spectacles.

La gestion de l'espace des Maisons de Beaucours est particulièrement soignée. On a prévu des plafonds de hauteur variable et des aires semi-ouvertes. De plus, une fenestration généreuse et des balcons français ajouteront au cachet distinctif à ces appartements.

L'exclusivité du site et le caractère unique de l'aménagement des Maisons de Beaucours constituent sans aucun doute un placement immobilier de haute qualité.

## LE GROUPE IMMOBILIER ST-JACQUES À LA RECHERCHE DE LA MAISON IDÉALE

Le Groupe St-Jacques s'affaire présentement à développer de nouveaux produits pour l'île des Soeurs. Pour ce faire, Rolland St-Jacques se promène sur le réseau internet sur lequel il peut visiter différents projets résidentiels bâtis à travers l'Amérique.

Il s'est aussi rendu à Boston récemment pour voir un projet de ses yeux. Il dit que lorsqu'il aura trouvé le bon produit, il l'adaptera pour l'île des soeurs.

Même s'il s'est refusé à parler de prix, M. St-Jacques a dit que le nouveau projet serait un genre de maison de ville dont le prix serait comparable à celui des maisons construites en banlieue. Selon lui, la clé sera d'offrir un produit de qualité à bon prix.

Une autre façon d'encourager les gens à acheter consiste à garantir le paiement de leur hypothèque pendant trois ans s'ils perdent leur emploi. «Nous annoncerons quelque chose bientôt», a dit M. St-Jacques.

Ce dernier croit que les nouveaux produits doivent être adaptés à la capacité de payer des acheteurs. De plus, les nouvelles maisons pourront être utilisées pour les fins de travail à la maison qui prend de l'ampleur.

«Nous avons besoin d'un produit conforme à la réalité d'aujourd'hui», dit le promoteur.

M. St-Jacques prévoit vendre au moins 30 maisons de ce «nouveau produit» en 1996. Il ajoute vouloir garder des terrains disponibles pour cinq ou six résidences plus dispendieuses qui pourraient être construites à la demande des acheteurs. L'an dernier, le Groupe St-Jacques a vendu quatre de ces maisons à des prix variant de 350 000 \$ à 500 000 \$.

À propos de l'avenir de l'île des Soeurs, le promoteur a prédit que la nouvelle réalité du marché immobilier favorisera la construction de projets à faible densité comme les maisons de ville.

**LES CONSTRUCTIONS  
SERGE CARRIÈRE**  
(514) 536-0779  
(514) 773-8072

**CONSTRUCTION  
C. Lemieux  
INC.**  
(514) 467-7582

**LES HABITATIONS  
CONSTRUCTEC**  
(514) 947-1991  
(514) 536-0918

**Innov  
HABITATION**  
Entrepreneur général  
(514) 922-8112  
(514) 536-0930

**PHASE 1  
VENDUE à 75%**

**La Seigneurie**

LA MAISON DE VOS RÊVES SUR UN GOLF DE  
LA TROIS DES PLUS SPECTACULAIRES  
AU PIED DU MONT ST-JACQUES

**HEURES D'OUVERTURE**  
Lun.-jeu., 13 h à 20 h  
Ven., sur rendez-vous  
Sam., dim., 13 h à 17 h

**Maisons de prestige condos et maisons de ville sur le golf**  
(Autoroute 20, sortie 113, chemin des Patriotes, à la 1<sup>re</sup> intersection prendre la rue Jeanne et rouler jusqu'au chemin du Golf à gauche. À 15 minutes du tunnel L.-H.-Lafontaine).

**Le seul projet de maisons de ville en bordure d'un golf au Québec**  
À partir de 89 000 \$ - (514) 536-0930

Une  
adresse  
de choix et  
une vie de quartier  
exceptionnelle !

Une nouvelle école primaire  
et un centre communautaire animé par une  
association de résidents très dynamique, un réseau  
intégré de parcs avec piste cyclable, de beaux  
quartiers tranquilles et sécuritaires remplis  
d'enfants avec le visage souriant,  
des résidences neuves de bon goût près de tous les  
services, du travail et des grands axes routiers...



Habitations Luxim inc.  
622-2720 • 628-9417  
Denault Poulin inc.  
628-2629 • 963-9662  
Groupe Quevillon Galarneau  
963-9467

Au cœur de l'île de Laval

**Champfleury**  
DE LAVAL

Une  
prescription  
pour les temps  
difficiles

Une subvention de  
**3 000 \$**

des promoteurs du projet  
Champfleury de Laval

Une remise de taxes

**5 000 \$**

du nouveau programme  
«Abri fiscal» de la Ville de Laval

**FAITES VITE !**

Votre droit de propriété doit être inscrit au plus tard le 15 juillet 1996

Deux  
projets  
de maisons  
unifamiliales isolées  
ou «jumelles»

SECTEUR DES  
ROSSIGNOLS



Denault Poulin inc.  
124 900 \$



Habitations Luxim inc.  
139 900 \$



Groupe  
Quevillon Galarneau  
172 435 \$

SECTEUR LE COMBUIER

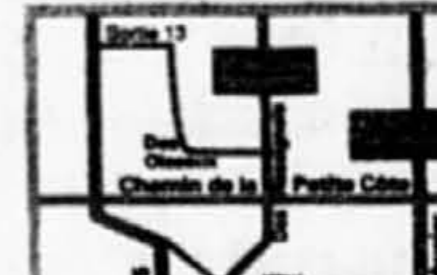


Habitations Luxim inc.  
79 900 \$



Denault Poulin inc.  
109 900 \$

(disponible en jumelée)



Prix incluant terrain, infrastructures à 100 % et taxes

À des prix sans surprises !

Chez Soi 96 Les grands constructeurs

# FAUBOURG LAMBERT-CLOSSE ET CARREFOUR VICTORIEN

Lancé en 1992, le Faubourg Lambert-Closse ne cesse de se développer. La phase 5 du projet situé à l'angle du boulevard Simard et de la rue Victoria, à Saint-Lambert, présente ce printemps de nouveaux modèles qui viendront s'ajouter aux 120 condos et maisons déjà vendus.

Cette fois, Excel Courtier propose deux types de logement : des condoplex et des maisons de style victorien. Tous les nouveaux condoplex bénéficient d'une tourrelle, qui en plus d'ajouter beaucoup de cachet à l'extérieur, agrandit l'espace intérieur tout en permettant de créer un coin de lecture ou une aire de détente.

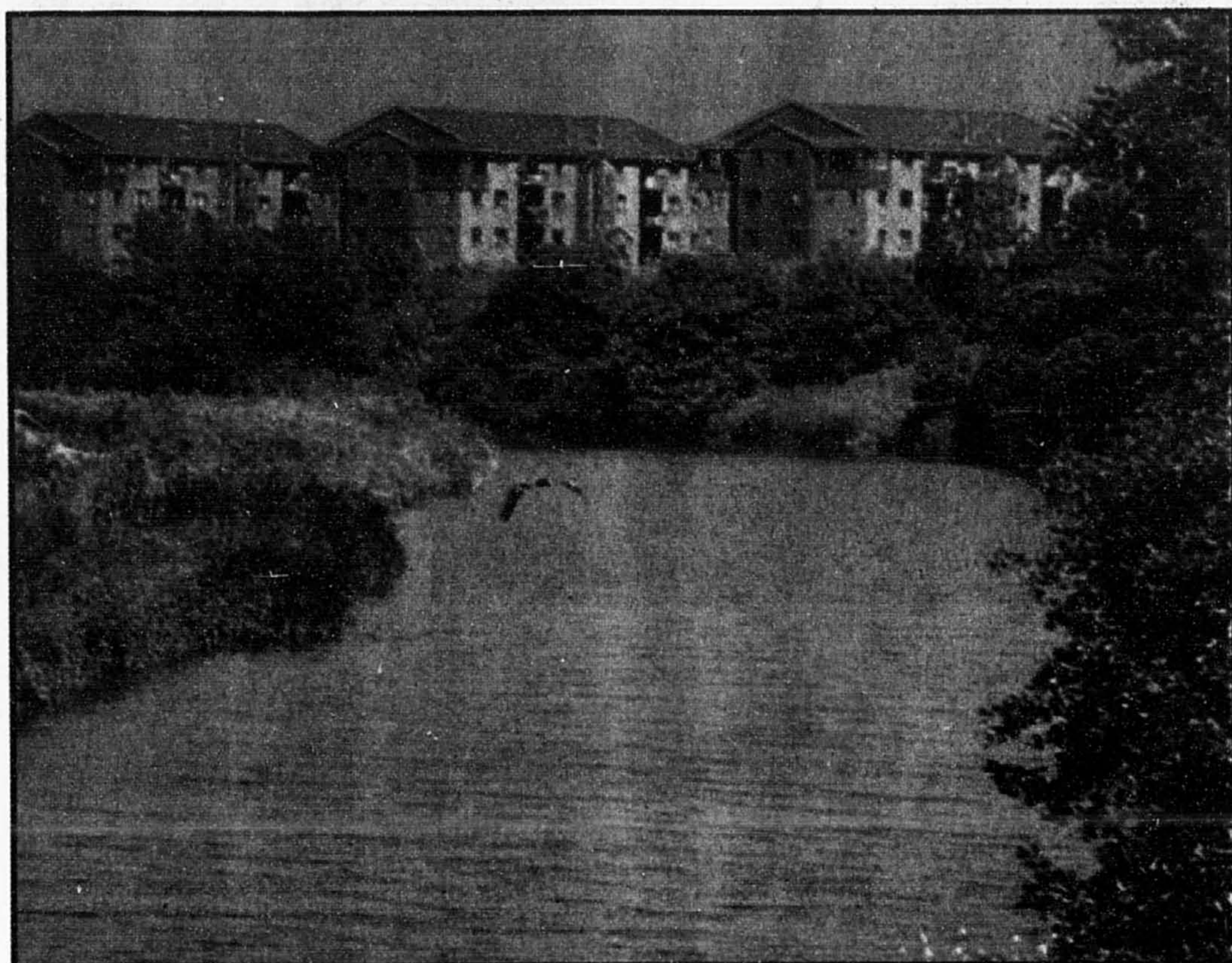
D'une superficie de 1 100 à 1 300 pieds carrés, ces condoplex sont dotés d'une invitante terrasse en bois traité et peuvent abriter un garage tandem.

En ce moment, une promotion permet de faire l'acquisition d'un de ces condoplex pour aussi peu que 99 \$ par semaine (capital et intérêts ; les taxes sont en sus).

Dans les nouvelles maisons de ville, quatre modèles d'aménagement intérieur sont possibles. Par exemple, les acheteurs peuvent choisir une cuisine avec un coin repas ou une cuisine avec salle familiale. Et parmi les nombreuses options, il y a le loft qui utilise l'espace de l'entresol pour créer une pièce multifonctionnelle pouvant s'adapter aux besoins de chaque client.

Ces maisons sont construites par groupes de six unités seulement, ce qui permet d'avoir quatre unités de coin qui bénéficient d'une grande luminosité. Et, fait plutôt rare dans les maisons de ville, celles du Faubourg Lambert-Closse possèdent un garage double.

En plus de tous les avantages reliés à une construction de qualité, le Faubourg Lambert-Closse bénéficie d'une situation enviable. Saint-Lambert est reconnu pour la qualité de vie qu'on y trouve ainsi que pour sa proximité du centre-ville de Montréal par les ponts Champlain, Jacques-Cartier et Victoria.



## Le Carrefour victorien de Candiac

Le Carrefour victorien de Candiac n'est pas en reste au chapitre de l'innovation. Le promoteur fait preuve d'une grande souplesse en suggérant quinze aménagements intérieurs différents et des options comme un loft ou un garage.

On y propose trois types d'habitation : des condoplex, des maisonnettes victorienne détachées et des maisons unifamiliales.

Devant le succès des condoplex du Faubourg Lambert-Closse, le promoteur a décidé d'offrir le même produit à Candiac, à partir de 69 900 \$.

Le Carrefour victorien est cependant le seul projet à proposer des maisons individuelles de 16 pieds ou de 18 pieds et demi de façade. Construites sur des lots individuels, ces maisonnettes victorienne au style résolument

avant-gardiste sont offertes à partir de 99 900 \$. Des corridors délimités par de jolies portes grillagées donnent accès à l'arrière de chaque propriété.

Malgré les dimensions réduites de ces maisons, chaque modèle possède une salle d'eau avec bain romain sur podium et une douche individuelle angulaire.

On trouve aussi dans le même projet des maisons unifamiliales haut de gamme, adossées à la petite rivière à la Tortue qui coule paisiblement jusqu'au fleuve Saint-Laurent. Vendues à partir de 134 900 \$, ces maisons complètent le projet où le choix judicieux des couleurs et des matériaux contribue à créer une grande harmonie.

## Le Cœur de la cité

Ayant reçu deux prix Domus pour la qualité architecturale de ses produits en 1993 et 1994, Excel Courtier innove une fois de plus avec un tout nouveau projet, situé à deux pas du Centre Moisson : le Cœur de la cité.

En plus de poursuivre la tradition d'excellence dans la conception des intérieurs, ce projet allie tous les avantages de la vie urbaine.

Situés sur la rue Saint-Jacques Ouest, à l'angle de la rue Versailles (entre Guy et de La Montagne) ces condos offerts à partir de 99 900 \$ sont dotés d'un foyer et d'une grande terrasse ensoleillée, avec vue sur la ville. Des sentiers piétonniers sont aménagés à l'arrière de l'immeuble tandis que la piste cyclable du canal Lachine et le Vieux-Montréal ne sont qu'à quelques minutes. Les condos du Cœur de la cité seront prêts pour occupation en juillet 1996.



## Le Château Merit

CONDOMINIUMS

### Résidences de distinction au cœur de Ville Mont-Royal

Situé au centre des services de loisirs, de magasinage et de transport de VMR, le Château Merit est un édifice au style architectural classique.

Tout y est prévu pour contribuer à votre qualité de vie : fenestration abondante, balcons, air climatisée, insonorisation et espaces verts.

De plus vous pouvez actuellement profiter de nos prix avantageux de préconstruction de même que d'un des plus bas niveau de taxes à Montréal.

Les unités sont disponibles en version de une, deux et trois chambres à coucher de même que penthouse à partir de 132,000 \$, incluant les taxes de vente et un stationnement intérieur.

DÉJÀ 51% DES UNITÉS VENDUES!



### Bureau des ventes et salle d'exposition

1200 Merit Crescent (angle Graham), Ville Mont-Royal (Québec) H3P 3J2

### Heures d'ouverture

Lundi Mardi et Jeudi : 11h à 18h • Mercredi : 13h à 20h • Vendredi au Dimanche : 13h à 17h

Tél: (514) 738-6445

**Bell**  
ALLUMINIUM INC.

**Portes et fenêtres**

**C'est le temps de rénover!**

Subvention de  
**4 500\$**

**BUDGET LIMITE**

INFORMEZ-VOUS

Portes d'acier et de PVC isolées

Rampes d'aluminium et balcons

**25e**  
anniversaire

**ESTIMATION GRATUITE A DOMICILE**

Portes de garage isolées en aluminium ou acier

**PORTES, FENETRES, BALCONS, RAMPES ET ESCALIERS EN ALUMINIUM, ETC...**

Fenêtres à battant «Énergie Plus»

\* Prêt de 4 500 \$ du gouvernement du Québec pour changer vos portes, fenêtres, balcons ou rampes, sans intérêt et sans paiement durant 3 ans.

Tél.: (514) 374-8933  
Fax: 374-3254  
7475, boul. St-Michel, Mt, H2A 3A2

POUR TOUTES INFORMATIONS : 435-6165 • 434-5425

LES HABITATIONS  
**F.Gaudreault** 2 PROJETS A VISITER

*Domaine du Blainvillier*

**BLAINVILLE**

Venez vivre dans un environnement prestigieux Plusieurs modèles disponibles à partir de **121 000\$\***

DIRECTION : Sortie 25 de l'autoroute 15, boul. La-belle Nord jusqu'aux feux de chemin du Plan-Bouchard, à droite et boul. Céoron, à gauche jusqu'à l'entrée du domaine rue du Blainvillier.

TIRAGE DE 15 000\$ en argent à l'achat d'une maison au DOMAINE DU BLAINVILLIER QUI AURA LIEU LE 7 JUILLET 1996

Taxes, infra à 70% et frais de notaire inclus \* modèle non illustré. NOS TERRAINS SONT À MAJORITÉ BOISÉS ET ONT PLUS DE 9 750 PI CAR.

**3 MAISONS MODÈLES À VISITER**

**BOISBRIAND**

Plusieurs modèles disponibles à partir de **98 000\$\***

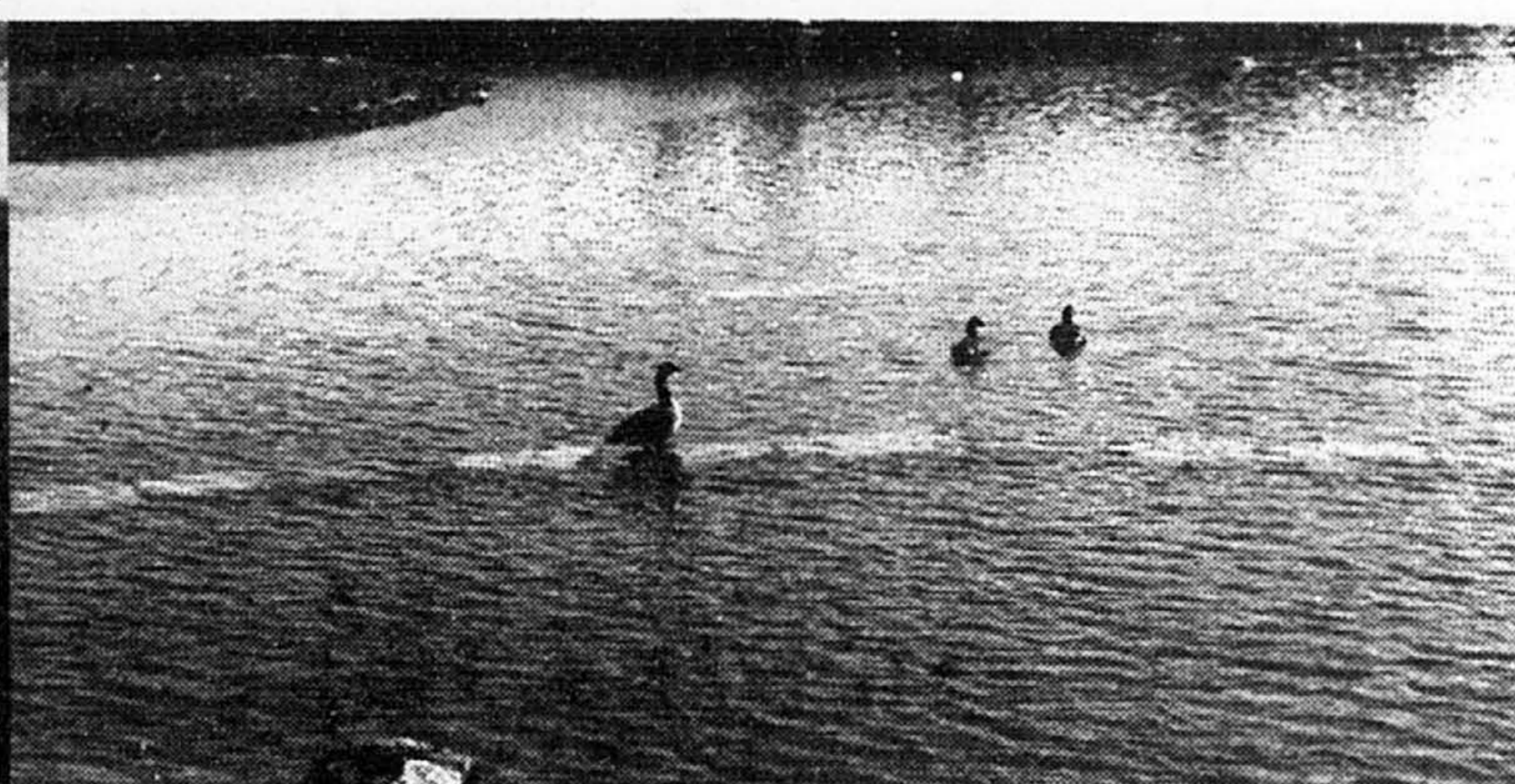
Taxes, infra à 70% et frais de notaire inclus \* modèle non illustré.

DIRECTION : Sortie 20 de l'autoroute 15, direction 640 ouest. Demandez sur voie de service de la 640 jusqu'à la sortie Boisbriand et prenez Grande-Avenue Nord. Sur Grande-Avenue Nord jusqu'à la rue René-Bélisle, gauche jusqu'à Jardi-Bonnet, gauche et ce jusqu'à De Beauvoir 3400, De Beauvoir.

R.A.P. REALITE D'ACCES A LA PROPRIÉTÉ W2346431



# « Les loisirs, c'est la cerise sur le sundae »



« À Bois-Franc, les aménagements pour la détente et les loisirs, c'est la cerise sur le sundae. Qu'y a-t-il de plus agréable que de faire le tour du lac à pied ? Le printemps dernier, nous avons photographié des grands hérons, des outardes... Nos enfants font du jogging, du patin, du vélo sur les pistes aménagées. Ils jouent au tennis, au touch-football dans les parcs... À voir la qualité de l'environnement, on ne croirait jamais qu'on demeure en ville. Pourtant, nous sommes à 15 minutes du centre-ville. »

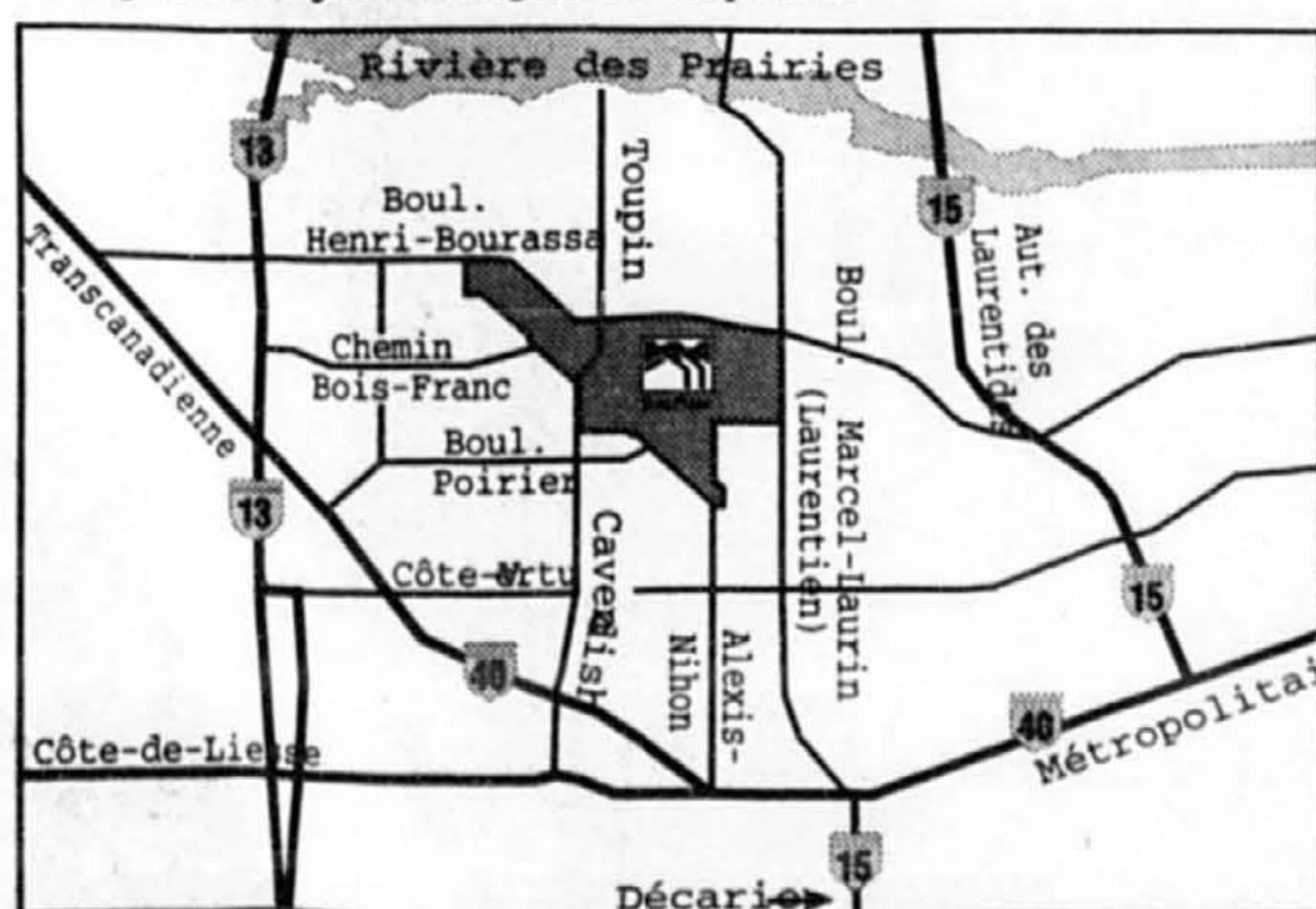
Claudette et André Maréchal  
propriétaires à Bois-Franc

## Bois-Franc

**INCLUSES  
TPS-TVQ  
dans les prix**

<p><b>Maisons sur lac</b></p> <p>194 900 \$ et +</p> <p><b>Montclair</b></p>	<p><b>Maisons atrium</b></p> <p>189 500 \$ et +</p> <p><b>LE GROUPE MALTAIS</b></p>	<p><b>Maisons de ville</b></p> <p>149 900 \$ et +</p> <p><b>LE GROUPE SOTRAMONT</b></p>	<p><b>Villas cochères</b></p> <p>259 900 \$ et +</p> <p><b>CONSTRUCTION MAYTON</b></p>
<p><b>Condos</b></p> <p>97 900 \$ et +</p> <p><b>LE GROUPE SOTRAMONT</b></p>	<p><b>Maisons de ville</b></p> <p>134 900 \$ et +</p> <p><b>Montclair</b></p>	<p><b>Maisons bi-génération</b></p> <p>269 900 \$ et +</p> <p><b>LE GROUPE MALTAIS</b></p>	<p><b>Condos</b></p> <p>105 000 \$ et +</p> <p><b>LE GROUPE SOTRAMONT</b></p>
<p><b>Maisons de ville - Condos</b></p> <p>75 000 \$ et +</p> <p><b>ALTIMA</b></p>	<p><b>Condos</b></p> <p>92 000 \$ et +</p> <p><b>HABITATIONS PLEXMONT</b></p>	<p><b>Condos</b></p> <p>69 900 \$ et +</p> <p><b>ALTIMA</b></p>	<p><b>Condos</b></p> <p>114 900 \$ et +</p> <p><b>LE GROUPE MALTAIS</b></p>

Les prix sont sujets à changement sans préavis.



Entrée principale : boul. Poirier via boul. Cavendish

**Heures d'accueil :**

Lun. au jeu. : 12 h à 20 h  
Sam. et dim. : 11 h à 17 h  
Ven. : fermé

2700, boul. Poirier  
Ville Saint-Laurent

Tél. : (514) 333-3066

*Une nouvelle  
qualité de ville*

par



**Bombardier Immobilier Ltée**  
Promoteur du plan directeur



**Bois-Franc**  
à Ville  
Saint-Laurent