

SAMSARA THÉÂTRE

(MONTRÉAL, 2009)

Que ce soit pour la petite enfance, l'adolescence ou l'âge adulte, Samsara Théâtre crée des œuvres riches de sens, qui suivent le mouvement incessant de la vie, dans toutes ses variations rythmiques et chromatiques.

MOT DE L'AUTRICE

Je fais du théâtre pour les enfants depuis des années, mais jusqu'à maintenant, je n'ai jamais osé faire du théâtre avec une enfant, mon enfant...

Aujourd'hui, ça y est!

Après trois ans de recherche dans notre salon ou en salle de répétition, beaucoup de fous rires et de nœuds dans les cheveux (faire du théâtre documentaire en famille, ça décoiffe), notre bibitte scénique prend forme. Ouf... j'ai chaud... Quelle idée d'embarquer Éléonore dans toute cette histoire ? Mon vertige ressemble à celui que j'ai eu lorsque je lui ai vu le bout du nez pour la première fois. Devenir parent : une grande marche vers l'inconnu, assumer d'être débutant, oser faire des gaffes, un peu comme dans les dédales de la création.

Merci à toute l'équipe de *Tonne de briques* d'avoir porté cette tempête théâtrale. Merci d'avoir fait des bracelets avec des petits fils de couleurs tout en réfléchissant aux enjeux de la pièce. Votre amour pour le théâtre, pour les enfants, pour la vie me touche. Je me sens privilégiée d'avoir fait ce voyage avec vous.

J'ai des papillons dans le ventre. Dans quelques instants, les lumières vont se fermer... puis s'ouvrir. Un flash. Une photo de famille hors focus parce qu'on ne peut la figer dans le temps. Bref, on est peut-être « couettés », mais on vous souhaite de tout cœur une belle rencontre.

– **Liliane Boucher**, la vraie maman, metteuse en scène et autrice



samsara théâtre

NOTICES BIOGRAPHIQUES



© Delphine Huguet

LILIANE BOUCHER TEXTE ET MISE EN SCÈNE

Cofondatrice de Samsara Théâtre, Liliane Boucher est titulaire d'un diplôme en interprétation théâtrale du Cégep de Saint-Hyacinthe (2008) et d'une maîtrise en écriture théâtrale de l'UQAM (2019). Elle a créé, au sein de la compagnie, les spectacles *Samsara*, *Anna*, *Déjà, au début...*, *Attention : Fragile* et *La mère merle en forêt*. En marge de sa passion pour le théâtre, elle cofonde, en 2004, Art Partage, un organisme avec lequel elle participe à de nombreux laboratoires de recherche en cinéma et en art numérique.



© Annie Éthier

LAURIE GAGNÉ INTERPRÈTE

Finissante de l'option Théâtre Lionel-Groulx en 2011, Laurie a majoritairement côtoyé la comédie, notamment au Théâtre de Quat'Sous dans *Survivre*, en faisant de l'improvisation dans différentes ligues, dans plusieurs productions estivales, dans *La Récré* avec le Théâtre de l'Ancien Presbytère, ou même avec l'OSM. Pour le jeune public, elle a joué dans *Milly des Mille Îles* pour le Théâtre des Ventrebleus ainsi que *La mère merle en forêt*, une coproduction de Samsara Théâtre et du Théâtre Bouches Décousues.



© Anais Charbonneau-Meilleur

ÉLÉONORE GAGNON INTERPRÈTE

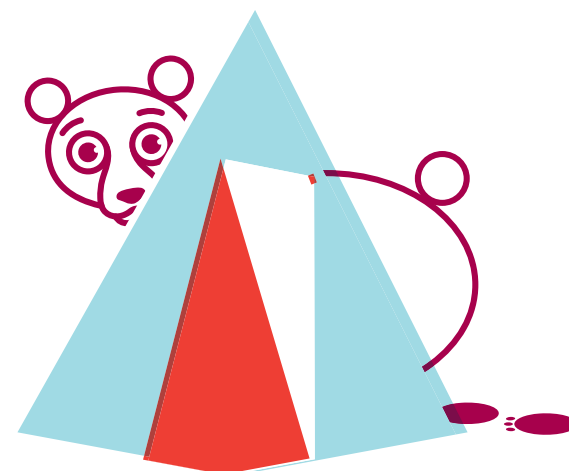
Éléonore aime l'impro, le dessin et les maths. Elle adore cuisiner et écouter des films collée sur son chat. Elle suit ses parents un peu partout dans leurs projets, surtout son papa lors d'expériences collectives en cinéma, comme des événements avec Kinomada ou des déambulations cinématographiques avec l'organisme Art Partage. Plus tard, elle aimerait être grande sœur, biologiste ou prof.



© Julien Faugère

DAVID LEBLANC INTERPRÈTE

Diplômé en interprétation du collège Lionel-Groulx, il conjugue rapidement sa passion pour le jeu et l'écriture au sein de nombreuses créations théâtrales (*Les incroyables aventures de Thierry Ricourt*, *La famille Chose*, *Pièces pour emporter*, *La troupe du bas de la ville*). Il est coauteur de la série jeunesse préhistorique *Les Sapiens* et de *Ouache!*, où il tient le rôle d'un professeur démystifiant les sujets dégoûtants du quotidien. Le dimanche soir, il joue dans la Ligue d'Improvisation Montréalaise (LIM) ou il teste des collations insolites comme le sucre d'orge au cornichon.



LE PLAISIR DU THÉÂTRE, ÇA SE PARTAGE !

C'est un bonheur de pouvoir offrir le plaisir du théâtre à ses enfants et à ses proches ! Aujourd'hui, nous vous invitons à l'offrir aussi à des jeunes qui autrement n'y auraient pas accès.

Chaque année, grâce à vos dons, la Maison Théâtre peut faire vivre une première expérience théâtrale à des milliers d'élèves de classes d'accueil, ainsi qu'à de nombreuses familles de milieux défavorisés de la grande région montréalaise.

Partagez généreusement le plaisir du théâtre : faites un don pour soutenir les actions et programmes d'accessibilité que déploie la Maison Théâtre.



**OFFREZ LE THÉÂTRE !
FAITES UN DON EN SCANNANT CE CODE QR :**



PARTENAIRES PUBLICS



LA MAISON THÉÂTRE REMERCIE LE CONSEIL DES ARTS ET DES LETTRES DU QUÉBEC POUR SON APPUI FINANCIER. NOUS REMERCIONS LE CONSEIL DES ARTS DU CANADA DE SON SOUTIEN. WE ACKNOWLEDGE THE SUPPORT OF THE CANADA COUNCIL FOR THE ARTS.

PARTENAIRES PRIVÉS



PARTENAIRES MÉDIAS



PARTENAIRES PÉDAGOGIQUES



LA MAISON THÉÂTRE EST MEMBRE DE :

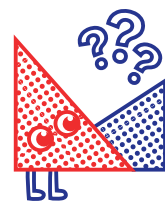


La Maison Théâtre reconnaît qu'elle se situe sur un territoire traditionnel de rencontres des Premières Nations et exprime sa gratitude d'être accueillie sur ces terres.

LES QUESTIONS DU STION

UN SPECTACLE, C'EST TOUT UN RÉSEAU DE SENS !

Afin d'enrichir votre expérience au théâtre, voici quelques questions pour réfléchir activement à propos du spectacle, de vous-même et du monde pour tenter de constituer votre propre réseau de liens et de sens. Plusieurs bonnes réponses sont possibles !



Amusez-vous à explorer plusieurs pistes de réponses.



LAISSE TA TRACE



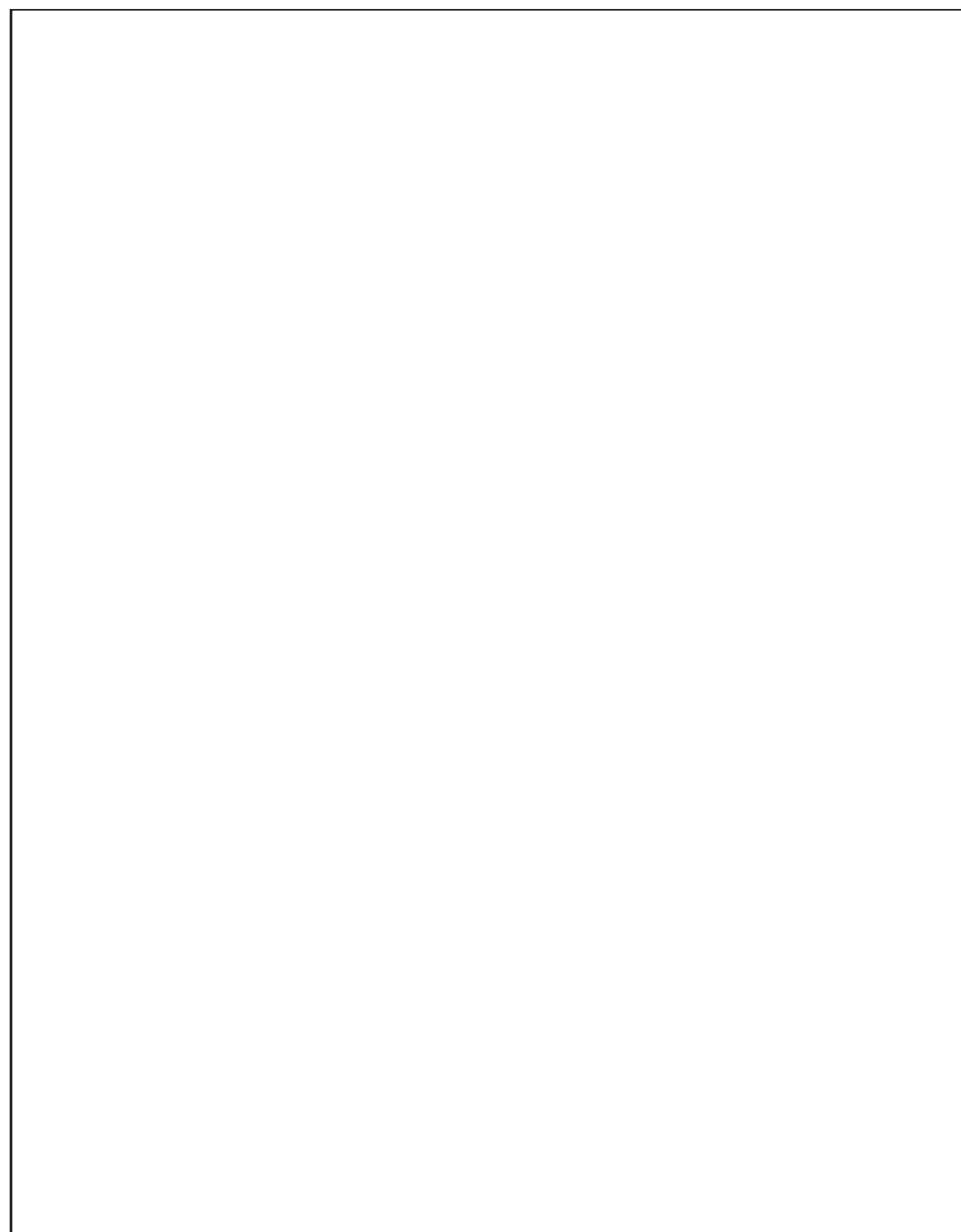
L'ENVERS DU DÉCOR

Imagine que tu es un oiseau qui regarde le spectacle du ciel.

Prends des crayons.

Dans la moitié du bas de l'espace ci-dessous, dessine le décor.

Dans la moitié du haut de l'espace ci-dessous, dessine ce qui se cache derrière le décor.



Cette activité est inspirée du cahier d'accompagnement du spectacle, élaboré par l'équipe de Samsara Théâtre.

Crée un nouvel emoji ou encercle ceux que tu attribues à ton expérience de spectateur ou spectatrice :



**MAISON
THÉÂTRE**

**POUR LES JEUNES
DE TOUS ÂGES**

**Saison 2022-2023
CARNET DU SPECTACLE**

POUR LES JEUNES DE 8 À 12 ANS

17 AU 27 NOVEMBRE 2022
50 MINUTES

TONNE DE BRIQUES

Samsara Théâtre



Quand Liliane propose à sa fille Éléonore de créer une pièce de théâtre toutes les deux, elle est loin d'entrevoir les tempêtes que déclenchera le mélange de leurs imaginaires. Et lorsque le père vidéaste d'Éléonore se joint lui aussi à l'aventure, la vie familiale en est complètement chamboulée. Brique par brique, du prologue à l'épilogue, ce trio se lance dans une création qui ne se fera pas sans bruits, ni fumée, ni batailles d'oreillers ! Une famille (et un spectacle), c'est parfois un joyeux bordel !

ÉQUIPE DU SPECTACLE

TEXTE ET MISE EN SCÈNE : LILIANE BOUCHER

INTERPRÉTATION : LAURIE GAGNÉ,
ÉLÉONORE GAGNON, DAVID LEBLANC

RÉPÉTITRICE : STÉPHANIE B. DUMONT

LUMIÈRES ET DÉCOR :
CÉDRIC DELORME-BOUCHARD

COSTUMES ET ACCESSOIRES : WENDY KIM PIRES

MUSIQUE : MICHEL SMITH

VIDÉO : RADHANATH GAGNON

RÉGIE ET ASSISTANCE À LA MISE EN SCÈNE :
GENEVIÈVE JACOB

SOUTIEN DRAMATURGIQUE :
MATHILDE BENIGNUS

DIRECTION DE PRODUCTION : CÉLIA THIROUARD

DIRECTION TECHNIQUE : ROMANE BOCQUET

ASSISTANCE À LA DIRECTION TECHNIQUE :
JESSIKA J-LECLERC

PHOTOS : SUZANE O'NEILL

GRAPHISME : DELPHINE HUGUET

**JEU
FAMILLE THÉÂTRE
VIDÉO VÉRITÉ
COMPLICITÉ COMÉDIENNE
PERCEPTION
DOUTE**

Samsara Théâtre tient à remercier les grands-parents d'Éléonore et toutes les personnes qui sont venues improviser et réfléchir à ce projet. Un immense merci à l'équipe du Théâtre Bouches Décousues, d'Art Partage, de la Maison de la culture Claude-Léveillé, du Théâtre Alphonse-Desjardins et de la Maison Théâtre pour leur soutien. Pour inventer, on a besoin de temps et d'encouragements. Sans votre précieuse contribution, cette pièce n'aurait pu voir le jour!