

Mobifab se lance dans la fabrication de toboggans

Gérald PRINCE Drummondville

La production industrielle présente de ces imprévus que même les promoteurs n'avaient pas envisagés!

C'est ainsi qu'un fabricant de mobilier scolaire, Mobifab, de Lefebvre, près de Drummondville, vient de se lancer dans la fabrication en série de toboggans, communément appelés traînes sauvages.

«C'est facile à comprendre: les chaises que nous fabriquons comprennent du polyéthylène: nous avons pris ce matériau pour fabriquer nos toboggans», explique Robert Cusson, directeur de l'entreprise.

Le toboggan révolutionnaire, commercialisé sous le nom de Glissvite, présente une série de nouveautés, tellement que les 600 premiers exemplaires se sont ven-

Le nouveau toboggan, présenté par le directeur de Mobifab, une entreprise de Lefebvre près de Drummondville, Robert Cusson.



Photo La Tribune par Gérald Prince

due à 30 \$ l'unité, sans aucune forme de mise en marché. Cusson a négocié avec un important distributeur de jouets, mais n'a pu parvenir à une entente: l'entreprise aurait voulu obtenir le produit en-deçà du prix coûtant, spécifie Cusson.

Le nouveau toboggan est donc fabriqué de plastique à la fois souple et rigide, qui, muni de petits câbles, facilite l'exercice du sport de la glissade hivernale. Plus encore, le toboggan n'a pas besoin de cire ou d'autre forme d'entretien. Finalement, et c'est l'une de ses principales originalités, il se plie facilement et peut être enroulé pour occuper une place minime dans le coffre d'une auto ou dans un espace de rangement.

Ce produit s'ajoute donc aux meubles scolaires, fabriqués par Mobifab depuis quelques années, comme les pupitres à pattes ajustables, les tables de travail pour

institutions d'enseignement et les chaises empilables munies de dossiers et de fessiers en polyéthylène.

A cause de l'augmentation de la production, les dirigeants de l'entreprise peuvent rendre permanents les sept emplois temporaires créés au démarrage, en ajoutant un autre permanent et créer huit postes temporaires. Avec l'accroissement des

contrats, cette entreprise comptait 28 employés cet été, de mai à septembre.

Pour arriver à ces données, l'entreprise a injecté 25 000 \$ pour acheter et installer de nouveaux éléments de production. Un support financier de 7500 \$ lui a été accordé par Fondel Drummond dans cette optique.

Autobus Thomas nommée «distributeur de l'année»

Drummondville (GP)

Une entreprise drummondvilloise, Autobus Thomas, vient d'obtenir le prix convoité de «Distributeur de l'année 1992», par la maison-mère de cette compagnie, Thomas Built Buses de Greensboro en Caroline du Nord, aux États-Unis.

«C'est au début de sa seconde décennie d'existence que notre entreprise est reconnue pour ses per-

formances aux ventes et au département des pièces, de même que pour son service et son professionnalisme», affirme Jean-Guy Bernier, président de l'entreprise drummondvilloise de transformation et d'entretien d'autobus scolaires.

Autobus Thomas a en effet commencé ses activités à Drummondville comme distributeur des produits Thomas en 1980. Jean-Guy Bernier, un vétéran de 28 ans dans le transport, en faisait l'acqui-

sition en 1985. En 1987, la compagnie déménageait dans ses locaux actuels de la rue Canadien et a depuis, doublé sa superficie en deux expansions.

À la suite d'une compétition entre les 60 distributeurs autorisés

Thomas en Amérique du Nord, l'entreprise drummondvilloise a su démontrer son excellence, non pas seulement dans la vente, mais dans la mise en marché, le service aux clients et le rendement financier.

Electro-Système PL est la PME de l'année à Drummond

Drummondville (GP)

L'entreprise Electro-Système PL de Drummondville, dirigée par Pierre Lemaire, vient d'être proclamée l'entreprise de l'année par la Chambre de commerce du comté de Drummond.

Ce titre lui vaut le Napoléon, le trophée de la Chambre de commerce, qui lui sera remis lors du Gala des Affaires, le 21 novembre prochain.

L'entreprise lauréate, rappelle la Chambre de commerce, offre ses services dans trois secteurs spécialisés, comme entrepreneur industriel et commercial, électronicien et automation, éclairagiste de rues et de feux de circulation.

Plusieurs autres Napoléon seront remis à la même occasion: Guy Gauthier comme bénévole de l'année à la Chambre, Ferdinand Smith, comme bâtisseur, la Fondation du CLSC comme organisme sans permanence, Centraide Coeur du Québec, à titre d'organisme avec permanence, le secteur musique du Cégep dans la diffusion de

produits culturels, les Foubac dans la création culturelle, la Caisse populaire Desjardins de Drummondville dans l'action communautaire et Récupération Cascades dans l'environnement.

La Chambre de commerce émet aussi des trophées pour la production primaire à la Pisciculture Deslandes de St-Félix, au Groupe d'ingénierie-conseil HBA pour le commerce international, au groupe alimentaire Lemaire de St-Cyrille pour le commerce de biens, à la Machinerie CH pour l'entreprise de services et à Charles Lambert à titre de jeune entrepreneur.



Jean-Guy Bernier, président d'Autobus Thomas, exhibe fièrement la plaque décernée à son entreprise à titre de «distributeur de l'année».

Merci à notre clientèle

Denis Kirouac
président

Nous aimerions profiter du début d'une nouvelle saison de chauffage pour remercier tous nos clients pour leur encouragement soutenu.

L'avenir serait plus prometteur si plus de gens adoptaient cette POLITIQUE D'ACHAT auprès des MARCHANDS SHERBROOKOIS.

Avec plus de 35 ans d'expérience, je suis fier d'être chef d'une entreprise bien de chez-nous offrant un service personnalisé.

DORÉNAVANT, ACHETONS CHEZ-NOUS!

P.D.G.

LES PÉTROLES D. KIROUAC INC.
2020, rue Prospect
Sherbrooke (Québec) Tél. (819) 569-2563

PIRELLI

EST MAÎTRE DE LA ROUTE TOUT L'HIVER

W210

Prix imbattables

Plus gros pouvoir d'achat en Estrie

LE PLUS GROS

DISTRIBUTEUR DE PNEUS PIRELLI EN ESTRIE

FREINS

PARALLÉLISME

NOS SERVICES

AMORTISSEURS

MISE AU POINT

585, ROUTE 220
ST-ÉLIE D'ORFORD
564-1636

PNEU ST-ÉLIE INC.

- ALIGNEMENT
- FREINS
- AMORTISSEURS

★ ★

VENEZ CÉLÉBRER!

★ ★

DION

22^e

ANNIVERSAIRE

1970 — 1992

ÇA VAUT LA PEINE DE COMPARER!

TOUJOURS LA MÊME DIRECTION DEPUIS 1970

22 ANS DE SERVICE APRÈS-VENTE UNE SUPER FORCE

22 ANS DE BONS PRIX VOYEZ-NOUS AVANT D'ACHETER

22 ANS DE CHOIX DE MODÈLES INVENTAIRE COMPLET

VENEZ NÉGOCIER VOTRE VOITURE NEUVE DÈS MAINTENANT!
PLUSIEURS RABAIS GM DISPONIBLES SUR DIFFÉRENTS MODÈLES.

Luc Thivierge

Richard Dion

Serge Malo

Guy Martin

Gilles Dion

Neil McTavish

Martin Roy
Gérant de service

Yves Gaudreau
Gérant des pièces

L'ÉQUIPE QUI VEUT VOUS SERVIR

À TOUT PRIX!

MAGOG

DION CHEV OLDS

843-6571

2200, rue Sherbrooke, Magog

Petites annonces

Bureau ouvert de 8h30 à 16h30*
* avant 16h00 pour publication le lendemain
(petites annonces seulement)
Lignes téléphoniques ouvertes jusqu'à 19h30
(petites annonces pour le surlendemain)
564-0999

TOUR D'HORIZON

PRODUITS TEXTILES, 85 Albert (centre ville)
Tissus à recouvrement, cuirette, nylon, imperméable.
569-8011

FTQ CONSTRUCTION, LOCAL AMI
Assemblée du local, le mercredi 28 octobre 1992, à 19h30, à l'Auberge Royale de Sherbrooke. Mineurs, foreurs, arpenteurs et manoeuvres ou toute autre occupation.

DRASANTÉ.....SPÉCIAL
Boutique Temps Libre, 937 Belvédère Sud, 565-5553.

NOUVEAU CONCEPT
Ouverture officielle de l'Agence de Liaison Rache Gosselin Inc, mercredi, 28 octobre, à 19h30, au Grand Salon de l'Hotel Delta de Sherbrooke. Conférenciers: invités: Gilles et Ginette Vincelle. Thème: La Joie de Vivre dans l'amitié. Coût 15\$. Inf. & rés.: 823-5384.

BUFFET PELLETTIER
1715 Dunant. Tél.: 562-2223.

KARATÉ-AUTO-DÉFENSE ENFANT 4 ANS +
Le 2e à 1/2 prix. 564-2001, 437 Wellington S.

10 COMMERCES À VENDRE
URGENT! Cause: maladie. Vente rapide. Restaurant 1. Acquéreur, bien situé à Magog, à vendre au prix de l'évaluation municipale. Jour: 843-5259, soir: 843-8162.

14 BÂTISSÉS COMMERCIALES
PRIX MODIFIÉ POUR ACTION RAPIDE
Est. bâtie 45 x 24, tout près de King, secteur acheminé. Agissez dès maintenant. Dans les 60.000\$.
RICHARD LAVOIE 822-2222
RE/MAX Sherbr. inc. courtier

17 VILLÉGIATURE HORS-QUÉBEC
FORT LAUDERDALE, maison mobile à louer, Sunset Colony, libre déc./janv., 350\$/sem., 1 mois à la fois. Tél.: 563-0077, 346-0792, 569-3797.

18 CONDOMINIUMS À VENDRE
CONDO SUR 3 ÉTAGES, 3 s.b., 4 c.c., remise 10x10, patio, 68.000\$. Tél.: 565-2929.

41 APPARTEMENTS ET LOGEMENTS À LOUER
BANQUE DE LOGEMENTS
POUR LE CHOIX ET LE PRIX

À LOUER
** MOIS GRATUITS **
3 1/2 - 4 1/2 - 5 1/2
Nous avons le secteur de votre choix. Nous offrons un service de qualité. Possibilité d'un bail d'une durée de moins 1 an. Services compris. Frais peint.

ERRATUM
Dans l'annonce parue le 24 octobre 92 dans la rubrique "8" et parlant de terrains à vendre par:

GERALD GRENIER
une erreur de logo s'est glissée. il aurait fallu lire:

GLOBAL INTERNATIONAL et non GLOBAL COURTIER
Nous nous excusons pour les inconvénients.

10 COMMERCES À VENDRE
BIJOUTERIE centre-ville de Granby, 30 ans, refaite, inventaire réduite. Exc. occas. d'affaires. 514-372-6393.

21 HYPOTHÈQUES
PRETONS 1ère et 2e hyp. Achetons balance de prix de vente. Argent de particuliers. AVONS PELT-ETRE LA SOLUTION À VOS PROBLÈMES D'ARGENT. BADEAU & FILS COURTIER 564-1454

22 ARGENT À PRÊTER
PRETONS ARGENT sur syst. de sons, T.V., vidéos, instruments de musique, caméras, armes à feu, articles de sport, outils, outillage d'art, etc. Libre Échange Emr.: 822-3545

23 ARGENT DEMANDÉ
PLACEMENT
Vous pouvez obtenir de 12 à 18% d'intérêt pour votre argent. Garantie par de bonne et solide 1ère et 2e hypothèque. BADEAU & FILS COURTIER, 564-1454.

1 MOIS GRATUIT
dans bâtisse 5 logements, près 4 Saisons et CHUS, 3 1/2 pces meublé ou non. Libre imm. Tél.: 864-4655.

1 MOIS GRATUIT CENTRE VILLE
122 Ball, #14, 3 1/2 pces meublé, eau ch. fournie, stat., à partir de 275\$. Endroit tranquille. 569-0382.

1 MOIS GRATUIT
5 pces, 816 St-Antoine coin Galt/Belvédère, 325\$/ms. 565-2942.

1 MOIS GRATUIT
OUEST, 4 1/2 pces, grand meublé ou non. 566-1911.

1 MOIS GRATUIT
3 1/2 pces, petit bloc, sous-local, 823-9618.

1 MOIS GRATUIT
4 1/2 pces, eau ch. fournie, stat., entrée lav.-séch., dans triplex. Prés tous services et autobus. (Réduction pour couple sérieux). 562-8548.

1 MOIS GRATUIT
dans bâtisse 5 logements, près 4 Saisons et CHUS, 3 1/2 pces meublé ou non. Libre imm. Tél.: 864-4655.

1 MOIS GRATUIT
122 Ball, #14, 3 1/2 pces meublé, eau ch. fournie, stat., à partir de 275\$. Endroit tranquille. 569-0382.

1 MOIS GRATUIT
5 pces, 816 St-Antoine coin Galt/Belvédère, 325\$/ms. 565-2942.

1 MOIS GRATUIT
OUEST, 4 1/2 pces, grand meublé ou non. 566-1911.

1 MOIS GRATUIT
3 1/2 pces, petit bloc, sous-local, 823-9618.

1 MOIS GRATUIT
4 1/2 pces, eau ch. fournie, stat., entrée lav.-séch., dans triplex. Prés tous services et autobus. (Réduction pour couple sérieux). 562-8548.

41 APPARTEMENTS ET LOGEMENTS À LOUER
1000 LACOMBE AVANTAGEUX
EST, vue panoramique, 3 1/2, 5 1/2, meublés si désiré. 823-6818, 829-1244.

1023 FÉDÉRAL
5 pces, récemment rénové, réduction avec travail. Tél.: 565-4866 ou 565-5872.

1045 LACOMBE 3 1/2, 4 1/2, EST
Chauffés, eau ch. Meublés si désiré. LOGEMENTS RENOVÉS. 821-4271, 829-1244.

105 LOMAS 3 1/2, 4 1/2 PCES - BÉTON ASCENSEUR-PISCINE
Chauffés, eau chaude. Voisin Proménades King. 563-3585, 564-1006.

115-1135 J. FLEURIS EST-CHAUFFÉS
3, 3 1/2, 4 1/2, 5, eau chaude, meublés si désiré, voisin école, parc, dépanneur, etc. 820-0181, 829-1273, 563-4359, 564-3359.

1175-1195 J. FLEURIS EST-INCOMPARABLE
3 1/2, 4 1/2 pces, grands, voisin école, parc et services. Meublés si désiré. 569-2149, 820-8308, 563-4359.

1240 LAROCQUE
OUEST, 3 1/2, 4 1/2, très grands, meublés si désiré. Prés tous services, autobus, dépanneur, etc. 564-2196, 563-4809.

142 WELLINGTON SUD, 4 1/2, 5 1/2, meublés, chauffés, éclairés, eau chaude fournie. 566-0988, 821-0830.

150 CANDIAC
NORD, 3 1/2, 4 1/2, très propres, 3 1/2, ch., eau ch., serv. autobus. Promotion de déménagement. 823-1537.

1520 EVANGELINE
3 1/2, 4 1/2, 5 1/2 très grands. Tout compris, vue sur la ville, entrées lav.-séch. Meublés si désiré. 566-0567, 563-4809.

155 LOMAS
1 1/2 pce meublé, avec piscine. Info: 563-9175, 864-6925.

1565 PRINCE
OUEST, grand 4 1/2 pces. Libre. 564-8563, 829-1334.

1575 ST-LOUIS
4 1/2, chauffé, eau chaude, 340\$/mois. Tél.: 346-9036.

1580 BD ALEXANDRE
3 1/2, 4 1/2, meublés si désiré, entrée lav.-séch. Entièrement rénovés. Prix avantageux. 563-3022, 563-4809.

1595 GUYETTE
3 1/2-4 1/2, chauffés, eau ch. meublés ou non. 325\$/m. - tout compris. 569-6634, 565-7421.

1595 LAROCQUE
4 1/2 refait à neuf, eau ch., 350\$. Libre imm. 569-1636, 569-5338, 864-6925.

1615 EVANGELINE 3 1/2, 4 1/2 OUEST
GRANDS, armoires en mélamine, espace de rangement, entrées lav.-séch. Meublés si désiré. Tout compris. 829-1095, 563-4809.

1640 BOUL. ALEXANDRE
3 - 4 1/2 pces, dans 8 log., tous services compris. 346-7064, 569-3072.

1905 GUYETTE
3 1/2, meublé ou semi-meublé, ch., eau ch., élect. Libre imm. 563-0997.

1 1/2 MEUBLE
3 1/2, 4 1/2, meublés ou non, centre sud, tranquilles chauffés, eau ch. 564-6015.

1 MOIS GRATUIT
Modernes, avec garage. Libre imméd. 4 1/2 libre imméd. 41-7702

1 MOIS GRATUIT
2 1/2, 293\$/mois semi-meublé. Service de buanderie. balayage centrale. 2 1/2 pces chauffé, eau chaude, semi-meublé. 293\$/mois 569-8036 565-9548 41-16857

1 MOIS GRATUIT
Appartements spacieux 2 1/2 3 3 1/2 4 4 1/2 et 6 pièces près de tous les services

1 MOIS GRATUIT
LES RÉSIDENCES DU CARREFOUR 2825, du Manoir Venez constater sur place 564-4408

APP. DESJARDINS BELVIDERE
3 1/2 - 4 1/2 - 5 1/2 PCES
Près écoles primaire, secondaire, Université. Site paysager. Salle communautaire pour les aînés.

77 Belvidère, Lennoxville 823-5336 564-4080

NOS VOISINS
Restons expositif
C'est décourageant. Toronto a encore ramé le pion à Montréal

BERNARD BOULIANE
COURTIER INC.
POUR ACHETER OU VENDRE VOTRE PROPRIÉTÉ.
1089 Conseil, Sherbrooke
UN SEUL NUMÉRO **822-3393**

41 APPARTEMENTS ET LOGEMENTS À LOUER
2 MOIS GRATUITS
Rue Short, 3 1/2, 5 1/2, 6 1/2. Prix avantageux. Prés des services. Info: 566-5161, 822-0071.

2 MOIS GRATUITS
5 1/2, 4 1/2, 3 1/2 pces. Rock Forest, près centre d'achats et école. Entrée lav.-séch., propres et tranquilles. Meublés si désiré. Tél.: 820-0299, 564-3046, 829-5644.

2 MOIS GRATUITS
5 1/2, 4 1/2, 3 1/2 pces. Rock Forest, près centre d'achats et école. Entrée lav.-séch., propres et tranquilles. Meublés si désiré. Tél.: 820-0299, 564-3046, 829-5644.

2 MOIS GRATUITS
5 1/2, 4 1/2, 3 1/2 pces. Rock Forest, près centre d'achats et école. Entrée lav.-séch., propres et tranquilles. Meublés si désiré. Tél.: 820-0299, 564-3046, 829-5644.

2 MOIS GRATUITS
5 1/2, 4 1/2, 3 1/2 pces. Rock Forest, près centre d'achats et école. Entrée lav.-séch., propres et tranquilles. Meublés si désiré. Tél.: 820-0299, 564-3046, 829-5644.

2 MOIS GRATUITS
5 1/2, 4 1/2, 3 1/2 pces. Rock Forest, près centre d'achats et école. Entrée lav.-séch., propres et tranquilles. Meublés si désiré. Tél.: 820-0299, 564-3046, 829-5644.

2 MOIS GRATUITS
5 1/2, 4 1/2, 3 1/2 pces. Rock Forest, près centre d'achats et école. Entrée lav.-séch., propres et tranquilles. Meublés si désiré. Tél.: 820-0299, 564-3046, 829-5644.

2 MOIS GRATUITS
5 1/2, 4 1/2, 3 1/2 pces. Rock Forest, près centre d'achats et école. Entrée lav.-séch., propres et tranquilles. Meublés si désiré. Tél.: 820-0299, 564-3046, 829-5644.

2 MOIS GRATUITS
5 1/2, 4 1/2, 3 1/2 pces. Rock Forest, près centre d'achats et école. Entrée lav.-séch., propres et tranquilles. Meublés si désiré. Tél.: 820-0299, 564-3046, 829-5644.

2 MOIS GRATUITS
5 1/2, 4 1/2, 3 1/2 pces. Rock Forest, près centre d'achats et école. Entrée lav.-séch., propres et tranquilles. Meublés si désiré. Tél.: 820-0299, 564-3046, 829-5644.

2 MOIS GRATUITS
5 1/2, 4 1/2, 3 1/2 pces. Rock Forest, près centre d'achats et école. Entrée lav.-séch., propres et tranquilles. Meublés si désiré. Tél.: 820-0299, 564-3046, 829-5644.

2 MOIS GRATUITS
5 1/2, 4 1/2, 3 1/2 pces. Rock Forest, près centre d'achats et école. Entrée lav.-séch., propres et tranquilles. Meublés si désiré. Tél.: 820-0299, 564-3046, 829-5644.

2 MOIS GRATUITS
5 1/2, 4 1/2, 3 1/2 pces. Rock Forest, près centre d'achats et école. Entrée lav.-séch., propres et tranquilles. Meublés si désiré. Tél.: 820-0299, 564-3046, 829-5644.

2 MOIS GRATUITS
5 1/2, 4 1/2, 3 1/2 pces. Rock Forest, près centre d'achats et école. Entrée lav.-séch., propres et tranquilles. Meublés si désiré. Tél.: 820-0299, 564-3046, 829-5644.

2 MOIS GRATUITS
5 1/2, 4 1/2, 3 1/2 pces. Rock Forest, près centre d'achats et école. Entrée lav.-séch., propres et tranquilles. Meublés si désiré. Tél.: 820-0299, 564-3046, 829-5644.

2 MOIS GRATUITS
5 1/2, 4 1/2, 3 1/2 pces. Rock Forest, près centre d'achats et école. Entrée lav.-séch., propres et tranquilles. Meublés si désiré. Tél.: 820-0299, 564-3046, 829-5644.

2 MOIS GRATUITS
5 1/2, 4 1/2, 3 1/2 pces. Rock Forest, près centre d'achats et école. Entrée lav.-séch., propres et tranquilles. Meublés si désiré. Tél.: 820-0299, 564-3046, 829-5644.

2 MOIS GRATUITS
5 1/2, 4 1/2, 3 1/2 pces. Rock Forest, près centre d'achats et école. Entrée lav.-séch., propres et tranquilles. Meublés si désiré. Tél.: 820-0299, 564-3046, 829-5644.

2 MOIS GRATUITS
5 1/2, 4 1/2, 3 1/2 pces. Rock Forest, près centre d'achats et école. Entrée lav.-séch., propres et tranquilles. Meublés si désiré. Tél.: 820-0299, 564-3046, 829-5644.

Petites annonces Pour mieux vous servir!
Appelez-nous à l'avance, c'est plus simple:
• Commandez votre annonce avant 16 h: elle sera publiée le lendemain.
• Commandez-la entre 16 h 30 et 19 h 30: elle sera publiée le surlendemain.
Nptez que seules LES HEURES DU SERVICE TÉLÉPHONIQUE SONT PROLONGÉES, nos bureaux demeurent toujours ouverts entre 8 h 30 et 16 h 30. Pour une petite annonce qui fait un grand effet!
Nous recevons vos appels du LUNDI au JEUDI de 8 h 30 À 19 h 30 Vendredi 8h30 à 16h30
Bureau ouvert du lundi au vendredi de 8 h 30 à 16 h 30*
*Avant 16 h 00 pour publication le lendemain (petites annonces seulement)
Lignes téléphoniques ouvertes jusqu'à 19 h 30 (petites annonces pour le surlendemain)
564-0999

1 PROPRIÉTÉS - BUNGALOWS
3.000\$ COMPTANT, un investissement mensuel de 375\$. Un revenu brut familial annuel de 21.000\$ et vous pouvez être proprio.
MARIO THÉRIAULT 820-7528, 565-8181, La Capitale Maître Courtier Inc.

AS-TU 5000\$?
J'ai une maison pour toi. 346-1722.

COMPTON CANTON 54.500\$
NEG. Bung. 7 pces, 4 c.c., situé au bord de la rivière Moos, à quelques kilomètres de Milby. Chauff. électr., foyer, marguerite. Transfert.
Imm. Diane Ricard courtier, DIANE RICARD 564-1492, PAUL DOUCET 569-4517.

FLEURIMONT, JOLI BUNG.
entré split, 7 pces dont 3 c.c., système d'alarme, vue remarquable. Tél.: 822-1563, Alain.

NORD RUE ARCYLE
9 pces 4 c.c., 2 s. b., chauff. bois et élect. (génératrice urgente). Condition A-1. Avec poss. revenu: 89.000\$/négoç. 564-1386, 564-2489.

NORD, Secteur de prestige
Bung. à paliers, 5 pces, aires ouvertes, construit en 1988, finition chêne, armoires mélamine, luminosité supérieure, s. de séjour avec foyer, terrain boisé et très bien paysager.

SECTEUR UNIVERSITAIRE
Cottage tout brique, 44' x 28' x 16' x 14', 5 c.c., s. de séjour avec foyer aéré, double chaudière, s. à manger distincte, 2 1/2 s. bains (tourbillon), mezzanine, finition chêne. Terrain boisé et paysager. Prix très compétitif.

CANTON ASCOT
Magnifique résidence située dans un décor enchanteur, 8 pces, 4 c.c., s-sol partiellement aménagé, garage double chauffé. Terrain boisé d'environ 1 acre. C'est à voir.

OUEST, Bung./duplex
1 x 6 1/2 et 1 x 2 1/2, chauff. par loc., garage, terrain 100 x 100. Vue panoramique. Revenu locatifs 10.080\$. Prix: 89.500\$.

1 PROPRIÉTÉS - BUNGALOWS
3.000\$ COMPTANT, un investissement mensuel de 375\$. Un revenu brut familial annuel de 21.000\$ et vous pouvez être proprio.

1 PROPRIÉTÉS - BUNGALOWS
3.000\$ COMPTANT, un investissement mensuel de 375\$. Un revenu brut familial annuel de 21.000\$ et vous pouvez être proprio.

1 PROPRIÉTÉS - BUNGALOWS
3.000\$ COMPTANT, un investissement mensuel de 375\$. Un revenu brut familial annuel de 21.000\$ et vous pouvez être proprio.

1 PROPRIÉTÉS - BUNGALOWS
3.000\$ COMPTANT, un investissement mensuel de 375\$. Un revenu brut familial annuel de 21.000\$ et vous pouvez être proprio.

1 PROPRIÉTÉS - BUNGALOWS
3.000\$ COMPTANT, un investissement mensuel de 375\$. Un revenu brut familial annuel de 21.000\$ et vous pouvez être proprio.

1 PROPRIÉTÉS - BUNGALOWS
3.000\$ COMPTANT, un investissement mensuel de 375\$. Un revenu brut familial annuel de 21.000\$ et vous pouvez être proprio.

1 PROPRIÉTÉS - BUNGALOWS
3.000\$ COMPTANT, un investissement mensuel de 375\$. Un revenu brut familial annuel de 21.000\$ et vous pouvez être proprio.

1 PROPRIÉTÉS - BUNGALOWS
3.000\$ COMPTANT, un investissement mensuel de 375\$. Un revenu brut familial annuel de 21.000\$ et vous pouvez être proprio.

1 PROPRIÉTÉS - BUNGALOWS
3.000\$ COMPTANT, un investissement mensuel de 375\$. Un revenu brut familial annuel de 21.000\$ et vous pouvez être proprio.

1 PROPRIÉTÉS - BUNGALOWS
3.000\$ COMPTANT, un investissement mensuel de 375\$. Un revenu brut familial annuel de 21.000\$ et vous pouvez être proprio.

1 PROPRIÉTÉS - BUNGALOWS
3.000\$ COMPTANT, un investissement mensuel de 375\$. Un revenu brut familial annuel de 21.000\$ et vous pouvez être proprio.

1 PROPRIÉTÉS - BUNGALOWS
3.000\$ COMPTANT, un investissement mensuel de 375\$. Un revenu brut familial annuel de 21.000\$ et vous pouvez être proprio.

1 PROPRIÉTÉS - BUNGALOWS
3.000\$ COMPTANT, un investissement mensuel de 375\$. Un revenu brut familial annuel de 21.000\$ et vous pouvez être proprio.

1 PROPRIÉTÉS - BUNGALOWS
3.000\$ COMPTANT, un investissement mensuel de 375\$. Un revenu brut familial annuel de 21.000\$ et vous pouvez être proprio.

1 PROPRIÉTÉS - BUNGALOWS
3.000\$ COMPTANT, un investissement mensuel de 375\$. Un revenu brut familial annuel de 21.000\$ et vous pouvez être proprio.

1 PROPRIÉTÉS - BUNGALOWS
3.000\$ COMPTANT, un investissement mensuel de 375\$. Un revenu brut familial annuel de 21.000\$ et vous pouvez être proprio.

1 PROPRIÉTÉS - BUNGALOWS
3.000\$ COMPTANT, un investissement mensuel de 375\$. Un revenu brut familial annuel de 21.000\$ et vous pouvez être proprio.

1 PROPRIÉTÉS - BUNGALOWS
3.000\$ COMPTANT, un investissement mensuel de 375\$. Un revenu brut familial annuel de 21.000\$ et vous pouvez être proprio.

1 PROPRIÉTÉS - BUNGALOWS
3.000\$ COMPTANT, un investissement mensuel de 375\$. Un revenu brut familial annuel de 21.000\$ et vous pouvez être proprio.

1 PROPRIÉTÉS - BUNGALOWS
3.000\$ COMPTANT, un investissement mensuel de 375\$. Un revenu brut familial annuel de 21.000\$ et vous pouvez être proprio.

1 PROPRIÉTÉS - BUNGALOWS
3.000\$ COMPTANT, un investissement mensuel de 375\$. Un revenu brut familial annuel de 21.000\$ et vous pouvez être proprio.

1 PROPRIÉTÉS - BUNGALOWS
3.000\$ COMPTANT, un investissement mensuel de 375\$. Un revenu brut familial annuel de 21.000\$ et vous pouvez être proprio.

1 PROPRIÉTÉS - BUNGALOWS
3.000\$ COMPTANT, un investissement mensuel de 375\$. Un revenu brut familial annuel de 21.000\$ et vous pouvez être proprio.

10 COMMERCES À VENDRE
URGENT! Cause: maladie. Vente rapide. Restaurant 1. Acquéreur, bien situé à Magog, à vendre au prix de l'évaluation municipale. Jour: 843-5259, soir: 843-8162.

14 BÂTISSÉS COMMERCIALES
PRIX MODIFIÉ POUR ACTION RAPIDE
Est. bâtie 45 x 24, tout près de King, secteur acheminé. Agissez dès maintenant. Dans les 60.000\$.

17 VILLÉGIATURE HORS-QUÉBEC
FORT LAUDERDALE, maison mobile à louer, Sunset Colony, libre déc./janv., 350\$/sem., 1 mois à la fois. Tél.: 563-0077, 346-0792, 569-3797.

18 CONDOMINIUMS À VENDRE
CONDO SUR 3 ÉTAGES, 3 s.b., 4 c.c., remise 10x10, patio, 68.000\$. Tél.: 565-2929.

41 APPARTEMENTS ET LOGEMENTS À LOUER
BANQUE DE LOGEMENTS
POUR LE CHOIX ET LE PRIX

À LOUER
** MOIS GRATUITS **
3 1/2 - 4 1/2 - 5 1/2
Nous avons le secteur de votre choix. Nous offrons un service de qualité. Possibilité d'un bail d'une durée de moins 1 an. Services compris. Frais peint.

ERRATUM
Dans l'annonce parue le 24 octobre 92 dans la rubrique "8" et parlant de terrains à vendre par:

41 APPARTEMENTS ET LOGEMENTS À LOUER

1% - 2% MEUBLES poêle, réfrig. chauffé, eau ch., élect. univ. Près services, quart. univ. rue Galt ouest. 823-2244 soir: 346-1003.

1% PCEC meublé, non chauffé, eau chaude fournie. Service de conciergerie. 630 J-CARTIER NORD. Tél.: 562-5320 ou 562-2181.

1%, 2 PCES
Grands, propres, 715, 13e Ave Nord, meublé, ch. eau ch. 2705. 562-2727, 822-4308.

1%, 2% TRES GRANDS
OU. NORD, meublé, chauffé, eau ch., conciergerie, buanderie, etc. Libres imm. et Ter. nov. 565-7978, 823-9347.

1%, 2%, 3% MEUBLES HOPITAUX - CEGEP
Est. chauffé, eau chaude. 535 PAPINEAU. 823-4367, 563-4359, 564-1006.

1%, 3%, 4%, 5% PLACE ANNIE NORD-PISCINE
Chauffé, eau ch., meublé 325, 13e Ave. LE MANOIR. A voir. 820-7529.

1 1/2, 3 1/2 4 1/2, 5 1/2 NORD ET OUEST
569-1636, 864-6925

1 1/2 RUE MCINTOSH
chauffé, eau chaude, meublé. 2505. Tél.: 878-3417.

2 MOIS GRATUITS
Bail de 10 mois, grands 4%, 5% (gaspé, R.F. 823-1063)

4% PCES chauffé, eau ch., 360\$ mois, endroit tranquille, au 840 rue Desormeaux. Tél.: 563-0348, 563-7064.

12E AVE NORD
Grand 4% moderne, dans un 8 logements. Près des services. Aspirateur central, chauffé ou non. 823-8968, 823-8269

NORD rue Lomas
2-3-4 pces élect. payée, piscine. 566-4964

LE LAURÉAT
2145 Galt Ouest
Spécial pour étudiants(les). Près de l'Université et de tous les services. Studios tout compris: 300\$ et plus.

COMBATTEZ LA RÉCESSION
3 - 3 1/2 - 4 - 4 1/2 - 5 1/2 PCES
Rénovés et impeccables

1324 Place Quintal
564-7442 app. 108
566-2829
C BEAU, C GRAND, C P'AS CHER!

SPACIEUX
3 1/2 - 4 1/2
5 1/2

LE CANTON
944, Ch. Thibault
app. 211
Nous ajustons nos prix à votre budget

566-2899 564-4080

41 APPARTEMENTS ET LOGEMENTS À LOUER

2 MOIS GRATUITS
PAPINEAU, 4%, près de tous les services, circuit d'autobus. Prêt immobilier tranquille. Info: 566-5181, 562-8293.

2% CHAUFFÉ éclairé eau ch. fournie, meublé, libre imm., secteur tranquille, près Université. Tél.: 346-6730.

2 1/2 PCES
Près Université, avec ou sans bail, refait à neuf, entrée lav.-séch., poss. semi-meublé ou meublé. 564-2420, 565-3410.

2 1/2-3-4-1/2-5 1/2
QUEST. Rénovés à neuf, chauffés, eau ch. Meublés ou non. 346-9410, 565-8735.

3 MOIS GRATUITS
QUEST 3%, 4%, chauffés, eau chaude. 565-1246, 562-5847, 562-7179.

3 PCES, RUE MARQUETTE
Chauffé, eau chaude, toille et frigo. Libre imméd. 3075. Tél. 565-9676, 346-6571.

3, 3%, 4, 4% - EST CHAUFFÉS-EAU CH.
Prix exceptionnel. Libre immédiate. FRAIS PEINT. 1321 PLACE QUINAIL. 565-2769, 564-1006.

3, 3 1/2 AUBAINE
chauf., eau ch., élect. Près tous serv. 325, 13e Ave. LE MANOIR. A voir. 820-7529.

300\$
3% et plus, 5%
3 MOIS GRATUITS
924 Pl. Bergamini, ouest, chauffé, eau ch. Près tous services. Inf.: 820-7234

320 DES JONQUILLES
NEUF - 4% - FAUT VOIR RUE SANS ISSUE
Chauffés, eau chaude, entrée rénovés, meublés à desiré. 822-1952, 829-1244.

3% A LOUER, chauffé, eau ch.
4% et tout compris, au 108E Des Seigneurs. 569-6079

3450 DES CHÊNES
NEUF - 4% - FAUT VOIR
Logement de qualité supérieure avec supplément.
822-1920 ou s'adresser app. 103.

RUE MÉSÉ
3-4 pces
piscine int.
566-6453 566-0990
41-15378x

80 et 100 DON BOSCO
(voisin McDonald King ouest)
1%, 3%, 4%, 5%
Pour occupation immédiate
821-2060 822-1156

LUNIK-NORD
Grands app. chauffés, ascenseur, piscine intérieure, sauna, salon de coiffure, salle d'attente. Studio 3288; 3: 4208; 4: 5388; 5: 6378.
823-2034, 566-6778
565-0537
41-16941

5% - OUEST MOIS GRATUITS
Quadruplex. Rénov. Libre novembre. Tél.: 822-2516.

5% EST
Dans duplex, poss. 2 stat. 246-9036.

5% PCES, chauffé, éclairé,
1er plancher. 425\$ mois. 333 rue Laurier. 823-9782.

5% PCES, OUEST rue André, près de tous services, autobus à la porte. Réservez maintenant. 346-9881.

5%, SECTEUR 20e AVE,
rue Demers, terr. boisé, dans quadruplex. 823-9297.

910 WALSH, Grand 4%, const.
2 ans, très moderne. 564-1238, 822-5844.

2455 Prospect
Studios, 2%,
3%, 4%, 5%
voisin du golf
le Bonaventure
Immobilier de prestige en béton incluant piscine, garage, etc.

821-2463 569-8324 564-1006
44-12369

41 APPARTEMENTS ET LOGEMENTS À LOUER

305, 13e AVE NORD
2 1/2-3-4-1/2-5 1/2 GRANDS EST, PRES CEGEP
et hôpitaux. Meublé si désiré. Tout compris. Près tous services. 829-1244, 564-1006.

3% (meublé)-4% PCES
ouest, calme, ch., eau ch., ar. réfr. d'autobus à la porte. Tél.: 563-0871, 820-7528.

3% CHAUFFÉ
Est. 1010 Papineau, eau ch., meublé si désiré. Vue panoramique. 346-0824, 829-1244.

3% GILLESPIE, chauffé,
330\$/mois. Frais peint. Jour: 569-9725.

3% PCES 1 mois gratuit,
sect. ouest, tranquille, 295\$ mois chauffé, non éclairé. Info: 564-7973.

3% PCES près Université, s-meublé. Idéal pour 2 étudiants. 1 mois gratuit. 346-4374, frais vrs: 514-293-7637.

3 1/2 PCES
Vue superbe. Bien divisé. Entrée lav.-vaiss. 820-4190, 565-9483.

3% ROCK FOREST, de 6 logs,
entr. lav.-séch., près tous services. 564-4619, 346-8802.

3%, 4% A LOUER
rue Goyette, chauffés, eau ch. fournie, insonorisés, rénovés à neuf. Inf.: 566-7213.

3%, 4% CHAUFFÉS
RENOVÉS A NEUF
CUL-DE-SAC, EST, 215, 18e Ave N. 562-2098, 829-1244.

3%, 4% CHAUFFÉS
980 DES PAYSANS
Eau chaude fournie, ammoires mélamine, meublé si désiré. Près Quatre-Saisons et CHUS. 565-3218, 829-1244.

3%, 4% GRANDS
Vue panoramique, rue sans issue, entrée lav.-séch. Meublé si désiré. Tout compris. 1560 Evangéline. Tél.: 564-1398, 563-4809.

3%, 4% GRANDS
NORD-685 Mc GREGOR
LOG. RENOVÉS A NEUF
Eau chaude fournie. Meublé si désiré. 685 Mc GREGOR. 563-6632, 564-1006.

3%, 4% PCES, non-chauffés,
libres imméd. Tél. 563-9732.

3%, 4%, 5% RENOVÉS A NEUF NORD - PISCINE
Eau ch. Meublé si désiré. Voisin parc Viger. 745 Mc Gregor. 820-0448, 564-1006.

4% PCES, chauffé, eau chaude,
Rue Beaudry, quartier nord. Tél.: 562-5344.

4% PCES, immeuble récent,
moderne tous les confort. 350\$/mois. Tél.: 563-2910.

4% PCES, ouest rue Gauthier,
Libre imméd. Près de tous services. 569-4977.

4%, 5% NEUFS, près Woolco, grands, modernes, endroit tranquille. Inf.: 564-7556

4%, 5% PCES
935 VEILLEUX
8 log., voisin Carrefour Du-nant. Chauffé, eau chaude, meublé si désiré. 346-0833, 346-2315, 563-4809.

4% GRAND OUEST, rue Perry, beau, propre, planchers bois franc, 355\$/mois. Libre 1er novembre. Tél.: 822-3942.

4% MODERNE
Près centre-ville, immeuble récent, propre et tranquille. 245 Galt O. 846-4826, 569-7081.

505 LAVERGIE
4% pces non meublé, libre imméd., chauffés, eau chaude, piscine, salle de lavage, stationnement avec prise. Tél.: 346-5711, 346-9930.

5% - OUEST MOIS GRATUITS
Quadruplex. Rénov. Libre novembre. Tél.: 822-2516.

5% EST
Dans duplex, poss. 2 stat. 246-9036.

5% PCES, chauffé, éclairé,
1er plancher. 425\$ mois. 333 rue Laurier. 823-9782.

5% PCES, OUEST rue André, près de tous services, autobus à la porte. Réservez maintenant. 346-9881.

5%, SECTEUR 20e AVE,
rue Demers, terr. boisé, dans quadruplex. 823-9297.

910 WALSH, Grand 4%, const.
2 ans, très moderne. 564-1238, 822-5844.

41 APPARTEMENTS ET LOGEMENTS À LOUER

3%, 4%, 5% OUEST PROMOTION SPECIALE
1555-1580 DORVAL
Ouest. Tout compris, meublé si désiré. Tél.: 562-9491, 823-0012, 563-809.

3%, 4%, 5% EST, OUEST, NORD
Chauffés, eau ch., près tous services. Nous avons sûrement ce qu'il vous faut. Appelez sans engagement. 566-5116

3%, 4%, 5% CHAUFFÉS A VOIR-EST
PROMOTION SPECIALE Meublé si désiré. 910 DES BLEES. 565-7201, 829-1244.

3%, 4%, 5% NORD CHAUFFÉS-EAU CH. PRIX EXCELLENT
Négocier sur place. Chauffés, eau chaude, meublé si désiré, stat. supplémentaire disponible. 640 Mc GREGOR. 820-0935, 564-1006.

3%, 4%, 5% PCES AUBAINE,
QUEST. 3104, 355\$, 400\$, Place Bergamini, rues Goyette & Ledoux. Libres imm. A voir sur place. Chauffé, eau ch., poss. meublé éclairés. 566-1460, 563-0871, 569-6623.

3%, 4%, PISCINE RUE SANS ISSUE, EST
Meublé si désiré. Voisin école, autobus, parc J. Fleury. 1205-1225 Jardins Fleury. 563-4359, 820-8308, 564-1006.

3%, 6% GRANDS PLACE OKIMUK
2600 PORTLAND
Ch., eau ch., pl. marquetière, garage, piscine. Meublé si désiré. 562-0571, 564-1006

3%, 4%, 5% OUEST-NORD-EST
chauffés, eau chaude, pl. bois franc. Aucun ménage à faire. 346-9036

4 PCES dans triplex, chauffé,
eau ch., Est rue Conseil, 385\$, 350\$/mois. Tél.: 562-4553

400 MCCREA
FACE AU CARREFOUR TOIT CATHÉDRALE
5% pces Immeuble 8 log. 562-2580, 564-1006.

5% DANS L'EST
Chauffé, éclairé, laveuse-sécheuse, gratuites. 350\$/mois. Tél.: 563-2910.

4% PCES, chauffé, eau chaude,
Rue Beaudry, quartier nord. Tél.: 562-5344.

4% PCES, immeuble récent,
moderne tous les confort. 350\$/mois. Tél.: 563-2910.

4% PCES, ouest rue Gauthier,
Libre imméd. Près de tous services. 569-4977.

4%, 5% NEUFS, près Woolco, grands, modernes, endroit tranquille. Inf.: 564-7556

4%, 5% PCES
935 VEILLEUX
8 log., voisin Carrefour Du-nant. Chauffé, eau chaude, meublé si désiré. 346-0833, 346-2315, 563-4809.

4% GRAND OUEST, rue Perry, beau, propre, planchers bois franc, 355\$/mois. Libre 1er novembre. Tél.: 822-3942.

4% MODERNE
Près centre-ville, immeuble récent, propre et tranquille. 245 Galt O. 846-4826, 569-7081.

505 LAVERGIE
4% pces non meublé, libre imméd., chauffés, eau chaude, piscine, salle de lavage, stationnement avec prise. Tél.: 346-5711, 346-9930.

5% - OUEST MOIS GRATUITS
Quadruplex. Rénov. Libre novembre. Tél.: 822-2516.

5% EST
Dans duplex, poss. 2 stat. 246-9036.

5% PCES, chauffé, éclairé,
1er plancher. 425\$ mois. 333 rue Laurier. 823-9782.

5% PCES, OUEST rue André, près de tous services, autobus à la porte. Réservez maintenant. 346-9881.

5%, SECTEUR 20e AVE,
rue Demers, terr. boisé, dans quadruplex. 823-9297.

910 WALSH, Grand 4%, const.
2 ans, très moderne. 564-1238, 822-5844.

41 APPARTEMENTS ET LOGEMENTS À LOUER

5% SPECIAL 2 MOIS GRATUITS
QUEST, rue Ledoux, chauffé, eau chaude, 1er étage dans 8 log. 846-6183, 823-1106.

6 PCES
Voisin du CHUS, non meublé, ch. eau ch. Libre imméd. Tél.: 346-5711, 846-2697.

865 WALSH
Est. 3-4-5 pces, chauffés, eau chaude. Libres imméd. 823-0170, 346-7358, 564-3051.

890 DESORMEAUX
3% GRANDS - EST
Chauffés, eau chaude fournie, meublé si désiré. 562-0084, 822-1244, 829-1244.

8% PCES (250 pi.cà) Ouest
rue L'ABITAT. Réservez maintenant. 569-4977.

A LOUER: 3% à 5% PICES
quartier Ouest. Tél.: 346-3325 ou 564-0551

A QUI LA CHANCE?
BOUL. ALEXANDRE 4%. Il nous rest 2 beaux grands logements dans un petit immeuble. Endroit tranquille. Ne manquez pas votre chance. Premier arrivé aura 2 mois gratuits. Info: 566-5161, 566-5116.

A QUI LA CHANCE?
2%, 3%, 5%, meublé, chauffés, eau chaude fournie, près de tous les services. Service de buanderie. Quartier Est. Tél.: 822-2949

915 DES BLÉS OFFRE AVANTAGEUSE
3 3/4, 4, 4% CHAUFFÉS
Eau chaude, fournie, endroit tranquille, très propre. 565-2789, 829-1244

945 et 975 QUATRE SAISONS
VOISIN GALERIES QUATRE SAISONS. 3%, 4%, ch., eau ch., meublé si désiré. 562-4522, 566-1623, 829-1244.

A SOUS LOUER
AUBAINE. 1 x 3% pces, chauffé, eau ch. fournie. 2008. 562-3839, soir/fin sem: 566-5152

A SOUS-LOUER, Est, grand 3%
semi meublé, bon prix. Tél.: 346-3805. Le Panorama.

A VOIR!
STUDIOS modernes, énergie incl., immeuble récent, voisin de tous services. 827 GOU-PIL. 821-4074, 829-1244.

A WINDSOR
3%, 4%
très grands logements
557 route 143
845-5890, 564-1006

APP. CHRISTIAN
4 et 4 1/2 PCES, près du CHUS. Chauffés, eau ch. fournie, bien situés, 1303 Place Quintal. 346-7064, 566-7210

APP. GALT
3%, 4%, 5% pces, eau ch. fournie, meublé si désiré. 2725 et 2705 Galt Ouest. 563-1348, 563-5997

APP. LE CONCORDE A PARTIR DE 300\$
3%, 4%, 5% pces ultra-modernes, site idéal. Libres immédiatement.

QUEST-880 Juges 820-1562
EST - 680 Terril: 562-3424
719, 12e Ave: 820-1109
709, 12e Ave: 820-0354
40 ST. GEORGES: 563-9986
17 King E. Studio 2%, 3
375 Terril: 569-0417
1210 Daniel: 569-6228
GÉRANT: 565-2630

APP. LENNOXVILLE
3%, 4%, 5% PISCINE
Meublé ou non. Grands logements, paysager, tranquille. 103 OXFORD CR. 822-0763
92 OXFORD CR. 821-9149
96 OXFORD CR. 822-1176
BUREAU: 564-1006

APP. PACIFIQUE 3% ouest, 1470 Pacifique, chauffé, eau ch. inclus, insonorisé, près pont Jacques-Cartier, serv. autobus. 562-5626 Chryslaine.

APP. S.D.R. 916 JOQUES
GRAND 3%, chauffé, eau ch., très propre, endroit paisible. 569-2873, 823-6209

ASCENSEUR-NORD
3%, 4% GRANDS NEUFS, près Carrefour. Meublé ou non, espace supli. pour 2e auto. 634 Mc Gregor. 565-8548, 564-1006.

41 APPARTEMENTS ET LOGEMENTS À LOUER

AUBAINE 3% A S-LOUER frais peint, spécial 300\$, s-meublé ou non, ch. eau ch., balcon, ensoleillé, 2er étage dans 8 log. 846-6183, 823-1106.

AVANTAGEUX
3%, 4%, 5%, OUEST
Grandes pièces, beaucoup d'espace de rangement. Vue sur la ville. Rue sans issue. Meublé si désiré. Tout compris. 1580 EVANGÉLINE. 563-4809, 564-1006.

Bord de l'eau
Beau 3% semi-meublé, tout compris, 5 min. centre-ville, 2 min. parc, près de tous les services. Tranquille. 823-0991

CENTRE VILLE
65 Gordon, 2%, 3%, Meublé, chauffé, éclairés. Libres imm. Tél.: 564-1200.

CHAGNON-LEDoux
3%, 4%, 5%. Vous voulez un logement dans un petit immeuble tranquille. Nous avons ce que vous voulez. Frais peint. Info: 566-5161.

CHUS
Chauffé, eau chaude, rénové. A partir de 320\$. 3%, 4% pces. 565-8513, 823-8310.

CROYEZ-LE EST
4%: 390\$ - 5%: 425\$
Très beaux logements rénovés, chauffés, eau chaude. Près de tous les services. Pour info: 563-9867

DANS L'EST libre imméd., très grand 5%, chauffé, eau chaude, fournie, très propre, frais peint, très belle vue sur la ville. Tél.: 822-0378.

DES BLEES 955, PRS 4 SAISONS, 5% fait, 3% ch., eau ch., insonorisés. 822-4582

DES JONQUILLES
3% pces, rue sans issue, secteur tranquille, près de tous services. Info: 566-5161.

DOMAINE FLORAL, 4%, 5%, 6% pces, ouest, super grands, neufs, avec solarium, rue Bacon. 346-9881.

EST, 1% pces. Tout compris. Pour inf.: 569-8318.

EST, 4% A SOUS-LOUER
34

43 MAISONS À LOUER
EST, PRES CEGEP, secteur rue, maison à louer, 3 c.c., salon, b. franc, 600\$ mois, non chauffé. G. Assicé O. Dutil courtier 565-7474, 822-4446.

FERME À LOUER Tél.: 875-5720, entre 19h30 et 20h30.

QUARTIER OUEST, ville de Sherbrooke, bung. split, coin, 87, 2 c.c., maison milles de Sherbrooke, grand 32 x 36, 5000 m², Libre imm. 564-1454.

47 LOCAUX À LOUER
1,000 à 10,000 PI CA, magasin, bureau, atelier, entrepôt avec grands portes, endroit stratégique, 843-0064.

1335 DES SABLES LOCAUX COMMERCIAL et industriel. Choix de débardage ou portes de garage. Electr./550, 565-2380.

1576 KING OUEST
Bureaux ou commerces, 400 à 3000 pi car. Prix abordable. 564-6444

2 LOCAUX COMMERCIAUX
Rue Alexandre, 2 étages, 750 pi ca, 1500\$ mois.
Un local, 2 étages, 1200 pi ca, 3600\$ mois.
Avant 20h: 875-3789

2 LOCAUX COMMERCIAUX
Rue Alexandre 2505 et 3605. Avant 20h: 875-3789

2 LOCAUX: 1735 et 480 pi ca. King Est. 2 mois gratuits. King 563-0289, soir 829-1626

3 ALEXANDRE, 1 800 pi ca, rez-de-chaussée, 400 pi ca et plus à l'étage. Commerce ou bureau. 569-9725.

768 KING EST, près de 10e ave. Local 640 pi ca, 3 c.c., s.e., chauffé, eau ch. face Terrasse 577. Bien situé. 563-6454

LA LOUER, idéal pour boutique, 900 pi ca, coin King et Wellington. Tél.: 822-0081

COURCELLETTE et GALT, Manufacture et entrepôt, 1500 à 7000 pi ca, à partir de 35 \$ le pi. 565-0433.

GALT OUEST, pour commerce ou bureau. Tél.: 569-7081, 848-4828

LOCAL COMMERCIAL à louer, service de secrétariat disponible. Tél.: 566-2575

LOCAL COMMERCIAL situé au 144 Wellington Sud. Tél.: 566-0988, 822-0463

LOCAL COMMERCIAL 49 Wellington nord, près du Granada, environ 2500 pi par plancher. Tél.: 823-7431, 849-4551

LOCAL COMMERCIAL, rue Wellington, 2000 pi car. Inf. 822-0463

LOCAL COMMERCIAL, très bien situé, en plein cœur de Magog, climatisé, star. Idéal pour boutique ou bureau. 847-3131, Soir: 846-2903.

LOCAUX À LOUER rue Lavigne, S. S. ad. à 680 Lavigne, 562-8190

LOCAUX COMMERCIAUX et industriels, 1000 à 3000 pi car. rue Galt Est et Longpré. Tél.: 563-0237 ou 346-3073.

SECTEUR PROGRESSIF EST, bureau, entrepôt, coffeuse ou autre. Prix spécial 562-4389.

51 CHAMBRES À LOUER
BELLE GRANDE CHAMBRE pour homme avec téléviseur couleur, cuisine, lav.-séch. Nord. 563-3883

BELLE GRANDE CHAMBRE à louer, accès au salon et cuisine. Près autobus. 823-1040, 562-5875.

BELLE GRANDE CHAMBRE avec toutes commodités, près Carrefour Estrie. 2000 à 3000 pi car. app. 4. Tél.: 346-3558

CHAMBRE, bd Portland, 2009 mois, 562-3958

ETUDIANT belle gr. chambre, salon, cuisine, lav.-séch., T.V., toutes commodités, endroit tranquille. 562-0866

ETUDIANTS (ESI), près CEGEP, Belles grandes chambres, cuisine commune, entres. CEGEP. 864-7117, 822-7823.

OUEST, meublé, lav.-séch., cuisine commune, téléphone, entrée privée, près autobus et épicerie. 822-0967

54 ENTREPRISES, GARAGES À LOUER
1,000-2,300-5,000-20,000-30,000 PI CA. Hauteur 18 pi. Débardage, cyclistes. A partir de 35 net net. Tél.: 823-2303

CENTRE VILLE, entrepôt avec débardage, petite à grande surface. Aussi possible pour remisage d'hiver (autos & bateaux). Prix des plus compétitifs. JACQUES CARTIER bur: 565-7474, rés: 565-1425.

ENTREPOSAGE, de motorisés, roulettes, tente, rotatives, bateaux, autos, camion, Van, etc. Michelaine Gilbert, Compton, 835-5460

ENTREPOSAGE Autos, Van, bateaux, tentes, rotatives, à St-Élie d'Orford. 562-8590 ou 563-7857.

ENTREPOT POUR VEHICULES tous genres, propre, sec et sécurisé. Pour réservations: 823-0502

ENTREPRISES À LOUER, de 5 x 5 à 10 x 30. Tél.: 563-9732

GARAGE DANS NORD. Tél.: 563-2698

56 BUREAUX À LOUER
500 PI CAR À 2500 PI CAR. Aménagé selon le besoin. Frais communs compris. Situé King & J. Cartier. Inf.: 822-0081

A LOUER 200 A 2000 PI CA, nouvelle Continental, immeuble administration, coin King et Wellington. Prix compétitif. Bail brut. Tél.: 822-0081

AU MOIS OU À L'ANNÉE Avec serv. de réception, secrétariat, administration, coin King et Wellington. Prix compétitif. Bail brut. Tél.: 822-0081

BUREAU À LOUER disponible immédiatement. Espace à bureau situé au 157 Boul. Jacques Cartier sud (anciennement le Perma-nent), pour varié de 500 pi ca à 3500 pi ca, avec ou sans service de secrétariat. Tél.: 823-2453.

BUREAU pour professionnel, à louer, disponible immédiatement. 2,500 pi sur 3 étages. 877-5600, 822-0463

KING OUEST Edifice à bureaux, 1,000 à 10,000 pi ca, grand stationnement. 823-2303

FLORIDE Delray Beach, à louer du 1er nov. 1992 au 1er av. 1993, condo, 2 s. b., 2 b., 2 c.c., endroit paisible, 10 min. de la beach. 1 2009/mois. 819-820-0249

FORT LAUDERDALE A louer du 1er nov. 1992 au 1er av. 1993, condo, 2 s. b., 2 b., 2 c.c., salon, cuisine, s. à manger, lav. séch., rénové à neuf. Réf.: 843-5849

7 FENÊTRES NEUVES 48 x 53", avec "Calorivair", avec fusil à air de marque Bostich; vieilles portes et caie à ruban. Tél.: 566-4000

ABRIS AUTOS "UNICANVAS" Gros: 11' x 16' et plus. Choix 4 couleurs. Vente et installation. PISCINE L.B. 564-8383.

ANTIROUILLE Auto et petit camion: 55\$ taxes incluses. 1610 12e Ave Nord. Location Joe Love tout. Tél.: 823-1600

ANTIROUILLE Protège votre voiture pour l'hiver. Graphite, 55\$; cirage 60\$; les deux 100\$. Travail très propre. Lionel: 346-9370

ANTIROUILLE À L'HUILE, collante et cire chaude. Bon marché. Travail propre. 843-7783

ARMOIRES de cuisine en chêne, avec comptoir, TABLE de cuisine en érable avec 6 chaises, PORTE de garage 10 x 7 pi. PORTE patio 6 pi. 837-2700.

BOITE ÉLECTRIQUE 200 amp., 125\$, 346-6782

COOS ET DINDES de différentes grosseurs, nourris au grain naturel. 562-8938, 562-6279

ENS. CHAMBRE À COUCHER lit double, blanc, style moderne, 2 lits, 2 armoires, blanc, 3 tiroirs. Le tout 2 1/2 ans d'usage. 847-3206, 563-4715

FOIN 4000 balles de première qualité, 2 WAGONS avec plate-forme à foin. Tél.: 842-4508

FREINS, amortisseurs, silencieux, VÉHICULES, bijoux. AUTOS. CENTRE DE L'AUTO. PNEU ST-ÉLIE. 564-1636

GRANDE VENTE D'ORANGES Aux profits des élèves de l'école Ste-Famille. Pour projet de bibliothèque, ordinateur, etc. Boîte cadeau 10 bl. 10\$; 5% remise sur 20 bl.; 16\$ par boîte 40 bl. 28\$. Pour commander: 563-7185, 569-0259

Halloween Halloween Déguisements pour tous. 569-4007

HALLOWEEN!! 600 BEAUX COSTUMES, très propres, occasions, bijoux. Aussi rétro. Tél.: 846-2245

LIQUIDATION, T.V., vidéo, meubles de location. LOCAL BÉSSAC, 2192 King Ouest. 565-1111

LIQUIDATION, lave-vaisselle et four micro-ondes, à partir de 60\$. LOCATION BÉSSAC, 2192 King Ouest.

62 PERSONNEL
MARIE-SOLEIL Massage de 8h a.m. à minuit. Tél.: 562-0352

MARILOU Tél.: 565-3590

MASSAGE ET DANSE Tél.: 565-3376

MASSAGES DANSE, pour femme détente. Tél.: 563-5497

MASSAGES DANSES Marie et Stéphanie pour vous servir. Tél.: 829-1884

NOUVEAUX Pour dames seules, pour hommes masculins. Inf.: 822-2886

PULSION Élyse, 19; Kathleen, 22; Tania, 25; Vanessa, 20; Sophie, 26; Manon, 25; Cynthia, 20; Laura, 40; Sharron, 30; Elsa, 18; Suzie; Jenny, 19, noire; 566-0880.

65 ANIMAUX À VENDRE
CHIOT LABRADOR pur-sang, vacc. verm., enr., gar. Lignée champion. 514-244-5553

CHIOTS GOLDEN RETRIEVER pur-sang, 8 sem. blond ou roux, enr., vacc. Jour: 832-2798, soir: 832-3701, 832-2739

LUNETTE QUARTER HORSE pur-sang, 6 ans. Tél.: 837-2700

SPECIALI Barbet crème, Poméranien blanc, Caniche, Épagneul, Labrador, Berger Allemand, Danois adulte, Beaux, 1274 St. Beauvoir. 562-5255

VACHES HERFORD et novices, tête blanche, vêlant en janvier. TAUREAU Limousin pur sang, 1 1/2 ans. 842-4508

66 ARTICLES DE SPORT
LIQUIDATION de téléscopes: Tasco, Bushnell, Leopal, à partir de 17.99\$. 822-3077

71 DIVERS À VENDRE
337 ALEXANDRE Comptoir Manon Brousseau, vendeuse de vêtements, meubles, vaisselle, etc. Mercil 348-0178

4 PNEUS D'HIVER avec JANTES "mags wheels" GM, P-215 70R15, 4 jantes 15 Ford. Tél.: 843-5849

7 FENÊTRES NEUVES 48 x 53", avec "Calorivair", avec fusil à air de marque Bostich; vieilles portes et caie à ruban. Tél.: 566-4000

ABRIS AUTOS "UNICANVAS" Gros: 11' x 16' et plus. Choix 4 couleurs. Vente et installation. PISCINE L.B. 564-8383.

ANTIROUILLE Auto et petit camion: 55\$ taxes incluses. 1610 12e Ave Nord. Location Joe Love tout. Tél.: 823-1600

ANTIROUILLE Protège votre voiture pour l'hiver. Graphite, 55\$; cirage 60\$; les deux 100\$. Travail très propre. Lionel: 346-9370

ANTIROUILLE À L'HUILE, collante et cire chaude. Bon marché. Travail propre. 843-7783

ARMOIRES de cuisine en chêne, avec comptoir, TABLE de cuisine en érable avec 6 chaises, PORTE de garage 10 x 7 pi. PORTE patio 6 pi. 837-2700.

BOITE ÉLECTRIQUE 200 amp., 125\$, 346-6782

COOS ET DINDES de différentes grosseurs, nourris au grain naturel. 562-8938, 562-6279

ENS. CHAMBRE À COUCHER lit double, blanc, style moderne, 2 lits, 2 armoires, blanc, 3 tiroirs. Le tout 2 1/2 ans d'usage. 847-3206, 563-4715

FOIN 4000 balles de première qualité, 2 WAGONS avec plate-forme à foin. Tél.: 842-4508

FREINS, amortisseurs, silencieux, VÉHICULES, bijoux. AUTOS. CENTRE DE L'AUTO. PNEU ST-ÉLIE. 564-1636

GRANDE VENTE D'ORANGES Aux profits des élèves de l'école Ste-Famille. Pour projet de bibliothèque, ordinateur, etc. Boîte cadeau 10 bl. 10\$; 5% remise sur 20 bl.; 16\$ par boîte 40 bl. 28\$. Pour commander: 563-7185, 569-0259

Halloween Halloween Déguisements pour tous. 569-4007

HALLOWEEN!! 600 BEAUX COSTUMES, très propres, occasions, bijoux. Aussi rétro. Tél.: 846-2245

LIQUIDATION, T.V., vidéo, meubles de location. LOCAL BÉSSAC, 2192 King Ouest. 565-1111

71 DIVERS À VENDRE
POMMES McIntosh, Spartan, Empire, Cortland et Délicieuse. Super prix. Aussi légumes biologiques et jus de pomme. Ferme Ste-Catherine, 2285 ch. Ste-Catherine. Voisin de l'aéroport Mont Ste-Anne. POUR BÉBÉ de 0-3 ans: siège d'auto 50\$, poussin 65\$, lit à Arceaux 75\$, vêtements, divers jouets, 563-9302

REMISES Liquidation d'inventaire, 8x12, 2 étages, porte de métal, valeur 1,491\$ plus 200\$, aussi spécial sur nouvelle construction. Remise A. Gagnon inc., 5827 Boul. Bourque, Rock Forest. 864-6766

ROD' A SOUDER Produits de faillite, de Montréal. Plus de 52,000 livres de tous grades et diamètres (commune et spécialisée), 30% de moins que vous payez actuellement, escompte additionnel pour grande quantité ou le tout. 565-1585, 564-1200.

SCIE RADIALE Dewalt 70, 10 pi., 395\$, 346-6782

SERVICE DE PNEUS COMEAU INC. offre des pneus neufs et usagés. Passagers, tracteurs et camions. 832-3928

SUPER SPECIAL Laine isolante 12.15 \$/12. R-20 15; \$15.95; Styrofoam SM 1 po: \$5.95, 1 1/2 po: \$8.95, 2 po: \$11.90; Styrofoam blanc 1 po: \$4.95, 1 1/2 po: \$7.95, 2 po: \$10.95; 2 x 4 x 8 Econo: \$1.19; MATÉRIEL ST-ÉLIE: 565-2281

TOUT POUR UN BÉBÉ couchette avec matelas, siège d'auto, chaise-haute, marchette, parc, bain et eau à couche. Comme neuf. Après 17h: 889-2682

VITRE THERMO, 48 x 96; 3 vitres 24 x 60, sans cadre. Patin 10, 8rauer 95, presque neuf. Tél.: 569-8236

TUILE 44¢ pi ca Rég. 89¢ pré-collée, choix couleurs. Le plus vaste choix de tuiles en Estrie.

TRAPIS COULURE 820, rue Wellington Sud, Sherbrooke 569-7375

AVIS Le personnel au service des petites annonces apporte une attention minutieuse au contenu des textes qui lui sont fournis. Autant que faire se peut, il s'emploie à en assurer l'authenticité et la véracité. De plus, nous faisons notre la règle dictée par l'article de la loi qui dicte: «Aucun commerçant ne peut dans un message publicitaire, omettre son identité et sa qualité de commerçant.»

NONOBSANT ce qui précède et notre volonté à s'y conformer toute personne qui découvrirait une annonce ne répondant pas à ces normes ou qui pourrait induire en erreur est priée de communiquer immédiatement avec:

La direction du service de publicité La Tribune 1950, rue Roy Sherbrooke, Qué. J1K 2X8 564-6450 71-2376

72 MEUBLES ET ELECTROMENAGERS
CONGÉLATEUR modèle debut, 15.85 pi cu. blanc, en excellent état. 800\$, 846-7161

MEUBLES COATCOOK Bas prix, vaste choix. 849-4131

73 MACHINERIE À VENDRE
CHARRUE A NEIGE Tenco, 9 pi large, réversible. Valeur à neuf 9 000\$, lais: 3 000\$. Tél.: 562-8938

COMPRESSEUR 5 F. 220 volts; harnais à neige pour camion Ford 9000, avec aile de côté; sautoie 12 verges. Tél.: 418-335-3866

EQUIPEMENT A NEIGE CAMION CHEVROLET 1975, 6 roues avec pompe, lame réglable 11 pi large, A-1. 514-544-7420

78 ASTROLOGIE
CARTOMANCIE, tarot, radiesthésie. Tél.: 346-9880

CLAIRVOYANCE Consultation sérieuse. Tél.: 569-2946

MADO Votre avenir par les cartes. Sans rendez-vous. 565-2958

NUMÉROLOGIE analyse de la personnalité, accouche, prévision. 1993, Michel 821-2177

81 MACHINES À COUDRE
MACHINES À COUDRE industrielles, toutes sortes. A vendre ou à louer. Pneu St-Élie. 564-3904

REPARATION À DOMICILE Vente machines à coudre. CLAUDE DOYON, 1704 Galt Est. 562-8316, 566-0100

VOUS DESIREZ Acheter ou louer votre machine à coudre de toutes marques. Voyez votre dépositaire ELNA P. DEMCHUK & FILS, 448 Galt Ouest. 562-7642. A votre service depuis 25 ans.

84 TERRE DE JARDINAGE
BEAU CONCESSIONNAIRE à jardin, sable et gravier, excavation de tous genres. 569-5837, pagette: 564-3844

GRAVIER BOUCHARD INC. Terre tamisée, sable et gravier blanc, concassé, gravier, pierre nette, pierre ronde. Livraison ou chargement sur place. 837-3022, 837-2530

HENRI JETTÉ ET FILS Terre à jardin avec ou sans fumier, terre à pelouse; sable; concassé; gravier; gravier; remplissage. Excavation de tous genres. D'arrondissement. Tél.: 821-0471; rés.: 829-9708

86 DEMANDE À ACHETER
ACHETERAIS syst. de son Hi-Fi, T.V., Vidéos, instruments de musique, caméras, armes à feu, articles de sport, livres, etc. Parieris comptant. Libre Échange: 822-2305

ACHETERAIS COUPURE DE BOIS de 50 à 100 acres, en bon franc, avec ou sans terrain. Tél.: 846-3806 après 18h.

90 EQUIPEMENT DE BUREAU
CLASSEUR NOIR 4 tiroirs, pro-priétés et séparateurs inclus. 200\$. 565-3506

91 ORDINATEURS
ABA 386/25 Super VGA, neuf, gar., livraison Mt/Sherb. Incl. 895\$. Tél.: 514-973-8226

101 PERSONNEL DEMANDE
ACHETONS UN EMPLOI pour 5000\$ négociable seulement. Vente très rapide. Cautions: 200\$. René: 820-7445, 820-0470

BARMAID, SERVEUSES demandées, avec références. Se présenter entre 14h et 17h, jeudi, au 128 Wellington sud, Sherbrooke

BESOIN \$\$\$ \$\$\$\$ ARGENT? 40\$-60\$-80\$ et plus. Nous entraînons. Payé à tes 15 jours. De 9 h à 10 h 30. Achetez votre argent. 822-0445, 820-0470

BOUCHER demandé, temps partiel, disponible en tout temps. 1274 St. Beauvoir, 2209 King Ouest. Contactez Roch Watters. 562-8350

CHAUFFEURS(S) avec petite auto. Payé comptant tous les jours. Pas de vente. Tél.: 562-7112

COIFFEURS(ES) Economisez votre temps. Offre l'opportunité de travailler au sein d'une équipe des plus dynamiques, avec excellente chance de promotion. Un salaire rémunérateur des plus avantageux ainsi qu'un environnement complet de bénéfices sociaux. Inf. Louise, 823-1134

COIFFEURS à louer, 95\$ semaine, dans salon ultra moderne, dans quartier de Sherbrooke. Après 18h: 569-5488

COMPAGNIE recherche une personne pour travail domiciliaire. - Doit avoir une présentation soignée, - Doit être bilingue (parlé et écrit), - Doit être débrouillard et consciencieux, - Doit être apte à travailler avec d'autres personnes, - Doit avoir un caractère jovial, - Doit être prêt à accomplir des tâches variées. Bonnes conditions de travail. Si intéressé, s'il vous plaît, appelez le 26 octobre et mardi le 27 octobre au numéro 819) 563-1222

CONCIERGE Couples sérieux, 30 ans et plus, demandés pour immeubles à logements multiples. Devez demeurer sur les lieux. Conditions avantageuses. 566-8220

COUTURIERES DEMANDEES expérience sur plan et overlock. 868-4265

COUTURIERES À DOMICILE pour les jupes, blouses, vestes, etc. avec expérience. Demander Réponse à 514-532-3440 ou 532-3838

COUTURIÈRE ou GROUPE DE COUTURIÈRES avec plan et overlock pour confection de vêtements à domicile. Tél.: 563-9435

DANSEUSES DEMANDEES pour les soirées, danses, formations. Tél.: 823-4323, 562-8364 avant 15h.

FEMMES DE 18 ANS, et plus, demandées pour les caisses de Noël AVON. Commission 40%. Tél.: 566-4549

FILLE OU FEMME demandée pour l'entretien ménager dans maison privée pour une personne seule. Pour en savoir plus, appelez: 565-8104

GAGNEZ DE L'ARGENT en lisant des livres! Prix: 30,000\$. Ashton, Jones, Burwell & Ass: 800-962-8000 poste C7-837

GENS DE MAGOG ET ENVIRONS Tu veux travailler? Tu es sans emploi depuis plusieurs mois, tu es âgé entre 18 et 50 ans, tu as un secondaire 10 ou

Décès, Avis, Remerciements

IN MEMORIAM

BERNIER (Mme Alice), Lac-Mégantic
BOUTIN (Mme Berthe), Sherbrooke
CADORETTE (M. Ernest), Upton
COTÉ (Mme Claire), St-François Xavier
COUTURE (M. Amédée), Disraéli
COUTURE (Mme Thérèse), Sherbrooke
DOYON (M. Henri-Louis), Frontenac
DUQUETTE (Mme Florence), Sherbrooke
FORTIER (M. Clément), Weedon
FORTIER (Sœur Annette), Sherbrooke
GAGNON (Mme Rosalie), Sherbrooke
GEOFFROY (Mme Léonette), Sherbrooke
GRENIER (M. Hervé), Fleurimont
LEBLANC (Mme Jeannine), Sherbrooke
POULIN (Mme Rachel), Sherbrooke
RACINE (Mme Laurette), Sherbrooke
ST-PIERRE (M. Armand), Victoriaville
THIBAULT (M. Guy), Rock-Forest
TURCOTTE (Mme Juliette), Lévis
VALLÉE (M. Jean), Sherbrooke

(lène); Emilien, il laisse également plusieurs neveux, nièces, cousins, cousines, autres parents et amis; La famille tient à remercier sincèrement toute l'équipe des soins palliatifs du 5eC de l'Hôtel-Dieu de St-Hyacinthe pour les bons soins prodigués.



COTÉ Claire (Boutin)
 — Au Centre Hospitalier de Sherbrooke, le 23 octobre 1992, est décédée madame Claire Boutin-Côté, à l'âge de 62 ans, épouse de Roland Côté, demeurant à St-François Xavier. La défunte repose aux

Jardins du Souvenir de l'Estrie Inc. 33, rue Bowen sud Sherbrooke Québec
 Tél.: 565-9696
 Tél.: 565-9393
 R. Pépin, dir.
 Louise Alix, dir.

Couture-Thibault; ses belles-sœurs: Mme Wollamine Lehoux-Couture; Mme Eva Isabel-Couture; Mme Béatrice Poulain-Gregoire; Mme Annette Poulain-Houle; Mme Cléopée Poulain-Guillette; Mme Juliette Poulain-Picard; Sr. Marie-Anne Soulin, S.C.S.C.; Mme Irène Poulain; ainsi que plusieurs neveux, nièces, autres parents et amis. La famille remercie le personnel du Foyer de Disraéli pour l'attention et les bons soins.



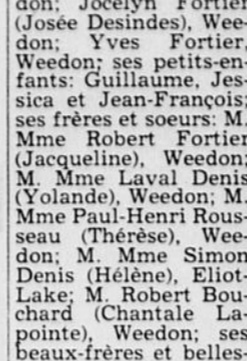
DUQUETTE Florence (Picard)
 — A Sherbrooke, le 22 octobre 1992, est décédée madame Florence Picard, à l'âge de 76 ans, épouse de Donat Duquette, demeurant à Sherbrooke. Afin de respecter ses volontés, il n'y aura pas d'exposition. Un service religieux aura lieu le lundi 26 octobre 1992, à 11 h, en l'église St-Jean-de-Brébeuf. La famille sera présente à l'église dès 10 h 30 afin de recevoir les condoléances des parents et amis. La crémation aura lieu à la

(François Germain); Isabelle et Mélanie Doyon; Sylvain et Stéphane Bernier; René Forest; Nathalie, Véronique et André Lessard; Gaby et Cathy Morin; Guyline et Marc Bédard; Marc, Manon et Daniel Doyon; l'arrière-petit-fils: Dannis Germain; autres parents et amis.



DUQUETTE Florence (Picard)
 — A Sherbrooke, le 22 octobre 1992, est décédée madame Florence Picard, à l'âge de 76 ans, épouse de Donat Duquette, demeurant à Sherbrooke. Afin de respecter ses volontés, il n'y aura pas d'exposition. Un service religieux aura lieu le lundi 26 octobre 1992, à 11 h, en l'église St-Jean-de-Brébeuf. La famille sera présente à l'église dès 10 h 30 afin de recevoir les condoléances des parents et amis. La crémation aura lieu à la

Weedon. Il y aura incinération au crématorium des Jardins du Souvenir et les cendres seront déposées au cimetière de Weedon à une date ultérieure. Outre son épouse, monsieur Fortier laisse dans le deuil ses enfants: Pierre Fortier, Weedon; Mario Fortier (Josée Breton); Weedon; Jocelyn Fortier (Josée Deslandes); Weedon; Yves Fortier, Weedon; ses petits-enfants: Guillaume, Jessica et Jean-François; ses frères et sœurs: M. Mme Robert Fortier (Jacqueline), Weedon; M. Mme Laval Denis (Yolande), Weedon; M. Mme Paul-Henri Rousseau (Thérèse), Weedon; M. Mme Simon Denis (Hélène), Eliot-Lake; M. Robert Bouchard (Chantale Lapointe), Weedon; ses beaux-frères et belles-sœurs: M. Mme Bernadin Bolduc (Gacienne), Ste-Marguerite de Lingwick; M. Mme Léon Vliche (Angéline), Ste-Thérèse; M. Mme André Blais (Suzanne), Lennoxville; M. Mme Gérard Plante (Réjeanne), St-Victor de Beauce; M. Mme Maurice Dumont (Monique), Boucherville; M. Mme Alain Blais (Christiane), Alberta; M. Mme Michel Blais (Gisèle), Ont.; M. Mme Pierre Bellefleur (Francine), Montréal; M. Mme Jacynthe Blais, Sherbrooke; M. Mme Michel Bibeau (Solange), St-Jean d'Iberville; ainsi que plusieurs neveux, nièces, cousins, cousines, autres parents et amis.



GAGNON Rosalie (Roy)
 — A Sherbrooke, le 23 octobre 1992, est décédée madame Rosalie Roy, à l'âge de 85 ans, fille de feu Elzear Roy et de feu Maria Fortier, demeurant à Sherbrooke. La défunte repose à la



GAGNON Rosalie (Roy)
 — A Sherbrooke, le 23 octobre 1992, est décédée madame Rosalie Roy, à l'âge de 85 ans, fille de feu Elzear Roy et de feu Maria Fortier, demeurant à Sherbrooke. La défunte repose à la



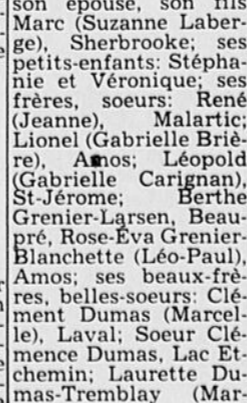
FORTIER Sœur Annette
 — Au Mont Ste-Famille de Sherbrooke, le 23 octobre 1992, est décédée sœur Annette Fortier, p.s.s.f., à l'âge de 91 ans, demeurant à Sherbrooke. La défunte repose au Salon de la Communauté des Petites Soeurs de la Ste-Famille, 1820, rue Galt Ouest, Sherbrooke. Sous la direction de la



FORTIER Sœur Annette
 — Au Mont Ste-Famille de Sherbrooke, le 23 octobre 1992, est décédée sœur Annette Fortier, p.s.s.f., à l'âge de 91 ans, demeurant à Sherbrooke. La défunte repose au Salon de la Communauté des Petites Soeurs de la Ste-Famille, 1820, rue Galt Ouest, Sherbrooke. Sous la direction de la



FORTIER Clément
 — A Weedon, le 23 octobre 1992, est décédé monsieur Clément Fortier, à l'âge de 54 ans, époux de Louise-Blaise Fortier, demeurant à Weedon. Le défunt repose aux

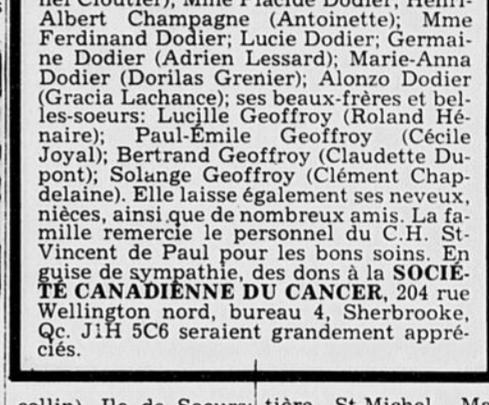


FORTIER Clément
 — A Weedon, le 23 octobre 1992, est décédé monsieur Clément Fortier, à l'âge de 54 ans, époux de Louise-Blaise Fortier, demeurant à Weedon. Le défunt repose aux



GEOFFROY Léonette (Dodier)
 — A Sherbrooke, le 24 octobre 1992, est décédée madame Léonette Dodier, à l'âge de 66 ans, épouse de Armand Geoffroy, demeurant à Sherbrooke. La défunte repose à la:

Résidence Funéraire Steve L. Elkas Inc.
 601 Conseil, Sherbrooke, Qc
 Tél.: 565-1155
 Steve Elkas, prés. Clément Cartier, dir.
 Heures de visite: LUNDI de 19 h à 22 h. MARDI de 14 h à 16 h et de 19 h à 22 h. Jour des funérailles, de 9 h jusqu'au départ du salon à 10 h 40. Funérailles, le mercredi 27 octobre 1992, à 11 h, en l'église Coeur-Immaculé de Marie. Inhumation au cimetière St-Michel. Outre son époux, madame Dodier-Geoffroy laisse dans le deuil ses enfants: Lise Geoffroy (Charles Choquette); Lucie Geoffroy (Claude Dubois); Guy Geoffroy (Maryse Bergeron); ses petits-enfants: Jean Choquette et Anabel Geoffroy; ses frères et sœurs: Alexina Dodier (Lionel Cloutier); Mme Placide Dodier; Henri-Albert Champagne (Antoinette); Mme Ferdinand Dodier; Lucie Dodier; Germaine Dodier (Adrien Lessard); Marie-Anne Dodier (Dorcas Grenier); Alonzo Dodier (Gracia Lachance); ses beaux-frères et belles-sœurs: Lucille Geoffroy (Roland Hénaire); Paul-Émile Geoffroy (Cécile Joly); Bertrand Geoffroy (Claudette Dupont); Solange Geoffroy (Clément Chappellaine). Elle laisse également ses neveux, nièces, ainsi que de nombreux amis. La famille remercie le personnel du C.H. St-Vincent de Paul pour les bons soins. En guise de sympathie, des dons à la SOCIÉTÉ CANADIENNE DU CANCER, 204 rue Wellington nord, bureau 4, Sherbrooke, Qc J1H 5C6 seraient grandement appréciés.



GAGNON Rosalie (Roy)
 — A Sherbrooke, le 23 octobre 1992, est décédée madame Rosalie Roy, à l'âge de 85 ans, fille de feu Elzear Roy et de feu Maria Fortier, demeurant à Sherbrooke. La défunte repose à la



LEBLANC Jeannine
 — A Sherbrooke, le 24 octobre 1992, est décédée madame Jeannine Leblanc, à l'âge de 58 ans, fille de feu Fidèle Leblanc et de Marie-Anne L'Heureux, demeurant à Sherbrooke. La défunte repose à la



LEBLANC Jeannine
 — A Sherbrooke, le 24 octobre 1992, est décédée madame Jeannine Leblanc, à l'âge de 58 ans, fille de feu Fidèle Leblanc et de Marie-Anne L'Heureux, demeurant à Sherbrooke. La défunte repose à la



POULIN Rachel
 — Au Centre Hospitalier Hôtel-Dieu de Sherbrooke, le 24 octobre 1992, est décédée mademoiselle Rachel Poulin, à l'âge de 75 ans, fille de feu Irène Poulin et de feu Irène Leblanc, demeurant à Sherbrooke. La défunte repose à la

Gérard Faulkner était réputé pour la profondeur de ses tableaux

Sherbrooke (MR)

Gérard Faulkner, décédé du cancer il y a 11 jours, à l'âge de 65 ans, était un peintre connu et réputé pour la luminosité de ses tableaux et leur profondeur.

De l'avis de la directrice de la galerie La Falaise, de Sherbrooke, Mme Denise Desormeaux, où M. Faulkner exposait en exclusivité depuis trois ans, son décès constitue une grande perte.

Originaire de Montréal, il y avait suivi des cours à l'école des Beaux-Arts. Ses maîtres et amis ont été François Déziel, Narcisse Poirier et Léo Ayotte.

Il a exposé au foyer des arts de la maison Eaton, de Montréal, ainsi qu'à la galerie ABC. Il a aussi travaillé dans le Vieux Montréal.

Il avait tourné le dos à sa profession. De fait, il était pharmacien de formation. Arrivé en Estrie, il a vécu tantôt à Sherbrooke, tantôt à St-Claude.

Devenu aphone en 1984, à la suite d'une opération à la gorge rendu nécessaire parce qu'il souffrait du cancer, Gérard Faulkner a poursuivi ensuite ses activités artistiques jusqu'à récemment quand le cancer a réapparu.

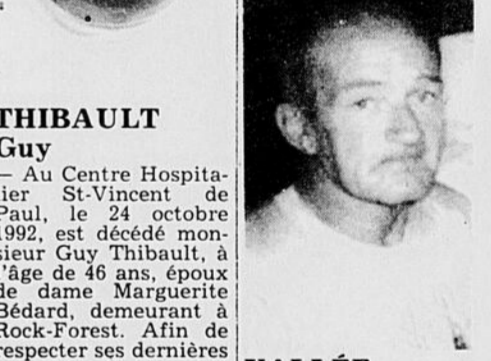
Selon Mme Denise Desormeaux, la qualité des tableaux de Faulkner s'est sans cesse améliorée jusqu'à la fin.

Gérard Faulkner était le père du chanteur Stephen «Cassonade» Faulkner.

16 h et de 19 h à 22 h. Jour des funérailles, de 12 h jusqu'au départ du salon à 13 h 30. Funérailles le lundi 26 octobre 1992, à 14 h, en l'église Notre-Dame de l'Assomption de Victoriaville. Inhumation au cimetière St-Marys de Victoriaville. Monsieur St-Pierre laisse dans le deuil outre son épouse, ses enfants: Guy (Francine Garneau); Denis (Thérèse Maheu), son frère, sa sœur: Irma Dupaul, Magog; Roland St-Pierre, Rock Forest; ses beaux-frères, ses belles-sœurs: Henri Perre, Taunton Mass. U.S.A.; Eva Dion, Taunton Mass. U.S.A.; Madeleine Poirier, Taunton Mass. U.S.A.; ses 7 petits-enfants; ses 5 arrière-petits-enfants; ses neveux, nièces, cousins, cousines, autres parents et amis. En guise de sympathie, des dons à la FONDATION DE L'HÔTEL-DIEU INC. 555, rue St-Jacques, bureau 3555, Sherbrooke, Qc J1G 2K8, seraient grandement appréciés.

TURCOTTE Juliette (Bernier)
 — A l'Hôtel-Dieu de Lévis, le 24 octobre 1992, est décédée madame Juliette Bernier, à l'âge de 80 ans, épouse de feu Albert Turcotte, demeurant à Lévis. Le service religieux sera célébré le mardi 27 octobre 1992, à 9 h, en l'église du Christ-Roi de Lévis et de là au cimetière East-Angus. La famille recevra les condoléances à l'église à compter de 8h 30. Sous la direction de la

Maison Funéraire Gilbert et Turgeon Lité
 6566 rue St-Laurent Lévis, Qc
 Madame Turcotte laisse dans le deuil son fils Robert (Ann Clark); sa sœur: Mme Lucie Bernier-Gervais, ses belles-sœurs: Mme Simone Turcotte-Landreville; Mme Mérika Turcotte; Mme Auréole Beillette-Turcotte; ainsi que plusieurs neveux, nièces, cousins, cousines. Un merci spécial à l'équipe du 3e étage du Pavillon Philomène Lemoine pour leurs bons soins ainsi que leur grande attention. En guise de sympathie des dons à la FONDATION DE L'HÔTEL-DIEU DE LÉVIS, 143 rue Wolfe, Lévis, Qc G6V 9Z9. Inf.: 418-837-4757, seraient grandement appréciés.



RACINE Laurette (Beauchesne)
 — Au Centre Hospitalier St-Vincent de Paul, le 24 octobre 1992, est décédée madame Laurette Beauchesne, à l'âge de 63 ans, épouse de feu Arsène Racine, demeurant à Sherbrooke. La défunte repose à la



RACINE Laurette (Beauchesne)
 — Au Centre Hospitalier St-Vincent de Paul, le 24 octobre 1992, est décédée madame Laurette Beauchesne, à l'âge de 63 ans, épouse de feu Arsène Racine, demeurant à Sherbrooke. La défunte repose à la

THIBAULT Guy
 — Au Centre Hospitalier St-Vincent de Paul, le 24 octobre 1992, est décédé monsieur Guy Thibault, à l'âge de 46 ans, époux de madame Marguerite Bédard, demeurant à Rock-Forest. Afin de respecter ses dernières volontés, il n'y aura pas d'exposition. L'incinération aura lieu au crématorium de la

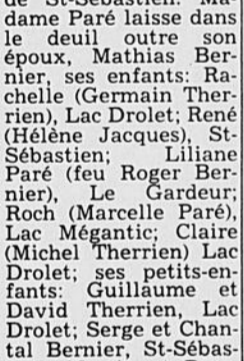
VALLÉE Jean
 — Au Centre Hospitalier Hôtel-Dieu de Sherbrooke, le 25 octobre 1992, est décédé monsieur Jean Vallée, à l'âge de 70 ans, fils de feu Joseph Vallée et de feu Joséphine Morin demeurant à Sherbrooke. Le défunt repose à la



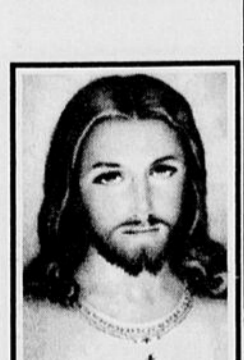
BERNIER Alice (Paré)
 — A Lac Mégantic, le 22 octobre 1992, est décédée madame Alice Paré, à l'âge de 76 ans, épouse de Mathias Bernier, demeurant à St-Sébastien. La défunte repose à la SALLE COMMUNAUTAIRE PAUL VII DE ST-SÉBASTIEN. Sous la direction du

Centre Funéraire Jacques & Fils Inc.
 3800, Québec central Lac Mégantic Québec
 Tél.: 583-0445

Heures de visite: DIMANCHE de 14 h à 16 h et de 19 h à 22 h. Jour des funérailles, de 11 h jusqu'au départ du salon à 13 h 45. Funérailles le lundi 26 octobre 1992, à 14 h, en l'église de St-Sébastien. Inhumation au cimetière de St-Sébastien. Madame Paré laisse dans le deuil outre son époux, Mathias Bernier, ses enfants: Bernier (Germain Thérien), Lac Drolet; René (Hélène Jacques), St-Sébastien; Liliane Paré (feu Roger Bernier), Le Gardeur; Roch (Marcelle Paré), Lac Mégantic; Claire (Michel Thérien) Lac Drolet; ses petits-enfants: Guillaume et David Thérien; Lac Drolet; Serge et Chantal Bernier, St-Sébastien; Martin et Dany Bernier, Le Gardeur; Geneviève, Jean-Philippe et Julie Bernier, Lac Mégantic; Patrick, Yannick et Manon Thérien, Lac Drolet; ses frères: Gérard Paré (Liliane Veilleux), St-Sébastien; Alfred Paré (Jeannette Fecteau), St-Sébastien; ses beaux-frères, belles-sœurs: Alma Bernier, Magog; Henri Brochu (Bertha Bernier), Stornoway; Olivia Bernier (Agathe Bernier), Lambton; Alexandre Bernier (Gabrielle Bureau), Lambton; Rita Bernier, Lambton; Antoine Bernier, St-Sébastien; Jeannette Bernier, Montréal; Si-



CADORETTE Ernest
 — Au Centre Hospitalier Hôtel-Dieu de St-Hyacinthe, le 23 octobre 1992, est décédé monsieur Ernest Cadorette, à l'âge de 76 ans et 3 mois, époux de Marie-Jeanne Dargy, demeurant à Upton. Afin de respecter les volontés de la famille, il n'y aura pas d'exposition. Un service religieux sera célébré le lundi 26 octobre 1992, à 14 h, en l'église de St-Calixte de Plessisville. La crémation aura lieu à une date ultérieure. Monsieur Cadorette laisse dans le deuil outre son épouse, ses enfants: Renald (Carole Bernier), Le Gardeur; Claudette (Emmanuel Goudreau), Fleurimont; Noëlla (André Pothier), Upton; Jean-Claude (André Gourd), St-Hilaire; Nicolas (Maxine Holloway), Vancouver; ses belles-filles: Elisabeth Lepage; Nicole Gosselin; ses petits-enfants: Céline; Nathalie et Martin Cadorette; Chantal Cadorette; Jonathan Otis; Nancy (Pierre); Kathleen (Stéphane); Manon (Dany) Goudreau; Mado; Linda Pothier (Leslie); Brigitte (Christian); Sara (Normand); Steve (Sophie) Cadorette; Todd Cadorette; ses arrière-petits-enfants: Alexandra; Anthony; Marc-Antoine; ses frères, sœurs: Rosaire; Henri (Diana); Agnès; Maguerite; Angèle; Cécile (Jean-Baptiste); ses beaux-frères, belles-sœurs: Dargy; Jeanne; Yvonne; Roger (Marie-Ange); Rachelle (Émile); Jeannette; Germaine (Lucien); Raymond (Hé-



REMERCIEMENTS AU SACRÉ-COEUR
 Remerciements au Sacré-Coeur pour l'aide obtenue que le Sacré-Coeur de Jésus soit lu, adoré et glorifié à travers le monde par des siècles et des siècles. Amen. Dates cette prière 9 fois par jour pendant 9 jours et vos prières seront exaucées même si cela semble impossible. N'oubliez pas de remercier le Sacré-Coeur avec promesse de publication quand la faveur sera obtenue.
 M.F. 17279



Une énorme comète détruira la Terre en 2116

Sydney (Reuter)

Une énorme comète heurtera la Terre le 14 août 2116 et la puissance du choc, supérieure à l'explosion d'un million de bombes nucléaires, pourrait balayer quasiment toute

forme de vie, a déclaré hier un expert incontesté en astéroïdes.

Cette comète, une masse de glace et de roche de cinq km d'envergure, se déplace à une vitesse telle (60 km/s) qu'une collision de plein fouet risquerait de ramener la planète à l'âge des ténèbres, a expliqué

Duncan Steel, de l'Observatoire anglo-australien, lors d'une conférence internationale sur l'espace.

«La puissance de l'impact serait de 20 millions de mégatonnes, soit environ 1,6 million de fois celle de la bombe d'Hiroshima», a-t-il dit.

«Heureusement, nous sommes en sécurité, nos enfants et même nos petits-enfants aussi, mais il semble que nos arrière-petits enfants ne le seront pas», a-t-il ajouté.

L'Union astronomique internationale (IAU), l'autorité mondiale en matière d'astronomie qui a enregistré la découverte de la comète le 15 octobre, n'a pas exclu, pour la première fois depuis qu'elle tient des archives sur ces questions, l'hypothèse d'une collision avec le Globe, a révélé Duncan Steel.

Baptisée Smith-Tuttle, cette comète a en fait été redécouverte,

ayant été observée pour la première fois en 1862.

Elle est depuis suivie de près par les astronomes, qui ont commencé à calculer l'évolution de sa trajectoire depuis la publication d'une circulaire par l'IAU.

«Il (...) semble prudent de suivre la comète à la trace aussi longtemps que possible», a observé Brian Marsden, astronome de l'IAU, dans la circulaire officielle que Duncan Steel avait apporté avec lui.

«Il faut la suivre pendant cinq à six ans pour être sûrs de notre coup. Si elle nous atteint, ce sera le 14 août 2116, car ce jour-là sa trajectoire interceptera l'orbite terrestre», a expliqué l'expert australien.

3000 astéroïdes balladeurs

Un tel suivi est nécessaire pour avoir des calculs fiables car les as-

téroïdes et les comètes accélèrent à l'approche du Soleil et ralentissent à nouveau quand elles repassent dans l'espace interstellaire.

On estime que 3000 astéroïdes baladeurs dépassant le kilomètre d'envergure peuvent couper l'orbite terrestre. Mais seuls 150 sont catalogués et leurs orbites analysées par les 15 scientifiques qui les traquent, a poursuivi Duncan Steel.

«Un objet d'un à deux kilomètres qui frapperait la Terre détruirait au moins 75 pour cent de l'humanité et même probablement 95 pour cent (...) Un impact dans l'océan n'est pas moins destructeur qu'un impact au sol», a-t-il noté.

Une telle catastrophe ne se produit que chaque million d'années, estiment les scientifiques qui accordent un risque de 0,01 à 0,1 pour cent à son déclenchement durant

un siècle déterminé.

Une collision de ce genre a peut-être provoqué, il y a 65 millions d'années, la disparition des dinosaures.

En dehors de cette vision apocalyptique, de plus petits objets célestes, de 50 à 100 mètres, posent une menace réelle et plus immédiate. Les astronomes estiment que l'un d'entre eux frappe la Terre tous les 100 ans, générant une énergie de 20 à 100 mégatonnes, supérieure à celle de n'importe quelle bombe nucléaire, a indiqué Duncan Steel.

Selon certains astronomes, un astéroïde de 60 mètres a explosé au-dessus de la Sibérie en 1908, dévastant un espace comparable à la ville de New York.

Les scientifiques estiment à 300 000 le nombre d'objets célestes supérieurs à 100 mètres pouvant couper l'orbite terrestre.

Lire La Tribune n'a jamais été aussi excitant

3000 points offerts cette semaine dans

La Tribune

Si vous êtes membre du Club, entrez le code suivant:

28893210

Sinon, composez sans frais, le

1-800-563-8688

CLUB Multi points

31009

Deux autres bonnes raisons de confier vos freins à Speedy.

PAS DE TAXES

Pendant une période limitée, Speedy vous offre - sur toute réparation de freins - un rabais égal à la somme de la TPS et de la TVQ.

FREINS À 99,95\$

Ensemble de freins à disque avant. Offre valide pour la plupart des voitures et camionnettes.

Pendant une période limitée, Speedy vous offre pour seulement 99,95 \$, un ensemble de freins à disque avant, comprenant la vérification complète des freins, des plaquettes métalliques garanties tant que vous possédez la voiture, le nettoyage et le graissage des roulements de roue avant, le polissage des disques et le plein de liquide pour freins. Le tout sans taxes! Vous pouvez toujours compter sur Speedy pour vous en donner davantage pour votre argent!

silencieux
Speedy
muffler

1905, rue King Ouest, Sherbrooke (au coin de la rue Wood) (819) 563-0036

Sherbrooke

L'empereur Akihito rencontre le frère de Pu Yi

Pékin (Reuter)

L'empereur du Japon Akihito a rencontré hier le frère du dernier empereur de Chine, Pu Yi, placé par les Japonais à la tête d'un empire-fantôme en 1935.

«Je dis qu'aujourd'hui est l'un des plus beaux jours du peuple chinois», a déclaré Pu Jie, qui est âgé de 86 ans.

Pu Yi n'ayant pas eu de descendance, Pu Jie, qui a fait ses études au Japon et épousé aristocrate nip-

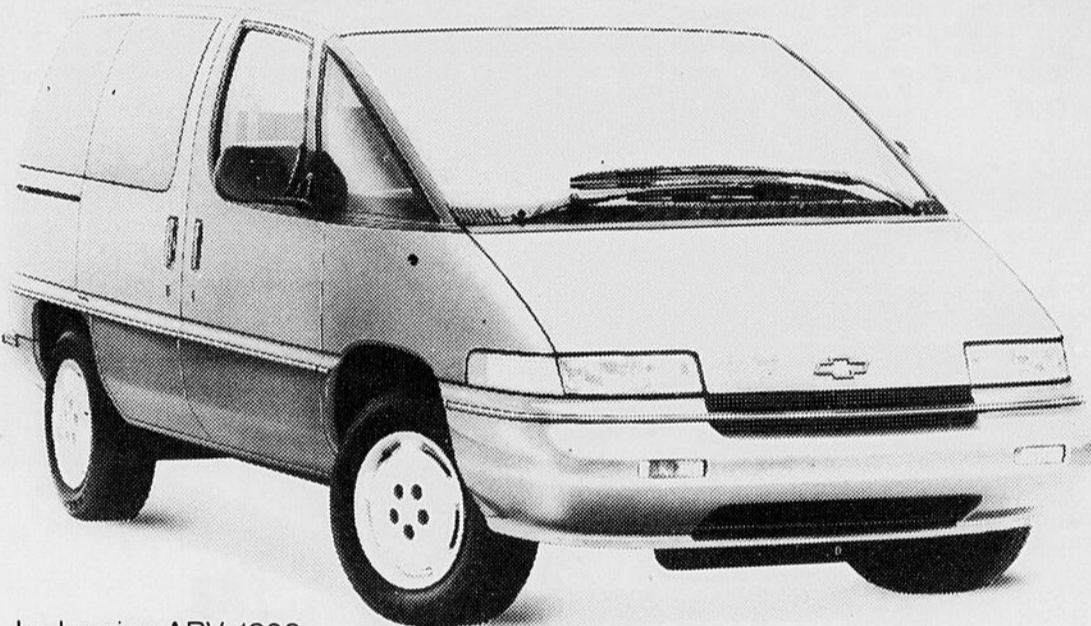


L'empereur Akihito salue la foule en quittant la Chine.

pone, était devenu l'héritier présomptif du Mandchoukouo, un empire créé de toutes pièces par les Japonais dans le nord-est de la Chine.

L'effondrement du Mandchoukouo a accompagné celui du Japon à la fin de la Deuxième Guerre mondiale. Les deux frères furent emprisonnés par le régime communiste et «réduqués» avant leur libération en 1959. Pu Yi est mort d'un cancer en 1967.

Le carrosse du roi



La Lumina APV 1993

Le traitement royal

seulement

15 993\$*

ou 293\$/mois**

N'importe quel roi serait comblé par tout l'équipement de série de la Lumina APV.

- Moteur 6 cylindres
- Freins antiblocage (ABS) aux quatre roues
- Radio AM-FM stéréo
- Carrosserie en polymère antirouille, résistant aux chocs
- Système d'échappement en acier inoxydable
- Garantie GM TOTAL^{MC} de 3 ans/60 000 km*** sans franchise

La Lumina APV 1993



VOS CONCESSIONNAIRES

CHEVROLET

GEO

Oldsmobile

DE L'ESTRIE ET DES BOIS-FRANCS

Assistance
ROUTIÈRE 24 HEURES

*Taxes et transport en sus. Tous les rabais GM inclus. Offre d'une durée limitée, réservée aux particuliers, s'appliquant aux véhicules neufs 1993 en stock. **Prix basé sur un bail de 48 mois, avec versement initial de 1023 \$ incluant transport, taxes en sus. Kilométrage limité à 24 000 km par année. Le coût du kilométrage excédentaire est de 54 par kilomètre. Sujet à l'approbation de crédit. ***Selon la première éventualité. ****L'assistance routière Chevrolet est offerte sur les modèles Chevrolet 1993. Durée: 3 ans ou 60 000 km selon la première éventualité. Détails chez votre concessionnaire Chevrolet Geo Oldsmobile.