



MISE EN SCÈNE RENÉ RICHARD CYR

DÈS LE 25 SEPTEMBRE

L'ÉCOLE DES FEMMES

DE MOLIÈRE

tnm

THÉÂTRE
DU NOUVEAU
MONDE

Le Théâtre du Nouveau Monde
84, rue Ste-Catherine ouest, Montréal
Métro Place-des-Arts

Mardi au vendredi 20 h
Samedi 16 h et 21 h
Billetterie 861-0563



AUJOURD'HUI, AVOIR
DU SUCCÈS, C'EST ÊTRE DANS LE
VENT ET FONCER.

«La forme aérodynamique des véhicules mis au point par Ford permet de défier votre plus grand obstacle sur la route : le vent. D'ailleurs, le prototype le plus récent de Ford a un coefficient de traînée inférieur à celui d'un avion de chasse F-15. Alors maintenant foncez... du moins jusqu'à la limite de vitesse!» Jacques Duval, conseiller spécial.



La qualité passe
avant tout.

SOMMAIRE

CONCEPTEURS ET
DISTRIBUTION

5

ÉQUIPE DE
PRODUCTION

ÉQUIPE DE SCÈNE

7



LE MOT DU
METTEUR EN SCÈNE

8



LETTRE DE MOLIÈRE
À MARIE-THÉRÈSE
D'AUTRICHE

10

LA FEMME AU XVII^e
SIÈCLE

17



Direction de la publication

Sylvain Legris

Rédaction

Diane Pavlovic

Conception graphique

Lise Flamand de
R.E.P. Communication Inc.

Typographie

Compoem

Impression

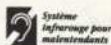
Interglobe

Représentation publicitaire

Ghislaine Brunet de
R.E.P. Communication Inc.
762-1667

Dépôt légal

Bibliothèque nationale du
Québec
3^e trimestre 1990



**L'expression artistique,
une autre énergie
en mouvement**



L'ÉLECTRIFICACITÉ



L'ÉCOLE DES FEMMES

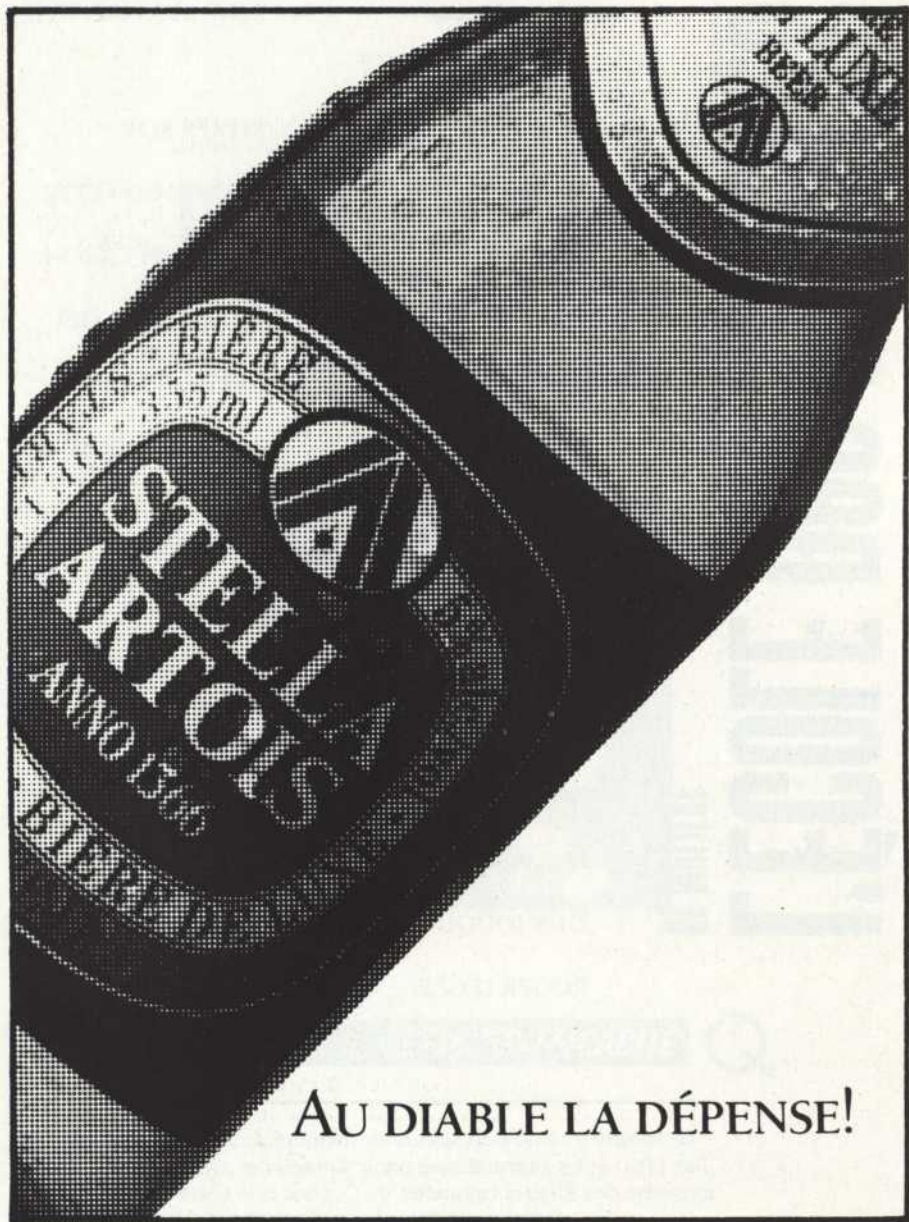
DE MOLIÈRE

Mise en scène	RENÉ RICHARD CYR
Assistance à la mise en scène et régie	ALLAIN ROY
Décor	CLAUDE GOYETTE
Costumes	MÉRÉDITH CARON
Éclairages	MICHEL BEAULIEU
Musique originale	PIERRE MOREAU
Accessoires	PAULE MARQUIS

Distribution (par ordre alphabétique)

CHANTAL BARIL	Georgette
JACQUES BROUILLET	Enrique
NORMAND CHOUINARD	Arnolphe
ANNE DORVAL	Agnès
LUC GOUIN	Alain
GUY JODOIN	Horace
ROGER LÉGER	Chrysalde
JEAN-LOUIS ROUX	Oronte

Le Théâtre du Nouveau Monde est membre de Théâtres Associés Inc. (TAI) et est subventionné par le Conseil des Arts du Canada, le ministère des Affaires culturelles du Québec et le Conseil des arts de la Communauté urbaine de Montréal.



AU DIABLE LA DÉPENSE!

L'ÉQUIPE DE PRODUCTION

Directeur de production

Michel Rioux

Assistante à la production

France Ouellet

Directeur technique

Stéphane Brunelle

Les décors ont été réalisés par Les Réalisations N.G.L. Inc. sous la supervision d'Olivier Gascon

Soudure

François Parent, Michel Verdon

Menuiserie

Martin Blais, René Bolduc, Roger Desgagnés,
Pierre Dufour, Jean-Marie Gardien,
Jean-François Landry, Raynald Lepage,
Martin Roberge

Peinture scénique

Gilles Rochon, Martine Leblanc
Longue-Vue peinture scénique Inc.

Réalisation de la bande sonore

Serge Laforest, Pierre Moreau

Les costumes ont été réalisés dans les ateliers du Théâtre du Nouveau Monde

Chef d'atelier

Brunhilde Pradier

Impression des tissus

France Baillargeon

Coupe

Henri Huet, Charlotte Veillette

Couture

Lisange Boulais, Manon De Gagné, Diane Goyette, Hélène Rainbird, Johanne Viens

Chapeaux

Danielle Terrault

Perruques

Donna Gliddon

Maquillages

Jacques Lafleur

Coiffures

Angelo Barsetti assisté de Pap's

Transport

Arsenault Transport, R. Michel Lussier

Relations de presse et publicité

Danièle Papineau-Couture assistée de Diane Picard et France Raymond

Photographes de production

Les Papparazzi

Affiche

Folio et Garetti

L'ÉQUIPE DE SCÈNE

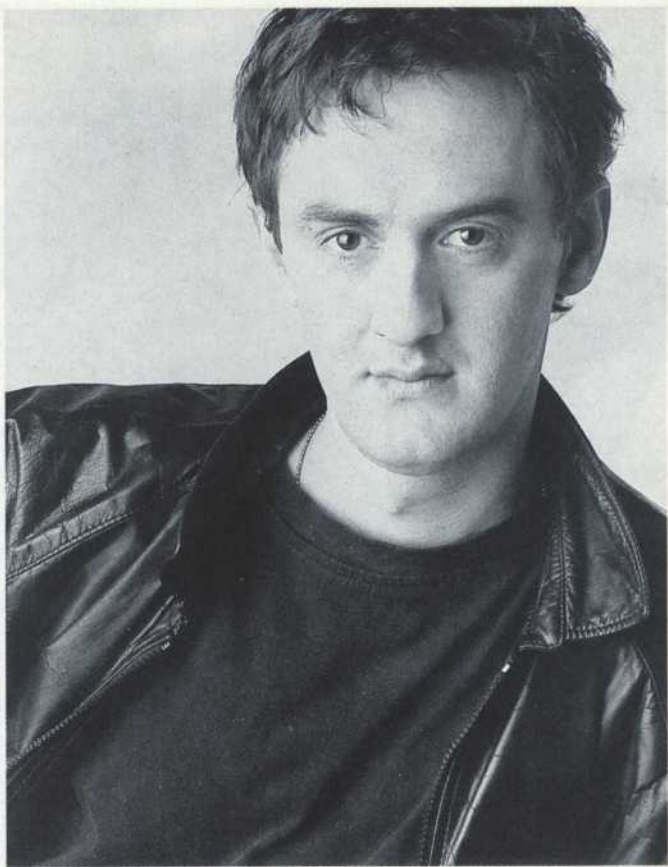
Chef-machiniste	Pierre Lemieux
Chef-électricien	Marc Raymond
Chef-sonorisateur	Robert Zakrzewski
Chef-accessoiriste	André John Kwicien
Chef-habilleuse	Denise Lessard

Les techniciens de scène et les habilleuses du TNM sont respectivement membres des sections locales 56 et 863 de l'Alliance Internationale des Employés de Scène et de Théâtre (I.A.T.S.E.), affiliées à la Fédération des Travailleurs du Québec.

En vertu des règlements provinciaux et municipaux, il est interdit de fumer dans cette salle. L'usage d'appareils-photos, de magnétophones et de caméras vidéo est strictement interdit.

Les sorties d'urgence sont situées à votre droite ainsi que derrière la salle au parterre.

LE MOT DU METTEUR EN SCÈNE

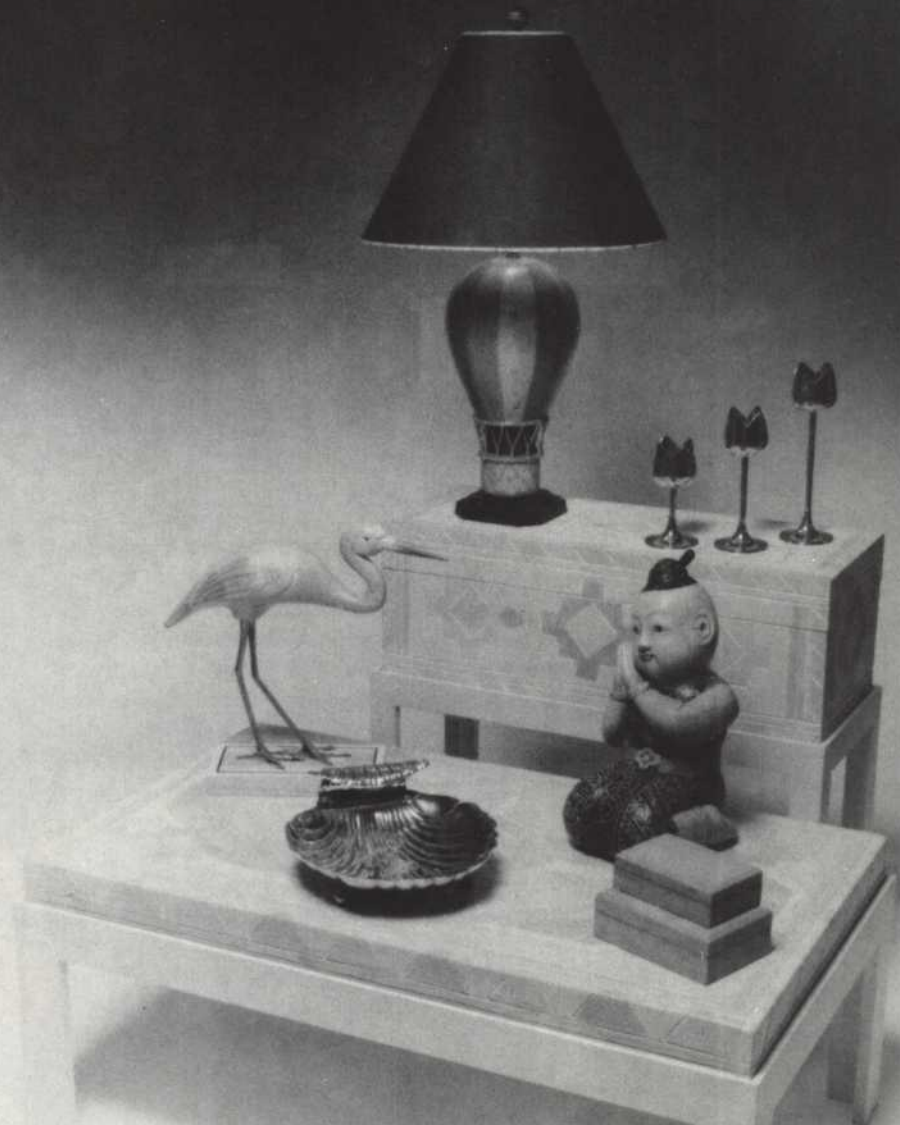


À 29 ans, un homme achète une fillette de 4 ans. Il la place au couvent et exige qu'on la tienne dans la plus pure ignorance. 13 ans plus tard, il est allé la sortir de son isolement avec la ferme intention de l'épouser. Mais la porte du balcon fut ouverte...

«Lorsque vous peignez les hommes, il faut peindre d'après nature... et vous n'avez rien fait, si vous n'y faites pas reconnaître les gens de votre siècle.»

Dorante, La Critique de l'École des femmes. Acte I, scène VI.

René Richardly



DECOR ... une idée pour la vie



DECOR

4229, Ste-Catherine ouest
Westmount 939-1708

Lettre de Molière à Marie-Thérèse d'Autriche

Madame,

Je suis le plus embarrassé homme du monde, lorsqu'il me faut dédier un livre; et je me trouve si peu fait au style d'épître dédicatoire, que je ne sais par où sortir de celle-ci. Un autre auteur qui serait à ma place trouverait d'abord cent belles choses à dire de Votre Altesse Royale, sur le titre de *L'École des femmes*, et l'offre qu'il vous en ferait. Mais, pour moi, Madame, je vous avoue mon faible. Je ne sais point cet art de trouver des rapports entre des choses si peu proportionnées; et, quelques belles lumières que mes confrères les auteurs me donnent tous les jours sur de pareils sujets, je ne vois point ce que Votre Altesse Royale pourrait avoir à démêler avec la comédie que je lui présente. On n'est pas en peine, sans doute, comment il faut faire pour vous louer. La matière, Madame, ne saute que trop aux yeux; et, de quelque côté qu'on vous regarde, on rencontre gloire sur gloire, et qualités sur qualités. Vous en avez, Madame, du côté du rang et de la naissance, qui vous font admirer de toutes les personnes qui vous voient. Vous en avez du côté de l'âme, qui, si l'on ose parler ainsi, vous font aimer de tous ceux qui ont l'honneur d'approcher de vous: je veux dire cette douceur pleine de charmes, dont vous daignez tempérer la fierté des grands titres que vous portez; cette bonté toute obligeante, cette affabilité généreuse que vous faites paraître pour tout le monde. Et ce sont particulièrement ces dernières pour qui je suis, et dont je sens fort bien que je ne me pourrai taire quelque jour. Mais encore une fois, Madame, je ne sais point le biais de faire entrer ici des vérités si éclatantes; et ce sont choses, à mon avis, et d'une trop vaste étendue et d'un mérite trop relevé, pour les vouloir renfermer dans un épître, et les mêler avec des bagatelles. Tout bien considéré, Madame; je ne vois rien à faire ici pour moi, que de vous dédier simplement ma comédie, et de vous assurer, avec tout le respect qu'il m'est possible, que je suis,

De Votre Altesse Royale,
Madame,

Le très humble, très obéissant et très obligé serviteur,

Molière.



Les Verrières nouvelles sont arrivées!

Les Verrières sur le Fleuve ont déjà un nom, une histoire, un prestige bien fondé. Or, voici bientôt la phase VI: de splendides résidences sur les rives du Saint-Laurent, des panoramas spectaculaires, un style de vie adapté à votre désir d'être pleinement actif... et chaque jour émerveillé.

Goûtez à la vie d'insulaire... à quelques minutes seulement du centre-ville. Célébrez la venue des Verrières VI: un chef-d'oeuvre d'architecture, un fin sommet dans l'art de vivre.

Appelez-nous au 769-4524.
Ou venez nous rencontrer au 80,
rue Berlioz, suite 102.
Lundi à vendredi, 12h à 19h;
week-end, 11h à 17h.
À partir de 140\$/pi.ca.

groupe
MAGIL

PROMENT

LES CONCERTS BANQUE ROYALE

Baroque et Classicisme



BANQUE ROYALE



Basilique Notre-Dame 19h30

- 13, 14 novembre TREVOR PINNOCK, *chef*; HEI-KYUNG HONG, *soprano*
MOZART: *Symphonie no 34, K 338*
BACH: *Cantate BWV 51 - Jauchzet Gott*
HANDEL: *Musique de théâtre*
SCHUBERT: *Symphonie no 3*
-
- 5, 6 février JEAN-PIERRE RAMPAL, *chef et soliste*
TIMOTHY HUTCHINS, *flûte*
ROSSINI: *La Scala di seta, ouverture*
CIMAROSA: *Concerto pour deux flûtes*
MOZART: *Andante et rondo pour flûte, K 315/Anh 184*
MOZART: *Symphonie no 29, K 201*
-
- 2, 3 avril ORPHEUS CHAMBER ORCHESTRA
CECILE LICAD, *piano*
BOYCE: *Symphonie*
HAYDN: *Concerto pour piano en sol majeur*
BACH: *Concerto brandebourgeois no 4, BWV 1049*
HANDEL: *Water Music, suite*
-
- 2, 3 mai CHARLES DUTOIT, *chef*
Sinfonietta de Montréal
HAYDN: *Symphonie no 85 - La Reine*
HAYDN: *Symphonie no 86*
HAYDN: *Symphonie no 87*

ABONNEMENT


96\$, 59\$, 34\$

842-9951

La femme au XVII^e siècle

L'oeuvre de Molière donne de précieux renseignements sur les moeurs au siècle de Louis XIV; et *L'École des femmes*, pour être caricaturale, n'en est pas moins fidèle à l'atmosphère de l'époque. Cloîtrée dès son plus jeune âge et destinée à un époux dont elle ne veut pas, Agnès incarne le sort de plusieurs de ses contemporaines, réduites à choisir entre le mariage et le couvent. Il

était d'usage de marier une fille ayant atteint douze ans sans consulter cette dernière, souvent pour des questions d'intérêt qui dégénéraient en marchandages féroces, tant dans l'aristocratie que chez les paysans. Une servante mariée sans l'accord de son maître perdait la totalité de ses gages! Et toute nouvelle épouse passait de la tutelle de son père à celle de son mari...



Elle a travaillé mille fois
les mots, les notes
et les pas.
Aujourd'hui,
ses gestes sont libres.



BANQUE NATIONALE

AU MENU

Restaurant

Le Piémontais

Cuisine typiquement
italienne et française

861-8122



1145 A De Bullion, MONTRÉAL
(coin Dorchester)

Du lundi au vendredi de 11 h. à 24 h.
Samedi de 17 h. à 24 h.
Dimanche: fermé



861-7076

RESTAURANT
1121 Anderson, Mtl



*Chez
Gautier*
RESTAURANT FRANÇAIS

Redécouvrez les dîners
après spectacle!

Réservation
845 2992

3487 Avenue du Parc
Montréal Québec H2X 2H6

L'Arnolphe de Molière, en effet, obéit à la règle du Grand Siècle, qui veut que l'homme domine. La toute-puissance du Roi-Soleil impose la suprématie absolue de l'autorité monarchique; la loi est celle du souverain, et en France, les femmes sont exclues de la succession au trône. Dans cette ère d'ordre et de privilèges hiérarchiques, l'espoir d'émancipation des femmes en prend un coup. Certaines, à condition d'être bien nées, s'affirmeront dans les milieux de la diplomatie, de l'intrigue ou de la littérature, et d'autres se distingueront même à la guerre; mais la plupart vivent la violence des combats terrées chez elles, et traquées par les soldats.

Dans la vie de tous les jours, les femmes assument l'administration



des biens de la famille. Le mari, occupé ailleurs, laisse à son épouse la responsabilité des affaires domestiques, et les jeunes filles sont habituées tôt à régler les comptes et les dettes, à parlementer avec les fournisseurs et, le cas échéant, avec les serviteurs.

Selon une image de l'époque, elles sont, de la maison, à la fois l'ornement et la poutre maîtresse. Étant donné la précocité de leur mariage, elles deviennent à vingt ans des négociatrices et des mères d'expérience. Leur fonction première, en effet, est d'avoir des enfants, et si la liste de celles qui meurent en couches ne cesse de s'allonger, à cause des conditions précaires de la médecine, toutes s'efforcent de s'acquitter de leur devoir, en consultant au besoin astrologues et charlatans.

suite à la page 19

AU COEUR DE MONTRÉAL

1659 SHERBROOKE OUEST, MONTRÉAL

1•514•933•3611

RÉSERVATION

CAN 1•800•361•7199

USA 1•800•361•3664

FAX 1•514•933•7102



Un havre de paix à la ville



Un endroit unique, entouré de boisés naturels, sur les bords de la rivière.

Un endroit unique, entouré de boisés naturels, sur les bords de la rivière.
Une architecture remarquable qui s'harmonise à l'environnement
et s'ouvre largement sur l'extérieur. Un vaste complexe abritant un club sportif.
Un investissement sûr pour l'avenir. L'Héritage de l'Île Paton,
prélude d'une nouvelle vie urbaine.

Profitez de nos prix de pré-construction.



Venez nous rencontrer dès aujourd'hui.
Lundi au vendredi de 12h à 20h/Samedi et dimanche de 13h à 18h
4450, Promenade Paton, Île Paton, Laval H7W 3X6 (514) 686-0969

groupe
MAGIL
visions en progrès

Le monde entier est un théâtre



*Nous sommes heureux de jouer un rôle
de premier plan sur la scène artistique*



La femme du XVII^e siècle est donc incontestablement une femme d'intérieur, qu'elle tienne salon, qu'elle prenne le voile ou qu'elle règne au foyer. Cependant, de plus en plus de femmes se rendent dans les manufactures, usines textiles, mines, forges. Exécuté dans des conditions horribles, leur travail est en outre jugé infamant, mais la nécessité les fait persister; quelques-unes, plus audacieuses, dirigent des entreprises d'artisanat et de commerce. À d'autres, le cloître offre une occasion de s'instruire et de s'affranchir: l'Église leur permet de devenir

infirmières ou enseignantes. Dans un vaste mouvement de philanthropie, plusieurs joignent ainsi des congrégations naissantes comme celle des Ursulines, qui donnent aux jeunes filles une éducation essentiellement morale et religieuse, destinée à faire d'elles de futures épouses. La connaissance de la cuisine est fondamentale. Un cran plus haut dans l'échelle sociale, une demoiselle bien élevée a appris à plaire dans le monde, c'est-à-dire à danser, à dessiner et à jouer de la musique.



À l'affiche depuis 1813 NOILLY PRAT

blanc extra sec de France



Malgré ce désir de leur faire acquérir des «connaissances utiles», certaines, rusant au besoin pour s'instruire, s'imposent peu à peu, indignées de ce qu'on ne leur prête aucune intelligence. Il y eut finalement beaucoup de ces «femmes savantes» au siècle de Molière, et il y eut aussi d'innombrables querelles à leur sujet. La femme peut-elle être savante, le doit-elle? Avec le développement de la mondanité, qui donnait l'occasion d'acquérir du vernis et des connaissances, les femmes se mettent à tenir des salons, dont plusieurs sont restés célè-

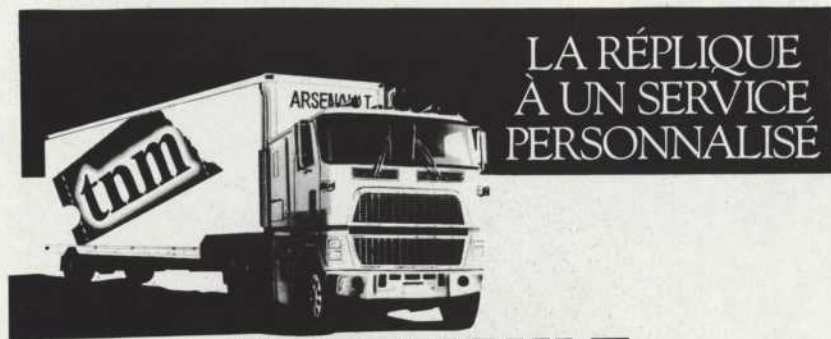
bres. Allongées sur des lits d'apparat, elles invitent les beaux esprits du temps, discutent et imposent le raffinement. Si Molière s'est moqué abondamment de ces «précieuses», ce n'en est pas moins sous leur impulsion que le problème de l'instruction féminine passe au premier plan. Le traité audacieux de Poulain de la Barre, *De l'égalité des deux sexes* (1673), fait écho à un féminisme que les femmes se mettent elles aussi à afficher. Témoin, le mot célèbre de Mlle de Scudéry: «Je veux un amant sans avoir de mari.»



Les précieuses, avec ces autres marginales que sont les sorcières - que l'on continue à brûler -, tentent en s'exprimant de briser l'étau qui les enserme. Mais la liberté la plus grande, à l'époque, réside dans le métier de comédienne. Sociétaire à part entière de la troupe dont elle fait partie, elle dit ses opinions, partage la recette, voyage, fait des rencontres auxquelles n'ont pas accès les femmes qui la regardent de la salle. La scène est l'un des rares métiers qu'une femme peut pratiquer de façon indépendante, à égalité avec les hommes. L'époque associe vo-

lontiers cette liberté avec des moeurs dissolues: refusant la modestie de son sexe, la comédienne est nécessairement impudique. Cela dit, le théâtre seul la soustrait à l'autorité traditionnelle. Par contre - pas de chance -, de façon générale, le métier de comédien n'est pas très bien vu. Au temps de Molière, les acteurs sont encore excommuniés, et s'ils veulent une sépulture chrétienne, ils doivent renier avant de mourir leur métier d'amuseurs publics...

Diane Paulovic



**ARSENAULT
TRANSPORT**

Le maître déménageur





Devant:

*René Richard Cyr
Mérédith Caron
Guy Jodoin
Anne Dorval
Normand Chouinard
Paule Marquis
Claude Goyette
Allain Roy*

Derrière:

*Roger Léger
Chantal Baril
Jacques Brouillet
Pierre Moreau
Jean-Louis Roux
Luc Gouin*

SAISON 1990-1991

Dès le 13 novembre 1990

**LA CHARGE
DE
L'ORIGINAL ÉPORMYABLE**
de **CLAUDE GAUVREAU**

Production du



Mise en scène **André Brassard**

Avec Paul Cagelet, René Richard Cyr, Robert Lalonde,
Sylvie Léonard, Michel Paré, Adèle Reinhardt
et Monique Spaziani.



Il est toujours possible de vous

**CONSERVEZ
VOTRE BILLET DE
L'ÉCOLE DES FEMMES.**

Si vous prenez un
abonnement, le prix de ce
billet pourra en être
Vo

Dès le
22 janvier 1991

PEER GYNT
d'**HENRIK**
IBSEN

Mise en scène
Jean-Pierre
Ronfard
Texte français
Marie Cardinal

Avec Valérie Blais, Roger Blay,
Sylvia Bonnett, Daniel Brière,
Pierre Collin, Nathalie Coupal,
Isabelle Cyr, Luc-M. Dagenais,
Murielle Dutil, Isabelle Jan,
Jean-Jacques Lamothe,
Robert Lavoie, Manon Lussier,
Alexis Martin, Jean-Marie
Moncelet, Pascale Montpetit,
Marie-Josée Picard, Luc
Proulx, Jean-Louis Roux,
Linda Roy, Luc Senay, Yvette
Thuot, Sophie Vajda
et Alain Zouvi.

Dès le
12 mars 1991

ON NE
BADINE
PAS AVEC
L'AMOUR
d'**ALFRED DE**
MUSSET

Mise en scène
Olivier
Reichenbach

Avec Jean Dalmain, Sophie
Faucher, Martine Francke,
David La Haye,
André Montmorency,
Gérard Poirier, Janine Sutto
et 7 autres interprètes.

Dès le
30 avril 1991

LA
TRIOLOGIE
DE LA
VILLÉGIATURE
de **CARLO**
GOLDONI

Mise en scène
Guillermo
de Andrea
Traduction
Olivier
Reichenbach

Avec Denis Bernard,
Markita Boies, Normand
Chouinard, Sophie Clément,
Gisèle Crépeau, François
Dupuis, Monique Mercure,
Sophie Prigent, Geneviève
Rioux et 10 autres interprètes.

Abonner à notre saison 1990-1991

de ce
être déduit.

Vous pourrez alors assister aux
quatre autres productions du
TNM à un prix très avantageux.

Cette offre est valable jusqu'au
2 novembre 1990
et ne s'applique pas aux tarifs de groupes.

Renseignements
861-7488

Le Théâtre du Nouveau Monde tient à remercier de leur appui financier

Air Liquide
Alcan
Banque Nationale
du Canada
Bell Canada
Bombardier
Brasserie Molson O'Keefe
Cantel Communications
Groupe SNC
Hydro-Québec
Imasco

Norsk Hydro
Péto-Canada
Power Corporation
Produits Forestiers
Canadien Pacifique
Shell
Ultramar

ainsi que tous ceux et celles
qui nous ont généreuse-
ment fait parvenir un don.

Ma Soirée Théâtre

Le 9 octobre, 300 étudiants du niveau collégial de la région de Montréal assisteront gratuitement à la représentation de **L'École des femmes**.

Cette soirée est rendue possible grâce à la collaboration de: Bell Canada, Groupe SNC, Hydro-Québec, Imasco et Shell.

Nous tenons à les remercier de leur contribution au développement et à la promotion des arts du spectacle auprès de nouveaux publics.

Clinique de sang du TNM

Le 10 septembre dernier, sur la scène du TNM, se tenait notre première collecte de sang. Les 213 donateurs nous ont permis de dépasser l'objectif fixé par la Croix Rouge.

Au nom de toute la population, nous voulons remercier les médias, les bénévoles ainsi que les donateurs qui ont contribué à la réussite de cette collecte.



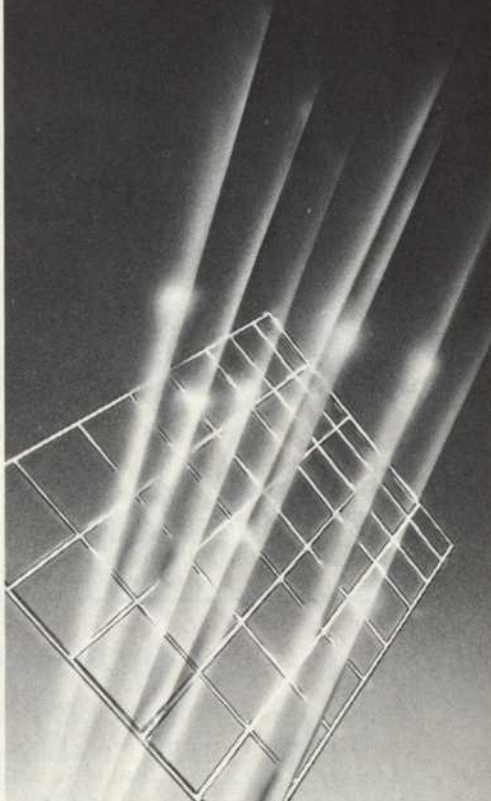
FAUCHER
DAVIAULT
& ASSOCIÉS

comptables agréés

210, RUE MONTARVILLE
BUREAU 3020
BOUCHERVILLE, QUÉBEC
J4B 6T3
(514) 641-2305
(514) 522-9841

UN MONDE
DE GÉNIE,
TOURNÉ VERS
L'AVENIR.

LE TALENT DE NOS ARTISTES



*UNE ÉNERGIE QUI TRANSCENDE
TOUTE FRONTIÈRE.*

*LE GROUPE SNC EST FIER
DE PARTICIPER À CET ÉLAN.*

SNC

Résultats du vote des spectateurs pour les spectacles de la saison 1989-1990

La Vie de Galilée de Brecht

66 % ont accordé 4 masques
28 % ont accordé 3 masques
5 % ont accordé 2 masques
1 % ont accordé 1 masque

HA ha!... de Réjean Ducharme

40 % ont accordé 4 masques
38 % ont accordé 3 masques
12 % ont accordé 2 masques
10 % ont accordé 1 masque

Hamlet de Shakespeare

54 % ont accordé 4 masques
34 % ont accordé 3 masques
9 % ont accordé 2 masques
3 % ont accordé 1 masque

Le Bourgeois gentilhomme de Molière

60 % ont accordé 4 masques
33 % ont accordé 3 masques
6 % ont accordé 2 masques
1 % ont accordé 1 masque

La Puce à l'oreille de Feydeau

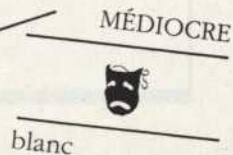
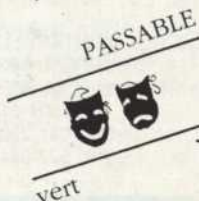
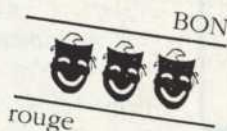
63 % ont accordé 4 masques
31 % ont accordé 3 masques
5 % ont accordé 2 masques
1 % ont accordé 1 masque

En moyenne, 30 % des spectateurs nous donnent leur appréciation du spectacle. Nous les remercions et vous invitons à en faire de même.

QU'EN PENSEZ-VOUS?

Vous voulez nous donner votre avis sur **L'École des femmes**? À la sortie, vous trouverez un kiosque de vote et quatre séries de cartons de couleurs différentes portant un code facilement identifiable:

Prenez un carton, glissez-le dans la boîte et le tour est joué! Quelques secondes de votre temps qui nous seront précieuses. Merci!



COMPUSEARCH

POUR MIEUX CONNAÎTRE
VOTRE CLIENTÈLE

Compusearch Limitée
Études de marché et Recherches Sociales

1080, côte du Beaver Hall, Suite 1600
Montréal, Québec H2Z 1S8
Téléphone: (514) 879-1912

Créativité



Produits Forestiers
Canadien Pacifique Limitée

LA FONDATION DU THÉÂTRE DU NOUVEAU MONDE

CONSEIL D'ADMINISTRATION ET COMITÉ EXÉCUTIF

Président	Pierre Mantha *
Vice-présidente du conseil	Lorraine Duguay *
Vice-présidents	Peter Duffield * Olivier Reichenbach *
Secrétaire	Luc Lacharité *
Trésorier	Michel Lord *

Membres du conseil

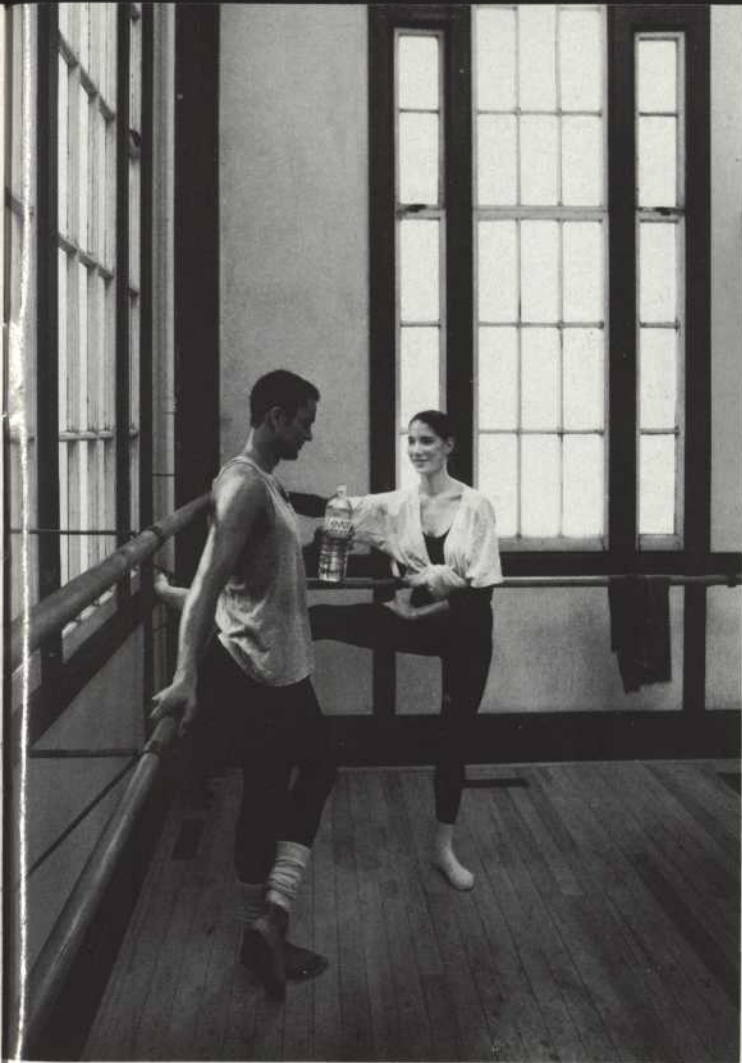
André Caillé
Jo-Ann Cohen
Alain Contant
Jacques Desmarais
Gilles Hébert
Fernand Lalonde
Jean-Claude Lebel
Jacques Nepveu
Marc Régnier
Antonio Sacconaghi
Yves Sanssouci

* membre du comité exécutif

GOUVERNEURS	Michel Bélanger Roch Carrier André Charron Marcel Couture Purdy Crawford William Déry James de B. Domville Jean Douville Jean E. Douville Richard Drouin Paul Fortin Robert Gratton Monic Houde Bernard Lamarre Gilles Mercure Claude Normandeau Jacques Parizeau Ed Prévost James D. Raymond Jean-Louis Roux André Saumier
--------------------	---

L'ÉQUIPE DU TNM

Directeur artistique	Olivier Reichenbach
Directrice du financement privé	Raymonde Guay
Adjoint aux relations publiques et au financement privé	Sylvain Legris
Directeur de production	Michel Rioux
Assistante à la production	France Ouellet
Directeur technique	Stéphane Brunelle
Contrôleur	Monique Besner
Gérante du théâtre	Lucie Lacoursière
Assistant gérant	Daniel Asselin
Secrétaire de direction	Louise Lefort
Archiviste-réceptionniste	Christian Beaulieu
Responsable de l'abonnement et de la billetterie	Claudette Lamoureux
Commis-comptable de la billetterie	Serge Clermont
Responsable des groupes	Maryse Pothier
Surintendant	Arsène Noël
Préposé(e)s à la billetterie	Louise Choinière Pierre Drolet France Fournier Louise-Hélène Lacasse
	Patrick Lamontagne Linda Lewis Ginette Mann
Préposé(e)s à la salle	Chantal Besner Marie Bono Normand Bréard Roland Bréard Marie-Hélène de l'Étoile Élaine Desorcj Maryse Ethier Judith Gougeon Martine Jacques Benoît Lallier
	Chantal Laplante Yves Lemelin Diane Lequy Martine Lévesque Isabelle Malboeuf Sylvain Noël Virginie Rouyère Antoine Saïto Philippe St-Onge Guillaume Ste-Marie



Les Alpes françaises pendant l'entraînement, Toronto.

L'eau de source naturelle Evian est filtrée pendant plus de quinze ans à travers les roches glacières des Alpes françaises et acquiert ainsi un équilibre minéral unique. Embouteillée à la source, jamais traitée, l'eau d'Evian est aussi pure et naturelle à travers le Canada qu'au sommet des Alpes françaises.

AUSSI PURE ET NATURELLE ICI QUE LÀ BAS.



L E T R A C



*Une angoisse
irraisonnée...*

*Le décor est planté,
tout est au point, le
public est avide.*

*Mais avant de fon-
cer sur scène et de
se métamorphoser,
une fois de plus, le
doute nouera leurs
entrailles et seule la
magie du théâtre
pourra dissiper leur
peur.*

*Alcan est heureuse
de saluer la passion
et le talent des gens
de théâtre de chez
nous.*

ALCAN

La volonté de créer

PRO TMM 1990.09.25x

