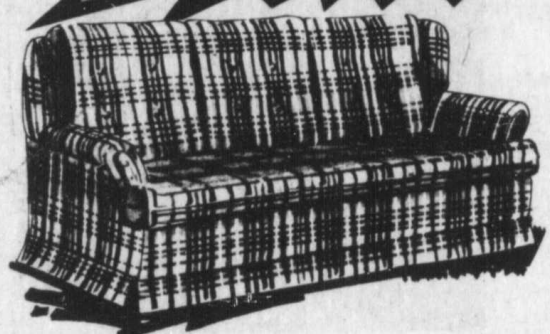


AUBAINES FORMIDABLES SUR CES ENSEMBLES

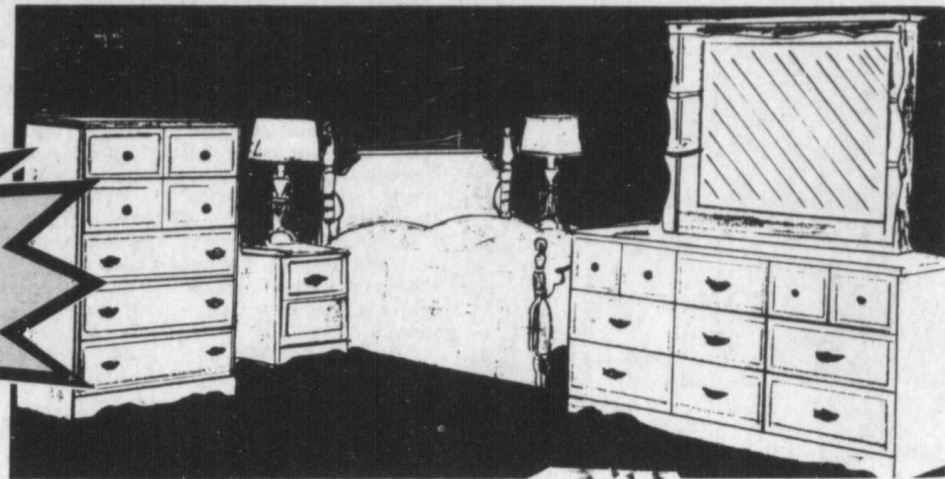
COLONIAL

\$1895



SALON: Confortable mobilier comprenant: sofa 3 places chaise pivotante berçante dans un tissu de votre choix.

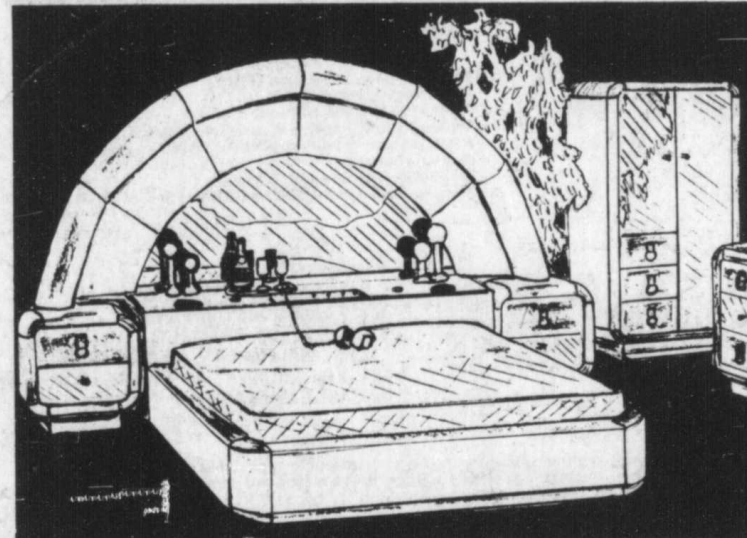
CHAMBRES: Bureau triple, Miroir Etagère, Commode 5 tiroirs, Lit "Cannon Ball" 2 tables de nuit dans un riche fini pin antique.



CUISINE: magnifique mobilier en bois d'ébène massif. 5 mcx.

MODERNE

\$2995



CHAMBRE: Superbe mobilier ultra moderne incluant système de son AM FM Stéréo - lit européen complet bureau triple avec miroir commode incluse, 2 tables de chevet dans un fini chêne et combinaison miroir et velours.

SALON: Mobilier sectionnel par modules comprenant 6 morceaux dans un tissu velours au coloris de votre choix.

CUISINE: Mobilier futuriste 5 pièces, table ronde et chaise robustes (couleur à votre choix.)

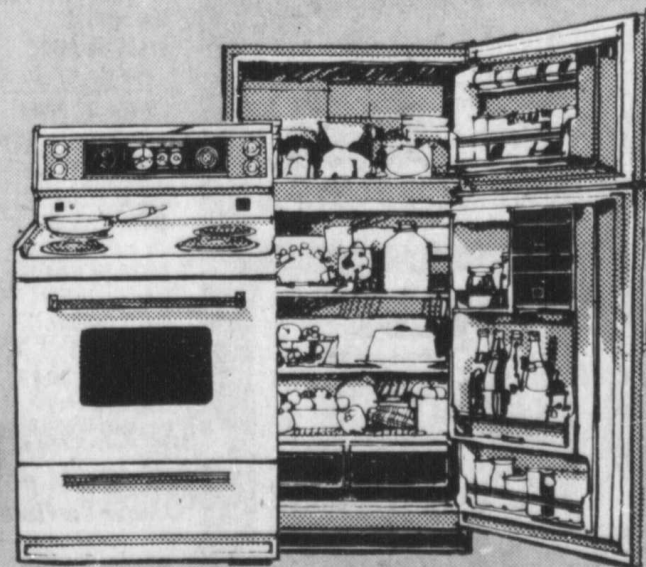
**SUPER
VALEUR**

Kelvinator

**CUISINIÈRE
AUTOMATIQUE
30"**

• Deluxe
• 2 grands
éléments

\$329



**REFRIGÉRATEUR
SANS GIVRE
15' CU.**

• roulettes
• Plat
en porcelaine
• Or moisson

\$439

MEUBLES

Le Bon Gars

106 ST-LOUIS
VILLE LEMOYNE
671-5433 • 861-6010

297 TASCHEREAU
(Même côté que l'Hôpital Ch. Lemoine)
GREENFIELD PARK
672-9760 • 672-1246

VIVRE AU FÉMININ SUR LA RIVE-SUD



Chez Simpsons

Réunion enfantine donnée en l'honneur des enfants du mois



Lors de l'année internationale de l'enfant, les 5 magasins Simpsons de la région mont-réalaie, organisaient un concours visant à octroyer des prix de \$200, en certificat cadeau à 2 enfants par mois. Quelques 110 enfants ont ainsi reçu des certificats cadeau. Sur la photo, nous remarquons les gagnants du magasin Simpsons des Promenades St-Bruno, réunis au cours d'une fête, dimanche le 13 janvier chez Simpsons aux Galeries D'Anjou. (Photo: Bernard Brault).

South Shore
University
Women's
club

Invitation to regular meeting

The South Shore University Women's Club will hold its regular monthly meeting Tuesday, January 29 at 8 pm, Champlain Regional College, Room B100. The topic this month **WORKING: Women as Wage Earner** will be discussed by Miss Nancy Copeland, representing Marie Selick Associates Ltd. New members most welcome. For information call Marilyn Zaslowsky at 671-1308.

De l'argent en fumée!

Fumer coûte cher en argent et en santé. Qui peut se permettre d'hypothéquer son avenir en fumant? Un cancer de poumon ça se bâtit de cigarette en cigarette, cesser de fumer c'est investir dans sa santé. Un message de l'Association pulmonaire du Québec et du C.L.S.C. Longueuil-Est à l'occasion de la Semaine des non-fumeurs.



La populaire animatrice Pierrette Champoux ainsi que le clown "Rou Dou Dou" ont su égayer les tout-petits en leur chantant leurs mélodies favorites (Photo: Bernard Brault)

La Mode Cartier
Confection pour dames INC.

Présente sa collection printanière
pour la mariée et son cortège (1980)



- Robes de mariée
- Robes longues pour la mère de la mariée
- Robes longues pour filles d'honneur
- Costumes de voyage

Visitez notre salon
où vous trouverez les plus nouveaux styles
ainsi qu'un grand assortiment de
robes longues, manteaux, imperméables,
costumes de voyage, vêtements sport
à prix très modérés.

Grandeurs: 5 à 20 - 14 1/2 à 24 1/2

CHARGEX



La Mode Cartier
Confection pour dames INC.

Centre d'Achats Jacques-Cartier
(CHEMIN CHANDLY LONGUEUIL)

Plan mise de côté
677-9922

Vivre en beauté

par Diane Viger



Comportement naturel et élégant

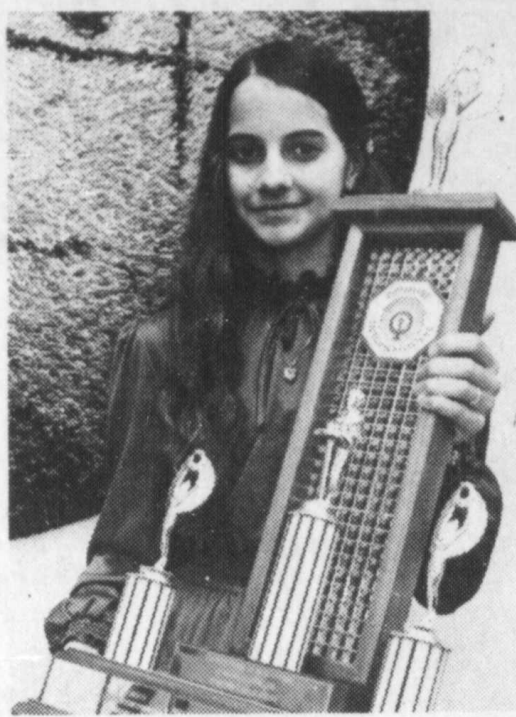
Chères amies, Jamais, votre corps ne se doit de vous trahir, que vous soyez debout lors d'une soirée mondaine ou que vous marchiez dans la rue, votre attitude et votre comportement doivent toujours être naturels et élégants. Rester debout assez longtemps, ne signifier pas, sauter d'une patte à l'autre, comme disait si bien ma grand-mère, et une belle dame ne s'appuie pas sur le bord d'une table, ni ne s'assoie sur le bras d'un fauteuil, me répétait si souvent ma chère maman.

fitiez de cette occasion qui s'offre à vous, pour vous tenir tout le corps et surtout la tête bien droite. Donc votre comportement, votre tenue et votre allure auront une importance primordiale. Notez ceci; on vous jugera vite par votre démarche, car ce sera la première chose que l'on remarquera chez vous. Alors chez nous, dame ou jeune fille

de tout âge, de tout degré d'instruction êtes invitée à venir suivre le cours de "Charme et Personnalité", qui se donne le mercredi de 1:30-3:30 ou celui de 7:30-10:30 P.M. à l'Auberge du La Barre 500 Inc. au 2019 Boul. Taschereau à Longueuil. Demandez Diane pour toute information au numéro de tél. suivant 353-6837. Pour une rencontre culturelle et di-

Cours de charme beauté et personnalité. Dates d'inscriptions, les mercredis 23 janvier-30 janvier, le jour de 1h à 4h p.m., le soir de 7h30 à 10h30. L'endroit: Auberge de La Barre 500 à 2019 boul. Taschereau à Longueuil.

Laureats d'un concours d'art oratoire



La jeune Lyne Gilbert âgée de 12 ans a remporté un premier prix au concours d'art oratoire organisé par le Club optimiste Jacques-Cartier de Longueuil. Elle a participé à une première élimination aux côtés de 8 autres concurrentes. Elle fréquente l'école Adrien-Gamache. (Photo: Bernard Braut).



Nicholas Harvey, 11 ans, de l'école Bourgeois Champagnat s'est également distingué dans la catégorie masculine. "Notre défi dans les années 80, la pollution des eaux" constituait le thème à développer dans ce concours. Un trophée, de même qu'une bourse de \$25.00 ont été remis à chacun des gagnants. La finale nationale se tiendra en février dans un grand hôtel de la métropole. (Photo: Bernard Braut).

Bien naître

"Se pourrait-il que naître soit douloureux pour l'enfant (...) cette souffrance, qu'est pour le bébé la naissance, qui s'en soucie?" Ces paroles tirées du livre de Frédéric Leboyer "Pour une naissance sans violence" ne laissent personne indifférent. Permettre au bébé de "bien naître" est une réalité acceptée et souhaitée de tous. Mais quels sont les facteurs qui contribuent à bien naître? Un des premiers et des plus importants? Hélas trop souvent oublié au détriment des pratiques qui entourent l'accouchement, est l'élimination du tabagisme durant la grossesse. Que se passe-t-il quand une femme enceinte fume? Quels sont les dommages causés au fœtus?

Le fœtus n'est pas protégé contre les produits toxiques du tabac. La nicotine et le monoxyde de carbone contenus dans la fumée de tabac se mélangent au sang de la mère puis au sang du fœtus par l'intermédiaire du placenta. L'hémoglobine (un des constituants des globules rouges) a pour rôle de transporter l'oxygène aux tissus et chez la femme enceinte au fœtus. En présence de monoxyde de carbone, l'hémoglobine devient incapable de jouer son rôle de transporteur d'oxygène privant ainsi le bébé d'une quantité importante d'oxygène nécessaire à sa croissance et à son plein développement.

La cigarette cause une fatigue incroyable au cœur du bébé. Pour une cigarette fumée le cœur du bébé augmente ses battements de 5 à 40 par minute (normal: 140 moyenne, une cigarette: 145-180). par la suite, il met 20 minutes à reprendre son rythme normal.

La nicotine diminue les mouvements respiratoires du fœtus ce qui est susceptible d'engendrer des complications respiratoires à la naissance. De plus la nicotine rétrécit le diamètre des vaisseaux sanguins notamment ceux du placenta, réduisant ainsi l'approvisionnement du bébé en oxygène et en substances nutritives ce qui a pour résultat de réduire de façon sensible le poids du bébé à la naissance - le bébé n'est pas seulement plus petit

mais il n'atteint pas son développement optimal - ce qui l'expose à de plus grands risques de décès et de complications durant les premiers jours de vie.

Fumer durant la grossesse diminue de 10% le poids de bébé diminuant de beaucoup les énergies qui lui sont requises au moment de quitter l'utérus. La naissance représente un événement violent au tout début de la vie d'un enfant. La future maman doit lui permettre de vivre ce moment difficile dans les meilleures conditions possibles.

Renoncer à la cigarette durant la grossesse permettra au bébé de "bien naître". Permettre à bébé de commencer sa vie en meilleure santé possible... c'est le plus grand et le premier cadeau des parents à l'enfant.

LE SOUFFLE C'EST LA VIE!

UN MESSAGE DE L'ASSOCIATION PULMONAIRE DU QUÉBEC ET DU C.L.S.C. LONGUEUIL-EST.

Permanence téléphonique au Centre de bénévolat!

L'objectif du Centre étant de rendre service aux organismes et individus, il est essentiel d'assurer la permanence téléphonique.

Nous souhaitons poursuivre cet objectif et pour ce faire, sollicitons votre aide. Même une disponibilité de quelques heures nous serait d'un grand secours.

Nous vous rappelons que plusieurs malades comptent sur vous pour se rendre aux Hôpitaux de Montréal.

Merci de votre dévouement
Jeanne Gariépy
465-6130.

BOUTIQUE VISAGISTE HUGUETTE TURCOTTE

- SOINS DU VISAGE
 - SOINS DU CORPS
 - MAQUILLAGE
 - ÉPILATION
 - Cire - profil électrolyse sans douleur par ondes haute fréquence
- 310 de Gentilly ouest No 3
674-3421



Brossard service des loisirs

Aux adeptes de musique

Il nous fait plaisir de vous convier au premier "brunch musical" de l'année 80 qui aura lieu dimanche, le 27 janvier à l'Agora de la Polyvalente Pierre Brosseau, 8350 Pelletier à Brossard, à 11:00 heures (A.M.) (entrer par la porte

arrière). Ce concert est réalisé en collaboration avec les Jeunesses Musicales du Canada, Chapi-

re Rive-Sud. Au programme: "TRIO GILLES PLANTE" Gilles Plante, flûtes, Diane Plante, violon, Yves Préfontaine, clavier. Répertoire: Oeuvres époque baroque italienne. Admission: Enfant: \$1.00 Adulte: \$2.00. Famille: \$5.00.

Ce coût servira à défrayer les brichés, le café et le soutien technique. P.S. N'oubliez pas vos coussins (pas de chaises). Bienvenue à tous!

Nouvelle technique en matière capillaire

Clinique Capillaire, située à Montréal, annonce la découverte d'une nouvelle technique en matière capillaire.

Cette méthode qui n'exige ni greffe ni chirurgie doit son succès à la membrane inorganique ultra-mince qui sert de base à la nouvelle chevelure. Sa finesse lui confère de nombreux avantages. Une fois en place, elle est invisible à l'œil nu. Sa légèreté fait qu'elle adhère

parfaitement au cuir chevelu, qu'elle ne se déplace pas et qu'elle assure un parfait confort en tout temps. Mais c'est son invisibilité qui est son plus précieux atout. Les autres techniques exigent qu'on utilise une quantité énorme de cheveux, ayant pour but de camoufler une base épaisse qui n'a pas une allure naturelle. Mais cette nouvelle méthode permet une quantité contrôlée

de cheveux. Lorsqu'on les écarte, on voit ce qui a l'apparence d'un cuir chevelu normal, et non une "doublure" de teinte douteuse. On n'emploie que des cheveux humains, lesquels s'harmonisent parfaitement avec la chevelure naturelle. Un à un, ils sont rattachés à la mem-

brance. La fixation des nouveaux cheveux consiste en un procédé très futuriste donnant des résultats naturels défiant tous soupçons, tout en permettant d'avoir confiance en la perma-



CENTRE D'ARTISANAT DE ST-LAMBERT
Cours Session d'hiver: Abat-jour, Courtepointe, Haute Lisse
Inscription dès maintenant
465-7010

RÉPARATIONS
TOUTES LES MARQUES SANS EXCEPTION

- Estimation gratuite
- Prix imbattable
- Possibilité d'échange
- Facilité de paiement
- Economisez

Centre Régional de Montréal
381-1609 382-2180

boucherie mathias

Spécialité de coupe Française
C'est l'endroit pour: Le boeuf, l'agneau, le veau les volailles, dindes, gibiers sans oublier les charcuteries les importations etc.

1190 Chemin Chambly
Longueuil
674-4566
Fermé le lundi

LA BOUTIQUE CHALEUR inc.

VENTE DE JANVIER
de 10 à 50% DE RABAIS
SUR TOUS LES POÊLES, CHEMINÉES & ACCESSOIRES DE FOYERS

LA PLUS VASTE SALLE DE MONTE AU QUÉBEC
POUR: FOYERS - POÊLE - CHEMINÉES - PORTES & ACCESSOIRES DE FOYER

LA BOUTIQUE CHALEUR inc.
470 boul. ROLAND-THERRIEN
LONGUEUIL 463-1870

DIRECTION: MONTREAL
Foyers St Laurent
LONGUEUIL 470

Cette méthode, laquelle fut mise au point par des biochimistes et chimistes analytiques de haute renommée après des recherches de plus de cinq ans est appliquée.

DIRECTEMENT DE L'ENTREPOT ÉCONOMISEZ VOS DOLLARS

Distributions inc.

ARMOIRES DE CUISINE

- salle de montre
- prix compétitifs
- comptoirs moulés
- Jenn-Air
- appareils Belanger
- hottes de-poêles
- Nutone
- pharmacies
- portes-miroir
- papiers peints
- 30 à 35%
- stores verticaux

121 DE MONTAGNE, BOUCHERVILLE, Q.U. HB 604
TÉL.: 655-6306

MARCHE Viand-o-bec inc.

BOEUF DE L'OUEST CANADA CAT. "A"

HALLES de LONGUEUIL
MARCHÉ PUBLIC
3560 CHEMIN CHAMBLY, LONGUEUIL
651-4745 Nous nous réservons le droit de limiter les quantités
Prix en vigueur du 23 au 26 janvier 1980

POITRINES DE POULET
Fraîches
Viand-O-Prix Spécial **.99** lb

GUISSES DE POULET
Fraîches
Viand-O-Prix Spécial lb **.79**

FOIES, GESIERS, AILES DE POULET
Frais ou congelés
Viand-O-Prix Spécial lb **.39**

POULET PRESSE
LeGrade
Viand-O-Prix Spécial **\$1.09** lb

BIFTECK OU ROTI D'ALOYEAU
Canada Catégorie A-1
Viand-O-Prix Spécial **\$2.99** lb

ECONOMISEZ
COMBATTEZ L'INFLATION A PRIX TRÈS SPÉCIAL

EXEMPLE:		
FESSE DE PORC complète, 16 à 20 lbs		\$1.18 lb
LONGE DE PORC complète, 12 à 14 lbs		\$1.49 lb
BOEUF HACHÉ ordinaire		\$1.89 lb
BOEUF HACHÉ mi-maigre 10 lb. et plus		\$2.19 lb
7 CÔTE DE BOEUF Canada A-1 30 lb environ		\$1.99 lb
SURLONGE DE BOEUF COMPLET 30 LB ENVIRON Canada A-1		\$2.29 lb

POUR VOTRE CONGELATEUR
Coupe de viande de toutes sortes à prix spécial
Ce prix comprend le dépeçage, l'emballage et la congélation.

MOTTE DE BOEUF 325 LB ENVIRON CANADA A-1		\$1.67 lb
ARRIÈRE DE BOEUF 160 LB ENVIRON CANADA A-1		\$1.99 lb
DEVANT DE BOEUF 170 LB ENVIRON CANADA A-1		\$1.43 lb
CROUPE COURTE 100 LB ENVIRON CANADA A-1		\$2.09 lb
MOTTE DE PORC 80 LB ENVIRON SANS TÊTE, SANS PANNE		.99 lb

A NOTER: A cause d'une perte de poids dû au débitage, désossage, le coût en sera majoré

L'écriture au féminin: une réalité à considérer

"Pourquoi la moitié de l'humanité explique-t-elle depuis toujours, toute l'humanité?" Voilà l'une des interrogations à laquelle de plus en plus de femmes veulent répondre, en exprimant leurs points de vue et leurs approches... féminines.

par Marie-Josée Emard

Pour Madeleine Ouellette-Michalska, cette approche s'inscrit dans une perspective de continuité de la vie, en opposition à celle

des hommes qui ont longtemps agi pour la destruction de la vie.

Journaliste, critique littéraire et auteur, Madeleine Ouellette-Michalska vient de publier son quatrième roman "La femme de sable". Nous l'avons rencontrée dans son intimité à St-Bruno.

M.-J.E.: On dit qu'un premier roman est toujours autobiographique; qu'en pensez-vous

M.-J.E.: Vous dites "tout ce qu'on

écrit"; or vous êtes à la fois journaliste et auteur, comment partagez-vous ces tâches différentes?

Madeleine: Cette évidence est valable pour tout ce que l'on écrit; la subjectivité est inévitable. Tout ce que j'exprime est d'abord perçu par moi, par ce que je suis; un peu comme le fait un photographe, je ne prends de la réalité que ce que je veux bien en garder et qui me semble valoir la peine d'être reproduit.

M.-J.E.: Et la critique? Que pensez-vous par exemple



Madeleine Ouellette-Michalska a vécu deux ans en Algérie, alors qu'elle y enseignait: "En peu de temps, dit-elle, je me suis surprise à prendre la part des gens de là-bas, contrairement aux Européens (Français) qui agissaient encore en colonisateurs". (Photo Bernard Braut).

des interprétations que d'autres donnent à vos textes?

Madeleine: Je réagis émoivement; une bonne critique me fait plaisir, une mauvaise me choque. Il m'est d'ailleurs arrivé de répondre (et ma réponse a été publiée) à un critique qui s'était montré peu complaisant au sujet d'un de mes livres. Selon moi, une critique de qualité doit donner le goût de lire.

M.-J.E.: "La femme de sable", qu'est-ce que c'est?

Madeleine: Il s'agit d'une série de nouvelles orientées en direction de la recherche de la femme et situées dans un environnement où la discrimination féminine est toujours en vigueur, c'est-à-dire l'Algérie.

M.-J.E.: Ce récit aurait-il pu être le même... ailleurs?

Madeleine: Sûrement puisque la discrimination existe autre part, mais il m'a été entièrement inspiré sur place.

M.-J.E.: La continuité des nouvelles de votre roman m'a paru être assurée par l'expression constante de la sensualité; - ressac de la mer, serpent... - cette approche est-elle volontaire?

Madeleine: C'est curieux que vous me disiez ce genre de chose car généralement ce sont les hommes qui me font ouvertures ces réflexions. J'aime tous les rapprochements avec la nature mais je ne puis pas dire que j'ai voulu d'une manière rationnelle, écrire en ce sens. L'ensemble de ce roman m'a été inspiré sur les lieux ce qui signifie que je me suis exprimée plutôt spontanément, amoureuxment, viscéralement.

M.-J.E.: Pourquoi les mâles algériens se montrent-ils tellement craintifs après de la Femme, notamment dans la première partie de votre roman?

Madeleine: Oh sans doute parce que la femme blonde, étrangère, correspond pour eux à un objet de mystère et de rêve; c'est une déesse de leur esprit ou encore, la star que véhicule le cinéma.

M.-J.E.: Madeleine Ouellette-Michalska, est-ce rentable de gagner sa vie par l'écriture?

Madeleine: D'écrire à la pige dans les journaux et les revues rapporte le salaire d'un ouvrier moyen; quant aux romans, les auteurs sont souvent abusés par les éditeurs.



Journaliste à l'Actualité et au Devoir, Madeleine Ouellette-Michalska est aussi critique littéraire à la revue Châtelaine. (Photo: Bernard Braut).

POUR HOMMES & GARÇONS

Sous-vêtements Isothermes pour Hommes Faits au Canada. Polyester/coton; couleurs/blanc. Cernisole à manches courtes & encolure ras du cou ou col à taille élastique et bord en tricot. P.-M.-G. Nos Prix Cour. \$4.49-\$4.99

3.50 ch. MAINT.

Sous-vêtements Isothermes. Garçons P.-M.-G. Nos Prix Cour. \$3.49-\$3.99

2.50 ch. MAINT.

Bas de Ski. Laine/nylon. Tons variés. Hommes 10-12. Nos Prix Cour. \$2.99-\$3.29

2. MAINT.

Pantalons Sport pour Garçons. Polyester/coton; taille ordinaire/mi-élastique. Tailles & couleurs variées. Nos Prix Cour. \$7.99-\$9.99

6. MAINT.

SOLDE

Pré-Inventaire et de Marques Réputées

POUR DAMES

Profitez de ces aubaines spéciales au Rayon de Vêtements pour Dames. La liquidation continue sur:

- Vêtements d'Extérieur d'Hiver
- Robes
- Costumes à Jupes
- Chemises et Blouses
- Pantalons
- Jupes
- Chandails

POUR LA SANTÉ ET LA BEAUTÉ

Rasoir Bonimart. Avec support et 5 lames-cartouches. **.87**

Lames Bonimart. Double tranchant plaqué platine. 5/paq. **4/.87**

Lames-cartouches Bonimart 5 lames. **.57**

Tums. 75 tablettes antiacide. Ordinaires noires aromatisées. **.97**

Néc. de Réparation "Krazy Nails" de Kristy Wells. Pour réparer et renforcer les ongles faibles et cassés. Pas offert dans notre magasin métropolitain

Appareil pour Enlever le vernis de "Atlantic". Appareil, 85 mL et recharge. 113.6 mL. **2.**

Pas offert dans notre magasin Métropolitain.

POUR ENFANTS

Jusqu'à 50% de Rabais

Mitaines, Chapeaux & Echarpes pour Bébé. Nos Prix Cour. \$1.99-\$5.99

.50 à 3. MAINT.

Barboteuses Douillettes pour Bébé Nos Prix Cour. \$8.99-\$18.99

5. à 10. MAINT.

Ens. de Barboteuses pour Bébé Nos Prix Cour. \$8.99-\$16.99

5. à 10. MAINT.

Mitaines, Gants & Echarpes, Enfants & Fillettes. Nos Prix Cour. \$1.99-\$4.99

.50 à 2.50

Coiffures pour Enfants & Fillettes Nos Prix Cour. \$1.99-\$3.99

.50 à 2. MAINT.

SPORTS

Patins de Fantaisie pour Dames "Karen Magnussen" de Daoust. Notre Prix Cour. \$39.99

30. MAINT.

C'est le moment d'acheter les Patins de Fantaisie Delta!

Bambines 11-12-13. Notre Prix Cour. \$22.88

19.

Fillettes 1-4. Notre Prix Cour. \$23.88

20.

Dames 5-10. Notre Prix Cour. \$25.88

21.

Patins de Hockey Moulés Orbit. Garçons. 1-5. Notre Prix Cour. \$35.88

30. \$5.88 de Rabais

Hommes 6-12. Notre Prix Cour. \$42.88

35.

Patins de Hockey Moulés Micon "Mascol" Bambins 11-12-13. Notre Prix Cour. \$29.99

24.

Garçons 1-6. Notre Prix Cour. \$41.95

33.

Hommes 7-11. Notre Prix Cour. \$45.95

37.

Pas tous les modèles et peintures offerts dans tous les magasins.

POUR LE FOYER

Jusqu'à 20% de Rabais

Stores à épaisseur "Sundown" de Draco® Avec isolation Thermo-ban®. En blanc et beige.*

Taille	Uni "Sundown"		Blanc à Franges	
	Cour.	Maint.	Cour.	Maint.
28 1/4 x 58	7.49	6.79	11.99	9.99
31 1/4 x 70	10.99	8.09	13.99	11.89
37 1/4 x 70	12.99	10.99	14.49	12.29
43 1/4 x 70	16.99	14.44	17.99	14.99
49 1/4 x 70	18.99	15.99	22.49	18.99
55 1/4 x 70**	30.99	25.99	26.49	22.49
64 1/4 x 70	36.99	31.44	39.99	36.99
73 1/4 x 70**			43.99	36.99

*Beige pas offert dans nos magasins Métropolitain, Greenfield Park, Ste-Foy, Châteauguay, Desormeaux, Duvernay, Laval, ou Place Décarie.

**Pas offert en beige.

20% de Rabais sur Abat-jour. Choix de gros canevass, boudoir, ballerine, traditionnel, raffiné. Modèle uni, dentelé, plissé ou vinyle. Nos Prix Cour. \$1.69-\$13.99

135 à 119

Pas offerts dans nos magasins de Ste-Foy et Place St-Jean.

20% de Rabais sur Néc. de Broderie Paragon Chaque ensemble comprend une image estampée, des filés variés, une aiguille et un carnet de directives faciles à suivre.

Pas tous les motifs offerts dans tous les magasins.

VALISES

30% de Rabais

Tout un assortiment de valises et sacs de tailles variées.

DETERGENTS

Détergent en Poudre Tide. 6 L. **2.99**

Assouplisseur de Tissus Downey 2 L. **1.99**

ACCESSOIRES DE MAISON

Jusqu'à 50% de Rabais

50% de Rabais sur Gadgets et Accessoires de Cuisine Gourmet

50% de Rabais sur Articles en Bois assortis.

ÉPARGNEZ à l'achat de petits appareils électro-ménagers

La politique de remboursement de Bonimart n'est pas un vain mot!

Si vous n'êtes pas satisfait de votre achat, dites-le nous! Il vous sera remboursé, réparé (tant qu'il sera sous garantie), ou échangé, avec un sourire!

Faites Confiance à Bonimart

Pour la sélection, les aubaines et la satisfaction.

Heures d'ouverture: Lun. à Mer. jusqu'à 17h.30 (Duvernay, St-Jean, Laval et Décarie jusqu'à 18h). Jeu. et Ven. jusqu'à 21h. Samedi jusqu'à 17h. Stationnement Gratuit.

Centre commercial Saint-Jean 400, boul. du Séminaire, Saint-Jean

Centre commercial Châteauguay 15 et 17, boul. Saint-Jean-Baptiste, Châteauguay

Centre commercial Duvernay 3100, boul. de la Concorde, Duvernay, Laval

Centre commercial Desormeaux 2577, chemin Chamby, Longueuil

Centre commercial Greenfield Park 840, boul. Taschereau, Greenfield Park

Centre commercial Décarie sur la voie de service Décarie une rue au sud de Jean-Talon, Montréal

Place Viau 7600, rue Viau, St-Leonard

Centre commercial 2000 3195, boul. Saint-Martin, Laval

Période inscription pour septembre 1980 immédiatement

MATERNELLE 4 ou 5 ANS Français ou anglais

DU NOUVEAU! 3 ou 4 ANS 1/2 JOURNÉE PAR SEMAINE

CREATIVITÉ 3 ou 4 ANS 2 ou 3 DEMI-JOURNÉES

TRANSPORT SUR TOUTE LA RIVE-SUD

653-1511 Mlle Lussier

Institut privé reconnu par le ministère de l'éducation et le ministère des affaires sociales

Démission surprise du conseiller Fontaine à Greenfield Park

Mme Hazel E. Fontaine ne siègera plus au conseil municipal de Greenfield Park; elle vient de remettre sa démission.

par Jean LeBeau

démission. Le conseil municipal qui se réunira demain soir sera appelé à entériner sa démission.

Elue en novembre 1978 au siège no 5 avec l'équipe du maire Stephen Olynyk, Mme Fontaine réside depuis peu dans une autre municipalité et par conséquent ne répond plus aux critères d'éligibilité inhérents à une charge municipale. Mme Fontaine conviendra prochainement et donne foi au diction voulant que "quiconque prend mari, prend pays..."

Le conseiller Hazel Fontaine était

également présidente de l'Office municipal d'habitation de Greenfield Park, poste qu'elle devra vraisemblablement résilier pour les mêmes raisons.

Le processus électoral est donc mis en marche par la publication aujourd'hui des avis d'élection dans les journaux. La mise en candidature aura lieu le dimanche 16 mars à l'hôtel de ville, entre midi et 14h, et si une élection était nécessaire, elle sera tenue le dimanche suivant, le 23 mars, à travers tout le territoire de la municipalité de Greenfield Park, étant donné que le mode électoral ne tient pas compte d'une représentation par quartier.

A Longueuil

47 vols en une seule fin de semaine

L'épidémie de vols que connaît la municipalité de Longueuil depuis quelque temps continue de faire des ravages. En fin de semaine dernière, sept commerçants, la plupart des dépanneurs, ont été les victimes de bandits armés qui, dans la majorité des cas, n'ont recueilli que des montants n'excédant pas \$100. Quant au nombre de vols par effraction, il se chiffre à 36.

Par ailleurs, les jeunes voyoux semblent vouloir instaurer une nouvelle mode qui, espérons-le, passera rapidement. Quatre dames ont en effet été attaquées en pleine rue et les voleurs se sont enfuis avec leur sac à main. L'une d'entre elles, a subi des blessures assez

graves à un bras et au visage alors que son assaillant l'a violemment projetée par terre.

Les accidents ont également été fort nombreux, 37 se sont produits sur le territoire. Une seule personne cependant a été grièvement blessée.

en formation

Si vous êtes contre la bonne forme; vous êtes malade.



Imbattable!

4 / \$1

JUS DE TOMATE
DE FANTAISIE HEINZ
BTE 19 OZ LIQ.

PRIX HABITUEL .45 CH.
ÉCONOMIE .80 SUR 4 BTES

2 / \$1

SOUPE AUX POIS
OU AUX LÉGUMES HABITANT
BTE 28 OZ LIQ.

PRIX HABITUEL .60 CH.
ÉCONOMIE .20 SUR 2 BTES

\$1

POUDING VARIÉ
NESTLÉ
PAQ. DE 4 BTES DE 5 OZ

AUBAINE!

3 / \$1

PÂTE DE FOIE
PARIS PÂTE
BTE 3 OZ

AUBAINE!

2 / \$1

MÉLANGE À POUDING
VARIÉ MONARCH
PAQ. 9 OZ

AUBAINE!

3 / \$1

FÈVES AU LARD
BIEN MIJOTÉES DANS SAUCE TOMATE LIBBY'S
BTE 8 OZ LIQ.

AUBAINE!

3 / \$1

SAUCE GAZA
À SANDWICH AU POULET
CHAUD
BTE 14 OZ LIQ.

AUBAINE!

\$1

GÂTEAU À ÉTAGES
VARIÉ—SURGELÉ SARA LEE
PAQ. 13 OZ

AUBAINE!

\$1

KETCHUP DE TOMATE
DOMINION
BOUT. 32 OZ LIQ.

AUBAINE!

\$5

CAFÉ INSTANTANÉ
RICHMELLO
POT 10 OZ

AUBAINE!

Du poulet à un prix fantastique!

POULET SURGELÉ

2 À 4 LB
CANADA CATÉGORIE A

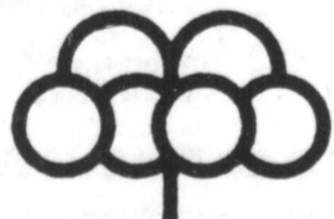
.58 LB

PRIX HABITUEL 1.09 LB
ÉCONOMIE .51 LB

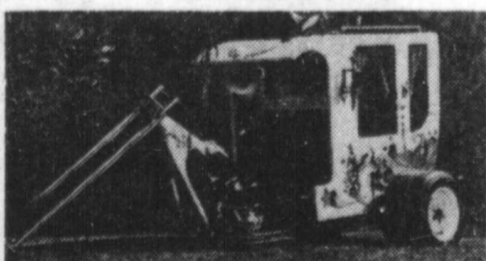


LIMITE DE 3 PAR CLIENT

SAUMON ROSE DU PACIFIQUE—3 À 5 LB SURGELÉ—EN MORCEAUX	1.88	AUBAINE!
BACON DÉCOUENNÉ SWIFT LAZY MAPLE	1.38	AUBAINE!
SAUCISSE PORC ET BOEUF TAILLEFER	.98	AUBAINE!
SOCS DE PORC ROULES—FUMES MAPLE LEAF—2 À 3 LB	1.88	AUBAINE!
POISSONS DES CHENAUX SURGELÉS	.29	AUBAINE!
GIGOT D'AGNEAU COMPLÉT—SURGELÉ—DE LA NOUVELLE-ZÉLANDE—5 À 6 LB	1.48	AUBAINE!
BOUDIN FRAIS TAILLEFER	.78	AUBAINE!
SAUCISSES FUMÉES DOMINO	1.28	AUBAINE!
FOIE DE PORC TRANCHE PRODUIT DÉGELÉ	.48	AUBAINE!
PÂTES IMPERIAUX (EGG ROLLS)—AVEC SAUCE WONG WING	1.59	AUBAINE!
JARRET DE PORC SURGELÉ	.48	AUBAINE!
CROQUETTES DE BOEUF CRYOVAC SURGELÉES	1.68	AUBAINE!
JAMBON CUIT FORÊT NOIRE 2 À 3 LB	3.59	AUBAINE!
PASTRAMI NOIX DE RONDE HER PAK	3.79	AUBAINE!
FILET DE SOLE SURGELÉ	2.18	AUBAINE!
SALAMI TOUT BOEUF BITTTERS	2.69	AUBAINE!
JAMBON CUIT TRANCHE BILOPAGE	3.48	AUBAINE!
SIMILI POULET TRANCHE BILOPAGE	1.39	AUBAINE!
PEPSI-COLA BOUTEILLES CONSIGNÉES	1.99	AUBAINE!
BOUILLON DE BOEUF CORDON ROUGE	3.29	AUBAINE!
NOURRITURE POUR CHATS VARIÉS 9 LIVES	.31	AUBAINE!
YOGOURT VARIÉ BRASSÉ À LA SUISSE DELIZIA	1.13	AUBAINE!



LES PROMENADES
ST-BRUNO
ACTIVITÉS DANS LE CENTRE
24, 25 ET 26 JANVIER
"MOTO SHOW"



Venez applaudir des musiciens hommes-grenouilles qui vous berceront au son de leur musique sur la plus spectaculaire des "Funny motocar". Une exposition de motos et motoneiges de grande envergure se tiendra aux Promenades St-Bruno les 24, 25 et 26 janvier prochains.

Le dépositaire "Moto Sport Rive-Sud" (tél.: 679-5150) a préparé un tas de spectacles tous plus divertissants et amusants les uns que les autres? tout d'abord avec le ou les musiciens hommes-grenouilles qui joueront vos airs préférés sur un moto noyée dans l'eau; puis, les jeudi et vendredi (à 17h, 18h, et 19h.) et le samedi (à 11h, midi et 13h.). Promeno, notre clown bien connu des enfants, sera là pour les divertir sur sa petite moto si amusante. C'est un rendez-vous! A bientôt!

L'inauguration du manoir
Greenfield Park

Mise au point du député Gilles Michaud

Prenant la parole samedi lors de l'inauguration officielle du Manoir Greenfield-Park, le député du comté de Laprairie, M. Gilles Michaud, a profité de l'occasion pour rectifier une récente déclaration du député fédéral sortant, M. Pierre Deniger. Dans un communiqué publié dans les journaux locaux, M. Deniger affirmait qu'Ottawa avait consenti une subvention de \$1,215,900 pour la construction de la deuxième phase du Manoir Greenfield-Park.

"Le gouvernement fédéral n'a pas versé une subvention pour la réalisation de ce projet," a déclaré M. Michaud. "La Société centrale d'hypothèques et de logement a consenti un prêt à la Société d'habitation du Québec qui devra rembourser capital et intérêts à même les impôts payés par les contribuables québécois."

"Dans ce type de projet, a poursuivi le député, la Société d'habitation du Québec reçoit

les demandes qui lui sont adressées par l'Office municipal d'habitation et selon le cas y donne suite en subventionnant le coût de construction par le biais d'un prêt qui lui est versé par la SCHL. Ottawa n'a donc pas assumé le coût de construction du Manoir Greenfield-Park mais bien le gouvernement du Québec par l'entremise de la Société d'habitation qui doit rembourser le prêt de \$1,215,900 au gouvernement fédéral."

"Les personnes qui habitent maintenant ces 44 nouveaux logements à loyer modique que nous inaugurons officiellement aujourd'hui ont aussi le droit d'être bien informées. Et en tant que contribuables, ils ont droit de savoir très exactement comment est redistribué l'argent qu'ils paient en impôts de toutes sortes tant au fédéral qu'au provincial," a conclu M. Michaud.

La vente à \$1

3/\$1



MAÏS EN GRAINS NIBLETS

BOÎTE 7 OZ LIQ.
EN CRÈME 10 OZ LIQ. GREEN GIANT OU
POIS NO 1-2 10 OZ LESIEUR DE FANTAISIE

PRIX HABITUEL .44 CH.

ÉCONOMIE .32 SUR 3 BTES

\$1

ESSUIE- TOUT

COULEURS VARIÉES—KLEENEX
PAQ. 2 ROUL.

PRIX HABITUEL 1.43

ÉCONOMIE .43

2/\$1

RELISH VARIÉ CORONATION

POT 12 OZ LIQ.
AUBAINE!



\$2

SAUMON ROSE

GOLD SEAL
BTE 15 1/2 OZ
AUBAINE!

3/\$1

DINER KRAFT

MACARONI ET FROMAGE
PAQ. 225 g
AUBAINE!

\$1

CORNICHONS À L'ANETH

POLONAIS OU ORDINAIRES
32 OZ LIQ. TRANCHÉS
POT 24 OZ LIQ.
McLARENS
AUBAINE!

2/\$1

SAUCE AUX TOMATES

RÉGINA
BTE 28 OZ LIQ.
AUBAINE!

\$1

EAU MINÉRALE

EAU DE VIE OU MONTCLAIR
6 BOUT. DE 6 OZ LIQ.
AUBAINE!

\$6

DÉTERSIF EN POUVRE

ALL CONCENTRÉ
PAQ. 4.2 kg
AUBAINE!

\$1

PAIN DE SAVON

GENTLE TOUCH
PAQ. DE 3 PAINS 140 g
AUBAINE!

ANANAS DOÏLE VARIÉ DANS SON JUS	BTE 19 OZ LIQ.	.69
FROMAGE FONDU EN TRANCHES MINCES BLACK DIAMOND	PAQ. 18 OZ	1.85
SHORTENING DOMESTIC	CONT. 40 OZ	1.99
CHOCOLAT CHAUD INSTANTANÉ CARNATION	CONT. 500 g	2.39
OLIVES FARCIES MANZANILLA NON PLACÉES McLARENS	POT 15 OZ LIQ.	1.59
OLIVES REINES ORDINAIRES McLARENS	POT 15 OZ LIQ.	1.33
COLORANT À CAFÉ SUCCÉDANÉ RICHIELLO	POT 375 g	1.29
TARTELETTES AUX FRAISES OU BISCUI TS FEUILLES D'ÉRALÉ—DAVID	PAQ. 600 g	1.75
MARGARINE MOLLE LACTANTIA	CONT. 32 OZ	1.79
CONFITURE DE FRAISES KRAFT	POT 24 OZ LIQ.	1.83
BEURRE D'ARACHIDES CRÈMEUX OU CROQUANT KRAFT	POT 500 g	1.23

FROMAGE MOZZARELLA KRAFT	16 OZ	2.37
SAUCE À SALADE MIRACLE WHIP KRAFT	POT 500 ml	.93
POIRES BARTLETT OU COCKTAIL DE FRUITS—AYLMER	BTE 10 OZ LIQ.	.47
BISCUITS À LA GUIMAUVE VARIÉS OU BOÛLE DE COCO—LIDO	PAQ. 350 g	.93
CHOUX-FLEURS SURGÈLES DOMINGO DE FANTAISIE	SAC 32 OZ	1.89
PAPIER DE TOILETTE DELSÉY COULEURS VARIÉES	PAQ. 4 ROUL.	1.49
DÉTERSIF ALL POUR LAVE-VAISSELLE	PAQ. 1.4 kg	2.55
DENTIFRICE AIM AU FLUOR	TUBE 150 ml	1.49
MOUSSE POUR LE BAIN ORDINAIRE OU SEA MIST—TWINKLE	CONT. 900 ml	1.79
MAXI TAMpons SUPER STAYFREE	PAQ. DE 10	1.19
TISSUS FACIAUX COULEURS VARIÉES KLEENEX	PAQ. DE 200	.73

Du Jardin des aubaines!

BROCOLI DE LA CALIFORNIE GROSSEUR 14	.78 PAQ.
ORANGES "TEMPLE" DE LA FLORIDE GROSSEUR 120	DOUZ. .99
POMMES "SPARTAN" DE FANTAISIE—DE LA COLOMBIE-BRITANNIQUE	SAC 3 LB 1.48
CITRONS SUNKIST DE LA CALIFORNIE GROSSEUR 115	5/.99
CÉLERI PASCAL DE LA FLORIDE GROSSEUR 24	CH. .88
POMMES DE TERRE DE TABLE—LAVÉES—RECOLTE DU QUÉBEC—CANADA NO 1	SAC 20 LB 1.38
OIGNONS JAUNES MONTÈS—RECOLTE DU QUÉBEC—CANADA NO 1	SAC 10 LB 1.48

NOUS NOUS RÉSERVONS LE DROIT DE LIMITER LES QUANTITÉS
Prix en vigueur jusqu'à la fermeture le mardi 29 janvier 1980
(Sauf les produits de boulangerie le samedi 26 janvier 1980)
dans les Supermarchés Dominion suivants: 1999 boul. Roland Thérien, Longueuil
2685 Chemin Chambly, Longueuil - et 7200 Boul. Taschereau, Brossard
Les Supermarchés Dominion Limités

Ça c'est du supermarché Dominion



Collecte de sang

VENDREDI, 25
JANVIER: GREEN-
FIELD PARK, Hôpi-
tal Charles Lemoy-
ne, auditorium,
7ème étage, 121,
boul. Taschereau,
9h à 16h30.

POUR PLUS DE
RENSEIGNEMENTS
VEUILLEZ COMPO-
SER: 527-8583.



Offre spéciale de Janvier

un moment mémorable



Une 8 x 10 • Deux 5 x 7
Dix photos de portefeuille
Quatre porte-bonheur

10.95

Le cadeau parfait pour la St-Valentin

- COMMANDE POUR L'ENSEMBLE SEULEMENT.
- SATISFACTION COMPLÈTE SINON VOTRE DÉPÔT EST REMBOURSÉ.
- UNE SESSION PAR SUJET.
- LES ENFANTS DE MOINS DE 18 ANS DOIVENT ÊTRE ACCOMPAGNÉS D'UN PARENT OU D'UN TUTEUR.

NOUVEAU GRAND PORTRAIT DÉCORATIF
DISPONIBLE MOYENNANT EN PLUS \$6.95

Mardi 22 janvier 10h à 8h
Mercredi 23 janvier 10h à 8h
Jeudi 24 janvier 10h à 8h
Vendredi 25 janvier 10h à 8h
Samedi 26 janvier 10h à 8h

Miracle Mart
coin Provancher et Lapinière
Brossard

Comment faire inscrire son nom sur la liste électorale finale

Tous les électeurs devraient maintenant avoir reçu leur avis de recensement pour l'élection générale du 18 février. Si vous avez qualité d'électeur et n'avez PAS reçu votre avis de recensement, vous devez communiquer avec le bureau d'Élections Canada de votre circonscription, afin de faire inscrire votre nom sur la liste électorale finale.

Votre nom pourra être inscrit sur la liste officielle durant la période de révision et de correction des listes des électeurs. Dans les sections de vote urbaines, la période de révision durera neuf jours, soit du 25 janvier au 4 février inclusivement (sauf les dimanches). Les heures de révision seront de 10 heures à 11 heures - ou plus longtemps si nécessaire - et de 19 heures à 22 heures. Dans les sections de vote rurales, la période de révision a débuté le 14 janvier et se poursuit jusqu'au 30 janvier.

Le bureau d'Élections Canada de votre circonscription vous donnera tous les renseignements nécessaires afin que vous puissiez inscrire votre nom sur la liste électorale finale, si ce n'est pas déjà fait.

Pour obtenir ces renseignements, il suffit de composer le numéro de téléphone suivant: pour le comté de Longueuil: 679-4600; pour le comté de Laprairie: 465-7360; pour le comté de Verchères: 652-3925 et pour le comté de Chambly: 462-3370.

Pour avoir droit de vote, une personne doit être âgée de 18 ans avant le jour des élections, être de citoyenneté canadienne et résider au Canada.

Machine...

d'aucune organisation. Il affirme lui-même que la campagne va se faire véritablement par la voie des médias électroniques. Il s'en remet donc à son chef pour expliquer les politiques de son parti.

A l'Union Populaire

Si l'Union Populaire réussit à passer à travers le débat juridique qui l'oppose au président des élections, Mme Denise Imbeau-Cousineau sera la candidate de ce parti. Dans le cas contraire, elle se présentera comme indépendante.

Militante péquiste, elle a occupé différentes fonctions dans l'organisation du comté de Taillon, Mme Imbeau-Cousineau œuvre également, depuis plusieurs années, au sein de comités d'école et d'organismes bénévoles. En 1979, elle remportait le prix Yvette Rouseau pour un travail sur la famille.

Membre du Bureau National de l'Union Populaire, Mme Imbeau-Cousineau affirme que son parti "constitue le Deuxième Front, ouvert sur la scène fédérale, du mouvement pour la souveraineté". L'U.P. fait

Formation morale à l'élémentaire

Un complément à l'éducation parentale

Le cours de formation morale à l'élémentaire apprend à l'enfant à être bien

par Jocelyne Potvin

avec soi et avec les autres, de dire Ginette Desbiens, professeur de formation morale dans cinq écoles de la Rive-Sud.

Il lui apprend, entre autre, à exprimer ses sentiments, à fonctionner en groupe, à surveiller son alimentation et sa bonne condition physique.

À chaque cours, le professeur aborde un thème nouveau. Suivent des discussions entre les enfants et un dessin qui traduit la perception personnelle de l'élève face au thème discuté.

"Un jour, dans une de mes classes dit Mme Desbiens, le thème abordé é-

tait celui des heures de sommeil nécessaires à une bonne récupération. J'ai

demandé alors aux élèves comment ils se sentaient suite à un sommeil diminué. Les enfants ont très bien répondu à cette question. Ils étaient conscients des implications d'un manque de sommeil dans leur vie de tous les jours. Mais il est difficile pour moi de constater s'ils appliquent concrètement ces données qu'ils savent si bien amener lors d'une discussion à l'école".

La formation morale provient d'abord du milieu familial. Et d'ailleurs, l'enfant non préparé à suivre ce cours à l'instar de celui de religion réagit habi-

tuellement négativement à ce choix d'abord généré par les parents. Il se sent parfois marginal mais s'adapte finalement à cette marginalité à mesure que les cours avancent. Les enfants qui fréquentent les cours de formation morale dans les écoles où Mme Desbiens enseigne sont toujours minoritaires dans leur classe respective. Les enfants suivent ce cours pendant que leurs compagnons sont formés à l'enseignement religieux.

"Nous faisons beaucoup de sensibilisation auprès des parents de dire Ginette Desbiens, afin de les renseigner le plus adéquatement possible sur le contenu du cours. Nous ne voulons pas faire de la publicité comme

tel, chacun a droit à ses options, mais il est important que les choix des parents soient bien compris et acceptés des enfants".

Les enfants bien préparés rencontrent quand même des difficultés, surtout à l'occasion de la préparation à la première communion. La solution serait peut-être que l'enfant inscrit au cours de morale bénéficie lui aussi d'une fête spéciale à cette occasion poursuit Mme Desbiens.

En ce qui concerne l'orientation religieuse ou non des parents, un sondage, effectué il y a quelques années dans une école de la rive-sud a révélé que plusieurs parents existants, mais il est bien minime terminent le cours de formation morale chan-

gent d'idée à la dernière minute et pensent que, suite à une formation religieuse en bas âge, l'enfant devenu adulte décidera lui-même de son orientation. Cependant, on remarque une augmentation d'inscriptions aux cours de formation morale pour les enfants de première année ces derniers temps.

Ginette Desbiens avoue avoir senti un malaise de la part de certains parents qui ont peur que le cours de formation morale soit une porte ouverte à l'enseignement de toutes sortes de philosophies. Le programme proposé véhiculant des valeurs chrétiennes, le danger existe, mais il est bien minime terminent le cours de formation morale chan-

Aux parents de la polyvalente Antoine-Brossard

Enfin, les parents des élèves d'Antoine-Brossard peuvent se rencontrer! Où? Mais à l'école! Saviez-vous qu'elle vous appartient? Venez donc voir ce qui se passe chez vous! Avez-vous des idées? Avez-vous des problèmes? Qui? Venez en discuter avec nous. Sinon, venez visiter votre école et partager la vie quotidienne de votre enfant. Nous sommes là, un lien entre vous et la direction, pour assurer une meilleure quali-

Les parents du Comité d'Accueil

COURS DE BRIDGE
671-8374

COURS DE TRICOT & CROCHET
3 niveaux
Jour & soir
Début des cours:
31 janvier 1980
GISELLE CHAMIER
601 Notre-Dame, St-Lambert 672-3251

ATTENTION! ATTENTION!

A tous ceux qui suivent des cours de danse
À compter du 25 de janvier tous les vendredis soirs.
Venez pratiquer vos danses préférées (Cha-Cha, Rumba, Samba, Etc...)
ENDROIT: LA CLÉ DU DANSEUR
9462 LACORDAIRE
(COIN LACORDAIRE ET DES GRANDES-PRAIRIES - SALLE SPACIEUSE DE 10,000 P.I. CA.)
Vendredi soir de 8 heures et 30 à 1 heure
Musique continue, Danse de groupes, Etc...
Tenue vestimentaire libre
Pour couples en danse sociale seulement
Information: Tél.: 321-2635
Dites-le à vos amis ils sont les bienvenus

Châ-Châ • Fox-trot • Quickstep • Mambo • Passo-doble • Rumba

COURS DE DANSE

Privés • Semi-privés • Groupes • Enfants (plus de 6 ans)

Private • Semi-private • Group • Children (over 6 years old)

Ecole de Danse Dancing school
Monsieur DanSe inc

Débutant le 25 janvier à 11:00 hrs.
Brisant janvier the 26th. at 11:00 clock
● DANSE SOCIALE
● DISCO (Saturday Night Fever)

Programme spécial pour enfants.
\$2.00 par enfant
Spécial program for children
\$2.00 per child
INF.: 465-8324 465-5862

C.C.O.B.
311, Boul. Laurier
Centre d'achat Laurier
St-Lambert

"Sondage-maison" de Jacques Olivier

Les citoyens de Longueuil en faveur du renouvellement de la Constitution

par Louiselle Tremblay

Un sondage-maison effectué l'automne dernier par M. Jacques Olivier, député de Longueuil à la Chambre des Communes, révélerait que les citoyens de ce comté sont majoritairement en faveur du renouvellement de la Constitution.

Par contre, les résultats de ce sondage, qui doit être rendu public demain, démontreraient que la population de Longueuil est nettement en faveur du renouvellement de la Constitution.

De plus, au-delà

de 60% des 3,500 répondants environ se sont dits insatisfaits du gouvernement péquiste. Le taux d'insatisfaction envers le gouvernement conservateur de l'époque serait également fort élevé.

Par ailleurs, les citoyens de Longueuil se prononceraient en faveur de la peine de mort, de l'avortement sur demande et du maintien de Pétro-Canada.

Le questionnaire préparé par le bureau de M. Olivier, demandait également aux répondants de déterminer, parmi une liste de dossiers d'actualité, quelles étaient

leurs priorités. Cette question aurait été mal comprise, plus de 1,000 personnes n'ayant pas répondu. D'après ce qu'il a été possible d'apprendre, le questionnaire aurait été expédié à quelque 50,000 personnes du comté de Longueuil. Bien que les répondants n'étaient pas tenus de mentionner leur nom et adresse, bon nombre d'entre eux l'ont fait. Plusieurs ont même ajouté quelques commentaires personnels.

COURS DE FRANÇAIS AUX IMMIGRANTS

Education des adultes -- Régionale Lignery

Inscription: 28, 29, 30 et 31 janvier de 19:00h. à 21:00h.

Lieu: Polyvalente de Brossard 3055, boul. Rome, Brossard

Début des cours: 11 février

Soirs de cours: lundi et mercredi de 19:30h. à 22:30h.

Coût: aucun

Information: 659-9181.

COURS POUR ADULTES

Commission Scolaire Régionale Lignery
POLYVALENTE DE LA PRAIRIE ET POLYVALENTE DE BROSSARD

2^e session de cours à temps partiel
FORMATION PROFESSIONNELLE ET FORMATION GÉNÉRALE
EDUCATION POPULAIRE ET COURS DE LANGUES
COURS DE FRANÇAIS POUR LES IMMIGRANTS
Inscription: semaine du 28 janvier de 19:00h à 21:00h.

659-9181

La musique est plus qu'un passe-temps c'est un art de vivre!

PROFITEZ D'UNE ÉQUIPE DE PROFESSEURS COMPÉTENTS ET DYNAMIQUES

Cours de culture personnelle no. 749760

Tél.: 462-2995

PIERRETTE AUCLAIR MUSIQUE Sylvie Gougeon

Galerie de la Rive Sud (Face au Val Royal) 6185 boul. Taschereau Brossard

Mlle Pierrette Auclair
Lise Lemay-Cantini
Serge Ashby
Ginette Dessureault
Yves Langlois

CSSE
COMMISSION SCOLAIRE SAINT-EXUPÉRY
790 Boul. Quinn Longueuil, Qué J4H 2N5 463-2230
AVIS DE RÉOLUTION

Avis est, par le présent, donné que le Conseil des commissaires réuni en assemblée régulière le 15 avril 1980 a adopté une résolution par laquelle la Commission scolaire Saint-Exupéry se portera acquiesçant au lot 77-180 du cadastre de la Paroisse Sainte-Famille de Boucherville pour la somme totale de \$180,000.00 en vue d'y ériger une école primaire.

Les personnes intéressées à prendre connaissance de la résolution susmentionnée sont priées de se présenter au bureau du soursigné situé au 790, boulevard Quinn à Longueuil, Qué. dans les quinze (15) jours suivants la parution du présent avis.

Fait à Longueuil, Qué. ce 18 janvier 1980

Le directeur général,
Conrad Bacon

Champlain
CONTINUING EDUCATION

COURS DE BRODERIE JAPONAISE "BUNKA"

(PEINTURE À L'AIGUILLE)

Cet art ancien qui nous vient de l'orient, est rendu facile grâce à une technique au point accessible à tous. Les résultats obtenus donnent l'impression de véritable peinture à l'aiguille. Les cours sont donnés au Collège Champlain, 900 Riverside Drive à St. Lambert et vous pouvez vous inscrire dès maintenant.

POUR PLUS AMPLES INFORMATIONS:
672-7364

CHAMPLAIN REGIONAL COLLEGE
ST. LAMBERT - LONGUEUIL CAMPUS
900 Riverside Drive, St. Lambert
Québec J4P 3P2 (514) 672-7364

COLLEGE FRANÇAIS

185, ouest rue Fairmount, Montréal

- reconnu d'intérêt public;
- membre de l'A.I.E.S. et de l'A.C.Q.
- mixte avec programme et examens du ministère.

PENSIONNAT
Au primaire: à Longueuil (270 places)
Au secondaire: à Montréal (130 places)

EXAMEN D'ENTREE EN SECONDAIRE I
Le samedi de 9h30 à 12h30
(communiquer avec le secrétariat ou se présenter avec le dernier bulletin)

AUTRES INSCRIPTIONS:

- PRIMAIRE: 1^{ère} à 6^e année (Longueuil ou Montréal)
- Secondaire II, III, IV, V (sur présentation du bulletin)
- COLLEGIAT: I et II (session d'hiver et d'automne)

Préparation au DEC (Diplôme d'Études Collégiales)
Cours préparant aux structures d'accueil universitaires

- Sciences de la santé
- Sciences pures et appliquées
- Sciences de l'administration
- Sciences humaines - Lettres, langues

A TITRE INDICATIF:

- Le Collège Français compte une majorité d'élèves canadiens-français (2,500 à 3,000)
- Les programmes d'études et les examens sont ceux de la province de Québec.
- Le Collège Français est un des rares collèges privés où les cours sont décloisonnés avec promotion par matières.
- Le Collège Français assure avec ses autobus scolaires le transport, à des prix très abordables.

TRAJET DES AUTOBUS SCOLAIRES

- St-Hilaire - Beloeil - St-Basile - St-Hubert - Montréal rue Fairmount
- St-Julie - St-Bruno - Longueuil - Montréal rue Fairmount
- Brossard - Laflèche - Greenfield Park - Montréal rue Fairmount
- Prévile - St-Lambert, Vile Lemoine - Montréal rue Fairmount

Pour renseignements, inscriptions et prospectus:
272-0754, 272-1455, 272-3848, 274-9401



Avant de se former une opinion définitive sur un artiste, il faut parfois l'écouter plusieurs fois. Plusieurs prétendent que la première impression est presque toujours la bonne, mais chose certaine ceci ne s'applique pas dans le cas des interprètes de musique contemporaine. C'est pourquoi j'ai dû, en réécoutant les oeuvres de certains artistes, réviser mon jugement.

MIREILLE MATHIEU

Considérablement déçu du microsillon que Mireille Mathieu avait produit en compagnie de Paul Anka et que j'ai eu l'occasion d'écouter il y a quelque temps, je me demandais quand cette chanteuse de talent abandonnerait ses "Baby, I love you" dans ses textes pour revenir à un style moins... québécois. Je ne sais pas si elle a modifié ses vues sur ce sujet, mais en tout cas la compagnie Polydor a constaté un regain de vie assez spectaculaire d'un des 45-tours que Mireille a lancé l'an dernier. Ce disque comprend deux chansons qui, à mon humble avis, conviennent beaucoup mieux au style de Mireille Mathieu.

La première, "Toi l'indien mon ami" (3min10), toute empreinte de simplicité, est construite autour d'une très belle mélodie et Mireille Mathieu, avec sa voix très nuancée, sa prononciation exemplaire et sa douceur de voix, se retrouve vraiment dans son élément. Très typique des chansons de Mireille Mathieu, cette mélodie comprend quelques transitions intéressantes, et les paroles sont simples et belles.

Pour la deuxième chanson, on a même fait appel au concours des Petits Chanteurs A La Croix De Bois pour créer une harmonie très riche. "Santa Maria de la Mer" (3min37) cadre vraiment mieux avec la voix de Mireille Mathieu, et il s'agit aussi d'une mélodie très agréable pour l'oreille. Ces deux chansons, tirées du microsillon "Fidèlement Vôtre" (2424 182) sont présentées sur 45-tours Polydor (2065 401).

La semaine dernière à St-Hubert
Un jeune garçon perd la vie et 74 vols sont commis dont 5 à main armée

Cinq vols à main armée, 40 vols simples et 29 vols par effraction ont été commis sur le territoire de St-Hubert.

Moins d'une heure plus tard, deux hommes de race noire, qui n'en sont pas à leur premier hold-up dans cette municipalité, ont dérobé, sous la menace d'un revolver, \$1,300 au propriétaire de la station de service Champlain située au 5710 Grande-Allée. Jeudi, c'était au tour du propriétaire du dépanneur ML du 1725 rue Godin d'être la victime d'un hold-up. Un individu dans la vingtaine lui a dérobé quelque \$330.

Le lendemain, deux inconnus s'attaquaient au marchand Langlois, 4185 boulevard Westley, où ils ont soutiré une somme de \$800.

Et enfin, vendredi, à la pharmacie Devallet, 3220 Grande-Allée, un jeune homme, en plus d'exiger le contenu du tiroir-caisse, a réclamé 200 ml de drogue. Il y a environ 18 mois, le même scénario s'était produit à ce commerce et le propriétaire croit que dans les deux cas, il s'agit du même individu.

Un total de 340 plaintes QLes policiers de St-Hubert n'ont pas chômé la semaine dernière. En plus des accidents et des vols qui ont connu une recrudescence, ils sont intervenus 22 fois pour régler des troubles entre voisins ou membres d'une même famille, ils ont prêté assistance à 12 personnes blessées ou malades, ont répondu à 13 plaintes signalant des infractions aux règlements municipaux et 5 autres des infractions aux règlements de la circulation.

13 méfaits ont également été enregistrés, une fraude (un faux billet de \$10), 8 délits de fuite, deux personnes ont été arrêtées pour facultés affaiblies au volant de leur véhicule et 18 autres sous mandat de la Cour. Enfin, 32 alarmes ont été déclenchées sans qu'aucun crime ne soit commis.



LE BILLET DE LA SEMAINE

par Thérèse

Mécontents chroniques!

C'est ce que nous sommes malgré tout notre modernisme, nos gadgets, notre soif de richesse et notre confort qui, bien souvent, ne nous donnent aucune vraie satisfaction. D'une civilisation matérialiste à outrance, on ne retient qu'une facilité de vie payée par un travail qu'il faut souvent commettre à deux mais d'où est exclue une spiritualité remplacée par une sexualité qui gémit de plaisir mais qui vide autant le cerveau que le corps, surtout le coeur!

On vit bien en Amérique, au Canada, au Québec, On ne semble pas le savoir... et si on le sait, on se "fout" du reste!

Nous sommes d'insatiables mécontents, des insatisfaits, agrippés aux plaisirs, à la bonne chère, etc. On possède voitures, maisons et jamais on a autant voulu aller voir ce qui se passe ailleurs. On regarde ailleurs mais dans des pays pouvant nous apporter une détente de quelques semaines dans les plus beaux paysages du monde.

Il faudrait, pour se guérir d'un galvaudage de biens et afin de réaliser sa chance, penser à ceux qui meurent de faim, vidés d'une

Thérèse

Films à l'écran
La montagne du dieu cannibale

Italie. 1978. 93 min. Coul. Scope. Drame d'aventures réalisé par Sergio Martino. Scén.: Cesare Frugoni, S. Martino.

Susan Stevenson se rend en Nouvelle-Guinée pour retrouver son mari, ethnologue disparu dans la région du mont Raraimi. Avec son frère Arthur et un explorateur expérimenté, Foster, elle s'engage dans la jungle et fait face à divers dangers. Un aventurier, Manolo, vient en aide au petit groupe et consent à les guider vers leur but. Foster périt en route, mais les autres sont capturés par une tribu d'anthropophages. Manolo et Susan arrivent

Le "bal" a débuté mercredi lorsqu'un individu âgé d'environ 20 ans, armé d'un fusil tronçonné, a fait main basse sur une somme de \$2,000 à la succursale de la Banque d'Épargne du 3601 boulevard Taschereau.

Les vols à main armée Alors que "normalement" le nombre des vols à main armée s'élevait à trois ou quatre par mois, cinq ont été enregistrés en une seule semaine sur le territoire de St-Hubert.

Le "bal" a débuté mercredi lorsqu'un individu âgé d'environ 20 ans, armé d'un fusil tronçonné, a fait main basse sur une somme de \$2,000 à la succursale de la Banque d'Épargne du 3601 boulevard Taschereau.



Ma fille et moi

par Jocelyne Potvin

Par cet hiver sans neige et pluvieux il m'a été difficile de remplir les promesses faites à Isabelle concernant nos activités de fin de semaine.

Nous devions en effet aller patiner mais la température trop clémente nous y a empêché. Il fallait donc chercher un loisir ailleurs. Après m'être rendue compte que la représentation en matinée du cinéma du coin était déjà commencée, que le centre de quilles était occupé par les équipes du samedi, que Montréal me semblait bien loin pour y amener ma fille et son amie, je laissai aux deux enfants le soin de trouver une occupation familiale.

La première suggestion gagna l'enthousiasme de chacune d'entre nous. Il s'agissait de nous activer à la préparation d'un gâteau. Contrairement à mes habitudes culinaires, je suivis à la lettre les conseils des experts en ce qui a trait à la marche à suivre dans la confection de desserts. D'abord, tout sortir les ingrédients, ensuite suivre chaque étape bien méticuleusement. Je le faisais dans un but didactique et m'aperçus qu'une telle activité comportait, entre autre, des notions de quantités, d'identification des ingrédients et de cuisine proprement dite laquelle je m'intéressais tout à coup plus qu'à l'habitude puisqu'il s'agissait de bien les communiquer aux enfants.

Quand le ménage fut prêt à verser dans le moule à gâteau je réalisai où se portait l'intérêt principal des enfants, celui de goûter et régouter à la pâte au chocolat destinée au moule qu'elles avaient graissé antérieurement!

Après tout, leur goût de faire la cuisine était motivé par celui de bien manger avant ou après cuisson. N'est-ce pas la première qualité requise à la formation d'une bonne cuisinière?

rapidement mais la créature se transforme en un être dangereux. Elle échappe aux astronautes et se cache dans les coins sombres de l'immense vaisseau. Un à un, les voyageurs succombent à ses attaques jusqu'à ce qu'on trouve moyen de l'éliminer.

Après l'intéressante évocation historique de son premier film Les Duellistes, Ridley Scott se tourne vers l'avenir sans rien perdre de son talent pour la composition des images et la création du climat. Dans un drame de science-fiction aux touches horribles, il commence par suggérer un monde où l'exploration de l'espace est presqu' devenue routinière pour ensuite fabriquer une suspense à haute tension qui n'a rien à envier aux Dents de la mer. Son film s'impose tant par la force de ses effets de montage que par sa qualité picturale et le jeu convaincant des acteurs. (3) Ce film de science-fiction comporte des scènes d'une violence saisissante.

la Gratinée
CRÉPERIE BRETONNE ET CUISINE FRANÇAISE
VENDREDI — SAMEDI: JUSQU'À 12 h. P.M.
REPAS D'AFFAIRES
TABLE D'HÔTE TOUS LES SOIRS
Réservations: 674-7441
1150 rue St-Laurent, O. Longueuil

Découvrez L'ARME DU RIRE (AUX LARMES!!)
Un gaz qui rend tout le monde FOU FOU FOU FOU
BÊTE, MAIS DISCIPLINÉ
FICHE MALLO présente
un film de CLAUDE ZIDI avec JACQUES VILLERET
MICHEL ALMONT - MICHEL ROBBE - CATHERINE LACHENS
DÈS VENDREDI!
Sem. Dim. 1.05, 3.05, 5.05, 7.05, 9.05
Sem. 7.05, 9.05
GREENFIELD PARK 2
PL. GREENFIELD PARK 671-8129

de l'ÉROTISME en GRANDE PREMIÈRE
essayez son **SUPER SPÉCIAL**
Martine la Masseuse
PLUS "VOYAGE PANORAMIQUE DE L'AMOUR"
Danièle Trépoir, Elisabeth Blin
DÈS VENDREDI!
GREENFIELD PARK PL. 671-8129
SAM. DIM. 1.10, 4.00, 6.45, 9.10, SEMAINE 6.45, 9.10

Alien
Britannique. 1979. 124 min. Coul. Scope. Drame de science-fiction réalisé par Ridley Scott. Scén.: Dan O'Bannon.
L'équipage d'un remorqueur de l'espace est appelé à explorer une planète inconnue où on a décelé des signes de vie. L'un des astronautes est attaqué par un organisme vivant aux apparences de poupe qui s'attache à lui. L'homme est ramené à l'astrotref qui s'éloigne

UNE FEMME SÉDUISANTE... 18 ANS Adultes
PRÊTE À TOUT POUR SAUVER SON PÈRE
3e semaine
ERNA SCHURER - FEMI BENUSSI - JACQUES STANY
CARLO RIZZO - LEA GARGANO
VF de WITH CARNAL INTENT
AUSSI: "LA DERNIÈRE MAISON SUR LA GAUCHE"
GREENFIELD PARK 3 SEMAINE 6.00, 7.40, 9.10
PL. GREENFIELD PARK 671-8129

Jean Di Blasio
ENSEIGNEMENT ORGUE & PIANO
ADULTES OU ENFANTS
3027 Chemin Chamby
463-3661

Découvrez L'ARME DU RIRE (AUX LARMES!!)
Un gaz qui rend tout le monde FOU FOU FOU FOU
BÊTE, MAIS DISCIPLINÉ
FICHE MALLO présente
un film de CLAUDE ZIDI avec JACQUES VILLERET
2e FILM LES FOUS DU VOLANT
omega 2
Ve. ind. 8h20, 8h20, 8h20. Samedi et dimanche 9h, 20h30, 8h40, 9h30, 8h30
PLAZA M'ART LONGUEUIL 463-3330 L. Lundi à jeudi 7h30

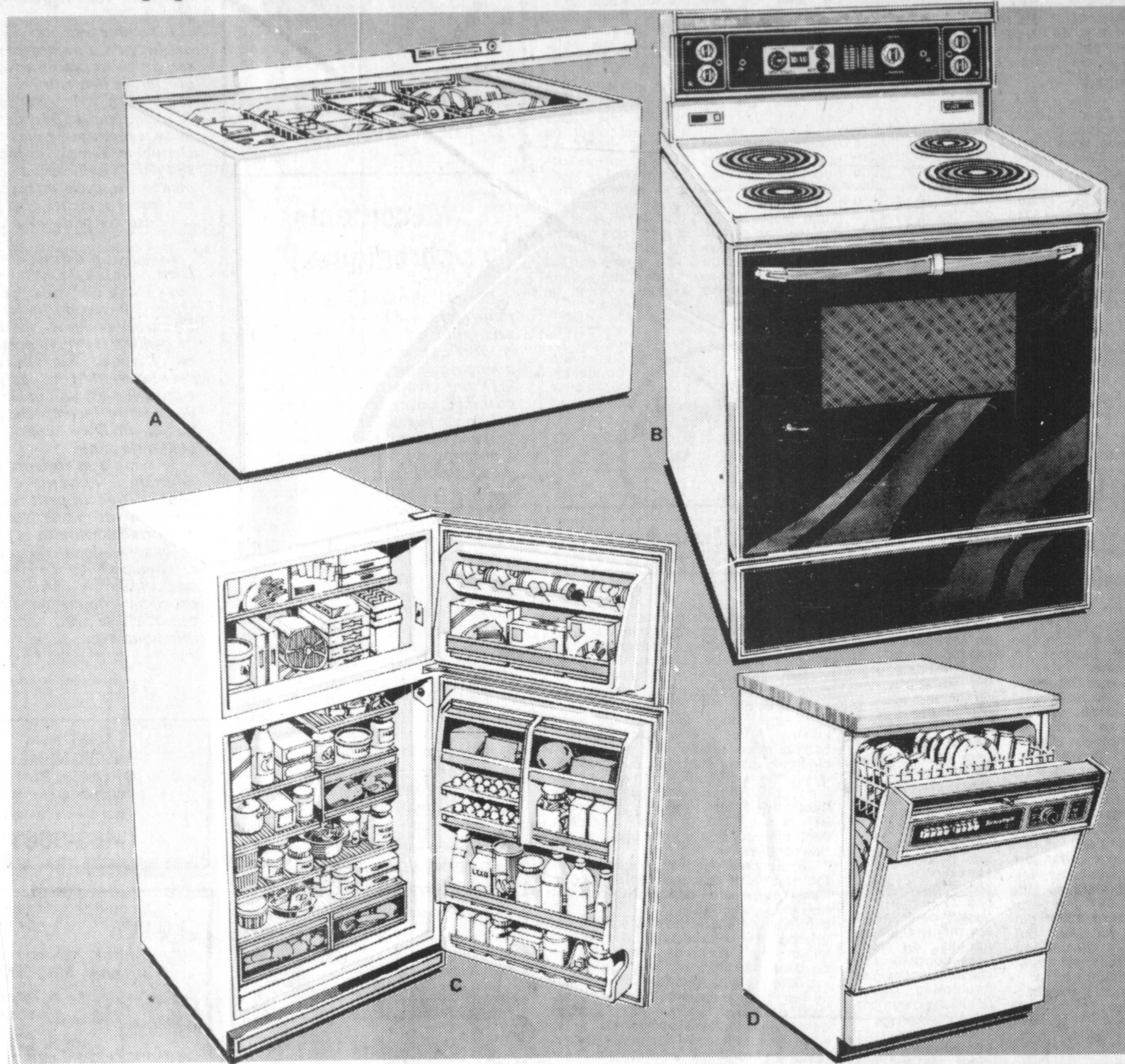
Du 25 au 31 janvier
BELMONDO POUR TOUS
dans
FLIC ou VOYOU
LA BRIGADE DES ANGES
Elles sont 7, jeunes, superbes et invincibles
MA TÎNÉE POUR JEUNES SA MÈRE ET DIMANCHE À PARTIR DE MIDI
1) LA BRIGADE DES ANGES
2) SECRET DE LA LICORNE
3) TRESOR RACANE ROUGE.

BONS BAISERS! de Montréal. 18 ANS Adultes
Découvrez nos plus belles richesses naturelles du Québec dans une comédie érotique humoristique!
Les jeunes Québécoises
«une vraie petite chatouille à votre imagination»
avec: JACQUES ROBERT SUZANNE CLÉMENT ELIZABETH GRANDPRÉ MOE B. BOURDON
DES LE 16 JAN.
Lundi à vendredi 7.30, 9.30
samedi et dimanche 1.05, 3.10, 5.15, 7.30, 9.35
PLAZA M'ART LONGUEUIL 463-3330

RESTAURANT L'ÉTOILE de WONG
• Mets chinois • Mets italiens
SPECIAL DU LOCATAIRE TOUS LES PREMIERS DU MOIS 1/2 PRIX
(SUR METS CHINOIS) EXCEPTÉ LE 1er DE L'AN
Du lundi au vendredi 12:00 à 14:00 h
Buffet TOUT CE QUE VOUS POUVEZ MANGER \$3.25
Dîner 5H00 à 8H00 p.m. \$5.50
1 HOMARD
STYLE CANTONAIS
1 SOUPE WON TON
1 RIZ À LA VAPEUR
SPECIAL \$9.55
LIVRAISON GRATUITE
222 Ouest, St-Charles Longueuil
679-1290 679-0280

Beaumarck

Les appareils des années '80 à prix exceptionnels!



congélateur 15.1 pi. cu.

A. Un beau modèle affichant un cachet moderne, requérant peu d'espace. Peut contenir jusqu'à 528 lb d'aliments congelés. Isolant mousse vous assurant un refroidissement efficace. 2 paniers pour congélation inclus. Voyant lumineux à l'extérieur et éclairage intérieur. Blanc seulement. Environ 28" x 51" x 36". Modèle 81500.

Prix Simpsons, **339.00** ch.

A1. Congélateur 18.1 pi. cu. Identique à l'appareil ci-dessus mais avec section pour congélation rapide et tuyau d'écoulement. 2 paniers inclus. Peut contenir jusqu'à 633 lb de denrées. Environ 55" x 28" x 36". Modèle 81800.

Prix Simpsons, **359.00** ch.

cuisinière 30" "Beaumarck"

B. Notez les caractéristiques remarquables de ce modèle à four facile à nettoyer: horloge numérique, rôtissoire, hublot en verre noir et 4 éléments à commutateurs pour chaleur infinie: deux de 8" et deux de 6". Ton blanc. Environ 30" x 26" x 36". Modèle 13090.

Prix Simpsons, **469.00** ch.

B1. Cuisinière à four autonettoyant. Identique à l'appareil ci-dessus mais avec éclairage automatique du four. Blanc. Modèle 13790.

Prix Simpsons, **649.00** ch.

Tons blé moisson et amande... \$10. de plus

réfrigérateur sans givre 15 pi. cu

C. Finis la corvée du dégivrage avec cet attrayant modèle moderne à garniture de luxe! Intérieur en acier et isolant mousse pour refroidissement efficace. Section congélateur pouvant contenir jusqu'à 141.6 lb d'aliments congelés. Section réfrigérateur avec 5 clayettes, compartiments translucides pour beurre et produits laitiers, conditionneur pour consistance désirée du beurre. Blanc. Environ 30" x 28" x 60". Modèle 35970.

Prix Simpsons, **639.00** ch.

Tons amande ou blé moisson... \$10 de plus

C1. Réfrigérateur 16 pi. cu. (non représenté). Identique à l'appareil ci-dessus mais avec machine à glaçons facultatives et section réfrigérateur à 7 clayettes. Environ 28" x 30" x 64". Modèle 36970.

Prix Simpsons, **699.00** ch.

Ton amande ou blé moisson... \$10. en plus.

lave-vaisselle portatif

D. Efficace lave-vaisselle. "Beaumarck" avec action de lavage 3 niveaux et choix de cycle à 8 boutons-poussoir; cycle "Econo" pour économie d'eau inclus. Cordon s'enroulant automatiquement, pieds stabilisateurs escamotables, raccord robinet à détente (vous permet d'obtenir l'eau du robinet durant cycle). Blanc. Dessus bois de noyer. Environ 25" x 25" x 36". Modèle 40080.

Prix Simpsons, **479.00** ch.

Tons blé moissons ou amande... \$10. de plus.

D1. Lave-vaisselle à encastrer. Identique à l'appareil ci-dessus mais non portatif. Panneaux de couleur blanc, amande, blé moisson ou avocat inclus. Pour ouverture env. 24" x 24" x 35". Modèle 41080. Installation en supplément.

Prix Simpsons **449.00** ch

Procurez-vous un appareil "Beaumarck" en janvier... et vous n'aurez rien à payer avant le 1er mai!

Le coût de votre appareil "Beaumarck" peut être ajouté à votre compte régulier Simpsons le 1er mai 1980 (sans frais de crédit ou paiement). Consultez votre vendeur chez Simpsons pour obtenir plus de renseignements.

participez au concours des appareils ménagers "Beaumarck" chez Simpsons! vous pourriez gagner:

- Un voyage pour deux en Angleterre à bord du Concorde des lignes British Airways y compris hôtel et argent de poche.
 - Un appareil ménager "Beaumarck" à votre choix: cuisinière, réfrigérateur, machine à laver, séchoir, lave-vaisselle, congélateur ou machine à coudre.
- Il vous suffit de visiter le rayon des appareils ménagers d'un des 5 magasins Simpsons de Montréal, d'examiner la collection "Beaumarck" et de demander une formule de participation au concours. Vous la déposerez par la suite dans la boîte destinée à cet usage.

Rendez-vous chez Simpsons dès aujourd'hui!

composez
842-7221
pour livraison sans frais
à domicile Simpsons



confiez à "Beaumarck" le soin de laver votre lessive avec efficacité!

Prix Simpsons, **389.00** ch

F. Voici la machine à laver qu'il vous faut pour résoudre tous vos problèmes de lessive... même les tissus les plus délicats sont lavés efficacement! Choix de 3 programmes: normal, lavage supplémentaire et repassage permanent. Pré-réglage pour 2 sélections de température d'eau. Filtre à charpie autonettoyant. Blanc seulement. Env. 27" x 25" x 44". Modèle 53000.

excellent séchoir "Beaumarck" vous offrant haut rendement

Prix Simpsons **239.00** ch

G. Protège tous les tissus... les sèche sans roussissement! 2 cycles et 2 réglages d'intensité programmés; séchage et réglage pour gentler le linge. Blanc seulement. Environ 27" x 25" x 44". Modèle 62000.

Rayon 430, au cinquième, centre-ville
Aussi à Fairview, Anjou, Laval et St-Bruno

Venez, écrivez... ou composez
842-7221 jour et nuit

grande
vente
de janvier
chez Simpsons

Utilisez votre Carte d'Action...
Achetez dès maintenant vos nouveaux
appareils "Beaumarck"!

Simpsons^{MD}