

SUPER HEBDO REGIONAL DE BEAUCE

BEAUCE - 16 pages

Vol. 2 - No 29 - Le dimanche 10 juin 1990

Régiment de la Chaudière

Les morts au combat ont leur nom gravé dans le granit

Quarante-cinq ans après leur fin tragique, les valeureux membres du Régiment de la Chaudière, morts au combat durant la Deuxième Guerre mondiale, viennent d'obtenir l'honneur qui leur revenait légitimement: leurs noms sont désormais gravés sur un magnifique monument de granit, en plein coeur du Parc Mathieu de Beauceville, en bordure de la Chaudière.

par Michel Roy

Sous une pluie presque de circonstance dimanche dernier, cette cérémonie empreinte de solennité a capté l'attention d'une foule de gens venus d'un peu partout dans la

Jean Audet et Robert Dutil, des maires de municipalités voisines et diverses personnalités militaires étaient au nombre des invités d'honneur.

Un peu d'histoire

Le Régiment de la Chaudière, rappelait

sentir pour arrêter l'envahisseur et pour protéger les populations menacées. Un épisode certes glorieux mais qui a coûté cher en vies humaines, en blessures morales et physiques.

«Aujourd'hui, dimanche le 3 juin 1990, le Régiment de la Chaudière se souvient». «Il se souvient de ses membres ensevelis à tout jamais en Europe et qu'il n'a pu ramener à leur famille en 1945». «Il y en a 241 qui sont tombés au champ d'honneur et ces 241 noms sont gravés aujourd'hui dans la pierre, pour que les hommes et les femmes d'aujourd'hui se

souviennent de ces êtres humains qui ont fait le sacrifice de leur vie pour que nous puissions vivre la nôtre en liberté».

Après le dévoilement du mémorial, le public a pu assister à l'intronisation du nouveau Colonel honoraire du Régiment de la Chaudière, M. Hervé Pomerleau de Saint-Georges, qui succède ainsi à M. André Gagnon.

Le Lieutenant-colonel Denis Poulin a lui aussi, après avoir commandé une dernière fois son détachement, cédé le commandement au Lieutenant-colonel Denis Belleau.



Le Colonel honoraire Hervé Pomerleau officialise sa nouvelle responsabilité, sous les yeux du Lieutenant-colonel Denis Poulin et du Colonel Guy Lambert, commandant du district no 3.

région. Elle était co-présidée par le Lieutenant-colonel G. Louis Taschereau et le maire de Beauceville, M. J-Raymond Mathieu. Les députés fédéral et provinciaux, MM. Gilles Bernier,

M. H.-Marcel Veilleux de Beauceville (qui animait la cérémonie), a été l'un des acteurs qui ont joué sur la scène internationale un rôle à la mesure des sacrifices que ses membres ont dû con-



Le Lieutenant-colonel Denis Poulin, cède son commandement au Lieutenant-colonel Denis Belleau.

Grand prix cycliste

La crème des coureurs en Beauce

En présentant trois courses sur route, le Grand prix cycliste de Beauce s'est assuré la participation d'une forte délégation américaine composée de neuf équipes. Ajouter à cela la présence des meilleurs coureurs canadiens et le mélange devrait être explosif. Les amateurs auront donc droit à tout un spectacle du 13 au 17 juin.

par Pierre Saucier

C'est plus de 300 coureurs cadets, juniors et seniors hommes et femmes qui devraient faire le voyage en Beauce pour participer aux cinq courses. Le Grand prix cycliste de

juin en participant à un contre la montre. Initialement prévu sur la nouvelle route de con-tournement (204), l'épreuve aura plutôt lieu dans le parc industriel, à proximité de la Brasserie O'Keefe. Samedi, les coureurs enfourcheront de nouveau leur vélo pour une

président d'honneur de l'événement. «J'ai un intérêt pour le cyclisme. Le fait que Pierre Harvey ait occupé le poste montre le sérieux de l'organisation», de signaler Gaétan Boucher, qui pourrait participer à la compétition le samedi et le dimanche. Souf-



MM. Richard Busque (maire de Ville Saint-Georges), Gaétan Boucher (président d'honneur) et Raymond Dutil (président du Grand prix cycliste de Beauce) invitent la population à encourager les cyclistes.

Beauce alignera par ailleurs cette année son plus gros et plus puissant peloton de coureurs seniors I et II avec plus de 140 athlètes.

Le Grand prix prendra son envol le 13 juin par la présentation d'une courses sur route de 135 km. Le départ et l'arrivée se feront à l'ancien couvent de Saint-Joseph. Le 14 juin, les coureurs participeront à une deuxième épreuve sur route d'une distance de 165 km avec départ et arrivée à Ville Saint-Georges (secteur ouest).

Les cyclistes pourront se reposer quelque peu le vendredi 15

autre épuisante course de 120 km. La municipalité de Saint-Prospère sera l'hôte de cette course. Le Grand prix prendra fin par le traditionnel Critérium dans les rues de Ville Saint-Georges dimanche le 17 juin avec des départs de 10h00 à 14h30. Pour en savoir plus long sur les heures de départ et de passage dans les différentes municipalités de la Beauce, veuillez consulter le programme du Grand prix inséré dans le journal.

Gaétan Boucher à la présidence d'honneur

Gaétan Boucher succède cette année à Pierre Harvey à titre de

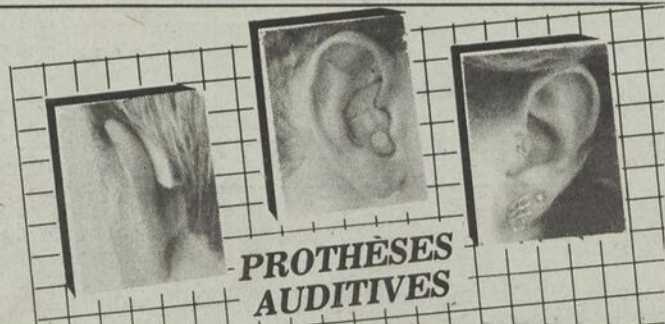
frant d'une mauvaise grippe, ce dernier attend cependant la permission de son médecin.

Venir encourager

Selon le président du Grand prix, M. Raymond Dutil, l'emphase a été mise cette année sur la promotion. «On veut faire connaître davantage le Grand prix. On aimerait que les gens sortent encourager les coureurs lorsqu'ils passeront chez eux», de signaler M. Dutil. Procycle, Culinar, la Banque Nationale et Coke se sont associés à la compétition à titre de commanditaires.

INSÉRÉ DANS L'ÉCLAIREUR-PROGRÈS / BEAUCE NOUVELLE, BEAUCE MÉDIA / VALLEE DE LA CHAUDIÈRE - SUPER HEBDO REGIONAL DE BEAUCE, 10 Juin 1990 / Page 1

Dur d'oreille?
Moi?
Jamais!!!
Et pourtant...



COUSINEAU, DOUCET et PARENT AUDIOPROTHESISTES

SAINT-GEORGES:
Centre Professionnel de Beauce
2900, boul. Dionne, suite 101,
Saint-Georges Ouest
228-2970

SUR RENDEZ-VOUS

SAINTE-MARIE:
Clinique Médico-Dentaire
213, Notre-Dame Nord,
Sainte-Marie
387-7988

**CENTRE
CITADELLE**

Là où on
s'occupe
de vous!

Fais-moi plaisir
Citadelle!

SUPER SPÉCIAL: PISCINE HORS-TERRE

Modèle «Intégrale» 24 pieds de diamètre, équipée avec toile bleue unie, ensemble de filtration, échelle incluse, ensemble d'entretien, écumeiro à grand bouche, choix de trois couleurs: gris, taupe, bleu.

SUPER SPÉCIAL «FÊTE DES PÈRES»

\$2099.

Taxe et installation en sus

NOTRE-DAME-DES-PINS

4160, route Kennedy - 774-9514

Ouvert tous les soirs jusqu'à
21 heures et les samedi et
dimanche jusqu'à 17 heures

Le département des meubles de patio est fermé le dimanche

Ottawa en bref

Gilles Bernier



UB United Bank of Jackman
Maine's Independent Community Bank

UNITED BANK, MAIN STREET, P.O. BOX 307
JACKMAN, MAINE 04945 - TEL.: 207-668-4161

SERVICES OFFERTS PAR NOTRE BANQUE:

- Compte courant
- Compte d'épargne
- Collection de coupons
- Certificat de dépôt
- Service d'épargne stable

Les aliments du futur

Les habitudes alimentaires des Canadiens et Canadiennes changent de plus en plus à l'approche du XXI^e siècle. Le vieillissement de la population et l'abondance de renseignements au sujet des aliments que nous consommons nous poussent à modifier nos vieilles habitudes, certains d'entre elles en vogue depuis quarante ans.

Selon les conclusions d'une étude d'Agriculture Canada, Tendances de consommation alimentaire: que nous réservent les années 1990, les consommateurs canadiens délaissent petit à petit le traditionnel "steak-frites", lui préférant des aliments plus frais, à faible teneur en gras, à teneur élevée en fibres et généralement plus facile à préparer.

Le repas typique de l'an 2000 pourrait donc être constitué de poulet dépeupillé accompagné de pâtes alimentaires, de brocoli et d'un verre de lait écrémé, plutôt que d'un steak et de pommes de terre arrosés de sauce, de haricots trop cuits et d'un verre de vin.

L'évolution des goûts n'est cependant pas le seul facteur de changement de notre régime alimentaire. En raison du nombre croissant de familles à double revenu, la popularité des plats préparés grandit de jour en jour. Mais il ne faut pas confondre ces aliments avec les aliments sans valeur nutritive. Il s'agit plutôt de plats sains, attrayants et de qualité, bref, d'aliments faciles à servir et à haute valeur nutritive.

L'utilisation croissante du four à micro-ondes

Suite à la page 5

Tu es seul?

Tu t'ennuies?

... Tu as des problèmes et tu sens le besoin d'en parler?

ACCUEIL AMITIÉ

centre d'écoute téléphonique et de prévention au suicide

228-0001

(frais d'appel acceptés)

VOYAGE

Quelques places disponibles

CAPE COD (près de Boston)

22 au 26 juin (5 jours)

Plage magnifique - Visite et repas inclus.

Ouest Américain

10 au 25 sept.

Autocar Québec - Québec avion Los Angeles - Visite Las Vegas, San Diego, Grand Canyon, etc. avec guide.

En collaboration avec Voyages Alliance

Inf.: Mme Veilleux

228-6241

POUR LA FÊTE DES PÈRES LES LOISIRS DE PAPA

**CARREFOUR
ST GEORGES**



DU 11 AU 16 JUIN 1990

- Exposition dans le mail du Carrefour St-Georges sur les loisirs de papa avec un kiosque sur le golf, un kiosque sur le camping et la pêche et un kiosque de littérature sur ces loisirs.

À gagner :

Deux (2) prix pour une valeur totale de plus de 950 \$.

Description des prix :

Ensemble # 1 :

- Une (1) tente d'une valeur de 174,39 \$ (taxe incluse)
- Une canne à pêche et un moulinet d'une valeur de 103,55 \$ (taxe incluse)

Total de l'ensemble : **277,94 \$**

Ensemble # 2 :

- Un (1) sac de golf (Marque Mc Grégor) de 109,00 \$ (taxe incluse)
- Onze bâtons de golf plus un (1) putter (Marque Mc Grégor) de 599,50 \$ (taxe incluse)

Total de l'ensemble : **708,50 \$**

Pour participer, les pères âgés de 18 ans et plus demanderont leur coupon de participation chez les marchands du Carrefour St-Georges. Ils devront y inscrire leur nom, adresse et numéro de téléphone et le déposer dans les boîtes de tirage dans le mail du Carrefour St-Georges.

Les deux tirages auront lieu le 16 juin 1990 à 14h dans le mail du Carrefour St-Georges. Les gagnants seront avisés par téléphone et devront réclamer leur prix au Carrefour St-Georges dans un délai de trente (30) jours après la date du tirage.

Les prix ne sont pas négociables, ni monnayables.

Les employés (es) et les propriétaires des entreprises participantes ainsi que les personnes avec lesquelles ils sont domiciliés ne peuvent participer à ce concours.

Avec la participation de :

Librairie
Sélect

France Veilleux

SPORT

Zellers

- Madame France Veilleux de France Veilleux Sport, sera sur place afin de vous conseiller sur toutes les facettes du golf.

POUR VOUS SANS HÉSITATION !

On mise sur des valeurs sûres

Pour faire un succès de la 12^e édition des Festivités western de Saint-Victor, les organisateurs de l'événement misent sur des valeurs sûres. Les quelque 60 000 visiteurs attendus pourront donc renouer avec le rodéo professionnel, la traditionnelle grande parade, la randonnée de deux jours, la course de Chuck-wagon et le super gala folklorique.

par Marie-Andrée Quirion

Le président des Festivités western pour une cinquième année, M. Marc Bureau, a présenté avec fierté la programmation 1990 qui s'étalera du 15 au 22 juillet ainsi que les membres du bureau de direction et les duchesses. «Avec les réservations que nous avons jusqu'à

maintenant, nous pensons dépasser facilement le cap des 60 000 personnes», estime M. Bureau.

Les Festivités débuteront le 15 juillet prochain à 13h00 avec la traditionnelle démolition d'autos au bar le P'tit Nashville. Nouveauté au programme, une randonnée de plaisance à cheval qui se déroulera le 17 juillet au matin. L'ouverture

officielle des 12^e Festivités aura lieu au Saloon le 17 juillet.

«Nous pensons que le spectacle d'André Proulx le mardi soir sera très apprécié», affirme M. Bureau. Le couronnement de la reine se déroulera également le mardi soir. Le départ de la grande randonnée de deux jours se fait le jeudi 19 juillet à 8h30.

Le 20 juillet, place

au rodéo et Horse Show professionnel, le samedi, ce sera la tire de chevaux provinciale et le dimanche la messe western, le super gala folklorique et les fameuses courses de Chuck-wagon. De nombreuses autres activités attendent les visiteurs.

Carrousel

En collaboration avec les organismes de Saint-Victor et les Festivités western, le Carrousel de la Gendarmerie Royale du Canada sera sur le site des Festivités, les 11 et 12 août prochains.

Berthier Guay est libéré

par Lynda Cloutier

Après avoir passé quatre mois et 11 jours en prison à titre de prévenu, Berthier Guay qui était accusé d'avoir proféré des menaces de mort et de possession d'une arme sans permis d'enregistrement a été condamné à une journée de plus d'emprisonnement au terme de son procès qui s'est déroulé le lundi 4 juin dernier au palais de justice de Saint-Joseph.

Tout comme à son enquête préliminaire, Berthier Guay qui a son domicile à Cumberland, s'est présenté en cour sans avocat. Devant le juge Jean Drouin, l'accusé devait expliquer qu'il avait fait des démarches pour obtenir les services d'un avocat, mais sans succès.

Comme l'accusé ne possédait pas de formation en droit criminel, le juge Drouin a dû indiquer

les procédures à suivre tout en expliquant les droits de celui qui se faisait le défenseur de sa propre cause. Et cette cause, ce n'était ni plus ni moins que la conclusion d'une histoire d'amour.

Tout au long de l'avant-midi, Berthier Guay a, en effet, longuement interrogé Pierre Groleau, celui à qui il avait destiné des menaces de mort par télécopieur et avec qui il entretenait une relation d'amitié depuis trois ans, sur la nature de ses relations avec Lucie Pépin. Celle-ci était la compagne de l'accusé et venait juste de le quitter, mais non pour aller vivre avec Pierre Groleau.

Au moment d'émettre son jugement, le juge Drouin devait signaler à Berthier Guay que s'il avait eu des connaissances en droit, il n'aurait sûrement pas choisi ce type de défense qui, à ses yeux, n'en était pas une. Le juge D. Drouin a aussi

signalé à l'accusé: "Ce qui m'inquiète, c'est que je n'ai pas la preuve que vous avez eu ou que vous avez des problèmes psychologiques. C'est le témoignage d'un policier qui m'a mis la puce à l'oreille quand il a dit que lors de votre arrestation, vous aviez prononcé des phrases hors contexte. Si tel est le cas, il faudrait voir dans quelle mesure, vous pouvez faire quelque chose pour régler votre problème. Demandez de l'aide s'il y a lieu".

De plus de la sentence d'un jour d'emprisonnement, le juge Drouin a ordonné une période de probation de trois ans à l'accusé, des amendes de 35 \$ pour chacun des deux chefs d'accusation, l'interdiction d'être en possession d'armes à feu pendant trois ans et l'interdiction d'entrer en communication avec Pierre Groleau ou Lucie Pépin pendant une période de temps similaire.



Le comité organisateur des 12^e Festivités western de Saint-Victor en compagnie des cinq duchesses, Caroline Bernard, Marie-Josée Roy, Linda Vachon, Jeanne-Marie Giroux et Claudia Poulin ainsi que leur dame de compagnie, Mme Claire L. Breton.

SUPER HEBDO RÉGIONAL DE BEAUCE

12625, 1^{re} Ave, Saint-Georges, Bce G5Y 2E4 - 418-228-8858

<p>Une division de Groupe Quebecor Inc., 612 Ouest, rue St-Jacques, Montréal, Québec H3C 4M8 - (514) 877-9777</p>	<p>QUEBECOR INC. ANDRÉ GOURD, Premier vice-président du Groupe Quebecor Inc. MONIQUE LÉONARD, Directrice générale, Hebdomadaires régionaux NORMAND BELISLE, C.A., Contrôleur, Édition et Commerce de détail</p>
---	---

Directeur général régional:
YVON ROY

Directeur général:
Paul-André Parent

Directeur des ventes:
Robert Quirion

Contrôleur:
Michel Aubertin

Directeur de l'information:
Simon Busque

Repr. à Montréal:
REPCOR
612 ouest, rue St-Jacques,
Montréal H3C 1C8

LES HEBDOS RÉGIONALES OFFICE DE LA DISTRIBUTION (C.P. 101)

ODC

Imprimé par: Imprimerie St-Romuald de St-Romuald, Courrier de 2^e classe. Permis no 1193

Toute reproduction des annonces ou informations en tout ou en partie, de la façon officielle ou déguisée, est formellement interdite sans la permission écrite de la compagnie.

HEBDOS RÉGIONAUX DE QUEBECOR INC.

LA VRAIE VENTE EN BEAUCE

50% à 75% au triangle

Département pour dames sur TOUS LES VÊTEMENTS D'ÉTÉ

DÉBUTANT LE 11 JUIN 90

Sous-sol d'économie de 1.00 à 10.00 \$

Département pour hommes

30% à 50%

581A, 1^{re} Av., Beauceville (près du pont) - 774-6378

SUPER VENTE

ÉTIQUETTES ROUGES

BERMUDAS
SPÉCIAL

16⁹⁹\$
ET
19⁹⁹\$

T-SHIRT
uni ou imprimé fluo

2 POUR
15⁰⁰\$

CAMISOLES
FLUO

SPÉCIAL
9⁹⁹\$

Des ESCOMPTES
DANS TOUS LES
RAYONS

10%
À
50%

ELLE et LUI
PANTALONS
DE COTON MODE

DE **20%**
À **50%**
QUANTITÉ
LIMITÉE

ELLE et LUI
JEANS
STONE WASH - BLEACH
avec ou sans cuir

SPÉCIAL
19⁹⁹\$ - 29⁹⁹\$
39⁹⁹\$

BLOUSES
CHEMISES
Rég. jusqu'à 44,99\$

SPÉCIAL
29⁹⁹\$

ELLE
JUPES
EN DENIM
ET **JACKETS**
EN DENIM

30%
DE RABAIS

CHÈQUES PERSONNELS - VISA - MASTERCARD - PLAN MISE DE CÔTÉ

CARREFOUR ST-GEORGES
Saint-Georges
227-0179



GALERIES DE LA CHAUDIERE
Sainte-Marie
387-4444



Suite de la page 2

influence aussi nos habitudes alimentaires. La rapidité et la commodité de cet appareil, qui deviendra bientôt un outil essentiel à la préparation des repas, exigera de l'industrie agro-alimentaire de nouvelles méthodes de présentation des aliments pour mieux répondre aux exigences des consommateurs.

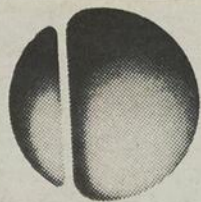
Pour le secteur de la commercialisation des produits alimentaires, le défi à relever sera de satisfaire les deux exigences principales des Canadiens et Canadiennes, c'est-à-dire fournir

des aliments nutritifs et pratiques. Mais comme ces deux besoins sont très subjectifs, il faudra commercialiser des produits pour des groupes bien spécifiques de consommateurs.

Heureusement, l'industrie agro-alimentaire de la Beauce a démontré à plusieurs reprises qu'elle est à l'écoute des consommateurs et qu'elle peut modifier ses activités lorsque le besoin s'en fait sentir.

Bon appétit!

Gilles Bernier
Député de Beauce

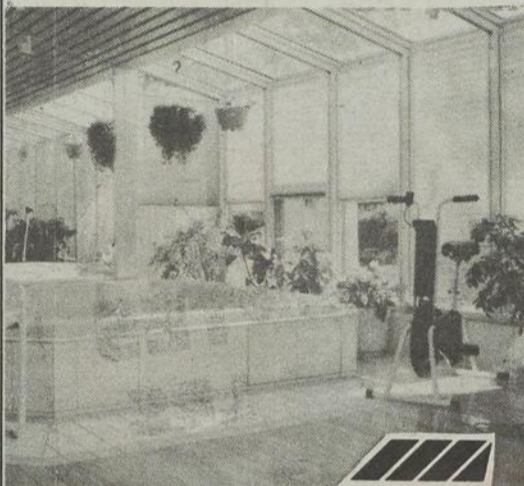


Clinique d'ophtalmologie
Sainte-Foy
et verres de contact
2590, boul. Laurier, suite 210,
Sainte-Foy, G1V 4M6
(418) 653-6655

Dr LISE ST-PIERRE, FRCS

Les années LUMIÈRE

ESTIMATION GRATUITE
VERRIÈRE - SERRE



**SOLARIUM
QUÉBEC**

Estimation gratuite - VERRIÈRE - SERRE
GESTION BEAUCE NORD ENR.
BEAUCE: 387-5974 - QUÉBEC: 1-623-9572

PRUDENCE DANS LE TRAITEMENT DE PARKINSON

(ASP) Réunis à Toronto pour le 18^e congrès de la Society of Neuroscience, les spécialistes du cerveau se sont montrés très sceptiques devant les résultats d'un nouveau traitement de la maladie de Parkinson. Ce traitement consiste à greffer au patient du tissu foetal humain, afin que ces jeunes cellules nerveuses produisent un supplément de dopamine. C'est en effet la diminution de la production de cette substance par le cerveau qui cause les tremblements et la rigidité musculaire caractéristiques de la maladie de Parkinson. Jusqu'ici, une trentaine de patients ont reçu de telles greffes — la première transplantation fut effectuée au Mexique, il y a 15 mois — mais les résultats sont loin d'être concluants.

Le Manoir de l'Amitié

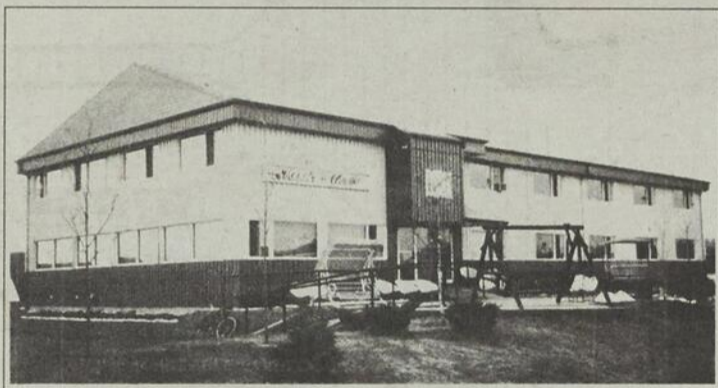
M. Aurel Malenfant, nouveau propriétaire, ainsi que Mme Huguette Lavoie, directrice adjointe, sont heureux de vous inviter à leur

VISITE LIBRE

TOUS LES JOURS DE LA SEMAINE

9h00 A.M. à 6h00 P.M.

MAISON
DE
PERSONNES
RETRAITÉES
OU PRÉ-
RETRAITÉES



UNE
PERSONNE
RESPONSABLE
DE L'ÂGE D'OR
EST À VOTRE
SERVICE

Notre résidence soigneusement redécorée, offre une gamme de services vous permettant de vivre dans un milieu sécuritaire et attrayant

PROFITEZ DE CETTE OCCASION POUR...

- Visiter librement nos magnifiques chambres, notre spacieuse salle à manger, notre salle de loisirs, ainsi que notre salle d'activités (métier, couture, etc...)
- Rencontrer et discuter avec notre personnel et nos résidents
- Obtenir tous les renseignements que vous désirez ou réserver votre chambre auprès de nos conseillers



N'hésitez pas à venir vous joindre à nous et vous découvrirez que le plus beau reste à venir...!

**SAINT-GEDEON
DE BEAUCE**
208, 3e Rue Sud, G0M 1T0
(418) 582-3003

À PLACE CENTRE-VILLE
CÉLÉBRONS...

LA FÊTE DES PÈRES



Tous les papas qui magasineront à Place Centre-Ville du 4 au 16 juin 1990, courront la chance de gagner l'UN de nos TROIS magnifiques cadeaux de la Fête des Pères:

- 1er prix: Une valeur de \$700.*
- 2e prix: Une valeur de \$500.*
- 3e prix: Une valeur de \$300.*

VALEUR TOTALE: \$1500.

Procurez-vous vos bons de participation chez vos marchands de Place Centre-Ville.

TIRAGE: le 16 juin 1990 à 15h00

* Non échangeable et non monnayable

PLACE

Centre Ville

Pour les personnes en perte d'autonomie

Les urgences bientôt comblées 24 heures sur 24

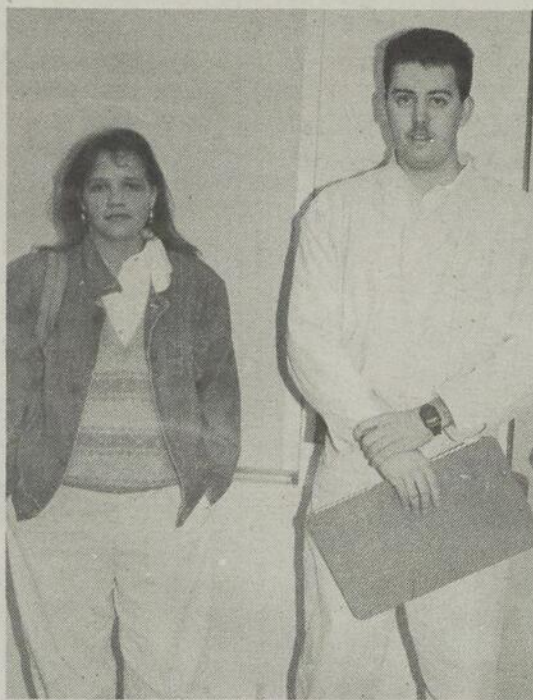
par Lynda Cloutier

Les personnes âgées en perte d'autonomie et les personnes sévèrement handicapées bénéficieront sous peu d'un tout nouveau service qui leur permettra de ne plus se retrouver en situation de détresse, peu importe le jour ou l'heure de la semaine.

Ce service, qui aura pour nom Télé-surveillance santé de Beauce, vise à favoriser le maintien dans son milieu de vie naturelle, la clientèle visée. Le territoire couvert sera celui des trois MRC de la Beauce et le nombre de clients potentiels,

selon un estimé effectué par les CLSC de la région, est de 100 personnes environ.

Organisme à but non lucratif, Télé-surveillance santé de Beauce entend subvenir aux besoins de sa clientèle en fournissant aux personnes qui le voudront un émetteur portatif relié électroniquement à un équipement branché sur l'appareil téléphonique. En pressant sur le bouton de l'émetteur, la personne en situation de détresse sera aussitôt en communication avec une infirmière du Centre hospitalier de Beauceville. Si la personne est



Maryse Fecteau et Serge Pépin sont les deux étudiants responsables du projet.

Suite à la page suivante

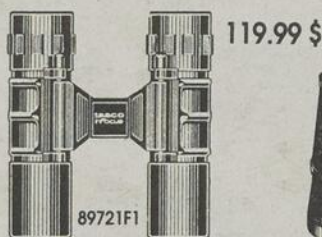
À L'OCCASION DE LA

« FÊTE »

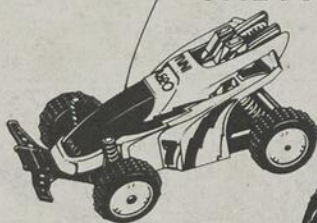
DES PÈRES

FAITES DEUX HEUREUX!

ACHÉTEZ L'UN DE NOS MODÈLES DE JUMELLES **tasco**



ET OBTENEZ **GRATUITEMENT**
UNE AUTO TÉLÉGUIDÉE



PILES NON
COMPRISES,
MAIS PLAISIR
ASSURÉ!
(Détail suggéré 14,99 \$)



■ Promotion en vigueur du 1er juin au 16 juin 1990 ou jusqu'à épuisement des stocks

■ Cette promotion ne peut être jumelée avec aucune autre

■ Cette promotion est valable sur tous les modèles tasco en magasin

LES STUDIOS
GOSSELIN
PRODUITS PHOTOGRAPHIQUES

Carrefour St-Georges
8585, Boul. Lacroix,
Saint-Georges de Beauce, Québec
G5Y 5L6 — Tél.: 228-9766

Galeries de la Chaudière
1116, Boul. Vachon,
Sainte-Marie de Beauce, Québec
G0S 2Y0 — Tél.: 387-3670

L'INCROYABLE VENTE DÉBUT D'ÉTÉ



50%

de réduction

**SUR TOUS LES VÊTEMENTS
PRINTANIER**

- IMPERMÉABLES • JACKETS • PALAZZO
- MANTEAUX ¾ • ROBES • GILETS • JUPES
- PANTALONS • ETC....

20% SUR PLUSIEURS
ARTICLES
ESTIVALS

Boutique
Carmen Enr.

586, Boul. Renault, Beauceville Est
(face au pont)



774-9139

Plan mise
de côté

(SUITE DE LA PAGE PRÉCÉDENTE)

en état d'exprimer ses besoins, on pourra lui envoyer l'assistance requise (médecin, ambulance, police, etc.), mais si elle ne peut parler, l'infirmière appellera aussitôt un parent, un ami ou un voisin pour qu'il puisse apporter le secours nécessaire.

Chaque personne qui adhère à ce service possèdera une fiche informatisée sur laquelle seront colligés tous les renseignements pertinents relatifs à l'état de santé de l'abonné. C'est sur cette même fiche, accessible à l'infirmière qui recevra l'appel, qu'on retrouvera les noms de personnes-ressources ca-

pables d'intervenir rapidement si la personne en détresse est incapable de préciser ses besoins.

Campagne de financement

Nouvelle composante du programme Assistance-santé, ce système coûtera des sous. En vue d'acquiescer la technologie nécessaire, une campagne de financement sera lancée au cours des mois à venir; l'objectif est de 80 000 \$. Quant aux abonnés qui se prévaudront de ce service, des frais leur seront exigés. On estime que les coûts devraient être de 15 \$ par mois.

Les Créations France Faucher Inc.



CONFECTION HAUTE COUTURE pour hommes - femmes enfants
CONFECTION DE ROBES DE MARIÉE
FRANCE FAUCHER, prop.

Tél.: (418) 397-5111

Lundi au vendredi de 8h00 à 17h00

416, rte 276, C.P. 1112, St-Joseph, Bce (vers St-Odilon)

FONDATEURS R-PLUS PARTOUT EN BEAUCE

QUALITÉ SUPER

Demandez nos prix, à frais virés

387-4841

Résidants de Saint-Joseph, Vallée-Jonction, Sainte-Marie et vous tous...



VOUS DONNE DES COUSSINS GRATUITS...



OUI... super coussins

Lady Sandra, Coton Chintz avec cordon lavable... d'une valeur de 8,95 \$ GRATUIT...

(choix de 6 couleurs)

GRATUIT avec tout achat de 100 \$ et plus.

Que ce soit un store vertical P.V.C.

ou TISSU déjà réduit de **20%**

OBTENEZ UN COUSSIN «GRATUIT»

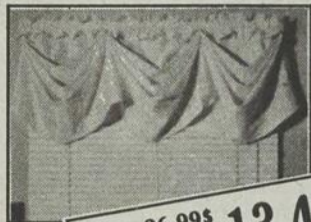
CANTONNIÈRES

à **50%**

-ENSEMBLE de couvre-lit réduit de **30%**
OBTENEZ UN COUSSIN «GRATUIT»

-CADRES déjà réduits de 20%... UN COUSSIN «GRATUIT»

-OU sur toutes vos commandes
de 100 \$ et plus... OBTENEZ 1 COUSSIN «GRATUIT»
de 200 \$ et plus... OBTENEZ 2 COUSSINS «GRATUIT»
de 300 \$ et plus... OBTENEZ 3 COUSSINS «GRATUIT»
de 500 \$ et plus... OBTENEZ 5 COUSSINS «GRATUIT»



Rég.: 26,99\$ pour **13,49\$**

PANNEAU DÉCORATIF

24" x 84"

Rég.: 13,95\$

50%

SEULEMENT **6,95\$**

OUI, BEAU MAR ESCOMPTE, où tout est moins cher... VOUS EN DONNE PLUS POUR VOTRE ARGENT

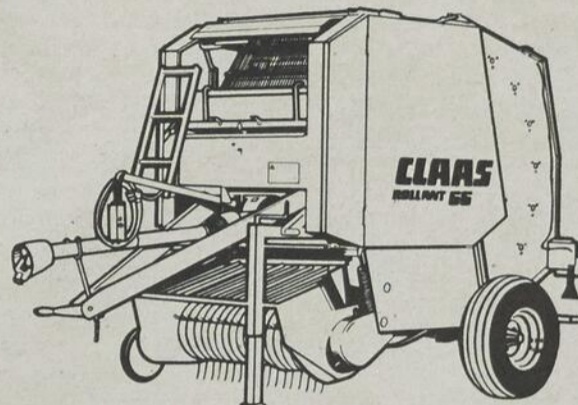
La vente se termine le 27 juin 1990. Faites vite!

Place 90 - 575, 90e Rue, St-Georges - 228-5909

997, Notre-Dame Nord
THETFORD MINES - 338-5595

19 De Coursol
VICTORIAVILLE - (819) 758-9554

Endurance et performance.



ROLLANT 66

ENDURANTE : La ROLLANT 66 avec sa chambre à spirale aux 17 rouleaux indéformables commandés par 2 chaînes séparées (tendeurs automatiques et lubrification permanente).

SOUPLE : Quelque soit le terrain rencontré, son pick-up suspendu et son ameneur rotatif (exclusivité CLAAS) ramassent jusqu'au dernier brin.

PERFORMANTE : Le nouveau rouleau en étoile facilite le démarrage de la balle, 20 secondes lui suffisent

pour lier et éjecter la balle grâce au double liage ficelle; 10 secondes seulement avec l'enroulement filet (exclusivité CLAAS).

RESISTANCE : Les balles "forte densité" de la ROLLANT 66 défient les caprices du temps et conservent ainsi toutes les qualités nutritives requises pour le fourrage.

RENTABLE : La ROLLANT 66 produit des balles faciles à stocker et à transporter.

CLAAS
La passion de la récolte

ÉQUIPEMENT BLANEY ENR.

255, Principale, St-Narcisse Beaurivage - 475-6704



COMPLEXE SARTIGAN

227-1227

500, 163e Rue Saint-Georges Beauce, Qc

présente:

Lebest cé'l'b. s.
par
La Troupe Ambulante



TEXTE DE FERNAND JACQUES

Les 22-23-24 juin à 20h00

Entrée pré-vente: \$9.00 À l'entrée: \$10.00

Un stage à Boston pour Jérôme Poulin

Jérôme Poulin de Saint-Joseph séjournera à Boston du 17 juin au 22 juillet prochain afin de participer à un stage d'entraînement en patinage artistique. Durant son séjour, il sera sous la surveillance de l'entraîneur de niveau international, Tom Leschinski.

par Pierre Saucier

Tout ceci a été rendu possible grâce à un don de 5 000 \$ d'un industriel de Saint-Joseph au Fond Jérôme Poulin. L'industriel en question n'a toutefois pas voulu qu'on dévoile son nom, comme nous l'indique Mme Germaine Poulin, mère de Jérôme.

«Ce séjour d'un mois aux États-Unis devrait donc permettre à Jérôme d'améliorer sa technique et ainsi offrir une bonne performance lors du prochain Championnat canadien disputé à Saskatoon en février 1991», de signaler Mme Poulin.

Plus de tests pour Jérôme

En réussissant avec

succès son test or en danse (viennoise) en mai dernier, Jérôme Poulin est devenu le premier patineur de la Beauce à obtenir tous les tests, soit plus d'une trentaine en 10 ans de carrière. Il s'est fixé comme prochain but de participer à une compétition internationale avant de prendre sa retraite.



Jérôme Poulin.

portes de garage
HENRY JACQUES inc.

VENTE et INSTALLATION DE PORTES DE GARAGE

ESTIMATION GRATUITE

1068, boul. Vachon Nord
SAINTE-MARIE DE BEAUCE G6E 1M6
(418) 387-6644

EMPLOYEURS... !

Votre entreprise, c'est toute une école!



ÉTUDIANTS?
V'nez vous inscrire...

EMPLOYEURS?
Faites leur confiance...

Le Centre d'emploi du Canada pour étudiants est maintenant à votre service

Heures d'ouverture:
8h00 A.M. à 4h00 P.M.

SAINT-GEORGES
11500, 1re Avenue
Est - C.P. 1500
G5Y 7H2
228-8806

SAINTE-MARIE
287, Marguerite-Bourgeois
G6G 3B6
387-2901

le G
Georgesville

N O M I N A T I O N



M. Michel Bélanger, Directeur, est heureux d'annoncer la nomination de M. FRANÇOIS ROUSSEAU en tant que chef exécutif de l'Hôtel et Centre des Congrès Le Georgesville, de Saint-Georges de Beauce.

Monsieur Rousseau, diplômé de l'I.T.H.Q., oeuvre depuis cinq ans dans l'hôtellerie et la restauration dont deux années en France à titre de boursier de la Fondation Gérard Delage et un an en Beauce. Récipiendaire de plusieurs prix, il a notamment fait partie de l'équipe du Québec qui a remporté une médaille d'or au Salon d'art culinaire canadien à Edmonton en 1987.

Toutes nos félicitations et bonne chance à M. Rousseau!

ÉCLAIRAGE DE JARDIN & PATIO



LL32L
Vert émaillé
H. 19", 100W
Rég.: \$ 87.95

54⁹⁵



LL42L
Vert émaillé
H. 30", 100W
Rég.: \$ 96.00

57⁹⁵



LL33L
Vert émaillé
H. 19", 100W
Rég.: \$ 105.95

62⁹⁵



LL43L
Vert émaillé
H. 19", 100W
Rég.: \$ 114.95

68⁹⁵



LLHRB
Noir, 2 x 150W
Fait d'aluminium coulé sous pression
Rég.: \$ 84.95

51⁹⁵



MALIBU
LV8066T
Eclairage diffusé à bas voltage complet avec 6 têtes rectangulaires de 17", chronomètre et 75 pieds de câble à bas voltage.
Rég.: \$78.95

64⁹⁵



Pages Jaunes



Toutes les lampes de jardin et de patio sont complètes avec corde et prise de courant et piquet.
La vente se termine le 23 juin, 1990.

Lun.-Mer. 8h30 à 17h00
Jeu.-Ven. jusqu'à 21h00
Samedi 9h00 à 17h00

555 98ième rue est, St. Georges Tel.: 228-7781

VANDRY INC

À LA
**POURSUITE
D'OCTOBRE ROUGE**

— EN VEDETTE SEAN CONNERY —
Du même RÉALISATEUR que "PIÈGE DE CRISTAL"
qui vous transporte cette fois au-delà des frontières du
danger, au coeur même du suspense, soit
un sous-marin atomique nommé "DALLAS"



Sean Connery jouant le rôle du Commandant MANCUSO en alerte et prêt à attaquer.

Suspense. En manoeuvre dans l'Atlantique, le sous-marin atomique américain Dallas envoie un message d'urgence aux bureaux de l'Amirauté. Le commandant Mancuso signale la présence d'un sous-marin soviétique, l'Octobre Rouge, dans une zone dangereuse rapprochée de la côte américaine. Les autorités soviétiques alertées nient avoir confié une mission particulière à leur officier, le capitaine Ramius, qui semble avoir pris là une initiative surprenante. Un analyste des services secrets, Jack Ryan, croit que Ramius pourrait voir l'intention de faire défection avec son équipage et croit urgent de le protéger contre les menées du KGB.

En raison du risque de pluie
en fin de semaine, je serai
également au Ciné-Parc
mercredi le 13 juin.
NINJA RAPHAËL



"GREMLINS 2" — Ils sont de
retour aussi drôles et méchants, cette fois à
Manhattan où le terrain de jeu est plus vaste.



OUVERT
NOUVEAU: Son FM STEREO dans
votre auto sur 89.7 (620 sur AM)

CINEPARC

ST-GEORGES
155e Rue Est — Inf.: 228-8383

VEND. À JEUDI: 15 au 21 JUI

**SPÉCIAL D'ADMISSION
SUR SEMAINE CI-DESSOUS**

AFFILIATION
L'AMERICAN
CINEMA
PLEX
OCEAN

VOICI NOS SPÉCIAUX
D'ADMISSION
"FOU" — "FOU" — "FOU"

Tous les LUNDIS et JEUDIS: Admission
\$6.00 par auto avec le «MOT DE PASSE»
fourni par les stations CIRO FM et CKRB

TOM HANKS MEG RYAN

Un homme ordinaire,
une comédie
audacieuse.

JOE CONTRE LE VOLCAN

Tous les MARDIS:
Admission \$6.00 par auto sur
présentation de cette annonce

2e FILM

La danse qui embrase la nuit.

Lambada

Laissez-vous
emporter.

L'ORIGINAL

Tous les MERCREDIS:
Soirée DEMI-PRIX. Admission
générale de \$6.00 par auto

3 SALLES CLIMATISÉES — Inf. 24 hrs: 228-7540 3 lignes à votre service

À L'AFFICHE CE SOIR du 8 au 14 JUI

SALLE 1 "LECTURES DIABOLIQUES"
SALLE 2 "NOCE BLANCHE" — "SIMON LES NUAGES"
SALLE 3 "JOE CONTRE LE VOLCAN"

Il est important de vérifier l'horaire au 228-7540

PLUS DE 20 MILLIONS DE PERSONNES ONT PARTICIPÉ À LA POURSUITE. NE LA MANQUEZ PAS!

À LA
**POURSUITE
D'OCTOBRE ROUGE**

SEAN CONNERY

2 Repr.: 7h00 - 9h20
Dim. p.m.: 1h15 - 3h30

LE SOUS-MARIN EST TRAQUÉ...
Le réalisateur de «Die Hard» vous transporte au-delà des frontières du danger, au coeur même du suspense.

DÉBUTANT
VEND. 15 JUI

\$3.50
MERCREDIS

Nous vous avons averti. Suivez les règlements.
Vous n'avez pas écouté.

GREMLINS 2

LA NOUVELLE GÉNÉRATION
ILS SONT DE RETOUR

DÉBUTANT
VEND. 15 JUI

SALLE 1 2 Repr.: 7h20 - 9h35 — Dim. p.m.: 1h30 - 3h30

APRÈS: "LA GUERRE DES TUQUES"

Simon les nuages

2e SEMAINE

SALLE 2 SPÉCIAL 3 JOURS: Vend., Sam.: 7h15 - Dim. p.m.: 1h15

CHRISTOPHE LAMBERT ("GREYSTOKE" et "HIGHLANDER")
CHRISTOPHER LLOYD ("RETOUR VERS LE FUTUR 1-2-3")
RÉUNIS DANS LE COUP DU SIÈCLE...

Bruno et Gus
ont réussi le coup du siècle...
Un coup dont
ils se seraient bien passé.

UN PLAN D'ENFER

DÉBUTANT:
VEND. 15 JUI

SALLE 3 Vend., Sam.: 1 Repr.: 9h15 — Dim. p.m.: 3h15
Les autres soirs: 2 Repr.: 7h15 - 9h15

C'est le retour de la Course en ville

par Pierre Breton

Plus de 200 coureurs sont attendus dimanche prochain au fil de départ de la 6^è édition de la Course en ville à Sainte-Marie.

Cette compétition, sanctionnée par la Fédération d'athlétisme du Québec, consistera à nouveau en un parcours de 10 km sauf que le tracé ne sera plus le même que par les années passées. En effet, le départ et l'arrivée se feront au Centre Maxi-Forme sur le Boulevard Vachon et non plus sur le stationnement de l'aréna.

Le départ se fera à 11h. De 9h à 10h45, on prendra les inscrip-



tions (8 \$) de ceux qui ne se seront pas inscrits par la poste. Après la course, vers 12h, un goûter sera servi à la poly Benoît-Vachon suivi de la remise de prix et bourses d'une valeur dépassant 1 000 \$.

La course en ville est autant pour les hommes que pour les femmes. Les compétiteurs seront répartis dans des catégories

selon leur âge: juvénile (15 ans et moins), junior (16 à 19 ans), senior, vétéran A et vétéran B.

Différents services seront offerts aux coureurs: vestiaire, douches, garderie, rafraîchissements, etc. Pour plus d'informations, on peut communiquer avec Lawrence Donohue (387-5421 ou 3594) ou Dominique Lacasse (387-5421 ou 4240).

Je peux vous aider.

La réalisation de vos objectifs financiers exige une bonne planification financière. Je peux vous aider grâce à:

- ▶ des fonds communs de placement
- ▶ des certificats de placement garanti
- ▶ un régime enregistré d'épargne retraite
- ▶ un régime enregistré d'épargne-études
- ▶ une assurance-vie et une assurance invalidité
- ▶ des rentes

Appelez pour en apprendre davantage.



Bâisseurs d'avenirs depuis 1940.



THÉRÈSE QUIRION
représentante
2125, 125^e rue,
St-Georges-Est
228-5211



CÔME SIMARD
représentant
845, 29^e Rue,
St-Georges Ouest
227-5111



JACQUES PAGÉ
représentant
1505, 10^e Avenue,
St-Georges Ouest
228-8272



VOTRE VESTE DE CUIR USAGÉE VAUT BEAUCOUP PLUS QUE VOUS PENSEZ

... CHEZ

CUIR 2000

nous vous donnerons le maximum pour votre veste usagée à l'achat d'une neuve.

Notre service d'évaluation vous donnera le prix maximum pour votre veste usagée.

Cette promotion ne s'applique pas sur notre spécial **2 POUR 299 \$** sur marchandise sélectionnée.

CUIR 2000

\$25.00

VOUS OFFRE

\$25.00

DE RABAIS

1 COUPON PAR PERSONNE

Non applicable sur la promotion d'échange

À l'exception de notre spécial **2/299 \$** sur marchandise sélectionnée

CUIR 2000

MANUFACTURIER N° 1 AU QUÉBEC

CETTE PROMOTION A LIEU AUX ENDROITS SUIVANTS:

SAINTE-FOY 1081 rte de l'Église Sainte-Foy 652-9797	RIVIÈRE-DU-LOUP 182 B, Lafontaine 862-2426	RIMOUSKI 100, rue Rouleau 724-2002	TROIS-RIVIÈRES 1640, 6 ^e Rue 373-0216
DRUMMONDVILLE Carrefour St-Joseph 520, boul. St-Joseph 374-5858	CHICOUTIMI 1840, boul. Talbot 543-2000	QUÉBEC 5478, 1 ^{re} Av. angle 55 ^e Rue, Charlesbourg 624-2000	

Rive-Sud de **MONTREAL**
À quelques minutes du Centre-Ville

Festival international des feux d'artifice
L'Internationale Benson & Hedges Inc.

Le nouvel Hôtel Roussillon Longueuil, situé sur la rive-sud n'est qu'à quelques minutes seulement de Terre des Hommes et de La Ronde. Par sa facilité d'accès, Le Roussillon Longueuil est l'endroit idéal pour un séjour d'affaires ou de divertissements. Venez le constater.

- L'Atrium Bar/Restaurant
- Stationnement gratuit
- Facilités corporatives complètes pour conférence
- Mini-bars
- Cinéma dans les chambres
- Étage pour non-fumeurs disponible

Calendrier des événements - 22h00 :

26 mai - Allemagne 30 mai - Australie
2 juin - France 6 juin - Espagne 9 juin - États-Unis
13 juin - Canada 16 juin - Suisse
20 juin - Grande finale - spectacle de fermeture

OFFRE SPÉCIALE

30⁷⁵\$

✂

par personne, par nuit basé sur une occupation double valide jusqu'au 30 septembre 1990. *disponibilité limitée.

SOYEZ NOTRE INVITÉ POUR LE PETIT DÉJEUNER...
Un petit déjeuner continental vous sera offert sur présentation de ce coupon. (2 personnes maximum)

Hôtel ROUSSILLON Longueuil
Les Hôtels Senneville

900 rue St-Charles est, Longueuil, Québec J4H 3Y2
(514) 646-8100 Sans frais: 1-800-363-0363 Fax: 646-7786

Dynamophilie

Deux Beaucerons au Championnat canadien

(PS) Bruno Mercier de Sainte-Marie et Martin Ferland de Saint-Bernard participeront à compter du 16 juin, au Championnat canadien de dynamophilie disputé à Vancouver. À l'entraînement, Ferland a réalisé entre autres une performance de 672 lbs à la flexion de jambes pendant que Mercier soulevait de terre une charge de 700 lbs.

(Photo: Pierre Saucier)



CONCOURS "GAGNEZ TOUS LES OUTILS!"

UNE CHANCE! VOUS POURRIEZ GAGNER UN ENSEMBLE DE 11 OUTILS BLACK & DECKER



ET UN CADEAU EN PRIME! VOTRE ACHAT DE PAREMENTS CHAMPLAIN PEUT VOUS VALOIR UN OUTIL... GRATUITEMENT, RENSEIGNEZ-VOUS!

GARANTIS 40 ANS*

SANS ENTRETIEN

S'INSTALLENT FACILEMENT

DANS L'ANGLE QUI VOUS CONVIENT

CHOISISSEZ LE SYSTÈME DE PAREMENTS LE PLUS AVANT-GARDISTE AU CANADA. VOUS EN SORTIREZ GAGNANT... POUR LONGTEMPS.



*Tous les détails sur notre garantie limitée en magasin.

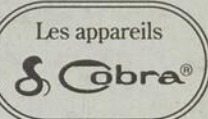
PHILIPPE LACROIX St-Georges Ouest Beauce 228-8051	GROUPE UNI-COOP SAINT-JOSEPH 397-5271	GROUPE UNI-COOP SAINTE-MARIE 387-5464	GROUPE UNI-COOP SAINT-GERVAIS 887-3366	GROUPE UNI-COOP SAINTE-CLAIRE 883-3349
---	---	---	--	--

«Parce que j'ai un papa qui bouge tout l'temps, on va lui faire un cadeau super génial!»

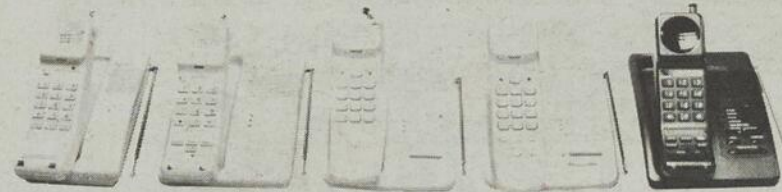


«Un téléphone sans fil.»

PROFITEZ DES RABAIS SUIVANTS DU 23 AVRIL INCLUSIVEMENT.



Cobra CP-468SC Prix régulier: 159,95 \$ Soldé à 139,95 \$	Cobra CP-469SC Prix régulier: 169,95 \$ Soldé à 149,95 \$	Cobra CP-480SC Prix régulier: 179,95 \$ Soldé à 169,95 \$	Cobra CP-482SC Prix régulier: 219,95 \$ Soldé à 199,95 \$	Cobra CP-484SC Prix régulier: 299,95 \$ Soldé à 279,95 \$
--	--	--	--	--



- Recomposition du dernier numéro
- Indicateur d'épuisement des piles
- Longue portée
- Sélecteur d'impulsions/tonalités
- Couleur: gris
- Recomposition du dernier numéro
- Indicateur d'épuisement des piles
- Longue portée
- Mémoire de 9 numéros
- Couleur: gris
- Antenne de combiné intégrée
- Recomposition du dernier numéro
- Longue portée
- Circuits pour communication claire
- Téléappel
- Couleur: amande
- Antenne de combiné intégrée
- Interphone et mémoire de 9 numéros
- Longue portée
- Circuits pour communication claire
- Couleur: amande
- Haut-parleur pour communications mains libres
- Interphone et mémoire de 9 numéros
- Longue portée
- Mise en attente électronique
- Verrouillage de sécurité
- Couleur: noir

Cette offre est valable jusqu'à épuisement des stocks.



Sainte-Marie:
403, boulevard Vachon Sud
Saint-Georges:
122 55, 2^e Avenue

**Franchise disponible
SAINT-JOSEPH DE BEAUCE
Monsieur FISSURE inc.**

- * Réparation de fissure de béton par injection à l'époxy.
- * Travail sans endommager ni excaver.
- * Investissement requis minimum 15 000 \$.

Devenez votre propre patron, territoire exclusif, plusieurs franchises établies.

Pour informations,
demandez Phil Dolen,
directeur des franchises
9h00 à 17h00

(514) 656-8356

**AVIS
IMPORTANT**

Veillez prendre note que suite au décès de M. Jean-Louis Veilleux, photographe de Beauceville, la succession de ce dernier désire aviser que toute personne désirant récupérer leurs négatifs pourront se les procurer au numéro de téléphone 774-5436 et ce dans les trente jours suivant cette parution, après quoi tous les négatifs restants seront détruits.

**OFFRE
D'EMPLOI**

Insatisfait de votre revenu actuel?

Nous recherchons 3 **PERSONNES** qui veulent accroître leur revenu.

Possibilité d'avancement dans la gestion.

Pour entrevue personnelle, appelez au

228-8012

REMERCIEMENTS



Lors du départ de Mme JEANNETTE ST-HILAIRE le 27 mars 1990 à l'âge de 66 ans et 6 mois, l'expression sincère de votre sympathie, vos paroles d'encouragement ainsi que votre présence nous ont apporté réconfort et espérance. Vos dons à la Maison Catherine de Longpré, vos offrandes de messes, affiliations de prières ainsi que vos fleurs furent grandement appréciés. Nous ne pouvons rejoindre tout le monde alors veuillez considérer ces remerciements comme personnels. De la part de M. Yvon St-Hilaire et ses enfants.

EMPLOI BEAUCE JEUNESSE INC.

**Programme d'aide au développement de l'emploi
sommés à la recherche de
CANDIDAT(E)S**

Exigences:

- Être âgé(e) entre 16-24 ans, garçons et filles;
- Avoir quitté l'école depuis au moins six (6) mois;
- Avoir de la difficulté à décrocher un emploi ou avoir eu de la difficulté en emploi;
- Bonne motivation au travail.

Conditions:

- Salaire minimum en vigueur;
- 35 heures par semaine.

Durée:

12 semaines incluant 5 semaines d'apprentissage en milieu de travail.

Lieu de travail:

-12420, 1ère Avenue, 2e étage
Saint-Georges Est, Beauce (QC)
G5Y 2E1

* Botin de chambres disponible

Pour tous renseignements, communiquer avec
LUCE POULIN, au numéro de téléphone suivant:

227-1550

**Le Super
Hebdo Régional
de Beauce
distribué
dans toute
la Beauce
gratuitement**

SOLBEAUCE INC.



LE SPÉCIALISTE EN VERRIÈRES

ROBERT
BOLDUC,
prop.

**BEAUCEVILLE
Tél.: 774-5158**

VENDEUR(SE) DEMANDÉ(E)

Vente d'étiquettes et de rubans tissés.

Ligne exclusive, vraiment mode:
FLUO et autres... GRANDE VARIÉTÉ
Salaire: Commission très intéressante.

Information: **Horto Inc.**
1565, route 138
Neuveville, Québec, G0A 2R0
(418) 285-4040 (Demandez Hugo)

INFORMATION SANTÉ



avec

**Mme Mariette
Labbé**
"conseillère en
médecine naturelle"

MINCE, MINCE, MINCE

"Perdez jusqu'à 10 livres en 7 jours"

- PERTE DE POIDS RAPIDE
 - Réduction importante du tour de hanches, de ventre, de fesses et de cuisses
 - Programme simple et facile à suivre
 - Sensation de faim dévorante disparaît au bout de quelques jours
 - **PRODUIT ENTièrement NATUREL.**
- Vous voulez perdre jusqu'à dix livres en une semaine? La cure de jus de sureau est exactement ce qu'il vous faut! L'efficacité du sureau était connue des Grecs et des Romains déjà. Et depuis des siècles, le sureau a fait ses preuves dans la médecine naturelle.

-LA SUREAU POUR PERDRE DU POIDS

La cure de sureau a été testée avec succès par nombreuses personnes. Chez la plupart d'entre elles, on a constaté une diminution de poids continue, à savoir 1 livre par jour environ, et même plus chez les personnes souffrant d'obésité, à condition bien sûr de suivre correctement les prescriptions de la cure. Grâce au bon fonctionnement quotidien du transit intestinal, les toxines et les déchets sont éliminés.

-LA CURE DE SUREAU

est la solution idéale pour amincir. La sensation de faim disparaît pratiquement au bout d'un à deux jours de cure. Le goût fruité du jus de sureau plaît généralement.

-UNE VÉRITABLE CURE DE VITALITÉ ET DE PURIFICATION DE L'ORGANISME

Au bout de quelques jours de cure, la sensation de fatigue des débuts disparaît. Vous vous sentirez bien et vous aborderez vos tâches quotidiennement avec un nouvel élan.

La trousse SAMBU contient les produits requis pour toute la durée de la cure (dix jours en comptant la préparation et la transition).

PROCEDEZ-VOUS VOTRE CURE DE SUREAU DÈS AUJOURD'HUI!
Bonne semaine! Mariette Labbé

**ABORDEZ LE
PRINTEMPS EN SANTÉ!**

Le pouvoir curatif de l'Elixir Suédois.
Une vieille formule d'herbes qui apporte des soulagements contre la douleur et la maladie. L'Elixir Suédois est un tonique polyvalent exceptionnel qui favorise la désintoxication de l'organisme, stimule la digestion et fortifie le système immunitaire.

L'absence de maladie n'est pas un gage de santé... Voyez-y!

11193, 2e ave, Saint-Georges
Pour rendez-vous **227-5757**

INFORMATION SANTE

LIQUIDATION

FAILLITE DES 3 MAGASINS

RC Roger Carrier

Galeries de la Capitale, Qué. • Carrefour St-Georges, St-Georges • Galeries de la Chaudière, Ste-Marie

2 400 000 \$ d'inventaire

Boutique femmes, Mercerie hommes, Salon de la mariée, du marié et escorte
Lingerie 4 saisons

ESCOMPTE 50% à 90%

Les 3 boutiques ROGER CARRIER Inc. EN FAILLITE, sont regroupées dans un seul endroit pour vente de liquidation dans un entrepôt au
2385 RUE WATT, PARC COLBERT, SAINTE-FOY, P.Q.
(arrière déménagement Bellechasse)

Des marques telles que: JOSEPH RIBKOFF, ORLY, REGINA PORTER, JONES, NEW YORK, JÉREMY, STEILMANN-BRITA, MARIE-KARIM, RANDY, COLLECTION, LAWRENCE, LORRAINE BEAUCHAMPS, MEDICI-MONDI, MISTER LEONARD, LAURENCE ROY, NICOLE ROSI-LACOSTE, LUTHA-LORIANN, MARC DALCY, LINA CLARK, JR PETITE et autres.

ESCOMPTE 50% à 90%

FEMMES: Robes pour toutes occasions, chandails coton, laine et autres, pantalons, chemisiers, bermudas, blousons, T-shirts, foulards, ensembles sport, gants, bijoux, chapeaux, imperméables, ensembles en cuir, manteaux de fourrure long court, reversibles, pelisses, ensembles jogging, costumes en cuir et assortis, ensembles de ski, et autres.
HOMMES: Habits, chemises, pantalons, chandails, T-shirts, robes de chambre, bermudas, maillots de bain, blousons, chapeaux, cravates, souliers, sous-vêtements, ceintures, ensembles sport, manteaux laine, cuir, fourrure, ensembles de ski et autres.

SALON DE LA MARIÉE, DU MARIÉ ET ESCORTE:
Voiles, bouquets, bijoux, habits, souliers, cravates et autres.
ROBES DE MARIÉES: ESCOMPTE DE 70%

Les équipements sont à vendre sur place de la liquidation

OUVERTURE:

MERCREDI 6 JUIN, de 10h00 à 17h00 - JEUDI, de 10h00 à 21h00
VENDREDI, de 10h00 à 21h00 - SAMEDI, de 10h00 à 17h00

Conditions: **ARGENT COMPTANT ou CARTE VISA seulement!**

JUSQU'À ÉPUISEMENT TOTAL DE LA MARCHANDISE

CETTE VENTE SERA DIRIGÉE PAR:

GEORGES E. BOUCHER, 38 rue Girouard, Arthabaska, Qué. - 819-357-2004 ou 819-372-7521

ESCOMPTE 50% à 90% ESCOMPTE 50% à 90%

ESCOMPTE 50% à 90%

ESCOMPTE 50% à 90%

ESCOMPTE 50% à 90%

ESCOMPTE 50% à 90%

ESCOMPTE 50% à 90%

ESCOMPTE 50% à 90%

Nouvelle BOUTIQUE HORS TAXES

située à la frontière sur la route 173,
à Armstrong



Vérifiez vos exemptions Hors taxes

Cet été, et plus que jamais, les gens voyagent d'un côté à l'autre de la frontière Canado-Américaine. Mais peu connaissent leurs exemptions hors taxes, et ne profitent donc pas au maximum d'aubaines hors taxes. Veuillez répondre aux questions suivantes afin de vérifier vos connaissances.

QUESTIONS

- #1 Un canadien qui va aux États-Unis pour une période minimale de quarante-huit (48) heures peut faire des achats «hors taxes» à la nouvelle Boutique Hors taxes d'Armstrong.
a) vrai b) faux
- #2 À la Boutique Hors taxes canadienne, les américains n'ont droit qu'à une exemption de quarante-huit (48) heures à tous les trente (30) jours (mensuel) seulement?
a) vrai b) faux
- #3 Un canadien ou américain peut dépasser sa limite d'exemption permise et ne payer que des frais de douanes sur le surplus de sa marchandise achetée.
a) vrai b) faux
- #4 Les exemptions de quarante-huit (48) heures d'achats «hors taxes» sont identiques pour les canadiens et les américains.
a) vrai b) faux
- #5 Les achats «hors taxes», effectués par un client canadien, peuvent être déclarés comme cadeau aux douanes américaines.
a) vrai b) faux
- #6 Un «travailleur forestier», lorsqu'il se rend aux États-Unis pour son travail, peut profiter d'exemptions «hors taxes» chaque lundi matin.
a) vrai b) faux
- #7 Un camionneur ne peut avoir droit aux achats «hors taxes».
a) vrai b) faux
- #8 Un canadien qui compte revenir au Canada dans une période de courte durée (soit une demi-heure) après avoir acheté une bouteille de vin «hors taxes», pourra ramener sa marchandise sans devoir payer des frais de douanes et de taxes canadiennes.
a) vrai b) faux

RÉPONSES

- #1 **Vrai**
La marchandise peut être achetée à l'une des boutiques hors taxes canadiennes avant d'aller aux États-Unis et, après un séjour de 48 heures aux États-Unis, le canadien peut acheter aux boutiques hors taxes américaines avant de rentrer au Canada.
- #2 **Vrai**
L'exemption sur la boisson et les cigarettes pour les américains n'est que mensuelle (une fois par mois). Néanmoins, tout client américain peut acheter une caisse de douze (12) bières chaque fois qu'il traverse la frontière américaine, seulement s'il n'a pas d'autres achats avec lui.
De plus, tout américain qui n'a pas droit à son exemption de 48 heures peut malgré tout faire des achats «hors taxes» et économiser passablement, car peu de taxes seront exigées à la frontière américaine (comparé à la frontière canadienne).
- #3 **Vrai**
Un voyageur peut acheter plus que son exemption permise et ne payer que les frais de douanes américaines **seulement sur le surplus** de l'exemption et faire des aubaines - parce que les taxes sont peu élevées aux douanes américaines.
- #4 **Faux**
Les américains, en plus de leurs exemptions de quarante-huit (48) heures sur la boisson et les cigarettes, ont **une exemption se totalisant à 400 \$ U.S.**
- #5 **Faux**
Les achats «hors taxes» sur la boisson et les cigarettes, effectués par un canadien - pour fin d'exportation aux États-Unis - font partis d'une **exemption personnelle**.
Si la marchandise est déclarée comme cadeau, le douanier américain peut exiger le paiement des frais de taxes et de douanes.
- #6 **Vrai**
Les lundis matins, la boutique hors taxes d'Armstrong est en opération dès trois heures du matin (3h00 am), et les travailleurs forestiers - passant la semaine au Maine - ont leurs exemptions «hors taxes» sur la boisson et les cigarettes.
Ceux qui reviennent à chaque jour peuvent également acheter «hors taxes» **mais** les douanes américaines ont le pouvoir de réclamer des frais de taxes (de 2,50 \$ U.S.) sur les cigarettes, et (de 2,00 \$ à 3,00 \$ U.S.) sur la boisson.
Malgré tout ça vous faites des économies importantes, car les cigarettes ne sont vendues qu'à 13,95 \$ canadien/cartouche, et la boisson est à moitié prix (comparé à la S.A.Q.)!
- #7 **Faux**
Les douanes américaines (au poste de Jackman, Maine) ne respectent pas le droit à l'exemption aux camionneurs (d'après une interprétation tirée d'une loi du Maine).
Toutefois, les camionneurs peuvent faire des achats «hors taxes» en payant qu'une taxe minimale aux douanes américaines - ce qui revient passablement à bas prix après tout ça.
Spécial «CAMIONNEURS»: 10,95 \$ can. sur la première cartouche de cigarettes seulement.
- #8 **Faux**
La marchandise est vendue pour fin d'exportation seulement - on doit déclarer aux douanes canadiennes tout article retourné au Canada. Si vous n'avez pas passé quarante-huit (48) heures aux États-Unis, vous devrez payer des frais de taxes aux douanes canadiennes sur les articles, tels que: les parfums, le tabac, la bière, le vin et la boisson.

Analyse de vos résultats

8 bonnes réponses	excellent
7 bonnes réponses	très bien
6 bonnes réponses	bon
5 et moins	vous avez intérêt à venir nous voir, à la prochaine occasion que vous irez au États-Unis, afin d'avoir plus d'informations sur vos exemptions.

NOTE: Nous sommes disposés à donner des mini-conférences afin d'expliquer plus clairement les exemptions «hors taxes», à l'invitation de tout organisme social (tel: Le Club Lions, Le Club Richelieu, etc.) S.V.P. veuillez contacter M. Daigle ou M. Paré au 597-3679.

ARMSTRONG, QUÉBEC 597-3679 (Route 173)

(N.B.: Tous les articles aux boutiques hors taxes sont vendus pour exportation seulement.)

**Le meilleur rendement... avec une
ANNONCE CLASSEE partout en Beauce dans le
Super Hebdo Régional de Beauce**

Par la poste:
C.P. 158, Ville de Saint-Georges, Beauce G5Y 5C4
A nos bureaux:
12625, 1re Ave. Ville de Saint-Georges, Beauce
Par téléphone (9h00 à 17h00): Saint-Georges 228-8858

TARIF:
ORDINAIRE: 1 parution 5,00\$ le pouce - 3 fois 12,50\$
CADRE: 1 parution 6,00\$ le pouce - 3 fois 15,00\$
Avec facture 1\$ de plus par parution

**MAISONS
A VENDRE**

CHALET à vendre, 14 x 28, terrain aménagé 111 x 85 environ, élect., puits, 12,000\$, situé à Notre-Dame des Pins. Inf. St-Joseph 397-6158. (3fs, 10-6-90)

MAISON 24 x 26, 2 étages, située au 29 rue du Pont St-Martin. Inf. 382-5579. (3fs, 3-6-90)

BUNGALOW 1981, 26 x 42, 5 1/2 pi., 3 ch., grand terrain 235 x 215, abri d'auto, prix réduit, situé rg Ste-Marie St-Alfred. Inf. 774-5431. (3fs, 3-6-90)

MAISON (bungalow) à vendre ou à louer, meublée ou non, avec ou sans garage (lift) compris, const. 1975, haut: 5 1/2 pi., bas: 6 1/2 pi., terrain commercial 120 x 140, située au 785, 94e rue St-Georges Est station. Inf. 228-8336. (3fs, 10-6-90)

GRANDE MAISON 35x45, split level, 3 ch., 2 s. de bain, sous-sol fini avec foyer, grand terrain, située rg Fraser Beauceville Est. Inf. 774-6019. (4fs, 3-6-90 6929 RB)

STE-ROSE COTTAGE 46x31, 108,200' ca. (2 terrains), chauff. élect., cheminée pré-fab, fosse septique et champs d'épuration neufs, complètement rénovée, prix réduit: 34,000\$, taxes d'int. 11% jusqu'en juin 1991. Inf. Renald Nolin 529-8507 Qué. Royal Lepage courtier 627-4321 Qué. (9fs, 27-5-90 6384 RN)

MAISON 4 ch., chauff. élect. et bois, foyer au salon, sous-sol semi fini, au 1030, 142e rue St-Georges Est. Inf. après 17h00 228-0230. (3fs, 10-6-90 7055 LB)

ACHAT-VENTE-LOCATION maisons mobiles et usagées, maisons préfabriquées, bureaux de chantier à louer. Inf. 1-397-6517. (JNO, 3-6-90 295 U)

LA GUADELOUPE maison 8 pièces, avec garage et hangar, grand terrain 650' x 550', 400 arbres, 15 pommiers, 100 prunier et cerisiers, bonne eau de source en quantité, très bien située sur rte 108, pour commerce, bon prix. Inf. 459-6745. (3fs, 10-6-90)

**AUTOS
CAMIONS**

DIVERS: campeur motorisé GMC 1979, tout équipé pour le camping; molybette 50cc, en très bonne condition; 2 moteurs de bateau; Plymouth 1980, à bon prix. Inf. 228-8336. (3fs, 10-6-90)

VOLKS toutes années, Jetta 1989-88-86-84, bas millage, pièces usagées, vente et réparation. Garage J.P. Poulin Enr. 643, 6e ave St-Georges Ouest 228-7006 ou sr 227-0634. (JNO, 3-6-90 1846 G)

VOYAGEUR 1986, 5 passagers, 4 cylindres, 2,6 litres, 78,000 km, 8,200\$. Inf. 774-3190. (3fs, 27-5-90)

JEEP CJ 7 Renegade 1984, très bas millage, peinture neuve, toit dur et mou, 4 pneus d'été (mags) et 4 pneus d'hiver montés sur roues, en excellente condition, 6,900\$. Inf. 228-2151. (3fs, 3-6-90)

TOYOTA CAMRY 1983, manuel 5 vit., 122,000 km, très propre, mécanique A1, 3800\$ disc. Inf. soir 1-642-2340. (3fs, 10-6-90 7015 FM)

CAMION Chevrolet 1970, C70, 5 tonnes, cab en fibre de verre, très bonne condition, 5 vit., Rostell. Inf. 397-5608. (3fs, 10-6-90 7016 PG)

HONDA PRÉLUDE SI 1988, blanche, manuelle, 20,000 km, avec déflecteur d'air, jamais sorti l'hiver, prix à discuter. Inf. 588-3953. (3fs, 3-6-90 6927 DF)

ÉCONOLINE Dodge 1986, B-250, Maxi. Pour informations 387-6317. (4fs, 20-5-90 6281 E)

CAMPEUR COMPAGNON Dodge 1978, bien équipé, toilette, moteur 318, chauffage central, très très propre, très bonne condition. Inf. 774-9436. (2fs, 10-6-90 7052 VP)

OLDSMOBILE Cutlass Ciera Brougham, 1987, bleu, 4 portes, 46,000 km, exc. cond., garantie 27 mois. Inf. 397-5164. (3fs, 10-6-90)

1987 NISSAN Sentra, bleu, 4 cyl., automatique, hatchback, un seul propriétaire, 78,000 km, prix à discuter. Inf. 228-9105. (3fs, 27-5-90)

BRONCO II 4x4, 1987, 53,000 km, garantie prolongée 6 ans, 160,000 km, manuel 5 vit., marche-pied, radio 4 hauts parleurs, dégivreur et essuie-glace arrière, groupe lumière. Inf. 774-5401. (3fs, 27-5-90)

BUICK PARK AVENUE 1986, blanc, intérieur bleu, freins ABS, 4 portes, tout équipé, très propre, mécanique A1, 9,900\$. Inf. 397-4825. (3fs, 27-5-90)

**MOTOS
VTT**

MOTO HARLEY Davidson FX Low Rider, 1979, peinture et mécanique refaits, beaucoup de chrome, siège solo et double. Inf. 1-836-3500 ou soir 227-6351. (2fs, 10-6-90 6927 PC)

MOTO SUZUKI RM 125 liquide, 1986, très bonne condition, moteur refait, 925\$. Inf. 582-3256. (3fs, 10-6-90 7050 GB)

SCOOTER HONDA 1984, très propre, à vendre. Pour inf. 774-9436. (2fs, 10-6-90 7054 VP)

**DIVERS
A VENDRE**

VENTE DE FAILLAITE de veneur de 3 x 7, 3/16 d'épaisseur, sablé d'un côté, le très beau à 3.99\$ et avec manque 2.99\$. Inf. 1-819-872-3286. (4fs, 3-6-90 6406 FP)

ROULOTTE Appalaches 23 1/2 pieds, de luxe, 1977, à voir au terrain 53 du Camping la Roche d'Or à Notre-Dame des Pins. Inf. 1-872-0715 ou 774-5472. (3fs, 27-5-90)

SURPLUS MILITAIRE Montréal: chemise travail 2.75\$, pantalon travail 3.50\$; bottines travail 15\$, catalogue (Envoyer 2\$, remboursement 1ère commande). Surplus militaire, 26 Notre-Dame c.p. 243 St-Timothée, Qué. J0S 1X0. (4fs, 10-6-90)

DIVERS: réservoir pour diesel 1000 gal., pour érablière 500\$; trailer tandem pour 3 ou 4 roues, pour pitoune ou bois de chauff., 400\$; silo en métal 6 tonnes, 600\$; fendeuse à bois 500\$; réservoir à purin, sur tandem, 1000 gal., 500\$. Inf. 1-885-4390. (3fs, 10-6-90 6929 MY D)

BATEAU moteur 40 forces, avec trailer, prix à discuter. Inf. après 18h00 597-3835. (6fs, 10-6-90 6931 SB)

MACHINE À COUDRE DELISLE gratuit: chaise et 100 aiguilles à l'achat d'une overlock 5 fils Kingtex ou Siruba 1650\$ ou Brother 551 à 1900\$ ou d'une plain (consev) 231R à 825\$. Toutes neuves et garanties 1 an, taxes incluses. Sans frais du lundi au samedi 1-800-363-7814 ou au 9150 Boul. St-Laurent Montréal H2N 1M9. (8fs, 6-5-90 6278 M)

SURPLUS provenant du gouv., 80 secrétaires de tous genres, 50 classeurs latéraux et verticaux, tables à dessin industrielle, classeurs à plan, tablettes de métal rg industriel, 30"x30", 36"x42", 18"x36", lot de 700 chaises en métal, 15 armoires en métal, 4 tables noires 52x80; tables pliantes mélamine 30x60, 30x48 neuves; spéciaux du mois: ensemble de 3 unités, bureau de secrétaire, chaises et classeurs. Livraison sans frais. Hrs d'ouverture: 9h00 à 20h00 du lundi au vendredi et samedi 9h00 à 17h00, dim. 13h00 à 17h00. Surplus MB Enr. 17 Lafontaine, Ste-Perpette, Cité l'Islet 359-3067. (JNO, 13-5-90 4649 S)

MEUBLES DE MÉLAMINE 3 couleurs: beige, noyer pâle, pin; table tv. 15\$; étagère 10\$; bibliothèque 35\$; meuble de rangement 75\$; secrétaire 75\$; table téléphone 35\$; meuble tv. et vidéo 48"x48", 100\$, etc., 100 lavabos de marbre à prix très réduit. Inf. La Brocante 1308 Rte Kennedy St-Côme 685-3367. (JNO, 1-4-90 37348 B)

À BAS PRIX MATÉRIAUX: 2x4x8: 1.05, 2x6x8: 1.35, 2x8x12: 4.16, 2x10x14: 6.30, black joe: 2.49, aspenite 7/16: 5.49, 5/8 TG: 6.49, plywood 1/2: 12.50, 5/8: 14.50, bois pressé 5/8 imparfait: 3.25, plancher chêne: 79, mélamine: 9.95, portes: 9.95, bois traité: 2x4x8: 1.95, 2x6x8: 2.95, 1x6x6: 1.08, 6x6x8: 10.00, treillis 4x8: 6.95, \$5 comptant, Bernières 418 836-3636 N.B. Fermé le lundi. (2fs, 10-6-90 7047 P)

DIVERS: thermos 5 x 6', escalier extérieure, marches en bois et côté en fer forgé, 18'. Inf. 774-9104. (3fs, 27-5-90)

BOUILLEUSE grandeur: 2 1/2 x 9 pieds, très propre. Inf. 774-9436. (2fs, 10-6-90 7053 VP)

OUTILLAGE de garage, 1 semaine d'usage, compresseur à air 5 forces. Inf. 227-1707. (2fs, 3-6-90)

PAYER ET APPORTER spécial d'été 1990: achat complet pour une maison \$5, 150 portes d'acier en inventaire, vs achetez direct. de l'usine, icimême, livraison immédiate, beaucoup de nouveauté, en plus ns avons une nouvelle ligne de prestige. C'est à part et c'est à voir. A prix imbattable. Fenêtres coulissantes 22x24 blanches à 42\$, 36x24x7 1/2 à 75\$, 30x30, 30x39, 36x36, 47x36 etc., combiné 31x48, 31x59, 47x59, 58x59 etc., battant canadien 47x46, brun à 170\$, 23x38 à 100\$, 47x46 avec carrelage 350\$, 5 de 28x59 à 200\$, 78x62 à 400\$, 2 de 75x69 à 425\$, 4 de 71x62 à 325\$ etc., bois pin 110x62 à 540\$, 82x62 à 400\$. Revêtement d'acier 22 couleurs, vis et moulures. Inf. La Brocante 685-3367. (JNO, 6-5-90 B)

POUTRELLES D'ACIER (Canam), différentes longueurs, jusqu'à 25 pieds x 18" de hauteur. Inf. 228-7149. (8fs, 6-5-90)

MUSIQUE à vendre: mixer, caisses de son et autres... Inf. 774-9270. (3fs, 27-5-90)

PIANO À QUEUE Lindeman 1927, 5 pieds, reconstitué à neuf, valeur 5,000\$ nég. Inf. 228-9428. (3fs, 27-5-90 6555 JB)

BOIS DE CHAUFFAGE Réservez dès maintenant votre bois de chauffage en longueur, érablé du Maine. Inf. Transport André Roy 227-0530. (12fs, 20-5-90 6565 AR)

DIVERS: divan, fauteuil berçant, lustres 5 ampoules, table de bout, lampe, cendrier, le tout de style colonial. Inf. 774-5401. (3fs, 10-6-90)

DIVERS selle de parade, cuir noir capitonnée de losanges, bride et martingale; scie à chaîne Homelite; batterie de camion "mor power", 1 an d'usage; cages à truie, mise-bas, tableau de régie porcine; fournaise à bois Houle; trailer d'auto. Inf. sr 588-3973. (3fs, 10-6-90)

ROULOTTE Appalaches de luxe, 1979, 24', équipée au complet, auvent autom., très propre, prix à discuter. Inf. 228-6539. (3fs, 3-6-90)

ROBE DE MARIÉE gr. 12 ans, modèle 1990, avec accessoires. Inf. soir 228-0568 ou bur. 1-800-463-8926 Marcella. (4fs, 10-6-90)

DIVERS: set de salon Ikéa, divan, causeuse, fauteuil, modèle récent, prix très abordable; vélo 10 vit., pour homme, très propre. Inf. jour 397-5722 Julie Roy ou soir 397-4170. (3fs, 27-5-90 6689 JR)

POUPONNIÈRE à porcellets sur-élevée de 16" x 10' x 28", 14 parcs de 5' x 4', fabriquée par I.D.L., 8 mois d'usage, en galvanisé, plancher plastique blanc, trémis stainless avec couvercle, val. 6,800\$ à 4,000\$. Inf. 253-5062. (3fs, 10-6-90 7021 F)

COFFRE FORT dimensions: 28" x 17" x 21". Pour informations 228-1026. (3fs, 10-6-90)

ORDINATEUR AT portable 12 MHz 640K, compatible IBM, disque dur 20 megs, lecteur 720K, écran cristaux liquides, lecteur externe 1.2 meg neuf, 2300\$ disc. Inf. 253-5952 Luc. (3fs, 27-5-90)

ROBE DE MARIÉE 1990, modèle Italien, manches longues, au cou, beaucoup de frisons, prix à discuter. Inf. jour 228-2292 ou après 16h00 227-2898. (3fs, 10-6-90 7019 SC)

MACHINERIES: timberjack 230-204A-520 Grappin, Chipper 27" Morbark mobile, chipper stationnaire, slashneur Tanguay CC100, chargeuse bois droit mobile, 3 scieries, gamme équipements scierie. Inf. 819-523-9308 ou 7580. (1fs, 10-6-90)

DIVERS: interblocs modèle Munich, rouge, 300' carrés, idéal pour patio ou trottoir. Inf. 228-1651. (3fs, 27-5-90 6273 MG)

ROULOTTE Dauphine de luxe, 23 pieds, 1973, parfaite condition, salle de bain et salon, toute équipée, 6,300\$ nég. Inf. 1-882-2546. (3fs, 10-6-90 7018 AR)

ÉQUIPEMENT de photographie (professionnel), système d'éclairage, appareils photos, etc., aussi équipement de chambre noire. Inf. 774-5436. (3fs, 10-6-90)

COMMERCE

PETIT COMMERCE à vendre pour environ le prix de la compagnie. Inf. 685-3423. (3fs, 27-5-90)

BEAUCENTRE D'ACCUEIL pour personne âgée autonome, revenu très intéressant. Inf. 514-742-9780. (4fs, 10-6-90 7013)

DIVERS: à St-Camille: dépanneur, station service, lave-auto, important chiffre d'affaires, cause: retraite; aussi à Ste-Justine: entrepôt + maison loué, gros revenu. Inf. 595-2325. (3fs, 10-6-90)

RESTAURANT-BAR à vendre. Pour informations, téléphonez le soir à 228-4039. (3fs, 3-6-90)

COMMERCE Atelier de céramique comprenant: four 750 moules, compresseur, fusil, tiroir-casse, peintures, cruds, étagères. Inf. 774-5274. (6fs, 29-4-90 6031 DM)

MACHINERIE

TRACTEUR David Brown, 990, 1968, diesel, moteur refait à neuf, batterie neuve; aussi trailer de 14' et chaînes à pitons. Inf. 418-464-4791. (3fs, 3-6-90)

BOBJACK Franklin 125B, mot. 4 cyl., Perkins, chargeuse rotor, rotobec pneus forestiers 16.9.30, vérification complète, avec contrat de travail. Inf. 595-2324. (3fs, 3-6-90 6926 SD)

MACHINERIES presse à foin Case no 200, en parfaite condition; plate forme à foin 17 pieds, très bonne; semeuse engrais chimique (toupie), servie 2 fois, achetée neuve. Inf. 774-9286 Jean-Louis. (3fs, 10-6-90)

MACHINERIES: timberjack 230-204A-520 Grappin, Chipper 27" Morbark mobile, chipper stationnaire, slashneur Tanguay CC100, chargeuse bois droit mobile, 3 scieries, gamme équipements scierie. Inf. 819-523-9308 ou 7580. (1fs, 10-6-90)

À VENDRE

-**POMPE** à l'eau de marque Rex 3" avec moteur Wisconsin.

-**FLUORESCENTS** 4 tubes, 4' de longueur, 110 watts.

-**LAVEUSES** à pression et vapeur de marque Electro-Magic, portable, moteur 1 h.p.

-**CRICS** (jacks) de plancher de 2 à 20 tonnes, reconditionnés à neuf.

-**CAGE** à pneus de camion.

-**CHARIOT** élévateur Yale, 6 cyl., propane, 3 sections, 21', 5000 lbs

-**CHARIOT** élévateur Clark, 6 cyl., propane, 8', 7000 lbs

-**CHARIOT** élévateur Cat., 4 cyl., propane, 8', cap. 5000 lbs

-**SOUDEUSE** électrique semi-automatique de marque Hobart 550.

-**POMPE** à graisse et huile pour garage électrique ou manuel.

COMPRESSEUR Kellogg américain, 5 forces, 550 ou 220.

-**PONTIAC** 6000 LE 1987, excellente condition, freins neufs, 100 000 km, très propre, à vendre ou à échanger pour pick up 1/2 ou 3/4 tonne.

Pour informations: (418) 387-8292 ou 387-3541

TRACTEUR Belarus 520, 4 roues motrices avec toit, pesée, 195 heures d'usage. Inf. 464-4791. (3fs, 3-6-90)

LOADER Fiat-Allis, 1978, 605 B, 2.5 verges, articulé, 5,000 heures de marche, prix à disc. Inf. soir 387-2745. (2fs, 3-6-90 6928 AL)

MACHINERIES Tracteur Fiat 566, 4 roues motrices, avec pelle double action, 800 heures; presse New Holland no 268. Inf. 475-4301. (32fs, 3-6-90)

À VENDRE

10 tracteurs à gozon, de 8 hp à 20 hp, reconditionnés et en très bon état.

Plusieurs ont été repeints.

S'adresser à:

EDMOND CARBONNEAU
1-935-3882
en tout temps



- DESSIN GENERAL •
- PLANS DE RESIDENCES •
- RENOVATION • DECORATION •
- AMENAGEMENT COMMERCIAL •

9120, 38e AV., ST-GEORGES, BEAUCE
G5Y 5C2
228-5225

L'Agenda des Spécialistes du SUPER HEBDO RÉGIONAL

ARMoire DE CUISINE

Quincaillerie d'Armoire 2000
9450 Lacroix, Saint-Georges G5Y 5P4
Tél.: 418-227-3939 Le spécialiste de la poignée d'armoire et de meubles. Peintures et coulisses (blum), accessoires d'armoire, comptoir pré-moulé. (22-07-90)

Bois DE CÈDRE

Gros et détail. Carré pour quai, madrier pour patio en cèdre, planches pour clôture, poteaux, planches emboutées pour int. et ext.
Dumas & Frères Inc., Saint-Côme 685-2222
Fernando Dumas, 685-3648
Jean-Gilles Dumas, 685-3470 (17-06-90)

DISTRIBUTION CIRCULAIRES

**L'ÉCLAIREUR-PROGRÈS/
BEAUCHE NOUVELLE
SUPER HEBDO RÉGIONAL**

FABRICANT DE MEUBLES

Mobilier Cham-bois Inc.
Meubles sur mesures pour maisons, bureaux, commerces. Aménagement et comptoirs commerciaux.
19720, 4e Ave, Rte Kennedy, Saint-Georges, tél.: 228-3595 (11-11-90)

FIBRES DE VERRE

LES FIBRES DE VERRE GOSSELIN & GARNEAU Enr. Recouvrement de patios-galeries, réparation générale, ouvrage garantie. Renaud Gosselin 228-1978 ou Serge Garneau 227-6462. 840, 175e rue, Saint-Georges Est G5Y 5B9 (30-09-90)

JOURNAUX LOCAUX

**L'ÉCLAIREUR-PROGRÈS/
BEAUCHE NOUVELLE
SUPER HEBDO RÉGIONAL**

LAVAGE MOBILE

LAVAGE MOBILE de BEAUCHE enr.
Lavage extérieur et intérieur d'édifice en tout genre par pression d'eau, vapeur hydrochimique ou sablage à l'eau et imperméabilisation de pierre, brique, ciment, aluminium. Nettoyage de machinerie lourde et camion. Pierre Poulin, prop.
1040, 56e rue sud, St-Georges-O., 418-228-4689 (10-06-90)

MEUbLES SUR MESURES

MELATECK enr. 774-6088
100 Rg Bord de l'Eau, Beauceville O.
Spécialité: mélamine stratifiée, résidentiel et commercial. Ex.: comptoirs de réception, armoires de cuisine, bibliothèque, etc. (24-06-90)

MINI-PELLES

CLAUDE DUBÉ, 19870, 2e ave, Saint-Georges, tél.: 418-227-3323
Spécialités: pelles, largeur 32" ou 40", chenilles en caoutchouc, pour endroits étroits. Service de marteau hydraulique (29-07-90)

SABLAGE DE PLANCHERS

GILLES QUIRION
Sablage de planchers, "vieux planchers remis à neuf" - Tél.: 228-3042
Vente et pose: bois franc, parquetterie 12835, 1re Avenue, Saint-Georges Est (28-10-90)

SALON DE BEAUTÉ

Studio Edith Serei enr.
12615, 1re Ave, Saint-Georges Est
Tél.: 228-9244

NETTOYAGE DE TAPIS

PAULIN DROUIN enr.
—Décapage de planchers
—Tuiles
—Nettoyage de divans
Tél.: 418-228-7388 (1

MACHINERIES
tracteur de ferme, Ford, 1953, 4 pneus neufs, très propre; fendeuse à bois neuve, avec moteur Kubota 10 forces. Inf. 397-6412. (3fs, 27-5-90)

TRACTEUR
Assey Ferguson 1080, avec cabine, 1971, presse à balles rondes New Holland, modèle 850. Inf. 588-6891. (2fs, 10-6-90 7024 E)

2 TRACTEURS
1 Inter 684, avec cabine et loader, 1984, diesel, très propre; 1 Ford 3000 diesel, bonne condition. Inf. 588-6891. (2fs, 10-6-90 7023 E)

TERRAINS A VENDRE

TERRAIN pour chalet, lac St-François de Lambert, arpenté, cadastré, prêt à bâtir. Ecrire à Gilles Patry 420 Frédéric Ascot J1H 6P8. (3fs, 3-6-90 6266 GP)

SUPERBE TERRAIN
boisé, endroit tranquille, 40,000' ca., prix avantageux, situé sur la 25e ave, voisin du parc des 7 Chutes St-Georges Ouest, la campagne en ville. Inf. 228-7930. (3fs, 27-5-90)

TERRAIN
situé à St-Georges Ouest, 63 x 94, avec arbres et arbres fruitiers productifs, endroit tranquille. Inf. 227-5483 ou soir et fins de semaine 1-835-0535. (6fs, 27-5-90 6551 LB)

ANIMAUX

CHIOTS très beaux chiots, Coley, pure race, vermifugés, 8 semaines; aussi caniche gris pâle, 3 ans, vraiment pas cher. Inf. 597-3792 ou 597-3977 (3fs, 27-5-90)

CHEVAUX
1 Quarterhorse mâle de 4 ans, 1 Appaloosa mâle de 11 ans, très bons pour la randonnée. Inf. 594-5815 Carole. (3fs, 3-6-90 6931 CB)

PETITS CHIOTS à donner, de 3 semaines, grandeur moyenne, pour l'extérieur, bon chien de garde. Inf. 397-4527. (3fs, 27-5-90)

CHIEN DOBERMAN enregistré et vacciné, noir feu, âgé de 2 mois. Pour informations 227-4443. (3fs, 27-5-90)

12 CHEVAUX
de selle à vendre. Pour informations 484-5519 ou 484-5741. (2fs, 10-6-90)

LOGEMENTS A LOUER

LOGEMENT grand 5 1/2 pièces, avec remise, non meublé, non chauffé, non éclairé, situé au 290, 120e rue St-Georges Est, près du centre ville, libre 1er juin. Inf. 227-2105 ou 1-338-0051. (3fs, 27-5-90)

LOGEMENT 4 1/2 pièces, frais peint, voisin du dépanneur, garage, grand "locker", au rez-de-chaussée, 250\$. Inf. 1-935-3694. (6fs, 20-5-90 6398 CB)

LOGEMENT grand 4 1/2 pi., situé au 154 des Céramistes à St-Joseph, libre immédiatement. Inf. 397-6158. (3fs, 10-6-90 7017 AD)

LOGEMENT 5 1/2 pi., situé 9e ave Beauceville Est, libre 1er juil., rénové, près d'une garderie. Inf. 774-9774. (JNO, 10-6-90 7051 P)

BEAUCEVILLE OUEST
ave Lambert, beau 3 1/2 pi., meublé, libre immédiatement, 250\$, chauff. élect., 2e étage. Inf. Jacques Roy 774-6398 ou 774-5979. (JNO, 10-6-90 7022 JR)

ACHETEZ DU MANUFACTURIER

150 PORTES
en inventaire
Nouveauté

PAYEZ ET APPORTEZ LA BROCANTE
1308, Route Kennedy, Saint-Come - 685-3367

LOGEMENT grand 5 1/2 pièces, à côté de Culinar, voisin du dépanneur, au centre ville de Ste-Marie, 290\$. Inf. 1-935-3694. (6fs, 20-5-90 6396 CB)

LOGEMENT 2 1/2 pi., semi meublé, chauffé, éclairé, situé au 104D, 107e rue Beauceville Est, 125\$. Inf. 397-5836. (3fs, 10-6-90 6552 DJ)

QUÉBEC
près du Cegep et Université, 1 1/2 pièces, boudoir avec cuisinette et entrée. Inf. 683-1192. (3fs, 27-5-90 6683 MP)

LOGEMENT
3 1/2 ou 4 1/2 pièces, semi meublé ou non meublé, frais peint, 265\$, chauffé, éclairé, cable t.v., tout compris, situé Boul. Renaud Beauceville Est. Inf. 774-6896. (4fs, 27-5-90 6684 MP)

LOGEMENTS
3 1/2 pièces, variant de 210\$ à 262.50\$, situés à St-Georges Ouest, concierge sur place (504, 21e rue), libres 1er juil. Inf. 227-1282, 1-426-2770 ou 426-2567. (JNO, 29-4-90 5434 S)

LOGEMENT
4 1/2 pi., situé au 606A, 11e ave Genest, Beauceville Est, tous les stores vénitiens inclus, entrée en interbloccs, libre 1er juil. Inf. après 18h00 774-5338. (JNO, 10-6-90 6778 GL)

DIVERS A LOUER

MAISON A LOUER située au centre du village St-Ephrem, 40 rue Station, à prix modique, libre 1er juil. Inf. 397-6995. (3fs, 3-6-90 6552 CV)

FLORIDE
condo neuf à louer, situé à West Palm Beach. Inf. 227-4724. (JNO, 13-5-90 5289 CT)

CHALET
à louer à la semaine, situé au lac St-François Lambert, 400\$ par semaine et en juillet: 500\$ par semaine. Inf. 774-4049. (6fs, 10-6-90 7025 CL)

LOCAUX A LOUER

PROMENADES ETCHEMIN
au 274, 3e ave Lac Etchemin, espace à louer, 1200' ca. et plus, libre présentement, idéal pour pharmacie, magasin de sport. Inf. 1-831-4351. (4fs, 10-6-90 7020 G)

2 LOCAUX
à louer, 1 au 11720, 3e ave St-Georges Est, 25x47x10' haut, avec une porte 10x9', élect. disponible, non isolé, accès très facile, libre immédiatement; 1 au 11710, 3e ave St-Georges Est, 32'x45'x10' haut, avec 2 portes de 10'x9' isolé, compresseur disponible, libre le 15 mai 1990. Inf. jour Martin 228-2919 ou après 19h00 227-0935. (JNO, 22-4-90 5895 V)

ATTENTION

DÉSIRE RENCONTRER
femme libre, belle apparence, entre 28 et 35 ans, aimant les sorties intimes, voyages, photo appréciée. C.P. 193 Lac Mégantic G6B 2S6. (3fs, 3-6-90)

AGENCE DE RENCONTRE
Liberté pour tous, à but sérieux. Pour informations 683-0786. (4fs, 20-5-90 6553 CR)

TRUITES... TRUITES... Pêche pour toute la famille, enseignement. La Pisciculture du Lac William Inc. sur la route 265 à St-Ferdinand G0N 1N0, tél. 418-428-9200, 428-9372 ou fax: 428-9178. (JNO, 1-4-90 5525 P)

AGENCE 7 ÉTOILES
Enr. "J'ai besoin d'être une étoile, j'ai besoin que l'on ait besoin de moi". Bienvenue à l'agence. La personne de vos rêves est peut-être dans notre agence. Nous offrons les descriptions physiques, âges et professions ainsi que les numéros téléphoniques de nos membres. Vous aurez beaucoup de plaisir et peut-être l'amour. N'hésitez plus, composez notre numéro chanceux. S.V.P. veuillez faire parvenir par la poste vos descriptions, no. tél. et le genre de personne que vous désirez rencontrer, le coût de l'inscription: 5\$ pour avoir diff. coordonnées de personnes, seulement mandat poste accepté. Nouveau pour un service plus personnalisé, vous pouvez présenter au bureau pour une consultation privée, sur rendez-vous seulement 227-2164 Agence 7 Étoiles c.p. 496 Ville St-Georges G5Y 5C9 hres d'ouverture: midi à 21h00. Nous couvrons secteur Beauce, Québec, Montréal (JNO, 3-6-90 6932 PT)

AGENCE DE RENCONTRE
Amour Plus Enr. c.p. 365, St-Côme Linière Bce Sud G0M 1J0. Nous avons description de toutes tendances, hommes et femmes. Insc. gratuite pour tous. Album de description 20\$. Hrs d'ouverture 13h00 à 19h00 du lundi au vend. 5\$/1 nom, 12\$/3 noms. Envoyez env. affranchie, pas de chèque personnel. Inf. 418-685-2320. (6fs, 6-5-90)

SERVICE DE GÉNÉRATRICE
mobile pour fournir courant là où vous en avez besoin, aux contracteurs, festivals ou autres. Inf. Electro-Tech Enr. Jos Vallée prop. 597-3712 Armstrong. (6fs, 10-6-90)

ON RECHERCHE

OCCASION D'AFFAIRES
Temps plein ou partiel, poss. de 375\$ à 1125\$/semaine, recherchons personnes ambitieuses dans votre région, 25 ans et plus. Donnons formation. Inf. 1-800-361-5096 ou 514-328-7116. (52fs, 20-5-90)

ON RECHERCHE
prêteur privé pour un prêt de 2,000\$ avec bon taux d'intérêt. Inf. 227-6421 Ginette. (3fs, 10-6-90 7027 PT)

AGENT DE RÉSERVATIONS
touristiques bilingue demandé(e), pour emploi d'été à St-Théophile; loyer disponible. S.V.P. veuillez envoyer votre nom et votre no. de tél. à C.P. 8790 Ste-Foy G1V 4N7. (1fs, 10-6-90 7026 T)

ACHETERAIS

ACHETERAIS ferme, roulant, terre, lot à bois, paie comptant. Inf. 227-4956. (JNO, 6-2-90 4257 MN)

FONDACTIONS R-PLUS
PARTOUT EN BEAUCE
QUALITÉ SUPER
Demandez nos prix, à frais virés
387-4841

OFFRE D'EMPLOI URGENT
On recherche
MÉCANICIEN DIESEL
avec un minimum de 2 années d'expérience. Connaissances en système à air, transmission et différentiel.
Salaire selon compétence.
Communiquez à Sainte-Marie au
387-2612
et demandez R. Paré.

VÉRITABLE AUBAINE
TRACTEUR MITSUBISHI MT 180
4 roues motrices, 1100 heures, en très bon état. Année: 1984 Diesel, 3 cylindres
SCOTT EQUIPEMENT INC.
ACHAT - VENTE - ECHANGE
21, 7e rue, Scott-Jonction
bur.: 418-387-8292 - rés.: 418-387-3541

LA GRANDE VENTE D'AUTOS
se continue au
Garage Conrad Mathieu
jusqu'à épuisement
de l'inventaire.
Nous avons encore 20 voitures
À LIQUIDER
Venez faire votre choix
avant d'acheter!
Venez constater par vous-même nos bas prix.
CONRAD MATHIEU
SAINT-EPHREM, BEAUCE

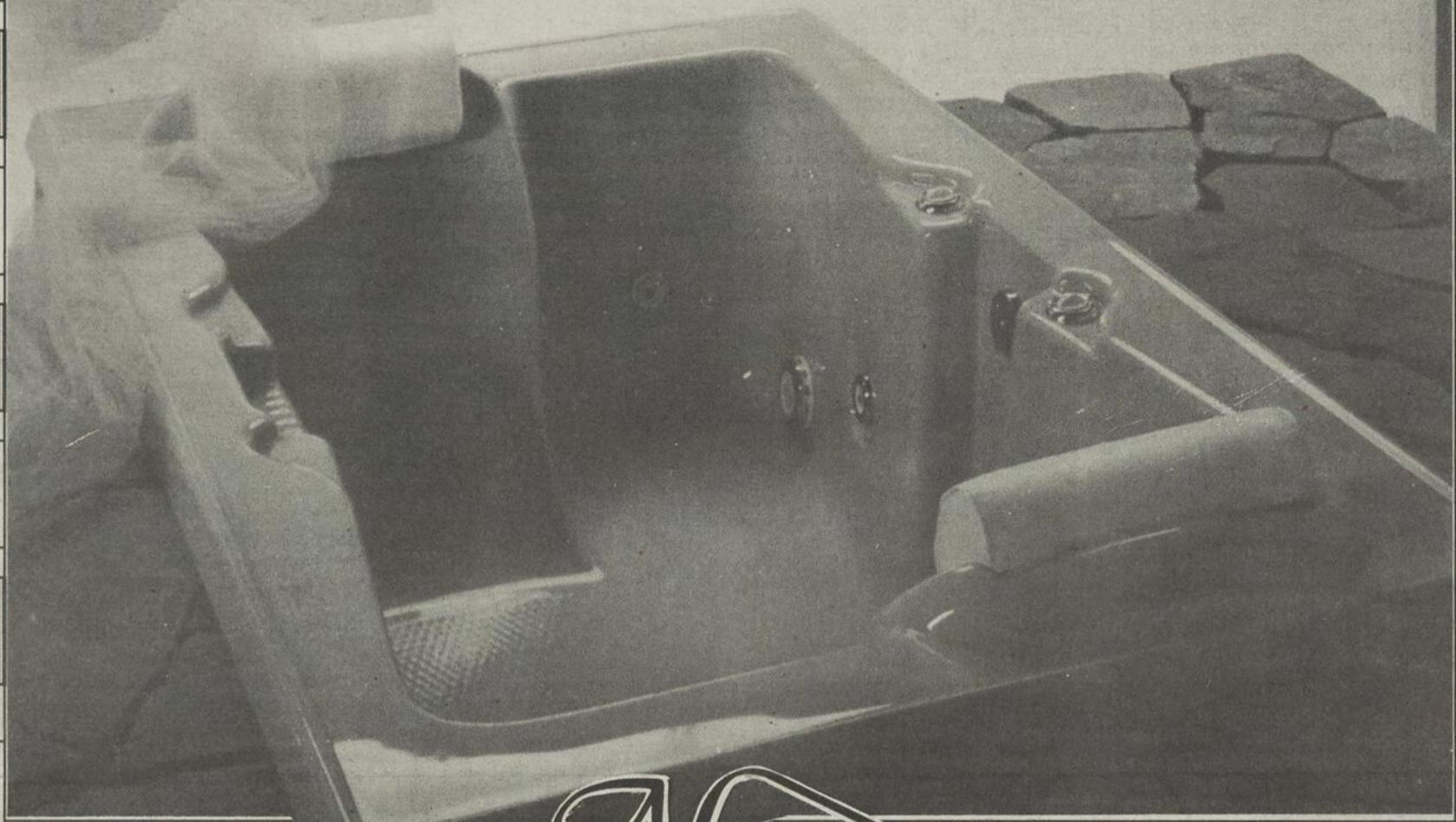
Ressources humaines
OPTIMUM enr.
SERVICES CONSEILS EN:
-recrutement et sélection de personnel;
-formation des cadres;
-motivation de personnel;
-placement de personnel;
-gestion de la qualité totale.
• Une entreprise a besoin d'un(e) candidat(e) pour combler un poste IMMÉDIATEMENT;
• nous devons lui présenter RAPIDEMENT le(la) candidat(e) idéal(e).
• Augmentez vos chances d'être ce ou cette candidat(e) en faisant partie GRATUITEMENT de notre banque de curriculum vitae.
• Vous désirez apporter des modifications à votre c.v.;
• nous offrons maintenant un service d'expertise en rédaction de c.v. à un prix raisonnable.
Ressources humaines OPTIMUM, 746, boul. Taschereau sud, Sainte-Marie, Bce, Qc G6E 1V8 - (418) 387-3204

Cessez de fumer définitivement
grâce à la
LASÉROTHÉRAPIE
-La lasérothérapie est la technique la plus moderne qui soit
-Le rayon laser est sans douleur, propre, relaxant et efficace
-Normalement un seul traitement d'environ 45 minutes suffit
Maintenant disponible dans la Beauce:
à Sainte-Marie et au 11193, 2e Avenue, Saint-Georges Est
Pour rendez-vous, téléphone St-Georges:
1-800-363-0999
CENTRE DE LASÉROTHÉRAPIE 2001
SUIVI GRATUIT

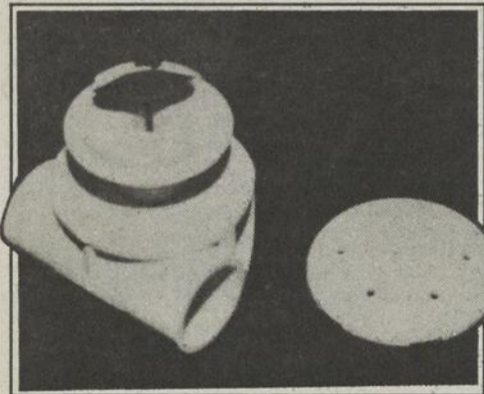
SUPER ENCAN
D'ÉQUIPEMENT D'ÉRABLIÈRE
chez Équipement d'érablière Richer Douville Inc.
au 206, rang St-Joseph à Saint-Ubalde, cté Portneuf.
Sortie 254 sur l'autoroute 40, après la 363 vers Saint-Ubalde
LE SAMEDI 16 JUIN 90 à 10h00 am
SERONT VENDUS:
De l'équipement forestier et équipement d'érablière, tels que:
Timberjack débusqueuse 240, 1973 dessous rockell, moteur 453, bon état, chaîne avant et arrière, pneus 23.1-26; Tree-Farmer débusqueuse C-4, 1969, moteur diesel 354 Ford, Chaîne avant; Chargeuse à bois Edvic avec trailer, capacité 2 cordes 4'; Tracteur Bélarus 400, 52 hp, moteur refait à neuf; Tracteur David Brown 900 diesel; Tracteur Fiat 40 hp; Un 5 roues avec pompeuse J. Deere 1989; Charrue Fiskars 3 versoirs; Plusieurs génératrices dont une Pincor 30 000 watts, une 18 000 watts 3 pts, une 15 000 watts industriel au gaz, une 5000 Demo; Compresseur à air V-6, 25 hp 550; Compresseur à air industriel Devillès 5 hp; Fendeuse à bois 3 pts; Fendeuse à bois moteur Kubota sur roues; Épanneur à graines Feed Easy; Laveuse à pression J. Deere A-18; Plusieurs moteurs: 1 diesel 16 hp starter électrique, 1 Kubota 3.7 hp au gaz; 1 moteur auto 4 cylindres; Pompe à gaz Dougall un cylindre; 1 débrous-sailleuse au gaz; 1 set d'essieux doubles avec lame à ressort et pneus pour trailer; Réservoir pick up 225 gall. neuf; Réservoir à eau 48" x 43"; Réservoir diesel 250 gall.; 3 bulk tanks Zéro: un de 600 gall., un de 500 gall. et un de 400 gall.; Plusieurs laveuses à tubulure dont une Airablo au gaz, 1 an d'usage, une au gaz 5 hp, une nouveau modèle 90 Waterloo; Plusieurs bassins Waterloo à fond rond de toutes grandeurs; Bassin fibre de verre 51" x 8' x 3; Réservoirs à eau en polyéthylène fermés vertical de 1100 et 750 gall. et horizontal de 65 à 1600 gall.; Plusieurs pompes à vacuum de 7 1/2 hp, 5 hp, 3 hp, 2 hp Travani; 2 fans econobois avec tuyau; Plusieurs relâcheurs dont un mécanique W8000 entailles, un de 5000 Waterloo, un Lapière électrique et mécanique usagé; Relâcheur bleu; Osmose inversé Dominion Grim cap. 300 gall./hre, 1 an d'usage à l'état de neuf; Osmose Lapière 600; Osmose Electrohème; Plusieurs évaporateurs dont: D.G. 4 x 14 stainless 430 pannes 2 ans d'usage; 1 Technic 3 1/2 x 12 fer blanc; 1 à l'huile 4 x 13 complet hotte préchauffeur panne D.G. avec foyer Waterloo, 2 ans d'usage; 1 Cantin neuf 2 x 5 Demo, et plusieurs autres, plusieurs finisseurs dont 1 D.G. 2 x 4 à l'huile complet, un 3 x 10 Sma1 à l'huile complet, 2 x 6 et 2 x 7 Waterloo et plusieurs autres; Presse Lapière neuve; 3 presses usagées Waterloo 7'; 1 presse de 10', un an d'usage; 2 contrôleurs automatiques CS4 Demo; Plusieurs pannes à plis Waterloo 4 x 12 complet, Small 4 x 12 complet et 4 x 8, et plusieurs autres; Panne 10' x 45 x 12"; Plusieurs pannes à réduit Waterloo de plusieurs grandeurs; Panne à finir Waterloo Small 30" x 7 set de panne; Plusieurs fourneaux Waterloo, Dominion, Victo à l'huile et econobois de différentes grandeurs; Plusieurs hottes à vapeur Waterloo pour panne à réduit; Panne à plis et pour évaporateur de différentes grandeurs; Maître ligne noire, un d'usage, 1 1/2, 75 test et 1 1/4, 75 test; Maître ligne blanche 1", 75 test, 1 an d'usage et tubulure et 20 000 chalumeaux pour tubulure; Environ 3000 chaudières Joliette, 1000 chalumeaux Loirs; Plusieurs caisses de cannes; perceuse Tanaka usagée; Plusieurs portes de fer; Plusieurs grilles pour feu; Porte pour foyer 44"; Tuyau pour feu de différentes grandeurs et grosseurs; Rouleau de câble d'acier 1/4 neuf; Rouleau de câble d'acier; Transvideur noir plastique IPL 15 gall.; Poêle à bois; 1 remorque tandem 14 en bon état.
Une foule d'articles trop long à énumérer, une visite vous convaincra.
Cette liste est sujet à changement sans avis.
La visite se fera du 10 au 16 juin le jour.
L'encan aura lieu beau temps, mauvais temps. En cas de pluie, elle aura lieu sous la tente. Bienvenue à tous.
C'est le plus grand encan d'équipement d'érablière de la région.
Conditions: COMPTANT ou PRÊT BANCAIRE. - Cantine sur les lieux.
Informations: 1-418-277-2036
ALBERT et LUC BRETON
ENCANTEURS BILINGUES 1-418-453-2281
1-418-453-2681
Agent de vente - Non responsable d'accident personnel, de perte ou dommages à la propriété.
À votre disposition pour tout genre de ventes par encan, toujours acheteurs de terres et de roulants de ferme au complet.

Alcove®

Une qualité de grande renommée
Un service de livraison imbattable



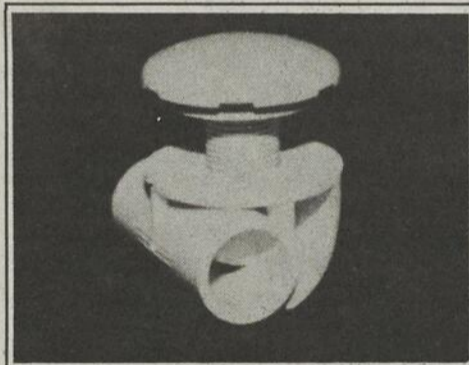
Alcove



Le Sanitaire, c'est important

Tous les injecteurs sont pourvus d'un clapet anti-retour. Le système Balné-Air fonctionne de telle sorte, qu'aucune goutte-d'eau ne peut pé-

nétrer dans le système d'injection après utilisation. Ceci élimine totalement la possibilité de développement bactérien. Cette nouvelle technologie garantit donc à 100% le sanitaire de la baignoire Balné-Air. Chaque baignoire possède 6 injecteurs d'air et chaque unité compte 12 orifices pour un total de 72 placés sur le fond de la baignoire. L'air et l'oxygène ainsi propulsés procurent une activation des bienfaits de l'eau pour la meilleure détente et la meilleure tonification de votre corps.



C'est quoi un Bain Balné-Air Alcove?

C'est une baignoire à système thermo-masseur qui provoque un brassage de l'eau du bain, par des injecteurs d'air à haut volume au

moyen d'une puissante turbine et de Canalisations (en P.V.C.) adaptées.

La technologie Alcove

Le département de recherche et développement Alcove est constamment à l'écoute du besoin de sa clientèle et c'est pour cette raison qu'aujourd'hui, par la présentation de la baignoire Balné-Air, Alcove demeure le Leader dans la fabrication des baignoires avec systèmes hydro-masseur et thermo-masseur au Québec.

Un produit de qualité québécois.

LES SALLFS DE BAINS

FALRO

UN CHOIX DE STYLES



NORMAND CHARTIER ENR.

Plomberie - Chauffage - Vente - Service - Installation

10950, 2e AVENUE,
VILLE ST-GEORGES, BCE

228-5138

