

LE

CLAIRON

de Saint-Hyacinthe

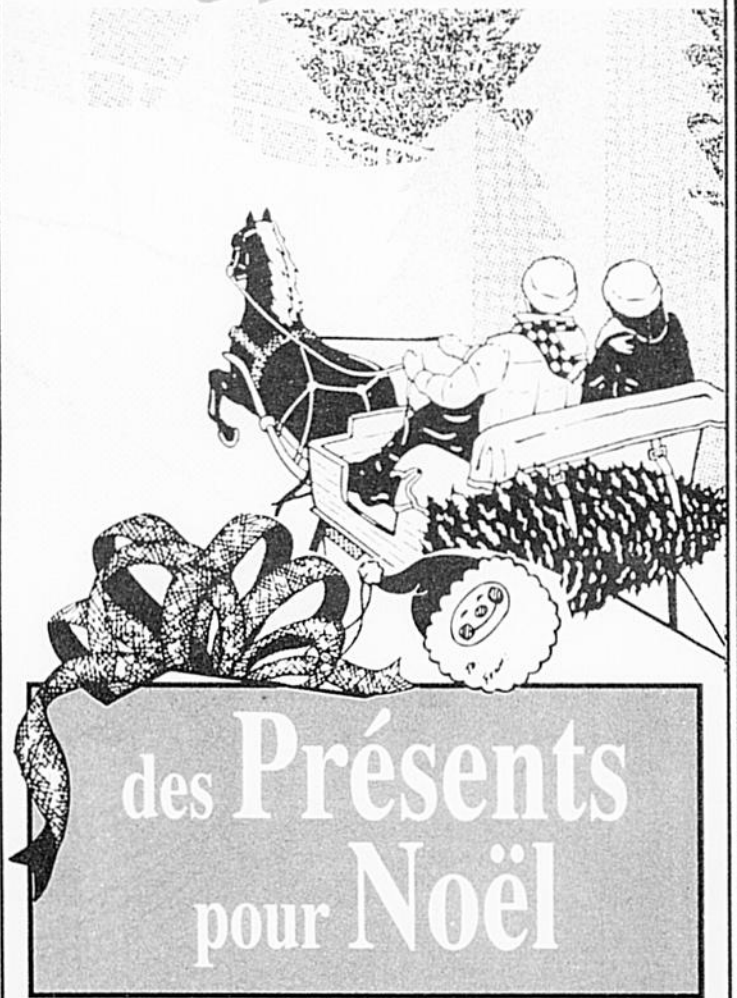
Vol. 83, No. 6 Mercredi 8 décembre 1993

Cahier
HABITATION *et plus*
8 pages

**Supplément
spécial**

L'Opération Nez Rouge débute le 9 décembre

Page 3



des **Présents**
pour Noël

JE SALON DE L'ÉLECTRONIQUE INC.
Mini-chaîne complète
Gold Star F300
avec C.D. et télécommande
399\$
2783 rue NICHOLS, SAINT-HYACINTHE
Par le Boulevard Choquette entre les rues Dessaulles et Girouard
774-7896

Cantel Paging MC
VITRO PLUS VITRES ET ACCESSOIRES D'AUTOS
773-7096
Spécial téléavertisseur **89⁹⁵\$**
• Taxes • Temps d'antenne
CENTRE ESTHÉTIQUE POUR L'AUTO
2995 Dessaulles, St-Hyacinthe
CANTEL Agent de téléappel

MUFFINS FRAIS DU JOUR de McDonald's!
MUFFIN ET CAFÉ **1 49\$**
NOUVEAU Muffin brisures au chocolat
3005 BOUL. LAFRAMBOISE

ESCORT LX SPORT 93

- INCLUANT**
- Moteur 1,9 litre
 - Boîte manuelle 5 vitesses
 - Servofreins/Servodirection
 - Radio AM/FM Stéréo
 - GROUPE SPORT
 - Volant sport
 - Compte-tours
 - Jantes en aluminium 14"
 - Aileron arrière

La meilleure façon d'acquiescer votre nouveau véhicule

279⁹⁵\$* PAR MOIS
(24 mois) (T.T.P. en sus)

36 GARANTIE
60 SANS FRANCHISE



TOUT ÇA POUR BEAUCOUP MOINS QUE LA HONDA CIVIC DX!†

PROGRAMME POUR DIPLOMÉS. CERTIFICAT RABAIIS DE 750 \$ VALABLE POUR TOUS LES MODELES NEUFS DE VOITURES ET DE CAMIONNETTES FORD ET MERCURY VOYEZ VOTRE CONCESSIONNAIRE POUR TOUS LES DETAILS.

*REMISES ET RABAIIS SONT INCLUS DANS LE PRIX ET S'APPLIQUENT À L'ESCORT LX SPORT 3 PORTES 1993 GROUPE D'ÉQUIPEMENTS PRÉFÉRÉS ODSA OFFRE D'UNE DURÉE LIMITÉE. VENTE AU DÉTAIL À PARTIR DU STOCK DES CONCESSIONNAIRES SEULEMENT. TRANSPORT, IMMATRICULATION ET TAXES EN SUS. LA TPS EST PAYABLE SUR LE PLEIN PRIX D'ACHAT AVANT DEDUCTION DE LA REMISE. †COMPARAISON BASÉE SUR LA HONDA CIVIC DX 3 PORTES 1993. LE CONCESSIONNAIRE PEUT VENDRE À PRIX MONDIE. LE VÉHICULE PEUT DIFFÉRER DE CELUI ILLUSTRÉ CI-HAUT. VOYEZ VOTRE CONCESSIONNAIRE POUR LES DÉTAILS. †CERTAINES EXCEPTIONS S'APPLIQUENT À LA GARANTIE PARE-CHOC À PARE-CHOC.

Ford LOCATION

yamaska
automobile inc.

Viens sur le boulevard de l'auto
2000 CASAVANT OUEST
SAINT-HYACINTHE 774-2000

GRANDE VENTE DE MATELAS



PERMAPÉDIQUE
LIT ÉLECTRIQUE

**JACQUES
BOUSQUET
TV**

773-1364

2410, Cartier
Saint-Hyacinthe

Bourg-Joli

(près du Centre médical et de la Villa des Frères, Bourg-Joli)

Loisirs St-Joseph

Inscription aux activités d'hiver 1994

Veillez noter qu'il reste encore quelques places disponibles pour les activités sportives, para-scolaires et culturelles qui débiteront en janvier prochain. Vous n'avez qu'à communiquer

avec Jean-Yves La Rougery au 778-7728.

Bingo du vendredi

Afin de continuer à vous offrir un éventail

d'activités de qualité, le comité des Loisirs St-Joseph vous invite cordialement au prochain bingo où les profits iront à l'organisation des loisirs du quartier.

Vous êtes invités,

vendredi à partir de 19h au sous-sol de

l'église (885, rue St-Pierre Ouest).

Loisirs Sacré-Coeur/Cathédrale

Guignolée

Nous tenons à remercier nos rési-

dents pour leur grande générosité lors du 5 décembre. Si vous étiez absent lors de notre visite, vous pouvez déposer votre don de nourriture au marché des Rois Provigo (boul. Casavant) dans notre superbe traîneau de Noël. Si c'est un don en argent, veuillez le déposer dans le tronc vitré à l'église Cathédrale; ou si c'est un don d'une autre nature, au pavillon des Loisirs Sacré-Coeur, en avisant au 773-4043 préalablement.

Ces dons seront ensuite distribués aux familles en difficulté financière de notre quartier, le samedi 18 décembre. Si vous connaissez une famille dans le besoin qui apprécierait recevoir un panier de Noël, composez le 774-6209.

Loisirs

Assomption

Loisirs 3-4-5 ans : Le Coin des Petits

Quelques places sont encore disponibles au Coin des Petits. La session d'hiver débute le 11 janvier pour une durée de douze semaines. Les activités auront lieu au nouveau Centre communautaire Assomption rue St-Maurice. Pour inscrire votre enfant, vous communiquez avec Jacqueline Choquette au 773-4841.

Inscription session hiver 1994

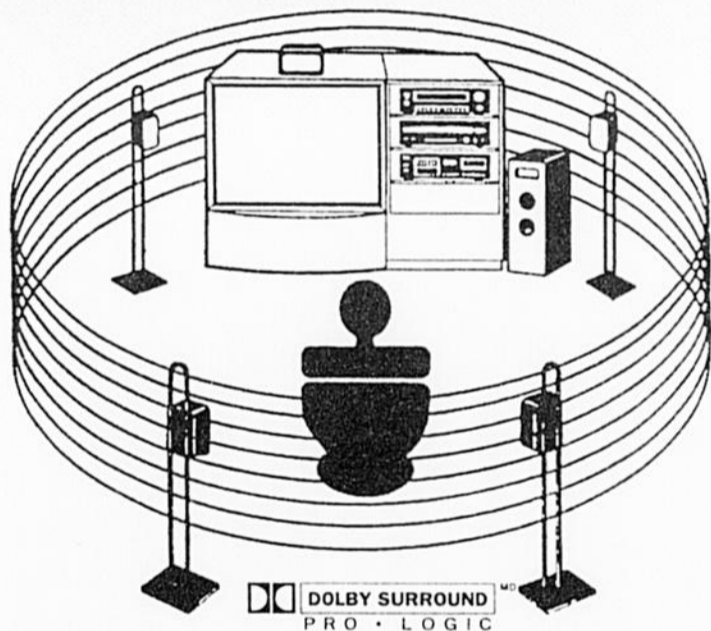
Quelques places sont encore disponibles pour les activités de quartier. Pour connaître les possibilités, communiquez avec l'animatrice communautaire Diane Messier au 773-5065.

Grand bingo au sous-sol de l'église Assomption

Les mardis soir à 19 h, se tiennent des soirées de bingo au profit des Loisirs Assomption. C'est un rendez-vous à ne pas manquer.

Son-cinéma

PIONEER®



Ouvert le dimanche de 12h00 à 16h00

Le son cinéma, c'est l'expérience sonore d'une salle de cinéma chez vous.

En reliant votre vidéo et votre téléviseur au nouvel amplificateur **DOLBY SURROUND PRO LOGIC PIONEER**, vous visionnez vos films préférés avec les mêmes effets sonores qu'au cinéma.

Vous pouvez aussi écouter votre musique préférée comme jamais vous ne l'avez entendue. Mieux encore vous serez aux premières loges du match de hockey. Ou même, au cœur de l'action des jeux vidéo ! Du plaisir pour toute la famille !

Remplacez votre amplificateur actuel par cet amplificateur **DOLBY SURROUND PRO LOGIC** qui répartit le son selon l'action à l'écran de votre téléviseur.

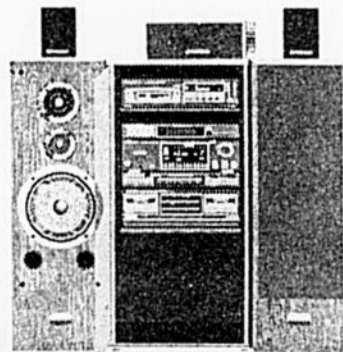
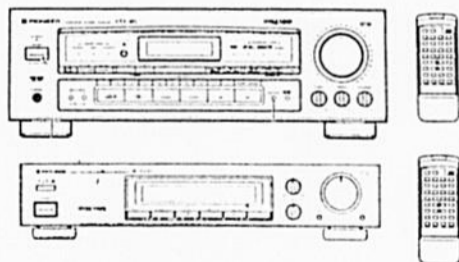
à partir de **449**

Si vous possédez déjà une chaîne stéréo Cet amplificateur **DOLBY SURROUND PRO LOGIC** S'AJOUTE à votre chaîne stéréo actuelle. Il répartit le son selon l'action à l'écran.

L'ensemble complet **DOLBY SURROUND PRO LOGIC** comprend:

- Amplificateur **DOLBY SURROUND PRO LOGIC** 220 watts au total
- Lecteur laser multiple
- Lecteur cassette double auto-inversion
- Avec 5 haut-parleurs pour encore plus d'action

à **1399**



audio

Votre Boutique Haute-Fidélité

1385 Boul. Choquette, Saint-Hyacinthe
773-7353

Près du tunnel, face au CLSC

cartes de crédit acceptées
financement disponible sur place

L'Opération Nez Rouge débute le 9 décembre

L'Opération Nez Rouge reprendra ses activités à compter de jeudi le 9 décembre. Rappelons que le service consiste à reconduire les gens qui font appel aux bénévoles de Nez Rouge, dans un rayon d'environ 20

km de Saint-Hyacinthe.

Le service de raccompagnement est disponible de 18h00 à 4h00 jusqu'au 31 décembre.

Il suffit de téléphoner au 771-4011. C'est gratuit !

Afin d'aider les organisateurs de l'opération à mieux planifier et répartir les véhicules, les organismes, usines, bureaux qui prévoient organiser un party des fêtes sont invités à en informer les responsables.

La saison d'hiver du Parc les Salines

Les travaux de réaménagement de l'ancien ruisseau situé à l'arrière du chalet de service du Parc les Salines sont complétés.

Ce réaménagement assure un drainage adéquat et permet une utilisation sécuritaire du site.

Le parc est donc ouvert au public aux heures régulières, 9h à 16h30 du lundi au vendredi. Pendant

cette période, il est possible d'avoir accès au réseau de sentiers en utilisant l'entrée des sentiers située dans le parc de pique-nique. Dès que l'hiver aura laissé ses traces, il sera possible de pratiquer le ski sur tous les sentiers et le patinage libre aura sa place à l'arrière du chalet. Nos heures d'ouverture seront alors modifiées pour vous permettre de profiter des instal-

lations.

Dès que les conditions hivernales le permettront, nous pourrons vous accueillir de 9h à 22h tous les jours de la semaine.



Claude Lapierre
technicien,
20 ans d'expérience

LUNETTE MINI-PRIX

2665 DESSAULLES,
ST-HYACINTHE
773-6430
Coin Choquette
et Dessaulles
FERMÉ LE LUNDI

SPECIAL DE NOËL

Du 1^{er} au 24 décembre

à l'achat d'une paire de lunette complète (verres et monture), vous recevrez **GRATUITEMENT**

1 paire de lentilles de contact claire, souple, sphérique, simple vision

Examen de la vue
Fait par optométriste



Josée Boulianne
optométriste

créations
Louise
0 - 16 ANS

20%
30%
Et nous payons les 2 taxes

50%
DE RABAIS

Ouvert tous les jours jusqu'à 21h00
(sauf le dimanche de 12h00 à 16h00)

535, St-Pierre Est, St-Hyacinthe J2T 1N7
(COIN ST-LOUIS, SECTEUR ST-JOSEPH) 774-8099

Joyeuses Fêtes



1800 Martineau
Saint-Hyacinthe
Sortie 130 Nord
Autoroute 20

796-3001
778-6012
875-3924



20%
sur tous les ensembles de skis (à prix régulier)

20%
sur les ouatés

BOUTIQUE
Mode Sport

415 Hôtel-Dieu, Saint-Hyacinthe
774-1470

Les SUPER suggestions

Chez
tringles
malcar inc.

Jeudi 9 décembre &
Vendredi 10 décembre.....9h30 à 21h00
Samedi 11 décembre.....9h00 à 17h00
Dimanche 12 décembre.....FERMÉ
Lundi 13 décembre au
Vendredi 17 décembre.....9h30 à 21h00
Samedi 18 décembre.....9h00 à 17h00
Dimanche 19 décembre.....FERMÉ
Lundi 20 décembre au
Jeudi 23 décembre.....9h30 à 21h00
Vendredi 24 décembre.....9h30 à 12h00
25 & 26 décembre.....FERMÉ

Notre bingo fait peau neuve

Le bingo des Loisirs St-Sacrement fait peau neuve. En effet, à compter du 20 décembre, une nouvelle distribution des prix

nous permettra de vous offrir des enjeux de 100 \$, 150 \$, 175 \$, 225 \$, 275 \$ et 300 \$ en plus d'un gros lot de 1 250 \$.

Le coût d'entrée demeure le même.

Le bingo rapide avec tampons marqueurs des Loisirs St-Sacrement est le seul

du genre en région. C'est un rendez-vous, tous les lundis à 19 h au sous-sol de l'église Notre-Dame-du-Très-St-Sacrement (angle boulognes Nord et Duvernay). On peut réserver en téléphonant au 774-1444 le lundi après 16 h.

Club du loisir ornithologique maskoutain

Sortie du C.L.O.M.

La prochaine sortie du C.L.O.M. se fera le dimanche 12 décembre, alors que nous irons au Mont Saint-Hilaire. Veuillez prévoir des frais d'entrée.

Le départ se fait à 8 h du matin, du stationnement des Galeries Saint-Hyacinthe. Pour renseignements, contactez Hervé Deschênes au 773-0468.

BOUCHERIE LETENDRE

**233, Principale
Saint-Thomas d'Aquin**

796-5850

**OUVERT
Samedi
jusqu'à
13 hres**



Cuisse de poulet avec dos 99¢ lb

Poitrine de poulet avec dos 1 88 lb

Poitrine de poulet désossée 4 98 lb

Jarret de porc 79¢ lb

Rondelles d'oignons 1 88 lb

Viande à tourtière

- boeuf
- porc
- veau

1 79

lb



Boeuf pour congélateur

DEMI BOEUF	1 99\$
DEVANT BOEUF	1 79\$
DERRIÈRE BOEUF	2 39\$

Spéciaux du 8 au 11 décembre inclusivement



Fondé en 1912

Hebdomadaire régional à circulation gratuite publié chaque semaine, le mercredi, par DBC COMMUNICATIONS INC. 655 rue Sainte-Anne, Saint-Hyacinthe (Québec) J2S 5G4, tel.: 774-5375, Fax: 773-3115 Imprimé par IMPRIMERIE TRANSMAG, 10807, rue Mirabeau, Ville d'Anjou (Québec) H1J 1T7. 22 107 exemplaires garantis et assermentés.

Depôt légal: Bibliothèque nationale du Québec (d) 765366
 Courrier de la 2^{ème} classe - "Autorisation 7634"
 Port de retour garanti

Président et éditeur: DENIS LACASSE

Publicité: GUY ROY, directeur
 GERARD ST-PIERRE
 PIERRE CHARBONNEAU
 BERNARD ST-PIERRE

Secrétariat: GERMAINE PEARSON

Abonnement: 80,00 \$ par année
 Casier Postal 276, 655, rue Sainte-Anne, Saint-Hyacinthe
 Tél.: 774-5375

Le journal Le Clairon de Saint-Hyacinthe est membre de



Tirage: 22 100 copies



Distribution: St-Hyacinthe, St-Thomas d'Aquin, Ste-Rosalie, St-Pie, St-Damase, Ste-Madeleine.

Depôt: St-Dominique disponible chez dépanneur Mado Entr. 1187 rue Principale 773-3880 et Dépanneur Ti-Cin Entr. 632 rue Principale - 771-4013

La Présentation disponible chez Robert Bazinet & Fils 585, Principale, La Présentation 796-2669

Toute reproduction des annonces ou informations est interdite.

Certifié et assermenté par:



Office de distribution certifiée

Samson, Belair, Verificateurs

Shaklee Rose Marchesseault
 Conseillère

DISTRIBUTEUR
INDEPENDANT

SPÉCIAUX DÉCEMBRE

Crème de nuit ESTER DROPLET
(rides) lotion hydratante

Vitamines et suppléments nutritifs
 Pour plus d'information,
**VOIR PRODUITS NATURELS
 DANS LES PAGES JAUNES**

774-8694

VENTE de DÉCEMBRE

Aux

Chaussures Yolise inc. / Vendôme inc.

1682 Des Cascades St-Hyacinthe

4 jours d'économie

Mercredi	Jeu	Vendredi	Samedi
8 décembre	9 décembre	10 décembre	11 décembre

Des rabais de 50% et + sur une sélection de marchandise Bottes Souliers Bourses

20%

de rabais sur toute la marchandise à prix réguliers.

Économiser Économiser Économiser - À ne pas manquer

Nous sommes toujours à votre service.

ATTENTION PRESTATAIRES D'ASSURANCES-CHÔMAGE

COURS D'ANGLAIS INTENSIF

Formation intensive de jour (25 heures par semaine) pour débutants et intermédiaires, en collaboration avec EMPLOI ET IMMIGRATION CANADA

BUT

Former les étudiants en anglais, langue seconde, pour les rendre aptes à occuper un emploi où les deux langues officielles sont exigées.

COÛT

75\$ par semaine

NOTE

Vos prestations d'assurance-chômage peuvent être prolongées, si vous rencontrez les conditions d'admissibilité de votre Centre d'Emploi du Canada.

Prochaine session début: le 4 janvier 1994

Renseignements

CLIC ST-HYACINTHE ENR.
 775 Ste-Anne, Saint-Hyacinthe
 (514) 771-2542



CENTRE DE LANGUES INTERNATIONALES

CHARPENTIER

Membre de l'association Québécoise des Entreprises privées de Formation de la main d'oeuvre.

Le CLSC des Maskoutains inaugure son point de chute "Aux Quatre-Vents"



Le point de chute "Aux Quatre-Vents" ouvrira ses portes le 1er décembre dernier pour desservir la population des municipalités de Saint-Barnabé-Sud, Saint-Bernard, Saint-Jude et Saint-Louis.

En aménagement un pied-à-terre au Centre communautaire de Saint-Jude, le CLSC des Maskoutains veut regrouper les services déjà offerts dans ces quatre municipalités relativement éloignées de Saint-Hyacinthe et rendre plus accessibles certains autres services actuellement disponibles à son siège social.

"Le point de chute sera ouvert à raison de quelques demi-journées par semaine. Les services seront offerts sur rendez-vous, car il n'y aura pas de permanence. Il suffit de téléphoner au même numéro que le CLSC, 778-2572, et de préciser que l'on veut obtenir le service au point de chute", d'expliquer le directeur général, M. Denis Blanchard.

"Parmi les services offerts, poursuit Mme Nicole Levreault, coordonnatrice, les résidents des quatre municipalités auront accès à une Clinique santé où l'infirmière aidera à faire le point sur leur santé et à une Clinique de soins pour les personnes qui, par exemple, ont subi une opération ou ont besoin d'injections, de pansements prescrits par leur médecin. Les personnes qui vivent des difficultés personnelles, familiales ou de couple pourront consulter une travailleuse sociale."

La vaccination pour enfants aura lieu, comme auparavant, le troisième mardi du mois en après-midi. Pour les mères qui attendent un enfant, un suivi individuel pourra être prévu avant et après la naissance de l'enfant selon la situation. Quant aux services offerts à l'école par le travailleur social, l'infirmière et l'hygiéniste dentaire, ils se poursuivront dans les quatre pavillons.

Plusieurs activités de groupe, telles les rencontres du CAP 3e âge et des conférences, seront mises sur pied au cours de l'année selon les besoins exprimés. Les personnes qui veulent mettre sur pied une ressource ou un groupe, ou encore organiser une activité particulière, pourront s'adresser

aux organisatrices communautaires pour obtenir un soutien.

Pour répondre à la demande de la population, le CLSC avait également prévu offrir des services médicaux. Malgré les efforts

du CLSC pour obtenir des ressources médicales additionnelles, ces services ne pourront être disponibles, puisque la Régie régionale de la santé et des services sociaux de la Montérégie re-

fuse d'augmenter le nombre de médecins autorisés à pratiquer au sein de l'établissement.

"Nous avons été mis au courant de la situation et nous déplorons fortement le

fait que la population ne puisse avoir accès à un minimum de services médicaux, déclare le porte-parole des maires concernés, M. André Cyr. Les quatre municipalités auront à prendre posi-

tion, mais il est certain que nous entendons entreprendre des démarches sur le plan politique afin de résoudre ce problème d'ef-

fectifs médicaux." "Le CLSC, de son côté, continuera d'investir toute l'énergie nécessaire pour faire en sorte d'offrir des services médicaux dans la partie nord de la MRC des Maskoutains. Nous explorerons toutes les voies possibles", de conclure le président, M. Jean Lemonde.

VENTE 24 MOIS

SANS INTÉRÊT, AUCUN COMPTANT,
SUR TOUS LES PRODUITS SÉLECTIONNÉS.

TOSHIBA PRESENTE **CINEMA SERIES**



VCR PLUS

HI-FI STEREO

TOSHIBA
VIDÉO VHS HAUTE FIDÉLITÉ

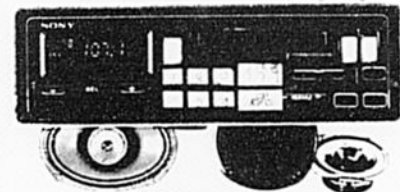
4 TÊTES DOUBLE AZIMUTH • PROGRAMMATION VCR PLUS B • ÉMISSIONS SUR 1 AN • TELECOMMANDE UNIVERSELLE • BORNES AUDIO/VIDÉO AVANT • ET BIEN PLUS

529⁹⁹\$

22⁰⁸\$ / PAR MOIS

ANTI-VOL

4 HAUT-PARLEURS INCLUS



SONY

ENSEMBLE POUR L'AUTO

AM/FM 24 MÉMOIRES • PUISSANCE DE 4X7W + CASSETTE AUTO-INVERSION ET ATTÉNUATEUR • ANTIVOL • 2 HAUT-PARLEUR 6X9" 140W • 2 HAUT-PARLEURS 4" POUR L'AVANT (MODÈLE LS-400 OU ÉQUIVALENT)

299⁹⁹\$

12⁵⁰\$ / PAR MOIS

IMAGE SUR IMAGE

SONOTTE AMBIOPHONIQUE



Trinitron

PIP

SONY
MONITEUR 32" STÉRÉO

TELECOMMANDE MULTIMARQUE • BORNES AUDIO ET VIDÉO AVANT ET ARRIÈRES • IMAGE SUR IMAGE • SONOTTE AMBIOPHONIQUE • FENÊTRE A/V POUR RÉGLAGE FACILE DES CANAUX DE L'IMAGE ET DE LA COULEUR

1799⁹⁹\$

75⁰⁰\$ / PAR MOIS

YAMAHA

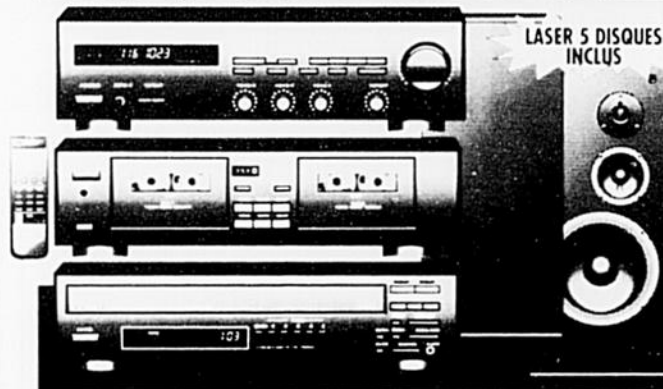
CHAÎNE AUDIO DE PRESTIGE

RÉCEPTEUR AM/FM À PRÉ-SÉLECTIONS • PUISSANCE DE 90 WATTS • CARROUSEL LASER 5 DISQUES PROGRAMMATION • MAGNÉTOCASSETTE • DOUBLE AUTO-INVERSION • 2 ENCEINTES PLEINE GAMME • ET BIEN PLUS

1099⁹⁹\$

45⁸³\$ / PAR MOIS

LASER 5 DISQUES INCLUS



Sherwood
CHAÎNE AUDIO "MIDI"

SYNTONISATEUR AM/FM À PRÉ-SÉLECTIONS • AMPLIFICATEUR DE 50 WATTS • LECTEUR LASER A 30 MÉMOIRES • DOUBLE CASSETTE A AUTO-INVERSION • 2 ENCEINTES BASSE REFLEX • VOLUME MOTORISÉ TELECOMMANDE

599⁹⁹\$

25⁰⁰\$ / PAR MOIS

STEREO plus
AUDIO+VIDEO



* SUJET À L'APPROBATION DU DEPT. DE CRÉDIT. SUR LES PRODUITS ÉTIQUETTES EN MAGASIN. ACHAT MINIMUM DE 300\$. LES PHOTOS PEUVENT DIFFÉRER DES MODÈLES EN VENTES.

2145, RUE STE-ANNE
SAINT-HYACINTHE

774-0433 Voisin Caisse Pop. Bourg-Joli

CENTRE DE SERVICE

TECHNICIENS DIPLÔMÉS SUR PLACE
Nous réparons toutes les marques de vidéo, TV, audio, micro-ondes, Nintendo, etc.

Service 24 heures
(SUR ENTRETIEN)

CENTRE DE LIQUIDATION
la Pomme Rouge
Une compagnie Gendis

Suggestions
Cadeaux à moins de 10\$



Sélection **AU CHOIX**
9.99 ch.
 Comparez à 16.99

TENUES DE NUIT
 Ens. pyjamas courts, chemise de nuit en flanelle ou robe de nuit en tissu brossé, pour dames. P.M.G.

VALEUR IMBATTABLE
 sur tous les articles dans notre magasin... tous les jours!

CADEAUX POUR ELLE À MOINS DE 10\$

- SWEAT-SHIRTS Motif à relief... Comparez à 12.99... **9.99**
- PANTOUFLES... Comparez à 4.99... **3.99**
- CHAUSSETTES SPORT 3 pres... Comparez à 5.99... **2.99**
- SACS À MAIN... Comparez à 12.99-16.99... **9.99**
- BIJOUX OU ACCESSOIRES POUR CHEVEUX... Comparez à 3.99... **2.99**

CADEAUX POUR LUI À MOINS DE 10\$

- T-SHIRTS À MANCHES LONGUES... Comparez à 9.99... **5.99**
- CHEMISES SPORT... Comparez à 19.99... **9.99**
- SWEAT-SHIRTS Styles variés... Comparez à 19.99... **9.99**
- CALEÇONS BOXEUR... Comparez à 5.99... **3.99**
- PYJAMAS TONS UNIS OU IMPRIMÉS... Comparez à 14.99... **9.99**
- CHAUSSETTES SPORT Pqt de 3 pres... Comparez à 5.99... **2.99**
- PANTOUFLES... Comparez à 4.99... **3.99**
- CRAVATES... Comparez à 12.99... **9.00**

CADEAUX POUR TOUS À MOINS DE 10\$

- MONTRES UNISEXES... Comparez à 3.99... **1.99**
- POUPÉES CLOWNS EN CÉRAMIQUE... Comparez à 5.99... **3.99**
- CASSE-TÊTE... Comparez à 1.59... **1.00**
- ANIMAUX EN PE'UCHE... Comparez à 6.99... **4.99**
- FIGURINES DINOSAURES... Comparez à 2.49... **2.00**
- SERVICE À THÉ, 13 MCX... Comparez à 9.99... **6.99**
- SACS POUR CADEAUX... Comparez à 1.99... **1.00**
- PQT DE 4 PETITS BOLS... Comparez à 9.99... **6.99**
- PLATEAU DÉCORÉ... Comparez à 9.99... **6.99**
- BOL À FRUITS DÉCORÉ... Comparez à 9.99... **6.99**

CADEAUX POUR GARÇONS ET FILLES À MOINS DE 10\$

- TENUES DE JOGGING "BARNEY" Tailles 12-24 mois... Comparez à 12.99-14.99... **9.99**
- COMBINAISONS 12-24 mois... Comparez à 14.99... **9.99**
- COMBINAISONS "BARNEY" 2-3x... Comparez à 15.99... **9.99**
- CHAUSSETTES SPORT 3 pres... Comparez à 4.99... **2.99**
- PYJAMAS En flanelle. 12-24 mois... Comparez à 9.99-10.99... **6.99**
- POLOJAMAS En flanelle. 2-3x... Comparez à 10.99... **7.99**
- POLOJAMAS En flanelle. 4-6x... Comparez à 12.99... **8.99**

Prix en vigueur tant qu'il en reste, jusqu'au 24 déc.
• 1570, des Cascades, St-Hyacinthe

Centraide: l'objectif de 1 million atteint

Les dirigeants de Centraide Richelieu-Yamaska ont dévoilé les chiffres de la campagne de souscription annuelle qui se solde par un montant de 1 006 071\$.

Cet effort collectif de quelque 6 000 bénévoles qui ont offert temps et argent permettra à Centraide de promouvoir dans le domaine social l'entraide, le partage et l'engagement bénévole. Centraide subventionne 60 organismes sur le territoire.

Dans la division de St-Hyacinthe, la campagne a rapporté 162 691\$.

Les Caisses Desjardins du secteur mackoutain, qui est le regroupement des dix-sept caisses du secteur, ont donné une somme de 8 050\$. Cet argent provient de la générosité des employés de même que de l'appui corporatif de leur caisse.

Quatre hommes d'affaires de St-Hyacinthe ont annoncé lundi qu'ils avaient acquis le Manoir Richelieu dans le comté de Charlevoix. Il s'agit de Michel Côté, André Lagacé, Bernard Malo et Yvan Côté.

Cette transaction ne sera officielle qu'à la fin du mois de janvier prochain. D'ici à l'ouverture prochaine, les investisseurs procéderont à une rénovation de ce centre hôtelier au coût de quatre millions de dollars. Au début du mois de mai 1994, le nouveau Manoir ouvrira ses portes avec selon toute probabilité, un casino.

Le Laser de St-Hyacinthe, pour la journée retrouvailles Martin Gendron, invite les spectateurs à apporter des denrées non périssables à l'aréna le dimanche 12 décembre qui seront par la suite remis au centre de Bénévolat qui les distribuera aux familles démunies de la région.

Vous avez un party des Fêtes bientôt? Le comité de prévention du crime peut vous prêter gratuitement un petit alcooltest Drive-safe. Ces appareils sont mis à la disposition du public de la Ville seulement depuis le 7 décembre et ce jusqu'au 3 janvier. Vous pouvez réserver en communiquant avec Pierre Hébert, du lundi au vendredi entre 9h et 20h. Un dépôt de 20\$ vous sera demandé.

Les travaux de réaménagement de l'ancien ruisseau situé à l'arrière du chalet de service du parc Des Salines sont complétés. Le parc est maintenant ouvert au public aux heures régulières, de 9h à 16h30 du lundi au vendredi. Les heures seront modifiées à l'arrivée de la nouvelle neige, soit de 9h à 22h tous les jours.

Gagnante du titre de Ville industrielle de l'année en Montérégie en 1993, St-Hyacinthe pourrait à nouveau présenter sa candidature pour la quatrième édition. Les municipalités ont jusqu'au 27 janvier 1994 pour s'y inscrire.

Le bureau du député fédéral Yvan Loubier est maintenant ouvert. Il est situé au 460, rue St-Joseph, au centre-ville, J2S 8K5. Au téléphone 771-0505.

Les résidents de Ste-Rosalie peuvent participer à une collecte pour la guignolée puisque des organismes passeront aux résidences ce vendredi de 19h à 21h.

Party des Fêtes

Vous avez un party des Fêtes bientôt, un party de bureau ou d'usine?

Le Comité de Prévention du crime de Saint-Hyacinthe Inc. peut vous prêter gratuitement un petit alcool-test DRIVESAFE.

Ces petits appareils DRIVESAFE sont conçus pour vous fournir une estimation du taux d'alcool que vous pouvez avoir dans votre sang. Le Comité de prévention du crime de Saint-Hyacinthe Inc. ne préconise aucunement la consommation d'alcool avant de conduire un véhicule moteur et se dégage de toute responsabilité, des conséquences dues à une

conduite sous l'influence de l'alcool ou de quelque forme que ce soit.

Les appareils se-

ront mis à la disposition du public de la ville de Saint-Hyacinthe, dès le 7 décembre 1993 jusqu'au 3 janvier 1994. Vous pouvez réserver, en contactant Monsieur

Pierre Hébert, au 774-1139, du lundi au vendredi, entre 9 h et 20 h. Un dépôt de 20 \$ vous sera demandé et vous sera remboursé entièrement lors du retour de l'appareil.

JOYEUX NOËL

Boutique Susan

20% + 20%
DE RÉDUCTION

VENTE FIN DE SAISON

1680 Aristide, St-Hyacinthe
773-1751
Fermé le mercredi

Boulangerie lasalle

494 Saint-Simon, Saint-Hyacinthe
773-1702



OUVERT LE DIMANCHE
de 7h à 14h
Dimanche seulement

Fèves au lard 420 gr

Joyeux
Temps
des
fêtes

NOUVEAU DIMANCHE SEULEMENT

BEIGNES

- au sirop
- glacé au miel
- à la crème et fraise

SERVICE de BUFFET

à partir de

395\$

par personne

Réservez maintenant

Pizza X large 15" x 21"

Toute garnie

- une pizza
- une liqueur Pop un litre
- un chausson aux pommes ou aux fraises

Le tout **10⁹⁹\$**

Avec tout achat de 5,00\$ et + vous obtenez une chance de gagner un buffet pour 10 personnes

Tirage le 23 décembre

Spéciaux du 8 au 12 décembre

JAMBON
CUIT

229\$
lb

MUFFINS
AUX
CAROTTES

6 / **199\$**

TOURTIÈRE
MAISON

399\$
ch.

TARTE au sucre
ou chocolat

299\$
ch.

À chaque
samedi
Dégustation de
produits maison
différents

*Nous vous souhaitons
un Joyeux
Temps des Fêtes*

POURQUOI REMETTRE À DEMAIN LA

JETTA 94

QUE L'ON PEUT LOUER AUJOURD'HUI?

À COMPTER DE

279\$

PAR MOIS*

Jusqu'au 15 décembre 1993, profitez de cette offre de location-bail sans pareil sur les nouvelles Jetta 94.

DÉCOUVREZ L'OPTION
GARANTIE PROLONGÉE**

10 ans **160 000**
km

*Ce tarif de location-bail est de 48 mois à 279,00 \$ par mois pour le modèle Jetta CL 1994 à essence, quatre portes avec boîte manuelle à cinq vitesses, direction assistée et système d'alarme antivol et marquage. Un acompte de 1 000,00 \$ (ou reprise équivalente), le premier versement et le dépôt de sécurité sont requis. Transport et préparation inclus. Taxes, frais d'immatriculation, assurance et options sont en sus. Certaines restrictions s'appliquent au kilométrage. Sur approbation de crédit par VW Crédit Canada Inc.

**Applicable sur le groupe motopropulseur des Jetta 1994 selon les Programmes de Protection Prolongée des Concessionnaires Automobiles (P.P.C.A.). Voyez votre concessionnaire pour tous les détails.



LES CONCESSIONNAIRES
VOLKSWAGEN DU QUÉBEC

Automobiles F.M. inc.

16070, rue Saint-Louis, route 137 Sud

Saint-Hyacinthe

773-9643

Mtl: 875-4447



Centraide Richelieu-Yamaska reçoit un montant de 8 050 \$ des Caisses Desjardins du secteur maskoutain

À nouveau, l'incroyable force de la coopération Desjardins réitère sa solidarité humanitaire envers sa communauté. Le regroupement des 17 caisses populaires du secteur maskoutain a

conjugué la générosité de ses employés à l'appui corporatif de leur caisse pour amasser un don total de 8 050 \$.

Plusieurs centaines d'employés ont privilégié la retenue heb-

domadaire à la source pour participer à ce témoignage d'entraide et de charité envers Centraide Richelieu-Yamaska. Ce geste spontané fait l'objet d'une concertation annuelle chez ces arti-

sans de la coopération et l'objectif de plus en plus élevé chaque année est joyeusement dépassé. Les représentants de Centraide Richelieu-Yamaska, Mme Madeleine Lapierre Bes-



sette et M. Rhéaume Fortin recevaient récemment le chèque symbolique offert par les représentants du personnel des caisses et les représentants des directeurs généraux de ces mêmes généreuses caisses.

Apparaissant sur la photographie, Mme Madeleine Lapierre Bessette, présidente de la campagne 1993, M. Rhéaume Fortin, directeur général de Centraide Richelieu-Yamaska, Mme Liliane Leblanc, employée responsable de Centraide à la Caisse populaire Dessaulles, M. Alain Plouffe, président des caisses

Desjardins du secteur maskoutain et directeur général de la Caisse populaire Douville et Mme Danielle B. Chartier, responsable de la levée de fonds auprès des employés de la Caisse populaire Bourg-Joli, celle-ci ayant atteint l'objectif de don le plus élevé du groupe des caisses.

Association Adultes Christ-Roi

Dimanche le 14 novembre au sous-sol de l'Église Christ-Roi avait lieu les élections du Conseil d'administration sous la présidence de Mme Chantal Frigon.

Omer Camirand, président, Armande L'Écuyer, vice-présidente, Thérèse Vandal, trésorière, Claire Letarte, secrétaire, Rita Provencher, coanimatrice, Rolland L'Heureux, directeur, Roger L'Écuyer, directeur, Claire Camirand, directrice, Clémence Laplante, directrice.

Merci à toutes les personnes qui ont accepté les postes ci-haut mentionnés. Merci au buffet Claire pour le buffet après les élections.



DE RETOUR

Avec d'autres cordes à mon arc afin de satisfaire ma cliente d'avantage.

Aline Roy
Technicienne diplômée

Heures d'ouverture

Lundi	9h à 21h
Mardi	9h à 21h
Mercredi	9h à 21h
Jeudi	> ST-HILAIRE
Vendredi	> 467-8542
Samedi	9h à 1h

- Electrolyse
- Soins pieds spécialisés
- Pose d'ongles
- Manucure
- Lifting
- Épilation à la cire
- Percer oreille
- Couleur
- DÉPOSITAIRE DES PRODUITS
- Behwol
- Lisette Cosmetic base aloe vera 100% pur.

Prix compétitif

Subtilités Féminines Enr.
774-1831

Shaklee

Soyez en forme avec Shaklee

DISTRIBUTEUR INDÉPENDANT

SOIRÉE D'INFORMATION

8 décembre à 20 h00
chez Ti-Père Bar-B-Q.

Conférencier: Bertrand Dufour
Prix de présence
Admission: 2⁰⁰⁰

Pierrette Bazinet St-Thomas 796-2245
Rita & Bernard Benoit Ste-Rosalie (Annexe) 799-1555
Micheline Cyr St-Guilherme 396-2292

ET LES ENVIRONS

Traiteur La Petite Canadienne

773-2765

"SPÉCIAL DES FÊTES"

- Sandwiches assorties (8 pointes par pers.)
- Légumes trempettes
- Salades (2 choix)
- Pains farcis
- Fromages

4 50\$
/personne

La direction et le personnel vous souhaitent de très Joyeuses Fêtes !

Jean-Luc Vadnais

courtier d'assurances

Je souhaite à tous mes clients(es) de passer une belle période des fêtes et vous remercie de la confiance que vous me témoignez



N'hésitez pas à m'appeler au

774-6415
ou
773-2320

440 St-Joseph
St-Hyacinthe



2190 Dessaulles
778-7770
6 au 12 décembre 1993

Lundi - Mardi	9 h 00 à 18 h 00
Mercredi	9 h 00 à 19 h 00
Jeudi - Vendredi	9 h 00 à 21 h 00
Samedi	9 h 00 à 17 h 00
Dimanche	10 h 00 à 17 h 00

DIVERS

Gâteau aux fruits 400 gr	Rég.: 3 ⁹⁹ \$ Spécial 3 ³⁹ \$
Pâte à tarte fraîche 1 kg	1 ⁷⁹ \$ ch.
Yogourt Damafra 500 g	1 ⁶⁹ \$
1 kg	2 ³⁹ \$

Laitue romaine
Gr 24 Californie
69¢ ch.

Oignons
2 lbs Québec
59¢ ch.

Piment vert
Gr moyen É.U.
2¹⁸\$ kg 99¢ lb

Concombres
du Mexique
2/99¢

Aubergine
É.U.
2¹⁸\$ kg 99¢ lb

Chou vert
Québec
64¢, 29¢ lb

Navet
Québec
64¢, 29¢ lb

Echalottes
É.U.
3/99¢

Radis
Cello 1 lb É.U.
79¢ ch.

Patates blanches
5 lbs Québec
99¢ ch.

Laitue Iceberg
Gr 24 Californie
99¢

Tomate rouge
Gr 6 x 6 É.U.
1⁹⁶\$ kg 89¢ lb

Céleri
Gr 24 Californie
1¹⁹\$ ch.

Champignons
Chopine du Québec
1²⁹\$ ch.

Pois mange-tout
3⁹⁵\$ 1⁷⁹\$ lb

Carottes
5 lbs Québec
1³⁹\$ ch.

Bananes
64¢ kg
29¢ lb

Oranges
sans pépins
Gr 163 Californie
12/1⁴⁹\$

Kiwis
Gr 42 Italie
5/99¢

Avocats
Gr 20
69¢ ch.

Poires Rochas d'Espagne
2⁸⁴\$ 1²⁹\$ lb

Pommes Cortland
4 lbs Rougemont
2³⁹\$ ch.

Pommes jaunes
Délicieuse gr 125 É.U.
2¹⁸\$ 99¢ lb

Poinsettia
pot 6" (taxes en sus)
5⁷⁹\$ ch.

Clémentines
d'Espagne ou Maroc
79¢ lb 16⁵⁰\$
1⁷⁴\$ 1/4 caisse 22 lbs

Pommes Empire
Rougemont
1⁰⁸\$ kg 49¢ lb

Citrons
Gr 140 Californie
5/99¢

Raisin rouge
Empereur Californie
2⁸⁴\$ 1²⁹\$ lb

Poire Anjou
Gr 135 Californie
1⁷⁴\$ 79¢ lb

Arachides en écailles
3²⁸\$ 1⁴⁹\$ lb

Nous avons aussi un vaste choix de paniers de fruits
Quel cadeau délicieux
RÉSERVATION OBLIGATOIRE

FROMAGE
Cheddar Descôteaux
Blanc - jaune - marbré
Chaud ou froid 8³⁴\$ 3⁸⁹\$ lb

DEGUSTATION EN MAGASIN
Fromage mouton noir Fritz
15³⁸\$ 6⁹⁹\$ lb

Fromage 7% écrémé
Descôteaux
Blanc ou jaune
10⁰⁹\$ 4⁵⁹\$ lb

Mozzarella Saputo
bloc 1 kg = 7⁹⁹\$
ou coupé 9²¹\$ 4¹⁹\$ lb

Brie triple crème Damafro
14⁹⁴\$ 6⁷⁹\$ lb

Brie Damasix Damafro
14⁹⁴\$ 6⁷⁹\$ lb

CHARCUTERIE
Pâté à la viande
(Tourbière) 427 g Rég.: 3⁶⁹\$ Spéc.: 3³⁹\$ ch.
Charcuterie St-Hyacinthe

Sous-marin maison 10"
Sous-marin pizza 10"
Rég.: 1⁷⁹\$ Spéc.: 1²⁹\$ ch.

Pepperoni Roma
6⁵⁸\$ 2⁹⁹\$ lb

Bologne cerise Bilopage
3⁷²\$ 1⁶⁹\$ lb

VRAC
Base de poulet
300 g Rég.: 1⁵⁹\$ Spéc.: 99¢ ch.

Sucre blanc
800 g Rég.: 1²⁹\$ Spéc.: 99¢ ch.

Cassonade blanche
2 kg Rég.: 2⁵⁹\$ Spéc.: 2³⁹\$ ch.

La clinique de Physiothérapie Universelle lève le voile sur la tendinite, la bursite et l'entorse

De plus en plus de Québécois et de Québécoises sont traités à l'aide de la physiothérapie et les résultats sont plus que satisfaisants.

L'obtention de résultats positifs repose en grande partie sur le professionnalisme des physiothérapeutes eux-mêmes.

Les physiothérapeutes de la Clinique de Physiothérapie Universelle de St-Hyacinthe ont été formés de façon à identifier rapidement la source du problème et à effectuer les traitements requis pour éliminer la douleur et permettre aux patients de retrouver leur fonction normale et ce, le plus rapidement possible.

LA TENDINITE ET LA BURSITE

La tendinite est une inflammation du tendon (petit câble situé à l'extrémité du muscle faisant bouger les membres).

La bursite pour sa part est une inflammation de la bourse (petit sac contenant un lubri-

fiant servant à limiter la friction entre les muscles).

Ces deux pathologies peuvent être le résultat de traumatismes directs (chutes), de mouvements répétés au travail ou ailleurs, d'entraînements trop intensifs ou sans réchauffement (pratique d'un sport) ou d'efforts trop violents (soulèvement d'une masse lourde).

La tendinite et la bursite se retrouvent principalement au niveau de l'épaule, du coude, du poignet et du genou. Outre la douleur, ces maux pourront apporter de la raideur et de la faiblesse lors des mouvements.

L'ENTORSE

L'entorse est un étirement ou une déchirure d'un ligament (petite corde rattachant deux ou plusieurs os) provoquée par un faux mouvement ou un traumatisme direct (chute ou coup) à une articulation. On la retrouve généralement au poignet, au genou et à la cheville.

TRAITEMENTS TYPES

Pour les cas de tendinite et de bursite, l'application de glace et l'utilisation de l'électrothérapie (ultra-sons, laser, courants analgésiques) diminueront la douleur et l'enflure en période aiguë. Par la suite, des exercices de renforcement, des massages, combinés à des applications locales de chaleur viendront conclure le traitement.

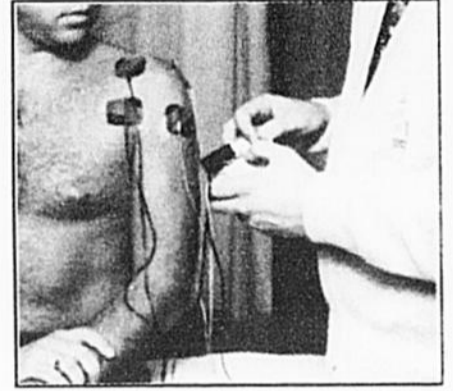
Pour les problèmes d'entorse, les mêmes traitements pourront être appliqués. Cependant, en période aiguë, nous y ajouterons le "Taping" qui immobilisera la région blessée et permettra une diminution rapide de l'enflure. Le tout accélérant la guérison.

N'oubliez pas qu'un traitement débuté sans retard agit plus rapidement, diminue la période d'incapacité et les risques de séquelle.

À la Clinique de Physiothérapie Universelle, notre principale préoccupation est le bien-être et le confort de notre clientèle.

Notre priorité: faire en sorte que vos douleurs ne soient plus qu'un simple souvenir!

LA CLINIQUE DE
PHYSIOTHÉRAPIE UNIVERSELLE
EST SITUÉE AU
2780 RAYMOND, SUITE 216
CENTRE MÉDICALE ST-HYACINTHE
778-2218



"Prestige de la Coiffure"

La calvitie

On en a longtemps attribué la cause à la seule séborrhée. Aujourd'hui, on croit plutôt à des causes héréditaires, surtout hormonales. Une double observation s'impose: un homme atteint de pellicules ne devient pas inévitablement chauve; les femmes ne deviennent pas chauves (or, leur système glandulaire

diffère de celui des hommes). On en déduit que les états séborrhéiques provoquent des alopecies; c'est-à-dire des pertes de cheveux, mais qu'ils ne jouent pas le rôle principal dans la calvitie!

La calvitie, au dé-

but, attaque le cuir chevelu presque simultanément sur 3 points: les tempes et le sommet de la tête. Les premières chutes sont particulièrement abondantes; les cheveux tombent par centaines. Comme vous le savez, une chevelure à l'état normal se maintient à raison d'une chute et d'une repousse moyenne d'une cin-

quantaine de cheveux par jour. La calvitie s'annonce par une chute plus abondante, au cours du peignage et du lavage des cheveux; puis, une période d'acalmie incite le sujet à se croire guéri! Erreur! Plus tard, la chute reprend et cette fois, sans rémission; les tempes se dégarnissent, une tonture s'amorce au sommet de la tête. Avec le

temps, la tonture s'agrandit et l'alopécie antérieure s'unit à celle postérieure, pour éclaircir le toupet qui disparaît. La calvitie est complète et cela aura pris moins de 10 ans. De plus, plus la calvitie est précoce, plus le sujet perdra ses cheveux rapidement! Lorsque la calvitie est constituée, elle est définitive. La repousse des cheveux devient

impossible, sauf celle de légères touffes de duvet! En ce qui concerne les traitements: il en existe beaucoup sur le marché, mais il faut faire un choix très judicieux. Tous ne sont pas nécessairement bons. Certains vont permettre de ralentir la chute des cheveux, mais ne pourront l'empêcher de se poursuivre à un rythme plus

lent. Il existe aussi un traitement qui consiste à greffer des cheveux aux endroits dégarnis. Mais encore là, il peut arriver que ces cheveux tombent. De plus, c'est un traitement douloureux et très coûteux! Pour plus de renseignements, consultez votre coiffeur!

Votre coiffeur!
Sylvain Blanchette

Le Télé-Bingo fait une heureuse

La gagnante du dimanche 5 décembre est Mme Murielle Fafard (Provisoir Esso rue Ste-Anne).

Participez au Télé-bingo chaque dimanche à 16h30 à la télévision communautaire Cogeco Câble 11.

Une présentation de la Fondation Aline-Letendre de l'Hôtel-Dieu de Saint-Hyacinthe.

Bronzage

Patru Heil

Profitez de cette offre

10\$
DE RABAIS
sur abonnement de
150 MINUTES
sur présentation
de ce coupon

Voisin du Métro Annexe
2078 des Cascades Est
Saint-Hyacinthe (Québec)
774-6444

VENEZ BRONZER
EN
TOUTE SÉCURITÉ

773-4555
773-4555

MULTI TEL

2435 Ste-Anne, St-Hyacinthe

Demandez votre cadeau de "Noël"

★ **GRATUIT** ★
à l'achat d'un Téléavertisseur

49.95\$

Téléavertisseur numérique usagé

99.95\$

Téléavertisseur numérique reconditionné

Bell Mobilité
AGENT AUTORISÉ

De belles mains pour Noël

Pose d'ongles

24.99\$

Réserver le plus tôt possible

"Aussi offert, service de manucure, décor sur ongle"

Centre d'Esthétique Lily

600, Concorde N. Local 2
773-4632

Mesdames, profitez de ces aubaines avant Noël:

30% à 50%
de rabais sur le prêt-à-porter
(grandeur 6 à 24 ans)

15% sur les vêtements de maternité

Boutique Jeannette Courchesne Inc.
... L'endroit où l'on s'occupe de vous

Vaste choix de fine lingerie, vêtements de base,
ajustement de prothèses et coussinets mammaires.

Emballage de cadeaux gratuitement

- Maillots 94 en magasin -

OUVERT LE
DIMANCHE DE
12H30 À 17H00

1295 Désaulniers, St-Hyacinthe
à côté du C.L.S.C. 773-9676



Pour Elle & Lui

SALON MARGOT

SANTÉ - BEAUTÉ

MASSOTHÉRAPIE

(suédois, drainage lympho-énergétique)

- Soins du visage
- Bain et enveloppement thérapeutiques
- Balnéothérapie
- Hygiène des pieds
- Aromathérapie
- Electrolyse
- Epilation

Marguerite Lacaille
Diplômée de l'école
Edith Serei
Membre: F.Q.M.M.

*Joyeuses Fêtes
à toute
ma clientèle*

CERTIFICAT-CADEAU
DISPONIBLE

575 Hôtel-Dieu, St-Hyacinthe

778-3779

Maison D. arts

Matériel d'Artiste

- ✓ Toiles: 3 pour le prix de 2
- ✓ Chevalets: à partir de 700\$
- ✓ Huile Winsor & Newton: 20%
- ✓ Plusieurs autres spéciaux:

- gouaches
- pinceaux
- papier
- etc..

17470 ST-LOUIS
ST-HYACINTHE 771-0711

Club des marcheurs de St-Hyacinthe

La marche est l'exercice le plus naturel; depuis toujours, nous marchons. Pour se détendre, se déplacer, pour se tenir en forme.

Vous pouvez marcher quand vous voulez, ce n'est pas compliqué, ça vous maintient en forme, c'est agréable. C'est une activité que vous pou-

vez pratiquer toute votre vie. Marcher est un excellent exercice pour la santé.

Venez marcher avec Le Club des marcheurs de Saint-Hyacinthe. Beau temps, mauvais temps, du lundi au vendredi de 8h à 9h15. Rendez-vous au Centre d'activité des Galeries Saint-Hyacinthe.

SPÉCIAL NOËL

120\$ (JANVIER, FÉVRIER, MARS)

T.P.S. et T.V.Q. incluses

Inscription du 6 au 31 décembre 1993

OFFREZ-LUI
OFFREZ-VOUS
UN
CADEAU-SANTÉ

Pour informations:

DAMES
773-1973

HOMMES
773-1819

Raymonde
et
Bernard
Poisson
props

LE CENTRE qui est en constante évolution
à votre service depuis 37 ans

CENTRE DE CONDITIONNEMENT
PHYSIQUE ET DE SANTÉ

POISSON

STUDIO POUR DAMES & STUDIO POUR HOMMES

Pour mieux vous servir
Ouvert:

Lundi	7h00 à 22h00
Mardi	12h00 à 22h00
Mercredi	7h00 à 22h00
Jeudi	12h00 à 22h00
Vendredi	7h00 à 22h00
Samedi	8h00 à 16h00

365 AVENUE ST-SIMON,

ST-HYACINTHE

Liquidation de montres

DE MARQUES RÉPUTÉES

Bagues et alliances
or 10 K - 14 K

VENDUES

en bas du prix coûtant

Marchandise provenant
d'une fermeture de bijouterie

Collection Sauradi



1355 des Cascades
St-Hyacinthe, Qc
Tél.: 514-771-0369



3/1

- 1- À l'achat d'une paire de lunette (monture et lentilles)
- 2- Obtenez-en une deuxième **GRATUITEMENT**
- 3- Et une paire de verre de contact* port quotidien ou prolongé sans frais supplémentaire (* clair, souple, sphérique)

Voici une occasion de
vous dire **MERCI!**
Hâtez-vous cette offre ce
termine le 31 décembre

20%

DE RABAIS
sur toutes
les
montures
en magasin

F. FARHAT 774-3900

620 Ouest Blvd Casavant, St-Hyacinthe

Écouter à Tel-Aide St-Hyacinthe

L'Accueil: Aimerez-vous devenir écoutant (e) pour Tel-Aide St-Hyacinthe? Hésitez-vous ne sachant pas si vous possédez les qualifications requises? Dans ce cas, notre équipe d'accueil est là pour vous aider à vaincre vos doutes et vos hésitations. Une entrevue et un questionnaire simple permettront de déterminer si vous disposez du potentiel requis. Si oui, nous vous offrons une formation vous qualifiant pour rencontrer toutes sortes de situations d'écoute. Durant ce processus, vous êtes considéré, respecté.

Les avantages: Si vous choisissez de devenir écoutant (e), vous êtes alors parfaitement préparé à offrir un service de qualité. Vous découvrirez à quel point participer à Tel-Aide St-Hyacinthe devient une expérience unique. Écouter est un acte d'amour qui pousse au dépassement de soi et qui devient une seconde nature en soi que l'on peut expérimenter partout dans son qu-

tidien. Les obligations: Bien sûr, cette implication requiert de la discipline et un sens des responsabilités, car la grande caractéristique de l'écoute par rapport à d'autres formes de bénévolat c'est que le service offert par Tel-Aide St-Hyacinthe est anonyme et confi-

dentiel, ce qui implique une grande discrétion sur toutes les activités. On ne s'engage pas dans cette voie par ennui ou par désœuvrement, il faut être solidement motivé à rendre service et à vouloir grandir personnellement. Une prochaine for-

mation d'environ 45 heures commencera en janvier 1994. Si tu veux t'inscrire ou recevoir plus de renseignements, contacte le Centre de Bénévolat de Saint-Hyacinthe au 773-4966 avant le 17 décembre 1993. L'équipe de Tel-aide t'attend...

PHYSIOTHÉRAPIE

QUI EST-IL? **MAUX AU DOS • AU COU TENDINITE OU AUTRE... C'EST MON PHYSIOTHÉRAPEUTE!**

COMPÉTENCE **778-2218**

SES CONNAISSANCES ET SON HABILITÉ FONT DE LUI UN VRAI PROFESSIONNEL

LES CLINIQUES DE PHYSIOTHÉRAPIE UNIVERSELLE
2780 rue Raymond, suite 216 - St-Hyacinthe

Sensation Mode
"Là où le rêve devient réalité"

20%
Sur toute la marchandise en magasin

30% à 50%
SUR MARCHANDISE SÉLECTIONNÉE

COUTURIERS QUÉBÉCOIS

Taille régulière et Taille petite (4 à 14 ans)

471 St-François, Centre-ville 771-4341

L'avantage de choisir

LUNETTERIE NEW LOOK

LAURÉAT
MERCURIADES 1993
PARTOUT AU QUÉBEC

JAMAIS MOINS DE 2,000 MONTURES DIFFÉRENTES EN MAGASIN

DEUX PAIRES DE LUNETTES COMPLÈTES VERRES ET MONTURES POUR LE PRIX D'UNE.

Les examens de la vue se font sur place par des optométristes.

ST-HYACINTHE 1280 des Cascades Ouest 774-7188

Éducation des adultes du cégep de Saint-Hyacinthe

3000, rue Boullé, Saint-Hyacinthe
773-6800 (jour) • 773-6802 (soir)
875-4445 (Rive-Sud et Montréal)

INSCRIPTION TRIMESTRE D'HIVER 1994

RENDEZ-VOUS OBLIGATOIRE

Vous devez nécessairement:

1 PRENDRE UN RENDEZ-VOUS PAR TÉLÉPHONE

du 22 novembre au 17 décembre, entre 8h30 et 11h45 ou entre 13h30 et 16h

OU du 3 janvier au 12 janvier, entre 8h30 et 11h45 ou entre 13h30 et 16h

2 ET VENIR VOUS INSCRIRE À LA DATE ET À L'HEURE PRÉCISES DU RENDEZ-VOUS

le mercredi 5 janvier de 13h15 à 16h45 et de 18h à 21h

le jeudi 6 janvier de 8h30 à 12h et de 13h30 à 17h

le lundi 10 janvier de 13h15 à 16h45 et de 18h à 21h

le mardi 11 janvier de 8h30 à 12h et de 13h30 à 17h

le mercredi 12 janvier de 13h15 à 16h45 et de 18h à 21h

(EXCEPTION POUR LES COURS D'ANGLAIS)

les 10, 11 et 12 janvier seulement voir absolument *L'INTER* page 34

Consulter *L'INTER*, répertoire des cours, distribué à votre porte la semaine du 6 décembre

Arrivée de nouvelles
marchandises

VENTE DE FEU

TEMPS
TRÈS
LIMITÉ,
PRIX
JAMAIS
VUS!

JUSQU'À 90% DE RABAIS

SUR UNE GRANDE SÉLECTION DE MARCHANDISES LÉGÈREMENT ENDOMMAGÉES

**Tout doit
être vendu!**
Profitez des prix incroyables!

2500 PAIRES

Sélection de chaussures en
cuir pour femmes

Modèles habillés
ou décontractés

à partir de
Valeur jusqu'à 49,99

500

3000 PAIRES

Grand choix
de bottes et bottillons en cuir
Pour femmes, hommes
et enfants

à partir de
Valeur jusqu'à 69,99

1000

2000 PAIRES

Chaussures en cuir pour
hommes

Modèles habillés
ou décontractés

à partir de
Valeur jusqu'à 49,99

1000

1800 PAIRES

Chaussures athlétique
Variétés de modèles pour femmes,
hommes et enfants

à partir de
Valeur jusqu'à 39,99

500

1000 PAIRES

Sélection de souliers en cuir
pour enfants

à partir de
Valeur jusqu'à 39,99

500

BOTTES DE TRAVAIL • CAOUTCHOUC • PRODUITS D'ENTRETIEN
PANTOUFFLES • SACS À MAIN • SACS D'ÉCOLE • ET BIEN D'AUTRES ENCORE

Yellow

HEURES D'OUVERTURE:

Mercredi, jeudi et vendredi:
de 10 h00 à 21 h00

Samedi: de 9 h00 à 17 h00

Dimanche: de 12 h00 à 17 h00

Lundi et mardi: de 10 h00 à 21 h00

Pour cette vente, se présenter au local
3050, rue Choquette, St-Hyacinthe

GALERIES
ST-HYACINTHE
BOUL. LAFRAMBOISE

YELLOW
CHOQUETTE

VIDEO

CASAVANT

MAGASIN DU CENTRE-VILLE ST-HYACINTHE À NOTRE EMPLACEMENT TEMPORAIRE



Nous apercevons sur la photo le directeur du marketing Yves Desrosiers et la présidente Viviane P. Cloutier du Club Optimiste de Douville.

DORIS BERNARD

A.M.S. 89-406

MASSOTHÉRAPEUTE

Faites-vous
du bien par la
massothérapie!



- STRESS
- TENSION MUSCULAIRE
- PROBLÈMES DE SOMMEIL

UN BON MASSAGE!

2780 Raymond, bureau 216, St-Hyacinthe 778-2218

Concours de "Créer la mascotte du Laser et lui donner un nom"

Le Club Optimiste de Douville Inc. en collaboration avec le Laser de St-Hyacinthe lance le concours de "Créons la mascotte

du Laser et donnons lui un nom" ce concours s'adresse à tous les écoliers de 5e et 6e année du primaire et secondaire I - II et III

des écoles publiques et privées de St-Hyacinthe. Les finalistes seront connus au début de décembre et les grands gagnants

lors du dévoilement de la mascotte et de son nom.

Bonne chance à tous les écoliers de St-Hyacinthe.

Même si les prix sont déjà très compétitifs!
Nous vous offrons de

20% À 50%

de réduction sur tous les bijoux en or et en argent.
Ainsi que sur un très grand choix de perles.

Nous vous remercions pour la confiance et la fidélité que vous nous témoignez, ce sera toujours un plaisir de vous servir.

Modèle exclusif en magasin

Réparation faite sur place
• MISE DE COTÉ

Bijouterie Fréchette
Lilles

OUVERT DIMANCHE
le 12 et 19 décembre
de midi à 17 h

3385, rue de l'Église
Ste-Rosalie
799-3572

Vitrerie LÉPINE enr.

VENDU

Après plus de 4 années d'opération, nous avons dû vendre le commerce pour cause de maladie. Nous tenons à remercier notre clientèle qui, au cours de ces années, a toujours su nous encourager, et souhaiter bonne chance à ceux qui prennent notre relève.



Hervé Lépine *Thérèse Lépine* **Merci!**

NOUVEAU

VITRERIE

S

M

D

ENR.

SPÉCIAL

20%

Sur tous les miroirs
décoratifs en magasin

SPÉCIALITÉS

Salle de bain • Meubles en verre
Vitres et miroirs décoratifs, etc.
Dessin sur verre • Portes de garde-robe
en miroir • Pharmacies • Plexiglass •
Verre trempé
Réparation de fenêtres et moustiquaire

Stéphane Duchesneau prop.
7 ANS D'EXPÉRIENCE.

Venez me rencontrer pour un service personnalisé.

16965 Saint-Louis St-Hyacinthe **774-6848**

Automobiles F.M. inc.



ATTENTION!

propriétaire de
VOLKSWAGEN

Pneus d'hiver

À partir de **74⁹⁵\$**

155 x 13

Pose et
balancement
inclus
Alignement fait
sur place



N.B. Ce spécial est valide sur les voitures Volkswagen seulement.
Supplément pour VR6-Eurovan

Automobiles F.M. inc.

16070, rue St-Louis, St-Hyacinthe,
773-9643 • Mtl: 875-4447

Changement
d'huile
et filtre

1995

TAXES EN SUS

Main-d'oeuvre
incluse

67% des participants sont en emploi !



La Moutonnerie Robichaud Enr.

CONFECTIONS EN PEAUX DE MOUTON ET DE CHÈVRE

T.P.S. ET T.V.Q. INCLUSES

	Enfants	Dames	Hommes
CHAPEAUX	42\$	54\$	54\$
MITAINES	19\$ à 29\$	43\$	43\$
PANTOUFLES OU MULES	15\$ à 30\$	40\$ à 49\$	45\$ à 54\$

HOUSSES D'AUTOS.....75\$ à 98\$

COUVRE-LITS, COUSSINS, TAPIS.

133, rue Balzac, Granby

378-5306
Il est préférable de téléphoner avant de venir.

Lancées en juillet dernier, les Olympiades du Placement avaient pour objectif de mieux faire connaître les services du Club de recherche d'emploi et, notamment, le suivi accordé aux anciens participants qui effectuent une recherche active d'emploi. Un groupe-témoin a donc rendu public ses gestes durant les trois mois de suivi inhérents au Club et les résultats sont très positifs: les 2/3 sont maintenant en emploi.

L'idée de ces Olympiades a germé dans l'esprit d'une des par-



Salon Gensoleil enr.

- Leçon de maquillage
- Bronzage
- Esthétique
- Coiffure
- Pose d'ongles

AU SALON GENSOLEIL

Nous avons tout pour vos cadeaux:

- * emballages
- * certificats
- * et surtout de bonnes idées

Esthétiquement votre
Céline Perron, prop.

Le tout dans une ambiance accueillante. Il nous fait plaisir de vous servir... L'Équipe Gensoleil
2685, BOUL. CASAVANT, bureau 235 773-3017

NOTRE
300 MIN. TURBO
EST TOUJOURS
À PRIX SPÉCIAL

Venez nous rencontrer:
Dépositaire Biologie,
Logies,
Dr Renaud,
Art Déco.

ticipantes. Le Club, voulant montrer concrètement que sa formation est efficace, a retenu cette activité pour le moins originale. Un groupe-témoin ayant complété sa formation de trois semaines au Club a en effet accepté volontairement de montrer ce qui se passe après le Club et, surtout, qu'il est possible de se trouver un emploi malgré le contexte économique

actuel. "Notre principe est simple. Chaque participant, à la fin de sa formation, doit formuler ses objectifs à atteindre dans le but de se trouver un emploi. Nos conseillères agissent alors comme personnes ressources alors que chaque participant doit tout mettre en oeuvre, de son côté, pour atteindre ses objectifs personnels", explique Guy Audet, directeur du Club de recherche d'emploi.

"Le principe des Olympiades était tout simplement une application plus visible de notre suivi habituel. Chaque "athlète-chercheur d'emploi" devait chercher à atteindre ses objectifs et le public en suivait l'évolution avec l'aide des médias", continuent Odette Hardy et Anny Lemelin, conseillères au Club.

"Après les trois mois de suivi habituels, les deux-tiers des participants étaient en emploi. Ce résultat reflète assez bien la moyenne de placement du Club", mentionne monsieur Audet. "C'est donc la preuve qu'il y a des emplois disponibles et qu'une bonne préparation à la recherche d'emploi est utile", poursuit-il.

Il est important de préciser qu'il ne s'agissait pas d'une compétition entre les participants, mais bien d'une compétition individuelle où chacun a cherché à trouver un emploi qui lui convient, en fonction de ses priorités personnelles. "Nous voulions absolument maintenir l'esprit d'entraide entre les participants", concluent mesdames Lemelin et Hardy.



SUPER SOLDE DE FERMETURE



Liquidation

TOUT DOIT ÊTRE VENDU !
(Vêtements et équipements)

60%

VÊTEMENTS
HIVER-ÉTÉ
(0-18 ans)
DÉBUTANT LE
8 DÉCEMBRE 1993

* Ouvert tous les soirs
vous êtes tous bienvenue

JOSÉE ET MIREILLE

50%
40%

KOKETTE

2059 CHERRIER

ARGENT COMPTANT

ST-HYACINTHE 774-1870



UTOMOBILE

N'entrez pas dans la légende

Une affaire de gros bon sens

Quand la neige et la glace apparaissent, les conditions routières changent radicalement. Si la préparation du véhicule représente un atout certain, l'adaptation de la conduite en fonction des nouveaux facteurs est un élément tout aussi déterminant pour éviter les accidents. Cela implique une foule de petits détails et beaucoup de gros bon sens!

Par exemple, n'attendez pas au dernier instant avant de partir.

Allouez-vous quelques minutes afin de bien déneiger et dégivrer vos voitures et vos miroirs. Non seulement vous aurez ainsi plus fière allure sur la route, mais vous y verrez plus clair. Emportez aussi une bonne provision de lave-glace et assurez-vous que vos essuie-glaces sont en bonne condition.

En outre, tenez-vous aussi à bonne distance des autres véhicules, car vous avez besoin de plus de temps pour freiner

en hiver. Si vous suivez l'auto devant vous de trop près et que celle-ci freine subitement, vous risquez "d'embrasser" son pare-chocs arrière. ce qui n'a rien de romantique.

Par ailleurs, s'il vous prenait l'envie d'imiter les voitures formule 1, refoulez-la! Contentez-vous de respecter les limites de vitesse et ralentissez dans la circulation dense ou à l'approche de véhicules d'entretien des routes, qui sont souvent lents.

Surprise, une tempête!

En auto, se faire surprendre par une tempête, c'est une surprise assez désagréable. Question de savoir à quoi vous en tenir, renseignez-vous avant de prendre la route sur les prévisions météorologiques et sur les conditions routières. Les bulletins d'information à la radio ou à la télévision, de même que le Service de renseignements sur l'état des routes de Transports Québec pourront vous venir en

aide à ce sujet.

Transports Québec effectuera aussi une tournée des régions du Québec afin de vous en dire plus sur la sécurité routière en hiver.

La tournée débutera en novembre et se terminera en mars, après avoir fait, notamment, des arrêts aux salons de l'auto de Montréal et de Québec.

Quand le stand de Transports Québec sera dans votre coin, allez donc y faire un tour.

VULCANISATION ROYALE



LTÉE

2500 des Cascades est, Saint-Hyacinthe, Qué. Tél. 774-8159



LA FAÇON
LA PLUS
SÛRE DE
PASSER
PARTOUT
CET HIVER!

OBSERVE G02 de TOYO

- Action multi-strie . La semelle comporte plus de 3000 stries de traction.
- Rainures ultra-efficaces. Les rainures larges et les rainures circonferentielles multi-angulaires assurent une maniabilité exceptionnelle dans les conditions de conduite particulièrement difficiles.
- Roulement silencieux .
- Garantie de cinq ans contre les risques routiers

Entreposage
de vos pneus
"GRATUIT"

à partir de

6240\$

INSTALLÉ 155R13

HEURES D'OUVERTURE:

Lundi au vendredi: 8 h 00 à 18 h 00
Samedi: 8 h 00 à midi

**FREINS
ALIGNEMENT
SUSPENSION
SILENCIEUX**

MEMBRE DE
L'ASSOCIATION
DES SPÉCIALISTES DU
PNEU DU QUÉBEC

PNEUS TOYO

MAXI PNEU

HONDA Casavant



HONDA ACCORD EX 1990
noir, aut., seulement 50 000 km,
équipement électrique + air climatisé



**HONDA ACCORD EXR
COUPÉ 1990**
5 vit., noir, équipements électriques,
air climatisé + toit ouvrant



HONDA ACCORD LX 1991
5 vit., rouge, véhicule état comme neuf,
44 000 km



ACURA INTÉGRA GS 1991
5 vit., rouge, vitres électriques,
air climatisé, toit ouvrant, intérieur cuir,
frein A.B.S., 65 000 km



**OLDSMOBILE
CUTLASS 1991**
aut., blanc, équipement électrique complet,
24 000 km



HYUNDAI EXCEL 1989
automatique, blanche, 70 000 km

2400 ouest boul. Casavant
Sur le Boulevard de l'Auto, Saint-Hyacinthe
Sortie 130, autoroute 20
774-1724

La dernière d'Acura L'Intégra '94

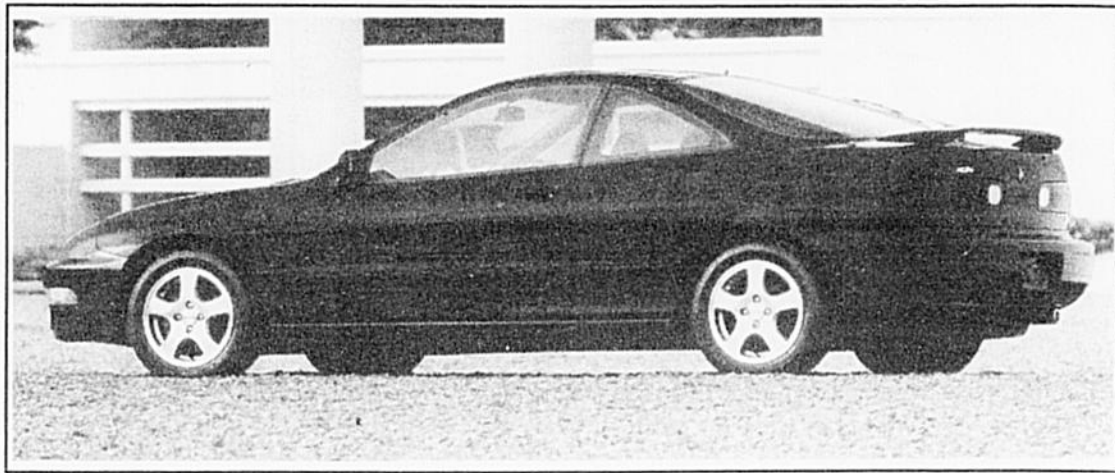
Du moins qu'on puisse dire la transformation chez Acura n'a jamais été faite à la demi-mesure.

Redessiné d'un bout à l'autre, l'Intégra

a réussi son entrée. Le constructeur japonais ira jusqu'à pousser l'audace et redéfinie denouvelle norme en matière de voiture sport. Livrable en trois

version, elle offre les spécifications distinguées à chaque acheteur (euse). Les modèles RS-LS et GS-R sont disponibles.

Le moteur, l'augmentation de la puissance est tout à fait palpable. En effet dans la RS et LS moteur 1,8



GARAGE YVON LUSSIER

15310, rue Saint-Louis

Secteur Saint-Joseph, Saint-Hyacinthe



Céline



Yvon

29 ans d'expérience

SPÉCIALITÉ: Injection électronique

Silencieux WALKER et freins garanties à vie. Vidange d'huile avec ou sans rendez-vous.

Nous nettoyons les injecteurs, nettoyons le circuit de chauffage,

pour une meilleure chaleur

SERVICE DE REMORQUAGE

MOTEUR RÉUSINÉ

- CARBURATEUR ET SYSTÈME INJECTION
- NETTOYAGE
- SYSTÈME DE REFROIDISSEMENT
- VIDANGE D'HUILE • FREINS GARANTIS
- MISE AU POINT

TARIF HORAIRE 38⁰⁰/heure

Castrol

Vidange d'huile à prix spécial 18⁹⁵\$

Conçue pour les moteurs d'aujourd'hui plus petits et plus performants.



Protection optimale contre la perte de viscosité et le claquage thermique

Achat et vente

Une bonne voiture c'est important pour vous.

JETTA CARAT 88

Automatique 64 000 ki super condition

VAN CHEVROLET ASTRO

88-V6 8 passagers, faut voir

Venez nous rencontrer

773-7917

TOYOTA

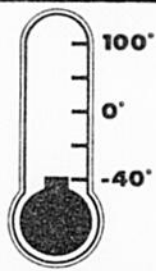
SERVICE DE QUALITÉ

PAS CHAUD POUR LA POMPE À L'EAU.

Confiez-nous votre Toyota pour une vidange et un remplissage de votre circuit de refroidissement.

Service expert Toyota

ENTRETIEN DU CIRCUIT DE REFROIDISSEMENT



- Essai sous pression du circuit de refroidissement.
- Inspection des conduits, de la pompe à eau, des courroies d'entraînement

et du radiateur. • Vidange du circuit et remplissage avec du liquide de refroidissement

Toyota longue durée assurant une protection hiver et été.

Tous les modèles Toyota 59,95\$

ANGERS TOYOTA

3395 BOUL. LAFRAMBOISE, ST-HYACINTHE

774-9191

Revenez aux sources. Chez Toyota, la qualité ne coûte pas plus cher.

litres à 4 cylindres de seize soupapes développant 142 chevaux à 6300 tours-minute et le moteur sous le capot de la GS-R est le fameux VTEC de la firme Honda. Beaucoup de puissance, 170 chevaux à 7 600 tours-minute, il est par contre assez bruyant à haut régime.

Sa fabrication est exclusive à Honda, puisqu'à l'intérieur les paliers du moteur sont recouverts d'alliage de cristal, laissant une quantité plus grande d'huile entre les pièces.

La voiture automa-

tique est muni du contrôle logique en pente, qui a pour effet d'une meilleure sensation sur la douceur de roulement.

Au niveau intérieur, la concentration de cadran est au centre de volant ce qui place tous les commandes dans un rayon accessible au conducteur. Confort des sièges avants appréciables et espace arrière à revoir, puisqu'il est rare de voir un coupé sport avec beaucoup d'espace intérieure et L'Intégra n'y échappe pas.

Somme toute c'est une voiture élégante,

nerveuse et qui s'aura trouver preneur permettent ainsi à Acura de s'approprier un peu plus la part du marché en se domaine.

Fiche technique:

Moteur: RS-LS 4 cylindres, 1.8 litres, 16 soupapes DACT, 142 chevaux à 6300 tours-minute. GS-R 4 cylindres, 1.8 litres, 16 soupapes DACT VTEC 170 chevaux à 7 600 tours-minute.

Empattement: 2 570 mm (101,2 po) 2 620 mm (103,1 po)

Suspension avant: Indépendante, ressort hélicoïdaux avec barre stabilisatrice.

Suspension arrière: Indépendante barre stabilisatrice et à ressort hélicoïdaux.

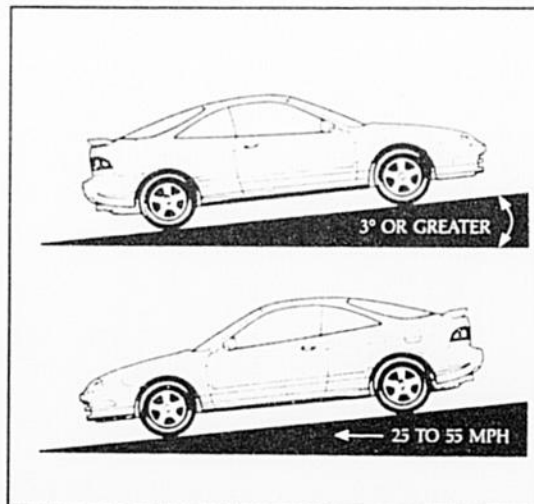
Direction: Assistance variable, crémaillère.

Système freinage: Freins assistés à disque aux 4 roues, avant: disques ventilés; Arrière: disques massifs. Freins ABS (modèle LS et GS-R).

Consommation: 9,5/6,9 L / 100 km (5 vitesses), 9,4/7,0 L / 100 km (GS-R), 10,0/6,9 L / 100 km (automatique).

Prix de détail suggéré du modèle d'essai GS-R 25 595,00 \$.

Sylvianne Tanguay



Les palpeurs du système de contrôle logique d'inclinaison raffiné de la boîte automatique servent à déterminer le degré d'inclinaison de la route et à modifier les changements de vitesse en conséquence réduisant jusqu'à 80% les changements excessifs.

LA TOUTE NOUVELLE



279\$ / MOIS ou 299\$ / MOIS POUR 36 MOIS

Tarif de location-bail pour le modèle RS avec boîte manuelle (DC 433R). Acompte de 2000\$ (**2 300\$), paiement mensuel et dépôt de sécurité requis. Allocation de 96 000 km (**72 000 km). Sujet à l'approbation du crédit. Transport et préparation inclus. Taxes, frais d'immatriculation et assurances en sus. La mensualité peut varier selon l'acompte versé. A la fin des 36 ou 48 mois, vous pouvez retourner le véhicule au concessionnaire ou l'acheter pour un montant additionnel prédéterminé. Offre disponible seulement par l'entremise de Honda Canada Finance Inc.

ACURA INTÉGRA 1994 MÊME SON PRIX EST "LE FUN"



ACURA Casavant

2499, BOUL. CASAVANT SAINT-HYACINTHE, SORTIE 130, AUTOROUTE 20 (514) 771-0101 467-1341



Service à la Communauté Émotif Anonyme

Trois groupes d'entraide d'Émotif Anonyme pour adultes se rencontrent les mercredis et samedis, à 20 hres au sous-sol de la Cathédrale 905, rue Hôtel-Dieu et les vendredis, 20 hres au sous-sol de l'église Notre-Dame-du-Rosaire 2200 Girouard.

Un nouveau groupe pour adolescents, est ouvert les vendredis, 20 hres dans la petite salle de l'église Notre-Dame-du-Rosaire 2200 Girouard.

Pour plus d'information, contacter Richard, 771-2942.

Être Kamsoks, un défi emballant!

C'est sous le thème "Emballant" que les Kamsoks du Groupe scouts-guides 1er Cathédrale tiendront leur projet d'emballage de cadeaux. Cette activité se déroulera du 1er au 26 décembre dans le hall des Galeries de Saint-Hyacinthe. En faisant emballer vos cadeaux par les Kamsoks, vous contribuez ainsi à la réussite de plusieurs projets.

PRIÈRE AU SAINT-ESPRIT
St-Esprit, toi qui m'éclaircis tout, qui illumines tous les chemins pour que je puisse atteindre mon idéal, toi qui me donnes le don divin de pardonner et oublier le mal qu'on me fait et que dans tous les instants de ma vie tu es avec moi, je veux pendant ce court dialogue te remercier pour tout et confirmer encore une fois que je ne veux pas me séparer de toi à jamais même et malgré n'importe quelle illusion matérielle. Je désire être avec toi dans la gloire éternelle. Merci de ta miséricorde envers moi et les miens. (La personne devra dire cette prière pendant trois jours de suite).

Après les trois jours, la grâce demandée sera obtenue même si elle paraît paraître difficile. Faire publier aussitôt la grâce obtenue sans dire la demande, au bas mettre les initiales de la personne exaucée.

Maison L'Alcôve
ALCOOLISME TOXICOMANIE
Problème d'alcool ou de drogue?
• Thérapie 21 jours •
• suivi individuel •

Maison L'Alcôve inc.
2290, rue St-Joseph
Saint-Hyacinthe
Homme: 773-7333
Femme: 778-9911

Cercle de Fermières de La Providence

Le souper des Fêtes du Cercle de Fermières de La Providence aura lieu le 14 décembre '93, au restaurant L'Empereur de Chine à 17 hres p.m.

Le retour au sous-sol de l'église du Précieux-Sang prévu pour 20 hres. Une mini-assemblée suivra ainsi qu'une partie récréative. Ne pas oublier le concours de couronnes de Noël et d'emballage de cadeaux (recyclage).

AFEAS St-Damase

L'AFEAS de St-Damase remercie du fond du coeur tous les commanditaires qui nous ont comblés de leurs dons généreux pour notre partie de cartes. Nous remercions tous les amateurs qui sont venus partager notre fête. Il nous a fait plaisir de vous accueillir avec nous.

Voici la liste des gagnants des tirages.
T.V. Claire Lebrun, Montréal. 1er prix 100\$ Armande Landry, 2e 100\$ Alain Landry, St-Damase. 3e prix 50\$ Réjeanne Perreault St-Pie. A l'an prochain!

MANOIR LA PROVIDENCE
16015 DEMERS
- Climat chaleureux
- Repas équilibrés
- Surveillance 24 heures
- Service de pastorale
- Service complet de ménage
- Propriétaire
Ginette Malboeuf, infirmière
778-3008

REMERCIEMENTS AU SACRÉ-COEUR POUR FAVEUR OBTENUE
Que le Sacré-Coeur de Jésus soit loué, adoré et glorifié à travers le monde pour les siècles des siècles. Amen.

Dites cette prière 6 fois par jour pendant 9 jours et vos prières seront exaucées, même si cela semble impossible. N'oubliez pas de remercier le Sacré-Coeur avec promesse de publication quand la faveur sera obtenue.

M.G.

Club Âge d'Or St-Hyacinthe

Le club de l'âge d'or St-Hyacinthe Inc. invite ses membres et amis à une soirée de danse, samedi le 11 décembre à 20 hres, à la salle de L.O.T.J. du Sacré-Coeur, terrain de l'exposition. Les portes ouvriront à 18 h 30.

L'orchestre Les Rythmiques s'occupera de la partie musicale, il y aura tirage de prix de présence et un buffet sera servi après la danse.

Les cartes de membres sont maintenant en vente pour l'année 1994.

L'assemblée générale aura lieu dimanche le 9 janvier 1994.

Âge d'Or St-Dominique

Le club de l'Âge d'Or de St-Dominique invite la population à son bingo habituel qui se tiendra mardi 14 décembre, à 7 h 30 au sous-sol de l'église.

L'Âge d'Or Maskoutain

Le club de l'âge d'or Maskoutain tiendra sa soirée de danse au sous-sol de la Cathédrale, dimanche le 12 décembre, à 20 hres. René Boudreau fera la musique.

Club 3e Âge Assomption

Le souper de Noël aura lieu samedi 18 décembre, à 5:30 hres au gymnase de l'École Assomption.

Date limite pour les membres le 11 décembre. Après cette date, nous acceptons les non-membres, si place il y a.

Pour informations et billets, communiquez avec le 774-7529.

Avis important

Dès 1994, il n'y aura plus de chaînes téléphoniques. Surveillez la publicité dans les 3 journaux locaux et au Câble communautaire, si nécessaire.

Merci de votre collaboration.

N.B. Pour le souper, apportez votre vin si vous désirez.

L'Alcool est-il un PROBLÈME pour vous?

AA
ALCOOLIQUES ANONYMES peut vous aider!
téléphone 774-1511

PRIÈRE AU SAINT-ESPRIT
St-Esprit, toi qui m'éclaircis tout, qui illumines tous les chemins pour que je puisse atteindre mon idéal, toi qui me donnes le don divin de pardonner et oublier le mal qu'on me fait et que dans tous les instants de ma vie tu es avec moi, je veux pendant ce court dialogue te remercier pour tout et confirmer encore une fois que je ne veux pas me séparer de toi à jamais même et malgré n'importe quelle illusion matérielle. Je désire être avec toi dans la gloire éternelle. Merci de ta miséricorde envers moi et les miens. (La personne devra dire cette prière pendant trois jours de suite).

Après les trois jours, la grâce demandée sera obtenue même si elle paraît paraître difficile. Faire publier aussitôt la grâce obtenue sans dire la demande, au bas mettre les initiales de la personne exaucée.

F.G.

ON DEMANDE Gérant ou gérante
se présenter
Roma Brochetterie
660 Bourdages N.
St-Hyacinthe

CONCIERGE DEMANDÉ À SAINT-HYACINTHE
(pour un immeuble de 30 appartements)

Conditions:
• 35 ans et plus
• un couple de préférence
• être très disponible
• doit demeurer dans l'immeuble (2 1/2 pièces)
• capable d'exécuter de petits travaux d'entretien

Adresser votre demande d'emploi à: re
C.P. 276 Saint-Hyacinthe J2S 7V6 064 HBS

Bourg-Joli

Le Club de l'Âge d'Or Bourg-Joli affilié à la Fédération du Québec invite ses membres et amis à une soirée de danse le samedi 11 décembre à 20 hres.

Disco Guy Mont

Âge d'Or Saint-Sacrement

Pour tous nos membres nous organisons une réception de fin d'année, mardi le 7 décembre de 16h00 à 18h30 à la

viendra y faire la musique. Des prix de présence seront tirés et un goûter terminera la soirée.

Souper des Fêtes le 18 décembre à 17 h. Servi par le Pavillon l'Érable de St-Jude. Cartes de membres

salle communautaire. A noter: 16h00 au lieu de 17h00. Tel que déjà annoncé.

ARGENT DISPONIBLE RAPIDEMENT

- 1er et 2e hypothèque
- résidentiel
- commercial
- industriel
- prêt personnel
- marge de crédit
- refinancement
- planification financière
- redressement de PME
- demande de subvention

Groupe Financier Courtney Inc.
1-800-465-2421
Soir 672-5452

COURTIER LICENCIÉ

PROPRIÉTÉ À REVENU À VENDRE
St-Hyacinthe
34 logements près de la route 20
clientèle de retraite excellent placement.
Jean: 674-0723

REMERCIEMENTS
M. Mario Coderre
La famille W. Coderre remercie sincèrement toutes les personnes qui ont témoigné de la sympathie à l'occasion du décès de M. Mario Coderre Criminologue au Service Correctionnel du Canada, survenu le 18 juin 1993, à l'âge de 29 ans. De Wilfrid, Rolande, Danielle et Christian.

À vendre Maison neuve 92,500\$
taxes incluses + crédit de taxe municipale (5105 Larivière) arrière de Germain Larivière

Ouvert aux visiteurs dimanche de 14h à 16h

Aussi terrain disponible arrière de Germain Larivière
774-0374

'94 disponibles au local du Club n'importe quel jour de la semaine entre 13 h à 16 h 30 pour s'en procurer une.

ON DEMANDE CUISINIÈRE
avec expérience
Au P'tit Gueuleton
5310 Boul. Laurier
Douville St-Hyacinthe
demandez LYNE
773-0346

Cabinet-Conseil provincial en sélection de rencontre
"La vie à deux"
pour vous gens seuls et distingués.

Service de qualité sous le sceau de la confidentialité.

20 BUREAUX À TRAVERS LA PROVINCE.
Appelle Réjean de 17h30 à 21h00
774-9114 - (418) 387-6792

PRIÈRE AU SAINT-ESPRIT
St-Esprit, toi qui m'éclaircis tout, qui illumines tous les chemins pour que je puisse atteindre mon idéal, toi qui me donnes le don divin de pardonner et oublier le mal qu'on me fait et que dans tous les instants de ma vie tu es avec moi, je veux pendant ce court dialogue te remercier pour tout et confirmer encore une fois que je ne veux pas me séparer de toi à jamais même et malgré n'importe quelle illusion matérielle. Je désire être avec toi dans la gloire éternelle. Merci de ta miséricorde envers moi et les miens. (La personne devra dire cette prière pendant trois jours de suite).

Après les trois jours, la grâce demandée sera obtenue même si elle paraît paraître difficile. Faire publier aussitôt la grâce obtenue sans dire la demande, au bas mettre les initiales de la personne exaucée.

F.G.

Célébrez notre grande ouverture. Ce studio est situé à Place Casavant.

JOYEUSES FÊTES
de la part du studio de photographie de Sears

Obtenez ces photos GRATUITES!
Photo murale 10x13, 1-8x10, 2-5x7, 10 grandeur portefeuille et 32 micro-photos, MD plus un porte-clés (pour micro-photo MD) GRATUIT
Choix de fond de Noël gratuit

Achetez notre ensemble de photos de 12,95 \$ comprenant 1-8x10, 1-5x7*, 5 grandeur portefeuille et vous obtiendrez

46 Photos GRATUITES!
Photo murale 10x13, 1-8x10, 2-5x7, 10 grandeur portefeuille et 32 micro-photos, MD plus un porte-clés (pour micro-photo MD) GRATUIT

Des frais de 3 \$ par personne seront payables au moment de la séance et s'ajouteront au prix de l'offre annoncée. Vous devez acheter l'ensemble de base pour obtenir vos photos et porte-clés gratuites. Les photos gratuites et l'offre publiée sont tirées de la même séance. Photos sur fonds traditionnels et fond de Noël. Nous choisissons les poses. Nous choisissons les photos offertes gratuitement. Une seule offre spéciale par sujet(s). Possibilité de crédit. Ne peut être combinée à aucune autre offre. Aucune valeur monétaire. Sears Canada Inc. Coupon en vigueur jusqu'au 25 décembre 1993. *grandeur approximative.

Les photos prises avant le 15 décembre seront prêtes pour Noël.

Les studios sont situés dans la plupart des magasins Sears. Aussi au 7451 Boul. Les Galeries D'Anjou, Carrefour Auvergnon, Carrefour Du Nord, Carrefour Laval, Carrefour Richelieu, Centre Fairview, Les Galeries Rive-Nord, Les Promenades Deux-Montagnes, Mail Champlain, Place Cote Vertu et Promenades St. Bruno.

MC: marque de commerce dont l'usage est autorisé au Canada.

Studio de photographie SEARS MC

PRÉSENTEZ CE COUPON AU MOMENT DE LA SÉANCE

100 À VENDRE

AMEUBLEMENT
\$\$\$ ACHETÉ ménage de maison, récent ou antique, de la cave au grenier, de tout ou presque. Guy au 796-1960.

MOBILIER CHAMBRE grand bureau avec 9 tiroirs et grand miroir, bureau monsieur, table de chevet, 175\$; bureau 6 tiroirs, 40\$; 2 tables de salon avec vitres. 799-4553.

MOBILIER DE cuisine en pin, table ovale, 6 chaises et vaisselier, très propre, prix 650\$. Tél.: 797-3717.

105 À VENDRE

ANTIQUITES Hélène Archambault, ouvert 5 jours. Fermé mercredi et jeudi. Achetons et vendons variété de meubles antiques. Vaste choix de meubles découpés, prêts à installer. Dépôt et cartes de crédit acceptés. Nous livrons gratuitement. Tél.: 772-5130, 991 Haut Petit Rang Saint-François, Saint-Pie, 3 milles de Sanair.

110 À VENDRE

ARTICLES MÉNAGERS
APPAREILS MÉNAGERS d'occasion avec garantie, lessiveuses et sècheuses, réfrigérateurs et cuisinières, pièces et service à domicile. Malo & St-Onge - Meubles B.M. 774-4888 ou 778-1206.

CUISINIÈRE électrique et réfrigérateur de marque Westinghouse, lave-vaisselle de marque Kenmore, micro-ondes de marque Général Electric, très bon prix. Contactez le 774-0731.

ENSEMBLE lessiveuse sècheuse White Westinghouse, toutes blanches, "heavy duty", modèle récente, parfait état, 590\$. 774-9377 après 17 hrs.

LES AMEUBLEMENTS DU BOULEVARD, 3275 Boulevard Laurier, Ste-Rosalie. Réfrigérateur à partir de 97\$; cuisinière à partir de 75\$; lessiveuse à partir de 150\$; sècheuse à partir de 75\$; ensemble lessiveuse-sècheuse à partir de 300\$. Garantie 90 jours. Inf. 773-5239.

LES ELECTROS SYLVAIN INC. Réfrigérateurs à partir de 85\$; cuisinières à partir de 70\$; lessiveuses à partir de 145\$; sècheuses à partir de 70\$; ensemble lessiveuse-sècheuse à partir de 295\$ garantie 90 jours. Service à domicile 19\$. 774-1826, 795-3299.

REFRIGERATEUR marque Admiral, couleur blanc cassé 350\$; polisseuse à plancher 20\$; petite étagère bibliothèque 5\$. 773-6953.

120 À VENDRE

ARTICLES SPORT - MOTORISÉS

CHALOUPE remorque, sonar Ultra 11 Eagle, bon prix; cuisinière et réfrigérateur. 778-0082 l'avant-midi.

125 À VENDRE

ARTICLES DE SPORTS
POUBELLE DU SKI. Achat, vente, location, réparation, vêtements, racks d'auto, hockey. 7380 A Chemin Chambly Longueuil (près autoroute 30). (514) 445-4916.

140 À VENDRE

ANIMAUX
A L'AGENCE CANINE. Offrez-vous un cadeau de Noël. Choix de plusieurs chiens de race ou croisés: Labrador, Berger Allemand, Mini Colley, Caniche, etc. Aussi nous avons de beaux chatons et des chats opérés. Nous offrons aussi un service de pension et de toilettage. 773-2501.

J'Ai DE SUPERBES chatons Persans âgés de 2 mois, verm., vacc., très propres, se cherchent un foyer pour Noël; aussi faites plaisir à votre chatte, service d'accouplement mâle Him. Blue Point, enregistré, parent champion. A conserver. 799-1800 Carole.

MAGNIFIQUES CHIOTS Lhasa Apso de 8 semaines, enregistrés, tatoués, vaccinés, carnet santé du vétérinaire, adulte pèse environ 10 à 12 lbs, lignée champions exposition, prix très raisonnable. 798-2099.

POELES COMBUSTION lente neutre, directement du fabricant, double portes de fonte paysager, prix du gros à partir de 295\$, soufflerie optionnelle, à St-Hubert le soir 445-9280, le jour St-Simon 798-2686.

POELES LESAGE INC. Combustions lentes directement du fabricant, 12 modèles à partir de 395\$. Cheminée 2100, 35% de rabais. Brochures gratuites. Faut voir! (514) 246-2851.

150 À VENDRE

DIVERS
1000 FILMS VHS, tous genres, 774-1888 après 15 hrs demandez Rhéo.

2 LUSTRES halogènes italien, 2 tables et 1 console blanches, 1 causeuse flip flop noir, 1 chaise inclinable avec pout en cuir noir, lampe de table et cadre. Marie-Claude au 773-6545.

ALARMS ELECTRONIQUES, portatives, très efficaces et à bas prix, pour: commercial, résidentiel, auto, sportifs, piétons, malades, enfants et autres produits de sécurité. 796-3418 (9 hrs à 20 hrs).

APPAREIL MASSAGE pour hanche, cuisse, taille, sur pied avec large courrois, peut-être fixé au sol; machine à coudre Singer industriel plain, 150\$; bottes de ski alpin, dame, 9 et 8 Nordica, 40\$; skis alpin 150 cm; skis de fond 210 cm et 250 cm. 773-1316.

BANC DE SCIE Rockwell 9", plusieurs lames, 250\$; scie radiale Craftman 10" avec plusieurs accessoires, 550\$; clavier Casio CT 670, avec banc, support ajustable, étui de transport, 550\$; manteau fourrure en rat musqué et renard norvégien, 10 ans, 125\$. 772-5423.

BOULIQUE EROTIQUE vibreur, huile à massage, gadgets, revues. S'adresser au New-York Vidéo 1005 Laframboise St-Hyacinthe, 774-1888, ouvert de 15 hrs à 22 hrs.

BUREAU pour professionnel, fini noyer, avec 2 fauteuils. 774-8022.

EQUIPEMENT VIDEO amateur et professionnel. Vidéo, caméra, ordinateur, pièces, adaptateur, mixer, audio, etc. Vendredi, samedi, dimanche, 10-11-12 et 17-18-19 décembre. 774-8671.

FOURNAISE USAGÉE air chaud et eau chaude. 773-0230.

MACHINE A COUDRE comme neuve, 250\$. 796-1330.

NINTENDO avec 2 manettes, plus fusil, plus cassette Mario Bros et Doc Hunt, plus cassette 190 jeux, en très bon état. 773-9690.

NINTENDO manette turbo, Mario 1 et fusil, Mario 3, micro-machines, état neut. 771-2270.

ORDINATEUR Macintosh Classic II. Disque dur de 80 mo de mémoire, imprimante (styleWriter), plusieurs logiciels, jeux, traitement anti-virus. Modèle récent de décembre 1992. Prix raisonnable, très bon état. Inf. Eric 796-3643 après 16h30.

ORDINATEUR SOCRATE + 1 cassette géographique anglaise, payé 160\$ vendrais 90\$, neut. Tél.: 799-1424 après 17 heures.

POELE COMBINE bois et électrique, de marque Bélanger. Tél.: 774-2005.

POELES COMBUSTION lente neutre, directement du fabricant, double portes de fonte paysager, prix du gros à partir de 295\$, soufflerie optionnelle, à St-Hubert le soir 445-9280, le jour St-Simon 798-2686.

POELES LESAGE INC. Combustions lentes directement du fabricant, 12 modèles à partir de 395\$. Cheminée 2100, 35% de rabais. Brochures gratuites. Faut voir! (514) 246-2851.

PORTES PLIANTEES persiennes, 2-48 x 80, 1-24 x 80, 1-20 x 80. Après 18 hrs au 773-0808.

REMOQUE DOUBLE pour motoneige, pneus neutre, très bon état, prix 325\$. Après 18 heures au 771-7717.

SOUFFLEUSE à neige 8-26, démarreur électrique, presque neuve, valeur 1200\$, prix de vente 800\$. Après 17 hrs au 773-4634.

SUPER NINTENDO, 2 manettes, Super Scope, total de 5 cassettes, prix à négocier. 773-4158.

TRACTEUR A GAZON 10 forcé Case, avec ramasse-herbes, en parfait état, prix pour vente rapide 1700\$. 773-8630.

VIANDE pour congélateur, de première qualité, choix complet, satisfaction assurée, plan budgétaire, à partir de 25\$ par semaine, livraison gratuite. Inf: 514-372-8245 ou 1-800-363-8367.

160 À VENDRE

INSTRUMENTS DE MUSIQUE
RADIO AM-FM, double cassette, comme neuf, 60\$; guitare électrique Vantek, comme neuve, non utilisée. 210\$. Tél.: 796-3856.

175 À VENDRE

MATERIAUX DE CONSTRUCTION

LIQUIDATION TOTALE, tuile marbre; 1.49 pi. Céramique; 1.09. Prêlat; 2.59. Préfili; 4.95. Plancher chêne sélect; 1.49. Bois franc européen; 1.19. Styrofoam 1"; 3.59. Bain libre de verre #1; 159.00. Porte coloniale; 16.95. Aspenite 1/4; 6.99. 5/8; 10.99. Plywood 4 x 4 B1F; 6.49. 2 x 4 x 8; 1.25. 12; 2.19. 2 x 6 x 8; 1.99. 12; 3.56. 16; 4.61. Laine R12; 18.29. R20; 16.99. Pour tout bois d'épave, vérifiez nos bas prix. Matériaux St-Hyacinthe 5140799-1970.

210 À VENDRE

PROPRIÉTÉS À REVENUS
A VENDRE PAR PROPRIÉTAIRE 7 logis très bien situé, sur la rue Bourdages à St-Hyacinthe, toujours loués à 100%, locataires très stables, rapporte 28,320\$ par année, très très bonne investissement, prix demandé; 5.8 fois les revenus, faites vite ils sont rares. 771-7339 ou 771-8483.

A VENDRE par le propriétaire, 8 logis en très bon état, situé à St-Hyacinthe, toujours loués, très bons locataires, revenu 30,300\$ par année, 6.4 fois les revenus. Tél: 771-8483 ou 771-7339.

DUPLEX, 2 x 6 1/2 pièces, 3 c.c., garage double, près des écoles, secteur tranquille, prix 110,000\$, agent s'abstenir s.v.p. Tél.: 771-1198.

305 À VENDRE

AUTOMOBILES A-E
ACHETONS AUTOS 2000\$ et moins en très bon état. Burelle auto 771-0464.

AUCUN CREDIT REFUSE Faillite, jugement, mauvais crédit, choix d'autos usagés, nous finançons. 1-446-9510.

BUICK LESABRE, 1981, 4 portes, bleu, silencieux neut au complet, les freins neut en avant, rotateur neut, alignement viens d'être fait, très propre, prix 550\$. Si int. 774-9591 demandez Alain.

BUICK PARK AVENUE 1980, tout équipé; banc de scie pour bois de chauffage; lessiveuse sècheuse Westinghouse; mobilier salon; mobilier de chambre; 21v. noir et blanc. Soir au 796-3825.

DODGE CHARGER 1977, 135,000 km, en bon état. 771-2661.

DODGE OMNI 88, 5 portes, automatique, 112,000 km, blanc intérieur bleu, freins et pneus 1 an, radio cassette AM FM, très bon état, prix 3300\$ négociable. 771-2159.

220 À VENDRE

PROP. UNIFAMILIALES-VILLE
LA PROVIDENCE, bungalow avec 3 1/2 au sous-sol, boiserie, foyer à combustion, piscine. Pour inf. au 774-2734.

PAR LE PROPRIÉTAIRE, secteur St-Joseph, près d'une école, semi-déattaché, grand 5 1/2, 3 c.c., grand patio, piscine hors-terre, prix 79,900\$. Tél.: 774-2152.

230 À VENDRE

PROP. UNIFAMILIALES-EXT.
BUNGALOW 1987, avec beau coup d'inclus, à 10 min. de la ville, prix 105,000\$ (négociable). 771-0600.

BUNGALOW québécois, 30 x 42, garage, 3 c.c., combustion lente, plancher bois franc, alarme, construction 10 ans, terrain 125 x 150, piscine hors terre, campagne St-Dominique, 98,000\$. 771-7527 après 17 hrs.

PAR LE PROPRIÉTAIRE, situé à St-Thomas d'Aquin, 3 chambres à coucher, sous-sol semi-fini, terrain 110 x 70 avec piscine et grand patio, prix 85,000\$ négociable. Agent s'abstenir. 796-2711 après 17 heures.

240 À VENDRE

COMMERCES
COMMERCE D'AUTOMOBILES usagés, bien situé, avec bail à long terme, financement disponible. Tél.: 771-1641.

250 À VENDRE

CONDOMINIUMS
2 1/2 ET 2 1/2 meublé, chauffé, éclairé, stationnement privé, service de buanderie, très propre, avec ou sans bail, concierge sur place. 773-4000 ou 799-5856.

CONDO 4 1/2 pièces, plancher parquetier, très bien insonorisé, peint à neut, grand balcon, stationnement avec prise, grande piscine avec thermopompe, près de tous les services comme hôpital, centre d'achat etc. 773-1671.

CONDO Place Ste-Catherine, 3 1/2, près de tous les services, piscine extérieure chauffée. Si intéressé 778-2093.

280 À VENDRE

TERRAINS
6926-TERRAIN à St-Thomas: le dernier appartenant à ce contracteur, prix pour liquider, vous pouvez contracter vous-même. Appelez-moi inf. Trans-Action M.S. Inc. courtier Jean-Bruno Beauregard. 773-8424.

TERRAIN A-ST-PIE, par le propriétaire, service d'aqueduc et égout, taxes 399\$, évaluation 9300\$, prix demandé 8300\$. Pour inf. au 792-3658.

305 À VENDRE

AUTOMOBILES A-E
ACHETONS AUTOS 2000\$ et moins en très bon état. Burelle auto 771-0464.

AUCUN CREDIT REFUSE Faillite, jugement, mauvais crédit, choix d'autos usagés, nous finançons. 1-446-9510.

BUICK LESABRE, 1981, 4 portes, bleu, silencieux neut au complet, les freins neut en avant, rotateur neut, alignement viens d'être fait, très propre, prix 550\$. Si int. 774-9591 demandez Alain.

BUICK PARK AVENUE 1980, tout équipé; banc de scie pour bois de chauffage; lessiveuse sècheuse Westinghouse; mobilier salon; mobilier de chambre; 21v. noir et blanc. Soir au 796-3825.

DODGE CHARGER 1977, 135,000 km, en bon état. 771-2661.

DODGE OMNI 88, 5 portes, automatique, 112,000 km, blanc intérieur bleu, freins et pneus 1 an, radio cassette AM FM, très bon état, prix 3300\$ négociable. 771-2159.

310 À VENDRE

AUTOMOBILES F-M
PARTICULIER: Lincoln Town Car, 1988, 4 portes, moteur 302, très économique, tout équipé de A à Z, exceptionnellement propre, jamais sorti l'hiver, seulement 39,000 milles. 796-5777.

315 À VENDRE

AUTOMOBILES N-Z
OLDSMOBILE CUTLASS Ciera Brougham, 1984, 2 tons brun, air climatisé, régulateur de vitesse, volant ajustable, moteur A-1, carrosserie A-1, freins neufs, 94,450 km, 3200\$, faut voir! Tél: 774-5687.

OLDSMOBILE Delta 1993, 6 cylindres, 500\$. Inf: 771-4965.

320 À VENDRE

AUTOMOBILES - GARAGES
ANNEXE AUTO SERVICE. Mercury Topaz 91; Dodge Spirit 92; Saturn SLI 1992; Pontiac Firefly 91; Hyundai Excel 1991; Toyota Camry LE 1986. 773-1244.

340 À VENDRE

AUTOMOBILES IMPORTÉES
2 1/2 ET 2 1/2 meublé, chauffé, éclairé, stationnement privé, service de buanderie, très propre, avec ou sans bail, concierge sur place. 773-4000 ou 799-5856.

DODGE CHARGER 1987, bleu, 5 vitesses, 2 portes, 109,000 km, 9000\$; Volks Rabbit 1984, bleu, 109,000 km, 4 portes, très propre, 1400\$. 778-9755.

HONDA CIVIC Waqovan 86, 178,000 km. 773-7743.

NISSAN SENTRA coupé XE 1987, très propre, 180,000 km, 2300\$. 796-1397.

RENAULT ENCORE 84, très propre, 120,000 km, prix 650\$ négociable. 774-5742 ou 791-2542.

SUZUKI SWIFT GS, 1992, blanc, 5 vitesses, radio am-fm stéréo cassette, vitres teintées, garantie jusqu'en mai 1995. Demandez Mario au 792-3221.

390 À VENDRE

PIECES CAMIONS-AUTOS
PNEUS PIRELLI 4 saisons, 175-70 R 13, avec 6 mois d'usure. 771-2661.

PNEUS, SPECIAL d'ouverture sur pneus d'hiver et 4 saisons, plusieurs marques disponibles. Les Pneus Jean et Michèle enr. 2141 Rang Charlotte St-Simon (sortie 147 de l'Autoroute 20). 793-4414.

400 À LOUER

APPARTEMENTS 1-1 1/2
1 1/2 ET 2 1/2 meublé, chauffé, éclairé, service de buanderie, situé au centre-ville, près de tous les services, 190\$ à 260\$. Tél: après 19 hrs 773-0620.

1 1/2 et 2 1/2 meublés, chauffés, éclairés, eau chaude, taxe, réfrigérateur, cuisinière, toilette avec bain et douche et cuisinière, confort et tranquillité à bas prix, centre-ville. 774-1398.

AU GRAND CHATEAU vous choisissez la sécurité et il ne vous reste que le téléphone à payer. App. 1 1/2 et 2 1/2 pièces, avec ascenseur, service de conciergerie, salle de rencontre, restaurants sur place, etc. Pour de plus amples renseignements, tél.: 773-5766.

RUE DES CASCADES appartement 1 1/2 pièces, meublé, chauffé, éclairé, buanderie, taxes incluses. 774-2884, 773-8358.

ST-THOMAS D'AQUIN grand 1 1/2, tout compris, avec porte patio et balcon privé, buanderie sur place, stationnement privé, endroit très tranquille, propriétaire occupant l'immeuble, au 143 Luc. 796-1426 après 18 hrs.

402 À LOUER

APPARTEMENTS 2-2 1/2
1-A DOUVILLE, meublé, chauffé, éclairé, chambre fermée, mini-lessiveuse fournie, endroit tranquille, libre 1er janvier, 255\$ (samedi). Tél.: 774-9195.

2 1/2 ET 1 1/2, moins de 300\$/mois, meublés, chauffés, éclairés, intercom vidéo dans chacun des appartements, lessiveuse-sècheuse, balayuse centrale, conciergerie en permanence. 773-9538 ou 774-0374.

2 1/2 LOFT, au 1850 St-Antoine, meublé, semi-meublé ou non, service de buanderie, entretien, ascenseur, intercom. Tél.: 773-8358.

2 1/2 MEUBLE, chambre fermée, buanderie dans l'immeuble. Endroit tranquille, stationnement et espace de rangement, rue Bouchard (face à la Polyvalente), libre immédiatement. 795-2333.

2 1/2 PRES DE l'hôpital, meublé, chauffé, éclairé, taxes, eau chaude, salle de bain complète, lessiveuse sècheuse sur place, conciergerie en permanence. 773-7242 ou 774-0374.

NOUVEAU 3 1/2 ET 4 1/2 meublé ou non, à partir de 300\$. 773-0351 et 771-8636.

APPARTEMENT 3 1/2, meublé ou semi-meublé, très propre, conciergerie, avec service de buanderie, rangement, intercom, patio, situé au centre-ville, à partir de 290\$/mois. 799-1245 ou 771-4520.

APPARTEMENT 3 1/2, meublé, chauffé, éclairé, lessiveuse-sècheuse, libre immédiatement, prix 370\$/mois, situé au dessus du Café de la Gare rue Laframboise. 774-1630.

APPARTEMENTS 3 1/2 et 2 1/2, meublé moderne, endroit paisible, avec service de lessiveuse sècheuse. Tél: 773-6339 ou 774-1689.

APPARTEMENTS 3 1/2, meublé ou semi-meublé, près de tous les services, situés Bourg-Joli, libre immédiatement, à partir de 280\$ inf. ou visitez 774-2725.

CENTRE-VILLE, 1200 rue Beau, 3 1/2 pièces au rez-de-chaussé, libre, semi-meublé, stationnement, rangement, tranquillité, lessiveuse-sècheuse. Pour visiter Clément Breton au 773-0077.

GRAND 3 1/2 très propre, meublé, chauffé, éclairé, tranquillité voulue, centre-ville arrière du marché, tout à la portée de la main, libre immédiatement, avec bail 1 an. 774-1398.

ACHETONS ANTIQUITÉS
 Articles des années 50, publicité nostalgique, jouet, etc.
N.B. Encan d'antiquité tous les mercredis à 16 h et le 1er dimanche du mois à 11h a.m.
A LA GROSSE GRANGE BLEUE
Sylvain Gélneau
 390 Principale
 St-Thomas d'Aquin
 796-2886



AGENCE DE RENCONTRE

Le Flint

Jeunes filles 18 à 30 ans gratuit avec photo

774-4180

ACHETONS ANTIQUITÉS ET VENDONS ANTIQUITÉS
 Payons les plus gros prix
ENCAN D'ANTIQUITÉ tous les jeudis à 16 h et tous les 1ers dimanches du mois à la grosse bâtisse rouge
ADRIEN FLIBOTTE
 366, Principale, Saint-Thomas d'Aquin
 796-2179

404 A LOUER APPARTEMENTS 3 - 3 1/2

PREHOPITAL 1 1/2, 2 1/2, 3 1/2
chaudière, éclairé, meublé à neuf,
stationnement, service de buanderie
et conciergerie, 390\$/mois.
Pour visiter 771-7507, 773-8240.

RUE DES GOUVERNEURS, près
du centre d'achat, 1er étage, en-
droit tranquille, immeuble très pro-
pre de 6 logis, meublé ou semi-
meublé, four micro-ondes et
verticaux compris, service de
buanderie, inclus: conciergerie,
ordures, stationnement, cour fer-
mée, libre immédiatement. Pour
visiter 796-5993.

406 A LOUER APPARTEMENTS 4 - 4 1/2

4 1/2 près de l'hôpital et des Ga-
leries, meublé ou non, chauffé,
éclairé, plancher en bois, service
de conciergerie et buanderie, in-
tercom, endroit tranquille, très
bonnes conditions. 774-6925 ou
796-2432.

410 A LOUER CHAMBRES

CHAMBRE NEUVE et meublée à
neuf, insonorisé, stationnement et
antenne communautaire. S'adres-
ser au 2460 Darome Secteur
Bourg-Joli, près de 2 centres d'achat,
Auberge des Seigneurs et
parc industriel, 778-2252.

CHAMBRE POUR une personne
âgée, vous voulez une résidence
calme, une chambre au prix de
550\$ ou 650\$, avec lavabo ou
encore toilette compris, bonne
nourriture et ambiance familiale.
Appelez-moi au 771-4071.

CHAMBRE meublée, toutes com-
modités, très propre, dans un 5
1/2, près I.T.A., Médecine Vété-
rinaire et Cégep, 200\$/mois. Appelez
Jacqueline au 771-1135.

CHAMBRE Secteur La Providence,
pour étudiants ou personnes
seules, personnes sérieuses avec
références, cuisine commune
toute équipée, entièrement redé-
coré. Communiquez au 778-2502
ou répondeur.

CHAMBRE située à Douville,
chauffé, éclairé, meublé, air climati-
sés, libre immédiatement. 773-
8630.

CHAMBRE à louer au centre-
ville. 774-1888 après 15 hrs.

CHAMBRE, tapis, réfrigérateur
dans la chambre, à 5 minutes du
centre-ville et I.T.A., prix
190\$/mois. Pour inf. au 774-4949
ou 771-8538, 2465 Sicotte appt.
#10.

CHAMBRES 1 1/2, ser-
vice buanderie, l.v. cou-
leur, à partir 150\$ à 215\$.
771-0351 ou 771-8636.

CHAMBRES NEUVES à
louer, chauffé, éclairé,
meublé, t.v., vidéo, réfrigé-
rateur, piscine, secteur
Douville. Bienvenue aux
étudiant(e)s. Informations
773-0532, Sonia.

CHAMBRES, éclairée, chauffée,
meublée, stationnement compris.
Située Bourdages Nord, Informa-
tion 773-5108 Jacques Viel.

CO-LOCATAIRE de 50 à 60 ans
autonome, sportif, intéressé à
partager bungalow de 4 1/2
pièces, tout meublé, chauffé,
éclairé, grand terrain, 45\$/se-
maine, Ste-Rosalie. 799-5111 mi-
di ou soir.

GRANDE CHAMBRE dans 1 lo-
gis récent, moderne de 4 1/2, ac-
cès à la cuisine, laveuse, sé-
cheuse, cuisinière, réfrigérateur,
stationnement, 42\$ par semaine,
au 15750 Hubert. Aussi chambre
aux mêmes conditions au 2155
Lamothe. 773-2813 après 18
heures.

TRES BELLE chambre, avec vue
sur la rivière, possibilité de faire
cuisine, accès réfrigérateur et au
salon, l.v. couleur dans la cham-
bre et aussi fauteuil sur billé, en-
droit calme, 40\$/semaine. Pour
inf. Gabriel 774-0908.

422 A LOUER LOGEMENTS 2 - 2 1/2

2 1/2 au 1142 St-Dominique,
taxes, ordures, déneigement
payés, installation lessiveuse sé-
cheuse, libre immédiatement,
275\$/mois. 774-1316.

424 A LOUER LOGEMENTS 3 - 3 1/2

1 MOIS GRATUIT, 3 1/2, situé à
1200 Gauthier, appt. #6, près de
l'hôpital, installation lessiveuse-
sècheuse, libre le 1er juillet, or-
dures ménagères, taxes com-
prises, stationnement pour auto.
771-4401.

1-3 1/2 libre immédiatement,
meublé ou non, immeuble tran-
quille, près de tous les services,
rangement au sous-sol disponi-
ble, taxes et ordures incluses, si-
tué rue Concorde, faut voir. 796-
3736.

3 1/2 A SOUS-LOUER secteur La
Providence, près de l'école pri-
maire, 202\$/mois. Tél.: 774-5297.

3 1/2 RUE DES Gouverneurs,
Boul. Casavant Est, Marie-Rivier,
Allée du Marché, semi-meublé ou
non, buanderie, porte patio, es-
pace de rangement, service d'en-
tretien. 773-8358.

3 1/2 au 1233 Sylva-Clapin, 2e
étage, semi-meublé ou non,
chauffage électrique, installation
lessiveuse sècheuse, stationnement
pour auto. Pour visiter au
772-2210.

3 1/2-4 1/2, au 2190 Lafontaine,
au 1er étage, très propre, bon prix.
Tél.: 774-5838 ou 774-6703.

552 GIROUARD OUEST, 2
chambres fermées, chauffé, éclairé,
semi-meublé ou non, 2ième
étage, installation lessiveuse-sé-
cheuse et service de buanderie,
350\$/mois. Après 18h au 774-
8740 ou 773-6818.

A ST-HILAIRE 4 1/2 spacieux, in-
clus: balcon et p. patio, entrée
less-séch. et lave-vaisselle, station-
nement avec prise, etc... Tran-
quille et de bonne classe. Spécial:
1-467-4437 ou 1-464-8058.

DES CASCADES, semi-meublé
ou pas, bien éclairé, au 2ième
plancher, très propre, plancher de
bois franc, installation lessiveuse-
sècheuse, grand stationnement,
prix demandé 265\$, libre immé-
diatement. 774-3279.

DOUVILLE grand 3 1/2, construc-
tion récente, porte patio, espace
rangement, installation lessiveuse
sècheuse, prise pour auto,
système intercom, possibilité semi-
meublé. 774-8630, 773-2669.

LOGEMENT 3 1/2 au centre-ville,
installation lessiveuse sècheuse,
chauffage électrique, remise, libre
immédiatement, 260\$/mois. 771-
4157 après 18 hrs.

LOGEMENT 3 1/2 centre-ville,
chauffage électrique, entrée lessiveuse
sècheuse, stationnement
pour l'hiver, 250\$. 773-0651.

LOGEMENTS 3 1/2 pièces, situés
secteurs Bourg-Joli et La Providence,
immeubles tranquilles,
propres, installations lessiveuse-
sècheuse, rangements au sous-
sol, plusieurs commodités et ser-
vices inclus. 774-4928.

LOGEMENTS 3 1/2 situé près de
tous les services, secteur St-Jo-
seph, libres immédiatement. Pour
plus d'inf. au 778-9495 après 16
heures.

RUE DUMESNIL grand logement
3 1/2, incluant taxes, déneigement,
stationnement, remise exté-
rieure, 315\$/mois. 795-6249.

STE-MARIE MADELEINE près
du pont de Douville, grand 3 1/2
pièces, sous-sol très éclairé,
275\$/mois, non chauffé ni éclairé.
Inf. Ghislaine Dionne 773-8424.

TRES BEAU 3 1/2 plan-
chers bois franc, très bien
éclairé, secteur tranquille,
près de tous les services.
771-9517.

426 A LOUER LOGEMENTS 4 - 4 1/2

1 ECONOMIE DE 900\$ sur 1 an
et demi, ou 1 économie de 1500\$
sur 2 ans et demi. (320\$ au lieu de
370\$), 2790\$ Sotico près de Cho-
quette, face à l'épicerie Richelieu,
armoires récentes, facilité de station-
nement, disponible mainte-
nant. 773-5935.

1 MOIS GRATUIT 1185
BOULLE, 4 1/2 près du
Cégep et de l'I.T.A. dans
un 3 logis, chauffage élec-
trique, entrée pour lessiveuse-
sècheuse, libre im-
médiatement, cuisinière
et réfrigérateur inclus.
Tél.: 771-8204 de 9 hrs
à 17 hrs ou 773-2320
soir.

1 MOIS GRATUIT 4 1/2 libre im-
médiatement, au 2660 Decelles,
frais peints, possibilité 2 station-
nements, près des centre d'achats,
taxe d'eau et déneigement inclus.
773-7938 ou 793-4672.

1 MOIS GRATUIT 4 1/2, au 1775
Turcot, près du centre d'achat, hô-
pital, peinture fait, plancher bois
franc, stationnement, libre immé-
diatement, 345\$. 774-6041.

1 MOIS GRATUIT grand 4 1/2
insonorisé, moderne, construc-
tion neuve, près de tous les ser-
vices. Pour inf: Isabelle au 796-
4897.

1 MOIS GRATUIT store
de porte patio gratuit, 4
1/2, 3105/3175 Ste-Cathe-
rine, près des condos,
secteur tranquille, grands,
modernes, planchers bé-
ton insonorisé, salle de
rangement, logement
idéale, semi-meublé ou
non. Tél.: 773-5771, 771-
9691.

1 MOIS GRATUIT à sous-louer 4
1/2, près hôpital, centre d'achat,
chauffé, éclairé, tout compris,
450\$/mois, références deman-
dées, libre le 1er février. 773-0845.

1 MOIS GRATUIT, 4 1/2 repeint à
neuf, très propre, semi-meublé, si-
tué coin Bourdages et Sicotte, li-
bre immédiatement, 350\$/mois.
Inf. au 771-8483, 771-7339.

1-4 1/2 2760 et 2730 Desaulniers,
immeuble tranquille, comptoir
lunch, inst. lessiveuse-sècheuse,
intercom, taxes, ordures, station-
nement, déneigement inclus.
Pour visiter s'adresser au 773-
8069.

1-4 1/2 A STE-ROSALIE,
construction neuve, 5 1/2, 510\$.
Système d'alarme et intercom, as-
pirateur central inclus. Près de
tous les services, et parc d'enfant
à proximité. 773-0690 ou 799-
1753.

1-4 1/2 centre-ville, 1er étage, rue
St-Amand, prix très intéressant,
libre immédiatement. 771-4733 le
soir.

1055 BOURDAGES NORD 4 1/2,
avec place pour lessiveuse-sé-
cheuse, stationnement, 310\$, li-
bre immédiatement. 773-5108.

2 X 4 1/2 au 2415 rue Morin, cui-
sinière et réfrigérateur inclus si
désiré, grand espace de rangement,
1 garage, 310\$ et 330\$.
799-1032.

2375 STE-CATHERINE coin Nel-
son, 1er étage, parqueterie, pré-
lart, balcon, verrière, intercom,
idéal pour retraité, paisible, sécuri-
taire, taxes, déneigement, station-
nement asphalté (avec prise)
inclus. 773-0394.

275\$/MOIS, à qui la
chance? 4 1/2 rénové, rue
Bourdages, 1er étage, station-
nement, déneigement,
ordures, taxes, inclus, li-
bre immédiatement. 773-
7191.

375\$/MOIS jusqu'en juillet 94, au
2060 Morison, 4 1/2, plancher
bois franc, grand "locker", tout re-
peint et rénové, libre le 1er janvier
94. 778-7502.

4 1/2 A sous-louer, endroit tran-
quille, 955 Girouard Est, avec ga-
rage, 2 balcons, corde à linge,
grenier, stores inclus, 365\$. Tél.:
774-9946.

4 1/2 Bois-Joli, rue Rouleau, près
des écoles et centre d'achat,oyer
repeint au complet, recouvrement
de plancher neuf, inst. lessiveuse
sècheuse, stationnement et ser-
vices inclus, endroit paisible et
agréable. 773-3267 ou 796-3902.

4 1/2 ET 3 1/2 semi-sous-sol, au
2980 Des Gouverneurs, déneigement,
services sanitaires inclus, 4
1/2 à 375\$ et 3 1/2 semi-meublé à
350\$. Tél.: 797-3995.

4 1/2 RUE DES Gouverneurs, Ma-
rie-Rivier, Girouard Est, Bouillé,
1850 St-Antoine et Allée du Mar-
ché. Semi-meublé ou non, porte
patio, espace de rangement, in-
stallation lessiveuse-sècheuse,
service d'entretien. 773-8358.

4 1/2 au 1235 Raymond, très pro-
pre, plancher bois franc verni, coin
tranquille, stationnement, déneigement,
taxes, payés par le pro-
priétaire, libre immédiatement,
360\$. Après 18 hrs au 773-8371.

4 1/2 au 16064 L'Ancre, secteur
La Providence, libre immé-
diatement, 360\$/mois. 1-460-4735,
après 18 heures.

4 1/2 au 50 St-Joseph Ste-Made-
leine, 385\$/mois, libre immé-
diatement. 771-0503, 773-3793, 1-
343-0996.

4 1/2 semi meublé, plan-
chers béton, système d'in-
tercom, rangement inté-
rieur, balayuse centrale,
à partir de 430\$/mois.
771-5689.

4 1/2 à Ste-Rosalie, plan-
chers béton, système d'in-
tercom, rangement inté-
rieur, remise extérieure
inclus, secteur de choix.
771-5689.

4 1/2 à louer ou à sous-louer,
300\$/mois, libre immédiatement.
774-1902 ou 774-8494.

4 1/2, 1ER PLANCHER secteur
tranquille, au 2475 Bachand,
pièce au sous-sol fini, place de
rangement, 360\$/mois, libre im-
médiatement. Tél.: 774-8825 ou
773-2051.

A SOUS-LOUER 1 mois gratuit, 4
1/2 dans immeuble tranquille,
dans un haut, impasse Ste-Cathe-
rine, semi meublé ou non,
430\$/mois jusqu'à la fin du bail. Si
inf. 771-2702.

A ST-JOSEPH 4 1/2 réno-
vé, à partir de 355\$/mois.
771-9517.

A ST-THOMAS D'AQUIN 1 mois
gratuit, grand 4 1/2 dans immeu-
ble récent, libre le 1er janvier, très
propre et bien insonorisé, 1er
plancher, avec porte patio, sec-
teur tranquille. 774-8494 ou 774-
1468.

CADEAU 3 MOIS GRATUITS 4
1/2 Douville, moderne, déneigement,
ordures inclus, 495\$, 553\$
Théroux. 773-3876 après 18 hrs.

DOUVILLE rue Gouin, grand 4
1/2, porte-patio, place pour lave-
vaisselle, taxes, ordures, déneigement,
stationnement inclus, li-
bre immédiatement. 774-8740 ou
773-6818.

DOUVILLE, grand 4 1/2, au
2ième, beaucoup de rangement,
propre, stationnement pour 2
autos, tous les taxes et déneigement
payé par le propriétaire, libre
immédiatement, 375\$/mois. Pour
visiter tél.: 774-3710.

GIROUARD COIN PRATTE loge-
ment très spécial, 2ième, redéco-
ré, 2 c.c., 2 salles de bain, cuisine,
salle à manger, salon, 2 station-
nements, superbe vue parc, prome-
nade, rivière, 400\$/mois; aussi 4
1/2, 1er, porte patio, rénové, redé-
coré, 375\$/mois. 774-9575.

GRAND 4 1/2, semi-meublé,
plancher de bois franc, installation
lessiveuse-sècheuse, grande
place de rangement au sous-sol,
libre immédiatement. Tél.: 546-
7409 ou 773-8944 ou 778-1630.

GRAND LOGEMENT 4 1/2, pro-
pre, bien éclairé, planchers de
bois franc, 3ième étage, station-
nement 2 autos, libre fin février.
Après 18 heures au 771-6670.

LIBRE 1ER JANVIER 4 1/2, 325\$
mois, 1 chambre, 1 cuisine, 1 salle
à diner, salon, 2 balcons, corde à
linge, près de l'Hotel Dieu, au 1148
St-Dominique. Taxes ordures, dé-
neigement inclus. 774-1316.

LIBRE IMMEDIATEMENT sec-
teur St-Joseph, loyer très luxueux,
au 2e plancher. Chambre des
maîtres 12 x 25, avec bain spa (5
personnes), tapis blanc. Cuisine
et salle de bain planchers en cé-
ramique, évier et douche de grand
luxe, le tout décoré par un spécia-
liste, salon frais peint, la 2e cham-
bre très propre, remise au sous-
sol, place de stationnement,
425\$. Et autre à 320\$. 773-0210.

LOGEMENT 4 1/2 près du Christ-
Roi, 1er étage, très propre, station-
nement, libre immédiatement.
774-6748.

LOGEMENTS 4 1/2 au centre-
ville, édifice Yulise: 4 1/2 sur 2
planchers, 350\$/mois; 4 1/2 sur 1
plancher, très propre, 325\$. De-
mandez Pierre au 773-8586.

LOGEMENTS DE 4 1/2, frais re-
peint, avec espace de rangement à
l'extérieur, libre immédiatement,
situé à 2845 Ste-Catherine, tout
logement libre. 773-8127.

PRIX REDUIT 375\$ et +, balance
du mois gratuit, avec bal possible
jusqu'en 95 sans augmentation,
récent, très propre, plancher par-
queterie, peinture fournie, super
isolé et insonorisé, intercom, rue
Dieppe, Raymond, Martel et Papi-
neau, choix dans tous les étages;
autre à St-Pie récent, sous-locati-
on réduit à 300\$ et 3 1/2 à 295\$.
799-1900.

PRIX REDUIT grand 4 1/2. La
Providence, construction de 3
étages moderne 87. Tous services
inclus, 2 stationnements, remise
extérieure. Résidence idéale à vi-
siter après 18 heures. Logement
libre au 3e étage, 350\$-410\$,
frais peints et logement semi-
meublé à négocier 15740 Hubert.
771-2056 ou 773-2813.

RUE LAVAL A Saint-Hya-
cinthe, 3 1/2, 4 1/2, 5 1/2.
Près de tous les services.
Foyer, bain tourbillon, station-
nement, grand balcon.
Service super efficace.
Tél.: 778-3023.

SECTEUR DOUVILLE, grand 4
1/2, libre immédiatement, très
bien situé, 2 balcons privés avec
porte patio, très bien insonorisé,
comprend tous les services, 415\$,
1 mois gratuit. Pour inf. 773-8065,
773-0405, 773-3334.

ST-THOMAS D'AQUIN 4
1/2 bien éclairé, repeint à
neuf, endroit tranquille,
405\$/mois. 771-9517.

STE-MADELEINE, rue
Des Fondateurs, 2 x 4
1/2, remise extérieure 5' x
8', stationnement, nou-
veau 5 1/2. Pour infor-
mations 795-3243.

STE-ROSALIE endroit paisible 4
1/2, rez-de-chaussée avec entrée
privée, frais peints, insonorisé, libre
immédiatement, 345\$/mois. 774-
2174 ou 799-4616.

SUPERBE 4 1/2, rue Philie, sec-
teur St-Joseph, insonorisé, mo-
derne, libre immédiatement. Tél.:
778-1441, soir 774-4325.

TRES BEAU 4 1/2 au 15850
St-Luc, plancher bois franc,
ménagement fait à neuf, libre, avantage
spécial sur location. Appelez-moi
ça vaut la peine. 772-2322.

TRES GRAND 4 1/2 rez-de-
chaussée, bain et douche sépa-
rés, céramique, 2 c.c., 12 x 12
avec walk in 6 x 6, cuisine méla-
mine, rangement, stationnement
2 autos, intercom, porte élec., li-
bre, possibilité 1 mois. 773-1441.

430 A LOUER PROPRIETES

MAISON dans le village de St-Li-
boire, 3 c.c., très bien situé, libre
immédiatement. Appelez au 1-
446-5471 ou le soir au 793-2987
de 17 à 20 hrs.

SECTEUR ST-JOSEPH, grand 4
1/2 + sous-sol, à 395\$ par mois,
chauffage électrique, libre immé-
diatement. 778-9802 ou 771-
7707.

VILLAGE ST-DOMINIQUE, près
de tous les services, endroit tran-
quille, grand 7 1/2, rénové à neuf,
libre janvier. Pour inf. au 771-4268
jour sur répondeur.

450 A LOUER BUREAUX - LOCAUX

2 LOCAUX COMMERCIAUX à
St-Dominique, 1 d'environ 325
pi.ca., un d'environ 500 pi.ca. inf.
793-4968 après 13 hrs.

CENTRE D'AFFAIRES Ste-
Anne, situé au 2330 Ste-Anne.
Bureaux à frais partagés à partir
de \$180 par mois. Services com-
plets disponibles sur place. Tél:
774-4928.

428 A LOUER LOGEMENTS 5 ET PLUS



Le voyage est en autocar de grand luxe. Service d'un guide d'ex-
périence de l'agence Pa-Co. Visites des plus beaux endroits de la
Floride tels que Walt Disney et Epcot Center. Hébergement à
Miami à l'hôtel Waikiki situé directement sur la plage - Piscine
chauffée - Shuffleboard - Personnel de langue française à l'hôtel.
Assurance complète. L'autocar reste sur place afin que le guide
puisse organiser quelques sorties (facultatifs) pendant le séjour.

Prix de ce voyage: 1579\$ par personne, occupation double.
Ce forfait comprend l'hébergement pour 20 nuits - Transport en
autocar de luxe - 7 déjeuners pendant le circuit - Service d'une ac-
compagnatrice (Monique Lortie) - Pourboire à l'accompagnatrice
- Taxe et frais de service des hôtels.

Le départ se fera à St-Hyacinthe.

Pour de plus amples informations,
il faut s'adresser à:
Gisèle Lussier... 1-787-2500
(St-Denis-sur-Richelieu)

1 MOIS GRATUIT duplex rue St-
Pierre, très grand 5 1/2, avec
sous-sol, rideaux fournis, station-
nement, taxes, ordures et déneigement
inclus. 440\$ et
420\$/mois. 774-2833 ou 773-
1143.

5 1/2 BOIS-JOLI, près Polyva-
lente Hyacinthe-Delorme, repeint,
installation lessiveuse-sècheuse,
porte patio, balcon, stationnement
avec prise, service d'entretien.
773-8358.

5 1/2 PIECES centre-ville,
315\$/mois; 5 1/2 pièces Bourg-
Joli, 370\$/mois; burau centre-
ville, idéal pour professionnels,
300\$/mois. Demandez Marc-Eric
au 1-467-2060.

5 1/2 dans le Bourg-Joli, logis de
4 ans, profitez d'une sous-locati-
on, valeur 515\$ laissé à 450\$.
Inf: Pierre Tanguay au 773-8424.

5 1/2 meublé, coin Laframboso,
Dessaulles, libre 1er janvier. 774-
1888 après 15 hrs.

CENTRE-VILLE logement 6 1/2
au 2e étage, chauffage électrique,
remise extérieure, libre immé-
diatement, 390\$/mois autre 6 1/2
avec sous-sol. 771-4157 après 18
hrs.

GRAND 5 1/2 secteur Douville,
près de l'école et de tous les ser-
vices, 445\$/mois, libre à partir du
1er janvier. 778-3137.

GRAND 5 1/2, 3ième étage, es-
pace de rangement, corde à linge,
très propre, toute taxe incluse ain-
si que le déneigement, libre immé-
diatement. 778-9765 ou 774-
4503.

GRAND 6 1/2 secteur tranquille,
rue Desaulniers, taxes comprises,
remise extérieure, libre immé-
diatement. Tél.: 773-8630.

LOGEMENT 5 1/2 1695 Morison,
3 chambres fermées, chauffage
électrique, installation lessiveuse-
sècheuse, plancher bois franc,
stationnement et taxes inclus.
772-2210.

LOGIS 6 PIECES dans un 2 logis,
rue Ste-Anne entre Dessaulles et
Girouard, libre immédiatement,
peut servir de place d'affaire. Inf:
Pierre Tanguay au 773-8424.

REDUIT A 495\$ et plus balance
du mois gratuit, choix sur tous les
étages, 5 1/2 récent, très propre,
super isolé et insonorisé, coin
Raymond Papineau, intercom,
parqueterie, plancher béton, in-
clus taxes, ordures déneigement,
peinture fournie; autre à St-Pie.
799-1900.

RUE PRINCE, beau 5 1/2 enso-
leillé, très propre, endroit tran-

A QUI LA CHANCE! Je suis à la recherche d'un co-locataire, très sérieux, étudiant ou autre, tu es meublé, chauffé, éclairé, aussi téléphone fournis, lessiveuse-sècheuse et autres, près de tous les services. 774-0950.

CO-LOCATAIRE demandé, préférence homme, pour partager un 4 1/2 avec foyer et bain tourbillon, câble, téléphone compris, près centre d'achat, 250\$ par mois. 773-6444.

580 SERVICES

A ST-JOSEPH je garde enfants de 2 ans et plus, du lundi au vendredi, donnes reçus. Téléphone au 773-6096 Johanne.

AAA. FISSURE de solage (époxy) réparation d'infiltration d'eau. Problème d'humidité. Peinture à ciment industrielle. Ouvrage garanti. Evaluation gratuite. Service 7 jours-24 hrs. (514) 949-0809.

ARMOIRES de cuisine, de salle de bain et meubles modernes sur mesure, en mélamine et stratifiés. Planification-Fabrication et Installation, 16 ans d'expérience. 771-4386.

NOUS RAMASSONS gratuitement meubles, appareils ménagers, vaisselles, linges, outils, la même journée que l'appel, fait aussi petit déménagement. 773-5239.



COMMISSION SCOLAIRE TRACY

Formation professionnelle
à temps complet
'93 - '94

DIPLÔME D'ÉTUDES PROFESSIONNELLES (DEP)

PROGRAMMES	DURÉE	JOUR/SOIR	DÉBUT
Coiffure	1350 h	S	94-01-11
Dessin industriel	1800 h	S	94-01-17
Électricité d'entretien	1800 h	S	94-03-07
Électromécanique de syst. automatisés	1800 h	S	94-03-07
Mécanique industrielle	1800 h	J	94-01-24
		S	94-01-24
Secrétariat	1350 h	J	94-01-17
Techniques d'usinage	1800 h	S	94-01-11
Préalables:	DES ou l'équivalent OU 16 ans et avoir obtenu français, anglais et mathématiques de 4e secondaire OU posséder les préalables fonctionnels		
Ass. aux bénéf. en établ. de santé	630 h	J	94-01-11
Préalable: DES			

PERFECTIONNEMENT

ATTESTATION DE SPÉCIALISATION PROFESSIONNELLE (ASP)

Entretien préventif et prospectif	450 h	S	94-01-31
Préalable: DEP/Mécanique industrielle			
Secrétariat bureautisé	450 h	J	94-02-21
Préalable: DEP/Secrétariat			
Soudage sur tuyaux (haute pression)	600 h	J	94-01-24
Préalable: DEP/Soudage général			

INFORMATION

514-743-1285

PROFITEZ DE L'OCCASION...

INSCRIVEZ-VOUS IMMÉDIATEMENT

2725, boul. de la Mairie, Tracy (Québec) J3R 1C2

N.B.: Pour inscription à l'un de ces cours à temps complet, apportez tous vos bulletins et relevés de notes du MEQ

ATTENTION, si vous avez du bois de chauffage billot ou autres à faire couper, on vous coupe votre bois et on sépare moitié moitié aussi nous vous débarassons des arbres qui ne vous son plus utile sur votre terrain. Pour inf. 795-6957.

CONNAISSANCES de sol, par les cartes et les tarots. Contactez Céline Fortin au 773-1143 l'avant-midi entre 10h à midi.

DISCO MOBILE "NORM". Pour animer vos soirées de danse de ligne, sociale, pop et folkloriques. Spécial des Fêtes: Apprenez le Achy Breaky Dance. Pour inf: demandez Normand Houle au 773-0354.

GARDERAI ENFANTS de 0 à 3 ans, temps plein, partiel ou de soir, du lundi au vendredi, déjà un enfant de 2 1/2 ans et 1 1/2 mois. Si intéressé 771-2110.

GARDERAI enfants chez moi, du lundi au vendredi, grande salle de jeu, secteur St-Joseph. 773-3722.

GARDERAI enfants chez moi, à partir de la naissance, à la journée ou à la semaine, secteur St-Joseph. 773-8778.

J'AIMERAI GARDER un enfant chez moi, du lundi au vendredi, secteur Douville. 774-3404.

JE FERAIS de l'entretien ménage et le grand ménage dans les maisons privées ou bureaux. Je demeure dans le secteur Bourg-Joli. Demandez Céline 771-4632.

MASSAGE SUEDOIS détente, relaxation, si vous venez me voir vous aurez le goût de revenir, du lundi au dimanche, 10 hres AM à 22 hres, du lundi au prix 35\$, rabais à 20\$, sur rendez-vous. 1-742-8739.

MEDECINE DOUCE, massage suédois, harmonisation énergétique équilibré. Demandez Pierrette 778-8838.

POUR LES 3-4-5 ANS à Ste-Rosalie, de 8 hres à 16 h 30. Le matin: activités de pré-maternelle. L'après-midi: service de garderie avec sieste ou dodo, collation, animatrice diplômée en enseignement élémentaire 1 pré-scolaire. Petits groupes d'enfants à la fois. Coût: 15\$ par jour (dîner compris). Durée: 1, 2 ou 3 jours par semaine, de janv. à juin 94. Visite, rendez-vous, inscription dès maintenant. 799-5635.

REMBOURRAGE J'offre mes services pour rembourrage de tous genres, lazy-boy, chaises, fauteuils, etc... Estimation gratuite, 15 ans d'expérience. 774-8694.

TOUT NOUVEAU, nous redonnons un air à neuf à votre voiture ou camion, nous l'avons à la main, cirons, polissons, nous donnons un shampoox à vos sièges, voûte et tapis et nous nettoions votre moteur et si vous le désirez, nous allons chercher votre voiture à domicile et nous vous la ramènon. Pour inf. 795-6957.

590 AMITIÉ-RENCONTRE

AGENCE DE RENCONTRE formons des couples, 30 ans et plus. Gratuit pour les dames pendant un mois. Appelle-moi au 774-9081. Bienvenue aux personnes sérieuses et aux hommes de 40 à 80 ans. Demande femmes de 30 à 40 ans.

HOMME 52 ANS, bel apparence, 6 pieds, sérieux, sensible, aime la nature, temporairement sans emploi, recherche femme âgée entre 45 et 50 ans, pour faire vie à deux "but sérieux seulement". 792-2234 répondre.

LIBRE, 37 ANS, 5'6", 150 lbs, châtain, yeux pers. Aimerais connaître femme libre, 25 ans à 35 ans de 100 à 130 lbs, qui aime la nature, la moto. But: l'avenir nous le dira. 799-4089 Michel.

LOCATION ET VENTE de films, avec sexualité explicite xxx. Venez visiter les locaux de Top Vidéo rue St-Louis St-Joseph, carte de membre gratuite.

Des professionnels... à votre service

A LA CAMPAGNE
"C" PRO PLAN
MOINS CHER
SERVICES AGRICOLES SYLVESTRE
19650, Saint-Louis, R.R. #1, Saint-Hyacinthe
Tél.: (514) 773-1836

771-4414
Le Monde de la Carrosserie
Débosselage - peinture
Antirouille à la graissede graphite
ESTIMATION GRATUITE
DANIEL LEMONDE Propriétaire
331 Boul Laurier, C.P. 98
St-Hyacinthe, Qc
J2S 7B2

AGENCE CANINE ENR.
Service de toilettage et pension
Chiens & chats de toutes races
Nous avons pour accouplement: Bichon Maltais, Chat Hymalayen Flame Pte
Tous les chiens de St-Hyacinthe doivent être enregistrés pour se faire appeler à l'agence
À VENDRE chats et chiens
773-2501
220 boul. Laurier, Douville

SERVICE DE TRANSFERT D'IMMATRICULATION
Entre particuliers
9:00 A.M. À 9:00 P.M.
SAMEDI 9:00 À 3:00 P.M.
AUTO MOTO SEADOO REMORQUE
Service à domicile
771-0464
CAMION SKIDOO ROULOTTE MOTORISÉ
BURELLE AUTO

LE CLAIRO
de Saint-Hyacinthe
Pour une publicité dans notre section carte professionnelle
À la semaine au mois ou à l'année
Communiquez avec notre département de publicité
Tél.: 774-5375

SPÉCIAL PNEUS 4 SAISONS, R13
pose et balancement INCLUS
41.95\$ "garantie hasard de route"
GARAGE MÉTHOT & FRÈRES ENR.
VENTE ET POSE DE PNEUS
Freins - Accessoires d'autos
Stéphane et Pierre
341, 4e Rang Ste-Rosalie
799-4877
OUVERT DE 8 H À 8 H, SAMEDI INCLUS

Du nouveau à St-Joseph...
"Le Bémol"
Cours de piano et de clavier
Cours privé (Enfants et adultes)
Musique populaire et classique
Spectacle de fin d'année (Facultatif)
Possibilité de passer les examens de: A.M.Q. A.M.P.Q.
Professeur diplômée de niveau supérieur de l'Académie de musique du Québec
Situé à deux pas de l'École Roméo Forbes
Début des cours le 10 janvier 1994
... Pour informations supplémentaires...
TÉLÉPHONER À LUCIE AU 773-6831

VIA ROUTE
VENTE LOCATION D'AUTOS ET DE CAMIONS
DESTINATION ÉCONOMIE
Spécial 3 jours fin de semaine
8900\$ Mazda
(exception Noël et Jour de l'An)
Couvant prix assurance-vol et accident
3455, Boul. Laframboise St-Hyacinthe
Tél.: (514) **774-2418**

600 PRIÈRES
FAVEURS OBTENUES

REMERCIEMENT AU Sacré-
Coeur pour faveur obtenue. P.C.

720 ENCANS

ENCAN D'ANTIQUITÉS
DIMANCHE le
12 DÉCEMBRE 93
à 11h00 à la
Grosse Grange Bleue
du 390 Principale à
St-Thomas d'Aquin
(sortie 130-N aut. 20)

SERA VENDU: Balance de
successions, liquidation totale

d'un magasin d'antiquités,
gros lot de bijoux, trésors
anciens à découvrir, meubles
repro. de qualité, lot de
tableaux, lingerie et livres
anciens etc...

Conditions: Comptant ou
dépot. VISITE: Samedi 13h00
à 17h00

Invitation aux personnes
désirant vendre leur antiquités

ou objets d'arts.

SYLVAIN GÉLINEAU
ENCANTEUR -
LIQUIDATEUR
(514) 796-2886

Disponible pour tous genres
d'encans: succession, faillite,
antiquité, outillage, restaurant
et ménage de maison.

N.B. Encan d'antiquités tous
les MERCREDIS 16h00 - la
GROSSE GRANGE BLEUE.

UN MOMENT DE RÉFLEXION

Noël, fête des enfants, "choix des étrennes"

Le temps des fêtes approche à grands pas et bientôt, la publicité sur les jouets, monopolisera l'attention des enfants. Quant à nous les parents, nous serons sans doute attendris par leur enthousiasme, au point de vouloir combler tous leurs désirs, "en n'oubliant pas l'essentiel."

Avant d'acheter des jouets, quelles questions faut-il se poser, quelles règles, faut-il respecter, si on veut respecter l'enfant qui l'utilisera? Selon des études sur le sujet, les caractéristiques principales du jouet, celles qu'on devrait retrouver idéalement dans chaque jouet se résument en quatre mots-clés: action, compagnon, polyvalence et gratuité.

"Le jouet action"

Le principe premier, c'est que le jouet n'est pas indispensable, l'enfant seul compte. Ça peut avoir l'air évident, mais dans une société de consommation, on l'oublie vite.

Règle générale, l'enfant doit être plus actif que le jouet. Les jeux de construction sont excellents parce qu'ils forcent l'enfant à être actif. Les jeux mécaniques sont moins recommandables parce qu'ils tiennent l'enfant dans un état de passivité.

"Le jouet compagnon"

Selon le second principe, le jouet doit être une sorte de stimulant pour l'enfant. Il doit, par sa seule présence, encourager l'enfant à jouer. Ce qui implique que l'enfant entretienne avec lui une relation amicale, personnelle, qu'il y soit attaché. Par exemple, la poupée pour la petite fille; elle accompagne l'enfant dans toutes ses occupations, elle participe, assiste à tous ses jeux. Elle devient partie intégrante de son monde. Même phénomène avec le toutou en peluche qui accompagne le petit jusque dans son sommeil.

"Le jouet polyvalent"

De même que le jouet accompagne l'enfant dans ses jeux, de même, il va l'accompagner dans sa croissance, c'est-à-dire au cours de l'évolution de ses jeux. Si le jouet est réellement polyvalent, l'enfant va s'en amuser pendant un certain temps, l'abandonner, puis le reprendre

et en faire un usage nouveau, sous une forme nouvelle, améliorée, adaptée à son développement personnel.

"Le jouet gratuit"

Enfin le jouet doit servir de support à une activité gratuite, c'est le rôle du jeu par définition. On oublie trop souvent que le jeu est différent du travail, même s'il est tout aussi sérieux. Il faut éviter le jeu qui restreint le champ d'activité, en prétendant développer une seule habileté à la fois: "observation, mémoire, motricité fine" le jeu n'est pas un travail scolaire.

Dès que l'enfant est en âge de comprendre, n'hésitons pas à discuter avec lui de l'utilité du jouet désiré, de sa qualité, et de sa valeur matérielle. On ne peut contester la valeur éducative du jouet. Il est donc bien important de bien les choisir, en tenant compte de l'âge de l'enfant et aussi de ses aptitudes. Il faut éviter d'associer invariablement l'âge indiqué sur l'emballage, mais plutôt tenir compte du développement personnel de l'enfant et de ses aptitudes et intérêts. Un jouet ne doit pas être strictement éducatif, il doit aussi être intéressant, distrayant.

Les enfants se fatiguent vite des jouets, qui les obligent à rester passifs. Par contre, un jeu de cubes, un coffre d'outils ou tout simplement du matériel à dessiner laisse beaucoup de latitude à l'enfant et lui permet d'inventer à sa fantaisie. Il nous incombe donc de nous assurer que le jouet convient parfaitement à l'enfant, l'apparence esthétique et les valeurs qu'il véhicule, entrent en ligne de compte.

Le goût du beau n'est pas inné, il faut le cultiver chez notre enfant. Le prix du jouet doit aller de pair avec sa qualité. Un jouet durable est un bon placement, c'est un critère à considérer.

Nos enfants sont des biens trop précieux pour qu'on ne donne pas une attention spéciale dans le choix des jouets qui doivent les amuser, les développer et les instruire, d'où le choix judicieux qui s'impose dans cette démarche pour le bonheur de notre enfant.

Joelle Daure

Centre de consultation prénatale

Tu es enceinte et cela n'était pas prévu

Tu te sens seule, effrayée, dépassée... Nous voulons t'aider, informations, soutien matériel, émotionnel et spirituel.

Services chaleureux, gratuits et confidentiels. (514) 778-2851.

Ouvert du lundi au samedi de 8:00 hres à 20:00 hres.

8e semaine de grossesse.

- On peut distinguer le visage: le bout du nez, les narines, les deux côtés des mâchoires soudés pour former la bouche. Il a

déjà une langue.

- Les organes de l'oreille interne, qui contrôlent l'équilibre, sont en formation.

- Les doigts, les orteils deviennent distincts, bien qu'encore reliés par des replis de peau.

- Bras et jambes s'allongent. Les épaules et les coudes, les hanches et les genoux sont reconnaissables.

- Le foetus remue, bien que vous ne puissiez pas encore le sentir bouger.

- Le foetus mesure 2,5 cm (environ la taille d'une fraise).

Guignolée 1993

Cette année une guignolée est organisée conjointement avec plusieurs organismes du Village et de la Paroisse de Sainte-Rosalie.

La guignolée se tiendra dans les rues du Village, le vendredi 10 décembre 1993 de 19h00 à 21h00.

Les scouts du 55e groupe Écolo, à savoir la meute "Les Cactus" et la troupe "Les Couguars" vont courir la guignolée accompagnés des membres de Cellule-Jeunesse et des Pompiers volontaires de Sainte-Rosalie pour recueillir des denrées non périssables ou des dons.

Le comité de bienfaisance de Sainte-Rosalie se chargera du

tri et de la répartition des paniers de Noël.

Les Chevaliers de Colomb de Sainte-Rosalie s'occuperont de la livraison et de la distribution des paniers.

À l'avance, nous vous disons merci.

Le comité organisateur.

St-Pie Bagot

Filles d'Isabelle

Cercle Mère Teresa vous invite à son bingo vendredi le 10 décembre, à 19:30 hres au Module de l'École Sacré-Coeur rue La Présentation, entrée 3,00\$.

Restauration sur place.

PAS BESOIN D'ÊTRE RICHE POUR AVOIR DU BACON.



• Pour un temps limité, obtenez un savoureux Whopper de Burger King*, garni de quatre délicieuses tranches de bacon, au bas prix de 1,99\$.

Valable dans le restaurant Burger King* suivant:

2955, rue Picard, Saint-Hyacinthe

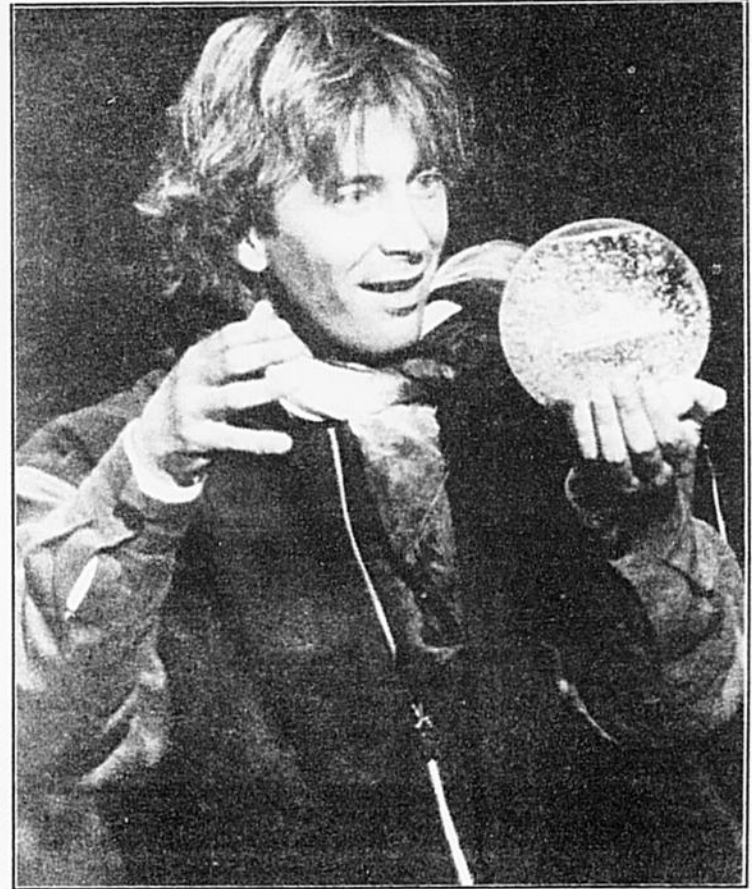
JE PRÉFÈRE BURGER KING

*TAXES EN SUS. *MC DE BURGER KING CORPORATION © 1993 BWHOP9301



Les petits amis,
venez rencontrer
le
PÈRE NOËL
au Burger King,
St-Hyacinthe

Alain Choquette à St-Hyacinthe le 13 avril



Il a commencé par des trucs de magie pour impressionner ses amis écoliers, il a poursuivi avec ses premiers spectacles dans un hôtel des Laurentides, puis s'est fait connaître du grand public grâce à sa participation régulière à l'émission Ad Lib.

Le voilà maintenant à l'aube de la trentaine prêt à relever un défi de taille: devenir le premier magicien québécois à présenter un grand spectacle sur scène.

Pour ce premier grand spectacle intitulé Première apparition, Alain Choquette s'est entouré de créateurs chevronnés: Bertrand Petit à la direction artistique et à la mise en scène, Jean-Pierre Plante et Pierre Légaré aux textes. Le décor est de Pierre Labonté et les éclairages sont de Yves Aucoin et André Huard.

Avec son équipe, Alain Choquette a élaboré des concepts et des situations proprement amusantes qui lui permettent de dépoussiérer quelque peu la magie traditionnelle. Connaissant le personnage, on peut s'attendre à un cocktail explosif!

Alain Choquette a le don de surprendre et il s'en promet dans Première apparition. Au programme, de la magie bien sûr, mais qui prendra les chemins les plus étonnants! Avec Choquette, pas question de faire de la magie uniquement pour mystifier et faire illusion.

Première apparition... Pour lui, chaque numéro, outre une

présentation soignée et une exécution technique parfaite, doit signifier quelque chose, provoquer l'émotion, le rire, la surprise. Ceux qui l'ont vu au dernier Gala MétroStar en savent quelque chose: la magie d'Alain Choquette va plus loin que la magie.

Dans ce spectacle qui s'adresse à toute la famille, Alain Choquette établit une véritable complicité avec les spectateurs, fait participer le public,

joue avec lui, mais jamais à ses dépens. Il crée une ambiance et offre ce que tout grand spectacle doit offrir: un moment... magique!

Billets en vente maintenant
Information: à Sherbrooke: (819) 820-1000, à Montréal: (514) 849-4211.

Réservations téléphoniques pour les spectacles à Montréal: TicketMaster (514) 790-1111.

Prix de groupe: SPEC info-groupe 527-3644.

Roma
PÂTISSERIE

660, Bourdages Nord
Saint-Hyacinthe
773-8183 • 774-8183

Spécial

- Spaghetti sauce à la viande.....2,99\$
- Rigatoni gratinée.....3,95\$
- Ravioli gratinée.....4,39\$
- Canneloni gratinée.....4,39\$
- Tortellini gratinée.....4,50\$
- Fettucinni gratinée.....4,25\$
- Lasagne gratinée.....4,95\$
- Hamburger steak.....4,95\$
- Combo spaghetti et salade.....4,25\$
- Combo pizza et spaghetti italien.....4,95\$
ou salade César
- Combo 1/4 poulet et spaghetti italien.....4,25\$
ou salade César
- Filet de sole (riz, patate, salade).....4,95\$
- Brochette crevettes: (riz, patate, salade).....6,95\$
- Brochette poulet: (riz, patate, salade).....6,95\$
- Brochette de filet mignon: (riz, patate, salade) ...7,95\$
- Petite salade Grecque.....3,95\$
- Steak jambon (ananas, patate, salade).....3,95\$
- Petite poutine B.B.Q. toute garnie.....4,95\$
- Ailes de poulet servis avec salade de chou et
patates frites.....4,95\$
- Assiette de souvlaki au porc - 2 bâtons (riz, patates-salade).....5,95\$

Soupe, dessert ou crème glacée, thé ou café inclus.

Menu pour enfant
Spaghetti sauce à la viande
ou Bambino pizza

2.00\$

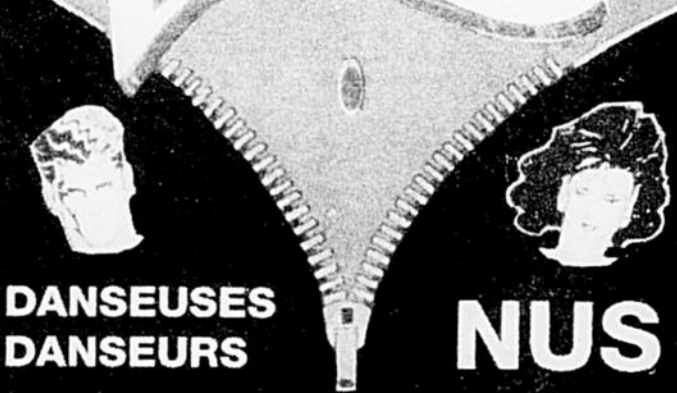


Tony vous
souhaite
Bon
magasinage



BAR

Tipper



**DANSEUSES
DANSEURS**

NUS

OUVERT TOUS LES JOURS de 15h à 3h - Dimanche de 19h à 3h

12 VOLUPTUEUSES DANSEUSES
(du lundi au dimanche)
3 DANSEURS SENSUELS
(du jeudi au dimanche)

17415, St-Louis
St-Hyacinthe
773-5656

À NE PAS MANQUER



**JOEY KARSON
STAR FILMS 3X**

- consenting adults
- Cover-girl de
- Hustler's Busty
- High Society, etc..

69GGG-23-34

EN VEDETTE LES

JEUDI 16 DÉCEMBRE

6.30 p.m. 9.30 p.m. 11.30 p.m. 1.00 a.m.

VENDREDI 17 DÉCEMBRE

6.30 p.m. 9.30 p.m. 11.30 p.m. 1.00 a.m.

SAMEDI 18 DÉCEMBRE

8.00 p.m. 9.30 p.m. 11.30 p.m. 1.00 a.m.

Mille excuses pour ne pas travailler

Faites votre propre semaine de 4 jours grâce à CROC-L'AGENDA 1994.

Cette légendaire semaine de 4 jours qu'on nous promet depuis 40 ans n'est

pas pour bientôt, si on se fie aux dernières études sur le travail.

CROC a trouvé la solution pour tous ceux et toutes celles, employés ou étudiants, qui croulent sous le

travail. Nous avons développé, dans le secret de notre laboratoire, une méthode infaillible pour obtenir une journée de congé par semaine, basée sur 52 excuses impa-

rables.

Vous la voulez votre semaine de 4 jours? Alors qu'attendez-vous? Prenez-la?

Notre méthode est garantie! S'il arrivait,

méthode vous fasse perdre votre emploi ou puisse vous faire jeter hors de l'école, nous vous rembourserons...

le prix de l'agenda. CROC-L'AGENDA 1994. Éditions LOGIQUES, 240 pages - 14,95\$.

LE POULET FRIT CHESTER

Le poulet Frit
Tendre et Croustillant

9



morceaux de poulet Frit Chester Croustillant pour 8,99\$

CARREFOUR DES CASCADES
1245, rue des Cascades, Saint-Hyacinthe

HEURES D'OUVERTURE
Lundi, mardi, mercredi 8h30 à 19h00
Jeudi, vendredi 8h30 à 21h00
Samedi 8h30 à 17h00 Dimanche 8h30 à 17h00

Marché Vland'obec
plus
774-5404



SPECTACLE EN VEDETTE
10 décembre
11 décembre

GROUPE



3,99\$

Spaghetti
Lundi - Mardi - Mercredi
À partir de 16 hres

PIZZA
Jeudi à partir de 16 hres

DIMANCHE SOIR
Rosbif du chef
À volonté 8,99\$
Enfant moins de 10 ans
GRATUIT
(menu d'enfant)

Entrée gratuite

SURVEILLEZ NOS 4 À 7

Réservez maintenant pour vos partys du temps des Fêtes

RÉSERVATIONS 773-1711

2425 CASAVANT, ST-HYACINTHE

Auberge des Seigneurs





Venez vous joindre à nous

Le B-52 est heureux de vous annoncer que nous serons ouvert le 24 décembre pour le

Party de Noël

Venez réveillonner avec nous.
UN BUFFET SERA SERVI
C'est une invitation

À SURVEILLER

Notre super party du Jour de l'An

au Club B-52

Entrée GRATUITE

1200 rue Johnson, Saint-Hyacinthe 774-3810

CHARCOAL À VOLONTÉ

Buffet



Faites un don pour la guignolée,
apportez vos boîtes de conserve (non périssable) avant le 15 décembre

L'EMPEREUR DE CHINE

BUFFET À VOLONTÉ

METS CHINOIS ET CANADIENS
tous les midi et soirs



Nous pouvons accueillir jusqu'à 500 personnes

Joyeux Temps des Fêtes

Dîner	Souper	tous les jours	11,95\$
Dîner	Souper	le 25 décembre	11,95\$
Dîner	Souper	le 1er janvier	11,95\$

Prix enfants moins de 10 ans: midi ou soir **6,95\$**

1203 rue Johnson, St-Hyacinthe en face de l'Auberge des Seigneurs

RÉSERVEZ TOT au: 778-8888

Mercredi 8 décembre 1993 - Le CLAIRON de Saint-Hyacinthe - Page 51

Période de recrutement Beaux Mardis de Casimir et Midis-Détente

Le Services récréatifs et communautaires de la Ville de Saint-Hyacinthe lancent une invitation aux artistes

et aux groupes culturels des arts de la scène, désireux de soumettre leur candidature dans le cadre

des projets Les Beaux Mardis de Casimir et les Midis-Détente pour l'édition estivale 1994. Les Beaux Mardis

en seront à leur quatrième édition. Rappelons qu'il s'agit d'un concept de spectacles gratuits en plein air qui ont lieu au parc Casimir-Dessaulles. Ce projet vise la production d'artistes et interprètes semi-professionnels et professionnels locaux, régionaux, nationaux et même internationaux.

Quant aux Midis-Détente, ils en seront à leur quatrième édition. Il s'agit de concerts musicaux regroupant de petits ensembles de musique (solo, duo et trio) prenant place sur l'heure du midi au parc Casimir-Dessaulles. Ce projet s'adresse aux artistes et interprètes locaux et régionaux de la relève amateur.

Les personnes ou groupes intéressés à produire une demande de participation à l'un ou l'autre de ces projets, devront compléter un formulaire d'inscription avant le lundi 20 décembre. La sélection finale des artistes et des groupes sera connue en février 1994.

Les formulaires d'inscriptions sont disponibles aux Services récréatifs et communautaires de la Ville de Saint-Hyacinthe, au 2070, rue St-Charles, entre 8h30 et midi et entre 13h30 et 16 h. Pour plus d'information, communiquez avec Michel Robidoux, Coordonnateur des activités culturelles au 778-8333 aux heures mentionnées plus haut.

Club de rencontre de 25 à 55 ans pour gens seuls

Communication et plaisir. Venez profiter de nos soirées de danse du vendredi soir aux Loisirs Sacré-Coeur sur le site de l'exposition, ouverture 20 h 30 à 1 hres.

Notez bien: Nous faisons relâche le 24 et 31 décembre '93. Nos activités reprendront le 7 janvier '94 pour tous les vendredis soir. Soirée spéciale samedi le 15 janvier '94 chez Ti-Père B.B.Q.

Nos meilleurs voeux à tous.

VENEZ VOIR LES PLUS BELLES DANSEUSES

StudioSex

VENEZ VOIR LES PLUS BEAUX DANSEURS

OUVERT TOUS LES JOURS de 15h00 à 3h00
Dimanche de 19h00 à 3h00

12 DANSEUSES

5370 boul. Laurier

3 DANSEURS DU JEUDI AU DIMANCHE

MERCREDI 22 DÉCEMBRE

Soirée motoneige

avec parade de mode Vêtements sports

JEUDI 23 DÉCEMBRE

Super Party de Noël

AVEC BUFFET

de midi à 20 hres

en vedette la Mère Noël et Patricia Ray

qui seront accompagnées de 10 jolies danseuses et 2 danseurs

BILLARD DM

4740 Joncaire Douville

En spectacle **ALAIN MARTEL**
Champion du Québec

Détenteur du record canadien à l'alignement (451 boules).

NOMME JOUEUR DE LA DÉCENNIE AU BILLARD ET AU SNOOKER

Vendredi 10 décembre à 19 H 30

Réservez maintenant **778-7022**
Place limitée

SPECTACLE DE 3 HEURES AVEC PARTICIPATION DU PUBLIC

Admission **5,00\$** INCLUANT UNE SURPRISE DU COMMANDITAIRE

METS DE LA COULEUR DANS TA VIE

GINZA

À PARTIR DU **9 décembre '93**

Les jeudis 9-16-23 et 30 décembre
À compter de 22h00

Courez la chance d'être en direct des

STUDIO DE MUSIQUE PLUS

le 31 décembre

à l'émission **"BOUGE DE LÀ"**

en participant aux SOIRÉES

"BOUGE DE LÀ" au GINZA
(Transport V.I.P. aller retour)

Présentées par

M

Musique Plus et **Labatt**

ICE

675, ave. St-Joseph St-Hyacinthe
773-1360

- Animateur de Musique Plus sur place
- Plusieurs prix de participation
- Spéciaux toute la soirée.

le NOUVEAU Perocket

SUPER CLUB 14-17

SPÉCIAL en collaboration avec l'école de conduite

TECNIC

Chaque entrée vous donne droit à une chance de gagner un cours de conduite **GRATUIT**

TIRAGE le samedi 18 décembre 1993

OUVERT TOUS LES VENDREDIS ET SAMEDIS de 20h00 à 1h00

au **3240 Cusson, Saint-Hyacinthe**

Pour informations: **773-1360**

Francis Martin au Casting Club mercredi le 15 décembre



Francis Martin est né le 28 août 1968, à Montréal.

À l'âge de cinq ans, il chantait déjà, dans les églises, les bars, les concours d'amateurs.

Sa carrière professionnelle a pris un envol décisif à l'âge de onze ans, alors qu'il joignait la distribution de l'opéra-rock Starmania. Plamondon, confiant de son talent d'interprète et de comédien, lui offrait le

rôle de l'extra-terrestre. Artiste discipliné, Francis poursuit encore aujourd'hui ses cours de chant assidûment, amorcés tout jeune, alors qu'il n'avait que cinq ans. Ses études l'ont d'ailleurs conduit jusqu'à l'école Vincent d'Indy, où il est demeuré pendant quatre ans. Il a également appris le piano pendant plusieurs années.

Sa première musique, c'est à dix-sept

ans qu'il l'a composée.

Depuis huit ans, Francis s'est familiarisé avec l'environnement technique des studios d'enregistrement. La maison Sony Musique, flairant l'avenir prometteur qui attendait le jeune homme, lui a offert un contrat d'artiste de plusieurs années, à l'âge de 20 ans. Un fait rarissime, s'il en est un.

Son premier album, "Drôle de nuit", paru

en février 1990 chez CBS, fut réalisé à New York par le producteur Peter Wood, bien connu pour son travail avec Cyndi Lauper et Al Stewart, entre autres. Le disque, en plus d'obtenir la faveur des auditeurs québécois, fut mis en nomination en 1990 au Gala de l'ADISQ, dans la catégorie Meilleur album pop-rock.

Trois extraits de l'album ont été sur le top 20 de Radio-Activité :

"Elle ne C plus", Jour après jour" et la pièce-titre "Drôle de nuit".

Suite au succès de ce premier album, Francis Martin a vu son nom mis en lice pour l'obtention du Juno Award dans la catégorie Most Promising Male Artist en 1991, à Vancouver.

Une collaboration du Journal Le Clairon de St-Hyacinthe, de La Brasserie Molson et de CFEI 106,5.

AU P'TIT GUEULETON
propose
- BUFFET À VOLONTÉ -
tous les samedis et dimanches de 17h à 21h
(11 et 12 décembre Festival des Fêtes)
Adultes: 9,95\$ - Enfants, 12 ans et moins: 5,95\$

DIMANCHE
BRUNCH À VOLONTÉ de 10h à 14h
Adultes: 5,95\$ - Enfants 12 ans et moins: 4,25\$

LUNDI SOIR
NOUS PAYONS LA TAXE SUR LE PLAT PRINCIPAL

MARDI SOIR
SOIRÉE DES DAMES
Au P'Tit Gueuleton offre un verre de vin avec repas complet exception: spéciaux du jour

Tous les jours à compter de 17h,
SPECIAL PERCHAUTES
pour 2 (soupe et café inclus)
ET
Pour vos réceptions des Fêtes
Au P'Tit Gueuleton
vous prépare **un buffet**
pour apporter à partir de
4,50\$ par personne

Au P'Tit Gueuleton
5310 boul. Laurier,
St-Hyacinthe
pour informations et réservations:
773-0346

DÈS LE 10 DÉCEMBRE 1993

LA FAMILLE A UNE ÉTRANGE ADDITION...
les Valeurs de la Famille
Addams

Tous les soirs: 19h00 - 21h00 - Mat. Sam. - Dim.: 13h00 - 15h00

CHARLIE SHEEN KIEFER SUTHE
CHRIS O'DONNELL OLIVER PLA
TIM CURRY REBECCA DE MORNAY

Tous les soirs: 18h55 - 21h10 - Mat. Sam. - Dim.: 13h15 - 15h20

"UN CHEF-D'OEUVRE DE COMEDIE BRILLANTE,
HILARANTE ET
SENSIBLE, ABSOLUMENT SENSATIONNEL."
- Barry Zeman, Channel America

ROBIN WILLIAMS SALLY FIELD
MME DOUBTFIRE
v.f. de "Mrs. Doubtfire"

Tous les soirs: 18h50 - 21h25 - Mat. Sam. - Dim.: 13h10 - 15h30

CHAQUE MINUTE COMPTE

"LA PLUS BELLE HISTOIRE D'AMOUR DEPUIS
"MON FANTÔME D'AMOUR" AVEC
ENCORE PLUS D'EMOTION SI
TOUCHANT QUE VOUS DEVRIEZ VOIR
CE FILM AVEC QUELQU'UN QUE
VOUS AIMEZ."
- GEORGE PENNACIO KIMB TV SAN DIEGO

MICHAEL KEATON NICOLE KIDMAN

MA VIE
version française de "MY LIFE"

Tous les soirs: 19h10 - 21h30 - Mat. Sam. - Dim.: 13h20 - 15h35

CINÉMA
Le PARIS
2340 ST-JOSEPH
ST-HYACINTHE

773-9492
5 écrans
DOLBY DIGITAL

SPECIAL
mardi et mercredi
4.50\$

Ciné-Répertoire

"DEUX FOIS BRAVO!"

MEURTRE MYSTÉRIeux À MANHATTAN

ALAN ALDA
WOODY ALLEN
ANJELICA HUSTON
DIANE KEATON

Tous les soirs: 21h20
Mat. Sam. - Dim.: 15h35

LE CHOEUR MIXTE DE SAINT-HYACINTHE
en concert

Dimanche 19 décembre à 20h00
À l'église St-Joseph, 885 O. rue St-Pierre, St-Hyacinthe
Billet 10\$ disponible auprès des membres du chœur ou au presbytère St-Joseph 774-8648

NOËL
autour
du monde
chanté en huit langues

par huit solistes
et soixante quatre choristes
sous la direction de
Farag Gennaoui
au piano
Renée Gagnon



NOUVELLE ADMINISTRATION



Pour votre party de Noël choisissez une formule nouvelle



Venez fêter au par T golf Soirée de golf et buffet chaud ou froid

Vous souhaitez offrir un cadeau à votre golfeur ou golfeuse préféré(e)?

Nous avons ce qu'il vous faut

- Abonnement au par T golf
- Certificats-cadeaux
- Équipement - bâtons - sacs - chaussures - gants - balles

MAINTENANT EN VENTE SUR PLACE

NOUVEAU dans notre salle d'entraînement

COURS DE GOLF (privé ou groupe) avec

Marc Brodeur Pro. au Club La Providence

- Réparation de bâtons •

RÉSERVATIONS OU INFORMATIONS

771-4444

5235 BOUL. LAURIER SECTEUR DOUVILLE

Les finissants de l'Option théâtre du cégep de Saint-Hyacinthe présentent Un conte d'hiver de Shakespeare

Musique, danses, chants, couleurs et traditions gitanes seront au rendez-vous!

GROSSES QUILLES

l'essayer c'est l'adopter

SALON DE QUILLES 2000

4155 boul. Laurier (Ste-Rosalie)

APPEL POUR RÉSERVATION: **799-2020**

Heures de pratique	() nbre d'allées	Heures de pratique	() nbre d'allées
LUNDI 16h00 à 18h30	(8)	VEND. 13h00 à 16h00	(4)
21h00 à 23h30	(8)	16h00 à 18h15	(8)
MARDI 13h00 à 18h30	(8)	SAM. 13h00 à 16h00	(4)
MERC. 13h00 à 16h00	(2)	16h00 à 24h00	(8)
16h00 à 18h15	(8)	DIM. 9h30 à 12h00	(2)
JEUDI 13h00 à 18h30	(8)	12h00 à 18h45	(8)
18h30 à 23h30	(8)	20h30 à 22h30	(2)
		22h30 à 24h30	(8)



CLAIR DE LUNE

Vendredi: Minuit à 2h30: 30,00\$/ allée tx incl.
Samedi: Minuit à 2h30: 35,00\$/ allée tx incl.

BINGO BINGO

BINGO

Tous les mardis à compter du 30 novembre 93

B	I	N	G	O
5	26	41	50	75
7	18	43	46	63
6	20	32	47	66
1	27	31	49	64
13	17	36	57	68

Au profit des Loisirs Assomption

Sous-sol Église Assomption
12960, Wilson
Saint-Hyacinthe

INFORMATION: 774-4781

BINGO BINGO

Les finissants de l'Option théâtre du cégep de Saint-Hyacinthe présentent, comme deuxième exercice public de la saison, Le conte d'hiver de Shakespeare, dans une mise en scène d'Alexandre Hausvater.

Le metteur en scène a placé ce conte au cœur d'une histoire oubliée, celle de l'holocauste du peuple gitan. En pleine Deuxième Guerre mondiale, dans les ruines d'un bâtiment situé dans un village d'Europe de l'Est... des gitans sont arrêtés par des nazis et attendent l'aube pour être transportés dans un camp de concentration; ils profitent de cette dernière nuit de survie, un peu comme Schéhérazade dans les Mille et Une Nuits, pour raconter ce conte de fée qu'est Un conte d'hiver. Oublier leur malheur actuel et se réfugier dans une atmosphère féerique et magique, voilà les raisons qui font "naître" ce spectacle qui se veut d'abord et avant tout un moyen de survie.

Il s'agit d'une première québécoise qui prendra l'allure d'un "opéra gitan". Alexandre Hausvater connaît particulièrement bien ce sujet pour avoir déjà travaillé à un documentaire sur les gitans de l'Europe de l'Est en 1942. À travers leur musique et leurs danses, tout comme leur

folklore et leurs traditions, les gitans deviendront des acteurs qui joueront les différents rôles de la pièce de Shakespeare.

Un conte d'hiver appartient à la dernière période créatrice de Shakespeare, alors que celui-ci n'était plus idéaliste et pas encore pessimiste. "Cette pièce est une alerte afin que l'humanité ne perde pas le sens du rêve" d'ajouter Alexandre Hausvater. Le sujet: une querelle entre deux rois, née de la jalousie maladroite de l'un d'entre eux, prend des proportions telles que seule la magie d'un conte de fée pourra dénouer cette impasse pour le mieux et dans le meilleur des mondes. "Globalement, par cette production, je veux favoriser un enseignement de la réalité du monde et de son histoire, et un parti-pris pour la culture," de conclure A. Hausvater. Les représentations auront lieu du 10 au 18 décembre à 20 heures (relâche le dimanche 12 décembre) à la salle Léon-Ringuet du cégep de Saint-Hyacinthe, 3000, rue Boullé. Les billets (3\$) sont en vente au café A.-L. Van Houtte (centre-ville de Saint-Hyacinthe) ou les soirs de représentation à l'entrée de la salle. Pour toute information complémentaire, téléphoner au 773-6800 ou 875-4445 (Montréal et Rive-Sud) poste 274.

CALAIN CHOQUETTE

Première Apparition

FAITES APPARAÎTRE DES TICKETS CHOQUETTE DANS VOS BAS DE NOËL 93

«Un beau show tout rond, bien figolé, un spectacle magique aux sens propre et figuré, qui fera certainement un beau cadeau de Noël pour petits et grands, de 7 à 77 ans.»

- Jocelyne Lepage, LA PRESSE

Mercredi le 13 avril 1994 à 20h00 à la Salle Léon Ringuet Cégep de St-Hyacinthe

BILLETTS EN VENTE
ce samedi 11 décembre 1993 à 12h00

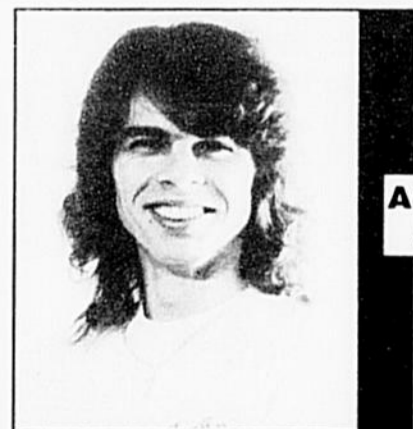
au **Restaurant Bar Le Plus**
405 Ste-Anne, St-Hyacinthe

Réservations:
799-3564



Une présentation des Productions L.G.D.

PARTY ROCK AVEC JUSTIN BOULET



Adm.: 3\$

VENDREDI - SAMEDI 10 - 11 déc.

Bar St-Louis

16550 St-Louis, St-Hyacinthe • 771-0630

France D'Amour: L'instinct du rock

Le rock dans le sang. France D'Amour fait partie des acharnés, des passionnés, des rares, de ceux qui tracent eux-mêmes leur voie. À 18 ans, son diplôme d'études collégiales en musique dans une main et sa guitare dans l'autre, France part pour la gloire.

Mais le chemin est tortueux et souvent pénible. Les joies, les galères elle les connaît: "J'ai joué dans les clubs pendant plus de deux ans, cinq soirs par semaine en moyenne, à travers tout le Québec. C'était dur, épuisant, mais j'en retire une expérience de scène à toute épreuve."

C'est suite à un concours radiophonique et de circonstance que France se fera remarquer par Nick Carbone, de TACCA Musique, toutefois ce ne sera qu'après mûre réflexion qu'elle quittera son groupe The Answer, pour se diriger vers une carrière solo. Deux ans plus tard, son premier album Animal arrive sur le marché. Les semaines s'enchaînent et les chansons extraites de l'album se hissent au Top 10 des palmarès Radio-Activité.

Même si un album est toujours une sorte d'accomplissement, surtout s'il se vend bien, la scène reste primordiale pour la rockeuse: "J'aime la scène, j'aime me retrouver au milieu de mes musiciens. Le langage de la scène est celui de l'authenticité, et le public en est conscient."

C'est là que s'établit le véritable contact, la véritable communion artiste-public, et ceux qui sont venus voir mon spectacle le trouvent beaucoup plus rock que mon album."

Sur ce premier opus elle signe la majorité des paroles et musiques. Son travail d'auteur, compositeur elle le partage essentiellement avec Louise Lamarre pour les textes et Mario Lessard pour les musiques. "Je me laisse porter par la musique et par les mots. Je jam avec Mario et quand un riff me plaît, j'embarque et vice versa. La composition musicale et le domaine où je suis le plus à l'aise. En ce qui concerne les textes, j'ai beaucoup travaillé avec Louise, et elle a bien su capter ce que je voulais exprimer, ça

m'a permis de bien canaliser mes idées. Mais je suis ouverte aux chansons d'autres auteurs et compositeurs; si la chanson me plaît, je la fais mienne

sans problème!" Bien qu'Animal soit toujours d'actualité, France se penche déjà sur l'écriture d'un nouvel album, qu'elle aimerait voir sortir au printemps

94. En attendant la tournée Animal bat son plein à travers le Québec, et l'accapare complètement. Si vous lui demandez à quoi

elle attribue son succès, elle vous répondra: "Le public aime les artistes sincères, et il aime se laisser porter par des chansons énergiques sans

que ce soit sophistiqué à outrance. J'aimerais faire des versions acoustiques de certaines de mes chansons. Je veux rester moi-même et

toujours axer ma carrière sur cette loyauté envers le public qui est peut-être tanné des chanteuses qui plaquent l'esthétique au premier plan."

LE CASTING CLUB
AMBIANCE UNIQUE & PLAISIR AUTHENTIQUE
Saint-Hyacinthe Québec

au 175 rue Hôtel-Dieu Informations: 778-CLUB (2582)

FRANCIS MARTIN

**MERCREDI
LE 15 DÉCEMBRE
FRANCIS
MARTIN**

BILLETS EN VENTE
10 \$

Chez
CASTING CLUB
RESTAURANT BAR-PLUS
MS AUDIO 1385 Choquette
Pour réservations composez le 778-2582

À venir dimanche le 12 décembre Hommage à RUSH

Billets en vente 5\$ au Casting Club

FORCE-TEA

À surveiller bientôt les jeudis soirs

Jeudi 9 décembre une attention spécial aux dames de 21h à 23h	Jeudi 16 décembre Performance du groupe EPSILLON	Jeudi 23 décembre DUO MAGMA
--	--	---

La Station

BAR ROCK CLASSIK

NOUVEAU

À NE PAS MANQUER BIENTÔT
LES MERCREDIS ÉTUDIANTS
DÉBUTANT LE 22 DÉCEMBRE
avec le Festival de la grosse bière
+++ plusieurs autres partys à venir

EN VEDETTE
9-10-11 décembre

UNCLE GROOVE

1445 DES CASCADES SAINT-HYACINTHE TÉL.: 771-0113

DÉCEMBRE

16. LE FESTIVAL DU PICHET ROND

17.

18.

À VENIR Groupe X-TAZY

Nous sommes à la recherche de participants pour un concours de peintres en direct.
Pour inf.: 771-0113

À surveiller NOS SPÉCIAUX
tous les mercredis de 21h à 3h
+ jeudi, vendredi, samedi de 21h à 23h

Le Croissant d'or

RESTAURANT

PIZZA LARGE

14"

9.99\$
+ taxes

EN TOUT TEMPS

2045 boul. Laframboise
St-Hyacinthe

Chef Nicole, reconnue pour sa cuisine canadienne vous invite à venir déguster ses plats

MENU DU MIDI
à partir de 4,95\$ incluant:

- soupe
- plat principal
- dessert
- thé ou café

MENU TABLE D'HÔTE
Tous les jours à partir de 16h00

FESTIN FAMILIAL

- Pizza large
- Panier de frites
- Rondelles d'oignons
- 1 pichet de pepsi
- Dessert surprise pour les enfants

15.95\$
+ taxes

Samedi et dimanche de 11h00 à 17h00
(à la salle à manger seulement)

RÉSERVATION POUR LES GROUPES
773-6677 • 774-6677 (menu du midi inclusivement)

LIVRAISON GRATUITE

NICOLE LAPOINTE



773-8424

Membre des réseaux S.I.A. et M.L.S.
SERVICE INTER AGENCE

1900, rue Des Cascades Ouest, St-Hyacinthe
*Agents et **courtiers avec entente de service

trans-action
MULTI-SERVICES INC. courtier

"Fiez-vous à nous... nous sommes fiables!"

200\$ D'ACHAT* GRATUIT

Achetez votre propriété avec un agent ou courtier **TRANS-ACTION** et obtenez 200\$ d'achat chez un des marchands participants du Groupe **RO-NA DISMAT.**

Peu importe l'enseigne devant la propriété faites votre offre par **TRANS-ACTION**. 200\$ pour votre aménagement extérieur, vos rénovations, vos réparations, ou tout autre projet!

*Agents et courtiers participants. Certaines conditions s'appliquent.



7455 - SECTEUR LA PROVIDENCE: pas de voisin en arrière. Tout briqué, rénovée, 3 chambres au rez-de-chaussée, bois franc, salle de séjour très bien finie, poêle à combustion lente, piscine, remise 12' x 18'. Inf.: Francine St-Germain.

LOGEZ-VOUS À BON COMPTE



7433 - BUNGALOW près du C.É.G.E.P. 4 revenus au s.s., l'été vous profitez de la totalité de la résidence. Inf.: Pierre Tanquay.



7447 - NOUVEAU BUNGALOW 4 1/2 + bachelors de 4 1/2, secteur Sainte-Madeleine. Taxes minimales. Inf.: Aurèle Beaugard.



7459 - NOUVEAU: 2 LOGIS - brique, grand 6 1/2 pces, garage, piscine h.t., beau terrain, bas libre à l'acheteur. Inf.: Francine St-Germain.

LA CAMPAGNE POUR 450 \$ PAR MOIS



7448 - 4 CHAMBRES,
- chauffage électrique,
- sous-sol fini, - piscine avec sun deck,
- grand garage, - taxe scol. et mun.: 300 \$.
Faites vite, elles sont rares à ce prix.
Inf.: Claude Laliberté.



7441 - NOUVEAU: MAISON MOBILE, s-sol fini, 4 c.c., 2 s/bain, atelier de 45' x 32', + garage + chalet... C'est à voir 6... \$ Inf.: Johanne Brabant.



7291 - A DOUVILLE avec un grand terrain bien aménagé, piscine, patio, impeccable, plancher bois franc, garage fini. Inf.: Jean-Bruno Beaugard.



7192 - CONST. '80, tout briqué, très belles boiseries, grand atelier isolé de 28' x 50', taxes totales: 1 149,00 \$/an. Limites de Douville. Inf.: Carmen Perrault.



7191 - SAINT-PIE: chalet 5 pièces + maison mobile 54' x 10' sur terrain 19 764 pi.ca. avec accès à la piscine et terrain de jeux pour 3... \$ Inf.: Carmen Perrault.



NOUVEAU

7446 - COTTAGE À PALIERS, grandes pièces ensoleillées, aires ouvertes, 4 c.c., foyer, terrain bien paysager et clôture. Près de l'hôpital, secteur de choix. Inf.: Bernard Viens.



7155 - 3 X 5 1/2, BRIQUE, avec remises à l'extérieur. Très bon secteur. Inf.: Simone Rainville.



6327 - RÉDUIT DE 15 000,00 \$ À QUI LA CHANCE! Secteur Bois-Joli. Inf.: Aurèle Beaugard.



7144 - À 15 MIN. DE SAINT-HYACINTHE, riverain, terrain 11 590 pi.ca. face à un boisé. Rang super paisible. Inf.: Donat Barry.



7422 - BUNGALOW tout briques, 10 pièces, + garage, secteur Bois-Joli. Inf.: Ghislaine Dionne.



7237 - SECTEUR DE CHOIX: superbe finition de qualité supérieure, 9.5 pièces sur 3 paliers, planchers bois franc, 4 c.c., système alarme +++ A voir. Inf.: Paulette Lanctôt.



RÉDUIT SAINTE-MADELEINE

6940 - SUPER PROPRE, foyer pierre, thermopompe, 2 garages, peut faire 2 logis ou bureau attendant pour professionnels, appelez pour visiter. Inf.: Paulette Lanctôt.



CONSTRUCTION 1987

7445 - SECTEUR DE CHOIX, très fonctionnel, 4 c.c., armoires et planchers lattes de chêne, beau terrain avec arbres matures. Prix pour vendre. Inf.: Ghislaine Dionne.



NOUVEAU

7444 - COTTAGE 4 c.c., armoires mélamine, Jenn-Air, four encastré, terrain 10 000 pi.ca., piscine + patio. Tout près de la rte 20. Faites vite. Inf.: Pascal Milotte.



7344 - RÉNOVÉ (4 X 4 1/2) situé près de la rivière et de La Promenade secteur tranquille (rue en cul-de-sac), tous les services accessibles à pied, 26 000,00 \$ du logis. Inf.: Carmen Perrault.



7375 - TRÈS GRANDE MAISON RÉNOVÉE, possibilité de 3 log. et 1 local commercial, prix: 109... \$ négociable. Inf.: Simone Rainville.



7235 - SAINT-DAMASE: tout briqué 5.5 pièces, const. supérieure, plusieurs extras. Faut voir. Inf.: Claudette Pelliern.



7417 - CONST. '92, très beau design, 2 c.c. très grandes, belle décoration, rien à faire. Idéal comme première maison. Inf.: Pascal Milotte.



4 LOGIS

7432 - SITUÉ RUE SICOTTE, équipe de garage et entropôt. En plus le sous-sol est fini pour bureau. Inf.: Pierre Tanquay.



BOIS-JOLI

7248 - MAISON TRÈS ÉCLAIRÉE, bien aménagée et très propre, pièces principales à aires ouvertes, 4 chambres, 2 salles de bain complète, foyer de briqué, salle de séjour au sous-sol, terrain entouré d'une haie de cèdre mature. Inf.: Francine St-Germain.



7472 - DUPLEX COMMERCIAL: 2 grand 5 1/2 pièces. Idéal pour bureau ou commerce. Très bien situé. Inf.: Pascal Milotte.



7198 - CONDO AVEC GARAGE DOUVILLE, 2e étage, 2 chambres, fenêtres serre dans le salon, décoration moderne, impeccable. A voir! Inf.: Francine St-Germain.



7319 - BOISÉ DE 32 ARPENTS avec sentiers de 12 pi. de large à la grandeur, lac artificiel, piscine creusée, écurie avec logis au 2e étage, idéal pour ranch. Inf.: Donat Barry.



7228 - PETITE MAISON A PETIT PRIX, pour petit budget. Très propre, terrain paysager. Inf.: Claudette Pelliern.



TRANSFERT

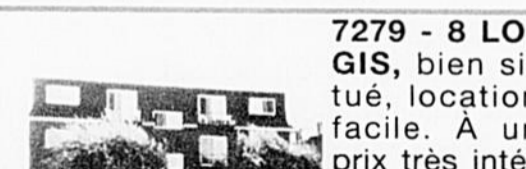
7257 - COTTAGE '90, façade de briques, 3 c.c., plancher de bois franc sur les 2 étages, très grandes pièces, travaux permanents payés. Inf.: Normand Deslauriers.



7105 - 4 LOGIS de 4 1/2 pièces très bien situé. Votre argent vous rapporte pas, investissez dans cet immeuble pour un rendement de 18.9 ou plus. Inf.: Bernard Viens.



7416 - COTTAGE ('90) 7 pièces, 3 c.c., parq. chêne, travaux permanents payés. Téléphonnez-moi pour une visite! Inf.: Ghislaine Dionne.



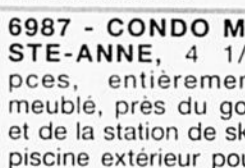
7279 - 8 LOGIS, bien situé, location facile. À un prix très intéressant. Inf.: Jean-Bruno Beaugard.



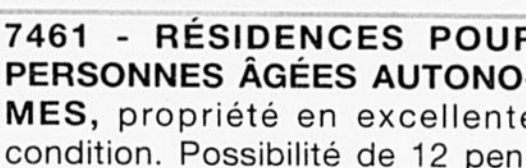
7256 - COTTAGE RÉNOVÉ, 3 c.c., 2 s/d'eau, garage, remise, ter. 24 399 pi.ca., taxes basses. Prix: 4... \$ Inf.: Simone Rainville.



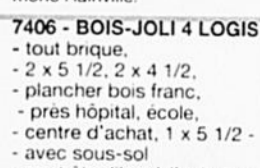
6886 - DEVENEZ VOTRE PROPRE PATRON! Dépanneur avec logement très bien situé, bon revenu, on attend que vous. Inf.: Johanne Brabant.



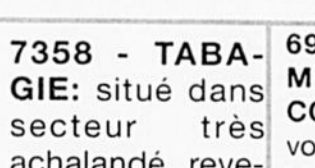
6987 - CONDO MT STE-ANNE, 4 1/2 pces, entièrement meublé, près du golf et de la station de ski, piscine extérieur pour chaque phase avec un complexe sportif. Inf.: Normand Deslauriers.



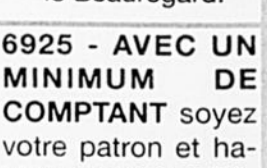
7461 - RÉSIDENCES POUR PERSONNES ÂGÉES AUTONOMES, propriété en excellente condition. Possibilité de 12 pensionnaires. Revenu brut de 79 200,00 \$/an. Informez-vous. Inf.: Sylvie Jacques.



7406 - BOIS-JOLI 4 LOGIS - tout briqué, - 2 x 5 1/2, 2 x 4 1/2, - plancher bois franc, - près hôpital, école, - centre d'achat, 1 x 5 1/2 - avec sous-sol - peut être libre à l'acheteur, - grand terrain paysager, - arbre, clôture, - très privé, - 445 \$ par mois tout inclus. Inf.: Claude Laliberté.



7358 - TABAGIE: situé dans secteur très achalandé, revenu intéressant. Inf.: Paulette Lanctôt.



6925 - AVEC UN MINIMUM DE COMPTANT soyez votre patron et habitez sur place. Dépanneur au centre-ville. Inf.: Sylvie Jacques.