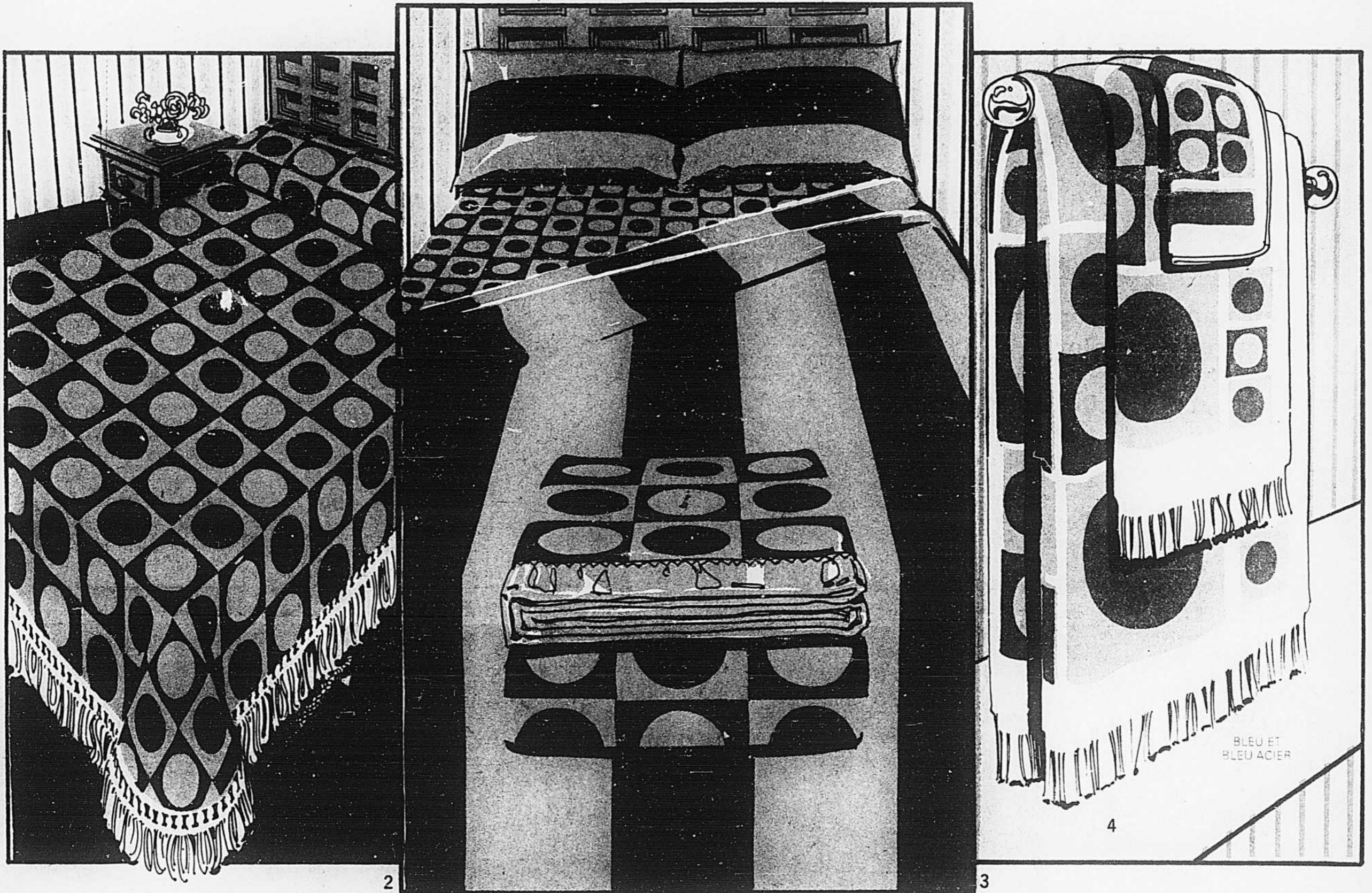


La couleur... c'est la gaieté.



AUBAINE TRANSCANADIENNE EATON

Une aubaine transcanadienne Eaton est une assurance-qualité: c'est l'effort le plus sincère qu'Eaton puisse faire pour vous assurer économie et satisfaction. Une quantité importante de marchandises a été achetée en vue de satisfaire les besoins de nos clients d'un littoral à l'autre.

Ces accessoires de chambre à coucher et de salle de bains sont une véritable aubaine transcanadienne:

— ils sont fabriqués au Canada.

— motifs et coloris s'harmonisent parfaitement pour donner à vos pièces un air nouveau et gai; tous les motifs — géométriques, circulaires, rayés, carrés — s'allient en combinaisons ton sur ton.

— lavables et séchables à la machine, ils ne requièrent pas ou peu de repassage.

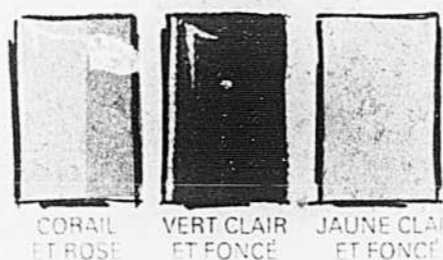
— choix de 4 combinaisons de couleurs ton sur ton: bleu/bleu acier, corail/rose, vert clair/vert foncé, jaune clair/jaune foncé.

— la couleur, c'est la gaieté... c'est "Concord".

Couvre-lit "Concord" de Texmade.

Aubaine transcanadienne Eaton

Format lit jumeau	78" x 110"	10⁹⁹ ch.
Format lit double	90" x 110"	10⁹⁹ ch.



CORAIL ET ROSE VERT CLAIR ET FONCÉ JAUNE CLAIR ET FONCÉ

Couvre-lit "Truprest" en "Fortrel" et coton à pressage permanent. Angles arrondis avec franges tressées.

Draps et taies d'oreillers "Concord" de Texmade.

	Droit	Emboitant	Aubaine transcanadienne Eaton
Format lit jumeau	72" x 100"	39" x 75"	5⁴⁹ ch.
Format lit double	81" x 100"	54" x 75"	5⁸⁹ ch.
Grand format	90" x 110"	60" x 80"	7⁴⁹ ch.
Taies d'oreillers	42" x 33"		2⁵⁹ la paire

Draps et taies "Truprest" luxueusement tissés en "Fortrel" et polyester.

Couverture "Concord" tissée "Needle Punch"

Couverture tissée "Needle Punch" en polyester et viscose; bordure de nylon de 5". 72" x 90" **7⁹⁹** ch.

Ensemble de serviettes "Concord"

Serviettes de bain 22" x 44"	2⁴⁹ ch.
Essuie-mains 15" x 25"	1⁴⁹ ch.
Debarbouillette 12" x 12"	.59 ch.

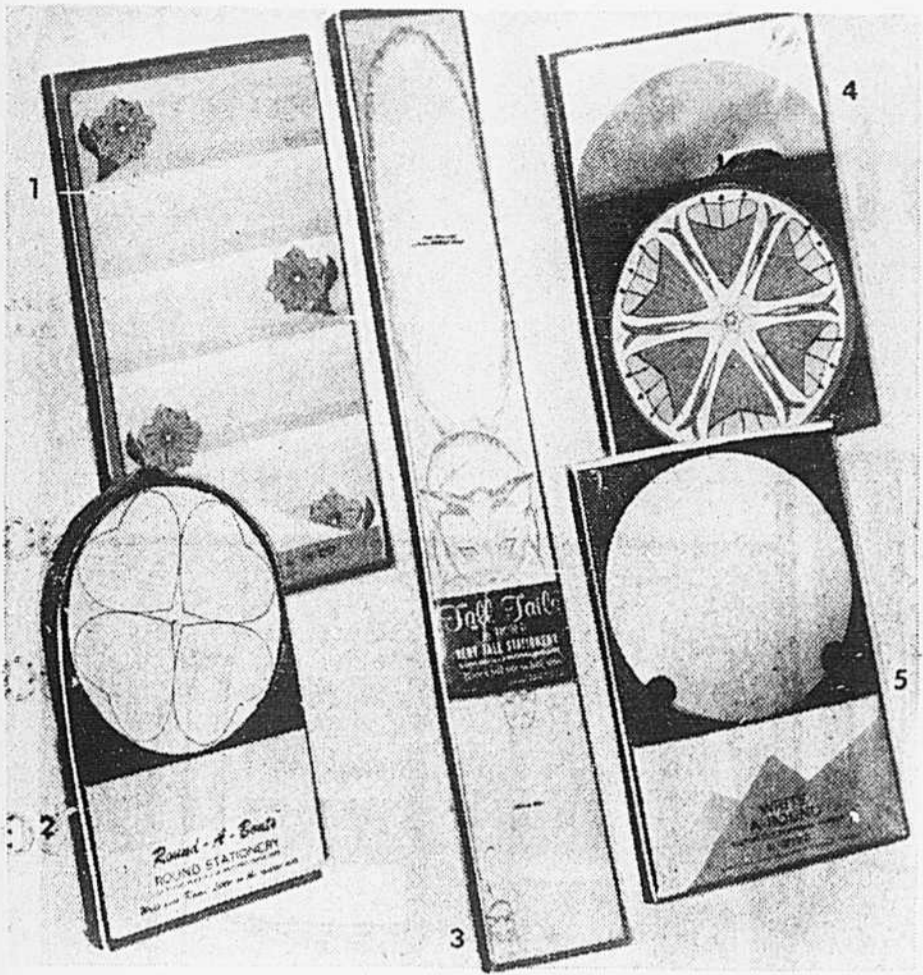
Ensemble de serviettes en coton rasé, avec bouts à franges.

Toutes les dimensions sont approximatives

Eaton aux écoutes... **842-9211** Livraison sans frais des commandes de plus de 3.00 Eaton centre-ville (cinquième étage), Anjou et Pointe-Claire. Raycons 236/436.

EATON

Suggestions pratiques et agréables pour le bureau et la maison

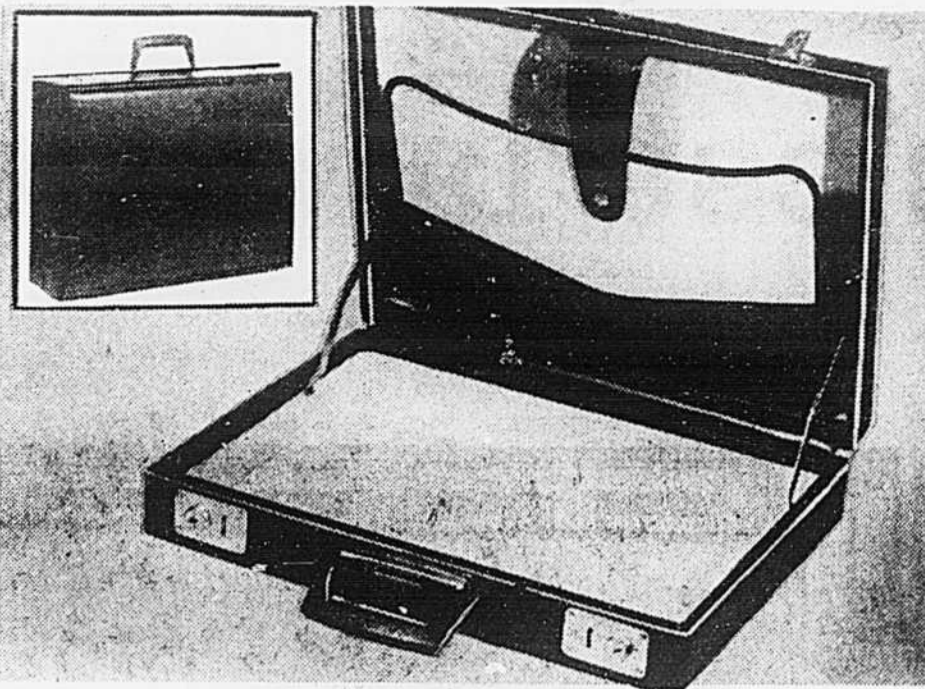


Pour une correspondance vivante et colorée

Spécial
4 pour 300

Papier à lettres original aux dessins et coloris variés. Comprend 15 feuilles avec enveloppes assorties.

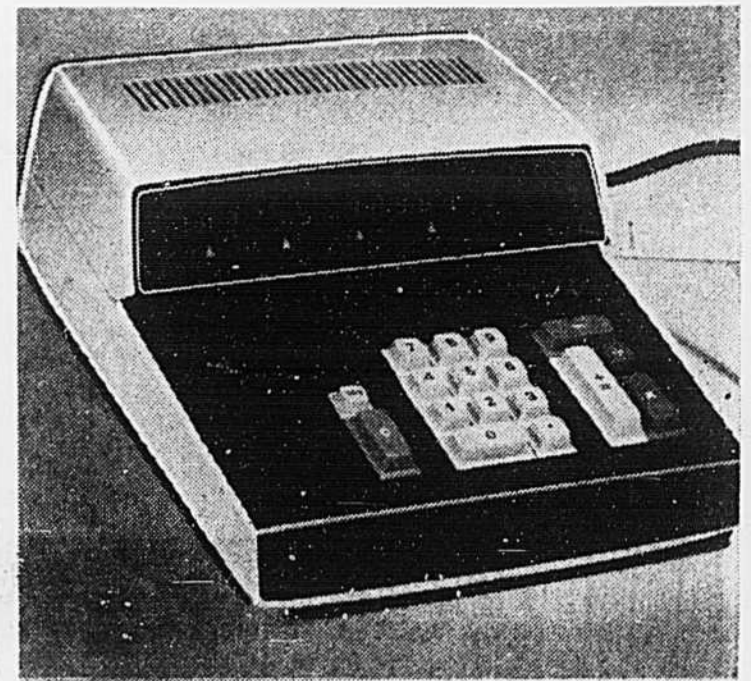
- 1) -Stripes and Flowers: légèrement parfumé. Teintes de jaune ou orange.
- 2) -Round-A-Bouts: format arrondi avec coeurs orange sur fond rose.
- 3) -Tall Tails: format allongé avec chaton rose sur fond vert.
- 4) -Loveflowers: format circulaire dans des couleurs éclatantes rehaussées de motif fleur.
- 5) -Write-A-Round: papier rond dans des tons de bleu discret.



Porte-documents à 1/2 prix
Prix courant 25.00

Spécial 1249

Moule avec adresse en -Naughahyde- pour une longue durabilité. Noir avec serrures ton or. Une offre très avantageuse pour l'étudiant, le professeur ou l'homme d'affaires.



Calculatrice électrique
COMMODORE

Spécial 19900

12 colonnes pour mieux additionner, soustraire, diviser et multiplier. Fonctionnement électronique, silencieux et instantané. Essayez-en une dès aujourd'hui!



Table pliante et commode

Spécial 1795

Ideal pour machine à écrire, machine à coudre, calculatrice, ciné-projecteur et autres. Pieds à enclenchement sûr pour une meilleure stabilité. Environ 18" x 32" x 26". Dessus en similinoyer laminé, pieds en acier tubulaire de ton bronze.

Chaise Majestic réglable

Prix courant 39.95

Spécial 2495

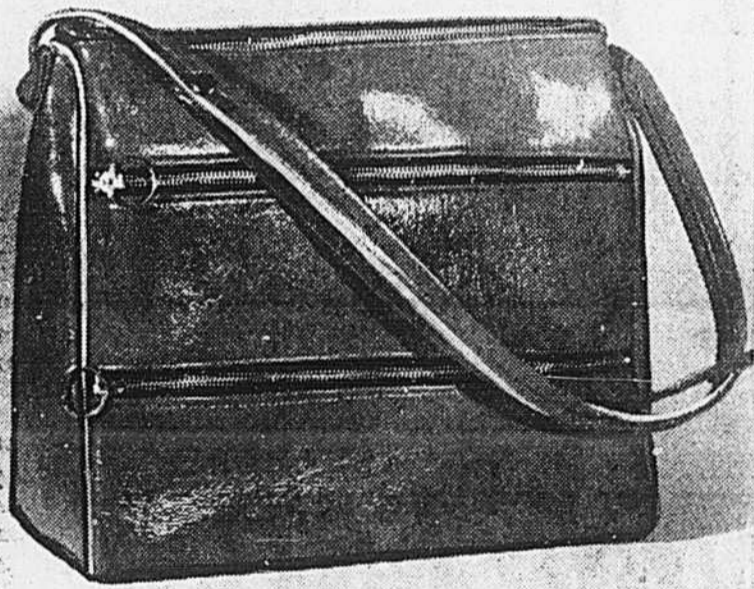
Siege et dossier recouverts de vinyle. Positions réglables conférant un grand bien-être. En gris, noir ou beige. Structure et roulettes plaquées chrome.

POUR TOUTE LA FAMILLE

Encyclopedie du Livre d'Or en 6 volumes	Spécial 1695
Atlas du Livre d'Or en 8 volumes	695
Encyclopedie Histoire du Monde en 16 volumes	1695
Encyclopedie pour tous "Tout connaître" en 6 volumes	1695
Dictionnaire general de la langue française	1695

EATON centre-ville (rez-de-chaussée), Anjou, Pointe-Claire - Rayon 205

EATON centre-ville (rez-de-chaussée), Anjou, Pointe-Claire - Rayon 608



Fourre-tout utile

Spécial 888

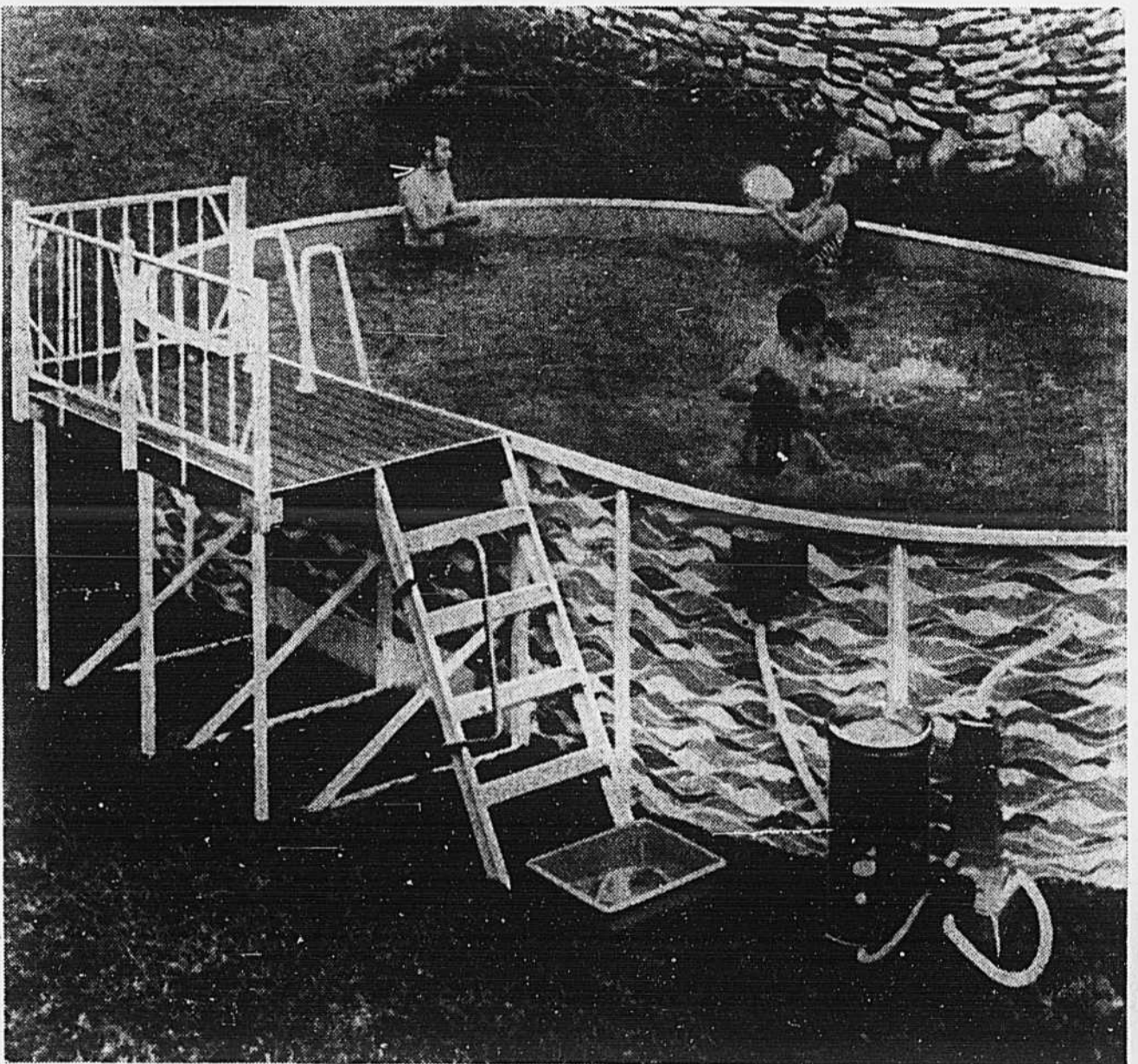
Vinyle froissé et fermeture à glissière. Deux pochettes intérieures et bandoulière réglable. En rouge, marine, blanc, caramel ou noir.



Housse pour vêtements

1398

Monture résistante en acier chromé au revêtement vinyle durable. Fermeture à glissière. Environ 21" x 27" x 65".



Piscine «Endura» de Coleco - exclusive à Eaton

99998

Piscine ovale à monture robuste en acier épais galvanisé, revêtement de vinyle. Cadre du haut 3 1/2", cadre du bas 1". Plongeur 4' x 5' en séquoia, échelle en aluminium avec rampe, échelons antidérapants. Filtre double «Aquamatic». Trousse d'analyse et de produits chimiques. Format ovale seulement. Environ 25' x 15' x 4'.

EATON centre-ville seulement (cinquième étage) - Rayon 227



Matelas pour lit-soleil

Spécial 1199

Coton au fini vinyle. Rembourré généreusement de mousse. Tons unis ou fleuris en bleu ou ton or.



Chaise corbeille et coussin

798

Chaise Coussin Prix courant 8.98 Spécial 686

La chaise moderne et toujours populaire. Coussin rembourré mousse poly. Bordure élastique. Veloutine orange, lilas ou ton or.

Rendez-vous ou téléphonez

842-9211

EATON centre-ville (rez-de-chaussée), Anjou, Pointe-Claire - Rayon 222

EATON

EATON



Nouveautés aux formules spéciales de MARY QUANT

Des produits naturels! Voici ce que vous trouverez dans les nouveaux produits de Mary Quant. Parce qu'il est normal que la nature aide la femme à être belle.

1. Fard-paupières: crémeux et lumineux, il devient mat en séchant; donne un effet naturel de bleuets (Blueberry), mûre (Mulberry), avocat (Sage), kaki (Corn), noisette (Hazelnut), lilas (Sweet Pea). .21 oz **4.00**
2. "Cream Rouge": crème douce et riche aux coloris frais de "Hot Sand" et "Cool Clover". .63 oz **4.00**
3. Fond de teint: donnera à votre peau un aspect remarquable; tons de "Pale Nutty", "Middle Earth", "Natural Ochre", "Nutbrown". .9 oz **5.50**
4. Rouge à lèvres: coloris brillants; la cire d'abeille est un des ingrédients de base; coloration naturelle en "Poppy" (orange moyen), "Rosy" (rose), "Pansy" (corail) ou "Damson" (cacao). **3.00**
5. Mascara: grand modèle avec brosse; contient de l'huile d'amandes pour conserver vos cils souples et longs; en noir ou brun/noir. **4.00**



Venez rencontrer Mlle Sophie Marele et ses quatre conseillères-beauté au magasin Eaton du centre-ville, d'aujourd'hui au 8 avril. Vous pourrez rencontrer aussi des conseillères à Anjou et Pointe-Claire. Pour tout achat de 6.00 et plus vous recevrez gracieusement un mini-nécessaire à paupières Mary Quant.

Comment donner l'éclat du printemps à un teint d'hiver CLINIQUE

Au printemps tout se transforme... tout renaît. Même votre teint peut reprendre un éclat nouveau après le long hiver. Les produits Clinique aident à l'éclosion de votre charme printanier. Un teint éclatant, un maquillage subtil, de grands yeux, un regard éveillé et des lèvres qui en disent lumineusement long. C'est la beauté facile d'application. Non-allergène et sans parfum. Épanouissez-vous en femme-fleur pour Pâques.

- Nettoyez**
1. Crème démaquillante extrêmement douce (Extremely Gentle Cleansing Cream), nettoie efficacement mais est aussi assez douce pour les peaux sensibles. Entraîne le maquillage d'une seule opération. **3 3/4 oz 6.50**
10 oz 12.50
 2. Huile démaquillante claire (Crystal Clear Cleansing Oil), légère et douce pour nettoyer et entraîner le maquillage. Complète l'action de la crème démaquillante ou s'emploie en alternance surtout pour les peaux sensibles. **6 oz 7.50**
12 oz 12.50
 3. Savon facial doux ou extra-fort, à formule adoucissante et assouplissante telle une crème. N'assèche pas la peau, qui ne tireille pas, même celle non habituée au savon. **6 oz 9.00**
 4. Bâton de beauté (Touch Stick) pour dissimuler les imperfections, à formule dermatologique pour assécher les boutons la nuit ou pendant le jour. **1/2 oz 6.50**
 5. Lotion éclaircissante (Clarifying Lotion) pour rafraîchir, aider à purifier l'épiderme et lui donner un éclat de fraîcheur. Formule 1 pour peau sèche, 2 pour normale ou 3 pour très grasse. **6 oz 7.50**
12 oz 12.50

- Maquillez**
6. Fond de teint équilibré (Balanced Make Up Base) fluide crémeux avec hydratant incorporé. Nuance "ivory", "porcelaine beige", "honey beige", "almond beige", "creamy peach", "honey peach", "natural glow", "sun glow". **1 oz 9.00**

7. Gel Rouge "Wild Rose" ou "Peach Coral". Consultez les représentantes Mlle Patricia Strathy et Mlle Virginia Carr d'aujourd'hui au samedi 8 avril chez Eaton centre-ville, rayon des cosmétiques au rez-de-chaussée. **1/2 oz 6.50**

EATON est juste au bout du fil.
842-9211

EATON centre-ville seulement (rez-de-chaussée), Rayon 216

Destination EATON



Offre prime: Tout achat de 7.50 ou plus vous donne droit en prime au nécessaire en formats d'essai de Lotion extrêmement adoucissante pour le corps (Extremely Smoothing Body Lotion), Fard-joue crème (Creamy Blusher), Fond de teint équilibré (Balanced Makeup Base) beige porcelaine, Lotion hydratante (Moisturizing Lotion) et Mascara automatique lustré (Glossy Brush-on Mascara).

Eaton est heureux de dévoiler les noms des gagnants des concours du Jardin des Tissus.

Concours "Gagnez un séjour à Londres avec BOAC":

Mlle Carla Glendenning
57, rue Beach
Lewisville, Nouveau-Brunswick

Concours "Un sourire d'enfant":

1er prix: Mme P. Rose
6 St-Joseph
Ste-Anne-de-Bellevue
2e prix: Mme F. Chartier
900, rue Rockland,
app. 511, Montreal 154

au
niveau
du

MÉTRO EATON

CENTRE-VILLE, AUSSI à ANJOU et POINTE-CLAIRE



Tricotines pour garçons

Special

2 pour 370

Tricot nylon finement cotele. Manches courtes. Au choix, deux modèles populaires: 1) faux col roule avec glissière ou 2) faux col roule entièrement fermé et 1 poche-poitrine. Marine, blanc, lilas ou ton or. Tailles 8 à 16. Special 1.89 ch.

Eaton centre-ville (niveau du metro), Anjou, Pointe-Clair. Rayon 932.



Sous-vêtements colorés pour hommes

3. Gilet-T: tricot finement cotele "Fortrel" et coton. Coutures aplaties. Manches courtes et encolure arrondie. Bleu, ton or, vert ou blanc. Tailles petite, moyenne ou grande. Special 169 ch.

4. Caleçons: "Fortrel" et coton à bande de taille élastique sur les hanches. Bleu, vert, ton or, rouge ou blanc. Tailles petite, moyenne ou grande. Special 1.10 ch. 3 pour 315

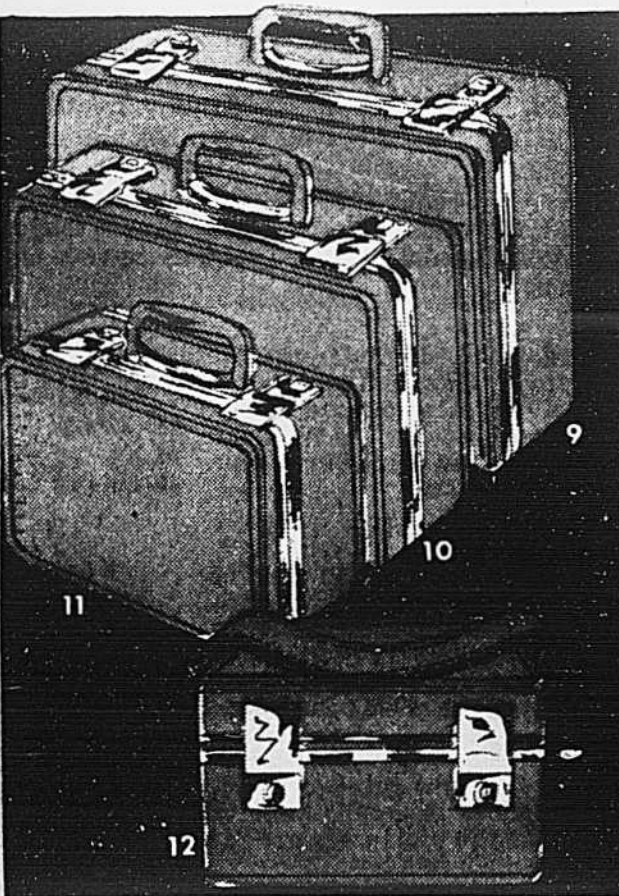
5. Gilet-T blanc: coton peigne. Manches courtes. Encolure arrondie. Blanc seulement. Tailles petite, moyenne ou grande. Special 1.10 ch. 3 pour 315

6. Caleçons boxer: coton broadcloth imprimé. Ampleur au siège et taille élastique. Tailles petite, moyenne, grande ou forte. Special 1.10 ch. 3 pour 315

7. Gilet d'athlète: "Fortrel" et coton. Coutures aplaties. Bleu, vert, blanc ou ton or. Tailles petite, moyenne, grande ou forte. Special 1.10 ch. 3 pour 315

8. Caleçons: "Fortrel" et coton. Bande de taille élastique et coutures aplaties. Bleu, ton or, vert ou blanc. Tailles petite, moyenne, grande ou forte. Special 1.10 ch. 3 pour 315

Eaton centre-ville (niveau du metro), Anjou, Pointe-Clair. Rayon 928



Bagages fantaisie

Special

3288

ensemble 3-pieces

Magnifique trio-bagage pour voyager élégamment. Cadre en contre-plaqué résistant, revêtement vinyle et double rayonne assortie. Ferrures et serrures métal. Ensemble de 3-pièces ou individuellement. Bleu, gris ou ton or.

9. Valise - 24"	Special 13.77
10. Valise - 21"	11.77
11. Valise - 15"	9.77
12. Mallette à cosmétiques	10.88

Eaton centre-ville (niveau du metro), Anjou, Pointe-Clair. Rayon 905.



Les impers pratiques pour hommes

Special

1699 ch.

Pour le printemps voici le compagnon indispensable à l'homme moderne. Trois options de l'imperméable dans les tons de marine, gris, brun, beige ou blanc casse. Tailles 36 à 46.

13. Modèle classique fait de coton et nylon. Boutonnage sur patte devant et 2 poches taillées. Fente médiane.

14. Style militaire en coton et polyester; 2 grandes poches plaquées, col et ceinture larges. Profonde fente médiane.

15. Genre aviateur; fermeture-pression devant, manches raglan, 2 grandes appliques devant, large ceinture bouclée. Pli creux arrière. En coton et polyester.

Achats au magasin seulement

Eaton centre-ville (niveau du metro), Anjou, Pointe-Clair. Rayon 929

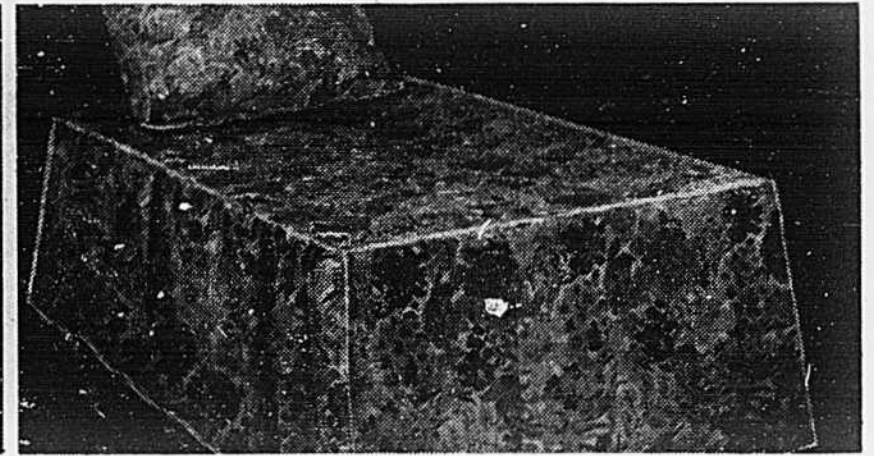
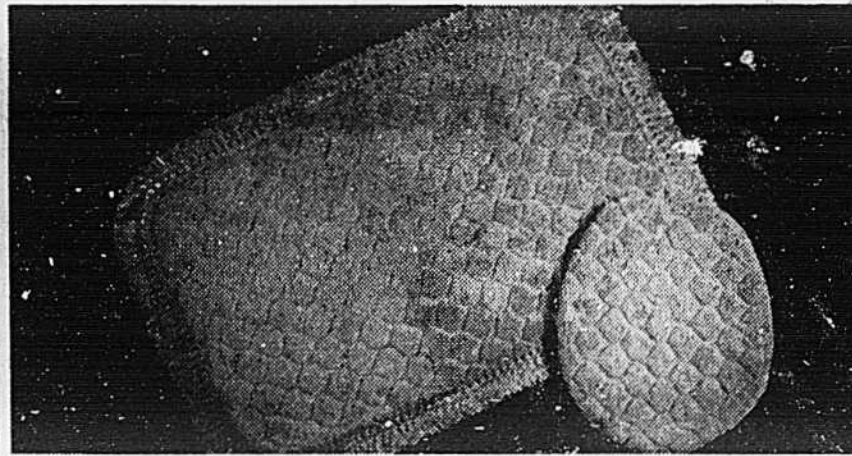
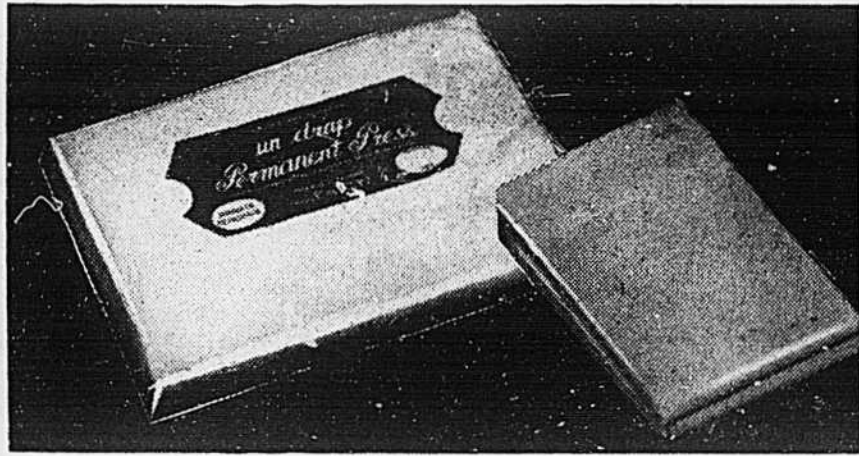
Eaton est juste au bout du fil 842-9211 Livraison sans frais des commandes de plus de 3.00

au
niveau
du

MÉTRO

EATON

CENTRE-VILLE, AUSSI à ANJOU et POINTE-CLAIRE



Draps et taies sans repassage

	Emboitant	Droit	Special
Lit jumeau	39" x 75"	72" x 96"	3.49 ch.
Lit double	54" x 75"	81" x 96"	3.99 ch.
			1.79 la paire

Taies d'oreillers
Draps et taies d'oreillers en solide coton qui ne requiert pas ou peu de repassage. Draps droits et taies possèdent un ourlet uni; les modèles emboitants ont des élastiques aux angles et aux extrémités. En blanc seulement.

Ensemble 2 pièces de salle de bains

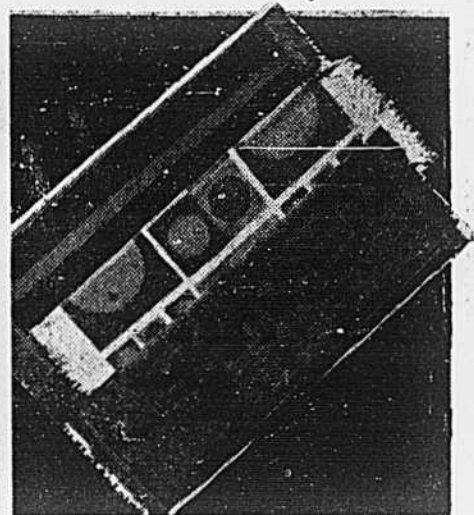
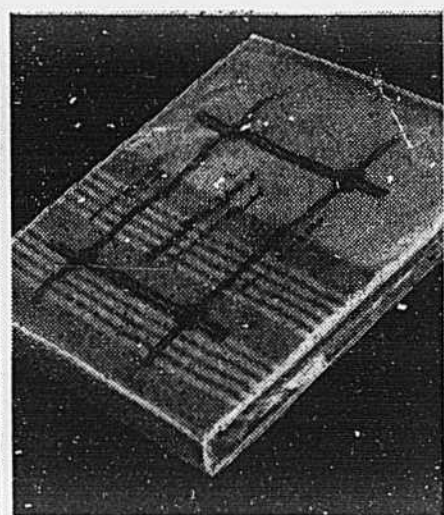
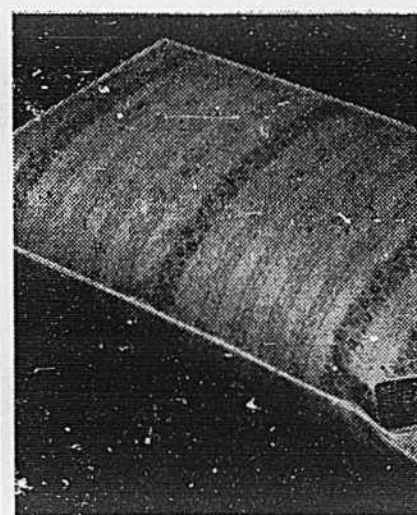
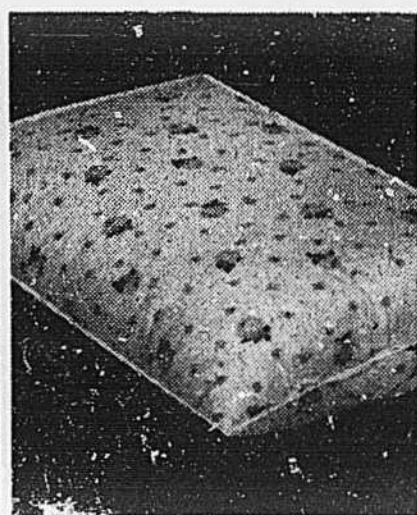
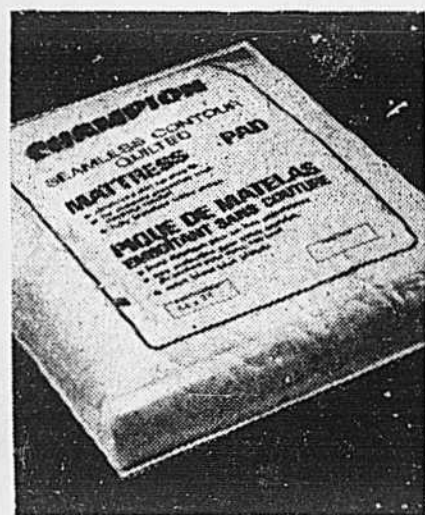
5.99 l'ensemble

Cet ensemble comprend un tapis et un couvre-abattant en coton épais, lavable à la machine; endos de "Dura-Foam" assurant au tapis une grande souplesse et une grande stabilité. Choix de rouge, jaune, rose, turquoise, blanc, ton or ou noir. 22" x 34".

Couvre-lit et couvre-oreiller

14.99 ch. **3.99** ch.

Couvre-lit en coton tout imprimé de tulipes; avec couvre-oreillers assortis. D'entretien facile, il existe en rose, ton or ou bleu en format lit jumeau (80" x 102") et lit double (94" x 108").



Molleton emboitant

Lit jumeau 39" x 75" **5.39** ch.
Lit double 54" x 75" **6.29** ch.

Molleton pour matelas recouvert de coton blanchi sans couture. Garni de coton et rayonne.

Housse à matelas

39" x 75" **3.09** ch. **2 pour 6.00**
54" x 75" **3.59** ch. **2 pour 7.00**

Housse à matelas en coton blanchi; une protection efficace.

Oreiller en "Fortrel"

2 pour 7.00

Confortables oreillers garnis de "Fortrel" non allergène et modore, et recouverts de coton imprimé en rose ou bleu. Format 18" x 26". **3.50**

Oreillers en plumes et duvet

2 pour 13.50

Oreillers garnis de plumes pour un bon support, et de duvet pour une meilleure souplesse. Recouverts de coton rose ou bleu. 18" x 26". **6.80** ch.

Couvertures en finette

70" x 90" **3.09** **2 pour 5.98**
80" x 100" **3.97** **2 pour 7.75**

Douces couvertures de finette bien finies, en blanc cassé avec bordures rayées rose et bleu.

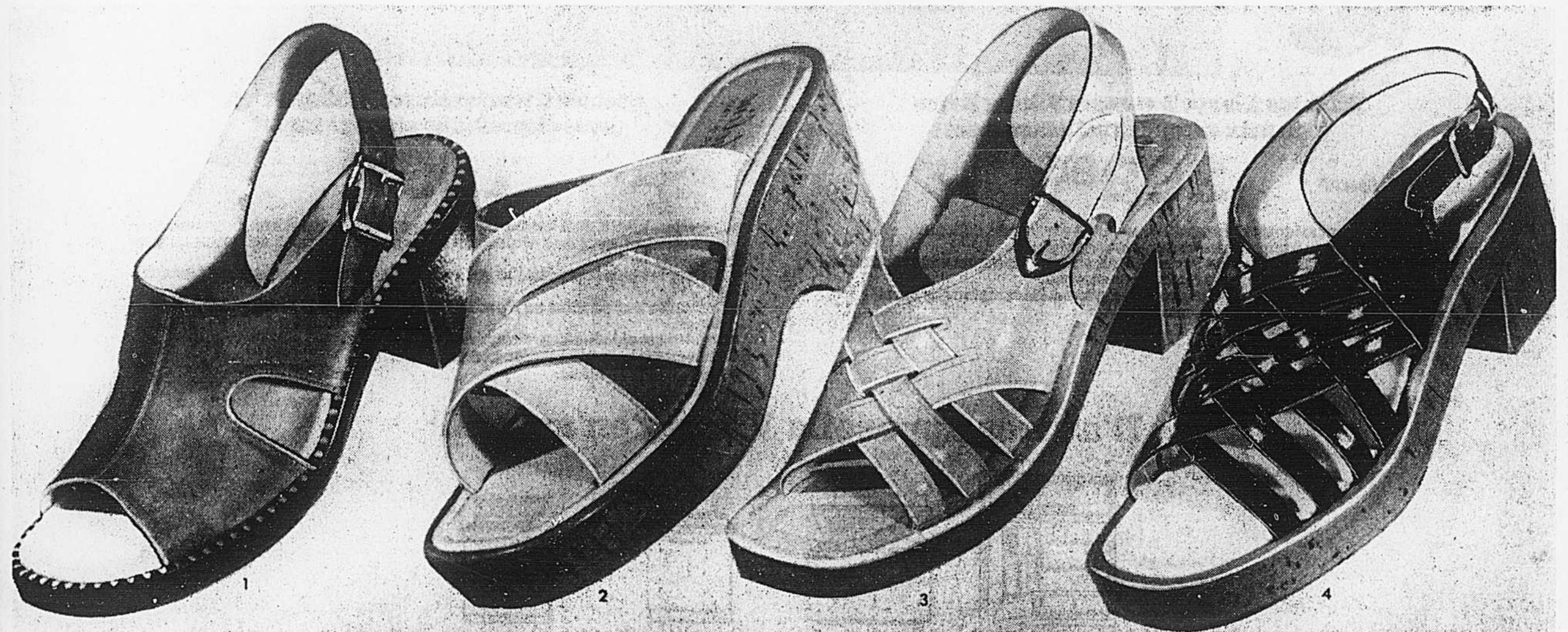
Essuie-mains

2 pour 1.00

Essuie-mains au fini velouté rasc, en différents motifs et coloris. La plupart ont des franges aux extrémités. Achat au magasin même seulement.

Eaton au bout du fil **842-9211** Toutes les dimensions sont approximatives.

Eaton centre-ville (niveau du métro), Anjou et Pointe-Claire. Rayon 936



L'été en sandales

3 99 la paire

Préparez-vous pour les belles journées du printemps et de l'été. Des pieds à l'aise dans des sandales agréables permettent les promenades libres et gaies. Et chacune des paires ci-dessus coûte aussi peu que 3.99. En pointures 5 à 9.

- 1 - Sandale avec semelle en matière synthétique et courroie réglable au talon; en blanc ou havane
- 2 - Sandale à empeigne croisée, semelle enveloppée de liège, talon dégagé. En blanc ou havane.
- 3 - Sandale à empeigne croisée et courroie de talon réglable; semelle enveloppée de liège de 1/2". En blanc ou ton os.
- 4 - Sandale à fine empeigne croisée, courroie de talon réglable et semelle enveloppée de liège de 3/4"; en blanc, marine, ton os ou rouge.

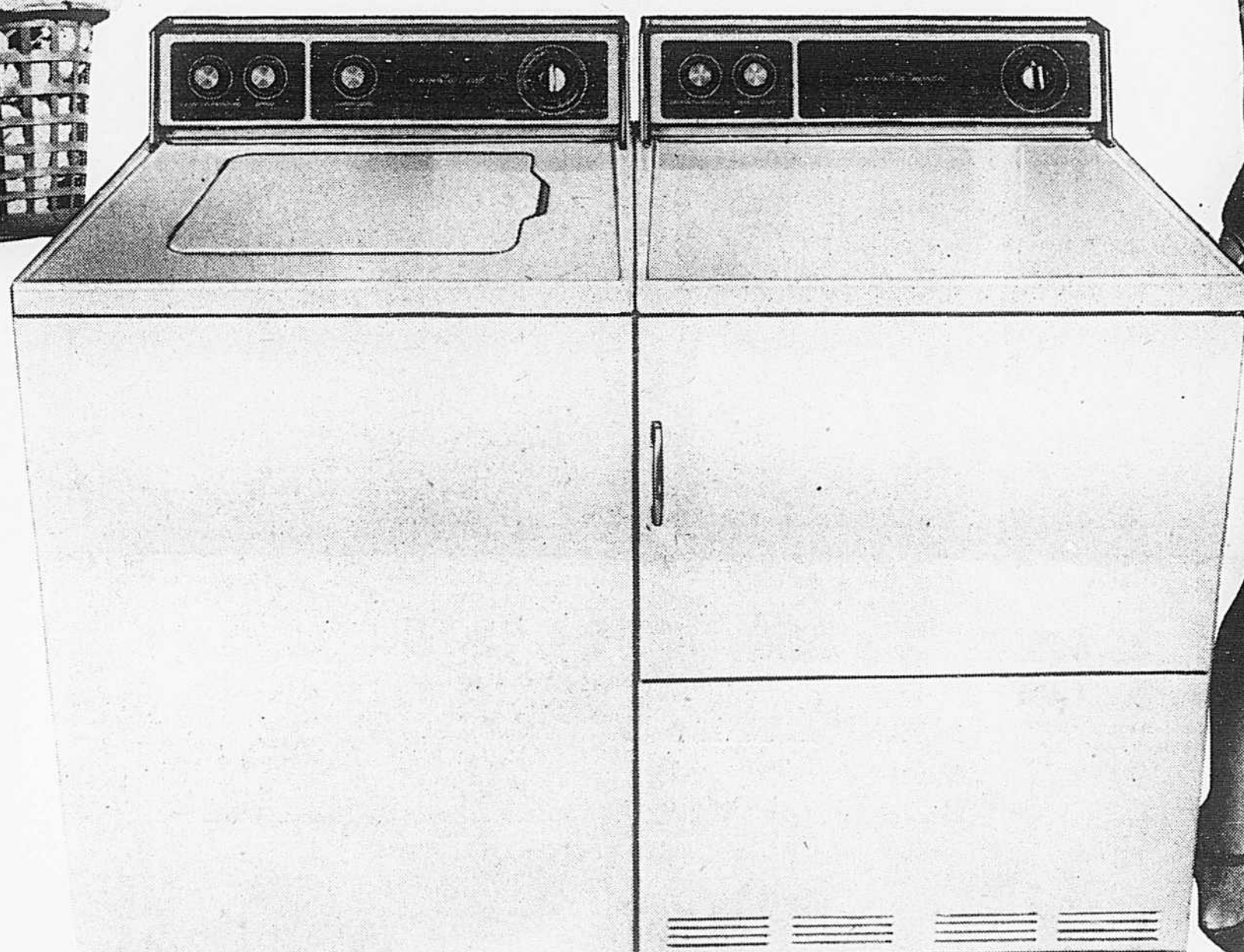
Eaton au bout du fil **842-9211**

Eaton centre-ville (niveau du métro), Anjou et Pointe-Claire. Rayon 938

EATON

Fiez-vous à une Viking et prenez congé lundi!

Les Viking prennent bien soin des tissus.
Eaton le garantit et vous les offre en spécial!



Machine à laver 2 vitesses Viking Eaton
à un prix exceptionnellement bas!

Special

269⁹⁵

- 3 cycles automatiques: tissus ordinaires, sans repassage, délicats.
- Combinaison de 3 températures d'eau lavage/rinçage.
- Equilibrage automatique de la charge qui élimine les arrêts avant la fin du cycle et le besoin de toujours remettre en marche.
- Capacité de 16 lbs; niveau d'eau réglable; porte à interrupteur de sûreté.
- Dessus et cuve émaillés porcelaine.
- Modèle EWX20 blanc.

Séchoir 3 températures Viking Eaton
avec dispositif de séchage rapide

Special

169⁹⁵

- Sélecteur rotatif de 3 modes de séchage minutes pour tissus normaux, délicats ou moelleux (sans chaleur) et un cycle minute pour les tissus sans repassage.
- Séchage rapide très pratique qui vous permet aussi d'économiser l'électricité.
- Commutateur de mise en marche de sûreté évitant le fonctionnement accidentel.
- Laissez cet aide fiable se charger de votre corvée.
- 220 volts requis. Installation non comprise.
- Modèle EDX20 blanc.

D'autres appareils Viking en spécial!



Spécial
339⁹⁵

Réfrigérateur sans
givre 14.9 pi. cu. avec
congélateur d'une capa-
cité de 142 lbs. Modèle
R215F blanc.
Aussi: vert avocat, jau-
ne moisson ou ton cui-
vre. Spécial 349.95



Spécial
179⁹⁵

Congélateur coffre 14.8
pi. cu. d'une capacité de
518 lbs. Compartiment
de congélation rapide.
Modèle H215 blanc.



Spécial
259⁹⁵

Lave-vaisselle mobile
se chargeant par dessus
avec 6 cycles, 3 touches,
rinçage stérilisant "Sani
Rinse". Modèle PT213S
blanc.
Aussi: vert avocat, jau-
ne moisson ou ton cui-
vre. Spécial 269.95



Spécial
219⁹⁵

Cuisinière électrique
30" avec grand four,
horloge automatique,
éléments du dessus
amovibles. Modèle S235
blanc.
Aussi: vert avocat, jau-
ne moisson ou ton cui-
vre. Spécial 229.95

Eaton centre-ville (cinquième étage), Anjou, Pointe-Claire. Rayons 256257/259.

Rendez-vous ou téléphonez. **842-9211** La vie facile... grâce à votre compte Eaton.

EATON

Climatiseur d'aspect décoratif Viking Eaton 8,000 BTU installé*

Modèle 72-80

299⁹⁵

Gardez votre foyer frais et confortable tout l'été. Ce climatiseur au devant fini bois se chargera de votre confort grâce à son thermostat 11 positions, aux contrôles d'évacuation d'air vicié et entrée d'air frais, à son ventilateur 2 vitesses et à ses volets à grande dispersion. Il éliminera aussi l'excès d'humidité en absorbant jusqu'à 2.6 chopines d'eau l'heure. Son prix comprend aussi les frais d'installation dans les fenêtres de dimensions courantes. L'installation doit être faite avant le 31 mai 1972. Fils et accessoires électriques en sus.

* Installation dans un rayon de 20 milles de Montréal.

Aussi:

Modèle 72-60, 6,000 BTU

Modèle 72-105, 10,500 BTU

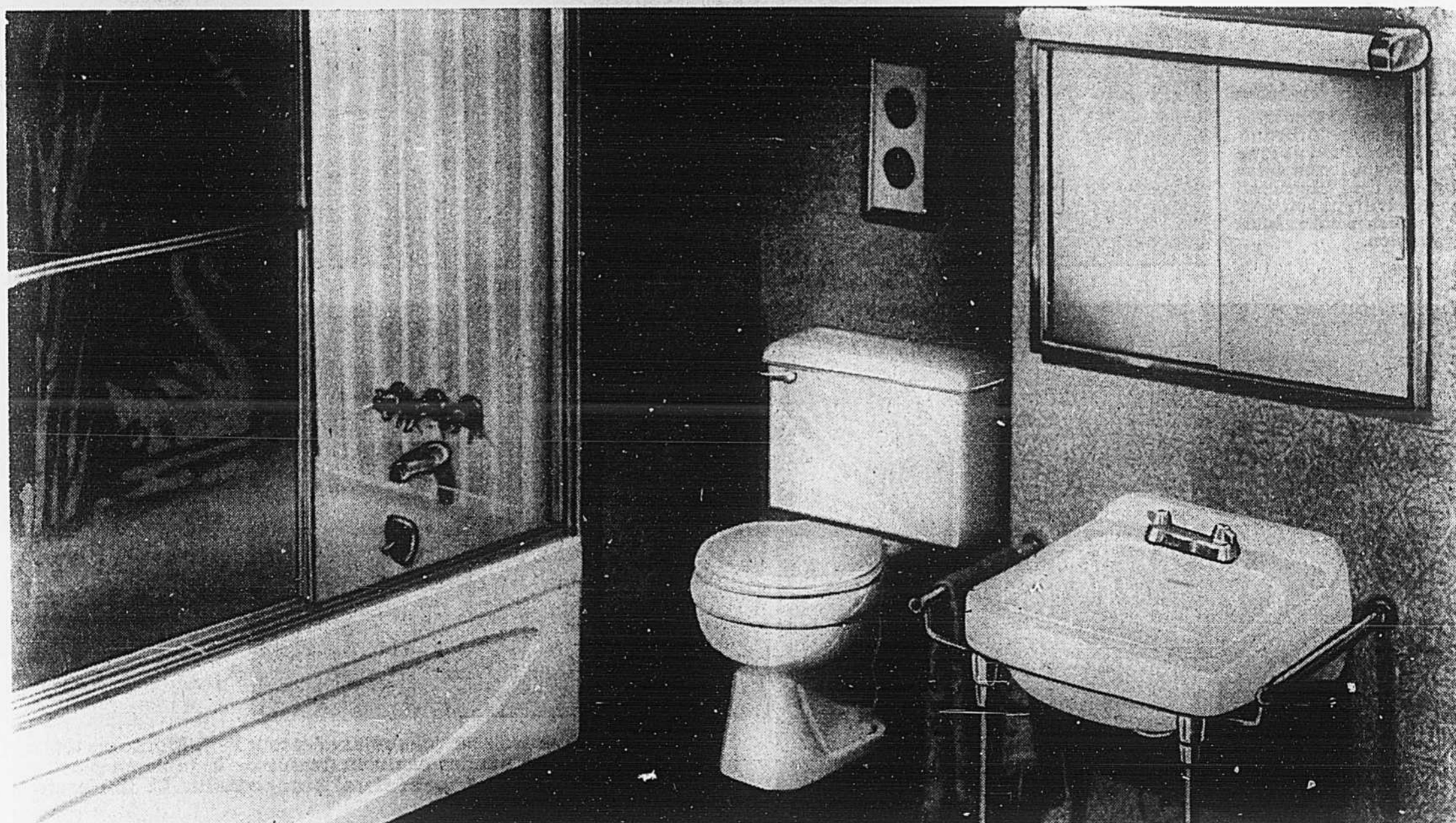
Modèle 72-150, 15,000 BTU

269⁹⁵

359⁹⁵

429⁹⁵

Eaton centre-ville (cinquième étage), Anjou, Pointe-Claire.
Rayon 356



Un reflet d'or dans votre salle de bains!

C'est une offre extra-spéciale chez Eaton. C'est une occasion en or qui vous permettra de rehausser votre chambre de bains avec un ensemble de qualité "ton or Azteque" avec accessoires à un prix spécial vraiment bas!

Ensemble 3 pièces

Comprend: Bain porcelaine sur acier de 5' à encastrer • Cabinet d'aisances en porcelaine vitrifiée à raccord direct • Lavabo en porcelaine vitrifiée (environ 17" x 19") • Couleurs: "Ton or Azteque" ou tons pastel de rose, bleu, beige, vert avocat ou lavande. Porte de douche, siège de cabinet, pieds de lavabo, porte-serviettes et robinets pour lavabo et bain non compris.
Bain, modèle 2-65.
Lavabo, modèle E114.
Boî d'aisance, modèle 6520.

Special
109⁹⁹

Pharmacie

A encastrer dans une ouverture de 24 1/2" x 12" x 3 3/4". Miroirs coulissants; éclairage du haut; monture en acier inoxydable. Modèle 605.

Special
33⁹⁹

Porte de douche installée

Convient pour les bains ordinaires de 5' à encastrer; cygne décoratif; cadre en aluminium; roulettes en nylon. Installation dans un rayon de 20 milles autour de Montréal; les tuiles au-dessus du bain doivent atteindre 5' de hauteur et les porte-serviettes ne doivent pas gêner. Modèle 50-CH

Special
49⁹⁹
complet

Raccords en laiton

Robinet de baignoire, vidage de trop-plein, robinet de lavabo (centres à 4") et bouchon à chaînette.

Special
29⁹⁹
36⁹⁹

Mêmes que ci-dessus avec pommeau de douche **Special**

Achetés séparément

Bain à encastrer de 5'

Special

59⁹⁹

Cabinet d'aisances à raccord direct (siège non compris).

43⁹⁹

Lavabo en porcelaine vitrifiée (environ 19 1/2" x 16"). Tuyauterie non comprise.

13⁹⁹

Lavabo avec robinet, bouchon à chaînette, pieds et porte-serviettes

28⁹⁹

Pieds et porte-serviettes seulement

12⁹⁹

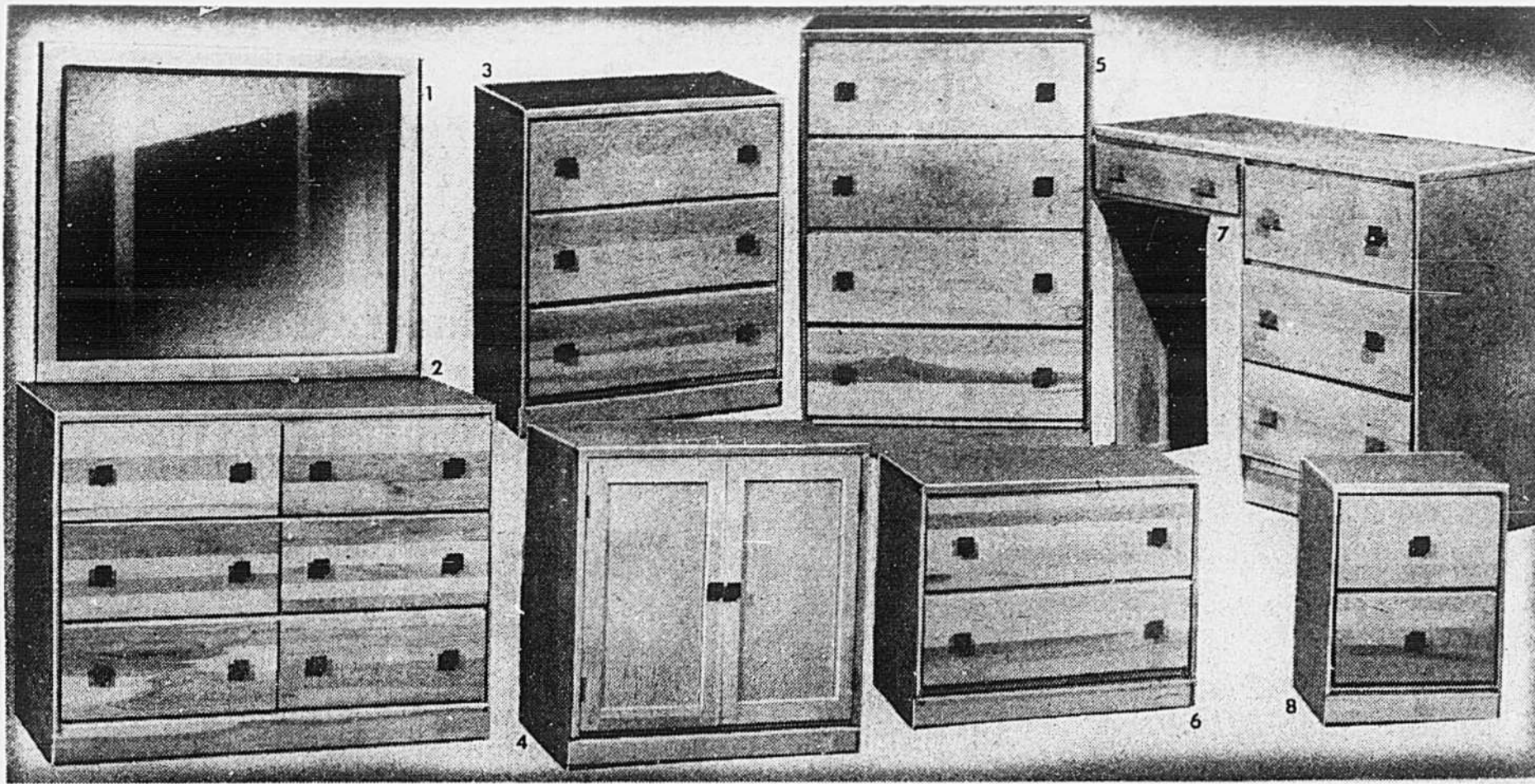
Siège convenant à la plupart des cabinets d'aisances de modèle courant. Modèle HH4.

3⁹⁹

Eaton centre-ville (cinquième étage), Anjou, Pointe-Claire. Rayon 456

Eaton est juste au bout du fil... **842-9211**

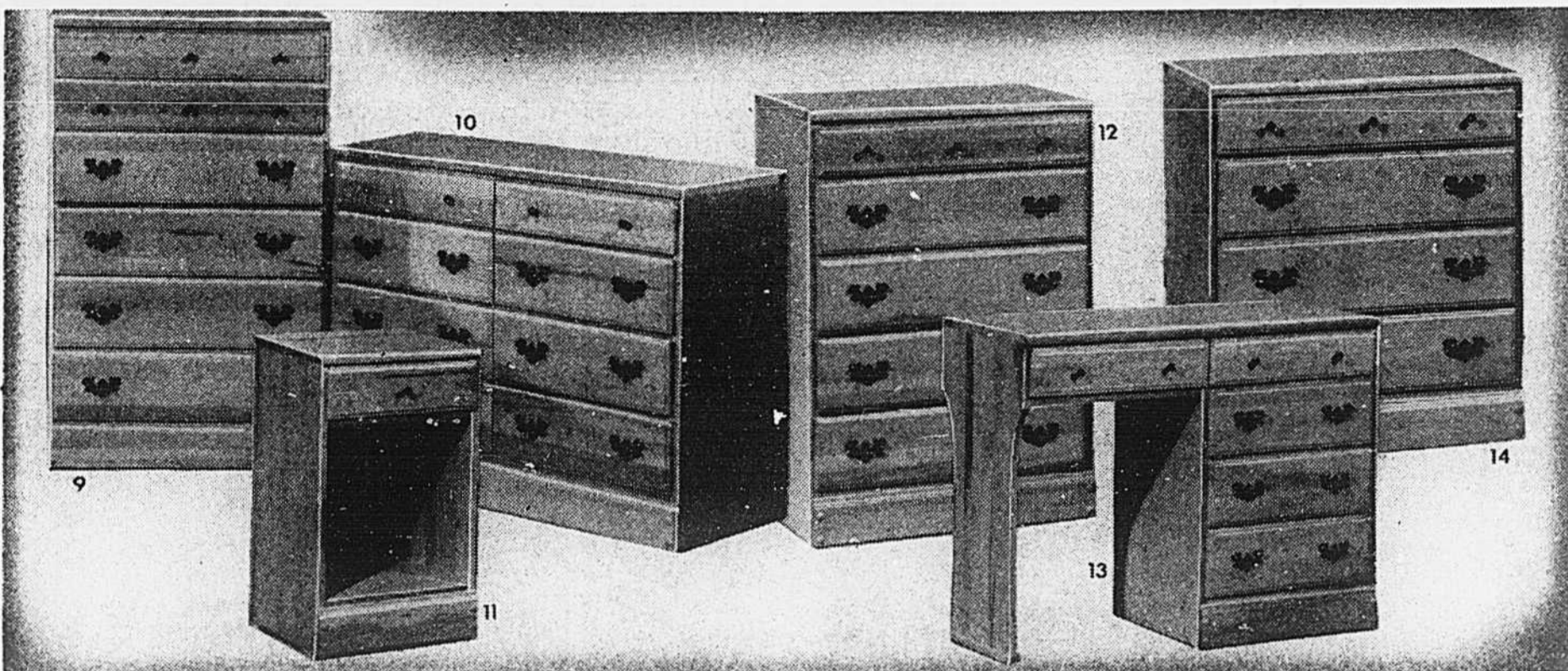
Soyez pratique et moderne, magasinez avec un compte Eaton!



Pour votre chambre un décor de bon goût de style moderne ou colonial à prix spéciaux!

Dessus et côtés en contre-plaqué de bouleau robuste et attrayant; tiroirs avec devant en bouleau massif et guides centraux en nylon. Certaines pièces en quantité limitée. Profitez maintenant de ces prix spéciaux.

Style moderne		Special
1. Miroir	36" x 29"	19 ⁹⁹
2. Commode double	40" x 16"	46 ⁹⁹
3. Chiffonnier 3 tiroirs	26" x 16" x 30"	26 ⁹⁹
4. Etagere 2 portes	30" x 16"	32 ⁹⁹
5. Chiffonnier 4 tiroirs	26" x 16" x 38"	36 ⁹⁹
6. Chiffonnier 2 tiroirs	26" x 16" x 22"	21 ⁹⁹
7. Pupitre	40" x 16"	39 ⁹⁹
8. Table de chevet	26" x 16" x 22"	19 ⁹⁹



Style colonial		Special
9. Chiffonnier 6 tiroirs	26" x 42"	49 ⁹⁹
10. Commode double	40" x 16"	59 ⁹⁹
11. Table de chevet	16" x 15"	19 ⁹⁹
12. Chiffonnier 5 tiroirs	26" x 37"	41 ⁹⁹
13. Pupitre	40" x 16"	49 ⁹⁹
14. Chiffonnier 4 tiroirs	26" x 16" x 30"	37 ⁹⁹

Commandes téléphoniques acceptées jusqu'à épuisement du stock.

Ensemble de salle à manger avec élégantes chaises pivotantes

Special
159⁹⁵ ens. 5 pièces

Un ensemble très décoratif avec table ronde de 42" au dessus en "Arborite" fini pacane Jefferson. Pied unique plaqué chrome. Chaises coussinées mousse, revêtues en tissu "Herculon" robuste brun quadrillé/uni ou vert quadrillé/uni. Bases en métal en feuillet avec pivots en nylon.



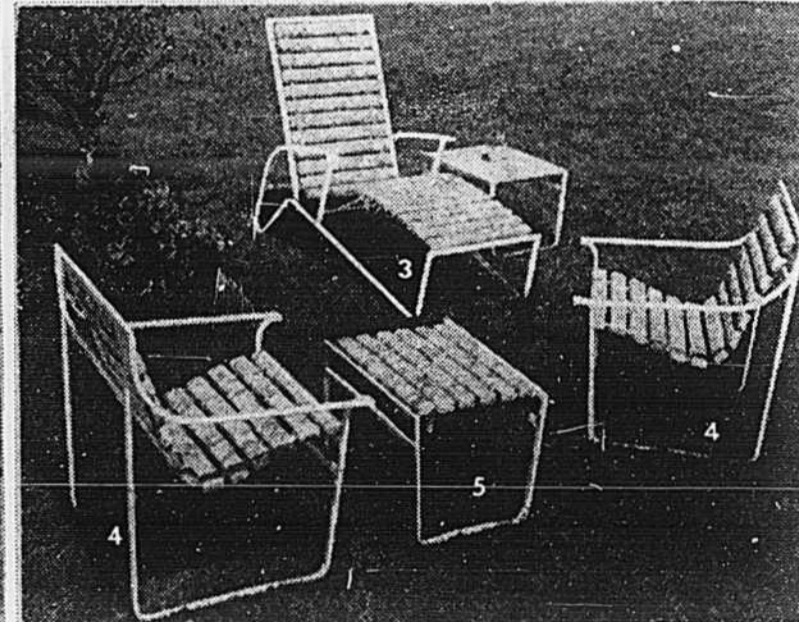
Ensemble de salle à manger avec dessus en "Arborite" au fini marbre

Table et 4 chaises Special **79⁹⁵** Table et 6 chaises **119⁹⁵**

Un ensemble élégant avec dessus de table en "Arborite" à motif imitant le marbre et bordure en plastique ton noyer (36" x 48" x 60"). Chaises coussinées mousse et revêtues en vinyle à motif floral brun/brun uni texture. C'est un special dont vous devez profiter.



Eaton centre-ville (septième étage), Anjou, Pointe-Claire. Rayon 370



Meubles de parterre contemporain Samsonite maintenant chez Eaton

Pour rehausser l'endroit où vous relaxerez tout l'été. Montures tout métal robustes avec coussinage par bandes exclusif; dessus de la table en plastique "Marbelle"; revêtement des chaises à motif floral orange/jaune. Le fini protecteur "Samson gard" est frais au toucher.

1. Parasol, couleurs et modèles variés: 7 1/2' x 8 1/2'		89 ⁵⁰ , 169 ⁵⁰
Base pour parasol 8.95		
2. Ensemble 5 pièces, table 42" diam. et 4 chaises.	299 ⁵⁰	
3. Chaise longue réglable	109 ⁵⁰	
4. Fauteuil		59 ⁵⁰
5. Ottoman		29 ⁵⁰

Eaton centre-ville (septième étage), seulement. Rayon 470

Achats au magasin seulement

La vie est belle... avec un compte Eaton.

EATON