

4993 - 401

HEBDO RÉGIONAL

BEAUCE-NORD · BEAUCE-SUD · ETCEHEMINS

LE SAMEDI 14 FÉVRIER 1998 - VOL. 10, No 14 - 28 pages - 45000 copies



Thérèse Quirion

REER
227-8631

Adm. A. Pl. Fin.
conseillère
principale

- en épargne collective;
- en planification financière;
- en gestion hypothécaire;
- en planification de la retraite.



Yvan Veilleux

REER
426-3218

Représentant

- en épargne collective;
- en gestion financière;
- en gestion hypothécaire;
- en planification de la retraite.



GILL CHAMPAGNE

aime prendre des risques
au théâtre

PROTHÈSES AUDITIVES

LE GROUPE
**FORGET
PARENT**

AUDIOPROTHÉSISTES



SAINT-GEORGES:
Centre Professionnel de Beauce
2900, boul. Dionne, suite 101
Saint-Georges Ouest
228-2970
Du lundi au vendredi inclusivement

- Aides techniques
- Protecteurs industriels
- Bouchons de natation

SAINTE-MARIE:
750, boul. Vachon Nord
Sainte-Marie, G6E 1M2
Local adjacent à la Pharmacie Jean Coutu
387-7988
Lundi au Vendredi: 9h00 à 17h00
Jeudi soir: sur rendez-vous



**5 CENTRES
VISION BÉGIN**

de la BEAUCE

Sainte-Marie
386-2929

Saint-Joseph
397-6344

Beauceville
774-6897

Saint-Georges
227-4800

La Guadeloupe
459-6060



98\$

LUNETTES À PARTIR DE

Excellence sports



VENTE de fermeture

AVANT DÉMÉNAGEMENT

LIQUIDATION

entre

30 ET 80%

DE RABAIS sur tout l'inventaire

• HOCKEY • SKIS • PLANCHES À NEIGE • VÉLOS • ESPADRILLES • VÊTEMENTS

LA VENTE COMMENCE LE JEUDI 19 FÉVRIER 98

N.B.: FERMÉ LE MERCREDI 18 FÉVRIER 1998
POUR PRÉPARER LA VENTE.

Excellence sports

500, 87e rue
Saint-Georges, Bce
(Voisin du Carrefour St-Georges)

418-227-5005

Les **PRIX**
de la chaîne

Le **SERVICE**
du propriétaire

En nomination au Gala des masques

Gill fait du théâtre «très particulier»

Par **JACQUES LÉGARE**

Gill Champagne ne fait pas du théâtre comme tout le monde. «On revient beaucoup au texte, mais toujours dans une forme très particulière», explique-t-il. Il recherche un public qui aime «prendre des risques». Et il le trouve!

Nous avons rencontré le directeur artistique du Théâtre blanc à la suite des récents honneurs que lui a valu sa mise en scène de *La minute anacoustique* (nomination au Gala des masques de Montréal, et Prix d'excellence de la culture de la Ville de Québec).

Théâtre blanc

Le Théâtre blanc a été fondé en Beauce au début des années 80 par Gill Champagne et Hélène Poulin «pour nous créer des jobs». Spécialisé au départ dans les pièces québécoises à tendance sociale, il est maintenant reconnu pour l'originalité de ses textes et de sa mise en scène, tout comme celle de la scénographie (décors, éclairages, etc.). Gill forme d'ailleurs un tandem avec le scénographe Jean Hazel,

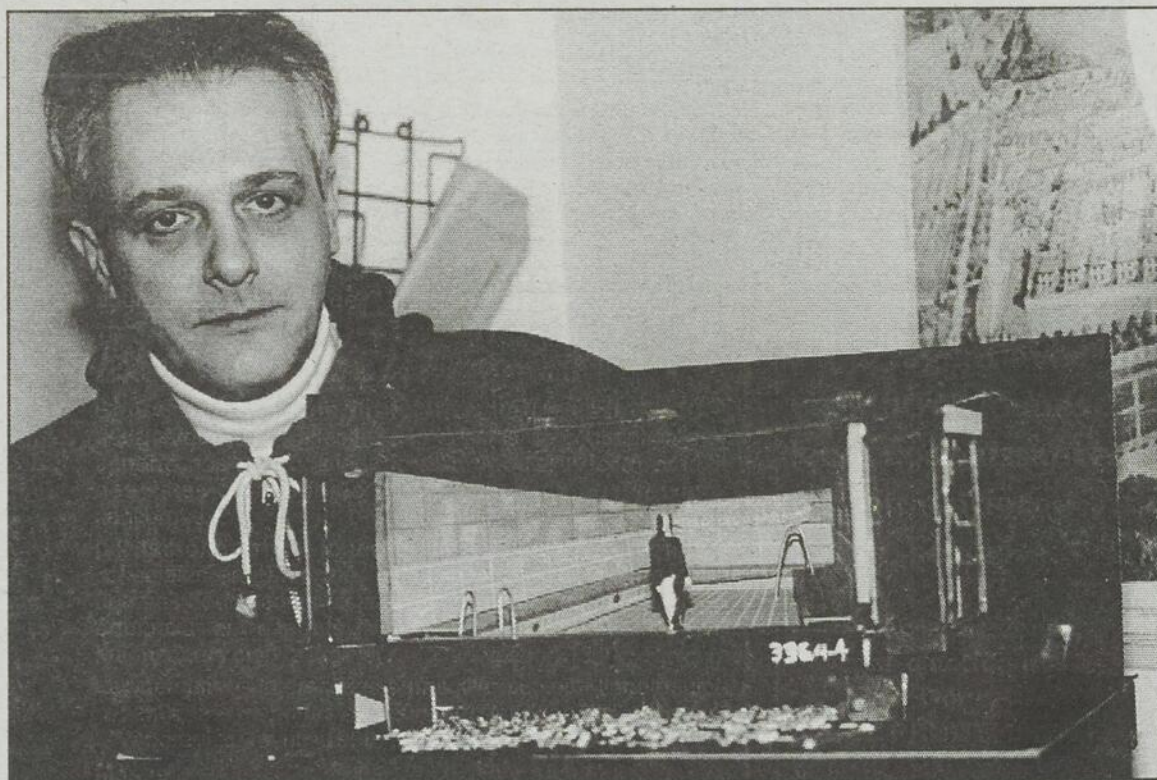


qui a aussi obtenu un Prix d'excellence pour son travail dans *La minute anacoustique*.

Même s'il admet que ce n'est pas en faisant du théâtre à Québec qu'il atteindra la célébrité, Gill se sent manifestement bien où il est. Le Théâtre Blanc présente au Périscope une ou deux pièces par année, qui attirent un public assez important. «Ce sont beaucoup des étudiants», précise Gill. Il signe aussi des mises en scène pour d'autres compagnies. C'est ainsi qu'il en est venu à diriger Paul Hébert, dans la pièce *Je ne suis pas Rappaport*. L'expérience a été très agréable, le comédien acceptant de bon gré les recommandations du metteur en scène. «Il suffit qu'il sente que la barque ne coulera pas», commente le Beauceron.

Les guerriers

Pour avril prochain, Gill prépare *Les guerriers*. Il s'agit d'une pièce du Français Philippe



Gill Champagne pose derrière le décor conçu par Jean Hazel, pour *Les Guerriers*

Minyana, reconnu pour son écriture «bouleversant les modes conventionnels de narration».

C'est l'histoire d'une femme qui revoit trois hommes qui l'ont aimée, à leur retour de guerre.

«Une histoire bouleversante de chair, de larmes et de sang», selon Gill Champagne.

On manque de civières à l'urgence!



Par **JACQUES LÉGARE**

Alors qu'on compte en principe une douzaine de civières à l'urgence, on retrouvait une trentaine de patients sur civière en fin de semaine dernière. Mercredi dernier, les mesures d'exception commandées par le ministre Rochon avaient permis de baisser ce nombre à une vingtaine.

C'est ce que nous a affirmé la directrice générale du Centre hospitalier Beauce-Etchemin, Mme Huguette Giroux, à l'issue d'une conférence qu'elle a donnée mercredi dernier au Georgesville, à l'invitation de la Chambre de Commerce de Saint-Georges.

Plus de civières

L'hôpital a déjà demandé que le nombre de civières à l'urgence passe de 12 à 16, mais de l'aveu de la directrice, cette mesure n'est pas suffisante pour régler le problème. Elle croit notamment qu'il y a un travail de sensibilisation à



faire, afin que les gens qui ont des problèmes de santé demandent de l'aide auprès des autres ressources (ex: CLSC) et qu'ils n'attendent pas que la situation s'aggrave au point de devoir se rendre à l'urgence.

Pas la place pour mourir

Lors de la conférence qu'elle a prononcée, Mme Giroux avait fait allusion au «problème d'urgence que l'on vit depuis un mois». Une partie de ce problème vient de l'encombrement des lits pour hospitalisation. À ce sujet, Mme Giroux a soutenu que l'hôpital «ce n'est pas une place pour venir mourir», et qu'il faudrait trouver d'autres solutions pour les soins palliatifs.

Elle s'interroge aussi sur l'opportunité de multiplier les interventions auprès de certains patients. «À quel âge on commence à se poser des questions?» demande-t-elle, avant de poursuivre un peu

plus loin: «Il y a un débat éthique qui doit être fait et ce n'est pas facile». Sans porter de jugement sur la question, Mme Giroux apporte l'exemple de la Norvège, où on accepte le testament biologique et le refus de traitement pour les personnes de 80 ans et plus. Elle note aussi que dans ce pays, on ne fait pas d'intervention extraordinaire pour sauver un poupon qui pèse moins d'un kilo.

Mme Huguette Giroux.

BESOIN D'ARGENT

Apporte-nous tes objets de valeurs.
Nous pouvons te dépanner.

LES SERVICES
ARGENT-COMPTANT

\$T-GEORGES, Bce

130, 120e Rue, St-Georges - (418) 228-0223

PAWN SHOP

ACCOMMODATION
SUR TOUT
ARTICLE
DE VALEUR:
**ACHAT
VENTE**
ACCOMMODATION

Télévision, audio, CD
vidéo, télécopieur,
ordinateur, caméra,
instrument de musique
outils, etc.

14-02-98

TRANSACTION PAYÉE IMMÉDIATEMENT

Ameublements Tanguay investit 5 M\$ dans son magasin de Saint-Georges

Par **SIMON BUSQUE**

Ameublements Tanguay ouvrira son huitième magasin à

Saint-Georges à la fin du mois de mai. L'érection de ce nouveau magasin, sur le site de l'ancien Canadian Tire, nécessitera un investissement de 5

M\$ et permettra la création d'une quarantaine d'emplois.

Le président d'Ameublements Tanguay, M. Maurice Tanguay, est

venu lui-même annoncer la nouvelle jeudi dernier en conférence de presse au Georgesville.

prochaines semaines et les personnes engagées recevront une formation adéquate.

M. Tanguay a expliqué que le nouveau magasin d'une superficie de 36 000 pieds carrés sera érigé sur un terrain de 140 000 p.c. «Nous allons offrir les mêmes services et les mêmes avantages qu'on retrouve dans nos autres magasins. La clientèle de la Beauce nous demandait de venir s'y installer et c'est pour cette raison que nous avons pris cette décision», a-t-il dit.

M. Tanguay a confié la construction de l'édifice au Groupe Pomerleau. Les travaux d'architecture ont été confiés à la firme Paul Baillargeon et ceux d'ingénierie au Groupe GLD.

Le personnel sera aussi recruté en Beauce. L'embauche du personnel se fera au cours des

Débuts modestes

Ameublements Tanguay a été fondé en 1961 à Lévis. Il ne comptait que quatre employés et a réalisé un chiffre d'affaires de 365 000\$. Aujourd'hui, l'entreprise compte plus de 600 employés, un inventaire de 25 M\$ et un chiffre d'affaires de plus de 170 M\$, ce qui en fait le leader incontesté de l'Est du Québec dans la vente du meuble, de l'électroménager, de l'électronique et de l'informatique.

Le maire Roger Carette a salué la venue d'Ameublements Tanguay. «Une telle entreprise joue le rôle d'intercepteur commercial et c'est important car un million de dollars d'achats locaux ou régionaux correspond à environ six emplois», a-t-il déclaré.

Voyages Rolande Paradis Bee Inc.

Détenteur de permis du Québec

227-0968

968, 158e rue, Ville de Saint-Georges



CAYO COCO • 1 sem. **21 FÉV.**
Club Tryp Cayo Coco tout incl. 4**** 1028\$ tx incl.

VARADERO • 1 sem.
Hôtel International std 2 repas 3*** 898\$ tx incl.
Super Club Puntarena tout incl. 3*** 1038\$ tx incl.
Mar Del Sur, 1 ch., for. incl. 2** 928\$ tx incl.

GUARDALAVACA • 2 sem.
Club Guardalavaca F. Club 2**+ 1028\$ tx incl.

PUERTO VALLARTA • 1 sem.
Blue Bay Club tout incl. 3*** 1168\$ tx incl.
Club Embarcaadero tout incl. 3***+ 1228\$ tx incl.
Club Marival sup. tout incl. 4**** 1388\$ tx incl.
Paradisus Deluxe tout incl. 5****+ 1488\$ tx incl.

PUERTO PLATA • 1 sem.
Puerto Plata Village tout incl. 3***+ 1098\$ tx incl.

LA FLORIDE • 1 sem.
Hôtel Beacharbour vue stat., à partir de 869\$ tx incl.
(avion, auto, hôtel)
patio + auto 979\$ tx incl.
patio + transferts 979\$ tx incl.

FLORIDE EN AUTOCAR - 21 fév., 20 jrs
Quelques places disponibles

Une force conseil pas comme les autres.



M. André Jolicoeur (v.-p. Finances), M. Roger Carette (maire), M. Maurice Tanguay (président d'Ameublements Tanguay) et M. Hervé Pomerleau (Groupe Pomerleau) ont dévoilé la maquette du futur magasin.

Zarzuela
samedi 7 mars
20h00 - 26\$
Danses et chorégraphies au rendez-vous

Elvis Memory
vend. et sam. 13 et 14 mars
20h00 - 15\$

La vie de Luc et Marion

Opéra rock
mettant en vedettes:
René Lajoie & Isabelle Morin

20 mars
20h00 - 24\$

LES AMANTS DE LA SCÈNE

BILLETS DISPONIBLES
Au Vidéo Club Première
228-2455



379\$/mois

97-GRAND PRIX SE 4 portes, 3.8 L, blanc
• 21,995\$



212\$/mois

95-OLDSMOBILE ACHIEVA
4 p., tout équipé, 37,000 km



160\$/mois

96-FIREFLY
4 portes, auto., 36,000 km



300\$/mois

95-FIREBIRD V6, auto.,
LOCATION 36 MOIS



222\$/mois

97-ESCORT STATION WAGON
auto., cruise, tout équi., 37,000 km



250\$/mois

97-GRAND AM 2 p., V6, auto., 25,000 km, tout
équipé • 15,500\$



285\$/mois

96-TRANS SPORT tout équipé.
16,900\$



301\$/mois

96-BUICK CENTURY 4 p., V6, 37,000 km, air,
cruise, vitres électriques • 15,995\$



316\$/mois

96-SONOMA 4X4
king cab, noir • 19,995\$



357\$/mois

95-JIMMY 4X4 4 p., 35,000 km
23,500\$

0\$

COMPTANT

À vous d'en profiter!

ST-HONORÉ, BEAUCE

POULIN

PONTIAC BUICK GMC

331, Rue Principale

485-6164 ou 227-6291

Pas plus loin qu'ailleurs



12,995\$

94-FORD PICK UP 4X4 auto.,
34,000 km - 1 an de garantie



7,995\$

92-CHRYSLER DYNASTY 4 p., vert,
1 an de garantie



11,900\$

89-GMC 4X4 SLE king cab, bte longue,
tout équipé, moteur 350 • 3/4 TONNE



17,995\$

CADILLAC DEVILLE
4 portes, rouge, tout équipé



289⁸⁹/mois

98-VILLAGER
tout équipé, siège capitaine, roues mag.



13,995\$

94-ASTRO SLE - 4X4 - 4WD
tout équipé - SLR



Yvon Patry
conseiller



Alain Duval
conseiller



Alain Asselin
directeur commercial

0\$ comptant 0\$ versement 0% d'intérêt

} pendant 3 mois sur
tous nos véhicules
neufs

SUPER MEILLEUR

L'ENSEMBLE «VALENTIN»

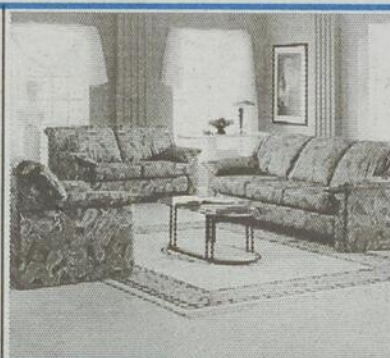
22
MCX



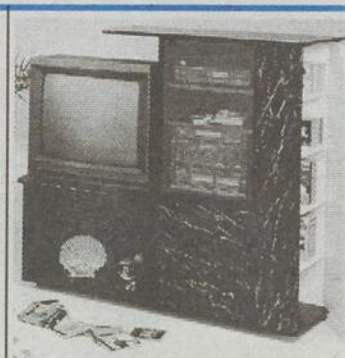
TABLE 4 CHAISES



SUPERBE CHAMBRE 6MCX, PLATE
FORME ET MATELAS



2 CAUSEUSES OU SOFA FAUTEUIL



UNITÉ AUDIO VIDÉO

L'ENSEMBLE «NUPTIAL»

22
MCX



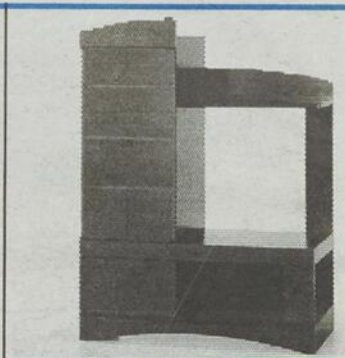
TABLE 4 CHAISES
PHOTO DIFFÈRE LÉGÈREMENT



TETE DE
LIT NEON
SUPER CHAMBRE 6MCX
PLATE FORME ET MATELAS 510 RESSORTS



INCLINABLE
SOFA FAUTEUIL



UNITÉ AUDIO VIDÉO

MEILLEUR

L'ENSEMBLE «ÉCONOMIQUE»

22
MCX



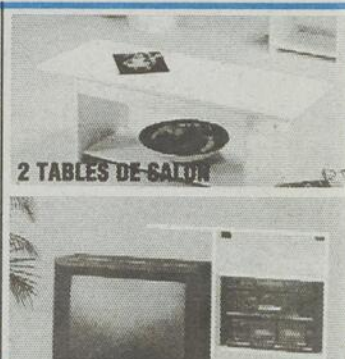
TABLE, 4 CHAISES



CHAMBRE 6 MCX
PLATE FORME ET MATELAS



2 CAUSEUSES



2 TABLES DE SALON



UNITÉ AUDIO VIDÉO

AVEC: RÉFRIGÉRATEUR, CUISINIÈRE, LAVEUSE-SÈCHEUSE Kelvinator

3499\$

1 AN
POUR PAYER*
AUCUN INTÉRÊT

*Sujet à l'approbation du service de crédit - Ne payez que les taxes de vente.

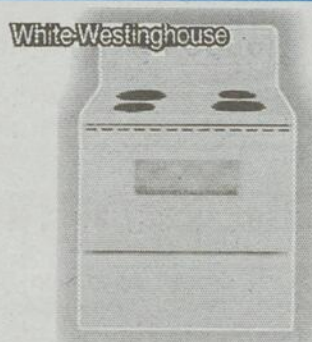
VENTE PRIX



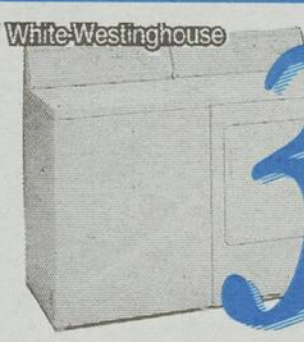
2 TABLES DE SALON



RÉFRIGÉRATEUR 18PI CUBE



CUISINIÈRE 30PI



LAVEUSE 9 CYCLES - GRANDE CAPACITÉ
SÈCHEUSE 7 CYCLES

3949\$

1 AN POUR PAYER*
AUCUN INTÉRÊT



2 TABLES DE SALON



RÉFRIGÉRATEUR 18PI CUBE



CUISINIÈRE 30PO DIGITAL, DESSUS
RELEVABLE



LAVEUSE SÈCHEUSE 6 CYCLES - TRÈS
GRANDE CAPACITÉ - SÈCHEUSE 4 CYCLES

5499\$

1 AN POUR PAYER*
AUCUN INTÉRÊT

SERVICE

Depuis le 1er janvier 1998, en achetant chez nous, vous êtes protégé par les 10 normes rigoureuses de service à la clientèle TOP SERVICE dont voici l'une d'elle.

**SERVICE PLUS RAPIDE
PLUS EFFICACE QUE
PARTOUT AILLEURS
GARANTI**

RÈGLE 8 S'il se trouve un vice quelconque sur un article, un livreur remplira un rapport de service détaillé et précis qui sera traité à l'interno au retour. Vous serez alors contacté et mis au courant de la procédure à suivre la plus rapide.

NOUS PAYONS VOTRE ESSENCE!

Mentionnez nous (dans vos mots) la règle TOP SERVICE ci-dessus et nous paierons votre déplacement en essence.

AUCUN FRAIS D'ENTREPOSAGE

Le Nouveau
CENTRE DU MEUBLE

BEAUCEVILLE

774-9875 SANS FRAIS 1-888-324-PRIX (7749)
OUVERT LE DIMANCHE DE 12H À 16H



«On a un terroir à inventer»

Par **JACQUES LÉGARE**

À côté de l'industrie agro-alimentaire mécanisée et uniformisée, «il est possible de vendre des aliments qui soient tirés de la nature et ne soient pas dénaturés», soutient le cuisinier du petit écran Daniel Pinard.

M. Pinard était l'invité du Conseil agro-alimentaire Beauce-Appalaches le 27 janvier dernier au Georgesville. Il a notamment parlé de miser sur des produits régionaux. «On a un terroir à inventer», affirme-t-il.

Selon M. Pinard, l'industrialisation de l'agriculture et de la fabrication

des aliments amène une uniformisation des goûts. «Si tout le lait du Québec arrive dans le même contenant, il aura forcément le même goût», donne-t-il en exemple.

Quant aux fruits, ils sont «de moins en moins mangeables», prétend-il, parce qu'on les choisit en fonction de leur allure, ou du fait qu'ils «voyagent» bien. De façon générale, les produits alimentaires sont faits «pour plaire à tout le monde, et par conséquent à personne» dit-il.

Sans prétendre enrayer le mouvement vers l'uniformisation, il sou-

tient qu'il y a une place pour des produits naturels sur le marché, comme semble le démontrer une tendance américaine. «Je rêve du jour où on pourra avoir une crème sans quatre ou cinq additifs. Tous les citronniers du monde ne pourraient faire surir la crème québécoise», donne-t-il en exemple.

M. Pinard plaide pour la transformation des produits locaux en aliments qui soient caractéristiques à chaque terroir. «Au Québec, les produits «régionaux» sont les mêmes d'une région à l'autre», affirme-t-il.



M. Daniel Pinard.

Opération verglas

L'équipe de la Société de financement agricole du Québec comprend que la pire tempête de verglas qu'ait connue le Québec vous a causé bien des ennuis et des soucis. À la suite de cette catastrophe naturelle, la Société tient à vous « délester » rapidement des tracas financiers liés à votre entreprise agricole ou forestière et vous rappelle qu'elle est présente dans les bons comme dans les mauvais moments.

Pour vos besoins de financement

La Société peut vous accorder des prêts à des taux très avantageux ainsi que des ouvertures de crédit. En outre, si vous détenez déjà un prêt à la Société, nous pouvons vous avancer jusqu'à 20 % de la valeur de ce prêt pour faire face à des dépenses d'opération supplémentaires occasionnées par cette crise.

Report des versements

Si vous ne pouvez faire présentement les versements sur vos emprunts en raison de la situation problématique causée par le verglas, la Société pourra les reporter.

Un traitement prioritaire

Afin de répondre de façon prioritaire à vos demandes, l'équipe de conseillers et conseillères de la Société de financement agricole du Québec sera redéployée. N'hésitez pas à nous contacter.

Granby	(514) 776-7145
Hull	(819) 772-3044
L'Assomption	(514) 589-2204
Rock Forest	(819) 820-3323
Saint-Hyacinthe	(514) 778-6605
Saint-Jean-sur-Richelieu	(514) 348-4948
Salaberry-de-Valleyfield	(514) 370-3040
Victoriaville	(819) 758-8239



Québec

Sachez trouver les aliments d'ici

(JL) Il se produit beaucoup d'aliments en Beauce-Appalaches. Ça tout le monde le sait! Ce qu'on ignore souvent par contre, c'est où on peut les trouver ces aliments. Le guide *Découvrez et adoptez les produits alimentaires de Beauce-Appalaches* vient remédier à la situation.

On a procédé le 27 janvier dernier au lancement du guide, qui a été imprimé à 5 000 exemplaires.

Il a été conçu à l'initiative du Conseil agro-alimentaire Beauce-Appalaches, en collaboration avec divers organismes reliés à l'agro-alimentaire. Son lancement était aussi le début d'une campagne promotionnelle des produits agro-alimentaires régionaux, qui s'étendra sur trois ans.

Ferme

Le guide regroupe les informations en quatre «familles»: les pro-

duits de la ferme, les produits de l'érablière, les produits transformés, et les repas champêtres.

On y retrouve bien sûr des produits de l'éclaircie, de même que des céréales, légumes etc. On peut aussi y découvrir que notre région recèle des productions plus rares, comme l'autruche, la pintade, le topinambour, la gelée royale, le sanglier, la truite, etc.

Du chocolat

Quant aux aliments transformés ou cuisinés, on y trouve des produits laitiers, viandes et charcuteries, pain et pâtisseries, et même des fèves au lard, des rouleaux impériaux, de la bière ou du chocolat belge!

En plus d'une présentation des divers types d'aliments, on donne les caractéristiques et le temps de conservation de chacun, sa valeur nutritive, etc. Différentes *Tables champêtres* sont aussi énumérées, avec des éléments du menu, les activités possibles sur le site, etc.

On peut retrouver le document à l'UPA de la Beauce (228-5588).

Avec
Daniel Mathieu,
mes affaires vont
bien...



Mes états de comptes
sont déjà postés!

Profitez de la
vente à 1 cent
des logiciels
Fortune 1000
pendant qu'il est
encore temps!

Depuis que j'ai informatisé mon entreprise avec les systèmes comptables Fortune 1000, l'impression des états de comptes est beaucoup plus simple. Et ça me laisse du temps pour penser un peu à moi!



caé

Solutions informatiques

Contactez
Daniel Mathieu 227-0379



Solutions informatiques

LES SYSTÈMES COMPTABLES
FORTUNE
1000

Prêts pour l'an 2000... depuis 1983



Mme Léna Rouillard (prés. du conseil agro-alimentaire) et M. Marc-Yvon Poulin (prés. de la commission scolaire) procèdent au lancement du guide.

L'Expo-sciences se tiendra à la Polyvalente de Saint-Georges du 20 au 22 février

Par **SIMON BUSQUE**

La troisième édition de l'Expo-sciences Desjardins aura lieu à la Polyvalente de Saint-Georges du 20 au 22 février. De 40 à 45 équipes provenant des écoles secondaires et primaires de la Commission scolaire Chaudière-Etchemin prendront part à l'événement.

Le public est bien sûr invité à se rendre voir de près ce que réalisent ces jeunes scientifiques en herbe qui présenteront des travaux dans les domaines des sciences de la vie, sciences physiques, sciences appliquées et technologiques et sciences humaines.

Les équipes du primaire sont participatives alors que celles du secondaire sont compétitives et évaluées par des juges. Ces dernières pourront ensuite, si elles le désirent, participer aux Expo-sciences régionale, provin-



Les principaux responsables de l'Expo-sciences Desjardins. Dans l'ordre, on retrouve MM. Roland Poulin (directeur de la polyvalente), Georges Pelletier (de la commission scolaire), Lucien Roy (responsable du comité de l'Expo) et Carol Lamontagne (Caisses populaires de la région).

ciale, nationale et même internationale. Étienne Chabot de Saint-Georges s'était d'ailleurs rendu en Finale internationale, ce qui prouve que cet idéal peut être atteint.

Les élèves batailleront pour l'obtention d'une partie des bourses de 1 500\$. La remise des prix aura lieu vers 15h15 dimanche.

Autres activités

En plus de l'Expo-sciences, les visiteurs pourront assister à des ateliers ainsi qu'à des projections à caractère scientifique. Le public pourra également voter pour l'équipe de son choix.

L'exposition est ouverte au public le vendredi, samedi et dimanche après-midi.

HEBDO RÉGIONAL

BEAUCÉ-NORD - BEAUCÉ-SUD - ETCHÉMIN
Toutes les nouvelles de la semaine livrées chez vous le samedi

Une corde de bois franc à 600\$?!

Les billes de bois franc de qualité déroulage et sciage peuvent valoir plus que vous pensez!

Achetez: merisier et bouleau blanc déroulage 600 - 1300\$/MPMP

Aussi: tremble, érable, déroulage, sciage

Pour renseignements, guide gratuit:

(418) 583-8000



FRANÇOIS PARADIS
animateur radio-télévision
formateur

GENS D'AFFAIRES

Faites profiter vos employés d'une formation sur mesure, répondant à vos besoins.

- COMMUNICATION D'AFFAIRES
- GESTION EFFICACE DU TEMPS
- PAROLE EN PUBLIC
- IMAGE D'ENTREPRISE
- L'HUMOUR ET LE TRAVAIL

avec
François Paradis

Informations: (418) 831-0428

- * SÉMINAIRE 1/2 JOURNÉE - JOURNÉE
- * DÉJEUNER CONFÉRENCE

"Investissez sur ce que vous avez de plus précieux: vos partenaires, vos employés"

COMMUNICATION FRANÇOIS PARADIS INC.

14-02-98

Avis de convocation

Assemblée générale annuelle

Promutuel Beauce, société mutuelle d'assurance générale a le plaisir d'inviter ses membres-assurés à participer à leur assemblée générale annuelle qui se tiendra le :

dimanche 8 mars 1998 à 10 h
au Restaurant Motel Le Journal
269, route 276, St-Joseph-de-Beauce.

Au plaisir de vous y rencontrer!

Mise en candidature

Ceux qui désirent soumettre leur candidature au poste d'administrateur doivent transmettre un formulaire de mise en candidature, dûment signé par trois (3) membres en règle de la Société, au secrétaire de cette dernière au plus tard le 7^e jour précédant la date de l'assemblée générale qui donnera lieu à l'élection, soit le 25 février 1998 à 16 h 30. Le formulaire de mise en candidature doit être rédigé selon l'exemple ci-dessous.

Exemple de mise en candidature

Je, soussigné, membre en règle de la Société depuis quatre-vingt-dix (90) jours, déclare que je réside dans le territoire du siège désigné et/ou que je représente un membre qui y a sa principale place d'affaires et je propose la candidature de :

M. _____ Membre n° _____

Adresse _____

comme administrateur de la Société au siège n° _____

(Dûment signé par trois (3) membres en règle depuis quatre-vingt-dix (90) jours.)

Postes à combler

Siège n° 4 East Broughton, Ste-Clotilde, St-Pierre-de-Broughton Vacant

Siège n° 6 Beauceville, St-Simon-les-Mines, Notre-Dame-des-Pins, St-Alfred Jean-Guy Rodrigue

Siège n° 8 St-Martin, St-Honoré, St-René, St-Jean-de-la-Lande Adrien Roy



René Dumont
Secrétaire
14 février 1998

Faites appel aux forces de la nature

Explorer XLS 98

4 x 4, 4 portes

359\$/mois

TRANSPORT INCLUS

AUCUN DÉPÔT DE SÉCURITÉ REQUIS

Première mensualité exigée. Immatriculation, assurances et taxes en sus. Des frais de 0,08 \$ du kilomètre après 36 000 kilomètres et d'autres conditions s'appliquent.



CHOISISSEZ LE PAIEMENT QUI VOUS CONVIENT LE MIEUX

MENSUALITÉ LOCATION 24 MOIS	MISE DE FONDS OU ÉCHANGE ÉQUIVALENT
359\$	3 995\$
459\$	1 995\$

LOCATION SANS COMPTANT DISPONIBLE



LE PLAISIR DE CHANGER DE VÉHICULE AUX DEUX ANS
* OPTION D'ACHAT À VALEUR GARANTIE
* MINIMISEZ VOTRE OBLIGATION FINANCIÈRE



Vos concessionnaires Ford et vos concessionnaires Lincoln Mercury
www.acfmq.qc.ca



L'école internationale: c'est oui!

Par **JACQUES LÉGARÉ**

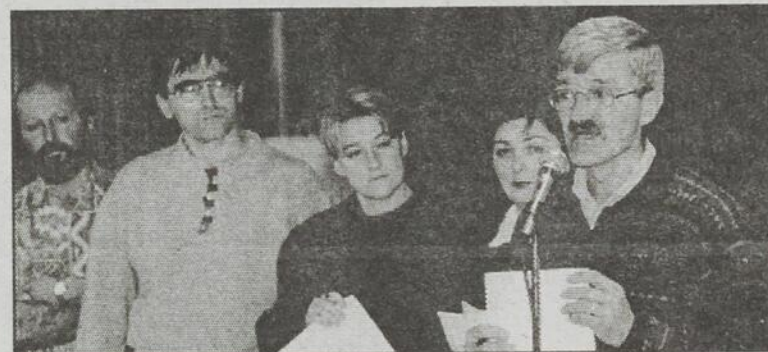
Il y aura deux classes d'Éducation internationale à la Polyvalente Saint-François de Beauceville, dès septembre 1999. Après cinq ans, dix classes seront réparties sur les cinq niveaux du secondaire.

La Commission scolaire de la Beauce-Etchemin (C.S.B.E.) a accepté le projet, lors de l'assemblée des commissaires du 9 février. La CSBE consacrera 25 000\$ à la mise en place de ce programme, qui insiste sur l'implication sociale et l'ouverture sur le monde et l'apprentissage des langues (espagnol).

Saint-Bernard

Des gens de Saint-Bernard et Saint-Elzéar sont par ailleurs venus rencontrer les commissaires. Pour chacune de ces deux écoles, on prévoit avoir 0,7 directeur d'école, alors que l'on préférerait en avoir un au complet. Les gens ont témoigné des problèmes que l'on vit à ces écoles depuis qu'on ne dispose plus d'un directeur «à 100%».

Le représentants de la Commission, ont fait plusieurs



Les gens de Saint-Bernard sont venus faire valoir leurs idées.

comparaisons, tendant à prouver que le traitement offert à ces deux villages était comparable à ce qu'on retrouve ailleurs sur le territoire. On s'est cependant montré ouvert à l'idée de confier ce «0,7 poste» à une seule personne (et non pas de le scinder comme on l'a fait à Saint-Elzéar). On semblait aussi d'accord pour compléter la tâche du directeur par des fonctions à l'intérieur de la même école ou à la commission scolaire, lui évitant ainsi de diviser ses énergies entre plusieurs écoles.

Formation professionnelle

Notons par ailleurs que l'an prochain, une personne sera

affectée au développement de la Formation professionnelle à Sainte-Marie. On y donnera des cours de secrétariat et comptabilité. Pour le futur, on logne aussi des options comme *Compétences génériques*, qui regroupe l'ensemble des activités de production d'une PME. On parle aussi de *Fabrication de meubles en série*, et *Bois ouvré*.

L'édifice actuellement utilisé en patie pour l'éducation des adultes sera loué au complet l'an prochain, afin d'accueillir aussi la formation professionnelle, en attendant l'acceptation du projet d'un Centre de formation professionnelle.

Nos étudiants réussissent bien

(J.L.) Les étudiants du secondaire de la Commission scolaire de Chaudière-Etchemin ont eu dans l'ensemble des résultats enviables aux examens du Ministère de 1997. Leur taux de réussite a été supérieur à la moyenne provinciale dans 44 des 55 examens, et ils ont obtenu une moyenne supérieure dans 39 de ces épreuves.

Tels sont les faits saillants d'un rapport présenté par le coordonnateur de l'enseignement secondaire M. Raymond Morin, lors

de la séance du conseil des commissaires du 28 janvier. Ce rapport comparait les résultats de la C.S.C.E. avec les autres écoles publiques du Québec.

Anglais

Parmi les onze examens où on a des taux de réussite inférieurs à la moyenne, on en compte cinq d'anglais. «On a toujours de la difficulté au niveau de la compréhension. Nos élèves parlent pas si pire, mais comprennent mal.», constatait M. Morin.

Notons que cette assemblée du conseil aura aussi été l'occasion

d'accueillir une nouvelle commissaire, Mme Jacqueline Lambert, en remplacement du conseiller démissionnaire Pierre Couture.

Livres dans les écoles

Il semble par ailleurs que les écoles de la CSCE ne souffrent pas d'une pénurie de livres, comme c'est le cas dans plusieurs endroits au Québec. «À ma connaissance, on n'a pas ce problème-là», nous a affirmé le président de la commission M. Marc-Yvon Poulin, qui note que les manuels sont «un outil primordial» pour les élèves.

7 MAISONS À VISITER

De 68 500 \$ à 150 000 \$



99,50\$/sem. cap. int. terrain inclus, 5% de mise de fonds avec SCHL, const. 2X6, fenêtre triple verre, tps, tvq, frais de notaire, cert. localisation, armoire, rec. plancher, fondations, gouttières, patio, peinture (matériel), échangeur d'air inclus.



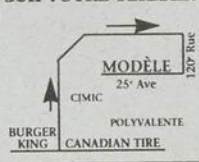
131\$/sem. cap. int. terrain et gazon inclus, 5% de mise de fonds avec SCHL, const. 2X6, fenêtre triple verre, tps, tvq, frais de notaire, cert. localisation, armoire, rec. plancher, fondations, gouttières, patio, peinture (matériel), échangeur d'air inclus.



201\$/sem. cap. int. terrain de 80X100 et gazon inclus, tps, tvq, frais de notaire, cert. localisation, armoire, rec. plancher, fondations, gouttières, patio, peinture (matériel), échangeur d'air inclus.



NOUS CONSTRUONS AUSSI SUR VOTRE TERRAIN



Samedi
13h00 à 16h00
En semaine sur rendez-vous
Le RAP ça existe encore



Les Constructions
Robert Bernard Inc.
Constructeur de la Beauce
INF. : 228-8304

Venez constater notre qualité supérieure au marché.
Il nous fera plaisir de vous en parler.
BIENVENUE À TOUS!

NISSAN SENTRA XE - 98

4 portes, a/c, am/fm/cassette et plus



198\$ /mois
36 mois *
Transport et préparation inclus

NISSAN ALTIMA

298\$ /mois
36 mois *
Transport et préparation inclus



NISSAN MAXIMA GXE-98

V6, aut., ensemble agrément



398\$ /mois
30 mois *
Transport et préparation inclus

PATHFINDER CHIL KOOT

V6, 3.3 L, équipement complet



398\$ /mois
30 mois *
Transport et préparation inclus

* Location basé sur 20 000 km/année, 36 mois sur Sentra, Altima. 30 mois sur Maxima, un acompte de 1795\$. 30 mois sur Pathfinder, un acompte de 2795\$. Valeur résiduelle garantie sur approbation de crédit Nissan Canada Finance.

SIROIS NISSAN INC.
11280, 2e avenue, St-Georges-Est — Tel.: 228-9708 - 228-9709



Dr Alain Lachance, médecin ophtalmologiste
À la fine pointe de la technologie en Beauce!

CHIRURGIE de la VISION au LASER

(Myopie, Astigmatisme, Hypermétropie)

LASIK

CLINIQUE D'OPHTALMOLOGIE & LASER DE BEAUCE

Tél.: (418) 228-3533

115 05, 1re Av., Saint-Georges

EXAMEN D'ÉVALUATION GRATUIT avec ce coupon Valable jusqu'au 1^{er} avril 98



COMMISSION SCOLAIRE
de la
CHAUDIÈRE-ÉTCHEMIN

SERVICES DE FORMATION PROFESSIONNELLE

COURS À TEMPS PLEIN OFFERTS À L'AUTOMNE INSCRIPTION 1998-1999

PROGRAMME	DIPLÔME OBTENU	DURÉE DE LA FORMATION	DATE DE DÉBUT	DATE DE FIN	COURS JOUR OU SOIR
CENTRE DE FORMATION PROFESSIONNELLE DE SAINT-JOSEPH (CFP de Saint-Joseph)					
Carrosserie	DEP	1 575 h	24-08-1998	10-12-1999	jour
Carrosserie	DEP	1 575 h	31-08-1998	12-11-1999	soir
Mise en oeuvre de matériaux composites	DEP	900 h	31-08-1998	23-04-1999	jour
CENTRE DE FORMATION PROFESSIONNELLE POZER (CFP Pozer)					
Assistance aux bénéficiaires en établissement de santé	DEP	630 h	31-08-1998	26-03-1999	jour ou soir
Assistance sociale et familiale aux personnes à domicile	DEP	960 h	31-08-1998	25-06-1999	jour
Coiffure (alternance)	DEP	1 350 h	31-08-1998	17-09-1999	jour
Coiffure	DEP	1 350 h	31-08-1998	17-09-1999	soir
*Comptabilité (ens. Ind.)	DEP	1 350 h	08-09-1998	03-09-1999	jour
Comptabilité informatisée et finance	ASP	450 h	11-09-1998	05-02-1999	soir
Esthétique	DEP	1 350 h	31-08-1998	17-09-1999	jour et soir
Mise à jour en bureautique		405 h	28-09-1998	15-01-1999	soir
Santé, assistance et soins infirmiers	DEP	1 800 h	31-08-1998	20-04-2000	jour
*Secrétariat (ens. Ind.)	DEP	1 350 h	08-09-1998	03-09-1999	jour
CENTRE D'IMPRIMERIE DE LA CHAUDIÈRE (CIC)					
Impression et finition	DEP	1 350 h	31-08-1998	17-09-1999	jour ou soir
Préparation à l'impression	DEP	1 800 h	31-08-1998	10-12-1999	jour et soir
CENTRE INTÉGRÉ DE MÉCANIQUE INDUSTRIELLE DE LA CHAUDIÈRE (CIMIC)					
Dessin industriel	DEP	1 800 h	31-08-1998	10-12-1999	jour et soir
Électricité d'entretien	DEP	1 800 h	31-08-1998	10-12-1999	jour et soir
Mécanique industrielle	DEP	1 800 h	31-08-1998	10-12-1999	jour et soir
Soudage-montage	DEP	1 800 h	31-08-1998	10-12-1999	soir
Soudage-montage	DEP	1 800 h	21-09-1998	14-01-2000	jour
Techniques d'usinage	DEP	1 800 h	31-08-1998	24-03-2000	jour
POLYVALENTE DE SAINT-GEORGES					
Charpenterie-menuiserie	DEP	1 350 h	31-08-1998	17-09-1999	jour
Mécanique automobile	DEP	1 800 h	08-09-1998	26-05-2000	jour
Mécanique automobile	DEP	1 800 h	31-08-1998	21-01-2000	soir
CENTRE DE FORMATION PROFESSIONNELLE DE SAINTE-MARIE					
Secrétariat	DEP	1 350 h	31-08-1998	17-09-1999	jour ou soir
Comptabilité	DEP	1 350 h	31-08-1998	17-09-1999	jour ou soir

Vous prévoyez suivre des cours en formation professionnelle à l'automne 1998

DATE LIMITE D'INSCRIPTION POUR LE PREMIER TOUR EST LE 1^{er} MARS 1998

Pour plus d'informations ou inscription, communiquez avec les Services d'accueil et de référence au numéro de téléphone

(418) 226-2620

* Enseignement individualisé: D'autres dates d'entrée sont prévues au cours de l'automne et l'hiver.

*«La formation professionnelle à la Commission scolaire de la Chaudière-Étchemin,
une voie d'accès vers la compétence»*

CENTRE D'OPTIQUE
SEARS^{MD} 

DR RENÉ MARCHAND, OPTOMÉTRISTE

OUVERT LE DIMANCHE



3 OFFRE
1 *Spéciale*
pour
PARMI NOTRE COLLECTION MODE
POUR UN TEMPS LIMITÉ
Valide jusqu'au 31 mars 1998

1



+

2



+

3



OU



+



+



OU



+



+



Choisissez deux paires de lunettes complètes (verres et montures) parmi notre collection mode, et ne payez que la plus chère des deux et obtenez en plus une paire de lunettes de soleil parmi notre collection spéciale, ou une paire de verres de contact (clairs, souples, sphériques) ou lentilles jetables au mois, pour 3 mois (BAUSCH & LOMB).

Certains traitements en supplément.

MD: Marque déposée de Sears dont l'usage est autorisé au Canada



Gagnez des points du Club Sears en utilisant la carte Sears.

EXAMEN DE LA VUE SUR PLACE
ACCEPTONS PRESCRIPTIONS DE L'EXTÉRIEUR

Prenez rendez-vous dès aujourd'hui avec nos optométristes.

Carrefour St-Georges 228-7775

Les policiers ajoutent un ourson en peluche à leur arsenal

Par **ANDRÉ BOUTIN**

Il arrive souvent, dans l'exercice de leur fonction, que les policiers doivent rassurer de jeunes enfants qui vivent des situations stressantes comme un acte de violence conjugale, un accident ou un incendie. Dorénavant, pour faire face à ces situations, ils auront une arme secrète bien cachée dans le coffre arrière de l'auto-patrouille.

Il s'agit d'un mignon petit ourson de peluche habillé aux couleurs de la Sûreté du Québec et qui s'appelle *Polixe*. À chaque fois qu'ils le jugeront nécessaire, les policiers pourront ainsi apporter un peu de réconfort à un enfant en détresse en lui remettant le sympathique toutou.

Le programme communautaire *Mon ami l'ourson Polixe* de la Sûreté du Québec, après avoir été utilisé dans des projets-pilotes depuis 1994, est maintenant en vigueur dans toute la province. Grâce à la participation financière de la Fondation Canadian Tire, 26 000 oursons ont été achetés. Ce sont des centaines de membres des Clubs de



Pour nous présenter les oursons *Polixe*, on aperçoit le Sgt Marc Guay, chef de poste à Saint-Joseph, MM. Michel Mayrand et Jean-Claude Lévesque, des Canadian Tire de Sainte-Marie et Saint-Georges, et Mme Marie Lessard de la Fédération des Cercles de fermières.

fermières du Québec qui ont confectionné bénévolement les habits de chacun d'eux.

Polixe avec succès pour rassurer un enfant lors d'une opération en pleine nuit.

Une première expérience

Au poste de la Sûreté de Saint-Joseph, les oursons suivent sagement les patrouilleurs depuis maintenant trois semaines. À une occasion, un patrouilleur a utilisé

«Cette première expérience a été très positive et nous a démontré l'efficacité de cette approche auprès des jeunes enfants» a indiqué le Sgt Marc Guay, chef de poste à St-Joseph.

Les transporteurs scolaires mettent l'accent sur la sécurité

Par **SIMON BUSQUE**

La campagne de sécurité annuelle de l'Association du transport écolier du Québec (A.T.E.Q.), secteur Chaudière-Etchemin, a pris fin hier (vendredi). Les transporteurs de la région ont organisé une foule d'activités afin de sensibiliser les conducteurs, élèves, parents et automobilistes.

Des affiches, macarons et dépliants ont été distribués. L'Association a aussi remis un jeu questionnaire aux élèves et a présenté un vidéo aux maternelles. De l'information circule en plus sur le réseau Internet (<http://www.globetrotter.qc.ca.gt/usa-gers/bobmarjo/>).

Les coupures

Présent à la conférence de presse, le représentant de l'Association provinciale, M. Gaston Lemay, a lancé un appel aux décideurs afin que cessent les coupures dans le transport scolaire. Les transporteurs ont subi une coupure de 50 M\$ l'an dernier et craignent en recevoir une autre de plusieurs autres millions cette année.

«On ne déplore aucun accident mortel impliquant des autobus scolaires depuis 1992. J'ose espérer que le gouvernement tiendra compte



Le président de l'A.T.E.Q. Chaudière-Etchemin, M. Denis Champagne, le président de la campagne, M. Robert Ruel et le directeur général de la Commission scolaire, M. André Roy, ont participé à la campagne de sécurité dans le transport scolaire.

de la sécurité des enfants car d'autres coupures pourraient avoir un impact direct sur la sécurité».

Le président de la campagne régionale, M. Robert Ruel de Saint-Odilon, abonde dans le même sens ajoutant que les transporteurs sont au minimum de leur marge de manoeuvre. «S'il y a d'autres coupures, ça pourrait signifier un vieillissement des flottes. Les élèves pourraient aussi avoir à marcher

plus, ce qui augmente les risques d'accident», dit-il.

En Chaudière-Etchemin, les coupures dans le transport scolaire ont été d'environ 750 000\$ l'an dernier en plus d'une somme de 250 000\$ en rationalisation.

Soulignons que Chaudière-Etchemin a reçu le Prix François-Maurais remis à la meilleure Association de transport scolaire l'an dernier.



Une équipe de confiance

sous la direction de
Raymond Lacombe
vous offre un
service professionnel en :

- Assurance-vie
- Placements :
 - garantis
 - fonds
- REER, FERR, CRI
- Assurance collective
- Assurance hypothécaire



Raymond Lacombe
DIRECTEUR D'AGENCE
AGENT EN ASS. DE PERSONNES
St-Victor (418) 588-6122



Pierre Lacombe
DIRECTEUR ADJOINT
AGENT EN ASS. DE PERSONNE
ST-GEORGES
(418) 228-2070



Odette Grenier
DIRECTRICE ADJOINTE
AGENT EN ASS. DE PERSONNE
BEAUCEVILLE
(418) 774-3946



Maurice Fecteau
ADJOINT SPÉCIAL
AGENT EN ASS. DE PERSONNE
BEAUCEVILLE
(418) 774-3283



Robert Cloutier
AGENT EN ASS. DE PERSONNE
BEAUCEVILLE
(418) 774-9541



Ronald Veilleux
AGENT EN ASS. DE PERSONNE
LAC-ETCHEMIN
(418) 625-8671



Reynald Gilbert
AGENT EN ASS. DE PERSONNE
ST-GEORGES
(418) 228-6935



Mario Bouffard
AGENT EN ASS. DE PERSONNE
STE-CLAIRE
(418) 883-2989



Diane Couture
AGENT EN ASS. DE PERSONNE
STE-CLAIRE
(418) 883-2717



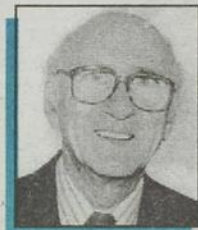
Edgar Fiset
AGENT EN ASS. DE PERSONNE
ST-JEAN-DE-LA-LANDE
(418) 227-3139



René Veilleux
AGENT EN ASS. DE PERSONNE
ST-VICTOR
(418) 588-3909



Marco Thibodeau
AGENT EN ASS. DE PERSONNE
BEAUCEVILLE
(418) 774-5304



François Lafrenière
AGENT EN ASS. DE PERSONNE
ST-HONORÉ
(418) 485-6452



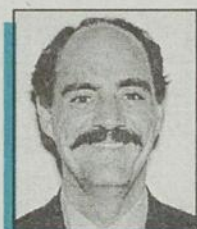
Lyne Fortin
AGENT EN ASS. DE PERSONNE
BEAUCEVILLE
(418) 774-5458



Louis Giguère
AGENT EN ASS. DE PERSONNE
ST-GEORGES
(418) 227-6048



Brigitte Casaubon
AGENT EN ASS. DE PERSONNE
ST-NICOLAS
(418) 836-4470



Yvan Trépanier
AGENT EN ASS. DE PERSONNE
ST-GEORGES
(418) 227-5489



Steeve Poulin
STAGIAIRE
AGENT EN ASS. DE PERSONNES
(418) 226-0969



Charles Poulin
STAGIAIRE
AGENT EN ASS. DE PERSONNES
(418) 228-8920



Hélène Bégin
STAGIAIRE
AGENT EN ASS. DE PERSONNES
(418) 387-4748



Monique Fontaine
STAGIAIRE
AGENT EN ASS. DE PERSONNES
(418) 227-0208

Personnel Administratif



Suzanne Cloutier
PRÉPOSÉE AUX
NOUVELLES AFFAIRES



Louise Landry
SUPERVISEUR
ADMINISTRATIVE



Rolande Veilleux
SECRÉTAIRE
RÉCEPTIONNISTE

ÉDIFICE CANAM-MANAC

11535, 1^{re} Avenue, bureau 400, Saint-Georges (Québec) G5Y 7H5

Tél.: (418) 228-7171



**L'INDUSTRIELLE
ALLIANCE**
COMPAGNIE D'ASSURANCE SUR LA VIE

Votre partenaire
de **confiance**
DEPUIS 1892

Les Justiciers organisent un tournoi de hockey

Par **SIMON BUSQUE**

Une trentaine d'équipes seront acceptées.

Les Justiciers organisent un tournoi de hockey olympique et *six-pack* les 20, 21 et 22 mars à l'aréna de Saint-Joseph.

Pour inscriptions ou informations, les équipes doivent communiquer avec Marquis Giguère au 397-4829.

Les profits de ce tournoi seront versés à l'équipe des Justiciers de la Ligue Senior LDB.

Chicago sort les Commandeurs

Par **SIMON BUSQUE**

Les Commandeurs de Lévis ont connu un excellent tournoi à Drummondville avant de s'incliner en semi-finale 4-1 devant Chicago.

Les deux équipes se retrouvaient nez à nez 1-1 avant le début de troisième période.

Chicago en a profité pour inscrire trois buts rapides et savourer la victoire.

Avant cet échec, les Commandeurs ont vaincu dans l'ordre Moncton 4-1, Détroit Compuware 5-0, Bramalae Ontario 7-0 et le Cap-de-la-Madeleine 4-3.



Kevin Cloutier fut le meilleur attaquant du tournoi avec six buts et trois aides alors que Sébastien Nadeau amassait un but et cinq mentions d'assistance. Jean-François Talbot a pour sa part récolté quatre aides.

Les Commandeurs disputeront leur prochain match demain (dimanche) en recevant les Cantonniers de Magog.

Vendredi, ils recevront la visite des Gouverneurs de Sainte-Foy.

POUR PRENDRE DEMAIN EN MAINS

Pourquoi 750 000 Canadiens ont choisi le Groupe Investors ?

Pour Planifier Votre retraite

Communiquez dès aujourd'hui avec votre représentant(e)



Réjean Lessard,
Adm. A. Pl. Fin.
directeur
464-4309



Thérèse Quirion
Adm. A. Pl. Fin.
conseillère principale
227-8631



Côme Simard
représentant
227-5111



Bruno Therrien
représentant
387-4688



Yvan Veilleux
représentant
426-3218



Gérard Guillemette
représentant
228-7082



Mario Nadeau
représentant
226-0462



François Bégin
représentant
227-8631

IG Groupe Investors

Une société de la Corporation financière Power

LES SERVICES INVESTORS LIMITÉE

Hôtel Le Georgesville

300, 118e Rue - #300

Saint-Georges

Tél.: 418-227-8631

Fax: 418-227-8286

ROUGE D'AMOUR



La comédie dont vous tomberez follement amoureux... avec

Les 2 Grébiches

SAMEDI 21 FÉVRIER

SUPPLÉMENTAIRE

SAMEDI 28 FÉVRIER

AU PARC DE L'ÉRABLE
BEAUCEVILLE OUEST

RÉSERVATIONS: JOUR 227-1261 / SOIR 228-7982

Forfait souper/table d'hôte (potage, brochette de poulet ou rosbil, dessert, breuvage) et spectacle: 24,00\$ TAXES INCLUSES

HEURE: 17h30

Lafleur, Dionne, Perreault et cie s'amènent au Palais des sports

Par **SIMON BUSQUE**

Les anciennes vedettes de la Ligue Nationale de Hockey feront vibrer le Palais des sports de Saint-Georges le samedi 28 février à 19h alors qu'ils viendront disputer une partie contre l'équipe de la Cage aux Sports.

Jeunes et moins jeunes pourront voir ou revoir en action des joueurs comme Guy Lafleur, Marcel Dionne, Gilbert Perreault, Yvan Cournoyer, Marc Tardif, Réal Cloutier, Serge Bernier,

Gilles Marotte, Gaston Gingras, Richard Sévigny et quelques autres vedettes. Ils se mesureront à une équipe formée de l'Association des policiers du Québec et de joueurs locaux comme Alain Beaulé, Jean-Marc Dubreuil, Dany Côté, Francis Lapointe, Alexandre Lacroix et Bernard Giguère. L'équipe locale sera dirigée par le président d'honneur de l'événement, Michel «Docteur» Samson.

2 000 personnes

Les organisateurs de cet événement s'attendent à attirer

environ 2 000 spectateurs, d'autant plus que les profits de la partie seront partagés entre la Fondation du Centre hospitalier Beauce-Etchemins et le Comité du 50e anniversaire de vie urbaine de Saint-Georges. Les organisateurs espèrent récolter des profits de 15 000\$.

Des billets V.I.P. au coût de 50\$ seront disponibles et les détenteurs auront droit à une réception privée avec les joueurs après la rencontre. Les billets réguliers se vendent 10\$ pour les adultes et 5\$ pour les enfants de 12 ans et moins.

«Nous invitons les gens à assister en grand nombre à cette partie car en plus de voir ces vedettes en action, ils aideront notre organisme», a expliqué M. Denis Drouin de la Fondation de l'hôpital. Ce dernier explique que la Fondation a fait l'acquisition pour plus d'un million de dollars

d'équipements pour l'hôpital depuis qu'elle a vu le jour.

Les billets pour ce match sont disponibles à la Cage aux Sports, à la Fondation de l'hôpital, au Palais des sports, au Comité du 50e anniversaire de la ville et auprès des membres des organismes mentionnés.



MM. André Longchamps (Cage aux Sports), Michel Samson (président d'honneur), Denis Drouin (Fondation de l'hôpital) et Francis Lapointe (Brasserie Molson O'Keefe) invitent la population à assister au match des Légendes.

Déjà 1 an

L'Artisan du Café

13820, Boul. Lacroix
St-Georges
Tél.: (418) 227-6561



(Face à
Bureautique
Guy Drouin)

À l'occasion de
son 1^{re} Anniversaire
L'Artisan du Café
vous invite ce
dimanche 15 février
de 9h30 à 17h00

À VENIR VOUS IMPREGNEZ
DE L'AGRÉABLE ODEUR
DU CAFÉ, FRAÎCHEMENT
TORRÉFIÉ, DEVANT VOUS.
À NOTRE CHALEUREUSE
BOUTIQUE DÉGUSTATION
DE CAFÉ SUR PLACE...

Merci à notre
fidèle clientèle.

OUVERT DIMANCHE 15 FÉVRIER

ÇA VAUT LE DÉTOUR



est heureux
de vous présenter ses
2 nouveaux conseillers...



JEAN
BOLDUC

Tél. rés.: 227-5904
*Bien connu à la
grandeur de la
Beauce, il saura
répondre à vos
besoins.*



STEVE
GRENIER

Tél. rés.: 227-8663
*connu dans la
vente automobile
de par ses 3 ans
d'expérience, il
saura vous
conseiller dans le
choix de votre
prochain
véhicule.*





407, 1^{re} avenue Renault
BEAUCEVILLE
Téléphones:
774-9801 / 228-1011

Beauce-Amiante remporte le Tournoi bantam de Thetford-Mines

Par **SIMON BUSQUE**

Les Élités de Beauce-Amiante ont enlevé les grands honneurs du Tournoi bantam à Thetford-Mines la semaine dernière.

En grande finale, les Élités ont pris la mesure de la Mauricie au compte de 2-1 grâce aux buts de Patrick Bolduc et Marc-Antoine Pouliot. Pour atteindre la finale, ils ont défait la Mauricie 1-0, Norois

3-0, fait match nul 2-2 contre Yamaska et pris la mesure de Lac Saint-Louis 2-0. Mathieu Boulet et Simon Nadeau avec deux chacun ainsi que Johny Duquet, Alexandre Gilbert, Marc-Antoine Pouliot et Stéphane Hébert ont marqué les autres buts du tournoi. La gardien Ghislain Rousseau a été choisi le joueur du match à deux reprises.

De leur côté, les midgets au Tournoi de Beauport ont perdu 3-2 contre la Mauricie-Est, gagné 3-2 contre Amos et blanchi London 3-0. Stéphane Veilleux a fort bien fait lors du tournoi avec une performance de deux buts et cinq aides en plus de recevoir l'étoile du match à chaque partie. David Turcotte et Lucien Jr Lessard,



Les Élités pee-wee participent au Tournoi du Colisée. Ils jouent leur premier match aujourd'hui (samedi) à 14h.

avec chacun un but et deux passes, se sont aussi distingués.

Atome et pee-wee

Les atomes, au Tournoi de Lévis-Lauzon, ont subi des défaites de 4-1 et 4-3 contre la Colombie-Britannique et Gatineau et remporté une victoire de 4-3 en fusillade contre New-Jersey. Charles Bergeron et François Champagne ont marqué chacun

trois buts lors du tournoi, les deux autres allant à Steeve Bergeron.

Enfin, les pee-wee ont fait match nul 1-1 contre Orford, 3-3 contre Drummondville et 3-3 contre Kitchener lors du Tournoi de Magog. Mathieu Vachon et Pierre-André Bureau ont compté chacun trois buts, l'autre étant l'oeuvre de Pier-Yves Bouffard.

À noter que les pee-wee envahiront la glace du Colisée de

Québec aujourd'hui (samedi) à 14h en portant les couleurs des Remparts de Québec. Les atomes se retrouvent quant à eux au Tournoi de Beauceville.

Les bantams reçoivent Beaubourg aujourd'hui à Lac-Etchemin à 14h et visitent Sainte-Foy dimanche.

Enfin, les midgets visitent Beaubourg dimanche.

Les Amputés de guerre

L'HÉRITAGE SE PERPÉTUE

L'Association des Amputés de guerre a instauré le Programme **LES VAINQUEURS** afin d'offrir aux enfants amputés de l'aide financière en ce qui a trait aux membres artificiels, des séminaires régionaux et plus encore.

Maintenant, ce sont les doyens du Programme **LES VAINQUEURS** qui veillent à poursuivre la tradition d'entraide de l'Association.



Pour tout renseignement au sujet du Programme **LES VAINQUEURS** et des autres programmes de l'Association des Amputés de guerre, veuillez communiquer avec :

Les Amputés de guerre — Québec
Service des plaques porte-clés
606, rue Cathcart, bureau 530
Case postale 11027
Succursale Centre-ville
Montréal (Québec) H3C 4W6
Tél. : (514) 398-0759 (Montréal)
ou «ACCÈSFACILE!» :
Tél. : 1-800-250-3030
Télééc. : 1-800-219-8988
Internet : <http://www.amputesdeguerre.ca>
Numéro d'enregistrement d'organisme de charité : 0286831 09

À L'ACHAT D'UN VÉHICULE NEUF OU USAGÉ

AUTOMOBILES
VOUS OFFRE UNE

NATIONAL
AVANCE DE FONDS

JUSQU'À

2500\$

POUR
FÉVRIER SEULEMENT

SANS INTÉRÊT POUR 6 MOIS

Vous pourrez l'appliquer en comptant sur votre véhicule, en paiement de vos cartes de crédit, en travaux sur votre maison ou comme bon vous semble !

**Beaucoup plus
que des voitures!**

Voir détails et conditions sur place.

NATIONAL
SAINT-GEORGES — BEAUCE
Oldsmobile Cadillac CHEVROLET
Saint-Georges, Tél. : 228-8838



* Offre d'une durée limitée, réservée aux particuliers. Sujet à l'approbation du crédit. Immatriculation, assurances et taxes en sus. Transport et préparation inclus. 2500\$ comptant ou échange équivalent 36 ou 48 mois.

Tournoi provincial Novice

East-Broughton l'emporte... mets-en!

(JL) Au tournoi provincial Novice de Saint-Éphrem, East-Broughton a sauvé l'honneur des équipes de la région en remportant la classe B contre Fleurimont, par le compte plus que convaincant de 9-2.

Le tournoi avait lieu du 5 au 8 février, à l'arena de Saint-Éphrem, et opposait 24 équipes dans les classes

A, B et C. «On a refusé encore des équipes», note l'organisateur Sylvain Lessard, qui attribue une bonne partie du succès de ce tournoi à la qualité de l'accueil et de l'hébergement dans les familles.

La victoire d'East-Broughton dans le B n'a pas été aussi facile qu'il ne paraît, puisque cette équipe ne menait que 3-2 un peu avant la fin de

la deuxième période. Auparavant, elle avait disposé de Saint-Sébastien (7-2), Saint-Éphrem (4-1) et de Beauport (7-1) en semi-finale.

Fleurimont

Dans le A, on a eu droit à «toute une finale», affirme M. Lessard. Fleurimont l'a emporté 3-2 contre les Caribous de Charlesbourg, grâce à

un but en surtemps du sensationnel David Perron. Ce joueur a totalisé 13 buts et 4 passes durant le tournoi! Saint-Georges et Saint-Prosper avaient fait les semi-finales dans cette classe.

Dans la classe B, Beauceville a perdu en finale contre Québec, par le compte de 2-1. Québec dominait dans l'ensemble, mais Beauceville a

mis de la pression à la fin du match. Saint-Prosper et Saint-Éphrem s'étaient rendus en semi-finale.

M. Lessard était plus que satisfait du tournoi, même s'il aurait souhaité plus de succès pour les trois équipes de Saint-Éphrem. «C'est peut-être la nervosité de jouer devant leur public», avance-t-il.



East-Broughton a tiré son épingle du jeu, en gagnant le B.

Le Naturiste vous informe:
par **CARMEN FORTIN, N.D.**
naturopathe

LA SANTÉ DE LA PROSTATE

Pratiquement tous les hommes souffrent d'une hypertrophie de cette glande autour de 60 ans, mais qui peut commencer dès 50 ans et qui se traduit, à long terme, par une obstruction partielle puis totale de l'orifice de la vessie. L'incontinence apparaît alors de même que la difficulté à uriner. À la longue, des résidus d'urine y séjournent continuellement et causent une pression dans le dos et éventuellement des dommages aux reins et l'urémie.

Un certain nombre de plantes peuvent retarder l'évolution de la maladie et permettre à l'individu de jouir d'un bien-être.

La baie de sabal ou palmier nain, une plante spécifique de la prostate, elle inhibe l'action de la 5-alpha réductase, cette enzyme qui favorise de la testostérone en dihydrotestostérone, une forme plus active de la testostérone qui provoque la croissance des tissus de la prostate. Cette plante permet la réduction de l'hypertrophie bénigne de la prostate, favorise l'évacuation de l'urine et diminue la nécessité de se lever la nuit. Elle permet de diminuer la sensation d'inconfort et de pesanteur dans la région du bas-ventre.

L'huile de graine de citrouille, très nourrissante, riche en protéines, fibres, fer, phosphore, vitamines A et B. On leur attribue plusieurs propriétés médicinales, elles seraient diurétiques et elles aident à soigner les infections urinaires et les troubles de la prostate.

Le zinc, le fait que cette glande ait une concentration en zinc dix fois plus grande que la plupart des autres organes démontrent l'importance de prendre régulièrement un bon supplément de zinc pour prévenir ou améliorer un problème éventuel de prostate.

SANTÉ DE LA PROSTATE

Du 15 au 21 février 1998

50%
DE RABAIS

- Huile de citrouille: nourrit la prostate
- Zinc 10 mg: aide au bon fonctionnement de la prostate
- Palmier nain: utile contre l'hypertrophie bénigne

LE NATURISTE
Dr Jean-Marc Brunet n.d.

SAINTE-MARIE 387-3566
GALERIES DE LA CHAUDIÈRE

Carrefour St-Georges
228-9735

O'Keefe PRÉSENTE

LES SOIRÉES À SENTIER CHASSE-PÊCHE

ÉDITION 1998

Maintenant, billets en vente dans tous les **CANADIAN TIRE** de votre localité.

Voire animateur: **YVON CREVÉ**

4 FILMS EXCLUSIFS
2 FILMS DE CHASSE
• ORIGINAL • SAUVAGINE
2 FILMS DE PÊCHE
• MOUCHETÉE • 5 RÉGIONS • 5 ESPÈCES

GROS LOTS* À GAGNER!
3 CHALOUPES FISHERMAN DE PRINCECRAFT AVEC MOTEURS JOHNSON 9.9 ET 3 VTT DE YAMAHA

CHAQUE SOIR SUR PLACE
GARDE CÔTIÈRE AUXILIAIRE CANADIENNE SOCIÉTÉ DE SAUVETAGE

*LES RÈGLEMENTS DE CE CONCOURS SONT DISPONIBLES À: LA RÉCEPTION DE LA VILLA DES PINS

14-02-98

SAMEDI 21 FÉVRIER 1998, 19h15

Réception Villa des Pins • 2505-A, Kennedy, Notre-Dame-des-Pins
Organisée par Les Archers de la Méchatigan
Tél.: 418-774-4449 - 228-2463 - 227-0270

Admission (taxes incl.), pré-vente: 10,95\$ - à l'entrée: 12,95\$

Le Centre du Camion Dodge en Beauce.
Nous serons présents!

LESSARD
PLYMOUTH • CHRYSLER
15320 Boul. Lacroix
Saint-Georges Tél.: 228-6671

Au Bon Marché

BERNARD

Plein air • Travail • Loisirs
Chasse • Pêche

228-2463

12535, 1re Avenue, Saint-Georges

Dans le 4e film = Sylvain Morin de Saint-Martin, propriétaire de Boutique Panache à Saint-Martin et de la Pourvoirie Trophée Club.

Même avec un seul oeil Gaston Leblanc est le meilleur au billard

Par **JACQUES LÉGARÉ**



Chantal Gravel

Les associés et membres du groupe Raymond, Chabot, Martin, Paré, comptables agréés, sont heureux de souligner la réussite de Mme Chantal Gravel à l'examen final de l'Ordre des comptables agréés du Québec.

Madame Gravel est diplômée de l'Université de Sherbrooke.

Elle poursuit présentement sa carrière à nos bureaux de sa ville d'origine, soit Ville Ste-Marie.

Raymond, Chabot, Martin, Paré, leader provincial dans le domaine de l'expertise comptable offre ses services dans les principales villes de la Beauce.

Raymond Chabot Martin Paré

LA FORCE DU CONSEIL

Membre québécois du réseau mondial Grant Thornton.

En remportant le tounoi de Saint-Georges, Gaston Leblanc prenait les commandes du circuit *Pro-Tour* de billard. Mais ce qui lui a probablement fait encore plus plaisir, c'est d'avoir signé une première victoire depuis qu'il a perdu un oeil, à la suite d'une opération qui a mal tourné, il y a quelques mois.

Nous l'avons rencontré après sa victoire sur Luc Salvas, en finale du tournoi beauceron de 9 américain. La première étape du circuit *Pro-tour* avait lieu les 6-7-8 février, au centre de billard de Saint-Georges.

«Vive la Beauce!»

C'est par un retentissant «Vive la Beauce!» que l'exubérant quinquagénaire a salué sa victoire. «La Beauce c'est ma place de prédilection», nous a-t-il expliqué. M. Leblanc a noté que le calibre du tournoi était «un des tops que j'ai vus».

Son adversaire Luc Salvas n'était pas déçu outre mesure de sa performance même s'il n'a pas connu ses succès habituels à la casse.



Jean Bernard (à droite) félicite le gagnant Gaston Leblanc (au centre), en compagnie du finaliste Luc Salvas.

Watson

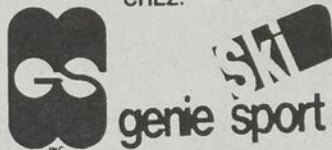
L'Ontarien Jerry Watson, 3e, parlait pour sa part d'une organisation «cinq étoiles». Quant au public «il connaît la partie», affirme-t-il.

L'organisateur du tournoi Jean Bernard était fort satisfait de l'événement, qui a attiré des centaines de spectateurs, notamment lors de la finale et des prestations du Beauceron Jimmy Poulin.

• LE GÉNIE DU SKI ET DES BAS PRIX • LE GÉNIE DU SKI ET DES BAS PRIX • LE GÉNIE DU SKI ET DES BAS PRIX • LE GÉNIE DU SKI ET DES BAS PRIX

SUPER VENTE DE SKIS, PLANCHES À NEIGE, BOTTES, VÊTEMENTS, ETC...

CHEZ:



1149, Boul. Vachon Nord, Sainte-Marie • Tél.: 387-4610

Du 14 au 21 février 1998

FERMÉ LE LUNDI 16 FÉVRIER

150 000 \$ DE MARCHANDISE A LIQUIDER

VOICI QUELQUES EXEMPLES

50%
ET PLUS

sur lot de vêtements d'hiver pour ado, homme et femme

PLANCHE À NEIGE NIDECKER ou SIN
avec fixations aluminium ou ordinaire
Rég.: 700,00\$

349⁹⁸\$

Quantité limitée

BOTTES DE SKI ALPIN

	RÉG.	SPÉCIAL
RAICHLÉ 177, 190, 199	250 ⁰⁰ \$	49 ⁹⁸ \$
RAICHLÉ 191	300 ⁰⁰ \$	59 ⁹⁸ \$
ROSSIGNOL R66-R67	300 ⁰⁰ \$	79 ⁹⁸ \$
RAICHLÉ 2.7	250 ⁰⁰ \$	89 ⁹⁸ \$
NORDICA AFX66	240 ⁰⁰ \$	99 ⁹⁸ \$
NORDICA TC4	300 ⁰⁰ \$	99 ⁹⁸ \$
RAICHLÉ 3.8	380 ⁰⁰ \$	99 ⁹⁸ \$
ROSSIGNOL MID3 ET 700	400 ⁰⁰ \$	99 ⁹⁸ \$
ROSSIGNOL COURSE X	600 ⁰⁰ \$	299 ⁹⁸ \$
ROSSIGNOL COURSE KX	700 ⁰⁰ \$	349 ⁹⁸ \$

SKI ALPIN

	RÉG.	SPÉCIAL
KASTLE CX	200 ⁰⁰ \$	49 ⁹⁸ \$
ROSSIGNOL V2C, STC	300 ⁰⁰ \$	99 ⁹⁸ \$
DYNASTAR 2.8	400 ⁰⁰ \$	99 ⁹⁸ \$
PRE - M3S	500 ⁰⁰ \$	149 ⁹⁸ \$
K2 5500	600 ⁰⁰ \$	249 ⁹⁸ \$
VIPER X	850 ⁰⁰ \$	369 ⁹⁸ \$
VIPER Z	800 ⁰⁰ \$	429 ⁹⁸ \$
ROSSIGNOL 9S	850 ⁰⁰ \$	469 ⁹⁸ \$
ROSSIGNOL EXS	850 ⁰⁰ \$	469 ⁹⁸ \$
ROSSIGNOL 7SJ	400 ⁰⁰ \$	199 ⁹⁸ \$

ÉQUIPEMENT SKI ALPIN AU COMPLET

JUNIOR:	Rég.: 400\$	pour	199 ⁹⁸ \$
FEMME:	Rég.: 650\$	pour	299 ⁹⁸ \$
HOMME:	Rég.: 700\$	pour	359 ⁹⁸ \$

FAITES VITE! LE PREMIER ARRIVÉ, À LUI LE MEILLEUR CHOIX

Ces prix sont en vigueur jusqu'à épuisement des stocks

P.S.: N'oubliez pas notre voyage de ski à Sugarloaf, dimanche le 1er mars. Inscrivez-vous à l'avance. Adultes: 52\$ - 13 à 18 ans: 47\$ - 6 à 12 ans: 42\$ en argent canadien, taxes incluses. - Transport et billet de ski.



SKI

SKI



• LE GÉNIE DU SKI ET DES BAS PRIX • LE GÉNIE DU SKI ET DES BAS PRIX • LE GÉNIE DU SKI ET DES BAS PRIX • LE GÉNIE DU SKI ET DES BAS PRIX

Jimmy tient tête aux meilleurs

Par **JACQUES LÉGARÉ**

Face aux meilleurs joueurs de «9» de l'est du Canada, Jimmy Poulin s'est mérité une fort enviable 5e position, au tournoi du Centre de billard de Saint-Georges.

Jimmy a d'abord signé des victoires de 11-7 contre le professionnel Gaston Roy, et de 11-2 contre le Mariverain Serge Mathieu. Opposé ensuite à Sylvain Vermette, l'un des dix meilleurs au Québec, il l'a emporté 11-10, au terme d'une spectaculaire remontée de six parties. Il l'a ensuite emporté 11-9 sur André Pelletier, le vainqueur du championnat provincial sur les ondes de RDS, l'an dernier.

Il aura fallu le Maître Jerry Watson pour le stopper 11-5. Jimmy n'a joué qu'un seul coup de baguette au cours des six premières parties, et il n'y avait aucun coup possible. Par la suite, il a perdu un match serré de 11-9 con-

tre Alain Martel, «l'un des deux meilleurs au Québec», selon l'organisateur du tournoi Jean Bernard.

Jimmy, qui suivra toutes les étapes du Pro-tour cette année, bénéficiera donc pour le prochain tournoi d'un classement qui l'assurera de ne pas rencontrer un

joueur de très fort calibre en partant.

Chénard

Philippe Chénard, aussi de Saint-Georges, commençait contre André Pelletier (le vainqueur du championnat à RDS), à qui il a livré une chaude lutte (9-11). Il a

ensuite emporté quatre victoires (dont une de 11-3 contre Steeve Doucet, l'un des meilleurs au Québec), puis a perdu 11-10 contre le très solide Ontarien Jeff White. Philippe a terminé 9e.

Un autre Beauceron, Denis Paquet a été moins chanceux, avec deux défaites.



Jimmy Poulin.

La Vie de Luc et Marion

Un Roméo et Juliette des temps modernes



UNE PRODUCTION MAGISTRALE!

En Avant Première

AUDITORIUM DU CEGEP BEAUCE APPALACHES

20 mars à 20h00

RÉSERVATION: 228-2455

LE NOUVEL OPÉRA ROCK

LE NOUVEL OPÉRA ROCK

Parce que vous faites
travailler du monde,
vous avez droit à plus
d'économies d'impôt.



Le REER
du Fonds de solidarité (FTQ):
la création et le maintien
d'emplois au Québec,
et toujours plus
d'économies d'impôt.

Détenant plus de 2 milliards \$ d'actif, le Fonds de solidarité (FTQ) a pour mission d'investir dans des entreprises d'ici afin de créer ou de maintenir des emplois. C'est pourquoi vous obtenez, en souscrivant à son REER, des crédits d'impôt additionnels.

Ainsi, non seulement vous économisez toujours plus d'impôt qu'avec un REER ordinaire, mais, comme ses 330 000 actionnaires, vous obtenez également un rendement équitable. Vous savez en plus que vous allez faire travailler du monde. C'est donc profitable pour tous.

Pour des renseignements détaillés sur les actions du Fonds, consultez le prospectus disponible à nos bureaux.



Téléphonez-nous pour connaître l'adresse et les heures d'ouverture du bureau le plus près de chez vous.

0

\$

de mise de fonds*



Photo à titre indicatif

Escort LX berline 98

OFFRE D'UNE DURÉE LIMITÉE

- Moteur de 2L, 110 ch
- Boîte manuelle 5 vitesses
- Deux sacs gonflables
- Freins assistés
- Radio AM/FM stéréo avec haut-parleurs haut de gamme
- Sécurité enfants aux portes arrière
- Vitres teintées
- Banquette arrière à dossier divisé repliable 60/40

229 \$*

par mois

LOCATION 36 MOIS



Vos concessionnaires Ford et vos
concessionnaires Lincoln Mercury

www.acfmq.qc.ca



PROGRAMME POUR DIPLÔMÉS : Obtenez un rabais supplémentaire de 750 \$. Voyez votre concessionnaire pour les détails.

*AUCUN DÉPÔT DE SÉCURITÉ REQUIS. Première mensualité exigée. Immatriculation, assurances, transport (660 \$) et taxes en sus. Des frais de 0,08 \$ du kilomètre après 54 000 kilomètres et d'autres conditions s'appliquent.

Sébastien Champagne mène les Justiciers à la victoire

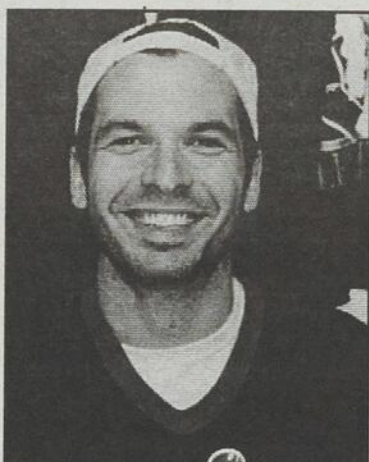
Par **SIMON BUSQUE**

Sébastien Champagne a marqué quatre buts pour conduire les Justiciers de Saint-Joseph à une victoire facile de 8-4 sur les Éperviers de Black-Lake.

Champagne a choisi un moment opportun pour connaître un fort match puisque les Justiciers luttent toujours pour le troisième rang de la Ligue Senior LDB avec seulement deux matches à jouer.

Martin Larochelle, Alain Roy, Pascal Bernard et Patrice Poulin ont compté les autres buts des vainqueurs.

Les Justiciers disputent leur prochain match demain (dimanche) après-midi alors que Saint-Pierre-Les-Becquets sera le visiteur à l'aréna de Saint-Joseph.



Sébastien Champagne a inscrit quatre buts.

Les Justiciers entreprendront les séries éliminatoires à Saint-Joseph le samedi 21 février. L'identité de leurs adversaires n'est pas encore connue.

En kiosque maintenant

Dans Échos Vedettes cette semaine

En Floride
Le 30 mars, le jour de ses 30 ans

Céline inaugure son château de 15 millions

Roch Voisine

Le même agent que
MARIAH CAREY
et ROD STEWART

Après un an
de fréquentations
**Elise Guilbault et
Marcel Leboeuf**
se séparent



APRÈS 35 ANS DE VIE ARTISTIQUE,
ON SAIT DE QUOI ON PARLE.

Abonnez-vous

Mtl : (514) 663-7025
Ext : (514) 1-800-361-9415

SEARS

RABAIS 40%

Pneu Superguard^{MD} 60 ... garanti 100 000 km contre l'usure^T

La semelle en composé de formule spéciale s'use uniformément et procure une excellente traction. Épaulement à fentes allongées pour augmenter la force de traction sur la chaussée, par tous les temps. Série n° 61000



Dimensions	Rég. Sears	Soldé, chac.
P145/80R12	79,99	47,99
P155/80R13	94,99	49,99
P185/80R13	115,99	68,99
P195/75R14	123,99	73,99
P215/75R14	133,99	79,99
P205/75R15	133,99	79,99
P235/75R15	150,99	89,99
P175/70R13	109,99	65,99
P185/70R14	119,99	71,99
P195/70R14	124,99	74,99
P215/70R14	140,99	83,99
P205/70R15	144,99	86,99
P175/65R14	115,99	68,99
P215/65R15	137,99	81,99

Avec garantie contre les avaries routières!
Autres dimensions aussi soldées
^TDétails de la garantie chez Sears

TOUS LES FORMATS
**RIEN QUE
79⁹⁹**

Ch. Avec reprise¹¹.
La batterie DieHard^{MD},
offerte seulement chez Sears,
est garantie 66 mois¹ y
compris un remplacement
gratuit pendant 12 mois.
Jusqu'à 130 minutes de
capacité de réserve pour les
urgences. Série n° 50600.

¹¹Les 5 \$ de dépôt à l'achat d'une batterie neuve
chez Sears, vous sont remboursés lorsque vous retournez votre vieille
batterie à des fins de recyclage



SEARS... UN SERVICE FIABLE^{MD}!

Entretien d'hiver
rien que
14⁹⁹\$

Comprend: • Huile, lubrification
et filtre • Vérification en
20 points • Test de la batterie
et du système de chargement
• Vérification visuelle des freins
• Permutation des pneus

Prix de réclame en vigueur jusqu'au dimanche 1^{er} mars, ou si Sears est fermé
jusqu'au samedi 28 février 1998, dans la limite des stocks disponibles

02320 Copyright 1998. Sears Canada Inc.

SEARS

CARREFOUR SAINT-GEORGES
• 228-2222 •

Liquidation de pneus d'hiver de marque
'Firestone', série 60 et 70.
Quantité limitée. Hâtez-vous! Un seul prix: **49⁹⁹\$**

Tournoi de hockey-bottines à Lac-Etchemin

Par **SIMON BUSQUE**

La 16e édition du tournoi de hockey-bottines de Lac-Etchemin aura lieu à l'aréna Simon-Nolet les 28 février et 1er mars prochain.

Les équipes compétitionneront dans les classes Commerciale, Participation, A et B. La formule est de type double-élimination. Les équipes désireuses d'y participer doivent s'inscrire avant le 24 février auprès de José Poulin au 625-8741.

Cinéma

Par **DANIELLE GIGUÈRE**

Le Chanteur de Noces

Le Chanteur de Noces est une comédie légère et rafraîchissante portant sur l'amour perdu et retrouvé et mettant en vedette Drew Barrymore et Adam Sandler.

Cette mignonne comédie aux accents d'autrefois vante les vertus de l'institution du mariage. Le film veut prouver qu'une union peut encore marcher en autant que deux personnes soient véritablement faites l'une pour l'autre.

Julia et Robbie se rencontrent lors d'une réception

Julia (Drew Barrymore) et Robbie (Adam Sandler) croient tous les deux au mariage. C'est d'ailleurs lors d'une réception que se

croisent leur destinée. La séduisante Julia assiste à la réception avec des amis. Pour sa part Robbie, un garçon au charme fou, est le chanteur attiré de la noce.

Julia va se marier et Robbie aussi

Les deux jeunes gens doivent se marier sous peu, mais pas ensemble. Robbie est fiancé avec Linda depuis six ans alors que Julia fréquente Glen depuis plus de quatre ans. Mais...le hasard changera bien des choses.

Une rupture en attire une autre

Linda quitte Robbie quelques jours avant que Glen se décide enfin à fixer la date de son mariage avec Julia. Julia tente d'aider

Robbie à se remettre de son chagrin d'amour alors que ce dernier encourage Julia à préparer son mariage qui arrive à grands pas.

Faits l'un pour l'autre

Pendant que le futur époux de Julia s'occupe à faire de l'argent et à courir les jupons, Robbie et Julia se rendent compte qu'ils sont faits l'un pour l'autre. Il s'en faudra de peu pour qu'ils manquent l'occasion de leur vie: c'est-à-dire leur propre mariage.

La dernière chance

Demière Recours

Les premiers débutant le 20 février

Fifi Brind'acier et Le loup-garou de Paris.

Votre enfant éprouve des difficultés scolaires?

Plus le temps pour les devoirs et leçons?

NOUS LE JUMELLERONS

avec un (e) tuteur (trice) ou un (e) enseignant(e) qualifié(e) qui ira le rencontrer à la maison afin de le mener

VERS LE SUCCÈS !

- Employés sélectionnés avec soin et minutie
- Tous les niveaux et toutes les matières
- Prix plus qu'abordables et modalités de paiement flexibles

AUSSI OFFERTS

- Service d'orthopédagogie
- Préparation au test d'admission des collèges privés
- Cours d'anglais pour enfants



NOUVEAU
DANS LA
RÉGION!

SOS ÉTUDES 1-888-872-0989
CHAUDIÈRE-APPALACHES ET MAURICIE/BOIS-FRANCS

LA TROUPE

DES GENS D'ICI

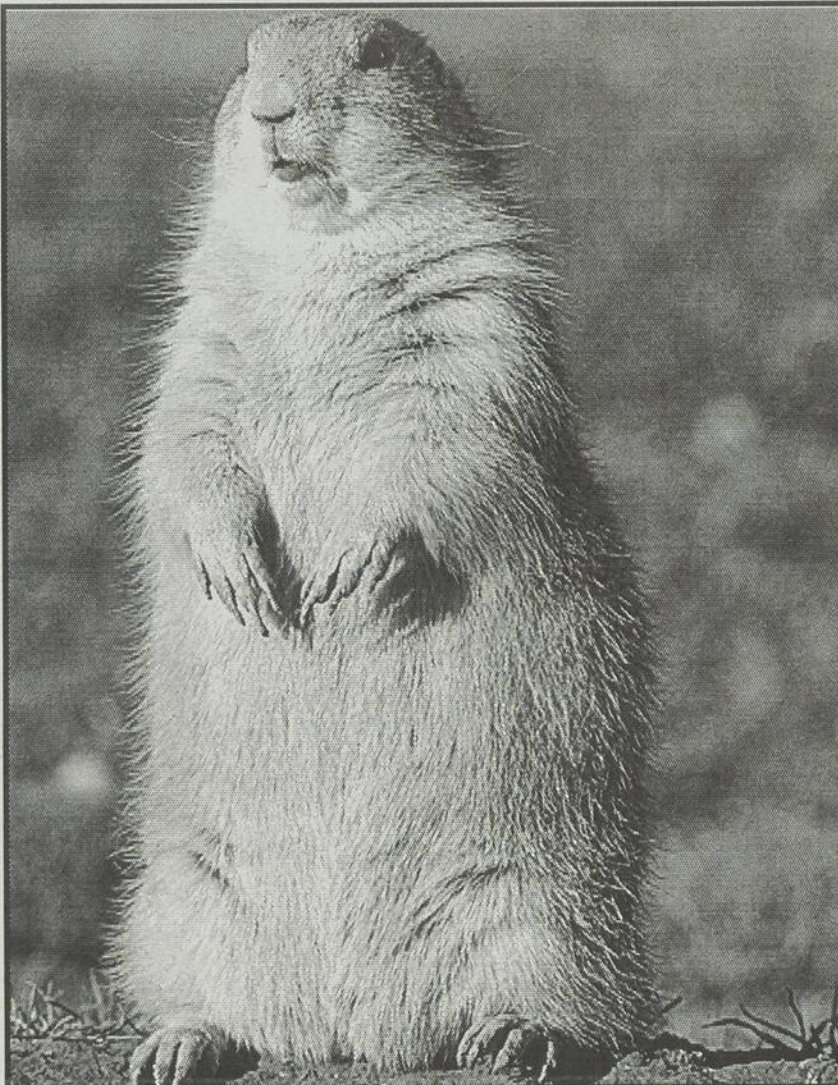
Plus de 300 spectateurs à l'église de St-Ephrem... Merci!

Annie Drouin, Lyne et Alain Giroux, Josée Maurice, Manon Leclerc, Isabelle Morin, Manon Poulin et Geneviève Vézina (collaboration Marc Lessard au piano). Avec la participation de: Manon et Caroline Moisan, Linette Poulin et Marie-Claude Poulin, Mme Christiane Roy et le groupe de jeunes chanteuses "ROCK'N NONE". En plus, la troupe Gens d'humour: Jonathan Allen, Jessy Carrier, Claudine Faucher, Claudia Veilleux (gagnante du concours Gens d'humour), Martin Veilleux (St-Benjamin), Martin Veilleux (St-Côme, présenté au Capitole). Aux guitares: David Jacques; direction musicale: Roby Talbot (musiciens du groupe Ad Vitam). Réalisation: Carol Poulin. Production: Pleins feux sur des gens d'ici, organisme sans but lucratif.

* Créer ou innover, c'est risquer l'inconnu...*

Samedi le 28 février à 20h, Polyvalente Saint-Martin

Sièges réservés: 10\$ (à la porte: 13\$) 17 ans et moins: 5\$ (à la porte: 8\$)
34 artistes sur scène. Réservez dès maintenant! 227-0864



Sortez de l'ombre...

HEBDO RÉGIONAL

BEAUCE-NORD • BEAUCE-SUD • ETCHEMINS

45 000 COPIES

90 ANS

À VOTRE SERVICE

inéma
St-Georges

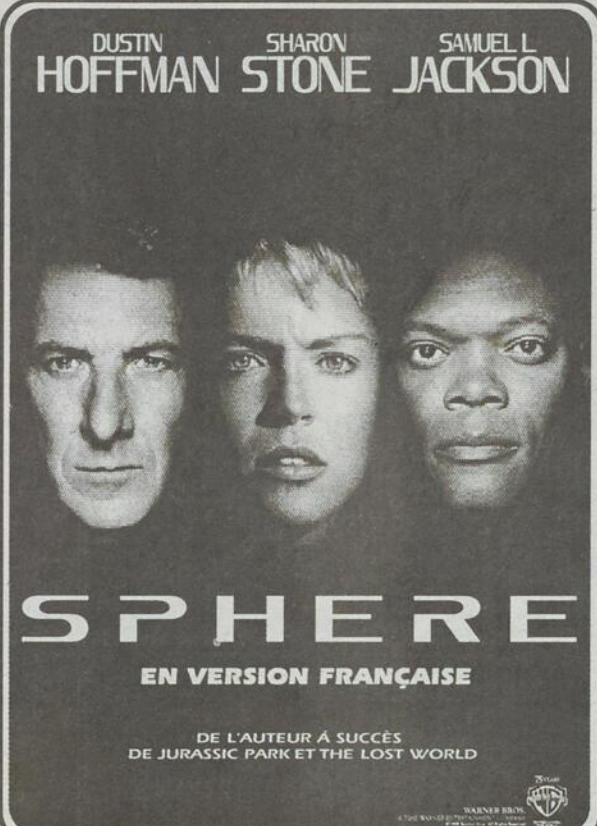
**VENDREDI 12 DÉC.
AU JEUDI 18 DÉC.**

Les **JEUDIS-CINÉMA**
à **4,00\$**
sauf jours fériés

Spécial semaine **6,00\$**
Ainsi que toute
représentation avant 18h

Informations: **228-7540**
1-800-361-7540

DUSTIN HOFFMAN SHARON STONE SAMUEL L. JACKSON



SPHERE
EN VERSION FRANÇAISE

DE L'AUTEUR À SUCCÈS
DE JURASSIC PARK ET THE LOST WORLD

WARNER BROS. PRESENTS
A TIME WARNER COMPANY
A FILM BY DAVID LUCAS
SPHERE
DUSTIN HOFFMAN SHARON STONE SAMUEL L. JACKSON

HORAIRE SPÉCIAL: TOUS LES SOIRS: 18h50 - 21h20
JOUR, SAM. & DIM.: 13h30



Avant
l'internet,
Avant
le téléphone
cellulaire,
Avant
le patin à roues
alignées,

C'était
les années 80!
Vous vous
souvenez?

adam sandler
drew barrymore
le
**chanteur
de noces**
v.f. de THE WEDDING SINGER

NEW LINE CINEMA

TOUS LES SOIRS: 19h00 - 21h15
JOUR, SAM. & DIM.: 13h30

DAN AYKROYD
JOHN GOODMAN



**LES FRÈRES
BLUES
2000**
LES BLUES SONT DE RETOUR.
www.blues-brothers-2000.com
v.f. de BLUES BROTHERS 2000

UNIVERSAL

HORAIRE SPÉCIAL: TOUS LES SOIRS: 19h00 - 21h20
JOUR, SAM. & DIM.: 13h30

CENTRE
Cinéma **VILLE**
2e niveau, Place Centre-Ville

**VENDREDI 13 FÉV.
AU JEUDI 19 FÉV.**

Les **JEUDIS-CINÉMA**
à **4,00\$**
sauf jours fériés

Spécial semaine **6,00\$**
Ainsi que toute
représentation avant 18h

Informations: **228-7540**
1-800-361-7540

GAGNANT DU GOLDEN GLOBE
DU MEILLEUR SCÉNARIO

ROBIN WILLIAMS MATT DAMON



**LE DESTIN DE
Will hunting**

BEN AFFLECK MINNIE DRIVER STELLAN SKARSGÅRD
v.f. de good will hunting

WARNER BROS. PRESENTS
A TIME WARNER COMPANY
LE DESTIN DE WILL HUNTING
ROBIN WILLIAMS MATT DAMON

HORAIRE SPÉCIAL: TOUS LES SOIRS: 19h00 - 21h20 / JOUR, SAM. & DIM.: 13h30

GAGNANT DE
4
GOLDEN GLOBE



TITANIC

2 MOIS!
EN VERSION FRANÇAISE

WARNER BROS. PRESENTS
A TIME WARNER COMPANY
TITANIC
JAMES CAMERON

HORAIRE SPÉCIAL: TOUS LES SOIRS 1 REPR. : 19h00 / JOUR, SAM. & DIM.: 13h00

ANDY GARCIA MICHAEL KEATON

Dernière Chance

"DE L'ÉNERGIE PURE!"
Un suspense des plus intense!"
NATIONAL NEWS SYNDICATE, Bonnie Churchill



DERNIER RECOURS
v.f. de DESPERATE MEASURES

TRISTAR

TOUS LES SOIRS: 21h20

LES BOYS PULVÉRISENT TOUS LES RECORDS POUR UN FILM QUÉBÉCOIS!



**Les
BOYS**

10 SEMAINES!

© 1997
UN FILM DE LOUIS SAIA

HORAIRE SPÉCIAL: TOUS LES SOIRS: 19h00

SERVICE DES PETITES ANNONCES COUPON DE RÉSERVATION (Écrire en lettres moulées, S.V.P.)

Nom:

Adresse:

Tél.:

TOUTES LES PETITES ANNONCES SONT PAYABLES À
L'AVANCE PAR CHÈQUE, CARTE DE CRÉDIT, ETC.

PRIX D'UNE ANNONCE ORDINAIRE	
-1 parution, le pouce	6,50\$
-3 parutions, le pouce	16,00\$
CARACTÈRE GRAS	
-1 parution, le pouce	7,50\$
-3 parutions, le pouce	18,00\$

Les petites
annonces
doivent
nous
parvenir
avant
mercredi
16h30

Faire chèque ou mandat-poste à:
HEBDO RÉGIONAL
BEAUCÉ-NORD • BEAUCÉ-SUD • ETCHÉMINES

12625, 1re Av., St-Georges G5Y 2E4

INSCRIRE LE TEXTE DE VOTRE ANNONCE ICI (ÉCRIRE EN LETTRES MOULÉES, S.V.P.)

*Si une erreur se glisse lors de la parution de votre annonce,
s.v.p. nous en aviser dans les 48 heures qui suivent au...

418-228-8858

AUTOS À VENDRE

ATTENTION Nous vendons pièces d'autos usagées et de Pick Up tel que: aile, capot, grille, bumper, support de radiateur, porte, toit, boîte, valise, stop, lumière, miroir, mag, roue, pneu, poignée de porte, cabine fibre de verre, siège, tableau de bord, réservoir d'essence, vitre, porte etc... Inf.: 227-3345.

ENTR. LOUIS ROY INC.

408, rang des Érables, Saint-Joseph, 418-397-6433
TOUS NOS VÉHICULES SONT GARANTIS!
FINANCIEMENT SUR PLACE

- 97-GRAND PRIX GTP, 5,000 km, tout équipé
- 97-SUNFIRE, 4 p., aut., équipé, 6,300 km
- 97-LUMINA LTZ, équipé, 21,400 km
- 97-FIREFLY, aut., 2 p., 4 cyl., 12,600 km
- 97-CAVALIER LS, 2,4, convertible, équipé, 2,000 km
- 97-GOLF GTI, UR6, man., équipé, 5,000 km
- 97-GRAND AM SE, équipé, 30,900 km
- 96-JETTA GLS, man., équipé, 35,500 km
- 96-INTREPID, équipé, 27,000 km
- 95-ESCORT LX, 4 p., aut., équipé, 39,600 km
- 95-SATURN SCI, man., 2 p., air, 41,200 km
- 95-SCOUPE, man., 41,800 km
- 95-SUNFIRE, man., mags, aileron
- 95-WINDSTAR LX, équipé, 48,700 km
- 94-GRAND CARAVAN ES, équipé, 60,700 km
- 91-COLT 200 GT, aut., toit, air, 80,000 km

AUTOS Pontiac Lemans 1981, 2 p., très propre, autom., à qui la chance 995\$; Jetta Carrat 1986, très bonne cond., 4 p., tout équipé, spécial 2950\$; Pontiac Tempest 1988, 4 p., autom., spécial 2250\$; Pontiac Sunbird 1991, noir, très très propre, man., moteur 3.1, seulement 4900\$. Inf.: 227-3345.

FORD AEROSTAR 1993 XL 4x4, bien équipé avec air clim., spécial 9500\$; Chevrolet Lumina Van, 7 pass., bien équipé, air clim., très propre, spécial 9450\$; Chevrolet Blazer 1989, 4x4, 2 p., V6 4.3 litres, autom., spécial 4900\$; Dodge Pick Up 1985 4x4, autom., quelque réparation à faire, 2450\$. Inf.: 227-3345.

PICK UP 4x4 king cab 1994, 4.3 Vortec, 83,000 km, autom., air clim., vitres élect., miroir, fond de caisse, bande décorative, mag; (4) Pick Up 4x4, king cab, 1983 à 1984 autom.; Park Avenue 1985 en bonne cond.; Chevette autom. Inf.: 228-3157.

PICK UP Chevrolet king cab, 2x4, 1989, très propre, boîte 8', tout équipé; GMC S-10 king cab, 2x4, autom., V6, 4.3, très propre, spécial 6995\$; Chevrolet S-10 1989 4x4, man., 5 vit., V6, noir, très propre, et méc. A-1, seulement 6900\$; GMC 1989 king cab, 4x4, boîte 8', très propre, autom., 10,950\$. Inf.: 227-3345.

PICK UP Ford F 150, 1990 2x4, king cab, XLT, tout équipé, bonne cond., 4350\$; Ford F 150 1987, king cab, autom., boîte courte et longue à partir de 2900\$; Datsun Nissan 1987, king cab, man., propre avec cab fibre de verre spécial 2995\$; Dodge 1987, 1/2 tonne spécial 1350\$; Toyota Pick Up 1987, spécial 1975\$. Inf.: 227-3345.

PICK UP Ford Ranger XL 1997, seulement 10,000 km, king cab, autom., 4.0 litres, comme neuf, balance garantie Ford 3 ans ou 60,000 km; GMC Van 1995 Cargo très propre, 34,000 km, balance garantie 3 ans ou 60,000 km, 1/2 tonne blanc; GMC 4x4 1993, turbo diesel, double roues, bien équipé, très propre, autom., seulement 95,000 km, spécial 19,800\$. Inf.: 227-3345.

PICK UP GMC 1992 king cab, 4x4 diesel, 6.2 SLE, tout équipé avec boîte de 8', 140,000 km, très propre, méc. A-1; Geo Tracker 1994 4x4, man., 2 p., garantie GM jusqu'en 2001, très propre, spécial 10,450\$; Ford Ranger XL 1993, king cab, 4x4 rouge, 75,000 km, V6 spécial, 19,950\$; Tracker 1990 4x4, autom., spécial 5995\$. Inf.: 227-3345.

TOYOTA COROLLA 1995, 60,000 km, man., exc., cond., 9500\$. Inf.: 774-5273 ou 228-7233 soir.

MOTOS / VTT

MOTONEIGE Grand Touring 580 1996, 4600\$; Formula III 1996 4600\$. Inf.: 418-386-2221.

COMMERCÉ

GARAGE COMMERCIAL 36x40, 2 portes, ave chambre à peinture et lift et grand terrain, plusieurs poss. de comm. ainsi qu'une maison adjacente 25x28 2 étages + solarium complètement rénovée. Inf.: 774-3168.

MACHINERIE

ACHETERAIS tracteur de ferme, bon ou mauvais état. Inf.: 418-882-6230.

SKIDDER Franklin 132 XL, moteur 353 GM, trans. power shift, diff. planétaire Dana 230, pneus 23.1x25 dont 2 neufs, 2 sets de chaîne, cabine fermée, chauffée, prix à disc. Inf.: soir 625-9852.

TRACTEUR MF

285, cabine de compagnie, air climatisé, 2700 heures, 82 forces PTO. Inf.: 484-5528.

TRACTEUR

David Brown 880, clutch neuve, double action, 3800\$. Inf.: 418-479-5626.

VENTE/ACHAT de tours à fer, Milling, Shears, Punch Press et autres machines-outils neuves et usagées, plus de 300 machines en inventaire à Lévis, Garant Machinerie. Inf.: 418-837-5832 (JNO, 14-5)

DIVERS À VENDRE

A DONNER téléphone cellulaire pour le prix du transfert de contrat. Inf.: fin de sem. 227-4679.

ARGENT À PRÊTER

A baisser vos paiements en consolidant sur prêt personnel, hypothécaire Avco. Inf.: 1-800-463-1022.

ARMOIRE

de bois en chêne préfabriqué en très bon état avec comptoir prémoulu. Inf.: 397-4807.

COMPRESSEUR Surge 2 forces pour érablière, 450\$; bassin à lait de Laval 300 gal., 600\$; dome avec pré-chauffant pour bouillieuse 5x14, 1000\$. Inf.: 427-3686.

SET DE CHAMBRE

6 morceaux noir stratifié, matelas non inclus, 1 1/2 an d'usage, 850\$. Inf.: 459-3594 après 19h00 jusqu'à 21h00.

SUPER LIQUIDATION! Réouverture de tous nos magasins. Obtenez 5 mois pour payer sans intérêt (sur approbation du crédit) ou 5% d'escompte sur tout achat de 1000\$ et plus. Asphalte 7/16, 5.49\$; 3/4 6.19\$; Plywood 3/8, 10.29\$; 5/8, 15.99\$; bardeaux 20 ans, 8.45\$; 30 ans 8.99\$; parqueterie pré-vernie 1.19\$; sélect, 1.59\$; laine R20, 11.99\$; R12, 12.69\$; porte Louan 12.95\$; coloniale 16.95\$; acier 29.95\$; pré-montée 95.95\$. En vigueur du 17 au 28 février 98. Matériaux imparfaits... prix parfaits! Matériaux A Bas Prix St-Nicolas 418-863-3636.

TRAILER 4x6, tandem, tout en métal, neuf. Inf.: 226-0741.

ANIMAUX

2 CHIOTS Golden 1 mâle, 1 femelle, âgé de 2 mois. Inf.: 464-4321.

BORLOT complètement refait à neuf, prêt à atteler à bon prix. Inf.: après 18h30 588-6933.

MAISON À LOUER

A ST-DION vaste maison de campagne à louer à la journée ou à la semaine, 6 c. à coucher, grand terrain, end. paisible, à 5 km du village. Inf.: 228-1921.

MAISON À LOUER avec garage, chauffage au bois et élect., grande cour, libre imméd., sit. au 158 rue Princ. St-Frédéric. Inf.: 427-3686.

À LOUER

UNIONNEC

Bureaux de chantier
toutes grandeurs

1764, rte Kennedy
Saint-Joseph (418) 397-6517

RÉGIME

PERDEZ JUSQU'À
30 LB AU PRIX DE BASE DE **30\$** POUR **30 JRS**

MAGIQUE - 418-882-5246

Bureaux à louer

Espaces à louer
superficiés de 1000
à 14 000 pi.ca.
à tarif concurrentiel
au 2375, boul. Dionne,
Saint-Georges

Pour informations:
228-6688
Jean-Nil Cloutier

Site exceptionnel

ON DEMANDE

MAC TOOLS Soyez votre patron. Notre multinationale, dans la vente d'outillage de haute qualité, est à la recherche d'un distributeur pour la région de Ste-Marie, motivation et discipline nécessaire, investissement requis, revenu très intéressant, formation donnée et aide financière disponible. Pour plus de renseignements, veuillez communiquer avec Noel Genest au 418-622-1484.

Raymond Chabot inc.

LOI SUR LA FAILLITE ET L'INSOLVABILITÉ

Dans l'affaire de la faillite de:
LES HORTICULTEURS PAQUET INC.
personne morale légalement constituée
ayant son siège social et principale
place d'affaires au 762, route 275,
Saint-Côme (Québec) G0M 1J0.

Avis est, par les présentes, donné que
suite au défaut de **LES HORTICULTEURS
PAQUET INC.** du 762, route 275, Saint-
Côme, Beauce (Québec) G0M 1J0 de
déposer une proposition dans les délais
prescrits, celle-ci est réputée avoir fait ces-
sion de ses biens le 8 octobre 1997, et que
la première assemblée des créanciers
sera tenue le 21ème jour de mars 1998 à
10:30 heures au Palais de Justice de
Saint-Joseph, Salle 1.08, du 795 avenue
du Palais, Saint-Joseph, Beauce (Québec)
G0S 2V0.

SAINT-GEORGES, le 10 février 1998.

Raymond, Chabot Inc.,
Ès qualités de syndic à l'actif de
Les Horticulteurs Paquet Inc.

PIERRE MADORE, CIP

12025, 1ère Avenue,
Ville Saint-Georges, Beauce
G5Y 2E2
Téléphone: (418) 228-2821
Télécopieur: (418) 227-5058

CONSEILLER(ÈRE) PUBLICITAIRE POUR BANQUE DE C.V.

Nous sommes présentement à la recherche d'un(e) con-
seiller(ère) publicitaire.

FONCTIONS:

Rencontrer et conseiller la clientèle pour:

- des campagnes publicitaires axées sur des thèmes spéci-
fiques;
- des cahiers spéciaux;
- promouvoir notre hebdo.

EXIGENCES:

- Sec. V, excellente connaissance du français écrit et parlé;
- Bonne connaissance en publicité et marketing;
- Aimer le contact avec les gens et être impliqué dans son milieu;
- Être positif, enthousiaste et dynamique;
- Capable d'organiser et planifier son travail soi-même;
- Disponible le soir;
- Aptitudes en dessin ou maquette;
- Bonne présentation et aimer les défis;
- Désir d'apprendre, d'avancer et d'atteindre des objectifs;
- Deux (2) ans d'expérience dans la vente touchant de près le domaine publicitaire;
- Automobile nécessaire.

Faire parvenir votre curriculum vitae au:

DÉPARTEMENT "C"
C.P. 158,
Saint-Georges G5Y 5C4

L'Agenda des Spécialistes

04 sem. 40\$ 26 sem. 225\$ **418-228-8858**
13 sem. 120\$ 52 sem. 385\$



**GROUPEMENT FORESTIER
CHAUDIÈRE**

DEMANDE DE SOUMISSIONS (Dégagement de plantations)

Le Groupement Forestier de la Chaudière inc. fait appel à des soumissions pour le dégagement de plantations sur des terrains privés de son territoire.

Des blocs d'environ 40 hectares font l'objet de ces appels d'offre dans les 4 secteurs suivants:

Secteur	Contrat no
East-Broughton ↔ Ste-Clothilde	98-1
Ste-Marie ↔ Beauceville	98-2
St-Séverin ↔ St-Frédéric	98-3
St-Victor ↔ St-Méthode	98-4

Toute personne désirant des renseignements supplémentaires sur les conditions d'attributions et les cahiers de charges de ces contrats est priée de communiquer avec M. Jean-Pierre Boutin et/ou Jacques Morin au numéro (418) 588-6674 avant le 27 février 1998.

GROUPEMENT FORESTIER DE LA CHAUDIÈRE INC.
356, route 108, C.P. 250, Saint-Victor, G0M 2B0
Tél.: 418-588-6674 - Fax: 418-588-6774

UN EMPLOI EN BEAUCE L'EMBARRAS DU CHOIX!

Le Cégep
Beauce-Appalaches
peut t'aider
à atteindre ton but.

**Des programmes
adaptés aux besoins
des entreprises**

- Génie civil
- Production manufacturière
- Gestion de l'imprimerie

Le Cégep Beauce-Appalaches offre aussi les programmes suivants :

- Éducation en services de garde • Éducation spécialisée
- Techniques administratives • Technique informatique • Soins infirmiers
- Sciences de la nature • Sciences humaines • Arts et lettres
- Lettres et philosophie • Langues et traduction

**FAIS MAINTENANT
TA DEMANDE D'ADMISSION.
DATE LIMITE : 1^{ER} MARS 1998**



1055, 116^e rue Est,
Ville Saint-Georges
(Québec) G5Y 3G1
Téléphone : (418) 228-8896
Télécopieur : (418) 228-0562
Adresse électronique : info@cegepbeapp.qc.ca

OFFRES D'EMPLOI

Développement des ressources humaines Canada

SÉRIGRAPHISTE est demandé chez Acrylique DCR Inc. de St-Gédéon. Doit posséder 1 an d'exp., être minutieux. Préparation et impression en sérigraphie sur matériel carton acétate et plaque de brass. Poste perm. t. plein 40 hrs sem. Salaire à discuter. 2261466 Marco Gagné 582-6262

PRÉPOSÉ AU TRAITEMENT DES LENTILLES est demandé chez Optique Murray Inc. de ville St-Georges. La personne doit posséder une bonne acuité visuelle, très bonne dextérité manuelle, bonne disponibilité et être minutieuse. Emballage et inspection. L'emploi exige des efforts physiques. Poste perm. t. plein 35 hrs sem. Salaire à négocier. 2256013 Didier Murray 227-1509

CONDUCTEUR DE CAMION LOURD est demandé chez 9058-6561 Québec Inc. de Beauceville. Exigences: fiche de conduite, conformité du carnet de route, permis conduire classe 1 et références. Doit aller dans des chantiers de bois chercher le chargement dans le Maine. Poste temporaire jusqu'au 3 juin 98. Salaire à discuter. 2261191 Brigitte Doyon entre 8h00 et 17h00 774-4003

REPRÉSENTANTS sont demandés pour un employeur de la région. Exp. requise dans la vente. Connaissances de la bière un atout, clientèle commerciale, vente en gros. Doit posséder véhicule personnel, permis de conduire classe (3). Poste perm. t. plein. Salaire à commission. 2257444 Poster ou taxer C.V. 228-3341

C.H.R.C.
11500, 1^{er} Av. St-Georges, Qué. G5Y 7H2

MANOEUVRES dans la fabrication de tuyaux de plastique sont demandés pour Plastique Excel de St-Joseph. Aucune exp. requise. Formation offerte par l'employeur. Connaissance du produit serait un atout. Posséder aptitudes pour travail en équipe. Emploi de jour, soir et de nuit, sur rotation. Salaire à discuter. 2249912 Poster C.V.

747, Rg 4 Sud, St-Joseph, G0S 3E0
* Veuillez prendre note que le salaire minimum est augmenté depuis le 1 octobre 1997, soit de 6,70\$ à 6,80\$ et pour les employé(e)s à pourboires de 5,95\$ à 6,05\$ l'heure.

SYSTÈME DE RÉPONSE VOCALE AUTOMATISÉ: VOUS AVEZ ACCÈS À TOUTES LES OFFRES D'EMPLOI DISPONIBLES, ET CE, 7 JOURS PAR SEMAINE, 24 HEURES PAR JOUR, UN SEUL NUMÉRO À COMPOSER (418) 228-0393.

Pour plus de renseignements concernant ces offres ou d'autres informations sur le marché du travail, veuillez communiquer avec le CENTRE D'EMPLOI DU CANADA au numéro 228-3806 ou vous rendra à notre bureau situé au 11500, 1^{re} Avenue, Ville Saint-Georges.

Carrières **ET** professions

HÔTEL-MOTEL



CUISINIER DEMANDÉ

- À temps plein, 40 heures/semaine
- Minimum de 2 à 3 ans d'expérience
- Cuisinier sur ordre, travail de soir et fin de semaine
- Bon salaire à discuter
- On exige une personne propre, facilité à travailler avec d'autres personnes et ayant de l'initiative
- Travail disponible maintenant.

Joindre **M. Richard Rosa**
ou **M. Richard Poulin**
à 228-9755
ou demander le gérant
Fax: 228-7126



CONTREMAÎTRE

Nous sommes à la recherche d'un contremaître.

Sous la responsabilité du directeur de production, il aura à planifier, organiser, diriger et contrôler les activités de production de son département.

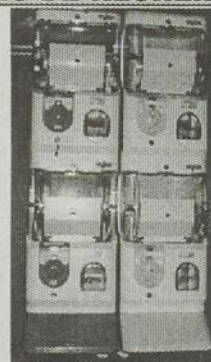
Expérience requise

- Sens de l'organisation
- Sens du leadership

Faire parvenir votre c.v. à:

**LE MEUBLE
VILLAGEOIS INC.**
C.P. 147, 24 St-Thomas
Saint-Benoît (Québec)
G0M 1P0

AVIS DE RECHERCHE



RECHERCHE PARENTS ADOPTIFS désirant partir à leur compte à temps plein ou partiel. Je suis exclusive et autonome. Je ne génère que des profits. Je travaille à tous les jours. Je ne suis jamais malade. Je suis disponible pour toutes les régions du Québec.

APPELÉZ-MOI: (418) 657-1177

COURS DE BAR INTENSIF

* UN BAR POUR CHAQUE ÉTUDIANT *

Session d'hiver 1998
Prix: 350\$ (taxes incluses)

C.I.F.H.

Endroit:
Auberge Benedict Arnold
École d'Hôtellerie du Québec
Formation reconnue par
le ministère du travail
1-888-882-1011

HEBDO RÉGIONAL

BEAUCE-NORD • BEAUCE-SUD • ETCHEMINS

*Toutes les nouvelles
de la semaine livrées
chez vous le samedi*

VASTE CHOIX DE VÉHICULES USAGÉS

Prix • Qualité • Service après vente



93-CHEVROLET LUMINA Z34
"SHOW ROOM"
Garantie totale incluse **69\$/sem.**

- 96-CHEVROLET 4X2, manuelle
- 95-CHEVROLET S10, 4X2, manuelle
- 95-DODGE CARAVAN V6, aut.
- 95-CHEVROLET 4X4 SILVERADO
- 94-FORD RANGER XL 4X2, manuelle
- 94-CH. SILVERADO, aut., turbo diesel
- 92-CHEVROLET 4X2, diesel, aut.
- 91-CHEV. LUMINA APV, V6, aut.
- 91-PLYMOUTH VOYAGER V6, aut.
- 90-SUZUKI SIDEKICK aut., 4X4
- 89-DODGE DAKOTA 4X4, aut.

- 97-LUMINA 3.1 L, aut., tout équip.
- 96-CHEV. CAVALIER Z22, manuelle
- 96-CHEV. CAVALIER, 4 p., aut.
- 95-BUICK LESABRE
- 95-NISSAN SENTRA GLE
- 95-DODGE NEON, aut., air
- 95-FORD CONTOUR GL, tout équipé, V6
- 95-OLDS. DELTA LSS, tout équipé
- 94-HYUNDAI ELANTRA GLS aut.
- 94-OLDS. ACHIEVA S, 3.1 L, V6, aut.
- 93-MAZDA PRECIDIA GS, V6, manuelle
- 93-MERCURY TRACER LTS, man., 16 V
- 90-TOYOTA TERCEL manuelle, 5 vit.
- 90-CADIL. FLEETWOOD, très propre, tout équipé
- 88-PONTIAC FIREBIRD aut., V8, 5 L. À VOIR!

**AUSSI AUTRES MODÈLES
DISPONIBLES**

NATIONAL
ST-GEORGES • BEAUCE
585, 90^e rue St-Georges
228-8838
www.autonational.qc.ca
Beaucoup plus que des voitures...
Seul concessionnaire
recommandé
de la région.
Il y a sûrement une
raison!!!

Carrières ET professions

Vous êtes à la recherche d'un emploi?

(ou vous voulez un emploi plus valorisant?)

DESROCHERS, HÉBERT ET ASSOCIÉS INC.
peut vous aider!

Nous sommes en contact avec plus de 200 des principales entreprises de la grande région de la Beauce à qui nous faisons parvenir à CHAQUE DEUX MOIS, un sommaire de vos expériences et de vos compétences et ce, pour une période d'un an. (l'anonymat est conservé).

Pour une rencontre avec un de nos conseillers, veuillez prendre rendez-vous avec Mme Danièle S. Rochette au **227-0268**

Prenez note qu'un montant de 25,00\$ (taxes incluses) est demandé pour les frais d'administration.



DESROCHERS, HÉBERT ET ASSOCIÉS INC.

Conseillers en gestion des ressources humaines

11505, 1^{re} Avenue, bureau 410
Saint-Georges (Québec) G5Y 7X3
Tél.: (418) 227-0268

14-02-98

manac

Une division de Le Groupe Canam Manac Inc.

Manac, le plus important fabricant canadien de semi-remorques de qualité est à la recherche d'un candidat(e) pour combler le poste de :

Dessinateur

Sous la supervision du chef, salle à dessin, le (la) dessinateur (trice) effectue des dessins de conception et y apporte des modifications lorsque requis. Il (elle) produit des listes de matériaux et les achemine aux services concernés.

La personne recherchée détient un diplôme d'études collégiales en génie mécanique. Cette personne possède une très bonne connaissance de l'anglais, travaille bien en équipe et est capable de rencontrer des objectifs. Elle maîtrise très bien le logiciel Autocad version 13.

Les personnes intéressées à travailler au sein d'une équipe dynamique sont priées de soumettre leur candidature avant le vendredi 20 février 1998, à l'adresse suivante :

Manac
Service des ressources humaines
2275, 107^e Rue, Ville de Saint-Georges
Beauce (Québec) G5Y 8G6

Nous respectons l'équité en matière d'emploi.
Seules les personnes retenues pour une entrevue recevront un accusé de réception.

Les Amputés de guerre



«D'enfant à enfant...»

Les enfants amputés partagent avec d'autres jeunes leurs connaissances en matière de sécurité.

«Avec la prudence, pas d'accidents! Donc, JOUEZ PRUDEMMENT!»



BIENTÔT DANS LA BEAUCE

A MEUBLEMENTS
TANGUAY

CONSEILLERS DANS LA VENTE

POUR NOS DÉPARTEMENTS D'APPAREILS ÉLECTROMÉNAGERS,
DE MEUBLES, D'ÉLECTRONIQUE ET D'INFORMATIQUE

Ameublements Tanguay est à la recherche de candidats et candidates avec expérience pour combler des postes de conseillers dans la vente pour son nouveau magasin de Saint-Georges de Beauce.

Les personnes que nous recherchons sont dynamiques et présentent certaines affinités pour le service à la clientèle.

Ameublements Tanguay offre une gamme intéressante d'avantages sociaux.

Si l'un de ces emplois vous intéresse, faites parvenir sous pli confidentiel, votre curriculum vitae à l'adresse suivante avant le 20 février 1998. Bien indiquer sur votre enveloppe le numéro de dossier ainsi que le poste pour lequel vous postulez.

AMEUBLEMENTS TANGUAY

7200, Armand-Viau
Québec (Québec)
G2C 2A7
A/S Madame Josette Gagné
Dossier: 00451

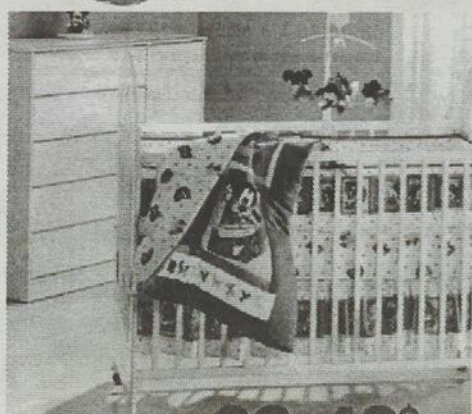
Aucun appel téléphonique ne sera accepté.

PRIX DE RÉCLAME EN VIGUEUR DU LUNDI 16 AU DIMANCHE 22 FÉVRIER 1998 *

SEARS

Des affaires exceptionnelles et des gros rabais pendant les

JOURS DU BÉBÉ



RABAIS 30-40\$

LIT OU ARMOIRE DE STYLE CONTEMPORAIN

Rabais 40\$ - Lit à découpes
sur le panneau avant.
Rég. Sears 199,99

159,99

Rabais 30\$ - Armoire
No 64580
Rég. Sears 169,99

139,99

RABAIS 10\$
SIÈGE REHAUSSEUR
'SIT'N SNOOZE'
Pour tout-petits de 40-60 lb.
Rég. Sears 59,99



49⁹⁹

RABAIS 20\$
SIÈGE D'AUTO 'REGAL'
DE COSCO^{MD}
Pour bébés jusqu'à 40 lb.
No 27521. Rég. Sears 109,99



89⁹⁹

RABAIS 10\$
EXERSAUCER EVENFLO^{MD}
Réglable à 3 hauteurs.
Rég. Sears 79,99

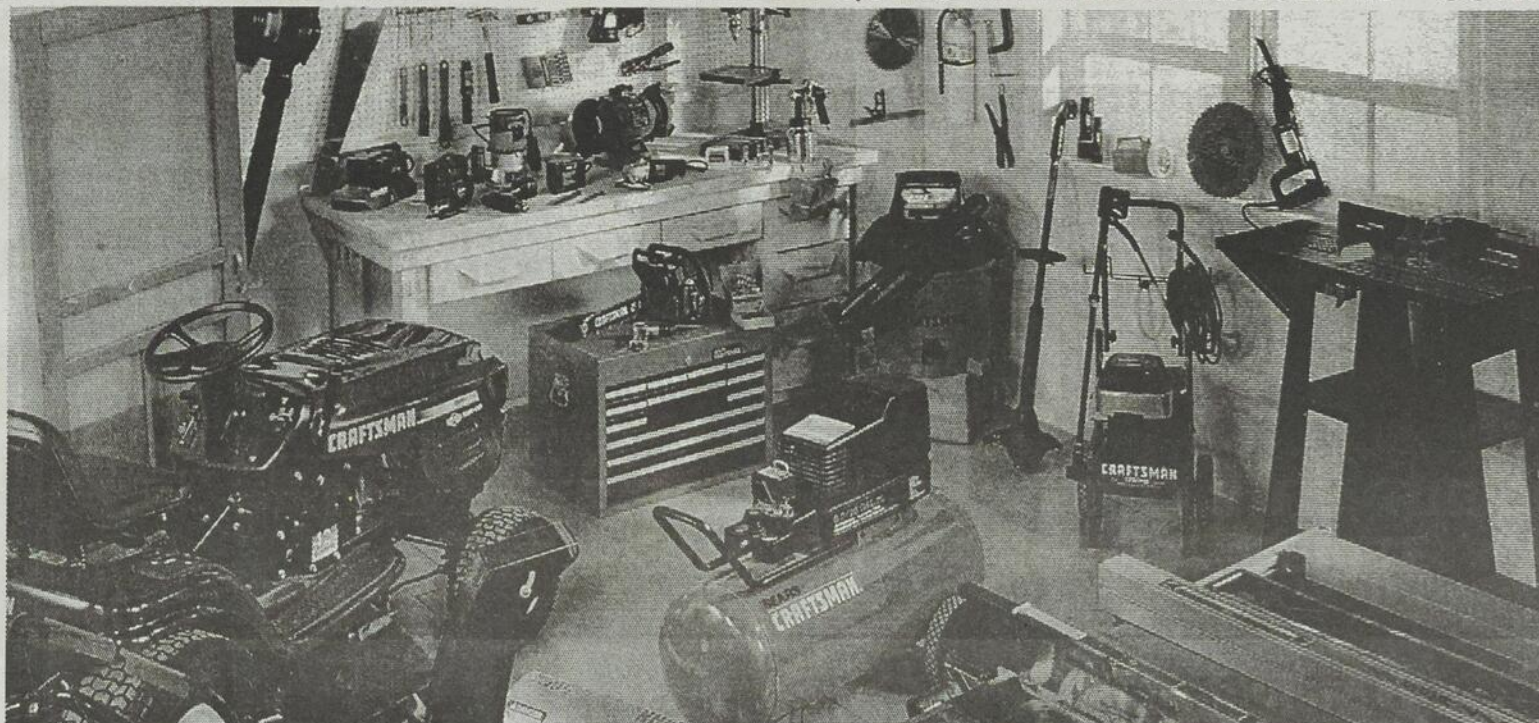
69⁹⁹



RIEN QUE 21⁹⁹
BAIGNOIRE FISHER-PRICE^{MD}
Pour nouveau-nés. Dossier
cousiné inclinable.
No 69432. Rég. Sears 26,99



TOUS LES OUTILS À MOTEUR D'EXTÉRIEUR ET LA QUINCAILLERIE CRAFTSMAN^{MD} SONT SOLDÉS



Et, avec
la carte Sears

SEARS

Pas de paiement avant 6 mois POUR TOUS LES OUTILS D'ÉTABLI ET MACHINES-OUTILS,

CHASSE-NEIGE ET TRACTEURS - Pas de paiement avant août 1998, sur approbation de votre crédit, avec la carte Sears. Achat minimum de 200\$. Tous les frais et taxes applicables sont payables au moment de l'achat. Cette offre ne s'applique pas aux articles soldés de nos Centres de liquidation ni aux achats par catalogue. Elle est en vigueur jusqu'au dimanche 22 février 1998.

SAINT-GEORGES DE BEAUCE, Carrefour St-Georges • 418-228-2222

* Sauf avis contraire, dans la limite des stocks disponibles

**À RETENIR
774-4100**

*Marc
Lessard*
588-6647



94-TAURUS SHO
full, vert

11,895\$

LES GÉANTS

DE L'USAGE,

PRÈS DE
175
VÉHICULES
DE TOUTES
MARQUES

*Pierre
Lessard*
594-8844



**96-DODGE RAM SLT
LARAMIE 4X4**
tout équipé

**PRIX INCROYABLE DE
23,900\$** ou
325\$/mois 48 mois
AUTO ACCÈS DESJARDINS



ADRIEN LAROCHELLE
382-5071



APPOLD TURCOTTE
227-5165



FRANÇOIS POULIN
774-9770

AUTOMOBILES

- 97-TOYOTA COROLLA 4 p., aut., air, démarreur
- 97-TAURUS GL full, 29,000 km, 16,495\$
- 96-CIVIC CX 3 p., 24,000 km, 48\$/sem.
- 96-JETTA GL 4 p., diesel, équi., 45\$/sem.
- 96-TAURUS GL 4 p., V6, full, 13,895\$
- 96-CAVALIER Z22 2 p., aut., rouge, 46\$/sem.
- 96-CAVALIER Z22 vert, man., 5 vit., 9,895\$ ou 38\$/sem.
- 95-GRAND AM SE V6, 4 p., full, 11,895\$
- 95-CIVIC SI coupé, équi., toit ouvrant, 14,895\$
- 95-ACCORD EX 4 p., full, vert, bal. gar.
- 95-DODGE STRATUS aut., équi., au complet, 12,495\$
- 95-SUNFIRE SPORT 2 p., noir, aut., comme neuf
- 95-SUNFIRE 4 p., équi., aut., 10,995\$
- 95-BERRETTA SS 5 vit., équi., air. Spéc.: 7,995\$
- 95-NEON HIGHLINE 4 p., aut., air, 43,000 km, 9,895\$
- 95-MYSTIQUE GS aut., équipé, air, 49,000 km
- 95-ESCORT LX WAGON aut., équi., blanc, bal. gar.
- 95-ESCORT LX SPORT 3 p., vert, 5 vit., laser, 35,000 km
- 95-COLT ES aut., 34,000 km, bal. gar.
- 95-MYSTIQUE GS, tout équipé, aut., 9,995\$
- 95-BMW 318 2 p., équi., air, toit ouvrant, 35,000 km, 20,895\$
- 95-HYUNDAI ACCENT SPORT toit ouvrant, aileron, 39\$/sem.
- 95-ACURA INTEGRA, 2 p., équipé, gris, bal. gar.
- 94-BMW 318i, 4 p., vert. IMPECCABLE!
- 94-MUSTANG LX rouge, 6 cyl., aut., full
- 94-TAURUS SHO 4 p., full, 11,895\$
- 94-CIVIC 3 p., 4 cyl., man., 9,495\$
- 94-SUZUKI SWIFT 2 p., 5 vit., 5,995\$
- 94-SUNBIRD LE 4 p., aut., dém. dist., 7,495\$
- 93-LINCOLN TOWN CAR 4 p., blanc, comme neuf, DÉMO, FAITES OFFRE!
- 93-SABLE GS 4 p., V6, full, comme neuf, Sp. 7,895\$
- 93-TOPAZ GS 4 p., aut., air, 55,000 km. IMPECCABLE!
- 93-ESCORT LX SPORT 3 p., aut. Sp.: 29\$/sem.
- 93-FESTIVA 3 p., aut., blanc
- 91-TOYOTA COROLLA LS 4 p., aut. FAITES OFFRE!
- 91-BUICK LE SABRE LTÉE 4 p., full. FAUT VOIR!
- 91-PONT. TRANS AM 8 cyl., man., cond. "Show Room"
- 91-TOPAZ 4 p., aut., air, très propre, Spécial: 3,495\$
- 89-CAVALIER Z24, V6. A VOIR!
- 85-BMW 535 6 cyl., full, 3,995\$

22 CAMIONS EN INVENTAIRE

CHEVY VAN diesel,
3/4 tonne, 124,000 km

10,895\$



EXPLORER 4X4 XLT
4 p., full.

9,495\$



HYUNDAI ACCENT SPORT
34,000 km, gar. 1er nov. 2000

39\$/sem.



96-CIVIC CX 24,000 km,
équipé avec laser
AUTO ACCÈS

48\$/sem.



95-COLT ES
AUTO,
35,000 KM

9,995\$



96-JETTA GL 4 p., diesel,
équipé avec air

14,995\$
OU AUTO ACCÈS 45\$/sem.



BMW 535 I
6 cyl., aut., full

3,995\$



NOS MINI-VANS



- 97-CARAVAN 17,000 km, Auto-Accès 59\$/sem.
- 96-CARAVAN SE 5 p., 3.3 équi., Auto-Accès 59\$/sem.
- 96-VILLAGER équipé, Auto-Accès 56\$/sem.
- 95-WINDSTAR GL full, 15,895\$
- 95-VOYAGER SE 7 pass., équipé, 11,495\$



96-DODGE STRATUS
équipé, très propre

**AU PRIX INCROYABLE
10,900\$**



98-CONTOUR GL
équipé, mag, état de neuf

**AU PRIX INCROYABLE
16,900\$**



97-ESCORT LX
4 p., air, cass.

**PRIX "CHOC"
12,995\$**



96-CAVALIER
4 p., 5 vit., seul, 27,000 km

11,500\$



96-TOYOTA COROLLA DX
4 p., automatique

12,800\$



95-FORD CONTOUR
4 p., tout équipé, comme neuf

**SPECIAL
11,500\$**



94-GEO MÉTRO
2 p., 5 vit., bas millage

**ÉTAT DE NEUF
5,900\$**



93-ASUNA SUNFIRE
2 p., aut., cass., rouge

**SEULEMENT
72,000 KM**

95-NEON COUPE SPORT gros moteur, 16 valves,
mag, cass, spoiler, door lock

9,995\$
ou 28\$/sem.



96-CARAVAN 7 pass.,
V6, rouge vin., équipé

**UN SEUL BAS PRIX
14,900\$**



95-SONOMA 4X4 SLS
Z-R2 king cab, 4.36, 5 vit.

**SEUL. 51,000 KM
COMME NEUF**



95-DODGE CARAVAN
7 pass., air, cass.,
vitras teintées

**SPECIAL
12,900\$**



93-GMC C-1500
aut., très bonne condition

**POUR SEULEMENT
9,995\$**



94-GMC 4X4
aut., noir, comme neuf

14,900\$

\$\$ AUBAINES \$\$ AUBAINES \$\$ AUBAINES \$\$ AUBAINES \$\$ AUBAINES

1,950\$



90-TOPAZ 5 vit., 4 cyl.

1900\$



88-PONTIAC 6000 SE FULL

895\$



87-MAZDA 323 2 p., 5 vit.

Les fins de semaine, contactez **RÉJEAN**
au 593-5083 ou cell.: 226-6266



**Automobiles
du Boulevard**

CENTRE DE VÉHICULES USAGÉS

602, boul. Renault, Beauceville
774-4100
227-1416

ADRESSE INTERNET

www.quebecweb.com/autoblvd

P.G. Lessard
AUTO
St-Prosp, Béc.

310, 8^e Rue, Saint-Prosp
594-8844 /ext.: 227-3827

ADRESSE INTERNET

www.quebecweb.com/pglessard

