



LA CHAMBRE FORTE

INSTALLATION SCULPTURALE
ET SONORE

Claudia Bernal

Marie-France Bertrand

Natalie Finkelstein

Roberto Godoy

Noémie Lesquins

Konstantinos Meramveliotakis

Rolande Pelletier

Pipo Pierre-Louis

Nicolas Camille Prod'homme

Jacinthe Tétrault

Au bout du Corridor... La Chambre forte

« La Chambre forte » est une installation sculpturale et sonore constituée de 400 faux cônes routiers. Elle évoque un lieu où convergent des dispositifs de surveillance, simulacre ludique où le visiteur observateur peut, à son tour, être observé.

Le cône, objet central de l'œuvre, « incarne une forme de contrôle social mis en place pour assurer la sécurité publique [et] [...] évoque des formes de contrôle plus insidieuses auxquelles nous prenons part de façon insouciante » (2015, E. Jacques). Conservant sa forme matérielle, mais détourné de sa fonction initiale, il devient capteur de mouvement, émetteur de lois en voix électroacoustique, porteur d'images imprimées, et forme, par le nombre, des cloisons trouées.

Par ces mécanismes, l'installation interroge la nature infiltrante des systèmes de contrôle, alors que son aspect labyrinthique et hypnotique tente de matérialiser l'idée de l'enfermement à la fois conscient et inconscient, volontaire et forcé, des individus et des groupes.

À l'heure où la réalité rejoint la fiction des romans d'anticipation d'auteurs comme Adolf Huxley ou George Orwell, l'art devient menace et source d'instabilité, incompatible avec une société où l'esclavage est liberté, ou vice-versa. À l'heure aussi où la mode, et l'art lui-même, invitent de plus en plus le public à des expériences immersives virtuelles, « La Chambre forte » propose, elle, une rencontre entre l'impalpable et le papier, et se veut une sorte de château de cartes faisant illusion à qui veut bien s'y laisser enfermer.

Tout comme sa forme modulaire, l'œuvre est le fruit d'une collaboration évolutive et à géométrie variable, fondée sur une dizaine d'artistes et d'intervenants présents à différentes étapes du projet, et regroupés sous le nom de Collectif Dix.

« La Chambre forte » réalisée en 2015-2016 est la troisième version d'une oeuvre modulaire. Elle est exposée à la Galerie Presse-Papier de Trois-Rivières dans le cadre de la Biennale nationale de sculpture contemporaine 2016, volet expositions parallèles.

La première représentation formelle de l'oeuvre fut conçue en 2014-2015 et présentée dans le cadre du festival Art Souterrain 2015, au Palais des congrès de Montréal, sous le titre « Le Corridor ». Sur le thème « La sécurité dans notre société : qu'advient-il de nos espaces de liberté ? », dix artistes en arts imprimés, membres de l'Atelier Circulaire, sous la direction de la commissaire et artiste Emmanuelle Jacques et avec la collaboration logistique et financière de l'Atelier Circulaire, avaient alors imaginé, fabriqué et monté une structure en trois dimensions constituée de 400 formes coniques en papier orange dont 300 imprimées à partir de dix matrices gravées sur des vrais cônes de circulation.

Une deuxième version de l'oeuvre fut installée sous une forme déconstruite en avril 2015 lors d'une exposition éphémère au Complexe de Gaspé, à Montréal, sous le titre « Dislocation, ou dernier poème d'amour à Montréal ».

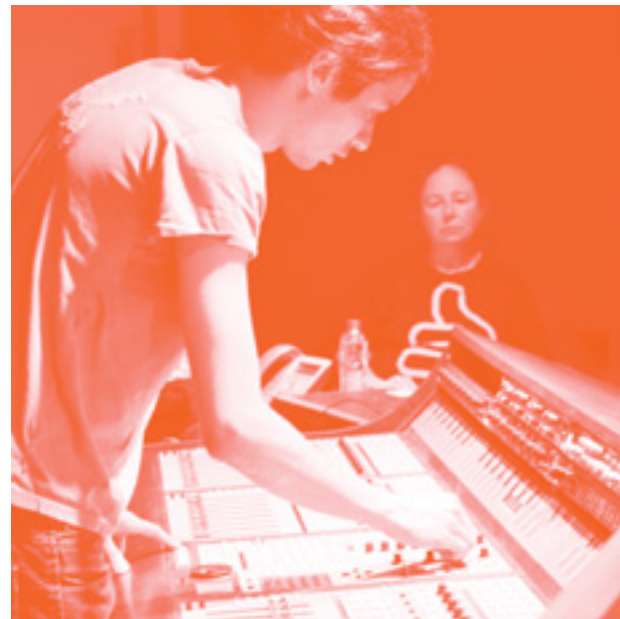




LA CHAMBRE FORTE



LA CHAMBRE FORTE

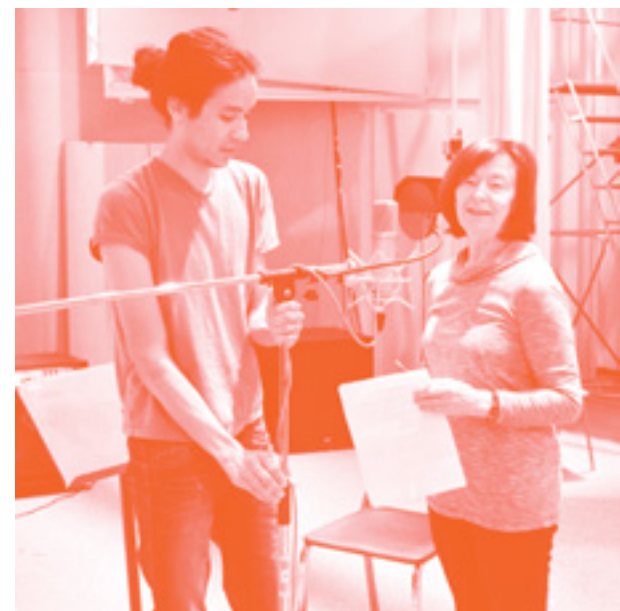


ARTISTES

Claudia Bernal
Marie-France Bertrand
Natalie Finkelstein
Roberto Godoy
Noémie Lesquins
Konstantinos Meramveliotakis
Rolande Pelletier
Pipo Pierre-Louis
Nicolas Camille Prod'homme
Jacinthe Tétrault



LA CHAMBRE FORTE



CONTRIBUTIONS ET REMERCIEMENTS

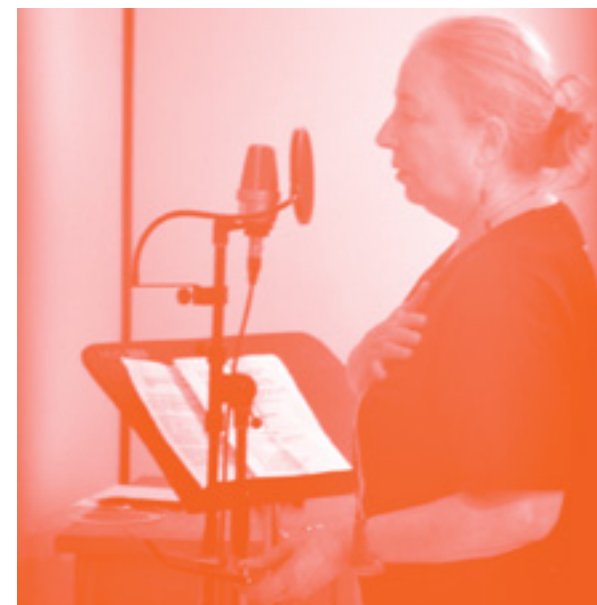
Coordinatrice générale : Jacinthe Tétrault

Coordinatrice volet sonore : Marie-France Bertrand

Assistant coordinateur : Konstantinos Meramveliotakis

Composition électroacoustique, concept et dispositif sonore : Pipo Pierre-Louis

Textes et communication : Noémie Lesquins, Konstantinos Meramveliotakis et Jacinthe Tétrault



APPORTS SPÉCIFIQUES

Recherche et concept architectural : Marie-France Bertrand, Roberto Godoy, Konstantinos Meramveliotakis, Rolande Pelletier, Jacinthe Tétrault

Finalisation du concept architectural et dessin technique : Roberto Godoy, Konstantinos Meramveliotakis

Maquette : Rolande Pelletier

Montage essai : Claudia Bernal, Natalie Finkelstein, Pipo Pierre-Louis, Roberto Godoy, Konstantinos Meramveliotakis, Rolande Pelletier, Jacinthe Tétrault

Recherche sur les textes de lois : Noémie Lesquins, Natalie Finkelstein, Konstantinos Meramveliotakis, Jacinthe Tétrault

Mise en forme des textes de lois : Marie-France Bertrand

Enregistrement des voix : Pipo Pierre-Louis

Voix : Marie-France Bertrand, Natalie Finkelstein, Roberto Godoy, Noémie Lesquins, Konstantinos Meramveliotakis, Rolande Pelletier, Nicolas Camille Prod'homme, Jacinthe Tétrault

Montage final : Roberto Godoy, Noémie Lesquins, Konstantinos Meramveliotakis, Rolande Pelletier, Pipo Pierre-Louis, Nicolas Camille Prod'homme, Jacinthe Tétrault.

Démontage : Claudia Bernal, Roberto Godoy, Noémie Lesquins, Rolande Pelletier, Nicolas Camille Prod'homme.

Photographie : Jacinthe Tétrault

LES ARTISTES REMERCIENT la Faculté de musique de l'Université de Montréal ainsi que l'Atelier Circulaire pour son appui et Larry Silberman, coordonnateur général (Atelier Circulaire), pour son écoute et son grand optimisme.

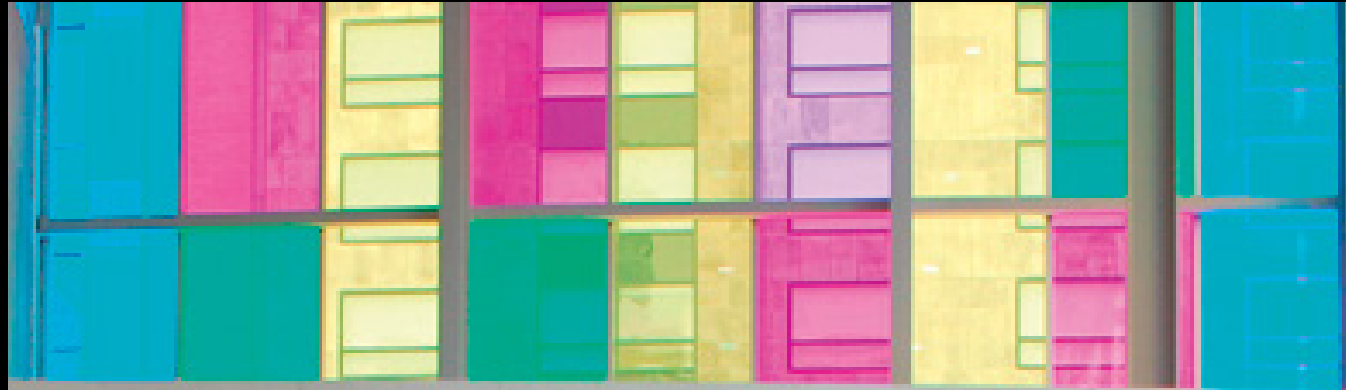
**DISLOCATION, OU
DERNIER POÈME D'AMOUR
À MONTRÉAL**

ARTISTES

Claudia Bernal
Marie-France Bertrand
Roberto Godoy
Noémie Lesquins
Konstantinos Meramveliotakis
Rolande Pelletier
Nicolas Camille Prod'homme
Jacinthe Tétrault

Concept, montage
et demontage: artistes





LE CORRIDOR

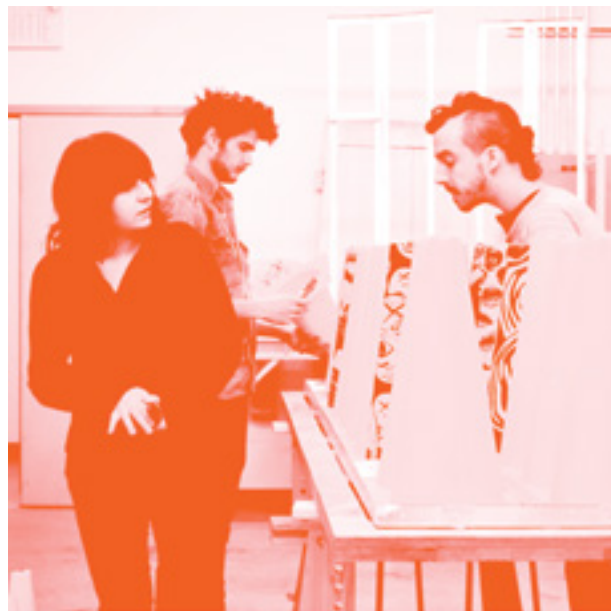




LE CORRIDOR

ARTISTES

Claudia Bernal
Marie-France Bertrand
Otilie Douglas-Fodor (1937-2015)
Roberto Godoy
Noémie Lesquins
Konstantinos Meramveliotakis
Rolande Pelletier
Nicolas Camille Prod'homme
Jacinte Tétrault
David Whiteside



CONTRIBUTIONS ET REMERCIEMENTS

Initiation du projet, gestion et soutien financier :
Atelier Circulaire (comité de programmation, coordination générale), Festival Art Souterrain

Commissaire et direction artistique : *Emmanuelle Jacques*

Coordinatrice : *Natalie Finkelstein*

Textes et communication : *Natalie Finkelstein, Emmanuelle Jacques*

Photographie : *Natalie Finkelstein, Emmanuelle Jacques, Noémie Lesquins, Konstantinos Meramveliotakis, Jacinte Tétrault*



APPORTS SPÉCIFIQUES

Idée source (cône routier) : *comité de programmation*

Idée originale (gravure sur cône routier) : *Emmanuelle Jacques*

Équipe test du concept de gravure : *Emmanuelle Jacques, Marie-France Bertrand, Otilie Douglas, Konstantinos Meramveliotakis, Noémie Lesquins, Jacinte Tétrault*

Équipe test ignifugeage : *Nicolas Camille Prod'homme, Konstantinos Meramveliotakis, Jacinte Tétrault*

Soutien technique ignifugeage : *Paul Creus, Noémie Lesquins, Konstantinos Meramveliotakis*

Gravure, impression en relief, ignifugeage et montage des 400 cônes de papier : *artistes*

Concept architectural : *Claudia Bernal, Roberto Godoy, Emmanuelle Jacques, Rolande Pelletier*

Concept de la structure : *Rolande Pelletier*

Montage soir 1 : *artistes*

Solution technique à la structure architecturale : *Manuel Palma, Marie France Bertrand*

Montage soir 2 : *Claudia Bernal, Pierre-Yves Sérinet, Marie-France Bertrand, Nicolas Camille Prod'homme*

Transport : *Marie-France Bertrand, Roberto Godoy*

Démontage : *Claudia Bernal, Marie-France Bertrand, Emmanuelle Jacques, Roberto Godoy, Noémie Lesquins, Rolande Pelletier, Nicolas Camille Prod'homme, Jacinte Tétrault, David Whiteside*



REMERCIEMENTS SPÉCIAUX à Paul Creus, Mathieu Conway et Pierre-Yves Sérinet

UNE PENSÉE SPÉCIALE à Otilie Douglas qui nous a quitté durant ce projet



Liens hypertextes :

Atelier Circulaire :

<http://www.ateliercirculaire.org/>

Corridor :

<http://www.ateliercirculaire.org/art-souterrain>





Textes : Noémie Lesquins, Jacinthe Tétrault
Conception graphique : Konstantinos Meramveliotakis
Imprimé à Montréal en 15 exemplaires
Dépôt légal - Bibliothèque et Archives nationales du Québec, 2016