

4993

SUPER HEBDO RÉGIONAL DE BEAUCE

BEAUCE - 20 pages

Vol. 1 - No 44 - Le mardi 26 septembre 1989

**CENTRE DE TRANSFERT
VIDÉO DE BEAUCE**

TRANSFÉREZ SUR BANDE VIDÉO VHS-BETA

- Vos anciens films 8mm ou super 8 et 16mm
- Vos photos de famille, mariage, vacances, etc...
- Et aussi: Montage vidéo à partir de photos ou autres sources visuelles pour la présentation de vos produits ou services.

ÉPICERIE L'ESCALE ENR.
780, 90e rue du Golf, St-Georges - 228-7961, 228-7210

RAYMOND HAKIM
740, boul. Taschereau Sud, Ste-Marie - 387-2520

Hervé Pomerleau: personnalité touristique de l'année

Président du Groupe Pomerleau, propriétaire du centre de congrès Le Georgesville, M. Hervé Pomerleau a été nommé personnalité touristique de l'année par l'Association touristique du Pays-de-l'Érable, lors du gala des Grands prix du tourisme en raison de sa contribution au développement et à l'essor économique de la région.



Le président d'honneur, M. Robert Dutil, et la présidente de l'A.T.P.E., Mme Cécile Dupont-Chamard, remettent un prix à la personnalité touristique de l'année, M. Hervé Pomerleau.

par Marie-Andrée Quirion

M. Pomerleau a d'ailleurs reçu une ovation de la part des 250 convives qui assistaient à ce gala jeudi soir dernier au Georgesville, sous la présidence d'honneur du député de Beauce-Sud, M. Robert Dutil. «Je suis étonné de recevoir, ce prix», précise M. Pomerleau. «Je n'ai fait qu'apporter quelque-chose qui manquait dans la région et si Le Georgesville connaît un succès, c'est grâce à vous tous».

Les Grands prix du tourisme ont été remis lors d'un succulent repas préparé par trois chefs cuisiniers oeuvrant dans la Beauce soit François Rousseau du Manoir Taschereau, Laurent Moreau de la Table des Pères Nature et Eric Lepors du Georgesville.

Parmi les six Grands prix attribués, le Grand prix cycliste de Beauce a reçu celui d'événement de l'année.

La Société historique Alphonse Desjardins a reçu le Grand prix de l'accueil, la Corporation touristique Saint-Eugène, celui du développement, le prix de l'innovation est allé au Manoir de Lac Etchemin, celui de la promotion au Centre coopératif des loisirs et des sports du mont Orignal et celui de la petite entreprise touristique Brador à la Corpora-

tion touristique de Saint-Eugène.

Finalement le prix spécial du jury a été décerné à l'Office du tourisme de la Côte-du-Sud. La présidente de l'A.T.P.E., Mme Cécile Dupont Chamard a tenu à souligner l'excellence des trente candidatures qui ont été posées. «Nous sommes au premier rang de toutes les régions touristiques du Québec avec nos

trente participants», affirme Mme Dupont Chamard. L'A.T.P.E. a également remis une peinture à M. Robert Dutil pour avoir bien voulu accepter la présidence d'honneur de ce 5^e gala. Les gagnants de prix régionaux sont en lice pour la remise nationale des Grands prix du tourisme québécois 1989 qui se déroulera à Montréal le 1^{er} décembre prochain.



Les représentants du Grand Prix Cycliste de Beauce ont reçu le prix d'événement de l'année.

De gentils cuiseurs pour Gilles Bernier

Quand la «victime» d'un «Club sandwich» a connu une carrière active (voire mouvementée) et diversifiée, ses «rôtisseurs» ne manquent pas d'anecdotes pour le clouer au pilori. Ceux du député de Beauce Gilles Bernier ont cependant fait preuve d'une certaine retenue, ce que le principal intéressé a confirmé quand est venu le moment de leur répondre. «Je m'attendais à pire que ça!», a-t-il soupiré.

par Jacques Légaré

C'est dimanche le 17 septembre dernier à Saint-Georges (Georgesville) que l'on a tenu le 4^e Club Sandwich du Centre de ressources l'Escalier.

Environ 260 personnes étaient présentes et l'événement aura rapporté environ 1 700 \$ à l'Escalier, un organisme d'aide à la jeunesse. Par les temps qui courent, cet organisme met surtout l'accent sur la lutte contre la toxicomanie et l'alcoolisme, grâce à l'intervention de travailleuses de rue.

Lignes de la main

Le premier cuiseur, M. Roger Carette (d.g. de la C.S.R.C.) s'est transformé en diseur de bonne aventure et a lu les lignes de la main du député (aujourd'hui) conservateur. Il n'a pas manqué de se moquer de ses fréquents changements d'allégeance politique.

M. Jacques Petit, du poste C.K.R.B., a lui aussi déridé la salle, notamment à l'aide



M. Bernier a reçu une plaque souvenir d'un membre de l'Escalier, M. Jean-Pierre Lapointe.

d'anciens enregistrements de Gilles Bernier, lorsqu'il débutait sa carrière à la radio. Quant à Ann Paré, elle s'est attaquée au côté «cruiser» de l'invité d'honneur.

Brigitte Bernier et son frère Gilles (Jr) ont pour leur part souligné que leur père n'était pas «visible, disponible et accessible» pour tout le monde...

Quant à Paul Bérubé (agent Molson), il estime que l'obstination de Gilles Bernier à lutter contre les pluies acides s'explique «parce qu'il a été le

premier être humain à écopé» (une allusion à sa chevelure).

Me Nicolas Cliche, qui fermait la marche des rôtisseurs, était sans doute le plus spectaculaire de ceux-ci avec un chapeau «à la Napoléon» et «la toge de mon oncle Émile». Il a qualifié la vedette de la soirée de «député à vie» et de «Duvallier démocratique».

Gilles Bernier

En réplique, M. Bernier a partiellement donné raison à ses détracteurs en admettant que «J'ai voté pour à peu près tout ce qui existe comme parti au provincial et au fédéral». À ses enfants, il concédait «C'est vrai que je ne parle pas beaucoup à la maison...», pour poursuivre aussitôt «...mais je ne dérange pas.» À la féministe Ann Paré il lançait: «Pourquoi descendre de votre piédestal pour vouloir nous égaier?»; et à Nicolas Cliche: «Méfiez-vous de ceux qui disent: Moi je ne fais pas de politique».



Un costume voyant pour Nicolas Cliche.

La Tour de Babel téléphonique

par Jacques Légaré

À Saint-Jules, quatre compagnies de téléphone desservent une population de 575 âmes. Il en résulte une véritable Tour de Babel, où des citoyens de la même localité sont même obligés d'utiliser l'interurbain pour communiquer entre eux.

C'est la question que le maire de Saint-Jules, Jean-Laurier Cloutier a amenée au conseil de la M.R.C. de Robert-Cliche le 13 septembre dernier. La M.R.C. piloterale le dossier afin qu'on en arrive à un «lien direct» entre les résidents de Saint-Jules, et avec les municipalités voisines.

Le centre du village est desservi par Québec-Téléphone, et fait partie du secteur de Saint-Joseph (indicatif 397). Le Village peut communiquer sans frais avec le secteur desservi par Tring-Jonction (indicatif 426 de Bell Canada), et avec le secteur desservi par Beauceville (indicatif 774 de Sogetel). Si on appelle au village à partir du même secteur (Sogetel), il s'agit cependant d'un interurbain. Quant aux gens desservis par la compagnie de Saint-Victor (588) la communication avec le village exige un «longue distance» dans les deux sens.

Crimes et tickets

Le bureau de la Sûreté du Québec de Saint-Joseph a fait parvenir à la M.R.C. un rapport sur ses activités

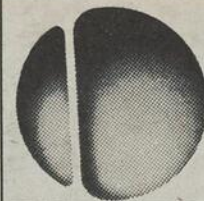
dans ce secteur en 88. Ce rapport excluait toutefois Beauceville et Saint-Victor, qui sont desservis par le poste de Saint-Georges.

On notera dans le secteur visé, 221 accidents de la route, dont deux mortels. Les policiers ont distribué 653 billets d'infraction et

641 «48 heures». On dénombre par ailleurs 145 actes criminels, dont 20 vols simples, 20 vols par effraction, 18 crimes économiques et

17 attentats contre la personne.

Notons enfin que la M.R.C. a donné son appui à la Coalition pour la survie de l'agriculture.



Clinique d'ophtalmologie
Sainte-Foy
et verres de contact
2590, boul. Laurier, suite 210,
Sainte-Foy, G1V 4M6
(418) 653-6655

Dr LISE ST-PIERRE, FRCS

SEMAINE DES JEUNES

(DU 28 AU 30 SEPTEMBRE 1989)



15^e ANNIVERSAIRE
POUR VOUS SANS HÉSITATION



JEUDI 28 SEPTEMBRE

Journée des Clowns de 13 h à 16 h
Maquillage, animation, ballons de 18 h à 21 h

VENDREDI 29 SEPTEMBRE

Spectacle des "SPOUTS"
Représentations à 18h30 et 19h45

SAMEDI 30 SEPTEMBRE

Journée CKRB - CIRO
Clowns et ballons
Immense gâteau à déguster, une gracieuseté de CKRB et de CIRO

DINER-CONFÉRENCE
"NICOIS"



CONSEIL
ÉCONOMIQUE
DE BEAUCE



M. PIERRE DECREUX
Dîner-conférence avec
M. Pierre Decreux, représentant de la Chambre de Commerce et d'Industries de Nice, au Georgesville, le jeudi 28 septembre 1989 à 12h00.

Thème: "Sophia Antipolis", un parc technologique innovateur.

Coût: 20,00 \$
Inscription: C.E.B.
(418) 228-8123.



EN COLLABORATION AVEC



EN COLLABORATION AVEC



Des jouets pour aider à guérir

par Jacques Légaré

Les enfants ayant des problèmes moteurs peuvent maintenant compter sur un autre outil dans leur réadaptation: les jouets de la Joujouthèque.

Ce sont deux membres du Comité de parents Nouvel Horizon, Mmes Victoire Poulin et Lucette Poulin, qui ont mis sur pied la Joujouthèque l'an dernier. Formé en 1984, ce comité regroupe une quarantaine de personnes, dont les enfants fréquentent (ou ont fréquenté) le Module de réadaptation physique

en pédiatrie. Ce module est situé au Pavillon Saint-Joseph, et dessert tout le territoire du Département de santé communautaire.

Droits d'auteur

Par l'entremise du Fonds Gilles Julien, le Comité a pu disposer d'une somme de près de 6 000 \$ pour l'organisation de la Joujouthèque (notamment l'achat des jouets et des livres). Auteure du livre «Votre enfant au jour le jour», le pédiatre en verse les droits d'auteurs au fonds qui porte son nom.

«On peut conseiller certains jouets pour poursuivre les traite-

ments à la maison», nous a affirmé une intervenante du module de réadaptation. Les jouets ont été choisis selon les recommandations des gens du module, et selon leur valeur éducative.

Amitié

La Joujouthèque n'est pas la seule activité du comité de parents. Regroupant plusieurs parents qui vivent des expériences semblables, ceux-ci peuvent s'y échanger des renseignements, et surtout développer des liens d'amitié et partager leurs espoirs.



De part et d'autre de l'emblème du Comité Nouvel Horizon (qui symbolise l'espoir d'autonomie), on reconnaît Victoire Poulin (prés.), Aurore Veilleux (sec.), Lucette Poulin (v. p.), Louise Mathieu (conseillère).

Réunion en Beauce

Espoir pour les enfants lésés cérébraux

par Michel Roy

Les parents d'enfants qui sont nés avec une lésion cérébrale se sentent démunis et bien seuls malgré tout l'amour qu'ils peuvent nourrir envers leur enfant. Il y a pourtant de l'espoir, grâce à une méthode de stimulation mise au point il y a plus de trente ans et qui a fait ses preuves.

Un groupe de parents de la Beauce et du Québec vivant cette situation, et qui ont fondé l'Association Enfants d'espoir,

ont organisé pour le 8 octobre prochain une journée spéciale d'information sur cette méthode. Cela se déroulera à la salle paroissiale de Saint-Philibert sous la présidence d'honneur du réputé Dr Roland Albert.

Strictement réservée aux parents d'enfants lésés cérébraux, cette réunion a aussi pour but de mettre en commun les différentes expériences que ces parents ont vécu avec leurs enfants.

La diffusion d'un

document audiovisuel, sur la méthode de stimulation mise au point par par The Institute For The Achievement Of Human Potential, débutera la journée. Cette méthode a pour objectif d'augmenter les capacités des enfants lésés cérébraux quelque que soit l'importance de leur lésion, dans les domaines physique, intellectuel et social. Les résultats sont, semble-t-il, plus que probants.

Pour plus d'informations, on communique avec Marthe Thivierge au 228-8146.



Santé & Energie
A.P.R. Inc.

NOUVEAU LOCAL
12111, 1re Av., St-Georges Est
228-6392

Retrouvez le goût
de vivre avec...

Les AIMANTS ANTI-DOULEUR

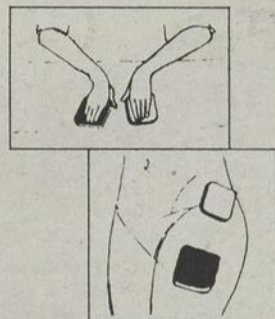
que vous pouvez vous procurer
ici-même en Beauce...

Les aimants auto-collants soulagent rapidement douleurs et malaises causés par d'innombrables maux qui apparaissent sans raisons apparentes tous les jours.

Ce nouveau traitement anti-douleur est devenu un article de premiers soins indispensable; c'est par millions que les consommateurs ont adopté les aimants auto-collants pour soulagement sûr et sans médicament.

MODE D'EMPLOI

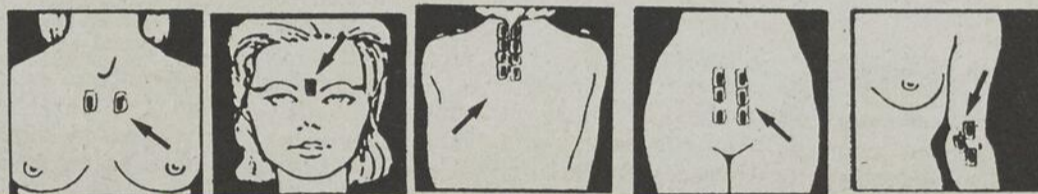
Appliquer les aimants auto-collants sur la partie endolorie et laisser, même au lit ou dans la baignoire, jusqu'à ce que la douleur disparaisse.



Traitement général pour toutes les affections situées dans la partie du corps.

Guéri bien des maux, tels que:

Anxiété, asthme, bronchite, circulation sanguine, constipation, cou, dépression, dos, énergie (manque), enrrouement, épaules, estomac, foie, gaz intestinaux, genoux, hanches. - Impuissance, indigestion, insomnie, jambes, lumbago, maux de tête, ménopause, nausée, menstruation, migraines, mollets, nervosité, névralgie, ouïe, perte de poids, problèmes oculaires, prostate, reins, rhumes, stress, toux vessie, vue, etc...



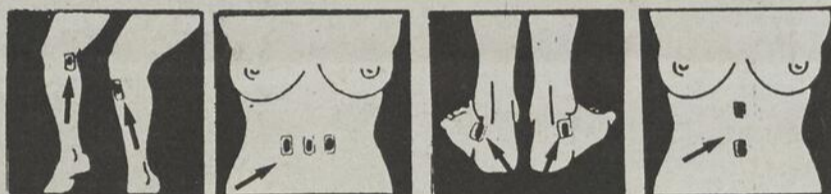
RHUMES

MIGRAINES

ÉPAULES ET COU

MENSTRUATIONS

BRAS ET COUDES



ARTICULATIONS

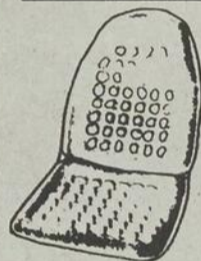
CONSTIPATION

INSOMNIE

MAIGRIR

Ne pas utiliser si vous portez un régulateur cardiaque, si vous souffrez d'exzéma ou si vous présentez des plaies purulentes.

Vous pouvez vous procurer tous les produits illustrés et bien d'autres qui ne paraissent pas sur les photos: culottes, alèzes, chemisettes, magnettes, et les produits Sunrider, etc.

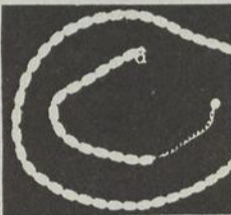


CE SIÈGE RÉVOLUTIONNAIRE

Le siège thérapeutique peut s'utiliser n'importe où. Bénéficiez de ces bienfaits durant toute la journée en le plaçant dans votre fauteuil, sur le siège de votre auto ou tout aussi bien sous vos draps de lit pour un sommeil réparateur.

MAGIPERLE, le collier magnétique

Il est fabriqué d'une quarantaine de cylindres de FERRITE est utilisé pour relaxer le corps humain; il est spécialement destiné aux personnes vivant dans un climat de tension, il soulage de la fatigue, du torticolis, des muscles endoloris, etc...



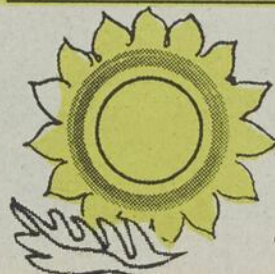
MAGIPERLE: a été testé par un grand public et a prouvé depuis longtemps son efficacité. Il utilise les pôles magnétiques (+) (-) pour accélérer la circulation sanguine dans les vaisseaux allant de la nuque vers le reste du corps.

Cet accessoire idéal pour la santé est fort recommandé pour une personne fatiguée suite à une dure journée de travail ou après une conduite automobile prolongée.

Essayez durant une ou deux semaines de porter MAGIPERLE: ce collier aux propriétés exceptionnelles et vous connaîtrez la raison pour laquelle des centaines de milliers de ce simple collier sont répandus dans le monde. Après une ou deux semaines, vous constaterez comme vous vous sentez mieux. MAGIPERLE est UNISEXE de couleur perle et se porte en toutes circonstances.

INVITATION:

Je suis heureuse de vous inviter les 28-29 septembre au centre d'achats de Place Centre-Ville à St-Georges. Deux (2) personnes ressources seront à votre disposition pour les produits naturels... Les AIMANTS et SUNRIDERS.



POUR UNE VIE MEILLEURE!

Distributeur de produits "SUNRIDERS": thé callé, déluie de fortune, huile "Sunbreeze", etc....

PAULETTE ROY THÉBERGE, prop.
Lun., mar., merc.: 11h00 à 21h00
Jeudi, vendredi: 10h00 à 21h00
Samedi: 10h00 à 13h00

1595, 10e Av., St-Georges Ouest - 228-6392

L'échéancier devancé

Au printemps prochain, les golfeurs envahiront le nouveau terrain de golf de Beauceville qui vient de compléter sa première phase, soit la construction des neuf premiers trous. Et contrairement à ce qui avait été annoncé au départ, neuf autres trous seront en opération dès la même année, à la mi-juillet, si tout se déroule comme prévu.

par Pierre Saucier

Au cours des derniers mois, on s'est affairé au Club de golf de Beauceville à mettre en place le système d'irrigation sur les verts et les tertres de départ, ce qui a fortement aidé à la pousse des semis. Les neuf premiers trous ont de plus été ensemencés et il ne manque plus que le sable dans les trappes en prévision de la prochaine saison.

Quant au deuxième neuf, les neuf allées ont été défrichées et formées et il ne reste qu'à ramasser les roches. De plus, huit verts et neuf tertres de départ sont déjà formés. On pense même pouvoir ensemencer dès cet automne ou au plus tard au printemps prochain.

Plus de membres
En juin dernier,



Dans l'ordre, on retrouve MM. Bernard Daigle (directeur), Mme Jeanine Plante, Marcel Giguère (vice-président du club), Gilles Bernier (député fédéral), François Bolduc (président), Hilaire Turmel (contrôleur et trésorier) ainsi que Marcel Desgagné (secrétaire).

l'objectif de 350 membres a été atteint. Mais à la suite des demandes constantes des amateurs, le conseil d'administration a alors pris la décision de devancer les échéances et ainsi augmenter le recrutement jusqu'à 450 membres. Actuellement, 385 membres (excluant les conjoints (es) et les juniors) sont

déjà inscrits.

Plus de 300 000 \$ du fédéral

Jusqu'à ce jour, un peu plus de 750 000 \$ ont été investis pour l'achat du terrain et des équipements ainsi que pour les travaux. La majeure partie des coûts est financée par les droits d'entrée des membres, une hypothèque, un emprunt à

court terme ainsi que par la participation du gouvernement fédéral par l'entremise de son programme de développement à l'emploi. En 1988-1989, le fédéral a consacré la somme de 258 263 \$ en valeur de main d'oeuvre, sans oublier une participation financière directe de 96 182 \$ pour un grand total de 354 445 \$.

Le chalet bientôt en construction

Afin d'entreprendre la construction de leur chalet, les dirigeants du Club de golf de Beauceville n'attendaient que la participation du gouvernement provincial. Ce coup de pouce, ils l'ont reçu jeudi dernier alors que le député de Beauce-Nord, M. Jean Audet, a annoncé un octroi de 100 000 \$ pour démarrer les travaux.

par Pierre Saucier

«Cette somme permettra de débiter immédiatement la construction du chalet. Quant au reste de la subvention demandée, soit un peu plus de 300 000 \$, elle devrait être versée à la suite du Sommet socio-économique qui se déroulera en décembre prochain», de souligner le député libéral, puisque le projet du nouveau club de golf avait reçu un bel accueil lors du Forum socio-économique de juin dernier.

Quant au long délai entre le dépôt de la demande de la subvention et l'annonce, le député provincial a signalé que le retard était dû au fait que le projet de Beauceville ne s'inscrivait pas dans un programme



Le député Jean Audet a annoncé l'octroi d'une première somme de 100 000 \$, subvention fort appréciée des dirigeants dont le président du club, M. François Bolduc.

bien précis. Mais à la suite de la participation de la population, soit approximativement de l'ordre de 74 %, le gouvernement a décidé de faire sa part par l'entremise de l'Office de planification et de développe-

ment régional du Québec (O.P.D.Q.) qui a consenti l'octroi de la subvention.

Soulignons qu'une fois terminé, le chalet aura coûté environ 600 000 \$, ceci sans compter le travail de nombreux bénévoles.

Un seul regard suffit...

REFLEX - Un système modulaire adapté à vos besoins

Toujours soucieux du détail qui saura vous plaire, **Décor St-Georges Inc.** vous lance une invitation spéciale à venir jeter un oeil sur ses nouvelles collections de Meubles Design... simples, pratiques, élégantes et surtout faciles d'entretien.

Du 25 au 30 septembre, parés de leurs plus beaux attraits, ces meubles sauront sûrement vous plaire par leur facilité à s'intégrer à votre décor et à votre bud-

L'élégance simplifiée, un style décontracté pour un "plus" dans votre qualité de vie

ARCA - L'élégance simplifiée, un style décontracté pour un "plus" dans votre qualité de vie

Ne manquez pas cette chance d'être parmi les privilégiés qui posséderont un meuble **Forme-D** provenant de chez **Meubles Décor St-Georges Inc.**

"MAGIE-DÉCOR":
AU RYTHME DE VOS DÉSIRS!

MEUBLES

écor st-georges inc.

103.80
1^{re} Avenue
St Georges

228-4240 bur.
227-2024 rés.



PLAN MISE DE CÔTÉ

Viste du Gouverneur dans notre région

par Jacques Légaré

La Beauce accueillera les 2 et 3 octobre prochains le Gouverneur du District 779 du Club Rotary, M. James A. Labrie.

M. Labrie, un résident du New Hampshire, rencontrera le club de Saint-Georges



M. James Labrie

le deux octobre, et celui de Beauceville le lendemain soir, nous a appris le président du club de Beauceville, M. Robert Boucher.

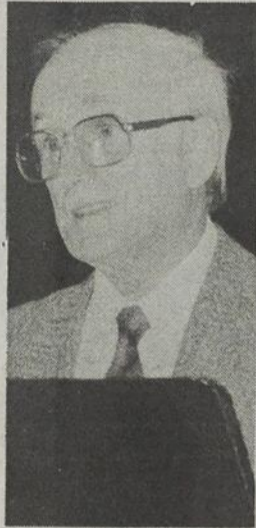
Le district 779 est l'un des plus grands du Rotary internatio-

nal. Il regroupe 73 clubs (21 canadiens et 52 américains) et son territoire s'étend du Massachusets aux Territoires du Nord-Ouest.

Son successeur: un Beauceron

Le voyage de M. Labrie prend un sens particulier puisqu'il visitera le club de celui qui sera son successeur en juillet prochain: M. Roland Cloutier de Beauceville. (Comme le district 779 sera scindé l'an prochain, ce dernier n'hériterait cependant que d'une partie du territoire en question (environ 42 clubs).

La tradition veut que pour le district 779, un Gouverneur francophone soit nommé à tous les trois ans. Nul doute que son assiduité aux activités des Rotary depuis près de 30 ans, son implication dans la milieu, ainsi que son dynamisme et celui du Club dont il fait partie auront milité en sa faveur.



M. Roland Cloutier

Pour M. Cloutier, il s'agira d'une année fort mouvementée puisque le Gouverneur se doit de visiter chaque club au cours de son mandat d'un an. Il s'est d'ailleurs mis au travail depuis quelque temps déjà et s'applique à perfectionner son anglais en prévision de ces visites.

M. Cloutier occupe présentement les fonctions de Représentant de secteur (pour l'ensemble du Québec).



COMMISSION SCOLAIRE RÉGIONALE de la CHAUDIÈRE

ADULTES - ADULTES - ADULTES



LA FORMATION PROFESSIONNELLE T'INTÉRESSE?

Les cours suivants viennent de débiter à plein temps. Il reste encore quelques places disponibles:

- CHARPENTERIE-MENUISERIE
- AMÉNAGEMENT D'INTÉRIEUR
- SECRÉTARIAT
- COMPTABILITÉ
- IMPRIMERIE (le jour)
- CONFECTION, VENTE ET MODE (le jour).

Les cours suivants débiteront vers le 28 septembre. Il est encore possible de s'y inscrire:

- DESSIN GÉNÉRAL ASSISTÉ PAR ORDINATEUR
- ASSISTANCE AUX PERSONNES À DOMICILE
- SECRÉTARIAT (le jour)
- COMPTABILITÉ (le jour)

Les cours suivants touchent des métiers déclarés en pénurie dans la région. Les personnes recevant de l'assurance-chômage peuvent obtenir une prolongation de leurs prestations pour s'y inscrire:

- CUISINE D'ÉTABLISSEMENT
- MÉCANIQUE AUTOMOBILE
- DÉBOSELAGE ET PEINTURE AUTOMOBILE
- MÉCANIQUE D'ENTRETIEN DE MACHINES INDUSTRIELLES AUTOMATISÉES ET ROBOTISÉES

Les cours suivants débiteront dès qu'un nombre suffisant de personnes y seront inscrites:

- MÉCANIQUE DE MACHINES À COUDRE
- SOUDAGE GÉNÉRAL
- COIFFURE
- SERVICES DE LA RESTAURATION.

Pour informations et inscription:

THÉRÈSE G. LÉGARÉ - 228-5541

AVIS AUX FEMMES

Les cours suivants donnent droit à des allocations de formation du Centre d'emploi du Canada. Ils débiteront en octobre:

- FORMATION PRÉPARATOIRE À L'EMPLOI (le jour).
- TRANSITION TRAVAIL (le jour).

Pour informations: **RENÉE ROY - 228-5541**

VIDANGE DE FOSSES SEPTIQUES

SERVICE 5 JOURS PAR SEMAINE

BEAUCE SEPTIQUE INC.

RICHARD LESSARD, PROP.

2065, 42e Rue Nord, St-Georges Ouest - 228-3388

TOUT GENRE DE POMPAGE

- De bran de scie, sable et autres
- De produits liquides ou semi-liquides
- VIDAGE de fosses septiques
- NETTOYAGE de grilles d'égout



LOCATION de TOILETTES CHIMIQUES PORTATIVES en POLITHYLENE

CONFÉRENCE PUBLIQUE

Présentation de l'oeuvre

DANS LA LUMIÈRE DE LA VÉRITÉ

MESSAGE DU GRAAL DE ABD-RU-SHIN

Un livre unique qui répond clairement aux questions non-résolues de l'existence humaine

PLUSIEURS THÈMES SERONT ABORDÉS:

- LES LOIS DE LA NATURE
- LA VOIX DE L'ESPRIT EN NOUS
- LA VIE APRÈS LA MORT
- LA RÉINCARNATION
- LE POURQUOI DE LA DÉTRESSE ET DE LA MISÈRE D'AUJOURD'HUI
- LE BONHEUR
- ... ET PLUSIEURS AUTRES SUJETS

VENDREDI SOIR 29 SEPTEMBRE À 19h30
Restaurant Coq Rôti de Sainte-Marie
399, rue Notre-Dame Nord, salle du sous-sol

Conférencier: M. YVON BOULET
Prix d'entrée: \$3.00

Bienvenue à tous!

SUPER HEBDO RÉGIONAL DE BEAUCE

12625, 1re Ave, Saint-Georges, Bce G5Y 2E4 - 418-228-8858

Une division de QUEBECOR INC.
Groupe Quebecor Inc., 612 Ouest, rue St-Jacques, Montréal, Québec H3C 4M8 - (514) 282-9600
ANDRÉ GOURD, Vice-président, Édition et Commerce de détail
MONIQUE LÉONARD, Directrice générale, Hebdo régionale
NORMAND BELISLE, C.A., Contrôleur, Édition et Commerce de détail

Directeur général régional: YVON ROY

Directeur général: Paul-André Parent

Directeur des ventes: Robert Quirion

Contrôleur: Michel Aubertin

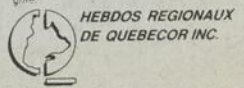
Directeur de l'information: Simon Busque

Repr. à Montréal: REPCOR

612 ouest, rue St-Jacques, Montréal H3C 1C8

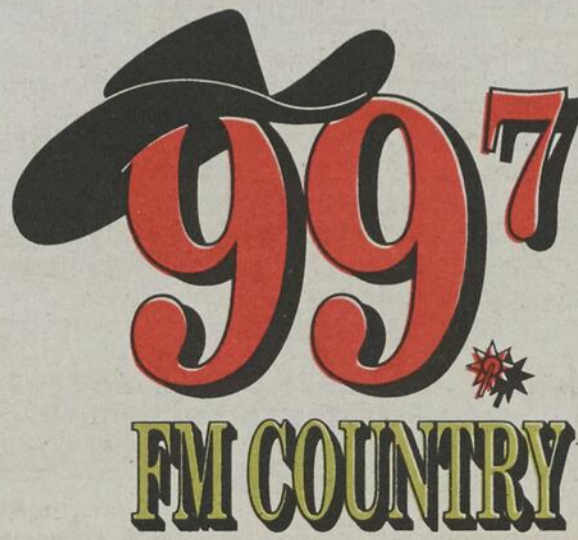


Imprimé par: Imprimerie St-Romuald de St-Romuald, Courrier de 2e classe, Permis no 1193
Toute reproduction des annonces ou informations en tout ou en partie, de la façon officielle ou déguisée, est formellement interdite sans la permission écrite de la compagnie.





UNIQUE
EN SON
GENRE



Les taxes baissent à l'ouest et se maintiennent à l'est

électorales, chacun d'eux sauf un comptant un représentant. II

En vertu de l'entente finale, adoptée majoritairement le 18 septembre dernier par les conseils des deux villes de Saint-Georges, la fusion aurait pour impact une baisse des taxes de 44 \$ pour les contribuables de Saint-Georges Ouest et une très légère hausse de 1 \$ pour ceux de Ville Saint-Georges, cela par rapport aux taxes qui ont été perçues pour l'année 1989.

l'est et de l'ouest se quatre. nouvelle ville sera divi-
feront face quatre à Le territoire de la sée en sept districts

Suite à la page 9

par Michel Roy

Ces données, calculées pour une évaluation moyenne de 60 000 \$, ont été livrées par M. Luc Dumont, fonctionnaire du ministère des Affaires municipales.

Pour en arriver à ce résultat, les deux conseils municipaux ont convenu que la subvention de 519 837 \$, qui serait versée (sur cinq ans) par le MAM, «sera utilisée exclusivement au bénéfice des contribuables de l'ancienne ville de Saint-Georges».

De plus, pour la première année de fusion, les anciennes villes de Saint-Georges garderaient pour elles la totalité des recettes de leurs taxes d'affaires respectives. Ce n'est qu'à partir de la deuxième année que

l'ancienne ville de Saint-Georges Ouest pourrait tirer une part de de la taxe d'affaires de Ville Saint-Georges (et vice-versa), soit 20 %. Cette part serait haussée à 40%, 60% et 80% à chacune des années subséquentes, pour atteindre 100% à la sixième année.

En répartissant la subvention au pro-rata de la population et en fondant les deux taxes d'affaires dès la première année, la fusion se serait traduite par une baisse des taxes de 77 \$ dans l'ouest mais une hausse de 46 \$ dans l'est.

«C'est la façon que nous avons choisie pour en venir à une équité des comptes de taxes, de dire le maire de Ville Saint-Georges Ouest Richard Busque, c'est présentable au niveau de notre population».

«Le projet de fusion, commentait pour sa part M. Dumont, était réalisable en autant qu'il y ait un bénéfice à tirer pour chacune des parties». Il a aussi qualifié de «bonne orientation» cette décision majoritaire des deux conseils.

Cette façon de faire n'a toutefois pas suscité l'unanimité au conseil de Saint-Georges Ouest.

Quatre à quatre

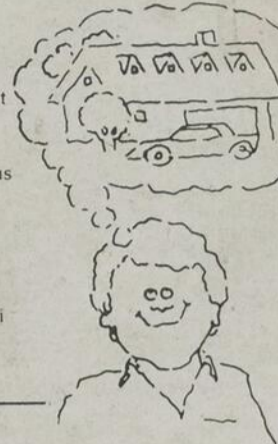
C'est, semble-t-il, l'ouverture du conseil de Ville Saint-Georges concernant la représentation au conseil de la ville fusionnée qui a donné lieu au compromis sur la subvention et la taxe d'affaires.

Pour la première élection générale, qui se tiendrait le premier dimanche de novembre 1990, les élus de

RÊVEZ

À quoi rêvez-vous? Au remboursement total de votre hypothèque? À une retraite confortable? À l'achat d'un chalet près d'un lac? Quelque soit votre rêve, il vous faut probablement de l'argent pour le réaliser. Il est important que vous commenciez d'abord par économiser en vous payant en premier.

Je peux vous indiquer comment y parvenir... et comment faire fructifier vos économies. Appelez-moi aujourd'hui même.



HENRI-PAUL GRENIER
représentant
380, 28e rue,
St-Georges-Ouest
228-9780



THERÈSE QUIRION
représentante
2125, 125e rue,
St-Georges-Est
228-5211

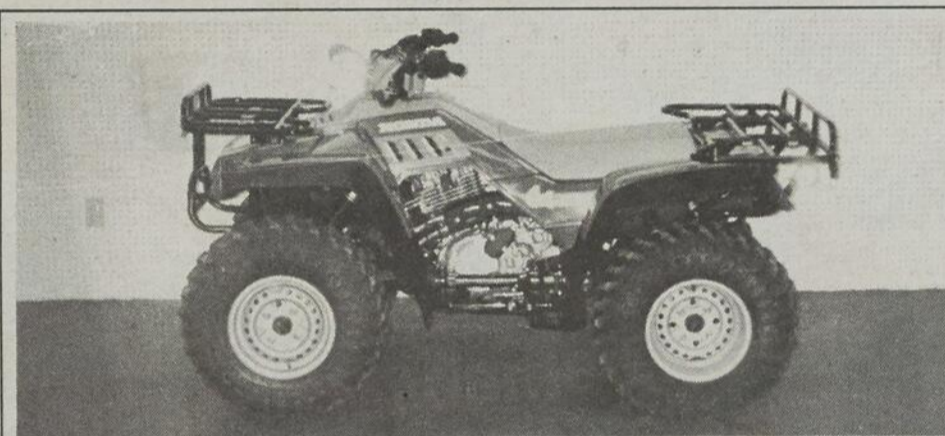


CÔME SIMARD
représentant
845, 29e Rue,
St-Georges Ouest
227-5111



JACQUES PAGÉ
représentant
1505, 10e Avenue,
St-Georges Ouest
228-8272

Les Services Investors Limitée
MEMBRE DU GROUPE INVESTORS



4 X 4 350CC 1989

HONDA

- Moteur 350CC
- 5 vitesses et marche arrière
- Pouvoir sur les 4 roues

Rég.: 6 599 \$

SPÉCIAL **5599\$**

RABAIS 1000\$

BEAUCE HONDA

1720, rue St-Georges, SAINT-BERNARD

Tél.: 475-4455

Une maison à Orlando? Quel repos!

Confiez à un courtier d'ici
l'assurance de votre tranquillité là-bas.

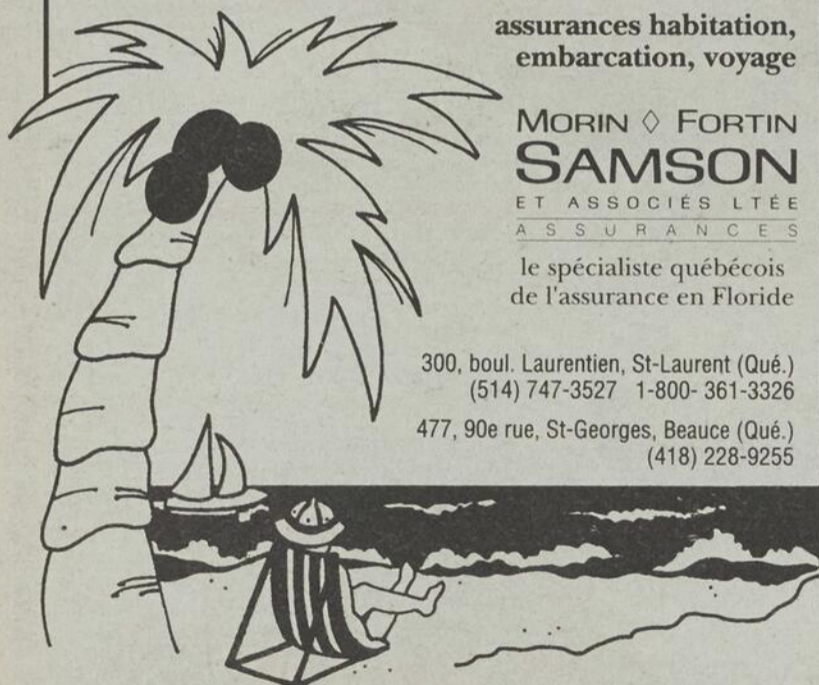
assurances habitation,
embarcation, voyage

MORIN ♦ FORTIN
SAMSON
ET ASSOCIÉS LTÉE
ASSURANCES

le spécialiste québécois
de l'assurance en Floride

300, boul. Laurentien, St-Laurent (Qué.)
(514) 747-3527 1-800-361-3326

477, 90e rue, St-Georges, Beauce (Qué.)
(418) 228-9255



PROTHÈSES AUDITIVES

Les prothèse auditives «d'aujourd'hui» sont plus petites et offrent un rendement supérieur à ces grosses prothèse d'autrefois...

COUSINEAU, DOUCET ET PARENT
AUDIOPROTHÉSISTES

SAINT-GEORGES
635, 12e Rue, Saint-Georges Ouest, Beauce, Qc
Tél.: 418-228-2970

SUR
RENDEZ-VOUS

SAINTE-MARIE, Clinique Médico Dentaire
213, Notre-Dame Nord, Sainte-Marie, Beauce
Tél.: 418-387-7988

Chambres de Commerce

Beauceville accueille le président provincial

par Jacques Légaré

La Chambre de Commerce de Beauceville recevait le 11 septembre dernier un invité de marque, en la personne du président de la Chambre de Commerce du Québec, M. Louis Arsenault.

C'est au Motel Royal que le brillant orateur a entretenu une quarantaine de gens d'affaires de Beauceville, lors d'un souper de la Chambre de Commerce locale.

Orateur de talent, M. Arsenault a prononcé une allocution ponctuée d'humour, où il traitait surtout du rôle que doivent jouer les Chambres de Commerce. Ce dernier estime qu'en plus de faire de la promotion commerciale et industrielle, elles doivent aussi prendre position dans les grands débats qui influencent l'économie.

Fière des résultats

Il n'a pas laissé passer l'occasion de féliciter les administrateurs de la Chambre de



M. Louis Arsenault: un habile orateur.

Commerce de Beauceville (et particulièrement son président M. Denis Maheux), pour le «travail immense» qu'ils ont réalisé depuis la relance de cet organisme, il y a près d'un an. Plus de 80 entreprises de Beauceville sont membres de la Chambre, sur un potentiel de 115.

Avant de se rendre au souper-conférence, M. Arsenault avait effectué quelques visites industrielles (Bois Ouvré, Jointage de Beauce) et avait été

reçu brièvement par la ville.

Jacques Proulx à Tring-Jonction

(MAQ) Le président de l'U.P.A., M. Jacques Proulx sera l'invité d'un dîner-causerie qui se déroulera le 18 octobre prochain à l'Hôtel National de Tring-Jonction dans le cadre du festival «Beauce en fête, Beauce en tête: l'environnement ça m'appartient».

M. Proulx a choisi comme thème: «L'agri-

culteur, gardien de l'environnement». Les personnes intéressées à assister à ce dîner-causerie n'ont qu'à communiquer avant le 8 octobre avec M. Yves Gauthier au 426-2425 ou faire parvenir un chèque de 15 \$ à Beauce en fête, C.P. 100, Saint-Séverin de Beauce, G0N 1V0.

Tu veux devenir ROUTIER?
Voilà ta chance

Permis Ministère de l'Éducation FA-0032
Soyez prêts pour assurer la RELÈVE
Soyez QUALIFIÉ Canada/U.S.A.
Pour informations: (418) 683-5053

POURQUOI

ANTIROUILLE

à l'huile
Métropolitain

Est-ce que c'est bon?

A-t-on déjà vu, rouillé, l'intérieur d'un moteur d'auto? Évidemment, non... "Il baigne dans l'huile" comme on dit. Vous pouvez facilement réaliser une petite expérience pour vous en convaincre. Trempez une pièce de tôle dans l'huile et exposez-la aux intempéries en compagnie d'une pièce non traitée. Vous verrez, en quelques semaines, la différence.

Les consommateurs:

Les éditorialistes du domaine de l'automobile sont d'accord et le répètent souvent: "Le traitement à l'huile est l'un des meilleurs, sinon le meilleur, pour protéger efficacement, une auto contre la rouille, tout en étant le moins coûteux. Beaucoup de nos clients sont d'ailleurs directement référés chez-nous: par leur mécanicien, leur entourage ou leurs amis satisfaits.

Le produit:

"L'Antirouille à l'huile Métropolitain" est le résultat de sérieuses recherches, effectuées par les spécialistes du Centre de recherche industrielle du Québec (CRIQ) qui possède la haute technologie moderne, pour la mise au point d'un produit comme le nôtre. La formule recherchée devait offrir: *fluidité* pour l'infiltration, *viscosité* pour l'adhérence et *limpidité* pour la propreté. Quant aux odeurs, elles devaient être réduites à zéro. L'Antirouille à l'huile Métropolitain est un produit moderne, efficace et breveté, spécialement adapté au climat du Québec.

Le traitement et son application:

Sachez d'abord que quelque soit le traitement antirouille que vous choisissez, si l'application est mal faite, les effets sont totalemtent nuls. Chez Antirouille à l'huile Métropolitain, vous êtes assurés des services de techniciens spécialement formés, pour chacune des opérations en cours de traitement. Nous disposons également, d'un outillage calibré et conçu pour chacune des étapes à réaliser, pour donner le maximum de rendement. Chez-nous, rien n'est laissé au hasard! Nous savons ce que nous faisons! Soyez-en persuadé!

Quand faut-il le faire?

Nos équipements nous permettent de vous garantir la même efficacité, en tout temps et en toute saison. Cependant, n'attendez pas que la "slush", mélange de neige et de calcium, arrive sur nos routes. Une chose est sûre! Il faut faire traiter votre auto, sans tarder, immédiatement après l'achat!

La garantie:

L'Antirouille à l'huile Métropolitain opère maintenant cinq centres de service au Québec. Cette expansion s'est réalisée en seulement 13 ans. Vous pouvez donc juger du sérieux de nos intentions et de la confiance que nous accordons notre clientèle toujours grandissante. De base, vous obtenez une garantie d'un an, renouvelable à chaque année, une fois le traitement annuel effectué, pour un maximum de 15 ans.

Seulement 54.95\$

Traitement complet

ANTIROUILLE
à l'huile
Métropolitain

3760, boul. de la Rive-Sud, Saint-David (LÉVIS)

833-3411

De l'extérieur (sans frais) 1 800 567-7688

ENCAN

du Club Holstein
de Beauce

le 6 octobre 89 à 12h30
à Saint-Honoré de Shenley, Beauce

Production et conformation

70 animaux provenant de 34 consignataires des comtés de Beauce et Frontenac. Femelles de tout âge; Vaches 2e et 3e vêlage; Taures saillies ou non (génisses); Jeunes vaches récemment vêlées.

Taureaux très bien connus: Tempo, Breeze, Starbuck, Premier, Triple-Threat, Marv, etc.

Informations:
Robert Paquet, gérant 418-685-3742
Martyne Paquet, sec. 418-685-3742

Les ENCHÈRES RENÉ HOUDE,
encanteur - 819-846-6267

Visite des animaux dès 16h00 le 5 octobre
Buffet à 11h30 le 6 octobre

Suite de la page 7
y aura donc trois districts dans chacun des quartiers (est et ouest), en plus du district 'C' enjambant la rivière de part et d'autre. Ce district comptera deux représentants, dont un viendra de l'est et l'autre de l'ouest, obligatoirement. Les citoyens de ce district voteront donc pour deux conseillers.
À l'élection suivante (1994), le territoire sera

divisé en huit districts, selon la population, conformément à la loi. On peut donc s'attendre à une représentation 5-3 (est-ouest) à partir de cette date.

Une ville un parc

Le fonds de roulement de la nouvelle ville a été fixé à 800 000 \$, dont 600 000 \$ proviendront des coffres de l'ancienne ville de Saint-Georges. Toutefois, ce montant inclut un

montant de 100 000 \$ en compensation pour l'achat par l'ancienne ville de Saint-Georges Ouest du terrain du gouvernement fédéral.

Les deux conseils ont décidé de ne faire qu'un seul parc industriel en fondant les deux, pour éviter une compétition potentielle dans le futur.

La contribution de l'ancienne ville de Saint-Georges Ouest au fonds de roulement est de 200 000 \$.

Beauce-Centre

Un automne chargé pour GEBCI

par Pierre Breton

Le Groupement Économique de Beauce-Centre Inc. (GEBCI) aura de quoi s'occuper au cours des prochaines semaines.

D'abord, au cours de la semaine de la PME, l'organisme sera l'hôte de deux conférences de marque. Ainsi, le 23 octobre, M. Léon Courville, économiste à la Banque Nationale, viendra parler des avantages et inconvénients de la TPS (taxe sur les produits et services). Deux jours plus

tard, M. Marcel Lafrance, ancien président de la Davie Shipbuilding, sera sur place pour livrer ses réflexions sur le thème "Gérer la santé, c'est rentable".

C'est à peu près à la même période que pour la deuxième année se tiendra le concours "Excellence au cœur de la Beauce", concours qui vise à promouvoir les produits et les services de la région de Beauce-Centre.

À la fin novembre, GEBCI ira exercer sa vigilance au Sommet socio-économique de

la région Chaudière-Appalaches afin d'y défendre son projet d'antenne technologique, un organisme qui aura pour buts de dresser un diagnostic de la situation technologique dans Beauce-Centre et de guider les entrepreneurs vers de nouvelles technologies.

Le président de GEBCI, M. Simon Boucher, a aussi annoncé la création d'un nouveau service pour l'an prochain: la mise en place d'une société de capitaux à risque.

Achetez votre motoneige **POLARIS** en septembre et recevez

300\$* de vêtements et accessoires **GRATUITS**

* Valeur déterminée au prix de détail suggéré.



STIMULATEUR CARDIAQUE

L'Indy 650 n'est définitivement pas pour les coeurs faibles. Avec un moteur de 648 cc, triple cylindre, et à refroidissement au liquide, l'Indy 650 garantie d'accélérer votre pouls. Venez voir dès aujourd'hui l'Indy 650 et les autres motoneiges Polaris. Soyez, alors, prêts à tout...

POLARIS
Croyez-le!

BEAUCE POLARIS Enr.
1720, rue St-Georges,
St-Bernard - 475-4455

Succursale:
1050, Notre-Dame, Sainte-Marie
(Anciennement Marcel Boivin Sports Inc.)

VENTE Surboum

Il n'y a pas que les feuilles qui tombent cet automne...



MODÈLE 4525

Quantité limitée

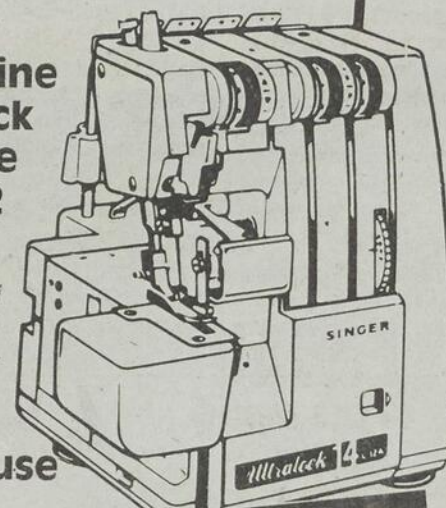
SEULEMENT **379⁰⁰\$**

- 5 points populaires
- Boutonnière à même
- Canette à l'avant
- Se règle aux épaisseurs variées de tissu
- Bras libre pour coudre les manches
- Poignée de transport incorporée

Le meilleur moment de l'année pour économiser sur votre machine à coudre

La machine **Ultralock** modèle **14U32**

Surjetteuse **3 fils**



SEULEMENT **449⁰⁰\$**

Le plus grand centre de couture de la région

SINGER

TALBOT & PERRON
Jean-Marie Perron, prop.

559, 90e rue, Saint-Georges Est
PLACE 90 228-3942

(Face au Marie-Antoinette)
BOUL. LACROIX

LA COUTURIERE ENR.

55, rue Notre-Dame Nord, Ste-Marie
387-5056

Grand choix de tissus-mode en magasin à Saint-Georges

**Des livres
pour vous**

VOUS ET VOTRE
ROTTWEILER

Martin Eylat
180 pages/12,95 \$
ISBN: 2-7619-0830-9

Saviez-vous que votre Rottweiler est un des chiens les plus forts de la gent canine? Il est présent là où l'homme a besoin d'un

compagnon robuste et fiable. Au Brésil, il accompagne les soldats parachutistes au cours de leur exercices.

Si vous avez l'intention d'acquérir un Rottweiler, il est préférable

que vous soyez un adepte de l'athlétisme, car il vous faudra beaucoup de résistance pour participer à ses

activités. Mais il est néanmoins doux et joueur et vos animaux de compagnie apprécieront certes ce com-

pagnon tolérant.

Votre Rottweiler est un auxiliaire intelligent, capable d'assimiler tous les enseigne-

ments que vous voudrez bien lui dispenser; vous pouvez, sans hésiter, vous fier à ce gardien incorruptible.

**Vivre à...
BEAUCEVILLE**

Beauce Média publiera un cahier spécial traitant exclusivement de Beauceville: ses origines, sa croissance commerciale, sa vie industrielle, ses organismes, ses habitants, etc...

DATE DE PUBLICATION: 24 OCTOBRE '89

Gens de Beauceville
et des environs...



Notre conseiller, M. Denis Rhéaume, communiquera avec vous d'ici les prochains jours.

POUR RÉSERVATIONS:
387-8000

Il est à noter que ce cahier spécial exclusif à Beauceville sera distribué dans toutes les municipalités de la MRC Robert-Cliche et de Beauce-Centre ainsi que dans les autres municipalités de Beauce-Nord. Ce supplément sera également distribué à Notre-Dame-des-Pins et St-Simon-les-Mines.



1325, ave du Palais,
St-Joseph Bce
Tél.: 397-6517
Yves Giguère, prop.

**SPÉCIAUX
D'AUTOMNE**

À VENDRE:

**MAISONS MODÈLES PRÊTES
POUR LIVRAISON IMMÉDIATE**

VENEZ NOUS RENCONTRER AVANT D'ACHETER



-Maisons modèles
neuves ou usagées
-Chalet -Maison
-Bureau - Motel
SPÉCIALITÉ: Maisons pré-usinées

Concessionnaire:

**HOBITEC
2000**

MMB

NOUVEL HORAIRE D'AUTOMNE

10h00 à 12h00	— 13h00 à 16h30	Lundi, mardi, mercredi
10h00 à 12h00	— 13h00 à 16h30 — 19h00 à 21h00	Jeudi et vendredi
10h00 à 12h00	— 13h00 à 16h00	Samedi
	13h00 à 16h00	Dimanche en tout temps

S.V.P. PRENDRE RENDEZ-VOUS

**LIVRAISON AUTOMATIQUE
DE MAZOUT
COMPTEZ SUR NOUS**

Vous ne manquerez jamais de combustible grâce à notre système de livraison automatique de mazout. Un appel et nous vous assurons ce service. Nous estimerons et vérifierons vos besoins en mazout, évaluerons la consommation en fonction des conditions climatiques et planifierons les livraisons en conséquence. Voilà un service sur lequel vous pouvez toujours compter.

«Notre succès repose sur la compréhension de vos besoins»



PETRO-CANADA®

LES HUILES LAMONTAGNE INC.

THETFORD-MINES
338-5157

BEAUCEVILLE
774-5125

LA GUADELOUPE
459-3564

ST-FERDINAND
428-3864

ST-HONORÉ
485-6573

SCOTT-JONCTION
387-2303

La source fiable de chaleur et de confort

À Lac Etchemin

Premier Festival du gibier

(SB) Depuis le 18 septembre et ce, jusqu'au 22 octobre prochain, des nombreuses activités à caractère familial, gastronomique, sportif et culturel se tiendront à Lac Etchemin dans le cadre de la première édition du Festival du gibier.

Chasse au faisan,

journée de plein-air au Mont Orignal, exposition d'artisanat et de peintures, rallye-automobile, repêchage de la LNH, gastronomie et autres sont au nombre des activités du Festival.

De plus, il y aura une exposition d'animaux naturalisés, présentée par le taxidermiste

Gaston Dion à la salle à manger L'Euphorie du Manoir de Lac Etchemin. Des tables d'hôte sont aussi offertes par le Manoir et le restaurant Martini.

Le Festival du gibier se veut enfin une occasion unique de visiter ce merveilleux coin de pays situé dans les Appalaches.



COMMISSION
SCOLAIRE
RÉGIONALE de la
CHAUDIÈRE



ADULTES - ADULTES - ADULTES

TU VEUX TERMINER TON SECONDAIRE 5

Tu as besoin de compléter les préalables requis pour suivre une formation professionnelle.

Adresse-toi **le soir** à ton Centre d'éducation des adultes:

- Centre d'éducation des adultes Pozer Saint-Georges — 228-5544
- Centre d'éducation des adultes Bélanger Saint-Martin — 227-1530
- Centre d'éducation des adultes Abénaquis Saint-Prosper — 594-5139
- Centre d'éducation des adultes Appalaches Sainte-Justine — 625-6352
- Centre d'éducation des adultes Veilleux Saint-Joseph — 397-6477

*Pour ceux et celles qui désirent suivre leurs cours **le jour**, le Centre d'éducation des adultes au Centre culturel de Beauceville offre les mêmes services: 774-3446*

Tous ces cours peuvent être suivis à temps plein ou à temps partiel

S O L D E MAYTAG

ACHETEZ
MAINTENANT
OBTENEZ UNE GARANTIE DE
10 ANS

L'ensemble complet de la transmission est maintenant garanti pour 10 années entières à compter de la date d'achat



**LAVEUSES
DURABLES**
MODÈLE A212

\$40.

DE RABAIS

- Durent plus longtemps, requièrent moins de réparations et coûtent moins cher d'entretien.
- La marque préférée No. 1 (D'après un sondage sur la marque préférée des Canadiens).
- Grande capacité.

**SÈCHEUSES À
GRAND TAMBOUR**



\$30.

DE RABAIS

- Ont fait leur preuve dans les lavoirs libre-service.

MODÈLE D312

**LAVEUSES / SÈCHEUSES
SUPERPOSÉES**



ÉPARGNEZ

- Laveuse et sècheuse de pleine capacité

MODÈLE S1000

**LAVE-VAISSELLE
GICLO-NET^{MD}**



\$40.

DE RABAIS

- Personne ne lave votre vaisselle plus propre.

MODÈLE WU202

Place
NAPERT

VISA MasterCard

Crédit Napert



MEUBLES NAPERT

Décoration

1091, bd Vachon Nord, Ste-Marie 387-5015 - Quebec 692-0807

Les 30 septembre et 1er octobre

Place au 12^e festival du Faisan des Appalaches

par Simon Busque

La municipalité de Lac Etchemin sera en effervescence les 30 septembre et 1er octobre prochains puisque les chasseurs pourront s'en donner à cœur-joie dans le cadre du 12^e Festival du Faisan des Appalaches.

L'un des responsables de l'événement, M. Gaston Bégin, nous précisait qu'encore une fois, la chasse au faisan et la haute gastronomie seront à l'honneur. Des départs pour la chasse avec guide et chien d'arrêt

auront lieu toute la journée du samedi et du dimanche à compter de 9h30 le matin. Le port du dossard est obligatoire et les fusils de calibre 410, 28, 20, 16 et 12 avec plomb #6 sont acceptés.

Un souper gastronomique au faisan sera servi le samedi soir à l'Auberge des Appalaches et un souper du chasseur, à prix populaire, le dimanche au même endroit. De la musique country et western est aussi prévue au programme des deux journées.

Par ailleurs, il y aura du nouveau cette

année au Festival du Faisan puisqu'une parade provinciale de vêtements peints à la main se déroulera le samedi soir. Il y aura également une exposition de poterie d'animaux de chasse.

Les personnes intéressées à recevoir plus de détails concernant cet événement sont invitées à communiquer avec Mme Pierrette Fournier au 625-7501 ou avec M. Gaston Bégin au 625-6441.

VOUS VOULEZ RÉNOVER OU CONSTRUIRE...



POUR VOUS CONSOMMATEURS (sans frais)

Nous vous offrons une banque de personnes-ressources qualifiées pour effectuer tous genres de travaux.

ENTREPRENEURS ou TRAVAILLEURS de la CONSTRUCTION

Devenez membre du centre de service à la construction de Beauce Inc. et profitez de notre nouveau service d'information et référence en construction.



Vous avez votre licence, vous êtes disponible pour des contrats... provenant du milieu même de l'industrie ou directement du consommateur.



Vous cherchez des sous-traitants... détenteurs d'une licence de la Régie des entreprises de construction du Québec



Vous êtes travailleurs en règle et vous cherchez un emploi.

- ✓ Service de paie
- ✓ États financiers
- ✓ Décret de la construction
- ✓ Impôt

Centre de service à la construction de Beauce Inc.

590-B, Renault, Beauceville - Bur.: 774-3247 - Rés.: 774-9065



Mme Carole Thibodeau, prés.

Chronique littéraire

par ROGER ROBITAILLE

Bonjour, la nouvelle saison qui débute nous apporte déjà toute une section intéressante de nouveaux volumes de tout genre. Sur votre emploi du temps, j'ose espérer que vous vous réserverez de bonnes périodes de lecture. Pour vous expressément cette semaine, nous avons découvert trois nouveaux romans intéressants et même captivants. À vous de choisir maintenant.

On débute avec: *"Terre du Roi Christian"* de Sylvain Trudel aux Éditions Quinze. Disons immédiatement que les enfants et les adolescents qui habitent les romans de Sylvain Trudel n'appartiennent pas au monde de l'innocence. Devant l'incapacité des adultes de répondre à leurs questions, ils inventeront un univers traduisant leurs peurs et leurs espoirs. Un tout nouveau roman mettant en évidence, le monde de l'enfance avec ses joies et surtout ses périodes difficiles. L'auteur met beaucoup d'accent sur la relation devant exister entre père et fils.

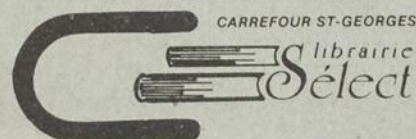
"Terre du Roi Christian" de Sylvain Trudel aux Éditions Quinze.

On fait suite avec: *"Le Négociateur"* de Frederick Forsyth aux Éditions Albin Michel. Plus qu'un roman, c'est un véritable suspense qui nous tient jusqu'à la dernière page. Le scénario: les deux grandes puissances mondiales s'appêtent à ratifier un important traité de désarmement. Un formidable espoir pour la paix. Mais dans le but de faire échouer ce traité et exercer une pression sur le nouveau président américain, un groupe de terroristes enlève soudainement son fils en Grande Bretagne. C'est à ce moment que le jeu de la négociation s'engage... À lire absolument par tous les amateurs de romans d'action et d'espionnage.

"Le Négociateur" Frederick Forsyth aux Éditions Albin Michel.

En terminant, impossible de ne pas vous présenter le tout dernier-né des romans à succès de Stephen King. *"Misery"* aux Éditions Albin Michel. Seul Stephen King pouvait écrire un roman semblable. Misery Chastain est décédée. Paul Sheldon l'a tuée avec plaisir. Mais tout cela est normal puisque Misery Chastain est sa créature, le personnage principal de ses romans. Elle lui a apporté beaucoup d'argent, mais l'a aussi étouffé dans sa recherche de nouvelles sources d'inspiration. Maintenant il peut écrire un nouveau livre. Soudain un accident de voiture le laisse paralysé, c'est alors que de sa chaise roulante, Paul Sheldon l'écrivain décide de faire revivre Misery Chastain. Alors sa vie deviendra un véritable cauchemar. À vous d'en découvrir davantage en lisant: *"Misery"* de Stephen King aux Éditions Albin Michel.

Bonne semaine... Bonne lecture et à bientôt...



UNE LIBRAIRIE PAS COMME LES AUTRES
LIVRES (BEST SELLERS)
• PAPETERIE
• BUREAU DE POSTE

GILLES GENEST, prop.

Tel.: (418) 228-9510

VENEZ FAIRE L'AFFAIRE AU BOUT!

ATTENTION CHASSEURS!

Venez chasser vos prix

Valide jusqu'au 29 sept. '89

À l'achat de toute camionnette 4 x 2 '89, 4 x 4 '89, et 4 Runner '90

VOUS COUREZ LA CHANCE DE GAGNER UN DES 3 PRIX d'une valeur totale de plus de \$2,000.00

En collaboration avec



8745, boul. Lacroix, Saint-Georges 228-8874-75

1er prix de \$1,100.00

Soit \$600.00 en option ou équipement pour votre camionnette et + \$500.00 en bon d'achat au département «chasse» chez Sports Experts.

2e prix, valeur de \$550.00

Un télescope "Leupol"

3e prix, valeur de \$350.00

Un habillement de chasseur, de la tête aux pieds chez Sports Experts

— EN PLUS —

Présentez-vous chez ST-GEORGES TOYOTA, remplissez le coupon et

courez la chance de gagner:

- 1—TÉLESCOPE
- 2—CEINTURE DE BALLES
- 3—10 BOÎTES DE BALLES

Les tirages auront lieu le vendredi 29 septembre 1989.

PLUS QUESTION DE S'EN PASSER!

LA QUALITÉ TOYOTA QUI POURRAIT EN DEMANDER PLUS!

Votre expert qualité

8865, boul. Lacroix, Saint-Georges Est

227-1330
227-1331

ST-GEORGES TOYOTA



Une question de conscience

Depuis le printemps dernier, deux artistes de la région, Berthier Guay et Richard Greaves se sont associés pour présenter leur art. Une association peu commune qui a attiré l'attention au cours de l'été de la population et plus particulièrement des Montréalais aux "Foufounes électriques" sur la rue Sainte-Catherine à Montréal.

par Marie-Andrée Quirion

La conscientisation humaine prend une importance capitale pour Berthier Guay et Richard Greaves. L'environnement qui est au cœur des préoccupations populaires actuelles, est un thème primordial aussi puisque comme le dit Richard Greaves: «L'environnement renvoie à l'homme, l'image qu'il dégage».

Richard Greaves

Richard Greaves fait de

la sculpture sur métal à partir de la récupération d'objets qu'il ramasse ici et là. Il demeure dans le rang Chausse-Gros à Saint-Simon et vit dans la plus grande simplicité, sans téléphone, sans électricité, ni eau chaude. M. Greaves se voue à son art et son terrain ainsi que sa demeure sont habités par ses sculptures.

«J'ai beaucoup observé les vieux objets, les objets utilisés, les objets rongés par la force du temps et les histoires humaines», explique M. Greaves. «Je ne me con-

sidère pas différent: je suis un être qui a servi, un être transformé, un objet qui désire être compris, éclairé et qui aime qu'on l'utilise». D'ailleurs plus en plus de gens vont faire leur petit tour dans le rang Chausse-Gros, le dimanche après-midi.

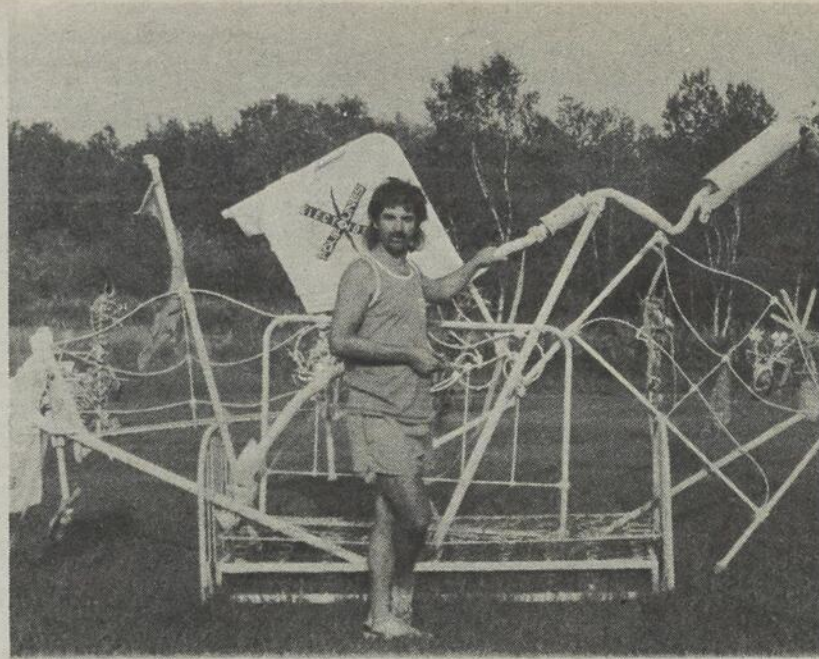
Foufounes électriques et Berthier Guay

Depuis le 7 mai dernier, nos deux artistes exposent aux "Foufounes électriques": Richard Greaves ses sculptures et Berthier Guay la poésie qui accompagne les

sculptures, en plus d'un montage photographique et articles de journaux sur le saccage du Carrefour Saint-Georges du 8 décembre 1979. Cependant, la pièce maîtresse de l'exposition est «Le Christ aux oiseaux».

Cette dernière pièce a choqué certaines personnes qui ont menacé d'une injonction contre les "Foufounes électriques" obligeant Berthier Guay à décrocher son oeuvre dès juillet.

Le Christ aux oiseaux est une immense croix sur laquelle est attachée



Richard Greaves devant une de ses sculptures à sa maison du rang Chausse-Gros.

un squelette, entouré d'oiseaux. «Cette pièce a été accrochée à Montréal, le jour de l'Ascension et se voulait comme une

montée aux cieux», poursuit M. Guay qui l'avait préalablement accrochée chez lui le jour du 10e anniversaire du saccage

du Carrefour. «Elle est pour moi, la deuxième partie du scénario du sac-

(SUITE À LA PAGE SUIVANTE)



LA CIGOGNE

Les «ÉCONOMIES» de Madame Cigogne
Du 26 septembre au 7 octobre '89

MATELAS 27 x 52
 Garantie 10 ans
 Rég.: \$67.00 **49⁹⁸**

POUSSETTE
 à poignée réversible
 Rég.: \$99.98 **59⁹⁸**

SIÈGE DE TABLE
 "Tendercare" berçant
 Rég.: \$39.98 **21⁹⁸**

* La couleur peut différer

+ Grand choix de DOUILLETES pour enfants en magasin
 VISA — PLAN MISE DE CÔTÉ — MASTERCARD
 ... Demandez votre «DOSSIER MAMAN»... C'est payant

La Cigogne Carrefour St-Georges — 228-7110

Si votre compte de chauffage vous fait parfois sursauter...



Parlez-en à PÉTROLES J.C.J. INC., votre fournisseur attitré d'huile à chauffage, qui vous offre le programme de paiements égaux, le service de livraison automatique et la "chaleur" que vous méritez!



Jean-Charles Jacques, prop.
 Revendeur produits pétroliers Esso

- Saint-Georges, Beauce **228-6604**
- Vallée-Jonction **253-6860**
- Robertsonville **338-6111**
- La Guadeloupe **459-6765**

CALENDRIER DES ACTIVITES DU MILIEU AGRICOLE



Berthier Guay pose devant son «Christ aux oiseaux».

(SUITE DE LA PAGE
PRÉCÉDENTE)

Il est toutefois important de savoir qu'à l'intérieur du Carrefour, une forme d'apaisement».

Il est toutefois important de savoir qu'à l'intérieur du blindé qui a servi à saccager le Carrefour se

trouvait une bouteille avec le message suivant: «J'aurais toujours pu être un saint mais c'est quoi?». «Le Christ aux oiseaux est un Christ plus près des embryons d'hommes que nous sommes puisque chacun peut le faire parler à sa guise», explique Berthier Guay. «Le squelette veut le baiser d'un cran pour remonter ce que nous sommes d'autant plus que le Christ aurait possiblement été le seul à avoir des balbutiements d'homme».

Berthier Guay est avant tout un poète. «J'appuie mes écrits par des sculptures», précise-t-il. À son programme, il prévoit produire une sculpture mobile sur la chasse au cours de l'automne.

**Vous lisez le
numéro 1
en information**

Cartes professionnelles

**paul
baillargeon architecte**

tél.: (418) 228-7543
fax: (418) 228-1386

11505, 1ère avenue, suite 310, st-georges, beauce, québec G5Y 7X3

du Club Ayrshire Etchemin à St-Agapit

5 et 6 OCTOBRE:
Stage de formation «coopératives» pour de jeunes sociétaires, donné par Agrinove, au Motel Rond Point Lévis.

6 OCTOBRE:

CLUB HOLSTEIN: Encan du Club Holstein de Beauce à 13h00 sur le terrain de l'Expo à St-Honoré.

FUMIER: Démonstration d'entreposage des fumiers à 13h15:

29 SEPTEMBRE:

Raoul Boutin, St-Isidore - Fosse (fumier liquide)
Informations transmises par les bureaux de renseignements agricoles de Saint-Georges, Saint-Joseph et Saint-Isidore.

ENCAN



LE VENDREDI 29 SEPTEMBRE '89, à 11h00, sur la ferme de SAUVEUR GOSSELIN, 600, rg 6, Saint-Ephrem, Beauce-Sud, Québec

SERONT VENDUS:

Un très bon troupeau de 78 têtes d'animaux Holstein. Plusieurs descendant d'insémination artificielle sous contrôle de la P.A.T.L.Q. avec moyenne de 15,154 lbs. 40 vaches en lactation, de ces vaches plusieurs mettront bas d'octobre à décembre; 8 taures de 2½ ans qui mettront bas en septembre et octobre; 3 taures de 3 ans qui mettront bas en février et mars; 8 taures de 2½ ans qui mettront bas de janvier à mars; 11 taures de 1½ an; 6 veaux de 6 mois; 2 taureaux de 7 mois.

LAITERIE:

Réservoir à lait Zero, 600 gallons avec laveuse automatique; Lactoduc Universel stainless, 2", moteur 5 forces Universel, 6 unités de traite, installation pour 50 vaches, 1 an d'usure; 1 chaudière Universel; 2 balances à lait Waikato, 1 an d'usure.

MACHINERIE ET AUTRES:

Herse à ressorts 38 dents; Herse à disques Int. 24 roulettes; Rouleau de fer, 3 sections; Semoir à engrais chimique; Râteau Int. no 35; Presse à foin Int. no 420; Traileur tandem 12'; Wagon; Fendeuse à bois; 2 monte-balles 24'; Fan d'étable 18" avec thermostat; Chariot à moulée; 35 abreuvoirs à vaches; 80 chaînes à vaches; Tondeuse à vaches; Coupe-corne.

TERRE À VENDRE PRIVÉMENT

Conditions: COMPTANT - Cantine sur les lieux

Pour informations s'adressez au propriétaire: (418) 484-5237 ou à:

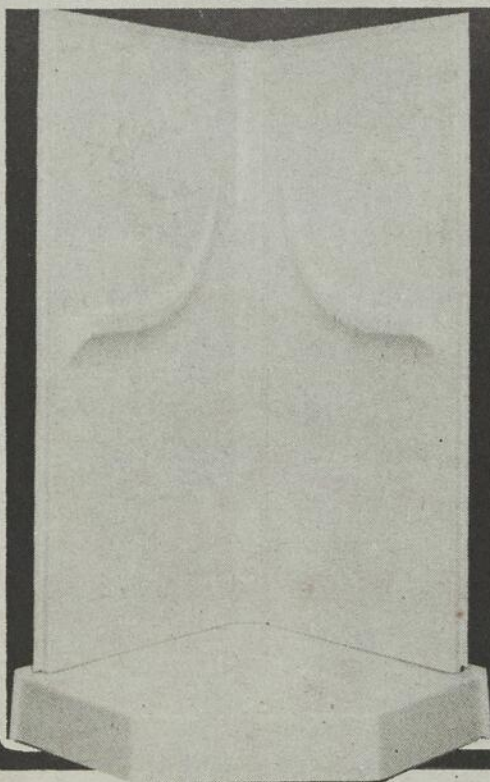
CLERMONT VEILLEUX ET FILS, encanteurs
690, 14e Ave, La Guadeloupe, Beauce - (418) 459-3332

LIONEL VEILLEUX, commerçant
La Guadeloupe, Beauce-Sud - (418) 459-3343

À votre disposition pour tout genre d'encans et acheteurs de terres et de roulants de ferme

NOUVELLE USINE DE FIBRE DE VERRE EN BEAUCE DIRECTEMENT DU MANUFACTURIER

DIVISION SANITAIRE



DOUCHES

30 X 32 **\$169.**
36 X 36 **\$239.**
36 X 48 **\$288.**
En coin **\$292.**

BAINS

Mural **\$395.**
En coin **\$380.**

N.B.: Couleurs non-standards disponibles avec supplément

DIVISIONS VÉHICULES RÉCRÉATIFS



NOUVEAU CONCEPT BRICO-ROULOTTE

Idéal pour chasseurs, bricoleurs, contracteurs en construction et forestiers. Brico-roulotte 18 pieds, ultra-légère.

Construction fibre de verre extérieur

Structure intérieure en acier permettant la finition selon vos goûts et besoins.

Apparence supérieure et entretien limité.

Coût: 5 700,00 \$, soit le tiers d'une roulotte en fibre de verre complètement aménagée.

AUSSI, DÉMONSTRATEURS À PRIX AVANTAGEUX

LES INDUSTRIES ÉVASION LTÉE

Parc Industriel La Guadeloupe - La Guadeloupe, Beauce Sud, G0M 1G0 - 418-459-6111

Offres d'emploi – Carrières

CONTRACTEURS DEMANDÉS

pour confection de lingerie bon marché, en grosse quantité. Ouvrage à l'année longue.

Contactez Marjolaine 514-861-9451
Fax: 514-271-1381

OFFRE D'EMPLOI

MÉCANICIEN D'ENTRETIEN

Une usine de sciage de la région est à la recherche de mécanicien d'entretien. Le candidat devra avoir des connaissances en électricité, en hydraulique et en mécanique. De plus, il devra voir de la facilité à travailler en équipe et être assez flexible au niveau de son horaire.

Salaire selon compétence.

Les candidats intéressés devront faire parvenir leur curriculum vitae à:

Michel Busque,
51, Rang 7, Saint-Benoît,
Beauce, Qué., G0M 1P0
Téléphone: 228-9666

La Compagnie Sécurit-Kit

Fabricant de trousse
de premiers secours et de dépannage,
située au 493, 32e rue,
Ville Saint-Georges-Ouest, Beauce,
est à la recherche d'un(e)

REPRÉSENTANT(E)

pour compléter son réseau de ventes
dans la région de Québec.

Pour de plus amples informations,
contactez

M. JEAN-LOUIS LEMIEUX,
directeur général,
au 227-5763
avant le 6 octobre 1989.

PLASTIQUES
BOVAC

Siège social
1245, boul. Lavoisier, Case postale 760
Ville Saint-Joseph, Beauce (Qc) G0S 2V0

COMMIS AU SERVICE À LA CLIENTÈLE

Description sommaire:

Sous l'autorité du Directeur du Service à la clientèle, le Commis doit répondre aux appels des clients, les informer des dates de livraison et en faire le suivi.

En collaboration avec le répartiteur, voir à la bonne coordination des livraisons des clients.

Effectuer toutes autres tâches connexes.

Qualifications requises:

- Posséder un secondaire V;
- Expérience minimale de travail de deux (2) ans;
- Bonne connaissance géographique de la province de Québec;
- Aimer à travailler en équipe;
- Courtoisie et bonne communication;
- Bilinguisme serait un atout.

Conditions de travail:

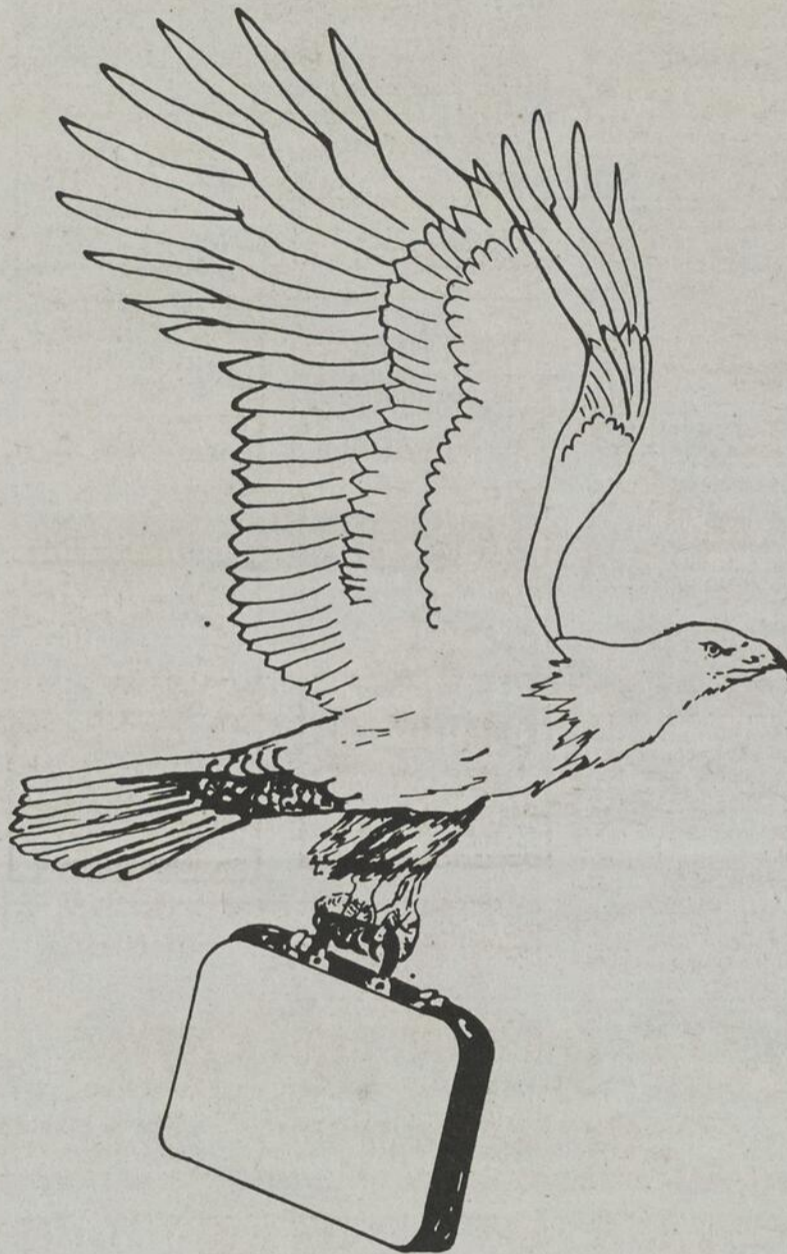
- Poste permanent;
- Salaire selon qualifications.

Procédure:

Faire parvenir votre curriculum vitae avant le 3 octobre 1989 à l'attention de:

PLASTIQUES BOVAC LTÉE
a/s Directeur du Personnel
Dossier: #COM-01
1245, boul. Lavoisier
Saint-Joseph de Beauce (Québec)
G0S 2V0

POUR VOLER DE VOS PROPRES AILES EN ANGLAIS!



“EN AFFAIRES”



® CENTRE DE LANGUES INTERNATIONALES
CHARPENTIER

420, 118e Rue, Saint-Georges

(418) 228-2542



Mme Lynn Charpentier
P.-D.G. de C.L.I.C.

**CA C.L.I.C.
C'EST GARANTI!**

PERMIS #: CP0476

LE PLUS GRAND RÉSEAU PRIVÉ D'ENSEIGNEMENT DES LANGUES AU QUÉBEC !

Le meilleur rendement... avec une ANNONCE CLASSEE partout en Beauce dans le Super Hebdo Régional de Beauce

Par la poste:

C.P. 158, Ville de Saint-Georges, Beauce G5Y 5C4

A nos bureaux:

12625, 1re Ave, Ville de Saint-Georges, Beauce

Par téléphone (9h00 à 17h00): Saint-Georges 228-8858

TARIF:

ORDINAIRE: 1 parution 5,00\$ le pouce - 3 fois 12,50\$

CADRE: 1 parution 6,00\$ le pouce - 3 fois 15,00\$

Avec facture 1\$ de plus par parution

MAISONS A VENDRE

DU PROPRIÉTAIRE maison en briques de 25 x 42, 6 pièces, 1982, 90' x 100 terrain, abri d'auto, patio, sous-sol isolé, armoires en chêne, ruisseau naturel, prix réaliste, dans la 166e Rue St-Georges Est. Inf. 227-3673. (6fs, 5-9-89)

4 LOGEMENTS à vendre 4 1/2 pi., 14 ans, élect. payé par locataire, impeccable, évaluation municipale 98,500\$, faites une offre au 11,950, 24e Ave St-Georges Est. Inf. 1-595-2152. (2fs, 26-9-89)

MAISON

Ste-Rose, 388 Princ., complètement rénovée en 1986, très grandes pièces, 3 ch., 2 s. de bain, ch. froide, atelier, adouc. d'eau, 2 terrains. Inf. Raynald Nolin 529-8507 ou 627-4321. (6fs, 26-9-89)

SPECIAL

Maison à revenu de 2 logements, abri d'auto 18 x 24, garage 20 x 22, plus patio, très propre, 2 entrées asphaltées indépendantes, prêt à 12% pour 2 ans, spécial 55,000\$. Inf. 201 Ave St-Alexandre beauceville Ouest, 774-6206 après 17h00. (6fs, 22-8-89 1522 DF)

MAISON EN PARRAISE

3 ch. à coucher, toit cathédral, plancher bois fran, sous-sol fini, patio 16 x 16, gr. terrain, stores vénitiens, lave-vaisselle et poêle à bois inclus, gr. remise et petite écurie, atelier de travail à même la maison, p-résentement louée, prix réduit 51,000\$ cause déménagement, dir. du proprio. Inf. 1-519-322-1143 après 17h00. (8fs, 26-9-89 2199 YL)

SEMI-DÉTACHÉ

à vendre, const. 1986, ds un quartier résidentiel, 3 ch. à coucher, 2 s. de bain, terrain paysagé, remise, piscine hors terre, grand patio, entrée asphaltée. Inf. 227-3950 après 18h00. (3fs, 26-9-89 2129 GT)

POSSIBILITÉ DE CRÉATION DE COOPÉRATIVES D'HABITATION DANS LA BEAUCE

Il est possible, pour les gens intéressés, de former une coopérative d'habitation à partir d'un immeuble que vous habitez déjà.

La Société Canadienne d'hypothèques et de logement offre un programme de subventions (programme hypothèque indexé: PHI) permettant l'acquisition d'un bâtiment, par les locataires (minimum 50%), qui formeraient une coopérative. Il est à noter que les individus n'ont aucun investissement personnel à faire. En plus de l'acquisition, la S.C.H.L. offre la possibilité d'une subvention (supplément au loyer) à 30% des locataires dans le besoin; cette aide directe permet aux locataires de ne consacrer que 25% de leur revenu pour se loger.

L'aide pour la préparation d'un tel projet vous est offerte par le Groupe Ressource Habitation Beauce-Amiante. Si vous êtes intéressés à de plus amples informations vous pouvez nous contacter à Thetford Mines au 1-418-338-3008 ou 338-5307.

MAISON

à 2 km. du Zec Jaro, terrain 100 x 163, 27,000\$ négociable. Inf. 1-847-7046 ou 597-3651. (4fs, 5-9-89 1899 DH)

ACHAT-VENTE-LOCATION

Maisons mobiles et usagées, maisons préfabriquées, bureaux de chantier à louer. Inf. 1-397-6517. (JNO, 28-03-89, 295, U)

CHALET

au Lac Fortin, St-Victor. Information après 18h00, 588-6285. (8fs, 01-8-89 1212 BC)

AUTOS CAMIONS

AUTOS-CAMPEUR Pick up 4x4 Dodge Ram 1977, autom., 1500\$, Pontiac Beaumont 1968, convertible, très propre évaluation 20,000\$; campeur GMC 1979, 22 pi., 4 sièges capitaines, 2 lits, armoires, bar à boisson, chauff. combiné, très propre, 1055, 95e Rue Est. Inf. 228-8336. (3fs, 12-9-89)

CHEVROLET Cavalier Z24, 1988, blanche, mot. V6, multi portes, autom, cervo-frein, cervo-direction, air climatisé, valise élec., radio am/fm, etc. 11500\$. Inf. 228-2199 après 18h00. (3fs, 26-9-89 2259 JRM)

CHEVELLE Malibu Classic, 1979, 4 portes, mot. 267 po.cu., autom. radio am/fm cassette, 4 bons pneus hiver, bon état, 147,000 km, 500\$, ferme. Inf. 227-3828 après 17h00, acheteur sérieux seul. (1fs, 26-9-89)

HONDA Accord LX 1987, 4 portes, gris, 42,000 km, 5 vit., garantie transférable. Inf. 774-5491. (3fs, 26-9-89)

SUNBIRD G.T. 1988 blanc, 35,000 km 5 vit., toit ouvrant, très propre. Inf. 227-2779. (3fs, 12-9-89 2082 RV)

RABBIT GTI 1983, 2 portes, 4 mags sur pneus neufs, 4 pneus d'hiver avec roues, très propre, prix à disc. Inf. 227-4887 après 17h30. (3fs, 12-9-89)

AUTOS Bonne mécanique, Oldsmobile 1978, Delta 88, 4 portes, 1600\$; Pontiac Lemans, familial, 1979, 1600\$. Inf. 228-7441. (3fs, 26-9-89)

ACURA Intégra Spécial Edition, 1989, 21,000 km, garantie prolongée. Inf. 1-486-7686 sr. (3fs, 19-9-89 2202 YL)

VOLKS toutes années, Jetta 1989-88-86-84, bas millage, pièces usagées, vente et réparation. Garage J.P. Poulin Enr. 643, 6e Ave St-Georges Ouest 228-7006 ou sr 227-0634. (JNO, 19-9-89 1846 G)

MAZDA MX6 G.T. turbo, 4 WS, 1989, 6000 km. Inf. sr 1-486-7686. (3fs, 19-9-89 2185 YL)

AUTOS Jimmy 4x4, 1979, refait à neuf, peinture neuve, pneus 35-12-50, parfaite condition, à voir; Pontiac Parisienne 1980, refait à neuf, prix à discuter. Inf. 227-6328. (3fs, 19-9-89 2187 JL)

OLDSMOBILE

Regency 1981, 4 portes, peinture neuve, ext. gris, int. rouge, tout équipé, pneus, radiateur, freins, muffler neufs, mot. 307 p.c., 4 vit. overdrive, 4800\$ disc. Inf. 588-6179. (3fs, 19-9-89)

OLDSMOBILE

1981, 4 portes, tout équipé, vitres, barrières, valise élec., cap de roues en broche barré, radio am/fm cassette digital mémoire, 124,000 km, 4800\$. Inf. 588-6179. (3fs, 19-9-89)

AUTOS

Plymouth Caravelle 1984, air cond.; Plymouth Horizon 1983, manuel; Jeep CJ 7, 1977; Reliant 1981; pick up Datsun diesel 1984. Inf. 774-5198. (1fs, 26-9-89 2274 JCB)

AUTOS

Dodge Omni 1982, 4 portes, gris, très propre, 115,000 km, mot. 4 cyl. manuel, 1100\$; Ford Montego, 1976, 4 portes, brun, mot. 351, très propre, 83,000 milles, 4 pneus d'hiver, 600\$; Chevrolet Citation 1980, 4 portes, gris très propre, mot. 4, autom., 97,000 km, 450\$. Inf. 382-5610. (2fs, 26-9-89)

PICK UP

Ford XL 1988, super cab, 5 vitesses, manuel, 83,000 km, gris 2 tons, 12,000\$. Inf. 228-4535. (4fs, 19-9-89 2193 LB)

AUTO-AUBAINE

1986, mercury Lynx 2 portes, 4 vit., 38,000 mil., très propre, 4 pneus d'hiver, état neuf, 1000\$ en bas du prix de liste. Inf. 774-3469. (1fs, 26-9-89 2302 GD)

PICK UP

1989 Chevrolet Silverado, 6000 km, 4x4, très propre, beaucoup d'option, prix à discuter. Inf. 459-6827. (3fs, 19-9-89 2191 ML)

À VENDRE OU À LOUER



MAISON au centre du village de Saint-Zacharie; grande avec garage; 5 chambres à coucher; 2 murs en brique. Grand terrain. Près de tout. Inf.: 593-3335 - 593-3229

• MOTO DT 200 YAMAHA 1986

• VTT SUZUKI Quad Sport 230

MOTONEIGES YAMAHA

- EXCITER électrique 1989, 1300 km
- EXCITER électrique 1988, 5200 km
- XL5 1989 (2 places) 4020 km
- PHAZER 1986 électrique, très propre
- PHAZER 1987, 6200 km

MOTONEIGES BOMBARDIER

- FORMULA MX 1988, 3500 km
- FORMULA MX 1989, 2200 km
- POLARIS 1988, 340 élect., très propre
- EVEREST 1980, 462 liquide 1600 \$
- EVEREST 1981, 462 liquide 1600 \$

Yamaha

À 3 minutes du Marie-Antoinette

BOLIN
MOTO SPORT INC.

2275, 90e rue du Golf, St-Georges, G5Y 7B6
228-8780

OLDSMOBILE

Cutlass Ciera Brougham 1987, 4 portes bleu, V6, 33,000 km, vitres élect, porte bagage, excellente cond. Inf. 397-5164 après 16h00. (4fs, 5-9-89)

PICK UP

Toyota, extra cab, rouge, 1988, avec cabine, 63,000 km, garantie 5 ans, kilométrage illimité, très propre, 12,000\$. Inf. srs 227-4191 ou jr 227-0548. (3fs, 26-9-89)

BRONCO II

Sport 1985, 4x4, très propre et très équipé moteur et clutch neufs, très bons pneus neufs et frein neuf, syst. d'échappement 1 an, 5 vit., manuel, antirouille à graisse, int. en velours, très beau, 10,000\$ ferme. Inf. 228-3307 dem. Sylvain. (3fs, 19-9-89)

AUTOS

Buick Park Avenue 1983; Econoline 1984, Ford modèle allongé. Inf. 387-6317 ou sr 387-5514. (JNO, 26-9-89 2267 E)

BUICK

Le Sabre 1987, blanc, équipé au complet, 43,000 km, balance de garantie 3 ans transférable. Inf. 228-2505 jr ou 685-3996 sr. (3fs, 19-9-89 2182 JB)

DODGE

Ram Charger 1980, 4x4, fonctionne au propane et au gaz, méc. en parfait état, plus 4 pneus, tout terrain de qualité supérieure, idéal pour sportifs ou agriculteurs. Inf. 228-8340. (3fs, 12-9-89)

AUTOS

Plymouth Reliant au propane 1984, 1700\$; Caravelle 1985, mot 318, 2400\$, peut-être échangé contre petit bulldozer. Inf. 882-5773. (4fs, 12-9-89 2057 YG)

MOTOS VTT

MOTONEIGE Yamaha 1989, XL5, 2 places, 4,020 km, parfait ordre, 5700\$. Inf. 228-7928. (3fs, 19-9-89)

MOTONEIGE

1988, Polaris Indy trail, état de neuf, 3600\$, équipé; Bombardier 1983, Citation 4500, équipé, 1000\$. Inf. 228-2897. (3fs, 26-9-89)

POLARIS

Indy trail de luxe 1988, siège 2 places avec dossier, poignée et pouce chauffants, démarreur élect., 3456 mil., 4000\$. Inf. 774-3845 après 17h00. (3fs, 12-9-89 2063 RN)

MACHINERIE

TRACTEUR RENAULT 1980, 4x4, loader indust., 2 buckets, souffleur 7', cabine équipée, renforcé et équipé pour adapter bakoe, seul. 1800 hres, comme neuf avec contrat de neige si désiré, cause: maladie. Inf. 228-8352. (JNO, 29-8-89 1700 RM)

MACHINERIE tracteur Inter 434 au diesel, avec power steering, très propre; souffleur à neige entonnoir 6 pi., 250\$; 2 trailers tandem, 1 de 12 pi. pour tracteur et 1 de 8 pi. pour 3 ou 4 roues. Inf. 774-2117

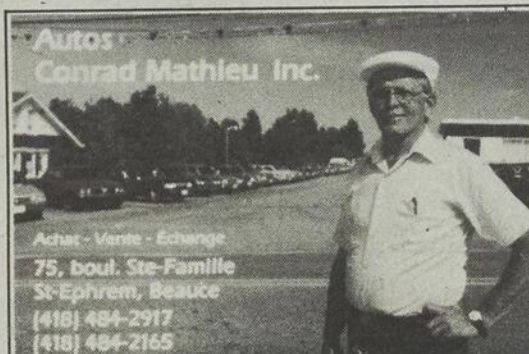
TRACTEURS M.F.

699, 1987, 1000 hres, pneus neufs; 1105, 1977, 2900 hres; 184-4, 1979, pneus feufs; 255, 1981, pneus neufs, 2200hres en excellente condition, prix raisonnable. Inf. 774-5273. (4fs, 19-9-89 2194 CT)

SITE ENTREPOSAGE J.A. Labbé, Saint-Odilon

Roulottes - Tentes Roulottes motorisées - Autos - Bateaux Meubles - Etc.

1-464-2421 OU 2422
LOCATION AU MOIS



PLUS DE 40 VÉHICULES D'OCCASION

En parfaite condition pour toutes les bourses. Une visite vous convaincra. Garanties disponibles sur tous nos véhicules en inventaire.

Voyez notre conseillère, LYNDA

MACHINERIE Pépène sur 3 points pour tracteur de 30 à 60 forces; tracteur M.F. 135, 8 vit. avec ou sans pelle; M.F. 20c indust. pelle et cabine; Fiat 780, cabine, pelle; White 260, pelle très propre; White 1370, 4x4 pelle cabine, vitesse rampante; Inter 574 hydraustatique, cabine, pelle; grader; faucheuse 7 pi. à courroie; alternateur 20,000 watts; herse M.F. 32 disques comme neuve avec cylindre charrue hudrau; M.F. 184-4, 4x4, 1300 hres, pelle cabine; 4 raies semi portée; charrue Fiscar 3 raies; charrue Fiscar 4 raies semi portée; épandeur Inter 175 minots; épandeur Inter 595 très propre; semeuse Inter 18 disques doubles avec cylindres; voiture à choppage 20 pi. avec toit; boîte à enlase 6 roues N.H.; 4 roues de marque Rex; trailer dompeur 6 x 10 tandem. Divers autres équipements trop long à énumérer. Vente et achat et location de machineries agricoles usagées. Yvon Roussin, Laurier Station à 1 mi. de l'autor. 20. Aussi nous sommes acheteur de roulant de ferme au complet et animaux. Inf. 1-728-2092. (3fs, 12-9-89 2084 YR)

TRACTEUR LOADER

M.F. 30, industriel 1974, buck à neige, chaîne en état de neuf, cabine Cie, équipé en excellente condition. Inf. 228-2142. (3fs, 19-9-89 2195)

DIVERS A VENDRE

ORGUE Weeazer tout transistor, 3 claviers, pédalier à largeur, enregistreuse, fluorescent, prix abordable et à négocier, très propre, parfaite condition. Inf. 382-3262 après 17h00. (1fs, 26-9-89)

ÉQUIPEMENT de coiffure, état de neuf, ainsi que produits, peut-être vendu séparément, prix à discuter. Inf. 593-5922. (3fs, 26-9-89 2305 MG)

SABLEUSE à rouleau, moteur 2 forces, 36 po. long. Inf. 228-6739. (2fs, 26-9-89)

LIQUIDATION MÉLAMINE de meubles en mélamine, neufs, pour chalet, sous-sol ou garage: étagères, bibliothèques, meubles t.v., tables de nuit, gardes robes avec tablettes ou paniers coulissant, secrétaires, étagères, tables d'ordinateur; tables de téléphone, etc... blanc non disponible. La Brocante 685-3367 Ouvert durant les vacances de la construction. (JNO, 4-7-89 37438 B)

SURPLUS provenant du gouv., bureaux de tous genres, classeurs latéraux et verticaux 2 à 4 tiroirs, dactylos, calculatrices, dictaphones, lots de 700 chaises de tous genres, armoires à papeterie, tablettes de métal, etc... Livraison frais minime. Heures d'ouverture: 9h00 à 20h00 du lundi au vendredi et samedi 9h00 à 17h00, dim. 13h00 à 17h00. Surplus MB Enr. 17 Lafontaine Ste-Perpétue 359-3067. (JNO, 18-7-89 976 S)

BOLT TANK Zéro 300 gal. près à être utilisé pour une érablière comprend: maniphode, 8 entrées d'eau de 1 po., switch et flotte pour pompe, prix à disc. Inf. 582-6183 après 18h00. (3fs, 12-9-89 2071 BM)

MEUBLE avec foyer, radio am/fm stéréo (bar), idéal pour chalet ou sous-sol, livraison possible, 125\$. Inf. 597-3792. (3fs, 26-9-89 2301 LB)

2 COMPRESSEURS: 1 de 5 forces 80 gal., 1 de 1 force, 40 gal., 2 cyl. de marque Devilbiss; réservoir à air 80 gal. à la vertical; 1 spot Welder modèle 2001, 450\$; t.v. noir et blanc 20 po., 20\$; 1 bureau triple, 35\$, table ronde. Inf. 774-2117. (3fs, 19-9-89)

CENTRE DU POËLE À BOIS Enr. Achat, vente et réparation. Distributeur de pièces Bélanger, l'Islet, Légaré et Findlay. Fournaise l'Islet et Bélanger. Inf. 774-6015. (JNO, 6-6-89 23977 BM)

DIVERS: Charrue Inter, 1 paire 2 versoirs, 1 paire 3 versoirs, bon état; machine à écrire élect. Coromatic 2200, servie 3 mois à l'état de neuf, parfait pour une petite entreprise. Le tout laissé à prix très raisonnable. Aussi prendrais chien(e) de race, grosse de préférence, jeune pour la ferme. Inf. 685-3835. (3fs, 19-9-89)

PAYER ET APPORTER 150 portes d'acier 1ère qualité en stock, nouveau modèle 1989; nouveauté: moustiquaire pour porte d'acier qui ont des vitres fixes; porte 34" avec fenêtres de toutes sortes; 150 fenêtres canadiennes, nouveau stock, à prix très bas, idéal pour solarium ou autres; 300 portes de garage isolées en alum. ou acier à prix spécial, de toutes gr., 16', 14', 12', de hauteur au choix en spécial; vitres thermos à 2.50\$ le pied carré; plexiglass en feuille de 66 x 144 x 1/4 à 80\$ pour serre, solarium, etc.; tôles émaillées à 73\$ la toise, moulure (trim) à .50¢ le pied; liquidation de meubles de mélamine. Samedi ouvert jusqu'à midi. La Brocante, 1308 Rte Kennedy St-Côme 685-3367. (JNO, 4-7-89 37438 B)

SURPLUS provenant du gouv., bureaux de tous genres, classeurs latéraux et verticaux, tables à dessin, classeurs à plan, chauffe-eau pour lave-vaisselle commercial, atelier pour bricoleur, dactylos, calculatrices, dictaphones, lots de 700 chaises de tous genres, armoires à papeterie, tablettes de métal, etc. Livraison frais minime. Heures d'ouverture: 9h00 à 20h00 du lundi au vendredi et samedi 9h00 à 17h00, dim. 13h00 à 17h00. Surplus MB Enr. 17 Lafontaine, Ste-Perpétue, 359-3067. (JNO, 18p7-89 976 S)

DIVERS: Poêle, réfrigérateur comme neuf 1200\$ l'ensemble; laveuse sècheuse, très propre, 450\$; set de cuisine moderne merisier naturel 400\$; table t.v. et table de salon mélamine, 100\$ pour les 2. Inf. 228-4624. (3fs, 12-9-89)

DIVERS: Fenêtres et portes idéal pour chalet. Porte avec vitres de chaque cotés, 72 po. larg., 2 fenêtres 49 x 69, 1 fenêtre 49 x 84. Inf. 594-5026. (3fs, 12-9-89 2069 YC)

TRAILER de ferme 14 pi. long, tandem, prix à discuter avec plate forme amovible. Inf. 228-6022. (3fs, 19-9-89 2182 JNG)

DIVERS: Bateau Coleman 12' avec moteur; tracteur Inter avec pelle; fournaise Bélanger au bois. Inf. 228-8336. (3fs, 12-9-89)

DIVERS: laveuse sècheuse English, 425\$; fusil calibre 10, 3 coups, 250\$; étagère pour t.v. et syst. de son, 150\$; lit simple 31 po et 41 po. Inf. 397-4133 après 17h00. (2fs, 26-9-89)

DIVERS: Harmonium style Victorien (très propre) antique, table, cadre, lampe à l'huile, vaisselle, etc. Inf. 774-6775. (1fs, 26-9-89)

PIANO A QUEUE de marque Steinertone reconditionné à neuf, laqué blanc. Inf. 228-1177. (3fs, 19-9-89)

MOBILIER
Mobilier de salle à manger en chêne 7 mcs, + buffet et hucho vitrée, 900\$; vaisselle Mikasa 120 mcs, 400\$; stores verticaux pour chambre et porte patio. Inf. 227-3898. (1fs, 26-9-89)

À DÉMÉNAGER
Bâtisse à vendre de 12 x 12, comprenant: 2 locaux de douches, 3 locaux de toilette aménagés, + espace de rangement et fixtures élect., le tout prêt à fonctionner, prix très raisonnable. Inf. 685-3395. (1fs, 26-9-89)

FAX 350
À vendre ou à sous-louer, fax 350 de marque Canon, prix à discuter. Inf. 228-3450 ou 228-6131 dem. Manon. (3fs, 26-9-89)

MACHINES À COUDRE
Delisle, gratuit chaise de couturières et 100 aiguilles à l'achat d'une couture droite électronique, coupe-fils à 1995\$ ou d'une overlock 5 fils Kingtex 1650\$ ou Siruba 1650\$ taxes incluses, garantie 1 an, du lundi au samedi sans frais 1-800-363-7814 au 9150 Boul. St-Laurent Montréal. (12fs, 12-9-89 2061 M)

DIVERS
Transmission 4 vitesses de G.M.; devant de Monza ainsi que power steering; equalizer; 2 haut parleurs 6" x 9" Pioneer. Inf. 227-0747 ou 774-2333. (2fs, 26-9-89 2268 SM)

DIVERS:
bois 2 x 10 de 16' long et 3 x 12 de 16 à 20' de long; tube 1/2 à 6", fluorescents 8" et 4"; escalier extérieur; étagères de magasin. Inf. 774-9651 ou 774-9006. (JNO, 6-6-89 37655 CP)

NOUVEAU EN BEAUCE
Batterie de Beauce Enr. Vente de batteries neuves et reconditionnées aussi reconditionnement de batteries d'auto, tracteur, etc. Travail garanti, recherches vendeur pour Beauceville, St-Victor, St-Ephrem, Lac Mégantic, St-Côme. Inf. St-Georges 227-0364 ou St-Martin 382-3162. (8fs, 5-9-89 1901 B)

ROULOTTE
Roulotte 1980, Travelaire 19' 1/2, très propre avec réfrigérateur au gaz et élect., poêle avec four au gaz, cuisinière 8 x 12 s'adaptant à la roulotte avec porte rigide. Inf. 582-3081. (3fs, 12-9-89 2064 IB)

ARC À POULIE
Delta 5, (bear) toute équipée pour la chasse ou cible, comme neuve. Inf. 593-3447 après 18h00. (4fs, 12-9-89 2060 CC)

DIVERS:
Caisse de son 3 voix 60 watts ch. avec (woofers) haut parleur de grave 12 po., 2 haut parleurs d'auto 30 watts ch., 3 voix à l'état de neuf, laissé à très bas prix. Inf. 228-4944 après 16h30. (3fs, 19-9-89 2196 JPF)

BOUILLEUSE
à l'huile Dominion Grimm, 2 ans d'usage, gr. 3 1/2 x 12', entièrement à rayons avec dome, tout en stainless. Inf. 485-6895. (2fs, 19-9-89 2198 GB)

ROULOTTE
Champlain 18 pi. 6 places, toute équipée, très propre, 3500\$. Inf. 227-2762 ou 774-5198. (3fs, 19-9-89 2200)

TRAILER
42 pi. Spread à 8 pi. avec 11 trappes, peinture neuve, bien chaussé, très bonne condition, 3800\$. Inf. 397-4020 après 18h00. (3fs, 12-9-89 2059 BG)

BILLARD
Vente d'accessoires de table de billard à prix très compétitif. Inf. 774-5793. (3fs, 26-9-89 2266 JD)

DIVERS
Evaporateur 5 x 16 Dominion Grimm, incluant 1 panne cosée 5 x 10, 1 panne cosée 5 x 6' et 4 pannes à fond de cuivre 5 x 2, un bassin fond en acier galvanisé, 1000 gal., 3 bassins carrés en acier galvanisé de 800 gal., 1 bassin carré en acier galvanisé 400gal; 1 poêle élect.; poêle à bois. Inf. 582-6122. (3fs, 12-9-89 2062 LP)

LIT SOLAIRE
de marque Solana, 20 tubes en bon état, 1350\$. Inf. 774-5793 ou 228-6849. (3fs, 26-9-89 2264 JD)

2 LAVEUSES TAPIS
commerciales avec accessoires de marque Mark-V. Inf. 397-6177. (3fs, 26-9-89 2265 RAS)

TERRAINS A VENDRE

ÉRABLIÈRE 925 chaudières et chaluzeaux, 900 couvercles et 40 poubelles en plastique ainsi que les tubes 3/4 po. Inf. 422-5704. (3fs, 19-9-89)

TERRAIN 188' prof. x 254' façade, plus de 50,000 pi.ca., zoné blanc, commercial ou résidentiel, poss. de 2 terrains avec puits artésien, entrée au 2 extrémités, situé au 956, Rte 271 Sud Ste-Clothilde Bce, ancien terrain du disco bar la Multitech Enr. Inf. 819-845-2038. (6fs, 26-9-89 2260 E)

FERME de veau de lait, étable de 15 ans, 125' x 36' entièrement équipé à neuf, 102 cages, (306 veaux par an) 140 arpent avec maison mobile, prix raisonnable. Inf. 426-2168. (4fs, 26-9-89 2261 MC)

ÉRABLIÈRE coté Américain à 5 mil des lignes américaines, Ste-Aurèle, 8800 entailles, tubulure, 3 ans, bon rendement, cabane à bouillir neuve, avec tout l'équipement, prix d'aubaine négociable. Inf. 593-6443. (3fs, 26-9-89)

TERRE À BOIS
dans Merisière à St-Louis, 123 arpents, 400 cordes à bois, plantation 30,000, remise 24 x 12; motoneige Johnson; 2 sleigh en fer; 1 gratte, prix à discuter. Inf. 593-3713 ou 1-688-9014. (3fs, 12-9-89 2066 GP)

LOT À BOIS
avec débuseuse à vendre. Acheteur sérieux seulement. Inf. 593-3047. (2fs, 19-9-89)

ANIMAUX

ELEVAGE MYRDAJO
Vendons jolis chiots caniches nains et miniatures ainsi que très beaux chiots Berger Allemand, tous pure race enregistrés, vaccinés, vermifugés. Inf. 774-6753. (8fs, 5-9-89 1889 E)

CHIOTS Cocker Américain, épagneuls, de tout âge, s'adresser à Viateur Vallée, 615, Rang 7, St-Ludger. Inf. 819-548-5287. (15 fs, 27-6-89 524 VV)

20 TAUREAUX pur sang, enregistrés, 2 sont full blood, 2 poller. Inf. s'adresser à Aimé Veilleux St-Côme, 685-3770. (3fs, 19-9-89 2186 AV)

VOL DE HARNAIS de compétition pour chevaux a été commis lundi soir le 11 sept. 89 à La Guadeloupe, récompense promise à celui qui les retrouve. Sera confidentiel. Inf. 1-418-459-3332. (3fs, 19-9-89 2189 CV)

2 CHIOTS à vendre Coley. Inf. 594-5597 après 17h00. (1fs, 26-9-89)

TRÈS BIEN CHIEN Coley, 5 semaines, vermifugé, 110\$; petite Poméranienne. Inf. 597-3792. (3fs, 26-9-89 2302 Lb)

CHIEN DE GARDE Doberman, très bon pour la garde, 100\$; foie à vendre, 0.50¢ la balle; cheval 800 lbs et 1 poney 500 lbs. Inf. 228-7828. (3fs, 26-9-89 2262 CB)

SCHNAUZER
miniature, poivre et sel, vacciné, dressé à l'obéissance, environ 5 ans, 100\$. Inf. 774-3595. (2fs, 26-9-89 2271 P)

JUMENT
Belge 3 ans, enregistrée avec papier, 1600 lbs. Inf. 228-2695. (3fs, 26-9-89)

SCHNAUZER
géant, noir tatoué, vacciné, dressé à l'obéissance, 7 ans, excellent chien de garde, prix à discuter. Inf. 774-3595. (2fs, 26-9-89 2271 P)

COMMERCE

IMMEUBLE à revenus à vendre, locatif et commercial, bien situé dans la Beauce. Inf. 397-5572. (JNO, 8-8-89 1084 C)

MANUFACTURE d'armoires à vendre, bâtisse 30 x 100, avec équipement à St-Georges, direct du proprio., acheteur sérieux. Inf. 228-5952. (JNO, 29-6-89 2256 Ab)

DÉPANNEUR
avec maison possibilité de boucherie, pâtisserie. Secteur en plein essor dans St-Georges. Inf. C.P. 442, St-Georges Est, G5Y 5C9. (JNO, 11-7-89 879 ND)

COMMERCE
Kenworp 1985, W900, refait à neuf avec ouvrage si désiré et remorque ouverte, 45 pi. à très bon prix avec tous les permis et incorporation, faut vendre, raison santé. Inf. 338-2093. (2fs, 19-9-89 2197 MP)

OCASION D'AFFAIRES
Commerce facile d'opération 1/2 journée/sem., 400\$ et plus, financement bancaire possible à 100%, Inf. 1-800-363-5093 de 9h00 à 17h00. (2fs, 26-9-89 2270 S)

LOGEMENTS A LOUER

LOGEMENT 3 1/2 pi. semi-meublé, chauffé, éclairé, frais peint, au 104c, 107e Rue Beauceville Est; grand 4 1/2 pi. semi-meublé, chauffé, éclairé, 225\$, au 104, 107e Rue Beauceville Est. Inf. 397-5836. (6fs, 22-8-89 1550 DJ)

LOGEMENT à visiter, 3 1/2 pièces à Beauceville. Inf. 397-5572 ou 774-2368. (JNO, 4-7-89 636 CB)

LOGEMENTS
1 de 5 1/2 pièces, libre immédiatement, 1 de 3 1/2 pièces, libre 1er juil.. Situés ave de Lévy Beauceville Est. Inf. 774-9651 ou 774-9006. (JNO, 6-6-89 37667 CP)

**À VENDRE
MACINTOSH SE HD 20 MG**

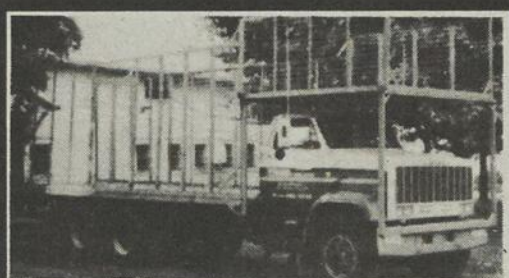
Clavier, souris, logiciel, imprimante IMAGE WRITER II; presque neuf, 1 an d'usage.

Après 18h00: **685-3470**



- DESSIN GENERAL •
- PLANS DE RESIDENCES •
- RENOVATION • DECORATION •
- AMENAGEMENT COMMERCIAL •

**9120, 38e AV., ST-GEORGES, BEAUCE
G5Y 5C2
2 2 8 - 5 2 2 5**



À VENDRE — CAMION G.M.C. Top Kick 1984, 10 roues, essieu avant 12 000 lbs, essieu arrière 38 000 lbs, 24' de boîte. Presqu'à l'état de neuf.

Pour inf.: **418-459-3332**

**À LOUER
LOCAL COMMERCIAL
Boulevard Vachon, Ste-Marie**

Disponibilité: **SEPTEMBRE 89**

Ce local est idéal pour un commerce ou un bureau de professionnels. D'une superficie de 1200 pi. ca.; climatisé; stationnement paysager et réaménagé à neuf en sept. 88.

INF.: **387-2266**

LES PAGES JAUNES du SUPER HEBDO RÉGIONAL

A RMOIRES DE CUISINE

Meubles Paré & Fils
110, Rte 269, Saint-Martin GOM 1B0
Tél.: 382-3046
Meubles sur mesures
Escaliers de bois franc
Armoires de cuisine (10-10-89)

B AS MÉDICAUX

Ajustement sur rendez-vous
LOUISELLE VEILLEUX
1145, 135e Rue Est, Saint-Georges
228-8680 (24-10-89)

B ANQUETS

Buffet IRMA Traiteur Enr.
Service de banquets et lunch pour toute occasion. Spécialités: 5 à 7, baptêmes, après funérailles. Essayez nos gâteaux frais du jour. Décoration unique.
Buffet Irma 228-1464 (11-12-89)

B RASSAGE DE VIN OU BIÈRE

Brassage de vin ou bière artisanale. Service complet de brassage à domicile. "Nous le brassons... Vous le dégustez". Aucun équipement à acheter!
LA MAISON DE LA BIÈRE, 228-2662 ou 594-5713. Tout pour le brassage artisanal. (17-10-89)

B UFFET

LA BOUFFE enr.
Rolande Grondin Gilbert, prop., maître-traiteur
Préparation de buffets froids ou chauds; parties, noces, funérailles. Service de bar et hôteesse.
650, 153e rue, Ville Saint-Georges Est, Beauce
Tél.: 228-5941 (28-11-89)

C LIMATISATION

Les Pompes à chaleur de Beauce
Technicien en thermo pompe et climatisation résidentielles et commerciales. Automobiles sur rendez-vous.
Tél. cell. 226-7550 - 11710, 3e ave (arr. cinéma) Saint-Georges Est (31-10-89)

C OUR SUR LE BRASSAGE

Cours sur le brassage de vin ou de bière artisanale au Georgesville le 15 octobre 1989 à 13h00. Insc.: 10\$/pers., 12\$/couple. Réservez dès maintenant 228-2662 ou 594-5713. 25 places seulement. (17-10-89)

C OMPTABILITÉ

gestion zéro huit enr.
Service de comptabilité informatisée - Rapports financiers mensuels ou annuels - Service de paie - Rapports d'impôts - Taxe de vente. Nous nous déplaçons partout en Beauce.
245, 140e Rue, St-Georges, 228-3402 (31-10-89)

D ISTRIBUTION CIRCULAIRES

**L'ÉCLAIREUR-PROGRÈS/
BEAUCE NOUVELLE
SUPER HEBDO RÉGIONAL**

E STAMPES

Les Estampes de Beauce Enr.
Estampes automatiques «Perma-Stamp» - Estampes de caoutchouc Jean-Pierre Croteau, prop.
8990, 37e ave du Golf, Saint-Georges, Beauce G5Y 5C2, 418-227-0845 (21-11-89)

F ABRICANT DE MEUBLES

Mobilier Cham-bois Inc.
Meubles sur mesures pour maisons, bureaux, commerces. Aménagement et comptoirs commerciaux.
19720, 4e Ave, Rte Kennedy, Saint-Georges, tél.: 228-3595 (15-05-90)

F ABRICATION DE MEUBLES

STRATIAL INC.
305, St-Pierre, Saint-Frédéric - 426-2779
Fabrication sur mesures, pour maison, bureau, boutique. Aménagement intérieur, décoration, plans et devis. (20-12-89)

J OURNAUX LOCAUX

**L'ÉCLAIREUR-PROGRÈS/
BEAUCE NOUVELLE
SUPER HEBDO RÉGIONAL**

S ABLAGE DE PLANCHERS

GILLES QUIRION
Sablage de planchers, "vieux planchers remis à neuf" - Tél.: 228-3042
Vente et pose: bois franc, parquetterie
12835, 1re Ave, Saint-Georges Est (20-02-90)

S ALON DE BEAUTÉ

Studio Edith Serei enr.
12615, 1re Ave, Saint-Georges Est
Tél.: 228-9244

Carrières et professions...



PME PARTENAIRES
CONSULTANTS INC.
Recrutement - Évaluation - Sélection de personnel - Bureau Conseil en gestion des ressources humaines

Notre client, spécialiste de la planification financière, recherche pour territoire de la Beauce:

Personnel féminin et masculin dont l'ambition serait d'établir une carrière professionnelle dans la distribution de services financiers.

Ces personnes devraient avoir la détermination de bâtir leur propre entreprise et d'être rémunérées à la hauteur de leur capacité, ce que leur emploi actuel ne leur permet pas d'obtenir.

Être âgé de 25 à 40 ans et posséder un D.E.C. facilitera l'avancement. Cependant toute candidature répondant aux caractéristiques plus haut mentionnées et possédant un certificat de secondaire V sera considérée.

Nous offrons l'autonomie en matière de travail, la formation adéquate et le soutien d'une importante entreprise financière.

Faire parvenir votre curriculum vitae au plus tard le 2 octobre 1989, en mentionnant le numéro de référence 221, à l'adresse suivante:

PME PARTENAIRES CONSULTANTS INC.

11535, 1re Av., bureau 501, Saint-Georges, Bce, G5Y 2C7 - (418) 228-2055



LA FINANCIÈRE
Services immobiliers
COURTIER

COURS D'IMMEUBLE

Date limite: le 1er septembre 1989

(EXTENSION 2 OCTOBRE 1989)

Profitez de l'expansion régionale de La Financière qui vous offre:

- A — Une formation gratuite
- B — Un remboursement partiel du cours
- C — Un plan de rémunération compétitif
- D — Du financement sur place

Pour enregistrement et informations, communiquez avec

PATRICIA BISSON
directrice services immobiliers
SAINT-GEORGES
3500, 6e ave, C.P. 250,
G5Y 5C7 - 228-5571

RAYMOND AUDET
directeur services immobiliers
SAINTE-MARIE
1081, Vachon Nord, app. 100
G6E 1N8 - 387-5691



LES GESTIONS G.H.P.
(1986) INC., oeuvrant dans le domaine de la gestion du personnel administratif requiert les services d'un(e):

Les personnes intéressées devront faire parvenir leur curriculum vitae avant le 6 octobre 1989, à l'adresse suivante:

GESTIONS G.H.P.
(1986) INC.
521, 6ème Avenue
Saint-Georges, QC
G5Y 5C4
À l'attention de
Gilles Guay
Directeur adjoint aux
Ressources humaines

ADJOINT(E) AUX RELATIONS PUBLIQUES

Responsabilités:

Sous la supervision de la personne responsable de ce service, le ou la candidat(e) devra assurer un support administratif complet pour la planification, la préparation et le suivi d'activités tel que animation, conférences de presse, promotion, publicité pour un groupe d'entreprises oeuvrant dans le secteur de la construction et du développement immobilier.

Exigences:

- Formation collégiale ou universitaire en marketing ou expérience équivalente pourra être considérée.
- Excellente connaissance du français parlé et écrit.
- Grande facilité de composition et de rédaction.
- Sens de l'organisation.
- Belle personnalité et beaucoup d'engagement.
- Connaissance de l'anglais serait un atout.

Lieu de travail: Saint-Georges

Conditions de travail:

Nous offrons un salaire et des avantages sociaux à la mesure de vos qualifications.

"Nous offrons des chances d'emploi égales à tous."

LOGEMENT à visiter 3 1/2 pi., à Beauceville, promotion spéciale. Inf. 397-5572 ou 774-2368. (JNO, 26-9-89 1849 G)

LOGEMENT grand 4 1/2 pi., finition moderne, stat. double, espace vert, remise int. déneigement inclus, armoires en mélamine, entrée lav.-séch. porte patio, balcon, bien insonorisé et isolé, 2e plancher, 3525, 8e Ave St-Georges Ouest, non chauffé, non éclairé, 350\$. Inf. 228-1647. (JNO, 22-8-89 1536 RP)

LIBRE IMMÉ 2 logements; 1 de 3 1/2 pi. meublé, très bien insonorisé avec lav.-séch., si désiré; 1 de 4 1/2 pi. moderne non meublé, non chauffé, non éclairé, avec grand stat., au 565, 135e Rue St-Georges Est. Inf. 227-4654. (1fs, 26-9-89)

LOGEMENT 4 1/2 pièces, porte patio, stat., libre fin octobre, situé au 805, 21e Rue app. 4, 2e étage, St-Georges Ouest. Inf. 397-6202. (JNO, 5-9-89 1903 MJ)

LOGEMENTS 3 1/2 pi., entrée lav.-séch., remise ext., situés au 250, 32e Rue St-Georges Ouest, libres immé. Inf. 228-5181 ou 227-2727 Martin Caron. (6fs, 8-8-89)

CHAMBRES A LOUER

CHAMBRE à louer, à la semaine, cuisine commune grand salon, centre ville St-Joseph, 35\$/sem. Inf. 397-4144. (3fs, 12-9-89)

LOCAUX A LOUER

LOCAL OU BUREAU à louer, situé sur le Boul. Renault, Beauceville Est, centre ville. Inf. 397-5572 ou 774-2368. (JNO, 26-9-89 1849 G)

ENTREPÔT A LOUER 4000 pi. ca. avec espace de bureau dans parc industriel St-Georges. Inf. 228-1983. (3fs, 19-9-89)

LOCAL COMMERCIAL et espace à bureau à louer, situé à Beauceville Est, 1500' carrés, 3,99\$/du pied carré. Inf. Edifice Réja Enr. Jacques Roy 774-6398. (JNO, 20-6-89 37990 E)

DIVERS A LOUER

MAISON A LOUER à St-Théophile, Rang St-Léon, près du village. Inf. 597-3689. (4fs, 12-9-89 2070 GL)

AMANTS DE LA NATURE Maison à louer à St-Benjamin, grand terrain, tranquillité, etc., sans bail. Inf. 594-8005 jr ou 774-2149 après 21h00 ou 594-8035. (1fs, 26-9-89 2269 MF)

MAISON A LOUER située près du Barrage St-Georges, très beau quartier, entièrement meublé ou non meublé, libre immé. Inf. 228-0297. (2fs, 26-9-89 2304 CB)

A VENDRE OU A LOUER

A VENDRE/OU LOUER Bâtisse 30 x 60, (facilement démontable), située à St-Côme, peut servir de salle de réception et/ou d'entrepôt, const. 4 ans. Inf. 685-3395. (1fs, 26-9-89)

A VENDRE OU A LOUER maison avec option d'achat à St-Théophile, 10,000\$. Inf. 597-3867. (2fs, 26-9-89 2259 AR)

ON DEMANDE

ATTENTION Vous connaissez les enfants, avez un sens de l'organisation et désirez une occupation intéressante et bien rémunérée; alors devenez conseillère en jouets Jocus. Inf. 1-800-361-3161 ou 227-3686. (4fs, 5-9-89)

OPPORTUNITÉ être votre patron, devenir financièrement indépendant, recherchez gens de taille pour développer tous les secteurs, mise en marché unique, personne sérieuse seulement. Pour rendez-vous Claire 382-5737. (3fs, 12-9-89 2068 CB)

ON DEMANDE gardienne pour 1 enfant de 18 mois à la semaine dans la 136e Rue St-Georges Est. Inf. 227-5506 après 17h00. (3fs, 26-9-89)

ON DEMANDE gardienne pour 3 enfants dont 2 d'âge scolaire et 1 de 4 ans, non fumeuse, devra se voyager, et préparer les repas et faire entretien ménager. Je demeure à St-Georges Ouest. Inf. 227-1011 après 17h00. (1fs, 26-9-89 2303 CR)

ON DEMANDE personne désireuse d'aider les autres. Petite paye, bonne advancement. Inf. 227-1451. (3fs, 26-9-89)

ON DEMANDE Chanteuse dynamique pour faire musique commerciale et populaire. Je serais aussi disponible comme guitariste chanteur. J'ai aussi quelques instruments de musique à vendre. Inf. 594-5866 ou 227-4785 le soir. (3fs, 19-9-89)

FEMME de 30 à 40 ans, demandée, pour prendre la responsabilité de la cuisine et du ménage d'une grande maison dans les Laurentides. Fournissons logement avec tous les appareils audio visuels nécessaires. Auto à la disposition de la personne choisie. Références exigées. Salaire selon l'expérience et la qualité de l'appliquante. Inf. 514-282-9600 Mme St-Louis. (JNO, 18-7-89)

ON RECHERCHE maison de campagne avec grand terrain ou terre et bâtiment de ferme pour location avec option d'achat pour couple sérieux. Inf. 1-796-3069 dem. Jean après souper, frais acceptés. (2fs, 19-9-89 2192 JMP)

REPRESENTANT des VENTES (MICRO-ORDINATEURS)

En raison de l'expansion de SYSMIC centre de micro ordinateurs qui devient MICRO LOGIC BEAUCE, nous sommes présentement à la recherche d'une personne dynamique pour agir à titre de

REPRÉSENTANT DES VENTES (MICRO-ORDINATEURS)

MICRO LOGIC BEAUCE offre une solution informatique répondant aux besoins variés de l'entreprise avec des produits haut de gamme tel que APPLE® et RÉVOLUTION®. Le candidat idéal doit posséder de l'expérience dans la négociation avec le niveau administratif et/ou une connaissance des applications informatiques en entreprise. Nous vous proposons une rémunération fort intéressante qui saura combler vos exigences. Une équipe très compétente saura vous supporter dans vos tâches.

Poste ouvert également aux hommes et aux femmes.

MICRO LOGIC BEAUCE

Faites parvenir votre curriculum vitae à l'attention de M. Richard Morin à l'adresse suivante: 440, 118e Rue, Saint-Georges, Beauce, Qc G5Y 3E5

POSTE IMPORTANT D'AVENIR

ON DEMANDE Plieur avec expérience pour Cie de reliure à Québec. Inf. 681-6205. (2fs, 26-9-89 2273 R)

GOVERNANTE pour prendre responsabilité d'une grande maison dans les Laurentides. Avons femme responsable des travaux ménagers. Recherchons femme 30 à 45 ans, propre, élégante, jolite et, si possible, cultivée et aimant la musique. Offrons excellent salaire, tous les besoins et accessoires dont une auto pour les déplacements locaux. Écrire à c.p. 249, Ste-Marguerite Station JOT 2K0, en donnant des références. (JNO, 18-7-89)

ON RECHERCHE

REPRÉSENTANT Cie ayant + de 45,000 clients en Beauce, est à la recherche de 2 repré., garantissons revenu de départ entre 450\$ à 600\$/sem. selon compétence. Si vs avez un sec. V ou l'équivalent, êtes âgé de 18 ans et + et possédez auto, contactez pour entrevue M. Lacroix 228-1500.

FLORIDE ON recherche condo pour la période du temps des Fêtes, secteur Fort Lauderdale ou Miami, si possible coin français. Inf. 228-8209 le soir. (2fs, 26-9-89 2301 MP)

ON RECHERCHE Cie canadienne recherche 5 superviseurs, temps plein ou partiel, prérequis: être dynamique, avoir de l'entregens, être ambitieux, avoir de l'expérience dans la vente serait un atout. Inf. 227-4034. (3fs, 12-9-89 2067 SG)

ON RECHERCHE maison de campagne avec grand terrain ou terre et bâtiment de ferme pour location avec option d'achat pour couple sérieux. Inf. 1-796-3069 dem. Jean après souper, frais acceptés. (2fs, 19-9-89 2192 JMP)

ACHETERAIS

ACHETERAIS Buick 1957, ou pièces Buick 1957. Inf. 228-8336. (3fs, 19-9-89)

ACHETERAIS sapins de Noël semi cultivés ou sapins améliorés et le couperais moi-même. Inf. jr et soir 475-6393, après 17h00 832-4441. (JNO, 12-9-89 2083 JGB)

ATTENTION

ATTENTION Je donnerais des cours d'orgue à des jeunes ou adultes, bas prix. Inf. 227-5506 après 17h00. (2fs, 26-9-89)

TRUITES...TRUITES... Pêche pour toute la famille. Enseignement. La Pisciculture du Lac William Inc. sur la route 265 St-Ferdinand G0N 1N0. Inf. 418-428-9200, 428-9372 ou 428-9260. (Au 15 oct. 1989 0389 P)

ATTENTION: Désire rencontrer femme libre belle apparence 28 à 33 ans pour sorties intimes, voyages... Inf. Gilles C.P. 193, Lac Mégantic G6B 2S6 ou (819) 583-1817 (soir) (3fs, 19-9-89)

RÉNOVATION TOITURE en bardeau d'asphalte. Inf. 227-4999. (3fs, 19-9-89 2190 YC)

ATTENTION Homme avec expér. ferait peinture intér. et extér, tirage de joints, décapage et vernissage de meuble ainsi que finition de peinture mélamine sur meuble à très bon prix. Inf. 253-5132. (JNO, 11-04-89, 407, NJ)

Les Productions supérieures

La Meunerie P.A. LESSARD est heureuse de s'associer à ses clients afin de vous présenter les vaches classifiées «très bonnes» ou «excellentes» lors de la dernière classification au cours des mois d'août et de septembre '89.

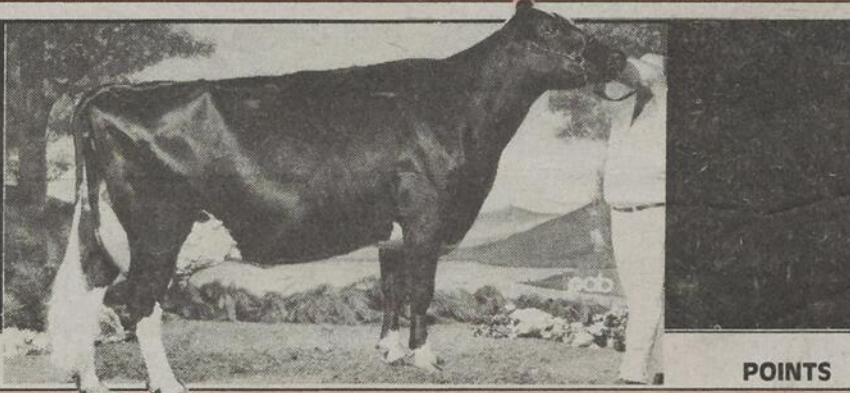
Voici ces vaches à haut potentiel génétique.

	POINTS
— FERME AURIZON ENR. — Audet Thérèse et Laurier Boucher	
• Eastwest Luky Starbuck	85
— FERME BERGITTE — St-Honoré Bertrand Boutin & Fils	
• Toine Enhancer Noëlla	85
• Kanether Premium Spinoza	85
• Sessink Tony Thankyou ET	85
— FERME BEAULAIN — St-Georges Francine et Ghislain Bolduc en copropriété avec Ferme Filliale Inc.	
• Beaulain Mickey Volcan	86
— FERME BRADDOCK — St-Benoit Rolland et Carol Fecteau	
• Pach Furette Starbuck	85
— FERME BUROCO INC. — Beauceville Thérèse et Yvon Rodrigue	
• Latulipe Louve Oliver	85

	POINTS
— FERME DESCARREAUX — St-Ludger Madeleine et Florian Boucher	
• Descarreaux Monette Starbright	85
— FERME DESTREMPES — St-Théophile Hélène et Serge Jacques	
• Destrempe Chairman Judy	85
— FERME GAYHURST — Lac Mégantic Jean-Denis Cloutier	
• Gayhurst Anne Enhancer	85
• Gayhurst Reine Starbright	85
— FERME GILEVA — St-Georges Gilles et Alain Roy	
• Roquet Sucette Starbuck	85
• Ferré Jiny Anthony	86
— FERME GOUTEL — Courcelles Irène et Denis Goulet	
• Goutel Colombe Dynamique	85
• Lacantinière Alpina Matt	86
• Goutel Marina Verdict	85

TWINLEA ELEVATION LOUISE EX

J.-P. Poulin & Fils, St-Georges
Daniel et Simon Poulin



	POINTS
— FERME J.-P. POULIN & FILS — St-Georges Daniel et Simon Poulin	
• Twinlea Elevation Louise EX	
• Montprech Monica Tempo	85
— FERME LATULIPE — St-Georges Huguette et Paul-Henri Labbé	
• Missisquoi East Star Hussey	87
— FERME LISON ENR. — Audet Sylvie et André Grenier	
• Lison Tempo Amando	85
• Lison Pitoune Matinée	85
— FERME MARIDEN — St-Honoré Denise et Mario Champagne	
• Mariden Major Tempo	85
— FERME MARROY — St-Honoré Marcel Roy	
• Marroy Beautée Neptune	85

	POINTS
— FERME TRUITE — St-Martin Jean-Marc Paquet	
• Truite Kassie Nickolas ET	85
— FERME RODVEIL — St-Simon Laurette et André Rodrigue	
• Picrouge Matinée Layon	85
— FERME ROQUET INC. — St-Côme Martine et Robert Paquet	
• Langevin Loulou Lancer	86
— FERME SARTIGAN — St-Georges Martin & Renaud Boutin	
• Sartigan Ivy Gidel	
• Sartigan Enhancer Roxie	
• Brigeen Tany Danice ET	

POUR VOTRE GRAIN... P.A. Lessard a la solution!

VENTE DIRECTE — VENTE AVEC OPTION — CONSIGNATION

Pour plus d'informations, contactez nos représentants: (418) 228-8981 - 1-800-463-1645



Comme eux, faites confiance à
P.A. Lessard Inc.

St-Georges de Beauce — 228-8981 1-800-463-1645

