

# La lutte n'est pas finie pour l'Hôpital du Sacré-Coeur!

(Page 6)

## Groupe de Libéraux à Plessisville



Cette photo fut prise à la Cabane 4-7 à Plessisville dimanche dernier le 25 mars à l'occasion de la visite du Ministre Gilles MASSE des Richesses naturelles venu rencontrer un groupe de travailleurs libéraux de Plessisville.

Cette réunion avait pour but de former un comité provisoire à la suite de la nouvelle répartition de la carte électorale du comté, au Gouvernement du Québec.

On y aperçoit de gauche à droite: Mme Gérard GOULET, vice-présidente du nouveau comité provisoire, M. le Ministre Gilles MASSE, ministre des Richesses naturelles et député du comté d'Arthabaska. (Comme on le sait, Plessisville fait maintenant partie de cette division électorale). Madame Gilles MASSE et le secrétaire du ministre M. Claude BOULE.

(Photo studio Boulanger, Plessisville)

## A l'Intérieur

- Assemblée d'Information sur l'Assurance-Chômage le 28 mars '73 Page 3
- Les Etats Financiers reçoivent l'approbation des Ediles Page 12
- Pourquoi la Jeunesse est désemparée ? Page 13
- Championnat ouvert d'Echecs à Victoriaville à partir du 31 mars (Voir Ronde de Pierre page 18)
- Banquet de clôture du Service de préparation au mariage (Voir texte et photo en page 17)

## Programme Général du Festival de l'Erable

Page 19

### Le Club Ballon-Balai du Manoir Plessis de la Ligue des Bois-Francs



Nous sommes heureux de vous présenter le club de ballon-balai du "Manoir Plessis" qui représentait Plessisville cette année dans la ligue de Ballon-balai des Bois-Francs du président Réal-Jean Couture. L'on sait que cette saison le club évoluait dans la classe 'A', d'un très fort calibre. Nous voudrions par le fait même remercier notre généreux commanditaire, M. Bertrand Savoie, qui a toujours encouragé la cause du sport à Plessisville, ainsi que MM. Marcel Roy et Réal Gendron, responsables de la taverne, pour leur magnifique coopération.

Ce sont, en bas, de gauche à droite: Gaétan FRECHETTE, André LAINE, Jacques SIMONEAU, Donald CLAVEAU et Denys BEAUDOIN.

En haut, de gauche à droite: Réal GENDRON et Marcel ROY, responsables de la taverne, Jocelyn FILION, Michel POIRIER, Jean-Guy PERRON, M. Bertrand SAVOIE, propriétaire du Manoir Plessis, Pierre MERCIER, Jean DUBUC, Noël FILLION, Yves GOSSELIN, Denys FRECHETTE, instructeur du club et Delphis GAGNE, conseiller technique. N'apparaît pas sur la photo, Marcel GAGNON.

**La Feuille d'Érable**

JEUDI, 29 MARS 1973

Rédaction et administration à Plessisville - Jean-Paul Houde, dir. prop.

29ième année, No 1

# La Feuille d'Érable

1560, ave St-Laurent, Plessisville

Tél. 362-7049

"LA FEUILLE D'ÉRABLE" est imprimée aux ateliers de l'Imprimerie Poulin Ltée, Ville St-Joseph de Beauce

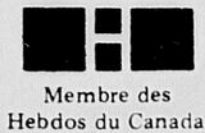
Jean-Paul Houde, prop., Plessisville, P.Q.

Abonnement: Canada: \$4.00 - Six mois: \$3.00 - Etats-Unis: \$6.00

"Courrier de la deuxième classe"  
Enregistrement No 0592

Il est entendu que les articles de "La Feuille d'Érable" sont publiés sous la responsabilité de leurs auteurs.

Pour le tarif des annonces on voudra bien s'adresser à notre bureau.



Membre des  
Hebδος du Canada



## DOCUMENT

### Les chiropracticiens et l'industrie

Un grand nombre d'industries font face à divers accidents du travail, de caractère mineur, mais qui entraînent la perte de plusieurs journées d'emploi. Il s'agit, notamment, de luxations, déplacement de vertèbres, tours de rein, dislocations etc... survenus quand l'ouvrier tire, souève, pousse, trébuche, glisse grimpe, tombe...

L'impact économique de ces "incidents" (dont la plupart ne sauraient être évités quelles que soient les mesures de sécurité prises par la compagnie), est considérable. Une statistique américaine démontre que le personnel attend, en moyenne, 10,8 jours avant de se faire traiter et doit attendre 7,9 jours supplémentaires avant de retourner au travail.

Or, la plupart des accidents — s'ils donnaient lieu à

des traitements immédiats — ne causeraient que des arrêts de travail (et des pertes de salaire) insignifiants. L'ouvrier, victime d'une dislocation, par exemple, peut reprendre ses fonctions presque tout de suite s'il est soigné sur place, alors qu'une dislocation non traitée dans de courts délais requiert au moins deux semaines de chômage involontaire.

Toujours d'après les statistiques précitées, l'accidenté ne perd que 3,2 jours d'emploi, s'il est traité rapidement; 15,9 jours s'il attend 30 jours ou plus.

Or, on sait à quel point il est difficile, aujourd'hui, de profiter des conseils d'un médecin, ce dernier étant surchargé de travail depuis l'avènement de l'assurance-maladie. Le travailleur devra quitter l'usine et prendre rendez-vous et attendre des jours —

ou des semaines — avant de rencontrer le médecin. Pendant ce temps, il sera inactif privant son entreprise de ses services et demeurant pendant un temps plus ou moins long, à la charge de la société. A moins qu'il ne continue à travailler en souffrant et dans des conditions de rendement lamentables.

La solution idéale semble être la chiropratique, spécialité para-médicale, qui répond précisément aux besoins de l'industrie moderne et qui — à la suite de traitements souvent fort courts (10 à 15 minutes) permet de renvoyer les accidentés au travail en leur épargnant des souffrances, en éliminant la perte de temps et de salaires. Mais, avant tout, qu'est-ce qu'un chiropraticien?

Pour certains, le chiro est un charlatan "toléré" par la loi alors que pour d'autres,

## HUILE à CHAUFFAGE



Plessisville, P. Q.

c'est un dieu qui soulage tous les maux. La vérité est beaucoup plus simple. D'après le Dr. René Morisset, président de l'Association des Chiropracticiens du Québec, la chiropratique ne fait nullement concurrence à la médecine classique. Elle se spécialise dans tout déplacement ou anomalie de la colonne vertébrale et des os, ainsi que dans plusieurs accidents musculaires. Quand l'affection dépasse ces limites, le chiropraticien renvoie tout simplement le malade chez son médecin habituel ou chez un chirurgien.

On peut se demander pourquoi, la "Belle province" est l'une des dernières à admettre la chiropratique. En effet, cette dernière est reconnue officiellement dans tous les états américains, sauf l'Alaska, et dans toutes les provinces canadiennes, sauf Terre-Neuve (2 chiropraticiens) et le Québec (350 chiros).

Depuis 1934, le Québec "étudie" une législation destinée à donner un statut officiel à cette spécialité. Rien n'a abouti jusqu'à ce jour. Un projet de loi est actuellement soumis au Parlement, mais il risque d'être si tronqué, si amendé, qu'il ne correspondra plus à rien et constituera un "muselage" en règle de la chiropratique, une demi-mesure qui enlèvera tout avantage pratique à une profession qui pourrait servir le public en général et l'industrie en particulier.

Cette carence législative est d'autant plus regrettable qu'elle empêche les véritables spécialistes, qui sont l'énorme majorité, et qui ont dû aller chercher leur diplôme ailleurs (Etats-Unis ou provinces canadiennes) d'éliminer ceux qui se sont installés impunément sur le marché. On retrouve ici la même anomalie que celle qui concerne les constructeurs d'habitations lesquels demandent — depuis 1964 — un certificat de compétence professionnelle (délivré par l'Etat) et qui protégerait le public.

Dans le domaine industriel, certaines des plus grandes usines américaines (General Motors, Radio Corporation of America, General Electric) disposent d'un chiropraticien à plein temps qui traite, sur place, les accidents osseux ou musculaires du personnel ce qui leur permet d'éviter la perte de centaines de journées de travail. Au Québec, à Sainte-Anne-de-Beaupré, un chiro-

## NE L'OUBLIEZ PAS

LA CROIX-ROUGE



## AGIT EN VOTRE NOM

praticien consacre pratiquement tout son temps aux industries locales.

Compte tenu des milliers d'heures de travail perdues chaque année dans nos industries à la suite des accidents osseux ou musculaires dus à des mouvements nécessités par le travail en usine, compte-tenu également des souffrances engendrées par ces accidents et de la quasi-impossibilité de disposer de soins médicaux spécialisés et immédiats, il semble impératif que le Québec — cessant de s'isoler des tendances de toute l'Amérique du nord — étudie avec la plus grande largeur d'esprit le Bill 269 qui lui est actuellement soumis.

LE QUEBEC INDUSTRIEL  
Fev. 1973

## VENTE par ENCAN

Judi après-midi, le 5 avril 1973 à 1 heure p.m.

chez ONIL BOUTIN  
de Plessisville, P.Q.

La ferme est située sur l'ancienne route No 5, à 1 mille de la ville, sur la route d'Inverness.

### Sera vendu:

Un TROUPEAU Holstein et Ayrshire de 50 bêtes dont 25 VACHES dues pour vêler en tout temps de l'année, 4 belles taures saillies, pour octobre, 20 GENISSES et TAURES d'un mois à 18 mois. Tout le TROUPEAU descend de l'insémination artificielle. Le Quota de LAIT Nature de 341 lbs sera aussi vendu et 55753 lbs de lait de transformation.

### Le roulant comprend:

Un TRACTEUR Oliver No 1250 Diesel avec servo-direction 1400 heures d'ouvrage, une PRESSE à foin Oliver No 520 pratiquement neuve, WAGON sur pneus, FAUCHEUSE International Hydraulique, conditionneur International, râtelier fileur Ford, MONTE-BALLES de 32 pieds, CHARRUES Hydreen à deux versoirs, de 14 pces, HERSE à disques, traînante, HERSE à ressorts, ROULEAU, EPANDEUR International de 100 minots, SLEIGHS doubles neuves, FOURCHE et traîneau à balles, TOMBEBEAU, 1000 balles de très bon FOIN, 200 balles de PAILLE, TRAYEUSE Surge, compresseur neuf No 40, plus deux chaudières avec pulsateur électrique, REFROIDISSEUR citerne Zero de 300 gallons avec chaudière sauté-pas et lavage automatique, TONDEUSE électrique, quantité d'articles trop longs à énumérer.

RAISON de la VENTE: Etat de santé du propriétaire.

Conditions: COMPTANT et prêts de banque pour acheteurs qualifiés. Pour informations, s'adresser à:

# GEORGE GOGGIN

ENCANTEUR LICENCIÉ BILINGUE DE PLESSISVILLE

Téléphone 362-2195

Plessisville, P.Q.

## Placements

- ACTIONS
- OBLIGATIONS
- FONDS MUTUELS

CONSULTEZ



### J. Denis BÉLIVEAU

Placements  
Administration de  
Porte-feuille

758-8237

Edifice Béliveau  
231 Est rue Notre-Dame  
Victoriaville

### Cliche & Associés

Ltée

Courtiers de Placements

- MUNICIPALES
- SCOLAIRES
- HOPITAUX
- UNIVERSITE

INTERET  
**7 3/4 %**

## Jean-Jacques BERGERON

Fleuriste

R.R. No 2

Tél.

365-4643

Laurierville

P.Q.

Diplômé de l'École Moderne  
d'Art Floral

Fleurs coupées pour toutes occasions  
Plantes, couronnes  
Arrangements floraux

Ouvert de 9 a.m. à 9 p.m.

Livraison à domicile

Plessisville, Laurierville, Lyster,  
St-Julie, Inverness, Ste-Anastasia,  
Princeville, Ste-Sophie, St-Ferdinand  
Lourdes, St-Pierre-Baptiste



# Assemblée d'information sur l'Assurance-chômage

A Plessisville  
le 28 mars '73

Vous êtes invité(e) à une assemblée d'information sur l'ASSURANCE-CHÔMAGE au local du CONSEIL REGIONAL de Plessisville, 2112, avenue St-Louis, mercredi soir le 28 mars à 7 h. 30 p.m.

Le Comité d'éducation du Conseil régional a retenu pour vous les services d'un conférencier de choix qui vous entretiendra sur les plus récents amendements apportés à la loi de l'assurance-chômage, et aussi sur les procédures à suivre pour ceux qui ont ou qui auront à recevoir des prestations.

Donc, pour vous tenir à la fine pointe de l'actualité,

n'oubliez pas ce rendez-vous important...

Votre Comité d'éducation, Conseil régional des Syndicats nationaux de Plessisville.

La CROIX-ROUGE  
C'EST VOUS  
C'EST MOI  
C'EST NOUS TOUS



## Encore mieux qu'une aubaine... C'est un cadeau!

### Venez le chercher!

**Le marchand de peinture Interlux présente**

Profitez de la sensationnelle vente Interlux 2 pour 1\* en cours maintenant pour une durée limitée. Six peintures à grand succès pour l'intérieur ou l'extérieur et, moyennant un petit supplément de prix, une peinture ordinaire latex satin ou semi-lustrée de la teinte désirée.

**Au choix: six magnifiques peintures.**

**Peinture ordinaire latex satin**  
Interlux latex satin blanc.  
Une belle peinture lisse et durable pour l'intérieur, facile à appliquer et séchant rapidement.  
**11<sup>95</sup>**  
pour 2 gallons  
**360**  
pour 2 pintes

**Peinture ordinaire semi-lustrée**  
Alkyde semi-lustré blanc Interlux.  
Résistant à la chaleur et ne se tachant pas, elle donnera une fraîcheur nouvelle.  
**13<sup>70</sup>**  
pour 2 gallons  
**415**  
pour 2 pintes

**Peinture à planchers**  
Fini à plancher à l'époxygris Interlux. Peinture lavable, presque indestructible.  
**13<sup>70</sup>**  
pour 2 gallons  
**415**  
pour 2 pintes

# une vente spéciale Interlux

# 2 pour 1\*

PRODUITS DE QUALITÉ DE PEINTURE INTERNATIONALE (CANADA) LIMITÉE

**Peinture super-blanche pour l'extérieur**  
Alkyde blanc extérieur une couche Interlux. Une seule couche de cette peinture protégera votre maison de façon durable.  
**14<sup>75</sup>**  
pour 2 gallons  
**440**  
pour 2 pintes

**Peinture semi-lustrée une couche**  
Alkyde semi-lustré blanc une couche Interlux. Il suffit d'une couche pour obtenir une surface résistante et brillante, facile à laver.  
**14<sup>75</sup>**  
pour 2 gallons  
**440**  
pour 2 pintes

**Peinture satinée une couche**  
Latex satin blanc une couche Interlux. Peinture intérieure au latex une couche, facilitant beaucoup le travail.  
**12<sup>95</sup>**  
pour 2 gallons  
**385**  
pour 2 pintes

**Pinceaux, Rouleaux, etc.**  
Une offre spéciale pour les accessoires. Pinceaux de soies véritables de 2". Pour la peinture au rouleau! Rouleau de 7 1/2" avec plateau métallique.  
Deux pour **215**  
Les deux pour **240**

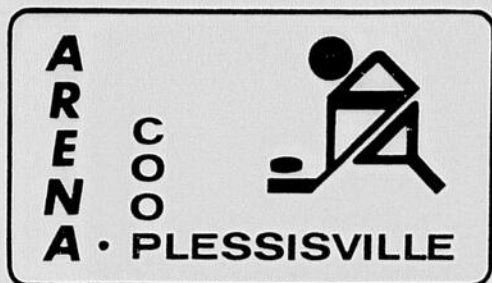
\* Sur la base du prix de détail suggéré pour une unité. Peinture Internationale (Canada) Limitée ne prétend aucunement que la peinture Interlux n'a pas été ou ne sera pas vendue à des prix inférieurs au prix de détail suggéré.

**vos amis remarqueront la différence**

Vendeur autorisé

## T. Poulin & Fils Inc.

1562 rue Savoie — 362-7245 — Plessisville



# 300 membres

# \$25,000.00

Au moment où vous lisez ces lignes le nombre de membres de votre coopérative aura atteint, sinon dépassé, le chiffre de 300. Il semble que les nouvelles politiques plaisent vraiment à la population.

Nous soulignons qu'aujourd'hui, 23 mars, des comités sont à l'action pour vous rendre visite:

Plessisville (ville): M. Jacques Labrecque, coordonnateur -- (paroisse): M. Marcel Vigneault, coordonnateur

Ste-Sophie (les deux): M. Marcel Lamontagne, coordonnateur.

Laurierville (les deux): M. Gilles Mercier, coordonnateur St-Pierre Baptiste: M. Laurent Nadeau, coordonnateur

Ailleurs, les comités seront formés avant le 30 mars.

Enfin, voici une première liste, telle qu'établie au 11 mars, des membres coopérants de l'aréna. Dès la semaine prochaine les membres seront regroupés par municipalité.

### MEMBRES AU 11 MARS 1973:

Raymond Roberge, Egide Boutin, Aurèle Marcoux, Jean-Louis Michaud, Michel Benjamin, Denis Prescott, Michel Bolduc, Léopold Gagnon, Jean Gingras, Raymond Dussault, Gilles Mercier, Bernardin Ruel, Robert Doyle, Bertrand Savoie, Paul Rainville, Gaston Nadeau, Raymond Quirion, Bruno Gendron, Réal Emond, Denis Cormier, Jean-Guy Gingras, Yvon Bédard, Jean-Denis Mauger, André Mercier, Laurent Gagnon, Roland Bérubé, Jean-Marc Pelletier, Denis Beaudoin, André Lainé, Claude Bolduc, Yvon Mailloux, Marcel Roy, André Roberge, Rosaire Trotter, Michel Poirier, Clément Bédard, Jean-Paul Béliveau, Rose-A. Lamontagne, Noël Bélanger, Donald Payeur, Yvon Labbé, Jean-Noël Caya, Jean Caya, Madeleine Rapatel, André Gendron, Réjane Bélanger, Machinex Enr., André Cloutier, Yvan Poisson, Raymond Pellerin, Jean-Louis Vallée, Gérard Lessard, Florian Binette, Marius St-Amand, Yves Boulanger, Yvon Pinette, Henri

Tardif, Benoit Cloutier, Réjean Nadeau, Emile Bélanger, Bertrand Gentes, Claude Laquerre, Laurent Dubois, Mary Gingras, Léonard Ouellet, Denis Nadeau, Richard Forand, Georges-E. Dubuc, Claude Lafond, Maurice Léonard, Guy Pelletier, Gaston Bergeron, Daniel Bouffard, Edgar St-Pierre, Gaston Sévigny, Raymond Blier, Réal Garneau, Clément Bourque, Laurent Fillion, Guy Lapointe, Jean Desrochers, Gilles Dussault, Fernand Guilbert, Gilles Latulippe, Jean-Guy Lafond, Pauline D'Anjou, Jean-Paul Houde, Pierre Provencher, Daniel Bélanger, Marcel Provencher, Arthur Provencher, Corrine Morrissette, Gaëtan Caya, Louis Lambert, Aimé Côté, Lise Lainé, André Adams, Gérard Leblanc, Fernand Taschereau, Adrien Beaudoin, Guy Painchaud, Denis Rousseau, Emilien Marcoux, Marie-Rose Pelletier, André Proulx, Eddy Breton, Armand Mercier, Gilles Genest, Jean-Marie Paré, Pierre Roy, Gérald Gingras, André Bernier, Léon Labrecque, Fleurette Morin, Maurice Marcoux, Lennard Carey, Pierre

## Maisons Sectionnelles

PLUSIEURS MODELES DIFFERENTS, AVEC OU SANS ABRI  
- PLANS APPROUVES PAR LA S.C.H.L. -  
Pour renseignements additionnels, adressez-vous à:

### Robert Fillion

Vendeur autorisé pour la Région

PLESSISVILLE 362-7506	BLACK LAKE 423-4697	ARTHABASKA 357-2560
--------------------------	------------------------	------------------------

Langevin, Réjean Poirier, Françoise Lessard, Etienne Komlosy, Annette Bélanger, Normand Isabelle, Rosaire Gosselin, Guy Poirier, Denise Gendron, Pierrette Gagnon, Janine Therrien, Léo Garceau, Jean-Paul Gendron, Yvon Méthot, Pierre Bellemare.

Chartier, Georges-H. Lemieux, Clinique Médicale, Martine Turgeon, Claude Tremblay, Réal Faucher, Jean-Denis Poisson, Réal Fortier, Jacques Labrecque, Maurice Ouellet, Lucien Nadeau, Baril & Fils, Paul Labrecque, Rolland Desrochers, Gaëtan

## NOUVEAUTÉS du PRINTEMPS...

DIRECTEMENT DE LA MANUFACTURE

Pour HOMMES de bon goût

### COMPLETS

de la saison  
Une sélection de complets en tissus  
100% FORTREL  
100% LAINE  
Grandeurs 36 à 48  
Prix à partir de **\$48.<sup>15</sup>**

### PANTALONS

DERNIER CRI  
en FORTREL ou tout laine

GRANDEURS : 28 à 46  
Prix à partir de **\$11.57**

Aussi  
**PANTALONS POUR DAMES**  
Spécial à partir de **\$11.57** Pour un temps limité seulement

**OUVERT**  
JEUDI et VENDREDI SOIRS  
de 6.00 à 9.00 p.m.  
SAMEDI : 9.00 à 12.00

**Elégant VESTON**

en TISSU FORTREL ou tout laine

GRANDEURS 36-48

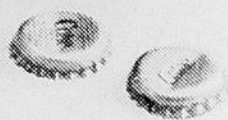
Prix à partir de **\$33.<sup>34</sup>**

## STAR PANTS LAURIERVILLE LTÉE

515 PROVENCHER — LAURIERVILLE — 365-4336

# Ah! les cabarets du bon vieux temps.

Jeune fille à la capeline



**\$1.00 chacun** (plus frais de manutention et taxe de vente provinciale.)

Coca-Cola vous rafraichit...la mémoire en vous offrant ces cabarets du bon vieux temps. Retrouvez toute l'ambiance des années 20 en commandant ces cabarets qui ont connu une époque glorieuse.

Amassez tout simplement 7 rondelles de vinyle provenant de bouteilles de Coca-Cola et/ou 7 languettes de canettes de Coca-Cola. Ajoutez-y un chèque ou un mandat (\$1.00 pour chaque cabaret commandé) et 75¢ (pour chaque cabaret commandé) de frais de port et de manutention. Ajoutez la taxe de vente provinciale, le cas échéant.

Ecrivez vos nom et adresse en lettres moulées sur la formule de commande ci-dessous (ou sur un bout de papier) et postez le tout à: Offre de cabarets du bon vieux temps, a/s Coca-Cola Ltée, C.P. 97, Oshawa, Ontario.

Compter trois semaines pour la livraison. Offre valide jusqu'à épuisement des stocks.

FORMULE DE COMMANDE

NOM \_\_\_\_\_

ADRESSE \_\_\_\_\_

APP \_\_\_\_\_

TELEPHONE \_\_\_\_\_

VILLE \_\_\_\_\_

ZONE \_\_\_\_\_

PROV. \_\_\_\_\_

Indiquer le nombre de cabarets désirés vis-à-vis de chacun.

Jeune fille à la capeline

Jeune femme par Hamilton King  Montant inclus \$ \_\_\_\_\_



Jeune femme par Hamilton King

**Coke...le vrai de vrai**

Marque déposée



# La lutte n'est pas finie pour l'Hôpital Sacré-Coeur de Plessisville

Même si le Comité de Citoyens a finalement obtenu le rétablissement des services comme ils l'étaient au 1er janvier 1973 à l'hôpital Sacré-Coeur de Plessisville, la lutte n'est pas terminée fait remarquer M. Jean Claude Boivin, président de ce comité. M. Boivin précise qu'un premier point a été gagné lorsqu'on a réussi à faire renverser la décision approuvée le 9 février dernier par M. Claude Castonguay, ministre des Affaires Sociales, de réduire à presque rien les services donnés à l'hôpital Sacré-Coeur, le Comité de citoyens a convenu de ne pas s'en tenir là.

## UN NOUVEL HOPITAL

Le président du Comité de Citoyens, M. Jean-Claude Boivin a invité la population à mainte-

nir son appui pour les pressions à faire auprès du Gouvernement du Québec afin d'obtenir la construction d'un hôpital neuf pouvant répondre aux besoins de 30,000 âmes. On sait que le Comité de Citoyens avait organisé une marche sur Québec pour manifester devant le Parlement contre la fermeture de l'actuel hôpital Sacré-Coeur. Toutefois, en soirée, la veille du jour choisi pour cette manifestation, le Gouvernement du Québec renversait la décision de discontinuer la presque totalité des services à ce centre hospitalier. Par cette décision, les services donnés au début de l'année 1973 étaient rétablis soit principalement: 5 lits d'obstétrique, 2 salles de travail, un service d'accouchement pour obstétrique à risque limité, une pouponnière, une salle d'urgence avec 4 lits d'observation, et 20 lits pour la médecine générale.

## Direct de la Manufacture...

**Coupons Fortrel**

— UNIS OU IMPRIMÉS —

**TRICOT D'OR**

pour Magnifiques Toilettes

Ouvert le **MARDI** seulement

PREMIER ARRIVÉ — PREMIER SERVI

**"Au Petit Salon"**

ROUTE 49 — PLESSISVILLE — (vers St-Ferdinand)  
TEL. 362-7674 — PLESSISVILLE — (BON STATIONNEMENT)

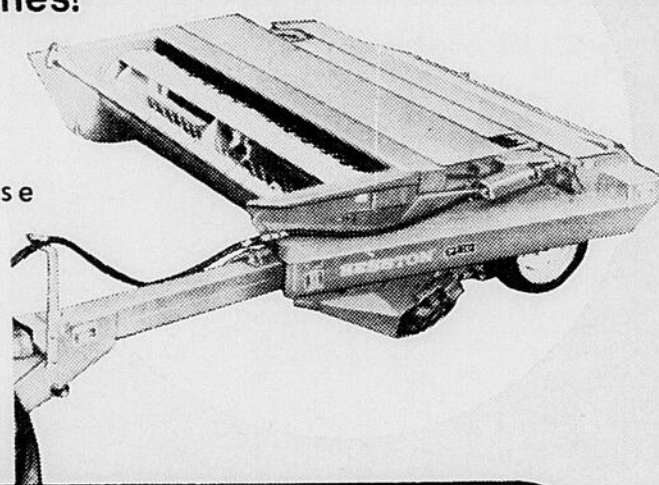
## HESSTONISEZ VOTRE FOIN,

pour conserver le maximum de protéines!

Faites-le en deux temps:

**A. avec une andaineuse HESSTON**

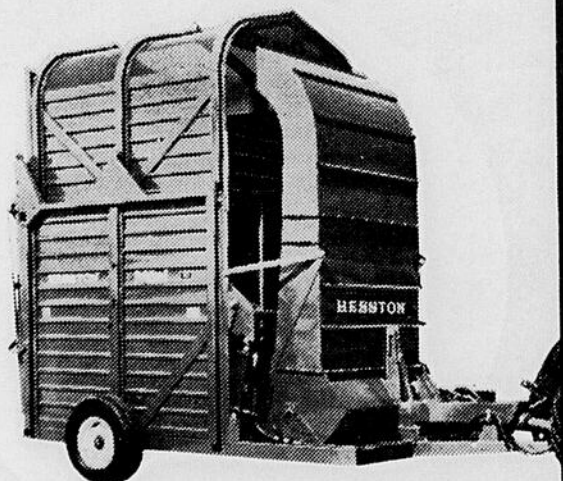
- une seule opération
- un seul homme
- un seul TRACTEUR



**MOYEN RAPIDE POUR OBTENIR DES PROFITS.**

**B. avec une meulonneuse HESSTON**

- Protection maximum du feuillage
- Qualité maximum du foin
- Rapidité record de fenaison



Demandez à des centaines de propriétaires HESSTON et jugez par vous-même!

POUR UNE INFORMATION PLUS COMPLÈTE:

VENDEURS AUTORISÉS

**LA SOCIÉTÉ COOPÉRATIVE AGRICOLE**

1800 Avenue St-Laurent  
Plessisville, P.Q.

DE PLESSISVILLE

Tél. BUR. 362-7311 — GARAGE 362-3505

## Couple et famille Foyers Notre-Dame fait une suggestion

Les responsables de Couple et Famille Foyers Notre-Dame de Plessisville ont accueilli favorablement une suggestion lors d'une manifestation sociale. Cette suggestion consiste à tenir les réunions le samedi soir au cours de la prochaine saison; une telle initiative favoriserait la participation de jeunes couples qui, sur semaine, sont retenus par des cours, du travail ou autres activités. Le couple responsable pour 1972-73, Mme Rollande et Florent Germain et leurs collaborateurs ont pris la demande en considération et on étudiera la possibilité de la mettre en application à l'automne.

### UNE RENCONTRE

Les animateurs de rencontres avec de jeunes couples ont organisé une manifestation pour présenter aux effectifs réguliers ceux avec qui ils ont travaillé durant 1972-73. Les animateurs de ces rencontres sont Mme Madeleine et Benoît Tardif, Mme Florence et Claude Dubois, Mme Claudette et Réal Landry. La rencontre a pris la forme d'une soirée sociale avec les jeunes couples participants et les couples "ressources" comme invités spéciaux. Le groupe a eu comme aumôniers les R.P. Léonard et St-Amand ainsi que M. l'abbé Charles Brière. Les participants à la soirée ont formé des équi-

pes pour analyser le travail de la saison. A la plénière qui a suivi, tous, les jeunes couples en particulier, se sont déclarés enchantés des résultats et ces derniers ont même offert leur collaboration pour organiser des rencontres du même genre en 1973-74. Mme Rollande et M. Florent Germain, tél. 362-6209 reçoivent les suggestions. Ces suggestions se rapportent à tout ce qui peut contribuer au succès des activités de Couple et Famille Foyer Notre-Dame et peuvent aussi être faites lors des rencontres mensuelles.

### ANNIVERSAIRES SOULIGNES

On a profité de cette rencontre sociale avec les jeunes couples et les couples "ressources" à Couple et Famille Foyers Notre-Dame de Plessisville pour souligner des anniversaires de naissance; on a ainsi rendu hommage à M. l'abbé Charles Brière et à M. Claude Gosselin. La manifestation comprenait également une partie récréative et un goûter préparé et servi par les jeunes couples. Les participants ont vivement apprécié cette délicate attention de la part des jeunes couples parmi lesquels les "cordons bleus" ont mis leurs talents en évidence, ce qui a été souligné par les convives qui, tous, ont trouvé le goûter succulent.

## Clapboard Aluminium



Portes, Châssis et Auvents

Réparations en général

S'adresser à :

**MAURICE FAUCHER**

2344, avenue Lacerte

Tél. 362-3398

PLESSISVILLE, P.Q.

## Ligue de Quilles des Perles des Bois-Francs

LES RUBIS		POSITION DES EQUIPES			
		G	P	POINTS	
Provencher Madeleine	107				
Soucy Thérèse	103	Emeraudes	47	29	30,433
Payeur Fernande	98	Rubis	46	30	30,157
Houde Yolande	121	Topazes	34	42	28,311
Belleville Bibiane	101	Perles	25	51	26,600
	530				
LES EMERAUDES		3 P.H.S.:			
Poirier Suzanne	117	Marie Platz			197
Marchand Simone	85	Yolande Houde			183
Vaillancourt Thérèse	101	Gilberte Beauchesne			176
Platz Marie	140	3 P.H.T.:			
Simoneau Fleurette	89	Marie Platz			483
	532	Suzanne Jourdain			450
		Gilberte Beauchesne			444
LES PERLES		3 P.H.MOY.:			
Blondin Madeleine	89	Marie Platz			140
Lafond Jacqueline	79	Yolande Houde			121
Morneau Thérèse	102	Suzanne Jourdain			119
Hamel Yvette	100	Le prix de présence au montant de \$1.00 gracieuseté de Belisle & Goulet Ent. Electrique a été gagné par Mme Thérèse Morneau.			
Tardif Alice	106	Le prix pour la plus haute partie au montant de \$1.00 gracieuseté de Belisle & Goulet Ent. Electrique a été gagné par Mme Thérèse Morneau.			
	476	Félicitations aux gagnantes et merci au généreux donateur.			
LES TOPAZES		Fleurette Simoneau secrétaire			
Boulangier Louise	88				
Belisle Manon	77				
Jourdain Suzanne	119				
Boissonneault Yvette	95				
Beauchesne Gilberte	117				
	496				

## Ligue Commerciale de Grosses Quilles

CLASSEMENT FINAL		CLASSEMENT DES EQUIPES	
Gaston Fréchette	164.5	1- Bijouterie Huot	80
J. R. Tremblay	177.5	2- Forano Ltée	80
André Levasseur	177.9	3- John Jalléo	67
CENTRE CULT. PHYSIQUE		4- T.A. Fournier	63
Raymond Picard	159.9	5- Centre Cult. Physique	56
J. G. Guillemette	158.0	6- Autobus Bois-Franc	29
Hervé Simoneau	164.4	P.H.MOY.:	
André Collomb	152.5	Victorin Samson	185.6
Gaëtan Brulé	175.7	André Levasseur	177.9
FORANO LTEE		Jean-Guy Fleury	177.6
Donat Desrochers	157.7	Jean-Roch Tremblay	177.5
Emile Lavoie	166.0	Gaëtan Brulé	175.7
Réal Fortier	161.7	Gilles McCarthy	175.7
Gilles McCarthy	175.7	Jeannot Rodrigue	173.8
Victorin Samson	185.6	P.H.S.:	
JOHN JALLEO		Victorin Samson	258
Réjean Brisson	163.4	Gaëtan Brulé	245
J. Y. Tremblay	150.1	Jeannot Rodrigue	245
Roland Desrochers	166.3	P.H.T.:	
Claude Bonneville	166.5	Victorin Samson	662
Michel Brisson	166.6	Jean-Roch Tremblay	658
T.A. FOURNIER		Emile Lavoie	633
Marcel Lainé	152.0	P.H.S. d'équipes:	
Yvon Rodrigue	163.1	Forano Ltée	1000
Jeannot Rodrigue	173.8	P.H.T. d'équipes:	
J. G. Bolduc	167.8	Forano Ltée	2764
Robert Bolduc	161.9	BIJOUTERIE HUOT	
AUTOBUS BOIS-FRANC		Pierre Fréchette	162.2
Réjean Desrochers	149.5	H. P. Hamel	161.1
Hervé Provencher	145.9	Jean-Guy Guillemette	
André Pelletier	165.1		
André Castonguay	151.9		
J. G. Fleury	177.6		



PRENEZ NOTE du **Changement d'Horaire**

AU BUREAU DU

**Dr Roger Charland**  
chiropraticien

à PLESSISVILLE

Voici les NOUVEAUX JOURS de BUREAU :

**LUNDI — MERCREDI — VENDREDI**

DE 2 H. P.M. A 9 H. P.M.

Tél. 362-6161 Si on ne répond pas: Tél. 758-3011  
Edifice Pelletier, 1457, Ave St-Edouard — Plessisville

## Le ROI de l'HABIT

à

### Princeville



**Habit \$59.95**

pour homme ou VESTON sport et pantalons

## Louis-David PARÉ

27 rue St-Jean Baptiste

Tél. 364-5217

Princeville

Volontaires par excellence



Ces personnes de différents âges et de différents milieux accomplissent des tâches importantes et essentielles pour la Croix-Rouge.

VOUS AUSSI POUVEZ AIDER.



**Fleuriste Plessis**

UBALD PELLERIN, propriétaire

1735 rue St-Calixte  
Plessisville, P.Q.  
Tél. 362-7567



Fleurs télégraphiées dans le monde entier. Prix raisonnable.

A votre service depuis 1953. Venez nous voir ou consultez-nous.

Avons à notre disposition pour MIEUX vous servir, TROIS ARTISTES DIPLOMES de l'Ecole Moderne d'Art Floral

# VENTE FANTASTIQUE

de produits

## PHILCO-FORD

chez

### GILLES BOISCLAIR ENR.

268, St-Jean-Baptiste — Princeville

**SUPER SPECIAL sur TELE-COULEUR**

portatif 19"

SIGNAUX TRANSITORISES



19C307

valeur \$539.00

**SPECIAL**

**\$419.00**

**MAGNIFIQUE CONSOLE**

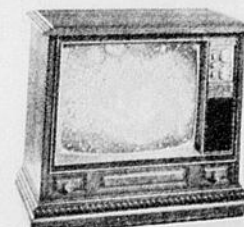
STYLE ESPAGNOL

automatique

Valeur \$750.00

**SPECIAL**

**\$599.00**



25C322

UNE PLEIADE D'AUTRES SPECIAUX PHILCO CHEZ

## GILLES BOISCLAIR ENR.

268, St-Jean-Baptiste — Princeville

TEL. 364-2922

LE CHAMPION DES BAS PRIX

Facilité de paiement — Entreposage — Livraison gratuite

# NOUVEAU



A la grande demande générale, la firme  
PAUL BRUNELLE LTEE embouteilleur de : Pepsi-Cola,  
Teem, Diet Pepsi, Montain Dew, Nesbitt's,  
Snow-Withe et Schweppes;

A décidé de mettre sur le marché  
deux nouveaux formats.

**Nesbitt's 28 onz** (vice-versa)

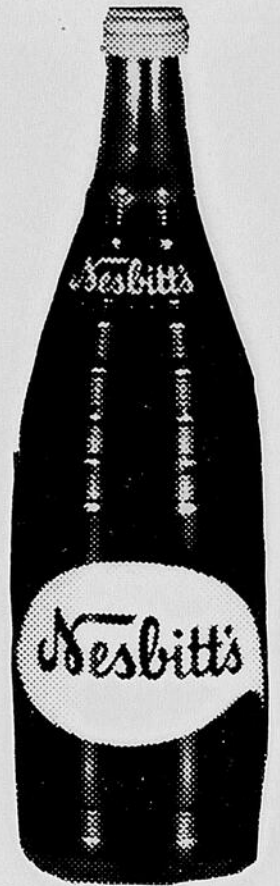
**Teem 26 onz.** (vice-versa)

Vous pouvez vous en procurer  
chez votre marchand dès maintenant.

**SPECIAL 6/1.19**

**Paul Brunelle Ltée.**

465 Boul. Bois-Francs Nord Victoriaville



## Faites Chantier '73

Cette semaine :  
les conflits des générations

(1er au 8 avril)

### I- IL Y EN A DANS MON MILIEU:

- Affrontements entre parents et adolescents sur la tenue vestimentaire, les fréquentations et la manière de vivre...

- Affrontements entre parents et grands-parents sur la manière d'éduquer les enfants, de traiter les personnes âgées...

- Conflits entre les jeunes et les adultes sur la façon de construire la société; de concevoir le pouvoir, etc.

### II- COMMENT M'INTERROGENT-ILS?

- Ils existent depuis toujours: pourquoi s'y arrêter aujourd'hui?

- Ils sont dangereux car ils risquent de provoquer des ruptures dans les familles et les groupes.

- Ils peuvent permettre de reconnaître les valeurs de l'autre génération tout en approfondissant les siennes.

- Ils sont profitables parce qu'ils permettent aux jeunes de

s'affirmer et aux adultes de se remettre en question.

- Ils sont facteurs de renouvellement de la famille et de la société.

### III- MON ENGAGEMENT EST-IL INFLUENCÉ PAR MA FOI?

- La Résurrection du Christ, c'est la victoire de l'amour sur la haine.

- La Résurrection permet de vivre avec l'espérance que les souffrances liées aux conflits sont des morts qui mènent à la vie.

- Le terrain du Royaume est celui de la justice, de l'amour et de la solidarité ici et maintenant.

(Pastorale - Québec)

Ecoutez Chantier '73: dimanche au canal 11 à 10.45 h. et dimanche au canal 4 de 1.00 à 1.30 h.

## Décès de M. Joseph Sévigny de St-Ferdinand

A St-Ferdinand le 15 mars est décédé à l'âge de 91 ans, M. Joseph Sévigny, époux de dame Marie-Anne Sévigny qui lui survit.

Dans le deuil, il laisse outre son épouse, ses enfants: M. et Mme Léo Sévigny (Amarilda Dion) de Plessisville, M. Anatole Sévigny de St-Ferdinand, Mme Emilien Fortier (Irène) de Plessisville. Sa belle-fille: Mme Urbain Sévigny de Leeds. Ses petits-enfants: M. et Mme J.-Marie Sévigny de Plessisville, Jacques, Gisèle, André, Maryse Sévigny de Leeds, et Claude. Ses frères, MM. Odilon Sévigny de Montréal, Pierre Sévigny de

Boston, Siméon Sévigny de St-Ferdinand. Sa soeur et beau-frère, M. et Mme Napoléon Grégoire (M.-Anne) de Drummondville. Beaux-frères et belles-soeurs: M. et Mme Léo Sévigny de Mexico, M. et Mme Alfred Sévigny de Hartford, M. Félix Sévigny de Lachine, M. Amédée Sévigny de St-Pierre Baptiste, Mme Omer Sévigny de Victoriaville, M. et Mme Donat Sévigny de Victoriaville.

Les funérailles eurent lieu à St-Ferdinand le 17 mars à 3 heures p.m.

A Madame Jos Sévigny et famille "La Feuille d'Erable" offre ses sincères condoléances.

## Jacques Construction Inc.

### MAISON A VENDRE

Deux chambres à coucher, chauffage à l'huile, prête à habiter. (Située au Domaine Soplac à Plessisville)

Prix : \$14,650.

— AUSSI —

### UNE MAISON A VENDRE

Sur l'Ave Painchaud, à Plessisville. Construction terminée pour le 1er mai 1973.

Prix : \$18,000.

Estimation gratuite S'adresser à:

## JACQUES CONSTRUCTION INC.

Tél. 364-2397 - PRINCEVILLE, P.Q.

Tél. 752-6221 - VICTORIAVILLE, P.Q.

Georges-Julien Côté, s.m.  
Responsable Régional de  
Chantier '73

on  
peut  
vaincre  
le  
cancer

SOCIÉTÉ  
CANADIENNE  
DU CANCER

## Décès de Mme Georges Hamel de Plessisville

A l'Hôtel-Dieu d'Arthabaska le 20 mars est décédée à l'âge de 77 ans, Mme Georges Hamel née Rose-Anna Paradis.

Dans le deuil, elle laisse ses enfants: M. et Mme Raymond Hamel (Jeannine Rousseau) de Plessisville. Par alliance: M. et Mme Rosaire Hamel de Plessisville, M. et Mme J.-Claude Bédard de Omerville, M. et Mme Ubald Pellerin et M. et Mme Raymond Pellerin de Plessisville. Deux frères: MM. Lionel Paradis de Plessisville et Lucien Paradis de Ste-Sophie. Ses soeurs: Mme Wilfrid Gosselin (Exilia) de Princeville, M. et

Mme Gédéon Faucher (M.-Anna) de St-Ferdinand, Mme Antonio Morin (Rosa) de Plessisville, Mme Léo Simoneau (Rosilda) de Plessisville, Mme Léo Boutin (Irène) de Plessisville, M. et Mme Ubald Turgeon (Jeanne) de Ste-Sophie. Deux belles-soeurs: Mme Wellie Paradis de Québec et Mme Arthur Paradis de Lewiston.

Les funérailles ont eu lieu vendredi p.m. le 23 mars en l'église de Fatima à Plessisville.

Aux familles éprouvées notre journal offre ses sincères condoléances.

Ligue de hockey des Banques Mauricie

# BCN grand champion

Après avoir éliminé la Banque de Montréal en série semi-finale en deux parties, la BCN a continué dans la même optique en éliminant également en finale les Caisses Populaires en deux parties de suite.

La dernière rencontre disputée au Centre Marcotte a été remportée par l'équipe championne au compte de 6 à 5. La BCN a réussi à remonter la pente après un lent départ alors que les Caisses Populaires avaient l'avantage avec un compte de 3 à 0 en première période. Paul Hamel connu pour sa réputation de "dur à cuire" a quand même prouvé qu'il était aussi un manieur de bâton puisque c'est lui qui a compté le point décisif. Les autres buts sont l'oeuvre de Serge Durand qui en plus de ses deux points s'est mérité 3 assistances et Normand Brousseau avec deux buts, 1 assistance, Michel Normandin a également contribué au pointage en comptant le premier point pour son équipe.

Pour les Caisses Populaires, Yves Bergeron s'est surtout signalé avec 1 tour du chapeau, Jacques Toupin et J.C. Massicotte ont enfilé les autres filets pour les Caisses Populaires. Cette partie a été chaudement disputée et les joueurs ainsi que les supporteurs de chacune de ces deux formations sont demeurés sur une tension jusqu'à la dernière seconde. La BCN a su s'accaparer la grande partie des honneurs, puisqu'ils ont remporté le championnat de la saison régulière et ils terminent en première position des séries éliminatoires. Deux joueurs de la BCN sont en première position des compteurs et le gardien de buts est également au premier rang des gardiens de buts.

Voici maintenant le sommaire de l'année.

SOMMAIRE DE L'ANNEE EQUIPES

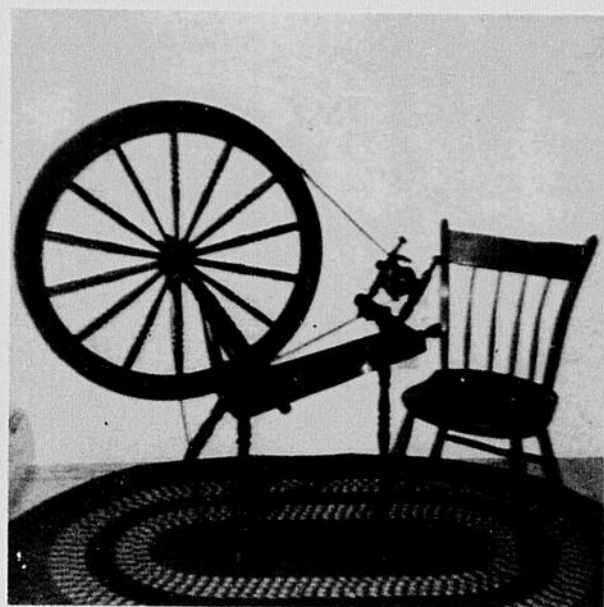
	Buts	Assist.	Pts	Pun.
1- Banque Canadienne Nationale	93	148	241	118 min.
2- Caisses Pop	102	130	232	46 min.
3- Banque Royale	63	75	138	110 min.
4- Banque de Montréal	50	75	125	133 min.

COMPTEURS

	Buts	Ass.	Pts	Pun.	
1- Durand Serge	BCN	27	35	62	2 min.
2- Brousseau Normand	BCN	19	29	48	2 min.
3- Dampousse Luc	C. Pop.	27	17	44	0 min.
4- Toupin Jacques	C. Pop.	21	18	39	0 min.
5- Roy Jean	B. Royale	18	11	29	6 min.
6- Boudreault Gilles	BCN	9	19	28	4 min.
7- Charette Roger	C. Pop.	11	12	23	0 min.
8- Dufresne Richard	C. Pop.	7	15	22	2 min.
9- Morin Denis	B. Royale	7	15	22	12 min.
10- Duval Alain	BCN	5	17	22	16 min.

GARDIENS DE BUTS

	Moyenne
1- Bergeron Réal	BCN 3.55
2- Levasseur Daniel	C. Pop. 3.66
3- Gagnon Pierre	B. Royale 4.52
4- Bélisle Léo	B. Montréal 6.00



## Amateurs d'antiquité...

Une association s'est tout dernièrement fondée, groupant des "mordus" de l'antiquité sous toutes ses formes. On y retrouve des amateurs de tous les styles, à partir du LSXIII à aller jusqu'à la structure rustre et sobre du meuble québécois.


L'organisme a pour objectif d'abord de mettre en commun nos connaissances autant que les critères qui font la valeur du meuble ou de l'ornement antique que sur les techniques de restauration. Nous visons aussi à sensibiliser les Québécois aux richesses qu'ils possèdent avant que l'Ontario et les Etats-Unis achèvent de liquider ce qu'il peut rester de notre patrimoine dans ce domaine.

Nous lançons l'invitation à tous ceux qui ont déjà la passion des vieilles choses ou qui veu-

lent en connaître davantage. Il y aura réunion de l'association du Colibri, le mercredi, 4 avril à 7:30 p.m. Plus nous serons nombreux, plus il nous sera possible d'organiser des activités intéressantes, telles que des cours sur la restauration, des expositions, invitation de conférenciers... et de profiter d'avantages de toutes sortes (pouvoir d'achat, connaissances des antiquaires, etc...)

Donc, si le coeur vous en dit, appelez

- Yvan La Haye, 758-8954  
Victoriaville
- Robert Talbot, 752-2364  
Victoriaville
- Grégoire Pinard, 358-2777  
Warwick
- Bertrand Gentes, 362-3762  
Plessisville



## Photographie

### STUDIO A. DUSSAULT

NOIR - BLANC - COULEUR  
PEINTURE A L'HUILE

Vente: Film - Caméra

Service de développement 4 JOURS  
Tél. 362-3602

1750 ave Des Erables Plessisville

Distributeur des

## MAISONS MODULAIRES LATENDRESSE INC.

Fabriquées en usine et installées sur le terrain de votre choix

22 modèles différents approuvés par la Société Centrale d'Hypothèque et de Logement



Nous nous occupons aussi de CONSTRUCTION de Maisons et pouvons réaliser pour vous CELLE DE VOS REVES, suivant vos PLANS et DEVIS. Nous possédons plusieurs modèles que nous pouvons soumettre à votre approbation.

Consultez-nous, il nous fera plaisir de vous donner tous les renseignements désirés.

## Claude Lafond

Vendeur autorisé pour Plessisville et la région

1285, Avenue Vallée - Plessisville, P.Q.  
Tél. 362-7962

## L'INTÉRÊT QUÉBÉCOIS...

nos obligations d'épargne du Québec

... l'intérêt qui travaille pour nous et le Québec

MAINTENANT AVEC LE PLAN BUDGÉTAIRE C'EST PLUS FACILE!

2% + 3%

GOUVERNEMENT DU QUÉBEC  
MINISTÈRE DES FINANCES

### Monuments funéraires



GRANITE CANADIEN et IMPORTE SCULPTURE MODERNE. Lettrage au sable dans les cimetières. Travail garanti.

MONUMENTS en MONTRE chez

## Gérard Charest ENR.

25 ans d'expérience  
39, rue Ducharme - Victoriaville  
**752-4443**

## 117 participants au tournoi régional Grosses Quilles



Sur la photo de gauche nous voyons M. Camille DESCHENES, directeur des Loisirs remettre le trophée ainsi que la somme de \$75.00 à M. André LEVASSEUR, champion régional de grosses quilles. A droite: les 5 meilleurs joueurs du tournoi régional de grosses quilles, de gauche à droite: M. Jean-Guy PATRY, responsable

de la salle de quilles, André LEVASSEUR, 1er avec 1572 et 197 de moyenne, \$25.; 2ème Victorin SAMSON, 1534, 192 de moyenne, \$25.; 3ème Gilles MCCARTHY, 1501 avec 188 de moyenne, \$20.; 4ème, M. Claude BONNEVILLE, 1496, 187 de moyenne, \$15.; 5ème, Denis ST-AMANT, 1476, 185 de moyenne, \$10.



Les plus hauts simples sur chaque allée: 1ère allée M. André Croteau, 247, \$8.00, Victo.; 2e allée: M. Claude Bonneville, 247, \$8.00, Plessis; 3ème allée, M. Victorin Samson, 217, \$8.00, Plessis; 4ème allée: M. André Levasseur, 244, \$8.00, Princeville; 5ème allée: M. Gilles Garneau, 233, \$8.00, Princeville; 6ème allée:

M. Michel Brisson, 256, \$8.00, Plessisville. Félicitations à nos douze finalistes et on vous attend à la fin d'avril pour un autre tournoi régional.

Jocelyn Mercier, régisseur des sports.

Pour la première fois cette année, M. Jean-Guy Laroche, gérant de la salle de quilles, en collaboration avec le Service des Loisirs ont organisé le premier grand tournoi régional de grosses quilles des Bois-Francs. En effet, plus de 117 participants ont démontré leur habileté à jouer aux quilles. De ceux-ci 12 noms se sont classés pour la finale régionale qui s'est déroulée dimanche le 18 mars dernier, dont voici d'ailleurs les résultats.

### CLASSIFICATION FINALE

Plessis.	André Levasseur	850	993	1161	1373	1572	1er	\$75
Plessis.	Claude Bonneville	833	970	1168	1415	1496	4e	\$15
Plessis.	Emile Lavoie	799	948	1145	1342	1469	6e	
Plessis.	Michel Brisson	780	936	1097	1288	1445	9e	
Plessis.	Gilles McCarthy	775	912	1114	1314	1501	3e	\$20
Princ.	Richard Daigle	758	946	1085	1262	1440	10e	
Plessis.	Victorin Samson	757	939	1142	1311	1534	2e	\$25
Victo.	André Croteau	754	912	1107	1263	1456	7e	
Plessis.	Jean-Guy Fleury	753	932	1077	1265	1452	8e	
Plessis.	Réjean Brisson	753						
Plessis.	Denis St-Amant	746	947	1130	1318	1476	5e	\$10
Plessis.	Pierre Fréchette	739	880	1047	1318	1385	12e	
Victo.	André Crochetière	726	905	1069	1239	1421	11e	

# SOIRÉE CANADIENNE

SAMEDI SOIR, 31 MARS 1973

## À LA CABANE À SUCRE DU FESTIVAL

BOULEVARD DES SUCRERIES  
À PLESSISVILLE

- \* VIOLONEUX... \* GIGUES...
- \* DANSES CANADIENNES...
- \* CHANSONS POPULAIRES...

DIRECTEUR : GILBERT GAGNON

### Nous sommes acheteurs...

Nous sommes acheteurs de BUCHES de BOIS-FRANC en LONGUEURS de 27", 40", 50" et de 10 POUCES ET PLUS de diamètre.

Pour de plus amples informations, veuillez communiquer avec:

## RAPIDPAC INC.

1819, rue Ste-Anne Tél. (819) 362-2560  
Plessisville, P.Q.



# Les états financiers reçoivent l'approbation des édiles

Le maire suppléant de la Ville de Plessisville, M. Marc-Aurèle Bergeron, ainsi que les conseillers présents à une séance d'ajournement soit MM. Raymond Hainse, Gaston Carignan, Magella Boulanger et Jean-Marie Fortier, ont approuvé les états financiers pour 1972. Ce bi-

lan a été préparé par les comptables de la firme Roy, Desrochers, Dumont de Victoriaville. Selon le document, les revenus totalisent \$860,578.45 alors que les dépenses ont atteint le chiffre de \$761,639.86. Le surplus est de \$98,938.59; ce montant comprend l'appropriation du

surplus de l'exercice antérieur au montant de \$102,071.92 tel qu'exigé par le Ministère des Affaires Municipales, selon une note des auditeurs.

#### AUTRES QUESTIONS FINANCIERES

Au cours de la même séance,

## ARGENT A PRETER

Bénéficiez des avantages que seul Bateau & Fils peut vous donner:  
 • 1ère et 2e hypothèques de \$1,500 à \$100,000 obtenu rapidement  
 • Consolidez toutes vos dettes en un seul petit paiement facile  
 • Toutes demandes venant de la campagne auront une attention spéciale.

**BADEAU & FILS, courtiers, permis 6761**

Pour entrevue, communiquez avec:

Tél. 752-7772  
(jour et soir)

62 ouest, Notre-Dame - Victoriaville -

# SOLDE DE PLESSISVILLE TIRE SERVICE DE JEUX DE PNEUS GOODYEAR

**ÉPARGNEZ SUR 2... D'AVANTAGE SUR 4**

**LE MEILLEUR PNEU À PLIS EN BIAIS GOODYEAR**

**POWER CUSHION 78 à 4 PLIS DE CÂBLÉ DE POLYESTER**



**2 POUR \$48**  
BANDE BLANCHE A78-13/700-13

**4 POUR \$90**  
BANDE BLANCHE A78-13/700-13

Dimension	FLANC NOIR			BANDE BLANCHE		
	1 pour	2 pour	4 pour	1 pour	2 pour	4 pour
A78-13	—	—	—	25.95	48.00	90.00
700-13	—	—	—	25.95	48.00	90.00
E78-14	25.95	50.00	94.00	27.95	52.00	98.00
F78-14 & 15	25.95	50.00	94.00	27.95	52.00	98.00
G78-14 & 15	27.95	54.00	102.00	29.95	56.00	106.00
H78-14 & 15	29.95	58.00	110.00	31.95	60.00	114.00

- Le pneu de performance au roulement doux et sans cognement.
- Robustesse assurée par 4 plis de câblé de polyester.

- Ce pneu possède la semelle la plus profonde des pneus à plis en biais de la série 78 Goodyear; il permet un meilleur millage.
- Les sculptures en diagonale permettent aux rainures d'adhérer à la route mouillée.

**UNE VÉRITABLE AUBAINE EN FAIT DE PNEUS CEINTURÉS**

## CUSTOM W-I-D-E TREAD POLYGLAS

- Le pneu original "qui peut doubler le millage".
- Carcasse robuste à 2 plis de câblé de polyester et 2 ceintures de fibre de verre.
- Les ceintures de fibre de verre réduisent le serpentement pour obtenir long millage et adhérence.
- Ce pneu large et surbaissé de la série 70 aux lignes modernes donne un rendement sûr.

**UNE ÉTROITE BANDE BLANCHE**

Dimension	Un pneu	2 pour	4 pour
D70-14	35.95	68.00	132.00
E70-14	35.95	68.00	132.00
F70-14 & 15	36.95	70.00	136.00
G70-14 & 15	38.95	74.00	144.00
H70-14 & 15	41.95	80.00	156.00



VENDEUR AUTORISÉ

**Plessisville Tire Service**

1068 rue St-Calixte - Tél. 362-2275

PLESSISVILLE, P.Q.



les édiles ont approuvé le paiement de factures pour un total de \$13,843.61. Par ailleurs, la soumission de Poulin & Fils a été acceptée, au montant de \$565. pour du tapis dans les bureaux du Service de la police; la soumission faite par cette entreprise était la plus basse des deux reçues. Dans un autre domaine, l'Association des constructeurs d'habitation des Bois-Francis annonce qu'elle a choisi M. Claude Lafond pour la représenter auprès du Conseil municipal. L'Office de planification du Québec, A.R.D.A. informe la Ville de Plessisville que, selon l'entente intervenue le 26 septembre 1972, il fait parvenir un chèque de \$900,000. concernant les dépenses relatives au projet "Aqueduc de Plessisville" et qu'il s'agit d'un montant final.

lieu à une assemblée publique pour l'approbation des amendements proposés; cette assemblée publique a été fixée également au jeudi, 29 mars à 20 h. et prendra fin à 21 h. D'autre part, M. Michel Parenteau, ingénieur de la Ville de Plessisville, a reçu l'autorisation de déposer ses plans pour des travaux d'aqueduc et d'égout sur les rues Bertrand, Bilodeau, Painchaud, des Pensées. Il s'agit du règlement 397 et M. Michel Parenteau est autorisé à demander des soumissions pour les travaux projetés par ce règlement. Les édiles ont approuvé l'engagement du personnel nécessaire à la construction d'entrepôts pour le sel et la machinerie, projet qui sera réalisé au cours des prochaines semaines.

#### LE STATIONNEMENT

Le Conseil municipal urbain de Plessisville a donné son approbation à une initiative prise par l'Association des marchands locaux. Cet organisme a formé un comité dont les membres sont chargés d'étudier le problème du stationnement, de rédiger un rapport et de faire des recommandations à la Ville de Plessisville. Les édiles sont en faveur de cette étude pour du stationnement supplémentaire et donnera une attention particulière aux recommandations qui seront faites.

#### AUTRES QUESTIONS FINANCIERES

Les constables Raymond Gosselin et Raymond Tousignant ont manifesté leur appréciation pour l'aide financière apportée par la Ville de Plessisville pour l'organisation de la Brigade scolaire. D'autre part, les édiles ont appris que le Ministère du revenu national ne pouvait exempter la Ville de Plessisville de la taxe payée, \$438.58 sur l'achat d'un véhicule de Forand Auto Ltée.

#### REGLEMENT DE \$157,000

Le Conseil municipal de Plessisville a adopté un règlement d'emprunt de \$157,000. L'assemblée publique en vue de l'approbation de ce règlement aura lieu le jeudi, 29 mars, entre 20 h. et 22 h. Le montant concerné servira à divers travaux municipaux. Un autre règlement, pour des amendements celui-là, soit le 346 sur la construction et le zonage donne aussi

## Jean-Denis MAUGER, o.d.

OPTOMETRISTE

1457, Avenue St-Edouard (Appt 4) Plessisville, P.Q.

## EXAMEN DE LA VUE

(Service assuré par la Régie d'Ass.-Maladie)

Sur rendez-vous : Tél. 362-2188

## LUNETTES

LUNDI au VENDREDI :

- \* 9,00 à 12,00 a.m.
- \* 2,00 à 5,00 p.m. (excepté mercredi)
- \* 7,00 à 9,00 p.m. le lundi et le vendredi

# Pourquoi la Jeunesse est désemparee ?

Comme ceux qui l'ont précédé et sans doute comme ceux qui vont suivre, le mois de février

nous aura fourni des preuves accablantes de la dégringolade des mœurs et de l'affolement des esprits. Avez-vous entendu au petit écran, M. Henri Fresquet sabrer à coups d'affirmations gratuites le célibat des prêtres, l'institution ecclésiastique, les commandements de l'Eglise, les miracles de Lourdes et ceux de l'Evangile et finalement déclarer que l'Eglise catholique, au lieu de rattraper le retard sur son époque, s'emploie à "colmater de vieux trucs"? -- Un vrai discours de fou! me fit observer un vieil Acadien qui se trouvait à l'écoute.

Deux jours plus tard, encore au petit écran, des Montréalaises m'apprenaient que l'adultère "dans certains cas favorise l'épanouissement de la femme". Le jour suivant, toujours au petit écran, un psychologue de haute voltige soulignait l'ac-

## Le "Steak-House"

### EST TOUJOURS OUVERT

**Au Sous-Sol de**  
**L'Hôtel Château Louise**  
1332, rue St-Calixte, à PLESSISVILLE  
**Cordiale bienvenue à tous !**

**AUSSI**  
**RECEPTIONS**  
**DE TOUS**  
**GENRES ET**  
**BANQUETS**

Face à l'Hôpital  
Roger DUBUC,  
propriétaire

## Publi-Opti

L'AMI  
DE LA  
JEUNESSE

PLESSISVILLE

**VENTE DE CREME GLACEE DU 19 MARS**

La direction du Club Optimiste remercie bien sincèrement la population qui a répondu généreusement à l'appel lancé par le Club Optimiste et les Cadets de l'Air qui ont visité tous les foyers de la ville pour leur offrir de la crème glacée.

Les profits de cette vente seront versés à la Caisse d'Aide à la Jeunesse du Club Optimiste de Plessisville et c'est grâce à la générosité de nos citoyens qu'il est possible de le faire.

**DEBAT ORATOIRE REGIONAL**

Les préparatifs vont bon train relativement aux éliminatoires du débat oratoire qu'organise encore une fois cette année le club Optimiste de Plessisville dans les écoles primaires et secondaires de notre région.

La population est invitée à se rendre à l'école Polyvalente de Plessisville à 8 heures pour les débats qui auront lieu aux dates suivantes:

Vendredi 6 avril: semi-finales de la section primaire et au niveau secondaire.

Vendredi le 13 avril: Finales au niveau primaire et finales au niveau secondaire

Vendredi le 29 avril: finale de zone, laquelle comprend Black Lake, St-Ferdinand, Plessisville, Princeville, Victoriaville, Drummondville, Acton Vale, et St-Hyacinthe.

Chaque club Optimiste faisant partie de la zone ci-haut mentionnée délèguera un représentant masculin et un représentant féminin. Il y aura donc 16 concurrents le 29 avril qui se feront la lutte à l'Ecole Polyvalente et la population est invitée à encourager ces jeunes.

Bienvenue à tous.

Michel Lemyre  
Publiciste

**La**  
**Feuille d'Erable**  
**l'hebdo**  
**des gens avertis**

**Madame... votre élégance est votre souci?**

"SPENCER" vous comprend et peut vous aider.  
Pour cela consultez une

**Conseillère diplômée**  
en vêtements de base  
"SPENCER" faits sur mesures.  
Aussi vêtements médicaux.

**Mme Yvonne Brochu**  
Pour appointments  
(visites à domicile):  
Jour: Plessisville 362-2760  
Soir: Princeville 364-5370

croissement du nombre des suicides chez la jeunesse étudiante québécoise, et suggérait, en guise de remède, que les pères et les mères développent davantage chez leurs enfants le sens des valeurs "économiques et esthétiques". L'homme de science ne fit pas mention des valeurs chrétiennes. Il me semble pourtant qu'elles pourraient faciliter la

tâche de nos psychologues et sexologues qui veulent réapprendre à la jeunesse le respect de la dignité humaine, le courage de se tenir debout devant la vie. "L'homme ne vit pas seulement de pain... Cherchez d'abord le royaume de Dieu et sa justice". C'est l'enseignement de l'éternelle Sagesse. Les maîtres d'aujourd'hui regretteront

peut-être de lui avoir substitué la panacée de l'esthétique ou de l'économique. Pas étonnant que la jeunesse désemparee méprise ses aînés, se réfugie dans la drogue et cherche parfois une évasion dans le suicide.

JEAN BOUSQUET, O.P.  
Mount Allison University  
Sackville, N.B.

# Laissez-vous guider

... par le guide d'impôt, pour remplir votre déclaration. Avec les 4 pages bleues du guide, vous verrez, c'est plus simple que ça en a l'air! Pour bien remplir votre déclaration, vous n'avez qu'à suivre attentivement les instructions qui vous sont données dans le guide. Et si vous avez quand même des difficultés, n'hésitez pas à nous téléphoner ou à vous rendre à notre bureau de district d'impôt; nous serons heureux de vous venir en aide.

Si vous habitez dans le secteur de service local, composez directement le numéro de téléphone de notre bureau de district (pour appels interurbains gratuits, demandez à la téléphoniste, ZENITH 04000).

c'est plus simple que ça en a l'air

*"La Feuille d'Erable"*

**CARTES PROFESSIONNELLES**

**CAS URGENTS**  
SI VOTRE MEDECIN N'EST PAS LA  
APPELEZ A L'HOPITAL Tél. 362-7351

Tél. 362-2127

**Dr Raymond Charron**

Médecin - Chirurgien  
PLESSISVILLE, P.Q.  
L'AVANT-MIDI A L'HOPITAL  
Bureau: 2 h. à 4 h. p.m. excepté le mercredi et le samedi  
Le soir: de 7 h. à 9 h. le lundi et vendredi seulement

Tél. Bureau: 362-7157

Résidence: 362-2032

**Dr Bertrand Savoie**

MEDECIN - CHIRURGIEN  
1457 ave St-Edouard (Edifice Pelletier) Plessisville, P.Q.  
Bureau a.m.: 11 h. à midi — p.m.: 2 h. à 4 h.  
(excepté mercredi et samedi)  
Soir: 7 h. à 9 h. les lundi et vendredi seulement

Tél. 362-2655

**Dr Jules Boisvert**

MEDECIN-CHIRURGIEN  
1628, Avenue St-Louis Plessisville, P.Q.  
HEURES DE BUREAU :  
Lun. et Vend.: 11 hres à midi, 2 h. à 4 h. et 7 h. à 9 hres  
Mardi et Jeudi : 11 hres à midi et 2 h. à 4 hres  
Mercredi avant-midi et Samedi avant-midi, sur rendez-vous

**Dr GABRIEL GIGUÈRE**

SPECIALISTE EN CHIRURGIE GENERALE  
Certifié du Collège des Médecins et Chirurgiens de la Province  
de Québec et du Collège Royal du Canada.

BUREAU SUR RENDEZ-VOUS SEULEMENT  
LUNDI après-midi et LUNDI soir  
MARDI après-midi et JEUDI après-midi  
VENDREDI après-midi et VENDREDI soir.

1565 Avenue St-Edouard - Tél. 362-7777 - Plessisville, P.Q.

DOCTEUR

DOCTEUR

**Berthold HARVEY**

**Robert PIUZE**

Médecine Générale Obstétrique

1457, avenue St-Edouard (Edifice Pelletier)  
Plessisville, P.Q.

Heures de Bureau :

Lundi au vendredi: 11.00 a.m. à midi  
2.00 p.m. à 5.00 p.m.

Le soir : Lundi, Vendredi: de 7.00 à 9.00 p.m.

Pour rendez-vous, Tél. au Bureau: 362-3205  
Résidence: 362-3855

Tél. 362-2728

**Dr Joseph Bélanger**

MEDECIN-VETERINAIRE

1253, avenue St-Louis

Plessisville, P.Q.

TEL. 362-2821

**Dr Jacques Baron**

MEDECIN-VETERINAIRE

1820, rue St-Calixte

Plessisville, P.Q.

**Chartier & Chartier**

Notaires et Conseillers juridiques

Benoit Chartier, BA., LL.L. Pierre Chartier, BA. LL. L.  
Cessionnaires des greffes des notaires  
L. R. GUILBAULT (1900-1933)  
C. E. GOSSELIN (1894-1945)  
CHS-EUG. GOSSELIN (1933-1954)  
1578, Ave St-Edouard - Plessisville, P.Q. - Tél. 362-3224

**Tétreault & Associés**

NOTAIRES

- Conseillers juridiques
- Syndics de faillite
- Liquidateurs
- Agents de marques de commerce

1588, Ave St-Laurent, Plessisville Tél. 362-7314  
Bureaux à: Québec, Victoriaville et Inverness

Tél. 362-2522

C.P. 116

**Geo. Dupont**

OPTICIEN D'ORDONNANCE

Diplômé de la Corporation des Opticiens  
d'Ordonnances de la Province de Québec

1556 Avenue St-Louis

Plessisville

**Provencher & Provencher**

AVOCATS - PROCUREURS

**Me Jean-Guy Provencher, B.A., LL.L.**

JOUR: BUREAU 42 BOUL. CARRIGNAN VICTORIAVILLE 752-9223 - 752-7933  
SOIR: BUREAU - RESIDENCE 1825 AVE ST-LOUIS PLESSISVILLE 362-2091

**CLUB AUTOMOBILE QUÉBEC**

**MAURICE HOULE**

Assurances Générales

Incendies — Responsabilités — Autos — Divers

RISTOURNE

7% 1ère année et 10% années suivantes  
sur assurances autos

1244 St-Calixte - Tél. 362-2177 - Plessisville

Bureau: vendredi soir et aux repas

**Moisan, Bellavance, Aubert, Lemelin & Moisan**

AVOCATS ET PROCUREURS

1628, Avenue St-Louis 362-7929 Plessisville

HEURES DE BUREAU

A PLESSISVILLE Mercredi p.m.: 2 h. à 5 h.  
sans rendez-vous Vendredi p.m.: 2 h. à 5 h.  
et le soir 7.30 à 9.30

AUTRES JOURS SUR RENDEZ-VOUS SEULEMENT

Arthabaska: tous les jours 9 h. a.m. à 5 h. p.m.

**ROY, DESROCHERS & DUMONT, C.A.**

Comptables Agréés

142, rue N.-Dame est,

Tél. 758-1544

VICTORIAVILLE

Jean Roy, syndic, c.a.  
René Desrochers, c.a.

Donald Dumont, c.a.  
René Pellerin, c.a.

Docteur

**Armand Charest**

Chirurgien - Dentiste  
1667, Avenue St-Louis  
Tél. 362-2321  
PLESSISVILLE, P.Q.

**Dr G. Pelletier**

Chirurgien - Dentiste  
1457, ave St-Edouard  
Tél. 362-7016  
PLESSISVILLE, P.Q.  
HEURES DE BUREAU:  
Sur rendez-vous, de 9 h. à midi  
de 1 h. 30 à 5 h.  
Lundi soir: 7 h. à 9 h.  
Vendredi soir: libre

**MANUEL L'INVENTEUR**  
35<sup>e</sup> ans d'expérience  
Écrivez à  
**BUREAU TECHNIQUE Fournier**  
Procureurs de Brevets d'Invention  
1440 Ste-Catherine-Ouest  
Chambre 705 - Montréal (25)

POUR VOS

**Placements**

Achats, Ventes, Echanges...  
Obligations: Provinces, Hôpitaux, CEGEP, Municipalités, Comm. scolaires etc.  
Consultez:

**J. Aimé Gosselin**

1415, Savoie,  
Tél. 362-2130  
Plessisville, P.Q.

(Grenier, Ruel & Cie Inc.)

**Fourrures**

Si vous désirez faire l'achat d'un manteau de fourrure ou bien faire REPARER celui que vous possédez actuellement consultez-nous. NOUS LOUONS aussi cape de fourrure pour toutes occasions. Demandez nos prix.

**Mme Jacques Roger**

Tél. 362-7104  
1675 Ave Bélanger  
PLESSISVILLE, P.Q.

**R. Couture & Fils**

Résidence  
Funéraire  
Ambulance Oxygène

Plessisville

1319, Ave St-Louis  
Tél. 362-2155

Laurierville

499, rue Provencher  
Tél. 365-4525

**Bijouterie Labrecque**

Spécialités:  
Vente et Réparation  
1704, ave St-Louis  
Face au Cinéma Plessis  
362-3778 Plessisville



# " La Feuille d'Erable "

Tél. 362-7049 - Plessisville

Tarif et conditions des annonces classées:

Minimum: \$1.50 par insertion de 25 mots, ou moins. Chaque mot supplémentaire QUATRE SOUS. Toute annonce classée doit être payée avant publication.

Les annonces classées devront être annulées pour le samedi soir, à 6 heures, le plus tard. Toutefois les nouvelles annonces sont acceptées jusqu'au lundi midi.

Ouvert maintenant à Plessisville

## Service de Laveuse Plessis

Réparations de laveuses et sècheuses de toutes marques. Service rapide et à domicile. Allons chercher vos machines.

### YVON PARENT

911, rue St-Calixte  
Tél. 362-7984  
Plessisville, P.Q.

**TRAVAUX DE PEINTURE** - Nous offrons nos services pour travaux de peinture en général. Hommes d'expérience à notre service. Fusils pour maisons neuves. Demandez nos prix et soumissions. LEON LABRECQUE, 1676 ave Ste-Thérèse, tél. 362-2197, Plessisville. (N. 23 mars jno)

**LOGIS A LOUER** de 4, 5 1/2, 6 pièces et demie. Libres immédiatement. 110-220. Eau chaude sècheuse et laveuse. S'adresser à HENRI BUSSIERES, 2180 ave des Erables, Plessisville. (N. 29 juin jno)

**ENTREPOT A LOUER** - Situé au No 1985 rue St-Jean à Plessisville. Entrepôt de 21 x 55 pieds. Très bien situé avec chauffage air chaud. Tél. 362-3546, Plessisville. (N. 22 mars jno)

**FOIN A VENDRE** - 1000 balles de FOIN. Aussi roues de Horse Power en bois pour antiquité. S'adresser à tél. 453-2836, St-Pierre-Baptiste. (P. 22-29 mars)

**A VENDRE** - Chiens de toutes races. Nous avons du plus petit au plus gros, vous pouvez comparer, choix, qualité et bas prix. Nous vous invitons à venir visiter notre "Pet-O-Shop-Mini-zoo des Galeries Drummond, tél. 472-1619 et tél. 478-5388 le soir. BERTRAND LEVESQUE, 986 rue St-Pierre, Drummondville. (N. 18 jno)

**DEUX MAISONS NEUVES A VENDRE** - à Plessisville. S'adresser à RAOUL PARIS ou FERNAND LEMIEUX, tél. 362-7184 ou 362-7859, Plessisville. (N. 9 nov. jno)

Tél. 362-3633, Plessisville

## Michel BENJAMIN

ARPENTEUR - GEOMETRE

Cessionnaire du greffe de Jean-Marie LAIR, a.g.

1945 avenue Painchaud - C.P. 40 - Plessisville

## HÔPITAL VÉTÉRAIRE DES BOIS-FRANCS

Dr G. Provencher, B.A., M.V.

50, rue Girouard — ARTHABASKA

Nouveau no de tél.: 758-8281

SERVICE TELEPHONIQUE DE 24 HEURES

## LES ENTREPRISES Désourdy Inc.

Pour votre NOUVELLE MAISON

VISITEZ NOTRE

### Maison Modèle

Bureau permanent.

Pour rendez-vous, appelez à:

Tél. 362-3902

1240 rue St-Jean

(Coin Mercure) PLESSISVILLE

### Hinse & Fils

**MAISON A VENDRE** de 1 1/2 étage, 4 chambres, salon, cuisine, salle à manger, salle de bain, salle de lavage, garage, chauffage à l'huile. Située à 1709 ave Ste-Thérèse, Plessisville. S'adresser à tél. 362-2848, Plessisville. (P. 8-15-22-29 m.)

**LOGIS A LOUER**, de 3 1/2 pièces chauffé. Situé près du Théâtre Colonial. Libre 1er mai. S'adresser à 1435 ave St-Edouard, tél. 362-2781, Plessisville. (N. 22 mars jno)

**A VENDRE** - Ameublement de salle à dîner, brun foncé, six chaises, une table, un vaissellier et un buffet. S'adresser après 5 heures p.m. 362-3513, Plessisville. (P. 22-29 mars)

**A VENDRE** - TELEVISEUR RCA Victor, 21 po., en parfait ordre. table de cuisine solide pouvant servir pour chalet. Aussi une bêcheuse de 5 forces. S'adresser à OCTAVE CLOUTIER, 1323 rue Napoléon, tél. 362-3281, Plessisville. (P. 22-29 mars)

**GARAGE A LOUER** pour entreposage de motos-neige, trailer, etc. S'adresser à ERNEST VIGNEAULT, 1696 avenue Saint-Edouard, tél. 362-3659, Plessisville. (P. 22-29 mars)

**LOGIS A LOUER** - De 3 1/2 pièces avec entrée laveuse-sècheuse. Libre le 1er mai. S'adresser à 1338 avenue St-Louis, tél. 362-7716, Plessisville. (N. 22-29 mars)

**AUBAINES INCROYABLES** - Ecoulement de meubles venant directement des manufactures. Nous vous offrons des mobiliers de chambre, de salon, de cuisine de style Espagnol, Colonial et Moderne au prix du gros. Elimine les intermédiaires. Payez seulement pour vos meubles. Attention spéciale aux futurs mariés. Economisez jusqu'à 50% chez GILLES BOISCLAIR ENR., 268 rue St-Jean-Baptiste, Princeville, tél. 364-2922. (N. 8 mars jno)

**A VENDRE** - Auto-neige Sno-Prince S.S. Sport. 2 Boa-Ski. S'adresser le jour à 362-7245, Plessisville. (N. 8 mars)

**LOGIS A LOUER** à 1585 avenue Painchaud à Plessisville. Libre le 1er mai. 4 1/2 appartements. S'adresser à tél. 362-3817, Plessisville. (N. 8 mars)

**TERRAIN A VENDRE**, situé avenue Painchaud, près de la polyvalente, grandeur 72' x 95'. Cause: Départ. S'adresser après 5 heures p.m. tél. 362-3894, Plessisville. (P. 8-15 m.)

**LOGIS A LOUER** - Grand logement de 5 pièces chauffé, au 2e plancher, centre-ville, stationnement. \$125. par mois. S'adresser à 1588 avenue St-Laurent, tél. 362-7314, Plessisville. (N. 8 mars jno)

**A VENDRE** - Robe de mariée, grandeur 10-12, couleur blanc et rose, très bon prix. Tél. 362-3411, Plessisville. (N. 15 mars jno)

**SKI-DOO A VENDRE** Olympic 70 électrique, 18 forces, en parfaite condition. S'adresser à tél. 362-3693, Plessisville. (N. 15 mars jno)

**A VENDRE** - Moto 1972 de marque Honda, 350 cc, à l'état de neuf, millage: 3,400 m., tout équipé. Bon prix. Appelez entre 5 h. et 1/2 et 7 heures p.m. à 365-4405 Laurierville. (P. 8 mars)

**A VENDRE** - Deux Ski-Doo fabrication Sno-Prince, modèle 69 24 forces. En très bonne condition. Toute offre raisonnable ne sera pas refusée. S'adresser à tél. 362-3192, Plessisville. (P. 15 mars jno)

**RESTAURANT A VENDRE**, rue St-Jean à Plessisville avec logement, terrain 200 x 200. Prix \$15 000. Conditions faciles. Aussi friteuse à poulet "à la Kentucky". S'adresser à TEL. 362-7247, Plessisville. (N. 8 mars jno)

**OFFRONS NOS SERVICES** pour remplir et calculer vos formules d'IMPOT. Discretion garantie. Le jour, tél. 362-7730. Le soir de 5 h. à 7 h. p.m. Tél. 362-3963 Plessisville. (P. 15-22-29 m.)

**AUTO A VENDRE** - PEUGEOT 304, Station Wagon, 1971. Bonnes conditions. tél. 362-3072, Plessisville. (P. 15-22-29 mars)

**CULTIVATEURS** intéressés à acheter du FOIN. Communiquez avec MARCEL FORTIER, commerçants, 929 rue Principale, Saint-Ferdinand, tél. 428-3838. Faisons la LIVRAISON. (P. 22-29 mars)

**ACHETERAIS** Petite Bouilleuse grandeur maximum 3 x 9. Tél. 453-2238, Inverness. (P. 15-22-29 mars)

**POUR TOUS MAUX DE PIEDS OU DE JAMBES**

prenez rendez-vous avec

## Jean-Guy Lambert

PODIATRE

Je serai à Plessisville UNE FOIS par mois de 2 heures à 10 heures p.m.

PROCHAINE VISITE

le 6 avril 1973

à 1674 ave St-Louis

(voisin Salle à Manger Plessis)

Pour rendez-vous, à l'avenir, téléphoner le MARDI ou le JEUDI, entre 2 heures et 9 heures p.m. à

Tél. 362-7894

**LOGIS NEUF A LOUER** - 3 appartements, chambre de bain, électricité et eau chaude fournie, belle place d'été près de la rivière à Lyster, chemin Grosse Ile. S'adresser à ROBERT DAILLE, tél. 389-5406, Lyster. (P. 22-29 mars)

**PERSONNE DEMANDEE** pour demeurer avec couple sans enfant dans résidence privée à Ste-Anastasia. Position à l'année. Bon chez-soi. Tél. 389-5563, Ste-Anastasia de Lyster. (N. 22-29 mars)

**MACHINE A COUDRE** Necchi avec meuble zig-zag avant et reculons, Garantie complète, régulier \$189.00 Balance due: \$128. Informations CENTRE DE COUDURE NECCHI, tél. 752-7791, à 98 rue St-François-Nord, Victoriaville. (N. 22 mars jno)

**A VENDRE** - Duplex de 4 1/2 pièces, en bonne condition, installation laveuse - sècheuse, chauffage individuel. Stationnement, près école et centre-ville de Plessisville. S'adresser à 1850 Labonté, apt un, Longueuil. (N. 15-22-29 mars, 5 av.)

TEL. 362-3939

Sur rendez-vous

## Dr Yvon BEDARD, o.d.

OPTOMETRISTE

Examen de la vue - Lunettes - Verres de contact

1506, Avenue St-Louis

PLESSISVILLE, P.Q.

Tél.: Plessisville (819) 362-2361

## Gérard G. RAYMOND, C.A.

COMPTABLE AGREE

1218 rue Napoléon

Plessisville

Vente... Achat... Echange de Propriétés...

CONSULTEZ

# J. ROLAND PARIS INC.

COURTIER EN IMMEUBLES

227, N.-D. Est, Victoriaville - Tél. 758-3145

Téléphone: 758-8300

## Dr Réal Brault, o.d.

OPTOMETRISTE

Examen de la Vue - Lunettes - Verres de contact

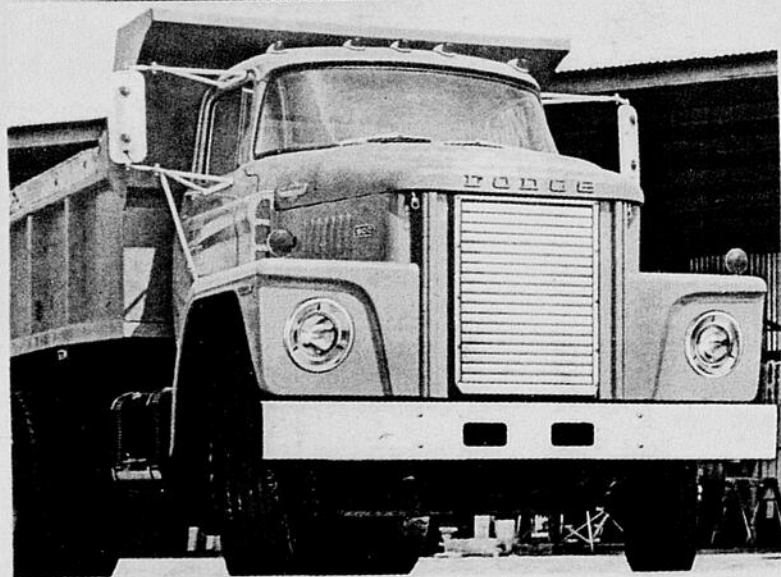
120 est, Notre-Dame

Victoriaville, P.Q.

**Conseil étudiant de la Polyvalente**

# FESTIVAL ETUDIANT 73 ET PIECE DE THEATRE

**Dodge Fargo**



## CAMIONS USAGES

- 1972 DODGE CT-800, 10 roues, moteur 413 p.c. Es. avant 12,000# Es. ar. 34,000#, très bas millage, empattement 164"
- 1972 DODGE C-800, moteur 413 p.c., G.V. W 34,000#
- 1970 CHEVROLET modèle CE-60, moteur 427 4BBi, 5 vit., 34,000# G.V. W
- 1970 INTERNATIONAL, 1800 Fleet Star Trans. 5 vitesses
- 1969 INTERNATIONAL 2 1/2 tonnes 4 vitesses, moteur 360 p.c. Pneus 750 x 20
- 1968 DODGE P. 100, 6 cyl. 3 vitesses, boîte 10' x 6'
- 1966 DODGE C-700, moteur 361, P.C., essieu arrière 18,500# Trans. 5 vitesses
- 1964 GMC 10 roues, moteur 348 p.c. Transmission 5-3
- 1964 GMC modèle 950, 6 cyl. 4 vitesses.
- 1968 INTERNATIONAL Fleet Star, moteur 478 p.c. Transmission 5-3.

Pour plus de renseignements venez nous voir :

**Garage  
Guy Beaudoin Inc.**

**Lyster, P.Q. Tél. 389-5765**

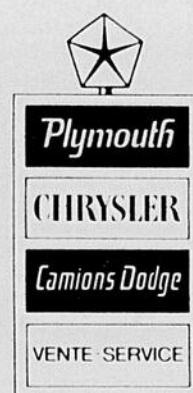
**Les modèles à cabine semi-avancée de fabrication Chrysler sont réputés.**

Qu'il s'agisse d'un camion ou d'un tracteur, à essieu AR simple ou en tandem, avec moteur à essence ou à diesel, il existe un modèle à cabine semi-avancée conçu par le "génie mécanique minutieux" de Chrysler.

Il y a sept modèles à cabine semi-avancée dont les cotes varient depuis le P.B.V. de 16,000 lb. jusqu'au P.B.C. de 76,800 lb.

Tous les modèles comportent des avantages pour les camionneurs, les mécaniciens et les chauffeurs. Les camionneurs y trouvent un entretien économique et, par conséquent, des profits meilleurs. La facilité d'accès au moteur abaisse les frais d'entretien, favorise l'épargne et rend la tâche plus facile aux mécaniciens. Quant aux chauffeurs, ils jouissent de grand confort, d'une visibilité étendue et d'une manoeuvre facile. Tous y trouvent leur avantage.

**à la  
bonne  
enseigne**



**pour faire une bonne affaire!**

**LE CENTRE  
du  
CAMION  
DANS LA  
RÉGION**

Tel qu'annoncé il y a quelques semaines, un comité a été formé pour préparer un Festival Etudiant pour le mois de mai prochain. Plusieurs activités sont déjà en préparation tels que LU NIK I, le Concours de Personnalité Etudiante et un concours se rapportant aux professeurs.

LU NIK I - Depuis quelques semaines tu peux voir dans ta Polyvalente des affiches avec un curieux nom: LU NIK I. C'est une soirée d'amateurs qui est préparée et organisée par, pour et avec les étudiants des différents niveaux. Et voilà que nous avons besoin de tous les talents qui se trouvent dans notre Polyvalente. Alors si tu as quelque talent caché ou mieux encore talents découverts, viens t'inscrire au local 167 ou 155 à la polyvalente! Nous t'attendons.

PERSONNALITE ETUDIANTE - Ce projet vise à élire un gars et une fille de la Polyvalente pour en faire le "couple 73" de la Poly. Tous ce que nous avons besoin, c'est de ta participation, ta personnalité et un peu de ton temps. En retour nous t'offrons la chance de participer activement à TON Festival Etudiant et la chance de te faire un peu de foin pour emplir tes poches. Tu n'as donc rien à perdre et tout à gagner. Alors viens t'inscrire au local 155 sur les deux heures du diner à partir du 2 avril. Donc avis aux intéressés et intéressées.

NOMINATION CHEZ LES PROFESSEURS - Dans le cadre du Festival Etudiant 73, tu pourras élire les professeurs que tu aimes le plus à différents titres, tels que la Recrue de l'année, la Personnalité du Service aux Etudiants, le Doyen de l'école et ainsi de suite. C'est un concours qu'il ne faudra pas manquer et nous t'invitions à suivre de près les informations sur le SIPP et à l'intercom.

PIECE DE THEATRE - Jeudi le 29 mars au gymnase de la Polyvalente de Plessisville le Conseil Etudiant de la Poly présentera en collaboration avec une troupe d'amateurs de Montréal, une pièce intitulée "LE KALEIDOSCOPE" cette pièce a été jouée dans plusieurs CEGEP de la métropole et a remporté quelques succès. C'est un spectacle qu'il ne faudra pas manquer, jeudi à 8:30 heures au gymnase de la Polyvalente de Plessisville. Les billets sont en vente au laire et dans les Tabagies Bernier et Bélanger. Invitez vos parents et vos amis cela vaut la peine. Nous aimerions aussi remercier MM. Jean-Claude Nadeau propriétaire du Taxi Nadeau (362-2840) et Jean-Marie Gosselin de la Boulangerie Moderne pour l'appui et la coopération qu'ils ont apporté à la présentation de ce spectacle. Donc n'oubliez pas jeudi c'est à ne pas manquer!

**ENCOURAGEZ  
NOS ANNONCEURS**

# Banquet de clôture du Service de Préparation au Mariage



Photo prise au Banquet de clôture qui eut lieu au Manoir Plessis, dimanche le 18 mars dernier. De gauche à droite: M. Clément BARIL, vice-président, Mme Lisette BARIL, monitrice; Mlle Colette COTE, secrétaire; M. l'abbé Charles BRIERE, aumônier; Jean-Luc VIGNEAULT et Mme Solange VIGNEAULT couple ressource, Mlle Hélène LACHANCE, trésorière; Yolaine SIMONEAU, présidente; Denis LEMAY, moniteur.

75 couples ont suivi les cours du S.P.M. - 13 personnes formaient l'équipe responsable et 8 couples ressources. Deux services de cours les jeudis et dimanches après-midi. - Cordial merci à tous les participants qui ont contribué au succès des cours de préparation au mariage.

(Photo studio DUSSAULT de Plessisville)

## Vaste campagne chez La "Fée de l'Erable" les Scouts à la Soirée Canadienne

(district de Nicolet)



Les responsables du Concours de construction de niches d'oiseaux de gauche à droite: M. Roméo CLEMENT, sec.-général de l'Association, Jocelyn ROY et Hugues CAMPAGNA de Drummondville.

Dans le cadre de son projet d'Initiatives Locales, l'Association des Scouts du Canada, district du Centre du Québec, a entrepris une vaste campagne afin de sensibiliser ses membres et d'intéresser la population à la conservation de l'environnement.

Selon Monsieur Jocelyn Roy, délégué par le mouvement scout aux fonctions de responsable de

l'environnement, il s'agit ici d'une campagne de sensibilisation appuyée par un programme d'activités bien défini.

C'est ainsi qu'il y a quelques jours déjà, le Conseil d'Administration du District lançait un grand concours de construction de niches d'oiseaux. Ce concours est ouvert à toutes les unités de scouts louveteaux, scouts éclaireurs, scouts pionniers et scouts

routiers du Centre du Québec. Les principales modalités du concours sont déjà fixées et le public pourra participer, dans une certaine mesure, à cette activité puisqu'il y aura une exposition dans un endroit public de toutes les niches présentées par les jeunes scouts.

Sur un autre plan, afin de sensibiliser davantage la population les responsables de ce projet désirent réunir un certain nombre de films sur la conservation et sur la pollution. Ils espèrent que les organismes sociaux, les professeurs et les étudiants seront intéressés par ces films et qu'ils prendront le temps nécessaire pour les visionner.

Enfin, l'Association des Scouts du Canada, District du Centre du Québec, travaille présentement à l'organisation d'une semaine de la conservation. Cette semaine se tiendra au mois de mai et comprendra plusieurs activités dont, fort possiblement, celle d'une plantation d'arbres.

Selon Monsieur Roméo Clément, secrétaire-général de l'Association, toutes ces activités favoriseront une prise de conscience générale des scouts et de la population à la conservation de l'environnement. Toujours selon le directeur de ce projet, ces mêmes activités sont une preuve tangible du dynamisme et de l'intérêt que le scoutisme porte à la protection de la nature.



La Fée de l'Erable '73 (Mlle Elizabeth FEENY) que l'on aperçoit avec un joli costume qu'elle revêtait lors de la soirée Canadienne à Plessisville le 24 mars dernier.

(Photo Studio DUSSAULT, Plessisville)

**SUPER-LOTO**  
Case postale 908, Place d'Armes,  
Montréal 126, Qué. Tél.: 873-5350-53

**TIRAGE DU 23 MARS, 1973**  
692,374 BILLETS VENDUS  
2,769 GAGNANTS  
\$929,500. EN PRIX

<b>LE PREMIER NUMÉRO COMPLET</b> 3 5 7 8 6 9 GAGNE \$200,000.	<b>Le troisième numéro complet</b> 4 7 3 7 1 0 gagne \$50,000.
6 BILLETS SE TERMINANT PAR 5 7 8 6 9 GAGNENT \$10,000.	6 billets se terminant par 7 3 7 1 0 gagnent \$500.
62 BILLETS SE TERMINANT PAR 7 8 6 9 GAGNENT \$2,000.	61 billets se terminant par 3 7 1 0 gagnent \$100.
625 BILLETS SE TERMINANT PAR 8 6 9 GAGNENT \$400.	624 billets se terminant par 7 1 0 gagnent \$50.
<b>Le deuxième numéro complet</b> 3 6 4 8 7 4 gagne \$100,000.	<b>Le quatrième numéro complet</b> 5 6 6 1 2 6 gagne \$25,000.
6 billets se terminant par 6 4 8 7 4 gagnent \$500.	5 billets se terminant par 6 6 1 2 6 gagnent \$500.
63 billets se terminant par 4 8 7 4 gagnent \$100.	61 billets se terminant par 6 1 2 6 gagnent \$100.
621 billets se terminant par 8 7 4 gagnent \$50.	625 billets se terminant par 1 2 6 gagnent \$50.

OUVERTURE CENTRE MOBILE DU QUEBEC — OUVERTURE CENTRE MOBILE DU QUEBEC

# Centre Mobile du Québec enr.

**MAISONS MOBILES  
ROULOTTES- TENTES ROULOTTES**

**Tél. : 1-819-364-2931**

**Rang 2, St-Louis de Blandford, (Sortie 141, Trans-Canada)**

A Proximité des Usines Val-Bar

**HEURES D'AFFAIRES**

Lundi au Vendredi:  
10 h. a.m. à 9 h. p.m

Samedi: 9 h. a.m. à  
4:00 p.m.

Dimanche: 1 h. à  
4 h. p.m.

OUVERTURE CENTRE MOBILE DU QUEBEC — OUVERTURE CENTRE MOBILE DU QUEBEC



la ronde  
de Pierre

**Campagne de souscription  
de la Croix-Rouge**

Depuis vingt-cinq ans, les services de la Croix-Rouge aident à rendre vie ou santé aux patients qui ont besoin de sang. Souscrivez généreusement à la campagne de la Croix-Rouge qui débutera à Plessisville le 16 avril. Aussi pour les paroisses avoisinantes: Inverness, Laurierville, Lyster, Notre-Dame de Lourdes, St-Ferdinand, St-Jean Vianney, St-Pierre Bte, Ste-Sophie.

Le slogan: "A LA CROIX-ROUGE CA BOUGE TOUJOURS".

Lorsqu'on frappera à votre porte donnez généreusement.

**Championnat ouvert d'échecs  
à Victoriaville commençant le 30 mars**

Plessisville sera bien représentée au championnat d'échecs ouvert de Victoriaville qui débutera vendredi soir prochain à 7 h. 30 p.m. le 30 mars à l'école le Manège de Victoriaville puisque 12 joueurs de notre ville sont inscrits dans les deux classes de ce championnat. Parmi ces 12 joueurs de Plessisville il y a le champion du Festival de l'Erable et responsable pour Plessisville M. Jocelyn Nadeau ainsi que M. Gilles Jolin champion de la polyvalente de Plessisville. Nous souhaitons bonne chance à nos porte-couleurs car la compétition sera forte étant donné que 86 joueurs sont déjà inscrits à ce tournoi. Notons que le dimanche le maître aux échecs M. Léo Williams de Montréal ainsi que Mlle Marie Merlin, championne provinciale seront sur place afin de donner des informations.

**Remerciements**

Tout le personnel du Foyer de Lyster désire exprimer sa vive gratitude aux membres de l'Union Musicale de Plessisville pour le magnifique concert donné jeudi le 15 mars dernier. Une heureuse initiative que nous souhaitons pourra se renouveler. Merci.  
La Direction

**Chapeau perdu**

Un chapeau d'homme a été perdu lors de la soirée de dégustation de vins et fromage dans les activités du Festival de l'Erable: Démonstration qui avait lieu à l'école de Métiers de Plessisville. Ce chapeau de couleur beige pâle. A l'intéressé de communiquer avec Mme NADAI tél. 362-3018, Plessisville.

**Chronique Colombienne  
Conseil 2527 Plessisville**

Quelques mots pour vous renouveler à la mémoire certains points importants.

**INITIATION:**

Dimanche le 1er avril prochain, il y aura initiation à Thetford-Mines. Voilà pour tous une excellente occasion de renouveler les engagements que vous avez pris antérieurement.

**JAMBON**

Mercredi soir le 11 avril, c'est le rendez-vous pour tous à

l'occasion d'une partie de cartes où vous aurez l'opportunité de gagner un JAMBON. Le tout sera suivi d'un goûter, mais pas au jambon. Les cartes sont présentement en circulation. Procurez-vous les vôtres dès maintenant.

**ASSEMBLEE**

Bien retenir que notre assemblée mensuelle du 9 avril aura lieu à ST-FERDINAND. Organisons-nous pour que de Ples-

sisville et les environs nous soyons une forte délégation.

**AVIS**

Les membres qui ne possèdent pas encore leur carte de membre pour 1973 sont priés de rencontrer le sec.-fin. dès cette semaine s'ils ne veulent pas perdre les privilèges acquis jusqu'à ce jour.

**BINGO**

Encore pour un certain temps cette activité se continuera au local à tous les dimanches soirs. Tout le public est cordialement invité. Sur les 15 tours réguliers des cartes d'entrée, \$50.00 à gagner une fois durant la soirée à la condition que le bingo sorte en 5 boules.

Publiciste 2527

**VENTE par ENCAN**

**Samedi après-midi, le 31 mars 1973, à 1 heure p.m.**

**chez NICOL LEHOUX  
de Robertsonville, cté Mégantic**

La terre est située à trois milles de Robertsonville sur la route UN, en allant à East-Broughton.

**Sera vendu:**

Un TROUPEAU Ayrshire de 22 bêtes à cornes dont 11 VACHES, deux viennent de faire mise bas, les autres vèleront d'ici mai; une TAURE de deux ans, un steer de deux ans, 6 VEAUX d'un an, 2 VEAUX du printemps, deux CHEVAUX, un cheval rouge de 1600 lbs et une JUMENT blonde de 1250 lbs, une TRUIE portière, 34 poules.

**Equipement de laiterie:**

Un REFROIDISSEUR de laiterie, un refroidisseur à lait de 8 bidons, une trayeuse DeLaval, couloir à lait.

**La machinerie comprend:**

TRACTEUR "Ferguson" 35 au gaz avec chaînes, PRESSE à foin New Holland 68, RATEAU fileur Ferguson, FAUCHEUSE à tracteur, SEMOIR Massey-Harris, semoir engrais chimique, un SARCLEUR à patates, CHARRUE à deux versoirs "Massey Ferguson", HERSE à disques hydraulique Massey-Ferguson, MOISSONNEUSE LIEUSE, deux HERSES à ressorts, trailer, deux WAGONS sur pneus, rouleau de fer, EPANDEUR d'engrais, deux paires de SLEIGHS doubles, une paire de sleighs simples, MEULE, engin stationnaire, brouette, scie à chaîne, une vieille charrue à sulky.

La récolte comprend: 1000 balles de FOIN, 75 sacs d'avoine, tous les outils de hangar et beaucoup d'ANTIQUITES.

Conditions: COMPTANT.

Prenez note: La TERRE est aussi à vendre.

Pour de plus amples renseignements, s'adresser à:

**ALBERT BRETON**

Encanteur bilingue licencié

Toujours à votre disposition pour tous genres d'encans et toujours acheteurs de TERRES et ROULANTS de ferme au complet

**Tél. (418) 453-2681 - - - INVERNESS, P.Q.**

# Programme Général du Festival de l'Erable de Plessisville

## COMITE du FESTIVAL '73

Président d'honneur  
WILLIE TIMMERMANS

Président  
LAURENT DUBOIS  
Tél.: (819) 362-2200

Vice-Président  
MICHEL MARCOUX

Directeurs  
Mme NICOLE NADAI  
Mme MICHELINE BARON  
GILBERT GAGNON  
LAUREAT DAIGLE  
GILLES BARIL  
GEORGES LEMIEUX  
JACQUES JUTRAS  
JEAN-CLAUDE BOIVIN  
ANATOLE LACHANCE

Le Grand Sucrier  
JACQUES GAGNON

Secrétaire  
Mme HUGUETTE BERUBE  
Tél.: (819) 362-2530



## PROGRAMME

**Samedi, le 31 mars:**  
Soirée Canadienne.

**Samedi, le 7 avril:**  
Soirée de Danse Populaire.

**Vendredi, le 13 avril:**  
Soirée "Discothèque 18 - 25"

**Samedi, le 21 avril:**  
Ouverture de l'Exposition du Festival de l'Erable Inc...  
Exhibits: Produits de l'érable, artisanat, toiles, pièces artistiques.  
(Hôtel de Ville)

**Mardi, le 24 avril:**  
Concours de Recettes et Dégustation.

**Mercredi, le 25 avril:**  
Journée de "L'Age d'Or"

**Jeudi, le 26 avril:**  
Souper Mixte: Conférencier  
M. Victor Goldbloom,  
Ministre de l'Environnement.

**Vendredi, le 27 avril:**  
Soirée "BAVAROISE".

**Samedi, le 28 avril:**  
"DINER de GALA."

**Dimanche, le 29 avril:**  
Tir de Chevaux.

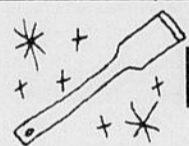
### HOTEL DE VILLE

du 21 au 29 avril 1973 inclusivement

Visitez l'Exposition des produits de l'érable (75 exposants). Vous pourrez admirer plus de 300 tableaux et plusieurs travaux d'étudiants. Sculpture, artisanat, etc. Entrée gratuite.

TOUS SONT LES BIENVENUS!

TOUS LES SAMEDIS ET DIMANCHES APRES-MIDI, il y aura des PARTIES de TIRE et des REPAS CANADIENS servis à la Cabane à Sucre du Festival.



Le Festival, c'est le temps des sucres



## "La ligue Commerciale de Balle-Molle prépare sa prochaine saison"

La saison de balle-molle approche à grands pas et de nouveau cette année la ligue Commerciale de balle-molle se prépare à l'avance à entreprendre une autre saison d'activités. Quelques réunions ont déjà été tenues et plusieurs personnes dévouées à la cause du sport à Plessisville ont bien voulu accepter de faire partie de la direction de la ligue. Au poste de président, M. Claude Provencher a bien voulu prendre la grosse part de responsabilités que demande ce titre. M. Arthur Hart sera le vice-président et secondera M. Provencher dans ses fonctions. Le poste de secrétaire-trésorier est encore vacant mais on espère bien trouver l'homme en question d'ici quelques semaines. M. Jean Gingras sera de nouveau cette année l'arbitre en chef et MM. André Lainé et Jean Fontaine s'occuperont de la publicité.

Présentement la ligue peut compter sur le retour de plusieurs équipes qui faisaient partie de la ligue l'an passé, soit, le Manoir Plessis, les Chevaliers de Colomb, la Forano, Inverness et St-Ferdinand. Deux autres équipes ont fait leur demande d'admission à la ligue et leur requête sera étudiée à la prochaine réunion. La direction de la ligue a laissé entendre qu'elle aimerait avoir de 7 à 8 équipes pour former le tout. Plusieurs autres réunions sont prévues d'ici à l'ouverture de la saison qui est prévue pour la deuxième semaine de mai. Les points à travailler sont la formation d'une constitution, l'engagement des arbitres, des arrangements avec le Service des Loisirs et du financement de la ligue. On entrevoit la prochaine saison avec beaucoup d'optimisme et c'est normal puisque présentement tout va très bien et les dirigeants semblent décidés à ce que ça continue!

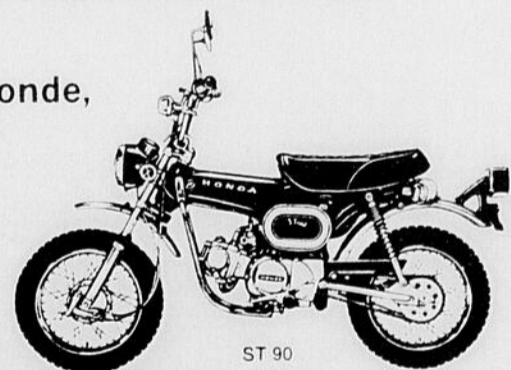
on  
peut  
vaincre  
le  
cancer

SOCIÉTÉ  
CANADIENNE  
DU CANCER

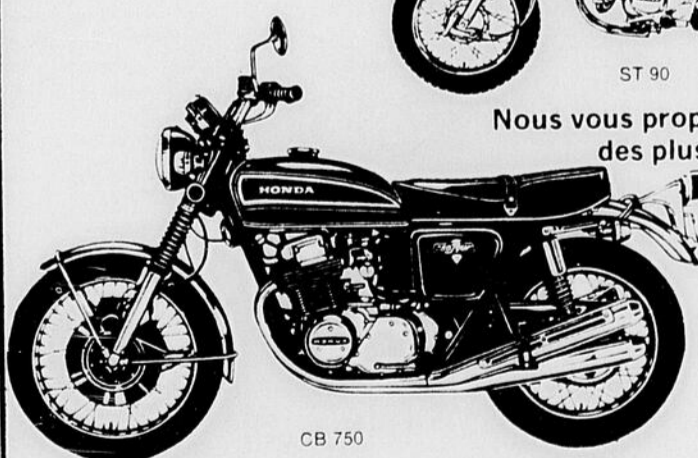
# HONDA

Tu veux une moto?  
une moto, c'est une HONDA

Pour affronter le monde,  
c'est le seul moyen  
d'aller en moto.



ST 90



CB 750

Nous vous proposons des prix,  
des plus avantageux et  
un service  
rapide avec

mécaniciens  
des plus  
compétents

OUVERT: 6 jours — 5 soirs

LUNDI AU VENDREDI: de 8 A.M. à 10 hres P.M.

SAMEDI: de 8 hres A.M. à 5 hres P.M.

## CARRIER SPORTS Inc.

1431 Avenue Forand 362-3549 Plessisville

# JOURNÉES d'INFORMATION à l'INTENTION de TOUS LES AGRICULTEURS

des comtés de Nicolet, de Yamaska, de Drummondville et d'Arthabaska

<p><b>MARDI</b> le 3 avril 9.45 à 16 heures</p> <p><b>LA CULTURE DES CÉRÉALES</b></p> <p>conférence par M. Eric COMEAU, agronome et M. J. René PARADIS, agronome</p> <p>Salle Reine des Erables St-Wenceslas</p>	<p><b>MERCREDI</b> le 4 avril 9.45 à 16 heures</p> <p><b>LA CULTURE DU MAÏS EN SILAGE</b></p> <p>conférence par M. Maurice HARDY, agronome et M. Jean GENEST, agronome</p> <p>Salle La Flèche d'Or St-Cyrille de Wendover</p>	<p><b>MARDI</b> le 10 avril 9.45 à 16 heures</p> <p><b>LA CULTURE DE LA LUZERNE</b></p> <p>conférence par M. Raymond LESSARD, agronome et M. Maurice HARDY, agronome</p> <p>Salle Plage Hamel Route 34, Victoriaville</p>	<p><b>MERCREDI</b> le 11 avril 9.45 à 16 heures</p> <p><b>LES GRAINS DE SEMENCE et LA PROTECTION DE LA CULTURE</b></p> <p>conférence par M. Pierre LAVIGNE, agronome et M. Romain RIOUX, agronome</p> <p>Salle Paroissiale Gentilly</p>
--	---	---	---

POUR OBTENIR UN PROGRAMME DETAILLÉ, COMMUNIQUEZ AVEC VOTRE AGRONOME DE COMTE

**INVITATION CORDIALE A TOUS LES AGRICULTEURS !!!**

## Journée d'information

# Pour une meilleure exploitation des fermes

Nicolet, le 23 mars 1973 (Communication-Québec) - Le Comité régional de Promotion agricole et le bureau régional du ministère de l'Agriculture et de la Colonisation invitent tous les agriculteurs de la région agricole numéro quatre à d'importantes journées d'étude, qui auront lieu dans quatre municipalités, entre le 3 et le 11 avril.

Ces rencontres sont organi-

sées dans le but de familiariser l'agriculteur avec des méthodes éprouvées pour une meilleure exploitation des fermes. Il y sera question de culture des céréales, de luzerne, de maïs-ensilage, de grains de semence et de la protection des cultures.

Les conférenciers présenteront des exposés qui collent à la réalisation quotidienne. Des projections de films et de diapositi-

ves illustreront encore les sujets traités. Le ministère de l'Agriculture et le Comité de Promotion agricole ont réservé après chaque exposé une période de question afin de permettre aux participants de s'exprimer.

Parmi les conférenciers invités soulignons la présence de monsieur Eric Comeau, agronome de La Pocatière, qui traitera du semi hâtif de céréales et de l'ensilage sur le sol avec couverture de plastique. Les propos de ce dernier ont suscité beaucoup d'intérêt chez les 60 agriculteurs de la région quatre qui avaient participé à la journée d'étude l'été dernier à la station de recherche de La Pocatière.

Au cours de ces rencontres, des représentants du ministère de l'Agriculture vous feront connaître tous les services offerts par leur ministère à l'intérieur de la région agricole numéro quatre. Un dîner sera servi à tous les endroits et aux frais de chacun.

### LE CADRAN DE RÉGIE DE TROUPEAU

Dans l'élaboration du programme de chacune de ces journées, les promoteurs de cette initiative ont prévu une démonstration qui vous fera connaître davantage le cadran de régie de troupeau. A Saint-Wenceslas, à Victoriaville, à Saint-Cyrille de Wendover et à Gentilly, les participants pourront, par l'inter-

médiaire de ce cadran, connaître quotidiennement, en un seul coup d'oeil, l'état de leur troupeau. Cet instrument de travail pratique et simple, permet de connaître rapidement le temps des saillies, du tarissement, du vêlage, etc...

### CONCOURS

C'est encore au cours de ces journées d'information que les agriculteurs pourront connaître les règlements détaillés des concours régionaux de luzerne et de maïs-ensilage.

Source: Bureau régional du ministère de l'Agriculture

Diffusion: Communication - Québec, Nicolet, (293-2161)

**Quelle famille!**  
dimanche 1er, 19 h 00

**La famille Tremblay fête le poisson d'avril**

Le dimanche 1er avril à 19 heures, **Quelle famille!** célèbre le poisson d'avril avec les téléspectateurs de la chaîne française de Radio-Canada.

La tradition exigeant le secret du poisson d'avril qu'on fait courir à ses victimes, pas question de révéler les trucs utilisés chez les Tremblay pour faire du poisson d'avril l'affaire la plus amusante ou la plus tragico-comique de l'année.



Contentons-nous de rappeler que la naïveté de Marie-Josée sert souvent de tremplin à l'astucieux Germain. Encore là, ce serait trop dire car il y a bien des façons d'illustrer le proverbe «Tel est pris qui croyait prendre». Germain d'abord, tous les membres de la famille Tremblay ensuite resteront stupéfaits devant ce que tous considèrent comme une sorte d'exploit réussi par la fille apparemment la moins agressive de la famille.

Réalisée par Aimé Forget, **Quelle famille!** a pour interprètes Janette Bertrand (Fernande), Jean Lajeunesse (Gérard), Ghislaine Paradis (Nicole), Robert Toupin (Germain), Isabelle Lajeunesse (Isabelle), **Joanne Verne** (Marie-Josée) et Martin Lajeunesse (Martin).

**ENCOURAGEZ  
NOS  
ANNONCEURS**

## PARTIES de SUCRE

TOUS LES SAMEDIS et DIMANCHES

à la

### Cabane à Sucre du Festival de l'Erable de Plessisville

BOULEVARD des SURECRIES

Pour REPAS canadiens :

durant la semaine

**RESERVATIONS : Tél. 362-2530**

Le DIMANCHE : DINER et SOUPER

**SANS RESERVATION**

# Le Show Mode un brillant succès

Le SHOW MODE du 21 mars au Manoir Plessis lequel organisé par Mme Nicole Bibeau du Salon Miss Élégance de Princeville a remporté un succès foudroyant.

Une assistance record a dépassé toutes les prévisions.



1ère photo du haut - Les mariés: M. Jocelyn MERCIER et Mlle Jeannine VEILLEUX de Plessisville.



2ième photo: Les invités au mariage: M. Jacques GAGNON et Marie LARREAU de Plessisville.



3ième photo: Graduée ou fille d'Honneur: Mlle Louise BEGIN de Victoriaville.

## ATTENTION... LISTE DE

# VENTES PAR ENCAN

à être faites pour les semaines à venir par

**LEO DASTOUS, encanteur licencié bilingue**

de Laurierville — Tél. 365-4419

### Mercredi à midi, 28 mars 73, à midi

chez JEAN-MARIE GOSSELIN de St-Gervais, cté Bellechasse troupeau Holstein, 75 bêtes et 300 lards de 3 mois à 5 mois, 5000 balles de foin et roulant au complet

### Vendredi après-midi, le 30 mars 73, à 1 heure

chez MARCEL FERLAND de St-Flavien, cté Lotbinière troupeau Holstein et quota de lait industriel et 2500 balles de foin

### Samedi après-midi, 31 mars 73, à 1 heure

chez ROCH HEBERT de Ste-Sophie Lévrard, cté Nicolet tracteur International No 434 et roulant au complet

### Mercredi après-midi, 4 avril 73, à 1 heure

chez ALPHONSE DIONNE de St-Léonard, cté Nicolet troupeau Holstein, 80 bêtes et roulant au complet

### Vendredi, le 6 avril

chez ANGE-AIME SANNEVILLE, de La Visitation troupeau Holstein et roulant

### Lundi après-midi, le 9 avril 73, à 1 heure

chez NAPOLEON DUBOIS de St-Agathe de Lotbinière troupeau Holstein et roulant de ferme au complet

### Mardi, le 10 avril

chez ALMANZOR LAMOTHE, de St-Wenceslas, cté Nicolet troupeau Holstein et roulant

### Mardi, le 17 avril

chez ROBERT ST-ARNAULT, de Bastican, cté de Champlain troupeau Holstein de 60 bêtes et Quota de lait nature et roulant de ferme au complet

### Samedi après-midi, 30 juin, à 1 heure

chez RAYMOND DUBOIS de St-Agapit, cté Lotbinière troupeau Holstein et Ayrshire et roulant

Pour informations au sujet de tous ces encans, adressez-vous à

## LÉO DASTOUS

Acheteur Terres et Roulant

Encanteur licencié bilingue de Laurierville  
Propriétaire de l'industrie "Blocs de Ciment Thermos Enr."

Tél. 365-4419

Laurierville, P.Q.

VOICI UNE LISTE DE  
**Ventes par Encan**  
A ETRE FAITES PAR  
**George GOGGIN de Plessisville**  
(Encanteur Licencié Bilingue)

JEUDI, le 29 mars

chez HERVE LECOURS de PRINCEVILLE  
troupeau Holstein de 55 bêtes. Quota et roulant au complet

MERCREDI, le 4 avril

chez ANGE-AIME NADEAU de St-Frédéric, cté Beauce  
troupeau Holstein de 35 bêtes. Quota et roulant

JEUDI, le 5 avril

chez ONIL BOUTIN de Plessisville  
troupeau Ayrshire et Holstein de 55 bêtes. Quota et roulant au complet

MARDI, le 10 avril

chez ANDREA BERGERON de Ste-Julie de Laurierville  
troupeau Holstein de 35 bêtes. Quota et roulant

MERCREDI, le 11 avril

chez les Frères SAMSON de Laurierville  
troupeau d'animaux de boucherie de 55 bêtes et tout le roulant au complet

JEUDI, le 12 avril

chez JEAN-PAUL GAGNE de Princeville  
troupeau Holstein de 100 bêtes. Quota de 630,000 lbs et roulant au complet

SAMEDI, le 14 avril

chez Madame JOSAPHAT PARE de Warwick  
gros ménage de maison de plusieurs appartements

LUNDI, le 16 avril

chez JEAN VEILLEUX de St-Elphège, cté Yamaska  
troupeau Holstein de choix de 40 vaches, moyenne de 13,000 lbs

MARDI, le 17 avril

chez ROCK GOSSELIN de St-Henri de Lévis  
troupeau Holstein de 55 bêtes. Quota de 400,000 lbs et roulant

JEUDI, le 19 avril

chez JEAN-PAUL MOULIN de La Visitation  
troupeau Holstein de 60 bêtes, 25 truies portières, 300 porcs de différents âges et tout le roulant au complet

MERCREDI, le 25 avril

chez HENRI JACQUES de St-Narcisse, cté Lotbinière  
troupeau Holstein de 25 bêtes et roulant

JEUDI, le 26 avril

chez RAYMOND BERNARD de St-Norbert, cté Arthabaska  
troupeau Holstein et roulant de ferme au complet

VENDREDI, le 27 avril

chez GONZAGUE BLAIS de St-Isidore (Dorchester)  
troupeau Holstein et tout le roulant

MARDI, le 1er mai

chez CHARLES-ANTOINE GOSSELIN de St-Henri de Lévis  
troupeau Holstein de 60 bêtes. Quota de 300,000 lbs et tout le roulant

MERCREDI, le 2 mai

chez ROBERT LAROCHE d'Arthabaska  
troupeau Holstein de 65 bêtes. Quota de 400,000 lbs et tout le roulant neuf

SAMEDI, le 5 mai

chez LEO HALLE, de St-Isidore, cté Dorchester  
troupeau et roulant

JEUDI, le 10 mai

sur l'ancienne Ferme DANDONNEAU de Kingsey Falls, propriété de GEORGE GOGGIN  
troupeau de 250 bêtes dont 200 Hereford et 50 Charolais et très GROS ROULANT de ferme au complet. La ferme est vendue

MERCREDI, le 16 mai

chez JULIEN VOULIGNY de La Visitation  
troupeau Holstein de 60 bêtes. Quota de 300,000 lbs et tout le roulant au complet

PLUSIEURS AUTRES VENTES dont les dates ne sont pas fixées dues à l'état des routes et au temps du sucre dans la région. SURVEILLEZ les journaux pour les dates précises sous peu. Aussi, PLUSIEURS VENTES de Clubs d'Eleveurs qui seront officielles sous peu.

Sincères REMERCIEMENTS pour cette marque de confiance.

Les ELEVEURS qui veulent réussir leurs ventes font affaire avec UN SPECIALISTE.

Pour plus d'informations concernant ces ventes, adressez-vous à :

**GEORGE GOGGIN**

ENCANTEUR LICENCIE BILINGUE DE PLESSISVILLE

Tél. 362-2195 - - - PLESSISVILLE, P.Q.

Ligue Inter-paroissiale de Hockey des Bois-Francis

# "La Caisse Pop doit s'avouer vaincue en finale"

Après avoir éliminé le club de St-Albert en semi-finale, la Caisse Pop se voyait le droit de participer à la finale de la ligue contre le puissant club de Warwick. L'on sait que Warwick a terminé deuxième au classement final de la saison régulière et Plessisville, au troisième rang.

Lors de la dernière partie de la finale, Warwick a remporté une victoire de 6 à 1 contre les représentants de Plessisville. Cette partie fut disputée

sous le signe de la robustesse et Warwick a démontré que dans ce domaine ils étaient les meilleurs malgré le grand nombre de joueurs de la Caisse Pop. Donc, Warwick prend les devants 1-0 dans cette série finale 3 de 5.

Dans la deuxième partie, disputée vendredi soir, le 23 mars à l'aréna de Warwick, la Caisse Pop manquant plusieurs de ses bons joueurs, a subi une défaite de 7 à 6. Gaétan Rodrigue, Serge Tardif et Gaétan Fréchette

ont compté tous les buts de la Caisse Pop en marquant chacun deux buts. La partie a été disputée à vive allure et certainement que Plessisville aurait pu remporter une victoire n'eût été de l'absence de plusieurs joueurs de bon calibre. Warwick mène maintenant 2 victoires contre aucune défaite dans cette série finale.

Lors de la troisième partie, jouée à Warwick dimanche après-midi, le 24 mars, le club

de Warwick a balayé la série 3 à 0 en battant Plessisville par le pointage de 8 à 2. Gaétan Rodrigue et Réjean Poirier ont marqué les buts de la Caisse Pop. Donc, Warwick remporte la grande finale de la ligue Inter-Paroissiale de hockey des Bois-Francis. Félicitations aux vainqueurs et aussi à l'équipe de la Caisse Pop de Plessisville qui malgré le fait que plusieurs joueurs manquaient à l'appel n'ont jamais lâchés!

on peut vaincre le cancer



SOCIÉTÉ CANADIENNE DU CANCER

5 D dimanche 1er, 17 h 00

## Interview avec le père Verdière, missionnaire en Thaïlande depuis 30 ans

Le dimanche 1er avril à 17 heures, l'émission 5 D présente aux téléspectateurs de la chaîne française de Radio-Canada une interview de Jean-Rock Roy avec le père Verdière, p.m.e., missionnaire en Thaïlande depuis 30 ans.

Belge d'origine, le père Verdière a consacré sa vie aux Asiatiques. Pourquoi ne s'est-il pas fait naturaliser Thaïlandais? Cette idée le fait sourire: «Pourquoi? Parce que ça ne changerait absolument rien. Mes amis Thaï ne me trouveraient pas plus asiatique si j'avais des papiers prouvant que je le suis devenu.»

Le père Verdière explique d'ailleurs à Jean-Rock Roy que là-dessus comme tout le reste, la mentalité orientale diffère totalement de la nôtre. Par exemple, le père Verdière a fondé à Nongri, près de Bangkok, un monastère, pas à la mode occidentale mais selon les conceptions Thaï: «Parce que, pour les Thaï, la vie communautaire ne se conçoit pas comme en Occident. Ils acceptent de vivre en groupe mais ils refusent de tout mettre en commun. Il leur faut une certaine forme de liberté. Par ailleurs, ils ne s'engagent jamais définitivement; pour eux, le provisoire fait partie de l'essentiel et, dans leur esprit, toutes les religions sont bonnes et l'idée même d'un Dieu unique et créateur leur paraît saugrenue.»

Imbu de la mentalité Thaï, le père Verdière n'accepte pas la formule monastique telle que conçue en Occident par les grands ordres reconnus depuis des siècles. Selon le père Verdière: «Cette façon de vivre serait inacceptable pour les Thaïlandais. Impensable ici de réunir trois ou quatre cents moines sous le même toit. Ils préfèrent tous, et moi aussi, la petite communauté. Ici à Nongri nous ne sommes que quatre, trois Thaï et moi. Nous pourrions peut-être en accueillir un cinquième. Mais je ne voudrais pas dépasser ce nombre.»

Après avoir expliqué pourquoi il conçoit ainsi la communauté Thaï, le père Verdière ajoute que ce qui lui paraît essentiel dans cette vie selon l'esprit évangélique, c'est la pauvreté. Il dit d'ailleurs: «Si le Fils de Dieu n'avait pas une pierre où reposer sa tête, je ne vois pas pourquoi l'Eglise catholique ferait construire des monastères, des écoles ou des églises dotées de tous les luxes et de tous les perfectionnements modernes.»

Avec ses cheveux blancs, son sourire communicatif, sa soutane élimée et son langage d'étudiant contestataire, le père Verdière bouleverse toutes les idées préconçues sur la vie monastique ou communautaire.

Pour les téléspectateurs occidentaux, son témoignage est une sorte de révélation.

C'est un reportage de Gérard Chapdelaine, réalisateur avec Gilles Derome et Roger Leclerc de la série 5 D.

ENCOURAGEZ NOS ANNONCEURS

## PRÉSENTATION

# Westinghouse

## SPÉCIAUX D'INAUGURATION

T.V. Couleurs 26"  
ROCKWOOD



Rég. \$700.00  
pour  
**495.00**

5 ans de garantie sur lampe écran

T.V. Couleurs 19"  
TEMPO 11



Rég. \$495.00  
pour  
**395.00**

5 ans de garantie sur lampe écran

## AUTRES SPÉCIAUX

**STÉRÉOS** Style Colonial  
rég. \$379.00 pour **\$299.00**  
(quantité limitée)

**CONGÉLATEURS**  
23 pieds cubes rég. \$279.00 pour **\$199.00**  
(quantité limitée)



**GROS LOT**

PLAN MISE de CÔTÉ

Tirage de \$2,000.00 en marchandise, le 13 avril 1973

Chaque (\$1.00) un dollar d'achat vous donne droit à un billet sur le tirage de notre "Gros Lot". Différents articles seront tirés au sort le 13 avril 73. Vous pouvez gagner un ou plusieurs articles. La liste sera publiée prochainement.

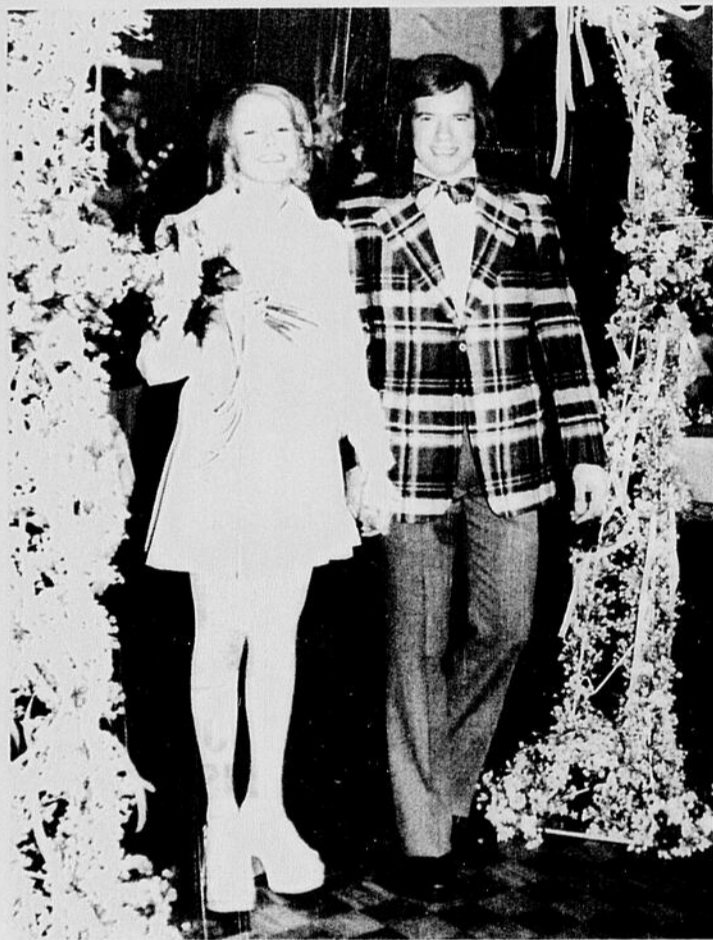
**T. Poulin & Fils Inc.**

1562 rue Savoie — 362-7245 — Plessisville

# Le Show Mode un brillant succès



4ième photo: Ensemble de printemps: M. Lucien PERREAULT de Dion & Frère accompagné de Mlle Claire IMBEAULT.



-5ième photo: Toilettes de Voyage de Noces: M. Jocelyn MERCIER et Mlle Jeannine VEILLEUX.

Au cours de la parade de modes on a pu voir évoluer M. Lucien ROBERGE et Claire ROBERGE de Princeville dans des numéros de danses fort appréciés.

Madame la commentatrice était Mme Nicole Bibeau, prop du Salon Miss Élégance de Princeville, la responsable première de ce défilé.

Les établissements qui figuraient au programme étaient comme on le sait: Le "Salon Miss Élégance" pour les modes féminines; "Dion & Frère" de Plessisville, modes masculines; "Magasin Fournier & Grégoire", chaussures pour dames "Le Carrefour" les sports.

Le Fleuriste Plessis qui avait si artistiquement procédé à la décoration florale.

Les commerces tous de Plessisville à l'exception du Salon de "Miss Élégance" de Princeville.



6ième photo: Mlle Louise BEGIN, qui avait endossé un magnifique ensemble de bain.

## L'équipe de ballon-balai du Manoir Plessis figure bien au Tournoi Provincial de Thetford-Mines

La fin de semaine du 16, 17 et 18 mars, le club de ballon-balai du Manoir Plessis s'est rendu à Thetford-Mines pour y disputer un tournoi Provincial et a très bien figuré puisqu'il s'est rendu jusqu'en semi-finale.

Dans la première partie, le Manoir Plessis a remporté une victoire de 3 à 0 contre les Chevaliers de Colomb de Thetford-Mines. Jean-Guy Perron, Gaëtan Fréchette et Jacques Simoneau ont comptés les buts et

Pierre Mercier s'est mérité le blanchissage. Dans la deuxième partie, un but de Noël Fillion en première période supplémentaire a permis au Manoir Plessis d'arracher une victoire de 2 à 1 contre le Bruno Drouin de Thetford-Mines. L'autre compteur du Manoir a été Jean-Guy Perron. Dans la troisième partie, le Manoir Plessis a remporté une victoire de 3 à 2 contre Disraëli. Denys Beaudoin avec deux buts et Gaëtan Fréchette ont compté les buts des vainqueurs. Par cette victoire le Manoir Plessis se méritait le droit de passer en semi-finale. Lors de cette partie le Manoir Plessis a baissé pavillon par le pointage de 3 à 1 contre St-Georges de Beauce. Gaëtan Fréchette a marqué l'unique but du Manoir Plessis.

Tous les joueurs étaient très satisfaits de leur tournoi, car il y avait de très fortes équipes de tous les coins de la province. En fin de semaine prochaine le club du Manoir Plessis se rendra à St-Prosper de Dorchester pour y disputer un tournoi. Un autobus est organisé et tous ceux qui sont intéressés à venir avec le club les 30, 31 mars et 1 avril, n'ont qu'à s'adresser aux responsables du club qui sont: Denys Fréchette, 362-2396 et Delphis Gagné, 362-7522. Ils pourront vous dire s'il y a encore de la place pour ce voyage.

André Lainé, publiciste.

**NE L'OUBLIEZ PAS**

**LA CROIX-ROUGE**



**AGIT EN VOTRE NOM**

## VENTE par ENCAN

Judi après-midi, le 5 avril 1973, à 1 heure p.m.

chez **JEAN-CHARLES BOUCHER**  
de St-Rosaire, cté Arlhabaska

La ferme est située sur la grande ligne de St-Rosaire entre Victoriaville et St-Louis de Blandford, à environ 6 milles de Victoriaville.

### Sera vendu:

Un lot de 66 TRUIES dont 20 vont faire mise bas d'ici fin d'avril, 3 mâles, dix truies avec leurs petits, les autres sont saillies pour mai, juin et juillet, 50 petits COCHONS sevrés.

### La machinerie comprend:

TRACTEUR John Deere, 2120, 400 heures d'ouvrage avec loader 48, pelle à gravelle et pelle à fumier à l'état de neuf, CHARRUE Hydreen, 3 versoirs neuve, HERSE à paccage, chaînes à anneaux neuves, WAGON sur pneus, ROULEAU de fer, SEMOIR, pelle à chevaux, HERSES à finir, MOULANGE à marteau avec empocheur, EQUIPEMENT de sucrerie comprend: deux EVAPORATEURS 3 x 12 et deux réservoirs. Aussi 360 PIQUETS.

La récolte comprend: 200 balles de FOIN de fourrage, 130 sacs d'avoine. Articles de hangar au complet.

Conditions: COMPTANT.

PRENEZ NOTE que la TERRE est aussi à VENDRE en parties ou en entier.

Pour de plus amples renseignements, s'adresser à:

# ALBERT BRETON

Encanteur bilingue licencié

Toujours à votre disposition pour tous genres d'encans et toujours acheteurs de TERRES et ROULANTS de ferme au complet

Tél. (418) 453-2681 - - - INVERNESS, P.Q.



la ronde  
de Pierre

**Du nouveau**

Les Dames Fermières de la région créent un précédent en participant au Salon de la Femme, à Québec, tenu du 26 mars au 1er avril au Pavillon de la Jeunesse sur le terrain de l'Expo provinciale.

Venez nous rencontrer chaque jour de 1 heure à 11 heures p.m. C'est un rendez-vous à ne pas manquer. L'on vous y attend. Merci.

Mme Dominique Ferland,  
sec. rég. St-Flavien Lotbinière.

**Souscription**

Les Clubs de l'Age d'Or de Fatima et de Saint-Calixte ne demanderont pas de cadeaux lors de leurs activités générales. C'est pourquoi, ils lancent une souscription à tous les marchands, manufacturiers et commerçants. Vous avez reçu une lettre de demande, nous espérons que vous y donnerez suite. Merci à ceux qui ont déjà répondu à notre appel.

Les responsables.

**Un comité est élu à la chorale féminine Saint-Calixte**

La chorale féminine St-Calixte a procédé au choix de son comité provisoire pour les mois à venir. Présidente: Mme Renaud Beauchesne; vice-présidente: Madame J.-Paul Dubois; secrétaire: Mme Jacques Jutras; Mme Pierrette Trudel, directrice musicale et Mme Anne-Marie Nadeau, organiste, font aussi partie du comité. Félicitations.

**L'Hôpital St-Julien**

REQUIERT UN  
**DIRECTEUR des SERVICES  
auxiliaires**

**FONCTIONS:**

Sous l'autorité du directeur général, il a notamment pour fonctions:

- a) d'organiser et surveiller le fonctionnement des opérations de buanderie, de lingerie et de l'entretien ménager;
- b) d'entretenir et d'assurer le fonctionnement et l'inspection des terrains, édifices et équipements conformément aux lois et aux règlements;
- c) d'assurer l'organisation, le fonctionnement et la surveillance de tous les systèmes de communication;
- d) d'assurer l'élaboration et la mise en application de plans de sécurité d'urgence, notamment en cas d'incendie ou d'accident;
- e) d'assurer l'ordre et la sécurité; et
- f) d'assumer toutes autres fonctions à la demande du directeur général.

**QUALIFICATIONS:**

Le candidat qui nous intéresse devra avoir entre 30 et 45 ans. Il possèdera un diplôme en génie mécanique de préférence ou des connaissances et une expérience jugées équivalentes. Il possèdera des connaissances en dessin pour la préparation de plans et devis.

**SALAIRE ET BENEFICES D'APPOINT:**

Le salaire est intéressant et les bénéfices d'appoint sont fort avantageux.

Faire parvenir curriculum vitae à:

**René Houle, c.a.**  
Directeur général  
Hôpital St-Julien  
St-Ferdinand  
Ctè Mégantic, P. Qué.

MEMBRE DE LA CHAINE DES 75 MAGASINS *Prestige*

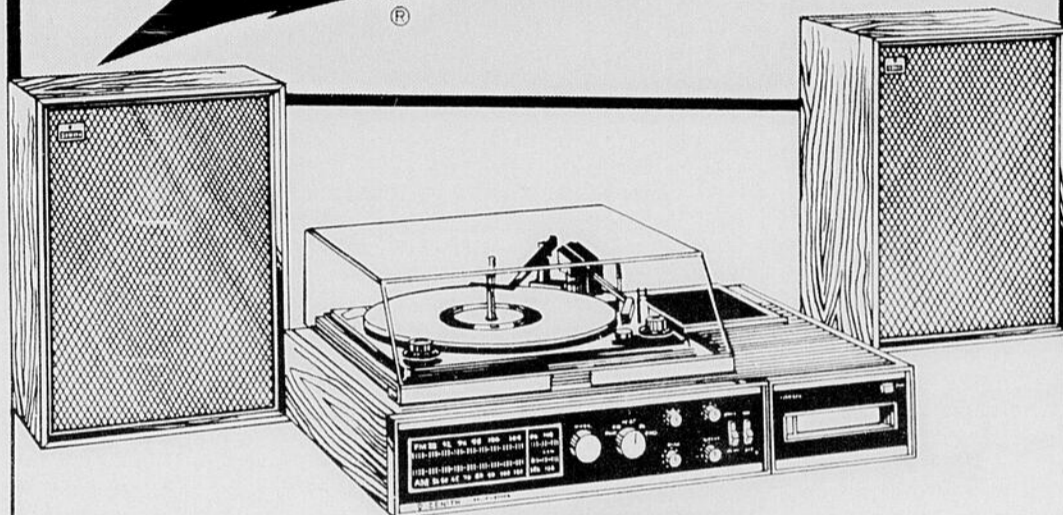
**STEREO  
TAPE**  
8 pistes

**RADIO  
STEREO**  
AM/FM

**TABLE**  
4  
vitesses

**NOUVEAU STEREO MODULAIRE 1973**

**ZENITH**



Le IBERT-D-593-W  
100 watts

Nous avons plusieurs  
modèles en magasin.  
PASSEZ les voir chez :

**A  
PRIX  
SPÉCIAL**

**Rosaire Gosselin, Inc.**

767 Avenue St-Louis - Plessisville, P.Q. - Tél. 362-7507

Un merci tout à fait spécial à Mme Gérard Painchaud pour sa grande collaboration à la réalisation de cette chorale.

**A la Tabagie Bélanger. Gagnants**

A la Mini-Loto du 16 mars une personne a gagné \$5,000. mais désire conserver l'anonymat. Billet acheté à la Tabagie Bélanger de Plessisville.

A la Loto-Perfecta du 22 mars le groupe Félicien Bergeron et Raoul Leblanc gagnants dans le désordre.

**Super-Loto**

Mme Gérard Lemay a gagné \$400. le 23 mars avec un billet acheté de M. Nelson Bourgoïn de Plessisville.



**COURS DE  
SOINS AU FOYER**

**AVIS PUBLIC**

Avis public est, par le présent donné à toutes les personnes habiles à voter lors des élections des commissaires d'écoles que la liste des électeurs est déposée au Centre Administratif de la Municipalité Scolaire de Jean Rivard pour la durée du mois d'avril pour fins de consultations. Il y a une liste affichée dans les quartiers suivants:

- # 2 - Plessisville ville (Voir Hôtel de Ville)
- # 6 - Laurierville (Voir Collège Ste-Julie)
- # 7 - Ste-Anastasie (Voir Caisse Populaire).  
Lyster (Voir Ecole St-Louis-de-Gonzague).
- # 11 - Notre-Dame-de-Lourdes (Voir Ecole Centrale).

Les électeurs sont priés de s'adresser au bureau de la Municipalité Scolaire de Jean Rivard pour toutes informations additionnelles.

**Municipalité Scolaire de Jean Rivard**

**IRENEE BOIVIN,**  
secrétaire-général.

Donné à Plessisville ce 26e jour de mars 1973.

## "La Feuille d'Erable"

Tél. 362-7049 - Plessisville

Tarif et conditions des annonces classées:

Minimum: \$1.50 par insertion de 25 mots, ou moins. Chaque mot supplémentaire QUATRE SOUS. Toute annonce classée doit être payée avant publication.

Les annonces classées devront être annulées pour le samedi soir, à 6 heures, le plus tard. Toutefois les nouvelles annonces sont acceptées jusqu'au lundi midi.

### TERRAIN A VENDRE

sur l'avenue Mercure, près de la polyvalente, à PLESSISVILLE.

Aussi, autre TERRAIN rue Cormier. De plus, une BÂTISSE à vendre ou à louer, avenue FORAND, à Plessisville.

S'adresser à:

### ROGER COTE

Tél. 362-2925  
ou 362-3860  
Plessisville, P.Q.

### DISPOSEZ-VOUS DE TEMPS LIBRES

Faites de l'argent dans la vente des produits JITO et DORALDINA.

Expérience non nécessaire.

Tél. 362-5855 ou écrire à

### R. GENEST

685 N.-Dame Ouest  
Victoriaville, appt. 9

ROBE DE MARIÉE A VENDRE - Grandeur 5-7 ans. modèle été '72 Couleur bleu pâle. Achetée aux "Créations Suzanne" à Québec, tél. 362-3903, Plessisville. (N. 29 mars jno)

## Pharmacie



1555 SAINT-CALIXTE,  
PLESSISVILLE

LIVRAISON GRATUITE

TÉL. 362-7321

DÉPOSITAIRE EXCLUSIF

Laura Secord

TERRE A LOUER - pour pacage à Inverness. S'adresser à BERNARD MARTINEAU, tél. 752-7916, Victoriaville. (N. 29 mars)

MAISON A VENDRE au 1691 ave des Erables et système de chauffage à air chaud, 105,000 B.V.T. 3 ans d'usage. S'adresser à G. JADOT, R.R. 1, Plessisville, tél. 362-7504. (P. 29 mars, 5 av.)

Cette émission de la série **Discomanie** sera réalisée par Raymonde Boucher.

Le lundi 9 avril à 19h30, place à une autre émission de la série **Discomanie**. Cette émission sera réalisée par Pierre-P. Girard, et l'animateur de **Discomanie** sera Patrick Normand qui interprétera son grand succès: *Mon coeur est à toi*.

A VENDRE - Carosse de bébé pouvant faire un lit d'auto et une poussette en très bon état. Tél. 4 heures p.m., à 362-2985, Plessisville. (N. 29 mars)

**Discomanie**  
lundis 2 et 9, 19 h 30

### Une pléiade de jeunes vedettes du disque

A l'émission **Discomanie** qui sera télévisée le lundi 2 avril à 19 h 30 à la chaîne française de Radio-Canada, l'animatrice sera la chanteuse Emmanuelle.

A cette occasion, Emmanuelle accueillera comme invités les chanteurs Véronique, Patrick Zabé et Michel Pagliaro.

Les invités de Patrick Normand seront: Karine, Jean Beaulne et le groupe Les Paradox. Karine chantera *Celui que j'aime*. Jean Beaulne interprétera *L'Amérique au coeur du Japon*. Enfin, Les Paradox (Denise Chassé, Serge Rodrigue et Claude Robert) chanteront *Dans l'vent*.

Au cours de cette émission dédiée aux succès du palmarès de la chanson, Véronique interprétera: *Je voudrais*, une nouvelle chanson de son répertoire. Patrick Zabé reprendra son dernier succès: *Le Petit Chinois en toqué vert et bleu*. Michel Pagliaro chantera *J'entends frapper*, et l'animatrice Emmanuelle interprétera son disque *le Monde à l'envers*.

**NE L'OUBLIEZ PAS**  
**LA CROIX-ROUGE**  
**AGIT EN VOTRE NOM**

## Cinéma Plessis

1697 Avenue St-Louis - Tél. 362-3112  
Plessisville, P. Q.

De  
Vendredi, 30 mars  
à  
Jeudi, 5 avril 73

AU PROGRAMME

2 FILMS EXCEPTIONNELS

18 ANS  
Adultes

**L'INGÉNUË PERVERSE**

EN COULEUR

Edwige Fenech - Ruth Maria Kubitschek

Les 3 Belles sont ravissantes, et endiablées...  
**DES FILLES POUR LES MERCENAIRES**

CLAUDIA GRAY - SABINE SANDERS

EASTMANCOLOR

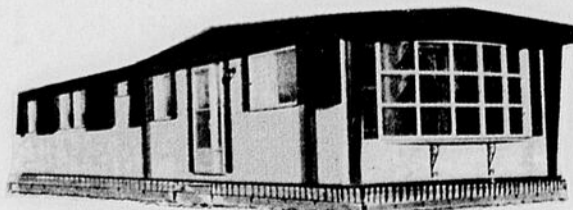
## ON DEMANDE

Femmes demandées pour la VENTE de PRODUITS de BEAUTÉ pour leçons de MAQUILLAGE. Pas de portes en portes. Expérience non requise, sans investissements. Opportunité de GAGNER une CHEVROLET 1973, avec air climatisé.

S.V.P. communiquer : Tél. 758-0129

VICTORIAVILLE

## Victoriaville Marine Inc.



### MAISONS MOBILES

- Manoir
- Val-Bar
- Commode
- Safeway
- Champlain
- Shelby
- Canadiana
- Prince Caravan



### ROULOTTES

- Val-Bar
- L'Islet
- Champlain
- Rocket
- Sunset
- Holiday

### TENTES ROULOTTES

- Val-Bar
- Coleman
- L'Islet

**COLEMAN 1972 (NEUVE)**

Valeur \$2,095.

Spécial **\$1595**

(Quantité limitée)

### HEURES D'AFFAIRES

Lundi au Vend.: 10h. a.m. à 9h. p.m.  
Samedi: 9:00 a.m. à 4:00 p.m.  
Dimanche: 1:00 à 4:00 p.m.

NOTRE IMPOSANT VOLUME DE VENTE - "ECONOMIE POUR VOUS"

2110, Notre-Dame Ouest, Victoriaville 752-9224 ou 752-7748

**Théâtre Colonial**  
**REPRESENTATION SPECIALE**  
**pour enfants samedi à 1 h.**

LES FILMS MUTUELS **DOMINIQUE MICHEL**  
**J'AI MON VOYAGE!** avec **RENÉ SIMARD**  
**RÉGIS SIMARD**  
**JEAN LEFEBVRE**

**Enfants: 75¢**  
**Moins de 13 ans ADULTES \$1.75**

Notre conseillère "ROLMEX" vous annonce que les spéciaux en vitamines "ALGA" infusions du dixième anniversaire se termineront le 30 avril. Tél. 364-5154, MARIANGE DESHARNAIS, 224, Mgr Poirier, Princeville.

UN APPARTEMENT A LOUER de 2 1/2 pièces, meublé, chauffé, eau chaude fournie. Libre immédiatement. S'adresser à LEO MORISSETTE, 1805 avenue St-Edouard, Plessisville. tél. 362-2084. (N. 22 mars jno)

A VENDRE ROBE DE MARIEE - A louer ou a vendre, blanche, modèle printemps-automne. Grandeur 14 ans. Tél. après 5 heures p.m. 362-3958, Plessisville. (N. 29 mars, 5 av.)

A VENDRE - FOIN à vendre. S'adresser à tél. 362-7181, Plessisville. (N. 29 mars)

ROBE DE MARIEE A VENDRE, grandeur 9 ans, blanche et rose. A très bas prix. S'adresser à tél. 362-3473, Plessisville. (N. 29 mars, 5 av.)

A VENDRE - SKI-DOO "Olympic" 70 électrique, 18 forces, en parfaite condition. S'adresser à tél. 362-3498, Plessisville. (N. 29 mars)

A VENDRE - Deux maisons dont une de un logis de 5 pièces et l'autre de deux logis. Livrables immédiatement. S'adresser à LUCIEN DROLET, 1975 rue Bélanger, tél. 362-3221, Plessisville. Aussi bicyclette à vendre pour amaigrissement. (N. 29 mars jno)

**Théâtre Colonial** **Jusqu'à VENDREDI**

**LES CICATRICES DE DRACULA** COULEURS

TONY MUSANTE SUZY KENDALL

**L'OISEAU AU PLUMAGE DE CRISTAL**

EN COULEURS

A VENDRE - Veston-blazer bleu marine, très propre, n'a pratiquement pas servi, comme neuf, grandeur 38. A vendre à moitié prix. S'adresser à TEL. 362-7090, Plessisville. (N. 29 mars)

A VENDRE - Plusieurs châssis de maisons et un châssis thermo grandeur 5 x 5. Le tout très propre. S'adresser à tél. 428-3327, St-Ferdinand. (N. 29 mars)

A VENDRE - Maison modèle 69 Glendale Laurentien, 12' x 53', chauffage à l'air chaud. Libre immédiatement. S'adresser à tél. 428-3430 St-Ferdinand. (N. 29 mars)

LOGIS A LOUER - Un deux-pièces et demie meublé à Plessisville. S'adresser à 1215 rue Cormier, tél. 362-7982 ou 362-3270, Plessisville. (N. 29 mars jno)

A VENDRE - Frigidaire de marque REGENT, très propre et en bon ordre. Prix à discuter. S'adresser à tél. 365-4667, Laurierville. (P. 29 mars)

A LOUER - Logis de 4 1/2 pièces, libre le 1er mai. S'adresser à MADELEINE B. DOMINGUE, 1631 avenue St-Louis, tél. 362-2961, Plessisville. (N. 29 mars jno)

A LOUER - Logis de 5 pièces plus chambre de bain, situé à Laurierville. Aussi à vendre machine à coudre pour cuire en parfaite condition. S'adresser à tél. 365-4665, Laurierville. (N. 29 mars)

A VENDRE - Deux frigidaires en parfait ordre; aussi ameublement de chambre complet, tête de lit bibliothèque, matelas et sommier à l'état de neuf. S'adresser à Mme MADELEINE B. DOMINGUE, 1631 ave St-Louis, tél. 362-2961. (N. 29 mars jno)

**"La Feuille d'Erable"**  
 Tél. 362-7049 - Plessisville

Tarif et conditions des annonces classées:  
 Minimum: \$1.50 par insertion de 25 mots, ou moins. Chaque mot supplémentaire QUATRE SOUS. Toute annonce classée doit être payée avant publication.  
 Les annonces classées devront être annulées pour le samedi soir, à 6 heures, le plus tard. Toutefois les nouvelles annonces sont acceptées jusqu'au lundi midi.

**DOMAINE SOMERSET INC.**  
**SPECIAL**  
 jusqu'au 1er mai 1973  
 Abonnement à saison.  
**ESCOMPTE de 10%**  
 Carte familiale: \$25.00  
 S'adresser à:  
**J.M. GOSSELIN**  
 Tél. 362-2978  
 Plessisville, P.Q.

DIVERS A VENDRE - Piano neuf "Le Sage", piano usagé. Meubles de toutes sortes tels que frigidaire, poêle, sècheuse, laveuse, chauffe-électrons, téléviseurs, mobiliers de salon, de cuisine et chambre à coucher. Accessoires de bureau, coffre-fort, filières, caisses enregistreuses, machines à écrire et plusieurs autres articles. S'adresser à ROBERT BOURQUE, 1435 ave. St-Edouard tél. 362-2781 ou 362-2031, Plessisville. (N. 22 mars jno)

**A VENDRE**  
 - MAISON située à 2067 ave St-Louis à Plessisville.  
 - DEUX TERRAINS à Plessisville.  
 Renseignements:  
**DANIEL GARNEAU**  
 courtier en immeubles  
 1273 rue St-Calixte  
 PLESSISVILLE.

A LOUER - Deux logis de 3 1/2 pièces meublés, chauffés, libres le 1er mai. S'adresser à Mme PAUL-ANDRE LALIBERTE, 1043 des Epinettes, tél. 362-2819 Plessisville. (N. 22 fév. jno)

A VENDRE - Ford Jaune Torino 1970, hard-top, 2 portes, très propre. Bas millage, tél. après 6 heures p.m. S'adresser à 1870 avenue Tardif, ou tél. 362-3708, Plessisville. (N. 22 mars jno)

LOGIS A LOUER, de 2 1/2 pièces, meublé, chauffé, eau chaude fournie. Libre le 1er avril. S'adresser à CHARLES GERMAIN, 2019 rue Fortier, tél. 362-2110, Plessisville. (N. 22 mars jno)

MAISON A LOUER - 8 appartements, située route 49 avenue St-Louis à Plessisville. Libre le 1er mai. S'adresser à CLAUDE BERGERON, tél. 428-3632, St-Ferdinand. (N. 22-29 mars 5-12 av.)

ACHETEUR DE MAISON DE CAMPAGNE. S'adresser à tél. 362-3994, Plessisville. (P. 29 mars, 5 av.)

A VENDRE - ROBE DE MARIEE de couleur blanche, grandeur 10-12 ans. S'adresser après 6 heures p.m. Tél. 362-3174, Plessisville. (P. 29 mars 5 av.)

A VENDRE - Moto HONDA 72-350 cc., en très bonnes conditions. S'adresser à 1919 avenue St-Edouard, tél. 362-7273, Plessisville. (P. 22 mars rep. 29)

**Théâtre Colonial** **SAMEDI à VENDREDI**  
 PLESSISVILLE TEL.: 362-2228 du 31 mars au 6 avril

HORAIRES  
 LUNDI au VENDREDI à 7 h. 30  
 DIMANCHE et SAMEDI: 6:45 - 8:15  
 DIMANCHE: Matinée à 1 h. 30

LES FILMS MUTUELS présentent **DOMINIQUE MICHEL** POUR TOUS

**J'AI MON VOYAGE!**

dans une comédie de **GILLES RICHER**  
 réalisée par **DENIS HÉROUX**  
 avec **RENÉ SIMARD**  
**RÉGIS SIMARD**  
**JEAN LEFEBVRE**

YVAN DUCHARME  
 FRANCIS BLANCHE  
 YOLAND GUÉRARD  
 MYLENE DEMONGEOT  
 ANDRÉ LAWRENCE  
 DENYSE PROULX  
 PATSY GALLANT  
 FRANK MAHOVLICH

**2 FILMS EN COULEURS**  
**VANCOUVER**

**QUÉBEC**

**Les moins de 12 ans**  
 DIMANCHE après-midi à 1 h. 30 et sur semaine **1.00**

**2e film en couleurs également!**

**RÈGLEMENT DE COMPTE À SAN ANGELO**

**Madame Ludger Martel**  
**Les enfants de la Famille Ludger Martel**  
**Les enfants de la Famille Achille Vachon**  
**Les familles Martel, Garneau et Dubois**

remercient bien sincèrement toutes les personnes qui leur ont témoigné de la sympathie, soit par offrandes de messes, bouquets spirituels, tributs floraux, cartes de sympathie, visites, téléphones, télégrammes, assistance aux funérailles, services rendus, lors du décès de

**Monsieur Ludger Martel**

Laurierville, février 1973

**Pourquoi pas!**

**DISCO STEREO**

Service Professionnel de Discothèque  
**LYSTER (819) 389-5472**

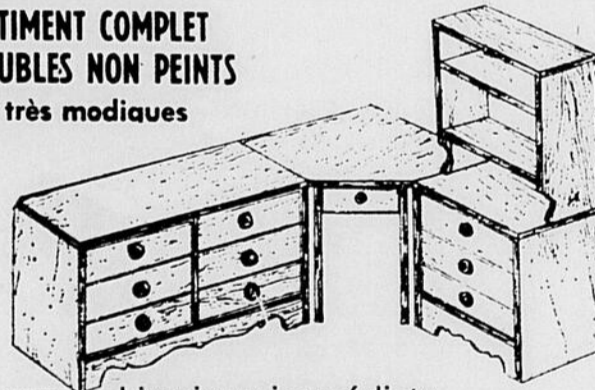
- 3 unités à votre disposition
- 5 ans d'expérience
- Son et Lumière

**PIECE DE THEATRE**  
**KALEYDOSCOPE**

présenté par  
 le Conseil Etudiant de la Polyvalente  
 en collaboration avec une troupe  
 de Montréal  
**au Gymnase de la Polyvalente**  
 de Plessisville  
**29 mars 1973 à 8 h. 30 p.m.**

Etudiants: \$1.00  
 Adultes: \$2.00

**ASSORTIMENT COMPLET DE MEUBLES NON PEINTS à prix très modiques**



Livraison immédiate

**A. DUBUC & FILS LTEE**  
 1104 St-Louis — PLESSISVILLE

ACTUELLEMENT  
**Une NOUVELLE SALLE**  
 EST OUVERTE A PLESSISVILLE  
 (logent 125 personnes)  
 ET BIENTOT...  
 OUVERTURE D'UNE  
**Grande SALLE de réception**  
 (en AVRIL) Pouvant accommoder jusqu'à 500 personnes

Faites vos réservations dès maintenant:  
 NOCES, BANQUETS, CONFERENCES, ANNIVERSAIRES, etc.  
 Pour PETITES ou GROSSES réceptions,  
 Composez: 362-7701 ou 362-3761, à Plessisville, chez

**"Motel Le Phare Inc."**  
 745, ave St-Louis, Plessisville  
 ROSAIRE POULIN vous y invite!

# L'AFEAS de St-Norbert prépare sa participation au congrès

Mme Guy Boulanger, présidente de l'Association féminine d'éducation et d'action sociale de St-Norbert d'Arthabaska, et les membres ont profité d'une réunion mensuelle pour préparer leur participation au congrès diocésain. Cette manifestation est prévue pour le 29 mai à Yamaska. La délégation formée pour représenter l'A.F.E.A.S. locale à Yamaska comprend: Mme Guy Boulanger, Mme René Beauchesne, Mme Henri Grenier, Mme Gérard Dumas, Mme Roland Prince.

UNE VISITEUSE

A la même réunion, l'AFEAS de St-Norbert d'Arthabaska a reçu la visite de la directrice de secteur, Mme Gérard Chainey de St-Paul de Chester. La visiteuse a donné des détails sur les objectifs du mouvement, des conseils ainsi que des détails sur le congrès d'Yamaska et autres activités à venir. Pour sa part, Mme Henri Grenier, a fait les commentaires sur les travaux mis en étalage pour l'exposition mensuelle. Les prix de présence offerts à l'occasion de cette assemblée ont été attribués à Mme Jean-Baptiste Gagné et Mme Guy Boulanger. Quant au goûter, c'est l'équipe de Mme Gérard Dumas qui l'a préparé et servi.

## Moniteurs pour les activités estivales '73'

Tous ceux et celles qui veulent travailler comme moniteurs (trices) au Terrain de Jeux pour l'été '73' devront faire une demande écrite au Service des Loisirs.

De plus, la demande devra spécifier l'activité pour laquelle vous faites application.

Voici la liste des activités:  
 Piscine - Baseball - Tennis  
 Crosse - Athlétisme - Cyclisme - Maternelles - Plein Air.

A NOTER: que certaines activités sont sujettes à changements.

Donc, ne tardez pas, faites votre application au:

Service des Loisirs  
 Hôtel de Ville  
 1700 rue St-Calixte  
 Plessisville

Bien à vous,  
 Camille Deschênes,  
 Directeur.

Volontaires par excellence



Ces personnes de différents âges et de différents milieux accomplissent des tâches importantes et essentielles pour la Croix-Rouge.

VOUS AUSSI POUVEZ AIDER. 

**MUSIQUE ET CHANSONS**

CHA-CHA  
 SAMBA  
 SLOW  
 ROCK  
 POLKA  
 SWING

POUR:  
 SOIREES  
 NOCES

**Les Joyeux Compagnons**  
 SPECIALITE: SOIREES CANADIENNES  
 REPAS - BANQUETS

**JEAN-LOUIS PERRON**  
 TEL.: (819) 389-5604  
 L'YSTER

**SOIRÉE CANADIENNE**

Organisée par le Club de l'Age d'Or de Plessisville

**Samedi soir, le 31 mars 1973 à 8 hres**

A la salle de l'Hôtel de Ville de Plessisville

Orchestre "FORTIER"

Admission: \$1.00 Bienvenue à tous

**SOIREE DANSANTE**

à la  
 SALLE LEMELIN de LAURIERVILLE

**Samedi soir le 31 mars 1973**

Orchestre: "LES PLAY BOY"

Adm. \$1.50

**Cours Prénatal**  
 à Plessisville

Dernière série de cours avant l'automne

**INSCRIPTION LE PLUS TOT POSSIBLE**

**Téléphone 362-3906 à Plessisville**

**Hôtel Manoir Plessis**  
 de Plessisville

l'endroit tout désigné pour:

le plus succulent **"Charcoal Steak"** en ville

les réceptions les plus diverses:  
 ● Anniversaires...  
 ● Mariages...  
 ● Banquets...  
 ● Hommes d'affaires, etc.

Pour réservation... appelez:  
**Tél. 362-2000**

Un accueil chaleureux vous est réservé!

**Soirée Récréative**

à l'occasion du prochain mariage de  
**Mlle SOLANGE TARDIF** (fille de Maurice)  
**M. JEAN-MARC FORTIER** (fils de Benoit)

à la Salle de l'Erablière de St-Pierre Baptiste

**Samedi soir, le 31 mars 1973, à 8 h. 30**

Orchestre: "LES ECLAIRS" - Adm. \$1.50 par personne