

la tribune



Rembourrage Classique Enr.

855, rue Wellington Sud, Sherbrooke, Qué. Tél: 567-0333

Les petites annonces

569-9501

Discs Informations Générales

TOUR D'HORIZON

RECEPTION ANDRE. Repas chauds & buffets froids. Pièces montées, après-funérailles.

ARTISANAT-PINGOUIN. Grande vente à l'occasion de notre 25e anniversaire.

RABLIERE S.E.P. INC. (3) SALLES DE RECEPTIONS, repas chauds ou froids.

LA TASSERIE. A louer, 2 salles de réception pour mariages, "showers" et parties privées.

TOUR D'HORIZON

COURS de POTERIE: Les Maîtres d'Art offrent: cours de poterie à partir de pièces moulées.

PLACE DES CREATEURS 381 ALEXANDRE. Local de 1,800' disponible pour activités socio-culturelles.

SERVICE DE BUFFET FROID ENR. Buffet froid pour toutes occasions.

TOUR D'HORIZON

COURS d'initiation aux SOINS ESTHETIQUES et de maquillage: Cours individuels ou de groupes.

LA MAISON DE L'ERABLE. (Ancien chalet des Erables, à Birchton). 2 salles de réception, capacité 400 personnes.

BUFFET CHINOIS OU CANADIEN. Nanking Café vous offre 4 salles de réception pouvant contenir 400 personnes.

TOUR D'HORIZON

ANALYSE D'ECRITURE SERIEUSE ET CARTOMANCIE. Ecrivez quelques mots et signez votre nom, une enveloppe affranchie et \$5.00.

BOUTIQUE NUMI-PHIL ENR. Timbres, monnaie, vente, achat. Jeudi 16h. à 21h.

SALLE EVOLUTION. 4201, FONTAINE. Danse tous les samedis soir avec le populaire orchestre de "Méo Côté".

LE JARDINIER AMATEUR. Catalogues de jardinage, semences; légumes, fleurs vivaces annuelles.

LA CORDONNERIE ORFORD. Située au 289, rue Sherbrooke, Magog, est heureuse de vous annoncer l'ouverture d'un centre de dépôt à Lennoxville.

BAR SALON LA RONDE. Invite tous les gourmets et gourmands à venir déguster leurs spécialités: steaks sur charbon de bois.

BOUTIQUE FRANCOISE HOUE. Nouveautés du printemps. Importations et prix populaires. Tailles: 5 à 22, 12 1/2 à 24 1/2.

BOUTIQUE LE TOUCAN. Vente! Vêtements de confection réduits entre 10% et 40% (jusqu'au 15 mars 1981).

BEAUTE CANINE SHERBROOKE ENR. Les soins spécialisés dans la tonte et l'entretien de votre chien.

BOITE A CHANSONS LES PIERROTS. 1616 rue King ouest, Edifice Disco-Roule. Viens lâcher ton fou chez nous!

L'ACCOMPAGNEMENT AUX MOURANTS. Une fin de semaine d'informations aura lieu le 28 février et le 1er mars prochains.

LA BOUTIQUE LIEUTENANT. Vous offre des réductions pouvant aller jusqu'à 40% sur toute la marchandise d'hiver.

LA PERMANENTE QUI VOUS CONVIENT. Modeling, mini-vagues, afro, etc. Shampooin, mise en plis, coupe.

ALUMINIUM et VINYLE. De meilleurs prix en saison d'hiver, pour portes d'aluminium et fenêtres vinyle 4 saisons.

V. GUILLEMETTE ALUMINIUM ENR. 1205 Deschallons, Sherb. 562-4821

Spécial LUNDI MARDI MERCREDI JEUDI \$6.95 FILET MIGNON BOUQUETIERE (genre Chateaubriand)

LA BRASSERIE LA ROMAINE. 1925, Belvédère Sud, Sherbrooke J1H 5S1. Pour réservations: 566-7313

EST, MAISON, rue tranquille, terrain paysagé, planchers bois franc, sous-sol fini.

FLEURIMONT, jumelle 1978, hyp. 10%, 1983. Prix \$53,000. LE PERMANENT, courtier.

PAR PROPRIETAIRE. Quartier Ouest, 6 1/2 pces, foyer, abri auto, piscine et patio.

PAR PROPRIETAIRE. Est. 570 rue Pelletier, près de Terril, bungalow 25 ans très bon état.

PREMIER CHU, 6 pces, 3 chambres, intérieur dégagé, chauff. élect. chauffage à l'huile.

DIRECTEMENT DU PROPRIETAIRE TRES BELLE CANADIENNE. Hypothèque à 10 1/4% jusqu'en 1984.

LE LIVRE DES LISTES. Les renseignements ci-après, sont tirés du "Livre des listes", adapté d'un livre américain par Jacques Chancel et Marcel Julian.

CRIME ET CHATIMENT. LES PLUS GRANDS FAUSSAIRES DE TOUS LES TEMPS D'APRES CLIFFORD IRVING

ARTURO ALVEIS REIS (1896-1955). Baptisé par un biographe "l'homme qui vola le Portugal", Alveis Reis était un visionnaire courtisé.

ELMYR DE HORY (1906-1976). Né Josef Hoffman, connu aussi les noms de Louis Raynal, Jean Cassou et Elmyr Dory-Boutin.

CLIFFORD IRVING (né en 1930). Aucun canular n'a jamais profité d'autant de publicité que celui monté par Irving En 1971.

Trust Royal COURTIER RESIDENCE. A QUI LA CHANCE? Bungalow 5 pièces, planchers marquetrie, foyer Franklin.

NORTH HATLEY. Maison 6 pièces, salle à dîner, sortie au sous-sol, intérieur impeccable.

ROCK FOREST. Rue Fabien. Maison 8 pièces, 5 ch à coucher, foyer, planchers marquetrie.

EST. Rue Murray, Duplex brique, 1 x 4 toits et 1 x 6 libre à l'acheteur.

FLEURIMONT. Unifamiliale 5 pièces brique, 4 chambres à coucher, cuisine dinette.

CONDOMINIUMS LE PLATEAU. Il n'en reste que deux. Beau secteur. Quartier Ouest.

EST, MAISON, rue tranquille, terrain paysagé, planchers bois franc, sous-sol fini.

FLEURIMONT, jumelle 1978, hyp. 10%, 1983. Prix \$53,000. LE PERMANENT, courtier.

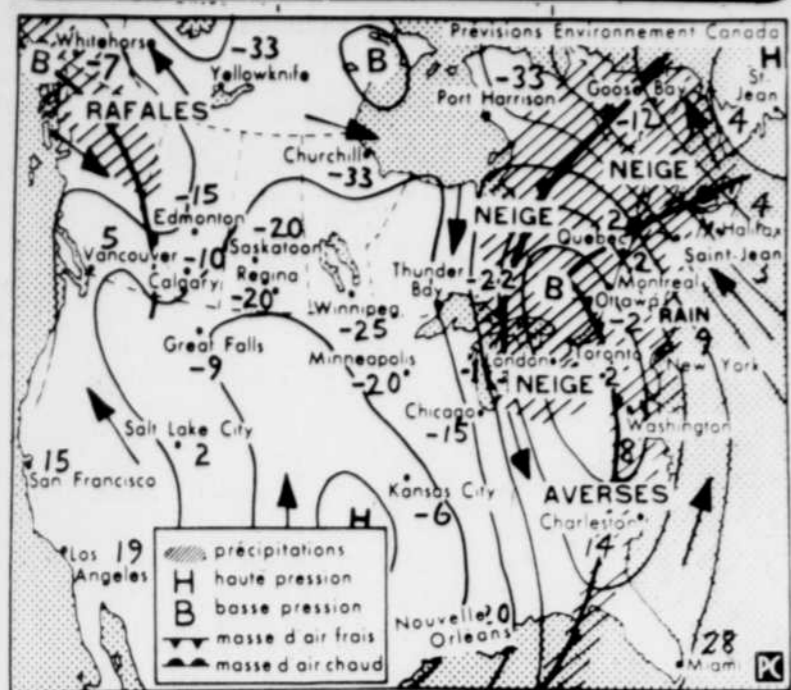
PAR PROPRIETAIRE. Quartier Ouest, 6 1/2 pces, foyer, abri auto, piscine et patio.

PAR PROPRIETAIRE. Est. 570 rue Pelletier, près de Terril, bungalow 25 ans très bon état.

LE CONCOURS "PLUS dans votre assiette" GRACE A la tribune VOUS POUVEZ GAGNER des montants d'épicerie en parcourant la section des PETITES ANNONCES.

CONCOURS "DE plus en plus dans les petites annonces" Grâce à la tribune et à Skinner & Nadeau Inc. Gagnez des montants d'achat en parcourant la section des petites annonces.

# La météo



**MONTREAL (PC) —** Prévisions du temps au Québec pour la journée de mercredi et aperçu pour jeudi.

Un important système dépressionnaire sur le Midwest américain se dirige vers le Québec. Il nous apportera des précipitations abondantes et des vents forts. Il y aura de la neige et de la pluie, sauf dans le nord-ouest et du verglas dans la vallée du Saint-Laurent. Derrière le système, on prévoit des chutes de neige et les températures seront à la baisse.

**Estrie:** pluie parfois abondante, vent d'est de 35 à 50 km-h, max. plus 7. Jeudi: dégagement, vents et plus froid.

**Abitibi, Témiscamingue, réservoirs Cabonga et Gouin:** neige et pouderolement, vent du nord-ouest de 40 à 60 km-h en soirée, temp. à la hausse jusqu'à zéro en après-midi puis à la baisse. Jeudi: beau et froid.

**Laurentides, Pontiac, vallées de la Gatineau et du Lièvre:** pluie suivie de neige en soirée, vent du nord-ouest en soirée, temp. à la hausse jusqu'à zéro tôt le matin, max. plus 2. Jeudi: beau, ventoux et plus froid.

**Outaouais, Montréal, Trois-Rivières, Drummondville:** pluie parfois abondante puis chutes de neige en soirée, vent du sud de 30 à 50 km-h virant au nord-ouest en soirée, max. plus 5. Jeudi: beau, ventoux et plus froid.

**Québec:** Beau; verglas, pluie et neige (10 cm), vent du nord-est de 35 à 50 km-h s'affaiblissant en soirée, max. plus 4. Jeudi: dégagement, ventoux et froid.

**Saguenay, Lac-St-Jean, Parc des Laurentides, Mauricie:** neige et pluie, vent d'est de 35 à 55 km-h s'affaiblissant en soirée, max. plus 1. Jeudi: dégagement, ventoux et plus froid.

**Baie-Comeau, Sept-Îles:** pluie, possibilité de verglas en après-midi, neige (10 cm), vent d'est de 35 à 50 km-h, max. plus 2. Jeudi: neigeux et ventoux.

**1 PROPRIÉTÉS À VENDRE**  
**TRUST GENERAL**  
**Le Maître Courtier**

**RÉSIDENCES**  
**ST-ÉLIE:** Be rang sud, 4 1/2 pces, libre immédiat. Prix négociable. Pierre Bourque, 563-6417.  
**EST:** Propriété brique avec bon terrain, très beau foyer. Prix très abordable pour vente rapide. Denise Blais, 846-3372.  
**BORD DE L'EAU:** Propriété récente avec grand terrain 110 pi sur le lac, foyer, garage, piscine, 846-3372.  
**LENNOXVILLE:** J'ai résidence magnifique avec toutes commodités incluses dans le prix. 4 c.c. Rollande Côté, 566-0783.  
**WEEDON:** Coteage 9 pces, meuble, foyer, Garage, remise, piscine. Terrain 200' x 400'. Aubaine à saisir! \$26,200. Laurent Fontaine, 877-2490.  
**FAILLON:** 5 pces, foyer, inclus poêle à réfrigérateur, lave-vaisselle, laveuse-sécheuse. Terrain boisé. Françoise Hébert, 864-4906.  
**NORD:** Des Cascades, 4 c.c., salle familiale, foyer, Magnifique terrain, haies. Françoise Hébert, 864-4906.  
**ROCK FOREST:** Résidence, 6 1/2 pces, très grandes pces. Faut vendre! Yvon Lachance, 566-2753.  
**PRES C.H.U.:** Bungalow jumelé, 2 salles de bains \$315,000 (i.c.), hyp. 10% pour 3 ans. Yvon Lachance, 566-2753.

**1 PROPRIÉTÉS À VENDRE**  
**TRUST GENERAL**  
**Le Maître Courtier**

**COOKSHIRE:** Ranch 1979. Grandes pces, construction impeccable, beau terrain boisé. Taxes minimales. Suzanne Lecomte, 566-8341.  
**ROCK FOREST:** Bungalow 6 pces, s-sol bien éclairé, salle familiale, Garage. Entouré par Françoise Lacombe. France Trépanier, 569-8822.  
**CENTRE:** Rue Brooks. Cottage brique, 12 pces, beau style, demande réparations. Sert présentement maison chambre. \$35,000. France Trépanier, 569-8822.  
**OUEST:** Style ranch, modifié 27' x 44', pierre brique, const. 80'. Foyer salon, C.H.U., foyer, piscine. Françoise Hébert, 864-4906.  
**DISTRICT VAL-COUCHE:** Joli bungalow neuf (1 an), 5 pces, s-sol 8', recouvert allée. Garage Paul Paré, (514) 532-4270.  
**EAST ANGLUS:** Construction supérieure, cottage pierre, garage, remise, piscine, foyer B.B.Q. ext. et foyer pierre. Jean-Guy Demers, 872-3682.  
**BURY:** Grande maison 10 pces, 2 étages, extérieur à toiture neuve, garage. Presqu'entièrement meublé. Grand terrain. Jean-Guy Demers, 872-3682.  
**ROCK FOREST:** Bungalow 5 pces, taxes: \$818, terrain 125' x 175', parqueterie, remise, garage. Occasion unique! Conrad Deschênes, 562-3703.  
**CAMPAGNE:** Bord de l'eau, bungalow brique, 3 c.c. Renaud Côté, 567-9341.  
**ROCK FOREST:** Bungalow 5 pces, taxes: \$818, terrain 125' x 175', parqueterie, remise, garage. Occasion unique! Conrad Deschênes, 562-3703.  
**CAMPAGNE:** Bord de l'eau, bungalow brique, 3 c.c. Renaud Côté, 567-9341.  
**ROCK FOREST:** Bungalow 5 pces, taxes: \$818, terrain 125' x 175', parqueterie, remise, garage. Occasion unique! Conrad Deschênes, 562-3703.  
**CAMPAGNE:** Bord de l'eau, bungalow brique, 3 c.c. Renaud Côté, 567-9341.

**1 PROPRIÉTÉS À VENDRE**  
**TRUST GENERAL**  
**Le Maître Courtier**

**EST:** Vue sur la ville, bungalow 28' x 40', 9 pces, piscine creusée chauffée, patio, terrain 70' x 100'. Appelez-nous. Michel Tétreault, 566-5666.  
**BELLE OPPORTUNITÉ:** Prés Université, bungalow brique, 10 pces, revenu au s-sol, très propre. André Charrier, 567-6015.  
**REVENUS**  
**PROPRIÉTÉ À REVENUS:** Magnifique propriété située, belles grandes pces, 6 pces à l'acheteur. Denis Blais, 846-3372.  
**COMMERCES**  
**SALLE BILLARD:** Quick lunch, machine à boules, revenu annuel: \$65,000. Téléphonez-moi Renaud Côté, 567-9341.  
**ROUTE 108:** Garage équipé pour débarras, peinture, vente auto usagés. Bungalow, rénovation. Jocelyne Mason, 562-5877.  
**FAITES DE L'ARGENT:** chez-vous, habitez un dépanneur, très bon chiffre d'affaires. Michel Tétreault, 566-5666.  
**SHERBROOKE:** Motel très bien situé, 39 unités, bar, salle de réception, bon financement. Information sur rendez-vous. Pierre F. Lévesque, 562-3401.  
**TERRAINS**  
**TERRAINS POUR PLACEMENT:** dans secteur qui se développe très rapidement. Michel Tétreault, 566-5666.  
**FERME**  
**BURY:** 219 acres, 2 maisons, érablière 2,500 entailles, prairie bois, mou, cédrière, ruisseau et lac. Jean-Guy Demers, 872-3682.

**3 PROPRIÉTÉS DESIRÉES**  
**"DE PLUS EN PLUS DANS LES PETITES ANNONCES"**  
**Eddy Gauthier,**  
95, rue Lapierre,  
Asbestos.  
Vous pouvez obtenir  
**\$500**  
valable pour tout achat  
**chez**  
**Skinner & Nadeau inc.**  
82 rue Wellington,  
Sherbrooke  
388-1100, rue Principale, Magog

**4 COTTAGES, BUNGALOWS À VENDRE**  
**Construction R.A.C.**  
**ENTREPRENEUR GÉNÉRAL**  
**566-0550**  
Chemin du CNU, secteur économique de Lévesque  
**Maisons jumelées ou bungalows**  
**À VENDRE OU À LOUER**  
Ouvert du lun. au ven. de 9h à 21h  
Ven. de 9h à 17h  
Sam. de 10h à 16h30

**4 COTTAGES, BUNGALOWS À VENDRE**  
**Construction R.A.C.**  
**ENTREPRENEUR GÉNÉRAL**  
**566-0550**  
Chemin du CNU, secteur économique de Lévesque  
**Maisons jumelées ou bungalows**  
**À VENDRE OU À LOUER**  
Ouvert du lun. au ven. de 9h à 21h  
Ven. de 9h à 17h  
Sam. de 10h à 16h30

**8 TERRAINS À VENDRE**  
**ROCK FOREST:** terrains zones résidentielles, 7556 mètres carrés. Paul Voyer, Jean Bernier, 864-4801. DIRECT COURTIER INC. 566-2223.  
**ROCK FOREST:** terrains résidentiels de 7 500 p.c. et de 34 000 p.c. boises, bien situés. Guy Gagnon, 864-4795, 566-6644.  
**STOKE:** chemin Desjardins. Terrain 300x400. REAL DENIS, courtier, 837-2158.  
**TERRAIN 2 acres:** Chertville, rang 5, vue panoramique. Gros champs, idéal pour chasse, poissonnerie. Prix: \$1800. 864-4209 (jour), 864-4026 (soir).  
**TERRAIN 60x100:** rue Châteauguay pour bâtir unifamiliale à 3 logements. Travaux permanents presque payés. 562-9227.  
**TERRAINS BOISÉS:** pour maisons mobiles, avec service aqueduc et égouts, à vendre ou à louer. Financement par le vendeur à l'intérêt agréable. Aussi terrains boisés à vendre pour maisons résidentielles et chalets informateurs. Mijaro inc. Tel: 864-4253.

**Trust Royal**  
**COURTIER**  
**TERRAIN**  
NORD: Terrain 18,29 x 27,43 mètres sur le Boul. Jacques-Cartier. Zonage A68 résidentiel. Prix: \$65,000. Michèle Gagnon, 865-8880, 563-9834.

**VENTE - ACHAT - ÉCHANGE**  
neufs et usagés  
Poches, réfrigérateurs, laveuses, sècheuses, lave-vaisselle, congelateurs MAR, GERMES RECONNUS.  
**DEPOSITAIRE**  
**ROY**  
**GERMAIN PROULX**  
415 Galt ouest, 565-1441  
4592v

**1 PROPRIÉTÉ À VENDRE**  
**PRES MONT ORFORD:** magnifique 6 1/2 pces, style futuriste. Foyer, J. Denis Moreau, 565-8181, 562-8467.  
**TRUST GENERAL, courtier**  
**PROSPECT:** maison 6 pces, brique, 2 salles d'eau, sous-sol fini, piscine, garage. Libre. Prix accommodant. GASTON BEGIN, courtier, 569-3729.  
**QUARTIER EST:** Par propriétaire. Grand 5 pces, s-sol fini, foyer, cave à vin. Sortie extérieure au v-sol. Abri d'auto. Taxes peu élevées. Int: 567-6270.

**1 PROPRIÉTÉS À VENDRE**  
**ROCK FOREST:** maison 27x41, 5 pces, terrain 100x230, 5 minutes de l'Université, au 4786 Chemin Ste-Catherine. 564-9781.  
**SECTEUR MARTINVILLE:** 5 pces, sur 8 acres boisées ou à l'abri d'un choix. Michel Lapierre, 562-6197, 563-3000.  
**LE PERMANENT, courtier**  
**ST-ÉLIE:** 24x40, 5 pces, 3 chambres, chauff. élec., terrain 3 pces. Faut vendre! René Proulx, 867-0833, 563-3000.  
**LE PERMANENT, courtier**  
**23 LOGEMENTS:** abri fiscal, const. 1978. Sur rencontre avec R. Desnoyers, DESNOYERS & DUROCHER, courtiers, 565-8205, sol: 562-9651.  
**WATERVILLE:** deux propriétés à prix très compétitifs. Une à 8307, REAL DENIS, courtier, 837-2158.  
**2 PROPRIÉTÉS À REVENUS À VENDRE**  
**ST-ÉLIE:** 24x40, 5 pces, 3 chambres, chauff. élec., terrain 3 pces. Faut vendre! René Proulx, 867-0833, 563-3000.  
**LE PERMANENT, courtier**  
**23 LOGEMENTS:** abri fiscal, const. 1978. Sur rencontre avec R. Desnoyers, DESNOYERS & DUROCHER, courtiers, 565-8205, sol: 562-9651.  
**WATERVILLE:** deux propriétés à prix très compétitifs. Une à 8307, REAL DENIS, courtier, 837-2158.  
**2 PROPRIÉTÉS À REVENUS À VENDRE**  
**ST-ÉLIE:** 24x40, 5 pces, 3 chambres, chauff. élec., terrain 3 pces. Faut vendre! René Proulx, 867-0833, 563-3000.  
**LE PERMANENT, courtier**  
**23 LOGEMENTS:** abri fiscal, const. 1978. Sur rencontre avec R. Desnoyers, DESNOYERS & DUROCHER, courtiers, 565-8205, sol: 562-9651.  
**WATERVILLE:** deux propriétés à prix très compétitifs. Une à 8307, REAL DENIS, courtier, 837-2158.  
**2 PROPRIÉTÉS À REVENUS À VENDRE**  
**ST-ÉLIE:** 24x40, 5 pces, 3 chambres, chauff. élec., terrain 3 pces. Faut vendre! René Proulx, 867-0833, 563-3000.  
**LE PERMANENT, courtier**  
**23 LOGEMENTS:** abri fiscal, const. 1978. Sur rencontre avec R. Desnoyers, DESNOYERS & DUROCHER, courtiers, 565-8205, sol: 562-9651.  
**WATERVILLE:** deux propriétés à prix très compétitifs. Une à 8307, REAL DENIS, courtier, 837-2158.

**EVALUATION OPINION HYPOTHEQUE**  
**Montreal Trust**  
**1 PROPRIÉTÉS À VENDRE**  
**LIÈREVILLE:** 6 1/2 pces, Terrain 75 x 100. Bon prix.  
**PASTEUR:** Bungalow 28' x 41', air climatisé, Terrassement fait. Haie de cèdres, remise. Etat A-1.  
**DELORME:** Bord de l'eau. 7 pces, terrain 80 x 150 irrégulier. Prix \$30,000. A QUI LA CHANCE?  
**BOUL. UNIVERSITÉ:** Cottage 5 pces plus 3 pces sous-sol. Chauffage au gaz. Terrain 150 x 200. Bas prix. \$35,000. Taxes totales \$600.  
**BARON:** Bungalow 25 x 47. Taxes totales \$700. 10 pces. Prix pour vente rapide. \$48,000.00 incluant piscine creusée. CEST A VOIR. COMPAREZ CEST L'ACHETER.  
**BELMONT:** Bungalow 24 x 55. 8 pces. Terrain 100 x 230. Appartement. Garage. abri d'auto. CEST A VOIR.  
**CENTRE-VILLE:** 5 pces, 2 s.s., sous-sol fini. Abri d'auto, court. asphaltee. Au bas prix. \$35,000. A QUI LA CHANCE?  
**MULLINS:** Bungalow 5 pces, terrain 65 x 200. Secteur résidentiel. Finition bois franc. Hypothèque 10% juillet 82. A qui l'opportunité?  
**AEROPORT:** 7 pces, construction brique. Abri d'auto. Piscine creusée. grand garage. Terrain.  
**LINCOLN:** 7 pces. Prix: \$24,500.  
**ST-MICHEL, ST-ÉLIE:** Maison-moblie 5 pces, terrain 60 x 130. Pour acheteur sérieux, bon prix.  
**MADRE:** 5 pces. Prix: \$31,500.  
**RIOUX:** 2 logements 1 x 5, 1 x 4 pces. Au bas prix. \$34,500.  
**CENTRE-VILLE:** 2 propriétés incluant 11 logements. Terrain 110 x 120.  
**RTE 249 SUD, St-Élie:** 1 x 5 1/2, 1 x 3 pces. Terrain 80,000 pi. Soit CEST A VOIR.  
**12e NORD:** 2 logements, bâtisse 28 x 36. 6 pces libre 1er juillet. Prix demandé \$42,000 à discuter.  
**WELLINGTON SUD:** 4 logements 4 pces, brique. \$39,500. A qui l'opportunité?  
**RIVERIE MAGOG:** Châlet 28 x 37 irrégulier. Terrain 55 x 106. Bord de l'eau. Résident à l'année. Prix demandé: \$25,000.  
**CHEMIN DILLON:** Bungalow 6 pces, abri d'auto. Espace pour atelier. Construction neuve.  
**CANTINE:** incluant fond de terrain, bâtisse, équipement. Extérieur. Au bas prix. \$40,000.  
**Pour informations supplémentaires, appelez au bureau.**  
**Léo-Paul Brodeur Inc, courtier,**  
**264 rue Murray, Sherbrooke**  
**567-4129**

**1 PROPRIÉTÉS À VENDRE**  
**ROCK FOREST:** 8 pces (1974), foyer, abri d'auto, jardin. Libre immédiatement. Financement 10%. Pierre Roland, 566-5430.  
**W0508 RIEN PLUS VALABLE:** Aussi bas prix. 7 pièces Louise Veigne, 566-1828.  
**X214 PRES SHERBROOKE:** bungalow ranch 5 pces, salle de jeux, abri d'auto. Prix compétitif. Louise Gagné, 846-2576.  
**N5068 Vieux SHERBROOKE:** Deux revenus. Loyer acheteur. Foyer, Entrée, bureau. Hypothèque raisonnable. Raoul Giguère.  
**X0509 ST-DENIS:** Bungalow ranch 5 pces, récent, grandes pces. Taxes \$430.74. Garage Terrain 440 x 200. Faut voir. Louise Gagné, 846-2576.  
**W6145 BORD DE L'EAU:** Bungalow impeccable, grande salle de jeux, foyer, abri d'auto. Monick Lacombe, 563-0640.  
**X0032 ST-DENIS:** situé sur chemin Ecosse, Cottage 5 pces, Fondation neuve, Chauffage électrique. Prix ridicule. Louise Gagné, 846-2576.  
**N5145 NORD:** 8 pièces. Prés école. Montclair. Brique, abri d'auto. Terrain boisé. Voir Herculé Marcoux, 569-5942.  
**X0031 WEEDON:** Joli cottage 5 pces, très propre, comprenant 2 x 1 1/2 pces. Atelier, garage, double garage, abri d'auto, remise. Renseignez-vous!  
**W6123 REGLEMENT SUCCESSION:** Bungalow 5 pces, garage, double garage, Trois milles de l'Église. Herculé Marcoux, 569-5942.

**3 PROPRIÉTÉS DESIRÉES**  
**ATTENTION:** Désirez-vous que votre bungalow soit complètement fini? Si oui, communiquez C. MORIN, courtier, 567-2100.  
**PAIERSI COMPANT:** Bungalow 5 pces, s-sol fini, cuisine neuve ou banquette. H. Marcoux, 569-5942. IMMS MARCOUX, courtier, 569-9926.  
**4 COTTAGES, BUNGALOWS À VENDRE**  
**\$24,000:** 5 chambres à coucher planchers bois franc. Vue sur la rivière. Faut voir! Colette Gagné, 567-3321, 566-6644.  
**COURTIER UDEC**  
**\$32,800:** FLEURIMONT, 5 pces, const. 76 Taxes \$734. Chauff. 6621. S-sol isolé avec poêle. 563-2810.  
**3203 Delorme:** Bungalow 5 pces, terrain 100x125. Hyp. 13%. Bon prêt. Bord de l'eau. Centre Université. 567-6474.  
**A VENDRE ou à échanger, Ch. St-Élie, bungalow, 5 pces, Terrain 150x157, 1 mille du Carrefour. Libre 1er mars. Propriétaire, Sad. 1334 McManis, 567-7371.**  
**ASCOT CORNER:** rue Quiboulet, bungalow 5 grandes pces, sous-sol fini avec foyer, garage, terrain 100x150. Prix: \$25,600.00. Pas d'intermédiaire. Intéressé, appelez: 567-9606.  
**BAIE LAROCHELLE:** bungalow élév. 26x36, garage double, terrain 100x125. Hyp. 13%. \$25,000. Colette Gagné, 567-3321, 566-6644.  
**COURTIER UDEC**  
**FLEURIMONT:** 6 pces, salle familiale, cuisine neuve, hyp. 12%. \$30,000. 111% 1984. Situé Nord près Lomas. Libre A qui la chance? GASTON BEGIN, courtier, 569-3729.  
**BUNGALOW NEUF:** claquard sur rue. Bénédictine. Sherbrooke. 566-1043.  
**CAMPAGNE:** ems. 3 m. Lennoxville. Bungalow const. 1978, 1 acre, considérait offre ROLAND BLAIS, courtier, 562-6622.  
**SHERBROOKE:** 5 pces, 1977. Hyp. 12%. 12% 1984. Situé Sherb. Bungalow 1977, hyp. 10%. \$40,000. négociable. ROLAND BLAIS, courtier, 562-6622.  
**CHEMIN GALEAU:** bungalow 5 pces, brique, prix rang 4, terrain 195x135. Foyer, taxes \$371. Chauff. 1400. Faut voir! GASTON BEGIN, courtier, 569-3729.  
**COOKSHIRE:** par propriétaire. Maison neuve, grand terrain. Bien situé. 875-3768.  
**DIRECTEMENT:** du propriétaire. Bungalow 5 pces, s-sol fini, 26x41. Hyp. 13% jusqu'en '85. Situé 4775 Gaspe. Rock Forest.  
**EST:** Bungalow brique, près de l'école. Hyp. 12%. \$25,000. Caisse D.E.T.A. BLISSEMENT, courtier, 566-1144.  
**EST:** MAISON brique avec abri d'auto. 5 pces, s-sol fini, cuisine, ximite. Galeries Quatre-Saisons. 7 pces, sous-sol fini, foyer, Franck. 2 de garage, 1974. Par propriétaire, par propriétaire, 569-4300.  
**FLEURIMONT:** 324 Pariseau. Maison brique, abri auto, remise 12x16. Taxes \$630. 563-3903.  
**MAISON:** 330,000. Bungalow 5 pces, entrée spili, taxes \$960. Terrain 80 mètres. RAYMOND CLOUTIER, courtier, 565-7710.

**IMMEUBLES**  
**3 PROPRIÉTÉS DESIRÉES**  
**QUEST:** charmant bungalow 26x38, construction brique 1978, 3 chambres à coucher, abri d'auto, secteur recherché. \$36,500. Colette Gagné, 567-3321, 566-6644.  
**COURTIER UDEC**  
**PAR PROPRIÉTAIRE:** Quartier nord. Hyp. 13% jusqu'en '85. 3 ch. à coucher, 2 salles de bain, cuisine complètement finie, garage 8x16, remise. 562-2854.  
**PAR PROPRIÉTAIRE:** bungalow 5 pces, const. 74, 2 ch. à coucher, s-sol fini, foyer, bar, salle de lavage, atelier avec remise, à Rock Forest. Taxes \$550. Terrain 11% \$29,000. Tel: 563-9251.  
**PAR PROPRIÉTAIRE:** Bungalow neuf 5 pces, situés 125 11e Ave. Sud. Aucuns travaux permanents à payer. Taxes minimales. Prix réduit pour vente rapide. Roger Lafabre, 567-6151.  
**PRES ECOLE LE PHARE:** 6 pces, const. 1976, taxes \$475. Prix \$33,500. Comptant \$1,900. ROLAND BLAIS, courtier, 562-6622.  
**ROCK FOREST:** Bungalow 6 pces, construction 1977, sous-sol partiellement fini, porte patio et terrasse, aspirateur mural, taxes \$950. Financement 13% jusqu'à 1983, paiement split et intérêts inclus. \$27,47 par mois. Téléphonez 864-9851 à l'heure de votre offre.  
**RUE MAILLE**  
Maison neuve, style québécois, 25 1/2 X 40, 5 pces, finition exceptionnelle.  
M. Brochu Construction 563-0507  
**RUE QUÉBEC:** maison 2 étages, 7 pces, superbe, chauff. élec., aspirateur mural, taxes Solde fiscal. GASTON BEGIN, courtier, 569-3729.  
**URGENT!** Est. secteur tranquille, bungalow 5 pces, 2 salles de bain, 1974. Par propriétaire. René Drouin, 569-1985. DIRECT COURTIER INC. 566-2222.  
**VENTE PAR PROPRIÉTAIRE:** 3 chambre à coucher, style moderne, fenêtres panoramiques, plancher marquetier, sous-sol terminé avec foyer brique. Prix plus que raisonnable. Rue Malaga, Rock Forest. 569-5378.  
**WATERVILLE:** petit bungalow à vendre au prix \$19,500. REAL DENIS, courtier, 837-2158.  
**6 MAISONS MOBILES - 6 ROULOTTES À VENDRE**  
**BENDIX 1977:** 14x64 chauff. élec. 3 chambres, poêle chauffage. 16x12. Située rue Martin à Eastman, face au lac. 254-297, 2427. Montréal, 254-1904.  
**MAISON MOBILE 14x68:** 1976, avec Franklin et porte patio, excellent condition, sur terrain 100x65, remise 12x12, situés rue Lévesque, Projet Québecois. Aucune offre raisonnée inf. 567-6470.  
**MAISON MOBILE 14x64:** meublé, foyer, terrain 100x100, remise 16x12. Située rue Martin à Eastman, face au lac. 254-297, 2427. Montréal, 254-1904.  
**MAISON MOBILE 12x50:** à vendre. Dot-à-être démontée. Tel: 877-3371.  
**MAISON MOBILE 4 pces:** meublé. Put artésien. Pour inf. 562-8313.

**28 BUREAUX AU QUÉBEC**  
**GROUPE trans-action**  
**SERVICES IMMOBILIERS INC.**  
**RÉSIDENCES**  
**E0407 EST:** Duplex 2 x 5 1/2 pces, chauff. électrique, garage, Logis libre. Prix: \$45,000. Appelez Marcel Bellevance, 566-6844.  
**W6110 CANADIENNE:** entièrement pierre des champs, bois franc, foyer, Garage, grand terrain boisé, ruisseau. Renaud Fournier, 563-1929.  
**W6148 MAGNIFIQUE BUNGALOW 5 PCE:** style québécois. Porte-patio, sous-sol fini avec décoration de toute beauté. Yvan Choquette, 567-0763.  
**X0408 DEUVILLE:** joli petit bungalow sur un terrain boisé. Idéal pour jeune couple. \$25,000. Yvan Choquette, 567-0763.  
**N6019 RUE BOISJOLI:** Quartier nord. Faut vendre. Propriétaire déménage. Excellent. Le valeur sur le prix. Venez voir Y. Choquette, 567-0763.  
**E0017 PROPRIÉTAIRE DÉMÉNAGE À GRANBY:** Faut vendre. Venez voir et faites une offre. Rue des Jolives. Yvan Choquette, 567-0763.  
**N0061 DEUX LOGEMENTS 5 PCE:** Centre-ville, rue St-Jacques. Secteur tranquille. Demandez Herculé Marcoux, 569-5942.  
**X0069 BUNGALOW 5 PCE:** garage à même. Bord de l'eau. Voir Herculé Marcoux, 569-5942.  
**E0605 AUBAINE, NE PAS MANQUER:** Condominium 7 pces, tout rénové, chauffage électrique. Paiements \$280. Herculé Marcoux, 569-5942.  
**E0605 EST:** Huit pièces, abri d'auto, piscine creusée. Hyp. 11%. Taxes raisonnables. Herculé Marcoux, 569-5942.

**LOCATION**  
**L6077 DANS BATISSE NEUVE:** 2,400 pi. car en tout ou en partie. \$5.50 le p.c. incluant tous les services. Demandez Michel Lamotte, 563-4738.  
**TERRAIN**  
**T5480 BROMPTON:** plusieurs terrains résidentiels. Aubaine à prompt achat. Monick Lacombe, 563-0640.  
**FERME**  
**F6159 DOMAINE:** maison 130 ans, rénovee 93 acres avec sucre, 2000 érabes serpentes, ruisseau. Grande 50 x 100. Informations Raoul Giguère.  
**COMMERCES**  
**O0088 EST:** Fromagerie avec 2 logis. Enormes possibilités. Léger comant. Accepterai échange. Pour informations: Marcel Bellevance, 566-6844.  
**C6152 GARAGE:** 30 x 40, const. 79, 2 portes. Terrain 175 x 250. A prix réduit, pour vente rapide. Michel Charest, 864-4047.  
**C6114 IDEAL POUR COUPLER:** la maison avec débâse sur rue principale. Bon chiffre d'affaires. Y. Choquette, 567-0763.  
**C6150 MANUFACTURE:** parc industriel, 3,000 p.c. Prix raisonnable. Moderne. Informations R. Giguère, 4-12448.

**1 PROPRIÉTÉ À VENDRE**  
**PRES MONT ORFORD:** magnifique 6 1/2 pces, style futuriste. Foyer, J. Denis Moreau, 565-8181, 562-8467.  
**TRUST GENERAL, courtier**  
**PROSPECT:** maison 6 pces, brique, 2 salles d'eau, sous-sol fini, piscine, garage. Libre. Prix accommodant. GASTON BEGIN, courtier, 569-3729.  
**QUARTIER EST:** Par propriétaire. Grand 5 pces, s-sol fini, foyer, cave à vin. Sortie extérieure au v-sol. Abri d'auto. Taxes peu élevées. Int: 567-6270.

**1 PROPRIÉTÉS À VENDRE**  
**ROCK FOREST:** maison 27x41, 5 pces, terrain 100x230, 5 minutes de l'Université, au 4786 Chemin Ste-Catherine. 564-9781.  
**SECTEUR MARTINVILLE:** 5 pces, sur 8 acres boisées ou à l'abri d'un choix. Michel Lapierre, 562-6197, 563-3000.  
**LE PERMANENT, courtier**  
**ST-ÉLIE:** 24x40, 5 pces, 3 chambres, chauff. élec., terrain 3 pces. Faut vendre! René Proulx, 867-0833, 563-3000.  
**LE PERMANENT, courtier**  
**23 LOGEMENTS:** abri fiscal, const. 1978. Sur rencontre avec R. Desnoyers, DESNOYERS & DUROCHER, courtiers, 565-8205, sol: 562-9651.  
**WATERVILLE:** deux propriétés à prix très compétitifs. Une à 8307, REAL DENIS, courtier, 837-2158.  
**2 PROPRIÉTÉS À REVENUS À VENDRE**  
**ST-ÉLIE:** 24x40, 5 pces, 3 chambres, chauff. élec., terrain 3 pces. Faut vendre! René Proulx, 867-0833, 563-3000.  
**LE PERMANENT, courtier**  
**23 LOGEMENTS:** abri fiscal, const. 1978. Sur rencontre avec R. Desnoyers, DESNOYERS & DUROCHER, courtiers, 565-8205, sol: 562-9651.  
**WATERVILLE:** deux propriétés à prix très compétitifs. Une à 8307, REAL DENIS, courtier, 837-2158.

**EVALUATION OPINION HYPOTHEQUE**  
**Montreal Trust**  
**1 PROPRIÉTÉS À VENDRE**  
**LIÈREVILLE:** 6 1/2 pces, Terrain 75 x 100. Bon prix.  
**PASTEUR:** Bungalow 28' x 41', air climatisé, Terrassement fait. Haie de cèdres, remise. Etat A-1.  
**DELORME:** Bord de l'eau. 7 pces, terrain 80 x 150 irrégulier. Prix \$30,000. A QUI LA CHANCE?  
**BOUL. UNIVERSITÉ:** Cottage 5 pces plus 3 pces sous-sol. Chauffage au gaz. Terrain 150 x 200. Bas prix. \$35,000. Taxes totales \$600.  
**BARON:** Bungalow 25 x 47. Taxes totales \$700. 10 pces. Prix pour vente rapide. \$48,000.00 incluant piscine creusée. CEST A VOIR. COMPAREZ CEST L'ACHETER.  
**BELMONT:** Bungalow 24 x 55. 8 pces. Terrain 100 x 230. Appartement. Garage. abri d'auto. CEST A VOIR.  
**CENTRE-VILLE:** 5 pces, 2 s.s., sous-sol fini. Abri d'auto, court. asphaltee. Au bas prix. \$35,000. A QUI LA CHANCE?  
**MULLINS:** Bungalow 5 pces, terrain 65 x 200. Secteur résidentiel. Finition bois franc. Hypothèque 10% juillet 82. A qui l'opportunité?  
**AEROPORT:** 7 pces, construction brique. Abri d'auto. Piscine creusée. grand garage. Terrain.  
**LINCOLN:** 7 pces. Prix: \$24,500.  
**ST-MICHEL, ST-ÉLIE:** Maison-moblie 5 pces, terrain 60 x 130. Pour acheteur sérieux, bon prix.  
**MADRE:** 5 pces. Prix: \$31,500.  
**RIOUX:** 2 logements 1 x 5, 1 x 4 pces. Au bas prix. \$34,500.  
**CENTRE-VILLE:** 2 propriétés incluant 11 logements. Terrain 110 x 120.  
**RTE 249 SUD, St-Élie:** 1 x 5 1/2, 1 x 3 pces. Terrain 80,000 pi. Soit CEST A VOIR.  
**12e NORD:** 2 logements, bâtisse 28 x 36. 6 pces libre 1er juillet. Prix demandé \$42,000 à discuter.  
**WELLINGTON SUD:** 4 logements 4 pces, brique. \$39,500. A qui l'opportunité?  
**RIVERIE MAGOG:** Châlet 28 x 37



**LES 8 VEURS**  
**VOUS OBSERVATEUR ?**

**LAPLACE**

Ces deux dessins sont en apparence identiques. Toutefois, il existe huit différences entre les deux. Si vous êtes observateur, tentez de les trouver. La solution est publiée ailleurs dans la section des petites annonces.

**41 APPARTEMENTS A LOUER**

**PREL ELITE** 2 1/2 pces, meublé, chauffage, acarié, 4134 Chauveau, 566-7963, 864-9637.

**QUARTIER EST**, près Centre Hospitalier St-Vincent, 2 1/2 pces, meublé, chaudière, 345-2445.

**ROCK FOREST** 4 1/2 pces, chauffage, balcon, service concierge, Tel. 864-6247 après 6h.

**ROCK FOREST**, Face à la rivière, parking, 4 1/2 pces, à louer. Chauffage électrique \$165.00 par mois. Après 5h: 864-6191.

**RUE MARQUETTE**, 3 1/2 pces, poêle, frigidaire \$195/mois, inf. 569-3138.

**SOUS-LOCATION** 4 1/2 pces, quartier est, libre ter mars 81, non meublé, chauffage, eau chaude, \$196/mois. Service autobus \$4.56-0595.

**SOUS-LOUER**, 4 1/2 meublé, non-mars à sept, ou mars à sept. Valeur \$205, pour \$210, location. 569-2320, 563-6931.

**SPECIAL OUEST**, ter mai, 4 1/2 pces, peinture neuve, tapis, balcon, terrain boisé \$215, chauffage, eau chaude, 569-2320, 563-0479.

**VOISIN CHU**, 2715 12e Ave Nord, 2 1/2 pces, meublé, chauffe, taxes et services incluses, \$185/mois, 562-9726, 567-5711.

**44 LOGEMENTS A LOUER**

**4 1/2 PCEs**, cuisinière et salle à dîner, meublé, chauffage, eau chaude, 569-7925, 563-5351.

**4 1/2 PCEs**, chauffage élect., entrée, lavabou-secheuse, peint, neuf, avec tapisserie. Libre ter mars. 569-3740.

**4 1/2 PCEs**, PCEs, OUEST, 1888 Ledoux Crescent, chauffage, eau chaude, 567-9227, 890, 13e AVE NORD, 4 pces, chauffage, libre ter mars. Toutes commodités. 566-7503.

**6 1/2 PCEs**, non chauffé, situé Vieux Nord, Appelé seulement après 5h. 564-2477.

**A SOUS-LOUER**, 4 pces, village de Rock Forest, endroit tranquille, le paysage, propre. \$170/mois. Libre immédiatement. 864-4733.

**A SOUS-LOUER**, 4 pces, rue Mc Gregor, 4 1/2 pces, chauffe, toutes commodités, piscine extérieure. 566-4397.

**A SOUS-LOUER**, 5 1/2 pces, insonorisé, 1052 Joligos, app. 201, 569-1234.

**46 APPARTEMENTS DESIRES**

**RUE ALEXANDRE**, 3 pces, chauffage, eau chaude, four, très propre. \$170. Libre immédiatement. Jour: 569-9725, Soir: 563-5351.

**RUE THIBAUULT**, 4 1/2 pces, Prés école, centre commercial, agencé, neuf, avec tapisserie. Disponible immédiatement, février, mars, avril. Réservez maintenant! 567-9881, 569-3740.

**SOUS-LOUER**, 4 1/2 pces, non meublé, non-chauffé, \$210 par mois, 812e Genest. Après 6h: 566-1023.

**46 APPARTEMENTS DESIRES**

**RETRAITÉ** cherche 5 ou 5 1/2 chambres, ter plancher ou 5 1/2 chambres, ter plancher ou 5 1/2 chambres, ter plancher. Mat. pur ou mixte. Préférence, Est, Paroisse Coeur-Immaculée. 562-0886.

**BIEN SITUÉ** cher King et 10 E, 2,000 p.c.a., chauffe, taxes incluses, stationnement. Jour: 565-1852, Soir: 567-2256.

**BOUL. BOURQUE**, Local bien situé pour bureau ou commercial. 1,500 p.c.a. avec tout. Préférence, Est, Paroisse Coeur-Immaculée. 562-0886.

**43 MAISONS A LOUER**

**MAISON DE CAMPAGNE**, 6 1/2 pces, libre ter mars, fer rang. Brimpton. Tel: 845-7970 ou 845-2921.

**MAISON NEUVE** à louer, 2 étages, 4 pces, quartier est, près centre d'achats 4-Saisons. Libre ter mars 1981. 569-5095.

**MAISON SEULE**, 6 pces, garage double, située rue McManamy \$160/mois. Libre immédiatement. Aussi loué avec option d'achat. 569-4225, 563-5604.

**MAISON UNIFAMILIALE** à louer, 5 minutes de l'Université. Libre 5 mois. 566-4596.

**MAISONS NEUVES** à louer ou à vendre, grands 5 1/2 pces. Tel: 565-9844.

**44 LOGEMENTS A LOUER**

**LES APPS JY JUIS**, 2450 King Est, Fleurissant 4 et 4 1/2 pces, non meublé, \$205/mois, chauffage, eau chaude, four, tel: 562-2951.

**1 MOIS GRATUIT**, Libre imméd. 680, 12e Ave Nord, Grands 4 1/2 pces, chauffe, \$245/mois, pour visiter, 425 rue Court, 567-5236.

**2, 12, 3, 4 PCEs**, Meublé, ou non, Rue Dubreuil, Tessier, Chagnon, Guyette, Ledoux Crescent, 395, 925, Arénaud, 567-9420.

**2015 GOYETTE**, Libre imm. Tel: 565-9020 ou 565-8735.

**2545 PROSPECT**, 4 1/2 pces, chauffe, eau chaude, four, \$225/mois, 569-2327.

**3 PCEs**, non meublé, ou semi-meublé, libre, commodément. \$180/mois, 720 Place Desor-meaux, 567-7358, 567-1920.

**45 APPARTEMENTS A LOUER**

**1 MOIS GRATUIT**, Libre imméd. 680, 12e Ave Nord, Grands 4 1/2 pces, chauffe, \$245/mois, pour visiter, 425 rue Court, 567-5236.

**2, 12, 3, 4 PCEs**, Meublé, ou non, Rue Dubreuil, Tessier, Chagnon, Guyette, Ledoux Crescent, 395, 925, Arénaud, 567-9420.

**2015 GOYETTE**, Libre imm. Tel: 565-9020 ou 565-8735.

**2545 PROSPECT**, 4 1/2 pces, chauffe, eau chaude, four, \$225/mois, 569-2327.

**3 PCEs**, non meublé, ou semi-meublé, libre, commodément. \$180/mois, 720 Place Desor-meaux, 567-7358, 567-1920.

**46 APPARTEMENTS DESIRES**

**RETRAITÉ** cherche 5 ou 5 1/2 chambres, ter plancher ou 5 1/2 chambres, ter plancher. Mat. pur ou mixte. Préférence, Est, Paroisse Coeur-Immaculée. 562-0886.

**BIEN SITUÉ** cher King et 10 E, 2,000 p.c.a., chauffe, taxes incluses, stationnement. Jour: 565-1852, Soir: 567-2256.

**BOUL. BOURQUE**, Local bien situé pour bureau ou commercial. 1,500 p.c.a. avec tout. Préférence, Est, Paroisse Coeur-Immaculée. 562-0886.

**BUREAUX A LOUER**  
**56 BUREAUX A LOUER**  
**56 BUREAUX A LOUER**

**BUREAUX A LOUER**  
dans bâtisse neuve de  
**GILLES BOISVERT MEUBLES**  
231 King Ouest, coin Cathédrale, Sherbrooke

4,000 à 21,000 \$ sur même plancher, 1er étage. Finition intérieure par le propriétaire aux goûts du locataire. Locaux à l'épreuve du feu munis de gicleurs automatiques, air climatisé, chauffage à l'électricité. Le locataire aura contrôle de chauffage et d'air climatisé. Stationnement en quantité à l'arrière de la bâtisse avec entrée donnant sur le stationnement.

Pour informations  
**GILLES BOISVERT**  
56-12284X

Jour: (819) 563-4743  
Soir: 562-1389

**71 DIVERS A VENDRE**

**AMEUBLEMENT COMPLET**  
FUTURS MARIÉS. Les plus bas prix en ville, sinon nous vous remettons une bouteille de champagne. 146 de Ave S. 562-7459

**QUALITE SERVICE**  
BAS PRIX DEPUIS 1980.  
**BELANGE OUELLETTE MEUBLES**  
230, Alexandre, 569-4000, soir 569-5478, 567-4958

**AMEUBLEMENT DE BUREAU**  
ET MACHINES. Pupitres usagés de toutes dimensions, chaises de toutes sortes, bois ou métal. MACHINES à écrire reconstruites, électriques ou manuelles. MACHINES neuves à calculer Canon. COFFRE-FORTS neufs et usagés. Bien d'autres appareils (équipement) trop long à énumérer. Contactez nous entre 9h et 6h pm. 567-5211

**ANDRE BALDINI** photographe PORTRAITISTE. Passeport, visa, identité, 24 heures service Photos graduation, bal de finissants, mariage, 139, rue Frontenac, 562-0900

**71 DIVERS A VENDRE**

**ALIGNEMENT SOSPENSION** pneus bon marché. Michelin Uniplyat. TA PNEUS ST-ELIE 1881 rang 6 nord, 569-4044, 569-4344

**BALAYEUSE** Singer, bon état MANTEAU de drap beige, presque neuf, grandeur 9-10 Manteau court, grandeur 13-14 Tissus dentelle anglaise, neuf. Après 4h: 566-2596

**BEAU CHOIX** de biscuits à la vanille, \$1.26 et plus, longs, "carottes", \$1.45 à \$2.25, 741, 569-4344

**BIJOUX** mode de toutes sortes pour la St-Valentin, chaînes et bijoux, 139, rue Frontenac, 562-4169

**BOIS DE CHAUFFAGE**, 16' ou 4 pi, aussi cèdre 16', fendu fin pour allumage. Livraison si desiré. Tel: 843-7783

**BOIS DE CHAUFFAGE à vendre, érable seulement.** Tel: 848-2273

**BOIS STYRENE** à vendre 569-5328 après 5h

**CABANES PECHÉ** chauffées à louer, sur lac Memphrémagog. CENTRE DE LOCATION LANGLOIS INC. 843-3222

**71 DIVERS A VENDRE**

**ALIMENTATION SOSPENSION** pneus bon marché. Michelin Uniplyat. TA PNEUS ST-ELIE 1881 rang 6 nord, 569-4044, 569-4344

**BALAYEUSE** Singer, bon état MANTEAU de drap beige, presque neuf, grandeur 9-10 Manteau court, grandeur 13-14 Tissus dentelle anglaise, neuf. Après 4h: 566-2596

**BEAU CHOIX** de biscuits à la vanille, \$1.26 et plus, longs, "carottes", \$1.45 à \$2.25, 741, 569-4344

**BIJOUX** mode de toutes sortes pour la St-Valentin, chaînes et bijoux, 139, rue Frontenac, 562-4169

**BOIS DE CHAUFFAGE**, 16' ou 4 pi, aussi cèdre 16', fendu fin pour allumage. Livraison si desiré. Tel: 843-7783

**BOIS DE CHAUFFAGE à vendre, érable seulement.** Tel: 848-2273

**BOIS STYRENE** à vendre 569-5328 après 5h

**CABANES PECHÉ** chauffées à louer, sur lac Memphrémagog. CENTRE DE LOCATION LANGLOIS INC. 843-3222

**71 DIVERS A VENDRE**

**ALIMENTATION SOSPENSION** pneus bon marché. Michelin Uniplyat. TA PNEUS ST-ELIE 1881 rang 6 nord, 569-4044, 569-4344

**BALAYEUSE** Singer, bon état MANTEAU de drap beige, presque neuf, grandeur 9-10 Manteau court, grandeur 13-14 Tissus dentelle anglaise, neuf. Après 4h: 566-2596

**BEAU CHOIX** de biscuits à la vanille, \$1.26 et plus, longs, "carottes", \$1.45 à \$2.25, 741, 569-4344

**BIJOUX** mode de toutes sortes pour la St-Valentin, chaînes et bijoux, 139, rue Frontenac, 562-4169

**BOIS DE CHAUFFAGE**, 16' ou 4 pi, aussi cèdre 16', fendu fin pour allumage. Livraison si desiré. Tel: 843-7783

**BOIS DE CHAUFFAGE à vendre, érable seulement.** Tel: 848-2273

**BOIS STYRENE** à vendre 569-5328 après 5h

**CABANES PECHÉ** chauffées à louer, sur lac Memphrémagog. CENTRE DE LOCATION LANGLOIS INC. 843-3222

**71 DIVERS A VENDRE**

**ALIMENTATION SOSPENSION** pneus bon marché. Michelin Uniplyat. TA PNEUS ST-ELIE 1881 rang 6 nord, 569-4044, 569-4344

**BALAYEUSE** Singer, bon état MANTEAU de drap beige, presque neuf, grandeur 9-10 Manteau court, grandeur 13-14 Tissus dentelle anglaise, neuf. Après 4h: 566-2596

**BEAU CHOIX** de biscuits à la vanille, \$1.26 et plus, longs, "carottes", \$1.45 à \$2.25, 741, 569-4344

**BIJOUX** mode de toutes sortes pour la St-Valentin, chaînes et bijoux, 139, rue Frontenac, 562-4169

**BOIS DE CHAUFFAGE**, 16' ou 4 pi, aussi cèdre 16', fendu fin pour allumage. Livraison si desiré. Tel: 843-7783

**BOIS DE CHAUFFAGE à vendre, érable seulement.** Tel: 848-2273

**BOIS STYRENE** à vendre 569-5328 après 5h

**CABANES PECHÉ** chauffées à louer, sur lac Memphrémagog. CENTRE DE LOCATION LANGLOIS INC. 843-3222

**71 DIVERS A VENDRE**

**ALIMENTATION SOSPENSION** pneus bon marché. Michelin Uniplyat. TA PNEUS ST-ELIE 1881 rang 6 nord, 569-4044, 569-4344

**BALAYEUSE** Singer, bon état MANTEAU de drap beige, presque neuf, grandeur 9-10 Manteau court, grandeur 13-14 Tissus dentelle anglaise, neuf. Après 4h: 566-2596

**BEAU CHOIX** de biscuits à la vanille, \$1.26 et plus, longs, "carottes", \$1.45 à \$2.25, 741, 569-4344

**BIJOUX** mode de toutes sortes pour la St-Valentin, chaînes et bijoux, 139, rue Frontenac, 562-4169

**BOIS DE CHAUFFAGE**, 16' ou 4 pi, aussi cèdre 16', fendu fin pour allumage. Livraison si desiré. Tel: 843-7783

**BOIS DE CHAUFFAGE à vendre, érable seulement.** Tel: 848-2273

**BOIS STYRENE** à vendre 569-5328 après 5h

**CABANES PECHÉ** chauffées à louer, sur lac Memphrémagog. CENTRE DE LOCATION LANGLOIS INC. 843-3222

**71 DIVERS A VENDRE**

**ALIMENTATION SOSPENSION** pneus bon marché. Michelin Uniplyat. TA PNEUS ST-ELIE 1881 rang 6 nord, 569-4044, 569-4344

**BALAYEUSE** Singer, bon état MANTEAU de drap beige, presque neuf, grandeur 9-10 Manteau court, grandeur 13-14 Tissus dentelle anglaise, neuf. Après 4h: 566-2596

**BEAU CHOIX** de biscuits à la vanille, \$1.26 et plus, longs, "carottes", \$1.45 à \$2.25, 741, 569-4344

**BIJOUX** mode de toutes sortes pour la St-Valentin, chaînes et bijoux, 139, rue Frontenac, 562-4169

**BOIS DE CHAUFFAGE**, 16' ou 4 pi, aussi cèdre 16', fendu fin pour allumage. Livraison si desiré. Tel: 843-7783

**BOIS DE CHAUFFAGE à vendre, érable seulement.** Tel: 848-2273

**BOIS STYRENE** à vendre 569-5328 après 5h

**CABANES PECHÉ** chauffées à louer, sur lac Memphrémagog. CENTRE DE LOCATION LANGLOIS INC. 843-3222

**71 DIVERS A VENDRE**

**ALIMENTATION SOSPENSION** pneus bon marché. Michelin Uniplyat. TA PNEUS ST-ELIE 1881 rang 6 nord, 569-4044, 569-4344

**BALAYEUSE** Singer, bon état MANTEAU de drap beige, presque neuf, grandeur 9-10 Manteau court, grandeur 13-14 Tissus dentelle anglaise, neuf. Après 4h: 566-2596

**BEAU CHOIX** de biscuits à la vanille, \$1.26 et plus, longs, "carottes", \$1.45 à \$2.25, 741, 569-4344

**BIJOUX** mode de toutes sortes pour la St-Valentin, chaînes et bijoux, 139, rue Frontenac, 562-4169

**BOIS DE CHAUFFAGE**, 16' ou 4 pi, aussi cèdre 16', fendu fin pour allumage. Livraison si desiré. Tel: 843-7783

**BOIS DE CHAUFFAGE à vendre, érable seulement.** Tel: 848-2273

**BOIS STYRENE** à vendre 569-5328 après 5h

**CABANES PECHÉ** chauffées à louer, sur lac Memphrémagog. CENTRE DE LOCATION LANGLOIS INC. 843-3222

**71 DIVERS A VENDRE**

**ALIMENTATION SOSPENSION** pneus bon marché. Michelin Uniplyat. TA PNEUS ST-ELIE 1881 rang 6 nord, 569-4044, 569-4344

**BALAYEUSE** Singer, bon état MANTEAU de drap beige, presque neuf, grandeur 9-10 Manteau court, grandeur 13-14 Tissus dentelle anglaise, neuf. Après 4h: 566-2596

**BEAU CHOIX** de biscuits à la vanille, \$1.26 et plus, longs, "carottes", \$1.45 à \$2.25, 741, 569-4344

**BIJOUX** mode de toutes sortes pour la St-Valentin, chaînes et bijoux, 139, rue Frontenac, 562-4169

**BOIS DE CHAUFFAGE**, 16' ou 4 pi, aussi cèdre 16', fendu fin pour allumage. Livraison si desiré. Tel: 843-7783

**BOIS DE CHAUFFAGE à vendre, érable seulement.** Tel: 848-2273

**BOIS STYRENE** à vendre 569-5328 après 5h

**CABANES PECHÉ** chauffées à louer, sur lac Memphrémagog. CENTRE DE LOCATION LANGLOIS INC. 843-3222

**71 DIVERS A VENDRE**

**ALIMENTATION SOSPENSION** pneus bon marché. Michelin Uniplyat. TA PNEUS ST-ELIE 1881 rang 6 nord, 569-4044, 569-4344

**BALAYEUSE** Singer, bon état MANTEAU de drap beige, presque neuf, grandeur 9-10 Manteau court, grandeur 13-14 Tissus dentelle anglaise, neuf. Après 4h: 566-2596

**BEAU CHOIX** de biscuits à la vanille, \$1.26 et plus, longs, "carottes", \$1.45 à \$2.25, 741, 569-4344

**BIJOUX** mode de toutes sortes pour la St-Valentin, chaînes et bijoux, 139, rue Frontenac, 562-4169

**BOIS DE CHAUFFAGE**, 16' ou 4 pi, aussi cèdre 16', fendu fin pour allumage. Livraison si desiré. Tel: 843-7783

**BOIS DE CHAUFFAGE à vendre, érable seulement.** Tel: 848-2273

**BOIS STYRENE** à vendre 569-5328 après 5h

**CABANES PECHÉ** chauffées à louer, sur lac Memphrémagog. CENTRE DE LOCATION LANGLOIS INC. 843-3222

**71 DIVERS A VENDRE**

**ALIMENTATION SOSPENSION** pneus bon marché. Michelin Uniplyat. TA PNEUS ST-ELIE 1881 rang 6 nord, 569-4044, 569-4344

**BALAYEUSE** Singer, bon état MANTEAU de drap beige, presque neuf, grandeur 9-10 Manteau court, grandeur 13-14 Tissus dentelle anglaise, neuf. Après 4h: 566-2596

**BEAU CHOIX** de biscuits à la vanille, \$1.26 et plus, longs, "carottes", \$1.45 à \$2.25, 741, 569-4344

**BIJOUX** mode de toutes sortes pour la St-Valentin, chaînes et bijoux, 139, rue Frontenac, 562-4169

**BOIS DE CHAUFFAGE**, 16' ou 4 pi, aussi cèdre 16', fendu fin pour allumage. Livraison si desiré. Tel: 843-7783

**BOIS DE CHAUFFAGE à vendre, érable seulement.** Tel: 848-2273

**BOIS STYRENE** à vendre 569-5328 après 5h

**CABANES PECHÉ** chauffées à louer, sur lac Memphrémagog. CENTRE DE LOCATION LANGLOIS INC. 843-3222

**71 DIVERS A VENDRE**

**ALIMENTATION SOSPENSION** pneus bon marché. Michelin Uniplyat. TA PNEUS ST-ELIE 1881 rang 6 nord, 569-4044, 569-4344

**BALAYEUSE** Singer, bon état MANTEAU de drap beige, presque neuf, grandeur 9-10 Manteau court, grandeur 13-14 Tissus dentelle anglaise, neuf. Après 4h: 566-2596

**BEAU CHOIX** de biscuits à la vanille, \$1.26 et plus, longs, "carottes", \$1.45 à \$2.25, 741, 569-4344

**BIJOUX** mode de toutes sortes pour la St-Valentin, chaînes et bijoux, 139, rue Frontenac, 562-4169

**BOIS DE CHAUFFAGE**, 16' ou 4 pi, aussi cèdre 16', fendu fin pour allumage. Livraison si desiré. Tel: 843-7783

**BOIS DE CHAUFFAGE à vendre, érable seulement.** Tel: 848-2273

**BOIS STYRENE** à vendre 569-5328 après 5h

**CABANES PECHÉ** chauffées à louer, sur lac Memphrémagog. CENTRE DE LOCATION LANGLOIS INC. 843-3222

**71 DIVERS A VENDRE**

**ALIMENTATION SOSPENSION** pneus bon marché. Michelin Uniplyat. TA PNEUS ST-ELIE 1881 rang 6 nord, 569-4044, 569-4344

**BALAYEUSE** Singer, bon état MANTEAU de drap beige, presque neuf, grandeur 9-10 Manteau court, grandeur 13-14 Tissus dentelle anglaise, neuf. Après 4h: 566-2596

**BEAU CHOIX** de biscuits à la vanille, \$1.26 et plus, longs, "carottes", \$1.45 à \$2.25, 741, 569-4344

**BIJOUX** mode de toutes sortes pour la St-Valentin, chaînes et bijoux, 139, rue Frontenac, 562-4169

**BOIS DE CHAUFFAGE**, 16' ou 4 pi, aussi cèdre 16', fendu fin pour allumage. Livraison si desiré. Tel: 843-7783

**BOIS DE CHAUFFAGE à vendre, érable seulement.** Tel: 848-2273

**BOIS STYRENE** à vendre 569-5328 après 5h

**CABANES PECHÉ** chauffées à louer, sur lac Memphrémagog. CENTRE DE LOCATION LANGLOIS INC. 843-3222

**71 DIVERS A VENDRE**

**ALIMENTATION SOSPENSION** pneus bon marché. Michelin Uniplyat. TA PNEUS ST-ELIE 1881 rang 6 nord, 569-4044, 569-4344

**BALAYEUSE** Singer, bon état MANTEAU de drap beige, presque neuf, grandeur 9-10 Manteau court, grandeur 13-14 Tissus dentelle anglaise, neuf. Après 4h: 566-2596

**BEAU CHOIX** de biscuits à la vanille, \$1.26 et plus, longs, "carottes", \$1.45 à \$2.25, 741, 569-4344

**BIJOUX** mode de toutes sortes pour la St-Valentin, chaînes et bijoux, 139, rue Frontenac, 562-4169

**BOIS DE CHAUFFAGE**, 16' ou 4 pi, aussi cèdre 16', fendu fin pour allumage. Livraison si desiré. Tel: 843-7783

**BOIS DE CHAUFFAGE à vendre, érable seulement.** Tel: 848-2273

**BOIS STYRENE** à vendre 569-5328 après 5h

**CABANES PECHÉ** chauffées à louer, sur lac Memphrémagog. CENTRE DE LOCATION LANGLOIS INC. 843-3222

**71 DIVERS A VENDRE**

**AMEUBLEMENT COMPLET**  
FUTURS MARIÉS. Les plus bas prix en ville, sinon nous vous remettons une bouteille de champagne. 146 de Ave S. 562-7459

**QUALITE SERVICE**  
BAS PRIX DEPUIS 1980.  
**BELANGE OUELLETTE MEUBLES**  
230, Alexandre, 569-4000, soir 569-5478, 567-4958

**AMEUBLEMENT DE BUREAU**  
ET MACHINES. Pupitres usagés de toutes dimensions, chaises de toutes sortes, bois ou métal. MACHINES à écrire reconstruites, électriques ou manuelles. MACHINES neuves à calculer Canon. COFFRE-FORTS neufs et usagés. Bien d'autres appareils (équipement) trop long à énumérer. Contactez nous entre 9h et 6h pm. 567-5211

**ANDRE BALDINI** photographe PORTRAITISTE. Passeport, visa, identité, 24 heures service Photos graduation, bal de finissants, mariage, 139, rue Frontenac, 562-0900

**71 DIVERS A VENDRE**

**ALIGNEMENT SOSPENSION** pneus bon marché. Michelin Uniplyat. TA PNEUS ST-ELIE 1881 rang 6 nord, 569-4044, 569-4344

**BALAYEUSE** Singer, bon état MANTEAU de drap beige, presque neuf, grandeur 9-10 Manteau court, grandeur 13-14 Tissus dentelle anglaise, neuf. Après 4h: 566-2596

**BEAU CHOIX** de biscuits à la vanille, \$1.26 et plus, longs, "carottes", \$1.45 à \$2.25, 741, 569-4344

**BIJOUX** mode de toutes sortes pour la St-Valentin, chaînes et bijoux, 139, rue Frontenac, 562-4169

**BOIS DE CHAUFFAGE**, 16' ou 4 pi, aussi cèdre 16', fendu fin pour allumage. Livraison si desiré. Tel: 843-7783

**BOIS DE CHAUFFAGE à vendre, érable seulement.** Tel: 848-2273

**BOIS STYRENE** à vendre 569-5328 après 5h

**CABANES PECHÉ** chauffées à louer, sur lac Memphrémagog. CENTRE DE LOCATION LANGLOIS INC. 843-3222

**71 DIVERS A VENDRE**

**ALIGNEMENT SOSPENSION** pneus bon marché. Michelin Uniplyat. TA PNEUS ST-ELIE 1881 rang 6 nord, 569-4044, 569-4344

**BALAYEUSE** Singer, bon état MANTEAU de drap beige, presque neuf, grandeur 9-10 Manteau court, grandeur 13-14 Tissus dentelle anglaise, neuf. Après 4h: 566-2596

**BEAU CHOIX** de biscuits à la vanille, \$1.26 et plus, longs, "carottes", \$1.45 à \$2.25, 741, 569-4344

**BIJOUX** mode de toutes sortes pour la St-Valentin, chaînes et bijoux, 139, rue Frontenac, 562-4169

**BOIS DE CHAUFFAGE**, 16' ou 4 pi, aussi cèdre 16', fendu fin pour allumage. Livraison si desiré. Tel: 843-7783

**BOIS DE CHAUFFAGE à vendre, érable seulement.** Tel: 848-2273

**BOIS STYRENE** à vendre 569-5328 après 5h

**CABANES PECHÉ** chauffées à louer, sur lac Memphrémagog. CENTRE DE LOCATION LANGLOIS INC. 843-3222

**71 DIVERS A VENDRE**

**ALIGNEMENT SOSPENSION** pneus bon marché. Michelin Uniplyat. TA PNEUS ST-ELIE 1881 rang 6 nord, 569-4044, 569-4344

**BALAYEUSE** Singer, bon état MANTEAU de drap beige, presque neuf, grandeur 9-10 Manteau court, grandeur 13-14 Tissus dentelle anglaise, neuf. Après 4h: 566-2596

**BEAU CHOIX** de biscuits à la vanille, \$1.26 et plus, longs, "carottes", \$1.45 à \$2.25, 741, 569-4344

**BIJOUX** mode de toutes sortes pour la St-Valentin, chaînes et bijoux, 139, rue Frontenac, 562-4169

**BOIS DE CHAUFFAGE**, 16' ou 4 pi, aussi cèdre 16', fendu fin pour allumage. Livraison si desiré. Tel: 843-7783

**BOIS DE CHAUFFAGE à vendre, érable seulement.** Tel: 848-2273

**BOIS STYRENE** à vendre 569-5328 après 5h

**CABANES PECHÉ** chauffées à louer, sur lac Memphrémagog. CENTRE DE LOCATION LANGLOIS INC. 843-3222

**71 DIVERS A VENDRE**

**ALIGNEMENT SOSPENSION** pneus bon marché. Michelin Uniplyat. TA PNEUS ST-ELIE 1881 rang 6 nord, 569-4044, 569-4344

**BALAYEUSE** Singer, bon état MANTEAU de drap beige, presque neuf, grandeur 9-10 Manteau court, grandeur 13-14 Tissus dentelle anglaise, neuf. Après 4h: 566-2596

**BEAU CHOIX** de biscuits à la vanille, \$1.26 et plus, longs, "carottes", \$1.45 à \$2.25, 741, 569-4344

**BIJOUX** mode de toutes sortes pour la St-Valentin, chaînes et bijoux, 139, rue Frontenac, 562-4169

**BOIS DE CHAUFFAGE**, 16' ou 4 pi, aussi cèdre 16', fendu fin pour allumage. Livraison si desiré. Tel: 843-7783

**BOIS DE CHAUFFAGE à vendre, érable seulement.** Tel: 848-2273

**BOIS STYRENE** à vendre 569-5328 après 5h

**CABANES PECHÉ** chauffées à louer, sur lac Memphrémagog. CENTRE DE LOCATION LANGLOIS INC. 843-3222

**71 DIVERS A VENDRE**

**ALIGNEMENT SOSPENSION** pneus bon marché. Michelin Uniplyat. TA PNEUS ST-ELIE 1881 rang 6 nord, 569-4044, 569-4344

**BALAYEUSE** Singer, bon état MANTEAU de drap beige, presque neuf, grandeur 9-10 Manteau court, grandeur 13-14 Tissus dentelle anglaise, neuf. Après 4h: 566-2596

**BE**



# Décès = Avis divers = Remerciements

## In memoriam

**Bailey, (M. Edward)**, Kingston, Ont., décédé le 7 février.

**Beaurivage, (M. Emile)**, 75 ans, St-Cyrille (Drummond), décédé le 9 février.

**Bouchard, (M. Olivier-Joseph)**, 82 ans, Richmond, décédé le 9 février.

**Boulay, (M. Albéric)**, 65 ans, Greenlay, décédé le 9 février.

**Dezan, (M. C. Arnold)**, 75 ans, Ayer's Cliff, décédé le 8 février.

**Gagnon, (Mme Laurent)**, 58 ans, St-Nicéphore (Drummond), décédée le 9 février.

**Grondin, (M. Archéas)**, 82 ans, Thetford-Mines.

**Lamontagne, (Mlle Hélène)**, 26 ans, Montréal, décédée le 8 février.

**Latulippe, (M. Odilon)**, 77 ans, Magog, décédé le 10 février.

**Longpré, (Mme Marthe)**, 76 ans, Sherbrooke, décédée le 9 février.

**Morin, (M. Donat)**, 73 ans, Arthabaska, décédé le 9 février.

**Parenteau, (Mme Louise)**, 36 ans, Montréal, décédée le 8 février.

**Prince, (M. Ewart)**, 56 ans, Montréal, décédé le 8 février.

**Roy, (Mme Fortunata)**, 71 ans, Danville, décédée le 9 février.

**Saint, (Mme Lilian)**, Calgary, décédée le 30 janvier.

**Satola, (M. Emil)**, 87 ans, Sherbrooke, décédé le 6 février.

**Spencer, (M. Henry Charles)**, 82 ans, Sherbrooke, décédé le 9 février.

**Talbot, (Mme Stella)**, 86 ans, Sherbrooke, décédée le 10 février.

**Therrien, (M. Rosario)**, 73 ans, Sherbrooke, décédé le 8 février.

**Winget, (M. Lloyd)**, 72 ans, décédé le 7 février.

**BOUCHARD (Olivier-Joseph)**  
— A sa résidence, le 9 février 1981, à l'âge de 82 ans, est décédé M. Olivier-Joseph Bouchard, époux en première noce de Mme Lalonde et en secondes noces de Irene Lasonde-Beland, demeurant au 435, rue James à Richmond. Les funérailles auront lieu le jeudi 12 février. Le convoi funéraire partira des salons funéraires.

**J.-H. Fleury**  
198 Adam Richmond  
826-3747

à 10h45 pour se rendre à l'église paroissiale de Sainte-Bibiane où le service sera célébré à 11 heures. Inhumation au cimetière Sainte-Bibiane. (10-11)

**BOULAY (M. Albéric)**  
— A son domicile, 1 rue Labrecque, Greenlay.

thie, des dons à l'église seraient appréciés.

**FAUCHER (Mona)**  
— A Montréal, le 9 février 1981, à l'âge de 15 ans, est décédée Mlle Mona Faucher, fille de Réal Faucher et de Ginette Bureau, demeurant à Windsor.

Elle laisse dans le deuil ses frères Glenn et Kevin, ses grands-parents, oncles et tantes, cousins et cousines. La cérémonie religieuse aura lieu à 13 heures, le mercredi 11 février, à l'église Saint-Philippe de Windsor. Inhumation au cimetière catholique de Windsor, sous la direction funéraire.

**Antonio Boisvert & Fils Ltée**  
64, 3e Avenue  
Windsor, 845-9004

Ce même jour, Mona et sa famille seront à l'église à 10 heures pour rencontrer les parents et amis. Prière de ne pas envoyer de fleurs, plutôt faire parvenir vos dons à la fondation.

**Lucan, 3175, Chemin de la Côte Sainte-Catherine, H3C 1C5.**

**LAMONTAGNE (Hélène)**  
— A Montréal accidentellement, le 8 février 1981, à l'âge de 26 ans, est décédée Mlle Hélène Lamontagne, fille de Romuald et Séverine Joyal, demeurant au 489 Georges à Magog. Les funérailles auront lieu le vendredi 13 février 1981. Le convoi funéraire partira des salons funéraires.

**Léo-Paul Ledoux Magog Inc.**  
150 Sherbrooke  
Rita Lecours, prés.  
à 10h45 pour se rendre à l'église St-Patrice où le service sera célébré à 11h00. Inhumation au cimetière du même endroit. Heures de visites: 14h à 17h, 19h à 22h. La journée des funérailles 9h.

**LATULIPPE (Odilon)**  
— A Magog, le 10 février 1981, à l'âge de 77 ans, est décédé M. Odilon Latulippe, époux de Alphonsine Doyon, demeurant 174 Lasalle Magog. Les funérailles auront lieu le vendredi 13 février 1981. Le convoi funéraire partira des salons funéraires.

**Léo-Paul Ledoux Magog Inc.**  
150 Sherbrooke, Magog  
Jacques Lecours, gér.  
à 13h45 pour se rendre à l'église St-Jean Bosco où le service sera célébré à 14h00. Inhumation au cimetière St-Patrice. Heures de visites: 14h à 17h, et 19 à 22 heures, journée des funérailles 12h00.

**GARNEAU (M. Albert)**  
— Au Centre hospitalier Hôtel-Dieu, le 10 février 1981, à l'âge de 67 ans, est décédé M. Albert Garneau, époux de Marie-Hélène Galvin. Les funérailles auront lieu le jeudi 12 février 1981. Le convoi funéraire partira des salons funéraires.

**Coopérative Funéraire de l'Estrie**  
530, rue Prospect  
Sherbrooke, Qué.  
565-7646

à 2h30 pour se rendre à l'église Notre-Dame de Protection où le service sera célébré à 3 heures. Inhumation au cimetière St-Michel. Ouvertures mardi de 14 à 22h, mercredi de 14 à 17h, et de 19 à 22h, jeudi à compter de 12h30.

Elle laisse dans le deuil ses enfants: M. Mme Terry Garneau (Micheline) d'Ascot Corner, M. Mme Wilbert Garneau (Denise) d'Ascot Corner, M. Mme Antonio (Tony) Garneau (Dorothée) de St-Thomas Ontario, M. Mme André Pepin (Juliana) de Stoke, Audrey et Sylvain Barrie du Cap-de-la-Madeleine, M. Mme Rock Garneau (Lise) de Compton, M. Robert Ricard, ses 15 petits-enfants, ses beaux-frères et belles-sœurs: M. Mme Charly Saunter (Catherine) de Edmonton, Mme Marguerite Newnam de Lennoxville, M. Mme Eddy Galvin (Grace) de Lennoxville, M. Mme Laurence Galvin de Stanstead, M. Mme Clevel Bush (Ruby) de Fleurimont, M. Mme Andrew Galvin de Fleurimont, M. Mme Cihien Galvin (Florence) de Fleurimont, M. Mme Harry Saunter (Clara) de Edmonton, Mme Rose Webster de Garthby, M. Dalmier Fearon, Mme John Garneau de Vernay Main, ses neveux et nièces, autres parents et amis. A la place des fleurs, des dons à la Société du Cancer seraient appréciés.

**LONGPRE (Marthe)**  
— A Sherbrooke le 9 février 1981 à l'âge de 76 ans, est décédée Mme Marthe Lavallières, épouse de feu Léo Longpré, demeurant au 55, rue Bryant. Les funérailles auront lieu le jeudi 12 février. Le convoi funéraire partira des salons funéraires.

**Vel et Elkas Inc.**  
901 Concessil  
Sherbrooke Tél. 565-1155  
Steve Elkas président  
Pierre Brien gérant

à 13h45 pour se rendre à l'église St-Jean Brébeuf où le service sera célébré à 14h. Inhumation au cimetière Saint-Michel. Heures de visites: 14h à 17h, et de 19h à 22h, jeudi à partir de 10h. Les Filles d'Isabelle sont invitées de se rendre au salon funéraire, mercredi à 20h.

Elle laisse dans le deuil ses enfants: M. et Mme Janique Longpré (Pauline Roy), M. et Mme Roland (Ted) Hébert (Denyse), M. et Mme Roch Longpré (Claudette Vaillancourt).

**GRONDIN (Archéas)**  
— Est décédé à l'âge de 82 ans et 4 mois, M. Archéas Grondin, époux de feu Valida Lehoux. La dépouille mortelle est exposée au salon funéraire.

**J.A. Savoie**  
1066, Notre-Dame Nord  
Thetford Mines, Qué.  
Les funérailles auront lieu le jeudi 12 février 1981, à 13h30. La dépouille mor-

telle quittera le salon funéraire à 1h15, pour se rendre à l'église St-Noël Chabanel où le service sera chanté. Inhumation au cimetière St-Séverin de Beauce.

Il laisse dans le deuil ses enfants: Mme Rolland Binette, Thetford Mines, M. et Mme Clément Grondin (Constance) Thetford Mines, M. et Mme Bernard Grondin (Imelda) Thetford Mines, M. et Mme Jérôme Laflamme (Monique), Thetford Mines, M. et Mme Gaston Fortier (Marie) Thetford Mines, M. et Mme Jean-Claude Grondin (Madeleine) Terrebonne, M. et Mme Normand Grondin (Irene) Ottawa.

**MORIN (M. Donat)**  
— A Arthabaska, le 9 février, à l'âge de 73 ans, est décédé M. Donat Morin, demeurant au 71, St-Joseph, Tingwick, époux en premières noces de feu Alice Deserrre et en secondes noces de Germaine Dupuis. Les funérailles auront lieu le jeudi 12 février 1981. Le convoi funéraire partira des salons funéraires.

**Lafrance et Fils Inc.**  
45, Ste-Marie  
Tingwick, P.Q.  
839-2975

à 13h45 pour se rendre à l'église St-Patrice de Tingwick où le service sera célébré à 14 heures. Inhumation au cimetière du même endroit. Heures de visites: 14h à 17h, 19h à 22h, le matin des funérailles, le salon sera ouvert à compter de 12h.

Outre son épouse, il laisse dans le deuil ses enfants: M. et Mme Gérard Pellerin (Monique), M. et Mme Guy Morin, Mme Jeannine Morin, M. et Mme Raoul Morin.

**PARENTEAU (Louise)**  
— Accidentellement, sur la route 51, à Melbourne Canton, le 8 février 1981, à l'âge de 36 ans, est décédée Mme Guy Parenteau, Louise Favreau, demeurant au 5830 Place Plantagenet, Montréal. P.Q. Le mercredi 11 février 1981, à 13 heures, aura lieu une cérémonie au salon funéraire.

**Léo-Paul Ledoux**  
33 rue Bowen sud,  
Sherbrooke, Qué.  
Alain Phaneuf président  
Tel. 565-9393

Après la cérémonie, la dépouille mortelle sera transportée au crématorium. (10-11)

**ROY (Mme Fortunata)**  
— A Danville, le 9 février, à l'âge de 71 ans, est décédée Mme Fortunata Roy, née Boisvert, demeurant au 114, rue Du Carnel à Danville, épouse de Benjamin Roy. Les funérailles auront lieu le jeudi 12 février 1981. Le convoi funéraire partira des salons funéraires.

**Lafrance et Fils Inc.**  
31, Collège  
Danville, P.Q.  
à 10h15 pour se rendre à l'église St-Anne de Danville où le service sera célébré à 10h30. Inhumation au cimetière du même endroit. Heures de visites: 14h à 17h, 19h à 22h, le matin des funérailles, le salon sera ouvert à compter de 8 hres.

Outre son époux, elle laisse dans le deuil ses enfants: Denise Roy, de St-Ferdinand d'Halifax, M. et Mme Denis Plante (Madeleine), de Danville, M. et Mme Robert Régnier (Carmen), de Bradford, Ontario, M. et Mme Marcel Tanguay (Angèle), de Sherbrooke, M. et Mme Jean Vincent (Suzanne), de Danville, M. Jocelyn Roy, de Sherbrooke, M. et Mme Claude Roy, de Danville, M. et Mme Mario Gagné (Rachel), de Danville, M. Réjean Roy, d'Asbestos.

**TALBOT (Stella)**  
— A Sherbrooke, le 10 février 1981, à l'âge de 86 ans, est décédée Mme Stella Clement, épouse de feu Clément Talbot, autretrois de Ascot Corner. Les funérailles auront lieu le vendredi 14 février 1981. Le convoi funéraire partira des salons funéraires.

**Vel et Elkas Inc.**  
601 Concessil, Sherbrooke  
565-1155  
Steve Elkas prés.  
Pierre Brien gér.

à 10h30 pour se rendre à l'église St-Stanislas d'Ascot Corner où le service sera célébré à 11h00. Inhumation au cimetière Ascot Corner. Heures de visites: 14 à 17 heures et 19 à 22 heures.

**THERRIEN (M. Rosario)**  
— Au Centre hospitalier Maisonneuve de Montréal, le 8 février 1981, à l'âge de 73 ans, est décédé M. Rosario Therrien, époux de feu Yvonne Therrien. Les funérailles auront lieu le jeudi 12 février 1981. Le convoi funéraire partira des salons funéraires de la

**Coopérative funéraire de l'Estrie**  
526 rue Prospect  
Sherbrooke, Qué.  
565-7646 ou 565-7647

A 10 heures pour se rendre à l'église Précieux-Sang où le service sera célébré à 10 heures 30. Inhumation au cimetière St-Michel de Sherbrooke. Visites, mardi et mercredi: 14 à 17 heures et 19 à 22 heures; jeudi ouvert à 8 heures 30. (10-11-12)

ses petits-enfants: Marc et Louise Longpré, Suzanne, Jacques, Louis et Paul Hébert, Luc, Richard, Jean et Lucie Longpré, ses belles-sœurs et beaux-frères: Mme Emma Gaudreau de Sherbrooke, M. et Mme Georges Cloutier de Beebe, M. et Mme Julien Longpré de Sherbrooke, Sr Juliette Longpré, religieuse au Monastère du Précieux-Sang de St-Hyacinthe, M. et Mme Roger Longpré de Magog, Mlle Florianne Longpré de Magog, M. et Mme Noël Roy de Sorel, M. et Mme William Boucher de Labanon N.H., M. et Mme Gérard Longpré de Magog, M. Paul Rousseau de Sherbrooke, Mme Méleda Lavallières de Montréal, Mme Marguerite L. Perrault de Sherbrooke et Orise Généreux de Montréal, ainsi que plusieurs neveux, nièces et amis. Mme Longpré était Ex-régente du Cercle Immaculée-Conception des Filles d'Isabelle de Sherbrooke. Les Filles d'Isabelle sont invitées à se rendre au salon funéraire, mercredi à 20h, pour la récitation des prières.

**MORIN (M. Donat)**  
— A Thetford Mines, le 9 février, à l'âge de 73 ans, est décédé M. Donat Morin, demeurant au 71, St-Joseph, Tingwick, époux en premières noces de feu Alice Deserrre et en secondes noces de Germaine Dupuis. Les funérailles auront lieu le jeudi 12 février 1981. Le convoi funéraire partira des salons funéraires.

**Lafrance et Fils Inc.**  
45, Ste-Marie  
Tingwick, P.Q.  
839-2975

à 13h45 pour se rendre à l'église St-Patrice de Tingwick où le service sera célébré à 14 heures. Inhumation au cimetière du même endroit. Heures de visites: 14h à 17h, 19h à 22h, le matin des funérailles, le salon sera ouvert à compter de 12h.

Outre son épouse, il laisse dans le deuil ses enfants: M. et Mme Gérard Pellerin (Monique), M. et Mme Guy Morin, Mme Jeannine Morin, M. et Mme Raoul Morin.

**PARENTEAU (Louise)**  
— Accidentellement, sur la route 51, à Melbourne Canton, le 8 février 1981, à l'âge de 36 ans, est décédée Mme Guy Parenteau, Louise Favreau, demeurant au 5830 Place Plantagenet, Montréal. P.Q. Le mercredi 11 février 1981, à 13 heures, aura lieu une cérémonie au salon funéraire.

**Léo-Paul Ledoux**  
33 rue Bowen sud,  
Sherbrooke, Qué.  
Alain Phaneuf président  
Tel. 565-9393

Après la cérémonie, la dépouille mortelle sera transportée au crématorium. (10-11)

**ROY (Mme Fortunata)**  
— A Danville, le 9 février, à l'âge de 71 ans, est décédée Mme Fortunata Roy, née Boisvert, demeurant au 114, rue Du Carnel à Danville, épouse de Benjamin Roy. Les funérailles auront lieu le jeudi 12 février 1981. Le convoi funéraire partira des salons funéraires.

**Lafrance et Fils Inc.**  
31, Collège  
Danville, P.Q.  
à 10h15 pour se rendre à l'église St-Anne de Danville où le service sera célébré à 10h30. Inhumation au cimetière du même endroit. Heures de visites: 14h à 17h, 19h à 22h, le matin des funérailles, le salon sera ouvert à compter de 8 hres.

Outre son époux, elle laisse dans le deuil ses enfants: Denise Roy, de St-Ferdinand d'Halifax, M. et Mme Denis Plante (Madeleine), de Danville, M. et Mme Robert Régnier (Carmen), de Bradford, Ontario, M. et Mme Marcel Tanguay (Angèle), de Sherbrooke, M. et Mme Jean Vincent (Suzanne), de Danville, M. Jocelyn Roy, de Sherbrooke, M. et Mme Claude Roy, de Danville, M. et Mme Mario Gagné (Rachel), de Danville, M. Réjean Roy, d'Asbestos.

**TALBOT (Stella)**  
— A Sherbrooke, le 10 février 1981, à l'âge de 86 ans, est décédée Mme Stella Clement, épouse de feu Clément Talbot, autretrois de Ascot Corner. Les funérailles auront lieu le vendredi 14 février 1981. Le convoi funéraire partira des salons funéraires.

**Vel et Elkas Inc.**  
601 Concessil, Sherbrooke  
565-1155  
Steve Elkas prés.  
Pierre Brien gér.

à 10h30 pour se rendre à l'église St-Stanislas d'Ascot Corner où le service sera célébré à 11h00. Inhumation au cimetière Ascot Corner. Heures de visites: 14 à 17 heures et 19 à 22 heures.

**THERRIEN (M. Rosario)**  
— Au Centre hospitalier Maisonneuve de Montréal, le 8 février 1981, à l'âge de 73 ans, est décédé M. Rosario Therrien, époux de feu Yvonne Therrien. Les funérailles auront lieu le jeudi 12 février 1981. Le convoi funéraire partira des salons funéraires de la

**Coopérative funéraire de l'Estrie**  
526 rue Prospect  
Sherbrooke, Qué.  
565-7646 ou 565-7647

A 10 heures pour se rendre à l'église Précieux-Sang où le service sera célébré à 10 heures 30. Inhumation au cimetière St-Michel de Sherbrooke. Visites, mardi et mercredi: 14 à 17 heures et 19 à 22 heures; jeudi ouvert à 8 heures 30. (10-11-12)



**Les ordures s'empilent**  
Des piles d'ordures ménagères commencent à s'accumuler dans les rues de Vancouver, à la suite de la grève des employés municipaux qui dure depuis plus d'une semaine. Les autorités de la ville craignent que cette situation ne devienne dangereuse pour la santé et que des incendies n'éclatent un peu partout.

## Atterrissage forcé d'un Boeing 737 à Dorval

MONTREAL (PC) — Un Boeing 737 de la société Nordair a fait un atterrissage forcé à l'aéroport international de Dorval, hier. L'équipe d'intervention d'urgence de l'aéroport surveillait l'opération.

Le bimoteur, ayant 95 passagers et six membres d'équipage à son bord, devait atterrir à La-Grande, dans le territoire de la baie de James, mais a dû rebrousser chemin lorsqu'un voyant a indiqué au pilote que les volets hypersustentateurs (permettant à l'avion d'atterrir à une vitesse plus basse) ne fonctionnaient pas.

Selon un passager, "l'équipage s'en est bien tiré et nous a informés tout au long de l'opération d'urgence; personne n'était nerveux".

Les équipements de lutte à l'incendie et une vingtaine d'ambulances attendaient l'appareil, selon M. Armand Cloutier, porte-parole du ministère canadien des Transports. Un hôpital des environnements était prêt à toute éventualité.

L'appareil s'est posé sans soubresaut, utilisant ses freins et inverseurs de poussée pour s'immobiliser sur la piste de 2.850 m.

M. Jack Hughes, de la société Nordair, a indiqué que le pilote Ken Griffiths avait jugé bon de rentrer à Montréal plutôt que de tenter de négocier l'atterrissage sur la piste plus petite de La-Grande.

A Dorval, tous les passagers sauf huit sont montés à bord d'un autre Boeing 737 de Nordair pour le vol de 90 minutes sur La-Grande.

## Artiste québécoise assassinée dans sa maison au Mexique

MONTREAL (PC) — Suzanne Guité, sculpteur et peintre de renom au Québec, a été assassinée, vendredi dernier, 6 février, à 16h30, dans sa maison de San Augustin Etla, un petit village située à proximité d'Oaxaca, dans la province d'Oaxaca, au Mexique, et son compagnon, Alex Houtchen — un citoyen canadien d'origine jamaïcaine — a été arrêté, incarcéré et interrogé comme principal suspect.

La nouvelle de la mort de Mme Guité a, en effet, été confirmée hier après-midi, à La Presse par le service consulaire de l'ambassade canadienne à Mexico.

Toutefois, celui-ci a tenu à préciser qu'aucune accusation n'avait été portée contre Alex Houtchen. L'enquête policière, qui a démarré tôt vendredi soir dernier, se poursuit toujours.

Tout n'est pas très clair et définitif jusqu'à maintenant quant aux motifs et aux circonstances de la mort de Suzanne Guité. On est toutefois formel sur les points suivants: elle a été assassinée à coups de marteau, au cours d'une querelle et sa fille Michèle, 26 ans, a également été blessée, puis hospitalisée pendant deux jours.

Suzanne Guité avait 54 ans. Elle est morte en pleine création. Ses quatre enfants lui survivent ainsi que quatre petits-enfants et plusieurs frères et sœurs.

Née à New-Richmond, en Gaspésie, élevée au sein d'une grande famille qui compte 12 enfants, c'est à Percé et de Percé qu'elle dira avoir tout appris à ses débuts, dans la sauvagerie de la nature, dans l'ambiance stimulante d'une famille hôtelière chez qui étaient reçus tout aussi bien le passant d'un soir que l'artiste et l'intellectuel attirés par les gloires de Percé.

La biographie de Suzanne Guité est impressionnante. Sculpteur d'abord, elle devait, après de nombreux voyages à l'étranger, s'intéresser à tous les aspects de l'art pictural et à l'artisanat des pays visités.

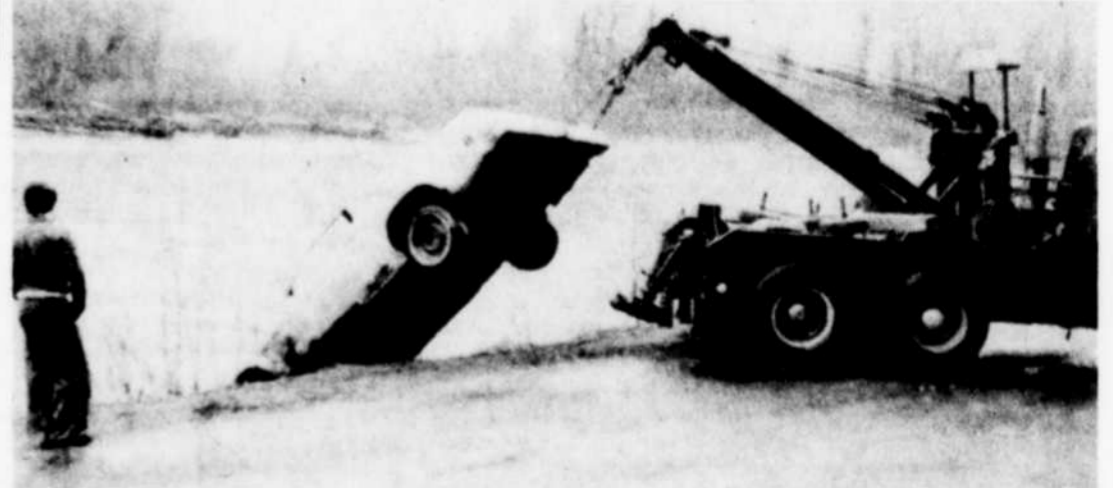
Deux hommes, disent ses biographes, marquèrent au départ ses goûts et son avenir: un géologue, Nicolas Butakoff, et le poète André Breton, tous deux rencontrés à Percé. Du premier, elle écrira qu'il lui a appris l'histoire des "roches, de la terre, des terres...I.I." de l'autre, envoûté par le rocher Percé, "le grand mythe du salut terrestre par la femme.I.I."

De ces deux hommes, et plus tard de ses maîtres Moholy-Nagy, Archipenko et surtout Brancusi, Suzanne Guité allait suivre la guidance, de France en Italie, d'Italie au Mexique avec des retours réguliers à la Gaspésie.

En 1951, alors qu'elle étudie à Florence, Suzanne Guité rencontre le peintre Alberto Tommi qu'elle épouse et avec qui elle rentre en Amérique.

C'est avec lui qu'en 1956, elle fondera le Centre d'Art de Percé, à partir d'une vieille grange désaffectée. La tradition se poursuit même après la mort de son époux. Ses enfants l'assistent. Théâtre, expositions de peinture, défilé de chansonniers parmi les meilleurs, centre de rencontre en plein milieu du village.

Sur le plan professionnel, la carrière de Suzanne Guité ne connaît pas de répit. On lui doit, entre autres choses, la grande murale qui orne le Palais de Justice de New-Carlisle, intitulée "La justice est l'espoir de l'homme". En 1967, on peut voir à l'Exposition universelle, une sculpture ou pavillon du Canada et une sculpture dans l'—le Notre-Dame. Intéressée à l'art maya, elle ira souvent auprès des indigènes du Mexique chercher les éléments de leurs traditions de tapisserie.



**Route dangereuse**  
L'autoroute 16, entre Terrace et Prince Hier, on a retiré encore une auto de la rip Rupert, au nord-ouest de la Colombie-Britannique, à acquis depuis quelques mois une réputation de route sanglante. mois.

## REMERCIEMENTS

M. et Mme Roger Lacasse, M. et Mme Maurice Lacasse, M. et Mme Gérard Lacasse, M. et Mme Guy Lacasse, M. et Mme Roland Tardif (Monique), M. et Mme Gilles Lacasse, M. et Mme Gérard Chivinski (France) remercient toutes les personnes qui de quelque manière que ce soit leur ont témoigné de la sympathie lors du décès de



**MME FLORENCE LACASSE**  
survenu le 31 octobre 1980

et les prient d'accepter ce témoignage de leur gratitude. On est prié de considérer ces remerciements comme personnels.

## REMERCIEMENTS

M. et Mme Jean-Claude Dion, M. et Mme Gilles Dion, M. et Mme Maurice Dion, M. et Mme Elie Lebeau (Monique), M. et Mme Valérie Dion, M. et Mme Léo Dion, M. Raymond Dion, M. et Mme Nicolas Dion, M. et Mme Raymond Barrière (Suzanne) remercient bien sincèrement toutes les personnes qui, soit par offrandes de messes, fleurs, cartes de condoléances, visites au salon, assistance aux funérailles ou de quelque manière que ce soit, leur ont témoigné de la sympathie lors du décès de

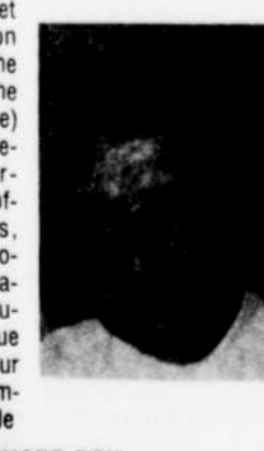


**MME BEATRICE DION**  
survenu le 11 janvier 1981

et les prient d'accepter ce témoignage de leur gratitude. On est prié de considérer ces remerciements comme personnels.

## REMERCIEMENTS

Mlle Jeanne Roy, M. et Mme René Plamondon (Jeannine), M. et Mme Joseph Roy, M. et Mme Paul Pichette (Thérèse) remercient bien sincèrement toutes les personnes qui, soit par offrandes de messes, fleurs, cartes de condoléances, visites au salon, assistance aux funérailles ou de quelque manière que ce soit, leur ont témoigné de la sympathie lors du décès de



**M. EDOUARD ROY**  
survenu le 19 janvier 1981

et les prient d'accepter ce témoignage de leur gratitude. On est prié de considérer ces remerciements comme personnels.

**VOUS SENTEZ LE BESOIN DE PARLER A QUELQU'UN? QUELQU'UN VOUS ECOUTE**

**SECOURS AMITIÉ**

563-5511

**A TOUTE HEURE DU JOUR ET DE LA NUIT**

**La Tribune offre ses condoléances aux personnes affectées par le décès d'un être cher**

avec des fleurs

**FLEURISTE**  
2150 Galt Street Sherbrooke  
Tel. 566-2141. Res. 565-1025

**Personnalités disparues**

Par la Presse Canadienne

**VICTORIA** — Elizabeth Forbes, âgée de 84 ans, célèbre journaliste canadienne, est décédée à l'hôpital, lundi.

**HARLINGEN, Texas** — Bill Haley, âgé de 58 ans, chanteur de rock et leader du groupe les Comets, est décédé de causes naturelles, lundi.

**MOSCOU** — L'amiral Emil Spiridonov, âgé de 56 ans, commandant de la flotte soviétique du Pacifique, a péri dans un accident d'avion, samedi dernier.

**MIAMI** — Olivier Rebot, photographe du magazine Newsweek, blessé le 15 janvier dernier en couvrant la guérilla au Salvador, est décédé de ses blessures à l'hôpital, lundi.

## La majorité silencieuse des pays non-alignés prépare sa revanche

NEW DELHI (AFP) — La "majorité silencieuse" des pays non-alignés, opposée au bloc soviétique, veut prendre sa revanche à New Delhi, après le sommet de La Havane de 1979 où elle estime avoir été dupée, estimaient mardi soir les observateurs, à l'issue de la deuxième journée de la conférence des ministres des Affaires étrangères du mouvement.

Alors que plus de 30 orateurs se sont succédés à la tribune en séance plénière, une majorité s'est dessinée au comité de rédaction de la résolution finale pour que la conférence demande le retrait des troupes étrangères d'Afghanistan et du Cambodge, qui n'était demandé ni par Cuba, actuellement à la présidence du mouvement, ni par l'Inde.

Par ailleurs, le clan des "alliés naturels" de l'URSS, comme Cuba, le Vietnam et l'Ethiopie, a essuyé un revers sur la question de la base américaine de Diego Garcia (océan Indien) qui, a-t-on appris de bonnes sources, ne figurera pas dans la déclaration finale de la conférence.

Sur l'îlot britannique de Diego Garcia, revendiqué par l'île Maurice, les Etats-Unis ont aménagé d'importantes installations militaires, notamment une base aérienne, et ont entreposé l'équipement logistique complet de 10.000 hommes.

La commission semble avoir finalement suivi la thèse soutenue notamment par M. Suppiah Dhanabalan, ministre des Affaires étrangères de Singapour, selon lequel il aurait fallu également "mentionner les bases soviétiques à Socotra et Aden (Sud-Yemen) et sur l'île de Dalakh (Ethiopie)".

Cependant le porte-parole officiel de la conférence a confirmé mardi que "tenant compte des points de vue émis, M. Clarke a décidé de réécrire le paragraphe consacré à l'océan Indien", mais il n'a pas donné d'autres détails.

Dans le cadre du conflit Irak-Iran, l'Irak a demandé mardi l'expulsion de l'Iran du mouvement, "jusqu'à ce que l'Iran reconnaisse les

droits territoriaux de l'Irak". La délégation iranienne, qui avait demandé lundi l'expulsion de l'Irak en même temps que celle de la délégation afghane envoyée par le gouvernement de Kaboul, a quitté la salle au cours de l'intervention du ministre irakien, M. Saadoun Hammadi, à la tribune.

M. Hachemi Rafsanjani, conseiller du premier ministre iranien et "numéro deux" de sa délégation, a expliqué ce geste en réaffirmant l'intention de son pays de continuer la guerre "jusqu'au départ des troupes irakiennes d'Iran".



Un soldat salvadorien, protégé par un camion militaire, vise un repaire de guerilleros à San Salvador, au cours de nouveaux accrochages qui ont ensanglanté hier la capitale.

## Les violations des droits de l'homme se multiplient au Salvador et au Nicaragua

WASHINGTON (AFP) — Les violations des droits de l'homme se sont aggravées en 1980 au Salvador et au Nicaragua, indique le rapport annuel du département d'Etat publié lundi à Washington.

C'est au Salvador que la situation a le plus empiré, avec 9.000 morts, causés par "un cercle vicieux de provocations, hostilités et vengeances entre forces politiques de gauche et de droite".

Les deux groupes se livrent à des pratiques dégradantes et à la torture. Selon l'administrateur apostolique, 269 personnes ont disparu après avoir été vues dans les geôles des forces de sécurité. Le document cite l'Eglise catholique salvadorienne, pour qui il "n'existe plus de droit à la vie dans ce pays".

Au Nicaragua, le rapport souligne que le gouvernement a accru les restrictions à l'encontre de la presse indépendante ainsi qu'à l'encontre des partis qui ne font pas partie du Front Sandiniste. Par ailleurs, le rapport mentionne des cas de torture de détenus, dont certains reconnus par le ministre de l'Intérieur, M. Tomas Borge, qui a promis de punir les responsables.

Le document relève 96 cas de personnes disparues et l'existence de 5.000 prisonniers politiques, soumis à des "normes de justice douteuses".

## Elections en Israël le 30 juin

JERUSALEM (AP) — Le Parlement israélien a décidé mardi que les prochaines élections générales auront lieu le 30 juin, soit cinq mois plus tôt que prévu.

C'est à la demande du gouvernement de M. Menahem Begin, récemment mis en minorité par la démission du ministre de l'éducation, que les élections législatives ont été avancées.

## Calvo Sotelo appelé à former le nouveau gouvernement espagnol

MADRID (AFP) — Sans surprise, M. Leopoldo Calvo Sotelo, 54 ans, candidat du parti majoritaire, U.c.d. : Union du centre démocratique, a été pressenti mardi par le roi d'Espagne pour former le 6ème gouvernement de la monarchie.

Depuis la mort de Franco, en novembre 1975, Juan Carlos Ier avait successivement appelé aux affaires MM. Carlos Arias Navarro et Adolfo Suarez. Ce dernier, qui a démissionné le 29 février, après avoir assuré la transition du fascisme à la démocratie, avait formé quatre cabinets.

M. Calvo Sotelo, s'il est investi, comme il est probable, par le Congrès des députés le 17 février prochain, aura la tâche difficile. Il devra apaiser les deux maux dont souffre l'Espagne : la récession économique et le terrorisme basque. Pour cela, le candidat à la présidence devra adopter une attitude sensiblement plus à droite que son prédécesseur. On prête déjà au futur premier ministre l'intention de présenter à la Chambre, lors du vote d'investiture, un programme de gouvernement très concret, assorti de mesures immédiates pour étouffer l'inflation qui atteint 15,1 pc et relancer l'activité économique, douze pc de la population active en Espagne étant au chômage.

## Coup d'envoi de la campagne électorale de Jacques Chirac

PARIS (AP) — Si M. Jacques Chirac est bien capable d'emmener une charge de cavalerie, c'est parti : mardi devant un parterre serré de plus de 400 journalistes internationaux et une impressionnante batterie de caméras, l'ancien premier ministre de M. Giscard d'Estaing a expliqué comment et pourquoi il va tenter de remplacer ce dernier à l'Elysée, et déclaré qu'il était urgent de sauver la France d'un glissement furtif vers le collectivisme.

Très à l'aise, on a envie de dire sûr de lui, M. Chirac a déclaré

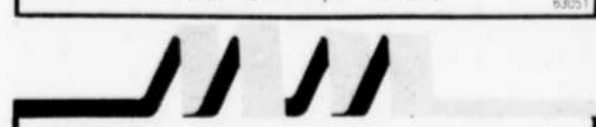
qu'il fallait rendre à la France la place que lui avaient donnée le général de Gaulle et le président Pompidou, et inverser d'urgence l'accroissement de l'intervention de l'Etat dans la vie des Français, source selon lui de bien des maux du pays.

Il a dénoncé sur le plan extérieur une démarche trop hésitante, une insuffisance fermée à l'égard des uns et des autres, en particulier de l'Union soviétique, une insuffisance de générosité ou d'imagination, notamment vis-à-vis du tiers-monde et des droits de l'homme.



### MIRACLE MART CORRECTION

Dans notre cahier publicitaire "Solde, articles de maison" du 11 février.  
Page 13. A cause de problème de livraison, la salopette en polyester et coton à 16,99 ne sera pas vendue.



### MIRACLE MART CORRECTIONS

dans notre cahier publicitaire "Solde, articles de maison" du 11 février.

Page 5: le verre à cognac en cristal ne sera pas vendu.

Page 9: L'adoucisseur Fleecy ne contient pas de coupon rabais pour le produit "Bril si Net".

Page 11: Le prix ord. de la broderie anglaise aurait dû être 5,49

Page 12: La livraison "Proscor" pour hommes et garçons sera en retard de quelques jours, des bons de réservation seront disponibles sur demande. Toutefois, un soulier semblable à prix plus élevé est offert comme substitut à 15,99

Page 12: Le réveil électrique "Duke" ne sera pas vendu.

Page 13: Le prix ord. du T-shirt "Avanti" aurait dû être 5,49

# FAILLITE

DANS L'AFFAIRE DE

## GROUPE P.C.M.M. LTEE (EN FAILLITE)

(LES PNEUS METIVIER LTEE ET LES PNEUS MARQUIS INC)

NOUS AVONS RECU INSTRUCTION DE LIQUIDER ENVIRON \$2.200.000.00 DE PNEUS, D'ACCESSOIRES POUR LES PNEUS ET MARCHANDISE RELIEE AU DOMAINE DU PNEU, INCLUANT PNEUS NEUFS ET RECHAPES. CES PNEUS SONT GROUPES DANS LA REGION DE SHERBROOKE, AUTANT QU'A VICTORIAVILLE, PORT CARTIER, MONTMAGNY, THETFORD MINES ET MURDOCHVILLE.

CES PNEUS INTERESSERONT PRINCIPALEMENT LES PROPRIETAIRES DE GROUPE DE VEHICULES, TAXIS, CAMIONNEURS, CONCESSIONNAIRES DE PNEUS ET AUSSI LE PUBLIC EN GENERAL. LE CHOIX PEUT ETRE LIMITE DANS QUELQUES DIMENSIONS.

Une grande quantité de marchandise vient d'arriver de Montmagny, Victoriaville et Port-Cartier.

# PNEUS



## RECHAPES

AUTOMOBILES	CAMIONS LEGERS	CAMIONS LOURDS	"TOUT TERRAIN" ET FERME
560 x 15, 78 x 14, 600 x 13, 78 x 15, 678 x 14, 678 x 13, 678 x 14, 678 x 14, 678 x 14, 678 x 15	800 x 16.5 MS 4 C.C., 875 x 16.5 MS 4 C.C., 950 x 16.5 MS 4 C.C., 750 x 16, 700 x 16, 650 x 16	Choix de semelles disponibles dans le radial, Michelin et semelles conventionnelles. 11 x 22.5, 1100 x 22.5, 900 x 20, 1615 x 22.5, 12 x 22.5	VASTE CHOIX  INFORMATION CONCERNANT LES PRIX PAS DISPONIBLE AU MOMENT D'IMPRIMER.
<b>\$11<sup>99</sup></b> CH.	A PARTIR DE <b>\$38<sup>99</sup></b> CH.	A PARTIR DE <b>\$98<sup>99</sup></b> CH.	

## NEUFS

AUTOMOBILES	CAMIONS LEGERS	CAMIONS LOURDS	"TOUT TERRAIN" ET FERME
MICHELIN XMS RADIAL 135 x 13 \$28.00 FISK WINTER TRACK G78 x 14 28.35 FISK WINTER TRACK H78 x 14 30.15 MICHELIN ZX 145 x 14 25.69 MICHELIN ZX 155 x 14 29.50 GOOD YEAR CUSTOM G70 x 14 48.00 UNIROYAL PR 6 FR78 x 14 39.00	FIRESTONE TC 12-15 LT \$96 FIRESTONE TRANSPORT 110 700 x 15 38.00 FIRESTONE TRANSPORT 110 700 x 16 42.00 GOOD YEAR TRACTION 800 x 16.5 53.00	Goodyear Super Single 15 - 22.5 \$388 UNISTEEL 2 1000 x R20 234.92 FIRESTONE DUPLEX 16.5 x 22.5 379.29 GOOD YEAR SUPER HI-MILLER 750 x 20 76.00 MICHELIN XZZ 11-22.5 203.00	VASTE CHOIX  INFORMATION CONCERNANT LES PRIX PAS DISPONIBLE AU MOMENT D'IMPRIMER.

356, WELLINGTON SUD,

SHERBROOKE, QUE. Tél: 1-819-562-8104



ENCANTEURS — LIQUIDATEURS — ESTIMATEURS

# LES SUPER AUBAINES



AUBAINES

## SUCRE BLANC

ST-LAURENT

4 kilos

### 3<sup>77</sup>

Prix rég. 4.49

Prix rég. 1.56

### 1<sup>07</sup>

Epargnez 49\*

## CONFITURE PROVIGO FRAMBOISES

Pot 24 oz. 682 ml

Epargnez 72\*

## PAPIER HYGIENIQUE PROVIPRIX

Blanc, rose, jaune. Pqt de 8 rouleaux

### 1<sup>87</sup>

Prix rég. 2.57

Epargnez 79\*

AUBAINES

BAS PRIX

## CHAMPIGNONS NARCISSUS

Morceaux et pieds. Bte 10 oz

### 67¢

Prix rég. 97\*

Prix rég. 4.19

### 2<sup>87</sup>

Epargnez 122

## DETERGENT PUNCH

Bte de 6 litres

Epargnez 30\*

## MOUCHOIRS ROYALE

Blancs ou assortis Bte de 100, 3 épaisseurs.

### 67¢

Prix rég. 98\*

Epargnez 31\*

BAS PRIX

ECONOMIES

## JAMBON DANS L'EPAULE

FUME Genre pique-nique. Maple Leaf

### 77¢

lb

kg 1<sup>70</sup>

lb

### 87¢

kg 1<sup>92</sup>

## SAUCISSE LARD et BOEUF ROYAL

ROYAL

## BACON BUDGET

Pqt 500 gr

### 87¢

ch.

ECONOMIES

EPARGNES

## CAROTTES DU QUEBEC

Cello 5 lb

### 97¢

### 97¢

ch.

## BROCOLI FRAIS

Grosueur 14

## ORANGES SUNKIST

Grosueur 113

### 1<sup>07</sup>

Douz.

EPARGNES

Prix en vigueur jusqu'au 14 février 1981 inclus.

ALIMENTATION

Nous nous réservons le droit de limiter les quantités.



# Aux Vraies Aubaines

470, WELLINGTON SUD  
SHERBROOKE