

LE THÉÂTRE-CLUB présente au Studio



LA
QUADRA-
TURE
DU
CERCLE

une comédie force de Valentin Kataïev

normand
hudson

La bonne voie

Le chemin de la banque mène à la prospérité. Un compte d'épargne offre plusieurs avantages. Il développe le sens de l'économie, stimule l'énergie et donne de l'assurance. Il protège votre argent contre les pertes, le vol et les dépenses inutiles. Ouvrez aujourd'hui un compte d'épargne à la

BANQUE CANADIENNE NATIONALE

89 succursales à Montréal

**LE THEATRE
C L U B**

**LA QUADRATURE
du
CERCLE**

COMEDIE - FARCE
de
VALENTIN KATAIEV

DIRECTION :
Monique Lepage - Jacques Létourneau

**Cinquième saison
1957-1958**

"MA BANQUE"

POUR 2 MILLIONS DE CANADIENS



***La Première
Banque au
Canada***

BANQUE DE MONTRÉAL

Il y a 66 SUCCURSALES de la B de M pour
vous servir dans le district de MONTREAL

AU SERVICE DES CANADIENS DANS TOUTES LES SPHERES DE LA VIE DEPUIS 1817



Avec les hommages de

COMPAGNIE FRANCE-FILM

J. A. DeSève, président



Edifice France-Film 1405, Maisonneuve — Montréal

Comité de direction :

La Cie Canadienne du Théâtre-Club Ltée.
The Canadian Theatre-Club Co. Ltd.

Président : Me Yvan Sabourin, c.r.
Vice-présidents : Mlle Monique Lepage
M. Jacques Létourneau
Directeurs : M. Bernard Lanctôt
Me J.J. Gourd
Me Marcel Robitaille
Aviser légal : Me Marcel Robitaille
Comptable : M. Horace Elie



Monique Lepage

LE THEATRE-CLUB

Jacques Létourneau



Comité féminin :

Mme Claude Beaubien
Mme Gérard Boudrias
Mme Yves Bourassa
Mme Henri Bradley
Mme Robert Choquette
Mme Manolita des Vayo de Gallagher
Mme Suzanne Paquette-Goyette
Mme Oscar Janisse
Mme Aimé Lacroix
Mme André Lanctôt
Mme Bernard Lanctôt
Mme Cora Elie-Lepage
Mme Paul Lippens
Mme Léon. Mercier-Gouin
Mme Odile Panet-Raymond

Désormais,

Les trois plaisirs de l'Esprit

LA LITTERATURE

LE THEATRE

LA MUSIQUE

se trouvent chez

FLAMMARION

1243 UNIVERSITY

qui vient d'ouvrir un rayon de disques

Ce mois-ci nous vous recommandons

MONTHERLANT

La Reine morte

par la Comédie Française
album No. DTX 256/58 \$17.85

Port Royal

Par la Comédie Française
album No. DTX 236/38 \$17.85

PABLO CASALS

présente

Sardanes de Catalogne
Angel 35475 \$5.45

BACH deux cantates

Ich will den Kreuzstaf geune tragen
et

Ich habe gerung
chantées par Drietsich Fische —
Dieskan
Archive 3058 \$6.95

**ATTENTION NOUVEAU NUMERO
DE TELEPHONE**

UN. 6 - 6381

FLAMMARION — 1243 University



Jan Doat

metteur-en-scène de "La Quadrature du Cercle"

RUSSIE 1926

A ce moment-là, l'auteur, les personnages de la pièce et les spectateurs devant qui "LA QUADRATURE DU CERCLE" était représentée et pour qui elle était écrite avaient, à trente ans d'âge, un souvenir précis du temps tsariste et des événements de la révolution (1917). Il est encore question d'imposer dans la foi au nouvel évangile un nouveau mode de vie qui n'est point encore habituel. Prenant pour prétexte la crise du logement qui sévissait dans les grandes villes et qui obligeaient les russes à vivre d'une façon fort grégaire, Kataiev a construit une sorte de comédie-farce-vaudeville. "LA QUADRATURE DU CERCLE" est non seulement une œuvre pittoresque et drôle sur la crise du logement mais aussi une auto-critique de l'esprit de la Russie nouvelle. Cette pièce qui obtint tout de suite un grand succès dans son pays d'origine en obtint un autre à Paris lorsqu'elle fut montée par Charles Dullin bien avant la guerre. Puis ce fut encore un nouveau succès dans la re-création qu'en fit Georges Vitaly à Paris quelques années plus tard comme elle obtint le même succès à New York dans la version américaine.

Pour la quatrième fois, voici que je travaille pour le Théâtre-Club avec le même plaisir et la même amitié, après "Le Chandelier", "La Nuit des Rois", "L'Ecole des Pères", c'est "La Quadrature du Cercle". Les acteurs et moi-même nous avons répété ce petit chef d'œuvre comique avec une grande joie et, suivant la formule coutumière et sincère nous espérons que le public aura autant de plaisir que nous à voir une œuvre dans laquelle il ne saurait être question en toute bonne foi de voir une critique ou une apologie d'un esprit, d'une époque, d'un lieu et d'un temps tout aussi éloigné de nous qu'Aristophane. Et je pense, même pouvoir dire tout aussi éloigné de la Russie actuelle, parfaitement établie dans un nouveau conformisme, que l'était l'époque napoléenne à son apogée de l'esprit révolutionnaire de 1789 dont Bonaparte était né.

Voilà bien des considérations en ouverture à un jeu avec le public ou il n'est question que de faire rire "les honnêtes gens".

Jan Doat

chez Stien

*le Doyen des restaurants Français
du Canada*

1549, Rue Mackay, Montréal

Téléphone : PLateau 9139

Téléphone : PLateau 1020

Jean-Yves coiffe maintenant

chez



*Constant Natalie
Haute Coiffure*

membre du GUILD

1465 Metcalfe

Tous les jours

Croissants

Brioches

Choix varié de
pâtisseries

La Pâtisserie du **400**
"CHEZ LELARGE"

1436, rue de la Montagne, Montréal

Tél.: PLateau 5605

LE STUDIO *du Théâtre-Club:*

un nouveau pas vers un théâtre permanent . . .

En prenant possession de ce nouveau petit théâtre aménagé avec tant de goût, de soins et de ferveur pour le confort et l'agrément du public, aurons-nous enfin cessé d'être une compagnie itinérante? C'est la première question que nous nous sommes posés en nous installant entre ces quatre murs où tout de suite nous avons reconnu cette chose rare et précieuse: un authentique "climat de théâtre", devant ce tréteau invitant qui, aussitôt, vint susciter en nous mille rêves, mille féeries en veilleuse n'attendant que le truchement de ces quatre planches pour prendre forme et vie. Un plateau nu, quelques centaines de fauteuils ou pourront prendre place tous ceux qui désirent partager notre plaisir: auteurs et comédiens peuvent maintenant parler...

Certes depuis sa fondation qui date de cinq années, le Théâtre-Club s'est promené plus souvent qu'à son tour. Du d'Arcy McGee, où nous avons donné deux saisons, au Gésu, du Gésu au Monument National pour revenir encore, au début de la présente saison, au Gésu, il nous a été donné de pratiquer tout à notre saoul les plaisirs, assez douteux, du nomadisme. Aujourd'hui nous éprouvons le besoin d'un pied à terre. Cela devient coûteux et douloureux de laisser un peu de soi-même partout où nous passons...

Pour l'inauguration de ce nouveau Centre du Théâtre-Club, Jan Doat est venu nous prêter main-forte en nous permettant de bénéficier une fois de plus de ses incomparables dons d'animateur, de son dynamisme, de sa bienveillante et cordiale autorité. Pour nous, Jan Doat n'est pas un metteur-en-scène "de passage", nous le considérons "de la famille", il est ici chez-lui. C'est toujours avec joie que nous le reverrons parmi nous.

Après "La Quadrature du Cercle", nous songeons reprendre pour le début de mai un de nos plus grands succès "Virage Dangereux" de J. B. Priestley qui connut une brève mais glorieuse carrière au D'Arcy McGee, il y a quatre ans. La pièce se prête magnifiquement aux proportions de cette salle et nul doute que par la densité de son intrigue, par son audace et son originalité de conception, elle saura captiver les nombreux spectateurs qui n'avaient pu la voir à l'époque et aussi ceux-là qui voudront y retrouver leur plaisir.

Nous avons élaboré tout un programme pour la prochaine saison, nous sera-t-il donné de pouvoir le réaliser? La réponse ne relève pas entièrement de nous. La présente expérience voudrait être un prélude à une installation plus définitive. Nous aimerions, l'an prochain, pour la première fois dans notre histoire, présenter une saison en permanence, offrir des matinées poétiques, lancer un ciné-club les soirs de relâche, donner en alternance des pièces en anglais et en français, inviter d'autres compagnies, d'autres animateurs à se joindre à notre effort, augmenter le rythme de nos tournées à travers la Province et le pays, bref concrétiser le programme qui fut à l'origine du Théâtre-Club et que nous n'avons jamais renoncé à bâtir.

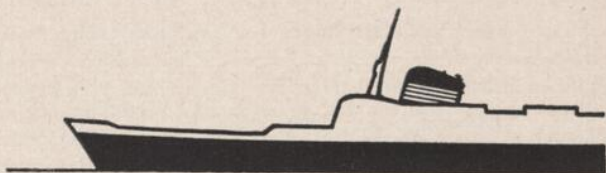
C'est avec espoir que nous vous donnons rendez-vous ici-même pour l'ouverture de la saison en septembre prochain!

Monique Lepage et Jacques Létourneau,

animateurs du Théâtre-Club.

Prenez le temps de vivre...

Voyagez par paquebot



Vous connaîtrez à bord le repos et la détente dont vous avez besoin. Vous vivrez en même temps un des moments les plus agréables de votre vie grâce au luxe discret et au confort recherché que la Compagnie Générale Transatlantique met à votre disposition, grâce à une table et à une cave dont l'éloge n'est plus à faire, grâce enfin à la joyeuse ambiance transatlantique qui règne à bord.

Sachez voyager

Voyagez "Transatlantique"

*Consultez sans tarder
un agent de voyage agréé*

ou

French Line

1255 CARRE PHILLIPS

MONTREAL

UN. 6-4647

La Quadrature du Cercle

comédie-farce en trois actes
de VALENTIN KATAIEV

Mise-en-scène de Jan Doat
Décors et Costumes de J.-Claude Rinfret

DISTRIBUTION

(par ordre d'entrée en scène)

LOUDMILLA	Gisèle Schmidt
VASSIA, <i>mari de Loudmilla</i>	J.-Claude Deret
TONIA KOUZNIETZOVA	Vonny
ABRAM, <i>époux de Tonia</i>	Yves Létourneau
EMILIANE, <i>poète et culturiste</i>	Jacques Létourneau
NOVIKOFF, <i>chef de section du parti</i>	Robert Savoie
DEUX VISITEUSES	Monique Lepage Monique Aubry
DEUX VISITEURS	Yvon Dufour Louis de Santis
<i>Les chansons sont interprétées par</i>	Irène Andrian

Marcel Laurencelle a dirigé les harmonisations chorales

Chef Constructeur : Roland Gingras *Régie générale* : André Trudel

Directeur de la Scène : Jacques Létourneau

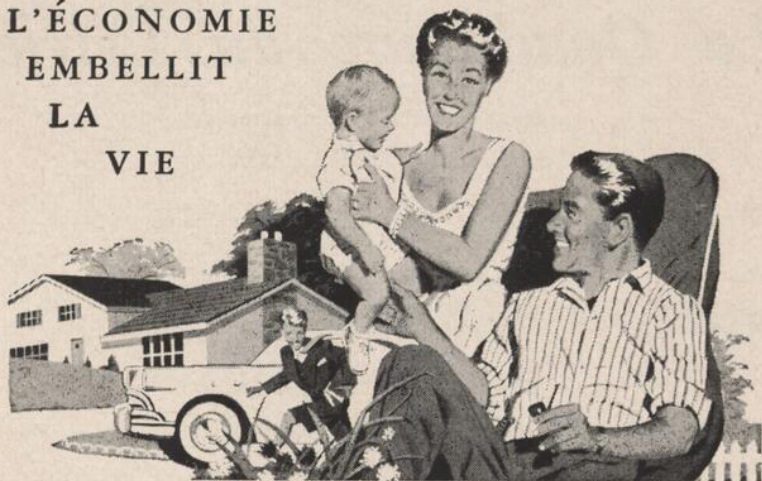
Chef Accessoiriste : Marcel Duplessis

ENTR'ACTE DE DIX MINUTES

entre le 1er et le 2ème acte et entre le 2ème et le 3ème acte

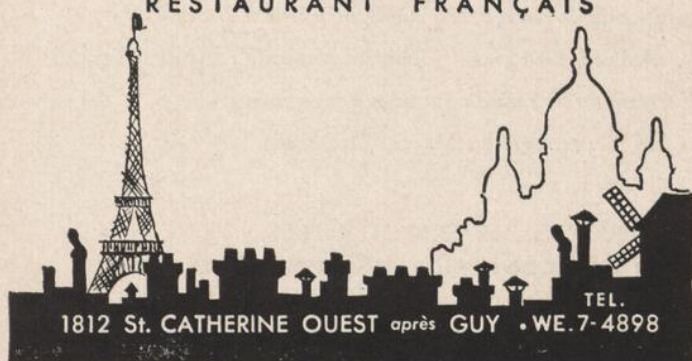
Vous trouverez des cafés des rafraîchissements et des cigarettes
à la mezzanine

L'ÉCONOMIE
EMBELLIT
LA
VIE



LA BANQUE D'ÉPARGNE
DE LA CITÉ ET DU DISTRICT DE MONTRÉAL
TOUTES NOS SUCCURSALES SONT OUVERTES LE SOIR
du LUNDI au VENDREDI de 7 à 8 heures.
IL Y A UNE SUCCURSALE DANS VOTRE VOISINAGE

RESTAURANT FRANÇAIS



Le Paris

Venez-y.
et vous verrez
tous vos amis.



Gisèle Schmidt



Jean-Claude Deret

Pour votre chauffage



LIVRAISON D'HUILE

ENTRETIEN ET RÉPARATION DE TOUS BRÛLEURS

SERVICE JOUR ET NUIT

Joseph Elie Stée

1944 ouest, rue Dorchester, Montréal — WE. 3-8403



Yves Létourneau



Vonny

ouvert jusqu'à 3 heures a.m.

Restaurant CHEZ SON PERE

CUISINE FRANCAISE

Spécialités : Huitres, Homard

Permis de la Commission des Liqueurs

12 est, rue Craig

UNiversité 1-3185

Avec les hommages de la Brasserie



Quand vous pensez à l'assurance-vie

consultez

PIERRE LAMBERT

représentant de la Compagnie Sun Life du Canada

Bureau : UNiversité 6-6411

Domicile : CR. 3-3889

Succursale Westmount

310 avenue Victoria, Westmount.



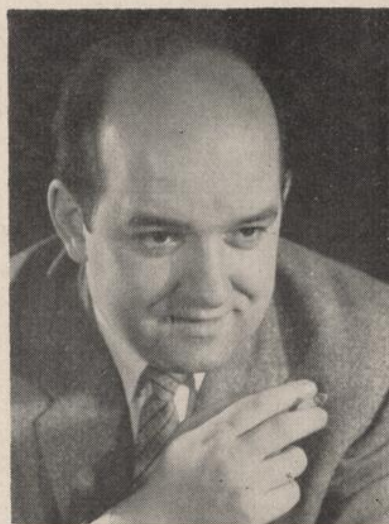
Monique Aubry



Robert Savoie



Louis de Santis



Yvon Dufour

LES AMIS DU THEATRE-CLUB

Le Théâtre-Club, à l'aurore de sa cinquième saison, agrandit donc le champ de ses activités. La persévérance de son effort, la qualité de son travail lui ont d'ailleurs valu, cet été, la reconnaissance officielle du Conseil des Arts de la Cité de Montréal.

Mais l'appui des autorités publiques, s'il est de première importance, ne suffit pas. Le Théâtre-Club a besoin, plus que jamais, de l'aide d'un public qui lui a donné, au cours des quatre années passées, tant de témoignages d'estime et d'amitié.

Pour donner une forme tangible à cette amitié, le Théâtre-Club vient de fonder une association qui s'appelle "Les Amis du Théâtre-Club". Il y a de multiples avantages à appartenir à ce groupement :

- 1) "Les Amis du Théâtre-Club" reçoivent, les premiers, les prospectus annonçant nos nouveaux spectacles et nous leur réservons nos meilleures places;
- 2) "Les Amis" peuvent commander leurs billets par la poste, sans déboursier de timbres;
- 3) Ils reçoivent enfin, **GRATUITEMENT**, un billet d'orchestre pour notre dernier spectacle de la saison.

En contrepartie, il en coûte aux "Amis du Théâtre-Club", la modeste somme de \$2.00 par an.

Nous espérons que vous voudrez appartenir, comme les "500 amis du théâtre" déjà membres, à cette association. Envoyez-nous dès aujourd'hui votre adhésion, accompagnée d'un chèque ou d'un mandat-poste à l'ordre du Théâtre-Club, 4499 Sherbrooke Ouest, Westmount.



Gilles Pelletier dans le rôle titre de "Topaze" de Marcel Pagnol mise en scène de Jacques Létourneau. Cette pièce s'est jouée avec succès 40 fois à Montréal, Québec et Chicoutimi.



Bernard

coiffe toutes
les stars et est le
premier canadien
à avoir mérité
le "Grand Prix
International"
pour l'année 1958

Salon Bernard

1202 ouest, Ste-Catherine

pour rendez-vous

UN. 6-2941



Le Théâtre Royal, fondé en 1825, était une initiative de John Molson. La brasserie qu'il avait fondée soixante ans plus tôt a toujours été à l'avant des mouvements civiques, culturels et sportifs de la métropole.

Grâce à ces contacts elle a pu conserver ses produits au goût du public d'hier et d'aujourd'hui.

HOMMAGES DE

MOLSON

Au "400."

CHEZ
LELARGE

RESTAURANT



PARISIEN

1490 DRUMMOND
PLATEAU 6345
MONTRÉAL.

*Après le spectacle, n'oubliez pas que le restaurant est ouvert
jusqu'à 2 heures du matin*