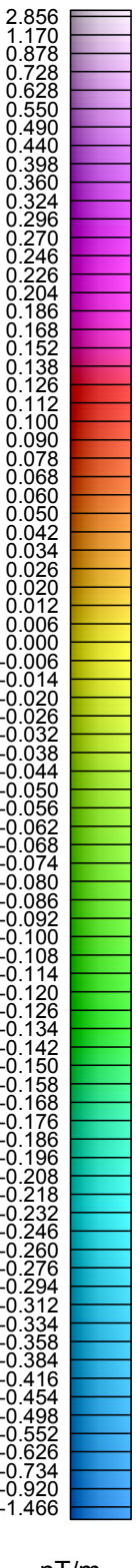
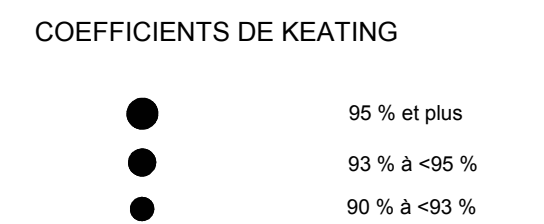
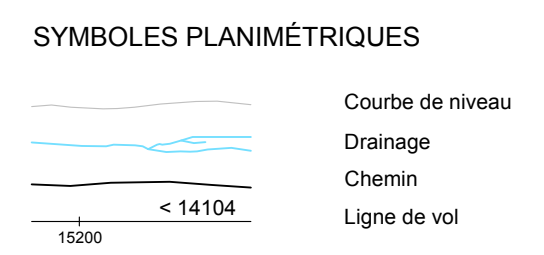
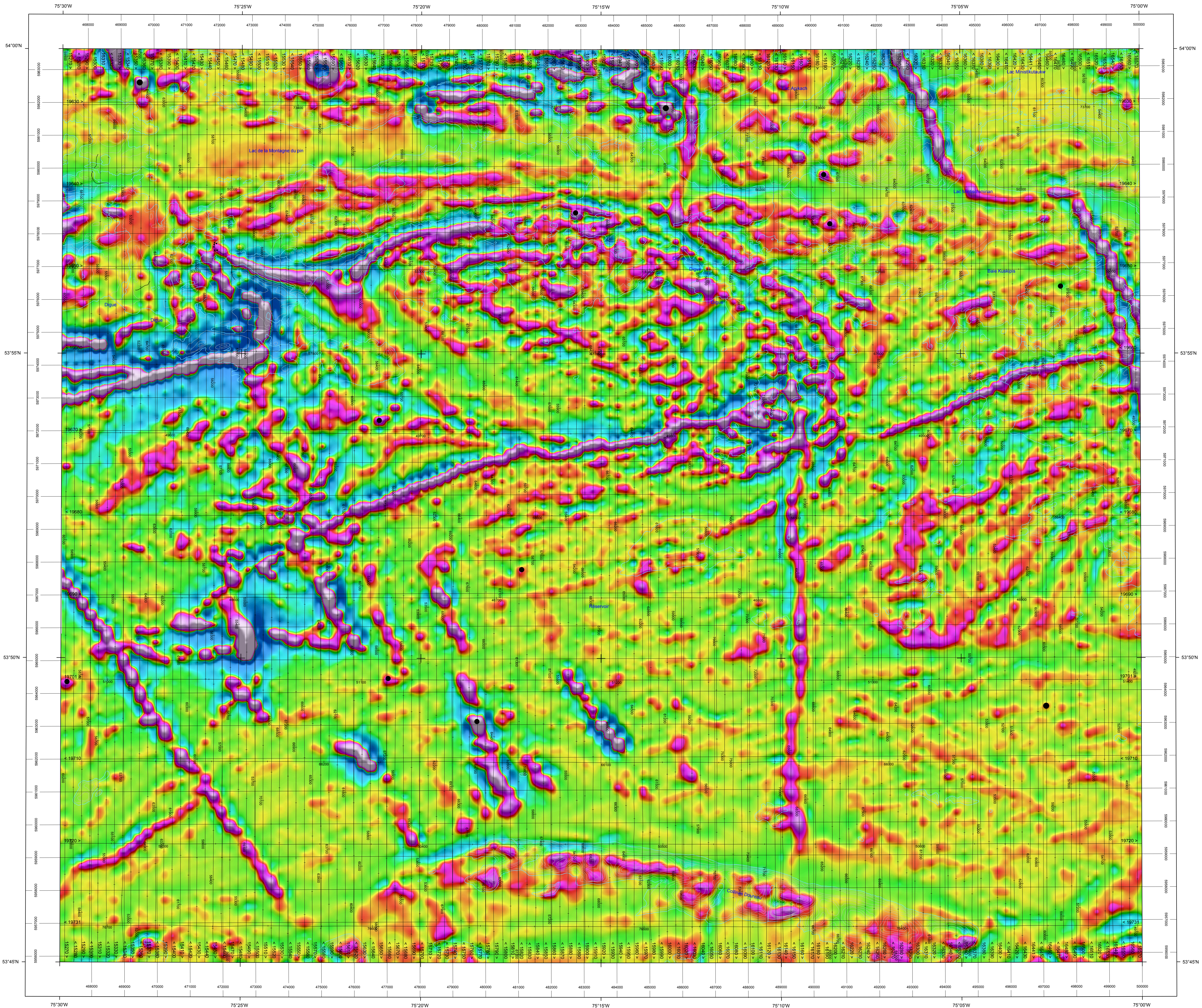


Dérivée première verticale du champ magnétique - COLLINES DOUREAU

33G14



Dérivée première verticale du champ magnétique

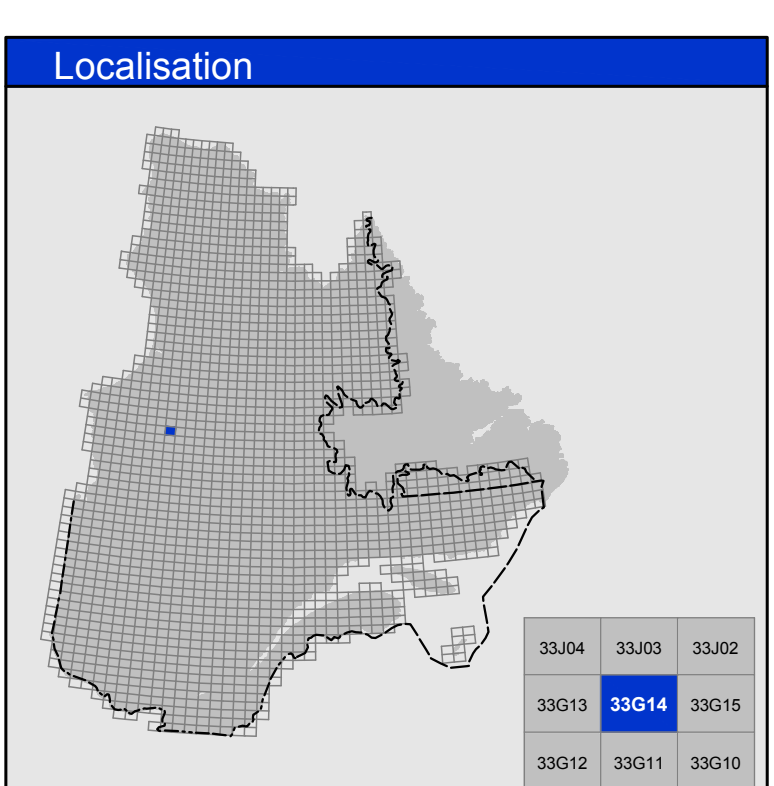
Cette carte a été compilée à partir des données acquises dans le secteur de LG3 dans la région de la Baie-James, lors d'un levé géophysique magnétique approprié effectué par Geo Data Solutions GDS inc. Le levé a été réalisé entre le 5 octobre et le 11 décembre, 2010. Deux avions bimoteurs Piper Navajo, immatriculés C-GSYM et C-GGGI ont été utilisés. Ces avions étaient équipés d'un magnétomètre à vapeur de césium à faisceau partiel (sensibilité de 0,005 nT) installé dans une poutre de queue. L'espacement normal des traverses était de 300 m et celui des lignes de contrôle, de 2000 m. Le calcul de la dérivée première verticale du champ magnétique total a été effectué à l'aide d'un logiciel propriétaire de Geo Data Solutions GDS inc. Les données ont été corrigées de la variation temporelle du champ magnétique total, de la variation diurne et de la variation saisonnière. Les données ont été corrigées de la variation temporelle du champ magnétique total, de la variation diurne et de la variation saisonnière. Les données ont été corrigées de la variation temporelle du champ magnétique total, de la variation diurne et de la variation saisonnière.

Coefficients de corrélation de Keating

Les cibles potentielles de cheminées verticales (barbaris) ont été identifiées à partir des anomalies magnétiques présentant un patron anormal plus ou moins circulaire et observées sur la carte du champ magnétique total résiduel.

Les paramètres du modèle utilisé sont :

- Inclinaison magnétique : 76,7°
- Déclinaison magnétique : 18,0° W
- Intensité relative du champ magnétique total : 100 (nT)
- Profondeur du cylindre : hauteur de vol (108 mètres)
- Rayon du cylindre : 100 mètres
- Longueur du cylindre : nulle (0)
- Coefficient de corrélation minimal : 0,90 (90%)
- Dimension de la fenêtre : 9 (9 X 9 cellules de maille)
- Filtre de lissage : 2 passes



Métadonnées

Surface de référence géodésique : Ellipsoïde GRS 80
 Système de référence géodésique : NAD 83 compatible avec le système mondial WGS 84
 Projection cartographique : Mercator transverse universelle (MTU), fuseau 18
 Longitude d'origine : 75°15'W
 Latitude d'origine : 0°

Frontières

- Frontière internationale
- - - - - Frontière interprovinciale ou interterritoriale
- - - - - Frontière Québec - Terre-Neuve-et-Labrador (cette frontière n'est pas définitive)

Sources

Données	Organisme	Année
Magnétisme :	Geo Data Solutions GDS inc.	2010-2011
Topographie :	Base nationale de données topographiques	révisé en 1990

Réalisation

Lévé :	Acquisition des données par Geo Data Solutions GDS inc.
Compilation :	Geo Data Solutions GDS inc., Laval, Québec
Assistance technique :	Isabelle D'Amours

Production : Ministère des Ressources naturelles et de la Faune
 Direction générale de Géologie Québec

Diffusion : Ministère des Ressources naturelles et de la Faune
 Direction de l'Information géographique du Québec

Le présent document n'a aucune portée légale
 Dépôt légal - Bibliothèque et Archives nationales du Québec
 © Gouvernement du Québec.

33G14
 DP 2011-04 C010

Index des cartes SNRC

33K03	33K02	33K01	33J04	33J03	33J02	33J01
33F14	33F15	33F16	33G13	33G14	33G15	33G16