

**Bibliothèque
et Archives
nationales**

Québec 

Le Prix Courant

Page(s) manquante(s)

LE PRIX COURANT

REVUE HEBDOMADAIRE

Commerce, Finance, Industrie, Propriété Foncière, Assurance

Publié par ALFRED et HENRI LIGNAIS, éditeurs-propriétaires, au No 25 rue Saint-Gabriel, Montréal, Téléphone Bell Main 2547, Boite de Poste 917. Abonnements: Montréal et Banlieue, \$2.00; Canada et Etats-Unis, \$1.50; France et Union Postale, 15 francs. L'abonnement est considéré comme renouvelé, à moins d'avis contraire au moins 15 jours avant l'expiration, et ne cessera que sur un avis par écrit, adressé au bureau même du journal. Il n'est pas donné suite à un ordre de discontinuer tant que les arrérages et l'année en cours ne sont pas payés. Adresser toutes communications simplement comme suit: LE PRIX COURANT, MONTREAL, Can.

VOL. XXVII

VENDREDI, 30 MARS 1900

No 13

LA BANQUE JACQUES-CARTIER

On nous a fait observer que dans notre dernier article nous avons fait une omission en ne déclarant pas que, l'effet voulu et probablement recherché par les directeurs de la banque, en demandant et en obtenant des actionnaires la réduction de 50 p. c. sur le capital, était de diminuer d'autant leur responsabilité en cas de nécessité d'appel de la double garantie.

Il est évident que, dans ce cas, directeurs et actionnaires n'auraient que \$12.50 au lieu de \$25.00 à payer par action, mais ce fait se comprenait de lui-même sans qu'il fut nécessaire d'en faire mention.

Il y a bien des choses que nous pourrions dire et ne disons pas. Nous n'avons pas, dans les études que nous consacrons à la banque Jacques-Cartier, pour but de chercher les intentions qui peuvent animer la direction; nous constatons des faits et nous avons discuté des chiffres, rien de plus. Nous ne voulons pas sortir de la politique que nous avons adoptée dès le début de cette malheureuse affaire.

Nous avons nos lecteurs à satisfaire en les renseignant avec soin et avec exactitude. Ils ne nous demandent pas autre chose et c'est pourquoi nous avons tant insisté auprès de la direction pour qu'elle démente nos assertions au fur et à mesure que nous les avons produites, si elles étaient erronées.

Personne n'eût été plus heureux que nous de pouvoir inspirer confiance aux actionnaires et aux déposants de la banque Jacques Cartier dans sa position présente et future. Mais nous nous demandons sur quoi peut reposer cette confiance puisque la direction se refuse obstinément à dire le mot qui pourrait l'inspirer, ou plutôt et — mieux à donner la preuve qu'elle mérite cette confiance.

Est-ce la réduction du capital ancien à 50 p. c. qui peut avoir un bon effet sur la clientèle de la banque? Au contraire, c'est l'indice qu'une partie au moins de l'ancien capital est absorbée par des pertes.

L'augmentation du capital total par un appel de \$750,000 d'actions nouvelles n'est pas non plus une preuve que la confiance perdue reviendra à la clientèle ancienne qui s'est maintenant pourvue ailleurs. Avant de partir à nouveau, il faudrait liquider le passé et tant que le passé n'aura pas été complètement effacé, il sera pour la banque Jacques Cartier une menace ou pour le moins une cause de faiblesse.

A la dernière assemblée générale il a été voté deux résolutions qui, vues de loin ont l'air de quelque chose et qui, examinées de près, n'ont pas grande valeur.

Les directeurs ne pourront plus emprunter de la banque. Soit. La banque ne fera pas de perte avec les directeurs, mais cela veut-il dire que les avances qui auraient pu

Quelques lignes de Conserves

MARQUE :

“Simcoe Lynn Valley”



Finest White Peaches, . . .	2 lbs	\$1.50 la doz.
Finest White Peaches, . . .	3 lbs	2.25 la doz.
Choice Crawford Yellow Peaches, . . .	2 lbs	1.75 la doz.
Choice Crawford Yellow Peaches, . . .	3 lbs	2.50 la doz.
Preserved Strawberries, . . .	2½ lbs	2.00 la doz.
Black Raspberries, . . .	2 lbs	1.30 la doz.
Lawton Berries (Mûres) . . .	2 lbs	1.30 la doz.

Hudon, Hébert & Cie

Montréal

leur être faites et qui seront faites à d'autres seront mieux placées ? N'est-ce pas dire à l'avance que la banque devra se priver du concours d'hommes qui auraient été parfaitement bien qualifiés pour être directeurs et qui ne le seront jamais par suite de cette résolution.

L'acte des banques dans sa sagesse dit qu'un règlement passé en assemblée des actionnaires fixera le montant des avances à consentir aux directeurs. Il eût été bon de s'en tenir là et de ne pas se montrer aussi radical qu'on l'a été à la banque Jacques-Cartier. Les actionnaires devront donc se priver des lumières d'hommes d'affaires éclairés qui, en même temps, auraient procuré des profits à la banque en y faisant leurs opérations de finances. N'est-ce pas une garantie pour les actionnaires et les déposants et également un crédit pour une banque que d'avoir un bureau de direction composé de négociants, de chefs de grosses maisons d'importation et d'exportation, etc ?..... Volontiers on suivra ces négociants et chefs de maisons là où ils escomptent leur papier et d'autant plus volontiers qu'on les saura directeurs, par conséquent intéressés au succès de la banque où ils opèrent.

C'est aussi dire que les directeurs d'une banque doivent être choisis parmi des négociants ou hommes d'affaires dont la situation commerciale ou la fortune personnelle inspire la plus grande confiance. Et c'est là, nous le répétons, une classe d'hommes que la résolution votée va écarter de la direction de la banque Jacques-Cartier dans les futures élections.

Une autre résolution semble devoir donner une garantie particulière aux déposants n'ayant pas dans l'avenir plus de \$1,000 au crédit de leur compte.

Nous n'entrerons pas dans les détails de la garantie ; il importe peu de savoir comment on assurera le fonctionnement de ce genre de dépôts. Ce qui importe davantage est de savoir s'il y aura garantie réelle et quelle sera l'économie du projet au point de vue des opérations de la banque.

Tout d'abord, il nous faut expliquer un fait que beaucoup de personnes ignorent certainement, c'est que la débâcle d'une banque commence par le retrait des gros dépôts — la Chambre des Compensations peut en dire quelque chose — et non par la course qui n'est que le dernier acte du drame.

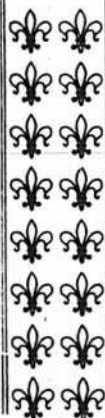
Donc, en supposant une crise, voilà les gros dépôts réclamés, il faut les payer, et non-seulement les payer, mais se préparer à faire face à une situation plus tendue qui peut survenir et survient toujours quand les gros dépôts sont partis. Il devient nécessaire de réaliser tout l'actif immédiatement réalisable et de le convertir en espèces. Les prêts à demande sont de cette sorte d'actif, de même que les valeurs mobilières ; si ces deux sortes de placements sont aliénés en garantie de dépôts spéciaux, avec quoi remboursera-t-on les autres dépôts dont le paiement sera exigé ?

Avec l'encaisse ? Mais alors il faudra que l'encaisse soit considérable et, comme cet argent dormira sous les voûtes de la banque, il ne produira rien et devra payer de l'intérêt aux déposants : mauvaise opération.

Admettons cependant que la garantie n'est pas illusoire pour les petits dépôts. Ces dépôts sont placés en prêts rapportent $5\frac{1}{2}$ p. c., mais nous avons connu, et il n'y a pas très longtemps, de longues périodes où ils ne rapportaient que 4 et même $3\frac{1}{2}$ p. c. S'il faut payer aux déposants 3 p. c. d'intérêt, il ne reste pas grande marge pour les frais

Nous sommes les Agents

●●●●●●●● POUR ●●●●●●●●



Philippe Richard — Cognac, France — Brandy
 Mitchell & Co. — Glasgow — Scotch Whisky
 Mitchell Bros. Co. — Belfast — Irish Whisky
 Vve Amyot — Saumur — Champagne
 Thos. J. Lipton — Londres — Thés
 Hector Faleon — Valence, France — Vin St. Leon

Nous contrôlons les marques suivantes :



THÉS JAPON, Marque "VICTORIA"
 " " " "PRINCESSE LOUISE"
 " CEYLAN, " "VICTORIA"
 " " " "PRINCESSE LOUISE"

Nous invitons le Commerce à essayer les Marques
 ci-dessus — Nous en garantissons la qualité
 et nos prix sont des plus faciles.

Laporte, Martin & Cie

EPICIERS EN GROS

 Montreal.

d'administration et de personnel de la banque et rien pour les bénéfices à répartir aux actionnaires; l'opération n'est guère lucrative pour la banque.

Si ces dépôts sont garantis par des valeurs mobilières telles que bons, débetures des gouvernements, des municipalités, etc... c'est encore pire, car le taux d'intérêt sur ces valeurs varie généralement de 3 à 4 p. c.

Mais passons, la garantie existe pour les petits déposants et ils ne s'occupent pas des résultats qu'elle peut avoir pour la banque elle-même.

Puisque la garantie est réelle pour les petits déposants, diront les gros, nous perdons en sécurité ce qui est accordé en garantie aux petits dépôts. En cas de liquidation, nous aurons mauvais partage, les uns recevront cent centins dans la piastre et nous autres n'aurons que le reste à nous partager à tant dans la piastre.

Et il est probable, pour ne pas dire certain, que les gros dépôts ne viendront pas.

Or, si les petits dépôts doivent avoir leur contre-partie en caisse ou en valeurs ou prêts spéciaux et que les gros dépôts ne viennent pas, avec quoi la banque fera-t-elle, sous forme d'escompte, des avances au commerce?

Avec son capital et avec sa circulation?

Mais alors ses opérations seront limitées à un chiffre tellement restreint qu'elle s'interdit d'avance les plus clairs de ses bénéfices et qu'elle met une borne presque infranchissable à son développement futur.

Est ce bien un progrès que le vote de la résolution garantissant les petits dépôts, donné à la dernière assemblée des actionnaires de la banque Jacques Cartier?

Nos lecteurs peuvent en juger.

LA CONFEDERATION LIFE

Nous publions d'autre part le 28^e rapport annuel présenté aux actionnaires de la Confederation Life Association.

Cette compagnie d'assurance sur la vie fait d'année en année des progrès qui indiquent la confiance et la considération dont elle jouit auprès du public prévoyant.

Pendant l'exercice écoulé le 31 décembre dernier, elle a enregistré des polices nouvelles pour un montant de \$3,962,368, représentant 12½ p. c. du total des assurances en vigueur à la fin de l'année.

L'année 1899 a donc été exceptionnellement favorable aux opérations de la compagnie sous le rapport des affaires nouvelles. Quant aux polices dues aux bénéficiaires des assurés décédés, elles ont été de \$232,250 représentant en nombre et en valeur un peu plus de 0.7 pour cent des assurances en force au 31 décembre dernier, soit une proportion très faible qui témoigne du soin apporté par la Confederation Life dans le choix de ses risques.

La compagnie n'a pas attendu, pour modifier le taux de l'intérêt sur lequel est basée la Réserve qui est la garantie des assurés, qu'une loi passée l'an dernier par le Parlement fédéral en fit une obligation aux compagnies d'assurance. Depuis quatre ans, elle a calculé ce taux à 3½ p.c. au lieu de 4½ p.c. que permettait la loi ancienne, augmentant ainsi de \$80,620 la garantie des assurés au delà du chiffre imposé par le gouvernement.

Cette réserve inscrite au passif s'élève à \$6,751,812 et le surplus total formant partie de la garantie des porteurs de police s'élève à \$1,448,492.27.

Quand je vous dis :
 “ C’est une Bonne Valeur ”—
 Prenez ma parole !

Je n’ai aucun intérêt à vous tromper. Je
 veux vous vendre non seulement une fois, mais
 toujours !

Vérifiez mes assertions en voyant mes échan-
 tillons et mes prix.

Valeur Extra.....

97 boîtes de 20 lbs. mattées séparément,
JOLI THÉ JAPONAIS,
 couleur naturelle, liqueur de choix,
 au même prix qu’en grosses boîtes - - - **17½c.**
 MOINS 3%, 30 JOURS.

Je ne vends pas d’épicerie générale, mais
 je fais une

Spécialité des THÉS, CAFÉS et ÉPICES.

— Dans CES lignes, je puis vous donner les
 plus grands avantages.

E. D. MARCEAU

296 RUE SAINT-PAUL, MONTREAL.

LA SITUATION DES BANQUES

La situation des banques au 28 février indique une augmentation de \$141,465 sur le capital payé et de \$205,411 sur le fonds de réserve. Nous verrons certainement le capital des banques incorporées s'accroître dans une certaine mesure durant l'année. Pour le moment, l'augmentation que nous signalons provient de votes anciens, mais il est probable que d'autres banques porteront bientôt leur capital à un chiffre plus élevé.

Quant au Fonds de Réserve, il devra s'accroître dans de fortes proportions à l'expiration de l'exercice en cours qui, pour une notable partie des banques, se termine en mai prochain.

Cet exercice a été particulièrement favorable aux banques, car la prospérité et l'activité générales des affaires leur ont permis de placer les capitaux dont elles disposent avec plus de facilité et à des prix plus rémunérateurs.

Les bénéfices que réaliseront les banques cette année devront dépasser ceux des années précédentes, nous n'avons aucun doute à ce sujet.

En attendant, examinons les changements survenus durant le mois de février dans la position des banques.

D'après le tableau publié par la *Gazette du Canada*, la circulation a été de \$41,699,231, soit \$379,148 de plus qu'en janvier; changement presque insignifiant d'un mois à l'autre. Mais, d'une année à l'autre, le résultat est bien différent, car en février 1899, la circulation n'était que \$37,525,337; il y a donc un gain de \$4,173,894. La réalité est que jamais, en février, le chiffre de la circulation n'a été aussi élevé qu'en 1900.

Jamais non plus, on n'a vu, en février, les escomptes s'élever comme cette année à 271 et presque à 272 millions de piastres; l'an dernier pour le même mois, le montant des escomptes était de 234 millions; c'est donc de près de 38 millions que le chiffre actuel dépasse celui de l'an dernier.

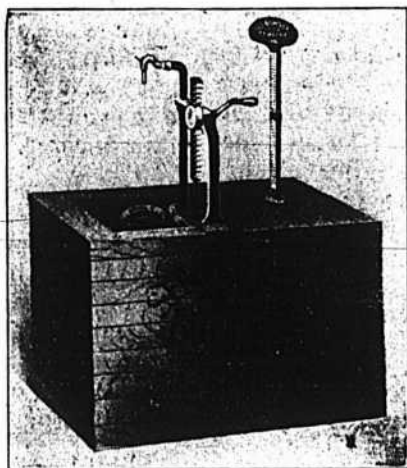
Les besoins du commerce ont donc augmenté dans des proportions notables, surtout si nous supposons, à bon droit sans doute, qu'une diminution de \$2,700,000 dans le montant des dépôts en comptes-courants a, en grande partie, été employée à couvrir des billets arrivés à maturité.

Quant aux dépôts du public rapportant intérêt, ils présentent un gain presque insignifiant de \$2,000; il ne faut pas oublier que le mois de février est un mois d'échéance pour les loyers payables par trimestre et que nombre de gens acquittent en février les comptes qu'ils reçoivent en janvier pour les crédits de l'année précédente. Quoiqu'il en soit, ces dépôts qui se chiffrent à \$174,697,000 étaient en février 1899 de \$161,830,000, l'augmentation pour l'année ressort ainsi à \$12,867,000.

De ce qui précède, ce n'est donc ni de la circulation, ni des dépôts du public, mais bien d'autres sources que les banques ont prélevé les \$3,650,000 nécessaires à l'augmentation du chiffre des escomptes.

L'encaisse a diminué de \$770,000 les banques étrangères ont remboursé une partie des avances reçues des nôtres: \$1,500,000 représente la part des banques américaines et \$1,300,000 celle des banques anglaises; enfin, les prêts à demande ont baissé de \$1,600,000.

Voici le tableau résumé de la situation des banques au 31 janvier et au 28 février derniers:



CECI EST UNE ANNONCE DU RÉSERVOIR MESUREUR AUTOMATIQUE A HUILE: BOWSER THREE MEASURE SELF-MEASURING OIL TANK. C'EST UN BON RÉSERVOIR À HUILE, UN GRAND NOMBRE DE GENS QUI S'EN SERVENT PENSENT QUE C'EST LE MEILLEUR RÉSERVOIR À HUILE QU'IL Y AIT AU MONDE. —IL MESURE UN GALLON IMPÉRIAL OU UN DEMI-GALLON OU UN QUART DE GALLON À CHAQUE TOUR DE LEVIER. IL SUPPRIME COMPLÈTEMENT L'EMPLOI DES ENTONNOIRS, MESURES ET APPAREILS ANALOGUES. S. F. BOWSER & COMPAGNIE QUI RÉSIDENT À FORT WAYNE, INDIANA, ET DONT L'ADRESSE À MONTRÉAL EST AU No 622 AVENUE DE L'HOTEL DE VILLE, DISENT QUE CES RÉSERVOIRS MESURENT EXACTEMENT, SONT CONSTRUITS AVEC DE BONS MATÉRIAUX ET DURERONT NOMBRE D'ANNÉES, ET QU'ILS ENVERRONT LEUR CATALOGUE À QUICONQUE ENVERRA SON ADRESSE.

PASSIF.	31 janvier	23 février
	1900	1900
Capital versé.....	\$63,734,845	\$63,876,310
Réserves.....	30,055,896	30,261,307
Circulation.....	\$41,320,083	\$41,699,231
Dépôts des gouvernements.....	6,349,582	6,044,828
Dépôts du public remb. à demande.....	95,227,158	92,597,743
Dépôts du public remboursables après avis.....	174,614,238	174,696,918
Dépôts ou prêts d'autres banques garantis.....	520,979	489,773
Dépôts ou prêts d'autres banques non garantis.....	2,750,690	2,534,691
Balances dues à d'autres banques au Canada.....	94,022	165,932
Balances dues à d'autres banques à l'étranger.....	1,039,476	1,055,258
Balances dues à d'autres banques en Angleterre.....	5,384,295	4,809,017
Autres dettes.....	632,339	616,159
Totaux du Passif.....	\$327,932,926	\$324,621,528
Diminution.....		\$3,311,398

ACTIF.

Espèces.....	\$9,824,184	\$9,740,874
Billets du Dominion.....	17,412,601	17,725,845
Dépôts en garantie de la circulation.....	2,056,344	2,056,344
Billets et chèques d'autres banques.....	9,684,487	8,963,163
Prêts à d'autres banques en Canada, garantis.....	504,968	494,461
Dépôts faits à d'autres banques au Canada.....	4,187,854	3,814,825
Dû par d'autres banq. sur échanges journaliers.....	211,350	243,757
Balances dues par banques étrangères.....	19,639,957	18,116,808
Balances dues par banques anglaises.....	10,851,847	9,495,472
Obligations fédérales.....	4,766,495	4,766,992
Valeurs mobilières.....	31,436,233	31,532,274
Prêts sur titres et valeurs	31,625,727	30,020,819
Escomptes et avances en cours.....	263,205,970	271,858,731
Prêts aux gouvernements	1,353,758	1,292,011
Effets en souffrance.....	1,863,71	1,879,505
Immeubles.....	1,107,528	1,075,507
Hypothèques.....	649,502	673,232
Immeubles occupés par les banques.....	5,994,446	6,088,365
Autres créances.....	2,599,572	2,793,309
Totaux de l'Actif.....	\$424,976,063	\$422,631,506
Diminution.....		\$2,344,557

Patates Savon

On peut lave le linge sans savon ni lessive en frottant ce linge avec des patates cuites dans l'eau. Ce procédé réussit très bien pour la toile le coton, la laine, la soie et quelle que soit leur saleté, les objets lavés ainsi deviennent très propres.

UN CADEAU

Le gouvernement vient de faire ce qu'il croit un pas nouveau dans la voie impérialiste en accordant à la Grande-Bretagne une réduction de 33 p.c. sur le tarif douanier du Canada.

Nous n'avons pas à nous occuper ici, outre mesure, des motifs qui ont guidé nos ministres en accordant une préférence plus marquée aux importations anglaises, que celle qui existait déjà; il est plus intéressant d'en prévoir les résultats au point de vue des industries canadiennes.

Nous craignons que ces résultats soient déplorable et qu'un avenir peu éloigné justifie nos craintes.

Pour le moment, nos industries ont autant de commandes qu'elles peuvent en exécuter et, dans certaines manufactures, elles en ont même davantage. Il n'en a pas toujours été ainsi et, autant pour maintenir ces industries que pour les aider à naître, il a fallu établir un tarif de protection.

Ce tarif de protection existe toujours à l'encontre des articles manufacturés par certains pays, mais il a cessé d'être pour ceux de fabrication anglaise.

Que le gouvernement favorise les importations anglaises, au détriment des importations d'autres provenances, on pourrait à la rigueur le comprendre; mais qu'il favorise ces importations au détriment de la production nationale, voilà qui ne se conçoit plus.

Parmi les articles qui se fabriquent au Canada, il en est qui se manufacturent également en Angleterre et avant d'accorder une remise d'un tiers des droits de douane sur tous les articles sans exception importés de la Grande-Bretagne, il eût été prudent d'étudier si certaines de nos industries, celles des



Lorsque vous achetez l'un ou l'autre des articles ci-dessus, vous obtenez véritablement ce qu'on peut avoir de meilleur.

MRS. HOLBROOK'S GOLDEN GERMAN SALAD

Cet élégant condiment a été préparé, au début, dans notre établissement, sous la direction personnelle de Mme Holbrook, une ménagère accomplie et une cuisinière expérimentée.

Ce n'est pas une sauce pour la salade, mais un assaisonnement sous la forme d'une salade de légumes et comme tel, il n'a pas son égal. Nous n'avons jamais auparavant produit un article qui ait reçu une approbation aussi universelle.

Empaqueté dans de jolies bouteilles de 18 oz. fermées dans le vide. Prix \$2.88 la douzaine.

NEW ENGLAND...

TOMATO RELISH

constitue ce qui s'est jamais fait de meilleur dans les préparations de tomates.

Il est préparé avec des fruits frais, mûrs, d'après un procédé scientifiquement exact; on n'emploie aucune coloration artificielle quelconque. Il ajoute une délicieuse saveur à tous les mets avec lesquels on sert généralement des condiments de cette nature. C'est particulièrement l'article à employer avec les fèves au lard et les huîtres cuites ou frites.

Empaqueté seulement dans des bouteilles d'une chopine complète, de forme triangulaire, avec couvercle se vissant, emballé avec goût. Prix: \$2.88 la douzaine.

SKILTON, FOOTE & CO., BOSTON, MASS.

AGENTS POUR LA PROVINCE DE QUEBEC:

THE FOREIGN CHEESE IMP. CO.,
9, rue St-Pierre, Montréal.

tissus notamment, n'en devraient pas souffrir.

C'est un cadeau en pure gratuité que nos législateurs font au commerce et aux industries de la Grande-Bretagne. Nous ne recevons rien en échange et ne pouvons rien recevoir puisque le Royaume-Uni, n'ayant pas de tarif de douane, n'a pas à l'abaisser en faveur du Canada pour nous faciliter l'exportation de nos produits.

Souhaitons que ce cadeau ne coûte pas trop cher aux industries canadiennes. L'avenir dira ce qu'il faut en penser.

LA BANQUE D'HOCHELAGA

Cette banque, comme le dit une annonce d'autre part, émet des lettres de crédit circulaires pour tous les pays du monde.

Le crédit de cette excellente banque canadienne est parfaitement bien établi au dehors comme au Canada. Au dehors, elle est en relations d'affaires avec les principaux établissements financiers de l'univers sur lesquels sont payables les lettres de crédit circulaires en question.

Beaucoup de nos lecteurs profiteront de l'Exposition Universelle de Paris pour voyager cette année et nous les engageons à faire usage de lettres de crédit circulaires au lieu d'emporter avec eux de l'or ou des billets qui peuvent toujours être volés ou égarés sans espoir de les retrouver. Cet inconvénient n'existe pas avec les lettres de crédit circulaires qui ne peuvent être payées qu'à ceux en faveur de qui elles ont été délivrées. En outre, avec les lettres de crédit pas de perte au change. Tout est donc avantage pour le voyageur de se munir d'une lettre de crédit avant son départ.

UNE DISPARITION

La "St. Lawrence Fire Insurance Co" nous informe qu'elle a cessé d'exister, au point de vue des affaires depuis le 23 mars courant à midi. Elle a réassuré tous ses risques à la "Ottawa Fire Insurance Co," de sorte que sa clientèle se trouve protégée malgré la disparition de la "St. Lawrence Fire Insurance Co."

Nous ne pouvons que regretter cette disparition d'une compagnie canadienne qui méritait plus d'encouragement qu'elle n'en a eu.

La "St. Lawrence Fire Insurance Co." a essuyé, il y a quelques temps, des pertes sérieuses à Québec et, bien que ses fonds aient été déposés dans une banque qui avait fermé ses portes, elle a payé le plein montant des pertes aux assurés. Elle s'est tirée avec honneur d'une situation difficile et aurait pu continuer les affaires; malheureusement les directeurs de la compagnie ont eu à constater la défection d'une partie de son personnel d'agents, pendant un moment critique et ils ont décidé de passer les affaires à une autre compagnie.

Cirage noir liquide

Borax.....	100 grammes.
Laque.....	300 do
Noir d'aniline.....	15 do
Acide gallique.....	5 do
Extrait de campêche.....	5 do
Ammoniac.....	10 do

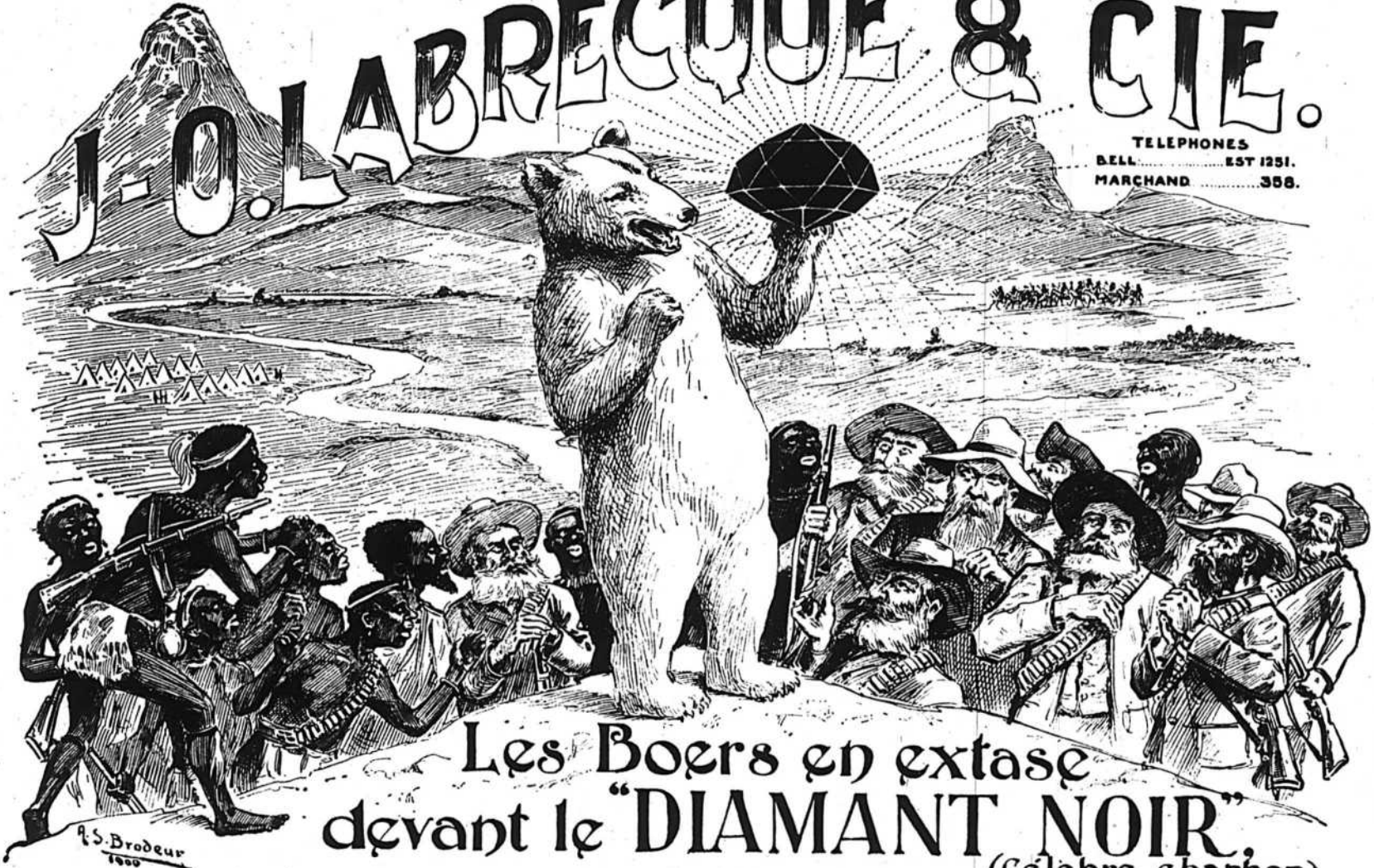
Faites dissoudre le borax et la laque dans 2 litres d'eau chauffée à ébullition, la solution obtenue, y verser le noir d'aniline et l'extrait de campêche dissous dans 50 grammes d'eau, puis l'ammoniaque.

Laque.....	300 grammes.
Borax.....	50 do
Eau.....	100 do

Dissoudre à une chaleur douce, ajouter ass. z de noir de fumée pour rendre la solution noire. Appliquer sur le cuir avec un pinceau.

J-O. LABRECQUE & CIE.

TELEPHONES
BELL EST 1251.
MARCHAND 358.



Les Boers en extase
devant le "DIAMANT NOIR."
(Célèbre charbon.)

A.S. Brodeur
1900

COMMERCE, INDUSTRIE ET FINANCE

L'exportation des dattes du Djerid : La campagne des dattes se termine, au Djerid, (Tunisie). Elle a été, cette année, extraordinairement fructueuse. L'exportation des dattes deglat atteindra, si elle ne les dépasse, 10,000 quintaux métriques.

Bien que, par suite du manque de pluies, le fruit ait été plus desséché et peut-être moins savoureux qu'à l'ordinaire, les cours ont atteint des chiffres inconnus jusqu'à ce jour ; il s'est traité des ventes au prix de 37 francs (\$7.40) le quintal, tandis que le prix moyen ne dépassait pas 20 francs (\$4.00) les années précédentes. Cette hausse s'explique par l'abondance inusitée de la demande, facilitée par l'ouverture du chemin de fer de Sfax à Gafsa.

* **

La maison Heinz vient d'organiser dans l'édifice St James, à l'angle de Broadway et de la 26ième rue une salle d'échantillons de proportions grandioses : 20 pieds de haut, 34 de large et 80 de long. Il y a six vitrines avec glaces, contenant les produits de la maison Heinz, disposés avec art.

La façade sur la 20ième rue est surmontée d'une enseigne électrique de 80 pieds de long ; la façade sur Broadway possède une autre enseigne de 35 pieds de long.

Au centre du magasin s'élève une pyramide touchant presque au plafond. Elle est formée par 400 douzaines de bouteilles assorties composées des 57 variétés de produits de Heinz.

Tout autour de la salle sont installées quatre échoppes avec des démonstrateurs chargés de faire goûter les produits, notamment la soupe aux tomates, l'India Relish, le Chut-

ney aux Tomates et les pickles au sucre. Une boîte à musique de grande dimension fournit aux visiteurs de l'harmonie à discrétion. Des espaces spéciaux ont été réservés à la distribution de la littérature commerciale préparée par les soins de la compagnie. Les murs sont ornés de peintures dont l'une représente une vue à vol d'oiseau de la manufacture principale à Pittsburg : dans un angle, on voit "la petite manufacture des débuts." D'autres tableaux représentent la succursale de Londres, les fermes de la compagnie et une grande carte des Etats-Unis indiquant la situation des succursales. Le mur du fonds est couvert par une grande toile, 23 x 17 pieds, représentant le dernier ralliement de Custer.

* **

La Cochinchine exporte chaque année, en quantité considérable, le riz cultivé sur la presque totalité de son territoire.

En 1899, la quantité de riz exportée de cette colonie a été de 678,248 tonnes, c'est-à-dire 53,748 tonnes de plus que l'année précédente.

Il est à remarquer que, pendant la période décennale qui vient de s'écouler, ce chiffre d'exportation n'avait été dépassé qu'une fois, en 1893, où le total de ces exportations avaient atteint 719,600 tonnes.

* **

Les oranges de Californie : la récolte colossale des oranges cette année en Californie, prouve une fois de plus la grande importance de ces régions tempérées et chaudes pour la production des fruits. La récolte des oranges est actuellement estimée à 14,500 chars, soit 4,500,000 boîtes. La récolte la plus forte jusqu'à ce jour avait été celle de l'an dernier, avec 9,000 chars.

* **

A PARTIR DU TIRAGE DU MOIS D'AVRIL, LA SOCIETE AUGMENTERA
SON PRIX CAPITAL DE \$5,000, c'est-a-dire \$15.000 au lieu de \$10,000.

La Societe Nationale de Sculpture

...INCORPOREE PAR LETTRES PATENTES LE 20 AVRIL 1895...

Les tirages ont lieu publiquement à Québec. De plus, on choisit parmi les commerçants ou les personnes les plus réputées de la ville, quatre citoyens de bonne volonté pour présider au tirage et voir à ce que tout se passe loyalement.

Après le tirage, ces personnes donnent un affidavit pour établir que l'opération a été faite conformément à la loi et à la probité, et qu'elles ont dressé la liste des numéros gagnants d'après l'ordre de sortie de ces numéros.

PRIX DES BILLETS : 25c., 50c., \$1.00 chacun.

PROCHAIN TIRAGE

Le 18 AVRIL 1900

Nombre et Valeur des Lots :

1	Lot de	-	-	-	-	\$15,000
1	"	-	-	-	-	4,000
1	"	-	-	-	-	2,000
1	"	-	-	-	-	1,000
2	"	-	-	-	-	500
5	"	-	-	-	-	200
15	"	-	-	-	-	60
25	"	-	-	-	-	25
51	"	-	-	-	-	10
100	"	-	-	-	-	40
200	"	-	-	-	-	20
300	"	-	-	-	-	12
500	"	-	-	-	-	8

PRIX APPROXIMATIFS

100	Lots de	-	-	-	\$20.00
100	"	-	-	-	12.00
100	"	-	-	-	8.00

PRIX TERMINAUX

999	"	-	-	-	\$4.00
999	"	-	-	-	4.00

3,500 lots valant \$53,627.00

Monsieur L'Epicier.



JOHN DWIGHT & CIE, 34 Rue Yonge, TORONTO.

Connaissez-vous les règles d'intérêt ?

Non pas l'intérêt mathématique.

Mais l'intérêt personnel.

N'est-ce pas qu'il y va de votre intérêt de vendre le Soda à Pâte

Dwight's Cow Brand

Vu que :—

1. Vous y faites un bon profit.
2. Votre client y trouve son profit.

Avez-vous assez de nos livres de cuisine pour distribution gratuite ?

Nos Barattes "LEADER"

sont pourvues de cadres angulaires en acier ou en bois, au gré de l'acheteur. Toutes ont des coussinets à billes d'une fabrication supérieure, dans le genre de ceux des bicycles.

Quatre genres différents — avec double leviers ou avec engrenages.

Toutes les barattes "Leaders" sont pourvues de palettes (breakers) à l'intérieur.

Des expériences pratiques faites par des experts ont prouvé que les palettes intérieures donnent des résultats, tant sous le rapport de la qualité que sous celui de la quantité, résultats que l'on ne saurait pas obtenir autrement, et réduisent presque de moitié le temps nécessaire à la fabrication du beurre.



VENDUES AUX MEMES PRIX QUE LES AUTRES MARQUES.

W. L. HALDIMAND & SONS,

Agents pour l'Est, Montréal

THE DOWSWELL MFG. CO., LIMITED

HAMILTON, Ont.

La richesse des nations : D'après la *Revue de l'Amérique du Nord*, la richesse générale des principales nations européennes se répartit comme suit en milliards de francs : Angleterre, 295 ; France, 247 ; Allemagne, 201 ; Russie, 160 ; Autriche, 113 ; Italie, 79 ; Belgique, 25 ; Hollande, 22 ; ce qui donnerait en francs, en moyenne, par habitant : Angleterre, 7,200 ; France, 6,300 ; Allemagne, 4,010 ; Russie, 1,500 ; Autriche, 2,100 ; Italie, 2,050 ; Belgique, 4,000 ; Hollande, 4,900.

.

Le commerce des bananes : Jusqu'à présent, les bananes n'ont, pour ainsi dire, été exportées qu'aux Etats-Unis où la consommation de ce fruit augmente chaque jour. En France, le commerce des bananes est à peu près nul. Cela tient, à ce que ce fruit délicat est pas expédié avec le soin nécessaire et à l'état de maturité suffisant.

Mais cette mode, qui répond peut-être à un besoin, va probablement s'étendre jusqu'à l'Europe.

Le gouvernement anglais vient, en effet, d'accorder une subvention de \$50,000 par an à une Compagnie maritime, la "Jamaïca Fruit and Produce Association," qui doit faire le transport des bananes de Kingston (Jamaïque) à Southampton. Une vitesse de 15 nœuds est imposée aux navires.

Certaines colonies de la Côte occidentale d'Afrique (Sénégal, Guinée, etc.), étant plus rapprochées de l'Europe que la Jamaïque et tous les autres pays producteurs de bananes, peut être pourrait-on y trouver des terrains et des climats propres à la culture de ces fruits.

Dans ce cas, la France ayant la bonne fortune de posséder les territoires intertropicaux, nécessaires à cette culture, les plus rapprochés de l'Europe, pourrait devenir un jour la maîtresse du marché des ba-

nanas sur le vieux continent, si le goût de ce fruit venait à s'y développer comme aux Etats-Unis.

Les bananes livrées à la consommation seront, en effet, d'autant moins chères et de meilleure qualité que leur transport en bateau aura été de plus courte durée.

.

Le *Bulletin des Ingénieurs civils* donne les renseignements suivants sur un navire, le *Fifeshire*, construit spécialement pour le transport des viandes gelées entre le Queensland et l'Angleterre :

Les chambres isolées peuvent recevoir 100,000 carcasses de moutons, plus 5,000 tonnes de marchandises dans les cales.

Les machines frigorifiques, au nombre de trois, ont une puissance frigorifique équivalente à la production de 72 tonnes de glace par jour.

Ce navire qui vient de faire un nouveau voyage à Londres, a débarqué la plus grosse cargaison de viande gelée qu'on ait encore vue : 96,500 moutons gelés, 15,000 lapins, plus diverses autres marchandises, froment, avoine, etc.

.

La *Revue des Revues* nous annonce qu'on doit lancer, au mois de juillet 1900, un navire de M. Gresham, qui doit opérer, d'après son inventeur, une révolution dans la navigation. Ce bateau devra faire le tour du monde en vingt jours, et le trajet de New York à Paris et *vice versa* en trois jours.

Il résulte des dessins accompagnant l'article publié par notre confrère, que le nouveau bateau ressemble au fameux serpent de mer (aura-t-il le même sort ?), avec un corps allongé, une proue et une poupe qui rappellent la tête et la queue du monstre.

L'inventeur, en effet, pour arriver à cette vitesse, a cherché à appli-



HEINZ

Pickles au Sucre

ont été continuellement améliorés depuis trente ans, jusqu'à ce qu'ils soient arrivés à former un condiment délicieux *SUI GENERIS*.

Vendus par

LES AGENTS AU CANADA :

Hudon, Hébert & Cie Montréal. H. P. Eckardt & Co., Toronto.

La Qualité Attire la Clientèle

Le prix est un argument pour certaines gens, mais la "qualité" attire la clientèle et la retient.

L'Empois Edwardsburg établit ses droits à être qualifié de l'Empois de qualité sur l'épreuve indiscutable du temps — le temps éprouve toutes choses. Supposons que vous vendiez à un client un empois qui est encore à sa période d'essais — vous courez plus de risques à le vendre que votre client n'en court à l'acheter. Si la clientèle d'une personne a quelque valeur, elle vaut la peine d'être conservée. C'est un triste moyen de la conserver que de courir la chance d'ébranler sa confiance dans la qualité des marchandises que vous vendez — en vérité, "la qualité crée la clientèle." L'Empois Edwardsburg est de l'empois pur! L'Empois Edwardsburg retient la clientèle! Cela paie d'en acheter (et d'en vendre).

EMPOIS EDWARDSBURG

Edwardsburg Starch Co., Limited,

Gardinal, Ont.

Fondée en 1858.

Montreal, Que.

Blé d'Inde préparé de Benson. Empois Silver Gloss. Empois Enamel de Benson.

quer le même principe que celui qui détermine le plongeon du poisson dans l'eau avec la rapidité de l'éclair. La simple courbe de son corps en un mouvement de serpent en fait un levier animé, chaque écaille poussant le poisson en avant. Et c'est cette ondulation du corps qui fait la propulsion bien plus que les nageoires.

M. Gresham, qui a donc basé la construction de son navire sur ces observations, a la conviction que son bâtiment surpassera en vitesse les propulseurs des autres navires.

.

Un économiste allemand publiait naguère une statistique établissant que la Russie était entre toutes les nations celle dont la population augmentait le plus rapidement : celle-ci aura doublé dans quarante-cinq ans.

Pour arriver au même résultat il faudra à l'Allemagne soixante-cinq, à l'Autriche Hongrie soixante dix, à l'Angleterre quatre-vingts, à l'Italie cent dix années. Mais la France n'aura doublé sa population que dans une période de huit cent soixante ans, si toutefois l'augmentation annuelle se maintient jusque-là dans la même proportion qu'aujourd'hui, ce qui, malheureusement, n'est pas probable, puisqu'elle accuse une tendance à diminuer.

La perte de l'Alsace-Lorraine avec 1,200,000 habitants est, peut-être, au point de vue de la puissance nationale, un fait moins regrettable que l'insignifiante augmentation annuelle de la population. Pendant les cinq dernières années la population de l'empire allemand s'est accrue de trois millions d'âmes tandis que celle de la France n'augmentait que de 175,000, et encore cette augmentation était-elle due en partie à l'immigration étrangère.

.

Il a fallu à la H. J. Heinz Co. de Pittsburg, Pa. deux années entières pour obtenir, en faveur de ses produits, la clientèle de l'Hôtel Cécil à Londres, Angleterre. Cet établissement est le centre de réunion des américains voyageurs.

La méthode ordinaire pour obtenir, dans un établissement, l'entrée de marchandises quelconques, consiste, dit-on, à faire des cadeaux substantiels à des subordonnés accessibles à ce genre d'arguments ; mais ce moyen, à côté d'autres désavantages, a celui de ne pas assurer une clientèle permanente. La maison Heinz a adopté une méthode nouvelle mais dispendieuse. Elle a obtenu l'assistance d'un gentleman occupant un rang élevé dans la société. Il devait vivre à l'Hôtel Cécil, ostensiblement en homme riche dépensant ses revenus.

Son rôle comportait la commande, de temps à autre, de quelques uns des produits de Heinz, sans trop d'insistance, en déclarant qu'il aimait extraordinairement leur saveur délicate à une autre occasion, il posa la question : " Y aurait-il objection à ce que, comme vous ne paraissez pas avoir ces marchandises, vous me serviez celles que je me procurerais à mes frais ? " Il n'y avait pas d'objections, de telle sorte qu'à l'occasion, quelque produit de Heinz figurait sur la table de ce gentleman, et comme ce dernier avait un grand nombre d'amis, fréquemment ces amis entraient à l'Hôtel Cécil et par leur entremise, la demande des produits de Heinz était créée, à tel point que, finalement, le gérant de l'hôtel se trouva obligé d'en commander un assortiment.

Le gentleman en question resta deux ans à l'Hôtel Cécil avant de voir figurer ces produits sur les livres, au nombre des approvisionnements réguliers. Maintenant les commandes sont importantes et se renouvellent souvent.

1900



Voiture d'Enfant Incliné.

Un nouvel assortiment complet de véhicules et carrosses d'enfants, chaises, etc. en jonc. Demandez notre catalogue en spécifiant le genre que vous désirez.

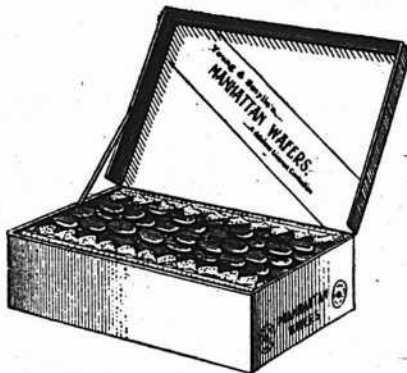
Genre A.—Voitures d'enfants, chaises roulantes pour bébés, voitures Stanley et Go-Carts.

Genre B.—Meubles en Jonc.

Genre D.—Velocipèdes, Tricycles, Voitures d'Enfants, Voitures à deux roues et une seule place, Brouettes-jouets, Berceuses (Shoo-Fly); Voitures de Poupées, Chaises Roulantes pour Poupées, Voitures pour Bébé, Stanley et Go-Carts, Chaises pour Invalides, Voitures et Wagons de livraison.

Genre F.—Sleighs.

The Gendron Mfg. Co., Toronto.



REGLISSE en bâtons cannelés Y. & S., paquets 80 à la boîte de bois; caisses de 20 boîtes, breveté 20 août 1899; une nouveauté unique et désirable en bâtons de réglisse. Réglisse en bâtons Y. & S. (ordinaire), boîte de 5 lbs. et en vrac, caisse de 25, 50 et 125 lbs. net. Pastilles de réglisse Acme, boîtes de 5 lbs. et paquets de 5 cts. Lozanges de réglisse Y. & S., boîtes de 5 lbs. et flacons de 5 lbs. Manhattan Waters (Réglisse mou) empaqueté en boîtes de 2½ lbs., un délicieux bonbon en réglisse. Vendus par les Droguistes en gros du Canada. Catalogue sur demande adressée aux manufacturiers.

Etablis en 1845.

YOUNG & SMYLIE, Brooklyn, N.Y.

CONFEDERATION LIFE ASSOCIATION

MINUTES DE LA VINGT-HUITIEME ASSEMBLEE ANNUELLE

Résultats satisfaisants—Augmentation des affaires nouvelles—Augmentation des affaires en cours—Augmentation des revenus — Augmentation de l'actif—Vingt-huitième Rapport Annuel tel que présenté à l'assemblée annuelle tenue aux bureaux de l'Association, à Toronto, le 21 Mars 1900. :- :- :-

ANALYSE DU RAPPORT

Les intéressés dans les affaires de l'Association apprendront avec plaisir qu'elle a obtenu sa bonne part dans l'amélioration générale des affaires du pays pendant l'année écoulée, le volume des affaires nouvelles étant le plus considérable dans l'histoire de l'Association.

Des demandes d'assurances ont été reçues durant l'année au montant de \$1,157,350.00. Les demandes acceptées pour l'année se sont montées à \$3,962,368.00.

Le montant total d'assurances en vigueur à la fin de l'année a été de \$31,365,304.00.

Les réclamations par suite de décès ont été encore favorables. 130 décès ont occasionné un déboursé d'une somme totale de \$232,250 00, sur 155 polices.

L'évaluation des obligations et annuités a été faite au taux de 3½ pour cent d'intérêt pour toutes les affaires depuis 1895, et de 4½ pour cent (étalon du Gouvernement) pour les affaires antérieures à cette date. La situation financière établit la position de l'Association à la fin de l'année.

L'attention a été appelée sur l'achèvement satisfaisant de la façade du Bureau Central sur la rue Yonge, et l'amélioration sous forme de loyer comme résultat d'un tel changement.

On s'est quelque peu étendu sur la législation qui a été adoptée pendant l'année par le Parlement Canadien relativement à la catégorie de placements permis aux compagnies d'assurances—Vie. Cette législation permettra à l'Association de prendre avantage de l'extension considérable accordée dans le domaine des placements sur garanties.

L'audition a été faite régulièrement, comme les années précédentes, et le certificat des auditeurs est annexé à l'état financier.

Des résolutions remerciant les officiers et les membres de l'administration et des agences, les solliciteurs et les médecins examinateurs, pour leurs fidèles services durant l'année écoulée, ont été adoptées.

ETAT FINANCIER

RECETTES		DEPENSES	
Primes (net)	\$1,000,011 27	Aux porteurs de Polices:	
Intérêts et loyers (net)	305,595 89	Reclamations pour décès ..	\$215,805 30
		Dotation	164,118 50
		Annuités	14,773 51
		Polices remises	50 587 72
		Profits argent comptant ..	78,492 99
			\$523,778 02
		Dépenses, salaires, commissions, etc.	226,273 53
		Dividendes aux actionnaires	15 000 00
		Balance	540,555 61
			\$1,305,607 16
			\$1,305,607 16

FEUILLE DE BALANCE

ACTIF	PASSIF
Hypothèques et propriétés imm	Reserve Hm. 3½ et 4½ pour cent
Actions et débetures	(Réserve étal. du Gov. \$6,671,192.) ..
Prêts sur Polices et Stocks	Reclamations (décès et dotations) ..
Primes en suspens et ajournées	Profits déclarés
Intérêts et loyers dus et accrus	Stock capital payé
Argent en banque. Divers	Différents chapitres
	Surplus en argent
\$7,373,141 88	\$7,373,141 88

Surplus de caisse sur toutes dettes, Etalon du Gouvernement
 \$ 448,492 27 |

Fonds Capital payé comme ci-dessus
 100,000 00 |

Fonds Capital souscrit, non-appelé
 900,000 00 |

Total surplus de garantie pour les porteurs de polices
 \$1,448,492 27 |

J. K. McDONALD, Directeur-Gérant.

Le rapport a été adopté à l'unanimité, et l'ancien bureau de direction a été réélu—

A une réunion subséquente du Bureau des Directeurs, Sir W. P. Howland a été réélu président, et MM. W. H. Beatty et W. D. Mathews ont été élus vice-présidents.

Un rapport complet des opérations est sous presse et sera prêt prochainement pour distribution.

TABAC A FUMER...

EMPIRE

— En Palette : de 5c., 10c. et 15c.

L'Empire est un excellent tabac à fumer, frais et doux, c'est le plus gros, le meilleur marché et le meilleur au Canada . . .

Grosses Palettes pour Peu d'Argent

Cette marque donne un bon profit et plaira à chacun.
Demandez à votre marchand de gros un échantillon en boîte à

36c. LA LIVRE.

THE EMPIRE TOBACCO COMPANY, Limited, GRANBY, P. Q.

La "Joliette Tobacco Co.," Joliette, Que.

MANUFACTURIERS DES MARQUES POPULAIRES SUIVANTES :

Torquettes "Twist,"
Tabac à Chiquer et à Fumer "Club,"
Tabac à Chiquer "Atlas"

Ces marques faites avec les feuilles canadiennes de premier choix, sont reconnues par le commerce comme étant les meilleurs tabacs domestiques sur le marché.

REVUE COMMERCIALE ET FINANCIÈRE

FINANCES

Montréal, 29 mars 1900.

Le bill de la banque Jacques Cartier, pour changer de nom et s'appeler Banque Provinciale du Canada, et porter son capital à un million a passé hier au comité des banques et du commerce.

En voici le texte :

" Un acte concernant la banque Jacques Cartier et permettant à cette institution de changer son nom en celui de La Banque Provinciale du Canada.

" Vu que la Banque Jacques Cartier a demandé, par requête, qu'il lui soit permis de faire, ce que ci-après défini et qu'il est utile d'accorder la demande contenue dans la requête : en conséquence Sa Majesté, par et d'après l'avis et le consentement du Sénat et de la Chambre des Communes du Canada, accorde les droits suivants :

" Io La Banque Jacques Cartier peut, par un règlement, après que le bureau du trésor aura émis un certificat approuvant l'augmentation du capital de la dite banque, à la somme d'un million de dollars, changer son nom en celui de la Banque Provinciale du Canada, mais ce changement de nom ne pourra en aucune manière changer, altérer ou affecter les droits, engagements ou responsabilités de la dite banque, ni en aucune manière changer en quoi que ce soit tout procès ou procédure déjà entamés ou jugement existant déjà pour ou contre la dite banque, et ne devra arrêter nullement tout ce qui pourra être entrepris en loi, continué, terminé ou mis en force comme si cette loi n'avait pas été passée.

" Cet acte ne sera mis en force et n'aura aucun effet avant qu'il ne soit publié dans la " Gazette du Canada."

Il est certain qu'avant d'autoriser l'augmentation du capital à un million, le conseil du Trésor s'assurera que le capital ancien tout réduit qu'il soit est intact. Peut-être même trouvera-t-il matière à critiquer dans le transfert de \$250,000 du capital à la réserve qui, en diminuant la responsabilité des anciens actionnaires, diminue en même temps le gage des déposants qui résidaient dans la double garantie des actionnaires.

Il est possible encore que le Conseil du Trésor s'objecte à ce que les actionnaires qui ne peuvent pas ou ne veulent pas souscrire à l'émission du nouveau capital, perdent 50 p.c. sur la valeur nominale de leurs actions tandis que les actionnaires qui doublent leur mise gagnent ces mêmes 50 p. c.

Nous attendrons.

La Gazette du Canada donne avis que la Banque Nationale paiera à ses actionnaires un dividende semestriel de 3 p. c. le 1er mai prochain.

La bourse de Montréal est peu active; les valeurs de mines faiblissent. Le C. P. R. a avancé de 2 points; les actions des compagnies de coton sont bien

tenues; les chars Urbains de Montréal ont regagné du terrain tandis que ceux de Toronto sont en baisse de 2 points.

Voici un tableau des dernières ventes opérées sur les valeurs suivantes :

	Ventes Dernières précédentes ventes	
War Eagle.....	\$1.33	1.33½
Centre Star.....	1.34
Virtue.....	97	94½
Payne Mining.....	1.34	1.29
Montreal & London	0.30½	0.29
Republic	1.04	1.05
Twin City.....	65½	65½
C.P.R.....	95½	97½
Duluth (ord).....	6	6
" (pref.).....	16	16½
Chars de Toronto.....	102½	100
" Montréal.....	299½	302
" Halifax.....	97½
Rich. et Ontario.....	107	107½
Royal Electric.....	193½	195½
Coloured Cotton (bons)..	100	100
" " (actions)	81
Dominion Cotton.....	104	103
Montreal Cotton	141½	143
Merchants Cotton	133	133
Gaz de Montréal	191	192
Intercolonial Coal.....	38	30
Dominion Coal (pref.)...	116	..
" " (bons)....	110½	..
" " ord.....	46
Cable Commercial (bons)	104
" " (nouv) ...	169	170
Bell Telephone.....	180½	181½
Montreal Telegraph.....	160	163

Les dernières ventes d'actions des banques ont donné les prix qui suivent :

Banque de Montréal à.....	260
" d'Hochelega.....	140
" des Marchands.....	160
" de Québec.....	126
" du Commerce.....	147½

COMMERCE

La semaine promettait mieux, mais à cette saison, il ne faut pas trop croire aux promesses car le temps ne tient pas toujours ce qu'il paraît annoncer. Le dégel est venu et c'en est sans doute fini pour quelque temps des chemins praticables à la campagne, On a profité vivement des gelées tardives qui ont durci les dernières neiges et on a bien fait car il va être aussi difficile de transporter les produits de la ferme à la ville que de recevoir à la campagne les marchandises des fournisseurs de la ville.

Il est vrai qu'un certain mouvement existera à partir du 1er avril mais seulement pour les localités directement desservies par les chemins de fer; car, nous croyons devoir le rappeler, les compagnies de chemin de fer ont, cette

THE ST. LAWRENCE SUGAR REFINING CO.

..... LIMITED

MONTREAL.

FABRICANTS DES QUALITÉS LES PLUS CHOISIES DE

Sucres Raffinés Comprenant nos Jaunes Efflorescents



(Bloomy Yellows)

Café Clair (Bright Coffee
Sugars)

Phenix (qualité suivant
le granulé)

Granulés "Extra Standard"

Les Meilleurs sur le Marché.

Les Cigares Populaires par Excellence!

KEYSTONE CHERROOTS

Composés de
50% Tabac Canadien,
50% Tabac Etranger.

de fabrication supérieure. Sont très agréables à fumer et se détaillent à

10c. LE PAQUET DE 5 Cigares.

Tous les Marchands de Tabacs, Epiciers, Marchands Généraux tireront un **très bon bénéfice** de la vente de ces excellents cigares.

J. M. Fortier, Montréal

année, devancé l'époque de la mise en vigueur de leurs tarifs d'été.

Eu profiteront-elles beaucoup, Il est difficile de le dire, quoique cependant il semblerait qu'elles auront plus tôt que de coutume la concurrence des transports par eau. Un schooner est arrivé à Québec dont le port est libre de glace, cela veut dire sans nul doute que la débâcle du fleuve sera rapide comme la température douce dont nous jouissons est l'indice que le désagrégement des glaces est proche.

Le fleuve libre c'est la reprise du mouvement sérieux des affaires d'exportation qui fait circuler l'argent et prospérer le commerce intérieur.

Le malheur pour la ville est que l'industrie du bâtiment sera peu prospère, le prix des matériaux de construction sera un obstacle à son développement, c'est l'avis des architectes, des marchands de bois et des marchands de fer et aussi des propriétaires de terrains à bâtir.

Il est peut-être bon au point de vue des intérêts des propriétaires de maisons construites qu'on s'arrête un peu.

Cuir, Peaux et Laines.—Les tanneurs visitent plus souvent les commerçants en cuirs; il semblerait que, comme les loups, la faim les fait sortir du bois. Il ne faut donc prendre qu'avec un grain de sel leurs prédictions de hausse; on y croit peu d'ailleurs. En attendant, qu'elles se réalisent nous maintenons les cotes inscrites à notre liste de prix.

Les peaux vertes restent sans changement; nous cotons de nouveau les peaux d'agneaux qui ont fait leur apparition cette semaine pour la première fois, cette année. On les paie 10c pièce aux bouchers.

En laines, rien à dire jusqu'à ce que notre marché ait un nouvel approvisionnement.

Epicerie, vins et liqueurs.—Les affaires ont été tranquilles et, à cette saison les changements de prix sont généralement peu importants. Nous citerons cependant des prix plus durs pour les riz Patna en sacs de 224 lbs à 4½c la lb. pour qualité No 1.

Le sel gros, en sacs, s'est fait rare et se vend 45c au plus bas.

Les fraises en boîtes de 3 lbs ont été avancées à \$2.00 la douz.

Les pruneaux ont été depuis quelques semaines très en demande et ceux de Californie se font rares, on n'en trouve plus guère à acheter que les qualités à 8 et 9c la lb.

On attend des pruneaux de Bosnie, ils seront sur le marché cette semaine, on les offre à 5½c la lb en boîtes de 55 lbs.

Il ne se vend plus d'épingles à linge en boîtes de 5 grosses à moins de 70c la boîte.

Fers, Ferronneries et Métaux.—Les propriétaires de laminoirs ont annoncé à leurs clients une avance de 10c sur le fer en barres canadien.

Les industries du fer auront une assemblée de leurs membres, le 1er avril. A la réunion on décidera probablement la ligne à suivre pour la prochaine campagne d'affaires; nous croyons qu'il serait sage de ne pas pousser plus avant la hausse dont souffre déjà l'industrie du bâtiment.

Huiles, peintures et vernis.—L'huile de foie de morue de Norwège débute à \$1.05 le gallon au lieu de \$1.10 et le prix extrême reste à \$1.15.

L'huile de castor française avance de ½c la lb au quart, nous la cotons de 9½ à 10c; l'huile en caisse est inscrite de 11 à 12c la lb soit une avance de ½c également.

Poissons.—Ce commerce s'est considérablement ralenti; il est vrai que le commerce de détail a des approvisionnements suffisants pour achever le carême. Néanmoins comme les stocks ne sont pas forts, le commerce de gros maintient ses prix.

Salaisons, saindoux, etc.—Nous cotons cette semaine le lard Short Cut Clear Canadien de \$15.50 à \$16.00 soit une avance de 50c sur le premier prix.

Dans les lards américains, nous avançons de \$17.25 à \$18.00 celui de la marque Armour.

Les jambons, lards fumés et saindoux restent aux prix rectifiés la semaine dernière.

A NOS ABONNÉS

Nous prions nos abonnés qui n'ont pas encore payé leur abonnement, de vouloir bien nous en faire remise immédiate, suivant l'état de compte mensuel qui leur a été adressé. Les abonnements étant strictement payables d'avance, nous espérons que les retardataires ne nous obligeront pas à leur adresser un nouveau rappel à l'ordre.

Nettoyer l'intérieur avec de la cendre puis pour l'extérieur, prendre du gros papier gris, le savonner bien, le tremper dans un peu d'eau pour en faire une pâte avec laquelle on lave le verre qui prend bien l'éclat du cristal.

Téléphone Bell Main 2461.
Téléphone des Marchands 238.

...Boite Poste 62.

N. F. BEDARD

MARCHAND ET COMMISSIONNAIRE EN

BEURRE, FROMAGE, ŒUFS, Etc.

ET NEGOCIANT DE

Fournitures et Matériaux pour les Fromageries et Beurreries

BOIS DE BOITE A FROMAGE, PROVENANT DES MEILLEURS MOULINS D'ONTARIO.

Cotations spéciales pour quantités d'un char ou plus livrées dans toutes les parties de la province.

Ganistre **EMPIRE STATE**, SANS RIVALE
AU CANADA
PRIX MODÉRÉS ET CONDITIONS FACILES.

N. F. BEDARD, 32-34 rue Foundling, Montreal

Dans le Trouble

Un épicier qui vend une marchandise quelconque dont il n'est pas sûr a toujours du trouble avec ses clients et, éventuellement, il les perd. Si vous vendez la marque de Bi-Carbonate de soude

“Hand-in-Hand”

vous plairez toujours à vos clients.

Essayez-le.

Toujours Bons

Quelquefois vous achetez des raisins qui ne sont pas bons—de fait ils ont une saveur de moisi—c'est parceque c'est du vieux stock. Chaque paquet de raisins *épépinés de Griffin et Skelly* porte l'étampe de la licence, ce qui est une garantie de la qualité.

Essayez-les.

A. P. TIPPET & CIE, Agents Généraux, - - - MONTREAL.

Revue des Marchés

Montréal, 29 mars 1900.

GRAINS ET FARINES

MARCHES ÉTRANGERS

Les derniers avis reçus par le câble cotent de la façon suivante les principaux marchés d'Europe.

Londres—Blé de passage ferme pour blé blanc et terne pour le roux. Maïs plutôt plus ferme. Chargements de blé Walla Walla de passage 28s. Lots de blé No 1 dur du Manitoba, ferme. Maïs américain 19s 6d.

Liverpool—Blé disponible tranquille. Futurs: Blé ferme: Mai 5s 9½d; juillet 5s 8½d; maïs, juillet 3s 11½d. Maïs américain disponible nouveau 4s 0½d à 4s 0½d idem vieux 3s 11½d à 4s.

Paris—Blé ferme; mars 20.30; août 20.90. Farine ferme; mars 26.50 août 27.30.

Anvers—Blé disponible soutenu; blé roux d'hiver No 2 16½.

On lit dans le *Marché français* du 10 mars:

« Les premiers jours de la semaine ont encore été marqués par une température assez froide, puis la chaleur est progressivement revenue et nous jouissons enfin, depuis deux jours, d'un temps absolument printannier. Il est, malgré tout, encore bien difficile de se faire une opinion précise quant à la situation exacte des récoltes en terre; on croit cependant que les dernières gelées n'auront pas eu d'effets funestes, le dégel s'étant opéré doucement et sans à coups.

« Dans certaines régions, cependant, les craintes semblent s'accroître: c'est ainsi par exemple que, s'il faut en croire le correspondant d'un de nos confrères de Chartres, la situation en Beauce serait la suivante:

« Les espérances que faisait naître la reprise de la végétation vont peut-être s'évanouir. Je le désire, car ces apparences moins mauvaises eussent jeté l'agriculture dans une indécision funeste. Le plant n'était pas devenu plus nombreux ni plus sain; la feuille avait seule reverdi, mais le système racinaire se développait mal, le tallage fut resté incomplet avec des tiges grêles et des épis chétifs soumis à tous les aléas d'une mauvaise maturité, d'autant plus à redouter que la tige eût manqué de solidité et de fixité. »

« Par contre, comme on le verra par nos renseignements particuliers de ce

jour, il est d'autres contrées où le mal apparaît moins grand qu'on ne l'avait supposé. En tout état de cause, nous continuons donc à croire qu'aucune opinion précise ne saurait être émise avant la reprise sérieuse de la végétation, qui ne saurait d'ailleurs tarder beaucoup si le beau temps actuel réussit à se maintenir. »

MARCHÉS AMÉRICAINS

Les marchés américains à blé ont eu peu de fluctuations durant la semaine; hier cependant une avance d'un point a été le résultat des apparences de la prochaine récolte en France câblées à un déficit de 20 pour cent sur la récolte de l'année dernière. Le découvert s'est empressé d'acheter et, comme la demande aussi bien pour le local que pour l'étranger s'est développée, le ton des marchés s'est raffermi.

On cotait hier sur le marché de Chicago, en clôture:

Blé d'inde, en hausse de ¼ à ½c en sympathie avec le blé, 36½c, mars; 38½c mai, 38½c, juillet et 39½c septembre. Avoine: à une avance de ¼ à ½c., 23½c., mars, 24½c, mai et 23½c juillet.

On cotait hier, le blé disponible sur les différents marchés des États-Unis:

Chicago, No 2, rouge.....	69½
New-York, No 2, rouge.....	77½
Duluth, No 1 du Nord.....	66½
Détroit, No 2, rouge.....	72½

Les principaux marchés de spéculation ont fermé comme suit à la date d'hier:—

	Mai	Juillet
Chicago.....	66½	67½
New-York.....	73½	73½
Duluth.....	67½	68½
Détroit.....	73½	71½

Voici les cours en clôture du blé sur le marché de Chicago pour chaque jour de la semaine.

	Mai.	Juillet.
Jeu.	65½	66½
Vend.	65½	66½
Samedi.....	65½	66½
Lundi.....	65½	66½
Mardi	65½	66½
Mercredi.....	66½	67½

Le marché de Montréal a une bonne demande à l'exportation pour le blé du Manitoba dont les prix sont fermes et à l'avance en sympathie avec la hausse sur les blés américains.

On cote en disponible sur place de 81 à 82c pour No 1 dur du Manitoba et de 78 à 80c pour blé du Nord No 1.

Les autres grains sont bien tenus à nos cotes anciennes et sont arrivés plus librement de la campagne mais les arri-

**Pelles, Bêches, Fourches,
Grattes et Rateaux.**

A des PRIX RAISONNABLES.

Vert de Paris

Demandez nos Prix, avant de
placer vos commandes pour le
Vert de Paris. :- :- :- :-

L. H. HEBERT,

297 et 299 rue St-Paul, - - MONTREAL.

Etablis en 1856.

Adresse par cable "Hodgson," Liverpool.

HODGSON Brothers

27 & 29, rue Stanley,

LIVERPOOL, Angleterre

Marchands à Commission. Provisions Canadiennes Provisions Générales.

Facilités spéciales pour l'écoulement directe du

BEURRE ET DU FROMAGE

aux consommateurs anglais aux plus hauts prix du marché.
Avances libérales faites sur consignations qui peuvent nous
être envoyées directement ou par L'INTERMÉDIAIRE de

MM. Abram. Hodgson & Sons, Mercantile Exchange Bldg., New York, E.-U. A.

OU BIEN ENCORE PAR L'INTERMÉDIAIRE DE

Hodgson Brothers, 65-69 rue William, Montréal,

Qui ont des succursales à Montréal, St-Hyacinthe, Lawrenceville et Cowansville.

vages devront cesser avec le dégel. Il se traite encore peu d'affaires pour l'exportation, les prix du marché étant légèrement au-dessus de ce que veulent offrir les importateurs anglais.

Les farines de blé ont une bonne demande locale et nous inscrivons celles du Manitoba à une avance de 5c par baril sur nos cotes de la semaine dernière; celles d'Ontario s'obtiennent à 5c au-dessous de notre liste chez plusieurs agents de moulins pour fortes patentées ou pour qualités inférieures.

Les farines d'avoine sont négligées et cotées au char sur rail à Montréal à \$3.40 en barils et à \$1.65 en sacs.

Les issues de blé sont rares et la demande reste excc lente, principalement pour le son qui ne s'obtient pas à moins de \$18.00 la tonne.

MARCHES CANADIENS

Nous lisons dans le *Commercial de Winnipeg* en date du 24 mars 1900 :

Le marché de la place subit l'influence des marchés étrangers en ce qui concerne les prix; mais le chiffre des affaires est limité, les fermiers envoyant peu de grains et les bas prix qui règnent actuellement empêchent le blé de changer de mains. Par suite du mouvement de hausse de la semaine dernière il y a eu une bonne demande pour les blés et si les cours avaient monté ou s'étaient simplement maintenus, bon nombre d'affaires auraient été conclues mais la baisse subite a découragé les vendeurs qui maintenant attendent de meilleurs prix avant de mettre leurs stocks en vente. Le cours du No 1 dur en entrepôt Fort William a retrogradé de 67 cents, prix auquel on le cotait sur la fin de la semaine dernière, à 63c et à ce cours on trouve peu d'acheteurs tant qu'aux détenteurs ils sont fermes et peu disposés à vendre aux prix actuels. Hier après-midi on demandait pour le No 1 dur livraison de mai 68c et l'on trouvait preneur à 67½c; No 2 dur et No 1 du Nord sont à 2½c en dessous de No 1 dur No 3 dur 5½c en dessous de No 1 dur. No 1 frosted 56c et No 2 frosted 51c en entrepôt Fort William.

La dépêche de Toronto cote comme suit les marchés d'Ontario :

Blé soutenu : 65c ouest pour blanc et roux; *goose wheat*, 69c. Blé du printemps, soutenu, 65 à 65½c, Manitoba soutenu à 81c pour No 1 dur, et 79½c North Bay. Farine, tranquille : l'on cote \$2.55 par lots de chars pour patente d'Ontario; farine du Manitoba, soutenue, à \$3.90 et \$4.00 pour Patents et \$3 pour Strong Bakers. Orge, soutenue, No 2 cotée de 43 à 43½c est, et de 42 à 42½c ouest. Sarrasin, soutenu, 50c est,

49½c ouest. Seigle : soutenu, 52c est, 51c ouest. Maïs, plus ferme, 39½c pour Canadien, jaune, ouest; Américain 46½c pour No 3, nouveau jaune, à Toronto. Avoine : ton plus aisé à 28c pour blanche, est, mélangée à 26½c et blanche à 27c ouest, No 2 blanche cotée à 32c à bord. Pois, soutenus, 62c est, 61c ouest.

GRAINS

Blé roux d'hiver, Can. No 2.	\$0 00 à 0 00
Blé blanc d'hiver " No 2.	0 00 à 0 00
Blé du Manitoba No 1 dur...	0 81 à 0 82
" No 2 dur...	0 00 à 0 00
Blé du Nord No 1.....	0 78 à 0 80
Avoine blanche No 2.....	0 30½ à 0 31
Orge, 48 lbs.....	0 45 à 0 50
Pois, No 2 par 60 lbs.....	0 69 à 0 69½
Sarrasin, par 48 lbs.....	0 55½ à 0 56
Seigle, par 56 lbs.....	0 59 à 0 60

FARINES

Patente d'hiver.....	\$3 65 à 3 85
Patente du printemps.....	3 85 à 3 90
Straight rollers.....	3 25 à 3 30
Forté de boulanger (cité)...	3 55 à 3 60
Forté du Manitoba, seconde	3 10 à 3 20
D'avoine roulée.....	3 40 à 3 45

FROMAGE

MARCHE ANGLAIS

MM. Hodgson Brothers nous écrivent de Liverpool 17 mars 1900 :

La demande a été moindre, mais, le marché se maintient et il n'y a pas de changement dans les prix.

" Nous cotons aujourd'hui :

Fromage Canadien coloré,	s d d
(Sept. oct.) choix	63 0 à 64 0
do do blanc,	60 6 à 61 6
do Etats-Unis, coloré	62 6 à 63 6
do do blanc	60 0 à 61 0
Qualités moyennes rares,	de 44 0 à 59 0

MARCHE DE MONTREAL

Il n'existe plus à vrai dire de fromage de l'an dernier, sinon dans les mains des exportateurs, et quant au fromage nouveau, bien qu'il ait fait son apparition et qu'on en offre 12c, il y en a si peu qu'il n'est guère utile d'en parler autrement.

Cependant on prétend que des contrats embrassant toute leur fabrication jusqu'au 1er mai prochain ont été passés avec plusieurs fromageries d'Ontario. Nous ne donnons cette nouvelle que comme une rumeur et non comme un fait réel.

Le prix du câble de Liverpool est soutenu à 59s 6d pour fromage blanc et à 63s pour coloré.

BEURRE

MARCHE ANGLAIS

MM. Hodgson Brothers nous écrivent de Liverpool le 10 mars 1900 :

ST-ARNAUD & CLEMENT

ACHETENT FERME ET RECOIVENT EN CONSIGNATION TOUS LES
PRODUITS DE LA FERME :

BEURRE DE CREMERIES OU
DE FERMES,
FROMAGE,

Sirop et Sucre d'Erable, Etc.

AU PLUS HAUT PRIX DU MARCHÉ

On trouvera à leur entrepot de la rue Foundling, No 4, toutes les Fournitures
pour Fromageries et Beurreries.

Tinettes et Boîtes à Beurre livrées directement de la manufacture,

A PRIX SPECIAUX.

ST-ARNAUD & CLEMENT, 4 rue Foundling, MONTREAL

SADLER & HAWORTH

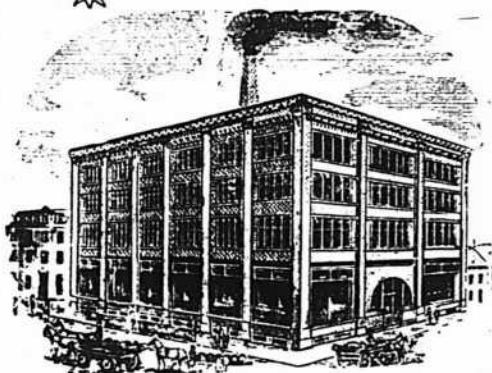
MANUFACTURIERS DE

COURROIES EN CUIR

Tanné au Chêne

Nous vendons aussi
des Courroies en

CAOUTCHOUC ET EN COTON.



BUREAUX ET MANUFACTURE:

**GOIN DES RUES DES SEIGNEURS ET WILLIAM,
MONTREAL.**

Le marché est déprimé, la demande, malgré la réduction des prix, est très limitée, et les porteurs sont anxieux de vendre.

" Nous cotons aujourd'hui :

Crémeries Canadiennes, choix en boîtes, frais.....	90s à 96s
Etats-Unis, tinettes, choix (nominal).....	86s à 90s
Ladles et imitation Crémeries et beurres de fermes canadiennes. — lents.....	68s à 73s
Australien et Nouvelle-Zélande.....	85s à 96s
Danois.....	98s à 104s
Cork, Premiers } par {	00s à 000s
— Seconds } quin- {	00s à 87s
— Troisièmes } tal {	00s à 74s

MARCHE DE MONTREAL

Le beurre se détaille à la tinette de 21 à 22c pour crèmerie nouveau et de 18 à 20c pour crèmerie de novembre. Les beurres de ferme valent de 19 à 20c la lb.

Les arrivages sont maintenant réguliers et suffisent aux besoins immédiats.

POMMES

Dans leur circulaire hebdomadaire MM. J. C. Houghton & Cie., de Liverpool, cotent comme suit le marché aux pommes, à la date du 15 mars 1900 :

Le peu de pommes Canadiennes et de la Nouvelle-Ecosse disponibles durant la semaine se sont vendues à de très bons prix. D'autre part, les Pippins Newton de la Californie qui sont en abondance se sont vendus à des prix un peu plus élevés.

Beaucoup de ces dernières étaient encore en plus ou moins mauvaise condition.

POMMES AU BARIL—PRIX A L'ENCAEN

	Vendredi 9 Mars.	Lundi 12 Mars.	Mercredi 14 Mars.
<i>Canadiennes.</i>	s d s d	s d s d	s d s d
King.....			
Baldwin.....	8 0	23 0	19 0
Greening.....			
N. Spy.....	14 9	22 6	
G. Russett.....	13 6	21 6	
Ben Davis.....	17 0	20 0	
<i>Beek.</i>			
Mann.....	18 6		
Phoenix.....			
C. Red.....			
<i>Nouvelle-Ecosse.</i>			
Baldwin.....		17 6	
Ben Davis.....		14 9	19 3
<i>Americaines.</i>			
G. Russett.....	13 3	14 0	
<i>Californie.</i>			
Newtown Pippin.....	5 0	9 9	7 6 10 0 5 9 10 0
Arrivages pour la semaine se terminant le 13 mars 1900...			853 barils

Arrivages précédents depuis

le 1er juillet 1899.....	602647	"
Total des arrivages au 13 mars 1900.....	603500	"
Du 1er juillet 1899 au 13 mars 1900.....	689401	"

ŒUFS

On nous écrit de Liverpool le 16 mars 1900 :

" Les œufs d'Irlande sont abondants et les prix ont de nouveau baissé. Œufs du Continent sont sans changement.

" Nous cotons :

	s. d.	s. d.
Œufs frais du Canada et des Etats-Unis. No inal		
" d'Irlande.....	5 0 ^m	à 6 4
" du Continent....	6 6	à 6 0

A Montréal, le marché s'est un peu raffermi et on est revenu au prix de 15c pour les œufs frais pondus, mais avec l'augmentation des arrivages qui commence à se produire et qui va sans doute continuer avec une température plus douce, ce prix ne sera sans doute pas maintenu.

LEGUMES

Les pommes de terre se vendent au char 42c et au détail de 50 à 55c le sac de 90 lbs.

Les prix des haricots triés à la main sont encore de \$1.55 à \$1.60 par minot en lot de char complet.

On cote : Salade, 50c la doz.; salade de Boston, de \$1.10 à \$1.15 la doz. de paquets; choux, de \$1.25 à \$1.50 le quart; carottes, \$1.50 le quart; navets, de 40c le sac; céleri de Californie, \$7.00 la bte; oignons d'Espagne, de 65 à 75c la boîte; oignons rouges et jaunes de \$1.50 à \$1.75 le quart; fèves vertes américaines, \$6.50 la boîte; tomates, \$4.50 la boîte, de 15c à 20c la livre; concombres, de \$2.25 à \$2.50 la doz.; cresson, 60c la doz. de paquets; radis, 50c la doz. de paquets; choux-fleur de Californie, de \$3.00 à \$3.50 la boîte; épinards, de \$3.50 à \$4.50 le quart; patates nouvelles, \$9.00 le quart; champignons, de 60c à 75c la lb; patates sucrées, \$4.50 le quart; persil, 50c la doz. de paquets et asperges, \$9.00 la doz. de paquets.

FRUITS VERTS

Notre liste de prix n'a, cette semaine, qu'un seul changement. Nous cotons à \$4.50 au lieu de \$4.00 le baril de pommes pour les meilleures sortes.

SUCRE D'ÉRABLE

La saison s'annonce bien; on espère une bonne récolte de sucre et de sirop; avec des journées comme nous en avons eu hier et aujourd'hui on ne tardera pas à voir arriver le sucre en abondance sur notre marché.

Ecrivez ceci sur une Carte Postale :

" Envoyez-moi une commande à l'essai de mille de vos Cigares : Deux cents à détailler à 10c. et huit cents à détailler à 5c., ces derniers variant de \$25 à \$35 le mille." De plus, indiquez quelles couleurs vous désirez—légères, moyennes, foncées ou assorties. Laissez-moi user de mon jugement pour le choix et rappelez-vous, je vous prie, que je cherche, avec cette commande à titre d'essai, à établir des relations d'affaires permanentes entre nous. Envoyez de suite cette carte postale.

Conditions: 5 p.c. d'escompte, si vous payez la facture dans les trente jours — 4 mois, net. Votre argent vous sera retourné en aucun temps dans les six mois, si les cigares ne se vendent pas aisément.

J. Bruce Payne, Manufacturier de Cigares,
Granby, Que.

UN BRILLANT VERNIS

sur fonds noir opaque est le résultat que l'on obtient de l'emploi du

PURE GOLD BLACKING.

C'est ce que demande le consommateur. S'il y arrive, il est satisfait à la fois du produit et de son fournisseur.

ORDRES PROMPTEMENT REMPLIS

Ou en est
votre

Approvisionnement à

PURE GOLD,

Toronto et Montreal

ECHANTILLONS GRATIS.

A notre connaissance il est arrivé un petit lot de 70 lbs de sucre qui a été enlevé par le détail au prix de 11c la lb.

FOIN PRESSE ET FOURRAGES

MM. Hosmer, Robinson & Co., nous écrivent de Boston le 15 mars 1900 :

“ Les arrivages pour la semaine écoulée sont de 238 chars de foin et 19 chars de paille et 5 chars de ce foin pour l'exportation. La semaine correspondante, l'an dernier, 370 chars de foin et 42 chars de paille et 116 chars de ce foin pour l'exportation.

Le foin de choix est en grande demande, et nous croyons que le foin expédié maintenant se vendrait à bon prix.

Les qualités inférieures se vendent peu.

Il y a une assez bonne demande pour la paille de seigle.

Nous cotons :

	Grosse balles.	Petites balles.
Foin, choix	\$16.50 à \$17.50	\$16.50 à \$17.00
— No 1..	16.00 à 17.00	16.00 à 17.00
— No 2..	14.50 à 15.00	14.00 à 15.00
— No 3..	13.00 à 14.00	13.00 à 14.00
— mél. de trèfle.	13.00 à 15.00	13.00 à 15.00
— trèfle.	13.00 à 14.00	
Paille de seigle long.	13.50 à 14.00	
seigle, mêlée	9.00 à 10.00	9.00 à 10.00
— d'avoine	8.00 à 9.00	8.00 à 9.00

Le marché de New-York est plus ferme et on y cote les prix suivants : foin de choix \$17.00 à \$17.50 ; No 1, de \$16.00 à \$16.50 ; No 2, de \$14.50 à \$15.00 et qualités inférieures de \$12.00 à \$13.50.

Le marché de Montréal se tient ferme avec une bonne demande et une diminution dans les arrivages par suite de l'état des chemins qui est peu satisfaisant en différents endroits où domine la culture des fourrages.

Une demande de 3000 tonnes de foin, pour l'Afrique du Sud, a été placée cette semaine.

Nous cotons ici, au char :

Foin pressé, No 1 à choix.	\$9 00 à \$10 00
do do No 2.....	8 00 à 8 50
do mél. de trèfle.....	6 50 à 7 50
Paille d'avoine.....	0 00 à 4 50

Soudure du caoutchouc des bicyclettes

Asphalte	30 grammes.
Résine	30 do
Caoutchouc	35 do
Essence de térébenthine.....	120 do

Dissoudre le caoutchouc dans l'essence, fondre au bain-marie la résine et l'asphalte. Employer à chaud. Si la rupture est complète ou la déchirure très grande, il vaut mieux recoudre avant de cimenter.

NOTES SPECIALES

— Les cigarettes “ Houde's Straight Out ” et les “ Dufferin ” sont très soignées dans leur fabrication et la qualité des tabacs qui entrent dans leur fabrication est supérieure : aussi voit-on les fumeurs doublés de connaisseurs adopter ces marques de préférence aux autres.

Nouvelles Histoires Animales de Kipling. — Rudyard Kipling va raconter dans le *Ladies Home Journal* de Mai, l'origine des Armadilles ou tatous. Le thème de Kipling est d'une gaité irrésistible et emprunt d'une ingénieuse philosophie. Il n'y a pas de doute que Kipling lui-même a dû éprouver beaucoup de plaisir à écrire ces histoires.

— Chez M. Joseph Côté, 179 rue St Joseph, à Québec, le commerce des tabacs et accessoires est admirablement bien représenté, son établissement est favorablement situé, non-seulement pour la distribution locale, mais aussi pour le commerce provincial. L'extension constante des affaires de cette maison a nécessité quelques remaniements à l'intérieur du magasin, de manière à lui donner un espace de quatre pieds de plus en largeur pour faciliter les opérations courantes, les bureaux de l'administration ayant été transférés en l'arrière du magasin. Les deux étages supérieurs ont été convertis en entrepôts de réserve de marchandises. Cette nouvelle distribution d'espace en fait le plus beau magasin de tabacs de la ville de Québec et l'un des plus commodes de la province pour la prompt expédition des affaires. Les intéressés dans ce commerce, se prévaudront de ces conditions favorables pour entrer en relations d'affaires avec la maison Joseph Côté.

Cette maison tient, à l'année, des voyageurs sur la ligne de l'Intercolonial, dans la Beauce et la région du Saguenay et étend chaque jour le cercle de ses affaires. Son commerce consiste en tabacs en feuilles, tabac canadiens, cigares, pipes et articles en tous genres pour les fumeurs. Le service des commandes est des meilleurs, le stock répond à tous les besoins, les expéditions des marchandises sont très régulièrement faites. En somme, c'est une maison avec laquelle il y a profit à transiger.

Bernier & Cie



Marchands de Farines

Grains,
Moulées,
Graines
de Semences,
Graines
Fourragères,
Etc.

Prix Spéciaux par quantité
de char ou pour char assorti.

BUREAU ET ENTREPOT :

Près la Gare du Grand Tronc,

St-Hyacinthe

CORRESPONDANCE SOLLICITEE.

TOUS LES HOTELS, EPICIERIS ET RESTAURANTS de cette ville vendent les Eaux Minérales Caledonia. La demande augmente continuellement et leur vente a atteint des proportions phénoménales — le peuple sait apprécier "ce qui est bon". Les Eaux Minérales Caledonia — comme tous ceux qui en ont bu le savent — sont absolument sans pareilles. Elles sont reconnues comme étant pures et bonnes; et supérieures à toutes les eaux minérales.

Si vous avez besoin d'un tonique, buvez à table, ainsi que dans les grands diners et autres fêtes, les Eaux Minérales Caledonia.

**M. TIMMONS
& SON,**

SOLE AGENTS ET
EMBOUTILLEURS

90-92, côte d'Abraham
QUEBEC



Chronique de Québec

Mercredi, 28 mars 1900.

Avec la fermeture de la session de la législature provinciale qui a eu lieu samedi dernier, le calme complet nous est revenu, et l'on peut dire que nous traversons la période la plus tranquille de l'année au point de vue commercial. La saison se comporte admirablement, toutefois, et la fonte des neiges, sous l'action d'un soleil ardent, a déjà commencé la détérioration des rues, ce qui devra se continuer durant une bonne quinzaine.

Les nouveautés du printemps sont déjà établies dans la plupart de nos magasins à la mode, et tout annonce une reprise prochaine de l'activité. Il se fait aussi des travaux de réparations et d'embellissement en plusieurs endroits, ce qui donne de l'ouvrage et indique le souci de nos hommes d'affaires de tendre constamment à mieux. Mais, encore une fois, nous sommes dans l'entré-saison, au moment précis où le commerce d'hiver ne va plus et où le commerce de printemps n'a pas encore pris son élan définitif. Contentons-nous de dire qu'il se fait des efforts énergiques pour que tout soit prêt à point de ce que la clientèle jugera à propos d'envahir les magasins, fait qui ne saurait tarder à se produire maintenant.

On signale la rareté du charbon à Québec comme constituant presque une calamité, et l'on ne s'attend guère de pouvoir s'en procurer avant le commencement de mai. C'est une des conséquences malheureuses de l'isolement de Québec durant les mois d'hiver. Comme "à quelque chose malheur est bon," ce contre-temps a ravivé le désir des citoyens de presser autant que possible la réalisation des projets de construction du pont de Québec. Ou nous nous trompons fort, ou nous croyons que le temps est plus que jamais arrivé de passer de l'illusion aux faits à propos de cette difficile et apparemment interminable question.

Du reste, ainsi que nous le disions dans une précédente chronique, il n'existe pas de raison sérieuse à l'encontre de cette œuvre d'utilité publique. Quelles que soient les circonstances, il faut qu'un pont soit jeté quelque part à Québec, entre les deux rives du fleuve Saint-Laurent: c'est l'inévitable. Il importe donc que l'esprit de la population soit constamment frappé des inconvénients qui résultent de l'état de

choses actuel, afin de hâter les événements.

Ce qui nous paraît incompréhensible, c'est l'espèce de léthargie morale dans laquelle nous sommes, nous québécois, à propos de cette question. On dirait que cela ne nous intéresse aucunement. Nous restons à peu près impassibles en face de tout ce qui se passe dans les gouvernements à Ottawa et à Québec, et le gros de la population ne paraît pas réaliser la grandeur de l'entreprise à laquelle des hommes, comme le maire de la ville par exemple, ont consacré et consacrent encore leur énergie et leur talent.

EPICIERIES

Sirops : Barbades pur, tonne, 42c à 43c; Extra, 43c; Porto Rico, 38 à 42c; Fajardos, 43c; Hamacao, 40 à 42c.

Sucres : Jaunes \$3.60 à \$4.20 Powdered, 6 à 6½c; Granulé, \$4.40 à \$4.45 les cent livres; Paris lump, 6½ à 6¾c.

Beurre : Frais, 27 à 30c; Marchand, 24 à 25c; de beurrerie, 30.

Conserves en boîtes : Saumon, \$1.00 à \$1.50; homard, \$2.75, \$3.00; tomates, \$95c. à \$1.00; blé-d'inde, \$1.10; pois, 90c à \$1.00.

Allumettes : Dominion, \$3.50 à \$3.60.

Raisins : Valence, 7 à 8c; Sultana, 11 à 15c; Californie, 6 à 8c; C. Cluster, \$2.20; Imp. Cabinet, \$2.00; Pruneaux de Californie, 8 à 10c.

FARINES, GRAINS ET PROVISIONS

Farines (en poches) : Fine \$1.40 à \$1.45; Superfine, \$1.50; Extra, \$1.50 à \$1.60; Patent, \$1.70 à \$1.80; S. Roller, \$1.70 à \$1.75. Forte à levain, \$1.80 à \$1.90.

Grains : Avoine (par 34 lb) Ontario, 36 à 37c; De Province, 33 à 34c; Orge, 55c à 60c; Son, 85c; Blé-d'Inde, 47c; Pois, 85 à 90c; Fèves, \$1.75 à \$1.80.

Sel : En magasin, 38c; fin, ¼ de sac, 28 à 30c; gros sac, \$1.00 à \$1.10.

Lard : Short Cut, \$15.50; Clear \$17.00; Saindoux pur, en seaux, \$1.70 à \$1.75; Composé, \$1.35 à \$1.45; en chaudière, \$1.35 à \$1.40.

Poissons : Hareng Labrador No 1, \$5.25 à \$5.75; do No 2, \$5.00. Morue, Large, \$4.70; do No 1, \$4.50; do No 2, \$4.00. Saumon No 1, \$17.00; do No 2, \$15.50. Anguille, 5c la livre. Sardine au quart, \$4 à \$4.50.

On est toujours satisfait du travail dans nos manufactures de chaussures. Les livraisons de marchandises ont été considérables pour le commerce d'été, et les échantillons sont déjà presque tous sortis des manufactures pour le

Exposition Universelle de Paris de 1900

LA BANQUE D'HOCHELAGA

— EMET DES —

Lettres de Crédit Circulaires

Pour tous les Pays du Monde.



Typewriter **Smith Premier**

Facile à manœuvrer et à soigner.

A la hauteur du progrès, sous tous les rapports.

WILLIAM M. HALL & CO.,
1675, RUE NOTRE-DAME, MONTREAL,
AGENTS POUR LA PROVINCE DE QUEBEC.

Un assortiment complet d'accessoires pour typewriters de toutes fabrications.
Typewriters loués, réparés, échangés.

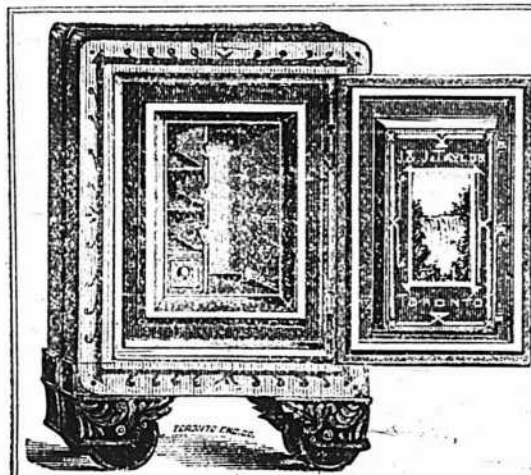
TEL. BELL: MAIN 983

Les MOUTARDES PURES DE DUNN

donnent une satisfaction sans mélange.

La raison en est — qu'elles donnent du profit aux marchands et de la satisfaction aux consommateurs.

DUNN'S MUSTARD WORKS, HAMILTON, ONT.



J. & J. TAYLOR TORONTO SAFE WORKS

TORONTO, ONT.

Etablis depuis près d'un demi-siècle.

Manufacturiers de Coffres-forts à l'épreuve du feu, à l'épreuve du feu et des voleurs; de portes de voûtes à l'épreuve du feu et des voleurs, et de plaques pour voûtes.

R. B. HILLS,

Agent pour Montréal

1804 Rue Notre-Dame.

commerce de l'automne prochain. On nous cite, à ce sujet, certaines maisons où le travail de préparation des échantillons a amené la diminution des autres ouvrages, de manière que la main d'œuvre n'a pas été complètement reprise, les ouvriers ne travaillent que trois ou quatre jours par semaine.

L. D.

Ventes de Fonds de Banqueroute par les Curateurs

Par Bilodeau & Renaud, le stock de Jas. W. Robert, magasin général à St-Alexis, à 55c dans la piastre à Alexander Bros. et les dettes de livres à 43½c dans la piastre au Dr Lacroix, de Louiseville.

A E. Tougas, le stock de peinture et de vernis de E. A. Gagné à 49½c dans la piastre et les dettes de livre à 50½c dans la piastre.

Par Gagnon & Caron, le stock de Elisée Bourque, ferblantier de Plessisville, à 47c dans la piastre, à J. A. Savoie, les dettes de livres à 32½c dans la piastre à J. A. Savoie et la propriété pour la somme de \$2,200.50.

Par H. Lamarre, le stock de J. N. Faulkner & Cie, magasin général à Papineauville, à 41c dans la piastre à Moïse Martin et les dettes de livres au montant de \$46 pour \$10.50 à A. Bertin & Cie.

Par Kent & Turcotte, le stock d'épicerie de L. Plamondon à 64c dans la piastre à A. Archambault et les dettes de livres à 50c dans la piastre à L. H. Paquet.

EXTRA

RENSEIGNEMENTS COMMERCIAUX

PROVINCE DE QUEBEC

CONCORDATS

Ste Justine de Newton — McDonald P. & Co, imag. gén., à 40c dans la piastre.

CURATEURS

Montréal—Duff J. M. M. à Barry Cook & Co, nouv.

McDonnell C. A. à Thos. Kinsella, embouteilleur de bière.

Québec—Lefèvre et Taschereau à Fred Lambert meubles.

DECES

Huntingdon—Levers Chs., meubles.

La Guerre—McDonald John D., mag. gén.

Montréal—Peacock John, bijoutier.

DISSOLUTIONS DE SOCIÉTÉS

Québec—Grand Café National.

Valleyfield—Amyot & Morand, mag. gén.

EN DIFFICULTÉS

Montréal—Beauchamp L. E. & Co., nouv., offre 75c dans la piastre.

St-Timothée—Mérineau Joseph, mag. gén., 15c dans la piastre.

St-Jean—Bousquet N. & Co, (C. H. Bessette, prop.), bois de sciage.

FONDS A VENDRE

Montréal—Aitken John & Co., merceries, 5 avril.

O'Malley Wm. J., modes en gros, 6 avril.

St Jérôme—Lapointe Dame J. O., mag. gén., 3 avril.

Tois-Rivières—Three Rivers Shoe Co, 4 avril.

FONDS VENDUS

Kazabazua—McKinney Geo. H., ferblantier.

Montréal—Canada Varnish Co.

Wright P., nouv.

Plessisville—Bourque E., ferblantier, à 47c dans la piastre.

INCENDIES

Hull—Lebianc Victoria, épici., ass.

Québec—Fortin J. A., nouv.; le magasin de la rue St-Valier, ass.

NOUVEAUX ETABLISSEMENTS.

Montréal—Bulmer, Simpson & Co., bois de sciage, etc.; Rollo H. Simpson. McLean Acetylene Gas (The) Co.

Mireau's Model Cash Laundry; Mme Ernest Mireau.

Montreal Camera Co; Alex. Stewart et Hy. T. Sturgiss.

Montreal Belting Co.

Proux Francis & Co, maçons.

Thompson & Reynolds, hardes.

Tiaderham & Anderson, marchands tailleurs.

Ste Croix—La Société de Beurrerie et de Fromage de Lotbinière.

A VIS DE FAILLITE

Dans l'affaire de

T. AUGER & CIE,

manufacturiers de chaussures, No 57 rue Fullum, Montréal.

Les soussignés vendront à l'encan au No 69 rue St Jacques, Montréal,

Mercrredi, le 4 Avril 1900, à 11h. a.m.

L'actif suivant, savoir :

10 Machines et outils.....	\$1837 75
20 Fixtures de l'office et boutique.....	261 00
30 Le rou ant.....	123 00
40 Le fonds de commerce.....	263 17
50 Les dettes de livres suivant liste.....	233 02

\$2730 94

La manufacture sera ouverte pour inspection le 3 avril.

Pour plus amples informations, s'adresser à

ALEX. DESMARTEAU,

Commissionnaire.

1598 rue-Notre-Dame, Montréal.

MARCOTTE FRERES, Encanteurs.

NOUS AVONS A ARRIVER DANS QUELQUES JOURS

Un Gros Chap de Marinades, Condiments et Conservees

De la Célèbre Maison Williams Bros & Charbonneau.

GRANDES BOUTEILLES de FANTAISIE
½ gallon Américain

Mélange sûr
Mélange sucré
Cornichons sucrés
Cornichons sûrs
Oignons "Pearl"
Chow-chow

IMPERIAL ROUND QRTS.
"JOLI EMPAQUETAGE"

Mélange sucré
Mélange sûr
Cornichons sûrs
Cornichons sucrés
Oignons "Pearl"
Chow-chow

IMPERIAL OCTAGON QRTS.

Mélange sucré
Mélange sûr
Cornichons sucrés
Cornichons sûrs
Oignons "Pearl"
Chow-chow

IMPERIAL OCTAGON PTS. et AUSSI
½ PTS. (Flacons triangulaires)

Mélange sucré
Cornichons sûrs
Cornichons sucrés
Oignons "Pearl"
Chow-chow

OCTAGON PTS. "EAST INDIA"

Cornichons bien épicés
Waldorf Chow-chow

BARILS DE 5 GALLONS

Mélange sucré
Mélange sûr
Cornichons sûrs
Cornichons sucrés
Chow-chow

CONFITURES, verres de fantaisie 1 lb, assorties. Belle marchandise.
Fraises, Framboises, Groseilles, Gadelles. Pêches, Prunes.

GELÉES, verres de fantaisie 1 lb. Groseilles, Cassis.

MOUTARDE, fameuse moutarde de W B et C, verres de 1 lb.
Moutarde au raifort, verres de ½ lb.

CATSUP, Mrs. Jones ½ Pts. Waldorf Pts.
Mrs. Jones Pts. Yankee Pts.

Ces catsups sont faits avec les meilleures tomates et bien mûres.

FÈVES AU LARD, Waldorf, cuites dans la sauce aux tomates,
bien épicées, 1s, 2s, 3s.

Tout épicier ne devrait pas manquer de ces marchandises, car elles sont la qualité de
choix et donnent un profit raisonnable au détailleur, de même qu'elles plaisent aux gourmets.

Nous vous demandons d'en faire l'essai. Nous donnerons **GRATIS** une grande
bouteille à tous ceux qui nous en commanderont un lot.

SEULS AGENTS :

L. CHAPUT, FILS & CIE, EPICIER EN GROS ET MARCHANDS DE THÉS, MONTREAL.

Il ne coûte pas plus cher et c'est le meilleur pour la table,
le meilleur pour le beurre, le meilleur pour le fromage,

LE SEL WINDSOR

Tous les Epiciers de Gros le vendent.

VINAIGRES PURS

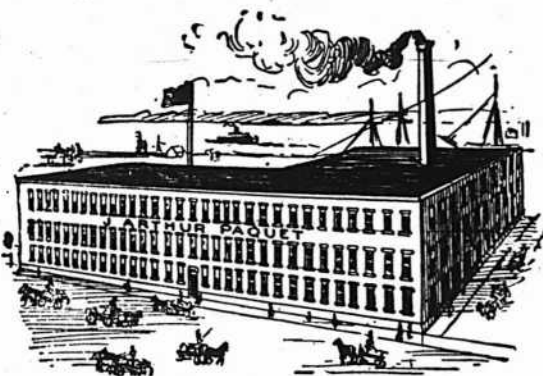
Nous recommandons tout spécialement aux Epiciers et Marchands Généraux notre marque **TIGRE**.

Prix défiant toute compétition.

LA CIE CANADIENNE DE VINAIGRE, 35A, RUE ST-ANTOINE, MONTREAL.

Manufacture sous la surveillance du Revenu de l'Intérieur.

Ecrivez pour liste de prix et échantillons.



**LES MEILLEURES VALEURS
AUX PLUS BAS PRIX.**

Fourrures, Gants, Mitaines,
Souliers-mons, Baquettes, Calottes,
Chapeaux: Paille et Feutre.

J. ARTHUR PAQUET

Pointe-aux-Lièvres, QUEBEC.

SALLES D'ÉCHANTILLONS:

5, Carré Victoria, Montréal. 52, rue
Bay, Toronto.—Bue Main, Winnipeg.
338, rue Hasting, Vancouver.

The Canada Sugar Refining Co.

MONTREAL.

Limited

Manufacturiers de Sucres Raffinés
de la Célèbre Marque

REDPATH

De qualité et pureté les plus hautes, d'après les derniers procédés
et les machines nouvelles qui n'ont de supériorité nulle part.

SUCRES EN MORCEAUX.—Boîtes de 50 et 100 lbs.

GRANULÉ "CROWN."—Marque spéciale, la plus belle qu'on puisse produire.

EXTRA GRANULÉ.—Qualité très supérieure.

SUCRES "CRÈME."—Non séché.

SUCRES JAÛNES.—De tous les grades.

SIROPS.—De toutes qualités, en barils et demi barils.

Seuls fabricants de Sirops fins en canistres de 2 lbs. et de 8 lbs.



Papier-Glue: Tanglefoot

* CONTRE LES MOUCHES *

(Scellé)

EFFICACE HYGIÉNIQUE

Attrape les mouches et les germes qu'elles entraînent. Impénétrable. Dure longtemps.

Employé dans le monde entier

The O. & W. THUM CO., Grand Rapids.
M ch. E.U.A.

NEW YORK: 15 Jay St. SAN FRANCISCO: 121 California St.

ENTREPOTS

Boeuf, Mouton,
Porc, Huitres,
Volailles, Gibier,
Legumes, Fruits.

Tel. Bell Main 3146



FRIGORIFIQUES

Conservation d'après les méthodes scientifiques les plus approuvées. ... Ventilation parfaite, air sec, température appropriée à la nature des produits à conserver.

COIN DES RUES
des Sœurs Grises
et William

Tant que vous n'aurez
pas goûté les célèbres

Echantillons
envoyés
gratis
sur
demande.



TABACS EN POUDRE... FRECHETTE

vous ne saurez pas ce que c'est qu'un
tabac vraiment supérieur vendu
avec la garantie des fabricants.

Miller & Lockwell, - - Quebec



Peinture Préparée "Island City."

Pour l'intérieur et l'extérieur des maisons.
La meilleure peinture sur le marché. La mieux adaptée pour notre climat. La plus pure et la plus économique.

Peinture à plancher "Island City." Celle qui couvre le plus de surface. Celle qui couvre mieux le bois. Celle qui durcit en vieillissant.

Peinture à vernis "Island City." Pour Voitures, Instruments Aratoires, etc. Elle conserve le bois. Elle dure longtemps propre. Elle donne toujours satisfaction.

P. D. DODS & CIE

Entrepôts et Bureaux: 188 et 190 rue McGill,
Usines: 274, 276, 278 rue St-Patrice,
TORONTO. WINNIPEG. MONTREAL.

NAZAIRE TURCOTTE & CIE

- IMPORTATEURS -

Thés, Liqueurs et Epiceries

- - QUEBEC - -

PAS DE STOCK COMPLET SANS

La meilleure à acheter.
La meilleure à vendre.
La meilleure à employer.

Les ingrédients sont tous absolument purs.

La véritable poudre à pâte "Cooks Friend," avec la marque sur chaque paquet, est en vente dans le gros.



Le "WALLA GALLA" (Enregistré)

ou Thé de la Croix Rouge

Vendu en paquets, à 40c., 50c. et 60c. par livre.

Clubhouse (Enregistré)

Vendu en Canistres de 2 livres et en boîtes de ferblanc de 50 et 100 livres. Ce sont les thés les plus choisis qu'il y ait au Canada. Tous les épiciers trouveront leur profit à les vendre.

Empaquetés et mélangés par

The
Cowan, Ramsay Co, Ltd., Toronto.

La Grande Popularité des

GAGAO et de Gowan CHOCOLAT

Est due à sa pureté absolue
et à son excellence.

Ils devraient se trouver dans toutes les maisons. Chaque épicier du Dominion devrait les avoir en magasin.

DEPOT DE GROS :

454, St-Paul - - Montréal.

Elles donnent satisfaction

...LES Allumettes

NEW DOMINION ET PHENIX

Se vendent bien, elles donnent un bon profit au détailleur,
et donnent satisfaction aux clients les plus exigeants.
LES AVEZ-VOUS EN STOCK ?

Fabriquées par **HARDY & DUBORD, Mastai, P.Q.**

Le CHOCOLAT de FRY et le CACAO

ONT FAIT LEUR MARQUE

DANS LE MONDE ENTIER

275 MEDAILLES D'OR ET DIPLOMES

D. MASSON & CIE, Seuls Agents pour la Province de Quebec
et Agents Conjoints pour les Provinces de l'Ouest

SURPASSE EN PARFUM ET EN QUALITÉ
LES PLUS FINS THÉS CULTIVÉS AU JAPON.

“SALADA”

Feuille aturelle, pur, non-coloré. THÉ VERT DE CEYLAN,
Son introduction a été un succès accentué.

Paquets Scellés seulement.

Demis et Quarts. Se détaille à 40 cts.

ECHANTILLONS AU COMMERCE SUR DEMANDE.

“SALADA” TEA CO., MONTREAL.

MAISON FONDÉE
EN 1858

Cognac Sorin

Domaine du Mortier
COGNAC

MEDAILLES AUX CONCOURS : 1868—1887—1889

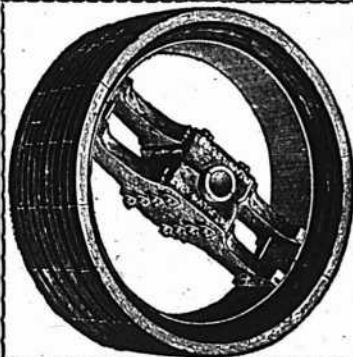
Bouteilles : Carte Bleue, Carte Rouge, Carte d'Or. Flasks :
caisse de 24, avec verres. ¼ Flasks : caisse de 48, avec
verres. Fûts, Quarts, Octaves, Demi-Octaves

J. SORIN & CIE, COGNAC.

Représenter par

A. Robitaille & Cie, 354-356, rue St-Paul, Montreal

Tels : Bell, Main 705; Marchand, 321.



POULIES “STANDARD” DODGE

Wood Split” de

La Poulie Wood Split Standard
reconnue dans le monde entier.

QUEBEC SHERBROOKE MONTREAL
H. Andrews & Sons. Jenckes Machine Co. Laurie Engine Co.
321, St-JACQUES.

LES MANUFACTURIERS

DODGE MAN'G CO. OF TORONTO, Lim ted

TORONTO, Ont.



A. BLONDIN

Appareils de Chauffage à Eau chaude, à Vapeur, Haute et Basse Pression. Buanderies et Cuisines à Vapeur. Devis et Prix fournis sur demande. Ouvrage garanti. Prix raisonnables.

ECRIVEZ-NOUS.

A. BLONDIN & CIE.

PLOMBIERS
SAINT-HYACINTHE, P.Q.



U. DAoust

LES CHEVEUX GRIS....

reprennent la couleur noire de la jeunesse et acquièrent avec le

" Restaurateur de Robson "

une souplesse et un lustre absolument incomparables.

EN VENTE PARTOUT, 50c LA BOUTEILLE.

J. T. GAUDET, PROP., JOLIETTE, P. Q.

AUGMENTEZ VOTRE COMMERCE

GOLD FIELD
G. & A.
ROSY VIEW
TIP TOP

EN VENDANT LES CELEBRES CIGARE



MANUFACTURÉS PAR

MANILA ROSE
SWEET HEARTS
ALFIO
DOUBLE LUCK

SAUCIER & FRERE,

Essai Sollicité.

Pont Maskinongé, Qué



PARK, BLACKWELL & CO., Ltd.,

MARCHANDS DE PROVISIONS EN GROS,

Empaqueurs de Lard

et de Viandes de Bœuf.

Toronto, Ont.

Faites l'essai d'un baril échantillon de nos JAMBONS FUMES et DOUX ainsi que notre BACON pour le déjeuner. Ce qu'il y a de plus délicieux et appétissant

A. W. OSGOOD, représentant, 15 rue de l'Hôpital, Montréal

LES HUITRES !

Pour les ouvrir, il faut un bon couteau. Celui qui est reconnu le meilleur est le "BOSTON", vendu en gros et en détail, seulement par

L. J. A. SURVEYER, Quincaillier, 6, rue St-Laurent, Montréal.

C. H. LeTOURNEUX, prés. C. LeTOURNEUX, vice-prés. J. LeTOURNEUX, sec.-trés
LeTOURNEUX, FILS & CIE, Lim., MARCHANDS - FERRONNIERS
 Nos. 259, 261, 263 ET 265 RUE SAINT-PAUL MONTREAL

LA CIE D'ASSURANCE D'ANGLETERRE
 SECURITE ABSOLUE.

Capital et Actif dépassant \$20,000,000

Succursales au Canada : BUREAU CHEF A TORONTO. J. G. THOMPSON, Gérant.

Inspecteurs : A. W. GILKS et J. A. FRIGON.

LANCASHIRE

EDMOND BOUCHER

BOUCHER & ROFFEY

HARRY ROFFEY

...TAILLEURS...

Coin des rues St-Pierre et Notre-Dame,

Téléphone Main 1548.

MONTREAL

Costumes d'Hiver

Haute Nouveauté. Faites votre
choix, c'est le bon temps !



Les étoffes nouvelles pour la saison main-
tenant prochaine viennent d'arriver chez

JOSEPH LAMOUREUX & CIE, Marchands-Tailleurs Fashionables,
 1615 Rue Ste-Catherine, coin St-Hubert, Montréal.

Dominion Mf'g. Co.

- BISCUITS -

Nous sollicitons vos commandes et vous
garantissons entière satisfaction.

574 Rue Amherst,

✉ Ecrivez pour Liste de Prix.

Montreal.

GRAINS DE SEMENCE

Blé Manitoba, Blé Russie, Avoine Banner, Merveilleuse,
Manitoba, &c. Orge Sarrasin, Pois, Blé d'Inde à silos,
Lentilles, Graine de Mil canadienne et américaine, Graine
de Trèfle rouge, blanc, alsike, Mammoth, Vermont. Plâtre à terre, Engrais chimiques, (le plus
hautement recommandé). Assortiment des plus complets. Spécialité pour Cercles Agricoles.

J. B. RENAUD & CIE,

Négociants en gros. Farines, Provisions, Etc.

126 - 140, rue St-Paul, QUEBEC

FUMEZ LE CIGARE

Champlain ...à... Straight

5c.

\$2.25 la boîte de 50.

Jos. Coté, 179, St-Joseph, Québec.

Sauce Worcester, 1/2 ch. dos. 3 50	3 70	Meyers	0 18	Flowers Pekoe, (mar- que Abeille), No 9, caisses 40 lbs. 10 x 1 lb. 0 30	23 00	215.00
" " " " " 3 25	3 50	Défilés	0 14	" " " " " 1 lb et 60 x 1/2 lb. " " 0 28	23 00	30.00
" " " " " 3 55	3 55	Commun	0 09	" " " " " " " " " " " " 0 00	23 00	30.00
Catrup de tomates 1 00	4 00	Méchi (Siftings)	0 08	Victoria, bis 25 lbs. " " 0 00	28 00	30.00
" " " " " 1 00	3 40	Nibs (choix)	0 14	" " " " " " " " " " " " 0 00	24 00	00.00
Sauce aux anchois... 3 55	3 55	Victoria, 1/2 lb. " " 0 00	0 25	Princesse Louise, bis 25 lbs. " " 0 00	28 00	30.00
Sauce Chili... 3 75	4 06	Princesse Louise	0 00	" " " " " " " " " " " " 0 00	28 00	24.00
Sel.						
Sel fin, quart, 5 lbs..... 2 65	2 75	Thés de Chine.		Princesse Louise, pqt 1 lb. " " 0 00	27 00	29.00
" " " " " 2 60	2 65	Thés verts Young Hyson		Princesse Louise, pqt 1/2 lb. " " 0 00	28 00	30.00
" " " " " 2 40	2 50	Ping Suey, bis 30 lbs lb. " " 0 18	0 14	Princesse Louise, pqt 1/4 & 1/2 lb. " " 0 00	27 00	30.00
" " " " " 2 40	0 30	" " " " " " " " " " " " 0 18	0 20			
" " " " " 0 00	1 00	Moyune, caisses..... " " 0 38	0 42			
" " gros, sac livré en ville 0 00	0 45	Thés verts Gun Powder.				
Sirops.						
Matchless lb. 0 00	0 02	Moyune, caisses..... lb. 0 40	0 44	Vernis à harnais.....gal. 1 80	1 80	15.09
Amber, 5 qts..... " 0 02 1/2	0 02 1/2	Ping Suey, bis, Pin head " " 0 32	0 35	" " " " " gal. 1 10	1 20	22.00
Diamond " 0 02 3/4	0 02 3/4	Pea Leaf, choiz, bis. " " 0 25	0 25	" " " " " gal. 0 90	0 90	11.00
Perfection..... " 0 02 3/4	0 02 3/4	" " " " " " " " 0 20	0 22	" " " " " gal. 0 75	0 75	11.00
Sirop "Accepath" uns 2 lbs. 0 00	0 09	" " " " " " " " 0 14	0 16	" " " " " gal. 1 25	1 25	17.00
Perfection, 5 25 lbs. seau. 0 00	0 36	Thés noirs.				
" " " " " " " " " " " " 0 00	1 30	Kalow..... 1/2 cs lb. 0 11	0 13			
" " " " " " " " " " " " 0 00	1 30	Pan Young..... " " 0 14	0 16			
Sucres.						
(Prix aux 100 lbs.)						
Jaunes bruis sac, lb. 0 3 1/2	0 3 1/2	Memmuan, bis Truck " " 0 18	0 20			
Jaunes raffinés..... \$3 95	\$ 4 30	Wongking, caisses..... " " 0 30	0 34			
Extra ground..... " 5 20	5 20	Packaging, boîtes 20 lbs " " 0 11	0 13			
" " " " " " 5 25	5 25	Packing, boîtes 20 lbs " " 0 16	0 18			
Cut loaf..... " 5 15	5 15	Packing, boîtes 20 lbs " " 0 22	0 25			
" " " " " " 5 15	5 15	Orange Fekes, bis 20 " " 0 25	0 30			
" " " " " " 5 15	5 15	lbs. parfumés..... " " 0 25	0 30			
Powdered..... " 4 80	4 80	Formosa Oolong, bis 20 lbs, (10 Papillon). " 0 24	0 27			
Extra granulé " 4 45	4 45	Thés de l'Inde.				
" " " " " " 4 60	4 60	Darjeelinga Bloomfield, lb. 0 32	0 40			
" " " " " " 5 15	5 15	Assam Pekoe " " 0 20	0 24			
" " " " " " 5 15	5 15	Pulcherr, Pekoe Sou- chong..... " 0 16	0 20			
" " " " " " 5 00	5 00	Amrall, Souchong..... " 0 14	0 16			
Extra granulé " 4 45	4 45	Thés de Ceylan.				
" " " " " " 4 60	4 60	Taurus, Golden Tipped Pekoe..... lb. 0 27	0 30			
" " " " " " 5 15	5 15	Gallaheria, Fiowers Pekoe..... " 0 20	0 23			
" " " " " " 5 15	5 15	Bombra, Fekoe Sou- chong..... " 0 16	0 18			
" " " " " " 5 00	5 00	Pestmoung, Souchong, " " 0 14	0 16			
Extra granulé " 4 45	4 45	Golden Tipped Pekoe, (Abeille) No caisses 40 lbs (10 x 1 lb et 60 x 1/2 lb)..... " 0 36	0 38			
Thés du Japon.						
Extra choisi du mois de mai: Castor No 1..... lb. 0 36	0 37 1/2					
Bilbon No 1..... " 0 33	0 35					
Choisi!..... " 0 30	0 32					
Castor No 2..... " 0 30	0 32					
Bilbon No 2..... " 0 30	0 32					
Bilbon No 50..... " 0 22	0 24					
Special (Hawz)..... " 0 21	0 23					
Bilbon No 100..... " 0 19	0 20					

Champagnes.	qts.	qts.
J. Mumm.....	23 00	215.00
G. H. Reims.....	23 00	30.00
Viret Reoeder.....	23 00	24.00
W. G. Chateau.....	28 00	30.00
W. G. Chateau.....	24 00	00.00
Pommery.....	28 00	30.00
Evans.....	23 00	24.00
Louis Reoeder.....	27 00	30.00
Piper Heidsiek.....	27 00	29.00
Perrier-Jouet.....	28 00	30.00
E. Mercier & Co., carte d'or 28 00	30 00	30.00
Vin des Princes.....	22 00	17.00
Vin d'été.....	15 00	23.00
E. Casanove.....	22 00	00.00
Tessier.....	14 00	15.00
Imperial extra dry.....	00 00	15.09
Convert, très sec.....	20 00	22.00
Vvo Amiot, carte argent 10 60	11 00	11.00
" " " " " blanche. 13 00	14 00	14.00
" " " " " or..... 18 00	17 00	17.00

Cuirs et Peaux.		
<i>Cuirs à semelles.</i>		
Spanish No 1, 18 lbs moy. 0 27	0 28	
" " No 1, 25 lbs et au-d. 0 00	0 27	
" " No 1, léger..... 0 26	0 26	
" " " " " " " " " " " " 0 00	0 24	
" " No 2, 18 lbs moy..... 0 23	0 24	
Zanzibar..... 0 23	0 24	
Slaughterhouse No 1 steers. 0 00	0 30	
" " " " " " " " " " " " 0 00	0 28	
" " No 2..... 0 23	0 27	
" " union crop No 1 0 30	0 32	
" " " " " " " " " " " " 0 28	0 30	

<i>Cuirs à harnais.</i>		
Harnais No 1..... (Prix à la livre.) 0 00	0 35	
" " " " " " " " " " " " 0 00	0 34	
" " No 2..... 0 00	0 33	
" " tawean No 1..... 0 00	0 32	
" " " " " " " " " " " " 0 00	0 32	

<i>Cuirs à emplettes.</i>		
Vache cirée minos..... (Prix à la livre.) 0 40	0 45	
" " forte No 1..... 0 00	0 40	
Vache grain. pesante..... 0 38	0 45	
Taure coennes..... 0 91	1 00	
" " anglaises..... 0 90	1 00	
" " canadienne. Lion. 0 75	0 85	
veau can. 35 & 30 lbs..... 0 80	0 85	
" " " " " " " " " " " " 45 et plus..... 0 60	0 65	
Vache fendue Out H..... 0 25	0 30	
" " " " " " " " " " " " H. M..... 0 25	0 30	
" " " " " " " " " " " " Med..... 0 25	0 30	
" " " " " " " " " " " " junior..... 0 21	0 23	
" " " " " " " " " " " " Qué.sen.h.a.m..... 0 24	0 28	
" " " " " " " " " " " " Jan.m.a.light..... 0 20	0 23	

Mousseux.		
(Prix à la caisse.)		
Bourgoene Mousseux..... 00 00	00 00	
Mocelle Mousseux..... 18 00	21 00	
Hook Mousseux..... 15 50	17 00	
Saumur, Tessier & Co..... 13 00	14 50	
Nerea Raphael..... 13 00	14 50	

Non Mousseux.		
Bordeaux ord..... caisse 3 80	3 50	
" " " " " " " " " " " " gal. 0 90	1 10	
" " " " " " " " " " " " gal. 4 65	5 65	
" " " " " " " " " " " " gal. 5 65	6 65	
" " " " " " " " " " " " gal. 4 25	21 00	
" " " " " " " " " " " " gal. 7 00	20 00	
" " " " " " " " " " " " gal. 1 35	1 10	
" " " " " " " " " " " " gal. 4 95	4 00	
" " " " " " " " " " " " gal. 6 00	15 00	
" " " " " " " " " " " " gal. 2 10	4 00	
" " " " " " " " " " " " gal. 5 55	6 55	
" " " " " " " " " " " " gal. 5 00	4 00	
" " " " " " " " " " " " gal. 2 00	2 00	
" " " " " " " " " " " " gal. 1 50	10 00	
" " " " " " " " " " " " gal. 1 50	8 50	

Vernis.		
Vernis à harnais.....gal. 1 80	1 80	
" " " " " " " " " " " " gal. 1 10	1 20	
" " " " " " " " " " " " gal. 0 90	0 90	
" " " " " " " " " " " " gal. 0 70	0 75	
" " " " " " " " " " " " gal. 0 00	1 25	

Vins.		
<i>Non Mousseux.</i>		
Bordeaux ord..... caisse 3 80	3 50	
" " " " " " " " " " " " gal. 0 90	1 10	
" " " " " " " " " " " " gal. 4 65	5 65	
" " " " " " " " " " " " gal. 5 65	6 65	
" " " " " " " " " " " " gal. 4 25	21 00	
" " " " " " " " " " " " gal. 7 00	20 00	
" " " " " " " " " " " " gal. 1 35	1 10	
" " " " " " " " " " " " gal. 4 95	4 00	
" " " " " " " " " " " " gal. 6 00	15 00	
" " " " " " " " " " " " gal. 2 10	4 00	
" " " " " " " " " " " " gal. 5 55	6 55	
" " " " " " " " " " " " gal. 5 00	4 00	
" " " " " " " " " " " " gal. 2 00	2 00	
" " " " " " " " " " " " gal. 1 50	10 00	
" " " " " " " " " " " " gal. 1 50	8 50	

LEDUC & DAOUST MARCHANDS DE GRAINS et de PRODUITS

Spécialité: **Beurre, Fromage, Œufs et Patates.**

EN GROS ET A COMMISSION
AVANCES LIBERALES FAITES SUR CONSIGNATIONS.
CORRESPONDANCE SOLICITEE.....

1217 ET 1219, RUE SAINT-JACQUES, MONTREAL

A. D. MCGILLIS

598, RUE ST-PAUL, MONTREAL.

ACHETE LE BEURRE, LE FROMAGE, LES ŒUFS ET LES PROVISIONS GENERALES.
ENTREPOT FRIGORIFIQUE SUPERIEUREMENT INSTALLE.

GRAINES DE TREFLE

Nos prix sont les plus bas. Nos conditions les plus faciles.

Nous payons le fret jusqu'à la Station de Chemin de Fer du destinataire, dans n'importe quelle partie du Dominion.

DEMANDEZ NOS ECHANTILLONS ET NOS PRIX,

L. E. DASTOUS & CO. - - SHERBROOKE, QUE.

LAKE OF THE WOODS MILLING CO., Ltd.

Les moulins à farines les plus parfaits en Canada.

Capacité: 2,500 barils par jour.

Moulins à **KEEWATIN** et **PORTAGE LA PRAIRIE, Manitoba.**

Des élévateurs à toutes les localités importantes à blé dans le Nord-Ouest. Toutes sortes de farines de blé dur, en barils et en sacs. Les prix et les autres informations sont fournis sur demande.

Bureau: Edifice du Board of Trade, MONTREAL



**FORCE,
COULEUR,
Qualité Uniforme.**

Adressez :

LEITCH BROS. MEUNIER
OAK LAKE, MANITOBA

— LA VENTE DES —

AVOINES ROULÉES "Maple Leaf" de THOMSON

à Montréal, dépasse la vente combinée de toutes les autres marques. Tous les épiciers de gros les vendent aux prix du marché.

JOHN WILKINS, Agent, MONTREAL.

EDWIN HANSON.

WILLIAM HANSON.

Hanson Bros.

Courtiers en obligations des Gouvernements, Municipalités, Chemins de Fer et Industries.

Nous avons toujours en mains des obligations de premier ordre, convenant pour placements par les Fidéi-commissaires, les Banques, les Compagnies d'Assurances, les Sociétés et les spéculateurs privés. On peut obtenir des listes d'obligations ainsi que les prix sur demande adressée au bureau, chambre 20, bâtisse Canada Life, Montréal.

Poudre à Pâte "Globe"

Je, soussigné certifie avoir analysé la (Poudre à Pâte) *Globe Baking Powder*. Je la recommande comme étant très pure, économique et excellente sous tous rapports. Elle est d'une qualité supérieure.

N. FAFARD,
Professeur de Chimie,
Université Laval, Montréal.

Globe Spice Mills Co.,
956 rue St-Denis, - Montréal.

VENTE IMPORTANTE

AU

COMMERCE

PAR

BENNING & BARSALOU,
Encanteurs.

A leurs salles de ventes,

Nos. 86 et 88 rue St-Pierre.

Mercredi, le 4 Avril à 10 hrs. a.m.

Comprenant : Nouveautés, confections, marchandises de tailleurs, lainages, étoffes, toiles de ménage, essuie-mains, serviettes, cotons, indiennes-fianelles, articles de modes, chapeaux, rubans, bretelles, boutons, articles de fantaisie, etc.

AUSSI : Un stock de hardes faites, articles pour hommes, garçons et enfants, cravates, etc.

AUSSI : 3 caisses d'étoffes, friezes, serges, etc.

AUSSI : 75 caisses de chaussures assorties.

Conditions faciles.

Vente en lots pour convenir au commerce.

LES MARCHANDS...

Qui vendent le

SIROP D'ANIS DE GAUVIN

Donnent satisfaction à leurs clients et réalisent un honnête profit.

Tous les marchands de gros vendent le SIROP D'ANIS DE GAUVIN.

DEPOT GENERAL

J. A. E. GAUVIN

186, rue Ste Catherine, Montreal.

The City Ice Co.

LIMITED.

26 + Carré + Victoria

Stock maintenant complet

La GLACE est VRAIMENT BELLE

On reçoit les commandes dès à présent.

R. A. BECKET, Gérant.

Tel. Main 70.

AVIS DE FAILLITE

In Re

L. J. A. LAMBERT,

St Jérôme, P. Q.

Vente à l'encan, au No 69 rue St Jacques, Montréal.

Jeu, le 5 Avril 1900, à 11 heures a.m.

Stock de nouveautés, chaussures, hardes faites, etc.	\$3,391 06
Mobilier du magasin.	78 65

\$3,469 71

Dettes de livres d'après liste 310 45

Le magasin sera ouvert le 4.

KENT & TURCOTTE,

97 rue Saint-Jacques.

MARCOTTE FRERES. Encanteurs.

LA BANQUE NATIONALE

AVIS

MARDI, le 1er de Mai prochain, et apres, cette banque paiera à ses actionnaires un dividende de trois pour cent sur son capital pour le semestre finissant le 30 avril prochain.

Le livre de transport d'actions sera fermé depuis le 16 au 30 avril prochain inclusivement.

L'assemblée annuelle des actionnaires aura lieu au bureau de la banque, basse-ville, mercredi, le 16 mai prochain, à 3 heures p. m.

Les procurations pour voter devront, pour être valides, être déposées à la banque cinq jours francs avant celui de l'assemblée, c'est-à-dire avant 3 heures p. m., jeudi, le 10 mai prochain.

Par ordre du bureau de direction.

P. LAFRANCE, Gérant.

Québec, le 20 mars 1900.

BREVETS

Si vous voulez faire breveter une invention, écrivez à
FETHERSTONHAUGH & CIE, Canada Life Bldg., Montréal.

Bureaux à Toronto, Ottawa et Washington, D. C.

FAUCHER & Fils

Importateurs et Marchands-Feronniers

Bois et Garnitures de Voitures

Fournitures pour Carrossiers et Forgeons, telles que Fer en barres, Acier, Charbon de forge, Peintures, Vernis, etc.

Nos. 796 à 802, Rue Craig,

MONTREAL.

Téléphone Main 576

THE

TEL. BELL UP 971

Canada Electric Co.,

L. ROUSSEAU Gérant

2501, STE-CATHERINE, COIN DREBENT

Installations de lumière électrique et d'Horloges de contrôle électrique, Téléphones pour dépôts, Cloches Electriques, Etc., Etc.

SEULS AGENTS POUR LA

STANDARD ELECTRIC TIME CO

de Waterbury, Con

L. N. DENIS

Tapissier-Decorateur

Blanchissage,

Peinture a façon.

Stock considérable de Papiers Peints, Ferronneries. Prix défiant toute concurrence.

☉ Tel. Bell East 1774

Tel. Marchands 166

313 rue St-Laurent,
MONTREAL

THE JAMES ROBERTSON CO.,

MARCHANDS DE METAUX,

FABRICANTS DE TUYAUX EN PLOMB,

Coudes en plomb comprimé, Plomb de chasse, Mastig, Blanc de plomb. Spécialité de l'enveloppe des Fils Electriques avec du plomb; aussi Scies rondes Scies à moulins, Godendards et autres scies.

Bureaux : 144 rue William.

Usines: coin rues William et Dalhousie. MONTREAL.

**N. SIMONEAU**

ENTREPRENEUR-ELECTRICIEN

2151, Notre-Dame, Montréal

Spécialité: Installations pour lumières électriques.

Tel. Bell Main 1275.

COURSE POUR LES TAPIS...

Tel est le mot qui exprime le mieux l'activité qui prévaut en ce moment dans les Tapis, Rideaux et Couvertures de plancher à chacun de nos Trois Grands Magasins de Tapis.

THOMAS LIGGET,

1894 rue Notre-Dame, Montréal.
 2448 rue Ste-Catherine, Montréal.
 175 à 179 rue Sparks, Ottawa.

**FERRONNERIES, HUILE,
 PEINTURES, CHARBON,
 ETC., ETC.**

Edinburgh Co
 C^o S. A. J. B. & S. I. G. E. U. R. S.

Manufacturiers et Importateurs,
 Montréal.

BREVETS D'INVENTION

(France-Etranger)

Marques de Fabrique, Procès en contrefaçon, etc.

CASALONGA Ingenieur-Conseil (depuis 1887)
 PARIS 15 r. des Halles

Prop. Direct. (depuis 1878) du Journal (25 r. par an) "LA

"CHRONIQUE INDUSTRIELLE"

PAIN POUR OISEAUX Est le "Cottam Seed," fabriqué d'après six brevets. Marchandise de confiance; rien ne peut l'approcher comme valeur et comme popularité. Chez tous les fournisseurs de gros.

C. H. WALTERS & CO. BANQUIERS

3, Rue Saint-Sacrement, Montréal.

Achat et vente de Billets de Commerce.
Négociation de Bons et Débentures.

COMPTABLES.

RILODEAU & RENAUD,

Comptables, Auditeurs et
Commissaires. Spécialité:
Règlement des affaires de
Faillites.

Téléphone Main 2003. No 15 rue acques, Montréal.

GAGNON & CARON,

Curateurs, Experts Comptables.
Bâtisse des Chars Urbains,

Tel. Bell Main 815. B. P. 911 Montréal.

Arthur Gagnon, Gérant de la Succession
Hon. Jean Louis Beaudry.

L. A. Caron, Auditeur de la ville de Mai-
sonneuve et de la Chambre de Com-
merce du district de Montréal.

ALEX. DESMARTEAU,

Successor de Charles Desmarteau,
Comptable, Auditeur, Liquidateur
de Faillites Commissaire pour Qué-
bec et Ontario.

1598 et 1608 rue Notre-Dame,
Montréal

Tél: Bell, Main 1257. Marchands 257.
Résidence, Bell East 1313.

DUPUIS & CHEVRIER

COMPTABLES

1709, rue Notre-Dame, Montréal

BATISSE DE L'ASSURANCE ROYALE

SPÉCIALITÉS: Liquidation de Faillites, Prêts sur
Obligations.

Téléphone Bell Main 3967.

GEO. GONTHIER

Expert Comptable et Auditeur

Expert Représentant The Account,
Audit & Assurance Co'y, Limited.,
New York.

11 et 17, Côte de la Place d'Armes

Tel. Bell Main 1490.

Spécialité: Audition de livres et organisation
de comptabilité d'après méthode appelée "Balance
Sheet System of Accounts."

LOTS À **BATIR** — Localité Superbe, de
Grand Avenir. S'adresser
à A. & H. Lionais,
25, r. St-Gabriel,
Montréal.

UNE MEDECINE IDEALE

Pour la famille. Contre l'indigestion, l'état bilieux, le mal
de tête, la constipation, le mauvais teint, la mauvaise
haleine, et tous les dérangements de l'estomac, du fofe et
des intestins.

Les "RIPANS TABULES"

Agissent doucement et promptement. Une digestion par-
faite résulte de leur emploi. Une seule soulage. En vente
par tous les pharmaciens, ou envoyées par maille

Ripans Chemical Co., 10 Spruce St., N. Y.

On Guérit l'Intempérance.

Il est généralement admis aujourd'hui que la
passion de boire est une maladie dont la cure est
facile. La **CURE DIXON** a donné les résultats
les plus satisfaisants dans les cas réputés incur-
rables. Le traitement ne comporte aucune publicité
ni injections hypodermiques. Envoi sur demande
de la notice détaillée, sous enveloppe cachetée.

Dixon Cure Co.

J. B. LALIME, Gérant,

572 rue St-Denis, Montréal.

Empois de Blé d'Inde "TOLEDO"



Cet empois est
fabriqué avec le
meilleur blé d'inde
blanc cultivé dans
la région du blé
d'inde en Améri-
que. Cet empois
est le plus pur, le
plus net et le meil-
leur fabriqué. Gar-
ranti exempt de
gluten; ne s'agit
jamais et ne chan-
ge jamais de cou-
leur. Vendu en

Paquets de Dix Cts.

10 Rue St Jean, - Montréal.

F. F. DALLEY CO., Limited,
HAMILTON, CANADA.

RENSEIGNEMENTS COMMERCIAUX

PROVINCE DE QUEBEC

CESSATION DE COMMERCE

Aylmer—Mulligan James, boucher.

CESSIONS

Montréal—Gagnon & Meunier, nouv.

CONCORDATS

Montréal—Beaulieu Jos, fruits, etc. à 20c dans la piastre.

CURATEURS

Grand River—Paradis P. E. à L. Rosenstein.

Montréal—Desmarteau Alex à P. Dagenais & Co, contracteurs.

DEOÈS

Fraserville—Puize L.T., hôtel.

Montréal—Vaillancourt Dr R. L., pharmacien.

DISSOLUTIONS DE SOCIÉTÉS

Montréal—Bénard & Daignault, hôtel. Cie d'Auvents des Marchands.

St Joseph Maskinongé—Lafrenière & Paré, foin et grain; Paré & Lavoie succèdent.

EN DIFFICULTÉS

St Jovite—Longpré Joseph, mag. gén. offre 45c dans la piastre.

St Timothée—Mérineau Jos, mag. gl. ass. 28 mars.

FONDS À VENDRE

Magog—Ducharme H., mag. gén., 30 mars.

Montréal—Bull John, merceries.

Plamondon L., épïc.

Globe Rubber Co.

Québec—Bédard P., quincaillerie.

Bussière Odilon, épïc. par huissier.

St Jérôme—Lapointe Mde J. C., nouv., 3 avril.

Lambert L. J. A., nouv.

FONDS VENDUS

St Alexis des Monts—Robert J. W., mag. gén. à 55c dans la piastre.

St Henri de Montréal—Brosseau W. C., hôtel.

INCENDIÉS

Little Metis—Landry A., mag. gén.

Montréal—Vienna Café, ass.

Montreal Rolling Mills Co, ass.

NOUVEAUX ÉTABLISSEMENTS

D'Israëli—Gilbert Louis & Co, mfrs de tinettes à beurre; Gilbert, Sévigny et Lina Gilbert.

Longueuil—Haerelles (The) Chocolate Work; Daniel Haerens.

Lachine—Forest C. & Cie, hôtel; Mde Gédéon Forest.

Montréal—Canadian Spice Mill Co; Mde Cyprien Mathieu.

Chase & Sanborn, importateurs de cafés, etc.

Collette E. & Cie, chapeaux et fourrures; Mde Enoch Collette.

Desjardins D. & Co, marchands-tailleurs; Olara Desjardins.

Ethier Ald. & Cie, marchands-tailleurs; Emma Contant épouse de Alderic Ethier.

Paquin & Sortoreilly, plombiers.

Perron J. & Co, provisions; Mde Isidore Perron.

Phelps & Binns, huitres, poissons, etc; The W. Cook Binn.

Brodeur Marc A. & Co, marchands-tailleurs; Dame M. A. Brodeur.

Davignon J. & P., mfrs de poêles; Pierre Davignon.

Dominion Mfg Co.

Glenny J. B. & Co, mfrs de peinture; Dame Frk Glenny.

Malted (The) Cereals Co.

Smith Cousins, agents de mfr; Walter Howard Smith.

Québec—Béland T. & Cie, nouv.; Marie J. Hébert.

Lortie A. & Cie, bois; Dame Emma Lefebvre.

Peters, Sims & Co, bois de sciage.

Ste Anne de la Pérade—Grandbois & Paradis, mag. gén.

St Tite—Mongrain, Dessurault & Co, moulin à scie.

Shawenegan—Gagnon M. & Co, mag. gén.; Marie A. St Onge.

Trois-Rivières—Bellefeuille & Corbell forgerons.

Blais & Frère, marchands-tailleurs.

PROVINCE D'ONTARIO

CESSATIONS DE COMMERCE

Dunnville—Thewlis A.W., épïc; Werner & Co succèdent.

London—Turville Bros, épïc; Turville & Nichols succèdent.

Ottawa—Switzer R., épïc.

Beardsley Wm, épïc.

Strathroy—Evans & Co, tailleurs, McPherson A. J., chapeaux et fourrures.

Wroexter—Gerry N. B., quincaillerie.

Wingham—Hough Mde Wallace, épïc.

Nichol T. B., thé; et épices.

CESSIONS

Bishop's Mills—Price James S., mg. g

Port Hope—Syrr Rebeck J., épïc, etc.

Walker Bros, chaussures.

Watford—McDonnell A., épïc; et chaussures.



Consumers Cordage Co., Ltd.

283 Rue St-Patrick, Montréal, Qué.

Manufacturers de

Fil à Liens et Cordages de toutes descriptions

Cable Manille, Cable Sisal, Cable en Jute, Cable de Russie, Ficelle goudronnée pour les lattes, Merlin goudronné, Cable de Russie goudronné, Paquetage, Cordes à linge, Lignes dormantes, Licous en corde, Cable à lier.

Corde à Poches et Ficelle à Paquets

National Assurance Co. Ireland. ^{OF}

Incorporée par une charte royale et autorisée par Acte spécial du Parlement.

Bureau Chef au Canada, 1375 rue Notre-Dame, Montréal.

M. O. HINSHAW - Agent Principal.

AGENTS SPECIAUX, DEPARTEMENT FRANCAIS :

ROLET & ALARIE, No. 20 rue St-Jacques. ISIDORE CREPEAU, No 34 Côte St-Lambert.

THE NATIONAL LIFE ASSURANCE CO. OF CANADA

INCORPORÉE PAR ACTE SPÉCIAL DU PARLEMENT DU CANADA

CAPITAL AUTORISÉ - - - - - \$1,000,000

Bureau Principal: Temple Building, Toronto.

H. S. HOWLAND, Président. R. H. MATSON, Directeur-Gérant. F. SPARLING, Sec.-Trésorier

Les personnes qui ont l'intention de s'assurer devraient examiner les plans attrayants de la "National Life," avant de s'assurer ailleurs.

On demande des agents actifs et de confiance, dans tous les comtés de la Province de Québec: ils devront être des hommes d'une réputation inattaquable.

S'adresser au Bureau Principal, Temple Building, Toronto.

MUTUAL LIFE INSURANCE COMPANY DE NEW-YORK

Cette Compagnie est dans sa cinquante-neuvième année et n'a cessé de progresser à pas de géants et s'est toujours tenue au premier rang parmi toutes les compagnies d'assurance sur la vie.

Dans les cercles d'assurance elle est désignée comme la plus puissante compagnie du monde, son actif étant de plus de 301 millions de dollars.

Afin de suivre le progrès et d'agir dans l'intérêt de ses clients, elle a émis une nouvelle police garantissant des avantages spéciaux.

Dans le but d'étendre ses opérations, cette compagnie a organisé un département français sous la direction de John P. Daly aidé d'agents d'expérience et de confiance.

Ceux qui désirent s'occuper d'assurance sur la vie, directement ou indirectement, ne peuvent faire mieux que de prendre un engagement avec cette compagnie qui accorde des contrats très avantageux et des conditions libérales. Pour toutes informations s'adresser à

FAYETTE BROWN, Gérant,

BATISSE IMPÉRIALE.

Mutual Life Insurance Company, MONTREAL, P.Q.

DÉCÈS

Chatham—Charles Wm, harnais.
Toronto—Bertram Engine Works Co, Ltd; G. H. Bertram.

DISSOLUTIONS DE SOCIÉTÉS

Hamilton—Ideal Cigar Co; John Schrader se retire; James W. Pearse est admis; même raison sociale.

London—Quinn & Rychar, modes et articles de fantaisie; Isabelle Quinn continue.

EN DIFFICULTÉS

Muirkirk—Laing N. S., épïc.
Rat Portage—Rodgers & Ray, nouv.

FONDS A VENDRE

Berlin—Walper A., hôtel.
Clinton—Miller James, hôtel.
Collingwood—Henderson J., quincaillerie.

Colborne—Barton & Son, harnais.
Cookstown—Banting Bros, chaussures.
Edy's Mills—Angleman J. H., mag. gl.
Kelvin—Smith D. H., mag. gén.
Selkirk—Fess A. C., tailleur.
Stouffville—Bray J., tailleur, etc.
Sarnia—Morrison J. R., nouv.
Trenton—Grover A. L. & Co, nouv., etc.

FONDS VENDUS

Amherstburg—Middleton Mary, modes à Lewis Taylor.
Bowmanville—Bennett R. & Son hôtel à E. C. Burton.
Blyth—Denstedt Bros, quincaillerie, etc à N. B. Gerry.
Campbell's Cross—Bemrose John, forgeron à W. Bailey.
Chatham—Atwater L. J., courtier à Wm Strong.
London—Irwin & Calcott, mfrs d'articles en cuivre.
Napanee—Allison A. G. & Co, mag. g.
Norval—Himan R. O., épïc., etc.
Ridgetown—Campbell P. R., hôtel à Wm Keep.
Streetville—Redburn G. T., forgeron.
Thetford—Gimby J. H., pharmacie, etc.
Windsor—Learoyd A. D., nouv. et merceries à Walter Boug.

INCENDIES

Marmora—Carscallen Frk, quincaillerie.
Dunlay Daniel, forgeron.
Green John, harnais.
Keyfetz Mark, mag. gén.
Lavigne & Co, mag. gén.
Wallaceburg—Forbes Peter, épïc.
Mack C., tailleur.

NOUVEAUX ÉTABLISSEMENTS

London—Lashbrook J. A., chaussures.
Western Ontario Hat Works.
Neustadt—Campbell & Bulhman, mfrs de lainage.

Harback P.W., harnais.
Ottawa—Baldwin (The) Iron & Steel Works, Ltd.
Faulkner Albert, nouv.
Ottawa East—Switzer R. H., épïc.
Parry Sound—Star Lake (The) Hotel Co, Ltd.
Uxbridge—Tole W. C., pharmacie.

NOUVEAU-BRUNSWICK

CESSATIONS DE COMMERCE

Grand Manan—Fraser Mde H. E., modes.

EN DIFFICULTÉS

Moncton—Cowling Wm & Co, nouv.

FONDS A VENDRE

Moncton—Cowling W. & Co, nouv.

FONDS VENDUS

Fredericton—Hatt & Co, épïc. et restaurant.
Moncton—Jones G. R., mag. gén.
St Mary's—Murch J. H. & Co, mfrs de savon à Isaac Murch.
Sussex—Walpert & Arnold, forgerons.
Chapman Robert, forgeron.

NOUVEAUX ÉTABLISSEMENTS

Moncton—Trites John S, mag, gén.
Sussex—Wortman & Brown, forgerons

NOUVELLE-ÉCOSSE

CESSATIONS DE COMMERCE

Lunenburg—McLachlan J. J., nouv. et chaussures; McLachlan & Son succèdent.
Mill Village—Mitchell J. P. & Co, bois de sciage et mag. gén. parti pour Port Medway.

CESSIONS

Ecum Secum—Quigley N. & C., mg. g.

DISSOLUTIONS DE SOCIÉTÉS

Middleton—McPhee A. & Co, merceries; Angus McPhee continue.

NOUVEAUX ÉTABLISSEMENTS

Lunenburg—Anderson Howard A., nouv.
Middleton—Marshall N. F., restaurant.
Rockville—Crocker & McMaster, mfrs de vinaigre, etc.
Sydney—Blaikie C. B., merceries.

ISLE DU PRINCE-ÉDOUARD

FONDS A VENDRE

St Eleanor's—Cannon F. W., mag. gén.

INCENDIES

Charlottetown—Driscoll & Hornsby, épïc., ass.

J. G. LAVIOLETTE, Pres. G. de G. LANGUEDOC, Sec.-Trés. F. GAUTHIER, Gérant.

ST. LAWRENCE FEU

Compagnie
d'Assurance
contre le

BUREAU PRINCIPAL: 7, PLACE D'ARMES, MONTREAL

Certificat de dépôt: — QUÉBEC, 10 Décembre 1896. Je certifie par les présentes, que la COMPAGNIE D'ASSURANCE CONTRE LE FEU "ST. LAWRENCE," de Montréal, a déposé entre les mains du Gouvernement de la Province de Québec, la somme de VINGT-CINQ MILLE DOLLARS, tel que requis par l'Ordre en Conseil du 20 Juin 1896. (Signé) H. T. MACHIN, Asst. Trésorier de la Province de Québec

MARCOTTE & LECLERC, Agents Généraux, 23 Côte de la Montagne, Québec.

A la HAUTEUR des Circonstances

On ne perd pas une occasion d'améliorer les polices de la **Union Mutual**. Elles sont

Absolument modernes sous le rapport des privilèges. Véritablement protectrices sous le rapport des résultats.

Assurance prolongée sans déductions. Incontestabilité sans restrictions.
Les porteurs de Polices comme les agents toujours loyalement traités.

UNION MUTUAL LIFE CO., - PORTLAND, MAINE

Incorporée en 1848. Bon territoire disponible pour bons agents, adressez-vous à

FRED. E. RICHARDS, Président. **ARTHUR L. BATES**, Vice-Président.
HENRI E. MORIN, Agent en chef pour le Canada, 151 Rue St-Jacques, Montréal, Canada
Pour les agences de la Division Ouest de la Province de Québec et Est de l'Ontario, adressez-vous à
WALTER I. JOSEPH, Gérant, 151 rue St-Jacques, Montréal.

WESTERN ASSURANCE CO.

Compagnie d'Assurance contre le Feu et sur la Marine.

Incorporée en 1851.

CAPITAL SOUSCRIT

\$2,000,000

CAPITAL PAYÉ

1,000,000

ACTIF, au-delà de

2,400,000

REVENU ANNUEL, au delà de

2,280,000

BUREAU PRINCIPAL, TORONTO, Ont.

Hon. GEO. A. COX, président. J. J. KENNY, vice-prés. et directeur gérant. C. C. FOSTER, secrétaire

J. H. ROUTH & SON, gérants, succursale Montréal, 189 RUE ST-JACQUES.

AGENTS ET COLLECTEURS DEMANDÉS

...PAR

La Canadienne

S'adresser personnellement
ou par lettre à

F. GARON, Gérant,

Compagnie d'Assurance sur la Vie

BUREAU PRINCIPAL: 7, PLACE D'ARMES, MONTREAL

Argent à prêter sur première hypothèque

LONDON & LANCASHIRE

LIFE INSURANCE COMPANY

Bureau Principal pour le Canada, Montréal

Rt. Hon. LORD STRATHCONA & MOUNT ROYAL, Président.

B. HAL. BROWN, Gérant Général pour le Canada.

J. L. KERR, Asst Gérant Général.

F. SICOTTE, Gérant Département Français.

MANITOBA ET TERRITOIRES DU NORD-OUEST

CESSATIONS DE COMMERCE

Morinville—Martin A. & Co, hôtel et mag. gén.; Maron Billo & Cosuccèdent.

CESSIONS

Winnipeg—Baylis Wm, hôtel.
McGlashan & Walton, pharmacie.

CONCORDATS

Elva—McRae Alex & Co, mag. gén.
Edmonton—Larue & Picard, mag.gén.

FONDS VENDUS

Calgary—Van Wart J. G., épico. à John T. MacDonald & Co.

Carroll—Ross J. K., mag.gén.
Millard Thos, hôtel à Fred Doubt.
Carnduff—Rodgers G H. & Co, mag. gén. à Curie & Campbell.
Nesbitt—Naismith Bros, quincaillerie à M. McKellar.

Souris—Leeson Melle C. C., modes à Martha Myres.

INCENDIES

Hartney—Anderson J. R., mag. g., ass.
Medecine Hat—Bassett Mde T., hôtel.

COLOMBIE ANGLAISE

CESSATIONS DE COMMERCE

Otter Valley—Dodd W., mag. gén.

CESSIONS

Cranbrook et Moyie—Maggs & Hughes mag. gén.

EN DIFFICULTÉS

Fernie—Joyce Bros, mag. gén.

FONDS VENDUS

Esquimalt—McAdam Fred, hôtel à Robert Doran.

PROVINCE DE QUEBEC

Cour Supérieure.

ACTIONS

DEFENDEURS **DEMANDEURS. MONTANTS**
Absents

Leroux Honoré..... Alex. Leroux 100

Côte St Paul

Davidson Dame Vve W. B. et al... C. Nash 204

Chambly Bassin

Taupier J. S..... H. Giroux 189

Chapleau

Mayloney F. A..... The H. A. Nelson & Sons Co 196

Drummondville

Manseau J. A..... A. & S. Nordheimer 102

DeLorimier

Corp. Village DeLorimier... Tanc. Pagnuelo 1e cl.

Lachine

Bellefeuille Rlie Poirraux..... Dame R. P. dit Bellefeuille 180

Longueuil

Herelle's Chocolate Works... C. Larochelle 218

Maisonneuve

Chatillon Wilf..... J. D. Major 107

Mongenaix

Mooney Jas O. et al..... D. B. Kennedy 250

Montréal

Atlantic and Lake Sup. Ry Co... Geo. Ball 1e cl.
do do J. A. Hurteau 299

Abdelnour Ernest & Cie... Ant. Hechar et al 125

Baxter Jas. et al... La Banque Nationale 2e cl.

Brunet Jos. et Cie... Dame Frs. Lavigneur esquel 700

Baxter James et al..... J. C. King 102

Bouthillette Jos..... Félix Voligny 110

Bolduc Ernest et al..... Chs. Garsau 107

Baxter Jas..... L. Vil enve & Cie 177

Brethour Dame Th..... L. H. Gaudy 258

Barbeau Méd... Dame Jos. Lamothe (doux) 190

Berratet Jos..... Jas W. Pyke 335

Brodeur Azarie... H. B. Rainville esquel 2839

Ciancye Ths et al..... S. Craig et al 126

Cowley E. A..... Chs. Raynes 176

Cité de Montréal... Géd. Constantineau 195

do Theo. Lanctot 621

do Moise Longtin 225

Côté Henri... Union Franco Canadienne 1081

Can. P. Ry Co..... A. Sauvè 1999

Cité de Montréal... J. B. Vanier 1852

Can. Pac. Ry Co..... Alderic Jarry 179

Cité de Montréal... Marie St Jean 168

Casavaut Ls..... F. Plouix & Cie 256

Canada Hardware Co et al... A. Geoffron 400

Chabot Arth..... Marie A. Laurent 118

Casavant Louis..... Frs Proulx & Cie 256

Douglas Jas..... Laporte Martin & Cie 131

Douhaue Timothy..... Oct. Drouin 5000

DeLorimier John B..... Alex. Laplante 103

Frankenburg Succ Max... Ls Frankenburg 2e cl. 172

Fiuni R. Gray et al..... Alice Fadigan 172

Griffin Jas..... Félix Libercet 170

Une laiterie coopérative socialiste

A Hefferlingen, près de Lennick-Saint-Quentin (Brabant), a été fondée, il y a un an, une laiterie coopérative socialiste. On y a déposé plus de 50,000 francs de capital. Cette laiterie a réuni trente-cinq adhérents qui lui envoient tout le lait de leurs fermes et sont actionnaires de la Coopérative. Les trois premiers quarts des bénéfices sont attribués aux fournisseurs de lait. Ceux-ci, en qualité d'actionnaires, participent encore à la distribution du dernier quart. La Coopérative produit par jour 80 kilogrammes de beurre qu'elle envoie tous les matins à la Maison du Peuple de Bruxelles et lui exédie, en outre, 800 litres de lait. C'est la Maison du Peuple qui vend et distribue à ses clients.

The American Fire Insurance Co.

...DE NEW YORK...

—ETABLIE EN 1867

Bureau Principal pour le Canada, TORONTO.

JAS. BOONER, Gérant.

DES DEMANDES D'AGENCES SONT SOLLICITEES DANS TOUT LE DOMINION.

N. B.—Les porteurs de polices de cette Compagnie ont la garantie additionnelle de la Manchester Fire Assurance Co., d'Angleterre.

FEU :: :: FONDÉE EN 1833 COMPAGNIE D'ASSURANCE MARINE BRITISH + AMERICA

Capital en Argent - \$750,000.00. Actif Total, au-delà de \$1,478,586.05
Pertes payées depuis sa fondation \$18,707,896.75

Bureau Chef à Toronto, Ont. Geo. A. C. Cox, Président; J. J. Kenny, Vice-Président; P. H. Sims Sec.

EVANS & JOHNSON, Agents Résidents, 1723 Notre-Dame, MONTREAL

Fondée en
1710

SUN FIRE INSURANCE

LONDRES,
Angleterre.La plus ancienne compagnie au monde, faisant exclusivement des opérations d'assurance contre le feu.
Le surplus, au-delà du capital et des obligations, excède \$7,000,000.

Succursale Canadienne à TORONTO, Ont, - - - - H. M. BLACKBURN, Gérant.

☛ On a besoin d'agents dans tous les districts non représentés.

Provident Savings Life Ass. Society of New York

La meilleure Compagnie pour les Assurés et les Agents.

... Les agents habiles, et les personnes recherchant une position rémunératrice peuvent s'adresser au bureau principal ou à aucun des agents généraux de la Compagnie.

Bureau Principal pour Ontario : Temple Building, Toronto.

do do do Québec : Temple Building, Montréal.

THE FEDERAL LIFE ASSURANCE COMPANY

Bureau principal : HAMILTON, Ont.

CAPITAL ET ACTIF.....	\$1,669,660.80
SURPLUS AUX PORTEURS DE POLICES	723,257.77
PAYÉ AUX PORTEURS DE POLICES EN 1899	125,454.89

☛ Les Polices-Contrats les plus désirables. ☛

JAS. H. BEATTY,
Président.DAVID DEXTER,
Directeur Gérant.J. K. McCUTCHEON,
Surint. des Agences.

Gauthier Edm. Dame L. H. Archambault	116	Longueuil	
Hartland H. F. Dame Marg. McK. Strodn	100	Vincent P. Delle Marie Brais dit Labonté	103
Harrison Jacob. Geo. M. Macdonald		Maggy	
et al esqual	166	Whitehead Arth. J. M. A. Stone	524
International Ry Pub. Co. T. B. Dunn	260	Montréal	
Leacarbeu Philéas. Sam. Doherty	195	Baxter Jas et al. Star Iron Co	103
Learmont H. H. S. Craig & Co	113	Baxter Jas. The Montreal Quarry Co	1327
Lapointe Ferd. ls. L. Lafleur	960	Brennan M. T. M. D. M. Martin	432
Lapointe Ls Godard dit. D. A. Gosselin	185	Cité de Montréal. Olive Lachance	295
Lajoie R. H. G. L. Viger	310	do Dame C. Vallée et al	720
Lachine Rapids Hyd & Land Co. Harry		do Alph. L. Tessier	100
Month	1950	Decelles M. J. A. Albéric Leduc	122
Lajoie E. Rod. Hy H. Austin	174	Dumont P. J. et al. Adol. Charette	550
Meldrum Wm & Co. J. H. Meyer	1e cl.	Fulton Dame J. N. A. Robertson et al	8500
Massou Ls et al esqual. Ed Masson	887	Gardner W. S. Wm S. Ball	198
Montreal Street Ry Co. A. Dini esqual		Gervais F. X. et al. Sun Life Ass Co	2905
(dommages)	1999	Halstein Ls. Dame Ida Martin et vir	75
Marteau Henri. Geo. F. Sheppard et al	2e cl.	Kinsella Ths. B. Shepherd	121
Morrell Austin. Hôpital Général	5e cl.	Lamarche & Benoit esqual. Wm Lespérance	296
Osborne Lucilla J. S. K. Parson	4830	Lalumière Jos. Louis Henri	120
Perrin W. M. et al. The Bathburn Co	120	Larivière P. A. John A. Mann	1016
Royal Electric Co. F. X. Paré	10000	Sauvé Jos. W. B. Lamb esqual	160
Royal Electric Co. Malvina Hévé	15000	Simple J. H. J. J. L'uffy	250
Robertson Alex. esqual et al. W. F.		Smeall D. A. Rich Smeall	289
Robertson	1e cl.	Schofield Chs et al. Edw. B. Wilson et al	406
Royal Electric Co. Jos. Roy (dommages)	10000	do Geo D. Ross	478
Roy Ed et al O. Galarneau	745	Thibaudeau Hon. R. et al. Oscar G adu	357
Reinhardt Mfg Co. Chs R. Crutchlow	175	Thouin J. A. Dame E. Poissant esqual	215
Robill rd Dame Clément. J. B. Lanouette	1e cl.	Williamson J. B. I Goldsmith	596
Ward Jas. John Rosenvinge	5000		
Wiseman P. E. Nz. Dufort	180	Rivière Sauvage	
Watts Martin H. et al. A. M. Foster	128	Proulx Moise. J. N. A. Gauthier	130

Parkman

Young Silas. Ames Holden Co	100
-------------------------------------	-----

Ste Cunégonde

Léonard J. A. R. et al. J. H. Sylvain	405
---	-----

St Henri

Dixon Dame Marg. et al. S. Simpson et al	175
Duckham Geo. J. A. Archambault	421
Léger Ant. Wm McNally	165

St Hyacinthe

Paquette & Godbout. Corp. Episcopale de Nicolet	43299
---	-------

Ste Justine de Newton

Lapointe Alf. G. dit. L. W. Sicotte jr et al	151
--	-----

St Laurent

Beaulieu Alderic. Jos. Laporte	160
--	-----

Ste Rose

McDaid John. Dame M. L. Hétu et al	160
--	-----

Westmount

Mount E C. C. A. J. H. pe	250
Pratt A. T. Dame Jos. Adam	180
Brown W. G. Fred. E. Nelsen	3 0
Stewart John. Robt Sharpe	260
Learmont John et al. A. Davidson	200

Woonsocket B. I.

Auger Ed L. esqual. Ls Carrière	160
---	-----

Cour Supérieure

JUGEMENTS RENDUS

DEFENDEURS.	DEMANDEURS. MONTANTS	
Eastman		
Fraser Hiram et al. W. Crothers	909	
Farnham		
Slack Geo. F. Dame A. J. A. Achille		
Roberge	111	
Lapointe Wm. J. F. X. A. Giroux	124	

Longueuil

Vincent P. Delle Marie Brais dit Labonté	103
Maggy	
Whitehead Arth. J. M. A. Stone	524
Montréal	
Baxter Jas et al. Star Iron Co	103
Baxter Jas. The Montreal Quarry Co	1327
Brennan M. T. M. D. M. Martin	432
Cité de Montréal. Olive Lachance	295
do Dame C. Vallée et al	720
do Alph. L. Tessier	100
Decelles M. J. A. Albéric Leduc	122
Dumont P. J. et al. Adol. Charette	550
Fulton Dame J. N. A. Robertson et al	8500
Gardner W. S. Wm S. Ball	198
Gervais F. X. et al. Sun Life Ass Co	2905
Halstein Ls. Dame Ida Martin et vir	75
Kinsella Ths. B. Shepherd	121
Lamarche & Benoit esqual. Wm Lespérance	296
Lalumière Jos. Louis Henri	120
Larivière P. A. John A. Mann	1016
Sauvé Jos. W. B. Lamb esqual	160
Simple J. H. J. J. L'uffy	250
Smeall D. A. Rich Smeall	289
Schofield Chs et al. Edw. B. Wilson et al	406
do Geo D. Ross	478
Thibaudeau Hon. R. et al. Oscar G adu	357
Thouin J. A. Dame E. Poissant esqual	215
Williamson J. B. I Goldsmith	596

Rivière Sauvage

Proulx Moise. J. N. A. Gauthier	130
---	-----

Sherbrooke

Plaw Robt G. J. C. Simpson	1635
------------------------------------	------

Soulanges

Bourbonnais Emery. Dame V. Leroux	361
---	-----

St Bruno

Sénécal Wilf. Louis Trudeau	34
-------------------------------------	----

St Eustache

Dorion Alb. John Atkinson	185
-----------------------------------	-----

St Henri

Dépocas Chs. Munro & Co	111
---------------------------------	-----

St Jérôme

Auger Jos. J. L. Lafleur	100
----------------------------------	-----

St Louis Mile End

Wiseman Robt. Dame M. A. Anotil et vir	108
--	-----

St Patrick de Tingwick

Tanguay Jos. B. Tanguay	184
---------------------------------	-----

Verchères

Langevin Oct. C. Renaud esqual	125
--	-----

Cour de Circuit

JUGEMENTS RENDUS

DEFENDEURS.	DEMANDEURS. MONTANTS.	
Belœil		
Bernard A. A. G. Cross et al	43	
Boucherville		
Lacroix Ernest. Comptoir d'Escompte	60	
Bougie's Corner		
Brunet Marcel. M. Moody	12	
Cumberland		
McDonald D. N. C. Lacaille	53	
Durham Sud		
Goyette Ismael. D. Madore	84	

LS. DESCHENES

ENCANTEUR DE COMMERCE

— ET —

Jobber en Chaussures
No 60 RUE ST-JEAN
QUEBEC

N. B.—Messieurs les marchands de la campagne épargneront de l'argent en venant me faire visite avant d'acheter ailleurs. J'ai constamment en mains toutes sortes de Jobs pour leur commerce

La Viatorine

EMULSION SUPERIEURE D'HUILE DE FOIE DE MORUE.

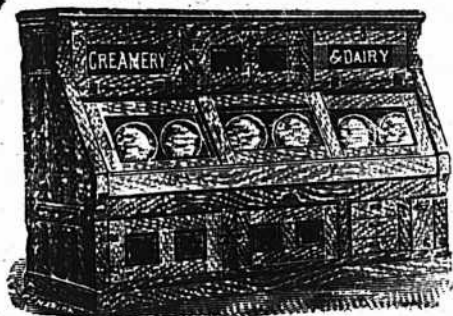
GUÉRIT Toux, Bronchite, Asthme, Rhume, Scrofule, Phtisie, Dyspepsie, Débilité Générale. 25c, 50c, \$1.00 la bouteille. En vente partout.

DÉPOT PRINCIPAL

Institution des Sourds-Muets, St-Louis du Mile End.

GLACIÈRE BREVETÉE

"AUBIN"



LA GLACIÈRE FAVORITE DES ÉPICIERIS

Cette glacière possède maintenant des améliorations qui la rendent indispensable aux épiciers, elle a remporté des premiers prix et des diplômes aux Expositions de Montréal, Ottawa et Toronto.

12 modèles différents.

Écrivez pour catalogue et listes de prix.

C. P. FABIEN

Propriétaire

Nos 3167 à 3171 RUE NOTRE-DAME

MONTREAL.

T. F. TRIHEY

..Immeubles..

Argent à prêter sur Propriétés de ville
et sur Fermes améliorées.

ASSURANCES—EVALUATIONS

Téléphone Main 3090

Chambre 33, Bâtisse "Imperial"

107 RUE ST-JACQUES.

AVIS DE LIQUIDATION.

Dans l'affaire de

DAME J. C. LAPOINTE,

St-Jérôme, P. Q.

Les soussignés vendront par encan public, au marc la livre sur les prix d'inventaire, au No 60 rue St-Jacques, Montréal.

Mardi, le 3 Avril 1900, à 11 heures a.m.

L'actif mobilier suivant :

Marchandises sèches	\$1,902 89
Chapeaux et Fourrures	128 20
Vaisselle et Verreries.....	15 35
Mobilier du Magasin.....	92 25
	<hr/>
	\$2,138 64

Dettes de livres d'après liste.... 119 59

L'inventaire et la liste des crédits peuvent être vus à notre bureau.

Le magasin sera ouvert pour inspection du stock Lundi, le 2 avril 1900.

Pour autres informations s'adresser à

LAMARCHE & BENOIT,

No. 1709 rue Notre-Dame, Montréal.

MARCOTTE FRERES, Encanteurs.

Téléphone Bell Main 2681

Marc A. Brodeur & Cie

Marchands Tailleurs...

1858 Rue Notre-Dame

A quelques portes à l'ouest
de la rue McGill,


MONTREAL.

Bonnette P.	Granby Am s Holden Co	61	Lafrance Dame M.	J. Brunet	13
	Hemmingford		Liddy M.	W. G. Lyter	10
Boyes Thos.	Geo. A. Miller	77	Mathieu Ed.	N. Robillard	6
	Lachine		McCrow Dame A. et vir.	J. E. Samson	23
Chenier Az.	J. E. Pharand	10	Martel Tel.	A. Bélair	77
	Louiseville		McDonald H. G.	L. Desy	7
Lamy & Cie.	J. C. Rousseau & Cie	28	Meagher Denis.	Geo. R. Heasley	5
	Mansonville		McDounall Tha.	Hatie azarus	27
Allan J.	L. A. Dupras	33	Mignault J. O. C.	Arth. Doré	5
Fullum F. X.	T. Jourdanet	14	Normandin J.	A. Kershberg	11
	Montreal		O'Brien D.	John Ryan	9
Atlantic and Lake Sup. Ry Co.	Wm Southan	14	Quimet J. R.	N. Pageau	6
Auld Ed.	Hugh A. Gourley	10	O'Connor Dame.	L. A. Chauvin	34
Bissonnette D.	J. E. Kthier	16	Pichette Nap.	Eug. Bertrand	43
Baxter Jas et al.	H. S. Phillips	93	Paré J. B.	N. Geoffrion	35
Bourdon L. Philias.	O. Amyot & Frère	23	Parker W. S.	L. A. Dupras	57
Brauchamp F.	M. Martin	40	Payette P.	L. G. Poulin	63
Brown F.	J. A. Virtue	11	Paxton Sam.	S. A. McMurtry et al	12
Beamer M.	Jos. Vézina	7	Paquin Dame C.	I. Paquin	51
Bourgeois H.	F. Lapointe	8	Portugais H.	Union St Joseph	50
Coggins Pat. J.	J. D. Duncan	14	Roy Louis.	Dame M. Laurent	46
Carson F. X.	S. Chalifoux	25	Ross Dame G.	G. R. Healey	17
Charbonneau C.	J. Collette	19	Robert Dame Jos.	The American Wringer Co	5
Cusson Johnny.	J. E. Fortier	12	Rousseau D.	G. A. Marsau	16
Courtois Rémi.	do	8	Sicotte A. D.	O. Merizzi	10
Cyr G.	Dame M. L. Parent	60	Savard L.	E. Venne	6
Clayton L. G.	L. D. Abbot	9	St Amour J. A. C.	Cie d'Ass. Mutuelle	12
Dean Wm.	V. E. O'Brien	22		contre le feu	12
Deschènes L.	E. Venne	19	Seath D.	Cité de Montréal	50
Durocher P.	A. Charrest	25	Shane Dame C. et al.	S. Craig	7
Delattre Jules.	Alf. Clarke	38	Turner Nich.	A. W. Greig	5
Dubuque F.	B. Rigler	33	Tétraut Alb.	Jos. Giroux	34
Dionne O.	J. C. Roy	37	Vaillancourt J.	Dame M. L. Parent	47
Dupuis Trefflé.	Jos. Brossard	20	Williams Sam.	Geo. Haycock	7
Dunton S. J.	A. Geoffrion	9	Wood R. E. et al.	The Jam's Robertson Co	74
Féher O.	T. Charpentier	13		New Richmond	
Faille Jos. et al.	N. Benoit	22	McCalen J. J.	O. Chalifoux & Fils	23
Fortier J. F.	J. E. Fortier	6		Nicolet	
Fiset Leda et vir.	Wms Mfg Co	25	Larivière P. B.	Lamarche & Benoit	9
Faucher H.	O. Ledoux	26		Oka	
Foisy Théobald.	Z. Normandin	98	Théoret Nap.	J. H. Wilson	44
Guindon Ulderic.	J. E. Fortier	5		Ottawa	
Gratton S.	J. E. Robidoux	6	Stewart A.	P. Lacroix	22
Gilton F.	A. W. Greig	7		Outremont	
Gundlack W. A.	D. Laramée	6	Craven J. R.	E. A. B. Ladouceur	10
Giroux P.	M. Leblanc	18		Québec	
Gauvreau A.	L. C. Pelletier	6	Begean D.	W. B. Reid	18
Gales F. N.	Delle J. Cunin	27	Donali J.	J. U. Thibaudeau	24
Gibeau M.	D. Beaupré fils	25		Rigaud	
Gaboury L. J. et al.	E. Latimer	58	St Julien J.	C. G. de Tonnancourt	35
Imbleau J.	C. Dubreuil	58		Richmond	
Jacob C. E. et al.	Dame E. St Amand	37	Hall T. H.	P. Mailloux	49
Julien Arthur.	O. Corbeil	8		Sherbrooke	
Lachapelle A.	J. E. Fortier	6	Clift C.	Geo. M. Webster	7
Lemieux A.	J. Ward	26		Scottstown	
Lamontagne La D.	Ald. Léonard	48	Dion O.	Dame A. Pepin	32
Laberge Alph.	J. Mazurette	40		Soulanges	
Lussier Jos.	Dame M. E. Lusk	30	Bourbennais E.	J. H. Wilson	34
Lamontagne Dame E.	Dame D. Dubois	84		Ste Cunégonde	
	et vir		Laberge Z.	Dame M. L. Bouchier	20
Lemieux Ant.	P. Kennedy	35	Laporte Jos.	do	8
Laughran J. A.	Alf. Masson et al	9	Charest Sylva.	A. Pinoteau	55
Lecavalier Dame L.	L. J. Boivin	53	Picard A.	C. Racicot	25
Lebel S. L. et al.	Inst. Cath. Sourds M.	21	Labelle J.	J. A. Koch	45
Laurin Dame M. J. A. et vir.	The J. S. Prince Co	32		St Henri	
Lalonde D. A.	J. Lussier	9	Lafamme Chs.	O. David	54
			Fortier Elz.	J. A. Dagenais	10

Jusqu'à ce que vous ayez vu

Les **PORK AND BEANS DE CLARK**

(Fèves au Lard)

Il vous restera à connaître
le : meilleur : article : de
vente sur le marché : : : :

Si vous ne les avez jamais essayés, une commande, à titre d'essai, vous créera une clientèle permanente.

Ordinaires ou à la Sauce Tomato

BLEU CARRÉ PARISIEN



Le "Bleu Carré Parisien" est exempt d'indigo et ne tache pas le linge.

Il est plus fort et plus économique que n'importe quel autre bleu employé dans la buanderie

A obtenu une Médaille d'Or.

TELLIER, ROTHWELL & CIE.

Seuls fabricants. MONTREAL

Les Hommes d'Affaires

Ont très peu de temps à dépenser. Je me tiens à leur disposition à toute heure du jour ou du soir.

HARDOUIN LIONAIS,

D.C.D., L.C.D.,

CHIRURGIEN DENTISTE,

Gradué du "Philadelphia Dental College," licencié du Collège Dentaire de la P. de Q.

2359 RUE STE-CATHERINE

MONTREAL.

Tél. de Bureau: Up 2498. Résidence, E. 870.

SIMPSON, HALL, MILLER & CO.

Manufacturiers d'Articles Fins en Electro-plaqué et seuls propriétaires et manufacturiers des

Célèbres Couteaux, Fourchettes et Cuillers de WM. ROGERS.

Bureau Principal et Manufacture, Wallingford, Conn.

Succursale du Canada, 1794 rue Notre-Dame Montréal. A. J. WHIMBEY, gérant.

SEMENCES GARANTIES

Nous faisons un commerce exclusif de semence; notre stock contient tout ce qu'il y a meilleur en fait de Semences pour le Jardin et la Ferme et Semences de Fleurs Semences d'Herbages, de Trèfle, Blé d'Inde et Grains de Semences.

Catalogues Illustres envoyés gratuitement sur demande. Cotation et échantillon envoyés sur demande.

WILLIAM EWING & Co.,

MARCHANDS DE SEMENCES. 145, RUE MCGILL, MONTREAL.

CHS. LACAILLE & CIE

Epiciers en Gros

IMPORTATEURS DE

Mélasses, Sirops, Fruits Sees,
Thés, Vins, Liqueurs, Sucres,
Etc., Etc.

Spécialité de Vins de Messé de Sicile et Tarragon.

329 rue St-Paul et 14 rue St-Dizier

MONTREAL

PAQUETAGE --POUR ENGINS.

ENVELOPPES EN MAGNESIE
POUR TUYAUX.

HUILES ET GRAISSES
POUR MACHINES.

The William C. Wilson Co.,
LIMITED
24 Front St. E., Toronto, Ont.

Lemieux A.....	O. Chicoine	75
Tremblay Jos.....	J. A. Dagenais	33
Lefebvre Olivier.....	A. Gravel	7
Meunier A.....	do	13
Verdon J. et al.....	L. H. Laroche	42
St Hyacinthe		
Desormeaux Jos.....	L. A. Beaudry	23
St Louis Mile End		
Brière Alf.....	M. Genser	15
St Paul		
Brodeur Marcellin.....	A. Baillargeon	39
St Paulin		
Dupois Félix.....	O. Paquin	75
St Tite		
Désilets Nestor & Cie.....	J. C. Rousseau & Cie	21
Pagé Norbert.....	A. Rinfret	11
Westmount		
DeLorimier J. B.....	Com. d'Écoles	24
McLeod Norman.....	do	41
Ville de Westmount.....	The Imperial Oil Co	10

Ventes enregistrées à Montréal.

Pendant la semaine terminée le
24 mars 1900

MONTRÉAL EST QUARTIER ST-JACQUES.

Rue St Timothée, Nos 461 et 466. Lot ½ N.-O. 1187, avec maison en brique, terrain 25.6x68, supr 1734. Timothée Malouin à Perpétue Labelle; \$1800 [50472].

Rue Montcalm, Nos 46 à 52. Lot 74, avec maison en brique, terrain 45.6 x irrég. supr 3354. Léon Frs de S. lles Dugas à Henri Mathieu; \$4600 [50482].

Rue Berri, Nos 585 à 589. Lot 1203-153, avec maison en pierre et brique, terrain 25x109. Le Shérif de Montréal à Pierre Desforges; \$4600 [50491].

Rue Dubord, No 7. Lot ½ O. 232, avec maison en brique et bois, terrain 22 d'un côté 23.3 de l'autre x 86, supr 1845.6. Ohs Desautels père à Lumina Lefebvre épouse de Ohs Desautels fils; \$1600 [50492].

Rue Beaudry, No 590. Lot pt N.-O. 1137, avec maison en brique, terrain 20 d'un côté 21 de l'autre x 57.6, supr 1178. Vincent Drepeau à Michel Jetté; \$1000 [50493].

QUARTIER STE-MARIE

Bue Kent, Nos 55 à 59. Lot 476, avec maison en brique, terrain 120 x 106.6 supr 12780. La succession Ann Sexton veuve de Th. Saunders à The Laurie Engine Co; \$5000 [50480].

Rue Provençal. Lot pt E. 1359-20, terrain 23x104 vacant. Salem R. O. Dufresne à Victor St Hilaire et Arthur Dubeau; \$728 [50490].

Avenue Papineau, Nos 324 à 334. Lots 1101-1 et 2, avec maison en brique, terrain 79 x 154.6. Joseph Lespérance à Andrew F. Gault; \$5850 [50505].

Rues Dufresne, No 3 et Notre-Dame, Nos 685 à 689. Lot 1381, avec maison en brique, terrain 42.2 x irrég, supr 3769. La Banque Ville-Marie (en liquidation) à Sophia Thivierge veuve de Michel Laurent; \$4550 [50508].

Rue Piessis, Nos 162 à 170. Lots 697 et 698, avec maison en brique, terrain 76 x 101. Césarine Le Noblet Duplessis veuve de André B. Craig; \$4800 [50512].

MONTRÉAL OUEST

QUARTIER STE-ANNE

Rue Congrégation. Lot 221, terrain 48x96, supr 4608 vacant. Dame Mary Fraser Smith épouse de W n Lawrence à John Ritchie; \$550 [139489].

QUARTIER ST ANTOINE

Avenue Overdale, No 6. Lot 1574-6, avec maison en pierre et brique, terrain

JOURNAL DE LA JEUNESSE.—Sommaire de la 1424e livraison (17 mars 1900). — Le Mystère de la Chauve-Souris (1804), par Gustave Toudouze. — Le Cap, par M. Louis Rousselet. — Les Deux Henri, par François Deschamps. — Les Jeux athlétiques au Japon. — II. Le Foot-Ball, par Charles Saglio.

Abonnements: France: Un an, 20 fr. Six mois, 10 fr. Union Postale: Un an, 23 fr. Six mois, 11 fr. Le numéro: 40 centimes.

Hachette & Cie, boulevard Saint-Germain, 79, Paris.

TOUR DU MONDE.—Journal des voyages et des voyageurs.—Sommaire du No 11 (17 mars 1900).

—1o Voyage du général Gallieni (cinq mois autour de Madagascar). —2o A travers le monde: Quelques villes de Transylvanie (suite), Hermannstadt. —3o Questions politiques et diplomatiques: La Russie et l'Angleterre en Asie centrale. —4o Parmi les races humaines: L'émigration allemande. Sa décroissance. —5o Civilisations et religions: L'organisation d'un camp Boer. —6o Livres et Cartes. —7o L'armée autour du monde: France et Allemagne: les dépenses comparées des budgets militaires allemands et français. —Transvaal: Les mœurs de la vie militaire des Boers.

Abonnements: France: Un an, 26 fr. Six mois, 14 fr. Union Postale: Un an, 28 fr. Six mois 15 fr. Le numéro: 50 centimes.

Bureaux à la librairie Hachette & Cie, 79, boulevard Saint-Germain Paris.

Pour empêcher les verres de lampes de casser

Mettez les verres sur le feu dans une bassine remplie d'eau froide, ajoutez-y un peu de gros sel, laissez l'eau bouillir et faites la refroidir lentement. Par ce procédé, les verres deviennent presque incassables. On peut l'appliquer aux ustensiles de faïence et à ceux en porcelaine. On ne fait que recuire ces objets et plus on opère lentement, surtout pour laisser refroidir l'eau, plus on rend ces objets solides. Si on coupe avec un diamant un verre de lampe sur la partie convexe, il ne se brisera plus, car cette coupure facilite la dilatation produite par la chaleur.

J. CRADOCK SIMPSON & CO.

Propriétés Immobilières, Assurances, Prêts Hypothécaires

Administration de successions, Collection de loyers, Evaluations,
Achat et Vente de propriétés immobilières à commission. . . .

181 RUE SAINT-JACQUES, - - MONTREAL.

ON DEMANDE à acheter une maison double sur la rue Sherbrooke, ou au nord de la rue Sherbrooke, dans les environs du Carré Saint-Louis.

A VENDRE - 2788, rue Ste-Catherine, à bas prix, pour clore une succession, une maison en parfait ordre. Pour plus amples informations, s'adresser à

H. M. SIMPSON,
No 29 Canada Life Building

TELEPHONE: MAIN 3344

E. R. GAREAU

AGENT D'IMMEUBLES

1511, RUE NOTRE-DAME, MONTREAL

Près de la rue Bonsecours.

TELEPHONE BELL MAIN 2154.

MARCOTTE FRERES

Encanteurs et Agents d'Immeubles

Avances faites sur Consignations.....

Emprunts négociés sur Hypothèques.

No 69 Rue St-Jacques, Montréal.

BICYCLES ET MACHINES A ECRIRE

J'ai un grand nombre de bicycles que j'ai repris en échange, qui sont en bon état, et que j'offre à des prix variant de huit à quinze dollars chacun. Bicycles nouveaux, de 20 dollars en montant.

MACHINES A ECRIRE.

Machines en tous genres vendues, louées ou réparées. J'appelle l'attention sur le nouveau modèle: **REMINGTON-SHOLEX** qui est pourvu du nouveau charriot à billes anti-friction, rouleau à balancement, écriture visible et charriot longueur extra mobile à volonté.

Les machines commandées avant le 1er novembre, seront pourvues d'un tabulateur sans augmentation de prix. Agence de "Manhattan," \$100; "Jewett," \$120; "Franklin," \$85; "Empire," \$55; "Blickensderfer," \$35.

Pour n'importe quel genre de machine à écrire, n'employez que les rubans et papiers Carbone Multi-Copy, marque "Star." Ils vous donneront les meilleurs résultats.—Bureaux et fournitures de bureau.

Tél. Main 2400.

JAMES FERRES, 21 Rue Bleury, MONTREAL.

20x80. Michael Francis Sheridan à Joseph Vigneau; \$1850 [133491].

Rue Ste Catherine. Lots 1524-3 à 7, pt 1524-2, terrain 149.4 de front 149.4 en arrière x 112.4 supr 16775 vacant. Dame Angelica Matilda Falloon veuve de John Laurie à Abraham Lincoln Pacud; \$66,293.75 et autres considérations [133495].

Rues de la Montagne, Nos 127 à 133, et St Antoine, Nos 194 à 204. Lot 667, avec maison en bois, terrain 58.6 d'un côté 61 de l'autre x 67.6 d'un côté et 46.4 de l'autre supr 4000; 1 do irrgr supr 5022. Le Shérif de Montréal à la succession Robert Hamilton; \$4100 (sujet à retrait) [133504].

Rue Drummond. Lot pt 1757, terrain 73x140 supr 10220 vacant, Samuel Carsley à Robert Wilson Reford. Pas de prix mentionné [133505].

Rue Mansfield, No 73. Lot 1371, avec maison en pierre, terrain 26x107.6 supr 2695. Dame Gertrude Caldwell veuve de Samuel C. Stevenson à Dame Mary Ann Holzgate épouse de J. Logan Thompson; \$7500 [133508].

Rue Drummond, No 215. Lot pt N. O. 1759 14, avec maison en pierre, terrain 25x127.6. Dame Mary Ann Findlay épouse de W. H. Weir à Frank A. Mathewson; \$21,000 [133515].

HOCHELAGA ET JACQUES-CARTIER

QUARTIER HOCHELAGA

Rue Cuvillier. Lot 31 32, terrain 24 x 91 supr 2184 vacant, Napoléon Deslauriers à Emma Babeu épouse de Max Deslauriers; \$1050 [83765].

QUARTIER ST DENIS

Rue St Hubert. Lot 7-137, terrain 25 x 87 supr 2175 vacant. The St Denis Land Co à Emile et Arthur Fontaine; \$181.88 [83701].

Avenue Papineau. Lots 334-1 à 8, 335-1 à 7, terrain 167 x 140 5 d'un côté et 139.7 de l'autre; 1 do 149 x 138 9/10 d'un côté et 139 6/10 de l'autre, supr 20777 vacant. James M. Mitchell à Joseph Anth. Guenette; \$5,500 [83724].

Avenue Papineau. Lots 334-5 et 6, terrain 48 x 139 d'un côté et 139.2 de l'autre, supr 6676 vacant. Jos. Anth. Guenette à Alfred Ernest Emblem; \$1000 [83726].

Avenue Papineau. Lots 334-1, 2 et 3, terrain 69 x 140.1 d'un côté et 140.5 de l'autre, supr 9682 vacant. Jos. Anth. Guenette à Magnan Frères; \$1500 [83727].

Avenue Papineau. Lots 334-8, 335-1 et 2, terrain 46 x 139.7 d'un côté et 139.4 de l'autre, supr 6417. Jos. Anth. Guenette à Joseph St Onge; \$1000 [83728].

Avenue Papineau. Lots 335-3, 4 et 5, terrain 69 x 139.1 d'un côté et 139.4 de

l'autre, supr 9608 vacant. Jos. Anth. Guenette à Abel Prevost; \$1500 [83729].

Rue Chambord. Lots 1/2 S. 331 137, terrain 28.4 d'un côté 29.7 de l'autre x 73.6, supr 2131 1/2 vacant Huntley R. Drummond à Nau. Mainguy; \$213.15 [83750].

Rue Hunsley. Lot 1/2 N. E. 8-610, terrain 25 x 100 vacant. Rév. J. Albert Nau. Morin à Césaire Sauriel; \$300 [83777].

Avenue Mont Royal, No 227. Droit de réméré dans le lot 329-4, avec maison en bois, terrain 25 x 80. Anna Renaud et son époux Joseph Reinhardt à Cordelia Renaud; \$625 [83303].

Rue St Denis. Lots 209-18, 196-112 et 113, terrain 50 x 127, supr 6350 vacant. Adol. Duperrault à Ferdinand Tremblay; \$2540 [83304].

QUARTIER ST GABRIEL

Rue Grand Trunk, Nos 577 à 581. Lot pt S. 2638, avec maison en brique, terrain 48 x 75 d'un côté 76.9 de l'autre, supr 3648. Michel Lanier à Henri Lapointe; \$3600 [83743].

QUARTIER ST JEAN-BAPTISTE

Rue Boyer. Lots 8-255 à 258 et 258a, terrain 81.7 x 100, supr 8169 vacant. Joseph Deslon cham s à Louis Boyer et al; \$1250 [83737].

Rue Dufferin, No 179. Lots 1/2 divis. S. E. 7-63 et 64 avec maison en bois, terrain 30 x 50. J.-B. Broillette à Joseph Ed. Broillette; \$1200 [83742].

Rue Drolet, Nos 862 et 864. Lot 15-831, avec maison en brique, terrain 20 x 78. Thomas Forest à Adolphe Gladu; \$2500 [83770].

Avenue Laval, Nos 467 et 469. Lot 15-1042, avec maison en brique, terrain 20 x 76. Rev. Mag. Auclair à Oscar Cadieux; \$2050 [83773].

Avenue Mont Royal, Nos 372 et 374. Lot 14-24 avec maison en brique, terrain 82.6 x 83 d'un côté et 83.3 de l'autre, supr 1870.31. Le Shérif de Montréal à Reginald Hibber Buchanan; \$1900 (sujet à retrait) [83769].

Avenue Laval, Nos 566 à 564. Lots 15-1123 et 1/2 S. E. 15 1123, avec maison en brique, terrain 30 x 70. Justine Richard aîné Desjardins épouse de J.-B. Lafontaine à Théotime Vallée; \$2200 [83810].

ST LOUIS—MILE END

Rue St Laurent. Lot 65, avec maison en bois, terrain 20 x 85. Benjamin Benoit à Alfred F. Vincent; \$900 [83720].

Rue St Hypolite. Lot 137-87, avec maison en pierre et brique, terrain 42.6 x 87.6, supr 3118. Jos. Henri Mathieu à Léon Frs de Salles Dugas; \$3350 [83730].

Rue St Laurent. Lot 64, avec maison en bois, terrain 20 x 85. Tharsile Ber-

\$2,500 à prêter, 6 p.c.

Première Hypothèque, propriété de ville.

EMILE JOSEPH, L. L. B., Avocat

NEW YORK LIFE BLDG., MONTREAL

Chambre 701.

Tel. Bell Main 1787

THE WESTERN LOAN & TRUST CO.

(LIMITEE)

CONSTITUEE PAR ACTE SPECIAL DE LA LEGISLATURE

Bureaux: Edifice de la Compagnie,

No 9 rue Saint-Sacrement, - - - Montréal, P. Q.

DIRECTEURS.

Hon. A. W. Ogilvie; MM. W. H. Comstock; W. Barclay Stephens; R. Préfontaine, M. P.; R. W. Knight; John Hoodless; J. N. Greenshields, C. R.; W. L. Hogg.

OFFICIERS.

HON. A. W. OGILVIE, Prés., R. Préfontaine, M. P., Vice-Président; - W. BARCLAY STEPHENS, Gérant; J. W. MICHAUD, Asst-Gérant.

Procurateurs: - MM. Greenshields & Greenshields. Banquiers: The Imperial Bank of Canada.

Cette Compagnie exerce les fonctions de Syndic Administrateur, Exécuteur, Fidéli-Commissaire Receveur, Curateur aux Alienés, Gardien, Liquidateur, Etc., et aussi d'agent pour ces fonctions. Débiteures émises pour trois ou cinq ans. Ces débiteures et l'intérêt peuvent être perçues en aucune partie du Canada, sans frais.

Pour autres détails s'adresser au Gérant.

Il y a profit pour les marchands à vendre les produits bien annoncés.

**LES PILULES DE LONGUE-VIE
DU CHIMISTE BONARD**

ont une vente toujours croissante. ... \$4.00 la doz. 5% escompte à 30 jours. Se détaillent à 58c. la boîte. 6 boîtes pour \$2.50. Dans toutes les pharmacies et épiceries de gros ou directement à la Cie Médicale Franco-Coloniale, 202, rue Saint-Denis, Montréal.

TEL. MAIN 1961

Modes d'Hiver

Les dernières créations de la mode

pour Hommes.

Grand Choix d'Étoffes Nouvelles.

Pas de vieux Stock. Prix Raisonables.
Coupe Garantie.

A. L. Brault

MARCHAND-TAILLEUR

No 53, rue Bleury, Montréal.

R. WILSON SMITH

COURTIER EN

DEBENTURES



Débiteures Municipales, des Gouvernements et des Chemins de Fer achetées et vendues. - - - - -
Débiteures de premier ordre pour placements de fonds en fidéi-dépôts, toujours en mains. - - - - -

Batisse Standard Life

151 rue St-Jacques, Montréal

FOURRURES



Importateur, Exportateur et Manufacturier en gros de **FOURRURES** de tous genres pour hommes, femmes et enfants. Les plus hauts prix du marché seront payés pour toutes sortes de fourrures appropriées.

N. B. - Le plus haut prix payé pour cire d'abeilles et ginseng.

HIRAM JOHNSON

494 RUE ST-PAUL, MONTREAL.

A VENDRE

et

ECHANGER

Propriétés
payant

10%

Conditions faciles. Bonne localité.

Maisons à Louer.

Argent à Prêter.

Art. G. Bourassa & Cie

26 Rue Saint-Jacques.

geron Vve de André Brunet à Alfred F. Vincent; \$791.67 [83731].

Rue Hutchison. Lot $\frac{1}{2}$ N. O., 12-8-27, avec maison en pierre et brique, terrain 25 x 110.6. Augustin Lebert à Joseph Daniel; \$5000 [83736].

Rues Esplanade, Mance, St Urbain, Villeneuve et Avenue du Parc. Lots 11-1217, 12-45, 14-68, 136, 174, 216, 228, pt 11, 12, 13 et 14, terrala comprenant les rues ci-haut mentionnées. Le gouvernement de la province Québec à The Montreal Park and Island Ry Co; (Cession) [83767].

Rue Hutchison. Lot $\frac{1}{2}$ N. O., 12-8-28, avec maison en pierre et brique, terrain 25 x 110.6. Augustin Lebert à Abondius Galarneau; \$5000 [83783].

Rue Clark. Lot $\frac{1}{2}$ N. O., 11-1096, terrain 25 x 88 vacant. Adélar Alarie à Joseph Alarie fils; \$400 [83794].

Rue Clark. Lot $\frac{1}{2}$ S. 11-540, terrain 25 x 88 vacant. The Montreal Investment and Freehold Co à Antonio Belandilli; \$285 [83795].

Rue Clark. Lot $\frac{1}{2}$ N. O., 11-383, terrain 25 x 84 vacant. The Montreal Investment and Freehold Co à Jov. Jacques Perrier et Pierre Hector Perrier; \$350 [83798].

OUTREMONT.

Rue Hutchison. Lot $\frac{1}{2}$ S. 32-7-53, terrain 25 x 100 vacant. The Montreal Investment and Freehold Co à George Nadeau et ux; \$250 [83790].

WESTMOUNT.

Avenue Arlington, Nos 23 et 25. Lot 230-31, avec maison en brique pressée, terrain 50 x 116.6 d'un côté et 117 de l'autre, supr 5837. Mary Ann Holgate épouse de J. L. Thompson à Gertrude Caldwell Vve de Samuel Cottingham Stevenson; \$15000 [83755].

Avenue Elm, No 425. Lots pt N.-O. 374-1-5 et 374-2-6, avec maison en pierre et brique, terrain 22.6 x 101. Wm Trenholme à Wm Rutherford; \$6500 [83759].

Rue Hallowell. Lots 941-301-1 à 5, avec 5 maisons en pierre et brique, terrain 102.6 de front 119.9 en arrière x 82.1 d'un côté et 83 de l'autre, supr 9442. Isafie Lalonde à André S. Delisle; \$8500 [83768].

Rue Selby. Lots 383-81 et 82, terrain 24 x 100 chacun vacants. John Hyde à Stanislas D. Vallières; \$2040 [83775].

ST-HENRI.

Rue St Jacques. Lots 1043, 1044, avec maison en brique, terrain supr 5500. Le Shérif de Montréal à Eugène Guay; \$5401 [83747].

Rue St Ferdinand. Lot pt 1561, avec maison en brique, terrain 76 x 82. J. B. Guillard à Marie Exilda Filion alias Brault épouse de Fred Gosselin; \$4400 [83749].

Rue Palm. Lot 1704-267, terrain 25 x 100 vacant. St Henry Land Co à Geo Paquette; \$500 [83783].

Rue St Philippe. Lot 1791, avec maison en pierre et brique, terrain supr 2960. Romuald Labarre à Joseph Phil. Trépanier; \$4500 [83805].

COTE ST. PAUL

Avenue Church. Lot 3407-3, avec maison en bois et brique, terrain. Le Shérif de Montréal à Charles Bélanger; \$1550 [83799].

VERDUN

Ave. Gordon. Lot 4546-16, terrain 25 x 122 vacant. James E. Wilder et al à Geo. F. Williams; \$235.80 [83721].

Rue Wellington. Lot 3405-118, terrain 25 x 112.6, supr 2812.6 vacant. La succession Daniel Hadley à Joseph Mainville; \$325 [83786].

MONTRÉAL OUEST

Ave. Pacific. Lots 141-270 à 274, terrain 50 x 105 chacun, vacants. Thos Boyd à Thos A. Trenholme; pas de prix mentionné [83719].

Lot 138-172, avec maison en brique. Walter B. Steeves à The Canadian Savings Loan & Bldg Ass.; (dation en paiement) [83791].

NOTRE-DAME DE GRACES

Ave. Molson. Lots 65-27 à 39, avec maison en brique. John Peat Stephen à Daniel Gilmour et John Harold Magor; \$5400 [83771].

COTE DES NEIGES

Ave. Swail. Lot $\frac{1}{2}$ ind. 16, 17, 25-6. Le Shérif de Montréal à Olivier Savage; \$547 [83738].

ST LAURENT

Lot 409-307. Chs Boromé Hurtubise à Adolphe Théoret; \$700 [83753].

Lot 641-3-97. The Montreal Investment & Freehold Co à Léonard Poissant; \$67.50 [83808].

LACHINE

Lot 754-150. Ovila Beaudoin à Antonio Assalone; \$693 [83695].

Lot 227. Pierre Desforges père à Adélar Aillard; \$235 [83696].

Lot 914-15 et 951-1. Delphine Baron épouse de Benj. H. Lecompte père et al à Guillaume Ouellette; \$1175 [83776].

STE ANNE DE BELLEVUE

Lots 128 et pt 170b. Rosanna Dagenais épouse de Conrad Vallée à Elmina Sicotte épouse de Henri Schetagne \$4000 [83745].

Voici les totaux des prix de vetesa par quartiers :

St Jacques.....	\$ 13,600 00
Ste Marie.....	20,923 00
Ste Anne.....	550 00

La Farine Préparée

(SELF-RAISING FLOUR)

de Brodie & Harvie

est aujourd'hui la farine préférée des ménagères. Elle donne une excellente pâtisserie, légère, agréable et recherchée par les amateurs. Pour réussir la pâtisserie avec la farine préparée de Brodie & Harvie, il suffit de suivre les directions imprimées sur chaque paquet.

10 et 12 RUE BLEURY, MONTREAL

G. ELIE AMYOT

IMPORTATEURS D'ARTICLES DE

Modes et Hautes Fantaisies

EUROPÉENNES ET AMÉRICAINES

Téléphone 887 ♦ En gros seulement

59, rue Dalhousie, B. V., Québec



A. RACINE & CIE

IMPORTATEURS ET JOBBERS

— EN —

Marchandises Sèches

Générales

DE TOUTES SORTES.

340 et 342 Rue St-Paul

— ET —

179 et 181 rue des Commissaires

MONTREAL.

Almanach Agricole, Commercial et Historique

POUR 1900

Renseignements les plus complets sur l'Eglise du Canada, le Gouvernement, etc., etc.
5 Cts l'Exemplaire.

Almanach des Familles,

POUR 1900

Belles histoires, légendes, conseils pratiques.

En vente chez tous les libraires et principaux marchands. 5 Cts l'Exemplaire.
J. B. Bolland & Fils, Editeurs, rue St-Vincent, Montréal

Téléphone 13.

JOS. AMYOT

No 45 rue Dalhousie,

QUEBEC

Négociant en Marchandises



Européennes,

Américaines,

et...

Canadiennes.

J. W. HILL

Propriétaire d'Entrepôts

ENTREPOT, REFRIGERATEUR PUBLIC
POUR EFFETS PERISSABLES EN
DOUANE OU LIBRES

Entrepot No 73

Magasin :

Bureau :

Coin des rues
William et Queen

No 48 rue William
MONTREAL

Marchands

Ne laissez pas vieillir vos comptes. Faites les collecter ou vendez-les à

JEAN C. BRAZIER,

97 rue St-Jacques.

Tel. Main 2784.

Ne jouez pas avec la Saleté

MAIS EMPLOYEZ

VITO

La Poudre de Savon de Castille

Elle nettoie tout
et n'abime rien.

St Antoine.....	100,743 75
Hochelaga.....	1,000 00
St-Denis.....	14,363 03
St Gabriel.....	3,600 00
St Jean-Baptiste.....	11,100 00
St Louis-Mile End....	16,326 87
Westmount.....	32,040 00
St Henri.....	14,801 00
Côte St Paul.....	1,550 00
Verdun.....	560 80
Montréal Ouest.....	5,400 00

\$236,563 25

Les lots à bâtir ont rapporté les prix suivants :

Rue Provençal, quartier Ste Marie, 25c le pied.

Rue Congrégation, quartier Ste Anne, 11 9/10c le pied.

Rue Ste Catherine, quartier St Antoine, \$3.95 le pied.

Rue Cuvillier, quartier Hochelaga, 45 $\frac{1}{2}$ c le pied.

Rue St Hubert, quartier St Denis, 8 $\frac{1}{2}$ c le pied.

Ave. Papineau, quartier St Denis, 12 4/9c, 14 9/10c et 15 $\frac{1}{4}$ c.

Rue Chambord, quartier St Denis, 10c le pied.

Rue Huntley, quartier St Denis, 12c le pied.

Rue St Denis, quartier St Denis, 40c le pied.

Rue Boyer, quartier St Jean Baptiste, 15 3/10c le pied.

Rue Hatchison, St Louis Mile End, 10c le pied.

Rue Clark, St Louis Mile End, 13c et 18c le pied.

Rue Selby, Westmount, 44 $\frac{1}{2}$ c le pied.

Rue Palm, St Henri, 20c le pied.

PRÊTS ET OBLIGATIONS HYPOTHÉCAIRES

Pendant la semaine terminée le 24 mars 1900, le montant total des prêts et obligations hypothécaires a été de \$73,939, divisés comme suit, suivant catégories de prêteurs :

Particuliers.....	\$ 60,014
Successions.....	10,125
Cie. de prêts.....	3,500
Assurances.....	300
	\$73,939

Les prêts et obligations hypothécaires ont été consentis aux taux de :

5 % pour \$300; \$1,000; \$1,300; \$2,000; \$2,700; \$3,500 et \$4,500.

5 $\frac{1}{2}$ % pour \$3,500; \$4,000 et \$6,500.

Les autres prêts et obligations portent 6 pour cent d'intérêt à l'exception de \$100, \$425 et \$3,000 à 7 p. c. ainsi que \$900 à 1 pour cent par mois.

La Construction

Contrats donnés

Chez A. J. Préfontaine, architecte, rue St Jacques No 35. Une bâtisse à St-Eustache, formant un cottage.

Geo. Lauzon, entrepreneur général.

Plombage à donner.

Chauffage do

Propriétaire, Dr Chs Marcell.

Chez L. Z. Gauthier, architecte, rue St Jacques, No 180; réparations à l'église St Augustin.

L. J. Fauteux, entrepreneur général.

Propriétaire, L'Œuvre et Fabrique de St Augustin.

Chez Jos. A. Godin, architecte, Lachine. Réparations au Noviciat des RR. Pères Oblats.

Maçonnerie, L. Léger & E. E. Guilbault.

Charpente et menuiserie, L. J. Fauteux.

Couverture, Jos. Leduc.

Plombage, Blouin Desforges & Latourelle.

Chauffage, Blouin Desforges & Latourelle.

Brique, L. J. Fauteux.

Enduits, D. Laverdure.

Peinture et vitrerie, E. Bélanger.

Propriétaires, les RR. Pères Oblats.

Une bâtisse, rue St Joseph à Lachine, formant un magasin.

S. Leclair, entrepreneur général.

Propriétaires, Raoul & J.-B. R. Dufresne.

NOTES

M. J. E. Huot, architecte, prépare les plans et devis pour une bâtisse formant un magasin et un logement que M. Brouillette fera ériger sur l'avenue Mont Royal.

M. Jos. Sawyer, architecte, prépare les plans et devis pour une maison formant un magasin et deux logements que M. Jos. Noyert fera ériger au coin des rues Notre-Dame et St Félix.

M. Jos. Sawyer, architecte, prépare les plans et devis pour trois maisons formant 3 magasins et 6 logements que M. J. Barry fera ériger au coin des rues St Jacques et Atwater à St Henri. Les soumissions seront demandées la semaine prochaine.

McARTHUR, CORNEILLE & CIE

— Importateurs et fabricants de —

Peintures, Huiles, Vernis, Vitres ordinaires et de fantaisie. Produits Chimiques et Matières colorantes de tous genres.

Spécialité de Colles-fortes et d'Huiles à Machinerie.

DEMANDEZ NOS PRIX.

310, 312, 314, 316, RUE ST-PAUL
MONTREAL.**ARCHITECTES ETC.****V. L. ACOMBE,**
897 rue Ste-Catherine.**GAMELIN & HUOT,**
No 58 rue St-Jacques.**J. E. MILE VANIER,**
Ingénieur Civil et Architecte.
Ancien élève de l'Ecole Polytechnique. Constructions Civiles et Religieuses, Aqueducs, Egouts, Pavages. — 20 années de pratique.
107 rue St-Jacques, Montréal.**L. R. MONTBRIAND,**
Architecte et Mesureur,
No 230 rue St-André
Montréal.**BOIS**

Tel. Bell 8141 Tel. Marchands 1391

T. PREFONTAINE & CIE
LIMITÉ**Bois de Sciage et de Charpente**

GROS ET DETAIL

Bureau : coin des rues NAPOLEON ET TRACY

STE-CUNEGONDE

Gros à bois, le long du Canal Lachine, des deux côtés. Téléphone Bell 8141, Montréal.

Spécialité : Bois préparés de toutes façons, assortis par longueurs et largeurs en grande quantité.

Laurence & Robitaille

MARCHANDS DE

Bois de Sciage et de Charpente

BUREAU ET OLOS

Coin des rues Craig et St-DenisBell Tél., Main 1488. MONTREAL
Tél. des Marchands, 804.

OLOS AU CANAL

Coin des Rues William et Richmond

Bell Tél., Main 3844

MENUISERIE**J. CHARBONNEAU & CIE, Manufacturiers.**
Spécialité; Balcon, galerie en tournage, lucarne et menuiserie de fantaisie de tout genre. Nos 1890 à 1896 rue St-Laurent, Mile-End.**EUG. PAQUIN, Entrepreneur Charpentier-Menuisier.** Réparages de toute sorte à des prix défiant toute compétition. 1126B rue St-Antoine, St-Henri.**PEINTRES****L. Z. MATHIEU,**
Peinture et Décoration à bon marché,
No 215 rue Richelieu,
Ste-Cunégonde.**O. M. L. AVOIE,**
Peintre-Décorateur,
Peintre d'enseignes
et de Maisons. — — —
Tapissier et Blanchisseur,
No 482 rue St-Hubert,
Montréal.
Telephone East 1412.**THEO. DAVID, PEINTRE et DECORATEUR**

(ENERGIES ET MAISON). Enseignes artistiques sur Bois, Toile Cirée, Carton, Ecrans. Dorure sur Verre. Lettres en bois, — ma spécialité.

500^e RUE CRAIG,
(A 3 portes de la rue St-Laurent.)**PLATRE ET MARBRE****HORMISDAS CONTANT, Entrepreneur Plâtrier,** 290 rue Beaudry. Phone Bell E. 1177.**PLOMBIE-S ETC.****E. DOUVILLE,**
137B rue St-Urbain, Montréal.**L. GIRARD & CIE, Plombiers, Couvresse, Ferblantiers.** Spécialité: Corniche en tôle galvanisée. 350 rue St-Laurent. Tel. Marchands 118.

BELL TEL. EAST 1517.

TOUT OUVRAGE GARANTI

J. G. DUQUETTEAntrefois de la
Montreal Roofing Co.**Couverture et Pavage**

-- GENERAL --

Bureau et Atelier, 949 de Montigny, Montréal.Spécialité pour les couvertures en Gravois et en Ciment. Planchers en Asphalte, Planchers en Volcanite, Caves mises à l'épreuve des rats et de l'humidité.
Réparations de toutes sortes faites avec promptitude.
Neige enlevée des toits par des hommes expérimentés.

M. L. R. Montbriand, architecte, prépare les plans et devis pour le club de l'Association Athlétique d'Amateurs National, avec une estrade contenant 6,000 personnes et les clotures. Les soumissions seront bientôt demandées.

PERMIS DE CONSTRUIRE A MONTRÉAL

Rue Guy, en arrière du No 290, une bâtisse formant une écurie et un logement, 42x34.7, à 3 étages, en brique, couverture en rosin-ciment; coût probable, \$3,500. Proxiétaire, Montreal Toilet Supply Co; architecte, David A. Brown; maçon, Geo. Nicholson; charpente, Simpson & Peel; brique, A. Léger.

Rue Berri, entre les rues Bienville et Carrière, une bâtisse formant une salle et un logement, 22 x 45, à 2 étages, en bois et brique, couverture en ciment et gravois; coût probable \$1400. Propriétaire, S. D. Vallières; maçon, N. Guilbault; charpente, D. Martel.

Rue St André, No 1102, une maison formant un logement, 24 x 34 avec une aile de 16 x 13, en brique, couverture en ciment et gravois; coût probable \$2,800. Propriétaire, Zotique Bayard; architecte, Walter Livermore; maçon, Alph. Charrette; charpente, Labrecque & Mercure; brique, A. Charette.

Rue Ste Catherine, 5 bâtisses formant magasins, 149.4 x 112, à 3 étages, en pierre et acier, couverture en ciment et gravois; coût probable, \$8,000 chacune. Propriétaire, E. L. Pacaud; architecte, Eric Mann.

Faut-il mettre des os dans le pot-au-feu ?

Quelle en est la valeur alimentaire ? Mettez-en, disent certainement les bouchers. N'en mettez pas dit certains cuisiniers. Lorsqu'on met un os dans le pot-au-feu, une partie de la gélatine contenue dans les pores de cet os se dissout et les vides qu'elle y laisse se garnissent des sucs de la viande tenus en suspension dans le bouillon, ainsi après une ébullition de 5 à 6 heures, l'os devient excellent à sucer, car il a absorbé les meilleures éléments du potage. Le jarret de bœuf en si grande faveur chez les restaurateurs pour la confection du bouillon, doit également en être exclu, le bouillon qu'on en obtient est tout simplement de la colle. Le bon bouillon est et doit être clair et limpide.

Ventes par le Shérif.

Du 3 au 10 avril 1900

DISTRICT DE MONTRÉAL

Alph. Valiquette vs Dame Geo. Daveluy
Montréal—La partie nord-est du lot 15-418 et partie 15-417 du quartier Saint-Jean-Baptiste, situé rue St Denis, avec bâtisses.

Vente le 5 avril à midi, au bureau du shérif.

Liboire Constant vs Ohs Balthazard.
Vaudreuil—Les lots 122 et 123, avec bâtisses.

Vente le 5 avril, à 11 h. a. m., à la porte de l'église paroissiale.

Archambault & Brousseau vs Dame John Marison.

St Louis-Mile End—Les lots 12-8 et 12-13-40, situés avenue du Parc, avec bâtisses.

Vente le 6 avril, à 10 h. a. m., au bureau du shérif à Montréal.

Dame Vve de l'Hon. Daniel Brennan vs Jos. H. Henderson.

Montréal—Le lot 1636-18 du quartier St Antoine, situé rue Plymouth Grove, avec bâtisses.

Vente le 5 avril, à 10 h. p. m., au bureau du shérif.

Delle Elodje Cousineau esqual vs Omer Wilfrid Legault esqual.

St Laprent—Les lots pt 251, 19, 242 et 28, avec bâtisses.

Vente le 5 avril, à 11 h. a. m., au bureau du shérif à Montréal.

DISTRICT DE JOLIETTE

Adeline Roy vs Davis J. Trevisé.
St Lin—Les lots 1691 et 1686, avec bâtisses.

Vente le 4 avril, à 10 h. a. m., à la porte de l'église paroissiale.

DISTRICT D'OTTAWA

The Plano Mfg vs Geo. E. Green.
Canton Templeton—La partie du lot 10.

Vente le 3 avril, à 10 h. a. m., au bureau d'enregistrement à Hull.

DISTRICT DE PONTIAC

J. G. McKenzie & Cie vs Dame Vve Michel Hughes.
Canton Litchfield—Le lot 6 du 1er rang avec bâtisses.

Vente le 4 avril, à 10 h. a. m., au bureau d'enregistrement à Hull.

DISTRICT DE QUÉBEC

Gust. Gagnon vs La succession Abraham Hamel.
Québec—La 1/2 ind. du lot 2226 du quartier St Pierre, situé Côte de la Montagne

et la 1/2 ind. des lots 1073 et 1124 du quartier Jacques Cartier, situés rues N. D. des Anges et Charrest, avec bâtisses.

Vente le 7 avril, à 10 h. a. m., au bureau du shérif.

Gust. Gagnon vs La succession Abraham Hamel et al.

Québec—Le lot 2969-6 du quartier Palais, situé rue Hamel, avec bâtisses.

Vente le 7 avril, à 10 h. a. m., au bureau du shérif.

Dame Vve Wm G. Wurtele vs Delle Joséphine Bernier

Québec—Les termes non expirés de 3 beaux emphytéotiques du lot 2459 du quartier Champlain, situé rue Champlain, avec bâtisses.

Vente le 6 avril, à 10 h. a. m., au bureau du shérif.

DISTRICT DE RICHELIEU

G. Gill vs Dame Wm Boivin.

Sore —La pt du lot 641 et les lots 548, 549, 1141, 1142, 1153 et 1154, avec bâtisses.

Vente le 4 avril, à 10 h. a. m., au bureau du shérif.

DISTRICT DE TERREBONNE

Chs Desjardins vs Alphonse Forget.

Ste Adèle.—Les lots 19 et 20a, avec bâtisses.

Vente le 4 avril, à midi, à la porte de l'église catholique.

DISTRICT DES TROIS-RIVIERES

J. M. Spénard vs Cléophas Delorme.

St Théophile—Le lot 827 du rand sud de St Mathieu, avec bâtisses.

Vente le 4 avril, à 10 h. a. m., à la porte de l'église paroissiale.

J. Ant. Vandal vs Olivier Ayotte.

St Séverin—Le lot 540 et pt 539, avec bâtisses.

Vente le 5 avril, à 10 h. a. m., à la porte de l'église paroissiale.

Pour rajeunir le velours

Mouiller le velours à l'envers, puis l'étendre audessus d'un fer chaud, ou du poêle, sans le laisser toucher. La chaleur va, orise l'eau, et cette vapeur traverse le tissu et en sépare et relève les fibres. L'opération terminée, faire sécher à l'air.

Pour améliorer le goût de la viande de lapins

On conseille de donner aux lapins que l'on va tuer des feuilles de céleri dont ils sont très friands et cela quelques jours avant l'abatage. Le céleri donne à la chair un goût relevé, très apprécié. Les feuilles d'endives auraient aussi la même propriété.

UNE LOCOMOTIVE MONSTRE

Dans quelques jours, sortira des ateliers de constructions de la Société alsacienne de Belfort, la locomotive que la Compagnie du Chemin de fer du Nord a fait construire en vue de l'Exposition, et qui ne mesure pas moins de 20 mètres de longueur. C'est assez dire que cette locomotive n'a pas sa pareille en Europe.

Elle a cinq essieux, deux portant le charriot de l'avant, deux autres moteurs et un grand essieu porteur et indépendant. C'est l'addition de ce nouvel essieu qui a permis d'agrandir la locomotive, et d'obtenir par suite une vitesse plus grande avec des charges plus lourdes. Le mouvement de bielles reste le même que dans les locomotives en service; la machine est suivie d'un tender à quatre roues pouvant prendre 6,000 kilos de houille et 20 mètres cubes d'eau.

Deux machines de ce type ont été construites. L'une figurera à l'Exposition; l'autre assurera, avec une vitesse inconnue jusqu'à présent, le service du train-éclair entre Paris et Calais.

COMPOSITION IGNIFUGE

Préparation de la composition :

Chlorure d'ammonium.....	92.88
Carbonate d'ammoniaque.....	0.46
Sel microcosmique.....	6.66

Le sel microcosmique peut s'employer sous forme de solution concentrée.

Dans la pratique, l'auteur mélange en premier lieu, le chlorure d'ammonium et le carbonate d'ammoniaque en dissolution, filtre et cristallise, puis ensuite mélange avec le sel microcosmique.

Par suite de la distribution et du chauffage de la composition, il se produit une réaction chimique, le sel microcosmique n'existe plus et se trouve remplacé par de l'orthophosphate de soude dihydraté; ce dernier est, après le refroidissement, remplacé par de l'hexaméta phosphate de soude.

Mode d'emploi.—S'il s'agit d'incombustibiliser le bois, on dissout la composition ignifuge et on la chauffe. Après avoir séché au préalable le bois dans une étuve, on le plonge dans la solution qu'on tient de préférence chaude, on laisse le bois jusqu'à ce qu'il soit saturé et qu'il descende au fond du récipient, après quoi, on le retire et sèche.

Pour ignifugier les étoffes, dentelles et autres articles analogues, on les plonge tout simplement dans la solution et on les sèche ensuite.

