



# MONTOIT

Une merveille  
qui se fait attendre

Page 14

Équipé pour  
cuisiner

Page 4



La Presse

CAHIER J | LA PRESSE | MONTRÉAL | SAMEDI 7 OCTOBRE 2000



Daniel Pinard jubile dans sa nouvelle cuisine signée Dallaire. «Le jour où on comprendra que les objets sont habités de l'âme de ceux qui les ont conçus, on sera heureux.» À l'avant plan, le designer industriel qui a réaménagé les lieux, le réputé Michel Dallaire.

## UN ANIMATEUR, SA CUISINE ET SON DESIGNER

LUCIE LAVIGNE

**L'**un cuisine, l'autre dessine. À gauche, Daniel Pinard, gourmet vedette à Télé-Québec, recordman du mot d'esprit et de la répartie salée. À droite, Michel Dallaire, le plus célèbre des designers industriels d'ici. Les deux se connaissent et se respectent. Depuis longtemps. Pas étonnant que le designer ait accepté de réaménager la cuisine qui sert aussi de studio à l'animateur des *Pieds dans les plats*. Hier, environ 268 000 téléspectateurs ont vu le nouveau comptoir, la nouvelle couleur et les nouvelles armoires de l'émission. Aujourd'hui, Michel Dallaire nous confie le pourquoi et le comment de ces changements.

Les deux hommes — même âge, 58 ans, mêmes amis — m'avaient donné rendez-vous au resto Le Paris. Dans la vie, Daniel Pinard est comme à la télé: guilleret, complice, jouissif, encyclopédique. Il brille avec une citation, glisse une réplique assaisonnée, termine avec un rire explosif.

Son ami Michel Dallaire rit aussi. Celui qui a conçu la torche officielle des Jeux olympiques de Montréal, qui a

dessiné un ensemble d'ustensiles à barbecue dont un exemplaire figure au Museum of Modern Art de New York et qui a été honoré pour la conception d'un système audiovisuel destiné aux enfants malentendants (Audisee), est déconcertant d'humilité. Pas un atome de bluff.

Au sujet des rénovations apportées à la cuisine de son ami, il laisse tomber: «Elle est d'une simplicité renversante. Non, il n'y a pas de quoi fouetter un chat.» Daniel Pinard ne peut s'empêcher de répliquer, le sourire crasse: «D'ailleurs, pourquoi fouetterait-on les chats?»

Sérieusement, quels ont été les premiers ajustements apportés à l'aménagement? Après avoir interrogé son ami, Michel Dallaire découvre que le four et les comptoirs ne sont pas à la bonne hauteur. Daniel Pinard comprend alors pourquoi, du haut de ses six pieds, il était parfois mal à l'aise pour cuisiner. Il tient toutefois à nuancer...

Voir ANIMATEUR en page 2

## DÉCORATION INTÉRIEURE



Ces ustensiles à barbecue signés Michel Dallaire ne sont plus produits en série mais ils sont présents au Museum of Modern Art de New York. La longueur des manches en frêne blanc permet à l'utilisateur de se tenir à bonne distance du barbecue.

Photo MARTIN CHAMBERLAND, La Presse ©



Sans le savoir, Daniel Pinard apprécie grandement le presse-ail et le tire-bouchon de l'entreprise suisse Zyliss, une entreprise pour laquelle l'ami de son ami Michel Dallaire travaille. Ce modèle possède un revêtement antiadhérent alimentaire. Son nettoyage s'effectue par simple rinçage. Prix : 15,98 \$.

Daniel Pinard jubile dans sa nouvelle cuisine signée Dallaire. « Le jour où on comprendra que les objets sont habités de l'âme de ceux qui les ont conçus, on sera heureux. » En avant plan, le designer industriel qui a réaménagé les lieux, le réputé Michel Dallaire.

Photo PIERRE McCANN, La Presse ©

### ANIMATEUR

Suite de la page J 1

« Vous savez qu'à partir d'un certain âge, on rétrécit. La seule chose qui se gonfle, c'est la prétention. » Cinquième explosion de rire. Et l'entrevue est loin d'être terminée...

Un astucieux système de comptoir rabattable vient compléter et allonger la surface de travail. Moins élevé, il sied parfaitement à la taille de la coanimatrice, Josée Di Stasio. Une fois rabattu, il se fonde à la pièce d'ameublement.

Autre changement : cet environnement est passé du jaune au gris. Daniel Pinard jure qu'il s'y sent beaucoup mieux. « C'est beaucoup plus beau ! »

Déçu par son réfrigérateur, il s'en procure un autre. Il l'aurait volontiers imaginé drapé d'acier inoxydable. Michel Dallaire le lui déconseille : attention aux taches de doigts et, surtout, aux reflets dans les caméras.

Résultat : le frigo est aujourd'hui recouvert d'un stratifié noir brillant qui s'harmonise au four noir. Foncé, le comptoir l'est aussi. Une magnifique pièce de granite québécois, appelé le noir cambrien, sert de plan de travail.

« Il est d'une beauté à tomber par terre et le fait de me retrouver avec du granite québécois me réjouit intensément », s'exclame Daniel Pinard. Le designer ajoute qu'il est temps de prendre conscience de la beauté et de la qualité du granite d'ici. « Un matériau trop souvent associé aux monuments funéraires, alors qu'il est tout à fait approprié pour un comptoir de cuisine. »

Daniel Pinard et un spécialiste confirment que le granite est plus pratique et moins fragile que le marbre dans une cuisine. Quasi indestructible, il n'est pas veineux comme le

marbre. Résultat : il n'aura pas tendance à se tacher ou à absorber le gras. Le Groupe Polycor, un producteur de granite qui offre le noir cambrien, assure que ce dernier provient de la région du Saguenay-Lac-Saint-Jean (Saint-Nazaire), qu'il présente un grain fin et recherché. « On dirait qu'il contient des petits flocons de neige brillants », décrit Brigitte Filion, une employée du Groupe Polycor.

Le noir cambrien sera ensuite taillé et poli aux Carrières Ducharme à Havelock, près d'Hemingford. Contrairement aux normes de l'industrie, Michel Dallaire exige un épaisseur d'un pouce et demi plutôt qu'un pouce et quart. Pourquoi ? Pour mieux exprimer la solidité, malgré l'arrondi qui fait paraître légèrement plus mince.

« Dans le cas de ce granite, il n'a pas l'air épais, pourtant il l'est », tient à souligner l'animateur qui reprend son sourire facétieux : « Vous me direz, dit-il, que c'est comme l'animateur... » Daniel Pinard frappe la table en hurlant (de rire).

Enfin, Marcel Smith, de chez Carrières Ducharme, calcule qu'il faut environ 30 \$ pour obtenir un pied carré de ce genre de comptoir.

#### Du bois comme un hologramme

À moins de vouloir vivre dans l'obscurité, la présence d'électroménagers et de comptoirs noirs exige de la lumière. Et pourquoi pas de la blondeur, voire de la blancheur ? En rencontrant l'ébéniste de Michel Dallaire, Costas Lepipas, Daniel Pinard a le coup de foudre pour un bois hypnotisant : le sycamore européen « ondé ». Pardon ? « Un

bois hallucinant qui a l'étrange capacité de ressembler à un hologramme. On dirait qu'il est zébré. Si on le regarde de près, on a l'impression de plonger dedans », explique l'auteur sur le point de publier un second tome des Pinardises.

« Le sycamore (espèce d'érable) est parmi les bois les plus blancs, sinon le plus blanc qui existe », ajoute Georges Kassabgi, de Ventes Nagam, un distributeur montréalais de placages de bois. Le mobilier de cuisine de l'animateur a ainsi été fabriqué à partir de panneaux de particules sur lesquels l'ébéniste a posé un placage de sycamore. Un pied carré de ce placage de bois exotique à l'état brut peut atteindre 8 \$, précise Georges Kassabgi. En guise de comparaison, ce commerçant rappelle qu'une même superficie de placage d'érable traditionnel coûte 1,50 \$.

#### Fantaisie allemande

La nouvelle cuisine des *Pieds dans les plats* n'a rien d'ostentatoire. Ce qui ne veut pas dire que les matériaux qui l'habitent soient très abordables. Pas de chichi ni d'or pour la robinetterie. « Ce sont des éléments de qualité, donc ça coûte cher. Mais pas exagérément. Il n'y a pas de luxe. Que de la qualité », insiste Michel Dallaire.

Parlant de luxe... Jetez un coup d'oeil au système de rail horizontal fixé au verre de l'armoire de la cuisine. Un bijou d'ingénierie. Un très léger mouvement de l'auriculaire et hop ! cette paroi se meut silencieusement. Ce système d'allure industrielle de la série de produits Manet est fabriqué par l'entreprise allemande Dorma et distribué au Québec par Euroverre.

« Normalement, ce système supporte des

parois coulissantes et fait partie des produits haut de gamme, d'où son prix, 5000 \$ », affirme Marc-André Corbeil, d'Euroverre.

Franchement pas donnée mais très futée, cette fantaisie allemande dénichée par le designer industriel répond parfaitement aux exigences d'un enregistrement télé.

« Je voulais que mes armoires soient vitrées, sans qu'elles ne soient transparentes (d'où l'utilisation de verre dépoli à l'acide), qu'elles soient mobiles, silencieuses et, surtout, qu'elles ne s'ouvrent pas de côté, car il n'y a rien de plus emmerdant lorsqu'on est à la télé que de se foutre une porte d'armoire sur la gueule », explique Daniel Pinard.

Derrière une autre porte givrée, des assiettes et des plats d'une artisan, Louise Bousquet, ajoutent une touche de poésie à l'environnement de verre, de bois et de granite. Ces créations, souvenez-vous, avaient fasciné l'animateur dès la première des *Pieds dans les plats*.

Daniel Pinard jubile dans sa nouvelle cuisine... Dallaire : « Le jour où on comprendra que les objets sont habités de l'âme de ceux qui les ont conçus, on sera heureux », pense-t-il tout haut.

Daniel Pinard apprend d'ailleurs pendant cette rencontre que son presse-ail et tire-bouchon préférés possèdent une parcelle « d'âme » de l'ami de son ami... Coïncidence inouïe : ces accessoires suisses et signés Zyliss ont précisément été dessinés par un bureau de design dirigé par Rémy Jacquet. Or, Michel Dallaire a enseigné pendant dix ans à Lausanne et y a rencontré cet homme. « Rémy Jacquet ? C'est un de mes amis », avoue Michel Dallaire. Énième hurlement... Daniel Pinard rit à gorge déployée, ébahi.

Lac des Battures, Île-des-Soeurs

Rapprochez-vous du centre-ville sans vous éloigner de la nature.™

PRÈS DE 50% VENDU

CONDOMINIUMS PANORAMA SUR L'ÎLE, ÎLE-DES-SOEURS

Dites adieu au trafic, vivez à moins de dix minutes du centre-ville de Montréal, même aux heures de pointe. Faites la connaissance d'une île verdoyante entourée par le Saint-Laurent. Découvrez ses nombreux parcs, ses étangs, sa forêt écologique et ses oiseaux, sans oublier ses magnifiques sentiers de randonnée en bordure du fleuve.

- Vues inégalées sur le mont Royal, le centre-ville, le fleuve, l'Île-des-Soeurs et les rapides de Lachine,
- 143 000\$ à 359 000\$, incluant; TPS, TVQ, stationnement intérieur ainsi que l'air climatisé.

PANORAMA SUR L'ÎLE  
Condominium témoin à visiter.

Réalisation de: LSR  
En collaboration avec: LANDRY PÉPIN  
Gaz Métropolitain

295 chemin du Golf, Île-des-Soeurs  
tél [514] 762.3589  
www.lepanorama.com

Heures d'accueil : 13h à 20h lundi au mercredi / 12h à 17h les week-ends

Je rêvais de belles soirées devant le foyer après mes longues journées de travail.

Mon imagination vivait ici bien avant moi.

Je voulais une maison qui me ressemble dans une ville qui possède une âme.

Un secteur avec plus d'arbres que de maisons, avec une vie de quartier et tous les services à proximité.

Un développement où la qualité était le premier souci des constructeurs. Et le prix pour bien vivre était encore abordable.

Une maison parfaitement conçue pour ma famille avec assez d'espace pour que chacun se sente vraiment chez-soi.

Le HAUT SAINT-LAMBERT

Heures de visite des maisons-témoins :  
Lun. au Mer. : 13h à 20h Sam. et Dim. : 12h à 17h  
Direction : route 132, sortie Notre-Dame, à droite sur Riverside, à gauche sur Argyle, à gauche sur Upper Edison.

130 RUE UPPER EDISON À SAINT-LAMBERT Tél.: (450) 465-6554 www.lsr.ca

DÉCORATION INTÉRIEURE

# 'bomme à la valise : Michel Dallaire

LUCIE LAVIGNE

Devant son « attaché-case », plusieurs Québécois basculent dans le passé. Personnellement, une foule de souvenirs universitaires sont enfermés dans cette mallette déclinée dans des couleurs toniques ( rouge, jaune, vert, etc. ) et formée de deux coques en polypropylène copolymère.

L'auteur de ce succès du milieu des années quatre-vingt, Michel Dallaire, pourrait bomber le torse. Niet. L'homme, dont on dit qu'il est le père du design industriel au Québec, demeure immuablement modeste.

« Ce n'est pas un projet spectaculaire. C'est un produit de commodité que j'ai créé en une semaine, mais tout le monde m'en parle comme si c'était l'oeuvre de ma vie. »

Et pourquoi donc son fabricant montréalais, Plasticase, en vend-il encore aujourd'hui aux États-Unis, au Canada, au Japon et en Australie ? « C'est un produit qui ne s'appuie pas sur une mode passagère. Il est relativement simple, ce qui laisse toute la place à son propriétaire. C'est sa couleur qui lui procure de la fantaisie et il ne coûte pas plus cher qu'une pizza (NDLR : autour de 15 \$) », justifie Michel Dallaire. Pas plus chère qu'une pizza ? N'empêche que cette petite valise a été achetée par le Museum of Modern Art de New York.

La gamme de produits Plasticase comprend plusieurs styles et formats de mallettes en plastique. Le modèle Snapcase, un porte-documents, s'ouvre en claquant des doigts. « C'est ma grand-mère qui m'a inspiré son attache. À l'église, elle ouvrait toujours son porte-monnaie pour y chercher des pièces. »

Le nombre de produits conçus par Michel Dallaire est impressionnant. Il a travaillé pour une foule de clients. C'est lui qui a renouvelé l'image corporative de Bell, en faisant passer, par exemple, les camions du vert au gris et au bleu. On lui doit aussi le système SportRack ( porte-bagages modulaire de voiture ) et l'allure des wagons de la ligne rouge du métro de Boston. Il a également dessiné le traineau Snofox, cette luge d'enfant munie d'un volant, de skis effilés et peinte en rouge Ferrari. C'est encore lui qui a supervisé le design d'Angel Care, un détecteur de mouvement pour nouveau-nés.

**La torche olympique**

Néanmoins, quand on lui demande de pointer le projet qui l'a fait le plus vibrer, il remonte aux Jeux de 1976. Sa torche olympique au manche rouge et au fourneau noir avait d'abord ébouriffé et déçu les gens du COJO. « Jean Drapeau s'attendait plutôt à voir une flûte en argent avec des petites feuilles d'érables en or », rappelle-t-il.

Michel Dallaire ne se laisse pas abattre. Au contraire, il pousse plus loin en proposant d'alimenter sa torche à l'huile d'olive. Sa façon d'interpréter la torche de la Grèce antique et d'offrir aux milliers de téléspectateurs une flamme très orange et photogénique.

« Mais je ne savais pas que l'huile d'olive n'était pas suffisamment volatile pour transmettre la flamme d'une torche à l'autre. Quand je

suis allé au département de chimie de l'École Polytechnique de Montréal pour leur faire part de mon désir d'alimenter la torche à l'huile d'olive, tout le monde s'est mis à rire. »

N'empêche que cette flamme olympique à l'huile d'olive ( qui a dû être suractivée ) illumina tout de même les Jeux. Mon nom avait été caché, rappelle Michel Dallaire. Malgré tout, il se tient parmi l'assistance et un frisson inoubliable le parcourt lors de l'entrée de la flamme au Stade olympique. Aujourd'hui, aux dires du designer, cette torche se trouve au musée olympique à Lausanne et demeure la seule à arborer de la couleur.

« Cette torche demeure l'oeuvre dont je suis le plus fier car elle avait d'abord été refusée et correspond à une bataille que j'ai gagnée. »

**Michel Dallaire, Paris, 1942**

Le père du designer, le peintre Jean Dallaire obtient une bourse du Conseil des Arts pour aller en France en 1939. Son fils naîtra à Paris. Dans cette capitale de la mode, la mère de Michel Dallaire prêter sa beauté et sa tête aux modistes. La famille revient après la guerre et Michel Dallaire est alors un enfant de quatre ans.

Quand il bascule dans ses souvenirs d'enfance, le designer industriel aime à dire qu'il a grandi dans le vin rouge et la térébenthine. « Mon père était alcoolique à l'âge de 16 ans », rappelle-t-il.

Un de ses grands amis, l'animateur Daniel Pinard, lui envie certains passages de cette enfance... poétique. « Je suis bien jaloux de Michel qui, un jour, m'a confié que son père le réveillait la nuit pour lui lire du Verlaine et du Rimbaud. C'est génial », confie Daniel Pinard.

Anticlérical, Jean Dallaire n'apprécie pas vraiment que son fils suive son cours classique et qu'il ait à côtoyer des curés. Résultat : le jeune Dallaire abandonne l'idée de devenir architecte et opte pour une formation scientifique et l'Institut des arts appliqués de Montréal.

Aujourd'hui, Michel Dallaire dessine, imagine et créé. Sans relâche et toujours avec passion.

Malgré les succès, sa modestie et sa bonhomie impressionnent. Sa recherche de simplicité, d'efficacité, d'utilité et de faisabilité l'anime toujours, que ce soit pour réaménager la cuisine de son bon ami ( Daniel ) Pinard ou pour travailler activement comme consultant en design chez Air Canada.



La torche olympique de Michel Dallaire trône aujourd'hui au Musée olympique de Lausanne.



Photo MARTIN CHAMBERLAND, La Presse © Michel Dallaire pose chez Plasticase, le fabricant de ses mallettes Attaché ( en avant plan ). Lancées au milieu des années quatre-vingt, elles ont remporté un énorme succès populaire et ont été vendues à plusieurs milliers d'exemplaires. Quinze ans plus tard, elles sont toujours distribuées, entre autres, chez Omer DeSerres.

Au cœur du *Vieux Longueuil*  
 CONDOMINIUMS DE PRESTIGE NEUFS  
**OCCUPATION IMMÉDIATE**  
**50% VENDU**  
 • Ascenseur  
 • Stationnement intérieur  
 • 1 080 à 1 215 pi car. bâtis  
 À partir de **134 800 \$**  
2890346 CONSTRUCTION PIERRE GARNEAU INC. R.B.O. 2527-9480-22  
 375, rue Caroline, Longueuil (condos no 101) • (514) 594-9217

2895859  
Not Ready

2880785  
Not Ready

*MON VOISIN*  
*C'EST LE FLEUVE !*  
**PHASE 5**  
**MAINTENANT EN VENTE**  
 Les Brises du Fleuve  
 À 7 MINUTES DU CENTRE-VILLE  
 4 1/2, 5 1/2, PENTHOUSES  
 À PARTIR DE 100 000 \$ TAXES INCLUSES  
 TAUX HYPOTHÉCAIRE: RABAIS DE 1 %  
 Venez visiter notre condo modèle  
 Dernier site d'envergure disponible sur l'île de Montréal, en bordure du fleuve et à proximité du centre-ville.  
 • À deux pas du métro De l'Église ☺  
 • Piscines, piste cyclable  
 • Vue imprenable, tranquillité garantie  
RBQ : 8107752136  
 Les Brises du Fleuve  
 30, ALLÉE DES BRISSES DU FLEUVE, VERDUN  
 FACE AU 4200, BOUL. LASALLÉ (VIA RUE ATWATER)  
CONSTRUCTION SAVERDUN INC.  
 OUVERT DU LUNDI AU JEUDI DE 13H À 19H  
 LES SAMEDI ET DIMANCHE DE 13H À 17H  
 POUR INFORMATION : (514) 762-1214

2895599  
Not Ready

2895775  
Not Ready

LES TROUVAILLES DE LUCIE



Ce tire-bouchon translucide de Zyliss s'adapte à tous les types de bouteilles de vin. Son hélice assure une extraction en douceur du bouchon et évite que des morceaux de liège ne tombent dans le vin. Prix : 21,98 \$.

Où se renseigner ?

Zyliss. Un commerçant : Trésors de ma Maison : (514) 321-4373, ou le distributeur : (514) 487-9358 ou Trudeau : (450) 655-7441. Starfrit : 1-800-361-6232.

Équipé pour cuisiner



LUCIE LAVIGNE

Une marque, Zyliss, appréciée par l'animateur Daniel Pinard et des nouveautés québécoises pour râper son fromage, déboucher son vin, presser son ail, essorer sa laitue ou mettre en poudre le chocolat ou la muscade.



Cette râpe à fromage et son bouton doseur garantissent que le fromage râpé se dépose là où on le souhaite ( et non à côté de l'assiette ou sur son chemisier de soie ). La manivelle permet de râper aussi de grosses quantités de fromage dur, de noix ou de chocolat. Prix : 12,98 \$.



Dernière nouveauté chez Starfrit, la marque de commerce québécoise la plus connue des Promotions Atlantiques, porte le titre anglais... de Deluxe Rotary Grater. Ce produit multifonctions cache différents barillets et permet de trancher et râper une foule d'aliments dont les fromages à pâte dure ou mole. Constat après utilisation : ce produit est incontestablement bien fait. Prix : 15,99 \$.



Ce tire-bouchon sophistiqué est déjà couvert de prix sans encore être offert dans les magasins. Conçu par l'entreprise de Boucherville, Trudeau, il a remporté l'or au Salon international des inventions à Genève. Cet ouvre-bouteille peut à lui seul retirer l'extrémité d'aluminium d'une bouteille de vin et lui extraire son bouchon de liège. En prime, la vrille se détache du liège sans exiger d'effort de l'amateur de vin. Ce produit sera offert dès la fin novembre 2000 et affichera 99,99 \$.

L'essoreuse à salade de plastique Zyliss avait déjà une foule d'adeptes. Aujourd'hui, le même produit assèche autant, mais dans un habillage tout inox. Prix : 39,98 \$.



**BOWRING**  
SPECIAL DE "L'ACTION GRACE"

J.G. DURAND  
"FLORENCE"  
**VERRES POUR VIN ROUGE**

~~22,9 \$~~  
**998 \$**  
/chaque



Prix au détail sur autre marchandise et ma quantité limitée. Premier arrivé, premier servi!

Magasins dans la région de Montréal

Angrignon • Anjou • Fairview Pte Claire • Place Ville Marie • St Bruno • Carrefour Laval

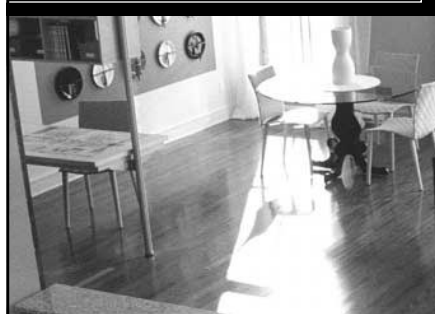


Redécouvrez...

**BOWRING**  
Fondé en 1811

2890939

une vision



un horizon

514 848 0711

555, rue de la Commune

Lundi au jeudi, de 16h à 21h.  
Samedi et dimanche, de 13h à 17h.

**loft**  
A B S O L U

QUAI #3

www.quai#3.com



2895807

RÉNOVATIONS

# Des travaux pour l'automne



**YVES PERRIER**

collaboration spéciale

Avec chaque automne reviennent les préparatifs pour l'hiver. Il faut fermer le chalet d'été et réaliser les travaux d'entretien avant que les températures trop froides nous empêchent de réaliser les travaux convenablement.

**Préparer le chalet pour l'hiver**

Il faut d'abord distinguer les chalets d'été des résidences secondaires qui sont utilisées occasionnellement en hiver. Si le chalet d'été n'est pas isolé et s'il n'est pas muni de fondations complètes, il serait probablement très coûteux de maintenir un chauffage minimal à l'intérieur, et lors de périodes de grand froid, il serait probablement difficile de maintenir la température à plus de 12°C (55°F).

De manière générale, fermer un chalet consiste à éviter que de l'eau gèle et cause l'éclatement d'un tuyau ou d'un appareil. La première action à faire est d'enlever le courant électrique sur le chauffe-eau et sur la pompe à eau afin de vider la tuyauterie.

Il faut ensuite ouvrir tous les robinets des appareils pour favoriser le drainage des tuyaux. En ouvrant le robinet de purge ou une vis de purge située près de la pompe, l'eau contenue dans l'ensemble de la tuyauterie se videra dans un seau ou dans un drain de plancher. Vider ensuite le réservoir d'eau chaude ainsi que le réservoir de la toilette en actionnant la chasse d'eau. Finalement, purger la pompe à eau si elle n'est pas dans un environnement protégé du gel.

On pense facilement aux conduits d'alimentation d'eau, mais on oublie trop souvent les conduits de drainage qui accumulent de l'eau dans leurs siphons. Il faut verser environ deux tasses d'antigel dans les siphons des éviers, des baigns et douches, dans la cuvette de la toilette, dans le fond de la laveuse et du lave-vaisselle.

Pour le cabinet de toilette, vider préalablement la cuvette. L'antigel est nécessaire pour éviter le gel de l'eau stagnante dans les si-



**Pour éviter les dommages à la résidence secondaire ou au chalet d'été, il faut procéder correctement lors de la fermeture de la maison pour la saison hivernale.**

phons ainsi que le retour des mauvaises odeurs du champs d'épuration vers la maison.

**Le système de chauffage**

Pour le chauffage, il ne suffit pas de tourner les thermostats au plus bas, il faut aussi fermer le courant alimentant les plinthes électriques. En effet, même si les thermostats sont au plus bas, cela ne signifie pas qu'ils sont fermés. Ainsi les plinthes pourraient chauffer inutilement le chalet durant tout l'hiver.

Quant aux résidences secondaires, si elles sont isolées, munies d'un sous-sol, finies avec des panneaux de placoplâtre, des planchers de marqueterie de bois ou de céramique, il n'est pas conseillé de les laisser sans chauffage. Le gel pourrait faire lever les fondations, et une variation trop grande de température ou d'humidité causeront probablement des fissures et des déformations dans les finis intérieurs. Dans ce cas, on recommande surtout de maintenir une température minimale d'environ 10°C (50°F), et de fer-

mer l'eau extérieure comme dans toute autre propriété. Si les finis intérieurs sont faits de tapis, de vinyle et de revêtements en panneaux préfinis, il est possible de fermer tout le chauffage, sauf au sous-sol afin d'éviter le gel des fondations. Il faudra y maintenir une température minimale de 5°C (40°F).

**Le calfeutrage des ouvertures**

Nous avons acheté une maison il y a six mois. Le calfeutrage des fenêtres est fissuré et doit être refait selon notre inspecteur en bâtiment, mais il ne s'est produit aucune infiltration d'eau par les fenêtres cet été. Peut-on attendre encore quelques années ou doit-on le réfaire immédiatement? Quels sont les meilleurs produits à utiliser?

**P. Legrand, Boucherville**

Le rôle du calfeutrage est d'empêcher les infiltrations d'eau entre les parements extérieurs et les ouvertures comme les portes, les fenêtres, les percées du toit ou des fondations. Lorsque le calfeutrage est fissuré ou qu'il décolle des surfaces, des infiltrations d'eau peuvent se produire et faire pourrir la structure des murs extérieurs. Des problèmes

de moisissures et de qualité d'air peuvent aussi résulter de faibles infiltrations d'eau.

Trop de propriétaires attendent d'avoir des infiltrations d'eau à l'intérieur de la maison avant de refaire les calfeutrages. Or des infiltrations peuvent se produire durant plusieurs années sans nécessairement se manifester à l'intérieur. On apprend souvent que la structure est pourrie lorsque les fenêtres coincent ou qu'elles ont des problèmes de fonctionnement. Personnellement, je vous recommande donc de refaire les calfeutrages dès qu'ils fissurent.

La durée d'un bon calfeutrage, bien posé, est d'environ 25 ans. Pour que le calfeutrage adhère bien, il est fortement recommandé d'enlever le vieux calfeutrage avec un grattoir et de nettoyer les surfaces à l'aide d'un diluant approprié au type de l'ancien calfeutrage.

Un calfeutrage avec une bonne élasticité permet la dilatation des matériaux sans décoller. Le pourcentage d'élasticité des calfeutrages par temps froid varie de 5% à 50% selon leur composition. En terme d'élasticité et de durabilité, on en a généralement pour son argent en matière de calfeutrage. Évitez donc les produits bon marché qui seront probablement à refaire dans cinq ans.

De manière générale, la peinture ne tient pas sur les calfeutrages mais certains produits comme le thermoplastique peuvent être peints. Cette caractéristique a parfois des avantages lorsqu'on veut dissimuler les calfeutrages sous la peinture.

Pour être efficace, la dimension du joint est aussi très importante. La profondeur du joint ne devrait jamais dépasser la moitié de sa largeur. Un joint trop mince manque d'adhérence aux surfaces et un joint trop profond manque d'élasticité.

Pour s'assurer de la bonne forme du joint de calfeutrage, il est recommandé d'utiliser un boudin de mousse souple comme fond de joint. Le boudin est inséré entre le cadre des fenêtres et le parement, de manière à assurer que le calfeutrage aura la bonne profondeur et la bonne forme.

Faites parvenir vos questions à Yves Perrier, La Presse, 7, rue Saint-Jacques, Montréal, Qc H2Y 1K9, ou faites le (514) 523-4441. Yves Perrier est membre de l'Ordre des architectes du Québec.

2895927  
Not Ready

**habiter.com**

**Le Caverhill**  
PENTHOUSES ET LOFTS CONDOMINIUMS  
451 rue Saint-Pierre Vieux-Montréal

Bureau des ventes sur place  
Sam., dim. et lun. de l'Action de Grâce  
12h @ 17h  
514.288.7547

Développements McGill  
www.habiter.com  
RBQ 8111-2021-13

**Évadez-VOUS**  
CHAQUE SAMEDI DANS  
**La Presse**  
Avec le calendrier  
Vacances voyage

Pour une consultation  
**GRATUITE**  
DE MANIÈRE FACILE ET SÛRE  
**Santé**  
CROQUIS - DIMANCHE - JARDIN  
**La Presse**

**LES JARDINS DU PARC CARON**  
Finis les bouchons de circulation  
À 10 MIN DU CENTRE-VILLE  
par le train de banlieue station Montpellier

**CONDOS DE QUALITÉ À PARTIR DE 99 500\$**

Métro Côte-Vertu  
Bureau des ventes  
850, rue Muir, Saint-Laurent  
(près de Côte-Vertu)  
Lun. au vend. : Midi à 20h.  
Sam. et dim. : Midi à 17h.  
Tél. : (514) 747-1153

Développements Scalia et Fils Ltée  
Constructeur depuis 35 ans

1, 2 ou 3 ch. à coucher.  
Ascenseur et stat. intérieur.  
Grand balcon.  
6 étages, structure de béton  
Près de l'aut. 15.

PHASE I  
100% VENDU  
PHASE II  
60% VENDU  
pour avril/mai 2001  
PHASE III  
10% VENDU  
pour juillet/août 2001

Située à côté du parc  
R.B.Q. : 2548-1599

**PHASE II 95% VENDU**

**La Vie de château à St-Bruno**

Spacieux penthouses et appartements personnalisés nichés au cœur d'un boisé à St-Bruno  
**PHASE III maintenant disponible**  
Profitez de notre promotion préconstruction avant le 15 octobre 2000  
(450) 441-0343  
SUR RENDEZ-VOUS  
Succombez à notre style de vie sans compromis.

**Les Châteaux Champêtres**  
282, boul. Seigneurial, Saint-Bruno  
Portes ouvertes • Sam. et dim. 13h à 17h

**Samcon**  
REDÉVELOPPEMENT URBAIN  
Samcon.net RBQ : 24401697-51

**PHASE 2 SPÉCIAL PRÉVENTE**

3 1/2 - 4 1/2 - 5 1/2 - mezzanine  
2 S/B - garage souterrain  
Cour intérieure paysagée, terrasse, balcon, foyer, bois-franc

**NOUVEAU PROJET**  
à partir de **92 000\$** Phase 1, 100% vendu  
225, rue de la Gauchetière Est  
(514) 397-1997 • 825-5529

**PLATEAU CONDOS NEUFS**  
à partir de **94 000\$** (taxes incl.)

- 3 1/2 • 4 1/2 • 5 1/2
- Mezz., 2 S/B + 2 terr. 12'x20'
- Planchers lattes de bois-franc
- Garages disponibles

Rue St-dominique entre Villeneuve et Mont-Royal  
Bureau des ventes : 4514, rue St-Dominique (514) 284-6363

**CENTRE-SUD ouvert 7 jours**  
DEUX SITES DE CHOIX

**65 900\$ à 165 000\$**  
Taxes incluses  
803 p.c. à 1500 p.c. **Rachat Bail**

- 3 1/2 • 4 1/2 • 5 1/2 sur 2 niveaux
- Les Condos du Marché Amherst : (garage option)
- Les Jardins Maisonneuve : • terrasse sur le toit, 50% vendu • (garage option)

(514) 596-0944 À 2 pas du centre-ville  
Bureau des ventes : 1929, rue Wolfe (sud d'Ontario)

**Jardins du Parc Jarry**  
www.samcon.net  
En face du Parc Jarry et du stade de tennis

109 900\$ à 149 900\$

- Garage optionnel • Piscine
- Ascenseur • Cours arrière et avant paysagées
- Grande terrasse • Plafond 9 pi de haut
- AUSSI, NOUVEAU PROJET À AHUNTSIC

200, rue Faillon Ouest, Montréal • (514) 490-0008

**NOUVEAU PROJET Carré Henri-Julien**  
à partir de 81,900\$ 3 1/2 • 4 1/2 • 5 1/2

- garage en option • grand balcon
- cour intérieure paysagée

8779, rue Henri-Julien (coin Farly) nord de Crémazie  
Crémazie

BUREAU DES VENTES • (514) 388-1250

**Gagnant de 3 Domus**

CONSTRUCTEUR DE L'ANNÉE 1999

100 000 \$ à 175 000 \$

100 000 \$ et moins

**N'attendez plus! Visitez nos lofts modèles**

**52 CONDOS LOFTS** au cœur du Plateau

•950 à 4000 pi. car. • Terrasse • Garage

**111 900\$ et plus** (taxes en sus)

4530, rue Clark, Montréal QC H2T 2T4  
BUREAU DES VENTES:  
**(514) 285-4530**  
Yvan Dextrase

ESPACE LOFTS

CONSTRUCTION

**QUORUM INC.**  
RBQ 8001-7478-61

Lun. au merc. : 13 h à 19 h • Jeu. : 13 h à 17 h  
Vend. : sur rendez-vous • Sam./Dim. : midi à 17 h

**Ingénieurs Sans Frontières Québec**  
Coopération internationale

**ISFO**

Travailler Pour Le Monde

6830 Ave du Parc bureau 582, Montréal H3N 1W7  
Téléphone: (514) 948 8383, Télécopieur: (514) 728 8691  
Internet: www.isfq.qc.ca, e-mail: courrier@isfq.qc.ca

## PATRIMOINE ARCHITECTURAL

Chaque semaine jusqu'à la mi-novembre, *La Presse* vous fera découvrir un des Grands Lauréats Banque Scotia du concours Opération patrimoine architectural de Montréal 2000, qui souligne les efforts de citoyens particulièrement soucieux de préserver le cachet d'origine de leur maison. Nous rendons hommage aujourd'hui au propriétaire d'un édifice à logements multiples de la région Ahuntsic-Cartierville.

# La campagne à la ville

DANIELLE BONNEAU

En 1989, lorsqu'il a voulu acheter une maison, Jean Labrecque en a vu plusieurs, avenue d'Auteuil. Quand il a aperçu celle qui allait devenir la sienne, il l'a signalée à son agent immobilier.

« S'il y avait une maison comme celle-là sur le marché, je l'achèterais », lui a-t-il dit, ignorant que la maison était à vendre. Une demi-heure plus tard, une entente était conclue. « Elle me rappelle les maisons de mon enfance, à Saint-Vincent-de-Paul, explique le troisième propriétaire du triplex bâti en 1937. J'ai été élevé à côté d'une résidence comme celle-là, avec deux étages, deux logements et un grand balcon de bois. Elle m'était visuellement familière. À Laval, les maisons confortables étaient comme ça. » Il a été surpris lorsque sa propriété a été sélectionnée par les membres du jury. « Ma maison n'a rien d'extraordinaire, souligne-t-il humblement. Il y en a plusieurs autres semblables dans les rues avoisinantes. Je n'ai pas de mérite. Je n'ai rien fait de majeur à l'extérieur ! » Puis, en y pensant bien, il fait ressortir trois caractéristiques propres à sa demeure qui ont peut-être fait la différence : ses vastes balcons de bois ont résisté à l'assaut du temps, des vitraux décorent toujours l'imposte des fenêtres et des portes, et ses balcons, garde-corps et colonnes sont peints de couleur beige. Une idée de sa conjointe, Claire Meunier.

« Les boiseries se détachent mieux contre le mur de briques

brunes », fait remarquer cette dernière. Depuis qu'il a fait l'acquisition de sa demeure, faut-il préciser, M. Labrecque en a pris grand soin. « J'ai essayé de garder ce qui était là, indique-t-il. C'est quelque chose à entretenir, mais ce doit être constant. Car plusieurs éléments ne peuvent être remplacés. Les standards ne sont pas les mêmes qu'autrefois. »

Cela ne représente toutefois rien de nouveau pour lui. Sa maison précédente, située à Laval, était aussi en brique, avec des boiseries extérieures. « Je suis un vrai Lavallois, précise M. Labrecque, qui est maintenant à la retraite. Ma famille s'y est établie en 1735. Mais j'en avais assez des embouteillages et je ne voulais plus traverser de pont pour aller travailler au centre-ville. Ici, je suis à 400 mètres de la station de métro Henri-Bourassa. Ce fut un élément décisif. Nous avons tous les avantages de la banlieue, tout en habitant à Montréal. C'est la campagne à la ville. »

Sa conjointe s'est rapidement adaptée au quartier lorsqu'elle a emménagé avec lui, en 1992. Ensemble, ils profitent pleinement de leur immense cour très privée, qui est le terrain de jeu d'une douzaine d'espèces d'oiseaux. « Il y a tellement d'arbres, explique Mme Meunier. On voit des mésanges, des chardonnerets, des merles d'Amérique, des geais bleus, des cardinaux et même des chauve-souris, qui mangent les moustiques,

l'été ! » Ils apprécient la piste cyclable, située à proximité, qui longe la rivière des Prairies.

Ils aiment aussi beaucoup la ruelle non pavée qui borde leur cour et ressemble à un chemin de campagne. « Je suis très heureux de vivre à Montréal, confie M. Labrecque. Laval s'est tellement développée, je protège mieux mes souvenirs d'enfance en demeurant ici. »

## Les Trésors de Montréal

L'OPÉRATION  
PATRIMOINE  
ARCHITECTURAL  
DE MONTRÉAL  
2000



Photo ROBERT NADON, La Presse ©  
Claire Meunier a eu la bonne idée de peindre les boiseries de la maison en beige pour qu'elles se marient mieux avec les briques brunes.



**Royal Penfield**

La distinction et l'élégance que vous méritez !

**34 condominiums**

- 12 modèles de penthouses exclusifs
- prestigieux et luxueux
- vue imprenable sur le centre-ville et sur le fleuve
- de 1 130 à 3 153 pi car.

**(514) 932-6600**

1601, av. Docteur Penfield, Montréal (angle ch. Côte-des-Neiges)

BRANCHEZ-VOUS SUR  
UNE SOURCE D'AVENIR  
WWW.GAZMETRO.COM

VOUS ÊTES CLIENT DE GAZ MÉTROPOLITAIN  
OU VOUS PLANIFIEZ LE DEVENIR, VISITEZ  
NOTRE SITE WEB, WWW.GAZMETRO.COM,  
POUR OBTENIR RAPIDEMENT ET FACILEMENT  
DES RÉPONSES À VOS QUESTIONS :

- AVANTAGES
- EFFICACITÉ ÉNERGÉTIQUE
- RÉSEAU
- PROJETS DOMICILIAIRES
- CHOIX D'ÉQUIPEMENTS
- CYBER-COMPTÉ
- CARRIÈRES ET PROFESSIONS
- PROMOTIONS EN COURS



Gaz  
Métropolitain

2887972

2889341

## 'Évolution de l'habitat urbain

Avec son numéro d'automne intitulé « Évolution de l'habitat urbain, regards sur la ville », le magazine *Continuité* propose de dépasser les approches traditionnelles pour mieux comprendre et apprécier le patrimoine de nos villes.

Composé en majeure partie d'habitations qui semblent à première vue familières ou banales, le patrimoine résidentiel contribue pourtant fortement à l'identité des lieux. Parce qu'il témoigne des différentes phases d'occupation du territoire urbain, des façons de vivre et des préoccupations urbanistiques de chaque époque, ce patrimoine peu spectaculaire n'en est pas moins intéressant. Dans un dossier étoffé, *Continuité* rend compte des recherches et des réflexions récentes en la matière.

Les auteurs de sept articles, portent autant de regards sur la ville et son évolution, en faisant le pari qu'une meilleure compréhension du milieu bâti amènera des inter-

ventions plus judicieuses de conservation du patrimoine et d'insertion de bâtiments neufs.

Comprendre l'architecture au-delà des façades et l'art de bâtir de chaque époque, voilà le défi que de jeunes chercheurs d'aujourd'hui se sont donné. Ce numéro du magazine permet ainsi au lecteur de partager ces connaissances et de mieux saisir les enjeux de la mise en valeur de ce patrimoine qui participe étroitement à la qualité du cadre de vie.

Des villes l'ont compris. À ce titre, Montréal, avec son Opération patrimoine architectural depuis 15 ans, fait la démonstration que le citoyen est un acteur essentiel de cette mise en valeur.

Le numéro d'automne du magazine a été lancé récemment et est offert en kiosque prix de 6,95 \$. Il a été fondé en 1982 par le Conseil des monuments et sites du Québec (CMSQ), et il est publié quatre fois par année par les Éditions Continuité. C'est le seul magazine à traiter des questions patrimoniales au Québec.

Renseignements : (418) 647-4525 ou [continuite@megaquebec.net](mailto:continuite@megaquebec.net)

**VIEUX-MONTRÉAL**

Les **Condos Victoria**

2 ch. à coucher à partir de **140 000\$** + taxes

- Planchers de bois franc, hauts plafonds
- Cave à vin
- Stationnement disponible
- 5 min du Square Victoria et de la Cité Multimédia

**TERRASSE jusqu'à 275 pi²**

concept unique !

EN CONSTRUCTION : LIVRAISON DÉC. 2000

Bureau des ventes 2895699  
699, rue Saint-Maurice (514) 866-0400  
(Une rue au sud de Notre-Dame à l'ouest de McGill)  
Lundi au jeudi de midi à 18 h  
Sam. et dim. de 13 h à 17 h

**LE DE LA ROCHE II**  
CONDOMINIUMS

SAINTE-JOSEPH

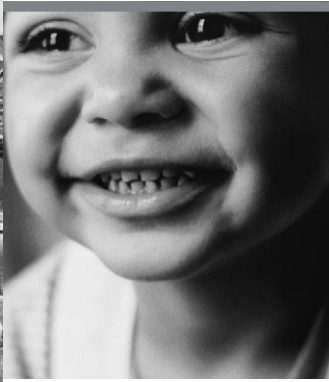
À partir de **98 000 \$** ex. incl.

12 unités de condos mezzanine penthouse

4520, rue De La Roche  
Heures d'ouverture: Sam., dim. de 13h à 17h (sur appel en semaine)

CONSTRUCTION MALTAIS LTR  
R.B.Q. : 1860-2730-36

(514) 992-0306 / 992-1523



# Condominium

À PARTIR DE 95 900 \$



## Maison de ville

À PARTIR DE 164 900 \$

## Maison semi-détachée

À PARTIR DE 244 900 \$

## Maison unifamiliale

À PARTIR DE 298 900 \$

## Location d'appartement

À PARTIR DE 645 \$ PAR MOIS

**VIVRE À BOIS-FRANC PHASE II, C'EST ENCORE MIEUX !** Nos clients sont heureux et leur investissement prend de plus en plus de valeur. Le terrain de golf sera prêt en 2002. Les boutiques sur la place publique faciliteront la qualité de vie de nos résidents et diminueront leurs déplacements en auto. Nos modèles d'habitation sont toujours diversifiés et notre plan d'aménagement continue de protéger les espaces verts et bleus. Nous offrirons plus d'opportunités pour les activités extérieures en toute saison.

Ce qui est encore mieux: nous améliorons encore notre qualité de ville et nos constructeurs bâtissent la résidence que vous recherchez.

**ILS VOUS Y ATTENDENT POUR VOUS LA FAIRE VISITER !**

**BOMBARDIER** Bombardier inc., Services Immobiliers, promoteur du plan directeur

LES PRIX, PRODUITS ET SERVICES SONT SUJETS À CHANGEMENT SANS PRÉAVIS

**514.333.3066**

WWW.BOISFRANC.COM  
2700, BOUL. POIRIER



**Bois-Franc**  
à Saint-Laurent

## PHASE II

*c'est encore mieux!*



PASSEZ VOIR LA MAQUETTE DU NOUVEAU TERRAIN DE GOLF LE CHALLENGER ET DE LA PHASE II AU CENTRE INFO BOIS-FRANC, 2700 BOUL. POIRIER

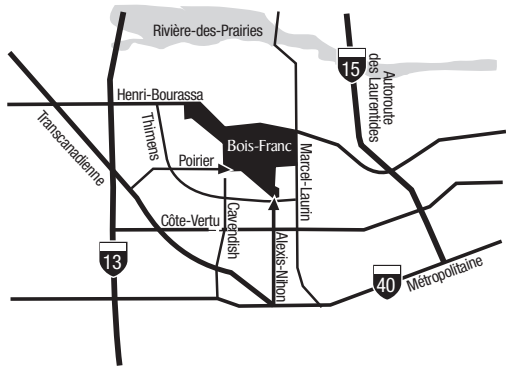


UNE FUTURE PLACE PUBLIQUE QUE VOUS FRÉQUENTÉREZ SANS UTILISER LA VOITURE ET OÙ VOUS POURREZ SIROTER UN PETIT CAFÉ.



PRATIQUEZ VOS LOISIRS PRÉFÉRÉS !

ALLEZ PROMENER VOTRE CHIEN OU BALADEZ-VOUS EN TOUTE TRANQUILLITÉ, AU BEAU MILIEU DES ESPACES VERTS ET BLEUS EN ÉTÉ OU BLANCS EN HIVER



## J'aimerais recevoir gratuitement la documentation Bois-Franc

- Avez-vous l'intention de déménager  OUI! dans la prochaine année?  
 0-3 MOIS  4-6 MOIS  7-12 MOIS
- Actuellement, vous êtes  
 PROPRIÉTAIRE  LOCATAIRE
- Pour votre prochaine résidence vous voulez être  
 PROPRIÉTAIRE  LOCATAIRE
- Dans quelle municipalité travaillez-vous? (le nom de cette municipalité)  
À quelle distance demeurez-vous de votre travail?  
 0-4 KM  5-10 KM  11-20 KM  + 21 KM
- Quel type de résidence recherchez-vous?  
 CONDOMINIUM  SEMI-DÉTACHÉE  
 MAISON DE VILLE  TRIPLIX  MAISON DÉTACHÉE

- Combien recherchez-vous de chambres à coucher?  
 01  02  03  04
- Combien voulez-vous payer par mois, tout inclus (hypothèque et taxes)  
 6015-7005  7015-8005  8015-9005  
 9015-10005  10015-12005  + 12015
- Vous aimeriez acheter une maison dont le prix est de:  
 MOINS DE 100 000\$  100 000\$ - 125 000\$  
 126 000\$ - 150 000\$  151 000\$ - 175 000\$  
 176 000\$ - 200 000\$  201 000\$ - 225 000\$  
 226 000\$ - 250 000\$  + 251 000\$

Comment retourner cette demande d'information?

- PAR LA POSTE: 2700, BOUL. POIRIER, SAINT-LAURENT QC H4R 2P6
- PAR TÉLÉCOPIEUR AU NUMÉRO (514) 335-7007
- PAR INTERNET, À L'ADRESSE SUIVANTE: WWW.BOISFRANC.COM

NOM DE FAMILLE (SVP, ÉCRIRE EN LETTRES MOULÉES) PRÉNOM

ADRESSE VILLE

TÉLÉPHONE RÉSIDENCE ( ) — CODE POSTAL

TÉLÉPHONE BUREAU ( ) — COURRIER ÉLECTRONIQUE

J'AIMERAIS RECEVOIR UNE DOCUMENTATION PLUS COMPLÈTE DU PROJET BOIS-FRANC

J'AIMERAIS QU'ON ME RENSEIGNE D'AVANTAGE PAR TÉLÉPHONE   
ET PRÉFÉRERAI RECEVOIR UN APPEL ENTRE:  
 9 H ET 17 H  17 H ET 21 H

J'AIMERAIS AVOIR UN RENDEZ-VOUS POUR UNE VISITE GUIDÉE   
JE CONNAIS QUELQU'UN QUI AIMERAIT RECEVOIR DE L'INFORMATION

NOM

MOYEN POUR LE REJOINDRE

## CHANTIERS RÉSIDENTIELS

# Vivre en copropriété sur le lac Memphrémagog

YVES PERRIER  
collaboration spéciale

Le lac Memphrémagog avec ses 42 kilomètres de longueur et ses montagnes avoisinantes est un lieu de villégiature parmi les plus majestueux du Québec. Le bord du lac sera bientôt enrichi d'appartements somptueux reliés à l'auberge L'Étoile sur le lac.

Ce complexe aux allures hollandaises est implanté au coeur des activités de loisirs disponibles dans la région et offre aux occupants une vue spectaculaire sur le lac. Que ce soit comme résidence secondaire ou comme résidence principale, les acheteurs des copropriétés du projet « Le Littoral » y trouveront un havre de plein air et de beauté.

Le projet d'appartements Le Littoral est relié par ascenseurs avec l'auberge L'Étoile sur le lac. C'est le propriétaire de l'auberge et promoteur du Littoral, Fernand Magnan, qui a eu la vision de faire bénéficier aux copropriétaires des services offerts par l'auberge. Dans un lieu de villégiature, les propriétaires reçoivent parfois une visite nombreuse et quelquefois inattendue.

L'auberge offre des services de repas aux appartements et les chambres de l'auberge seront là en tout temps pour recevoir les visiteurs lorsqu'ils sont trop nombreux. Le restaurant de l'auberge offrant une terrasse sur la promenade publique du bord du lac, les propriétaires en profiteront sûrement de temps à autre pour aller y manger ou prendre un café. La combinaison de l'habitation et de l'auberge profite donc à la fois aux appartements et à l'auberge, qui reçoit ainsi un apport de clientèle supplémentaire.

#### Des services et des loisirs

Le littoral est situé à la pointe nord du lac Memphrémagog, à seulement 10 minutes de marche du centre-ville de Magog. Cette position permet de profiter autant des plaisirs du lac que des services courants offerts par la ville.

Étant situé sur la promenade du bord du lac, on peut à partir du Littoral se rendre à deux plages municipales ainsi qu'à plusieurs marinas situées à proximité. En été, la promenade est aménagée pour le patin à roues alignées, la bicyclette et la marche. En hiver, elle se



Photo ROBERT SKINNER, La Presse ©

#### Les amateurs d'activités nautiques seront comblés au Littoral.

transforme en patinoire sur une distance de 1,4 kilomètre. Pour les vrais amateurs de bicyclette et de ski de fond, la promenade est reliée au réseau de pistes de l'Estrie. Les skieurs pourront donc se rendre en ski de fond jusqu'au mont Orford, quant aux pistes cyclables elles sillonnent toute l'Estrie.

La présence d'un aussi grand lac s'étendant jusqu'à l'intérieur des États-Unis est une tentation constante pour les amateurs de bateaux, qu'ils soient motorisés ou à voile. Mais les activités estivales favorites demeurent la baignade, le ski nautique, la planche à voile et la pêche. Et lorsque le lac gèle en hiver, la pêche sur glace, la moto-neige et la voile sur patin font leur apparition.

#### Une clientèle montréalaise

La construction de la première phase du projet étant terminée, le profil des acheteurs potentiels semble relativement clair. Ceux-ci sont très majoritairement francophones et proviennent principalement de la région de Montréal. Les acheteurs

sont des gens actifs âgés de 45 à 75 ans dont 50 % sont toujours au travail et 25 % en semi-retraite. Présentement, 20 % des acheteurs y habitent comme résidence principale et 80 % comme résidence secondaire. Environ 25 % des propriétaires comptent louer occasionnellement leur appartement pour aider à rentabiliser leur investissement. Il faut dire que la situation de l'immeuble et ses qualités architecturales se prêtent très bien à la location.

#### Sûres et sans entretien

Les appartements du chantier Le Littoral sont sécuritaires et nécessitent un entretien minimal. Ils ont été conçus pour des propriétaires qui veulent profiter à plein des loisirs extérieurs sans se soucier de l'immeuble lorsqu'ils sont absents ou lorsqu'ils louent leur appartement. Compte tenu de la présence de l'auberge, le promoteur a cherché à rendre l'accès aux appartements le plus sûr possible.

L'accès aux appartements à partir de l'auberge est contrôlé par clé et les ascenseurs ne desservent que

deux logements par étage. Cette caractéristique diminue aussi le bruit provoqué par la circulation dans les corridors communs.

#### Un concept lumineux

Chaque appartement du projet est de type traversant, c'est-à-dire qu'il a des ouvertures sur les deux côtés de l'immeuble. Cette caractéristique permet à chaque logement d'obtenir une vue extraordinaire sur le lac Memphrémagog ainsi qu'un ensoleillement des pièces de vie durant toute la journée. Du deuxième étage jusqu'au sixième, la vue sur le lac s'étire jusqu'aux montagnes près de la frontière américaine. Un appartement traversant permet aussi d'avoir une excellente ventilation naturelle car l'ensemble du logement est ventilé lorsqu'on ouvre des fenêtres aux extrémités opposées.

Le Littoral est le premier projet où l'architecte Fernand Magnan a agi comme promoteur. La réalisation des travaux fut confiée à Construction Longer inc., un constructeur renommé de la région de Sherbrooke ayant plus de 25 ans

d'expérience dans des projets d'envergure.

La deuxième phase du projet a débuté en octobre 2000 et devrait être terminée en juillet 2001. Elle comprend 26 appartements construits sur six étages. Un appartement d'environ 122 m<sup>2</sup> (1320 pi<sup>2</sup>) situé au deuxième étage coûte 209 000 \$ incluant les infrastructures municipales mais non les taxes.

Les étages supérieurs étant les plus recherchés, il faut ajouter 7500 \$ par étage à partir du deuxième. Les taxes sont de 15 % sur une résidence secondaire et de 10 % sur une résidence principale. Le stationnement intérieur coûte 15 000 \$ par emplacement. Une place de stationnement extérieur réservé et un rangement au sous-sol.

Compte-tenu du coût très élevé des propriétés autour du lac Memphrémagog et du prestige du site, ces coûts demeurent acceptables.

Le projet Le Littoral est situé à 1150, rue Principale Ouest à Magog. Renseignements : (819) 843-6521.

2896088  
Not Ready

T0801SERVI  
Not Ready

**Maisons**

NOUVEAU !  
CONDOMINIUMS ET LOFTS  
Également disponibles  
à partir de 125 000 \$  
(Ascenseur et garages intérieurs)

PHASE I 100% vendu!  
PHASE II 100% vendu!

Construction haut-de-gamme  
Jusqu'à 2 600 p.c. habitables  
Terrasse au sol et sur le toit  
Garage int. (1 ou 2 autos)  
3 ou 4 chambres  
Salle familiale  
À partir de 188 900 \$ ttx incl.  
Autres modèles non-illustrés

Outremont

L'Allée Glendale  
Alley

Bureau des ventes  
1595, rue Van Horne  
(514) 495-1613

Outremont

Une réalisation des Habitations L'Allée Glendale

PHASE 3 Livraison en juillet 2001

#### REPORTAGE PUBLICITAIRE

## Flash Renovation

### TRAVAILLER DE CHEZ SOI

Septembre 2000 - Le nombre de travailleurs autonomes est sans cesse croissant, de même que les idées de bureaux à domicile. Encore faut-il choisir les bonnes, c'est-à-dire celles qui répondent aux besoins propres à chacun. Travaillez-vous seul ? Recevez-vous des clients ? Les enfants risquent-ils de faire irruption dans votre bureau alors que vous êtes en entrevue téléphonique ? Avant d'installer votre bureau, mieux vaut préparer une série de questions et, surtout, y répondre.

Pour des raisons pratiques, les travailleurs à domicile préfèrent généralement installer leur bureau loin de la zone familiale. Même s'il ne constitue pas toujours le premier choix dans le coeur de ces travailleurs, le sous-sol est souvent la pièce choisie, surtout lorsqu'il a un accès direct de l'extérieur. Il est alors possible de recevoir la clientèle tout en préservant l'intimité familiale. Un éclairage et un choix de couleurs bien pensés compenseront le manque de lumière naturelle.

Si le règlement municipal le permet, la conversion du garage en bureau se révèle souvent une solution intéressante. De plain-pied avec la rue, il permet de voir arriver clients et fournisseurs, pour peu que la porte ait été remplacée par de grandes fenêtres qui, du même coup, laissent généreusement entrer la lumière. Il s'agit cependant de travaux d'envergure qu'on n'entreprendra pas si l'on prévoit vendre la maison à court terme.

Une chambre au rez-de-chaussée ou à l'étage peut également convenir au travailleur à domicile qui ne reçoit pas de clients dans son bureau.

**Bien planifier**  
L'aménagement du bureau est fonction de certaines contraintes, comme l'emplacement des fenêtres et des appareils de chauffage. Le rangement doit être généreux et fonctionnel, l'espace suffisant pour tirer sans problème les tiroirs de classeurs généralement assez profonds.

Est-il avantageux d'intégrer le mobilier que vous avez déjà, ou vaut-il la peine de repartir à neuf ? Être efficace permet souvent d'augmenter son chiffre d'affaires. Un nouveau mobilier constitue alors un investissement. Si l'espace présente beaucoup de contraintes ou une forme irrégulière, le mobilier sur mesure peut s'avérer la seule solution valable. Dans le doute, consultez un professionnel.

**Voici quelques petits conseils à retenir :**

- La table de travail est l'élément le plus important ; elle devrait occuper le plus d'espace possible.
- L'éclairage doit être installé au-dessus des surfaces de travail plutôt qu'à l'arrière, évitez les zones d'ombre en éclairant le pourtour de la pièce.
- Choisissez des couleurs qui incitent à travailler ; évitez les « bleu pastel et rose bonbon » qui ne font pas très sérieux aux yeux des clients.
- Mettez dans des classeurs ou des armoires fermées les objets hétéroclites qui donnent aux bureaux des airs de débarras.



CHANTIERS RÉSIDENTIELS

# Des appartements luxueux et un environnement exceptionnel

YVES PERRIER  
collaboration spéciale

Les appartements du projet Le Littoral à Magog offrent tout ce qu'on peut rechercher dans une copropriété de prestige située en bordure d'un grand lac.

Les appartements sont lumineux, les pièces sont vastes et ouvertes sur l'extérieur et la vue est vraiment exceptionnelle, quel que soit l'étage ou l'appartement. La présence de la promenade publique et l'architecture originale de l'immeuble lui donnent des allures de villégiature où il fait bon relaxer et profiter des loisirs extérieurs. C'est un projet bien conçu et bien construit dans un environnement magnifique.

**Une architecture vivifiante**

L'architecture du Littoral rappelle les maisons des canaux d'Amsterdam. Toutes en hauteur avec leur parapet découpé et leurs couleurs variées. L'architecte a même utilisé les cages d'escalier entre les immeubles pour accentuer l'effet de hauteur de ces habitations de six étages. Du côté du lac, de larges balcons d'environ 9 m<sup>2</sup> (100 pi<sup>2</sup>) ressortent à moitié de l'immeuble pour offrir une vue élargie du lac et des montagnes environnantes, tout en maintenant une certaine intimité sur les balcons. Les garde-corps des balcons sont faits d'aluminium et de verre trempé afin de maintenir leur transparence et de profiter au maximum de cette perspective. L'ensemble des balcons crée une belle volumétrie qui rend l'architecture simple mais suffisamment diversifiée.

Les appartements du niveau supérieur bénéficient en plus d'un plafond cathédrale, d'une mezzanine et d'un toit-terrasse très privé qui permettent de profiter davantage du soleil ou de faire un jardin sur les toits.

**Des matériaux permanents**

Le promoteur Fernand Magnan est aussi un architecte de grande expérience. Il a recherché pour son projet des matériaux sûrs et durables afin que les acheteurs considèrent leur achat comme un investissement à long terme. Toute la structure de l'immeuble est



Le Littoral retient l'attention par son architecture diversifiée et ses matériaux de qualité.

en béton. En plus de sa stabilité et de sa durabilité, le béton est incombustible et améliore les caractéristiques acoustiques des appartements. Les planchers obtiennent et dépassent ainsi les indices IIC et STC d'isolation acoustique recommandés pour les planchers par la SCHL. Le prolongement des dalles de plancher vers l'extérieur permet aussi d'obtenir de larges balcons de béton qui nécessiteront peu d'entretien.

Comme parement extérieur, l'architecte fait confiance à la brique d'argile pour assurer une grande longévité aux parements tout en nécessitant un entretien minimal. L'utilisation de la brique d'argile dans des teintes de rouge, de jaune et de brun donne à la fois une certaine diversité et une belle harmonie à l'ensemble.

**Un confort accru**

Pour obtenir un confort supérieur, chaque appartement est muni d'un système de chauffage et de refroidissement avec conduits de distribution d'air dans chaque pièce et un appareil individuel est installé sur le terrain. Le tout est si silencieux qu'il est difficile de

savoir si le système est en fonction ou s'il est arrêté.

Pour ceux qui n'aiment pas les systèmes de refroidissement mécaniques, chaque logement possède une ventilation naturelle très efficace. Dans le contexte d'un immeuble au bord d'un lac, la brise naturelle devrait être suffisante pour rafraîchir adéquatement les logements.

Pour le chauffage, les appartements bénéficient aussi de la présence du gaz naturel pour alimenter un foyer, une cuisinière ou un chauffe-eau.

Les grandes surfaces vitrées étant souvent la source la plus importante d'inconfort, l'architecte a choisi d'utiliser des fenêtres et des portes-fenêtres à triple vitrage. Ceci réduira à la fois l'inconfort causé par les grandes surfaces froides ainsi que les frais de chauffage. L'efficacité énergétique de l'immeuble et l'entretien extérieur minimal devraient avoir un impact important sur la réduction des frais annuels d'utilisation et d'entretien.

**Un excellent choix**

Les appartements en copropriété du Litto-

DESCRIPTION DU PROJET	
<b>LE LITTORAL</b>	
Situation: Magog	
Types d'habitation: copropriétés	
Nombre de logements prévus: 44	
Clientèle visée: couples sans enfant	
Attraits particuliers:	
<ul style="list-style-type: none"> <li>• lac Memphrémagog, centre-ville de Magog à proximité</li> <li>• réseau de pistes cyclables, ski de fond, promenade publique</li> <li>• ski alpin, auberge jouxtant les appartements</li> </ul>	
DESCRIPTION D'UN APPARTEMENT	
<b>2<sup>e</sup> ÉTAGE</b>	
Superficie habitable: 122 m <sup>2</sup> (1320 pi <sup>2</sup> )	
Sous-sol: N/A	
Garage: chauffé (+ 15 000\$)	
Prix: 209 000\$ plus taxes (infrastructures municipales incluses)	
Coût par surface habitable: 1713\$/m <sup>2</sup> (158\$/pi <sup>2</sup> )	
Terrain: N/A	
Espace extérieur: terrasse en béton de 9m <sup>2</sup> (100pi <sup>2</sup> )	
Finis de plancher:	
• chambres	tapis
• cuisine et salles de bains	céramique
• séjour et salle à manger	tapis
Plafonds: 2,43m (8,0 pieds)	
Escalier: ascenseur	
Chauffage et climatisation: thermopompe et air pulsé	
Structure des planchers: béton armé	
Fenêtres: aluminium et PVC, à battant avec manivelle	
Vitrages: triple verre	
Parements extérieurs: briques d'argile	
Toiture: multicouche et bardeaux d'asphalte	
Isolation et insonorisation (approximation):	
• toit R-31	
• murs R-25	
• cloisons communes STC 55	
• Plancher STC 55 et IIC 55	
<b>Appréciation personnelle (1 à 10)</b>	
Le bâtiment convient aux clients visés	10
L'environnement convient aux clients visés	10
Les produits utilisés sont performants	9
Qualité de l'exécution des finis	9
Aménagement fonctionnel des pièces	9
Esthétique du design, intérieur et extérieur	9
<b>Total: 56/60</b>	<b>Appréciation: Brique d'or</b>

ral de Magog plairont certainement aux couples qui désirent une résidence permanente ou secondaire dans un milieu de villégiature à la fois calme et stimulant. Contrairement à de nombreux projets, tous les appartements bénéficient d'excellentes conditions d'ensoleillement et de vue. Pour son environnement exceptionnel, sa conception agréable et sa construction de qualité, je lui accorde une brique d'or.

**PLATEAU PHASE I**

Unité modèle à visiter

À partir de **114 400\$**

Taxes incluses

R.B.Q. 8229-7789  
2893497

**LES COURS DU PARC LAURIER**

**PHASE 1**

**70% VENDU**

**Condominiums**

- 1 à 3 chambres
- Terrasse
- Mezzanine
- Plafond cathédrale
- Terrasse sur le toit

**Maisons de ville**

- 2 à 4 chambres
- Terrasse
- Mezzanine
- Plafond 13 pi
- Garage

De 928 pi car. à 2 075 pi car.

Insonorisation béton

LAURIER

APCHA  
Municipal integration

CRÉDIT DE TAXES

Gaz Métropolitain

2895882

**Bureau des ventes,**  
lun. à mer. : 13 h à 20 h, jeu. à dim. : 13 h à 17 h  
**5513, rue Garnier, Montréal (514) 526-2220**

PRÉ-OUVERTURE

**Le Cœur de la Cité**  
MONTRÉAL @ CENTRE-VILLE

**Condominiums DE PRESTIGE**

- Vastes condos de 2 ou 3 chambres à coucher
- 1 ou 2 garages intérieurs
- Ascenseur
- Piscine extérieure
- Salon privé (cinéma maison, billard)
- Centre de conditionnement physique

À l'angle des rues Notre-Dame et de la Montagne

UNE RÉALISATION:

**BUREAU DES VENTES : (514) 989-8665**

REG. 8115-4387-53

**hyper complice**  
de vos rêves

Avec **seulement 10%** de mise de fonds,

**50%**

**économisez**

sur la prime d'assurance hypothécaire normale\*.

Desjardins vous offre en exclusivité un tout nouveau Plan d'accès à la propriété. Pour plus de détails, passez voir un conseiller à votre caisse ou composez le 1 800 CAISSES (1 800 224-7737).

\*Certaines conditions s'appliquent.

www.desjardins.com



Maisons et terrains à vendre face à l'hôtel Le Chantecler

**Maison modèle à haut rendement énergétique**

- Plusieurs avec vue
- Aussi disponible haut de gamme sur le Sommet Bleu
- Aqueduc, égouts\*
- Pavage\*\* • Notaire inclus

2895591 ■ VENDU □ MODÈLE

Les promotions immobilières **Adélaises** inc. Bureau des ventes : 1150, du Nomade, Ste-Adèle  
BUREAU : (450) 224-1081 • CELLULAIRE : (450) 660-1555

**LES LOFTS HOGAN**  
2188, rue Wellington, Montréal

**BAIN PUBLIC RÉNOVÉ EN CONDOS**

**DERNIÈRE UNITÉ**  
**93 000 \$ + Taxes**

1 chambre en mezzanine, balcon, terrasse-toit, planchers bois franc, puits de lumière, système d'alarme. Venez nous voir avant d'acheter.

**SUR RENDEZ-VOUS**  
**(514) 846-3707**

## DÉCORATION INTÉRIEURE



Des portes spectaculaires nécessitent un habillage à la hauteur. Voici un ensemble de Hunter Douglas, que l'on peut se procurer dans un choix de huit tons, de translucide à opaque. Les panneaux verticaux sont dotés de grande mobilité afin de permettre toute la vue extérieure.

# Le store réinventé

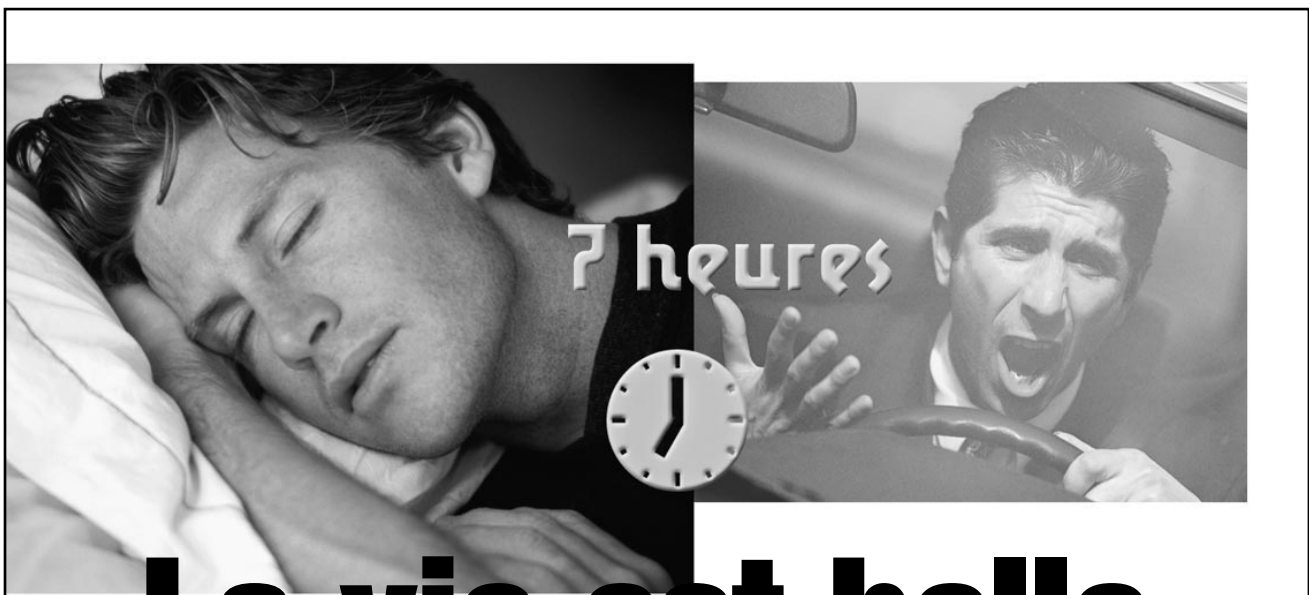
ON A TOUS BESOIN de lumière. Mais lorsque vient la nuit et qu'on a envie qu'elle se prolonge un peu au petit matin, il nous faut un bon pare-soleil. Qu'il soit de toile ou de bois, de plastique, de métal, le store donne aux pièces de la maison tout ce qu'il lui faut d'intimité.

Le grand rideau choisi doit être aussi décoratif et facile d'entretien. Mais surtout on attend beaucoup de son opacité pour s'offrir encore plus de repos et d'intimité. Il en existe des dizaines de modèles sur

le marché, des populaires qui impriment une mode quelquefois passagère, des plus traditionnels qui correspondent mieux à nos états d'âme.

Chez Hunter Douglas, le store ne se limite pas à une ombre sur la fenêtre. Leurs recherches mènent à des résultats esthétiques et efficaces.

Renseignements : 1 800 265-8000.



# La vie est belle.

Pourquoi la passer en voiture?

Venez la vivre à Montréal.



En choisissant d'habiter Montréal, vous aurez facilement accès à une vie culturelle stimulante et à une gamme exceptionnelle d'activités et de services... tout ça, du bon côté des ponts! À Montréal, vous trouverez sûrement un quartier qui vous ressemble et un type d'habitation adapté à votre mode de vie: condominium, maison unifamiliale, loft ou maison en rangée...

**Cadeaux aux 100 premiers acheteurs!**

Les 100 premiers acheteurs d'une maison neuve à Montréal chez l'un des constructeurs participants obtiendront en prime : une paire de billets pour un spectacle de la Compagnie Jean-Duceppe, de l'OSM et de l'Orchestre de chambre I Musici de Montréal.\*

\* Certaines conditions s'appliquent.

## CONCOURS 55 000 \$ EN PRIX À GAGNER!\*

Jusqu'au 22 octobre 2000, vous pourriez gagner une mise de fonds de **25 000 \$**, offerte par la Banque Scotia, à l'achat d'une maison neuve à Montréal chez l'un des constructeurs participants, ou un des 5 ensembles d'électroménagers de General Electric de la gamme *Profile*, en acier inoxydable, d'une valeur totale de **30 000 \$**.

Remplissez le coupon ci-dessous et déposez-le chez un des constructeurs participants (liste ci-contre). Le tirage aura lieu le 30 octobre 2000 à 17h.

### BULLETIN DE PARTICIPATION

Nom : \_\_\_\_\_

Adresse : \_\_\_\_\_

Ville : \_\_\_\_\_

Province : \_\_\_\_\_

Code postal : \_\_\_\_\_

Téléphone à la maison : \_\_\_\_\_

Téléphone au travail : \_\_\_\_\_

Question de qualification : (6x10) + (75X3) - (75 + 3) = \_\_\_\_\_

Nom du projet	Adresse - bureau des ventes	Type d'habitation	Bureau des ventes
<b>POINTE-AUX-TREMBLES</b> Club de Golf de l'île de Montréal-Golf et résidences	3457, rue Damien Gauthier	■ □	514.642.7111
<b>HOCHELAGA — MAISONNEUVE</b>			
Les Cours Charlemagne	2696, rue Charlemagne	■	514.251.4873
Cité de Coubertin	4332A, av. Pierre-De Coubertin	● ■	514.257.1515
Le Carrefour De Coubertin	4520, av. Pierre-De Coubertin, app. 4	●	514.253.4443
Les lofts Desjardins	2055, boul. Pie IX, app. 6	◆ □	514.529.9396
<b>ROSEMONT — NOUVEAU-ROSEMONT</b>			
Espaces Logiques	5286, 8 <sup>e</sup> Avenue	●	514.522.3344
Beau-Design Rosemont	5928, 23 <sup>e</sup> Avenue	● ■	514.374.1134
Beau-Design Charlemagne	5028, rue Charlemagne	●	514.725.9257
Place Papineau	6387, rue Papineau	●	514.862.1490
Les Villas Angus	Avenue du Mont-Royal angle boul. Saint-Michel	●	514.521.6309
Les condos Bellerose	3907, rue Beaubien Est	●	514.733.8340
Parc Angus	4296, rue Du Midway	■ □	514.529.1234
Cité Paul Sauvé	6361, 20 <sup>e</sup> Avenue, app. 103	● ■	514.722.0094
<b>VILLERAY — PETITE-PATRIE — SAINT-MICHEL</b>			
Le Cours Boyer	6550, rue Boyer	● □	514.733.8340 / 944.0321
Le De La Roche	5959, rue De la Roche	●	514.278.2387 / 823.4912
Les Jardins Saint-Dominique	rue Saint-Dominique angle rue de Liège	●	514.388.1888
Les Villas Champdoré	2575, rue Champdoré	○	514.387.7474
<b>AHUNTSIC — CARTIERVILLE</b>			
Les Habitations Germaine-Guèvremont	727, rue Germaine-Guèvremont	●	514.334.8864
Les résidences de prestige Domaines Forêt Saraguay-Boisjoly	8000, boul. Gouin Ouest	▲	514.331.8853
Le Carré Henri-Julien	rue Farly angle Henri-Julien	●	514.490.0008
Bourg de la rive	boul. Gouin Ouest angle avenue Norwood	● ■ □	514.331.0025
<b>PLATEAU-MONT-ROYAL — CENTRE-SUD</b>			
Condos sur jardin	1691, rue Logan app. 1	● ■	514.596.1492
Le Samuel de Champlain	600, rue Sherbrooke Est, bureau 302	●	514.843.0200
Les condos de La Fontaine	1351, rue de La Fontaine	● ◆	514.278.2387 / 823.4912
Le Laurier du Plateau	255, rue Laurier Est	●	514.495.9009
Les condos du Marché Amherst	1929, rue Wolfe	●	514.596.0944
Les Cours du Parc Laurier	5513, rue Garnier	● ■ □	514.526.2220
Le 4520 De La Roche	4520, rue De La Roche	●	514.992.0306 / 992.1523
Le Visitation	2061, rue Beaudry	●	514.596.0641 / 727.7575
<b>CENTRE-VILLE</b>			
1400 Overdale	1400, rue Overdale	● □	514.995.1484
Le Haut Saint-Norbert phase III	90, rue Saint-Norbert	●	514.849.1818
Royal Penfield	1601, av. Docteur Penfield	●	514.932.6600
<b>NOTRE-DAME-DE-GRÂCE — CÔTE-DES-NEIGES</b>			
Grand de Maisonneuve	6175, boul. de Maisonneuve Ouest	● □	514.216.9292
Villas Véritas II	5375, rue Notre-Dame-de-Grâce	□ □	514.487.8818
<b>VIEUX-MONTRÉAL</b>			
Le Caverhill	451, rue Saint-Pierre	● ◆ □	514.288.7547
1 Avenue du Port	Quai Victoria, face à l'horloge	● □	514.487.8819 / 288.7222
Anobid-Les Cours Versailles	1400, rue Notre-Dame Ouest	● ■	514.935.6499 / 933.0947
Le Cours de la Gauchetière	225, rue de la Gauchetière Est	●	514.397.1997
Maisons de ville / Vieux-Montréal à l'est de Berri	791, rue de la Commune Est, app. 112	■	514.288.9191
EUROPA	367, rue d'Youville	●	514.276.0265
Écoloft Redpath	2801, rue Centre	◆	514.931.7014

● Appartements en copropriété ◆ Lofts ▲ Résidences personnalisées  
■ Maisons de ville □ Cottages ○ Cottages semi-détachés □ Alimenté en gaz naturel www.gazmetro.com



Dans une chambre sous les combles dont les éléments de lumière sont tout en douceur, la fenêtre s'habille du modèle Nantucket. La mer, les dunes et les ciels de l'île inspirent les tons colorés très doux.

**LE DELAROCHE** (entre Rosemont et Bellechasse)  
5959 à 5967, de la Roche  
Quartier Petite Patrie

Projet de construction neuve **OCCUPATION NOV. 2000**

**3 magnifiques unités de 2 chambres de 102 000\$ à 107 000 \$** (taxes incluses.)

Foyer - Puits de lumière Stationnement

**LES CONDOS DE LA FONTAINE**  
1351 à 1361, La Fontaine (angle Panet)  
Quartier Centre-Sud

**NOUVEAU PROJET OCCUPATION AVRIL 2001**

**12 superbes condos neufs,** 2 et 3 ch. de 939pi car. à 1 196 pi car. bruts de **72 000 \$ à 134 000 \$** (taxes incl.)

**AUTRES PROJETS SUR LA PLATEAU MONT-ROYAL Occupation 2001**

**Devex** (514) 278-2387

Visite libre 1351 rue LA FONTAINE (angle Panet).  
Lun. au merc. 16 h à 20 h, sam. et dim. 12 h à 17 h (ou sur appel).  
Admin@devex.qc.ca • www.devex.qc.ca • Permis : RBQ 2744-3399-42

**LES RÉSIDENCES**

**Sur Le Canal**

**NOUVEAU**

**Occupation autonome 2000 !**  
**Prestigieux triplex-condos sur le canal Lachine, à Lachine**

2 ou 3 ch. à coucher... à partir de **90 900 \$** (plus TPS et TVQ)

Versements mensuels abordables tout compris... à partir de **736 \$**

• Stationnement extérieur disponible • Entrée privée

Bureau des ventes : Chemin du Canal entre LaSalle et du Musée  
**(514) 368-8064**

Horaires : Lun. au jeu. de 15 h à 20 h • Ven., sam., dim. de 12 h à 17 h

**LES PROPRIÉTÉS BELCOURT INC.**  
www.belcourt-mtl.com

NOUVEAUX occupants avant le 15 déc. 2000 5000 \$ de rabais

**PATTISON** **CITE ROCK ORENTALE 107.3 FM**

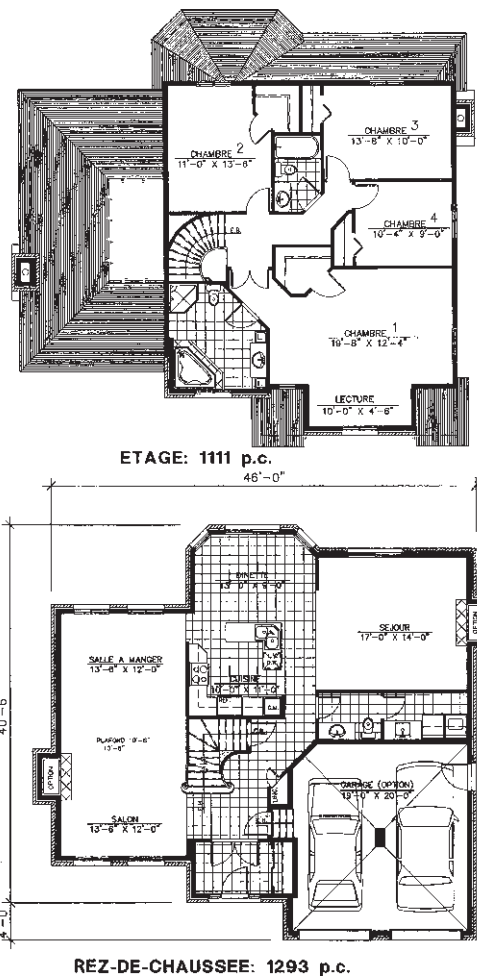
**Gaz Métropolitain** **Électroménagers GE**

**Ville de Montréal** **La Presse** **Banque Scotia**

## LA MAISON DE LA SEMAINE

### 'Ddra ( 430 )

Voilà une maison de prestige s'il en est une ! Cette maison à deux étages offrent tous les avantages des grandes résidences, tout en occupant une superficie relativement modeste, soit 120 m<sup>2</sup> ( 1293 pi<sup>2</sup> ) au rez-de-chaussée, et 103 m<sup>2</sup> ( 1111 pi<sup>2</sup> ). Le rez-de-chaussée comprend le vestibule, l'entrée principale, l'escalier tournant, la cuisine, le coin dinette, la salle à manger et le salon, ainsi qu'une salle de séjour, cette salle et le salon étant équipé de deux foyers en option. Une pièce tout en longueur comprend une salle d'eau et une salle de lavage, cette dernière étant fermée par une porte. Le garage pour deux voitures n'est pas compris dans le prix. À l'étage, on remarque quatre chambres à coucher, deux salles de bains ( dont une exclusive à la chambre principale ). Une alcôve attenante à la chambre principale s'avère utile pour la lecture. L'architecture est aussi intéressante, grâce à son entrée de biais, ses fenêtres cintrées, son oeil-de-boeuf ornemental qui facilite la ventilation du toit très pentu. Plans Design croit qu'on pourra construire cette résidence pour une somme variant entre 178 000 \$ et 196 000 \$, en excluant le prix d'acquisition du terrain et les options.



Pour plus de renseignements ou pour commander un plan, communiquez avec Plans Design, 100, boulevard de la Marine, bureau 3, Varennes, Qc J3X 2B1. Téléphone : (514) 941-0404 ; télécopieur : (450) 652-4285.

**LES TERRASSES Du Parc CONDOMINIUMS**

Nouveaux occupants avant le 15 déc. 2000 5000 \$ de rabais

**Occupation automne 2000 !**

**À LACHINE FACE AU PARC LASALLE**

2 et 3 ch. à coucher... à partir de **88 900 \$** (plus TPS et TVQ)

Versements mensuels abordables tout compris... à partir de **743 \$**

- Plancher de parqueterie inclus (sauf exception)
- Plancher de cuisine et de salle de bain en céramique inclus
- Garages intérieurs privés disponibles • Financement sur place

Bureau des ventes : Sur la rue St-Antoine, entre la 12e et la 13e Avenue  
**(514) 637-3513**

Horaire : Lun. au jeu. de 15 h à 20 h • Ven., sam., dim. de 12 h à 17 h  
**LES PROPRIÉTÉS BELCOURT INC.**  
www.belcourt-mtl.com

Après le succès des Phases I et II, voici :

**Phase III**  
35 nouveaux condos

LE HAUT SAINT-NORBERT

PRÉSENTMENT EN CONSTRUCTION

**Au cœur de la vie culturelle!**

DESIGN SOIGNÉ, 6 étages, ascenseur, construction en béton

A partir de **104 500 \$** + taxes

Bureau des ventes :  
**90, rue St-Norbert, Montréal**  
Tél. : **(514) 849-1818**  
Lun. au merc. .... 16 h à 20 h  
Sam. et dim. .... 13 h à 17 h

St-Laurent

DÉVELOPPEMENTS RACHEL JULIEN INC.  
Licence RBQ 8007-5443-0

**ST-LUC-HABITATION**  
Le plus important constructeur immobilier à Montréal

**Cité Paul Sauvé**

Un projet d'ensemble et d'envergure

- Co do ec ce eur f ce u rc
- i o de ille de qu lité
- u érieure ec cour i térieure
- il électrique outerr i
- ur mto e e bétó
- Terr e rrière 15 i 20 i

1<sup>er</sup> étage **109 400 \$**  
À rtrir de

2 ch mbre

**(514) 722-0094**

2 CONDOS M ODELES A VISITER

Aut. 40	Pre-X
Beaubien	Pre-X
Rosemont	Pre-X
Sherbrooke	Pre-X
Stade	Pre-X

**Le Parc Angus**

Maisons de ville de qualité supérieure  
2 062 pi car. construits

- À 10 mi ute du ce tre- ille
- ur mto e e bétó
- Amé eme t er i clu
- Gr de terr e rrière
- trée i di iduelle
- ro et clé e m i

Visitez nos maisons modèles décorées par **Re-De**

R.B.Q.: 8004-8945-00

À rtrir de **124 900 \$**

Un magnifique projet intégré comprenant 9 parcs de villégiature  
**Immensité d'une ville... dans la ville.**

**(514) 529-1234 • (514) 529-1125**

Aut. 40	Pre-X
Rosemont	Pre-X
St-Jacques	Pre-X
Rachel	Pre-X
Sherbrooke	Pre-X

**DERNIÈRE PHASE**

Les Condos  
**Les Jardins St-Joseph**

À deux pas du parc Maisonneuve

À partir de **88 900 \$**  
(taxes incluses)

**Congé de taxes 3 500 \$**

- Construction supérieure
- Insonorisation de qualité
- Plancher en lattes de chêne
- Façade de pierres et briques
- Foyer

Possibilité de :  
Plafonds de 9 pi / Terrasse sur le toit  
Stationnement ext. / Garage privé

Construction :  
Gestion  
F. Scalia inc.  
RBQ : 8001-9433-57

Heures de visite :  
Juillet, août  
Samedi dimanche  
Midi à 17 h  
Lundi au mercredi  
Midi à 18 h

Bureau des ventes : **4808, rue De Chambly**  
(coin 16e et St-Joseph)  
**(514) 255-4265**  
www.visitenet.com/mtl/f.scalia

**Du NOUVEAU dans MAISONNEUVE!**

Vivre à deux pas du **MARCHÉ MAISONNEUVE** face à un parc dans un quartier à découvrir

**Le Carrefour du Marché**

Phase 1 : 40 condos • Occupation juillet 2001

- 4 1/2 à partir de **69 300 \$** plus taxes
- 4 1/2 avec mezzanine à partir de **114 000 \$** plus taxes

Aussi autre projet **Quartier Villeray**  
18 condos 4 1/2 à partir de 90 420 \$ plus taxes  
Rabais de 5 000 \$ aux 4 premiers acheteurs

Bureau des ventes : 2075, av. Bennett, Montréal (514) 829-0823  
Lun. au mercr. : 16 h à 20 h / sam. et dim. : 13 h à 17 h

**CONCEPTIONS RACHEL JULIEN INC.**

REPORTAGE PUBLICITAIRE

**Flash Habitation**

**MAISON USINÉES CÔTÉ... Une SOLIDE réputation!**

La réputation des maisons construites en usine n'est plus à faire. Aujourd'hui, les acheteurs de maisons neuves réalisent que la construction à l'abri des intempéries garantit une meilleure qualité de maison. Les employés ne travaillent pas avec des gants encombrants lorsqu'il fait trop froid et n'ont pas à prendre des pauses fréquentes en période d'intense chaleur, d'où la rapidité et la constance dans la production.

C'est au coeur d'une usine de 350 pieds de long des plus modernes que se côtoient technologie de pointe et professionnels hautement qualifiés. Maisons usinées Côté contrôle parfaitement la température et le taux d'humidité, assurant des matériaux de qualité. L'entreprise ne lésine sur aucun élément : bois sec ou séché au four, éliminant la déformation de la charpente, les fissures dans les joints et la moisissure; fenêtres à manivelle haut de gamme en PVC; planchers de qualité supérieure en contre-plaqué collé; poutrelles "Spacejoist" anticraquement; joints d'étanchéité partout, prises de courant, interrupteurs et plafonniers scellés hermétiquement. Bref le propriétaire de l'entreprise fondée dans les années 80, M. Réjean Côté n'a pas peur d'offrir à sa clientèle une garantie supérieure de 10 ans sur toutes maisons. Maisons usinées Côté trouve toujours de nouveaux moyens pour accroître la qualité et la durabilité de leurs maisons. Ainsi, on ne s'inquiète pas des périples de transport; ses maisons sont si bien conçues et très robustes.

Chez Maisons usinées Côté, le client est roi et maître! Adieu le stéréotype de la petite maison usinée en forme de cube. Vous désirez la maison de vos rêves et n'avez pas les plans en main? Nos dessinateurs professionnels peuvent modifier un plan existant ou dessiner un plan personnalisé à la hauteur de votre budget.

Certains clients optent pour un projet clés en main. Toutefois, les économies font partie des réalités. Ainsi, plusieurs familles souhaiteront faire une part de la finition. Maisons usinées Côté arrête sa corvée là où vous le demandez et vous

finirez le reste du travail à votre rythme. De plus, si vous désirez un terrain, vous pouvez choisir parmi les nombreux sites de construction à Terrebonne, Lachenaie, La Plaine, Mascouche, Saint-Colomban, Ville des Laurentides, Sainte-Anne-des-Plaines, ou autres sur la Rive-Nord. La livraison est assurée partout au Québec et en Ontario.

Afin d'offrir un service vraiment complet, on vous offre le financement sur place, les services de notariat, d'arpentage et de décoration. Si vous devez quitter un appartement, on verra même à prendre votre loyer en charge.

Visitez les sept maisons-témoins, l'usine et les bureaux des ventes. Première maison... économique, chalet ou résidence luxueuse, l'équipe professionnelle et dynamique de Maisons usinées Côté réalisera avec vous la maison de vos rêves.

**MODÈLE GRAND MONARQUE**

**50e APCHQ**  
Montréal métropolitain

## MOBILIER

## 'esthétique du recyclage



Photos MICHEL GRAVEL, La Presse ©

Devant leur atelier-boutique, boulevard Saint-Laurent, Luc Sergerie (à gauche) et Lambert Cusson, maquette de meuble en main, sont assis à califourchon sur un banc grossier nature fait de chutes (retailles) d'entreprise (VENDU : 350 \$, jeunes hommes en sus). Derrière eux, une armoire dont la porte provient fort probablement des toilettes d'un couvent (700 \$).

GRÉGORY LEMAY

À leurs débuts, en 1998, ils n'avaient pas grand-chose à perdre... sauf leur jeunesse, leur motivation, leur écologisme et leur subvention, ce qui est beaucoup, en fait. Non moins allumés, ils sont maintenant assis sur une branche plus solide de leur aventure, étant proprios d'une entreprise incorporée qui vient d'engager son quatrième membre.

Luc Sergerie et Lambert Cusson, fondateurs de l'A.R.B.R.E. (Atelier de récupération de bois pour la revente et l'ébénisterie), plaçaient le recyclage avant l'ébénisterie. Aujourd'hui, ces deux aspects sont tous deux mis à l'avant-plan de leurs activités. Ils ne cachent plus les défauts avec de la peinture. Faisons-ce-qu'on-peut-avec-ce-qu'on-trouve n'a plus cours. Ils parlent maintenant, oui, de récupération, mais aussi d'esthétique et de ligne de meuble.

**Condensé des forêts**

« Tu es mieux de laisser parler le bois », nous dit Luc, qui assume le rôle de président.

Une création renferme parfois plusieurs essences. Elles y cohabitent un peu comme les arbres dans la forêt. Érable, chêne, noyer, merisier, etc. deviennent voisins dans une armoire ou dans une table. On a l'impression que la diversité forestière y a été traduite en langage esthétique.

Au design vient s'ajouter la valeur sociale du meuble. Il a été fait avec une porte de cabinet de toilette pigée dans les ruines d'un couvent, avec des chutes (retailles) d'entreprise ou avec des morceaux choisis parmi l'amas de l'écocentre de la Petite Patrie. Il porte, oui, une histoire, mais aussi les traces — touchons du bois — d'un engagement social.

Luc et Lambert ont toujours eu peur d'être étiquetés « granolas ». Ces diplômés de



Desserte à base de bois récupéré dans laquelle on retrouve entre autres du merisier, du noyer et du cerisier (890 \$).

l'université (le premier en sciences environnementales et le second en multimédia) sont simplement en faveur — qui ne le serait pas ! — d'une gestion intelligente des matières résiduelles et, par le fait même, de leur propre entreprise !

Selon Luc, bien que les écocentres contribuent à la revalorisation du bois, le tri pourrait y être plus élaboré. Pour l'instant, la seule cueillette sélective fait en sorte que le bois réutilisable et les morceaux pourris sont confondus. Le tri grossier favorise les grosses entreprises qui, par exemple, voudraient faire de la pâte à papier.

Pour l'A.R.B.R.E., un meilleur système de récupération signifierait davantage de bois disponible pour ses meubles. Il doit s'en procurer du neuf afin de répondre aux commandes spécifiques de certains clients... charmés par les créations à base récupérée qu'ils ont vu dans la salle de montre !

Vous pouvez joindre l'A.R.B.R.E. au (514) 279-3407, à l'adresse

[www.angelfire.com/me/Arbre/](http://www.angelfire.com/me/Arbre/)

ou vous y rendre, au 5460, boulevard Saint-Laurent, à Montréal.

## NOUVEAU CHANTIER

## Du nouveau à Repentigny : Les Châteaux de la Rivière



Le promoteur Louis-Marie Nantais annonçait récemment la mise en chantier d'un nouveau projet résidentiel, Les Châteaux de la Rivière.

Construit à proximité de la rivière l'Assomption, de laquelle il tient d'ailleurs son nom, l'ensemble immobilier représentera à terme un investissement de 10 millions de dollars. Il s'agit de copropriétés qui seront réunies à raison de 12 par édifice.

Dessinés par l'architecte Yvan Mireault et surmontés d'un fronton percé d'un oeil-de-boeuf, les édifices de l'ensemble seront dotés d'un revêtement en brique d'argile, tandis que les oriels seront recouverts d'acrylique. Chaque appartement sera doté d'une grande terrasse en acier de 7 m sur 3. Les fenêtres sont en PVC. Chaque copropriété comprendra quatre pièces et demie, soit un volume incorporant le salon et

la salle à manger, une cuisine, un rangement pour les appareils de lavage, et deux chambres, dont une, la principale, avoisinant un « walk-in ».

L'architecte a voulu donner à l'intérieur de l'édifice une petite touche coloniale, grâce aux portes françaises doubles de la chambre principale, aux plinthes et aux cadrages d'ouvertures. On a prévu un revêtement de céramique pour le coin dinette, le vestibule d'entrée et la salle de bains. Cette dernière sera incidemment munie d'une baignoire en coin et d'une douche séparée, en coin également. L'entreprise fournit des armoires en mélamine dans la cuisine et la salle de bains, mais le client aura le loisir de les remplacer par des armoires en bois.

Le prix de base a été fixé à 98 900 \$ et il comprend un espace de garage intérieur.

On peut joindre le promoteur du projet au (450) 585-3564.

**Anjou-sur-le-Lac**

**OCCUPATION AUTOMNE 2001**

- BÂTIMENT TOUT EN BÉTON
- TRÈS LUMINEUX; FOYERS AU GAZ
- GRANDS BALCONS-TERRASSES; GARAGES

**NOUVEAU! CONDOMINIUMS SUR SITE EXCEPTIONNEL**

**UN LAC, UN PARC!**

Projet résidentiel dans un cadre champêtre

**CONDOS 3 1/2**  
À PARTIR DE 115 000\$

**CONDOS 4 1/2, 5 1/2**  
150 000\$ À 250 000\$

Les prix incluent les taxes et les infrastructures. Tous les services sont enfouis dans le sol.

Autres modèles offerts dans le projet:

- Maisons détachées : à partir de 272 500\$
- Maisons jumelées : à partir de 205 000\$
- Maisons de ville : à partir de 159 500\$

Source de confort

**Montclair**  
Lauréat de plusieurs Domus

BUREAU D'ACCUEIL 7044, croissant de la Berge, 251-9580  
**356-1909**  
Lundi, mardi, mercredi: 13h à 20h  
Samedi et dimanche: 12h à 17h

Le Domaine  
*Georges-Etienne-Curtier*

à partir de **134 900\$**  
taxes en sus

**Du nouveau à Montréal**

Bord de l'eau, à côté du parc, près du Marché Atwater

4400, rue St-Ambroise, Montréal  
Directeur des ventes : Johnny Spada 514.935.6922

Les Cours du Marché inc. R.B.Q. : 8231-1424-25

**2895899**  
Not Ready

## NOUVEAUX PRODUITS

NEW-2-PHOC

Not Found  
NEW-2-PHOC

NEWS-5-PHOC

Not Found  
NEWS-5-PHOC

## Micro-ondes plus svelte

En intégrant les commandes à l'intérieur de la porte vitrée, les concepteurs du Sharp Platinum ont donné un style plus dépouillé à cet électroménager, sans sacrifier pour autant une partie de l'espace intérieur. Le plateau tournant peut recevoir un plat de 9 X 13 pouces. L'appareil est disponible en acier inoxydable, en noir ou en blanc.

Sharp on the net: 800-237-4277 ou [www.sharp.usa.com](http://www.sharp.usa.com)

NEW-4-PHOC

Not Found  
NEW-4-PHOC

## Du latex en aérosol

Jusqu'à la mise en marché des marques « Kid's Tuff » de Krylon, il était impossible d'obtenir une peinture au latex en bombe aérosol. Cette peinture, qui se détaille en 38 teintes différentes, est lavable au savon et à l'eau, ce qui n'est pas le cas avec les aérosols à base de vernis ou de laque. La bombe aérosol est également mince et tient bien en main.

Sherwin-Williams: 800-797-3332 ou [www.krylon.com](http://www.krylon.com)

NEW-3-PHOC

Not Found  
NEW-3-PHOC

## Bassin de rinçage

Cet avier moulé en acrylique sort vraiment de l'ordinaire. En premier lieu, il est équipé de trois jets de rinçage intégré à pression ajustable servis par une pompe d'un cheval-vapeur. Il possède une contenance de neuf gallons grâce à sa taille qui fait 25 X 22 X 14 pouces. Il est offert accompagné d'un bassin de rinçage qui vous évite d'avoir à vous tremper les mains dans l'eau grasse et savonneuse.

MTI Whirlpools : 800-783-8827 ou [www.mtiwhirlpools.com](http://www.mtiwhirlpools.com)

## Évier étagé

En raison de son design résolument innovateur, l'évier Cirque, mis en marché en noir ou en blanc, peut être installé à quatre profondeurs différentes dans votre comptoir de cuisine. Ressemblant à une pyramide à étages inversée, il peut ressortir de deux, quatre, six ou huit pouces au-dessus de la surface, selon le diamètre du cercle perforé dans le comptoir. Le robinet est également intégré aux parois de l'évier, si bien qu'il n'est pas nécessaire de modifier les tuyaux d'alimentation.

American Standard: 800-525-9797 ou [www.americanstandard-us.com](http://www.americanstandard-us.com)

Le 500 de la Montagne  
fait peau neuve !

oubliez les inconvénients et les frais afférents à une nouvelle construction, mais obtenez en **tous les avantages.**

Écoutez le calme.  
Écoutez le rythme.  
Écoutez vos passions.  
Écoutez vos éans.

Pour découvrir le 500 DE LA MONTAGNE, il faut tout oublier et réapprendre à écouter le calme.

PREMIERE FOIS  
SUR LE MARCHÉ

Écoutez vivre le coeur de Montréal

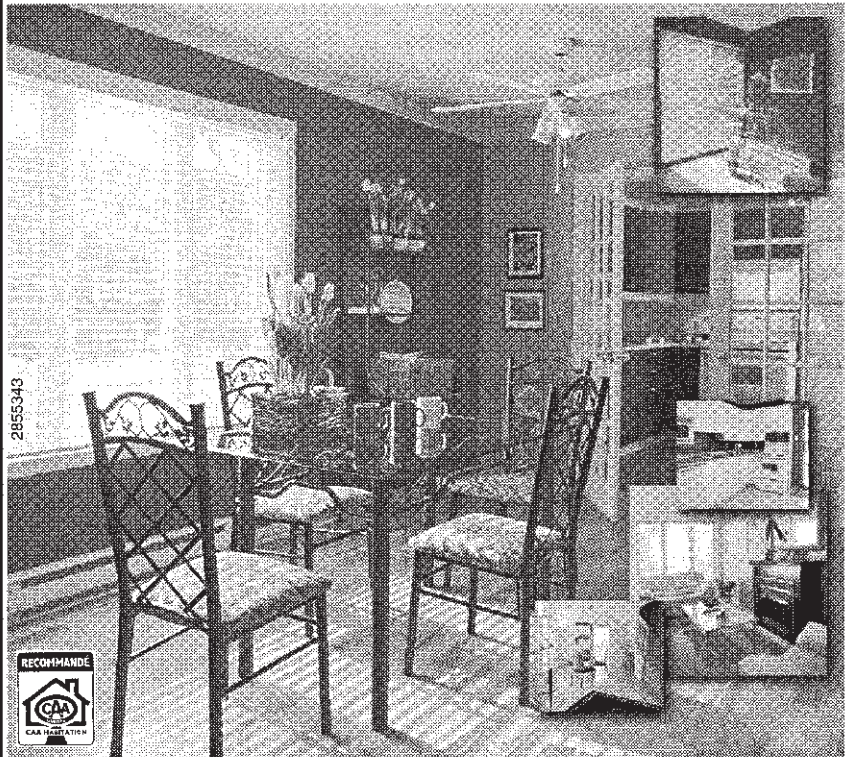
BUREAU DE VENTES

500, de la Montagne, bur. 110, Montréal, (Qc) H3C 4T6  
(514) 846-4042 Télécopieur: (514) 846-4075

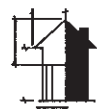
2896352

## Qualité et Confort

Maison de ville



à partir de  
**113 700\$\***  
Taxes en sus.  
\* Maison modèle  
5928, 23<sup>e</sup> Avenue  
(coin Rosemont)  
(514) 374-1134



Les Constructions  
**Beau-Design**

[www.beau-design.com](http://www.beau-design.com)

RBQ: 3178193339

2890523  
Not Ready

## JARDINER

# Une merveille qui se fera attendre : la tulipe « Ice Cream »



PIERRE GINGRAS

La recherche est au coeur de l'industrie horticole ornementale. À preuve, les dizaines de nouvelles variétés de plantes offertes à chaque année. Le monde des plantes bulbeuses ne fait pas exception à la règle. Mais dans ce cas, plus particulièrement chez les tulipes, il s'écoule souvent des années entre la « découverte » d'une nouvelle variété et sa commercialisation.

Produite par la compagnie européenne Vertuco, la magnifique tulipe « Ice Cream » est un exemple intéressant à cet égard. Il s'agit d'une tulipe dite en « forme de chou » selon la traduction littérale de l'anglais, une première. Considéré comme une tulipe rose, elle présente un regroupement de pétales blancs, plutôt charnus, qui émergent des sépales verdâtres. Une beauté.

Chez les plantes bulbeuses, on compte habituellement sur la production des nouveaux bulbilles pour conserver les traits génétiques de la plante « mère ». Il s'agit d'un processus très lent. Si bien qu'il faut souvent 15 à 20 ans et parfois plus, pour qu'une nouvelle variété de tulipes ait produit suffisamment de bulbes pour que l'on puisse en offrir sur le marché international. Dans le cas de « Ice Cream », il faudra attendre encore six ou sept ans avant qu'elle ne fasse son apparition au Canada, nous dit le Centre international des bulbes à fleurs. Il y a fort à parier que ces bulbes ne seront pas donnés.

## Le temps des plantations

Parlant de bulbes, le mois d'octobre est la meilleure période de l'année pour les planter. Mais on pourra aussi procéder sans problème en novembre et même en décembre. D'ailleurs, dans le cas de certains lis qui sont livrés très tardivement au cours de l'automne, on conseille de faire un trou à l'avance et d'y mettre du papier pour éviter que la terre ne gèle. Quand les bulbes sont disponibles, il suffit tout simplement de les planter en les recouvrant de terre au jardin.

Par ailleurs, cet automne 25 magasins de la chaîne Proviso vendent pour la première fois des bulbes en vrac, notamment des amaryllis, une offensive commerciale qui a commencé au printemps dernier. Cette stratégie de marketing est typique du géant Loblaw, le propriétaire de Proviso, une compagnie qui vend énormément de produits horticoles et publie même ses propres volumes de jardinage. Mais au plan du choix, la firme d'alimentation n'offre pas beaucoup de variétés. Rien à voir, par exemple, avec la pépinière Jasmin, boulevard Henri-Bourassa Ouest, qui détient la palme au Québec à ce sujet. Cette année Jasmin offre pas moins de 465 espèces et variétés de plantes bulbeuses dont 225 variétés de tulipes et plusieurs nouvelles espèces d'alliums.

Un dernier rappel : il faut choisir toujours des bulbes grassouillets et fermes.

Rejetez ceux qui sont déshydratés (c'est souvent le cas des érythones) ou recouverts de quelques moisissures.

Un bon arrosage est conseillé lors de la plantation ainsi qu'un fertilisant à bulbes. Les engrais minéraux sont souvent préférables à la poudre d'os qui attire souvent les écureuils. Attention ! Même s'ils sont souvent vendus à cette période-ci de l'année, les freesias ne sont pas rustiques chez nous mais les bulbes peuvent être utilisés pour le forçage mais sous éclairage artificiel approprié. Les belles anémones de Caen ne passeront pas l'hiver non plus à moins d'être recouvertes d'un épais paillis.



Considérée comme une tulipe rose la « Ice Cream » présente un regroupement de pétales blancs, plutôt charnus, qui émergent des sépales verdâtres.

## Les graminées de Lachine

LES GRAMINÉES sont encore revêtues de leurs plus beaux atours si bien qu'il est encore très agréable de visiter des aménagements où ces plantes dominent.

À cet égard, la ville de Lachine est un modèle. Le parc riverain qui s'étend sur plusieurs kilomètres à partir de la 20e Avenue est magnifique, d'autant plus que la vue sur le fleuve à cet endroit est exceptionnelle. Une profusion de miscanthus, bien sûr, mais aussi des délicats molinias et surtout de remarquables calamagrotis d'un mètre de hauteur.

Apportez votre vélo car la piste cyclable serpente à travers tous ces jardins. Les aménagements réalisés avec la collaboration de l'architecte paysagiste Catherine Goldstyn se poursuivent toujours puisque cet automne on y a planté 5000 vivaces dont des centaines de phalaris.

À l'époque, rappelle la responsable du département d'horticulture du service des parcs de Lachine, Anne-Marie Dion, il n'y



Photo ARMAND TROTTIER, La Presse ©

### Bosquet de *Calamagrostis acutiflora* à Lachine.

avait que du gazon. Le public apprécie la promenade, dit-elle, puisque régulièrement des visiteurs communiquent avec nous

pour souligner leur satisfaction ou pour obtenir des renseignements sur les plantes qu'on y trouve. « Il y a quelques années, on se faisait voler beaucoup de plantes ou couper plusieurs tiges au cours de l'automne, mais ce type de vandalisme est terminé. »

Lors de notre passage, au début de septembre, des dizaines de canards sauvages dont plusieurs canetons, se laissaient nourrir par les promeneurs. Par ailleurs, si vous poursuivez votre route en direction de Verdun, vous découvrirez aussi au parc des Citoyens, à deux pas d'une maison historique, un jardin intéressant dont une partie est composée uniquement de plates-bandes de graminées, des aménagements réalisés par l'architecte paysagiste Sandra Barone. Malheureusement, comme c'est dans le cas de la plupart des jardins publics, même à Lachine, il n'y a aucune identification des plantes. Et les responsables du parc des Citoyens à Verdun ont perdu toute trace de ces identifications.

## LE TOUR DU JARDIN

### Taille de pommier

« Peut-on fin septembre ou début octobre, tailler ou émonder un pommier qui est haut et très large, donc difficile à tailler, demande un lecteur, qui signe J.D., de Victoriaville. Cela peut-il empêcher la floraison du printemps suivant ? »

Il est tout à fait déconseillé de tailler un pommier ou un pommier l'automne. Pour la bonne raison que les nouvelles plaies vont probablement geler au cours de l'hiver, ce qui risque d'altérer la santé de l'arbre, voire de le tuer dans les cas extrêmes. Le meilleur moment pour tailler la plupart des arbres fruitiers sont les mois de mars et d'avril.

### Les ravages de la tavelure

La tavelure a fait des ravages cet été chez bon nombre de pommetiers. Certains arbres ont perdu jusqu'à 90 % de leurs feuilles ce qui leur a donné un air plutôt chétif, sinon moribond. Il va sans dire que s'ils n'ont pas eu le temps de former de nouvelles feuilles et, par conséquent, d'accumuler certaines réserves, ils auront de la difficulté à traverser l'hiver, du moins les spécimens les plus affectés. Mais un fertilisant à haute teneur de potassium (le dernier des trois chiffres) pourrait leur faciliter la tâche.

Pour une consultation **GRATUITE** NE MANQUEZ PAS LE CAHIER Santé CHAQUE DIMANCHE DANS La Presse



Évadez-VOUS CHAQUE SAMEDI DANS La Presse AVEC LE CAHIER Vacances voyage

2895823  
Not Ready

J'ai un oeil sur le fleuve!

Maisons de ville

à compter de 300 000 \$ taxes incluses

→ nouveau projet en construction

Venez nous visiter!

Bureau des ventes  
791, rue de la Commune  
514.288.9191

PROMOTION

Remise de 7 500 \$  
pour offre d'achat signée  
avant le 15 octobre

Réalisation: Groupe Alfid Groupe Le Versant # 2395-6394-49

habiter.com

2091 Beaudry près du Parc Lafontaine  
Fin de projet / Occupation immédiate / 3 unités disponibles  
Bureau des ventes sur place. sam., dim. et lun. 12h @ 17h  
Développements McGill inc. 514.597.2358 / www.habiter.com

### Le Vieux-Montréal

Cours du Vieux-Montréal

Condominiums spacieux et luxueux à l'architecture raffinée, Les Cours du Vieux-Montréal vous offrent une vue imprenable sur le fleuve ainsi qu'un accès privilégié au Vieux-Port. Toutes les unités ont un espace de stationnement inclus au prix de vente.

À partir de 242 000 \$ (taxes incluses)  
VISITE CONDOS  
Ven. au dim.: midi à 17 h  
Lundi au jeudi: 12 h à 19 h

791, rue de la Commune Est  
Bureau 112  
(à l'est de Berri)  
(514) 288-9191

Un projet de groupe Alfid en partenariat avec la SDM

LE RC SAINT-CLAUDE

Inspiré du 19e siècle et conçu pour le 21e. Unités distinguées, très éclairées, avec cour intérieure intime et vue recherchée sur la rue St-Paul et l'Hôtel de ville. Obtenez plans et photos en visitant notre tout nouveau site Web:

www.leversant.com.  
À partir de 163 800 \$ (taxes incluses)  
VISITE CONDOS  
Ven. au dim.: midi à 17 h  
Lundi au jeudi: 12 h à 18 h

314, rue Le Royer Est  
(entre St-Claude et la place Jacques-Cartier)  
(514) 395-6078

Un projet Le Versant inc.

2894743  
Not Ready