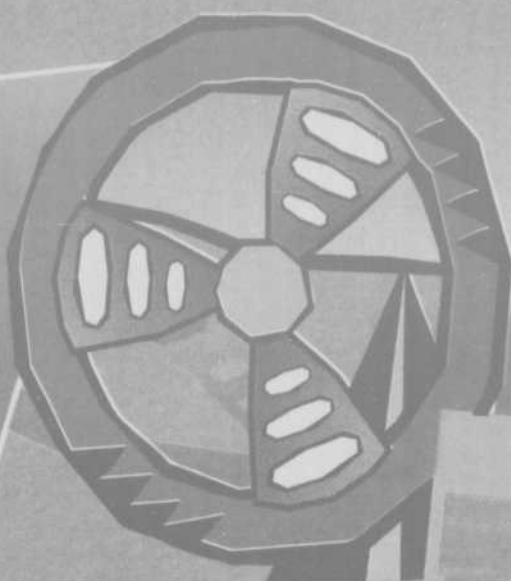


CANINER SAPÉRIAL

au



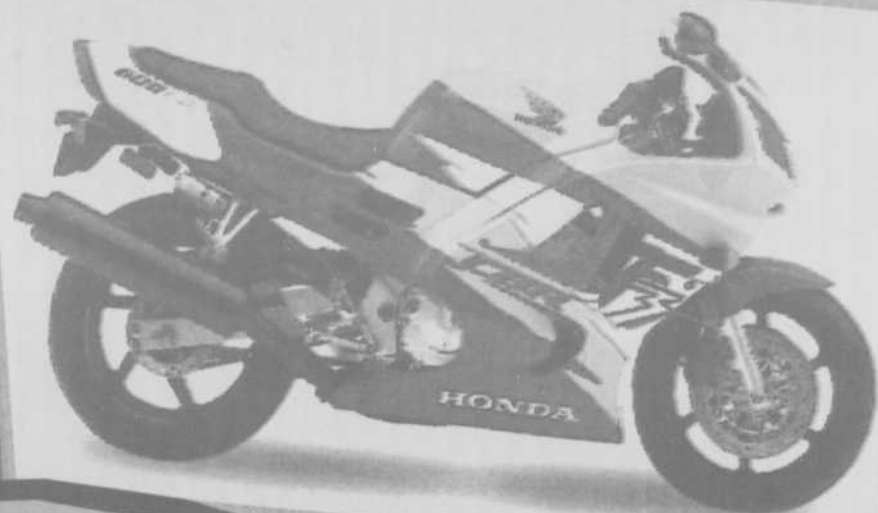
LAANT



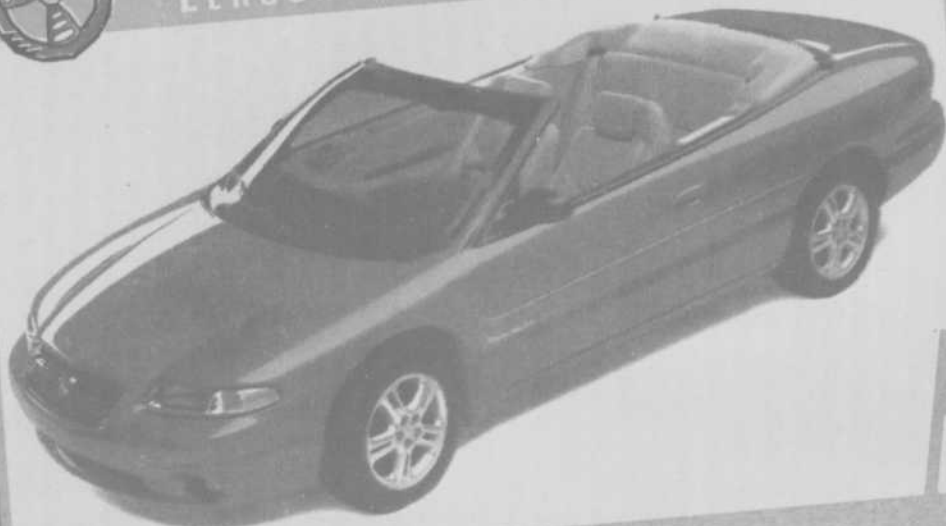
VÉHICULES RÉCRÉATIFS GASCON



GOULET MOTO SPORTS



LEROUX DODGE CHRYSLER



Limo G.P.



La Revue

Laissez le plaisir vous gagner

CONCOURS FORMULE AUTO DESJARDINS

Vous pourriez gagner le financement ou la location de votre nouvelle auto jusqu'à concurrence de 20 000 \$, et en plus 1 000 \$ en bons d'essences.



Informez-vous auprès de votre conseillère



Caisse populaire
Desjardins Terrebonne

471-3735

André Shatskoff, directeur général

* Siège social

513, rue Masson
Terrebonne (Québec)
J6W 2Z2

Centres de services financiers

*4725, boul. des Seigneurs, Terrebonne
*2250, chemin Gascon, Terrebonne
1365, Grande Allée, Lachenaie

Ouvert le samedi de 9h à 13h30 et le mercredi jusqu'à 20h*

* Services de prêts et de placements

Nous avons conçu la voiture.
À vous de concevoir le bail.

La nouvelle Saturn SL 1996,
12 998 \$*
(Transport 430 \$ en sus)



<i>Voici combien vous payez par mois. (bail 36 mois)</i>	<i>Votre acompte ou échange équivalent.</i>	<i>Le coût net capitalisé.</i>	<i>Ce qu'il vous en coûtera pour acheter après trois ans.</i>
179 \$	2 455 \$	11 323 \$	7 788 \$
199 \$	1 830 \$	11 948 \$	7 788 \$
219 \$	1 205 \$	12 573 \$	7 788 \$
239 \$	581 \$	13 197 \$	7 788 \$
258 \$	0 \$	13 778 \$	7 788 \$

Nous adorons construire les Saturn. Et nous nous sommes dit que vous aimeriez peut-être assembler un bail de location pour l'une d'elles. Alors voilà: comme l'indique le tableau, ce que vous payez dépend de vous. Voici les détails. Vos paiements sont basés sur une Saturn SL 1996. Ils incluent le transport (430 \$) et la préparation par le détaillant



(y compris le plein d'essence). Certains frais, comme les taxes, l'immatriculation, l'assurance et un dépôt remboursable de 300 \$, sont en sus. Pendant la durée du bail, le kilométrage qui vous est alloué est de 72 000 km. Chaque kilomètre excédentaire ne vous coûtera que 5 ¢. *PDSF. Les détaillants peuvent fixer un prix moindre.

Pour faire tout autrement

Grenier Saturn
Saab Isuzu
705 boul. des Seigneurs
Terrebonne

964-1374



Comme vous, le cahier «AU VOLANT» de La Revue est...

Original, incomparable, inimitable et... régional !

Depuis au-delà d'une décennie, La Revue est fière de vous proposer ce cahier spécial d'avril.

Précédemment nommé "Cahier spécial sur l'automobile" puis "L'automobile d'hier à aujourd'hui", nous décidons l'an passé d'élargir nos horizons en créant le cahier spécial "AU VOLANT". Étaient alors invités à s'y faire valoir, tous les commerçants de la région spécialisés dans la vente, la réparation ou la location d'automobiles, de véhicules récréatifs, de bateaux, d'automobiles anciennes, de limousines et d'avions ainsi que toutes les entreprises connexes au monde du volant pour y proposer leurs produits et services, que ce soit les vitres, pneus, radiateurs, silencieux, pièces, carrosserie, assurances, associations et financement.

Pour une deuxième année, La Revue et son cahier spécial "AU VOLANT" offrent une série d'articles PERSONNALISÉS ET RÉGIONAUX présentant, entre autres, des modèles de véhicules des différents concessionnaires ainsi que les équipes de travailleurs qui font la fierté de chacun des concessionnaires automobiles.

Afin de vous faire connaître ce que peut être la détermination et la confiance qui conduisent au succès, nous vous proposons une belle entrevue avec un jeune homme de 21 ans qui, depuis sa plus tendre enfance, a un rêve soit celui de conduire un gros camion. Depuis peu, il conduit, de temps à autre, un dix roues et espère un jour prendre le volant d'un tracteur remorque !

On ne saurait trop vous diriger dans la bonne voie en vous faisant découvrir nos commerçants de la région. La qualité, l'excellence, l'accueil, les prix, le service attentionné et chaleureux que ceux-ci vous donnent sont la clé de leur réussite. Arrêtez-vous quelques instants, consultez notre cahier spécial "AU VOLANT", original, incomparable, inimitable et régional.

LA REVUE est le seul hebdo à vous en offrir tant !

Prenez la route qui mène vers ces spécialistes du volant. Vous avez maintenant le feu vert !

Louise Despatie

Programme et sécurité routière

Numéros importants à conserver

Pour obtenir des renseignements sur les programmes et activités de sécurité routière de Transports Canada, composez SANS FRAIS l'un des numéros de téléphone apparaissant ci-dessous:

* RENSEIGNEMENTS GÉNÉRAUX SUR LA SÉCURITÉ ROUTIÈRE ET CELLE DES VÉHICULES

Si vous avez besoin de renseignements sur des questions telles que les normes de sécurité des véhicules automobiles, les dispositifs de retenue des passagers, les cotes de consommation de carburant, les publications, les statistiques nationales sur les accidents, les émissions des tuyaux d'échappement, les pneus ou rapports techniques, composez le 1 800-333-0371

* RAPPELS ET DÉFECTUOSITÉS DES VÉHICULES AUTOMOBILES

Pour signaler ou obtenir des renseignements

Overland
12-18 HP
15-20 HP

La Grande Marque Américaine
présente dans tous ses dispositifs et détails d'équipement, les meilleures automobiles similaires, une supériorité indiscutable. Elle comporte les perfectionnements les plus récents.

Moteur 15 B.

Agence générale pour la France : 55, avenue Malakoff, Paris
The Willys-Overland Company, Toledo, Ohio, États-Unis d'Amérique.

LA VOITURE «OVERLAND», une grande marque américaine du début du siècle avait fait l'objet d'une publicité dans une grande revue de France, «L'Illustration», en date du 9 juin... 1917

liés à la sécurité des véhicules automobiles, composez le 1 800-333-0510

* IMPORTATION DES VÉHICULES

Pour obtenir des informations sur l'importation des véhicules d'occasion des États-Unis, composez le 1 800-333-0558 *

* Programme géré en vertu d'un contrat avec le Régistrare des véhicules automobiles.

Source: Actualité Canada

ONT COLLABORÉ À CE CAHIER

Ventes: Aimé Despatie
Jocelyne Fontaine
François Forget
Pierre Gatién
Marguerite Lachapelle
Paul Laverdière

Rédaction des textes: Louise Despatie, Aimé Despatie, Gilles Bordonado

Direction: Marie-France Despatie

Quadrichromie: Micro-Compo

Infographie et montage: Chantal Demers, Stéphanie Martin, Marcelle Hayes, Serge Jacques, Patrizia Zamparini.

Ce cahier spécial "AU VOLANT" est une réalisation de LA REVUE

Publié à Terrebonne
Le mardi 9 avril 1996

À LA UNE

CONCOURS FORMULE AUTO DES JARDINS
Une journée pour le financement de la section de votre club de golf. Jusqu'à 20 000 \$ de prix en plus !

CONSEIL " AU VOLANT "

Évitez de rouler trop rapidement. Les véhicules fournissent un meilleur kilométrage à des vitesses moindres. Par exemple, une voiture roulant à 110 km/h consomme environ 20 % de plus de carburant qu'une autre roulant à 90 km/h.

RÉPARATION OU REMPLACEMENT DE PARE-BRISE
REMBOURRAGE
RADIO D'AUTO ET SYSTÈME DE SON
TOIT OUVRANT
TÉLÉPHONE CELLULAIRE
ANTIDÉMARREUR ET SYSTÈME SPAV
"Allô! Danielle"
VITRES TEINTÉES
DÉMARREUR À DISTANCE
VITRO PLUS
VITRES ET ACCESSOIRES D'AUTO

20\$ DE RABAIS SUR TOUS LES PRODUITS
Sur présentation de l'annonce - Achat minimum 100\$
Exp. 30 juil 96

1989, CHEMIN GASCON LACHENAIE 471-5000

Ce cahier spécial "AU VOLANT", publié par La Revue réunit des commerçants spécialistes en vente, location et/ou réparations d'automobiles, de véhicules récréatifs, de motos, de bateaux, de pneus, de silencieux, de roulettes, d'alignements, de carrosseries, de vitres, de pièces et autres.

A la "UNE" nous retrouvons LEROUX DODGE CHRYSLER, 1165 chemin du Coteau, Terrebonne, 471-4111; VÉHICULES RÉCRÉATIFS GASCON, 2681 chemin Gascon, Mascouche, 477-1028; GOULET MOTO SPORTS, 1056 Masson, Terrebonne, 471-4488; LIMO G.P. 3882 de Vincennes, Terrebonne, 492-2738 et la CAISSE POPULAIRE DES JARDINS TERREBONNE, 513 rue Masson, Terrebonne, 471-3735.


ANDRÉ QUESNEL
CHEVROLET • GÉO • OLDSMOBILE INC. 471-3766
991 MASSON, TERREBONNE

GM
GENERAL MOTORS GARANTIE TOTAL
3 ANS / 60 000 KM - SANS FRANCHISE

Assistance ROUTIÈRE

CHEVROLET
OLDSMOBILE
GEO

CÔTÉ QUALITÉ-PRIX, UN INVESTISSEMENT QUI ROULE LONGTEMPS



MICHELIN Energy MXV4
4-saisons et des économies d'essence.

Dimensions	Prix
19506R14	129 \$



MICHELIN RainForce MX4
Pneu pluie 4-saisons.

Dimensions	Prix
155R13	64 \$



MICHELIN LTX M/S
Pneu camionnette 4-saisons. Utilisation routière.

Dimensions	Prix
21575R15	114 \$



MICHELIN XH4
Un pneu 4-saisons révolutionnaire. Garanti 130.000km.

Dimensions	Prix
185	99 \$

Comprend sans frais
INSTALLATION ET ÉQUILIBRAGE INCLUS

NOUVEAU!
ATTACHE DE REMORQUE

ON REMISE
VOS PNEUS

ACHETEZ MAINTENANT
PAYEZ PLUS TARD

CREDIT AUTORISÉ PAR
MULTI-CARD - BANQUE NATIONALE

ALIGNEMENT

SUSPENSION

FREINS

SILENCIEUX

AMORTISSEURS

VIDANGE D'HUILE

HEURES D'OUVERTURE
LUNDI, MARDI, MERCREDI 8H00 À 18H00
JEUDI, VENDREDI 8H00 À 20H00
SAMEDI 8H00 À 15H00

LA BAIE ZELLER
LA SÉCURITÉ sans compromis

CENTRE DU PNEU VILLEMAIRE
1595, Chemin Gascon Terrebonne
471-3345

MICHELIN
PARCE QUE LES PNEUS, C'EST IMPORTANT

André Quesnel Chevrolet Oldsmobile

Fourgonnette Lumina 1996: une brillante invention, les panneaux de polymère



La Fourgonnette Lumina 1996 offre de multiples innovations dont une carrosserie caisson unique en acier à haute résistance avec panneaux de carrosserie en polymère composite résistant aux petits coups et éraflures. Ils sont entièrement à l'épreuve de la corrosion.

Une carrosserie caisson unique en acier à haute résistance avec panneaux de carrosserie de polymère composite résistant aux petits coups et éraflures entièrement à l'épreuve de la corrosion font en sorte que la Fourgonnette Lumina 1996 doit figurer comme premier choix pour votre prochain achat d'une fourgonnette.

Louise Despatie

En effet, André Quesnel Chevrolet Oldsmobile est fier de proposer cette innovation dans le domaine des fourgonnettes. Imaginez ce magnifique véhicule résistant aux éraflures et à la rouille. C'est donc dire que votre véhicule bravera le temps et les coups, principalement à cause de cette brillante invention, les panneaux de polymère. Le polymère composite est une matière extraordinaire qui permet aux panneaux extérieurs de se déformer résistant ainsi aux coups reçus et aux éraflures. Ils sont de plus à l'épreuve de la corrosion.

Outre cet aspect fort intéressant, sachez que la Fourgonnette Lumina 1996 est conçue pour assurer la plus grande protection à ses occupants. La carrosserie caisson en acier entoure l'habitacle et des poutrelles de sécurité dans les portes latérales aident à protéger contre les impacts latéraux.

Avant de pénétrer à l'intérieur, découvrez combien il est intéressant de glisser la porte latérale à commande électrique livrable ce qui permet un accès sans pareil et sans effort au compartiment arrière. Cette porte est dotée d'une serrure de sécurité pour les enfants. !

Voyez alors son intérieur à sept places de série comprenant des sièges modulaires repliables, rabattables et amovibles. Rabattus, les dossiers forment de pratiques petites tables avec porte-gobelets. Il n'y a aucun problème de poids pour les enlever car ceux-ci ne pèsent que 14,5 kg (32 livres) chacun. Pour les enfants, vous pouvez commander en option, un ou deux sièges de sécurité intégrés pour les petits ce qui augmente la commodité en éliminant la pose et l'enlèvement des sièges pour enfants.


En vous installant dans le siège baquet avant à dossier confortable, vous remarquerez la plus grande visibilité qu'offre la position surélevée des sièges.

En conduisant, vous serez enchanté de la puissance du moteur V6 3400 développant 180 HP. Sa boîte automatique 4 vitesses à commande électronique de série procure des passages souples et presque imperceptibles.

Que dire de sa forme élancée et aérodynamique contribuant à sa capacité de fendre l'air, augmentant l'économie de consommation et réduisant les bruits dus au vent.

Certes, la Fourgonnette Lumina 1996 est conçue et construite pour être l'un des véhicules les plus commodes et les plus fiables que vous ayez jamais conduits !

En montre chez :
ANDRÉ QUESNEL CHEVROLET OLDSMOBILE INC.
991 RUE MASSON, TERREBONNE
471-3766



1200 autos EN STOCK

Achetons autos pour pièces

Pièces d'autos usagées
Yves Quesnel inc.

Sortie 30 de l'autoroute 25
1476, St-Henri, Mascouche

474-6186

GMS



UNE ÉQUIPE d'expérience

Les professionnels sont souvent plus silencieux!

TÉL.: 471-3646
FAX : 471-4454

GARAGE J.R. MESSIER INC.

SPÉCIALITÉS:
Mise au point électronique • Freins
Silencieux : Autos • Camions • Motorisés

1902, CHARLES - AUBERT, LACHENAIE (J6W 5Y7)

Un souvenir d'Ernest Poitras, le «patenteux», constructeur de voitures

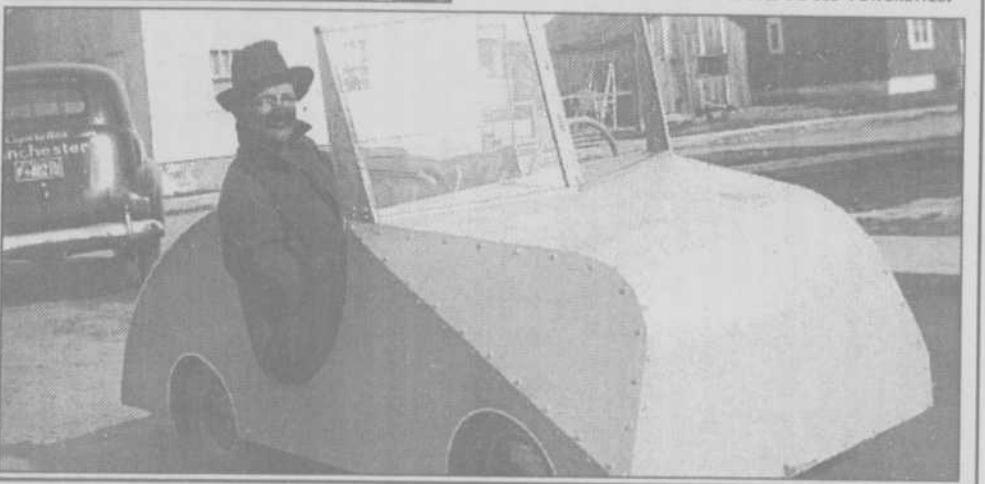
(AD) Le 17 mars 1969 décédait à Terrebonne où il avait demeuré presque toute sa vie, une figure légendaire, Ernest Poitras, surnommé «le patenteux», qui manufactura avec les moyens du bord des petites automobiles qu'il utilisait lui-même dans ses loisirs et à l'usage de son fils Geoffroi. Celui-ci qui habite Saint-François, nous a confié ces deux photos qui en disent long sur l'habileté d'Ernest son père.



Ernest Poitras, à la suite de son père Urgel, un autre «patenteux», fut un pionnier des séances de cinéma à Terrebonne avant la guerre. D'abord situé dans la salle «La Joyeuse» de la rue Sainte-Marie, non loin de l'intersection Saint-François (immeuble incendié vers 1923), le cinéma fut transporté dans l'ancien immeuble de la Globe Shoe, boulevard des Braves, puis à l'hôtel de ville, de 1931 à 1948.

Durant toute sa vie, Ernest Poitras aura eu le génie de la mécanique et, de ses dix doigts pouvait créer de petits merveilles d'ingéniosité. Sur cette photo prise en 1935, devant sa résidence d'alors, rue Masson, à Terrebonne, on voit une de ses réalisations, une petite voiture avec siège arrière (rumble-seat) dans laquelle pédalait son fils Geoffroi, alors âgé de cinq ans.

LE «PATENTEUX» AU VOLANT D'UNE DE SES VOITURETTES.



CONSEIL " AU VOLANT "

Que veut dire l'encrassage ? C'est l'accumulation de carbone sur les électrodes des bougies.

Une bougie encrassée peut avoir des ratés d'allumage et ainsi causer une perte de puissance et un gaspillage d'essence.

Selon votre goût...

Aspire 95

8 995\$*

- 3 portes
- 5 vitesses

5276

Windstar 96

20 995\$*

- Moteur 6 cyl.
- Automatique
- Climatiseur
- Vitres teintées
- Moulures latérales
- Enjoliveurs
- AM-FM cassette
- Tapis

6103

Mustang GT 96

20 995\$*

- V-8, 4.6 l.
- Climatiseur
- AM-FM cassette
- Moulures latérales
- Jantes sport

F 150 97

à partir de 18 995\$**

- V-6
- 5 vitesses
- Garniture XL
- Ensemble charge utile 5 500 lbs
- AM-FM stéréo
- 2 sacs gonflables
- Etc, etc...

* Transport, préparation, taxes en sus. Tous rabais Ford inclus.
 ** Transport, préparation, taxes en sus. Images à titre d'information seulement.

POLARIS

Croyez-le.

POUR TRAVAILLER
 FORT ET JOUER FORT
 CHOISISSEZ

4X4

XPLORER

GRANDE LIGNE MOTO INC.
 3645, CHEMIN GASCON, MASCOUCHE (QUÉBEC) J7L 3X6
 Tél.: (514) 477-9280 Fax.: (514) 477-2839

FORD

À VOTRE SERVICE DEPUIS 23 ANS

DES SEIGNEURS TERREBONNE

71-6601

893, LÉON MARTEL, TERREBONNE
 JUSTE AU BOUT DU BOUL. DES SEIGNEURS

VENEZ VOIR NOS NOUVEAUX MODÈLES 96 DE ROULOTTES ET FIFTH WHEELS

À PRIX ABORDABLES



ROULOTTE ET FIFTH WHEELS de 17 à 33 pieds (Avec ou sans extension)

Spécialiste de la roulotte de parc de 10' et 12' de large

ROULOTTE SATELLITE VOUS OFFRE :

- Meilleure construction
- Une meilleure isolation
- Plus d'espace de rangement
- Un style moderne
- Fabriquée au Québec

VENTE SERVICE Pièces et accessoires

PRIX DÉFIANT TOUTE COMPÉTITION

Satellite

PROMOTION SPÉCIALE

GARANTIE COMPLÈTE PROLONGÉE A 2 ANS SUR TOUTES UNITÉS NEUVES achetées et livrées entre le 1er janvier et le 31 mars 96



LIQUIDATION DE MODÈLES 95 POUR FAIRE PLACE AUX MODÈLES 96

Roulottes de parc 10 pi. de largeur de 30 à 40 pi. de longueur

Financement bancaire sur place et taux très bas

Palomino Aussi tente roulottes

Industries du V.R. Comète et Roulottes Sainte-Anne inc.

3875, rue Georges-Corbeil Terrebonne (parc Industriel) près 640

DEPUIS 1969

477-1803

Batteries, pneus, huiles usées, produits nettoyants pour auto Apportez-les lors de la journée D.D.D. le 11 mai

Les résidents de Terrebonne et de Bois-des-Filion disposeront de leurs déchets domestiques dangereux tels que pneus, batteries, huiles usées et divers contenants de produits nettoyants pour l'automobile et autres lors des deux journées D.D.D.

Louise Despatis

Terrebonne et Bois-des-Filion collaboreront

ensemble pour offrir aux citoyens deux journées soit l'une le 11 mai prochain au parc Marcel Provost de Bois-des-Filion et l'autre le 5 octobre au Centre Angora de Terrebonne.

Il est donc important pour les résidents de ne pas mettre aux ordures ces produits mais de les apporter lors des journées D.D.D. Une firme spécialisée les récupère et en recycle une grande partie.

À Lachenaie, D.D.D. le 4 mai

(LD) Les citoyens de Lachenaie sont priés de noter qu'ils pourront déposer leurs déchets domestiques dangereux lors de la journée D.D.D. de Lachenaie.

Vous êtes invités à y apporter les pneus, batteries, huiles usées, aérosols et et contenants de produits de nettoyage, cirage et autres pour l'automobile le samedi 4 mai de 9h30 à 16h30 au Garage municipal de Lachenaie situé au 1080 rue Lévis.

Une seconde journée D.D.D. est d'ailleurs prévue à l'automne. Veuillez noter que seuls les Lachenois peuvent y participer.



TOUTE UNE ÉQUIPE ! SUBARU SUZUKI REPENTIGNY

Adresse: 761 Notre-Dame, Repentigny

Téléphone: 585-9950

Date de fondation: 1970

Marques vendues: Subaru, Suzuki

Propriétaire: M. Fred Temperton

Directeur des ventes: M. Michel Sauvageau

Service: M. Brad Temperton

Services: Vente pièces et service, atelier de débosselage, location à long terme, autos usagées



Pièces d'autos usagées

Yves Quesnel inc.

1200 autos EN STOCK

Sortie 30 de l'autoroute 25 1476, St-Henri, Mascouche

Achetons autos pour pièces

474-6186

Une location blindée

La Jetta



299\$* par mois

Le programme de location 2 ans comprend :

- entretien gratuit**
- garantie pare-chocs à pare-chocs
- assistance routière 24 heures**
- valeur de rachat garantie

Avec beaucoup d'équipement standard, la Jetta GL 1996 inclut :

- coussins gonflables des deux côtés
- climatiseur
- système d'alarme et verrouillage central
- radio AM/FM cassette
- rétroviseurs télécommandés
- direction assistée
- transmission manuelle 5 vitesses
- moteur à essence 4 cyl., 2.0 litres, 115 ch.

* La mensualité ne s'applique qu'au modèle neuf Jetta GL 1996 à essence, groupe d'option Q41, pour une location de 24 mois. D'autres termes sont aussi offerts. Versement initial de 1500\$ ou échange équivalent et un dépôt de 350\$ sont requis au moment de la transaction. Le transport est inclus. Préparation incluse. Limite de 40000 kilomètres. Frais de 0,10\$ le kilomètre additionnel. Sous réserve de l'approbation de crédit VCI. L'offre est valide pour une période limitée. Frais d'immatriculation, assurance et taxes en sus.

** Entretien gratuit pendant 2 ans ou 40000 km. Certaines restrictions s'appliquent.

Voir les concessionnaires participants pour tous les détails. Le modèle offert peut différer du modèle présenté. L'offre ne s'applique qu'aux particuliers pour un véhicule à usage personnel et non commercial.

Louez une Jetta pendant 2 ans et profitez sans frais de tous les avantages de notre programme d'entretien à toute épreuve : la protection Blindée Volkswagen.^{MD}

La Golf



229\$* par mois

Le programme de location 2 ans comprend :

- entretien gratuit**
- garantie pare-chocs à pare-chocs
- assistance routière 24 heures**
- valeur de rachat garantie

Avec beaucoup d'équipement standard, la Golf 1996 inclut :

- transmission manuelle 5 vitesses
- système d'alarme et verrouillage central
- radio AM/FM cassette
- rétroviseurs télécommandés
- direction assistée

* La mensualité ne s'applique qu'au modèle neuf Golf GL, 2 portes, groupe d'option Q26 1996, pour une location de 24 mois. D'autres termes sont aussi offerts. Un versement initial de 1500\$ ou échange équivalent et un dépôt de 275\$ sont requis au moment de la transaction. Le transport et la préparation sont inclus. Limite de 40000 kilomètres. Frais de 0,10\$ le kilomètre additionnel. Sous réserve de l'approbation de crédit. L'offre est valide à partir du 1er mars et pour une période limitée. Frais d'immatriculation, assurance et taxes en sus. Voir les concessionnaires participants pour tous les détails. Le modèle offert peut différer du modèle illustré.

Bail de location à petit prix

Sautez vite sur les petits baux de location de 229\$ par mois offerts pour les Golf 96. À ce prix-là, ça vaut la peine de passer chez votre concessionnaire Volkswagen au grand galop.



VOLKSWAGEN MASCOUCHE 118, montée Masson, Mascouche 474-2428 • fax.: 474-6823

Autoroute 640, sortie 42 sud, direction Montée Masson. Autoroute 25, sortie 19, 24

Originaire de Terrebonne, la Manic disparaissait il y a 25 ans

(AD) Jacques About, un Français de 32 ans, avait un grand rêve, fabriquer une voiture sport performante à prix abordable. En 1970, à une date qu'il est difficile de préciser, il s'installait vaillamment que vaillamment, avec les moyens du bord, dans un local d'usine rue Chapleau et débutait de façon artisanale à Terrebonne.

Cette première tentative ne le satisfait pas et, il y a 25 ans, le 1er janvier 1971, il inaugurerait sa toute nouvelle usine de 60 000 pieds carrés, à Granby. La production initiale devait être de 120 Manic GT par mois pour atteindre les 1 600 à 2 000 automobiles par année. On prévoyait ajouter de nouvelles bâtisses, construire une piste d'essai et procéder à différents autres aménagements. Quelques semaines plus tard, soit le 20 mai, l'usine fermait ses portes et une quarantaine d'employés perdaient leur emploi.

L'élégante petite voiture en fibre de verre avait suscité beaucoup d'intérêt et d'espoir, mais le rêve commencé à Terrebonne s'écroulait quelques mois plus tard.



LA MANIC photographiée dans l'usine de la rue Chapleau à Terrebonne en 1970. Notre journal a aussi dans ses archives des photos de la présentation au public lors d'un salon de l'auto à Montréal en 1971.

Grosses voitures des années 60 ou véhicules modernes

Plus ou moins de sécurité ?

Etes-vous plus en sécurité aujourd'hui dans une voiture moderne que dans les grosses voitures nickelées des années 50 et 60 ? Vous croyez peut-être le contraire mais pourtant, vous l'êtes en dépit des dimensions et du poids imposants des voitures d'hier !

Comment cela se fait-il ? C'est principalement à cause de "l'habitacle sécuritaire" de votre véhicule moderne.

"L'habitacle sécuritaire" est un système de sécurité dont les composantes sont, en partie, attribuables aux normes et règlements de sécurité établis par Transports Canada.

Les ceintures de sécurité, les coussins gonflables, les colonnes de direction amortissantes, les tableaux de bord rembourrés, l'armature et les portières renforcées, les appuis-tête, les sièges plus résistants ainsi que les boulons d'ancrage pour les systèmes de retenue d'enfant sont autant de caractéristiques qui font des voitures de tourisme, des camionnettes et des fourgonnettes d'aujourd'hui, des véhicules plus sécuritaires.

Lorsqu'une collision survient, tous ces dispositifs de sécurité contribuent ensemble à préserver "l'habitacle sécuritaire" nécessaire à la survie des occupants.

Pour plus de renseignements, consultez Transports Canada au 1 800-333-0371.

Source : Actualité Canada

Le coussin gonflable et votre sécurité

Dans un avenir rapproché, le coussin gonflable de demain pourra déterminer si vous portez votre ceinture de sécurité ou non. De plus, il pourra déterminer si ce qui repose sur le siège du passager est réellement une personne ou simplement un sac d'épicerie !

Selon Transports Canada, les coussins gonflables de demain détermineront s'ils doivent se déployer et à quelle vitesse, selon la gravité de la collision, si un occupant est présent et si la ceinture de sécurité est employée. De tels coussins "intelligents" ne se déploieraient (lors d'une collision mineure) que si le conducteur n'est pas attaché.

Des recherches sont également en cours dans l'industrie pour mettre au point des coussins gonflables pour passagers qui se mettraient automatiquement en état de fonctionner lorsqu'un passager prend place. Le coussin pourrait aussi distinguer entre un siège inoccupé et un siège où repose un colis ou un passager.

La mise au point de ces coussins gonflables perfectionnés est une bonne nouvelle pour les conducteurs et les passagers. Une utilisation plus répandue permettra de réduire les blessures liées aux coussins gonflables ainsi que les coûts de remplacement d'un coussin après une collision mineure.

Vous aimeriez obtenir de plus amples informations sur les coussins gonflables, communiquez alors sans frais avec la Direction de la sécurité routière et de la réglementation automobile de Transports Canada au 1 800-333-0371. Source: Actualité Canada

Le blâme sur les autres !

(AD) Les autres (au volant), selon le dicton populaire des automobilistes, ce sont les chauffards en état d'ébriété, ou les camionneurs au volant d'un véhicule en mauvais état, les "pépères", les femmes au volant, les "mon oncles" ! Pendant qu'on y est, pourquoi ne pas rejeter le blâme sur le fabricant d'automobile ? Ça nous évite de nous remettre en question !

Comme c'est rassurant ! Puisque c'est la faute des autres, nous pouvons dormir sur nos deux oreilles, et oublier nos responsabilités !

* Oublier qu'il nous arrive tous un jour d'exécuter consciemment une manoeuvre dangereuse, de commettre allégrement une infraction, sans nous soucier des conséquences de nos erreurs de jugement.

* Oublier que conduire un véhicule motorisé n'est pas un droit, mais un privilège.

* Oublier que le code de la route n'a pas été inventé dans le but de nous empoisonner l'existence mais bien pour protéger notre vie et celle des autres.

* Oublier que nous sommes tous l'autre de quelqu'un et que le «neveu» ou la «ma tante» se réveille parfois en chacun de nous.

CONSEIL " AU VOLANT "

Savez-vous que lorsque votre moteur roule au ralenti, vous gaspillez de l'essence soit un dixième de litre toutes les dix minutes et 250 grammes de CO lâchés dans l'atmosphère.

Arrêtez toujours votre moteur quand l'automobile est stationnée. Il faut moins d'essence pour faire redémarrer votre auto que pour laisser le moteur tourner au ralenti durant une minute.

SAVIEZ-VOUS QUE ?

Un train peut peser 10 000 fois plus qu'une voiture. L'impact d'un train frappant une voiture est semblable à celui d'une voiture reculant sur une cannette de soda !

De plus, saviez-vous que cela peut prendre plus de deux kilomètres à un train pour s'immobiliser ? Donc automobilistes, attention aux passages à niveau.

ALIGNEMENT

EXPERT INC.

- Balancement
- Alignement
- Suspension
- Silencieux
- Freins
- Pneus

Pour un service d'expert pensez **ALIGNEMENT EXPERT**

MONROE SENSATRAC

AMORTISSEUR ET JAMBES DE SUSPENSION

Achetez-en 3 et 4^e

GRATUIT



Jean-Pierre Potvin • Jean Guilbert, propriétaires

1055, montée Masson, Terrebonne 964-1055

ANDRÉ QUESNEL

CHEVROLET • GÉO • OLDSMOBILE INC.

991 MASSON, TERREBONNE



GENERAL MOTORS
GARANTIE
TOTAL
3 ANS / 100 000 KM SANS FRANCHISE

Assistance
ROUTIÈRE

471-3766



Cédric Quevillon

"Les camions, c'est ma vie"



À 2 ans, la galerie de la maison située montée Masson à Lachenaie était pour Cédric, son univers, son terrain de jeu, sa piste de course, ses rues et boulevards et son aire de stationnement. Maintenant propriétaire d'un Dodge Ram 1995, il prend beaucoup de temps pour l'astiquer et le tenir le plus propre possible.

Depuis sa plus tendre enfance, Cédric Quevillon a toujours été passionné par les camions; les "truck" comme il se plaît à les nommer. À l'âge de deux ans, la galerie de la maison située sur la montée Masson à Lachenaie était son terrain de jeu, sa piste de course, ses rues et ses boulevards, son aire de stationnement. Ses camions étaient son univers.

Louise Despatie

PEP

Lorsque grand-père Marcel Valiquette passait avec son camion, il le regardait à travers les barreaux et lui lançait un cri pour qu'il vienne le chercher et l'amène avec lui. Grand-papa Marcel revenait alors sur ses pas et embarquait le petit Cédric. "Je me souviens que «Pep» tournait au dépanneur et venait à la maison me prendre. Je faisais un tour de camion et allais avec lui à l'écurie Beaudoin de Mascouche où il avait des chevaux de course. Il m'assoyait sur lui et après deux tours de piste, j'étais endormi", explique Cédric.

Vers 7 ans, Cédric se captiva pour les modèles réduits de camion. Avec patience et doigté, il

réalisait de très beaux modèles. Il en monte de tort compliqués encore aujourd'hui et sa collection compte maintenant une cinquantaine de camions, tous bien rangés dans sa chambre. De plus, à l'aide d'un compas et d'une règle il dessinait sur de grandes feuilles, des modèles de tracteurs avec remorque. Sa grand-mère Pierrette, «Mem» réplique: "Cédric est adroit de ses mains et très minutieux. Il n'y a jamais rien qui cloche quand il entreprend quelque chose".

BIEN ENTOURÉ

Plusieurs personnes de son entourage immédiat aiment se retrouver au volant. Ses parents, Mariette et Denis adorent partir à l'aventure au volant de leurs quatre roues (un Honda 350 et un Honda 300) ou encore enfourchent leur moto Goldwing Aspen Cake 1200. Mariette a déjà conduit des autobus pour Autobus Lachenaie, papa Denis a toujours eu des camions, Valérie la petite sœur utilise l'auto et Cédric qui a déjà eu un Ford F 150 1988 et un Dodge Dakota 1994 possède maintenant un Dodge Ram 1995 qu'il aimerait bien changer pour un Ford F 350, quatre portes, roues doubles. "Plus c'est gros, plus j'aime cela. Je me promènerais à la semaine longue en

truck. Si je le pouvais, j'achèterais un quatre portes, roues doubles car le «look» est super. Ce serait une fierté d'en posséder un" ajoute-t-il.

AU VOLANT D'UN TRACTEUR REMORQUE ?

Quand il arrêta l'école à 17 ans, son père lui recommanda de trouver un boulot le plus rapidement possible. Déterminé comme pas un, il travailla sept jours sur sept; cinq jours chez L'Espérance et deux jours sur la «run» de son grand-père. Il travaille depuis 3 ans et demi pour la compagnie «Coffrage industriels». Son père Denis y est contremaître et Cédric est chauffeur dans la construction. Il fait la livraison de matériaux en six roues, parfois avec le 10 roues. Le rêve qu'il chérit serait de conduire un tracteur remorque sur de longues distances, aller partout au Canada et aux États-Unis avec son chapeau de cowboy sur la tête et un gros chargement de bois, de pierre ou de sable à l'arrière. Une jolie personne, sa fiancée Sophie ne l'empêcherait jamais de le faire mais Cédric est tout à fait conscient que la vie d'une femme de camionneur de longues distances n'est pas toujours drôle. C'est pourquoi, si cela était possible, notre jeune ami se contenterait de faire

des voyages avec un «trailer flat bed» sur courtes distances. "J'aurais tellement aimé acheter la route de lait de mon grand-père pour rencontrer du monde, jaser, me promener toute la journée en truck de lait, ne jamais être au même endroit mais cela ne s'est pas réalisé!" avoue-t-il.

PRENDRE SOIN DES GENS ET DES CHOSES

Il suffit de le voir aux Galeries de Terrebonne et au Tim Horton pour constater à quel point Cédric Quevillon est apprécié des gens. Il est sociable, doux et attentionné. Comme sa mère Mariette l'explique: "Cédric, c'est la sensibilité, la douceur, un tendre très humain". De nombreuses personnes, qu'elles soient âgées de 80 ans ou de 30 ans, viennent le saluer, lui offrent un café ou discutent avec lui. Nul doute que les camions font partie de leurs conversations!

Cédric Quevillon est un jeune homme de 21 ans, presque né avec un volant dans les mains. Son expérience de vie est simple mais combien riche de détermination et de tenacité. Il mène sa vie comme il l'entend, suit une ligne de conduite bien tracée et essaie de tout mettre en oeuvre pour que ses plus grands rêves se réalisent.



Notre jeune ami de 21 ans voit un de ses rêves se réaliser lorsqu'il est au volant du «10 roues» livrant ainsi des matériaux de construction pour la compagnie «Coffrage industriels». Cédric y travaille depuis 3 ans et demi.

Grenier Pontiac Buick GMC

Sunfire 4 portes 1996



*Détails chez le concessionnaire

259\$*/mois



- Moteur 2,2 L de 120 chevaux
- Freins ABS aux quatre roues
- 2 sacs gonflables
- Système antivol PASSLock
- Verrouillage de sécurité pour enfants
- Boîte manuelle à 5 rapports

LES VRAIES BONNES AFFAIRES C'EST CHEZ NOUS!

675, boul. des Seigneurs, Terrebonne 471-3746

GUY PRÉCOURT

LIMO G.P. 492-2738



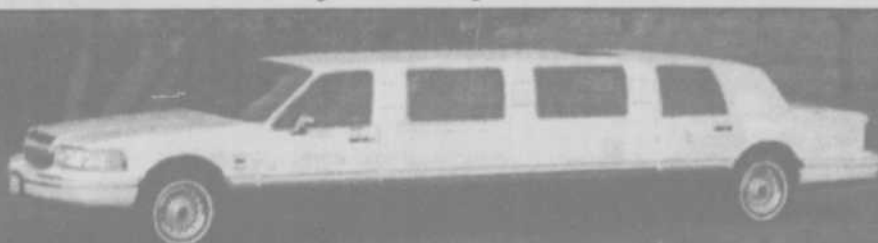
EXCALIBUR

- Mariage
- Aéroport
- Spectacle
- Bal de finissant
- Anniversaire
- Événement sportif

Prenez rendez-vous dès maintenant

Selon vos désirs et votre bon goût

Choix de 9 modèles



WHITE DIAMOND

AUJOURD'HUI

JE PEUX

avec *léveillé* TOYOTA

TOYOTA

JOURS

ÉTIQUETTES

ROUGES

ENFIN DE

RETOUR!



pour
13 495\$*
et plus

- Moteur 1.6 litre ou 1.8 litre
- Double arbre à came - 16 soupapes à injection
- Roues 14 po. série 65 - Michelin 4 saisons XGT
- Pare-chocs de couleurs assortie
- Essuie-glace intermittents
- Groupe instrumentation
- Et beaucoup plus en équipement standard
- Disponible en version SD, DX PLUS et LE PLUS

4.6%
24 mois

5.6%
36 mois

6.6%
48 mois

Les jours étiquettes sont enfin de retour pour la plupart des modèles Toyota.

299\$

0\$ comptant + tx
Transport et préparation inclus
V.D.R. 6785\$ + tx

Tercel SPORT

/48 mois + tx

- Moteur 4 cylindres à DACT et 16 soupapes • Jupes latérales et aileron arrière de couleur assortie • Direction assistée
- Suspension à calibrage sport • Pneus Yokohama 185/60R14 • Volant à 3 branches • Roues à 7 rayons en alliage d'aluminium
- Barre stabilisatrice avant • Pare-chocs de couleur assortie • Rétroviseurs à télécommande • Dossier arrière rabattables 60/40
- Moulures latérales • Tachymètre • Montre numérique • Radiocassette AM-FM à 4 haut-parleurs avec meilleure reproduction des graves
- Tapis moquette • Cadre de portières noirs • Décalques Sports • Roue arrière, noir satiné métallisé ou turquoise écartant nacré

CAMRY LE 96

345\$

1200\$ comptant ou échange équivalent
Transport et préparation inclus
V.D.R. 13 229\$ + tx

/48 mois + tx



Moteur 2.2 L - transmission automatique, 4 rapports - aire conditionné - groupe assisté - coussins gonflables côté passager et conducteur - groupe instrumentation et beaucoup, beaucoup plus!!!

* TTP en sus



AUSSI DISPONIBLE
TERCEL SD

199\$

950\$ comptant + tx
Transport et préparation inclus
V.D.R. 4660 + tx

/48 mois + tx

Urgent Besoin de véhicules usagés \$\$\$

LE DÉPARTEMENT DE SERVICE EST OUVERT LE SOIR

léveillé
TOYOTA

Avec vous
depuis 1959

501, boul. Terrebonne
Terrebonne
471-4117

TOYOTA

TOYOTA



Pièces d'autos usagées
Yves Quesnel inc.

**1200 autos
EN STOCK**

Sortie 30 de l'autoroute 25
1476, St-Henri, Mascouche

Achetons autos pour pièces

474-6186

Combien coûte votre auto

Chaque année, le CAA-Québec calcule combien il en coûte aux automobilistes de posséder et d'utiliser un véhicule.

Les données suivantes tiennent compte d'une voiture neuve utilisée pendant trois ans avant d'être remplacée et parcourant 20 000km / année. Cela inclut les frais fixes soit la dépréciation, l'assurance, le financement, etc et les frais variables tels que l'essence, l'entretien, etc.

La sous-compacte	5 576\$ / an
La compacte	7 549\$ / an
L'intermédiaire	8 304\$ / an
La minifourgonnette	8 998\$ / an
La standard	10188\$ / an



TOUTE UNE ÉQUIPE !

**GOULET
MOTO SPORTS**

Adresse: 1056 Masson, Terrebonne
et 110 Turgeon, Sainte-Thérèse
Téléphone: 471-4488 et 435-2408
Date de fondation: 31 octobre 1973
Marques vendues: Honda, Kawasaki, Suzuki
Propriétaires: MM. Robert,
René et Richard Goulet
Directeur commercial: M. Sylvain Clouette
Représentants des ventes: MM. Martin Dion
et Marc Laurent
Service: MM. Denis Gagnon
et Stéphane Fortin



CAISSE POPULAIRE DESJARDINS DE MASCOUCHE
3100, boul. Mascouche, Mascouche (Québec)
474-2474

LE PLAISIR DE CHOISIR SON AUTOMOBILE

- Prêt auto
- Prêt accès auto
- Location auto
- Service assurance prêt
- Service assurance général auto

TAUX TRÈS COMPÉTITIFS

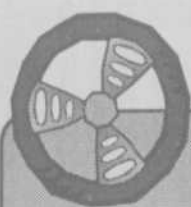


HEURES D'ACCUEIL

Lundi, mardi, mercredi10h à 15h
Jeudi10h à 20h Vendredi10h à 17h

*Consultez nos conseillers,
ils vous faciliteront la tâche*

GUICHET AUTOMATIQUE - 24h - 7 JOURS/SEMAINE

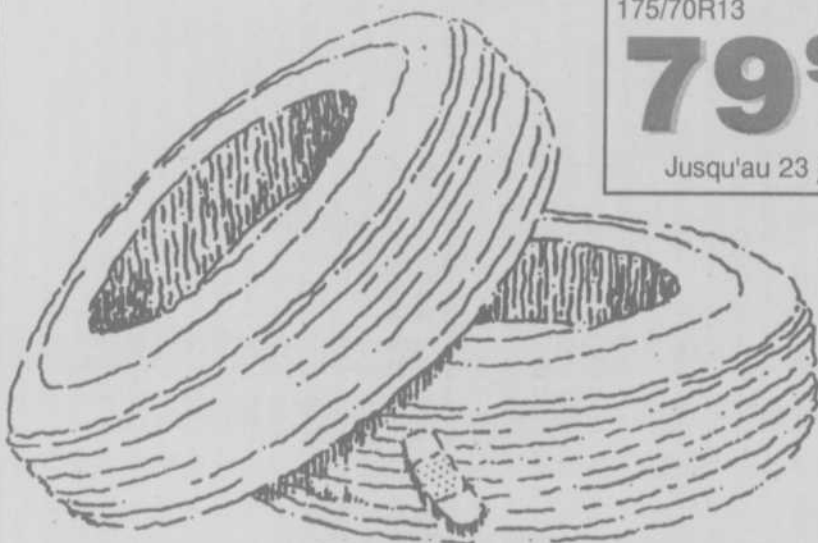


TOUTE UNE ÉQUIPE !

**AUTOMOBILES
L. GRENIER
PONTIAC BUICK GMC**

Adresse: 675 boul. des Seigneurs, Terrebonne
Téléphone: 471-3746
Date de fondation: Janvier 1960
Marques vendues: Pontiac, Buick, GMC
Propriétaire et vice-président: M. Lionel Grenier
Directeur des ventes: M. Marco St-Martin
Président: M. Louis Grenier
Représentants des ventes: MM. Luc Bordonado,
Alain Legris, Daniel Brodeur, Patrick Pépin
et Richard Desrosiers
Services: Mécanique, débosselage, peinture,
location à court terme (auto et camion), vente
propane, essence diesel, lave-auto, service de
silencieux.

**La route est lisse.
Vos pneus ne devraient
pas l'être.**



Le spécial «pneus» de Volkswagen

Votre concessionnaire Volkswagen a juste ce qu'il faut pour vous permettre de coller à la route: pneus de qualité, techniciens qualifiés et prix compétitifs.

Spécial «pneus» d'été
Comprend: pose et équilibrage d'un jeu de radiaux ceinturés d'acier de marque Continental 175/70R13

79⁹⁵\$

Jusqu'au 23 juin 96

Venez dès aujourd'hui



À votre service

ALIGNEMENT DES ROUES

Laissez-nous redresser la situation !

Spécial «alignement»
Comprend la vérification et la pression des pneus, la vérification des éléments de la direction et le réglage du parallélisme avant et arrière

49⁹⁹\$

**ÉQUILIBRAGE DES ROUES
ET POSE**

Rég.:12\$ ch.

9⁹⁹\$
ch.



VOLKSWAGEN MASCOUCHE
118, montée Masson, Mascouche
474-2428 • Fax.: 474-6823

Autoroute 640, sortie 42 sud direction montée Masson,
autoroute 25, sortie 19 24

NOUVEAU
À
MASCOCHE

DU
JAMAIS
VU!

«Si vous considérez que votre
véhicule fait partie de la famille...
N'hésitez pas à nous le confier!»

Selon la croyance populaire

Seul votre concessionnaire

- peut entretenir votre véhicule
- connaît les rappels
- peut valider votre garantie
- offre un service professionnel
- possède un équipement de pointe

La réalité est tout autre

Chez nous

- nous pouvons vous avertir de tous les rappels concernant votre voiture (que votre concessionnaire pourra effectuer sous garantie)
- nous connaissons les intervalles d'entretien et chaque item à vérifier pour tout véhicule
- chez nous, chaque véhicule est fiché sur ordinateur, avec l'entretien et les réparations passées et futures
- ✓ Mécanique autos, camions légers, véhicule lourd
- ✓ Mise au point informatisée
- ✓ Alignement, injection, électricité
- ✓ Service de remorquage 24 heures
- ✓ 10 véhicules de courtoisie
- ✓ Suspension - Freins - Silencieux

740, Bombardier, Parc Industriel, Mascouche Tél.: 966-6066

DÉPART CENTRE D'ENTRETIEN ET MÉCANIQUE

SPÉCIAL
DE L'ANNÉE

CHANGEMENT
D'HUILE
INSPECTION
20 POINTS
FILTRE INCLUS

* Restrictions sur certains modèles

995\$

SPÉCIAL
PRINTANIER

Changement d'huile
Pose et balancement
de vos pneus d'été
Alignement 2 roues
Inspection
20 points

6995\$



Centre de mécanique
ultramoderne



Les inconscients de la conduite automobile sont légion au Québec

(AD) Parmi toutes ces raisons qui nous font pester parfois, et même très souvent, contre certains automobilistes, relevons celles-ci cueillies au hasard.

L'EXCES DE VITESSE - On dit souvent que c'est plutôt la lenteur de certains sur la route qui cause les accidents. Pourtant, plus la vitesse augmente, plus les chances de survie diminuent en cas d'impact.

LA DISTANCE SECURITAIRE - Il est devenu pratiquement impossible de laisser entre deux voitures une distance sécuritaire sans qu'une troisième voiture s'y engouffre aussitôt.

LE DEPASSEMENT - On voit couramment sur les autoroutes le dépassement à droite (interdit) et à gauche, indifféremment. Il n'est pas rare de voir deux véhicules risquer la collision en tentant de revenir en même temps sur la voie du centre après avoir dépassé chacun de son côté.

LA CONDUITE EN ZIGZAG - Elle gagne des adeptes tous les jours surtout chez les conducteurs de voitures «sportives» qui se glissent d'une voie à l'autre pour «sauver» du temps!

LES CLIGNOTANTS - On se demande si ceux qui n'ont pas obtenu leur permis de conduire dans une boîte de Crackers-Jack ont appris que les clignotants sur une voiture servent à informer les autres automobiles de nos intentions.

LES STOP - Quand aux stop obligatoires, les bons conducteurs courent le risque de faire emboutir leur pare-choc arrière par ceux qui ont la coutume du «stop américain».

Quant à ceux qui s'engouffrent dans le flot du trafic boulevard des Seigneurs, au-dessus du viaduc de la 25, vers l'ancien Saint-Louis, qui viennent de l'autoroute et qui veulent continuer, ils se soucient fort peu de LAISSER LA VOIE LIBRE à ceux qui sont boulevard des Seigneurs.

CONSEIL " AU VOLANT "

Un bon moyen d'économiser argent et automobile est de changer l'huile et le filtre d'huile fréquemment. L'huile se décompose en cours d'utilisation et perd sa capacité de lubrifier, de refroidir et de protéger votre moteur.

La plupart des fabricants d'automobiles recommandent un changement d'huile tous les 5000 kilomètres. Si vous respectez ce calendrier, votre automobile ne s'en portera que mieux.

TOUTE UNE ÉQUIPE !
ANDRÉ QUESNEL
CHEVROLET
OLDSMOBILE INC.

Adresse: 991 rue Masson, Terrebonne
Téléphone: 471-3766
Date de fondation: 1984
Marques vendues: Chevrolet, Oldsmobile, Geo
Propriétaire: M. André Quesnel
Directeur des ventes: M. Michel Cassidy
Directeur commercial: M. Jean Deguire
Représentants: MM Patrick Latour, Normand Rousseau, Patrick Noël et Robert Pruneau



**ANDRÉ
QUESNEL**

CHEVROLET • GÉO • OLDSMOBILE INC.

991 MASSON, TERREBONNE



GENERAL MOTORS
GARANTIE
TOTAL
1 AN / 100 000 KM SANS FRANCHISE

Assistance
ROUTIÈRE

471-3766



SUBARU.

L'at*traction* intégrale^{MD}

Legacy Outback 96

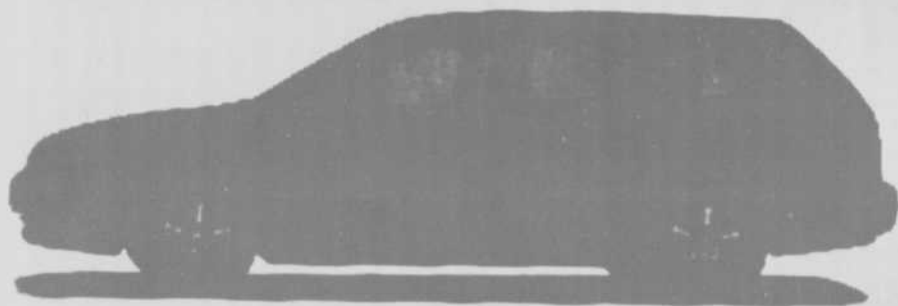
à partir de

399\$ /mois*



* Mensualités pour la Outback 1996 en vertu d'un contrat de location de 24 mois, moyennant un versement initial de 2600\$ ou échange équivalent. Allocation 20000 km par année.

Legacy GT familiale



- Moteur 2.5 l, 155 chevaux
- Sièges chauffants, support lombaire
- Transmission automatique
- Becquet arrière
- Air climatisé
- Régulateur de vitesse
- Volant ajustable
- Antenne électrique
- Lève-glaces électriques
- Verrouillage électrique des portes
- Essuie-glaces intermittents
- Phares anti-brouillard
- Roue magnésium
- Effet de sol

*Spécial
de
lancement*

ET PLUS...

SUBARU.

REPENTIGNY

761, Notre-Dame, Repentigny

585-9950

Automobiles A. Bélanger

Automobiles

Une des meilleures nouveautés 1996: le moteur TDI



La toute dernière technologie du moteur Volkswagen TDI transforme la Jetta, déjà l'un des véhicules les plus agréables à conduire en Amérique, en une voiture économique respectueuse de l'environnement.

Les fameuses Golf, Jetta et Passat sont équipées dorénavant du tout nouveau moteur TDI. Le TDI de Volkswagen offre un rendement en carburant à la fine pointe de l'industrie, une performance nerveuse, des émissions peu élevées et un espace de chargement généreux.

Louise Despatie

Ce moteur TDI est l'une des meilleures nouveautés 1996 selon le magazine de renom "Popular Science" et les rédacteurs du magazine "Popular Mechanics" ont couronné ce nouveau concept du prix du design et d'ingénierie 1996. Ils déclaraient alors : "Volkswagen a démontré que l'ingénierie novatrice peut porter les technologies existantes à un niveau supérieur. Dans le cas du moteur TDI, on nous offre des émissions plus propres, un rendement accru en carburant et une performance nerveuse, le tout à un prix abordable."

Le TDI est fondamentalement un moteur diesel révolutionnaire à quatre cylindres muni d'un turbocompresseur, d'un cerveau électronique avancé et d'une chambre à combustion hautement technologique qui fait tourbillonner le carburant au lieu de l'engouffrer.

Pour l'année 1996, le TDI, disponible en quatre versions de 1,9 litres, offre une consommation de

carburant de 5,23 L/100 km et moins sur autoroute. La Golf TDI marie son moteur à un modèle à hayon polyvalent. La Jetta TDI provient du modèle européen le plus populaire en Amérique du Nord. La Passat TDI est une berline racée, et la Passat TDI familiale offre le même style européen auquel on a ajouté davantage d'espace utilitaire.

Le moteur TDI répond aux normes strictes de 1997 de la Californie. D'une certaine manière, le moteur TDI est plus écologique que les moteurs à essence. Le carburant diesel exige moins de raffinage consommateur d'énergie et dégage moins d'émission par évaporation.

De plus, par rapport aux groupes moto-propulseurs à essence, il dégage environ 20% moins d'oxyde de carbone, composé responsable de l'effet de serre.

Le moteur TDI ne nécessite aucune mise au point car, contrairement aux moteurs à essence, il est dépourvu de système d'allumage. La combustion est assurée automatiquement dès que le piston comprime le mélange. On n'y trouve ni bougie, ni fil de bougie, ni distributeur ni rotor. Source: Magazine "Le Monde de Volkswagen"

Voyez cette toute dernière innovation chez :
AUTOMOBILES A. BÉLANGER
118 montée Masson, Mascouche
474-2428

Pneus Président



**SUPER
SPÉCIAL!**
Pneus 4 saisons
P155/80R13

à partir de

Pose et balancement inclus

Couvert par notre politique
contre les hasards de route

39⁹⁰\$

PNEU LAMATER

785, boul. Industriel, Mascouche

474-4163

Viens t'amuser avec nous



Les randonnées ne manquent pas durant la saison estivale pour les membres de l'Association Moto-Tourisme de la région de Terrebonne. Camping, pique-nique, café-rencontre, visite et fête, tout est prêt aux rencontres et au plaisir de se retrouver entre amis.

Il y a 18 ans déjà, était fondée l'Association Moto Tourisme de la région de Terrebonne dans le but de regrouper les adeptes de ce sport et de les faire partager leur passion commune.

Louise Despatie

Présentement, quelque 50 membres, tous de fiers propriétaires de motos telles que des Honda 750, Honda 1200, Honda GL 1500 SE, Yamaha 1200, Virago 750, Harley Davidson FLH ultra classique 1200 et combien d'autres rutilantes deux roues, en font partie. L'Association est d'ailleurs affiliée à la Fédération Moto Tourisme du Québec.

Les rencontres sont nombreuses autant l'hiver que l'été. Durant la saison hivernale, les membres en profitent pour aller au cinéma, se rencontrent à la cabane à sucre ou lors de la pêche sur glace, jouent aux quilles et aux cartes, participent à des tournois de tous genres, se rassemblent pour des activités sociales et déjeunent ensemble une fois par mois.

L'été qui approche réunit ces motocyclistes lors de voyages, de randonnées et de pique-niques, de fins de semaine de camping, de parties de golf ou de participations actives aux Festivals et Fêtes aux

quatre coins de la province. Un café-rencontre regroupe les membres chaque mercredi soir de l'été.

M. Jean-Guy Bilodeau, vice-président, est membre depuis 12 ans. Cet opérateur de grue qui a participé à la construction du Stade Olympique en 1976 raconte : " Je suis arrivé à Terrebonne en 1985. Je venais de Baie-Comeau. Lors de mon travail au Stade, j'y ai rencontré M. Alcide Bourdages de Terrebonne qui était un véritable mordu de ce sport. Je fais de la moto depuis ce temps et c'est avec joie que je vois arriver l'été ". Sa femme Bibiane, que tous appellent " Bibi ", est aussi passionnée que Jean-Guy. La saison 1996 commencera par la journée " Réadaptation et randonnée ", tenue le 5 mai prochain.

Le calendrier estival 1996 comprend des randonnées chaque fin de semaine. Pour n'en nommer que quelques-unes, mentionnons le " Départ Americades au Lake Georges " le samedi 1er juin, le " Festival country de St-Jovite " le dimanche 2 juin, la " Fête de la Saint-Jean Camping des Aulnais " les 22, 23 et 24 juin, la " Visite du parc de la Mauricie ", le dimanche 7

juillet, un pique-nique à Ste-Marguerite du Lac Masson le dimanche 11 août et la " Fête du Travail au Camping Rivière Enchantée " les 31 août, 1er et 2 septembre.

Si d'autres adeptes de la moto de la région désirent faire partie de l'Association au coût de 75\$ par année (35\$ à l'association et 40\$ à la Fédération), ils n'ont qu'à téléphoner à M. Maurice Lebel, responsable recrutement et publicité, au 964-9408.



Jean-Guy et Bibiane Bilodeau sont heureux de voir arriver l'été pour partir à l'aventure sur leur moto. Ce loisir leur procure d'immenses plaisirs. En moto, disent-ils, on a le temps d'admirer la nature !

C. A. 1996 A.M.T.R.T.

Président, Michel Leblanc - 961-2722
Vice-président, Jean-Guy Bilodeau - 964-2436
Trésorière, Josée Latreille
Secrétaire, Marie-Reine Contant
Directeur prévention-sécurité, Aurèle Contant
Directeur préposé aux randonnées: André Berthelet

LES ASSURANCES

BERTRAND, LACHAPPELLE, BÉLANGER



471-9489

- RÉSIDENCE
- AUTOMOBILE
- INCENDIE
- COMMERCE
- VIE

823, rue St-Pierre, Terrebonne



TOUTE UNE ÉQUIPE !

ANDRÉ QUESNEL
CHEVROLET
OLDSMOBILE INC.

Adresse: 991 rue Masson, Terrebonne
Téléphone: 4671-3766
Date de fondation: 1984
Marques vendues: Chevrolet, Oldsmobile, Geo
Propriétaire: M. André Quesnel
Directeur des ventes: M. Michel Cassidy
Directeur commercial: M. Jean Deguire
Représentants: MM Patrick Latour, Normand Rousseau, Patrick Noël et Robert Pruneau

CONSEIL " AU VOLANT "

Qu'est-ce que le convertisseur catalytique ? C'est l'élément du système d'échappement qui réduit chimiquement certains polluants d'échappement. Le moteur doit fonctionner avec une essence sans plomb.

Alignement Maltais inc.

SPECIALITÉS

Alignement et balancement électronique
Freins, suspension, pneus
Mécanique générale et diesel
Antirouille

BERNARD ET GASTON

4430, rue Pauzé, Terrebonne
(Coin Ch. Gascon et Ch. des Anglais)
492-2126

CARROSSERIE MIC ART 474-2738

CARROSSERIE MIC ART LTÉE
15 voitures de courtoisie

NORD MASCOUCHE
Rue St-Marc
Boulevard
MONTREAL

Notre devise qui est: " La qualité chez nous, c'est vital "

800, Bombardier (Parc Industriel) Mascouche, QC J7K 1X9
Tél.: (514) 474-2738
Tél.: (514) 474-0447



EN MOTO?
Viens t'amuser

- Nous roulons en groupe
- Nous sommes affiliés avec le plus gros regroupement de motos au Québec. (F.M.Q.)
- Nous avons des fins de semaine complètes d'organisées
- Il y a beaucoup d'activités en saison hivernale.

Je t'invite à faire quelques sorties avec nous et cela, SANS AUCUNE OBLIGATION DE TA PART.

Appelle-moi

Maurice
964-9408



LES PIÈCES D'AUTO

Clermont

- Fabrication de boyaux hydrauliques (exclusif dans la région)
- Tournage de disques et tambour
- Vente de pièces «neuves» d'autos et de camions

NOUVEAUX SPÉCIAUX AU MOIS

90, rue Chapleau, Terrebonne

471-4101



Mme Huguette Camden et M. Roger Camden, prop.



ANDRÉ QUESNEL

CHEVROLET • GÉO • OLDSMOBILE INC.

991 MASSON, TERREBONNE

GENERAL MOTORS GARANTIE TOTAL

Assistance ROUTIÈRE

471-3766

CHEVROLET
OLDSMOBILE

GEO

Le groupe **Houle & Frères Ltée** Le Choix Sécuritaire

Service ouvert du lundi au jeudi de 7h30 à minuit

Houle & Frères Houle & Frères Houle & Frères

Seulement Lundi et mardi le 8 et 9 avril

GRAND TIRAGE

D'UNE PISCINE 18 PIEDS
D'UNE VALEUR DE 2 500 \$ INSTALLÉE

Maître piscinier



En collaboration avec
PISCINE RIVE-NORD
1261, ch. des Anglais, Lachenaie
492-1881



Elantra GL 95 **12 995 \$***



Renault 96 **9 995 \$***

CHEZ HOULE & FRÈRE SEULEMENT
VOTRE MINOUNE VAUT 1 000 \$

Achetez une auto neuve ou usagée lundi le 8 avril ou mardi le 9 avril seulement et courrez la chance de gagner une piscine hors-terre de 18 pieds.

* Le gagnant aura à répondre à une question de mathématique. Règlement disponible à la salle de montre.

EXEMPLE
3 VENTES 1 chance sur 3
7 VENTES 1 chance sur 7
10 VENTES 1 chance sur 10
20 VENTES 1 chance sur 20



HYUNDAI
On évolue à votre avantage

LE PROGRAMME D'ASSURANCE
RENTRE 24 HRS 365 JRS 24 HRS

Service ouvert du lundi au jeudi de 7h30 à minuit

les modèles peuvent différer * T.T.P. en sus



Houle & Frères HYUNDAI

401, boul. Des Seigneurs, Terrebonne

471-4647



Vous garantit le meilleur prix au Canada

Liquidation d'après Pâques

Trop d'inventaire



Pour un temps limité
VÉLO DE MONTAGNE GRATUIT AVEC ACHAT D'UN VÉHICULE NEUF OU USAGÉ

Aucune offre raisonnable refusée.
Plusieurs démonstrateurs.
PRIX DÉRISOIRES!

PATHFINDER LE 95 STOCK 295116

- Intérieur cuir
- Automatique surmultiplié
- V6
- Air climatisé
- Système d'alarme
- Vitres teintées
- Régulateur de vitesse
- Vitres + verrouillage électriques
- Déфлекteur arrière
- Sièges chauffants
- Miroirs élect. chauffants
- Démo.



349⁹⁹\$ Location 36 mois
Dépôt de 1995\$

* T.T.P. en sus avec votre minoune ou 1 000 \$

CHEZ HOULE & FRÈRE SEULEMENT
VOTRE MINOUNE VAUT 1 000 \$



Houle & Frères NISSAN

4100, Chemin Gascon, Terrebonne

477-1444



Les perles de l'assurance

(AD) Voici quelques-unes des «perles» recueillies dans le courrier des courtiers et des compagnies d'assurances. Ces joyaux ont été publiés par le quotidien «La Presse».

* «Avant d'aborder le carrefour, j'avais pris soin de regarder à ma droite (rien) et à ma gauche (toujours rien). C'est alors que j'ai quelque peu bousculé le piéton qui traversait devant moi. On ne peut quand même pas regarder partout à la fois!»

* Comme vous avez dû le voir, avant-hier, en lisant votre quotidien, j'ai eu droit aux honneurs de la presse. Vous pouvez vérifier au bas de la page 12, dernière colonne, trois lignes intitulées: Vélocitiste renversé dans le centre-ville. Le vélocitiste, c'est moi.»

* Ayant perdu le contrôle de mon véhicule en raison du verglas, celui-ci alla mourir très doucement dans le mur du cimetière.»

* «Ce genre d'accident n'est pas exceptionnel; je peux même vous donner l'exemple d'une pauvre femme qui en est morte. Je sais de quoi je parle puisque je la connais depuis plus de 20 ans.»

* «Que voulez-vous que j'y fasse? Il m'a brûlé la politesse en brûlant le feu rouge. Il n'y avait pourtant pas le feu, que diable!»

* «Pourriez-vous me dire si mon assurance-vol garantit le vol des antivol?»

* «Ma voiture a été heurtée alors qu'elle était en stationnement par un automobiliste qui effectuait une marche arrière. En remplissant le constat amiable, je me suis trompé: j'ai signalé que j'étais à l'arrêt et non en stationnement. Puis-je faire marche arrière?»

* «J'ai cassé le phare droit de ma voiture en heurtant un lampadaire et je me demande si c'est couvert par l'assurance. Pourriez-vous m'éclairer sur le remboursement du phare et du lampadaire qui s'est éteint aussi.»

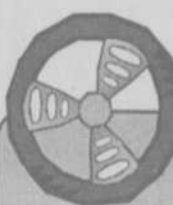
* «Même si je reconnais que j'étais dans mon tort dans cet accident, l'autre automobiliste s'est conduit de façon fort cavalière: il est même monté sur ses grands chevaux pour me faire la morale.»

* «J'espère que vous n'aurez aucune difficulté pour exercer un recours et récupérer ce qui m'est dû. En effet, bien qu'il ne soit pas assuré, ce monsieur a les moyens: il est propriétaire d'une fabrique de chaussures qui marche bien.»

Le parallélisme des roues vous fera économiser

Un bon parallélisme permet à vos pneus de rouler convenablement. Une toute petite différence dans le parallélisme peut causer une usure prématurée des pneus. Voici un test qui vous aidera à vérifier si vos roues sont bien parallèles:

- En roulant à une vitesse constante dans un parc de stationnement vide, plat et droit, relâchez lentement vos mains du volant (en les gardant tout près de celui-ci) et voyez si votre voiture continue en ligne droite. Si votre véhicule «tire» sur un côté, assurez-vous d'abord que la pression est la même dans les pneus. Si tel est le cas, voyez un spécialiste.



TOUTE UNE ÉQUIPE!

AUTOMOBILES LÉVEILLÉ TOYOTA

Adresse: 501 boul. Terrebonne, Terrebonne
Téléphone: 471-4117
Date de fondation: 1958 - Toyota en 1969
Marque vendue: Toyota
Propriétaire: M. Pierre Léveillé
Directeur des ventes: M. Marco St-Martin
Représentants des ventes: MM. Bertrand Leroux, Michel Leroux et Richard Poulin
Services: Débrossage, peinture, location à long terme, balance publique pour camions et remorques, automobiles usagées
*Le département de service est ouvert en soirée

Auto Value

PIÈCES D'AUTO ROYALE ENR.

2995 CHEMIN GASCON MASCOUCHE, QC J7L 3X1
NOUVEAU OUVERT LE DIMANCHE 10h à 15h
COMPTOIR AU 1264, RODRIGUE Local 118 LA PLAINE, QC J0N 1B0
477-9293 Propriétaires Marlène et Gaëtan Roy 968-1648

Les Tercel, Camry et Corolla remportent des prix



M. Robert Pelletier pose près de sa Toyota Camry 1990. Celle-ci affiche 492 000 km. Chauffeur de taxi pour COOP Taxi de Terrebonne, M. Pelletier fait "travailler" sa voiture le jour comme la nuit. Il est d'ailleurs très satisfait du confort et de la durabilité de ce véhicule.

En 1969, l'équipe Léveillé eut une brillante idée soit de devenir un concessionnaire de voitures de marque Toyota. Comble de chance, les produits Toyota tels que les Tercel, Corolla et Camry ne cessent de remporter prix après prix, distinction après distinction et cela, depuis de fort nombreuses années. Cela rejaillit indéniablement sur l'entreprise terrebonnoise et c'est tout à l'honneur du propriétaire Pierre Léveillé et de son équipe d'experts.

Louise Despatie

En effet, le CAA entreprend un sondage partout au Canada à chaque année depuis 1983 afin de savoir quelle est la voiture la plus appréciée de ses propriétaires. Lorsque les résultats sont connus, on remet le trophée de la "Meilleure voiture usagée" au Canada. Au cours du dernier sondage, 21 000 automobilistes furent contactés et c'est la Toyota Tercel des années-modèles 1992, 1993 et 1994 qui a remporté les grands honneurs. Plus de 93,5 % des propriétaires affirmèrent que si c'était à refaire, ils achèteraient la même voiture. Toyota a d'ailleurs reçu la pyramide de bronze servant de trophée emblématique pour la Meilleure voiture usagée, pour une neuvième fois!

De plus, la Corolla l'a remportée quatre fois, la Celica une fois et la Camry, trois fois. Au palmarès de la satisfaction et de la fiabilité, le constructeur japonais a gagné le deuxième rang avec la Camry et le cinquième avec la Corolla. Il éclipse vraiment tous ses rivaux!

En ce sens, le témoignage de M. Robert Pelletier de Terrebonne prouve, hors de tout doute, de la fiabilité et de la durabilité des produits Toyota. Propriétaire d'une Camry 1990, M. Pelletier l'achetait en juillet 1991. L'automobile affichait 35 000 km. Depuis lors, Robert Pelletier fait "travailler" sa Camry sur deux « chiffres », jour et nuit (en location) car il est chauffeur pour COOP Taxi de Terrebonne. "Suite aux conseils d'amis, j'optai en 1991 pour l'achat d'une Camry de Toyota. Je pensais bien garder cette voiture deux ans. Je l'ai depuis ce temps et j'en suis des plus satisfait. Le moteur n'a jamais été touché. Pour ce qui est du confort, on ne peut trouver mieux. En fait de durabilité, Toyota a raison de dire que ce sont des voitures incomparables. Ma Camry a aujourd'hui 492 000 km!" déclare Robert Pelletier.

AUTOMOBILES LÉVEILLÉ TOYOTA
501 boul. Terrebonne, Terrebonne
471-4117

Automobile: la location à long terme relance le marché

(AD) «C'est la location à long terme qui va relancer le marché de l'automobile neuve», selon un concessionnaire de la Rive-Sud, un point de vue que semblent partager plusieurs détaillants en automobiles de ce secteur. Selon ces dires, la location à long terme permet aux consommateurs de réduire ses mensualités de

façon appréciable. Pourtant, il y a du pour et il y a du contre dans cette affirmation.

Il y a trois ans, la location représentait à peine le tiers des transactions. Pour plusieurs concessionnaires, c'est maintenant près de 45 p.cent des ventes de véhicules neufs, selon un concessionnaire de la région des Moulins.

Les feux de jour

Un succès éblouissant

Il y a cinq ans, le Canada devenait le 2e pays au monde, après la Norvège, à exiger des constructeurs automobiles qu'ils installent des feux de jour sur leurs véhicules automobiles pour réduire les collisions frontales.

Selon une évaluation des résultats de cette exigence par Transports Canada, les avantages

de cette mesure ont été très importants.

Les collisions frontales de jour ont diminué de 11% depuis 1989 au Canada, ce qui traduit une réduction importante des morts accidentelles, des blessures et des dommages à la propriété.

Source: Actualité Canada

TOUTE UNE ÉQUIPE !

HOULE ET FRÈRES NISSAN

Adresse: 4100 chemin Gascon, Terrebonne
Téléphone: 477-1444
Date de fondation: avril 1992
Marque vendue: Nissan
Propriétaire: M. Serge Houle
Directeur des ventes: M. Tony Boiardi
Représentants des ventes: MM. Jean Maheux, André Aubertin Jr, Jean-Pierre Lavallée et Mme Josée Forget
Directeur de service: M. Michel Rioux
Services: vente autos neuves et usagées.

TOUTE UNE ÉQUIPE !

HOULE ET FRÈRES HYUNDAI

Adresse: 401 boul. des Seigneurs, Terrebonne
Téléphone: 471-4647
Date de fondation: 1992
Marque vendue: Hyundai
Propriétaire: M. Yves Houle
Directeur des ventes: M. Michel Aubin
Représentants des ventes: MM. Rosaire Grenier, Yannick Prénovost et Pierre Gauthier
Directeur du service: M. René Parent
Services: vente autos neuves et usagées, débosselage, peinture, remorquage 24 heures.

VÉHICULES RÉCRÉATIFS

GASCON

SYSTEMATCHED
PIECES ET ACCESSOIRES



HORS-BORD EVINRUDE
AU-DELÀ DE LA PERFORMANCE

PORTATIFS

- Fiabilité de la puissance Evinrude, 2 à 15 CV.
- À la fois légers et puissants.
- Tous les portatifs offrent le système d'allumage électronique par décharge de condensateur MagFlashMC, sans entretien.
- Procédé anticorrosion Deep GuardMC en 13 étapes.
- Qualité exclusive à Evinrude.



2681, chemin Gascon
(près de l'autoroute 640)

Mascouche 477-1028



ANDRÉ QUESNEL

CHEVROLET • GÉO • OLDSMOBILE INC.

991 MASSON, TERREBONNE



GENERAL MOTORS
GARANTIE TOTAL
3 ANS / 60 000 KM SANS FRANCHISE



471-3766

CHEVROLET

OLDSMOBILE

GEO

Chez Leroux Dodge Chrysler

La Neon 1996 brille de tous ses feux !



La Neon 1996 brille de tous ses feux ! La Neon Ex 1996 offre plusieurs avantages et ce à prix plus qu'abordable. Elle conquiert les cœurs...

Elle est sûrement l'une des autos qui brillent le plus au firmament du monde automobile. Lors de son lancement, elle a connu une popularité instantanée et continue de faire tourner les têtes. Il s'agit bien sûr de la Dodge Neon EX 1996 !

Gilles Bordonado

VIVE, AGILE ET EFFICACE !

Disponible chez Leroux Dodge Chrysler, la



TOUTE UNE ÉQUIPE !

LEROUX DODGE CHRYSLER TERREBONNE

Adresse: 1115 chemin du Coteau, Terrebonne

Téléphone: 471-4111

Date de fondation: 1938

Marques vendues: Dodge, Chrysler, camions Dodge

Propriétaires: M. André Leroux président et M. Henri Leroux vice-président

Représentants des ventes: MM Yvan Langlois, Yvon Dubé, Michel Paré, Robert Gauvin et Yvon Rioux

Directeur: M. Pierre Bélair

Services: Mécanique, débosselage, peinture, location à court et à long terme, automobiles usagées.

Neon Ex, comme tous les véhicules de cette gamme, a un fougueux moteur déployant de 132 à 150 chevaux, selon qu'il s'agisse de la coupé deux portes ou la berline quatre portes.

D'une tenue de route précise, la Neon offre un profil surbaissé qui lui confère un aérodynamisme exceptionnel et une conduite sportive agréable. Elle est vive, agile et efficace.

Doté d'une suspension indépendante aux quatre roues, la Neon ne lésine pas sur la sécurité. Elle compte deux coussins de sécurité (gonflables) et des poutres de renfort en acier à haute résistance montées dans les portes latérales. Les freins ABS sont disponibles en option sur tous les modèles de la Neon.

A l'extérieur, c'est une petite voiture, mais son habitacle avancé lui donne un empattement incroyablement long de 104 pouces. Cela confère aux cinq adultes qui peuvent s'y loger, tout l'espace qu'il faut pour être confortable.

LA VERSION EX, L'UNE DES FAVORITES !

Cette sous-compact économique offre dans sa version "Ex" plusieurs avantages et ce à prix plus qu'abordable.

On y retrouve un aileron arrière, des enjoliveurs de roues blancs, des moulures latérales de la couleur de la carrosserie, un becquet arrière, une radio-cassette AM/FM stéréo et six haut-parleurs.

N'hésitez pas à découvrir la pimpante Neon Ex 1996, et les autres ensembles offerts par la gamme Neon, chez Leroux Dodge Chrysler du 1115, chemin du Coteau à Terrebonne. Au téléphone: 471-4111. Un seul coup d'oeil, un seul essai, vous convaincras.

Pour vos prochaines vacances

Avez-vous pensé au véhicule récréatif ?

Le Centre d'information sur les activités de loisir situé à Toronto signale que l'on compte près de 600 000 propriétaires de véhicules récréatifs au Canada et que de plus en plus de gens, chaque année, découvrent une formule de vacances à la fois originale et économique grâce au véhicule récréatif.

Partout au Canada, de janvier à la fin mars, les Canadiens avides de connaître tout ce qui se fait en matière de VR se rendent dans les salons réservés à promouvoir l'achat ou la location des VR. Ces véhicules récréatifs regroupent la tente-roulotte à la caravane classique en passant par les autocaravanes et les autocaravanes séparables ainsi que les fourgonnettes de camping et les semi-roulottes.

Pour en connaître davantage sur ces véhicules, voici quelques données qui vous aideront à choisir le VR qui vous convient pour achat ou location.

*** AUTOCARAVANE DE CLASSE A :**

C'est là le prince des VR. Mesurant entre 24 et 40 pieds de longueur, ce véhicule perfectionné offre les commodités d'un logement moderne. La cabine, dont la visibilité est sans pareille fait partie intégrante du véhicule. Elle est entièrement accessible de la cellule habitable et son plafond élevé permet de s'y tenir debout. Parmi les options de luxe offertes dans ces autocaravanes, on peut y trouver des caméras de sécurité extérieures, four à convection, machine à glaçons, mélangeur, génératrice et aspirateurs intégrés. Ce type de véhicule peut accueillir de 2 à 6 personnes.

*** FOURGONNETTE DE CAMPING-AUTOCARAVANE**

DE CLASSE B :

Les fourgonnettes de camping ou autocaravanes de classe B sont très appréciées comme véhicules familiaux polyvalents. Elles sont fabriquées à partir d'une fourgonnette de grands fabricants automobile; on y ajoute un toit surélevé. Cette fourgonnette est populaire auprès des gens qui veulent transporter un bateau ou l'utiliser comme deuxième véhicule familial. Elle est facile à manoeuvrer, peut se garer dans les espaces de stationnement conventionnels et se conduit comme une fourgonnette ordinaire. Cette fourgonnette est munie de plusieurs options offertes dans les autocaravanes de classe A et peut même être équipée d'une salle de bain, d'une douche, d'une cuisine et d'un coin-repas.

*** AUTOCARAVANE DE CLASSE C :**

Ces autocaravanes sont montées sur un châssis spécial que les fabricants de VR achètent auprès d'un des fabricants automobiles. Elles comprennent habituellement un lit à deux places au-dessus de la cabine, qui est accessible de la cellule habitable munie ou non de portes. Elles peuvent mesurer jusqu'à 31 pieds de longueur; elles accueillent de 2 à 6 personnes. Certains modèles comprennent une baignoire, la climatisation, un micro-ondes et autres.

*** AUTOCARAVANE SÉPARABLE :**

Les autocaravanes séparables se composent d'une caravane amovible qui s'emboîte dans la coque d'une camionnette standard. La cellule habitable se détache facilement ce qui permet d'utiliser la camionnette si on désire sortir du terrain de camping. Ces autocaravanes offrent des commodités telles une cuisine et un coin-repas et accueillent de 2 à 6 personnes.

*** TENTE-ROULOTTE :**

Les tentes-roulottes avec côtés en toile qui se rabattent pour en faciliter le transport sont dotées d'un toit en fibre de verre imperméable. On y dort confortablement. Elles sont dotées d'un espace de rangement. Elles sont idéales pour le camping, les excursions de chasse et de pêche. Les grandes tentes-roulottes peuvent accueillir jusqu'à 8 personnes; elles ont généralement une cuisinière, un réfrigérateur et autres accessoires tels que supports pour le transport de canots et de bicyclettes.

*** CARAVANE :**

Communément appelées roulottes, ces caravanes sont dotées de parois rigides et mesurent de 13 à 35 pieds. Elles sont conçues pour être remorquées par une automobile, une fourgonnette ou une camionnette. La plupart sont bien isolées et peuvent être utilisées par temps froid. Elles sont munies d'une cuisine, toilettes, système d'électricité et eau ainsi que des appareils électroménagers. Sur les grands modèles, on retrouve la climatisation, des chambres séparées et une salle de bain complète. Les caravanes peuvent contenir six personnes et plus.

silencieux

Speedy

FREINS

1565, ch. Gascon

477-5177

EN HAUT DE LA CÔTE PRÈS DE L'HÔTEL DES MOULINS

LE PATRON EST SAUTÉ



Yvon St-Jean propriétaire.

Seul franchisé au Québec vous offre comme l'année passée sa vente d'amortisseurs du 2 avril au 26 avril 1996

Vous en achetez 4 et payez pour 3
Garanti tant que vous êtes
propriétaire du véhicule. EN PLUS



PAS



SUR les freins



ESTIMATIONS ÉCRITES INFORMATISÉES

* Ce spécial ne peut être jumelé à aucune autre promotion

SERVICE RAPIDE, COURTOIS ET PROFESSIONNEL



NOUVELLES HEURES D'OUVERTURE

Lundi au vendredi: 8h à 20h
Samedi: 8h à 16h

Trois Diamants Autos (1987) Ltée

La Plymouth Voyager 1996: profilée, silencieuse et spacieuse



Pour plus de commodité, la toute nouvelle Plymouth Voyager propose une porte coulissante gauche en option qui fait place à une plus grande accessibilité. Le conducteur n'a donc plus à faire le tour du véhicule pour y placer ou en décharger des bagages, et les passagers y ont un meilleur accès.

En 1984, Chrysler Canada produisait la toute première mini-fourgonnette Plymouth Voyager. Dès 1987, la Grand Voyager faisait son entrée dans la famille Chrysler procurant ainsi aux adeptes de fourgonnettes encore plus d'espace.

Louise Despatie

L'histoire prouve que cette fourgonnette a conquis, entre autres, le cœur des familles canadiennes, des acheteurs fidèles. En 1995, plus de quatre millions de mini-fourgonnettes Chrysler étaient vendues.

C'est avec une fierté bien légitime que le concessionnaire Trois Diamants Autos de Terrebonne présente la toute nouvelle Plymouth Voyager 1996, encore plus profilée, silencieuse, polyvalente et spacieuse qu'auparavant.

ENCORE PLUS PROFILÉE

L'aérodynamisme a été l'un des éléments premiers de l'évolution globale du design extérieur de la Voyager. Les perfectionnements apportés sur la Voyager se retrouvent dans le capot surbaissé, le pare-brise fortement incliné ainsi que de nombreux autres éléments du véhicule. L'amélioration de la visibilité est l'un des plus importants avantages de la nouvelle silhouette de la Voyager. Les enfants adorent cette voiture car la vue panoramique revêt pour eux une attraction bien particulière. Cette excellente

visibilité donne au conducteur l'impression d'avoir toute situation bien en main.

PLUS SILENCIEUSE

Dans l'habitacle, silence est synonyme de confort. Après des analyses fort poussées de la part de Chrysler, cette toute nouvelle Plymouth Voyager est la mini-fourgonnette la plus silencieuse jamais produite par la compagnie. Par exemple, dans le but d'atténuer les bruits, chaque porte est munie de trois bourrelets d'étanchéité au-dessus de la ceinture de caisse et de deux bourrelets sur tout le périmètre. Diverses améliorations ont été apportées pour que cet habitacle soit ultra-silencieux vous laissant ainsi apprécier le plaisir d'une simple conversation.

PLUS POLYVALENTE ET SPACIEUSE

Les ingénieurs Chrysler ont décidé, en créant la nouvelle Voyager qu'il ne suffisait plus de satisfaire le client, il fallait le ravir ! Pour plus de commodités, la nouvelle Plymouth Voyager propose une porte coulissante gauche en option qui fait place à une plus grande accessibilité. Que ce soit dans les Plymouth Voyager ou les Grand Voyager, le volume de rangement est encore plus grand.

Voyez la gamme de modèles Plymouth Voyager chez :

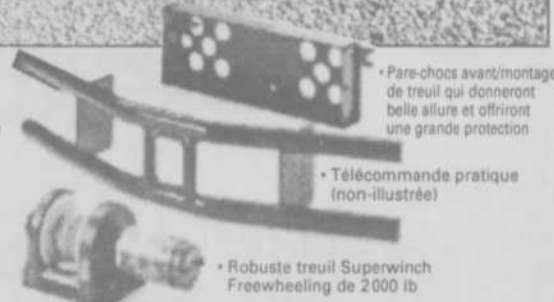
TROIS DIAMANTS AUTOS (1987) LTÉE
2730 chemin Gascon, Terrebonne
477-6348

QUADRUNNER AUBAINE SUPER FREEWHEELING

Suzuki vous invite à faire l'expérience de la performance, du confort et d'une variété de caractéristiques inégalables qu'offre le Suzuki 4X4 Quadrunners. Suspension indépendante - 5 vitesses avant à 3 modes, plus trois vitesses arrière - 2 roues motrices, 4 roues motrices, 4 roues motrices à différentiel verrouillable- des porte-bagages avant et arrière et un indicateur de vitesse. Consultez votre concessionnaire Suzuki participant pour vous informer de l'aubaine « Super Freewheeling Winch » munie d'un treuil, d'un pare-chocs avant / montage de treuil et d'une télécommande : tout cela à l'achat d'un 1995 ou 1994 King Quad ou LT-F4WD neuf pendant une période limitée du **1er janvier 1996 au 30 avril 1996**. Cette affaire incroyable se terminera bientôt, alors dépêchez-vous, allez chez votre concessionnaire Suzuki pendant que les stocks sont disponibles et faites une bonne affaire dès aujourd'hui !



**VOTRE TROUSSE
GRATUITE SUPER
FREEWHEELING
COMPREND:**



• Pare-chocs avant/montage de treuil qui donneront belle silhouette et offriront une grande protection

• Télécommande pratique (non-illustrée)

• Robuste treuil Superwinch Freewheeling de 2000 lb

SUZUKI
L'EXPÉRIENCE TANT ATTENDUE. MD

**GOULET MOTO
SPORTS**

OUVERT LE SAMEDI

**471-4488
435-2408**

« Vous devez savoir à qui vous confiez votre voiture »

Carrosserie du Gascon



Denis Gagnon

Top Match à une bonne réputation et c'est important pour nous

Ne confiez pas votre auto à n'importe qui.

Chez Top Match, tout sera simple. Nous vous aiderons dans toutes vos démarches pour protéger vos droits ou pour remettre en force les garanties du manufacturier. De plus, nos réparations sont garanties et notre service après-vente est fiable. En quittant notre atelier, Top Match vous conduirez en toute quiétude.

Méfiez-vous des belles histoires

Suite à un accident, vous ne pouvez pas tout avoir, une bonne réparation et de l'argent dans vos poches.

Vous devez faire un choix, parce qu'on ne peut avoir le beurre et l'argent du beurre. Votre souci premier, suite à un accident doit être d'avoir une réparation d'excellente qualité à juste prix.

Des marques reconnues à prix abordables

Grâce à notre association avec les peintures R-M ou GLASURIT de BASF, nous pouvons vous offrir une garantie nord américaine, et cela aussi longtemps que vous serez propriétaire de votre voiture.

Top Match assistera pour toutes les démarches auprès de votre assureur. Nous nous soucions de vos droits et de votre sécurité.

Conduire prudemment, c'est contagieux.



Le souci de notre client, n'est pas un accident.

Carrosserie du Gascon
2825, ch. Gascon, Mascouche 477-2013

TROIS DIAMANTS • VENTE • LOCATION • SERVICE • TROIS DIAMANTS • VENTE • LOCATION

GRATUIT

Changement d'huile et filtre

GRATUIT À VIE

NEON EX 1996



175\$
*/mois

PLYMOUTH BREEZE 96

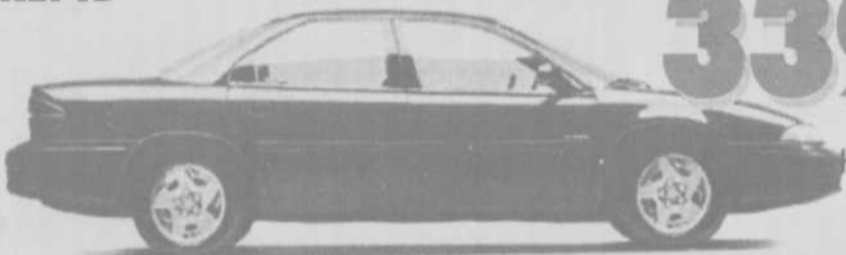
- Air
- Auto



299\$
*/mois
+ taxes

CHRYSLER INTREPID

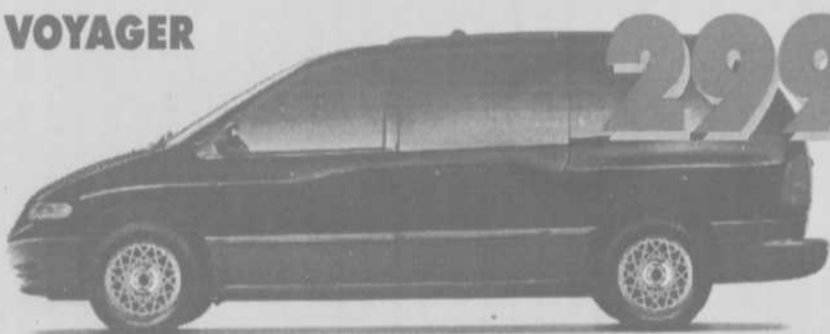
- V6
- Auto
- Air
- Groupe électrique



339\$
*/mois
+ taxes

PLYMOUTH VOYAGER

- V6
- Auto
- 7 passagers
- Air
- Etc...



299²⁵\$
*/mois
+ taxes

Taxe, transport en sus. Base 30 mois sur acceptation de crédit
(Néon 2 341.61\$, Intrepid 2 276\$, Breeze 515\$, Voyager 874\$) de comptant ou échange équivalent, 20 000km par année.
Photos peuvent différer.



TOUTE UNE ÉQUIPE !

TROIS DIAMANTS AUTOS (1987) LIÉE

Adresse: 2730 chemin Gascon, Terrebonne
Téléphone: 477-6348
Date de fondation: Juillet 1987
Marques vendues: Plymouth, camions Dodge, Chrysler
Propriétaires: MM Claude Lesage et Guy Hébert
Directeur des ventes: M. Daniel Richard
Représentants des ventes: MM Serge Savage, Paul Bissonnette, Marc Paquette, Jean-Guy Bourget
Directeur commercial: M. Yvon Legeault
Directeur du service: M. François Audet
Services: Pièces, débosselage, location à long terme

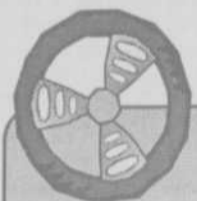
Les enfants en toute sécurité

Selon une étude récente de Transports Canada, 90 % des Canadiens utilisent leur ceinture de sécurité mais seulement 65 % des enfants sont installés dans un dispositif de retenue.

Pire encore, parmi tous les enfants qui sont installés dans un dispositif de retenue, plus de la moitié ne sont pas attachés convenablement ou se trouvent dans un dispositif inapproprié à leur poids.

Le type de dispositif de retenue à utiliser est en fonction de la taille de l'enfant. Sur le marché, on trouve entre autres le porte-bébé orienté vers l'arrière, le porte-bébé vers l'avant pour les petits de 9 kg (22 livres) à 22 kg (48 livres), le coussin d'appoint pour les enfants d'âge à utiliser la ceinture de sécurité et le siège intégré construit à même le véhicule.

Source: Actualité Canada



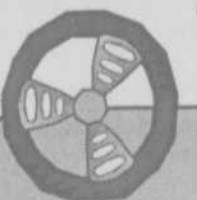
TOUTE UNE ÉQUIPE !

AUTOMOBILES A. BÉLANGER

Adresse: 118 montée Masson, Mascouche
Téléphone: 474-2428
Date de fondation: 31 octobre 1978
Marque vendue: Volkswagen
Propriétaire: M. André Bélanger
Directeur des ventes: M. Louis Fortier
Directeur des pièces: M. Jean-Guy Rivard
Directrice commerciale: Mme Carole Cloutier
Directeur du service: M. Pierre Savard
Représentants des ventes: MM. Normand Bélanger et Charles Morissette
Services: Ventes autos neuves et d'occasion, location à long terme, pièces, débosselage et peinture

Facture détaillée obligatoire

Lorsqu'un commerçant a effectué une réparation sur un véhicule, la Loi prévoit qu'il doit remettre au consommateur une facture détaillée obligatoire en indiquant la réparation effectuée, la pièce posée en précisant s'il s'agit d'une pièce neuve, usagée, réusinée ou remise à neuf et son prix, le nombre d'heures de main-d'oeuvre, le tarif horaire et le coût total de la main-d'oeuvre ainsi que les taxes appliquées.



TOUTE UNE ÉQUIPE !

AUTOMOBILES DES SEIGNEURS

Adresse: 893 rue Léon-Martel, Terrebonne
Téléphone: 471-6601
Date de fondation: 1973
Marque vendue: Ford
Propriétaire: M. Michel Di Lazzaro
Directeur des ventes: M. Denis Campeau
Directeur commercial: M. Jacques Deschênes
Conseillère de service: Mme Sylvie Lincourt
Directeur de service: M. Clément Beaudoin
Représentants des ventes: MM. Phil Nadeau, Louis Lelièvre et Mlle Christina Di Lazzaro
Services: Débosselage, peinture, location à long terme



TROIS DIAMANTS

AUTOS (1987) INC.

2730, CH. GASCON, TERREBONNE, QC J6W 5C7
JUSTE AU NORD DE LA 640

477-6348



PIÈCES ET SERVICE
OUVERT DU LUNDI AU
JEUDI
JUSQU'À 19h



SAISIE FACTURE CLIENTÈLE

FINANCEMENT SUR PLACE

Grenier Saturn Saab Isuzu Terrebonne

Saab 900 S: performance et confort



La Berline Sport SAAB 900 S offre un puissant et fougueux moteur de 2,3 litres et est équipée de pare-chocs de même couleur que la carrosserie, de sellerie en velours deux tons, du système de climatisation, d'un régulateur de vitesse et de l'antivol avec télécommande. En optant pour cette SAAB, vous conduirez une voiture créée véritablement pour vous faire éprouver la sensation authentique du contact entre l'automobile et le conducteur.

Il y a bien des raisons de choisir une SAAB 900 mais la plus importante, c'est la vôtre.

Louise Despatie

On peut opter pour une voiture entre autres pour sa ligne, pour la réputation du constructeur ou encore selon l'avis d'un ami mais Chez Grenier Saturn Saab Isuzu de Terrebonne, on croit que votre décision de choisir une SAAB 900 devrait reposer sur de solides facteurs tels que la sécurité, le confort, l'agrément sur la route, la flexibilité, le respect de l'environnement, le souci du détail pratique et de nombreux autres aspects prônés par SAAB. Dans la ligne des magnifiques SAAB 900, la Berline Sport SAAB 900 S est équipée d'un puissant et fougueux moteur de 2,3 litres. Sont de série, le siège de sécurité SAAB et les deux sacs gonflables. Parmi les équipements de la SAAB 900 S, notons les pare-chocs de même couleur que la carrosserie, la sellerie en velours deux tons, le système de climatisation, le régulateur de vitesse et l'antivol avec télécommande.

Après avoir arrêté votre choix sur ce modèle de voiture, vous conduirez alors une automobile créée incontestablement pour que vous éprouviez la sensation authentique du contact entre l'automobile et son conducteur. Car SAAB accorde une grande importance à la sécurité. La voiture doit réagir avec rapidité, grande précision

et régularité aux ordres du conducteur, au moyen du volant, des freins ou de l'accélérateur. Le centre de gravité a été placé le plus près des hanches du conducteur pour que celui-ci perçoive encore mieux les mouvements de la voiture par rapport à la route. Pour SAAB, la sécurité s'appuie aussi sur la rapidité de dépassement et la puissance de freinage. L'antiblocage est monté en série dans chaque SAAB.

Mais sans le côté pratique, une SAAB n'est pas une SAAB ! Il est intéressant qu'une automobile soit attrayante à l'extérieur comme à l'intérieur sans toutefois nuire à son côté pratique. La flexibilité de la SAAB 900 S est maximale à cause principalement de ses cinq portes. Selon vos besoins, le siège arrière se rabat complètement ou partiellement. Vous avez alors un volume utilitaire très vaste pour transporter tous bagages et lourdes charges.

Cette voiture familiale pratique et très sûre est capable de dévorer des kilomètres sur tous types de route. Elle vous offre donc un mélange harmonieux de performance éprouvée, de confort accueillant et de flexibilité de transport favorisant ainsi l'interaction entre la voiture et son conducteur.

La SAAB 900 S 1996 est en montre chez:
GRENIER SATURN SAAB ISUZU TERREBONNE
705 boulevard des Seigneurs, Terrebonne
964-1374

En dernière heure L'heure de vérité SATURN

- SATURN se distingue

L'A.P.A. et Protégez-vous ont dévoilé les résultats d'une enquête anonyme menée auprès de 18 concessionnaires de la région de Montréal et de Québec qui stipule haut et fort que SATURN se distingue vraiment.

Les deux concessionnaires SATURN visités se sont distingués par leur excellente présentation des autos. Ils sont les seuls concessionnaires à obtenir une bonne évaluation de l'A.P.A. Plutôt que d'utiliser leur ordinateur pour confondre les acheteurs anonymes de l'A.P.A., les concessionnaires SATURN ont fourni des feuilles de renseignements utiles sur lesquelles figuraient les prix des autos et de leurs différents équipements.

Le dévoilement de cette enquête spéciale est tout à l'honneur des deux concessionnaires Saturn visités.



TOUTE UNE ÉQUIPE ! HONDA DE TERREBONNE

Adresse: 2850 chemin Gascon, Terrebonne
Téléphone: 477-0555

Date de fondation: janvier 1987

Marque vendue: Honda (Civic, Accord, Prelude, Odyssey)

Propriétaire et président: M. Donald Brassard

Directeur des ventes: M. Attilio Somma

Directeur commercial: M. Alain Santerre

Représentants des ventes: MM. Jack Mossa,

Marc Emond,

Martin Hamel et Guy Hamel

Directeur de service: M. Réjean Côté

Directeur des pièces: M. Sylvain Lemay



TOUTE UNE ÉQUIPE !

GRENIER, SATURN,
SAAB, ISUZU

Adresse: 705 boul. des Seigneurs, Terrebonne

Téléphone: 964-1374

Date de fondation: 1988

Marques vendues: Saturn, Saab, Isuzu

Propriétaire: M. Lionel Grenier

Directeur général: M. Bernard Grenier

Directeur des pièces et du service:

M. Patrick Tremblay

Représentants des ventes: M. Denis Houle

Techniciens: MM François Gagné

et Christian Ouellet

Accueil: Mme Sylvie Beaulieu

Services: Mécanique, débosselage, peinture,

location à court terme (auto et camion), vente

propane, essence diesel, lave-auto,

service de silencieux.

La loi l'oblige

L'évaluation est obligatoire !

L'article 168 de la Loi sur la protection du consommateur énonce qu'avant d'effectuer une réparation, le commerçant doit fournir une évaluation écrite au consommateur et que le commerçant ne peut se libérer de cette obligation sans une renonciation écrite en entier par le consommateur et signée par ce dernier.

L'objectif de l'évaluation écrite consiste à permettre au consommateur de connaître à l'avance le coût exact des réparations. La Loi prévoit également qu'un commerçant ne peut exiger de frais à moins d'en avoir fait connaître le montant au consommateur avant de faire cette évaluation.

HONDA

LA CLÉ POUR UNE BONNE AFFAIRE : HONDA DE TERREBONNE

CIVIC CX 1996

12 995 \$ OU

À PARTIR DE
198 \$*
PAR MOIS



CIVIC 1996 coupé 2 portes

Climatiseur, freins ABS.

À PARTIR DE
258 \$*
PAR MOIS



ACCORD EX 1996 Automatique,

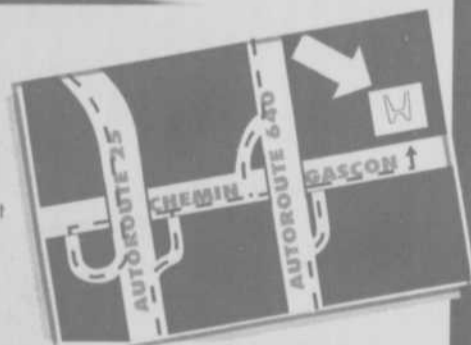
groupe électrique, climatiseur

À PARTIR DE
298 \$*
PAR MOIS



CONÇUE ET CONSTRUITE SANS CONCESSION

* Location 48 mois. Comptant ou échange équivalent (Civic 1 495 \$, Accord 1 100 \$). 24 000 km alloués par année. Taxes, transport et préparation en sus. Sujet à l'approbation du crédit. Détails complets sur place.



TERREBONNE
2850, Chemin Gascon, Terrebonne
477-0555

LA PLUS GRANDE DES PETITES VOITURES

neon

Meilleure nouvelle voiture économique.
AJAC

« Avec ce beau design, Chrysler a découvert le marché des jeunes de cœur en leur offrant une voiture qui est à la fois amusante et pratique. »
Le Guide de l'auto 1995

Voiture de l'année 1995.
AJAC

CLIMATISEUR ET 500\$ DE REMISE

13 996 \$*



Photo peut différer

Neon HIGHLINE 4 portes 1996

L'ensemble 22D comprend :

- Climatiseur sans frais supplémentaires
- Boîte automatique
- Moteur 2 litres, 16 soupapes, 132 chevaux - Plus de puissance que toute autre voiture de sa catégorie,
- Habitacle avancé - Plus d'espace que toute autre voiture de sa catégorie.
- Direction assistée
- Freins assistés à disque à l'avant
- Deux coussins de sécurité
- Suspension aux quatre roues entièrement indépendantes
- Poutres latérales de portes
- Radio AM/FM stéréo
- Roues de 14 po et enjoliveurs de luxe
- Glaces teintées
- Essuie-glace à balayage intermittent et cadence variable
- Insonorisation de qualité
- Commande intérieure d'ouverture du réservoir d'essence
- Tapis avant et arrière

* Remise du fabricant incluse. Transport (630\$), assurances et taxes en sus. Offre d'une durée limitée.

« Un éclair de génie de Chrysler, un véritable casse-tête pour les japonais. »
Doug Sweet - The Gazette

« Une petite voiture avec un gros moteur et un gros sourire. »
Patrick Bédard - Car and Driver

« La Neon est l'une des sous-compactes les plus douées de sa catégorie. »
Denis Duquet - La Presse



1115, chemin du Coteau
TERREBONNE 471-4111
(à l'angle de l'autoroute 25 et du chemin Gascon)



VOTRE
CONCESSIONNAIRE
**DODGE
CHRYSLER**

Service :
Lundi au jeudi
de 8h à 1 heure
du matin
Vendredi
de 8h à 17h