



D **DUCHESNE**

COMPLEXE INDUSTRIEL

CAHIER SPÉCIAL Le Nouvelliste 28 OCTOBRE 2000



D DUCHESNE

publi-reportage

Bienvenue dans le monde de Duchesne



Françoise Duchesne
Présidente et chef de la direction

Permettez-moi, au nom de toute l'équipe, de vous convier à la découverte du monde de Duchesne, fabricant de matériaux de construction et de quincaillerie dont les usines et le siège social sont situés à Yamachiche, ensemble formant le vaste Complexe industriel Marcel-Duchesne.

L'équipe Duchesne s'est donné comme mission d'offrir à sa clientèle des produits et services de la plus haute qualité en maintenant des prix compétitifs. Cette mission serait impossible sans la contribution inestimable de nos employés. La direction, composée de personnes dynamiques et expérimentées, privilégie la gestion participative en s'appuyant sur les valeurs d'intégrité, d'équité, de collègialité et surtout le respect de l'humain.

Duchesne accorde aussi une grande importance au développement de son personnel, en investissant dans la formation et dans le perfectionnement. Cette approche fait en sorte qu'un fort sentiment d'appartenance se développe, assurant ainsi une stabilité qui se manifeste par un faible taux de rotation de son personnel.

En lisant ces pages, vous prendrez connaissance, bien sûr, de la gamme de produits fabriqués par Duchesne. Vous découvrirez en outre une organisation engagée dans le développement économique de son milieu, consciente de son rôle social et en mesure d'assurer la meilleure qualité de vie possible à ses employés.

Constamment à l'affût des technologies de pointe, Duchesne se présente donc aujourd'hui comme une entreprise solide, dotée d'un potentiel de développement prometteur et capable de relever de nouveaux défis, notamment celui de la distribution de ses produits à l'échelle internationale.

J'espère que le plaisir que vous prendrez à parcourir ce cahier sera égal à celui que nous avons à vous l'offrir.

Quincaillerie



**Tous nos vœux de succès
à Duchesne et Fils Ltée!**

De la part des 55 détaillants Home de la région.

Centre de Rénovation





DUCHESE

Choix, qualité et service depuis 1927

Fondée en 1927, Duchesne et Fils Ltée se spécialise dans la fabrication et la distribution de matériaux de construction. Les produits sont distribués à travers le Québec, l'Ontario et les provinces de l'Atlantique. Le Complexe industriel Marcel-Duchesne, comprenant son siège social et ses usines, est situé à Yamachiche, charmante municipalité sise à une vingtaine de kilomètres à l'ouest de Trois-Rivières.

Inauguré en 1989, l'édifice du siège social, aux lignes raffinées, donne accès au complexe. Il projette une image avant-gardiste qui sied bien à Duchesne. Cet ensemble, constitué d'usines à la fine pointe de la technologie, côtoie harmonieusement les belles demeures ancestrales qui caractérisent la municipalité. Cet environnement reflète bien la philosophie de Duchesne alliant le respect des traditions et un regard tourné vers l'innovation.

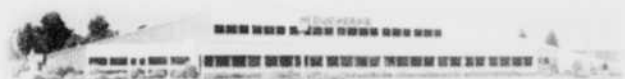
L'équipe Duchesne offre au client son dynamisme et le savoir-faire d'une grande famille fière de la qualité de ses produits et services.

Duchesne fabrique et distribue une multitude de produits :

- clous en vrac;
- clous et crampes pour outils pneumatiques;
- treillis métallique : à mines, à tuyaux, à construction;
- film de polyéthylène tout usage et coupe-vapeur;
- revêtements, soffites et moulures de vinyle;
- revêtements, soffites et moulures d'aluminium;
- tôle à toiture et lambris.

Respect de l'environnement

Duchesne est sensible à la protection de l'environnement. Tous nos procédés de fabrication ont été pensés en fonction du respect de l'environnement. Ainsi, les matériaux, rognures, etc. sont recyclés ou disposés en conformité avec les exigences gouvernementales.





Famille de coeur + bons travailleurs =
L'Entreprise à son meilleur
Merci de votre présence

Municipalité d'Yamachiche

ROYNAT CAPITAL

AU-DELÀ DE VOS ATTENTES

1 800 567-1422
www.roynat.ca

DUCHESNE
USINES



DUCHESNE

publi-reportage



Un peu d'histoire

1927 - Raoul Duchesne

En 1927, Raoul Duchesne se porte acquéreur d'un magasin de meubles et d'instruments aratoires. Délaissant graduellement ce secteur d'activité, il s'intéresse davantage au domaine de la quincaillerie et des matériaux de construction. Vingt ans plus tard, naît une première usine. En effet, l'entreprise se lance dans la fabrication de la tôle gauffrée.

1960 - Marcel Duchesne

Belle continuité, en 1960, Marcel, fils de Raoul, prend les rênes de l'entreprise dans laquelle il travaille depuis son adolescence.

1975 - Un tournant majeur

Tournant majeur en 1975, Duchesne modifie radicalement ses activités, abandonnant la vente au détail pour se concentrer sur la fabrication et la distribution de matériaux de construction. Cinq nouvelles usines donneront de l'ampleur à ce complexe industriel.

Une troisième génération de Duchesne

À l'aube du nouveau millénaire, Françoise et Guy Duchesne représentent la troisième génération à la direction de l'entreprise devenue le Complexe industriel Marcel-Duchesne, du nom de leur père.

1998 - Un incendie dévastateur

En mars 1998, un incendie détruit les usines de clous, de clous attachés et de treillis métallique. Qu'à cela ne tienne ! Témoin de la ténacité et du dynamisme de l'équipe Duchesne, on investit sans tarder 50 millions \$ pour la reconstruction des usines touchées.

Tournée vers l'avenir

Forte de ce tremplin vers l'avenir, Duchesne se projette dans le nouveau millénaire dotée d'équipements à la fine pointe de la technologie et des installations les plus modernes en Amérique du Nord.

*Fidèle partenaire
de
Duchesne et fils*

1022883





D DUCHESNE

publi-reportage

L'équipe de direction

Une belle synergie entre les membres du groupe et le plaisir de travailler ensemble sont les éléments qui caractérisent l'équipe de direction. Elle forme un solide groupe de dirigeants, alliant dynamisme et expérience, qui ont grandi dans l'entreprise et se font un devoir de mettre à profit leur expertise. La troisième génération des Duchesne est maintenant appuyée par des gestionnaires professionnels et cet ensemble compose une équipe équilibrée de direction multidisciplinaire.

La synergie Duchesne

Des spécialistes se partagent les tâches reliées à la direction de l'entreprise. Elles se divisent en six regroupements de fonctions :

- le secteur **marketing-ventes** regroupe les ventes externes et internes, la distribution et le marketing;
- la **fabrication** chapeaute la production de toutes les usines, les services techniques, l'entretien, le centre d'expédition et la planification;
- **l'approvisionnement** a la responsabilité d'assurer l'approvisionnement en biens et services pour tous les secteurs de l'entreprise;
- le service des **finances** regroupe les secteurs de la comptabilité financière, de la comptabilité de gestion et ceux du crédit et du service à la clientèle;
- le secteur des **ressources humaines** s'occupe du système de la paye et du support aux gestionnaires dans les relations de travail; il est aussi responsable de la santé et de la sécurité au travail, de l'embauche et de la formation des employés;
- les **systèmes d'information** veillent au développement et au maintien des outils des technologies de l'information pour l'ensemble de l'organisation.

Conscient de l'importance de leur interaction, chacun de ces secteurs travaille en coordination avec les autres. Ce qu'on appelle la synergie Duchesne !

D DUCHESNE



À l'avant :

Françoise Duchesne - présidente et chef de la direction
Guy Duchesne - vice-président marketing et ventes

À l'arrière :

Jacques Villemure - directeur national des ventes
Hélène Bastrash - directeur des finances
Michel Trahan - directeur de l'approvisionnement
Pierre Rochon - vice-président directeur général
Christian Rivard - directeur de la fabrication
Jean-Pierre Collins - directeur des systèmes d'information

Fidèles PARTENAIRES !



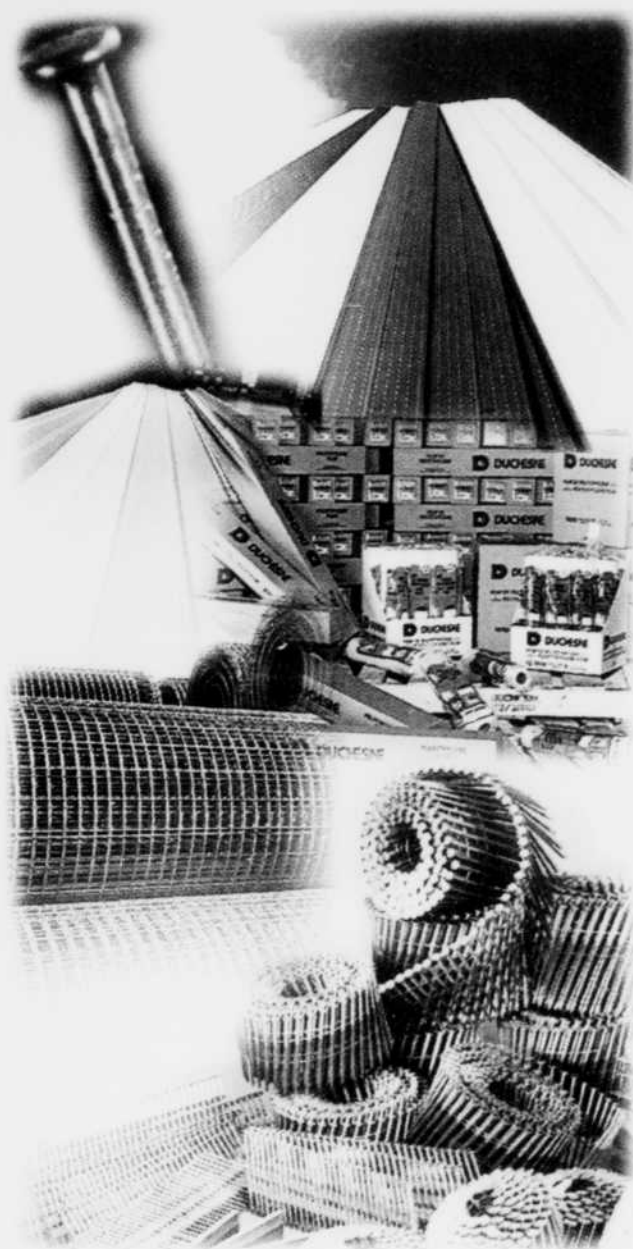
Gaz Métropolitain

SOURCE D'AVENIR

Gaz Métropolitain est fière de reconnaître le dynamisme de ses clients et de ses fidèles partenaires qui, comme elle, sont déterminés à offrir qualité et excellence en tout pour des années à venir. Et, aujourd'hui, elle applaudit chaudement l'énergie de **Duchesne et fils Ltée**.

WWW.GAZMETRO.COM





Nos produits

La philosophie de Duchesne se définit en terme de satisfaction complète de sa clientèle; nous sommes des fabricants de matériaux de construction et le service constitue une valeur ajoutée à nos produits.

Une réponse à vos besoins

La conception et le conditionnement des produits Duchesne sont pensés en fonction des besoins précis des marchands, des entrepreneurs et des bricoleurs. Ainsi, ces produits sont constamment réévalués et plusieurs nouveautés ou améliorations sont apportées chaque année.

Information et précision

Le service marketing, en corrélation avec ses études de marché, prend en compte certaines prémisses de base au moment de la conception des produits et services et de leurs mises en marché à savoir: le suivi des tendances, l'esthétique du produit, le rapport qualité/prix, la facilité d'utilisation, la clarté de son identification, le respect de l'environnement, son utilisation sécuritaire et l'information adéquate s'y rattachant.

Formats d'emballage pratiques


Par exemple, les formats d'emballage correspondent à des besoins spécifiques tels le nombre de clous nécessaires à certains projets: construction d'un patio ou d'une remise, réfection d'une toiture ou pose de revêtements.

Code de couleurs

Également, dans la majorité de nos produits, un concept de codification de couleurs est intégré afin de faciliter le repérage, que ce soit en entrepôt ou en magasin.

Code à barres

Un système de code à barres a été ajouté afin de supporter notre clientèle dans la gestion de ses produits.



Corus L.P.
Coil Coating

455, Fenelon Blvd
Suite #202, Dorval (Québec)
Canada H9S 5T8

Tél. : (514) 631-6184
Fax : (514) 631-1033
E-mail : sales@corusgroup.ca



CLERMONT
No de licence RBO: 2184-8401-85

Mario Lévesque
directeur général
Montréal : (514) 879-9115
Châteauguay : (450) 692-5527

Une division de **141517 Canada Ltée**

Établie depuis 1975, **CLERMONT** est spécialisée dans la pose de revêtement tant résidentiel que commercial ou industriel, ainsi que dans tous les accessoires complémentaires.



et services

Harmonisation des revêtements

Duchesne offre par sa diversité et sa complémentarité de revêtements un programme unique sur le marché; ses gammes de couleurs ont été développées afin de permettre des agencements personnalisés avec des couleurs harmonisées ou identiques entre les revêtements de vinyle, d'acier et d'aluminium.

Votre satisfaction complète : notre priorité en tout temps

Le volet service à la clientèle est considéré comme primordial. Chez Duchesne, toute commande est importante, peu importe sa taille ! Une équipe de gens qualifiés est au service et à la disposition des clients pour leur donner informations, conseils et support dans leurs projets. Un service d'estimation et de design est également offert afin d'aider le marchand dans l'élaboration et l'évaluation d'un projet : lecture de plans, devis de matériel, suggestion de produits et couleurs, etc.

Livraison rapide et fiable sans minimum à commander

Duchesne est reconnue pour l'organisation de ses activités de transport. Aucune quantité minimum à commander, un service de livraison sur chantier et une fiabilité hors pair ont contribué au fil des ans à bâtir une réputation d'excellence.



SORENCO

VEYREB

groups
**SODISCO-
HOWDEN**
group inc.

PRO

Groupe Sodisco-Howden
Partenaire d'affaire



D DUCHESNE

publi-reportage



L'usine de fabrication de clous

L'une des plus modernes au monde

Duchesne figure parmi les plus importants fabricants de clous au Canada.

L'usine de fabrication de clous est en exploitation depuis 1972. Entièrement détruite par l'incendie de 1998, elle fut reconstruite l'année suivante. Malgré cela, cette épreuve fournit alors l'occasion de la moderniser et d'en optimiser la production, devenant l'une des usines les plus modernes au monde. Bref, c'est le clou de l'industrie !

Voici les phases de la fabrication d'un clou :

- le nettoyage du fil (décalaminage);
- l'étirage (tréfilage);
- la mise en forme du clou;
- le traitement de surface : galvanisation, phosphatation, bleuissement ;
- l'emballage;
- l'entreposage.

Plus de 500 items en entrepôt

Constituant la matière première, plusieurs milliers de tonnes de fil d'acier sont entreposées, attendant leur transformation par l'entremise de machines informatisées. Sous la conduite d'un personnel qualifié, elles produisent à grande cadence des centaines de clous à la minute ! Plus de 500 sortes de clous, emballés sous divers formats, sont gardés en stock, prêts à être livrés chez nos clients.

Tous les produits de l'usine de fabrication de clous respectent la norme CSA B111, imposée par le Code national du bâtiment.

Un prix d'excellence

Duchesne s'est vu décerner en 1995 le prix d'excellence au «Fourth Annual International Brand Packaging Awards» pour ses nouveaux emballages.

À la recherche constante de l'innovation, nos experts ont amélioré l'apparence des boîtes par l'élaboration d'un code de couleurs. Sur ces mêmes boîtes, le client peut lire des informations concernant l'usage des différentes sortes de clous. Rien n'est laissé au hasard ! En outre, les petits emballages comportent une fenêtre pour mieux voir le produit.

BN
MÉTAL

DUCHESNE ET FILS,
une entreprise familiale qui s'est
dotée de tous les outils pour
atteindre les plus haut sommets.

BRAVO !

BN
MÉTAL

175, rue Carpentier, Saint-Mathieu-de-Beloeil, QC J3G 4S5
Tél. : (450) 536-1591 - Téléc. : (450) 536-1634

1017837

Duchesne et Fils se sont toujours démarqués par un heureux mélange d'audace et de sagesse, gage de leur succès.

DYNAGROUP est fier d'y avoir participé en y installant des systèmes de dépoussiérage.

www.dynagroup-tech.com
1-877-853-DYNA (3962)



1017836



D DUCHESNE

publi-reportage

L'usine de fabrication de clous attachés pour cloueuses pneumatiques

Vous avez sûrement observé sur un chantier de construction des ouvriers enfoncer des clous à un rythme rapide, à l'aide d'une sorte de fusil. Cette cloueuse requiert des clous tout à fait particuliers.

En activité depuis 1998, notre usine de clous attachés destinés aux cloueuses pneumatiques fut détruite, elle aussi, par le feu quelques mois après son démarrage; elle a été reconstruite l'année suivante.

La fabrication de ce type de clous se compare à celle des clous en vrac, toutefois quelques étapes s'y ajoutent :

- l'attachement des clous en bandes ou bobines;
- l'application d'un enduit sur le clou à structure, afin de faciliter la pénétration dans le bois et renforcer son ancrage.

Plus de 100 différents produits

L'usine garde en stock plus de 100 différentes sortes de clous. Que ce soit des clous de finition, des clous à toiture, des clous à structure en bâtonnets, des clous à structure en rouleaux, pour n'en nommer que quelques-uns.

Une compatibilité universelle

Les crampes et clous attachés Duchesne conviennent aux marques d'outils pneumatiques les plus populaires sur le marché. Ils sont offerts dans des emballages pratiques, solides et faciles à transporter.



Néroux Électrique Inc.
ENTREPRENEUR ÉLECTRICIEN

• RÉSIDENTIEL • COMMERCIAL
• INDUSTRIEL • AGRICOLE

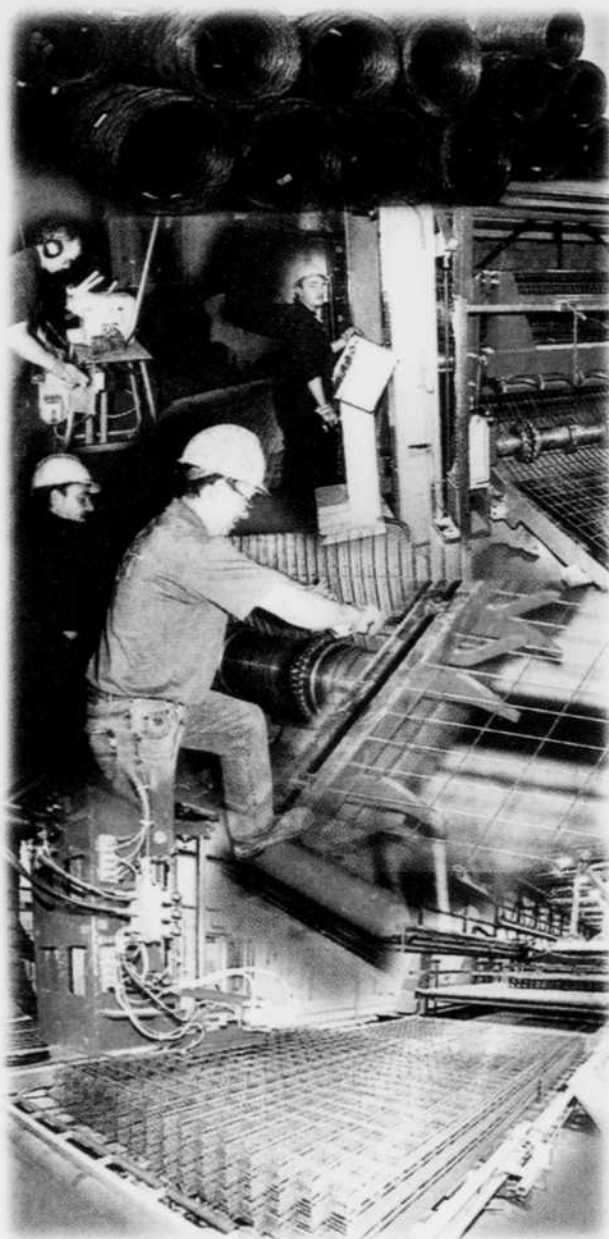
SERVICE 24 HEURES

Sylvain Néroux, Propriétaire

464, boul. Trudel, Yamachiche (Québec) G0X 3L0
Tél. : 819-296-2468 Pager : 695-7058 Téléc. : 819-296-2629

Félicitations à une entreprise familiale couronnée de succès.

TIM-BB
Mart



L'usine de fabrication de treillis métallique

Vous avez sûrement remarqué des bétonnières versant leur contenu entre les formes d'un plancher; l'emplacement ayant été préalablement garni d'un quadrillage de tiges de fer soudées, soit un treillis métallique, afin d'assurer la solidité du béton.

L'usine de fabrication de treillis métallique a démarré ses activités en 1974. Entièrement reconstruite et modernisée en 1999, elle compte parmi les plus modernes au monde.

Ce treillis est utilisé :

- dans la construction, soit l'armature des planchers et des parois de béton;
- dans les mines, comme gaine de protection fixée à la voûte des galeries minières;
- dans la fabrication des tuyaux d'égout en béton.

Ces produits sont vendus en rouleaux ou en feuilles.

Des rouleaux de fil d'acier, en provenance des fournisseurs de divers pays, constituent le matériel de base servant à la fabrication de treillis métallique. Le treillis est élaboré à l'aide d'une machine très sophistiquée et entièrement automatisée, à laquelle tous les membres de l'équipe apportent de constantes améliorations. Il faut voir le quadrillage des fils de fer réunis par soudure, émerger de la machine sous forme de treillis, pour ensuite être empilé et attaché en vue de l'expédition.

On conserve en stock une douzaine de produits destinés au marché de la construction. Pour sa part, le treillis à tuyaux est fabriqué sur commande selon les spécifications techniques exigées par le client.

1017804



AUTOMATION MAURICIE INC.

« AMI est fière de s'associer à un partenaire d'affaires tel que **DUCHESNE ET FILS LTÉE.** Nos sincères félicitations aux dirigeants ainsi qu'à leurs employés pour leurs succès. »

225, rue Desjardins
Cap-de-la-Madeleine (Québec) G8T 2L7
Tél. : (819) 375-6549
Télec. : (819) 375-3147
Courriel : r.duchesne@automatmauricie.ca



Siège social
660, rue Notre-Dame
Charette (Québec)
G0X 1E0
Tél. : (819) 221-3400
Télécopieur : (819) 221-3444
101888

L'usine de fabrication de film de polyéthylène

Vous effectuez des travaux de peinture à la maison et prenez soin de couvrir vos meubles et planchers d'une bâche en plastique, c'est-à-dire d'un film de polyéthylène. Il y a de fortes chances que ce produit vienne de chez nous. Ce même film sert aussi de coupe-vapeur dans le domaine de la construction.

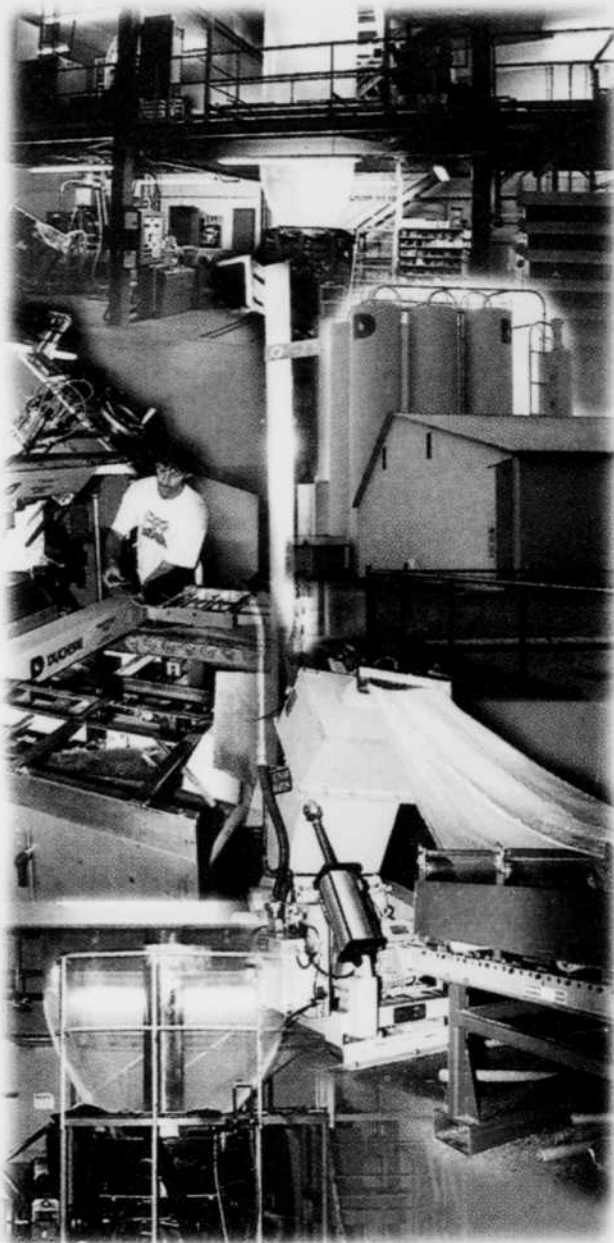
L'usine de polyéthylène de Duchesne est en activité depuis 1986. Nous y fabriquons plus de 80 produits dans un choix de deux couleurs, translucide et noir, et de cinq épaisseurs.

Très spectaculaire à voir lors de la première phase de sa fabrication, le film de polyéthylène prend la forme d'un ballon de 7 mètres de diamètre et de 18 mètres de hauteur. Ce ballon est d'abord coupé à la largeur désirée pour être successivement plié, enroulé et emballé. Le polyéthylène constitue un produit résistant et imperméable.

Un emballage innovateur

Innovateur, Duchesne a été le premier fabricant à emballer le film de polyéthylène dans des boîtes de carton. Le film est ainsi plus facile à manutentionner et à entreposer. Bien identifié par l'utilisation d'étiquettes de couleurs différentes selon l'épaisseur du film, cette présentation permet au client de repérer rapidement en magasin le produit recherché.

Gage de la qualité de son film de polyéthylène, Duchesne détient l'approbation relative aux exigences du Code national du bâtiment concernant le taux de propagation de la flamme; tout comme le coupe-vapeur Ultra+, qui est approuvé par l'Office des normes générales du Canada.



ENTREPRENEUR GÉNÉRAL

CONSTRUCTIONS
Claude Ferron

Commercial • Résidentiel • Industriel • Rénovation

Licence : RBO : 8103-2866-28

80, rue Jean-Baptiste-Gollineau, Yamachiche (Québec) G0X 3L0
Tél. : (819) 296-2279 • Téléc. : (819) 296-1030

La Coopérative Fédérée du Québec est fière d'être partenaire du succès de DUCHESNE ET FILS qui se poursuit années après années.



Quincaillerie

Matériaux

1017813

D DUC

7 USINES, UNE S

LA SATISFACTION COMPL



C'est avec fierté que nous soulignons cette belle réussite. Félicitations à Duchesne et fils !

AGT
Avant-Garde Technologie inc.

- Équipements Industriels
- Conception mécanique
- Usinage et fabrication
- Ingénierie et dessin

570, rue Saint-Laurent
Cap-de-la-Madeleine

(819) 693.9682

BMR
le groupe
au centre de la rénovation

GROUPE BMR INC.

2375, rue de la Province
Longueuil, Québec
J4G 1G3

TÉL: (450) 463-2441
TÉLÉ: (450) 463-1766

BMR le groupe EST FIER DE S'ASSOCIER À UN
MEMBRE DE QUALITÉ EXCEPTIONNELLE

UCHESNE

SEULE MISSION

COMPLÈTE DE NOTRE CLIENTÈLE



NC.

ce

RONA

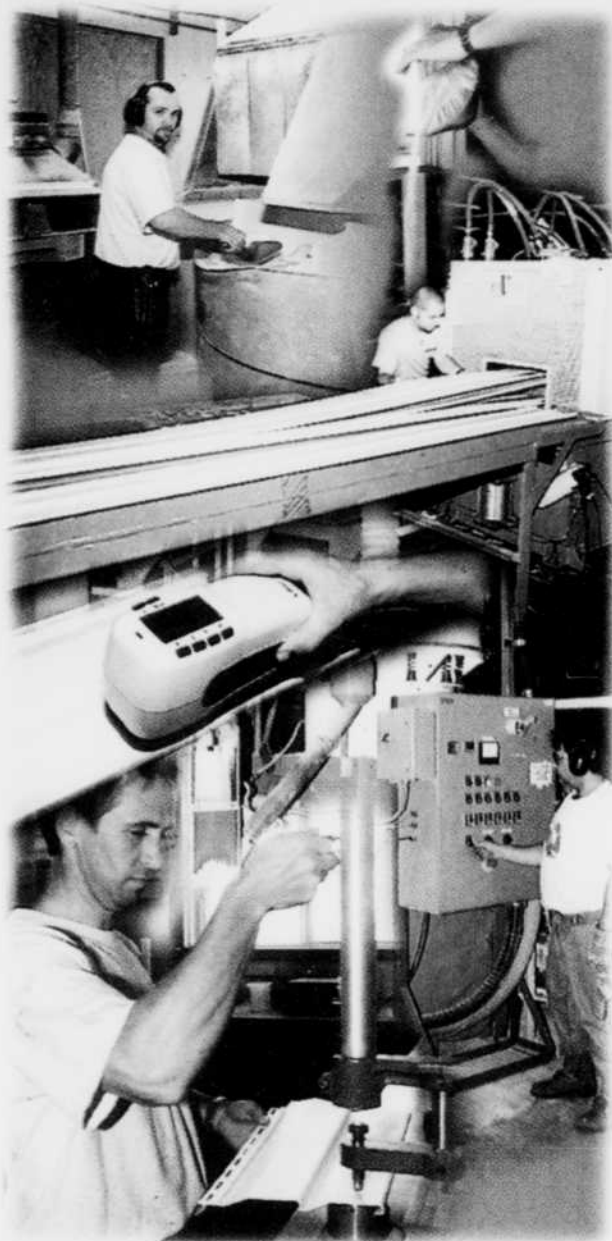
fière partenaire de manufacturiers québécois.

Bonne chance à toute l'équipe de Duchesne et Fils Itée !



DUCESNE

publi-reportage



L'usine de fabrication de revêtements de vinyle

Le déclin de vinyle connaît une grande vogue auprès des constructeurs d'habitations. De belle apparence, il résiste bien aux intempéries.

Duchesne a été le premier fabricant de revêtements de vinyle au Québec, avec son usine en exploitation depuis 1980. Nous fabriquons 16 modèles de revêtements et 15 formes de moulures, dans une palette de 19 couleurs. Le vinyle est fabriqué à partir de recettes exclusives à Duchesne, la résine de PVC demeurant, bien sûr, le principal constituant des mélanges. Il s'agit d'y incorporer, avec une extrême précision, la résine, les pigments et les lubrifiants ou stabilisants. En créant ses propres recettes, Duchesne s'assure de la parfaite homogénéité du mélange et de sa qualité constante.

En 1999, l'usine a ajouté à sa production quatre nouveaux profilés faits en tirant profit de la technologie post-formée. Répondant aux besoins de sa clientèle, Duchesne se distingue en étant le seul manufacturier canadien à offrir des modèles produits à l'aide des deux procédés de fabrication : le profilage et le post-formage. Ils sont distribués sous les marques

**WINDLAND
DUCESNE**
esthétique et résistant

Windland
alliant esthétique
et résistance

**NORDIK
DUCESNE**
le choix des professionnels

Nordik
le choix des
professionnels

**DUCESNE
duo**
QUALITÉ &
ÉCONOMIE

Duo
offrant qualité
et économie

De nombreux tests garantissent une qualité irréprochable

Chez Duchesne, la qualité du produit revêt une importance capitale. Nous sommes convaincus que la satisfaction du client demeure le meilleur gage de sa fidélité.

Nous procédons régulièrement à de nombreux tests de résistance au choc, ce qui donne un produit qui gardera sa forme et son apparence. Les tests de densitométrie garantissent au revêtement une épaisseur uniforme.

De même, les tests de photométrie permettent à Duchesne de livrer un produit de couleur égale et permanente, qui résistera aux expositions solaires.

Des échantillons de nos produits sont aussi soumis à des essais à différentes températures, attestant de leur résistance aux écarts climatiques : grande chaleur ou froid intense.

CompAir

VENTE, SERVICE, LOCATION
DIRECTEMENT DU MANUFACTURIER

MEMBRE DE INVENSYS

PRÉSENT À QUÉBEC
TEL. : (418) 694.0782

COMPRESSEURS DE CLASSE MONDIALE

UNE PRÉSENCE LOCALE À TRAVERS LE MONDE

Fabricant de Hydrovanc, Reavell, BroomWade, Mako, Holman, Kellogg, LeRoi
Compresseurs à vis et pistons, avec ou sans huile. Palette de 2hp à 500hp et haute pression, jusqu'à 6000 psi

1017824

Tél. : (514) 341-3432 Téléc. : (514) 342-0512
4875, rue Bourg, Saint-Laurent (Québec) H4T 1H9

SERVICE
24 HEURES

L'usine de fabrication de revêtements d'aluminium

Les produits d'aluminium comptent pour beaucoup dans les composantes d'une habitation moderne.

En exploitation depuis 1975, l'usine de revêtements d'aluminium fabrique 23 types de profilés, soit plus de 275 produits différents, en tenant compte de nombreuses couleurs dernière vogue, s'harmonisant avec nos revêtements de vinyle, notre tôle à toiture et avec nos lambris. Plusieurs épaisseurs sont également offertes.

Les produits d'aluminium profilés, fabriqués en plusieurs modèles sont :

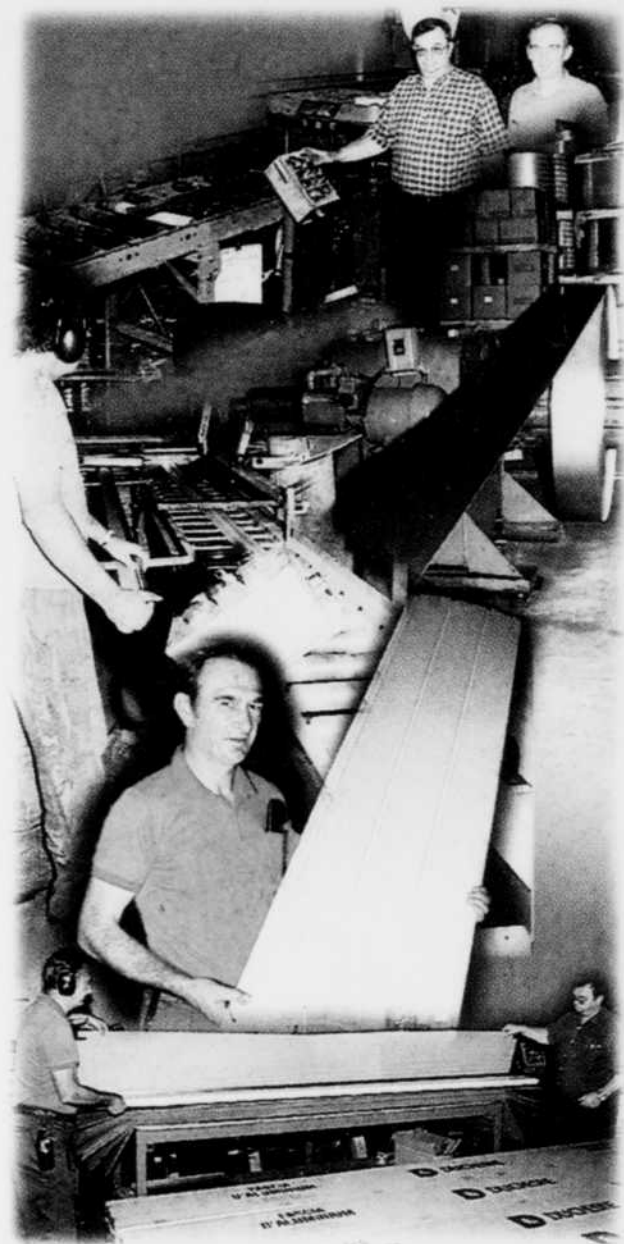
- le revêtement;
- le soffite;
- le fascia;
- la moulure;
- le démarreur de façade.

De plus, on procède au profilage de produits d'acier galvanisé tels que coins de fer et démarreurs de façade.

Un produit de haute qualité

Seul un aluminium de haute qualité est utilisé dans la fabrication de notre produit. L'aluminium est un métal requérant très peu d'entretien et en forte demande. De plus, une gamme complète de moules et d'accessoires pour en faciliter la pose est aussi disponible.

Tous les produits de l'usine d'aluminium rencontrent les normes exigées dans le domaine de la construction.



Desjardins

Gilles Sicard
Directeur général
Siège social
141, Notre-Dame
Yamachiche (Québec)
G0X 1L0
(819) 296-3733
Télécopieur : (819) 296-2520

**Caisse populaire Desjardins
de Yamachiche / Saint-Sévère**

Centre de service de Saint-Sévère
59, Principale
Saint-Sévère (Québec)
G0X 3B0
(819) 264-2188
Télécopieur : (819) 264-2133

Desjardins pour s'aider soi-même



DUCHESE

publi-reportage



L'usine de fabrication de revêtements d'acier

On est loin de la presse manuelle utilisée pour traiter le métal, en 1946, lors du démarrage de l'usine. En 1963, des profileuses ont remplacé la presse mécanique en usage depuis 1957.

L'usine manufacture plus de 13 modèles de revêtements offerts dans un vaste choix de couleurs et en plusieurs épaisseurs d'acier. Tout pour répondre aux besoins des marchés agricole, résidentiel, commercial et industriel.

Livraison rapide directement sur le chantier

À l'exception des moulures, tout est produit sur commande et peut être livré dans les plus brefs délais. Les feuilles d'acier sont taillées sur mesure, aux dimensions exigées par le client. On réduit ainsi les pertes de matériel et de temps lors de l'installation.

Une gamme d'accessoires assortis, scellants, vis, etc., est offerte pour accommoder le client. Et nos camions, munis de grues, effectuent la livraison directement sur le chantier. Mission accomplie !

Toujours plus de services pour nos clients

De plus, notre personnel demeure à la disposition du client pour lui fournir des services de design, de lecture de plans et d'estimation.

Duchesne et fils, une équipe gagnante !

GSF
GSF SANIBEC INC.

1500, rue Royale, local 1502, Trois-Rivières Tél.: (819) 379-1236

1017809

PROTECTION INCENDIE
INDUSTRIEL & COMMERCIAL
Plomberie / Chauffage
Gaz naturel

Tél.: (819) 370-2688
Téloc.: (819) 370-8192

TUYAUTERIE GICLEURS
TROIS-RIVIÈRES

LICENCE RBO 8246 6905 11
1163, rue Chapleau, Trois-Rivières (Québec) G8Z 3B5

Le centre d'expédition

Une entreprise de l'envergure de Duchesne doit veiller à ce que l'entreposage de ses produits, leur manutention et leur rotation soient effectués de la façon la plus efficace possible. Ainsi, un vaste entrepôt, vers lequel converge la production, permet de répondre aux commandes tout en regroupant par client les différents produits.

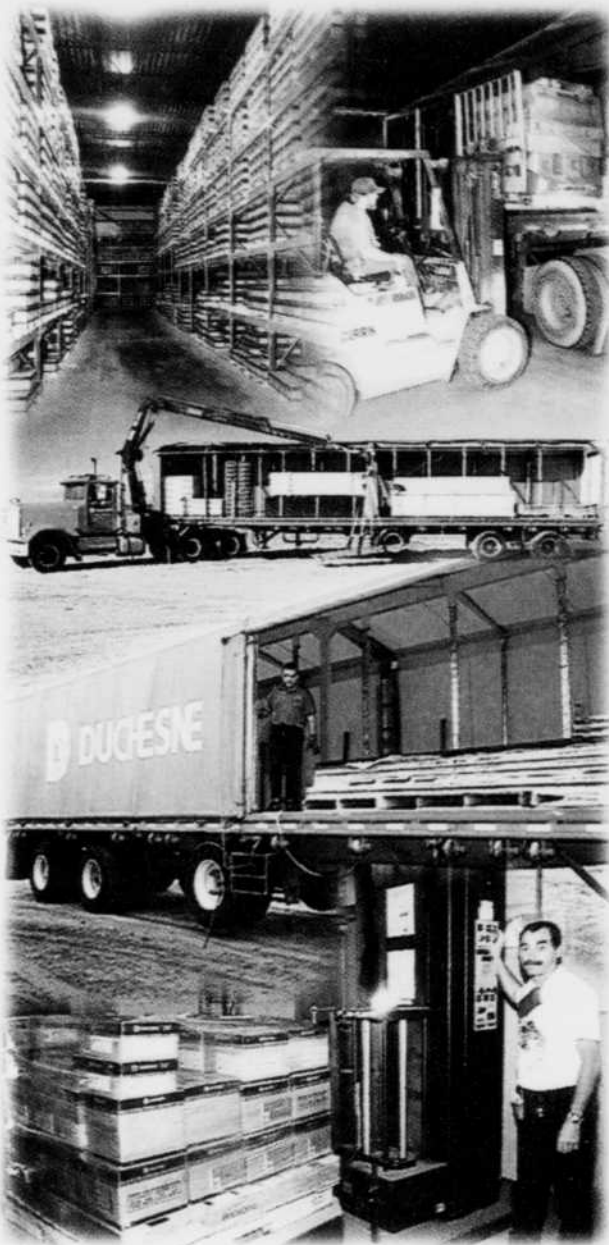
Ces opérations permettent de rentabiliser la capacité de chargement des camions tout en réduisant les manipulations. Pour ce faire, on compte sur un équipement de manutention des plus modernes et sur un système informatisé de gestion d'entreposage.

Des avantages marqués

La gestion du centre d'expédition comprend les éléments suivants :

- la codification standardisée du matériel entreposé;
- le réapprovisionnement par des entrepôts satellites;
- l'application des concepts de multi-entrepôts et multi-emplacements;
- l'utilisation de la radio fréquence et de codes barres;
- gains en espace d'entreposage;
- entrée de la production en temps réel, de sorte que l'information est disponible sur le champ par l'entremise de rapports de production informatisés;
- suivi des transactions;
- données précises et meilleur contrôle sur la marchandise en stock;
- coordination du travail des employés à toutes les étapes des différentes chaînes de fabrication, évitant ainsi les temps d'arrêt ou les engorgements.

Duchesne s'assure d'une production ininterrompue, suivie de l'entreposage et de la livraison, d'après une logistique de gestion des commandes informatisées. Une efficacité totale !



TRANSPORT HAROLIN INC.

1017940



DUCHESNE & FILS, des gens déterminés toujours prêts à relever des défis.

FÉLICITATIONS !

512, Massicotte, Saint-Narcisse (Québec) G0X 2Y0
Tél. : (418) 328-3164 - Téléc. : (418) 328-4243

ARNO

ARNO Électrique Ltée

2300, boul. des Récollets, C.P. 849, Trois-Rivières (Québec) Canada G9A 5J9
Tél. : (819) 379-5222 Télécopieur : (819) 373-5852

DUCHESNE
USINES

D DUCHESNE

publi-reportage



Distribution et transport

Livraison rapide sans quantité minimale

Un service de livraison, une à deux fois par semaine selon les régions, sans quantité minimale à commander, permet aux clients une meilleure rotation de leur stock.

Plus de 80 fois le tour du globe

Les camions, aux couleurs de Duchesne, ainsi que ceux de transporteurs externes, sillonnent le Québec, l'Ontario et les provinces de l'Atlantique.

Chaque année, ils parcourent une distance équivalant à plus de 80 fois le tour du globe. Pour les détaillants, Duchesne offre des avantages incontestables.

L'entreprise effectue la livraison de leur commande, selon un horaire qu'elle se fait un devoir de respecter scrupuleusement.

Un nouveau centre d'expédition

Notre nouveau centre d'expédition permet à la production de toutes les usines d'être acheminée vers le même port de chargement des camions, ce qui offre l'avantage de regrouper les achats par client et les clients par région desservie.

Compte tenu de sa vaste gamme de produits distribués sans intermédiaire, Duchesne est en mesure d'offrir des prix compétitifs.

B.F. LORENZETTI & ASSOCIÉS INC.
Courtier d'assurances internationaux



BFL

Fier partenaire de
DUCHESNE ET FILS LTÉE
Une entreprise vouée à l'excellence.

Peu importe le secteur d'activités
et peu importe l'endroit dans le
monde où vous êtes présent.

Visitez nous à www.bf-lorenzetti.com



DUCESNE

publi-reportage

La haute technologie au service de l'efficacité

Depuis bientôt quinze ans, Duchesne utilise des systèmes informatisés. Pour l'entreprise, l'information représente un actif primordial au même titre que les ressources humaines et financières.

Nos systèmes d'information se distinguent, entre autres, par leur capacité d'adaptation aux réalités du marché. En effet, notre logiciel de gestion d'entreprise intégré a été créé par nos propres informaticiens et ces derniers travaillent constamment à son amélioration.

Toutes les usines de notre complexe industriel sont reliées à notre réseau informatique par l'entremise de fibres optiques. De plus, le nouveau centre d'expédition bénéficie d'un système de gestion d'entreposage moderne et utilise les nouvelles technologies de l'information telles que la radio fréquence.

Les systèmes de supervision de la fabrication (SCADA) s'intègrent graduellement à celui de l'information de gestion, ce qui permet de répondre rapidement et adéquatement aux demandes. Tous nos systèmes transactionnels et de gestion s'orientent vers un travail en temps réel. Par exemple, la communication par téléavertisseur permet de transmettre les messages instantanément à notre équipe de vente sur la route.

Bientôt un site Web corporatif

Le développement d'un site Web corporatif ainsi que celui du commerce électronique font partie de nos stratégies. L'information pertinente pour nos clients sera éventuellement disponible sur Internet (catalogue électronique).

Les technologies de l'information représentent pour Duchesne un appui majeur au niveau administratif et financier. Elles constituent aussi un outil essentiel dans les domaines de l'approvisionnement, de la vente et du marketing, de la distribution et des ressources humaines. Les systèmes d'information s'avèrent une part importante des stratégies d'affaires de l'entreprise et un excellent support à sa croissance.



BUROMAX Votre ressource en environnement de bureau



3195, Boul. Des Récollets
Trois-Rivières, 819 378-4841

GARAGE YVON FERRON inc.
MÉCANIQUE GÉNÉRALE

Spécialités : Réparation de camions et machinerie agricole

211, rue Sainte-Anne, Yamachiche (Québec) G0X 3L0 (819) 296-2122



L'équipe Duchesne

Afin que Duchesne poursuive son évolution, chaque membre de l'équipe doit faire preuve d'enthousiasme, favoriser la communication à l'interne, être ouvert au changement et agir en toutes circonstances comme un ambassadeur de l'entreprise. En effet, qu'il soit sur la route à titre de représentant ou pour effectuer la livraison, qu'il oeuvre dans les usines ou dans les bureaux, la contribution de chaque employé s'avère indispensable au développement de l'organisation. Les ressources humaines constituent donc le fer de lance qui concourt directement et efficacement à assurer notre succès.

Un personnel qualifié

Cette réussite serait impossible sans le recrutement d'un personnel qualifié. C'est pourquoi les exigences lors de l'embauche sont élevées. On s'assure que les candidats possèdent les connaissances requises pour assurer le développement de l'entreprise, que ce soit en marketing, en finances, ou qu'ils maîtrisent les techniques propres aux domaines des plastiques, de la métallurgie, de la mécanique, de l'informatique, etc.

La participation du personnel à l'élaboration de projets et aux prises de décision découle d'une synergie qui en facilite la réalisation. Outre le comité de direction, la formation d'autres comités favorise la gestion participative par des équipes multidisciplinaires dont les membres contribuent à la mise en commun de leur expertise. Discussions et brassage d'idées constituent les règles de fonctionnement de ces groupes : l'idée souvent retenue n'est pas celle d'une seule personne, mais elle résulte de la combinaison d'opinions individuelles. Ce respect des idées est valorisant et encourageant pour chacun. Plusieurs têtes valent mieux qu'une !

Une seule mission

Enfin, l'équipe Duchesne est appelée à entretenir les liens créés par cette synergie essentielle à toute organisation qui veut faire sa marque. Cette collaboration entre les employés est orientée vers une seule et même mission et ce, dans le respect des valeurs de base de notre entreprise.



**DESSAU
SOPRIN**

*Société d'ingénierie
fière partenaire de vos réalisations*

(514) 281-1010
www.dessausoprin.com

Ingénierie • Gestion de projets • Gérance de construction





D DUCHESNE

publi-reportage

Associés dans l'effort, associés dans les résultats

Si Duchesne est devenue un leader dans son domaine, c'est surtout grâce à l'engagement de ses employés, toujours à l'écoute des besoins du client. La grande famille composant son personnel compte, à l'aube de l'an 2000, plus de 250 membres.

Duchesne croit fermement au capital humain. Bien que plusieurs de ses employés proviennent de Yamachiche, l'essor de l'entreprise est tel que de nombreux travailleurs des municipalités voisines se sont joints à l'équipe. Chez nous, les employés ne sont pas des travailleurs anonymes, ils sont considérés et appréciés : chaque fonction s'avère importante.

Le rôle de chacun

Le rôle de chacun est essentiel pour le fonctionnement de l'ensemble, c'est pourquoi l'approche de l'entreprise en matière de gestion du personnel est basée sur un ensemble de principes dont le travail en équipe, le respect de l'individu, l'intégrité et la responsabilisation.

Un programme de partage des profits

Dans le but de partager avec l'ensemble de son personnel le fruit des efforts individuels et collectifs, Duchesne a établi un programme de partage des profits. Ainsi, l'entreprise et son personnel sont associés dans l'effort et dans les résultats.

Comptez sur l'expérience

Duchesne est appuyée par un personnel dont la moyenne des années d'expérience est de plus de quinze ans. Ce groupe d'employés forme donc une solide équipe sur laquelle vous pouvez toujours compter.



BRIDGESTONE

Firestone

GOODYEAR

YOKOHAMA

PIRELLI

Pneus Kelly

PNEUS TOYO

B 420



LAGACÉ ET FILS
LTÉE
VENTE GROS ET DÉTAIL

330, boul. Saint-Laurent Est, Louiseville
(819) 228.5421



MARSHAL
BRIDGESTONE
Pneus de technologie avancée

- Pneu tourisme quatre-saisons de première qualité
- Période d'essai de 30 jours
- Garantie limitée de 90 000 km sur la bande de roulement
- Protection contre les risques routiers

DUCHESNE
USINES

D DUCHESNE

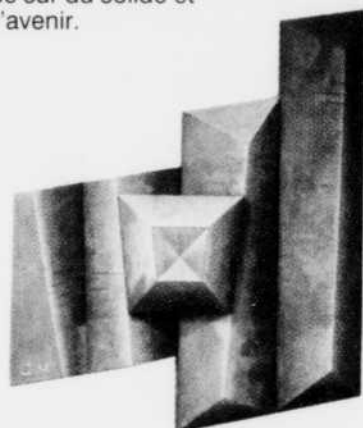
publi-reportage



Hommage au bâtisseur

En hommage à Marcel Duchesne et en reconnaissance de ses réalisations, une oeuvre commémorative fut érigée, en 1996, face au complexe industriel portant son nom. Création de l'artiste montréalaise Michèle Tremblay-Gillon, cette sculpture forme une spirale en aluminium symbolisant une force motrice centripète émergeant de son point central, Yamachiche, pour se déployer en expansion vers d'autres horizons.

La sculpture reflète une image d'envergure et d'amplitude issue d'une action première basée sur du solide et visant un épanouissement dans l'avenir.



Une oeuvre à l'image de la continuité

En 1990, à l'occasion de l'aménagement du nouveau siège social, une artiste québécoise, Mme Pauline Gagnon, réalisait une oeuvre d'art que l'on peut admirer dans le hall d'entrée.

À l'image globale de la lettre D, l'oeuvre comprend trois colonnes représentant les trois générations ayant assuré la continuité de l'entreprise depuis ses débuts en 1927.

Plaquette commémorative

Au siège social, une plaque commémorative réalisée par M. René Paillé, employé chez Duchesne, rappelle la cérémonie de mise en chantier des nouvelles installations pour la fabrication de clous, de clous attachés et de treillis métallique, de même qu'un centre d'expédition, cérémonie ayant eu lieu le 14 mai 1999.

Façon originale de procéder, chez nous, le premier clou a remplacé la traditionnelle pelletée de terre.



Bravo à Duchesne & fils qui au fil des ans,
s'est bâti une grande renommée au Québec et ailleurs.

TRANSPORT F. ROUTHIER INC.

TRANSPORT GÉNÉRAL

FRANÇOIS ROUTHIER, propriétaire

503, avenue du Palais Nord
Saint-Joseph-de-Beauce
(Québec) G0S 2Y0

Tél. : (418) 397-4818

Fax : (418) 397-4656

1017829

Construction
BOIS VERT

RRQ : 2165-3755-60

courriel : cyb@infoteck.qc.ca

180, boul. de la Gabelle, Saint-Étienne-des-Grès
Tél. : (819) 374-7277 Téléc. : (819) 374-7291

Spécialités

- Pavage
- Génie civil
- Béton
- Machinerie lourde
- Agrégats concassés
- Transport en vrac



D DUCHESNE

publi-reportage

Que d'avantages pour nos clients

En affaires depuis 1927, le nom Duchesne se veut un synonyme d'évolution, de stabilité, de qualité et de service.

- Comme manufacturier, Duchesne offre à ses 3000 clients des produits alliant esthétique et qualité, distribués sans intermédiaire.
- Une équipe de gens d'expérience pour répondre aux besoins des clients et des utilisateurs.
- Un service d'estimation et de design.

Duchesne offre également des plans d'aménagement d'étalages en magasin permettant d'optimiser les ventes.

D DUCHESNE

Tout au même endroit

Traiter avec un seul fabricant offre des avantages :

- un seul catalogue à consulter;
- une seule livraison pour plusieurs produits différents;
- une bonne fréquence de livraison, donc une meilleure rotation des inventaires;
- un seul numéro de téléphone ou de télécopieur sans frais, soit un guichet unique, pour avoir accès à des milliers de produits;
- une seule facturation.

Bref, de grandes économies !



D DUCHESNE

Infographie : Normand Aubry
Recherche publicitaire : Monique Fortin
Conseillère publicitaire : Louise Fortin
Rédaction publicitaire et photographie : Roger Pozier
Réalisation : Le Nouvelliste
Information : 376-2501

À la direction et à tout le personnel de DUCHESNE & FILS, félicitations pour votre dynamisme et votre grande vision d'avenir.

Réal Bombardier
Président

5697, chemin de l'Aéroport
 Valcourt (Québec) J0E 2L0
 Tél. : (450) 532-4388
 Téléc. : (450) 532-4377
 Courriel : service@courtval.qc.ca
 Site : www.courtval.qc.ca



1017831



Ispat Sidbec est fière d'être associée à la réussite de Duchesne et Fils Ltée.

**Siège social**

4000, route des Acières
Contrecoeur (Québec)
J0L 1C0

Notre force Avec un chiffre d'affaires de près de 900 millions de dollars, Ispat Sidbec est membre d'un groupe international présent en Allemagne, au Canada, aux États-Unis, en France, en Indonésie, en Irlande, au Kazakhstan, au Mexique, au Royaume-Uni et à Trinidad-et-Tobago.

Notre accent sur la qualité Ispat Sidbec fabrique une grande variété de produits tels que des produits plats, des tubes, des barres et du fil machine. Notre certification ISO 9002 et QS-9000 assure le respect des plus hautes normes de qualité internationales et la satisfaction intégrale de nos clients.

Notre engagement Avec plus de 2000 emplois directs au Québec, Ispat Sidbec a une vocation industrielle caractérisée par le travail d'équipe, l'engagement personnel et la fierté du travail accompli selon les règles de l'art.

1 800 361-2605

sidbec@ispat.com



ISPAT SIDBEC INC.

Filiale d'ISPAT INTERNATIONAL N.V.
Membre du GROUPE LNM