

# MONTTOIT



Le virus du Nil dans le jardin

La chronique de Pierre Gingras, page 18

Complètement marteau

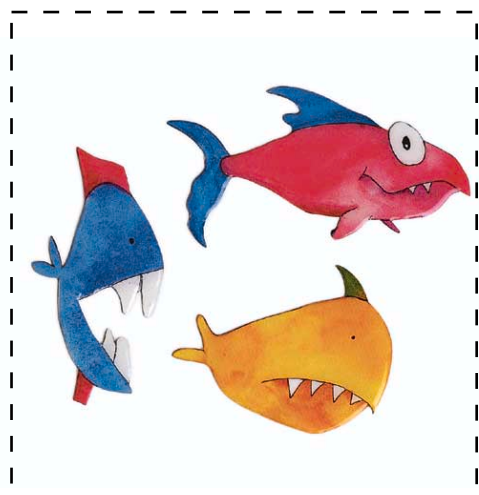
Page 13



La Presse

CAHIER J | LA PRESSE | MONTRÉAL | SAMEDI 10 MAI 2003

## C'EST MOI QUI L'AI FAIT!



Photos IVANOH DEMERS, La Presse ©



**MARIE-CHRISTINE BLAIS**  
collaboration spéciale

Après le cocooning, le «fabricating»? Ne lançons pas de rumeur, ce terme n'existe pas! Mais c'est une façon comme une autre de désigner un phénomène indéniable: après des décennies de «tout fait» et de «faire faire», c'est le retour du «faire soi-même». Du «fait main». Du «c'est moi qui l'ai fait».

«Je dirais que nous sommes la preuve vivante de ce phénomène, constate Katy Bérubé, rédactrice en chef de la collection québécoise *Terre à terre* qui, depuis sa création en 1995, a publié une soixantaine de revues spécialisées en décoration et autoconstruction, pour reprendre le terme adopté par la publication. Au nombre des revues thématiques offertes : *Idées originales pour fabriquer et transformer les boîtes à fleurs*, *Construire*

*une pergola*, *Décorez avec des moules...* Je suis parfois la première étonnée de voir le succès de certains numéros, reprend Katy Bérubé. Quand nous avons publié «Fabriquer des meubles de jardin», j'étais sceptique. J'avais vu dans les grandes surfaces de très belles chaises en bois pas très chères et j'étais sûre que les gens les préféreraient. Eh bien! non, nous avons vendu des milliers d'exemplaires de *Fabriquer des meubles de jardin!* Le succès a été au moins aussi grand pour notre numéro *Étagères, murales et tablettes*, alors qu'il y a plein de tablettes à vendre dans le plus petit magasin de rénovation! Or, on en a vendu énormément d'exemplaires et on a toujours reçu le même commentaire de la part des bricoleurs: «Enfin, je vais pouvoir avoir des tablettes originales, qui sortent de l'ordinaire!» Je pense que c'est une des raisons du retour du bricolage: le besoin de faire quelque chose de personnalisé.»

Après tout, ce n'est pas un hasard si Martha Stewart a eu un tel succès... même si les projets de la blonde designer étaient souvent compliqués ou exigeaient la présence de trois

adjoints! Sur un ton beaucoup plus simple et naturel, Clodine Desrochers, de l'émission quotidienne *Les Saisons de Clodine* (TVA), propose elle aussi de nouveaux projets de «brico-déco», qu'on peut suivre à la télé ou en format magazine. Et pour se procurer les matériaux voulus, on peut habituellement faire un saut dans le premier magasin à un dollar venu, où le rayon artisanat est bien fourni.

Le phénomène est tel que la plupart des magasins spécialisés en matériel artistique ont emboîté le pas. Les artistes professionnels y trouvent toujours ce dont ils ont besoin... mais ils ne sont plus la majorité. C'est dans les sections loisirs ou bricolage qu'il y a foule. Pionnière dans ce domaine, la grande boutique L'Oiseau bleu, située dans l'est de Montréal, déborde de produits d'artisanat. Et dans les magasins Omer DeSerres, dont le nom était jusqu'à tout récemment associé essentiellement au matériel d'artiste, on a décidé de répondre à la demande d'une nouvelle clientèle, celle des artisans et des bricoleurs.

Voir MOI en J2



# 50%

de rabais sur tous les LUMINAIRES EXTERIEURS

# LITEMOR

(514) 738-2433

5965, chemin Côte-de-Liesse, Saint-Laurent (voie de service Nord)



HÂTEZ-VOUS

Litemor vous offre des prix imbattables

AU PLUS CLAIR... POUR MOINS CHER

TENDANCES

MOI

Suite de la page J1

« Il y a quatre ans, explique Alain Gravel, directeur marketing de la mise en marché chez Omer DeSerres, en raison de cette tendance, nous avons opté pour ce marché afin d'augmenter notre chiffre d'affaires. Et nous avons ouvert de nouvelles succursales (la prochaine ouvrira ses portes sur la Rive-Sud incessamment) en nous appuyant sur ce nouveau marché : c'est le cas de le dire, on s'est bricolé un magasin de 15 000 à 17 000 pieds avec huit sections, dont un rayon loisirs, un rayon créatif pour enfants, un rayon papier de fantaisie... Ce qui est fascinant, c'est de constater que les gens passent de deux à trois heures dans les magasins et qu'ils discutent entre eux, échantonnant des trucs, se donnent des conseils ! Sur notre site Internet, on a même ajouté un babillard où les gens peuvent se consulter. Enfin, je dirais qu'il y a quelque chose de vraiment plaisant à voir des artistes de renommée côtoyer monsieur et madame Tout-le-Monde dans certaines sections. »

Comment expliquer ce phénomène ? Une fois de plus, on serait tenté d'imputer la chose au vieillissement de la population, les gens plus âgés ayant généralement plus de loisirs... ou se permettent plus d'avoir du plaisir à créer de leurs mains, sans objectif de réussite ou de performance. Et il est vrai que les bricoleurs plus âgés sont nombreux. Mais le phénomène touche toutes les couches de population, même les jeunes. En témoignent ardemment des revues comme *Budget Living* (de New York) et *Ready Made* (de la Californie), justement conçues à l'intention des jeunes amateurs de bricolage et de décoration intérieure faits soi-même, souvent à petit budget. Tout y passe : de la réalisation d'oreillers « post-adolescents » (faits à partir de son t-shirt, serviette de bain ou sac de couchage favoris quand on avait 14 ans) à celle d'un divan en herbe (oui, oui, en gazon !), de la décoration in de banales boîtes de carton à des idées de recyclage... des téléphones cellulaires !

« Nous sommes dans une période où les gens ont besoin de s'évader, explique Cathy Bérubé. De nombreuses personnes travail-



Photo DENIS COURVILLE, La Presse ©

L'importance du bricolage et du « fait main » est telle que les magasins spécialisés, comme Omer DeSerres, comptent maintenant plusieurs sections d'artisanat.

lent devant un ordinateur ou sur une chaîne de production, et les activités manuelles les détendent beaucoup tout en leur donnant une certaine fierté. J'insiste sur cet aspect de la fierté, de la créativité et de la personnalisation des objets, le fait d'en faire des objets uniques. On sent que les gens ont besoin de se distinguer en faisant quelque chose de leurs mains, quel que soit leur talent. Le bricolage, l'autoconstruction permettent justement cela. Actuellement, la peinture sur bois est très populaire parce que c'est une technique qui s'adresse tant à ceux qui dessinent très bien qu'à ceux qui ont moins de talent naturel ou de connaissances : les plus doués font leurs propres patrons, les amateurs utilisent des pochoirs, des estampes. C'est la même chose avec les faux-finis, qui est encore une des grandes tendances en décoration et notre *Guide complet sur les faux-finis* s'est d'ailleurs très bien vendu : c'est rapide et

c'est à la portée de tous puisqu'il suffit d'un coup d'éponge pour réparer une erreur et que ce n'est pas très grave s'il y a un flou ici et là. Dans tous les cas, le résultat est unique. »

Alain Gravel abonde dans le même sens, mais propose également une autre motivation. « Je crois également que les gens cherchent des activités à faire en famille ou en groupe de proches. On peut faire énormément de choses avec ses enfants et ses petits-enfants dans le domaine du bricolage. Les plus grands aident les plus petits... et vice-

versa, parfois. En plus, les matériaux d'aujourd'hui sont très raffinés, très colorés, on est à des années-lumière du macramé en laine Phentex noire des années 1970 ! Les produits sont de grande qualité. Aujourd'hui, vous pouvez décorer des pots à fleurs, des cadres ou des cartes de souhaits un cadre pour presque rien, et le résultat va être vraiment joli et personnel. »

S'en étonnera-t-on vraiment en cette ère de plastique et de jetable ? Depuis quelques années, tout ce qui est bois et travail du bois a la cote auprès des bricoleurs. Les ateliers gratuits offerts sur le sujet dans les grands magasins de rénovation regorgent de participants. Et dans des entreprises telles que Langevin et Forest, spécialisée dans tout ce qui touche le bois (et notamment les bois précieux du monde entier !), les « Ateliers des connaisseurs des bois » affichent complet... au point qu'il faut, à chaque session, ajouter des séances pour l'un ou l'autre de la quinzaine de thèmes abordés en atelier (finition, peinture, tournage, etc.). Les participants, eux, sont de tous les âges, de tous les sexes, à cheveux gris ou bleus, avec des boucles d'oreilles dans le lobe ou le nombril !

La tendance se maintiendra-t-elle ? Chose certaine, bricoler, c'est d'abord poser un geste gratuit et gratifiant, chez soi et pour soi. Et puis, c'est utile depuis bien longtemps : après tout, n'est-ce pas en « gossant des patentes » que nos ancêtres les australopithèques ont peu à peu évolué ?

Omer DeSerres  
www.OmerDeSerres.com

L'Oiseau bleu artisanat : (514) 527-3456  
Magazines TERRE À TERRE :  
www.terreaterre.net

Revue READY MADE :  
www.readymademag.com

Revue BUDGET LIVING :  
www.budgetlivingmedia.com

Langevin et Forest : (514) 322-9330

**Samcon.ca**  
REDEVELOPPEMENT URBAIN

5 unités livraison juin 2003

Phase 3 Livraison décembre 2003

**4 1/2**  
**5 1/2**

**Les Jardins DU PARC JARRY**  
CONDOMINIUMS

Face au Parc Jarry  
Piscine • Cour intérieure paysagée  
Grande terrasse • Ascenseurs

Bureau des ventes 184, rue Faillon Ouest  
à partir de **170 900\$** taxes incluses  
(514) 490-0008

Métropolitain 40

Parc Jarry	184 Faillon O.
De Castelnau	De Castelnau
Saint-Laurent	Jean-Talon

Visitez NOTRE SITE [WWW.SAMCON.CA](http://www.samcon.ca)

**Lofts Redpath** espaces de vie

**Phase II**  
Maintenant en vente

Lofts de 1 668 pi car. et plus à partir de 374 000 \$ incluant garage et taxes

Un site historique prestigieux sur le Canal Lachine  
Occupation : été 2004

1715, St-Patrick

VISITES : lundi à jeudi de 12h à 18h  
samedi et dimanche de 13h à 17h  
et sur rendez-vous

Vue sublime sur Montréal  
Quai privé sur le bassin  
Lofts résidentiels exclusifs et penthouses  
Espaces disponibles pour boutiques, bureaux, cafés, etc.  
S.V.P., prendre rendez-vous pour infos  
**514.849.LOFT (5638)**  
[www.loftsredpath.com](http://www.loftsredpath.com)

**Les Jardins Versailles**  
CONDOMINIUMS DE LUXE

Situé dans l'est de Montréal, sur la rue Sherbrooke, à proximité de la Place Versailles, un projet immobilier intégré alliant charme, élégance et raffinement.

3 1/2, 4 1/2, 5 1/2  
de 148 000\$ à 333 000\$\*

**Qualité et confort**

- Jardin et promenade piétonnière
- Piscine et spa intérieurs • 2 Ascenseurs
- Salle d'exercice • Salle communautaire
- Service de conciergerie
- Accès unique au site
- Système de gicleur automatique

**SPECIAL PHASE IV**  
Ne manquez pas notre promotion exceptionnelle du printemps  
**PLANCHER DE BOIS GRATUIT**

À quelques pas de tous les services :

- Place Versailles • Métro • Cinéma
- Clinique médicale • Pharmacie et autres

\* Taxes, stationnement intérieur et système de climatisation inclus à l'exception de 2 unités, (selon disponibilité).

**Phase IV**  
Maintenant en vente  
Occupation sept. 2003  
**35% VENDU**

**Phase III**  
Occupation immédiate et juillet 2003  
**80% VENDU**

**Phase I & II**  
**100% VENDU**

**Les Constructions Beau-Design**  
Bureau des ventes : 7805 Sherbrooke est, Montréal  
Lun., mar., merc. : 11 h à 20 h • Jeu., ven., sam., dim. : 10 h à 17 h  
[www.beau-design.com](http://www.beau-design.com)  
Renseignements : (514) 355-2000  
La conception réelle de l'aménagement peut varier.

**VIVEZ EN GRAND À SAINT-BRUNO !**

LE « CONDO-JARDIN », L'ESPACE IDÉAL POUR LA FAMILLE.

**CONDOS À ÉTAGES AVEC COUR PRIVÉE**

2 CHAMBRES À COUCHER - 1,500 P.I.C.A. approx. DE \$106,000 À \$142,000  
3 CHAMBRES À COUCHER - 1,700 P.I.C.A. approx. DE \$120,000 À \$160,000

(TPS, TVQ et ESPACE DE STATIONNEMENT inclus dans les prix)

Les Condo-jardins comprennent : salon, salle à dîner, cuisine, salle de bain, salle familiale, salle d'eau, salle de lavage et beaucoup de rangement.

**PROJET RÉSIDENTIEL RÉNOVÉ**

- VASTE ESPACE INTÉRIEUR
- ENVIRONNEMENT CALME, VERDOYANT ET SÉCURITAIRE
- PISCINE EXTÉRIEURE CHAUFFÉE
- AUCUN SOUCI D'ENDRETIEN DU BÂTIMENT OU DU TERRAIN
- GARAGE INTÉRIEUR DISPONIBLE

2 condos modèles à visiter !  
Bienvenue aux agents immobiliers

HEURES D'ACCUEIL  
LUNDI AU MERCREDI : 13H À 20H WEEK-ENDS : MIDI À 17H

Une réalisation de : **LE GROUPE LSR** En collaboration avec : Banque de Montréal **SOLIM** LANDRY PÉPIN **Gaz Métropolitain**

1825, Place Dunant, Saint-Bruno-de-Montarville Info : (450) 441-5885

**LIQUIDATION DE MEUBLES EN DÉMONSTRATION**

**MOBILART**  
Meubles & décor

GUÉRIDON AVEC MARQUETERIE  
Prix courant : 798\$  
**POUR 395\$**  
(Quantité limitée)

**CHAISES À PARTIR DE 200\$**

5805, route Transcanadienne, St-Laurent (Rond-point Côte-de-Liesse et Transcanadienne)  
(514) 748-9500  
Lun.-vend. 9 h à 18 h, sam. 10 h à 17 h, dim. 12 h à 17 h

6529, boul. Décarie, Montréal (coin Plamondon)  
(514) 344-1400  
Lun.-vend. 9 h à 18 h, sam. 10 h à 17 h, dim. fermé

Plan de financement disponible

COLLECTION *Bob Timberlake*  
en cerisier massif  
**35% DE RABAIS**

**ÉPARGNEZ JUSQU'À 50%**

Le plus important importateur de mobilier européen au Québec



Photos ROBERT NADON, La Presse

Le Musée des maîtres et artisans du Québec met en vedette un des objets les plus utiles dans une maison: la chaise!

TENDANCES

# Le culte de l'artisan

MARIE-CHRISTINE BLAIS  
collaboration spéciale

ON S'EN doutait, l'artisanat et le bricolage n'ont pas attendu le XXI<sup>e</sup> siècle pour exister! Mais l'intérêt renouvelé qu'on y porte depuis quelque temps a des conséquences sur l'artisanat d'autrefois.

Fondé en 1962, le Musée d'art de Saint-Laurent vient de rouvrir ses portes, après d'importantes rénovations, sous le nom de Musée des maîtres et artisans du Québec, justement pour mieux souligner l'importance de sa collection de beaux objets artisanaux et de ceux qui les ont fabriqués.

Installé dans une très belle église néogothique de 1867 sur le campus du cégep Saint-Laurent, le Musée des maîtres et artisans du Québec a décidé de mettre en valeur les « choses de la vie », les vraies: éclairées par les vitraux, nichées sous des voûtes centenaires, les chaises d'antan, les armoires patinées, les assiettes de belle faïence locale. Bref, quelques centaines d'objets du quotidien témoignent du talent des artisans d'ici, mais aussi de l'évolution des métiers: menuisier, maréchal-ferrant, ferblantier... On a également tenu à souligner l'évolution de la restauration au fil des ans, depuis le décapage en profondeur tel qu'il se pratiquait il y a encore quelques années jusqu'au respect des traces du passé, ainsi qu'on le fait de nos jours.

Au nombre des objets particulièrement touchants de la nouvelle exposition permanente, entièrement repensée, on s'arrêtera particulièrement devant la dizaine de chaises à fond de babiche, de paille ou d'écorce, toutes assemblées sans un seul clou, chacune avec son caractère propre, toutes durables et pourtant légères. Est-il quelque chose de plus banal qu'une chaise et pourtant de plus utile quand elle est confortable et bien conçue?

Pour savourer pleinement la beauté simple de ces chaises, mais aussi des autres objets, outils et instruments exposés, on aura recours aux services de l'audioguide: l'excellent conteur Fred Pellerin a concocté un petit conte, une légende ou un poème pour chacun des îlots d'exposition.

Mais la démarche du Musée



Des coqs de croix bellement façonnés à la main. Et les personnages bibliques ont inspiré des générations d'artisans.

nouvelle manière va au-delà de l'exposition permanente de coqs de clochers, de plats, de crémaillères, de statues... « En plein centre du Musée, nous avons créé un espace appelé l'Atelier de l'artisan, où les visiteurs peuvent assister à des démonstrations et à des causeries faites par des artisans tous les dimanches après-midi, explique Diane Archambault-Malouin, directrice des communications du Musée des maîtres et artisans du Québec. Quand nous nous appelions le Musée d'art de Saint-Laurent, nous avions déjà des démonstrations données par des dentellières et nous étions frappés de voir autant de gens apporter leur propre ouvrage pour avoir des conseils, échanger des trucs, etc. Nous avons donc décidé de pousser la démarche plus loin et, chaque dimanche, des artisans de diverses disciplines



viennent faire des démonstrations gratuites de leur art. » Les fameuses démonstrations des dentellières reprennent donc, toujours le

deuxième dimanche du mois. Mais on pourra également assister à une démonstration d'embellissement des tissus (le 18 mai) ou de peinture sur porcelaine (le 25). En juin, on causera orfèvrerie, icônes, tissage...

Enfin, pour souligner l'existence et l'importance de l'artisanat contemporain, l'Atelier de l'artisan possède quelques vitrines dans lesquelles sont exposées des œuvres d'artisans bien vivants. De même, la nouvelle boutique du Musée propose de beaux objets contemporains faits main, dignes de figurer auprès des beaux objets anciens exposés dans le Musée des maîtres et artisans du Québec.

Musée des maîtres et artisans du Québec, 615, avenue Sainte-Croix, Saint-Laurent (stationnement gratuit). Ouvert du mercredi au dimanche, de 12h à 17h. Tarif : 3 \$adulte, 6 \$famille, 2 \$ainé et étudiant, gratuit tous les mercredis. Les démonstrations et causeries d'artisans ont lieu tous les dimanches de 13h à 16h. Renseignements : 514-746-7367.

## L'église du bricolage

MARIE-CHRISTINE BLAIS  
collaboration spéciale

NON, CE n'est pas une blague: cela s'appelle « The Church of Craft » et ses fidèles ont le culte de la création manuelle sous toutes ses formes! Cette « église des travaux manuels » est née, bien sûr, aux États-Unis, plus particulièrement à New York et à San Francisco, et ses membres communient, si l'on peut dire, en tricotant ou en brodant ensemble, filles et garçons, jeunes et vieux, artistes et amateurs. « Créer des choses n'est pas facile », affirme dans un de ses « sermons » Callie Janoff, une des fondatrices. « Nous sommes des consommateurs bien élevés: nous avons été en effet élevés à acheter notre nourriture, notre culture, nos connaissances, notre pouvoir... La mission de la Church of Craft est de nous aider à trouver des moments de création dans nos vies. Nous nous rassemblons, nous faisons des objets et nous nous réalisons haut et fort. Nous retournons ensuite chez nous inspirés, confiants, apaisés, afin de vivre plus heureux et dans l'amour. »

On peut être cynique ou sceptique devant la chose, mais le mouvement prend néanmoins de l'ampleur. Cette église peu commune a en effet de nouvelles sections à Los Angeles, à Stockholm et... à Montréal! En effet, chaque deuxième dimanche du mois, ceux et celles qui ont envie de créer quelque chose de leurs mains pour mieux se retrouver se rendent au café-galerie Elle Corazon, rue Bernard Ouest, entre 14h et 18h, où ils peuvent broder, tricoter, crocheter, mais aussi apprendre à réparer leur bicyclette, faire des étampes et des pochoirs, créer des cartes de souhaits, etc. Le matériel est fourni en cas de besoin. Seule section bilingue de la Church of Craft, la « paroisse » de Montréal appuie également le mouvement « Stitch'n'Bitch », qui a remis les travaux d'aiguille et de bricolage à l'honneur chez les jeunes femmes (et plusieurs jeunes hommes) surmenées des grandes villes nord-américaines au cours des dernières années. Après tout, même la comédienne Julia Roberts se détend, paraît-il, en tricotant! Une maille à l'endroit, un film à l'envers...

Le discours de la Church of Craft peut sembler étrange, ésotérique ou militant (la section montréalaise propose notamment la broderie de slogans subversifs, fin juin!) mais, quoi qu'il en soit, le phénomène est réel et n'a d'autre prétention, pour le moment, que de trouver un peu de sacré dans le moindre objet bien fait. Pour en savoir plus, jetez un coup d'oeil aux sites [www.churchofcraft.org](http://www.churchofcraft.org) et [www.stitchnbitch.org](http://www.stitchnbitch.org)

Café Elle Corazon, 176, rue Bernard Ouest, 514-273-3933 ou <http://ellecorazon.org>

### Le retour à la ville

avec le plus grand constructeur immobilier à Montréal

**St-Luc Habitation inc.**

**Le Parc Angus**  
(514) 529-1234

- Maisons de ville dans un magnifique projet intégré comprenant 9 parcs de villégiature
- Seulement 6 unités disp. pour juillet 2003

À partir de **234 000\$\*** Taxes incluses  
Bureau des ventes : 3110, rue Rina Lasnier, coin 6e avenue

**Cité Paul Sauvé**  
(514) 722-0094

7 unités de coin disponibles pour juillet 2003

- Condo 2 grandes chambres à coucher
- Stationnement intérieur
- Ascenseur et gicleurs
- 1 057 à 1 174 pi car.

À partir de **167 418\$\*** Taxes incluses  
Bureau des ventes : 6381, 20e avenue #101

**Le Bourg du Vieux**  
(514) 398-9988

Fermé tous les vendredis Vieux-Montréal

- Seulement 4 unités disponibles pour juillet 2003
- Condos et maisons de ville de 900 à 3 500 pi car.
- Fils électriques souterrains
- Murs mitoyens et planchers en béton

À partir de **159 900\$\*** Taxes incluses  
Bureau des ventes : 836, Saint-Timothée

### Sur le Plateau

**NOUVEAU PROJET**

**Le 5455 St-André**  
angle St-Grégoire  
(514) 278-1191

- 29 20 unités de condos style loft en béton de 1 à 3 chambres, plafond plus de 9 pi. avec ascenseur et stationnement disponible
- Pour livraison juillet 2003

À partir de **152 900\$\*** Taxes incluses  
Bureau des ventes : 5455, St-André

**Les Cours phase II du Parc Laurier**  
entre Garnier et de Lanaudière  
(514) 526-2220

- Condos 1 à 3 chambres avec plafond de 9 pi, ascenseur, mezzanine, terrasse sur le toit et stationnement souterrain optionnel
- Livraison mai 2004

À partir de **159 900\$\*** Taxes incluses  
Phase I 3 unités disponibles pour juillet 2003  
Bureau des ventes : 5410, Garnier

**Le Jardin en ville Phase II**  
entre St-Denis et St-Hubert  
(514) 526-2220

- Condos avec 2 chambres et plus,
- Dernier étage avec mezzanine
- Livraison entre juil. et nov. 2003

À partir de **139 900\$\*** Taxes incluses  
Bureau des ventes : 5410, Garnier

**www.stluchabitation.com**

**www.lejardinenville.com**

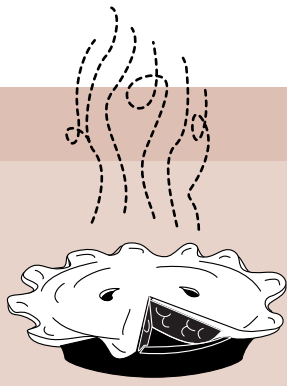
**APCHA** **Gaz Métropolitain** **Rosemont**

\* Prix sujets à changement.

**Garantie Constructeur**  
GARANTIE MAISONS NEUVES APCHA PLATINE

# La maison en questions

## CUISINE

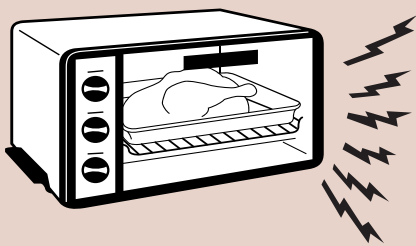


**Est-ce qu'une cuisinière au gaz cuit les aliments plus vite qu'une cuisinière électrique?**

Oui, parce que la flamme d'une cuisinière au gaz atteint presque instantanément sa température maximale de 1960 °C. De son côté, l'élément d'une cuisinière électrique a besoin de plus de deux minutes avant d'atteindre sa température maximale de 1400 °C. Même la flamme d'une bougie, qui brûle à 1700 °C, est plus chaude que l'élément.

**Est-ce que l'utilisation d'un four à micro-ondes coûte cher?**

Pas du tout. Un four à micro-ondes de 1200 watts qui fonctionne environ 15 minutes par jour coûte 7\$ par année.



**Pourquoi la poignée d'une porte d'armoire est-elle toujours au bord de celle-ci?**

Une porte d'armoire ressemble à un levier, c'est-à-dire une machine simple servant à multiplier une force. Plus le levier est loin du point d'appui (ici, la charnière), plus le mouvement est facile à accomplir. C'est pourquoi il est plus difficile d'ouvrir la porte si la poignée se trouve au milieu. Si elle était sur la charnière, cela deviendrait même impossible.

**Pourquoi le froid conserve-t-il les aliments?**

Avec le temps, des bactéries et certaines réactions chimiques gâtent les aliments. Le froid ralentit l'action de ces deux trouble-fêtes, ce qui aide à conserver les aliments plus longtemps.

**Comment le grille-pain fait-il pour expulser les rôties tout seul?**

À l'intérieur du grille-pain se trouve une lame faite de deux métaux différents. Sous l'effet de la chaleur, chaque métal s'allonge, mais pas à la même vitesse. Résultat: la lame se courbe d'un côté. Elle déclenche alors un ressort qui provoque l'expulsion de la rôtie.

**CHAQUE JOUR**, un millier d'actions scientifiques animent notre maison. Le four à micro-ondes qui réchauffe un café, la télécommande qui allume la télévision à distance, le téléphone qui sonne: tous ces objets font partie du décor sans qu'on sache véritablement comment ils fonctionnent.

Le Centre des sciences de Montréal, avec son exposition *La Maison éclatée*, décortique simplement chacun de ces phénomènes. Jusqu'au 1<sup>er</sup> septembre 2003, les visiteurs pourront fouiller tous les recoins de cette maison format géant et faire connaissance avec toute la science qui se cache sous notre toit. Voici quelques-unes des nombreuses questions auxquelles tente de répondre l'exposition.

Textes recueillis et adaptés par Isabelle Audet, collaboration spéciale



## SALON

**Sur un téléphone à clavier, pourquoi chaque touche possède-t-elle un son particulier?**

Un numéro de téléphone est un code unique. Pour qu'il soit reconnu par le central téléphonique, on attribue à chaque chiffre un son spécifique (internationalement reconnu) composé de deux fréquences.

**Pourquoi reçoit-on parfois une décharge électrique en touchant le téléviseur?**

Des milliards d'électrons, produits par les canons à électrons au fond du tube cathodique, s'accumulent à la surface de l'écran. Lorsque vous y touchez, votre corps, qui n'est pas aussi chargé électriquement, attire et capte ces électrons. Leur passage produit un bref courant électrique que détectent les récepteurs nerveux de la peau.

**Comment chaque touche d'une télécommande demande-t-elle une opération?**

Chaque touche correspond à une série de 0 et de 1. Par exemple, pour un modèle de téléviseur X, le code 1010 signifie «couper le son». Chaque signal est envoyé par de courtes impulsions d'une lumière infrarouge.

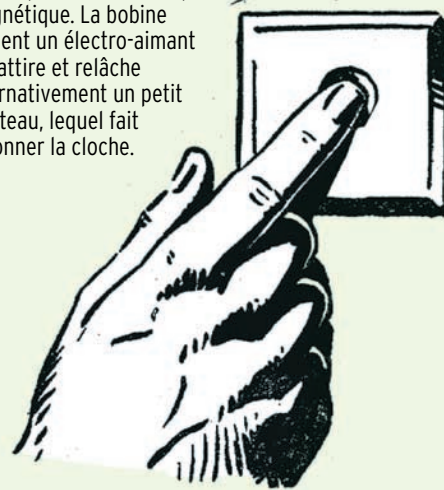
**Pourquoi voit-on parfois des étincelles en branchant un appareil électrique?**

Normalement, l'air est un bon isolant, et les électrons restent tranquillement dans la prise. Cependant, sur de très courtes distances, les électrons peuvent parfois sauter dans l'air jusqu'à un conducteur métallique. Ce courant chauffe l'air et crée une belle étincelle.

## EXTÉRIEUR

**Comment fonctionne la sonnette?**

Lorsque quelqu'un appuie sur le bouton, un courant passe dans le circuit et dans un long fil électrique enroulé sur lui-même (une bobine). Ce courant électrique crée un champ magnétique. La bobine devient un électro-aimant qui attire et relâche alternativement un petit marteau, lequel fait résonner la cloche.



## CHAMBRE

**Pourquoi rebondit-on autant sur un matelas à ressorts?**

Le métal d'un ressort a tendance à conserver sa forme. Lorsqu'on comprime un ressort (en sautant dessus, par exemple), il cherchera aussitôt à reprendre sa forme de départ en dissipant l'énergie qu'il a reçue. Cela produit une force dirigée vers le haut qui nous fait bondir.

## SALLE DE BAINS

**Pourquoi l'eau de la douche devient-elle soudainement chaude lorsqu'on tire la chasse des toilettes?**

Sous la douche, la pression entre les tuyaux d'eau froide et d'eau chaude est égale. Lorsque quelqu'un tire la chasse d'eau, le niveau d'eau froide baisse. Il y a alors toujours autant d'eau qui coule sous la douche, mais bien plus chaude!



**Comment le savon fait-il pour laver?**

Le savon est l'intermédiaire parfait entre l'eau et les taches, qui sont habituellement grasses. Ses molécules possèdent une moitié qui s'agrippe aux molécules de gras et l'autre, aux molécules d'eau. Enrobé de savon, le gras peut ainsi se mélanger à l'eau.

## GRENIER

**Comment l'araignée fait-elle pour ne pas se prendre dans sa toile?**

L'araignée utilise deux types de fil pour tisser sa toile. Non collant, le premier sert à construire la «charpent». Elle dispose le deuxième en forme de spirale et l'enduit d'une sorte de colle pour capturer ses proies. Évidemment, l'araignée, fûtée, prend soin de marcher seulement sur les fils sans colle.

Infos supplémentaires sur l'exposition : [www.centredessciencesdemontreal.com](http://www.centredessciencesdemontreal.com)

## Vivez aux Sommets!

Vous méritez ce qu'il y a de mieux.

100, avenue des Sommets, app. 701, Île des Sœurs

**Phase II : 75 % vendu**  
**Bientôt Phase III**

WWW. [LES SOMMETS .COM](http://LES SOMMETS .COM)  
*sur le fleuve*

**(514) 762-3450**

# www.proment.com

**UN CLASSIQUE À DÉCOUVRIR!**

La Place des Vosges à Paris, résidence du célèbre Victor Hugo, nous a inspiré pour la création des Jardins des Vosges. Avec ses arcades, sa porte cochère, ses balcons en fer forgé, cet édifice classique procure au propriétaire confort, services et charme centenaire.

**NE MANQUEZ PAS CETTE CHANCE UNIQUE!**

LA VALEUR D'UNE ARCHITECTURE CLASSIQUE RESTE...  
MAIS LE CHOIX DES ESPACES DISPARAÎT RAPIDEMENT.

70% VENDU

**BUREAU DES VENTES :**  
50, Place du Commerce  
Île des Sœurs (Québec)  
H3E 1J5

**www.lesjardinsdesvosges.com**

Téléphone : 514 761 1333  
Télécopieur : 514 762 0238

AMÉNAGEMENT



Cette pellicule dessinée par ordinateur en atelier donne à croire qu'un rideau diaphane couvre la fenêtre alors qu'il n'en est rien.



Le vitrage de cette pièce, une fois recouvert d'une pellicule d'aspect finement sablé, permet aux occupants de vivre dans une douce lumière propice à la détente.

# Quand le verre fait peau neuve

RAYMOND BERNATCHEZ

LE VERRE est en vogue comme jamais dans nos habitations. Cette tendance comble d'aise les fabricants de pellicules pour vitrage fréquemment sollicités pour le magnifier ou corriger un problème découlant de son utilisation.

De part et d'autre d'un mince bras du Saint-Laurent séparant l'île de Montréal et l'île-des-Soeurs, des tours d'habitations s'alignent en bordure du fleuve. Des proprios de condos des deux rives ont recouru aux services de la même entreprise, Madico, pour solutionner une difficulté infernale. Lorsque le soleil estival plombait sur leurs grandes fenêtres, les occupants mijotaient tous dans les pièces pourtant climatés. Les tissus de recouvrement de même que les tapis pâlissaient à vue d'oeil.

Madico, filiale d'une multinationale japonaise desservant l'Amérique du Nord — et le Québec à partir Sainte-Julie —, a dépêché des employés spécialisés qui ont apposé sur ces fenêtres des pellicules légèrement teintées conçues pour rejeter à l'extérieur de 55 % à 66 % de la chaleur générée au point de contact des vitres et couper 99 % du rayonnement UV. Les occupants ont pu respirer à l'aise et les tissus bénéficier d'un répit. Coût de l'opération : de 4 \$ à 6 \$ le pied carré, une fois les pellicules installées par des professionnels, dit Gilles Bourque, représentant de cette compagnie.

Ne pose pas des pellicules Madico qui veut. Non seulement faut-il posséder la dextérité requise pour le faire sans qu'aucune bulle d'air ou poussière n'entrave l'adhé-

sion, il faut surtout bien connaître les caractéristiques du verre. Une pellicule teintée peut être contre-indiquée sur des verres pour serres, du verre laminé, du Caloriver, un vitrage triple et du verre broché. En interaction avec une pellicule, ces types de verre pourraient se briser par surchauffe. Va pour une vitre simple dans certaines circonstances mais non pas pour du verre thermos dans d'autres. Les pellicules Madico font également merveilles en décoration. Dans la série « Décolite » du fabricant, on nous propose de minces pellicules givrées qui, en un tour de main (spécialisé toujours), confère à un vitrage clair (de douche, de cloison, de portes d'armoires etc.) l'aspect du verre finement sablé au jet. Il est également possible d'obtenir un effet texturé dans un grand choix de mo-

tifs sans qu'il soit nécessaire d'extirper la vitre de son cadre. D'aspect aluminium brossé, un produit distinct — collé derrière une plaque de verre — peut-être plaqué au mur entre les armoires et les comptoirs attribuant à cette surface les caractéristiques d'un fini inox. Le même peut parer des colonnes ou des pans de murs. Il suffit de quelques jets de « Windex » pour l'entretenir. Optez pour un verre bleuté ou vert, et la pellicule fixée sur ces supports prend l'aspect de l'aluminium anodisé bleuté ou vert.

Vous craignez les cambrieurs ? Des pellicules spécifiques de la famille des produits « Safety Shield », certifiées par les laboratoires ULC, laminent vos vitres et vitrines qui garderont du corps même sous l'effet d'un coup de

masse. Ajoutez un détecteur de bris de verre, et vous avez de quoi retarder et décourager les intrus. Lorsque les meilleures pellicules sont sélectionnées et rigidelement fixées aux encadrements, elles peuvent résister au souffle d'une bombe, avons-nous constaté au visionnement d'un document vidéo.

Les graffiteurs sont à l'oeuvre dans votre quartier ? Une pellicule prévue à cet effet, plaquée sur le verre à l'extérieur dans ce cas-ci, sert dorénavant de « planche à dessin ». Une fois maculée, on la remplace par une autre. D'autres entreprises canadiennes offrent des services plus ou moins similaires. Un détaillant en verrerie peut vous mettre en contact avec elles.

Pour connaître le détaillant Madico le plus près : 1 800 386-3564.

**LES CONDOS CHÂTEAU CHARLEMAGNE**  
**3 1/2 - 4 1/2**  
**FIN DE PROJET**  
 Condo-Modèle à visiter app. 202  
 2730, rue Charlemagne, condo 202 (514) 254-3122 Cell. : (514) 248-8800  
 3131820 Lun. au jeu. : 13 h à 19 h • Ven. : sur rendez-vous • Sam. et dim. : 13 h à 17 h

**QUELQUES UNITÉS DISPONIBLES**  
**32 condos neufs à Montréal**  
 • Aménagement paysager inclus  
 • Plancher de bois franc et céramique  
 • Insonorisation supérieure / plancher de béton  
 • Garage privé (individuel) disponible  
 • Terrasse privée  
 • À 7 minutes du centre-ville de Montréal à deux minutes de GALCO  
 (Paire-De-Contants) 3159295

Après le succès de Cour Boyer  
**Les Domaines Châteaubriand**  
**18 condos**  
 7438 De Châteaubriand  
**Prix préconstruction**  
 4<sup>1/2</sup> 1354 pi car. **182 000\$**  
 5<sup>1/2</sup> mezzanine-toit cathédrale 1381 pi car. foyer - garage **228 000\$**  
 Taxes incluses  
 Gaz Métropolitain  
 Bureau des ventes: 6581 St-André - Dim. 13 h à 17 h ou sur rendez-vous  
 Hélène Bui, Century 21 - Max-Immobilier Réalisation  
 Construction Rossi & Fils 2000  
 RBO : 829-8852-47  
 3140852

**PM INC.**  
**PLANCHER / ESCALIER BOIS FRANC**  
 Centre du plancher  
**BOIS EXOTIQUES PRÉ-VERNIS**  
**PLANCHER ÉCOLOGIQUE EKO-NORDIK**  
 -Économie de bois et d'argent  
 -Surface de sablage égale au plancher conventionnel 3/4"  
 Jatoba sélect : 4.99\$ pi.<sup>2</sup>  
 Jatoba taverne : 4.50\$ pi.<sup>2</sup>  
 Cabreuva : 5.50\$ pi.<sup>2</sup>  
 Curaco : 5.95\$ pi.<sup>2</sup>  
 Amarula : 5.95\$ pi.<sup>2</sup>  
 Satir Firisk SYNTEKO MERCIER GROLEAU Ribeyron  
 BOIS---ESCALIER---PRODUIT DE FINITION---TEINTURES  
 31 Curé-Labelle Ste-Rose, Laval (450) 628-2626  
 3252 Marconi Mascouche (450) 474-1146  
 4820 Amiens MI-Nord (514) 323-1198  
 13695 Sherbrooke est Pointe-Aux-Trembles (514) 498-8405  
 3136187A www.plancherpm.com

**Nouveaux condos dans N.D.G.**  
 • 2 bâtiments de 7 unités chacun  
 • Livraison juillet 2003  
 • 956 à 1 305 pi car.  
 • Près du métro Vendôme  
 • À partir de 124,000 \$  
 Tél. : (514) 220-7199 (514) 277-4542  
 visitez le site : www.votremaison.ca  
 3140770

**Abat-jour Décor ...etc**  
**RABAIS ANNIVERSAIRE JUSQU'AU 31 MAI**  
 Apportez votre lampe, présentez cette annonce et obtenez  
**10% DE RABAIS SUR ABAT-JOUR EN MAGASIN.**  
 Collection impressionnante d'abat-jour  
 Réparation • Électrification  
 Conception et réalisation de lampes exclusives  
 2267, boul. Le Corbusier, Laval (angle Le Carrefour) (450) 682-8280  
 3140874

**Projet sur le bord de l'eau Ste-Dorothée**  
 Fin de projet  
 Projet de 76 condos, plus que 6 unités disponibles  
 à partir de **147,900\$** taxes en sus  
 Domaine des Poètes  
 • À proximité de tous les services  
 • Condos de prestige avec planchers bois franc, garage et foyer inclus  
**Daneau Construction inc.**  
 311, rue Marineau, no 101 (514) 821-7126 (450) 969-1849  
 3136530

Rabais Taxe de Ville LaSalle Maximum de 7 500\$  
 Architecture unique à LaSalle  
**LES CORNICHERS DE LA SALLE**  
 • Balcons spacieux  
 • Parquet en chêne  
 • Terrasses sur le toit  
 • Stationnement intérieur disponible  
 • Près des parcs, écoles et centre d'achat Newman et Angrignon  
 • 1 ch. 2 ch. ou 2 ch. avec mezzanine  
**CONDOPLEXES**  
 2 chambres à partir de **113 990 \$** (plus T.P.S. et T.V.O.)  
 Bureau des ventes : 1335, Shevchenko  
 Lun. au jeu. : 15 h - 20 h / Sam. et dim. : 13 h - 17 h  
 (514) 367-1538  
 Plans d'étages et photos au [www.belcourtcondos.com](http://www.belcourtcondos.com)  
 3126751

**Les condominiums Boisé Notre-Dame à l'image de votre style de vie**  
**20% VENDU**  
 Vivre au Boisé Notre-Dame, c'est...  
 • Être tout près du centre-ville de Montréal  
 • Avoir un accès facile à tous les services  
 • Profiter de sentiers pédestres aménagés dans un parc écologique protégé  
 • Bénéficier de la solidité d'une structure en béton et en acier  
 • Vivre dans le calme que procure une insonorisation supérieure  
 • Avoir un plafond de 9 pieds, un plancher de lattes de bois franc, un foyer au gaz, de grandes fenêtres, et tellement plus encore!  
 Promotion prévente  
 • 1 stationnement intérieur  
 • air climatisé central  
 • plancher chauffant dans la salle de bain principale  
 Mai 2003  
**Téléphone : (450) 978-1147**  
 Gaz Métropolitain  
 À partir de **136 900\$** plus taxes  
**BOISÉ NOTRE-DAME**  
 Boul. Notre-Dame, Chomedey, Laval  
 Lundi au jeudi : midi à 20 h  
 Samedi et dimanche : midi à 17 h  
 3138278



Les nouveaux téléviseurs DLP, de Samsung, ont été conçus pour la télévision à haute définition.

CINÉMA MAISON

# Nouveaux téléviseurs à l'ère numérique

DANIELLE BONNEAU

APRÈS LES écrans plasma et les écrans à cristaux liquides, voici les téléviseurs à traitement numérique de la lumière, dévoilés cette semaine par Samsung.

Confus ? À l'ère numérique, ces nouveaux appareils à rétroprojection ont été conçus pour la télévision à haute définition, en voie de devenir la norme en matière de télédiffusion. Ce qui les distingue : la qualité supérieure de l'image et du son. En prime, les appareils sont légers et ne font pas plus de 51 cm (20 po) de profondeur, occupant beaucoup moins de place que les téléviseurs conventionnels. Samsung offre trois modèles, munis d'écran de 43 po, 50 po ou 61 po, de ratio 16 : 9 (format cinématographique). Grâce à leur nombre de lignes, qui passe de 525 à 1080, les images sont incroyablement claires et nettes.

« Ça y est. C'est le cinéma chez soi », déclare avec enthousiasme

Derrick de Kerckhove, directeur du programme Marshall McLuhan de l'Université de Toronto, qui s'intéresse à la convergence entre la télévision et le cinéma, et il a accepté de représenter les téléviseurs DLP (Digital Light Processing) de Samsung.

« Les couleurs sont d'une grande richesse, dit-il. L'image a enfin la qualité de celle que l'on trouve sur l'ordinateur. »

Les écrans plasma et les écrans à cristaux liquides, qui sont très minces, demeurent cool, reconnaît Patrick Button, directeur exécutif marketing et ventes chez Samsung Electronics Canada. Mais la multinationale coréenne, qui figure parmi les chefs de file dans ces deux domaines, fait le pari qu'en Amérique du Nord, les consommateurs privilégieront plutôt la qualité de l'image et la performance des appareils DLP.

Ces nouveaux téléviseurs sont très intéressants, croit Reinhard Goerner, collaborateur spécialisé en cinéma maison au magazine *Son*

*et image*. « Je vois des prototypes basés sur la technologie DLP depuis 4 ans et les noirs, jusqu'à présent, n'étaient pas vraiment noirs. Les téléviseurs Samsung présentent de beaux contrastes. »

« C'est un autre pas en avant », estime Pierre A. Ouimet, collaborateur au magazine *Québec Audio Vidéo*, qui a eu un téléviseur DLP de la compagnie pendant trois semaines chez lui, et qui révélera ses conclusions dans le prochain numéro de la revue.

Les nouveaux téléviseurs de Samsung utilisent la technologie DLP mise au point par Texas Instruments : l'image est reproduite grâce à une toute petite puce, composée de près d'un million de minuscules miroirs.

Sur le marché canadien, Samsung est le premier fabricant à lancer des téléviseurs mettant à profit cette technologie. Leurs prix ? Environ 5000 \$, 6000 \$ et 7500 \$, respectivement, pour les modèles de 43 po, 50 po et 61 po.

**IMMENSES TERRAINS PRIVÉS À LA HAUTEUR DE VOS RÊVES SITUÉS DANS LES LAURENTIDES**  
Bord de l'eau ou accès au lac

PHASE III maison modèle à visiter

- Votre montagne privée
- Votre bord de l'eau
- Votre domaine privé
- Votre vue panoramique
- Votre piste de ski de fond
- Votre investissement protégé
- Secteur très recherché

À moins d'une heure de Montréal. À 6 km de l'autoroute des Laurentides. À 3 km des services. Route asphaltée.

**Les Boisés Champêtres**  
Des Laurentides - Val Morin - Val David  
TERRAINS, LACS ET MONTAGNES AU LAC LASALLE

Rens. : Boisés champêtres (819) 322-7111 (819) 324-7001  
Construction Moreau et Frères (450) 432-3378

Visitez notre site internet : [www.boiseschampêtres.com](http://www.boiseschampêtres.com)

UN DOMAINE CHAMPÊTRE OÙ LA FAIBLE DENSITÉ RÉSIDENTIELLE ASSURE L'INTIMITÉ DE CHAQUE DEMEURE...  
Ouvert le samedi et dimanche. Semaine : sur rendez-vous

**Vie de Quartiers à Brossard**

**Le Quartier des Lanternes PROJET RÉSIDENTIEL HAUT DE GAMME**  
À partir de 228 500 \$\*  
Terrain et taxes incluses

Modèle non illustré

**Quartier du Parc**  
À partir de 185 850 \$\*  
Terrain et taxes incluses

Les Habitations Signature (514) 923-8299  
RBQ : 8288-2309-52  
[www.habitations-signature.com](http://www.habitations-signature.com)

Les Habitations Supérieures Inc. (450) 659-0112  
RBQ : 8002-2262-40  
[www.habitations-supérieures.com](http://www.habitations-supérieures.com)

Direction : pont Champlain, Taschereau vers l'ouest, 3e lumière à gauche sur Napoléon, Océanie à droite, Orsini à gauche. 3140839

**CONDOS DE LUXE**  
Sur le bord de l'eau, à proximité du train de banlieue

**Vignoble**  
Des Deux-Montagnes

**90% VENDU**

Condos avec ou sans mezzanine de 1 250 à 1 600 pi car.  
À partir de **136 900 \$** Taxes en sus

Itinéraire : autoroute 640 Ouest, sortie 8 Deux-Montagnes direction sud, première lumière tourner à gauche sur la 20e Avenue, à la 2e lumière tourner à droite sur le chemin Oka jusqu'au 2800.

(450) 491-4603 <http://pages.infinit.net/vignoble/index.htm>

Fin de projet de 84 unités! 9 unités disponibles

**L'Héritage du Domaine Garth**  
Au bord du Golf de Ville de Lorraine

Livraison immédiate et juillet 2003

Condominiums de style européen

**Tout inclus pour 169 900 \$ taxes incluses**

- Stationnement intérieur
- 2 salles de bain
- Plancher de bois franc (frêne)
- Coin ensoleillé
- Foyer au gaz
- Climatiseur
- Piscine
- Frais de condo payés pour un an
- 2 chambres
- 1 090 à 1 140 pi car.
- Terrasse 7 pi x 28 pi
- Armoires mélamine avec choix de couleurs
- Céramique : entrée, cuisine, salle de bain
- Gicleurs
- Ascenseur
- Frais de notaire

**105, chemin Grande-Côte, unité 101, Lorraine**  
(450) 621-2269

Constructeur dans la région métropolitaine depuis 1965  
[www.groupedargis.com](http://www.groupedargis.com)

DARGIS domus 3121450

**Betflex**  
Le panneau de béton qui se travaille comme le bois

Un panneau révolutionnaire... pour usages multiples

- Balcons et patios
- Garages
- Bâtiments agricoles
- Quais
- Revêtement de solages
- Revêtement extérieur de bâtiments

Disponible chez les détaillants de matériaux de construction

**Betflex • 1 866 330-FLEX (3539) • www.betflex.com**

À PROXIMITÉ DE PLUSIEURS TERRAINS DE GOLF DE RENOM.

**Rive Gauche 2 maintenant en vente!**  
Un espace de vie riverain à votre mesure.

Sur le dernier emplacement riverain de l'Île Paton, à quelques minutes de Montréal, des aéroports et bordant la Rivière-des-Prairies, verra le jour une construction de béton digne de la plus grande tradition. Vues riveraines spectaculaires, grand balcon, jardins magnifiques, garage intérieur sécurisé, climatisation centrale, unités aux grandeurs flexibles de 1100 pi<sup>2</sup> à 3500 pi<sup>2</sup> et plus, aménagées par des designers, unités avec jardin sur la rivière, plafonds de 9 pieds, centre sportif, piscine intérieure et extérieure, rien n'a été laissé au hasard dans cet ensemble de condominiums exclusifs.

**Bureau des ventes**  
4400, Promenade Paton  
Île Paton, Laval (Québec)  
Tél: (450) 682-2500  
Sur rendez-vous à votre convenance ou  
Lun - Jeu : 12h - 18h  
Ven : sur rendez-vous  
Som - Dim : 12h - 17h

**Rg RIVE GAUCHE**  
Condominiums et vie sereine  
ÎLE PATON  
[www.condosrivegauche.com](http://www.condosrivegauche.com)

**Un milieu de vie conçu pour les 50 ans et plus**

**Village Liberté SUR BERGES**

- Maisons unifamiliales de type bungalow sur les berges du fleuve.
- Club House privé avec piscine.
- Aucune tâche d'entretien.

450.923.9891 [www.villageliberte.com](http://www.villageliberte.com)  
145, RUE SAINT-MAURICE ANGLE SAINT-LAURENT, BROSSARD  
Lundi au jeudi, de 11h à 19h. Samedi et dimanche, de 13h à 17h.

Prérel un style de vie  
domus Gagnant 2002 Constructeur de l'année

| SERVICES |

# Pour admirer son nid à vol d'oiseau

MARIE-CHRISTINE BLAIS  
collaboration spéciale

SI LE MOINDRE moineau peut avoir une vue en plongée de son nid, pourquoi un être humain ne pourrait-il pas admirer sa demeure à vol d'oiseau ? Voilà justement ce qu'offre Photos Hélico, entreprise spécialisée dans la prise de photos aériennes de maisons privées.

Il y a huit ans, l'idée en est venue presque par hasard à Yves Tremblay, photographe professionnel de longue date. Il compte parmi ses amis un pilote qui propose des balades en hélicoptère autour du mont Orford pendant l'automne. Cet ami a demandé à Yves Tremblay de monter à bord de son engin afin d'aller photographier à basse altitude la maison d'un copain — la photo devait servir de cadeau.

Une fois dans le ciel, le photographe en profite pour faire des photos des maisons avoisinantes : « Ça me permettait de faire un tour d'hélicoptère pas mal plus long », se remémore Yves Tremblay en riant. Le copain du pilote est ravi de la photo de sa maison, les voisins dont les demeures ont été capées sur pellicule aussi, bref, le mot se passe et en moins de temps qu'il ne le faut pour crier « hélico », Yves Tremblay obtient plusieurs commandes, toujours dans la région des Cantons de l'Est.

Certains clients sont connus, d'autres pas, mais tous ont un point commun : ils aiment passionnément leur maison. Et la voir du point de vue d'un aigle, admirer son aménagement paysager à la manière d'une mouette ou s'extasier de haut devant le jardin où on a passé des heures courbé, c'est un plaisir contagieux.



Voir sa maison du point de vue d'un aigle et admirer son aménagement paysager à la manière d'une mouette est un plaisir contagieux.

C'est ainsi qu'est né Photos Hélico. Yves Tremblay y travaille à temps plein depuis trois ans et rencontre lui-même ses clients : il va d'abord faire du repérage au sol, afin de connaître les contraintes propres à telle ou telle demeure ainsi que les angles de vue préférés du client.

Ensuite, il est en mode « stand-by météo », comme il le dit en riant. En d'autres termes, supposons que nous sommes un vendredi midi : les prévisions météo sont bonnes pour dimanche et le carnet de commandes de Photos

Hélico comprend déjà une dizaine de maisons à photographier dans une région donnée. Il appelle alors ses clients et leur précise que l'hélicoptère passera chez eux vers telle heure. Ensuite, tout le monde se croise les doigts pour qu'il fasse beau. Inutile d'ajouter que le samedi, le propriétaire de la maison (ou celui qui veut lui donner une photo en cadeau) en profite habituellement pour nettoyer le terrain, tondre le gazon, etc.

« Nous ne travaillons pas à l'improviste : il nous faut également obtenir la permission de voler à

basse altitude de la part des tours de contrôle de la région, précise Yves Tremblay. Et le dimanche venu, s'il fait beau, certains de mes clients en profitent pour être, à l'heure de notre passage, en canot sur l'étang ou en famille dans la piscine ! » On veut procéder en cachette pour faire une surprise ? Pas de problème, toute l'équipe de Photos Hélico s'arrange pour que le tout reste secret.

Une fois les photos prises et développées, le photographe retourne chez son client, qui choisira celles qu'il préfère en vue d'un agrandis-

sement ou d'un montage. Enfin, Yves Tremblay ira livrer le tout à domicile.

Photos Hélico offre plusieurs forfaits, dont un forfait résidentiel : 675 \$ (avant taxes) comprenant les rencontres avec Yves Tremblay, le vol (toujours coûteux) de l'hélicoptère et le salaire du pilote, les démarches auprès des tours de contrôle, la prise de photos, les 20 ou 30 photographies de la maison sur papier (format standard) et sur CD-ROM, enfin et surtout un agrandissement de la photo préférée en format 16 pouces sur 24, laminage de qualité inclus. Il est bien sûr possible d'obtenir un format encore plus grand (jusqu'à 24 sur 36) et d'en demander le transfert sur toile, ce qui lui donne l'allure d'une peinture. Cela coûte toutefois plus cher.

Photos Hélico travaille principalement de juin à octobre, « de la pelouse verte jusqu'à la tombée des feuilles », comme dit Yves Tremblay, mais on peut également photographier les demeures pendant l'hiver. Certains propriétaires profitent alors du forfait quatre saisons, où leur maison est photographiée, toujours du même angle, au printemps, en été, en automne et en hiver.

La clé du succès de Photos Hélico, c'est de pouvoir combiner les avantages des téléobjectifs d'appareils photos à ceux du vol à basse altitude. Grâce à ces deux paramètres, il est toujours possible de trouver un angle de vue intéressant. C'est tout de même davantage que ce que peut s'offrir un simple moineau !

Pour des exemples de photos aériennes : [www.photohelico.com](http://www.photohelico.com)  
Photos Hélico : 819-347-1697 ou [yvest@photohelico.com](mailto:yvest@photohelico.com)

## PROFIL O

LE SUMMUM DU LUXE, DE L'ÉLÉGANCE ET DE LA TRANQUILLITÉ

- 5 minutes du centre-ville
- Superbe architecture en verre
- Haut de gamme
- Prenez avantage de nos prix avant construction

Gaz Métropolitain

Bureau des ventes : 2380, av. Pierre-Dupuy (chemin vers le casino)  
**(514) 931-2292**

## LES JARDINS DU CANAL

### APPARTEMENTS DE PRESTIGE

L'élégance et la distinction que vous méritez!

**En location**

Occupation juillet 2003  
Tout près du canal Lachine, en face du marché Atwater.

Heures mar. et mer. de 12 h à 18 h  
d'ouverture : jeudi et ven. de 11 h à 17 h  
sam. et dim. de 12 h à 17 h

105, av. Atwater, Montréal Tél. : (514) 931-4548

## EUROPA

nouvel

### Dans le Vieux-Montréal

Occupation à partir de juillet 2003  
Immeuble au design unique  
Quelques-unes de nos superbes unités toujours disponibles  
[90% Vendu]

[www.projetseuropa.com](http://www.projetseuropa.com)

Bureau des ventes  
367 rue d'Youville Montréal  
Ouvert tous les jours de 12h - 17h  
Fermé les vendredis. (514) 982 9991

## MAINTENANT EN VENTE

### 45 unités

Les condos du Square Angus

- Terrasses, mezzanines, cour intérieure, sous-sol
- 4 1/2 - 5 1/2 - de 1 000 à 2 200 pi car.
- Planchers de bois franc
- Stationnements intérieurs
- Taxes incluses

Bureau des ventes :  
St-Michel / Rachel  
Tél. : (514) 527-9888

[www.squareangus.com](http://www.squareangus.com)

## Les Cours de Bullion

avec mezzanine et 2 terrasses

50% vendu

Au coeur du Plateau Mont-Royal  
Face au parc de l'Hôtel de Ville et près de tous les services.

- 300 à 1 300 pi car.
- Plafonds de 9 pi
- Plancher de bois franc
- Céramique

4163, rue Coloniale, coin Rachel est  
Lun. au merc. Midi à 19 h / Sam. dim. Midi à 17 h  
**(514) 844-5111**

## Le Condominium de la Dauversière

CONSTRUCTION NEUVE AU CŒUR DU CENTRE-VILLE

- Garage disponible, de 896 pi car.
- Construction en béton, à 1 677 pi car.
- Climatisation incluse

50% VENDU

A partir de 149 900 \$

250, rue Sherbrooke O. (coin Jeanne-Mance) PRÉ-VENTE

Heures de visite : lun. à merc. 13 h à 19 h  
jeu. et ven. sur rendez-vous, sam. et dim. 13 h à 17 h

Près McGill et UQAM  
**(514) 985-0333**

## le st-christophe

À deux pas du Métro Berri-Uqam.  
Design sur mesure.  
Nouveaux plans, nouveaux prix.  
Condos à partir de 119,000\$.

STATIONNEMENT GRATUIT si vous réservez avant le 19 mai

(514) 804-4666  
[www.siennaconstruction.com](http://www.siennaconstruction.com)

## Anjou-sur-le-Lac

SITE UNIQUE DANS UN PROJET HAUT DE GAMME

### PRÉVENTE OFFRE SPÉCIALE

Venez nous rencontrer

## CONDOS SUR LE Lac

DISPONIBLE PRINTEMPS 2004

**25% déjà vendus**

**Montclair**

10 195, Promenade des Riverains via boul. Les Galeries d'Anjou au nord de la rue Bombardier

**514.351.9580**

- Immeuble de prestige de 47 unités au bord d'un lac et d'un parc naturel
- Seulement 6 unités par étage
- Excellent éclairage naturel
- Garage intérieur inclus
- Grandes unités luxueuses et spacieuses de 1100 pi² à 1700 pi²
- À partir de 169 500\$
- TPS et TVQ incluses

Gaz Métropolitain

## L'adresse la plus convoitée de Montréal

condos à partir de 187 000 \$ TAXES INCLUSES

Situé entre le Vieux-Montréal et le nouveau quartier international

Voici la chance unique d'investir dans un style de vie qui confère à la fois le charme d'un quartier historique et le style d'une toute nouvelle communauté à même la ville.

Condominiums avec plafonds de 9 pieds.  
Lofts avec plafonds de plus de 10 pieds. Fenestration du plancher au plafond avec vue panoramique dans la majorité des unités.

Piscine intérieure  
Centre de conditionnement de pointe  
Stationnement intérieur  
Climatisation centrale  
Et plus encore

Venez visiter notre condo modèle.  
468, rue McGill, bureau 100  
**(514) 394-1666**

**LE PHÉNIX**  
NOTRE-DAME  
[www.lephenixnotredame.com](http://www.lephenixnotredame.com)

EN CONSTRUCTION 70% VENDU

## Vue du centre-ville

### Le Président Kennedy

EN CONSTRUCTION 70% VENDU

Coin Bleury et Maisonnette  
Face au Place-des-Arts  
Tél. : (514) 842-8115

Occupation septembre 2003

Studios-Condos  
Penthouses  
Ascenseur  
Béton

Lun., mar., mer., 13h30 à 19h  
Jeu., ven., sur rendez-vous • Sam., dim., 13h à 17h  
Réalisation **ALCO CONSTRUCTION**  
[www.alcoconstruction.ca](http://www.alcoconstruction.ca)

Maintenant offert chez Brault & Martineau

# 36 VERSEMENTS ÉGAUX

sans frais, sans intérêt !\*

ou payez en **mai 2004**  
 Aucun dépôt, paiement ni intérêt !\*\*  
 Sans frais d'administration, sans supplément.

sur tout en magasin !

LIVRAISON GRATUITE DANS UN RAYON DE 200 KM

## Vélo de montagne

d'une valeur de 200\$  
**GRATUIT!**  
 à l'achat d'un matelas

18 vitesses  
 Roues de 26 po

**SOMMEX\*\***

\* Valeur au détail suggérée. Détails en magasin.  
 \*\* Modèles sélectionnés. Détails en magasin.

**Galerie du sommeil**  
*Brault & Martineau*

**Matelas sans rotation**

**2497\$** par mois  
 ou **899\$**

Matelas 2 places  
 432 ressorts

**Matelas sans rotation**

**2775\$** par mois  
 ou **999\$**

Matelas 2 places  
 713 ressorts enséchés

**Matelas sans rotation**

**1775\$** par mois  
 ou **639\$**

Matelas 2 places  
 525 ressorts

**10 succursales**

**LASALLE**  
 7272, boul. Newman  
 (près du Carrefour Angrignon)  
 Tél. : (514) 364-6110

**KIRKLAND**  
 16 975, route Transcanadienne  
 (sortie 50, route  
 Transcanadienne)  
 Tél. : (514) 697-9228

**SAINTE-HUBERT**  
 1351, boul. des Proménades  
 (près des Proménades  
 Saint-Bruno)  
 Tél. : (450) 676-1911

**BROSSARD**  
 8220, boul. Taschereau  
 (coin rue Pelletier)  
 Tél. : (450) 465-5544

**SAINTE-LÉONARD**  
 6700, rue Jean-Talon Est  
 (près des Galeries d'Anjou)  
 Tél. : (514) 254-9455

**REPERTIGNY**  
 145, rue de Lafayette  
 (près du boul. Brien)  
 Tél. : (450) 470-0815

**LAVAL**  
 500, boul. Le Corbusier  
 (coin boul. de la Concorde)  
 Tél. : (450) 682-2516

**SAINTE-THÉRÈSE**  
 125, boul. Desjardins Est  
 (coin boul. Curé-Labelle)  
 Tél. : (450) 430-0555

**ROCK FOREST**  
 4275, boul. Bourque  
 (coin rue Grégoire)  
 Tél. : (819) 562-4242  
 1 800 267-4240

**GATINEAU**  
 500, boul. de la Gappe  
 (face aux Proménades  
 de l'Outouais)  
 Tél. : (819) 561-5007  
 1 877 755-2555

**HEURES D'OUVERTURE**  
 Lun.-mar.-mer 9 h à 18 h  
 Jeudi-vendredi 9 h à 21 h  
 Samedi 9 h à 17 h  
 Dimanche 11 h à 17 h

**SOMMEX Extravagance**

**Matelas ferme avec supports latéraux doubles,**  
 recouvert de polyester piqué sur 3 couches de mousse.  
 Sommier offert. 10 ans de garantie ferme.  
**Livraison et ramassage gratuits.**  
 Matelas 1 place/360 ressorts.....12,47\$ par mois ou 449\$  
 Matelas grand lit/608 ressorts.....16,64\$ par mois ou 599\$

**Matelas sans rotation**

**1386\$** par mois  
 ou **499\$**

Matelas 2 places  
 510 ressorts

**GARANTIE Confort**  
 OBTENEZ UNE PÉRIODE D'ESSAI DE 20 JOURS  
 Voir conditions en magasin.

**SOMMEX Vanity coussiné**

**Matelas ferme avec dessus à coussinet et supports central et latéraux,**  
 recouvert d'un tissu jacquard piqué sur 2 couches de mousse.  
 Sommier offert. 10 ans de garantie ferme.  
**Livraison et ramassage gratuits.**  
 Matelas 1 place/312 ressorts.....19,14\$ par mois ou 689\$  
 Matelas grand lit/546 ressorts.....26,08\$ par mois ou 939\$  
 Matelas très grand lit/702 ressorts.....31,92\$ par mois ou 1149\$

**Matelas sans rotation**

**2914\$** par mois  
 ou **1049\$**

Matelas 2 places  
 713 ressorts

**Matelas sans rotation**

**4164\$** par mois  
 ou **1499\$**

Matelas 2 places  
 816 ressorts enséchés

**SOMMEX Empereur**

**Matelas ferme sans rotation,** recouvert d'un tissu jacquard traité antibactérien,  
 piqué sur 2 couches de mousse et sur une couche de fibre Hollowfill.  
 Sommier offert. 12 ans de garantie ferme.  
**Livraison et ramassage gratuits.**  
 Matelas 1 place/730 ressorts enséchés.....40,81\$ par mois ou 1469\$  
 Matelas grand lit/1088 ressorts enséchés.....47,19\$ par mois ou 1699\$  
 Matelas très grand lit/1460 ressorts enséchés.....59,69\$ par mois ou 2149\$

**Matelas sans rotation**

**2219\$** par mois  
 ou **799\$**

Matelas 2 places  
 432 ressorts

**SOMMEX Vanity ferme**

**Matelas ferme avec supports central et latéraux,** recouvert d'un tissu jacquard piqué sur 2 couches de mousse. Sommier offert. 10 ans de garantie ferme.  
**Livraison et ramassage gratuits.**  
 Matelas 1 place/312 ressorts.....17,47\$ par mois ou 629\$  
 Matelas grand lit/546 ressorts.....23,58\$ par mois ou 849\$  
 Matelas très grand lit/702 ressorts.....30,53\$ par mois ou 1099\$

**SOMMEX Rossini coussiné**

**Matelas extra-ferme sans rotation avec dessus à coussinet et support central,** recouvert d'un tissu jacquard piqué sur 3 couches de mousse et sur une couche de fibre. Sommier offert. 12 ans de garantie ferme.  
**Livraison et ramassage gratuits.**  
 Matelas 1 place/527 ressorts.....25,81\$ par mois ou 929\$  
 Matelas grand lit/880 ressorts.....32,47\$ par mois ou 1169\$  
 Matelas très grand lit/1089 ressorts.....41,64\$ par mois ou 1499\$

**1803\$** par mois  
 ou **649\$**

Grand lit

Lit en métal au fini antique bronze. Support de matelas ajustable inclus. Choix de couleurs.  
**Livraison gratuite.**

Ensemble de draps 4 mx - grand lit.....1,92\$ par mois ou 69\$  
 Lampe boudoir.....2,75\$ par mois ou 99\$

Protégez votre investissement à l'aide d'un couvre-matelas et de couvre-oreillers en percale 200 fils!

## Grand choix de literie

Ensemble de draps en percale 180 fils. Choix de couleurs. Autres modèles offerts en magasin.

Ensemble 3 pièces  
 1 place.....1,36\$ par mois ou 49\$  
 Ensemble 4 pièces  
 2 places.....1,81\$ par mois ou 64,99\$  
 Grand lit.....1,92\$ par mois ou 69\$  
 Très grand lit.....2,92\$ par mois ou 104,99\$

**Couvre-matelas standard garanti 10 ans contre les taches.**

1 place.....1,36\$ par mois ou 49\$  
 2 places.....1,92\$ par mois ou 69\$  
 Grand lit.....2,19\$ par mois ou 79\$  
 Très grand lit.....2,47\$ par mois ou 89\$

**Couvre-oreillers**  
 0,81\$ par mois ou 29\$ La paire

**Oreiller ajustable 3 dans 1**.....1,08\$ par mois ou 39\$ ch.

## Oreiller ergonomique

100% latex naturel

Un nouvel art de vivre!

**247\$** par mois  
 ou **89\$**

• Support idéal pour le cou.  
 • Douceur, résistance, durabilité et confort exceptionnel.  
 • Ce produit, en plus de ses qualités antibactérienne et hypallergénique, offre une aération optimale.

Dimensions : 40 cm x 60 cm

**553\$** par mois  
 ou **199\$**

Grand lit

Lit à baldaquin en métal au fini étain. Support de matelas en sus.  
**Livraison gratuite.**  
 Lampe boudoir.....1,36\$ par mois ou 49\$

**BRAULT & MARTINEAU** Pour un réveil sans pareil !  
**matelas**

Prix en vigueur jusqu'au mercredi 14 mai 2003. Quantité limitée sur certains articles. \*\* Ne payez que les taxes de vente. Sujet à l'approbation du crédit. Aucun dépôt, paiement ni intérêt si payé en entier en mai 2004. Détails en magasin. Valable pour les produits en inventaire seulement. Non valable aux Centres de liquidation (C.D.L.).  
 \* Ne payez que les taxes de vente. Sujet à l'approbation du crédit. Le montant de votre achat sera réparti en 36 versements égaux, sans frais, ni intérêt débutant le mois suivant votre achat. Détails en magasin. Valable pour les produits en inventaire seulement. Non valable aux Centres de liquidation (C.D.L.).

RECouvreMENT

# La toiture asphaltée en voie de disparition?

RAYMOND BERNATCHEZ

IMPLANTÉE depuis une vingtaine d'années au Québec et bien éprouvée, la technologie de la membrane élastomère (ou membrane modifiée) est préconisée par la plupart des architectes pour les grands bâtiments dont la toiture n'est pas trop encombrée d'obstacles à découper (cols de cygnes, cheminées, appareils mécaniques, etc.).

Étrangement, alors que les professionnels délaissent le recouvrement de feutre multicouches asphalté, une majorité de petits proprios persistent à favoriser cette méthode conventionnelle.

Si les spécialistes préfèrent la technologie de la membrane modifiée à la toiture asphaltée, c'est notamment parce que les feutres de papier (ou plis) ont tendance à pourrir lorsque des infiltrations se produisent. Si des travaux sont requis en période hivernale et qu'on s'aventure à cogner du marteau sur un pan de surface gelée (on l'a beaucoup fait lors du grand verglas de 1998), les couches se délaminent au point de contact. Et le recouvrement s'en va à vau-l'eau. Plus élastique, la membrane élastomère de bonne qualité prend mieux les coups et facilite l'aménagement d'une terrasse sur le toit.

La technologie de la membrane de polymère est très en vogue chez les petits propriétaires de la région de Québec et beaucoup moins à Montréal. Au point de départ, une toiture en membranes élastomères coûte de 15 % à 20 % de plus qu'une toiture multicouches traditionnelle. Or, la proximité des raffineries de l'Est de l'île fait que l'approvisionnement en asphalte chaud est beaucoup moins onéreux pour les Montréalais que pour les gens de Québec qui, pour en obtenir de la même source, assument des frais de transport non négligeables,



Denis Faucher active une membrane autocollante avec un fer chaud de sa conception, sur la toiture d'une maison de la région de Québec. Cet instrument rend possible la pose de ces membranes par temps froid.

bles, observe Jean-Pierre Désaulniers, estimateur pour *Les couvertures Saint-Léonard*. À Montréal on réalise donc des économies plus substantielles à court terme avec la méthode traditionnelle qu'à Québec. Qu'en est-il à moyen et long terme ?

Tout bien pesé, la membrane élastomère semble nettement plus avantageuse que la membrane asphaltée à chaud. Avec elle, la corvée de remplacement du gravier ainsi que l'entretien printanier et hivernal des drains et gouttières est terminée. Et si elle est plus résistante aux chocs et de réparation plus aisée, c'est au terme de sa vie

— après 20 ou 30 ans — qu'elle génère les meilleurs bénéfices. Au lieu de remplacer toute la membrane et son pontage, il suffit de la badigeonner avec une couche d'apprêt puis de superposer une nouvelle membrane de finition sur l'ancienne.

Cela dit, une membrane élastomère scellée à la torche enflammée par des employés insuffisamment qualifiés nous fera au mieux vivre des cauchemars de dégâts d'eau et au pire l'incendie de notre édifice. Ce risque est si réel que les assureurs viennent de hausser substantiellement les primes des entreprises spécialisées, une facture

proportionnellement payée par leurs clients.

Il existe aussi des membranes élastomères autocollantes par simple pression de la main, ne nécessitant aucune flamme vive. Si la tendance se maintient, elles pourraient bientôt déclasser les « membranes à torches ».

Cette technique a été mise au point par Denis Faucher de l'entreprise *Matériaux DFC*, un spécialiste de la région de Québec. Ses équipements sont distribués dans toute la province par le Groupe Bédard. Denis Faucher a d'abord conçu de nouveaux panneaux de contreplaqué de 4 pi sur 8 pi, enduits en usine d'un bitume autocollant sur un mince film de polypropylène. Ils constituent à la fois le pontage et la membrane de base.

Nous les jointons avec des bandes autocollantes sur deux faces, puis nous déroulons sur ce pont la membrane de finition. Sous un soleil chaud, la prise est extrêmement rapide. L'erreur de biais n'est pas permise. Par temps froid, alors que l'autocollant est moins actif, Denis Faucher le stimule à l'aide d'un fer à repasser de son cru.

Sous le pontage, ce nouvel instrument élague les risques de retour de flamme associés à l'utilisation d'une torche enflammée. L'auto-recouvrement de toit est-il pour autant à la portée de tous ? « Bon nombre de bricoleurs peuvent en effet l'installer de manière convenable, mais s'ils ne savent pas bien s'y prendre dans les segments problématiques, des joints pourront décoller ou bouger sous l'action du gel et dégel », dit Jean-Pierre Désaulniers. Les risques - cette fois encore -, sont moindres avec une membrane « sécurité » plus souple et élastique que les autres.

Denis Faucher, *Matériaux DFC* : (418) 261-9147

Groupe Bédard : 1 800 361-3502

## Membrane élastomère

LA TOITURE traditionnelle « asphaltée » ressemble à un *club-sandwich* constitué de quatre ou de cinq papiers feutrés (ou plus rarement de treillis de fibre de verre), imbibés d'asphalte chaud.

On la recouvre enfin de gravier pour la protéger des rayons du soleil. La membrane élastomère s'installe différemment. Après avoir remis à nu le pontage en bois, les techniciens recouvrent le toit de panneaux de fibres de bois ou de contreplaqué.

Ils étendent ensuite sur cette surface une première tranche de laizes autocollantes de bitume sur deux faces. Ils déroulent ensuite sur cette base une autre tranche qui complète le sandwich.

Cette dernière tranche est autocollante à l'endos pour adhérer à la membrane de base, alors que la partie face, légèrement granulée, constitue le produit fini sur lequel nous pouvons marcher. Elle ne nécessite aucun gravier de protection. La soudure de la membrane supérieure sur la membrane de base s'effectue, règle générale, à l'aide d'une torche enflammée.

Des membranes de nouvelle génération, plus chères que les précédentes, adhèrent ensemble sous la simple pression des mains. Il faut, pour utiliser ces dernières, que la température extérieure excède 10 degrés Celsius.

**LE 777** rue Gosford, VIEUX MONTRÉAL  
ESPACE URBAIN REPENSÉ

CONDOMINIUMS à partir de 725 p.c.  
PENTHOUSES distinctifs

BUREAU DES VENTES  
samedi au mardi 12h-17h;  
mercredi 13h-19h;  
et sur rendez-vous  
T.514.592.7891  
T.514.788.5777

www.habiter.com

DÉVELOPPEMENTS McGill inc.

QUALITÉ

PRIX / pc

**CERISIER** select & meilleur prestige  
**HÊTRE** country style  
**ÉRABLE ARGENTÉ** cappuccino gunstock

Plancher de bois franc de première qualité à des prix impossibles à trouver chez les marchands et même directement chez les manufacturiers. *Faite vite les quantités diminuent très rapidement.*

OPTINOV 819-475-9002  
TRADING www.plancher.optinov.com

CONDOS MODÈLES À VISITER

Sentier Ste-Rose  
LAVAL

condominiums  
À partir de 117 900 \$ TAXES INCLUSES

À deux pas de :  
• train de banlieue, gare Sainte-Rose  
• écoles, hôpital, aréna, parcs, etc.  
• accès faciles aux aut. 440, 640, 19 etc.

Bureau des ventes :  
(450) 628-8181  
211, boul. Ste-Rose Est,  
(près boul. des Laurentides)

HABITATIONS SOCARD

Heures d'ouverture : Lun., au merc. : 13h à 20h  
Jeu., vend. : sur rendez-vous Sam. et dim. 13h à 17h

## CONCEPTIONS RACHEL-JULIEN INC. www.racheljulien.com

Un oasis de paix au centre-ville

Condominiums de luxe de 833 pi car. à 1405 pi car.  
**PRÉVENTE** à partir de 168 100 \$ +taxes

**Îlot Anderson**

PHASE II

Condos climatisés  
3 1/2  
4 1/2  
avec stationnements intérieurs disponibles

279, La Gauchetière, Montréal, (514) 849-1818

58 condos  
972 pi. ca. à 2045 pi. ca.  
190 376\$ à 444 989\$  
Taxes incluses

place delacroix  
PIAZZA DELLA CROCE

"AU COEUR DE LA PETITE ITALIE"  
Visitez notre site internet

6631, boul. St-Laurent (514) 274-2574

**Le Carrefour du Marché**  
PHASE 3 : 28 condos / Juillet 2003  
4 1/2 : 1004 pi. ca. à 1224 pi. ca.  
à partir de 95 900\$ +tx  
• Bois franc, mezzanine et terrasse sur le toit  
• Près du Marché Maisonneuve

4774, rue Ontario Est, Montréal (514) 256-3975

CONDOS HAUT DE GAMME

DÉJÀ 50% VENDU  
• EN CONSTRUCTION •

1 à 3 chambres  
Prix pré-construction  
Occupation juillet 2003  
Plancher de bois franc  
Béton  
Ascenseur

3 1/2 - 105,900\$  
4 1/2 - 140,900\$  
5 1/2 - 185,000\$  
taxes incluses

Face au 10690 De Lorimier  
Tél. : (514) 382-6636  
Lun. au merc. - 14 h à 19 h • Sam., dim. - 13 h à 17 h

**Les Condos de la Gare** PRÉVENTE à partir de 94 188\$ + tx  
"UN PROJET DE 250 CONDOS"  
Phase 1 : 96 condos - Juillet 2004

NOUVEAU PROJET  
• Construction béton dalles 8" • Style loft plafond 10 pi  
• Cuisine rétro à la moderne • S/B moderne, douche en verre • Studios, 3 1/2, 4 1/2, 5 1/2 • 685 pi. ca. à 1 400 pi.ca.

Phase 1  
rue Hutchison  
av. du Parc

Grands balcons / terrasses  
2 ascenseurs  
Terrasse commune sur le toit  
Climatisation disponible  
Stationnements intérieurs et extérieurs disponibles  
Face à la gare Jean-Talon, du métro, autobus, Loblaws et tous les services  
Près du marché Jean-Talon  
Près du parc Jarry

7060, rue Hutchison, local # 407, Montréal (514) 271-8065

Laval

Carrefour de la Rivière

Maisons de ville  
à partir de 138 600\$ taxes incluses

2 à 3 chambres à coucher  
Terrain gazonné et pavé  
2 stationnements par unité  
Transport en commun à la porte  
Vue sur l'eau

Construction NOLA

Heures d'ouverture :  
Lun. au merc. : 13 h à 19 h 30;  
sam. et dim. 13 h à 17 h  
Bureau des ventes :  
986, montée Masson • Tél. : (450) 664-7387

NOUVEAUX PRODUITS

## Minichaise longue



Même mini, un balcon peut prendre des airs de terrasse ou même de plage. Il suffit d'un peu d'imagination, de quelques bacs à fleurs et de jolis pots débordant de fines herbes. Vient ensuite le mobilier. Chez IKEA, une des dernières nouveautés est la minichaise longue Sävö. Elle est en fibres de plastique tressées posées sur une armature d'acier. Compacte et légère, cette chaise est, en prime, branchée et confortable. D'abord, elle s'inscrit dans la tendance du rotin synthétique. Ensuite, elle permet de lire son journal ou son roman très confortablement grâce à deux accoudoirs judicieusement positionnés. Déclinée dans plusieurs coloris vitaminés (citron vert, banane, blanc ou bleu Méditerranée), cette chaise longue se trimalle aisément du salon à la piscine. Son plastique n'est peut-être pas le plus chic au monde, mais le prix est abordable : 69 \$.



## Mastercraft au max

La grande famille d'outils Mastercraft de Canadian Tire s'enrichit d'une nouvelle collection de produits griffés « Maximum » caractérisant des produits plus résistants, nantis d'une plus-value ergonomique ou se démarquant par leur ingéniosité. Deux d'entre eux ont retenu notre attention. L'un est un ruban à bout aimanté facilitant la prise de mesure par une personne seule (à partir des travées métalliques soutenant les plafonds suspendus, par exemple) et l'autre, un couteau tout usage muni d'une gâchette à ressort assurant l'extraction et la réinsertion des lames à l'aide d'une seule main. La lecture des chiffres jalonnant le large ruban de 25 pieds est de lecture aisée à bonne distance. L'absence d'une bande de lecture métrique le discrédite par contre aux yeux de plusieurs. Pour ce qui est du couteau, rangez-le hors de portée des enfants. Le mode d'extraction de la lame n'est pas sans danger pour eux. Des choses que Mastercraft peut encore... maximiser !

Parlons clair pour votre bien

# Le taux hypothécaire, c'est ce que vous payez. Les petits caractères, c'est ce que vous devez assumer.

### UN FAIBLE TAUX N'EST QU'UNE DES COMPOSANTES D'UN PRÊT HYPOTHÉCAIRE.

Il semble qu'aujourd'hui, de plus en plus de gens choisissent leur prêt hypothécaire uniquement en fonction du taux. Il va sans dire qu'un taux avantageux, c'est important, tout autant que les autres caractéristiques d'un prêt hypothécaire. Comme, par exemple, celle qui vous permet de réduire votre coût d'emprunt global et vous donne le contrôle sur vos financements ultérieurs.



« Peut-être seriez-vous mieux à l'ombre pour examiner les petits caractères, M. Leblanc! »

première maison le versement initial nécessaire pour entrer dans le marché immobilier tout en gardant des économies. Nous vous donnerons la mise de fonds minimum de 5 % requise sur l'achat d'une maison et vous obtiendrez un prêt hypothécaire assuré abordable de 5 ou 7 ans à taux fixe. Mais cette offre n'est disponible que pour une durée limitée.

Si vous avez une bonne cote de crédit et que vous êtes travailleur autonome ou à commission, le **Prêt hypothécaire Scotia pour travailleurs autonomes** vous rend l'achat ou le financement d'une

maison plus facile que jamais, avec un processus simplifié d'approbation de crédit. Si vous êtes admissible à l'assurance hypothécaire, et si vous disposez d'une mise de fonds de 15 %\*, vous aurez droit à un processus

simplifié et à un versement moins élevé. Cela veut dire que vous pourrez vous consacrer à autre chose. À la gestion de votre entreprise, par exemple.

### TAUX AVANTAGEUX. PRÊT AVANTAGEUX. OBTENEZ LES DEUX.

Dans le marché d'aujourd'hui, un faible taux est devenu une de vos attentes. Mais ne négligez pas les autres aspects. Un prêt hypothécaire avantageux peut à peu près tout faire. Il peut même vous aider à vous rapprocher de la liberté financière dont vous avez toujours rêvé. Les choix sont infinis, tout comme le sont les possibilités.

### TROUVER LE BON PRÊT HYPOTHÉCAIRE POUR VOTRE MAISON.

La Banque Scotia offre de nombreuses solutions d'accès à la propriété qui vous donnent choix et flexibilité. Et maintenant, nous proposons trois nouvelles options avantageuses :

**Le Prêt hypothécaire Scotia à juste taux<sup>SM</sup>** vous offre l'avantage d'un prêt à faible taux et à faibles mensualités pour une durée de 5 ans. Vos mensualités et votre taux d'intérêt sont basés sur un taux de 0,50 %\* en dessous du taux de base de la Banque Scotia et sont fixés et rajustés tous les 6 mois (en cas de changement du taux de base de la Banque Scotia). Le grand avantage est que, si les taux commencent à monter, vous avez l'option de bloquer le taux en passant à un autre prêt hypothécaire de durée équivalente ou supérieure, et cela, à tout moment et sans pénalité.

**Le Prêt hypothécaire Scotia avec mise de fonds-cadeau<sup>SM</sup>**, une exclusivité de la Banque Scotia, est destiné à donner aux acheteurs de

**PROGRAMME CRÉDIT INTÉGRÉ SCOTIA**

Vous pouvez utiliser le Programme Crédit intégré Scotia<sup>SM</sup> avec n'importe lequel de ces prêts hypothécaires afin de réduire votre coût d'emprunt global. Une seule demande suffit et vous pourrez utiliser votre valeur acquise pour tout objectif en tout temps.

#### ▶▶ Que faire?

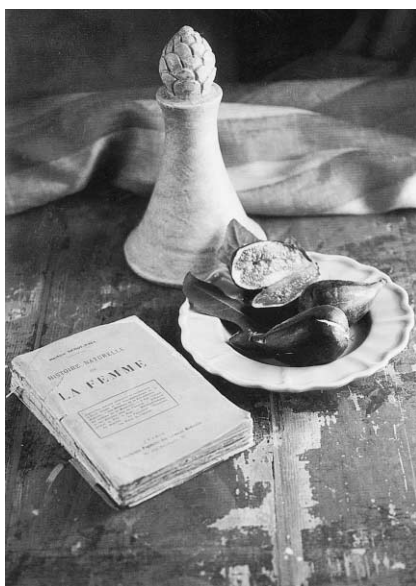
Allez à [www.banquescotia.com/justetaux](http://www.banquescotia.com/justetaux), appelez au 1 800 213-5157 ou encore passez discuter avec un de nos spécialistes du crédit hypothécaire à votre succursale Scotia.

**Banque Scotia**

La vie. L'argent.  
Une question d'équilibre.<sup>SM</sup>

LIVRE

# Un livre qui vaut mille mots



Le secret de la décoration provençale ? Beaucoup de soleil, quelques accessoires et une assiette de légumes ou de fruits colorés sur la table.

ISABELLE AUDET  
collaboration spéciale

L'ÉCRIVAIN Jean Giono a un jour écrit : « La Provence présente mille visages, mille facettes, mille personnalités et il est vain de la décrire comme un phénomène unique et indivisible. » Après avoir feuilleté *Provence Style*, publié chez Taschen, on est tenté de dire simplement qu'il est vain de la décrire, point.

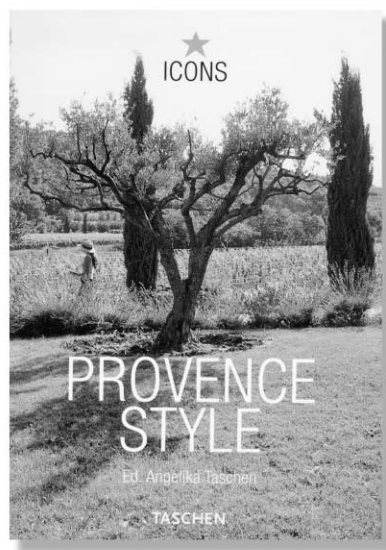
Au total, le livre compte 14 phrases. Un lecteur très rapide n'aura pourtant pas refermé l'ouvrage avant au moins une heure, et encore ! Comme tous les livres de la collection Icons, *Provence Style* ne s'empêtre pas dans les analyses et les présentations. Il se contente de montrer ce que l'architecture et la décoration de cette région du sud de la France ont de meilleur.

Les 200 photographies, dont la lumière accentue les tons de lilas,

de jaune, d'orangé et de bleu typiquement provençaux, rappellent pourquoi tant de touristes y affluent chaque année.

Là, des fauteuils recouverts d'un tissu couleur maïs parsemé de fleurs rouges sont disposés près d'une porte-fenêtre qui mène au jardin. Quelques pages plus loin, une vieille armoire de bois débordante de livres anciens dont la reliure rouge s'harmonise avec les murs ocre d'une salle à manger. Partout, toujours, ce soleil omniprésent, qui confère à cette décoration un peu anarchique un côté tout à fait sympathique.

Au chapitre « Détails », les photographes livrent le secret de la décoration provençale : quelques accessoires et... beaucoup de nourriture. Un bouquin mal en point et des figues fraîches disposées sur une table de bois près de la fenêtre, voilà qui suffit pour se croire dans le Sud. Ne manquent



plus que les effluves d'une soupe qui mijote ou de la lavande dans les champs. Si le climat de la Provence s'im-

porte plutôt mal au Québec, les accessoires et les tissus voyagent pour leur part très bien. Le style provençal contraste d'ailleurs avec la déco épurée des pays nordiques. De grands rideaux blancs, des armoires de bois, des pots en terre cuite et des couleurs chaudes sur les murs : rien n'est vraiment hors de portée pour un lecteur québécois qui voudrait s'inspirer de *Provence Style* pour changer son intérieur.

En guise de référence, le livre glisse aussi deux adresses (à Avignon et Ménerbes) à la toute fin, histoire de permettre aux voyageurs de ramener avec eux des accessoires pour recréer la même ambiance, une fois de retour à la maison.

*PROVENCE STYLE*, Taschen, 192 pages, 12,95 \$

## AVANT DE RÉNOVER

### Consultez la SCHL

### Bien planifier, c'est y arriver!

Vous voulez la maison de vos rêves? Pourquoi ne pas la planifier?

Faites de vos rénovations un succès grâce aux renseignements objectifs et utiles de la Société canadienne d'hypothèques et de logement (SCHL).

La SCHL, votre organisme national responsable de l'habitation.

Planifiez avec nous en demandant votre trousse d'information **GRATUITE** sur la rénovation.

**1 800 668-2642**

(demandez le poste 200)  
Du lundi au dimanche  
De 7h à 21h (HNE)

[www.schl.ca/renovations](http://www.schl.ca/renovations)



AU COEUR DE L'HABITATION  
Canada

**Château Promenade** Secteur Île Paton à partir de 109,000\$ taxes

Occupation juin 2003

- Stationnement intérieur
- Structure en béton et en acier
- Ascenseurs 1, 2, 3 cc

Bureau des ventes: 55 promenade des Îles (Coin Cogeux) Laval • (450) 681-4322 www.groupeparadis.com

**espaces-logiques.com**  
condos neufs à Montréal

**MARCHÉ MAISONNEUVE**  
Ave. Letourneux et DeLassalle

Vendu à 85%

- Près du Métro Pie IX, Projet de 28 unités
- 990 p.c. à 1,195 p.c.
- 2 ou 3 chambres
- Plafond 9' en étage

Frais notaire gratuit: valeur de 1,100\$  
Taux hypothécaire réduit  
Rabais pré-const. 2,000\$ (bât. F)

**103,427\$ à 169,876\$ (taxes incl.)**

Bureau des ventes: 2201 Sherbrooke, est Sam et dim 13h à 16h ou sur rendez-vous (514) 522 3344

3140721A RBQ 8244-0173-36

**2 nouveaux projets de Dév. Héritage**

Gagnant Prix Domus pour Les Lofts Mont-Royal

**Le 6612 De Châteaubriand**  
4 condos 4 1/2

- Architecture recherchée
- Confort moderne
- Grande fenestration
- Plafonds hauts 9 pi et 11 pi

Spécial prévente de 125 000 \$ à 187 000 \$

Près du Marché Jean-Talon

**Le 191 Mozart Ouest • 16 condos 4 1/2**

Bureau des ventes : 6581 rue Saint-André Dim.: 13 h à 17 h ou sur rendez-vous (514) 733-8340 Hélène Bui • Century 21 - Max IMMO ctr

8 ateliers uniques entrées distinctes espace épuré plafonds jusqu'à 15' béton / métal bois / verre

comptoir de pierre foyer au bois terrasses - privées

Vue sur le mont-royal

**UNITED LOFTS**  
commercial et résidentiel

1 500 @ 2 320 pieds carrés  
250 000 @ 400 000 \$ prix pré-vente

plateau mont-royal / mile end  
5434 st-dominique  
514.606.5151

travailler / habiter / vivre l'espace

**40% VENDU**

APPARTEMENTS, STUDIOS, LOFTS, PENTHOUSES

**« BROADWAY »**  
65, BOUL. RENÉ-LÉVESQUE EST

- UN CONCEPT DE VIE URBAINE UNIQUE
- MAISONS EN VILLE TYPE NEW-YORK
- STUDIOS MULTIFONCTIONS
- LOFTS MEZZANINES
- PENTHOUSES DE PRESTIGE
- UN ÉDIFICE D'ENVERGURE
- VUES DE VILLE SPECTACULAIRES
- ARCHITECTURE INCOMPARABLE
- POSSIBILITÉ TERRASSES
- EN PLEIN COEUR DU CENTRE-VILLE
- STATIONNEMENT
- SURFACES DE 575 À 4 000 PI CAR.

• PRIX DE PRÉVENTE PRÉFÉRENTIEL  
• RISTOURNE D'INTÉRÊT JUSQU'AU 14 AVRIL 2003

STUDIOS, LOFTS

**« L'ALTERNATIF »**  
2251, RUE AIRD (ANGLE DE ROUEN)

- UN STYLE DE VIE UNIQUE
- LUMIÈRE ET ESPACE
- 1 OU 2 ÉTAGES
- FENESTRATION IMPOSANTE
- ARCHITECTURE USINE
- MURS DE BRIQUE
- STRUCTURE DE BOIS
- UN QUARTIER D'AVENIR
- STATIONNEMENT DISPONIBLE
- DISTANCE DE MARCHÉ DU MÉTRO, MARCHÉ MAISONNEUVE, PARC OLYMPIQUE, JARDIN BOTANIQUE

EN LIVRAISON  
7 UNITÉS DISPONIBLES  
JUILLET 2003

STUDIOS, LOFTS

**« L'ALTERNATIF »**  
2251, RUE AIRD (ANGLE DE ROUEN)

- UN STYLE DE VIE UNIQUE
- LUMIÈRE ET ESPACE
- 1 OU 2 ÉTAGES
- FENESTRATION IMPOSANTE
- ARCHITECTURE USINE
- MURS DE BRIQUE
- STRUCTURE DE BOIS
- UN QUARTIER D'AVENIR
- STATIONNEMENT DISPONIBLE
- DISTANCE DE MARCHÉ DU MÉTRO, MARCHÉ MAISONNEUVE, PARC OLYMPIQUE, JARDIN BOTANIQUE

EN LIVRAISON  
4 UNITÉS DISPONIBLES  
JUILLET 2003

LOFTS, PENTHOUSES

**« LE SAINTE-HÉLÈNE »**  
410, RUE DES RÉCOLLETS  
ANGLE RUE SAINTE-HÉLÈNE

- UNE ARCHITECTURE TRADITIONNELLE
- FENESTRATION GRANDIOSE
- SURFACES DE 900 À 1 900 PI CAR.
- PLAFONDS HAUTS
- MURS DE BRIQUE
- LE CHARMÉ DU VIEUX-MONTRÉAL
- 1 RUE À L'EST DE MCGILL
- MÉTRO À PROXIMITÉ
- ENTIÈREMENT RENOVÉ

## BRICOLAGE

## Complètement marteau !

YVES MONDOUX  
collaboration spéciale

« LE CLOU qui dépasse appelle le marteau », dit un proverbe japonais. Voilà sans doute pourquoi cet outil se retrouve dans presque toutes les maisons. Mais le marteau ne sert pas seulement à enfoncer des clous ; on l'utilise aussi pour assembler, démolir, transformer, aplatir, battre la matière, etc. Il y a le marteau commun, le plus répandu, celui dont on se sert pour enfoncer ou arracher des clous, mais il y a aussi une quantité étonnante d'autres marteaux destinés à des travaux spécialisés. Pour vous aider à faire le bon choix, je vous présente 11 marteaux.

### 1) Le marteau traditionnel de finition

Il est offert en versions de 8 et 12 onces. On le dit traditionnel à cause de sa forme : la tête de frappe est droite tandis que l'arrache-clou est recourbé. Comme il est relativement léger, il est souvent utilisé pour des travaux de finition : enfoncer des clous à finir à travers de fines moulures, par exemple, et les caler délicatement avec un chasse-clou. Un marteau plus lourd pourrait laisser des marques irréparables sur le bois. Son poids permet de maîtriser l'intensité de la frappe. La version de 8 onces est idéale pour initier les enfants aux travaux de bricolage.

### 2) Le marteau traditionnel à usages multiples

Il s'agit d'un marteau d'un minimum de 16 onces. Sa tête de frappe est droite et l'arrache-clou, recourbé. Comme il est assez lourd, on peut s'en servir pour enfoncer des clous communs de calibre moyen et la plupart des clous de finition. Son poids le rend très utile pour la majorité des travaux de la maison. Le manche de ce marteau est fait d'un assemblage de rondelles de cuir verni ce qui en fait un objet remarquable, à ne pas laisser sous la pluie ou dans des endroits très humides. Comme la plupart des autres modèles, ce marteau est aussi offert avec manche en bois, moins cher évidemment.

### 3) Le marteau du constructeur

Cet outil pèse 20 onces. C'est donc le marteau idéal pour lever des structures. Sa force de frappe est considérable et permet de limiter le nombre de coups sur la tête des clous. L'arrache-clou est beaucoup moins courbé que celui des marteaux précédents, ce qui



permet de retirer des clous situés près d'un mur sans que le manche ou la main ne vienne s'y appuyer. Le manche de ce modèle est recouvert d'un mélange de nylon et vinyle expressément troué pour absorber une partie de la transpiration, ce qui permet de mieux garder l'outil en main lors de l'effort.

### 4) Le marteau du démolisseur

Un marteau de 22 onces dont la tête de frappe est très légèrement arrondie et gaufrée de petites pyramides. Une telle tête de frappe s'incruste dans le bois et empêche le marteau de rebondir ou de glisser sur la pièce de bois quand un coup puissant est asséné. Le poids de sa tête en fait un marteau idéal pour démembrer une structure en frappant à la hauteur des anciens clous. Le marteau est plus long pour augmenter l'impact des coups et tenir l'utilisateur plus loin des éclats de bois. Le port de verres de sécurité est requis pour un tel travail.

### 5) Le marteau à placoplâtre

Exclusivement réservé au travail de pose de placoplâtre, ce marteau est doté d'une tête à cou étroit puisque les joues du marteau sont rapprochées pour en faire un outil léger et effilé. De plus, la tête est arrondie et gaufrée pour imprimer un motif concave sur le placoplâtre lorsque vient le moment d'enfoncer un clou ou de chasser la tête d'une vis récalcitrante. Le motif ainsi imprimé permet une meilleure saisie du composé à joint. L'arrache-clou se trouve à la base de la partie arrière. Une lame large et amincie permet de se servir de l'outil comme d'une hache pour lisser les coupes d'extrémités avant d'installer les cornières d'angle en métal.

### 6) Le marteau de couvreur

Destiné à la pose de bardeaux de toit, ce marteau ressemble étrangement au précédent mais son utilisation est complètement différente. La tête est carrée, gaufrée et offre une grande surface de frappe. La partie arrière

comporte une lame de coupe rapide de bardeaux et un guide d'espacement réglable pour en accélérer la pose.

### 7) Le marteau de ferblantier

Il s'agit d'un marteau rarement utilisé par les bricoleurs. Je vous le présente pour que vous puissiez le différencier des deux marteaux suivants, qui se ressemblent passablement. Celui-ci, idéal pour frapper le métal mince, fait partie de l'arsenal des spécialistes qui installent des conduites d'air pour les systèmes de chauffage. Il permet de marquer et de plier le métal.

### 8) Le marteau de maçon

Sa tête de frappe carrée est utilisée pour frapper tantôt directement sur la brique, tantôt sur un ciseau à froid. La partie arrière n'est ni plus ni moins qu'un ciseau à froid qui sert souvent à débarrasser la brique ou la pierre de son vieux mortier. Elle permet de tracer une ligne de coupe ou de lisser quelques aspérités une fois la coupe réalisée. Certains poseurs de pierres décoratives possèdent aussi un tel marteau. Pensez à protéger vos yeux.

### 9) Le marteau de géologue

Ce marteau est utile à ceux qui étudient les pierres. Sa tête carrée permet de fragmenter quelques pièces brutes, alors que sa partie arrière, pointue, sert à travailler avec plus de précision : déloger un fragment précis, par exemple. Verres protecteurs obligatoires.

### 10) Le marteau de carrossier

Un marteau conçu spécialement pour le travail du métal, dont la carrosserie d'automobile. Pesant 20 onces, il possède deux têtes de frappe. La première, allongée et plate, est utile pour repousser le métal avec force tandis que la deuxième, à l'arrière, est arrondie de façon à amoindrir les marques de frappe lors de travaux de remodelage. La partie ronde est aussi utile pour écraser des rivets de métal.

### 11) Le marteau de tapissier

Conçu pour recouvrir les meubles, il permet de positionner dans un premier temps la broquette (petit clou noir très pointu) avec sa partie arrière et, dans un deuxième temps, de l'enfoncer. Le marteau est léger et permet de travailler rapidement. Il est aussi utilisé par des cordonniers.

**Condominiums L'Esplanade**  
(entre Outremont et la Petite Italie)

15 condos (lofts ou 2-3 c. à c.)

- Magnifique fenestration
- Plafond 9 pieds
- Stationnement intérieur disponible

à partir de **159 900\$**

Bureau des ventes:  
221, Beaubien Ouest  
(angle De l'Esplanade)  
Sam. et dim. : 13h à 17h  
Lun. au vend. : sur rendez-vous

(514) 346-8026

Une réalisation du Groupe Armecca inc.  
R.B.O. 8271191224

3140727

**Nouveaux condos**

**Coin Beaubien et Fabre**

Livraison décembre 2003

Superficie 865 pi car. à 1 577 pi car.

À partir de **108 000 \$**

**277-4542 • 220-7199**

3136107

**Du nouveau dans LE VIEUX-SAINTE-ANNE-DE-BELLEVUE**

MAGNIFIQUES MAISONS DE VILLE 3 chambres

à partir de **175 990\$** (taxes en sus)

- Foyer au gaz naturel
- bain romain
- céramique dans la salle de bain et cuisine
- grande terrasse privée
- plancher en lattes de chêne
- 1 garage intérieur

Plans d'étages et photos au [www.belcourtcondos.com](http://www.belcourtcondos.com)

LES PROPRIÉTÉS BELCOURT INC.  
Bureau des ventes : 55, Garden City  
Lundi - jeudi 13 h à 19 h / Samedi - dimanche 12 h à 17 h

(514) 457-5299

3138937

**MAISONS DE VILLE UNIQUES**

Maintenant en construction

3136831

Plans d'étages et photos au [www.belcourtcondos.com](http://www.belcourtcondos.com)

à partir de **141 900\$** (taxes en sus)

Lachine • Angle Notre-Dame et 22e Avenue  
Occupation : décembre 2003  
Les Propriétés Belcourt inc.

BUREAU DES VENTES  
DU LUNDI AU JEUDI, DE 15 H À 20 H  
SAMEDI ET DIMANCHE, DE 13 H À 17 H  
(514) 637-2394

- Maisons de ville à 3 niveaux
- Quartier paisible
- 3 chambres spacieuses/ grand garde-robe
- Quelques unités avec garage inclus
- Grandes terrasses privées
- À quelques minutes du lac Saint-Louis

888-811-8124

**Rive-Boisée**

Luxe, liberté, espace et confort  
Là où il fait bon vivre!

NOUVEAU PROJET DE CONDOMINIUMS au bord de l'eau  
2 condos modèles à visiter

LE BUREAU DES VENTES SERA OUVERT À COMPTER DU 8 MAI 2003

Lundi au Mercredi: 13h à 17h et 19h à 21h  
Jeudi et Vendredi: 13h à 17h  
Samedi et Dimanche: 11h à 17h

- Secteur paisible et recherché
- 72 condos élégants et spacieux (700 à 1 715 pi<sup>2</sup>)
- Salle communautaire
- 2 ascenseurs
- Stationnement intérieur
- Grands balcons

310, chemin de la Rive-Boisée, Pierrefonds  
Tél.: (514) 624-3212  
[www.riveboisee.com](http://www.riveboisee.com)

3138370A

**LA VIE DE QUARTIER AU CENTRE-VILLE!**

Au Village du Musée

CONDO • LOFTS

Nouveau projet CONDOS

Ventes : 1459, rue Towers  
@ De Maisonneuve 2<sup>e</sup> Côté / Avater  
(514) 932-2377

STUDIOS • 1 OU 2 CHAMBRES • MEZZANINES • TOIT TERRASSES  
• MAISONS DE VILLE • JUSQU'À 2 080 PI CAR.

À VOUS DE CHOISIR!

3131978

3140290

CONDOS DE PRESTIGE  
DANS UN ENVIRONNEMENT EXCEPTIONNEL

LES TERRASSES  
Vincent d'Indy FACE AU LAC

Vivre autrement...

**Boucherville**

- 1160 à 1860 pieds carrés (450)
- Piscine et gymnase
- Garage intérieur et ascenseur
- Plafonds 9 pieds de hauteur
- Planchers 8 pouces de béton

**655.4040**  
[www.citral.com](http://www.citral.com)

Un concept de CITRAL Site gagnant de prix

Bureau des ventes : **1042 Charcot**  
Heures d'ouverture:  
Lundi au mercredi:  
13h à 17h et 18h30 à 20h  
Jeudi, vendredi: Fermé  
Sam, dim.: 13h à 17h

#RBQ 8286-6674-31

3140865

Pour tout savoir avant d'acheter  
une maison neuve....

La Presse **AFFAIRES.com**

[www.lapresseaffaires.com/maison](http://www.lapresseaffaires.com/maison)



CLÔTURES



Les clôtures ornementales en acier galvanisé ont l'apparence du fer forgé mais ne requièrent aucun entretien.



Les clôtures en aluminium Aluminco sont des répliques de modèles européens en fer forgé.

# Une touche d'élégance

DANIELLE BONNEAU

LES CLÔTURES rivalisent maintenant d'élégance. Et elles se marient avec les rampes d'escalier et les garde-fous pour ajouter du cachet à la propriété.

Les clôtures ornementales en acier galvanisé ont la cote. « Elles se prêtent bien aux nouvelles maisons de style château », constate Pierre Migliorina, vice-président de l'Association canadienne de l'industrie de la clôture et président du groupe Inter-Clôture.

Leur atout majeur? Elles ont l'apparence du fer forgé mais ne requièrent aucun entretien. Résultant d'un alliage d'aluminium et de

zinc, elles sont offertes en différentes couleurs, mais elles peuvent aussi avoir des finis spéciaux texturés, comme bronze veiné et argent veiné, pour faire encore plus bel effet. Et ce, à un prix comparable à celui des produits en PVC de qualité.

Ce marché a explosé au cours des dernières années. En 1995, Clôtures Oasis ne proposait que quatre modèles. L'entreprise fabrique maintenant une quarantaine de modèles, répartis dans deux collections. La première est principalement destinée à ceindre les piscines, tandis que la seconde, aux poteaux et aux traverses plus massives, est conçue pour enjoliver la façade des maisons.

« Les consommateurs veulent se différencier de leurs voisins, remarque Luc Bélisle, copropriétaire de la compagnie. Nous offrons des insertions florales à l'intérieur des clôtures et pouvons même décorer les portails des initiales des propriétaires. Nous avons aussi ajouté à notre gamme de produits des dentelles de toit, des balcons Juliette, des tonnelles et des boîtes à fleurs. »

**En aluminium**

Un autre produit semble avoir beaucoup de potentiel : les clôtures en aluminium Aluminco, importées de Grèce. Elles peuvent être agencées à des rampes d'escalier,

des garde-fous et des portails pour créer différents effets. C'est un produit haut de gamme comprenant plus de 120 modèles de panneaux avec barreaux assortis, dans un choix de 150 couleurs et finis.

« Ce sont des répliques de modèles européens en fer forgé, explique Vincent Coursol, propriétaire de la boutique Vico aluminium ornemental. Avec leurs volutes et leurs motifs travaillés, les panneaux semblent avoir été fabriqués à la main. Mais ils sont moulés sur mesure et présentés sous forme de modules, pour être assemblés sur place. »

Le choix grandissant de clôtures ornementales en acier galvanisé et

en aluminium n'annonce pas pour autant la disparition des clôtures traditionnelles de type « Frost » en maille métallique. Depuis quelques années, ces dernières sont même offertes dans des tons de brun et de noir.

« Ce sont les clôtures qui se vendent le plus, dit M. Pierre Migliorina. En façade et autour de la piscine, les consommateurs installent de belles clôtures ornementales ou en PVC. Mais en arrière et autour du terrain, où la superficie à couvrir est beaucoup plus grande, ils posent habituellement des clôtures en maille. »

Plusieurs y insèrent des lanières verticales pour avoir un peu plus d'intimité.



Tél. 450.243.6446

www.habitationinverness.com

Investissez dans les Cantons-de-l'Est à partir de 199 000 \$

**PROJET 6<sup>e</sup> AVENUE** Quartier Rosemont  
 (4860, 6<sup>e</sup> avenue, à proximité du Loblaw's)  
**Construction de 28 unités réparties sur 2 phases**  
 Phase 1 pour juil. 03 (70% vendu)  
 Phase 2 pour oct. 03 (50% vendu)  
**Condos neufs 4 1/2**  
 • Insonorisation supérieure  
 • Stationnement disponible  
 à partir de **145 000\$** (taxes incl.)

Bur.: (514) 522-5522  
 Cell.: (514) 823-4148  
 Équipe de ventes Procasa 3136801

**LES CONSTRUCTIONS D.L.A. INC.**  
 R.B.C. 8239-9072-47

Bureau des ventes ouvert Sam. et dim. 13 h à 17 h  
 4860, 6<sup>e</sup> avenue (entre St-Joseph et Gifford) (semaine sur rendez-vous) 3138863

**OPPORTUNITÉ D'AFFAIRES**  
 Chomedey, Laval

**Les Jardins St-Martin**  
 Investissez dans un condo avec un locataire !!!

OU, AU LIEU DE LOUER, DEVEZ PROPRIÉTAIRE

- 3 1/2 • 4 1/2
- Prix à partir de **55 000 \$**
- Très grandes terrasses
- Stationnement inclus

\* à proximité de la future STATION DE MÉTRO MONTMORENCY

1664, rue McNamara, unité 124 Lun-mer : 13h - 19h 450.668.8700  
 angle boul. St-Martin, Laval Sam-dim : 13h - 16h www.investimm.ca

GRUPE IMMOBILIER MCL INC. COURTIER IMMOBILIER AGRÉÉ, MARIE CLAIRE LALANCETTE, AGENT IMMOBILIER AGRÉÉ

EN CONSTRUCTION **Phase II**  
 70% vendu!

*Au bord de l'eau pour la vue et le prestige*

**LES TERRASSES DU LAC CONDINIUMS**

- Directement au bord de l'eau
- Surface spacieuse de 1 400 à plus de 3 000 pi car.
- Plafonds de 9 pieds de hauteur

8550, boul. Marie-Victorin, Brossard  
 Tél. : (450) 466-3266  
 2 km à l'ouest du pont Champlain, voie de service "boul. Marie-Victorin" côté fleuve.

• Une autre réalisation du Groupe Alta •  
 Bureaux des ventes : Lun. au jeu. 12 h à 18 h • Sam. et dim. : 13 h à 17 h

**FINALISTE** ★ CONSTRUCTEUR DE L'ANNÉE 2002  
 ★ PROJET MULTIFAMILIAL DE L'ANNÉE

**CENTRE-VILLE DE MONTRÉAL**  
 Complexe avec cour intérieure, piscine et parc  
 Unités avec foyer, stationnement intérieur

**PHASE I - UNITÉS DISPONIBLES POUR OCCUPATION IMMÉDIATE**  
 Rez-de-chaussée et penthouses 2 niveaux (vue centre-ville!)

**À partir de 234 900\$**  
 (taxes en sus)

**PHASE II - 70 % VENDUS MAGNIFIQUES TERRASSES**  
 Unités de 800 p.c. à 1700 p.c.

**À partir de 139 900\$**  
 (taxes en sus)

**ESPACE EXCEPTIONNELS À CANDIAC**  
 Terrasses et balcons à couper le souffle!  
 Proximité écoles et garderies

**PHASES 5 ET 6 - MAINTENANT EN VENTE UNITÉS DISPONIBLES POUR JUILLET 2003**  
 Vastes condos

**À partir de 104 900\$**  
 (taxes en sus)

Bureau des ventes (514)989-8665  
 1333 Notre-Dame O. App. 101 (angle de la Montagne) HEURES DE VISITE:  
 Lundi au jeudi: 13h à 20h • Samedi et dimanche: 12h à 17h

**CONDOS-MODÈLES DÉCORÉS À VISITER**  
 www.legroupeexcel.com

**Votre loft... vos loisirs** En construction

**Lofts QUAI DES ÉCLUSIERS** sur le Canal

450 lofts et condos  
 Près du Marché Atwater  
 Marina privée  
 Construction supérieure en béton  
 Plafond d'une hauteur de 10 pieds  
 Et beaucoup plus

937-2100  
 259, ave Greene (face au Marché Atwater)  
 Lun - Ven: 11h - 20h Sam - Dim: 10h-17h

WWW.LEQUAI.CA  
 LE PLUS GROS PROJET DOMICILIAIRE SUR LE CANAL LACHINE

UNE AUTRE RÉALISATION DE DÉVELOPPEMENTS DES ÉCLUSIERS INC.

NOUVEAUX PRODUITS

## Encore et toujours l'inox

VOUS raffolez de l'inox ? Grâce aux nouvelles feuilles de plastique embossées de Outwater Plastics Industries, vous pouvez en tapisser les murs et recouvrir vos meubles pour leur donner un tout autre look. Les panneaux texturés de la collection Structure imitent l'inox, mais aussi le chrome, le laiton et l'aluminium. Légers, incassables et flexibles, ils se posent sur la plupart des surfaces à l'aide d'un adhésif multi-usages pour couvre-planchers. La firme américaine, qui vient d'ouvrir un bureau à Toronto, reçoit les commandes par téléphone. Pour obtenir un catalogue, envoyez vos coordonnées par télécopieur au 1-888-333-1650. Renseignements : [www.outwater.com](http://www.outwater.com)



## Congélateur à tiroir

ENFIN, un congélateur de type coffre muni d'un tiroir dans le bas, pour avoir accès plus facilement aux aliments. Le modèle de la compagnie Haier, qui a une capacité de 4,2 pieds cubes, coûte 400 \$, soit une centaine de dollars de plus que les modèles de 5 pieds cubes. « Mais il est beaucoup plus pratique, estime Éric Clermont, représentant chez Corbeil Électrique. Il paraît aussi très bien, avec son fini lisse et son couvercle aux formes arrondies. Il n'a pas l'air d'une boîte carrée. » Les appareils de type coffre les plus populaires ont une capacité de 7 pieds cubes, fait-il remarquer. Plus compact, le congélateur Access Plus est conçu pour ceux qui demeurent en appartement.



**Ahuntsic NOUVEAU**  
Place Fort-Lorette  
1705, boul. Henri-Bourassa Est

24 15 unités de condos • Livraison : 15 juin 03

- Superficie de 1 210 à 1 488 pi car.
- 3 chambres X

À partir de **129 000\$ taxes incluses** **40% VENDU!**

Incluant : ■ foyer ■ planchers de bois ■ finition luxueuse  
■ stationnement int. et ext. disp. ■ Ass. APCHQ

**Construction Jules Maltais Itée**  
Info.: au (514) 705-2121 ou (514) 705-2345  
BUREAU DES VENTES: 1705, boul. Henri-Bourassa Est  
Heures de visite: Lun. au jeu. de 13h à 20h - sam. et dim. de 13h à 17h  
[www.julesmaltais.com](http://www.julesmaltais.com)

# Pour la fête des mères...



profitez de notre offre spéciale

La Presse livrée à la porte du domicile de votre maman **tous les week-ends** pour les six prochains mois. Seulement **45,75 \$ taxes incluses**. Une économie de plus de 33 \$ sur le prix en magasin.

De plus elle recevra les trois prochains numéros du magazine

**RICARDO**  
Une valeur de 23,98 \$ (Taxes incluses)



Les Éditions **gesca**

Vous pouvez offrir La Presse en cadeau en communiquant avec nous :

Téléphone : (514) 285-6911 Interurbain (sans frais) : 1 800 361-7453  
Télécopieur : (514) 285-7039 Interurbain (sans frais) : 1 888 254-7272  
Courriel : [abonnement@lapresse.ca](mailto:abonnement@lapresse.ca)  
ou retournez ce coupon dûment rempli à : La Presse, Itée, C.P. 11048, Succursale Centre ville, Montréal H3C 9Z9

### COUPON-CADEAU



**Oui**, je désire offrir La Presse du samedi et dimanche en cadeau, pour une période de 26 semaines, à compter du ..... 2003

Je joins mon chèque de 45,75 \$ à l'ordre de La Presse, Itée, C.P. 11048, Succ. Centre Ville, Montréal (Québec), H3C 9Z9

Je désire effectuer le paiement par carte de crédit  American Express  Visa  Master Card

No de carte : \_\_\_\_\_  
Date d'expiration : \_\_\_\_\_  
Signature : \_\_\_\_\_

Je désire offrir La Presse à :  
(Veuillez écrire en lettres majuscules)

Nom : ..... Prénom : .....  
Adresse : ..... App. : .....  
Ville : ..... Code postal : .....  
Téléphone : ( ..... ) .....

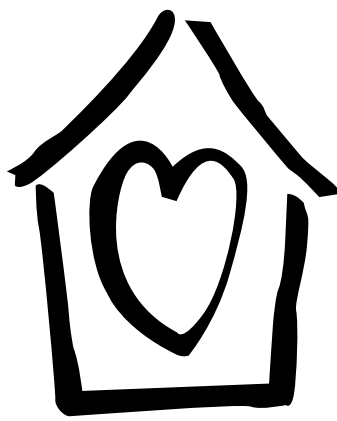
En payant à l'avance le montant de 45,75 \$ (taxes incluses), pour 26 semaines, cette personne recevra GRATUITEMENT les trois prochains numéros du magazine RICARDO.

(Une lettre mentionnera que cet abonnement à La Presse est un cadeau de :  
(Veuillez écrire en lettres majuscules))

Nom : ..... Prénom : .....  
Adresse : ..... App. : .....  
Ville : ..... Code postal : .....  
Téléphone : ( ..... ) .....

Cette offre, en vigueur jusqu'au 11 mai 2003, ne peut être jumelée à aucune autre offre spéciale et est valable seulement où le service de livraison à domicile est disponible.

## Les Auberges du cœur du Québec



Organismes communautaires d'hébergement pour jeunes en difficulté et sans abri

Info : 514.523.8559

LES JEUNES QUI Y ENTRENT S'EN SORTENT!

## Pour eux, l'asthme signifie...

**Alain Jean-Mary**, animateur de radio  
« J'ai peur que les médicaments ne contrôlent plus mon asthme... »

**Laurence Jalbert**, chanteuse  
« Garderai toujours en mémoire la peur de voir le blizzard se lever et couper ton souffle court »

**Michel Goyette**, comédien  
« Des nuits à l'hôpital dans les bras de ma mère angoissée... »

Campagne de l'asthme 2003

Association québécoise du Québec  
1 800 295-8111  
[www.pq.poumon.ca](http://www.pq.poumon.ca)  
info@pq.poumon.ca

Investir dans la recherche, c'est un pas de plus vers une rémission de la maladie!

DES PROJETS FACILES

# Préparer une pièce avant de la peindre

Préparer une pièce avant de la peindre prend parfois plus de temps que l'application de la peinture. L'ameublement doit être déplacé dans une autre pièce ou recouvert et placé au centre de la pièce. Les surfaces à peindre doivent être lavées et les surfaces endommagées réparées. Retirez les luminaires, appliques et ferrures. Avec du ruban-cache ou une toile, couvrez ce qui doit être protégé des éclaboussures de peinture. Les spécialistes recommandent de laver les surfaces avant de les peindre.

## Vous aurez besoin de...

### Matériaux

- Triphosphate de sodium (ou autre nettoyant)
- Toiles de peintre
- Papier journal
- Linges
- Laque
- Bouche-pores pour bois
- Papier à poncer
- Pâte à reboucher
- Feuilles de plastique
- Ruban-cache
- Apprêt

### Outils

- Seaux de plastique
- Balai-éponge
- Couteau à mastic
- Pinceau
- Grattoir
- Couteau utilitaire
- Bloc à poncer
- Gants de caoutchouc
- Lunettes de sécurité
- Escabeau

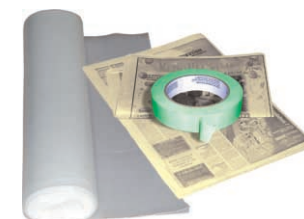


## Astuces...

Utilisez un escabeau pour atteindre le plafond et, au besoin, la partie supérieure des murs. Remplissez un seau de plastique d'une solution nettoyante et un autre d'eau. Avec une éponge, lavez et rincez les murs et les plafonds. Enlevez les taches avec un chasse-tache tout usage et un linge propre et sec.



Avec un couteau à mastic, remplissez de pâte à reboucher les trous dans les murs et les moulures, puis lissez en vous servant de papier à poncer à grain fin posé sur un bloc à poncer.



Protégez les fenêtres des éclaboussures au moyen d'une feuille de plastique posée avec du ruban-cache, et les plinthes avec du papier journal maintenu en place le long de leur bord supérieur.



Protégez le plancher avec des toiles de peintre.



Source : St. Remy Média Inc, 2003 ©

**Celui qui fait baisser le coût de la rénovation!**

**En vente chez RENO DÉPÔT**

**101 PROJETS FACILES POUR CHEZ-VOUS**

**Flash Habitation**

**Les Habitations Supérieures : quand votre nom révèle ce que vous faites...**

Avec à son actif plus d'une centaine d'unités d'habitation construites, la palme d'or que lui a remise l'APCHQ et l'accréditation reçue par le CAA Habitation, Les Habitations Supérieures peuvent aujourd'hui se targuer de maîtriser l'art d'ériger des maisons de grande qualité.

L'entrepreneur a fait son nid sur la Rive-Sud de Montréal, notamment à Candiac, Chambly, Greenfield Park, Saint-Hubert, Saint-Bruno et Brossard. Présentement, c'est à ce dernier endroit qu'il déploie ses principaux efforts afin de léguer au parc immobilier de cet arrondissement longueuillois des propriétés non seulement très esthétiques et bien aménagées mais aussi dotées d'une structure robuste.

**Des maisons solidifiées**

" Pour les acheteurs qui connaissent la valeur des choses, relève Robert Sénécal, un des trois dirigeants des Habitations Supérieures, et qui comprennent que la qualité des matériaux utilisés et les touches supplémentaires apportées à la propriété la feront bien vieillir, notre approche nous vaut des compliments. En fait, ce n'est pas sorcier : nous construisons nos unités d'habitation comme si nous allions nous-mêmes les habiter afin de ne pas découvrir de problèmes, ni au lendemain de l'aménagement ni dans l'avenir. "

De l'armature dans les fondations, du béton de plus grande densité, des planchers renforcés pour demeurer silencieux et des murs solidifiés sont au nombre de ces petits gestes supplémentaires posés par l'entrepreneur sur chacun des chantiers.

Des artisans qui ont fait leurs preuves et des fournisseurs de matériaux de toute première qualité sont mis à contribution pour s'assurer d'atteindre cet objectif.

Bien sûr, ce sont plus souvent qu'autrement les acheteurs de deuxième maison qui s'adressent aux Habitations Supérieures. Ils ont acquis de l'expérience et ne sont plus prêts à sacrifier de la qualité pour abaisser leur prix d'achat.

**Trois chantiers à visiter**

Les gens en voie d'acquiescer une nouvelle demeure sont invités à venir constater par eux-mêmes, dans le secteur Haut de Brossard, des exemples de création de cet entrepreneur. Elles sont regroupées au sein de trois projets de développement distincts :

**Quartier Outremont** : des cottages d'au moins 2 960 pieds carrés de superficie habitable qui se détaillent à plus de 300 000 \$.

**Quartier des Lanternes** : des cottages luxueux bâtis à l'intérieur d'un projet intégré où les matériaux utilisés et les couleurs de ceux-ci sont harmonisés. L'enveloppe de ces propriétés est principalement recouverte de briques ou de pierres. Il faut compter un minimum de 250 000 \$ pour y devenir propriétaire.

**Quartier du Parc** : ce projet en est à la phase de démarrage et on pourra y avoir son adresse moyennant la somme minimale de 185 000 \$.

Des maisons témoins peuvent être visitées sur chacun de ces emplacements. En plus de

**Le croquis d'une habitation que vient à peine de réaliser Les Habitations Supérieures dans le Quartier du Parc, à Brossard.**

peuvent puiser dans une banque de plans conçus spécialement à son attention, la clientèle des Habitations Supérieures bénéficie des services d'un technicien en architecture si elle désire apporter des modifications à ces concepts, question de personnaliser sa future demeure.

Bien sûr, l'entrepreneur peut également déposer son coffre d'outils sur un terrain de la Rive-Sud préalablement acquis par un particulier.

**Dirigeants qui se complètent**

Les trois associés des Habitations Supérieures se complètent bien. Robert Sénécal possède une expérience de longue date du domaine immobilier tandis que Marcel Levasseur a acquis une expertise inégalée en construction. Paul-André Vivier, pour sa part, est un homme issu du milieu des affaires.

" Nous exerçons ainsi nous-mêmes un contrôle sur toutes les phases d'un projet, de l'accueil de la clientèle jusqu'au service après-vente, indique M. Vivier qui remplit les fonctions d'administrateur de la compagnie. "

Ces dirigeants sont solidement secondés par des conseillers d'expérience pour guider les futurs résidents dans leur choix d'acquisition et d'aménagement de leur nouvelle demeure.

TRANSACTIONS RÉCENTES

RHÉAL BERCIER

Rivière-des-Prairies



Prix demandé : 89 500\$  
 Prix de vente : 82 000\$ (113 jours)

CET APPARTEMENT en copropriété du 8580, boulevard Perras, dans le quartier Rivière-des-Prairies, est situé près de tous les services, dont un parc et un CLSC. Le bâtiment de briques a été érigé en 1984. Le condo (frais mensuels de 82\$) comprend cinq pièces, dont deux chambres et un garage simple. L'aire habitable fait 960 pieds carrés et les taxes municipales et scolaires s'élèvent à 1208\$ et 192\$ respectivement. L'évaluation municipale est de 52 800\$. Diane Bougie, du Groupe Sutton-Action, a servi d'intermédiaire dans la vente. En février dernier, 94 propriétés, dont 25 condos, ont changé de mains dans ce quartier.

Vimont



Prix demandé : 189 000\$  
 Prix de vente : 186 500\$ (28 jours)

CETTE MAISON unifamiliale à paliers multiples du 2175, croissant de Madrid, dans le quartier Vimont à Laval, a été construite en 1986 et comprend neuf pièces, dont trois chambres. Elle est située à quelques minutes des autoroutes 440 et 19. La résidence de 42 pieds sur 28 comprend un système de chauffage et de climatisation central et une thermopompe, un foyer, une piscine creusée et un garage avec entrée en pavé uni. Le sous-sol est aménagé. Le terrain a une superficie de 4857 pieds carrés. Les taxes municipales sont de 2289\$ basées sur une évaluation de 119 600\$ (les taxes scolaires se chiffrent à 418\$). Michel Vézina, de Gestion Interim, a servi d'intermédiaire dans la transaction. En février, 41 propriétés ont changé de mains dans Vimont (valeur moyenne de 176 000\$), dont 13 adjacentes à la Cité de la santé.

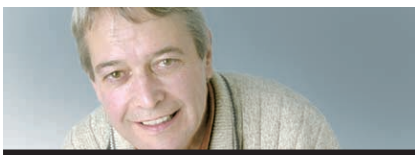
Chambly



Prix demandé : 132 000\$  
 Prix de vente : 128 000\$ (4 jours)

CETTE PROPRIÉTÉ très lumineuse, construite en 1983, du 1132, rue Briand, à Chambly, sur la Rive-Sud, est située près d'une école et d'un centre commercial. La maison de 36 pieds sur 25 comprend huit pièces, dont trois chambres et deux salles de bains. La fenestration a été modernisée. Le sous-sol est aménagé. L'entrée est asphaltée et peut accueillir quatre voitures. Le terrain a une superficie de 6355 pieds carrés. La cour arrière est clôturée. Une piscine hors terre, un lave-vaisselle, un échangeur d'air et un aspirateur central sont compris dans le prix. L'évaluation municipale se chiffre à 86 800\$ et les taxes municipale et scolaire s'élèvent à 1542\$ et 305\$ respectivement. La propriété a changé de mains par l'entremise de Proprio Direct, et Serge Lavallée en était l'agent inscrit.

Grande cuisine à petit prix



GUY DEMERS  
 LES CONSEILS DE L'ARCHITECTE  
 collaboration spéciale

Après 50 ans sans rénovations majeures, la cuisine d'un cottage jumelé de l'arrondissement de Mont-Royal, à Montréal, a besoin d'une cure de jeunesse. La nouvelle propriétaire de la maison cherche un moyen d'obtenir un maximum de comptoir, tout en respectant son budget limité.

Actuellement, cette mère de deux enfants n'a que 6 pieds 8 pouces d'es-

pace de comptoir pour préparer les repas. La pièce a pourtant beaucoup de potentiel. L'ennui, c'est qu'une porte menant au jardin occupe un espace considérable dans un coin de la cuisine, rendant impossible l'ajout de nouveaux comptoirs.

Cependant, la propriétaire est à ce point déterminée à agrandir sa cuisine qu'elle ne voit aucun inconvénient à condamner cette porte. C'est ce qui lui permettra d'ailleurs d'obtenir un résultat final satisfaisant.

Pour accéder au jardin, il lui faudra par contre installer une porte-fenêtre dans la salle à manger, juste à côté. Par souci d'uniformité, les briques du pavement extérieur qui seront enlevées pour installer la porte-fenêtre serviront à murer la porte qui menait à la cuisine. Comme la maison a été construite en 1950, il est difficile de trouver des

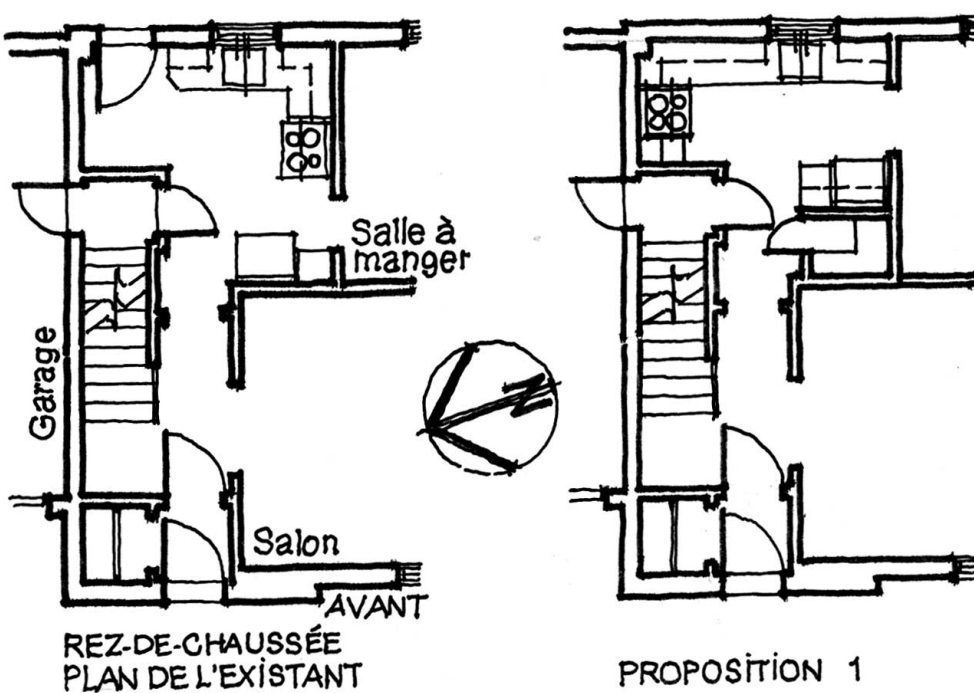
briques ayant le même aspect pour réaliser une finition aussi discrète.

À l'intérieur, l'espace récupéré en condamnant la porte de la cuisine sera évidemment comblé par des comptoirs. Les caissons des armoires et la base des comptoirs sont tout à fait récupérables. Il suffira alors d'ajouter de nouveaux comptoirs et des portes d'armoires pour refaire une nouvelle cuisine sans que rien n'y paraisse.

Le budget s'en portera beaucoup mieux, et aucune des trois propositions n'excédera 8500\$ avant les taxes.

Vous pouvez faire part de vos problèmes d'espace à Guy Demers par courriel (gdemers@lapresse.ca) ou lui écrire aux soins du cahier MonToit, La Presse, 7, rue Saint-Jacques, Montréal, Qc.H2Y 1K9. Chaque semaine, notre architecte se rend chez un lecteur du cahier MonToit et ses propositions sont publiées dans cette page.

Proposition 1 >

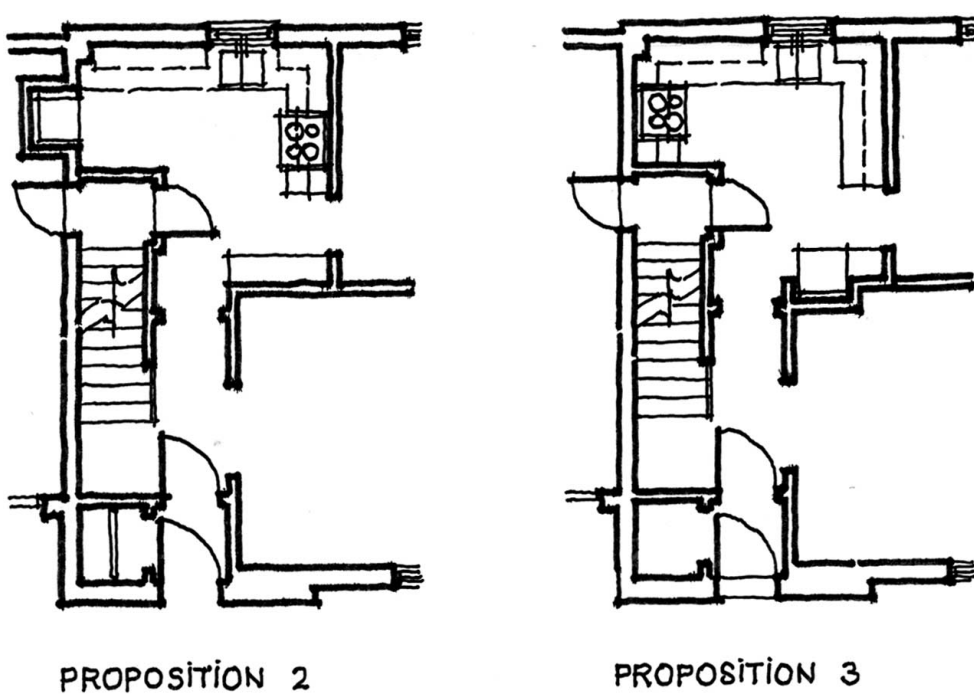


La première suggestion suppose l'installation de la cuisinière du côté du mur limitant le garage. Ensuite, l'accès menant à la salle à manger est déplacé pour permettre la construction d'un grand garde-manger. Ces dernières modifications feront passer la longueur totale des comptoirs de 6 pieds 8 pouces à 12 pieds 6 pouces.

**Travaux**  
 Les rénovations dérangeront le quotidien des occupants de la maison, mais pendant un maximum de cinq jours ouvrables.

**Estimation budgétaire**  
 (y compris les modifications aux portes)  
 8500\$ + les taxes applicables

Propositions 2 et 3 >



La deuxième proposition réduit encore plus l'ampleur des travaux. Le réfrigérateur est alors encastré dans le mur entre la cuisine et le garage, ce qui donne encore plus d'espace de comptoirs. Leur longueur totale passe alors de 6 pieds 8 pouces à 11 pieds 6 pouces.

La troisième proposition prévoit, quant à elle, une modification du mur entre la cuisine et le salon, où l'on encastrerait partiellement le réfrigérateur. La cuisinière se retrouve à la même place que dans la première proposition, ce qui permet d'utiliser le maximum d'espace pour les comptoirs, dont la longueur totale passe de 6 pieds 8 pouces à 15 pieds.

**Travaux**  
 Les travaux seront dérangeants pour les membres de la famille, mais ils pourront être faits, cette fois encore, en quelques jours.

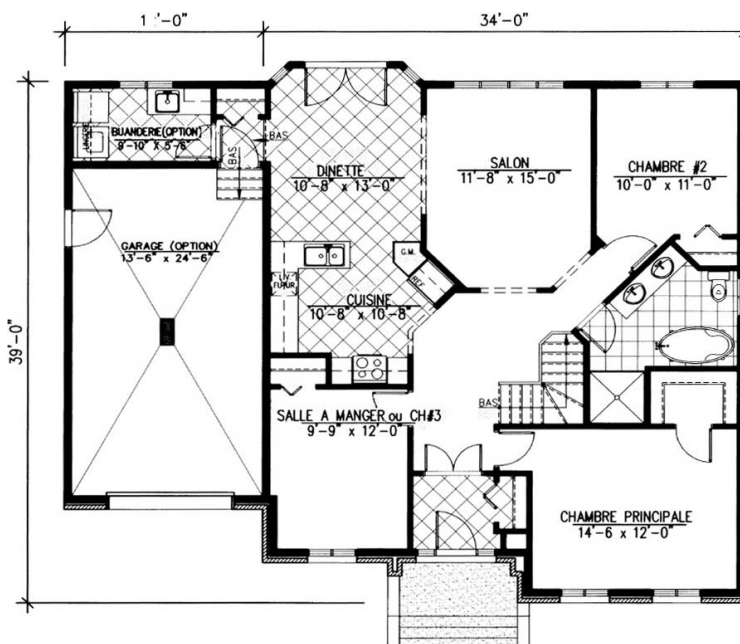
**Estimation budgétaire**  
 (y compris les modifications aux portes)  
 Proposition 2 :  
 7000\$ + les taxes applicables  
 Proposition 3 :  
 8500\$ + les taxes applicables

LA MAISON DE LA SEMAINE



> Le Donatello (519)

Décrochements et fenêtres architecturales confèrent charme et style à ce plain-pied qui séduit par son aménagement intérieur. Il bénéficie de multiples atouts tels le vestibule fermé, le salon largement fenestré, le coin-repas en saillie et la salle à manger qui peut être convertie en troisième chambre au besoin. La grande buanderie située à l'arrière et le garage sont offerts en option. Le coût de construction est d'environ 116 000\$, terrain, taxes et options en sus (prix communiqué à titre indicatif seulement).



Pour plus de renseignements ou pour commander le plan, communiquez avec Plans Design au (450) 652-7359 / ligne Montréal : (514) 941-0404. Internet : [www.plansdesign.qc.ca](http://www.plansdesign.qc.ca)

JARDINER

# Virus du Nil et jardins d'eau: surtout pas de panique



LE TOUR DU JARDIN

Pur plaisir



**PIERRE GINGRAS**  
JARDINER

pgingras@lapresse.ca

Depuis quelques semaines déjà, les pépiniéristes sont inondés d'appels de jardiniers qui veulent faire traiter jardins d'eau, étangs ou fossés pour éliminer les larves de maringouins. De grâce ! Pas de panique. Et surtout ne vous laissez pas avoir par ces paysagistes et ces destructeurs de nuisilles de tout acabit qui offriront de vous débarrasser des moustiques.

Certains vous proposeront même un premier traitement seulement à partir du début de juin et ensuite tous les 14 jours durant l'été, comme c'est le cas d'une importante entreprise de la Rive-Sud avec laquelle j'ai pris contact à ce sujet. On me suggérait six ou sept épandages durant l'été à 35 \$ pièce, une facture totale de 250 \$ à 275 \$. Le hic, c'est que cette dépense est complètement INUTILE.

Le chercheur Jacques Boisvert, qui travaille sur les insectes piqueurs depuis 25 ans à l'Université du Québec à Trois-Rivières (UQTR) parle tout simplement d'une arnaque. Jean-Guy Lanouette, de la compagnie GDG Environnement, de Trois-Rivières, une entreprise pionnière au Québec en matière de répression de moustiques, a éclaté de rire quand je lui ai parlé de ces contrôles «domestiques». «Cela n'a pas de sens. Ce genre de traitement est inutile. Il ne sert pas à grand-chose d'éliminer les moustiques de votre propriété puisque ceux des voisins vous rendront sûrement visite, explique-t-il. Le contrôle des maringouins se fait toujours sur une grande échelle et dans le cadre d'une action municipale. Et il faut absolument traiter jusqu'à 1,5 kilomètre de la zone à protéger, soit la distance que l'insecte est capable de parcourir en volant.»

M. Lanouette s'explique mal que l'on suggère de faire des traitements à partir de juin puisque les larves sont déjà actives en mai. D'ailleurs, le programme d'épandages d'insecticides biologiques mis sur pied par Québec dans le but de réduire les risques de contamination au virus du Nil ont commencé dans les derniers jours d'avril dans la région de Montréal. La bactérie utilisée est l'une des 80 espèces de *Bacillus thuringiensis*, le BTI, un petit cousin du bacille dont on se sert contre la tordeuse de bourgeon de l'épinette.

Autre grand spécialiste du maringouin, professeur associé à l'UQTR, Jean-Pierre Bourassa, explique qu'il y a des méthodes beaucoup plus simples pour éliminer les larves de moustiques. Il faut rappeler d'abord qu'il existe



**Peu coûteux, les poissons rouges sont très friands de larves de maringouins. Ils ont toutefois tendance à se multiplier très rapidement.**

57 espèces de maringouins au Québec. Quatre d'entre elles ont été identifiées comme porteuses du virus du Nil occidental. Mais une vingtaine d'autres pourraient aussi être vecteurs du micro-organisme. Les moustiques se nourrissent de la sève des plantes et seule la femelle pique. Elle ne prend habituellement qu'un seul repas de sang dans sa courte existence de quatre à cinq semaines.

**« Il ne sert pas à grand-chose d'éliminer les moustiques de votre propriété puisque ceux des voisins vous rendront sûrement visite. »**

La femelle pond de 50 à 200 oeufs dans l'eau stagnante, notamment dans les fossés, les petites dépressions à la surface du sol ou dans de vieux pneus. Dès leur éclosion, les larves vont se nourrir de matière végétale en décomposition ou encore de bactéries qui se tiennent à la surface des plantes aquatiques, notamment des algues filamenteuses souvent

abondantes dans nos jardins d'eau. L'insecte émerge de l'eau de 10 à 14 jours après la ponte.

Jean-Pierre Bourassa mentionne que les larves de maringouins vivent dans les milieux très peu profonds, habituellement moins de 30 cm, et qu'elles se nourrissent au fond de l'eau. Les propriétaires de piscines n'ont donc

pas à craindre de prolifération de larves de moustiques. Elles ne vivront pas non plus dans les étangs profonds.

Par contre, elles affectionneront les bords de votre jardin d'eau où poussent des plantes aquatiques, un milieu plutôt propice à leur développement. L'eau doit absolument être stagnante pour assurer leur survie. Même les minuscules vagues provoquées par le vent à la surface de l'étang suffisent à les tuer. C'est que le mouvement de l'eau provoque un engorgement fatal de leur tube digestif.

Il suffit donc de brasser l'eau de votre étang de temps à autre, ou mieux encore d'y installer une petite pompe pour que les larves de moustique disparaissent. Rien de bien compliqué ou de coûteux. Vous pourrez aussi ajouter quelques poissons rouges car ils sont friands de larves d'insectes. Si vous avez un bain d'oiseaux dans le jardin, il est aussi conseillé de le nettoyer régulièrement avec de l'eau de Javel, ce qui s'impose rapidement si les visiteurs y sont assidus.

Évidemment, en dépit de ces efforts, les maringouins ne disparaîtront pas de notre existence. C'est ce qui fait d'ailleurs la fortune des fabricants de chasse-moustiques, le seul produit, à vrai dire, qui peut nous mettre à l'abri du virus du Nil.

PREMIERS JOURS de mai, moments de joie attendus depuis des mois, des petits matins de pur plaisir à observer ce qui émerge de terre. Euphorie particulière lors de ce 29 avril quand mes premières tulipes se sont ouvertes en même temps ou presque que mes hellébores et ce petit trille minuscule dont j'ai égaré le nom.

La veille, c'étaient les éranthes (*Eranthis hyemalis*), ces petites fleurs jaune vif dotée d'une jolie collerette verte. Une beauté malheureusement méconnue. Un peu plus tôt, les ixiolirions, tout aussi méconnus. Il s'agit d'une plante bulbeuse magnifique très florifère, aux fleurs en forme d'étoile, très rustique, qui pousse bien dans le gazon. Parlant de pelouse, je reste encore surpris de constater à quel point les crocus sont peu utilisés à travers le gazon. Pourtant, ils mettent autant de taches de couleur dès avril, au moment où l'herbe est encore toute jaune. Ils ne coûtent presque rien et peuvent pousser quelques années sans aucun entretien.

Autre sujet de ravissement dont je vous ai déjà parlé dans le passé : les sanguinaires. Délicate et simple, cette plante indigène est une des plus hâtives parmi notre flore. Sa petite cousine en fleurs double est encore plus spectaculaire. Après leur trop brève floraison, quelques jours tout au plus, elles laissent tomber leurs grands pétales blancs sur le sol, un prélude à la suite du spectacle. La feuille enroulée autour de la hampe florale se déploie alors lentement dans un strip-tease végétal sans pareil. J'en ai des frissons chaque fois.



**Juchées sur une hampe florale d'à peine 5 ou 6 cm de hauteur, les éranthes fleurissent très tôt au printemps. Leurs fleurs jaune vif sont dotées d'une collerette verte qui leur donne une allure très particulière, joie à croquer.**



## Les gagnants de notre concours

PAS MOINS de 3660 lecteurs ont participé à notre petit concours permettant de gagner une boîte de bulbes d'été offerte par le Centre international des bulbes à fleurs de Hollande.

Voici la liste des 10 gagnants : **José St-Cyr**, de Beloeil ; **Robert Dandonneau**, de Sainte-Julienne ; **Gratien Latendresse**, de Saint-Roch-de-l'Achigan ; **Carol Lynch**, de Mirabel ; **Michel Raymond**, de Sainte-Julie ; **Suzanne Jutras**, de Sainte-Thérèse ; **Élaine Gadoua**, de LaSalle ; **Angèle Bédard**, de Boucherville ; **Danielle Filiatrault**, de Mascouche et **Céline Vigneault**, de Deux-Montagnes. Les bulbes vous seront livrés par messenger au cours de la dernière semaine de mai.

Par ailleurs, voici les noms des 10 gagnants du livre *Des bulbes en toutes saisons*, rédigé par votre chroniqueur, une gracieuseté de *La Presse*.

**Lucette Tremblay**, de Montréal ; **Daniel Piché**, de Terrebonne ; **Gilles Arbour**, de Terrebonne ; **Luce De Montigny**, de Verdun ; **Martine Vaillancourt**, de McMasterville ; **Danielle Roby**, de LaSalle ; **France Chapdelaine**, de Sainte-Anne-des-Lacs, **Paul Trickey**, de Montréal ; **Thi Nguyet Nguyen**, de Blainville et **Anita Legault**, de Châteauguay.

Merci à tous les participants.

# Nouvelle attaque du hanneton européen

LES DOMMAGES étaient considérables au printemps dernier. Ils le sont davantage cette année. Le hanneton européen poursuit ses ravages. La situation était d'ailleurs prévisible parce que les éclosions ont été très nombreuses en juin dernier.

La population de l'insecte est toujours en hausse, notamment sur la Rive-Sud et dans certains secteurs de Laval. Le coléoptère mange la racine du gazon, ce qui provoque rapidement sa mort. Au cours de l'automne et au printemps, voilà que les mouffettes et les ratons laveurs se mettent à labourer les terrains en quête de gros vers blancs bien dodus. Un désastre.

Que faire ? On pourra toujours passer l'aérateur qui devrait tuer un certain nombre de larves. Certains experts en pelouse suggèrent un épandage avec l'insecticide chimique Merit, mais j'ignore si les résultats sont aussi extraordinaires qu'on le prétend. Au Service des parcs de la Ville de Montréal on utilise le Diazinon ; mais en arrosant abondamment pour que le pesticide pénètre bien dans le sol. Il ne faut pas oublier que la larve se recouvre d'une carapace très rigide (la chrysalide) trois semaines avant d'émerger du sol vers la mi-juin. Or, si on applique un traitement durant cette période de transformation de l'insecte, la bête est presque invulnérable, indique l'agronome-conseil Claude Gélinas, de Varennes. ([www.phyto.qc.ca](http://www.phyto.qc.ca)).

Plusieurs favorisent plutôt la lutte biologique avec des nématodes que vous pourrez vous procurer chez votre pépiniériste. Il s'agit de vers plats qui parasitent la larve et la tuent. Il faut suivre le mode d'utilisation à la lettre, c'est-à-dire bien mouiller le gazon avant l'application du produit afin que les vers en solution puissent se rendre dans le sol jusqu'à leurs victimes.

Ces nématodes se vendent en boîte au prix de 30\$ à 40 \$, ce qui suffit pour traiter une superficie de 200 mètres carrés. Certains conseillent d'utiliser ce produit vers la fin de mai, mais M. Gélinas estime que l'effet doit être limité à cette période, les larves étant déjà transformées en chrysalides. Plus encore, à ce moment-là, les dommages

sont déjà faits. Il serait mieux de faire l'épandage vers la mi-mai, au plus tard. L'agronome estime plutôt que c'est vers la fin d'août que les micro-organismes seront les plus efficaces, car ils détruiront les larves résultant de la ponte estivale, celles qui massacreront le gazon que vous avez justement réparé au cours de l'été. Les hannetons en devenir poursuivent leurs méfaits tard l'automne et recommencent leur travail en avril.

Signalons que l'utilisation de nématodes est parfois contestée. C'est que les premières expériences avaient donné des résultats plutôt décevants. Mais ces dernières années, de nouvelles lignées beaucoup plus voraces sont apparues sur le marché.

Le hanneton européen est arrivé aux États-Unis dans les années 40 et il était signalé en 1959 pour la première fois au Canada, en Ontario. En 1989, il se manifestait au Québec et commençait à faire des ravages importants à la fin des années 90. Souvent appelé barbeau, ce scarabée est plus néfaste que son cousin nord-américain, car il pond ses oeufs en grande concentration sous nos gazons. D'ailleurs, au moment de la ponte, vers la fin de juin, il est conseillé de conserver la pelouse plus longue, ce qui représente un obstacle pour la femelle reproductrice. Il faut éteindre les lampadaires ou autres sources lumineuses au cours de la nuit, car la bête est très attirée par la lumière.

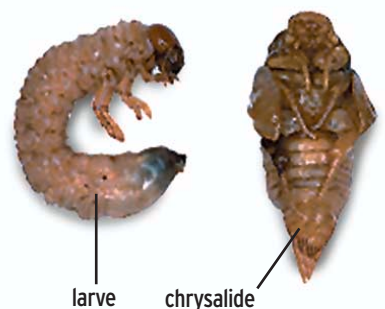


Photo RENÉ LIMOGES, Insectarium de Montréal  
**Larve du hanneton.**