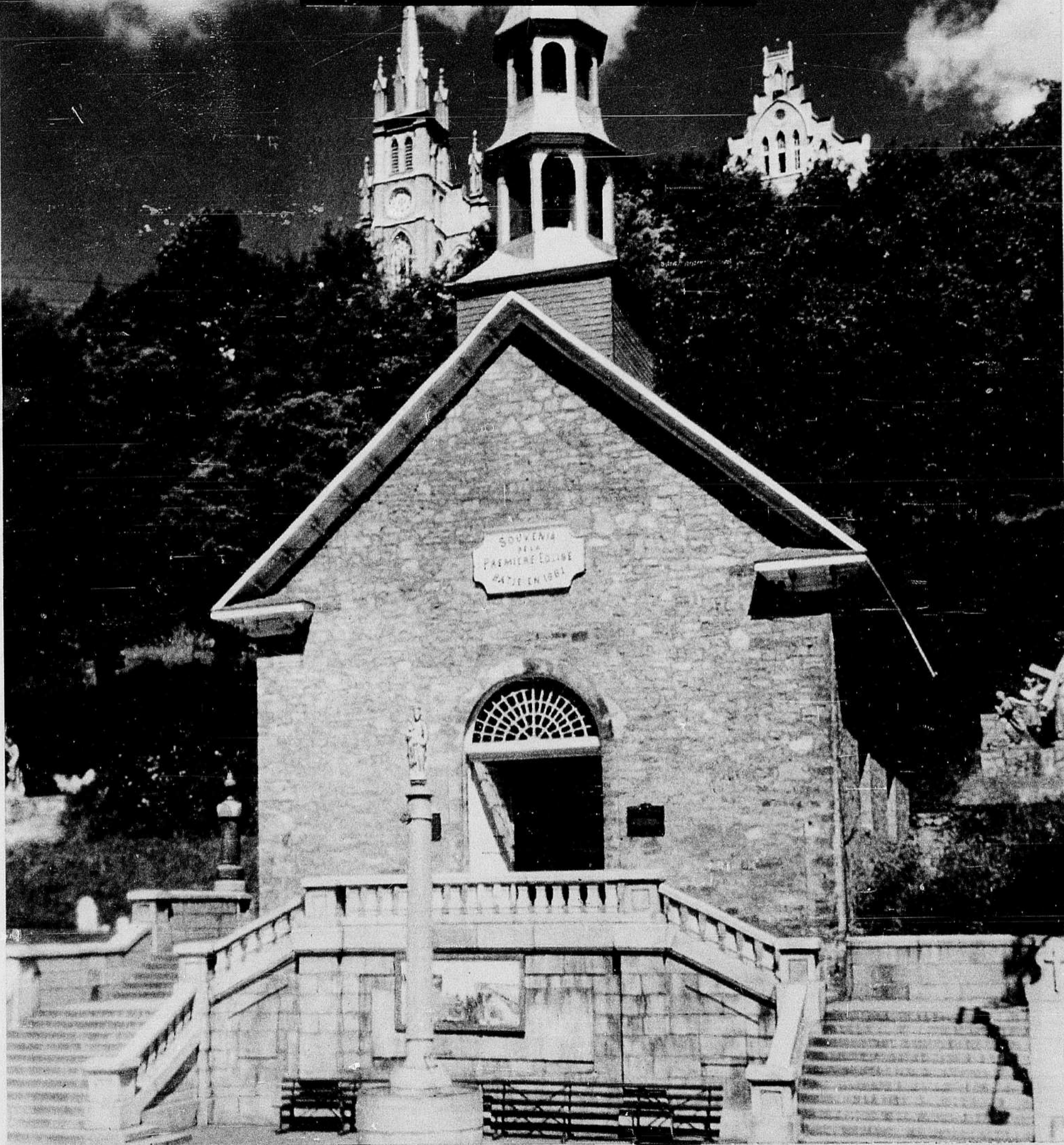


Montréal,

le 26 juillet 1958

LA PRESSE
ROTOGRAVURE



Des fêtes solennelles se déroulent ces jours-ci à Sainte-Anne-de-Beaupré, près de Québec, à l'occasion du troisième centenaire de ce lieu de pèlerinage. Plusieurs chapelles ont précédé la basilique actuelle. Ci-dessus, la chapelle commémorative, qui remonte à 1878.

300 ans de dévotion à SAINTE ANNE

Depuis quelques jours, des milliers et des milliers de pèlerins se dirigent vers Sainte-Anne-de-Beaupré, important centre de pèlerinage canadien. Sainte Anne, Grande thaumaturge de la Nouvelle-France d'autrefois, patronne de la province de Québec d'aujourd'hui, est l'objet de la dévotion des fidèles de tout le Canada et même des États-Unis.

La première chapelle dédiée à sainte Anne fut construite en 1658. M. Gabriel de Queylus, alors supérieur des Sulpiciens au Canada, se trouvait curé de Québec et vicaire général de la Nouvelle-France. Il envoya l'abbé Vignal bénir le terrain de la chapelle, terrain que M. Etienne Lessard avait donné pour l'érection du sanctuaire. Le gouverneur de la Nouvelle-France, M. d'Aillesboust, en posa la première pierre.

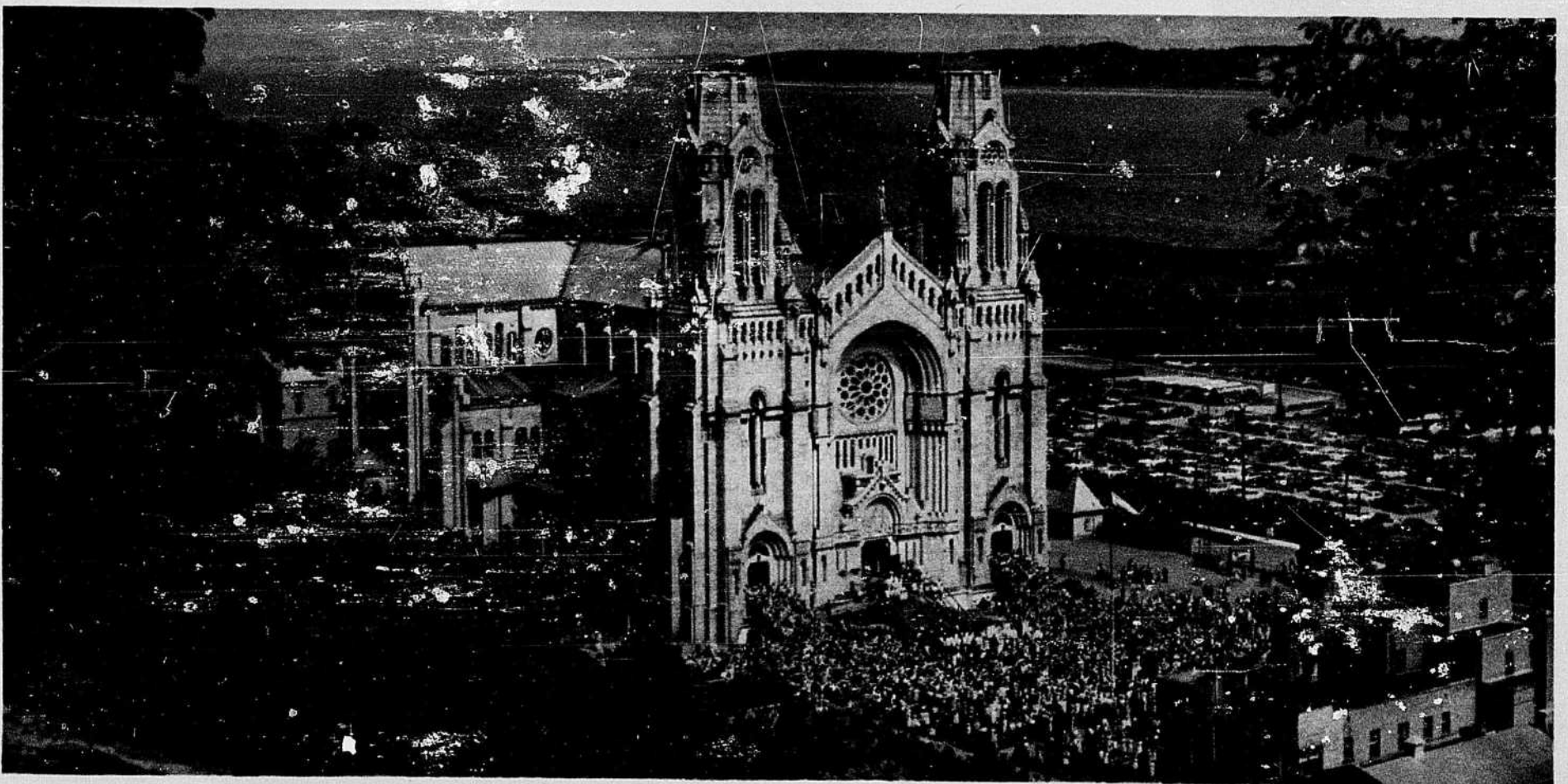
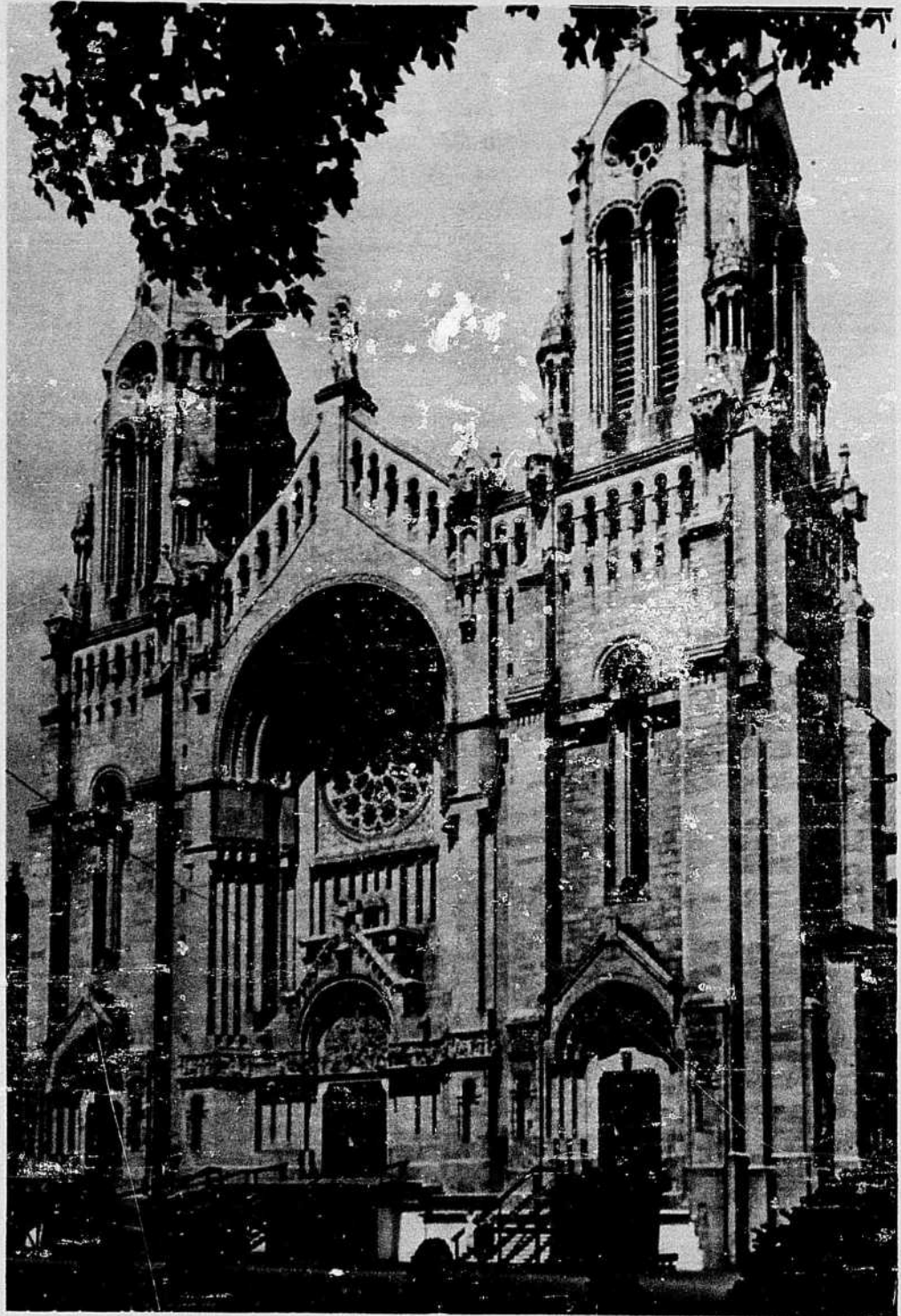
Description de la basilique

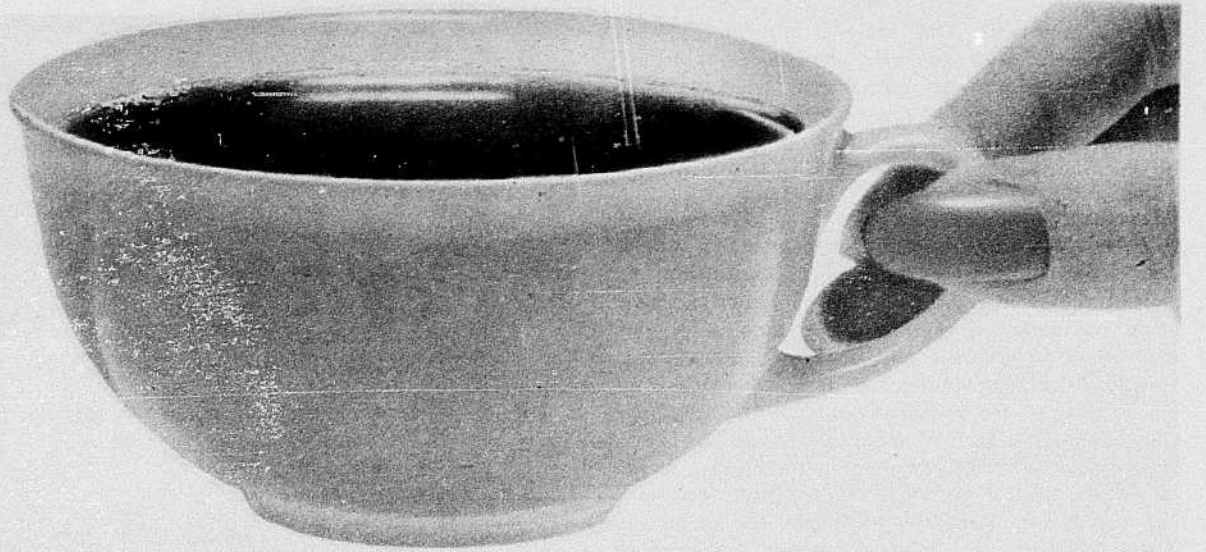
Cette année, plus que jamais dans le passé, l'attention se porte sur la basilique de Sainte-Anne-de-Beaupré, à l'occasion du troisième centenaire de l'implantation de cette dévotion au Canada. Commencé en 1922, ce temple constitue un monument d'une architecture remarquable.

On a voulu faire revivre au Canada quelque chose des merveilleuses oeuvres d'art de la vieille Europe chrétienne, et, en même temps, ne pas passer outre aux exigences d'un climat rigoureux.

(suite page 4)

Les documents photographiques de cette page font voir deux aspects extérieurs de la basilique de Ste-Anne-de-Beaupré, dont la construction a commencé en 1922. Il reste encore à terminer les tours.





*Une bonne tasse
de Lipton
donne une*



VIGUEUR

qui étonne!



THÉ LIPTON

Le style roman du XII^e siècle a été choisi. Moins lourd que le style normand du siècle précédent (sévère, religieux, mais aux masses trop sombres), le roman, avec ses harmonieuses proportions et ses voûtes modérément élevées, résout le problème de l'éclairage et, surtout, celui du chauffage.

Ce grandiose édifice n'est pas la copie servile de telle ou telle grande église européenne. Le moyen âge n'est plus; nous sommes en possession de matériaux nouveaux, de moyens nouveaux de bâtir et de connaissances plus complètes qu'autrefois des lois de la dynamique. Il fallait, en outre, tenir compte du climat du pays, qui est différent de celui des Etats-Unis et, encore davantage, de celui de l'Angleterre, de la France ou de l'Italie. De plus, la basilique s'élevait en terre canadienne. Enfin, cet édifice était, d'une façon très spéciale, le temple national du peuple canadien-français. Or, ce peuple a ses traditions, son histoire, ses arts, ses propres moyens d'expression.

En tenant compte de ces facteurs, les architectes de la basilique ont cherché, non pas à créer un style — car le style est toujours la résultante d'un ensemble de tentatives collectives, disciplinées par la tradition —, mais à faire un édifice original, intermédiaire entre le roman et le gothique, d'où se dégagera une impression religieuse bien moderne, mais à la fois bien catholique et bien canadienne.

L'aspect extérieur de la basilique

Au bas de la façade, s'ouvrent trois porches rentrants, en plein ceintre, aux voûtures nombreuses et aux ébrasements profonds. La frise des Pèlerins, récemment exécutée, les relie entre eux.

P'us haut, centre lumineux de toute la façade, la grande rose (23 pieds de diamètre) s'épanouit en ses meneaux. Soutenue par une délicate colonnade (non encore posée) et enveloppée de l'arc majestueux aux profondes voûtures sculptées, elle est couronnée par une série de niches pratiquées sous les versants des combles; ces niches, en se prolongeant jusque dans les tours, donnent à l'ensemble sa belle unité.

Plus haut encore, deux tours solides, cantonnées de leurs quatre clochetons d'angle (à la façon romaine), s'élançant, percées de leurs longs beffrois géminés, pour donner naissance aux flèches octogones, qui jailliront d'une seule venue en pierre et iront proclamer, à 300 pieds du sol, la foi de tout un continent.

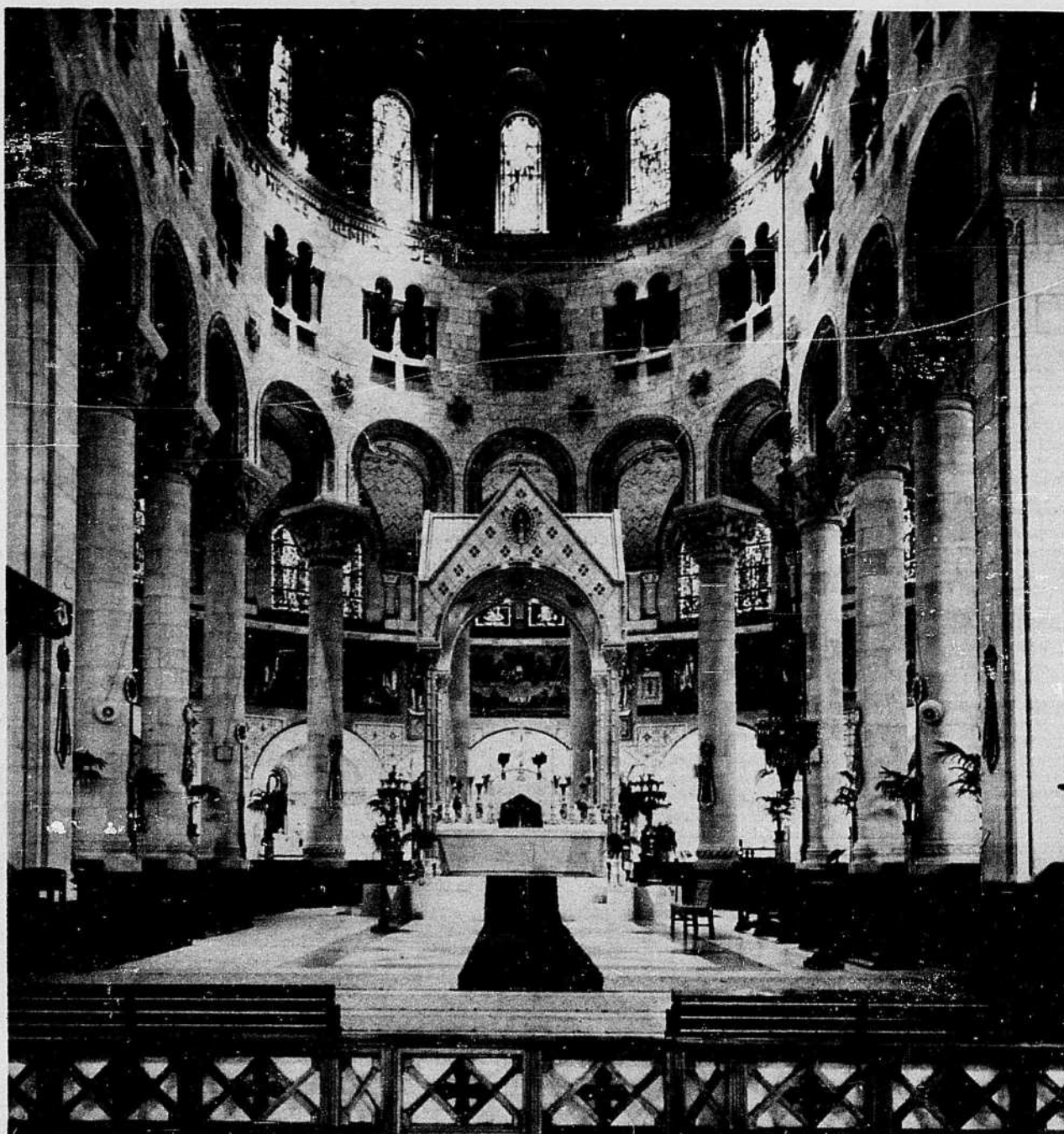
La vue latérale nous présente d'abord, au bas, l'empattement massif du soubassement avec un mur moins épais, percé de fenêtres petites et d'une seule baie, et correspondant au bas-côté. Puis, le premier clair-étage dans lequel les fenêtres s'élargissent en ouvertures doubles et s'ouvrent sur la nef latérale. Enfin, le clair-étage supérieur, correspondant à la nef centrale, et percé de fenêtres qui s'allongent toutes grandes en magnifiques triplets.

Le transept se dresse, soutenu par ses huit contreforts d'angle. Il est percé de trois immenses fenêtres en longueur, par où descendent au coeur même de la basilique des flots de lumière. Au bas, une chapelle absidale est posée et, au sommet, une galerie ouverte déploie son élégante colonnade.

L'abside est des plus pittoresques. Grâce aux lignes variées, aux combinaisons des diverses toitures, aux baies nombreuses, à la force des contreforts géminés, à la douceur des multiples courbes des chapelles rayonnantes, il s'en dégage une impression saisissante de vie et de puissance.

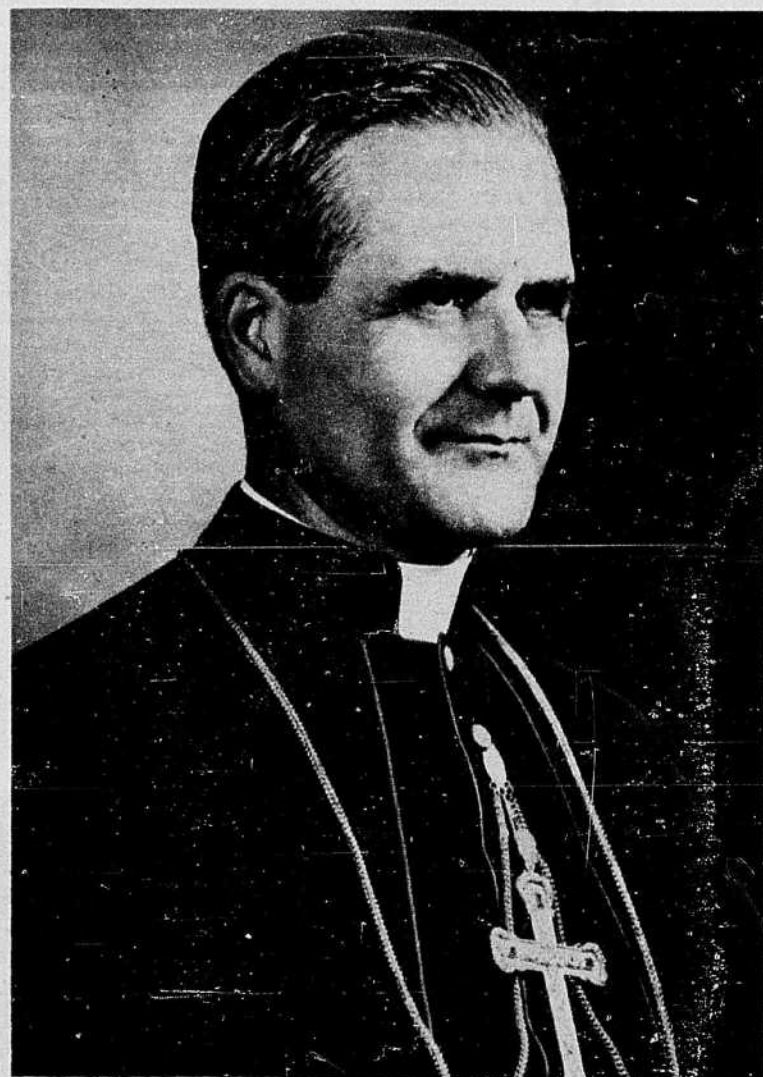
Vue intérieure

La disposition intérieure de la basilique est une innovation au Canada. L'édifice compte cinq nefs, alors que les autres grandes églises du pays n'en ont que trois. La nef centrale mesure 45 pieds en largeur et 85 pieds en hauteur; les quatre nefs latérales ont 18 pieds de large et respectivement 45 et 20 pieds de haut.



Le choeur de la basilique éclate de majesté et de splendeur.

Son Eminence le cardinal Paul-Emile Léger, archevêque de Montréal, a été nommé par Sa Sainteté Pie XII légat papal aux solennités de Ste-Anne-de-Beaupré. Un grand nombre d'archevêques et d'évêques assistent également à ces célébrations, entre autres Son Exc. Mgr Maurice Roy, archevêque de Québec et primat de l'Eglise canadienne. Son Eminence a été membre de la Compagnie de St-Sulpice. Ce sont deux Sulpiciens, M. de Queylus et l'abbé Vignal, devenu à son tour Sulpicien, qui furent à l'origine de l'implantation de la dévotion à sainte Anne à Beaupré.



Dès l'entrée, le pèlerin a l'impression de pénétrer dans une clairière au sein d'une forêt de colonnes, de piliers, de pilastres, d'arches, etc. La perspective variée des cinq nefs, du vaste transept (200 pieds par 85), du sanctuaire qu'entoure une couronne de dix chapelles rayonnantes, donne à tout l'intérieur une atmosphère de mystère, de piété et de sobre splendeur.

La voûte rutille sous l'or de ses mosaïques. Au-dessus du chœur, celles-ci représentent, dans la gloire, sainte Anne toute proche de Marie, des Trois Personnes de la Trinité, et entourée de dix-neuf personnages: patrons du Canada, fondateurs et fondatrices de l'Église canadienne. Au-dessus de la grande nef et du transept se déploient vingt-six tableaux qui illustrent les données de la tradition et de la légende sur la vie terrestre de l'aïeule du Christ.

Une crypte s'enfonce sous l'église principale, où plus de cinq mille personnes peuvent trouver place.

Les chapiteaux

Les chapiteaux des colonnes de la grande nef et du chœur racontent la vie de Notre-Seigneur. Chacun d'eux est formé de deux lourdes pierres (Indiana) pesant ensemble trois tonnes (6,000 livres).

Deux Canadiens français de Montréal, l'artiste Emile Brunet et son praticien, Maurice Lord, ont sculpté les 88 côtés de cinq pieds par cinq pieds et quart. Le premier mérite de l'oeuvre est d'être bien assortie au style de la basilique. En effet, les chapiteaux de notre basilique s'apparentent aux chapiteaux historiés des cathédrales romanes du treizième siècle.

Le chapiteau garde d'abord sa pleine forme architecturale. Pas de vides non plus. Peu d'éléments décoratifs aussi. Presque toute la place est occupée par les personnages. Ceux-ci se détachent du fond en un relief qui atteint jusqu'à huit pouces de profondeur. Nous pouvons ainsi saisir facilement l'ensemble de la scène. D'autant plus que le parti choisi est celui de la sobriété dans les formes et dans les lignes. Il y a donc une dominante de force et de simplicité. Pour animer la prière, l'artiste joue avec les mouvements des bras et des jambes. La souplesse des plis du vêtement tour à tour accuse ou efface le modelé. Il se dégage ainsi de chaque chapiteau une impression de puissance, de calme, d'ordre tout à fait conforme à la piété et à l'art religieux authentique.

Le chemin de la croix intérieur

Comme pour les chapiteaux, c'est au sculpteur Emile Brunet, secondé par Maurice Lord, que nous avons eu recours, pour le chemin de la croix intérieur. Toutes les stations ont été placées dans le bas de chaque pilastre des nefs latérales. Elles se trouvent ainsi sous l'oeil des fidèles qui veulent parcourir la voie douloureuse.

M. Brunet y a mis tout son talent d'artiste et toute sa foi de chrétien. Il s'agit de bas-reliefs dont la discrétion favorise la méditation. Par ailleurs une savante distribution des noirs, des gris et des blancs vient modeler chaque personnage et mettre en valeur le Christ en particulier.

L'équilibre et l'unité de la composition, la variété du morcellement des surfaces, la diversité des plans, tout est mis à profit. Une station comme celle de "Jésus détaché de la Croix" peut être qualifiée de chef-d'oeuvre.

Soulignons l'expression des visages et des gestes. Il suffit des quelques lignes bien placées aux extrémités: des yeux et de la bouche pour faire parler à ces images le langage de la majesté, de la souffrance et de l'amour. Ce chemin de croix fera prier sur de la beauté.

Les verrières de la basilique

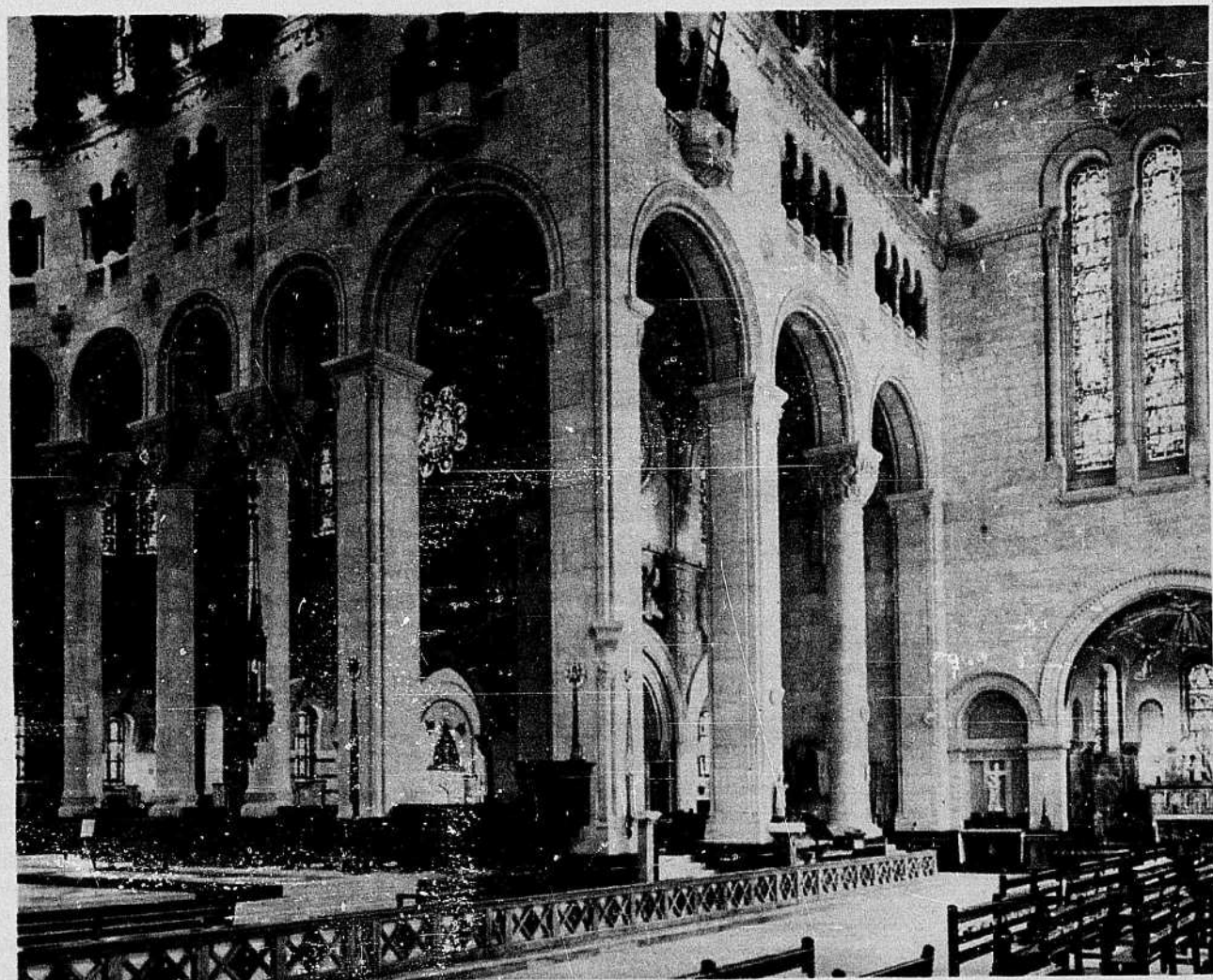
La technique adoptée pour les verrières est une invention moderne. Nous la devons aux auteurs

(suite page 8)

Dans le sanctuaire se trouve la statue miraculeuse de sainte Anne. C'est aux pieds de cette statue vénérée que se sont produites de nombreuses interventions surnaturelles depuis trois cents ans.

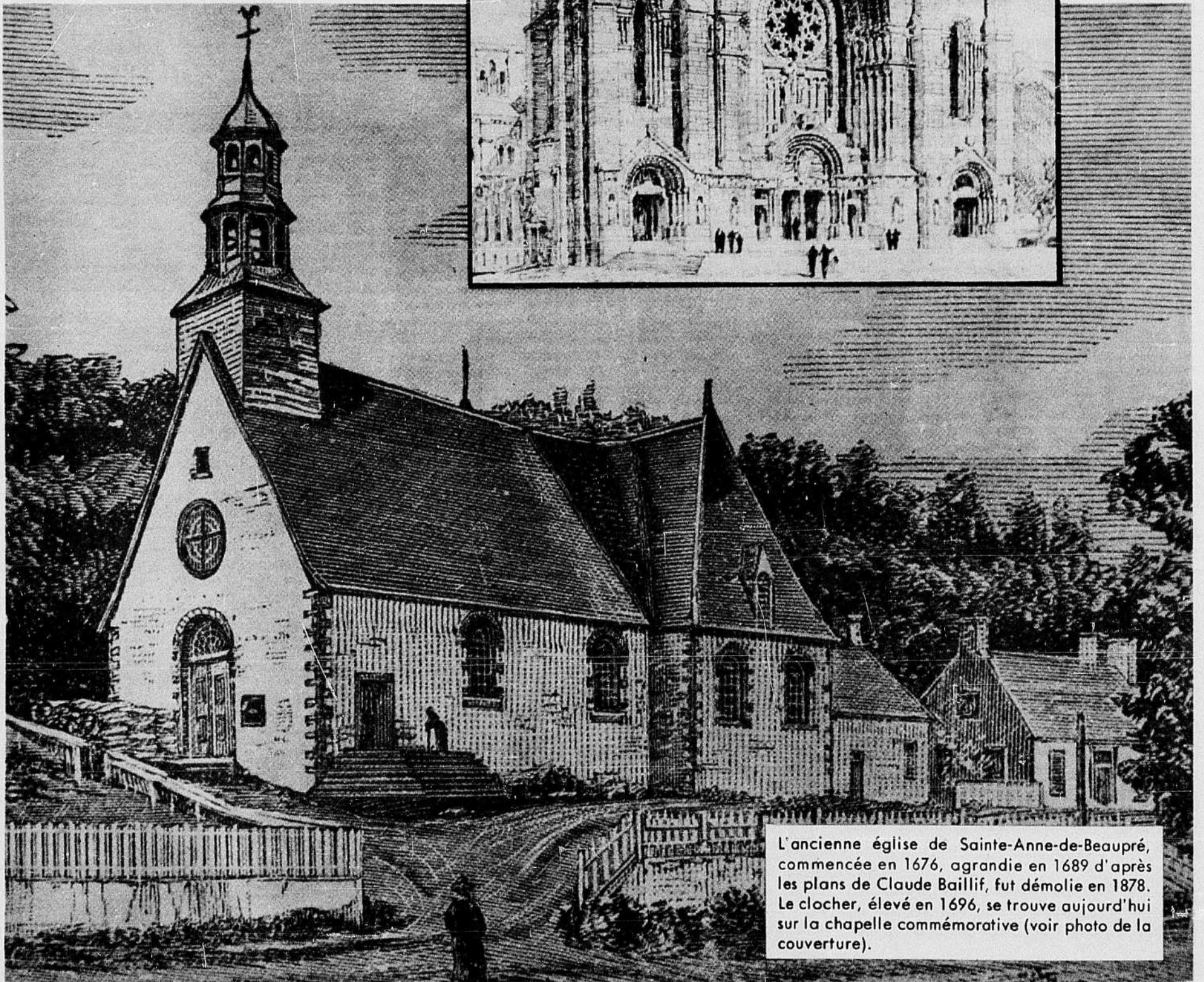
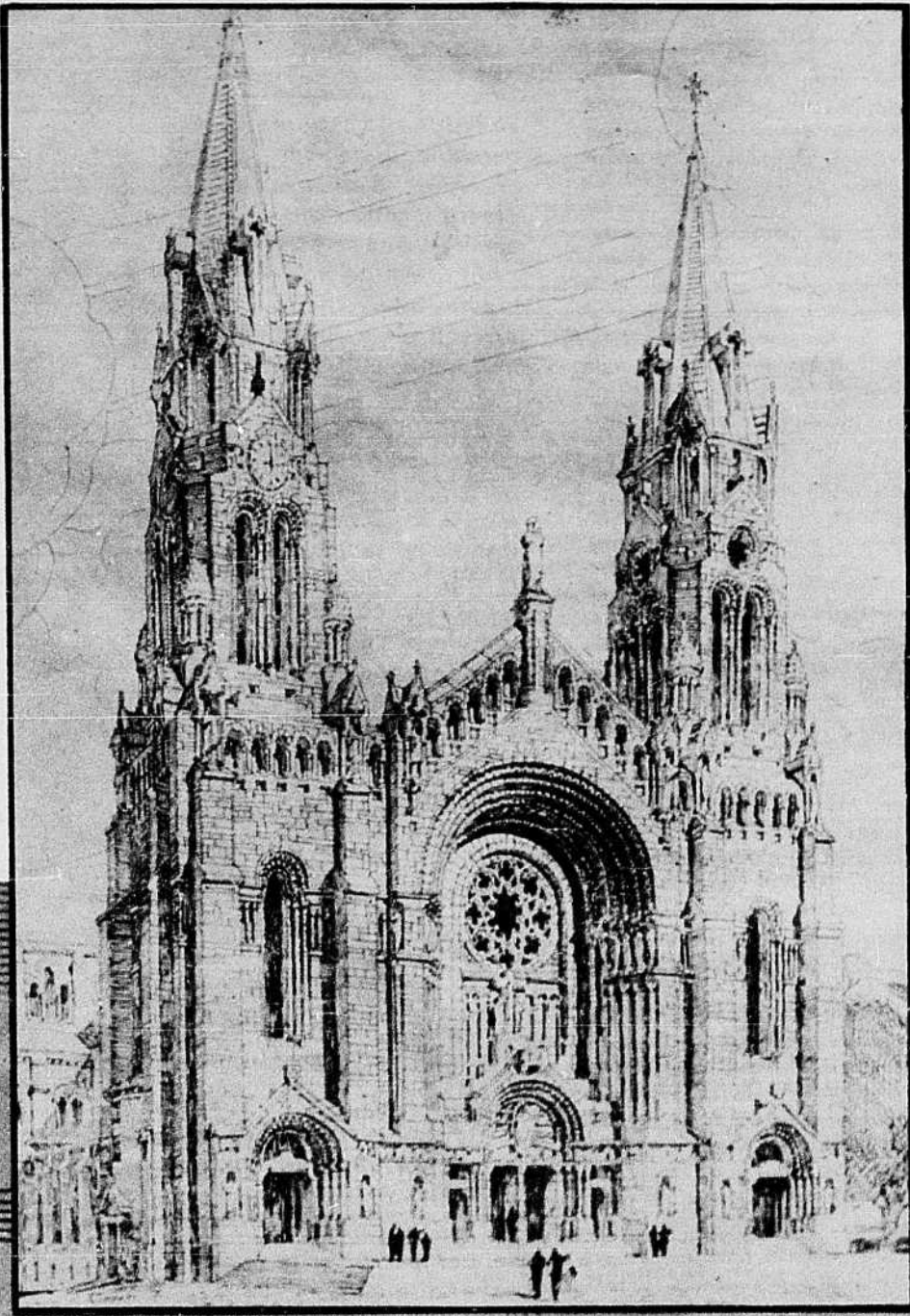
On sait que le premier miracle eut lieu en 1658. Louis Guimont, infirme de l'endroit, se voyait incapable de participer à la construction de la chapelle. Voulant cependant montrer sa bonne volonté, il se traîna jusqu'aux fondations, y déposa trois petites pierres: sur-le-champ, il se vit guéri.

Perspective du transept et des chapelles rayonnantes.



La façade de la basilique de Ste-Anne-de-Beaupré sera encore plus imposante lorsque les tours en seront terminées. Ce dessin en fournit une idée.

Depuis 1658, les Pères Rédemptoristes, chargés de la desserte de ce sanctuaire national, estiment à trente millions le nombre des pèlerins accourus à Beaupré de tous les coins du monde. Dans ces derniers temps, il est venu à la basilique, chaque année, près de 2,000,000 de personnes; 600 pèlerinages organisés y ont été reçus; 20,000 messes y ont été célébrées et 500,000 communions furent distribuées.

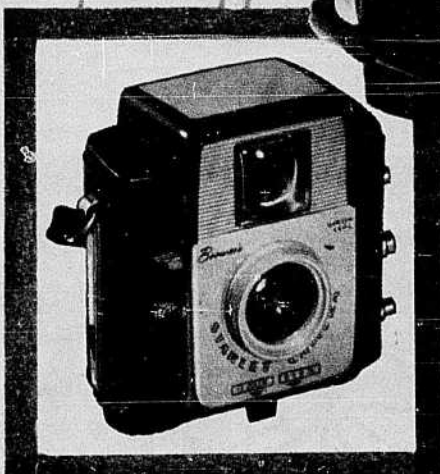


L'ancienne église de Sainte-Anne-de-Beaupré, commencée en 1676, agrandie en 1689 d'après les plans de Claude Baillif, fut démolie en 1878. Le clocher, élevé en 1696, se trouve aujourd'hui sur la chapelle commémorative (voir photo de la couverture).

Bonne compagne
de vos excursions estivales

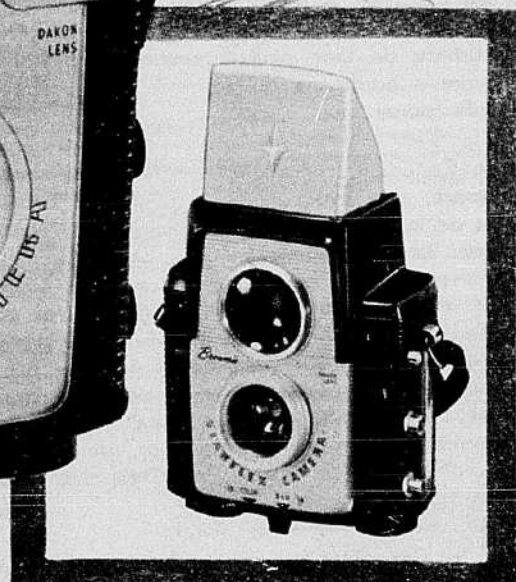
...une CAMERA
BROWNIE STAR

Où que vous alliez cet été, soyez un "Chasseur d'Images" — armé de votre camera, vous capterez sous forme d'instantanés tous vos bons moments. Ce qu'il vous faut, c'est une camera d'emploi facile et sûr comme une de ces Brownie Star. Choisissez celle que vous préférez à un magasin qui vend des cameras Kodak. La "chasse aux images" est ouverte — prenez de beaux instantanés dès cette fin de semaine.



CAMERA BROWNIE STARFLASH
(ci-dessus) Prend trois genres de photos — des instantanés en noir-et-blanc ou en couleurs, et des diapositives en couleurs. Flashholder à même. \$9.95

CAMERA BROWNIE STARLET
(à gauche) Elle prend des instantanés et des diapositives en couleurs — a un grand viseur à visée directe. Légère, robuste. \$6.95



CAMERA BROWNIE STARFLEX
Le grand viseur sur le dessus vous laisse voir la photo à la dimension du négatif. Prend des épreuves en noir-et-blanc et en couleurs, ainsi que des diapositives en couleurs. \$12.45

Les prix sont sujets à changement sans préavis.

CANADIAN KODAK CO., LIMITED, Toronto 9, Ontario

Kodak
MARQUE DÉPOSÉE

mêmes de nos vitraux: M. A. Labouret et son fidèle collaborateur, M. Chaudière, tous deux de Paris. Le dessin, les lignes ne sont plus en plomb, mais en ciment. Ce béton armé sert de joint aux verres.

Ces dalles de verre — pour les appeler par leur nom — ont une épaisseur régulière d'un pouce, parfois de deux ou même de trois pouces. Pour leur donner de la vie, on les taille en les faisant éclater au marteau. La variété de l'épaisseur et des angles de coupes infléchit les rayons qui se croisent au-dessus des joints de ciment qu'ils colorent de mille feux.

Les effets ainsi obtenus rejoignent ceux que la patine du temps donne aux verrières du treizième siècle.

La façade, à l'été 1958

A l'occasion de l'année tricentenaire (1958), on a voulu hâter le plus possible l'achèvement de la basilique.

La plus importante de ces récentes réalisations est la nouvelle façade, avec sa colonnade de cent vingt-quatre colonnes de pierre, et ses douze statues monumentales sculptées de chaque côté de la grande rosace et représentant les apôtres.

Au cours de l'hiver, a aussi été parachevé le vaste parvis. Ce perron coupe la basilique dans toute sa largeur, et est agrémenté d'ornementations variées dans la pierre. Quatre grands escaliers de granit y donnent accès, ainsi que deux rampes. Ces dernières sont destinées surtout aux pèlerins malades ou infirmes en chaise-roulante ou en civière.

Les trois nouvelles cloches du tricentenaire se sont ajoutées aux six cloches qui, depuis 1946, occupent la tour du sud; elles constituent un carillon d'un poids total de 45,000 livres.

La basilique de Beupré, signe de la présence de sainte Anne

La basilique de Beupré est, pour les Canadiens français, le symbole de leur foi et de leur fidélité, en même temps que le signe resplendissant de la présence de sainte Anne au milieu d'eux. Chacune des pierres du superbe monument est l'expression indestructible de leur âme intensément religieuse et l'éternelle gardienne du souvenir des prodiges accomplis parmi eux.

Pour le Canadien français, penser à Sainte-Anne-de-Beupré, c'est évoquer les témoignages innombrables de la puissance et de la bonté de sa chère patronne. Cette puissance et cette bonté, ce n'est pas seulement dans la vie de ses ancêtres qu'on les voit à l'oeuvre; c'est l'existence de millions de Canadiens d'aujourd'hui qui, par elles, a connu des joies insoupçonnées. Joie de la guérison pour plusieurs, et, pour tous les autres — pour tous ceux qui ont adressé à leur chère sainte une sincère supplication —, joie de la résignation, de l'acceptation volontaire des desseins du Dieu des miséricordes sur eux.

Ce que les Canadiens français implorent avant tout de leur bien-aimée thaumaturge, c'est de rester avec eux, de régner sur leur vie personnelle, familiale, nationale. Qu'elle conserve dans le coeur de tous ses fils et de toutes ses filles des rives du Saint-Laurent l'intégrité de leur idéal chrétien!

Des fiacres et des calèches se trouvent encore aux abords de la basilique et de la chapelle commémorative. Jusqu'à maintenant leurs propriétaires ont réussi à survivre aux taxis. Ils représentent une tradition.



L'une des grandes cérémonies des fêtes organisées chaque été au sanctuaire de la grande thaumaturge de Beupré est celle de la bénédiction des malades et des infirmes. La photo ci-contre en fait voir un grand nombre.



“C'est une sensation tout à fait *délicieuse!*”



déclare PIER ANGELI
co-vedette dans "MERRY ANDREW"
un film MGM de Sol C. Siegel en
CinemaScope et Metrocolor

“J'adore la mousse soyeuse du Lux
... et aussi ses jolies teintes pastel”

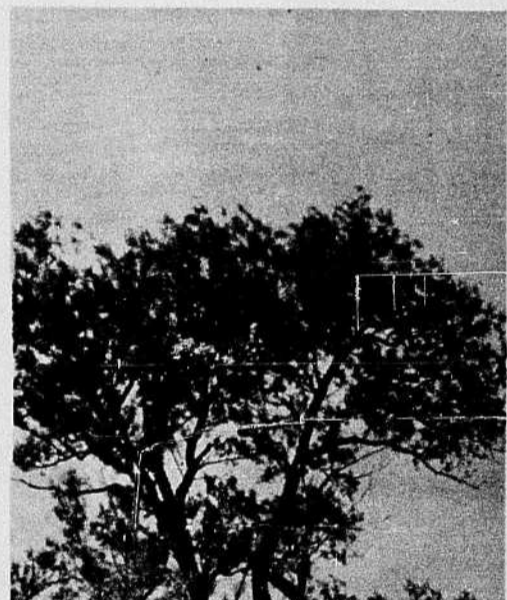
Quand la mousse crémeuse du Lux caressera *votre* épiderme ... vous serez du même avis que Pier Angeli. C'est un vrai délice! Lux vous transmet une si agréable sensation de bien-être et vous *pare* d'un éclat si radieux. Vous raffolerez aussi de son parfum exquis, frais comme le printemps, et de ses jolies teintes tendres et rafraîchissantes!

Procurez-vous le Savon Lux en couleurs dans le format de bain ou le format régulier si pratique. Vous aimerez le Savon Lux tout comme 9 sur 10 des étoiles de Hollywood!



Quatre teintes pastel sous enveloppe de papier métallique assorti — et blanc neige sous feuille d'or

Tout près du sanctuaire, dans la montagne, s'alignent les stations du chemin de la croix. Les fidèles accomplissent souvent cet exercice par petits groupes. Ci-dessus, le groupe est formé d'une famille: père, mère et sept enfants, dont un ne marche pas encore.



Un pont relie déjà depuis plusieurs années la terre ferme à l'île d'Orléans. Les pèlerins disposant d'une automobile incluent souvent une promenade en cette île pittoresque dans leur programme de séjour à Sainte-Anne-de-Beaupré. A gauche, maison typique d'un cultivateur de cette île où la culture des fraises est à l'honneur.



Cette
Salade-Eclair
rehausse tout repas...

Salade-Eclair
Garnir un saladier avec des feuilles de laitue. Dresser sur la laitue des tranches de laitue pommée, et disposer sur chaque tranche plusieurs pointes d'asperges Aylmer. Garnir copieusement les asperges de Sauce à Salade Miracle Whip.

... avec des Asperges d'Aylmer
et de la Miracle Whip de Kraft!



SEMAINE de la SALADE
31 juil. - 9 août

Quelle salade savoureuse... et si simple d'apprêt! Tout ce qu'il vous faut, en plus de la laitue, ce sont des Pointes d'Asperges juteuses et tendres de marque Aylmer, et de la Sauce à Salade Miracle Whip à la fraîche et délicate saveur. Servez cette Salade-Eclair comme salade d'accompagnement; vos repas y gagneront un renouveau de saveur, d'attrait, et de valeur nutritive!

Les Pointes d'Asperges Aylmer vous plairont par leur bonne saveur de frais-cueilli. Elles sont toujours tendres, parce que seules les jeunes pointes les plus vertes sont sélectionnées par Aylmer, et toute leur excellence est scellée dans la boîte, grâce aux procédés de mise en conserve les plus modernes au Canada. Gardez sous la main plusieurs boîtes de Pointes d'Asperges Aylmer. Un régal toujours prêt à servir!

Frais et ensoleillé, ce bon goût AYLMEER!

La sauce à salade Miracle Whip souligne et avive les saveurs délicates. Seule la Miracle Whip réunit le piquant d'une sauce cuite et la texture onctueuse d'une mayonnaise. Et elle ne peut être copiée, car sa recette est exclusive à Kraft. C'est la sauce qui "fait" la salade... et l'incomparable Miracle Whip surpasse toutes les autres sauces!

Un création de **KRAFT**—la seule et unique **MIRACLE WHIP**

Bals et réceptions estivales



Le coton satiné est le roi de l'été. Il sert même aux robes du soir comme on peut en juger par ce modèle charmeuse deux tons, rehaussé de broderie délicate, très seyante sous les lumières.



Rien ne met le charme féminin en valeur comme une jolie robe imprimée de roses sur fond blanc. Ce deux-pièces peut se porter l'après-midi et le soir, car sous la jaquette, l'on a une jolie robe à danser.



Joli modèle fait de toile d'Angleterre façonnée de manière à se passer de garniture. Une coupe simple mais habile, une petite ceinture de cuir verni et si l'on veut quelques boutons.



Qui ne voudrait posséder un modèle si élégant et si pratique pour les réceptions de cinq heures. La soie surah met en opposition le bleu le blanc et le noir, donnant une impression de mosaïque dans la note égyptienne.



L'entente cordiale entre le noir et le blanc se manifeste ouvertement dans les robes d'été. Le modèle illustré ici conviendra tout particulièrement en voyage.



Ensemble en tricot de coton fabriqué au Canada comprenant une robe noir d'été harmonisée avec le manteau couvre-tout, sans doublure, que l'on revoit avec plaisir dès que la température se chagrine ou que la brise fraîchit quelque peu.



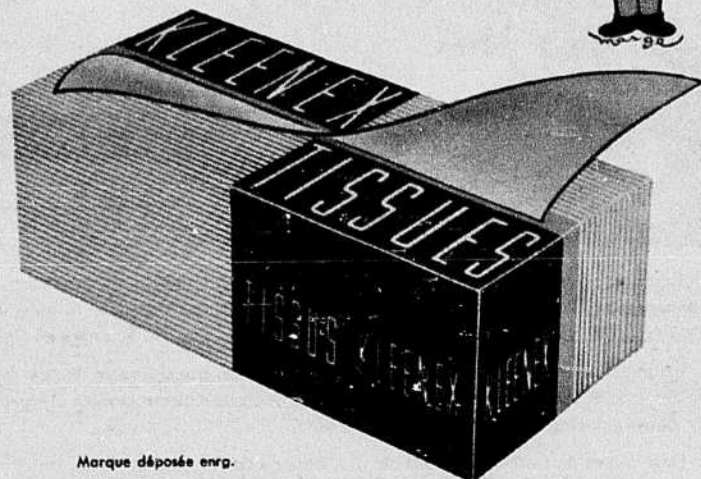
Les tissus
KLEENEX
 sont prêts!

**Doux, forts,
 un à la fois!**

Maman découvre des milliers d'emplois pour Kleenex quand bébé grandit. Comme les tissus Kleenex sortent un à la fois, il n'y a pas de gaspillage... ni de tâtonnement. Les Kleenex sont prêts!



COULEURS À
 AGENCER OU À
 HARMONISER POUR
 CHAQUE PIÈCE!
 Rose, jaune,
 aqua ou blanc.



Marque déposée enr.

PROTÉINES

dans le
SPECIAL K Kellogg
et le lait — parfaits
compléments l'un de l'autre



L'âge d'or, c'est aussi l'âge des protéines. Une bonne source de protéines est le secret de la santé. Les protéines que vous offre Special K sont agréables à prendre, aisément assimilables.



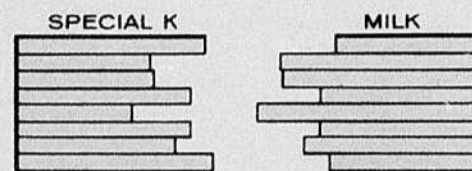
Vous suivez un régime? Une portion de Special K (1 oz.) ne compte que 105 calories. Convient parfaitement aux régimes à faible teneur en matières grasses et en calories.



Les enfants qui grandissent ont besoin, à poids égal, de deux fois plus de protéines que leurs parents. Le Special K, agrémenté de lait, leur fournira une bonne partie de leur ration quotidienne de protéines. De plus, c'est un aliment qui leur plaît.

SPECIAL K
PRÉPARÉ SPÉCIALEMENT POUR S'ACCOMPAGNER DE LAIT

Le tableau démontre comment huit (8) éléments protéiques essentiels contenus dans le lait et le Special K, se trouvent réunis pour former des protéines biologiquement complètes—le type de protéines capable d'assurer la formation, l'entretien et la réparation des tissus organiques.



Délicieuse céréale riche en protéines. De nos jours tout le monde sait que c'est surtout au déjeuner que l'organisme a besoin de protéines et que c'est aussi là qu'il a le moins de chances d'en trouver. Ceci est important. Et c'est là que le Special K entre en ligne de compte.

Vous trouverez une bonne partie de votre ration quotidienne de protéines dans une portion de Special K servie avec du lait. Cette céréale riche en protéines a été préparée sur les conseils de deux grandes universités.

Les mères de famille surtout seront heureuses de découvrir qu'un aliment aussi sain peut

être aussi agréable à manger. Beaucoup mieux qu'un flocon ou qu'un grain éclaté! Des millions de personnes s'en régalaient tous les jours.

La prochaine fois que vous passerez à l'épicerie, prenez une boîte portant la grosse lettre K en rouge sur le devant. L'article sur la nutrition au dos de la boîte devrait intéresser tout le monde.

Kellogg DU CANADA



La robe "Croissance" pour l'adolescente invitée à une réception: elle est en faille de coton rose Victorien avec col Peter Pan, manches cape et corsage traversé de lisérés de velours. La jupe s'étale dans une ampleur de crinoline.

LES FÊTES ENFANTINES



Ce modèle figure dans les élégances d'automne et d'hiver destinées à la fillette. La blouse évoque Alice au pays des merveilles et le jumper à taille descendue est relevé d'un noeud.



Ne dirait-on pas une réplique de la Garde suisse à Rome ? Le petit col évoque le rucher de cran et le manché bouffe pour compléter l'illusion. Les contours bleu-blanc rouge du quadrillé plus tout le cachet infernal.



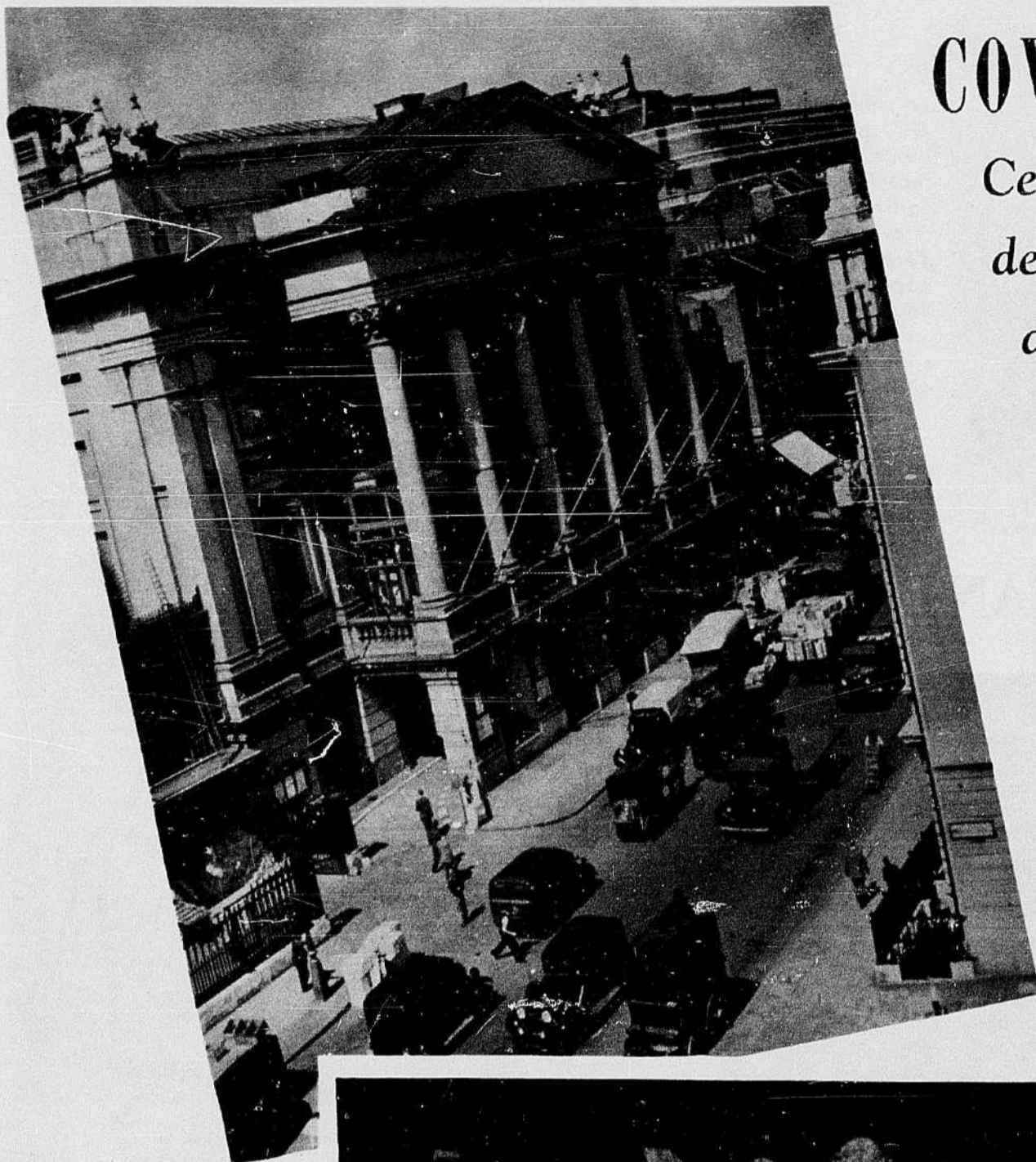
Les fêtes enfantines présentent un bien joli tableau lorsqu'on peut y apercevoir des modèles pimpants comme celui-ci: la jupe tablier bordée de fine dentelle est détachable et le charme ancien des manches est attendrissant.

COVENT GARDEN

*Centenaire du foyer
de l'opéra et de la
danse à Londres*

Covent Garden dont le nom vient de "convent" Garden ou jardin de monastère est la scène par excellence de la capitale anglaise. Les artistes qui ont l'honneur d'y chanter ou d'y danser en reçoivent une sorte de consécration. Plusieurs artistes canadiens, entre autres Emma Lajeunesse (Albani) y ont figuré avec succès.

Sur l'emplacement de Covent Garden un théâtre fut construit en 1732. Incendié en 1808, un autre théâtre y fut édifié qui, à son tour, fut la proie des flammes en 1856. Deux ans plus tard, Covent Garden ouvrait ses portes.

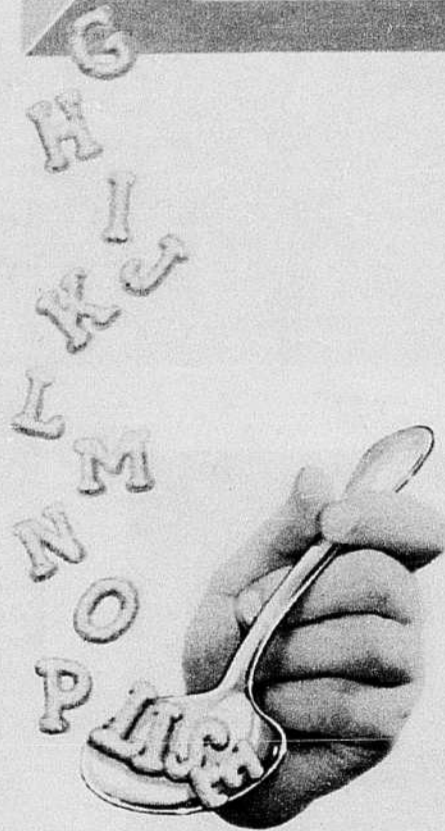
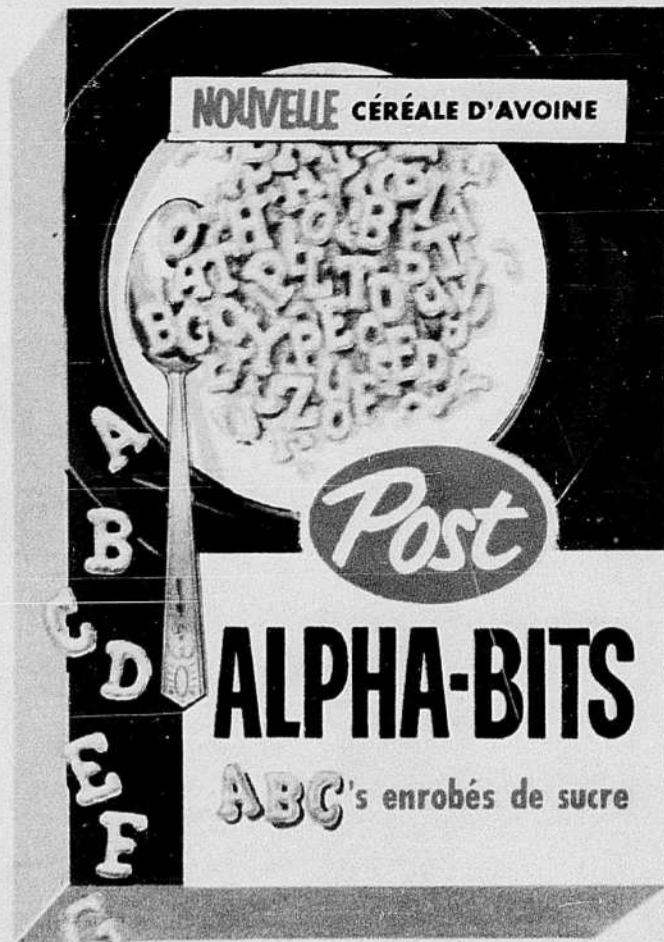


La décoration rouge et or caractérise l'intérieur de Covent Garden. Ses rideaux lourds, ornés du monogramme de Sa Majesté la reine Elisabeth, en sont une autre note. Des fauteuils modernes ont remplacé les anciens. Lors de l'inauguration de cette salle, il y a un siècle, on y avait représenté l'opéra "Les Huguenots", de Meyerbeer. Le spectacle fut si long qu'on en supprima le dernier acte afin de ne pas empiéter trop sur la journée de dimanche.

Aujourd'hui, on n'y présente pas seulement des opéras, mais aussi du ballet. La troupe du Ballet Royal a désormais son siège à Covent Garden.



nouveau!



une céréale délicieuse et amusante à manger

Voici une innovation en fait de céréales—une céréale présentée sous une forme tout à fait nouvelle, à la saveur différente et délicieuse de grains d'avoine gonflés, enrobés de sucre! C'est Post Alpha-Bits, ces croustillantes lettres de l'alphabet . . . si amusantes à manger et remplies d'éléments nutritifs qui aident à fournir aux jeunes l'énergie dont ils ont besoin. On a du plaisir à déguster les Alpha-Bits de Post. Régaliez votre famille avec cette nouvelle céréale qui rend le déjeuner si amusant!

ABC's enrobés de sucre

Les céréales Post sont des produits de General Foods, Limited



ALPHA-BITS

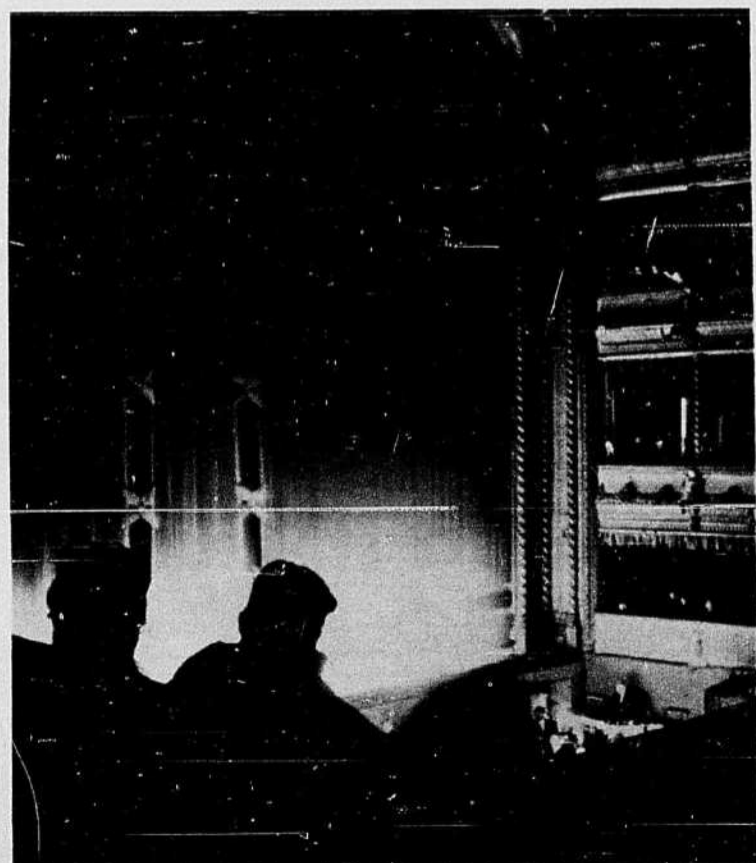
Les céréales Post ajoutent de la gaieté à votre déjeuner



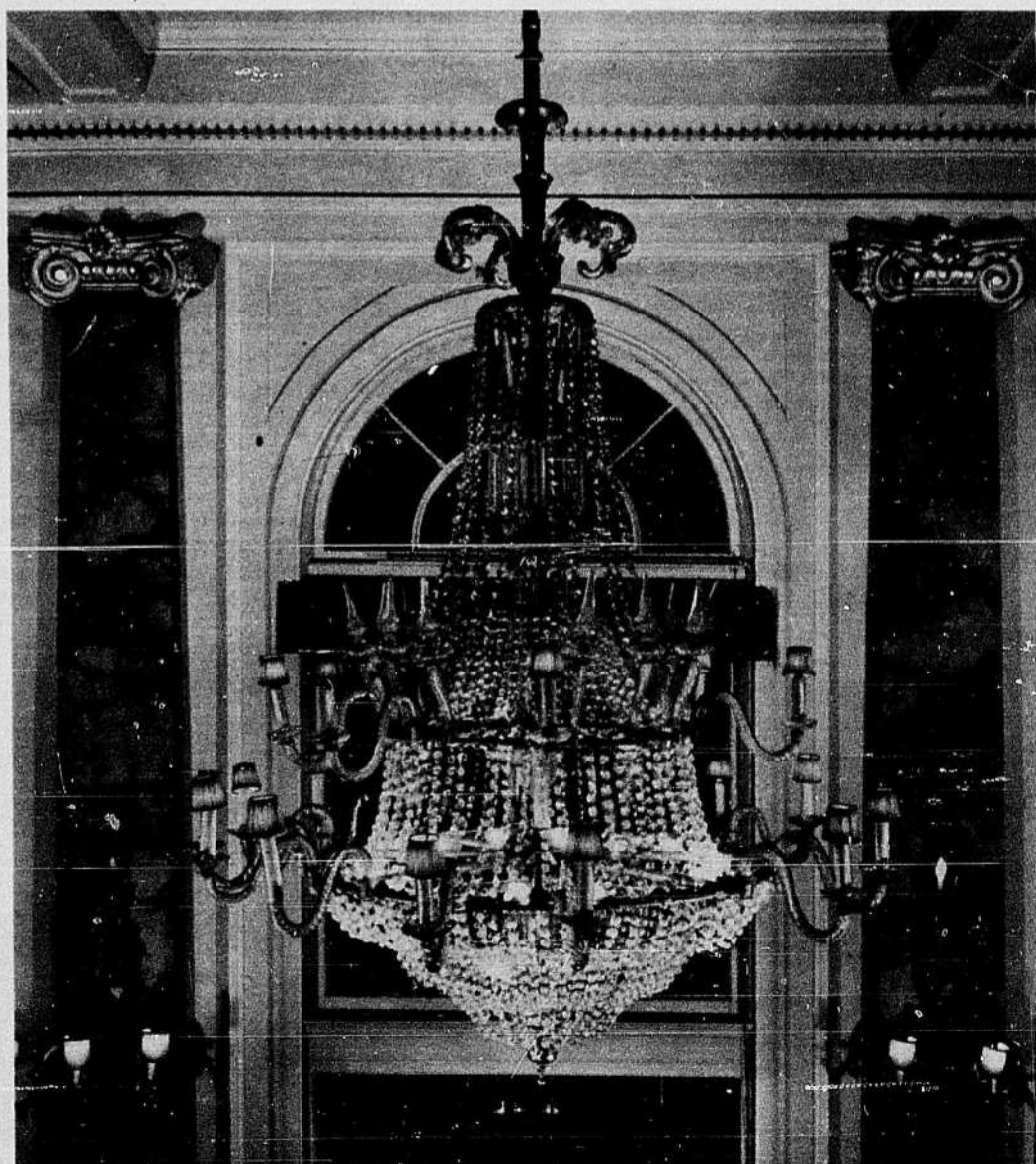
Dans cette loge ont défilé les plus grandes artistes du monde. On peut citer, parmi les plus récentes: Margot Fonteyn, Maria Callas, Moira Shearer, Renata Tebaldi.

Des lustres de grand prix illuminent la salle. Ils sont l'une des originalités de cette maison centenaire. Celle-ci emploie 650 personnes: chanteurs, danseurs, musiciens, décorateurs, buralistes, etc. Des armoires renferment d'innombrables costumes, des lances, des épées, des masques, etc.

Tout dernièrement. Sa Majesté la reine Elisabeth et le prince Philip ont assisté à une représentation de gala destinée à marquer le centenaire de Covent Garden.



Moment de tension: la salle est plongée dans le noir; les auditeurs sont impatients d'entendre ou de voir les artistes; chanteurs ou danseurs éprouvent dans la coulisse un léger trac. On frappe les trois coups: le rideau va se lever.



*Maple Leaf une fois...
votre choix chaque fois!*



Un buffet froid qui met en appétit...

... et qui constitue en été le plus agréable des repas!
Cuites et tranchées d'avance, ces viandes Maple Leaf vous évitent de longues heures de cuisson et ne demandent aucune préparation. Elles sont idéales pour le pique-nique ou le repas dans le jardin... et elles font de délicieux sandwiches! Servez en souvent cet été.



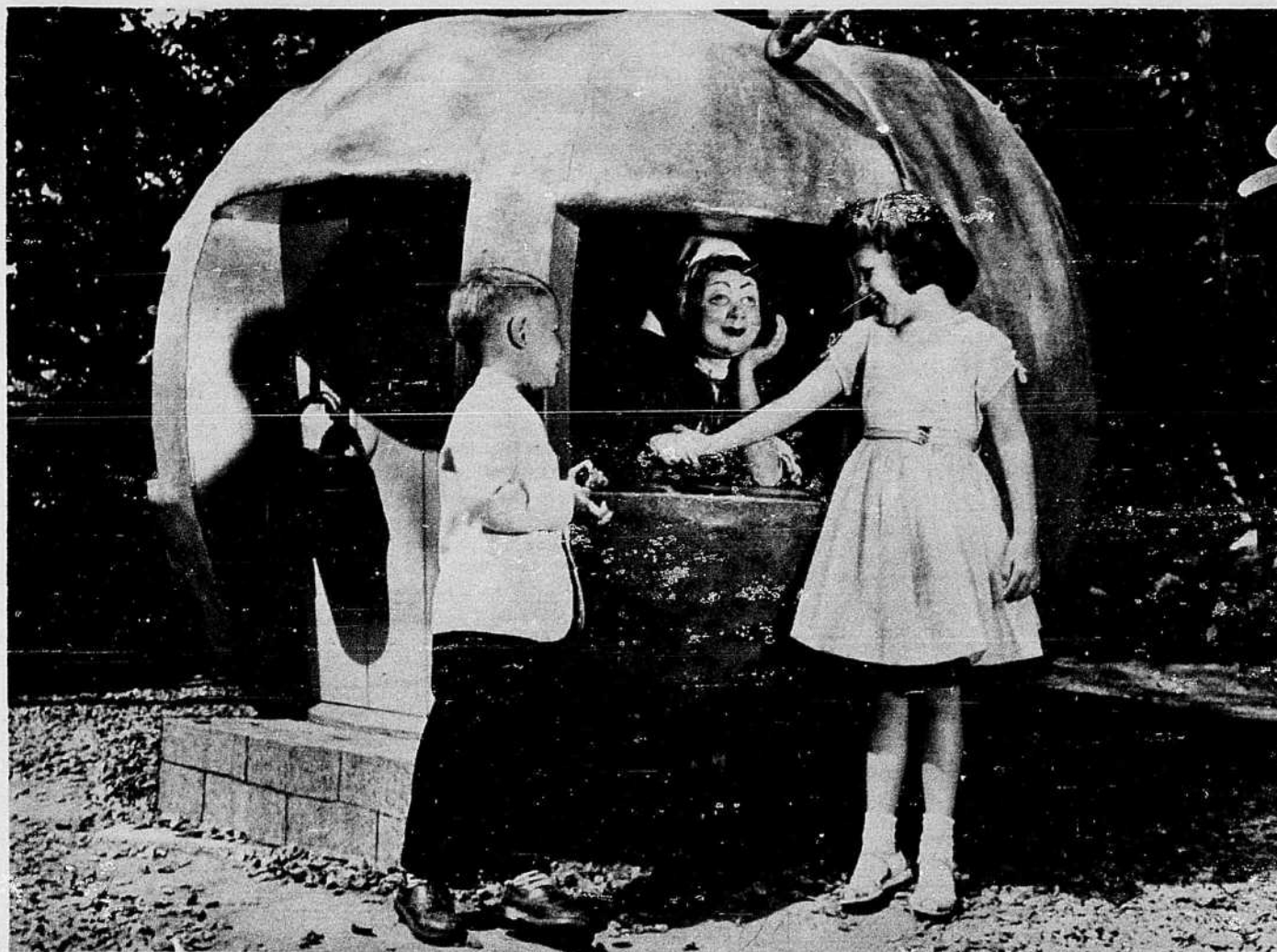
CANADA  PACKERS
GARANTIE DE LA MEILLEURE QUALITÉ

CHEZ NOS VOISINS

La province de Québec touche à plusieurs États de la république voisine, notamment le Maine, le New-Hampshire, le Vermont, enfin New-York. Les Canadiens circulent en grand nombre dans ce dernier État, mais ils n'en connaissent pas tous les coins. Se sont-ils déjà arrêtés à cette magnifique terrasse, près de l'océan Atlantique, à Longsland ?



Combien savent que l'État de New-York compte vingt-trois ponts couverts ? On s'imagine qu'il n'en reste plus que dans les régions reculées. Et pourtant, l'on constate qu'un État aussi moderne que New-York conserve ce genre de ponts pittoresques. Chaque jour, des passants les photographient ; c'est pour eux un document historique.



Le long des routes des Adirondacks, les enfants aiment faire halte à divers endroits pour saluer les personnages de leurs contes favoris. L'Etat de New-York s'est soucié de l'enfance.

(photos du Département du Commerce de l'Etat de New-York)

MAL aux PIEDS?

Une cambrure faible est la cause de maux de pieds et aux jambes!

Si vous avez la cambrure du pied faible (7 sur 10 personnes l'ont), le meilleur remède contre la douleur est de porter les cambrures Dr. Scholl's. En vente dans les meilleurs magasins de chaussures, magasins à rayons et les magasins d'articles Dr. Scholl's ou écrivez à Dr. Scholl's, 174 Bartley Drive, Toronto 16.



Dr. Scholl's ARCH SUPPORTS

Quoi! une seule application nettoie et cire?

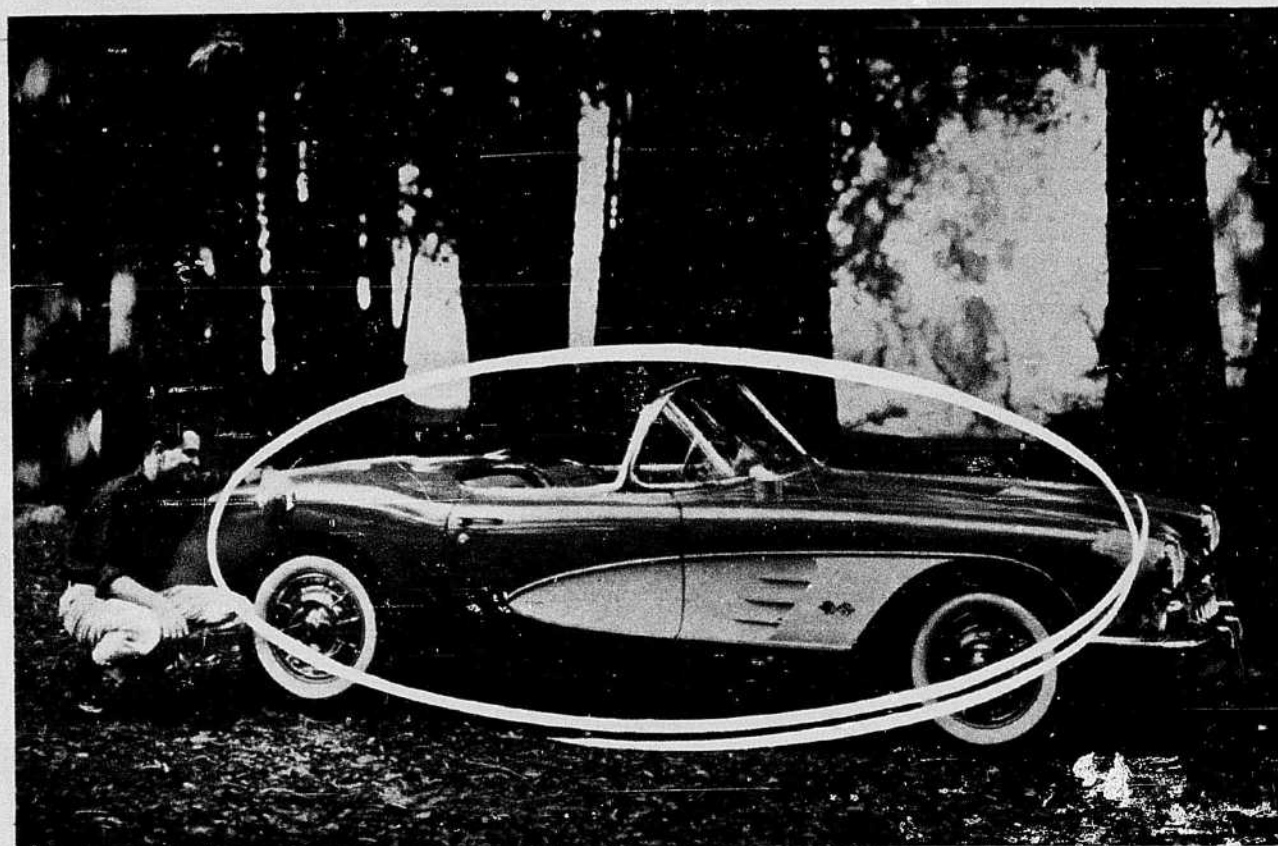
**TRAVAIL: flanc—
Corvette 1958**

TEMPS: 18 minutes

**DURÉE: jusqu'à
6 mois**



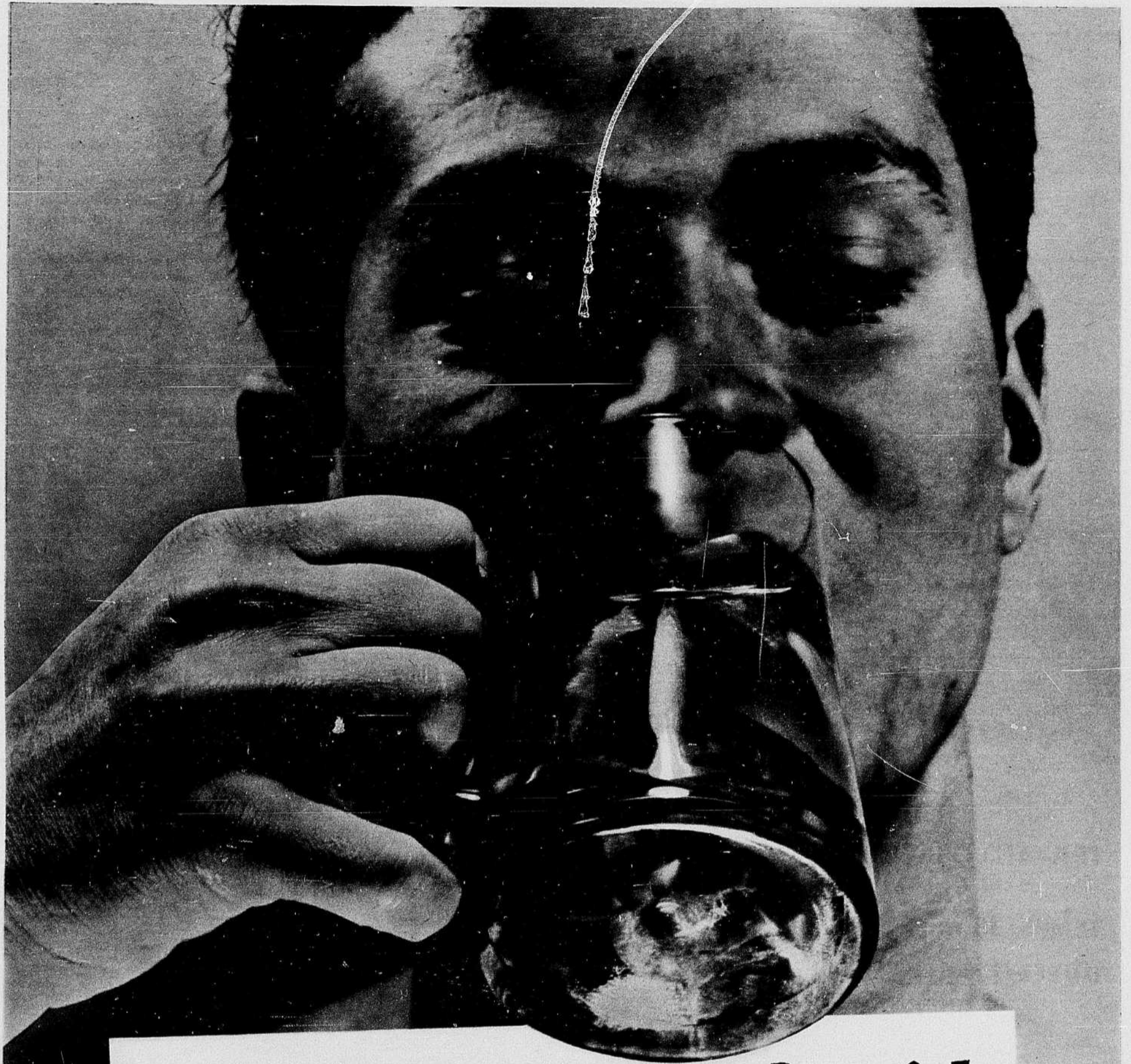
Idéale pour
toutes les autos



VISTA est la nouvelle cire nettoyante de Simoniz. Vous l'appliquez... elle nettoie—vous polissez... elle laisse une pellicule brillante. Grâce au procédé "Turbo-mousse", elle s'étend facilement... sèche et s'essuie rapidement.

Une simple application de Vista polit l'auto et en protège la couleur et le fini pour plusieurs mois. Vous n'avez qu'à l'épousseter de temps à autre pour la conserver propre. Essayez-la!

C'EST UN PRODUIT SIMONIZ



L'été... un thé glacé !

Le thé est si rafraîchissant !

Si vous n'avez jamais encore bu de THÉ GLACÉ, vous ne pouvez savoir ce qu'est une boisson vraiment désaltérante. Le THÉ GLACÉ étanche la soif, rafraîchit. Buvez bientôt un grand verre de thé glacé . . . goûtez le bien-être qu'il procure. Le thé rafraîchit *vraiment*.

COMMENT PRÉPARER: Versez du thé très fort sur des cubes de glace. Ajoutez une tranche de citron et du sucre selon le goût. Brassez vivement . . . et dégustez cette boisson désaltérante.





M. Jean-Marie Bruneau et Mlle Claudette Larivée ont respectivement incarné Samuel de Champlain et sa femme Hélène Boullé aux principales cérémonies organisées à l'occasion du 350^e anniversaire de la fondation de Québec. Ils apparaissent ici dans les costumes de l'époque.

Eclat des fêtes du 350^e anniversaire de QUÉBEC

Pendant deux semaines, la ville de Québec a été en liesse. Toute la population a participé aux cérémonies qui ont marqué le 350^e anniversaire de sa fondation par Samuel de Champlain. Il y eut de nombreuses réceptions, des banquets, des bals. Le gouvernement de la Province, avait voté des crédits de \$150,000 pour subvenir aux frais d'organisation des manifestations de toutes sortes. Des institutions cloîtrées, dont quelques-unes remontent aux origines de la Cité, ouvrirent leurs portes aux visiteurs avec l'autorisation de Son Excellence Mgr Maurice Roy, archevêque de Québec. Des défilés avec chars allégoriques firent revivre le passé. Enfin, des navires de guerre de quatre pays sont venus s'amarrer dans le port de la vieille capitale et ont rendu, par leurs salves, hommage au fondateur, dont le monument se dresse sur la terrasse Dufferin.

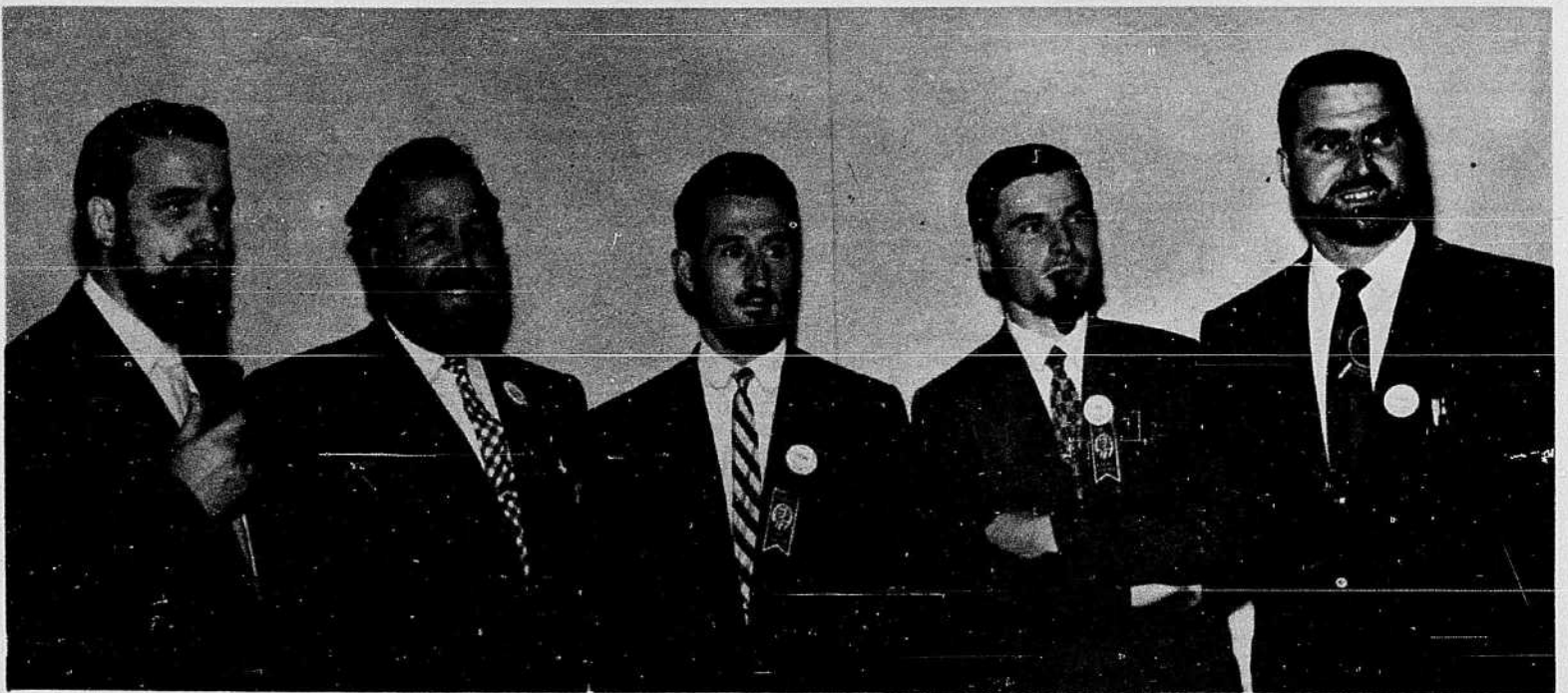


Ne dirait-on pas cette photo tirée d'un album de famille du siècle dernier? Ces jeunes gens et jeunes filles évoquent le passé en prenant part aux manifestations des fêtes québécoises.

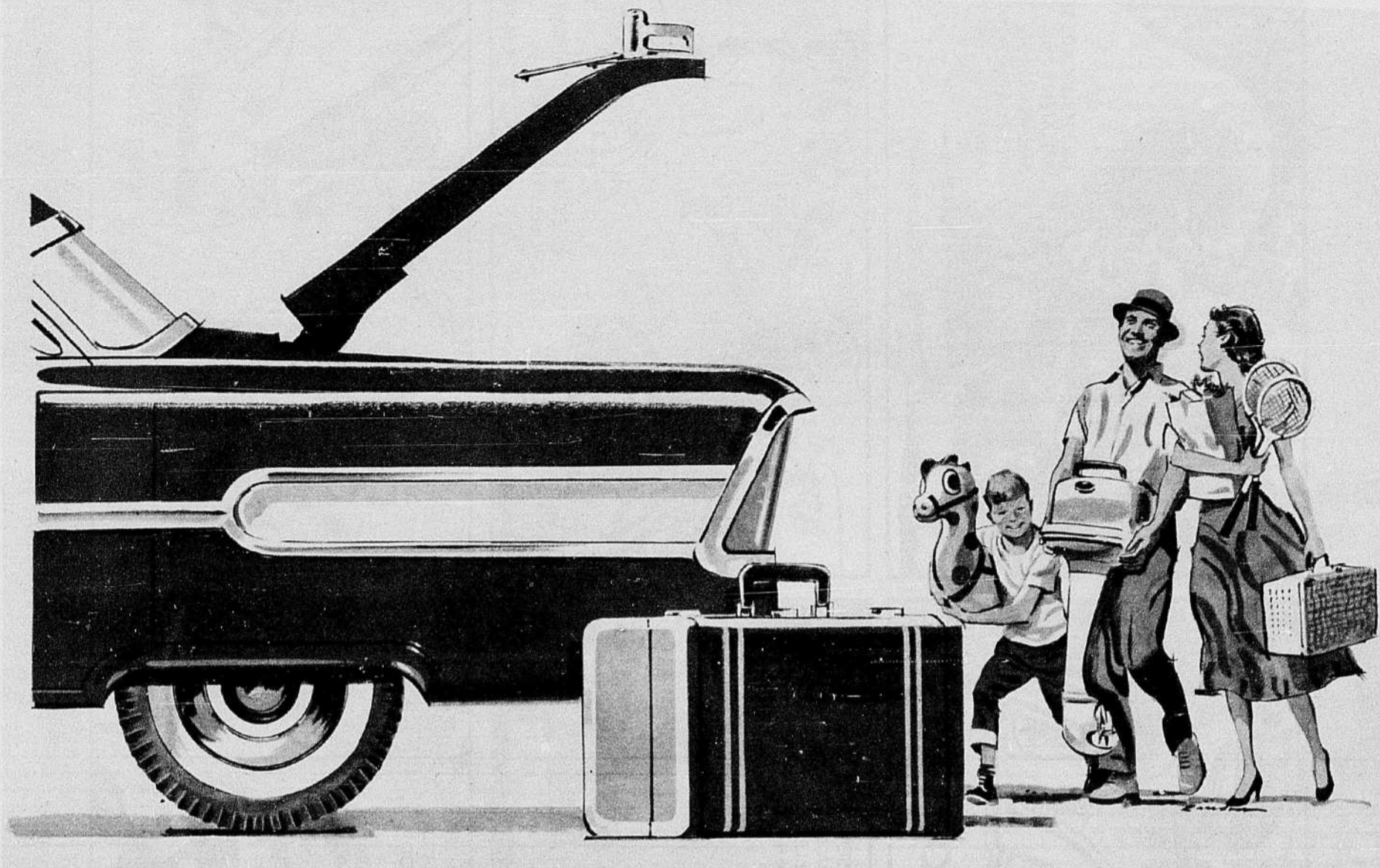


Un banquet d'anniversaire se conçoit mal sans gâteau. Il y en avait un et des plus jolis au dîner d'ouverture des fêtes de Québec, au Palais de l'Exposition. Ce gâteau constituait une reproduction miniature de la fameuse "Abitation de Kébec" que Champlain érigea immédiatement après son arrivée dans la vieille capitale, il y a 350 ans.

A l'occasion des fêtes de Québec, le comité d'organisation avait lancé un concours de barbes. Voici quelques concurrents barbus, que l'on a pu apercevoir à diverses cérémonies de la quinzaine historique. Ce sont de gauche à droite: MM. Conrad Ouellet, Ed. Roy, Robert Tousignant, Jean Audet et Clovis Renaud. Nombre d'autres ont également laissé pousser leur barbe, mais se sont abstenus d'affronter le jury.



Le lieutenant-colonel Oscar Gilbert (à droite), président du comité général de l'Année Samuel de Champlain, s'entretient avec deux invités d'honneur à l'un des banquets de la fin de juin: Son Honneur le maire Wilfrid Hamel, au centre, et l'hon. juge Antonin Galipeault, juge en chef de la Cour d'appel de la province de Québec.



Voyage mieux en auto ...

qui se fie à

TEXACO

VOUS POUVEZ COMPTER sur la gazoline Texaco Sky Chief Su-preme "extra-chargée" de Petrox dont l'indice d'octane supérieur développe toute la puissance de votre moteur—sans cognement.

VOUS POUVEZ AUSSI COMPTER sur la gazoline Texaco Fire Chief à l'indice d'octane plus élevé que jamais; c'est la meilleure gazoline pour la plupart des autos—toujours à prix régulier.

VOUS POUVEZ VOUS FIER à votre accueillant vendeur Texaco pour l'entretien de votre auto. Son service est hors de pair et ses produits pétroliers inégalés.

Pour éprouver une joie de conduire complète cet été . . . partout où vous irez . . . fiez-vous toujours à Texaco.

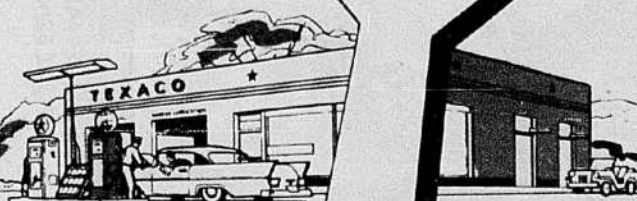
Voyez votre accueillant

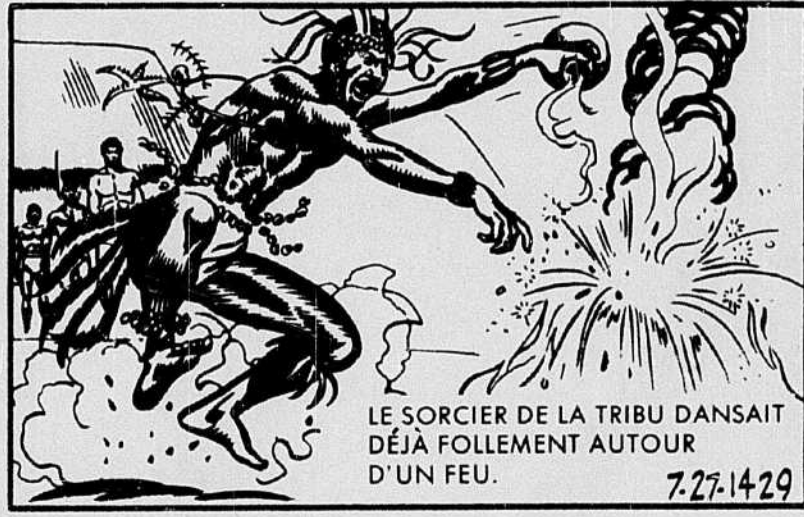
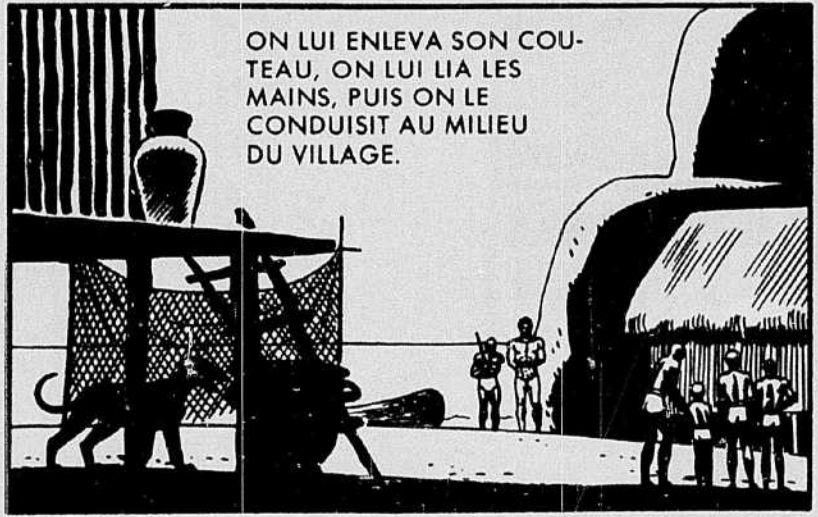
VENDEUR TEXACO

Un détaillant de

**McCOLL-FRONTENAC OIL COMPANY LIMITED
REGENT REFINING (CANADA) LIMITED**

*Fabricants et distributeurs au Canada
des produits pétroliers Texaco.*







Une fête organisée en l'honneur de M. J.-Napoléon Langelier, ingénieur en chef de la Commission métropolitaine, pour marquer ses 30 années au service de cet organisme, a permis de grouper autour de lui ses six garçons. De gauche à droite: MM. René et Paul Langelier; le Dr Guy Langelier; M. Langelier, père; M. Jean Langelier, maire de Pointe-aux-Trembles, et MM. Pierre et Michel Langelier. Outre son épouse, il ne manquait aux côtés de M. Langelier que sa fille Edith.



Nombre de Canadiens accomplissent chaque année des séjours en Floride. Il en est même qui s'y établissent en permanence, gagnés par la douceur du climat. Dans cette photo, apparaissent, de gauche à droite: M. et Mme René Dorval, de Fort Lauderdale, Floride; le Dr Jean Gauthier et sa femme, de Montréal, tous quatre amateurs de pêche.



Ce garçonnet au visage radieux se nomme Benoît-Samson l'Herbier, fils des chanteurs Rolande Desormeaux et Robert l'Herbier. Elève d'une maternelle, il reçoit ses premiers prix. Les trois dames sont de gauche à droite, Mme G. Gagnon, Mme Desormeaux-l'Herbier, mère de Benoît-Samson, et Mlle Lise Gagnon.

Appliquez
FREEZONE
pour dégager les cors

- Aucun emplâtre
- Nouveau liquide qui calme la douleur

OUTGRO pour
ongles incarnés

- Soulage la douleur lancinante
- Enraye les ongles incarnés

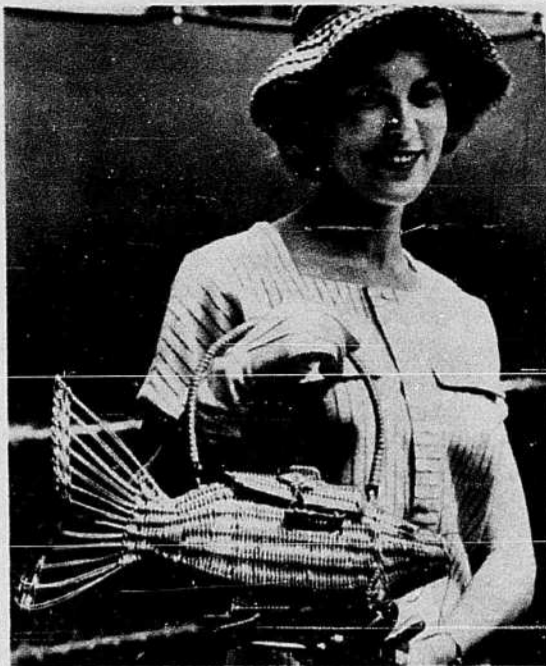
En vente à tout comptoir pharmaceutique

EXPORT "A"
LA MEILLEURE CIGARETTE
À BOUT FILTRÉ AU CANADA

CHOSSES ET GENS



Ann Helm, âgée de 20 ans seulement, a interprété récemment le rôle de la jeune fille dans "La Belle au Bois dormant". Vernon Gray a incarné le prince qui l'éveille.



Un sac à main de jonc fin en forme de poisson, voilà certes une nouveauté. Geraldine Mahoney portait, en outre, une robe de laine galloise, aux concours de tennis de Wimbledon.



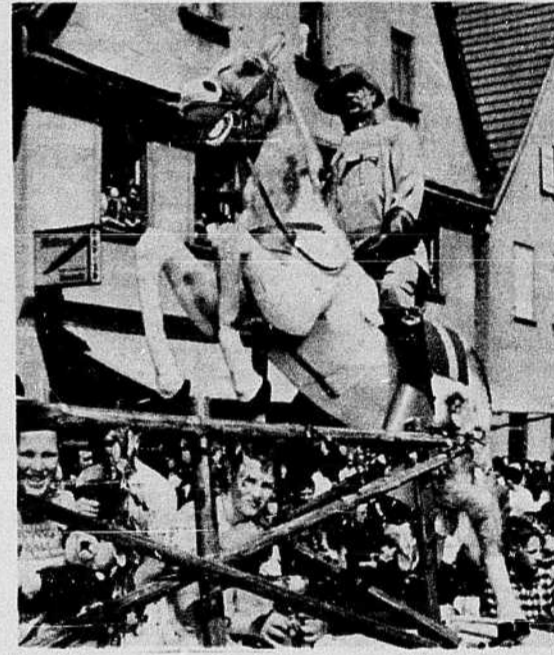
La télévision voit tout. L'actrice Cindy Lindt surveille son maquillage afin qu'aucun défaut n'apparaisse sur l'écran. Au besoin, elle complète le travail accompli par les professionnels.



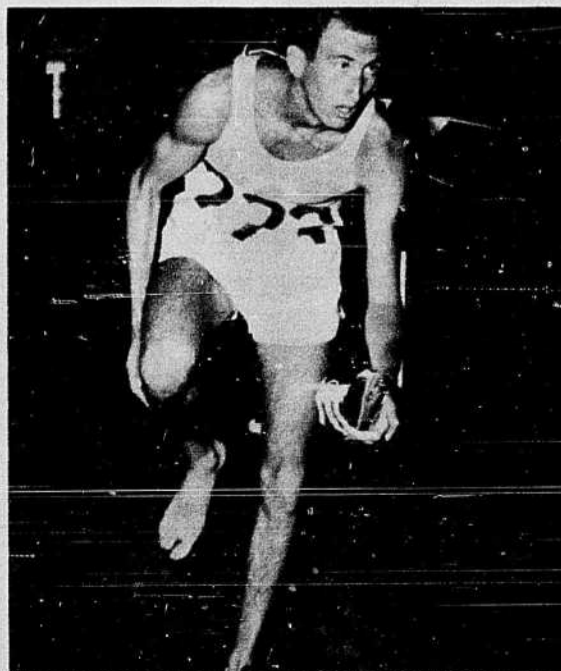
Le moderne et l'ancien: une jeune Japonaise traverse la rue, à Tokio, avec sa mère. Elle a adopté la robe sac tandis que sa mère demeure fidèle au kimono.



Pour attirer la clientèle à Dallas, dans l'Etat du Texas, les magasins s'entendent pour offrir des numéros de cirque gratuits. La rue principale est alors fermée à la circulation.



En Allemagne occidentale, on a célébré le centenaire de naissance de "Teddy" Roosevelt, ancien président des Etats-Unis. On l'a représenté sur un cheval fringant. Le surnom "Teddy" a donné naissance aux jouets "teddy bear", etc.



Herb Elliott, d'Australie, enlève son soulier après avoir remporté l'honneur de la course d'un mille, en Californie, aux épreuves éliminatoires de Bakersfield.

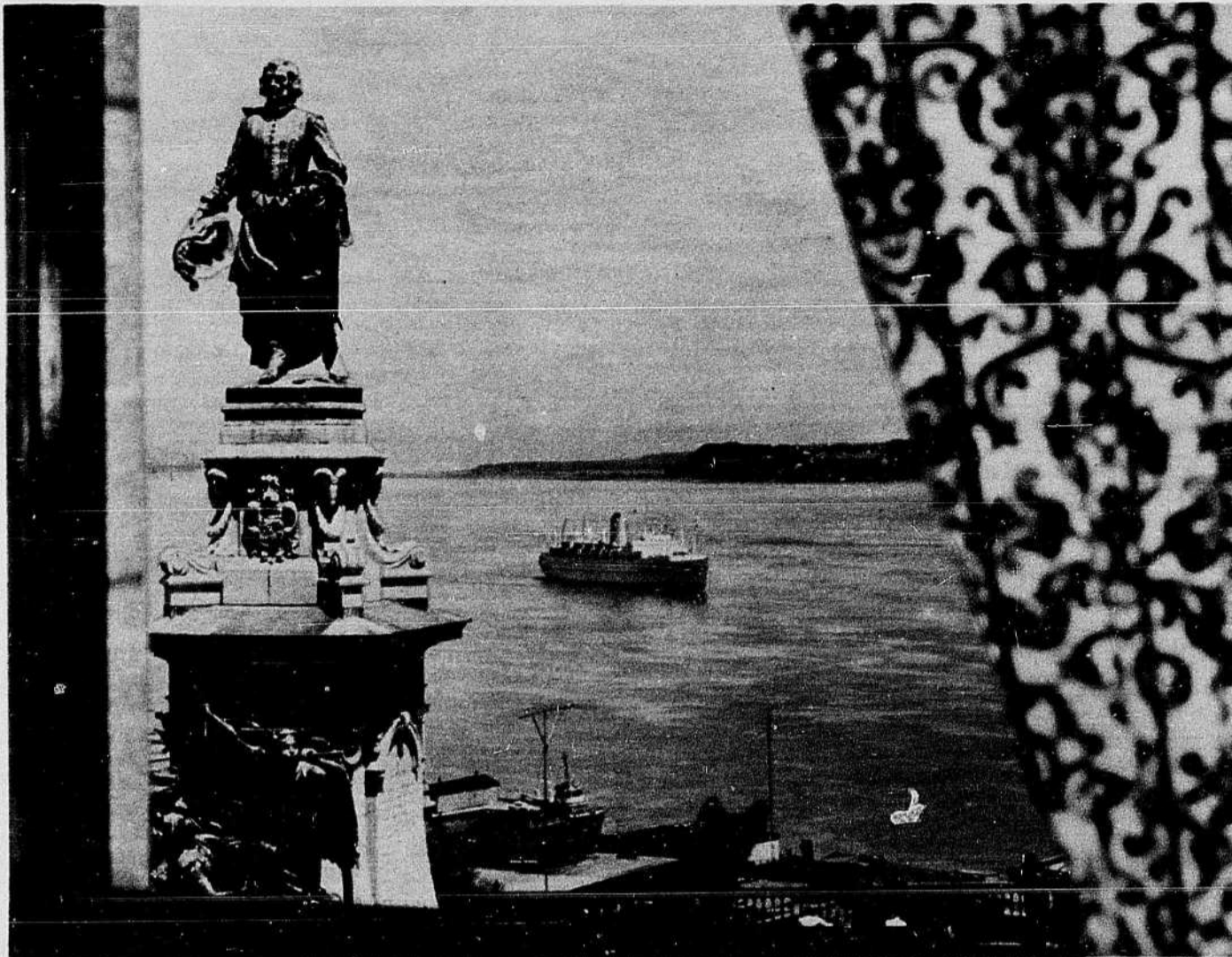


Mal Conno'ly, à gauche, surveille Bill Carpenter, chargé de peser son marteau à Bakersfield. Conno'ly a établi le record du lancer à 225 pieds et 4 pouces, battant de quelques pouces son propre record.

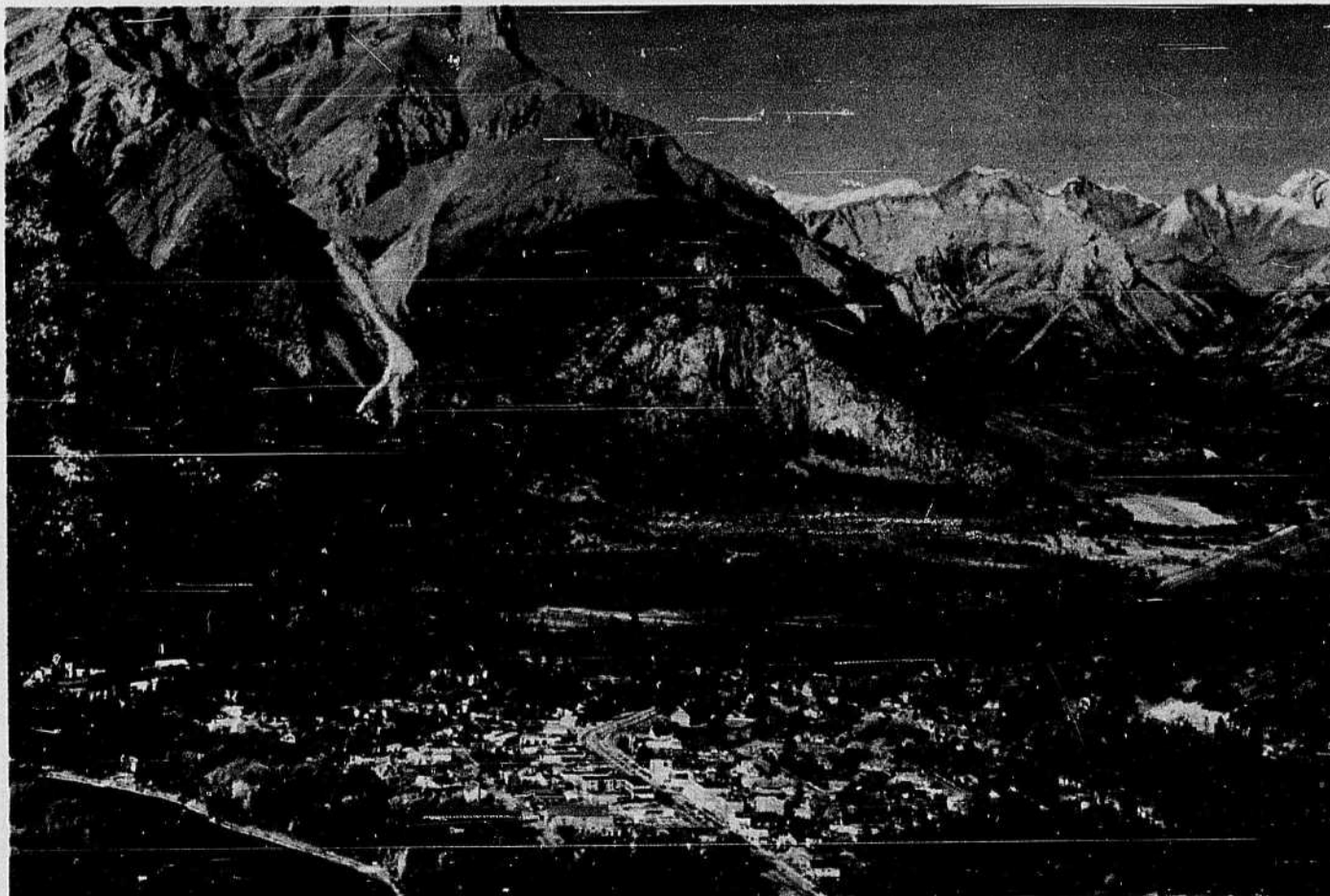


Photo saisissante prise à une partie de soccer à Stockholm. L'avant-centre suédois l'a emporté sur son adversaire mexicain (à gauche), qui n'a pu bloquer la balle.

FENÊTRE SUR LE FLEUVE



Un photographe du Pacifique Canadien, au cours de son passage dans un couloir du Château Frontenac, a aperçu par la fenêtre le monument à Samuel de Champlain, fondateur de Québec il y a 350 ans, ainsi que le paquebot "Empress of Britain", au milieu du fleuve St-Laurent. Il s'est empressé d'enregistrer ce tableau sur sa plaque photographique. En voici l'heureux résultat.



La ville de Banff, située dans les Rocheuses, s'étend à la fois entre l'eau et la montagne. Elle reçoit de nombreux estivants désireux de bénéficier de ses sources d'eau chaude. (photos Pacifique Canadien)

Maintenant... garanti!

UN TRAITEMENT DE 3 JOURS POUR LES CORS

Les emplâtres BLUE-JAY pour les cors avec PHENYLIUM*

sont garantis de soulager la douleur et de débarrasser des cors ordinaires en trois jours.

La science médicale a découvert un moyen rapide et efficace d'enrayer la douleur causée par les cors et de les faire disparaître en même temps.

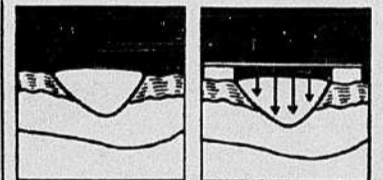
Ce traitement agit en attaquant le mal à sa source. Il vous débarrasse vraiment des cors en agissant en-dessous pour le faire sortir. Le secret réside dans la médication spéciale préparée dans les laboratoires Blue-Jay. Cette médication s'appelle Phenylium (acid phénoxyéthanoïque).

L'action des emplâtres BLUE-JAY pour soulager la douleur et enlever les cors.

L'emplâtre Blue-Jay comporte Phenylium entouré d'une bague de feutre. Le feutre soulage la douleur en éliminant la pression et la friction, et le Phenylium agit pour extirper la cause du mal, c'est-à-dire le cors lui-même. Il atteint la base du cors en traversant la peau dure et calleuse, où il stimule la croissance de nouvelles cellules du tissu.

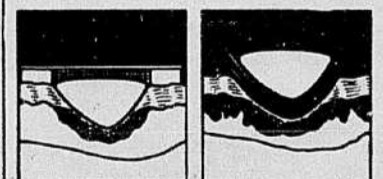
Dans la plupart des cas, à la fin du troisième jour, le nouveau tissu s'est développé à un tel point qu'il expulse le cors alors facile à enlever.

Comment le Phenylium agit en-dessous du cors



UN NOUVEAU CORS se développe lorsqu'une pression constante durcit et rend la peau calleuse.

PREMIER JOUR—Blue-Jay soulage la pression, tandis que le Phenylium pénètre jusqu'à la base du cors.



DEUXIÈME JOUR—Phenylium déclenche la croissance de nouvelles cellules de tissu sous le cors. Cette croissance dégage et expulse le cors.

TROISIÈME JOUR—Maintenant le cors s'enlève aisément. Les vieux cors très durs peuvent nécessiter une seconde application.

Garantie BLUE-JAY. Suivez les instructions, obtenez le soulagement de la douleur et débarrassez-vous des cors ordinaires en 3 jours... sinon vous serez remboursé par Blue-Jay. Retournez la portion non utilisée de la boîte au Service des Consommateurs, Bauer & Black, 6 Curity Avenue, Toronto 16. Format régulier ou pour dames. Emplâtres pour les durillons aussi.

BLUE-JAY*
Bauer & Black

6 Curity Avenue, Toronto 16

*Marque déposée

La charité et la science s'unissent contre les ravages de la LÈPRE



Pendant des siècles, la simple mention de la lèpre plongeait les peuples dans la terreur. Les ravages de cette maladie s'exercèrent d'abord sur les rives du Nil, 1500 ans avant Jésus-Christ, puis s'étendirent au reste de l'Afrique, à l'Asie et à l'Europe, transformant le lépreux en un mort vivant, ostracisé par une société qui le croyait incurable, et souvent maudit de Dieu. De nos jours, la lèpre exerce encore ses ravages en Afrique, en Asie et en certains coins de

l'Amérique du Sud, où on évalue à plusieurs millions le nombre des lépreux. Mais, grâce aux progrès de la science et au dévouement inlassable de médecins, infirmières et missionnaires, la médecine triomphe lentement de cette horrible maladie. Mademoiselle Jean Horning, que l'on voit sur cette photo, est originaire du Canada, et elle se dévoue au service des lépreux du Nigéria, en Afrique, depuis 1950.



Ces malades quitteront bientôt le centre de réhabilitation, munies d'un certificat attestant qu'elles n'ont plus la lèpre. Mais elles devront s'armer de courage pour triompher du rideau de crainte et de doute qui les isolera encore de leurs concitoyens. Les lignes de leurs visages

n'ont pas été causées par la lèpre, elles sont dues à la coquetterie féminine qui veut que les "belles" de ces régions se parent ainsi, pour avoir plus de charme.



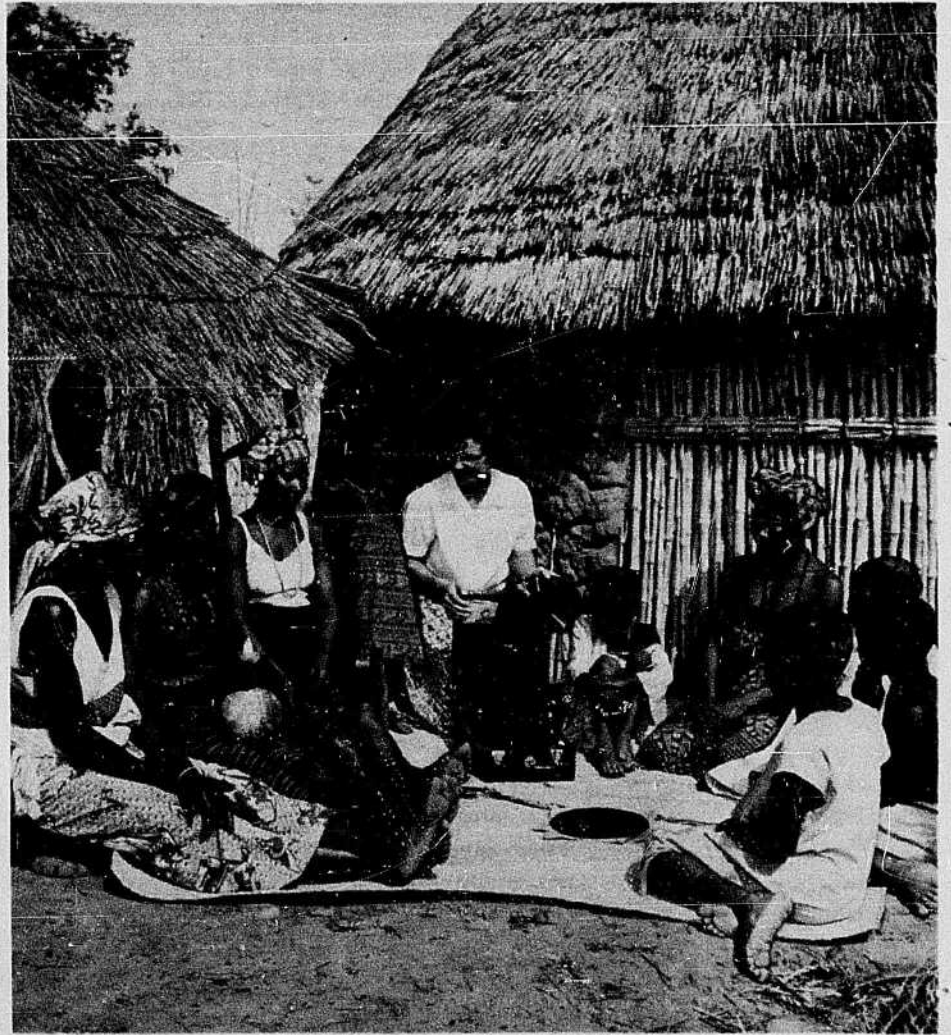
La médecine ne classe pas la lèpre au rang des maladies très contagieuses. Les adultes en bonne santé l'attrapent rarement au contact des lépreux. Des standards de vie inférieurs sont à la base de cette maladie.



La physiothérapie joue un rôle de première importance dans la réhabilitation du lépreux. Ce malade se fera enlever son plâtre tous les jours, afin que les infirmières puissent traiter ses muscles malades et hâter sa guérison.



Les bébés n'attrapent la lèpre qu'à la suite d'un contact continué avec une personne malade. Comme le lait maternel ne transmet pas la lèpre, c'est à travers un écran que les mamans malades nourrissent leurs bébés.



Mademoiselle Horning est originaire de Hamilton, en Ontario. Elle a étudié à Toronto pour devenir technicienne de laboratoire, puis elle s'est dirigée vers l'Afrique pour y exercer plus pleinement son zèle missionnaire.

(photos de l'Office National du Film du Canada, par Richard Harrington)



SEMAINE de la SALADE
31 juillet - 9 août

Salade Splendide au Saumon

(un délicieux repas d'été)

SALADE SPLENDIDE AU SAUMON

*avec du Saumon Clover Leaf
et de la Sauce à Salade Miracle Whip*

1 boîte de 7 $\frac{3}{4}$ oz de Saumon
(ou Thon) Clover Leaf
4 quartiers de laitue
pommée

4 quartiers de
tomate pelée
Sauce à Salade
Miracle Whip

Autour d'un plat de service, disposer les quartiers de tomate et de laitue en les alternant. Dresser au centre du plat le Saumon Clover Leaf égoutté. Garnir chaque quartier de laitue avec une cuillerée de Miracle Whip.

Vous êtes toujours prête à servir une appétissante salade, à un moment d'avis, quand vous gardez sous la main ces ingrédients de base: Saumon Clover Leaf, légumes à salade et Miracle Whip de Kraft.

Ils se combinent à merveille en salades attrayantes et nourrissantes. Le Saumon (ou le Thon) Clover Leaf et la Miracle Whip font aussi des sandwiches délicieux!

Les salades simples ont plus d'attrait quand vous les apprêtez à la sauce Miracle Whip... car cette sauce sans pareille, une création de Kraft, ajoute une note de piquant et de fraîcheur à une foule d'autres aliments. Elle a la saveur vive des sauces cuites, et la texture onctueuse des mayonnaises fines. La Miracle Whip surpasse toutes les autres sauces à salades!

Rien de plus savoureux qu'une belle salade apprêtée au Saumon Clover Leaf! Le goût délicieux du Saumon Clover Leaf et son appétissante couleur l'ont rendu célèbre dans le monde entier. Et les salades au saumon sont vraiment bonnes pour vous — elles sont si nutritives! Pour vous assurer du saumon de première qualité, exigez Clover Leaf — le meilleur au Canada.



Miracle Whip et Saumon Clover Leaf