

Parce que l'industrie de la confection a de l'avenir

Luc Bernier et son associé Luc Boisvert restent à l'affût avec leurs quatre entreprises et leurs 200 employés

Guy MARCHAND Richmond

Associé dans quelques entreprises de confection à Asbestos et Richmond, Luc Bernier n'hésite pas une seconde à affirmer sa confiance en l'avenir de l'industrie de la confection et mijote même dans un avenir rapproché plusieurs investissements dans ce secteur où la compétition à l'échelle de la planète est des plus féroces.

PROFIL D'ENTREPRISE

«J'ai comme principe qu'il y aura toujours de la place pour les bonnes entreprises dans l'immense marché que constitue l'industrie de la confection», note M. Bernier. Les opportunités sont là, et les entreprises du Québec qui oeuvrent dans ce secteur sont capables de compétitionner avec les autres pays tant qu'elles produiront des produits de qualité tout en s'ajustant aux tendances de la mode et en investissant afin de réduire leurs coûts d'opérations», a indiqué M. Bernier qui, en compagnie de son associé Luc Boisvert d'Asbestos, dont il vante le dynamisme, possède quatre entreprises fournissant du travail à plus de 200 personnes dans ces deux municipalités.

Parmi les entreprises du groupe, mentionnons celle de Dimension



«Pour nous, il est important de toujours investir, de ne rien prendre pour acquis», dit Luc Bernier, président de Dimension Mode et co-proprétaires de trois autres entreprises de confection à Richmond et Asbestos. Dimension Mode produit des chandails de marque réputée telle que Adidas, Arnold Palmer et Converse.

Mode qui oeuvre dans un local de 7000 pieds carrés situé dans le parc industriel de Richmond. A cet endroit, on se spécialise dans la sous-traitance en fabriquant pour d'importants manufacturiers tels que Dales Canada de Montréal des chandails pour hommes en coton ouaté et en tricot (90 pour cent de

style Polo).

Les marques Adidas, Arnold Palmer, Starter Canada, Converse, Knight of the Round Table et autres y sont produites par la quelque cinquantaine d'employés, chandails qui sont d'ailleurs vendus dans les grandes chaînes de magasins telles que Sears, Eaton et La Baie.

La production hebdomadaire atteint en moyenne les 10 000 chandails à l'usine de Richmond qui a été entièrement reconstruite après un incendie survenu en 1987.

«Il s'agit d'une usine des plus modernes qui est en mesure de s'adapter aux besoins des clients. Si

je n'ai pas les machines nécessaires, je ne peux pas obtenir les contrats. Pour nous, il est important de toujours investir, de ne rien prendre pour acquis. Au cours des années, nous avons d'ailleurs diversifié notre clientèle, d'autres clients s'ajoutent comme la compagnie JOFF pour laquelle nous produisons des gilets de

golfeurs», précise M. Bernier.

En affaires depuis 1981, celui-ci fait remarquer que Dimension Mode s'est toujours démarquée par sa productivité et sa constance au niveau des contrats, ce qui a permis de toujours offrir du travail à ses employés.

Des spécialités variées

En plus de cette usine à Richmond, les deux associés sont également propriétaires de trois entreprises à Asbestos. Confection Asbestrie, un sous-traitant, fabrique des pantalons et shorts depuis maintenant une dizaine d'années. Puis il y a deux ans, MM. Bernier et Boisvert ont décidé d'investir dans le marché du pantalon de jeans en créant Collection Goty, une entreprise manufacturière créée de A à Z qui distribue ses produits au Québec, dans les Maritimes et en Ontario. On y produit 3000 paires de pantalons de jeans par semaine.

La toute dernière entreprise du groupe a été fondée l'année dernière; il s'agit de Industrie Magester, qui se spécialise dans la broderie sur vêtements et casquettes.

«En lançant notre propre usine de broderie nous avons réduit des opérations que nous faisons faire par d'autres compagnies, fait remarquer M. Bernier. Ces investissements réalisés au cours des dernières années tendent également à démontrer l'excellent potentiel qui existe dans l'industrie de la confection, et d'autres projets d'importance sont prévus dans un avenir rapproché», ajoute l'entrepreneur.

Les pépinières ont quasi doublé leurs ventes de fleurs depuis dix ans

Marlene ORTON Ottawa (PC)

Qui n'a pas entendu ces derniers temps un voisin, une soeur, un collègue, discuter de la taille de ses plants de tomates, comparer l'agencement de ses plates-bandes, pérorer sur les subtilités de la culture des rosiers ou le secret d'un bon compost?

Le jardinage serait-il devenu le passe-temps à la mode?

De fait, depuis 10 ans, l'industrie du jardinage au Canada est en pleine expansion.

Statistique Canada le confirme: les ventes des entreprises d'horticulture et des pépinières ont atteint 960 millions \$ en 1993, selon les plus récentes données disponibles. C'est près du double des ventes de 1986-491 millions \$.

Depuis une décennie environ, la tendance à la croissance est très nette. Mais pendant la récession, les propriétaires de serres et de pépinières ont vu leurs affaires ralentir, comme tout le monde, a noté l'agence fédérale.

Ce n'est pas que les gens jardinaient moins. Mais avec le ralentissement de l'industrie de la construction domiciliaire, il se construisait beaucoup moins de nouvelles maisons. Un nouveau propriétaire équivaut pratiquement à un client assuré pour les vendeurs de gazons, d'arbustes et d'arbrisseaux.

D'où viennent toutes ces fleurs, tous ces plants?

Selon les données de Statistique Canada, 88 pour cent des exploitants de serres se trouvent le plus souvent au Québec, en Ontario et en Colombie-Britannique.

27 millions de géraniums

A travers le pays, l'an dernier, il y avait près de 10 millions de mètres carrés de serres, sous vitre ou plastique.

La préparation de plantes en

ment des roses coupées. Quelques 75 millions de roses coupées ont été produites au pays l'an dernier.

Etant donné la pression qu'ils subissent, M. Van Stalldunen ne s'étonnerait pas que le nombre des producteurs canadiens commence à diminuer dans les prochaines années.

«Beaucoup de gens se lancent dans le domaine horticole sans réellement avoir de base là-dedans, comme les quincailleries et les épiceries qui vendent des bulbes et du matériel: engrais, outils, etc...», confirme Mme Linda Ledgett, horticultrice torontoise. «Cela permet aux gens d'avoir plus de choix.»

Mme Ledgett ne peut dire si le jardinage va demeurer un passe-temps populaire, un secteur stable pour les entreprises.

«C'est un peu une mode. Comme la course à pied a déjà été très en vogue. Puis les gens ont décidé que oui, l'exercice était une bonne chose, mais qu'ils préféreraient plutôt essayer la marche.»

Pas de subvention

La croissance de l'industrie du jardinage est d'autant plus remarquable qu'elle ne jouit pas de subventions gouvernementales ni de quotas d'importation, souligne M. Brian Van Stalldunen, porte-parole de l'industrie de la floriculture.

Et certains secteurs en ont souffert, comme les producteurs de roses, qui fournissent des fleurs pour les envois par courrier et pour les bouquets de fleurs coupées. Ils doivent affronter la concurrence très forte du Mexique et de l'Amérique du Sud, d'où arrivent réguliè-

La hausse des taux d'intérêt paraît inévitable aux É.-U.

Michael PEACOCK Londres (Reuters)

Les tensions sur les marchés financiers devraient s'intensifier dans l'attente d'une hausse des taux d'intérêt américains qui paraît désormais quasiment inévitable, estiment les économistes.

La date la plus probable pour une telle décision reste le 16 août, jour de la réunion du Comité de politique monétaire de la Réserve fédérale, mais le marché attendra d'en avoir confirmation au niveau des statistiques de l'inflation et des ventes au détail qui seront publiées ces jours prochains.

«Ces chiffres seront surveillés, mais je ne pense pas qu'ils empêcheront la Fed d'agir dès maintenant», déclare Ian Blance, de Nikko Europe.

Les statistiques du chômage, publiées vendredi, ont révélé un nombre de créations d'emploi largement supérieur aux prévisions et ramené sur le devant de la scène la possibilité d'une hausse des taux d'intérêt.

«Le chômage a probablement programmé le prochain relèvement des taux pour le 16 août, d'un demi-point», pour l'escompte et les fonds fédéraux, ajoute l'économiste de Nikko.

«Je pense que la Fed souhaitera attendre les ventes au détail et la réunion du Comité de politique monétaire. Mais il faudrait vraiment un demi-point pour qu'elle retombe sur ses pieds», renchérit Ian Gunner, de Chase Manhattan Bank.

Les statistiques des ventes au détail sont attendues jeudi et celles des prix à la consommation vendredi, avec des hausses respectives prévues de 0,6 et de 0,4 pour cent.



HERVÉ FORTIER
C.M.A., Adm. A., C.M.C.

Fortier & Associés
C.M.A.
Services comptables et
conseillers professionnels



RÉAL FORTIER
C.M.A., Adm. A., C.M.C.

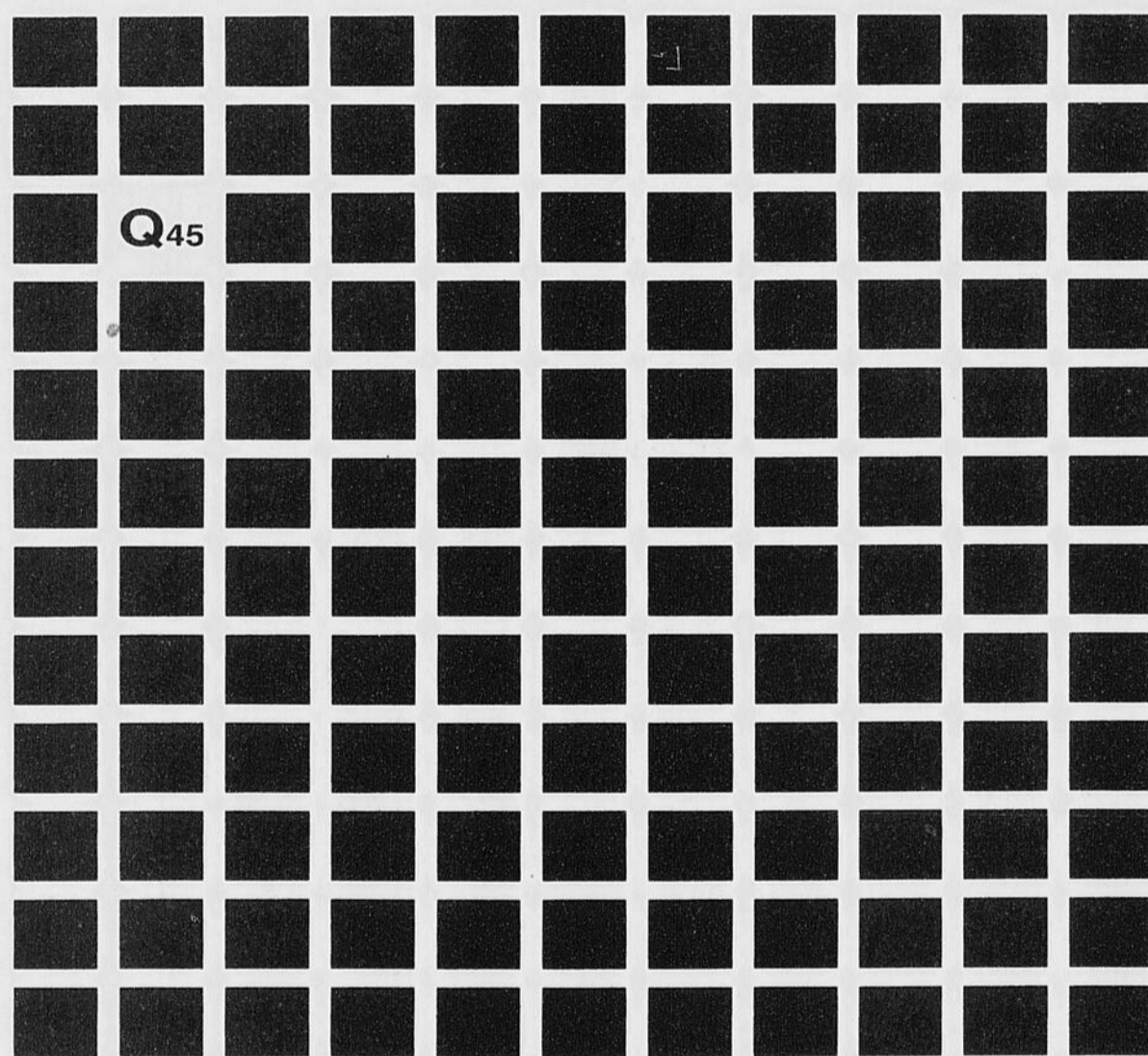
Rapports financiers, déclarations fiscales (T.E.D.),
planifications financières et conseils en administration.

Pour de meilleurs résultats, faites appel à notre expérience

Des gens à votre service

185, rue Frontenac, bureau 100
Sherbrooke, Québec, J1H 1K1

Tél.: 819 566-5606
Télécopieur: 565-4759

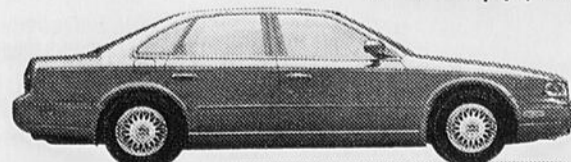


Vue dans 0,0743% des entrées de garage au Canada

Plus de 99% des propriétaires de voitures au Canada ne conduisent pas une Q45. Si ce n'est pas là une raison suffisante pour vous d'en acheter une, peut-être son programme de crédit-bail sans dépôt de garantie requis vous intéressera-t-il. D'autant plus que les frais de transport et de préparation sont compris dans le tarif mensuel. Pour en savoir davantage, passez nous voir.

Une création Nissan

Infiniti Q45
suivez votre idée
799\$/par mois*



*Bail de 48 mois avec comptant de 10 000\$ pour la Q45. Taxes en sus ou échange. Transport et préparation inclus. Kilométrage alloué 25 000 km. 7¢ du km excédentaire. Valeur résiduelle garantie de 28 000\$ pour la Q45.



I N F I N I T I

4280, boul. Bourque
Rock Forest
823-8008

SHERBROOKE



Petites annonces

Bureau ouvert de 8h30 à 16h30
Lignes téléphoniques ouvertes jusqu'à 19h30
du lundi au jeudi. Vendredi jusqu'à 16h30
564-0999

TOUR D'HORIZON

VERNISSAGE

le mardi 9 août, de 19h à 21h. Venez explorer les œuvres récentes de 5 peintres différents au Centre de Beauté Alain Bergeron, Place des Congrès.

BUFFET PELLETER 562-2223

Pour toutes occasions. 1715 Dunant.

1 PROPRIÉTÉS BUNGALOWS

AUBAINE DECES

Ave. Parc Beauville, bung. tout brick, garage double, gr. terrain paysager, 3 c.c., finition luxueuse, beaucoup d'extras. Agents s'abstenir. 566-0878

CONDO SUR LE PARC

EST. Des Immortelles. Moins de 2000\$ comptant. Sur 3 étages avec garage. Modèle à visiter. 1275 PAPINEAU, SHERB. Tél. 822-3356

* FLEURIMONT *

maison bricolée, sur lot de 65x100, 3 c.c., sous-sol sur préfini, comb. lente, solarium, syst. d'alarme, patio, jardin, entrée, piscine, clôture en partie. Prix pour vente rapide. 2341 Normand. Tél. 562-3934.

MAISON DE CAMPAGNE grand terrain, garage, isolé, 30x40, seulement 55 000\$.

BELLE MAISON, 3 c.c., 4 acres, ruisseau, garage, atelier chauffé. Endroit très paisible. Région de Windsor.

WINDSOR maison 4 c.c., terrain boisé, foyer au salon, rue tranquille, 78 000\$. Faut voir!

WINDSOR très grand bung, 3 c.c., garage, véranda, terrain double. Seulement 72 000\$.

MAGNIFIQUE cottage 3 c.c., salle à dîner à aires ouvertes avec toit cathédrale, mezzanine, très belle vue sur la rivière.

TERRAIN 200x300, prêt à construire, à la campagne.

GUY ABRAHAM, 564-8289.

Gest. Imm. Abrah. Inc. courtier immobilier agréé.

MAISON NEUVE, jumelée de ville, 2 c.c. CLES EN MAIN. A partir de 4555\$ mois.

LES CONSTRUCTIONS BERGAMIN 346-9881

MAISON POUR DÉMÉNAGER à vendre. Tél. 864-4278.

SPÉCIAL

maison de ville 3 étages Fleurimont, Des Rosiers et Des Prés. Modèle à visiter. 2005\$ comptant.

CONST. JEAN-GUY POULIN 563-3903, 346-1030

SPÉCIAL

FLEURIMONT

Libre imméd.

Bung. neuf, 3 c.c. Près 24 juin, 5 min. Cegep.

Aussi peu que:

55% de réduction

Construction RRC

820-1495

2 PROPRIÉTÉS À REVENUS À VENDRE

15 LOGEMENTS à 5 fois les revenus, tous loués, édifice propre, asphalte neuve, en bas de l'évaluation.

7 LOGEMENTS à 5.2 fois les revenus, briques, tous loués, aucune réparation à faire, votre logement gratuit. Tél. 820-5075, R. Raymond, les imm. API Inc. courtier.

DUPLIX EST 244', chauffé par loc. 2 stat. Pas d'agent. Abri fiscale. 564-7695, 562-1358

OUEST - 8 LOGEMENTS revenus: 34 000\$. Prix: 195 000\$. Comptant 10 000\$. 562-1123

4 BORD DE L'EAU

LAC BROMPTON, superbe maison d'aspect canadien, pl. b. et beaucoup de boiseries, s.-sol. fini, semi-meublé et désiré. Terr. aménagé 846-2117

6 MAISONS MOBILES-ROULOTTES À VENDRE

AUTO CARAVAN GLENDALE, 1986, classe C, 27 pi, Ford 350 diesel, rég. vitesse radio-am-fm cass., support à vélo, micro ondes encastré, détecteur de propane, climatiseur, chambre fermée, tv, C.B., auvent, très propre. Endroit tranquille. Libres imm. 1er sept. 562-3155, 823-9347

AVEC BEAU TERRAIN et remise à Ascot Corner, vendu tel quel, sans garantie, 27 000\$ comptant, non nég. S.V.P. agents s'abstenir. Tél. 565-9672

ROULOTTE BELLEVUE 1974, 13 pi, toilette frigo, poêle, très propre. 2 000\$. 514-539-0719

8 TERRES-TERRAINS À VENDRE

GRAND LAC ST-FRANCOIS Directement sur le lac, prêt à construire, boisé, belle grève privé, aqueduc. 418-449-1310

TERRAIN À VENDRE 75x135, près CHUS, travaux permis payés. Faut vendre. Prêt à négocier. 823-7149

TERRE À BOIS 200 acres, zone blanc, à 10 min. du Carre. four. 823-6298, 846-0126

41 APPARTEMENTS ET LOGEMENTS À LOUER

105 LOMAS 3 1/2, 4 1/2 PCES - SECURE ASCENSEUR-PISCINE

Rénovés, chauffés, eau chaude. Vainq PROMENADES KING. 563-3585, 564-1006

1115-1135 J. FLEURIS EST-CHAUFFÉS

3, 3 1/2, 4, 4 1/2, eau chaude, meubles à désirer. FACE ÉCOLE, PARC, DEPANNEUR, AUTRES. 829-1273, 820-0181, 829-1244, 563-4359

1205-1225 J. FLEURIS 3 1/2, 4 1/2 PISCINE - EST TRÈS MODERNES

Meublés si désiré. VOISIN ÉCOLE, AUTOBUS, PARC. 564-7095, 563-5987, 829-1244.

1226 VERONIQUE EST, 4 1/2 pces, style condo, 2e étage, dans quadruple récent. 563-9618 ou 820-4582

1345-55 KINGSTON Logement subventionné. Beau grand 4 1/2, dans l'Ouest. Prix selon vos revenus. 566-5161.

142 WELLINGTON SUD, 2 1/2, 4 1/2, 5 1/2, meubles, ch., eau ch., élect. fournie, livres imm. Tél. 566-0988, 821-0830

151 KING OUEST 4 1/2 chauffé, eau chaude, poêle inclus, 310\$/mois. 569-7365.

155 LOMAS 1 1/2, 3 1/2 pces, meubles, eau chaude. 563-9175, 821-6681

1580 BD ALEXANDRE 3 1/2 et 4 1/2, meubles si désiré, en trée lav.-séch. Entièrement rénové. Prix avantageux. 562-1765.

1595 GOYETTE, 3 1/2, 4 1/2, 5 1/2, livres, 290\$ et +, ch., eau ch., meubles inclus. 829-9126, 569-6634

1616 LAROCQUE, 4 1/2 pces, chauffé, eau chaude. 569-1636.

1666 CHAGNON (OUEST) 4 1/2 chauffé, eau chaude. 3685 Tél. 566-5161.

1671 LAROCQUE, 4 1/2 pces, 874 LAROCQUE, 5 pces, chauffés, eau ch., 300\$/mois. Tél. 565-4866, 822-8872.

1672 LEDOUX - 3 1/2 Dans l'ouest, 358\$ chauffé, eau ch., élect. Tél. 566-5161.

1775 GOYETTE 4 1/2, ch., eau ch., libre imm. Inter-com à l'entrée. Tél. 562-2781, 346-7898.

33 CHAMBRES ET PENSION - 3e AGE

EST-VOISIN HÔPITAUX s.-bain privé, exc. nourriture. Inf. 563-2307, 564-3124

RESIDENCE POUR GENS AGÉS avec toutes commodités, grand solarium et grand cour. Voisin du dépanneur. Câble Trans-Vision. Ch. à 550\$. Au 401, 7ème ave. Nord. Tél. 346-3194.

41 APPARTEMENTS ET LOGEMENTS À LOUER

BANQUE DE LOGEMENTS SERVICE GRATUIT

NORD 346-0833 OUEST & CENTRE 823-0012 EST 829-1244 LENNOX 822-0763 MAGOG 847-0314 AUTRES SECTEURS 564-1006

PROMOTION DE LA SEMAINE Spéciaux sur location de meuble

1 1/2, 2 PCES Grands, propres 715, 13e. avenue nord. 562-2727, 822-4308

NORD, LUNIK - GRAND 3 1/2 entrée lave-vaiss., impeccable. libre-imm. 457\$ Gilles. 823-1847/562-2333

1 1/2, 2 1/2, 3 1/2, 4 1/2, 5 1/2 poss. semi-meuble ou meuble, logements rénovés à neuf, secteur ouest. Poss. 1 mois gratuit. 563-9040, 569-5332, 822-3656

1 1/2, 2 1/2, 3 1/2, 4 1/2, 5 1/2 Vaste choix, bon prix. 346-3325

1 1/2, 2 1/2-3 semi-meublé, ch. eau ch., 1253 King O., rénovés à neuf, 260\$ et plus. 565-0301

1 1/2, 3 1/2, 4 1/2, 5 1/2 PLACE ANNIE NORD-PISCINE

Chauffés, eau chaude, meubles si désiré. 670 Mc Gregor app. 201. 563-4809, 564-1006

1 1/2, APP. CAPRI 1755 Prospect, très propre. Libre 569-1802

1 1/2-2 1/2-3 1/2-4 1/2 PCES meubles si dés., buanderie. Est et centre-ville. 564-3029

1 1/2-2 1/2 TRES GRANDS Nord. Meublés, chauffés, eau ch., concierge, buanderie. Très propre. Endroit tranquille. Libres imm. 1er sept. 562-3155, 823-9347

1025 A 1085 JARDINS FLEURIS (EST) 4 1/2, demi s-sol 3895 4 1/2 sur étage 4045 5 1/2, 4415

1045 LACOMBE, EST 3 1/2, 4 1/2

Chauffés, eau chaude, meubles si désiré. Tranquilles. 346-2960, 829-1244.

41 APPARTEMENTS ET LOGEMENTS À LOUER

1905 GOYETTE, 3 1/2, meublé, s-meublé, ch., eau ch., élect., libre imm. 821-9970

1645 LEDOUX, 5 1/2, ch., eau ch., stat. 563-0997.

1945 GOYETTE (OUEST) 5 1/2, 3575 4 1/2, 3265 3 1/2, 2835 chauffés, eau chaude. 566-5161

1 A 2 MOIS GRATUIT CHUS

EST. Prés école, centre d'achats, autobus et école. 3 1/2, 4 1/2. Tél. 566-2016, 562-1457, 829-5644.

1 c.c.-2 c.c.-3 c.c. RÉSIDENCES OXFORD LENNOXVILLE

Meublés ou non, grands logements. Paysager, tranquille. 96 OXFORD CR. 821-9912 94 OXFORD CR. 564-0106 92 OXFORD CR. 822-8946 103 OXFORD CR. 822-0763 BUR. 564-1006

1er AOUT 3 1/2, 4 1/2, 5 1/2

Beaux logs., endroit tranquille. Besoin d'un concierge sur place. Pour info: 566-5161.

1er AOUT 4 1/2, sous-sol: 375\$ 4 1/2, sur étage: 390\$

1475 BD ALEXANDRE, gr log chauffés, eau chaude fournie. Endroit tranquille. Concierge sur place. 346-5161.

1er AOUT 4 1/2, 395\$ - 5 1/2, 460\$

1410 LAROCQUE, log chauffé, Universitaires livres imm., aout et sept. 563-8205.

1X4 1/2 DUPLIX

Secteur universitaire, très grands pces, chauffés, eau chaude. Tél. 564-2196, 563-1348.

2 1/2, 3 1/2, 4 1/2, 5 1/2 Vaste choix, bon prix. 346-3325.

2 1/2, 3 1/2, 4 1/2 CENTRE-VILLE

Meublés, ch., eau ch. Buanderie. Prix compétitifs. Près nord serv. 562-3980, pag. 829-8608.

2 1/2, 3 1/2, 4 1/2 PL TERRILL

EST, près CEGEP, voisin parc. Chauffés, eau chaude, meubles si désiré. 563-9548, 829-1244, 564-1006

2 1/2, 3 1/2, OUEST

prés centre, frais peints, meubles ou semi-m., ch. eau ch., buanderie, stores, aout, sept. 564-6015

1er ARRIVÉ - 1er SERVI

4 1/2, admissible VIEUX NORD, Sans balcon sur la tête, bois franc, vaicn, t. inclus. Transfert septembre. Tél.: 346-5655

2455 Prospect Studios, 2 1/2, 3 1/2, 4 1/2, 5 1/2, voisin du golf

Immeuble de prestige en béton, incluant piscine, garage, etc. 821-2463 564-1006

2555 Prospect Studios, 2 1/2, 3 1/2, 4 1/2, 5 1/2, voisin du golf

Immeuble de prestige en béton, incluant piscine, garage, etc. 821-2463 564-1006

2555 Prospect Studios, 2 1/2, 3 1/2, 4 1/2, 5 1/2, voisin du golf

Immeuble de prestige en béton, incluant piscine, garage, etc. 821-2463 564-1006

2555 Prospect Studios, 2 1/2, 3 1/2, 4 1/2, 5 1/2, voisin du golf

Immeuble de prestige en béton, incluant piscine, garage, etc. 821-2463 564-1006

2555 Prospect Studios, 2 1/2, 3 1/2, 4 1/2, 5 1/2, voisin du golf

Immeuble de prestige en béton, incluant piscine, garage, etc. 821-2463 564-1006

2555 Prospect Studios, 2 1/2, 3 1/2, 4 1/2, 5 1/2, voisin du golf

Immeuble de prestige en béton, incluant piscine, garage, etc. 821-2463 564-1006

2555 Prospect Studios, 2 1/2, 3 1/2, 4 1/2, 5 1/2, voisin du golf

Immeuble de prestige en béton, incluant piscine, garage, etc. 821-2463 564-1006

2555 Prospect Studios, 2 1/2, 3 1/2, 4 1/2, 5 1/2, voisin du golf

Immeuble de prestige en béton, incluant piscine, garage, etc. 821-2463 564-1006

2555 Prospect Studios, 2 1/2, 3 1/2, 4 1/2, 5 1/2, voisin du golf

Immeuble de prestige en béton, incluant piscine, garage, etc. 821-2463 564-1006

2555 Prospect Studios, 2 1/2, 3 1/2, 4 1/2, 5 1/2, voisin du golf

Immeuble de prestige en béton, incluant piscine, garage, etc. 821-2463 564-1006

2555 Prospect Studios, 2 1/2, 3 1/2, 4 1/2, 5 1/2, voisin du golf

Immeuble de prestige en béton, incluant piscine, garage, etc. 821-2463 564-1006

2555 Prospect Studios, 2 1/2, 3 1/2, 4 1/2, 5 1/2, voisin du golf

Immeuble de prestige en béton, incluant piscine, garage, etc. 821-2463 564-1006

2555 Prospect Studios, 2 1/2, 3 1/2, 4 1/2, 5 1/2, voisin du golf

Immeuble de prestige en béton, incluant piscine, garage, etc. 821-2463 564-1006

2555 Prospect Studios, 2 1/2, 3 1/2, 4 1/2, 5 1/2, voisin du golf

Immeuble de prestige en béton, incluant piscine, garage, etc. 821-2463 564-1006

2555 Prospect Studios, 2 1/2, 3 1/2, 4 1/2, 5 1/2, voisin du golf

Immeuble de prestige en béton, incluant piscine, garage, etc. 821-2463 564-1006

2555 Prospect Studios, 2 1/2, 3 1/2, 4 1/2, 5 1/2, voisin du golf

Immeuble de prestige en béton, incluant piscine, garage, etc. 821-2463 564-1006

2555 Prospect Studios, 2 1/2, 3 1/2, 4 1/2, 5 1/2, voisin du golf

Immeuble de prestige en béton, incluant piscine, garage, etc. 821-2463 564-1006

2555 Prospect Studios, 2 1/2, 3 1/2, 4 1/2, 5 1/2, voisin du golf

Immeuble de prestige en béton, incluant piscine, garage, etc. 821-2463 564-1006

2555 Prospect Studios, 2 1/2, 3 1/2, 4 1/2, 5 1/2, voisin du golf

Immeuble de prestige en béton, incluant piscine, garage, etc. 821-2463 564-1006

41 APPARTEMENTS ET LOGEMENTS À LOUER

1er SEPTEMBRE, 3 1/2, 4 1/2, 5 1/2 pces, près Université. Meublés si désiré. RESERVEZ MAINTENANT. Rendez-vous 2065 Belvédère Sud. Tél. 346-9881.

1 1/2 et 2 1/2 - CENTRE-SUD 1 1/2 à 225\$, 2 1/2 à 250\$. s-meublé, eau ch. fournie. 563-7548

1 MOIS GRATUIT, 4 1/2 petit bloc, 2 balcons, 823-9988

1 MOIS GRATUIT 3 1/2, 4 1/2, 5 1/2 - EST

Meublés si désiré. Rue La combe. 563-4303, 563-4621.

1 MOIS GRATUIT 4 1/2, électricité, eau ch. et chauff. gratuits, entrée lav.-séch., frais peints, stat. avec prise.

1er AOUT 4 1/2, électricité, eau ch. et chauff. gratuits, entrée lav.-séch., frais peints, stat. avec prise. 1er AOUT 4 1/2, électricité, eau ch. et chauff. gratuits, entrée lav.-séch., frais peints, stat. avec prise. 1er AOUT 4 1/2, électricité, eau ch. et chauff. gratuits, entrée lav.-séch., frais peints, stat. avec prise.

1 MOIS GRATUIT 4 1/2, électricité, eau ch. et chauff. gratuits, entrée lav.-séch., frais peints, stat. avec prise.

1 MOIS GRATUIT 4 1/2, électricité, eau ch. et chauff. gratuits, entrée lav.-séch., frais peints, stat. avec prise.

1 MOIS GRATUIT 4 1/2, électricité, eau ch. et chauff. gratuits, entrée lav.-séch., frais peints, stat. avec prise.

1 MOIS GRATUIT 4 1/2, électricité, eau ch. et chauff. gratuits, entrée lav.-séch., frais peints, stat. avec prise.

1 MOIS GRATUIT 4 1/2, électricité, eau ch. et chauff. gratuits, entrée lav.-séch., frais peints, stat. avec prise.

1 MOIS GRATUIT 4 1/2, électricité, eau ch. et chauff. gratuits, entrée lav.-séch., frais peints, stat. avec prise.

1 MOIS GRATUIT 4 1/2, électricité, eau ch. et chauff. gratuits, entrée lav.-séch., frais peints, stat. avec prise.

1 MOIS GRATUIT 4 1/2, électricité, eau ch. et chauff. gratuits, entrée lav.-séch., frais peints, stat. avec prise.

1 MOIS GRATUIT 4 1/2, électricité, eau ch. et chauff. gratuits, entrée lav.-séch., frais peints, stat. avec prise.

1 MOIS GRATUIT 4 1/2, électricité, eau ch. et chauff. gratuits, entrée lav.-séch., frais peints, stat. avec prise.

1 MOIS GRATUIT 4 1/2, électricité, eau ch. et chauff. gratuits, entrée lav.-séch., frais peints, stat. avec prise.

1 MOIS GRATUIT 4 1/2, électricité, eau ch. et chauff. gratuits, entrée lav.-séch., frais peints, stat. avec prise.

1 MOIS GRATUIT 4 1/2, électricité, eau ch. et chauff. gratuits, entrée lav.-séch., frais peints, stat. avec prise.

1 MOIS GRATUIT 4 1/2, électricité, eau ch. et chauff. gratuits, entrée lav.-séch., frais peints, stat. avec prise.

1 MOIS GRATUIT 4 1/2, électricité, eau ch. et chauff. gratuits, entrée lav.-séch., frais peints, stat. avec prise.

41 APPARTEMENTS ET LOGEMENTS À LOUER

4 1/2 PCES. Super grand OUEST. Autobus à la porte. Pres de tous services. Libre IMMÉD. Tél. 346-9881.

4 1/2 PCES. Très grand moderne OUEST rue ANDRE Libre IMMÉD. Rendez-vous 2065 Belvédère Sud. Tél. 346-9881.

4 1/2 PCES chauffé, eau chaude, const. béton, 4555 mois. Tél. 346-8863, 569-4943.

5 1/2 PCES. 185 WILSON Pres Carrel, ch. eau ch. frais pent. balcon, 2e étage. 1er octobre 565-9249, 569-9796.

5 PCES, 1421 WELLINGTON 3005 mois, 562-5582.

5 PCES, 285 SHORT, pl. bois franc, frais pent. spécial pour étudiant. 3805/mois. Tél. 820-5075.

5 1/2 PCES * Duplex, 121 Léger, 1er plancher, moderne, remis, cour arrière. Libre IMMÉD. 566-8690.

5 1/2 PRES CEGEP 3005/mois non chauffé, non éclairé. Tél. 346-9741 ou 846-2053.

6 1/2, 5 1/2, 4 1/2, 2 1/2 Secteur Universitaire, Fleurimont & Centre-ville. Tél. 823-6284.

7 1/2 PCES - CENTRE VILLE ch. rénové, 5605/mois. Tél. 846-6113.

865 WALSH 4 1/2 pces, chauffés, eau ch. lib. bres imm. 823-0170, 564-3051, cell. 820-6963.

910 DES BLES 3, 5 pces, chauffés, eau ch. four ne, non éclairé, 2 mois gratuits. Occupation IMMÉD. 565-7201.

945 et 975 QUATRE SAISONS VOISIN GALERIES QUATRE SAISONS 3 1/2, 4 1/2, 5 1/2, chauffés, modernes, remis, libre 820-3308, 562-4522, 564-1006.

950 PORTLAND, vieux nord, pr. CEGEP, gr. 3 1/2, louxueux, libre imm., s-meuble ou non. Tél. 346-4225.

991 McMANAMY (PRES UNIVERSITÉ) Studio, 3055 chauffés, eau chaude, 566-5161.

A LOUER: AUBAINES EST, 4 1/2, disponible. Jour. 822-3839. Soir et fin de sem. 566-5152.

AOKIMUK 3 1/2, 4 1/2, 5 1/2, 6 1/2 GRANDS MARQUETTERIE/GARAGE chauffés, eau ch. piscine. Meubles si désiré. Tél. 829-2571, 564-1006.

APP. GALT SEMI-MEUBLE GRATUIT SECTEUR UNIVERSITAIRE 3 1/2, 4 1/2, 5 1/2 pces, eau ch. four ne, meubles si désiré. 2725 2705 et 2755 Galt Ouest. 563-1348, 564-2196, 566-8089.

APP. LE CONCORDE A partir de 3005 3 1/2, 4 1/2, 5 1/2 pces, Ultra-moderne, site idéal. Libres IMMÉD. Quartier Universitaire. 880 Jolys, 562-7345, 562-0885. 562-4522, 564-1006.

APP. S.D.R. 916 JOGUES Grands 3 1/2 pces, chauffés, eau chaude, très propres. Endroit paisible. 569-2873, 823-6209.

ATTENTION URGENT! 4 1/2 235 Place Cardinal, beau et très grand, rue sans issue, bien éclairé, chauffé et eau ch. 4255/mois. Libre sept. 569-8328.

AVIS AUX ETUDIANTS PRES CEGEP Studio, chauffé, éclairé, eau chaude, fournie. Rue Goupil. 821-4074, 564-1006, 346-2960.

AVOIR - STUDIOS PRES CEGEP Meubles, énergie incluse, im- meuble récent. Voin par CEGEP. 687 Goupil. 821-4074, 564-1006.

BANQUE DE LOGEMENTS 3 1/2, 4 1/2, 5 1/2 pces, si désiré. SERVICE 24 heures, 7 jrs/sem. Pres université. Rendez-vous 2065 Belvédère Sud. 569-4977.

BD ALEXANDRE Gr. 4 1/2, chauffé, eau ch. fournie. 4105/m 2 mois gratuits. 564-7074, 820-4594, 563-5639.

BEAUSPÉCIAUX 1 1/2, 2 1/2, 3 1/2, 4 1/2, 5 1/2 Vaste choix, bon prix. 346-3325.

Bord de l'eau Beau 3 1/2, s-meuble, 1 compris, 5 min. centre-ville, 2 min. parc, près tous services. Tranquille. Libre sept. 823-0991.

BORD LAC DES NATIONS 1 1/2, chauffé, eau chaude, semi-meuble. 562-2482, 845-2697.

CEGEP: GRAND 3 1/2 Moderne, face cégep. 3555/mois. 569-6193, 418-486-2143.

CENTRE-VILLE, rue Alexandre, près services, 3 1/2, 4 1/2, 5 1/2, eau ch. Libres. 845-5969.

41 APPARTEMENTS ET LOGEMENTS À LOUER

*** EST 265 CODERE ** 4 pces, rénove, peinture n. ch. 1er plancher. 3325/mois. *** EST 945 PAPINEAU **

3 1/2 pces, s-sol, ch. eau ch. ecl. entrée lav-séch, asp. cent. 3505/mois.

*** EST 945 PAPINEAU ** 5 1/2 pces, 2e plancher, ch., eau ch., asp. centr., libre 1er nov. 4705/mois. Tél. 565-9707 ou 563-7730.

EST, 180 HOCQUART 4 1/2, chauffé, eau ch. 562-6441.

EST, 2 MIN. CEGEP. 1 1/2 à 3 1/2, meubles, modernes, spacieux, poss. ball 10 mois. lib. bres imm. Tél. 565-1377.

EST, 4 1/2 PCES chauffé, eau ch., armoires et tapis rénovés. Meuble onon. Tél. 823-7431 ou 849-4551.

EST, 4 1/2 PCES frais pent, cul-de-sac. Tél. 823-7501, 346-0653.

EST, 502 KING EST. 3 1/2 eau ch., poêle, réfrig. fournis. 514 King est. 3 1/2 eau ch. fournie. Jour. 563-1212, soir. 829-1373 Raphaël.

EST, 705 13e Avenue N., 3 pces, 3205 à 3355 tout compris. 566-0956, 822-4644.

EST, PRES DU CEGEP 3 1/2 semi-meuble, non chauffé, eau ch. 2905/mois. Tél. 346-9741 ou 846-2053.

EST, rue DES PIVOINES 5 1/2, s-sol, 3885 chauffés, eau chaude. 566-5161.

EST-1 1/2, 3 1/2, 4 1/2, 5 1/2 RUE SANS ISSUE Chauffés, eau chaude, meubles si désiré. 975 rue LACOMBE. 564-6960, 829-1244.

EST 400, 12e AVENORD 3 1/2 ch., eau ch., rénové. 822-3341.

EST, 822 KING EST. 3 1/2, 4 1/2 pces dans un 8 logements. Tél. 822-2560 ou 822-5844.

ETRE EN VILLE ET VIVRE CAMPAGNE 1/2 mille de l'université, 2440 ch. Ste-Catherine, 3 1/2, 4 1/2, 2 log. neufs dans triplex, pl. bois franc, site enchanteur. Si tu vis l'été, tu vas le louer! 565-1585.

ETUDIANT(ES) 2 1/2, 3 1/2, 4 1/2 entre 3005 et 3755 Pres Université Meubles si désiré. 346-7898.

ETUDIANTS (ES) Centre-ville 1 1/2 pce à partir de 1955-2005 Chauffés, meubles ou non. Pres de tous les services et autobus. 829-5644, 863-6594.

ETUDIANTS (ES) Tu es étudiant (e)? Tu veux étudier dans le calme? 3 1/2, 4 1/2, 5 1/2 pces. Meubles si désiré. Tél. 346-9881.

ETUDIANTS 1 1/2, 2 1/2, 3 1/2, 4 1/2, 5 1/2 Vaste choix, bon prix. 346-3325.

ETUDIANTS 350\$ à 385\$ Pres Univ., 4 1/2 meuble, table de travail, ch., eau ch., buanderie, asp. mural, balcon, très propre. 563-2221, 563-0403, 569-9392.

ETUDIANTS CEGEP ou CHUS 3 1/2, 4 1/2, 822-1341.

ETUDIANTS Ovest, près Université et Mont Bellevue, tranquille, 1085 & 1025 des Séigneurs, 1 1/2, 3 1/2, 4 1/2, chauffés eau ch. fournie, meubles si désiré. 569-6079.

* FACE CEGEP * 1 seuil 4 1/2, face à rivière, vue magnifique, 385 Kennedy, 4605. Inf. 822-0467.

FLEURIMONT BEAU 5 1/2 1991 rue Allard sud, libre, repent, spacieux, près école. 820-7335, 566-5780.

GRAND 4 1/2 très propre, chauffé, eau ch. stat., rue tranquille, près mont Bellevue. 846-3587, 823-2143, 563-6777.

GRAND 5 PCES, 4405 ch. eau ch. vieux nord, peinture, prélat, tapis neufs, libre imm. Tél. 565-4135.

GRAND LOG. 8 1/2 PCES situé aux limites de Sherbrooke, quartier Est, à proximité de l'autoroute 10. Libre imm. 562-6217 ou 562-3539.

GRANDS 3 1/2, 4 1/2, 5 1/2, près Mt. Bellevue, tranquille, service conciergerie. 565-5297.

GRANDS 4 1/2, chauffés, eau chaude, Rue Bertrand et Jogues. 846-4604.

L'HERMITAGE Luxueux 1 1/2, 3 1/2, 4 1/2, 5 1/2 Béton, insonorisés, chauffés, piscine int., nombreux services. 1120 Jogues. 346-4742, 563-7715.

LE BEAU GITE 655 MCGREGOR 3 1/2, 4 1/2 pces, chauffé, eau chaude, fournie, endroit propre & paisible. Prix raisonnable. S'adresser app. 210. 346-6163, 823-6209.

41 APPARTEMENTS ET LOGEMENTS À LOUER

NORD, 2740 MESY grand 5 1/2, bêtise récente, compteur, lav. intercom. Tél. 823-7431 ou 849-4551.

NORD, 422 VIMY 4 1/2, rénové non ch. eau ch. pl. bois franc. 4655/mois. 563-1639.

NORD, 450 CHATEAUGUAY 5 1/2 dans triplex récent, grand salon et s. diner, endroit tranquille. 823-7431, 849-4551.

NORD, 5 1/2, rue LEO LALIBERTE, style condo, dans petits immeubles. 1 moi gratuit. 346-7898.

NORD, 730 DUMAYRIE, coin Beaudry, 4 1/2, eau chaude. 565-9893, 822-0616.

NORD, chauffés, 1 1/2, 3 & 4 pces. 2985 à 4165, bonne grand. 566-6778, 565-0737, 565-0764. Bur. 3003 Richard.

NORD, domaine Rustique 1er sept. 3 1/2 de choix, spacieux, tapis, piscine, conciergerie, esp. paisible. C'est spécial. Prix intéressant. 823-4121, 565-0204, 822-8046.

NORD, eau chaude fournie, 4 & 5 pces, grand espace vert. 4025 et 4735 Choix de décor et de modèles, tous 566-8778, 565-0737, 565-0764. S'adresser au 3003 Richard.

NORD, LUNIK 165 CANDIAC

Angle Lionel-Groulx 1 1/2 à 5 1/2 pces, chauffés, ascenseur, piscine int., sauna, salle d'exercices. 823-2034, 566-6778.

NORD, PROSPECT, Grands 3, 4 & 5 pces, lib. bres imméd. Tél. 562-9317, 829-1534.

NORD, sect. St-Charles Garnier. Très grands 4 1/2, style condo. 2 balcons par log. Pres de tous les services. Fait voir. 346-5979, 849-7000.

NORD, SECTEUR RICHARD, CHOIX DE DÉCOR, 1 1/2 à 5 1/2, Ascenseur, autobus, parc. Vitr. Au 3003 Richard, 566-6778, 565-0737, 565-0764.

NORD, ST-CHARLES GARNIER Gr. 5 1/2 spacieux, style condo, bain bouillonnant, tapis mur à mur, ventilateur, 5600/mois, non ch. non ch. Eau ch. 4 1/2, demi sous-sol. 4505, 821-0160, 563-1291.

NORD, TRES GRAND 3 1/2 PCES planchers bois franc, chauffé, eau ch. 2905/mois. Libre IMMÉD. Tél. 563-5855.

NORD-2 1/2 CHAUFFÉ-ÉCLAIRÉ semi-meuble ou meuble, propre, balcon, beau secteur. Libre 1er sept. 569-2159.

NORD 2 1/2 PCES Centre d'achat King, ch. eau ch., poêle, réfrig., 2855/m. Tél. 821-0509.

NORD 4 1/2, Promotion 3955 + mois gratuit. Chauffé, eau ch. fournie, petit imm. 563-0188, 820-1311.

NORD J-CARTIER Très gr. 3 1/2 ch., eau ch., tranq., conc., asp. m. ou s-meuble. Très sécuritaire. 562-4902, 562-6206.

NORD PRES CARR. ESTRIE 4 1/2, 5 1/2 pces, chauffés eau chaude. 822-3000.

NORD PROMOTION SPÉCIALE Rue Montréal, près CEGEP. 1 1/2, 3 pces. S-meubles ou non. lib. bres. 563-6817, 569-8991.

NORTH HALTAY CONDOS DÉPÊCHE-VOUS! Vivez hors du temps dans une région enchanteuse spacieuse. À partir de 3005. LOCA CLUB ESTRIE 820-1311.

NOUVEAU NORD Grands 4 1/2 chauffés, eau chaude, Pres autobus. 3505 à 4055. Tél. 823-8197.

NOUVEAU NORD Pres de Léger, 3 1/2, 4 1/2, chauffés, eau chaude, refaits à neuf. Tél. 346-5551.

QUEST-4 1/2 *** Ch. eau ch. fournie, pl. bois franc, RÉNOVÉ, très propre. Tél. 563-2070 ou 864-6840.

QUEST, 1010 COURCELETTE 3 1/2 pces, août, chauffé, eau chaude. 563-6186, 829-1534.

QUEST, 420 McMANAMY, 3 1/2 lib. bres. IMMÉD. Tél. 821-2540, 829-1534.

QUEST, Dunant et Chagnon, 4 1/2, chauf., eau ch. 2 balcons. Pres des services. 829-1356.

QUEST - RUE BACHAND, 2 min. Univ. gr. 5 1/2 dans triplex, ch., eau ch., libre 1er sept. 5955/mois. 564-0704.

QUEST 2 1/2-3 1/2-4 1/2-5 1/2 Vaste choix, bon prix. 346-3325.

QUEST 4 1/2, 5 1/2 1 MOIS GRATUIT Chauffés, eau ch., conciergerie. Repentins, vertiflex, ventilateur. Impeccables. Libres IMMÉD. Tél. 563-7889.

41 APPARTEMENTS ET LOGEMENTS À LOUER

QUARTIER EST, près 4 Saisons, app. 2 1/2 pces, meublé, à louer dans un 5 logs., endroit tranquille. Libre IMMÉD. du 1er sept. 864-4655, 823-4757.

QUARTIER UNIVERSITAIRE, GRANDS 4 1/2, 3 1/2 pces. Chauffés, eau chaude fournie, balcon, aspirateur, masonis. aisé, etc., libre juillet, août, sept. 346-1223, 562-0885.

ROCK FOREST - AUBAINES, 3 1/2, 4 1/2, chauffés, eau ch. 4801 Pavillon, Libres juillet, 823-2758, 564-3295.

ROCK FOREST 3 1/2, 4 pces, beau mm récent, très propres. Belle clientèle. Tél. 847-0220, 821-0601.

ROCK FOREST

5288 Gaspé, 4 1/2, imm. récent en béton, 100% épreuve feu. Log. de qualité, sécuritaires et confortables, propriété impeccable. Prix compétitifs. 566-2101, 820-4294, 822-3916.

SECTEUR DUNANT 3 1/2 pces, rélat. à neuf, chauffé, semi-meuble, 3255/mois. 1 moi gratuit. Tél. 562-1123.

SHERBROOKE EST Grand 4 1/2, très rénové, chauffé, eau ch. fournie, entrées lav-séch. Libre IMMÉD. 3255. Tél. 846-3112.

SOUS-LOCATION Beau 4 1/2, quartier nord, près du Carrefour de l'Estrie. 780-7677.

SPECIAL fournie, eau ch., 1740 RUE CONSEIL 562-3349, 822-5844.

ST-ELIE, près route 55, 3 1/2, 5 1/2 pces, eau chaude. 563-8861, 569-1636.

VIEX NORD 7 1/2 SUR 2 ETAGES 5 c.c., eau ch., chauffé, eau ch. 421 Elisabeth, 564-1006.

42 APPARTEMENTS À PARTAGER MAISON DE CAMPAGNE à partager, Ch. North Hatley. 2755/mois non-fourné. Tél. 569-6475.

43 MAISONS À LOUER 1er SEPT. AU JERMIAL fournie, eau ch., meuble, 2 c.c., bord du plat Lac Magog. 5 milles de l'université, comprenant foyer, lav-séch., lav-vaiss., prix: 495\$/mois non chauffé. Léandre Mercier. 864-4904.

20 MIN. DE SHERBROOKE, libre. Apr. 19h. 846-6199.

DIRECTEMENT BORD LAC MAGOG, Ciel, maison, c.c., foyer, bien éclairé, grand terrain, garage. Libre 1er septembre. 5505/mois. Tél. 864-7117, 822-7823.

* FLEURIMONT * Pres de tous les services à 2 min. de l'autoroute. Beau bung. bien éclairé. 5 c.c., 2 s. de bain, 2 salons, s-sol entièrement fini, chauffage bi-énergie, abri d'auto. Remises. 7305/mois. A voir absolument. Libre IMMÉD. 822-1600, 823-0804.

PETIT LAC MAGOG 363 Bernard, 2 c.c., pisc., sept à mai. 565-4866, 822-8872.

45 CONDOMINIUMS À LOUER 5 1/2 BORD DU LAC, toit cathédrale, foyer, piscine, grand stationnement, meuble ou non. 6505/mois. 820-5140.

CONDO 4 1/2, Jardin Condonia, 1950 à Montréal, milles de Sherbrooke. Recherche appartement. 864-4655, 823-4757.

MAGOG, BORD DE L'EAU 1 1/2 pces, ch. pisc., sept à mai. 565-4866, 822-8872.

47 LOCAUX À LOUER 151 KING OUEST Approx. 1000 pi. ca. chauffé, eau chaude. Tél. 569-7365.

2000 PIER 3 5000 pi. ca. ou 7000 et 700 pi. ca. pouvant être divisés, 2e étage. Rue Alexandre. Bon pour bureau, commerce, etc. 822-8785, 514-866-2282.

2630 KING O. 500 A8, 000 PI. CA. vaste stationnement, aménagé selon vos besoins, libre imm. Tél. 829-2556.

COIN BERTRAND-FABI et BD BOURQUE, voisin rest. Chez Ti-Bob. 800 pi. ca., entrée privée. 864-4757, 864-4723.

DRUMMONDVILLE 315 rue Rhéa, face à Rose Drummond et à la Transcanadienne. A louer: 7700 à 10050 pi. ca. Haut-tr. libre 24 pi., sans colonne. Idéal PME, entrepôt. 819-374-7914.

KING OUEST près de Boulevard Jacques Cartier, local commercial, situé au rez-de-chaussée, vitrine pleine grandeur, superficie de 3000 pi. ca. Avec grand stat. 821-0601 ou 847-0220.

LOCAL 550 pi. ca. 1036 King E. Immeuble 1988, vitrine, vue sur la ville, air clim. Idéal bureau ou professionnel. 6005. Libre 820-0306, 829-1011.

LOCAL Commercial 600 pi. ca. 71, rue King Est. 4505/mois, chauffé. 346-3677, 562-2959.

LOCAUX À LOUER Gestion Gaston LaVoie 566-8220.

MARQUETTE, 900 pi. ca., près Palais de Justice. Idéal bureau d'avocats, comptables. Jour. 569-9725, soir. 563-5351.

53 CHALETS À LOUER

AU BORD LAC ORFORD chalet hivernisé, équipe, qual. privé, plage, sable. 1-514-297-3232.

OLD ORCHARD BEACH chalet 254 et 405, app. 705, prix en argent canadien à compter du 15 août. 819-564-0579.

54 ENTREPÔTS-GARAGES À LOUER GARAGE 30x45 avec office, grand terrain. Idéal pour mécanique ou carrosserie. Libre IMMÉD. 821-2465.

GARAGE UNE PORTE 960 pi. ca. Excellent pour mécanique. Outillage grande cour asphaltée. Rue 222, St-Denis de Brompton. 846-2239.

56 BUREAUX À LOUER 815 KING OUEST, différentes grandeurs, toutes commodités. Pour visiter: 564-4019.

STANSTEAD: Centre professionnel très propre, très achalandé, tout fourni. Aussi clientèle des États-Unis. Prix très intéressants. 876-7001 ou 876-7494.

59 VACANCES CONDOS HAMPTON BEACH, N.H. Beau condo 2 c.c., 2 s. b. n. couches. 8 Disponible à la semaine. 5005 U.S. Pour réservation: 1-603-429-0666.

60 SAUNES ET RELAXATION MASSAGES ÉNERGISÉS Spirituelle, libération, relaxation, équilibre. Énergie: Reiki I-II, Pierrette. 346-7181.

MASSOThÉRAPEUTE GIBRANA 846-2200, 846-3531.

MOMENTS DE DÉTENTE Massages en toute douceur. Tél. 820-6038.

UN BON MASSAGE? pour hommes seulement. Etienne 820-0554.

61 VOYAGES-TRANSPORT TRANSPORT EAST ANGLUS/SHERBROOKE, Recherche transport lundi au vendredi. Départ Sherbrooke entre 7h et 7h45, retour East Anglus après 16h30. 832-4971, demande/Rizotte.

62 PERSONNEL ACCORD LIBRE Agence discrète, indépendante et fiable, pour des gens courtois, humains. Un choix exclusif d'hôtesse et d'escortes de classe, de belle apparence. *821-9250*

ALEX MASSAGE POUR HOMME Tél. 562-9226.

ALLEY-CATS CHARMEUSES DE NUIT De retour avec les plus belles filles de l'Estrie, ou la jeunesse et l'expérience se côtoient. Prêt et bavard. Font de notre agence la NO 1 en Estrie. Déservons les plus gros hôtels et mérites de Sherbrooke et environs. 7 jours, 24 h. Service rapide. CHOIX DE 14 FILLES. Bienvenue touristes. Sherbrooke - Magog - Orford. 562-4600.

CHEZ KATHY SACHA Ouverte de 9h à 24h. 346-7946. Nous engageons.

71 DIVERS A VENDRE

AVEZ-VOUS VÉRIFIÉ VOTRE PETITE ANNONCE? Malgré les efforts du service des petites annonces, il peut arriver qu'une erreur se glisse dans votre annonce.

Vérifiez celle-ci dès la première journée de parution et faites nous part de toutes erreurs qui s'y seraient glissées.

Les Petites Annonces 564-0999 Lundi au jeudi: 8 h 30 à 19 h 30 Vendredi: 8 h 30 à 16 h 30

AVIS

Le personnel au service des petites annonces apporte une attention minutieuse au contenu des textes qui lui sont fournis. Autant que faire se peut, il s'emploie à assurer l'authenticité et la véracité. De plus, nous faisons nôtre la règle dictée par l'article de la loi qui détermine: «Aucun commerçant ne peut dans un message publicitaire, omettre son identité et sa qualité de commerçant».

EPHÉMÉRIDES

(PC) - Lundi, 8 août. Fêtes à souhaiter: Dominique (fondateur des Frères précheurs de l'Ordre des Dominicains, mort en 1221), Cyrille.

Anniversaires historiques: 1992 - Emeute au Stade olympique de Montréal, où les fans de Guns N' Roses sont choqués par un spectacle écœuré.

1990 - Le président Saddam Hussein choisit la confrontation en annonçant l'annexion pure et simple du Koweït et en menaçant les autres Etats arabes du golfe persique.

1989 - La Cour suprême du Canada lève l'injonction empêchant Chantal Daigle de se faire avorter. - Ottawa présente son projet de taxe sur les produits et services.

1987 - Mariage du chanteur québécois René Simard et de Marie-Josée Taillefer à Saint-Sauveur.

1985 - Début du troisième voyage du pape Jean-Paul Deux en Afrique.

1979 - Le cardinal Léger rentre à Montréal pour jouir de sa retraite après avoir séjourné en Afrique. - Robert Burns, ministre d'Etat à la réforme électorale du Québec donne sa démission.

71 DIVERS A VENDRE

TÉLÉPHONE CELLULAIRE avec 100 mémoires, chargeur, batterie, se branche sur l'allume cigarette, ligne payée jusqu'en mai 95. Remarque utile Bonair. Idéal pour camping. Hulle Castrol série 1111. Inf. 566-0878.

72 MEUBLES ET ELECTROMÉNAGERS 2505 & + L'ENSEMBLE, laveuse-sécheuses usagées, avec garantie. SERVICE DE L'ESTRIE, 225 Wellington St. Sherb. Livraison gratuite.

4505 & + L'ENSEMBLE, cuisinière & réfrigérateur usagés, avec garantie. SERVICE DE L'ESTRIE, 225 Wellington St. Sherb. Livraison gratuite.

BUREAU BLANC 505, set de salon en bois franc, inc. 1 divan, 1 berceau, 1 appuie-tête, 2 tables, recouvert à neuf, prix discutable. 821-0209

LES AUBAINES 112 Mob. cuisine + buffet rustique, idéal chambre, mob. salon, lit, superposés, etc. etc. Ouvert le dimanche, fermé lundi. 4495, rte 112, Ascot Corner, 821-2465.

POÊLE RÉFRIGÉRATEUR laveuse, sécheuse 1005 pce. Meubles Conelli: 345-7169

73 MACHINERIE A VENDRE CHEMILLE MUSKEY Bombardier 1973, 2 winchs. Idéal pour bûcheron, exc. cond. LUC ROUTHIER 562-8217. 562-8217. 562-8217. 562-8217.

78 ASTROLOGIE ★ ASTROLOGIE ★ 20 ans d'expérience. Tarot, lignes de mains, interprétation de rêves. Consultez une experte en la matière. ASTRO F. 563-3503.

81 MACHINES A COUDRE RÉPARATION A DOMICILE. Vente machines à coudre. CLAUDE DOYON, 1704 Galt Est. 562-8316, 566-0100.

84 TERRE DE JARDINAGE Fleurimont. Terre tamisée, brune, noire, mélange, avec/sans fumier, sable, gravier, concassé, etc. Petites ou grandes quantités. Avec ou sans livraison + excavation. Tél. 346-9490

TERRE BRUNE ET NOIRE Gravier, concassé, petite et grosse quantité. Service de "backhoe", "bull" et pelle. Spécial terre de remplissage à St-Elle. Tél.: 562-0238

84 TERRE DE JARDINAGE Fleurimont. Terre tamisée, brune, noire, mélange, avec/sans fumier, sable, gravier, concassé, etc. Petites ou grandes quantités. Avec ou sans livraison + excavation. Tél. 346-9490

84 TERRE DE JARDINAGE Fleurimont. Terre tamisée, brune, noire, mélange, avec/sans fumier, sable, gravier, concassé, etc. Petites ou grandes quantités. Avec ou sans livraison + excavation. Tél. 346-9490

84 TERRE DE JARDINAGE Fleurimont. Terre tamisée, brune, noire, mélange, avec/sans fumier, sable, gravier, concassé, etc. Petites ou grandes quantités. Avec ou sans livraison + excavation. Tél. 346-9490

84 TERRE DE JARDINAGE Fleurimont. Terre tamisée, brune, noire, mélange, avec/sans fumier, sable, gravier, concassé, etc. Petites ou grandes quantités. Avec ou sans livraison + excavation. Tél. 346-9490

84 TERRE DE JARDINAGE Fleurimont. Terre tamisée, brune, noire, mélange, avec/sans fumier, sable, gravier, concassé, etc. Petites ou grandes quantités. Avec ou sans livraison + excavation. Tél. 346-9490

84 TERRE DE JARDINAGE Fleurimont. Terre tamisée, brune, noire, mélange, avec/sans fumier, sable, gravier, concassé, etc. Petites ou grandes quantités. Avec ou sans livraison + excavation. Tél. 346-9490

84 TERRE DE JARDINAGE Fleurimont. Terre tamisée, brune, noire, mélange, avec/sans fumier, sable, gravier, concassé, etc. Petites ou grandes quantités. Avec ou sans livraison + excavation. Tél. 346-9490

84 TERRE DE JARDINAGE Fleurimont. Terre tamisée, brune, noire, mélange, avec/sans fumier, sable, gravier, concassé, etc. Petites ou grandes quantités. Avec ou sans livraison + excavation. Tél. 346-9490

84 TERRE DE JARDINAGE Fleurimont. Terre tamisée, brune, noire, mélange, avec/sans fumier, sable, gravier, concassé, etc. Petites ou grandes quantités. Avec ou sans livraison + excavation. Tél. 346-9490

84 TERRE DE JARDINAGE Fleurimont. Terre tamisée, brune, noire, mélange, avec/sans fumier, sable, gravier, concassé, etc. Petites ou grandes quantités. Avec ou sans livraison + excavation. Tél. 346-9490

84 TERRE DE JARDINAGE Fleurimont. Terre tamisée, brune, noire, mélange, avec/sans fumier, sable, gravier, concassé, etc. Petites ou grandes quantités. Avec ou sans livraison + excavation. Tél. 346-9490

84 TERRE DE JARDINAGE Fleurimont. Terre tamisée, brune, noire, mélange, avec/sans fumier, sable, gravier, concassé, etc. Petites ou grandes quantités. Avec ou sans livraison + excavation. Tél. 346-9490

84 TERRE DE JARDINAGE Fleurimont. Terre tamisée, brune, noire, mélange, avec/sans fumier, sable, gravier, concassé, etc. Petites ou grandes quantités. Avec ou sans livraison + excavation. Tél. 346-9490

84 TERRE DE JARDINAGE Fleurimont. Terre tamisée, brune, noire, mélange, avec/sans fumier, sable, gravier, concassé, etc. Petites ou grandes quantités. Avec ou sans livraison + excavation. Tél. 346-9490

84 TERRE DE JARDINAGE Fleurimont. Terre tamisée, brune, noire, mélange, avec/sans fumier, sable, gravier, concassé, etc. Petites ou grandes quantités. Avec ou sans livraison + excavation. Tél. 346-9490

84 TERRE DE JARDINAGE Fleurimont. Terre tamisée, brune, noire, mélange, avec/sans fumier, sable, gravier, concassé, etc. Petites ou grandes quantités. Avec ou sans livraison + excavation. Tél. 346-9490

84 TERRE DE JARDINAGE Fleurimont. Terre tamisée, brune, noire, mélange, avec/sans fumier, sable, gravier, concassé, etc. Petites ou grandes quantités. Avec ou sans livraison + excavation. Tél. 346-9490

84 TERRE DE JARDINAGE Fleurimont. Terre tamisée, brune, noire, mélange, avec/sans fumier, sable, gravier, concassé, etc. Petites ou grandes quantités. Avec ou sans livraison + excavation. Tél. 346-9490

84 TERRE DE JARDINAGE Fleurimont. Terre tamisée, brune, noire, mélange, avec/sans fumier, sable, gravier, concassé, etc. Petites ou grandes quantités. Avec ou sans livraison + excavation. Tél. 346-9490

84 TERRE DE JARDINAGE Fleurimont. Terre tamisée, brune, noire, mélange, avec/sans fumier, sable, gravier, concassé, etc. Petites ou grandes quantités. Avec ou sans livraison + excavation. Tél. 346-9490

84 TERRE DE JARDINAGE

EXCAVATION HENRI JETTE & FILS Terre à pelouse et jardin avec ou sans fumier, sable, gravier, concassé, etc. Petites ou grandes quantités. Excavation de tous genres. Tél. 821-0471, rés. 829-9708.

TERRE À JARDIN Terre noire Livraison Satisfaction garantie 820-4095 ou 823-8254

85 TERRE POUR PELOUSE TOURBE DE CHAMPS livrée, posée et entretien de tout genre. Tél. 564-2878

86 DEMANDE A ACHETER ACHETONS syst. de son haute fidélité, T.V., vidéos, instruments de musique, caméras, armes à feu, bijoux, etc. Libre ÉCHANGE Enr.: 822-3545.

87 DEMANDE A ECHANGER LAC MAGOG condo 4 1/2, piscine, bord lac, quasi, 69 900\$. Contre auto bateau, moto. Tél. 514-466-2773

88 INSTRUMENTS DE MUSIQUE POURQUOI PAS UN INSTRUMENT DE MUSIQUE CET ÉTÉ AVEC SÉRIE DE COURS DÉBUTANT MAINTENANT? Grand choix de guitares, amplis, claviers. Enrs. de batteries 5 mcs. spéc. 4885. Venez nous voir. Visa-Mastercard acceptées. PAINCHAUD MUSIQUE 825 rue Short, Sherbrooke (à l'angle Place Belvedere)

RECHERCHONS ANCIENS INSTRUMENTS musicaux Gibson, Ovation, Gretsch, etc. Payons comptant. Libre ÉCHANGE Enr.: 822-3545.

91 ORDINATEURS SPECIAL RETOUR A L'ECOLE 486 20X, 66, 4 megs, SVGA, souris, 2 cd. dur. VLB. 1 495\$. Livraison possible. Inf. 6845bd. Tschereau, Brunsard, frais vrs: 514-676-5575

101 PERSONNEL DEMANDE \$\$\$\$\$\$ CHARMEUSES DE NUIT escortes féminines demandées, de 18 à 35 ans, très payant. Bienvenue étudiantes. 562-4600

ATTENTION ÉTUDIANTS! Venez acheter de la chocolaterie avec coupon rabais et fait tout beaucoup d'argent. Inf. 1-800-561-2395.

BARMAN(AID): COURS DE SERVICE AU BAR & TABLES HOTEL DELTA, 29 août. Ecole des Métiers, 1-800-561-1781

84 TERRE DE JARDINAGE Fleurimont. Terre tamisée, brune, noire, mélange, avec/sans fumier, sable, gravier, concassé, etc. Petites ou grandes quantités. Avec ou sans livraison + excavation. Tél. 346-9490

84 TERRE DE JARDINAGE Fleurimont. Terre tamisée, brune, noire, mélange, avec/sans fumier, sable, gravier, concassé, etc. Petites ou grandes quantités. Avec ou sans livraison + excavation. Tél. 346-9490

84 TERRE DE JARDINAGE Fleurimont. Terre tamisée, brune, noire, mélange, avec/sans fumier, sable, gravier, concassé, etc. Petites ou grandes quantités. Avec ou sans livraison + excavation. Tél. 346-9490

84 TERRE DE JARDINAGE Fleurimont. Terre tamisée, brune, noire, mélange, avec/sans fumier, sable, gravier, concassé, etc. Petites ou grandes quantités. Avec ou sans livraison + excavation. Tél. 346-9490

84 TERRE DE JARDINAGE Fleurimont. Terre tamisée, brune, noire, mélange, avec/sans fumier, sable, gravier, concassé, etc. Petites ou grandes quantités. Avec ou sans livraison + excavation. Tél. 346-9490

84 TERRE DE JARDINAGE Fleurimont. Terre tamisée, brune, noire, mélange, avec/sans fumier, sable, gravier, concassé, etc. Petites ou grandes quantités. Avec ou sans livraison + excavation. Tél. 346-9490

84 TERRE DE JARDINAGE Fleurimont. Terre tamisée, brune, noire, mélange, avec/sans fumier, sable, gravier, concassé, etc. Petites ou grandes quantités. Avec ou sans livraison + excavation. Tél. 346-9490

84 TERRE DE JARDINAGE Fleurimont. Terre tamisée, brune, noire, mélange, avec/sans fumier, sable, gravier, concassé, etc. Petites ou grandes quantités. Avec ou sans livraison + excavation. Tél. 346-9490

84 TERRE DE JARDINAGE Fleurimont. Terre tamisée, brune, noire, mélange, avec/sans fumier, sable, gravier, concassé, etc. Petites ou grandes quantités. Avec ou sans livraison + excavation. Tél. 346-9490

84 TERRE DE JARDINAGE Fleurimont. Terre tamisée, brune, noire, mélange, avec/sans fumier, sable, gravier, concassé, etc. Petites ou grandes quantités. Avec ou sans livraison + excavation. Tél. 346-9490

84 TERRE DE JARDINAGE Fleurimont. Terre tamisée, brune, noire, mélange, avec/sans fumier, sable, gravier, concassé, etc. Petites ou grandes quantités. Avec ou sans livraison + excavation. Tél. 346-9490

84 TERRE DE JARDINAGE Fleurimont. Terre tamisée, brune, noire, mélange, avec/sans fumier, sable, gravier, concassé, etc. Petites ou grandes quantités. Avec ou sans livraison + excavation. Tél. 346-9490

84 TERRE DE JARDINAGE Fleurimont. Terre tamisée, brune, noire, mélange, avec/sans fumier, sable, gravier, concassé, etc. Petites ou grandes quantités. Avec ou sans livraison + excavation. Tél. 346-9490

84 TERRE DE JARDINAGE Fleurimont. Terre tamisée, brune, noire, mélange, avec/sans fumier, sable, gravier, concassé, etc. Petites ou grandes quantités. Avec ou sans livraison + excavation. Tél. 346-9490

84 TERRE DE JARDINAGE Fleurimont. Terre tamisée, brune, noire, mélange, avec/sans fumier, sable, gravier, concassé, etc. Petites ou grandes quantités. Avec ou sans livraison + excavation. Tél. 346-9490

84 TERRE DE JARDINAGE Fleurimont. Terre tamisée, brune, noire, mélange, avec/sans fumier, sable, gravier, concassé, etc. Petites ou grandes quantités. Avec ou sans livraison + excavation. Tél. 346-9490

84 TERRE DE JARDINAGE Fleurimont. Terre tamisée, brune, noire, mélange, avec/sans fumier, sable, gravier, concassé, etc. Petites ou grandes quantités. Avec ou sans livraison + excavation. Tél. 346-9490

84 TERRE DE JARDINAGE Fleurimont. Terre tamisée, brune, noire, mélange, avec/sans fumier, sable, gravier, concassé, etc. Petites ou grandes quantités. Avec ou sans livraison + excavation. Tél. 346-9490

84 TERRE DE JARDINAGE Fleurimont. Terre tamisée, brune, noire, mélange, avec/sans fumier, sable, gravier, concassé, etc. Petites ou grandes quantités. Avec ou sans livraison + excavation. Tél. 346-9490

84 TERRE DE JARDINAGE Fleurimont. Terre tamisée, brune, noire, mélange, avec/sans fumier, sable, gravier, concassé, etc. Petites ou grandes quantités. Avec ou sans livraison + excavation. Tél. 346-9490

101 PERSONNEL DEMANDE

RECHERCHE CHAUFFEUR de camion, pour semi-remorque "flat bed", bilingue, payé au mille. Jean-Yves 819-949-3312

RECHERCHONS SERVEUR (euse), cuisinier(ère) et hôte(esse) avec expérience. Se présenter au 301 Principale ouest, Magog.

SAINT-EVÉ, QUÉBEC Directeur général pour complexe hôtelier, 250 chambres. Expérience en administration hôtelière, contrôle en hébergement, restauration, bar, banquet, bureau des ventes. Capable de cibler et solliciter une clientèle avec service personnalisé. Faire parvenir cv. avec photo au C.P. 26, La Tribune Inc., 1950 rue J.R. Sherbrooke (Ct.), J1K 2X8.

SECRETARE COMPTABLE DEMANDE EXIGENCES: Word Perfect et Fortune 1000. Salaire intéressant. Emploi permanent. Envoyez C.V. au Casier 26, La Tribune, 1950 Rue, Sherb. J1K 2X8.

CONCIERGE COUPLES sérieux. Immeubles à logements multiples. Devra demeurer sur les lieux. Conditions très avantageuses. 566-1745.

CONCIERGE demandé avec expérience, 30 log et +, quartier ouest. Doit demeurer sur place. Références demandées. Tél.: 822-0463.

CONCIERGE DEMANDE Quartier Nord, demeurant sur place. Personne responsable avec références. 829-1534.

CUISINIER(ÈRE) demandé(è) pour déjeuners et dîners (Qc) pour cuisinier et chef de cuisine, avec exp. Contacter Serge: 847-2222, après 14h.

TEMPS PARTIEL Couple concierges, 30 ans et plus, doit demeurer sur place. Nord de Sherb. Poss. 36 logements. Doit avoir exp. Bon salaire. Pour septembre. Faites parvenir votre cv. au casier postal 25021, Sherb. Ct., J1K 2X8.

TS AU SANS CASIER JUDICIAIRE et ts ts chercheurs d'emploi. Viens nous voir à Opex on peurement aider. Sherbrooke, 6 Wellington sud, bureau 300. MAGOG, Centre d'emploi du Canada, 620 Sherbrooke.

102 TRAVAIL DEMANDE FERRAIS RENOVATIONS générales, à bon prix, galeries, sous-sol, salle de bain, aluminium, joints, plomberie. Avec références. 562-1673.

123 COURS PRIVÉS ATTENTION, prix très très bas. Cours d'été, orthographe, rat-trapage, orthopédagogie 35 d'exp. Succès assuré. 569-6071, 868-1645.

MODE ET THEATRE pour tous les âges. Promotion avant le 26 août. Jeunesse: 566-1633.

VOTRE ENFANT éprouve des difficultés de langage? Consultez une thérapeute du langage. JEUNESTRIE: 566-1633.

WORD PERFECT Lotus, dBase, DOS, Windows, cours intensifs. 562-2428.

142 GARDERIES GARDEAIS CHEZ-MOI, enfants de 2 ans et +, grand espace de jeux, bonne alimentation, secteur école. Cible St-Elie. Nathalie: 820-8236.

GARDEAIS CHEZ-MOI, enfant 1 an et + à la sem, ou journalier, secteur école Champlain ou Triplet. Tél: 565-9386.

170 AUTOS A VENDRE 170 AUTOS A VENDRE

88 PATHFINDER SE, 4x4, gris 89 PULSAR SE, t-top, blanc, 5 vit., T-top 90 240 SX, vert, 57 000 km 91 240SX, SE, auto, blanche 91 MAXIMA GXE auto., noir 91 MAXIMA GXE auto., gris 92 MAXIMA GXE, gris 93 NISSAN pick up, 5 vit., 10 000 km

4280 BOUL. BOURQUE 823-8008 170-2852

Beaucage VOITURES D'OCCASION Plus que jamais, la place par excellence!

94 OLDS SUPRÊME SL, très bien équipés, démonstrateurs de 8 000 à 14 000 km. Très belles voitures. Prix réduit.

94 OLDS SUPRÊME, 5 200 km, bien équipé. Balance de garantie.

94 CAVALIER, 4 p., 8 000 km, auto., bal. de garantie.

93 CADILLAC SIXTY SPÉCIAL, 39 000 km. Balance de garantie.

93 CHEVROLET CAVALIER 4 p., rouge, auto. Bal. de gar.

91 CHEV. LUMINA 4 p., 82 000 km, auto.

91 CHEV. CORSA LT, t. équipé, auto., 98 000 km. Poss. de garantie.

90 CAVALIER RS, auto., noir, 4 p., très bonne condition.

89 CHEV. CAVALIER RS, 2 p., auto., 90 000 km.

88 DODGE ARIES 4 p., 88 000 km, a/c, bien équipé

101 PERSONNEL DEMANDE

RECHERCHE CHAUFFEUR de camion, pour semi-remorque "flat bed", bilingue, payé au mille. Jean-Yves 819-949-3312

RECHERCHONS SERVEUR (euse), cuisinier(ère) et hôte(esse) avec expérience. Se présenter au 301 Principale ouest, Magog.

SAINT-EVÉ, QUÉBEC Directeur général pour complexe hôtelier, 250 chambres. Expérience en administration hôtelière, contrôle en hébergement, restauration, bar, banquet, bureau des ventes. Capable de cibler et solliciter une clientèle avec service personnalisé. Faire parvenir cv. avec photo au C.P. 26, La Tribune Inc., 1950 rue J.R. Sherbrooke (Ct.), J1K 2X8.

SECRETARE COMPTABLE DEMANDE EXIGENCES: Word Perfect et Fortune 1000. Salaire intéressant. Emploi permanent. Envoyez C.V. au Casier 26, La Tribune, 1950 Rue, Sherb. J1K 2X8.

CONCIERGE COUPLES sérieux. Immeubles à logements multiples. Devra demeurer sur les lieux. Conditions très avantageuses. 566-1745.

CONCIERGE demandé avec expérience, 30 log et +, quartier ouest. Doit demeurer sur place. Références demandées. Tél.: 822-0463.

CONCIERGE DEMANDE Quartier Nord, demeurant sur place. Personne responsable avec références. 829-1534.

CUISINIER(ÈRE) demandé(è) pour déjeuners et dîners (Qc) pour cuisinier et chef de cuisine, avec exp. Contacter Serge: 847-2222, après 14h.

TEMPS PARTIEL Couple concierges, 30 ans et plus, doit demeurer sur place. Nord de Sherb. Poss. 36 logements. Doit avoir exp. Bon salaire. Pour septembre. Faites parvenir votre cv. au casier postal 25021, Sherb. Ct., J1K 2X8.

TS AU SANS CASIER JUDICIAIRE et ts ts chercheurs d'emploi. Viens nous voir à Opex on peurement aider. Sherbrooke, 6 Wellington sud, bureau 300. MAGOG, Centre d'emploi du Canada, 620 Sherbrooke.

102 TRAVAIL DEMANDE FERRAIS RENOVATIONS générales, à bon prix, galeries, sous-sol, salle de bain, aluminium, joints, plomberie. Avec références. 562-1673.

123 COURS PRIVÉS ATTENTION, prix très très bas. Cours d'été, orthographe, rat-trapage, orthopédagogie 35 d'exp. Succès assuré. 569-6071, 868-1645.

MODE ET THEATRE pour tous les âges. Promotion avant le 26 août. Jeunesse: 566-1633.

VOTRE ENFANT éprouve des difficultés de langage? Consultez une thérapeute du langage. JEUNESTRIE: 566-1633.

WORD PERFECT Lotus, dBase, DOS, Windows, cours intensifs. 562-2428.

142 GARDERIES GARDEAIS CHEZ-MOI, enfants de 2 ans et +, grand espace de jeux, bonne alimentation, secteur école. Cible St-Elie. Nathalie: 820-8236.

GARDEAIS CHEZ-MOI, enfant 1 an et + à la sem, ou journalier, secteur école Champlain ou Triplet. Tél: 565-9386.

170 AUTOS A VENDRE 170 AUTOS A VENDRE

88 PATHFINDER SE, 4x4, gris 89 PULSAR SE, t-top, blanc, 5 vit., T-top 90 240 SX, vert, 57 000 km 91 240SX, SE, auto, blanche 91 MAXIMA GXE auto., noir 91 MAXIMA GXE auto., gris 92 MAXIMA GXE, gris 93 NISSAN pick up, 5 vit., 10 000 km

4280 BOUL. BOURQUE 823-8008 170-2852

Beaucage VOITURES D'OCCASION Plus que jamais, la place par excellence!

94 OLDS SUPRÊME SL, très bien équipés, démonstrateurs de 8 000 à 14 000 km. Très belles voitures. Prix réduit.

94 OLDS SUPRÊME, 5 200 km, bien équipé. Balance de garantie.

94 CAVALIER, 4 p., 8 000 km, auto., bal. de garantie.

93 CADILLAC SIXTY SPÉCIAL, 39 000 km. Balance de garantie.

93 CHEVROLET CAVALIER 4 p., rouge, auto. Bal. de gar.

91 CHEV. LUMINA 4 p., 82 000 km, auto.

91 CHEV. CORSA LT, t. équipé, auto., 98 000 km. Poss. de garantie.

90 CAVALIER RS, auto., noir, 4 p., très bonne condition.

89 CHEV. CAVALIER RS, 2 p., auto., 90 000 km.

88 DODGE ARIES 4 p., 88 000 km, a/c, bien équipé

142 GARDERIES

LOCAL POUR GARDERIE 4389 PAVILLON - R. FOREST 1 500 P.C. Libre 1er SEPTEMBRE 1994 564-6444 DULUNDI(AU VRENDRE)

PRÉ-SCOLAIRE Jardin musical, Jardin des mots. À la journée ou demi-journée. JEUNESTRIE - 566-1633.

143 SERVICES DIVERS AOUT - SPÉCIAL FINITION DE SOLAGE agrégat (petites pierres), plusieurs couleurs - stuc - répar divers - peint - acryl - scellant gratuit. 846-3683, pag. 822-7436

AUBAINÉ D.G. Couvreur Eng. 20 ans d'exp. ouvrage gr. Service courtois. Prix compétitif. Achetez votre matériel. Appelez-moi: 564-8963.

AVEZ RÉPARATIONS À FAIRE Menuiserie, peinture, tailleage de haies, etc. 563-1942

COIFFURE A DOMICILE coupe hommes, femmes, enfants. Mise en plis, permanente, coloration mèches. Coloration: 56

170 AUTOS À VENDRE
OLDS CUTLASS SUPREME, 1991, V 6, 3.1 l, t. équipée, 118.000 km, 10.950\$ nég.

170 AUTOS À VENDRE
SAISIES ET SURPLUS
Ford Chevy, camions, motos, bateaux à partir de 100\$

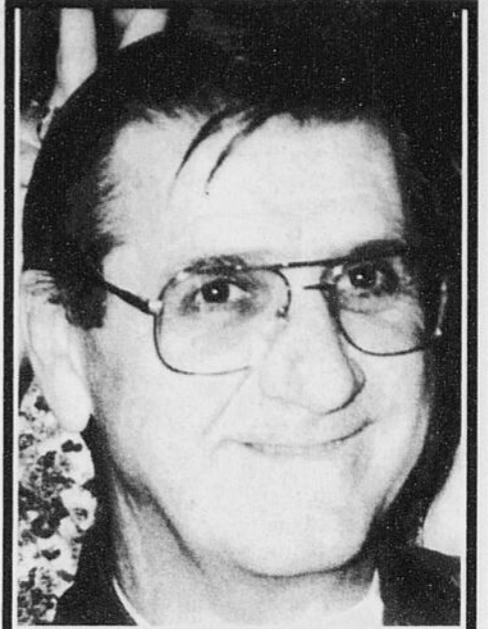
170 AUTOS À VENDRE
VOUS VOULEZ VENDRE AUTO OU CAMION! L'offrir à Galtan, sera payant. 864-6834.

AVIS
Prenez avis que MARIE DIANE LORRAINE ROY domiciliée à 572, rue Dufferin, app. 3, Sherbrooke (Québec) présentera au directeur de l'état civil une demande pour changer son nom en celui de MARIE-DIANE LORRAINE ROY.

Décès, Prières, Remerciements

IN MEMORIAM

BELANGER (Père Alphonse) 79 ans, Lennoxville
BILODEAU (Mlle Louise) 47 ans, Sherbrooke
BOLDUC (M. Mario) 22 ans, Ascot
CAYER (Mme Yvonne) 87 ans, Bromptonville
CHAPDELAINE (M. Gérard) 59 ans, Sherbrooke
DUBÉ (M. Martial) 62 ans, Coaticook
GARAND (Mme Marie-Jeanne) 83 ans, Sherbrooke
HENRI (M. Hervé) 73 ans, Disraeli
LEMAY (M. Paul-Émile) 76 ans, Sherbrooke
ROY (M. Paul-Émile) 77 ans, Sherbrooke



CHAPDELAINE
Me Gérard
— Au Centre Hospitalier Universitaire de Sherbrooke, le 7 août 1994 est décédé maître Gérard Chapdelaine, à l'âge de 59 ans, époux de Lucette Larose, demeurant à Sherbrooke. Le défunt repose aux:

JARDINS DU SOUVENIR DEL'ESTRIE INC.
Salon Funéraire, Arthur Bélisle Enr.
505, rue Short, Sherbrooke, QC
Tel.: 819-564-6455
Louise Alix, directrice

Heures de visite: MARDI, de 14 h à 16 h et de 19 h à 22 h. L'heure et la date des funérailles seront publiées ultérieurement. Inhumation au cimetière St-Michel. Outre son épouse M. Chapdelaine laisse dans le deuil ses enfants: Pierre (Nicole Bouchard), Sherbrooke; Paul (Patricia Bussières), Sherbrooke; Sylvain (Lise Boutin), Granby; Brigitte (Jean-Luc Charrest), Brossard; Julie (René Dauphin), Sherbrooke; ses petits-enfants: David, Sophie; sa mère: Agnès Ducloux Chapdelaine; ses frères et sœurs: Origène, Sherbrooke; Denise (Fernand Labrecque), Somersworth, N.H.; Benoît (Florence Lévesque), Montréal; Rollande (Robert Dufresne), Victoriaville; ses beaux-frères, belles-sœurs; ses neveux, nièces, ainsi que de nombreux autres parents et amis. Un merci spécial au docteur Michèle Briard des soins Palliatifs du C.H.U.S. ainsi qu'à tous les médecins et infirmières du 6c. En guise de sympathie des dons à: SOCIÉTÉ CANADIENNE DU CANCER seraient grandement appréciés de la famille.



ROY
Paul-Émile
— La Résidence de l'Estrie, le 3 août 1994, est décédé monsieur Paul-Émile Roy, à l'âge de 77 ans, époux de Edwina Cormier, demeurant à Sherbrooke. Monsieur Roy repose aux:

JARDINS DU SOUVENIR DEL'ESTRIE INC.
Salon Funéraire Brien et Monfette Inc.
33, rue Bowen Sud, Sherbrooke, QC
Tel.: 819-565-9393
Louise Alix, directrice

Heures de visite: DIMANCHE, de 14 h à 16 h et de 19 h à 22 h. Jour des funérailles, de 11 h, jusqu'au départ du salon à 13 h 45. Funérailles, le lundi 8 août 1994 à 14 h, en l'église Ste-Famille. Inhumation au cimetière St-Michel. Outre son épouse, monsieur Paul-Émile Roy laisse dans le deuil ses enfants: Fernande (son ami Gilles Grenon), Chicoutimi; Denise (André Bolduc), Val-Bélair; Denis, Rock Forest; ses petits-enfants: Chantal, Annie, Christine et Carl; son arrière-petite-fille: Amélie; ses sœurs: Juliette Roy Pelletier et Jeanne D'Arc Roy (Charles Lebel); son frère: Lionel Roy; ses belles-sœurs: Muriel Côté (feu Adrien Roy), Yvonne Luc (feu Lucien Roy); Eva Mercier (feu Valère Roy); il laisse ses beaux-frères et belles-sœurs, neveux, nièces; ainsi que plusieurs autres parents et amis. La famille tient à remercier tout le personnel de la Résidence de l'Estrie, pour les bons soins prodigués à monsieur Roy.

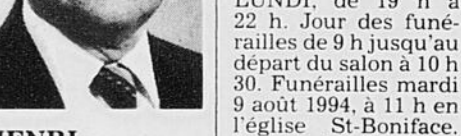
Heures de visite: Jour des funérailles de 11 h jusqu'au départ du salon à 13 h 40. Funérailles, lundi 8 août 1994, à 14 h en l'église St-Pie-X. Inhumation au cimetière St-Michel. Outre son épouse madame Cayer laisse dans le deuil ses enfants: Louise et Grégoire Pouliot, Achille Pouliot (Léonie), Dominique Pouliot (Pauline), Gaston Pouliot (Yvette), Georgette Pouliot, Irène Pouliot (André), Pierrette Pouliot, Marie-Eve Pouliot; son frère: M. Mme Armand Grégoire; sa sœur: Germaine Grégoire (Arimol), elle laisse aussi dans le deuil les membres de la famille Cayer de Magog, ainsi que de nombreux autres parents et amis.



LEMAY
Paul-Émile
— Au Centre Hospitalier Hôtel-Dieu, le 5 août 1994, est décédé monsieur Paul-Émile Lemay à l'âge de 76 ans, époux de feu Hedwige Simoneau, demeurant à Sherbrooke. Le défunt repose à:

Coopérative Funéraire de l'Estrie
526, rue Prospect
Sherbrooke, QC
Tel.: 819-565-7646
Alain Leclerc, d. g.

Heures de visite: LUNDI, de 19 h à 22 h. Jour des funérailles de 9 h jusqu'au départ du salon à 10 h 30. Funérailles, mardi 9 août 1994, à 11 h en l'église St-Boniface. Inhumation au cimetière St-Michel. Monsieur Lemay laisse dans le deuil son gendre: Jim DiGuseppe (feu Diane Lemay); son épouse: Sandy, Detroit Michigan; ses petits-enfants: Danielle, Jimmy; son frère: Louis-Georges Lemay (feu Mariette Connolly); ses sœurs: Simone Lemay, Rose Lemay (Bernard Pelletier), Sherbrooke; Sr Jeanne D'Arc Lemay, C.N.D., Montréal; Germaine Lemay (feu Jean-Paul Daudelin), Montréal; ses beaux-frères et belles-sœurs: Jeanne Bélanger (feu Lionel Simoneau), Yvonne Mc Kenzie (feu Gérard Simoneau), Cécile Côté (feu Hector Simoneau), Pierre-David Simoneau (Jeanne Bélanger), Sherbrooke; Marcel Simoneau (Juliette Poliquin), Sherbrooke; Gabriel Simoneau (Yvon Doucet), Montréal; Monique Cloutier (feu Guy Simoneau), Granby; Ronald Simoneau (Carmelle Benoit), St-Constant; Jeannette Simoneau (Gérald Scott), Granby; ses neveux, nièces, ainsi que de nombreux autres parents et amis. La famille désire remercier le personnel des soins intensifs (5e étage) du Centre Hospitalier Hôtel-Dieu de Sherbrooke, pour les bons soins prodigués à monsieur Lemay.



HENRI
Hervé
— A la Villa Lavoie de Disraeli, le 5 août 1994, est décédé monsieur Hervé Henri, à l'âge de 73 ans et 11 mois, époux de Melina Simoneau demeurant à Disraeli. Le défunt repose à:

La Maison Funéraire Audet Limitée
496, Avenue Jacques-Cartier
Disraeli, QC
Tel.: 418-449-2500
Fax: 418-448-1773
Pierre Dupuis, prés.
Bertrand Audet, dir.

Heures de visite: DIMANCHE, de 14 h à 17 h et de 19 h à 22 h. Jour des funérailles de 9 h jusqu'au départ du salon à 10 h 30. Funérailles, le lundi 8 août 1994 à 11 h en l'église St-Julien. Inhumation au cimetière paroissial. Outre son épouse monsieur Henri laisse dans le deuil ses enfants: Marie (Noël Breton), Bishopton; Real (France Biron), Drummondville; Gaëtan (Marie-Louise), St-Julien; Cécile (Gaëtan Marcoux), St-Julien; Onil (Nicole Bernier), St-Julien; Ginette (Jean-Yves Bibeau), Weedon; Réjeanne (Serge Mercier), St-Julien; Réjean (Josée Turcotte); ses 18 petits-enfants; ses 3 arrière-petits-enfants; ses sœurs: Rachel Henri, Annette (Philibert Poisson), Jeanne-Hen-

ri; ses beaux-frères et belles-sœurs, neveux, nièces, ainsi que plusieurs autres parents et amis.

Heures de visite: LUNDI, de 16 h à 21 h. Jour des funérailles de 9 h jusqu'au départ du salon à 10 h 55. Funérailles, mardi 9 août 1994, à 11 h en la Chapelle des Pères Blancs. Inhumation au cimetière St-Antoine de Lennoxville. Outre, ses confrères: Pères Blancs, le Père Bélanger laisse dans le deuil son frère: Joseph Bélanger, Amqui; ses neveux, nièces, cousins, cousines, ainsi que de nombreux autres parents et amis.

Residence Funéraire Charron & Fils Inc.
228, rue Child
Coaticook, QC
Tel.: 819-849-4141
Fax: 819-849-6744
C. Charron, prés.
S. Charron, dir.

Heures de visite, le jour des funérailles, de 10 h, jusqu'au départ du salon à 10 h 45. Funérailles, en présence des confrères, le lundi 8 août 1994 à 11 h, en l'église St-Jean l'Évangéliste. Les cendres seront déposées au cimetière St-Edmond. Monsieur Martial Dubé laisse dans le deuil ses sœurs, son frère et ses beaux-frères: Delphine (Jean Larocque), Coaticook; Charles-Émile Dubé; Pierrette (Richard Holder), Lachine; Jeanne D'Arc Dubé, Lennoxville; il laisse ses neveux et nièces; ainsi que plusieurs autres parents et amis.

CAYER
Yvonne
(Grégoire)
— A Sherbrooke, le 7 août 1994, est décédée madame Yvonne Grégoire, à l'âge de 87 ans, épouse en 1er mariage de feu Gérard Pouliot et en 2ème mariage de Albert Cayer, demeurant à Bromptonville. La défunte repose à:

Residence Funéraire Ledoux Magog Inc.
150, rue Sherbrooke
Magog, QC
Tel.: 819-843-4473
Jacques Lecours
président

Merci Mon Dieu
Dites 9 fois Je vous salue Marie par jour, durant 9 jours. Faites 3 souhaits. Le premier concernant les affaires, les 2 autres pour l'impossible. Publiez cet article le 9e jour, vos souhaits se réaliseront même si vous n'y croyez pas. Merci Mon Dieu. C'est incroyable mais vrai. M.B. 28588

Les Hell's prennent d'assaut le marché de la drogue en Ontario

Ottawa (PC)
Rencontre d'information à l'intention des entreprises intéressées à offrir leurs produits ou leurs services à l'entrepreneur général
La rencontre aura lieu le jeudi 11 août 1994 à compter de 13 h 30 à l'hôtel Le Balmoral à Theford Mines.

Le projet Appalaches sera érigé dans le 10e Rang de Saint-Adrien-d'Irlande. Le coût du projet est estimé à 78 millions de dollars, dont 15 millions pour les travaux de construction. Il aura une dimension de 500 m sur 600 m. La construction du poste, qui vient de débuter, s'achèvera par sa mise en service en novembre 1996.

Des membres du gang des Hell's ont été vus entrant et sortant d'Ottawa mais ils ne portaient pas le costume traditionnel, c'est-à-dire la veste de cuir.

Les AA luttent contre un stéréotype qui a la vie dure

Granby (PC)
P our le commun des mortels, l'image de l'ivrogne affalé sous un banc persiste. C'est avec l'espoir d'anéantir ce stéréotype que les Alcooliques anonymes de l'Estrie tiennent depuis 16 ans un congrès auquel participent des membres actifs, mais aussi des individus qui s'interrogent sur leur consommation d'alcool ou qui pensent qu'un proche souffre d'alcoolisme.

un problème, mais toi, tu es le dernier à le savoir. Les premières réunions ont été éprouvantes. Lui qui avait tout perdu, famille et amis, se voyait désormais contraint de mettre ses inquiétudes au rancart, de vivre au jour le jour. «Ce n'est pas facile à accepter quand tu as des problèmes d'argent.»

Or Luc M. ne pourrait désormais plus vivre sans le soutien des Alcooliques anonymes. Il s'est en quelque sorte produit un transfert de dépendance et il admet avoir «peur de retomber si je quitte le groupe, même après 20 ou 30 ans. (...) Les A.A. ont remplacé mes amis de brosse. (...) Plus je prends connaissance de ma maladie, plus je me rends compte qu'elle est grande», ajoute Luc M., soulignant qu'à son entrée, personne ne l'a questionné sur son passé.

Le système des pensionnats a été ingrat pour les Amérindiens

Ottawa (PC)
Certains des jeunes Amérindiens qui ont vécu dans des pensionnats, au siècle dernier et jusque dans les années 70, ont été battus, fouettés, violés, ou ont reçu des décharges électriques et une nouvelle étude relie les mauvais traitements dont ils ont été victimes à la crise sociale que vivent les communautés autochtones.

à chapeau dans le rectum d'un enfant, devant tous ses camarades de classe. De tels sévices ont des conséquences graves, dit le rapport. «Beaucoup d'individus se retrouvent perdus, isolés et subissent dans l'alcoolisme et les abus de toutes sortes pour tenter de surmonter leurs épreuves ou d'oublier.»

Un problème, mais toi, tu es le dernier à le savoir. Les premières réunions ont été éprouvantes. Lui qui avait tout perdu, famille et amis, se voyait désormais contraint de mettre ses inquiétudes au rancart, de vivre au jour le jour. «Ce n'est pas facile à accepter quand tu as des problèmes d'argent.»

Un navire québécois coule une douzaine de petits bateaux en Ohio

Lorain, Ohio (AP)
La garde-côte américaine continuait hier de faire enquête et d'évaluer les dommages matériels encourus quand le minéralier «Catherine Desgagnés» s'est échoué samedi dans une rivière située en Ohio.

Le courant s'est interrompu vers 20h10, privant d'électricité les résidences situées dans le quadrilatère des rues Bowen Sud, Woodward, Lavigerie et Dagenais.

Une centaine d'abonnés privés de courant à Sherbrooke

Les techniciens d'Hydro-Sherbrooke tentaient toujours hier soir d'identifier la cause d'une panne qui a plongé une centaine d'abonnés du quartier Est dans le noir en milieu de soirée hier.

Forte présence policière à La Havane à la suite d'émeutes

Mexico (AP et Reuter)

La police et des brigades de militants du Parti communiste cubain ont patrouillé le front de mer de La Havane tout le week-end après les incidents violents qui ont opposé vendredi manifestants et forces de l'ordre.

Le président Fidel Castro n'a pas annoncé de bilan officiel de ces violences qui ont éclaté vendredi après-midi, lorsque les policiers ont tenté de dégager à coups de bâtons le Malecon (boulevard du front de mer) et les abords du port de La Havane où s'étaient rassemblées des milliers de personnes.

Selon le journal dominical Juventud Rebelde, hebdomadaire des jeunes communistes, 35 personnes, dont dix policiers, ont été blessées vendredi à La Havane au cours des incidents. Un policier, attaqué à coups de pierres et frappé, a été grièvement blessé au cou et un membre de brigade ouvrière pro-gouvernementale a perdu un oeil, précise-t-on.

Selon l'agence mexicaine Notimex, la foule avait afflué vers les quais d'où part le trafic maritime pour y commenter le dernier détournement -le quatrième en deux semaines-, par des Cubains armés, d'un traversier assurant une liaison dans la baie de La Havane.

Des manifestants scandant «Liberté! Démocratie!», certains armés de pistolets, se sont heurtés aux policiers et aux militants communistes dépêchés sur place, avant de refluer vers la vieille ville.

Trois décès par noyade au Québec en fin de semaine

Montréal (PC)

At moins six personnes ont perdu la vie de façon accidentelle au Québec, au cours de la fin de semaine, dont trois par noyade et deux autres en moto.

Un motocycliste de 20 ans, Martin Blanchard, de Fleurimont, est décédé hier vers 15h40 après avoir heurté de plein fouet une fourgonnette qui tournait dans une entrée de cour, sur la route 143, dans le canton Hatley, en Estrie.

Pierre Lavallée, 41 ans, de Sorel, s'est noyé hier vers 3h30 à l'entrée du chenal aux Corbeaux, à Sainte-Anne-de-Sorel. L'homme, retrouvé en après-midi par les plongeurs de la Sûreté du Québec (SQ), est tombé à l'eau après que sa chaloupe eut heurté un trimaran ancré dans le chenal.

Cédric Girard, 14 ans, de Notre-Dame-des-Monts, s'est tué au guidon d'une moto, samedi vers 1h30, à la suite d'une embardée survenue dans le rang des Lacs, entre Notre-Dame-des-

Monts et Saint-Aimé-des-Lacs, dans Charlevoix. L'adolescent n'avait pas le droit de piloter l'engin en raison de son âge.

Une femme de 30 ans, de Charny, qui faisait de l'autostop sur l'autoroute 20 Est, a été happée mortellement par une voiture à la hauteur de la halte routière de Bernières, vendredi vers 23h50. Selon la SQ, la victime empiétait sur la voie au moment de la collision et la conductrice de l'automobile impliquée dans l'accident, qui ne s'attendait pas à voir la femme sur la chaussée, n'a pu éviter l'impact.

Un adolescent de 16 ans, Philippe Lacelle, de Des Ruisseaux, qui pêchait sur le lac des Iles, près de Mont-Laurier, a été tué vendredi vers 20h45 lorsque sa chaloupe a été heurtée par une autre embarcation.

Vendredi vers 18h45, Robert Decamps, 25 ans, s'est noyé dans la rivière l'Assomption, à Saint-Charles-Borromée, près de Joliette, après que la chaloupe dans laquelle il prenait place eut chaviré.

RENDEZ-VOUS 94

Parizeau accorde ses violons avec Bouchard

Katia GAGNON

Joliette (PC)

Après une semaine marquée par les dissensions, le chef du Parti québécois, Jacques Parizeau, s'est employé hier à accorder ses violons avec le chef bloquiste, Lucien Bouchard: «un gouvernement d'abord, la souveraineté ensuite».

«Le véritable enjeu de l'élection, c'est de se donner un vrai gouvernement, capable de sortir le Québec du marasme», a déclaré M. Parizeau, qui prenait part au premier grand rassemblement péquiste de la campagne électorale. Le chef du PQ se trouvait, pour la première fois, sur la même tribune que le chef du Bloc québécois, Lucien Bouchard, qui s'est cependant fait exceptionnellement discret.

Plus de 3000 militants ainsi que plusieurs têtes d'affiche du milieu syndical étaient rassemblés à Joliette pour l'assemblée d'investiture de Guy Chevette, député de la circonscription depuis 1976. Jacques Parizeau en a profité pour lancer un message clair à ses troupes - et aux journalistes présents: la prochaine élection consacre essentiellement le choix d'un gouvernement.

Tous les orateurs, de Bernard Landry à Lucien Bouchard ont délaissé, le temps d'un discours, le thème de la souveraineté pour livrer une attaque en règle contre les neuf ans de pouvoir des libéraux.

«Elire Daniel Johnson, c'est un vote pour le statu quo. C'est comme si les brebis invitaient le loup à dîner dans la bergerie. C'est confier les



Jacques Parizeau qu'accompagne son épouse Lisette Lapointe applaudissent alors que Lucien Bouchard se présente sur le podium.

destinées du Québec à Jean Chrétien», a lancé le chef bloquiste dans la plus vive attaque contre le premier ministre.

Sur tous les plans, le bilan des libéraux est désastreux, disent les péquistes, un bilan que Daniel Johnson cherche à tout prix à cacher en «inventant des divergences entre nous», lance un Jacques Parizeau visiblement agacé.

«De quoi parlons-nous depuis quelques jours? On cherche à déterminer si l'interprétation de Bouchard est la même que celle de Parizeau», a lancé M. Parizeau. «Il a dit autorisation et l'autre a dit permission. Ils ne s'entendent pas», a-t-il raillé, faisant allusion aux nuances

apportées au programme péquiste par le chef du Bloc québécois dans les derniers jours.

Plus tard, en conférence de presse, pressé de questions sur les déclarations de M. Bouchard, assis juste à côté de lui, M. Parizeau a même piqué une colère, accusant la presse de prêter une importance démesurée à ces événements.

«On m'empêche de parler d'économie, de formation professionnelle, de développement régional parce que certains d'entre vous sont d'avis que la déclaration solennelle d'indépendance aura trois paragraphes au lieu de cinq», s'est-il exclamé, se plaignant ensuite du trop grand nombre de questions en anglais.

L'écart se rétrécit entre le PQ et le PLQ

Montréal (PC)

L'écart entre le Parti québécois et le Parti libéral s'est grandement rétréci après la première semaine de la campagne électorale, le parti de Jacques Parizeau ne devançant plus que par deux points celui de Daniel Johnson.

C'est ce que révèle un sondage CROP réalisé du 28 juillet au 2 août, auprès de 1011 répondants, pour le compte du quotidien La

Presse et de Radio-Canada. Un échantillon de cette taille comporte une marge d'erreur de 3 pour cent (en plus ou en moins), 19 fois sur 20.

A la question «Si les élections provinciales avaient lieu aujourd'hui au Québec, pour quel parti voteriez-vous?», 41 pour cent ont répondu le PQ, 40 pour cent le PLQ, 3 pour cent le Parti action démocratique du Québec (PADQ), 2 pour cent le Parti égalité (PE), 1 pour cent le Nouveau Parti démocratique du Québec (NPDQ) et 1 pour cent un

autre parti.

Seulement 13 pour cent des personnes interrogées n'ont pas fait de choix, 4 pour cent disant qu'elles n'iraient pas voter, 7 pour cent qu'elles ne savaient pas et 2 pour cent qui ont refusé de répondre.

Si on ne tient compte que de ceux qui ont indiqué leur intention de vote, le résultat est le suivant: PQ, 48 pour cent; PLQ, 46 pour cent; PADQ, 3 pour cent; PE, 2 pour cent; NPDQ, 1 pour cent; autres partis, 1 pour cent.

La famille Ménard joue de malchance: St-Amable, St-Basile puis la tornade...

Ottawa (PC)

Pierre Ménard et sa famille ont évité de justesse l'évacuation, en 1988, lors du célèbre incendie de pneus de Saint-Amable. Deux ans plus tard, les Ménard ont également failli devoir quitter leur domicile de Saint-Basile-le-Grand, où l'incendie d'un entrepôt de BPC faisait rage. Et où se trouvait la famille Ménard, jeudi dernier? Dans sa maison de la rue du Vieux Rouet, à Aylmer, au beau milieu de la tornade qui a sérieusement abîmé une centaine de résidences.

Malgré l'importance des deux autres sinistres qu'il a vécus, M. Ménard considère que la tornade survenue la semaine dernière les surpasse.

«Il n'y a pas de comparaison, affirme-t-il. Pour moi, du moins, si j'avais été évacué lors des deux pre-

miers incidents, ce serait peut-être différent. Mais là, j'avoue que c'est la pire catastrophe qui me soit arrivée.»

Lors de l'incendie de Saint-Basile-le-Grand, toutefois, l'inquiétude avait été de longue durée. «On s'est longtemps demandé si on pouvait manger les légumes de notre jardin, par exemple.»

A Saint-Amable, les dégâts avaient été plutôt mineurs, la suite s'étant déposée sur la maison familiale. Mais cette fois, la famille Ménard trouve le drame plus éprouvant.

Comme plusieurs autres résidents du secteur, le retour à la maison, du moins ce qui en restait, a été plutôt brutal, jeudi soir. «Ma femme et mes trois enfants, de même que l'amie d'une de mes filles se trouvaient chez moi au moment de la tempête, raconte-t-il. J'étais au travail quand j'ai reçu un message de ma femme sur mon téléavertisseur.

Je savais que c'était grave puisque nous avons un certain code d'urgence entre nous. Quand nous nous sommes finalement rejoints de vive voix, elle m'a dit de revenir immédiatement à la maison, que les fenêtres avaient éclaté après un gros coup de vent.»

La famille s'est finalement réfugiée chez des voisins. La demeure des Ménard semble être sérieusement endommagée, au point où ils ne peuvent la réintégrer à court terme.

Cette maison, il l'a bâtie lui-même, avec l'aide de son oncle. «Nous avons emménagé en septembre 1993. Ça ne fait même pas un an.»

Malgré le malheur qui s'est abattu sur sa famille, Pierre Ménard n'a pas songé un instant à quitter Aylmer, où que lui et sa famille reprendront leur petit train quotidien, d'ici quelques mois. «Environnement Canada m'a dit que c'est rare qu'une tornade frappe deux fois au même endroit, alors je reste à Aylmer.»

Une très mince majorité accorderait la priorité au chômage plutôt qu'au déficit

Sherbrooke

Pour une très mince majorité de Canadiens (51 pour cent), le gouvernement fédéral doit accorder la priorité à la réduction du chômage, même si cela doit se tra-

identiques à celles recueillies à pareille date l'an dernier sur la même question. En 1993, 46 p.c. des répondants accordaient la priorité au chômage par rapport au déficit, tandis que 33 pour cent soutenaient tout à fait le contraire.

Au Québec, la proportion de répondants se disant favorable à la réduction du chômage par rapport au déficit se situe à 47 p.c. — par contre 37 p.c. accordent la priorité à la réduction du déficit.

Ces données ont toutefois tendance à changer si l'on tient compte du revenu familial des répondants. Alors que les répondants dont le revenu familial annuel est inférieur à 40 000 \$ favorisent la réduction du chômage dans une proportion de 55 p.c., ceux dont le revenu est supérieur à ce montant optent pour la lutte au déficit dans une proportion de 46 p.c. (contre 43 pour cent pour le chômage).

Ce sondage, indique Gallup, présente une marge d'erreur de 3,1 pour cent 19 fois sur 20.

Ces données sont pratiquement

La politique des Forces armées trop rigide?

Ottawa (PC)

Un nombre croissant de militaires reprochent aux Forces canadiennes de faire preuve de discrimination à leur endroit à cause d'un problème de santé.

Au cours des quatre dernières années, 260 personnes ont déposé des plaintes auprès de la Commission canadienne des droits de la personne.

La commission, qui estime que la politique des Forces canadiennes est trop rigide en ce qui concerne des problèmes comme l'asthme, l'épilepsie ou une mauvaise vue, a l'intention de défendre un certain nombre de cas qui lui ont été soumis.

«Leur politique, pensons-nous, est démesurément arbitraire parce qu'elle est de nature très générale», déclare Max Yalden, responsable de la commission, en ajoutant qu'elle elle tend à jeter l'interdit sur toute personne qui représente un cas particulier.

Maisons d'enseignement

PROGRAMME AGENTS DE PASTORALE

Début des cours: semaine du 22 août

RENCONTRES D'INFORMATION:

Lieu: 78, rue Académie (local 08), Sherbrooke

Heure: 19 h 30

Dates: le lundi 15 août pour l'option pastorale générale le mardi 16 août pour l'option pastorale familiale

(ce programme mène à une Attestation d'études collégiales de 40 unités)



SÉMINAIRE DE SHERBROOKE
195, rue Marquette
Sherbrooke (Québec)
J1L 1L6

Renseignements:
(819) 563-9934
poste 113



C.D.F.
CENTRE DIOCÉSAIN DE FORMATION
78, rue Académie
Sherbrooke (Québec)
J1M 1M7
66239



Centre Saint-Michel
135, rue King Ouest
Sherbrooke (Québec)

INSCRIPTIONS POUR SEPTEMBRE 1994

Élèves ayant 19 ans et plus au 1^{er} juillet 1994

Le nombre de places étant encore limité cette année, les élèves adultes qui ont fréquenté le Centre Saint-Michel en 1993-1994 sont acceptés prioritairement.

Ils doivent se présenter au Centre Saint-Michel pour s'y inscrire le plus tôt possible. Lorsque la capacité d'accueil maximale sera atteinte, les élèves adultes seront inscrits sur une liste d'attente.

En plus des dates d'inscription mentionnées au bas de la page, nous vous informons que vous pouvez vous inscrire pendant toute l'année puisqu'un accueil est prévu à chaque semaine.

Élèves ayant 16 ans, 17 ans ou 18 ans au 1^{er} juillet 1994

À certaines conditions, si vous avez 16, 17 ou 18 ans au 1^{er} juillet 1994 et si vous ne fréquentez plus l'école secondaire, vous pouvez être scolarisés à l'éducation des adultes dès septembre 1994.

Pour recevoir plus d'information, présentez-vous au local 100 du Centre Saint-Michel à partir du mardi 9 août 1994 à 9 h.

Vous devez apporter l'original du certificat de naissance ainsi que votre dernier relevé de notes.

INSCRIPTIONS POUR LES COURS DU JOUR
Local 100

De 8 h 45 à 11 h et de 13 h 15 à 15 h 30 du mardi 9 août au jeudi 18 août 1994 inclusivement.

INSCRIPTIONS POUR LES COURS DU SOIR
Local 100

De 8 h 45 à 11 h et de 13 h 15 à 15 h 30 du mardi 9 août au jeudi 18 août 1994 inclusivement.

Local 225 en soirée

De 18 h 45 à 20 h 45 du lundi 15 août au jeudi 25 août 1994.

Date limite des inscriptions pour septembre

COUR DU JOUR
18 août 1994

COURS DU SOIR
25 août 1994

Les frais de services sont de 40 \$ + taxes pour le premier semestre. Vous devez apporter l'original du certificat de naissance ainsi que votre dernier relevé de notes.

POUR TOUTE INFORMATION
822-5520