

# BULLETIN D'INFORMATION SUR LES PRIX DES PRODUITS PÉTROLIERS AU QUÉBEC

Régie de l'énergie  
Le 9 août 1999 vol. 2, n° 32

Site Internet : [www.regie-energie.qc.ca](http://www.regie-energie.qc.ca)

## Description du Bulletin :

Suite à la mise en vigueur des articles 55 à 58 (97-11-01) du Chapitre 5 de la *Loi sur la Régie de l'énergie*, le **Bulletin d'information sur les prix des produits pétroliers** a été créé dans le but de mettre à la disposition du public une information globale sur l'évolution des prix des marchés de la vente au détail de l'essence, du carburant diesel et de l'huile à chauffage pour toutes les régions du Québec. Les observations<sup>1</sup> contenues dans ce bulletin sont mises à jour sur une base hebdomadaire et incluent des informations sur l'huile lourde n°6. Les prix de la vente au détail de l'huile légère n°2 sont recueillis mensuellement et uniquement durant la période de chauffage.

## Contenu du Bulletin :

### Section A : Le marché au détail de l'essence et du carburant diesel

#### 1. Relevés hebdomadaires des prix à la pompe

Tableau 1 : Bilan régional – Essence ordinaire

Tableau 2 : Relevés par région :

- |                          |                                   |
|--------------------------|-----------------------------------|
| 1. Bas-St-Laurent        | 9. Côte-Nord                      |
| 2. Saguenay–Lac-St-Jean  | 10. Nord-du-Québec                |
| 3. Québec                | 11. Gaspésie–Îles-de-la-Madeleine |
| 4. Mauricie              | 12. Chaudière–Appalaches          |
| 5. Estrie                | 13. Laval                         |
| 6. Montréal              | 14. Lanaudière                    |
| 7. Outaouais             | 15. Laurentides                   |
| 8. Abitibi–Témiscamingue | 16. Montérégie                    |
|                          | 17. Centre du Québec              |

<sup>1</sup> Sources : NYMEX (New York Mercantile Exchange), Bloomberg Oil Buyer's Guide (tél. : 609-279-5175), Ministère des Ressources naturelles à Québec et Régie de l'énergie. (Pour renseignements : tél. : 514- 873-5050 ou 1-888-873-2452)

## **2. Observations sur l'évolution du marché**

- a) Ensemble du Québec
- b) Région de Montréal
- c) Région de Québec

### **Section B : Le marché au détail de l'huile à chauffage**

(Cette section reviendra en octobre)

- 1. Relevés mensuels des prix affichés
- 2. Observations sur l'évolution du marché
  - a) Ensemble du Québec
  - b) Région de Montréal
  - c) Région de Québec

### **Section C : Le marché de gros de l'huile n°6**

- 1. Observations sur l'évolution du marché

### **Section D : Le marché des produits pétroliers en chiffres**

- 1. Essence ordinaire
- 2. Huile à chauffage n°2 et huiles lourdes n°6, 1,5 % et 2 % de soufre.

### **Section E : Approvisionnements : Essences et distillats**

- 1. Offre de produits pétroliers au Québec
- 2. Demande de produits pétroliers au Québec
- 3. Ventes au détail d'essence et de carburant diesel.

### **Annexe A :**

**Réduction de la taxe spécifique sur les carburants**

## Section A : Le marché de l'essence au Québec

### 1. Relevés hebdomadaires des prix à la pompe<sup>2</sup>

**Tableau 1 :  
Bilan régional – Essence ordinaire  
Prix moyen affiché à la pompe vs prix minimum<sup>3</sup>  
(¢/litre)**

Régions/Semaines:	S 12-07-99		S 19-07-99		S 26-07-99		S 02-08-99		Écart Taxe incluses Prix moyen v/s prix min.
	Moy	Min	Moy	Min	Moy	Min	Moy	Min	
1. Bas-St-Laurent <sup>3</sup>	63,3	54,4	63,2	55,1	63,0	55,5	63,5	56,6	6,9
2. Saguenay-Lac-St-Jean <sup>3</sup>	60,5	52,0	62,5	52,7	63,5	53,0	64,6	54,2	10,4
3. Québec	65,5	56,4	66,2	57,1	63,7	57,4	60,9	58,6	2,3
4. Mauricie	60,9	56,5	63,9	57,2	62,4	57,5	64,1	58,7	5,4
5. Estrie	62,4	56,9	64,4	57,6	65,3	57,9	65,8	59,1	6,7
6. Montréal	65,6	58,1	67,9	58,8	65,4	59,1	65,2	60,3	4,9
7. Outaouais <sup>3</sup>	60,5	53,1	59,7	53,8	60,8	54,1	60,8	55,3	5,5
8. Abitibi-Témiscamingue <sup>3</sup>	66,3	53,9	65,8	54,6	68,8	54,9	68,0	56,1	11,9
9. Côte-Nord <sup>3</sup>	60,7	53,7	62,9	54,4	64,7	54,8	64,8	55,9	8,9
10. Nord-du-Québec <sup>3</sup>	70,6	54,3	69,7	55,0	72,6	55,3	73,8	56,5	17,3
11. Gaspésie-Îles-de-la-M. <sup>3</sup>	62,7	53,9	62,7	54,6	62,7	54,9	62,8	56,1	6,7
12. Chaudière-Appalaches	64,2	56,5	65,9	57,2	65,5	57,5	63,8	58,7	5,2
13. Laval	64,7	58,2	67,9	58,9	66,0	59,2	65,5	60,4	5,1
14. Lanaudière	64,5	56,5	66,7	57,1	66,6	57,5	65,3	58,6	6,7
15. Laurentides	64,2	55,5	65,3	56,2	65,7	56,5	65,4	57,7	7,7
16. Montérégie	65,1	56,5	67,2	57,2	63,8	57,5	64,3	58,7	5,7
17. Centre du Québec	63,2	56,8	65,4	57,5	65,9	57,8	66,2	59,0	7,2
<b>Québec (Moyenne pondérée) :</b>	<b>64,1</b>	<b>56,1</b>	<b>65,8</b>	<b>56,8</b>	<b>64,7</b>	<b>57,2</b>	<b>64,5</b>	<b>58,3</b>	<b>6,1</b>

Source: Régie de l'énergie.

Légende : Moy : Moyenne des prix à la pompe échantillonnés.  
 Min : Prix à la pompe minimum selon les alinéas de l'article 139 en vigueur (Loi 50).  
 (Prix minimum = prix de gros présumé<sup>4</sup> + transport minimum moyen + taxes)  
 N.B. Le prix minimum est calculé sur la base du prix de gros présumé du jeudi de la semaine précédente selon l'Arrêté ministériel en date du 26 novembre 1997, remplaçant l'Arrêté 96-350.

<sup>2</sup> Prix moyen et minimum incluent toutes taxes applicables : accises, routières, urbaine (Montréal seulement, 1,5 ¢/litre), TPS et TVQ.

<sup>3</sup> Réduction de la taxe spécifique : les comtés d'Abitibi-Est, Abitibi-Ouest, Bonaventure, Chicoutimi, Dubuc, Duplessis, Gaspé, Îles-de-la-Madeleine, Jonquière, Lac-St-Jean, Matane, Matapédia, Roberval, Rouyn-Noranda-Témiscamingue, Saguenay, Ungava sont parmi les régions considérées « périphériques » où la taxe provinciale est réduite de 4,65 ¢/litre. Le comté de Rimouski et une partie de Gatineau ont une réduction de taxe de 2,3 ¢/litre. Les régions dites « frontalières » avec l'Ontario, le Nouveau-Brunswick, le Labrador où les États-Américains ont une réduction de taxe variant entre 1 ¢/litre et 8 ¢/litre selon la distance. Pour plus de détails sur les réductions de taxes, voir Annexe A à la fin du Bulletin.

<sup>4</sup> Prix de gros présumé : Les prix de gros utilisés dans ce Bulletin proviennent du Bloomberg Oil Buyer's Guide. Les achats en gros étant souvent faits à un prix inférieur au prix de gros « affiché », les valeurs du prix de gros Bloomberg ont été utilisées en tant que prix de gros *présumé*.

**Tableau 2 :  
Relevés par région (¢/litre)**

Légende :  
 ↓ Prix affiché à la pompe, le plus bas  
 ↑ Prix affiché à la pompe, le plus élevé  
 Moy Moyenne des prix à la pompe échantillonnés  
 Min Prix à la pompe minimum selon les alinéas de l'article 139 en vigueur (Loi 50).  
 ( Prix minimum = prix de gros présumé + transport minimum moyen+ taxes)

<b>1. Bas-St-Laurent</b> (Échantillon : 7 essenceries)												
Semaines :	Essence ordinaire				Essence super				Diesel			
	↓	↑	Moy	Min	↓	↑	Moy	Min	↓	↑	Moy	Min
S 12-07-99	62,4	64,9	63,3	54,4	69,4	74,9	71,5	58,1	55,9	59,9	58,1	54,5
S 19-07-99	62,4	64,9	63,2	55,1	68,4	74,9	71,0	58,3	54,9	59,9	57,6	55,4
S 26-07-99	62,4	64,9	63,0	55,5	69,4	79,9	71,8	58,7	55,9	59,9	57,7	55,2
S 02-08-99	62,4	65,9	63,5	56,6	68,4	74,9	71,3	59,8	54,9	59,9	57,6	55,8
<b>Moyenne :</b>	62,4	65,2	63,2	55,4	68,9	76,2	71,4	58,7	55,4	59,9	57,7	55,2

<b>2. Saguenay-Lac-St-Jean</b> (Échantillon : 9 essenceries)												
Semaines :	Essence ordinaire				Essence super				Diesel			
	↓	↑	Moy	Min	↓	↑	Moy	Min	↓	↑	Moy	Min
S 12-07-99	60,4	60,9	60,5	52,0	66,9	70,4	68,5	56,6	52,9	58,9	55,6	52,5
S 19-07-99	61,8	62,9	62,5	52,7	65,9	71,4	69,4	56,8	52,9	58,9	55,4	53,4
S 26-07-99	62,4	64,4	63,5	53,0	65,9	73,4	70,8	57,2	52,9	58,9	55,6	53,2
S 02-08-99	64,4	64,9	64,6	54,2	70,8	73,4	72,1	58,3	52,9	58,9	55,4	53,8
<b>Moyenne :</b>	62,3	63,3	62,8	53,0	67,4	72,2	70,2	57,2	52,9	58,9	55,5	53,2

<b>3. Québec</b> (Échantillon : 12 essenceries)												
Semaines :	Essence ordinaire				Essence super				Diesel			
	↓	↑	Moy	Min	↓	↑	Moy	Min	↓	↑	Moy	Min
S 12-07-99	61,9	66,4	65,5	56,4	69,9	73,9	72,3	61,0	56,9	59,9	58,1	55,9
S 19-07-99	62,9	67,9	66,2	57,1	69,9	74,9	73,0	61,3	55,9	59,9	57,5	56,9
S 26-07-99	62,7	64,9	63,7	57,4	68,9	73,4	71,0	61,6	56,9	59,9	58,5	56,6
S 02-08-99	59,7	64,9	60,9	58,6	63,2	72,9	67,7	62,7	55,9	59,9	58,0	57,2
<b>Moyenne :</b>	61,8	66,0	64,1	57,4	68,0	73,8	71,0	61,7	56,4	59,9	58,0	56,7

<b>4. Mauricie</b>												
<b>(Échantillon : 9 essenceries)</b>												
Semaines :	Essence ordinaire				Essence super				Diesel			
	↓	↑	Moy	Min	↓	↑	Moy	Min	↓	↑	Moy	Min
S 12-07-99	58,9	62,4	60,9	56,5	66,9	70,4	68,6	61,3	49,9	57,9	54,6	56,1
S 19-07-99	61,4	66,9	63,9	57,2	68,4	74,9	71,1	61,6	53,9	58,9	56,9	57,0
S 26-07-99	61,4	65,4	62,4	57,5	68,4	72,4	70,1	61,9	54,9	58,9	57,2	56,8
S 02-08-99	61,4	65,4	64,1	58,7	68,4	73,4	70,7	63,1	54,9	58,9	57,1	57,3
<b>Moyenne :</b>	60,8	65,0	62,8	57,5	68,0	72,8	70,1	62,0	53,4	58,7	56,5	56,8

<b>5. Estrie</b>												
<b>(Échantillon : 6 essenceries)</b>												
Semaines :	Essence ordinaire				Essence super				Diesel			
	↓	↑	Moy	Min	↓	↑	Moy	Min	↓	↑	Moy	Min
S 12-07-99	61,4	63,9	62,4	56,9	67,4	71,9	69,4	61,5	51,9	57,9	55,7	56,4
S 19-07-99	61,4	66,9	64,4	57,6	67,4	73,9	71,2	61,7	51,9	57,9	55,7	57,4
S 26-07-99	63,9	65,9	65,3	57,9	71,4	72,9	72,0	62,0	54,9	57,9	56,7	57,1
S 02-08-99	64,9	66,9	65,8	59,1	71,4	74,9	72,7	63,2	55,9	58,9	57,3	57,7
<b>Moyenne :</b>	62,9	65,9	64,5	57,9	69,4	73,4	71,3	62,1	53,7	58,2	56,3	57,2

<b>6. Montréal</b>												
<b>(Échantillon : 17 essenceries)</b>												
Semaines :	Essence ordinaire				Essence super				Diesel			
	↓	↑	Moy	Min	↓	↑	Moy	Min	↓	↑	Moy	Min
S 12-07-99	63,9	66,4	65,6	58,1	70,9	75,4	73,3	62,6	53,9	61,1	56,8	57,6
S 19-07-99	66,9	68,4	67,9	58,8	69,9	77,4	74,5	62,9	53,9	61,1	56,9	58,5
S 26-07-99	62,9	67,9	65,4	59,1	70,9	75,4	72,4	63,2	54,9	61,1	57,4	58,3
S 02-08-99	51,4	68,4	65,2	60,3	59,4	77,4	72,3	64,4	55,9	61,1	58,0	58,9
<b>Moyenne :</b>	61,3	67,8	66,0	59,1	67,8	76,4	73,1	63,3	54,7	61,1	57,3	58,3

<b>7. Outaouais</b>												
<b>(Échantillon : 6 essenceries)</b>												
Semaines :	Essence ordinaire				Essence super				Diesel			
	↓	↑	Moy	Min	↓	↑	Moy	Min	↓	↑	Moy	Min
S 12-07-99	58,9	63,4	60,5	53,1	67,9	73,4	69,8	58,7	53,3	58,9	55,2	56,7
S 19-07-99	58,9	59,9	59,7	53,8	63,9	68,9	67,4	58,9	53,9	58,9	55,5	57,6
S 26-07-99	59,9	63,4	60,8	54,1	67,9	73,4	69,8	59,3	53,9	58,9	55,9	57,4
S 02-08-99	59,9	63,4	60,8	55,3	63,9	73,4	68,2	60,4	54,7	58,9	56,5	58,0
<b>Moyenne :</b>	59,4	62,5	60,5	54,1	65,9	72,3	68,8	59,3	54,0	58,9	55,7	57,4

<b>8. Abitibi-Témiscamingue</b>												
(Échantillon : 8 essenceries)												
Semaines :	Essence ordinaire				Essence super				Diesel			
	↓	↑	Moy	Min	↓	↑	Moy	Min	↓	↑	Moy	Min
S 12-07-99	63,9	66,9	66,3	53,9	71,9	74,9	73,5	58,4	58,9	60,9	59,9	54,4
S 19-07-99	62,9	66,9	65,8	54,6	68,9	74,9	73,2	58,6	55,9	60,9	58,9	55,3
S 26-07-99	68,4	68,9	68,8	54,9	72,9	76,9	75,7	59,0	58,9	60,9	59,9	55,1
S 02-08-99	62,9	68,9	68,0	56,1	68,9	76,9	74,9	60,1	56,9	60,9	59,1	55,7
<b>Moyenne :</b>	64,5	67,9	67,2	54,9	70,7	75,9	74,3	59,0	57,7	60,9	59,5	55,1

<b>9. Côte-Nord</b>												
(Échantillon : 4 essenceries)												
Semaines :	Essence ordinaire				Essence super				Diesel			
	↓	↑	Moy	Min	↓	↑	Moy	Min	↓	↑	Moy	Min
S 12-07-99	60,9	60,9	60,7	53,7	66,9	66,9	67,4	58,2	52,9	52,9	52,9	54,2
S 19-07-99	62,9	62,9	62,9	54,4	68,9	68,9	0,0	58,4	52,9	52,9	52,9	55,1
S 26-07-99	64,9	64,9	64,7	54,8	70,9	70,9	70,7	58,8	52,9	52,9	52,9	54,9
S 02-08-99	64,9	64,9	64,8	55,9	70,9	70,9	70,8	59,9	52,9	52,9	52,9	55,5
<b>Moyenne :</b>	63,4	63,4	63,3	54,7	69,4	69,4	52,2	58,8	52,9	52,9	52,9	54,9

<b>10. Nord-du-Québec</b>												
(Échantillon : 4 essenceries)												
Semaines :	Essence ordinaire				Essence super				Diesel			
	↓	↑	Moy	Min	↓	↑	Moy	Min	↓	↑	Moy	Min
S 12-07-99	60,9	76,5	70,6	54,3	65,9	65,9	65,9	58,8	68,6	71,9	70,3	54,8
S 19-07-99	63,9	76,5	69,7	55,0	68,9	69,9	69,4	59,0	68,9	71,9	70,4	55,7
S 26-07-99	66,9	76,5	72,6	55,3	71,9	71,9	71,9	59,4	68,6	71,9	70,3	55,5
S 02-08-99	66,9	83,0	73,8	56,5	71,9	72,9	72,4	60,5	70,7	75,6	73,2	56,1
<b>Moyenne :</b>	64,7	78,1	71,7	55,3	69,7	70,2	69,9	59,4	69,2	72,8	71,0	55,5

<b>11. Gaspésie-Îles-de-la-Madeleine</b>												
(Échantillon : 5 essenceries)												
Semaines :	Essence ordinaire				Essence super				Diesel			
	↓	↑	Moy	Min	↓	↑	Moy	Min	↓	↑	Moy	Min
S 12-07-99	62,4	62,9	62,7	53,9	68,9	72,4	70,1	58,4	56,9	59,9	58,9	54,4
S 19-07-99	62,4	62,9	62,7	54,6	68,9	72,4	70,1	58,6	56,9	59,9	58,9	55,3
S 26-07-99	62,4	62,9	62,7	54,9	68,9	72,4	70,2	59,0	56,9	59,9	58,9	55,1
S 02-08-99	62,4	62,9	62,8	56,1	68,9	72,4	70,3	60,1	56,9	59,9	58,9	55,7
<b>Moyenne :</b>	62,4	62,9	62,7	54,9	68,9	72,4	70,2	59,0	56,9	59,9	58,9	55,1

<b>12. Chaudière-Appalaches</b>												
<b>(Échantillon : 12 essenceries)</b>												
<b>Semaines :</b>	<b>Essence ordinaire</b>				<b>Essence super</b>				<b>Diesel</b>			
	↓	↑	Moy	Min	↓	↑	Moy	Min	↓	↑	Moy	Min
<b>S 12-07-99</b>	60,9	65,9	64,2	56,5	69,9	74,4	72,1	61,1	53,9	59,9	56,7	56,0
<b>S 19-07-99</b>	63,9	66,9	65,9	57,2	71,4	75,4	73,6	61,3	53,9	59,9	56,9	56,9
<b>S 26-07-99</b>	63,4	67,9	65,5	57,5	69,4	77,4	73,4	61,6	54,9	59,9	57,2	56,7
<b>S 02-08-99</b>	60,4	67,9	63,8	58,7	66,4	75,9	71,4	62,8	55,9	59,9	58,1	57,3
<b>Moyenne :</b>	62,2	67,2	64,9	57,4	69,3	75,8	72,6	61,7	54,7	59,9	57,2	56,7

<b>13. Laval</b>												
<b>(Échantillon : 8 essenceries)</b>												
<b>Semaines :</b>	<b>Essence ordinaire</b>				<b>Essence super</b>				<b>Diesel</b>			
	↓	↑	Moy	Min	↓	↑	Moy	Min	↓	↑	Moy	Min
<b>S 12-07-99</b>	59,9	65,9	64,7	58,2	64,9	73,9	71,2	61,0	56,9	59,9	58,4	56,0
<b>S 19-07-99</b>	67,9	67,9	67,9	58,9	73,9	75,9	74,9	61,2	56,9	58,9	57,7	56,9
<b>S 26-07-99</b>	64,9	67,9	66,0	59,2	72,9	73,9	73,5	61,5	57,9	58,9	58,2	56,7
<b>S 02-08-99</b>	64,9	67,9	65,5	60,4	70,9	73,9	72,9	62,7	56,9	58,9	57,9	57,3
<b>Moyenne :</b>	64,4	67,4	66,0	59,2	70,7	74,4	73,1	61,6	57,2	59,2	58,1	56,7

<b>14. Lanaudière</b>												
<b>(Échantillon : 13 essenceries)</b>												
<b>Semaines :</b>	<b>Essence ordinaire</b>				<b>Essence super</b>				<b>Diesel</b>			
	↓	↑	Moy	Min	↓	↑	Moy	Min	↓	↑	Moy	Min
<b>S 12-07-99</b>	62,9	65,9	64,5	56,5	69,9	75,9	72,4	61,0	54,9	58,9	57,2	56,0
<b>S 19-07-99</b>	62,9	67,9	66,7	57,1	68,9	76,9	74,1	61,3	54,9	58,9	57,5	56,9
<b>S 26-07-99</b>	63,9	67,9	66,6	57,5	69,9	76,9	74,6	61,6	55,9	58,9	57,9	56,7
<b>S 02-08-99</b>	62,9	67,9	65,3	58,6	68,9	75,9	72,5	62,8	55,9	59,9	57,7	57,3
<b>Moyenne :</b>	63,2	67,4	65,8	57,4	69,4	76,4	73,4	61,7	55,4	59,2	57,6	56,7

<b>15. Laurentides</b>												
<b>(Échantillon : 7 essenceries)</b>												
<b>Semaines :</b>	<b>Essence ordinaire</b>				<b>Essence super</b>				<b>Diesel</b>			
	↓	↑	Moy	Min	↓	↑	Moy	Min	↓	↑	Moy	Min
<b>S 12-07-99</b>	58,9	65,9	64,2	55,5	68,9	74,9	71,5	60,4	53,9	56,9	55,1	56,2
<b>S 19-07-99</b>	62,7	67,9	65,3	56,2	70,9	75,9	73,1	60,7	53,9	57,9	55,3	57,2
<b>S 26-07-99</b>	62,9	66,9	65,7	56,5	71,9	74,9	73,4	61,0	54,9	57,9	56,4	56,9
<b>S 02-08-99</b>	62,9	66,9	65,4	57,7	71,9	74,9	72,9	62,2	54,9	57,9	56,4	57,5
<b>Moyenne :</b>	61,9	66,9	65,1	56,5	70,9	75,2	72,7	61,1	54,4	57,7	55,8	57,0

16. Montérégie (Échantillon : 19 essenceries)												
Semaines :	Essence ordinaire				Essence super				Diesel			
	↓	↑	Moy	Min	↓	↑	Moy	Min	↓	↑	Moy	Min
S 12-07-99	60,9	65,9	65,1	56,5	66,9	75,9	72,7	61,0	54,9	59,9	56,7	56,0
S 19-07-99	63,4	67,9	67,2	57,2	71,9	76,9	74,5	61,3	54,9	59,9	57,4	56,9
S 26-07-99	62,0	67,4	63,8	57,5	68,9	76,9	72,0	61,6	55,9	59,9	58,1	56,7
S 02-08-99	62,9	67,4	64,3	58,7	68,9	76,9	71,9	62,8	55,9	59,9	57,9	57,3
Moyenne :	62,3	67,2	65,1	57,5	69,2	76,7	72,8	61,7	55,4	59,9	57,5	56,7

17. Centre du Québec (Échantillon : 4 essenceries)												
Semaines :	Essence ordinaire				Essence super				Diesel			
	↓	↑	Moy	Min	↓	↑	Moy	Min	↓	↑	Moy	Min
S 12-07-99	62,4	63,9	63,2	56,8	69,9	72,9	71,9	61,4	56,9	56,9	56,9	56,4
S 19-07-99	62,9	66,9	65,4	57,5	68,9	75,4	73,4	61,6	56,9	56,9	56,9	57,3
S 26-07-99	65,4	66,9	65,9	57,8	72,9	75,9	74,9	61,9	56,9	56,9	56,9	57,0
S 02-08-99	65,4	66,9	66,2	59,0	72,9	75,9	74,4	63,1	56,9	56,9	56,9	57,6
Moyenne :	64,0	66,2	65,2	57,8	71,2	75,0	73,7	62,0	56,9	56,9	56,9	57,1

## 2- Observations sur l'évolution du marché

### a) Ensemble du Québec

#### Observations hebdomadaires :

Les résultats du dernier relevé des prix de l'essence, pour la semaine du 2 août, démontrent une légère diminution du prix moyen par rapport à la semaine précédente. La moyenne pondérée du prix affiché pour l'ensemble du Québec s'élève à 64,5 ¢/litre. Le prix minimum pondéré pour l'ensemble du Québec a augmenté à 58,3 ¢/litre suite à une hausse de 1,0 ¢/litre du prix à la rampe de chargement pour atteindre 25,4 ¢/litre. Pour la semaine en cours, i.e. celle du 9 août, le prix minimum est 59,7 ¢/litre.

Tel que présenté au Tableau 3, le prix courant de l'essence à New York a augmenté la semaine dernière. Les tendances sur le marché international du New York Mercantile Exchange (NYMEX) pour l'essence ordinaire sont à la hausse à court terme.

**Tableau 3**  
**Tendances du prix de l'essence ordinaire**

Semaines :	Tendance du NYMEX						Prix de gros
	Prix à New York						Rampe à Montréal
	¢ US/gal			¢ CAN/litre			¢ CAN/litre
	Prix	Tendances		Prix	Tendances		Prix du jeudi applicable la semaine suivante*
Courant	+1 mois	+2 mois	Courant	+1 mois	+2 mois		
<b>S 12-07-99</b>	57,42	60,33	60,03	22,43	23,57	23,46	24,10
<b>S 19-07-99</b>	57,90	60,41	59,27	22,82	23,86	23,40	24,40
<b>S 26-07-99</b>	60,55	63,27	61,98	24,15	25,22	24,71	25,40
<b>S 02-08-99</b>	63,49	63,63	60,67	25,13	25,18	24,01	26,60

Source: Bloomberg, Oil Buyer's Guide

\* Selon l'Arrêté ministériel n° 1997 en date du 26 novembre 1997, remplaçant l'Arrêté 96-350.

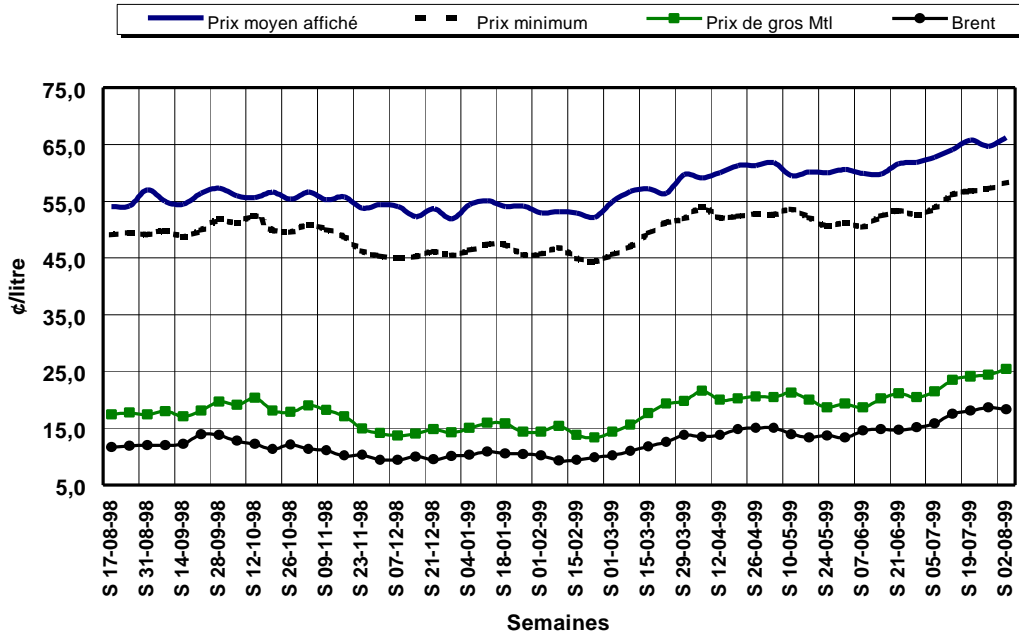
Observations mensuelles :

La moyenne du prix à la pompe en juillet a été de 64,35 ¢/litre, en hausse de 3,55 ¢/litre par rapport aux résultats mensuels de juin.

De son côté, le prix de l'essence à la rampe de chargement (prix de gros présumé) à Montréal a augmenté. En effet, le prix de l'essence à la rampe a été de 23,38 ¢/litre en juillet, une hausse de 3,30 ¢/litre par rapport au mois précédent.

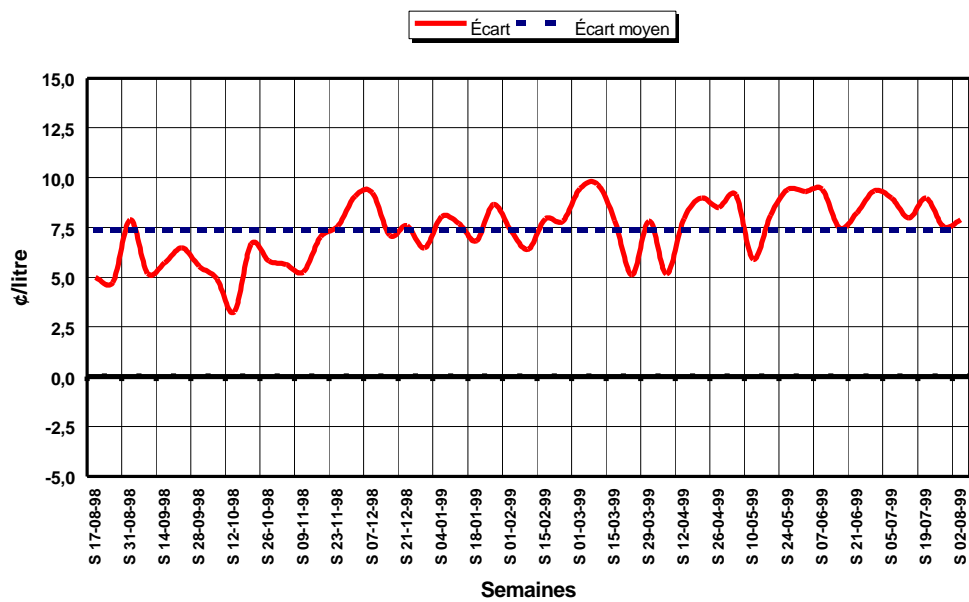
Suite à la hausse du prix de gros présumé à la rampe de chargement, le prix minimum moyen pour l'ensemble du Québec est passé de 52,20 ¢/litre en juin à 55,98 ¢/litre en juillet. L'écart moyen entre le prix moyen affiché à la pompe et le prix minimum, représenté au Graphique n°2, est de 7,3 ¢/litre pour les douze derniers mois.

**Graphique n°1**  
**Prix moyen à la pompe - Essence ordinaire**  
**Ensemble du Québec**



Sources : Régie de l'énergie et Bloomberg.

**Graphique n°2**  
**Écart entre le prix moyen à la pompe et le prix minimum - Essence ordinaire**  
**Ensemble du Québec**



Sources : Régie de l'énergie et Bloomberg.

## **b) Région de Montréal :**

### Observations hebdomadaires :

Dans la région de Montréal, les résultats du dernier relevé des prix de l'essence, représentés au Graphique n°3, démontrent une légère diminution du prix de l'essence à la pompe. En effet, le prix moyen affiché de l'essence ordinaire sans plomb est passé de 65,4 ¢/litre, pour la semaine du 26 juillet, à 65,2 ¢/litre pour la semaine du 2 août. Le prix minimum a augmenté de 1,2 ¢/litre pour atteindre 60,3 ¢/litre. Pour la semaine en cours, i.e. celle du 9 août, le prix minimum est de 61,7 ¢/litre.

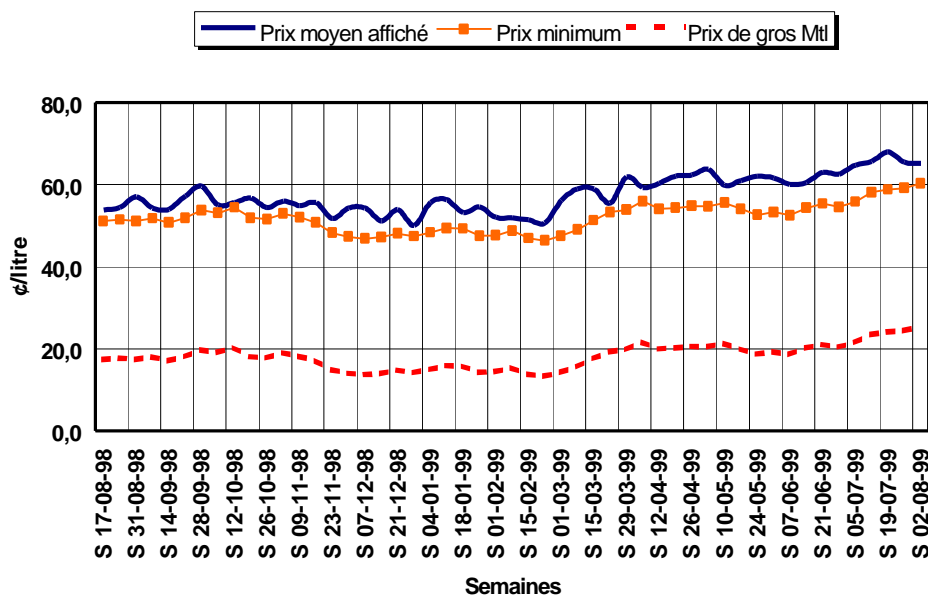
### Observations mensuelles :

Le prix de l'essence a augmenté ce mois-ci à Montréal. Le prix moyen affiché de l'essence ordinaire est passé de 61,48 ¢/litre en juin à 65,9 ¢/litre en juillet.

Suite à la hausse du prix de l'essence à la rampe de chargement, mentionnée précédemment, le prix minimum est passé de 54,15 ¢/litre en moyenne pour le mois de juin à 57,95 ¢/litre en moyenne pour le mois de juillet.

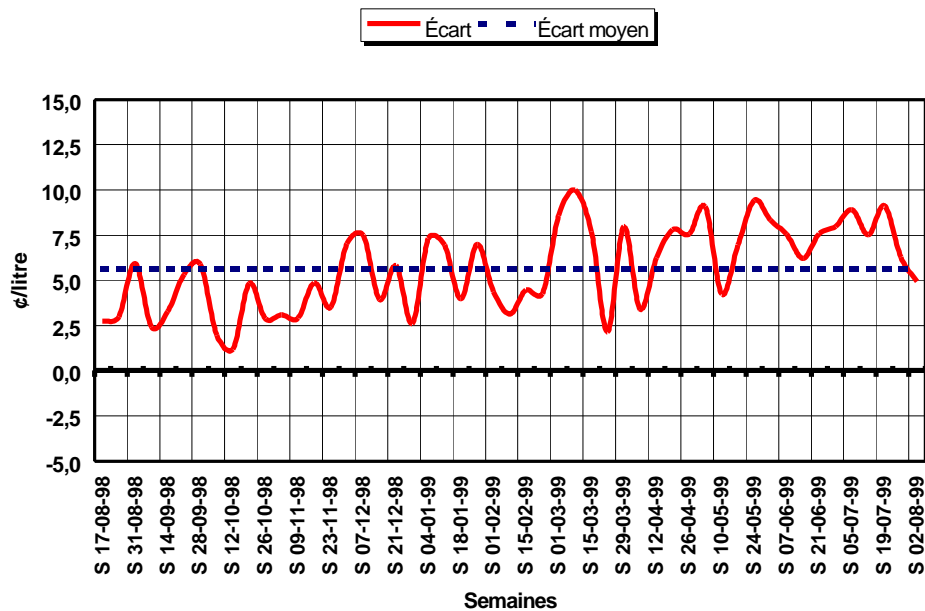
Le Graphique n°4 illustre, pour la région de Montréal, la variation de l'écart entre le prix moyen affiché de l'essence ordinaire et du prix minimum. L'écart moyen pour les douze derniers mois est de 5,6 ¢/litre.

Graphique n°3  
 Prix moyen à la pompe - Essence ordinaire  
 Région de Montréal



Sources : Régie de l'énergie et Bloomberg.

Graphique n°4  
 Écart entre le prix moyen à la pompe et le prix minimum - Essence ordinaire  
 Région de Montréal



Sources : Régie de l'énergie et Bloomberg.

### c) Région de Québec :

#### Observations hebdomadaires :

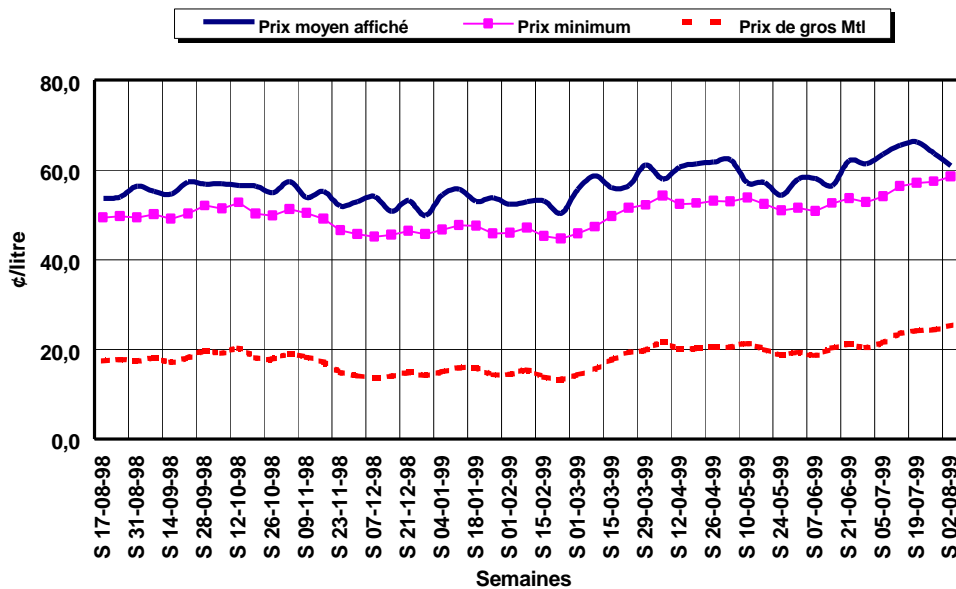
Dans la région de Québec, les résultats du dernier relevé sur les prix de l'essence ordinaire, illustrés au Graphique n°5, démontrent une diminution de 2,8 ¢/litre du prix moyen pour atteindre 60,9 ¢/litre. Le prix minimum pour cette même semaine a augmenté pour atteindre 58,6 ¢/litre. Pour la semaine du 9 août, il se situe à 60,0 ¢/litre.

#### Observations mensuelles :

À Québec, le prix à la pompe de l'essence ordinaire a augmenté passant de 59,5 ¢/litre en juin à 64,73 ¢/litre en juillet.

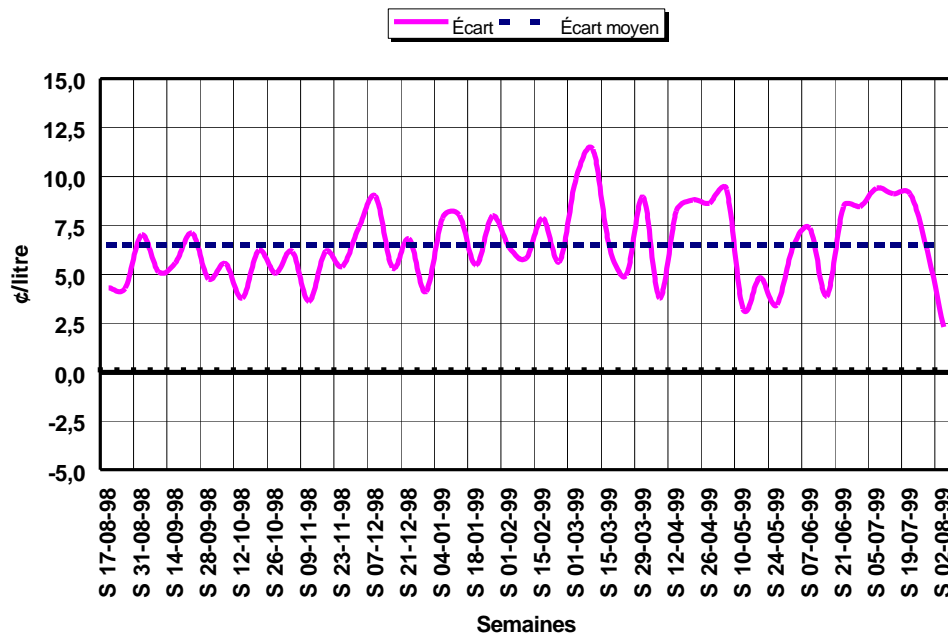
Suite à la hausse du prix de l'essence à la rampe de chargement, le prix minimum dans la région est alors passé de 52,45 ¢/litre en moyenne en juin à 56,25 ¢/litre pour juillet. L'écart moyen entre le prix affiché et le prix minimum pour les douze derniers mois est de 6,5 ¢/litre.

Graphique n°5  
Prix moyen à la pompe - Essence ordinaire  
Région de Québec



Sources : Régie de l'énergie et Bloomberg

**Graphique n° 6**  
**Écart entre le prix moyen à la pompe et le prix minimum - Essence ordinaire**  
**Région de Québec**



Sources : Régie de l'énergie et Bloomberg.

## **Section B : Le marché au détail de l'huile à chauffage**

**Cette section reviendra en octobre**

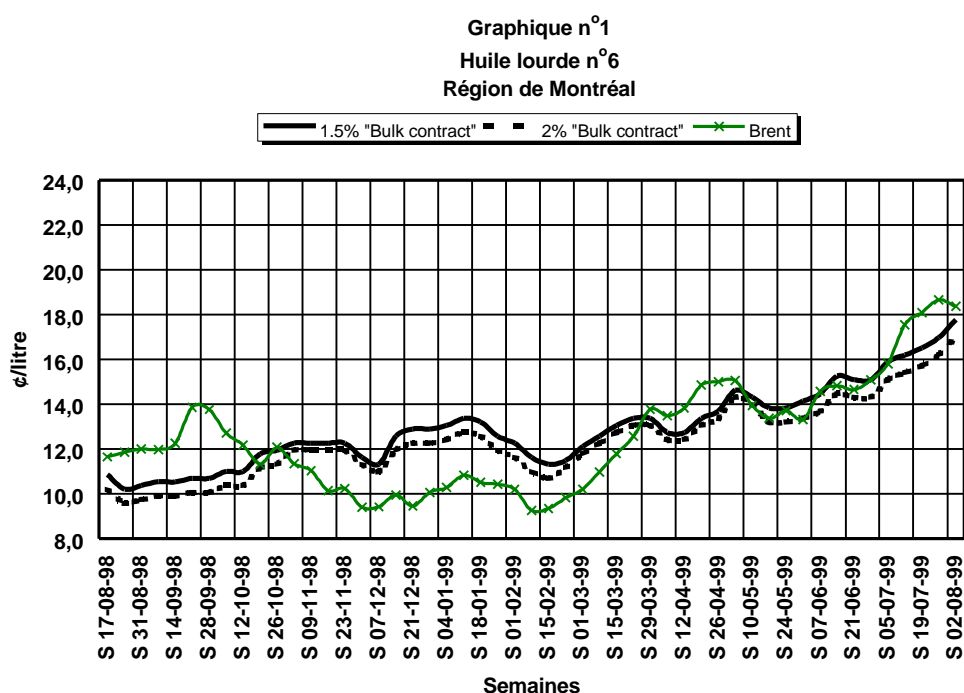
## Section C : Le marché de gros de l'huile n°6

### 1. Observations mensuelles sur l'évolution du marché

Le prix moyen hebdomadaire du pétrole a légèrement diminué la semaine dernière. Il est maintenant à 18,4 ¢/litre.

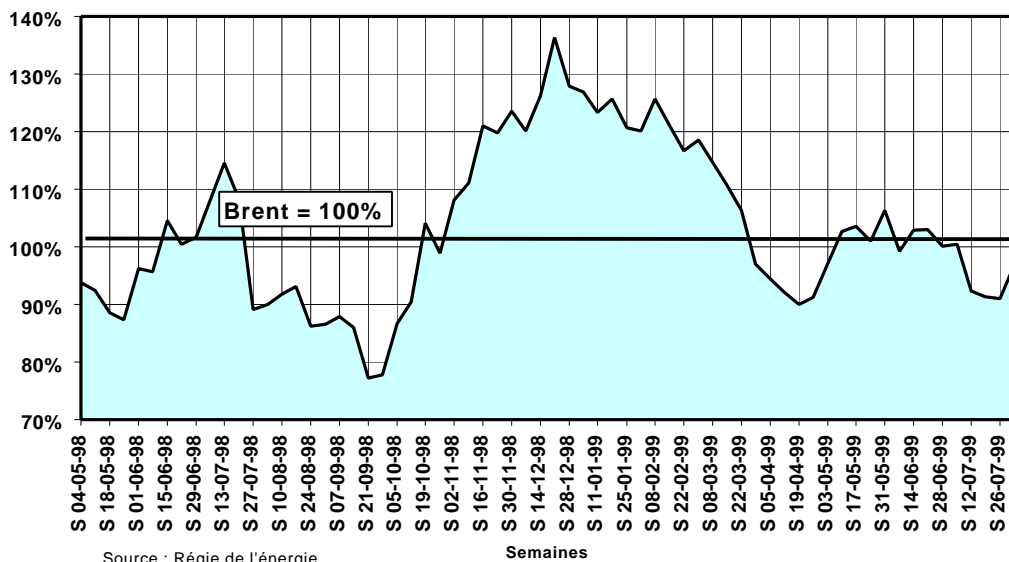
Tel qu'illustré au Graphique n°1, le prix du pétrole brut de référence, Brent, est passé de 14,8 ¢/litre en juin à 17,53 ¢/litre pour juillet. Pour la même période, le prix de l'huile n°6, à 1,5% de soufre, est passé de 15,00 ¢/litre à 16,4 ¢/litre. Des fluctuations similaires ont été enregistrées pour l'huile n°6 à 2% de soufre.

Le ratio du prix de l'huile n°6, 1,5% par rapport au prix du pétrole brut Brent a légèrement augmenté, se situant à 0,93 % en juillet.



Source : Bloomberg.

**Graphique n°2**  
**Ratio Huile n°6, 1,5 % de soufre versus prix du Brent**  
**(Prix du Brent = 100)**



## Section D : Le marché en chiffres

<b>1. Essence ordinaire (¢ CAN/litre)</b>								
Semaine :	<b>Essence ordinaire - Ensemble du Québec</b>				<b>Essence Ordinaire Tendances NYMEX</b>			<b>Diesel Montréal</b>
	Prix de gros présumé	Prix minimum	Prix moyen affiché	Écart	Prix courant	+1 mois	+2 mois	Prix de gros présumé
S 01-02-99	14,4	45,7	53,0	7,3	13,7	14,7	15,9	15,2
S 08-02-99	15,4	46,8	53,2	6,4	12,2	13,4	14,8	16,6
S 15-02-99	13,8	45,0	52,9	7,9	11,9	13,2	14,4	15,4
S 22-02-99	13,3	44,4	52,2	7,8	12,6	13,9	15,1	15,0
S 01-03-99	14,3	45,5	55,0	9,5	14,3	15,9	16,3	16,3
S 08-03-99	15,6	47,0	56,7	9,7	15,9	17,5	17,9	16,8
S 15-03-99	17,6	49,3	57,2	7,9	17,1	18,5	18,8	17,8
S 22-03-99	19,3	51,3	56,4	5,1	17,9	19,4	19,7	19,8
S 29-03-99	19,8	51,9	59,7	7,8	20,5	21,1	21,2	20,2
S 05-04-99	21,6	53,9	59,1	5,2	20,1	20,6	20,6	21,4
S 12-04-99	20,0	52,1	60,1	8,0	19,2	20,3	20,5	19,5
S 19-04-99	20,2	52,3	61,3	9,0	19,4	21,2	21,3	19,7
S 26-04-99	20,6	52,8	61,3	8,5	20,1	21,0	21,1	20,3
S 03-05-99	20,5	52,7	61,8	9,1	20,4	21,3	21,3	19,9
S 10-05-99	21,3	53,6	59,5	5,9	19,2	20,3	20,5	20,7
S 17-05-99	20,0	52,1	60,2	8,1	17,9	19,4	19,6	19,4
S 24-05-99	18,7	50,6	60,0	9,4	18,0	19,1	19,2	18,5
S 31-05-99	19,3	51,3	60,6	9,3	17,9	18,9	19,0	18,4
S 07-06-99	18,6	50,5	59,9	9,4	18,8	20,0	20,2	18,4
S 14-06-99	20,2	52,3	59,8	7,5	19,2	20,5	20,7	19,3
S 21-06-99	21,1	53,4	61,6	8,2	18,9	20,1	20,3	20,6
S 28-06-99	20,4	52,6	61,9	9,3	20,2	21,3	21,4	20,0
S 05-07-99	21,5	53,8	62,8	9,0	22,0	22,7	22,7	21,1
S 12-07-99	23,5	56,1	64,1	8,0	22,4	23,6	23,5	22,1
S 19-07-99	24,1	56,8	65,8	9,0	22,8	23,9	23,4	22,9
S 26-07-99	24,4	57,2	64,7	7,5	24,2	25,2	24,7	22,7
S 02-08-99	25,4	58,3	66,2	7,9	25,1	25,2	24,0	23,2
S 09-08-99	26,6	59,7						23,4
S 16-08-99								
S 23-08-99								

<b>2. Huiles légères et lourdes- Ensemble du Québec (¢ CAN/litre)</b>						
<b>Semaine :</b>	<b>Huile n°2</b>			<b>Pétrole</b>	<b>Huile n°6</b>	
	Prix de gros présumé (Montréal)	Prix moyen affiché	Écart entre prix de gros et prix affiché	Brent	Prix de gros présumé (1,5 %) (Montréal)	Prix de gros présumé (2 %) (Montréal)
S 01-02-99	14,9	28,5	13,6	10,2	12,3	11,6
S 08-02-99	13,7	28,5	14,8	9,3	11,6	11,0
S 15-02-99	13,3	28,5	15,2	9,4	11,3	10,7
S 22-02-99	14,6	28,4	13,8	9,8	11,5	11,2
S 01-03-99	15,1	28,4	13,3	10,2	12,1	11,8
S 08-03-99	16,3	28,4	12,1	11,0	12,6	12,3
S 15-03-99	18,1	28,2	10,1	11,8	13,1	12,7
S 22-03-99	18,5	28,2	9,7	12,6	13,4	13,1
S 29-03-99	19,7	28,2	8,5	13,8	13,4	13,1
S 05-04-99	17,8	28,2	10,4	13,5	12,7	12,4
S 12-04-99	18,0	28,2	10,2	13,8	12,7	12,4
S 19-04-99	18,4	*	*	14,8	13,4	13,1
S 26-04-99	18,2	*	*	15,0	13,7	13,4
S 03-05-99	19,0	*	*	15,1	14,6	14,3
S 10-05-99	17,7	*	*	13,9	14,3	14,0
S 17-05-99	16,8	*	*	13,4	13,8	13,2
S 24-05-99	16,7	*	*	13,7	13,8	13,2
S 31-05-99	16,7	*	*	13,3	14,2	13,4
S 07-06-99	17,6	*	*	14,6	14,5	13,7
S 14-06-99	18,9	*	*	14,8	15,3	14,5
S 21-06-99	18,3	*	*	14,7	15,1	14,3
S 28-06-99	19,4	*	*	15,1	15,1	14,3
S 05-07-99	20,4	*	*	15,8	15,9	15,1
S 12-07-99	21,2	*	*	17,5	16,2	15,4
S 19-07-99	21,0	*	*	18,1	16,5	15,7
S 26-07-99	21,5	*	*	18,7	17,0	16,2
S 02-08-99	21,7	*	*	18,4	17,8	17,0
S 09-08-99						
S 16-08-99						
S 23-08-99						

\* Aucun relevé n'a été effectué au cours de la période estivale.

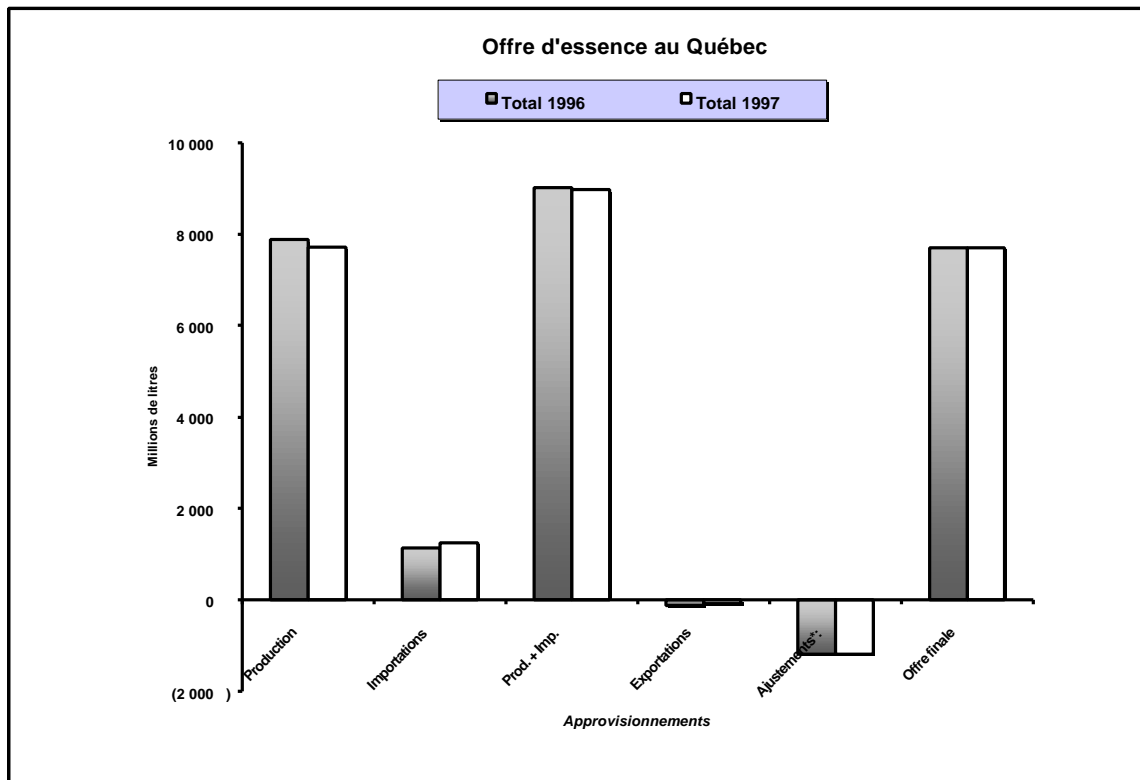
## Section E : Approvisionnements : Essences et distillats

### 1. Offre de produits pétroliers au Québec (millions de litres)

	Total 1996				Total 1997			
	Essence	Diesel	Autres	Total des produits pét.	Essence	Diesel	Autres	Total des produits pét.
Production	7 876,20	4 129,10	8 595,30	20 600,60	7 718,80	4 138,20	9 111,20	20 968,20
Importations	1 134,10	101,00	1 226,40	2 461,50	1 250,10	222,60	1 275,00	2 747,70
Prod. + Imp.	9 010,30	4 230,10	9 821,70	23 062,10	8 968,90	4 360,80	10 386,20	23 715,90
Exportations	(127,60)	(180,60)	(1 237,80)	(1 546,00)	(80,10)	(197,20)	(39,90)	(1 827,90)
Ajustements*:	(1 185,80)	(763,80)	(3 466,30)	(5 415,90)	(1 182,20)	(623,10)	(4 382,40)	(6 187,70)
<b>Offre finale</b>	<b>7 696,90</b>	<b>3 285,70</b>	<b>5 117,60</b>	<b>16 100,20</b>	<b>7 706,60</b>	<b>3 540,50</b>	<b>4 453,20</b>	<b>15 700,30</b>

\* Transferts, variation des stocks, transformation, autoconsommation, usage énergétique et autres.

Portion des importations sur offre finale	15%	3%	24%	15%	16%	6%	29%	18%
---	-----	----	-----	-----	-----	----	-----	-----



## 2. Demande de produits pétroliers au Québec

<b>Tableau A : Consommation de produits pétroliers par type de produits (millions de litres)</b>		
<b>Produits</b>	<b>Total 1996</b>	<b>Total 1997</b>
Essence à moteur	7 696,90	7 706,50
Mazout pour poêle	193,80	181,90
Carburant diesel	3 285,70	3 540,50
Mazout léger	2 060,60	1 900,70
Mazout lourd	1 772,00	1 450,00
Coke pétrolier	170,40	129,60
Essence d'aviation	18,70	17,20
Carburacteur	902,10	773,90
<b>Total des produits</b>	<b>16 100,20</b>	<b>15 700,30</b>

<b>Tableau B : Consommation de produits pétroliers par secteur (millions de litres)</b>		
<b>Secteurs</b>	<b>Total 1996</b>	<b>Total 1997</b>
Industriel	2 067,50	1 696,40
Transport	10 616,50	10 713,10
Agriculture	241,20	264,70
Domestique	1 596,00	1 464,70
Administration publique	193,10	215,40
Commerce et autres	1 385,90	1 346,10
<b>Total des secteurs</b>	<b>16 100,20</b>	<b>15 700,30</b>

## 3. Ventes au détail d'essence et de carburant diesel

<b>Produits</b>	<b>Total 1996</b>	<b>Total 1997</b>
Essence à moteur	6 990,70	7 088,80
Carburant diesel	716,00	817,90
<b>Total essence et carburant diesel</b>	<b>7 706,70</b>	<b>7 906,70</b>

Source : Statistique Canada, Cat. 57-003, Disponibilité et écoulement d'énergie au Canada

## ANNEXE A

### Réduction de la taxe spécifique sur les carburants (¢/litre)

	Réduction	Essence <sup>1</sup>	Taux Applicable
<b>Régions à l'intérieur desquelles le taux courant s'applique</b>			15,2
<b>Régions frontalières</b>			
<b>Avec l'Ontario</b>			
- 0 à moins de 5 km	4,0		11,2
- 5 à moins de 10 km	3,0		12,2
- 10 à moins de 15 km	2,0		13,2
- 15 à moins de 20 km	1,0		14,2
<b>Avec le Nouveau-Brunswick et le Labrador</b>			
- 0 à moins de 5 km	4,0		11,2
- 5 à moins de 10 km	3,0		12,2
- 10 à moins de 15 km	2,0		13,2
- 15 à moins de 20 km	1,0		14,2
<b>Avec les États Américains</b>			
- 0 à moins de 5 km	8,0		7,2
- 5 à moins de 10 km	6,0		9,2
- 10 à moins de 15 km	4,0		11,2
- 15 à moins de 20 km	2,0		13,2
<b>Régions périphériques<sup>2</sup></b>	4,65		10,55
<b>Régions spécifiques<sup>3</sup></b>	2,3		12,9
<b>Régions en bordure des régions périphériques</b>			
- 0 à moins de 5 km	4,65		10,55
- 5 à moins de 10 km	3,1		12,1
- 10 à moins de 15 km	1,7		13,5
- 15 à moins de 20 km	0,2		15,0
<b>Régions en bordure des régions spécifiques</b>			
- 0 à moins de 10 km	1,2		14,0

1. En ce qui a trait aux montants de réduction relatifs au gaz propane vendu dans ces régions, ils correspondent à la moitié de ceux prévus à l'égard de l'essence.
2. Les comtés suivant : Abitibi-Est, Abitibi-Ouest, Baie-James, Bonaventure, Chicoutimi, Dubuc, Ville de La Baie, Duplessis, Sept-Iles, Gaspé, Iles-de-la-Madeleine, Jonquière, Lac-St-Jean, Matane, Matapédia, Roberval, Rouyn-Noranda-Témiscamingue, Saguenay, Baie-Comeau, Ungava, Chibougamau et une partie des comtés de Pontiac, Laviolette et Gatineau.
3. Le comté de Rimouski et une partie des comtés de Labelle, Laviolette, Pontiac et Gatineau.