

D DÉCORATION

POUR L'ENTRETIEN DE VOS TAPIS
SANI-MARC INC.
(514) 526-4961
VOUS PROPOSE:
METHODES A SEC - PRODUITS ET EQUIPEMENTS
MONTREAL - QUEBEC - TROIS RIVIERES - VICTORIAVILLE

La presse

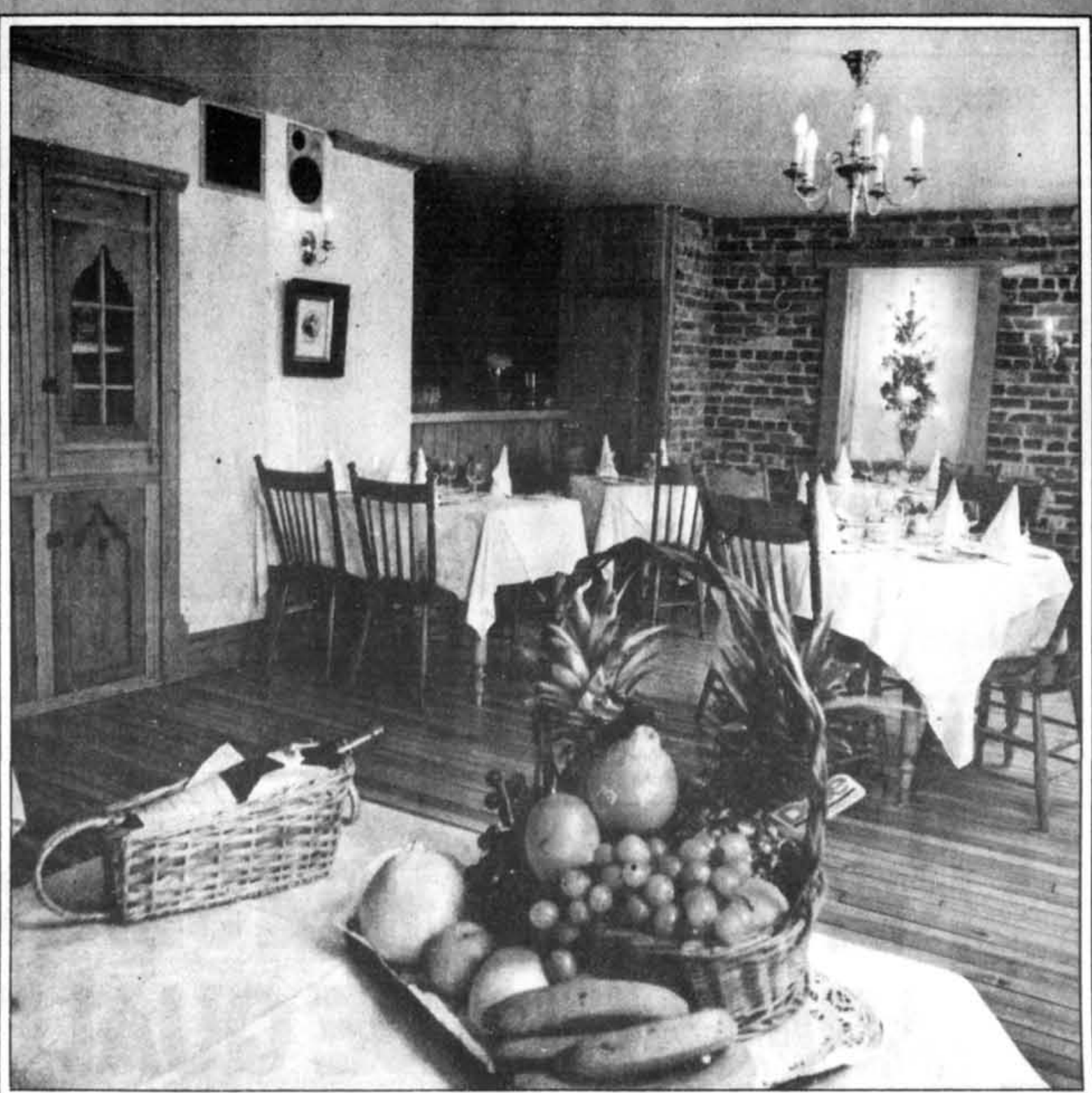
LA PRESSE, MONTRÉAL, JEUDI 27 FÉVRIER 1986



Madeleine Dubuc

Dans un des coins de la salle à manger, dans cette partie où on a conservé le mur de briques et les armoires encastrées, l'ancienne voûte qui sert maintenant de cave à vins. Les tables sont recouvertes de nappes damassées. La vaisselle est délicate, avec de petites fleurs roses. Tables, chaises, candélabres et bibelots viennent de la région.

DU CÔTÉ DE



On sort de Montréal par le boulevard Métropolitain, on trouve l'autoroute qui conduit vers le Nord une fois dépassé le bout de l'île et L'Assomption, un des plus jolis villages des alentours de Montréal nous attend, bien indiqué par le panneau du chemin, à quelque 25 minutes de notre point de départ. Le temps de faire une petite promenade et de constater qu'on ne connaît pas tout, tout, de notre pays.

L'Assomption, c'est un des gros villages les plus

anciens de la région mont-réalaïse. Tout enroulé entre les méandres de la rivière L'Assomption qui, par ses tourniquets, en fait une presqu'île, l'endroit possède de une belle série de maisons anciennes, vestiges d'une époque active des siècles derniers qui alternent avec les maisons modernes, coquettes et entourées d'arbres et de parterres.

C'est en plein cœur du village que deux Français du monde de la restauration, Gérard Yon et Ber-

nard Bulliard ont découvert l'an dernier une maison historique, une maison avec un passé, et qu'ils en ont fait au cours des derniers mois ce qui sera sûrement un des prochains lieux de la bonne cuisine hors-les-frontières métropolitaines. Avec la mise à terre traditionnelle de plusieurs murs, le décapage, le nettoyage et la redécoration prudente qui ne veut rien enlever du charme premier aux lieux.

La maison, qui a appartenu pendant de nombreuses

années à une communauté religieuse, a été baptisée Le Prière depuis qu'elle a été transformée en restaurant. Les voûtes aux papiers importants et aux archives — et probablement aux deniers — sont devenues caves à vin et les pièces principales, des salles à manger ou chaque détail important a été respecté. Une grande simplicité a présidé à l'aménagement qui représente un magnifique effort de conservation de lieux historiques. Pour notre plus grand bien patriotique et...gastronomique.

L'ASSOMPTION

Dans cette partie de la maison, séparée de l'autre par un couloir et un magnifique escalier, on a tendu les murs de papier peint bleu nuit égayé de délicates petites fleurs de lis dorées. Des fleurs, des parquets brillants et une atmosphère de calme et de bonne humeur accompagnent les plats et leur fumet.

Photos: Robert Nadon



MAGASINAGE

Une note d'exotisme

Recherche : Michèle Dubreuil

Photos : Pierre McCann



En provenance de Hong-Kong, un vase noir décoré de fleurs roses et d'une grue blanche. Hauteur 10 pouces. A la Galerie Accent 7, chez Eaton centre-ville. \$55.



Des boîtes en métal de formes inusitées. Elles servent de vide-poches ou de boîtes à bijoux tout en étant décoratives. Celle en forme d'oiseau vient des Indes, celle avec un couvercle en porcelaine, en forme d'oiseau également, est originaire de Thaïlande. Pier 1 Imports (Import Bazaar), 1108 ouest rue Sainte-Catherine. Respectivement \$75 et \$39.99.



Du Mexique, des perroquets, des toucans, des cacatoès en papier mâché de couleurs vives. Ils mesurent entre 15 et 36 pouces et sont vendus avec un perchoir en métal. Chez Pierre Larue fleuriste, 4008 rue Saint-Denis. Entre \$50 et \$175.

Pour qu'on connaisse mieux nos produits

Il y a quelques semaines, un designer parlant ici de son métier le résumait en disant qu'il exigeait de ses artisans qu'ils soient constamment en état d'alerte. Un porte-parole de l'ADICQ (Association des designers industriels canadiens du Québec), André Desrosiers, jeune lion de la généra-

MADELINE DUBUC

tion montante dira, quelques jours plus tard et dans le même état d'esprit, que le design, c'est un métier à risques et que si on croit à la conformité, à la carrière pépère assurée ou on ne sera jamais soumis à la critique, on est mieux de ne pas s'y engager, talent ou pas.

André Desrosiers est, de toute évidence, un jeune homme sérieux, motivé et ambitieux. Dans la carrière depuis cinq ou six ans, designer au service d'une compagnie de luminaire, il vend son métier et son association comme s'il vendait un produit. Avec cette différence que ce produit, c'est une notion intellectuelle qui se double du désir de voir reconnus mondialement les produits de nos créateurs locaux, de la province ou du pays. Pour cela, il fait d'abord confiance aux individus, la première puissance dans l'empire à construire, mais il fait confiance aussi à



Photo Jean Goupil, LA PRESSE

André Desrosiers, designer, porte-parole de l'Association des designers industriels du Québec.

l'ADICQ qui leur fournit les moyens de se faire valoir.

L'Association des designers industriels du Québec a été formée en 1958, dix ans après l'Association nationale dont elle fait partie. Elle compte en ce moment quelque 160 membres, actifs, licenciés, associés, fellows, étudiants ou membres honoraires. Elle définit ainsi son rôle : établir et maintenir le plus haut niveau d'excellence dans la pratique du design industriel de façon à ce que le public, l'industrie et l'économie nationale en retirent les plus grands bénéfices. Pour arriver à ces fins, les membres se réunissent régulièrement et établissent des relations avec les autres associations connexes, au niveau provincial et national.

La route du succès

Mais avant la relève, il y a eu les pionniers. Et si on remonte dans le temps, avec André Desrosiers, on se rappelle le travail de Jacques Guillon, de Julien Hébert, de Serge Phénix, toujours actifs dans le métier ou dans l'enseignement. Puis, une génération plus loin, un autre contingent où on retrouve Michel Dallaire, Serge Lamarche, Paul Boulyva, André Lortie, André Morin et des dizaines d'autres qui travaillent, soit pour une compagnie déterminée ou dans un bureau reconnu. Peu de cavaliers seuls dans cette profession. Quelques exceptions qui, à un certain moment, se sont fatigués de l'incompréhension qui pouvait exister entre eux et leurs manufacturiers et qui ont décidé de voler de leurs propres ailes. A moins qu'ils aient pris carrément une chance. Ce qui est le cas d'André Morin, designer parti un jour de chez RCA Victor pour offrir au monde entier les accessoires de cuisine et de salles de bain parmi les plus vendus à l'étranger.

Et on arrive à la génération des vingt à trente ans, frais émoulus des universités et des écoles spécialisées, attirés par le design et prêts à foncer. Ils travaillent rarement seuls. Pas par manque de courage, sûrement par manque de fonds ou d'encouragement monétaire venu de sources privées ou publiques. Et ils se posent des questions. Sur ce qui se fait ailleurs, dans le domaine du design, par exemple : si ça marche chez eux, pourquoi ne le réussiraient-ils pas ici? Et ils rappellent les exemples de ces pays vers lesquels tout le monde tourne les yeux et qui ont réussi à s'imposer et à imposer leurs artisans du design.

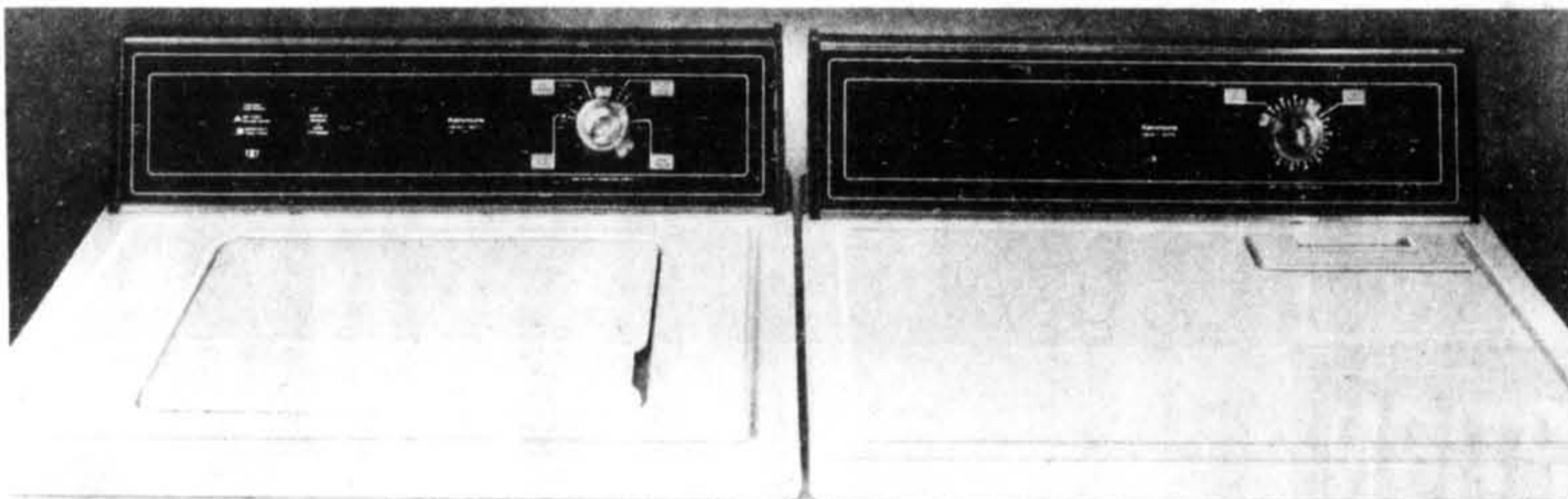
« Il y a l'Italie, rappelle André Desrosiers, pour qui le design représente une réalité industrielle, comprise par les industriels. Il y a la Scandinavie, qui est partie de la tradition artisanale pour en arriver à l'ère industrielle et qui a su rallier tradition, artisanat et industrie. Et il y a l'Allemagne où la bataille pour la qualité fait partie du caractère national. Quand les Allemands font quelque chose, on peut être sûrs de la qualité. »

« Et l'Amérique, à travers tout ça... », peut-on demander. « L'Amérique a tout pour réussir, constate notre interlocuteur : un mélange de cultures, une économie ouverte, un marché florissant. » Cet amoncellement de raisons positives pourrait s'appliquer au Canada, mais il manque chez nous, semble-t-il, le goût du risque inhérent à chaque nouveauté qu'on lance comme ça, sur le marché en lui recommandant d'aller parler par elle-même et de faire ses preuves. Ce goût du risque, ce n'est pas nécessairement le designer qui en manque.

KENMORE CHEZ SEARS...

APPAREILS DE QUALITÉ

DES PLUS FIABLES!



878\$

pour l'ensemble

Ensemble laveuse et sècheuse sur lequel on peut compter!

Laveuse 4 programmes à niveau d'eau et température/rinçage pré réglés. Protecteur de pompe. Blanc. No 45000. Ch.....519\$

Sècheuse assortie à deux programmes avec joli dossier en métal. Bouton de mise en marche. Blanc. No 85000. Ch.....359\$

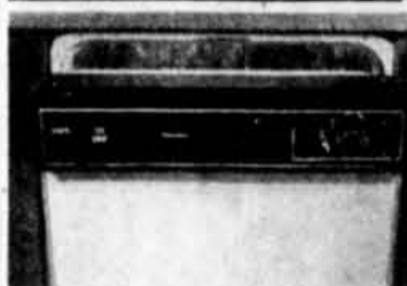
249⁹⁹
ch.

Micro-ondes compact pour espace restreint. S'installe sous les armoires (avec nécessaire vendu sép.) ou sur le comptoir. Minuterie mécanique 30 minutes. Capacité de 0.5 pi³. No 87259.



419⁹⁹
ch.

Lave-vaisselle à encastrer...notre modèle au plus bas prix! Lavage efficace sur deux niveaux, paniers standard au haut et au bas. Porte à panneaux réversibles. No 75320.



799⁹⁹
ch.

Réfrigérateur 17.0 pp à clayettes toute largeur, garde-viande et deux hydrateurs. Section congélateur pour 164 lb. No 75920. Charnière à gauche et ton amande à pris plus élevé.



519⁹⁹
ch.

Cuisinière Mark I de 30" avec dossier décoratif émaillé de ton brun et veiné bois. Éléments standard: un de 8" et trois de 6". Blanc. No 61060. Ton amande à prix plus élevé.

Prix en vigueur jusqu'au 1er mars 1986, ou jusqu'à épuisement des stocks.

SEARS

vous en avez pour votre argent...et plus

SATISFACTION OU REMBOURSEMENT

SERVICE APRÈS-VENTE ASSURÉ DANS TOUT LE CANADA

LA CARTE DE CRÉDIT NO 1 DES MAGASINS À RAYONS AU CANADA

LE MAGASIN DES MARQUES KENMORE DIEHARD, CRAFTSMAN

Les mentions "Ord." ou "Étal" de Sears Canada Inc. se rapportent à des prix Sears. Heures d'ouverture: 9h30 à 17h30 du lundi au mercredi; de 9h30 à 21h le jeudi et le vendredi; de 9h à 17h le samedi. Ville Saint-Laurent, Place Vertu, 335-7770; Brossard, Mail Champlain, 465-1000; Anjou, Galeries d'Anjou, 353-7770; Laval, Carrefour Laval, 682-1200; St-Jérôme, Carrefour du Nord, 430-9980; St-Jean Carrefour Richelieu, 349-2651. Copyright Canada, 1986, Sears Canada Inc.

Au coeur du patrimoine



Photos Robert Nadon, LA PRESSE

Une maison qui date des environs de 1759, située à L'Assomption et qui est devenue, au cours des derniers mois, un fort sympathique restaurant.

■ Tout le monde ne connaît pas la région de l'Assomption parce que si tout le monde la connaissait, on y déménagerait. A 25 kilomètres de Montréal, riche d'histoires et de sou-

MADELINE DUBUC

venirs, elle a connu notre pays depuis la fondation de Montréal et ses maisons témoignent d'un passé actif.

C'est au milieu de ces maisons qui forment comme le coeur du village qu'on a découvert un restaurant nouveau baptisé « Le Prieuré » et qui

vient d'être remis en état par Gérard Yon et Bernard Bulliard, avec l'aide de Béatrice et de Benjamin (3 ans) Bulliard. La maison, dont l'extérieur a du connaître bien des couleurs différentes depuis 1759 est maintenant peinte bleu asphalté. Quand on la découvre en arrivant, on s'aperçoit qu'elle est accolée à une autre maison ancienne, de pierre celle-là. Comme deux ancêtres qui se supportent, elles restent la, épaule contre épaule, au coin du boulevard de l'Ange Gardien, pour regarder venir les siècles futurs.

Notre hôte, Gérard Yon, nous rappelle que la maison dont lui et son associé ont fait l'acquisition au cours de l'été dernier a été construite pour Laurent Leroux, fils de Ger-



Très sérieux et prêts à vous servir, Gérard Yon et Bernard Bulliard, respectivement maître d' et chef au restaurant Le Prieuré.

main Leroux d'Espinal, « trafiquant de fourrures, homme d'affaires, juge de paix, officier de milice, fonctionnaire et homme politique » qui, après une vie de jeunesse mouvementée et maintes aventures commerciales — et matrimoniale — chez les Indiens de l'Athabasca et ailleurs, revenait dans son village natal pour épouser Marie-Esther Loisel, vivre jusqu'à 95 ans et

laisser ses avoirs à une seule fille. Celle-ci étant morte en 1855, ce sont les Sulpiciens qui, à l'époque, acquièrent la maison et qui en font, en quelque sorte, un endroit privilégié où ils conservent leurs archives, leurs papiers précieux et probablement leurs avoirs liquides si on en juge par les voûtes et l'épaisseur des murs.

Par la suite, la maison Leroux aura deux autres propriétaires avant de passer entre les mains de jeunes Français et de devenir restaurant. Mais comme dans le restaurant, on a respecté jusque dans les détails l'esprit architectural des origines, il fallait, avant que quelqu'un d'autre aille découvrir les plats, parler des murs. Si les uns valent les autres, L'Assomption, joli village presque historique, pourrait devenir rendez-vous gastronomique.

AVEC NOTRE REÉR, VOUS POURRIEZ ÊTRE MILLIONNAIRE À VOTRE RETRAITE.

RÉGIME À TAUX GARANTI : DURÉE 2 ANS (NON REMBOURSABLE AVANT TERME).

10 1/2%

PAR ANNÉE, VERSÉ ANNUELLEMENT.

DÉPÔT MINIMUM : 500 \$.

LES FONDS NE PEUVENT ÊTRE RETIRÉS AVANT L'ÉCHÉANCE.

Les taux, en vigueur à compter du 20 février 1986, peuvent être modifiés sans préavis.

FAITES VOTRE CHOIX PARMİ TOUTES CES OPTIONS.

- Notre régime à taux garanti non remboursable avant terme offre notre taux d'intérêt le plus élevé.
- Notre régime à taux garanti remboursable avant terme offre un taux d'intérêt élevé sans immobiliser vos fonds.
- Notre régime à intérêt quotidien permet de vous constituer facilement un REER entièrement encaissable en tout temps.
- Notre Fonds d'Hypothèques vous permet d'avoir accès au marché des fonds d'hypothèques dont le rendement avantageux est reconnu. Vous pouvez obtenir un exemplaire de notre prospectus en vous adressant à toute succursale de la Banque de Commerce.

RENSEIGNEZ-VOUS AUJOURD'HUI.

Date limite des cotisations : 1^{er} mars.

Pour votre commodité, les heures d'ouverture seront prolongées dans certaines succursales.



BANQUE DE COMMERCE CANADIENNE IMPÉRIALE

décor mille-paille

L'art de faire son lit

VENTE DUVETS QUALITÉ SUPÉRIEURE OIE BLANCHE PURE 100%

Jumeau	20 on.	\$155	28 on.	\$185
Double	26 on.	\$185	36 on.	\$230
Queen	30 on.	\$205	40 on.	\$259
King	35 on.	\$250	48 on.	\$299

UN LUXE INCOMPARABLE À PRIX DE VENTE!

4918 r. Sherbrooke Westmount 486-7305 1690 r. Laurier Outremont 373-8889 2522 r. Sherbrooke Montréal 937-8812

POINTE-CLAIRE, 183A, boul. Hymus - 695-2701

CUIR	Reg	SPECIAL
● Sofa-lit, beige VENDU	1850	1299
● Sofa et causeuse, bleu pâle	2855	1899
● Causeuse, brun	1495	999
● Sofa et causeuse, gris et blanc VENDU	4270	2399
● Sofa, causeuse et fauteuil, gris	4460	2999
● Sofa et causeuse, beige et laque bourgogne	4855	2499
● Sofa et causeuse, rouge et gris	3900	1999
● Sectionnel, 3 mcx, bleu pâle VENDU	4450	2875
● Causeuse, beige	1536	1100
● Sofa, causeuse, taupe	3450	1999
● Sofa, causeuse et fauteuil, blanc et gris VENDU	4500	3000
● Sofa et causeuse, gris	3001	2398
SALONS		
● Sofa, Olympia, beige VENDU	1160	499
● Sofa, Stromboli, beige VENDU	1400	499
● Causeuse, pêche	800	599
● Sofa-lit, Comet Pearl	875	599
CHAMBRES		
● Ensemble 5 mcx, chêne teint	3155	1599
● Ensemble 4 mcx, gris VENDU	2330	999
● Ensemble 6 mcx, gris et blanc VENDU	1628	1199
● Lit 54", chêne naturel	457	199
SALLES À DINER		
● Table en travertin et verre 42"	625	405
● Table ovale, laquée, beige	750	450
● Table avec 4 fauteuils, chêne teint	1905	1299
● Table en laque noir	825	599
● Table en pin piqué, 40" x 80"	1250	699
● Chaises en chêne naturel et brun	275	99
UNITES MURALES		
● 3 unités, vetrolac, gris	2764	1499
● 3 sections, beige et bourgogne	2397	1699
● 4 unités, gris	3038	1599
● Système modulaire, 27 mcx, chêne naturel	3484	2090
● 3 sections, armande et laiton	2938	1599

ANJOU, 7815, Les Galeries d'Anjou - 353-5710

CUIR	Reg	SPECIAL
● Sofa et 2 fauteuils, beige	8535	3999
● Sofa et causeuse, rouge	3125	2199
● Sofa et causeuse, blanc VENDU	4880	3299
● Sofa et causeuse, brun VENDU	3123	1699
● Sectionnel, 3 mcx, gris foncé VENDU	6260	3999
● Causeuse et pouf, rose VENDU	1993	1299
● Sofa et 2 fauteuils, gris foncé	4111	2599
● Sofa et causeuse, taupe	4793	3399
● Causeuse, blanc	2500	1499
● Causeuse et 2 fauteuils, taupe	6553	3999
● Sofa, causeuse et fauteuil, gris	6667	4238
● Sofa et causeuse, gris	3000	2299
● Sofa, causeuse, blanc	4045	2499
● Sofa, causeuse et fauteuil, rouge VENDU	5175	3799
● Sofa et causeuse, gris	4247	2299
● Sofa et causeuse, bourgogne VENDU	3440	2299
● Sectionnel, 3 mcx, bleu marine VENDU	5960	3899
● Sofa, causeuse et fauteuil, gris VENDU	4238	2999
● Sofa et causeuse, gris	3951	2499
● Sofa et causeuse, rouge	4270	2299
● Sofa-lit, beige	2365	1199
● Sectionnel, 3 mcx, tan	5345	3599
SALONS		
● Sofa et fauteuil, blanc	1350	899
CHAMBRES		
● Ensemble 5 mcx, chêne naturel	1531	1099
● Ensemble 7 mcx, vetrolac, gris	3667	1999
● Ensemble 6 mcx, blanc et gris VENDU	1610	1099
● Ensemble 5 mcx, noir et acajou	3871	2499
● Ensemble 7 mcx, taupe et bourgogne	2075	1299
● Ensemble 4 mcx, chêne naturel	1967	999
● Ensemble 7 mcx, acajou	2721	1199
● Lit 60" ou 74", chêne naturel	500	199
SALLES À DINER		
● Ensemble 7 mcx, laquée blanc	2375	1299
● Table et 5 fauteuils, chêne naturel VENDU	2670	1199
● Table et 4 fauteuils, acajou	2075	1199
● Ensemble 7 mcx, noir et acajou	2552	1699

UNITES MURALES Reg SPÉCIAL

● Système modulaire, 17 mcx, chêne naturel 2826 1299

● 6 sections, chêne naturel 4099 2299

● 3 unités, vetrolac, gris 2938 1899

ST-BRUNO, 277, boul. des Promenades - 461-0031

CUIR ● Sofa et causeuse, brun foncé 3135 2299

● Sofa et causeuse, blanc avec laque gris 4347 2799

● Sofa et causeuse, taupe **VENDU** 2923 2499

● Sectionnel, 3 mcx, taupe **VENDU** 5424 3499

● Sofa, causeuse et fauteuil, bleu pâle 5050 3999

● Sofa et causeuse, bleu marine 4125 3699

● Sofa et causeuse, beige **VENDU** 3906 3499

● Sofa et causeuse, beige **VENDU** 3391 2299

● Sofa et causeuse, blanc 3975 3499

● Sofa, causeuse et fauteuil, brun 6064 5399

● Sofa et causeuse, beige 3416 2999

SALONS ● Sofa et causeuse, Megan Rose 1600 999

● Sofa et causeuse, Cardin gris **VENDU** 2708 1699

● Sofa-lit, Comet Pearl 875 599

CHAMBRES ● Ensemble 6 mcx, gris et blanc 1625 1099

● Ensemble 7 mcx, noir et laiton 3662 1999

● Ensemble 6 mcx, noir et acajou 3875 2499

SALLES À DINER ● Table en marbre gris et verre avec 4 chaises laquées gris 2125 1389

● Table et 4 chaises, beige et bourgogne 1865 1399

● Ensemble 5 mcx, acajou 2189 1499

UNITES MURALES ● 3 unités, taupe et bourgogne 2811 1999

LAVAL, 3035, boul. Le Carrefour - 687-1447

CUIR ● Sofa et causeuse, gris et blanc 4591 2299

● Sofa, causeuse, fauteuil et pouf, taupe 8503 5799

● Sofa, causeuse et fauteuil, gris et laque blanc 6318 3899

● Sofa et causeuse, beige **VENDU** 3457 1999

● Sofa et causeuse, bleu marine 4600 3399

● Sofa et causeuse, rouge 3125 2299

● Sofa et causeuse, beige **VENDU** 6925 4399

● Sofa et causeuse, gris 4882 3299

● Sofa et causeuse, taupe 5070 2999

● Sofa et causeuse, taupe **VENDU** 4600 2999

SALONS ● Sofa et causeuse, Cardin gris 2375 1799

● Sofa et causeuse, gris 1750 899

CHAMBRES ● Ensemble 4 mcx, chêne naturel 1967 999

● Ensemble 6 mcx, blanc et gris 1610 1099

● Ensemble 7 mcx, Noir et laiton 3662 1999

SALLES À DINER ● Table et 6 chaises, noir et rose **VENDU** 2670 1199

● Table et 4 chaises, laquées gris et vetrolac 1752 1299

● Table et 6 chaises, laquées noir 2505 1299

UNITES MURALES ● 2 unités gris et blanc 1482 699

● 7 sections modulaires, chêne naturel **VENDU** 4344 2499

WESTMOUNT, 1, Westmount Square - 932-2101

CUIR ● Sofa et causeuse, beige 6400 4399

● Sofa et causeuse, taupe et brun 5200 2999

● Sofa et causeuse, vanille 3225 2199

● Chaise «Circé», turquoise 1326 699

● Fauteuil, cigare **VENDU** 1065 550

SALONS ● Sofa et fauteuil, direction 1695 995

● Sofa-lit, Acton Rose **VENDU** 1125 799

● Sofa-lit, Comet Pearl **VENDU** 895 599

● Sofa et causeuse, Dynastie 1820 1199

SALLES À DINER ● Table en vetrolac noir avec 6 chaises laquée noir 2540 1599

UNITES MURALES ● 4 unités, blanc 2780 1995

● 3 sections, beige et bourgogne 2991 1799

● Étagères en laiton et verre 359 189

CHAMBRES ● Ensemble 6 mcx, noir et acajou 3875 2499

La Légion royale veut montrer son visage neuf

La Légion royale canadienne, qui célèbre cette année son 60^e anniversaire, cherche désespérément à « réparer des ans l'irréparable outrage ». Cette organisation sexagénaire qui, depuis 1926, se consacrait principalement au bien-être des anciens combattants, se doit maintenant, faute de guerre et face au nombre radicalement décroissant d'anciens combattants, de se donner un nouveau visage et de rajeunir ses structures.

FERNAND BEAUREGARD

C'est ainsi qu'à l'occasion des festivités qui se déroulent actuellement dans chacune des provinces pour marquer l'événement, la Légion a confié au colonel à la retraite Paul Richard, du Royal 22^e, la direction d'une tournée de sensibilisation auprès du public québécois.

Au cours d'une rencontre à LA PRESSE, le colonel Richard a déclaré que, pour la majorité des Québécois, la Légion est malheureusement perçue comme une association un peu vieillotte, une sorte de « club privé » où les anciens combattants vont ressasser leurs souvenirs de guerre.

Il s'agit là, selon lui, d'une image tout à fait incomplète de ce qu'elle est devenue depuis déjà plusieurs années.

« Des quelque 500 000 membres que compte la Légion, à peine la moitié sont des anciens combattants des trois grandes guerres auxquelles le Canada a participé : 1914-18, 1939-45, guerre de Corée 1951-52. Nos portes ont été ouvertes aux fils et aux filles de ces valeureux militaires et c'est à cette moisson de jeunes que la Légion entend confier graduellement la direction de ses opérations », a souligné le colonel Paul Richard.

Preuve éloquente de l'intérêt qu'elle porte aux jeunes, la Légion apporte son concours à un programme d'entraînement des jeunes athlètes : 817 équipes de hockey, 870 équipes de baseball, 713 de balle-molle, 180 de soccer. Dans le domaine de l'éducation supérieure, plus de 1 000 bourses, au coût d'un demi-million de dollars, sont distribuées à divers organismes.

Et s'il est vrai que la Légion continue de concentrer ses énergies sur le bien-être de ce qui lui reste d'anciens combattants, ses activités communautaires vont bien au-delà de ce qui demeure son principal mandat.

Elle organise des collectes de sang pour la Croix-Rouge, s'occupe des banques d'yeux, des programmes Grandes sœurs et Grands frères, met sur pied des cliniques de santé et offre des abris d'urgence aux sinistrés. De plus, elle administre des unités à loyer modique pour personnes âgées et contribue aux écoles et aux foyers pour enfants handicapés.

C'est pour faire connaître aux Québécois ce visage peu familier de la Légion royale canadienne que le colonel Paul Richard s'est vu confier la direction d'une tournée qui le mènera aux quatre coins de la Belle Province et coïncidera avec une série de festivités dont le programme sera prochainement annoncé dans tous les médias.

Des étudiants de l'île des Soeurs créent un comité pour l'annexion à Montréal

Cinq étudiants de l'île des Soeurs ont créé, hier, le Comité des étudiants pour l'annexion à Montréal. Le porte-parole du groupe, Chris Brière, a déclaré que l'une des premières tâches du nouvel organisme sera de réclamer la tenue d'un référendum dans les meilleurs délais. La requête sera adressée au gouvernement du Québec et aux villes de Montréal et de Verdun.

Le groupe comprend des étudiants âgés de 16 à 22 ans. Ils sont de l'université Concordia, du cégep du Vieux-Montréal, de l'école secondaire Monseigneur-Richard et du cégep Marie-Victorin. M. Brière souligne qu'une campagne de recrutement sera lancée au cours des prochains jours en vue de regrouper le plus grand nombre possible d'étudiants de l'île des Soeurs.

Victoria pourrait geler la hausse des prix hôteliers pour EXPO 86

VANCOUVER (PC) — Le conseil municipal de Vancouver a demandé au gouvernement de la Colombie-Britannique, hier, d'interdire aux propriétaires d'hôtels d'augmenter le prix de leurs chambres de plus de cinq pour cent pendant Expo 86 et d'expulser les locataires qui sont là depuis plus d'un an.

On a rapporté qu'un hôtel de 65 chambres en avait réservé 50 pour le temps d'Expo 86. Les prix augmenteraient à \$45 par nuit, de \$235 par mois qu'ils sont actuellement.

ENCORE AUX PRIX DE 1985



chez Caplan Duval

ACHETEZ DÈS MAINTENANT... PENDANT QU'IL EN RESTE
VALABLE JUSQU'AU 8 MARS

FIGURINES

LE PLUS VASTE CHOIX DE FIGURINES AU CANADA...
UNE COLLECTION SIGNÉE PAR:

- ROYAL DOULTON
- LLADRO
- COALPORT
- HUMMEL
- MINTON
- BESWICK
- NORMAN ROCKWELL
- ROYAL COPENHAGEN
- ISPANKI et autres

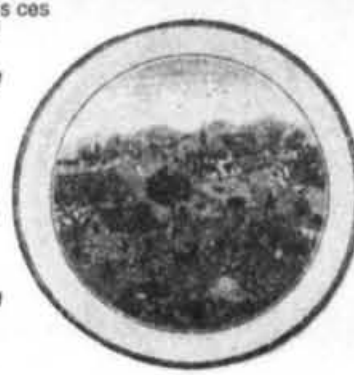
ÉCONOMISEZ
30-50%
COLLECTION

Ne manquez pas ces aubaines valant jusqu'à 40,00\$
Prix Caplan-Duval

799

Venez voir notre collection d'assiettes valant jusqu'à 100\$
Prix Caplan-Duval

1999



Villeroy & Boch — 4 saisons

1799

HUTSCHENREUTER



Économisez sur un vaste choix de vases.

50%

CRISTAL D'ARQUES



Motifs Longchamps

Offerts en différents formats

La boîte de 6

1199\$

ÉCONOMISEZ

40-60%



PERSONNE DANS L'EST DU CANADA NE VEND PLUS DE CES MARCHANDISES QUE CAPLAN-DUVAL PARCE QUE PERSONNE NE VEND MOINS CHER

VAISSELLE À PRIX D'AUBAINE EXCEPTIONNELS (couverts 5 pièces)

WEDGWOOD	VALEUR	PRIX CAPLAN-DUVAL	ROSEDALE	VALEUR	PRIX CAPLAN-DUVAL	PLATINUM CONCORD	VALEUR	PRIX CAPLAN-DUVAL	JULIET	VALEUR	PRIX CAPLAN-DUVAL
Amherst	125.00	62.50	Rosedale	99.95	49.95	Platinum Concord	86.50	49.50	Juliet	83.50	41.75
April Flowers	69.95	34.95	Saturn	75.00	37.50	Eternity	86.50	43.25	Kathleen	83.50	41.75
Aspen	99.95	49.95	Silver Ermine	110.00	55.00	Etude	86.50	43.25	Lisette	83.50	41.75
Belle Fleur	99.95	49.95	Ugander Black & Gold	130.00	65.00	Filtration	86.50	43.25	Stephanie	83.50	41.75
California	145.00	72.50	Westbury	110.00	55.00	Mystique	86.50	43.25			
Campan	69.95	34.95				Rondalay	86.50	43.25			
Candlelight White	49.95	25.95	WEDGWOOD 225			Twilight Rose	86.50	43.25	AYNSLEY		
Cascade	69.95	34.95	Aurora	115.00	69.00	Cascade	86.50	43.25	Pembroke	120.00	59.99
Cavendish	130.00	65.00	Serenity	130.00	78.00	Wistful	63.00	34.95	Golden Cronus	88.00	43.99
Charisma	75.00	37.95	Solar	89.95	54.00	Demure	86.50	43.25	Twilight	160.00	79.99
Chester	210.00	105.00	Tranquility	145.00	87.00	Cadenza	92.00	34.95	Henley	120.00	59.99
Columbia 595	210.00	105.00				Laurence	92.00	34.95	Cottage Garden	86.50	43.25
Dolphins White	140.00	70.00	ROYAL DOULTON COLLECTION VOGUE						Balmoral	160.00	79.99
Florentine Turquoise	210.00	105.00	Allure	63.00	36.00	COALPORT			Durham Marone	138.00	68.99
Gardenia	120.00	59.95	Classique	63.00	36.00	Blue Wheat	260.00	130.00	ROYAL CROWN DERBY		
Gold Chelsea	75.00	35.95	Fascination	63.00	36.00	Traditional Imari	492.00	281.95	Brittany	183.00	104.95
Inspiration White	55.00	27.95	Harmony	63.00	36.00	Derby Border	225.00	128.95			
Kutani Crane	145.00	72.50	Sonata	63.00	36.00	ROYAL DOULTON			Carlton	204.00	116.95
Colorado	125.00	75.00	Elegance	68.00	39.00	SÉRIE «ROMANCE»			Pavanna	104.00	59.95
Wild Strawberry	120.00	60.00	Enchantment	68.00	39.00	Nicole	68.00	34.00	Sarbanda	104.00	59.95
Malsabour	110.00	55.00	Intrigue	68.00	39.00	Adrienne	78.50	39.25	Diana	162.00	92.95
Mayfair	130.00	65.00	Sophistication	68.00	39.00	Diana	78.50	39.25	MINTON		
Medici Dk Blue	130.00	65.00	Tamara	83.50	41.75	Carolyn	78.50	39.25	Grosvenor	220.00	125.95
Osborne	140.00	70.00	ROYAL DOULTON SÉRIE «KIND OF LOVING»			Heather	78.50	39.25	Consort	220.00	125.95
Palatia	125.00	62.50	Andante	86.50	43.25	Jennifer	78.50	39.25	Grasmere	183.00	91.75
Perfection	120.00	60.00	Carnation	86.50	49.50	Melissa	78.50	39.25	Persian Rose	183.00	91.75
Petersham	120.00	60.00	Gold Concord	86.50	49.50	Michelle	78.50	39.25			
Reflection	75.00	37.50				Giselle	83.50	41.75			

CRISTAL STUART

MOTIF HAMPSHIRE

ÉCONOMISEZ **50%**

ROYAL DOULTON

ÉCONOMISEZ **60%**

Magasin Côte-des-Neiges seulement.

ORREFORS



ÉPARGNEZ **50%**

KOSTA BODA

LIGNES DISCONTINUÉES

ÉCONOMISEZ **50%**

50%

CRISTAL ZWEISEL

PLUSIEURS MOTIFS

ÉCONOMISEZ **50%**

50%

Sur marchandises en magasin. 40% sur toutes autres.

LINGE DE MAISON

MARTEX

Serviettes «ANSWER»

Le solde se poursuit

Épargnez jusqu'à

50%

Plusieurs spéciaux en magasin

Caplan-Duval

Serviettes FIELDCREST

16 couleurs

999

Serviettes de bain

2199

Draps de bain

6700, Côte-des-Neiges (Plaza Côte-des-Neiges)

5000, boul. Cavendish (Mail Cavendish)

483-4040 sans frais 1-800-361-6482

20 à 60% de réduction dans tout le magasin

sur les prix courants de notre marchandise sauf ventilateur



NON IDENTIQUE À L'ILLUSTRATION

- Rampes d'éclairage
- Lustres
- Abat-jour
- Lampes de parquet
- Lampes murales
- Ampoules
- Lampes de table

Visitez notre salle d'exposition «designer»

SOLDE MARATHON

DANS TOUT LE MAGASIN DURANT 3 JOURS SEULEMENT JUSQU'AU 1er MARS

10% de réduction SUR LES VENTILATEURS DE PLAFOND



LITEMOR

876, boul. DÉCARIE, SAINT-LAURENT, QUÉBEC

Stationnement gratuit dans le terrain de stationnement municipal situé derrière la Société des Alcaïcs, 2 coins de rue au sud de Côte-Vertu

747-2433

Lundi, mardi, mercredi, 9 h à 17 h
jeudi et vendredi, 9 h à 21 h
samedi, 9 h à 16 h

OTTAWA

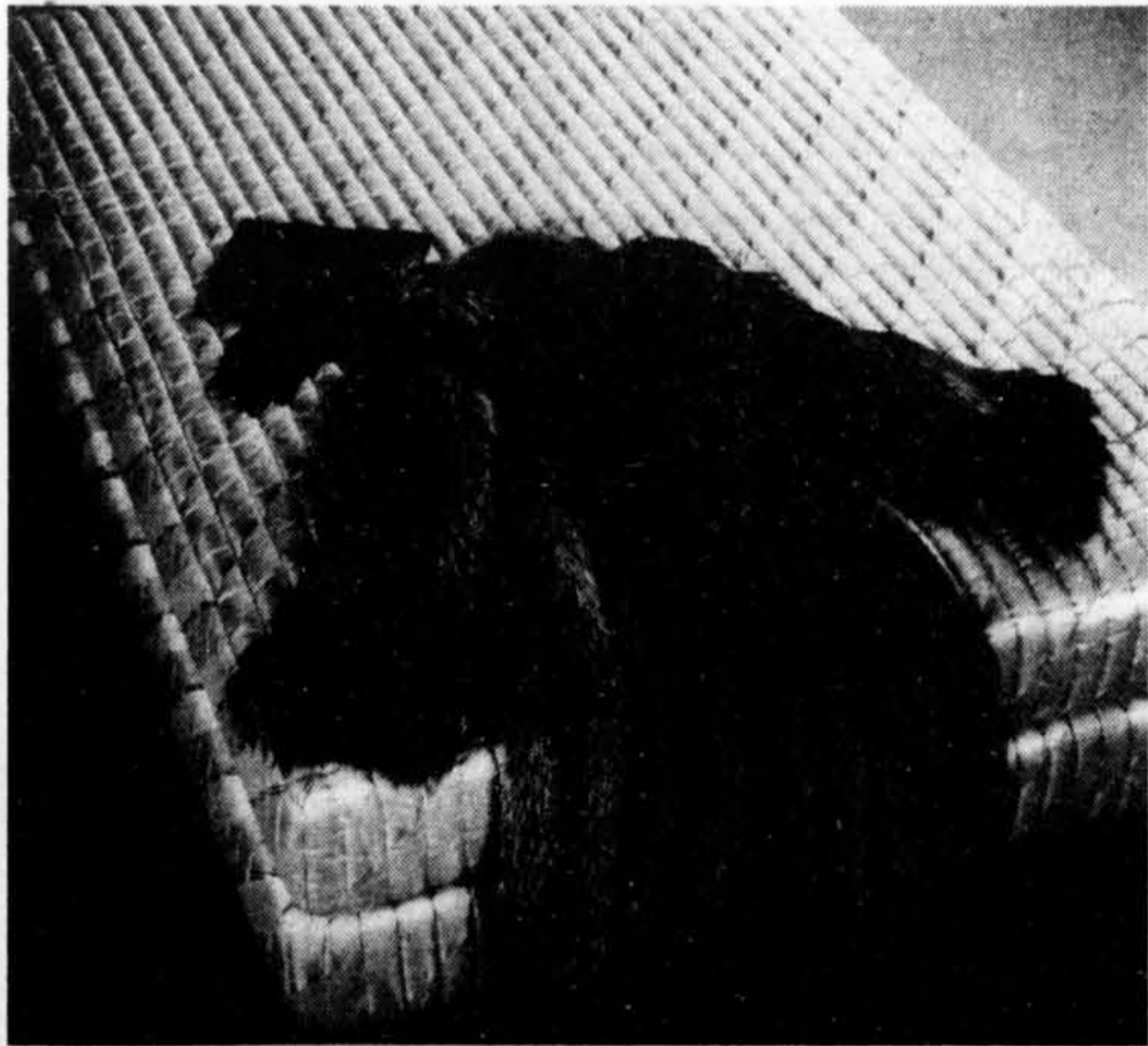
TORONTO

CALGARY

EDMONTON



DU RENARD ARGENTÉ À GAGNER!



Pour participer, c'est bien simple: mettez un matelas Perma Foam à «l'épreuve-repos.»

Faites subir «l'épreuve-repos» à un lit tout mousse Perma Foam. Jusque-là, c'est tout simple... Ensuite, remplissez un bon de participation pour courir la chance de gagner un superbe manteau de renard argenté Givenchy du Salon de la fourrure Simpson. Vous pourriez aussi gagner un des cinq canapés-lits Perma Foam. Vraiment, c'est bien simple! Renseignements et règlements du concours chez les détaillants participants.



Pour votre sommeil, on fait sensation!

Concours en vigueur du 1 mars au 24 mai 1986.

GÉLULE TROUVÉE PRÈS DU CORPS D'UNE AUTRE VICTIME

Une nouvelle affaire Tylenol aux États-Unis ?

■ NASHVILLE, Tennessee (d'après UPI) — Une autopsie devait permettre, aujourd'hui, de déterminer la cause exacte du décès d'un homme de 33 ans trouvé sans vie hier dans sa demeure, avec, sur sa table de chevet, un flacon contenant une gélule de Tylenol additionnée de cyanure.

Le rapport préliminaire souligne que des traces de cyanure ont été relevées dans l'organisme de la victime, Timothy Green, un célibataire qui vivait seul. Toutefois, des tests additionnels ont été jugés nécessaires avant qu'on ne puisse conclure à un autre cas d'empoisonnement dû à une gélule altérée.

De son côté, le département de la Santé du Tennessee a décidé de prohiber immédiatement la vente de Tylenol en gélules à travers cet État, avant même que ne soit connu le rapport de l'autopsie.

On sait qu'au début du mois, Diane Elstroth, 25 ans, de Peekskill, dans l'État de New York, a succombé après avoir absorbé

une gélule de Tylenol contenant du cyanure. Un autre flacon de Tylenol empoisonné lui aussi devait être découvert quelques jours plus tard dans un magasin Woolworth du comté Westchester, dans le même État.

En 1982, la mort de sept personnes, dans la région de Chicago, avait déjà été attribuée à des gélules de Tylenol empoisonnées au cyanure.

Le fabricant de ce produit, la firme Johnson and Johnson, a annoncé récemment que devant l'impossibilité d'assurer la sécurité absolue de cette forme de conditionnement, elle avait décidé de cesser la production d'analgésiques en gélules, pour les remplacer par des comprimés, qui se présentent sous forme solide et sont par conséquent plus difficiles à altérer.

Le corps de Timothy Green a été découvert par Ricky Boles, 28 ans, qui s'inquiétait de ne pas avoir vu son ami depuis plusieurs jours. La mort remontait, semble-t-il, à plusieurs jours.

Les deux hommes, tous deux témoins de Jéhovah, se ren-

daient toujours ensemble aux réunions de leur secte.

Devant ce nouveau développement, le FBI a décidé d'ouvrir une enquête en collaboration avec la police de Nashville. Un porte-parole a déclaré que le directeur du Bureau, William Webster, avait ordonné que priorité absolue soit donnée à cette affaire.

Un porte-parole de l'escouade des homicides de la police de Nashville, le détective Larry King, a précisé qu'un flacon de Tylenol contenant une seule gélule avait été trouvé à côté du lit de la victime. Le flacon portait le numéro de série APA 327, et n'appartenait pas au même lot que les flacons empoisonnés trouvés dans l'État de New York.

« Il y avait des traces de cyanure dans le foie de la victime, ainsi que dans certains tissus envoyés au laboratoire », a-t-il dit, en ajoutant qu'il ne pouvait cependant attribuer la mort à ce poison. « Seule l'autopsie nous éclairera à ce sujet », a-t-il conclu.



Hyundai Pony. Formez un beau couple!

Une heureuse idée qui fait son chemin: à chacun sa Pony!

Parce qu'elle ne coûte pas cher, on peut se procurer deux Pony pour le prix d'une grosse voiture. Cela facilite les déplacements et permet de profiter doublement de la Pony et de ses nombreuses caractéristiques standard, dont les dégivrateurs latéraux et les sièges arrière escamotables, qu'il faut payer sur plusieurs modèles de la concurrence.

Deux Pony: la plus noble conquête... du couple! Allez donc essayer une paire de Pony chez votre concessionnaire Hyundai.



MONTEZ EN PONY AUJOURD'HUI. VOUS AIMEREZ ÇA BEAUCOUP, BEAUCOUP!



QUEST

Hyundai Pony Centreville
2077 ouest, rue Ste-Catherine
Montréal 931-8243

Luciani Automobile (1985) Inc.
4040 ouest, rue Jean-Talon
Montréal 340-1344

Joykei Automobile Inc.
30, boul. Don Quichotte
Ville-Île Perrot 453-6363

Garage St-Louis Ltée
356, boul. Sauvé
St-Eustache 491-1292

Autos Visa Inc.
500, boul. Mgr. Langlois
Valleyfield 377-1985

Automobiles Ulsan Ltée
2355, boul. Hymus
Dorval 683-5702

Safari Automobiles Inc.
300, rue Lafleur
LaSalle 364-3124

SUD
Saray Auto Inc.
730, boul. Périgny
Chambly 658-4482

Automobiles Corée Longueuil Ltée
1680, boul. Marie-Victorin
Longueuil 670-2080

C.W. AutoSud Inc.
3839, boul. Taschereau
St-Hubert 678-1220

Les Automobiles Clognier Inc.
9, rue Frontenac
St-Jean-sur-Richelieu
347-4003

Moteurs Châteauguay
83, St-Jean-Baptiste
Châteauguay 692-9630

NORD

Pie IX Pony
9390, boul. Pie-IX
Montréal 324-6821

Desmeules Hyundai
1237, boul. des Laurentides
Ville de Laval 688-6393

Hyundai Auto Mascouche Lise Grenier Inc.
1990, ch. Gascon
St-Louis-de-Terrebonne
471-7669

Chomedey Hyundai
2480, boul. Curé Labelle
Chomedey 682-6000

EST

Pony de Montréal
5187, avenue Papineau
Montréal 521-3201

Pointe-aux-Trembles Pony
12150, rue Sherbrooke est
Montréal 645-2233

Les Automobiles Lise Grenier Inc.
1250, Rte. Marie-Victorin
Tracy 743-1244

Principale Autos Ltée
1196, rue Principale
Granby 378-4666

Le Palais du livre en failite

C'est le 13 mars qu'aura lieu à Montréal la première assemblée de la cinquantaine de créanciers impliqués dans les faillites du Palais du livre, du Forum du livre et du Chêne, propriétés du libraire Pierre-Roger Nadeau.

CONRAD BERNIER

Le bilan statutaire de ces faillites indique que les actifs des trois commerces atteignent approximativement \$906 000 et les passifs près de \$91 000. Ce bilan révèle aussi que Pierre-Roger Nadeau a pour sa part déclaré un actif de \$4 000 et un passif de \$283 000.

Les déclarations de faillite ont été officiellement enregistrées le 20 février dernier. Depuis, c'est

le syndic Paul Rainville, de Montréal, qui a pris possession des trois commerces et les administrés. Au cours de la première assemblée des créanciers, ceux-ci devront confirmer le choix de Paul Rainville comme syndic puis décider de la façon de liquider ces faillites.

Pierre-Roger Nadeau a maintenant 63 ans. Il a exercé, entre autres métiers, ceux de détective privé, pendant quatorze ans, et de liquidateur de faillite. En 1972, parce qu'il a sa claque de refouler « un rêve de jeunesse », il ouvre sa première librairie, et, quatre ans plus tard, fonde le Palais du livre qu'il installe au 408 McGill, dans le Vieux Montréal.

En juillet 1982, au cours d'une entrevue qu'il accorde à LA PRESSE, il déclare : « Après plu-

sieurs expériences de vie et de travail qui ont été tantôt des réussites et tantôt des échecs, je trouvais, enfin, avec le Palais du livre, le filon que je cherchais et qui va me garder jeune à jamais! »

Ce premier Palais du livre, situé au 408 McGill, c'était un immeuble de six étages, bâti en 1869, qui avait successivement abrité un magasin d'articles de marine, la bibliothèque des Sulpiciens et l'imprimerie clandestine d'un faux monnayeur qu'Interpol recherche toujours depuis des années. Pierre-Roger Nadeau a eu un mal fou à s'installer dans ce vieil immeuble délabré. Des travaux de réfection essentiels lui ont coûté \$170 000.

En 1982, le Palais du livre,

c'est d'abord, bien sûr, l'immeuble de la rue McGill avec 4 millions d'ouvrages, mais c'est aussi trois immenses entrepôts contenant plus de 10 millions de livres et de publications de toutes sortes. LA PRESSE les a visités en 1982. Des milliers de boîtes de livres qui ne trouveraient peut-être pas place dans l'agora (la partie centrale) du Complexe Desjardins sans risquer d'en crever le plafond!

De toute façon, en 1982, Pierre-Roger Nadeau mène, absolument seul, une lutte acharnée contre « une loi rétrograde » interdisant aux librairies d'ouvrir leurs portes sept jours par semaine, de 10 h à minuit. La loi est finalement amendée le 22 décembre 82. Pendant les mois qui suivent, le Palais du livre,

qui emploie alors 40 personnes et verse \$6 000 par semaine en salaires, en a plein les bras avec un projet de syndicalisation du personnel. Des mois de chamailleries paralysantes. Puis, le 23 avril 1983, un incendie détruit de fond en comble le Palais du livre.

En 1983, Pierre-Roger Nadeau s'associe avec l'un de ses fournisseurs et s'installe au Palais du Commerce. L'association dure 7 mois — il importe de préciser que le Colisée du livre situé au Palais du Commerce n'a rien à voir avec le Palais du livre de Pierre-Roger Nadeau — puis, en 1984, Nadeau installe le Palais du livre, le Forum du livre et le Chêne dans une ancienne usine de la rue Boyer, dans le nord de la ville.

Cochons morts de peur

MUENSTER, RFA (AFP) — Deux cochons peuvent-ils être choqués, au point d'en mourir, par la vue soudaine d'un aérostat faisant du rase-mottes au-dessus de leur champ? Il aura fallu plus de cinq ans à la justice ouest-allemande pour apporter une réponse à cette question très nouvelle.

Les protagonistes de cette histoire peu banale sont deux cochons morts depuis longtemps, leur propriétaire qui réclame réparation, et le Monsieur Météo de la télévision ouest-allemande WDR de Cologne, aérostat à ses heures, celui qui tout est arrivé.

Le 28 septembre 1980, Franz Bubach, 39 ans, une vedette du petit écran, dont les prévisions météo pour le week-end sont très prises, décolle de Cologne à bord de son ballon avec trois amis. Le vent pousse les aérostats 160 km plus loin, près de Muenster, au-dessus du village de Heek.

Là, les choses se gâtent: selon le propriétaire des cochons, M. Albert Mieling, ses 25 bêtes en train de paître paisiblement paquent à la vue du ballon qui fait du rase-mottes, et se mettent à courir dans tous les sens, croyant voir un monstre tomber du ciel.

Un cochon meurt sur le champ, victime d'une crise cardiaque provoquée par le choc. Le second mourra quelques jours après. Et l'agriculteur demande 2 000 DM (\$1000 environ) de dédommagement devant la justice.

Au premier acte judiciaire de l'histoire, il obtient à moitié gain de cause: le tribunal condamne Franz Burbach à verser 945 DM (\$500 environ) à l'éleveur, considérant que seul le premier cochon a succombé à l'apparition du monstre venu d'ailleurs. Un expert confirme à la barre que ces animaux peuvent réagir ainsi à des sensations optiques inhabituelles.

Mais le jugement est cassé pour vice de forme et la justice, une nouvelle fois saisie, confirme ce premier verdict. Le météorologue fait alors appel. Un troisième acte judiciaire est ajourné faute d'acteurs: un expert est absent. Aujourd'hui, l'affaire a connu son épilogue: le tribunal de Muenster a confirmé en appel le premier verdict: Franz Burbach devra payer 945 DM à M. Mieling pour ses cochons perdus.

Au bout du compte, les deux cochons auront coûté bien plus cher à la justice de RFA. Si l'on additionne les honoraires d'avocats, les salaires des juges et des experts qui se sont penchés sur le dossier, la valeur des deux animaux avoisine 15 000 DM (\$7 500 environ).

Incendie mortel

SHAWINIGAN (PC) — Une femme de 66 ans, Cécile Bolduc-Garreau, est morte asphyxiée dans l'incendie de sa demeure survenu vers 4 h 30 dans la nuit de mardi à hier à Shawinigan.

Un sapeur-pompier a été sérieusement incommodé par la fumée. Il a dû être transporté aux urgences du Centre hospitalier régional de la Mauricie, où son état n'inspire toutefois aucune crainte.

Selon les premières constatations des enquêteurs mandés sur place, la maison familiale d'un étage, était munie d'un détecteur de fumée.

À l'apparition de la fumée, le signal d'alarme de l'appareil à bel et bien fonctionné, réveillant en sursaut les deux occupants Mme Garreau et son fils Jean-Paul. Tous deux sont sortis sans trop de mal.

Toutefois, Mme Bolduc, n'imaginant sans doute pas la densité menaçante de la fumée, a décidé de retourner à l'intérieur, espérant sauver d'importants documents.

Descente à Beloeil

La Sûreté du Québec a procédé à l'arrestation de 16 personnes, mardi soir, lors d'une descente dans une maison de débauche, boulevard Cartier à Beloeil. Cet établissement, un salon de massage, était en activité depuis un mois sous le nom de la Place 269.

Un des hommes arrêtés a comparu, hier matin, au palais de justice de Sainte-Hyacinthe sous l'accusation d'avoir tenu une maison de débauche. Trois femmes étaient également présentes; on les a accusées de proxénétisme. Tous les quatre ont plaidé non-coupables, et ils devront se représenter en cour le 20 mars.

Les autres personnes sont des clients de l'établissement. Ils comparaitront en cour le 12 mai.

Selon la police, les filles à l'emploi du salon de massage chargeaient de \$50 à \$100 pour offrir leurs faveurs.

ÉPARGNEZ PLUS EN DESSOUS DU PRIX COÛTANT

JEUDI 27 FÉVRIER — SAMEDI 1er MARS

Le Mail Cavendish

MINIMUM 60% ET PLUS DE RABAIS

JEUDI 27 FÉVRIER

9:30 Pantalon importé pour hommes Quantité: 20 paires Prix cour: \$95.00 - \$145.00 SOLDE \$28.00 D'CASSINI VÊTEMENTS POUR HOMMES	10:30 Casio FX 602P Quantité: 6 Notre prix cour: \$149.95 SOLDE \$59.95 MICROVILLE	11:30 Les «Vital Purist» «Vital Screen» jeu de cartes par sets. Quantité: 25 Prix cour: \$19.99 SOLDE \$9.19 SILVERBERG	13:00 Pantalons assortis Quantité: 40 Prix cour: jusqu'à \$145.00 SOLDE \$49.95 VA BENE	14:00 Chaussures d'exercice 150 paires Prix cour: jusqu'à \$25.00 SOLDE \$8.00 KIDIE KOBBLER	15:30 Broses à cheveux Prix cour: \$1.75 SOLDE 65¢ BOUTIQUE COIFFURE MARCEL	17:00 Jupe et corsage de printemps pour dames. Quantité: 20 Prix cour: \$88.00 SOLDE \$39.99 CARVIL
9:30 Porte-crois de recettes Quantité: 7 Prix cour: \$19.99 SOLDE \$7.99 THE PAPER PLACE	10:30 Papier de verre Quantité: 48 feuilles Notre prix cour: \$2.99 - \$3.49 SOLDE \$1.20 - \$1.40 ANIMALERIE CAVENDISH	12:00 12 plaques décoratives Quantité: 12 Prix cour: \$15.95 SOLDE \$6.29 MARY-LOU FLOWER DEN	13:00 Pantalons de coton Levi pour dames Quantité: 30 paires Prix cour: \$55.00 SOLDE \$22.00 LEVI 1850	14:30 Chaussures pour dames Modèles d'automne. 75 paires Prix cour: \$59.99 - \$59.00 SOLDE \$19.99 NATURALIZER	15:30 Montures de lunettes assorties Quantité: 20 Prix cour: \$80.00 - \$60.00 SOLDE \$15.00 - \$20.00 MILTON MORRIS & BUTLER	17:00 Chaussures habillées 30 paires Prix cour: \$100.00 \$49.95 ALDO
9:30 Chaussures de cuir pour dames 1300 paires de 60 à 80% de réduction CHAUSSURES FRENCH	11:00 Chaussures pour hommes Quantité: 20 paires Prix cour: \$100.00 - \$115.00 SOLDE \$39.99 FLORMONT	12:00 Pantalons pour dames Quantité: 20 Prix cour: \$150.00 SOLDE \$45.00 MS	13:30 Robe de velours noir. Intérieurs à glissière Taille moyenne - 1 traitement Quantité: 30 paires Prix cour: \$55.00 SOLDE \$22.00 PETTICOAT LANE	14:30 Bas et collants Quantité: 100 Prix cour: \$1.00 SOLDE \$0.50 BEL-JAMBES	15:30 Mémoire magnétique Quantité: 24 Prix cour: \$20.00 SOLDE \$8.00 ADULTREE	18:00 Jupes de lainage Chanel Quantité: 30 Prix cour: \$45.00 SOLDE \$19.99 LE CHÂTEAU
10:00 Pantalons de coton pour filles et garçons - Taille 14 Quantité: 50 Prix cour: \$24.99 - \$34.99 SOLDE \$10.00 - \$14.00 CHEZ BEATRICE	11:00 Jupes Quantité: 50 Prix cour: \$100.00 - \$190.00 SOLDE \$40.00 - \$76.00 DELEVANTI	12:30 Jupes Quantité: 5 Prix cour: \$24.99 SOLDE \$5.00 REITMAN	13:30 Chandails assortis Prix cour: jusqu'à \$95.00 SOLDE \$25.00 et moins ELIZABETH HAGER	14:30 Chandails à col roulé Taille p. et m. Quantité: 30 PRIX SPECIAL \$5.00 CASHMERE CAVENDISH	16:00 Maillots T. chemises garçons Quantité: 200 Prix cour: \$5.99 à \$18.00 SOLDE \$2.97 - \$7.17 EATON	18:30 Robes à car (tailleurs) pour femmes Quantité: 13 paires Prix cour: \$125.00 SOLDE \$19.95 BALLY
10:00 Verres. Exclusivité Bowering 15 boîtes de 6 verres Prix cour: \$14.99 la boîte SOLDE \$5.99 la boîte BOWRING	11:00 «Muscle car» Quantité: 30 Prix cour: \$35.99 SOLDE \$2.99 COLES	12:30 Blazer satin Quantité: 14 Prix cour: \$85.00 SOLDE \$35.00 CRITIQUE	13:30 Parfum Quantité: 34 Prix cour: \$11.95 SOLDE \$4.78 COSMÉTIQUES CRYSTAL	15:00 Colliers de perles 60 ou 72" Quantité: 6 Prix cour: \$6.99 SOLDE \$2.78 ou \$5.00 pour 2 ACCES BIJOUX MODE	16:00 Robes et pantalons pour dames Quantité: 80 Prix cour: \$110.00 - \$500.00 60% de réduction FLI	18:30 Album de mariage (4 x 6) Quantité: 4 Prix cour: \$25.99 SOLDE \$11.95 PHOTO 1
10:00 Papier d'emballage Quantité: 200 paquets Prix cour: \$1.00 SOLDE 39¢ TABAGIE SABA	11:30 Canne de bonbon 25 pièces Prix cour: \$1.00 SOLDE 40¢ BARTON'S	12:30 Bottes suède en tons printaniers Quantité: 25 paires Prix cour: \$88.00 SOLDE \$29.99 BROWN	14:00 Les «Mini-prints» (t-shirt) Niveau: taille 32-34 Prix cour: \$80.00 à \$95.00 SOLDE \$25.00 seulement BOUTIQUE LILLY	15:00 Chandails 100% Shetland Quantité: 20 Prix cour: \$24.00 SOLDE \$7.99 ELK'S	16:30 Ensembles de ski Downhill Quantité: 7 Prix cour: \$299.99 SOLDE \$95.99 SPORTS EXPERTS	
10:30 Maillots de bain pour dames Quantité: 17 Notre prix cour: \$40.00 - \$52.00 SOLDE \$16.00 - \$20.00 SWET STOP	11:30 Corsages Bébé à 14 ans Quantité: 50 Prix cour: \$15.00 à \$30.00 SOLDE \$5.00 à \$15.00 PITIT MEC	13:00 Sélection Mikasa Plus de 100 pièces Prix cour: \$110.00 SOLDE \$9.99 - \$29.99 STOKES	14:00 Vêtements sport importés Quantité: 20 Prix cour: \$35.00 SOLDE \$9.00 RALPH - VÊTEMENTS POUR HOMMES	15:00 Pantalons Oxford Quantité: 150 Prix cour: \$45.00 SOLDE \$16.00 MIA	16:30 Ensemble de mousses chair aïves Quantité: 60 Prix cour: \$20.00 SOLDE \$2.40 LA COUPE	

VENDREDI 28 FÉVRIER

9:30 Chandails 100% shetland Quantité: 20 Prix cour: \$24.00 SOLDE \$7.99 ELK'S	10:30 Montures de lunettes assorties Quantité: 20 Prix cour: \$60.00 à \$80.00 SOLDE \$15.00 - \$20.00 MILTON MORRIS & BUTLER	11:30 Grands verres à eau en cristal Quantité: 56 Prix cour: \$6.00 SOLDE \$1.99 ch. STOKES	13:00 Corsages bébé à 14 ans Quantité: 50 Prix cour: \$15.00 à \$30.00 SOLDE \$5.00 à \$15.00 PITIT MEC	14:00 Cuisine végétarienne indienne Quantité: 50 Prix cour: \$9.99 SOLDE \$2.99 COLES	15:00 Pots décoratifs Quantité: 6 Prix cour: \$10.95 SOLDE \$4.99 MARY-LOU FLOWER DEN	17:30 Robes piquées Eaton Quantité: 6 Prix cour: \$145.00 SOLDE \$57.99 EATON
9:30 Chaines en or Quantité: 24 Prix cour: \$29.00 SOLDE \$11.60 ACCES BIJOUX MODE	10:30 Chaussures de course Quantité: 10 paires Prix cour: \$15.00 à \$25.00 SOLDE \$8.00 KIDIE KOBBLER	12:00 Vêtements importés Quantité: 20 Prix cour: \$225.00 SOLDE \$85.00 D'CASSINI VÊTEMENTS POUR HOMMES	13:00 Veste pour dames Quantité: 8 Prix cour: \$150.00 à \$350.00 SOLDE \$45.00 à \$105.00 MS	14:00 Tailleurs 3-pièces et 2-pièces CASPER & SASSON Prix cour: jusqu'à \$440.00 SOLDE \$110.00 et moins ELIZABETH HAGER	15:30 Canne de bonbon Quantité: 25 Prix cour: \$1.00 SOLDE 40¢ BARTON'S	17:30 Veste Obermeyer Quantité: 6 Prix cour: \$139.99 SOLDE \$60.00 SPORTS EXPERTS
9:30 Bottes pour dames Quantité: 500 De 60% à 80% de rabais FRENCH SHOES	11:00 Gants d'hiver (cui, etc.) Quantité: 200 paires environ Prix cour: \$8.00 à \$38.00 SOLDE \$2.00 à \$15.00 BOUTIQUE LILLY	12:00 Petit tignin en panier Quantité: 9 Prix cour: \$13.99 SOLDE \$5.40 THE PAPER PLACE	13:30 Bottes courses en suede, couleurs claires pour l'été Quantité: 50 paires Prix cour: \$88.00 SOLDE \$29.99 BROWN'S	14:30 Chandails dentelle noire Quantité: 5 paires Prix cour: \$90.00 SOLDE \$30.00 CRITIQUE	15:30 Bottes habillées (bourgogne et violet) Quantité: 5 paires Prix cour: \$124.99 SOLDE \$39.95 ALDO	18:00 Pantalons Mond. Nic. d'Aly Quantité: 90 Prix cour: \$100.00 à \$200.00 60% DE RABAIS FLI
10:00 Vestes de laine 60% de rabais sur le prix cour CAVENDISH CASHMERE	11:00 Boucles d'oreilles Quantité: 50 60% DE RABAIS CRYSTAL COSMÉTIQUE	12:00 Pantalons coton pour garçons et filles Quantité: 25 Prix cour: \$24.99 à \$34.99 SOLDE \$10.00 à \$14.00 CHEZ BEATRICE	13:30 Verres «Wine Keepers» 60% DE RABAIS BIRKS	14:30 Verres à margarita Quantité: 8 boîtes de 4 verres Prix cour: \$35.99 SOLDE \$14.78 la boîte BOWRING	15:30 Ensembles de programmes d'application HP41C Quantité: 10 Prix cour: \$51.95 SOLDE \$20.78 MICROVILLE	18:30 Séchoir E.V. Europe Quantité: 6 Prix cour: \$139.99 SOLDE \$36.00 LA COUPE
10:00 Chandails Quantité: 6 Prix cour: jusqu'à \$145.00 SOLDE \$25.00 BEL-JAMBES	11:00 Robe à enrouler Christian Dior Pette. 1 seulement Quantité: 24 Prix cour: \$185.00 SOLDE \$66.00 PETTICOAT LANE	12:30 Mercis en forme de coeur Quantité: 24 Prix cour: \$11.98 SOLDE \$4.98 ADULTREE	13:30 Albums de mariage (4 x 6) Quantité: 4 Prix cour: \$29.95 SOLDE \$11.95 PHOTO 1	14:30 Pantalons Quantité: 50 Prix cour: \$65.00 à \$215.00 SOLDE \$26.00 à \$86.00 DELEVANTI	16:00 Manneaux sports importés Quantité: 20 Prix cour: \$335.00 SOLDE \$99.00 RALPH'S VÊTEMENTS POUR HOMMES	19:00 Jupes et hauts de printemps pour dames Quantité: 20 Prix cour: \$66.00 SOLDE \$39.99 CARVIL
10:00 Chaussures d'automne pour dames Quantité: 75 paires Prix cour: \$55.00 à \$59.00 SOLDE \$19.99 NATURALIZER	11:30 Pantalons d'été en coton pour dames LEVI Quantité: 30 paires Prix cour: \$24.99 SOLDE \$11.99 LEVI 1850	12:30 Corbeille pour chat Quantité: 1 \$64.99 SOLDE \$25.99 ANIMALERIE CAVENDISH	13:30 Puzzles «Ravensburger» pour adultes. 1500 pièces. Quantité: 25 Prix cour: \$17.99 SOLDE \$7.99 LES JOUETS SILVERBERG	15:00 Déodorant électrique Quantité: 24 Prix cour: \$9.99 SOLDE \$3.99 TABAGIE SABA	16:00 Shorts de jogging pour hommes et femmes Quantité: 20 paires Prix cour: \$17.00 SOLDE \$7.00 SWET STOP	19:30 Chaussures cuir lacey pour dames (Tokyo) Quantité: 44 paires Prix cour: \$75.00 SOLDE \$18.95 BALLY
10:30 Tricot assorti Quantité: 100 Prix cour: \$40.00 SOLDE \$16.00 MIA	11:30 Chemises assorties Quantité: 25 Jusqu'à \$95.00 SOLDE \$29.99 VA BENE	12:30 Chaussures pour hommes Quantité: 20 Prix cour: \$100.00 - \$115.00 SOLDE \$39.98 FLORMONT	14:00 - 17:00 French Leather (après rasage) Quantité: 20 SOLDE \$3.95 MARCEL COIFFURE BOUTIQUE	15:00 Pantalons Quantité: 25 Prix cour: \$27.99 à \$34.99 SOLDE \$10.00 REITMANS	17:00 Chemises tout-aller pour hommes Quantité: 65 Prix cour: \$34.95 SOLDE \$14.99 LE CHÂTEAU	19:30 Pantalons tout aller Ketch Quantité: 30 Prix cour: \$29.99 SOLDE \$11.99 PANTORAMA

SAMEDI 1er MARS

9:00 Bottes tout-aller Quantité: 20 paires Prix cour: \$159.99 SOLDE \$49.95 - \$59.95 ALDO	9:30 Jupes Quantité: 15 Prix cour: \$29.99 à \$34.99 SOLDE \$7.00 REITMANS	10:30 Chandails 100% shetland Quantité: 20 Prix cour: \$24.00 SOLDE \$7.99 ELK'S	11:30 Montures de lunettes assorties Quantité: 20 Prix cour: \$60.00 à \$80.00 SOLDE \$15.00 à \$20.00 MILTON MORRIS & BUTLER	12:00 Robe piquée Barbizon. fermeture à glissière Pette. 1 seulement Quantité: 4 Prix cour: \$118.00 SOLDE \$47.00 PETTICOAT LANE	13:00 Chandails Mond et Giorgio Armani Quantité: 10 seulement Prix cour: \$250.00 à \$325.00 SOLDE \$82.00 D'CASSINI VÊTEMENTS POUR HOMMES	14:30 Chaussures toile pour dames Quantité: 30 Prix cour: \$39.95 SOLDE \$19.99 LE CHÂTEAU
9:00 - 11:00 Après-rasage Black Bell Prix cour: \$18.00 SOLDE \$6.50 MARCEL COIFFURE BOUTIQUE	10:00 Sélection de blazers Quantité: 6 Prix cour: \$105.00 SOLDE \$36.00 CRITIQUE	10:30 Colliers de perles, 60" x 72" Quantité: 60 Prix cour: \$16.99 SOLDE \$2.78 ou \$5.00 / 2 ACCES BIJOUX MODE	11:30 Jumbo Rawhide pour chien Quantité: 12 Prix cour: \$16.99 SOLDE \$6.80 ANIMALERIE CAVENDISH	12:30 Verres «Wine Keepers» 60% DE RABAIS BIRKS	13:30 Stylos à bille 10 15 Quantité: 100 Prix cour: \$2.99 SOLDE \$1.00 TABAGIE SABA	14:30 Chemises de nuit pour dames Quantité: 10 Prix cour: \$85.00 SOLDE \$25.99 EATON
9:00 Canne de bonbon Quantité: 25 Prix cour: \$1.00 ch. SOLDE 40¢ ch. BARTON'S	10:00 Chandails pour dames Quantité: 20 Prix cour: \$60.00 SOLDE \$24.00 MS	10:30 Chandails tricot col en V Quantité: 20 SOLDE \$30.00 ELIZABETH HAGER	11:30 Albums de mariage (4 x 6) Quantité: 4 Prix cour: \$29.95 SOLDE \$11.95 PHOTO 1	12:30 Corsages bébé à 14 ans Quantité: 50 Prix cour: \$15.00 à \$30.00 SOLDE \$5.00 à \$15.00 PITIT MEC	13:30 Pantalons de coton pour garçons et filles, tailles 3-14 Quantité: 30 Prix cour: \$24.99 à \$34.99 SOLDE \$10.00 à \$14.00 CHEZ BEATRICE	15:00 Shampoing La Coupe. 1.5 L Quantité: 1.5 L Prix cour: \$50.00 SOLDE \$20.00 LA COUPE
9:00 Chaussures pour dames Quantité: 20 paires Prix cour: \$7.00 - \$9.00 SOLDE \$2.00 SWET STOP	10:00 Chandails Quantité: 25 Prix cour: \$145.00 - \$240.00 SOLDE \$58.00 - \$96.00 DELEVANTI	11:00 Pantalons pour dames Tailles, couleurs, tissus assortis 60% DE RABAIS sur prix cour. CAVENDISH CASHMERE	12:00 Chaussures pour hommes Quantité: 20 Prix cour: \$100.00 à \$115.00 SOLDE \$39.98 FLORMONT	12:30 Joints Gio Worm, Gio Baby, Gio Bug Baby Cuddle Quantité: 50 Prix cour: \$18.99 SOLDE \$7.99 LES JOUETS SILVERBERG	13:30 Jupes assorties Quantité: 35 Prix cour: jusqu'à \$130.00 SOLDE \$45.00 VA BENE	15:30 Pantalons, blouses, vestes et jupes Quantité: 200 Prix cour: \$54.00 à \$225.00 60% à 70% DE RABAIS FLI
9:30 Pots variés Quantité: 10 Prix cour: \$14.95 à \$39.95 SOLDE \$5.99 à \$15.95 MARY-LOU FLOWER DEN	10:00 Bol à salade et coupelles assorties Quantité: 10 boîtes de 7 pièces Prix cour: \$36.98 l'ensemble SOLDE \$14.78 la boîte BOWRING	11:00 Bas Quantité: 50 Prix cour: \$5.25 SOLDE \$1.00 BEL-JAMBES	12:00 «Food Processor Cookings» Quantité: 50 Prix cour: \$8.99 SOLDE \$2.99 COLES	12:30 Fourre-tout et bagages assortis Prix cour: \$45.00 à \$75.00 SOLDE \$15.40 BOUTIQUE LILLY	13:30 Pantalons d'été en coton pour dames LEVI Quantité: 40 paires Prix cour: \$29.99 SOLDE \$11.99 LEVI 1850	15:30 Cravates assorties Quantité: 100 SOLDE \$10.00 RALPH'S VÊTEMENTS POUR HOMMES
9:30 Bottillons à la cheville pour dames (Ming) Quantité: 29 paires Prix cour: \$85.00 SOLDE \$28.95 BALLY	10:00 Bot à salade et coupelles assorties Quantité: 10 boîtes de 7 pièces Prix cour: \$36.98 l'ensemble SOLDE \$14.78 la boîte BOWRING	11:00 Chaussures d'automne pour dames Quantité: 75 paires Prix cour: \$55.00 à \$59.00 SOLDE \$19.95 NATURALIZER	12:00 Espadrilles et chaussures de course Quantité: 150 paires Prix cour: \$15.00 à \$25.00 SOLDE \$8.00 KIDIE KOBBLER	13:00 Pailles Quantité: 72 paquets Quantité: 60 SOLDE 29¢ THE PAPER PLACE	14:00 Tirelire fermant à clé Quantité: 24 Prix cour: \$11.98 SOLDE \$4.98 ADULTREE	16:00 Jupes et hauts de printemps pour dames Quantité: 20 Prix cour: \$85.00 SOLDE \$39.99 CARVIL
9:30 Sacs à main pour dames Quantité: 400 60% à 80% DE RABAIS FRENCH SHOES	10:30 Chandail Jeffrey Rogers Quantité: 75 Prix cour: \$55.00 SOLDE \$22.00 MIA	11:00 Logiciel Commodore Quantité: 20 Prix cour: \$39.95 à \$99.95 SOLDE \$15.98 à \$49.00 MICROVILLE	12:00 Bottes cuir beige Quantité: 40 paires environ Prix cour: \$185.00 SOLDE \$49.99 BROWN'S	13:00 Savons Quantité: 200 Prix cour: \$5.00 SOLDE 14¢ CRYSTAL COSMÉTIQUE	14:00 Service 20 pièces pour 4 en grès Quantité: 12 Prix cour: \$80.00 SOLDE \$25.99 STOKES	16:00 Vestes de ski Obermeyer Quantité: 6 Prix cour: \$159.99 SOLDE \$70.00 SPORTS EXPERTS

SURVEILLEZ LES MILLIERS D'AUTRES AUBAINES 25%/60% DE RÉDUCTIONS DANS TOUTES LES BOUTIQUES

5800 boul. Cavendish et Kildare à Côte Saint-Luc

Le Mail Cavendish

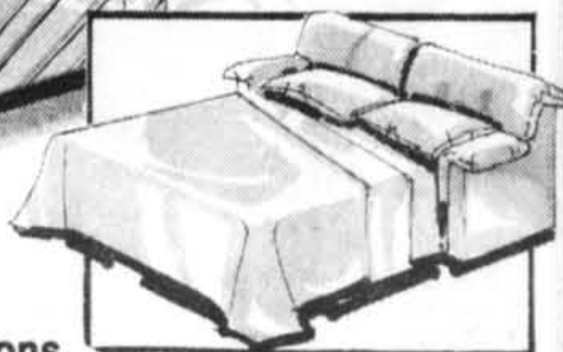
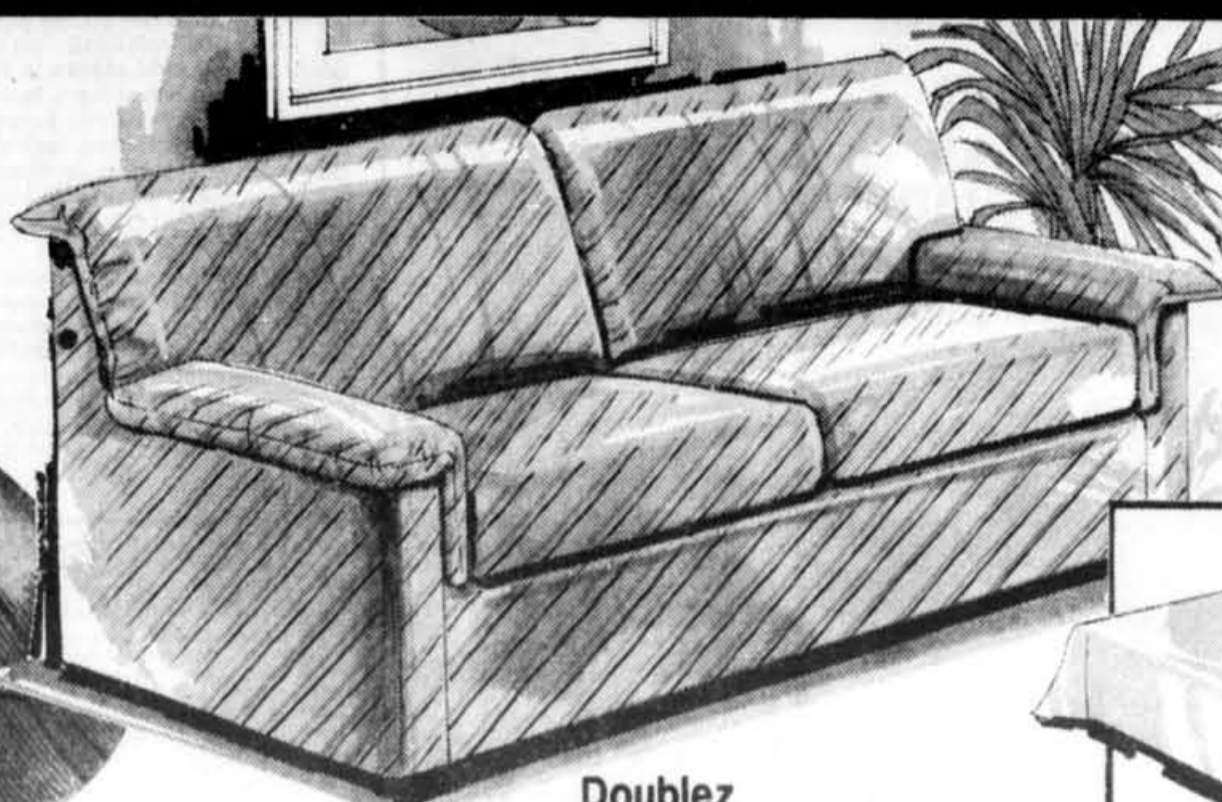
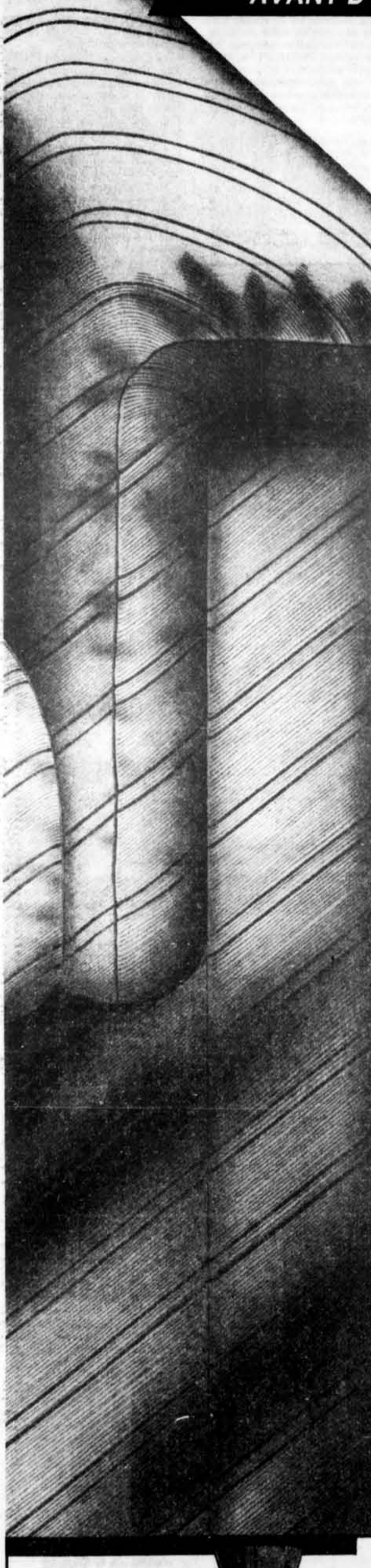
DE TOUT POUR TOUS

CAPLAN-DUVAL • CANADIAN TIRE • EATON • PHARMAPRIX • STEINBERG

- DÉCARIE SUD SORTIE VAN HORNE
- DÉCARIE NORD SORTIE CHEMIN CÔTE ST-LUC
- 2-20 EST SORTIE MONTREAL QUEST
- AUTOROUTE VILLE-MARIE
- SORTIE ST-JACQUES
- LIONEL-GROULX 104 NORD
- VILLE-MARIE 162 OUEST
- PLAMONDON 161 OUEST
- DE LACHINE AUTOSBUS 90 VERS L'EST, 104 NORD

FAITES UN TOUR CHEZ PASCAL

AVANT D'ACHETER DES MEUBLES OU ÉLECTROMÉNAGERS AILLEURS!



Doublez votre investissement avec Simmons

Sofa-lit double par Simmons avec matelas «Slumber King». Recouvert de velours gris à rayures. Simmons vous offre une bonne occasion pour doubler votre investissement.

Notre prix courant 899.88

759⁷⁷



La collection «Marshmellow» par Lanark

Ensemble de séjour confortable style «pub» avec hauts dossiers, coussins arrondis plissés semi-attachés et traversins ajustables extra rembourrés de mousse et dacron. Élegamment recouvert de tissu velours 100% en nylon «Dupont» durable traité au téflon. Rembourrage luxueux qui gardera toute son apparence de fraîcheur pendant des années.

Sofa Notre prix courant 849.88

719⁷⁷

Causeuse Notre prix courant 649.88

549⁷⁷

Fauteuil Notre prix courant 429.88

359⁷⁷

«Envoy II» par Stanley Furniture

Des matériaux robustes constituent l'essentiel de «Envoy II»: massif de frêne et placage de frêne au grain de toute beauté.

Stanley, un nom de toute confiance...

- A) Lits superposés (matelas en sus) Notre prix courant 979.88 **899⁷⁷**
- B) Commode double Notre prix courant 509.88 **459⁷⁷**
- C) Miroir vertical Notre prix courant 199.88 **179⁷⁷**
- D) Bureau de coin Notre prix courant 439.88 **389⁷⁷**
- E) Chiffonnier 3 tiroirs Notre prix courant 329.88 **296⁷⁷**

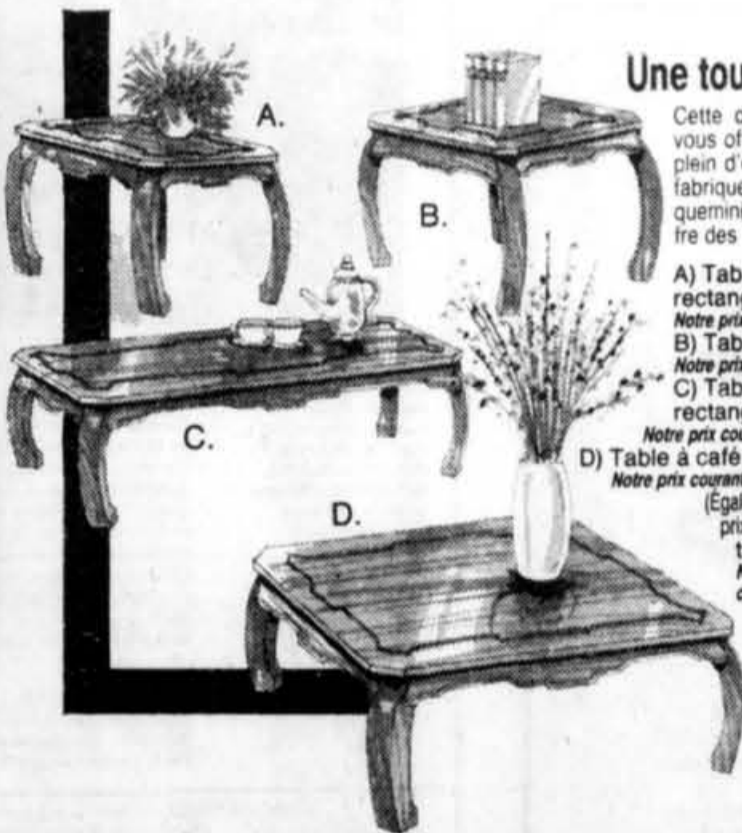


- F) Petite étagère Notre prix courant 329.88 **296⁷⁷**
- G) Bureau étudiant Notre prix courant 439.88 **389⁷⁷**
- H) Chaise Notre prix courant 189.88 **169⁷⁷**
- I) Grande étagère Notre prix courant 439.88 **389⁷⁷**
- J) Commode Notre prix courant 509.88 **459⁷⁷**
- K) Table de nuit Notre prix courant 273.88 **239⁷⁷**
- L) Tête de lit Notre prix courant 249.88 **219⁷⁷**

- M) Commode 2 portes Notre prix courant 399.88 **359⁷⁷**
- N) Petite étagère Notre prix courant 329.88 **296⁷⁷**
- O) Commode double Notre prix courant 509.88 **459⁷⁷**
- P) Miroir vertical Notre prix courant 199.88 **179⁷⁷**

Une touche orientale par Lane

Cette collection de style orientale par Lane vous offre des matériaux délicats et un design plein d'élégance aux belles proportions, d'une fabrication précise. Exécutée en placage de plaqueminière et en massif de frêne, Lane vous offre des meubles d'une valeur phénoménale.



- A) Table d'appoint rectangulaire Notre prix courant 216.88 **189⁷⁷**
 - B) Table à lampe Notre prix courant 252.88 **229⁷⁷**
 - C) Table à café rectangulaire Notre prix courant 216.88 **189⁷⁷**
 - D) Table à café carrée Notre prix courant 288.88 **259⁷⁷**
- (Également disponible à prix de solde) table-console Notre prix courant 288.88 **259⁷⁷**

OFFRIER UN MEILLEUR CHOIX DE PAIEMENT CHEZ PASCAL
CONSTATER PAR VOUS-MÊME!



CHOIX #1 — Pas de versement comptant
— Aucun coût de crédit
— Payez en un seul versement le 4 juillet
— Achat minimum \$750.00*



CHOIX #2 — Pas de versement comptant
— 8.8% d'intérêt annuel composé mensuellement
— Payez en 12 versements consécutifs égaux
— Achat minimum \$750.00*

EXEMPLE:

Achat \$750	Coût de crédit \$36.12	12 paiements de \$65.51	Total \$786.12
-------------	------------------------	-------------------------	----------------



CHOIX #3 — Pas de versement comptant
— Pas d'intérêt ou coût jusqu'au 4 juillet 1986
— Pas de versements jusqu'au 4 juillet 1986
— Après le 4 juillet, payez en 24 versements consécutifs égaux au taux de 15.25% d'intérêt annuel composé mensuellement
— Achat minimum \$1,500.00*

EXEMPLE:

Achat \$1,500	Coût de crédit \$249.80	22 paiements de \$72.91	Total \$1749.80
---------------	-------------------------	-------------------------	-----------------

*Si crédit qualifié approuvé



Plus Personnel

Prix de solde en vigueur jusqu'au samedi 8 mars

Pascal à l'ouest 336-7170
3600, Côte-Vertu (centre commercial Le Bazar)

Pascal à l'est 254-4971
6800, Jean-Talon (à l'ouest des Galeries d'Anjou)

IMPORTATION
ELOT

GRANDE VENTE DE DÉMÉNAGEMENT

3 JOURS SEULEMENT
les 27 et 28 février et le 1er mars

RABAIS DE 25% à 50% sur


- baignoires • baignoires • appareils sanitaires
- robinetterie • tuiles de marbre et de céramique
- accessoires de salle de bains

20, rue du Port-Royal Est (au nord du boul. Métropolitain, angle boul. Saint-Laurent) **389-3511**

Jeudi et vendredi de 9h à 20h30
Samedi de 9h à 16h30

VOUS DEVEZ ÊTRE VERTUEUX POUR ÊTRE DE CETTE OCCASION.

GRANDE VENTE DE FIN DE COLLECTION 1985
Haute couture de rideaux de dentelle française



RABAIS DE 50% et plus

Ex.: **Panneau 96" x 118"**
Prix sugg. 180\$ **80\$**

Prix de vente
Jusqu'à épuisement du stock.
Du 3 mars au 7 mars de 9h à 16h30
Samedi 8 mars de 10h à 14h

Distribué par:
A. KOROLEFF
styles de France
25, rue Estérel, Mar E
Place Bonaventure
Montréal
Tél.: (514) 871-9353

AVANT L'ACCIDENT DE BERNIÈRES Le CN a rapporté sept défauts techniques

Pendant les deux mois précédant la collision ferroviaire qui a fait 42 blessés le 15 février dernier à Bernières, la société Canadien National a rapporté sept défauts techniques dans les systèmes de signalisation et d'aiguillage de la voie ferrée près de cette localité de la rive sud de Québec.

Dans un document présenté hier devant la commission chargée d'enquêter sur cet accident, le CN identifie les défauts les plus courants — bris de lumières et ruptures de fils métalliques — qui ont été enregistrés entre le 15 décembre et le 23 janvier.

La collision du 15 février a eu lieu alors qu'un train de passagers de Via Rail en partance des Maritimes a heurté, à 15 km/h, un convoi de fret du CN immobilisé sur une voie secondaire. C'était le troisième accident ferroviaire à survenir au Canada en une semaine.

La commission d'enquête a aussi reçu le témoignage d'un préposé au service, C.-Y. LeBlanc, qui était affecté au wagon-restaurant du train de Via Rail et qui a secouru les passagers blessés lors de la collision.

M. LeBlanc a raconté que 40 minutes après l'impact, l'équipage

ne s'était encore reçu aucune information au sujet de ce qui venait de se produire.

Le directeur adjoint du CN, M. René Chappaz, a pour sa part affirmé en entrevue que l'aiguillage sur la voie secondaire de Bernières était ouvert, ce qui signifiait que le train de Via Rail pouvait s'y engager.

« La question clé est de savoir pourquoi l'aiguillage était ouvert », a-t-il ajouté.

M. Chappaz a également admis que la société ferroviaire a réduit ses effectifs de réparation des voies ferrées à un travailleur par 16 kilomètres, soit dix fois moins qu'il y a 20 ans.

CHAUSSURES POUR CLIENTS AVEC IMAGINATION

Tout le monde sait que les chaussures Converse All Stars sont d'excellente qualité et parfaites en toutes occasions. Mais en outre, les Oxford et bottillons Hi Tops sont offerts en toute une gamme de couleurs, plus le blanc et le noir. Rouge, marron, gris, bleu, multicolore, orange, violet, rose, doré, jaune, lilas, turquoise, vert. Imaginez tout cela et rêvez en couleurs.



Disponibles en pointures 1 à 13 (tailles pour hommes, femmes et enfants)

Modèles bas **31,95**
Modèles montants **33,95**

Tony's
1346, av. Green, Westmount — Tél.: 936-2993
Heures d'ouverture: lun.-ven. 7 à 18h, sam. 7 à 17h.

Mais il ne souscrit pas pour autant à l'opinion d'un porte-parole syndical, M. Raymond Lebel, selon qui les risques d'accident seraient amenés avec l'embauche d'employés supplémentaires.

Par ailleurs, le dernier bilan de la catastrophe ferroviaire survenue le 8 février à Hinton, en Alberta, s'établit à 23 morts.

Treize des victimes ont été gravement brûlées et seraient mortes instantanément, selon l'opinion émise hier par un expert médical qui participe à l'enquête.

Le Dr Derrick Ponder a souligné que l'identification de ces 13 victimes — onze passagers et deux membres de l'équipage — pose de sérieux problèmes aux enquêteurs.

Un convoi de marchandises du CN et un train de voyageurs de Via Rail étaient impliqués dans cette tragique collision.

— Presse Canadienne

BIENVENUE! UN AUTRE CONCESSIONNAIRE REMARQUABLE SE JOINT À L'ÉQUIPE HYUNDAI.

Chomedey Hyundai
2480, boul. Curé Labelle
Chomedey, Laval 682-6000

Ça va de mieux en mieux! Hyundai Auto Canada Inc. accueille avec plaisir un nouveau concessionnaire qui contribuera à l'essor du réseau de nos concessionnaires autorisés, ventes et service, des Pony, Stellar et de la nouvelle Excel.

Passez faire une randonnée d'essai, puis visitez nos aires de service et notre fabuleux rayon des pièces de rechange. Vous découvrirez une équipe de spécialistes chevronnés, réunis sous l'enseigne de la qualité Hyundai.



HYUNDAI

Aux Éditions La Presse

Les grandes dames de la cuisine au Québec
VOLUME II

Sœur Angèle, Yolande Languirand
Rolande Des Bois, Maman Lapointe
Francine Dufresne, Juliette Lassonde
Francine Grimaldi, Keidok (Lim) Turcot

par **Richard Bizier**

Richard Bizier est chroniqueur culinaire à l'émission « Au jour le jour », de Radio-Canada, et sa cuisine a été regaler pendant plus de huit ans les habitants de relais de campagne « Aux berges de la Grand'Ourse » en Estrie.

Vous trouverez donc, dans cet ouvrage unique, un portrait de ces spécialistes de la bonne cuisine retraçant les grandes lignes de leur carrière, leur implication culinaire, ainsi que quelque deux cents plats.

304 pages

Également disponible, le volume I de *Les grandes dames de la cuisine au Québec* avec Jehane Benoit, Sœur Berthe, Lorraine Boivin, Monique Chevrier, Germaine Gloutnez, Juliette Huot, Louise Lambert-Lagacé et Suzanne Leclerc.

COMMANDEZ PAR TÉLÉPHONE Service rapide et efficace 285-6984

Économisez temps et argent en commandant vos livres des Éditions La Presse par téléphone. Vous n'avez qu'à composer le numéro 285-6984, donner votre numéro de carte VISA ou MASTERCARD et le tour est joué. Ce service est offert du lundi au vendredi, de 9 h à 16 h.

OFFRE SPÉCIALE AUX ABONNÉS DE LA PRESSE: 20% DE RÉDUCTION

BON DE COMMANDE
Veuillez me faire parvenir:
() exemplaire(s) de « Les grandes dames de la cuisine II », au prix de 14,95\$ chacun, plus 1\$ pour frais de poste et de manutention.
Je suis abonné(e) à LA PRESSE.
Veuillez me faire parvenir () exemplaire(s) de « Les grandes dames de la cuisine II » au prix de 11,95\$ chacun, plus 1\$ pour frais de poste et de manutention.

No d'abonné(e).....
IMPORTANT: Joignez à cette commande un chèque ou mandat payable aux Éditions La Presse Ltée.
Vous pouvez également utiliser votre carte de crédit comme mode de paiement.

MASTERCARD ou VISA NO.....

À retourner aux:
Éditions La Presse Ltée
44 ouest, Saint-Antoine
Montréal (Québec) H2Y 1J5

NOM.....
ADRESSE.....
VILLE.....
PROVINCE.....
CODE POSTAL.....
TÉL.....
TOTAL Ci-joint..... \$ (Plus \$2 pour frais de poste et de manutention)

Étude sur la récupération des plastiques

■ QUÉBEC (PC) — La région de Québec a été choisie, avec quatre régions de l'Ontario, comme lieu d'une étude qui portera sur la récupération des plastiques.

Dans les faits, cette étude sera réalisée à l'Ancienne-Lorette où se poursuit depuis trois ans une expérience de collecte sélective des déchets domestiques.

Le travail sera exécuté par Recyclage-Québec qui a demandé, pour ce faire, l'aide du ministère de l'Environnement.

La Société des industries du plastique du Canada entreprendra, en effet, à compter du 28 avril, une enquête qui lui permettra de vérifier par quelles méthodes et à quels coûts il est possible de récupérer et recycler les nombreuses sortes de plastiques qu'on retrouve dans les déchets domestiques.

L'étude qui doit durer deux mois dira quels sont les types de plastiques qui sont jetés aux ordures et, devrait aussi fournir d'autres informations relatives à la quantité qui pourrait être récupérée.

Elle dira également si leur récupération et leur recyclage pourront être économiquement rentables. On sait déjà que les plastiques envoyés aux rebuts sont recyclables mais la preuve de la rentabilité de cette opération n'a pas encore été démontrée.

Il est aussi nécessaire de mettre au point différentes méthodes qui permettraient de récupérer les divers types de plastiques tout en assurant le tri.

En plus de la ville de l'Ancienne-Lorette, les régions ontariennes de Niagara, Kitchener-Waterloo, Halton et Durham ont aussi été choisies pour y conduire une telle étude.

Payant les canettes usagées

■ PITTSBURGH, Pennsylvanie (AFP) — Aluminium Company of America (Alcoa) a collecté l'année dernière un nombre record de 14,4 milliards de boîtes usagées d'aluminium pour boisson afin de les recycler, a annoncé le premier producteur américain d'aluminium.

Selon Alcoa qui avait réuni 11,5 milliards de boîtes en 1984, le record de 1985 correspond à 60 boîtes environ par Américain. Au total elles pesaient 289 500 tonnes, équivalent à la production de deux fonderies de taille moyenne.

Les personnes chargées de la collecte ont gagné pour leur part \$92 millions l'année dernière en participant à cette opération de recyclage et en apportant les boîtes dans les 2 300 centres de la société aux États-Unis.

Le chien de GÉRARD



En soyeuse peluche blanche, la reproduction du chien du célèbre caricaturiste de LA PRESSE. Avec ses grandes oreilles, ses yeux noirs et ses sourcils en accent circonflexe. 15 POUCES DE HAUTEUR (40 cm). En vente exclusivement aux Éditions La Presse.

COMMANDEZ TOUT DE SUITE!

Procurez-vous le chien de GÉRARD pour seulement **19,95\$** (plus taxe, poste et manutention)

COMMANDEZ PAR TÉLÉPHONE 285-6984

Économisez temps et argent en commandant des Éditions La Presse par téléphone. Vous n'avez qu'à composer le numéro 285-6984, donner votre numéro de carte VISA ou MASTERCARD et le tour est joué. Ce service est offert du lundi au vendredi, de 9 h à 16 h. Prière de noter que les échanges et les remboursements ne sont pas acceptés.

BON DE COMMANDE
Veuillez me faire parvenir () Client(s) de Gérard au prix de 19,95\$, plus 1,80\$ (9% de taxe provinciale), plus 2\$ (frais de poste et de manutention), pour un total de 23,75\$.

IMPORTANT: Joignez à cette commande un chèque ou mandat payable aux Éditions La Presse Ltée. Vous pouvez également utiliser votre carte de crédit comme mode de paiement.

M-Card No.....
Visa No.....

À retourner aux:
Éditions La Presse, Ltée, 44, Saint-Antoine ouest, Montréal (Québec) H2Y 1J5

NOM.....
ADRESSE.....
VILLE.....
PROVINCE.....
CODE POSTAL.....
TÉL.....
TOTAL Ci-joint..... \$ (Plus \$2 pour frais de poste et de manutention)

LA LOI SERA SANS PITIÉ POUR LA PORNO FAISANT APPEL AUX ENFANTS

Le ministre fédéral de la Justice s'attaque à la vente de matériel pornographique

OTTAWA (PC) — Le ministre fédéral de la Justice, M. John Crosbie, s'apprête à sévir en ce qui concerne la vente de matériel pornographique. Déterminé à modifier une loi désuète, le ministre de la Justice et procureur général du Canada a en effet inscrit la lutte à la pornographie sur sa liste de priorités.

Dans une entrevue au quotidien *Le Droit*, d'Ottawa, M. John Crosbie a confié « que je me suis engagé cet hiver à modifier le Code criminel en matière de pornographie, de prostitution et d'abus sexuels perpétrés sur les enfants et je m'attends à ce qu'il y ait des changements dans ce domaine d'ici la fin du mois de mars. »

Refusant de dévoiler des détails quant aux recommandations qui ont été présentées au cabinet, M. Crosbie a néanmoins indiqué que la nouvelle loi sur la pornographie serait plus sévère et moins sujette à interprétation.

Le ministre a d'ailleurs attaché une attention toute particulière à la pornographie faisant appel aux enfants, qui sera absolument prohibée et pour laquelle il n'y aura aucune échappatoire, a-t-il souligné.

Si M. Crosbie a décidé de modifier la loi sur la pornographie, c'est qu'il était conscient de l'inquiétude du public vis-à-vis du problème.

« Les groupes féministes sont très offusqués par la porno, car

ils estiment que la porno est dégradante pour la femme et fait d'elle un objet sexuel », a expliqué le ministre.

« Nous recevons énormément de lettres sur la pornographie et ce courrier arrive de tous les coins du pays. Dernièrement, nous avons eu beaucoup de lettres en rapport avec le phénomène du 'dial-a-porn'. Ce système permet à quiconque de signaler un numéro de téléphone et d'entendre un enregistrement d'une histoire obscène », a-t-il ajouté.

Les vidéocassettes porno

Selon le ministre de la Justice, le principal problème concerne la diffusion de la pornographie consistant en l'avènement des vidéocassettes. « Autrefois, il n'y avait que les livres et les ma-

gazines, mais maintenant il y a les vidéocassettes qui constituent le gros du marché », a-t-il souligné.

M. Crosbie a porté une attention toute particulière à la porno faisant appel aux enfants, qui sera absolument prohibée et pour laquelle il n'y aura aucune échappatoire.

John Crosbie admet qu'il est impossible de stopper complètement la circulation de matériel pornographique, même avec une loi plus sévère.

« Des milliers de Canadiens traversent chaque année les frontières nées et s'ils sont intéressés au matériel pornographique, ils peuvent s'en procurer aux États-Unis, explique-t-il. Nous n'allons pas fouiller aux

douanes chaque Canadien qui revient au pays. Nous contrôlons ce qui est vendu dans les magasins et c'est le mieux qu'on puisse faire. »

Invité à donner une opinion personnelle sur la porno, le ministre Crosbie a indiqué que la pornographie projetait une image obscène, grossière et vulgaire de la sexualité et n'apportait absolument rien à la société, tant du point de vue social qu'artistique.

Soulignant, mi-figue mi raisin, qu'il n'était pas un bas-bleu, le procureur général a cependant confié qu'il avait récemment examiné du matériel pornographique très explicite et qu'il avait trouvé l'expérience plutôt pénible.

UNIFAMILIALE



VUE PAR JEAN-PIERRE:

La Nissan Multi 1986 est un véhicule performant et facile à manoeuvrer. Comme une voiture. Avec son moteur de 2 litres à 5 vitesses et injection de carburant, elle convient aussi bien à la conduite en ville qu'aux randonnées en campagne. Et elle consomme avec la plus grande discrétion. Vous pouvez choisir la traction avant ou le nouveau modèle à 4 roues motrices. Les deux possèdent une stabilité remarquable: sur l'autoroute comme dans les stationnements les plus étroits, la Multi se mène au doigt et à l'oeil.



VUE PAR CHRISTINE:

Les deux portes coulissantes arrière et l'énorme hayon facilitent l'entrée et le chargement. Et de l'espace? Plus qu'il n'en faut pour les plantes, les enfants, l'épicerie... Sur la route, la Multi est plus haute qu'une voiture et elle offre une plus grande surface vitrée: la visibilité est superbe. Côté confort, mentionnons: colonne de direction inclinable, contrôle de la vitesse de croisière, système stéréo à six haut-parleurs, direction servo-assistée, siège arrière repliable. Comme une voiture.



VUE PAR LES MOUSSES:

La Multi se transforme tour à tour en salle de séjour, salle de jeux, chambre à coucher. Et ces fameuses portes (exclusives à la Multi), tellement faciles à ouvrir et à fermer, simplifient la vie d'une famille grandissante.

VUE PAR NISSAN:

Il y a toujours de la place pour une bonne idée. Aujourd'hui, c'est la Nissan Multi 1986 et le modèle à 2 roues motrices s'obtient à partir de 13 386 \$*.



MULTI 4 ROUES MOTRICES

NISSAN MULTI

PROGRAMME SÉCURITAIRE PROLONGÉ. Protégez votre nouveau véhicule Nissan en achetant le "Programme sécuritaire prolongé" de Nissan.

*Le prix mentionné est celui qui a été suggéré par le fabricant pour le modèle de base, en date du 27 février 1986. Ce prix ne comprend pas les frais de transport, les frais de livraison, l'immatriculation ou les taxes. Le concessionnaire peut demander un prix inférieur. Certains des équipements représentés sur descriptifs sont en option moyennant supplément.



AUTO GOUVERNEUR INC.
1501, boul. des Laurentides
LAVAL 668-1650
STE-EUSTACHE NISSAN LTÉE
801, boulevard Saurel
STE-EUSTACHE 472-8666
ROGER BAUDIN
AUTOMOBILES INC.
10511, avenue Belvois
MONTRÉAL-NORD 321-8600

BROADWAY
AUTOMOBILE LTÉE
7550, rue Broadway
VILLE LAVALLE 366-8931
AUTOMOBILES
ALEXANDER INC.
4100, Chemin Gascon
ST-LOUIS DE TERREBONNE
477-1444

GARAGE MODELAUTO INC.
12230 est, rue Sherbrooke
POINTE-AUX-TREMBLES
645-4546
CITÉ NISSAN
3500 ouest, rue Jean-Talon
MONTRÉAL 739-3175
BRUCY AUTO INC.
900, boul. Harwood
VAUDREUIL 455-1434

FAIRVIEW NISSAN LIMITÉE
345, boul. Brunswick
POINTE-CLAIRE 697-9141
AUTOMOBILES RÉAL
CROUTEAU LIMITÉE
760, rue St-Charles est
LONGUEUIL 677-8979
LABELLE NISSAN
818 Labelle Boulevard
BLAINVILLE 430-4120

GARAGE DUMOULIN
LIMITÉE
8115, boulevard Lévesque
St-François, LAVAL
665-7450
SNYDER NISSAN LTÉE
2125, rue Notre-Dame
LACHINE 634-7211
MERCIER NISSAN INC.
55, boul. St-Jean-Baptiste ouest
VILLE MERCIER 691-9541

MANOIR NISSAN INC.
225, boul. Brien
REPENTIGNY 585-5824
BELLEMARE NISSAN LTÉE
10305, avenue Papineau
MONTRÉAL
382-2780



Pour avoir ce qu'il y a de mieux comme RER...

11 1/2%

*Échéance d'un an. Terme de 1 à 4 mois. Taux à confirmer.

Au Trust Royal, votre investissement annuel dans un RER ne perd ni temps, ni argent. Notre RER Compte d'épargne et notre CPG vous offrent ce qu'il y a de mieux comme taux d'intérêt. C'est avec plaisir que nous vous expliquerons comment, avec nos RER, nos clients peuvent compter sur un rendement annuel de 14% à près de 20%!

Renseignez-vous également sur les taux de faveur que nous consentons sur les dépôts de 10 000 \$ ou plus. Venez nous voir. Votre RER ne s'en portera que mieux! Rendez-vous à la succursale du Trust Royal la plus proche de chez vous:

- Anjou**
7999, boul. les Galeries d'Anjou 353-5882
- Beaconsfield**
420, boul. St-Charles 694-2014
- Brossard**
2150, boul. Lapinière 465-9780
- Châteauguay**
226A, boul. d'Anjou 691-2500
- Dorval**
280, avenue Dorval 636-4740
- Duvernay**
3131, boul. de la Concorde 661-8110
- Laval**
3035, boul. le Carrefour 687-8880
- Lasalle**
424, avenue Dollard 364-2351
- Montréal**
630, boul. Dorchester Ouest 876-7606
6955, rue St-Hubert 270-1137
1155, rue Sherbrooke Ouest 288-8282
5285, chemin Queen Mary 487-5733
4945, rue Sherbrooke Ouest 487-2600
- Repentigny**
155, rue Notre-Dame 581-7252
- St-Bruno**
195, boul. les Promenades 653-8959
- Mont-Royal**
1301, rue Canora 731-6889
- W.-t. Mount**
4145, rue Sherbrooke Ouest 876-2025





Âgée de 82 ans, Claire Yale vit à l'écart sur une petite île de la rivière des Mille-Îles, près de Saint-Eustache. Passionnée des oiseaux, elle les nourrit fidèlement à tous les jours. Hier, intimidée par le photographe, les mésanges ont refusé de se percher sur sa main. Mais elles reviendront...
photo Pierre McCann, LA PRESSE

CLAIRE YALE, 82 ANS Une femme, deux îles, des oiseaux

Ne cherchez pas l'adresse de Claire Yale. Elle n'en a pas. D'ailleurs, le facteur ne se rend pas chez elle; il laisse le courrier chez un voisin qui vit plus près de la route principale.

PIERRE GINGRAS

Claire Yale vit sur une île, une petite île magnifique de la rivière des Mille-Îles, près de Saint-Eustache, un coin de terre un peu en retrait du monde. Âgée de 82 ans, l'esprit alerte et la mémoire encore vive, elle consacre aujourd'hui une grande partie de son temps à chercher à qui vendre ses antiquités ou encore, à observer les oiseaux.

« J'ai quelques cardinaux qui viennent faire leur visite à tous les jours en fin de journée. Un ami m'a dit qu'ils vont probablement nicher aux alentours. Ils sont extraordinairement beaux. Vous savez, les jeunes cardinaux sont d'un rouge à faire mal aux yeux. »

À tous les jours, durant l'hiver, elle fait une sortie pour nourrir ses protégés. Il y a une dizaine d'années, les écureuils gris, noirs et même blancs ont envahi son domaine. Mais elle a choisi les oiseaux. Entourée de ses mésanges, sitelles, geais bleus, pics et parfois de quelques tourterelles qu'elle aime particulièrement, Claire Yale est enracinée sur son île. Et c'est avec nostalgie, mais aussi avec un certain fatalisme, qu'elle entrevoit de quitter un jour son petit paradis.

C'est en 1905 que le père achète deux petites îles situées près de la rive nord de la rivière des Mille-Îles. Il y fait construire une magnifique maison. « À cette époque, rappelle-t-elle avec un sourire narquois, il fallait cinq heures de « boguè » pour faire la distance entre Côtés-des-Neiges et la rivière. Les poules nous précédaient de quelques heures à bord d'un « express ». Si deux petits ponts furent construits aux cours des ans, au début du siècle on accédait aux îles dans une embarcation. »

Pétition pour amener Bell Canada à débrancher un service de messages téléphoniques pornos

TORONTO (PC) — Des citoyens ontariens ont fait circuler une pétition dans laquelle ils demandent à Bell Canada de débrancher un service de messages pornographiques enregistrés, offert à partir des États-Unis, mais la compagnie affirme qu'elle ne peut couper les lignes en question.

Même si le message débute par une recommandation aux moins de 18 ans de raccrocher immédiatement, des parents de villes situées au sud-ouest de l'Ontario se sont aperçus que leurs enfants avaient eu accès à des messages pornographiques lorsqu'ils ont reçu leur compte mensuel alourdi, dans certains cas, de plus de \$150 de frais d'interurbains.

Les messages controversés, produits par le magazine Penthouse et d'autres compagnies américaines, font entendre des voix féminines décrivant des activités sexuelles. Les messages explicites sont modifiés chaque jour. Au moins un d'entre eux décrivait un viol.

Un porte-parole de Bell Canada, M. Jim McPeak, a déclaré hier que les messages enregistrés sont au nombre d'une série de lignes ayant le numéro 900, comprenant des numéros du service de nouvelles de la chaîne ABC dont les compagnies canadiennes de téléphone s'occupent pour le géant américain AT and T, et qu'il n'est pas possible de restreindre l'accès à une section des numéros. Il faudrait bloquer l'accès à toute la série des 900, a-t-il soutenu.

La famille Yale est aisée; elle passe la plus grande partie de la belle saison à l'île et Claire dispose d'une institutrice privée. « C'était probablement pour éviter que j'attrape une maladie contagieuse à l'école, explique-t-elle. Tous mes frères et soeurs ont été fauchés par la maladie en très bas âge. La vie sur l'île est fort agréable. On pêche sur la rivière (elle prend surtout de la barbotte, dit-elle), on y chasse, on s'y promène en canot, « même si les femmes, elles, avaient souvent fort à faire pour entretenir les lieux et nourrir la visite toujours nombreuse. »

Fille unique, elle hérite du domaine familial. En 1955, en hiver, un voleur met le feu à la maison qui est rasée. Mais elle reconstruira une demeure plus modeste.

Il y a 25 ans, on parle de vendre une maison ancestrale à Saint-Eustache pour en faire un garage. La municipalité voulait obtenir une subvention pour transformer l'édifice en hôtel de ville. Claire Yale se mobilise. Grande amante d'histoire, elle décide de mener son propre combat pour la sauvegarde de l'édifice.

« Avec une amie, nous avons pris un rendez-vous, comme ça, simplement, pour rencontrer Paul Gouin, alors président de la Commission des monuments historiques. Il nous a écoutées attentivement. Il a ensuite pris le téléphone pour appeler un des responsables de la Ville afin de lui annoncer qu'il aurait sa subvention, mais à la condition que le nouvel hôtel de ville offre un local permanent pour une société d'histoire. J'avais gagné un local pour la société d'histoire que je venais de fonder. »

Aujourd'hui, Claire Yale vit retirée avec une tante. Sur sa table de salon, on peut voir des livres sur les oiseaux. À l'extérieur, des mésanges à tête noire se relaient aux mangeoires pour chiper un peu de tournesol. « Elles adorent aussi le beurre de pinotte », précise-t-elle.

CHALLENGER

La Maison Blanche et la NASA nient avoir forcé le lancement

WASHINGTON (AFP) — La Maison Blanche et la NASA se sont défendues hier d'avoir exercé des pressions pour lancer Challenger le 28 janvier afin de coïncider avec un discours du président Reagan et en dépit d'objections formulées par des responsables du constructeur des fusées d'appoint.

Le porte-parole de la présidence, M. Larry Speakes, a vigoureusement démenti des rumeurs selon lesquelles la Maison Blanche aurait fait pression sur l'Agence spatiale américaine pour que le lancement de Challenger ait bien lieu le 28 janvier, afin que le président Ronald Reagan puisse faire allusion à la navette spatiale au cours du discours télévisé sur l'état de l'Union, qu'il devait prononcer le soir du drame.

« C'est la rumeur la plus vicieuse et la plus fausse que j'ai jamais entendue », a affirmé M. Speakes. Celui-ci a fait état d'allégations selon lesquelles le secrétaire général de la Maison Blanche, M. Donald Regan, aurait téléphoné à la NASA le jour du drame pour s'assurer que le lancement aurait bien lieu. C'est absolument faux, a déclaré M. Speakes.

Après l'explosion de Challenger, M. Reagan avait reporté d'une semaine le discours sur l'état de l'Union qu'il devait prononcer le soir du lancement.

Autre démenti

Le responsable des fusées d'appoint de la navette à la NASA, M. Lawrence Mulloy, a pour sa part nié, hier, avoir fait pression pour lancer comme prévu Challenger le 28 janvier, en dépit d'objections formulées par des ingénieurs inquiets des effets du froid sur ces propulseurs.

Mardi, deux ingénieurs de la firme Morton Thiokol, le constructeur des fusées d'appoint



Tandis que George Hardy, sous-directeur de la section scientifique au Centre de vols spatiaux Marshall de Huntsville, Alabama, se cache la tête dans les mains, Lawrence Mulloy, directeur de la division des fusées d'appoint au Centre, affirme, devant la Commission Rogers qui fait enquête sur l'explosion de Challenger, qu'il avait passé outre aux recommandations des ingénieurs de Morton Thiokol de ne pas procéder au lancement parce qu'il avait jugé leurs conclusions « illogiques et boiteuses ».

(boosters), avaient affirmé avoir subi de telles pressions après s'être objectés au lancement de Challenger. Ils estimaient que les températures inférieures à zéro degré centigrade enregistrées sur le pas de tir pourraient avoir endommagé des joints d'étanchéité des boosters.

La plupart des experts s'accordent maintenant à dire que la destruction de la navette de \$1,2 milliard et de ses sept astronautes a effectivement été provoquée par une défaillance de certains de ces joints, qui aurait entraîné une fuite de gaz incandescents contre le réservoir de Challenger et son explosion.

« J'ai fait tout ce que j'ai pu pour arrêter le lancement », avait notamment souligné, mardi, devant la même commission

d'enquête, M. Roger Boisjoly, l'un des ingénieurs de Morton Thiokol chargé des fusées d'appoint. « J'ai exprimé ma profonde préoccupation quant à un lancement à de basses températures », a-t-il ajouté.

Un autre ingénieur de Morton Thiokol, M. Allan McDonald, avait également affirmé avoir été l'objet de pressions de la part de la NASA pour qu'il ne s'oppose pas au lancement en dépit des craintes qu'il avait lui aussi formulées. Il ne fait aucun doute... que j'ai ressenti des pressions, avait déclaré M. McDonald.

Je ne considère certainement pas avoir fait pression (sur les ingénieurs de Morton Thiokol), a rétorqué hier M. Mulloy, au cours d'une audition devant la commission présidentielle d'en-

quête sur la catastrophe, réunie à Washington.

M. Mulloy a reconnu avoir discuté du problème de froid avec des spécialistes de Morton Thiokol plusieurs heures avant le lancement de Challenger, mais il a toutefois ajouté que ce problème n'a jamais émergé comme étant la préoccupation dominante et la plus importante.

Le responsable des boosters à la NASA a aussi nié que l'ambitieux programme de la NASA pour cette année (15 missions étaient prévues contre 9 en 1985) ait joué un rôle dans la catastrophe. Aucune considération étrangère, telle que celle du calendrier, n'a joué un rôle dans les discussions précédant le tir de Challenger, a-t-il dit.

DERNIÈRE CHANCE! Ouvert Samedi 1^{er} mars

L'OUTIL POUR RÉDUIRE VOS IMPÔTS

Des économies d'impôt de 80% en moyenne!

Le Fonds de solidarité est un des meilleurs placements pour économiser de l'impôt. Vous profitez d'abord de crédits d'impôts équivalents à 40% du montant investi, spécialement octroyés pour le Fonds par les deux gouvernements (Québec 20%, Canada 20%). En plus, vous pouvez profiter d'une autre réduction d'impôt de 40% en moyenne en participant au REÉR offert par le Fonds. Au total, l'économie d'impôt peut atteindre et même dépasser 80%, selon votre revenu.

Un placement rentable

En plus de ces économies d'impôt vous permettant de récupérer en moyenne 80% du placement initial, le Fonds vous offre un rendement intéressant de vos épargnes. La valeur des actions du Fonds, réévaluées tous les six mois, est à la hausse. Le Fonds est géré par une équipe de professionnels compétents et expérimentés qui ont fait leurs preuves.

Un outil de progrès économique

Fort d'un actif de près de 25 millions \$ et de la participation de plusieurs milliers d'actionnaires, le Fonds a des assises solides. D'ailleurs, les gouvernements du Québec et du Canada y participent.

Le Fonds a déjà contribué à la création et au maintien de plus de 1 500 emplois dans des entreprises québécoises, ce qui lui a valu un «Prix PME 1985».

C'est le temps d'adhérer!

Participez dès maintenant au Fonds de solidarité afin de profiter des économies d'impôt. Nous ferons même votre déclaration d'impôt gratuitement si elle est simple. Vous pouvez adhérer en contribuant par des déductions faites à la source ou en un seul versement. Il n'y a pas de minimum requis.

Communiquez avec nous, de 8 h à 20 h, du lundi au samedi.

Bureau de Montréal
505, rue Sherbrooke Est
Bureau 2440
Montréal (Québec) H2C 1K2 (514) 285-8700

Bureau de Québec
4715, avenue des Replats
Charlesbourg (Québec) G2V 1B8 (418) 622-3258
à l'extérieur: (sans frais) 1-800-361-5017

Documentation disponible dans les Caisses d'économie participantes de votre région.

LE FONDS DE SOLIDARITÉ DES TRAVAILLEURS DU QUÉBEC (FTQ.)

Cette annonce ne constitue pas une offre publique de valeurs. Vous obtiendrez toutes les informations requises dans le document d'information du Fonds.