

Les milieux financiers évitent la panique

par Jacques FORGET
du bureau du Soleil

MONTREAL — Les milieux financiers ont appris avec une émotion certaine et une surprise complète l'élection d'un gouvernement du Parti québécois au Québec.

La surprise a été telle que cette fois-ci les journalistes ont dû se faire personnes-ressources. Quelques analystes financiers anglophones ont en effet tenté d'avoir des précisions sur les politiques économiques envisagées dans le programme du Parti québécois, en s'enquérant au bureau montréalais du SOLEIL.

Mais le clou a été sans conteste une demande d'information d'un officier de la Société Asbestos Ltée de Montréal, cherchant des précisions sur le programme du PQ en matière d'amiante...

S'ils ont été pris au dépourvu, les milieux financiers ont toutefois tenté de résister à la panique. Certes en Bourse, les titres de compagnies canadiennes, lourdement impliquées au Québec, ont fortement reculé à l'ouverture et le marché obligataire a vu les titres québécois dépréciés, mais aucun

mouvement de "vente à tout prix" ne s'est dessiné. Les marchés se sont plutôt caractérisés par une absence d'acheteurs, les investisseurs adoptant une attitude attentiste.

Les obligations du Québec et de l'Hydro-Québec reculent

Le marché obligataire des titres gouvernementaux et paragouvernementaux a réagi négativement, comme il fallait s'y attendre. Mais bien des courtiers interrogés nous ont fait observer que "la réaction aurait pu être pire". Il est vrai, toutefois que, depuis le dernier sondage pré-électoral, il avait déjà commencé à fléchir.

En valeur nominale, les obligations du Québec et de l'Hydro-Québec ont reculé en début de journée de 50 cents à 75 cents sur les marchés canadiens et américains; sur le marché de l'euro-dollar, la baisse a été immédiatement de 75 cents à \$1. Si en après-midi la situation semblait se corriger et le marché reprendre du terrain, en fermeture, l'Agence Dow Jones a parlé d'un recul de l'ordre de \$1 des obligations gouvernementales et paragouvernementales québécoises sur le marché local.

Parmi la dizaine de courtiers consultés, une seule maison a cru déceler des ventes excessives et de "gros blocs". Le marché aurait plutôt été marqué par un retrait des acheteurs.

Un porte-parole du Fonds d'amortissement de l'Hydro-Québec a tenu toutefois à nous préciser que des investisseurs institutionnels américains importants avaient profité de la faiblesse momentanée du marché pour acheter.

Au niveau des rendements, l'écart entre les titres de l'Hydro-Québec et de l'Hydro-Ontario témoigne bien du comportement du marché. Vers 4 heures de l'après-midi hier, l'Hydro-Québec 10% échéance 2001 cotait \$97.75 pour un rendement de 10.25%, alors que l'Hydro-Ontario 10% échéance 2001 cotait \$101.75 pour un rendement de 9.81%. L'écart entre les deux rendements atteignait les 44 points de base.

La rumeur sur la rue voulait que la Caisse de dépôts et placements du Québec soit intervenue massivement pour soutenir sur le marché canadien les titres obligataires canadiens. Refusant de quantifier les achats de la Caisse de

dépôts, M. Rolland Lefèvre, directeur du service Obligations, a démenti pareilles allégations, affirmant que la journée de transaction avait été certes active mais plutôt normale.

On devrait être mieux à même de juger du crédit du Québec sur les marchés, lors des prochaines émissions scolaires et municipales des prochaines semaines. Faut-il rappeler que le déficit budgétaire laissé par l'administration Bourassa-Garneau s'élevait à plus d'un milliard de dollars?

En Bourse, les titres du Québec reculent fortement

Sur les Bourses de Toronto, Montréal et même New York, les titres des compagnies proprement québécoises (Provigo, Télé-Métropole, Québecor) ont fléchi, alors que ceux de compagnies canadiennes, possédant une grande part de leurs actifs au Québec, ont fortement reculé.

En fin de journée, l'Alcan Aluminium ne cotait plus que \$22 en Bourse de Montréal, ayant perdu \$2 dans la journée. Sur Toronto, plus de 82,000 actions du titre se sont échangées pour une clôture de \$22.

Noranda Mines Ltée, qui possède ses deux fonderies de cuivre ainsi qu'une raffinerie de cuivre et une autre de zinc au Québec, ferme à \$30, perdant \$2, sur un volume de près de 18,000 actions à Toronto.

Bell Canada a aussi été lourdement affecté. Ce titre qui n'évolue que lentement d'habitude, a fermé la journée à \$46, en baisse de \$2. Comme sa filiale Northern Telecom, qui ferme à \$32, la compagnie a son siège social à Montréal.

Les papetières impliquées au Québec marquent toutes un net recul. Papiers Abitibi Ltée perd 50 cents à \$9, Consolidated Bathurst perd aussi 50 cents à \$28½ et Domtar abandonne \$1 à \$16½.

Chez les banques, la Banque de Montréal, qui a toujours son siège social dans la métropole, a le plus souffert, perdant % à \$14½ sur le parquet local.

Le Trust Royal ferme à \$16½, marquant moins 50 cents. Power Corporation perd ¼ à \$7½.

L'impact de l'élection d'un gouvernement PQ a été telle sur les bourses, que l'Indice des Industrielles de Toronto a reculé à 4.29,

son plus fort déclin depuis septembre 1974, pour fermer à 168.38. A Montréal, l'Indice des Industrielles clôture à 167.99, ayant perdu 4.22 points.

Chez les investisseurs professionnels, on craint l'étiquette sociale-démocrate du Parti de René Lévesque.

Le dollar canadien se raffermi

Le dollar canadien, après avoir perdu un demi-cent à l'ouverture des marchés, s'est rajusté immédiatement après la déclaration du premier ministre Trudeau qui, d'Ottawa, a déclaré qu'il n'avait pas été mandaté pour négocier la séparation du Québec.

En fin de journée, la devise canadienne cotait \$1.0223 en devises américaines, soit très près de sa clôture de la veille à \$US 1.0228.

Rappelons que tous les économistes, unanimement, s'attendent à une correction du dollar canadien qui devrait passer l'an prochain sous parité avec la devise américaine, notre balance commerciale étant déficitaire. Ce réajustement ne pourra que profiter aux exportations canadiennes et... québécoises.

Le cours du dollar canadien s'est finalement stabilisé

OTTAWA (PC) — Un porte-parole de la Banque du Canada a annoncé qu'après des fluctuations initiales, "assez prononcées", dans la foulée des élections au Québec, la valeur du dollar canadien par rapport à la monnaie des Etats-Unis s'est finalement stabilisée à un niveau très légèrement inférieur à celui de lundi.

Hier, en fin de matinée, le dollar canadien valait \$1.0208 U.S., au lieu de \$1.0228 lundi soir.

En début de journée, avant que le marché ne s'ouvre à New York, le dollar était tombé à \$1.0161 U.S. et sur la place de Londres il ne valait que \$1.015 U.S.

Les autorités de la Banque du Canada ont annoncé alors que le dollar allait sans doute chuter puis revenir à un niveau normal.

Le mouvement à la baisse fut un peu plus accentué que les mouvements observés au cours d'une journée ordinaire, devant pourtant se limiter,

selon les prévisions officielles, à un quart de cent.

La semaine dernière, les sondages montrant la possibilité d'une victoire du Parti québécois, le dollar canadien avait perdu 0.3 cent.

Le déficit en cause

Cependant, il faut noter à la suite du porte-parole de la Banque du Canada et de nombreux autres experts, que la baisse du dollar est imputable également au déficit de la balance des comptes, qui se monte à \$4.5 milliards cette année.

Le porte-parole a déclaré que la baisse n'était "massive à aucun point de vue".

"Il est évident que nous ne voyons pas souvent ce genre de réaction après une élection provinciale, mais je ne me souviens pas non plus d'une élection aussi dramatisée que celle-ci."

Mais il a ajouté que, pour que le dollar canadien soit gravement touché,

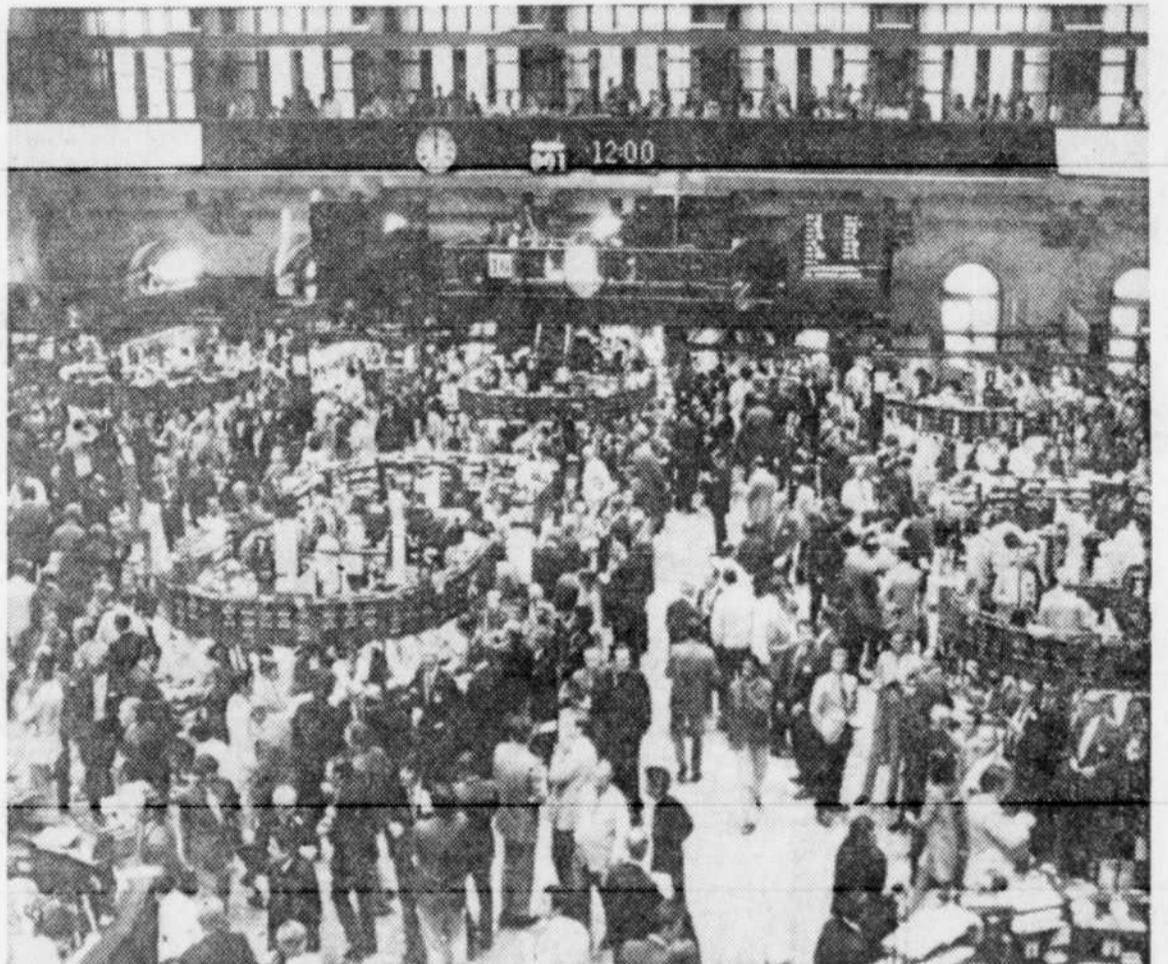
il faudrait des événements majeurs, comme la fuite des capitaux.

En début de journée, les vendeurs ont voulu tabler sur une baisse brutale du dollar mais, comme le marché ne suivait pas, la monnaie canadienne s'est redressée.

Le même porte-parole a d'ailleurs affirmé qu'il serait aventureux de se risquer à des pronostics aussitôt après les élections. Tout dépend en fait de la manière dont les observateurs étrangers analysent l'impact des élections.

Un fléchissement du dollar pourrait être combattu par le gouvernement par la vente d'obligations sur les marchés étrangers.

De toute manière, une baisse du dollar pourrait fort bien avoir des effets positifs. Le ministre du Commerce, M. Jean Chrétien, a déclaré récemment que la trop forte estimation du dollar canadien avait une action néfaste sur les exportations du pays.



La baisse du dollar est imputable au déficit de la Balance des comptes.

Le référendum sur l'indépendance devra être tenu assez rapidement pour que les investisseurs soient rassurés

Une journée après l'élection d'un gouvernement du Parti québécois à la direction du Québec, la réaction des milieux d'affaires s'est précisée: tout en se montrant relativement calme, on se dit inquiet face à la période d'incertitude d'ici à ce que le référendum sur l'indépendance du Québec soit tenu.

Voici les réactions de nombreux hommes d'affaires canadiens:

— Charles Bronfman, président de Seagram et des Expos: "Je me suis emporté." Le multimillionnaire canadien réagissait à sa première déclaration selon laquelle il quitterait le Canada avec ses fonds et ses Expos si le PQ prenait le pouvoir.

— Allan Bronfman, frère de Charles Bronfman: "Personne ne va déménager du Québec... Personne ne doit s'inquiéter de ces déclarations qui ont été faites sous la pression."

— Bernard Firestone du Montreal Board of Trade: "Les hommes d'affaires sont pragmatiques. Nous

travaillons en collaboration avec le gouvernement."

— Alfred Powis, président de Noranda Mines: "Aussi longtemps que les politiques du PQ ne seront pas claires, il existera un climat de doute. Nous avons déjà eu à faire face à des changements de gouvernement ailleurs dans le monde et nous essayons de nous ajuster au nouveau gouvernement."

— Earle McLaughlin, président de la Banque Royale: "Les personnes qui ont des dépôts à la Banque Royale peuvent dormir sur leurs deux oreilles. Les déposants n'ont absolument aucune raison de craindre pour la sécurité ou l'accessibilité de leurs dépôts à quelque banque que ce soit."

— T.J. Bell, président d'Abitibi Paper Ltd: "Toute menace de séparation du Québec équivaut à un chaos économique. Aussi longtemps que cette menace existera, il sera difficile d'investir au Québec. Jusqu'à ce que nous puissions obtenir des garanties, je crois que nous ne voudrions pas investir au Québec."

— Allen Lambert, président de la Banque Toronto-Dominion: "La banque continuera de fonctionner comme si rien n'était. Nous faisons des affaires au Québec depuis 100 ans et nous prévoyons y demeurer un autre siècle. Il est certain que M. Lévesque n'attirera pas les investissements s'il crée une atmosphère préjudiciable au monde des affaires. Mais je ne crois pas que cela se produise."

— William Turner, président de Consolidated-Bathurst: "Les hommes d'affaires surveilleront de près les mesures que M. Lévesque adoptera pour rassurer le monde des investisseurs."

— Stanley Brock, président de l'Industrielle: "Le référendum devra être tenu rapidement pour éviter l'incertitude parce qu'autrement ça sera mauvais pour les affaires. Le Québec a besoin d'un gouvernement fort. S'il y a la séparation, j'aurai peur. Lévesque, Parizeau, Morin, Tremblay ont l'air d'être des gens raisonnables. Les hommes d'affaires ne les connaissent pas. On devrait pouvoir les rencontrer."

— J.L. Armstrong, président de l'Institut canadien du textile: "Le gouvernement du Québec, quel qu'il soit, devra faire des pressions auprès d'Ottawa pour aider cette industrie. Le gouvernement fédéral est la clé de notre stabilité industrielle."

— Michel Bélanger, président de la Banque Provinciale: "Rene Lévesque a eu le mandat de gouverner le Québec et non de séparer le reste du Canada. Quant aux effets sur les marchés financiers, il faudra rester froid. A court terme, il y aura certainement des réactions, mais il s'agit de ne pas les exacerber."

— Robert Demers, président de la Bourse de Montréal: "Il est difficile d'évaluer ce que le changement provoquera sur les marchés financiers. Il n'y a rien de fondamental de modifié pour ce qui est des entreprises dont les titres sont inscrits en bourse. Le nouveau gouvernement devra faire ses preuves et l'avenir dépendra dans une large mesure des politiques fiscale et budgétaire qu'il adoptera."

— Pierre Brunet, vice-président de Levesque, Beaubien, courtier: "Le résultat est surprenant, mais il n'y a pas raison de s'énervier. Le mandat est clair; le PQ devra gouverner et assainir les finances publiques. Le PQ n'a pas eu le mandat de séparer le Québec et je reste convaincu qu'il n'y aura pas de séparation. Il faudra attendre encore quelque temps pour mesurer l'impact de cet événement sur les marchés financiers."

— Bernard Larue, économiste chez Crang et Ostiguy, courtier: "Les marchés financiers réagissent beaucoup plus sur la rumeur d'un événement que sur sa manifestation. C'est inévitable qu'il y ait un remous lors de tel événement. Ce qui pourrait par ailleurs effrayer les milieux financiers, c'est l'orientation sociale qu'adoptera le nouveau gouvernement. Les financiers craignent surtout les gestes extrêmes, telles les nationalisations d'entreprises. Quand ils se rendront compte qu'il n'en est pas question, ils se calmeront."

— C.F. Harrington, président du Trust Royal: "Le pays sera soumis à des changements. Je crois au Cana-

da. Je ne crois pas que le Québec se séparera."

— Donald McNaughton, président de Canadian Schenley Distilleries: "La question du séparatisme a constitué une menace constante pour le monde des affaires et pour le bien-être général du Canada. Il est temps maintenant de savoir une fois pour toutes ce que désire la population; on doit tenir le référendum le plus rapidement possible."

— Wilfred Mandry, président de CIL: "Quelques industries seulement se retireront de la province; les grandes sociétés resteront."

— Allan Burton, président du conseil de Simpsons Ltd: "Aussi longtemps qu'il y aura un profit raisonnable à faire au Québec, la compagnie continuera de faire des affaires au Québec."

— Un communiqué de l'Alcan: "En dépit de l'élection, les projets de la compagnie demeurent ce qu'ils sont, compte tenu des contraintes normales de l'économie internationale."

NOMINATION A LA SOCIÉTÉ IMMOBILIÈRE MARATHON LIMITEE



SAMIR ABOUD

M. Jean E. Martineau, directeur général du développement, division du Québec et des Maritimes, est heureux d'annoncer la nomination de M. Samir Abboud au poste de directeur de l'analyse et de la recherche. M. Abboud apporte à l'entreprise une expérience variée ayant oeuvré successivement dans les domaines d'évaluation foncière, de développement immobilier, de financement hypothécaire et de la consultation générale dont la participation à certains programmes gouvernementaux pour la réforme de l'évaluation foncière. La Société Marathon qui a développé Place du Canada et l'Edifice CP Télécommunications est l'une des plus importantes entreprises canadiennes dans le domaine immobilier. Elle se spécialise dans l'aménagement et la gestion d'immeubles à bureaux, de parcs industriels, de centres commerciaux et de complexes résidentiels.

(ANN.)

placements

L'industrie de la bière est en bonne santé

par Marc LESTAGE

L'industrie de la bière est en bonne santé malgré les nombreuses fluctuations qui ont affecté sa croissance depuis quelques années et les remarques de piétres devins qui prévoient un changement majeur dans les habitudes des consommateurs de boissons au profit des vins et des spiritueux.

La réalité est tout autre et l'industrie de la bière est vouée à une croissance soutenue qui assure à l'investisseur un bon rendement à long terme de son capital, selon le dernier bulletin du Canadian business service.

La performance des titres des trois brasseries canadiennes et de la Canada Malting, une entreprise qui fournit du malte aux brasseurs, depuis un an, indique bien les spasmes auxquels ce secteur est soumis lorsque les coûts de production s'accroissent, que les températures d'été sont froides, que les gouvernements s'acharnent à imposer de nouvelles taxes sur ce produit de luxe...

L'ennui des brasseurs,

depuis un an, c'est que tous ces phénomènes adverses se sont manifestés en même temps.

"La crise est passée". Selon les analystes, un examen attentif des actions des brasseries Labatt, Molson et Carling-O'Keefe devrait convaincre n'importe quel investisseur moyen qu'il trouvera la sécurité en investissant dans ce secteur.

Les actions de ces compagnies présentent un éventail de choix pour les investisseurs, des plus conservateurs à ceux qui aiment les gros risques et pouvant ne rien rapporter du tout jusqu'à un rendement aussi élevé que 7,36 p.c. à court terme.

John Labatt Limited

Les actions de Labatt \$17, sont considérées comme étant un choix conservateur. Vous ne risquez pas d'y perdre, mais le rendement espéré n'apparaît pas élevé. Labatt vient d'acheter 45 p.c. des intérêts de la nouvelle équipe de baseball professionnel de Toronto.

C'est une transaction qui hypothèque le capital

de Labatt à court terme sans rapporter de dividende. Par contre, à long terme, cet investissement sera un excellent moyen de contourner une législation limitant la publicité sur la bière.

Labatt est le plus important brasseur canadien avec 38,7 p.c. du marché domestique. Notons toutefois que les ventes de bière représentent seulement 53 p.c. de son chiffre d'affaires total. Ses intérêts sont diversifiés dans le vin (Chateau Gai et Chateau Cartier), la confiserie (Laura Secord), l'alimentation (Catelli), l'agriculture (Ogilvie), les produits chimiques et alimentaires (produits laitiers, boulangerie Toast-master).

Les ventes de bière de Labatt ont augmenté de 6,5 p.c. en 1976 pour atteindre 6,6 millions de barils. Son chiffre d'affaires total, en avril 1976, atteignait \$692,8 millions, soit une augmentation de 16,6 p.c. sur 1975.

Molson

Les actions de Molson (\$18) constituent un bon choix pour les investis-

seurs jugés conservateurs qui n'aiment pas les gros risques, mais souhaitent réaliser un gain assez élevé à moyen terme. La compagnie Molson suit de très près Labatt avec 6 millions de barils de bière vendus, en 1976.

Ses ventes totales ont atteint \$811,4 millions, en hausse de 9,6 p.c. sur les chiffres de 1975. Molson fait 50 p.c. de ce chiffre d'affaires dans l'industrie de la bière.

Ses intérêts vont aussi dans des chaînes de magasins pour bricoleurs (Le Castor bricoleur), aux meubles (Vilas) et jusqu'à la fabrication de pompes à essence pour stations-service.

Durant le dernier exercice, ses profits par action ont augmenté de 20,3 p.c. à \$1,72, comparativement à \$1,43 l'an dernier. Molson a augmenté sa part du marché total de la bière dans toutes les provinces à l'exception de la Colombie-Britannique.

Carling O'Keefe

Les actions de Carling O'Keefe (\$3) sont quotées "moyennes". Cette brasserie a déjà été au pre-

mier rang des brasseurs canadiens. Depuis, elle a cédé sa place successivement à Labatt, puis à Molson pour se retrouver au troisième rang avec environ un quart du marché total.

Carling-O'Keefe a réalisé des ventes de \$512,1 millions durant l'année terminée au 31 mars 1976. C'est un gain de 9,8 p.c. sur les chiffres de l'année précédente. Il en est quand même résulté une perte nette par action de \$0,214 pour l'année, comparativement à une perte de \$0,14 par action l'an dernier.

Les ventes de O'Keefe ont totalisé 4,313,000 barils, un volume qui est en baisse légère-

ment sur 1975. Cette donnée est toutefois faussée un peu par des démarques visant à ajuster la fin de l'exercice de Carling-O'Keefe avec celle de Rothman's Pall Mall qui possède 50,1 p.c. des actions de Carling.

Ses intérêts sont très diversifiés aux Etats-Unis (Red Cap) et dans l'industrie du vin au Canada (Jordan Valley Wines) et dans le pétrole (Star Oil).

Les analystes sont d'avis que la période de chute des profits de Carling est maintenant complétée. On réalisera difficilement un profit pour 1977, mais la situation est vraiment en reprise.

Canada Malting Co.

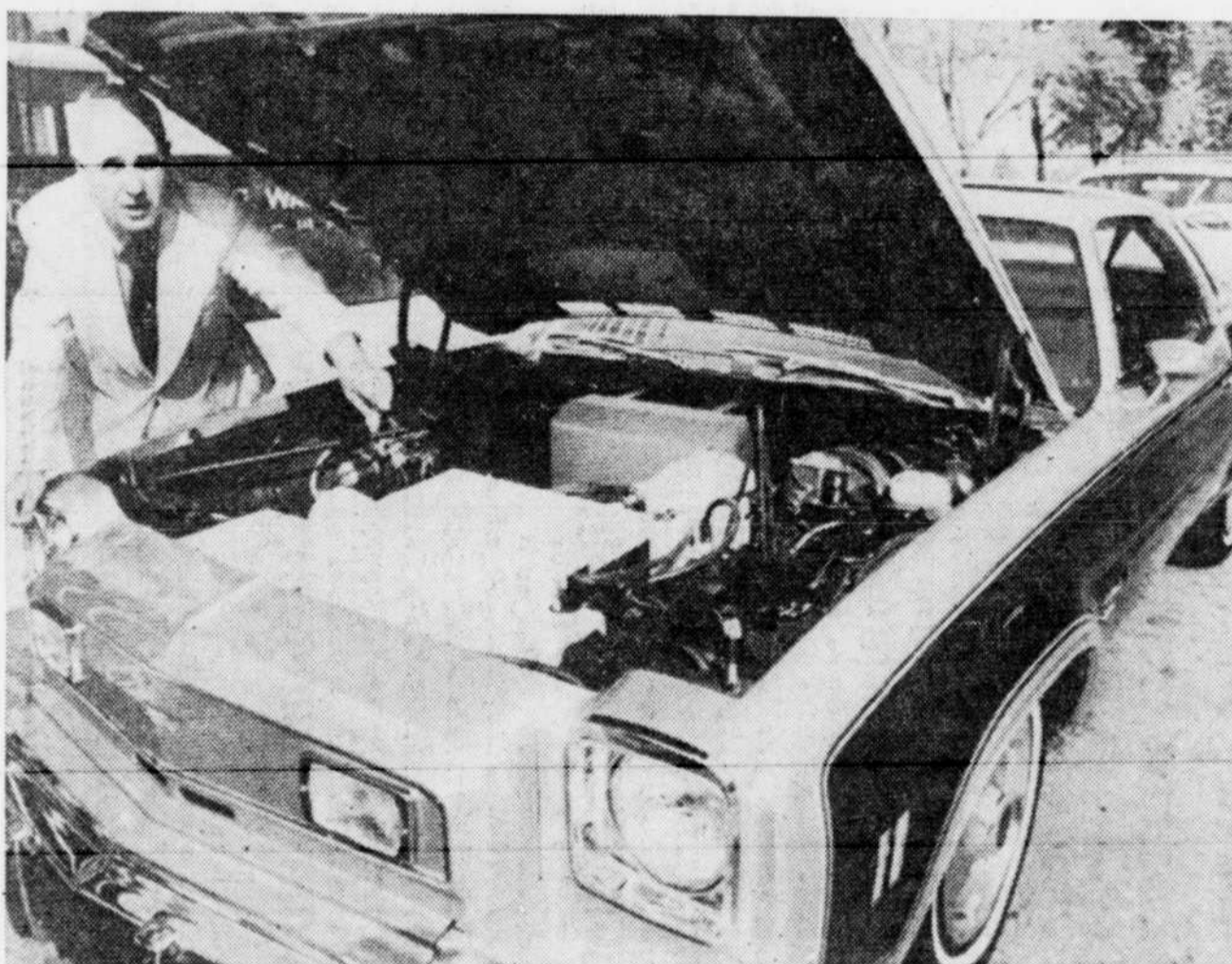
Canada Malting Co. offre des actions (\$19) qui constituent un risque élevé. A vrai dire, il ne s'agit pas d'une brasserie, mais bien d'une entreprise qui exploite des usines de malte à Montréal, Toronto, Thunder Bay, Winnipeg et Calgary.

Ses ventes ont atteint \$123,3 millions en 1976, comparativement à \$105,9 millions en 1975, pour une hausse de 16,4 p.c. Le profit par action est tombé à \$1,15 par rapport à \$1,36, soit une baisse de 15,4 p.c. Cette entreprise est largement tributaire de la prospérité des grandes brasseries du pays. Molson et Labatt détiennent chacune 11,16 p.c. des actions ordinaires de Canada Malting Co.

Avant d'investir dans la bière...

	Prix-action	Revenu (1976) l'action	Revenu (1977) prévu l'action	Dividende payé	Rendement	Evaluation
Labatt	\$17.	\$1.89	\$2.15	\$1.10	6,47%	conservateur
Molson	\$18.	\$1.72	\$1.95	\$0.80	4,44	conservateur
O'Keefe	\$3.	(\$0.17)	-	-\$*	-	moyen
C. Malting	\$19.	\$3.01	\$3.20	\$1.40	7,36	grand risque

(déficit) * aucun depuis automne 1971



AP

Voiture électrique

Cette voiture conventionnelle a une autonomie de 100 milles et possède un accumulateur rechargeable en 45 minutes. M. Robert Aronson, président de Electric Fuel Propulsion Corp. fait l'installation de ce système à Troy, Michigan. Une voiture ainsi équipée coûte de \$25,000 à \$28,500.

A part quelques réserves, les banquiers canadiens approuvent le Livre blanc

OTTAWA (PC) — Commentant le récent Livre blanc sur l'entreprise bancaire au Canada, l'Association des banquiers canadiens (ABC) s'est déclaré favorable aux propositions du gouvernement central au sujet de la révision de la législation, mais entretient des réserves au sujet de certains chapitres.

Dans un mémoire adressé au ministre des Finances, les banques à charte du Canada notent quatre restrictions aux changements envisagés. Les "inquiétudes" de l'ABC concernent principalement les changements au système des paiements, les propositions concernant les banques étrangères faisant affaires au Canada, la réglementation destinée à limiter la participation des banques dans la propriété d'autres sociétés canadiennes et la limitation des activités des banques en matière de services financiers du secteur de l'informatique.

Mais en dépit de ces réserves, l'ABC accorde son "appui total" à l'accent particulier mis sur une concurrence libre et loyale qui représente le thème principal du Livre blanc du ministre fédéral des Finances.

Le communiqué émis par les banquiers canadiens est clair. "Tout en exprimant quelques réserves à certains chapitres, des réserves sérieuses dans certains cas, nous estimons que dans l'ensemble les propositions en question promettent d'instaurer au cours de la prochaine décennie un climat libre et concurrentiel pour les institutions financières du Canada, ce qui ne peut que servir l'intérêt public" peut-on y lire.

Inquiétudes

Le mémoire dit que les banques ne peuvent accepter sans protester les propositions exigeant que leur participation dans les actions des sociétés canadiennes soit soumise à d'étroites limites. L'ABC affirme que ces propositions ne correspondent pas à la réalité et feront l'objet d'autres représentations plus tard.

Au chapitre de l'informatique, le Livre blanc propose de limiter les activités des banques à la prestation directe au public de certains services informatiques à caractère bancaire. "Dans un contexte où la plupart des

principaux éléments sont encore très fluides, le Livre blanc tente d'imposer un cadre qui va probablement influencer tous les progrès futurs de l'emploi des ordinateurs au Canada, mentionne ce mémoire aux autorités fédérales, ce qui aurait pour effet de limiter les banques à un champ "très exigu" de services. Là encore, l'ABC compte bien revenir sur cette question et en discuter plus longuement avec le ministre des Finances.

Banques étrangères

Les banques canadiennes félicitent le gouvernement d'avoir proposé des mesures concernant les banques étrangères qui font affaire au pays, mais déplorent que le gouvernement n'ait pas été en mesure de trouver un moyen d'établir son autorité dans ce domaine.

L'ABC souhaite que le fédéral puisse trouver une façon de détenir le contrôle de tous les aspects du commerce bancaire étranger au pays, "y compris celui exercé par l'entremise des entreprises affiliées."

Les manufacturiers de meubles du Québec ont décidé de mettre sur pied une association d'expéditeurs

par Michel MORIN

Pour réduire leurs coûts de transport et afin de promouvoir leurs expéditions, un groupe de manufacturiers de meubles du Québec mettra sur pied une association d'expéditeurs.

Ainsi, par le biais d'une association qui verra le jour au cours du premier trimestre de 1977, les expéditions des manufacturiers pourront être regroupées afin d'être expédiées par wagons complets.

"Même en tenant compte des frais d'administration, les manufacturiers pourront réaliser des économies de l'ordre de 20 pour cent au chapitre des frais de transport", a déclaré au SOLEIL M. Raynald Mercier, économiste, attaché à l'Association des fabricants de meubles du Québec Inc.

Les fabricants de meubles du Québec deviennent un des premiers, sinon le premier groupe de manufacturiers, à utiliser une telle formule pour comprimer leurs frais de transports. A l'échelle nationale on rapporte un seul autre groupe qui a ainsi consolidé par la voie des rails, achats et expéditions. Il s'agit du groupe Tormon Assembly Agency

L'id qui regroupe les grands détaillants tels que Simpsons-Sears, Eaton, La Baie etc... et qui leur fait profiter de réductions substantielles au niveau des frais de transports.

Par contre l'expérience américaine est d'un tout autre ordre. Depuis une vingtaine d'années des regroupements semblables au niveau de l'utilisation des moyens de transports existent dans bon nombre de secteurs industriels y compris celui du meuble. Selon les plus récentes estimations, près d'un tiers des revenus des expéditeurs aux Etats-Unis étaient tirés justement par ces consolidations par voie ferrée.

La formule

L'objectif visé pour la mise en route d'une telle consolidation est de 30 millions de livres de meubles expédiés principalement sur les marchés ontarien, de l'ouest et des Etats-Unis. En termes de dollars cela représenta environ \$30 millions (1 livre pour 1 dollar comparativement à 0,70 pour 1 livre en 1971).

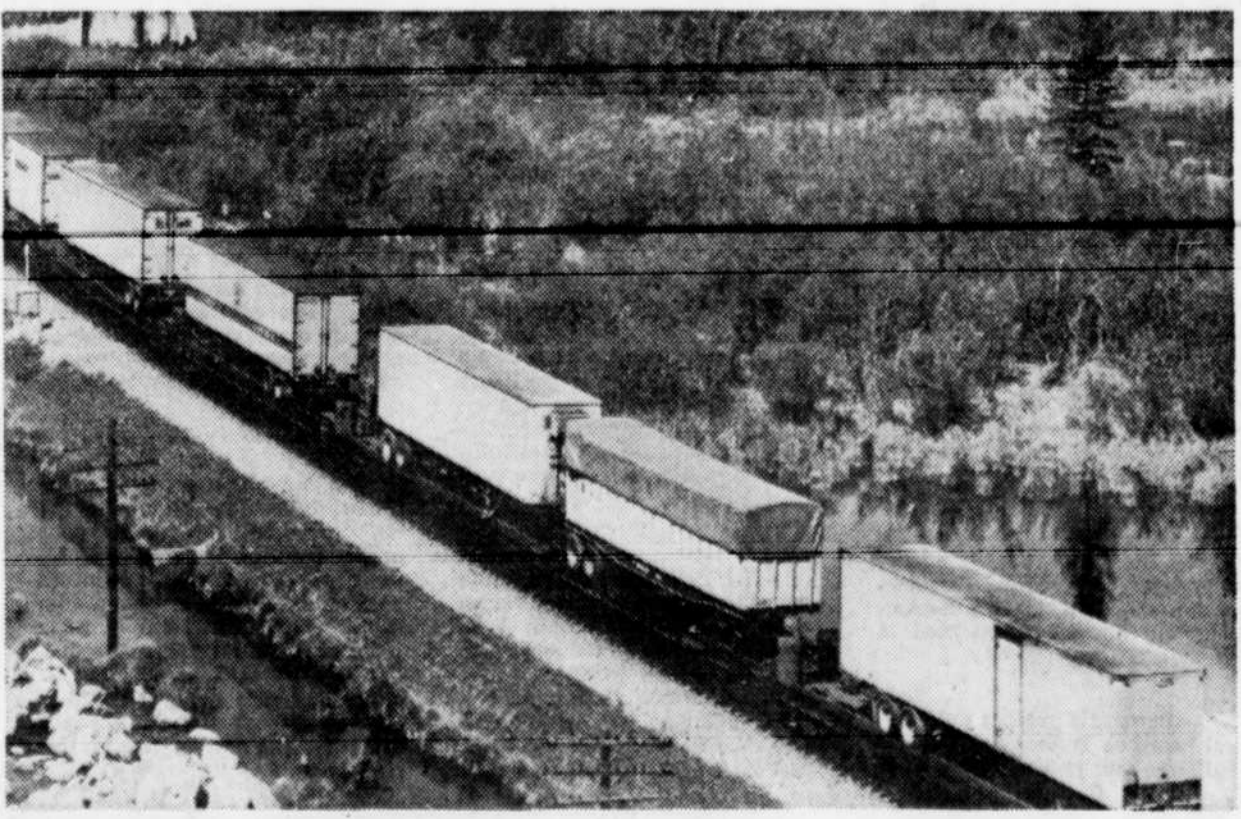
Ces expéditions, regroupées dans les frais inhérents à un centre de consolidation conventionnel, se-

ront celles notamment des plus petits manufacturiers qui, par le biais de cette nouvelle formule, bénéficieront non seulement d'économies de transports (\$600,000 pour des expéditions de 30 millions de livres) mais aussi d'un plus large accès aux marchés extérieurs.

"En fait, rappelle M. Mercier, par l'implantation d'un tel système nous visons à faire du coût du transport une même constante pour tout le monde".

A court terme cependant, les manufacturiers devront supporter un crédit supplémentaire puisque les frais de transport seront à la charge des manufacturiers qui par la suite (en moyenne 60 jours plus tard) les factureraient aux détaillants.

Pour M. Mercier, un tel système élimine, à toutes fins utiles, les erreurs dans les coûts de transport qui, historiquement, avaient souvent terni la réputation des manufacturiers québécois. Par ailleurs, M. Mercier se dit confiant de pouvoir négocier à moyen terme un taux préférentiel avec les compagnies de chemins de fer aussitôt qu'aura été passé le cap des 1,000 wagons.



toronto

Volume des transactions: 1,964,000 actions — Industries: 168.38 en baisse de 4.29

Cours transmis par la Presse Canadienne

Titres Ventes Haut Bas Ferme Chang.

A et B

Table of stock prices for Toronto market, section A and B, listing various companies and their price movements.

C

Table of stock prices for Toronto market, section C, listing various companies and their price movements.

D et G

Table of stock prices for Toronto market, section D and G, listing various companies and their price movements.

H et L

Table of stock prices for Toronto market, section H and L, listing various companies and their price movements.

M et O

Table of stock prices for Toronto market, section M and O, listing various companies and their price movements.

P et S

Table of stock prices for Toronto market, section P and S, listing various companies and their price movements.

T et Z

Table of stock prices for Toronto market, section T and Z, listing various companies and their price movements.

UNITES EN FIDUCIE

Table of stock prices for Toronto market, section UNITS EN FIDUCIE, listing various companies and their price movements.

new york

Volume des transactions: 21,020,000 actions — Dow Jones: 935.34 en hausse de 0.08

Cours transmis par la Presse Associée

Titres rp en 00 haut bas fer. chang.

Ventes

Table of stock prices for New York market, section A and B, listing various companies and their price movements.

C

Table of stock prices for New York market, section C, listing various companies and their price movements.

D et G

Table of stock prices for New York market, section D and G, listing various companies and their price movements.

H et L

Table of stock prices for New York market, section H and L, listing various companies and their price movements.

M et O

Table of stock prices for New York market, section M and O, listing various companies and their price movements.

P et S

Table of stock prices for New York market, section P and S, listing various companies and their price movements.

T et Z

Table of stock prices for New York market, section T and Z, listing various companies and their price movements.

UNITES EN FIDUCIE

Table of stock prices for New York market, section UNITS EN FIDUCIE, listing various companies and their price movements.

montreal

Volume des transactions: 394,700 actions — Industries: 165.72 en baisse de 4.22

Cours transmis par la Presse Canadienne

Titres Ventes Haut Bas Ferme Chang.

Premier groupe d'industries

Table of stock prices for Montreal market, section 1, listing various companies and their price movements.

Second groupe d'industries

Table of stock prices for Montreal market, section 2, listing various companies and their price movements.

Mines et Pétroles

Table of stock prices for Montreal market, section 3, listing various companies and their price movements.

L'or

Table of stock prices for Montreal market, section 4, listing various companies and their price movements.

fonds mutuels

Table of mutual fund prices for Montreal market, listing various funds and their performance.

américaine

Table of American stock prices for Montreal market, listing various companies and their price movements.

dividendes

Table of dividend-paying stocks for Montreal market, listing companies and their dividend information.

Volume des transactions: 2,700,000 actions

Table of stock prices for Montreal market, section 5, listing various companies and their price movements.

Consolidated Natural Gas Co., priv. série A, \$2.74, en devises américaines, payable le 3 janvier, aux actionnaires inscrits le 15 décembre.

Ford Motor Company of Canada Ltd., \$1.25, plus un supplément de \$2.68, payable le 4 janvier, aux actionnaires inscrits le 10 décembre.

Canadian General Investment Trust, 25 cents, plus un supplément de huit cents, payable le 15 décembre, aux actionnaires inscrits le 30 novembre.

Commerce Capital Trust, priv. série A, 26.875 cents, payable le 31 janvier, aux actionnaires inscrits le 14 janvier.

Goodyear Canada Inc., 17.25 cents, hausse de 2.25 cents, payable le 25 novembre, aux actionnaires inscrits le 25 novembre; priv. 4 p.c., 50 cents, payable le 31 janvier, aux actionnaires inscrits le 10 janvier.

Inter-City Gas Ltd., 12 cents, semi-annuel, payable le 15 décembre, aux actionnaires inscrits le 30 novembre.

Noranda Mines Ltd., classe A, 30 cents; classe B, 25.5 cents; les deux payables le 5 décembre, aux actionnaires inscrits le 26 novembre.

l'entreprise

en un clin d'oeil

La hausse du prix du pétrole: toutes les hypothèses se valent

L'ambassadeur d'Iran aux États-Unis, M. Adreshir Zahedi a laissé entendre hier que les jeux sont loin d'être faits quant à l'ampleur de la hausse du pétrole qui sera décidée dans moins d'un mois à Qatar par les pays de l'OPEP.

Prenant le contrepied de ceux qui prédisent avec exactitude ce que sera cette hausse, l'ambassadeur a choisi de se donner une marge d'erreur assez importante. Au cours d'une interview diffusée par la chaîne de télévision "ABC" il a déclaré que l'augmentation se situerait quelque part entre le 5 pour cent préconisé par l'Arabie saoudite et le 40 pour cent réclamé par le Nigeria.

"Il est très difficile pour moi de vous dire quel sera le pourcentage d'augmentation car c'est une décision qui doit être prise par les 13 pays concernés", a-t-il affirmé.

L'Iran, a dit l'ambassadeur, a une position "modérée". Il est en faveur d'une hausse de 15 pour cent.

Baisse légère des mises en chantier aux E.-U.

Le nombre des mises en chantier de logement a légèrement baissé en octobre aux États-Unis, tombant à un rythme annuel de 1,792,000 unités soit 4 pour cent de moins qu'en septembre, a indiqué hier le département du Commerce.

Ce rythme est néanmoins supérieur de 25 pour cent à celui d'octobre 1975. Les délivrances de nouveaux permis de construire ont également baissé de 4 pour cent le mois dernier (à un rythme annuel de 1,437,000 unités) précise le département.

La production industrielle américaine a diminué

La production industrielle a diminué en septembre et en octobre de 0,5 pour cent aux États-Unis, atteignant son point le plus bas depuis quatre mois. C'est la première baisse depuis la reprise économique, il y a 19 mois.

Les experts répugnent à tirer des conclusions de statistiques portant seulement sur deux mois mais cette baisse — et l'augmentation de un pour cent du chômage qui touchait en octobre 7,9 pour cent de la main-d'œuvre — pourraient indiquer le début d'un inquiétant ralentissement.

Ford rappelle 400,000 petites voitures aux E.-U.

La compagnie Ford Motor a décidé de faire vérifier et réparer gratuitement près de 400,000 de ses voitures "Pinto", "Bobcat" et "Mustang II, modèles 1976, en raison d'un défaut d'installation du tuyau amenant l'essence au carburateur.

Le constructeur a précisé dans un communiqué que ce défaut d'installation a déjà provoqué une centaine de feux accidentels dans les moteurs de ces voitures. Il s'agit de 372,000 automobiles, vendues aux États-Unis, 20,100 au Canada et 1,400 dans d'autres pays.

Le Koweït protégera électroniquement son pétrole

Le Koweït va acquérir prochainement un dispositif électronique de pré-alerte en vue de protéger ses installations pétrolières de tout acte de sabotage, a annoncé hier cheik Saad al Abdallah, ministre koweïtien de l'Intérieur et de la Défense.

Dans une déclaration reproduite par le journal koweïtien "Al Qabas", cheik Saad a indiqué que l'administration koweïtienne allait être équipée d'ordinateurs afin d'assurer une meilleure efficacité dans la protection des biens et des personnes.

AMC offre un rabais sur la "Pacer" aux E.-U.

American Motors a décidé d'offrir un remboursement de 253 dollars à tout nouvel acheteur de sa subcompact "Pacer" afin d'en stimuler les ventes, qui stagnent depuis plusieurs mois.

Le quatrième constructeur automobile américain, dont les ventes ont chuté de 25 pour cent depuis le début de l'année, avait déjà réduit la semaine dernière de 253 dollars (près de 9 pour cent) le prix de base d'une autre de ses petites voitures, la "Grenlin".

L'URSS vend de l'or à Zurich

L'Union soviétique a procédé hier à des ventes d'or sur les marchés internationaux, croit-on pouvoir affirmer dans certains milieux financiers de Zurich.

On estime dans ces milieux que les spécialistes soviétiques ont probablement jugé qu'il était possible de reprendre les ventes de métal jaune, compte tenu de la réapparition depuis quelques semaines d'une forte demande, et du fait que les cours sont redevenus relativement attractifs. Ce raisonnement, ajoute-t-on, s'est d'autant plus vérifié que les ventes ont rencontré une contrepartie satisfaisante.

Une méthode de financement: le crédit-bail

par Jean PARIS et Réjean DANCAUSE (*)

Nous entreprenons cette semaine une série de quelques articles traitant du crédit-bail (leasing). On insistera particulièrement sur l'aspect fiscal de la question.

Surtout développée au cours des dernières années, cette forme de financement n'est pas aussi simple ni même toujours aussi avantageuse qu'elle semble l'être au premier abord. C'est une méthode de financement qui tire ses avantages à partir des nuances de sa formule et de la situation particulière de chaque entreprise. Tout, ou presque, comme le dit la publicité, peut être financé au moyen du crédit-bail: immeubles, véhicules, machinerie, équipement, etc.

Les types de leasing

1) Le leasing opérationnel ou "Bail de service". Le loueur loue à un locataire un bien pour lequel il paie périodiquement un loyer. La durée du bail est généralement courte, et c'est le loueur qui paie

l'entretien, les taxes, les assurances. Le loueur demeure toujours propriétaire du bien. C'est ce qu'on appelle souvent le "rental".

2) Le leasing financier ou crédit-bail. C'est un des moyens utilisés pour financer l'acquisition d'un actif. La durée du bail est plus longue que le leasing opérationnel et c'est le locataire qui paie l'entretien, les assurances, les taxes, etc. Le locataire agit comme s'il était propriétaire même s'il n'a aucun titre de propriété. Dans certains cas, le locataire pourra exercer une option d'achat à un prix nominal à l'expiration du bail.

La plupart des entreprises qui font du leasing avancent sensiblement les mêmes arguments. Il n'est pas nécessaire d'être propriétaire d'un actif pour en retirer un revenu. Les principales raisons généralement invoquées en faveur du crédit-bail sont:

— Le crédit-bail exigeant un déboursé moindre pour l'acquisition

d'un actif, le fonds de roulement demeure à la disposition de la compagnie pour être utilisé à des fins plus productives. Cependant, il y aurait lieu, dans certains cas, de remettre en question cet argument. Il faudrait comparer le coût réel de financement à même le fonds de roulement avec le coût de financement réel du crédit-bail.

— La conservation du crédit. L'avantage de cet argument est relatif. Car de plus en plus, le prêteur d'argent considérera le crédit-bail comme une dette puisque les contrats sont, dans la plupart des cas, non cancellables.

— Bénéfices de certains avantages fiscaux. Il ne faudrait pas oublier le mot "certain" dans cet énoncé. Car l'avantage fiscal peut ne pas exister dans certains cas. (Nous précisons certains de ces cas au cours des prochains articles).

L'acquisition d'actifs

Le déroulement de la transaction est sensiblement le même pour toutes

les compagnies de leasing. Le client choisit lui-même l'équipement ou le bien à louer et négocie le prix avec le fournisseur. Dans certains cas où le bien doit être acheté à l'étranger par exemple, le client peut acheter lui-même et revendre à la compagnie loueuse qui lui louera ensuite. Quant au mode de paiement, chacune des compagnies dans le domaine offre une certaine flexibilité qui peut varier du paiement mensuel au paiement saisonnier en passant par le trimestriel.

Les taux de location sont à peu près comme les taux d'intérêt, c'est-à-dire qu'ils varient selon la situation générale du crédit dans l'économie. Certaines entreprises peuvent jouir de taux préférentiels, selon leur cote de crédit ou du montant de la transaction.

La pratique comptable pour le locataire a toujours été de considérer les montants versés comme frais d'exploitation; il n'est donc pas nécessaire d'accorder une valeur

quelconque à l'actif représenté par le bail ou d'enregistrer la dette que représentent les versements à effectuer pour sa durée. Cependant, comme le bail représente une obligation contractuelle souvent importante, il est nécessaire d'en dévoiler les termes et la durée au moyen d'une note aux états financiers. Cette pratique tend donc à confirmer l'une des raisons généralement invoquées en faveur du crédit-bail: savoir la conservation du crédit.

Toutefois, la pratique actuelle date de l'époque où le leasing financier était à peu près inconnu. La popularité croissante de ce dernier, au cours des dernières années, a soulevé de nombreuses questions à ce sujet. En effet, le leasing financier se rapproche souvent d'un achat à tempérament et, de l'avis de plusieurs, devrait être comptabilisé comme tel. On peut donc s'attendre, dans un futur assez rapproché, à ce que certaines formes de leasing financier soient compta-

bilisées sensiblement de la même manière qu'un achat, soit en portant la valeur du bien à l'actif et en inscrivant une dette correspondante au passif. Le bien serait ainsi déprécié selon sa vie utile et chaque versement serait considéré en partie comme frais financiers et en partie comme remboursement de capital.

Cette dernière approche revêt une importance particulière depuis qu'elle a été adoptée par les autorités fiscales dans un certain nombre de cas. Les critères élaborés par le ministère du Revenu à ce sujet feront l'objet d'un prochain article.

(*) Réjean Dancause, M.Sc.C., est conseiller en administration au bureau de Québec de Mineau, Allard et Associés/Price Waterhouse et Associés.

Jean Paris est comptable agréé et travaille au bureau de Québec de Price Waterhouse & Cie. Il donne également des cours en fiscalité à l'université Laval et anime des séminaires de l'Ordre des Comptables Agréés à l'intention des membres.

Jeudi

18 NOVEMBRE

OCCASION EXCEPTIONNELLE

SEULES
EXCEPTIONS:
TABAGIE
ET
RESTAURANT

10%

SEULES
EXCEPTIONS:
TABAGIE
ET
RESTAURANT

D'ESCOMPTE

SUR TOUTE LA MARCHANDISE EN MAGASIN CHEZ ZELLERS

Zellers

Facilités de crédit chez Zellers! L'une ou l'autre de ces cartes de crédit est acceptée!

SATISFACTION GARANTIE OU ARGENT REMIS

PLACE FLEUR DE LYS — 550, BOUL. WILFRID-HAMEL
QUÉBEC



Qualité

Les produits-maison Dominion logent tous à l'enseigne de la qualité.



**FROMAGE FONDU
TRANCHÉ**
RICHMELLO
PAQ. 16 OZ

quelle
aubaine! **1.34**

**COCKTAIL
AUX FRUITS**
DOMINION DE CHOIX
BOÎTE 28 OZ LIQ.

quelle
aubaine! **59¢**

BISCUITS
CHOCOLAT FUDGE—À L'AVOÏNE ET
BRISURES DE CHOCOLAT—CRÈME
À LA VANILLE OU À L'AVOÏNE
DOMINION
PAQ. 16 OZ

quelle
aubaine! **69¢**

**BEURRE
D'ARACHIDES**
RICHMELLO
POT 2 LB

quelle
aubaine! **1.29**

**COLORANT
À CAFÉ**
RICHMELLO
POT 16 OZ

quelle
aubaine! **99¢**

**ROULÉS
À LA GELÉE**
RICHMELLO
10 OZ

quelle
aubaine! **59¢**

**KETCHUP
AUX TOMATES**
DOMINION
BOUT. 25 OZ LIQ.

quelle
aubaine! **79¢**

**SAUCE À
SALADES**
RICHMELLO
POT 32 OZ LIQ.

quelle
aubaine! **79¢**

NOUS NOUS RÉSERVONS LE DROIT DE LIMITER LES QUANTITÉS!
LES SUPERMARCHÉS DOMINION LIMITÉE

Prix en vigueur jusqu'à la fermeture mardi le 23 novembre 1976, au Dominion: (sauf Produits de Boulangerie - Jusqu'au samedi le 20 novembre) 850 St-Jean, ECONOPRIX - Galeries de la Canardière - 2537 boul. Ste-Anne - LES GALERIES STE-ANNE - 800 de la Canardière, 955 St-Cyrille, 435 St-Vallier, 2652 Laurier, Québec - Aussi Les Galeries Chagnon - 300 Côte du Passage, Lévis.

Chez  **Dominion**
on ménage en grand!

Regardez

Vous ménagerez en grand

BIFTECKS DE RONDE

TRANCHE COMPLÈTE—
DÉOSSÉE
DE BOEUF CANADA
CATÉGORIE "A"

1.18 LB

quelle aubaine!

ROSBIF DE CROUPE

"SILVERSIDE" OU
BAS DE RONDE
DE BOEUF CANADA
CATÉGORIE "A"

1.18 LB

quelle aubaine!

BIFTECKS POINTE DE SURLONGE DE BOEUF CANADA CATÉGORIE "A"

1.56 LB

quelle aubaine!

ROSBIF POINTE DE SURLONGE DE BOEUF CANADA CATÉGORIE "A"

1.56 LB

quelle aubaine!

FESSE DE PORC FRAIS—ENTIER OU MOITIÉ

98¢ LB

quelle aubaine!

PORC FRAIS HACHÉ IDÉAL POUR TOURTIÈRES!

78¢ LB

quelle aubaine!

CHARCUTERIE

BACON SANS COUENNE SWIFT-FUMÉ À L'ÉRABLE	PAQUET 1 LB	1.53
SAUCISSE PORC ET BOEUF — TAILLEFER	1 LB	.79
SAUCISSES FUMÉES SWIFT	PAQUET 1 LB	.79
SOCS DE PORC FUMÉS ROULÉS—CRYOVAC— SWIFT—2-3 LB	LB	1.59
SALAMI TRANCHÉ SWIFT PREMIUM	PAQUET 6 OZ	.79
BOEUF FUMÉ TRANCHÉ HER PAK	4 x 2 OZ	1.29
PEPPERONI TRANCHÉ HER PAK	PAQUET 6 OZ	.99

TOURTIÈRE TAILLEFER	16 OZ	1.17
CRETONS TAILLEFER	CONT. 10 OZ	1.09
BOLOGNE TRANCHÉ BITTNER		1.09
JAMBON CUIT TRANCHÉ—BITTNER	PAQUET 4 OZ	1.09
JAMBON SWIFT DANS LA FESSE—AVEC L'OS— UN BOUT OU L'AUTRE	LB	1.05
ESSUIE-TOUT KLEENEX COULEURS VARIÉES	PAQUET 2 ROUL.	1.17
EAU DE JAVEL LA PARISIENNE	CONT. 128 OZ LIQ.	.69
RAGOÛT IRLANDAIS OU AU BOEUF—PURITAN	BOÎTE 21 OZ LIQ.	1.03

HUILE D'ARACHIDES PURE—PLANTERS	BOUT. 32 OZ LIQ.	1.79
CAFÉ MOULU CHASE & SANBORN	SAC 1 LB	2.31
MÉLANGE À COCKTAIL INSTANTANÉ—VARIÉ—PARTY TYME	CONT. 6 OZ	.99
MARGARINE MOLLE MONARCH	PAQ. DE 2 CONT. 8 OZ	.76
KIK COLA BOUTEILLE CONSIGNÉE	852 ML	.24
DÉTERSIF EN POUDRE FAB	BOÎTE 5 LB	2.42
CAFÉ GOURMET MÉLITTA—DE LUXE	BOÎTE 1 LB	3.39
JUS DE TOMATE DE FANTAISIE—HEINZ	BOÎTE 19 OZ LIQ.	.28
TOMATES DE CHOIX AYLMER	BOÎTE 19 OZ LIQ.	.49
BISCUITS LIDO GOGLU	BOÎTE 794 G	1.19

ADOUCCISSEUR FLEECY DE TISSUS—(EN FEUILLES)	PAQUET DE 30	1.79
GRUAU RAPIDE VIEUX MOULIN—ROBIN HOOD	PAQUET 3 LB	.95
FILM SARAN WRAP	ROULEAU 100 PI.	.89
NECTAR DE PRUNES WELCH'S	BOUT. 40 OZ LIQ.	.99
CROUSTILLES B.B.Q. HUMPTY DUMPTY	SAC. POLY. 250 G	.89
TABLETTES VARIÉES CLUB DE JACOB	PAQUET DE 4 OZ	.59
NOURRITURE ALPO VARIÉE—POUR CHIENS	BOÎTE 14 1/2 OZ	.39
PAPIER DE TOILETTE OR OU AVOCAT—BOUTIQUE	PAQUET 2 ROUL.	.56
BISCUITS SANDWICHES AU CHOCOLAT OU GAUFRES CHOCOLAT AU LAIT CADBURY	PAQUET 7 OZ	.72
BISCUITS FORÊT NOIRE CRÈME AUX FRUITS OU VARIÉES — PEEK FREAN	PAQUET 14 OZ	1.06

NOUS NOUS RÉSERVONS
LE DROIT DE LIMITER
LES QUANTITÉS!
LES SUPERMARCHÉS
DOMINION LIMITÉE

Prix en vigueur jusqu'à la fermeture mardi le
23 novembre 1976, au Dominion: (sauf Pro-
duits de Boulangerie - jusqu'au samedi le 20
novembre) 850 St-Jean, ECONOPRIX - Galle-
ries de la Canardière - 2537 boul. Ste-Anne -
LES GALERIES STE-ANNE - 800 de la
Canardière, 955 St-Cyrille, 435 St-Vallier, 2652
Laurier, Québec - Aussi Les Galeries Chagnon
- 300 Côte du Passage, Lévis.



Dominion.

tout ça

sur les spéciaux hebdomadaires.

EAU DE JAVEL

DOMINO
CONT. 128 OZ LIQ.

68¢

quelle
aubaine!

CAFÉ INSTANTANÉ

RICHMELLO
POT 10 OZ

2.78

quelle
aubaine!

FRAISES TRANCHÉES CONGELÉES—RIO

PAQUET
9 OZ

1.00

3 POUR

quelle
aubaine!

THÉ EN SACHETS SALADA ORANGE PEKOE

PAQUET
DE 120

1.99

quelle
aubaine!

TISSUS FACIAUX BOÎTE DE 200 SCOTTIES—

COULEURS
VARIÉES

55¢

quelle
aubaine!

RINCE-BOUCHE NOXZEMA

BOUT.
19 OZ LIQ.

99¢

quelle
aubaine!

MENTHES VARIÉES DU DOUBLE ÉPAISSEUR—RITO

PAQUET 16 OZ

1.19

CONFITURE DE FRAISES—HABITANT—(AVEC PECTINE)

POT 24 OZ LIQ.

1.33

CRISTAUX GAI MEUNIER À SAVEUR D'ORANGE

3 ENV. 3¼ OZ

.89

BOISSONS VARIÉES ORDINAIRE OU (DIÈTE .18)—SHASTA

BOÎTE 10 OZ LIQ.

.19

CÉRÉALES MÉLANGÉES DU ORGE—HEINZ

PAQUET 8 OZ

.53

MARMELADE ROBERTSON À L'ORANGE ÉCOSSAISE OU "GOLDEN SHRED"

POT 12 OZ LIQ.

.81

MACARONI AVEC FROMAGE—CONGELÉ—STOUFFER

PAQUET 12 OZ

.85

DÎNERS VARIÉS CONGELÉS—FREEZER QUEEN

PAQUET 2 LB

1.99

GÂTEAUX VARIÉS CONGELÉS—FARMHOUSE

PAQUET 14 OZ

1.09

PÂTÉ DE POULET CONGELÉ—ST-HUBERT

PAQUET 8 OZ

.74

FILET D'AIGLEFIN CONGELÉ—BOOTH

PAQUET 16 OZ

1.73

FRUITS ET LÉGUMES

POMMES ROUGES DÉLICIEUSES

DE COLOMBIE BRITANNIQUE
DE FANTAISIE
SPÉCIAL!

33¢ LB

TANGELOS DE LA FLORIDE SPÉCIAL!

GROSSEUR 125

DOUZ.

49¢

POIRES ANJOU DE LA COLOMBIE BRITANNIQUE - DE FANTAISIE

SPÉCIAL!

33¢ LB

AUBERGINES

DU QUÉBEC—CANADA NO.1

LB

.43

RUTABAGAS

DU QUÉBEC—CANADA NO.1

LB

.10

ÉPONGE

BIG CHORE

CHACUNE

.61

NETTOYEUR À FOUR

AÉROSOL—EASY OFF

BOÎTE 14 OZ

1.53

COTON-TIGES SOFT-EX

PAQUET DE 90

SPECIAL! **.49**

SHAMPOOING POUR CHEVEUX—VARIÉ—EVERYNIGHT

BOUT. 15.8 OZ

SPECIAL! **1.39**

MIXTURE BUCKLEYS CONTRE LA TOUX

BOUT. 2¼ OZ

SPECIAL! **.79**

DÉSODORISANT "FRESH"

ORDINAIRE—ROLL-ON

1 OZ LIQ.

SPECIAL! **.69**



Bonne Table ~ Bonne Santé

avec *Lucille Desaubiers*
DIÉTÉTISTE—CONSEILLÈRE EN ALIMENTATION

Le menu de la semaine

Ce menu simple et à bon marché regroupe quelques "boni-nutrition" de la semaine tels que pommes délicieuses, bifteck de ronde désossé, tomates en conserve et tangelos.

Salade de pommes et raisins secs
Bifteck suisse
Pomme de terre au four
Yogourt nature avec sections de tangelo
Lait ou autre boisson

On pourrait suggérer d'autres menus avec les autres boni-nutrition: le rôti de croupe, le bifteck et rôti de pointe de surlonge, la fesse de porc et le beurre d'arachides.

Quels plats peut-on préparer avec:

Bifteck de ronde: bifteck suisse, bifteck grillé, sauté au poêlon, fondue bourguignonne, boeuf Stroganoff.
Rôti de croupe: boeuf braisé aux légumes, aux fines herbes, aux épices, à l'italienne, à la française, etc.
Bifteck de pointe de surlonge: même chose que le bifteck de ronde.
Rôti de pointe de surlonge: rôti à four sec à 325°F de 20 à 22 minutes par livre pour une cuisson saignante.
Fesse de jambon: rôti au four avec tangelos, cuire dans le cidre ou jus de pomme. Servir entier ou en tranches. Froid ou chaud.

Un mot sur les tangelos c'est un fruit citrin qui nous vient de la Floride et il appartient à la famille des mandarines qui elles font partie du groupe des oranges. La valeur nutritive du tangelo est semblable à celle de l'orange en ce qu'elle est une excellente source de vitamine C et elle contient aussi de la vitamine A, du potassium et peu de calories. C'est un fruit qui se prend bien au petit déjeuner, à la collation, au dessert, en salade et les enfants adorent les trouver dans la boîte à lunch!

Les consommateurs sont invités à m'écrire à l'adresse suivante:
Dominion, C.P. 6080, Montréal H3C 3G7

On ménage en grand.

Rien n'est encore joué dans le cas de l'usine Bellevue



Les inventaires de l'usine Bellevue n'ont pas été vendus.

par Fortunat MARCOUX
du bureau du Soleil

THETFORD MINES — Les informations selon lesquelles les inventaires du fabricant de tentes-roulottes, déroulottes de voyage, et de maisons mobiles Bellevue Inc., de Thetford Mines, avaient été vendus à une firme concurrente, Caravane Val-Bar Inc., de Saint-Louis-de-Brandford, ont été démenties par trois sources différentes, au cours de la journée d'hier.

L'ex-coordonnateur du gouvernement provincial pour la relance économique dans la région de l'Amiante, et maire de Black Lake, M. Georges-Henri Cloutier, a déclaré que l'adjoint au directeur général de la Société de développement industriel

(SDI) du Québec, M. Terrence Griffin, a nié l'information précitée, et donné l'assurance que le dossier Bellevue était toujours ouvert.

D'autre part, le président des 500 travailleurs en chômage (CSN) de Bellevue, M. Edgar Leduc, a révélé avoir été informé par l'un des deux créanciers privilégiés de l'industrie thetfordoise, la Banque fédérale de développement qui détient un lien de \$23 millions sur les immobilisations, que le dossier est toujours à l'étude et qu'aucune transaction quelconque n'avait été bâclée avec la compagnie Val-Bar.

Par ailleurs, le commissaire industriel de Thetford, M. Guy Beaudoin, n'a pu obtenir

de confirmation ou de négation de la part de Caravane Val-Bar. Le porte-parole de cette dernière a expliqué que la compagnie avait fait une offre d'achat mais qu'elle ne savait pas si la proposition avait été acceptée.

C'est Radio-Canada qui avait lancé la nouvelle tôt hier matin. Précisant avoir obtenu l'information d'une source sûre, elle avait soutenu que la transaction avait été conclue, la semaine dernière, ajoutant que le ministre de l'Industrie et du Commerce, M. Guy Saint-Pierre, attendait au lendemain des élections provinciales pour l'annoncer.

Pourtant, alors qu'il recevait à ses bureaux de Mont-

réal, la semaine dernière, une délégation représentant les parties impliquées dans le dossier, le ministre avait promis qu'une décision serait prise avant le scrutin provincial.

Entre-temps, 200 à 250 employés continuent à occuper l'usine Bellevue en se relayant par groupe de 25 à 30. Pour sauver leurs "jobs", ils s'opposent à la liquidation des actifs de la compagnie. Ils veulent que l'entreprise soit cédée à un groupe d'hommes d'affaires qui serait désireux de poursuivre les activités à Thetford.

Pour eux, l'acceptation de l'offre de Val-Bar signifiait la fermeture de l'usine.

Pendant ce temps, le principal actionnaire de Belle-

vue, M. Conrad Lessard, multiplie ses démarches en vue de reprendre le contrôle de l'entreprise. Il aurait fait une nouvelle proposition d'achat à la SDI.

Vos heures
d'affaires,
ça s'annonce
dans
LE SOLEIL

La scierie de Lafontaine Lumber tourne à nouveau

par Réal LABERGE
du bureau du Soleil

LA POCATIERE — Les 75 employés de la scierie Lafontaine Lumber Inc., de Sainte-Perpétue de l'Islet, ont mis fin hier, à une grève de 15 jours, en se prononçant à 95 pour cent en faveur des dernières offres patronales totalisant une augmentation horaire de \$1.45 pour un nouveau contrat de travail de 28 mois.

Avec effet rétroactif au 1er septembre 1976, la majoration sera de \$0.55 pour l'année en cours, de \$0.60 au 1er septembre 1977 et de \$0.30 au 1er mai 1978.

Le syndicat affilié à la Centrale des syndicats démocratiques (CSD) réclamait une majoration de \$1.80 sur deux ans, tandis que l'employeur voulait s'en tenir à une convention collective de trois ans, avec des augmentations successives de 10, 8 et 7 pour cent et totalisant une hausse horaire moyenne de \$0.93 à \$1.06.

C'est dans une proportion de 94 pour cent que les employés syndiqués de Lafontaine Lumber avaient alors décidé le débrayage, lundi, le 1er novembre. Des lignes de piquetage avaient immédiatement été mises en force.

Outre la question salariale, les négociations avaient échoué sur plusieurs autres points de mécontentement, entre autres sur les clauses relatives à l'ancienneté, les vacances annuelles, les congés sociaux et l'assurance collective.

Les travailleurs syndiqués ont finalement obtenu gain de cause et des améliorations jugées importantes, notamment au domaine de l'arbitrage des griefs, des primes de travail de nuit, de la rémunération, du temps supplémentaire, de deux congés chômés additionnels et d'un régime de vacances porté de deux à trois semaines, après huit ans d'ancienneté.

LA NOUVELLE SAUCISSE ROY... MERVEILLEUSE!

Oui, merveilleuse.

Grâce à un nouveau procédé unique au Québec, qui emprisonne toute la saveur de la viande fraîche qui la compose, les cuisines Roy offrent aux amateurs la meilleure saucisse qui soit.

Vous la reconnaîtrez tout de suite, dans son nouvel emballage de 16 bouts d'une once. Deux goûts populaires: pur porc / porc et boeuf.

Elle est fabriquée au Québec, par une entreprise québécoise, au goût des Québécois.

Tous les autres bons produits Roy offrent la même garantie d'excellence: tourtière / cretons / tête fromagée / boudin / graisse de rôti / gelée de veau / boeuf, veau ou porc en jarre / pain de viande simili-poulet.

Sous inspection fédérale.

là, tu parles!
Charcuterie Roy, St-Anselme, Dorchester, Québec

Nouveau modèle Polaroid SX-70 Alpha 1 à flash correcteur

Nouveau dispositif permettant de prendre de meilleures photos. Eclairage d'appoint pour les photos à l'extérieur. Mise au point par reflex monoculaire. Les photos se développeront sous vos yeux! Courroie.

164⁸⁷ chacun

Appareil-photo "Super Shooter" pour des photos instantanées

Les photos couleur se développent en 60 secondes, les photos noir et blanc en 15 secondes. Réglage d'exposition automatique; objectif à 3 éléments.

53⁸⁷ chacun

Appareil Polaroid Electric Zip

Les photos couleur se développent en 60 secondes, noir et blanc en 30 secondes. Utilise film 88 Polacolor 2. Choix de boîtiers rouges, blanc, bleus.

26³⁵ chacun

Appareil Polaroid

Les photos couleur se développent en 60 secondes, noir et blanc en 30 secondes. Utilise film 88 Polacolor 2. Choix de boîtiers rouges, blanc, bleus.

24⁷⁵ chacun

DÉMONSTRATION

Une représentante de Polaroid donnera une démonstration les jeudi et vendredi soir 18 et 19 nov. de 7:00 à 9:00 et le samedi 20 nov. de 1:00 à 4:00.

Soyez-y et découvrez les appareils de qualité Polaroid!

Faites provision de films pour la période des Fêtes!

	SX-70	5.75	chacun
	Type 108 Polacolor 2	5.22	chacun
	Type 88 Polacolor 2	4.39	chacun

GALERIES STE-ANNE 2990 boul. Ste-Ave. Giffard

GALERIES CHAGNON Rond point de Lévis

4⁹⁹ chac.

TINA CHARLES
I Love To Love

JOE DASSIN
Les 18 plus grands succès

5⁵⁷ chac.

KC AND THE SUNSHINE BAND
(Shake, shake, shake)
Shake Your Body

CLAUDE DUBOIS
à planche

ANDRE GAGNON
Neiges

BOULE NOIRE
Boule noire

GALERIES STE-ANNE 2990 boul. Ste-Ave. Giffard

GALERIES CHAGNON Rond point de Lévis

JATO ALLOUE \$1,400,000.* POUR RÉDUIRE SES PRIX SUR LES ALIMENTS ESSENTIELS!

ANNONCÉS CHAQUE SEMAINE

CAFE
"NESCAFÉ" décaféiné, instantané
Bocal 8 oz
317

CAFE
"TASTER'S CHOICE" instantané
Bocal 8 oz
317

QUIK
BREUVAGE AU CHOCOLAT
Bte 1 lb
89¢

POUDING
"NESTLÉ" au choix
Bte 15 oz
44¢

FROMAGE
"INGERSOLL"
Jarre 16 oz
123

CHOCOLAT CHAUD
"NESTLÉ" instantané
Bte de 10 env. de 1 oz
87¢

Jato

*JATO ALLOUE CE BUDGET SUR UNE BASE ANNUELLE

Moi, j'en profite!

Cette offre est valide jusqu'au 20 nov. 1976 dans tous les marchés Jato. Nous nous réservons le droit de limiter les quantités.
PAS DE VENTE AUX MARCHANDS

JATO ALLOUE

POUR RÉDUIRE SES PRIX SUR

ANNONCÉS CH

LES ALIMENTS ET LES PRODUITS
COURANTE ANNONCÉS CETTE SEMAINE

GATEAUX

"Jato" aux fruits

Pqt 2 lb

1⁸⁵

SOUPE

"Aylmer"
poulet et nouilles
crème de céleri
Bte 10 oz

19[¢]

EAU MINERALE

"Jato" pétillante
Bout. 30 oz

19[¢]

MOUCHOIRS

"Kleenex"
couleurs assorties
Bte 200's

49[¢]

CROUSTILLES 69[¢]
"Hostess" rég. et ondulées
Sac 250 gr.

BISCUITS 78[¢]
"Harnois" papineau
Pqt 13 oz

MAIS .34
"York" crémeux de fantaisie Boite 10 oz

BISCOTTES .72
"Grissol" régulières Pqt 9 oz

ASPERGES .82
"York" longues, de fantaisie Bte 12 oz

POIS VERTS .36
"York" assortis, de fantaisie Bte 14 oz

SPAGHETTI .36
"Gattuso" spaghettini Bte 1 lb

OLIVES .78
"McLarens" mélangées Jarre 15 oz

COMPAREZ NOS VRAIS

THE 2¹⁵
"Salada" orange pekoe Bte 120's

MARMELADE .71
"Shirriff" ananas Jarre 12 oz

KOOL-AID .33
Poudre à liqueur, sucrée Env. 4 oz

MIRACLE WHIP .99
Sauce à salade "Kraft" Jarre 32 oz

SOUPE
"Provigo" tomates ou légumes

PATES
"Cordon Bleu" veau, porc, poulet

MELANGES
À gâteau "Provigo" au chocolat

SODA A PAT
"Cow Brand"

TOMATES ROSES

CULTIVEES
EN SERRE CHAUDE
DE CLEVELAND
CANADA NO 1

69[¢]
lb

CITRONS SUNKIST
GROS ET JUTEUX
DE CALIFORNIE GR. 140
PRODUIT DES E.-U.

6
pour **49[¢]**

\$1,400,000.*

LES ALIMENTS ESSENTIELS!

QUE SEMAINE

PRODUITS DE CONSOMMATION
COUTENT MOINS CHER CHEZ JATO

MIR **88¢**
Détergent liquide à vaisselle
2 cont. 24 oz

MARGARINE **49¢**
"Jato" végétale, molle
Cont. 1 lb

PEPSI **.26**
liqueur douce Bout. 26 oz

JUS D'ORANGE **.59**
Minute Maid" congelé Cont. 12 oz

TOMATES **.38**
Utopia" rouges, de choix Bte 19 oz

VOIX DE GRENOBLE **.89**
Chien D'Or" morceaux Pqt 8 oz

PAPIER DE TOILETTE **.99**
Soft'n pretty" imprimé Cello 4 rouleaux

ESSUIE-TOUT **1⁰⁸**
White Swan" de couleurs Rouleau 2's

BAS PRIX REGULIERS

Bte 10 oz .20	DETERGENT 1⁸⁹ "All" pour lave-vaisselle Cont. 50 oz
Bte 3 oz .30	ALL .96 Agent de rinçage Cont. 4 oz
Bte 19 oz .59	DETERGENT 1⁶³ "Wisk" liquide Cont. 1 L.
Bte 8 oz .23	PAPIER .89 "Stretch'n Seal" cellophane Roul. 100 pi.

POULET FRAIS **55¢**
CANADA
CATÉGORIE "A"
3 à 4 lb lb

GUISSSES DE POULET
AVEC DOS CONGELEE
BOITES DE 10 LB
Seulement '7⁰⁰
75¢ lb

POITRINES DE POULET
AVEC DOS CONGELEE
BOITES DE 5 LB
Seulement '4¹⁵
83¢ lb

BOEUF EN CUBES
ESTAMPILLE CANADA
CAT. "A"
1³⁸ lb

SMOKED MEAT
HER PAK
4 X 2 ON.
1¹⁵ ch.

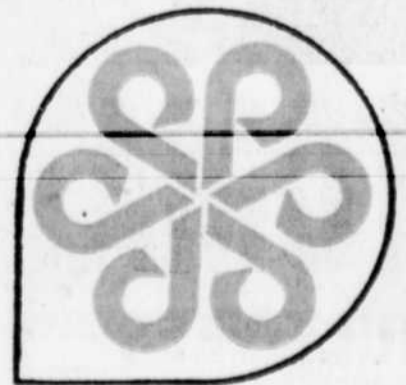
SAUCISSE FUMEE
FRAICHE
DE PROVIGO
68¢ lb

TOURTIERE
16 ON.
BELLE FERMIERE
1⁰⁵ ch.

ECHALOTES FINES, DOUCES DE CALIFORNIE

2 paquets pour **29¢**

Jato



*Jato alloue ce budget sur une base annuelle

Moi, j'en profite!

la consommation

Nouvelle variété de truite qui croît très rapidement

WINCHESTER, G.-B. (PC) — Dans un étang piscicole, près de Winchester, dans le sud de l'Angleterre, M. Sam Holland a produit une variété de truites qui atteignent un poids de 36 livres. En fait, certaines truites de quatre ans et demi ans ont atteint 38 livres.

Cette variété, qui porte le nom d'Avington, est remarquable non seulement par la taille, mais du fait qu'elle ne coûte pas cher à nourrir et qu'elle croît rapidement.

"Il faut à la plupart des éleveurs de truites deux ou trois ans pour obtenir un poisson de deux livres, mais à nous il n'en faut que deux, dit M. Holland. Pendant la deuxième année, nous pouvons produire un poisson de sept livres qui doublera son poids pendant la troisième année. Nos

truites parvenues à maturité gagnent jusqu'à une livre par semaine".

Il ne faut donc pas s'étonner de ce que la truite Avington ait attiré l'intérêt du monde entier. Les oeufs sont exportés aux Etats-Unis, en Afrique du Sud, au Japon, à Hong Kong, en France, en Allemagne et dans nombre d'autres pays.

Pendant les six premiers mois de cette année, M. Holland a également vendu quelque 75.000 truites dont les plus petites avaient 11 pouces de long, et dont les plus grosses pesaient 11 livres.

La qualité

M. Holland recommande à tous les éleveurs de truites Avington de leur donner la même nourriture, afin de maintenir leur couleur et leur qualité.

Il était auparavant ingénieur-dessinateur à l'emploi de la NASA, où il a travaillé au module d'exploration lunaire (LEM). Quand il a pris sa retraite, en 1967, il a acheté quelques acres de terre à Avington. Là, il a ensemencé un lac de truites, et il louait des cannes à pêche aux amateurs de pêche à la mouche. Bientôt, cependant, il décida de produire sa propre truite.

"J'achetai un grand nombre de poissons, et j'opérai une sélection, explique M. Holland. J'ai pris 50 poissons femelles à qui j'enlevai leurs oeufs, et 50 mâles à qui j'ai enlevé leur laitance. Cela m'a donné un quart de million de poissons différents. L'opération, répétée quatre fois, m'a donné un million de poissons".

De ce nombre, il sélectionna les plus grosses femelles et les accoupla avec les plus gros parmi leurs frères. L'année suivante, les mêmes femelles furent accouplées avec leurs rejetons les plus gros. Et l'année suivante encore, il accoupla la troisième génération de mâles avec les filles des premières femelles.

Caractéristiques

De cette façon, les caractéristiques de la truite Avington ont été fixées, de sorte que maintenant les truites sont de race pure. M. Holland a donc aujourd'hui une couvée de quelque 17.000 poissons, dont la taille varie de 3.5 à 30 livres. Il conserve de 200 à 250 mâles pour la reproduction, mais six mâles suffiraient pour 17.000 femelles.

Une partie du succès obtenu par

M. Holland est attribuable à son expérience comme ingénieur aérospatial. "La procédure normale pour opérer la reproduction, c'est d'enlever la laitance d'un mâle et les oeufs d'une femelle, pour avoir un seul croisement", a-t-il expliqué. Le problème, c'est que l'éleveur n'a que 40 secondes pour obtenir la fertilisation des oeufs, avant que ceux-ci se referment. M. Holland a inventé une méthode qui permet de prolonger la période de fertilisation d'environ cinq heures.

Le dépouillement de l'oeuf se fait sous anesthésie, ce qui impose moins de stress au poisson, et il est complet en ce sens qu'il ne reste à peu près plus d'oeufs une fois qu'il est terminé. Les oeufs sont d'abord placés dans un contenant stérilisé. La laitance est entreposée dans un flacon à vide, et

peut être utilisée au besoin sur une période de deux mois et demi.

Il est indispensable que l'opération se fasse dans un milieu aussi stérile que possible. De nombreux échecs sont dus à la contamination bactérielle des oeufs, quand les producteurs utilisent de l'eau de ruisseaux, de vieilles boîtes de bois ou des ustensiles souillés.

Le couvoir de M. Holland est approvisionné d'eau non-contaminée, à une température de 11 degrés Celsius. Cette eau, qui doit être oxygénée, passe par des aubes de polystyrène immaculé, dans lesquelles sont placés des plateaux du même matériau contenant chacun 1.000 oeufs. Après 35 jours, les petits sont transférés à des réservoirs de polystyrène.

Le lait maintient sa réputation d'un aliment "presque parfait"

Sans prétention, le lait maintient toujours sa réputation d'un aliment "presque parfait".

On estime que ce groupe d'aliments contribue, en moyenne, selon la

consommation des Canadiens, à 76% de l'apport en calcium, à 41% de l'apport en riboflavine, à 24% de l'apport en protéines et à 12% de l'apport en vitamine A. On s'aperçoit donc de leur importance comme

source première de calcium et de riboflavine.

Le Guide alimentaire canadien recommande 2½ tasses de lait pour les enfants jusqu'à 11 ans environ, 4 tasses pour les adolescents, 1½ tasse pour les adultes et 4 tasses pour les femmes enceintes ou nourrices. Quiconque suit ces recommandations peut atteindre ou satisfaire une bonne partie de ses besoins nutritifs.

La transformation du lait nature en produits laitiers agit quelque peu sur le contenu nutritif. Cependant, depuis le 1er mars 1976, on a rendu obligatoire l'enrichissement du lait écrémé et partiellement écrémé avec les vitamines A et D. Pour sa part, le lait évaporé est maintenant enrichi des vitamines A, C et D. Quant au lait UHT (Ultra Haute Température, soit 140°C durant 3 secondes), celui-ci se compare favorablement au lait pasteurisé.

Prochaine hausse du prix des tablettes de chocolat

La compagnie Cadbury a annoncé que les prix de ses tablettes de chocolat augmenteront de 25% dès la fin du mois. Cette augmentation est nécessaire à cause de la croissance des prix des matériaux, du coût de main-d'oeuvre et surtout du double du prix des graines de cacao depuis la dernière augmentation des prix.

Warren Burkholder, le directeur général de Cadbury, la division de la confiserie de Cadbury Schweppes Powell, a dit que la compagnie Cadbury a toujours et va toujours avant tout maintenir la qualité et la valeur de ses produits. "Afin de maintenir cette qualité, nous ne pouvons plus continuer à absorber la croissance des coûts.



M. Sam Holland goûte une "supertruite" arc-en-ciel produite dans son étang piscicole, près de Winchester, dans le sud de l'Angleterre. Il prétend que la truite Avington qu'il a produite peut atteindre un poids de 14 livres en trois ans.

MONTREAL DRAPERIES

FAITES FAIRE VOS TENTURES SUR MESURES CETTE SEMAINE

ÉCONOMISEZ 20%

SUR LE TISSU

Des tissus merveilleux de par le monde, des motifs variés et de nouvelles couleurs pour vous aider à créer une ambiance personnelle et distinctive. Et de plus, vos tentures seront faites avec soin par notre personnel spécialisé à notre propre manufacture, une des plus modernes au Canada. Commandez maintenant et épargnez 20% sur le tissu.

Mercredi le 10 nov. au samedi le 20 nov., 1976 seulement!
CETTE OFFRE NE S'APPLIQUE PAS AUX TISSUS DES COMMANDES SPÉCIALES!

2 FAÇONS DE MAGASINER

MAGASINAGE EN PERSONNE A L'UN DE NOS MAGASINS OU A NOTRE DÉPARTEMENT DE SERVICE À DOMICILE

GRATUIT! SERVICE D'ACHAT A DOMICILE

RENDEZ-VOUS JOUR OU SOIR

Nos représentants vous viendront en aide pour choisir le tissu qui vous convient, parmi le plus vaste assortiment au Canada, dans le domaine des tissus à rideaux, tentures et couvre-lits.

COMPOSEZ SIMPLEMENT **529-9008**

734 EST ST-JOSEPH
QUÉBEC — 529-9008

CENTRE D'ACHATS PLACE LAURIER
Ste-Foy — 653-4069

CENTRE D'ACHATS FLEUR DE LYS
QUÉBEC 529-0288

LES GALERIES CHAGNON
Lévis — 833-4420

CHARGE X

MONTREAL - QUÉBEC - OTTAWA - CHICOUTIMI - TROIS-RIVIÈRES - SHERRBOURGE - TORONTO - WINDSOR - BELLEVILLE - LONDON - KINGSTON - EDMONTON - HAMILTON - BARTMOUTH - LÉVIS - MONCTON - BURLINGTON - WINNIPEG - CALGARY

Faites de la magie!

Pour des achats de \$5, \$8 DE PRODUITS REVLON

\$5 BONI DE REVLON

WITH ANY \$5.00 REVLON PURCHASE

AVEC TOUT ACHAT REVLON DE \$5.00

REVLON BONUS

EXCLUSIVELY NOW AT MOST ZELLERS STORES MAINTENANT EN VENTE EXCLUSIVE CHEZ Zellers

NAME - NOM
ADDRESS - ADRESSE

TEL OFFER VALID ONLY FROM NOVEMBER 8 TO DECEMBER 6. CETTE OFFRE EST VALABLE DU 8 NOVEMBRE AU 6 DÉCEMBRE

Voici le truc... avec tout achat de produits Revlon se montant à \$5.00, vous recevez une valeur supplémentaire de \$3 en produits de cette marque, à titre de BONI! Toute la gamme des produits et des parfums Revlon est offerte à votre choix chez Zellers... pour vous-même ou pour vos étrennes de Noël! Un joli boni de Zellers, n'est-ce pas?

Cette offre n'est valide que du 18 novembre au 15 décembre.

Zellers

Faciles de crédit chez Zellers! L'une ou l'autre de ces cartes de crédit est acceptée!

SATISFACTION GARANTIE OU ARGENT REMIS

PLACE FLEUR DE LYS — 550 BOUL. WILFRID-HAMEL
QUÉBEC



Terribles ravages des maladies cardiaques

MIAMI, Floride (AFP) — Plus de la moitié des Américains mourront d'une maladie cardiaque, a estimé hier le Dr Gerald Berenson à Miami au cours d'un congrès de l'American Heart Association.

Le Dr Berenson, professeur à l'université de Louisiane, a déclaré que si la prévention des maladies cardiaques n'était pas renforcée, "au moins 54 pour cent des enfants d'aujourd'hui mourront d'une maladie cardiaque

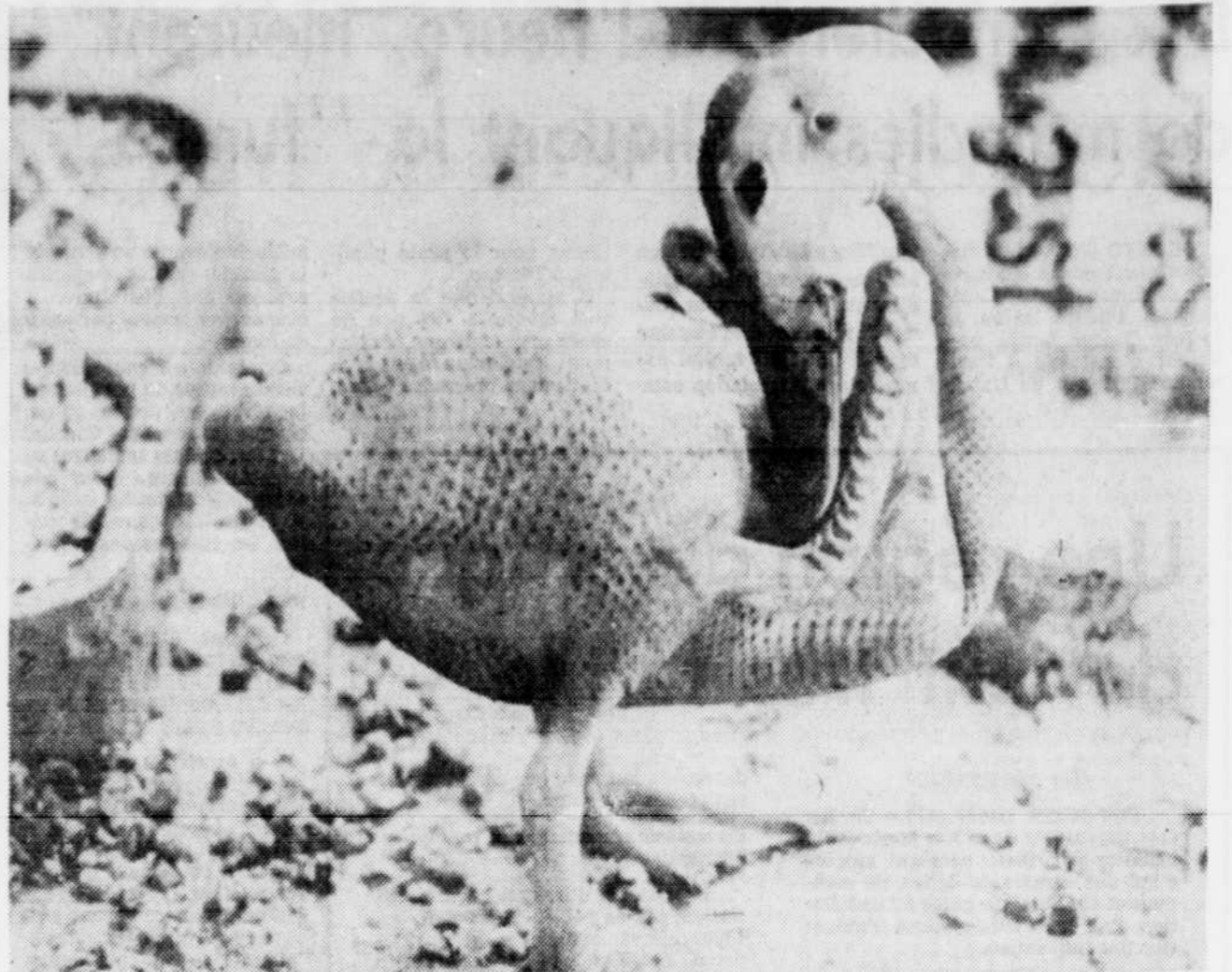
comme le feront leurs parents dans la même proportion". Selon lui, "l'hypertension et les maladies coronaires commencent chez les enfants".

Le Dr Charles Glueck, professeur à l'université de Cincinnati, a noté pour sa part que selon quatre études indépendantes, 30 pour cent des enfants, dont un des parents est mort d'une maladie cardiaque avant 50 ans, ont un taux de cholestérol trop élevé.

Un déjeuner à basses calories

NATIONS-UNIES (AP) — Le représentant permanent de l'Allemagne de l'Ouest aux Nations-Unies, le baron Rudiger von Wechmar, a offert récemment un déjeuner à basses calories à 80 invités au siège de l'Organisation: en mangeant et en buvant tout ce qu'on leur a servi, les convives n'ont pas absorbé plus de 1,323 calories.

Au cours du déjeuner où M. Waldheim était l'invité d'honneur, le baron von Wechmar a proposé pour blaguer une résolution demandant à l'assemblée générale de créer une commission représentant "les principaux systèmes culinaires du monde" afin de préparer une charte qui contiendrait "des mesures concernant la limitation des mondanités".



Un caneton sans plumes

"Soupy", tel est le nom de ce jeune canard sans plumes! Craignant que la jeune bête ne puisse résister aux froids de l'hiver, Alice Darling qui demeure à Tampa, en Floride, a décidé de s'en occuper "personnellement". On ne demande parfois, dit-elle, pourquoi je ne lui colle pas de plumes...

Pour les aveugles

Norman Huner, instructeur dans une école pour aveugles, explique au jeune Mike Otterman comment utiliser, à l'aide de sa canne, un nouveau dispositif électronique incorporé à la chaussée et qui permet à un aveugle voulant traverser une rue de savoir quand la lumière de circulation est verte.

Nouveau vaccin contre la grippe pour les enfants

WASHINGTON (AFP) — Un vaccin contre la grippe porcine pour les enfants a été mis au point aux Etats-Unis mais un dixième seulement des Américains de 3 à 18 ans pourront être immunisés, cet hiver.

Un porte-parole du Département de la santé a annoncé cette semaine que les producteurs du nouveau vaccin ne pourraient fournir que quatre millions de doses d'ici février. Or, il y a 40 à 50 millions d'enfants aux Etats-Unis dans la tranche d'âge concernée.

Les vaccinations contre la

LEÇON D'ESSAI GRATUITE DE VALENTINO 822-2408

LOTO

PAS NECESSAIRE DE LA GAGNER POUR SAVOIR DANSER!

Permis Min. Educ. 649536

La peau qui s'affaisse

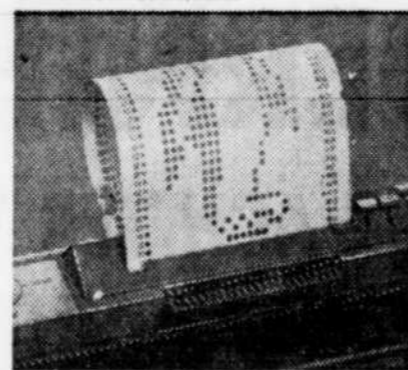
Comment tant de femmes font-elles pour garder d'année en année leur teint ferme, lisse et d'apparence de jeunesse? Grâce à l'aide, deux fois par jour, de 2nd Début avec CEF. C'est le produit le plus efficace qui soit pour raffermir la peau. Grâce au CEF, la peau peut retrouver son hydratation et il aide à la rendre fraîche, ferme et lisse. Demandez 2nd Début dans les pharmacies et les grands magasins. Deux concentrations... 2nd Début avec CEF 600 ou double force 1200. Présenté en deux concentrations, 2nd Début est vendu avec la garantie suivante: au bout de 10 jours, la peau de votre visage semblera avoir rajeuni de plusieurs années, sinon votre argent vous sera remboursé! Donc, sans aucun risque, choisissez la lotion 2nd Début qui vous convient le mieux.

Offre spéciale de présentation! Pour vous en convaincre, demandez un format d'essai de 2nd Début avec CEF 600 en envoyant 50¢, accompagnés de cette annonce, à 2nd Début, Service P.R., Acton, Ontario. Limite d'un échantillon par personne. (ANN.)

TRICOTEZ UN CHANDAIL EN UNE SOIRÉE!

C'est possible avec la surprenante tricoteuse Memo Matic* de Singer.

Vous pouvez maintenant tricoter un chandail en une soirée. Ou une robe de bébé en une heure. Avec la tricoteuse Memo Matic, c'est facile, rapide et tellement moins cher que d'acheter tout fait.



La tricoteuse Memo Matic est d'une merveilleuse simplicité. Vous pouvez choisir des centaines de motifs, tous sur les cartes perforées pré-programmées. Il suffit de glisser une carte-motif dans la tricoteuse et le motif se tricote automatiquement! La carte fait le travail pour vous. Vous pouvez également créer vos propres motifs. Avec la tricoteuse Singer, vous pourrez tricoter tous les vêtements d'hiver et d'été en utilisant n'importe quelle fibre.



Rendez-vous dès aujourd'hui au magasin Singer près de chez vous. Vous pourrez constater comme il est facile de tricoter avec la Memo Matic. Et, comme toujours, Singer vous aide en tous points... en vous donnant les cours nécessaires pour apprendre à tricoter avec la Memo Matic et en vous faisant une offre spéciale de lancement.

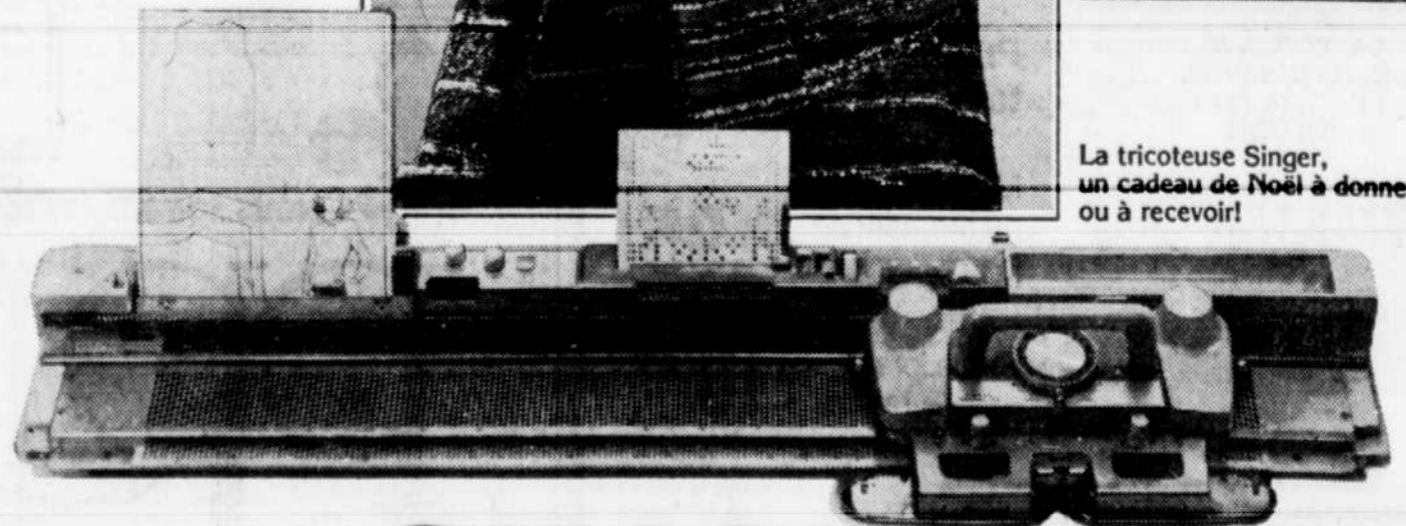
Offre spéciale de lancement

Si vous achetez la tricoteuse Memo Matic maintenant, Singer vous donnera cette table SANS FRAIS SUPPLÉMENTAIRES!



Valeur de \$44⁹⁵

La tricoteuse Singer, un cadeau de Noël à donner... ou à recevoir!



SINGER

Centres de couture et concessionnaires autorisés participants
Chez Singer vous en obtenez toujours un peu plus pour votre argent.

*Marque de commerce de La Compagnie Singer du Canada Ltée

Place Fleur de Lys 529-5291
Mail St-Roch 522-8128
Place Laurier 651-4021

Chicoutimi 549-8122
Rimouski 723-2072
Lévis-Edifice Tanguay 837-6157

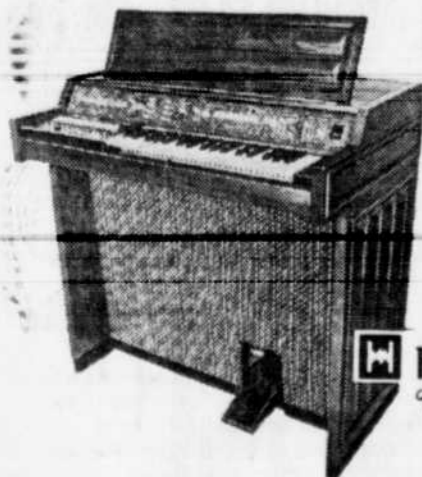
Lévis - Galeries Chagnon 522-0111
Danacona 285-2552
Ste-Foy 871-3960

L'orgue, c'est pour tout le monde

Imaginez-vous un footballeur exercer la profession de pâtissier et le pâtissier marcher sur la Lune? Peu probable... Mais vous pourriez fort bien voir les trois personnages jouer de l'orgue Hammond dans leurs loisirs!



Venez voir les modèles Hammond chez Studio Willis.



HAMMOND
Le plaisir musical! Prix à partir de \$699

Studio Willis Inc.

7 est, St-Vallier 529-2517
(coin boul. Charest et Langeller)
Fleur de Lys 529-0767

Dix Canadiens, à l'heure, meurent de maladies impliquant la "fumée"

TORONTO (PC) — Les maladies attribuables à l'habitude de fumer tuent 10 Canadiens à l'heure, selon le docteur George Lewis, professeur d'anatomie à l'université McMaster de Hamil-

ton: "Il y a 100,000 Canadiens atteints aujourd'hui de maladies qui impliquent la "fumée", précisait-il la semaine dernière, à la réunion annuelle de l'Association ontari-

enne pour la santé publique, à Toronto. Il ajoutait que la profession médicale fait peu de chose pour maîtriser la situation: Quelqu'un s'est levé, dit-il, pour prétendre que la

médecine exerce un contrôle infaillible sur les maladies causées par l'habitude, à commencer surtout par celle de fumer.

Or, le tabac cause 10,000 cas de cancer du poumon, de la lèvre ou de la gorge, chaque année, au Canada. Les inspecteurs sanitaires se font du mouron pour les coquerelles (blattes, cafards ou cancrelats), quand ils visitent les cuisines des restaurants.

Des salles fermées

Certains établissements sont cependant tellement envahis par la fumée que même les fumeurs disent qu'ils ne peuvent y tenir.

Il a exprimé l'avis que la médecine devrait encourager les restaurants, les cinémas et les hôpitaux à fermer certaines salles aux non-fumeurs. Le docteur Lewis a dit aussi qu'il considère l'habitude de fumer comme une cause de divorce. Il a rencontré des gens qui cherchent à quitter le foyer conjugal, parce que leur conjoint leur fume dans le nez. Cela équivaut à de la cruauté mentale, conclut-il.



Un cimetière de pierres!

Jackie Hopper, qui demeure en banlieue de Detroit, prend le plus grand soin de son cimetière de pierres! Elle prétend qu'en plaçant des fleurs et un peu de nourriture dans son cimetière miniature, ses pierres se maintiennent en vie. Nombreux d'ailleurs sont les touristes qui, intrigués, éberlués, jettent un coup d'oeil en passant...

Une région désertique devient très fertile

par Joël EPSTEIN

EIN GUEDI, Israël (AP) — Sur les étendues salées de la Mer Morte jadis maudite par Dieu, poussent aujourd'hui des vergers de dattes, de mangues et des potagers grâce à l'installation d'un ingénieux système d'irrigation par infiltration.

Une région jadis désolée

"Lorsque nous sommes venus, il y a 20 ans, avec l'idée de nous installer sur la Mer Morte, les autorités étaient persuadées que personne ne pourrait résister aux conditions de vie dans cette région", raconte M. Danny Afik, secrétaire du Kibboutz (ferme collective israélienne) d'Ein Guedi. "Tout était si pauvre que même les Bédouins qui nomadisent dans le désert ont toujours renoncé à y planter leurs tentes".

Aujourd'hui, Ein Guedi est une florissante commune d'environ 250 personnes habitant dans des maisons de deux étages entourées d'herbes et de fleurs. La plupart des résidents du Kibboutz vivent du tourisme mais le quart des revenus de la commune provient de l'exploitation d'une ferme pilote de recherches agronomiques qui s'étend sur une quarantaine d'hectares.

Au-delà des limites du Kibboutz, la vie désertique prévaut toujours sur les étendues salées de la Mer Morte, où le degré de salinité est si fort qu'aucun poisson ne peut survivre. A proximité, reposent les ruines de l'ancienne cité maudite de Sodome, détruite, selon la bible, sur l'ordre de Dieu par un

déluge de feu pour que soient expiés ses péchés de chair.

Un système révolutionnaire d'irrigation

Le système d'irrigation par infiltration, mis au point à Ein Guedi, ces 15 dernières années, et qui a fait depuis école un peu partout dans le monde, permet à la terre cultivable d'être constamment humide. Il s'agit d'un réseau de canalisations en plastique percées tous les 50 centimètres fonctionnant jour et nuit et qui permet l'égouttement de deux litres d'eau toutes les heures.

"Notre système est entièrement automatisé et permet de faire passer dans les mêmes rampes d'arrosage aussi bien de l'eau que des engrais ou des insecticides". L'eau provient de sources voisines qui suffisaient jadis à alimenter largement le kibboutz. "Avec un système ordinaire d'irrigation par aspersion, compte tenu de la chaleur ambiante, nous perdions quotidiennement par évaporation près de 25,000 litres d'eau par demi-hectare irrigué, affirme M. Afik. Nous irriguons également d'importantes surfaces situées entre les plants et qui n'avaient pas besoin d'eau".

Ce système d'irrigation se révélerait, selon M. Afik, beaucoup plus sain pour les plantes. Les feuilles restent sèches, cela éviterait que les plantes soient atteintes par des maladies et des champignons. La méthode s'est révélée si efficace que, paradoxalement, elle a été adoptée par la suite en Israël par les agriculteurs exploitant des terres plus fertiles.

COMMANDES D'OFFRE COMPLÈTES SEULEMENT

L'OFFRE DE PORTRAIT EN COULEUR COMPREND



CHOIX DE HUIT FONDS À PAYSAGE

— 2-8 x 10, 1-5 x 7, 5-PHOTOS PORTEFEUILLE, 4-PHOTOS BRELOQUE

tout âge: bébés, enfants et adultes • Personnes en plus: groupes ou individus de la même famille — \$1.00 par individu • Pas d'épreuve. Les portraits finis (notre sélection de poses).

SATISFACTION GARANTIE OU REMBOURSEMENT

MARDI, MERCREDI, JEUDI, VENDREDI ET SAMEDI, LES 16, 17, 18, 19 ET 20 NOVEMBRE

Mardi et merc., 9h00 à 5h00 - Jeudi et vend., 9h00 à 9h00 - Samedi, 9h00 à 4h00.

Prix total \$10⁹⁵

Moins le dépôt au moment de la photographie .95

Solde lors de la livraison \$10⁰⁰



2440, BOUL. LAURIER, Ste-Foy
4350, 1re Av., Charlesbourg, Qué.

50% DE RABAIS!
SUR LA CONFECTION POUR DRAPERIES SUR MESURE

DERNIERE CHANCE

POUR ACHETER VOS DRAPERIES FAITES SUR MESURE A UNE REDUCTION POUR NOEL

TISSUS POUR LA COUTURE EN SPECIAL

60" POLYESTER GABARDINE

100% polyester dans un choix énorme de couleurs. Parfait pour pantalons et ensembles.

REGULIER \$5.99 **3⁹⁹** VGE

54" ORLON IMITATION DE FOURRURE

Un choix de 12 couleurs. Le choix idéal pour doublure de manteaux ou couvre-lits.

REGULIER \$4.99 **2⁹⁹** VGE

60" POLYESTER TRICOTS DOUBLES LACOSTE

Tricots d'une qualité superbe dans un grand choix de couleurs et imprimés.

REGULIER \$4.99 **2⁹⁹** VGE

NOUS SOMMES LES PLUS GRANDS DETAILLANTS DE TISSUS ET DRAPERIES AU QUEBEC.

PRINCESSE

TISSUS - DRAPERIES
LES GALERIES CHAGNON
837-5837
LES GALERIES STE-ANNE
667-7181

CHARGE X



Steinberg vous fait économiser en beauté!



MINI SERVIETTES STAY-FREE POT DE 10	79¢
MAXI SERVIETTES STAY-FREE POT DE 30	\$2.19
TAMPONS HYGIÉNIQUES PLAYTEX RÉGULIER OU SUPER POT DE 30	\$2.19
COUCHES PREMIERS PAS PAMPERS POT DE 12	\$1.53
SHAMPOOING POUR BÉBÉ DUAVE BOUT DE 12.3 OZ	99¢
TAMPONS OUATÉS STEINBERG POT DE 300	95¢
COTON-TIGES STEINBERG POT DE 180	69¢
COTON-TIGES Q-TIPS POT DE 400	\$1.82
ENSEMBLE À BIBERON PLAYTEX L'ENSEMBLE	\$7.49
SACS À BIBERON JETABLES GERBER POT DE 50	99¢
PÂTE DENTIFRICE CLOSE UP, ROUGE TUBE DE 50 ML	59¢
PÂTE DENTIFRICE PROOF TUBE DE 150 ML	\$1.44
PÂTE DENTIFRICE PEPSODENT TUBE DE 100 ML	\$1.16
COMPRIMÉS POLIDENT POT DE 48	\$1.23
BROSSE À DENTS PEPSODENT MOYENNE OU DURE	79¢
RINCE-BOUCHE STEINBERG AMBRE, ROUGE OU MENTHE BOUT DE 909 ML	\$1.33
RINCE-BOUCHE LAVORS BOUT DE 568 ML	\$1.33
RINCE-BOUCHE LISTERINE BOUT DE 852 ML	\$1.79
CRÈME À BARBE STEINBERG RÉGULIÈRE OU AU CITRON BTE DE 14 OZ	99¢
DÉSODORISANT EN BÂTON OLD SPICE, RÉG. OU LIMETTE 2 1/2 OZ	\$1.59
CRÈME À BARBE MOUSSEUSE, DE GILLETTE RÉGULIÈRE OU AU MENTHOL BTE DE 15 OZ	\$1.46



LOTION APRÈS RASAGE AQUA VELVA BOUT DE 4 OZ	\$1.09
LOTION APRÈS RASAGE WILLIAM BOUT DE 3 OZ	\$1.11
LOTION APRÈS RASAGE BRUT 33 BOUT DE 4 OZ	\$1.69
LAMES TRAC II DE GILLETTE POT DE 5	\$1.11
LAMES À RASOIR INJECTOR, DE SCHICK POT DE 5	\$1.07
LAMES NO II WILKINSON POT DE 5	53¢

LAMES WILKINSON POT DE 5	\$1.09
RASOIRS JETABLES BIC SHAVER POT DE 3	49¢
SHAMPOOING STEINBERG VARIÉTÉS DIVERSES BOUT DE 24 OZ	\$1.29
SHAMPOOING ENCHANTE DIVERSES VARIÉTÉS BOUT DE 1.8 LITRE	\$1.59
SHAMPOOING EVERYNIGHT VARIÉTÉS DIVERSES BOUT DE 12.3 OZ	\$1.44
SHAMPOOING PH VOS POUR CHEVEUX NORMAUX OU GRAS BOUT DE 255 ML	\$1.29

SHAMPOOING AUX HERBES CLAIROL, NORMAUX OU GRAS BOUT DE 8 OZ	\$1.65
SHAMPOOING AU MIEL FABERGÉ BOUT DE 16 OZ	\$1.87
SHAMPOOINGS VARIÉS LADY PATRICIA BOUT DE 12 OZ	97¢
SHAMPOOING BRECK VARIÉTÉS DIVERSES BOUT DE 400 ML	\$1.99
SHAMPOOING PH EARTH BORN VARIÉTÉS DIVERSES BOUT DE 350 ML	\$1.86
CRÈME DE RINÇAGE TAME, DIVERSES VARIÉTÉS BOUT DE 8 OZ	\$1.25

SHAMPOOING MILK PLUS VARIÉTÉS DIVERSES BOUT DE 200 ML	\$1.49
FIXATIF À CHEVEUX DE GILLETTE, DIVERSES VARIÉTÉS BTE DE 9 OZ	\$1.65
FIXATIF À CHEVEUX LADY PATRICIA, DOUX OU FERME BTE DE 10 OZ	\$1.19
FIXATIF NON AÉROSOL FINAL NET BOUT DE 8 OZ	\$1.97
DÉSODORISANT STEINBERG DIVERSES VARIÉTÉS BTE DE 250 G	\$1.23
DÉSODORISANT À BILLE RIGHT GUARD BOUT DE 57 ML	\$1.29
DÉSODORISANT BRUT 33 VARIÉTÉS DIVERSES BTE DE 7 OZ	\$1.99
DÉSODORISANT À BILLE ULTRA BAN BOUT DE 15 OZ	\$1.25
DÉSODORISANT À BILLE ARRID BOUT DE 2.5 OZ	\$1.59
DÉSODORISANT ARM IN ARM BTE DE 5 OZ	\$1.19
COMPRIMÉS STEINBERG CONTRE LE RHUME ET LES MAUX DE TÊTE BOUT DE 250	\$1.09
COMPRIMÉS ANALGÉSIIQUES ASPIRIN BOUT DE 300	\$1.89
COMPRIMÉS ANACIN BOUT DE 100	\$1.33
CRÈME NIVEA 120 ML	\$1.29
GELÉE DE PÉTROLE STEINBERG BOCAL DE 16 OZ	\$1.17
COMPOSÉ POUR FRICTIONS STEINBERG BOUT DE 16 OZ	77¢
HUILE MINÉRALE STEINBERG BOUT DE 16 OZ	\$1.23
ONGUENT VICKS VAPO RUB POT DE 100 ML	\$1.44
SIROP CONTRE LA TOUX VICKS BOUT DE 5 OZ	\$1.25
MOUSSE POUR LE BAIN STEINBERG BOUT DE 24 OZ	\$1.39
MOUSSE POUR LE BAIN MR BUBBLE BTE DE 28 OZ	\$1.69
MOUSSE POUR LE BAIN TWINKLE BOUT DE 47.6 OZ	\$1.89
GANTS TRANSPARENTS PLAYTEX, GRANDEURS VARIÉES LA PAIR	89¢

Les prix indiqués dans ces pages sont valables jusqu'à la fermeture des magasins mardi prochain 18 hrs. Nous nous réservons le droit de limiter les quantités. Pas de vente aux marchands. Si un article en réclame cette semaine venait à manquer en rayon, demandez un bon de garantie de prix au comptoir d'information.

Oui, Steinberg est de votre côté.



Halte-là! Les

<p>EAU DE JAVEL JAVEX BOUT. DE 128 OZ</p> <p>99¢</p>	<p>PEPSI COLA BOUT. 26 OZ</p> <p>28¢</p>	<p>KETCHUP STEINBERG BOUT. DE 32 OZ</p> <p>87¢</p>	<p>SOUPE AUX TOMATES OU AUX LÉGUMES STEINBERG BTE DE 10 OZ</p> <p>17¢</p>	<p>BISCUITS SODA STEINBERG SALES OU NON SALÉS POT DE 1 LB</p> <p>55¢</p>
<p>OEUFS CANADA CATÉGORIE "A" DE GROS CALIBRE DOUZ.</p> <p>85¢</p>	<p>SUCRE BLANC GRANULÉ STEINBERG SAC DE 4 KILOS</p> <p>\$1 59</p>	<p>MÉLANGES À GÂTEAUX STEINBERG SAVEURS VARIÉES POT DE 19 OZ</p> <p>55¢</p>	<p>SHORTENING PUR STEINBERG BTE DE 3 LB</p> <p>\$1 56</p>	<p>FARINE STEINBERG SAC DE 10 LB</p> <p>\$1 29</p>
<p>MARGARINE CARNAVAL ENVELOPPÉE DE PAPIER ALUMINIUM POT DE 1 LB</p> <p>25¢</p>	<p>CRÈME GLACÉE ICE CASTLE SAVEURS VARIÉES 2 LITRES CARRÉ</p> <p>\$1 09</p>	<p>NOURRITURE POUR CHATS SPECIAL MENU SAVEURS VARIÉES 500G 57¢ NOURRITURE POUR CHIENS KAL KAN SAVEURS VARIÉES BTE DE 14 OZ 30¢ PETITS BISCUITS GRAHAM DE DAVID POT DE 13 OZ 79¢ SALADE DE FRUITS ARMONIA SAVEURS VARIÉES BTE DE 28 OZ 67¢ DÉTERSIF EN POUDRE FAB BTE DE 80 OZ \$1 99 PAPIER DE TOILETTE DELSEY COULEURS VARIÉES POT DE 2 ROUL 56¢</p>	<p>TISSUS MOUCHOIRS SCOTTIES COULEURS VARIÉES BTE DE 200 63¢ ESSUIE-TOUT FACELLE ROYALE POT DE 2 ROUL \$1 09 ASSOUPLISSANT DE TISSUS FLEECY EN FEUILLES POT DE 30 \$1 74 FIXATIF POUR CHEVEUX REBELLES PERFORM 8 OZ \$1 57 ASSOUPLISSANT DE TISSUS DOWNY BOUT DE 66 OZ \$1 74 SAVONNETTES JETS POT DE 10 44¢ NETTOYANT À TAPIS WOOLITE BOUT DE 22 OZ \$2 29 NETTOYANT AJAX BTE DE 22 OZ 48¢ PELLICULE D'EMBALLAGE STRETCH N SEAL ROUL DE 100 PIEDS 79¢</p>	<p>BISCUITS AU CHOCOLAT WHIPPETS DE VIAU POT DE 14 OZ 99¢ TOMATES ENTIÈRES DE CHOIX AYLMER BTE DE 19 OZ 49¢ CRISTAUX À SAVEUR D'ORANGE STEINBERG ENV DE 6 OZ 29¢ OLIVES VARIÉES GATTUSO BOCAL DE 15 OZ 87¢ SAINDOUX MAPLE LEAF POT DE 1 LB 48¢</p>
<p>CÉRÉALES CROQUE-NATURE DE QUAKER SAVEURS VARIÉES BTE DE 30 OZ \$1 79 SARDINES RIVIERA BTE DE 3 OZ 39¢ SACS DE THÉ ORANGE PEKOE RED ROSE POT DE 60 \$1 12 CÉRÉALES WEETABIX BTE DE 400G 95¢ HARENG FUMÉ CONNORS BTE DE 3 OZ 33¢ CÉRÉALES CORN FLAKES DE KELLOGGS BTE DE 24 OZ 92¢ MARMELADE GOOD MORNING BOCAL DE 24 OZ \$1 06 DINER MACARONI ET FROMAGE STEINBERG POT DE 7 OZ 23¢ SAUCE AUX TOMATES CATELLI BTE DE 28 OZ 96¢ FÈVES AU LARD STEINBERG DANS UNE SAUCE AUX TOMATES BTE DE 28 OZ 61¢ SOUPE À BASE DE POULET DUTCHMAN BOCAL DE 16 OZ \$1 69 CRÈPE MINUTE ROBIN HOOD 20 OZ 77¢ GAUFRES EGG-O SURGÉLÉES DE KELLOGGS POT DE 11 OZ 64¢ YOGURT AUX FRUITS SILHOUETTE DELISLE 16 OZ 69¢ GELÉE EN POUDRE JELL-O SAVEURS VARIÉES POT DE 3 OZ 20¢ SHORTENING DOMESTIC POT DE 1 LB 56¢ PIZZA DE LUXE MCCAIN SURGÉLÉE POT DE 22 OZ \$2 19</p>	<p>HABITANT DILL PICKLES 32 OZ 95¢ EUAUX GAZEUSES COTT BOUT CONSIGNÉE DE 750ML 22¢ LASAGNE SURGÉLÉE PIAZZA TOMASSO POT DE 40 OZ \$2 99 ATTENDRISEUR DE VIANDE SANS SEL ADOLPHS 99G 59¢ SIROP DE CHOCOLAT HERSHEY BTE DE 12 OZ 64¢ GARNITURE À SUNDAE SHIRRIFF SAVEURS VARIÉES BOCAL DE 8 OZ 59¢ NOURRITURE POUR BÉBÉ EN PURÉE HEINZ SAVEURS VARIÉES BOCAL DE 4 3/4 OZ 21¢ BISCUITS À BRISURES DE CHOCOLAT PILLSBURY BTE DE 16 OZ 79¢ JUS DE LÉGUMES GARDEN COCKTAIL DE E D SMITH BOUT DE 28 OZ 55¢ PÂTES À PAIN SURGÉLÉES RHODES POT DE 5 \$1 39 JUS D'ORANGE SURGÉLÉ MINUTE MAID BTE DE 12 OZ 63¢ POUDINGS DEL MONTE SAVEURS VARIÉES BTE DE 5 OZ POT DE 4 92¢ GARNITURE À DESSERTS DREAM WHIP POT DE 4 OZ 62¢ FROMAGE EN TRANCHES KRAFT ENVELOPPÉES INDIVIDUELLEMENT POT DE 8 OZ 75¢ DINERS SURGÉLÉS CAVARN SAVEURS VARIÉES POT DE 11 OZ 69¢ GÂTEAU ÉTAGÉ SARALEE ROND SAVEURS VARIÉES 18 OZ \$2 10 MARGARINE MOLLE FLEISHMAN À L'HUILE DE MAÏS POT DE 1 LB 92¢</p>	<p>BOULANGERIE TOUS NOS PRODUITS DE BOULANGERIE SONT FAITS DE GRAS VÉGÉTAL BEIGNES NATURE STEINBERG POT DE 12 39¢ TARTE AUX RAISINS STEINBERG 8" 20 OZ 69¢ BRIOCHE SUCRÉE AUX FRUITS STEINBERG POT DE 8 49¢ GÂTEAU AUX DATTES STEINBERG 15 OZ 49¢ PETITS PAINS FRANÇAIS PRÊTS POUR VOTRE FOUR STEINBERG POT DE 12 69¢ TARTE AU SUCRE À LA CRÈME STEINBERG 8" 14 OZ 79¢ ROULÉ AU CHOCOLAT STEINBERG 10 OZ 59¢ GÂTEAU AU CHOCOLAT "NEW ORLEANS" STEINBERG GLACAGE AU FUDGE 14 OZ 69¢</p>	<p>NON ALIMENTAIRES FILS DE RALLONGE BLANC 6" 89¢ OU BRUN 9" \$1 14 ACHAT BONI 15" \$1 59 BALAIS DE MAÏS DE 5 CORDES ACHAT BONI \$1 99 BOL À PRÉPARATIONS DE COULEUR AMBRE MOYEN \$1 39 LARGE \$1 89 TASSES "MUG-O-RAMA" MOTIFS VARIÉS 44¢ BÂTONS DE HOCKEY "CANADIAN" PROFESSIONNEL 55" \$5 49 JUNIOR PRO. 55" \$6 49 CUSTOM PRO. 55" \$7 99</p>	<p>FRUITS ET LÉGUMES POMMES DE TERRE DU N.-B. CANADA NO 1 - SAC DE 10 LB 71¢ BANANES VARIÉTÉ PREMIUM GROSSEUR GÉANTE OU PETITE LA LB 18¢ TOMATES FLORIDE CANADA NO 1 LA LB 49¢ ORANGES FLORIDE VARIÉTÉ NAVEL NOUVELLE RÉCOLTE GRS 80 DOUZ. \$1 18 NAVETS DU QUÉBEC CANADA NO 1 LA LB 10¢ PLANTE TROPICALE ASST. POT 3 1/2" 88¢</p>

Oui, Steinberg est de votre côté.

Plus d'un million de Québécoises en font la preuve chaque semaine.

bas prix sont là!

JARRETS DE PORC
DÉCONGELÉS
48¢
LA LB

POULETS SURGELÉS
À RÔTIR, CANADA CATÉGORIE "A"
5 À 7 LB
78¢
LA LB

BOEUF ESTAMPILLÉ CANADA CATÉGORIE "A"
RÔTI DE CROUPE
COUPE SILVERSIDE
\$1.18
LA LB

BOEUF HACHÉ
ORDINAIRE
56¢
LA LB

BOEUF ESTAMPILLÉ CANADA CATÉGORIE "A"
BIFTECK DE RONDE
TRANCHE ENTIERE DÉOSSÉE
\$1.18
LA LB

Les prix indiqués dans ces pages sont valables jusqu'à la fermeture des magasins mardi prochain 18 hres. Nous nous réservons le droit de limiter les quantités.
Pas de vente aux marchands.
Si un article en réclame cette semaine venait à manquer en rayon, demandez un bon de garantie de prix au comptoir d'information.

ÉPAULE DE PORC FUMÉ
GENRE PICNIC
LA LB
85¢

VEAU HACHÉ
DÉCONGELÉ
LA LB
83¢
SAUCISSES AU PORC
LA BELLE FERMIERE POT DE 1 LB
\$1.09

SOC DE PORC ROULÉ
FUMÉ, SODOR
LA LB
\$1.38
BOUDIN FRAIS
BILOPAGE
LA LB
59¢
BOEUF FUMÉ EN TRANCHES
HER PAK 4 ENV. DE 2 OZ
\$1.39

PORTIONS DE POISSON
PANÉES, SURGELÉES, FRESH WATER
POT DE 16 OZ
69¢
PÂTE DU LAC ST-JEAN
BILOPAGE POT DE 24 OZ
\$1.69
PIZZA TOUTE GARNIE
FRAICHE, STEINBERG ACHAT BONI 20 OZ
\$1.29

FRITURES D'AIGLEFIN
SURGELÉES, BLUE WATER
POT DE 8 OZ
75¢
SOLE SANS ARÊTE
SURGELÉ, FISHERY PRODUCT POT DE 2 LB
\$3.59
TRUITES ARC-EN-CIEL
SURGELÉES POT DE 10 OZ
\$1.38

Les ouvriers de Quebec Iron and Titanium sont exaucés

MONTREAL (PC) — Les travailleurs de la Quebec Iron and Titanium (QIT), de Tracy, avaient occupé un hôpital, récemment, pour forcer le gouvernement à s'occuper de leur santé compromise au travail; en fin de semaine dernière, ils dansaient littéralement de joie en apprenant que les hauts fonctionnaires des Affaires sociales avaient accédé à toutes leurs demandes.

Le protocole d'entente signé avec leurs représentants syndicaux prévoit que les 1.200 ouvriers de cette entreprise sidérurgique subiront bientôt un examen médical complet pendant leurs heures de travail. Cet examen tiendra compte des principaux dangers auxquels ils sont soumis: radiographie pulmonaire, test de fonctionnement des poumons, tests audiométriques, électrocardiogramme, analyse des crachats, etc.

Deuxièmement ce protocole, signé par M. Jean Mercier, responsable de la santé communautaire au Québec, prévoit que les dossiers médicaux seront la propriété exclusive de l'employé concerné. Contrairement à l'usage courant en médecine du travail, l'employeur n'aura pas accès à ces dossiers qui resteront confidentiels comme tout autre dossier médical.

Troisièmement, le syndicat et l'employeur recevront un rapport général sur la santé de ces 1.200 travailleurs. Ils auront donc un portrait statistique d'ensemble de la situation.

Quatrièmement, les médecins responsables de ces examens seront choisis conjointement par le gouvernement et le syndicat.

Enfin, le syndicat a aussi reçu l'assurance qu'il n'aurait pas à assumer les frais de cette opération médicale peu commune. Le partage des coûts sera assumé par le gouvernement et l'entreprise, estime-t-on.

Engagement

A ce sujet, le sous-ministre adjoint des Affaires sociales, M. Charles Chamar, aurait déclaré, à 200 employés, que le gouvernement s'engage formellement à effectuer les examens, même si la compagnie refusait d'assumer sa part des frais. Ces syndiqués, à la "surprise" de leurs représentants, ont en effet envahi le bureau de la CSN, à Tracy, là où se déroulaient les négociations, et ont obligé leurs interlocuteurs à prendre fermement position.

La semaine dernière, les métallurgistes de la QIT avaient décrit aux journalistes l'état déplorable de leur santé, en se basant sur une longue enquête organisée par le syndicat avec la participation d'infirmières et avec l'aide de l'Institut de recherche appliquée sur le travail (IRAT).

Cette enquête démontrait que certains secteurs de l'usine sont beaucoup plus nocifs que d'autres pour la santé des travailleurs. C'était

particulièrement vrai dans le secteur des fours.

On avait aussi rappelé que plusieurs ouvriers de cette

usine ont réussi à obtenir des compensations de la Commission des accidents du travail parce qu'ils étaient atteints de sidérose, une maladie

causée par les poussières de métal.

Les médecins de la compagnie, aux dires du syndicat,

ont toujours refusé de reconnaître ces cas. C'est une des raisons pour lesquelles les travailleurs refusaient de les consulter.

Le syndicat avait aussi rendu publics des rapports des services d'inspection du ministère du Travail et des Services de protection de

l'environnement selon lesquels les normes légales de bruit, de poussières et de monoxyde de carbone étaient dépassées à l'usine de la QIT.

LE CASTOR

LE CASTOR

bricoleur



Fourrure en épinette

1' x 2' x 8 K.D. #1	32 ^c
1' x 3' x 8 K.D. #1	48 ^c
2' x 2' x 8 K.D. #1	80 ^c
"SCANT" 2' x 3' x 8	69 ^c

Placoplâtre Gyproc

349 4' x 8' x 1/2"

Isolant en mousse rigide

Panneaux 4' x 8' faciles et légers à manipuler. 1" d'épaisseur.

339 panneau

Panneaux préfinis

4' x 8'

Panneaux similibois d'aspect authentique qui ajouteront une touche chaude à toute pièce à une fraction du coût du bois véritable.

BUDGET	PACANE D'ACADIE
TON FONCE	CHENE D'ACADIE
425 ch.	599 ch.

CONTRE-PLAQUE BC FIR

BON 1 COTE 4' x 8' x 1/2"

1497

Panneau d'aggloméré

4' x 8' x 3/4"

879

Portes d'intérieur

Portes à centre vide 1 3/8" en acajou prêt à teindre. 6' 6" ou 6' 8" de hauteur.

24" de large	1049
30" de large	1249
32" de large	1299

Revêtement en Aspenite

4' x 8' x 1/4"

479

Pour votre salle de jeux

Nouveaux hôpitaux à T.-N.

ST. JOHN'S (PC) — Deux hôpitaux modernes, construits au coût de plusieurs millions, viennent d'être inaugurés à Terre-Neuve.

A Carbonear, dans la baie de la Conception, un hôpital général d'un coût de \$13.7 millions a remplacé une institution plus ancienne et beaucoup plus petite.

A Twillingate, dans la baie de Notre-Dame, un hôpital de \$8 millions a remplacé une institution plus petite également, en usage depuis 1924.

Le nouvel hôpital de Carbonear contient 135 lits, et on doit en ajouter 40 autres. Il desservira les quelque 44,000 habitants des baies de la Conception et de la Trinité.

Avec un personnel de 250 personnes environ, dont 16 médecins, 70 infirmières et 25 autres professionnels de la santé, l'hôpital offrira des soins généraux et spécialisés. L'institution est administrée par l'Etat et par un conseil d'administration.

A Twillingate, le nouvel hôpital Memorial a été commencé à l'automne de 1971. Comme celui de Carbonear, il représente une amélioration considérable sur l'institution qu'il a remplacée. L'ancien hôpital de Twillingate, ouvert en 1924 à la mémoire des combattants de la première guerre mondiale, appartenait à l'Association de l'hôpital Memorial, et il était administré par un conseil d'administration nommé par cette organisation.



Radiateurs de plinthe

Chauffez votre maison avec des radiateurs de plinthe permanents. Choix de wattages. Chaque modèle de style moderne approuvé A.C.N.. Élément caloré par G.E., en acier inoxydable.

19⁸⁹	28⁴⁹	33⁹⁹
500 watts	1000 watts	1500 watts

Thermostats muraux et nécessaires disponibles au magasin.



Carreaux de plancher Place 'N' Press

La façon facile un nouveau plancher. Enlevez l'endos adhésif, placez en place et appuyez. Carreaux de 12" x 12"

299 Paquet de 9



Système de plafond suspendu

Un système en métal léger, à bas prix, qui est facile à poser. Permet l'accès aux tuyaux et aux fils.

Tuiles à plafond 24" x 48" x 1/2"	Poutre princ. 8'	138
Blanc uni	Croisement 4'	68^c
13⁹⁹	Croisement 2'	38^c
8 morceaux pour 64 pi. ca. Moulure à angle 8'		98^c



Moquette à peluche mi-longue

Moquette 100% nylon à peluche mi-longue et endos en caoutchouc. Idéal pour votre budget. Epargnez à l'installation en la posant vous-même. Juste à couper et ajuster. Couleurs unies.

Moquette Fattway

Moquette résistante en polypropylène à endos coussiné 12" de largeur. Juste couper et à ajuster choix de couleurs

3⁰⁹ vge car.

3⁹⁹ vge car.



Boîte électrique Peu profonde. 63^c	Réceptacle Unipolaire, brun. 43^c	Interrupteur Silencieux, brun. 49^c
Gradateur d'intensité Gradateur transistorisé de 600 watts. Obtenez l'intensité d'éclairage désirée. Bouton poussoir. 399	Fil en cuivre domestique Idéal pour toutes les installations domestiques. Prise de terre. NMD 7 14/2. 1875 Roul. 250'	

NE MANQUEZ PAS DE VISITER NOTRE DEPARTEMENT DE LUMINAIRES OU NOUS VOUS OFFRONS DES STYLES VARIES TEL QUE COLONIAL, ESPAGNOL, MODERNE, ETC.

Le monopole Irving ne nuit pas à l'intérêt public

OTTAWA (PC) — La Cour suprême du Canada a rejeté hier l'appel du ministère public dans l'affaire Irving en déclarant que les avocats du

gouvernement fédéral n'avaient pas réussi à prouver que le monopole exercé par K. C. Irving sur les entreprises de presse du Nouveau-

Brunswick nuisait à l'intérêt public.

C'est avec l'appui unanime de ses huit collègues que le

juge en chef Bora Laskin a rendu cette décision lourde de conséquences pour l'application de la loi des monopoles aux journaux.

Pour le juge Laskin, il ne suffisait pas de démontrer que les intérêts du groupe Irving détiennent le contrôle total des cinq quotidiens de

langue anglaise du Nouveau-Brunswick, mais encore fallait-il prouver que ce contrôle était contraire aux intérêts de la collectivité. Selon le

plus haut tribunal du pays, les procureurs spéciaux du gouvernement fédéral n'y sont pas parvenus.

Dans son argumentation, le procureur spécial William Hoyt, de Fredericton, avait prétendu qu'un contrôle aussi entier pouvait donner libre cours à la présomption que la concurrence était réduite au détriment du public.

Le juge en chef a écarté cette prétention et souligné que le juge de première instance et la Cour d'appel du Nouveau-Brunswick avaient constaté que l'esprit de compétition entre les journaux s'étaient en effet accru sous le contrôle du groupe Irving.

En 1974, le juge Albany Robichaud, de la Cour suprême du Nouveau-Brunswick, avait trouvé la société K.C. Irving Ltd., de Saint-Jean et trois filiales coupables d'avoir enfreint la Loi sur les monopoles. Ces entreprises avaient été condamnées à \$150,000 d'amende. De plus, le tribunal avait ordonné au groupe Irving de se départir de deux quotidiens de Moncton.

En 1975, la cour provinciale renversait ce jugement.

Pour la Cour suprême, le témoignage des experts convoqués par la Couronne était "insuffisant" et trop théorique, puisque ces témoins parlaient "sans avoir étudié la situation prévalant au Nouveau-Brunswick".

Les quotidiens concernés sont le Telegraph-Journal et le Time-Globe, de Saint-Jean; le Times et le Transcript, de Moncton et le Gleaner, de Fredericton.

Le juge en chef a noté en outre qu'il n'existait pas le moins du monde de formule visant à limiter le tirage des journaux en question ni à nuire à leur disponibilité pour le public.

La Cour suprême a également mis en lumière que la loi sur les monopoles comprend la notion de préjudice. Il n'a pas été prouvé que le système Irving causait un préjudice à qui que ce soit, note le tribunal.

Cinq années
Le jugement de la haute cour met fin à cinq années de batailles légales.

Toute l'affaire avait commencé en 1969 quand des policiers avaient saisi les livres d'Irving à Saint-Jean, Moncton et Fredericton. D'autres saisies devaient être effectuées plus tard.

Des accusations furent portées en décembre 1971.

Le juge Robichaud, de la Cour suprême du Nouveau-Brunswick, entendit la cause pendant deux mois, soit en octobre et en novembre 1972. Il condamna Irving en janvier 1974.

Les avocats de la défense, John J. Robinette, de Toronto, et Donald Gillis, de Saint-Jean, ont porté la cause en appel à la fin de 1974.

La Cour d'appel a rejeté la condamnation du juge Robichaud en juin 1975.

La couronne en avait appelé au mois d'octobre de cette année.

Congrès pour l'agriculture biologique

Le Mouvement pour l'agriculture biologique tiendra un congrès, en fin de semaine, à Saint-Hyacinthe. On y traitera principalement de l'amélioration de la qualité alimentaire et de la conservation de l'énergie en agriculture.

Les participants auront l'occasion de discuter de leurs expériences tout en profitant de celles de spécialistes internationaux comme l'ingénieur-agronome français Claude Aubert. Auteur d'ouvrages bien connus, il a fait sa marque dans l'agriculture biologique en France, en Suisse et en Allemagne.

Il y aura d'autres spécialistes aussi: le professeur Ross Hume Hall du département de biochimie à l'université McMaster et M. Stuart Hill, professeur d'entomologie au collège MacDonald et directeur du centre pour l'agriculture écologique de cette institution.

Le congrès, qui aura lieu à la polyvalente Hyacinthe-Delorme, est ouvert à tout le monde. L'inscription coûtera \$5 pour les membres du mouvement et \$15 pour les autres.

Le programme est à deux volets: le vendredi soir et la journée du samedi seront consacrés aux discussions, aux ateliers, à l'information (films, expositions, démonstrations) et aux exposés sur les expériences vécues.



LE CASTOR bricoleur

LE CASTOR bricoleur



Un arbre de Noël du Castor Bricoleur vous durera pour bien des années

Pin 6'

Un bel arbre pour ce prix. Tronc en bois franc durable, avec aiguilles vert forêt résistant à l'écrasement. Support en plastique moulé de longue durée. Retarde la combustion. Avec support, boîte de rangement et instructions.

14⁹⁵

Pin 7'

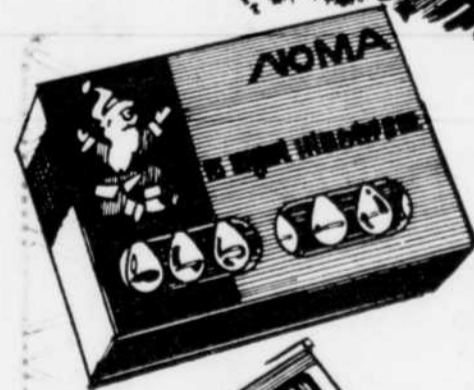
Un bel arbre vert forêt avec des aiguilles 4 1/2" deux tons, résistant à l'écrasement. Fait de matériel retardant le feu pour utiliser des lumières. Au complet avec support, boîte de rangement et instructions.

24⁹⁵

Pin de luxe 7 1/2'

Un Georgian Bay d'aspect très naturel avec tronc brun et aiguilles vertes en polypropylène. Retarde la combustion. Avec support, boîte de rangement et instructions.

34⁹⁵



Jeu de 25 lumières extérieures
Guirlande de lumières de couleurs variées. Ampoules 7 watts, scintillantes ou rayonnantes. Connecteur.

6⁹⁹



Jeu 35 mini-lumières intérieures
Jeu de 35 mini-ampoules approuvées ACNOR. Facile à poser.

3⁴⁹



Projecteur extérieur choix d'ampoules
Comprend une prise pour projecteur et tige de support. Sortie simple pour y raccorder un autre jeu.

5⁹⁹
Choix de rouge, vert, jaune ou bleu.



Boules en satin
18 boules de 2 1/2" pour la décoration.
2⁹⁸ pqt



Glaçons argentés
500 glaçons à deux brillants.
59^c



Guirlande luisante
Guirlande de 36" x 3" pour votre arbre.
1⁷⁹



Bébé That-A-Way

Voici une gentille poupée qui rendra une fillette heureuse. Elle marche, rampe, etc. Sans les piles

19⁹⁸



Téléphone

Idéal pour enfants de 2 à 6 ans. Tirez-le et il babille. Composez et la cloche sonne.

4⁹⁸



Camions Tonka

Voici un cadeau idéal pour un garçonnet. Ces camions robustes Tonka lui donneront des heures de plaisir.

Treuil et chargeur **15⁹⁸**
Chargeur en façade **ch.**



Véhicules Putt-Putt

Mettez la roue d'erre en marche et voyez-les aller! Véhicules robustes en bois franc et plastique. 3 modèles

2⁹⁸ ch.

Panneaux pour portes

Donnez un air des fêtes avec ces jolis panneaux. Choix de 3 motifs. 36" x 72"

4⁹⁸ Chac.

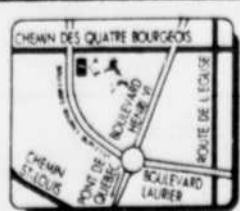
Oddkins & Humbugs

Pièces d'animaux et de personnages en plastique et argile à modeler Play-Do.

2⁹⁸ ch.



Treuil & chargeur



place des **XXXXX** quatre-bourgeois

(Coin Duplessis et Quatre-Bourgeois) 658-8811

HEURES D'AFFAIRES: Lundi, mardi, mercredi 9h. a.m. à 6h. p.m. Jeudi, vendredi 9:00 a.m. à 9h. p.m. Samedi 8h.30 a.m. à 5h. p.m.

Quantités limitées
Les prix sont en vigueur jusqu'au 20 novembre '76.

**CHEZ GEM,
VOTRE EPICIER
AU GRAND
"COEUR",
ON N'ARRETE
JAMAIS
DE FAIRE TOUS
LES EFFORTS
VOULUS POUR
VOUS DONNER**

**UNE
VRAIE
UNE
TOTALE
SATISFACTION**



alimentation

GEM

bière
et
cidre

MELANGE A GATEAUX ASSORTIS ROBIN HOOD	Bte 18 oz	64
SAUCE A LA VIANDE POUR SPAGHETTI CATELLI	Bte 14 oz	55
FARINE TOUT USAGE ROBIN HOOD	Sac 7 lb	1 25
PAPIERS-MOUCHOIRS WHITE SWAN	Bte 200/2 plis	64
THE EN SACS ORANGE PEKOE SALADA	Sac 120	2 09
BISCUITS RITZ (gratuit à l'intérieur, guide de recettes et coupon de remboursement)	Bte 8 oz	59
SAUCE A SALADE MIRACLE WHIP KRAFT	Bocal 32 oz	99
GLACAGE A GATEAUX ROBIN HOOD	Bte 7 oz	58
AMUSE-GUEULES MELI-MELO	Bte 200 gr.	65
TIRE STE-CATHERINE DAVID	Cello 250 g.	59
TIRE STE-CATHERINE DAVID	Cello 450 g.	99
PORTIONS DE GOBERGE BLUE WATER	Bte 32 oz	1 89
EAU MINERALE MONTCLAIR	Bout. 30 oz	39
EAU DE JAVEL JAVEX	Cont. 128 oz	1 08
SUPERFRIES McDAN (NOUVEAU FORMAT)	Sac 4 lb	1 55
FROMAGE TRANCHE 'SINGLE' CANADIEN KRAFT	Pqt 2 lb	2 89
CHOCOLAT CARAMILK ASST. FAMILY PACK CADBURY	Sac 24/10	1 69
SAUCE HOT-CHICKEN ET B.B.Q. ST-HUBERT	Env. 1 1/2 oz	31
GARNITURE A DESSERT LUCKY WHIP	Bte 4 oz	61
ESSUIE-TOUT IMPRIMES OU ASSORTIS WHITE SWAN	Pqt 2 roul.	1 05
RAGOUT CORDON BLEU BOULETTES, BOULETTES ET PATATES	Bte 20 oz	97
COTON-TIGES Q-TIPS	Bte 180	81
PETITES CREVETTES PRESIDENT	Bte 4 1/2 oz	99

**PAMPLEMOUSSES
PRODUIT
DE LA FLORIDE
GROSSEUR 48
8 pour
.59**

**CITRONS
FRAIS
PRODUIT DES E.-U.
GROSSEUR 140** 6/ **.39**

**TOMATES
GROSSEUR 7 x 7
PRODUIT DE CALIFORNIE
Cello 2 lb** **.79**

**ECHALOTES
FRAICHES
PRODUIT DE CALIFORNIE
2 pqt** **.29**

**BOEUF DE
MARQUE ROUGE
BIFTECK
DE RONDE
DESOSSEE
TRANCHE COMPLETE
ou
ROTI
DE GROUPE
COUPE REGULIERE
La livre**

1 24

**ROTI D'EPAULE
DE PORC FRAIS** lb **.79**

**ROSBIF
POINTE DE SURLONGE
OU
GROUPE DESOSSEE** lb **1 65**

**BIFTECK
ATTENDRI** lb **1 69**

**LARD SALE
ENTRELARDE** lb **1 19**

**SAUCISSON
FAMILIAL
COORSH** 24 oz **1 19**

**FILET DE MORUE
CONGELE** Bte 1 lb **1 15**

**TETE
FROMAGEE
ST-CASTIN** Cont. 10 oz **.75**

JUS DE FRUITS ASSORTIS F.B.J.	Bout. 6 oz	6/.83
OLIVES FARCIES NON PLACEES MANZANILLA McLARENS	Bocal 12 oz	1 05
SAUCE AUX CANNEBERGES ENTIERES OU EN GELÉES OCEAN SPRAY	Bte 14 oz	60
GRUAU RAPIDE ROBIN HOOD	Bte 6 lb	1 54
GRUAU MINUTE ROBIN HOOD	Bte 72 oz	1 54
LITIERE POUR CHATS SAULAR	Sac 10 K	2 39
BASE DE SOUPE POULET OU BOEUF DU CHEF	Bte 7 oz	81
BASE POUR SAUCE A ROSBIF DU CHEF	Bte 7 oz	81
DESODORISANT SECRET ULTRA SEC, PARFUME OU NON	Aérosol 9 oz	1 59
DETERGENT LIQUIDE IVORY	Bout. 32 oz	1 19
CERISES ROUGES MARASCHINO McLARENS	Bocal 12 oz	1 18
PRUNES MEDIUM SUGARIFE	Cello 1 lb	65
PAPIER SARAN WRAP	Roul. 50'	53
OIGNONS SUCRES CORONATION	Bocal 12 oz	93
NOURRITURE POUR CHATS SAVEURS ASSORTIES DR BALLARD	Bte 26 oz	40
POIS SUCRES GREEN GIANT	Bte 14 oz	35
POUR DE DELICIEUX GATEAUX AUX FRUITS FRUITS GLACES MELANGES COUPES AYLMEYER	Cont. 4 oz plastique	49
PELURE DE FRUITS COUPES ASST. AYLMEYER	Cont. 4 oz plastique	43
CERISES ROUGES GLACEES AYLMEYER	Cont. 4 oz plastique	61
CERISES VERTES GLACEES AYLMEYER	Cont. 4 oz plastique	63
MACEDOINE FERLANDIERE	Bte 16 oz	38
BLE D'INDE EN CREME NIBLETS	Bte 14 oz	44
BLE D'INDE EN GRAINS NIBLETS	Bte 12 oz	43

LES PRODUITS
DE QUALITE



TOUJOURS EN BONNE PLACE, A LA BONNE
PLACE CHEZ VOTRE EPICIER GEM.

**CRISTAUX
SAVEUR D'ORANGE
ST-CASTIN** 4/ **.65**
Env. 3 1/4 oz

**PATES ALIMENTAIRES
COUDES, SPAGHETTI,
SPAGHETTI CATELLI** Bte 1 lb **.36**

**KERCHUP ROUGE
HEINZ** Bout. 20 oz **.71**

**CEREALES
CORN FLAKES
KELLOGG** Bte 24 oz **.85**

**PATATES CHIPS
ST-CASTIN** Sac 8.8 oz **.69**

**JUS DE TOMATES
CATEGORIE
DE FANTAISIE
ST-CASTIN** Bte 19 oz **.29**

**TOMATES
CATEGORIE
DE CHOIX
ST-CASTIN** Bte 28 oz **.53**

**CHOCOLAT
INSTANTANE
ST-CASTIN** Bte 2 lb **1 59**

**MIEL BLANC PUR
LIQUIDE
ST-CASTIN** Bout. 16 oz **.98**

**FEVES JAUNES
COUPEES
CATEGORIE DE CHOIX
ST-CASTIN** Bte 19 oz **.35**

**PECHES EN DEMIES
CATEGORIE
DE FANTAISIE
ST-CASTIN** Bte 28 oz **.71**

**CAFE
INSTANTANE
ST-CASTIN** Bocal 10 oz **3 16**

**CONFITURES
DE FRAISES
AVEC PECTINE
ST-CASTIN** Bocal 24 oz **1 10**

**SIROP DE TABLE
ST-CASTIN** Bout. 32 oz **.85**

**COCKTAIL DE FRUITS
CATEGORIE DE FANTAISIE
ST-CASTIN** Bte 28 oz **.67**

**SHORTENING
100% VEGETAL
CRISCO** Cont. 3 lb **1 59**

**PAPIER DE TOILETTE
COULEURS ASSORTIES
WHITE SWAN DE LUXE** Pqt 4 roul. **.91**

**BISCUITS
CHOCOLAT WHIPPET
VIAU** Bte 14 oz **.91**