

STE-THÉRÈSE 

120, boul. Desjardins Est, Sainte-Thérèse



450 435-3685
www.stetheresetoyota.com

P014144-1_11122

ÉVALUATION GRATUITE

 **RE/MAX CRYSTAL**

MARITÉ GÉLINAS
Courtier immobilier agréé
Bur.: 450 430-4207
Cel.: 514 961-8038
www.maritegelinas.com



P014080-1_04761

PAGE ACTUALITÉ D'ICI



SÉANCE DU CONSEIL DE BOISBRIAND LA MAIRESSE DOIT EXPLIQUER LA HAUSSE DES TAXES

03

PAGE ACTUALITÉ D'ICI



LOUISE CHABOT DE RETOUR D'UNE MISSION PARLEMENTAIRE EN SUISSE

05



AIRBUS CANADA SE TOURNE VERS LES JEUNES

AVEC 30 000 POSTES À COMBLER

PAGE 4

Photo Antonin Martinovitch

Les plats cuisinés



PLUS DE 21 CHOIX DIFFÉRENTS CHAQUE SEMAINE

5% DE RABAIS AVEC 85 \$ ET 10% DE RABAIS AVEC 160 \$ ET PLUS D'ACHAT EN LIGNE

Plats frais, sous-vide et livrés chez-vous! 450 951-7575

Tanné de couper la pelouse sur votre grand terrain, de nettoyer votre grande maison? Vous n'êtes pas style condo ou maison en rangée.

Venez nous voir sur la 46^e Avenue Ouest Blainville, nous avons ce que vous cherchez!

À votre service depuis 1979



CONSTRUCTION NEUVE, RÉNOVATION ET GESTION DE PROJETS DEPUIS 3 GÉNÉRATIONS

www.habitationsjmmayer.com

P015101-1-1801501

Acuitis

Maison d'Optique et d'Audition

Regardons le monde autrement

La Maison Acuitis Boisbriand vient de voir le jour dans le Faubourg Boisbriand. Découvrez une toute nouvelle manière de penser l'optique qui réunit créativité et belles matières, technologie et éthique, tendance et à prix très très doux. Dirigée par les maîtres de maison Laura, opticienne, et Brice, la Maison Acuitis Boisbriand est une aventure familiale au service des familles: «Nous possédons l'équipement et les montures pour assurer une vision optimale à tous, des bébés aux adultes, lancent-ils d'entrée de jeu, le tout dans une approche humaine.»

L'audition par Les Centres Maslah Audioprothésistes

De plus grâce à la collaboration des Centres Maslah, vous pouvez profiter à la même adresse des services de l'audioprothésiste Benjamin Prudhomme: test de dépistage de l'audition, prothèses auditives, ajustement, bouchons, piles et accessoires.

Montures de créateur à partir de 40 \$!

Obtenir des lunettes complètes – verres et monture – à partir d'aussi peu que 120\$ sans sacrifier sur la qualité, c'est possible! «Toutes nos collections optiques et solaires sont designées par Frédéric Beausoleil, artiste lunetier français. Offrir sa propre marque permet à Maison Acuitis d'exercer un meilleur contrôle sur l'accès, la qualité et les coûts, et c'est vous qui en bénéficiez», explique Laura. «Puisque le prix des verres simple vision commence à 80 \$, vous pourriez vous procurer de superbes lunettes pour aussi peu que 120 \$», ajoute fièrement Brice.

La Maison Acuitis Boisbriand est la 3^e à s'établir au Québec et la 136^e à travers le monde, l'enseigne a été fondée en 2010 par Daniel et Jonathan Abittan, un duo père-fils animé de l'amour du bel ouvrage, de la créativité et de la générosité à prix très très doux.



Belles matières et personnalisation

Autre avantage distinctif, les montures sont faites de matières naturelles et écoresponsables telles que: bambou, bois, combiné, fleur de coton, acier, titane et magnésium. «Nous offrons aussi la personnalisation de montures. Couleur, effet bois ou poli, ajout ou modification de cercles Windsor... Obtenez des montures aussi uniques que vous!», s'exclame Laura.



Laura, opticienne, et Brice, les maîtres de la Maison Acuitis Boisbriand, ont très hâte de vous accueillir.

Journée portes ouvertes

Vendredi 3 février

Les maîtres de maison Laura et Brice vous invitent cordialement à venir les rencontrer. Ils prévoient de belles surprises de 10 h à 16 h. En compagnie de leur équipe de professionnels de la vue, ils se feront un plaisir de vous présenter le concept unique d'Acuitis, la gamme de services offerts à toute la famille, ainsi que l'inspirante collection de montures de créateur à prix très très doux.

L'audioprothésiste Benjamin Prudhomme sera aussi présent à cette occasion pour vous faire découvrir les nombreux avantages de choisir les Centres Maslah pour votre santé auditive. Profitez du test de dépistage offert gratuitement jusqu'au 30 juin 2023 pour faire évaluer votre audition!



Benjamin Prudhomme, audioprothésiste pour Les Centres Maslah.

Centres Maslah
AUDIOPROTHÉSISTES



Collections de montures optiques et solaires de créateur à prix très très doux.

Horaire
Lundi, mardi, mercredi
et vendredi: 10 h à 18 h
Jeudi: 10 h à 20 h
Samedi: 10 h à 17 h

Prenez rendez-vous!

Faubourg Boisbriand
2850, promenade Saint-Honoré
450 971-0502
www.acuitis.com

SÉANCE DU CONSEIL DE BOISBRIAND L'IMPORTANT HAUSSE DU COMPTE DE TAXES DE CERTAINS CITOYENS EXPLIQUÉE

Nina-Rose Cassivi
nrcassivi@groupejcl.ca

Le 17 janvier a eu lieu la récente séance ordinaire du conseil municipal de la Ville de Boisbriand. Sous la présidence de la mairesse Christine Beaudette, la séance s'est tenue en la présence des conseillers et conseillères Maude Whittom, Camille Joli-Cœur, Daniel Kaeser, Jonathan Thibeault, Lori Doucet et Karine Laramée.

INTERROGATIONS DES CITOYENS

En pleine saison du déneigement, le conseil municipal a d'abord été questionné pour savoir s'il y a des boulevards ou des artères spécifiques qui permettent aux citoyens d'y déposer leur neige. En effet, certaines rues, telle que Grande-Allée, l'autorise.

Ce même citoyen a également demandé à la mairesse si le projet d'une nouvelle bibliothèque était réellement nécessaire. « Selon toutes les analyses et études qui ont été faites, nous sommes dans aucun des standards régionaux et ça fait plusieurs années que c'est comme ça. Notre bibliothèque est beaucoup trop petite », fait-elle comprendre.

Après la récente présentation du budget 2023, un résident a manifesté ses incompréhensions face à l'augmentation de son compte de taxes qui s'élèvent à plus de 13% : « [La valeur de] ma maison a évolué à plus de 62%. Je trouve que c'est nettement exagéré. Si je regarde d'autres secteurs, leur augmentation est quatre fois moins que la mienne ».

« Tout ce qui concerne le rôle d'évaluation, le conseil n'a pas son mot à dire. C'est une firme externe qui le fait. La moyenne générale, quand on parle des maisons unifamiliales, est de 49,92% d'augmentation. On a remarqué que c'est les maisons évaluées dans les 300 000\$ qui ont vraiment connu une grosse

hausse. On ne pouvait pas faire mieux pour maintenir un budget équilibré », a expliqué Mme Beaudette.

ADOPTIONS DE RÈGLEMENTS

Divers règlements ont alors été adoptés, dont celui modifiant le programme de crédit de taxes à l'égard des immeubles situés dans les parcs industriels de la municipalité. Le règlement décrétant des travaux d'aménagement d'une voie de refuge sur la rue Montcalm et des travaux de drainage, fondation et pavage sur la terrasse Filion et leur financement par emprunt a aussi été adopté.

D'une autre part, certaines sommes au fonds de parcs et terrains de jeux ont été appropriées. Plus précisément, 10 000\$ sont accordés pour l'aménagement d'une terrasse au parc Claude-Jasmin, 15 000\$ pour le plan concept et l'estimation d'aménagement de mobiliers (croissant-Corno) et 20 000\$ pour l'ajout de bancs dans divers parcs.

Pour conclure la séance, le conseil municipal a démontré son appui au comité de candidature de la Ville de Blainville dans sa démarche d'obtention de la Finale des Jeux du Québec 2026. Ainsi, la ville s'engage à offrir le soutien nécessaire dans la mise en œuvre des compétitions, tout en contribuant à la promotion de la candidature.

Plusieurs autres sujets ont été abordés et il est toujours possible de visionner l'entièreté de la séance en ligne en consultant le [www.youtube.com/watch?v=jUYL7Bn_JHI].



La mairesse de Boisbriand, Christine Beaudette, lors de la séance ordinaire du conseil municipal le 17 janvier dernier.

**RÉPARATION
de MACHINES à COUDRE**

PLUS DE
40 ANS
D'EXPERIENCE

TRAVAIL
GARANTI

MACHINES À COUDRE NATIONAL
96, 64^e Avenue, St-Eustache J7P 3P3
Près de Grande-Côte et l'autoroute 13 **450 491-0686**

Guy Dragon d.d.
DENTUROLOGISTE

**CLINIQUE DENTAIRE
VINCENT GIGUÈRE**

DENTFIXE
DENTUROLOGISTES

DENTISTERIE GÉNÉRALE & FAMILIALE
SERVICES D'IMPLANTOLOGIE,
D'ORTHODONTIE ET DE DENTUROLOGIE

DR VINCENT GIGUÈRE Dentiste généraliste
DRE CATHERINE CHARTIER Dentiste généraliste
CHRISTIAN CHBAT Denturologiste
GUY DRAGON Denturologiste
FABIAN GASTAN Denturologiste

**T.450.433.3048
CDVG.CA**

**T.450.435.9657
DENTFIXE.COM**

200 BOUL. DU CURÉ-LABELLE, STE-THÉRÈSE J7E 2X5



Antonin Martinovitch

On reconnaît le PDG d'Airbus Canada, Benoît Schultz, ainsi que Véronique Proulx, PDG de MEQ, lors d'une mêlée de presse, le vendredi 27 janvier.

SEMAINE DU MANUFACTURIER

AIRBUS CANADA, À LA RECHERCHE D'EMPLOYÉS, SE TOURNE VERS LES JEUNES

Antonin Martinovitch
amartinovitch@groupejcl.ca

L'association d'affaires Manufacturiers et Exportateurs du Québec (MEQ) a clôturé le vendredi 27 janvier, dans les installations d'Airbus à Mirabel, la deuxième édition de la Semaine du manufacturier, sous le thème « fabrique ton avenir ». Des jeunes d'écoles secondaires de la région ont ainsi pu visiter les installations et participer à des tables de discussion avec des élus et des manufacturiers.

Quelque 80 étudiants de la Polyvalente Sainte-Thérèse ainsi que de l'école Lucille-Teasdale ont donc pris part à ces visites, dans le but de mettre en lumière des entreprises manufacturières qui « brillent par leur excellence et leur innovation ». « L'objectif de la Semaine du manufacturier est de mieux faire connaître le secteur manufacturier et de faire découvrir ses multiples possibilités, tant aux jeunes qu'aux élus de la région », a affirmé Véronique Proulx, présidente-directrice générale de MEQ. « La jeune génération est une énorme source d'inspiration pour nous tous chez Airbus », a ajouté le PDG d'Airbus Canada, Benoît Schultz.

**BESOIN DE MAIN-D'ŒUVRE
CRIANT POUR AIRBUS CANADA**
Ce sont environ 30 000 postes qui sont à pourvoir dans le secteur manufacturier

avec un salaire horaire moyennant les 27 \$. Il y aura d'ailleurs 1,4 M de postes à combler dans l'industrie d'ici 10 ans, a fait savoir Mme Proulx.

En plus des visites des jeunes en entreprises, des rencontres ont été organisées entre des manufacturiers et des élus de différents paliers gouvernementaux afin d'aborder les solutions à la pénurie de main-d'œuvre dans le secteur manufacturier et les stratégies à mettre en place pour favoriser l'attraction et la rétention des travailleurs. Parmi les nombreuses embûches auxquelles fait face Airbus Canada pour attirer des travailleurs, on note le manque de transport en commun en région, le manque de logement, des défis liés à l'automatisation / la robotisation (notamment trouver des employés de soir et de nuit pour veiller au bon fonctionnement des machines) ainsi que la perception négative qu'entretiennent les jeunes face au secteur manufacturier.

M. Schultz a d'ailleurs précisé que la compagnie est en train d'évaluer toutes ses options pour palier à ses problèmes. Mais la plus grosse embûche – et c'est pour cela qu'Airbus fait visiter ses installations aux jeunes – est celle de la perception du travail. « Parfois, les jeunes ne connaissent pas le secteur ou ont une mauvaise perception de celui-ci », a affirmé Véronique Proulx. On pense à du travail manuel et répétitif alors qu'on automatise et qu'on robotise. Ce n'est pas un travail statique », a ajouté cette dernière.

CONDOS LOCATIFS

PHASES 1-2 LOUÉES À 100 %
PHASE 3 : 2 seulement à louer (900pi²)



Constructeur/Promoteur depuis 35 ans
Style européen unique avec vestibule privé
Entièrement en béton / insonorisation supérieure
3 1/2 - 4 1/2
Garage / 2 ascenseurs
2 salles de bains (4 1/2)

**SURVEILLEZ
BIENTÔT PHASE 4**

Administration personnalisée



Bureau de location
101-4655, rue Des Francs-Bourgeois,
Boisbriand, J7H 0G3
450 977-1595 • 514 430-9016

www.sanleon.ca

P014647-1_05745

NORDINFO

nordinfo.com

Membre du GROUPEJCL

50B, rue Turgeon, Sainte-Thérèse
Québec J7E 3H4

Bureau d'affaires: 450 435-6537

Petites annonces: 450 974-2244

Télec.: publicité: 450 435 7968

Télec.: rédaction: 450 435-0588

Site Internet: www.groupejcl.com

Les Éditions Blainville-Deux-Montagnes inc.
Pour couvrir son territoire complètement,
LE NORD INFO distribue toutes les semaines:

2 986	exemplaires à Lorraine
200	exemplaires à Bois-des-Filion en dépôt
4 582	exemplaires à Rosemère
18 939	exemplaires à Blainville
9 805	exemplaires à Sainte-Thérèse
8 667	exemplaires à Boisbriand
7 939	exemplaires à Saint-Janvier
125	exemplaires en dépôt

Nombre d'exemplaires au 4 février 2023
54 406 EXEMPLAIRES CERTIFIÉS

Fondateur: Jean-Claude Langlois • Président-Éditeur: Serge Langlois • Directeur général: Pierre-Marc G. Langlois • Conseil d'administration: Claude Langlois, Michel Langlois, Serge Langlois • Directeur de la production: Yves Bourbonnais • Assistante: Michèle Giroux • Directeur du contenu: Christian Asselin • Journalistes: Benoît Bilodeau, Nina-Rose Cassivi, Stéphanie Prévost, Antoine Meunier, Léa Charland-Demers, et Reine Côté • Rédactrice publicitaire: Geneviève Blais • Directeur développement numérique et relations publiques: Jean-François Legault • Publicitaire: Clémence Leblanc • Coordinatrice aux ventes internes: Lynda Archambault

NORD INFO est lithographié par l'Imprimerie Transmag et publié par Les Éditions Blainville-Deux-Montagnes. Toute annonce, grande ou petite, est acceptée par NORD INFO. Cependant, le journal dégage sa responsabilité au-delà du coût de l'annonce, en cas d'erreur ou d'omission. La reproduction des annonces et des nouvelles de ce journal est interdite. Distribution Blainville Deux-Montagnes, distributrice de circulaires, ne peut être tenue responsable, pour un montant supérieur au coût du contrat, des dommages résultant d'un incendie, d'une inondation ou d'autres avaries. « Société canadienne des postes - Envois de poste, publication, contrat de vente n° 0109576 »



TIRAGE CERTIFIÉ



LOUISE CHABOT EN MISSION PARLEMENTAIRE EN SUISSE

Louise Chabot, députée de Thérèse-De Blainville et porte-parole du Bloc Québécois en matière de Travail, Emploi, Développement de la main d'œuvre et Inclusion des personnes en situation de handicap, revient d'une mission parlementaire à Genève où elle s'est rendue au Bureau international du Travail (BIT).

Lors de cette mission parlementaire, la députée a assisté à la signature de la convention 190 portant sur l'élimination de la violence et du harcèlement dans le monde du travail par le ministre du Travail, Seamus O'Regan. « Je salue la ratification de cette convention historique qui a été adoptée en juin 2019. C'est le premier traité international qui traite de cette question et c'est une signature qui était largement souhaitée par les mouvements syndicaux du Québec et ceux du Canada », souligne la députée.

En marge de la ratification de cette convention, la députée bloquiste a aussi eu l'occasion de participer à diverses rencontres qui lui ont permis de discuter de plusieurs enjeux pour les travailleuses et les travailleurs, en plus de ceux qui sont importants pour le Québec.

« Cette mission parlementaire au BIT était une belle occasion pour discuter des dossiers dont je suis la porte-parole. Faire connaître la réalité des travailleurs de chez nous a été une de mes priorités lors de ce séjour, mais j'ai aussi saisi l'occasion pour faire rayonner le Québec et pour faire connaître le Bloc Québécois, sa raison d'être et le grand projet de société que mes collègues et moi défendons avec cœur », conclut Louise Chabot.

AUSSI DE RETOUR À OTTAWA

Louise Chabot est de retour à Ottawa pour la rentrée parlementaire. La réforme de l'assurance-emploi, la loi anti-briseurs de grève, l'octroi de permis de production de cannabis à des fins médicales et la situation financière des aînés seront les principaux chevaux de bataille de la députée.

LA PATIENCE DES TRAVAILLEURS MISE À L'ÉPREUVE

Les dossiers de la réforme de l'assurance-emploi et de la loi anti-briseurs de grève traînent en longueur depuis déjà trop longtemps. Dans le cas de la réforme d'assurance-emploi, elle est promise depuis 2015 par le gouvernement libéral et pour l'instant, aucune réforme globale n'est sur la table.

« L'assurance-emploi est le meilleur stabilisateur automatique de l'économie. Il serait temps que ce gouvernement réalise que leur stagnation étatique met en péril des milliers de ménages de travailleuses et de travailleurs, plus particulièrement dans le contexte économique actuel. La récréation a assez duré à Ottawa », de tonner Mme Chabot.

Pour ce qui est de la loi anti-briseur de grève, le ministre O'Regan a indiqué qu'une telle loi serait présentée d'ici la fin de l'année. « Le Québec a adopté la sienne en 1977, il y a 46 ans. Depuis des années, le Bloc Québécois a déposé plusieurs projets de loi, dont le plus récent en mai 2022 et jusqu'à maintenant, il n'y a rien qui a été fait. Le tout aurait pu être réglé plus rapidement qu'à l'heure actuelle. Pour les travailleuses et les travailleurs, c'est une priorité », de renchérir la députée.

SITUATION FINANCIÈRE DES AÎNÉS

L'inflation touche tout le monde et plus particulièrement les personnes à revenus fixes, comme les aînés. Dans les trois dernières années, ils ont vu leur pouvoir d'achat diminuer ou, au mieux, stagner. « Au Bloc Québécois, on a des solutions pour aider le portefeuille des aînés, comme d'augmenter la pension de sécurité de vieillesse de 110 \$ par mois pour tous, et non pas seulement pour les 75 ans et plus. Il est grand temps que le gouvernement libéral cesse de les oublier », souligne la députée.



Louise Chabot revient d'une mission parlementaire à Genève où elle s'est rendue au Bureau international du Travail.

Le plaisir de bien dormir

Économisez
Achetez directement
du fabricant

FABRIQUÉ ICI MÊME
À SAINT-EUSTACHE

Entièrement
Québécois

OUVERT
AU PUBLIC



Lits ajustables électriques

avec matelas personnalisé



Découvrez nos avantages!

- Manufacturier de matelas de tous genres depuis plus de 40 ans
- Matelas disponibles en mousse, viscosse et latex naturel
- Exclusivité matelas triple confort
- Lits ajustables / Lits électriques
- Bases de lits de tous genres
- Literie et oreillers de tous genres

Depuis 1988
Matelas Prestige

OUVERT du lundi au vendredi de 9 h à 17 h 30
Samedi de 10 h à 17 h. Dimanche FERMÉ.



405, boul. Industriel, **Saint-Eustache**, 450.491.7717

matelasprestige.com

P014650-1_10629

UN DON DE 15 \$ PAR SEMAINE PERMET DE BRISER L'ISOLEMENT ET LE CERCLE DE LA PAUVRETÉ ET DE LA VIOLENCE QUE VIVENT 14 FEMMES DE MIRABEL.

Grâce au Centre de femmes Liber'Elles.



Ne laissons personne derrière.
AGISSONS ICI, AVEC CŒUR.

JEDONNE.CA

TRANCHE *de vie*

EXO #8

Au retour d'une longue journée de traitements de chimiothérapie et radiologie à l'Hôpital Juif de Montréal, ma conjointe et moi arrivons tout juste au métro Montmorency pour prendre l'autobus no 8 qui se rend au Terminus Saint-Eustache qui allait partir.

L'autobus était bondé. Nous reprenions notre souffle lorsqu'un jeune d'à peine 18 ans offre sa place à ma conjointe.

Lorsque le jeune se lève, son banc se rétracte et je m'aperçois qu'à côté de ce banc il y a un autre banc dissimulé sous le parka de l'homme assis sur le troisième banc qui ne s'en rendait pas compte.

J'avance le bras pour m'assurer que le banc était fonctionnel et, au même moment, un jeune homme d'une trentaine d'années, qui a vu que le jeune de 18 ans avait laissé sa place à mon épouse, s'avance pour tenir le banc baissé pour qu'elle s'y assoie sans faire de contorsion pour y arriver.

Nos gestes vers les bancs se font au même moment. Il s'excuse, me disant qu'il voulait aider. Je le remercie lui disant que je ne pensais rien de mal, que je voulais juste dégager l'autre banc, ce qui fut fait, et j'y pris place.

Nous entamons une discussion sur les bienfaits de la politesse et la cordialité en général. Il parle comme il est, droit et franc, dit qu'il prenait plaisir à aider une dame d'un certain âge. Je le remerciais à nouveau lui disant que c'était « MA » dame... Il a souri, moi de même. Les autres passagers regardaient et écoutaient le message lancé (je soupçonne un peu pour eux) sur la cordialité.

Arrivé aux alentours de la 12e Avenue, à Saint-Eustache, le jeune de 18 ans sonne pour débarquer à l'arrêt. Comme il était devant moi et qu'il ne me voyait pas, je lui tape dans le dos pour qu'il se retourne et je lui adresse un gros merci, accompagné d'un pouce en l'air en lui pointant mon épouse ; ça lui a fait plaisir.

Arrivés au Terminus Saint-Eustache, nous sommes debout avec l'autre jeune et je lui dis que cela a été une rencontre agréable et rigolote après une longue journée passée à l'hôpital. Il nous a dit que nous formions un beau couple, mon épouse et moi, et qu'il avait apprécié le moment.

Voilà que des petits gestes qui font que ce qui aurait dû être un voyage morne et froid s'est transformé en une ballade agréable et chaleureuse. Nous nous sommes séparés sur un souhait de bonne soirée.

Alors, aux deux jeunes de l'autobus #8 de 16h mercredi passé: MERCI! Vous avez fait une différence...

Joceline et Yves

Comme ce lecteur, vous avez été témoins d'un geste qui mérite d'être souligné? Faites-nous parvenir un petit texte à casselin@groupejcl.ca.

UN APPUI DE 60 000 \$ POUR LE FESTIVAL SANTA TERESA



Photo Jay Kearney

Le gouvernement du Québec accorde la somme de 60 000 \$ à Superbe Culture Rive-Nord afin de maximiser le rayonnement du Festival Santa Teresa.

Le ministre des Finances, ministre responsable des relations avec les Québécois d'expression anglaise et député de Groulx, Eric Girard, en a fait l'annonce le 18 janvier, au nom de la ministre des Affaires municipales, Andrée Laforest.

« La stratégie de croissance du Festival Santa Teresa va permettre aux organisateurs de maximiser le rayonnement de l'événement dans la région, au bénéfice des citoyens des Laurentides. Je remercie Superbe Culture Rive-Nord qui s'investit dans la réalisation de ce festival. Leur apport est important pour le dynamisme de

la région », a-t-il déclaré.

Ce projet est soutenu dans le cadre du volet Soutien au rayonnement des régions du Fonds régions et ruralité (FRR).

Les projets ont été choisis par un comité régional chargé de cette démarche en fonction des priorités de développement des Laurentides. Ces initiatives auront des retombées positives, particulièrement pour le secteur culturel.

« Par ce volet du FRR, notre gouvernement donne aux élus les moyens de leurs ambitions pour réaliser des projets innovants qui rendront leur coin de pays encore plus attrayant. Le soutien financier octroyé contribuera certainement à faire rayonner leur milieu! », a ajouté Andrée Laforest.

PROGRAMMATION POUR LA SEMAINE DU

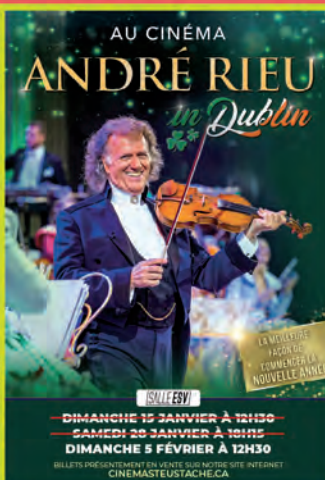
3 AU 9 FÉVRIER 2023

POUR L'ACHAT DE VOS BILLETS EN LIGNE ET L'HORAIRE COMPLET : WWW.CINEMASTEUSTACHE.CA

SUIVEZ-NOUS SUR
FACEBOOK

CINÉMA
ST-EUSTACHE

DIVERTIR. ÉBLOUIR. VOTRE PLAISIR.



INSCRIVEZ-VOUS À NOTRE INFOLETTRE

RESTEZ À L'AFFÛT DES NOUVEAUTÉS
ET DE TOUT NOTRE CONTENU



CINEMASTEUSTACHE.CA

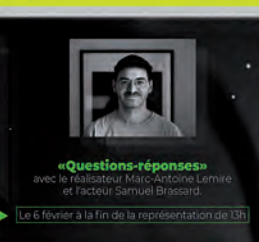
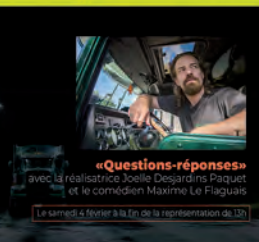
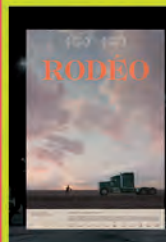


TABLE RÉGIONALE ÉNERGIE ET CHANGEMENTS CLIMATIQUES : DES ÉLUS ENGAGÉS

Le 11 janvier se tenait la 23e rencontre de la Table régionale énergie et changements climatiques (TRÉCC) coordonnée par le Conseil régional de l'environnement des Laurentides (CRE Laurentides).

Des représentants des sept municipalités régionales de comté (MRC) de la région, de la Ville de Mirabel ainsi que de divers organismes de mobilité étaient présents pour discuter, mettre en commun et réfléchir à des projets porteurs, et ce, autant en lien avec les changements climatiques que la mobilité durable.

« Depuis 2012, la Table permet d'aborder divers enjeux qui dépassent les limites des territoires municipaux, ce qui est souvent le cas lorsque l'on traite d'environnement. C'est donc un lieu d'échange essentiel pour la région, permettant une mise en commun qui ne pourrait pas se faire autrement », mentionne la directrice générale du CRE Laurentides, Anne Léger.

DES MUNICIPALITÉS PROACTIVES

La rencontre a permis de mettre de l'avant des projets municipaux novateurs. « Nous préparons un règlement qui encadrera

les combustibles fossiles et solides. L'objectif est que les nouveaux bâtiments de Prévost, sauf rares exceptions, soit 100 % électriques. Nous voulons préparer l'avenir et se donner les moyens d'atteindre nos objectifs de réduction de GES », a souligné le maire de Prévost, Paul Germain.

De son côté, le maire de Chute Saint-Philippe, Normand St-Amour, a dit mener un projet pilote avec la Société pour la nature et les parcs (SNAP Québec) pour développer un réseau écologique sur le territoire public de la municipalité, ce qui représente un terrain de jeu de plus de 240 km². « Cela permettra de faire notre part pour l'atteinte de la cible de 30 % d'aires protégées que s'est fixé le Québec », a-t-il ajouté.

Un autre exemple est la participation de la Municipalité de Lac Supérieur à une étude avec l'Université Concordia. « Notre municipalité a été durement touchée dans les 2 ou 3 dernières années par des événements météorologiques extrêmes. Par exemple, en 2021, des pluies diluviennes ont coupé 13 routes. L'université a installé un système de prévision météorologique pour les pluies extrêmes et les périodes de sécheresse cet

automne. Les premiers résultats devraient sortir cet été, ce qui est très motivant », a expliqué le maire de Lac Supérieur, Steve Perreault.

DES PROJETS À VENIR POUR LA TABLE

Le 8 novembre, le CRE Laurentides a tenu un forum régional sur les changements climatiques qui a accueilli 150 personnes et a interrogé les participants sur des solutions porteuses liées à divers enjeux liés aux changements climatiques. Ces solutions ont été discutées pour faire ressortir des projets que la Table pourrait porter, notamment en matière de mise en oeuvre des plans régionaux des milieux humides et hydriques (PRMHH), de mobilité durable, d'écofiscalité comme mode de financement pour les municipalités et de sensibilisation des élus face aux changements climatiques.

Par exemple, pour le maire d'Oka, Pascal Quevillon, il faut faire des connexions sur le territoire pour faciliter les déplacements en transport en commun. « Se rendre à Sainte-Thérèse, Saint-Jérôme ou Mirabel pour travailler, c'est très complexe pour notre



Anne Léger est la directrice générale du CRE Laurentides.

population. Et il faut aussi rendre ça simple, sinon les gens vont toujours aller vers leur voiture », a-t-il fait valoir.

De cette 23e rencontre de la Table énergie et changements climatiques découleront donc de nouveaux projets pour la région.

STE-THÉRÈSE

RAV 4 LE 4RM 2023

0\$

/COMPTANT

Hybride disponible

C'EST L'HEURE TOYOTA

Tacoma Double Cab TRD sport 2023

0\$

/COMPTANT

Technologies évoluées

OUVERT DURANT LES TRAVAUX DU LUNDI AU JEUDI DE 9 H À 19 H ET VENDREDI DE 9 H À 17 H

P014268-3_11122



- Système précollision avec fonction de détection des piétons
- Alerte de sortie de voie avec assistance à la direction
- Phares de route automatiques
- Régulateur de vitesse dynamique à radar

Obtenez Toyota Safety Sense^{MC} sans frais supplémentaires sur nos modèles les plus populaires.



(boul. Curé-Labelle)



120, boul. Desjardins Est, Sainte-Thérèse www.stetheresetoyota.com 450 435-3685



Le service de prêt est réservé aux résidents de Lorraine.

AU CLUB DE GOLF LORRAINE PRÊT D'ÉQUIPEMENTS DE SKI DE FOND GRATUIT POUR LES LORRAINS

Depuis le samedi 21 janvier, les Lorrains peuvent profiter gratuitement d'un service de prêt d'équipements de ski de fond au Club de golf Lorraine.

Soulignons qu'afin d'offrir ce nouveau service à la population, la Ville de Lorraine a bénéficié du programme d'assistance financière « Avec Loisirs Laurentides, on bouge! », offert en collaboration avec le ministère de l'Éducation (anciennement ministère de l'Éducation, des Loisirs et du Sport).

Pour cette première saison de prêt, la Ville a acheté des équipements complets

(skis, bâtons et bottes) pour adultes et pour enfants, qui sont disponibles en quantité limitée à la roulotte mobile située à l'entrée des sentiers. Ce service gratuit fonctionnant sur le principe du « premier arrivé, premier servi », la réservation de matériel n'est pas acceptée. Chaque prêt est d'une durée d'une heure et demie, afin qu'un grand nombre de citoyens profitent de ce sport hivernal si apprécié au Québec.

Comme ce service de prêt est réservé aux résidents de Lorraine, une Carte Citoyen valide ainsi qu'une pièce

d'identité avec photo sont demandées au moment de l'emprunt du matériel. Une personne par groupe devra également laisser une carte d'identité à la roulotte de prêt d'équipements durant sa randonnée à ski.

« C'est une belle occasion pour les petits et grands citoyens qui n'ont pas d'équipements de ski à la maison de s'initier à ce sport. Faciliter la pratique des activités sportives sur notre territoire en offrant une variété de sports chaque saison fait partie des objectifs que poursuit le conseil municipal chaque

année. Mes collègues et moi sommes donc enchantés par cette nouvelle offre de service et nous espérons que la population en profitera pleinement. Je tiens également à remercier Loisirs Laurentides et le ministère de l'Éducation pour la subvention de 5 000 \$ accordée à la Ville dans le cadre de ce projet », indique le maire de Lorraine, Jean Comtois. Soulignons que ce montant a également servi à acheter d'autre matériel sportif, qui sera utilisé à l'occasion d'événements municipaux.

PAYEZ 35\$
VALEUR de 50\$

30% de rabais au restaurant Fogo Euro-Lounge

Achetez maintenant

PAYEZ 15\$
VALEUR de 25\$

40% de rabais chez Viandes Bovitendres

Achetez maintenant

PAYEZ 15\$
VALEUR de 25\$

40% de rabais en boutique (choix de tissus de qualité supérieure)

Achetez maintenant

PAYEZ 15\$
VALEUR de 25\$

40% de rabais au Fumoir Beira Nova

Achetez maintenant



Modèles inspirants

LUMIÈRE SUR NOTRE
COMMUNAUTÉ ÉDUCATIVE!

cssmi.qc.ca



Centre
de services scolaire
des Mille-Îles

Québec 

GRANDIR ET S'ÉPANOUIR EN CLASSE D'ADAPTATION SCOLAIRE

Stéphanie Cliche-Kassabli et Mélanie Hubert sont toutes deux enseignantes en adaptation scolaire auprès d'enfants ayant un trouble du spectre de l'autisme (TSA). Dynamiques, elles sont tout autant appréciées de leurs élèves que des parents. Elles ne travaillent pas dans la même école, mais elles ont beaucoup en commun, à commencer par l'essentiel : la passion!

Madame Stéphanie,
enseignante à l'école Cœur à Cœur

Stéphanie Cliche-Kassabli a œuvré à titre d'éducatrice spécialisée dans les Centres jeunesse pendant huit ans avant de faire le saut en enseignement. Alors qu'elle conciliait encore travail et études, il était clair pour elle qu'elle se dirigeait vers un poste en adaptation scolaire. « C'était une suite logique à mon cheminement personnel », explique-t-elle.

Elle en est à son troisième contrat à temps plein et, cette année, elle a le plaisir d'enseigner à huit élèves de l'école primaire Cœur à cœur, à Saint-Eustache, qui suivent tous le programme régulier, de la quatrième à la sixième année. « Ma classe, cette année, est merveilleuse. J'ai des élèves qui sont curieux et intéressés. C'est une grande motivation que de tisser des liens avec eux, de voir leurs réussites et leur progression et de les voir être fiers d'eux », souligne-t-elle.

Au quotidien, Madame Stéphanie fait équipe avec une éducatrice spécialisée. Ensemble et en tenant compte de la singularité des élèves, elles ont su instaurer des routines sécurisantes et un climat propice aux apprentissages.

« Je m'épanouis vraiment dans ce défi-là.



Mélanie Hubert et Ashley, chien Mira en entraînement.

Je vois que la classe TSA, c'est vraiment dans mes cordes. J'aime travailler avec les jeunes et adapter mes interventions à leurs besoins et leurs intérêts », dit-elle, tout en soulignant le soutien de l'équipe-école de Cœur à cœur.

Madame Mélanie,
enseignante à l'école Village-des-Jeunes

Mélanie Hubert cumule 25 ans d'expérience en enseignement, dont 24 en adaptation scolaire. Au fil des ans, elle a été appelée à œuvrer dans plusieurs écoles primaires de la région et auprès de jeunes ayant des besoins variés. En 2009, elle s'est jointe à l'école primaire Village-des-Jeunes, à Saint-Eustache et, depuis 2011, elle enseigne à des enfants de 7 à 10 ans ayant un TSA.



Cynthia, éducatrice spécialisée, (à gauche) et Stéphanie Cliche-Kassabli (au centre) sont entourées de leurs élèves.

Avec à ses côtés sa collègue éducatrice spécialisée, elle suit le rythme de chacun et les accompagne dans leurs apprentissages et leurs différents défis (anxiété, compréhension, socialisation), par le biais de différents projets. Depuis février 2021, un chiot Mira l'accompagne également tous les jours en classe. Au début, ce fut Ténia et, maintenant, c'est Ashley qui partage le quotidien des élèves.

En devenant famille d'accueil pour Mira, Mme Hubert accepte de prendre soin du chiot de ses huit semaines jusqu'à 12 mois, de le faire socialiser au maximum et dans

toutes sortes de contextes. C'est un projet auquel elle pensait depuis plusieurs années et qui se révèle très positif pour les élèves, le chiot et pour elle également.

« C'est bon pour tout le monde! », souligne-t-elle.

Vous avez, vous aussi, la passion et envie de faire carrière en adaptation scolaire? Plusieurs postes sont offerts au Centre de services scolaire des Mille-Îles : atlas.workland.com/careers/recrutement-cssmi?open=jobs.



L'humoriste Simon Delisle sera en spectacle le vendredi 10 février à 20h au Cabaret BMO Sainte-Thérèse.

MÉGAN BROUILLARD EN RODAGE

Tout ça pour dire que c'est un show de rodage. Y'a plein de chiendent dans mon heure. Faut que je l'enlève avant qu'il monte en graine. Après on va mieux voir les fleurs que j'essaye de faire pousser! J'espère juste que ces fleurs-là sentent pas la vieille snowbird qui se parfume dans les kits qui donnent à Noël, tsé ceux qui viennent avec le lait pour le corps, le parfum pis les bulles pour le bain. Venez

sentir voir, ce samedi 4 février à 20h au Cabaret BMO Sainte-Thérèse.

CINÉ-GROULX : TU TE SOUVIENDRAS DE MOI

Mercredi 8 février à 19h, au Cabaret BMO Sainte-Thérèse, découvrez Édouard, personnalité publique et professeur d'histoire à la retraite, commence à perdre la mémoire. Il est placé sous la garde de Bérénice, une jeune fille un peu rebelle et perdue. Leur rencontre

ODYSCÈNE

SPECTACLES À VENIR À SAINTE-THÉRÈSE

amènera Édouard à revisiter un passage de son histoire personnelle qu'il avait choisi d'oublier, et Bérénice à trouver un sens à sa vie.

ANDY ST-LOUIS

Chanteuse, pianiste, flûtiste, la jeune et fouguese auteure-compositrice-interprète Andy St-Louis est une réelle bête de scène! Seule avec son piano, elle se dévoile le 9 février au Cabaret BMO Sainte-Thérèse avec ses chansons rythmées aux allures Pop-Cabaret-Sympathique, dans une approche théâtrale et colorée puis avec un sens de l'autodérision unique en son genre.

SIMON DELISLE

Simon Delisle aborde tous les sujets de front. Tout ce qui l'interpelle ou l'agace y passe. Son humour est percutant, mordant et rempli d'images toutes plus fortes les unes que les autres. Son casting unique et ses expériences de vie hors du commun font de lui un humoriste qui n'a peur de rien. Bien que la vie ait mis plusieurs défis sur son chemin, ça lui en prend beaucoup plus pour le mettre K.O.... On pourrait presque dire qu'il est Invincible! Venez rire avec lui le vendredi 10 février à 20h au Cabaret BMO Sainte-Thérèse.

JORDAN OFFICER

Trois albums, trois styles, un point commun. Le guitariste montréalais d'exception Jordan Officer vient de faire paraître simultanément le 17 juillet trois albums,

chacun axé et titré, selon ses styles de préférences : Jazz vol.1, Country vol.1 et Blues vol.1.

Samedi 11 février à 20h, au Cabaret BMO Sainte-Thérèse, il transportera cette trilogie sur scène en duo avec nul autre qu'Alain Bergé, batteur de Jean Le-loup et qu'on retrouve sur les albums de Youssou N'Dour, Daniel Bélanger, Kevin Parent, Bran Van 3000 et bien d'autres. Cette version inattendue vous promet un voyage musical riche et enivrant qui restera gravé dans vos mémoires.

Très peu de billets seront mis en vente, commandez vos places dès maintenant pour ne pas manquer cette occasion unique.

LUC LANGEVIN

L'illusionniste Luc Langevin ébranle les certitudes avec son nouveau spectacle Vérités. Il se surpasse, une fois de plus, en proposant des numéros tous plus fascinants les uns que les autres. Nous sommes heureux de l'accueillir au Théâtre Lionel-Groulx, ici même à Sainte-Thérèse, pour la présentation de cette nouvelle proposition. Les billets s'envolent rapidement. Réservez les vôtres dès maintenant pour avoir la chance de voir Luc Langevin en spectacle le dimanche 12 février 2023 au Théâtre Lionel-Groulx.

Pour plus d'informations sur la programmation d'Odyscène, visitez le www.odyscene.com.

C'EST LA FÊTE D'AMI-RAL
ARMADA BLAINVILLE BOISBRIAND

DOMICILE 15H00, 5 FEVRIER

BILLETTS SUR ARMADAHOCKEY.CA | A LA BILLETTERIE DU CESR | OU AU 450-276-2328

Section 50 ans et plus!

Vieillir en santé et heureux

- Services
- Soins
- Résidences



PO15064-1_02499



Liza Poulin
maire

Blainville toujours présente pour les personnes âgées!

La priorité de toute administration publique est de veiller au bien-être de sa population, notamment les personnes âgées.

Chères citoyennes et chers citoyens du bel âge, la Ville, comme institution, a comme responsabilités de voir à votre sécurité, de vous offrir des services de proximité et des activités stimulantes.

Aussi, d'autres ressources existent sur le territoire pour vous accompagner en cas de besoin.

Des organismes, des associations et des professionnels sont mis à votre disposition. N'hésitez à faire appel à leurs services.



Marie-Claude Collin
Conseillère déléguée
à la vie associative



Marie-Claude Perron
Conseillère déléguée
à la vie associative



Serge Paquette
Conseiller délégué
aux services à la
population et à
la qualité de vie



PO14859-1_01573

La Ville de Lorraine et ses partenaires offrent

UNE PANOPLIE DE SERVICES ET D'ACTIVITÉS AUX GENS DE 50 ANS ET PLUS :

BIBLIOTHÈQUE MOBILE CLUB LORR« AÎNÉS »

MODULES D'ENTRAÎNEMENT AU PARC LORRAINE

PROGRAMMATION MUNICIPALE DE COURS VARIÉE

PROGRAMME BIBLIO-SANTÉ

PROGRAMME RAPPID+OR

PROGRAMME PAIR

TAXIBUS



À Lorraine, les « 50 ans et mieux » profitent d'activités culturelles et sportives tout au long de l'année. Reconnue pour sa tranquillité et son environnement unique, la municipalité offre un cadre de vie exceptionnel.

Merci à tous les citoyens aînés, qui enrichissent notre communauté par leur expérience et leurs connaissances!



Ville de LORRAINE
www.ville.lorraine.qc.ca

SERENIS BLAINVILLE, UNE ENTREPRISE AUX SOINS HUMAINS



L'équipe de Serenis Blainville prodigue des soins dans le plus grand respect et en toute dignité.

Serenis Blainville est une entreprise québécoise de soins à domicile située à Blainville. La mission première de l'entreprise est d'« offrir une stabilité favorisant une joie de vivre et une paix d'esprit accrues, non seulement chez nos aînés, mais également chez leurs proches ».

Serenis offre une panoplie de services allant d'une présence et d'une aide à domicile (rap- pel de prise de médicaments, soins de l'Alzheimer, aide au bain et à l'hygiène, veille de nuit, etc.), de soins infirmiers (prise de sang, pansement, soin de plaie, lavage d'oreille, etc.) en passant par l'accompagnement à l'extérieur (accompagnement aux rendez-vous médicaux, courses et emplettes, compagnie et promenade, etc.).

Serenis Blainville est également une agence de placement de personnel de santé (in- firmier, préposé aux bénéficiaires, éducateurs, travailleuse sociale, etc.) à travers tout le Québec.

Serenis Blainville offre aussi des téléconsultations aux patients.

Faire confiance à l'entreprise Serenis Blainville, c'est s'assurer d'une « équipe de profes- sionnels d'exception aux valeurs humaines qui est mise à la disposition de vos êtres chers en leur fournissant des soins à domicile adaptés. L'équipe chevronnée prodigue des soins dans le plus grand respect et en toute dignité, grâce à une présence humaine et chaleu- reuse, ainsi qu'une expertise soutenue permettant d'assurer une qualité de vie agréable et sécuritaire à la maison ».

Pour en savoir davantage sur les services qui sont offerts, n'hésitez pas à vous rendre sur le site Internet soinsadomicile.serenis.ca/ ou à téléphoner directement au 1 866 427- 7373.

Serenis
soinsadomicile.serenis.ca/
1 866 427-7373

SOINS À DOMICILE • AGENCE DE PLACEMENT • TÉLÉCONSULTATION



La référence pour les soins à domicile, le placement en établissement dans votre région, en partenariat avec les associations et les services de la santé.

Disponibilité 24h/24 • 7j/7

1.866.427.7373 sans frais
www.serenis.ca • Entreprise québécoise

SOUTENU PAR LA FOI

Niché au cœur de Sainte-Thérèse, le Columbarium Vierge Marie, est situé à même l'église de la paroisse Sainte-Thérèse D'Avila. Il se trouve sous l'autel où est exposée une statue de la Sainte Vierge, retrouvée intacte dans les décombres de l'ancienne église complètement ravagée par le feu le 6 janvier 1885, vers 6h45, en pleine messe.

Depuis 2012, le Columbarium Vierge Marie est un endroit moderne et sécurisé, où sont exposées plus de 500 niches pouvant contenir une urne ou jusqu'à cinq urnes, permettant aux familles d'y préserver le lien familial. Grâce à une carte d'accès qui leur est propre, leurs proches peuvent s'y recueillir en toute quiétude. Ce columbarium intérieur vous permet le repos au cœur de votre paroisse, au sein de votre église catholique. Un patrimoine funéraire familial adapté à vos besoins.

Comme le deuil est inéluctable, il est bon, pour ceux qui restent, d'être entourés et soutenus par la foi religieuse et les cérémonies de circonstances. Comme les funérailles à l'église, qui comprennent l'hommage au défunt, la célébration eucharistique ou la célébration de la Parole et les condoléances pré-cérémonie pour les familles qui le désirent, celles-ci peuvent



Le Columbarium Vierge Marie est situé à même l'église de la paroisse Sainte-Thérèse D'Avila, à Sainte-Thérèse.

être suivies de la mise en niche au Columbarium Vierge Marie.

La paroisse Sainte-Thérèse D'Avila est formée d'une équipe qui accompagne les proches du défunt dans le processus de deuil avec considération, respect et professionnalisme.

**Columbarium Vierge Marie,
Paroisse Sainte-Thérèse D'Avila
10, rue de l'Église, Sainte-Thérèse, J7E 3L1
450 435-9515 poste 210
cim@paroissesta.ca**

LES PREMIERS SIGNES DE LA PRESBYACOUSIE

La perte auditive liée au vieillissement – la presbyacousie – s'installe de façon graduelle et sournoise, sans que l'on y accorde trop d'attention. Les premiers signes peuvent apparaître dès l'âge de 50 ans.

- Les environnements bruyants vous gênent?
- Vous avez tendance à augmenter le volume de la télévision?
- Vous faites répéter les gens?
- Vous parlez plus fort qu'avant?

Des études montrent que la perte auditive pousse les gens à s'isoler, ce qui est néfaste pour leur santé.

En cas de doute, il est important de consulter, car un diagnostic précoce permettra de trouver des solutions adaptées à vos besoins.

DÉPISTAGE AUDITIF SANS FRAIS LE 7 FÉVRIER

On estime que 80 % des personnes touchées par une perte auditive ne sont pas diagnostiquées ou traitées. Le dépistage est un processus simple et rapide qui peut grandement améliorer votre qualité de vie.

La clinique Alyn Simard Audioprothésistes, située à Rosemère, consacre une journée au dépistage auditif, et ce, sans frais le mardi 7 février. Si les résultats laissent entrevoir une baisse auditive, l'audioprothésiste vous dirigera vers un audiologiste pour un examen plus approfondi. Prenez rendez-vous!

Alyn Simard Audioprothésistes
450 979-4848
alynsimardaudio.com

columbarium Vierge Marie

Le secret bien gardé de Sainte-Thérèse



450 435-9515, poste 210
cim@paroissesta.ca

10, rue de l'Église
Sainte-Thérèse QC J7E 3L1

P014854-1_01678



Alyn Simard
AUDIOPROTHÉSISTES

Journée de dépistage auditif sans frais.*



Le 7 février 2023

La 1^{ère} action pour votre santé auditive.

Contactez-nous pour votre rendez-vous
alynsimardaudio.com 450.979.4848

Notre adresse
201-380, boul. Labelle, Rosemère

*Valable jusqu'au 31 décembre 2023

La vie est belle quand on entend bien !

P014573-1_04882

LA SANTÉ AUDITIVE, UN GAGE DE QUALITÉ DE VIE

«Il s'écoule en moyenne cinq ans entre le moment où les gens commencent à perdre l'audition et celui où ils viennent nous rencontrer. La perte auditive est un processus qui peut être difficile à accepter, un peu comme un deuil. En ce sens, il est important pour nous de faire en sorte que nos patients se sentent bien, se sentent écoutés et soient bien servis.»

Misant sur une approche humaine et respectueuse, Marilyn Généreux, audioprothésiste, et son équipe sauront répondre à vos questions et vous guider selon vos besoins.

Si vous avez de la difficulté à entendre, ne tardez pas à prendre rendez-vous. Située dans le secteur Saint-Janvier, à Mirabel, la Clinique auditive Généreux Gaudreault & Rhéaume audioprothésistes dispose d'une cabine insonorisée qui lui permet de procéder au dépistage auditif de la clientèle adulte et des enfants dès l'âge de cinq ans.

P014522-1_04706



clinique auditive
GÉNÉREUX GAUDREAULT & RHÉAUME

Clinique médicale de Mirabel
13714, boul. Curé-Labelle
Mirabel, Bureau 203

450 951-6951





Prothèses auditives 
(vente, réparation, ajustement)

Piles et accessoires 

Dépistage auditif 

Visite à domicile 

Bouchon sur mesure 

DÉPISTAGE AUDITIF ou PREMIÈRE VISITE SANS FRAIS

VENEZ ÉCOUTER LA DIFFÉRENCE
Restez connecté grâce à la technologie **Bluetooth** intégrée!



L'audition est à la base de la communication. Si vous avez de la difficulté à entendre, ne tardez pas à prendre rendez-vous.

Elle offre également les services de vente, réparation et ajustement des appareils auditifs et bouchons protecteurs. De plus, on y retrouve plusieurs accessoires et aides techniques (ex.: téléphone amplifié, aide pour la télévision, etc.). Pour en savoir plus, communiquez avec la clinique au 450 951-6951.

Clinique auditive Généreux Gaudreault & Rhéaume audioprothésistes
www.cliniqueauditivegr.com
450 951-6951



En appui aux aînés et leurs aidants depuis 2005

- Programmes, activités et soutien visant à améliorer la santé mentale et physique
- Groupe de soutien mensuel pour les proches aidants d'aînés
- Accès aux ressources et à l'information
- Tous les services sont offerts en anglais
- Tous les membres de la communauté sont bienvenus!

Supporting Seniors & Caregivers of the Elderly since 2005

- Programs, activities, and support aimed at improving mental and physical health
- Monthly caregivers support group
- Access to resources & information
- All services provided in English
- All community members welcome!

www.4korners.org

info@4korners.org
450-974-3940, 1-888-974-3940



P014656-1_09119

4KORNERS - SOUTIEN, SERVICES ET ACTIVITÉS À DÉCOUVRIR DANS LES LAURENTIDES!

L'objectif de 4Korners est de rompre l'isolement tout en améliorant la qualité de vie globale des personnes âgées et des aidants.

Nous gérons des centres de bien-être pour personnes âgées dans plusieurs communautés et proposons de nombreux programmes, activités et soutien centrés sur la stimulation des interactions sociales, l'amélioration de la santé mentale/physique, l'apprentissage de nouvelles compétences et l'obtention de ressources et d'informations.

Tous les services sont offerts en anglais. Tous les membres de notre communauté sont les bienvenus!

Vous cherchez des ressources en anglais? 4Korners a compilé un guide de ressources en ligne pour aider la population anglophone des Laurentides qui pourrait vouloir des ressources locales, provinciales et fédérales en anglais. www.4korners.org/resources-new/

4Korners – Laurentian Support, Services & Activities to Discover in the Laurentians!

4Korners aim is to break isolation while improving seniors' and caregivers' overall quality of life. We run Senior Wellness Centres in multiple communities and provide numerous programs, activities and support centered on stimulating social interaction, improving mental/physical health, learning new skills and receiving resources and information. All services provided in English. All members of our community are welcome!

Looking for English-language resources? 4Korners has compiled an online resource guide to assist the English-speaking population of the Laurentians that may want local, provincial and federal resources in English. www.4korners.org/resources-new/

4Korners
info@4korners.org
450 974-3940 ext. 601
www.4korners.org

OASIS BLAINVILLE

UNE OASIS POUR NOS AÎNÉS PREND PLACE À BLAINVILLE!

Déjà implantés à Repentigny avec l'Oasis Marina, à Laval avec l'Oasis St-Martin, Blainville accueille la plus haute tour résidentielle pour retraités et préretraités avec l'Oasis Blainville. Gens du bel âge, accédez enfin au confort et à la vie active dont vous rêvez!

C'est un projet d'envergure, un complexe d'habitation de prestige qui s'élève sur 16 étages et qui compte 188 spacieux et lumineux logements pour accueillir ses locataires retraités et autonomes.

Déjà 95 % des logis ont trouvé preneur. Ne ratez pas votre chance et réservez le vôtre dès maintenant!

UNE PANOPLIE D'ACTIVITÉS POUR GARDER LA FORME

Avantageusement située près des principaux axes routiers et des Premium Outlets, l'Oasis Blainville se veut un lieu convivial et stimulant. Sur place, vous avez accès à de multiples activités organisées, services et commodités, dont une piscine intérieure, un spa, un gym, une salle de cinéma, deux allées de quilles, une bibliothèque, une salle d'artisanat, un salon de coiffure et encore plus... Sans parler du magnifique terrain qui sera aménagé avec terrasse, potager, fontaine, jeux de pétanque, shuffleboard, BBQ et aires de verdure. Tout pour s'y réunir en famille et entre amis! Un lieu enchanteur pour les retraités actifs!

LA SÉCURITÉ, UNE PRIORITÉ

Un milieu sécuritaire est primordial pour les gens du bel âge et aucun détail n'a été épargné : gicleurs, détecteurs de fumée, système d'assistance, construction en béton armé, système de sécurité 24 h avec surveillance vidéo par un personnel formé. Un bureau médical est aménagé et une infirmière auxiliaire est disponible tous les jours.

Renseignez-vous au bureau de location, situé au 86, rue Jean-Guyon à Blainville, ouvert sept jours sur sept!

Oasis Blainville
oasisblainville.com
450 433-4727



L'Oasis Blainville, un lieu enchanteur pour les retraités actifs!

**Hautement en demande,
presque complet,
ne ratez pas votre chance !**

Oasis Blainville



**Déjà
loué
à 95%**

Tél.: 450 433-4727

86, rue Jean-Guyon, Blainville, Qc J7C 2N7
www.oasisblainville.com

Visites sans rendez-vous tous les jours



Oasis St Martin



Tél.: 450 668-1962

1446, boul. Saint-Martin Ouest, Chomedey, Laval H7S 0A3
www.oasisstmartin.com

Oasis Marina



Tél.: 450 581-3151

368, rue Notre-Dame, Repentigny J6A 8L1
www.oasismarina.com

CHEZ



Jean Coutu

ON PREND SOIN DE NOS AÎNÉS

10%

DE RABAIS

(65 ans et plus)**



*Voir conditions en magasin **Sauf pour Jean-Coutu Mirabel dès 60 ans.



MIRABEL
Martin Goyer,
pharmacien
13400, boul. Curé-Labelle
450 971-5145

ROSEMÈRE
Jacques Bouillon,
pharmacien
253B, boul. Curé-Labelle
450 437-9151

SAINTE-THÉRÈSE
Maxime Chadi,
pharmacien
232, rue Saint-Charles
450 437-5511

SAINTE-THÉRÈSE
Christian Chadi,
pharmacien
95, boul. Curé-Labelle
450 437-5555

QUE FONT LES PHARMACIENS LORS D'UNE JOURNÉE TYPIQUE?

Lorsqu'ils travaillent en pharmacie, les pharmaciens jouent divers rôles, et une journée de travail typique comporte de nombreuses tâches différentes. Voici un aperçu de certaines d'entre elles!

Emballer, distribuer et administrer des médicaments : les pharmaciens doivent s'assurer que leurs patients reçoivent la bonne ordonnance en déterminant la marque, la concentration, la forme et la quantité appropriées.

Mettre à jour les dossiers des patients : ils examinent les dossiers des patients pour vérifier les interactions médicamenteuses potentiellement dangereuses, commandent les médicaments et restent en contact avec les médecins pour discuter des prescriptions.

Donner des conseils sur les médicaments en vente libre : ils répondent aux questions des clients et leur recommandent des mé-

dicaments en vente libre pour soulager au mieux leurs symptômes.

Tenir des consultations sur les médicaments : les patients peuvent s'entretenir avec un pharmacien pour savoir comment prendre leurs médicaments correctement, vérifier si des prescriptions doivent être arrêtées ou modifiées et si certaines d'entre elles risquent d'entraîner des interactions médicamenteuses involontaires.

Administrer des vaccins : les pharmaciens sont qualifiés pour administrer divers vaccins, notamment ceux contre la grippe saisonnière, la COVID-19, le zona ou encore les maladies pouvant être contractées lors d'un voyage (ex. : hépatites A et B, choléra, fièvre jaune).

Envie d'un métier valorisant et non routinier? Renseignez-vous sur la formation menant à la profession de pharmacien au Québec!

GRANITE NADON: POUR PERPÉTUER LE SOUVENIR

Il importe de faire des choix éclairés quant au respect des dernières volontés de nos êtres chers. Certains, par précautions, préfèrent orchestrer leurs préarrangements pour alléger le fardeau à leurs proches et ainsi faire leurs choix de leur vivant. Granite Nadon, depuis plus de 25 ans, a soigneusement développé l'art d'honorer les besoins de sa clientèle.

Rien n'est plus précieux que le lien de confiance qui unit l'entreprise à ses clients. Choisir un monument funéraire ou une plaque commémorative est une tâche délicate et il importe, en effet, d'obtenir les conseils et renseignements de professionnels.

« Il faut bien écouter les clients pour comprendre leurs désirs. Je prends le temps de répondre à vos questions et de vous faire part des possibilités qui vous sont offertes », souligne le fondateur, M. Richard Nadon.

UN TRAVAIL DE MINUTIE

La fabrication d'un monument funéraire requiert un travail minutieux. Granite Nadon en fait sa spécialité. De la plus sobre à la plus élaborée, chacune des stèles se veut une création unique.

En plus de la conception, l'entreprise offre également les services d'installation et de restauration, autant pour préserver la beauté des monuments que pour les actualiser, par exemple, en y inscrivant un nom supplémentaire.

En vous fiant à son savoir-faire, vous obtenez des souvenirs qui traversent le temps, puisque le granite est réputé pour sa grande durabilité.

Granite Nadon
granitenadon.com
514 262-6220 • 450 597-0521

POUR UN SOUVENIR INSCRIT DANS LA PIERRE



Granite **NADON** Inc.

MONUMENTS LETTRAGES
RESTAURATION

GRANTENADON.COM

514-262-6220

7855, ch. du Chicot Sud, Mirabel
INFO@GRANTENADON.COM

CONSEIL POUR BIEN MANGER EN VIEILLISSANT

BUVEZ RÉGULIÈREMENT

Même si la sensation de soif peut diminuer avec l'âge, il demeure important de rester bien hydraté en tout temps. De fréquentes petites gorgées et la consommation de soupes ou d'aliments riches en eau (concombres, melons, etc.) étanchent votre soif tout en facilitant la digestion.

BIEN ENTENDRE, C'EST AUSSI IMPORTANT QUE BIEN VOIR!

«Encore aujourd'hui, trop de personnes tardent à passer un test de dépistage auditif, déplore Edith Samson, audioprothésiste, qui souhaite sensibiliser les gens à l'importance de l'audition. Il faut développer le réflexe de consulter lorsqu'on remarque un changement, comme on le fait pour la vue.»

Une perte auditive a des répercussions sur la santé globale, pouvant engendrer entre autres de l'isolement, un déclin cognitif et affecter l'équilibre. Puisqu'elle s'installe graduellement, il importe de prêter attention aux signaux d'alerte. Faire répéter les gens, peiner à suivre une conversation lorsqu'il y a du bruit ambiant ou écouter la télévision à volume élevé sont des signes qu'on doit prendre au sérieux.

Heureusement, la plupart des pertes auditives peuvent être corrigées à l'aide d'un appareillage adéquat. Les prothèses auditives sont devenues très discrètes et elles offrent un confort et une qualité sonore accrus. La technologie permet dorénavant la connexion au téléphone intelligent, à la



Edith Samson, audioprothésiste, vous accueille au 461, chemin Grande-Côte, bureau 102, à Rosemère.

tablette et à la télévision. Si vous avez un doute, n'attendez pas: consultez!

Edith Samson Audioprothésiste
www.esamsonaudio.com
 450 965-1010



**Vous avez du mal à suivre les conversations?
 Faites vérifier votre audition!**

Pour un dépistage auditif, une première consultation ou un transfert de dossier (toujours sans frais) : 450 965-1010

**Plusieurs produits et services sont offerts :
 Appareils auditifs, bouchons de protection sur mesure et plus encore.**

**Tél : 450-965-1010 | info@esamsonaudio.com
 461, Chemin de la Grande-Côte, Bureau 102, Rosemère**



DÉCOUVREZ LES NOMBREUX BIENFAITS DU PILATES SUR APPAREILS



La méthode Pilates sur appareils se veut un entraînement musculaire doux, efficace et sécuritaire, sans impact sur les articulations et réalisé dans le respect de vos limites.

Le Pilates sur appareils procure des bienfaits aux personnes de tout âge et de toutes conditions.

Même si vous avez des limitations et que vous éprouvez des douleurs au dos, aux hanches ou aux genoux, sachez qu'il n'est jamais trop tard pour améliorer votre qualité de vie!

La méthode Pilates sur appareils se veut un entraînement musculaire doux, efficace et sécuritaire, sans impact sur les articulations et pratiqué dans le respect de vos limites.

Le Pilates améliore de manière significative la posture, le tonus et la souplesse, en plus de réduire les courbatures, les maux de dos et les troubles articulaires. En renforçant les muscles et en augmentant la densité osseuse, il est idéal contre l'ostéoporose.

De plus, en gagnant de la force et de l'équilibre, vous minimisez les risques de chute et de blessures. Soit dit en passant, le Pilates aide aussi à renforcer les muscles pelviens et ainsi à diminuer l'incontinence.

PORTES OUVERTES LE 12 FÉVRIER

Le Studio Être Pilates organise une journée portes ouvertes le dimanche 12 février, de 10 h à 14 h. Profitez de votre visite pour découvrir les lieux, rencontrer les entraîneurs et en apprendre davantage sur les nombreux bienfaits du Pilates sur appareils. C'est un rendez-vous au 699, boul. Curé-Labelle, à Blainville. Bienvenue à tous!

Studio Être Pilates
www.studioetrepilates.com
 450 818-2949

699-A, boul. Curé-Labelle,
 Blainville, J7C 2J5
 450-818-2949

être pilates
force
mobilité
flexibilité

8 BIENFAITS DU PILATES:

- Corrige et améliore la posture
- Tonifie les muscles
- Raffermit les abdominaux
- Améliore la flexibilité et la mobilité
- Soulage les douleurs et les raideurs du dos

- Diminue les effets de l'ostéoporose et les troubles articulaires
- Soigne les troubles musculaires
- Élimine le stress

Portes
ouvertes
12 février
de 10h à 14h
(Pour de
l'information)

PRÉARRANGEMENTS FUNÉRAIRES: UNE DÉCISION PRISE EN TOUTE SÉRÉNITÉ

Il n'est jamais trop tôt, ou trop tard, pour planifier ses funérailles. Le contrat de préarrangements funéraires vous permet de formuler clairement vos volontés, mais surtout il évite à vos proches d'avoir à prendre, à la hâte, des décisions difficiles et émotives.

Les conseillers des Résidences Funéraires

Goyer vous accueillent avec respect et ouverture afin que vous puissiez faire vos choix en toute sérénité. Le fait d'opter pour des préarrangements funéraires vous permet, en effet, d'exprimer à l'avance vos préférences et de planifier tous les détails de vos funérailles. Vous libérez, du même coup, votre famille de nombreux tracas administratifs, ce qui n'est pas à négliger lorsqu'on sait à quel point un deuil peut être éprouvant.

Vous aimeriez avoir davantage d'informations sur ce service? Les conseillers des Résidences funéraires Goyer se feront un plaisir de répondre à vos questions. Ceux-ci sont d'ailleurs

disponibles sur rendez-vous, sept jours sur sept, à votre convenance.

DES SERVICES FUNÉRAIRES COMPLETS

Les Résidences funéraires Goyer offrent des services funéraires complets allant de la simple crémation jusqu'aux funérailles traditionnelles élaborées. Quelles que soient vos volontés, l'équipe de professionnels saura vous soutenir et vous accompagner dans l'élaboration d'un rituel personnalisé et symbolique pour vous et votre famille.

Fondée à Saint-Eustache, en 1969, l'entreprise familiale compte aujourd'hui

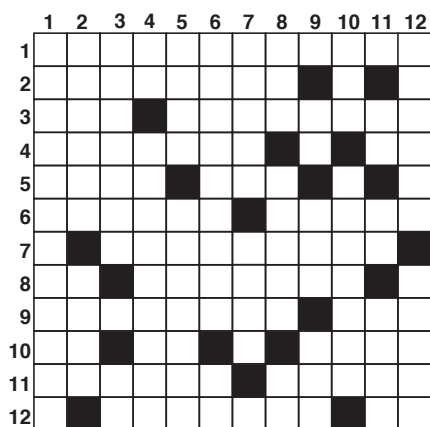
sept succursales, y compris le complexe du boulevard Arthur-Sauvé, qui comprend l'accès à un columbarium, une chapelle, des salles commémoratives et des salles de réception.

Fait à noter, Jonathan Goyer, 3^e génération, a été nommé, en septembre 2018, à la tête de la Corporation des thanatologues du Québec, ce qui témoigne bien de son engagement à l'égard des familles et de la population en général.

www.residencegoyer.com
450 473-5934

Les mots croisés de chez nous

PROBLÈME NO 1769



Horizontalement

- 1- Décevoir, faire perdre ses illusions.
- 2- Tablettes fixées sur un mur.
- 3- Vallée très large. - Sortilège visant à nuire.
- 4- Étoffe dont la chaîne est de soie et la trame de laine. - Infinitif.
- 5- Dans l'Hérault. - Colère littéraire.
- 6- natte. - Dans de bonnes ou de mauvaises dispositions d'humeur.
- 7- Époque où l'on récolte le sel dans les marais salants.
- 8- Thallium. - Traiter une plante de manière à l'empêcher de grandir.
- 9- Automobile permettant de réaliser de longues étapes. - Personnel.
- 10- Personnel. - Infinitif. - Anniversaire.
- 11- Trompées par leur conjoint. - Minable, perdant.
- 12- Grande quantité d'armes. - Note.

Verticalement

- 1- Personne qui cause de grands dégâts.
- 2- Exposer des marchandises. - Lait dans le langage des petits.
- 3- Choses malpropres. - Démonstratif.
- 4- Sont séparées par une lettre. - Sensation de gêne, de lourdeur.
- 5- Test destiné à évaluer l'âge mental d'un enfant. - Voiles dont on couvrait la tête des morts.
- 6- Du crâne. - Personnel.
- 7- Appeler de loin. - Terrain où l'on bat le grain.
- 8- Elle pue. - Prénom féminin. - Article.
- 9- Interjection. - Fatigué, las.

RÉPONSES DU NO 1768



Éternellement.

Les Résidences funéraires Goyer, c'est une histoire de famille. Une histoire de fierté, d'implication et de passion qui se poursuit depuis trois générations.

DEPUIS CINQUANTE ANS, L'ENTREPRISE A TOUJOURS LA MÊME APPROCHE PROFONDEMENT HUMAINE: VOUS CONSEILLER ET VOUS SOUTENIR, DANS LE RESPECT, L'ÉCOUTE ET LA CONFIANCE.

Pour connaître les avantages de notre programme de pré-arrangements ou pour rencontrer l'un de nos conseillers, communiquez avec nous.

residencegoyer.com
105, boulevard Desjardins Est.
450 473-5934

Les Résidences Funéraires Goyer

POUR SE RASSEMBLER,
SE RECUEILLIR ET SE SOUVENIR.

10 SIGNES QUE VOUS AVEZ BESOIN D'AIDE POUR VIVRE VOTRE DEUIL

L'un de vos proches est décédé récemment ou il y a quelque temps et vous vous demandez si vous n'auriez pas besoin d'aide pour mieux surmonter votre deuil? Voici 10 indices que la réponse à cette question est positive :

Vous avez le sentiment d'être dépassé par les événements et il vous est laborieux d'exécuter vos tâches quotidiennes;

Votre travail, vos études ou vos activités sociales ne vous intéressent plus;

Vous éprouvez de la colère ou de la culpabilité;

Vous ne parvenez plus à vous concentrer;

Vos relations familiales ou amicales se sont détériorées;

Votre peine et votre douleur ne semblent pas s'estomper même après plusieurs mois de deuil;

Vous refoulez votre détresse avec l'objectif de ne pas la montrer aux autres pour bien paraître;

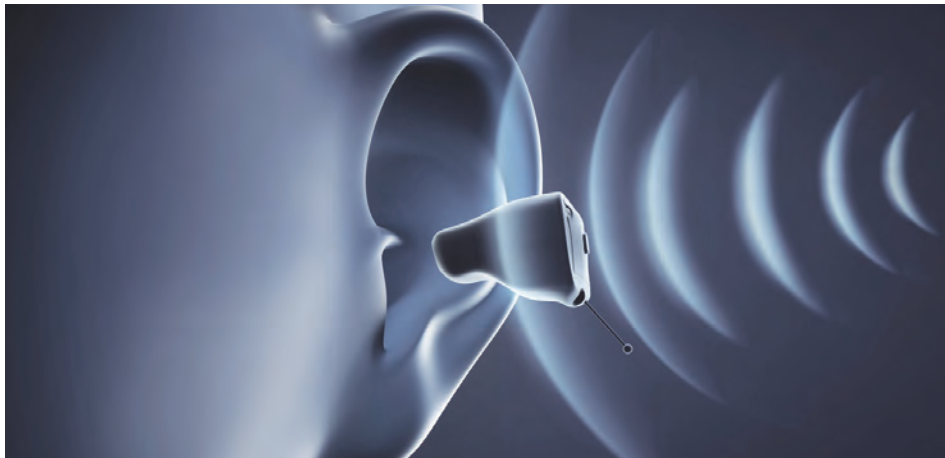
Vos habitudes alimentaires ou de sommeil ont changé et nuisent à votre santé;

Vous avez développé une nouvelle dépendance (alcool, drogue, etc.) ou faites d'autres activités malsaines (automutilation, etc.) depuis le décès de votre être cher;

Vous avez des pensées qui vous amènent à souhaiter mettre fin à votre vie.

Vous avez répondu « oui » à une ou à plusieurs de ces affirmations? Vous avez, en effet, besoin d'aide. Communiquez avec une ressource d'entraide ou avec un psychologue, par exemple, et étudiez les diverses stratégies qui peuvent vous permettre de vivre votre deuil plus sereinement.

AUDIOPROTHÈSE MORENCY PREND SOIN DE VOTRE SANTÉ AUDITIVE



Dans la plupart des cas, la perte auditive survient de façon progressive, ce qui affecte la perception de la performance réelle de l'audition.

Les troubles de l'ouïe touchent un grand nombre de personnes. Or, une bonne audition et une bonne communication sont importantes à toutes les étapes de la vie.

Voici un exemple qui simule ce qui peut ressembler à une perte auditive:

Hier, je suis allé visiter le zoo

Hier, je uis allé vi iter le zoo

Hier, je uis allé vi i er le zoo

Hie, e ui allé er e zoo

e allé i r le oo

Cet exemple nous illustre pourquoi on peut faire répéter car certaines consonnes ne sont tout simplement pas entendues... Dans d'autres situations, cela pourrait être une

consonne qui a été confondue et alors on peut répondre à une question qui nous met dans l'embarras.

Dans la plupart des cas, la perte auditive survient de façon progressive, ce qui affecte la perception de la performance réelle de l'audition. Il ne faut donc pas hésiter à consulter et prendre rendez-vous pour un dépistage.

Située à Blainville, la clinique Audioprothèse Morency offre des services complets pour la correction et l'évaluation de l'audition : test de dépistage, prothèses auditives, bouchons protecteurs pour le bruit et encore plus. Un service d'audiologie privé est aussi disponible sur place.

On vous accueille dans le plus grand respect des mesures sanitaires. Prenez rendez-vous dès maintenant!

Audioprothèse Morency
www.audioprothesemorency.com
 450 818-8789

P014900-1_04590

AUDIOPROTHÈSE Morency
 (450) 818-8789
 Clinique Blainville - 519 boul. Curé-Labelle

DÉPISTAGE SANS FRAIS SUR RENDEZ-VOUS
 avant le 31 mars 2023

Aides auditives - Évaluation
Josée Morency
 Audioprothésiste

ENTENDRE POUR S'AMUSER!

Vente d'inventaire sur les bottes d'hiver
OLANG et **KEEN**

Jusqu'à 50%
 sur modèles sélectionnés

P014149-1_09919

Centre orthopédique
 JULIE LAROUCHE

CENTREORTHOPEDIQUEJL.COM
 495, Arthur-Sauvé, St-Eustache J7P 4X4
 450 983-7705 info@centreorthopediquejl.com

Rosemère favorise l'autonomie des aînés en leur offrant différents services disponibles tout au long de l'année

- Programme d'aide au maintien à domicile (propriétaires de 65 ans et plus)
- Service de transport pour les aînés (Taxibus)
- Programme Rappid+Or (en partenariat avec le Centre d'action bénévole Solange-Beauchamp)

Plus de détails au ville.rosemere.qc.ca

ROSEMÈRE

P015058-1_01576

15 DESTINATIONS VOYAGE PARFAITES POUR LES RETRAITÉS

Vous avez envie de profiter de votre retraite pour parcourir le monde? Vous ne savez pas exactement vers où vous souhaiteriez vous envoler? Pour vous inspirer, voici 15 idées de destinations intéressantes pour les aînés, classées en fonction de leurs préférences et de leurs objectifs de vacances.

POUR PROFITER À FOND DU SOLEIL

Si vous voulez voyager principalement durant la saison hivernale afin de profiter de températures chaudes toute l'année, vous adorerez sans doute visiter des pays où le soleil est presque toujours au rendez-vous :

1. Cuba;
2. Costa Rica;
3. Maroc;
4. Hawaï;
5. Mexique.

POUR SE LA COULER DOUCE

Si vous désirez vous dépayser en douceur, vous installer dans un lieu confortable et découvrir de magnifiques panoramas, ces endroits sont pour vous (même votre pays recèle des merveilles insoupçonnées!) :

6. Canada;
7. États-Unis;
8. Espagne;
9. France;
10. Suisse.

POUR VIVRE DES EXPÉRIENCES UNIQUES

Si vous désirez vivre des expériences complètement différentes de celles que vous connaissez déjà, vous trouverez certainement satisfaction dans l'une de ces destinations proposant de multiples activités hors de l'ordinaire :

11. Îles Galapagos;
12. Brésil;
13. Afrique du Sud;
14. Panama;
15. Thaïlande.

Chacune de ces destinations offre de nombreuses possibilités pour profiter pleinement de votre retraite. Visitez une agence de voyages pour planifier votre séjour et bénéficier d'avantages réservés aux aînés!



Une maison
au prix
d'un condo.



514 941-6616
Sur rendez-vous

**Découvrez le nouveau
quartier résidentiel
unique et clé en main
de Sainte-Marthe-sur-le-Lac.**

41

nouveaux
terrains!

■ Possibilité de prise
de possession rapide!

■ 2 modèles à partir de
279 900 \$*

* Frais de location du terrain et de réseau en sus

* Taxes incluses et crédits de TPS/TVQ appliqués

Phase
2

ESPACE
NöVA

Section 50 ans et plus!

Vieillir en santé et heureux

P015065-1_02439

SÉLECTION RETRAITE JARDIN DES SOURCES

DÉCOUVREZ NOTRE PROMO EN COURS!

LÀ OÙ BIEN-ÊTRE ET DIVERTISSEMENT SONT AU CŒUR DE TOUT

Situé à Sainte-Thérèse sur l'un des plus beaux sites des Basses-Laurentides, le complexe pour retraités Sélection Retraite Jardin des Sources comporte 452 appartements répartis sur six étages. Chaleureux, épuré et en harmonie avec la nature, le complexe permet aux résidents de s'épanouir pleinement!

UN CADRE DE VIE STIMULANT

Afin d'offrir à chacun un environnement agréable et stimulant, de multiples activités sont mises à disposition. Piscine intérieure, jardin communautaire, grands sentiers pédestres dans le jardin extérieur, salons de loisir et bien plus encore... Il est donc possible de discuter et partager des loisirs communs, le tout dans un environnement de qualité. De plus, une salle de réception privée est disponible afin d'y recevoir famille et amis!

SERVICES ET COMMODITÉS

Plusieurs commodités sont aussi offertes sur place. Parmi celles-ci, un comptoir pharmaceutique, un dépanneur, un salon de coiffure et une salle à manger avec service aux tables. De plus, afin d'assurer la sécurité de tous, une réceptionniste est sur place en tout temps, en plus du personnel chaleureux procurant les services adaptés à chaque retraité. Des caméras de surveillance sont installées ainsi qu'un système d'accès à puce électronique pour assurer la tranquillité d'esprit.

Prenez rendez-vous dès maintenant avec notre équipe dédiée et venez découvrir cet environnement des plus agréable!

Sélection Retraite Jardin des Sources
300, chemin de la Côte-Saint-Louis Ouest, Sainte-Thérèse
2 1/2, 3 1/2, 4 1/2, studio
1 844 332-4996



Sélection
Retraite

Jardin des Sources



Découvrez
notre promo
en cours!*

UN RYTHME DE VIE URBAIN SOUS LE CHARME DE LA NATURE

*Communiquez avec nous
pour une visite personnalisée.*

*Certaines conditions s'appliquent.
Renseignez-vous auprès de votre conseillère
expérience client pour plus d'informations.



Michel Forget
Michel Forget
Ambassadeur

1 844 284-9690

300, chemin de la Côte-St-Louis Ouest,
Sainte-Thérèse

P014486-3_11691



**MANOIR
BOISÉ-GAGNON**
RÉSIDENCE PRIVÉE POUR RETRAITÉS



**Manoir
Fontainebleau**
SITE RÉSIDENTIEL POUR RETRAITÉS

**Vous sentir en sécurité
Vous donner accès à plusieurs services
Vous offrir du personnel attentionné
pour nous comme pour
vous, c'est inestimable!**

**PORTES OUVERTES
DANS LES RÉSIDENCES**

Dimanche 19 février
de 13h à 16h

Présentation virtuelle
Mercredi 22 février
à 16h

INSCRIVEZ-VOUS AU :

Manoir Boisé-Gagnon

450 621-1961

VenezFaireUnTour.ca

✉ mberthiaume@cgir.net

242, Adrien-Ethier
Bois-des-Filion

ManoirBoiseGagnon.ca

Manoir Fontainebleau

450 434-4777

VenezFaireUnTour.ca

✉ cqv-fontainebleau@cgir.net

85, boul. des Châteaux
Blainville

ManoirFontainebleau.ca



Des appartements
et des services

PORTES OUVERTES LE 19 FÉVRIER

POUR UNE RETRAITE DE RÊVE!

Pour le confort, la liberté, le bonheur et la qualité de vie que ces résidences inspirent, nombreux sont les retraités qui choisissent de s'établir à la résidence Manoir Fontainebleau, à Blainville, et au Manoir Boisé-Gagnon, à Bois-des-Filion.

MANOIR FONTAINEBLEAU, À BLAINVILLE

La résidence est la porte d'entrée du prestigieux quartier résidentiel Fontainebleau, et son architecture unique s'intègre à merveille dans cet environnement paisible. Au total, celle-ci compte 123 logements de types studio, 3 ½ et 4 ½ destinés à une clientèle autonome et semi-autonome.

Les résidents bénéficient d'un milieu de vie chaleureux et dynamique, rehaussé par les nombreux services et commodités offerts sur place (salle d'exercices, piscine intérieure, spa, coin lecture, salon de coiffure, salle communautaire), de même que par une gamme élaborée d'activités et loisirs.

MANOIR BOISÉ-GAGNON À BOIS-DES-FILION

Situé dans un quartier paisible à Bois-des-Filion, bordé d'arbres matures, le Manoir Boisé-Gagnon accueille une clientèle autonome et semi-autonome et compte, au total, 83 logements de type studio avec salle de bain privée.

Les résidents ont accès à un jardin intérieur à ciel ouvert – un coup de cœur instantané! –, à une multitude d'activités de loisirs, à un salon de coiffure et aux services d'une podologue sur place.

UN PERSONNEL QUALIFIÉ ET ATTENTIONNÉ

Dans les deux résidences, le personnel qualifié et dévoué a à cœur le bien-être et la sécurité des résidents et met tout en œuvre pour créer des petits et grands bonheurs à tous les jours!

Envie d'en savoir plus? Inscrivez-vous à la journée portes ouvertes qui aura lieu le dimanche 19 février, de 13 h à 16 h, ou encore à la présentation virtuelle du mercredi 22 février, à 16 h.

Manoir Fontainebleau
450 434-4777, cqv-fontainebleau@cgir.net
Manoir Boisé-Gagnon
450 621-1961, mberthiaume@cgir.net



La résidence Manoir Fontainebleau vous accueille à Blainville.



Le Manoir Boisé-Gagnon est situé dans un quartier paisible, à Bois-des-Filion.

AGENDA D'ICI

ASSOCIATION PULMONAIRE DU QUÉBEC – GROUPES D'ENTRAIDE VIRTUELS

Vous êtes concernées par une maladie pulmonaire? L'Association pulmonaire du Québec vous invite à participer à des conférences éducatives gratuites offertes par des professionnels et des rencontres de partage. Bienvenue aux membres de la famille et aux proches aidants. Groupes maladies pulmonaires : le mardi de 13h30 à 15h, conférences et rencontres de partage présentées en alternance. Groupe apnée du sommeil: 8 lundis par an de 19h à 20h30. Groupe FPI (fibrose pulmonaire idiopathique) et Groupe Maladies rares : 2 ou + lundi par an de 13h30 à 15h, prochaines conférences le lundi 27 février et le lundi 20 mars. Inscription: <https://poumonquebec.ca/programmes-et-services/groupes-entraide/>. Renseignements : 1-888-768-6669, poste 230, elaine.bilodeau@poumonquebec.ca.

PARRAINAGE CIVIQUE BASSES-LAURENTIDES

Le Parrainage civique Basses-Laurentides est toujours à la recherche de nouveaux bénévoles. Devenez parrain ou marraine, un ami avec une personne

vivant avec une déficience intellectuelle afin de créer une relation d'amitié de qualité! Renseignements : 450 430-8177.

LÉGION ROYALE CANADIENNE FILIALE #208 SAINTE-THÉRÈSE

En cette année de notre 75^e anniversaire. Le samedi 4 mars, tournoi à la pige 2 classes. Inscriptions de 10h30 à 11h30. Début du tournoi à midi. Coût : 20 \$/pers. Spaghetti inclus avec l'inscription. Possibilité de s'inscrire à l'avance. Renseignements: Alain Gingras au 438 225-1497. Bienvenue à tous. Attention!!! Le gala du 75^e Anniversaire aura lieu le samedi 6 mai 2023 au Centre culturel et communautaire au 120, boulevard Du Séminaire à Sainte-Thérèse. Billets bientôt en vente : 30 \$/ Membre Légion



REMERCIEMENTS au Sacré-Cœur pour faveur obtenue

Que le Sacré-Cœur de Jésus soit loué, adoré et glorifié à travers le monde pour des siècles et des siècles. Amen.

Dites cette prière six fois par jour pendant neuf jours et vos prières seront exaucées, même si cela semble impossible. N'oubliez pas de remercier le Sacré-Cœur avec promesse de publication quand la faveur sera obtenue.

G.H.



P014923-1_01753

VILLE DE BLAINVILLE

Demande de soumissions SG2023-010/P (7210-2023-013)

AVIS PUBLIC

Réhabilitation du réseau d'eau potable – Boul. des Fleurs

Description des travaux

Règlement 1665

Le projet faisant l'objet de la présente demande de soumissions est, sans s'y limiter :

La réhabilitation d'une conduite d'eau potable avec une gaine structurale. La section de réhabilitation d'aqueduc se situe sur la rue suivante :

- *Boulevard des Fleurs (intersection des Marguerites) jusqu'à l'adresse civique 110, des Fleurs, sur une distance approximative de 350 m.l.*

Des soumissions sous enveloppes scellées portant l'inscription « **Demande de soumissions SG2023-010/P** », et adressées aux Services juridiques de la Ville de Blainville au 1000, chemin du Plan-Bouchard, Blainville (Québec) J7C 3S9, seront reçues jusqu'à **10 h 00 le 24 février 2023**. Les soumissions seront ouvertes le même jour à 10 h 01, ou aussitôt que possible après cette heure, à l'hôtel de ville situé au 1000, chemin du Plan-Bouchard, Blainville (Québec). Pour toute demande de renseignements supplémentaires, veuillez communiquer par courriel avec monsieur Piero Salvo, ing., de la firme Consultants sans tranchée GAME à l'adresse suivante : psalvo@gameconsultants.net

Ne seront considérées que les soumissions préparées sur les formulaires officiels de soumission fournis par la Ville de Blainville. On obtiendra ces formulaires et autres documents nécessaires à la préparation des soumissions en consultant le **Système Électronique d'Appel d'Offres (www.seao.ca)**. Les documents seront disponibles sur le SEAO dès le 7 février 2023

Chaque soumission sera accompagnée d'un chèque visé, tiré sur une banque canadienne à charte ou une caisse populaire, en faveur de la Ville de Blainville, pour un montant égal à dix pour cent (10 %) de la soumission ou d'un cautionnement de soumission émis en faveur de la Ville de Blainville pour un montant égal à dix pour cent (10 %) de la soumission.

Chaque soumission devra également être accompagnée d'une lettre d'intention d'une compagnie d'assurances autorisée à opérer au Québec et certifiant que les cautionnements requis seront accordés au soumissionnaire, advenant le cas où ce dernier serait choisi pour exécuter les travaux.

La Ville de Blainville ne s'engage à accepter ni la plus basse, ni aucune des soumissions reçues, ni à encourir aucune obligation, ni aucuns frais de quelque sorte, envers le ou les soumissionnaires.

Manon Lafontaine, avocate
Greffière adjointe

Sainte-Thérèse, 35 \$/non-membre. Organisé par le Comité de la Légion Filiale 208, Real Marcotte, président. Bienvenue à tous. Retour aux activités régulières. Légion Royale Canadienne Filiale 208, 1, rue Lamarque, Sainte-Thérèse. Renseignements: Real Marcotte au 514 730-3154 ou Alain Trottier au 450 979-1106.

DANS LA LUMIÈRE DE LA VÉRITÉ

Cette oeuvre spirituelle aussi sous-

titrée « Message du Graal » révèle aux hommes de bonne volonté le sens de leur présence sur cette Terre ainsi que le sens de la souffrance, de la mort et de la vie. Grâce à des explications logiques, toujours basées sur les lois divine de la Création, le chercheur sincère trouvera ici les réponses qui feront naître, dans son âme, la clarté, la sérénité et l'équilibre. Brochure de 70 pages gratuite sur demande: mibach@videotron.ca ou 514 774-9148.



SAINTE-THÉRÈSE

Ville d'arts, de culture et de savoir

Appel d'offres - Ville de Sainte-Thérèse

Contrat 2023-03 – Travaux de réfection de trottoirs et de bordures sur diverses rues

La Ville de Sainte-Thérèse demande des soumissions pour des travaux de réfection de trottoirs et de bordures sur diverses rues.

De façon générale, les travaux comprennent, sans s'y limiter :

Trottoir en béton	
1,2 m de largeur	150 m approx.
1,5 m de largeur	220 m approx.
1,8 m de largeur	5 m approx.
Bordure en béton	
200 mm X 400 mm	100 m approx.

DOCUMENTATION DISPONIBLE

Les personnes ou entreprises intéressées par ce contrat peuvent se procurer les documents en communiquant avec le service à la clientèle du «Système électronique d'appel d'offres «SEAO» au 514 856-6600 (région de Montréal) ou au 1-866-669-7326 ou en consultant le site Internet www.seao.ca en stipulant le numéro de référence 1685080. L'obtention des documents est sujette à la tarification établie par SEAO.

Si des renseignements sur l'interprétation des documents d'appels d'offres sont nécessaires, veuillez vous adresser à M. Martin Angers, directeur du Service du génie, au numéro suivant : 450 434-1440, poste 2233.

RÉCEPTION DES DOCUMENTS

Chaque soumission doit être placée dans une enveloppe cachetée portant la mention :

Ville de Sainte-Thérèse
Hôtel de ville
6, rue de l'Église
Sainte-Thérèse (Québec) J7E 3L1

L'enveloppe de retour doit être clairement identifiée au numéro de contrat du présent appel d'offres, dans le coin inférieur gauche, et indiquant le nom de l'entreprise qui la dépose et son adresse légale dans le coin supérieur gauche.

Les enveloppes seront reçues avant **11 h, le jeudi 23 février 2023** et seront ouvertes publiquement, le même jour aussitôt que possible après l'heure limite, en la salle du conseil municipal, 6, rue de l'Église, Sainte-Thérèse (Québec) J7E 3L1.

ADMISSIBILITÉ

Seules sont considérées aux fins d'octroi du contrat, les soumissions des entrepreneurs et des fournisseurs, en outre de ceux ayant un établissement au Québec et qui sont détenteurs d'une licence de la Régie du bâtiment du Québec, qui ont un établissement dans une province ou un territoire visé par un accord intergouvernemental de libéralisation des marchés applicables à la Ville de Sainte-Thérèse.

Chaque soumission devra être accompagnée du formulaire intitulé « **Déclaration du soumissionnaire** » inclus dans les documents d'appel d'offres, également disponible sur le site internet de la Ville de Sainte-Thérèse www.sainte-therese.ca, sous la rubrique « **Ville / Faire affaire avec la Ville** » et émanant de la politique de gestion contractuelle de la Ville de Sainte-Thérèse adoptée sous l'autorité du règlement numéro 1290 N.S., également disponible sur le site internet précité.

De plus, la Ville de Sainte-Thérèse s'est dotée d'une procédure portant sur la réception et l'examen des plaintes formulées dans le cadre de l'adjudication d'un contrat à la suite d'une demande de soumissions publique ou de l'attribution d'un contrat de gré à gré avec un fournisseur unique, comportant une dépense égale ou supérieure au seuil minimal de demande de soumissions publique. La politique portant sur cette procédure est également disponible sur le site internet de la Ville.

GARANTIE DE SOUMISSION

Chaque soumission devra être accompagnée d'un chèque visé tiré d'une banque à charte du Canada, payable à la Ville de Sainte-Thérèse, d'un montant d'au moins dix pour cent (10 %) du prix total de la soumission, ou d'un cautionnement de garantie égal au même montant, valide pour une période de 90 jours.

Chaque soumission devra être accompagnée d'une lettre d'une compagnie d'assurances certifiant qu'elle émettra un cautionnement d'exécution, et un cautionnement pour gages et matériaux, chacun d'une valeur de 50 % du montant de la soumission.

La Ville de Sainte-Thérèse ne s'engage à accepter ni la plus basse ni aucune des soumissions reçues sans encourir aucune obligation, ni aucuns frais d'aucune sorte envers le ou les soumissionnaires.

DONNÉ À SAINTE-THÉRÈSE, ce 1^{er} février 2023

Avis numéro : C-2023-08

Sylvie Trahan, avocate, OMA
Greffière et directrice des services juridiques

P014985-1_01577



APPEL D'OFFRES

PROJET : ST-258 16667 Remplacement de vannes pour l'année 2023 - Chemin de la Grande-Côte

LA VILLE DE ROSEMÈRE DEMANDE DES SOUMISSIONS POUR LE PROJET SUIVANT :

DESCRIPTION DES TRAVAUX

Les travaux consistent aux remplacement de vannes.

DÉPÔT ET OUVERTURE DES SOUMISSIONS

Les soumissions scellées, portant le numéro de projet ci-haut mentionné, et adressées à la Ville de Rosemère, a/s de la greffière, 100, rue Charbonneau, Rosemère, seront reçues jusqu'à **10 h00, le 27 février 2023**, et seront ouvertes publiquement au même endroit, à cette même heure.

DISPONIBILITÉ DES DOCUMENTS

Les documents de soumission sont disponibles sur SÉAO, conformément à la loi.

RESPONSABLE DE L'INFORMATION AUX SOUMISSIONNAIRES

Les demandes d'information pourront être adressées au service de l'approvisionnement, par courriel à l'adresse suivante : approvisionnement@ville.rosemere.qc.ca

FAIT À ROSEMÈRE CE 1^{er} février 2023.

P015122-1_01576

AGENDA D'ICI

CENTRE D'AIDE PERSONNES TRAUMATISÉES CRÂNIENNES ET HANDICAPÉES PHYSIQUES LAURENTIDES

Le CAPTCHPL est un organisme sans but lucratif. Nous facilitons l'intégration sociale de nos membres. D'autres services sont également offerts (voir le www.captchpl.org). En septembre 2022, nous avons fêté notre 25^e anniversaire de fondation. Nous desservons toute la région des Laurentides. Pour devenir membre ou avoir de l'information, appelez au 450 431-3437 ou 1 888 431-3437.

CLUB DE SCRABBLE SELECT DE BLAINVILLE

Tous les lundis, à 19h, venez jouer avec nous au Scrabble Duplicate dans la

grande salle du Centre communautaire de Blainville, 1000 Ch. Du Plan-Bouchard ; stationnement et entrée du côté de la rue de la Mairie. Les parties sont jouées individuellement avec animation et correction. Initiation pour les nouveaux joueurs dès 18h30. Apportez votre jeu. Renseignements: Marie-José au 514 757-3153.

CLUB DE SCRABBLE MAXI-MOTS

Le club Maxi-mots de Sainte-Thérèse vous invite à venir jouer au Scrabble duplicate et à vous amuser en toute cordialité tous les mercredis, à 13h, à la Maison du Citoyen, au 37, rue Turgeon, Sainte-Thérèse. Renseignements: Gaston Bernier au 514 797-0745 ou François Labelle au 450 434-6132.

AVIS DE CLÔTURE D'INVENTAIRE

(C.c.Q. art. 795, al. 2)

Prenez avis que Carmen Richard, en son vivant résidant et domiciliée au 14, Leclair, Ste-Thérèse, Québec, J7E 3W2, est décédée à Laval, le 26 juillet 2022. Un inventaire de ses biens a été dressé conformément à la loi et peut être consulté par les intéressés à l'étude de Me Ronald Charron, notaire située au 71, rue Turgeon, Ste-Thérèse, Québec, J7E 3H5, sur rendez-vous uniquement en téléphonant au 450 430-0102.

Donné ce 27 janvier 2023, à Ste-Thérèse.

P014999-1_02440

AVIS DE CLÔTURE D'INVENTAIRE

Avis est donné, conformément au Code civil du Québec, de la clôture de l'inventaire en regard de la succession de Marilyn ROBITAILLE, en son vivant domiciliée au 21, rue Blanchard, Sainte-Thérèse, province de Québec, J7E 3R9, et décédée le 14 décembre 2021 à Montréal.

Cet inventaire peut être consulté par toute personne ayant un intérêt au 21, rue Blanchard, Sainte-Thérèse, province de Québec, J7E 3R9.

Donné ce 12 janvier 2023

Lise DAIGNEAULT, liquidatrice

P014934-1_06117



P014949-1_01753

AVIS PUBLIC ASSEMBLÉE PUBLIQUE DE CONSULTATION

21 FÉVRIER 2023 À 19 H 15

À toutes les personnes habiles à voter et susceptibles d'être intéressées par le **PREMIER projet de Règlement 1418-179 P1 modifiant le Règlement 1418 de zonage**.

AVIS PUBLIC est, par les présentes, donné par le greffier de la Ville de Blainville :

QUE le conseil municipal, suite à l'adoption, lors de sa séance ordinaire du 24 janvier 2023, du **PREMIER projet de Règlement 1418-179 P1 modifiant le Règlement 1418 de zonage**, tiendra une assemblée publique de consultation le **21 février 2023**, à compter de **19 h 15**, dans la salle du conseil municipal au 1000, chemin du Plan-Bouchard à Blainville, en conformité des dispositions de la *Loi sur l'aménagement et l'urbanisme*.

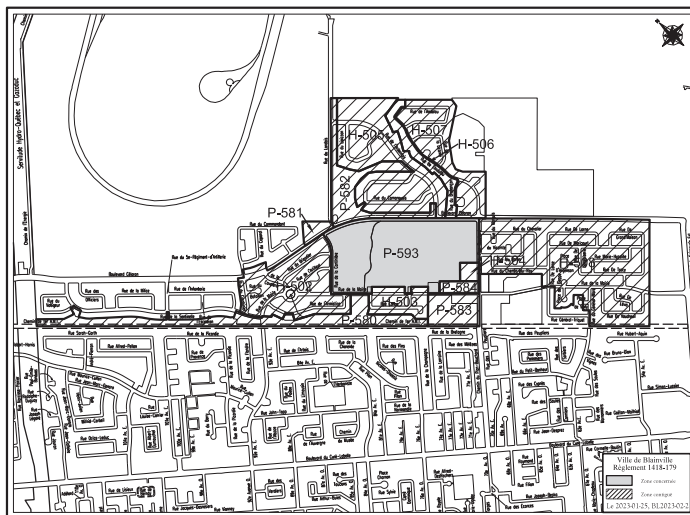
QU'au cours de cette assemblée publique, la mairesse, ou en son absence le maire suppléant, expliquera le projet de règlement ainsi que les conséquences de son adoption et entendra les personnes qui désirent s'exprimer à ce sujet.

OBJET

Ce projet de règlement contient des dispositions qui sont susceptibles d'approbation référendaire. Ces dispositions sont contenues à l'article 2 et ont pour objet de REVOIR les usages et les normes autorisés dans la zone P-593.

TERRITOIRE CONCERNÉ

Ce projet vise la zone concernée P-593 et les zones contiguës H-502, H-503, H-504, H-505, H-506, H-507, H-508, P-580, P-581, P-582, P-583, P-584, lesquelles sont représentées sur le plan BL2023-02-2 daté du 25 janvier 2023 et reproduit ci-dessous.



CONSULTATION DU PROJET

Prenez avis également que ce projet de règlement est disponible pour consultation aux Services juridiques aux heures régulières de bureau.

Donné à Blainville,
ce 31 janvier 2023.

PATRICK ST-AMOUR, avocat
Greffier



P014946-1_01753

AVIS PUBLIC

DEMANDES DE DÉROGATION MINEURE

AVIS PUBLIC est, par la présente, donné par le soussigné que lors d'une séance ordinaire du conseil municipal à être tenue le **21 février 2023 à 19 h 30**, deux (2) demandes de dérogation mineure à la réglementation d'urbanisme seront entendues, savoir :

DEMANDE 2022-00172

Immeuble : Lot 5 991 056 du Cadastre du Québec
(6, rue de Macornet)

Zone : H-741

Nature : Habitation unifamiliale isolée existante (marge latérale et total des marges latérales)

Effet : Une décision favorable du conseil aurait pour effet de **PERMETTRE pour le bâtiment principal** :

➤ **Une marge latérale de 3,3 mètres**, alors qu'au tableau des spécifications de la zone H-741, de l'annexe B du Règlement 1418 de zonage, une marge latérale minimale de 3,5 mètres est prescrite.

➤ **Un total des marges latérales de 7,8 mètres**, alors qu'au tableau des spécifications de la zone H-741, de l'annexe B du Règlement 1418 de zonage, un total des marges latérales minimal de 8 mètres est prescrit.

DEMANDE 2023-0001

Immeuble : Lot 6 423 888 du Cadastre du Québec
(65, rue de Bellevue)

Zone : H-742

Nature : Habitation unifamiliale isolée projetée (largeur d'un bâtiment principal)

Effet : Une décision favorable du conseil aurait pour effet de **PERMETTRE pour le bâtiment principal, une largeur de 14,70 mètres**, alors qu'au tableau des spécifications de la zone H-742, de l'annexe B du Règlement 1418 de zonage, une largeur minimale de 18 mètres est prescrite.

Tout intéressé pourra, lors de ladite séance, se faire entendre par le conseil municipal relativement à ces demandes.

Donné à Blainville,
Ce 31 janvier 2023.

PATRICK ST-AMOUR, avocat
Greffier



AVIS PUBLIC ENTRÉE EN VIGUEUR

AVIS PUBLIC est, par les présentes, donné que le conseil municipal a adopté, à la séance ordinaire du 24 janvier 2023, les règlements suivants :

RÈGLEMENT 1242-9 MODIFIANT LE RÈGLEMENT 1242 ÉTABLISSANT LES COMPENSATIONS À L'ÉGARD DE L'UTILISATION DU RÉSEAU MUNICIPAL D'ÉGOUT ET DE L'ASSAINISSEMENT DES EAUX USÉES POUR LES IMMEUBLES INDUSTRIELS

dont l'objet est de majorer les compensations de base et au mètre cube d'eau potable utilisée par une industrie pour le traitement des eaux usées.

RÈGLEMENT 1668 DÉCRÉTANT L'IMPOSITION DES TAXES, COMPENSATIONS ET TARIFS POUR L'EXERCICE FINANCIER 2023

dont l'objet est décrit par son titre.

QUE lesdits règlements sont actuellement déposés aux Services juridiques où toute personne intéressée peut en prendre connaissance aux heures de bureau.

Ces règlements entrent en vigueur conformément à la loi.

Donné à Blainville,
ce 31 janvier 2023.

PATRICK ST-AMOUR, avocat
Greffier



AVIS PUBLIC ASSEMBLÉE PUBLIQUE DE CONSULTATION 21 FÉVRIER 2023 À 19 H 15

À toutes les personnes habiles à voter et susceptibles d'être intéressées par le **PREMIER projet de Règlement 1418-181 P1 modifiant le Règlement 1418 de zonage**.

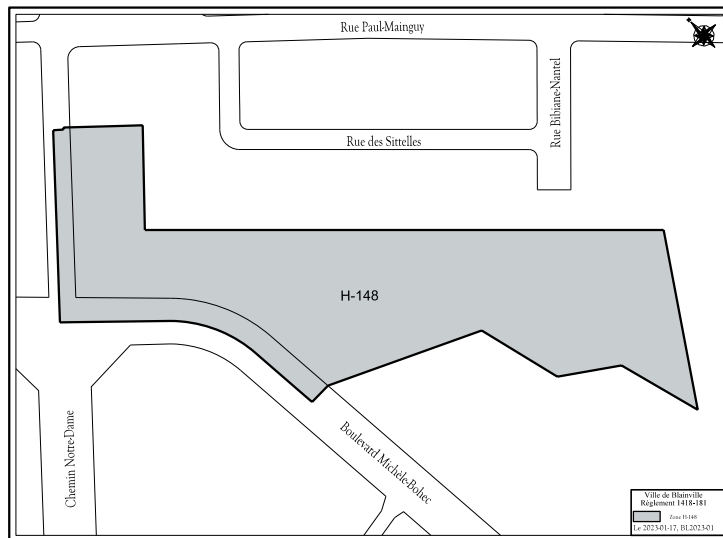
AVIS PUBLIC est, par les présentes, donné par le greffier de la Ville de Blainville :

QUE le conseil municipal, suite à l'adoption, lors de sa séance ordinaire du 24 janvier 2023, du **PREMIER projet de Règlement 1418-181 P1 modifiant le Règlement 1418 de zonage**, tiendra une assemblée publique de consultation le **21 février 2023**, à compter de **19 h 15**, dans la salle du conseil municipal au 1000, chemin du Plan-Bouchard à Blainville, en conformité des dispositions de la *Loi sur l'aménagement et l'urbanisme*.

QU'au cours de cette assemblée publique, la mairesse, ou en son absence le maire suppléant, expliquera le projet de règlement ainsi que les conséquences de son adoption et entendra les personnes qui désirent s'exprimer à ce sujet.

OBJET ET TERRITOIRE CONCERNÉ

Ce **PREMIER projet de Règlement** a pour objet d'**HARMONISER certaines dispositions relatives aux résidences de tourisme et d'AJOUTER des dispositions relatives aux établissements de résidence principale, afin d'intégrer les modifications apportées par la Loi sur l'hébergement touristique et son règlement d'application. Il contient des dispositions susceptibles d'approbation référendaire à l'article 2, dont l'effet est d'INTERDIRE dans toutes les zones de territoire de la municipalité, à l'exception de la zone H-148, laquelle est représentée sur le plan BL2023-01 daté du 17 janvier 2023 et reproduit ci-dessous, les établissements de résidences principales.**



CONSULTATION DU PROJET

Prenez avis également que ce projet de règlement est disponible pour consultation aux Services juridiques aux heures régulières de bureau.

Donné à Blainville,
ce 31 janvier 2023.

PATRICK ST-AMOUR, avocat
Greffier

AVIS PUBLIC

Centre de services scolaire de la Rivière-du-Nord

SÉANCE PUBLIQUE D'INFORMATION PRÉSENTATION DU RAPPORT ANNUEL 2021-2022

AVIS PUBLIC est par la présente donné que le Centre de services scolaire de la Rivière-du-Nord tiendra une séance publique d'information au cours de laquelle le conseil d'administration présentera à la population le rapport annuel 2021-2022, et ce, conformément à l'article 220.1 de la Loi sur l'instruction publique.

Toutes informations relatives au rapport annuel 2021-2022 sont disponibles sur le site Internet du Centre de services scolaire de la Rivière-du-Nord (cssrdn.gouv.qc.ca), dans la section « À propos » sous la rubrique « Publications ».

Cette séance publique d'information aura lieu le 21 février 2023 à 19 h, au centre administratif 2 situé au 795, rue Melançon, Saint-Jérôme, salle Shirley-Potvin-Baribeau.

Donné à Saint-Jérôme
27 janvier 2023

RÉMI TREMBLAY
Secrétaire général

Québec



AVIS PUBLIC

APPEL À LA PROCÉDURE D'ENREGISTREMENT

AUX PERSONNES HABLES À VOTER ayant le droit d'être inscrites sur la liste référendaire de la Ville de Blainville.

AVIS PUBLIC est donné que lors d'une séance ordinaire tenue le 24 janvier 2023, le conseil a adopté le règlement suivant :

RÈGLEMENT 1667 DÉCRÉTANT L'ACQUISITION DE MATÉRIEL ET D'ÉQUIPEMENTS POUR LA MODERNISATION DU SYSTÈME DE COMMUNICATION RADIO-VOIX P25, ET UN EMPRUNT DE 1 500 000 \$ À CETTE FIN

et dont l'objet et l'emploi des derniers sont décrits par le titre.

Les personnes habiles à voter, ayant le droit d'être inscrites sur la liste référendaire de la Ville, peuvent demander que ce règlement fasse l'objet d'un scrutin référendaire en inscrivant leurs nom, adresse et qualité et en apposant leur signature dans un registre ouvert à cette fin.

Ce registre sera accessible de **9 h à 19 h du 6 au 10 février 2023**, aux Services juridiques situés à l'hôtel de ville, au 1000, chemin du Plan-Bouchard, à Blainville.

Le nombre de demandes requis pour qu'un scrutin référendaire soit tenu est de **QUATRE MILLE CINQ CENT SOIXANTE-SIX (4 566)**. Si ce nombre n'est pas atteint, le règlement sera réputé approuvé par les personnes habiles à voter.

Le résultat de la procédure d'enregistrement sera annoncé à l'hôtel de ville, le **10 février 2023 à 19 h 05**, ou aussitôt que possible après la fin de la période d'accessibilité au registre.

Le règlement peut être consulté aux Services juridiques situés à l'hôtel de ville au 1000, chemin du Plan-Bouchard, à Blainville, durant les heures régulières de bureau et durant la période d'enregistrement.

CONDITIONS POUR ÊTRE UNE PERSONNE HABLE À VOTER AYANT LE DROIT D'ÊTRE INSCRITE SUR LA LISTE RÉFÉRENDAIRE DE LA VILLE

1. CONDITION GÉNÉRALE À REMPLIR LE 24 JANVIER 2023 :

Est une personne habile à voter de la Ville, toute personne qui, à cette date, n'est frappée d'aucune incapacité de voter et remplit une des deux conditions suivantes :

- Être domiciliée sur le territoire de la Ville et depuis au moins six (6) mois, au Québec;
- Être, depuis au moins douze (12) mois, le propriétaire d'un immeuble ou l'occupant d'un établissement d'entreprise, au sens de la *Loi sur la fiscalité municipale (R.L.R.Q., ch. F-2.1)* situé sur le territoire de la Ville.

2. CONDITION SUPPLÉMENTAIRE PARTICULIÈRE AUX PERSONNES PHYSIQUES À REMPLIR LE 24 JANVIER 2023 :

Être majeur, de citoyenneté canadienne et ne pas être en curatelle.

3. CONDITION SUPPLÉMENTAIRE PARTICULIÈRE AUX COPROPRIÉTAIRES INDIVIS D'UN IMMEUBLE ET AUX COOCCUPANTS D'UN ÉTABLISSEMENT D'ENTREPRISE :

Être désigné, au moyen d'une procuration signée par la majorité de ceux-ci, comme le seul des copropriétaires ou des cooccupants qui a le droit d'être inscrit sur la liste référendaire à titre de propriétaire de l'immeuble ou d'occupant d'un établissement d'entreprise. Un copropriétaire ou un cooccupant n'a pas à être désigné s'il est par ailleurs qualifié à titre de personne domiciliée, de propriétaire unique d'un immeuble ou d'occupant unique d'un établissement d'entreprise.

CONDITION D'EXERCICE DU DROIT À L'ENREGISTREMENT D'UNE PERSONNE MORALE

Toute personne morale exerce ses droits par l'entremise d'un de ses membres, administrateurs ou employés, qu'elle désigne à cette fin par résolution. Cette personne doit, le **24 janvier 2023** et au moment de signer la demande, respecter les conditions applicables aux personnes physiques.

ADMISSION ET IDENTIFICATION

Conformément à la Loi sur les élections et les référendums dans les municipalités, **la personne habile à voter devra, avant d'inscrire son nom dans le registre**, établir son identité en présentant sa carte d'assurance-maladie délivrée par la Régie de l'assurance maladie du Québec, son permis de conduire ou son permis probatoire sur support plastique délivré par la Société de l'assurance automobile du Québec, son passeport canadien, son certificat de statut d'Indien ou sa carte d'identité des Forces canadiennes.

Donné à Blainville,
ce 31 janvier 2023.

PATRICK ST-AMOUR, avocat
Greffier



P014947-1_01753

Blainville
inspirante

AVIS PUBLIC
ASSEMBLÉE PUBLIQUE DE CONSULTATION

21 FÉVRIER 2023 à 19 H 15

À toutes les personnes habiles à voter et susceptibles d'être intéressées par le **PROJET de Règlement 1417-27 modifiant le Règlement 1417 sur l'administration des règlements d'urbanisme.**

AVIS PUBLIC est, par les présentes, donné par le greffier de la Ville de Blainville.

QUE le conseil municipal, suite à l'adoption, lors de sa séance ordinaire du 24 janvier 2023, du **PROJET de Règlement 1417-27 modifiant le Règlement 1417 sur l'administration des règlements d'urbanisme**, tiendra une assemblée publique de consultation le **21 février 2023**, à compter de **19 h 15**, dans la salle du conseil municipal au 1000, chemin du Plan-Bouchard à Blainville, en conformité des dispositions de la *Loi sur l'aménagement et l'urbanisme*.

QU'au cours de cette assemblée publique, la mairesse, ou en son absence le maire suppléant, expliquera le projet de règlement ainsi que les conséquences de son adoption et entendra les personnes qui désirent s'exprimer à ce sujet.

OBJET

Ce projet de règlement a pour objet d'HARMONISER certaines dispositions relatives aux résidences de tourisme et d'AJOUTER des dispositions relatives aux établissements de résidence principale afin d'intégrer les modifications apportées par la Loi sur l'hébergement touristique et son règlement d'application. Il ne contient aucune disposition susceptible d'approbation référendaire.

TERRITOIRE CONCERNÉ

Ce projet de règlement vise l'ensemble du territoire de la municipalité.

CONSULTATION DU PROJET

Prenez avis également que ce projet de règlement est disponible pour consultation aux Services juridiques aux heures régulières de bureau.

Donné à Blainville,
ce 31 janvier 2023.

PATRICK ST-AMOUR, avocat
Greffier

AVIS PUBLIC



AVIS D'APPEL D'OFFRES
Date d'émission : Le 25 janvier 2023

Boisbriand

OBJET : **CONTRAT NO 2023-2015, SE RAPPORTANT À L'ACHAT ET L'INSTALLATION D'UNE UNITÉ DE VENTILATION À L'ARÉNA AUX VESTIAIRES DE LA GLACE 2**

L'appel d'offres concerne l'achat et installation d'une unité de ventilation à l'aréna aux vestiaires de la glace 2.

Les soumissions sous pli cacheté portant le numéro de contrat ci-haut mentionné devront être reçues **avant 11 h 00**, heure locale, le **jeudi 23 février 2023** à l'adresse suivante :

VILLE DE BOISBRIAND
Service juridique et greffe
940, boulevard de la Grande-Aillée, bureau 120
Boisbriand (Québec) J7G 2J7

Les soumissions seront ouvertes publiquement le jeudi 23 février 2023 à 11 h, heure locale.

Toutes les conditions pertinentes sont décrites dans les documents d'appel d'offres qui doivent être obtenus par l'entremise du système électronique d'appel d'offres (SEAO) au www.seao.ca.

Seules seront acceptées les soumissions provenant d'un entrepreneur ou d'un fournisseur ayant un établissement au Québec ou qui ont un établissement dans un territoire visé par un accord intergouvernemental de libéralisation des marchés applicable à la Ville.

La Ville de Boisbriand ne s'engage à accepter aucune des soumissions reçues, ni à encourir aucune obligation ni aucun frais d'aucune sorte envers le ou les soumissionnaire(s).

M^e Maude Mongrain LL.B., B.A.A., OMA
Chef de division juridique et approvisionnement
Ville de Boisbriand
Le 1^{er} février 2023
2023.06

P014944-1_01574



P014922-1_01753

Blainville
inspirante

VILLE DE BLAINVILLE

Demande de soumissions SG2022-002/P (7210-2022-003)

AVIS PUBLIC

Construction d'un terrain de baseball

Description des travaux

Règlement 1645

Le projet faisant l'objet de la présente demande de soumissions est, sans s'y limiter :

- La préparation de site, le nivellement d'intégration, etc.;
- L'enlèvement d'éléments existants;
- Des travaux sylvicoles;
- La construction de surfaces en poussière de pierre;
- La construction de dalles de béton coulé;
- L'installation de clôtures à mailles de chaîne, de filets de protection et d'un écran arrière;
- L'installation d'équipements de jeux de baseball et de mobiliers;
- La construction de surfaces de terre à baseball, d'une piste d'avertissement, l'installation de briques d'argile et le profilage d'un monticule;
- La mise en place d'un abri des marqueurs préfabriqué;
- Les travaux de plantation et de gazonnement en plaques;
- Les travaux d'électricité, d'éclairage et de sonorisation;
- Les travaux de drainage et d'irrigation;
- Le nettoyage du site et le transport hors site des matériaux non récupérés.

Des soumissions sous enveloppes scellées portant l'inscription « **Demande de soumissions SG2022-002/P** », et adressées aux Services juridiques de la Ville de Blainville au 1000, chemin du Plan-Bouchard, Blainville (Québec) J7C 3S9, seront reçues jusqu'à **10 h 15 le 24 février 2023**. Les soumissions seront ouvertes le même jour à 10 h 16, ou aussitôt que possible après cette heure, à l'hôtel de ville situé au 1000, chemin du Plan-Bouchard, Blainville (Québec). Pour toute demande de renseignements supplémentaires, veuillez communiquer par courriel avec Sandra Larouche, architecte paysagiste de la firme KAP à l'adresse suivante : sandra@kapqc.com

Ne seront considérées que les soumissions préparées sur les formulaires officiels de soumission fournis par la Ville de Blainville. On obtiendra ces formulaires et autres documents nécessaires à la préparation des soumissions en consultant le **Système Électronique d'Appel d'Offres (www.seao.ca)**. Les documents seront disponibles sur le SEAO dès le 7 février 2023.

Chaque soumission sera accompagnée d'un chèque visé, tiré sur une banque canadienne à charte ou une caisse populaire, en faveur de la Ville de Blainville, pour un montant égal à dix pour cent (10 %) de la soumission ou d'un cautionnement de soumission émis en faveur de la Ville de Blainville pour un montant égal à dix pour cent (10 %) de la soumission.

Chaque soumission devra également être accompagnée d'une lettre d'intention d'une compagnie d'assurances autorisée à opérer au Québec et certifiant que les cautionnements requis seront accordés au soumissionnaire, advenant le cas où ce dernier serait choisi pour exécuter les travaux.

La Ville de Blainville ne s'engage à accepter ni la plus basse, ni aucune des soumissions reçues, ni à encourir aucune obligation, ni aucuns frais de quelque sorte, envers le ou les soumissionnaires.

Manon Lafontaine, avocate
Greffière adjointe



Blainville
inspirante

AVIS PUBLIC

INVITATION AUX PERSONNES INTÉRESSÉES AYANT LE DROIT DE SIGNER UNE DEMANDE D'APPROBATION RÉFÉRENDAIRE

SECOND PROJET DE RÈGLEMENT 1418-180 P2
MODIFIANT LE RÈGLEMENT DE ZONAGE 1418

À la suite de l'assemblée publique de consultation tenue le 24 janvier 2023 sur le **Premier projet de Règlement 1418-180 P1**, le conseil municipal a adopté le **Second projet de Règlement 1418-180 P2**, lequel projet modifie le Règlement 1418 de zonage.

Ce **Second projet de règlement** contient des dispositions qui peuvent faire l'objet d'une demande de la part des personnes intéressées provenant **des zones concernées** et des zones contiguës afin qu'un règlement qui les contient soit soumis à leur approbation conformément à la *Loi sur les élections et les référendums dans les municipalités*.

Ces dispositions sont contenues aux articles 2 à 17 du **Second projet de Règlement 1418-180 P2**.

1. **Demande d'approbation référendaire**

Une demande relative aux dispositions contenues aux articles 2 à 17 dudit projet, ayant pour objet de **REMPLENER certaines dispositions relatives aux bâtiments, constructions et équipements accessoires pour les usages du groupe Habitation**, peut provenir de l'ensemble des zones du territoire de la municipalité où l'usage Habitation est autorisé.

Le dépôt d'une telle demande vise à ce qu'un règlement contenant ces dispositions soit soumis à l'approbation des personnes habiles à voter **des zones auxquelles** il s'applique et de celles de toutes zones contiguës d'où provient une demande valide à l'égard de ces dispositions.

2. **Zones covalide**, toute demande doit :

- indiquer clairement la disposition qui en fait l'objet et la zone d'où elle provient;
- être reçue au bureau de la Ville **avant 17 h**, le **JEUDI 9 FÉVRIER 2023**;
- être signée par au moins **12 personnes intéressées** de la zone d'où elle provient ou par la majorité d'entre elles si le nombre de personnes intéressées dans la zone n'excède pas 21.

4. **Personnes intéressées**

Les renseignements permettant de déterminer quelles sont les personnes intéressées ayant le droit de signer une demande peuvent être obtenus aux Services juridiques, au 1000, chemin du Plan-Bouchard, à Blainville, aux heures normales de bureau. Une copie du **Résumé du Second projet de règlement** peut également être obtenue sans frais, par toute personne qui en fait la demande.

5. **Absence de demande**

Toutes les dispositions du **Second projet de Règlement 1418-180 P2** qui n'auront fait l'objet d'aucune demande valide pourront être incluses dans un règlement qui n'aura pas à être approuvé par les personnes habiles à voter.

6. **Consultation**

Le **Second projet de règlement** est disponible pour consultation aux Services juridiques aux heures régulières de bureau.

Donné à Blainville,
ce 31 janvier 2023.

PATRICK ST-AMOUR, avocat
Greffier



PROLONGER SA CARRIÈRE : OUI OU NON?

(KD) Une étude a été faite sur 607 répondants des Laurentides, âgés de 50 à 75 ans, dans le but de mieux comprendre leurs motivations à se maintenir en emploi ou à réintégrer le marché du travail suite à une retraite.

Dans ce sondage, il a été possible de constater que tous comme les retraités de l'ensemble de la province, le quart des répondants présentement à la retraite dans les Laurentides mentionnent avoir prolongé leur carrière et un sur cinq aurait aimé le faire si leur employeur avait offert de telles mesures. Néanmoins, la moitié des retraités ne voulaient tout simplement pas la prolonger. De plus, il a été montré qu'un travailleur sur cinq ne connaît pas les types de retraites offertes par son employeur.

Les principales raisons qui poussent les gens à ne pas prolonger leurs carrières sont les aspects financiers, la surcharge au travail et la fatigue. Ce sont davantage des éléments concernant la santé physique et la santé mentale qui sont ressorties pour ne pas prolonger sa carrière.

INCITATIF À PROLONGER SA CARRIÈRE

«La flexibilité est la clé pour inciter les gens à rester en emploi. La retraite graduelle sans obligation de départ et la retraite avec possibilité de travail à contrat pour l'entreprise sont les deux types de retraites les plus populaires», peut-on lire dans les résultats du sondage.

«Les pratiques les plus significatives sont liées avec le portefeuille et avec la flexibilité. Afin de se faire convaincre de rester ou encore pour retourner sur le marché du travail, les répondants veulent se faire désirer et être accommodés en retour de la faveur qu'ils font de prolonger leur carrière», peut-on aussi lire.

Ce sont donc 42 % des répondants en emploi (sauf les travailleurs autonomes) qui disposent d'une option de préretraite offerte aux employés dans leurs organisations. Ensuite, 22 % des répondants retraités ont prolongé leurs carrières. Finalement, 25 % des

répondants retraités auraient été intéressés de prolonger leur carrière si l'employeur avait offert des mesures en ce sens.

LES OBSTACLES AU PROLONGEMENT DE LA CARRIÈRE

Voici quelques obstacles au prolongement de la carrière : c'était financièrement possible de ne plus travailler, motifs personnels, surcharge et fatigue, prise de retraite par son ou sa partenaire, ne plus aimer son emploi, charge mentale trop lourde, problèmes de santé, salaire insuffisant, la pandémie de COVID-19.

Intégration Travail Laurentides met son expertise à ta disposition

Services entièrement gratuits

- Conseils pour la recherche d'emploi ou le retour aux études
- Démarchage d'entreprises
- Aide à l'intégration et au maintien en emploi

ITL, c'est plus de 35 ans à offrir des services d'aide dans une approche personnalisée et confidentielle.

Tu es une personne ayant un trouble du langage ou un trouble du spectre de l'autisme, une personne ayant une problématique de santé mentale, une déficience intellectuelle, sensorielle ou physique : peu importe le défi à relever, notre équipe est là pour t'accompagner !

Nous sommes en lien avec plus de 500 entreprises de la région.

Viens découvrir tes talents.
Mets ton énergie à la bonne place !

Rejoins Francine au
450 436.4024 poste 220



P014846-1_02100



La flexibilité semble être la clé pour inciter les gens à rester en emploi.



Présente

ATELIERS #JeSuisAuTravail

**DÉMARCHE DE RECHERCHE
D'EMPLOI ADAPTÉE GRATUITE!**

Pour les personnes ayant un Trouble du langage, un TSA, un TDAH ou un trouble anxieux

8 semaines d'ateliers
Du lundi au mercredi
de 9h à 12h
En présentiel

5 semaines de recherche
d'emploi accompagnée
Début : 27 février 2023



Pour vous inscrire :
450-436-4024
Nadya poste 225
Valérie poste 232

P014847-1_02100

Avec la participation financière de



P015134-1_0609

DEPUIS 1941
CONSTANTIN
famille & tradition

**NOUS
RECHERCHONS
SERVICE
COMMIS AUX TABLES
AIDE-CUISINE
PLONGE
COMMIS AU
STATIONNEMENT
DU JEUDI AU DIMANCHE**

Présentez-vous au
1054 Blvd Arthur-Sauvé, St-Eustache
Du mardi au vendredi, de 9h à 17h
En plus du Samedi 18 février

Apportez votre CV

Responsable RH : Janic

(450) 473- 2374
WWW.CONSTANTIN.CA



RECHERCHE

Préposé(e) à la cour (homme de cour)

Sous la responsabilité de la coordonnatrice des ventes, le rôle du préposé(e) à la cour consiste à effectuer le chargement et déchargement des produits de manière sécuritaire tout en assurant le suivi d'inventaire et en gardant la propreté et l'ordre dans la cour selon le plan qui est préétablis.

La connaissance (le **savoir**) :

- Opérer un charriot élévateur.
- Opérer un loader.
- Utiliser sécuritaire les équipements de levage selon les recommandations.
- Avoir une connaissance des produits.

La pratique (le **savoir-faire**) :

- Avoir une conduite sécuritaire en tout temps.
- Maîtriser la manœuvre de recul et la manipulation sécuritaire des produits.
- Entretenir adéquatement des équipements.
- Avoir un souci de bien faire l'entretien de la cour.
- Optimiser ses déplacements.
- Respecte les horaires.

Les attitudes (le **savoir-être**) :

- Être vigilant et avoir un comportement sécuritaire.
- Communiquer respectueusement avec ces collègues et les clients.
- Être à l'écoute des clients.
- Être consciencieux d'offrir un service de qualité aux clients.
- Garder son calme malgré les imprévus.
- Contribuer au travail d'équipe en offrant son aide.
- Gérer efficacement son temps de travail

Pour poser votre candidature, communiquer avec Mylène Gagnon, conseillère au service des ressources humaine à : rh@cimentlacasse.ca

P014942-1_01714

Chercheurs et employeurs,
faites le bon choix!

P015073-1_0243



DE BÉNÉVOLE À EMPLOYÉ : QUOI SE DEMANDER AVANT DE FAIRE LE CHANGEMENT?

Si vous souhaitez une carrière en accord avec vos valeurs, vous voudrez peut-être gagner votre vie au sein de l'organisme à but non lucratif où vous donnez déjà de votre temps. Toutefois, avant de passer du statut de bénévole à celui d'employé rémunéré, vous devriez vous poser quelques questions. Tour d'horizon!

LE SALAIRE RÉPOND-IL À VOS BESOINS?

Il peut être tentant de donner la priorité à la cause plutôt qu'à vos besoins matériels, mais soyez tout de même réaliste en ce qui concerne le coût de la vie et vos objectifs financiers. Songez qu'un revenu insuffisant peut hausser votre niveau de stress et ainsi diminuer votre capacité à servir l'organisation.

AVEZ-VOUS L'ÉNERGIE NÉCESSAIRE?

Soyez honnête quant à vos besoins physiques et émotionnels. La transition vers un travail rémunéré pour une organisation caritative s'accompagne souvent d'heures supplémentaires non rémunérées. Vous êtes peut-être prêt à donner tout ce que vous avez pour la cause, mais assurez-vous de pouvoir maintenir un équilibre sain entre vie professionnelle et vie privée.

QU'IGNOREZ-VOUS À PROPOS DE L'EMPLOI?

En tant que bénévole, vous n'êtes peut-être pas au courant des problèmes opérationnels de l'organisation. Sans vous laisser décourager par ces défis — résoudre des problèmes peut être gratifiant —, prenez en compte les aspects internes dans votre décision.

AVEZ-VOUS LES COMPÉTENCES REQUISES?

Pour un bénévole, il suffit souvent d'être enthousiaste. Un employé, par contre, peut subir des pressions pour atteindre et maintenir un certain niveau de productivité et de performance, notamment pour respecter les obligations de l'organisation et les échéances. Avant d'accepter un poste rémunéré, assurez-vous que vous avez — ou que vous pouvez acquérir — les compétences nécessaires pour occuper vos fonctions avec succès.

Enfin, il est bon d'avoir une conversation franche avec des employés actuels pour mieux savoir à quoi vous attendre. Par ailleurs, si vous avez certaines lacunes, renseignez-vous sur les formations offertes dans votre région pour renforcer vos aptitudes pour le poste convoité.

FIER.ÈRE D'ÊTRE DERRIÈRE LES PROJETS DES GENS D'ICI!



ALLOCATION
D'OUTILS ANNUELLE



PRIMES AU RENDEMENT



PRIMES DE STAGE

Mécanicien agricole et d'engins de chantier,
joins-toi à la famille!

www.avantis.coop/carrieres/



J.-RENÉ LAFOND INC.

Avantis
Coopérative

P014967-1_01562

LES PETITES ANNONCES

Consultez
notre section
**Offres
d'emploi**

101

08 TERRES RECHERCHÉES

VENDRE: TERRES, TERRAINS, MAISONS. Courtier Agri-forêt. Villégiature, résidentiel-vert. 450-898-1679. www.francoisducharme.com

21 LOGEMENTS À LOUER

BLAINVILLE: sous-sol, grand 5.1/2, chauffé, éclairé. Stationnements déneigés. Près gare. Très tranquille. Non fumeur. Pas d'animaux. Libre, 1490\$/mois. 450-419-5838.

ST-AUGUSTIN: 4.1/2, bachelor, a/c. 2 stationnements. Cabanon. 1265\$. Enquête. 514-949-4578.

ST-EUSTACHE, 320 & 316 rue RENAUD: 4.1/2, 1er plancher (1050\$), demi sous-sol (895\$). Logements entièrement rénovés. Secteur tranquille. Près services. 1 stationnement. Aucun chien. Enquête de location. Disponible 1er mars. Consultez: w w w . s y m c a . c a , 514-574-6315.

ST-EUSTACHE: 4.1/2, 1er étage. Près hôpital/ services. Endroit tranquille. Pas d'animaux. Enquête crédit. Libre, 1150\$. 514-464-4534.

21 LOGEMENTS À LOUER

21 LOGEMENTS À LOUER

STE-THÉRÈSE. LOGEMENTS SUBVENTIONNÉS (famille 2 enfants +): 5.1/2. 25% du revenu familial annuel: maximum 46,500\$. Envoyez lettre donnant composition du ménage, inclure avis cotisation Provincial 2022 (tous les occupants). Certaines conditions s'appliquent. La Coop s'engage à n'exercer aucune discrimination contraire à la charte droits et libertés de la personne. Coop Concept Ste-Thérèse, 24 rue Mainville, Ste-Thérèse, Qc J7E 4V6, à l'attention du comité de sélection ou coopstethe@gmail.com

ST-JÉRÔME: 3.1/2, avec ascenseur. Construction 2023. TRANQUILLE. Libre 1er mars, 850\$. Aucun chien. Près services/ Costco. Références. 514-952-2433.

26 CHAMBRES À LOUER

BLAINVILLE: Conviviale. Près services. Câble/TV/internet rapide. Stationnement déneigé. 438-458-9292, 514-235-6004.

ST-JANVIER, 17641 ST-LUC: chambre meublée. Repas inclus. Libre immédiatement. 450-435-6529.

43 ENTREPÔTS / ENTREPOSAGE

MINI-ENTREPÔTS CHAUFFÉS: 7X12, 10X15, 10X20, rez-de-chaussée. Boul. René-A.Robert, Location d'Outils Ste-Thérèse. 450-435-6711.

59 RECYCLAGE/ FERRAILLE

514-668-7594. ACHE-TIONS VÉHICULES pour la route ou ferraille. Payons 500\$ à 10,000\$.

514-578-7181. ACHE-TIONS VOITURES POUR FERRAILLE: payons meilleur prix. Remorquage gratuit.

101 OFFRES D'EMPLOI

DÉNEIGEMENT BEL-VUE Recherche CHAUFFEURS Avec expérience Pour déneigement Aussi PELLETEURS à la main Secteur Ste-Thérèse 514-236-9009.

CHERCHE PERSONNES FIAIBLES ET ORGANISÉES: Pour travailler dans une cafétéria d'école primaire, Blainville et Ste-Thérèse. Expérience minimum requise. Moyenne 20hrs/ semaine. Contactez Geneviève, 514-912-3810. Manon, 514-967-3908.

COIFFEUR(EUSE): pour résidences personnes âgées autonomes, centres d'accueils et hôpitaux. Clientèle assurée. 514-766-3553, 1-800-448-3553.

42 LOCAUX À LOUER / À VENDRE

101 OFFRES D'EMPLOI

EMPLOYÉ(E) DEMANDÉ(E): pour réparation de remorques et installation d'équipement à neige. 450-623-1468, 514-757-4146.

Nettoyeur du Quartier à BOISBRIAND: recherche COMMIS COMPTOIR: temps partiel. Idéal pour retraité(e). Normand, 450-437-4224, 5 1 4 - 3 8 6 - 4 0 2 0 . sauriol.n@videotron.ca

118 SANTÉ / MÉDECINES DOUCES / MASSOTHÉRAPIE

450-951-5928. MASSAGE DÉTENTE ORIENTAL: 35, 3e Avenue, 2e étage, #202, Boisbriand. J7G1Z4. Reçu.

121 OFFRES DE SERVICES

DANIEL: Homme à tout faire. Rénovation intérieure/ extérieure. DÉNEIGEMENT: toitures. 450-917-1919.

DÉNEIGEMENT: toiture, balcon, marche, entrée. Sécuritaire. 438-862-5335.

ENTRETIEN MÉNAGER: grand nettoyage, mur, plafond, insalubrité. Mélissa, 514-924-1666.

HOMME D'ENTRETIEN Divers réparations Mario 450-304-2696 514-809-4077

42 LOCAUX À LOUER / À VENDRE

AVIS À NOS ANNONCEURS

L'article 242 de la Loi sur la protection du consommateur stipule que: «AUCUN COMMERÇANT NE PEUT, DANS UN MESSAGE PUBLICITAIRE, OMETTRE SON IDENTITÉ ET SA QUALITÉ DE COMMERÇANT.» Nos annonceurs se doivent de publier leurs annonces en conformité avec cette loi. Veuillez noter que la responsabilité des journaux L'ÉVEIL et NORD INFO se limite à une insertion d'une annonce erronée. Nous vous demandons de bien vérifier votre annonce dès la première parution.

PETITES ANNONCES

450 **974-2244**

POUR AFFICHER UNE OFFRE D'EMPLOI

450 **472-3440**

POSTE 335

Par Internet à petitesannonces@groupejcl.ca

123 DÉNEIGEMENT

DÉNEIGEMENT MANUEL: toiture, balcon, trottoir. RÉPARATION: de tous genres. Pierre, 514-212-6577.

124 PEINTURE/ JOINTS

1 VRAI TIREUR DE JOINTS 33 ans d'expérience A.L. RENOVATION André, 450-430-3395 Jooints/peinture RBO:8305-9998-59 facebook.com/alrenovation1990

125 DÉMÉNAGEMENT

DÉMÉNAGEMENT D. TOUCHETTE: Depuis 1978, petits/gros déménagements et ENTREPOSAGE. Service 7jours. Assurances: 450-430-1408.

128 ASTROLOGIE / CARTOMANCIENNE

ANA MÉDIUM, spécialiste des questions amoureuses depuis 25 ans. Le secret des rencontres positives, la méthode pour récupérer son ex et des centaines de couples sauvés durablement, réponses précises et datées. Tél.: 450-309-0125.

QUAND LA TOXICOMANIE PREND TOUTE LA PLACE

faites les premiers pas
Québec (418) 524-0320
Montréal (514) 939-0202
www.portage.ca

PORTAGE
Pour soutenir le rétablissement

129 ACTIVITÉS SOCIALES

AGENCE RENCONTRE: Temps et rencontres illimités. Brunch le samedi. www.agenceaccord.com 514-781-2546.

CONTACTS DIRECTS et RENCONTRES sur le service #1 au Québec! Conversations, rencontres inattendues, des aventures inoubliables vous attendent! Appelez le 438-899-7001 pour les écouter, leur parler, ou depuis votre cellulaire, faites le #(car-6920) (des frais peuvent s'appliquer). L'aventure est au bout de la ligne. www.lesseductrices.ca

131 COURS

AMÉLIORATION GARANTIE FRANÇAIS ÉCRIT. Professeure qualifiée, plus expérience. 450-430-9501.

BALADI AVEC MALAIKA: À ROSEMÈRE. www.malaika-baladi.com Pour santé physique et le plaisir. 514-795-9514.

CORRECTION DE TEXTE DE TOUS GENRES. Spécialiste en français. Mme Diane, 450-430-9501.

HOROSCOPE

Alexandre Aubry

alexandre@norja.net
www.lignevision.com
1 900 456-4114 ou par cell. #4114

Signes chanceux de la semaine: Balance, Scorpion et Sagittaire

SEMAINE DU 2 AU 8 FÉVRIER 2023



BÉLIER

(21 mars - 20 avril)

Vous vous retrouverez au cœur de toute l'attention, ainsi attendez-vous à recevoir des applaudissements pour vos brillants exploits. Ce sera une situation qui rehaussera votre estime personnelle.



TAUREAU

(21 avril - 20 mai)

Peut-être devrez-vous attendre toute une journée à la maison, notamment pour une livraison importante. Cette situation pourrait vous inviter à revoir la décoration dans certaines pièces.



GÉMEAUX

(21 mai - 21 juin)

Si vous devez vous rendre à un endroit dont le chemin n'est pas clair, assurez-vous d'avoir les bonnes indications pour éviter de perdre un temps fou. Votre appli GPS sera un outil indispensable.



CANCER

(22 juin - 23 juillet)

Personne n'aime se serrer la ceinture, ce qui vous motivera à trouver les solutions qui s'imposent. Vous entreprendrez donc les démarches aussitôt que vous découvrirez la voie à suivre vers cette libération.



LION

(24 juillet - 23 août)

Il y a beaucoup d'action autour de vous et toutes sortes d'obligations occuperont tout votre temps. Vous vous organiserez assez habilement pour respecter les délais.



VIERGE

(24 août - 23 septembre)

Un rhume signale souvent que le corps a besoin de repos et de ressourcement. Vous aurez également tendance à vous inquiéter pour toutes sortes de raisons. Détente et méditation sont les bienvenues.



BALANCE

(24 septembre - 23 octobre)

Un groupe de gens dont vous serez responsable s'attendant à ce que vous preniez toutes les initiatives, vous aurez passablement de gestion à faire. Prenez la place qui vous revient et n'ayez surtout pas peur de vous imposer.



SCORPION

(24 octobre - 22 novembre)

Les responsabilités familiales et professionnelles prennent toute votre disponibilité. Vous n'aurez que très peu de temps pour vous-même. Vous aurez à réunir quelques personnes pour le travail ou la vie sociale.



SAGITTAIRE

(23 novembre - 21 décembre)

Professionnellement, vous êtes si efficace que vos patrons ne pourront faire autrement que de vous offrir une augmentation afin de s'assurer vos loyaux services, et vous en tirerez beaucoup de fierté.



CAPRICORNE

(22 décembre - 20 janvier)

Devant des questions existentielles, vous sentirez le besoin de faire de grands changements pour voir la vie avec une meilleure perspective. L'engagement sera à l'honneur dans le couple.



VERSEAU

(21 janvier - 18 février)

Vous établirez une entente avec les gens de votre entourage après un conflit. Vous ferez preuve d'une grande sagesse dans cette situation qui nécessite une intervention rapide avant que les choses ne dégénèrent.



POISSONS

(19 février - 20 mars)

La semaine sera stimulante sur le plan professionnel. Évitez de vous créer des attentes démesurées, et la réussite sera à la hauteur de vos efforts. Tensions possibles avec des collègues qui jalouent votre succès.

LES ÎLOTS DE STE-THÉRÈSE

229-249 RUE SICARD & 33 RUE MAYER

P014924-1_01559

APPARTEMENTS À LOUER

EAU CHAUDE INCLUSE
STATIONNEMENT, PISCINE

4 1/2

INFORMATION
450. 435. 0360

LOCAL COMMERCIAL À LOUER

LOCAL DE 700 PI²
BIEN SITUÉ SUR
LA RUE SAINT-EUSTACHE
DISPONIBLE POUR AVRIL 2023

INFORMATION: MICHEL LANGLOIS

450 472-3440 POSTE 242

ENTRE 9 h ET 17 h

P01210-1-1_08280

P00014675_08280



Céleri bio
MEXIQUE
2,25\$ ch



Laitue bio
LOVIN LIFE
ÉTATS-UNIS
3,45\$/barquette



Zucchini bio
MEXIQUE
2,95\$/kg



Tomates raisins bio
SUNNY VALLEY
MEXIQUE
1,95\$/casseau



Brocoli bio
ÉTATS-UNIS | MEXIQUE
1,95\$ ch

Flocons d'avoine sans gluten
BOB'S RED MILL

À partir de
8,95\$



Choix et formats variés.

Entrées surgelées à base de plantes
GARDEIN

À partir de
5,45\$



Véganes. Choix et formats variés.

Biscuits sans gluten
GLUTENULL

À partir de
5,85\$



Choix varié. 70g.

Craquelins sans gluten
SCHÄR

À partir de
4,75\$



Choix et formats variés.

Fauxmages
DAIYA FOODS

5,25\$



Véganes. Sans gluten. Choix et formats variés.

Pain sans gluten
UDI'S

À partir de
4,95\$



Choix et formats variés.

Sauces véganes
VEGAN TOUCH

10,45\$



Choix varié. 580ml.

Plats surgelés végétariens
COMMENSAL

4,95\$



Choix et formats variés.

Soins de la peau à base de chanvre CHANV

-20%



100% naturels. Choix et formats variés.

Magnésium NEW ROOTS HERBAL

-25%



Aide à soulager les douleurs musculaires. Choix et formats variés.

Complexe B LAND ART

-20%



Favorise l'équilibre thérapeutique du système nerveux. Choix varié. 500ml.

Huiles essentielles NOW

-20%



Choix et formats variés.

Huiles végétales bio ESSENCIA

-20%



Choix et formats variés.

Relax spray A. VOGEL

-20%



Aide à soulager rapidement la nervosité, l'agitation et le stress. 20ml.

Drastix & Bronchix CLEF DES CHAMPS

-15%



Supportent le système immunitaire. 50ml.

Ester-C Energy boost SISU

-25%



Mélange de boissons vitaminées et réhydratantes. Choix varié. 30 sachets.

Soins corps & cheveux ONEKA

-20%



Véganes. Choix et formats variés.

Pure HA formule avancée REVELOX

À partir de **49,49\$**



Collagène marin. Soutient la santé et le rajeunissement de la peau. 1l. ou 30 sachets.

Probiotiques Dr. Formulated GARDEN OF LIFE

-20%



Soutient la santé du système digestif et immunitaire. Choix et formats variés.

Millepertuis BOTANICA

-20%



Favorise une bonne santé émotionnelle. 60 capsules.

Soins corporels pour bébé WELEDA

-25%



Choix et formats variés.

Huile de krill antarctique 500mg NOW

-20%



Supporte des niveaux de lipides sanguins sains. 60 gélules.

Vinaigre de cidre de pomme PLATINUM NATURALS

-15%



Supporte la gestion du poids. 90 ou 180 capsules.

Probiotiques extra soin pour femmes RENEW LIFE

-20%



Contribue à la santé vaginale, des voies urinaires et à la santé des femmes en général. Formats variés.

P001000-66_11121

360, RUE SICARD STE-THÉRÈSE - 450 437-3326 SORTIE 23 DE L'AUTOROUTE 15 - ACHATS EN LIGNE AU WWW.LAMOISSON.COM

CIRCULAIRE DU 2 AU 8 FÉVRIER 2023 | SPÉCIAUX FRUITS & LÉGUMES VALIDENT DU 30 JANVIER AU 5 FÉVRIER 2023. | JUSQU'À ÉPUISEMENT DES STOCKS. LES IMAGES NE REPRÉSENTENT PAS NÉCESSAIREMENT LE PRODUIT LE MOINS CHER. CERTAINS SPÉCIAUX POURRAIENT ÊTRE DISPONIBLES EN MAGASIN SEULEMENT. CETTE CIRCULAIRE EST PRÉSENTÉE À DES FINS PUBLICITAIRES UNIQUEMENT. ELLE NE SUBSTITUE EN AUCUN CAS L'AVIS D'UN PROFESSIONNEL DE LA SANTÉ. POUR TOUT PROBLÈME DE SANTÉ, VEUILLEZ CONSULTER UN PROFESSIONNEL DE LA SANTÉ.



PRAXIS
CLINIQUE DE SANTÉ FAMILIALE

DES SOINS DE SANTÉ ACCESSIBLES À TOUS

Infiltration de cortisone sous échographie

Infiltration de viscosuppléance sous échographie

Bilan de santé et prise en charge

Urgence mineure avec RDV

Prise en charge et suivi en santé mentale

RENDEZ-VOUS RAPIDE

HEURES D'OUVERTURE

Du lundi au vendredi de 8 h à 20 h • Le samedi de 9 h à 16 h

Également soins médico-esthétiques
praxisesthetique.ca

Clinique de santé familiale PRAXIS - Blainville
794, boulevard Curé-Labelle, LOCAL 201 Blainville J7C 2K5
www.cliniquepraxis.ca • 1 833 312-5050