

# Mgr Proulx n'est plus!



## Une présence dans le milieu

Mgr Adolphe Proulx était présent dans les différents milieux de la région. Ces quelques photos illustrent fort bien l'implication de l'évêque diocèse Gatineau-Hull. On le voit tantôt avec des personnes âgées, avec des gens d'affaires.

**Le diocèse Gatineau-Hull est en deuil! Son évêque, Mgr Adolphe Proulx est décédé mercredi dernier au chalet familial de Long Lake St. Francis, à quelques kilomètres d'Alexandria.**

Au moment d'aller sous presse, le Centre hospitalier de Cornwall où a été conduit le corps de Mgr Proulx n'avait pas encore dévoilé les conclusions de l'autopsie.

L'évêque se serait noyé des suites d'une crise cardiaque ou d'une attaque d'hypoglycémie. L'évêque, âgé de 59 ans souffrait de diabète. C'est sa soeur Marguerite qui a fait la découverte de son corps à quelques mètres seulement du quai.

Les funérailles de Mgr Adolphe Proulx ont été célébrées hier (lundi) en la cathédrale St-Jean Marie Vianney par l'archevêque d'Ottawa, Mgr Aurèle Plourde. Il était accompagné d'autres prélats canadiens.

Les fidèles du diocèse Gatineau-Hull ont pu rendre un dernier hommage à un des grands de l'église catholique canadienne. Mgr Proulx a été exposé en chapelle ardente, dimanche entre 14 heures et minuit et le lendemain, de 8 à 14 heures.

Après le service, le cortège funèbre s'est dirigé vers le cimetière Notre-Dame de Hull où la dépouille mortelle de Mgr Proulx a été inhumée.

**1974**  
C'est en 1974 que Mgr Adolphe Proulx s'est amené dans l'Outaouais.

Il succédait à Mgr Paul Emile Charbonneau a titre d'évêque du diocèse de Hull, connu depuis quelques années sous le vocable diocèse Gatineau-Hull.

Né le 12 décembre, 1927 à Ste-Thérèse, une petite municipalité sise à quelques kilomètres de Sudbury, Mgr

Adolphe Proulx a fait son choix de carrière alors qu'il était très jeune.

Il avait à peine 17 ans lorsqu'il a pris la direction du collège classique Sacré-Coeur de Sudbury.

En 1954, après quatre années de théologie au Grand séminaire de Toronto, il s'est joint à l'équipe de vicaires d'une paroisse francophone de North Bay.

Il a ensuite entrepris des études en droit canonique à Rome. Quelques années après son retour au Canada, il a été nommé évêque auxiliaire à Sault Ste-Marie.

1967: Mgr Proulx quitte avec regret le nord de l'Ontario. Il est nommé évêque d'Alexandria.

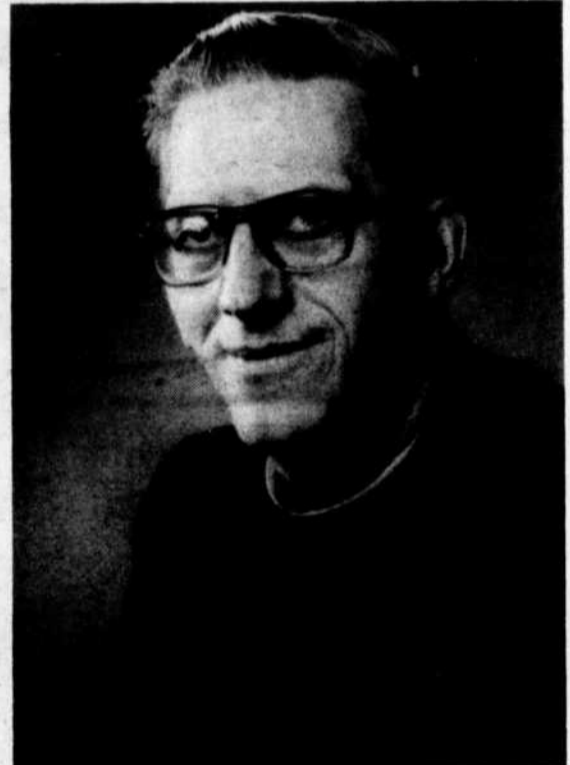
**Implication**  
Dans les différentes entrevues accordées aux médias d'information tant de la région que de l'extérieur, Mgr Proulx a toujours manifesté beaucoup d'intérêt pour maintes causes sociales.

Il s'est entre autres opposé avec rigueur aux essais américains "Cruise" en sol canadien.

Tout au long de sa carrière, Mgr Proulx a défendu avec acharnement, les droits des travailleurs et l'amélioration de la qualité de vie.

Il a été également un ambassadeur de tout instant de "Développement et Paix".

Feu Mgr Adolphe Proulx laisse dans le deuil ses frères Arthur, Marius et Alphonse et ses soeurs Emilie et Marguerite... sans compter les quelque 190 000 catholiques du diocèse Gatineau-Hull qui pleurent toujours son départ hâtif!



Immeubles

**G.R. LAUZON**

TRADE MARK

**POUR UNE MAISON QUI VOUS RESSEMBLE!**

Voir les annonces au centre du journal

# North-Nation Mills Un village qui renaît



Les chutes de Plaisance, un attrait touristique dès plus intéressant.

Le 22 juin dernier, trième été consécutif, débutait pour un quatorze les fouilles archéologiques

## Pour tous vos besoins en briques, pierres, pavés unis

- Pierres Angel Stone
- Pavage auto-blocant
- Pierres à patio
- Poussière de roche
- Sable
- Service de livraison
- Brique Canada et Brampton



Contactez  
Gaston Simard,  
votre représentant  
pour l'Outaouais  
**561-8039**

**UNE SOLIDE REPUTATION..**

**Fitzgerald BUILDING SUPPLIES LTD**  
1401 Ch. Cyrville, 746-6484

ques sur le site North-Nation Mills, à Plaisance.

L'archéologue André Burroughs et son équipe sont sur place du lundi au vendredi de 8h00 à 16h00. D'ailleurs, il est possible pour les visiteurs de les observer travailler.

Pour mieux connaître le site, deux guides-animatrices sont sur les lieux entre 9h30 et 17h30 tous les jours de la semaine et aussi les fins de semaine.

Des visites sont organisées durant toute la période des fouilles. Les visites sont gratuites.

Egalement, il faut noter que c'est un endroit de villégiature. Ainsi des tables de pique-nique sont à la disposition des visiteurs.

Cet ancien village industriel de la vallée de l'Outaouais est situé en bordure de la rivière Petite-Nation, à proximité des chutes du Grand Sault de la Chaudière, à quelques 5km de la municipalité

de Plaisance dans le comté de Papineau. On y accède en quittant la route 148, qui longe la rivière des Outaouais, pour le chemin Papineau, à partir duquel le chemin Malo nous conduit à l'emplacement du village de North-Nation Mills, là où un pont traverse la rivière.

Mais ce projet de huit semaines, qui est subventionné par le ministère des Affaires culturelles de la municipalité de Plaisance, n'est pas tout. En effet, Plaisance a fait réaliser au cours de l'année 86 le concept d'interprétation ainsi que les esquisses préliminaires du futur centre. Le concept d'interprétation retenu visera une approche dynamique selon laquelle le visiteur de tout âge fera constamment appel à son observation, à son habileté, etc. pour redécouvrir le village de North-Nation Mills.

Un espace d'exposition, d'animation et de projection a été égale-

ment prévu à l'intérieur du futur centre d'interprétation. Dès 1988 ou 1989, les travaux de la nouvelle construction devraient débiter. Le centre d'interprétation de North-Nation Mills sera alors le premier lieu du genre dans toute la région de l'Outaouais.

## HYPNOTHERAPIE

TABAC • PROBLEMES DE POIDS  
• STRESS • ANXIÉTÉ • ALCOOL  
• INSOMNIE • ETAT DEPRESSIF  
• MIGRAINE • PHOBIES • ROUGIR • CONFIANCE • TROUBLES PSYCHO-SEXUEL • ETC.  
TOUS PATIENTS TRAITÉS AVEC DISCRETION TOTALE



DR. JACQUES MARQUIS H.S.N.D.  
HYPNO-SOPHROLOGUE-NATUROTHÉRAPEUTE

**240 boul. St-Joseph, Hull  
Sur rendez-vous 777-1319**

# VENTE DE SOLDÉS

*UNE SEMAINE SEULEMENT!*

## ECONOMISEZ

**DE \$30<sup>00</sup> A \$300<sup>00</sup>**

**SUR LES MODELES DE DEMONSTRATIONS ET AUTRES MODELES EN MAGASIN.**

Toute une gamme de machines à coudre vous est offerte, à partir de machines à point zig-zag, à point extensible, jusqu'à la machine à mémoire électronique. De plus, vous avez le choix d'une variété de meubles de couture!

**LE CENTRE DE MACHINES A COUDRE DE L'OUTAOUAIS**  
44 Montclair (angle Berri)  
**777-7700**

**SINGER**

\*Marque déposée de THE SINGER COMPANY. Usager inscrit: La Compagnie Singer du Canada Ltée

## ECOLE DE COIFFURE PAUL DE RYCKE

40<sup>e</sup>  
ANNIVERSAIRE

Filiales *Interbeauté*

Veuillez me faire parvenir la brochure de renseignements.  
Cours du jour  Cours du soir

Nom \_\_\_\_\_ Âge \_\_\_\_\_

Adresse \_\_\_\_\_

Ville \_\_\_\_\_ Code postal \_\_\_\_\_

Tél.: \_\_\_\_\_

Numéros de permis du ministère de l'Éducation: 270522 669525 749697 470503 409525

# HULL

**653 ST-JOSEPH  
566-8994**

# C

*haudière, un séjour estival*

*... un jugement de valeur.*

## Ottawa/Hull

**66\$** par nuitée\* chambre seulement, occupation simple ou double du lundi au jeudi inclusivement.

**59\$** par nuitée\* chambre seulement, occupation simple ou double, les vendredis, samedis et dimanches.

- tarifs en vigueur du 18 juin au 6 septembre, 1987
- s'appliquent à toute réservation individuelle ou de groupe
- séjour gratuit pour les enfants de moins de 18 ans qui partagent la chambre de leurs parents
- mini-bar et films en primeur dans votre chambre (en supplément)
- accès à un club de santé privé et à la piscine
- à quelques minutes de la colline parlementaire, des musées nationaux, des galeries d'art et du marché Byward
- renseignez-vous sur nos forfaits golf et cyclo-tourisme
- récipiendaire de la cote 6 fleurs de lis du ministère du Tourisme du Québec.
- prenez part à l'événement nautique et culturel Festivoile 1987 qui aura lieu à la Marina du Lac Deschênes à Aylmer Québec du 13 au 23 août

**Hôtel Plaza**  
de la  
**Chaudière**

2, rue Montcalm, Hull, Québec J8X 4B4  
(819) 778-3880

**Sans frais 1-800-567-1991**  
\*Tarifs sujets à la disponibilité  
**Hôtel officiel du Festivoile 1987.**

# C'est bientôt la rentrée

Vous aimez chanter dans une atmosphère détendue, joyeuse et fraternelle. Alors le Choeur de l'Île vous invite à joindre ses rangs. Sous la direction musicale du jeune, dynamique et talentueux Yves Marchand, venez vivre une expérience des plus enrichissantes.

En effet, le Choeur de l'Île est en période de recrutement pour la saison 1987-1988. Les auditions débuteront la

semaine du 17 août et se termineront le 3 septembre. Pour de plus amples renseignements et si la chanson vous intéresse, veuillez communiquer avec Johanne Lamothe au 827-3218 ou Yves Marchand au 770-8521.

Le Choeur de l'Île est un organisme à but non lucratif qui a été fondé en 1973 et ayant pour objectif de répandre le goût de la musique et le plaisir de chanter.

# Bénévoles recherchés

Hull - Le Festival international de la bicyclette de Hull invite tous ceux et celles qui désirent participer en tant que bénévoles, à cet événement d'envergure internationale.

Pour une cinquième année, le festival effectuera son coup d'envoi dès le 1er août pro-

chain, pour une période se terminant le 9 août 87.

Le festival approche "à pleine vitesse" et nous avons besoin de bénévoles pour combler certains postes encore vacants. Pour de plus amples informations, vous pouvez communiquer au 778-3406.

# "Contact"

"Contact" est un programme de parrainage pour les personnes âgées en famille d'accueil, qui a pour but de recruter des bénévoles (hommes ou femmes de 40 ans et plus) qui aimeraient consacrer quelques heures par semaine pour tenir compagnie ou pour faire des activités (jouer aux cartes, jaser, parler au téléphone, aller magasiner, prendre un café au restaurant, etc...) avec des personnes âgées en famille d'accueil.

Ce projet (Défi 1987) a été mis sur pied par deux étudiantes de l'Université du Québec, à Hull, en travail social. "Contact" est sous la

supervision du Centre des Services sociaux de l'Outaouais (CSSO) et sous le parrainage d'Animation 55 ans et plus (organisme sans but lucratif pour personnes âgées). Le recrutement se fera jusqu'au 28 août 1987 et les bénévoles peuvent nous rejoindre au Centre des Services sociaux, 105 boulevard Sacré-Coeur, à Hull, téléphone 771-6631, poste 2229 - Zénith 1-800-567-6810, et vous n'avez qu'à demander Gisèle ou Chantal.

# Souper communautaire

L'Association Hull-Volant et les Braves du Coin ont uni leurs efforts en organisant un souper communautaire, le mardi, 4 août, entre 17 et 19 heures au parc Fontaine.

Il en coûte 6 \$ pour participer à cette activité, inscrite à l'intérieur de la programmation du Festival international de la bicyclette de Hull. Un steak sera servi aux gens qui s'y rendront.

Les billets sont présentement disponibles à la Maison du citoyen ainsi qu'au

local du Hull-Volant et à celui des Braves du Coin.



Nicole Léveillé  
Représentante



Je vous invite à venir me rencontrer pour l'achat d'une voiture neuve ou usagée

950 St-Joseph, Hull  
663-4159  
777-2731

# CENTRE ANTI-POISON DU QUÉBEC



1-800-463-5060  
(sans frais)



MADELEINE BEDARD  
agente immobilière



Vos transactions sont importantes...

Fiez-vous donc à une professionnelle  
résidence: 568-1145  
bureau: 561-2445  
pagette: 561-5222 code 28

1100 boul. MALONEY Ouest, Gatineau

COUREZ LA CHANCE DE GAGNER UNE PLANCHE À VOILE DE 5 M EN COLLABORATION AVEC LES PÂTISSERIES STUART, LES HEBDOS DE L'OUTAOUAIS ET FESTIVOILE



MARCHANDS PARTICIPANTS  
semaine du 21 juillet: I.G.A. Laflamme Place Cartier à Hull  
semaine du 28 juillet: I.G.A. Pierre Côté Boul. Maloney, Gatineau  
semaine du 4 août: Métro St-Pierre Boul. Maloney, Gatineau  
semaine du 11 août: I.G.A. Mont-Bleu Boul. St-Joseph, Hull  
semaine du 18 août: I.G.A. Grande-Rivière Galeries Aylmer

RÈGLEMENTS:  
- Remplir un coupon de participation chez les marchands participants énumérés ci-bas.  
- Aucun achat nécessaire  
- Un coupon de participation par personne  
- Toute personne est éligible à ce concours, sans restriction d'âge  
- Si la personne gagnante a moins de 18 ans, cette personne devra être accompagnée d'un adulte  
TIRAGE LE 23 AOÛT À LA GRANDE TENTE DU FESTIVOILE À AYLMER  
GÂTEAUX STUART, POP, CARAMEL, ROULÉS SUISSE, MARSHMALLOW

SOYEZ À BORD DU FESTIVOILE D'AYLMER À LA MARINA DU LAC DESCHÉNES DU 13 AU 23 AOÛT

# FERME ROUGE

VOUS INVITE À VENIR CÉLÉBRER SON FESTIVAL D'HOMARDS à \$10.95

PRÉSENTEZ UN DE CES COUPONS À VOTRE SERVEUR(SE)

2 HOMARDS 3/4 LB CH. cuits sur les lieux, servi sur un lit de riz avec beurre à l'ail chaud et pain maison \$10.95

1 COUPON PAR PERSONNE  
FERME ROUGE  
Valide tous les jours sauf le samedi.  
Cette offre se termine le 30 août 1987.

HOMARD THERMIDOR 2 DEMI-HOMARDS farcis avec chair d'homard, crevettes, pétoncles, recouvert d'une sauce hollandaise, rôtis au four, servi sur un lit de riz et pain maison. \$10.95

1 COUPON PAR PERSONNE  
FERME ROUGE  
Valide tous les jours sauf le samedi.  
Cette offre se termine le 30 août 1987.

SURF'N'TURF 1 HOMARD 3/4 LB - 1 FILET MIGNON 6 oz servi sur un lit de riz avec beurre à l'ail et pain maison. \$10.95

1 COUPON PAR PERSONNE  
FERME ROUGE  
Valide tous les jours sauf le samedi.  
Cette offre se termine le 30 août 1987.

3 QUEUES D'HOMARD Au beurre à l'ail, cuites au four, servies sur un lit de riz avec beurre à l'ail chaud et pain maison. \$10.95

1 COUPON PAR PERSONNE  
FERME ROUGE  
Valide tous les jours sauf le samedi.  
Cette offre se termine le 30 août 1987.

Le buffet de fruits de mer à volonté est servi tous les jeudis, vendredis, samedis & dimanches de 5h30 à 10h00

# RESTAURANT FERME ROUGE

Spécialités, steak et fruits de mer  
MUSIQUE, DANSE, SPECTACLES DU MERCREDI AU DIMANCHE  
350 sièges, venez célébrer votre anniversaire

1957 Rte 148, ANGERS  
ENTRE GATINEAU ET MASSON

Reservation (819)

986-7013

GRÂCE À UN RADIOTHON À CIMF

# Plus de 10,000\$ pour une famille dans le besoin

Un autre bel exemple d'implication dans la communauté de la part de la station radiophonique CIMF! C'est un radiathon pas ordinaire qui s'est tenu sur les ondes de la station MF de Hull jeudi dernier.

Grâce à des dons de la communauté, c'est plus de 10,000\$ qui ont été amassés pour venir en aide à une famille dans le besoin de Gatineau.

par GILLES PINEAU

Ce radiathon a été mis en oeuvre grâce à l'initiative de madame Louise Leroux de Gatineau et au voisinage de la famille en détresse. La famille concernée était sur le point de perdre sa maison sur la quelle elle ne devait plus que 7,500\$. Le père de cette famille est atteint de poliomyélite et a subi

récemment une trachéotomie qui l'oblige à vivre avec un réservoir à oxygène. Il est simple de comprendre que ce monsieur ne pouvait plus pratiquer son métier.

Rejointe au téléphone par Les Hebdo de l'Outaouais, madame Leroux a tenu à exprimer sa satisfaction face à la générosité de

la population de l'Outaouais. "Nous avons dépassé tous nos espoirs, explique-t-elle. Au départ, nous nous étions fixé un objectif minimum de 5,000\$ et la direction de la station CIMF s'était fixée pour sa part un objectif à atteindre de 7,500\$. Jusqu'à maintenant nous avons amassé 10,183\$".

Le quartier général du radiathon était situé au Centre Communautaire Le Baron à Gatineau et plus de 25 bénévoles ont travaillé au succès de cet événement peu commun. Les dons ont été recueillis

grâce à la collaboration des caisses populaires Desjardins.

Par ailleurs, madame Leroux nous signalait que le fond restera ouvert pour encore quelques mois à la Caisse Populaire Le Baron située au 355 boulevard Gréber à Gatineau. Il est donc encore possible de faire des dons à cet endroit. L'argent ainsi amassé servira à faire quelques réparations à la maison de la famille concernée.

Pour sa part, le populaire animateur de la station CIMF, Gilles Lortie était des plus

satisfait du résultat du radiathon. "Je connais la générosité de la population outaouaise, explique-t-il, et encore une fois cette réussite démontre bien à quel point les gens sont concernés par le malheur des autres. En fait, c'est à eux qu'il faut dire un énorme MERCI!"

## MANNEQUINS DEMANDÉS

Pour un défilé le 14 septembre au Palais des Congrès de Hull

EXPERIENCE NON REQUISE - 16 ANS ET PLUS

*Veuillez vous présenter à l'Auberge des Gouverneurs à Gatineau*

*le 17 août à 7h00 p.m.*

*pour l'inscription et la pratique.*

*Inscription: \$20.00*

*Voir*

**Julie Richer**

## Collecte de sang

(G.P.) Toute la population est invitée à participer à la collecte de sang qui se tiendra mercredi le 5 août prochain chez Roger Lachapelle Pontiac Buick Limitée du 900 boulevard St-Joseph à Hull.

La collecte se tiendra de 13H30 à 20H30

dans la salle de montre du concessionnaire Lachapelle. Elle est organisée conjointement par Roger Lachapelle Pontiac Buick Ltée et le Club Optimiste de l'Île de Hull. Le transport pour les personnes intéressées sera gratuit. Il suffit de communiquer au 778-3111.

## Le Lac SPARLING

- NOUVELLE SUBDIVISION
- TERRAIN 1 A 3 ACRES
- PLAGE SUPERBE

PRIX SPÉCIAL POUR LE MOIS D'AOUT  
\$4,000 à \$13,000



COLETTE LABELLE

Rés.: 771-7406 Bur.: 771-6661



**VENTE D'ÉTÉ**

**\$35.00**

**DE RABAIS**

**SUR ACHAT D'UNE PAIRE DE LUNETTE DE PRESCRIPTION (Lentille et monture)**

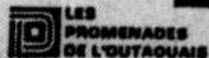
EXAMEN DE LA VUE DISPONIBLE AVEC OU SANS RENDEZ-VOUS  
Fait par OPTOMETRICE

NON VALIDE POUR LES PROGRAMMES SPÉCIAUX!



Optique  
Laurentienne

VALIDE  
DU 27 JUILLET  
AU 31 AOÛT  
1987



568-1873

1100 boul. Maloney GATINEAU

Meubles

**Achbar** INC.



- PAS UN SOU DE PAIEMENT AVANT LE 12 JANVIER '88
- PAS UN SOU DE DEPOT
- PAS UN SOU D'INTERET

\* Sur acceptation de credit  
achat minimum de \$500.

**4 DERNIERS JOURS**

**DE LA VENTE  
OUVERT LUNDI  
LE 3 AOUT**

**LIVRAISON GRATUITE  
MISE EN PLACE GRATUITE**

**Achbar** INC.

*Une tradition de bonnes valeurs, qualité et service*

DEPUIS PLUS DE 40 ANS

85 Promenade du Portage  
Hull, Québec. Tél.: 778-1231

361, boulevard Maloney  
"Centre le Boulevard",  
Gatineau, 643-2341

DU 31 JUILLET AU 2 AOÛT

# Les alcooliques anonymes en congrès

Du 31 juillet au 2 août prochain, le Palais de Congrès de Hull accueillera la 14<sup>ème</sup> édition du Congrès des alcooliques anonymes de la Vallée de l'Outaouais.

Le congrès du weekend prochain aura pour thème "Espoir de vivre".

par GILLES PINEAU

Pendant ces trois jours, les messages d'espoir d'une trentaine d'alcooliques rétablis et venus de divers coins du Québec, formeront l'essentiel de ce congrès qui, d'autre part, sera agrémenté d'une danse, d'un banquet et de nombreuses tasses de café.

Selon Georges L., président de ce 14<sup>ème</sup>

congrès, "il s'agit là d'une occasion unique de partager entre nous et avec des gens de l'extérieur notre expérience, notre force et notre espoir dans le but de résoudre notre problème commun et d'aider d'autres à se rétablir de l'alcoolisme".

Par ailleurs, le président ajoutait que ce congrès "nous donne

aussi l'occasion annuelle de nous serrer les coudes, de renforcer notre chaîne fraternelle et de raffermir notre sentiment d'appartenance à notre Fraternité qui nous a rendu la vie après nous l'avoir sauvée".

Le mouvement des alcooliques anonymes est aujourd'hui répandu à travers 114 pays et regroupe plus de 1,500,000 membres. Le mouvement a grandi sans battage publicitaire ni campagne de recrutement. Il a constamment agi suivant un principe d'action simple et discret: un alcoolique approchant un autre

alcoolique dans le cadre d'un contact personnel et intime.

La seule condition requise pour devenir membre des A.A. est d'avoir le désir d'arrêter de boire. Indépendants de toute croyance ou philosophie, les A.A.

ne s'engagent dans aucune controverse, n'endossent et de contestent aucune cause, ne demandent ni cotisation, ni droit d'entrée: ils subviennent à leurs besoins par leurs contributions de leurs membres.

## On recherche

OYE! OYE! Les Thériault, les Thériault et tous les autres Thériault dignes de ce nom.

Nous sommes à nous refaire une peau neuve et nous donner un

caractère à notre image et à notre mesure.

Si tu es intéressé(e) à te joindre à nous, écris-nous à Saint-Pascal, C.P. 875, G0L 3Y0, (418) 492-3789.

**50% DE RABAIS SUR NOS VERTICAUX FAITS SUR MESURE**

- TISSUS:** 50% de rabais - Plus de 200 styles & couleurs
- ALUMINIUM:** 50% de rabais - 140 couleurs
- P.V.C.:** 50% - 60% de rabais - Tous nos modèles

**SUPER SPÉCIAUX: jusqu'à épuisement des stocks**

TISSUS:	48" x 48"	\$37.95
	60" x 60"	\$38.95
	75" x 84"	\$58.95
	Valence	\$18.00
	*marchandise en stock	
P.V.C.:	75" x 84" (5 couleurs)	\$59.95
	Valence	\$18.00

- Des prix incroyables sur les VÉNITIENNES, MICROS, RIDEAUX, et PLEIN-JOURS.
- Vénitiennes: plus de 350 couleurs, Stores Micros: plus de 60 couleurs
- Garantie de 5 ans sur rails
- Nous offrons maintenant une grande sélection de papier-peint & STORES PLISSÉS.



• Service à domicile **GRATUITEMENT** par une décoratrice.

STORE DESIGN vous garantit les meilleurs prix... (ou) nous vous rembourserons la différence.

200, boul. St-Joseph (près de Tante Marie) Hull, Québec 777-2836

1707, boul. St-Laurent Ottawa, Ontario 526-3888

**Super Special Stores horizontaux**

Dimensions	Prix
24"x45"	\$9 <sup>99</sup>
26"x45"	\$11 <sup>29</sup>
28"x45"	\$11 <sup>99</sup>
30"x45"	\$12 <sup>99</sup>
33"x45"	\$13 <sup>99</sup>
36"x45"	\$15 <sup>99</sup>
40"x64"	\$24 <sup>99</sup>
44"x64"	\$26 <sup>99</sup>
48"x64"	\$28 <sup>99</sup>
51"x64"	\$30 <sup>99</sup>
54"x64"	\$32 <sup>99</sup>

Jusqu'à épuisement des stocks

### L'ETE AU THEATRE DE L'ILE, HULL

## LES GARS

avec: Claude Lavoie, Eugène Laurin, Gilles Provost, Karoline Yelle

Bar - Salle climatisée  
**RESERVATIONS: 771-6669**  
du 7 juillet au 29 août 1987

le Théâtre de l'île, Hull  
1, rue Wellington, Hull 771-6669  
Votre théâtre municipal

# CIRCUS VARGAS

LE PLUS GRAND CHAPITEAU AU MONDE

NOUVELLE EDITION

GATINEAU 31 juillet - 3 août		
Les Promenades de l'Outaouais, autoroute 550, sortie Boul. Maloney		
		<b>HORAIRE</b>
vendredi 31 juillet	12h30	15h30 20h00
samedi 1 août	13h00	16h00 19h00
dimanche 2 août	13h00	16h30 19h30
lundi 3 août:		
OTTAWA Aug. 7-10		
Pinecrest Shopping Centre, Greenbank Rd. at Queensway		
		<b>SHOW TIME</b>
Fri. Aug. 7		20h00
Sat. Aug. 8	12h30	15h30 20h00
Sun. Aug. 9	13h00	16h00 19h00
Mon. Aug. 10	14h30	18h30

561-2291 ou 820-8980

### COUPON D'ENTRÉE GRATUIT

Pour un enfant de 11 ans et moins

Valeur de \$4.00

Admission générale

La taxe sera payée par Circus Vargas

Ce coupon peut être échangé pour un meilleur siège à un coût additionnel. Selon la disponibilité des sièges.

Billets en vente: Promenades de l'Outaouais, Pinecrest Shopping Centre et au cirque.

Présenter ce coupon au cirque.

Valable pour n'importe quelle représentation.

Si l'enfant paraît plus âgé, une pièce d'identité lui sera demandée.

Venez assister à la montée du plus grand chapiteau du monde

## GRATUITEMENT

Les 31 juillet et 7 août à 10h30, Venez voir la montée du plus grand chapiteau du monde. Les clowns du cirque Vargas remettront aux 500 premiers enfants des mini-beignets Dunkin' Donuts (du bd. Maloney) et du lait Chateau. Les animaux seront sur les lieux.

DU 31 JUILLET  
AU 22 AOÛT

## Collaborez avec Santé Québec

Le 31 juillet Santé Québec amorce sa cinquième période d'entrevues sur votre santé, vos habitudes de vie, vos problèmes de santé, votre consommation de médicaments... Si vous êtes l'une des 150 personnes résidant sur le territoire du DSC de Hull à être invitée à collaborer à cette grande enquête, dites donc oui à l'intervieweur. Il vous demandera une petite demi-heure de votre temps et vous rendrez service à toute la population.

En effet, l'objectif de Santé Québec est de permettre l'amélioration des services de santé et leur disponibilité dans chaque région en fonction des besoins de la population.

Du 31 juillet au 22 août, les endroits suivants recevront la visite des intervieweurs: **Maniwaki, Low, Gatineau, St-André Avellin, Buckingham, Aylmer, Hull.**

Aux personnes qui accepteront de répondre au nom des membres de leur ménage, Santé Québec-Sorécom remettra un montant de 10 \$ pour leur collaboration. Toute personne de 15 ans et plus doit également répondre à un questionnaire sur ses habitudes de vie.

**LE BARON  
Automobile**



ANDRÉ LAURIN  
643-1200

CHRYSLER 85  
New Yorker  
11,900

NISSAN 84  
Pickup "King Cab"  
5 vitesses  
6,995

CHEVROLET 85  
Cavalier, 4 portes,  
automatique, radio  
6,995

303 boul. Maloney  
est, Gatineau

# Ultralux

## LE CENTRE DE DÉCORATION!

Ultralux offre la plus belle sélection d'accessoires de décoration dans votre région. Ultralux, le centre de décoration où vous trouverez toujours des prix avantageux et un personnel attentionné pour vous aider.

### L'AUBAINE DE LA SEMAINE:



**50%**  
de rabais  
sur les stores



diaco  
dépôt requis

JUSQU'À

**50%**

de rabais sur tout papier-peint  
en magasin



**Ultralux  
SPECIAL  
LATEX  
MAT**

**7.95 4 L.**

### VENTE PEINTURE EXTÉRIEURE



**Ultralux  
Alkyde Brillant**  
**\$23.98**  
4 L.

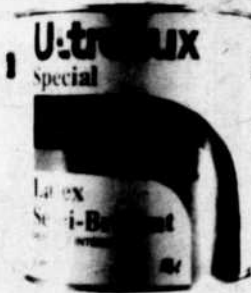


**Interlux Suprême  
Latex Brillant**  
**\$25.98**  
4 L.



**Ultralux  
Latex Mat.**  
**\$22.98**  
4 L.

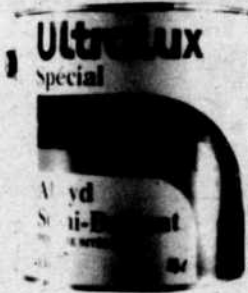
### VENTE PEINTURE INTÉRIEURE



**Ultralux  
Spécial  
Latex  
Semi-Brillant**  
**\$14.85**  
4 L.



**Ultralux  
Spécial  
Latex  
Satiné**  
**\$12.85**  
4 L.



**Ultralux  
Spécial  
Alkyd  
Semi-Brillant**  
**\$14.85**  
4 L.

# Ultralux

## LE CENTRE DE DÉCORATION

Promenades de l'Outaouais  
1100, boul. Maloney ouest  
Gatineau, Québec  
Marcel Blais 819-561-0286

Galeries d'Aylmer  
181, rue Principale  
Aylmer, Québec  
Christian Auclair 819-684-2523

374 Notre-Dame  
Gatineau, Québec  
Raymond Lalonde 819-663-8325

460 St-Joseph  
Hull, Québec  
André Muchmore 819-770-5577

Hazeldean Mall  
300 Eagleson Rd.  
Kanata, Ontario  
David Deslauriers 613-592-4461

1762, avenue Carling  
Ottawa, Ontario  
Paul Fleisher 613-722-7673

1033, boul. St-Laurent  
Ottawa, Ontario  
Marc Lemay 613-741-7112

Convent Glen Mall  
6505 Jeanne d'Arc  
Orleans, Ontario  
Christian Pomrenski 613-837-7065



**CIRQUE VARGAS**

**De retour dans l'Outaouais**

Le Cirque Vargas présenté sous le plus grand chapiteau du monde, est de retour à Gatineau, aux Promenades de l'Outaouais, pour dix représentations, et à Ottawa, au centre d'achats Pinecrest pour neuf représentations.

Après avoir parcouru le monde pour découvrir des numéros uniques en leur genre, le Cirque Vargas, le plus grand cirque itinérant au monde présenté sous un chapiteau, perpétue la tradition du cirque en voyageant sans arrêt pendant environ 330 jours par année à travers 150 villes, autant américaines que canadiennes. Existait depuis 17 ans, le cirque voit sa tente se monter et se démonter à tous les deux ou trois jours dans le but de faire connaître la magie et l'enchantement du monde du cirque aux enfants de tous âges.

Bien qu'on ait modernisé l'équipement du cirque, tel que les câbles électriques, les systèmes de lumières et qu'on ait changé les vieilles voitures pour des camions semi-remorques, on retrouve toujours des numéros époustouflants exécutés sur trois pistes. Et peu importe le siège que vous occupez dans la tente aussi grande qu'un terrain de football, vous



serez toujours au coeur même du spectacle.

Chaque année, les gens de partout attendent avec impatience la venue du plus grand et plus coloré chapiteau du monde. Son spectaculaire jeu de lumières de même que la garde-robe de deux millions de dollars offrent une opportunité inouïe aux photographes et journalistes de réaliser des photos-articles de rêve.

Voici l'horaire des représentations du Cirque Vargas:  
**Gatineau - Les Promenades de l'Outaouais, autoroute 550, sortie boulevard**

**Maloney:**  
**31 juillet au 3 août:**

vendredi 31 juillet - 20h00  
 samedi, 1er août - 12h30 - 15h30 - 20h00  
 dimanche 2 août - 13h00 - 16h00 - 19h00  
 lundi 3 août - 16h30 - 19h30

**Ottawa - Pinecrest Shopping Centre, Greenbank Road at Queensway:**

**August 7 - 10:**  
 Friday August 7th - 20h00  
 Saturday August 8th - 12h30 - 15h30 - 20h00  
 Sunday August 9 - 13h00 - 16h00 - 19h00  
 Monday August 10th - 14h30 - 18h30.

**appel d'offres**

**Gouvernement du Québec**

**Ministère des Transports**  
**VENTE PAR SOUMISSION PUBLIQUE**

Le ministère des Transports offre en vente par soumission publique les immeubles suivants:

**DOSSIER: 9-87-01580-7**

Un terrain vacant portant les numéros de lots 22A-2 pte, 22A-3, 22A-5 pte, 22A-300 pte, 22A-283 pte, 22A-6, 22A-40 pte, 22A-7, 22A-39 pte, 22A-8 pte, 22A-9 pte, 22A-10 pte, 22A-11 pte, 22A-12 pte et 22A-301 pte, rang 2, du cadastre officiel du canton de Templeton, situé dans la municipalité de Gatineau à l'intersection de la Montée Paiement et du Chemin de la troisième concession et ayant une superficie de sept mille six cent quatre et trois dixièmes (7 604,3) mètres carrés.

La valeur estimée est cent quarante-deux mille dollars (142 000,00\$).

Ledit lot est affecté d'une servitude de non-accès à la Montée Paiement.

**CLOTURE DE LA RECEPTION DES SOUMISSIONS A: 11:00 heures, le 27 août 1987.**

**DOSSIER: 9-87-01581-5**

Un terrain vacant portant le numéro de lot P23A, rang 2, du cadastre officiel du canton de Templeton, situé dans la municipalité de Gatineau à l'intersection de l'autoroute 50 et de la Montée Paiement et ayant une superficie de trente-six mille quatre cent soixante-quatre et huit dixièmes (36 464,8) mètres carrés.

La valeur estimée est un million cent cinquante-six mille dollars (1 156 000,00 \$).

Ledit lot est affecté d'une servitude de non-accès à la rampe de sortie de l'autoroute 50 ainsi qu'à la Montée Paiement.

**CLOTURE DE LA RECEPTION DES SOUMISSIONS A: 11:00 heures, le 27 août 1987.**

Toute soumission pour être valide doit être présentée sur le formulaire de soumission inclus dans les documents de soumission. Chaque soumission ne devra porter que sur un seul terrain (1 seul numéro de dossier).

Le ministère des Transports se réserve le droit d'annuler ces appels d'offres pour l'un ou l'autre des dossiers en tout temps avant l'adjudication et ne s'engage à accepter ni la plus haute ni aucune des soumissions reçues.

**PERSONNES DESIRANT SOUMISSIONNER**

Toute personne désirant soumissionner doit obtenir les documents de soumission en s'adressant au ministère des Transports, Service des expropriations, 170, Hôtel de Ville, bureau 5.110A, Hull (Québec) J8X 4C2, tél.: (819) 771-3209 en précisant les numéros de dossiers mentionnés ci-dessus.

Un versement de 10,00 \$ non remboursable, soit en argent liquide, en chèque ou mandat-poste à l'ordre du ministre des Finances, est requis pour l'obtention des documents de soumission.

**CLOTURE DES SOUMISSIONS:** Service des expropriations, 170, rue Hôtel de Ville, bureau 5.110A, Hull (Québec) J8X 4C2 où se tiendra l'assemblée publique d'ouverture des soumissions.

Le sous-ministre,  
 Pierre Michaud, Ing.



**CTCRO**  
**AVIS AUX USAGERS**  
**-FÊTE CIVILE DE L'ONTARIO-**

La Commission de transport de la Communauté régionale de l'Outaouais désire aviser ses usagers que le service du **SAMEDI** sera en vigueur le lundi 3 août 1987.

**Au service de base dispensé le samedi, des voyages supplémentaires seront ajoutés aux horaires des lignes suivantes.**

**HULL - OUEST**

**LIGNE 1** Voyages supplémentaires:  
 Départ de Carman 6h50  
 Retour d'Ottawa 17h30

**HULL**

**LIGNE 19** Horaire de la semaine en vigueur  
 Consulter votre horaire

**LIGNE 30** Voyages supplémentaires:  
 Départs d'Ottawa 6h30, 6h45, 7h00, 7h13, 7h30, 7h45, 8h00, 8h15  
 Retours de Louis St-Laurent 15h05, 15h25, 15h35, 15h47, 16h05, 16h25, 16h55, 17h25

**LIGNE 31** Voyages supplémentaires:  
 Départs du Cegep 6h30, 7h00, 7h30, 8h00, 16h00, 16h30, 17h00  
 Retours d'Ottawa 6h40, 7h10, 7h40, 8h10, 15h10, 15h40, 16h10, 16h40, 17h10

**LIGNE 33** Voyages supplémentaires:  
 Départs des Hautes Plaines 6h30, 7h00, 7h30, 8h00, 15h30, 16h00, 16h30, 17h00  
 Retours d'Ottawa 6h58, 7h28, 7h58, 8h28, 15h28, 15h58, 16h28, 16h58, 17h28

**LIGNE 37** Voyages supplémentaires:  
 Départs du Cegep 6h45, 7h15, 7h45, 8h15, 8h45, 11h15, 11h45, 12h15, 12h45, 13h15  
 13h45, 14h15, 14h45, 15h15, 15h45, 16h15, 16h45, 17h15  
 Retours d'Ottawa 7h28, 7h58, 8h28, 8h58, 11h58, 12h28, 12h58, 13h28, 13h58, 14h28  
 14h58, 15h28, 15h58, 16h28, 16h58, 17h28, 17h58

**AYLMER**

**LIGNE 42** Voyages supplémentaires:  
 Départs de Front 6h30, 7h00, 8h30  
 Retours d'Ottawa 15h00, 16h00, 17h00, 18h10

**LIGNE 43** Voyages supplémentaires:  
 Départs de Front vers Des Cèdres et Ottawa 6h30, 7h30 (6h38, 7h38 Front & Brook)  
 Retours d'Ottawa 15h40, 16h40

**LIGNE 44** Voyages supplémentaires:  
 Départs de Front 6h45, 7h15, 7h45, 8h15  
 Retours d'Ottawa 15h15, 15h45, 16h15, 16h45, 17h15

**LIGNE 48** Voyages supplémentaires:  
 Départ de Gamelin/Emond vers Lucerne-Nord et Ottawa, 6h40  
 Retour d'Ottawa, 17h45

**GATINEAU**

**LIGNE 61** Voyages supplémentaires:  
 Départs de Mont-Luc 6h30, 7h00, 7h30, 8h00  
 Retours d'Ottawa 15h40, 16h10, 16h40, 17h10

**LIGNE 63** Voyages supplémentaires:  
 Départs de Mont-Cascades 6h45, 18h50  
 Retour d'Ottawa 17h35

**LIGNE 65** Voyages supplémentaires:  
 Départs de Vieux Chemin & Principale 6h00, 7h00, 8h00  
 Retours d'Ottawa 16h10, 17h10

**LIGNE 67** Voyages supplémentaires:  
 Départs de la polyvalente de l'Érablière 6h35, 7h35, 8h35  
 Retours d'Ottawa 15h40, 16h40, 17h40

**LIGNE 75** Voyages supplémentaires:  
 Départs de la Vérendrye 6h30, 7h30  
 Retours d'Ottawa 16h15, 17h15

**LIGNE 78** Voyages supplémentaires:  
 Départs de Lahaie 5h55, 6h50, 7h50  
 Retours d'Ottawa 15h40, 16h40, 17h40

**LIGNE 79** Voyages supplémentaires:  
 Départs de Cheval Blanc 6h50, 7h50

**LIGNE 84** Voyages supplémentaires:  
 Départs des Jardins de la Blanche 6h35, 7h35, 8h35

**LIGNE 87** Voyages supplémentaires:  
 Retours d'Ottawa 15h45, 16h45, 17h45

**LIGNE 89** Voyages supplémentaires:  
 Départs de Lorrain & Rang 6, 6h40, 7h40  
 Retours d'Ottawa 16h15, 17h15

**BUCKINGHAM**

**LIGNE 96** Voyages supplémentaires:  
 Retours d'Ottawa 15h55, 16h25

**LIGNE 97** Voyages supplémentaires:  
 Départs aréna de Masson vers Buckingham et Ottawa 6h05, 6h30

**INFOBUS**



Le meilleur moyen pour connaître l'heure d'arrivée des deux prochains autobus à votre arrêt

778 + votre numéro d'arrêt

**FESTIVAL INTERNATIONAL DE LA BICYCLETTE**

**Fermeture de rues**  
**Détours des autobus**

Pour permettre la tenue du Festival de la bicyclette dans les rues de Hull, les samedi et dimanche, 8 et 9 août 1987, plusieurs autobus emprunteront des parcours modifiés pour la circonstance. Pour vous éviter des attentes inutiles, nous vous prions de consulter notre service de renseignements en composant le **770-3242**.

# Concours "Bourses d'études musicales" 1987-1988

Le Conservatoire de musique du Québec à Hull via l'École de musique de l'Outaouais organisent leur 2e concours "Bourses d'études musicales".

Ce concours s'adresse à tous les jeunes de 9 à 15 ans inclusivement, intéressés à étudier l'une des disciplines suivantes: basson, contrebasse, cor français, hautbois, percussions ou trombone.

Dès le 14 septembre 1987, les candidats(es) sélectionnés(es) pourront bénéficier d'une bourse d'étude couvrant la moitié des frais de cours de l'École de musique de l'Outaouais. L'année

académique sera d'une durée de 30 semaines.

Les objectifs de ce "Concours" consistent:

- à créer un réservoir de candidats(es) qualifiés(es) pour accéder aux études avancées

dispensées au Conservatoire de musique de Québec à Hull;

- inciter les musiciens(nes) en herbe à opter pour des disciplines moins continuentées.

La date limite de mise

en candidature au concours "Bourses d'études musicales" 1987-1988 est fixée au vendredi, 4 septembre

1987.

Ce présent "Concours" est réalisé grâce à la participation financière du Conser-

vatoire de musique du Québec à Hull.

Pour de plus amples renseignements, veuillez composer le 777-

8021 ou vous présenter à l'École de musique de l'Outaouais, située au 109, rue Wright, à Hull.

## TOITURE

**Bardeaux d'asphalte  
17  
Fontainebleau**

Une toiture en bon état, vous sauvera des ennuis

**INSTALLATION PAR DES SPÉCIALISTES**

• Installation de turbines • Installation de fenêtres

**568-1920**

Entrepreneur licencié  
Estimation gratuite

Toiture  
**SAUMURE**  
Isolation Ltée



"La dignité dans la simplicité"



## Coopérative funéraire de l'Outaouais

Nous multiplions nos efforts pour maintenir un service de qualité au meilleur coût possible. La Coopérative funéraire: un établissement de confiance.

**11, rue Ste-Bernadette  
HULL**

**APPELEZ-NOUS  
778-2425**

**200, est La Savane  
GATINEAU**

**Un seul numéro pour mieux vous servir!**

# TIGRE GEANT



## GRANDE VENTE RÉ-OUVERTURE

DE NOTRE MAGASIN  
TIGRE GÉANT AU  
309 NOTRE-DAME  
À GATINEAU

**1/2 PRIX**

CHANDAILS OUATÉS  
POUR HOMMES

- acrylique facile d'entretien
- styles à col rond
- couleurs assorties
- grandeurs: P/M/G/XG
- rég.: \$9.99

**4.98**



**1/2 PRIX**

CHANDAILS OUATÉS  
POUR GARÇONS 8-16

- 100% acrylique
- styles à col rond
- couleurs automnales assorties
- grandeurs: P/M/G

**2.98**



**1/2 PRIX**

Shampooing ou  
rince-crème  
CASTILLE

900 ml  
Limite 2 par client

**49**<sup>c</sup>



**1/2 PRIX**

CHEMISES DE NUIT  
POUR DAMES ET  
ADOLESCENTES

- tissu nylon/acétate
- motifs et imprimés assortis
- grandeurs: P/M/G

**2.99**



**1/2 PRIX**

PANTALONS  
D'EXERCICE  
POUR DAMES ET  
ADOLESCENTES

- poly/coton
- large taille élastique
- noir
- grandeurs: P/M/G

**4.99**



**1/2 PRIX**

Papier mouchoir  
WHITE SWAN

Boîte de 200  
Limite 2 par client

**49**<sup>c</sup>



**49<sup>c</sup>**

Carrés au chocolat  
"PLANTATION"

Paquet de 5  
Limite 2 par client



**3.99**

EXERCISEUR POUR  
ABDOMEN

• Nouveau modèle compacte  
facile à utiliser.  
Avec instructions



**68<sup>c</sup>**

WHITE SWAN  
ESSUIE-TOUIT

Pqt de 2  
LIMITE DE 1 PAR CLIENT  
AVEC CE COUPON



**79<sup>c</sup>**

NETTOYANT POUR  
LA TOILETTE DE  
Marque  
Giant  
Tiger

LIMITE DE 1 COUPON PAR CLIENT



**39<sup>c</sup>**

COMET

400 G  
LIMITE DE 1 PAR CLIENT  
AVEC CE COUPON



**1.49**

KETCHUP  
AYLMER

1 L  
LIMITE DE 1 PAR CLIENT  
AVEC CE COUPON



**39<sup>c</sup>**

PÊCHES  
GARDEN CITY

10 OZ  
LIMITE DE 1 PAR CLIENT  
AVEC CE COUPON



Spéciaux re-ouverture disponibles seulement au 309 Notre-Dame à Gatineau



# A LA BONNE TABLE

Choisissez parmi les annonceurs de cette page celui où vous aimeriez déguster un bon repas et les Hebdos de l'Outaouais feront tirer au hasard un bon d'achat de \$50.00 chez celui que vous choisirez.

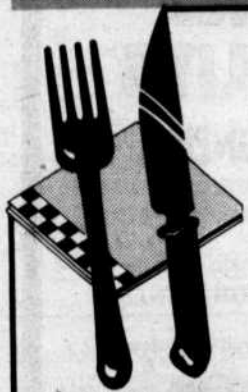
Les Hebdos de l'Outaouais,  
418 ave. du Golf,  
GATINEAU  
J8P 6K2

Gagnez un bon d'achat de \$50.00  
au restaurant de votre choix!

Nom du restaurant \_\_\_\_\_

Nom: \_\_\_\_\_

Tél.: \_\_\_\_\_



## Restaurant au Beaujolais

174 rue St-Louis  
561-2614

OUVERT À PARTIR DE 11h00 A.M.  
LE MIDI 2 SPÉCIAUX  
Service de pourvoyeur  
2 salles de réception

En soirée à partir de 17h00  
CUISSINE EUROPÉENNE  
DANS UNE ATMOSPHÈRE  
AGRÉABLE



## CAFE JONG

ENEZ DÉGUSTER  
NOTRE EXCELLENT  
BUFFET de CUISINE  
ORIENTALE  
BUFFET du MIDI  
servi entre 11h00 et 14h00

\$4.50  
BUFFET du SOIR  
servi entre 17h00 et 20h00  
\$7.25

Nous vous invitons  
cordialement à vous  
joindre à nous pour  
goûter l'excellente  
cuisine orientale de  
nos assiettes de fruits  
de mer qui nous valent  
une réputation sans  
pareil dans la région.

NOUVEAU MENU TOUS LES JOURS

763 boul. ST-JOSEPH, Hull  
777-4330

## Salle à manger LE RENAISSANCE



TABLE  
D'HOTE A PARTIR DE \$14<sup>95</sup>  
TOUS LES SOIRS

CUISSINE CONTINENTALE  
POUR RESERVATIONS: 778-6111

HOTEL RAMADA® (HULL-OTTAWA)  
35 rue Laurier, Hull

## Auberge des Gouverneurs

TOUS LES DIMANCHES  
à la salle à manger

## BRUNCH

7.<sup>95</sup> par personne  
Moitié prix pour enfants  
(moins de 12 ans)

568-5252

111 rue Bellehumeur  
GATINEAU

(À côté des Promenades de l'Outaouais)

## RESTAURANT CHEZ LEO

663-4715

LUNDI - MARDI - MERCREDI  
5 spéciaux tous les midis  
JEUDI - VENDREDI  
6 spéciaux tous les midis

MEILLEUR POULET DE LA RÉGION

Excellent pourvoyeur  
pour toute occasion

### HEURES D'OUVERTURE

Dim.: 8h00 a.m. à 3h00 a.m.  
Lundi au jeudi  
6h00 a.m. à 3h00 a.m.  
Vendredi au samedi  
6h00 a.m. à 4:00 a.m.



761 boul. Maloney est

## RESTAURANT

## Le Bon plat

151 boul. Gréber, Gatineau  
561-1515



vous présente DU NOUVEAU à la  
salle à manger PHOENICIA



BUFFET 5 jours/semaine  
du mercredi au dimanche  
17h00 à 21h00  
DIFFÉRENTS MENUS  
TOUS LES JOURS

BRUNCH le dimanche  
de 10h00 à 14h00  
\$7.95/ personne  
MOITIÉ PRIX pour enfants

COUPON - COUPON - COUPON - COUPON

PLAT DE FRUITS DE MER

Rég.: \$16.95 POUR  
(AVEC COUPON)

12<sup>95</sup>



## SPECIAL TABLE D'HOTE

tous les soirs

\$10<sup>95</sup>

INCLUANT:  
ENTRÉE  
PLAT PRINCIPAL  
DESSERT  
CAFFÉ

Aussi MENU A LA CARTE et  
BIERE BRITANNIQUE PRESSION

Le seul restaurant indien  
deux étoiles de la Capitale Nationale

Restaurant  
**Le Raj** ☆ ☆

151 rue WELLINGTON, Hull  
(près de Place du Portage)

777-7277



## LE FOU DU ROI

vous offre son SPÉCIAL  
de la semaine  
MENU

Entrée:  
Cocktail de crevettes  
Plat principal:  
Tournedos Rossini  
Dessert:  
Rensersé au caramel

Le fou du roi

253 Boul. St-Joseph,  
Hull, Qué.

778-0516



## LA MAISON ZORBA RESTAURANT

50 MONTCALM  
HULL, QUEBEC

### SPECIAL

du lundi au jeudi de 5h00 à la fermeture

• SURF AND TURF filet mignon 8 onces et queue de homard  
\$15.95

• RIB STEAK de 12 onces \$10.95

Nos spéciaux comprennent aussi pain à l'ail,  
salade, patates, riz, dessert (baklava), café ou thé.

N'OUBLIEZ PAS DE CONSULTER  
NOTRE CARTE DE VINS

RESERVATIONS ACCEPTEES

778-2662



## Café restaurant L'EAU VIVE

Ouvert du mardi au samedi de 11h30 à la fermeture

21 rue Jacques-Cartier, GATINEAU

561-0103

Yannick Vincent  
Louis Ouellet

PORT DE LA CEINTURE DE SÉCURITÉ

# Le D.S.C. de l'Outaouais fait circuler une pétition

Hull - Le Département de santé communautaire de l'Outaouais a entrepris de faire circuler une pétition sur tout le territoire pour inciter le gouvernement fédéral à rendre obligatoire l'installation de ceintures de sécurité à baudrier (épaule) ajustables à la taille pour les passagers à l'avant et à l'arrière des autos, de même que l'installation de sacs gonflables à l'avant des voitures.

Dans une lettre adressée aux directeurs et directrices des établissements du réseau de la santé de l'Outaouais, de même qu'aux dirigeants(tes) de nombreux organis-

mes et institutions publics du territoire, le chef du D.S.C., le docteur Gabriel Gay, souligne que les traumatismes par accidents de la route constituent un des grands problèmes de santé publique, surtout chez les moins de 40 ans.

Les mesures préventives réclamées dans la pétition sont parmi les plus importantes et les plus efficaces pour prévenir des traumatismes routiers. Il ne fait aucun doute, d'ajouter le docteur Gay, que de telles mesures contribueraient à réduire substantiellement les traumatismes résultants des accidents de

la route.

Soulignant que les accidents de la route sont la première cause de décès chez les gens de moins de 40 ans, et qu'au surplus, ils sont la principale cause d'années potentielles

de vie perdue, le chef du D.S.C. se dit d'avis que tous les moyens doivent être pris pour sensibiliser la population et les dirigeants à prendre les mesures pour corriger une telle situation.

## Vol d'un sac à main

La police de Nepean recherche toujours l'individu responsable d'un vol de sac à main qui s'est déroulé au Barrhaven Mall.

Le mercredi 22 avril 1987, aux environs de 20h30, un jeune voyou se dirige vers le kiosque des billets de loterie du

Barrhaven Mall et achète un billet.

Il surveille la femme du guichet quelques instants, lui pose des questions, demande à quelle heure elle ferme boutique, puis quitte les lieux vers 21h00.

La femme prépare son dépôt, le place dans un sac noir de la Scotiabank et quitte le mail pour se rendre à la boîte du côté nord-est du mail. Comme elle introduit la clé dans la serrure de la boîte, le voleur passe comme un éclair, rafle le sac et s'enfuit en courant vers l'ouest, en direction de Tripp Crescent. Heureusement, la victime n'a subi aucune blessure.

Description du suspect: un homme au début de la vingtaine, 5'10", cheveux blonds, sales, en bas des oreilles. Il portait un "T-shirt" noir et des pantalons beiges.

Cette semaine, Échec au Crime offre une récompense de \$1,000.00 à quiconque fournira de l'information menant à l'arrestation de la personne responsable de ce vol. Appelez au 233-TIPS, c'est le 233-8477 (interurbain 1-800-267-8477). Échec au Crime paiera comptant pour toute autre information qui nous aidera à résoudre des crimes sérieux dans la région d'Ottawa. Dans tous les cas, l'anonymat est garanti.

## Méfiez-vous des emplois trop payants... pour l'employeur

Hull - L'Office de la protection du consommateur (OPC) recommande la plus grande prudence aux chercheurs d'emploi outremer qui seraient tentés de répondre à l'offre de la compagnie Global Services Limited. Cette entreprise américaine a laissé entendre dans les peti-

tes annonces de certains quotidiens, être en contact avec des employeurs de 75 pays. Or, l'organisme gouvernemental responsable de la protection des consommateurs au Connecticut, où Global Services Limited a sa place d'affaires, doute que l'agence ait réellement des contacts

avec d'éventuels employeurs.

Un consommateur du Québec qui s'est déplacé jusqu'à New York à la demande de Global Services Limited s'est vu demander une somme de 600 \$ américains pour de soi-disant frais d'entrevue, et 100 \$ supplémentaires pour chaque autre consultation. La publicité ne fait pourtant aucune mention de montants à déboursier.

L'OPC rappelle que les agences de placement sérieuses n'exigent généralement aucun frais importants à leurs clients. De fausses agences, créées aux seules fins d'extorquer de l'argent à leurs victimes, apparaissent ainsi périodiquement.

Si le remboursement est souvent illusoire quand il s'agit d'entreprises québécoises, il devient à toutes fins pratiques, impossible dans le cas d'agences extérieures.

### Ville de Hull



Le service des loisirs de la Ville de Hull est à la recherche de spécialistes pour combler les postes suivants:

- spécialiste en pré-ballet
- spécialiste en crochet

Le salaire est de 18.06\$/heure.

Les candidats doivent être résidents de la ville de Hull et doivent avoir une formation dans le domaine des arts ou de la danse.

Toute personne intéressée à cette offre est priée de remplir un formulaire de demande d'emploi disponible au service des loisirs de la Ville de Hull à la Maison du Citoyen, 25 rue Laurier, troisième étage. Veuillez prendre note que le tout doit être remis en bonne et due forme avant le 12 août à 16 heures.



## à la BONNE TABLE

Bravo aux gagnants du bon d'achat de \$50.00

ÉDITION DU:

- 30 JUIN 87
- 14 JUILLET 87
- 28 JUILLET 87
- 11 AOÛT 87
- 25 AOÛT 87

GAGNANT(E):

- Micheline Baril
- Stella Séguin

RESTAURANT:

- La Maison Zorba
- L'Eau Vive

# CONCOURS 25<sup>e</sup>

## ANNIVERSAIRE DUNKIN' DONUTS<sup>MD</sup>

PLUS DE 60 000 PRIX À GAGNER

Venez fêter avec nous!

Participez au concours 25<sup>e</sup> ANNIVERSAIRE Dunkin' Donuts et vous pourriez gagner l'un de 2 Nissan Micra XE 5 portes, ou l'un de 25 lecteurs de disques compacts Sony, ou l'un de 25 lecteurs doubles de cassettes AM/FM Sony, ou encore l'un de 60 000 savoureux produits Dunkin' Donuts!

Vous trouverez tous les détails dans les magasins Dunkin' Donuts participants.



4 AUTRES BONNES RAISONS DE FÊTER!

6 beignes pour 25¢ à l'achat d'une douzaine de beignes à prix courant.

Offre valable du 6 juillet au 30 août 1987 dans les magasins participants. Une offre par bon-prime. Un bon-prime par client. Ne peut être jumelée à aucune autre offre. Commande pour emporter seulement. Veuillez présenter ce bon-prime avant de commander.

DUNKIN' DONUTS<sup>MD</sup>  
Ça vaut le détour.

MD Marque déposée de Dunkin' Donuts of America Inc.

20 mini-beignets Munchkins<sup>MD</sup> pour 25¢ à l'achat d'une douzaine de beignes à prix courant.

Offre valable du 6 juillet au 30 août 1987 dans les magasins participants. Une offre par bon-prime. Un bon-prime par client. Ne peut être jumelée à aucune autre offre. Commande pour emporter seulement. Veuillez présenter ce bon-prime avant de commander.

DUNKIN' DONUTS<sup>MD</sup>  
Ça vaut le détour.

MD Dunkin' Donuts et Munchkins sont des marques déposées de Dunkin' Donuts of America Inc.

3 muffins pour 25¢ à l'achat de 6 muffins à prix courant.

Offre valable du 6 juillet au 30 août 1987 dans les magasins participants. Une offre par bon-prime. Un bon-prime par client. Ne peut être jumelée à aucune autre offre. Commande pour emporter seulement. Veuillez présenter ce bon-prime avant de commander.

DUNKIN' DONUTS<sup>MD</sup>  
Ça vaut le détour.

MD Marque déposée de Dunkin' Donuts of America Inc.

100 g de café frais moulu pour 25¢ à l'achat de 500 g à prix courant.

Offre valable du 6 juillet au 30 août 1987 dans les magasins participants. Une offre par bon-prime. Un bon-prime par client. Ne peut être jumelée à aucune autre offre. Commande pour emporter seulement. Veuillez présenter ce bon-prime avant de commander.

DUNKIN' DONUTS<sup>MD</sup>  
Ça vaut le détour.

MD Marque déposée de Dunkin' Donuts of America Inc.

- 1485 Merivale Road, Ottawa
- 295 boul. Maloney Est, Pte-Gatineau
- 1395 rue Bank, Ottawa
- 530 rue Rideau, Ottawa

DUNKIN' DONUTS<sup>MD</sup>  
Ça vaut le détour.

RENOVAL

# Une entreprise pour répondre à tous les goûts

Daniel Waters, Léo Lafleur et Alan Horic, sont trois hommes d'affaires, de la région de l'Outaouais, qui ont mis sur pied, en janvier dernier, une entreprise de portes et fenêtres. Une entreprise, qui depuis lors, prend de plus en plus d'expansion.

par MARTIN GODCHER

Une des raisons de succès de l'entreprise, nous a expliqué Daniel Waters, "est la diversité des produits que nous offrons à la population". Effectivement, "Rénovaal" offre une pluralité de choix. En plus des portes et fenêtres, nous y retrouvons: armoires de cuisine, serres-fenêtres, puits de lumières, aspirateur central, système intercom, recouvrement de vinyle et d'aluminium et bien d'autres choses encore.

### UNE MULTITUDE DE REMISES

Egalement, Rénovaal peut se vanter d'être une des rares compagnies de portes et fenêtres à offrir à la clientèle divers types de remises.

En fait, le but de Rénovaal est de créer une nouvelle vague en ce qui a trait les remises en les rendant beaucoup plus esthétique.

D'ailleurs, Rénovaal offre un service tout à fait particulier, puisqu'il érige la remise sur le terrain même du client.

### SON PROPRE ATELIER

De plus, l'entreprise des trois hommes, compte dans le bâtiment même, un atelier où l'on fabrique divers produits dont les remises. Dépendant de la vitesse d'exécution des fournisseurs, la présence de cet atelier

permet de donner un service plus rapide.

### UNE ENTREPRISE QUI VOUS CONSEILLE

"Rénovaal", ne fait pas que vendre des produits. L'entreprise s'occupe d'installer la marchandise et offre également un service après-vente. Comme l'a souligné les propriétaires, Rénovaal veut offrir un service personnalisé. L'objectif de chacun est que Rénovaal devienne une fierté pour toute la population de l'Outaouais. Prouver à celle-ci, qu'elle a eu raison d'avoir confiance à Rénovaal. C'est pour cela que, contrairement à bien d'autres

entreprises, Rénovaal, affiliée à la compagnie Farley-Windoors, donne une garantie de 5 ans sur les fenêtres et de 10 sur les thermos. Dans la plupart des cas, les compagnies offrent, respectivement, des garanties d'un an et de cinq ans. L'entreprise, qui compte une dizaine d'employés, aide la population par l'entremise d'experts-conseils. Ceux-ci, pourront vous assister lors de vos rénovations ou dans vos choix de décorations, par exemple la cuisine.

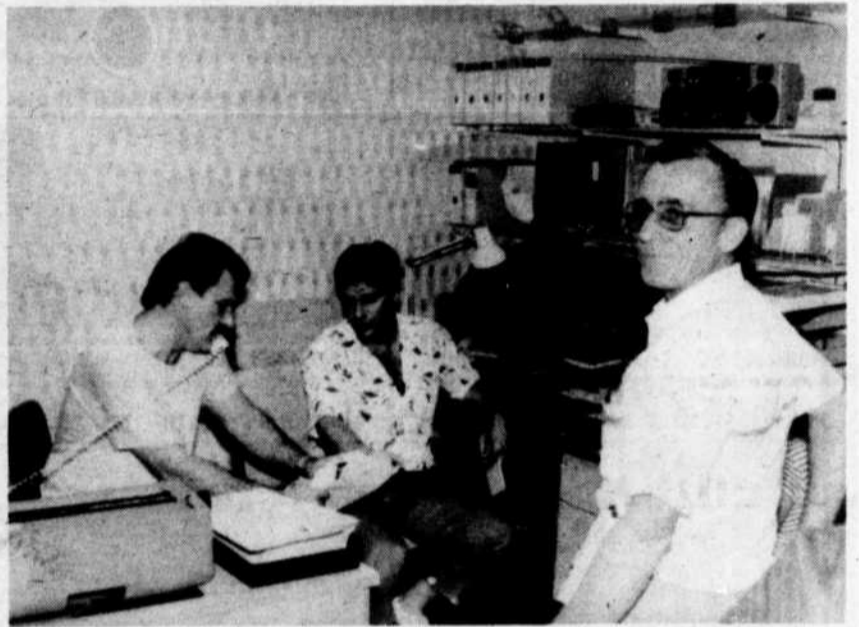
### LES PROJETS A VENIR

L'entreprise "Rénovaal", comme nous l'a expliqué les propriétaires, n'entend pas s'arrêter là. Beaucoup d'autres projets sont en ce moment en marche. Un de ceux là, est la vente de verrières. D'ailleurs, "Rénovaal", dans les semaines à venir, se dotera, à son entrée, de sa propre verrière.

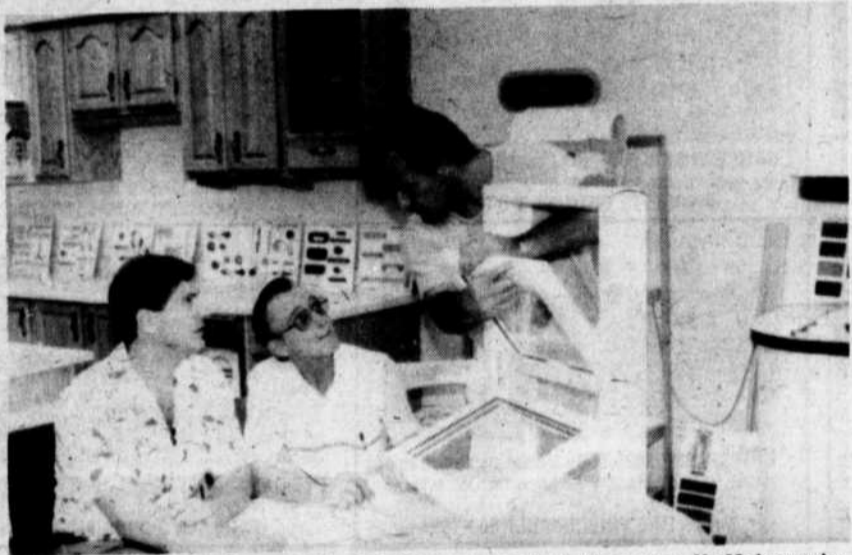
De plus, il semblerait que deux autres grands projets sont également en route, cela ne serait plus qu'une question de temps avant d'annoncer le tout officiellement.

Comme nous l'a fait comprendre messieurs Lafleur, Horic et Waters, l'ouverture d'un tel commerce fut un défi pour eux. Jusqu'à présent, il semble qu'ils le relèvent facilement. "La clientèle vient de partout et sans cesse nous pensons à de nouveaux projets" de nous souligner Daniel Waters.

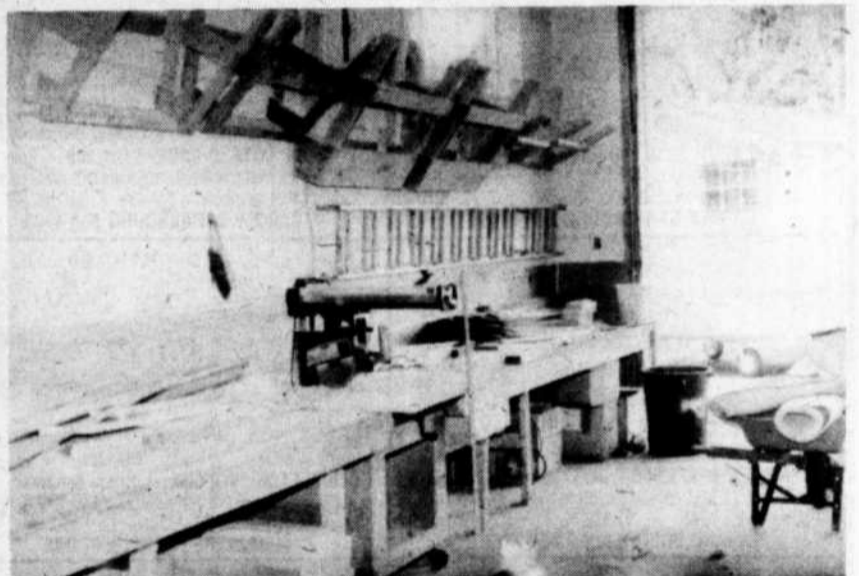
Pour plus de renseignements en ce qui concerne "Rénovaal" vous n'avez qu'à téléphoner au 827-0782 où à vous présenter à leur bureau situé sur la route 105 à Chelsea. Si vous faites vite, vous pourrez peut-être profiter de leur vente d'écoulement sur toutes les portes et fenêtres en magasin et ce, jusqu'à épuisement des stocks.



Daniel Waters, Alan Horic et Léo Lafleur sont trois hommes d'affaires qui ont presque décidé de révolutionner le monde des portes et fenêtres. D'ailleurs, lors de l'Expo-Ottawa, qui aura lieu à la fin d'août, il sera possible pour tous ceux qui visiteront le kiosque de "Rénovaal" de se mériter un prix d'une valeur de 5 000 dollars sur les fenêtres Farley-Windoors. Pour cela, il suffira de remplir le coupon de participation.



Alan Horic, Léo Lafleur et Daniel Waters sont trois hommes d'affaires très dynamiques. Nous les voyons ici, affairés avec une fenêtre, style PVC, de la compagnie Farley-Windoors, qui est garantie à vie.



Un atelier est adjacent à l'établissement "Rénovaal". C'est à cet endroit que sont construites les remises, une des spécialités de l'entreprise.

## GRANDE VENTE DE MAISONS MODÈLES '87

REALISEZ ENFIN VOTRE REVE EN CONSULTANT LA PROCHAINE EDITION



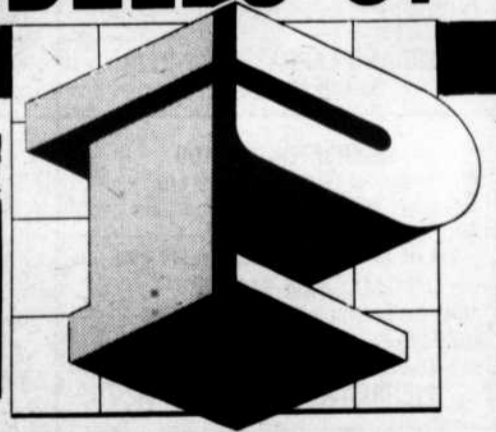
MODELE 2305



MODELE 2301



MODELE 2900



RENSEIGNEZ-VOUS AU:  
431 A GIBEAULT, GATINEAU - 669-0493  
ET A NOTRE USINE DE KAZABAZUA

**PREMIERE**  
KAZABAZUA QC 819-467-2055



C'EST BON DE CONNAÎTRE DES CONNAISSEURS.

Toutes les 9 minutes, Royal LePage vend une maison quelque part au Canada

 <b>GATINEAU \$63,500</b> - Spacieuse, 2 étages avec garage-grand terrain, beaucoup de potentiel. Aubaine à ne pas manquer! (MJ87-198) <b>PAULETTE CHAYER LAPRATTE</b> 568-2129 - 561-3222 code 363	 <b>GATINEAU \$78,900</b> - Bungalow très propre, sous-sol fini, secteur recherché, très paysager, système d'alarme, cour clôturée. Faut voir! (MI87-263) <b>MICHEL (PECCO) HÉBERT</b> 561-3222 code 68	 <b>PTE-GATINEAU \$79,900</b> - Superbe cottage rénové, 3 ch. à c., très propre, arbres matures. Faites une offre, ça vaut la peine! (MH87-240) <b>DANIELLE LAFRENIÈRE</b> 594-9994	 <b>GATINEAU \$93,900</b> - Urgent, prix réduit! Super split, impeccable, nombreux extra. N'attendez plus! (MJ87-211) <b>PAULETTE CHAYER LAPRATTE</b> 568-2129 - 561-3222 code 363	 <b>GATINEAU \$79,900</b> - Nouveau mandat! Négociable. A 3 km de Gatineau sur 16,000 de terrain. Bungalow de haute qualité, fini brique et vinyle, sous-sol à la grandeur. (MI87-248) <b>GILBERT SAVAGE</b> 561-3222 code 354	 <b>CÔTE D'AZUR \$159,000</b> - Grand salon avec verrière dans ce superbe split de 4 ch. à c., appelez-moi pour visiter. A ne pas manquer! (MG87-261) <b>PAULETTE CHAYER LAPRATTE</b> 568-2129 - 561-3222 code 363	 <b>GATINEAU \$84,600</b> - Joli bungalow de 4 ch. à c., près de route 50. Prix abordable, taxes à un taux raisonnable. Situé sur 1 acre de terre. (MI87-110) <b>JEAN-PAUL HURTUBISE</b> 643-9089	 <b>GATINEAU \$81,500</b> - Bungalow très propre, garage, sous-sol fini poêle à bois, 3 ch. à c., clôturé. Style ouvert, lave-vaisselle, Jenn-Air, four encastré. (MJ87-224) <b>MICHEL (PECCO) HÉBERT</b> 561-3222 code 68	 <b>PTE-GATINEAU \$120,000</b> - 4 logis tous loués, revenu \$16,320/annuel, chauffé, bonne construction. Faites vite! (MR87-241) <b>GERRY HACHEY</b> 561-3222 code 417
 <b>HULL \$67,500</b> - Parc de la Montagne, pour votre première maison. Maison jardin, bois franc, 3 ch. à c., très bien située. C'est à voir! (MB87-266) <b>DIANE TREMBLAY</b> 663-5648 - 593-1958	 <b>GATINEAU \$51,500</b> - Bungalow tout brique, 2 ch. à c., rénové, chauff. élect., toit refait, bâtisse 25 x 30. A voir! (MI87-256) <b>GERRY HACHEY</b> 663-7164 - 561-3222 code 417	 <b>LAKEVIEW \$99,800</b> - Superbe 2 étages, 3 ch. à c., sur demi acre, planchers bois franc, arbres fruitiers, beaucoup de queue. (AN87-130) <b>PIERRE ROBILLARD</b> 684-5519	 <b>AYLMER, SEIGNEURIE \$119,500</b> - Maison de luxe dans secteur recherché, 5 ch. à c., grand salon, tapis de qualité, s. familiale, foyer. (AN87-132) <b>PIERRE ROBILLARD</b> 684-5519	 <b>AYLMER \$85,000</b> - Split, 3 ch. à c., cuisine neuve, grand salon, planchers en chêne, sous-sol fini, beau terrain clôturé. (AN87-114) <b>PIERRE ROBILLARD</b> 684-5519	 <b>PILON \$94,900</b> - Cuisine superbe, 4 ch. à c., planchers bois franc, s. familiale, piscine creusée, cour très privée. (AN87-106) <b>CÉCILE B. BEAULIEU</b> 778-0389	 <b>AYLMER, CH. PERRY \$157,000</b> - Pour les amateurs de la nature, un coin de paix loin du bruit de la ville, 4 ch. à c., piscine 18 x 36. (AN87-063) <b>CÉCILE B. BEAULIEU</b> 778-0389	 <b>PTE-GATINEAU \$57,900</b> - Complètement rénové, prix d'aubaine, armoires chêne et mélamine, très propre. Grand terrain. (HH87-290) <b>ATHANASE POULIN</b> 568-2990	 <b>TOURAINÉ \$129,900</b> - 68 Larose. Piscine, sous-sol fini, grandes ch. à c., 2 1/2 s. de bains, secteur recherché, possession rapide. (HG87-267) <b>LUCIEN BRISSON</b> 776-6486
 <b>JOIE DE VIVRE \$99,000</b> - Hautes Plaines. 2 étages, 3 ch. à c., neuve en 84, 1445 p.c., possession rapide. Prix négociable. (HB87-170) <b>ROMÉO CINQ MARS</b> 770-4271	 <b>CÔTE D'AZUR \$199,900</b> - Superbe propriété avec vue Côte d'Azur, piscine, grande terrasse, 3 ch. à c., beaucoup d'extra. (HH87-294) <b>ROMÉO CINQ MARS</b> 770-4271	 <b>MANOIR DES TREMBLES \$111,900</b> - Construction 1984, modèle Tradition, 1288 p.c., 3 ch. à c., beaucoup d'extra. Venez voir! (HA87-250) <b>RHÉAUME LALIBERTÉ</b> 777-0056	 <b>CÔTE D'AZUR \$189,900</b> - Une simple description de cette maison serait injuste, vous devez la voir! Appelez-moi! (HG87-264) <b>RHÉAUME LALIBERTÉ</b> 777-0056	 <b>MONT-BLEU \$77,900</b> - Maison-jardin, cuisine refaite à neuf, 3 ch. à c., près écoles, CEGEP. (HA87-286) <b>FERNANDE SIROIS</b> 771-2705	 <b>GATINEAU, RUE DUQUETTE \$83,500</b> - Prix réduit. Propriété impeccable, près de l'hôpital. Terrain magnifique. N'attendez plus, appelez-moi! (HJ87-216) <b>FERNANDE SIROIS</b> 771-2705	 <b>GATINEAU \$129,000</b> - Près du boul. La Vérendrye et de Labrosse. Maison super moderne, possède tout ce que vous pouvez désirer de beau. Qualité exceptionnelle. Informez-vous! (HJ87-032) <b>FERNANDE SIROIS</b> 771-2705	 <b>CANTLEY \$129,000</b> - Du Bouclier. Canadienne, immenses pièces, cuisine de rêve. A deux pas de la ville. (HA87-237) <b>FERNANDE SIROIS</b> 771-2705	 <b>HULL, PARC DE LA MONTAGNE \$87,900</b> - Rue paisible, et près de tout. 3 ch. à c., s. familiale, 2 s. de bains. Prix pour vendre! (GB87-241) <b>MICHEL ROBILLARD</b> 776-4182 & 593-2353
 <b>CÔTE D'AZUR \$210,000</b> - Superbe 3,100 p.c., 5 ch. à c., s. de bains dans c.c.m., s. familiale au rez-de-chaussée. Très fonctionnelle. (GG87-326) <b>CAROLE STRASBOURG</b> 568-4005	 <b>VILLAGE CÔTE D'AZUR \$121,500</b> - Splendide 1,591 p.c., foyer, garage, sous-sol fini professionnellement. Pas de voisins à l'arrière. (GG86-541) <b>CAROLE STRASBOURG</b> 568-4005	 <b>GATINEAU \$138,000</b> - 517 Craik. Négociable. Secteur paisible, situé sur le flanc de la colline. (GI87-154) <b>PIERRETTE GRENIER</b> 770-0834	 <b>GATINEAU \$59,900</b> - Rue Chazel. Beau semi, propre. Assumption d'hypo. possible, financement à 100% disponible. (HG87-236) <b>JACQUES NOËL</b> 561-1878	 <b>MONT-BLEU \$134,900</b> - Hull. Grand split rénové, bain Jacuzzi, piscine, garage, 6 ch. à c., s. à manger. (GB87-334) <b>JACQUES NOËL</b> 561-1878	 <b>TEMPLETON \$124,900</b> - Const. 1983 par le propriétaire. Qualité supérieure. Terrain 11,000 p.c. Vous voulez la paix, c'est ce qu'il vous faut! (GJ87-217) <b>GASTON SERRÉ</b> 568-5666	 <b>VILLAGE CÔTE D'AZUR \$81,500</b> - Const. 1985, imitation Canadienne, chauff. élect., armoires chêne plaqué. Prix de tout. (GG87-301) <b>GASTON SERRÉ</b> 568-5666	 <b>CÔTE D'AZUR \$136,500</b> - Superbe Canadienne, construite 1986. Si vous aimez le chêne, elle est faite spécialement pour vous! (GG87-224) <b>GASTON SERRÉ</b> 568-5666	 <b>GATINEAU \$83,000</b> - Rue Lafrance. Bungalow duplex, revenu de \$465/mois, piscine. Faites une offre! (GI87-317) <b>JACQUES NOËL</b> 561-1878
 <b>TEMPLETON \$79,500</b> - Grand terrain 11,613 p.c., style victorien tout rénové. Vaut une visite. Faites une offre! (AJ87-064) <b>DIANE BOUDREAULT</b> 561-0223	 <b>TEMPLETON \$79,900</b> - Beau bungalow avec garage, sous-sol fini, terrain 100 x 100 avec services. Vaut une visite! (GJ87-293) <b>FRANCINE PATRY</b> 568-3985	 <b>CÔTE D'AZUR \$425,000</b> - Maison de prestige aménagée pour une vie familiale luxueuse. Domaine unique. (GG87-328) <b>MADELEINE PINSONNAULT</b> 663-1521	 <b>PTE-GATINEAU \$59,900</b> - Semi-détaché, 3 ch. à c., très propre. Occupation immédiate. (GH87-283) <b>GILLES DUPUIS</b> 663-4335	 <b>GATINEAU \$64,900</b> - 4 ch. à c., super propre, 2 s. de bains, lave-vaisselle, terrain 4,779 p.c. (GI87-314) <b>MADELEINE PINSONNAULT</b> 663-1521	 <b>WRIGHTVILLE \$108,000</b> - Maison 2 étages, possibilité de revenu, 5 ch. à c., grande cuisine, sous-sol fini, garage double. (GA87-368) <b>RACHEL GUERTIN</b> 568-4883	 <b>PTE-GATINEAU \$79,500</b> - Prix discutable. Quartier tranquille. Maison fonctionnelle, 3 + 1 ch. à c., beau terrain de 9,969 p.c. Piscine hors-terre. (GH87-315) <b>RACHEL GUERTIN</b> 568-4883	 <b>FERME LIMBOUR \$169,900</b> - Cause transfert. "Professionnel", luxueux, confortable, sup. 2,513 p.c. Possède tout ce dont vous rêvez! (GG87-201) <b>RACHEL GUERTIN</b> 568-4883	 <b>PTE-GATINEAU \$112,900</b> - Neuve, 2 étages, garage, 3 ch. à c., 1 1/2 s. de bains, construction de qualité supérieure, garantie 5 ans A.P.C.H.Q. Faut voir! (MH87-260) <b>DANIELLE LAFRENIÈRE</b> 594-9994 <b>MICHEL (PECCO) HÉBERT</b> 561-3222 code 68
<b>GATINEAU \$65,900</b> Beaucoup d'espaces dans ce bungalow 26 x 52, 3 ch. à c., salon avec foyer, s. de lavage. Venez visiter! (MI87-207) <b>PERKINS \$9,000</b> À 20 minutes seulement de la ville. Terrain 40,000 p.c. N'attendez que vous! (MP87-214) <b>FERNAND LAPRATTE</b> 568-2129 561-3222 code 22	<b>TEMPLETON \$85,900</b> Voici votre chance de devenir propriétaire! Bungalow duplex avec très bon revenu. Faites vite! (MJ87-226) <b>PAULETTE CHAYER LAPRATTE</b> 568-2129 - 561-3222 code 363 <b>PERKINS \$64,900</b> Faut voir! Grand bungalow, 5 ch. à c., longéant un ruisseau, garage. A quelques minutes de la ville. (MP87-206) <b>MICHEL H. DUPONT</b> 561-7646	<b>SEIGNEURIE \$104,500</b> Bungalow style High Ranch, 5 ch. à c., salle familiale, garage; très propre. À voir! (AN87-147) <b>CÉCILE B. BEAULIEU</b> 778-0389	<b>AYLMER, \$79,500</b> - Bungalow 2 ch. à c., foyer. (AN87-145) <b>POLTIMORE \$23,000</b> - Chalet. (AZ87-131) <b>GATINEAU \$95,500</b> - 4 logis. (AN87-021) <b>HULL \$89,900</b> - 3 ch. à c. plus garage. (AN87-109) <b>AYLMER \$91,000</b> - 1/2 acre, 1,465 p.c. (AN87-142) <b>GATINEAU \$13,900</b> - 53,065 p.c. (AN87-079) <b>CARMEN LOUISE LÉPINE</b> 561-3222 code 141	<b>MASHAM \$32,000</b> Lac Gauvreau. Chalet 3 ch. à c., impeccable, terrain bien paysager, accès au lac, plage. 30 min. de la ville de Hull. (WQ87-076) <b>RAYMOND POIRIER</b> 456-2617	<b>CHELSEA \$20/36,000</b> Terrains d'un acre et plus. Il en reste 25, prêts à construire. Bien situés à Chelsea. (HQ87-035) <b>LAC ST-PIERRE</b> 2 terrains, 1 acre, sur route 307, boisés. Faites une offre! (HP87-038) <b>ROMÉO CINQ MARS</b> 770-4271	<b>WRIGHTVILLE \$79,900</b> Maison 3 ch. à c., secteur tranquille. Demande rénovations. Beaucoup de potentiel! (HA87-302) <b>MARTHE CHAMPAGNE</b> 770-0341	<b>PARC DE LA MONTAGNE \$69,900</b> Maison en rangée, 3 ch. à c., patio, cour clôturée. Idéal comme première maison. (HB87-280) <b>MARTHE CHAMPAGNE</b> 770-0341	<b>TEMPLETON \$65,000</b> Bungalow, 1166 Notre-Dame. Grand terrain 8,380 p.c., 2 s. de bains, possibilité d'un logis au sous-sol. (GJ87-353) <b>ANDRÉ STRASBOURG</b> 243-2722 <b>GATINEAU \$85,900</b> Bungalow 3 ch. à c., sous-sol fini, 2 foyers, garage, piscine creusée, clôturé. Secteur paisible. Nombreux extra. (GI87-360) <b>BUREAU GREBER</b> 561-0223
<b>TEMPLETON \$63,900</b> Joli bungalow, 3 ch. à c., s. fam. au sous-sol, porte patio au salon. Demande peu d'entretien. Tout rénové en 85. (GJ87-192) <b>SYLVIE LÉVESQUE</b> 561-7164 & 594-4347 <b>MASHAM \$42,900</b> Jolie maison mobile avec plusieurs améliorations & terrain d'un acre clôturé. Faut voir! (GQ87-354) <b>PIERRE LANTHIER</b> 568-6791	<b>TEMPLETON \$16,000 CH.</b> Près de l'aéroport de Gatineau. 2 terrains plats avec service, prêt à construire. (GJ87-057) <b>RACHEL GUERTIN</b> 568-4883 <b>FAUBOURG 4 SAISONS \$84,900</b> Près de l'hôpital. Condos luxueux, 2 & 3 ch. à c. à louer ou à vendre. (GI87-188) <b>MADELEINE PINSONNAULT</b> 663-1521 <b>MONIQUE LORTIE</b> 684-7196	<b>LIMBOUR \$79,500</b> Vue sur la rivière Gatineau. Bungalow brique, 3 ch. à c., s. à manger, s. fam., foyer, 2 s. de bains, piscine creusée, abri d'auto. (GG87-219) <b>VAL DES MONTS \$72,000</b> Venez vivre au grand air, const. 84, style québécois, 3 ch. à c., plaque Jenn-Air & four encastré. (GP87-172) <b>RACHEL GUERTIN</b> 568-4883	<b>MONT-LUC \$99,500</b> Maison neuve, 1,176 p.c., 3 ch. à c., terrain 6,000 p.c., abri d'auto, chauff. air forcé élect. Autres détails. (GG87-320) <b>PTE-GATINEAU \$69,500</b> Semi-détaché 2 étages, 4 ans, 3 ch. à c., 1 1/2 s. de bains, terrain clôturé, remise. Taxes \$1,742. (GH87-338) <b>NICOLE ROSS</b> 568-3121 & 561-3222 code 372	<b>PTE-GATINEAU \$79,500</b> Bungalow avec logis au sous-sol vous aidant à devenir propriétaire à un prix raisonnable par mois. (GH87-362) <b>PTE-GATINEAU \$71,000</b> Bungalow secteur St-Rosaire, près des écoles et des Promenades. Piscine hors-terre. Informez-vous! (GH87-263) <b>PIERRE LANTHIER</b> 568-6791	<b>CÔTE D'AZUR \$140,000</b> Tout nouveau! Split level, 3 ch. à c., s. fam. avec foyer, tous les planchers en chêne sauf la cuisine. Maison très fonctionnelle. Const. 80. Garage simple. Bel aménagement ext. Secteur de choix. (GG87-363) <b>SYLVIE LÉVESQUE</b> 561-7167 & 594-4347	<b>HULL, GATINEAU, BRYSON</b> Vous aimerez être votre propre patron. Boutique de vêtements: \$100,000. (GR87-282) Dépanneur, permis de boisson, boucherie. \$180,000. (GQ87-205) <b>CANTLEY \$74,500</b> Bungalow 2 ch. à c., terrain 9,735 p.c., remise 60 x 12. Venez visiter. Négociable! (GG87-348) <b>JOVETTE LAFONTAINE</b> 827-2306 & 593-8282	<b>MONT-LUC \$89,900</b> Const. 87. Beau bungalow avec garage, s. à manger, cuisine moderne, s. de bains communicante. (GG87-350) <b>TEMPLETON \$79,900</b> Bungalow duplex avec bon revenu. Près des services d'autobus & centre d'achat. A tout pour location. (GJ87-303) <b>GASTON SERRÉ</b> 568-5666	<b>TEMPLETON \$65,500</b> Hyp. 9.25% assommable. Maison très propre, 2 étages, garage, secteur tranquille. (GJ87-361) <b>ALAIN LAUZON</b> 561-5794 <b>VAL DES MONTS \$8,500</b> 20 min. du pont Alonzo. 3 acres boisés sur route 307. (GP87-347) <b>DIANE BOUDREAULT</b> 561-0223

BUCKINGHAM 526 Bélanger 986-3187

GATINEAU 315 boul. Gréber 561-0223

GATINEAU 400 boul. Maloney 663-1222

HULL 490 boul. St-Joseph 770-9221

AYLMER 210 Ch. d'Aylmer Centre commercial GLENWOOD 684-2260

# Tournoi de golf A.P.C.H.Q.

Le tournoi de golf le plus attendu de l'Outaouais est sans contredit le tournoi annuel de l'A.P.C.H.Q. (Association provinciale des Constructeurs d'habitation du Québec, région de l'Outaouais). Ce tournoi sous la présidence d'honneur de M. Michel Gratton, ministre du Tourisme et leader parlementaire, se déroulera sur le parcours du Club de golf Rivermead, vendredi le 7 août prochain, et regroupera quelque 200 joueurs. Le comité organisateur présidé par M. Gérald Cousineau et dont les membres sont

MM. Claude Bérard, Roland Lavoie, Bernard Durivage, Roger Lachapelle et Robert Labine a mis tout en oeuvre pour réaliser un succès sans précédent. Un souper et une soirée dansante suivront le tournoi qui sera agrémenté d'un tirage de plusieurs prix dont la valeur totale approche les \$10,000. L'A.P.C.H.Q. et les intervenants dans la construction résidentielle sont priés de réserver leur billet sans plus tarder en communiquant avec l'A.P.C.H.Q. au 561-7000.

# "CHER MONSIEUR LA VERDURE" Tondeuses de valeur

**Cher Monsieur La Verdure: Je dispose de peu d'argent et, en conséquence, je désire le dépenser aussi sagement que possible. Comment puis-je déterminer s'il me faut une tondeuse à main ou une tondeuse autoportée?**

Cher Trésorier: L'achat d'une tondeuse nécessite de l'argent et du jugement. Votre achat dépend de la superficie de la pelouse à tondre et du temps que vous voulez y consacrer. Par exemple, si votre pelouse couvre moins d'un tiers d'un acre, une tondeuse à main peut être un bon investissement. Si vous tondez plus d'un demi-acre, ou si vous y pas-

sez plus d'une heure, vous devriez songer à acheter une tondeuse autoportée. Si votre pelouse s'étend sur plus de deux acres, décidez d'acheter un tracteur de pelouse et jardin répondant à vos besoins.

D'une façon générale, la plupart des gens préfèrent passer moins d'une heure ou deux par semaine à tondre le gazon. Si votre tondeuse est trop petite pour votre pelouse, vous aurez à passer plus de temps à la tondre et comme vous le savez, le temps vaut de l'argent.

**Cher Monsieur La Verdure: Ma fille m'a demandé ce qu'elle devrait faire s'il lui arrivait de passer sur une pierre ou tout autre objet solide en tondant la pelouse. Que devrais-je lui dire?**

Cher Père Sideré: Si votre fille passe sur un objet en tondant, ce dernier peut endommager la tondeuse ou la lame de la tondeuse. Si le son ou le fonctionnement de la tondeuse lui semble être tant soit peu différent, elle devrait l'arrêter et vous demander conseil. Assurez-vous de réparer tout dommage à la tondeuse avant de continuer à couper le gazon. Si la tondeuse n'a pas été endommagée, enlever l'objet de la pelouse et continuez à tondre.

De plus, informez

vous comment éviter cette situation. La lame de la tondeuse, tournant à plus de 300 km. à l'heure, peut projeter des objets à grande vitesse. Afin d'empêcher les baguet-

tes de devenir des projectiles, faites le tour du jardin et ramassez les petites branches, os du chien, et tout ce qui pourrait être projeté par la lame de la tondeuse, avant la tonte.



**ROYAL LePAGE**

**Votre transaction immobilière est importante!**

Confiez-la à un professionnel

**Jacques Ethier 770-9221, 243-3108**

**CHEZ GRÉGOIRE C'EST PAS CHER!!**

**ATTENTION CONTRACTEURS**



**ENCASTRE \$7.95**  
50W ou 75W



**ENCASTRE \$15.95**  
150W

**TROMPETTES 16"**



**PROJECTEUR SUR RAIL \$27.95**  
18 couleurs au choix



**\$27.95**  
18 couleurs au choix

**GRAND CHOIX DE VENTILATEURS**

**LUMINAIRES G. GREGOIRE Enr.**  
177A boul. St-Joseph, Hull 595-0255

**G.A. GROUPEACTION**

**H.G. & ASSOCIÉS INC. COURTIER**  
568-6695  
82 Avenue Gatineau GATINEAU

 <b>NOUVELLE INSCRIPTION</b> - Parcins, style Ranch 28x42 (1 1/2 an) comme neuf, 3 ch. à c., plancher à armoires chêne rouge. Grand luxe à la campagne \$79,900. (7-86) <b>MME FLO LAPIERRE 568-2720</b>	 <b>NOUVELLE INSCRIPTION</b> - Pte-Gatineau, coquette propriété de 3 gr. ch. à c., bien éclairé, s. fam., s. de jeux, cour clôturée avec arbres matures. Bon prix \$78,500. (7-85) <b>MME FLO LAPIERRE 568-2720</b>	 <b>PTE. GATINEAU</b> - (Secteur Du Barry) bung. 8 pièces (4 ch. à c.) (2 s. de bains), cour privée avec remise. \$72,900. (7-81) <b>MME FLO LAPIERRE 568-2720</b>	
 <b>PRES CENTRE D'ACHAT</b> - Beau bung. 3 ch. à c., poêle à bois, salle de jeux. Bel emplacement. Prix \$82,900. (7-83) <b>MME ANDRÉE MARQUIS 568-3621</b>	 <b>SECTEUR DE CHOIX</b> - Vous l'adorerez, impeccable, beau, beau terrain, garage, foyer. Seulement \$89,900. (7-75) <b>MME ANDRÉE MARQUIS 568-3621</b>	 <b>CASSE CROUTE, HULL</b> - Service int. & ext. bon chiffre d'affaires. (7-55) <b>CLAUDE TISDALE 777-0888</b>	
 <b>NOUVELLE INSCRIPTION - PARADIS \$87,000.</b> - Armoires chêne, 3 ch. à c., cuisine-dinette, rampe chêne, lav. sec. rez-de-chaussée. Tout brique, vue panoramique. (7-84) <b>GISELE HUBERT 685-0748</b>			<p><b>POUR VOS ACHATS</b> De chalet, ferme ou terrain dans la région de Gracefield, La Ste-Marie, Lac Cayamant, Lac Patrie et les environs. Contacter <b>CLAUDE TISDALE 777-0888</b></p>
<p><b>171 ELIZABETH, GATINEAU</b> - 3 étages, 3 ch. à c., armoires chêne, beaucoup céramique, fenêtre, toit système de chauff. neuf. \$76,900.  <b>TOURAINÉ (Fontainebleau)</b> 4 ch. à c., plancher bois franc, sous-sol très bien aménagé, p.c.l. beaucoup rangement, piscine.  <b>GISELE HUBERT 685-0748</b></p>	<p><b>44 MONTPETIT, HULL</b> - 4 logis tous loué avec baux, revenu \$1,490/m. Très bon secteur pour la location \$125,000.  <b>PRES DE LA MARINA</b> - High Ranch, 3 ch. à c., escalier &amp; rampe chêne, armoires chêne avec app. encastré. Grand terrain 117x90, \$89,500.  <b>GISELE HUBERT 685-0748</b></p>	<p><b>GATINEAU</b> Terrain 60 x 100. Prix \$8,500. Boul. Labrosse &amp; St-René et Côte D'Azur Phase II. Services prochainement.  <b>YVON FORTIN 684-2735</b></p>	



# Busy Bee Machine Tools



<p style="text-align: center;"><b>TOUR À MÉTAL 12" x 37"</b> AVEC BANC ROMPU</p>  <ul style="list-style-type: none"> <li>• Moteur 1 1/2 c.v. Monophasé 220 volts</li> <li>• Poids 750 lbs.</li> <li>• Dimension 28" x 67"</li> </ul> <p><b>MODÈLE B441</b> <b>\$3023<sup>10</sup></b></p>	<p style="text-align: center;"><b>AIGUISOIR POUR MÈCHES</b></p>  <ul style="list-style-type: none"> <li>• Pour aiguisage de mèches épointées, cassées ou émoussées</li> <li>• 3 sélections</li> <li>• Fonctionne sur perceuse électrique pour angle de coupe</li> <li>• Perceuse électrique non-incluse</li> </ul> <p><b>MODÈLE B882</b> <b>\$79<sup>00</sup></b></p>	<p style="text-align: center;"><b>COLLECTEUR DE POUSSIÈRE</b></p>  <p>Hauteur 82" Poids 185 lbs</p> <p><b>PROTÉGEZ VOTRE SANTÉ ET VOTRE ENVIRONNEMENT</b></p> <p><b>MODÈLE B404</b> Moteur 2 c.v. 220 volts Monophasé <b>\$621<sup>95</sup></b></p>
<p style="text-align: center;"><b>CRAMPONS ARTICULÉS À ACTION RAPIDE</b></p>  <p><b>HORIZONTAL</b> <b>MODÈLE B768</b> Capacité 1,000 lbs. <b>\$15<sup>55</sup></b></p> <p><b>VERTICAL</b> Capacité 400 lbs. <b>MODÈLE B769</b> <b>\$10<sup>35</sup></b></p>	<p style="text-align: center;"><b> Tubes en plastique 4"</b></p>  <p><b>MODÈLE PH004</b> <b>\$2<sup>35</sup> par pied</b></p>	<p style="text-align: center;"><b> Collier de fixation pour tube</b></p>  <p><b>MODÈLE PH004C</b> <b>\$1<sup>60</sup></b></p>
<p style="text-align: center;"><b> MACHINE FOREUSE/ FRAISEUSE</b></p>  <ul style="list-style-type: none"> <li>• Clavette de calage réglable</li> <li>• Puissant moteur 1 1/2 c.v. Monophasé 115/230 volts</li> <li>• Poids 720 lbs</li> </ul> <p><b>MODÈLE B096</b> Complet avec moteur Couteaux carburés 3"</p> <p style="text-align: right;"><b>\$1395<sup>00</sup></b></p>		
<p style="text-align: center;"><b> ENSEMBLE DE DOUILLES MT3</b></p>  <p><b>11 PIÈCES</b> <b>MODÈLE B360</b> • Dimension 1/8" x 3/4" • Poids 5 lbs. • Dans un coffret de bois <b>\$91<sup>95</sup></b></p>		
<p style="text-align: center;"><b> DISPOSITIF D'ALIGNEMENT</b></p>  <p>Avec crampion de fixation <b>MODÈLE B210/MIT</b> <b>\$38<sup>45</sup></b></p>		



**Busy Bee Machine Tools**

18 Basaltic Road, Concord, Ontario L4K 1G6

**(416) 738-1292**

LUN - VEND. 9:00 A.M. - 5:00 P.M.  
SAM. 9:00 A.M. - 4:00 P.M.

PRIX SONT VALIDES JUSQU'À SEPT. 15/87 OU JUSQU'À ÉQUIPEMENT DE STOCK

## CATALOGUE GRATUIT

Pour couvrir les FRAIS de POSTE ci-inclus ma remise de \$2.00 veuillez me faire parvenir le Catalogue GRATUIT de Busy Bee Machine Tools pour 1987, 180 pages machines pour bois et métal, accessoires

Name: \_\_\_\_\_

Address: \_\_\_\_\_

City: \_\_\_\_\_ Prov: \_\_\_\_\_

P.C. \_\_\_\_\_

Busy Bee Machine Tools, 18 Basaltic Road, Concord, Ontario L4K 1G6 DCQ7-D-17



# POUR UNE MAISON QUI VOUS RESSEMBLE

**Aylmer**  
684-4420  
**Buckingham**  
986-1230

**Gatineau**  
561-2445  
**Hull**  
771-6661



## AYLMER (suite) | BUCKINGHAM (suite) | GATINEAU (suite) | LIMBOUR (1112) | 983 ST-RENE (819)

**AYLMER (865)**  
520 John Egan - 3 ch. a.c., dinette, porte patio dominant sur un deck en béton, secteur tranquille, près des commodités.  
NICOLE KEELY 684-4437

**COMMERCE (0207)**  
Occasion d'affaires! Commerce de pâtisserie / boulangerie / délicatessen, avec clientèle bien établie et très bon chiffre d'affaires.  
MICHEL CARRISSE 561-5222 - 1-454-2417

**BUCKINGHAM (086)**  
Rue pavée, \$68,500, bungalow neuf, 2 ch. a.c., bricole et vinyle, armoires modernes, chauffage électrique, gazon à l'avant, sous-sol à la grandeur, isolé à 4 in.

**GATINEAU (0470)**  
Secteur Touraine - Bungalow tout briques 3 ch. a.c., salle familiale avec foyer, approximé école primaire, secteur tranquille et très recherché.  
CLAUDE ROCHETTE 561-5222

**LIMBOUR (1112)**  
Domaine des Érables - Prêt à construire, site boisé, 1 acre ou plus.  
COLETTE 771-6661 - 771-7406

**983 ST-RENE (819)**  
Condo de prestige, échangeant contre quadrés, semi, avec différencé d'argent, modèle split level à terre.  
GERALD CHARTRAND 683-0244 - 561-2445

**DIVISION HYPOTHÉCAIRE**  
Profitez des avantages d'une consultation gratuite auprès de notre conseiller hypothécaire.  
«Financement adapté à vos besoins»  
Richard Cusson, 561-2445

## GATINEAU (suite) | HULL (suite) | EXTÉRIEUR (suite) | EXTÉRIEUR (suite) | EXTÉRIEUR (suite)

**GATINEAU (773)**  
Rue Montpelli - \$54,500, aubaine, intérieur tout rénové, toit, fenêtres, porte patio il y a 2 ans, 2 ch. a.c., reste que l'extérieur à rénover.  
R. GAUTHIER 561-5222/129

**MONT-BLEU (0571)**  
Superbe condo, décoration int., professionnelle, foyer, porte vitrée, armoires métallique à chêne, 2 portes patio, javevasse.  
CHARLES MASSE 561-5222

**EXTÉRIEUR**

**CHELSEA (0862)**  
Maison très propre, 3 ch. a.c., cuisine, salle à dîner, salon, tranquille, \$60,000 ou meilleure offre. Il faut vendre!  
COLETTE 771-6661 - 771-7406

**St-André Avellin (181)**  
Ferme-losers, \$59,900, maison d'autres années, 16 armoires de terrain boisé & cultivable.  
JEAN-DANIEL CLEMENT 427-6512 - 1-800-561-1281 code 4999

**LUCERNE (1141)**  
Prix réduit! Un acre, 5 minutes d'Otterburn, 4 ch. a.c., foyer, salle à manger, 2 salles de bains impeccables, possibilité de revenu.  
ROBERT BEAUVAIS 561-5222

**AYLMER (0526)**  
Condominium sur 3 planchers, construction très solide, structure d'acier, grande chambre des maîtres et parc à l'arrière, très propre, bpts récents.  
NORMAND COULOMBE 684-4420

**AYLMER (0483)**  
Célibataires, jeunes couples avec ou sans enfants, voici l'occasion rêvée! Un investissement rentable, une qualité de jouissance supérieure, un environnement agréable et pratique. 4 ch. a.c., 2 salles de bains, abri d'auto.  
CHANTAL HERVET 561-5222 code 67

**BUCKINGHAM (085)**  
\$58,500, semi-détaché neuf, en construction, 3 ch. a.c., armoires modernes, 11/2 salle de bains, gazon à l'avant, etc.  
GISELE AUBIN 983-2584 - 986-1230

**GATINEAU (0638)**  
\$79,800, superbe, armoires en chêne, Jenn-Air, micro-ondes et convection encastree, salle à dîner, porte patio. A voir!

**GATINEAU (617)**  
4 St-Rosaire - Logez-vous pour peu, duplex, revenu au sous-sol de \$395/mois. Tout briques, toit cathédrale, garage, près de tout. Demande \$53,500.  
BOB ST-GEORGES 561-5222

**TEMPLETON (730)**  
Joli bungalow 3 ch. a.c., grand terrain, peinture neuve, sous-sol à la grandeur, poêle à bois, propriété très propre. Seulement \$75,900. Faites vite!  
P.A. CHARBONNEAU 561-5222

**GATINEAU (332)**  
Secteur Touraine - Bungalow-duplex, tout briques, très grand garage 18' x 27', complètement isolé, stationnement asphalté pour 5 voitures.  
CLAUDE ROCHETTE 561-5222

**GATINEAU (543)**  
Condo de luxe - Unité de bout, tapis de qualité, 2 balcons, garage.  
CLAUDETTE BELAND 561-5222/79

**COTE D'AZUR (767)**  
35 St-Raphaël - Terrain prêt à construire, de style prestigieux, site exceptionnel, très belle vue sur l'Outaouais.  
MARC PAGEAU 561-5222

**HULL (0827)**  
Triplex - 11 Montpelli - Entièrement en briques, très grand stationnement, logs exemplaire, investissement sûr et profitable.  
CHARLES MASSE 561-5222

**CHENEVILLE (615)**  
Montée Désabrais Ad Rang 5 - Croix blanche en avant, aire de repos pour les chiens, maison 2 étages, meubles, grand terrain.  
LAURIANE BOULANGER 561-5222  
GISELE AUBIN 983-2584

**RIPON (048)**  
Centre du village, maison rénovée, 5 ch. a.c., grand terrain, garage, atelier de travail isolé.  
JACQUES ZUCALLA 683-0337  
JEAN-DANIEL CLEMENT 427-6512

**LAC MORIN (676)**  
Val-des-Bois - Très beau chalet de 2 ch. a.c., à 11 km de Gatineau, terrain de plus d'un acre, plage, foyer, très bonne construction dans la nature. \$37,500.  
BOB ST-GEORGES 561-5222

**GATINEAU (0693)**  
Ste-Thérèse de la Gatineau - Petit chalet 18' x 17' sur deux terrains de 60' x 90' qui borne le lac Roddick à Bouchette. Tout est inclus: 2 balcons, ménage, prix moins de \$20,000.  
ANDRÉ CLEROUX 243-1219 - 561-2445  
ROBERT BEAUVAIS 561-5222

**AYLMER (0798)**  
Wychwood - 2 ch. a.c., garage, foyer, terrain 100' x 100', planchers en chêne, nouvelle décoration 1987 idéal pour investissement (locatif). Ne manquez pas de me téléphoner pour de plus amples informations.  
CHANTAL HERVET 561-5222 code 67

**BUCKINGHAM (594)**  
317 - 319 Pierre Laporte - 2-4 logs avec entrée individuelle, très rentable avec grand terrain. Prix réduit!  
GERALD CHARTRAND 683-0244 - 561-2445

**GATINEAU (0828)**  
Boul. Lorrain - Voici un bungalow de 1 plus 3 ch. a.c., terrain 1/2 acre à bon profit \$89,900, et le tout est à vous! Grande remise et site magnifique.  
MARC PAGEAU 561-5222

**TEMPLETON (0404)**  
Prix réduit - Maison 2 étages, stucco, rénovation, grand terrain.  
ANDRÉ MELOCHE 561-5222

**GATINEAU (0754)**  
Projet de maisons neuves en expansion, choix de bump unit, semi-détachés, bi-familial, construction de qualité. Pour rendez-vous:  
NICOLE LEBLANC 561-2445 - 561-5222

**PTE-GATINEAU (684)**  
Grand triplex - 3 x 3 ch. a.c., à construire, projet clé en main, terrain tout tourbé, entrée pavée, remise extérieure. Renseignez-vous!  
P.A. CHARBONNEAU 561-5222

**GATINEAU (1753)**  
21 Conflération - Bungalow 24' x 47', 3 ch. a.c., sous-sol complètement fini, rue extrêmement tranquille, secteur recherché, approximé des Proménades.  
CLAUDE ROCHETTE 561-5222

**GATINEAU (623)**  
Split-Level - Rue Saguenay - Fait vendre, 4 ch. a.c., grand terrain, plusieurs extra.  
CLAUDETTE BELAND 561-5222/79

**GATINEAU (660)**  
Terrain, 1er Avenue Gatineau, \$18,000, plus de 16,600 pi.ca., au 9 Beauchamps, possibilité de construire triplex.  
GERALD CHARTRAND 683-0244 - 561-2445

**HULL (0700)**  
117 St-Joseph - Triplex commercial, un bon placement, 1 de 4 ch. a.c. et 1 de 2 ch. a.c., 1 de 1 ch. a.c., \$115,800.  
DENIS VANNIER 561-5222

**VAL-DES-MONTS**  
19 acres, boisée, érablière, cabane à sucre, bungalow vraiment unique, \$139,900. L'aspect et la paix, la tranquillité. Faites vite!  
PAUL DE BROECK 561-5222

**ST-PIERRE (820)**  
St-Pierre de Wakefield - Belle propriété sur un acre de terrain, tout ce que vous pouvez chercher pour le confort et la tranquillité. Faites vite!  
MADELEINE BEDARD 561-5222/78

**LAC GEORGE (0745)**  
Low Québec - Beau chalet, 2 grandes ch. a.c., véranda avec vue sur le lac, salle de bains, 3 mx, tout meublé, chauffage, tondeuse, 2 remises, 2 skidoo.  
NICOLE LEBLANC 561-2445 - 561-5222

**PRIX RÉDUIT (686)**  
Bord du Lac McArthur - superbe résidence, construction 1963, habitable à l'année, très belle plage de sable. Fait vendre, proprio transfère.  
CLAUDETTE BELAND 561-5222/79

**GATINEAU (679)**  
909 Boul. Maloney - Splendide bungalow de 40' x 32', terrain 9,228 pi.ca., Jenn-Air, four encastré.  
GERALD CHARTRAND 683-0244 - 561-2445

**HULL (0727)**  
Wrightville - Duplex - 1 de 3 ch. a.c., 1 de 2 ch. a.c., garage au sous-sol, excellent revenu, très bonne condition. Fait vite!  
MARTINE BRUNET 771-6661

**COMMERCE (0163)**  
Épicerie & boucherie à équipement plus résidence, très bon potentiel! Touristique, gens du village du lac Ste-Marie.  
CHARLES MASSE 561-5222

**Val-des-Monts (0701)**  
Magnifique propriété 3 étages, possibilité de deux logements de 3 ch. a.c. et 4 ch. a.c., chacun, 3 salles de bains, galerie, ruisseau, 3 acres, jardin. Exceptionnel!  
CHANTAL HERVET 561-5222/67

**Wilson's Corner (0512)**  
R.R. 1 Wilson's Corner - Bungalow 24' x 40', 3 ch. a.c., plaque chauffante, four encastré, B.B.Q. extérieur, piscine hors-terre 27 pieds, sous-sol semi-fini.  
NICOLE LEBLANC 561-2445 - 561-1681

**Val-des-Monts (1504)**  
Concession unique, construction de haute qualité, sur un site enchanteur. Pour une visite.  
PAUL DE BROECK 561-5222

**LUSKVILLE (0834)**  
Chemin Masham - Bungalow 3 ch. a.c., sous-sol pleine grandeur, beaucoup d'arbres matures, terrain avec ruisseau commercial. Secteur très paisible.  
MARCEL LAMOUREUX 684-4420 - 684-4420

**BUCKINGHAM**

**ANGERS (646)**  
5 Vain - Bungalow 4 ch. a.c., poêle à lente sous-sol terrain 60' x 130' clôturé, "super" piscine creusée. Grande galerie couverte à l'arrière. Il faut la visiter!  
LAURIANE BOULANGER 561-5222

**TEMPLETON (1258)**  
La nature, proximité de la ville, décoration professionnelle. Une super aubaine. \$102,900.  
PAUL DE BROECK 561-5222  
P.A. CHARBONNEAU 561-5222

**TOURNAINE (0857)**  
Joli bungalow tout briques, très belle décoration intérieure, secteur paisible, grand stationnement.  
CLAUDE ROCHETTE 561-5222

**TEMPLETON (0514)**  
32 Des Galias - Très urgent, maison libre, prix réduit! Une aubaine, grand semi, 3 ch. a.c., sous-sol fini, cour clôturée, secteur paisible. A qui la chance? Voir d'urgence!  
NICOLE LEBLANC 561-2445 - 561-5222

**GATINEAU (358)**  
Cantley - Gas Bar, Dépanneur, Casse-Croûte, bien situé, bon chiffre d'affaires, balaise neuve 32' x 60' sur terrain 1 acre. Pour information:  
J.-CLAUDE BELLEHUMEUR 561-5222

**TEMPLETON (0584)**  
26 Dumais - 3 logs stucco, tous loués, 2 logs de 1 ch. a.c., 1 log de 2 ch. a.c., très bien entretenus & propres.  
ROGER VILLENEUVE 561-5222

**GATINEAU (118)**  
Urgent! Rue Lévesque - Doit vendre avant le 1er août. Une aubaine! Faites vite!  
CLAUDETTE BELAND 561-5222/79

**GATINEAU (0712)**  
Côte d'Azur - Maison de style unique, 3 ch. a.c., cuisine-dinette, armoires en chêne, Jenn-Air, micro-ondes, 3 salles de bains, chauffage, élect., pompe à chaleur, solarium.  
RAYMOND DESJARDINS 981-2448 - 568-4422

**477 MILLAR (804)**  
Belle maison bien située, avec 3 ch. a.c., salon et cuisine, avec toit cathédrale, salle familiale au sous-sol. A voir!  
MONIC LALONDE 561-2445 - 983-4783

**GATINEAU (0711)**  
Côte d'Azur - Maison de style unique, 3 ch. a.c., cuisine-dinette, armoires en chêne, Jenn-Air, micro-ondes, 3 salles de bains, chauffage, élect., pompe à chaleur, solarium.  
RAYMOND DESJARDINS 981-2448 - 568-4422

**HULL (0379)**  
Jardins du Château - Condos de choix, tranquillité, sécurité, excellent investissement, appareils ménagers inclus. (078) Vue imprenable la rivière.  
MARTINE BRUNET 771-6661

**Mont Ste-Marie (0931)**  
Pour toute propriété se trouvant dans ce secteur, chalet, terrain, commerce, motel, consultez l'expertise du coin.  
CHARLES MASSE 561-5222

**THURSO (169)**  
\$38,000, 240 Rue Arthur - 3 ch. a.c., plus bachelier, intérieur rénové, salle familiale, porte patio, salle de lavage, laine soufflée, murs ext., petit investissement, gros potentiel.  
BOB LAROCHE 986-2962 - 1-800-561-1281 code 498

**LAC CLAIR (751)**  
Val-des-Monts - Bungalow 2 ch. a.c., habitable à l'année à 2 minutes de marche du lac, loge-vous pour peu, petites taxes, léger constant ruisseau.  
P.A. CHARBONNEAU 561-5222

**NOUVEAU**  
Occasion d'affaires - Terrain de camping, 76 sites avec dépanneur et casse-croûte, excellent chiffre d'affaires. 8.5 acres sur bord de lac.  
MICHEL CARRISSE 561-5222 - 1-454-2417

**AYLMER (0811)**  
Vous cherchez des maisons, beau, bon prix cher, une bonne sélection.  
MARCEL LAMOUREUX 684-4420 - 684-4420

**ANGERS (0019)**  
Bungalow 4 ch. a.c. sur terrain de com plus 100' x 160' idéal pour professionnels, salle familiale avec foyer, salle de lavage et plus.  
ANDRÉ SARAZIN 1-800-567-1281 code 471

**ANGERS (855)**  
Superbe bungalow 4 ch. a.c., près de l'école tranquille, Rue tranquille, libre, beaucoup d'extra. Informez-vous!  
PAUL DE BROECK 561-5222  
ANDRÉ SARAZIN 1-800-567-1281 code 471

**GATINEAU (696)**  
Bien équipé, sauna et tourbillon, Jenn-Air, four encastré, salle familiale, atelier, grand terrain, rien à l'air!

**GATINEAU (0690)**  
Parc Riviera - Maison mobile, marque Riviera, air climatisé central, garage genre solarium, cour clôturée, bien entretenue & propre.  
ROGER VILLENEUVE 561-5222

**Mont Cascades (357)**  
\$139,900 - Maison de rêve, 5 ch. a.c., décoration superbe, vue sur pente de ski, petit lac privé, site enchanteur. Une visite d'urgence!  
P.A. CHARBONNEAU 561-5222

**GATINEAU (0698)**  
Rue Hillcrest - Attention professionnel, vous cherchez un luxueux split, 50,000 pi.ca. Le voici sur terrain 85' x 222', piscine, bain sauna, garage, air climatisé.  
J.-CLAUDE BELLEHUMEUR 561-5222

**477 MILLAR (804)**  
Belle maison bien située, avec 3 ch. a.c., salon et cuisine, avec toit cathédrale, salle familiale au sous-sol. A voir!  
MONIC LALONDE 561-2445 - 983-4783

**GATINEAU (0712)**  
Côte d'Azur - Maison de style unique, 3 ch. a.c., cuisine-dinette, armoires en chêne, Jenn-Air, micro-ondes, 3 salles de bains, chauffage, élect., pompe à chaleur, solarium.  
RAYMOND DESJARDINS 981-2448 - 568-4422

**HULL (0379)**  
Jardins du Château - Condos de choix, tranquillité, sécurité, excellent investissement, appareils ménagers inclus. (078) Vue imprenable la rivière.  
MARTINE BRUNET 771-6661

**GATINEAU (0711)**  
Côte d'Azur - Maison de style unique, 3 ch. a.c., cuisine-dinette, armoires en chêne, Jenn-Air, micro-ondes, 3 salles de bains, chauffage, élect., pompe à chaleur, solarium.  
RAYMOND DESJARDINS 981-2448 - 568-4422

**477 MILLAR (804)**  
Belle maison bien située, avec 3 ch. a.c., salon et cuisine, avec toit cathédrale, salle familiale au sous-sol. A voir!  
MONIC LALONDE 561-2445 - 983-4783

**GATINEAU (0712)**  
Côte d'Azur - Maison de style unique, 3 ch. a.c., cuisine-dinette, armoires en chêne, Jenn-Air, micro-ondes, 3 salles de bains, chauffage, élect., pompe à chaleur, solarium.  
RAYMOND DESJARDINS 981-2448 - 568-4422

**HULL (0379)**  
Jardins du Château - Condos de choix, tranquillité, sécurité, excellent investissement, appareils ménagers inclus. (078) Vue imprenable la rivière.  
MARTINE BRUNET 771-6661

**Mont Ste-Marie (0931)**  
Pour toute propriété se trouvant dans ce secteur, chalet, terrain, commerce, motel, consultez l'expertise du coin.  
CHARLES MASSE 561-5222

**THURSO (169)**  
\$38,000, 240 Rue Arthur - 3 ch. a.c., plus bachelier, intérieur rénové, salle familiale, porte patio, salle de lavage, laine soufflée, murs ext., petit investissement, gros potentiel.  
BOB LAROCHE 986-2962 - 1-800-561-1281 code 498

**LAC CLAIR (751)**  
Val-des-Monts - Bungalow 2 ch. a.c., habitable à l'année à 2 minutes de marche du lac, loge-vous pour peu, petites taxes, léger constant ruisseau.  
P.A. CHARBONNEAU 561-5222

**NOUVEAU**  
Occasion d'affaires - Terrain de camping, 76 sites avec dépanneur et casse-croûte, excellent chiffre d'affaires. 8.5 acres sur bord de lac.  
MICHEL CARRISSE 561-5222 - 1-454-2417

**AYLMER (0733)**  
Duplex, 2 ch. a.c., complètement rénové en 1985 et 3 ch. a.c., construit en 1986. Revenu de \$10,300 par an.  
MARCEL LAMOUREUX 684-4420 - 684-4420

**ROUTE 306 (130)**  
\$30,000, Route 306, Ange-Gardien - Bungalow 1 1/2 étage à 5 miles au nord de Buckingham, 3 ch. a.c., extérieur en aluminium, grand terrain, près de la nature et loin des voisins.  
BOB LAROCHE 986-2962 - 1-800-567-1281 Page 498

**GATINEAU**

**FAUBOURG (0803)**  
4 saisons, condo penthouse, 1,730 pi.ca., 2 ou 3 ch. a.c., porte patio et deck 16' x 14', privés, grandes pièces, plafond cathédrale. Disponible immédiatement.  
LUCILLE OSBORNE 561-5222

**GATINEAU (0634)**  
Bâtisse commerciale - 3 locaux commerciaux, 1,600 pi.ca. - 600 pi.ca. - 455 pi.ca., bon revenu, construction récente. Pour plus d'information:  
P.A. CHARBONNEAU 561-5222

**GATINEAU (582)**  
Attention investisseur! Bungalow tout, 1 de 3 ch. a.c., et 1 de 2 ch. a.c., revenu de \$1,050, par mois, chauffage électrique. Seulement \$84,500. Faites vite!  
P.A. CHARBONNEAU 561-5222

**GATINEAU (617)**  
Secteur Limbour - Bungalow 3 ch. a.c., sous-sol fini, foyer, garage, 2 salles de bains.  
J.-CLAUDE BELLEHUMEUR 561-5222

**41 Lachapelle (522)**  
Projet Le Baron - Très bon placement, bungalow-duplex, entrée privée à l'arrière, rez-de-chaussée, 3 ch. a.c., poêle à lente au sous-sol, remise. Il faut la visiter!  
LAURIANE BOULANGER 561-5222

**PTE-GATINEAU (0808)**  
Fait vendre! Faites une offre! Super condo 2 ch. a.c., vue sur le futur centre-ville de Gatineau, bien décoré, armoires en chêne.  
MARC PAGEAU 561-5222

**GATINEAU (0712)**  
Côte d'Azur - Maison de style unique, 3 ch. a.c., cuisine-dinette, armoires en chêne, Jenn-Air, micro-ondes, 3 salles de bains, chauffage, élect., pompe à chaleur, solarium.  
RAYMOND DESJARDINS 981-2448 - 568-4422

**HULL (0379)**  
Jardins du Château - Condos de choix, tranquillité, sécurité, excellent investissement, appareils ménagers inclus. (078) Vue imprenable la rivière.  
MARTINE BRUNET 771-6661

**Mont Ste-Marie (0931)**  
Pour toute propriété se trouvant dans ce secteur, chalet, terrain, commerce, motel, consultez l'expertise du coin.  
CHARLES MASSE 561-5222

**THURSO (169)**  
\$38,000, 240 Rue Arthur - 3 ch. a.c., plus bachelier, intérieur rénové, salle familiale, porte patio, salle de lavage, laine soufflée, murs ext., petit investissement, gros potentiel.  
BOB LAROCHE 986-2962 - 1-800-567-1281 code 498

**LAC CLAIR (751)**  
Val-des-Monts - Bungalow 2 ch. a.c., habitable à l'année à 2 minutes de marche du lac, loge-vous pour peu, petites taxes, léger constant ruisseau.  
P.A. CHARBONNEAU 561-5222

**NOUVEAU**  
Occasion d'affaires - Terrain de camping, 76 sites avec dépanneur et casse-croûte, excellent chiffre d'affaires. 8.5 acres sur bord de lac.  
MICHEL CARRISSE 561-5222 - 1-454-2417

**GATINEAU (0711)**  
Côte d'Azur - Maison de style unique, 3 ch. a.c., cuisine-dinette, armoires en chêne, Jenn-Air, micro-ondes, 3 salles de bains, chauffage, élect., pompe à chaleur, solarium.  
RAYMOND DESJARDINS 981-2448 - 568-4422

**41 Lachapelle (522)**  
Projet Le Baron - Très bon placement, bungalow-duplex, entrée privée à l'arrière, rez-de-chaussée, 3 ch. a.c., poêle à lente au sous-sol, remise. Il faut la visiter!  
LAURIANE BOULANGER 561-5222

**PTE-GATINEAU (0808)**  
Fait vendre! Faites une offre! Super condo 2 ch. a.c., vue sur le futur centre-ville de Gatineau, bien décoré, armoires en chêne.  
MARC PAGEAU 561-5222

**GATINEAU (0712)**  
Côte d'Azur - Maison de style unique, 3 ch. a.c., cuisine-dinette, armoires en chêne, Jenn-Air, micro-ondes, 3 salles de bains, chauffage, élect., pompe à chaleur, solarium.  
RAYMOND DESJARDINS 981-2448 - 568-4422

**HULL (0379)**  
Jardins du Château - Condos de choix, tranquillité, sécurité, excellent investissement, appareils ménagers inclus. (078) Vue imprenable la rivière.  
MARTINE BRUNET 771-6661

**Mont Ste-Marie (0931)**  
Pour toute propriété se trouvant dans ce secteur, chalet, terrain, commerce, motel, consultez l'expertise du coin.  
CHARLES MASSE 561-5222

**THURSO (169)**  
\$38,000, 240 Rue Arthur - 3 ch. a.c., plus bachelier, intérieur rénové, salle familiale, porte patio, salle de lavage, laine soufflée, murs ext., petit investissement, gros potentiel.  
BOB LAROCHE 986-2962 - 1-800-567-1281 code 498

**LAC CLAIR (751)**  
Val-des-Monts - Bungalow 2 ch. a.c., habitable à l'année à 2 minutes de marche du lac, loge-vous pour peu, petites taxes, léger constant ruisseau.  
P.A. CHARBONNEAU 561-5222

**NOUVEAU**  
Occasion d'affaires - Terrain de camping, 76 sites avec dépanneur et casse-croûte, excellent chiffre d'affaires. 8.5 acres sur bord de lac.  
MICHEL CARRISSE 561-5222 - 1-454-2417

**AYLMER (1230)**  
Bungalow avec garage et sous-sol fini. Planchers en parqueterie, salle familiale, poêle combustion lente. Beau grand terrain, beaucoup de soleil.  
NORMAND COULOMBE 684-4420

**ANGERS (0016)**  
\$43,500, pour cette maison mobile, le terrain, la piscine, la remise et plus, arbres matures, tranquillité. Faites vite!  
ANDRÉ SARAZIN 1-800-567-1281 code 421

**TEMPLETON (493)**  
Cheval Blanc - Bâtisse commerciale - industrielle, shop à bois, garage, 3 logs ou dépanneur, beaucoup de possibilités. Pour plus de détails, téléphonez.  
R. GAUTHIER 561-5222/129

**PTE-GATINEAU (863)**  
\$25,000, maison à rénover, 46 Muraux. Peut faire 2 logs. Faites vite!  
COLETTE 771-7406 - 771-6661

**TOURNAINE (0520)**  
Prix réduit! Maison en rangée, unité de bout, paysager, près de tous les services.  
ANDRÉ MELOCHE 561-5222  
ROGER VILLENEUVE 561-5222

**GATINEAU (781)**  
\$185,000, super triplex, propriétaire occupant, logs 3 ch. a.c., 1,600 pi.ca., salle familiale et garage, 1 logis 3 ch. a.c., 1,300 pi.ca., et 1 logis 1 ch. a.c. Fait vite!  
P.A. CHARBONNEAU 561-5222

**TOURNAINE (694)**  
Maison en rangée, unité de bout, 3 ch. a.c., salle à manger, salon sur parqueterie, remise, possession rapide. Information, contactez.  
J.-CLAUDE BELLEHUMEUR 561-5222

**GATINEAU (0650)**  
\$80,000, possibilité de revenu, rez-de-chaussée 3 ch. a.c., salon, cuisine, sous-sol 2 ch. a.c., salon, cuisine, grand terrain. Informez-vous!  
ROBERT BEAUVAIS 561-5222

**PTE-GATINEAU (0551)**  
Fait vendre! Super bungalow, 3 plus 1 ch. a.c., sous-sol fini, foyer, entrée pavée double, 2 remises, fraîchement peintures.  
MARC PAGEAU 561-5222

**HULL (0856)**  
8 logs tout briques, très bien situés, près centre d'achat & services, bien entretenus.  
ROGER VILLENEUVE 561-5222

**12 Hel' Boulay (0850)**  
1 acre, parc Champlain, résidence bien située en face de la Commission Spéciale nationale. A prix bien raisonnable, parquerie.  
DENIS VANNIER 561-5222

**RIPON (093)**  
Cherchez-vous un beau terrain pour vous construire au bord de l'eau? Site sauvage & tranquille, 40,000 pi.ca., 4 ch. a.c., chauffage électrique, 1/2 km de village.  
JEAN-DANIEL CLEMENT 427-6512 - 1-800-561-1281 code 4999

**PERKINS (0280)**  
Endroit paisible à 2 minutes du lac Guilmour, bungalow très propre de 24' x 44', sur 2.5 acres de terrain, armoires en chêne, parquerie.  
ROGER VILLENEUVE 561-5222

**Lac Bataille (0800)**  
Val-des-Monts - Chalet 2 ch. a.c., tout meublé, grand terrain boisé, beau paysage, chemin ouvert à l'année.  
ROGER VILLENEUVE 561-5222

**GATINEAU (0711)**  
Côte d'Azur - Maison de style unique, 3 ch. a.c., cuisine-dinette, armoires en chêne, Jenn-Air, micro-ondes, 3 salles de bains, chauffage, élect., pompe à chaleur, solarium.  
RAYMOND DESJARDINS 981-2448 - 568-4422

**41 Lachapelle (522)**  
Projet Le Baron - Très bon placement, bungalow-duplex, entrée privée à l'arrière, rez-de-chaussée, 3 ch. a.c., poêle à lente au sous-sol, remise. Il faut la visiter!  
LAURIANE BOULANGER 561-5222

**PTE-GATINEAU (0808)**  
Fait vendre! Faites une offre! Super condo 2 ch. a.c., vue sur le futur centre-ville de Gatineau, bien décoré, armoires en chêne.  
MARC PAGEAU 561-5222

**GATINEAU (0712)**  
Côte d'Azur - Maison de style unique, 3 ch. a.c., cuisine-dinette, armoires en chêne, Jenn-Air, micro-ondes, 3 salles de bains, chauffage, élect., pompe à chaleur, solarium.  
RAYMOND DESJARDINS 981-2448 - 568-4422

**HULL (0379)**  
Jardins du Château - Condos de choix, tranquillité, sécurité, excellent investissement, appareils ménagers inclus. (078) Vue imprenable la rivière.  
MARTINE BRUNET 771-6661

**Mont Ste-Marie (0931)**  
Pour toute propriété se trouvant dans ce secteur, chalet, terrain, commerce, motel, consultez l'expertise du coin.  
CHARLES MASSE 561-5222

**THURSO (169)**  
\$38,000, 240 Rue Arthur - 3 ch. a.c., plus bachelier, intérieur rénové, salle familiale, porte patio, salle de lavage, laine soufflée, murs ext., petit investissement, gros potentiel.  
BOB LAROCHE 986-2962 - 1-800-567-1281 code 498

**LAC CLAIR (751)**  
Val-des-Monts - Bungalow 2 ch. a.c., habitable à l'année à 2 minutes de marche du lac, loge-vous pour peu, petites taxes, léger constant ruisseau.  
P.A. CHARBONNEAU 561-5222

**NOUVEAU**  
Occasion d'affaires - Terrain de camping, 76 sites avec dépanneur et casse-croûte, excellent chiffre d'affaires. 8.5 acres sur bord de lac.  
MICHEL CARRISSE 561-5222 - 1-454-2417

**AYLMER (0835)**  
Seulement \$63,900, 2 étages, 5 ch. a.c., grand garage à l'arrière, secteur paisible, près piscine publique & près rivière.  
DJAMILA FRANCOEUR 685-1546

**BUCKINGHAM (0072)**  
3 St-Jacques - Venez visiter ce petit bijou en deux différentes constructions sur le quartier. Samedi et dimanche de 15h à 19h.  
ANDRÉ SARAZIN 1-800-567-1281 code 421

**CANTLEY (589)**  
Rue Lamoureux - Terrain 5 acres, près de la rue Ste-Elisabeth, 335' de façade, \$25,900. Bon investissement.  
MONIC LALONDE 561-2445 - 983-4783

**21 St-Antoine (0791)**  
4 logs, près de Jacques-Cartier, de 2 ch. a.c., 2 de 1 ch. a.c., non chauffés, \$17,700 par an.  
DENIS VANNIER 561-5222

**PTE-GATINEAU (1336)**  
16 Tremblay - Bungalow tout rénové, abri d'auto, 3 ch. a.c., très bien situé.  
ANDRÉ MELOCHE 561-5222  
ROGER VILLENEUVE 561-5222

**GATINEAU (766)**  
Bungalow 3 ch. a.c., sous-sol fini, foyer, entrée pavée double, remise, cour clôturée, près des écoles. Renseignez-vous!  
P.A. CHARBONNEAU 561-5222

**PTE-GATINEAU (0841)**  
Bungalow dans un secteur paisible, très propre, près des Proménades.  
ANDRÉ MELOCHE 561-5222

**PTE-GATINEAU (0729)**  
Près de tous les services, 4 ch. a.c., grand deck et piscine, libre le 1er août. Pour bricoler, \$79,900, très négociable. Fait vendre!  
LUCILLE OSBORNE 561-5222</

# Comment prévenir les accidents d'origine électrique

**PLANCHERS DE BOIS FRANC**  
 Vente et service d'installation  
 Sablage et rénovation de planchers  
 Une vaste sélection et une qualité incomparable

Venez voir notre salle de montre

- bois franc (parquets et languettes)
- produits Polyur et teintures
- revêtement mural
- tapissier

**LES PLANCHERS DE BOIS FRANC**  
**R.B. LEBLANC**  
 140 Edmonton, Hull, Parc Industriel 770-4114

**CENTRE D'ASPIRATEURS GATINEAU (VACUUM CENTRE)**

- Vente d'aspirateurs neufs ou usages
- Réparations et pièces pour la plupart des aspirateurs résidentiels et commerciaux

**SPECIALISTE EN SYSTEME CENTRAL**  
 Air Stream - Hoover - Singer ou autres marques RENOMMEES

Oscar Champagne, prop. 568-7181  
 134 Ave. Gatineau, Gatineau (Secteur Touraine)

**Céramique Outaouais Enr.**  
 663-1286  
 Victor Tassé

Le spécialiste en CÉRAMIQUE et MARBRE dans l'Outaouais  
 Une vaste sélection et une qualité à bon prix.

OUI! Venez en juger de vous-même en visitant notre salle de montre.

**AUSSI EN MAGASIN**  
 \* Vinyle coussiné • Couvre-plancher • Tapis

Vente et service d'installation  
 Au plaisir de vous satisfaire!

825 BOUL. MALONEY EST  
 GATINEAU, QUEBEC

**PLANCHERS DE BOIS FRANC ET PARQUETERIE**

**VENTE ET INSTALLATION**  
 (Vieux planchers remis à neuf)  
 Chêne, frêne, érable, pin, merisier, cerisier, noyer

**BO-Parquets OUTAOUAIS INC.**  
 Paul E. Tassé, prop.  
 30 années d'expérience  
 663-1710  
 865 boul. Maloney E., Gatineau

L'électricité est une source de confort, de bien-être et de bienfaits, si elle est utilisée selon les normes. Comme toute bonne chose, elle peut être dangereuse pour qui-conque ne respecte pas les règles d'usage. C'est pourquoi chaque année, des personnes sont blessées gravement à la suite d'un choc électrique. Pour éviter bien des malheurs, Hydro-Québec diffuse des conseils pratiques qui vous protègent si vous les respectez.

**Un fil sur un véhicule**  
 Si un fil électrique sous tension tombe sur un véhicule, le conducteur et les passagers sont en sécurité s'ils restent dans la voiture. Tout le véhicule est sous tension, mais les pneus empêchent l'électricité de se rendre à la terre. Si vous êtes témoin d'un tel accident, prévenez les spécialistes d'Hydro-Québec et attendez leur arrivée.

Toute personne qui touche à la voiture subit un choc dangereux. La victime d'un tel accident ne doit quitter l'automobile que si elle prend feu. Alors, il est recommandé de sortir en sautant à pieds joints et de s'éloigner à petits pas. Ainsi, on évite le double contact avec la voiture et le sol. Mais ce procédé comporte de grands dangers. Il faut y avoir recours lorsqu'il n'y a pas d'autre solution.

**Un véhicule en hauteur**  
 Si la flèche d'une grue, par exemple, entre en contact avec un conducteur d'électricité, le véhicule tout entier est mis sous tension. L'opérateur sert alors de pont à l'électricité. Il risque un choc électrique grave. En conséquence, vérifiez soigneusement la hauteur de la ligne électrique et comparez-la à la hauteur du véhicule, avant de commencer les travaux.

**Travaux d'excavation**  
 Les travaux d'excavation présentent des dangers dans les endroits desservis par un réseau souterrain de distribution. Avant de creuser une piscine ou un puits, de planter un arbre ou de faire d'au-

tres travaux de creusage, consultez Hydro-Québec sur l'emplacement souterrain des lignes électriques.

**La rupture d'un conducteur**  
 Si vous êtes témoin d'un fil électrique tombant d'un poteau, éloignez-vous de l'endroit, avertissez immédiatement Hydro-Québec et attendez l'équipe d'urgence. Un conducteur électrique tombé doit toujours être considéré sous tension. Si le câble touche un matériau conducteur, une clôture métallique, par exemple, la clôture elle-même est mise sous tension et elle devient aussi dangereuse que le câble.

**Une antenne de télévision**  
 Une antenne de télévision qui frappe des conducteurs électriques à la suite de vents violents met immédiatement le téléviseur

sous tension. Ne touchez pas le téléviseur. Appelez Hydro-Québec en signalant le numéro de téléphone qui apparaît sur votre relevé de compte et que

vous avez noté dans votre carnet d'adresse. **Mieux vaut prévenir que guérir.** C'est un conseil qui vous protège.

**Equipements J.R. JOANISSE Ltée**

**TERRE A PARTERRE**  
 - 18 verges (Hull - Gatineau) : \$150.00 + taxe  
 - 18 verges (prises sur place) : \$90.00 + taxe

LOCATION DE BULLDOZER

561-9515 (le jour) 827-1283 (le soir)  
 829-3024 (le soir)

**Domaine Taché Inc.**  
 CHEMIN TACHÉ, TOURNAI, QUÉBEC  
 (5 minutes de l'autoroute 550)

**PHASE II**  
 TERRAINS BOISÉS D'UN ACRE  
 prêts à construire  
**\$12,000 et \$15,000**

827-2736 (le jour) 827-3024 (le soir)  
 827-1283

**Luxorama**  
 Armoires de cuisine

**Faites planifier votre cuisine par un expert**



**Cuisine 115" x 120"**  
**INCLUANT:** • Dessus de comptoirs  
 • Poignées  
 • Tous côtés apparents finis

Seule l'installation n'est pas comprise  
 Taxe en sus.

**Modèles:**

Armoires de style Européen **\$1,349<sup>95</sup>**

Armoires chêne plaqué modèle Le Chanteclerc **\$1,399<sup>95</sup>**

Armoires chêne massif modèle St-Sauveur **\$1,699<sup>00</sup>**

Venez voir notre salle de montre au:  
 865 boul. Maloney Est, Gatineau 663-2859

MAINTENANT SOUS LE MÊME TOIT  
 LES FENÊTRES RÉGIONALE ENR.



Pour votre nouvelle propriété le **GAZ NATUREL**

C'est prouvé...  
 c'est moins cher!

**Gazifère Inc.**  
 71 Jean-Proulx  
 771-8321

LES AUVENTS DE GATINEAU

# Pour la vente et l'installation de toiles de toutes sortes

Une nouvelle entreprise vient de naître dans Gatineau. Depuis près de trois semaines au 122 de l'Avenue Gatineau, M. et Mme. Yvon Danis sont les nouveaux propriétaires d'un établissement où la toile ne représente plus aucun secret.

par MARTIN GODCHER

En effet, M. Danis, qui a travaillé pendant onze ans dans les auvents avant de lancer sa propre entreprise, nous a expliqué que les Auvents de Gatineau faisaient de tout. "Nous faisons la vente, la fabrication, la réparation, l'installation des toiles de tous genres, ainsi qu'une estimation gratuite. Nous offrons égale-

ment le service d'entrepôt. En ce sens qu'à l'automne nous enlevons les auvents, nous les nettoyons et nous les entreposons durant la saison hivernale".

M. Danis a souligné que la décision de s'installer dans Gatineau répondait à une demande. L'entreprise fonctionne principalement entre les mois de mars et octobre. Yvon

Danis a tenu également à expliquer l'importance d'installer des auvents. "Les auvents permettent de couper l'entrée du soleil dans la maison ce qui empêche l'usure des rideaux ou du tapis. Également, la présence d'auvents est excellente en ce qui concerne la climatisation de la maison. De plus tous les auvents sont rétractables, ainsi il n'y a aucune difficulté à laisser pénétrer le soleil lorsqu'on le désire". M. Danis rajoute que "si les gens connaissent plus les avantages des auvents plusieurs s'en procureraient". Effectivement, la plupart des gens achètent des auvents pour l'esthétisme mais ils

s'aperçoivent vite qu'ils ont d'autres propriétés.

Selon M. Danis, les auvents qui restent installés à la maison durant toute l'année durent en moyenne entre 8 et 12 ans. Le meilleur vendeur est la compagnie Sunbrella où les toiles sont à 100% en acrylique et qui offre une garantie de cinq ans. Il n'y a aucun danger pour que la couleur change au soleil.

M. Danis invite toute la population à se renseigner sur la qualité des auvents et sur tous les services qu'offrent les "Auvents de Gatineau". Vous n'avez qu'à contacter le (819) 243-4428, on se fera un plaisir de vous aider.

L'URBANISME ET VOUS

## Bâtir sur du solide

N.D.L.R. Publié par le ministère des Affaires municipales du Québec.

Bâtir sur du solide c'est d'abord s'assurer que l'emplacement choisi pourra supporter votre maison sans qu'il en coûte une fortune pour le consolider. C'est aussi choisir un terrain qui réponde à vos exigences et à vos besoins en terme d'espace et qui puisse être aménagé selon les "règles de l'art".

Plusieurs éléments sont à considérer lors de l'achat d'un terrain à bâtir ou d'une habitation existante; la grandeur et la forme du terrain, la pente, le niveau et le type de sol, les risques d'inondation, l'orientation du terrain par rapport au soleil et aux vents, la végétation.

**La grandeur et la forme du terrain**  
Les terrains disponibles sont de grandeurs

et de formes différentes. Vous devez d'abord déterminer la superficie dont vous avez besoin. Songez-vous à aménager un potager, un espace de jeux pour les enfants, une piscine, une remise, etc.?

Outre la superficie, la forme du terrain est à considérer. Généralement, les lots à bâtir sont rectangulaires. Toutefois, plusieurs terrains dérogent à cette règle. Pour les aménagements usuels, un petit terrain bien proportionné est souvent plus avantageux qu'un grand terrain aux formes irrégulières.

Par ailleurs, dans les secteurs où les services d'aqueduc et d'égout ne sont pas installés, chaque terrain doit être assez grand pour absorber les eaux usées de la résidence sans risquer de contaminer son propre puits ou celui du terrain voisin. C'est

pour cette raison que les municipalités exigent généralement que les terrains à vocation résidentielle dans ces secteurs aient une superficie minimale d'environ 3,000 m<sup>2</sup>.

Dans les secteurs desservis par un réseau d'aqueduc et d'égout, certaines exigences doivent être respectées quant à la superficie minimale du terrain afin de garantir à chacun un espace résidentiel raisonnable et une bonne qualité de vie.

**La pente et le niveau du terrain**  
Le choix d'un terrain plat pour la construction résidentielle est le choix le plus courant parce qu'il est facile à aménager. Un terrain à flanc de côteau, même si intéressant à bien des égards, peut en effet poser des difficultés pour l'aménagement d'équipements tels le stationnement, les

(Suite à la page 19)

### BUREAU À LOUER AVEC SERVICES

Vous pouvez maintenant louer au mois

Splendides bureaux situés à l'intérieur d'un édifice de la belle époque, à proximité du centre-ville de Hull, 5 minutes d'Ottawa. À partir \$200.00 par mois le Centre professionnel de l'Île vous offre avec espace désiré, tous les avantages précités.

- Service de réceptionniste secrétariat
  - Salle de conférence 16 x 32, capacité de 50 personnes
  - Stationnement 60 véhicules
  - Ainsi que bien d'autres services
- Pour de plus amples renseignements veuillez communiquer

778-8717

Centre Professionnel de l'Île  
221 St-Rédempteur (angle La Salle)  
Hull

## RÉNOVATION PERRIER PORTES ET FENÊTRES

Avec l'achat d'une porte d'acier installée au prix régulier (peu importe le modèle) Rénovation Gérard Perrier vous remettra un chèque de \$50.00

(Limite 1 coupon par client) (sur présentation de ce coupon)

37 St-Joseph Hull 771-4212



VILLAGE PLACE CARTIER  
425 boul St-Joseph Hull, Québec (angle St-Raymond)  
776-5564

 <p><b>FERME LIMBOUR, 54 LeRoy</b> - Bonne maison, bon prix, bon secteur, 3 ch. à c., garage, air climatisé. Un achat que vous ne pouvez regretter. (87-268) PAULINE R. NOEL 568-3756</p>	<p><b>NOUVEAU SUR LE MARCHÉ PTE-GATINEAU</b> Bungalow-duplex plus garage, chauffage électrique, revenu mensuel \$1,135. Informez-vous! (87-432) <b>ROSE OUMET 771-3392</b></p>
 <p><b>POINTE-GATINEAU, 54 ABRE-DES-AUTELS</b> - Impeccable Bungalow tout briques, 3 ch. à c., grand salon, salle familiale, planchers bois franc - Assomption - \$90,500. (87-410) MIGNONNE DESPATIE 643-2171</p>	<p><b>NOUVELLE INSCRIPTION GATINEAU</b> Maison-jardin, 4 ch. à c., unité de coin, sous-sol fini, chauffage électrique, piscine. S'achète avec léger comptant, \$56,900. (87-422) <b>GERARD AMYOT 771-1327</b></p>
 <p><b>QUADREX</b> - Frais peinture, 3 ch. à c., salon, cuisine, 1 1/2 salle de bains, tapis mur à mur, terrain clôturé, occupation immédiate. (87-407) VINCENT BERTRAND 663-9737</p>	<p><b>GATINEAU</b> Bungalow 3 ch. à c., salle à diner, garage, 1 1/2 salle de bains. Libre, offre raisonnable acceptée, \$78,900. (87-110) <b>GERARD AMYOT 771-1327</b></p>
 <p><b>DOIT ABSOLUMENT VENDRE!</b> - Ce beau split-level avec sous-sol aménagé. Terrain 55,000 c. Taxes \$893. Aubaine, Gatineau (96-644) MAURICE BOUVIER 561-3222 code 176</p>	<p><b>CONDO - Village Normandie, Mont-Bleu, \$71,000.</b> Ultra propre. MAISON EN RANGEE -Gatineau. Moins cher qu'un loyer. SPLIT DE 4 C.C. -Garage, près des écoles et services. Gatineau. Urgent. HULL, 2 ETAGES - Neuf, Mont-Bleu. Terrain 2 1/2 acres. <b>MAURICE BOUVIER 561-3222 code 176</b></p>
<p>6 LOGIS - Hull, Mont-Bleu, 6x2 ch. à c., revenu \$16,920. 3 LOGIS - Ave. Gatineau, Touraine, 3x2 ch. à c., revenu \$22,800. 3 LOGIS - Rue Laviolette, Gat., 3x3 ch. à c., rev. \$22,800. EDIFICE - Avec buanderie plus dépanneur plus 3 logis adossés. Gatineau. Aubaine \$210,000. A LA CAMPAGNE - 6 terrains 1 acre et plus cadastrés, prêts à construire. A 8 min. de la ville. 70 acres rés. \$10,000. ch. 3 BELLES PROPRIÉTÉS - A 10 min. de la ville, sous les arbres. (2 split et 1 duplex). CHALÉ VICEROY - Meublé, \$33,000., 28 km de la ville. <b>MAURICE BOUVIER 561-3222 code 176</b></p>	



569 boul. St-Joseph Hull, Québec J8Y 4A1  
**776-3332**

**MARCEL JOLY INC.**

<p><b>GATINEAU</b> - Triplex, construction neuve, 3 ch. à c., chacune avec foyer, chauffage électrique. Logis principal de 1,700 c. Prix: \$145,000. <b>GATINEAU, Rue Gibeault</b> - Bungalow, construction neuve, 2 ch. à c., salle à diner avec porte patio, 1 ch. à c. au sous-sol, près de la route 50. Prix: \$79,000. <b>PROJET RIVIERA</b> - Bonne occasion, bungalow de 3 ch. à c. à \$73,000. plus logis au sous-sol. <b>RODRIGUE ALLARD 663-6592 - 776-3332</b></p>	<p><b>GATINEAU</b> - Const. neuve, bonne qualité. Secteur polyvalent, 2 étages, 3 ch. à c. Très réaliste à \$89,900. <b>SEMI-DETACHE</b> - 3 ch. à c., grand salon avec "bay window", const. neuve, tapis partout, deck 12'x 20' avec porte patio. Beaucoup d'extra. <b>REGION LAC SIMON</b> - 104 acres boisées sur rivière plus bonne maison. Idéal pour terrain de camping. Informez-vous. <b>RODRIGUE ALLARD 663-6592 - 776-3332</b></p>	<p><b>BUNGALOW</b> - 2 étages près de la route 50, construction 1984, 3 ch. à c., sous-sol semi-fini, terrain 60'x 100'. <b>CENTRE-VILLE GATINEAU</b> - Terrain commercial de 69,860 pi.ca. Façade sur boul. Maloney, 439 pieds. <b>COMMERCIE BOUCHERIE</b> - Bon chiffre d'affaires, demande \$49,900. Inclus équipement. <b>RODRIGUE ALLARD 663-6592 - 776-3332</b></p>
<p><b>GATINEAU (Templeton)</b> - Bung. 2 ch. à c., très propre, garage. Prix: \$79,900. Informez-vous. <b>HULL</b> - Condos: 1 de 2 ch. à c., disponible immédiatement, termes et conditions extraordinaires, 1 de 3 ch. à c., 2 étages, frais peint, grand balcon, très intéressant et attrayant. <b>GATINEAU (Le Carrefour)</b> - Bung. de 3 ch. à c., plus 1 ch. au sous-sol. Beaucoup d'extra, alarme, piscine, sous-sol fini. Informez-vous. <b>MICHEL COUTURE 561-3222 code 72 - 776-3332</b> <b>JEAN-PAUL ST-LOUIS 776-0748 - 776-3332</b></p>	<p><b>NOUVELLES INSCRIPTIONS</b> <b>HULL</b> - Rue Notre-Dame, 6 logis loués, rev. \$1,615./mois. <b>HULL</b> - St-Rédempteur, 3 bâtisses sur 3 lots différents, plus fonds de commerce. <b>HULL</b> - St-Rédempteur, coin Garneau, bâtisse avec fonds de commerce plus 2 logis loués, plus local commercial pour entrepôt ou bureau. <b>PIERRE DUGUAY 663-3196 - 776-3332</b></p>	<p><b>BUNGALOW-DUPLEX</b> - 127 Pasteur, 3 &amp; 2 ch. à c., \$89,900., très propre, beau secteur. <b>10 TROYES, CARREFOUR</b> - Semi-détaché, 3 ch. à c., \$67,900., piscine hors-terre, terrain clôturé. <b>BOUCHETTE</b> - Ferme laitière avec quota de lait, équipement et troupeaux. \$365,000. <b>FORT COULONGES</b> - Ferme à boeuf, maison 3 ch. à c. <b>ROGATHE &amp; ERNESTINE LABINE 561-5728 - 776-3332</b></p>
<p><b>HULL</b> - Maison pour prof. Mont-Bleu, site excep., vue pano., pisc. creusée, bain tourbillon, bain sauna, arrière, gar. double. Acheur sér. seul. <b>TERRAIN, HULL OUEST</b> - 215'f. (43,061'c). Nouveau dével. pour rés. spacieuses, près du Golf Kingsway. Peut être construit d'ici 3 ans. \$14,500. <b>COMMERCIAL</b>: 24 logis à Hull, prix demandé \$40,000./unité. R.B. \$135,696./an. - 32 logis à Gat., prix demandé \$32,000./unité. R.B. \$156,466./an. <b>GASTON LEMIEUX 771-0357 561-3222 code 134 - 776-3332</b></p>	<p><b>CONDO SUR LES HAUTES PLAINES</b> - 2 grandes ch. à c., bien éclairé. \$75,000. <b>LUSKVILLE</b> - Plage Albert Tremblay. Grande maison chalet \$57,000., 3 ch. à c., 2 salles de bains. <b>LAC DAM</b> - Terrain boisé sur 61 mètres sur l'eau, prêt pour construire. <b>ANGERS</b> - Maison 4 ch. à c., possibilité de duplex. <b>ROGATHE &amp; ERNESTINE LABINE 561-5728 - 776-3332</b></p>	<p><b>GATINEAU, 178 DES PENSEES</b> - Près de l'autoroute 50. Bung. brique et alum., 3 ch. à c., s-s fini, s. fam., grand terrain paysager (65'x 170'), deck, clôture. <b>POLTIMORE</b> - Bungalow-chalet, R.R.1, 2 ch. à c., salle à diner, salon, cuisine, terrain de 3 acres, remise, garage. Prix demandé: \$41,500. <b>AYLMER</b> - 1 Rue Centre. Bung.-duplex, très grand, 3 ch. à c., armoires en chêne, logis de 2 ch. à c., loué \$240./mois, pas chauffé, pas éclairé. Bonne occasion. <b>GASTON LEMIEUX 771-0357 561-3222 code 134 - 776-3332</b></p>
<p><b>HULL</b> - Maison pour prof. Mont-Bleu, site excep., vue pano., pisc. creusée, bain tourbillon, bain sauna, arrière, gar. double. Acheur sér. seul. <b>TERRAIN, HULL OUEST</b> - 215'f. (43,061'c). Nouveau dével. pour rés. spacieuses, près du Golf Kingsway. Peut être construit d'ici 3 ans. \$14,500. <b>COMMERCIAL</b>: 24 logis à Hull, prix demandé \$40,000./unité. R.B. \$135,696./an. - 32 logis à Gat., prix demandé \$32,000./unité. R.B. \$156,466./an. <b>GASTON LEMIEUX 771-0357 561-3222 code 134 - 776-3332</b></p>	<p><b>CONDO SUR LES HAUTES PLAINES</b> - 2 grandes ch. à c., bien éclairé. \$75,000. <b>LUSKVILLE</b> - Plage Albert Tremblay. Grande maison chalet \$57,000., 3 ch. à c., 2 salles de bains. <b>LAC DAM</b> - Terrain boisé sur 61 mètres sur l'eau, prêt pour construire. <b>ANGERS</b> - Maison 4 ch. à c., possibilité de duplex. <b>ROGATHE &amp; ERNESTINE LABINE 561-5728 - 776-3332</b></p>	<p><b>GATINEAU</b> - Bung. de 4 ch. à c., grande cuisine, 2 s. de bains, piscine creusée, grande cour clôturée, arbres fruitiers. A 10 min. d'Ottawa. A voir! <b>DUPLEX-AYLMER</b> - Idéal pour propriétaire occupant, 2 fois 3 ch. à c., logis du bas loué \$550./mois. Bien situé, près de la marina et pistes cyclables. <b>NOUVEAU, AYLMEYER</b> - Style unique à aire ouverte, 2,000 pi.ca., 4 ch. à c., foyer, piscine, garage double, une acre de terrain. <b>REAL NAUD 663-2162 561-3222 code 113 - 776-3332</b></p>
<p><b>TERRAIN OLD CHELSEA</b> - Rue Bois-Joli, 150' façade, 43,265 pi.ca. Site idéal. <b>HULL</b> - 3 logis de 2 ch. à c., tout briques, loué pas chauffé, pas éclairé. 15 Marquette. <b>GATINEAU</b> - Rue Park, 3 ch. à c., situé au centre-ville, près de tout. Faut voir! <b>GATINEAU</b> - Semi-détaché, 3 ch. à c., situé près de l'autoroute 550, seulement \$58,500. <b>CLAIRE PREVOST 663-5201 561-3222 code 97 - 776-3332</b></p>	<p><b>TEMPLETON</b> - Rés. de qualité, bung. avec garage double, 1,225'c, très propre, s. à diner, porte patio avec deck, s. fam., ter. 160'x 125'. <b>NOUVELLE INSCRIPTION, TEMPLETON</b> - Bung.-duplex, const. 1984, garage 14.1 x 27.6, 1,430'c, terrain 9,714'c. <b>NOUVELLE INSCRIPTION, HULL</b> - Condo, faut vendre rapidement, cause de transfert, 2 ch. à c., vue sur Ottawa. Seul. \$68,900. <b>CLAIRE PREVOST 663-5201 561-3222 code 97 - 776-3332</b></p>	<p><b>LIMBOUR</b> - Très bon prix, maison de 3 ch. à c., armoires en chêne, puits de lumière, vue sur la rivière. <b>MERVEILLEUX LAC PRIVE</b> - Sur 120 acres de terrain, 3 chalets, 1 écurie, 1 grange. <b>LISE VERREAULT 770-0993 - 776-3332</b> <b>MONIQUE JACQUES 595-1314 - 776-3332</b></p>
<p><b>NOUVELLE INSCRIPTION, TEMPLETON</b> - Un vrai bijou, 3 ch. à c., s. à diner, s. fam., une cour vraiment except. avec piscine creusée, garage. <b>CANTLEY</b> - Canadienne de 3 ch. à c., rue Dorion, s. à diner, foyer, plancher marquetier, s. de bains avec bain géroire. Terrain boisé. <b>RUE HAROLD, NOUVELLE INSCRIPTION</b> - Bung. avec abri d'auto 28.8 x 40.8, 3 ch. à c., const. 1984, tout briques, pour seul. \$89,000. Une aubaine. <b>CLAIRE PREVOST 663-5201 561-3222 code 97 - 776-3332</b></p>		

(Suite de la page 18)

espaces de jeux et l'installation septique. Il peut aussi présenter des risques de glissement de terrain et des problèmes d'érosion. Pour ces raisons, certaines municipalités réglementent la construction sur terrains accidentés et en contrôlent les usages, de façon à

ce que la sécurité et la salubrité publiques soient protégées.

Par ailleurs, si la dénivellation du terrain est trop grande par rapport au niveau du chemin ou par rapport aux terrains voisins, il faudra probablement procéder à son remblayage.

**Le type de sol**  
Idéalement, le sol

d'un emplacement à aménager doit être stable et bien drainé, compact mais facile à travailler. Certains types de sol sont plus difficiles et imposent des travaux, donc des coûts supplémentaires.

**Un sol avec affleurements rocheux** exige des travaux de dynamitage afin d'égaliser le terrain et pour placer les fondations de la maison. Les coûts de dynamitage sont généralement assez importants, particulièrement dans des secteurs déjà bâtis où le niveau de risque est plus élevé.

**Un sol imperméable** tel un sol argileux empêche le bon fonctionnement des installations septiques conventionnelles. La solution de remplacement la plus courante est de fabriquer un champ d'épuration en sable, mais ce système est deux fois plus coûteux qu'une installation conventionnelle et s'avère beaucoup plus encombrant.

**Les sols instables** sont ceux qui compor-

tent des risques d'érosion, de ravinement, d'affaissement et même de glissement de terrain. Parce que ce sont des zones à risques, la municipalité peut disposer d'informations sur leur localisation et peut assujettir leur construction à des normes visant à protéger la sécurité des résidents. N'hésitez pas à les consulter.

**Les zones inondables**

Une zone peut être sujette aux inondations parce qu'elle est en bordure d'un cours d'eau, parce que ses terrains sont trop bas par rapport au réseau municipal d'égout pluvial, ou tout simplement à cause du type de sol (marécage, source d'eau, etc.). Cela peut entraîner toute une gamme de problèmes, allant de la simple infiltration d'eau passagère dans la cave jusqu'à l'inondation du rez-de-chaussée.

En zone inondable, la construction est souvent régie, parfois même interdite pour des raisons de santé et de sécurité publique. La municipalité peut vous aider à identifier ces terrains et préciser les conditions que devra respecter la construction: cave étanche, pose d'une pompe, etc. La construction en zone inondable ne va évidemment pas sans frais supplémentaires, car il faut déboursier près de deux fois plus pour une cave ainsi immunisée que pour une cave normale.

**L'orientation du terrain**

Il y a plusieurs avantages à acheter un terrain qui permet à la maison de bénéficier d'un ensoleillement maximal: un bon éclairage, une meilleure capacité de réchauffement, donc, des coûts de chauffage moins élevés.

De préférence, il faut chercher à bien exposer les pièces de séjour comme la cuisine ou le salon en les disposant sur le côté sud de la maison.

Il faut aussi se protéger autant que possible des vents dominants qui refroidissent la maison. On peut, par exemple, disposer les bâtiments

accessoires de façon à couper le vent ou aménager un écran d'arbres.

**La végétation**

En plus de leur beauté, les arbres offrent plusieurs avantages. Une rangée de conifères sur le côté exposé au vent réduira l'effet refroidissant des vents d'hiver sur la maison, alors qu'un écran de feuillus sur le côté sud apportera ombre et fraîcheur

durant l'été tout en laissant passer les rayons du soleil en hiver.

Cependant, arbres et végétation sont fragiles aux intempéries, à la maladie et aux modifications du milieu. Il faut apporter une attention particulière:

- aux maladies ou aux parasites pouvant les affecter;
- aux blessures faites aux troncs par la machinerie durant les

travaux de construction;

• aux travaux d'excavation ou de remblai qui peuvent endommager les racines.

Au besoin, n'hésitez pas à demander les conseils d'un arboriculteur. Certaines municipalités disposent même d'un programme d'aide ou ont adopté une réglementation pour vous guider dans vos travaux. Consultez-les.

**RÉNOVATION**

**PERRIER**  
PORTES ET FENÊTRES

**VOUS AVEZ BESOIN**

- De fenêtres en bois, vinyle, aluminium
- De portes en acier

Pour de la qualité consultez  
**GÉRARD PERRIER**

37 St-Joseph  
Hull

**771-4212**

Nouvelles inscriptions... Tous les jours!



**J. DAN BRUNET & FILS LTEE**



Courtier realtor

**777-9550**

Pour vendre votre propriété

**NOUS OFFRONS AUSSI LE SERVICE S.I.A./M.L.S.**

**HULL, RUE RICHARD** - 3 ch. à c., salle familiale, salle de jeux, espace pour professionnel, chauffage bi-énergie. Proprio doit vendre! Près des écoles.

**BELLA JOANISSE 827-0315**

**RUE MONTPETIT, HULL** - Triplex rénové, propre, bon secteur, bon revenu, stationnement, à proximité de tous les services, bon investissement.

**YVON CARON 778-1714**

**CONDO BOUL. ST-RENE OUEST** - 3 étages finis, \$71,900.00. Beaucoup d'extras, frais \$50/mois, air climatisé & chauffé \$450/an, thermo pompe, salle à dîner. Faites une offre. Doit vendre.

**RICHARD SAUMUR 777-7696**

**ROUTE 105 FARRELTON** - Chalet-maison, 2 ch. à c., salon, cuisine, arbres matures. Situé sur la grande route et rivière Gatineau.

**HORTENSE P. ROY 561-3222 code 749 684-2920**

**84 PAPINEAU, HULL** - Centre-ville. Splendide propriété, salle à manger, solarium, salle familiale, 3 ch. à c., possibilité de 4. Site commercial.

**CLAUDE PARADIS 777-4776**

**RUE LOUIS-RIEL, GATINEAU** - Bungalow 1970, 4 ch. à c., sous-sol fini, patio, grand terrain, piscine creusée, beau secteur.

**NOEL BRUNET 561-3222 code 302**

**HULL, ST-RAYMOND** - Split-level, unifamiliale en brique. Jolie maison, grand garage, secteur très en demande, près du parc, beau terrain, propre, arbres matures, appelez-moi.

**PAUL GOULET 561-3222 code 451 770-1197**

**RUE MATANE, GATINEAU** - Joli quadrex, secteur Le Baron. Plafond refait à neuf, frais peints, très propre.

**RICHARD RIVERS 239-8496 663-0576**

**HULL, RUE DESJARDINS** - Bungalow duplex en brique, salon avec foyer, salle à manger, 2 ch. à c. plus logis 3 pièces avec foyer.

**JEAN-CLAUDE LAUZON 776-4343**

**31 HADLEY** - Près du boul. Taché, bungalow rénové en 1985, 12 pièces 3 ch. à c., salle à manger, terrain de 8332 p.c., beaucoup d'extras. Doit être visité.

**GERARD DANIS 771-2358 561-3222 code 135**

**CANTLEY** - Quelques minutes du centre-ville. Joli bungalow, 3 ch. à c., salle à manger, idéal pour votre première maison, terrain de plus de 10,000 pieds carrés. On demande \$63,000.00. **RAYMOND COURCHESNE 771-1873**

**A VOTRE SERVICE DEPUIS PLUS DE 25 ANS**

**TRUST GÉNÉRAL** Le maître courtier

**AGENT DU MOIS**  
Monsieur Michel De Lorme, directeur Succursale Aylmer, est fier de vous présenter l'agent inscripteur du mois de juin.  
M. LeMay s'est distingué en obtenant le plus grand nombre d'inscriptions de cette succursale.

**PHILIP LeMAY**  
CLUB DU PRÉSIDENT EXECUTIF

**GALERIES AYLMEY 684-6363**  
181 Principale, Aylmer

**TRUST GÉNÉRAL** Le maître courtier

**AGENT DU MOIS**  
Monsieur Michel De Lorme, directeur Succursale Aylmer, est fier de vous présenter l'agent vendeur du mois de juin.  
M. Dussault s'est distingué en obtenant le plus haut volume de ventes de cette succursale.

**ALAIN DUSSAULT**  
CLUB DU PRÉSIDENT EXECUTIF

**GALERIES AYLMEY 684-6363**  
181 Principale, Aylmer

**AGENTS IMMOBILIERS**

**RECEVEZ 60%**

**NET NET NET**  
de vos ventes  
**PAS DE FRAIS CACHÉS**

**DANS LE MONDE DE L'IMMEUBLE**

**RECEVEZ 60% NET NET NET**  
**PAS DE FRAIS DE CONCESSION, PAS DE FRAIS INSTITUTIONNELS, PAS DE LOYER, PAS DE PUBLICITE A PAYER**

MEILLEURE FORMATION, C'EST PROUVE  
LE DIRECTEUR VOUS DONNE SES INSCRIPTIONS  
NOUVELLES INSCRIPTIONS TOUS LES JOURS  
POUR UN FUTUR SOLIDE (COMPAREZ)

**J. DAN BRUNET & FILS LTEE 777-9550**  
COURTIER REALTOR

**Les puits de lumière fixes ont enfin changé d'air**

Jusqu'à maintenant, les puits de lumière fixes conventionnels ne faisaient... que puiser la lumière. Aujourd'hui, grâce au modèle FSF de VELUX, vous pouvez leur ajouter une autre dimension: l'aération. Grâce à son clapet de ventilation, le modèle FSF permet en effet à l'air frais d'entrer et à l'air vicié de s'échapper. En outre, son filtre amovible facile d'entretien retient à l'extérieur poussière et insectes. VELUX... un autre pas vers la lumière.

**VELUX** Le leader mondial des fenêtres de toits et puits de lumière

A compter de **450,00\$**  
installation et taxe incluse

**GESTION GUITARD** FRAN-DAN INC.  
FENÊTRES PORTES

**ROUTE 148**  
**(819) 684-2615**  
**AYLMER - PONTIAC**

ENTREPOT D'ALIMENTATION

**OUVERT  
LE LUNDI  
9 h à  
18 h**

# Héritage

**l'imbattable de l'alimentation**

361, BOULEVARD MALONEY  
GATINEAU (QUEBEC)

## PRIX CONCURRENTIELS

**POMMES  
DE TERRE  
NOUVELLES**  
PRODUIT DES E.-U., CANADA NO 1

**.64 /kg**  
**.29 /lb**

**GUIMAUVES  
KRAFT**  
250 g

**.89**

**VINAIGRETTES  
KRAFT**  
ASSORTIMENT  
250 mL

**1.29**

**HAUT DE  
CUISSSES  
DE POULET**  
AVEC DOS

**2.18 /kg**  
**.99 /lb**

CES PRIX NE S'APPLIQUENT QU' AUX PAQUETS D'ENTREPOT SEULEMENT

**ORANGES  
VALENCIA**  
PRODUIT DES E.-U.  
SUNKIST, CAL. 138

**1.49** douz.

**EAU  
MINERALE**  
MAQUA  
5 L

**1.39**

**PILONS DE  
POULET**

**3.29 /kg**  
**1.49 /lb**

CES PRIX NE S'APPLIQUENT QU' AUX PAQUETS D'ENTREPOT SEULEMENT

**POITRINES  
DE POULET**  
AVEC DOS

**5.49 /kg**  
**2.49 /lb**

CES PRIX NE S'APPLIQUENT QU' AUX PAQUETS D'ENTREPOT SEULEMENT

**ARACHIDES  
BLANCHES  
SALEES**

**2.99 /kg**  
**1.36 /lb**

**HABITANT  
RELISH**  
ASSORTIMENT  
375 mL

**.99**

**CUISSSES  
DE POULET**  
AVEC DOS

**2.18 /kg**  
**.99 /lb**

CES PRIX NE S'APPLIQUENT QU' AUX PAQUETS D'ENTREPOT SEULEMENT

**AILES DE  
POULET**

**2.84 /kg**  
**1.29 /lb**

CES PRIX NE S'APPLIQUENT QU' AUX PAQUETS D'ENTREPOT SEULEMENT

Centre

# LE BOULEVARD

Center





# SPORTS & LOISIRS

LE DIMANCHE 2 AOÛT

## "La Grande farand'Hull"

Le compte à rebours est commencé... plus que cinq jours avant le signal de départ de la "Grande farand'Hull".

par MARC ANDRÉ JOANISSE

Sur le coup de 9h30, du stationnement de l'école secondaire de l'île, des centaines d'adeptes du vélo, jeunes et moins jeunes se lanceront à la découverte des villes de Hull, Gatineau, Aylmer et Hull-Ouest.

"La Grande farand'Hull est une randonnée populaire s'adressant à la très grande majorité des amateurs de bicyclette. C'est une opportunité de circuler dans les rues sans être

préoccupé par la circulation automobile tout en apprenant les règles de la randonnée en groupe", indiquent les organisateurs de cette manifestation dans un document expédié à la presse.

D'une longueur de 50 kilomètres, le parcours se déroule dans les rues et sur les pistes cyclables. Il ne présente donc pas de défis majeurs, puisqu'il est plat à 90 pour cent. Pour assurer la

sécurité des participants, la circulation automobile est complètement arrêtée dans certaines rues ou détournée dans d'autres. Les policiers des sûretés municipales aident à assurer le bon déroulement de l'événement.

"Trois haltes de repos et d'animation sont prévues pour accueillir les participants. Le dîner est prévu sur le site enchanteur de la Marina d'Aylmer. Les cyclistes pourront apporter leur lunch et leurs breuvages. Des rafraîchissements seront servis aux participants", ajoutent les organisateurs.

Parmi les activités "spéciales" de la journée, il y aura un tirage de prix de participation à chaque halte. Les cyclistes auront à déposer leur billet de tirage à l'endroit indiqué. A l'arrivée, tous les participants qui auront déposé leur billet à au moins une des trois haltes précédentes seront éligibles au tirage de deux bicyclettes.

Et à compter de 8 heures, l'équipe du Cycle Bertrand offrira un atelier de mécano.

Les droits d'inscription sont de 5 \$ pour les adultes et 3 \$ pour les enfants avant le 2 août. Le jour même de la manifestation, il en coûtera 8 \$ aux adultes et 5 \$ aux enfants pour participer. Précisons que les enfants de moins de douze doivent être accompagnés d'un adulte.

D'ici le 1er août, on peut s'inscrire auprès de Kinexsport, troisième étage de la Maison du citoyen de Hull.

Le numéro de téléphone à composer est le 770-3952.

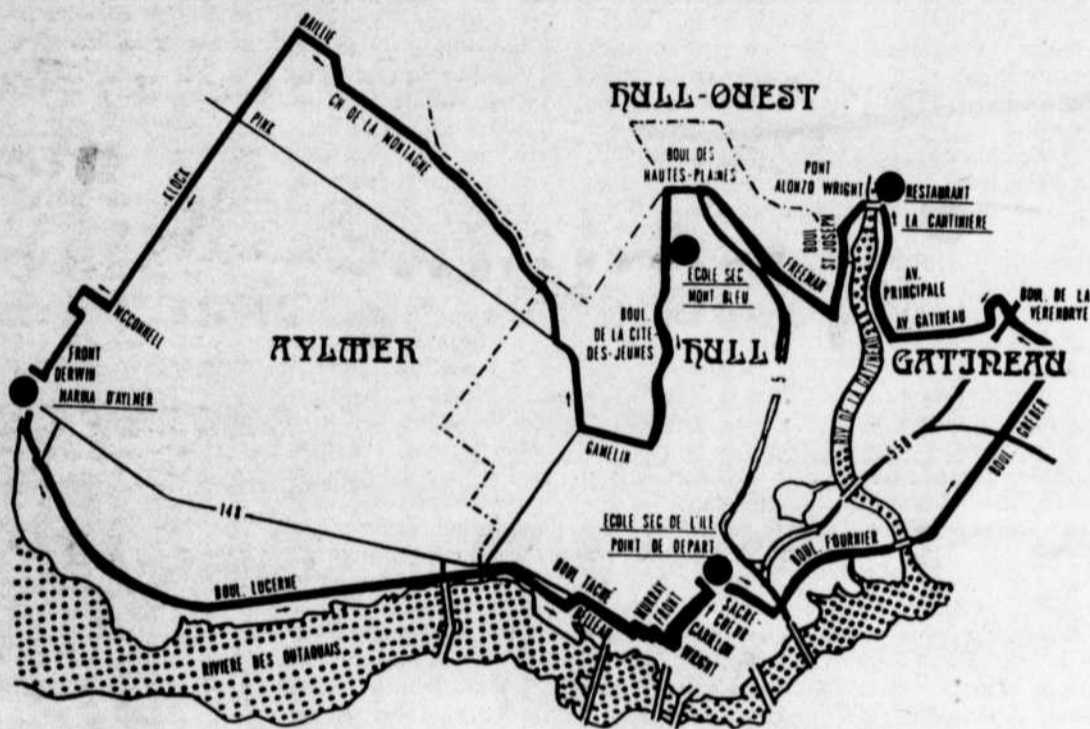
C I R C U I T

RASSEMBLEMENT (départ-arrivée)

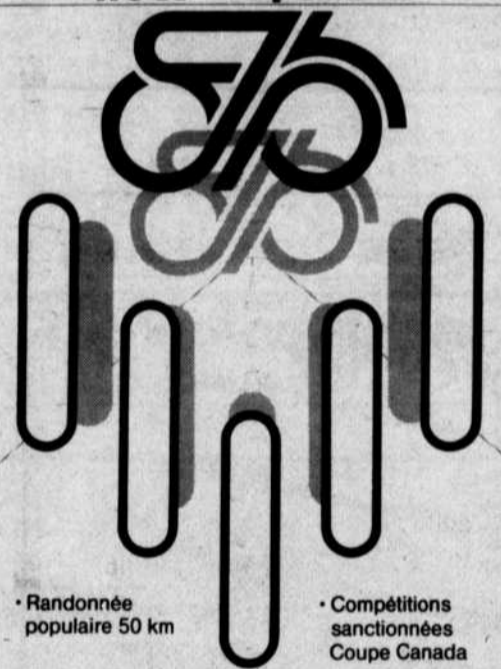
École secondaire de l'île  
255, rue St. Rédempteur  
Hull, Québec

VITESSE DES CYCLISTES

peloton de tête - 25 km/h  
peloton de queue - 10 km/h



**1<sup>er</sup> AU 9 AOÛT 1987**  
**FESTIVAL INTERNATIONAL**  
**DE LA BICYCLETTE**  
**HULL • QUÉBEC**



• Randonnée populaire 50 km

• Compétitions sanctionnées Coupe Canada

Un festival populaire, de renommée internationale, au coeur de l'Outaouais.



Le Festival international de la bicyclette de Hull  
25, rue Laurier  
Hull, Québec J8X 3Y9  
(819) 778-3406



**CHEZ RAINVILLE**  
**POURVOYEUR EN CHASSE ET PÊCHE AU LAC BASKATONG**

- Paradis pour vos vacances familiales
- 15 chalets bien équipés
- 15 chaloupes-moteurs, pédalos
- Emplacements de camping
- Plage sablonneuse
- Balançoires pour enfants

**OUVERT JUSQU'EN OCTOBRE**

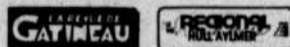
CHEZ-NOUS C'EST SERVICE - TRANQUILITÉ - PROPRETÉ

RÉSERVEZ DÈS MAINTENANT  
YVON ET LUCIE (819) 438-5258



**AVEC TOUT ACHAT DE BILLET DE SAISON 87-88 DES OLYMPIQUES DE HULL**  
**COUREZ LA CHANCE DE GAGNER**

En collaboration avec:



Atlantique Image et Son  
Mont-Bleu Ford  
CHOT - CKCH  
Promenades de l'Outaouais  
cfs-tv  
Royal Burger classé p. 1

- 1<sup>er</sup> prix:** PICK-UP RANGER "S" DE FORD 1987  
(Valeur approximative \$10,000.00)
- 2<sup>e</sup> prix:** TÉLÉVISEUR COULEUR STÉRÉO 28" R.C.A. ET VIDÉO STÉRÉO V.H.S. (Valeur approximative \$1,500.00)
- 3<sup>e</sup> prix:** CHAÎNES AUDIOPHONIQUES SANYO 120 W. AVEC LECTEUR COMPACT (Valeur approximative \$1,000.00)

En participant à  
**L'AUTOLYMPIQUE**

Billets de saison  
pour informations

**777-2791 777-0661**

Règlements du concours disponible  
à l'aréna Robert Guertin

# LE COIN DES SPORTIFS



GAETAN BISSON

## Tournoi hockey à Kitchener

Un tournoi de hockey participation est organisé dans le cadre du fameux Oktoberfest de Kitchener, du 15 au 17 octobre. Les personnes intéressées communiquent avec Gaétan Bisson au 770-1602.

## Bons Vivants aux Expos

L'équipe de balle lente les Bons Vivants organise une excursion au stade Olympique le dimanche 2 août. Les Mets de New York seront les visiteurs. Les personnes intéressées communiquent avec Richard Périard au 777-0986.

## Tournois de balle lente

Il y aura un tournoi au parc Saint-Rédempteur de Hull du 7 au 9 août. Ce tournoi est pour les équipes masculines et le coût d'inscription est de 125 \$ par équipe. Les personnes intéressées communiquent soit avec Marc Fitzgérald au 776-2264 ou avec Jean Lafrance au 770-1756.

Les organisateurs du tournoi commémoratif Wilfrid Mongeon invitent les anciennes formations (Ripon, Marc Sports, ART, etc.) à

participer à ce tournoi qui aura lieu au parc Racicot du 20 au 23 août. Pour s'inscrire, on communique avec Jean-Pierre Martin au 663-2527.

Les Sportifs de l'Outaouais organisent un tournoi pour équipes participatives au parc Saint-Jean Bosco du 21 au 23 août. On s'inscrit en communiquant avec Jean Côté au 776-3459.

## Ligue de balle lente Bâtisseurs O'Keefe

Le Marc Auto Radio et le Sun Life ont tous deux remporté leur match de la semaine dernière, et demeurent sur un pied d'égalité en première position avec 32 points. Henry Whalen trois en trois, et Jean-Yves Larouche quatre en quatre dont un circuit, ont dirigé l'offensive du Marc Auto Radio qui a défait le Hull-Volant 9 à 5. Sam Croteau a alloué seulement un point mérité et le Sun Life a vaincu le Ti-Coune Dépanneur 6 à 2. Alain Pichette a produit le point de la victoire à la septième manche pour le Judand Construction qui a défait le Vidéo Galaxie 5 à 4. Gaétan Roy a

produit tous les points du Vidéo Galaxie.

## Hull-Volant

Claude Marengère et les membres du Hull-Volant qui ont participé à la randonnée sur la rivière Gatineau, tiennent à remercier Joe Saint-Louis pour sa collaboration. Selon Claude, tous ont bien apprécié cette croisière sur le Neilson.

## Tournoi hockey-balle

Il y aura un tournoi de hockey-balle à Renfrew du 7 au 9 août. Les personnes intéressées communiquent avec Randy Penner au 432-6432.

## Tournoi de balle lente

Les Chevaliers de Colomb de Touraine organisent un tournoi pour équipes masculines les 21, 22, 23, 28, 29 et 30 août. Le coût d'inscription est de 135 \$ par équipe et la bourse totale est de 1,800 \$. Le vol de buts sera permis et les circuits équivaldront à un double. Pour s'inscrire, on communique avec Guy Boucher au 741-8995 ou Richard Enright au 771-5688.

## Ligue de balle lente Molson

Le salon de coiffure Le Verseau a vaincu à deux reprises l'APBA et devance maintenant cette équipe par quatre points au sommet du classement. Le premier match a été remporté par Le Verseau 17 à 6, et le deuxième 11 à 10. André Landriault et Jean Harper ont été les vedettes offensives du

Verseau lors de ces deux matchs. Robert Ouimet a produit cinq points et le Barbara Personnel a gagné 12 à

8 aux dépens des Bons Vivants. Richard Périard avec trois coups sûrs et trois points produits a dirigé

l'offensive des Bons Vivants qui ont défait le Bar de l'Ouest 16 à 6. Les Rookies ont vaincu les Bons

Vivants 7 à 0, et ils ont fait match nul 13 à 13 avec le Bar de l'Ouest.

## "BASS QUEBEC"

# Un premier tournoi dans l'Outaouais

"Bass Québec", un regroupement de pêcheurs d'achigans tiendra son premier tournoi dans l'Outaouais, les 1er et 2 août prochains.

Placée sous la présidence d'honneur du journaliste de chasse et pêche, Gilles L. Gagnon, cette activité pour le moins intéressante se déroulera sur la rivière des Outaouais.

A compter de 7 heures, le samedi, un groupe de 150 pêcheurs, tant novices que professionnels se mesureront au

"Seigneur des eaux douces", l'achigan à petite bouche.

Ce tournoi vise toute la population en général et axé sur le "Catch and release", c'est-à-dire que toutes les prises seront libérées à l'issue de chaque journée de compétition.

D'intéressants prix et bourses seront en jeu. La remise est prévue pour le dimanche, 2 août, vers 14 heures à la Marina de Hull.

Les droits d'inscription ont été établis à 100 \$ par équipe.

Les personnes intéressées à participer au tournoi n'ont qu'à

communiquer avec Guy Bibeau en composant le 514-687-7484.



VILLE DE HULL  
PROVINCE DE QUEBEC  
SOUSSION

## CONTRAT 85-50 RUE BREADNER REFECTION DES SERVICES MUNICIPAUX

Des soumissions sou pli cacheté adressées au Comité exécutif de la ville de Hull et marquées CONTRAT 85-50, RUE BREADNER, REFECTION DES SERVICES MUNICIPAUX seront reçues jusqu'à 13 heures au bureau du Greffier à l'Hôtel de Ville au 25 de la rue Laurier, Hull, Québec, et seront ouvertes à 13 heures 30, heure locale dans la salle du Comité exécutif à l'Hôtel de Ville au 25 de la rue Laurier, Hull, Québec, le 10 août 1987.

Ces travaux comprennent environ:  
- 240 mètres d'aqueduc, diamètre 200 mm;  
- 250 mètres d'égout sanitaire CPV, diamètre 300 mm;  
- 240 mètres d'égout pluvial CPV, diamètre 750 mm;  
- ainsi que divers travaux connexes.

Les documents de la soumission peuvent être obtenus moyennant un dépôt comptant de 25 \$ remboursable, en s'adressant au directeur du Service du génie à l'Hôtel de Ville, au 25 de la rue Laurier à Hull, Québec.

Seuls les entrepreneurs qui auront fait parvenir leur soumission sur les formules fournies à cette fin seront considérés. Chaque soumission devra être accompagnée d'un chèque visé ou cautionnement de soumission au montant égal à 10% du total de la soumission.

La Ville ne s'engage à accepter ni la plus basse, ni aucune des soumissions reçues.

ROBERT LESAGE  
Greffier

HULL, le 8 juillet 1987



Dimanche  
le 2 août

# La grande FARAND'HULL



organisé par  
**Kinexsport**



## UN VÉLO SÉCURITAIRE... POUR LA GRANDE FARAND'HULL

- Ayez un vélo à votre taille (selle et guidon à la même hauteur)
- Prévoyez des pneus bien gonflés, une chaîne bien huilée et des freins... qui freinent;
- Assurez-vous d'avoir des réflecteurs sur votre vélo;
- Soyez des nôtres le 2 août et d'ici là... bon vélo.

COUT:  
Adulte ..... 5\$  
Enfant 12 ans et moins ..... 3\$  
Le matin même 8\$  
5\$

DÉPART: 9h30 École secondaire de l'île  
255, rue St-Rédempteur, Hull

FORMULE D'INSCRIPTION

NOM \_\_\_\_\_

ADRESSE \_\_\_\_\_

VILLE \_\_\_\_\_ PROV. \_\_\_\_\_ CODE POSTAL \_\_\_\_\_

TEL. RES. \_\_\_\_\_ TEL. BUR. \_\_\_\_\_ #MEMBRE VELO QUÉBEC \_\_\_\_\_

Je, soussigné(e), libère les organisateurs de toutes responsabilités en cas de dommages ou accidents.

SIGNATURE \_\_\_\_\_

## Joueurs vedettes



Decky Leblanc, le meilleur à l'offensive, et Michel Servant le meilleur à la défensive pour le Duguay Sports, de même que Patrick Charest et Sylvain Osborne les meilleurs pour les Voyageurs de Gatineau ont été aussi honorés lors du match de championnat de la classe "AA". Denis Groulx, Gilles Gagnery et Denys Bourdages ont remis des médailles à ces jeunes joueurs. (Photo: Jean BELLEAU)

# UNE INITIATIVE DE O'KEEFE

## Participez au Club Quart Arrière

par GILLES PINEAU

La brasserie O'Keefe, en collaboration avec la station radiphonique CJRC et le club de football des Rough Riders d'Ottawa, présente en exclusivité dans l'Outaouais Québécois le Club Quart Arrière. C'est ce que confirmait aux Hebdo de l'Outaouais la semaine dernière le directeur général de la brasserie O'Keefe dans l'Outaouais, monsieur Richard Lafleur.

Le Club Quart Arrière se tiendra à tous les premiers lundis de chaque mois et débutera le 3 août prochain de 19H00 à 21H00. Par la suite, il se répétera les 7 septembre, 5 octobre et 2 novembre. Tous auront lieu à la brasserie Les Raftsmen du boulevard St-Raymond à Hull.

Il s'agit là, en fait, d'une bonne occasion pour en apprendre un peu plus sur le football

et ses techniques. Le maître de cérémonie sera nul autre que Jean-Paul "Lally" Lalonde qui sera appuyé par quelques joueurs et meneuses de claques des Rough Riders d'Ottawa.

Lors de ces soirées, il y aura présentation de vidéos de parties des Rough Riders avec explications et période de question. Le tout sera agrémenté de prix de présence et l'entrée est gratuite.

Par ailleurs, monsieur Lafleur nous soulignait que les meneuses de claques des Rough Riders présenteront un spectacle au Spectra de la rue Bellehumeur à Gatineau encore un fois en collaboration avec la brasserie O'Keefe, CJRC et le Spectra. Le spectacle aura lieu jeudi le 30 juillet prochain et quelques joueurs seront aussi sur les lieux.

Enfin, pour les mordus du football voilà une belle initiative de la brasserie O'Keefe!

Ville de Hull



**MARCHÉ DE HULL**

Rue Montcalm  
(ancien site Canada Packers)

**FRUITS - LÉGUMES - FLEURS  
PLANTES - ARBUSTES, ETC.**

Articles neufs et usagés  
Casse-croûte sur place

**OUVERT TOUS LES JOURS  
DE 8h À 20h**

Invitation aux ventes de garage,  
aux artisans, aux marchands, aux  
maraîchers, aux organismes.

**Pour location d'espaces et  
informations:**

**777-2791**

## SUPER VENTE DE JUILLET

**AUTO NORMANDIE VOUS OFFRE TOUT UN CHOIX DE VOITURE 1987**

Pour plus de détails sur cette super vente, consultez un de nos représentants aujourd'hui

• JEAN VALADE • MARC DUHAIME • JEAN-CLAUDE PROULX

PROTECTION 6 ANS ou 100.000 KM INCLUS avec tous les MODELES RENAULT



ALLIANCE HATCHBACK



ALLIANCE G.T.A.  
ALLIANCE 4 PORTES L. OU DL.



ALLIANCE MODÈLE DE BASE

**HATEZ-VOUS!  
DERNIERE  
SEMAINE  
DE CETTE  
GRANDE VENTE**

**JUSQU'À \$2,000  
DE RABAIS SUR  
EDITION SPECIALE  
ALLIANCE DL,  
1987 EN  
INVENTAIRE**

MEDAILLON LX BERLINE



MEDAILLON DL. BERLINE

**A L'ACHAT D'UN  
MODELE ALLIANCE DE  
BASE 1987 en inventaire  
SUPER SPECIAL \$6,995.\*  
LOUEZ-LA POUR AUSSI  
PEU QUE: \$169.95\*\***

**\$6,995**

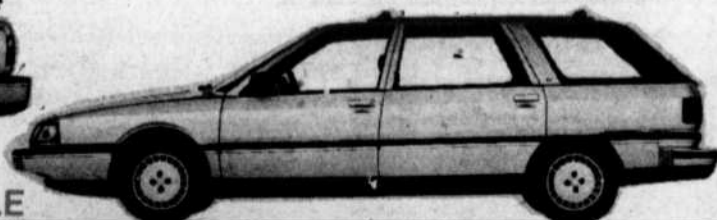
**1988 RENAULT  
MEDAILLON**

**\$1,000 de rabais  
ou air climatisé gratuite**



MÉDAILLON DL. FAMILIALE

**\$13,500**




**CENTRE ANTI-POISON DU QUÉBEC**



**1-800-463-5060**  
(sans frais)

**VILLE DE HULL  
PROVINCE DE QUÉBEC**



**SOUSSION  
CONTRAT: 87-26  
MODIFICATION AU SYSTEME DE  
DISTRIBUTION ET D'ECLAIRAGE  
DE L'ARENA CHOLETTE**

Des soumissions sous pli cacheté adressées au Comité exécutif de la ville de Hull et marquées **SOUSSION MODIFICATION AU SYSTEME DE DISTRIBUTION ET D'ECLAIRAGE DE L'ARENA CHOLETTE** seront reçues jusqu'à 13h00, le 17 août 1987 au bureau du Greffier à l'Hôtel de Ville au 25 de la rue Laurier, Hull, Québec, et seront ouvertes à 13h30 heure locale le même jour dans la salle du Comité exécutif à l'Hôtel de Ville au 25 de la rue Laurier, Hull, Québec.

Les documents de la soumission peuvent être obtenus moyennant un dépôt comptant de \$25.00 remboursable, en s'adressant au directeur du Service des arènes et stationnement au 125 de la rue Carillon à Hull, Québec.

Seuls les entrepreneurs qui auront fait parvenir leur soumission sur les formules fournies à cette fin seront considérés. Chaque soumission devra être accompagnée d'un chèque visé ou bon de garantie équivalent à 10% du prix de la soumission.

La ville ne s'engage à accepter ni la plus basse, ni aucune des soumissions reçues.

**ROBERT LESAGE, o.m.a.**  
Greffier

**AMC | Jeep** **RENAULT**

**AUTO NORMANDIE LTEE**

920 BOUL. ST-JOSEPH, HULL 33 NOTRE-DAME, MASSON  
777-2611 281-0242

L'Unique concessionnaire AMC/JEEP/RENAULT dans l'Outaouais québécois

\* PREPARATION, TRANSPORT et OPTIONS EN SUS  
\*\* LOCATION NETTE 40 MOIS plus taxe provinciale

# Chantale Soucy protégée des Braves du Coin

L'Association sportive et sociale Braves du Coin, commandite depuis quelques années déjà, plusieurs athlètes de la région oeuvrant dans des disciplines sportives variées.

L'année 1987 ne fait pas exception à la règle, puisque les Braves ont pris sous leur tutelle Mlle Chantale

Soucy, une jeune demoiselle de Hull qui se spécialise dans le lancer du poids du disque et du javelot. Cette jolie jeune fille qui aura 18 ans en octobre prochain, a depuis 1984, participé à plusieurs compétitions d'envergure dans la région outaouaise et également à travers le

Québec, et s'est accaparée des grands honneurs à maintes reprises.

Voici donc un sommaire des réalisations de Chantale depuis ces années.

**Juin 84**

Inter-Régional Scolaire (Piste Mont-Bleu). Lancer du poids - médaille d'argent

cadette.

**Juillet 84**

Crépuscule (Piste Mont-Bleu). Lancer du poids - médaille d'or cadette.

**Août 84**

Crépuscule (Piste Mont-Bleu). Lancer du javelot - médaille d'or cadette.

**Février 85**

Championnat Provincial Intérieur cadet/juvenile, Sherbrooke. Lancer du poids - 6e sur 16.

**Août 85**

Championnat Provincial Civil cadet/juvenile, Sherbrooke. Lancer du poids - 4e; Lancer du disque - 4e; Lancer du javelot - 6e.

**Mars 86**

Championnat Provincial Junior du Québec, Université de Sherbrooke. Lancer du poids - médaille d'or.

**Juillet 86**

Inter-Régional du Québec, Stade Olympique Montréal. Lancer du poids - médaille d'argent; Lancer du disque - médaille d'or.

**Août 86**

Championnat Provincial Junior/Senior du Québec, Stade Olympique Montréal. Lancer du disque - médaille d'or junior.

**Janvier 87**

Compétition régionale à Ottawa, Centre Civique. Lancer du poids - 1ère place.

Omnium Sports Experts, Centre Claude Robillard Montréal. Lancer du poids - 3e.

**Mai 87**

Compétition Ecoles secondaires - Capitale

nationale. Lancer du poids - 1ère (record senior).

**Juin 87**  
Championnat Régional Scolaire (Piste

Mont-Bleu). Lancer du poids - 1ère; Lancer du disque - 1ère.



Chantale Soucy reçoit des mains du président des Braves du Coin, Gilles Rouleau, une bourse qui lui permettra de parfaire son entraînement. (Photo: Jean BELLEAU)

**Le Holiday Inn de Ste-Foy, Québec est devenu l'hôtel le Châteaubriand**

Notre nouveau nom décrit mieux la qualité de votre séjour chez nous... toujours plein de surprises agréables!

**SPÉCIAL D'ÉTÉ 68<sup>00</sup> \$\***

\*Tarif de 68 \$ par nuit en vigueur les vendredis, samedis et dimanches, jusqu'au 15 octobre 1987; une à quatre personnes par chambre, selon les disponibilités. Repas gratuits pour les moins de 12 ans. Pour réservations, veuillez composer à Québec le (418) 653-4901, télex 051-31626 ou appelez votre agent de voyage.

**hôtel le Châteaubriand**  
3225, rue Hochelaga STE-FOY, QUÉBEC

SANS FRAIS  
**1-800-463-5241**  
Télex 051-31626

**JE M'EMPLOIE À APPRENDRE !**

LA COMMISSION DE FORMATION PROFESSIONNELLE DE L'OUTAOUAIS EN COLLABORATION AVEC LA COMMISSION SCOLAIRE DES DRAVEURS ET LE CENTRE D'EMPLOI DU CANADA DE GATINEAU OFFRE DEUX COURS DANS LA RÉGION DE GATINEAU

**MÉCANIQUE MOTEUR DIESEL, PLAN 1**

Début: le 28 septembre 1987  
Fin: le 27 mai 1988  
Durée: 35 semaines  
Endroit: Polyvalente Le Carrefour

**CONDITIONS D'ADMISSION**

- être âgé(e) d'au moins 16 ans;
- avoir quitté l'école à temps complet depuis au moins 12 mois;
- avoir complété un secondaire III et avoir réussi les cours de mathématiques GMA 112, 141 et GMG 121, 141 et le cours de français GFR 532 (FR 412);
- avoir été sans emploi 24 des 30 dernières semaines.

**CONDUITE DE PRESSE OFFSET**

Début: le 19 octobre 1987  
Fin: le 29 avril 1988  
Durée: 28 semaines  
Endroit: Polyvalente Nicolas Gatineau

**CONDITIONS D'ADMISSION**

- être âgé(e) d'au moins 16 ans;
- avoir quitté l'école à temps complet depuis au moins 12 mois;
- avoir complété un secondaire IV, ou tout autre formation jugée équivalente;
- avoir été sans emploi 24 des 30 dernières semaines.

Ces deux (2) cours s'adressent aux nouveaux venus et nouvelles venues dans ce champ d'activité.

Si un de ces cours t'intéresse, tu dois t'inscrire le plus tôt possible au Centre d'emploi du Canada de ta localité. Fais-vite les places sont limitées.

Si tu as besoin de plus de renseignements, tu peux communiquer avec la Commission de formation professionnelle de l'Outaouais au 819-771-7487 (frais virés acceptés).

**appel d'offres**

Gouvernement du Québec  
Ministère des Transports  
Avis de modification

Projet: 778-0918-7- Terrassement, structure de chaussées et enrobés bitumineux sur un nouveau tronçon de l'autoroute 4 compris entre le chemin Scott et un point situé à environ 5 km. plus au Nord dans la municipalité de Hull Ouest, M.R.C. Communauté Régionale de l'Outaouais, circonscription électorale de Gatineau. Longueur de 5,0 km.

Les soumissionnaires sont priés de prendre note qu'il faudrait lire autoroute 5 au lieu d'autoroute 4.

Le sous-ministre  
Pierre Michaud, ing.

**Québec**

**FUNÉRIUM Beauchamp LIMITÉE**

Plusieurs genres de funérailles sont disponibles. Au Funérarium Beauchamp Limitée, notre premier souci est d'aider les survivants. Notre personnel qualifié vous assistera afin de préparer les funérailles selon vos exigences et vos besoins.

Pour de plus amples renseignements, n'hésitez pas à communiquer avec nous.  
(819) 770-1300

Maison Funéraire Beauchamp Ltée et Lionel Emond et Fils  
**(819) 770-1300**

à Hull, 271 boul. St-Joseph, et 77 boul. Montclair  
à Gatineau, 105 boul. Gréber et à Aymer, 47 rue Denise-Friend

BONHOMME

**B**

BYTOWN LUMBER

# EPARGNEZ ENCORE PLUS!

Les prix sont en vigueur jusqu'au 1er août 1987 ou jusqu'à l'épuisement des stocks.



## Les puits de lumière isolés Columbia

Facile à installer, économique, bien isolé, aucun entretien requis.

### À rebord composé

22 - 1/2" x 22 - 1/2" #2828      22 - 1/2" x 46 - 1/2" #2852

**\$109.95**

rég.: \$129.95

**\$149.95**

rég.: \$184.95

## Treillis

Traité sous pression

2'x8' **\$6.95**

rég.: \$7.50

4'x8' **\$12.95**

Cèdre

2'x8' **\$11.99**

4'x8' **\$19.99**

## Panneau de fibre de verre corrugé

2.6 onces  
Disponibles en:  
blanc, vert ou clair.

26''x8'

Robuste  
4 onces  
Disponible en:  
clair, blanc  
amande ou vert.

**\$6.99**

rég.: \$8.50

**\$11.95**

rég.: \$12.85



## La ligne de teintures

BONHOMME



Traitement Cèdre Naturel Extérieur

Légères teintes de couleur pour le cèdre et autre bois.

**\$22.95**

4L rég.: \$25.95

Fini pour bois Naturel Extérieur

Protection améliorée contre les rayons ultra-violets

**\$30.95**

4L rég.: \$34.95



Semi-Transparent Teinture pour bois. Disponible en: Noyer, cèdre et bois roux.

**\$8.95**

4L rég.: \$9.95



Acrylique Ext./Int. Teinture à bois. • avec huile de lin

**\$20.95**

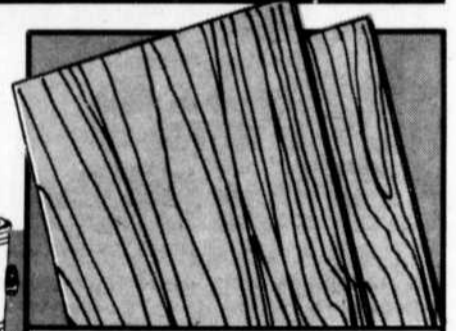
4L rég.: \$23.95



Teinture pour patio et terrasses • 8 couleurs • hydrofuge

**\$22.95**

4L rég.: \$25.95



## Contre plaqué de sapin traité sous pression

4'x8'x5/8" Sapin Select

**\$29.95**

rég.: \$32.95

**HULL**  
921, Boul. St-Joseph  
771-3281  
Lun-ven 8h00 à 18h00  
Ven 8h00 à 21h00  
Sam 8h00 à 17h00

**GATINEAU**  
243, Montée Paiement  
568-3113  
Lun-mer 8h00 à 18h00  
Jeu-ven 8h00 à 21h00  
Sam 8h00 à 16h00

**BUCKINGHAM**  
700, rue Dollard  
986-7155  
Lun-jeu 8h00 à 17h00  
Ven 8h00 à 20h00  
Sam 8h00 à 15h00

BONHOMME

**PAPINEAUVILLE**  
127, rue Henri Bourassa  
427-6264  
Lun-ven 8h00 à 17h00  
(Fermé 12h00 à 13h00)  
Sam 8h00 à 12h00

**MANIWAKI**  
46, rue St-Patrice  
449-3840  
Lun-ven 8h00 à 17h00  
Sam 8h00 à 14h00

**EAST END**  
1021 Cyrville  
745-6825

**MERIVALE**  
163 MacFarlane  
226-5741

BYTOWN LUMBER

**BLOSSOM PARK**  
1740 Queensdale  
733-9317

**BELLS CORNERS**  
175 Robertson  
726-9040



Nous acceptons Mastercard et Visa. Oui nous livrons le samedi. Pour toute commande prise jusqu'au vendredi avant-midi. Livraison gratuite sur le plupart de nos produits avec achat de \$100.00 ou plus dans notre région désignée à nos prix réguliers. Nous réservons le droit de corriger toutes les erreurs de copie et d'illustrations. Nous nous réservons également le droit de restreindre les quantités. Les prix à Maniwaki peuvent être plus élevés dû au coût du transport.

FINALE PROVINCIALE DES JEUX DU QUEBEC.

**En nage: une représentation de 40 athlètes**

Une quarantaine d'athlètes dans la discipline de la nage représenteront la région de l'Outaouais lors de la Finale Provinciale des Jeux du Québec qui se tiendra du 7 au 16 août à Val D'Or. Les municipalités de Gatineau, Hull et Aylmer ont toutes des représentants(es). La ville de Hull aura quinze athlètes à Val D'Or, comparativement à treize pour Aylmer et douze pour Gatineau.

Notons que la région de l'Outaouais présentera des athlètes dans les catégories: 10 ans et moins, chez les 11 ans, 12 ans, 13 ans et chez les 14 ans. Les athlètes chez les 10 ans et moins sont: Christiane Nadon, Marie-Geneviève Houle-St Denis, Joëlle Cinq-Mars, Nikolaou Matthew et Daniel Lacoste de Hull, ainsi que Stéphane Baribeau, Steven Lafleur et Katrie Desjardins de Aylmer.

Chez les 11 ans, les Anik Savard, Geneviève Forget de Gatineau, Sébastien Caron, Nathalie Nadon et Josée Bourdeau de Hull ainsi que Joël Guay, Jean-

Philippe Lavoie et Hendrick Butter d'Aylmer seront les représentants de la région Outaouais.

Chez les 12 ans, la tâche de défendre les couleurs de la région appartient à Kelly McAlpine et Francis Madore de Aylmer, Nathalie Leblanc, Brigitte Ouellette et Marc Vincent de Gatineau ainsi que Patrick Chauvet de Hull. Nadine Pilon, Geneviève Aubry, Stéphane Ouellette et Mathieu Duguay de Gatineau, Etienne Caron et Philippe Lamoureux de Hull ainsi que Camilla Trépanier et Karine Brouillette d'Aylmer feront de même chez les 13 ans.

Enfin, chez les 14 ans, Hélène Fournier, Nicolas Dufour et Mireille Laroque d'Aylmer, Marie-Josée Lefebvre, Simone Teillet et Frédéric Duguay de Gatineau, Jeffrey Dawe ainsi que Marc-André Séguin de Hull seront du voyage. Mentionnons que près de deux cents athlètes ont participé aux compétitions de nage qui avait lieu dans le cadre de la Finale régionale des Jeux du Québec.

**Ligue de Sacs de Sable des Mooses**



Voici les champions de la saison régulière de la Ligue de Sacs de sable de la Loge 2298 des Mooses de Hull. Première rangée: Annette Roussel, Léger Lefebvre, capitaine, et Louise Martin. Deuxième rangée: Lucie Dussault, Eileen Charron, Jacqueline Lapointe et Jean-Paul Labrèche. Les trophées furent distribués par Michel Cayer de la brasserie Labatt. (Photo: Jacques Potvin)

**REMISE DE TOUT GENRE**



**PORTES ET FENÊTRES**



TOUTE ESTIMATION GRATUITE  
CHEZ RÉNOVAL, C'EST SPÉCIAL!

**Rénoval**

RÉNOVATION GÉNÉRALE

Route 105  
Chelsea  
827-0782

**OAKWOOD**

**CENTRE DE LA MAISON**

**PORTES ET FENÊTRES**



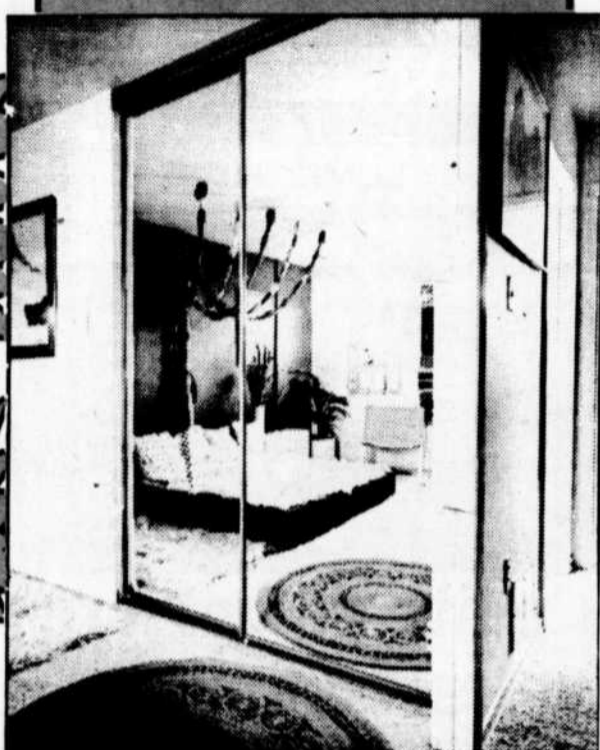
**55%** escompte

**15%** rabais RAMPES ESCALIERS En pin et chêne

**15%** rabais LIGNE COMPLÈTE DE QUINCAILLERIE POUR CABINETS ET PORTES

**25%** rabais CABINETS CHAMBRE DE BAINS ET MIROIRS DÉCORATIFS 21 modèles en montre

**15% à 20%** escompte TOUTE MOULURE EN MAGASIN



**PORTES FRANÇAISES**

Cèdre 1 3/8

2'-0" x 6'-8"

2'-6" x 6'-8"

2'-8" x 6'-8"

**\$149<sup>95</sup>**

**PORTES-MIROIR**

1- Cadre champagne

2- Miroir clair de 36-48" large 83" haut

Rég.: **\$257.00**

**VENTE \$192<sup>00</sup>**

**PORTES de PATIO**

Naturel Cèdre

N° 2876 **'769<sup>00</sup>** (5)

N° 3476 **'789<sup>00</sup>** (6)

**PEINTURE**

- Couche apprêt pour plafond . . . \$ 9.95
- Couche Latex . . . \$11.95
- Couche apprêt Intérieur . . . \$12.95
- Latex fini satiné . . . \$14.95
- Semi lustré super latex . . . \$16.95
- Semi lustré base alkylde . . . \$16.95

**GRANDE SELECTION**

Bois chêne sur mesure dans notre usine

**15%** rabais

**PORTES COLONIAL 1 3/8**

- 2'-0" x 6'-8" **\$49.69**
- 2'-4" x 6'-8" **\$53.69**
- 2'-6" x 6'-8" **\$54.49**
- 2'-8" x 6'-8" **\$56.69**



**PORTES INTÉRIEURES**

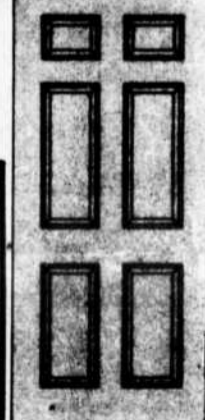
PIN, LAUAN, CHÊNE, MERISIER, MASONITE, CÈDRE

LA PLUS GRANDE SELECTION DANS LA REGION

**ÉTAGÈRE COMPLÈTE DE GARDE-ROBE**

Prête à peindre

- 12" x 20" x 68" hauteur **\$39.00**
- 12" x 20" x 80" hauteur **\$41.00**
- 16" x 16" x 68" hauteur **\$43.00**
- 16" x 16" x 80" hauteur **\$45.00**



**PORTES PLIANTES COLONIAL**

- 2'-0" x 6'-8" **\$54.69**
- 2'-6" x 6'-8" **\$60.89**
- 3'-0" x 6'-8" **\$65.49**

**PORTES PRÉMONTÉES COLONIAL À PARTIR DE \$91.<sup>69</sup>**

**Tradition**

22 CLEOPATRA DRIVE, NEPEAN

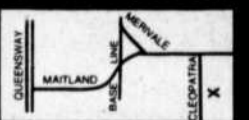
**727-1158**

UN SERVICE BILINGUE

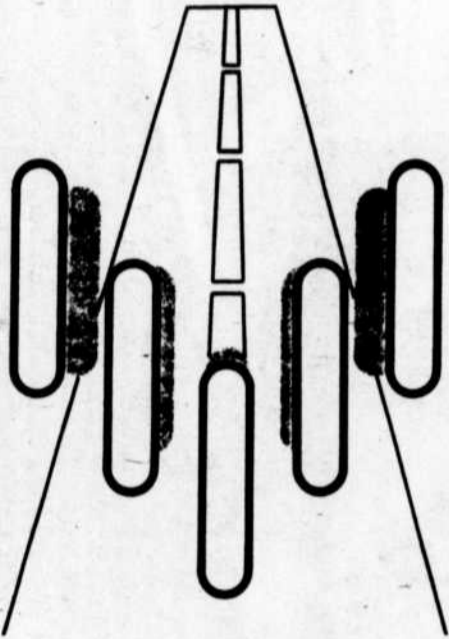
OUVERT  
Lun. ven.: 8:00 a.m. - 5:30 p.m.  
Samedi: 9:00 - 3:00 p.m.



LIVRAISON GRATUITE  
APPORTEZ VOS PLANS



**1<sup>er</sup> AU 9 AOÛT 1987**  
**FESTIVAL INTERNATIONAL**  
**DE LA BICYCLETTE**  
**HULL • QUÉBEC**



**À PLEINE**  
**VITESSE**

**5<sup>ème</sup> ÉDITION**

# "A pleine vitesse"

C'est le temps de préparer ta bécane et de te diriger "à pleine vitesse" à Hull.

La raison: le Festival international de la bicyclette de Hull entrera dans sa cinquième édition.

A compter du 1<sup>er</sup> août et jusqu'au 9, l'Outaouais vibrera au rythme de la bicyclette.

"Siège des compétitions sanctionnées de la Coupe Canada, rassemblement des cyclistes de tous les coins du globe, scène mondiale des dernières innovations dans la bicyclette et activités populaires", voilà en gros, le contenu de la programmation du Festival.

Parmi les activités, la randonnée populaire, "La Grande Farand'-Hull", le 2 août et les fêtes de quartier, du 4 au 7 août.

Côté compétitions, une course sur route, le 8 août; une course contre-la-montre et un critérium le 9.

Il y aura aussi des compétitions de vélo-montagne les 1<sup>er</sup> et 2 août et de vélo-cross, le 2 août.

L'animation occupera

également une place d'honneur.

"Salon de la bicyclette, feux d'artifice, spectacles et danses,

jongleurs, amuseurs publics, clowns, marionnettistes et spectacles inusités", vous attendent.



## DOMAINE DES ERABLES

LIMBOUR 5 minutes de Hull  
 (Près du Golf de Touraine)

PHASE III, terrains boisés, un acre ou plus, prêts à construire

COLETTE LABELLE

Rés.: 771-7406 Bur.: 771-6661

## THE OTTAWA RIVERBOAT COMPANY

Promenez-vous sur la rivière Outaouais à bord du bateau attraction no 1.

The Ottawa Riverboat Compagnie vous offre les meilleurs arrangements pour les événements spéciaux, "party" bureau, réunions, mariage, sur une croisière du Sea Prince II et le Sénateur. Disponible de mai à septembre. Une bonne vue de la Capitale du Canada. Départ tous les jours.

Du quai du Sea Prince II, appréciez le dîner sur une excursion avec danse ou le dimanche un brunch avec champagne. Le Sénateur vous offre en exclusivité le dîner et le service élégant EDWARDIAN.

Prix de groupe disponible.



Réservez vos billets maintenant!

The Ottawa Riverboat Compagnie  
 173 Rue Dalhousie  
 Marche Byward, Ottawa  
 Ontario K1N 7C7  
 232-4888  
 ou fin de semaine  
 778-2092

## NISSAN POUR UN RABAIS... C'EST DON MANN NISSAN POUR PLUS!

	<b>1987 NISSAN MICRA</b> <b>\$750</b> RABAIS
	<b>987 NISSAN MAXIMA</b> <b>\$1,000</b> RABAIS
	<b>1987 NISSAN KING CAB</b> <b>\$1,000</b> RABAIS
	<b>1987 NISSAN MULTI</b> <b>\$750</b> RABAIS
	<b>1987 NISSAN SENTRA</b> <b>\$1,000</b> RABAIS
	<b>1987 NISSAN STANZA</b> <b>\$1,000</b> RABAIS
	<b>1987 NISSAN 300ZX</b> <b>\$1,000</b> RABAIS
<b>VÉRIFIER NOTRE SÉLECTION DE NISSAN 1987 PULSARS!</b>	

Prix basé sur 45 mois. 72.000 km. Location et taxe.

## DON MANN NISSAN

Ouvert 9 à 9 Lundi au vendredi - Samedi: 9 à 5  
 Le concessionnaire Nissan de la région offrant la gamme complète de services avant et après vente  
 • vente • service • pièces Nissan • location à la journée • location à long terme  
 Le seul atelier de débosselage Nissan dans la région



LA

Trancheur

QU'ON AIME



DÉCOUVRIR



MOLSON  
CANADIAN

Lager

