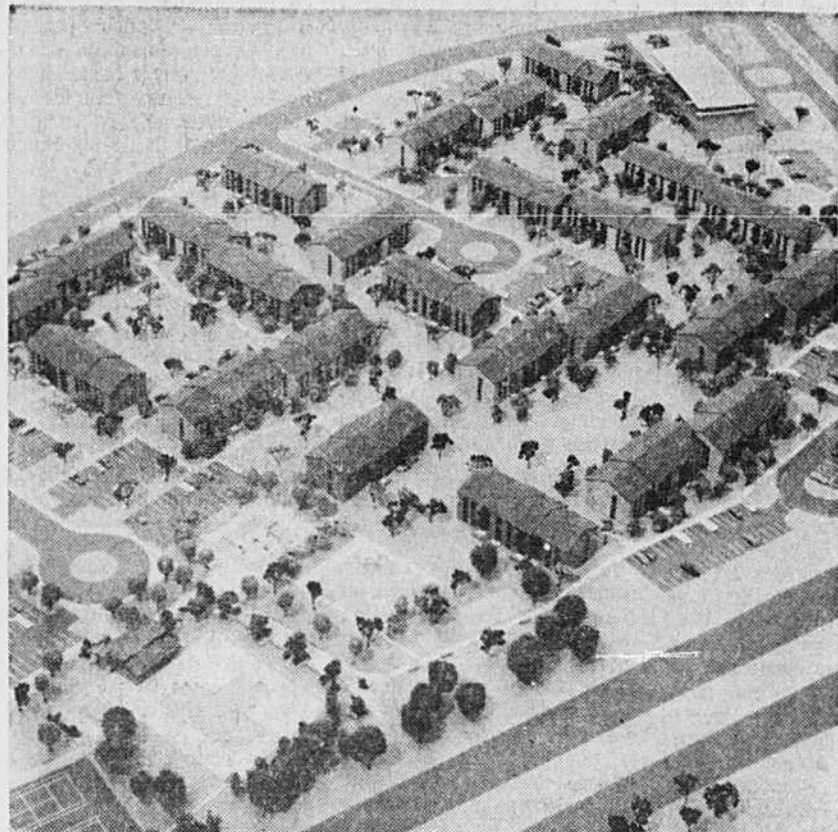


Acier et techniques industrielles dans la construction domiciliaire



Troisième phase à l'île des Soeurs

La phase 3 du complexe domiciliaire de l'île des Soeurs a été récemment inaugurée. Les premiers locataires pourront occuper leurs appartements dès le mois de février. Ce projet de \$7,300,000, situé en face du terrain de golf de l'île des Soeurs comprend 26 complexes à trois étages d'appartements avec jardin, donnant un total de 504 unités. Ceci portera le nombre total d'unités de logement terminées sur l'île à 2,580, avec une population de près de 6,500 habitants. La proportion d'appartements vacants parmi les 2,076 unités des Phases 1 et 2 est de 1.5 pour cent.

Utiliser des techniques de construction industrielle pour bâtir des maisons unifamiliales, c'est peut-être cher, mais c'est aussi une façon de s'éviter des ennuis. Avec l'expérience de la construction traditionnelle, c'est à cette conclusion qu'en est arrivé M. Arthur Steckler, et c'est ce qu'il a mis en pratique pour les 145 maisons du projet Seigneurie du Sud.

"A force de couper les prix, de conserver des méthodes traditionnelles et de rogner sur tout, les entrepreneurs s'exposent à des dépenses considérables pour satisfaire leurs clients. Leurs profits fondent et personne n'est satisfait", déclare M. Steckler.

Il fallait donc chercher ailleurs. C'est dans les techniques modernes de construction, utilisant l'acier, le béton et des grues puissantes que Brookfield Construction Inc. et la Corporation Steckmar, les deux entreprises dont M. Steckler est le président, pensent avoir trouvé la solution.

C'est aussi par une planification poussée dans le domaine des achats de matériaux que la construction du projet de Seigneurie du Sud, à Ville Brossard, a été préparée. Et comme la technique utilisée était nouvelle dans le secteur de l'habitation, il a fallu engager les ingénieurs et les spécialistes capables de mener l'affaire à bien.

Des formes amovibles

En 6 semaines, six hommes ont coulé les fondations de 145 maisons. Cette rapidité d'exécution représente une économie sérieuse au poste des salaires. De plus l'utilisation de formes en acier, très solides, donne des murs de fondation parfaitement lisses. Les formes sont constituées de panneaux de huit pieds de haut et de quatre pieds de large, solidement boulonnés et huilés intérieurement afin de s'assurer d'un fini lisse du béton après le démoulage.

La rigidité des formes d'acier permet d'obtenir une précision rigoureuse, difficile à atteindre lorsque les coffrages traditionnels en bois sont utilisés. C'est aussi grâce à cette précision que les solives d'acier qui sont employées dans la construction des maisons de "Seigneurie du Sud" peuvent être livrées sur le chantier exactement de la longueur prévue. Elles sont coupées à l'usine, et le nombre nécessaire est déchargé devant chaque fondation. Là encore, la planification permet une économie de main-d'œuvre appréciable, sans pour autant diminuer la solidité et la qualité de la construction, au contraire.

Les solives d'acier ont 20 pieds de long. Aux endroits où la pression est la plus forte elles sont posées en dou-

ble, et elles sont disposées transversalement. De cette façon, elles ne sont pas à l'extérieur des murs, et ne diminuent en rien l'isolation de la maison.

"Nous avons coulé le béton des fondations en août et en septembre, explique M. Steckler, et dès la fin de l'automne, les solives étaient posées, la plomberie était installée dans les sous-sols et nous avons recouvert le tout, et les portes de garage étaient installées."

Les formes, qui ne sont utilisées que lors du coulage des fondations, attendent maintenant le projet suivant. Elles ont coûté plus de \$55,000 et cet investissement ne sera amorti qu'après qu'elles auront été utilisées trois ou quatre fois sur des projets de l'importance de "Seigneurie du Sud".

Réduire l'entretien

C'est avant tout par souci d'économie, mais d'économie bien comprise, que les maisons de Seigneurie du Sud sont construites aussi solidement que possible. L'entretien, ça coûte cher, et tout est mis en oeuvre pour qu'il n'y ait pas. Les planchers sont constitués d'une première plaque de contre-plaqué de 3/4 de pouce et d'une seconde, en contraste, de 3/8.

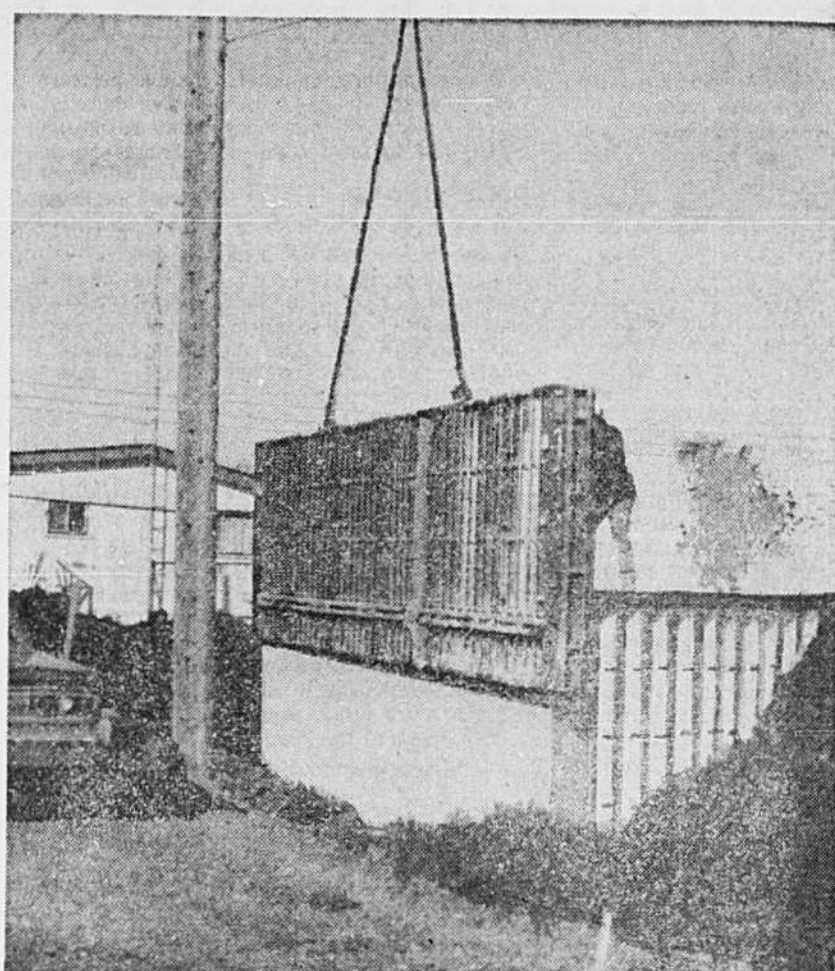
Les cloisons intérieures sont, elles aussi, en métal, et les planches de plâtre — gyproc — sont vissées sur les panneaux métalliques. L'escalier est livré sur le chantier entièrement construit, il est en acier et les marches, comme les salles d'eau du premier et du rez de chaussée sont en marbre.

La plomberie, partie plastique, partie fonte est fixée aux solives d'acier par des vis spéciales, et des gaines de caoutchouc préviennent toute vibration aux points de fixation.

Les cadrages de porte sont également en métal. Le bois est cependant utilisé pour les cadres des fenêtres en raison de ses qualités d'isolant. Enfin les plinthes en caoutchouc, teint en couleur de noyer, sont d'un entretien très facile.

Actuellement, 73 des 145 maisons du projet sont terminées. La finition se poursuit sur les autres. "Nous dépassons de beaucoup les normes minimales exigées par le Code national de la construction, affirme M. Steckler, mais nous vendons quand même nos maisons à un prix raisonnable".

Le projet comporte des maisons détachées, semi-détachées et en rangées de quatre ou de huit unités. Elles ont 1,890 pieds carrés de surface, sur deux étages, et sont mises en vente à \$16,600.



Les formes d'acier ont été huilées avant que le béton vibré y soit coulé. A l'aide d'une grue, elles sont soulevées et déplacées jusqu'à l'excavation de la maison suivante. Un seul homme guide la manœuvre, et on peut remarquer la rigidité de la forme. Le mur de béton, parfaitement lisse et droit, sera bientôt prêt à recevoir les solives d'acier coupées à l'usine exactement de la longueur de la maison.

C'est le moment de relire votre bail

Si vous ne savez pas très bien ce que contient votre bail, il est grand temps de le relire attentivement. La fin du mois de janvier est peut-être le dernier délai pour mettre fin à un bail expirant le 1er mai, ce que vous soyez propriétaires ou locataires.

Tout dépend des clauses de votre bail et de l'âge de votre maison. Pour les maisons construites avant 1951, et dont le loyer n'excède pas \$125 en 1962, propriétaires et locataires ont un mois pour s'aviser l'un l'autre qu'ils veulent résilier leur bail, selon la Loi de la Régie des loyers.

Dans le cas des maisons construites après 1951, la Régie des loyers ne peut intervenir, et c'est le Code Civil qui s'applique. Si votre bail comporte une clause d'avis de trois mois, il vous reste quatre jours pour envoyer votre lettre recommandée. La plupart des baux ne contiennent pas de clause d'avis imprimée, mais une clause de visite du logement.

Cependant il est préférable de vérifier attentivement le bail. C'est un contrat et le propriétaire comme le locataire doivent se conformer aux clauses qu'il contient, ou qui y ont été ajoutées au moment de la signature.

La clause de visite du logement peut porter sur une période plus ou moins longue, selon les baux. Elle ne signifie pas que vous ayez à donner avis dans les mêmes délais, ce que vous soyez locataires ou propriétaires.

Lorsque le bail ne contient aucune clause d'avis, propriétaire comme locataire peuvent s'aviser n'importe quand, avant l'expiration, généralement prévue pour le 1er mai. Il est préférable de n'expédier un tel avis que par courrier recommandé.

Au cas où aucun avis n'est expédié, ni par le locataire, ni par le propriétaire, le bail qui expirait au 1er mai est renouvelé automatiquement à partir du 8 mai, pour un autre terme d'un an.

Mise en chantier du métro reliant Verdun

Les travaux de prolongement du métro en direction de l'ouest débuteront dans quelques semaines. La compagnie Beaver Foundation, qui a obtenu le contrat cette semaine au montant de \$8,571,570, creusera un tunnel de 12,000 pieds qui partira de la station Bonaventure et ira jusqu'à Verdun, de l'autre côté de l'autoroute Bonaventure.

C'est le contrat le plus important que la Communauté urbaine de Montréal ait accordé pour le prolongement du métro. La compagnie Beaver Foundation a déjà obtenu le tronçon No 110, entre Langelier et Cadillac, pour le creusage du tunnel et le bétonnage.

Les usagers du métro qui passent par la station Bonaventure ne verront rien des travaux : des puits de travail seront creusés de la surface, au nombre de quatre. Le premier sera au coin de St-Antoine et Des Seigneurs, les autres à Vinet et St-Jacques, sur Duvernay, entre Vinet et Charlevoix, et sur la rue Ryde, entre Charlevoix et Butler.

Sur le tronçon de ligne qui a été accordé à Beaver Foundation, deux stations seront creusées, Centre et Vanier, toutes deux souterraines, l'une à l'angle de Charlevoix et de la rue Centre et l'autre à l'intersection St-Jacques-Vinet.

Le creusage du tunnel s'effectuera entièrement dans le roc. "C'est beaucoup plus économique que d'opérer en tranchée, a expliqué M. J. C. Verdi, gérant général de Beaver Foundation. Il n'est pas nécessaire de déranger les services en surface, tout se fait sous la terre".

Selon M. Verdi, 200 tonnes de dynamite seront nécessaires pour effectuer le creusage. Environ 75 hommes travailleront sur ce chantier, et il faudra extraire du sous-sol plus de 300,000 tonnes de roches.

Le seul passage délicat sera la section qui passera sous l'aqueduc. "Nous devons alors faire des voles moins longues", a déclaré M. Verdi.

la presse

livraison à domicile

874-6911

du lundi au vendredi: 8 h. a. m. à 8 h. p. m.
le samedi: 8 h. a. m. à 5 h. p. m.

VOYEZ NOTRE OFFRE GLOBALE



Lindal Cedar Homes... Nous coupons les matériaux • numérotons les pièces • faisons la livraison à votre terrain

Tout ce qui vous reste à faire est de les assembler et voilà! Vous avez une maison construite pour résister au temps. Venez nous voir des aujourd'hui pour choisir parmi nos 70 plans de maisons celui qui vous convient le mieux.

LINDAL CEDAR HOMES
1801 VOIE DE SERVICE NORD, RTE TRANSCANADIENNE
Ouvert tous les jours de 9 h. à 21 h. et les fins de semaine de 12 h. à 17 h.

Maisons de cèdre de Lindal... les spécialistes des vacances!

Écrivez à: Lindal Cedar Homes

• 1801 Voie de service nord

• Dorval 740, Qué.

Ci-inclus \$1.00

Veuillez me faire parvenir la brochure en couleur de 36 pages, illustrant les plans des Maisons de cèdre Lindal.

Je suis intéressé à une maison Lindal, pour mon usage personnel.

Je suis intéressé aux maisons Lindal comme distributeur.

Nom

Adresse

Ville et province

Les résidences Parkview
Profitez-en: vaste choix de modèles avec faible taux d'hypothèque et acompte peu élevé.

BROSSARD PORTO BELLO 6 MODÈLES \$17,190 à \$26,450 Traversez le Pont Champlain. Prenez boul. Taschereau à droite (sortie LaPrairie). À droite sur DeRome et sur Tisserand. À gauche sur Tremplier et jusqu'aux modèles. 672-3560	KIRKLAND GREENWOOD VILLAGE 8 MODÈLES \$19,990 à \$29,990 Route Trans-Canada, sortie 31, nord sur chemin St-Charles. Tournez à gauche sur boul. Brunswick et jusqu'aux modèles. 695-3605	DOLLARD DES ORMEAUX FAIRVIEW HEIGHTS SUPERBES MAISONS-JARDINS \$14,150 à \$16,950 Route Trans-Canada, jusqu'à la sortie 33, (Centre commercial Fairview). Nord un mille sur chemin St-Jean jusqu'à Lake Road et tournez à droite. 626-9313
WESTPARK DOLLARD FAIRLAWN HEATH 7 MODÈLES \$22,190 à \$35,490 Route Trans-Canada, jusqu'à la sortie 35 nord 1/2 de mille sur le boul. des Sources, jusqu'à Churchill. Tournez à gauche sur Churchill et suivez nos enseignes jusqu'aux modèles. 684-5608	BROSSARD tempe 8 MODÈLES \$15,290 à \$25,290 Traversez le Pont Champlain et prenez la sortie 1 à l'entrée de l'autoroute Sherbrooke. Les modèles sont près du Boul. Mate. 678-8425	ST. BRUNO tempe 6 MODÈLES \$15,990 à \$23,390 Tunnel Lafontaine sud jusqu'à Montarville. 3 milles jusqu'aux modèles. Route 9: tournez à gauche à la gare St-Bruno et jusqu'à Montarville. 888-2243
RIVIERE DES PRAIRIES LES PRAIRIES DE MONTRÉAL 4 MODÈLES à partir de \$14,150 Nord sur le Boul. Lacordaire, passé Henri-Bourassa, jusqu'au Boul. Maurice Duplessis. Tournez à droite jusqu'à la 5e ave. Le projet est situé à l'angle du Boul. Maurice Duplessis et de la 5e ave. 665-8556	CHOMEDY-LAVAL tempe \$12,950 à \$15,950 Traversez le pont Cartierville, nord sur Labelle, jusqu'à Notre-Dame, tournez à gauche et 1 1/2 mille jusqu'aux modèles sur Notre-Dame. 681-4330	CHATEAUGUAY tempe 6 MODÈLES \$14,950 à \$18,990 Traversez le Pont Mercier (sans péage). Suivez Route 4, vers Maione. Les modèles sont à gauche passé l'échangeur Châteauguay. 891-2241

Conçu et réalisé par **PARKVIEW** 738-9441
Depuis 1956... des constructeurs sur qui on peut compter.

LES LEADERS SUR LA RIVE-SUD!

LES VIEUX MOULINS Boucherville

Au cœur même de Boucherville. Choix de 15 maisons unifamiliales à compter de \$15,400 près de tous les services communautaires. Décor champêtre - facile d'accès! Moulin modèle: 326 boulevard Montague, Boucherville tel.: 655-8490

QUARTIER des lanternes

Et la lumière fut! Un projet sobre et lumineux tout à la fois, à la Ville Brossard, tout près de tout. Le bon goût de nos traditions, l'avant-gardisme de demain. Un site enchanteur à la mesure de Sogecor. Quartier modèle: 7585 boulevard Milan, Brossard tel.: 678-3707

LA POMME

St-Bruno... VOTRE PARADIS TERRESTRE

Croquez... goûtez à la joie de vivre au milieu de palmiers blancs! "L'appartien" de Sogecor à St-Bruno apporte une nouvelle dimension au concept de la maison unifamiliale. Laissez-vous chanter la pomme... Verger modèle: 1040 Montarville, St-Bruno tel.: 653-3855

SOGECOR

le spécialiste de l'habitation unifamiliale sur la Rive-Sud

Bureau chef: tél.: 672-5353

L'un des 15 modèles disponibles dans les quatre zones Sogecor. De \$15,900 à \$29,000. Comptant à partir de \$800.00. Bienvenue... nos représentants ont tous les détails.

jardins / maisons



PAR PAUL POULIOT

La multiplication des plantes d'intérieur

Même si vous cultivez vos plantes d'intérieur dans des conditions idéales, ne soyez pas étonné d'avoir, de temps à autre, à effectuer des changements parmi vos plantes. En effet, tôt ou tard, il arrive que votre plante préférée, par exemple, prenne trop d'espace, devienne dégingandée, perde quelques-unes de ses feuilles ou encore donne des signes de troubles physiologiques ou autres. Le meilleur moyen de tirer parti d'une telle situation, c'est de multiplier ces plantes par bouturage, marcottage aérien ou division. Ainsi, vous obtiendrez facilement de nouveaux plants qui, éventuellement, pourront remplacer avantageusement les plantes mères.

Le prélèvement des boutures doit se faire en temps opportun, c'est-à-dire lorsque la plante mère est en bon état. Il est déconseillé de bouturer une plante anémique ou qui est rendue au

terme de son existence en raison de son âge, d'une absence de soins appropriés ou de mauvais traitements. Seules des plantes saines donnent des boutures saines et vigoureuses.

Équipement rudimentaire

Il est facile de se procurer l'équipement nécessaire pour le bouturage, le marcottage ou la division. Il s'agit simplement de plats ou pots peu profonds, de sacs en plastique pour recouvrir les contenants, un couteau bien aiguisé ou une lame de rasoir, des hormones végétales pour stimuler la formation de racines et des tubes fluorescents spéciaux, comme les Gro-Lux, Plant-Gro, etc.

A remarquer, par ailleurs, qu'il importe d'avoir une source de chaleur sous les contenants, puisque les racines ne se forment pas ou se forment difficilement si la

température du sol ou milieu d'enracinement est inférieure à celle de l'air ambiant. Ainsi, de la chaleur provenant d'un câble chauffant de faible puissance (30 watts) enfoui dans le sable, sous les contenants, empêchera les boutures de pousser en hauteur plutôt que de concentrer leur énergie dans les racines.

On peut aussi placer les contenants sur ou près d'un radiateur ou autre source de chaleur convenable. Il est à noter également que l'éclairage artificiel est indispensable pour une croissance normale des nouveaux plants, d'où l'usage des tubes fluorescents spéciaux.

Les milieux d'enracinement

Il existe plusieurs milieux ou mélanges d'enracinement des boutures. Certains horticulteurs emploient seulement du sable grossier (sable à construction). Lors que ce

matériau n'est pas disponible vous pouvez y substituer un sable fin, comme par exemple celui employé dans les cages à canaris. D'autres jardiniers ajoutent 50 p. 100 de tourbe horticoles au sable ou à la perlite. Un autre bon milieu d'enracinement, qui réussit bien, consiste à épandre une couche de sable sur de la perlite. Quelques jardiniers préfèrent épandre de la vermiculite horticoles ou de la mousse de sphagnum moulu sur le sable.

Les jardiniers amateurs, qui n'ont pas beaucoup d'expérience dans le bouturage, doivent éviter de trop tasser la vermiculite ou de trop l'arroser, car cela rend ce matériau presque inutilisable.

Certains spécialistes conseillent d'ajouter du styrène moulu au mélange de tourbe horticoles et perlite, pour éviter que les boutures ne pourrissent.

Il est à signaler qu'une couche de terre à pot sous le

milieu d'enracinement aide à produire plus rapidement de vigoureuses plantules.

Quel que soit le matériau utilisé, il doit être bien arrosé avant d'y introduire les boutures afin qu'il puisse se tasser facilement autour des boutures, qui ne doivent pas être arrachées au moindre petit choc.

L'obtention de jeunes plants à partir de boutures peut se faire facilement en les faisant s'enraciner dans l'eau, comme c'est le cas avec les feuilles de saintpaulia, de philodendron et d'aglaonema simplex. Dans ce cas, il importe de recouvrir le dessus du contenant d'un épais papier ciré fixé au moyen d'une bande élastique. Si vous procédez de cette façon, bien que la majorité des boutures, y compris celles que je viens de mentionner, s'enracinent mieux dans le sable, un mélange de sable et de tourbe, vermiculite, perlite, etc., vous aurez à percer des trous dans le papier sur le contenant pour que les boutures pénètrent dans l'eau. Cette méthode ne réussira que si vous changez l'eau fréquemment pour que l'oxygène ne fasse pas défaut.

Plusieurs jardiniers amateurs installent la bouture dans le sol, à la base de la plante mère. Le nouveau plant produit éventuellement un bon réseau de racines, si l'on a la patience d'attendre, mais il faut bien dire que ce procédé est aléatoire.

Le meilleur type de bouture, et aussi le plus populaire, provient d'une pousse qui n'est ni trop jeune ni trop vieille. La pousse terminale d'un plant de coléus adulte en est un bon exemple. Une tige, qui n'a pas fleuri, doit être coupée à un endroit où la tige cassera lorsqu'elle est pliée. Si la tige est trop vieille (de teinte foncée et dure), elle s'écrasera plutôt que de casser. Par contre, si la tige est trop jeune, elle se fanera et deviendra molle facilement. Choisissez de préférence une tige qui ne porte pas une surabondance de feuillage et dont les feuilles ne sont pas très grandes, puisque de telles feuilles ont tendance à se faner lorsqu'on coupe la tige. Si la plante ne porte pas de tiges qui n'ont pas fleuri, il faut la tailler et procéder au prélèvement des boutures lorsque les tiges sont devenues assez longues. Les boutures de tiges en floraison peuvent s'enraciner, mais elles ont moins de chance de donner de beaux plants bien formés.

Boutures de feuilles

Plusieurs plantes, dont les gloxinias et les violettes africaines, peuvent être multipliées à partir de boutures de feuilles. Pour cela, choisissez une feuille bien développée et saine, enlevez-la à l'aide d'une lame de rasoir ou avec un couteau bien aiguisé. Enduisez ensuite le bout de cette bouture avec des hormones et placez-la, légèrement inclinée, dans le milieu d'enracinement puis recouvrez d'une mince couche de sable. Si vous employez un petit pot contenant un bon compost ou terreau en dessous du mélange d'enracinement, la nouvelle plante pourra demeurer quel que temps dans ce pot jusqu'elle se développera lentement. La couronne complète d'une violette africaine peut être enracinée dans ce milieu d'enracinement. Un sac de plastique est utilisé dans ce cas pour recouvrir le contenant, mais il doit être enlevé fréquemment pour éviter une trop grande condensation d'humidité.

Plusieurs plantes vertes, comme les bégonias Rex, sont reproduites à partir de boutures prises sur les feuilles. La meilleure façon de procéder dans ce cas consiste à enlever des morceaux aussi triangulaires que possible,

portant une veine forte près du centre et une partie du pétiole à la base. Ces boutures sont plantées verticalement dans le mélange d'enracinement, tout comme les autres boutures. Les nouvelles racines et les tiges font leur apparition à la base de la bouture et la feuille originale fait rarement partie de la nouvelle plante. Ce bouturage, comme les autres, nécessite l'emploi d'hormones d'enracinement.

Les hormones d'enracinement

Certaines de ces hormones sont sous forme de poudre et il suffit de poudrer légèrement le bout coupé. D'autres sont liquides et, dans ce cas, on trempe les boutures dans la solution. Lorsque les boutures sont installées, il est indispensable de leur assurer beaucoup d'humidité et de chaleur et les garder à l'abri des courants d'air et de la lumière solaire directe. Vous pouvez fournir facilement ces conditions en recouvrant les boutures d'une grosse jarre ou encore en insérant le contenant dans un sac en plastique mince. A noter que le sac doit être maintenu au-dessus des boutures avec des petits bâtons ou des broches afin qu'il ne touche pas aux jeunes plants. Si trop d'humidité se condense dans le sac vous n'avez qu'à le remplacer ou encore le tourner à l'envers puis le replacer. Si vous laissez une petite ouverture pour admettre l'air à l'intérieur du sac vous éviterez la formation de moisissure ou de pourriture. D'autre part, ne laissez jamais le milieu s'assécher. En effet, un simple moment de dessèchement peut retarder la croissance normale des boutures ou même les ruiner. Quand les boutures ont des racines d'environ un demi-pouce de long, le moment est venu de les transplanter. Je dois souligner ici que le sol qui sert en premier à cette fin (première transplantation) doit être pauvre en éléments nutritifs puisqu'un sol très riche brûle les racines.

Le marcottage

Les plantes à tiges rigides, comme les dieffenbachies, les ficus, les dragoniers, etc., peuvent être bouturées par marcottage aérien. Cette méthode permet aux racines de se former sur des pousses qui sont encore attachées à la plante. Elle est surtout utilisée lorsqu'il s'agit de renouveler une plante devenue trop grande ou qui a perdu sa belle apparence après la chute des feuilles du bas. Voici, en bref, comment procéder. Pratiquez une incision dans la tige à l'endroit où vous voulez que les racines se forment. Poudrez légèrement la plaie avec une hormone d'enracinement, entourez la tige d'une poignée de mousse de sphagnum humide.

Il est possible aussi de prélever plusieurs boutures d'un plant de sansevieria. Il suffit, pour cela, de couper horizontalement des sections des longues feuilles lancéolées.

Le marcottage

Il est possible aussi de prélever plusieurs boutures d'un plant de sansevieria. Il suffit, pour cela, de couper horizontalement des sections des longues feuilles lancéolées.

Le marcottage

Il est possible aussi de prélever plusieurs boutures d'un plant de sansevieria. Il suffit, pour cela, de couper horizontalement des sections des longues feuilles lancéolées.

Cette mousse est maintenue en place par une enveloppe de polythène qui est retenue à la tige par deux petites broches placées aux deux extrémités (haut et bas). Maintenez la mousse humide et vous verrez apparaître des racines au bout de six à huit semaines.

Multiplication par division

Pour ce qui est de la multiplication par division, disons que certaines plantes produisent des rejets à leur pied. Ainsi, les violettes africaines forment des couronnes multiples, alors que les épiphytes et plusieurs fougères produisent des coullants au bout desquels poussent de jeunes plants, et que certaines orchidées s'enlourdissent de petits bulbes à leur base. Tous ces rejets peuvent être propagés par division.

Pour diviser un tel plant, sortez-le de son contenant afin de constater où sont établies les nouvelles plantes. Avec un couteau bien aiguisé, coupez dans la motte de terre de manière à séparer chaque nouveau plant avec une partie de ses racines. Placez ensuite chacun des plants dans un pot de grandeur appropriée. Faites attention de ne pas exposer les nouvelles plantes en plein soleil avant dix jours.

La Société des violettes africaines

L'une des associations de jardiniers amateurs les plus actives est certes "La Société des violettes africaines du grand Montréal", dont la présidente est Mme Jane O'Neill Guévremont. Ce groupe, fondé en 1949, compte maintenant plus de 100 membres actifs, qui cultivent tous, évidemment, les violettes africaines (Saintpaulias).

Le programme des activités pour l'année comporte, entre autres, sept réunions mensuelles, le 2e lundi de chaque mois, de septembre à novembre inclusivement, puis de janvier à mai. L'une des initiatives qui a le plus contribué à l'excellente réputation de la Société est son exposition annuelle. La prochaine assemblée mensuelle aura lieu, le 2 février, dans la salle de réunions de la Wesley United Church, angle boulevard Notre-Dame-de-Grâce et Royal. A cette occasion la conférencière sera Mme Sylvia Vogan, 2e vice-présidente de la Société, qui parlera des gesneriacées. Des diapositives en couleur accompagneront la causerie.

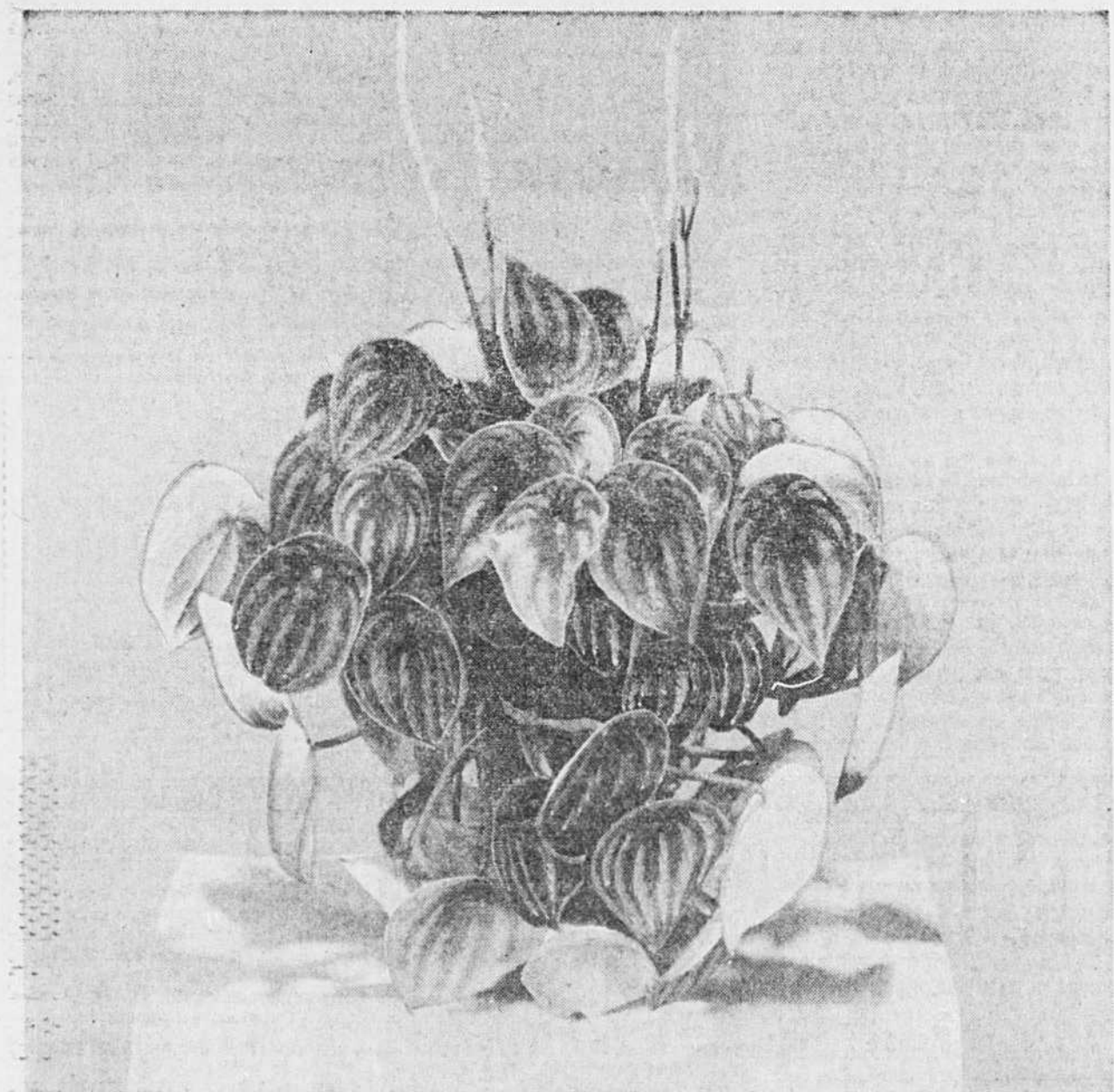
Toutes les personnes désireuses d'obtenir de plus amples renseignements sur la Société des violettes africaines n'ont qu'à communiquer avec la présidente, Mme Jane O'Neill Guévremont, case postale 25, La Presqu'île, Varennes, Tél. 652-2096.

Importance de l'éclairage artificiel

A l'extérieur, les plantes sont éclairées de tous les côtés à la fois par le soleil, alors que les plantes d'intérieur ne reçoivent de la lumière que d'un seul côté. Pour éviter d'avoir à tourner fréquemment les plantes gardées en appartement afin qu'elles poussent uniformément, on fait appel à la lumière artificielle. Fait à souligner, à ce propos, une plante qui a besoin de beaucoup de lumière ne tolérera pas longtemps la pénombre. Il est à noter que tout changement brusque d'éclairage et de température peut affecter grièvement une plante. Ainsi, la chute des feuilles et des bourgeons se produit quand les plantes sont déplacées de la serre vers la maison en hiver, à moins qu'elles n'aient été isolées avec du papier. Les plantes réagissent mal à une diminution radicale de la lumière et de l'humidité, comme c'est le cas dans la plupart des maisons, et même les arrosages multiples ne sont guère utiles.

Glace et sel

Même si le sel est un excellent produit pour enlever la glace sur les entrées de maisons, les trottoirs et les perrons, il est indispensable, pour la survie des plantes, que ce composé chimique (chlorure de calcium ou chlorure de sodium) n'entre pas en contact avec la pelouse, les plates-bandes et les plantes ligneuses. Faites en sorte d'éviter qu'au printemps vous ayez à réparer des surfaces brûlées sur votre pelouse, ou que vous ayez à faire face au problème des plates-bandes dont la croissance est retardée ou compromise, ou des plantes ligneuses (arbres et arbustes) endommagées. Par conséquent, utilisez le sel avec parcimonie, ou employez, de préférence un engrais chimique complet (le 6-9-6, par exemple) ou encore un engrais chimique simple, comme l'urée (46-0-0), pour faire fondre la glace.



Les pipéracées (Peperomia) comptent parmi les plantes d'intérieur les plus en vogue pour la culture en pot, la confection de jardins miniatures ou pour la garniture de jardinières. En plus de leurs nombreuses inflorescences et leur feuillage dense d'un beau vert gaufré, ces plantes d'appartement, originaires des Antilles et de l'Amérique du Sud, comme le Peperomia sandersii, ci-dessus, se multiplient facilement par le bouturage des feuilles, dans le sable, à la chaleur.

FENÊTRES - PORTES PAREMENT D'ACIER RUSCO

"L'AS DES AS" pour plus de 40,000 propriétaires montréalais

Rusco Home Specialties
(1962) INC. 9095 boul. Saint-Laurent Montréal 381-2511

LE PLUS GRAND CHOIX DE CARREAUX DE CÉRAMIQUE

pour planchers et murs, importés de France, Italie, Espagne. MODÈLES EXCLUSIFS.

- Taille d'égale douceur à la main
- Auran ENTRETIEN
- Durée ovie
- Faciles à poser

9545 boul. St-Laurent
Pour renseignements: 388-1118
Ouvret le samedi de 9 h. à 12 h.

WORLD MOSAIC INC.

A PINGOURT sur la magnifique ÎLE PERROT VALEUR IMBATTABLE

Si vous travaillez à Dorval, Lachine ou à l'ouest de Montréal, pourquoi perdre l'avantage d'habiter sur la magnifique Île Perrot. Taxes réduites: écoles, sport, communications rapides et surtout de l'air pur et de la tranquillité.

Nulle part ailleurs vous ne trouverez une meilleure habitation que celle que vous offre PRIORITY LANDS & HOUSING LTD. Maisons construites en pensant à votre confort et commodité.

Terrain paysagé, patio, garage, et parking de parking. Livraison gratuite pour le terrain.

Une habitation incomparable à...
\$14,950.00

4 CHAMBRES À COUCHER

APPROUVÉES PAR LA S.C.H.L. \$99 par mois si éligible au rabais provincial

• 1,200 pl. car. d'espace habitable
• Cuisine, salle à dîner de 21' x 11'3" avec porte double coulissante de patio
• Salon de 21' x 11' avec fenêtre panoramique
• 2 1/2 salles de bain

"ET N'OUBLIEZ PAS... DEUX ÉTAGES VALENT MIEUX QU'UN SEUL"

PRIORITY LANDS & HOUSING LIMITED

Pour rendez-vous appelez...
333-6950

COMPTANT VOLA RENDRE. Route 220 ou au boulevard Cardinal. Loger ensuite louer à la rue Forest Drive et suivre les enseignes.

Plus de gens achètent chez **W.H. PERRON** pour leur jardinage

W.H. Perron
515, boul. LABELLE, Chomedey (LAVAL)
Montréal et banlieues
332-3610

1/2 mile au nord du pont de Carrièreville.
Vaste terrain de stationnement gratuit.
Ouvret de lundi au samedi 8:30 à 5 h.

Maintenant disponible et à prix d'abaine!

WAL-VAC
ASPIRATEUR CENTRAL ENCASTRÉ

moteur conçu par **Black & Decker**

Quelle tâche harassante était le nettoyage des escaliers avec tous ces arrêts. Maintenant, regardez qui s'offre à le faire! Avec le léger boyau de 30 pieds, vous pouvez nettoyer l'escalier d'un seul trait. Vous n'éprouverez aucune difficulté à monter ou descendre avec ce boyau qui pèse une plume.

Veuillez me faire parvenir sans aucune obligation votre brochure gratuite sur le système de nettoyage central Wal-Vac.

Nom
Adresse
Ville
Téléphone

IMPERIAL DECORATIVE HARDWARE
1325, avenue Greene, Montréal, 933-1164 - 484-3044
(3 rues à l'ouest d'Atwater)
Heures - Lundi au vendredi de 9 h. à 18 heures, samedi de 9 h. à 17 heures.

JOSEPH SAMUELS, F.R.C., C.P.M.

L'Institut d'Administration Immobilière de l'Association Canadienne de l'Immobilier est heureuse d'annoncer l'élection de M. Joseph Samuels, F.R.I., C.P.M. au titre de Président du Chapitre de Québec pour l'année 1973.

M. Samuels, Coultier, Financier, Président de Fulton Realities, Eagle Development Limited, est actif dans plusieurs autres corporations, arrive à Montréal en 1956, depuis il s'occupe de tout genre d'immobilier et constructions d'appartements dans le Québec et l'Ontario.

LOUEZ machines & outils

SIMPLEX
Veronique & Freres, Inc.

9740 BOUL. DE L'ACADIE
331-7770

LE BRICOLAGE



AVEC LOUIS THIVIERGE

À bon bricoleur, bon établi

Pour travailler plus à l'aise et tirer plein avantage de vos outils, dotez vous d'un établi solide qui vous permettra de préparer, dans des conditions propices, les pièces (planches, panneaux, etc.) requises pour vos divers projets de réparation et de construction.

Cet établi, logez-le si possible dans un coin à vous, où vous grouperez vos outils. Ça deviendra vite votre sanctuaire. Les mauvais jours, ça vous aidera peut-être à surmonter les petites et grandes difficultés de la vie, "en changeant le mal de place". Si vous êtes marié, votre claustration sera peut-être bénéfique à votre femme qui pourrait préférer vous voir enfermé à huis clos dans votre "nid à poussière" plutôt que de vous voir renifler autour des chaudrons.

Si vous êtes un peu à l'étroit dans votre demeure, le petit établi que je vous propose fera probablement l'affaire.

Pour en faciliter la fabrication, j'ai fait abstraction des tenons et mortaises et m'en suis tenu à des coupes droites, c'est-à-dire à 90 degrés.

Construisez solide

C'est un établi de base auquel vous pourrez ajouter plus tard, au besoin, des demi-tablettes, des portes, des tiroirs, etc. Haut de 33 pouces et long de 48 pouces, il n'a que 20 pouces de profondeur. C'est un minimum. Si vous avez l'espace voulu, vous pouvez donner jusqu'à 28 pouces de profondeur. Vous n'en serez que mieux pour travailler. Il vous faudra alors modifier en conséquence les dimensions du plan et poser une traverse centrale au sommet de la structure pour renforcer la pièce formant la table et la rendre moins rebondissante.

La charpente de l'établi est constituée de planches de "2 x 4" (en réali-

té 1 1/2 po. sur 3 1/2 po.); les côtés, le dessus et la tablette sont en contreplaqué de sapin de Colombie de 3/4 de po.; l'arrière, en contreplaqué ou masonite de 1/4 de po. Le tout est retenu par des vis de 2 po., grosseur 9 ou 10, des boulons de 3/8 de po. sur 4 po. de longueur, des chevilles de bois de même diamètre et enfin des clous gommés de 1 1/2 po.

Il est toujours possible, c'est sûr, de fabriquer l'établi avec des planches et du contreplaqué moins gros. Mais il vaut mieux construire solide tout de suite afin de pouvoir ensuite consacrer vos loisirs à faire des travaux pratiques et agréables plutôt qu'à réparer l'établi.

Montage des côtés

Première opération: les côtés. Découpez à angles bien droits deux panneaux de contreplaqué de 3/4 de po. à 16 po. de largeur sur 27 1/4 po. de lon-

gueur. Taillez ensuite dans du "2 x 4" d'épinette ou de pin (c'est plus cher) quatre pattes d'une longueur de 32 1/4 po. et quatre pièces latérales de 12 3/4 po.

Fixez à l'aide de petits clous et de brides les pattes et les pièces latérales sur les panneaux de contreplaqué. Lors que tout sera bien en place, posez des vis environ tous les six pouces. N'oubliez pas que les pattes arrière sont en retrait de 1/4 de po. Cet espace est prévu pour le panneau qui fermera l'arrière de l'établi.

Pattes, barres latérales et panneaux peuvent être collés aux points d'assemblage comme on peut, pour assurer une plus grande rigidité, relier les pattes et les pièces latérales par de longues vis ou des chevilles de bois posées à angles convergents. L'important, c'est que toutes les pièces des côtés aient été sciées bien droit, soient de longueur précise et que l'assemblage soit fait avec minutie.

La coupe des traverses

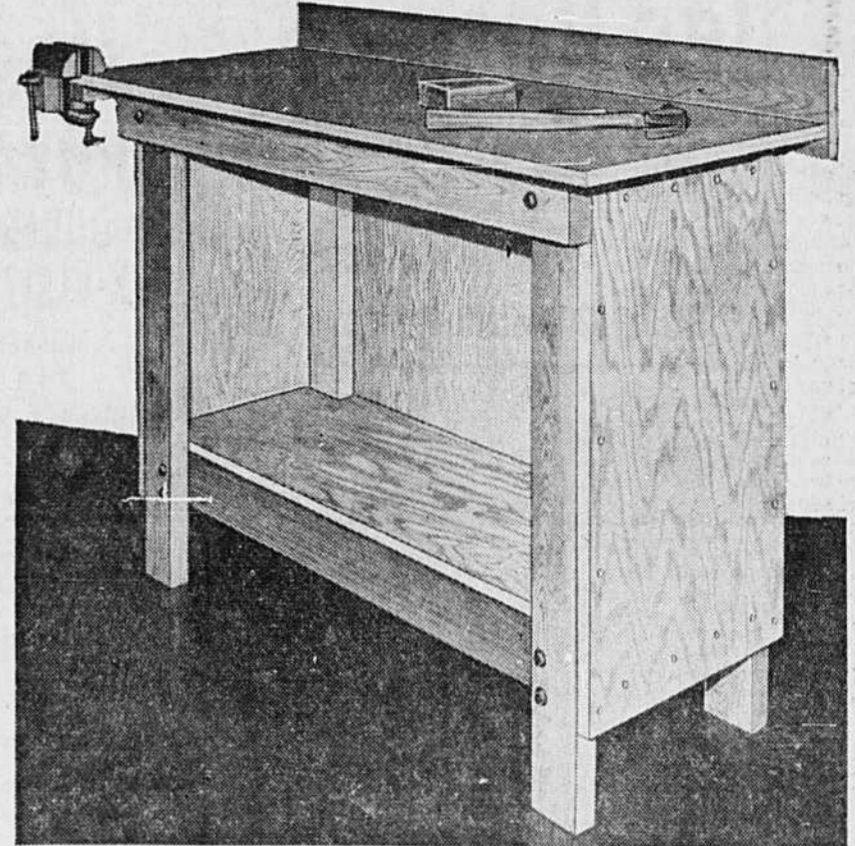
Deuxième opération: la pièce arrière et les traverses de "2 x 4" qui relieront les côtés et soutiendront la tablette et le plateau. Le panneau fermant l'établi à l'arrière mesure 27 1/4 po. sur 40 3/4 po., de façon à laisser un jeu de 1/16 de po. de chaque côté.

La planche qui joint le haut des pattes avant et qui chevauche sur les côtés de contreplaqué est coupée à 42 po. de longueur. Il faut ensuite tailler trois autres "2 x 4" à 37 1/2 po.; il s'agit des traverses du bas à l'avant; du bas et du haut à l'arrière. Enfin, il reste à scier dans le sens de la longueur un "2 x 4" de 33 1/2 po. Les deux morceaux, vissés sur les traverses arrière entre les pattes, serviront de soufflage où sera fixé, à l'aide de clous gommés, le panneau de contreplaqué ou de masonite de 1/4 de po.

Troisième opération: le plateau qui constitue le dessus de l'établi, et la tablette. Le dessus est sans complication. Il mesure 20 po. sur 48 po. La tablette est taillée à 14 1/4 po. sur 40 1/2 po. Encochez-la immédiatement pour l'intercaler entre les pattes arrière. Si vous découpez de façon précise, vous n'aurez pas à retoucher à la tablette lors de l'assemblage.

A l'équerre et au niveau

Quatrième opération: l'assemblage. Les traverses sont retenues provisoirement par des brides. Si vous avez des serre-joints, tant mieux, ce sera plus facile. Pour suppléer au manque de brides et de serre-joints, utilisez des clous mais sans les enfon-



cer complètement de façon à pouvoir les enlever pour déplacer les pièces selon les données que vous fournissent l'équerre et le niveau.

La tablette du bas de l'établi doit être insérée dès le début de l'assemblage sinon vous ne réussirez pas plus tard à la glisser en place d'un seul morceau. Attendez cependant pour la fixer que la charpente soit complètement montée.

Le panneau arrière peut vous être d'un grand secours pendant l'assemblage. S'il a été coupé aux bonnes dimensions et à angles droits, vous pourrez, à l'aide de quelques clous, l'installer provisoirement pour stabiliser l'arrière pendant que vous boulonnerez les pièces avant. Les têtes de boulons, appuyées sur des rondelles, demeurent en surface à l'avant de l'établi. A l'arrière, elles sont enfoncées à affleurement du bois pour ne pas nuire à la pose du panneau. Des rondelles fendues (lock washers) éviteront le desserrage des écrous.

La charpente boulonnée et le panneau arrière cloué aux pattes et aux pièces de soufflage, il ne reste plus qu'à visser la tablette du bas, le plateau et une planche à l'arrière du plateau. Cette planche a pour fonction d'empêcher les petits objets ou outils de tomber à l'arrière de l'établi. Si la planche est suffisamment haute, on peut y fixer une longue boîte étroite à

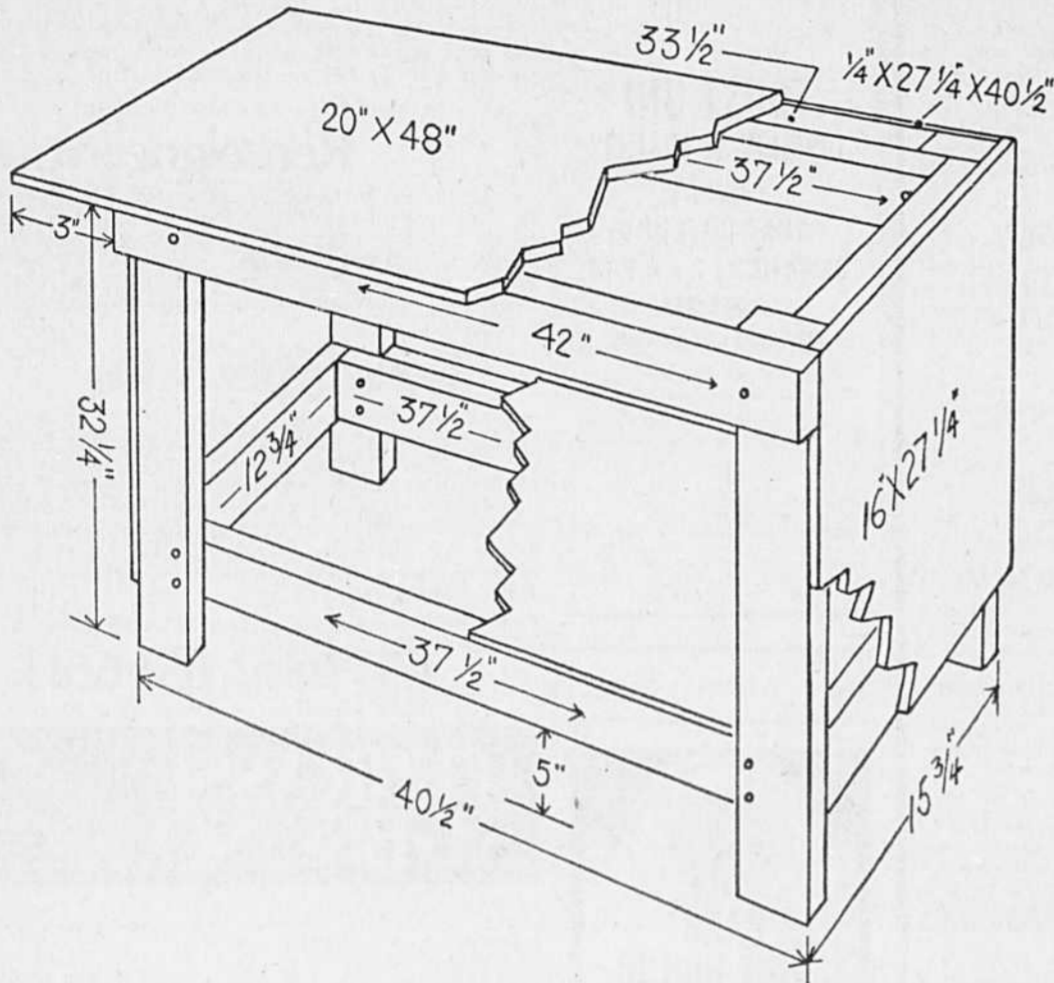
compartiments pour y ranger de menus articles. On peut aussi y visser une planche trouée, projetant vers l'avant. Elle servira de râtelier pour le rangement des tournevis et ciseaux à bois.

Une feuille de masonite de 3/8 à 1/2 de po. peut être collée sur le dessus de l'établi. La surface glacée sera facile à nettoyer et surtout, il n'y aura pas d'échardes à redouter au moins de ce côté-là.

Ceux qui ne peuvent faire des coupes de longueur précise à un angle de 90 degrés et qui éprouvent des difficultés à assembler sans serre-joints trouveront dans les prochaines chroniques des renseignements sur ces sujets.

Liste des matériaux

- Contre-plaqué 3/4 de po.
- 1-20 x 48 po.
- 2-16 x 27 1/4 po.
- 1-14 1/4 x 40 1/2 po.
- Contre-plaqué 1/4 de po.
- 1-27 1/4 x 40 1/2 po.
- Epinette 2 x 4
- 4-32 1/4 po.
- 4-12 3/4 po.
- 1-42 po.
- 3-37 1/2 po.
- 1-33 1/2 po.
- 12 boulons 3/8 de 4 po.
- 5-6 douz vis 2 po. nos 9 ou 10
- clous gommés 2 po.



PETITES ANNONCES

POUR PASSER UNE PETITE ANNONCE COMPOSEZ 87-47-111 - POUR CHANGER OU ANNULER VOTRE ANNONCE COMPOSEZ 874-7205

101 Propriétés à vendre 101 Propriétés à vendre 101 Propriétés à vendre 101 Propriétés à vendre 101 Propriétés à vendre 101 Propriétés à vendre 101 Propriétés à vendre 101 Propriétés à vendre

À Pointe aux Trembles

Maisons modèles: 1275, 40e Ave. Pointe-aux-Trembles, 642-1500

DOMAINE RICHELIEU

LA COLONIAL (maison de bout) 7 1/2 PIÈCES \$14,825 à \$13,550 comptant \$695

Quelques maisons de centre \$755

COMMODITÉS:

- Salle de bains en céramique.
- Buanderie et 2ème salle de toilette au niveau de la cuisine.
- 3 ou 4 chambres à coucher au choix.
- Planchers en marqueté.
- Fenêtres et moustiquaires en aluminium.
- Sorties d'eau et électrique à l'extérieur: avant et arrière.
- Chauffage électrique certifié Novolec.
- Stationnement individuel.
- Terrassement: Terrain entièrement gazonné.

A proximité des écoles, églises, centre d'achats, piscine, arrêt d'autobus.

parc des prairies

MODÈLES 1973 Achetez maintenant

Quelques modèles 1972 à des prix plus bas

LIVRAISON IMMÉDIATE OU PLUS TARD

- Comptant minimum
- 3 et 4 chambres à coucher, planchers de bois franc
- Entrée asphaltée ou garage privé
- Chauffage électrique Novolec, avec contrôle thermostatique individuel dans chaque pièce.

Pour vous y rendre, prenez le boulevard Métropolitain jusqu'à la sortie Ray Lawson, continuez vers le nord jusqu'à Armand Bombardier et enfin jusqu'au parc des Prairies.

Maison modèle 12,135 Armand Bombardier, Rivière-des-Prairies
ELROSE CONSTRUIT MIEUX POUR UN PRIX MOINDRE
Projet-Tél.: 665-8520 Bureau-Tél.: 342-5320

STE-DOROTHÉE

POURQUOI PAYER PLUS CHER?

à 5 minutes seulement de la sortie 6 ouest de l'autoroute des Laurentides

Prix: \$14,350

Dépôt Initial: \$100

Comptant Total: \$765

Situé juste à côté du fameux mont Laval

Pour s'y rendre: Sortie 6 ouest de l'autoroute des Laurentides, empruntez le boul. St-Martin direction ouest jusqu'à Ste-Dorothée. Maison modèle située juste en arrière de l'église.

Jeannotte & Gabanna Const.
Maison modèle: 1010 rue Carole
Inf: 689-1342 — 688-2640
271-2891

PROJET SAINT-LÉONARD LUXUEUX DUPLEX NEUFS

Garantie par S.C.H.L. Ass. Hyp. 2 x 5 1/2 avec 1 x 4 1/2 s.-s., 1 garage, salle de jeux avec bar et foyer naturel, comptant requis \$3,000.

Paiement tout compris \$177.91 par mois

Maison modèle ouverte aux visiteurs: de 5 heures p.m. à 9 heures p.m. sur semaine 10 heures a.m. à 9 heures p.m. samedi, dimanche

8554, PAUL-CORBEIL, COIN 39e RUE

TRUST ROYAL 273-7561

Soir Samedi Dimanche 322-3788

Des Rosiers

POURQUOI PAYER LOYER

Devenez propriétaire à Dorval d'un bungalow construit en 1960 sur un terrain de 8882 pi. ca. 3 chambres à coucher, immense cuisine moderne avec frigo, sous sol fini joliment, planchers au véritable bois. Seulement \$17,400. Robert Richer 368-0068.

IL EST TEMPS... de révoir aux plans de l'étal Patio encaillotté, et droits à la plage avec ce bungalow de 3 chambres. Bâti de briques sur terrain de 10,000 pi. ca. Venez voir nos photos prises à l'étal Mme Marcelle Vokurka 626-3278.

DES ROSIERS INC. 695-8822 Courtiers en Immobilie et Prêts Immobiliers

VISITEURS BIENVENUS

100 Propriétés à vendre

Des Rosiers

MONTREAL • LAVAL • LAKESHORE
OUVERT POUR INSPECTION
DIMANCHE, 28 JANVIER 1973
DE 2:00 À 4:00 P.M.

72 PAGUELO, OUTREMONT
Résidence détachée en pierre, offrant 8 pièces, boudoir avec foyer naturel, salle à manger avec portes françaises ouvrant sur un magnifique jardin, 4 chambres, 2 1/2 salles de bains, salle de jeu, garage en façade. Votre hôte Mme R. Trudeau 733-3668.

1630 LA JOYE, OUTREMONT
Près du parc Joye, cottage de 8 pièces offrant boudoir en bas, 4 chambres, salle de jeu en acajou pouvant servir de bureau pour un professionnel, garage et jardin, boiserie en chêne, foyer naturel. \$40,000 réduit à \$37,500. Votre hôte Claude Gouban 332-9728.

11,842 DEMELLEUX, AHUNTSIC OUEST
Luxe en pierre à mieux multiples, construction pierre et brique, offrant 4 à 5 chambres, cuisine plantée avec buanderie intégrée, salle à manger, salle familiale et sous-sol fini, 2 salles de bains complètes, 2 powder room, garage. Venez en découvrir les nombreuses qualités. Votre hôte André Jobin 744-6663.

12,231 FILION, CARTIERVILLE
Cottage détaché construit suivant les spécifications du propriétaire, offrant 10 pièces, 6 chambres, 1 1/2 salle de bain, sous-sol fini, terrain 60 x 104, état impeccable. Prix \$36,500. Votre hôte J. J. Gouban 332-9728.

LAVAL 667-3333
DIMANCHE DE 2 à 4:00

400, BOUL. DES PRAIRIES LAVAL-DES-RAPIDES
Bord de l'eau, 8 pièces, terrain immense, piscine chauffée. Normand Laberge.

SAMEDI ET DIMANCHE, les 27 et 28 janv. '73 de 2:00 à 4:00 p.m.

60, ROGER-PILON DOLLARD-DES-ORMEAUX
Bungalow de 3 chambres à coucher, décoration exquise, salle à dîner, garage, 24,000. Directions: Montée des Sources nord à l'ouest sur Roger-Pilon. Eleonore Rasmann 845-0331.

Pour un service rapide et efficace ajoutez votre propriété à cette liste

ARMAND DES ROSIERS INC. 845-1144
Courtiers en Immeubles et Prêts Hypothécaires

VISITEURS BIENVENUS

Vous êtes cordialement invités à visiter ces propriétés mentionnées ci-dessous.

DIMANCHE 28 JANVIER DE 2 À 4 P.M.

5226 COTE ST-ANTOINE N.D.G.
Belle propriété coin de rue avec deux ter de chausse, 5 chambres à coucher, attrayante salle de jeu, garage. Foyer. Entrée allant au sous-sol au niveau de la rue. M.L.S. \$38,500. Fred Langin, 861-8855, 481-8930.

MONTREAL-OUEST
337 BROCK N. Charmant cottage détaché de 5 chambres à coucher. M.L.S. \$21,000. Gerald Singer, 861-8855, 484-6605.

MONTREAL-OUEST \$23,500
120 BROCK N. Studio au grenier et 4 chambres à coucher. Mme L. D'Neil, 481-7804, 861-8855.

4706 AVE WESTMOUNT
ATTRAYANT COTTAGE avec hall en chêne, salle de jeu. A louer \$650. Appelez Mme B. McKee 932-0705, 861-8855.

FIDUCIE CANADA PERMANENT M.L.S. COURTIER

101 Propriétés à vendre

BACK RIVER PLACE PIERREFONDS

\$20,700 \$23,700

Achetez aujourd'hui pour occupation en mai. Bungalows 3 ou 4 chambres à coucher, garage une ou deux voitures. Terrains de choix offerts aux premiers acheteurs. Foyer et sous-sol fini, si desiré. Excellent emplacement. Proximité écoles, centre commercial et trains du CN. Charmant secteur résidentiel. Proche de la rivière. Plusieurs modèles à votre choix.

WESTRIDGE CONST. INC.

683-2277 ou 684-0238

POUR S'Y RENDRE: Par la Trasse Canadienne empruntez la sortie boulevard nord, roulez sur Pittsfield jusqu'au bouc. Courez, tournez à gauche et roulez sur le bouc. Gourez jusqu'au bouc. Lalande, tournez à droite sur bouc. Gourez (ancienne route) jusqu'au projet.

100 Propriétés à vendre

TRUST ROYAL OUVERT AUX VISITEURS

DIMANCHE 2 à 4 p.m.

CHOMEDEY, RENAUD 1925, MAISONNEUVE
Maison neuve près de la rue Québec. Bungalow en pierre et brique détaché. Directions: du bouc Martin, prenez bouc Tessier. Au deuxième arrêt, tournez à droite sur la rue Québec. On demande \$18,900, bas comptant, forte hypothèque. 3 chambres à coucher, magnifique cuisine, jardin privé, très propre, prêt à emménager. Mme J. Silver 733-8033 ou 733-7175.

OUTREMONT 581 COTE STE-CATHERINE
Très grand terrain de 8,738 pi. ca. Cottage 8 pièces, 4 chambres à coucher, rez-de-chaussée, foyer naturel dans le salon. Prix réduit à \$42,500. M.L.S. Mme M. Brennan, 737-2795 ou 733-7175.

HAMPSTEAD 6140-42 MacDonald
8 1/2 pièces éclairées, près des moyens de transport. Fenêtres et portes Rusco. Garages, jardin clos, réduit dans les \$30,000. M.L.S. Angela Dobson, 733-1332 ou 733-7175.

COTE-DES-NEIGES 1971 Clinton
On demande \$37,500 pour ce duplex. Plusieurs extras inclus. Très propre, prêt à emménager. Intérieur nouvellement décoré, et renove d'un bout à l'autre. 5 1/2 pièces spacieuses, escalier ouvert à la salle de jeu, powder room attenante à la chambre à coucher, planche parquetée. Grande salle, garage pour deux autos, très grand jardin avec beau coup d'arbres. Fenêtres Rusco partout. Directions: De Van Horne prenez Lennox première rue à droite Clinton ou prenez DeVoy qui est la première rue au nord de Van Horne. Mme Jean Silver, 733-8033 ou 733-7175.

VILLE MONT-ROYAL 789 Algonquin
Charmant cottage sur rue tranquille près de l'école Algonquin et du centre d'achat. Salon avec joli foyer naturel, salle à dîner séparée, quatre chambres à coucher, sous-sol fini et garage. On demande \$35,000. Propriétaire transféré. D'ont vendre. Mme Marie Kennedy, 733-7175 ou 331-7473.

NOUVEAU-BORDEAUX 2420 Laure-Conan
Split-level détaché, façade en brique et marbre 8 pièces, 3 ou 4 chambres à coucher, salon et salle à dîner combinés, 3 salles de bain, vivier, tout cela au niveau du jardin. On demande \$45,000. M.L.S. A. Masoud, 334-5588 ou 733-7175.

OUTREMONT — DUPLEX 759-57 Davaar
Duplex très attrayant ayant trois foyers naturels, salon et salle à dîner séparés, trois chambres à coucher, salle de bain attenante à la chambre des maîtres, vivier panneau en bois. Salle de jeu très grande. Deux garages. Haut four à \$250 plus 1 pièce. Entrées séparées. Paule Prud'homme 733-7175 ou 733-4592.

SAINTE-LAURENT OUEST 520 Alexis-Nihon
Ce fabuleux split-level détaché comprend salon et salle à dîner, magnifique cuisine moderne, trois chambres à coucher, grand vivier avec porte donnant sur le jardin, sous-sol fini, 2 1/2 salles de bain complètes, bain sauna avec douche et petite pièce attenante, buanderie, vaste garde-robe en cèdre, chambre à fournaise, beaucoup de garde-robos, plusieurs extras. Mme C. Golden, 733-7175 ou 342-5277.

REPENTIGNY 61, Bellefeuille
Près bouc Ivesville, magnifique bungalow élevé style ranch, pierre et brique. Excellente garde-robe des pièces, 5 pièces au rez-de-chaussée, 4 pièces au sous-sol. Garage. Entrée pavée double. C'est un bijou d'intérieur. Paul Guillemette, Bureau, 273-7961, ext. 277-4031.

NOUVEAU-BORDEAUX 2420 Laure-Conan
Split-level détaché, façade en brique et marbre 8 pièces, 3 ou 4 chambres à coucher, salon et salle à dîner combinés, 3 salles de bain, vivier, tout cela au niveau du jardin. On demande \$45,000. M.L.S. A. Masoud, 334-5588 ou 733-7175.

OUTREMONT — DUPLEX 759-57 Davaar

Duplex très attrayant ayant trois foyers naturels, salon et salle à dîner séparés, trois chambres à coucher, salle de bain attenante à la chambre des maîtres, vivier panneau en bois. Salle de jeu très grande. Deux garages. Haut four à \$250 plus 1 pièce. Entrées séparées. Paule Prud'homme 733-7175 ou 733-4592.

SAINTE-LAURENT OUEST 520 Alexis-Nihon
Ce fabuleux split-level détaché comprend salon et salle à dîner, magnifique cuisine moderne, trois chambres à coucher, grand vivier avec porte donnant sur le jardin, sous-sol fini, 2 1/2 salles de bain complètes, bain sauna avec douche et petite pièce attenante, buanderie, vaste garde-robe en cèdre, chambre à fournaise, beaucoup de garde-robos, plusieurs extras. Mme C. Golden, 733-7175 ou 342-5277.

REPENTIGNY 61, Bellefeuille
Près bouc Ivesville, magnifique bungalow élevé style ranch, pierre et brique. Excellente garde-robe des pièces, 5 pièces au rez-de-chaussée, 4 pièces au sous-sol. Garage. Entrée pavée double. C'est un bijou d'intérieur. Paul Guillemette, Bureau, 273-7961, ext. 277-4031.

101 Propriétés à vendre

A.E. LePAGE

DOLLARD-DES-ORMEAUX
Bungalow élevé de 9 pièces, presque tout meuble, 4 chambres à coucher, 3 salles de bain, buanderie adjacente à la cuisine, bureau ou 5e chambre, système air climatisé central avec humidificateur, antenne couleur relative. Terrain paysager de 10,800 pieds carrés. Double garage. Prix réduit à \$36,900.

BEACONSFIELD
Ranch élevé de 9 pièces, 4 chambres à coucher, tout dans la salle familiale, double garage. Occupé et terres à discuter. Prix \$31,900, comptant \$5,000.

JEAN PAUL BRUNO 684-1574 ou 697-8820

CENTRE D'ACHATS K MART PLAZA 697-8820

TRUST GENERAL

courtier/broker montréal 866-9641

OUTREMONT
Duplex détaché, 3 chambres plus den, sous-sol semi-fini, jardin, 2 garages, près Collège Stanislas.

A.M. LARUE 866-9641 ou 342-4173

100 Propriétés à vendre

IMMEUBLES WESTMOUNT REALTIES

OUVERT AUX VISITEURS DIMANCHE 2 à 4 p.m.

COURTIER BROKER

ROSEMERE Ave Forestwood
Bungalow en pierre, situé sur grand terrain élevé. Salon spacieux, foyer naturel, salle à manger, 3 chambres à coucher, 2 salles de bain. Très belle cuisine avec dinette. Garage double. Exclustif. \$39,500. Appelez Tom Peeling, 731-7741, 744-2537.

LORRAINE
Magnifique bungalow de 6 pièces dans un entourage tranquille. En parfaite condition, sous-sol fini, garage double. Occupation au printemps. M.L.S. \$26,000. Yveult Marier, 681-4136 ou 731-7741.

LAVAL SUR LE LAC
Une maison de qualité, spacieuse, claire, confort raffiné. Jardin avec piscine en bordure riviére. Terrain arborisé 50,000 p.c. Terrasse, jardin piscine, entre Club de Golf, curling, Marina. Belle situation tranquille. Appelez Dora Brunet 731-7741 ou 627-0348.

COTTAGE dans joli décor d'arbres, en face du Club de Golf, Cadre champêtre idéal. Pres C.N.R. Appelez Dora Brunet 731-7741 ou 627-0348.

CHOMEDEY
Belle maison style canadien, 4 chambres à coucher, salon, salle familiale avec foyer, confort raffiné, jardin avec piscine en bordure riviére. Appelez Dora Brunet, 731-7741 ou 627-0348.

Bungalow de bonne construction, belle cuisine moderne ouverte à la salle familiale. Renseignements: Dora Brunet, 731-7741 ou 627-0348.

N.D.G. Duplex détaché près Chemin de la Reine Marie
\$26,500, six et 7 pièces, occupation en mai, petit jardin, sous-sol non fini, fournaise séparées. Propriétaire gardera hypothèque. À beston de renovations. Appelez W.L. Amos 481-0241.

HARVAUD SUD DE SHERBROOKE
Duplex. Occupation mai. Entrées séparées. 8 et haut 7 pièces. Renovées. Occupation 30 ou 60 jours. Cour demande \$21,800. Offres invitées. W.L. Amos 481-0241 M.L.S.

\$2,000 À \$3,000 COMPTANT
Ce charmant cottage vous attend! Maison emblematique. Pato et merveilleux jardin. 3 chambres à coucher + 4e au sous-sol. Le mois de mai sera merveilleux dans cette maison. Carole A. Lavallée 767-8898 ou 481-0241. Exclustif.

BANLIEUE OUEST 25 MINUTES CENTRE-VILLE
Bungalow pierres naturelles, vue magnifique bord de l'eau. ARCHITECTURE SUPERBE! Une maison révisée super-équipée pour famille de trois personnes, exceptionnelle et unique pour grandes réceptions. COMPTANT \$50,000 Plus de détails de Mme Trudy Reich 697-4460, soir 695-6793 M.L.S.

La Compagnie Immobilière WESTMOUNT

101 Propriétés à vendre

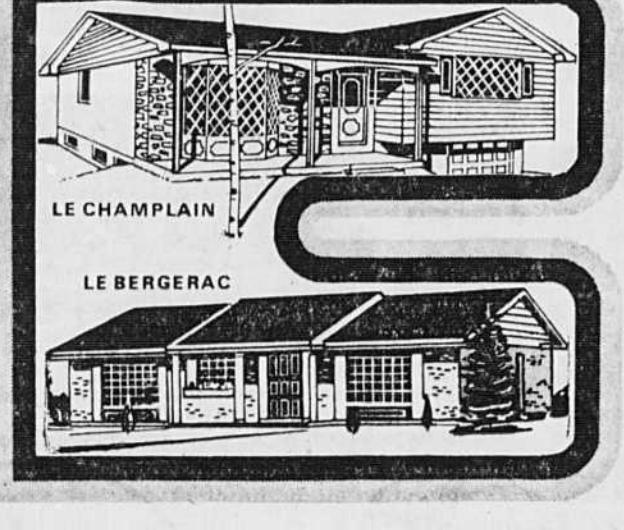
ST-LAURENT
Joli duplex moderne 5 1/2 pièces en excellente condition. Grande salle de jeu, chambre en plus au bureau au sous-sol avec sortie extérieure. Plusieurs extras, garde-robos en cèdre, tapis mur-à-mur. M.L.S. \$43,000. Appelez Nancy Peeling 731-7741 747-9629.

CHOMEDEY
Très beau bungalow moderne de 6 pièces en parfaite condition. Salle de jeu et chambre additionnelle avec toilette au sous-sol. Garage double. Prés des écoles. M.L.S. \$23,000. Yveult Marier 681-4136 ou 731-7741.

101 Propriétés à vendre

VISITEZ... COMPAREZ !

Nous vous lançons un défi...VISITEZ...COMPAREZ !



LE CHAMPLAIN
La maison qui plaira aux plus difficiles. Four encastré et éléments de surface, porte-patio double dans la salle à manger. Vaste sous-sol fini avec deuxième salle de toilette et de lavage, escalier ouvert du rez-de-chaussée à la salle de jeu, maison à deux niveaux.

LE BERGERAC
Modèle de style colonial. Cuisine ultra-moderne avec porte patio donnant sur le balcon. Ecran décoratif à l'entrée. Superbe chambre de bain. Disponible avec abri d'auto.

DIRECTIONS: Par le pont Champlain. Sortie Brossard. Bureau des ventes: 3960 de la Martinique, Ville Brossard (Asterville). Tel: 676-7741.

BRANDON

La Société de construction Brandon Inc.

100 Propriétés à vendre

TRUST GENERAL

courtier/broker montréal 866-9641

OUVERT AUX VISITEURS DIMANCHE 2 h. à 4 h.

ST-LAURENT 2501 RUE KELLER
Duplex de luxe, 4 pi. à coucher, 3 salles de bain. Grande salle de jeu avec foyer, 2 garages. Prés écoles. Occupation immédiate \$7,000 comptant.

Hôtesse: MONIQUE BOLDUC 334-2687 866-9641

TRUST UNI DIVISION ST-FRANCIS OUVERT AUX VISITEURS DIMANCHE 2 à 4 P.M. ANJOU 6230, PLACE DE LA LOIRE
Charmant split-level avec foyer et garage. Nombreuses commodités. Propriétaire transféré. \$23,500. Denyse DOIRON 672-6020, 866-4988.

FABREVILLE OUVERT DIMANCHE 2-4 HEURES
Joli bungalow détaché, 6 pièces, cuisine équipée, salle de jeu, den, Garage, votre hôtesse: J. Gauthier: 488-4922, Norman Orr, Realites: 487-1350.

101 Propriétés à vendre

PARC SAINT-BRUNO \$12,850 et plus

Ne vous l'avons! La maison de vos rêves, sur emplacement de choix et à prix abordable.

Soyez heureux propriétaire avec

\$350 comptant seulement

\$143 PAR MOIS

Comprenant capital, intérêt et taxes.

EMPLACEMENT DE CHOIX
Avec belle vue de la montagne. Prés des écoles, parcs et magasins.

AUBAINE INTERESSANTE
3 chambres à coucher, cuisine de 22 pieds, fenêtres et parements en aluminium, poutres d'acier.

EMMENAGEZ IMMEDIATEMENT OU PLUS TARD
VENEZ VISITER NOTRE MAISON MODELE AUJOURD'HUI au 1301 boulevard Montarville

653-6241

TEMPO CHOMEDEY

OFFRE SPECIALE!
IL NE RESTE QUE QUELQUES MAISONS. PRIX À PARTIR DE

\$12,950,
PETIT COMPTANT

À VENDRE OU À LOUER

Taux d'intérêt à partir de 7 1/2%. Mensualités à partir de \$105. Capital, intérêt compris.

Route à suivre: Traverser le Pont Cartierville, Nord sur Labelle jusqu'à Notre-Dame. Tournez à gauche et roulez 1 1/2 mile jusqu'aux modèles Tempo sur Notre-Dame.

TÉL: 681-4330

TRUST GENERAL

courtier/broker montréal 866-9641

OUTREMONT
Cottage pierre S.D. avec piscine intérieure. Val Mar, air climatisé, 9 pièces, 3 chambres plus den, 2 foyers naturels, patio, garage. A.M. Larue 866-9641 ou 342-4173.

101 Propriétés à vendre

Acheter une maison, c'est pas juste question d'argent!

Bien sûr, le prix compte pour beaucoup. Mais qu'obtenez-vous pour votre argent? Comment faire pour en tirer le plus de bénéfices possible?

Allez voir plusieurs maisons. Dans différents coins. Et, surtout, n'oubliez pas Terrasse St-Bruno.

Faites la comparaison. Demandez des tas de questions.

Vous verrez vite que les prix font concurrence. (De \$15,050 à \$20,050). Renseignez-vous sur d'autres choses aussi.

Par exemple, la construction. A Terrasse St-Bruno, vous trouverez des planchers à solives d'acier, solides et résistantes. Et des murs dont la charpente est d'acier aussi. Ce vous permet de jouir de votre maison longtemps. De son côté, l'entrepreneur vous garantit cinq ans.

Vous croyez que c'est chose courante?

Renseignez-vous

Demandez aussi si l'entrepreneur a la main à la pâte de plusieurs projets. Produit-il des maisons comme des petits pains chauds? Ou se concentre-t-il sur un seul lotissement, minutieusement complété, comme Terrasse St-Bruno. Ce n'est pas de la camelote, c'est de la qualité. Un détail qui peut dire bonheur d'achat, plutôt que déception pénible.

Renseignez-vous

Le gars de Terrasse St-Bruno, ce n'est pas un beau parleur. C'est un homme qui veut sérieusement vous aider. Ce n'est pas n'importe quelle maison qu'il veut vous vendre. Mais une bonne maison qui vous va et à bon prix. Il fera les démarches nécessaires pour le financement. Il connaît aussi la construction. Donc, il peut répondre à toutes vos questions. Il aura même des détails à vous offrir que vous n'avez pas pensé lui demander. Que vous devriez demander!

Pour éviter toute attente, fixez un rendez-vous. Composez

653-6862/653-6613
Nous prendrons le temps qu'il faut.

TERRASSE ST-BRUNO

Prenez la transcanadienne sur la rive sud vers la sortie Québec-Montarville — puis direction Montarville pour 4 miles. Du prérez la route 9 est, tournez à gauche à la gare St-Bruno. Suivez les indicateurs vers les six maisons modèles.

STE-THERÈSE-EN-HAUT "la banlieue verte"



Choix de luxueux modèles BUNGALOWS - SPLIT-LEVELS et COTTAGES

PRIX de: \$16,500 à \$32,990 SUR TERRAINS BOISÉS AU CHOIX

P.S. Ces modèles sont aussi disponibles sur votre propre terrain.

Denault

POUR S'Y RENDRE: Sortie 15 de l'autoroute des Laurentides et suivez nos enseignes jusqu'à nos maisons modèles situées rue Valois.

POUR INFORMATIONS: LES HABITATIONS DENCO INC. Bureau des ventes 430-2013

SOMMET TRINITE SUR LE MONT-BRUNO

... vous offre plus que ça: superbe boisé, délicata beauté, du panorama, tranquillité insoupçonnée.

Vous voulez de l'exclusivité, de la qualité pour de l'excellence, un foyer créé à votre goût, voyez nos styles Bavarois à \$38,000 et Colonial \$29,750, nos plans

Canada: \$26,900
Suisse: \$24,900
Tuler: \$23,500
Mexican: \$40,900
Contemporain: \$27,600

653-3993

387-2700

C'est formidable
Seulement à 20 minutes du centre-ville de Montréal

Par la route 9 vers St-Bruno, 2 miles après les lumières de St-Bruno, en direction de Beloit, le projet est situé à la gauche de la route 9, sur la montagne face à St-Basile-le-Grand.

101 Propriétés à vendre 101 Propriétés à vendre 101 Propriétés à vendre 101 Propriétés à vendre 101 Propriétés à vendre 101 Propriétés à vendre 101 Propriétés à vendre 101 Propriétés à vendre

DOMAINE DES HAUT-BOIS DU MONT-BRUNO

RIVE SUD - ROUTE TRANSCANADIENNE - STE-JULIE

SORTIE 62



MAISON MODÈLE
27 PLANS
de toutes
catégories

PRIX \$19,178
et plus

• Une cité de parcs et de loisirs en construction sur le versant du Mont-Bruno (côté route transcanadienne).
• Dans un décor unique de montagne, forêt, lac, verger. A 8 minutes du pont-tunnel Lafontaine.

ITINÉRAIRE



Pont-tunnel Lafontaine-Route Transcanadienne (8 milles) sortie 62, Ste-Julie
OUVERT TOUTS LES JOURS, DIMANCHE INCLUS

Membre de l'Association des Constructeurs d'Habitations
On peut acheter au domaine un grand terrain pour construction future.

BOISE: 10,000 et plus
SEULEMENT .40 et plus
NON BOISE: 7,500 et plus
SEULEMENT .30 et plus

COMPTANT 10%
solde sur 5 ans. Intérêt 6% sur solde décroissant.

DOMAINE GENTILLY

**VOUS TROUVEREZ
LA MAISON DE VOS RÊVES
DANS L'ATTRAYANT
QUARTIER RÉSIDENTIEL**

Choix de 15 modèles
à partir de

\$12,900.

LETOURNEAU & FRÈRES PROJETS REVELATIONS
CLAUDE LEGAULT CONSTRUCTION
TURGEON CONSTRUCTION

A proximité de 3 centres commerciaux, écoles élémentaire, secondaire et collégiale, Colisee Jean-Beliveau.

DIRECTION
Par le pont-tunnel Hippolyte-Lafontaine, à la sortie, roulez vers l'ouest sur la route 3, jusqu'à la sortie boul. Roland-Therrien et tout droit jusqu'au boul. Jacques-Cartier.
Par les ponts Jacques-Cartier, Victoria et Champlain, à la sortie, roulez vers l'est jusqu'à la sortie boul. Roland-Therrien et tout droit jusqu'au boul. Jacques-Cartier.

RENSEIGNEMENTS 676-7721

DOMAINE CHATEAUNEUF à St-Hubert



CHOIX DE PLUSIEURS MODÈLES

VENEZ VOYEZ COMPAREZ

Prix à partir de **\$13,200**

Mensualités aussi basses que \$83.55
Rabais Provincial de 3% si éligible

Paiement initial minime

DIRECTIONS: Passez sur n'importe quel pont à la Rive Sud, prenez la grande route 9 jusqu'à l'intersection de la route 1 (Chemin Chambly). Suivez Chemin Chambly, tournez à gauche à la rue Meunier pour arriver aux maisons modèles.

Novetec
Une autre création
des maisons Bonavista
TÉL.: 678-7330
671-5916

RÊVES DEVENUS RÉALITÉS À TROIS ENDROITS

BROSSARD (RIVE SUD)



**Cottages semi-détachés
aussi Bungalows détachés**

A partir de
\$22,950

DIRECTION: Prendre le boul. Taschereau vers le sud jusqu'au 2e feu de circulation passé l'autoroute des Cantons de l'Est, tournez à gauche sur la rue Rome jusqu'à Milan et suivre nos enseignes.

676-5252
678-8110

SAINT-LAURENT



Aucun comptant

DIRECTION: A Laval prendre le boul. St-Martin vers l'ouest, tourner à droite à la rue Carole, 1 rue avant l'église de Ste-Dorothée et suivre les enseignes.

748-7433

SAINTE-DOROTHÉE (LA VAL)



Aucun comptant

DIRECTION: A Laval prendre le boul. St-Martin vers l'ouest, tourner à droite à la rue Carole, 1 rue avant l'église de Ste-Dorothée et suivre les enseignes.

689-4330

BROSSARD
Cottages semi-détachés

Mensualités **\$136.50**
Incluant C.I.T. et rabais provincial déduit

SAINT-LAURENT
Maison de Ville

Paiement initial à partir de **\$2,700**

SAINTE-DOROTHÉE
Bungalows semi-détachés

Mensualités **\$142.50**
Incluant C.I.T. et rabais provincial déduit

UNE RÉALISATION DE LA CORPORATION

Aimé Boileau

La Cie de Fiducie
CANADA PERMANENT

LINWOOD, V.M.R. Confort et luxe raffiné. Split-level spacieux, 11 pièces, 4 salles de bains, sous-sol fini avec bar plus 2 pièces. Propriété entièrement décorée et équipée qu'il faut voir pour apprécier. MLS.

HODGE pres V.M.R. Charmant cottage détaché tout équipé, 3 chambres à coucher, 2 salles de bains. Salon et salle TV décoration savoyarde. Belle cuisine mosaïque, éléments encastrés, sous-sol fini, garage. Très beau jardin. \$28,000. MLS.

DUNLOP, Outremont — Beau duplex détaché 2 x 6' plus sous-sol fini. Pièces de réception lambrissées. Solarium, 2 garages, jardin. Avec \$10,000 comptant. MLS.

CHEMIN DE LA CÔTE-STE-CATHERINE, C.D.N. Venez voir ce duplex classique, 2 x 6' plus bachelier 3'. Situation exceptionnelle. Pres Y, écoles, centre d'achats. Face au parc Mackenzie. Réduit à 42,000. MLS.

TRENHOLME N.D.G. — Avec petit comptant et paiements mensuels restreints, achetez ce duplex moderne face au parc, pres écoles, etc. 4 1/2-5%. Grand sous-sol et très beau jardin. MLS.

EN EXCLUSIVITÉ — Victoria pres Westmount. Charmant cottage 8 pièces, plus sous-sol fini, jardin et garage. Pour vente rapide. \$28,600.

Mme A. ASCHER
861-8855 737-4195

La Cie de Fiducie
CANADA PERMANENT

CHOMEDEY
PRÈS CENTRE D'ACHATS ST-MARTIN: Bungalow 6 pièces, sous-sol fini, garage. \$16,500. 84e Avenue. Faites offre!

FRECHETTE! Pres du boul. St-Martin, bungalow en pierre blanche, 5 pièces, poêle et four encastrés. Garage. Magnifique jardin. Hyp. \$14,500. Demande \$18,000.

RENAUD, RUE O'NEIL. Magnifique bungalow 4 ch. à coucher, cuisine avec poêle et four encastrés. Salle de jeu, garage. Magnifique jardin avec une piscine de 15 x 25.

MAGNIFIQUE bungalow 3 ch. à coucher, en face du parc Campeau. 2 salles de bains. Sous-sol fini avec bar. Garage. \$19,500.

Mme THELMA GROSSMAN
681-6491 688-0450
Courtiers M.L.S.

NOUVEAU ROSEMONT
NEUF, LUXUEUX
DUPLIX ET TRIPLEX
SALLE DE JEU AVEC BAR, FOYER,
3 SALLES DE BAIN, SYSTÈME INTERCOM, GARAGE DOUBLE, TOUTES COMMODITÉS.
MAISON MODÈLE
6279, BOUL. LACORDAIRE

"les projets ROCK à Ste-Thérèse ouest et à Ste-Thérèse-en-haut c'est du solide!..."

— la famille LaRock

Comptant: \$320
minimum

Choix de bungalows et cottages à prix économiques
Hypothèque à compter de 7 1/2%
Éligible au rabais provincial
Occupation immédiate ou 1er mai

Maisons modèles:
Sortie 12 de l'autoroute des Laurentides, direction est au boulevard Provencher
Tél: 435-0444

Un autre projet Rock réalisé avec la collaboration de la Société Centrale d'Hypothèques et de Logement et la Société d'Habitation du Québec.

Comptant: \$950
minimum

C'est du solide et c'est à voir... en pleine nature, parmi les jardins paysagers. Ste-Thérèse-en-haut renaît de plus belle. **Visitez les 7 modèles** d'habitations familiales conçues pour les familles actives.

Maisons modèles:
Sortie 15 de l'autoroute des Laurentides
Tél: 430-2449
Suivez les panneaux indicateurs Rock

A Ste-Thérèse-ouest projet est modèle F



\$14,520

A Ste-Thérèse-en-haut



à compter de **\$18,495**

Faites d'une pierre deux coups
Les Entreprises Rock

QUALITÉ ROCK PRIX ROCK

**Élevez votre famille
en toute sérénité . . .**

à la
Seigneurie
du sud

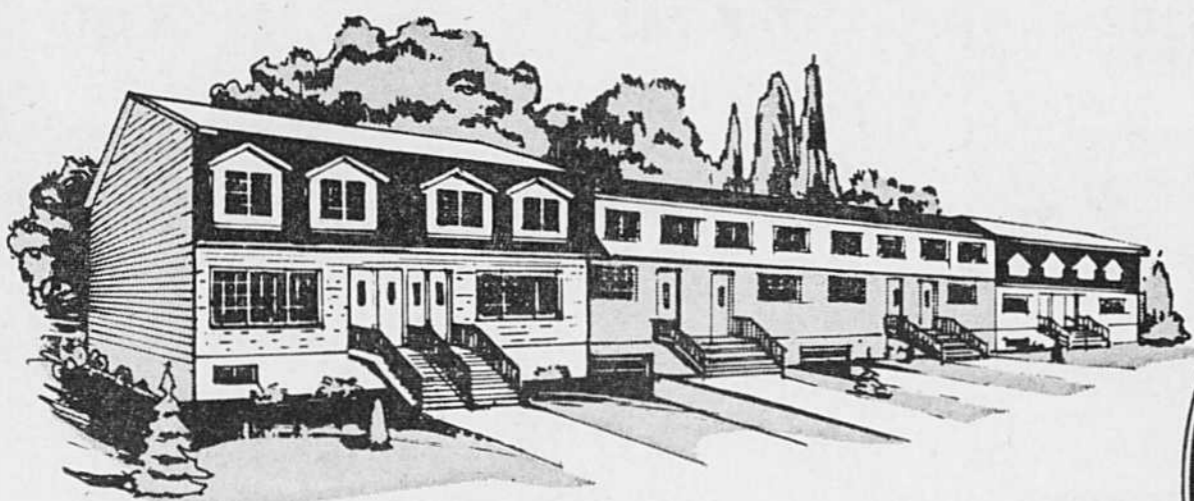
À BROSSARD

OÙ LES TAXES N'ONT PAS HAUSSÉ DEPUIS 10 ANS

Nous avons pour vous l'achat de l'année!

\$167¹⁹ par mois, taxes, capital, intérêt

Les maisons les mieux construites de la rive-sud



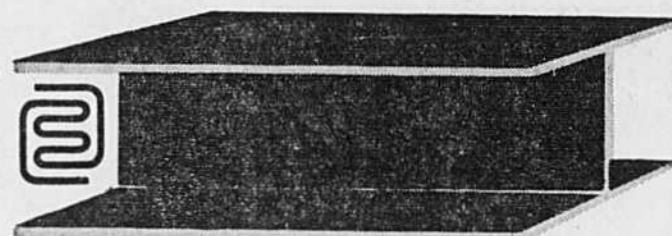
Commencez à mener la belle vie, dans 1,890 pi. ca. d'espace vital, 3 et 4 chambres à coucher, 1 1/2 salle de bains, garage, sous-sol semi-fini, moustiquaires partout et façade paysagère.

25 caractéristiques merveilleuses d'une maison de qualité qui ne demande que peu d'entretien

SOLIDES COMME LE ROC DE GIBRALTAR

NOS MAISONS 1973

EN BÉTON ET ACIER



Incredible — Structure complètement en ciment et acier, solives d'acier, cage d'escalier en acier et marbre, colombages en acier, charnières de portes en acier, patio acier à l'arrière, évier en marbre, tuiles céramiques importées, thermostats dans chaque pièce. Cuisine luxueusement décorée, portes coulissantes de patio (portes avec miroir et foyer, facultatifs).

TAUX D'INTÉRÊT **8 3/4%**
COMPTANT SEULEMENT \$930⁰⁰

16,600

*Garantie jusqu'au 28 février

Tél.: **671-7401**

5690 rue PLATON, BROSSARD

DIRECTION: Du pont Champlain: sortie 1, emprunter la voie de service pour Sorel jusqu'à la rue Provencher. Virez à droite à la rue PLATON. Du pont Victoria: Directement vers Brossard droit sur Lapinière, puis virez sur Provencher.

PRIX DU COMPÉTITEUR **\$24,900**
MAISON DE VILLE **\$16,600**
ÉPARGNEZ \$ 8,300
Valeur d'assurance \$20,000 par maison

D.L.J. EXCAVATION INC.
123 boul. Ste-Rose
Auteuil, Laval

FRANCO DRYWALL LTÉE
1191 est, Fleury
Montréal 358

R.G. BRICKS & STONES REG'D.
11958 Bois-de-Boulogne
Montréal 12

EXPRESS FLOORING ENRG.
1828 Joliette
Longueuil

P.M. PLOMBERIE INC.
3249 boul. Belle-Rive
Carignan, Chambly

JEAN-PAUL LETARTE COUVREUR
4140 Jonville
St-Hubert

L. P. ELECTRIQUE INC.
2647 Monsabré
Montréal 126

ST-HUBERT ORNEMENTAL INC.
8910, 56e Avenue,
Rivière-des-Prairies
Montréal 477

PAT PAINTING REG'D.
12191 Place Philippe-Lebon
Rivière-des-Prairies
Montréal 476

C. ROMEO TILE REG'D.
270 Pagnol
Ste-Thérèse

SIMARD & BEAUDRY INC.
2455 est, Jarry
Montréal 38

LIGHTSTEEL-GERO LTÉE
10801 ave Mirabeau
Montréal 437

LUMBERLAND INC.
9075 Pascal-Gagnon
St-Léonard 458

J.-BTE CHARRON LTÉE
12, rue Lesage
Ste-Thérèse

A.P.F. CROTONE LTÉE
8835, 60e Avenue
Rivière-des-Prairies

LES PORTES GARAGES UNIK INC.
7949 Léonard-de-Vinci
Montréal 456

WOODHAVEN DISTRIBUTEUR LTÉE
4630 Chemin Chambly
St-Hubert

NOËL & FRÈRES INC.
1475 Place d'Anjou
Pont-Viau, Laval

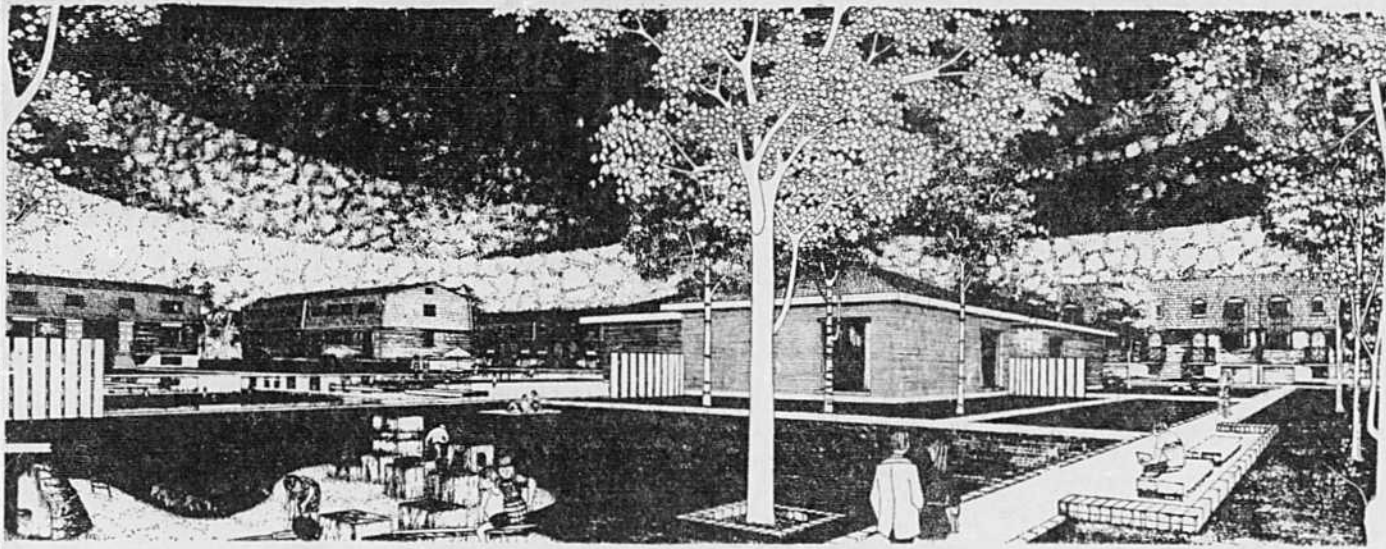
101 Propriétés à vendre 101 Propriétés à vendre 101 Propriétés à vendre 101 Propriétés à vendre 101 Propriétés à vendre

101 Propriétés à vendre 101 Propriétés à vendre 101 Propriétés à vendre

DÉMÉNAGEZ-VOUS LE 1er MAI ?

ALORS VENEZ NOUS VOIR
SOYEZ CHEZ VOUS POUR AUSSI **\$108.00** PAR MOIS
 PEU QUE

dans un quartier résidentiel — agréablement boisé avec
CENTRE COMMUNAUTAIRE TRÈS MODERNE
 piscine - paysagiste - garderie - patageuse - terrain de jeu



MAISON DE VILLE EN CONDOMINIUM

3 CHAMBRES À COUCHER à partir de **\$108.00** PAIEMENT INITIAL **\$180.**
4 CHAMBRES À COUCHER à partir de **\$125.00**

taxes, frais de condominium non inclus
 • 1-2 salle de bain • garage disponible sur demande
 • sous-sol semi-fini • taxes et frais de CONDOMINIUM non inclus

MAISONS MODELES MEUBLEES PAR
 AMEUBLEMENT CAPITOL, 288-8621

Novelec TOUT A L'ÉLECTRICITÉ

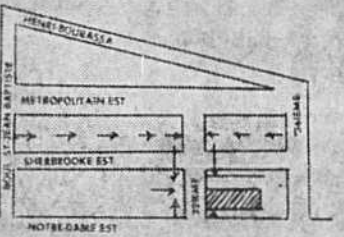
BUREAU DES VENTES OUVERT 10.30 am à 9.30 pm.

Domaine Bonneville

Pointe-aux-Trembles * Tél.: 642-0350

Fairgreen Acres

Greenfield Park * 678-0398



DE LA RUE SHERBROOKE — EST
 TOURNEZ VERS LE SUD
 À LA 32^{ème} AVENUE
 JUSQU'À LA RUE DORCHESTER
 SUIVRE LES ENSEIGNES



Pour se rendre: Par le pont Champlain, traverser à gauche, à 900 contournement sur Boulevard Taschereau, tourner à droite sur le Chemin de la Grande Ligne devant le Centre d'Arts Bonmart. Suivre la rue Nelson jusqu'à Grande Allée, tourner sur la rue Bellevue, suivre jusqu'à la rue Hudson et tourner à droite.
 Par le pont Jacques-Cartier, traverser Blvd. Taschereau, à 900 Sud jusqu'au Centre d'Arts Bonmart, tourner à gauche sur le Chemin de la Grande Ligne, suivre la rue Nelson jusqu'à droite sur Grande Allée, à gauche sur la rue Bellevue, continuer jusqu'à la rue Nelson, à gauche sur Hudson, à gauche à Dominion.

La maison que vous cherchez... nous vous l'offrons au

DOMAINE DU BOULEVARD Champlain

En collaboration avec les Constructeurs Associés de St-Hubert

VENEZ L'ACHETER DÈS MAINTENANT POUR QUE NOUS PUISSIONS VOUS LA LIVRER AU PRINTEMPS

11 entrepreneurs
23 maisons modèles



Moyennant un comptant minimum, vous devenez propriétaire d'une maison du DOMAINE DU BOULEVARD CHAMPLAIN à St-Hubert... une maison gaze, confortable, solide, durable, répondant à vos besoins, à vos goûts, à votre personnalité. Venez dès aujourd'hui voir comment on construit votre maison avec soin.

NOUS EN AVONS POUR TOUS LES GOÛTS ET LES BUDGETS

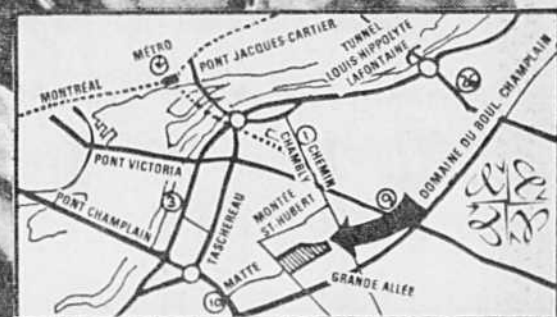
de \$14,700 à \$23,500

Bungalows simples • Bungalows jumelés • Cottages jumelés



RENSEIGNEMENTS 527-4141
DIRECTION

Situé au Carrefour St-Hubert-Brossard. Prenez sur n'importe quel pont sur le Rive Sud. Soit: Le boul. Taschereau vers le sud, tourner à gauche sur la rue Nelson (Bonmart) jusqu'à Grande Allée, tourner à droite jusqu'au boul. Matte. Soit: Sortir sur 1, à l'entrée de l'autoroute des Cantons de l'Est et suivre le boul. Matte jusqu'à la fin, angle Grande Allée. Soit: La Route 9 ou Route 3 vers le nord, Ville St-Hubert, continuer jusqu'à la montée St-Hubert, tourner à droite (2 miles) jusqu'à Grande Allée, tourner à gauche jusqu'au boul. Matte.



LE DOMAINE DU BOULEVARD CHAMPLAIN OUVERT samedi de 10 h a.m. à 6 h p.m. Dimanche et jour de semaine de 10 h a.m. à 10 h p.m.

ST-LÉONARD
 rue Périnault et Coin Couture
QUALITÉ BEAUTÉ-CONFORT
 Duplex, Triplex et Quadruplex
 Duplex: deux 5/2 et un 4/2 avec:

- Insonorisation
- Bar
- Entrée marbre
- Radio, Intercom
- Foyer pierre naturel
- Tuiles italiennes
- Salle de jeu
- Garage
- Chauffage central zoné
- Chambre froide
- Finition bois franc
- Toilette sous-sol

PRIX: \$42,000
COMPTANT: \$5,000
 Hypothèque \$37,000. Garantie par la S.C.H.L. B.N.S.

Direction: Prenez le Boul. Lacordaire vers le nord jusqu'à la rue Couture. À la rue Couture, tournez à droite jusqu'au projet.

Construction Ultra-moderne: près école, centre d'achats, parc, église.

LES JARDINS CARMEL
 325-2466 325-5374

Oui, vous pouvez vraiment avoir qualité et élégance sans payer plus cher

Seule, Saratoga offre les habitations DUO d'une conception raffinée et d'une qualité incomparable à un prix aussi incroyable. Chez Saratoga, vous obtenez plus pour votre argent.

SARATOGA à BROSSARD
 à quelques minutes seulement du centre-ville

NE TARDEZ PAS
 Il n'en reste que quelques-unes à ces bas prix.
 Aussi disponibles à Saint-Bruno à partir de \$14,490.

DUO
 Cottage ou bungalow
 A partir de **\$14,950**
 Versement comptant minime
 Mensualités modiques.

SARATOGA CONSTRUCTION LTD./L.T.E.E.
 6190, rue Bienville, deuxième rue à gauche. Tél.: 676-4332

Pour s'y rendre: Traverser le pont Champlain jusqu'à la sortie 1 (Brossard), traverser vigie du boul. Matte jusqu'à 6190, rue Bienville, deuxième rue à gauche. Tél.: 676-4332

On y vit? On y vit!
Ville de Candiac
 PARC LAURIER / PARC CHAMPLAIN
 PARC ST-LAURENT

La bonne adresse

Candiac... la municipalité la mieux cotée de la Rive-Sud offrant toute la gamme de services communautaires: un plan d'aménagement urbain de tout premier ordre en a fait la municipalité de l'année en 1964 et 1969.

4 spécialistes d'habitations unifamiliales offrent un choix incomparable de split-levels, cottages et bungalows de \$12,500 à \$30,000. Vous y trouverez sûrement un modèle qui convient aux besoins de votre famille.

Visitez, comparez... vous choisirez votre prochaine demeure à Candiac. Empruntez les routes 3 et 9, sortie Candiac, et suivez les panneaux indicateurs. BIENVENUE!

ROCKWOOD CONST.
NOUVEAU-ROSEMONT
LUXUEUX DUPLEX, ESPAGNOL ET...

Soyez propriétaire d'un Duplex pour aussi peu que \$93 mensuel, taxes et chauffage compris. Marbre et foyer au choix

Inf.: Mme DELI 259-2224, 725-1709

Direction: Par Lacordaire tournez Beaubien est, à Carignan vers le nord suivre enseignes jusqu'au 6463 Michel-Bouvier

A MONTREAL
 DUPLEX (INSONORISE)
E. DAGENAI CONST.
 Il nous reste encore quelques duplex, venez visiter.
 Maison modèle
 5627, Pierre-Bernard
 Direction: 895 Sherbrooke est, tournez vers le nord
352-9120
 CHOMEDEY
 Duplex de luxe, triplex et cottages semi-détachés, modèles 1973 comprenant entrée de marbre, foyer, salle à manger, 2 salles de bain par étage. Prix raisonnable, comptant modique, pour renseignements: 681-1341 ou 681-1562, 331-8425.

SUITE
 des petites annonces
 à la
PAGE G2

La peine de mort n'efface pas le crime de meurtre, elle ne fait que le répéter

—Warren Allmand

OTTAWA (CP) — Le solliciteur général du Canada, M. Warren Allmand, a déclaré,

hier, que la peine de mort n'a pas sa place dans une société morale. M. Allmand prenait la parole au cours d'un débat qui a commencé, hier, à la Chambre des communes.

"Une exécution n'efface pas le crime de meurtre, elle ne fait que le répéter", a-t-il dit aux députés, qui ne seront pas liés par la solidarité de parti lors du vote qui aura lieu sur cette question.

"Tuer est certainement un acte répréhensible en n'importe quel moment, mais quand l'Etat prend sur lui de suivre délibérément ce sentier et de détruire une vie humaine, il commet peut-être l'un des actes les plus odieux", a-t-il souligné.

"Ce qui se produit quand l'Etat se livre au meurtre, c'est qu'il provoque l'affaiblissement du tissu moral de cette société", a ajouté le solliciteur général.

"En se livrant à un acte de cruauté et de vengeance d'une pareille bassesse, l'Etat contribue à l'abrutissement d'une société en tant que tout. Si l'Etat peut demander à ses citoyens d'agir avec modération et tolérance, il ne peut permettre la destruction volontaire de la vie", a poursuivi M. Allmand.

Pas de référendum

Le solliciteur général a indiqué qu'il n'avait pas l'intention de suggérer la tenue d'un référendum sur l'abolition temporaire et partielle

de la peine de mort, comme en Californie, récemment.

"Au Canada, a-t-il précisé, dans le cadre du débat du projet de loi C-2, sur l'abolition partielle et temporaire de la peine capitale, hier, à Ottawa, il n'y a pas de tradition pour la tenue de telles consultations populaires".

Aux Etats-Unis, au contraire, leur constitution l'exige. En Californie, le vote a été en faveur du rétablissement de la peine de mort.

Abolitionniste en 1967, au moment où l'expérience de l'abolition partielle avait été acceptée par 105 à 70, M. Allmand a précisé qu'il doit maintenant défendre la position du gouvernement, mais personnellement, ses idées n'ont pas changé.

M. Allmand sait et avoue que les députés doivent consulter leur population, mais il croit qu'ils doivent maintenant prendre une décision.

Aucun lien

Citant certaines études que le ministère du solliciteur général avait commandées l'an dernier, M. Allmand a rappelé qu'elles ne pouvaient

établir de lien entre la hausse des meurtres et l'abolition partielle de la peine de mort au Canada.

M. Allmand a encouragé ses collègues à étudier le projet de loi C-2 en observant l'ensemble de la société et en se rappelant que les meurtriers appartiennent souvent à une catégorie spéciale tant d'idéalistes ou de désespérés sur qui la peine capitale n'a pas d'influence.

A ceux qui désirent défendre la société, et qui croient que la peine de mort n'est pas le moyen idéal, le solliciteur général a suggéré de s'attaquer aux causes des crimes et de travailler à les prévenir.

Nielson

Même si le vote sur le projet de loi ne sera pas pris suivant la ligne des partis, comme en 1967, le porte-parole conservateur en ce domaine, M. Erik Nielson, Yukon, a accusé le gouvernement Trudeau de tenter de se maintenir au pouvoir en discutant ce projet de loi, au lieu de s'attaquer à relancer l'économie.

Une étude fédérale sur l'obscénité favorise une plus grande libéralisation

OTTAWA (PC) — Une commission d'étude vient de recommander une plus grande libéralisation en ce qui concerne la possession, la vente et la distribution de matières à connotation nettement sexuelle aux adultes tout en recommandant que des mesures soient prises pour en réduire la publicité et les étalages qui pourraient nuire aux enfants, aux adolescents et aux personnes qui ne cherchent pas à y avoir accès.

Dans un document préliminaire, la section de recherche sur l'infraction de la Commission de réforme du Droit déclare en effet que "la possession, la vente et la distribution de matières à connotation nettement sexuelle devraient être dépenalisées en ce qui concerne les adultes".

La section de recherche croit que l'interdiction de l'obscénité doit être maintenue et appliquée d'une façon rigoureuse en ce qui concerne la jeunesse.

"Le Code criminel, dit le document, devrait interdire à tout adulte de communiquer à un enfant ou à un adolescent toute matière à connota-

tion nettement sexuelle, sauf dans le cours normal d'un programme d'éducation approuvé. Cette infraction devrait viser tout adulte à l'exception des parents ou des tuteurs de l'enfant".

Quant aux films, le rapport estime qu'ils devraient faire l'objet d'une classification, et non d'une prohibition, selon la façon plus ou moins explicite dont ils traitent de la sexualité, afin de déterminer si les enfants et les adolescents peuvent y avoir accès et de permettre au public de savoir à quoi s'en tenir dans le choix de ses divertissements.

Par ailleurs, la Commission dit que le problème à résoudre consiste à établir si, dans le Canada des années '70, l'Etat doit, par la voie du droit pénal, maintenir son rôle de gardien des moeurs auprès d'adultes consentants".

Selon le droit actuel, la possession à des fins personnelles, autre que la possession d'objets obscènes dont l'importation est prohibée, ne constitue pas une infraction pas plus d'ailleurs que la présentation de choses obscènes en privé, à des amis ou à des invités.

Bonimart

Toujours sur la Brèche... Pour Votre Economie

MAGASINS FERMÉS LUNDI LE 29 JAN. POUR INVENTAIRE



RÉOUVERTURE MARDI LE 30 JAN.

vente inventaire

Des épargnes spectaculaires à tous les rayons... Valeurs fantastiques... Réductions gigantesques des prix, pour vous, votre famille et votre logis. Venez sans faute!

PLAZA CHATEAUGUAY
15-17 Boul. St-Jean-Baptiste
Châteauguay, Qué.

PLACE VIAU
7600, rue Viau
Montréal, Qué.

PLACE ST-JEAN
Boul. du Séminaire
et rue St-Louis, St-Jean, Qué.

PLACE DESORMEUX
Angle Chemin de Chambly et
Boul. Desormeux, Longueuil, Qué.

GREENFIELD PARK
840 Boul. Taschereau
Greenfield Park, Qué.

LaSalle

MANUFACTURES LTÉE.

FACTORIES LTD.

Ne manquez pas notre

VENTE APRÈS- INVENTAIRE

commençant mercredi,
31 janvier

SUPER-RABAIS
À TOUS LES RAYONS

ATTENTION!

Tous les magasins LaSalle
FERMÉS LUNDI 29 JANVIER

Ne manquez pas
notre annonce
MARDI 30 JANVIER
dans ce journal

NE SUEZ PAS SANG ET EAU SUR VOTRE

IMPÔT SUR LE REVENU

Nous exerçons vos droits — en déduisant et en diminuant vos taxes! C'est parce que BLOCK connaît tous les moindres détails des taxes que vous êtes assuré d'obtenir toutes les déductions légitimes — et des économies appréciables! Notre service est rapide, pratique et peu coûteux.

Déclarations complètes \$5 et plus

GARANTIE
Nous garantissons le rapport précis de toute déclaration d'impôt. Si nous commettons toute erreur qui vous occasionne une amende ou de l'intérêt nous acquitterons ceux-ci.

H&R BLOCK LTEE

Les plus grands spécialistes de l'impôt au Canada avec plus de 350 succursales au pays

<p>SUD-EST - 679-4370</p> <p>2177 Chemin Chambly (Longueuil) 303 Centre commercial Laurier (Saint-Lambert) 210 Saint-Jean (Longueuil) 3555 Boul. Taschereau (Saint-Hubert) 6670 Est. rue Sherbrooke (pres Langevier) 8928 Hochelaga (pres French)</p> <p style="text-align: center;">LaSalle</p> <p>210 Saint-Jean (Longueuil) 3555 Boul. Taschereau (Saint-Hubert) 1877 Boul. Labelle (Chomedey) 3735 Notre-Dame (pres Atwater) 1277 Schevchenko et Jean-Brillant (LaSalle)</p> <p>EST CENTRAL — 274-6603</p> <p>5042 av. du Parc (pres Laurier) 3430 Bélanger (pres Saint-Michel) 5235 Bélanger (pres 42e) 8019 Saint-Hubert (pres Jarry) 6327 Papineau (pres Beauharnois) 4818 Saint-Denis (pres Gillford) 1332 Est. Ontario (pres Panet) LaSalle, 4e étage, centre-ville (pres Chemin Sainte-Catherine) 5623 Côte-des-Neiges (pres Chemin Sainte-Catherine) 1267 av. Greene (Westmount)</p>	<p>LAVAL-NORD — 747-1810</p> <p>913 Decarie (Ville Saint-Laurent) 9305 Boul. Pré-IX (pres Grandes-Plaines) 2454 Henry (pres Papineau) 10583 Boul. Saint-Laurent (pres Bourassa) 27 des Laurentides (Point-Viau) 4111 ouest Lévesque (Chomedey) 1877 Boul. Labelle (Chomedey) 10384 Lalonde (Roxboro) LaSalle 2e étage (Rockland)</p> <p style="text-align: center;">laSaie</p> <p>Centre-ville, 4e étage Rockland, 2e étage Dorval, rue-de-chaussée Centre Laval — Laval</p> <p>OUEST — 486-1942</p> <p>5785 ouest Sherbrooke (pres Melrose) 5210 Decarie (pres Isabelle) 3735 Notre-Dame (pres Atwater) 3645 Wellington (Verdun) 1783 Chénier (antique Laurier) 265 St-Amand (Lachine) 1277 Schevchenko (Ville LaSalle) LaSalle (Dorval)</p>
<p>119 d'Anjou, Châteauguay, Que. 332 La Madona, Mont-Laurier</p>	<p>239 rue Saint-Jacques, Saint-Jean, Que. 2005 Grenard, Saint-Hyacinthe, Que.</p>

TOUS LES JOURS DE 9 h. A 21h.
LE SAMEDI DE 9h. A 17h.
RENDEZ-VOUS NON OBLIGATOIRES