



Pour les hommes qui se sentent bien en costume et se veulent "classique". Des lignes sages et des rayures blanches sur vert très sage. Larges revers et poches plaquées. Et un trench résolument classique, lui aussi, de ton beige avec pattes ajustables aux poignets.

A l'américaine L'homme du printemps

par Stéphane MOISSAN

Après avoir subi bon gré mal gré l'influence d'une mode qui se voulait jeune et décontractée, trop parfois, voilà les hommes qui exigent une mode plus sécurisante, offrant une image plus sérieuse aussi, sans pour cela retomber dans le classique excessif.

Et c'est définitivement du côté de nos voisins américains qu'il faut



Un costume super léger pour l'été à l'aspect de toile. De teinte bleue il est à simple boutonnage. Sa texture "tre-vira" en fait un ensemble d'entretien extrêmement facile.

se tourner pour trouver ce "look" printemps-été "76" ou la subtile élégance, le goût du confort et même un certain art dans le choix des accessoires se remarquent avec intérêt.

Les designers et couturiers américains pour hommes ont compris que les hommes bien habillés ne sont pas forcément les hommes les plus à la mode mais ceux qui trouvent leur registre, une manière de vivre en bonne intelligence avec leur garde-robe, en un mot leur style, suivant la mode proposée et les saisons, et qui s'y tiennent.

Selon Chip Tolbert, président de l'Association américaine du vêtement pour hommes (MFA), le monde du laisser-aller et du "je m'en foutisme" tend à disparaître au profit d'un retour à la sobre élégance. "Si le moule de la mode négligée s'est enfin brisé c'est parce que les hommes exigent maintenant des costumes qui répondent à leurs diverses activités. Influencés par la tendance mi-bohème mi-décontractée lancée par les plus jeunes, les designers qui voulaient conserver une image avant-gardiste ont parfois poussé à l'extrême cette mode décontractée jusqu'à côtoyer le mauvais goût."

Aujourd'hui on ne retombe pas dans le conventionnel ennuyeux, mais après un examen plus approfondi on constate un retour à deux silhouettes-type: un style nettement classique; l'autre carrément sport.

Dès ce printemps l'homme d'affaires s'habillera donc en fonction de son travail et suivant les clients qu'il aura à rencontrer, alors qu'il optera nettement pour des vêtements détentés et les coordonnés pour ses moments de loisirs.

Interrogés sur les tendances de la mode masculine printanière des spécialistes de grands magasins et boutiques soulignent une amélioration chez l'homme qui choisit mieux ses vêtements et les harmonies de la cravate à la pointe des souliers. Tous sont d'accord pour dire que les hommes qui s'habillent trop "jeune" commettent une erreur. Un vêtement fait pour quelqu'un de dix ans de moins, donne immédiatement dix ans de plus. Au fond, les hommes doivent surtout retenir que la manière dont on s'habille ne doit pas se faire remarquer et que les vêtements qui nous vont le mieux sont presque ceux dans lesquels on pourrait dormir.

Si l'on ne croit pas au retour à l'ancien classicisme ennuyeux, les spécialistes en mode masculine sont persuadés que l'on se dirige nettement vers une élégance certaine. L'aspect multidimensionnel de la garde-robe masculine est à souligner pour le printemps et l'été prochains. La grande vogue des coordonnés n'est pas à ignorer non plus.

L'homme américain n'a jamais été aussi influencé et orienté par l'allure sportive. "Tous les hommes recherchent des vêtements susceptibles de convenir à leurs activités sportives. Les designers américains ont particulièrement étudié cet aspect en offrant divers styles pour divers sports. Mais la mode bateau, les rayures multiples et les imprimés floraux sont les plus fréquents.

Costume: les deux silhouettes

● Style ville: retour au classique modernisé. La veste est raccourcie, décentrée légèrement. Le col prend de l'importance. Le pantalon devient plus droit. Veste à deux boutons et le plus souvent à double boutonnage avec fente médiane à l'arrière. Poches plaquées.

● Style sport: les vestes ont des épaules plus naturelles, les cols s'élargissent, les poches sont plaquées sur les vestes et les pantalons. Les pantalons suivent la ligne jean et

sont moins évasés du bas. Les matières employées sont le denim, le corduroy et le coton brossé.

● Détails à souligner: Plus accessibles et mieux diffusés, les non doublés. Coupe nette, de galons interieurs. Aussi légers qu'une chemise.

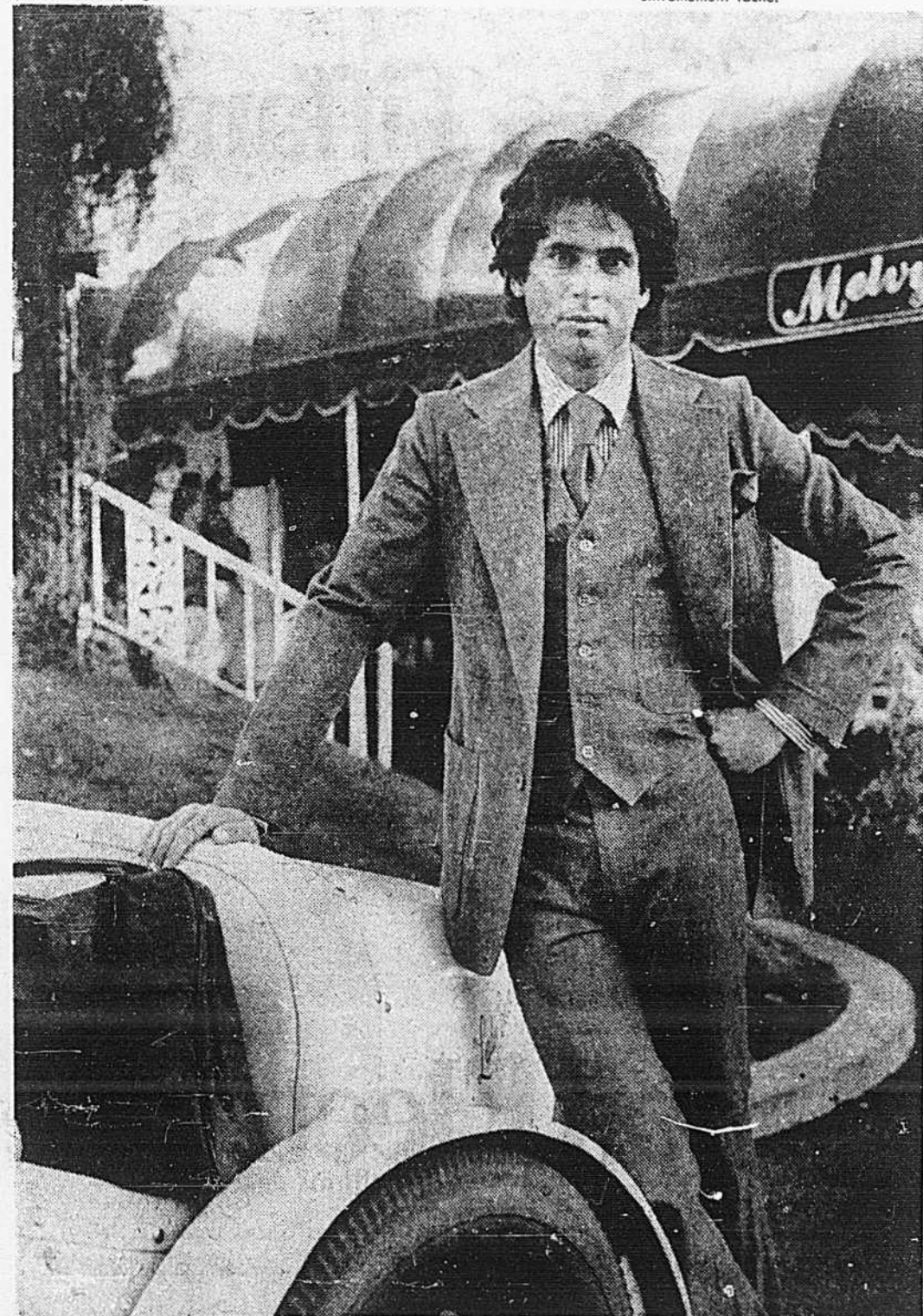
● Retour des rayures: On ne se limite plus aux larges rayures blanches sur gris ou marine. On utilise le beige, le grège avec le

vert sobre ou le marron chaud. Les rayures s'amincissent ou s'élargissent, sont cassées ou superposées, parfois même aux multiples couleurs.

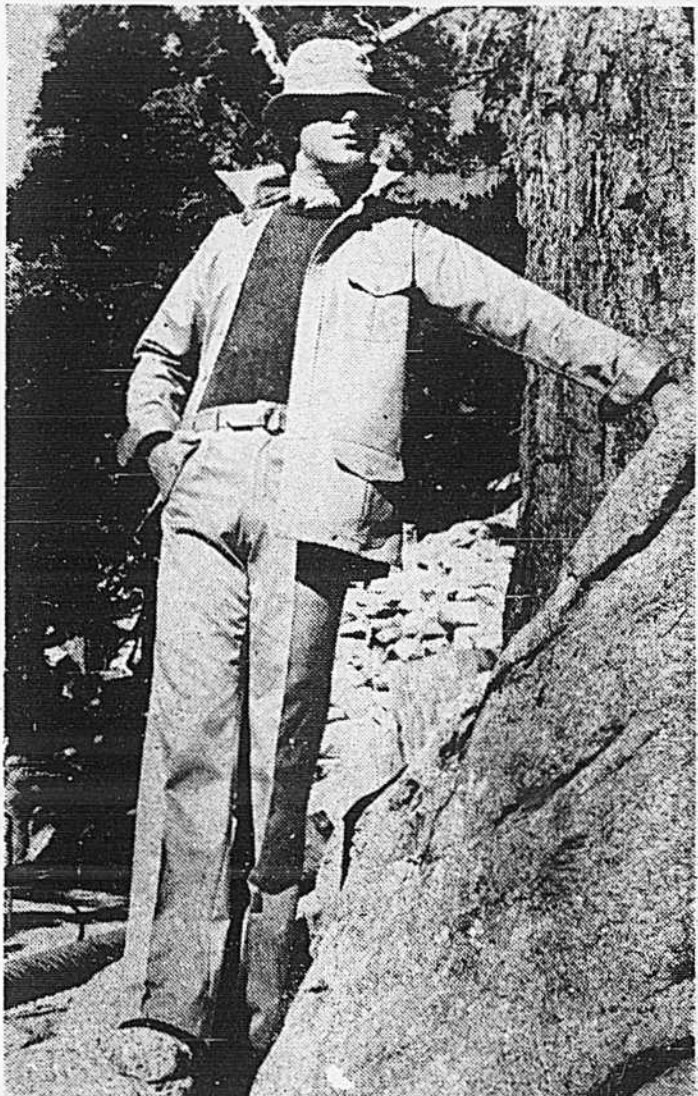
● Les teintes: Les principales teintes se partagent entre le rouille, le caramel, le marron, le vert et diverses variétés de bleu. Egalement en vogue le carrelé pour les pantalons, le plus souvent porté avec le blazer classique.



Pour le sportif décontracté. Une substitution du costume cravate. Veste safari avec pantalon coordonné. S'accompagne aussi bien du tee-shirt que de la chemise sport.



Le sport classique. L'agrément du costume sans en avoir la rigueur. En coton denim bleu indigo avec petite veste. On le porte avec une chemise à larges rayures contrastantes et cravate unie.



En coton beige, un ensemble pour vivre à la campagne ou pour pratiquer son sport favori. Pas de cravate avec cette chemise veste à poches plaquées mais des écharpes ou des carrés noués dans l'encolure du cardigan.

Pourquoi, en ville, un lait de longue durée?

par Jeanne DESROCHERS

Un lait qui n'a pas besoin de réfrigération, ça fait tellement l'affaire de l'industrie de transformation, qu'on peut craindre que celle-ci réussisse à l'imposer au consommateur québécois, même si les citoyens, qui forment 80 p. cent de la population, se procurent aisément et à meilleur compte un lait pasteurisé réfrigéré, dont le goût est plus conforme à ses habitudes.

Ce serait renouveler le coup du lait dans les sachets de plastique, qui ont remplacé les contenants de verre et de carton bien plus pour la commodité des marchands que pour celle des consommateurs.

C'est l'inquiétude exprimée hier, lors d'une conférence de presse, par les responsables de l'IPIC (l'Institut de promotion des intérêts des consommateurs), à l'occasion de la publication du numéro d'avril du "Réveil du consommateur", qui donne la vedette à cette question du lait UHT (lait traité à ultra-haute température).

Une "longue durée" bien écourtée

IPIC craint même que loin d'aider à écouler les surplus d'une province qui est la plus grande productrice, mais la plus faible consommatrice de lait, le lait à longue conservation incite le consommateur à acheter moins, à se passer du contenant qu'on consomme au jour le jour, et à garder plutôt, mais en faibles quantités, le contenant qui se conserve presque indéfiniment.

IPIC a d'ailleurs voulu démystifier cette expression "se conserve presque indéfiniment". La laiterie Cité de Québec, productrice du premier lait UHT en Amérique, aurait d'abord parlé d'une possibilité de six mois, maintenant réduite à trois mois dans sa publicité. IPIC cite des études tendant à prouver qu'il y a détérioration de certaines vitamines, entre autres la B12 et l'acide folique, si le contenant n'est ouvert qu'au bout de trois mois. L'acide folique aurait diminué de moitié au bout d'un mois, et serait complètement disparu au bout de trois mois.

Pour le chalet et le camping

La diététiste Claudette Authier, responsable de l'étude publiée dans le "Réveil du consommateur", explique que l'acide folique est essentiel à la

santé des femmes enceintes et des enfants.

Avec le directeur d'IPIC, M. Gilles Robert, elle conclut que le lait de longue durée n'est à son meilleur que si on ne le fait pas durer trop longtemps...

Les producteurs du lait Grandpré disent qu'un litre revient à trois cents plus cher que son équivalent sur le marché actuel. IPIC calcule la différence à cinq cents. Les producteurs disent qu'une fois ouvert, le lait se conserve deux fois plus longtemps que le lait pasteurisé. IPIC précise que si on ouvre le paquet en le sortant de l'armoire, sans qu'il ait bénéficié de réfrigération, il ne se conserve que deux ou trois jours, soit moins longtemps que le lait pasteurisé ordinaire.

IPIC reconnaît les avantages du lait UHT pour les populations éloignées des grands centres, pour les maisons d'été, pour le camping.

Un choix de plus en plus rare

Il craint par contre que les citoyens, qui se portent très bien du système actuel, en viennent à ne plus avoir de choix, et à payer plus cher un produit qui va à l'encontre de leurs intérêts et de leurs habitudes, peut-être bien aussi à l'encontre des intérêts de l'industrie laitière. Celle-ci, précisons-le, subit une baisse de la consommation chaque fois qu'il y a augmentation de prix.

Parmi les dégustateurs recrutés par IPIC, les adultes se sont divisés moitié-moitié entre "amis" et "ennemis" du nouveau lait, personne ne restant indifférent. Parmi les enfants, un sur cinq, seulement, était prêt à accepter ce goût nouveau sans protester.

En plus du dossier sur le lait UHT, le "Réveil du consommateur" d'avril parle d'augmentations injustifiées du poivre, des augmentations fort contestées du gaz naturel, et de la bataille du front commun sur les communications, contre la venue d'une troisième chaîne commerciale de télévision au Québec.

Le "Réveil du consommateur" est une revue payée par les membres des coopératives de consommation alimentaire et distribuée en collaboration avec certaines caisses populaires, caisses d'économie, clubs de consommation et autres organismes populaires. C'est un périodique qui tend à devenir mensuel.

mon œil sur montréal

PAR DOLLARD PERREAU

Embellir la ville

Le Centre communautaire Sainte-Catherine désire donner à son quartier, le Centre-Sud, une note de joie et de paix, l'été prochain en effaçant la dureté du béton, de la pierre et de la brique par la multiplication des boîtes à fleurs. A cet effet, il tient aujourd'hui une réunion d'information, à 14h, au 1700, rue Amherst. M. Jacques Lafrenière, du Jardin botanique sera sur les lieux pour donner des conseils aux horticulteurs urbains.

Machine agricole

Un Salon international de la machine agricole et des industries avicoles se tiendra les 22, 23, 24 et 25 avril prochain, dans le but de tenir les agriculteurs au courant des derniers développements techniques et de promouvoir une gestion efficace des fermes. A cette occasion seront lancées des bourses de perfectionnement en mécanique afin d'assurer aux agriculteurs un bon service d'entretien et de réparation des machines.

Exposition canine de championnat

Samedi et dimanche prochains, le Club canin de Montréal présentera sa grande compétition canine annuelle. Le public est invité à admirer les 700 magnifiques chiens de toutes races inscrits. En plus de la compétition régulière, deux compétitions dites de promotion sont organisées. Samedi, vers 13h30, il y aura une compétition spéciale à laquelle participeront une vingtaine de Bergers choisis parmi les plus beaux spécimens du Québec. Les exposants et éleveurs inscrits ont réservé à l'intérieur de la salle d'exposition un espace où toute la journée ils seront à la disposition des visiteurs pour les renseigner sur les soins que requiert cette race.

Dimanche, ce sera au tour des propriétaires de Briards (Berger de Brie) à présenter leur compétition de promotion.

Collectes de sang

Des collectes de sang auront lieu demain, au 550 ouest rue Sherbrooke, de 9h30 à 11h30 et de 13h à 16h; à La Presse, 7 rue Saint-Jacques, au 3e étage, salle Berthiaume, de 9h à midi et de 13h30 à 16h30; à la Banque de Montréal, 129 ouest, rue Saint-Jacques, le



Témoignage

L'artiste Aimé Major donnera un témoignage au souper pénitentiel qui se tiendra à la salle Notre-Dame, 426, rue Saint-Sulpice, ce soir à 19h. Les soupers pénitentiels qui ont lieu tous les jeudis soirs ont pour objet de faire comprendre la nécessité de la pénitence et du partage ainsi que de préparer le 41e congrès eucharistique international qui aura lieu à Philadelphie au mois d'août prochain. M. Major chantera à l'heure de l'adoration qui suivra le souper, ainsi qu'à la messe. Chaque jeudi, un artiste différent vient rendre témoignage. Le prix du souper est de \$1. Ceux qui veulent donner plus sont bienvenus. Les bénéfices sont utilisés pour des œuvres de charité.

EN VRAC

étage, salle Hochelaga, de 9h30 à 16h.

Les centres permanents de la Croix-Rouge à Montréal sont ouverts demain de 13h à 21h, au 5131 est, rue Sherbrooke et de 8h30 à 17h30, au 2180 ouest, boulevard Dorchester.

Le Salon de la femme aura lieu cette année du 7 au 16 mai, à la Place Bonaventure. On y explorera les principales sphères culturelles et sociales de l'univers féminin: éducation, alimentation, politique, littérature, arts, décoration, loisirs, mode et autres.

Le congrès de l'Association québécoise pour les enfants ayant des troubles d'apprentissage se poursuit aujourd'hui, de 9h à 17h, à l'hôtel Skyline. Tout au cours du congrès qui se termine samedi, il y a présentation continue de films anglais et français ainsi qu'une exposition de livres et de matériel didactique. Demain à 20h, un dîner sera offert au cours duquel un conférencier prendra la parole.

Le ministère des Affaires culturelles vient d'accorder plusieurs subventions au montant total de \$27,723 pour la restauration de biens classés ou situés dans un arrondissement historique: l'église Sainte-Famille, dans l'île d'Orléans; la maison Eugénia Tecchia, Côte-du-Palais, Québec; la maison LaBerge, à l'Ange-Gardien; la maison Le Foyer, rue Saint-Jean, à Québec; le moulin de Frelighsburg, dans le comté de Missisquoi.

On parle d'élections au Barreau: le 30 avril ce sera la première fois, à la suite de la création du code des professions et l'adoption de la nouvelle loi du Barreau, que des candidats seront élus au suffrage de tous les avocats du Québec. Pour sa part, Me Jean Marquis, de Granby, annonce sa candidature à la vice-présidence.

Un sous-comité de la Communauté urbaine de Montréal doit formuler avant le 1er avril ses recommandations touchant le transport des handicapés dans la région métropolitaine. Ce sous-comité avait demandé il y a quelque temps aux handicapés de lui faire connaître leurs besoins en matière de transport. Le rapport sera présenté au Comité de coordination pour les handicapés mis sur pied par la Communauté urbaine de Montréal pour étudier les mesures à prendre en vue de répondre aux besoins particuliers des handicapés physiques en matière d'embauche, d'accès aux édifices publics, d'habitation, de sports, de loisirs et de transport.

CE SOIR

Le groupe de fantaisistes "Les Foubraic" donne un spectacle à 21h30, au Centre communautaire de l'Université de Montréal, à l'occasion de l'ouverture officielle du festival de la bande dessinée.

Un spectacle de danse et de mode est présenté au centre commercial Place Vertu, 3131 Côte-Vertu, Saint-Laurent, ce soir et de-

main soir, à 21h, samedi, à 17h, par la troupe Amod.

M. Franck Vellutino, directeur du Child Research and Study Center, professeur agrégé au Albany Medical College et à l'Université de l'Etat de New York, à Albany, prononcera une conférence sur les théories et recherches actuelles en matière de dyslexie, ce soir à 20h, au pavillon de biologie Stewart de l'Université McGill, 1205, rue McGregor. Entrée libre.

DEMAIN

Le Conseil québécois de l'environnement tiendra demain et samedi un symposium sur les possibilités énergétiques du Québec. Il y sera notamment question de la situation actuelle du Québec dans le domaine de l'énergie, des moyens mis en oeuvre ou étudiés pour répondre aux besoins. Le Conseil québécois de l'environnement veut à cette occasion porter à la connaissance du public le dossier nucléaire (répercussions sur l'environnement humain).

Demain, samedi et dimanche se déroule à l'hôtel Sheraton-Mont-Royal un séminaire d'hypnose, à l'intention des personnes désireuses d'apprendre cette technique. Les animateurs sont: MM. Jules Roy, hypnologue; Robert Bégin, professeur de psychologie; Maurice Gauvreau, motivologue et Michel Ulrich, étudiant. Pour plus amples informations: 255-1843 (après 17h).

L'Age d'or Soleil de Laval tient un bazar dans le chalet Parc-Emile, boulevard Cartier, Laval-des-Rapides, demain, samedi et dimanche.

Le service d'éducation aux adultes du cégep de Rosemont rappelle que les inscriptions à la série "Initiation au système métrique" se terminent demain à 21h. Pour plus amples informations: Service de l'éducation aux adultes, cégep Rosemont, 6400, 16e avenue, Rosemont. Téléphone: 376-6310.

Le Comité du Québec pour la sauvegarde de Venise et l'Institut culturel italien invitent la population à un concert donné par le Trio di Trieste, demain soir, à 20h30, à la salle Claude-Champagne.

La Société Ananda Marga présentera un "souper canadien" demain, à 19h, suivi d'un spectacle musical, au sous-sol de la St. James United Church, 1435, City Councillors. Pour plus amples informations: Didi Cinmayil, téléphone 288-5055.

Chez McComber, l'hiver n'a pas de fin.

Les fourrures détestent la chaleur. Offrez donc des vacances à la vôtre, cet été! Chez McComber, votre fourrure pourra passer la belle saison sous un climat qui lui convienne.

En venant entreposer votre fourrure pour l'été, vous pourrez également profiter de notre plan de mise de côté pour choisir une nouvelle fourrure pour l'hiver prochain. Nous reprendrons même la fourrure que vous possédez en ce moment.

McComber, 440 boulevard de Maisonneuve ouest, au coin de la rue City Councillors. Où l'hiver dure toute l'année. Appelez au 845-1167.

Tiffany....ça vous flatte?

Tous les Tiffany du monde, nous les avons

Tiffany, dans sa forme majestueuse pour les points de mire, nous l'avons! Tiffany discret, douillet pour les petits coins secrets, nous les avons! De toute forme et de toute couleur, nous les avons et à des prix tellement bas que nous seuls pouvons nous le permettre pour vous... parce que nous sommes le plus important grossiste en éclairage, à la portée du public, au Canada.

Et nous avons la plus grande collection d'accessoires électriques sur place... et qui ne se démodera pas demain.

Union Electrique

brillons ensemble

Montreal: 5320 avenue Royalmount Tél: 343-5140/Ville d'Anjou: 7751 boul. Louis H. Lafontaine Tél: 353-7120
 Ville Le Moyne: 1910 boul. Taschereau Tél: 671-5566/Trois-Rivières: 2600 rue St-Denis Tél: 374-4671
 Sherbrooke: 100 Belvédère Nord Tél: 569-9476

Tous les magasins sont ouverts du lun. au mer. de 8h à 17h; Les jeu. et ven. de 8h à 21h; Le sam. de 8h à 17h.
 Les magasins ferment tous les jours de midi à 13h.

La plus grande salle de montre d'éclairage en gros au Canada. Ouverte au public.

J'en veux pour mon argent

par Jeanne Desrochers

Le veau de printemps éclipsé par le boeuf

Le printemps nous ramène les asperges, le melon d'eau, les patates nouvelles de la Floride, des haricots verts à prix raisonnable, et le veau de lait. Il n'y a cependant que deux supermarchés qui se font concurrence à partir du veau. Le consommateur profitera encore cette semaine d'une compétition dans le prix du boeuf, qui ramène du hamburger à 45 cents et du rôti de palette à 48 cents.

Hypermarché vend la fesse de veau 75 et 78 cents, et le devant 49 cents. Steinberg vend la fesse 98 et le devant 75 et 85. Les côtelettes se vendent \$1.28 chez l'un, \$1.45 chez l'autre.

Richelieu-Select offre cette semaine le hamburger à 45 cents. Provigain, le rôti de palette à 48 cents et la côte croisée 88 cents. IGA et Metro annoncent aussi des spéciaux dans la palette, la côte croisée, la côte de choix: 63 cents, 93 cents et \$1.48 chez Metro, 53 cents, 93 cents, \$1.79 chez IGA.

Ailleurs, la concurrence joue sur les coupes arrière. AP vend l'aloyau au prix de la surlonge, à \$1.58, et la ronde \$1.18. Chez Dominion, ces coupes se vendent \$1.08, \$1.58, \$1.78. Richelieu-Select vend la ronde et la surlonge \$1.08 et \$1.73. Bonmart \$1.07 et \$1.63. Lucerne annonce la ronde à \$1.28.

AVA offre une longe complète d'une trentaine de livres à \$1.09. Pour trouver cette offre intéressante, il faut savoir qu'on perdra quatre ou cinq livres d'os, et qu'on aura du boeuf haché, en plus des steaks de surlonge, du boston et du filet. Il faut

se rappeler aussi que le filet mignon à lui seul vaut \$5 ou \$6.

Chez Dionne, on vend de la longe de porc à 95 cents et \$1.05, chez AVA des pattes de porc à 49 cents et un jambon entier à 98 cents la livre.

Dans les fruits, la nouveauté est le melon d'eau, à 19 cents la livre, à l'Hypermarché.

L'Hypermarché vend aussi des petites oranges Sunkist à 99 cents les deux douzaines, et des pommes Cortland à 79 cents les 5 livres. Même spécial de pommes chez Dionne et Bonmart, et prix à peu près semblables pour les Macintosh chez AVA (79 cents) et Richelieu-Select (77 cents) AP offre des poires Anjou à dix pour un dollar.

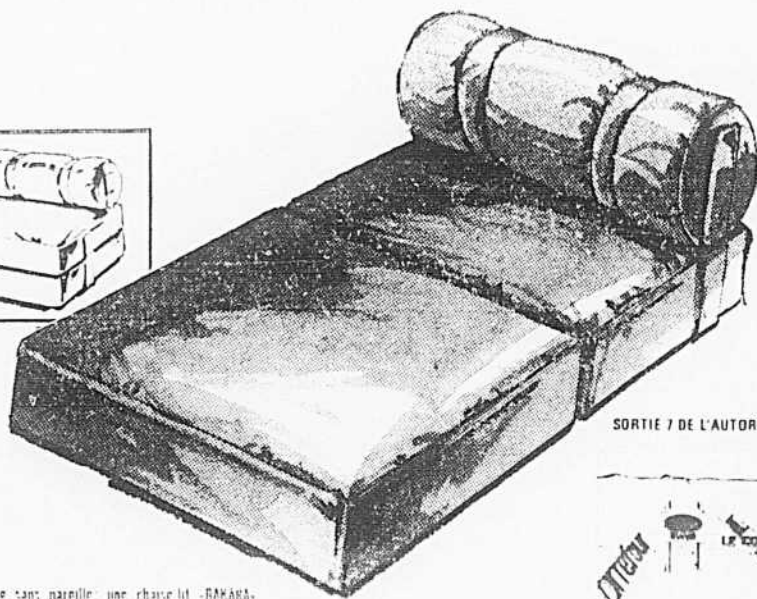
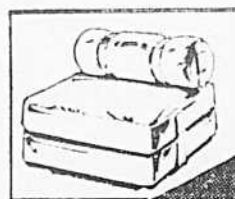
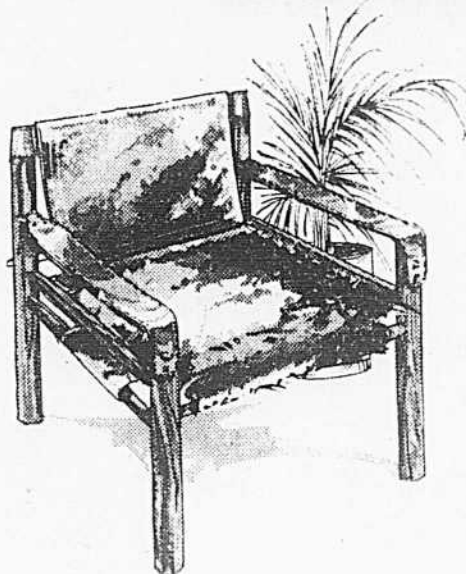
La rhubarbe et les asperges nous font espérer que le printemps est là pour de bon. Steinberg vend ses asperges 59 cents, les haricots verts 39; AP a des asperges à 69 cents, de la chicorée et de l'escarole à \$1 les trois paquets, des patates nouvelles de Floride à \$1 les cinq livres; chez Richelieu-Select, les asperges sont 77 cents, le chou-fleur 69, le céleri 39.

Le céleri est à 35 cents chez Provigain, à 39 cents chez IGA, le brocoli à 47 cents chez AVA, à 48 cents chez Dominion. Metro a des choux fleurs à 69 cents, Bonmart des champignons à 69 cents la demi-livre.

Du côté du poisson, l'Hypermarché et AVA offrent des filets de goberge l'un à 65 cents la livre, l'autre à 69 cents. AP vend les oeufs A-gros 79 cents la douzaine.

Clermont DE LA PLAZA

la grande boutique des trouvailles



SORTIE 7 DE L'AUTOROUTE

Une touche d'austérité... fauteuil importé d'Amérique du Sud. Cadre en palissandre (bois de rose); bras en cuir; coussin du siège et dossier en peau de vache véritable.

Pour une détente sans pareille: une chaise-lit -BARBARA- comprenant 2 sections d'une épaisseur de 7" chacune et un traversin de 12" de diamètre. Tissé en tissu résistant. Sofa disponible.

- Termes faciles
- Stationnement Clermont de la Plaza gratuit

6255, rue Saint-Hubert, Montréal - Tél.: 273-7711
2300, boul. le Corbusier, angle boul. le Carrefour, Laval - Tél.: 382-6870



(Sortie Beaubien)

Un souffle de printemps



à PLACE BONAVENTURE GALERIES DES BOUTIQUES

Aisance... dynamisme... versatilité... joie de vivre: tels sont les mots-clés de la mode printemps-été '76.

D'inspiration internationale, elle est facile à porter et à adapter... c'est une mode bien à soi!

Des couleurs tendres et gaies, des tissus souples et naturels, des lignes droites aux formes élégantes...

Rouge, violet, orange vif, sont adoucis de blanc ou d'écru. Les médiums de l'année: paille, coton et canevas.

Juxtaposez, superposez, accessorisez... osez quelques folies!

Plus de 80 boutiques de mode et d'accessoires pour tous les goûts et tous les porte-feuilles. Soyez élégante, confortable, sportive ou classique.

La Galerie des Boutiques de Place Bonaventure: un parfum de printemps... une bouffée de fraîcheur!

Place Bonaventure

Galerie des Boutiques

"L'élégance à la portée de tous."

BONJOUR PRINTEMPS

GAGNEZ \$500

de crédit chez Ogilvy pendant notre

VENTE DE PRINTEMPS

- Chaque jour, un nouveau gagnant
- Avec chaque achat, une nouvelle chance de gagner!
- Renseignez-vous auprès de notre personnel Ogilvy

OGILVY



Basile de Milan

400.

Willy Simon

1370 rue Beaubien - 1 Westmount Square



**ENTREPOSAGE
REMDELAGE
REPARATION**

Giuseppe Puliot

FOURRURES INC.
MANUFACTURIER
1435, rue de La Roche.
Stationnement gratuit
527-8664

ANNONCE

**Enrayez les
démangeaisons
tenaces**

- Les démangeaisons causées par la peau sèche
- Les démangeaisons rectales et vaginales
- Les piqures d'insectes et les coups de soleil
- Les irritations et éruptions cutanées

Obtenez un soulagement rapide et durable des démangeaisons tenaces grâce à la crème médicamenteuse LANACANE. Les médecins savent que la formule éprouvée de LANACANE aide à enrayer rapidement les démangeaisons. Ensuite, LANACANE apaise les irritations cutanées et prévient les infections en combattant les bactéries. LANACANE—la crème médicamenteuse efficace contre toutes sortes de démangeaisons.

LANACANE

PRIX EN VIGUEUR JUSQU'AU 3 AVRIL

VENTE DE CLIMATISSEURS D'AIR

MELLEURE QUALITE **8,000 BTU** CHRYSLER **\$269**

• Ventilateur à vitesses multiples
• Dispositif sans oculémeant
• Tout neuf, dans une boîte scellée
• Garantie 5 ans

PAYEZ ET EMPORTEZ

RADIATION ENGINEERING
DU CANADA
4810 ouest, Jean-Talon 738-7835

HEURES D'AFFAIRES: 9h-17h tous les jours,
jeudi et vendredi 9h-21h, samedi 9h-13h.

**vosre
horoscope**

AGENCE SCRIBELI

LES ENFANTS NES CE JOUR seront très marqués par des caractéristiques intellectuelles. Si les goûts artistiques qu'ils développeront semblent assez lourds, ils posséderont toutefois le sens de la matière et des couleurs. Touchés par l'altéruisme, ils aimeront les théories révolutionnaires à base humanitaire.

DU 21 MARS AU 20 AVRIL
BELIER

Matinée très agitée, mais suivie de détente. Vous n'auriez pas tort de serrer les cordons de la bourse. Des nautils se prendront pour Casanova, attention! La jalousie provoque la tromperie. Il y en a de plus malheureux que vous.

DU 21 AVRIL AU 20 MAI
TAUREAU

Il est peu probable que l'on réussisse aujourd'hui les trois choses les plus difficiles: garder un secret, supporter une injure, employer les loisirs utilement. Vous devrez mettre énormément de doigts pour réussir une affaire en cours.

DU 21 MAI AU 21 JUIN
GEMEAUX

Ne vous irritez pas contre vos enfants aujourd'hui, ils ont réalisé des efforts qui méritent attention et respect. L'accent sera mis sur les affaires sentimentales. Brûlez toutes les lettres compromettantes.

DU 22 JUIN AU 22 JUILLET
CANCER

On ne vous doit rien, aussi ne vous mettez pas en tête que vous devez réclamer quelque chose. Vous passerez une soirée agréable en compagnie de ceux que vous aimez. Illusions perdues. Faites un large tour d'horizon avant de commencer.

DU 23 JUILLET AU 23 AOUT
LION

La fortune vous sourit. Ne vous mettez pas volontairement de bâtons dans les roues. Il suffirait d'un rien que vous ne passiez à la postérité. Un violon d'Ingres vous passionnera. Encore de la jalousie à combattre.

DU 24 AOUT AU 22 SEPTEMBRE
VIERGE

Ne vous forcez pas à raconter des histoires qui ne sont pas de votre ressort et qu'on n'imagine pas dans votre bouche. La question de la vie et de la mort vous préoccupe. Vous devrez faire preuve de patience envers les jeunes.

DU 23 SEPTEMBRE AU 23 OCTOBRE
BALANCE

Vous ferez d'excellentes affaires en compagnie de vos associés. Attention au partage des bénéfices, vous risquez le litige. Une formule de travail vous séduit. Vous l'adopterez. Le calme reviendra là où il ne régnait plus guère.

DU 24 OCTOBRE AU 22 NOVEMBRE
SCORPION

Ne vous imaginez pas que vous ne parviendrez pas à convaincre vos amis. Si vous

souhaitez une formation plus complète, inscrivez-vous à des cours destinés aux adultes et qui spécialisent. Le nombre des coups de foudre va croissant.

DU 23 NOVEMBRE AU 21 DECEMBRE
SAGITTAIRE

Inventez des mécaniques qui vous feront gagner de l'argent et auxquelles vous songez virtuellement depuis longtemps. Un mensonge vous fera dresser les cheveux sur la tête. Mettez votre bon sens en action.

DU 22 DECEMBRE AU 20 JANVIER
CAPRICORNE

Vous en voulez à votre partenaire de ne pas passer par vos fourches caudines. Au lieu de maugréer, essayez plutôt de le comprendre et de vous attacher à l'aimer mieux. Il sera bon de quitter le bureau une heure pour se rafraîchir les idées.

DU 21 JANVIER AU 19 FEVRIER
VERSEAU

Une illusion vous permettra de mettre en route un projet auquel vous songez depuis longtemps. Ne vous permettez aucun écart et ne vous engagez pas sur des chemins de traverse. Vous pourrez rire du pseudo moderne.

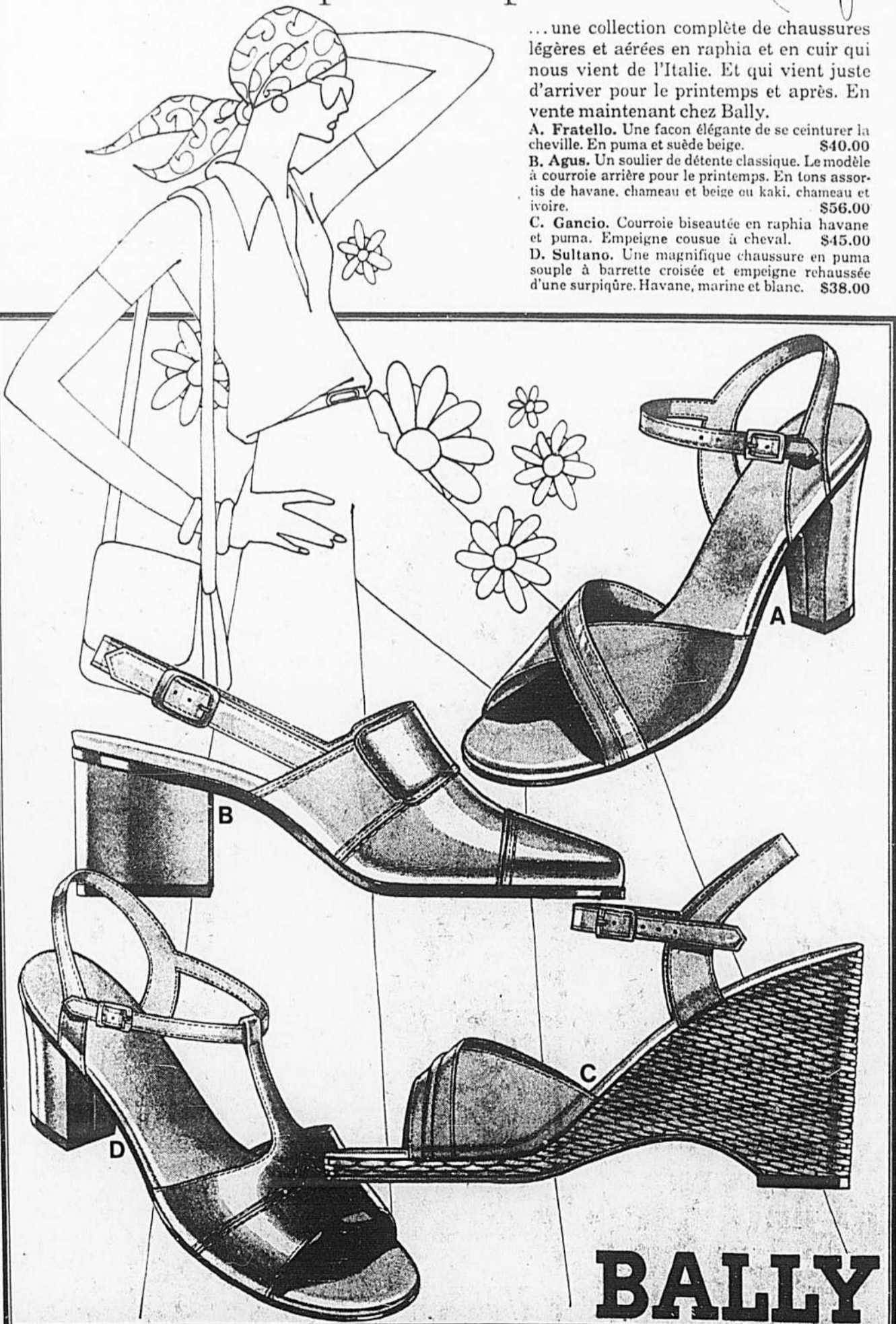
DU 20 FEVRIER AU 20 MARS
POISSONS

La fatigue vous submerge et vous ne savez où donner de la tête. Une idée de voyage vous trotte dans l'esprit et vous brûlez de la mettre en pratique. Ne vous inquiétez pas de ce qu'on dit. Évitez toute fatigue inutile.

Le printemps, c'est Amalfi

... une collection complète de chaussures légères et aérées en raphia et en cuir qui nous vient de l'Italie. Et qui vient juste d'arriver pour le printemps et après. En vente maintenant chez Bally.

- A. Fratello. Une façon élégante de se ceinturer la cheville. En puma et suède beige. \$40.00
- B. Agus. Un soulier de détente classique. Le modèle à courroie arrière pour le printemps. En tons assortis de havane, chameau et beige ou kaki, chameau et ivoire. \$56.00
- C. Gancio. Courroie biseautée en raphia havane et puma. Empeigne cousue à cheval. \$45.00
- D. Sultano. Une magnifique chaussure en puma souple à barrette croisée et empeigne rehaussée d'une surpiqure. Havane, marine et blanc. \$38.00



BALLY

Montreal 767 Ouest rue Ste. Catherine, Place Bonaventure, Plaza Côte-des-Neiges, 1 Westmount Square, Mall Cavendish, Pointe Claire Fairview, Laval Centre Laval, Carrefour Laval.

P.P. LALONDE LTÉE

DEPUIS 59 ANS UN NOM À RETENIR

TAPIS

PRIX INCROYABLES

RABAIS "SENSAS"

sur quantité de tapis de qualité et autres COUVRE-SOLS

- 3,000 échantillons de tapis et couleurs
- Carreaux de linoléum
- 500 motifs et couleurs
- Stationnement gratuit à la porte
- Prix d'entrepôt ultra-modiques
- 55 ans d'expérience

Venez nous voir et faites des économies!

- Service de décorateur sans frais
- Grand stationnement à la porte

À L'ENTREPÔT

P.P. LALONDE LTÉE

9575, rue CHRISTOPHE-COLOMB 382-4440
(près Louvain)

LA LOI ET VOUS



ADRIAN POPOVICI
MICHELINE PARIZEAU POPOVICI
avocats

Question: — Est-ce qu'une requête peut s'annuler sans passer devant un juge si le demandeur laisse tomber?

Réponse: — Parmi les lettres que nous recevons, certaines sont trop longues — le signataire nous raconte l'histoire de sa vie, d'autres sont trop concises — c'est le cas pour la questions ci-dessus. Il nous faut interpréter le texte pour comprendre la question avant de pouvoir y répondre. La question serait la suivante: est-ce qu'il faut demander la permission au juge pour

renoncer à une demande dans une procédure judiciaire? La réponse est négative! Le Code de procédure civil parle alors de **désistement**: Une partie peut se désister de sa demande ou de son acte de procédure en tout état de cause.

Ce désistement se fait par une simple déclaration signée par la partie elle-même ou par son avocat qui la produira au greffe. La conséquence du désistement c'est que les choses sont remises dans l'état où elles auraient été si la demande à laquelle il

se rapporte n'avait pas été faite. La partie qui se désiste doit cependant payer tous les frais judiciaires occasionnés, à moins que le tribunal n'en décide autrement. Il faut ajouter que si l'autre partie au litige a fait une demande reconventionnelle, c'est-à-dire si l'autre partie a elle-même fait une action dans le cadre de la première procédure, le désistement n'annule pas l'instance.

Les signataires de cette chronique se feront un plaisir de recevoir toutes vos questions concernant LA LOI ET VOUS, que vous pouvez adresser à: LA LOI ET VOUS, Micheline Parizeau-Popovici et Adrian Popovici, a.s La Presse, 7, rue St-Jacques, Montréal, Qué.

Des mains bienfaisantes
BERNARD TESSIER
Massothérapeute - orthopédiste
Traitements - cours de massage
sur rendez-vous
CLINIQUE DE SANTÉ DE REPENTIGNY,
625, rue Notre-Dame, Repentigny
581-8570

Armoires de cuisine
Bois massif ou plaque
Essime gratuit dans
un rayon de 50 milles.
**ARMOIRES
MIRABEL**
Saint-Joseph, comté Deux-Montagnes
473-9110 273-5753

\$849 Climatisateur central
Prix en vigueur jusqu'au 3 avril
Entièrement installé dans une maison
moyenne, de 3 chambres à coucher. Les ap-
pareils plus gros sont offerts à rabais simi-
laires.
Nos conditions: comptant seulement. **CHRYSLER**
RADIATION ENGINEERING
DU CANADA
"Les experts en climatisation"
4810 av. Jean-Talbot, (coin Victoria) 738-7635
Lundi et mardi: 9h à 17h mercredi et jeudi: 9h à 21h samedi: 9h à 11h

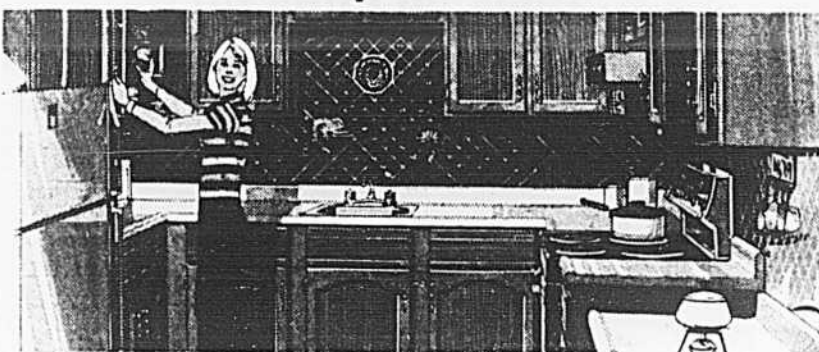
Pennington's
where fashion has No size limit

Exclusivités
Salopettes tailles 18 à 24
Robes tailles 14 1/2 à 24 1/2

DENIM pour femmes dynamiques! L'allure dégagee et sans souci demeure tres en vogue. Voici deux pieces choisies dans notre collection. Article de denim bleu, 100% coton. Salopette: le vetement favori cette saison, une ligne amincissante avec ceinture cordée. Tailles 18, 20 S45. Tailles 22-24 S49 98. Robe-deux pieces. Corsage souple qui se porte sur la jupe moulante jusqu'aux hanches et s'évasant en godets souples. Corsage avec empiècement et patte de boutonnage. Tailles 14 1/2 à 24 1/2 S38.

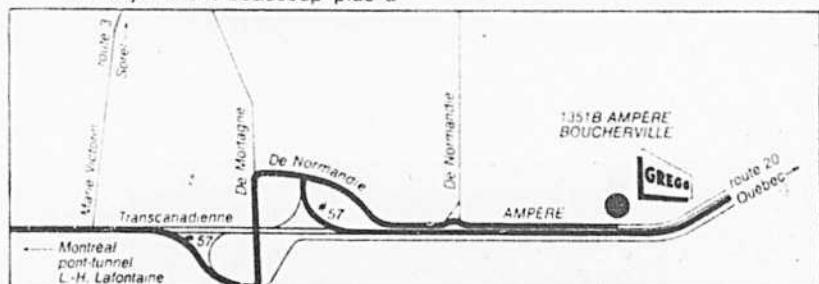
Place Ville Marie • Les Galeries d'Anjou • Alexis Nihon Plaza
Dorval Gardens • Centre Laval • Place Vertu • Le Carrefour Laval

Votre cuisine a pris "un coup de vieux"?



Rajeunissez votre cuisine avec de nouvelles armoires Gregg. Ces armoires splendides et de construction solide ne vous coûteront que quelques centaines de dollars. Pourtant elles ajouteront beaucoup plus a

la valeur de votre maison et vous aurez en plus la cuisine de vos rêves. Venez voir notre étalage et renseignez-vous en détail sur les armoires Gregg, si faciles à installer.



Pour nos salles d'exposition principales: sortie 57 de l'autoroute de Québec 20E. Repérez le panneau Gregg (voir carte). Ouvertes du lundi au jeudi, de 10 heures à 17 heures, le vendredi de 10 heures à

21 heures et le samedi de 9 heures à 15 heures. Téléphone: 527-1353. Notre salle d'exposition de Chambly est provisoirement fermée pour rénovations.

Le Centre de l'Armoire de Cuisine

1976-77:
LA MODE TRIOMPHE PAR SA VALEUR. D'INVESTISSEMENT.

Faites de Pâques 1976 une date inoubliable!

VESTES EN VISON CANADIEN

Offertes à un prix spécial

\$777

Actuellement confectionnées pour se vendre \$895 et plus.

Une pièce de notre collection Avant-garde-traditionnelle



CONSERVATION ET ENTREPOSAGE DE FOURRURES

Demandez notre service de cueillette protégé par nos assureurs appelez 288-1119

"c'est notre façon à nous de veiller à votre réputation"

Alexandor

2025, rue de la Montagne 288-1119

Ouvert ce soir jusqu'à 9h. Vendredi jusqu'à 6h et samedi jusqu'à 5h.

On n'est pas belle par hasard

La beauté nait du désir de projeter une image attirante et de la volonté de révéler au grand jour la belle qui sommeille en vous. Les hydratants Ritz Revenescence "Jour et Nuit" vous aident à mettre en valeur votre type de beauté et donnent à votre peau la fraîcheur de la jeunesse. Revenescence est la formule hydratante la plus exceptionnelle qui soit. Semblable aux sécrétions naturelles de la peau, elle renouvelle et conserve les réserves d'humidité. Et voici une offre qui vous ravira! Vous pouvez épargner 40% à l'achat des merveilleux hydratants Ritz Revenescence "Jour et Nuit".

Revenescence Moist Environment Night Treatment - pour la nuit
Une crème de nuit qui crée le milieu hydratant idéal pour votre peau. C'est la réhydratation durant le sommeil. Son action se prolonge durant plus de 8 heures.
2 oz. Ord. \$20. SPÉCIAL \$12.



Hydratants Revenescence pour le jour
Assurent une protection maximale. Peuvent être appliqués seuls ou sous le maquillage. Contiennent des émoullients et des hydratants qui redonnent à votre peau un bel aspect de fraîcheur.



Liquid Revenescence
6 oz. Ord. \$19. SPÉCIAL \$11.40

Cream Revenescence
2 oz. Ord. \$15.50. SPÉCIAL \$9.30

OFFRE JUMELÉE 50% DE RABAIS

Vous pouvez obtenir Liqui-Creme Soft Finish Makeup (Beige ou Beige Blush) à moitié prix à l'achat de l'un des produits ci-dessus.
Ord. \$10. SPÉCIAL \$5.



Cette offre est en vigueur jusqu'au 17 avril 1976

Charles of the Ritz



EATON'S la Saie Centre-ville, Rockland, Dorval, Place Versailles
Simpsons Centre-ville et Anjou
Johanna airner 2020 Crescent
Place Bonaventure, Place Côte Vertu, Mail Champlain
Centre-ville

En vente dans ces bons magasins

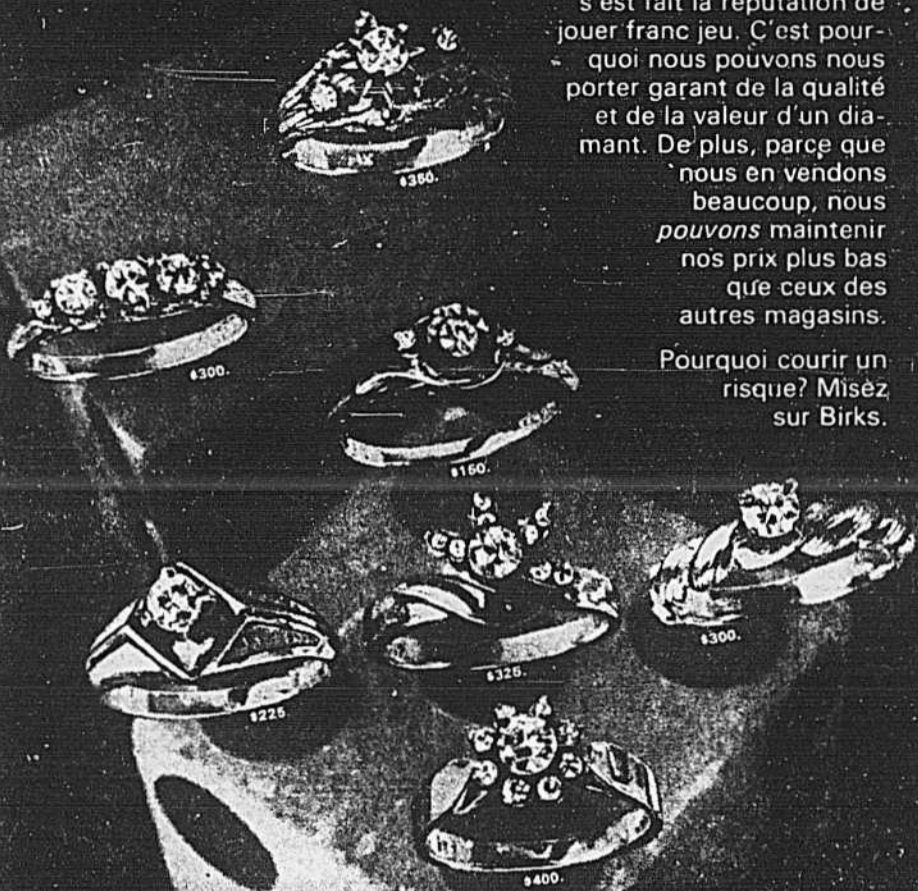
Vous avez de la chance en amour!

Pourquoi courir un risque quand vous achetez votre diamant?

A moins d'être un expert et de savoir comment évaluer un diamant, vous risquez gros quand vous misez sur les aubaines, les rabais ou les occasions.

Dans le monde des diamants, Birks s'est fait la réputation de jouer franc jeu. C'est pourquoi nous pouvons nous porter garant de la qualité et de la valeur d'un diamant. De plus, parce que nous en vendons beaucoup, nous pouvons maintenir nos prix plus bas que ceux des autres magasins.

Pourquoi courir un risque? Misez sur Birks.



En passant chez Birks, prenez un dépliant sur les diamants.

les **Birks** ont l'éclat de l'amour.



Plaisirs des camps d'été

Un petit bateau à voile qui se promène paisiblement sur un grand lac avec à son gouvernail une petite fille munie de son gilet protecteur et c'est assez pour nous faire penser à l'été et aux camps de vacances ou les demandes d'inscription devraient bientôt se faire. Au camp Jeune Air, du lac Carré où cette photo a été prise, on reçoit chaque année 650 jeunes de 7 à 15 ans. Le camp Jeune Air, une subdivision de la Base de Plein Air Le Petit Bonheur, elle-même une division de la corporation du Centre Immaculée-Conception dont le président est le Père Marcel de la Sablonnière, s'agrandit cette année et c'est cette bonne nouvelle que ses organisateurs tenaient à transmettre à leurs amis et aux journalistes. Cette bonne nouvelle et un goût de l'été, du sport et des joies simples des camps de plein-air.

MEDECINE D'AUJOURD'HUI

La sénilité

Voici un cas type qui illustre bien quelques manifestations de la sénilité: un homme de 80 ans devient veuf et se rend habiller chez son fils; il est en bonne santé, circule aisément et voit à ses soins personnels, mais de temps en temps il semble un peu confus, se lève à 2 ou 3 heures du matin, s'habille et réclame son petit déjeuner.

Où encore, il oublie de se faire la barbe ou de s'habiller et se présente au salon sans chemise. Ces détails peuvent parfois déranger ou irriter les autres occupants de la pièce, surtout quand les enfants reçoivent des visiteurs et qu'il se présente inopinément dans une tenue surprenante.

Etre désorienté, confus, négliger son apparence sont autant de signes d'une sénilité qui s'affirme, cette sénilité étant provoquée par l'artériosclérose, c'est-à-dire le durcissement des artères qui amènent le sang au cerveau.

Ceci ne se guérit pas, mais un certain nombre de précautions permettent d'atténuer les inconvénients.

Tout d'abord, il faut sauvegarder la dignité de la personne âgée, notamment en s'assurant qu'elle est toujours bien mise, car un comportement négligé ne fait que s'aggraver si personne n'intervient pour redresser la situation. La négligence sur la personne provoque à la longue une négligence sur le plan psychologique et émotif.

Il en va de même pour l'hygiène personnelle, qu'il s'agisse du rasage de la barbe, du soin des cheveux ou de la fréquence du bain. La personne âgée a besoin qu'on insiste pour qu'elle s'acquitte de ces tâches normales. Cela la rassure et sauvegarde sa dignité.

Ce principe s'applique à tout âge, mais surtout à la vieillesse; si la personne âgée paraît bien, son entourage la considérera mieux et se sentira plus aisément fier d'elle-même, oubliant du même coup les ennuis reliés à son âge.

Malheureusement, la nicotine aggrave les symptômes de l'artériosclérose, d'autant plus que l'usage de la cigarette ou de la pipe chez les vieillards multiplie les risques d'incendies ou de brûlures de vêtements ou de meubles.

Chaussures Bata SPÉCIAL 9 JOURS SEULEMENT

Courant \$18.99
ÉCONOMISEZ \$4.99



De Style Classique et Cuir Véritable: Une Combinaison Gagnante

Choisissez soit un élégant sans-lacet ou un style oxford pour un attrait durable. La semelle intérieure brossée et la doublure tricot-mousse vous assurent le confort!

DÉPÊCHEZ-VOUS! LE SOLDE SE TERMINE LE SAMEDI 10 AVRIL!



ANGLO-FRENCH CARPET

CIE LIMITEE

8280, boul. Saint-Laurent | 1477 Mansfield
382-2201 | 288-4113

HEURES D'AFFAIRES: Lundi au mercredi jusqu'à 17h30 Jeudi et vendredi jusqu'à 21h Samedi jusqu'à 17h

ÉTABLIE DEPUIS PLUS DE 35 ANNÉES

VENTE DE TAPIS 40% à 70% DE RABAIS

Les coupons suivants sont disponibles au 1477, MANSFIELD, en face de Simpsons

Les coupons suivants sont disponibles au: 8280, boul. ST-LAURENT, une rue au nord de Jarry

Grandeur	DESCRIPTION	Prix cour.	EN SOLDE
10'3" x 20'4"	Bleu, nylon, commercial	230	110.
12' x 12'9"	Vert Honou, commercial, caoutchouc	159	70.
12' x 12'	Jaune or, Wilton torsadé tout laine	329	179.
12' x 7'8"	Rouge, Wilton torsadé tout laine	292	69.
12' x 8'4"	Havane, propylon torsadé	143	62.
12' x 8'	Bleu, velours Wilton tout laine	275	149.
12' x 12'	Jaune or, velours nylon	176	80.
12' x 8'	Vert, épaisse peluche unis	154	72.
12' x 11'	Nuage blanc, épais velours nylon	150	79.
8' x 12'	Brun, Insa, Wilton de laine	260	110.
12' x 8'	Jaune or, épais velours acrylique	165	89.
12' x 11'3"	Mousse, épais velours acrylique	229	89.
12' x 9'	Vert, épais velours acrylique	240	100.
12' x 12'6"	Vert bronze, commercial, tweed	160	75.
15' x 6'5"	Palissandre, velours Wilton, laine	275	110.
12' x 12'5"	Émeraude, commercial, tweed	160	80.
12' x 13'	Pourpre, velours Wilton tout laine	500	169.
12' x 14'6"	Vert mousse, nylon, tweed commercial	220	80.
12' x 16'10"	Jaune or, tweed Wilton acrilan	419	200.

Grandeur	DESCRIPTION	Prix cour.	EN SOLDE
12' x 15'	Jaune or, peluche à longs poils, tel quel	260	99.
12' x 10'5"	Vert, épais acrylique gaulre	140	59.
12' x 12'	Jaune or, épais velours nylon	160	80.
12' x 17'7"	Orange, brocart imprimé, envers caoutchouc	199	90.
12' x 12'	Jaune or, épais velours nylon	176	82.
12' x 12'	Vert malais, longs poils, caoutchouc noir	144	79.
12' x 11'5"	Vert, velours nylon, tel quel	176	69.
12' x 9'	Rouille, longs poils, nylon, tel quel	169	59.
12' x 15'10"	Brun Malibu, longs poils nylon, tel quel	269	149.
12' x 9'	Jaune Alverez, épaisse peluche nylon	216	108.
12' x 14'9"	Blanc château, longs poils unis	269	139.
12' x 3'8"	Olive, épaisse peluche nylon	65	16.
12' x 16'2"	Dr. vert, nylon "ambossé"	198	99.
12' x 2'5"	Sable, épaisse peluche	45	10.
12' x 11'4"	Rouille moisson, épaisse peluche nylon	240	135.
12' x 10'3"	Bleu cristal, longs poils nylon	168	85.
12' x 17'	Tan, nylon "Splush" épais	437	231.
12' x 11'	Argent Yucatan, longs poils épais	255	135.
12' x 16'6"	Dr. "Seony", "Splush"	400	159.

MOQUETTES: 40% à 70% DE RABAIS

Verges	DESCRIPTION	Prix courant	EN SOLDE
100'	Dr. Seony, "Splush"	14.99	6.99
100'	Aracat, laine W, torsadée	22.99	13.99
100'	Beige brun, "nuvessa", caoutchouc	8.99	3.99
67'	Menthe argent, épaisse peluche nylon	24.95	14.99
100'	Gris megal, épais velours nylon	14.95	8.99

PROPYLON FRISÉ
Or, vert, tan, etc. **\$749** v. car.

ÉPAIS VELOURS ACRYLIQUE ACRILAN HARDING
Confection canadienne de la plus haute qualité, 7 teintes.
Prix courant: \$19.95
EN SOLDE: \$13.99 v. car.

ÉPAISSE PELUCHE "SPLUSH" À LONGS POILS
Jaune or, beige, blanc cassé, orange, vert, bleu, etc.
Prix courant: \$15.95
EN SOLDE: \$9.99 v. car.

La mode montréalaise

Du 14 au 16 mai, au grand hôtel Méridien du complexe Desjardins, une vingtaine de grands dessinateurs et manufacturiers québécois participeront à une manifestation d'importance. Le vêtement sport, le cuir, la fourrure, la lingerie, le tricot et la robe du soir feront partie des collections qui seront présentées à un public composé d'acheteurs canadiens et américains et de représentants de la presse. C'est Montréal Mode 76 qui s'est refait une beauté.

La mise de fonds nécessaire à la réalisation de Montréal Mode est assurée par le ministère de l'Industrie et du Commerce du Québec, par Fashion Canada et

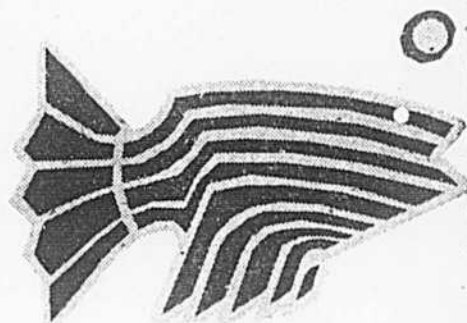
les manufacturiers, et grâce à des dons provenant de l'entreprise privée dans toutes les ramifications de l'industrie de la mode.

La présentation 1976 sera tenue sous les auspices du Fashion Group, de Montréal, un organisme international sans but lucratif groupant des professionnelles de la mode dans le but de promouvoir la création dans l'industrie de la confection.

Depuis ses débuts en 1972, Montréal Mode a considérablement contribué à faire connaître les dessinateurs québécois et leurs créations des rédactrices de mode et des consommateurs. Cette année, on tentera surtout de séduire les acheteurs cana-

diens et américains dans le but de stimuler les affaires. Les manufacturiers aménageront des salles d'exposition à l'hôtel Méridien afin de vendre leurs collections aux acheteurs.

En 1976, Montréal Mode ne présentera que des vêtements pour dames. Cependant, pour la première fois cette année, le contenu de la présentation ne sera pas uniquement constitué de vêtements portant la griffe d'un dessinateur. Montréal Mode veut maintenant mettre en valeur l'originalité et la qualité des collections québécoises, qu'elles soient signées uniquement par le dessinateur, uniquement par le manufacturier ou par les deux.



Chaque vendredi soir
tout le poisson que
vous desirez manger...
1.69

Morue bien dorée, trites croustillantes, sauce tartare, pain et beurre. Vous pouvez en reprendre à volonté. Chaque vendredi, entre 16h00 et 20h00. A tous les libre-service Eaton, ainsi qu'à Sherbrooke, Ottawa et Ste-Foy. (282)

EATON



CHARLES JOURDAN
1 WESTMOUNT SQUARE
montreal

LE PLUS GRAND DISTRIBUTEUR EN GROS ET DETAIL DU QUÉBEC EN STÉRÉOPHONIE, QUADRAPHONIE, IMAGE ET SON

DÉPOSITAIRE AUTORISÉ

- KENWOOD
- GRUNDIG
- PIONEER
- ULTIMATE
- HARMAN
- KARDON
- DUAL NORESCO
- SANSUI
- CONCORD
- TEAC
- SONY
- ADMIRAL
- TANNY
- LLOYD'S
- AKAI
- DETSON
- JOHNZER
- CERWIN-VEGA
- CEC
- CRANWOOD
- BEOMASTER
- SHARP
- SHURE
- BRAUN
- DYNACO
- GOODMAN
- E.P.I.
- AR
- ELAC

- ELECTROPHONIC
- ELECTROHOME
- PANASONIC
- TELEFUNKEN
- ELECTRO-SOUND
- PILOT
- CELESTION
- JULIETTE
- ACTRÓN
- CONCERTO
- GARRARD
- TECHNICS
- BASF
- LECSON
- AUDIO TECHNICA
- ELAC
- T.D.K.
- EPICURE
- Lenco



PRE-AMPLIFICATEUR STEREO PHONO 2, TUNER 1, MIC 1 (mixage) AUX 2, TAPE 2

SPEC 1 de PIONEER



AMPLIFICATEUR DE PUISSANCE STEREO 250 W + 250 W

SPEC 2 de PIONEER



MAGNETOPHONE 3 moteurs, 3 têtes, 2 plates PIONEER RT-1050

MAGNETOPHONE 3 moteurs, 3 têtes PIONEER RT-1020 H



SON PRIX SUR PLACE SEULEMENT

ENSEMBLE STEREO PIONEER

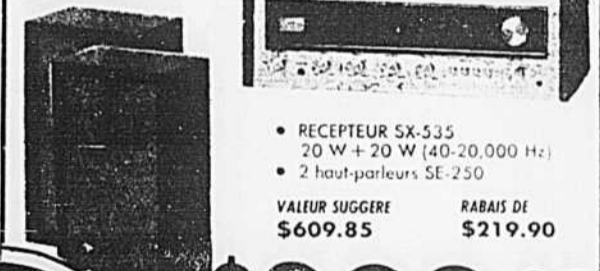


- RECEPTEUR SX 737 30 W + 30 W
- 2 HAUT-PARLEURS JOHNZER 3300
- TABLE TOURNANTE PL-12 avec cartouche magnétique

\$699.95

VALEUR SUGGEREE \$1144.80 RABAIS DE \$444.85

ENSEMBLE STEREO PIONEER



- RECEPTEUR SX-535 20 W + 20 W (40-20,000 Hz)
- 2 haut-parleurs SE-250

VALEUR SUGGEREE \$609.85 RABAIS DE \$219.90

\$389.95

ENSEMBLE STEREO PIONEER



- RECEPTEUR SX-434 15 W + 15 W (20-40,000 Hz)
- 2 HAUT-PARLEURS SE-200

\$299.95

VALEUR SUGGEREE \$479.85 RABAIS DE \$179.90

ENSEMBLE QUADRAPHONIQUE PIONEER



- RECEPTEUR QUAD QX-646 AVEC DEMODULATEUR CD-4 (11 W + 4) 4 ohms à 1 KHz
- 4 HAUT-PARLEURS SE-200

VALEUR SUGGEREE \$999.75 RABAIS DE 45%

\$555.55

NOS PRIX SON LES MEILLEURS COMBATTEZ L'INFLA SON COMPAREZ NOS REDUCSON

MONTREAL
10090 ST-LAURENT
389-3541 - 389-7750

QUEBEC
40, RUE ST-JEAN
524-8476

CHICOUTIMI
1868, BOUL. TALBOT
549-8265

OTTAWA
232 rue RIDEAU
232-3559 - 232-3550

COMMENCEZ A PAYER DANS 45 JOURS • STATIONNEMENT FACILE • PLAN BUDGETAIRE • 3 ETAGES PLEINS A CRAQUER

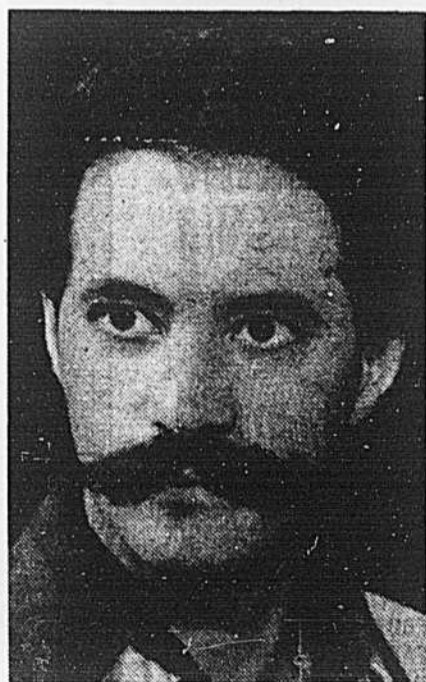
Voyez ce que nous avons trouvé en Bavière!



Assiettes à fruits ou à dessert, en porcelaine de belle qualité, à bordure dorée et d'un diamètre de 8". Chacune des assiettes d'un service de 6 comporte un motif de fruit différent. Un joli plateau à gâteau assorti, de 12 1/2" de diamètre, est également offert. Service de 6 assiettes \$12.50 Plateau assorti \$15.95

BIRKS
JOAILLIERS

la Baie
D'HUDSON



Victor Allen est de retour à la Baie

Victor Allen nous revient de Chicago avec de toutes nouvelles idées pour rendre vos cheveux encore plus beaux. Venez fêter son retour à Montréal avec une nouvelle coupe "Trimmers". Vous aimerez la liberté, la confiance en soi qu'elle procure. Vous reconnaîtrez toujours une femme "Trimmers" à son assurance et à sa façon de propager les idées créatrices de Victor. Téléphonnez dès maintenant pour un rendez-vous. Victor Allen apportera un soin sans mesure à vos cheveux!

Coupe, shampoing et mise en plis **\$18**

Telephoner à 739-5521, poste 35. Rockland seulement.

La contamination de la faune aquatique

La SVP reproche à Québec de ne pas informer suffisamment la population des dangers réels

par Jean-Pierre BONHOMME

La Société pour vaincre la pollution reproche hier au gouvernement du Québec de ne pas mettre la population suffisamment en garde contre la contamination de la faune aquatique par les rejets de mercure et de garder certains résultats secrets.

Dans un dossier remis à la presse par le président de l'Association, M. François Cartier, l'association s'en prend sévèrement aux fonctionnaires du ministère du Tourisme et à ceux des Services de protection de l'environnement, qui, selon elle, sont responsables de la dégradation du milieu de vie naturel.

La Société recommande

aux gouvernements, en attendant de connaître le résultat des recherches scientifiques, de réduire à zéro les sources de rejet de mercure par l'industrie et de faire enquête pour établir les responsabilités à l'égard de ce qu'elle considère être une "catastrophe nationale".

Les porte-parole de la Société estiment que les fonctionnaires gouvernementaux avaient la responsabilité de faire connaître plus tôt les résultats d'analyses, notamment en ce qui concerne les activités de la compagnie Domtar, dans le Nord-Ouest québécois, et celles de la Standard Chemical, sur le lac Saint-Louis.

De récentes études réalisées par le gouvernement fédéral (division des recherches du Centre fédéral des eaux intérieures sur les sédiments de la rivière Bell dans le Nord-Ouest québécois ont démontré que l'usine de chlore-alcali de la compagnie Domtar, à Label-sur-Quévillon, a contribué "un apport considérable de mercure industriel" (dans le système de la rivière Bell).

Les chercheurs, MM. R.L. Thomas, R.K. McMillan, W. Lowe et P.G. Shy, ont démontré que les sédiments pollués sont passés dans le lac Matagami; ils ont établi également que ces sédiments contaminés se trouvent en quantités trois fois trop élevées "à cause de l'influence

de la source de mercure industriel en amont". Ils affirment qu'en conséquence on peut croire que les hauts niveaux de mercure dans le poisson du lac Matagami et de la rivière Bell peuvent être attribués à des rejets industriels.

On sait que des symptômes de la maladie de Minamata, qui résulte de la consommation de poisson contaminé par le mercure, ont été découverts par des scientifiques chez une partie de la population du Nord-Ouest.

La Société, pour vaincre la pollution, estime pour sa part que des études doivent être faites dans toutes les régions du Québec pour établir si le reste de la population a pu

être contaminé par les rejets industriels de mercure.

Jusqu'à maintenant, les autorités fédérales ont interdit la pêche commerciale de certains poissons dans le lac Saint-Louis et la rivière Saguenay, où les rejets industriels par les entreprises de production de chlore et de papier-journal ont été importants.

Par ailleurs, le responsable fédéral de l'inspection des pêches, pour l'ensemble du Canada, M. Ches Blackwood, a fait savoir que le poisson d'eau de mer du Québec pouvait être consommé sans danger et que celui d'eau douce pouvait l'être également, à l'exception des lieux sus-mentionnés.

VENTE PRINTEMPIÈRE!



Fournisseur officiel des Jeux Olympiques de 1976

EN VENTE JUSQU'AU 3 AVRIL SEULEMENT

RYAN
UNE COUCHE SEMI-LUSTRE ÉMAIL

ÉCONOMISEZ \$2.98 GALLON

Prix ord. \$13.93

VENTE \$10.95 GALLON

* Pour cuisine, salle de bain, passages, un grand choix de couleurs.

"RED DEVIL"
Trousse pour la pose de papier peint

ÉCONOMISEZ 54¢
Prix ord. \$4.49

VENTE \$3.95

PINCEAUX RUBBERSET

VOTRE CHOIX 69¢ chacun
Valeur jusqu'à \$1.29

ÉCONOMISEZ 20¢ POLYFILLA

Pqt 1 lb

VENTE 49¢
PRIX ORD. 69¢

ÉCONOMISEZ JUSQU'À 33 1/3% DE RABAIS Sur PAPIER PEINT "SUNWORTHY."

CATALOGUES EN MAGASIN

- ENDUITS DE VINYLE
- S'ENLÈVE À SEC
- FROTTABLE
- FACILE À POSER
- UN GRAND CHOIX DE PATRONS

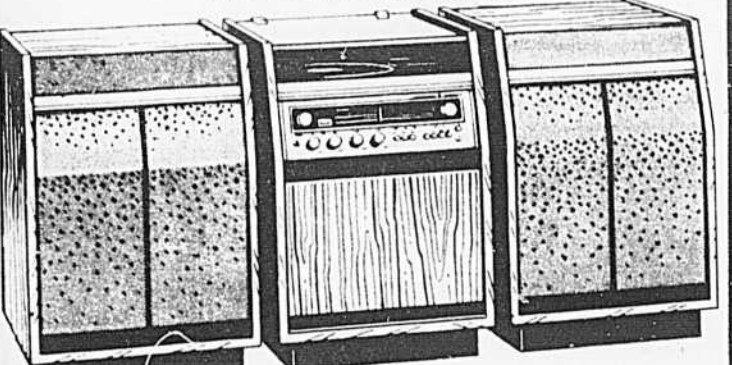
CHARGEX **Ryan Interlux** master charge

- | | | | | | |
|---------------------------------------|----------|---|----------|--|----------|
| 457, ave. Victoria, St-Lambert | 671-7295 | 299, ave. Church, Verdun | 767-1939 | 40, Évangéline, Les Galeries de Granby, Granby | 378-1181 |
| Centre d'Achat Pointe-Claire | | 1732, Dollard, LaSalle | 363-5500 | 21, Place du Marché, St-Jean | 347-0315 |
| 283, Montée St-Jean | 697-8331 | 5808 ouest, rue Sherbrooke, Montréal | 489-5238 | 3150, rue Masson, Rosemont | 728-0211 |
| 5661, ave. Verdun, Verdun | 769-8481 | K-Mall, 187, boul. Hymus | 695-5072 | 4835, Wellington, Verdun | 767-0066 |
| 6417, ave. Papineau, Montréal | 722-3644 | 11874 est, boul. Notre-Dame, P.A.T. | 645-8011 | 54, rue du Roi, Sorel | 742-3254 |
| 266, boul. d'Anjou, Châteauguay | 691-3680 | 8671, Place Chaumont, Ville d'Anjou | 354-7830 | 2150, Papinière, Brossard, Mail Champlain | 672-5554 |
| 11030 ouest, boul. Gouin, Pierrefonds | 684-0239 | 600, rue Notre-Dame, Lachine | 637-9025 | 3295, rue Granby | 254-2800 |
| 3522 ouest, rue Notre-Dame, Montréal | 932-3206 | Centre d'achat Ile Perrot, Pincourt | 453-3840 | | |
| 3629 est, rue Ontario, Montréal | 521-0026 | 965, boul. Curé Labelle, Centre d'Achats Saint-Martin, Chomedey, Ville de Laval | 688-1575 | | |
| 1389 Mont-Royal est | 522-9889 | | | | |

en récital dimanche 4 avril 14h. à CFGL FM

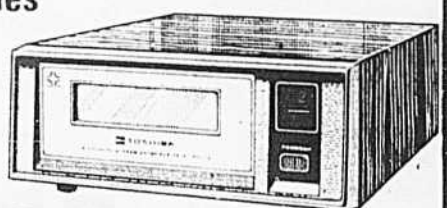
Louise Forestier
le meilleur choix FM 105.7

NOUS AVONS UNI NOS EFFORTS À CEUX DE **TOSHIBA** POUR VOUS FAIRE ÉPARGNER!

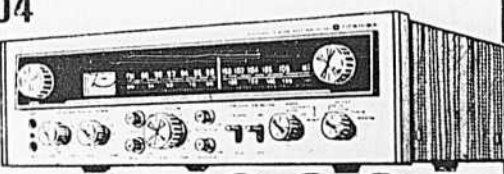


La chaîne stéréo complète! **TOSHIBA "BOSTON" SPC 700**
NOTRE PRIX D'AUBAINE **538.**
Prix du fabricant \$629.95

OYEZ! OYEZ!
Platine à cartouches stéréo Toshiba **PT-114**
La dernière nouveauté en platines stéréo 24 canaux vous est offerte par Japan Camera and Electronics Centres à un prix exceptionnel. Cette platine compacte 8 pistes — 4 canaux fonctionne également avec les cartouches 8 pistes — 2 canaux normaux. Commande de fonctionnement par un seul bouton, système d'éjection manuel et changement de mode automatique. Joli coffret fini bois veiné et chrome.
68. NOTRE PRIX D'AUBAINE
Prix du fabricant \$129.95



Pour le plaisir de l'oreille... Récepteur stéréo 2 canaux 4 canaux Toshiba **SA-304**
Le SA-304 comblera ceux qui désirent un récepteur qui reproduise fidèlement et clairement le son original, grâce à son rendement 24 canaux supérieur. Commandes d'opération facile, au magnifique fini argent champagne. Coffret fini bois veiné. Sonorité parfaite et conception parfaite... à prix vraiment bas. Prix du fabricant \$399.95.
NOTRE PRIX D'AUBAINE **298.**
Prix du fabricant \$399.95



Un client heureux... est notre client

JAPAN CAMERA CENTRE ET CENTRE ELECTRONIC

*759 Les Galeries d'Anjou Ville d'Anjou 353-6800
*7793 Les Galeries d'Anjou Ville d'Anjou 354-0300
*Centre commercial Carrefour Laval Laval 688-6530

Le RCM veut préserver le golf de Beaconsfield

par Florian BERNARD

Le Rassemblement des Citoyens de Montréal se prévaudra de l'article 47 de la loi de la CUM pour convoquer une assemblée spéciale du conseil dans le but de faire échec au projet de Beaconsfield concernant le golf Beurepaire.

Le conseiller Robert Keaton du RCM a déclaré au cours d'une conférence de presse, hier, que lui-même et les membres de son parti tenteront de faire adopter un règlement d'homologation du terrain de golf, empêchant ainsi la ville de Beaconsfield de modifier le zonage de ce terrain. M. Keaton a ajouté que cette homologation aurait pour conséquence de "geler" le terrain de golf durant cinq ans, ce qui accorderait un répit nécessaire à la CUM pour obtenir des fonds en vue d'acheter cette réserve de verdure.

L'article 47 de la CUM permet à 15 de ses conseillers de convoquer une assemblée spéciale. Ce sera la première fois que des conseillers se prévaudront de cet article depuis la création de la CUM.

Haro sur Hanigan

Au cours de sa conférence de presse le RCM a distribué de nombreux blâmes concernant l'affaire du golf de Beaconsfield. Le conseiller Keaton et un membre de l'exécutif, M. Robert Petrelli — ancien attaché d'administration de M. Lawrence Hanigan — s'en sont pris particulièrement au conseil municipal de Beaconsfield et aux banlieues du West Island en général qui, dans leur esprit, profitent de leur

aisance financière pour faire la pluie et le beau temps et se donner des équipements que les autres parties du territoire ne peuvent posséder.

Ces municipalités, selon le RCM, ne manifestent que peu d'intérêt communautaire et ne se préoccupent aucunement d'assurer le bien-être de l'ensemble de la collectivité de la CUM.

Le RCM a aussi sévèrement blâmé le président de la CUM, M. Hanigan, et les membres du comité exécutif qui n'ont pas eu la clairvoyance, il y a quelques années, de poser des gestes énergiques dans le but de préserver les réserves de verdure. Le RCM a particulièrement reproché à M. Hanigan de ne pas avoir informé le conseil, en 1973, du dossier du golf Beurepaire qui était mis en vente pour la somme de \$2 millions.

Les conseillers du RCM veulent profiter de l'assemblée spéciale de la semaine prochaine pour essayer de faire adopter le schéma d'aménagement, ce qui aurait pour effet de protéger temporairement certaines grandes réserves de verdure.

Toutefois, le gouvernement du Québec vient d'adopter un arrêté en conseil qui retarde d'un an l'obligation pour la CUM de sanctionner par règlement le schéma d'aménagement.

Cette décision, annoncée hier par le ministre des Affaires municipales, a été adoptée à la demande du comité exécutif de la Communauté urbaine de Montréal.

Le RCM est furieux de cette décision parce qu'elle n'a pas fait l'objet

d'une proposition au conseil municipal et qu'elle risque de retarder indéfiniment l'adoption du schéma.

De plus, le RCM affirme que cette prolongation du délai permettra aux spéculateurs de mettre la main sur d'autres espaces verts et mettrait en péril d'autres territoires menacés. L'absence d'un schéma d'aménagement

incite, selon le parti d'opposition municipal, les promoteurs immobiliers à s'emparer des derniers bons espaces que la CUM veut conserver pour le bien-être de la collectivité.

Dans le contexte actuel, et à la suite de ce qui vient de se produire dans l'affaire du golf Beurepaire de Beaconsfield, tout nouveau délai dans

l'adoption du schéma d'aménagement de la CUM risque de compromettre la sauvegarde de certaines réserves de territoire. En effet, tant et aussi longtemps que la CUM n'a pas adopté son schéma, les villes sont libres de zoner comme bon leur semble les territoires situés dans leurs limites géographiques. C'est précisément ce qui se

passait actuellement à Beaconsfield où le conseil a déposé un projet d'urbanisation du golf Beurepaire. D'autres terrains désignés comme "réserves" sur le projet d'aménagement du territoire sont également menacés sérieusement dans d'autres parties de l'île de Montréal, notamment à l'Anse à l'Orme, au Cap Saint-Jacques, etc.

La sécurité aux Jeux

Combien en coûtera-t-il à la CUM?

par Florian BERNARD

Les conseillers du Rassemblement des Citoyens de Montréal ont vainement tenté d'obtenir des chiffres précis et définitifs, hier soir, sur le coût qu'entraîneront pour les contribuables de la CUM les services de protection assurés par la police locale en rapport avec les Jeux olympiques.

Littéralement assailli de questions, le président Paul-Emile l'Ecuyer, du Conseil de Sécurité, a soumis un chiffre de \$2,600,000, mais il s'est empressé d'ajouter que des imprévus pourraient se produire selon la nature des événements. Il a aussi déclaré qu'il est difficile, actuellement, de soumettre un chiffre définitif puisque les responsables de la sécurité n'ont pas encore terminé leurs prévisions

de personnel et d'heures/homme qui seront nécessaires.

Les conseillers du RCM n'ont pas réussi à savoir, d'autre part, le nombre de policiers de la CUM qui seraient actuellement en itinérance, avec des membres de la GRG et de la SQ, dans le but de "filer" certaines personnes susceptibles de semer le trouble durant les jeux.

Le conseiller Paul Cliche a déclaré que ses propres calculs indiquent qu'il y a eu une hausse des coûts de la protection d'environ 70 p. cent au cours des quatre derniers mois. Il a blâmé le président l'Ecuyer de ne pouvoir apporter de réponses précises aux questions concernant ces coûts. Selon M. Cliche, la note de la sécurité — partie locale — a grimpé de \$1.8 millions il y a 4 mois à près de \$3

millions actuellement. Le conseiller Cliche est également d'opinion que cette note grimpera encore d'ici les prochains mois.

A la question de savoir si la CUM pourrait être remboursée par Montréal ou par le COJO du coût de la protection policière, le président Hanigan a apporté une réponse laconique: "Et qui remboursera la CUM pour les coûts de la police lors des manifestations syndicales...?"

Le président l'Ecuyer a déclaré, par exemple, que la surveillance policière durant les Fêtes de la Saint-Jean, l'été dernier, a coûté \$26,000 pour trois jours... et que tous les contribuables de la CUM ont payé la note.

Les forces de l'ordre

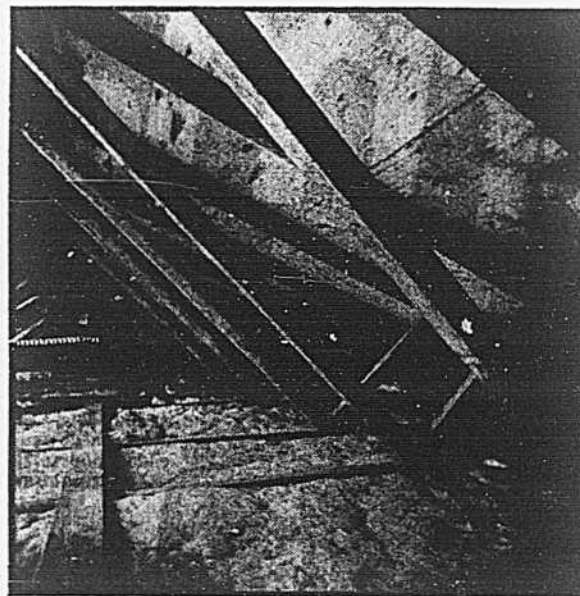
Le président du Conseil de sécurité

a fourni quelques chiffres sur les effectifs de police qui seraient requis lors de certaines manifestations particulières des jeux de l'été prochain. Ainsi, le jour de l'ouverture il faudra affecter 2,200 policiers de la CUM à la sécurité et à la surveillance du parcours de la flamme olympique.

Cependant, en d'autres occasions, cette participation des effectifs policiers de la CUM sera réduite à 1,000, 600 ou 400 hommes. Il est évident que si un incident majeur se produisait, les effectifs grimperaient considérablement... de même que les coûts.

L'armée fournira pour sa part un effectif permanent de 5,700 hommes également de nombreux effectifs permanents. Au total, les forces de l'ordre totaliseront environ 15,000 hommes.

Posez de l'isolant ce printemps...



Vous vous en félicitez toute l'année.

Avant de passer tout votre temps au jardin, réservez donc une fin de semaine à votre grenier, pour y ajouter un peu plus d'isolant. Vous ne le regretterez pas.

1 L'isolant Fiberglas est aussi efficace en été. L'un des avantages que vous avez à isoler maintenant, c'est que votre maison sera bien plus confortable cet été. Tous les étés, et tous les hivers à venir. Parce que l'isolant Fiberglas empêche la chaleur de pénétrer dans la maison en été, et la garde à l'intérieur en hiver.

2 Votre maison devra être mieux isolée. Vous avez peut-être l'impression qu'elle l'est suffisamment, mais qu'en est-il de l'avenir? Le coût du chauffage n'est pas près de baisser. Et de plus en plus, il est important de conserver nos ressources énergétiques.

A tous les niveaux, les gouvernements ont reconnu ces faits, et les nouveaux codes du bâtiment exigent maintenant la pose d'un minimum de 6" d'isolant dans le grenier de toutes les maisons neuves. Pour les maisons chauffées à l'électricité, les normes sont encore plus élevées.

Il y a trois ou quatre ans, on pensait que 6" d'isolant

au grenier étaient plus qu'assez. Aujourd'hui, c'est un minimum. Alors, si vous voulez garder sous contrôle le coût du chauffage, il vous faut au minimum 6" d'isolant Fiberglas au grenier. Cela augmente aussi la valeur globale de votre maison.

3 La demande d'isolant ne fait qu'augmenter. Le coût du chauffage augmente; il en est de même pour la demande d'isolant. Ce qui fait que certains propriétaires ont eu des difficultés à se procurer de l'isolant lorsqu'ils en avaient besoin. Ceci est en grande partie dû au fait que tout le monde en demande en automne. Alors, pensez donc à vous procurer de l'isolant maintenant, au printemps.

Que devez-vous demander? Si votre maison est déjà isolée, il vous faut des nattes Fiberglas à insérer, assez épaisses pour que la couche totale d'isolant atteigne 6 pouces. Cet isolant n'a pas de dos en papier, et il suffit de le poser sur l'isolant existant. Les nattes à insérer sont présentées en emballages polyéthylène marqués en bleu.

Si votre maison n'est pas du tout isolée, il vous faut du Fiberglas R-20, de 6 pouces d'épaisseur, avec coupe-vapeur de papier kraft imprégné d'asphalte. Il est présenté en sacs marqués en rouge.

4 N'attendez pas l'automne, faites-le dès maintenant. C'est maintenant qu'il vous faut isoler. Les conditions sont idéales, il ne fait ni trop chaud, ni trop froid. Et vous ne devriez pas avoir de problèmes à vous procurer l'isolant qu'il vous faut, car la demande n'est pas aussi forte au printemps qu'en automne. En même temps, prenez donc un exemplaire du livret de bricolage Fiberglas qui s'intitule "COMMENT LUTTER CONTRE LA HAUSSE DE PRIX DU COMBUSTIBLE EN AMÉLIORANT L'ISOLATION DE VOTRE MAISON."

Vous y découvrirez tout ce que vous devez faire pour accomplir le travail vite et bien. Et des tas de petits conseils pour économiser le combustible. Il vous est offert gratuitement chez les marchands de matériaux de construction qui vendent de l'isolant Fiberglas. Sinon, écrivez-nous, nous serons heureux de vous en envoyer un. Nous espérons bien vous avoir convaincu; l'automne venu, nous ne voulons pas que vous soyez obligé d'attendre pour obtenir votre isolant. Isolez votre maison dès maintenant, et vous serez prêt à faire face aux problèmes causés par l'hiver ou par la crise de l'énergie.

En ces temps difficiles, il faut être prêt.

FIBERGLAS CANADA

1865, 52E AVENUE LACHINE, MONTREAL
1499 AVENUE WATTE, STE-FOY



ÉCONOMISEZ 3.00
Jeans Évasés en Serge de Coton pour Hommes.

En serge de coton de 10-oz., de 1-ière qualité, teint indigo et durable. Plusieurs styles. 28-36.

Cour. 12.99

999



Hyper-spécial!
Chemises Tricot Facile-à-entretenir pour Hommes.

Une gamme variée de styles frais et confortables à manches courtes. Polyester, coton/polyester. Couleurs printanières en tons unis, jacquards. P-XG.

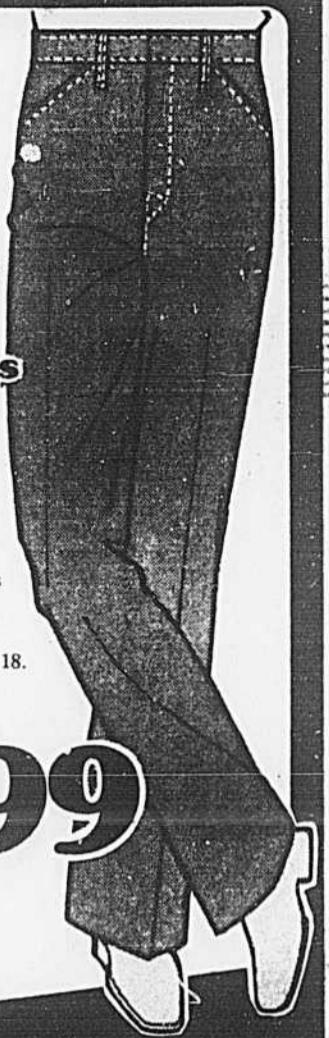
449

ÉCONOMISEZ 2.00
Pantalons Sport Évasés pour Garçons

Choisissez parmi les 13^{es} oz., en serge de coton et autres tissus, en plusieurs styles et couleurs. 8-18. (7-12, 1/2 boxer.)

Cour. 7.99

599



Hypermarché

Ça, Ça fait mon affaire!



ÉCONOMISEZ JUSQU'À 6.00
Habit Sport style-Safari pour Garçons.

Double-tricot ou sac, Veston style carré, avec poches à rabat. Bleu, beige. 8-10. 12-16.

Cour. 23.99-27.99

21⁹⁹

ÉCONOMISEZ JUSQU'À 3.99
Manteaux du Printemps pour Petites Filles

Complètement doublés, mélanges de coton ou acrylique avec endos mousse. À capuchon ou collet normal, devants à fermeture-éclair ou à boutons. Plusieurs couleurs élégantes, plaids. 4-6x.

1200

Cour. jusqu'à 15.99



ÉCONOMISEZ JUSQU'À 5.99
Manteaux de Styles pour Petites Filles

Canadian Mist Complètement doublés, mélanges de coton ou acrylique avec endos mousse. Devants à boutons ou fermeture-éclair, collet normal ou à capuchons. Couleurs assorties, bords. 7-14.

1600

Cour. jusqu'à 21.99

ÉCONOMISEZ 2.99
Manteaux 2-3x pour les Tout-Petits

Polyester. Complètement doublés de coton flanelle ou rayon. Styles unis ou plaids, droits ou croisés.

900

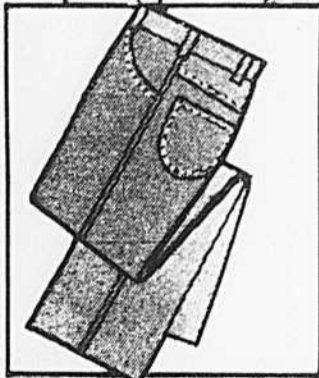
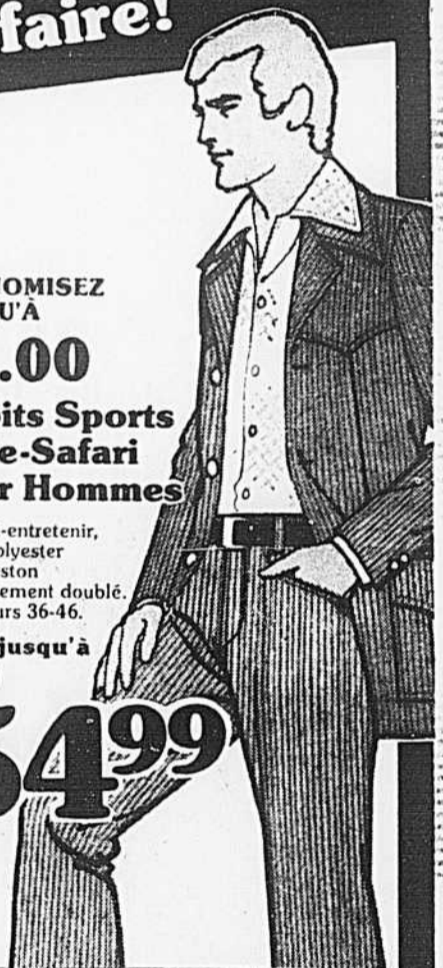
Courant 11.99

ÉCONOMISEZ JUSQU'À 10.00
Habits Sports Style-Safari pour Hommes

Facile-à-entretenir, 100% polyester tissé. Veston complètement doublé. Grandeurs 36-46.

Cour. jusqu'à 64.99

54⁹⁹



ÉCONOMISEZ 1.00
Les Evasés en Serge pour Petits Garçons.

10-oz., avec fermeture-éclair, 4 poches, ganses de ceinture. 8-16. 7-12, avec taille 1/2 boxer.

Cour. 3.99

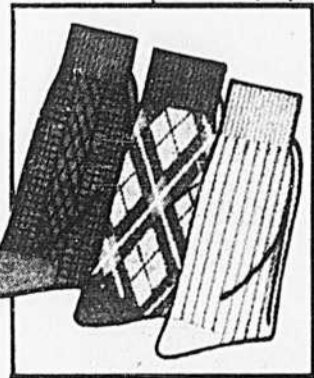
2⁹⁹



SPÉCIAL
Chemises Tricots pour Garçons

À manches courtes. Mélanges polyester et polyester, nylon, en plusieurs styles et couleurs 8-16.

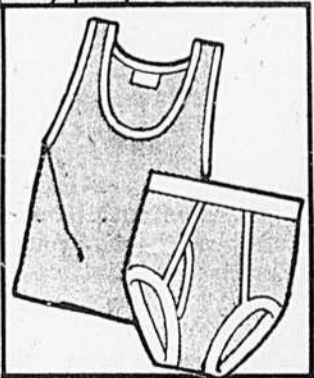
2⁹⁹



SPÉCIAL!
Bas Habillés ou Sports pour Hommes.

Laine/nylon ou orlon/nylon, coton/nylon et 100% nylon. Cheville ou mi-bas.

.99 ch.

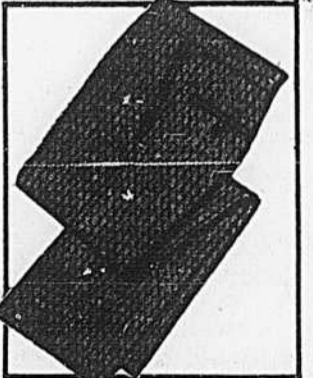


Caleçons ou Maillots de Corps. Coton/Polyester

Maillots de corps style Athlétique avec cou et épaule bordés. Caleçons à taille élastique. P-XG.

HOMMES COUR. 1.65 **139** ch.

GARÇONS COUR. 1.29 **.99** ch.



ÉCONOMISEZ 3.00
Pantalons Habillés Double-Tricot

Pantalons évasés en tons unis ou vifs. Bas de jambes non-finis. Grandeurs 28-40.

Cour. 15.99

12⁹⁹ LA PAIRE



ÉCONOMISEZ 5.49
Plate-formes en Cuir pour Hommes

Ces attrayantes bottes possèdent un nouveau talon élevé. Fermeture-éclair sur le côté. Doublure tricot. Noir. 7-11.

Cour. 25.49

20⁰⁰

1 GRAND MAGASIN-CENTRE 2000, BOUL. ST-MARTIN, LAVAL

• 40 COMPTOIRS DE CAISSES pour un service rapide et plus efficace.

• POSTE D'ESSENCE 24 HRES. Notre station Esso libre service est ouverte pendant 24 hres.

• NOTRE PLAN MISE DE CÔTÉ. Aucun dépôt requis. Pour la marchandise générale seulement.

• MASTER CHARGE & CHARGE. Chargez la marchandise générale.

• RESTAURANT VILLAGEOIS. Prenez un repas délicieux à notre restaurant après le magasinage.

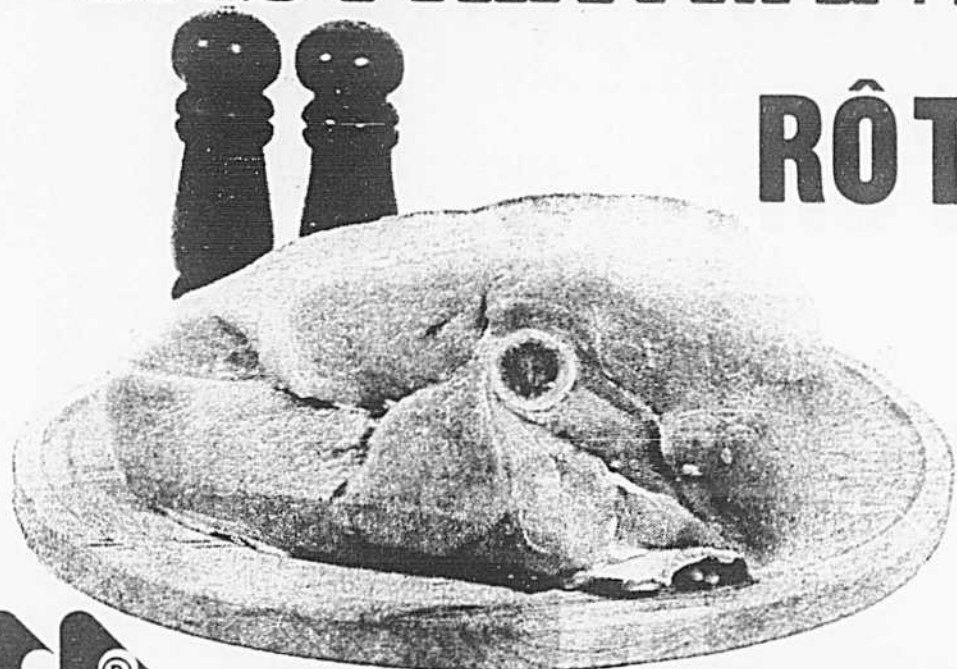
• SERVICE FINANCIER AVO. Pour la marchandise générale seulement.

HEURES DU MAGASIN
 Lundi, Mardi, Mercredi—9 a.m. jusqu'à 6 p.m.
 Jeudi, Vendredi—9 a.m. jusqu'à 9 p.m.
 Samedi—9 a.m. jusqu'à 5 p.m.

Les prix sont en vigueur jusqu'au 3 Avril, ou tant qu'il y en aura.

Hypermarché®

BAS PRIX AVANT TOUT... comparez!



**RÔTI DE VEAU
FRAIS**

DANS LA FESSE

UN BOUT
OU L'AUTRE LB

78¢

HYPER-SPECIAL

BOEUF HACHÉ

RÉGULIER
(HAMBURG) LB **45¢**

RABAIS DE 25¢ DE RABAIS

HYPERMARCHÉ VALIDE JUSQU'AU SAMEDI 3 AVRIL '76

AVEC CE COUPON ET L'ACHAT DE

1 DOUZ. D'OEUFS
CANADA CATÉGORIE "A" CALIBRE GROS

PRIX COURANT DOUZ. **90¢** AVEC CE COUPON DOUZ. **65¢** (25¢ DE RABAIS)

(Limite de 1 coupon par client)

HYPER-SPECIAL

MARGARINE

DELSIE'S
50% - 50% LB **29¢**

HYPER-SPECIAL

BISCUITS SODA

CHRISTIE BTE 1 LB **55¢**

HYPER-SPECIAL

FROMAGE

TRANCHÉ BONIMART PQT 1 LB **99¢**

HYPER-SPECIAL

BANANES

GROS FORMAT
MÛRES ET FERMES
JAUNES DORÉES LB **18¢**

PRIX EN VIGUEUR JUSQU'AU SAMEDI 3 AVRIL 1976. NOUS NOUS RÉSERVONS LE DROIT DE LIMITER LES QUANTITÉS. PAS DE VENTE AUX MARCHANDS.

Hypermarché®

CENTRE 2000, BOUL. ST-MARTIN, LAVAL

Patricia Hearst s'objectait

Les Harris auraient projeté des assassinats politiques

SAN FRANCISCO (d'après AP, AP, Reuter et UPI) — Selon la revue Rolling Stone, deux des membres de l'Armée de libération symbiotique, William et Emily Harris, avaient projeté d'assassiner des représentants de la loi dans la région de San Francisco et Patricia Hearst avait participé aux recherches effectuées sur ces personnes.

Patricia Hearst aurait cependant fait valoir son opposition à ces actes de violence, qui n'eurent pas lieu finalement.

Selon la revue, les Harris ont également établi une liste d'édifices à attaquer à la bombe, dont les bureaux du FBI et du service de l'impôt sur le revenu.

L'article de la revue décrit longuement l'animosité de Patricia Hearst envers les Harris. Toutefois, la jeune femme, qui a été trouvée coupable le mois dernier d'avoir participé à un vol de banque à San Francisco, a été la maîtresse de William Harris pendant une semaine environ. Mais les prétentions militaires du couple et son goût pour la violence auraient détaché la jeune femme de ses compagnons.

Les Harris auraient égale-

ment perdu l'appui de plusieurs autres personnes pour les mêmes raisons.

Patricia Hearst devint ensuite la maîtresse de Steven Soliah, un peintre en bâtiments, dont le procès pour vol de banque vient de commencer à Sacramento. Selon Rolling Stone, les deux jeunes gens menaient une vie ordinaire, allaient au cinéma, faisaient des promenades.

A Sacramento, l'avocat de Soliah, Me Sheldon Otis, a révélé que le jeune homme avait aidé Patricia Hearst à fuir la police après son enlèvement par l'ALS, par amour et non pour des raisons politiques. Il aurait rencontré la fugitive en mai 1974, après la fusillade de Los Angeles.

Ses avocats ont fait savoir qu'ils tenteraient de prouver qu'il n'a pas participé au vol de banque au cours duquel une femme a trouvé la mort.

Parmi les futures victimes, se trouvaient le chef de la police de San Francisco, Donald Scott, ainsi que sept policiers de la région qui avaient été particulièrement actifs à l'occasion de crimes commis par des Noirs.

Pour le couple Harris, ces meurtres auraient également constitué des représailles pour la mort de six de leurs compagnons de l'ALS, tués en mai 1974 dans une fusillade avec la police de Los Angeles.

SAM the Record Man

LE DISQUAIRE LE PLUS GRAND ET LE PLUS CONNU DU CANADA

Samedi le 2 avril à 9h a.m. seulement Lundi le 5 avril 9h30 a.m. seulement



2.99

Microsilons stéréo emballage original
Prix coût: 7.25

LED ZEPPELIN II
WHOLE LOTTA LOVE — Heartbreaker et 7 autres
Quantité limitée. Un par adulte



2.99

Microsilons stéréo emballage original
Prix coût: 7.25

CAT STEVENS
GREATEST HITS — Moonshadow — Peace Train et 10 autres. Quantité limitée. — Un par adulte



3.99

SAUL ON SAILOR — Mac 100 14
Touch et 8 autres
CHEZ SAM SEULEMENT



3.99

A TRICK OF THE TAIL — Robbery, As Laid & Battered et 7 autres
CHEZ SAM SEULEMENT



3.99

SELLING ENGLAND BY THE POUND — The Gramma Show et 7 autres
CHEZ SAM SEULEMENT



3.99

LA MARCHÉ DES HOMMES — Cocktail et 6 autres
CHEZ SAM SEULEMENT



3.99

ROCK'N ROLL LOVE LETTER — Money Honey et 10 autres
CHEZ SAM SEULEMENT



3.99

RECULTE DE REVES — He Noe et 10 autres
CHEZ SAM SEULEMENT



VENTE de GRANDS CLASSIQUES

TOUT NOTRE STOCK DE DISQUES DE MARQUE DGG
MICROSILLONS — ENSEMBLES EN BOÎTE
8 PISTES — CASSETTES
CHOIX DE GRANDS COMPOSITEURS ET ARTISTES

LISZT	DEBUSSY	BIZET
BRAMHS	SCHUMANN	RAVEL
BEEHOVEN	MOZART	RACHMANINOV
BACH	SMETANA	PACHELBEL
GRIEG	CHOPIN	ALBINONI
WAGNER	VERDI	R. STRAUSS
TCHAIKOWSKY	MAHLER	HAYDN
RODRIGO	J. STRAUSS	BERLIOZ
DVORAK	SIBELIUS	SCHUBERT
BRUCKNER		HANDEL ET AL.

MICROSILLONS
4.99
CHACUN

8 PISTES OU
CASSETTES
4.99

ENSEMBLES
EN BOÎTE
4.99
OU MOINS
PAR L.J.

POINTES DIAMANT C'EST PLUS SÛR Garantie entière d'un an chez SAM seulement **3.99** Des pointes fines comme en laque à Sam lui-même

ATTENTION
Fervents de musique classique et jazz! VASTE CHOIX DE DISQUES A BAS PRIX, DISQUES SIMPLES ET COFFRETS. **3.99** le disque

Ces disques seront offerts au prix annonce jusqu'à l'épuisement de la marchandise. Vend. 2 avril - Sam, 3 avril - Lundi 5 avril un de chacun par client.

OUVERT
LUNDI - MERC. : 9 h 30 à 6 h
JEUDI et VEND. : 9 h 30 à 9 h
SAMEDI : 9 h à 5 h

399 ouest, rue SAINTE-CATHERINE

Le premier lait frais longue conservation sans réfrigération!




Pour la première fois en Amérique, voici du vrai lait frais, si parfaitement pasteurisé et protégé qu'il se conserve sans réfrigération pendant des mois.

Une amélioration du procédé de pasteurisation actuel permet au lait Grand Pré de se conserver pendant plus de 3 mois dans les armoires de votre cuisine, tant que vous n'avez pas ouvert le contenant.

Mais attention: Grand Pré n'est ni chimique, ni en poudre, ni condensé. C'est du vrai bon lait de vache du Québec, comme celui que vous buvez déjà, auquel rien n'a été ajouté sauf les vitamines A et D telles qu'ajoutées dans le lait pasteurisé conventionnel. Et, vous êtes toujours certain que Grand Pré est vraiment sain, nutritif et garde son vrai goût.

De plus, Grand Pré vous est offert en emballage de 4 contenants d'un litre chacun. Ces contenants rectangulaires sont compacts et faciles à ranger sur n'importe quelle tablette de votre armoire ou de votre réfrigérateur. Ils sont faits de plastique, d'aluminium et de carton, pour assurer un maximum de protection. Et ils sont rigides: ils se manipulent donc facilement, sans pichet de plastique.

Essayez le lait Grand Pré avec votre famille. Il est si bon, si frais, si longtemps... vous l'utiliserez tous les jours!

N.B. Du à l'épaisseur du contenant, il est préférable de réfrigérer 12 heures avant de servir. Tout contenant ouvert doit être gardé au réfrigérateur. Grand Pré se conservera alors 2 fois plus longtemps que le lait ordinaire.

GRAND PRÉ

Reste frais... sans réfrigération!

Vente de toute beauté!



Une peinture d'extérieur très appréciée des virtuoses, ce latex est digne de votre maison.
En vente au prix de:

\$12.48



Cet émail porcelaine semi-lustré est d'une blancheur éclatante et résiste aux lavages répétés.
En vente au prix de:

\$14.98



Ce latex d'intérieur saura vous inspirer, car il s'applique en un tour de main.
En vente au prix de:

\$10.28



CROWN DIAMOND

... et vous êtes artiste!

GOINEAU & BOUSQUET
164 boul. des Laurentides
Pont-Viau, Ville de Laval
667-9770

ROGER LAMBERT LTÉE,
5110 est. Beaubien
Montréal
255-0760