

La belle saison de l'auto



Un supplément de

**BEAUCE
MEDIA**

Samedi 6 avril 1996

Garage

(Mécano 26)

HENRI-LOUIS LABBÉ

ENTRETIEN D'AUTOS — FREINS — TOURNAGE DE TAMBOURS —
CARBURATION ET MISE AU POINT — ROTORS — SILENCIEUX —
ANTIROUILLE PROLAB

500, route Kennedy, Vallée-Jonction

253-5397

Garage YVAN LABBÉ R.P.

Achat - Vente d'autos accidentées

"SPÉCIALITÉS VOLKS"

Débosselage - Peinture - Mécanique - Antirouille et pose de pare-brise

Gar.: (418) 253-6820

Rés.: (418) 387-8440

Fax: (418) 253-5700

72, Route Kennedy
Vallée-Jonction

La belle saison de l'auto La belle saison de l'auto



La Sebring Cabriolet nous offre quatre places au soleil



La Chrysler Sebring Cabriolet se présente comme étant le seul cabriolet au monde dont l'habitacle taille quatre vraies places au soleil.

Selon des études réalisées par la société d'Highland Park (siège social de Chrysler au Michigan), un cabriolet est généralement le

modèle qui suscite le plus d'intérêt chez les consommateurs et ce, même si ils n'ont pas la moindre intention de s'en porter

acquéreur. En fait, aux yeux des automobilistes l'image positive d'un cabriolet rejaillit sur l'ensemble des produits d'une même

marque et entraîne une augmentation des ventes. À la lumière de ces données, pas étonnant que la société Chrysler tienne mordicus à la présence d'un cabriolet au sein de sa gamme de modèles.

Les études nous apprennent aussi que les trois critères les plus recherchés à l'achat d'un cabriolet sont : le plaisir de conduire (31 %), le style (25 %) et la renommée de la marque (5 %).

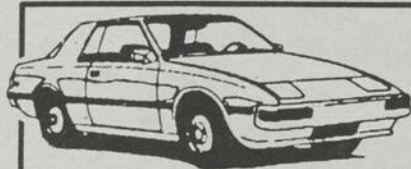
Mais pour goûter aux délicieuses sensations que procure la conduite en plein air, il faut, en retour, faire certains compromis : places arrière mesurées pour des enfants pas trop turbulents et un coffre dont le volume invite à voyager (très) léger. Des concessions que Chrysler prétend enrayer avec la Sebring cabriolet en la présentant comme étant l'un des seuls cabriolets au monde dont l'habitacle taille quatre vraies places au soleil. Pour ce faire, la firme américaine fait reposer la Sebring cabriolet (JX) sur la plate-forme de la berline Cirrus (JA) et non sur celle du coupé (FJ) du même nom.

À l'intérieur, la Sebring Cabriolet nous réserve de bien belles surprises. À commencer par les sièges avant auxquels on a intégré les ceintures de sécurité. Ce faisant, Chrysler a rendu l'accès aux places arrière plus aisé. De plus, cette implantation a permis d'éliminer l'arceau central autrement nécessaire pour fixer les points d'ancrage des ceintures, d'une part et pour rigidifier une caisse « pas trop solide », d'autre part.

Sous le court capot du Sebring cabriolet on retrouve, de série, le quatre cylindres de 2,4 litres à 16 soupapes de 150 chevaux sur la JX. La JXi se voit greffer pour sa part le six cylindres de 2,5 litres à 24 soupapes de 168 chevaux (en option sur la JX). Ces deux mécaniques sont accouplées à une transmission automatique à quatre rapports. La Sebring Cabriolet fait son entrée chez les concessionnaires ces jours-ci.



La Chrysler Town & Country est actuellement la plus élégante mini-fourgonnette sur le marché.



Garage Daniel Michaud

VIDANGE D'HUILE ET FILTRE

à partir de **19.95\$**
comprenant vérification complète

PROFITEZ DE NOTRE INSPECTION D'ENTRETIEN

en 300 points
Spécial: **25\$**

Achez-en 3 et obtenez le 4e GRATUITEMENT



Amortisseurs à charge réglable

POSE ET BALANCEMENT DE

PNEUS à **24\$** (4 pneus)

SPÉCIAL sur tous nos PNEUS pour tout le mois d'AVRIL

- MÉCANIQUE GÉNÉRALE
- DIRECTION
- ÉLECTRICITÉ
- ENTRETIEN
- FREINS
- SILENCIEUX
- SUSPENSION
- DIESEL

COMPAREZ NOS PRIX!

227, rue Principale, Vallée-Jonction

253-5044

Quand le service compte, vous pouvez compter sur Esso.

Que vous ayez besoin d'un produit de haute qualité ou d'un conseil technique, nous sommes là, prêts à contribuer à la bonne marche de vos véhicules.
Profitez de notre promotion d'avril!

PÉTROLES



Ste-Marie **387-2303**
Vallée-Jonction **253-6860**
Beauceville **774-2141**
St-Georges **228-6604**

COUPON...ESCOMPTE AU COMPTOIR

.20¢ /litre
sur produits sélectionnés



Esso L'Impériale

CHOISIE LA MEILLEURE DE SA CATÉGORIE

LA SUBARU
OUTBACK
LA PREMIÈRE FAMILIALE SPORTIVE UTILITAIRE

APAC Association des journalistes automobile du Canada
Le Magazine **Carguide**



Vachon
SUBARU.
L'atTraction intégrale™

1093, boul. Vachon Nord, Ste-Marie
387-7510

Les moteurs quatre cylindres sont plus populaires au Québec qu'ailleurs au Canada

Les moteurs quatre cylindres tiennent encore le haut du pavé au Québec mais depuis trois ans, les six cylindres ont gagné du terrain, selon une analyse effectuée par le CAA-Québec des données obtenues lors du dernier sondage sur la fiabilité des voitures de l'Association canadienne des automobilistes.

En effet, en ce qui concerne les types de moteurs, on relève en 1995 la distribution suivante: trois cylindres, 1,3%, quatre cylindres, 57%; six cylindres, 35,2%; et huit cylindres, 5,8%, par rapport à 1,1%, 62,3%, 26,6% et 6,5% respectivement en 1992. Selon le CAA-Québec, cette mutation en faveur des six cylindres est en grande partie imputable à une plus grande disponibilité de ces moteurs dans les véhicules de catégories intermédiaire et compacte, et à la popularité croissante des mini-fourgonnettes et des utilitaires à quatre roues motrices, équipés pour la plupart d'un moteur six cylindres.

Si le moteur quatre cylindres domine toujours au Québec, ce n'est pas nécessairement le cas ailleurs au Canada où on note que 42,8% des voitures des répondants étaient équipées d'un moteur six cylindres, 41,1%, d'un quatre cylindres, et 14,7%, d'un huit. Cette distribution se reflète en quelque sorte dans la consommation de carburant rapportée par les répondants, qui se traduit par une moyenne de 11 litres aux 100 kilomètres comparativement à 10,6 l/100 km au Québec.

Selon le CAA-Québec, on peut attribuer à plusieurs facteurs la prépondérance des quatre cylindres au Québec, dont le prix à l'achat, dans un contexte économique difficile; le prix de l'essence, plus élevé au Québec qu'ailleurs au Canada; et la préférence plus marquée chez les Québécois pour des voitures importées.

La transmission

La transmission automatique équipe moins de véhicules au Québec (73%) que dans les autres provinces (82,7%). Alors que la proportion des moteurs six cylindres a passé de 26,6% à 35,2% des véhicules au Québec

entre 1992 et 1995, la popularité de la boîte automatique a progressé moins rapidement, soit de 71,9% à 73% des voitures pendant la même période. Selon le CAA-Québec, l'explication se trouverait dans le fait que les automobilistes veulent profiter des économies que procure une boîte manuelle aussi bien à l'achat (une économie de 800\$ à 1000\$ par rapport à une transmission manuelle) que sur le plan de la consommation de l'essence.

Le kilométrage annuel

Le kilométrage annuel a très légèrement diminué au Québec entre 1992 et 1995, passant de 20 159 km à 19 787 km entre 1992 et 1995. Les résultats du sondage font part d'une moyenne annuelle de 18 908 km, ailleurs au Canada.

Le sondage sur la fiabilité des véhicules automobiles est réalisé annuellement grâce à la participation du CAA-Québec et des 15 autres clubs automobiles canadiens à but non lucratif affiliés à l'Association canadienne des

automobilistes. Plus de 21 000 automobilistes canadiens, dont près de 5000 au Québec, ont pris part au sondage en 1995.

Source: CAA Québec

Garage CLAUDE PERREAU & FILS Inc.



Claude et Gabriel Perreault, propriétaires

REMORQUAGE 24 HRES

- LOURD ET LÉGER
- COURTE ET LONGUE DISTANCE
- AVEC PLATE-FORME

Mécanique générale
Débosselage
Peinture

1880, KENNEDY SUD, STE-MARIE 387-5534

25 ANS

DL

Après le Salon de l'auto...

DUFOUR & LAPOINTE
MERCURY - CAMIONS FORD

LA VENTE DES NOUVEAUX PROPRIOS SE POURSUIT!

Escort Break

Automatique O.D., air climatisé, vitres et portes électriques, groupe sport

Stock: 951149



SEULEMENT

254^{95\$}*

Mystique 1996

Automatique, air climatisé, programme de vitesses, lecteur laser

Stock: B91003



SEULEMENT

329^{95\$}*

Sable 1996

Automatique, air climatisé, vitres et portes électriques, programme de vitesses, 6 cylindres Vulcaïn

Stock: B91001



SEULEMENT

397^{95\$}*
DÉMO

Windstar GL

Automatique, air climatisé, miroirs, vitres et portes électriques, AM/FM cassette, jantes aluminium, 4 sièges baquets (7 places)

Stock: W91050



SEULEMENT

444^{95\$}*

F-150 S.C. 4x4 Eddie Bauer

Édition spéciale, V-8 Automatique O.D., tout équipé

SEULEMENT



559^{95\$}*

Le transport, la préparation et les taxes sont compris.

Nos conseillers ont reçu ordre de ne refuser aucune offre.

Vous êtes toujours gagnants avec nous.
Alors, n'hésitez pas à tenter votre chance!

ASSISTANCE ROUTIÈRE 24 HEURES

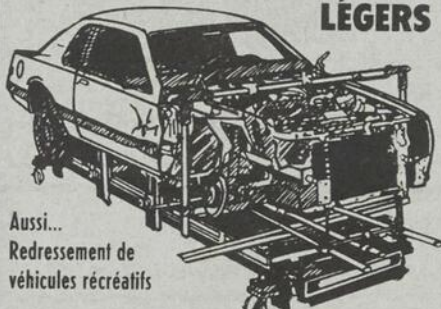
VENEZ NOUS VOIR, NOUS SOMMES TOUT PRÈS DE CHEZ VOUS

1352, boul. Vachon Nord, Sainte-Marie, Beauce • Tél.: (418) 386-3673 • FAX: (418) 387-5716

* Ces mensualités sont basées sur un Plan location 24 mois. Le transport, la préparation et les taxes sont compris. Comptant ou échange équivalent de 2 500 \$, les remises de Ford sont incluses. La valeur future garantie varie selon le modèle et, à la fin, vous possédez trois options.
** Cette mensualité est basée sur un prêt rachat Royale. Tout est inclus, aucun comptant. La période du prêt est de 60 mois basée sur une valeur résiduelle de 13,425 \$.

DEPUIS PLUS DE 30 ANS...

ON REDRESSE DES CHÂSSIS
D'AUTOS ET CAMIONS
LÉGERS



Aussi...
Redressement de
véhicules récréatifs

"MERCİ DE NOUS FAIRE CONFIANCE"

Conrad Gagnon Inc.

Spécialité: FRAME MASTER

1538, rte Kennedy nord, Ste-Marie

Tél.: 387-5824

CONCOURS FORMULE AUTO DESJARDINS

**Laissez
le plaisir
vous gagner**



Vous pourriez gagner
le financement ou la location de votre nouvelle auto
jusqu'à concurrence de 20 000 \$,
et en plus 1 000 \$ en bons d'essence.

Avec le concours Formule auto Desjardins,
acquérir ou louer un nouveau véhicule,
c'est triplement excitant. Tout ce qu'il
faut pour participer et pour être automa-
tiquement admissible au concours, c'est
d'avoir signé¹ un contrat de financement
ou de location automobile Desjardins
entre le 1^{er} avril et le 30 juin 1996. Et voici
ce que vous pourriez gagner...

Il y aura en tout 5 gagnants et le tirage
aura lieu le 12 juillet 1996.

Pour remporter leur prix, les gagnants
devront répondre à une question
d'habileté.



**Les Caisses populaires
Desjardins
de votre région**

• Vous pouvez obtenir gratuitement le règlement du concours dans toute caisse Desjardins et concessionnaire participants.

Desjardins pour s'aider soi-même

Buick : On courtise les «baby-boomers»

Dans le cadre de la restructuration des divisions de la General Motors, Buick se voit confier la mission de courtiser une clientèle d'âge mûr à la recherche d'une automobile confortable et luxueuse. Pour atteindre ces objectifs, Buick proposera trois nouvelles automobiles : la Century, la Park Avenue et la Le Sabre. Cette dernière est la première des trois à se retrouver dans les salles de montre, les autres n'apparaîtront qu'à l'automne.

La Le-Sabre 1997 se reconnaît à sa silhouette plus fluide et plus aérodynamique. La calandre est désormais intégrée au capot et les blocs optiques sont mieux intégrés à l'ensemble. À l'arrière, on remarque que les feux ont été redessinés de manière à faciliter l'accès au coffre à bagages. Sur le plan de la sécurité, cette Buick adopte une paire de coussins de sécurité gonflables, un système de freinage antiblocage et un système antivol plus sophistiqué. Sous le capot, on retrouve le V6 de 3800 de série II ne nécessitant que très peu d'entretien au cours des premiers 160 000 kilomètres.

À l'instar de la Le Sabre, les transformations apportées à la Park Avenue sont subtiles. La structure a été renforcée pour accroître la rigidité (et éliminer les bruits de caisse). Visuellement, la Park Avenue diffère très peu de sa devancière et pourtant elle est

légèrement plus longue. Les dimensions intérieures ont été revues à la hausse pour offrir un habitacle plus spacieux. Cependant, le volume du coffre est inférieur à celui de la précédente génération. Parmi les innovations apportées, retenons que lorsque les coussins de sécurité gonflables se déploient, les portes de déverrouillent dans les quinze secondes. De plus, la commande "Choix personnel" de Buick permet dorénavant de programmer selon votre choix la radio et la climatisation. Ces deux nouvelles fonctions s'ajoutent à celles permettant de programmer la position de conduite, les rétroviseurs, le verrouillage des portes et l'éclairage.

La nouveauté la plus spectaculaire de Buick est sans contredit la Century. Ce vieux nom (il a été introduit la première fois en 1936) correspondra maintenant à une intermédiaire moderne et techniquement avancée et qui n'aura aucune peine à faire oublier la Century que nous connaissons depuis maintenant 15 ans. Plus spacieuse, plus élégante et plus performante que jamais, la nouvelle Century pourra accueillir à son bord six personnes dans un environnement confortable et luxueux. Sur le plan de l'ingénierie, les efforts de Buick ont porté notamment sur le silence et la douceur de roulement ainsi que sur la maniabilité. Le V6 de 3,1 litres (160 chevaux) est la mécanique retenue pour propulser cette intermédiaire.



La nouvelle Le Sabre 1997 se reconnaît à sa silhouette plus fluide et plus aérodynamique. La calandre est désormais intégrée au capot et les blocs optiques sont mieux intégrés à l'ensemble.

Plus spacieuse, plus élégante et plus performante, la nouvelle Century 1997 n'aura aucune peine à faire oublier sa devancière que nous connaissons depuis maintenant 15 ans.



Confiez-Nous l'entretien

De Votre Voiture

...LA BELLE SAISON APPROCHE...

À votre service, 2 mécaniciens avec plus de 25 ans d'expérience!



PNEUS

Posage: **25\$** taxes en sus

Vérification GRATUITE de vos freins
et de vos amortisseurs



CHANGEMENT D'HUILE

Vérification en plusieurs points
Dépositaire des silencieux WALKER

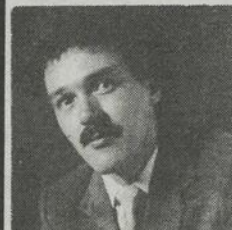
Radiateurs et réservoirs d'essence neufs à **très bons prix!**

Pièces UAP/NAPA, batterie, pneus Nokia, Dean, Hankook

à **prix très compétitifs**

(vendus posés - balancés)

Plusieurs pièces sont garanties à vie.



Claude Turcotte
Propriétaire

Garage Claude Turcotte Inc.

869, Notre-Dame Sud, Ste-Marie

- 387-2277 -

Remorquage et mécanique générale

Le financement au point de vente

Le financement au point de vente! Voilà une expression qui circule de plus en plus dans les caisses et dont vous avez peut-être déjà entendu parler.

Ce mode de distribution de produits de crédit est depuis quelques années exploité par les institutions bancaires et par les caisses de plusieurs fédérations du Mouvement Desjardins.

Ce n'est donc pas un nouveau service mais ce qu'il y a de nouveau, c'est que ce service financier entrera en vigueur dans les caisses du territoire de la Fédération de Québec à partir du début du mois de mars 1996 et visera, dans un premier temps, le financement des véhicules automobiles.

Quelle que soit votre fonction à la caisse, vous trouverez dans ce document des réponses aux questions les plus courantes afin que vous soyez en mesure de comprendre les caractéristiques, les incidences et le fonctionnement du financement au point de vente.

Nous indiquons des références aux documents qui vous sont disponibles et qui pourront, selon vos besoins et vos intérêts, vous permettre de scruter d'avantage certains aspects du financement au point de vente. Votre supérieur ou une autre personne de votre caisse pourra également vous fournir les renseignements nécessaires.

Définition:

Le financement au point de vente est un service qui offre au consommateur (membre ou non d'une caisse) la possibilité d'obtenir un prêt de la caisse de son choix directement chez le commerçant au moment de l'achat du bien.

Quels sont les facteurs qui ont influencé la venue du financement au point de vente?

Depuis les dernières années, plusieurs caisses affiliées voient décroître considérablement leur portefeuille de prêts automobiles, lequel représente une partie importante du crédit à la consommation.

Cet état de fait est causé par la forte concurrence dans ce domaine du crédit et par les changements d'habitudes de consommation de nos membres.

Aujourd'hui, les consommateurs peuvent faire financer un véhicule automobile directement chez le concessionnaire au moment de l'achat. C'est un moyen simple, rapide et facile. En effet, 73% des consommateurs recherchent une manière facile de financer leur automobile et 68% réclament la rapidité des procédures.

Les commerçants disposent de produits financiers pour répondre à ce besoin. Cependant, les membres de nos caisses qui désirent profiter d'un tel service doivent accepter le financement d'une institution bancaire ou du manufacturier.

Nos membres sollicitent donc de moins en moins de financement à leur

caisse et des contrats de financement se retrouvent dans les livres des concurrents.

Ces constats nous indiquent que nous devons nous adapter aux nouvelles lois du marché et demeurer concurrentiels, non seulement dans le produit, mais également dans le mode de distribution.

Sur le territoire de la Fédération de Québec, on devrait compter une dizaine de centres de financement localisés dans les principales agglomérations

urbaines du territoire:

- Québec métropolitain
- Ste-Marie-de-Beauce
- Thetford-Mines
- Rivière-du-Loup
- Montmagny
- Sept-Îles
- Baie-Comeau
- La Malbaie
- St-Raymond de Portneuf
- Laurier Station

Source: Eva Larouche, Caisse populaire Ste-Marie

no1

Ultramar

no1



Centre de service
Jules-Aimé Jacques
Claude Jacques

Spéc.: Alignement et balancement électronique de roues

- Freins
- Remorquage
- Batteries et accessoires

Spécial sur PNEUS pour tout le mois d'avril
Rabais de 25% sur amortisseurs
"Atelier de silencieux Walker"



no1


Jacques Auto Service Inc.

no1

284, rue Principale, Vallée-Jonction - Tél.: 253-5431

Pièces d'autos usagées

Garage CLEMENT POULIN Inc.



- **VENTE et ACHAT** d'autos usagées
- Vérification du printemps
- Pneus
- Mécanique générale
- Peinture • Débosselage
- Réparation et installation de pare-brise
- **VITRO PLUS**

Service de qualité... garanti!

84, route Kerredy, Vallée-Jonction **253-6127**



DOMAINE DU DIESEL

Moteur - Transmission - Différentiel - Frein

Entretien préventif et réparation de véhicules lourds et légers

Grande sélection de pièces pour votre véhicule!

- Camions (3,000 kg et plus)
- Camions - Tracteurs

- Autobus
- Minibus

- Semi-remorque
- Remorque

Pour votre sécurité routière...

Centre de service mandaté par la S.A.A.Q. pour effectuer en atelier ou à domicile la vérification mécanique et la certification de véhicule reconstruit de 3,000 kg et plus.

1135, Notre-Dame Nord, Ste-Marie Bce Tel.: (418) 387-3036 **Ouvert tous les soirs de la semaine jusqu'à 22h00 et le samedi jusqu'à midi**

Pontiac Grand Prix 1997 : Plus agressive

En élaborant la nouvelle Grand Prix 1997, la division Pontiac est demeurée fidèle à son leitmotiv : « la passion de conduire. » Cette berline inspirée du prototype 300 GPX présenté il y a un an, dégage une force brute. Malgré un air de famille avec la précédente génération, la Grand Prix 1997 a été

complètement revue et corrigée. Toutes les dimensions (intérieures et extérieures) ont été accrues et le centre de gravité abaissé afin d'améliorer la tenue de route. À ce sujet, la Grand Prix 1997 repose sur une suspension recalibrée et compte aussi sur une direction à assistance magnétique selon la vitesse. La quincaillerie technique de la Grand Prix 1997 comprend également l'antipatinage, l'antiblocage et un témoin lumineux indiquant au conducteur qu'il est temps de mettre un peu d'air dans les pneus...

L'éventuel acheteur aura le choix entre trois moteurs. Le premier est le V6 de 3,1 litres (160 chevaux). Le second est le V6 3800 Série II dont la puissance est de 195 chevaux. Enfin, les amateurs de performances pourront opter pour la version suralimentée par compresseur (Supercharged) du V6 3800 qui développe, lui, 240 chevaux.

Subaru vise juste

Subaru cherchait un créneau, elle l'a trouvé avec l'Outback, la première familiale utilitaire sport au monde. La firme japonaise prétend que l'Outback intéressera les acheteurs potentiels de 4x4 à la recherche d'un véhicule « passe-partout », ayant beaucoup d'espace de chargement sans les inconvénients traditionnellement associés à ce type de véhicule.

Selon les données recueillies auprès de Subaru Canada, la demande pour l'Outback surpasse largement l'offre. Cette familiale tout-terrain est actuellement proposée en deux versions. La première est équipée du quatre cylindres de 2,2 litres avec transmission manuelle à cinq rapports. La seconde, avec boîte automatique, reçoit un 2,5 litres, une mécanique plus puissante (20 chevaux de plus que le 2,2 litres).

L'Outback se reconnaît visuellement à ses gros phares antibrouillard à l'avant, son toit surélevé, son porte-bagages au toit, sa calandre plus « robuste », ses pare-chocs plus enveloppants et sa garde au sol plus élevée (30 mm). L'habitacle de la Outback est pourvu d'accessoires rehaussant confort et commodités. Ainsi, on retrouve, de série, des glaces et rétroviseurs extérieurs à commande électrique, le régulateur de vitesse, une chaîne stéréo de bonne qualité, des sièges avant chauffants et un chauffe-bloc moteur. Subaru prévoit offrir dans un avenir prochain des plaques de protection permettant de protéger les organes mécaniques de l'Outback lorsque celle-ci s'aventure hors des sentiers battus.



PROTEGÉ SE... DE L'ESPACE À REVENDEUR! (pas cher...)

À seulement 13,895\$*, la nouvelle Mazda Protegé SE offre un rapport qualité-prix absolument imbattable. Son équipement standard n'a rien de standard. Vous voulez des preuves...?

En voici quelques-unes... Sièges arrière rabattables 60-40, volant inclinable, essuie-glace à balayage intermittent et radio AM / FM stéréo avec lecteur de cassette et 4 haut-parleurs.

En voici d'autres... Moteur nerveux de 1,5 litre à 16 soupapes DACT, direction assistée ça tourne sur un 10*! - suspension arrière à double bras trapézoïdal brevetée, et barre stabilisatrice avant.

Mais surtout... prenez le temps d'apprécier l'espace intérieur de la Protegé SE. Il est tout simplement immense! Gagnante pour sa conception OptiSpace, c'est la voiture qui offre le plus d'espace dans sa catégorie... et plus d'espace encore que plusieurs voitures coûtant des milliers de dollars de plus, comme l'Altima et l'Accord.

Et elle consomme très peu d'essence. Voyez la nouvelle Protegé SE chez votre concessionnaire Mazda. En considérant l'espace et la qualité que vous aurez achetés, vous trouverez l'ensemble très économique au pied carré.

13,895\$*

* Taxes et préparation en sus

Auto M. Blais

ST-PATRICE 596-2322



mazda
EMPORTE-MOI

16-03-96



BOISSELLE AVITEC LTEE

SPORTS MOTORISÉS - VENTE ET SERVICE
Bateaux, moteurs, remorques, motos, motoneiges, tout terrain

LOCATION DE MOTEURS ET CHALoupES

ROUTE 271, ST-BENOÎT, BCE, QC G0M 1P0

TÉL. ET FAX: (418) 228-7314

MESSAGER: (418) 228-0810

VENTE ET SERVICE DE MOTEURS POUR EMBARCATIONS

SUZUKI
HORS BORD

MERCURY
MARINE

EVINRUDE
OUTBOARDS

merCruiser
SEMI HORS-BORD & MOTEURS ENBORD

FORCE
HORS BORD

Choix d'embarcations convenant à vos activités de pêche ou de plaisance

• PÉDALO • PONTON • MOTO-MARINE
• ÉLÉVATEUR DE BÂTEAU • REMORQUE

Choix complet d'équipement pour la marine

HEURES DOUVERTURE:
Lundi au jeudi: 8h30 à 20h00
Vendredi: 8h30 à 18h00
Samedi: 8h30 à 12h00



Mercury Sable : une audacieuse berline

Au sujet du design de la nouvelle Mercury Sable, Mimi Vandermolen, directrice du département des couleurs-agencements et graphiques chez Ford dit « même à l'arrêt, elle semble en mouvement. » Elle a raison. Avec ses lignes audacieuses, la Mercury Sable fait tourner bien des têtes sur son passage. Plus longue, plus large et plus haute que le modèle qu'elle remplace, la Sable se révèle une automobile spacieuse et confortable. La présentation intérieure témoigne, à elle seule, des derniers raffinements en matière d'ergonomie. Les principales commandes sont disposées avec soin dans l'environnement immédiat du conducteur. À ce chapitre, Ford innove puisque la Sable (la Taurus aussi) intègre dans un même mo-

dèle les commandes de chauffage-climatization et de chaîne audio.

Ne vous fiez pas aux apparences! La Sable n'est pas une copie conforme de la Taurus. En fait, cette dernière est plus courte que la Sable. De plus, la Mercury se distingue visuellement par une lunette arrière plus grande, de manière à allonger la ligne du pavillon et le couvercle du coffre. L'œil attentif remarquera aussi que la Sable partage avec les produits de la gamme Lincoln les mêmes goûts pour les baguettes et les enjoliveurs chromés.

Sur le plan technique, mentionnons que la Sable s'anime, de série, d'un V6 de 3,0 litres

de 145 chevaux, alors qu'en option, on a droit à un V6 Duratec de même cylindrée qui développe, lui, 200 chevaux.

Deux niveaux de finitions sont proposés pour la Sable, GS et LS (lire le plus luxueuse).



LES ASSURANCES

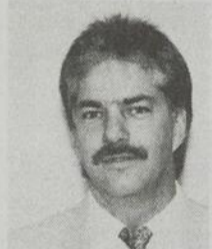
CLICHE

ET

DUVAL ENR.



Pierre Cliche



Maurice Duval



Michel Pigeon



Gilles Bisson



Pascale Audet

Des gens plein d'assurance

Automobile
Résidentiel
Commercial
Industriel
Ferme

165, Taschereau, Saint-Joseph

Tel.: **397-5701**

Prix Special Pâques

PONTIAC
SUNFIRE



GTO 1996
2 portes

- Coussins gonflables
- Sièges baquets avant inclinables
- Transmission manuelle 5 vitesses
- Radio AM-FM
- Freins ABS aux 4 roues
- Aileron arrière

14 496\$ (transport en sus)

PONTIAC
SUNFIRE **4 portes**



- Coussins gonflables
- Sièges baquets avant inclinables
- Transmission manuelle 5 vit.
- Radio am/fm
- Freins ABS aux 4 roues

259\$ par mois

* Offre d'une durée limitée. Prix basé sur un bail de 36 mois avec un versement initial (ou échange équivalent) de 1921\$. Dépôt remboursable de 300\$ exigé. Taxes en sus.

Photos à titre illustratif seulement.

ANT. LABBÉ

INC.

PONTIAC-BUICK-CADILLAC-GMC

46, route Kennedy,
Vallée-Jonction, Beauce
253-5451 387-5858



La distinction... notre vision!



GARAGE LOUIS LABBÉ



Spécialités:

- ALIGNEMENT AUX 4 ROUES PAR ORDINATEUR
- SILENCIEUX WALKER (garantie à vie)
- ACHAT ET VENTE D'AUTOS USAGÉES
- MÉCANIQUE GÉNÉRALE
- BALANCEMENT ÉLECTRONIQUE
- POSE DE PARE-BRISE
- FREINS, AMORTISSEURS
- PNEUS

**Remorquage
24 heures
397-4256**
(nuit)

690, AVE DU PALAIS, ST-JOSEPH 397-5950 (jour)

La Lumina Van. Nos concurrents n'en croient pas leurs yeux.



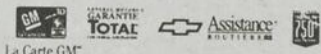
18 996\$*

Ça se comprend, la Lumina Van offre le meilleur rapport équipement-prix.

- | | |
|---|---|
| Votre famille sera séduite par tout ce qu'elle offre. | <ul style="list-style-type: none"> ■ Moteur V6 ■ Boîte automatique à 4 rapports ■ Sièges indépendants ■ Climatiseur ■ Panneaux de polymère ■ Poutrelles latérales de sécurité ■ Freins ABS aux 4 roues |
|---|---|



*Prix d'une seule année, taxes, assurance, approuvé aux véhicules neufs 1996 en stock, compris sans frais de vente, à l'exception des taxes et des frais. Plus, à titre indicatif seulement. Réservez maintenant en option. Programme de location. Remarque: *C'est le meilleur prix. *Financement: Remarque: en la location G.M. 1996, les offres sont sous les conditions de la GM 1996 pour une durée de 3 ans ou 100 000 km selon la première en réalité. Visitez nos sites internet pour plus de détails.



DROUIN & FRÈRES
auto liée
CHEVROLET
Geo
Oldsmobile

1020, boul. Vachon Nord, Ste-Marie
387-6601

Plusieurs consommateurs pensent qu'ils ont dix (10) jours pour résilier le contrat de vente portant sur l'achat d'un véhicule neuf. Ils ont tort. Cette disposition ne s'applique seulement qu'à un contrat de vente itinérante. En fait, lorsque vous apposez votre signature au contrat de vente d'un concessionnaire d'automobiles, vous n'avez que deux jours (à partir du moment où vous recevez un double du contrat) pour annuler le contrat sans frais, ni pénalité de votre part. Bien entendu, vous ne devez pas avoir pris possession du véhicule pendant cette période de 48 heures et aussi votre contrat doit être assorti d'une clause de crédit. Cette dernière doit figurer sur le contrat de vente et non pas sur un autre document en annexe. Au sujet du crédit, vous pouvez demander à faire inscrire sur le document de vente que «la vente est conditionnelle à l'acceptation de financement de la banque X.» Ainsi, vous éviterez que le représentant ne soumette votre demande de crédit à la banque Z ou Y.

La plupart des contrats de vente proposés par les concessionnaires stipulent qu'en cas de résiliation de votre part, vous vous engagez à dédommager le concessionnaire d'une somme d'environ 12 % du prix de vente convenu. Ainsi, pour un véhicule de 20 000 \$, vous auriez à déboursier la somme de 2 400 \$.



Au moment où vous recevez une copie du contrat signé, vous n'avez que deux jours pour résilier le contrat de vente d'un concessionnaire d'automobiles.

Le printemps est arrivé!

Spécial 20% sur suspension

Dans le **PNEU**, on offre les meilleures marques telles que: **Toyo, Hangkook**

Quelque soit la marque, on peut vous la procurer.

L'alignement, l'injection et l'air climatisé sont nos spécialités PASSEZ NOUS VOIR!

GARAGE GASTON BLAIS

Mécanique générale

St-Narcisse de Lotbinière

475-6403

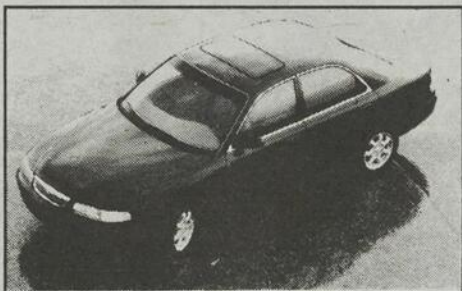
La Mazda 626 se refait le nez



«Accueillez le nouveau nez». Voici l'invitation faite par Mazda pour inciter les consommateurs à redécouvrir la berline 626 Cronos en 1996. En effet, le plus notoire des changements apportés à la 626 Cronos saute aux yeux. Le design du nouveau capot et de la calandre de la 626 Cronos ressemble à s'y méprendre à celui de la berline de luxe Millenia.

(4 rapports).

L'équipement de série est relevé et comprend notamment une colonne de direction réglable en hauteur, deux coussins de sécurité gonflables, des rétroviseurs extérieurs chauffants (LX) et la climatisation (LX). Pour 96, six différents coloris peuvent habiller la carrosserie de la 626 dont quatre portent le sceau de la nouveauté.



La Mazda 626 Cronos se refait le nez pour attirer le regard des consommateurs en quête de nouveautés.

Ce remaniement esthétique, espère Mazda, permettra à la 626 Cronos de se rappeler au bon souvenir des consommateurs intéressés à l'achat d'une automobile de taille compacte. Toujours animée, de série, par un quatre cylindres de 2,0 litres (114 chevaux), la 626 Cronos se révèle une berline agréable et suffisamment performante. Pour les consommateurs qui souhaitent un peu plus de mordant, Mazda propose toujours en option sur la version LX (standard sur la ES) le V6 de 2,5 litres (160 chevaux). Ces deux moteurs sont disponibles avec une transmission manuelle (5 rapports) ou automatique

VOTRE AUTO N'EST PLUS CE QU'ELLE ÉTAIT?

PEINTURE PEINTURE

TERNE, ÉCAILLÉE, ÉRAFLÉE?

CONFIEZ-LA À NOS SPÉCIALISTES CARROSSIERS.

PEINTURE — DÉBOSSÉLAGE — "SAND BLASTING" — ESTIMATION GRATUITE —

Dépositaire:

Boîte de camion sur commande

Couleurs au choix



Nous sommes maintenant accrédités par l'Union Canadienne et Industrielle Alliance, cies d'assurance

GARAGE ROSAIRE DROUIN

1170, boul. Vachon Sud, Ste-Marie
387-3771 - 387-5298

Garage J.L. Giroux



- Peinture
- Débosselage
- Installation et réparation de pare-brise

Tél. (rés.): 397-5069 / 397-5183

"À votre service depuis 42 ans"

Tél. (gar.) **397-6111**
634, ave Larochelle, ST-JOSEPH

Autos J.C.D.R. Giroux Inc.

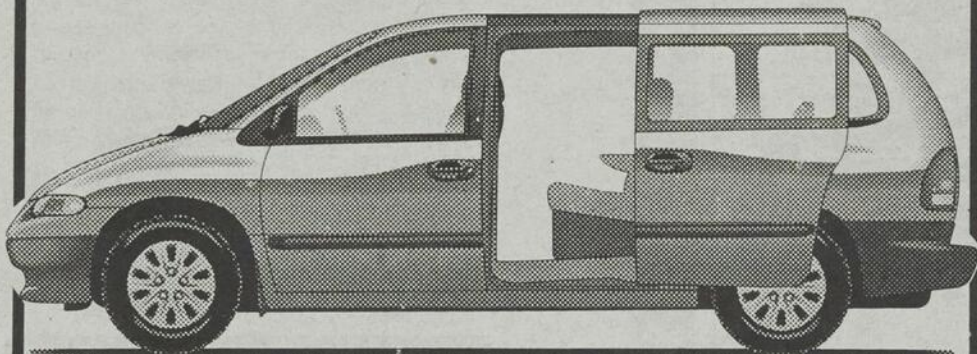
Vente d'autos usagées

"Frame Master"

(Rés.) 397-4701

Harmonie, confort et sécurité...

Pour votre famille et vous, c'est RASSURANT!



299\$* par mois
Ensemble 24T - Dodge Caravan

*Transport inclus, taxes en sus. Versement initial de 2 000\$ ou échange équivalent. Terme de 30 mois. Limite de 51,000 km. L'acheteur est responsable de l'excédent de kilométrage au taux de .09¢.

DANIEL PARÉ

DODGE CHRYSLER

692, BOUL. HENDERSON, ST-MALACHIE — 642-2855

OUVERT tous les soirs jusqu'à 21h00

POUR DE LA QUALITÉ À BON PRIX, PRENEZ LA ROUTE AVEC MICHELIN.



MICHELIN Energy MXV4

4-saisons et des économies d'essence.

Dimensions	Prix
Exemple P195-65R15 89 H	131.50\$



MICHELIN RainForce MX4

Pneu pluie 4-saisons.

Dimensions	Prix
Exemple P175-70R13 82 T	69.50\$



MICHELIN XH4

Un pneu 4-saisons révolutionnaire. Garanti 130,000km.

Dimensions	Prix
Exemple P155-80R13 79S	70.98\$



MICHELIN XGT 4

4-saisons. Performance.

Dimensions	Prix
Exemple P185-60R14 82S	97.99\$



MICHELIN XGT H4

4-saisons. Haute performance.

Dimensions	Prix
Exemple P205-55R16 89 H	136.50\$



MICHELIN XGT V4

4-saisons. Ultra haute performance.

Dimensions	Prix
Exemple P205-60R15 91V	145.98\$

NOUS INSTALLONS LA CONFIANCE!

LES PNEUS BEAUCERONS

MICHELIN
PARCE QUE LES PNEUS, C'EST IMPORTANT!

538, boul. Renault, Beauceville Est
G0S 1A0
Tél.: (418) 774-3404
774-3651



*GARANTEE LIMITEE DE 130 000 SUR LA BANQUE DE ROULEMENT. POUR TERMES ET CONDITIONS, VOIR LE CERTIFICAT OU PLAN DE PROTECTION.

GARAGE GERMAIN BRETON

Vente et achat d'autos

Débosselage - Peinture - Frame Master - Vitre



«Pour le printemps, confiez votre véhicule à un expert!»
C'EST LE TEMPS D'Y PASSER!

1456, rte Kennedy, St-Joseph

397-6363



La Malibu renaît et identifiera cette fois une berline compacte au style très japonais. Chevrolet prétend que la Malibu offrira un dégagement supérieur pour la tête qu'une intermédiaire comme la Taurus

1 jour seulement

Lundi de
PÂQUES
8 avril '96

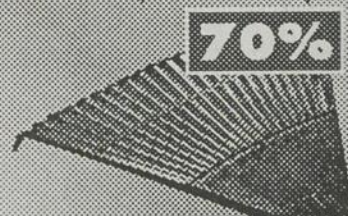


Montant 10% de rabais remis en billets bonis CANADIAN TIRE
Valide au Canadian Tire Ste-Marie

50%
sur
chocolat
de
Pâques

Ouvert lundi de 9h00 à 17h30

RÂTEAU 22 PO.



Rég. 9⁹⁹
2⁹⁹

Seulement 165
Limite 1/client 59-5545-8

SAVON PALMOLIVE



Rég. 0⁹⁹
29¢

Seulement 280
Limite 2/client 99-0968-4

LAVE-VITRE 1 L.



Rég. 1⁴⁷
69¢

Seulement 800
Limite 2/client 29-4172-0

Canadian Tire, c'est beaucoup plus pour beaucoup moins.™



Canadian Tire Ste-Marie

980, Boul. Vachon Nord, Ste-Marie, Beauce

387-5575



VENTE — RÉPARATION

- ✓ AILES
- ✓ CAPOT
- ✓ PARE-CHOC
- ✓ RADIATEUR

pièces d'autos **P. R. Boivin INC.** 1108, du Pont Ouest ST-LAMBERT Cté Lévis
Tél.: (418) 889-9509

LES SILENCIEUX

CARLINE

**Méfiez-vous des faux spécialistes...
Consultez les vrais!**

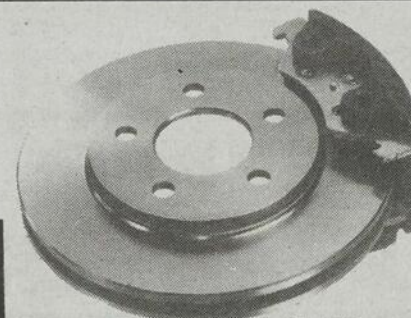
LE CENTRE DU SILENCIEUX ENR.

— GARANTIE À VIE —

Amortisseurs Monroe

1001 BOUL. VACHON NORD, STE-MARIE

387-4040



- Installation de FREINS
- Inspection GRATUITE

Le seul véritable spécialiste en silencieux et freins dans la région

Selon un sondage CAA

Le service après-vente des concessionnaires s'améliore

Les résultats du sondage sur la fiabilité des véhicules 1995 mené par l'Association Canadienne des Automobilistes (CAA) révèlent que le « degré de satisfaction quant au service après-vente du concessionnaire selon le fabricant » est plus élevé chez les nord-américains. En fait, 63,1 % des quelque 20 000 automobilistes sondés par la CAA se disent très satisfaits du service après-vente des concessionnaires d'automobiles américaines. Ces derniers reviennent de loin. En effet, en 1992, seulement 52,7 % des automobilistes sondés se disaient très satisfaits du service après-vente offert par les concessionnaires nord-américains. Les résultats du sondage indiquent aussi une augmentation de la satisfaction des automobilistes à l'égard du ser-

vice après-vente des concessionnaires d'automobiles asiatiques. Le taux de satisfaction est passé de 58 % (1992) à 66,2 % en 1995, une augmentation de 8,2 %. Quant au service après-vente des concessionnaires d'automobiles européennes, ils enregistrent une modeste hausse de 2,1 % pour atteindre un taux de satisfaction de 66,2 %.

Toutes marques confondues, 65,3 % des automobilistes se disent très satisfaits du service après-vente des concessionnaires d'automobiles. Toutefois, les garagistes indépendants (72,4 %) et les ateliers spécialisés (69,0 %) conservent néanmoins les plus hauts taux de satisfaction auprès des automobilistes quant au service après-vente.



Selon le plus récent sondage effectué par la CAA, les mini-fourgonnettes Trans Sport de Pontiac et Lumina Van de Chevrolet figurent parmi les 10 véhicules les plus recherchés sur le marché de l'occasion.

**TOUTE VÉRITÉ N'EST PAS BONNE À DIRE...
MAIS LE PRINTEMPS, FAUT Y VOIR!**



**PIÈCES DÉTACHÉES
SUSPENSION**



**ECHAPPEMENT
FREINS**



**PNEUS
à partir de
39.95\$**



**VIDANGE
GRAISSAGE
à partir de
21.95\$**

Chez nous
vous obtenez toujours
le...

*Juste
Prix!*

Garage Raymond Breton Inc.
1063, St-Georges, St-Bernard - 475-6670
Mécanique - Essence diesel - Remorquage

GRAND SPÉCIAL DU PRINTEMPS

NETTOYAGE COMPLET

extérieur, intérieur + cirage

110\$ plus taxes

NOUS ASSUMONS LE \$50. DE DÉDUCTIBLE
SUR LE CHANGEMENT DE PARE-BRISE

TARIFS HORAIRE: \$20. L'HEURE AUX PARTICULIERS

GARAGE JEAN-PAUL ROY

DÉBOSELAGE - PEINTURE

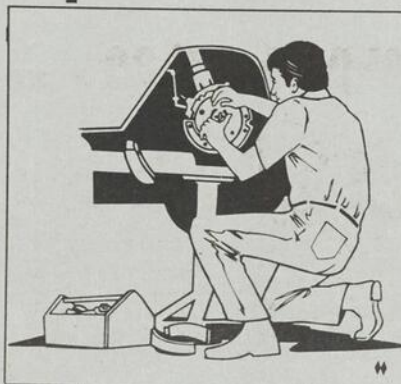
409 A, PRINCIPALE, ST-PATRICE • 596-2098

Le spécialiste de la mise au point

PAQUET

Auto Electrique Inc.

POUR UN TEMPS LIMITÉ (mois d'avril et mai)



15% sur les
**FREINS et
AMORTISSEURS**
(Monroe ou Gabriel)

Saviez-vous que dans **90%** des cas, les bris de votre **ALTERNATEUR** ou **DÉMARREUR** sont solutionnés par de simples ajustements ou changements de pièces à prix minime...

FAITES-LE VÉRIFIER... VOUS Y GAGNEREZ!

- Mise au point assistée par ordinateur
- Réservoirs d'essence réusinés (garantie à vie)
- du système d'injection
- Tournage de freins et tambours
- Mécanique générale

559, boul. Vachon Nord, Ste-Marie - 387-2627

OUVERT 6 JOURS - Mercredi - Jeudi - Vendredi de 18h30 à 22h30 et Samedi de 8h00 à midi

L'ÉTÉ S'EN VIENT... CE PLAISIR SERA TIEN!

249\$ par mois sur 36 mois

0 COMPTANT

Tous les détails chez votre concessionnaire

ÉQUIPEMENT:

Toit amovible en T • 4 x 4 • coussin gonflable double • freins ABS
vitres électriques • radio AM - FM cassette • 4 haut-parleurs •
régulateur de vitesse • aileron arrière • mag • et plus encore...

X-90



Le
nouveau look
SUZUKI

Vachon
SUZUKI

Qui la conduit, la recommande!
1093, boul. Vachon Nord, Ste-Marie
387-7510

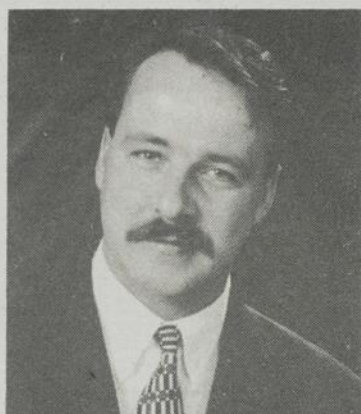
LAISSEZ-VOUS SEDUIRE PAR LE

NOUVEAU VISAGE de

Robert Wadeau

CHRYSLER

1996 EN INVENTAIRE



ALAIN MONTMINY
Co-proprétaire



HUGUETTE MOORE
Co-proprétaire



LIONEL MORIN
Co-proprétaire

neon
EX 1996

175\$ /mois*
LOCATION, TERME DE 30 MOIS -
COMPTANT INITIAL DE 2 055\$



NEON EX 1996

- L'ensemble 21N comprend:
- Moteur 2 litres, 16 soupapes, 132 chevaux
 - Boîte manuelle à cinq rapports
 - Habitacle avancé
 - Deux coussins de sécurité

- Radio AM/FM stéréo avec lecteur de cassette et six haut-parleurs
- Aileron arrière
- Roues de 14 po. et enjoliveurs de luxe
- Rétroviseurs extérieurs à commande intérieure manuelle

VASTE CHOIX DE MODELES

INTREPID 1996



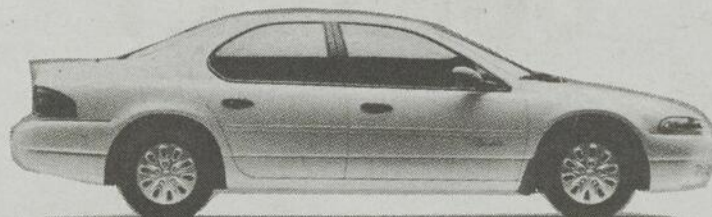
349\$ /mois*
COMPTANT INITIAL DE 2 700\$
OU ÉCHANGE ÉQUIVALENT

Chrysler Intrepid 1996

- L'ensemble 22C comprend:
- Coussins de sécurité
 - Moteur V6, 3,3 litres
 - Boîte automatique à 4 rapports
 - Volant inclinable et régulateur de vitesse

- Climatiseur
- Rétroviseurs extérieurs électriques, chauffants
- Verrouillage et glaces à commande électrique

PLYMOUTH BREEZE 1996



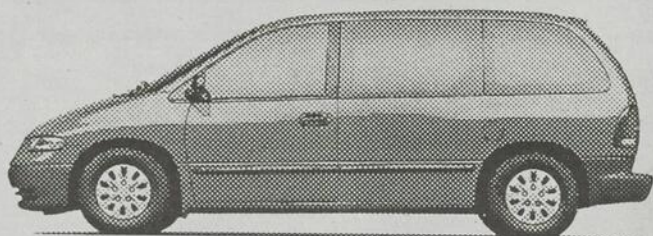
299\$ /mois*
COMPTANT INITIAL DE 2 040\$ OU
ÉCHANGE ÉQUIVALENT

Plymouth Breeze 1996

- L'ensemble 24A comprend:
- Moteur 2,4 L, 16 soupapes à DACT et IMP
 - Boîte automatique quatre rapports à commande électronique
 - Régulateur de vitesse
 - Colonne de direction inclinable
 - Suspension grand tourisme indépendante aux quatre roues

- Climatiseur et glaces teintées
- Radio-cassette AM/FM stéréo et montre numérique
- Coussins de sécurité
- Poutres de renfort dans les portes
- Chauffe-bloc pour le moteur et chauffe-batterie
- Essuie-glace à balayage intermittent à cadence variable

VOYAGER



299\$ /mois*
COMPTANT INITIAL DE 2 700\$
OU ÉCHANGE ÉQUIVALENT

Plymouth Voyager 1996

- L'ensemble 24T comprend:
- Moteur V6, 3 litres
 - Boîte automatique à 3 rapports
 - 7 passagers
 - Climatiseur

- Radio am/fm cassette
- Porte-bagages sur le toit
- Deux coussins de sécurité
- Essuie-glace à balayage intermittent
- 2 rétroviseurs extérieurs

*Tarif mensuel établi d'après la description du véhicule ci-haut. Terme de 30 mois. Transport de 760\$ pour l'Intrepid, de 630\$ pour la Neon, de 695\$ pour la Plymouth Breeze et de 840\$ pour la Voyager. Immatriculation, assurances et taxes en sus. Sous réserve de l'approbation de Chrysler Crédit Canada Ltée. Un dépôt de sécurité équivalent à un versement sera exigé. Location pour usage personnel. Rachat non requis. Le locataire est responsable de l'excédent de kilométrage après 51.000 km. au taux de 9c le km. Offre d'une durée limitée, chez les concessionnaires participants. Le concessionnaire peut louer à un prix moindre et avoir à commander. **L'offre aux diplômés s'adresse aux personnes qui ont obtenu ou qui obtiendront un diplôme collégial ou universitaire d'une institution canadienne accréditée entre le 1er janvier 1995 et le 31 décembre 1996, et qui prendront livraison du véhicule avant le 31 décembre 1996.

610, Boul. Vachon Sud, Ste-Marie Tel.: 387-6619