

Plantation réussie des arbres et des arbustes

Nous sommes de nouveau arrivés à l'époque de la plantation et la transplantation des arbres et des arbustes. La première précaution à prendre pour réussir cette opération consiste à creuser une excavation suffisamment profonde et assez large pour bien loger les racines. Cela est particulièrement nécessaire dans un sol pauvre. Lorsque vous creusez un trou, placez le sol de surface d'un côté et le sous-sol de l'autre afin qu'ils soient bien sé-

parés. Le sous-sol doit être éliminé et remplacé par du bon sol de surface ou, si vous n'avez pas assez de bon sol, améliorez le sous-sol en lui incorporant du fumier bien décomposé ou de la tourbe horticoles.

Les arbres plantés dans des sols glaiseux (lourds) ou mal égouttés ne poussent pas bien, à moins que vous ne preniez certaines précautions avant la plantation. Des drains de 3" peuvent améliorer le drainage. C'est là,

cependant, une besogne qu'il vaut mieux confier à un jardinier expérimenté. Une autre méthode de plantation dans des sols lourds consiste à fractionner les couches imperméables du sous-sol à la dynamite lorsque l'excavation ou fosse est creusée. Cette technique, recommandée surtout pour les gros arbres, est un travail qu'il est préférable de laisser à un expert. En plus d'améliorer l'égouttement, cette méthode permet aux racines de pénétrer plus profondément dans le sol.

Il ne faut pas planter un arbre trop profondément, sinon il aura une croissance plutôt lente et pourra même périr après quelques années. Mieux vaut installer les racines de l'arbre un peu plus haut qu'elles ne l'étaient auparavant. En outre, le sol qui entoure les racines ne doit pas être trop sec ni trop humide. Ces extrêmes sont évités par l'arrosage si le sol est trop sec, ou par l'addition de tourbe horticoles dans le cas contraire.

Racines enveloppées

Lorsque les racines de l'arbre sont dénudées, il est recommandé de les étaler autour d'un monticule conique de sol au fond du trou. Ensuite, ajoutez de la terre, tout en soulevant et abaissant l'arbre légèrement pour éviter la formation de poches d'air autour des racines. Ajoutez aussi un peu d'eau dans ce but. Quand l'excavation est comblée, tassez fermement le sol.

Les arbres et arbustes, conifères et plantes à feuilles décidées, dont les racines sont entourées de terre et enveloppées de jute ou dans un pot, ne sont pas manipulés de la même façon. Lorsqu'ils sont bien placés dans leur trou, enlevez la corde qui retient le jute. Détachez ensuite le jute, puis laissez le dans le sol pour se désagréger. S'il s'agit de plants dans un pot biodégradable, ce contenant est enfoui dans l'excavation. Ajoutez ensuite du sol pour combler le trou jusqu'à la moitié de sa profondeur.

Arrosez pour tasser le sol et éliminer les poches d'air. Lorsque l'eau a été absorbée par le sol, comblez la fosse avec de la terre. Il est à souligner que la surface du sol au-dessus des excavations doit être légèrement plus basse que celle du terrain afin de capter l'eau de pluie ou d'arrosage durant l'été. A l'automne, cette dépression est comblée pour éviter que

l'eau n'y gèle durant l'hiver et n'endommage le tronc.

Les tuteurs

Les arbres nouvellement plantés ont besoin d'un support pour les empêcher d'être ébranlés par le vent, ce qui peut déranger les racines et les empêcher de fonctionner normalement et de se développer. Dans le cas d'arbres d'une hauteur de 20 pieds et moins, soutenez-les avec un ou deux piquets de 6 à 8 pieds de haut, enfoncés à environ 2 pieds dans le sol et à 6 à 12 pouces du tronc. Un vieux bout de boyau d'arrosage, traversé par de la broche, est placé autour du tronc pour protéger l'écorce. La broche (ou un bout de corde) est ensuite rattachée au tuteur. Les gros arbres peuvent être soutenus avec des fils de fer attachés à des piquets enfoncés dans le sol à quelques pieds de l'arbre. Il est conseillé de prendre la précaution d'envelopper l'arbre de toile à sac à tous les endroits où il est attaché avec de la corde ou du fil de fer pour éviter d'endommager l'écorce.

La taille

Le sommet des branches des arbres ou des arbustes à feuilles décidées, plantés ou transplantés doit être taillé pour compenser la perte de racines et maintenir l'équilibre naturel entre les parties aériennes et souterraines de ces plantes ligneuses. La quantité de bois à enlever dépend non seulement de l'état de la plante, mais aussi du soin qu'elle recevra par la suite jusqu'à ce qu'elle soit bien établie. On taille moins lorsque la plupart des racines ont été conservées quand l'arbre ou l'arbuste a été déterré et s'il doit recevoir des soins adéquats après la plantation ou transplantation. Les arbres et arbustes en pot n'ont pas besoin d'être taillés.

La taille d'un arbre se limite aux branches secondaires pour lui conserver sa forme naturelle. L'extrémité du tronc d'un arbre ne doit pas être rabattue. Les tiges et les bourgeons sur les branches et le tronc ne doivent pas être enlevés avant que l'arbre ne soit solidement installé, car ces tissus fabriquent les aliments essentiels à la plante et protègent le tronc et les branches contre les rayons ardents du soleil. Les conifères (arbres et arbustes) dont les racines sont emmotées et entoilées n'ont

presque pas besoin d'être taillés. Limitez-vous à enlever les branches brisées ou gravement endommagées.

Les arrosages

Il est important d'arroser généreusement les arbres après leur plantation ou transplantation.

Les arrosages se poursuivent jusqu'à ce qu'ils soient bien enracinés. La fréquence des arrosages dépend du type de sol, la grosseur des arbres et des précipitations (pluie). Les arbres à feuilles caduques plantés à l'automne ont besoin de très peu d'eau jusqu'à l'apparition des feuilles le printemps suivant.

Laissez l'eau pénétrer lentement dans le sol jusqu'à ce qu'il soit bien humecté au niveau des racines. Évitez les petits arrosages qui n'atteignent que les premiers pouces de sol près de la surface du terrain.

Toutefois, il ne faut pas trop arroser un arbre nouvellement planté, puisque cela chasse l'oxygène du sol, nuit au développement normal des racines et peut entraîner la pourriture des racines.

Le sol autour des arbres nouvellement plantés devrait être laissé plutôt sec au printemps jusqu'à ce que de nouvelles racines se forment et que l'on voit apparaître les feuilles. D'un autre côté, le sol qui entoure les racines d'un gros arbre nouvellement transplanté peut s'assécher rapidement. Durant l'été les pluies ne sont pas, habituellement, suffisantes pour humecter le sol. Il est par conséquent, nécessaire d'arroser en profondeur de temps à autre. Pour cela, il faut percer des trous, à différentes profondeurs, avec une tarière ou un piquet.

Des vaporisations fréquentes d'eau sur le feuillage des conifères, au cours des journées nuageuses, diminuent l'évaporation, en plus d'aider à contrôler les insectes.

Les paillis

Dans le cas d'arbres de grande valeur, particulièrement les conifères plantés à l'automne, il est recommandé d'épandre un paillis (fumier bien pourri, compost de feuilles, paille, etc.) sur le sol au-dessus des racines. Ces paillis proviennent de trop grandes fluctuations de température dans le sol, gardent le sol plus chaud et conservent l'humidité. Ils sont laissés à la surface du sol durant

l'hiver et enfouis ensuite au printemps. Vous pouvez aussi, pour les petits arbres, épandre une couche de sable à la surface du sol. Ce sable absorbe l'eau rapidement et empêche l'apparition des mauvaises herbes.

La fertilisation

Doit-on fertiliser les arbres et les arbustes au moment de la plantation? Voilà certes une question fort pertinente qui est souvent posée. N'appliquez pas d'engrais chimique granulaire avant que de nouvelles racines ne se soient formées et puissent absorber les éléments nutritifs. Il vaut mieux attendre la fin d'une première saison de végétation avant d'épandre un engrais sec. Cependant, vous pouvez ajouter au sol un engrais complet soluble dans l'eau au cours du premier été qui suit la plantation, puisqu'alors l'arbre aura formé assez de racines pour absorber la solution nutritive. Les résultats les plus rapides sont obtenus par la vaporisation, sur le feuillage, d'un engrais soluble, de formule 20-20-20 pour les arbres et arbustes à feuilles décidées, et de formule 30-10-10 pour les conifères.

Dans le cas de plantes à feuilles caduques, commencez de telles fertilisations foliaires dès que les feuilles ont atteint la moitié de leur grosseur normale. Répétez ce traitement quatre ou cinq fois, à dix jours d'intervalle.

Pour plus de renseignements sur la culture des plantes, veuillez écouter l'émission "Parlons jardinage", demain, dimanche, de 8h30 à 10h du matin, sur les ondes du poste CKVL.



Voici comment planter correctement un conifère : 1) Placez le de façon à ce que le sommet de la motte de terre qui entoure les racines soit un pouce plus bas que la surface du terrain. 2) Comblez les espaces libres avec du bon sol de jardin. Tassez ce sol autour de la motte. 3) Ouvrez l'enveloppe de jute, qui entoure les racines, avant de compléter le remplissage. 4) Assurez-vous que la fosse est suffisamment grande pour bien loger les racines, soit environ deux fois le diamètre de la motte de terre.

Exposition de violettes africaines à l'Epiphanie

C'est aujourd'hui, à la veille de la Fête des mères, qu'a lieu, de midi à 9 heures du soir, à l'hôtel de ville de l'Epiphanie, une grande exposition de violettes africaines. De nombreux spécimens des plus belles variétés sont en montre. Des experts sont sur les lieux pour donner des conseils aux amateurs de violettes africaines. Pour plus de renseignements, composez 589-6938, 589-3620 ou 589-5343.

LE bricolage

AVEC LOUIS THIVIERGE

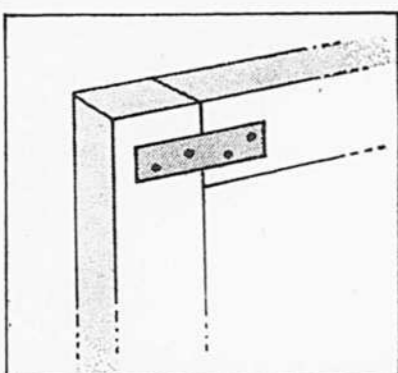
Toute demande de copie ou de reproduction des articles de cette chronique doit être adressée à: Louis Thivierge, La Presse, 7, rue Saint-Jacques, Montréal. L'auteur remercie les lecteurs qui lui font confiance en lui soumettant leurs problèmes de bricolage, mais on comprendra qu'il lui est impossible de répondre à chacun.

Modes d'attaches variés pour unir ou réparer les coins

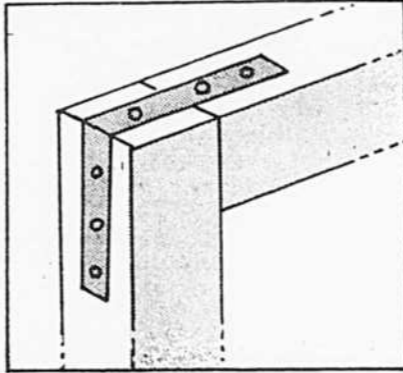
Les façons d'assembler les coins taillés à bouts carrés sont multiples. Un récent article en signalait quelques-unes. En voici d'autres dont certaines sont des variantes des premières tandis que quelques-unes, assez rudimentaires, sont plutôt indiquées pour les réparations de dépannage ou les montages provisoires. Enfin, les dernières s'éloignent quelque peu de la coupe plate pour faire une incursion dans la circonscription des mortaises et tenons tout en demeurant cependant dans le domaine des modes à 90 degrés.

Quel que soit le mode d'attache, à moins qu'il ne s'agisse d'un assemblage démontable, les joints doivent être collés.

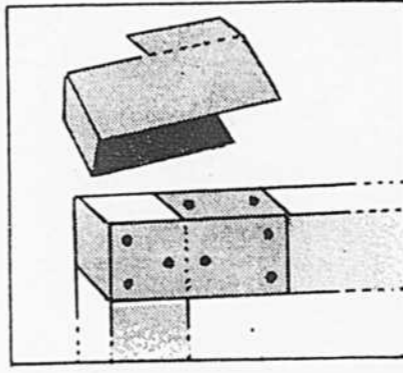
A l'aide de bouts de tôle et de fer plat de 1/2 de po (environ 3 millimètres) d'épaisseur, le bricoleur peut fabriquer lui-même des équerres (sauf peut-être l'équerre plate) et des goussets métalliques, fort pratiques pour rattacher les joints en instance de divorce.



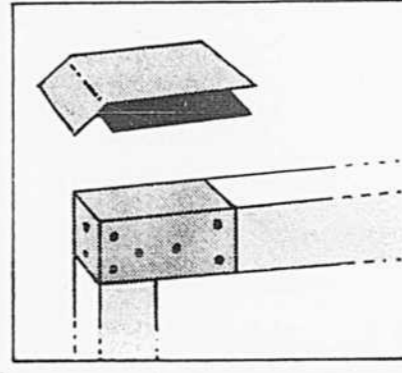
Les plaques de fer plat, disponibles en diverses dimensions, donnent un joint de rigidité moyenne mais qui peut être satisfaisant dans bien des cas. Selon les besoins, utiliser une plaque de chaque côté du joint. Visser ou boulonner. On peut facilement fabriquer soi-même des plaques dans du fer plat de 1/2 de po. (environ 3 millimètres). Les plaques sont utiles pour les réparations urgentes ou les assemblages provisoires.



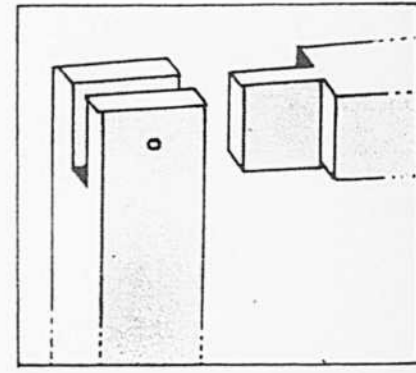
Une équerre de fer coudée, posée sur les pièces du joint ou incrustée pour être de même niveau, donne un assemblage satisfaisant pour des coins non soumis à des torsions. L'équerre est utile pour les réparations que l'on doit effectuer rapidement. Au lieu d'équerre au fer relativement épais, on peut recourir à du feuillard perforé dont on se sert pour retenir les longs tuyaux. Equerre et feuillard sont indiqués pour des montages provisoires.



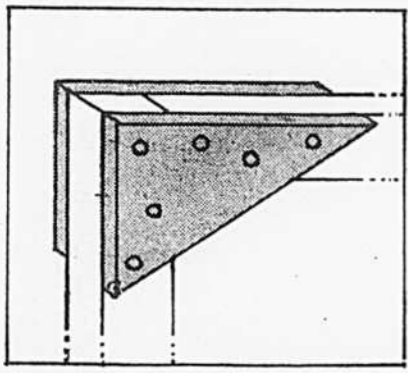
Cet "étui" de tôle enserre le coin et ne lâchera pas prise s'il est convenablement installé. La patte peut être taillée de façon à recouvrir les deux pièces formant coin mais comme les attaches risquent de ne pas tenir très bien dans l'extrémité de celle qui se présente, bois debout, la tôle est découpée au point de jonction des deux pièces. Selon les besoins, on peut aussi omettre complètement la patte.



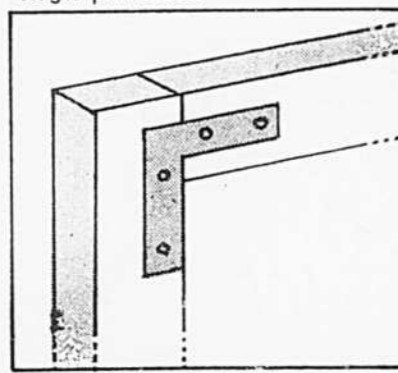
Ce gousset de tôle, à cheval sur le coin auquel il est cloué ou vissé, permet d'obtenir à peu de frais un assemblage d'une très grande rigidité. Pour réussir un montage parfait, les pièces doivent être retenues fermement pendant la pose des clous ou des vis. Comme le gousset est fermé sur trois côtés (la patte consolide l'ensemble) il peut, s'il est taillé proprement, posé de façon impeccable et peinturé, servir de motif de décoration. Tout dépend de la façon dont on travaille, de ce que l'on fabrique et de l'effet que l'on recherche.



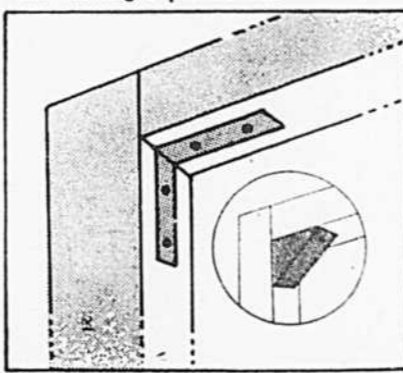
Ce joint à mortaise ouverte et à tenon apparent est d'usage fréquent et est relativement facile à réaliser. Le tenon doit équivaloir au tiers de l'épaisseur de la pièce qui est mortaisée. On taille la mortaise avant le tenon qui est de travail plus facile. Mortaise et tenon sont découpés à la scie et au ciseau. Le coin peut être "barré" par une cheville ou un clou traversant complètement ou presque complètement les joues de la mortaise.



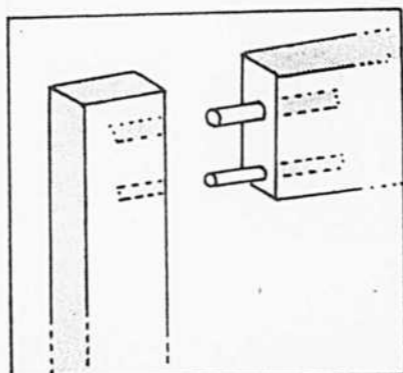
Les goussets de contre-plaqué, retenus par des vis ou des clous, forment des coins très rigides, difficiles à désarticuler. Cette méthode convient fort bien à la fabrication de fenêtres provisoires et de bâti peu coûteux pour portes de hangars, cabanes de jardin, etc. Les goussets, taillés en triangles suffisamment longs pour assurer une bonne prise sur les pièces, sont posés par-dessus (comme ici) ou, si le bois est assez épais, on peut le mortaiser pour que les goussets soient à affleurement. Un seul gousset peut suffire pour certains assemblages.



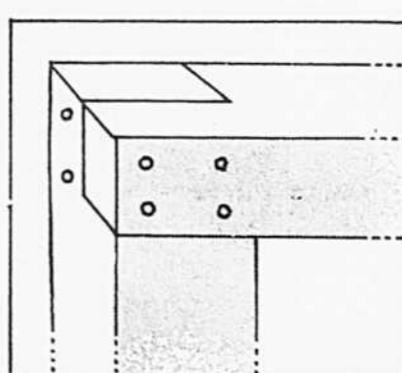
L'équerre plate, vissée ou boulonnée, sert le plus fréquemment aux assemblages grossiers et aux réparations. Il arrive que l'on ne soit pas toujours capable de loger l'équerre au centre des pièces, à cause de dimensions des pièces ou de l'équerre dont les trous sont situés, en règle générale, plutôt près du coin, comme ici. Alors, au lieu de risquer d'avoir trois vis dans une pièce et une seule dans la deuxième, on fait comme ici et on dispose l'équerre de façon à équilibrer les attaches.



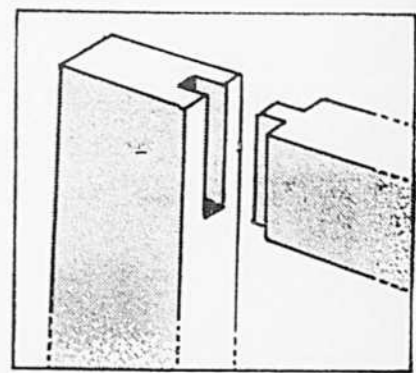
Logée du côté intérieur d'un coin, l'équerre coudée ne fournit pas à elle seule un assemblage vraiment efficace, à moins que d'autres pièces ne viennent renforcer le coin ou qu'elle ne soit utilisée concurremment avec d'autres attaches. L'équerre est cependant pratique pour les travaux de réparation, alors qu'elle supplée à la défaillance des autres attaches et empêche les coins de se déboîter. L'équerre peut être remplacée avec avantage par un triangle de bois retenu par deux vis aux pièces constituant le coin.



Le joint à chevilles et mortaises dissimulées, dont l'efficacité a été prouvée par le temps, est utilisé couramment pour l'assemblage d'une foule d'objets, notamment des meubles. Ce joint est non seulement solide mais il est également propre.

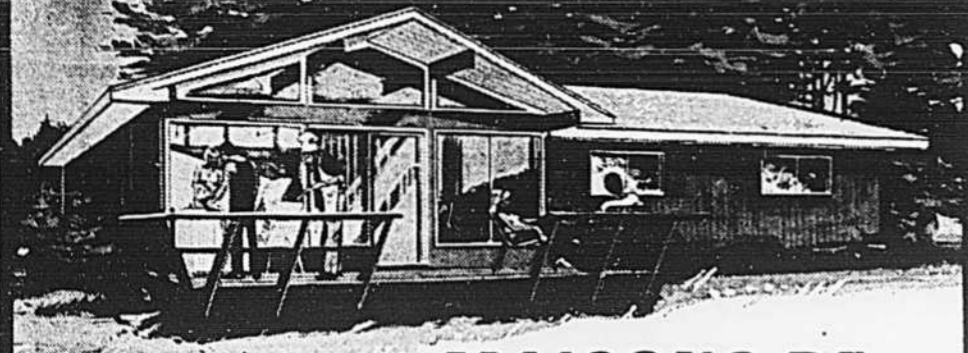


Le joint à mi-bois, dans des pièces d'épaisseur semblable, nécessite la coupe d'une mortaise dans chacune d'elles. Ce joint est facile à exécuter et permet un assemblage solide : les attaches, enfoncées en sens contraire, résistent au désaccouplement des pièces.



Dans cet assemblage, la mortaise et le tenon ne sont apparents que d'un côté. Ce joint, exécuté à la scie et au ciseau, est parfois renforcé par des vis ou des chevilles introduites depuis l'extérieur du joint. Ce joint est d'utilisation courante.

Un investissement intelligent
prélude à tant de belles vacances



MAISONS DE VACANCES HALLIDAY

Gagnez un cottage Halliday Pineland et \$5000 offerts par Heinz

Participez au concours "Maisons de vacances Heinz-Halliday"

Pour éviter que les dollars dépensés pour vos vacances ne vous laissent que d'agréables souvenirs... Une solution: construisez votre maison de vacances Halliday. C'est un investissement sage, qui ne cessera de prendre de la valeur... tout en procurant des loisirs agréables à toute votre famille. Choix de 13 modèles et 47 agencements. Prix: à compter de \$3,366, incluant livraison gratuite dans un rayon de 200 milles. Vous pouvez choisir l'option "hiver" et installer un charmant pavillon dans lequel vous vous détendrez durant toute l'année... une seconde résidence! Des cet été, faites comme les fournis... Bâties pour les saisons à venir.

CONCESSIONNAIRE POUR LES CANTONS DE L'EST

STOCKWELL LTEE

CHEMIN ST-PAUL, KNOWLTON, QUÉ. 514-243-6171 Soirs: 514-243-5882
CHALET MODELE OUVERT CHAQUE JOUR jusqu'à 17 HEURES, Y COMPRIS SAMEDIS ET DIMANCHES
LES MAISONS DE VACANCES HALLIDAY... CE QUI SE FAIT DE MEUX!

Montréal détrône Varennes pour la valeur des permis industriels

par Normand LASSONDE

La ville de Montréal, avec l'émission de permis industriels d'une valeur de \$21 millions en 1974, a détrôné la ville de Varennes qui détenait le premier rang en 1973 mais qui a dû se contenter de la quatrième place en 1974 avec \$12,547,000.

Ces chiffres tirés des données provisoires de Statistiques Canada qui seront publiées officiellement dans environ deux semaines, indiquent que Ville St-Laurent, avec \$20,381,000 se classe maintenant au deuxième rang suivie par St-Léonard avec \$12,605,000.

Par ailleurs, pour le Montréal métropolitain, la valeur des permis de construction industrielle a connu une légère baisse, passant de \$14,036,000 en 1973 à \$13,516,000 en 1974. Même là, le poids économique de la région métropolitaine ne supporte aucune comparaison avec le reste du Québec. Par exemple, toute la zone de Québec n'a émis que pour \$7,6 millions de permis industriels.

C'est dans le secteur commercial que la poussée la plus forte s'est faite sentir. La valeur des permis qui atteignait \$203,146,000 en 1973 a grimpé à \$331,753,000 en 1974 pour le grand Montréal. Par contre, dans le domaine institutionnel et gouvernemental,

le ralentissement de la construction fit fléchir le montant des investissements qui passa de \$133,173,000 en 1973 à \$106,776,000 en 1974.

Au total, si on inclut le secteur résidentiel, la compilation des données effectuées par la firme Bredem en collaboration avec le Groupe Rock Lée, montre que 1974 aura été une année record dans l'émission des permis

dans la région métropolitaine puisque leur valeur a atteint près du milliard, soit \$986,751,000 comparativement à \$886,643,000 en 1973.

Laval: no 1 pour la construction domiciliaire

Même si la ville de Montréal demeure le chef de file incontesté pour la valeur des permis de construction émis

dans les secteurs commercial, industriel, institutionnel et gouvernemental, c'est Ville de Laval qui remporte la palme pour les permis domiciliaires avec une valeur de \$55,682,000. Montréal arrive au deuxième rang avec \$37 millions, suivie de Dollard-des-Ormeaux avec \$20 millions.

Pour toute les catégories, l'origine des permis ne dé-

montre pas une centralisation excessive à Montréal qui n'a émis que le tiers des permis. Un autre tiers vient des villes satellites, comme Laval au nord, Longueuil au sud, Dollard-des-Ormeaux et Saint-Laurent à l'ouest, Saint-Léonard et Montréal-Nord à l'est. Le dernier tiers est partagé entre les 90 autres municipalités de la zone métropolitaine.

PERMIS INDUSTRIELS PAR VILLE		PERMIS DOMICILIAIRES PAR VILLE		REGION DE MONTREAL PERMIS TOTAL EN 1974		REGION DE MONTREAL PERMIS INDUSTRIELS TOTAL - 1970-1974	
1974	(\$'000)	1974	(\$'000)	1974	(\$'000)	1970	(\$'000)
Montréal	\$21 118	Laval	\$55 682	Montréal	\$313 019	1970	\$ 45 974
Saint-Laurent	20 381	Montréal	37 000	Laval	86 517	1971	49 788
Saint-Léonard	12 605	Dollard-des-Ormeaux	19 933	Saint-Laurent	54 302	1972	78 600
Varennes	12 547	Longueuil	17 314	Longueuil	40 947	1973	144 036
Dorval	9 980	Brossard	17 591	Saint-Léonard	35 451	1974	132 516
Laval	9 506	Saint-Hubert	16 323	Dollard-des-Ormeaux	30 377		
Boucherville	8 098	Saint-Laurent	16 737	Brossard	26 419		
				Montréal-Nord	24 371		

Atlas Construction va très bien

Le chiffre d'affaires de la compagnie Atlas Construction a augmenté de 24 p. cent pour atteindre \$57,322,267 en 1974. Le bénéfice net s'établit à \$1,841,592 par rapport à \$1,305,053. Selon le président de la compagnie, M. Jacques J. Dussault, les perspectives de l'entreprise et de ses filiales Atlas Construction Maritimes et G. M. Gest Ltd. ment continuel des sont liées à l'affermissement des champs d'actions où elles opèrent dans l'industrie de la construction.

performances

force d'attraction d'une station de métro devient facilement mesurable comme à Longueuil où des terrains inexploités sont devenus très rentables. Par baux emphytéotiques, la ville de Longueuil a loué des terrains sur lesquels ont été réalisés des projets immobiliers de plus de \$20,5 millions depuis 1966 près du métro.

Baisse du prix des matériaux
Les prix des matériaux utilisés dans la construction résidentielle ont baissé de 1,9 p. cent au cours de la période de douze mois se terminant en mars dernier. Les coûts de main-d'œuvre ont par contre augmenté de 12,5 p. cent, selon un relevé de Statistique Canada.

Toronto: baisse de la valeur des permis de construction
La valeur des permis de construction émis en mars à Toronto a baissé de \$36,935,149 par rapport à la période correspondante l'an dernier, selon un relevé par A.E. LePage (Ontario) Ltd. Realtor.

L'influence du métro

Dans une étude sur l'influence du métro dans le développement immobilier, la firme de courtage DesRosiers estime qu'il est très difficile d'évaluer avec précision l'impact direct du métro sur la valeur des immeubles et des terrains avoisinants. Dans certains cas toutefois, la

Fonds hypothécaires: la demande baisse

Selon le Comité de la recherche économique, la demande de fonds hypothécaires dans le marché actuel de l'habitation s'établit à 65 p. cent de la demande totale pour la même période l'an dernier. La majeure partie des fonds est acheminée dans le secteur des maisons usagées.

Dow Chemical et sa "super-isolation"

La compagnie Dow Chemical entreprend une campagne de publicité intensive pour lancer son système de "super-isolation"

Devenez un "joyeux proprio"

L'entretien d'une maison peut causer bien des ennuis à son propriétaire. Vous êtes peut-être en train de vous demander ce qu'il y aurait de mieux à faire pour votre propriété? Laissez Alcan vous démontrer comment vous pouvez devenir un "joyeux proprio" grâce aux produits en aluminium Alcan.

Pourquoi l'aluminium?

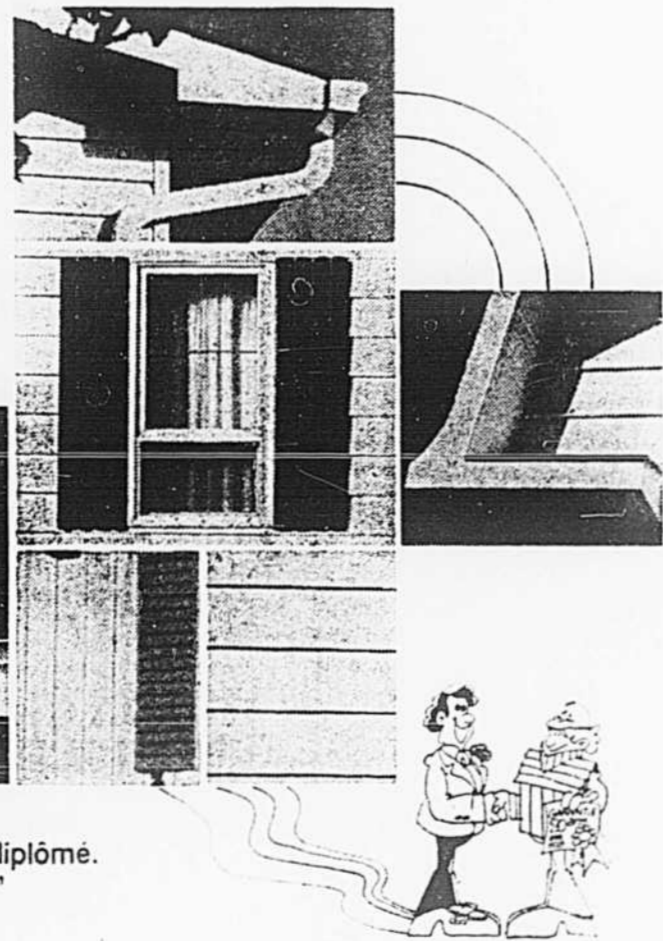
Parce que c'est un matériau moderne qui allie souplesse, résistance et facilité d'entretien. Finies la peinture et les réparations coûteuses pour des années et des années, car les produits d'aluminium Alcan ne requièrent qu'un entretien minime.

Pourquoi Alcan?

Tout simplement parce que tous les produits Alcan ont été pensés et fabriqués en fonction de notre climat. Des essais répétés classent le fini Alurite, exclusif à Alcan, comme le meilleur enduit extérieur pour revêtements de maison. La double couche d'émail cuit Alurite, en sus de la couche d'apprêt, permet à Alcan de vous garantir par écrit que le revêtement est à l'épreuve du cloaque, de l'écaillage et du craquelage. Exigez la garantie écrite de 20 ans: cette protection additionnelle fait du revêtement Alcan un des placements les plus avantageux. C'est aussi la preuve qu'on vous a installé le véritable revêtement Alcan.

Un choix qui répond à vos goûts et besoins.

Alcan vous offre un vaste choix de couleurs et vous pouvez faire installer du revêtement horizontal ou vertical. Les panneaux de revêtement Alcan peuvent être à surface unie ou vous pouvez choisir entre trois types de revêtement simili bois. Tous les produits Alcan répondent aux mêmes normes de qualité. Persiennes et volets décoratifs, conduites pluviales, soffites et bordures de toit viennent compléter les revêtements d'aluminium Alcan. Les produits Alcan donneront à votre propriété une meilleure apparence tout en augmentant sa valeur marchande.



Consultez le détaillant autorisé Alcan, celui qu'on appelle aussi l'Alcanologue diplômé. C'est le meilleur ami du "joyeux proprio."

Liste des détaillants autorisés Alcan

Laurentides Alum. Doors & Windows Siding Reg'd
643, boul. Labelle
Ste-Thérèse, Québec
688-3624

L. Leblanc Inc.
145, route 43 A
Iberville, Québec
347-3229

A.L.M. Exteror Decoration
10087, boul. St-Laurent
Montréal, Québec
382-2165

Expo Aluminium Inc.
5769, 11e avenue
Rosemont, Montréal, Québec
721-0586

Montreal Aluminium Enr.
2030, pl. Henri-Bourassa
app. 22
Montréal, Québec
334-9391

Canadour Aluminium Co. Inc.
12209 ouest, boul. Gouin
Pierrefonds, Québec
683-4460

voyez aussi la liste des détaillants autorisés Alcan à la rubrique aluminium des pages jaunes.

ou encore, communiquez avec:
Produits de Bâtiment Alcan
Division de Produits Alcan Canada Limitée
9155, Charles-de-Latour, Montréal, Québec
H4N 1M3
(514) 364-0490

L'Alcan, c'est pas de l'aluminium ordinaire. **ALCAN**



présente 7 bons moyens de garantir votre confort familial.

1 Livraison automatique programmée
Pour assurer votre approvisionnement continu de chauffage, nous proposons un programme automatique qui vous évite de vous soucier de la livraison de votre bois.

2 Protection totale
C'est un programme de protection annuelle d'une valeur sûre, sûreté et la fourniture commence à partir de l'âge. Pour \$59.95 ou \$59.99 pendant 10 mois, nous nous engageons à remplacer toute pièce défectueuse parmi les 25 pièces essentielles, en 24 heures.

3 Protection pièces et service
Pour la tranquillité de votre esprit, nous vous offrons un service de protection pièces et service qui vous convient. Pour \$37.95 ou \$3.80 pendant 10 mois, vous obtenez le remplacement de toute pièce défectueuse parmi les 25 pièces essentielles, en 24 heures. La fourniture, le service d'urgence, sans frais supplémentaires (coût normal \$11 par appel).

4 Protection pièces
Voilà un programme simple qui, pour \$15.95 ou \$1.60 pendant 10 mois, vous protège contre toute défectuosité des 25 pièces essentielles de la fourniture mais... le main-d'œuvre et les appels d'urgence ne sont pas inclus.

5 Garantie de service sans conditions
Si vous préférez payer au fur et à mesure, c'est très bien. Dans ce cas nous vous garantissons toutes les pièces de votre main-d'œuvre! C'est vous qui décidez quand vous voulez payer.

6 Programme de paiements échelonnés
Pour éviter de gros montants pendant les mois les plus froids quand c'est si facile de réparer vos frais de chauffage sur 10 mois débutant en septembre? Nous n'ajouterons aucun intérêt... et il ne vous en coûtera pas un sou de plus.

7 Equipement garanti
Si vous évitez toute panne d'équipement, nous vous offrons un équipement, fournitures automatiques à circulation forcée, chauffe-eau, humidificateurs électriques, déshumidificateurs et chauffe-piscines. Nous garantissons toute cette gamme d'appareils pendant 1 an.

3 Protection pièces et service

4 Protection pièces

5 Garantie de service sans conditions

6 Programme de paiements échelonnés

7 Equipement garanti

1 Livraison automatique programmée

2 Protection totale

3 Protection pièces et service

4 Protection pièces

5 Garantie de service sans conditions

6 Programme de paiements échelonnés

7 Equipement garanti

Appelés Chartier-Texaco Confort au foyer téléphone 529-2126

TEXACO
Confort au foyer

5.5 heures sur une journée de 8 h perdues en déplacements ou attente

par Normand LASSONDE

Dans l'industrie de la construction, un ouvrier préposé à l'entretien de la machinerie travaille environ 2.5 heures par jour, le reste du temps, soit 5.5 heures, est irrémédiablement perdu en déplacements ou en période d'attente.

Voilà le résultat d'une enquête effectuée dans 35 usines américaines qui a été rendue publique par M. J.C. Wood des Ciments St-Laurent lors de son allocution devant les quelque 500 délégués qui ont participé au cours de la semaine à la 17e conférence technique de l'industrie du ciment à l'hôtel Reine Elisabeth.

Selon cette enquête, le temps perdu par chaque ouvrier dans une journée s'élève à 323 minutes sur un total de 480 minutes (8 heures). Projeté sur une période d'un an pour 100 ouvriers

gnant \$6 de l'heure, le temps perdu représente une dépense de \$807,000 et le temps travaillé \$392,500 pour un déboursé total de \$1,199,000.

Ces statistiques renversantes servaient de toile de fond à la conférence de M. Wood sur "le contrôle des travaux d'entretien". L'importance du secteur "maintenance" dans l'industrie a particulièrement été mis en relief depuis que l'automatisation a remplacé bon nombre de travailleurs dans les usines. Un plus haut taux de productivité n'a pas été sans provoquer la mise sur pied d'équipes spéciales chargées d'entretenir et de réparer les nouvelles machines. C'est, à ce niveau que les outils de contrôle font le plus défaut dans l'industrie de la construction.

Pour M. Wood, sur les 323 minutes de temps perdu, 159 minutes sont incontrôlables

soit à cause des barrières syndicales, soit à cause de la dilution du système de supervision. Par contre, les 164 autres minutes peuvent être diminuées d'un tiers jusqu'à une demie par un système de contrôle efficace. Dans une usine où travaillent 30 hommes à l'entretien des machines, cette diminution représente une économie de \$60,000 à \$90,000.

Les 164 minutes perdues se répartissent comme suit: 44 minutes faute d'assignation et de personnel en trop; 77 minutes en déplacements du magasin à l'atelier; 22 minutes à attendre l'équipe sui-

vante, le transport, les matériaux et l'équipement; 21 minutes à écouter les instructions du contremaître.

Selon M. Wood, la clé d'un bon système de contrôle réside dans la formulation écrite des besoins, adaptée aux genres de travaux à faire. Ce système vise à segmenter les opérations pour améliorer l'à-propos des requêtes et leur exécution rapide. Ainsi, dès qu'une demande écrite est complétée, un inspecteur va se rendre compte sur place de la nature et des détails de la défectuosité.

Il formule ensuite les esti-

més de la réparation nécessaire et fait approuver la requête par une personne qui est également chargée de voir à la préparation du travail avec le regroupement des pièces, des outils et de la main-d'oeuvre. Suivent l'exécution du travail et le rapport des opérations complétées. Finalement, une fois la machine réparée, un dernier rapport de bon fonctionnement ou de vice caché est retourné à l'atelier où il est conservé en dossier.

Selon M. Wood, ce système, qui peut sembler lourd, peut rapporter des dividendes même pour un groupe res-

treint puisqu'il fonctionne avec un personnel réduit, soit un chef de contremaître, un contremaître et un employé de bureau pour une équipe de 30 personnes.

"Aux Ciments St-Laurent, a-t-il dit, pour une équipe de 110 hommes, nous estimons avoir sauvé 20,000 hommes/heures ou \$160,000 par année avec ce système qui a éliminé trois quarts d'heure de pertes de temps par homme chaque jour. La majeure partie de ce temps perdu résultait de déplacements entre le magasin et l'atelier."

Ce gazon résistera à la multitude de jeunes qui entreront se désaltérer cet été, aux bicyclettes et tricycles, aux porteurs de journaux ainsi qu'au facteur qui ne peut reconnaître un sentier piéton.



La graine à gazon Front Lawn de Lion vous donne une belle pelouse résistante, car seul Lion contient Fylking, un type vraiment spécial de pâturin des prés Kentucky dans son mélange. Le mélange Front Lawn sait encaisser mais donne chaque fois une pelouse verte et dense comme celle des livres.

La graine à gazon Front Lawn de Lion est en vente chez les meilleurs détaillants de fournitures de jardin. Aussi disponibles: Lion Prestige, Lion Backyard, Lion Shaded Areas. **GRAINE À GAZON LION** Pousse garantie.

iw.h.perron

CYGNON

Systemique

DÉTRUIT

- MINEUSE DE BOULEAU
- PUCERONS
- MITES OU ACARIENS
- PLUSIEURS AUTRES

UN EFFET QUI DURE

8 ON \$349 16 ON \$549

Pour tous vos besoins de jardinage, visitez notre centre du jardin. Vous trouverez un assortiment complet d'insecticides, fongicides et herbicides.

Notre personnel qualifié vous aidera à résoudre vos problèmes de jardinage.

iw.h.perron

515, boul. Labelle, Chomedey, Laval (1/2 mille au nord du pont de Cartierville)

Vaste terrain de stationnement 332-3610

Luxueuse gamme de

MOULURES

(bois dur et bois tendre)

BELLE CONCEPTION ARCHITECTURALE

Moulures de tous genres

- Panneaux • Plafonds
- Moulures en dé • Corniches
- Barreaux de chaise

EXECUTION SUR COMMANDE EGALMENT

MOULDING PRODUCTS LTD

1406 rue Seaver MONTREAL

Pour informations, tel. de 9h à 16h

526-2593

LOCATION D'OUTILS ET D'EQUIPEMENTS

CHARGEUR THOMAS ESSENCE PROPANE 2 MODELES

TRACTEUR SAULNIER 2 MODELES

MOULEUR COMPACTEUR ESSENCE/DIESEL

PLAQUE COMPACTEUR 2 MODELES

SIMPLEX

ETABLI DEPUIS 1907

9740, BOUL. DE L'ACADIE, 331-7770

DEMANDEZ NOTRE CATALOGUE GRATUIT

PETITES annonces

101 Propriétés à vendre 101 Propriétés à vendre 101 Propriétés à vendre 101 Propriétés à vendre 101 Propriétés à vendre 101 Propriétés à vendre 101 Propriétés à vendre 101 Propriétés à vendre

ST-HUBERT

16 MAISONS MODELES
6 CONSTRUCTEURS

Prix à partir de

\$24,900

INTERET 10% et plus

BUNGALOWS SIMPLES BUNGALOWS JUMELÉS

Eligible au rapais federal et bonis de \$500.

Le Domaine du boulevard Champlain a vendu plus de 250 maisons l'an passé.

Passer par n'importe quel pont de la Rive sud.

COMMENT VOUS RENDRE AU DOMAINE DU BOULEVARD CHAMPLAIN: A SAINT-HUBERT:

SOIT:
Le boulevard Taschereau vers le sud, tournez à gauche sur la rue Nelan (Bonimart) jusqu'à Grande-Allée, tournez à droite jusqu'au boul. Champlain.

SOIT:
Sortie no 1 de l'autoroute des Cantons de l'Est et suivez le boulevard Matte jusqu'à la fin, angle Grande-Allée.

SOIT:
La route 9 ou route 3 ouest, jusqu'à ville St-Hubert, continuez jusqu'à la montée St-Hubert, tournez à droite (2 milles) jusqu'à Grande-Allée, tournez à gauche jusqu'au boul. Matte.

Ouvert samedi de 12 heures a.m. à 6 heures p.m.
Dimanche et jours de semaine de 12 heures a.m. à 9 heures p.m.

DOMAINE DU BOULEVARD Champlain

6025, boul. Payer St-Hubert
INFORMATIONS: 527-4141

Maisons Luxueuses à Prix Modiques

\$16,999

Bâties sur votre Fondation

Modèle "Fakon" (Peut être unifamilial ou doublé) 258x40 (avec Option pour le Garage)

Le Superbe "ENSEMBLE-MAITRE" de Maisons Hors Série Faites de Pièces Pré-coupées et de Composantes

Communiquez avec nous pour de plus amples renseignements

DOMFAB

HEURES D'AFFAIRES:
Sur semaine 2 P.M. à 9 P.M.
Samedi 10 a.m. à 5 p.m.
Dimanche 12 a.m. à 5 p.m.
Mercredi: fermé

(514) 336-3956 ou (514) 688-8440

100 Propriétés à vendre 100 Propriétés à vendre 100 Propriétés à vendre 100 Propriétés à vendre

Trust Royal

À VENDRE
Trust Royal
L'ENSEIGNE QUI FAIT VENDRE

Demandez ou passez prendre notre nouveau brochure du

"GUIDE des MAISONS à VENDRE au CANADA" MAI-JUIN 1975

Cette publication bimensuelle, comprenant 176 pages dont 32 juste pour la région de Montréal, vous est offerte gratuitement, vous n'avez simplement qu'à composer 876-7571 ou passez nous voir dans une de nos succursales à travers le grand Montréal.

Pour vous aider à réaliser ce que vous voulez!!!

LE PLUS IMPORTANT COURTIER EN IMMEUBLE À MONTRÉAL

21 bureaux dans la région métropolitaine pour vous servir

Anjou	354-0360	Hudson	455-5749
Beaconsfield	657-1840	Plaza St-Hubert	274-9491
Belleil	467-9362	Longueuil	651-4900
Brossard	672-0235	Montréal-Ouest	487-3400
Châteauguay	691-5955	Pointe-Claire	697-5710
Chomedey	688-8855	Roxboro	684-4746
Dorval	636-9610	V. Mont-Royal	735-2681
Centre-ville	876-7699	Westmount	922-2936
Duvernay	667-5261	Laurentides	1-35-3443
V. LaSalle	363-5100	Côte St-Luc	484-1172
Pointe-aux-Lacs	1-264-3693		

Aussi bureaux à: Québec, Trois-Rivières, Sherbrooke, Knowlton

96 BUREAUX DANS TOUT LE CANADA

Trust Royal "ÇA VOUS REUSSIRA"

MONTRÉAL

OUTREMENT EN HAUT
Cottage avec piscine
Résidence canadienne luxueuse, 7 pièces offrant salon avec foyer naturel, salle à manger, cuisine avec dinette et lavoir, chambre principale avec salle de bain et balcon, salle de jeu et possibilité d'une 4^e chambre. Co-exclusive, E. Brodeur, 705-2681 ou 342-3518.

AUBAINE
Duplex Rosemont, Beauport-25^e Avenue, avec garage, location en bas, au 1^{er} plancher avec cave de 7 pieds et très propre pour seulement \$29,000. Fait voir, Logement libre, Int: André Laganière, 274-9491, soir 259-9186.

OUTREMENT
Cottage de 8 pièces, avec sous-sol semi fini, bien divisé et très propre. Prix demandé \$30,000. M.L.S. Int: J. Harsanyi, 274-9491, soir 231-1894.

NOUVEAU-ROSEMONT
Superbe duplex semi-détaché, 5 1/2-5 1/2 pièces avec salle de récréation, garage double, corniches en aluminium et grand terrain clôturé, belle apparence et très propre. Prix demandé \$48,000, hypothèque 7%, mise pour le 1^{er} juillet. Int: J. Harsanyi, Michel Starnino, 468-0969, soir 321-1889.

VILLE-MONT-ROYAL
Secteur école Dunrea
Cottage détaché, style et pierre, 3 salles de chambre à coucher, étude spacieuse, salle de bain avec foyer ouvert, salle à manger dominant sur les terrasses, garage, 1^{er} étage de bain, près écoles, coin piscine, description exclusive. M.L.S. (Montreal), 342-5011, 231-2851.

ANJOU
Superbe split-level, 4 1/2 pièces, Montclair, 3 1/2 pièces, Jeanne Bergeron, 341-8500, soir 341-6766.

TRIPLEX
semi-détaché
Très luxueux 150 x 120 x 120, bachelier, plus salle de jeu avec foyer et bar en pierre naturelle, porte de garage électrique, piscine creusée. M.L.S. Int: J. Harsanyi, 274-9491, soir 288-2811.

SAINT-LAURENT
1331-33, Couvrette près Côte-Vertu, Duplex semi-détaché 2 1/2-3, sous-sol avec salle de jeu, 2 garages, 1 1/2 pièces, possibilité immédiate. Prix \$16,000. Int: Armand Turgeon, 274-9491, soir 248-8822.

PTE-AUX-TREMBLES
Bungalow pierre et brique avec sous-sol fini et garage, 4 chambres à coucher, piscine extérieure, propriétaire externe. Aubaine \$38,000. Occupation immédiate. Int: Pierre Morissette, 274-9491, soir 342-3500.

BORDEAUX
Cottage détaché, 7 pièces, terrain 50 x 100 pieds, très propre, occupation possible. Prix \$29,000. Int: Teresa Gaudin, 274-9491, soir 248-8822.

AUBAINE
Duplex distinct Rosemont, 2 1/2-3, Beauport, 2 1/2 pièces avec coin piscine, 1 1/2 pièces, Int: André Laganière, 274-9491, soir 259-9186.

AUBAINE
Bungalow avec 5 chambres à coucher, piscine, facade en pierre, 1510, 16^e av., P.-A.-T. Inclus dans le prix: tapis mur à mur, draperies, rideaux ainsi que sous-sol fini et grand terrain. Int: André Laganière, 274-9491, soir 259-9186.

ST-HENRI
De Courville, 11 logements meubles, chauffage central, chauffage électrique payé par locataires. Revenu net \$10,000. Demande \$75,000, hypothèque 8 1/2% \$30,000 approx. M.L.S. H. Beaudoin, 487-3400.

REPENTIGNY
Bungalow en brique, 3 pièces, garage, grand terrain, entrée en marbre, bien propre, tapis et lustres inclus, sous-sol fini avec chambre à coucher, toilette complète. Comptant \$6,000. Daniel Hebert, 274-9491, soir 581-4919.

LAVAL

FABREVILLE
Bungalow 6 1/2 pièces, pièce patio, hypothèque 8 1/2%, \$123 mois. Sous-sol fini. Très bonne opportunité pour jeune couple. M.L.S. Richard Dery, 681-4233, 688-8855.

AUTEUIL
Bungalow semi-détaché, 5 pièces, 3 chambres à coucher. Comptant \$2,200. M.L.S. Helene Love, 688-8855, 689-5389.

NOTRE SERVICE DE MUTATION DE PERSONNEL EST LE PLUS IMPORTANT AU CANADA SERVICE COMPLET À TRAVERS LES ÉTATS-UNIS EN COLLABORATION AVEC HOMEQUITY Pour renseignements: 876-7571

VISITEURS BIENVENUS

100 Propriétés à vendre 100 Propriétés à vendre 100 Propriétés à vendre 100 Propriétés à vendre

ST-LAURENT
EXCELLENTE CONSTRUCTION
Triplex converti en 4 logements plus garçonnerie. Foyer naturel dans app. principal, grands pièces, situé près de toutes commodités. Revenu \$7,500. Téléphonez à Françoise Yimard 342-9671 ou 332-4193.

NOUVEAU-BORDEAUX
CHARMANTE MAISON MI-ÉTAGÉ
Avec piscine chauffée, salon, salle à dîner, cuisine moderne, dinette, 4 chambres à coucher, 2 1/2 salles de bain. Foyer naturel dans salle familiale au niveau du jardin. Garage. Exclutif \$85,000. Mme N. Peeling 342-9671 ou 637-2263.

VILLE MONT ROYAL
1930 SURREY CRESCENT
BUNGALOW DÉTACHÉ DE LUXE
Occupation à la demande de l'acheteur, très bien situé dans un croissant tranquille, 6 grandes pièces au 1^{er} dont 3 grandes chambres à coucher, plus un grand sous-sol fini avec wet bar et une chambre à coucher, 4 salles de bain, grand foyer, ouvert en marbre, système d'alarme, air climatisé central, 2 grands parcs électriques au niveau de la rue, grand terrain et patio privé. Terrain de 74 x 100. M.L.S. Hy Osman 738-6430 / 935-8541. Bernie Purzak 684-1848, bureau 935-8541.

MONTREAL-NORD
DOIT ÊTRE VU
Très joli duplex, semi-détaché, construit 1971, 5 1/2 pièces, cuisine moderne avec dinette et portes patio dominant sur grand balcon de ciment et piscine. Garage, 2 autos, bachelier app. Grande salle de jeu. Condition impeccable. Occupation très flexible. Françoise D. Besner 342-9671 ou M.L.S. 344-0973.

MONTREAL-NORD
PLAZA & FLEURY
Duplex semi-détaché, 2 1/2-3, très belles pièces, salle de jeu, fenêtres aluminium, beau terrain, prix \$38,000. Michel Amatozi bur: 374-2160, rés. 384-2682. Ermínio Capone bur: 374-2160, rés. 324-7519.

SAINT-LAURENT
3222, JEAN-BOUILLET
OCCUPATION IMMÉDIATE
Maison de Ville, moderne, salon avec foyer, 3 chambres. En parfaite condition. Prenez Laurent Lussier jusqu'à Keller, tournez à droite sur Jean-Bouillet, 3222, Jean-Bouillet, Françoise Simard 342-9671 ou 342-4276.

SAINT-LAURENT
3222, JEAN-BOUILLET
OCCUPATION IMMÉDIATE
Maison de Ville, moderne, salon avec foyer, 3 chambres. En parfaite condition. Prenez Laurent Lussier jusqu'à Keller, tournez à droite sur Jean-Bouillet, 3222, Jean-Bouillet, Françoise Simard 342-9671 ou 342-4276.

SAINT-LAURENT
3222, JEAN-BOUILLET
OCCUPATION IMMÉDIATE
Maison de Ville, moderne, salon avec foyer, 3 chambres. En parfaite condition. Prenez Laurent Lussier jusqu'à Keller, tournez à droite sur Jean-Bouillet, 3222, Jean-Bouillet, Françoise Simard 342-9671 ou 342-4276.

SAINT-LAURENT
3222, JEAN-BOUILLET
OCCUPATION IMMÉDIATE
Maison de Ville, moderne, salon avec foyer, 3 chambres. En parfaite condition. Prenez Laurent Lussier jusqu'à Keller, tournez à droite sur Jean-Bouillet, 3222, Jean-Bouillet, Françoise Simard 342-9671 ou 342-4276.

SAINT-LAURENT
3222, JEAN-BOUILLET
OCCUPATION IMMÉDIATE
Maison de Ville, moderne, salon avec foyer, 3 chambres. En parfaite condition. Prenez Laurent Lussier jusqu'à Keller, tournez à droite sur Jean-Bouillet, 3222, Jean-Bouillet, Françoise Simard 342-9671 ou 342-4276.

SAINT-LAURENT
3222, JEAN-BOUILLET
OCCUPATION IMMÉDIATE
Maison de Ville, moderne, salon avec foyer, 3 chambres. En parfaite condition. Prenez Laurent Lussier jusqu'à Keller, tournez à droite sur Jean-Bouillet, 3222, Jean-Bouillet, Françoise Simard 342-9671 ou 342-4276.

SAINT-LAURENT
3222, JEAN-BOUILLET
OCCUPATION IMMÉDIATE
Maison de Ville, moderne, salon avec foyer, 3 chambres. En parfaite condition. Prenez Laurent Lussier jusqu'à Keller, tournez à droite sur Jean-Bouillet, 3222, Jean-Bouillet, Françoise Simard 342-9671 ou 342-4276.

SAINT-LAURENT
3222, JEAN-BOUILLET
OCCUPATION IMMÉDIATE
Maison de Ville, moderne, salon avec foyer, 3 chambres. En parfaite condition. Prenez Laurent Lussier jusqu'à Keller, tournez à droite sur Jean-Bouillet, 3222, Jean-Bouillet, Françoise Simard 342-9671 ou 342-4276.

SAINT-LAURENT
3222, JEAN-BOUILLET
OCCUPATION IMMÉDIATE
Maison de Ville, moderne, salon avec foyer, 3 chambres. En parfaite condition. Prenez Laurent Lussier jusqu'à Keller, tournez à droite sur Jean-Bouillet, 3222, Jean-Bouillet, Françoise Simard 342-9671 ou 342-4276.

SAINT-LAURENT
3222, JEAN-BOUILLET
OCCUPATION IMMÉDIATE
Maison de Ville, moderne, salon avec foyer, 3 chambres. En parfaite condition. Prenez Laurent Lussier jusqu'à Keller, tournez à droite sur Jean-Bouillet, 3222, Jean-Bouillet, Françoise Simard 342-9671 ou 342-4276.

SAINT-LAURENT
3222, JEAN-BOUILLET
OCCUPATION IMMÉDIATE
Maison de Ville, moderne, salon avec foyer, 3 chambres. En parfaite condition. Prenez Laurent Lussier jusqu'à Keller, tournez à droite sur Jean-Bouillet, 3222, Jean-Bouillet, Françoise Simard 342-9671 ou 342-4276.

SAINT-LAURENT
3222, JEAN-BOUILLET
OCCUPATION IMMÉDIATE
Maison de Ville, moderne, salon avec foyer, 3 chambres. En parfaite condition. Prenez Laurent Lussier jusqu'à Keller, tournez à droite sur Jean-Bouillet, 3222, Jean-Bouillet, Françoise Simard 342-9671 ou 342-4276.

672-0334 671-5916

672-0334 671-5916

ST-LAMBERT 5 modèles à partir de \$56,950

BROSSARD 7 modèles avec foyers, sous-sol fini dans quelques modèles à partir de \$36,950

ITINÉRAIRE: par le pont Champlain, se rendre sur la rive sud sortie New York-Sud, tourner à droite et suivre la voie de service (Bd. Marie-Victoire) jusqu'au deuxième feu de circulation, tourner à droite sur la rue Normand, suivre les enseignes.

ITINÉRAIRE: de Montréal, franchissez le pont Champlain, tournez à droite à la sortie Laprairie menant au boulevard Taschereau, passez devant le centre d'achat Woolco, tournez à droite sur le boulevard Rome jusqu'à la rue Trépan et de là aux maisons modèles.

BONAVISTA 672-0334 671-5916

ROSEMONT
MOLSON
Duplex, brique, semi-détaché, 2 x 3 1/2, fenêtres en aluminium, entrée laquée, sous-sol 7 1/2 pieds à grand-deux. Que faire pour diminuer les questions? Normand M. Clark 374-2160, soir: 688-8455.

ST-ZOTIQUE
Triplex, pierre et brique, 1 x 6 x 2, fenêtre aluminium, garage détaché, possibilité de bachelier dans sous-sol. Comment le problème peut-il être réglé? Normand M. Clark 374-2160, soir: 688-8455.

30^e AVENUE
Triplex en bonne condition, 1 x 3 1/2 x 4 1/2, 3 1/2. Occupation immédiate. Comptant \$3,000. M.L.S. Montclair 374-2160, soir: 374-1255.

TETRAULTVILLE
FAUT VENDRE!
Bungalow brique, 5 1/2 pièces, 2 chambres à coucher. Maison très propre. Terrain clôturé. Prix \$21,000. Jacqueline Gervais, 672-0321, 655-9352. M.L.S.

CARTIERVILLE
TRES JOLI COTTAGE DÉTACHÉ
4 chambres à coucher, salon, salle à manger, boudoir au rez-de-chaussée, avec foyer de pierre, ouvrant sur patio. Salle de lavage attenante à la cuisine. «Powder Room». Piscine Val Mar chauffée. Propriété en excellente condition. Ne manquez pas cette occasion. Monique Castonguay, 342-9671 ou 374-5010.

LAVAL
DES-RAPIDES
Bungalow détaché, joli jardin, libre pour occupation le 1^{er} août. Peut être vendu dans les 60 jours. Visiter avec Helen Susan Thibault, 342-9641 ou 342-9111.

LAVAL
THE MILLE ILES
1974 - Maison avec quatre chambres, foyer et den dans sous-sol, système central, système de chauffage, piscine creusée. Garage, Grand terrain 90x120, clôture. Libre fin mai 1975. Prix \$81,500. Roland D'Arçon, 672-0321, 724-0252. M.L.S.

RIVE SUD
SAINT-HUBERT
OCCASION UNIQUE
Superbe bungalow, 5 1/2 pièces, sous-sol semi-fini, système central, piscine, décoration, cuisine moderne, piscine creusée. Garage, Grand terrain 90x120, clôture. Libre fin mai 1975. Prix \$81,500. Roland D'Arçon, 672-0321, 724-0252. M.L.S.

BELOEIL
BOY INVESTISSEMENT
Superbe bungalow 9 pièces, tapis mur à mur sur plancher bois franc dans salon et entrée. Fenêtres aluminium. Grand terrain clôturé avec arbres matures. Michel Lafontaine, 672-0321, 631-4150. Yvette Duranseau, 672-0321, 487-0261. M.L.S.

STE-JULIE
DES HAUT-BOIS
POUR ACHETEUR RAFFINÉ
Cottage québécois pierre et aluminium, 6 pièces, 4 chambres à coucher, 1^{er} étage de bain, salon avec foyer, garage. Terrain 11,400 mds carres entièrement boisés. Dominique Schaffner 672-0321, 676-0118. M.L.S.

BELOEIL
OCCUPATION IMMÉDIATE
Bungalow brique et aluminium. Sous-sol fini, foyer et cuisine dans rez-de-chaussée. Prix demandé \$18,500. Jacques Beaudoin, 672-0321. M.L.S.

RIVE NORD
LAUROIE
FAUT VOIR!
Terrain en bordure du fleuve. Idéal pour maison mobile. \$1,700. Jacqueline Gervais, 672-0321, 655-9352. M.L.S.

WESTMOUNT 935-8941
NOTRE-DAME-DE-GRACE 481-8241
VILLE-MONT-ROYAL 342-2671
MONTREAL-OUEST 485-4355
KIRKLAND 697-4166
POINTE-CLAIRE 697-8820
LASALLE-VERDUN 354-2332
MONTREAL-EST 374-2160
LAVAL 667-1010
RIVE SUD 672-0321

VILLE DE QUEBEC (418) 1-522-7041
CHATEAUGUAY 681-7331
KNOXVILLE 961-6233
VERMOREL 1-243-6125
ARVILLETON 1-338-3542
SUTTON 1-338-3542
LAURENTIDES 661-5170
MONTRÉAL-OUEST 1-238-2949
Ste-Acile 1-319-778-2443
MULL

POUR SERVICE SPÉCIALISÉ, TÉLÉPHONEZ L'ELSPETH BUTLER F.R.J. A.A. C.J. É. 842-9811

DUN OCEAN L'AUTRE SERVICE IMMOBILIER

672-0334 671-5916

672-0334 671-5916

101 Propriétés à vendre 101 Propriétés à vendre 101 Propriétés à vendre 101 Propriétés à vendre 101 Propriétés à vendre 101 Propriétés à vendre

100 Propriétés à vendre 100 Propriétés à vendre

OKILL STUART RIVE SUD

ST-LAMBERT
Parc Alexandra, sur grand terrain paysager, arbres adultes, pommiers, poiriers, lilas, haies, patio, cottage brique, 8 pièces, grand salon avec foyer, salle à dîner, cuisine avec salle de lavage attenante, 4 chambres à coucher, chambre des maîtres avec salle de bain attenante. Salle familiale avec bar. Décoration supérieure. Condition impeccable. M.L.S. \$39,000. Yvan Turgeon, 655-4528.

SAINT-BRUNO
Résidences de qualité érigées selon vos plans. Nous avons aussi plusieurs modèles de bungalows, split-level et cottages disponibles. Terrains très bien situés, prix \$38,500 et plus. Livraison 90 jours. Quelques terrains de choix aussi disponibles à des prix raisonnables. Yvan Turgeon, 655-4528.

ST-LAMBERT
Préville. Bungalow de 7 pièces, brique et aluminium, grand salon avec foyer, salle à dîner, 3 chambres à coucher, chambre des maîtres avec salle de bain, salle familiale, garage. Arbres fruitiers, terrain très bien paysager. \$68,000. Yvan Turgeon, 655-4528.

ST-BRUNO
Bungalow brique et bois, construit 1973, très bien situé, grand salon et salle à dîner avec portes patio ouvrant sur balcon, coin déjeuner dans cuisine, four encastré, poêle et lave-vaisselle, tapis mur à mur. Salle de jeu avec foyer et bar, au sous-sol. 4 chambres à coucher, 1 1/2 salles de bains, paysage mature, garage double. On demande \$49,000. Morris Boieck, tel: 4796. Bill Crawford, 655-4804.

ST-LAMBERT
Sur le golf, luxueux bungalow de 8 pièces, 3 chambres à coucher, salle familiale, au sous-sol avec bar et foyer Franklin, abri d'auto, terrain très bien paysager avec arbres adultes, condition impeccable, \$55,000. Yvan Turgeon, 655-4528.

BOUCHERVILLE
Secteur tranquille et distingué à proximité de tout. Sur son terrain magnifiquement paysager, ce split-level avec son salon à plafond cathédrale et immense foyer, ne pourra que vous plaire. Ses quatre chambres à coucher, ainsi que sa salle familiale, complètent cette maison bâtie pour le confort de la famille moderne. Cour arrière avec arbres fruitiers, patio et cabanon. M.L.S. Réduit à \$39,500 pour vente rapide. Anne-Andrée Piché, 671-4562.

ST-LAMBERT
Sur le golf, résidence de grand luxe de 9 pièces, dont 5 chambres à coucher, chambre des maîtres avec salle de deshabillage et chambre de bains donnant sur terrasse, air climatisé central, filtre électronique, piscine extérieure chauffée avec bain tourbillon, sauna, garage pour 3 voitures. Yvan Turgeon, 655-4528.

ST-LAMBERT
Attractif cottage détaché en brique bâti 1974. Garage chauffé. Immense foyer en pierre dans salle familiale. Chambre principale avec salle de bains complète au rez-de-chaussée. 2 autres grandes chambres au 2^e étage. Salles de bains. Prix demandé \$55,000. M.L.S. Mme Constance Laporte, 671-3429.

ST-LAMBERT
Maison 2 étages, détachée bien située près écoles et arena. Grand salon avec foyer, cuisine et salle à dîner au rez-de-chaussée. 3 chambres à coucher et salle de bains familiale au second, tapis mur à mur dans salon, salle à dîner et hall d'entrée. Laveuse, sècheuse et lave-vaisselle, ainsi que plusieurs suppléments inclus. Garage double détaché, salle de jeu semi-finie au sous-sol. Prix \$44,900. Marc MacGregor, 671-6734.

ST-LAMBERT
Cottage de brique, détaché comprenant 4 pièces plus sous-sol fini. Foyer, cuisine-dînette spacieuse avec porte allant au sundeck. Location bien centrale. On demande: \$53,900. Mme Constance Laporte, 671-3429. Exclu.

SAINT-LAMBERT
Bungalow en brique contenant 6 pièces et grand sous-sol prêt à finir. Bien localisé près centre d'achats. Tapis mur à mur inclus. Entrée pavée. Prix demandé \$42,500. M.L.S. Mme C. Laporte, 671-3429.

SAINT-LAMBERT
Encore! Location centrale, bien construit, édifice détaché de brique contenant commerce d'épicerie d'assez grande dimension et boucherie au premier plancher. Marchandise et équipement compris. Licence de boucherie transférable. Propriétaire à sa retraite. Très bon revenu. M.L.S. C. Laporte, 671-3429. V. Dupuis, 277-3000.

ST-LAMBERT
Attractif cottage détaché en brique, bâti 1974. Garage chauffé. Immense foyer en pierre dans salle familiale. Chambre principale avec salle de bains complète au rez-de-chaussée. 2 autres grandes chambres au 2^e étage. 2 salles de bains. Prix demandé \$88,000. M.L.S. Mme Constance Laporte, 671-3429.

ST-LAMBERT
Cottage brique en brique contenant 6 pièces et grand sous-sol prêt à finir. Bien localisé près centre d'achat. Salle à dîner, tapis mur à mur, entrée pavée. Prix demandé \$42,000. M.L.S. Constance Laporte, 671-3429.

LONGUEUIL
Séjour cottage de 11 pièces, 6 chambres à coucher, grand terrain paysager avec 11 arpent à l'arrière. Toute offre raisonnable sera considérée. \$69,900. Yvan Turgeon, 655-4528.

OKILL STUART Cie Ltée
672-1731 861-5672
COURTIERS

101 Propriétés à vendre 101 Propriétés à vendre

Une maison en montagne... au Domaine des Hauts-Bois du Mont Bruno

Aux 650 demeures personnalisées déjà construites, nous vous offrons d'ajouter la vôtre:

39 plans de toutes catégories à compter de \$29,934 y compris un terrain.

Des changements aux plans sont autorisés avant la signature de la convention.

Ou bien vous achetez un terrain boisé à terme à 7% d'intérêt, pour y faire construire plus tard un de nos 39 modèles.

Dans l'intervalle, vous louez un appartement-jardin tout confort.

Ouverture prochaine d'un centre de commerce et de services communautaires.

Domaine des Hauts-Bois du Mont Bruno
ITINÉRAIRE: Par le pont Jacques-Cartier et la route 3 ou par le pont-tunnel Lafontaine, on emprunte la route 20 (transcanadienne) pour 9 minutes jusqu'à la sortie 62 de Sainte-Julie ou des enseignes indiquent l'endroit.

Le Mont Bruno est un environnement de forêts et de lacs propices à la détente et aux sports de plein air, à quelques minutes de Montréal.



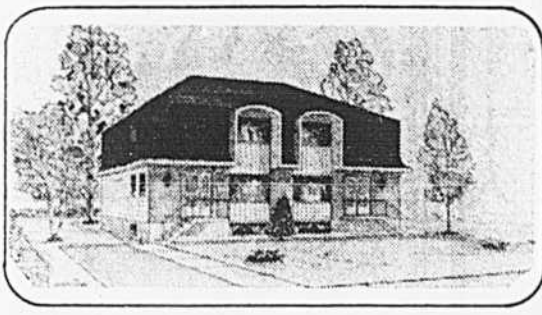


Les habitations
albert gagnon

NOUS AVONS PLUS QUE DES MAISONS À VOUS OFFRIR...

En plus d'une maison munie de tout ce qu'on peut souhaiter, nous vous proposons un environnement choisi, où le relief naturel s'allie à la verdure pour fournir un site merveilleux.

Centre de Laval

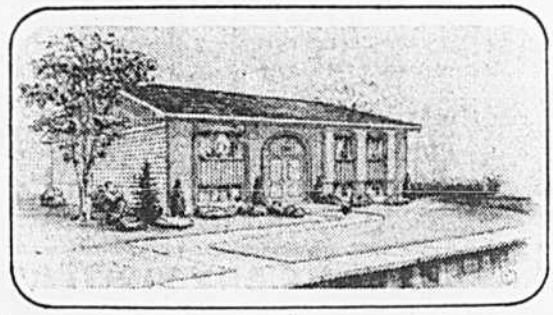


- 20 ans d'expérience dans la construction
- 11 nouveaux modèles de toute beauté
- Maisons décorées par nos propres décorateurs experts.
- Quartier planifié par le Service d'urbanisme de Laval.

6 MAISONS MODÈLES
bungalows et cottages (secteur Renaud) à partir de **\$28,850**

ITINÉRAIRE: boulevard des Laurentides, tournez à gauche sur le boulevard St-Martin et à droite sur la rue Vallières. Par l'autoroute des Laurentides, sortie 6 est, filez sur le boulevard St-Martin et tournez à gauche sur la rue Vallières et surveillez nos enseignes.
Tél.: 663-0307

Fabreville



5 MAISONS MODÈLES
FABREVILLE à partir de **\$25,900**

ITINÉRAIRE: Autoroute des Laurentides sortie 9 ouest, vers l'ouest, sur le boulevard Dagenais jusqu'à la rue Fridolin. Par le boulevard Labelle, tournez à gauche au boulevard Dagenais jusqu'à la rue Fridolin.
Tél.: 622-3977.

FAITES-NOUS CONFIANCE: NOUS GARANTISSONS NOS PRIX ET NOS DATES DE LIVRAISON

A condition de satisfaire aux exigences de la S.C.H.L., vous pourrez bénéficier d'une subvention annuelle fédérale pouvant s'élever à \$1046.

SUBVENTION FÉDÉRALE \$500 **intérêt de 10% et plus**

VALEURS REMARQUABLES PARTOUT... ENCORE PLUS À BROSSARD

Les habitations Montvillage de Saratoga

Le Triana Bungalow semi-détaché
3 chambres à coucher; grande cuisine familiale; garage chauffé; quatrième chambre et salle de jeu disponibles à un prix plus élevé.

Les Habitations Montvillage de Brossard sont réalisées par Saratoga Construction Ltée avec la même qualité et la même recherche de perfection que dans tous ses ensembles résidentiels. Voici une maison qui flatterait votre goût à un prix qui vous permettra de mieux jouir de la vie.

\$29,950

versement initial à compter de **\$1995**

QUANTITÉ LIMITÉE SEULEMENT POUR LIVRAISON IMMÉDIATE





Route à suivre: Traverser le pont Champlain, emprunter l'autoroute des Cantons de l'Est jusqu'à la sortie 1 (Brossard), à droite sur le boul. Milan, à gauche sur Bienville, à gauche sur Baniff, à droite sur Baillargeon jusqu'à 5975, Croissant Bourgeois.
Tél: 678-4571 676-4332 672-1232

N'ACHÉTEZ PAS AVANT D'AVOIR VISITÉ G.P.A. à MASCOUCHE



BONI FÉDÉRAL DE \$500.

a partir de **\$24,450**

(à 15 minutes du pont Pie-IX). Ce nouveau projet est situé dans la ville de Mascouche, à proximité des écoles, parcs, etc...

DIRECTION: Pont Pie-IX, route 25 (jusqu'à Mascouche, lumière jaune à gauche) sur le boul. Ste-Marie

- Hâtez-vous, quantité limitée
- Hypothèque à partir de 9 1/2%
- N.B. Quelques-unes pour livraison immédiate
- Economisez jusqu'à \$1,350 sur une maison déjà construite

Nos projets se qualifient au programme d'aide pour l'achat de votre maison. Rabais peuvent aller jusqu'à \$92.50 par mois, si vous êtes éligibles.

DOMAINE G.P.A. INC.

OUVERT TOUS LES JOURS DE 1:30 à 9:00 P.M.
SAM. ET DIM. DE 12:30 À 5:30 P.M.

666-1968

Réalisation de constructeurs renommés.
G. Thiberge, P. Ouellette, A. Denis

SAINTE-ROSE, LAVAL

N.B. IL NOUS RESTE SEULEMENT 10 MAISONS «NOVELEC» POUR LE 1er JUILLET

les résidences GUY GAGNON inc.

ITINÉRAIRE: Autoroute des Laurentides sortie 9E, Ste-Rose. Par la boulevard Labelle vers le nord jusqu'à nos enseignes.

DUVERNAY OUEST **LE DOMAINE**

Val des Arbres

(Près pont Papineau)

SOYEZ CHEZ VOUS



RABAIS \$500

Prix à partir de \$33,475

HYPOTHEQUE jusqu'à 90%

Intérêt bas, aucune clause escalatoire

Cottages et Bungalows luxueux

3 à 4 chambres à coucher, 2 à 3 salles de bains, salle de jeu et garage (foyer optionnel). Semi-détaché avec terrain jusqu'à 6,000 pieds carrés. Près autobus, parcs, écoles.

Visitez notre maison modèle

DIRECTION: Nord du pont Papineau, sortie St-Martin est et tournez première rue à droite (1880 de la Mauricie)

669-4719 481-1725

BROSSARD MAISONS DE VILLE

Construction 1975, 5 1/2 pièces, sous-sol, chauffage électrique, 2 salles de bains, garage, tuile importée d'Italie, laveuse à vaisselle.

5505 PANNETON (COIN BOUL. PROVENCHER)

671-7401

TRUST GÉNÉRAL

courtier centre-ouest 739-3265

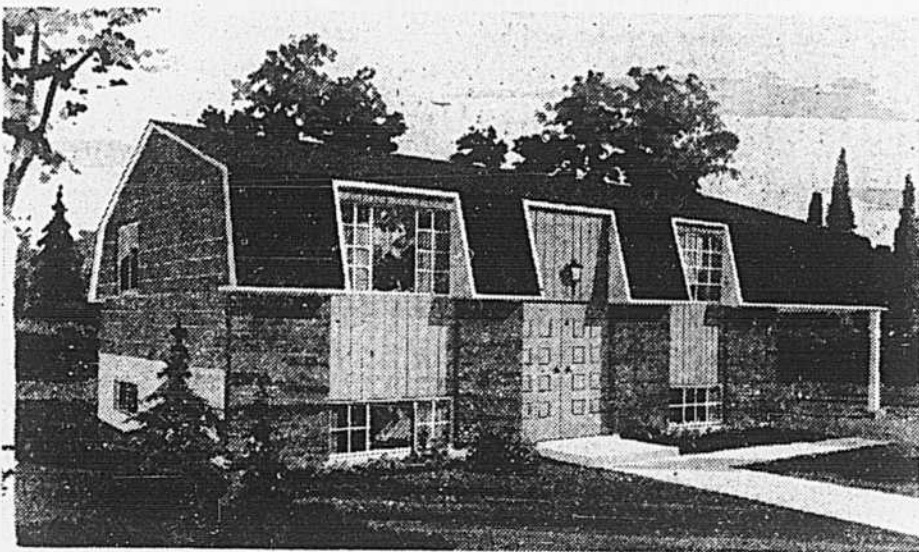
CÔTE-DES-NEIGES
Rue Decelles. A quelques pas de l'Université de Montréal, triplex attaché à 3 grandes pièces. Toit et plomberie ont été refaits. Cuisine renover. 220. Prix demandé \$22,500.

NICOLE BOISVERT 737-3849

01 Propriétés à vendre 101 Propriétés à vendre 101 Propriétés à vendre 101 Propriétés à vendre 101 Propriétés à vendre 101 Propriétés à vendre 101 Propriétés à vendre 101 Propriétés à vendre 101 Propriétés à vendre



C'est MAINTENANT la meilleure occasion pour acheter votre maison au Carrefour des Fleurs.



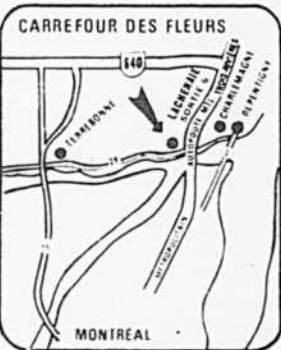
CARACTÉRISTIQUES SPÉCIALES:

1. Couches d'engazonnement sur toute la superficie des cours avant et latérale
2. Entrées de voitures totalement asphaltées
3. Luxueuses armoires de cuisine de style classique.

ITINÉRAIRE:

1. Emprunter le boul. Métropolitain en direction est et procéder environ 10 minutes après le Centre commercial Ville d'Anjou jusqu'à la sortie 6. Suivre ensuite nos panneaux.
2. Par le Pont Pie-IX, prendre la route 25 en direction nord jusqu'à l'intersection de la route 640. Virer en direction est jusqu'à nos panneaux de direction vers l'emplacement des maisons modèles.

Paiement initial à partir de \$1,615
 Boni unique de \$500
 Votre revenu annuel de \$9,100 à \$15,560
 vous rend éligible au rabais fédéral de \$1,046 maximum par année.



HÂTEZ-VOUS Plusieurs maisons sont maintenant en construction pour OCCUPATION 1er JUILLET 1975

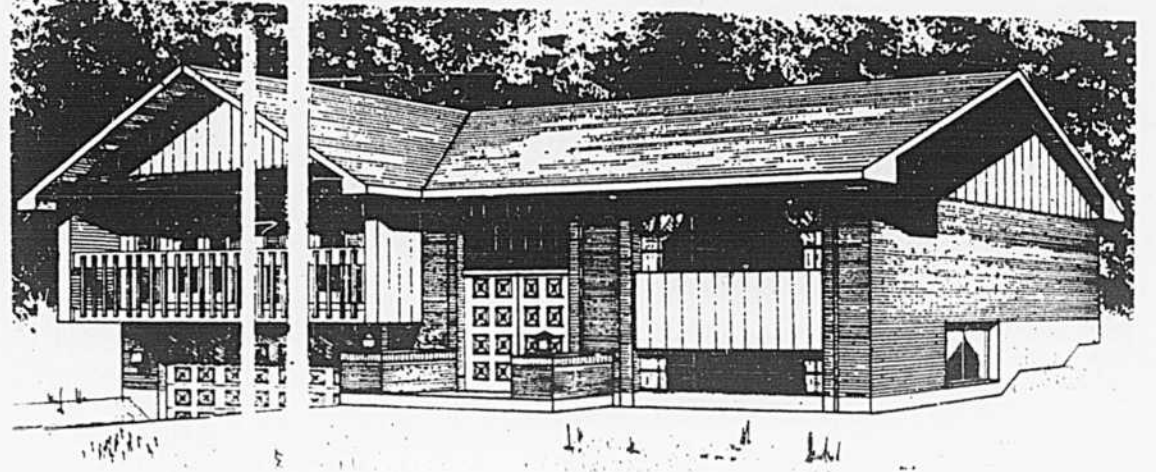


Le Carrefour des Fleurs

LACHENAIE — 581-4420

SORTIE 6 DE L'AUTOROUTE MONTREAL - TROIS-RIVIÈRES

AVEC ROGER PILON VOUS ÉCONOMISEZ DE 3 FAÇONS
3 EMPLACEMENTS DE CHOIX, TERRAINS ULTRA-AVANTAGEUX



LORRAINE

Roger Pilon

Sont maintenant ouverts les nouveaux modèles, phase III, comportant tous les avantages luxueux que vous désirez pour votre intérieur.

Luxe

Tapis mur à mur. Dispositifs d'éclairage et ferrures. Foyers naturels. Arbres adultes. Nouveaux intérieurs et aménagements extérieurs caractéristiques plus quelques modèles avec systèmes encastrés d'aspiration, salles de jeu finies, lave-vaisselle et de nombreux suppléments.

Emplacement

Lorraine est un district entièrement planifié où les critères architecturaux sont très élevés. Grâce à la voie rapide vers Mirabel, votre valeur de revente va sûrement s'accroître et bien entendu, pas de taxes de la CUM.

Investissements Phase III

\$39,900 à \$50,500 avec seulement \$2,490 comptant sur une hypothèque après boni fédéral de \$500 au comptant.

Lorraine Phase I et II

Maisons unifamiliales de qualité, terrains mesurant jusqu'à 9,000 pi. car. avec gros arbres adultes. \$24,750 à \$30,600 avec comptant de \$490 à \$1,992 sur une hypothèque après boni fédéral de \$500. Quelques modèles sont éligibles pour un rabais supplémentaire de plus de \$600.

GRANDS TERRAINS BOISÉS SONT AUSSI DISPONIBLES À UN PRIX RAISONNABLE POUR ACHETEUR INDIVIDUEL AFIN D'Y CONSTRUIRE SA MAISON OU POUR INVESTISSEMENT.

Ouvert de 11 h. a.m. à 8 h. p.m. du lundi au vendredi de 11 h. a.m. à 6 h. p.m. samedi et dimanche.

POUR S'Y RENDRE: S'engager sur l'autoroute des Laurentides jusqu'à la sortie 13E. Prendre la route 640 jusqu'à Lorraine et suivre les affiches de Roger Pilon. À Pont-Viau, tournez à gauche à la route 29, à droite à Lorraine jusqu'au boul. de Gaulle. Suivre les affiches Roger Pilon.

KIRKLAND

Luxe

Les nouveaux modèles de Roger Pilon offrent tous les luxes désirables dans un intérieur. Tapis mur à mur, lave-vaisselle, système d'aspiration central, terrain aménagé mesurant jusqu'à 9,000 pi. car. Dispositifs d'éclairage et ferrures, lampe solaire dans les salles de bain, foyers auto-nettoyants, cuisinières encastrées, salles de jeu finies et foyers dans certains modèles.

Emplacement

A quelques minutes de marche de toutes les commodités du Centre commercial de Kirkland Woodin.

Investissement

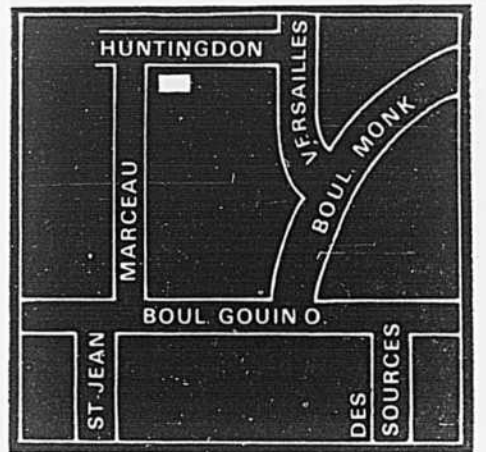
Prix à compter de \$48,400 avec hypothèque à 9 %.

POUR S'Y RENDRE: S'engager sur la Transcanadienne jusqu'à la montée St-Charles. Au nord sur St-Charles, à gauche sur Brunswick, à gauche sur Valérie et à gauche sur Cordova.

PIERREFONDS

Riverside Heights

Région spéciale très boisée, sur la rive nord de l'île (rivière des Prairies); quantité limitée de maisons bâties selon spécifications. Tapis mur à mur luxueux, dispositifs d'éclairage et ferrures. Les aménagements paysagers sont conçus pour s'harmoniser avec la campagne environnante. Le terrassement devant et sur les côtés est déjà fait ainsi que le pavage. On peut marcher pour se rendre aux centres commerciaux et aux écoles. À compter de \$34,900 avec seulement \$3,587 comptant après boni fédéral de \$500 au comptant.



LES ENTREPRISES
Roger Pilon
 INC.



LES HABITATIONS A.I.D.R. (QUÉBEC) INC.



16 MODÈLES DIFFÉRENTS DE MAISONS
 Prix \$27,500 à \$70,000. Hypothèque à partir de 10%

Route transcanadienne, sortie 69
 Saint-Hilaire, 467-3391

LONGUEUIL

Cottages semi-détachés et détachés
 Nouveaux modèles, garage et foyer naturel

- Pierres des champs et briques
- Salon cuisine, salle à manger
- 3 chambres à coucher
- 2 salles de bain
- Chauffe à l'électricité
- Rue et entrée en asphalte
- Pres autobus CTCUM Montreal, centre d'achats

PRIX à partir de
\$30,980
 Boni de \$500

OCCUPATION 1er MAI ou plus tard
 Informations 679-8300 Rés.: 677-3519

DIRECTION: Par le chemin Chambly, jusqu'à la rue Maréchal, tournez à droite jusqu'à Marquette et, de là, tournez à droite jusqu'au 2628, Marquette.

HEURES D'OUVERTURE

Lundi au vendredi de 6 p.m. à 9 p.m.
 Dimanche et samedi de 11 h. a.m. à 6 p.m.

P. TALBOT INC.

À VENDRE
 Trust Royal
 VILLE
ST-LAURENT

Rue Achim pres de Keller
LUXUEUX BUNGALOWS
 3 ou 4 chambres à coucher,
 sous-sol fini avec foyer, plusieurs extras.

Inf.: Jules Elalouf,
 744-6186

Trust Royal

courtiers
 274-9491

- Spécial de la semaine
- Excellente opportunité
- La superette
- Revenu: \$30,000.
- Se vend pour 5.3x le revenu.
- Rapporté 15.2% net.
- Guy Rolland, 651-5300, M.L.S.
- IMM. WESTGATE, COURTIER S

SUITE
 des petites
 annonces
 à la PAGE

G3

MOT-MYSTÈRE

HABITATION — Un mot de 5 lettres

1	L	A	T	T	E	N	E	P	S	I	D	U	A	T	T
2	C	A	D	R	E	B	O	I	S	E	R	I	E	E	E
3	T	A	C	F	R	U	G	L	S	A	M	F	N	G	R
4	A	E	N	O	F	O	Q	A	I	E	F	T	A	A	E
5	F	N	L	A	L	E	I	A	B	U	E	T	B	C	G
6	O	T	L	O	P	M	E	U	B	L	E	D	A	H	A
7	S	R	A	R	V	E	S	N	O	A	E	S	C	E	T
8	I	E	H	I	H	N	I	O	I	S	O	L	I	V	E
9	A	E	L	C	A	A	M	U	S	O	O	E	R	T	A
10	L	L	R	V	H	G	E	E	L	I	A	C	L	O	U
11	A	O	I	B	O	E	R	G	S	E	O	B	O	M	B
12	P	D	E	P	M	T	I	O	N	A	P	U	S	U	E
13	S	E	R	T	E	A	N	E	P	M	A	R	R	I	R
14	F	U	M	O	I	R	H	T	U	R	N	E	A	T	G
15	E	G	A	T	T	O	C	C	E	L	I	S	A	H	E

- | | | | | |
|----------|---------|--------|--------|--------|
| ABAQUE | CHAMBRE | ETRES | LOCAL | POUF |
| ASILE | CLOISON | FUMOIR | LOGIS | RAMPE |
| ATRE | CLOU | GABLE | MAS | REMISE |
| AUBERGE | COTTAGE | GACHE | MENAGE | SEUL |
| BAIE | COUR | HALL | MEUBLE | SOFA |
| BOIS | CREPI | HARPE | NOUE | SOLIVE |
| BOISERIE | DESSERT | HOMME | ORBE | TAUDIS |
| BUFFET | DIVAN | IGLOO | PALAIS | TENTE |
| CABANE | ENTREE | IOURTE | PAN | TURNÉ |
| CADRE | ETAGE | ISBA | PENE | VILLA |
| CANAPE | ETAGERE | LATTE | PORCHE | VOLET |

Solution du dernier problème: POULAIN

Explication du jeu

Éliminez un à un les mots de la liste que vous repérez dans la grille. Ces mots peuvent se lire horizontalement, verticalement, diagonalement, de droite à gauche, de gauche à droite, de bas en haut et de haut en bas.

Les lettres qui vous restent composent le mot-mystère.

AU FIL DES LOISIRS

AVEC DOLLARD MORIN

CE SOIR: — à 8 h 30, "Bal de l'époque 1875" offert par l'Age d'Or, à l'occasion du Centenaire d'Outremont, en l'école Gérin-Lajoie.
— Jusqu'à 6 h, séminaire du "Raja-Yoga", au 7373, rue Lajeunesse (métro Jean-Talon); — demain, de 9 h du matin à 6 h.
— Au Centre communautaire de l'U. de M., 2332, boul. Ed.-Montpetit, premier festival international de la "Bande dessinée", à Montréal (ouvert jusqu'au 15 mai).
— Jusqu'à 11 h, séminaire sur "l'hypnose au service de l'homme", à l'école Marie-Anne, 100 est, rue Sauvé, angle St-Laurent, sous les auspices du Cercle Psychoculturel de Montréal (demain, de 9 h du matin à 5 h 30 de l'après-midi).
— A 8 h 30, "Dans des Fleurs" aux Loisirs St-Esprit de Rosemont, au sous-sol de l'église, 2851, rue Masson, avec spectacle de danse.
— A 8 h, danse bavaroise des Résidents des Jardins Versailles, en la salle Marie-Reine-des-Coeurs, 5905, rue Turbine.
— A 7 h, souper dansant du 10e anniversaire du Cercle Claire-Fontaine, au salon In-

ternational de l'hôtel Skyline, 6600, Côte-de-Liesse.
— A 7 h 30, danse pour les 16 ans et plus, avec orchestres, au Centre de Développement Physique 2275 est, boul. St-Joseph.
— A 8 h, souper dansant pour les membres de l'Institut Humaniste (Astro-Club), au restaurant "le Vieux Baril" (845-9161).
— A 8 h, "Bal des Fleurs" pour la Fête des Mères, aux Loisirs "Argent et Or", en l'école Chomedey-Annexe, 1955, rue Létourneau.
— A 6 h, souper dansant pour la Fête des Mères, à l'Age d'Or "la Visitation", en l'école paroissiale, 10591, rue Séguin.
— A 8 h, célébration de la Fête des Mères, à l'Age d'Or "St-Edouard", 6515, rue St-Denis, avec "discomobile" (demain soir également).
— A Longueuil: — à 7h30, célébration de la Fête des Mères, au Club de l'Age d'Or, en l'école Curé-Lequin, 653, rue Préfontaine (autobus 74), avec cadeau remis à chaque dame.
(suite en page G 2)

Solution du problème no 12

1	S	A	I	N	T	C	L	A	U	R	E	N	T	V	A
2	E	X	T	E	R	I	O	R	I	S	E	A	A	R	
3	M	I	E	E	T	R	E	S	C	A	B	L	E		
4	E	L	I	F	T	T	O	R	B	E					
5	S	L	A	V	O	N	I	E	V	O	L	E	N	T	
6	T	A	N	A	T	U	R	A	L	I	S	T	E		
7	R	I	Y	A	D	E	P	E	R	O	N	I	N		
8	E	R	S	E	S	A	L	I	G	N	O	N	S		
9	S	E	S	V	T	U	T	I	E	S	I				
10	S	C	L	E	R	O	S	E	E	C	A	O			
11	R	A	C	H	E	T	E	R	S	A	I	A	N		
12	E	D	E	N	U	G	I	N	E	I	L				
13	V	E	N	E	R	E	A	I	C	E	L	T	E		
14	U	N	E	A	S	A	C	L	O	U	E	E	S		
15	E	T	U	T	U	E	X	I	L	R	E				

La grille des mordus

Problème No 13

1	2	3	4	5	6	7	8	9	10	11	12	13	14	15
1														
2														
3														
4														
5														
6														
7														
8														
9														
10														
11														
12														
13														
14														
15														

HORIZONTALEMENT

1. Distingue Jean Marchand de Jean Drapeau — Pas de tout aigüin. 2. Ville de Suisse — Un des points collatéraux — Avec lui, on est gonflé. 3. Orateur français — On y paye pour voir des gens se dépenser — Sigle d'une grande école. 4. De même — Sur le Niger — Condition de réussite. 5. Sont généralement sombres. 6. S'occupe de ventes sans être commerçant — POrtent des cils, mais pas de sourcils. 7. Négation — Fichu — Déplacé — Participe. 8. Nuit au calme — Provient d'une première fusion. 9. Virées — D'un auxiliaire. 10. Signe grammatical — Soldat russe — Titre abrégé. 11. Ne crai-

VERTICALEMENT

1. Il ne lui faut pas de trop lourdes charges — Blanc, il atteint les doigts. 2. Son anche est double — Déplacement latéral. 3. Prénom masculin — Symbole ancien — N'a qu'un signe. 4. Encouragement — Cris de félins. 5. Décrochés — Fruit sec — Abréviation chrétienne. 6. Oeuvre de Voltaire — gnent pas le froid — Note — Est destiné à être battu. 12. Petites montures — Fournissent de bons fils. 13. Possessif — Détruits — Lettre grecque. 14. Bourgeon qui ne donne pas de fruits — Effectuer un changement de prix. 15. Article — Passe derrière les oreilles — Favorise la sudation.

Petit sillon. 7. Qui peut encore servir — Serré — Marque d'intensité. 8. Groupe d'entailles. 9. Dans le Nord. 9. Renseigne Louis XV — Commune de l'Ardenne — Travaille au jardin. 10. On mange ce qui l'entoure — Sentie — Berceau de l'humanité — Se présente avant le prince. 11. Démonstratif — Il est facile à chacun d'en laisser — Pronom. 12. Son premier vol ne passa pas inaperçu — Vieille mesure — Élément de boussole. 13. Prend une pose humiliante — Éveillé. 14. Conquit la Perse — Muse — Conjonction. 15. Symbole chimique — Entre deux fusées — Se jette dans le Rhône.

Solution au prochain numéro

BASILE



JULIETTE DE MON COEUR



LES NAUFRAGÉS



BOZO



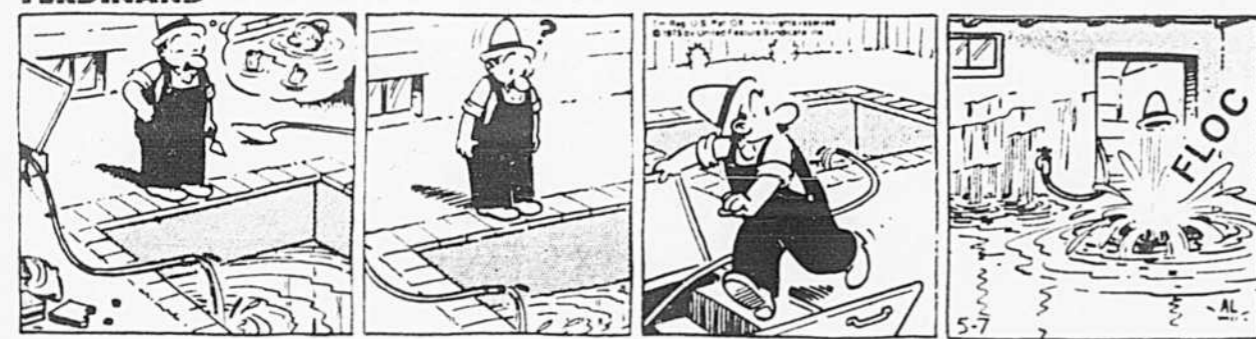
PHILOMÈNE



MUTT ET JEFF



FERDINAND



HAGAR DUNOR le VIKING 237



DANGIS



MON ONCLE

