

# HEBDO RÉGIONAL <sup>(M)</sup>

BEAUCE-NORD · BEAUCE-SUD · ETCHEMINS

LE VENDREDI 30 JANVIER 2004 - VOL. 16, No 13 - 32 pages - 48326 copies

OFFREZ-VOUS UN SÉJOUR EN MOTONEIGE!

LOCATION **120\$** par jour  
À partir de

Plusieurs modèles disponibles

Le montant de la location est remboursable sur l'achat d'une motoneige



6685, 127e Rue, St-Georges • 1-877-224-7574 • 228-7574

## Au match des Anciens



# ...et papy a gagné!



MAISONS  
**MARCOUX**

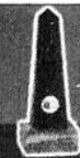
www.maisonsmarcoux.com

Venez visiter notre nouveau modèle Concerto II

À partir de 59,000\$ "modules seulement"

Maitre constructeur PALME DIAMANT.

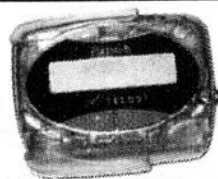
1360, boul. Vachon Nord, Ste-Marie • 418-387-5517



Maître constructeur



DIAMANT  
RBQ: 8112-8050-55



service prépayé  
pas de contrat à signer

- Frais de mise en service inclus
- 4 mois de service illimité téléavertisseur numérique

**69\$**

**NORMAND NADEAU**  
communications

SIÈGE SOCIAL  
500, rue Vachon Nord, Ste-Marie (Rte 117)  
Tel: 387-3242 Fax: 387-7452

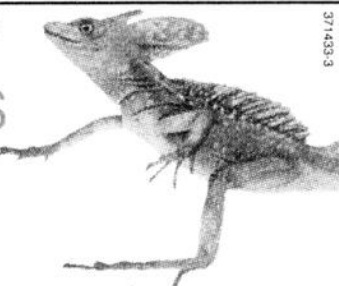
CARRÉFOUR ST-GEORGES  
885, rue Lacombe, St-Georges (Rte 96)  
Tel: 222-3242 Fax: 222-3234

ST-GEORGES  
502, 87e Rue, St-Georges (Rte 7,9)  
Tel: 657-8343 Fax: 227-6377

LES GALERIES DE LA CHAUDIÈRE  
1116, boul. Vachon Nord, Ste-Marie (Rte 117)  
Tel: 387-3327 Fax: 387-7037

LES GALERIES CHAIGNON  
1200, boul. Raymond Desjardins, Lévesque (Rte 67)  
Tel: 838-3238 Fax: 838-3235

QUÉBEC  
102, Pierre-Bourque, Ste-Émélie (Rte 138)  
Tel: 687-4777 Fax: 687-7204



**TELUS**

mobilité  
le futur est simple™

## RÉPARATION OU REMPLACEMENT DE PARE-BRISE

Avec remplacement obtenez GRATUITEMENT :

- Une auto de courtoisie
- Un changement d'huile
- Un nettoyage intérieur et extérieur

● Nous absorbons votre déductible d'assurance (50 \$)

**CA CLICHE**

J. L. Cliche Automobile Inc.

414, Principale  
Vallée-Jonction  
**253-5446**  
1-800-546-5445

Peu importe le prix que l'on vous fait ailleurs...  
Cliche auto en a un meilleur!

372054-1

# L'AMANTI 2004

*Pour ceux qui apprécient et respectent le luxe*



L'espace  
pour relaxer



Location à partir de

**379\$** /mois  
60 mois  
avec un comptant de 5950\$

\*Taxes, transport et prép. en sus



Distincte  
par son concept

**AUTOMOBILES**  
**DU BOULEVARD Kia**

3260, route Kennedy, Notre-Dame-des-Pins

774-4100 • 227-1416

[www.autoblvd.net](http://www.autoblvd.net)



LE P.-H. BERNARD L'EMPORTE EN FUSILLADE

# Les Anciens ont encore le coeur à la bonne place

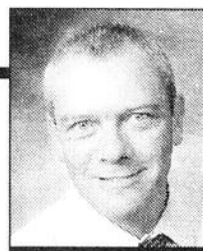
Par **SIMON BUSQUE**

On se serait cru en plein septième match d'une série quatre de sept tellement qu'il y avait de l'ambiance lors de la rencontre opposant les anciens joueurs du Manoir Chaudière de Saint-Georges à ceux du P.-H. Bernard de Beauceville.

L'événement, organisé dans le cadre du Centenaire de Ville de Beauceville, avait lieu à l'aréna de l'endroit vendredi dernier devant plus de 1 200 spectateurs survoltés qui se sont même surpris à forcer pour leurs favoris.

Bien qu'ils n'affichaient plus la forme de leurs belles années, les joueurs ont fourni un effort constant pendant toute la partie, donnant droit à un spectacle fort intéressant. Le match a d'ailleurs été serré d'un bout à l'autre et c'est le P.-H. Bernard qui l'a finalement emporté au compte de 4-3 en fusillade.

Roger Lachance a inscrit le but vainqueur, son deuxième de la partie en déjouant Robert Caron avec



une superbe feinte. Jacques Dion et André Cloutier ont complété dans le camp des vainqueurs. Du côté des visiteurs, Gordon Talbot, Richard Paquet et Jules Michaud ont déjoué Rosaire Sylvain.

## Pour gagner!

Dans un camp comme dans l'autre, les joueurs ont indiqué après la partie qu'ils voulaient gagner même s'il s'agissait d'un match amical.

«Personne n'a joué pour perdre ce match», disait le héros de la partie, Roger Lachance. «Comme scénario, ça n'aurait pu être mieux écrit», ajoutait celui qui a vanté le travail de son compagnon de trio, Louis Michaud. «Le grand Louis a disputé tout un match».

Jean-Hugues Laflamme abondait dans le même sens. «On aime le hockey mais on aime bien gagner.

Paul-Henri Bernard était très heureux de revoir «ses boys». «J'ai



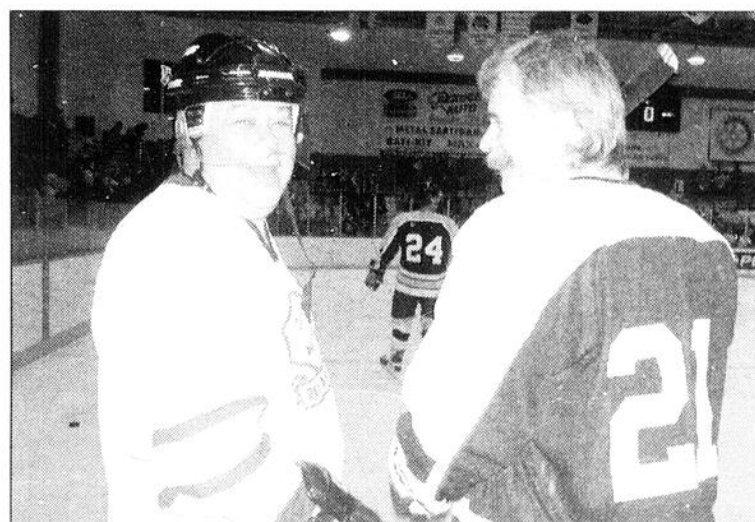
Les maires, H.-Marcel Veilleux et Roger Carette, les propriétaires des deux équipes, Paul-Henri Bernard et Victor Loubier, ainsi que le président du Centenaire de Beauceville Marcel Roy, procèdent à la traditionnelle mise au jeu protocolaire.

travaillé un mois et demi pour préparer l'équipe et j'étais très content de revoir ce bon groupe de gars. En plus, ça faisait longtemps qu'on avait vu l'aréna aussi rempli».

L'entraîneur Noël Cloutier a avoué être très nerveux avant la partie. «Je dirigeais une équipe pour la première fois. J'ai été stressé toute la journée. Les joueurs ont offert un bon spectacle et heureusement, tout s'est bien terminé pour nous».

Du côté du Manoir, les joueurs étaient aussi très heureux de renouer entre eux. «Ce fut très plaisant de jouer cette partie même si on affichait pas la forme du temps», signalait Jean Guay. «C'est super plaisant de se retrouver», ajoutait Jean Michaud qui aurait aimé bien gagner la partie.

«C'est leur anniversaire, pas le nôtre et dans ce sens, la conclusion du match est excellente», indiquait



Une photo qui décrit bien la nature de la partie.

l'entraîneur Yves Veilleux. «On s'est cependant fait voler deux buts et ils alignaient quatre joueurs de plus que nous, ce qui n'était pas inscrit dans l'entente», ajoutait-il à la blague en soulignant le travail de son gardien Robert Caron qui n'avait pas enfilé les jambières depuis 25 ans.

Fin analyste à ses heures, Benoît Gravel a eu le mot de la fin: «Un

point sur la route, c'est bon», lançait le grand Ben.

## Un succès

La principale organisatrice de la partie, Linda Bolduc, était fort heureuse du résultat. «Tous les commentaires que j'ai reçus ont été très positifs. On sentait que les gens tripaient au fond. C'est une belle façon de lancer les fêtes du Centenaire», disait-elle.



Les joueurs du P.-H. Bernard dont Richard Poirier ne se gênent pas pour obstruer la vue du gardien Robert Caron qui a été excellent.

## Statistique Canada enquête

Par **MICHEL ROY**

Si vous êtes parmi les quelque 5 000 Québécois à avoir été sélectionnés, vous recevrez sous peu la visite d'un préposé de Statistique Canada dans le cadre de l'Enquête sur les dépenses des ménages (E.D.M.).

La participation à cette enquête est bien sûr volontaire et les résultats, assure-t-on, sont confidentiels et ne doivent en aucun temps permettre d'identifier un particulier ou un ménage. Un répondant qui con-

naît l'intervieweur qui frappe à sa porte peut même lui demander de faire l'entrevue avec un autre employé de Statistique Canada.

Les questions ont trait aux dépenses des ménages pour les biens essentiels, les épargnes et l'endettement etc. Les résultats de l'EDM (sur [www.statcan.ca](http://www.statcan.ca)) servent entre autres à évaluer la tenue de l'économie, à calculer le paiement des rentes et des pensions alimentaires, en plus de fournir des données pour d'autres programmes touchant les personnes âgées, les familles monoparentales et les étudiants.

Les visites ont lieu de janvier à mars. Dans le territoire de l'Hebdo régional, une dizaine d'intervieweurs contacteront environ 200 ménages dans les municipalités de Saint-Anselme, Saint-Cyprien, Saint-Zacharie, Saint-Prospère, Saint-Louis-de-Gonzague, Beauceville, Saint-Sylvestre, Saint-Georges, Saint-Joseph, Saint-Côme-Linière, Saint-Évariste et Notre-Dame-des-Pins.

Précisons que les ménages sélectionnés reçoivent une lettre les informant de la venue de l'intervieweur, et que chacun de ceux-ci porte une carte d'identité avec photo.

<b>HEBDO RÉGIONAL</b> BEAUCÉ NOORD - BEAUCÉ SUD - L'ÉCHEMIN 12625, 1 <sup>re</sup> Ave. St-Georges, Bco CSY 2E4 • 418-228-8858 • Fax: 418-228-0268 Fax des journalistes: 418-225-9384		<b>COÛT ABONNEMENT:</b> CANADA: 1 an Éclaireur-Progress et Hebdo Régional 97,20\$ (Taxes TPS et TPQ incluses)
Directeur général Gilbert Bernier	Chef comptable Chantal Goulet	Site internet <a href="http://www.hebdosquebecor.com">www.hebdosquebecor.com</a>
Directeur de l'information Michel Roy	Facturation Marcelle Audet	
Journalistes Jacques Légaré, dir. adjoint Simon Busque	Responsable et annonces classées Julie Fillion	L'Hebdo Régional est publié par Corporation Sun Media, une compagnie du Groupe Quebecor ayant son siège social au 300 Avenue Viger Est, Montréal (Québec) H2X 3W4. Les bureaux de Les Éditions Chaudet sont situés au 12625, 1 <sup>re</sup> Avenue Est, à Saint-Georges-de-Beauce, Québec, G5Y 2E4.
Secrétaire des ventes Jacynthe Doyon	ATELIER DE MONTAGE Directeur de production Salvador Dallaire	
Publicitaires Robert Quirion Jean-Luc Grenier Denis Lacombe Carole Beaudoin Paul Quirion Éric Ménard	Infographistes Louis Déchêne Lilianne Patry Isabelle Paquet Brigitte Boulet	L'Hebdo Régional est imprimé à Jonquière, par Imprimerie Le Reveil, une filiale à propriété exclusive de Communications Quebecor inc. (siège social au 300 Avenue Viger Est, Montréal (Québec) H2X 3W4.) Courrier de 2e classe. Permis no 1193 Toute reproduction des annonces ou informations en tout ou en partie de la façon officielle ou déguisée, est formellement interdite sans la permission écrite de la compagnie.
	Vice-président M. Michel Desbiens	
	Directeur général régional Beauce-Estrie et Adjoint au vice-président M. Sylvain Corneau	

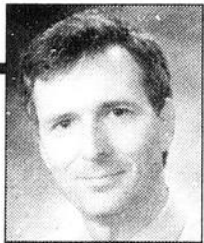
# L'argent se fait rare pour les autoroutes...

Par **JACQUES LÉGARE**

Le ministre des Transports Yvon Marcoux a indiqué que le budget de son ministère restera à 930 M \$ l'an prochain, dont environ 200 M \$ pour la construction de nouvelles routes. Une nouvelle bien inquiétante pour la Beauce...

C'est la semaine dernière, alors qu'il s'adressait à une assemblée d'entrepreneurs en voirie, que M. Marcoux a abordé la question du budget 2004.

Il a alors précisé que des projets comme ceux de la 30 à Montréal et de la 175 dans le parc des Laurentides, pourraient suivre leur cours, nous a-t-on confirmé au cabinet du ministre. Pour les prolongements de la 20 et de la 55 par contre, il aurait clairement indiqué que ces projets ne seraient pas complétés. Il n'aurait



cependant rien précisé en ce qui concerne la 73, nous a indiquée de presse Mme Isabelle Merizzi. Cette dernière précise que dans ce dossier, des négociations sont présentement en cours pour une participation d'Ottawa.

## Pas baisser les bras

La députée libérale de Beauce-Sud Mme Diane Leblanc croit qu'il n'est «pas tout à fait exact de dire que l'autoroute 73 est sur la glace», et ne veut pas baisser les bras dans ce dossier.

Selon elle, il importe tout d'abord d'obtenir une collaboration du fédéral. Cela semblait acquis avant les fêtes, mais avec le changement de garde qui a eu lieu au gouvernement, «il faut rattacher tous ces fils-là», admet-elle.

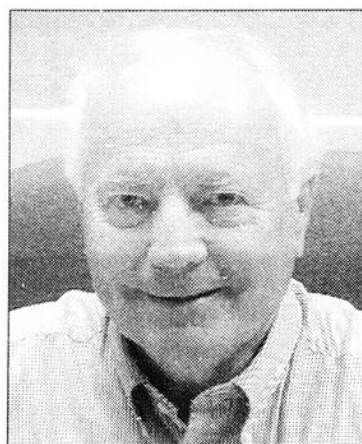
Mais si on obtient un engagement ferme d'Ottawa en 2004, le gouvernement provincial «ne va pas cracher sur l'argent» et consentira à faire sa part.

## Amis de l'autoroute

Même son de cloche du côté du président des Amis de l'autoroute, M. Hervé Pomerleau, qui ne croit pas que la décision du ministre affecte l'autoroute de la Beauce.

Étant donné qu'il s'agit d'un projet moins dispendieux que plusieurs autres, il croit que le gouvernement trouverait la marge de manoeuvre nécessaire pour suivre le fédéral, si ce dernier acceptait de s'impliquer. Il compte sur l'approche des élections canadiennes pour motiver le gouvernement en ce sens.

M. Pomerleau ne semble par ailleurs plus considérer comme une priorité que des travaux aient lieu dès 2004. «Si ce n'est pas cette an-



M. Hervé Pomerleau.

née ce sera plus tard, et on va peut-être finir en même temps qu'on pensait», dit-il.

Ce qui le préoccupe par contre, c'est l'étude d'impact sur le tracé de l'autoroute vis-à-vis Beauceville. «Une étude comme celle-là, ça peut



Mme Diane Leblanc.

durer un ou deux ans comme ça peut durer trois mois», lance-t-il, dans un appel à la solidarité du milieu derrière le projet de l'autoroute. Selon lui, il importe que les trois maires impliqués dans le tronçon Beauceville/Saint-Georges «se parlent et collaborent ensemble».

## « DEVRIEZ-VOUS COTISER À VOTRE REER OU RÉDUIRE VOTRE HYPOTHÈQUE? OUI. »

Pour bien des gens, la meilleure solution consiste à cotiser le maximum à leur REER, et à utiliser le remboursement d'impôt pour diminuer l'hypothèque. Nous pouvons vous aider à prendre la bonne décision.



Bruno Therrien  
MBA, Adm. A. Pl. Fin.  
Dir. régional associé



Thérèse Quirion  
Adm. A. Pl. Fin.  
Conseillère



Côme Simard  
Conseiller principal



Yvan Veilleux, Pl. Fin.  
Conseiller  
1-888-426-3218



Simon Loubier, AVC  
Conseiller



Claire Bizier, Pl. Fin.  
Conseillère



Alexandre Cloutier,  
BAA M.Sc.  
Conseiller, Vallée-Jonction  
681-0990 (#211)



Héliane Bolduc, Pl. Fin.  
Conseillère associée



Nathalie Martel  
Conseillère associée



Carl Thibeault  
MBA, CMA  
Conseiller  
681-0990 (#212)

- ▶ PLANIFICATION DE PORTEFEUILLE
- ▶ PLANIFICATION DE LA RETRAITE
- ▶ PLANIFICATION FISCALE
- ▶ PRÊTS HYPOTHÉCAIRES
- ▶ ASSURANCES
- ▶ GESTION DES LIQUIDITÉS
- ▶ PLANIFICATION SUCCESSORALE
- ▶ SERVICES DE COURTAGE\*\*

### COMMUNIQUEZ AVEC:

Hôtel le Georgesville (3<sup>e</sup> étage)  
300, 118<sup>e</sup> Rue, #300  
St-Georges (Québec)  
G5Y 3E3

Tél (418) 227-8631

Télec (418) 227-8286

www.investorsgroup.com



DES SOLUTIONS À VOTRE MESURE\*

Les Services Investors Limitée  
Cabinet de services financiers

\* Marques de commerce de Groupe Investors Inc. Utilisation sous licence par les sociétés affiliées.

\*\* Produits et services d'assurance offerts par l'entremise de Services d'Assurance I.G. Inc. Permis de vente d'assurance parrainé par La Great-West compagnie d'assurance-vie.

\*\* Services de courtage offerts par l'entremise de Valeurs mobilières Groupe Investors Inc.

## Un Enviroclub aidera nos PME à prendre le virage vert

Par **SIMON BUSQUE**

Après le Saguenay/Lac-Saint-Jean, voilà qu'un Enviroclub vient installer ses pénates en Beauce afin d'aider les petites et moyennes entreprises à améliorer leur performance environnementale.

Le député de Beauce aux Communes, M. Claude Drouin, a en effet annoncé, en conférence de presse mercredi chez Lainage Victor, une aide financière de 180 000 \$ afin de permettre le démarrage de l'Enviroclub de Beauce. Le Conseil national de recherches Canada s'est de son côté engagé à verser 5 000 \$ par entreprise admissible.

Le premier Enviroclub de Beauce regroupera 15 entreprises des MRC Beauce-Sartigan, Robert-Cliche et Nouvelle-Beauce. Déjà une dizaine d'entre elles ont manifesté de l'intérêt à rejoindre les rangs du club dont cinq ont vu leur projet accepté: Lainage Victor de Saint-Victor, Acrylique Lebeau de La Guadeloupe, Déflex Composite de Saint-Victor, Roméo Laflamme & Fils de Saint-Benoît et Soudure de plastique MR de Saint-Éphrem.

Le Centre québécois de développement durable (CQDD) assure la coordination des Enviroclubs et s'est associé en Beauce à un partenaire, la Corporation économique Lévis Chaudière-Appalaches (CELCA). M. Éric Tremblay en est le responsable pour la région et les entreprises peuvent le rejoindre au 227-3176 ou au 774-2294.



MM. Jacques Régner et Roch Laroche, directeur général et président du CDQQ, M. Richard Duval de Lainage Victor et le député Claude Drouin, accompagnent le conseiller Enviroclub de Beauce, M. Éric Tremblay, à droite sur la photo.

### Beaucoup d'impact

L'expérience passée dans les Enviroclubs démontre que cette initiative a énormément d'impact sur l'environnement et sur les coûts de production.

Chaque entreprise est d'ailleurs accompagnée par un consultant spécialisé dont la tâche est d'orchestrer les projets visant à la prévention de la pollution. Les projets visent rien de moins que la réduction des produits toxiques et polluants ainsi que la diminution des gaz à effet de serre et des matières premières. Le programme comprend aussi le recyclage et la réutilisation de certains matériaux. Les résultats permettent en plus aux entreprises de faire des économies.

«En sept ans de carrière, c'est l'un des plus beaux projets que je

n'ai jamais annoncé et il ne nécessite pas des investissements astronomiques», soutient le député Claude Drouin.

### L'ignorance

M. Richard Duval de Lainage Victor a pour sa part ajouté que bien des entreprises comme la sienne sont prêtes à prendre le virage environnemental mais qu'elles ne savent comment s'y prendre. «L'ignorance nous empêche de réaliser des projets car on n'a pas l'expertise. Dans notre cas, nous sommes de gros consommateurs d'eau et nous espérons que ce projet va nous permettre de réduire sensiblement cette consommation».

À noter que la période de recrutement pour les entreprises se terminera en février prochain.

# Le coeur de la vie, c'est la passion



M. Jean-Marc Chaput était le premier conférencier invité de l'année 2004 à la Chambre de commerce de Saint-Joseph.

Par **LYNDA CLOUTIER**

On a peur d'exagérer. On se dit qu'il faudrait être raisonnable. On croit qu'il faut avoir une vie rationnelle et équilibrée. Que de mots qui tiennent la passion au loin!

Réussir sa vie, ça ne doit pas se résumer à attendre qu'une étape finisse pour en aborder une autre qui, pense-t-on, nous récompensera, dit le motivologue Jean-Marc Chaput. Il était l'invité, cette semaine, de la Chambre de commerce de Saint-Joseph.

Les gens doivent mettre des émotions dans ce qu'ils bâtissent. «Croyez-vous que le plus important est de se servir de sa tête? Non, répond M. Chaput, car la tête, c'est un frein.» Avant de lancer une idée audacieuse, combien diront qu'il ne faut pas aller trop vite, former un comité et faire des études. «Une fois toutes ces étapes réalisées, il est trop tard; d'autres ont concrétisé l'idée», mentionne le conférencier.

Par contre, le coeur c'est le moteur de la vie qui ne doit pas se résumer à une ristourne ou à une pension. C'est d'apprendre à mettre à profit son énergie, son talent,



à arrêter de se poser en victime et à transmettre le sens des responsabilités.

Et face aux employés ou aux enfants, que transmettons-nous? Que les aléas de la vie, nous n'en sommes pas responsables, mais que c'est plutôt la faute du dollar, des concurrents... Montrons-nous que nous sommes prêts à foncer à 300 %, à laisser une trace? «La vie est belle, mais elle n'est pas gratuite. Si on tombe, il ne faut pas avoir peur de se relever», soutient M. Chaput.

## BINGO

**PLACE ST-GEORGES  
AU 120, 123<sup>e</sup> RUE  
DIM. - MAR. - VEN. - SAM. = 18h45**

Il est toujours possible de jouer au bingo en réseau pendant lequel vous pouvez remporter un prix de 25 000\$.

Une possibilité de

# 25000\$

no 522247-1

Chaque bingo est administré par l'organisme détenteur de la licence et en reçoit les profits

304922-16

## FORMATION PROFESSIONNELLE

Cours à temps plein / AUTOMNE 2004

**1<sup>er</sup> MARS 2004**

DATE LIMITE POUR DEMANDE  
D'ADMISSION AU 1<sup>ER</sup> TOUR

371552-1



Commission scolaire de la  
**BEAUCE-ÉTCHEMIN**  
Ensemble vers l'avenir

### Conditions d'admission

- Avoir obtenu les unités de 3<sup>e</sup> ou 4<sup>e</sup> sec. en français, anglais et math, selon l'option  
**OU**
- Avoir 18 ans et posséder les préalables fonctionnels  
**OU**
- Avoir 18 ans et réussir les tests d'équivalence

### Coût

Gratuit (le matériel scolaire est à défrayer par l'étudiant)

### Aide financière possible selon le cas :

- Emploi-Québec
- Prêts et bourses du ministère de l'Éducation

DEP : Diplôme d'études professionnelles  
ASP : Attestation de spécialisation professionnelle  
ATE : Alternance travail-études  
EPSV : Entrée périodique, sortie variable

### Liste des cours offerts

#### CIMIC

	Diplôme obtenu	Durée de la formation	Date de début	Date de fin	Cours Jour ou soir
Assemblage de structures métalliques (ATE) (EPSV)	DEP	1 350 h	2004-09-02	1 an	Jour
Dessin industriel	DEP	1 800 h	2004-09-02	1 an 4 mois	Jour / Soir
Électricité d'entretien	DEP	1 800 h	2004-09-02	1 an 4 mois	Jour / Soir
Mécanique automobile	DEP	1 800 h	2004-09-02	1 an 10 mois	Jour
Mécanique automobile	DEP	1 800 h	2004-09-02	1 an 4 mois	Soir
Mécanique d'entretien en commandes industrielles	ASP	450 h	2004-09-02	4 mois	Jour
Mécanique industrielle de construction et d'entretien (ATE)	DEP	1 800 h	2004-09-02	1 an 4 mois	Jour / Soir
Soudage-montage (ATE)	DEP	1 800 h	2004-09-02	1 an 4 mois	Jour / Soir
Techniques d'usinage (ATE)	DEP	1 800 h	2004-09-02	1 an 10 mois	Jour
Techniques d'usinage (ATE)	DEP	1 800 h	2004-09-02	1 an 4 mois	Soir

#### CENTRE DE FORMATION PROFESSIONNELLE DE SAINT-JOSEPH

	Diplôme obtenu	Durée de la formation	Date de début	Date de fin	Cours Jour ou soir
Carrosserie (ATE)	DEP	1 590 h	2004-08-23	13 mois	Jour / Soir
<i>Soir jusqu'à la mi-octobre et de jour par la suite</i>					
Imprimerie (ATE - EPSV) (entrée aux 2 semaines)	DEP	1 350 h	2004-09-01	11 mois	Jour / Soir
Mise en œuvre de matériaux composites	DEP	900 h	2004-08-23	8 mois	Jour / Soir
Procédés infographiques	DEP	1 800 h	2004-09-01	14 ? mois	Jour / Soir
Production textile (ATE)	DEP	885 h	2004-08-23	7 mois	Jour

#### CENTRE DE FORMATION MARIVERAIN

	Diplôme obtenu	Durée de la formation	Date de début	Date de fin	Cours Jour ou soir
Comptabilité	DEP	1 350 h	2004-09-01	12 mois	Jour
Conduite de machines industrielles (ATE)	DEP	900 h	2004-09-01	10 mois	Jour
Ébénisterie	DEP	1 650 h	2004-09-01	14 mois	Jour / Soir
Lancement d'une entreprise (EPSV)	ASP	330 h	2004-09-27	14 semaines	Soir
Secrétariat	DEP	1 485 h	2004-09-01	13 mois	Jour

#### CENTRE DE FORMATION PROFESSIONNELLE POZER

	Diplôme obtenu	Durée de la formation	Date de début	Date de fin	Cours Jour ou soir
Assistance aux bénéficiaires en établissement de santé	DEP	630 h	2004-08-19	6 mois	Soir
Assistance familiale et sociale aux personnes à domicile	DEP	960 h	2004-09-01	10 mois	Jour
Charpenterie-menuiserie	DEP	1 350 h	2004-08-03	11 mois	Jour / Soir
Charpenterie-menuiserie	DEP	1 350 h	2004-09-01	1 an	Jour / Soir
Coiffure (ATE)	DEP	1 455 h	2004-09-01	1 an 1 mois	Jour
Coiffure	DEP	1 455 h	2004-09-01	1 an 1 mois	Soir
Comptabilité (ATE)	DEP	1 350 h	2004-09-01	1 an 1 mois	Jour
Épilation à l'électricité	ASP	450 h	2004-09-27	4 mois	Jour
Esthétique	DEP	1 350 h	2004-09-01	1 an 1 mois	Jour
Lancement d'une entreprise (EPSV)	ASP	330 h	2004-09-27	14 semaines	Soir
Secrétariat	DEP	1 485 h	2004-09-01	1 an 1 mois	Jour
Secrétariat	DEP	1 485 h	2004-09-01	1 an 7 mois	Soir
Secrétariat médical	ASP	450 h	2004-10-03	7 ? mois	Soir
Vente-Conseil (ATE)	DEP	900 h	2004-08-11	10 ? mois	Soir
Santé, assistance et soins infirmiers	DEP	1 800 h	2004-09-01	1 an 9 mois	Jour



Vincent Ménard, étudiant  
Techniques d'usinage  
CIMIC, Saint-Georges

Informez-vous dès maintenant : (418) 226-2620 ou (418) 387-8214  
www.csbe.qc.ca ou www.srafp.com

## États généraux agricoles

L'Union paysanne a écrit à la ministre de l'Agriculture Mme Francoise Gauthier, afin de l'inciter à convoquer des états généraux de l'agriculture, «pour tenter de solutionner la crise agricole et repenser les objectifs de notre agriculture, et doter ainsi le Québec d'une première politique agricole officielle».

On voudrait que ces états généraux se penchent notamment sur la fonction sociale de l'agriculture, les effets de la concentration de la production, le système de la mise en marché, la démocratie et la liberté syndicale, l'alimentation sécuritaire, le rôle de la Commission de protection du territoire agricole, le développement de l'agriculture bio-

logique, etc. On sait que l'Union paysanne se pose comme une alternative à l'UPA, et fait la promotion d'une agriculture «à dimensions humaines».

## Gros contrat pour Structal

Un contrat de 25 M \$ a été accordé à Structal Walters, dans le cadre de la réalisation d'un terminal à l'aéroport Pearson de Toronto. Structal Walters est issu d'une participation à parts égales du fabricant d'acier ontarien Walters Inc. et de Structal, qui constitue la filiale spécialisée en charpente lourde de Canam Manac. Selon le président du groupe, M. Marc Dutil, l'expertise de Canam Manac dans la réalisation de projets majeurs et complexes a été déterminante dans l'obtention du contrat, qui s'étendra sur 2004 et 2005. L'usine de Structal est située à Québec.

## La Fête des semences à Saint-Georges

Le calendrier des Fêtes des semences, récemment rendu public par le Programme semencier du patrimoine, indique que cinq fêtes auront lieu à travers le Québec cette année, soit deux de plus que l'an dernier.

La dernière aura lieu en Beauce, mais contrairement aux deux premières années, elle sera à Saint-Georges plutôt qu'à Saint-Joseph. L'initiateur de cette fête M. Gérard Parent nous a expliqué qu'il désirait se retirer progressivement de l'organisation, et que c'est auprès de la société d'horticulture La Chau-



## Invitation aux artistes de la chanson

André Larose, animateur à CHLT radio, invite les artistes de la relève en chanson de la région à participer à une émission qui sera diffusée en direct le samedi 21 février, à partir de l'hôtel Gouverneur Saint-Georges. «Artistes de la relève a pour but de souligner le talent et les performances d'artistes désireux de se faire connaître: chanteurs, chanteuses et musiciens d'expression française, anglaise et multilingues de partout au Canada», nous explique le sympathique animateur de radio. Les chroniques hebdomadaires sont entendues dans une quinzaine de stations de radio privées francophones au Canada et une station au New Hampshire. Les artistes intéressés s'informent au 1 866 436-3236.

dière fleurie de Saint-Georges, qu'il avait pu trouver une relève.

## Fonds d'aide pour les erreurs médicales

Notre reportage de la semaine dernière sur le Fonds d'aide aux victimes d'erreurs médicales (FAVEM) a suscité un grand intérêt dans la population. Nous n'avions pas la possibilité de fournir à nos

lecteurs un numéro de téléphone pour rejoindre l'initiateur du Favem, Paul-André Busque, mais nous avons aujourd'hui à communiquer le site Internet de la fondation, où les personnes intéressées trouveront l'adresse courriel à laquelle elles doivent acheminer leur demande d'aide auprès du Favem. Il s'agit de [www.favem.org](http://www.favem.org).

## Avis de cessation d'exercice de Madame Lorraine Roy, psychologue

Les clients de Madame Lorraine Roy, psychologue (permis #07037-94) qui exerçait sa profession à la :

Clinique médicale du Carrefour  
8585, boul. Lacroix  
Saint-Georges Est, QC  
G5Y 5L6

et Clinique Médico-Santé  
1116, boul. Vachon Nord  
Sainte-Marie-de-Beauce, QC  
G6E 1N7

sont priés de prendre note que, conformément au «Règlement sur les dossiers d'un psychologue cessant d'exercer sa profession», la psychologue Lyne Tardif agira à titre de cessionnaire et gardienne des dossiers de madame Roy.

Toute demande d'accès ou de transfert de dossier doit être adressée, par écrit et sous pli confidentiel, à l'adresse suivante :

**Madame Lyne Tardif, psychologue**  
Centre de santé George McLaughlin  
213, Notre-Dame Nord, local 2  
Sainte-Marie-de-Beauce, QC G6E 2K5

### Heures de bureau de madame Tardif :

Centre de santé George McLaughlin : Jeudi et vendredi : de 9 hres à 21 hres  
Téléphone : (418) 389-0213

Clinique médicale du Carrefour : Mercredi : de 10 hres à 21 hres  
Téléphone : (418) 227-1271

371563



## LE NATURISTE vous informe

par CARMEN FORTIN, N.D.  
naturopathe

GALERIES DE LA CHAUDIÈRE, SAINTE-MARIE 387-3566  
Carrefour St-Georges 228-9735

## La Xénadrine, peut vous aider à perdre du poids

Éprouvé en clinique par les plus importantes universités américaines, le Xénadrine est une formule scientifiquement élaborée, et composée de substances naturelles, qui agissent en synergie pour procurer, et ce sans risque, des avantages sur la perte de poids. Il possède l'extraordinaire capacité de réduire rapidement les différents niveaux de matières grasses. Il agit simultanément sur un minimum de 10 voies différentes de transmissions physiologique afin de stimuler le métabolisme de façon spectaculaire, tout en favorisant un accroissement du niveau d'énergie et de la performance physique.

- Stimule l'effet thermogénique (la combustion des matières grasses pour produire de la chaleur) et l'oxydation des matières grasses.
- Stimule la libération d'adrénaline et de norépinéphrine (deux hormones brûlant les matières grasses).
- Diminue l'absorption des matières grasses par l'inhibition du lipase pancréatique (l'enzyme clé nécessaire pour l'absorption des matières grasses).
- Inhibition de la phosphodiesterase transcellulaire, ce qui prolonge l'effet thermique en prolongeant la vie du AMP cyclique dans la cellule.
- Inhibition de l'adénosine (qui augmente et prolonge la libération de la norépinéphrine, qui accroît l'effet thermique).
- Inhibition de la lipogenèse (la capacité de l'organisme à fabriquer de nouvelles graisses) et supprime l'appétit

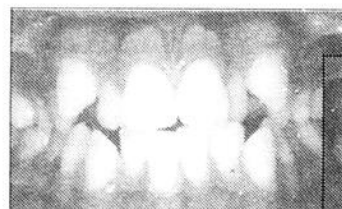
Afin d'obtenir un effet maximum, il est recommandé de combiner l'effet de xénadrine avec de l'exercice physique et d'opter pour une alimentation faible en matières grasses et en sucre.

Alors si vous avez quelques kilos en trop que vous aimeriez éliminer, c'est le tout nouveau supplément révolutionnaire qui peut vous aider.

Promotion du 1 au 7 février: rabais de \$5,00 sur le Xénadrine  
De plus n'oubliez pas la journée 20%, jeudi le 5 février pour les membres du club privilèges santé

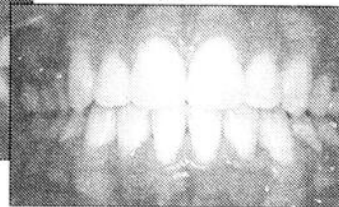
# L'ORTHODONTIE

## Un investissement pour la vie!



Avant

Après



Avant



Après

- ✓ Pour enrayer certains maux
- ✓ Pour aligner les dents
- ✓ Pour une meilleure harmonie du visage

## Dr ROGER PITL

Dentiste généraliste offre ses services en orthodontie

2200, 6e Avenue  
St-Georges Ouest

227-4113

452, boul. Vachon N.  
Ste-Marie

387-4085



# Offrez-vous une japonaise de **MITSUBISHI**

*Un essai vous convaincra!*



**LANCER ES 2004**

**0\$ COMPTANT +**

**15998\$\***

ou location à partir

**209\$** /mois/48 mois

2 PREMIERS VERSEMENTS

**GRATUITS**



**GALANT 2004**

À partir de

**23 498\$\***

✓ 2,4 Litres

Disponible avec moteur  
 V6, 3.8L - 230 hp



**OUTLANDER LS 2004**

À partir de

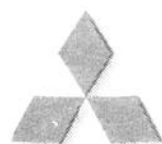
**24 458\$\***

- ✓ 2,4 Litres - 160 hp
- ✓ Automatique, sportronic
- ✓ Air climatisé ✓ Lecteur CD
- ✓ Vitres et portes électriques ✓ Pneus 16"

**L'ÉVÉNEMENT «DONNEZ MOINS,  
 RECEVEZ PLUS DE MITSUBISHI**



**réveillez vos sens** <sup>MC</sup>

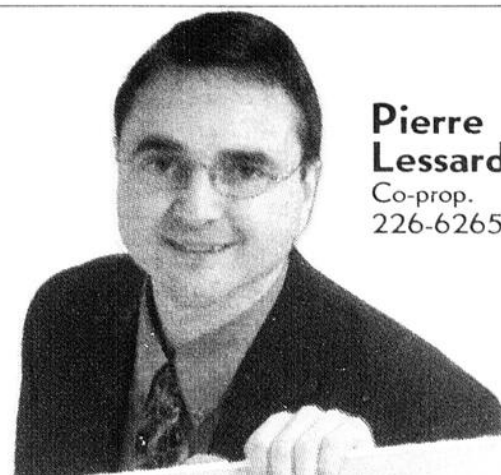


**BEAUCE  
 MITSUBISHI**

3250, route Kennedy, Notre-Dame-des-Pins

774-8820 - 227-8400

[www.mitsubishicars.ca](http://www.mitsubishicars.ca)



**Pierre  
 Lessard**  
 Co-prop.  
 226-6265

**10 bonnes  
 raisons**  
 de vous procurer une  
**MITSUBISHI**

- ✓ 1 - Produits japonais
- ✓ 2 - Depuis 1917
- ✓ 3 - Qualité supérieure
- ✓ 4 - Plusieurs modèles élus  
 «nouveau véhicule de l'année»
- ✓ 5 - Service V.I.P.
- ✓ 6 - Prix pour tous les budgets
- ✓ 7 - Performante et économique
- ✓ 8 - Locaux et équipement  
 à la fine pointe
- ✓ 9 - Personnel attentionné près de vous
- ✓ 10 - Garantie 5 ans/100000 km

**PIÈCES ET SERVICE**

Jusqu'à **40%** moins cher!

**SUR PIÈCES Mitsubishi- Talon  
 Summit et Colt de 1990 à 2004**

**Nous pouvons répondre  
 à tous vos besoins...**

Que ce soit pour le service, l'entretien les pièces ou les  
 accessoires Mitsubishi pour personnaliser votre véhicule.

Contactez-nous 774-8820 ou 227-8400



**Nicole Rancourt**  
 Directrice commerciale



**Mario Jacques**  
 Conseiller 225-3802



**Jean St-Hilaire**  
 12 ans d'expérience  
 SERVICE



**Francis Bélange**  
 18 ans d'expérience  
 TECHNICIEN

1-89226



**FORD ESCAPE XLS 2004**

**299 \$/mois**

TRANSPORT INCLUS  
LOCATION 48 MOIS\*

L'utilitaire sport compact le plus vendu au pays!

Moteur V6, 24 soupapes, 200 ch • Boîte automatique • Suspension à 4 roues indépendantes • Jantes aluminium • Protection antidécharge de la batterie • Climatisation • Rétroviseurs à réglage électrochromique • Vitres électriques • Verrouillage électrique des portes avec entrée sans clé et télécommande • Radio AM/FM avec lecteur laser • Antidémarrage SecurILock™

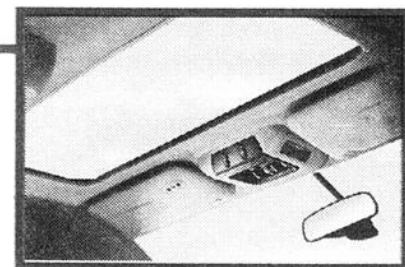
Obtenez **0%** de financement à l'achat\*\*.



**EXPLORER  
2004**



**EXPEDITION  
2004**



372085-1

**TOIT OUVRANT  
GRATUIT\*\*\***

POUR LES MODÈLES EXPLORER ET EXPEDITION

Obtenez **0%** de financement à l'achat\*\*.

**Ford, la marque de véhicules utilitaires sport la plus vendue au pays#.**



ford.ca



**Bien pensé**



Photos à titre indicatif seulement. \*Dépôt de sécurité de 350 \$, mise de fonds de 3 895 \$ et première mensualité exigés. Des frais de 0,08 \$ du kilomètre après 80 000 kilomètres et d'autres conditions s'appliquent. Votre conseiller Ford peut louer moins cher. \*\*L'offre de 0 % de financement s'applique à l'achat des modèles Escape et Explorer 2004 neufs en stock pour un terme maximal de 48 mois et à l'achat des modèles Expedition 2004 neufs en stock pour un terme maximal de 36 mois. Ces offres s'adressent à des particuliers sur approbation de Crédit Ford et ne peuvent être jumelées à aucune autre, à l'exception de la remise aux diplômés pour laquelle certaines conditions s'appliquent. Immatriculation, assurances, transport à l'achat (Escape : 895 \$; Explorer : 945 \$; Expedition : 1 085 \$), taxes et frais d'inscription au Registre des droits personnels et réels mobiliers en sus. Ces offres d'une durée limitée s'appliquent uniquement aux véhicules en stock et peuvent être annulées en tout temps sans préavis. Voyez votre conseiller Ford pour obtenir tous les détails. \*\*\*Toit ouvrant à commande électrique gratuit pour les Explorer et Expedition 2004 livrés le ou avant le 31 mars 2004. #Selon les données relatives aux ventes publiées par l'Association des constructeurs automobiles en décembre 2003. #Selon les immatriculations des nouveaux véhicules dans les données d'immatriculation R.L. Polk & Co. de 1997 à ce jour.



# MERCI ENCORE UNE FOIS



## Ford Focus



Une des 10 meilleures voitures de l'année,  
5 ans de suite - Revue Car and Driver



## Ford Taurus LX 2004

4 portes, moteur V6, 3 L vulcan 155 hp, automatique, 4 vit., air clim., vitres et barres élect., ouvertures des portes à distance, miroir élect., volant régl. et régulateur de vit, radio am/fm cassette, chauffe-moteur, securilock, valise élect., roues 16 po avec enjoliveurs de roues

À partir de  
**19995\$\*** OU **0% DISPONIBLE**

## FORD FOCUS LX 2004

4 portes, moteur 4 cyl., 110 hp, 5 vitesses, securilock, dossier arrières rabattables, chauffe-moteur, radio am/fm cassette, pneus 14 po., siège conducteur ajustable en hauteur, valise électrique

À partir de  
**12995\$\*** OU **0% DISPONIBLE**

## Ford Freestar

Le «meilleur choix» de l'Insurance  
Institute for Highway Safety  
Notre minifourgon le plus sécuritaire  
et le mieux pensé jamais construit



## Ford F-150 2004

Boîte de 8 pieds, 4 portes, moteur V8, 4.6L, 231 hp, auto. 4 vitesses, air climatisé, ballons gonflables nouvelle génération, radio am/fm stéréo, roues 17 po en acier, Pare-choc avant et arrière chromés, calendre chromée, siège avant 40-20-40 en tissus, chauffe-moteur, securilock, amortisseurs renforcés

À partir de  
**24995\$\*** OU **0% DISPONIBLE**



## FORD FREESTAR LX 2004

7 passagers, V6, 4.2L, 201 hp, automatique, air clim., vitres et barres élect., miroirs élect., securilock, radio am/fm stereo, pneus 16 po avec enjoliveurs de roues, chauffe-moteur, tapis intérieurs, 3e banc caché

À partir de  
**24695\$\*** OU **0% DISPONIBLE**

## Ford F150

Série F - Le véhicule le plus vendu  
au Canada (voitures ou camions)  
La camionnette la plus vendue  
au pays depuis 38 ans

Le «meilleur choix» de l'Insurance  
Institute for Highway Safety



«Meilleur pick-up neuf»

**BEAUCE  
AUTO 2000**

Le plus gros concessionnaire Ford Lincoln en Beauce

\*Transport, préparation, taxes en sus. Rabais Ford inclus.

405, boul. Renault, Beauceville • Tél.: (418) 774-9801 • 228-1011 Fax (418) 774-9811 • www.beauceauto.com

*Affaires*

## SUPER VENTE DE VÉHICULES USAGÉS

**2002-GMC SAVANA 2500**  
Diesel, auto., a/c, balance de gar. GM 82000 km  
**SPÉCIAL 19992\$**  
1 PROPRIO

**2001-FORD F250 XLT**  
supercab, 4x4, moteur 7.3 powerstroke, diesel, auto., tout équipé  
Détail: 28991\$  
**SPÉCIAL 27991\$**  
1 PROPRIO

**2001-FORD F150 XLT**  
Supercab, 4x4, moteur V8, 4.6L, auto., tout équipé, 36000 km  
Détail: 24991\$  
**SPÉCIAL 24991\$**  
1 PROPRIO

**2001-FORD F150 XLS SPORT**  
Supercab, 4x4, V8, 4.6L, auto., a/c, 57500 km  
**SPÉCIAL 21991\$**  
1 PROPRIO

**2002-CHEVROLET SLT 2500 HD**  
4x4, supercab, moteur 6 L, auto., tout équipé, cuir, bal. de gar. GM. Détail: 28992\$  
**SUPER SPÉCIAL 28400\$**  
1 PROPRIO

**2001-FORD RANGER XLT**  
Supercab, 4x4, moteur V6, 200 hp, auto., tout équipé, 43300 km.  
Détail: 20491\$  
**SPÉCIAL 19800\$**  
1 PROPRIO

**99-FORD F150 XLT SUPERCAB**  
4x4, V8, 4.6L, auto., tout équipé, 74750 km, très propre.  
Détail 19499\$  
**SPÉCIAL 18999\$**  
1 PROPRIO

**93-FORD RANGER XLT SUPERCAB**  
4x4, V6, 4 litres, auto., tout équipé.  
Détail: 8493\$  
**SPÉCIAL 7993\$**  
1 PROPRIO

**LES PLUS BEAUX VÉHICULES USAGÉS EN BEAUCE**

# Promotuel donne 100 000 \$ au projet de Télémétrie

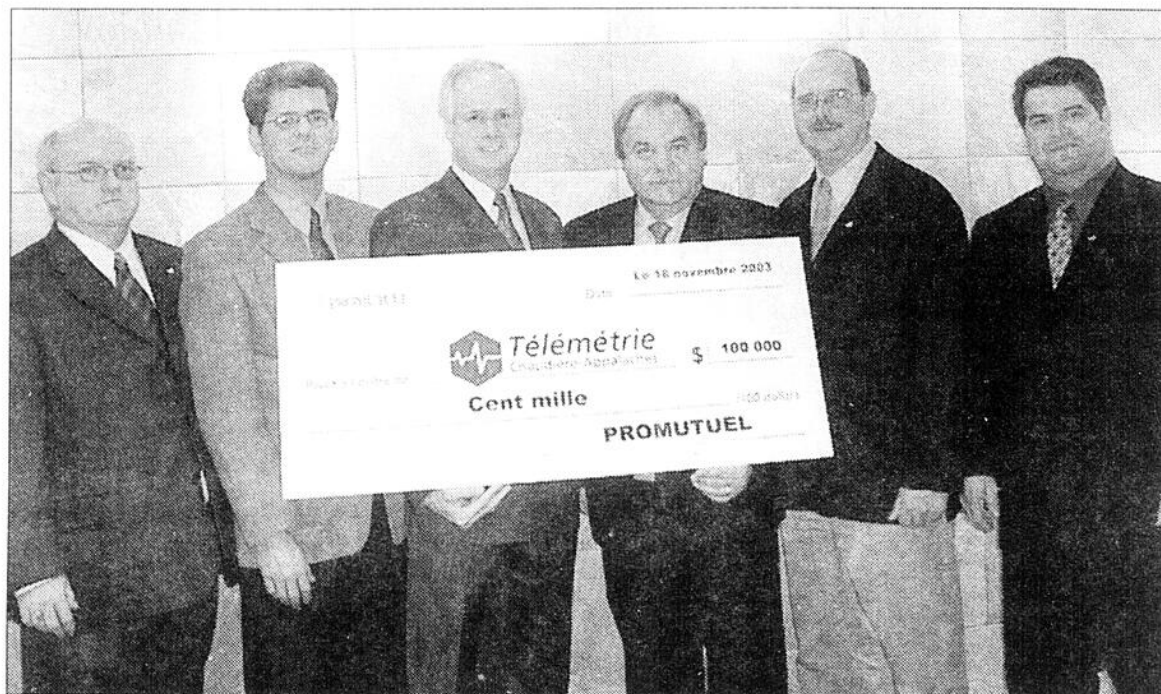
Par **PIERRE BRETON**

Les mutuelles d'assurance de Chaudière-Appalaches, membres du Groupe Promotuel, ont donné un bon coup de pouce à la campagne de financement du projet Télémétrie Chaudière-Appalaches en y allant d'un don de 100 000 \$.

Rappelons-le, ce projet consiste en l'implantation d'une nouvelle

technologie qui permettra de relier sans fil 41 ambulances aux quatre centres hospitaliers de Chaudière-Appalaches, permettant de sauver du temps et surtout, des vies. Quatre salles d'urgence seront également reliées entre elles par videoconférence.

Les coûts de ce projet-pilote, une première au Canada, ont été estimés à 5,4 M \$. La campagne de financement vise à amasser 1,6 M \$.



La remise du chèque symbolique: Gilles Veilleux, directeur Promotuel Dorchester, Victor Fournier, directeur Promotuel Bellechasse, Michel Rouleau, coprésident de la campagne de finance-

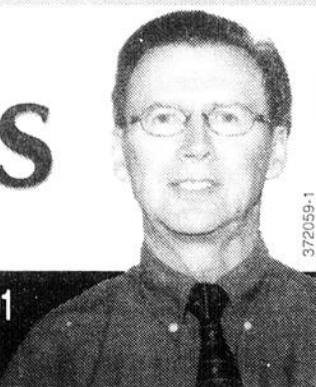
ment, René Dumont, directeur Promotuel de Beauce, Christian Côté, directeur Promotuel Lotbinière et Richard Leclerc, Promotuel Appalaches-St-François.

## Traitement de VARICES

Dr Bernard Cliche

Clinique Familiale St-Georges: 228-8001

Clinique Médicale St-Joseph: 397-6891



### Campagne de sécurité dans le transport scolaire

Pour ta sécurité, ouvre l'œil!

[www.ateq.qc.ca](http://www.ateq.qc.ca)



### ATEQ BEAUCE-ETCHEMIN

L'hiver, nous transportons vos enfants en toute sécurité, mais lors de l'embarquement ou du débarquement, n'oubliez pas de vous arrêter lorsque les feux intermittents rouges clignotent.



Il fait froid, la chaussée est glissante, redoublez de prudence à la vue d'un autobus scolaire!

*Un message des transporteurs scolaires de votre région.*

[www.public.sogtel.net/bobruel/ateq.htm](http://www.public.sogtel.net/bobruel/ateq.htm)



du 2 au 13 février 2004



ATEQ  
Association du transport  
scolaire du Québec  
1000-1000

DANS LES ETCHEMINS

# Un colloque pour trouver les priorités en santé

(JL) Diverses consultations auront lieu dans les Etchemins dans le but d'établir un plan d'action local en santé publique. Un colloque couronnera le tout le 18 février.

C'est ce que nous a appris le directeur général du Centre de santé des Etchemins M. Jean-Paul Lacroix, à l'issue de l'assemblée du 26 janvier dernier.

Le plan d'action local sera intégré au plan d'action régional de Chaudière-Appalaches, qui servira lui-même à la confection d'un plan provincial. Le colloque du 18 février servira d'une part à établir les priorités des Etchemins en santé, et d'autre part à trouver ce que le milieu peut faire pour atteindre ces priorités, indique M. Lacroix.

## Garde médicale

C'est aussi à la mi-février que la Régie régionale doit prendre position sur le rapport du Département de médecine générale régional, au sujet des urgences et gardes médicales. On sait que selon cette proposition, l'urgence de Lac-Etchemin deviendrait une garde médicale de jour seulement. Le Centre de santé s'est résigné à avoir une garde médicale,

mais voudrait au moins qu'elle soit ouverte la nuit, étant donné l'éloignement des hôpitaux.

Le Dr Sylvain Dion a par ailleurs présenté aux administrateurs du Centre de santé un projet d'unité de médecine familiale monté en collaboration avec un médecin du Centre hospitalier de Beauce-Etchemin (le Dr Jean Grégoire). Ce projet devrait

permettre en 2005 d'accueillir des résidents en médecine familiale pour une période de 24 mois, au lieu de 6 mois. Le projet a été approuvé.

Sans en faire des spécialistes, l'unité de médecine familiale permet aux futurs médecins d'approfondir certains aspects de leur profession qui sont fort utiles pour les médecins de famille.



Le Dr Sylvain Dion (photo) et le Dr Jean Grégoire ont conçu un projet permettant la formation de résidents en médecine familiale sur une durée de deux ans.



## Baccalauréat en éducation préscolaire et en enseignement primaire

Programme offert à temps plein à Saint-Georges dès septembre 2004

- ◆ Programme dispensé par l'Université Laval
- ◆ Petit groupe facilitant le travail en équipe
- ◆ Liens privilégiés avec les commissions scolaires du territoire et leurs services pédagogiques
- ◆ Stages offerts dans la région dès la 1<sup>re</sup> année d'études
- ◆ Sensibilisation à la réalité des petites écoles et des classes multiprogrammes
- ◆ Une didacthèque comprenant une multitude de volumes et logiciels pertinents à la profession d'enseignant

Les petits groupes du CUA me fournissent plusieurs avantages. L'atmosphère intime favorise ma compréhension des concepts enseignés et les professeurs sont toujours disponibles.

Geneviève Nadeau, étudiante 3<sup>e</sup> année

Date limite d'inscription : 1<sup>er</sup> mars 2004  
Programme admissible aux prêts et bourses



Pour information et inscription : 228-8484 ou 387-7241 ou 1-888-463-8484, [cua@cua.ulaval.ca](mailto:cua@cua.ulaval.ca), [www.cua.qc.ca](http://www.cua.qc.ca)

contact →

← affaires

À ne pas manquer : **Le vendredi 20 février 2004**

**au Centre de congrès Le Georgesville, Saint-Georges**

**Entrée gratuite**

**Entrepreneurs !** Vous désirez en savoir plus sur le **démarrage et la croissance** ou sur l'**innovation et la productivité** ou encore le **développement des marchés et l'exportation** ?

Pour information **(418) 774-2022**  
et inscription : **1 866 774-2022**



CENTRE D'AIDE AUX ENTREPRISES  
BEAUCE-CHAUDIÈRE



Gouvernement  
du Canada

Government  
of Canada

Canada

# Le froid ne lâche pas les skieurs

(PB) Il faisait autour de moins 40 degrés samedi dernier à Vallée pour la 2e épreuve de la saison du circuit Telus Desjardins. Il y a deux semaines, à La Crapaudière, il faisait tout aussi glacial pour la première course de l'année.

L'équipe Ski-Beauce qui compétitionnait chez elle et l'équipe du Mont-Orignal ont rafflé 15 des 18 médailles en jeu. Voici les trois premiers de chaque catégorie.

#### Filles Introduction

- Darya de Beaumont (Mont-Orignal)
- Marie Poulin (Ski Beauce)
- Sarah Bonneville (Mont-Orignal)

#### Garçons Introduction

- Philippe Cliche (Ski Beauce)
- Paul Nadeau (Ski Beauce)
- Hubert Cliche (Ski Beauce)

#### Filles Introduction 1

- Laurie Tanguay (Mont-Orignal)
- Hélène Pépin (Mont-Orignal)
- Audrey Frigon (Mont-Orignal)

#### Garçons Introduction 1

- Antony Bonneville (Mont-Orignal)
- Samuel Turcotte (Ski Beauce)
- Bobby Lehouillier (Ski Beauce)

#### Filles Introduction II

- Chloé Gagnon-Poulin (Mont-Orignal)
- Karol-Ann Lehouillier (Ski Beauce)
- Jennyliie Tanguay (Crapaudière)

#### Garçons Introduction II

- Christophe Constant (Massif)
- Alexandre Sélesse (Mont-Orignal)
- Julien Boulanger (Crapaudière)



Le froid n'a pas arrêté les coureurs samedi dernier au club de ski de Vallée.



Pour bien célébrer la St-Valentin !

Soyez parmi les premiers à assister au spectacle musical

## DON JUAN

CONCOURS  
du 30 janvier  
au 9 février 2004

À GAGNER  
**10 PAIRES  
DE BILLETS**

Valeur par paire de billets : 185 \$.  
Participation et règlement du concours  
dans tous les magasins Archambault.  
Tirage le 10 février 2004.

#### DVD



INTOLÉRABLE  
CRUAUTE 28<sup>99</sup>



DIRTY DANCING 21<sup>99</sup>

#### CD



GAROU  
Reviens 17<sup>99</sup>



ROD STEWART  
As Time Goes by... 17<sup>99</sup>



YVES DUTEIL  
Chante avec elle 20<sup>99</sup>



DON JUAN  
Artistes variés 16<sup>99</sup>

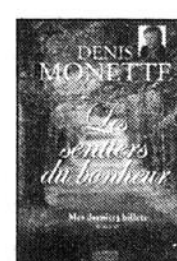
#### LIVRES



SALUT LES  
AMOUREUX T.2  
S. Duracher  
& C. Fortin 15<sup>99</sup>  
rég. 19,95



LUXURE ET  
FANTAISIES  
Julie Pelletier 13<sup>99</sup>  
rég. 17,95



LES SENTIERS DU  
BONHEUR...  
Denis Monette 17<sup>99</sup>  
rég. 22,95



LE SEXE POUR LES NULS 29<sup>99</sup>  
Dr. Ruth K. Westheimer  
rég. 36,95

Ces titres sont en promotion jusqu'au 15 février

VIVE LA MUSIQUE EN LIGNE  
ARCHAMBAULT zik



Anjou • Brossard • Chicoutimi • Laval • Montréal • Québec • Sherbrooke • St-Georges-de-Beauce • Ste-Foy • Trois-Rivières  
Archambault l'entrepôt à Bouville

QUEBECOR MEDIA

SAMEDI LE 7 FÉVRIER 2004

# 2<sup>e</sup> NUIT DE SKI

à la STATION DE SKI DU MONT ORIGINAL

*Skiez, surfez jusqu'à 1h30 du matin*

Tous les ski-bus  
seront en opération  
Départ à 1h00 du matin

**GROUPE  
ROCK  
DEFROST**

**5\$** ALLER  
RETOUR



**STATIONS DE SKI**  
La Crapaudière • Mont Original

**MERCREDI  
DES DAMES**  
Billet de remontée  
à moitié prix

Pour information:

MONT ORIGINAL : 625-1551 ou 1-877-335-1551

Visitez notre site: [www.montoriginal.com](http://www.montoriginal.com) • Courriel: [original@sogetel.net](mailto:original@sogetel.net)

LA CRAPAUDIÈRE : 642-5171 ou 1-877-642-5171

Visitez notre site: [www.crapaudiere.qc.ca](http://www.crapaudiere.qc.ca) • Courriel: [skisnow@crapaudiere.qc.ca](mailto:skisnow@crapaudiere.qc.ca)

Venez voir ce qui vous attend en magasin cette semaine

ACHETEZ-EN 1, OBTENEZ LE 2<sup>e</sup> POUR

1\$

CHAUSSETTES ET COLLANTS JESSICA<sup>MD</sup>  
À PRIX ORDINAIRES POUR FEMMES

Le 2<sup>e</sup> article doit être de valeur égale ou inférieure et doit être inclus en cas de retour.

Et, rabais de 30% sur bas-culottes Jessica à prix ordinaires pour femmes.

Les deux offres: à l'exclusion des emballages multiples, Sears "Valeur sûre", SEARS les essentiels et Wardrobe Essentials<sup>MD</sup>

rabais 40%

SOUTIENS-GORGE, CULOTTES ET SOUS-VÊTEMENTS DE MAINTIEN EN BOÎTE  
WonderBra<sup>MD</sup> ET PLAYTEX<sup>MD</sup>

À l'exclusion des duos et des modèles de liquidation des fabricants

rabais 40%

PULL ET PANTALON EN JERSEY CÔTELÉ  
CHINE TRADITION COUNTRY COLLECTION<sup>MD</sup>  
POUR FEMMES

Aussi en tailles Plus. Rég. Sears 29,99 et 39,99. Ch. 17,99 et 23,99

rabais 30%

TOUS LES VÊTEMENTS D'EXTÉRIEUR  
POUR LE PRINTEMPS, DU RAYON  
DES VÊTEMENTS D'EXTÉRIEUR,  
À PRIX ORDINAIRES POUR FEMMES

À l'exclusion des articles Sears "Valeur sûre"

rabais 25%

TOUS LES SOUS-VÊTEMENTS ET  
CHAUSSETTES JOCKEY<sup>MD</sup> À PRIX  
ORDINAIRES POUR HOMMES

Rég. Sears 6-48 \$. Ch. ou la paire 4,50-36 \$

Prix en vigueur jusqu'au samedi 14 février 2004

Cette  
semaine  
chez Sears

rabais 25%

PRESQUE TOUTE LA MODE BHPC<sup>MD</sup>  
À PRIX ORDINAIRES POUR GARÇONS  
ET FILLES, EN TAILLES 2-18

À l'exclusion des vêtements d'extérieur et des articles dont le prix se termine par .97

rabais 50%

CHAUSSURES TOUT-ALLER, CHAUSSURES DE  
SPORT ET PANTOUFLES ARNOLD PALMER<sup>MD</sup>  
À PRIX ORDINAIRES POUR HOMMES

Rég. Sears 59,99-99,99. Paire 29,99-49,99

À l'exclusion des articles Sears "Valeur sûre", SEARS les essentiels et Wardrobe Essentials

maintenant

9<sup>99</sup>

Ch. ou l'ens.

ENSEMBLES ET ROBES SEARS BABY<sup>MC</sup>  
À PRIX ORDINAIRES POUR BÉBÉS,  
EN TAILLES 16-30 LB

Styles et couleurs variés. Rég. Sears 16,99.

toutes

LES SOUFFLEUSES CRAFTSMAN<sup>MD</sup>  
À PRIX ORDINAIRES SONT

en solde

SAUF LES ARTICLES SEARS "VALEUR SÛRE"  
ET SEARS les essentiels

tout

L'ÉQUIPEMENT DE CULTURE PHYSIQUE EST

en solde

SAUF LES ARTICLES SEARS "VALEUR SÛRE"  
ET SEARS les essentiels

télé 27 po

JVC

de 449,99

à 399,99

rabais 150\$

SCIE À TABLE CRAFTSMAN 10 PO, 15 A

Avec rallonges à droite et à gauche,  
support à roulettes et sac à sciure.

Rég. Sears 449,99

299<sup>99</sup>

Prix en vigueur du dimanche 1<sup>er</sup> février au samedi 7 février 2004, sauf avis contraire, dans la limite des stocks.

Certains articles ont peut-être été soldés au cours de la semaine dernière. Achats sur place seulement. Les rabais ne peuvent être combinés à aucune autre offre. Le choix varie suivant le magasin.

8585, boul. Lacroix  
Carrefour St-Georges • 228-2222

SEARS

QUALITÉ, BONS PRIX, SERVICE, FIABILITÉ

NE021S104 © 2004, Sears Canada Inc.

# Les députés de l'Assemblée nationale affronteront des gens d'affaires au Tournoi Comrie Bell

Par **SIMON BUSQUE**

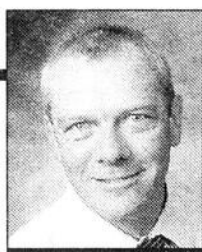
Un match à la fois particulier et original sera présenté dans le cadre de la 54e édition du Tournoi Comrie Bell alors que les députés de l'Assemblée nationale affronteront les dirigeants d'entreprises beauceronne dans le cadre du Défi des chefs.

Cette rencontre sera présentée à compter de 21h le vendredi 6 février, soit tout juste après un concours d'habileté mettant en vedette les dirigeants d'entreprises de la Beauce.

L'équipe de l'Assemblée nationale sera dirigée par Diane Leblanc qui sera accompagnée derrière le banc par plusieurs ex-députés dont Gilles Bernier, Fabien Roy, Adrien Ouellet, Denis Sylvain et même l'actuel député de Beauce-Nord, Janvier Grondin.

Les ministres Thomas Mulcair, Claude Béchard et Jacques Dupuis devraient être de la partie tout comme les députés Claude Boucher, François Ouimet, Michel Létourneau, etc., ainsi que quelques journalistes affectés à la tribune de presse de l'Assemblée nationale.

Du côté de l'équipe locale, les gens pourront voir en action le champion en titre du Défi des chefs, Alexandre Lacroix ainsi que les Charles Dutil, Pierre Pomerleau,



et plusieurs autres.

Le journaliste de l'Éclaireur-Progress Simon Busque agira comme ar-

bitre en chef alors que les députés Claude Drouin et Laurent Lessard seront ses adjoints.

«On a formé une équipe qui dispute des parties à des fins charitables. Le principe, c'est d'avoir du plaisir et de montrer qu'il règne tout de même une certaine harmonie entre les membres des différents partis», souligne le capitaine de l'équipe et député péquiste d'Ungava, Michel Létourneau. «On va faire la démonstration qu'il y a

du respect entre les députés en dehors du parquet», ajoutait Diane Leblanc.

## Le tournoi

Pas moins de 39 équipes sont inscrites au 54e Tournoi Comrie Bell dont 33 qui sont de retour. Ces équipes évolueront dans les classes Ouverte A, Compétition B et Participation C.

Le tournoi débutera le jeudi 5 février pour se terminer le 8 février. La première trois grandes finales est prévue pour 15h15 le 8 février.



Roger Carette, maire de Saint-Georges, Robert Giroux, président du tournoi, Diane Leblanc, entraîneure-chef, Éric Hamel, représentant de Bell, Michel Létourneau, capitaine de l'Assemblée nationale, et Mario Paquet, secrétaire, ont dévoilé les grandes lignes du tournoi dont le fameux match opposant les dirigeants d'entreprises à l'Assemblée nationale



**NORMAND VEILLEUX, A.V.A. Pl. fin.**

Conseiller en sécurité financière:

Planificateur financier Représentant en fonds d'investissement

17275, 12e Avenue Saint-Georges Est (Québec) G5Y 5B9

Tél. : (418) 228-3383

Fax: (418) 228-3383

• Assurance-vie  
• Assurance-salaire  
• Assurances collectives  
• REER et fonds d'investissements



**SERVICES FINANCIERS LA LAURENTIENNE**

## Formation gratuite Nouveau en tourisme

### 1. MARKETING TOURISTIQUE (SAINTE-MARIE ET SAINT-GEORGES)

Sujets présentés : ✓ Accueil et éthique  
✓ Référence touristique  
✓ Techniques de vente  
✓ Le marketing  
✓ La publicité

Durée : 20 heures  
Début : Saint-Georges, Lundi le 9 février de 18 h à 22 h  
Sainte-Marie, Lundi le 1er mars de 18 h à 22 h

### 2. ANGLAIS APPLIQUÉ AU TOURISME (LAC-ETCHEMIN)

Durée : 30 heures Début : Mercredi le 4 février de 19 h à 22 h

## Formation gratuite en ressources humaines

### 1. ATELIERS EN GESTION DES RESSOURCES HUMAINES (LAC-ETCHEMIN)

Sujets présentés : ✓ Les normes du travail ✓ Dossier CSST  
✓ L'embauche ✓ Le climat de travail  
✓ L'évaluation ✓ Etc.  
✓ La formation

Durée : 21 heures  
Début : Mercredi le 17 février de 18 h 30 à 22 h

### Information et inscription

Caroline Roy  
418 228-8896, poste 283  
carroy@cegepbceapp.qc.ca



L'avenir commence ici... maintenant!

Emploi Québec

## Seigneurie du Jasmin

POUR PERSONNES RETRAITÉES

un repas  
**GRATUIT**  
par jour

à la location d'un appartement  
avant le 15 février 2004

\* Pour une période de 6 mois

**QUELQUES APPARTEMENTS SONT DISPONIBLES ACTUELLEMENT!**

11765, 1<sup>re</sup> Avenue, St-Georges  
**228-8685**

### SERVICES OFFERTS

- 127 appartements pour personnes retraitées autonomes et en légère perte d'autonomie
- Appartements 1½, 2½, 3½, 4½, studio
- Génératrice d'urgence
- Repas servis aux tables.
- Possibilité repas optionnels
- Construction de béton à l'épreuve du feu
- Services infirmiers
- Personnel 24 heures

**STATIONNEMENTS INTÉRIEURS**

# Le Garaga retirera le chandail de Mario Roberge samedi

Par **SIMON BUSQUE**

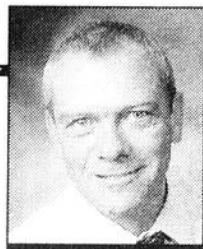
La direction du Garaga retirera le chandail #32 de Mario Roberge lors de la visite du Paramédic de Saguenay samedi au Centre sportif La-croix-Dutil.

Le Garaga profitera de la visite de l'équipe du célèbre #32 pour lui rendre un hommage bien mérité. Mario Roberge a d'ailleurs grandement contribué à l'implantation d'une équipe semi-professionnelle à Saint-Georges et à donner une certaine crédibilité au circuit.

«Mario a tout d'abord été celui qui nous a donné un air d'aller. Lors de l'annonce de sa signature, on a eu une forte demande pour les billets de saison. Il fut en plus un très bon ambassadeur pour la ligue. Il mérite pleinement l'honneur de voir son chandail retirer», souligne Martin Giguère.

## Très heureux

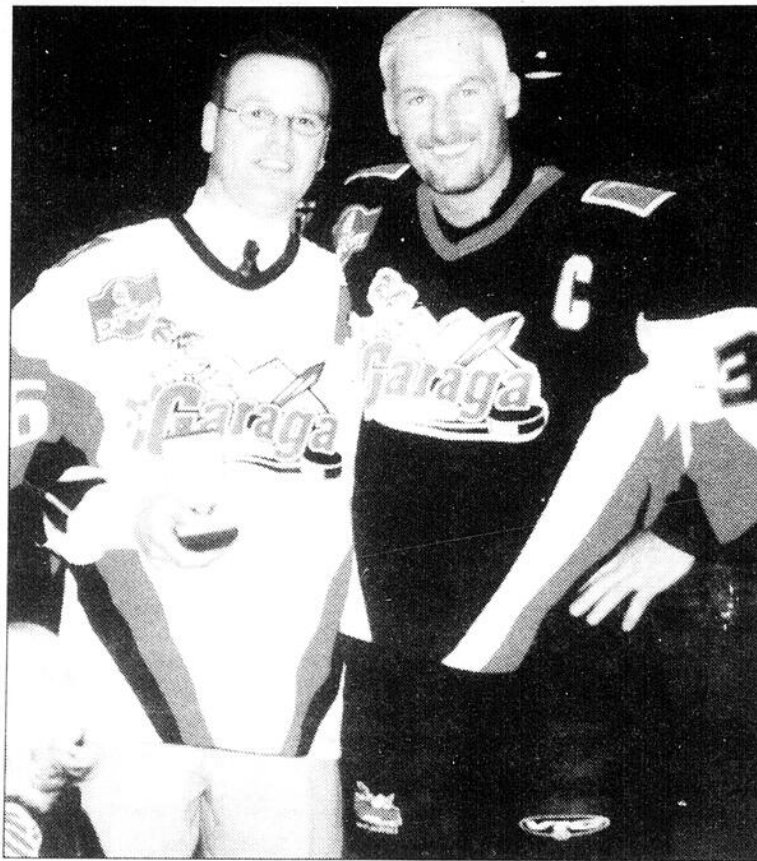
Le principal intéressé aura des papillons dans l'estomac lorsqu'il se présentera à Saint-Georges samedi. «Je suis très content de l'honneur que le Garaga s'apprête à me faire. C'est



toujours plaisant de voir son chandail retirer. J'ai même plâiné de coucher à Saint-Georges car je veux rencontrer les gens après le match», nous disait-il lorsque nous l'avons rejoint à son domicile cette semaine.

Étant à la barre du Paramédic depuis un mois et demi, Mario Roberge admet que son équipe se présente partout et offre une bonne opposition. «On ne se fait pas déclasser par personne. C'est sûr qu'on a des choses à améliorer mais les gars travaillent fort. Les gens doivent s'attendre à un bon spectacle samedi».

Les deux équipes s'affrontaient dimanche dernier et le Garaga a gagné 4-3. «Le Garaga a une très bonne équipe mais on vendu chèrement notre peau. De plus, nous étions privés de deux de nos bons joueurs, Mario Turcotte qui a quitté pour l'Ouest canadien et Brendon Lafrance, victime d'une séparation de l'épaule. Ça promet donc pour le prochain duel», indiquait l'ancien capitaine du Garaga.



Dans la victoire, Steeve Gosselin a compté deux buts, les autres étant l'oeuvre de Philippe Audet et Steeve Tardif. Christian Labonté, André Alie et Simon Harvey ont répliqué pour Saguenay.

Ce soir (vendredi), le Garaga accueillera le Viking de Trois-Rivières qui tente désespérément d'obtenir le dernier laissez-passer disponible pour les séries éliminatoires.

Après celui de Francis Lapointe (à gauche), le Garaga retirera le chandail de Mario Roberge.

## Sommaire

Garaga: 4, Saguenay: 3

### 1<sup>e</sup> période

#### Buts

1. Sag.: 4:51 Christian Labonté (10) (Saint-Jacques, Cloutier) A. N.  
2. Sag.: 6:13 André Alie (5) (Allen, Harvey)  
3. Gar.: 18:04 Steeve Gosselin (11) (Audet, Morin) A. N.

#### Punitions

3:20 Rochefort (acc.), 6:17 Dallaire et Shantz (maj. bat.), 6:19 Melançon et Lessard (maj. bat.), 6:21 Lachance et Tardif (maj. bat.), 8:24 Morin (acc.), 9:42 Harvey (acc.), 17:29 Tremblay (ret.)

### 2<sup>e</sup> période

#### Buts

4. Gar.: 8:16 Philippe Audet (32) (Delarosbil, Groleau) A. N.  
5. Gar.: 13:39 Steeve Gosselin (12) (Morin, Deblois)  
6. Gar.: 16:00 Steeve Tardif (11) (Cloutier, Delarosbil) D. N.

#### Punitions

5:25 Fillon et Delisle (mauv. cond.), 5:43 Rochefort (obs.), 7:02 Labonté (ret.), 15:16 Groleau (acc.), 16:39 Lachance (bât. éle.)

### 3<sup>e</sup> période

#### Buts

7. Sag.: 3:44 Simon Harvey (15) (Alie, Vallée) A. N.

#### Punitions

0:04 Allen et Garand (maj. bat.), 0:05 Melançon et Shantz (maj. bat., extr. incond.), 0:07 Dallaire et Lessard (maj. bat., extr. incond.), 1:29 Lachance (bât. éle.), 2:12 Audet (obs.), 6:23 Groleau (coup bât.), 8:38 K. Cloutier (obs.), 16:18 P. Cloutier (bât. éle.), 19:31 K. Cloutier (mauv. cond.)

#### Lancers

Gar.: 20-9-11: 40

Sag.: 8-7-9: 24

#### Gardiens de but

Gar.: Mathieu Vachon

Sag.: Sylvain Rodrigue

372058-1

À l'achat d'une maison...  
Obtenez **5** électroménagers  
**GRATUITS**

- Période limitée - Conditions sur place



On a un plan pour vous...

depuis plus de 30 ans!

Maisons modèles  
ouvertes 7 jours

1320, Route 173 Sud  
St-Joseph-de-Beauce  
Tél.: (418) 397-4077

**HABITEC**  
**2000**

HABITATIONS USINÉES

En collaboration avec  
**MEUBLES**  
**DuBoisé**

# Invitation

INAUGURATION  
officielle de la

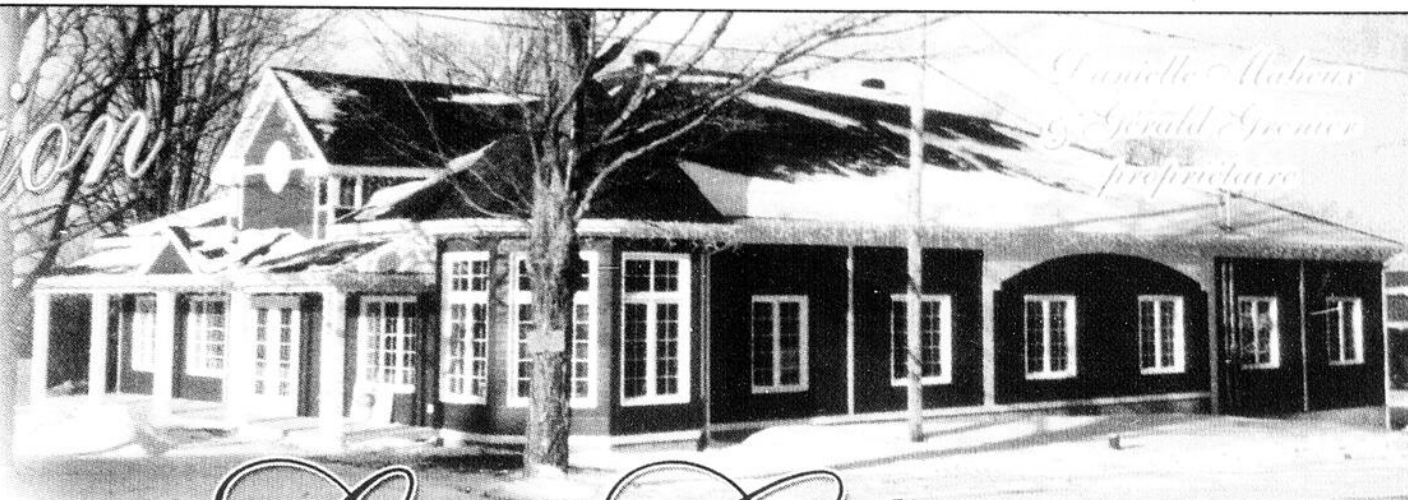
# Villa Ste-Clotilde

Il nous fait plaisir de vous inviter à vous joindre à nous et à notre personnel afin de souligner, par une journée portes ouvertes, l'inauguration de la Villa Ste-clotilde.

**Dimanche le 1<sup>er</sup> février 2004  
de 14 h à 17 h**

Située au 1023, Principale, Ste-Clotilde

A cette occasion, nous sommes heureux d'inviter toute la population ainsi que les bénévoles qui nous ont aidé à concrétiser le projet à venir nous rencontrer. Au plaisir de vous accueillir!



*Danielle Hébert  
Gérald Grenier  
Propriétaires*



**Desjardins**  
Caisse populaire du  
Royaume de l'érable

La Caisse populaire Desjardins du Royaume de l'érable est fière de s'associer à la Villa Ste-Clotilde à l'occasion de l'inauguration de ses nouveaux locaux

Siège social  
9, route 271 Sud  
Saint-Éphrem (Québec)  
G0M 1R0  
Tél.: (418) 484-2804  
Télé.: (418) 484-2302

Centre de services  
Saint-Victor  
Tél.: (418) 588-6842  
Centre de services  
Sainte-Clotilde-de-Beauce  
Tél.: (418) 427-3342

372313-1

372311-1

Sainte-Clotilde est fière de s'associer à la Villa Ste-Clotilde pour souhaiter la bienvenue et nos meilleurs vœux de bonheur à nos aînés!



la Municipalité du plein emploi  
& de la pleine nature!

bureau municipal  
418-427-2637

LES ENTREPRISES  
**A.L.O.**  
POMERLEAU LTÉE  
ENTREPRENEUR GÉNÉRAUX

6E AVENUE DU PARC  
STE-CLOTILDE BCE  
TÉL.: 427-2136- OU 427-2903  
427-2133 -FAX: 427-5266

372410

**BOLDUC  
& BOLDUC inc.**

Entrepreneur en fondations  
RBO: 3092-8022-78

Roland Bolduc: 1-418-774-9453  
Carol Bolduc: 1-418-774-5076  
720, rte 108, Saint-Alfred, G0M 1L0  
Cell: 418-389-6842 • Cell: 418-389-6844  
Cell: 418-389-6845

372412

*Phabot Décor 1995*



**Diane Nadeau**  
décoratrice

224, rue Perron, East Broughton  
Tél.: (418) 427-3326 • Fax: (418) 427-5297

372332-1



Fermes de toit  
et poutrelles  
de plancher en bois

328, rte 271, St-Benoît  
Tél.: (418) 228-9651  
fecto@globetrotter.net

372312-1



BÉTON • PIERRE • SABLE  
LOCATION DE POMPES

129, route 108 Est,  
ST-ÉPHREM Beauce-Sud  
484-2055 • Fax: 484-2311

372309-1



**MATÉRIAUX CCL INC.**  
au centre de la rénovation

Luc Faucher, propriétaire, Estelle H. Faucher, propriétaire  
140, rte 271 Sud St-Éphrem  
Tél.: (418) 484-2838  
Fax: (418) 484-2837

372314-1



**JACQUES VEILLEUX**

• Plan de financement • Livraison gratuite  
• Mise de côté • Service garanti  
1486, 6e Avenue Saint-Georges  
(418) 228-9266 • (418) 227-1505

Depuis 1951

50  
ANS

372316-1

**TAPIS  
LESSARD**  
INC.

Tapis • Prêlard • Tapisserie  
• Céramique • Bois-franc vernis  
• Vente & installation  
Service de décoration professionnel

113, Principale, St-Agapit  
Bur.: (418) 888-3968 Fax.: (418) 888-3969

372308-1

**BOLDUC**  
SOLUTIONS ET AGIER INCONTOURNABLE

3, Avenue du Parc Industriel  
Ste Clotilde Beauce, (Québec) G0N 1C0  
Tél.: 418-427-3248  
Télé.: 418-427-5076  
Sans frais: 1-888-478-3248  
info@bolducsolution.com

372317-1

Jacques Roy  
PLOMBERIE  
CHAUFFAGE

• Vente et installation  
• Service de maintenance  
ARTICLES DE DÉCORATION  
accessoires de salle de bains,  
dépositaire de pompes

C.P. 182, 97, route 108, St-Éphrem,  
Beauce-Sud (Québec) G0M 1R0  
Tél.: (418) 484-2108 Téléc.: (418) 484-2409

372310-1

Les constructions  
**GERALD GRENIER Ltée**

Entrepreneur général

(418) 427-3594

966, rte 271, St-Clotilde, Cté Beauce

372315-1



Modèle LS illustré

PDSF : 12 650 \$\*\*

### RIO S 2004

Elle vous en donne plus

- Moteur de 1,6 L, DACT • Transmission manuelle à 5 vitesses
- AM/FM/CD stéréo • Deux coussins gonflables • Roues de 14 po avec enjoliveurs complets • Poutrelles latérales d'impact en acier
- Support lombaire au siège du conducteur

LOCATION À PARTIR DE

# 159\$\*

FRAIS DE LIVRAISON ET DESTINATION INCLUS

PAR MOIS/60 MOIS

AVEC SEULEMENT 495 \$ DE COMPTANT

AUTRES OPTIONS DE LOCATION :

Comptant	Versement mensuel
0 \$	168 \$
995 \$	150 \$

0 \$ DE DÉPÔT DE SÉCURITÉ

OU 0 % DE FINANCEMENT À L'ACHAT



Modèle EX-L illustré

PDSF : 25 595 \$\*\*

### SEDONA LX 2004

La sécurité de niveau mondial

- Moteur V6 de 3,5 L, DACT • Transmission automatique à 5 vitesses • Climatisation avant et arrière • Régulateur de vitesse • Glaces, verrouillage des portes et rétroviseurs chauffants à commandes électriques

LOCATION À PARTIR DE

# 249\$\*

PAR MOIS/60 MOIS

AVEC SEULEMENT 4 850 \$ DE COMPTANT

0 \$ DE DÉPÔT DE SÉCURITÉ

OU 0 % DE FINANCEMENT À L'ACHAT POUR 48 MOIS

L'ÉVÉNEMENT  
**OBTENEZ PLUS AVEC KIA**

Plus de style  
Plus de caractéristiques

Plus pour votre argent

0%

DE FINANCEMENT À L'ACHAT ET AUCUN PAIEMENT PENDANT 90 JOURS SUR LES MODÈLES SÉLECTIONNÉS ET LA MEILLEURE GARANTIE DE L'INDUSTRIE

Garantie **Avantage Plus 5-5-5** KIA

GARANTIE DE BASE DE 5 ANS/100 000 KM  
GARANTIE SUR LE GROUPE MOTOPROPULSEUR DE 5 ANS/100 000 KM  
ASSISTANCE ROUTIÈRE AVANTAGE PLUS DE 5 ANS/100 000 KM

**KIA**

Partez devant.



Modèle RX-V Commodité illustré

PDSF : 16 250 \$\*\*

### RIO RX-V 2004

Pur plaisir à conduire

- AVEC CLIMATISATION • Moteur de 1,6 L, DACT
- Transmission manuelle à 5 vitesses • AM/FM/CD stéréo • Roues en alliage de 14 po • Direction assistée • Phares antibrouillard

LOCATION À PARTIR DE

# 199\$\*

PAR MOIS/60 MOIS

FRAIS DE LIVRAISON ET DESTINATION INCLUS

AVEC SEULEMENT 695 \$ DE COMPTANT

0 \$ DE DÉPÔT DE SÉCURITÉ

OU 0 % DE FINANCEMENT À L'ACHAT



Modèle EX-V6 illustré

PDSF : 22 250 \$\*\*

### MAGENTIS LX 2004

L'élégance abordable

- Moteur de 2,4 L, DACT • Transmission Steptronic à 4 vitesses
- Deux coussins gonflables avec détecteur de présence du passager • Climatisation • Glaces, verrouillage des portes et rétroviseurs chauffants à commandes électriques

LOCATION À PARTIR DE

# 239\$\*

PAR MOIS/60 MOIS

AVEC SEULEMENT 2 495 \$ DE COMPTANT

0 \$ DE DÉPÔT DE SÉCURITÉ

OU 0 % DE FINANCEMENT À L'ACHAT POUR 48 MOIS

Offre en vigueur pour une durée limitée chez votre concessionnaire Kia.

www.kia.ca

## Automobiles du Boulevard Kia

3260, route Kennedy, Notre-Dame-des-Pins (418) 774-4100 • 227-1416



D'autres options de location et de financement sont offertes. Pour tout renseignement, passez chez un concessionnaire. \* Nos programmes de location-bail sont établis, sur approbation du crédit, par Services Financiers de Kia Canada et sont applicables aux modèles présentés : Rio S 2004 (R05414), Rio RX-V 2004 (R05524), Sedona LX 2004 (S07524) et Magentis LX 2004 (M57414). Durée de location-bail de 60 mois, avec taux de financement annuels respectifs de 1,54 %, 1,79 %, 5,33 % et 2,67 %, et versement initial ou équivalent d'échange de 495 \$, 695 \$, 4 850 \$ et 2 495 \$. Versement du premier mois de 159 \$, 199 \$, 249 \$ et 239 \$, plus frais de livraison et destination de 0 \$, 0 \$, 1 085 \$ et 930 \$, et frais d'acquisition de 350 \$ exigibles à la livraison. L'obligation totale de location-bail pour les modèles présentés est basée sur un prix de détail suggéré du fabricant (PDSF) de 12 650 \$, 16 250 \$, 25 595 \$ et 22 250 \$, et se chiffre respectivement à 10 035 \$, 12 635 \$, 19 790 \$ et 16 835 \$, l'option d'achat à la fin de la location-bail est évaluée à 4 388,20 \$, 5 634,00 \$, 9 913,00 \$ et 7 291,20 \$, taxes en sus. Le kilométrage alloué pour la location-bail est de 20 000 km/an (d'autres forfaits sont offerts) avec un supplément de 0,10 \$ par kilomètre excédentaire. \*\* PDSF : Rio S 2004 à partir de 12 650 \$, Rio RX-V 2004 à partir de 16 250 \$, Sedona LX 2004 à partir de 25 595 \$ et Magentis LX 2004 à partir de 22 250 \$. Les plaques, immatriculation, assurances, frais de livraison et destination, et taxes sont en sus, à moins d'indication contraire. Le PDSF des modèles présentés figure ci-dessus. Les prix peuvent être modifiés sans préavis. Les concessionnaires peuvent vendre ou louer les véhicules à prix inférieur. † L'offre « Aucun paiement pendant 90 jours » s'applique aux modèles 2003 et 2004 sélectionnés. ‡ Un taux de financement à l'achat de 0 % s'applique pour une période maximale de 36 ou 48 mois aux modèles 2003 et 2004, en fonction du véhicule. Toutes les options de financement à l'achat excluent les frais de livraison et destination, plaques, assurances, frais d'administration et taxes applicables. Exemple de financement à l'achat : un montant de 10 000 \$, à un taux de financement à l'achat de 0,0 %, donne des versements mensuels de 277,78 \$ pour une durée de 36 mois, le coût d'emprunt est de 0 \$ pour un engagement de 10 000 \$. L'offre peut varier selon le modèle de véhicule choisi. Le versement mensuel et le coût d'emprunt varient selon le montant de l'emprunt, la durée du prêt et le versement initial/équivalent d'échange. Certaines restrictions peuvent s'appliquer. † Les modèles présentés sont légèrement différents des modèles illustrés. †† Résultats des tests de la NHTSA (National Highway Traffic Safety Administration). Pour tout renseignement, visitez www.nhtsa.dot.gov/ncap. KIA est une marque de commerce de Kia Motors Corporation.

LA

# GARANTIE

## DU MEILLEUR PRIX

Dépositaire des planchers de bois franc Mercier

- Plancher de bois franc
- Céramique • Tuile

- Rayon de la décoration
- Rayon complet de robinetterie de salle de bain

BOIS FRANC colonial  
À PARTIR DE

**350\$**  
pi ca.

Plancher MERCIER  
Celui qui n'égratigne pas à la laine d'acier

PLANCHER  
FLOTTANT

à partir de  
**99¢**  
pi ca.

### CÉRAMIQUE DE QUALITÉ

aux couleurs naturelles pour toutes les pièces de la maison

**PRÉLART  
SANS CIRAGE**

de haute qualité  
Rég. 16,95\$ verge carrée

Spécial:

**88¢**  
pi ca.

**PRÉLART  
SANS CIRAGE**

couleur discontinuée  
rég. 8,95\$ verge

Spécial:

**33¢**  
pi ca.

**10%**  
à

**35%**

**DE RABAIS**  
sur salle de bains

DOUCHE  
EN ACRYLIQUE  
36"x48", couleur beige

Spécial:

**495\$**  
rég. 975\$

La photo diffère des produits annoncés



# DEMERS TAPIS

2835, Notre-Dame Nord, Thetford Mines, tél.: 335-7852

À QUALITÉ ÉGALE, VOUS PAYEZ TOUJOURS LE MEILLEUR PRIX CHEZ TAPIS DEMERS

FERME LE SAMEDI À 12H00 Votre spécialiste: Tapis - préart - céramique - baignoires et accessoires de salle de bain

HEBDO REGIONAL, 30 JANVIER 2004 - PAGE 19  
1-522-2428



## Livrée toute garnie.

La Civic Édition Spéciale comprend  
1 700 \$ d'équipement sans frais.

- Climatisation avec microfiltration d'air
- Lecteur CD
- Verrouillage électrique des portes
- Blason commémoratif Édition Spéciale

Berline ou coupé Civic SE 2004

**198\$\***

par mois pour location 48 mois

**0\$**

dépôt de sécurité

Taux de financement  
jusqu'à 60 mois

**4,8%**

**Incluant**  
**96 000 km • Option 0\$ comptant disponible**

Transport et préparation inclus en location seulement



Civic Édition Spéciale  
Illustrée

**OUI, ON A FAIT  
LE PLEIN** 

Tous les véhicules Honda sont livrés avec un réservoir plein.

**L'ASSOCIATION DES CONCESSIONNAIRES HONDA DU QUÉBEC**

POUR OBTENIR L'ADRESSE D'UN CONCESSIONNAIRE PRÈS DE CHEZ VOUS, VISITEZ LE [www.honda.ca](http://www.honda.ca) OU COMPOSEZ LE 1 888 9-HONDA-9.

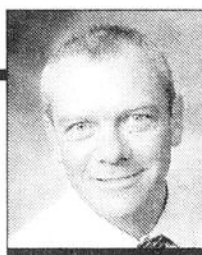
Les offres de location-bail sont faites par Honda Canada Finance Inc., sur acceptation du crédit. \*Cette offre porte sur les berlines Civic SE 5 vitesses 2004 (modèle ES1534PX) et les coupés Civic SE 5 vitesses 2004 (modèle EM2124PX) neuves. Versement mensuel de 198\$, pendant 48 mois pour un total de 12 172 \$ pour les berlines Civic SE 5 vitesses 2004 et de 12 300 \$ pour les coupés Civic SE 5 vitesses 2004. Versement initial de 2 668 \$, ou échange équivalent, première mensualité exigible pour les berlines Civic SE 5 vitesses 2004 (modèle ES1534PX). Versement initial de 2 796 \$, ou échange équivalent, première mensualité exigible pour les coupés Civic SE 5 vitesses 2004 (modèle EM2124PX). Programme 0\$ comptant également offert. Franchise de kilométrage de 96 000 km; frais de 0,12\$ le kilomètre excédentaire. Transport et préparation (P.D.I.) inclus en location seulement. Frais de publication, taxes, immatriculation, assurance et frais d'administration en sus. Option d'achat au terme de la location offerte moyennant un supplément. Le prix de location des concessionnaires peut être inférieur. Offre d'une durée limitée. Voyez votre concessionnaire pour plus de détails. P.D.S.F. 16 800 \$ pour les berlines Civic SE 5 vitesses 2004 (modèle ES1534PX) et les coupés Civic SE 5 vitesses 2004 (modèle EM2124PX). Transport, préparation, frais de publication, taxes, immatriculation, assurance et frais d'administration en sus. Le prix de vente des concessionnaires peut être inférieur. Voyez votre concessionnaire pour plus de détails. Photo à titre indicatif.



**HONDA**

# Une immense tuile tombe sur la tête du Garaga

Par **SIMON BUSQUE**



Alors que la semaine devait s'annoncer plutôt tranquille du côté du Garaga, une immense tuile leur est tombée sur la tête à l'effet que la Fédération de hockey russe a déposé une plainte auprès de Hockey Canada concernant le gardien Jean-François Labbé qui n'aurait pas été libéré officiellement par son équipe.

Cette saga a débuté samedi dernier alors que Hockey Canada a avisé Hockey Québec qui s'est retourné vers la Ligue senior majeur l'avisant que Labbé n'était plus disponible à jouer pour le Garaga.

Évidemment, cette nouvelle a créé une commotion dans l'entourage du Garaga qui s'est retourné de bord envoyant lundi matin une mise en demeure à la Ligue senior majeur, Hockey Québec et Hockey Canada leur donnant 48 heures pour régler le dossier.

Le président du Garaga, Me Roger Doyon, était dans tous ses états à l'annonce de cette nouvelle et nous expliquait qu'il y avait de nombreuses failles dans le contrat du joueur à

commencer par l'équipe russe qui n'a pas respecté ses obligations monétaires envers son gardien. «Jean-François avait droit à des bonus qui devaient être payés au plus tard 15 jours après ses réalisations mais l'équipe était en retard dans ses paiements. Comme l'équipe n'a pas respecté ses engagements, c'est écrit noir sur blanc dans le contrat que Jean-François pouvait quitter en tout temps».

Cependant, Jean-François a signé une carte de joueur avec la Fédération russe et c'est cette fameuse carte qui poserait des problèmes et qui le lierait toujours à son équipe.

Pour régler ce dossier, la cause devrait être entendue devant un tribunal de Russie mais ni le Garaga, ni le gardien n'ont l'intention de s'y rendre.

Il reste à se tourner vers Hockey Canada qui ne semble pas travailler très fort pour l'équipe beauceronne. «Ils nous ont donné aucune réponse à la suite du dépôt de notre mise en demeure. On va donc prendre une

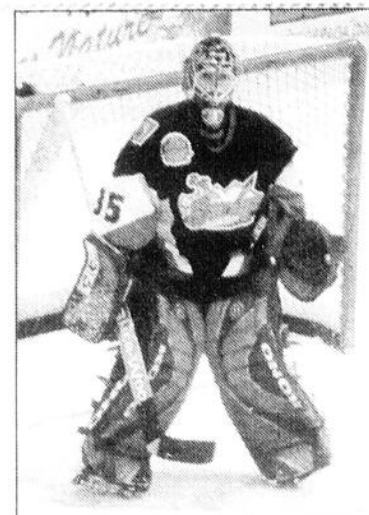
procédure d'injonction interlocutoire devant la cour pour permettre à Jean-François de revenir au jeu. C'est une procédure rapide et on devrait connaître le résultat au plus tard dans dix jours», souligne Me Doyon.

Le président de l'équipe a enfin indiqué que les autorités de la ligue étaient sympathiques à la cause du Garaga. «Dans le cas de Hockey Canada, c'est une autre affaire tandis qu'on ne parle pas à Hockey Québec

qui n'est que le lien entre Hockey Canada et notre ligue».

Alors qu'advient-il de la Coupe Allan alors que Hockey Canada a mandaté le Garaga pour l'organiser? «Ce sont deux dossiers différents. On prendra les décisions qui s'imposent en temps et lieu», conclut Me Doyon.

**Jean-François Labbé a-t-il disputé son dernier match dans l'uniforme du Garaga?**



## TANT CHEZ LES GARÇONS QUE CHEZ LES FILLES

### L'Escouade revient au plus fort de la lutte

**(JL) Les deux équipes de l'Escouade ont remporté leur premier match de la seconde moitié du calendrier. Pour les garçons, cela les fait passer de la 6e à la 4e place, et pour les filles, de la 5e à la 3e.**

C'est ce que nous apprend l'Association de Kin-Ball Beauce-Amiante-Appalaches, sur le match de vendredi dernier à Lanaudière, contre le Spartak et les Diables de la Rive-Sud métropolitaine.

Pour nos deux équipes, le congés des fêtes aura été l'occasion de

resserrer la défensive et d'ajuster le système de jeu, après un début d'année plutôt décevant.

#### Deux nouvelles

L'équipe des filles a en outre accueilli deux nouvelles joueuses. Ce sont Anne-Marie Mathieu de Beauceville, reconnue pour son excellence en défensive, et Amélie Boilard de Saint-Jacques-de-Leeds, une joueuse que l'on dit très complète. Anne-Marie-Lambert a quitté l'équipe. La victoire de nos deux équipes à Lanaudière était d'autant plus significative que l'équipe locale (Spartak) est en pre-

mière position tant chez les garçons que chez les filles. Mike Litowski et Julie Giguère ont été les étoiles du match. Les joueurs et joueuses de Beauce-Amiante-Appalaches disposent de trois semaines pour se préparer à leur prochain match, qui aura lieu le 13 février (19h30) au Collège de l'Amiante de Thetford-Mines. Ils y rencontreront à nouveau le Spartak, en plus de l'Éclair du Sud-Ouest.

Nos équipes disposent encore de quatre parties (sur un total de neuf) pour améliorer leur position au classement.

# LA MAISON CATHERINE DE LONGPRÉ

## Notre mission

Créer un environnement chaleureux pour aider le patient adulte atteint d'un cancer à vivre dans la dignité les derniers instants de sa vie.

## Notre équipe

Pour cela, une équipe de professionnels répond aux besoins physiques, psychologiques et spirituels du malade et assure le même suivi auprès des membres de sa famille. Tous ces services sont offerts gratuitement, pour aider les malades qui préfèrent terminer leurs jours dans leur milieu, entourés de leurs proches. L'équipe en place concentre ses efforts afin de rehausser la qualité de vie de ces malades.

## Nos services:

- Accompagnement spirituel
- Formation aux bénévoles
- Gestion de la douleur et des symptômes
- Répit
- Service de deuil
- Soutien des bénévoles
- Suivi infirmier
- Suivi médical

## Pour nous joindre:

1120, 18e rue, C.P. 638  
St-Georges-de-Beauce (Québec) G5Y 6N1  
Tél: (418) 227-2150  
Fax: (418) 227-5897  
courriel: catherinlongpre@globetrotter.net

## ÉTAT DES RÉSULTATS pour l'exercice terminé le 31 mars 2003

Produits	2003 (en dollars)
Subventions	97 693 \$
Revenus de loterie	123 477 \$
Dons-salons funéraires	92 385 \$
Dons spéciaux	62 760 \$
Dons-Fondation Catherine de Longpré	117 690 \$
Intérêts	638 \$
Autres revenus	136 \$
<b>Total</b>	<b>494 779 \$</b>
Charges	
Rémunération et charges sociales	424 415 \$
Commission de la santé et de la sécurité au travail	10 773 \$
Formation	3 821 \$
Papiers et impression	3 700 \$
Poste et téléphone	7 195 \$
Entretien et réparations	2 794 \$
Dépenses des bénévoles	8 666 \$
Services informatiques	589 \$
Nourriture	6 130 \$
Assurances	2 180 \$
Literie et uniformes	1 166 \$
Buanderie	1 356 \$
Médicaments	11 357 \$
Honoraires professionnels	2 258 \$
Frais de réception	2 068 \$
<b>Total</b>	<b>488 468 \$</b>
Excédent des produits par rapport aux charges	<b>6311 \$</b>

Grâce à nos donateurs qui ont fait preuve de générosité envers notre organisme, l'équilibre budgétaire fut atteint pour l'année 2003 avec un excédent de 6311\$.

Les dons spéciaux non récurrents de 62 760 \$ nous permettent d'atteindre l'équilibre budgétaire. Nous remercions donc les organisateurs et les généreux donateurs suivants :

M. André Doucet:	35 475 \$
Mme Marianne Drouin:	10 050 \$
Entreprise Bois-Francis:	2 000 \$
Profit de la journée au Ranch à Pôpa:	11 423 \$
Dons de diverses sources:	3 812 \$

De plus, nous tenons à remercier tous ceux qui nous ont encouragés par l'achat de billets de loterie. Nous avons un très grand besoin de cette activité annuelle afin de nous permettre de continuer.

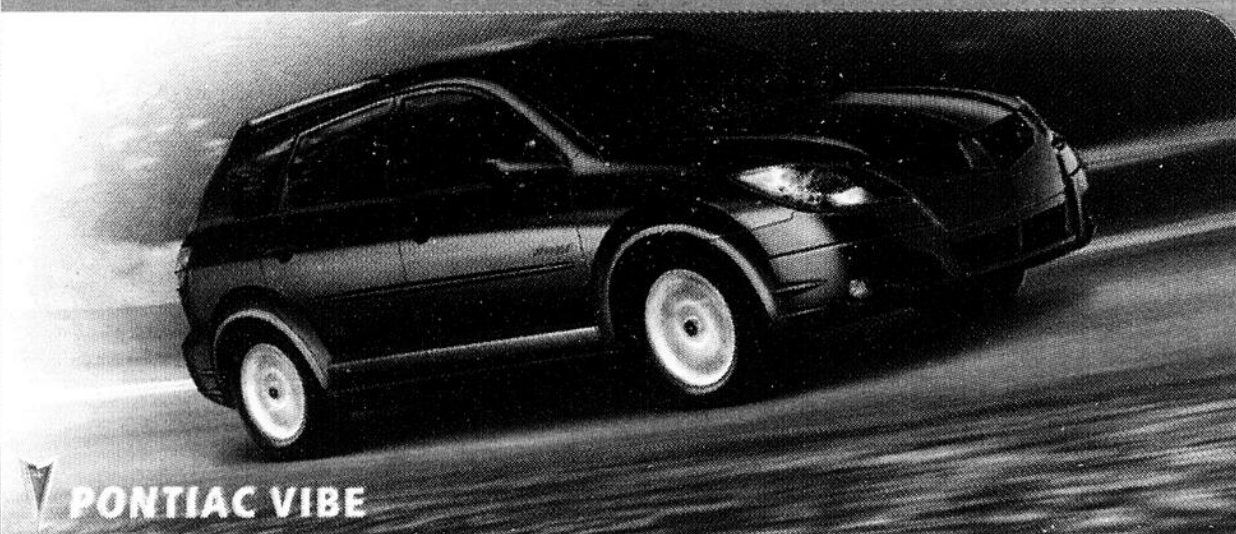


Maison  
Catherine  
De Longpré



**Desjardins**  
Conjuguer avoirs et êtres

PONTIAC LA PASSION DE CONDUIRE



PONTIAC VIBE

• PLUS FAIBLE CONSOMMATION D'ESSENCE DE SA CATÉGORIE\* • SÉCURITÉ 5 ÉTOILES\*\* • GARANTIE LIMITÉE 5 ANS/100 000 KM SUR LE GROUPE MOTOPROPULSEUR SANS FRANCHISE • CLIMATISEUR • MIROIRS À RÉGLAGE ÉLECTRIQUE • ROUES DE 16 PO EN ALUMINIUM COULÉ • PHARES ANTIBROUILLARDS • PRISE DE COURANT DE 115 VOLTS AC DANS LE TABLEAU DE BORD • LECTEUR CD ET 4 HAUT-PARLEURS

## « MEILLEURE VOITURE COMPACTE »

L'ANNUEL DE L'AUTOMOBILE 2004

PONTIAC VIBE

258 \$/mois\*\*

terme de 48 mois à la location

— OU —

0% FINANCEMENT À L'ACHAT\*

Plus de chevaux de série que les Honda Civic, Nissan Sentra, Ford Focus et Toyota Corolla.



PONTIAC SUNFIRE  
2 et 4 portes

- Moteur Ecotec L4 2,2L de 140 HP
- Garantie limitée 5 ans/100 000 km sur le groupe motopropulseur sans franchise
- Transmission manuelle 5 vitesses Getrag
- Banquette arrière repliable divisée 60/40
- Phares antibrouillards

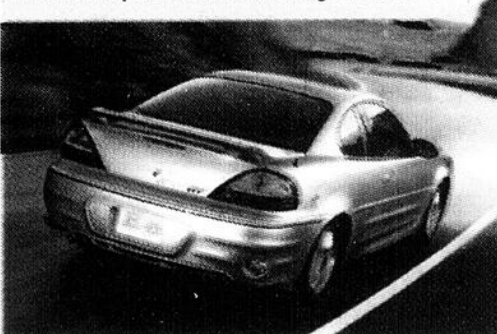
169 \$/mois\*\*

— OU —

0% FINANCEMENT À L'ACHAT\*

terme de 48 mois à la location

La voiture la plus vendue de sa catégorie en 2003.\*



PONTIAC GRAND AM  
4 portes

- Moteur ECOTEC DACT 4 cyl. d'aluminium 2,2L de 140 HP
- Transmission manuelle 5 vitesses Getrag
- Climatiseur
- Radio AM/FM stéréo avec lecteur CD
- Portes et ouvre-coffre à commandes électriques

198 \$/mois\*\*

— OU —

0% FINANCEMENT À L'ACHAT\*

terme de 48 mois à la location

Plus faible consommation d'essence de sa catégorie pour une cinquième année consécutive - Energuide\*



PONTIAC MONTANA

- Sécurité 5 étoiles\*\*
- Garantie limitée 5 ans/100 000 km sur le groupe motopropulseur sans franchise
- Transmission automatique électronique 4 vitesses
- Climatiseur et lecteur CD
- Portes, vitres et rétroviseurs chauffants à commandes électriques
- Téléverrouillage

258 \$/mois\*\*

— OU —

0% FINANCEMENT À L'ACHAT\*

terme de 48 mois à la location

L'Association des concessionnaires Pontiac Buick GMC du Québec suggère aux consommateurs de lire ce qui suit. Offres d'une durée limitée, réservées aux particuliers, s'appliquant aux modèles neufs 2004 en stock suivants: Vibe (2SL26/R7A), Sunfire (2JB69/R7A ou 2JB37/R7A), Grand Am (2NE69/R7C) et Montana (2UN16/R7A). Photos à titre indicatif seulement. Sujet à l'approbation du crédit de GMAC. Les frais liés à l'inscription au Registre des droits personnels et réels mobiliers et droits payables à la livraison. \*A la location, paiements mensuels basés sur un bail de 48 mois avec versement initial ou échange équivalent. Vibe (3 214 \$), Sunfire (2 166 \$), Grand Am (2 780 \$) et Montana (2 999 \$). À la location, transport et préparation inclus. Immatriculation, assurance et taxes en sus. Frais de 12 c du km après 80 000 km. \*Première mensualité et dépôt de sécurité (Vibe: 300 \$) exigibles à la livraison. \*\*Dépôt de sécurité payé par General Motors. Le dépôt ne sera pas remis au consommateur à la fin de la période de location. Première mensualité exigible à la livraison. \*Taux de financement à l'achat de 0% pour des termes allant jusqu'à 48 mois. \*Base sur les ventes canadiennes de janvier à décembre 2003 pour la catégorie petites intermédiaires. \*Données publiées par le ministère des Ressources naturelles du Canada dans le Guide de consommation de carburant 2004. \*\*Sécurité 5 étoiles pour le conducteur et le passager du siège avant lors des tests d'impacts frontaux (Vibe), pour le conducteur lors des tests d'impacts latéraux (Montana). Tests effectués par la National Highway Traffic Safety Administration (NHTSA) des E-U. Ces offres sont exclusives et ne peuvent être jumelées à aucune autre offre ni à aucun autre programme incitatif d'achat ou de location à l'exception des programmes de La Carte GM, des Diplômes et de GM Mobilité. Le concessionnaire peut fixer son propre prix. Une commande ou un échange entre concessionnaires peut être requis.

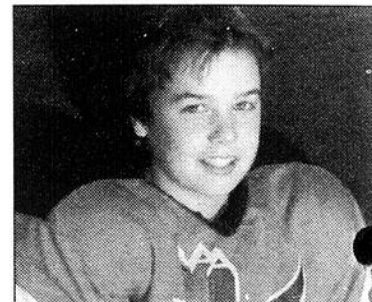
Renseignez-vous chez votre concessionnaire participant, à [gmcanada.com](http://gmcanada.com) ou au 1 800 463-7483.



372084-1

# Les Élites pee-wee s'enlisent

(SB) Les Élites pee-wee de Beauce-Amiante connaissent leur part de problèmes dans le cadre du tournoi à la ronde de la Ligue de développement AA.



Christopher Drouin a inscrit deux buts du côté des pee-wee.

En fin de semaine dernière, les pee-wee ont subi deux autres défaites au compte de 6-2 et 4-3 dans le cadre d'un programme double disputé contre Saguenay.

Christopher Drouin a inscrit deux buts, les autres étant l'oeuvre de Marie-Philip Poulin, Émile Bertrand et Pier-André Marquis.

Les midgets espoirs participaient pour leur part au tournoi de Princeville et ils ont tout d'abord remporté une victoire de 4-2 contre les Bois-Francs avant de subir une défaite de 5-1 contre le sport-études de Mortagne pour ensuite renouer avec la victoire au compte de 4-1 sur les Sélects du Nord. En semi-finale, ils ont subi un revers de 5-0 face au Lac Saint-Louis.

Lors du tournoi, Michaël Bédard a amassé deux buts et deux aides, Maxime Tanguay quatre mentions d'assistance, Tony Leclerc deux buts et une aide et David Labrecque deux buts. Dave Cadorette, Yvérick Gagné et Alexandre Paré ont aussi touché lors cordages.

De leur côté, les bantams prenaient part au Tournoi de Granby subissant trois défaites en autant de sorties par des pointages identiques de 2-1 face à Suroît, au Collège Français et les Mille-Îles. Keven Veilleux, Francis Tardif et Philippe Garnier ont compté.

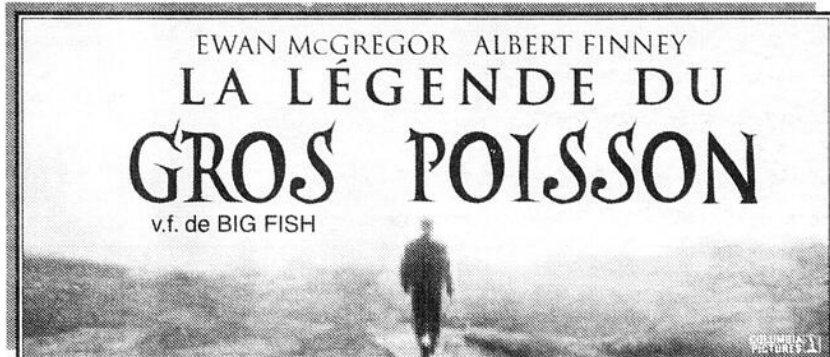
Cette fin de semaine, les bantams disputent un programme double contre Saguenay, le premier match étant présenté samedi à 17h à Saint-Éphrem et le deuxième dimanche à 14h à Lac-Échemin.

Les midgets espoirs disputent eux aussi un programme double contre Saguenay. Les deux rencontres auront lieu à l'aréna de Saint-Joseph samedi à 18h30 et dimanche à 10h30.

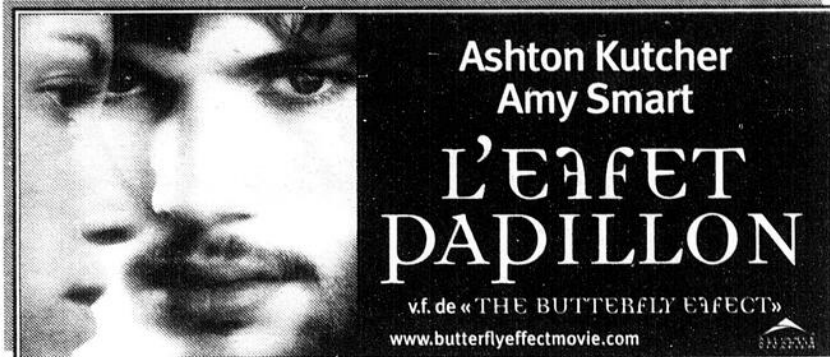
en  
**Folie!**

tous  
les  
mardis  
et  
jeudis

**5,50 \$**



**13 ANS +** VEN.: 15h30 - 19h00 - 21h35 SAM.: 13h30 - 19h00 - 21h35  
DIM.: 13h00 - 15h30 - 19h00 - 21h35 LUN. À JEU.: 19h00 - 21h35



**13 ANS +** VEN.: 15h30 - 19h00 - 21h35 SAM.: 13h30 - 19h00 - 21h35  
DIM.: 13h00 - 15h30 - 19h00 - 21h35 LUN. À JEU.: 19h00 - 21h35



**G** VEN.: 15h30 - 19h00 - 21h35 SAM.: 13h30 - 19h00 - 21h35  
DIM.: 13h00 - 15h30 - 19h00 - 21h35 LUN. À JEU.: 19h00 - 21h35



**13 ANS +** VEN.: 15h30 - 18h50 - 21h35 SAM. À JEU.: 18h50 - 21h35



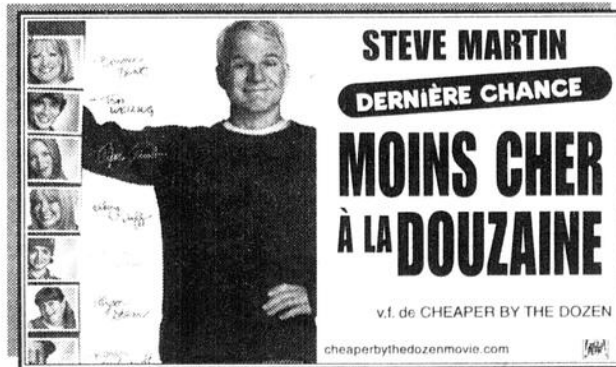
**G** VEN.: 19h00 SAM.: 13h30 - 19h00  
DIM.: 13h00 - 19h00 LUN. À JEU.: 19h00



**G** VEN.: 15h30 - 21h35 SAM.: 21h35  
DIM.: 13h00 - 21h35 LUN. À JEU.: 21h35



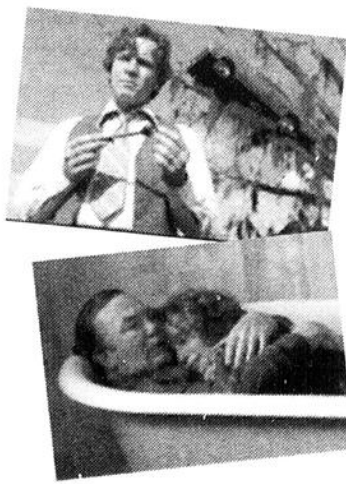
**13 ANS +** VEN.: 15h30 - 19h00 SAM.: 13h30 - 19h00  
DIM.: 15h30 - 19h00 LUN. À JEU.: 19h00



**G** SAM. 13h30  
DIM.: 13h00 - 15h30

**CINÉMA ST-GEORGES: INFORMATIONS 228-6000 BUREAU 228-2422**

en primeur...en primeur...en primeur...en primeur...en primeur...en primeur...en primeur...en primeur...en primeur...en primeur...



## La légende du Gros Poisson

Edward Bloom (Albert Finney) est un mythomane impénitent qui ne tarit pas d'histoires du temps qu'il était jeune homme (Ewan McGregor). Dans le cadre d'un périple qui l'a mené de son petit patelin en Alabama jusqu'au bout du monde, ses récits sont peuplés de géants, de blizzards, d'une sorcière et même de soeurs siamoises chanteuses de cabarets. Ses histoires charment et fascinent tous sauf son propre fils Will (Billy Crudup). Quand sa mère, Sandra (Jessica Lange), tente de réconcilier père et fils, Will devra apprendre à démêler les faits de la fiction et accepter les grands accomplissements et les grandes défaites de son père. **Durée: 125 min.**

## SERVICE DES PETITES ANNONCES COUPON DE RÉSERVATION (Écrire en lettres moulées, S.V.P.)

Nom: .....  
Adresse: .....  
Tél.: .....

TOUTES LES PETITES ANNONCES SONT PAYABLES À L'AVANCE PAR CHÈQUE, CARTE DE CRÉDIT, ETC.

**PRIX D'UNE ANNONCE (20 mots maximum)**  
**ORDINAIRE**  
-1 parution ..... 11,50\$  
-3 parutions ..... 30,50\$  
**CARACTÈRE GRAS**  
-1 parution ..... 12,65\$  
-3 parutions ..... 33,50\$  
.20c le mot additionnel

Faire chèque ou mandat-poste à:

**HEBDO RÉGIONAL**

12625, 1re Av., St-Georges G5Y 2E4

Les petites  
annonces  
doivent  
nous  
parvenir  
avant  
mercredi  
midi

## INSCRIRE LE TEXTE DE VOTRE ANNONCE ICI (ÉCRIRE EN LETTRES MOULÉES, S.V.P.)

\* Si une erreur se glisse lors de la parution de votre annonce, s.v.p. nous en aviser dans les 48 heures qui suivent au...

418-228-8858

# Carrières ET professions

## RÉSIDENCE PERSONNES ÂGÉES

Construction récente,  
9 unités complètes et  
résidence pour propriétaire.  
Revenus: \$85,680  
évaluation municipale:  
\$240,480. Demande  
\$195,000. (négociable).  
www.vavoirlur.net.com  
Doris Johanne  
418-459-6174

## AUTO MANIA ENR.

1150, Rte 275, Saint-Côme-Linière  
(418) 685-3757  
Bertrand Dumas, prop.

1997-TERCEL DX, 4 portes, aut.  
1995-FORD RANGER, 4 cyl., manuel  
1995-(2) FORD ESCORT, 4 p., aut. Une de vendu  
1995-DODGE SPIRIT, V-6  
1993-DODGE CARAVAN, 83,000 km  
1993-DODGE CARAVAN, 5 pl., a/c, 111,000 km  
1993-SHADOW, 82,000 km, très propre, vérifié  
1992-CHEVROLET ASTRO LE, 4 X 4  
1986-CHRYSLER FIFTH AVENUE, 8 cyl.

\* Toute offre raisonnable acceptée \*

## AUTOS À VENDRE

CHEVROLET CAPRICE 1988 moteur V8-305 démarreur, over-drive, prêt pour l'hiver, pour route ou pièces, 3005-négo de 18h à 21h, beaucoup de pièces changées 418-267-4039.

## 2000-CHEVROLET S-10



4x4, King cab, 4.3 L., aut., 45,000 milles,  
tout équipé, ACCIDENTÉ VGA US 8,900\$

ENTREPRISES P.E. JACQUES  
8900, boul. Lacroix St-Georges  
(face au McDonald) 227-3345

Hébert  
Auto inc. 9205, boul. Lacroix  
St-Georges, Beauce  
227-0533

2001 SATURN L200  
4p., aut., air, tout équipé  
46875km. Gar. 2005  
**12795\$**

1999-DODGE CARAVAN  
5 p., aut., tout  
équipé, 64000km.  
A partir  
**8 995\$**

2001-CHEVROLET TRACKER  
4 p., aut., air, tout équipé.  
4X4, mags.,  
54460km, Gar.  
**14 895\$**  
Maintenant ouvert à Lambton

## Les automobiles Bruno Giguère inc.

1565, rte Kennedy, Saint-Joseph  
(418) 397-6573 - cell. : 386-7218

00- ACCENT GS, 2 p., aut., CD, aileron, 86,000 km  
00- CIVIC EX, 4 p., manuel, a/c, équipé, 61,000 km  
00- PATHFINDER SE, 4 p., aut., cuir, équipé, 125,000 km  
00- ACCENT GSI, 2 p., manuel, CD, 77,000 km  
00- MONTANA, 5 portes, aut., full, 69,000 km  
99- SENTRA GXE, 4 p., aut., full, a/c, 68,000 km  
99- SONATA, 4 p., aut., a/c, full, 76,000 km  
99- TERCEL CE, 4 portes, aut., a/c, marine, 66,000 km  
99- ACCENT GSI, 2 portes, manuel, 80,000 km  
96- ESCORT LX, 2 p., manuel, CD, 128,000 km

TOUTES CES VOITURES SONT GARANTIES!  
FINANCEMENT SUR PLACE

## ENTR. LOUIS ROY INC.

408, rang des Érables, Saint-Joseph, 418-397-6433  
TOUS NOS VÉHICULES SONT GARANTIS!  
FINANCEMENT SUR PLACE

2002-PASSAT, 35,700 km, a/c, v/c, s/c, mags, toit, gris  
2003-CARAVAN, 3,3 L, v/c, a/c, CD, 5000 km, 2 sièges longs  
2002-GOLF TDI, 10,300 km, a/c, c/c, v/c, aut., toit, m/c, 4 p., noir  
2001-MONTANA, aut., a/c, c/c, v/c, 15,600 km, 4 p., 8 places, bleu  
2001-JETTA, 30,500 km, a/c, c/c, v/c, s/c, mag., man., bleu  
2003-CAVALIER, 2 p., a/c, c/c, v/c, aut., spoiler, mag., radio CD, gris  
1999-JETTA, 2 L, 54,200 km, v/c, c/c, mag., aut., rouge  
2002-NEON, 4 p., aut., 10,300 km, a/c, c/c, v/c, mag., CD, rouge  
2003-SUNFIRE, 2 p., 2.2 L, aut., a/c, CD, spoiler, 13,100 km, gris  
2001-ACCENT, 4 p., aut., air, v/c, radio CD, 47,400 km, gris  
2000-SATURN SC1, aut., 3 portes, 42,000 km, air, radio CD, rouge

ET PLUSIEURS AUTRES...  
www.louisroy.com

ELANTRA 2002  
tout équipé, 10,000km, couleur or, comme neuf, taxes  
incluses. Inf. 685-2488 ou 222-4288.

PICK-UP Dodge-Ram 1500 XLT 2001 king-cab, moteur 5.2  
autom., 4x4, 21,200km(réal), tout équipé, boîte 6' avec car-  
son vinyle, marine avec bas gris. 24,000\$ 625-7882.

PICK-UP FORD F150, 4X4, 1994, rouge, manuel, 5-vit.  
120,000km, 6,800\$ négociable. Inf. 418-426-2837.

## COMMERCÉ

RÉSIDENCE PERSONNES AGÉES Beauce, 8-chambres non  
imposable + 12-20-30. Région Theford 9 et 50 chambres +  
Rive-sud, Québec, autre secteur. Daniel Côté courtier 1-888-  
772-2666.

## DIVERS À VENDRE

BOIS DE CHAUFFAGE restant de billots de bois franc, pas  
fendu, longueurs variées, livraison par conteneur d'environ 17-  
cordes. Entre 7h00 et 20h00. 1-819-583-3831.

A BAS PRIX! Matériaux imparfaits... prix parfaits! 6 mois pour  
payer sans intérêt sur 1000\$ et plus sur approbation du crédit!  
Porte louan 11.99\$, coloniale 14.99\$, Epinette, 1"x3"x8  
0.72\$, 2"x4"x8 pi. 1.45\$, 10 pi. 1.89\$, 12 pi. 2.09\$, 2"x6"x8 pi.  
1.95\$, 10 pi. 2.49\$, 12 pi. 3.19\$, 2"x8"x12" 4.49\$, 2"x10" 14  
pi. 6.99\$, 16 pi. 7.99\$. Panneau gaufre 7/16" 13.99\$, 5/8"  
16.99\$. Contreplaqué 1/2" 17.99\$, 5/8" 23.99\$, 3/4" 26.99\$  
Prix argent comptant et valides du 31 janvier au 6 février 2004.  
Matériaux à Bas Prix 418-836-3636.

GÉNÉRATRICE Général diesel 90kw 600 volts, avec transtef  
autom., 944 heures, bien entretenu 8900\$. 418-626-3918  
demandé Luc.

## TOLE

blanc et blanc cassé, pour int. 58\$/toise tole de toit 28  
gauges 72\$/toise, 14 couleurs disp., toutes longueurs; ther-  
mos 32"x73", 25\$/ch. Soir 594-5703, jour 594-6211.

## LOGEMENTS À LOUER

LOGEMENT 4-1/2 Beauceville Ouest, libre immé., frais peint.,  
non ch., non ecl., non meub., 335\$/mois. Info 774-2752.

## DIVERS À LOUER

ENTREPOT À LOUER en tout ou en partie. 190x30, 12' de haut,  
au 928 A Route 275 St-Benjamin. Info 418-228-2948.

## MAISON À LOUER

MAISON À LOUER à St-Alfred pour couple ou personne seule  
uniquement libre immé. Info 450-836-7961.

## A VENDRE CONDO 4 1/2

Secteur Polyvalente, 25e Avenue,  
avec plancher bois flottant et  
céramique, sous-sol, garage isolé  
avec grand locker. Sur extrémité,  
facile d'accès à l'arrière.

Tél. jour/soir:  
**226-2187**

## À LOUER à Danville Ébénisterie avec équipements

4500 p.c.,  
dépoussiéreur,  
chambre à peinture,  
quai de chargement.

(819) 879-4686

## L'Agenda des Spécialistes

### BOIS SEC DE PIN POUR LA FABRICATION DE MEUBLES

- Planches embouvetées pour mur (épinette, pin et cèdres)
- Tournage de colonnes et de baratin
- Aussi fabrication de main courante
- Tous travaux d'ébénisterie

GEORGES LESSARD  
(418) 397-6341

04 sem. .... 55\$  
13 sem. .... 155\$  
26 sem. .... 300\$  
52 sem. .... 495\$

418-228-8858

## MÉCANICIEN / LAVEUR D'AUTOBUS

### DEMANDÉ

- Connaissance de base en mécanique
- Être débrouillard
- Temps plein de soir, emploi permanent
- Salaire selon compétence

## MÉCANICIEN D'AUTOBUS

### DEMANDÉ

- Minimum de 5 ans d'expérience
- Posséder connaissance en diesel, pneumatique et électrique
- Temps plein et permanent
- Bonnes conditions

Venir porter votre CV au  
1175, 40e Rue, Saint-Georges  
Tél.: (418) 228-8096 – Demander Jean-François Breton

BCH Unique inc, compagnie en pleine expansion, localisée à St-Martin et spécialisée dans la fabrication d'articles promotionnels en acrylique, désire combler le poste suivant:

### Directeur des Ventes

Se rapportant directement au directeur-général, le candidat assumera l'entière responsabilité des dossiers reliés aux ventes, marketing et au développement de la clientèle dans le marché de la Reconnaissance.

### EXPÉRIENCE

- BACC en Administration des affaires - Option Marketing ou équivalent
- Maîtrise parfaite de l'anglais
- Être capable de travailler efficacement dans un environnement sous pression
- 5 ans d'expérience

### PROFIL RECHERCHÉ:

La personne recherchée aura développé au cours de ses expériences antérieures les forces suivantes: adaptabilité, ténacité, autonomie, communication verbale, persuasion, planification et devra être orientée vers les résultats.

### CONDITIONS SALARIALES:

- Nous offrons des conditions de travail et une rémunération concurrentielles.

Les candidats intéressés doivent faire parvenir leur curriculum vitae avant vendredi le 6 février 2004 en mentionnant le titre du poste, à l'adresse suivante:

BCH Unique Inc.  
Service des ressources humaines  
38, avenue du Pont  
St-Martin, Bce, Qc GOM 1B0  
Fax: (418) 382-5512  
Courriel: rh@bchunique.com

Toutes les demandes seront traitées de façon confidentielle. Seuls les candidats retenus seront contactés. Nous respectons l'équité en matière d'emploi. L'utilisation du masculin a pour seul objectif d'alléger le texte.

# Petites annonces

**BIOGRAPHIE...** L'histoire de votre vie, celle de votre famille ou de votre entreprise mérite d'être racontée... J'écris votre histoire. 418-484-5426

**TERRES A VENDRE**  
Inf.: 382-3733

## ATTENTION

### COMPTABILITÉ

Services de tenue de livres. Rapport d'impôt, services comptables pour PME et particulier. Info (418) 225-4819 Linda.

**INFORMATIQUE** Apprenez l'informatique à votre rythme directement chez-vous avec une enseignante de 8 années d'expérience. dépannage, réparation, conseil. Info 418-387-6269

### L'ASTRE DE LUMIERE

consultation téléphonique en direct. Voyance, tarot, numérologie, interprétation des rêves, 4.50\$/min. Inf.: 1-451-3444.

## ORDINATEUR

Ordinateurs usagés à partir de 1995 • Ordinateur neuf avec écran 17" P4-2.4 Mhz 256Mo DDR333, carte vidéo slot AGP, disque dur 40Go 7200 rpm lecteur CD, disquette, modem 56K, V90, clavier, souris optique, haut-parleur. Gar. 3 ans. **SPECIAL RENTRÉE: 999\$.**

Largo Informatique, tél.: 227-6590

## SÉCHAGE DE BOIS

- 2 SÉCHOIRS À BOIS: 1 de 36.000 et 1 de 44.000 PMT  
- Taux d'humidité 7% et plus selon vos besoins  
- Toute quantité est acceptée  
- Aussi ENTREPÔT À LOUER  
Pour information: 1-418-228-2948

## CAROTTES

**La poche 3S**  
Poss. de livraison en vrac aux  
10 roues ou avec remorque pompeuse.  
Environ 30 tonnes. • **PRIX RABAIS** •  
**1-418-449-1558**

## pressebeauce.com

Le site web du  
Cercle de presse  
de Beauce

# Carrières ET professions

KENNEBEC DODGE CHRYSLER



**PRÉPOSÉ** aux soins  
esthétiques automobiles et  
**COMMISSIONNAIRE**  
AVEC EXPÉRIENCE

Demandez Alain  
(418) 228-5575  
www.kennebecchrysler.ca

# Carrières ET professions

## manac

Une division de Le Groupe Canam Manac Inc.

Manac, le plus important fabricant canadien de semi-remorques de qualité, est à la recherche de candidats pour combler le poste suivant, à son siège social à Ville de Saint-Georges, sur le quart de travail de fin de semaine :

## Chauffeur de poids lourds

Le chauffeur de poids lourds conduit un camion de semi-remorques pour déplacer les unités sur les terrains ou dans les bâtisses de l'entreprise. Il conduit d'autres équipements, tels que chariots élévateurs et ponts roulants pour effectuer des opérations de chargement et de déchargement. L'entretien de la cour ainsi que le chargement des unités les unes sur les autres feront aussi partie de ses fonctions. L'horaire de travail est le suivant : vendredi, samedi et dimanche de 7 h 00 à 19 h 00.

La personne recherchée détient un permis de conduire valide de classe 1. Elle devra être en mesure de démontrer une habileté et un style de conduite sécuritaire lors de la conduite et du stationnement d'une semi-remorque (sujet à examen pratique). Elle possède aussi une expérience en conduite sécuritaire de chariot élévateur motorisé. Elle est capable d'utiliser un ordinateur afin d'effectuer des entrées de données de base et possède des connaissances générales en arithmétique et en français.

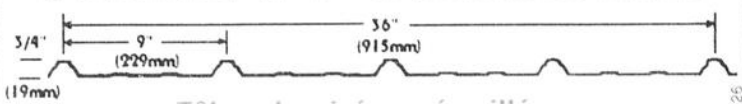
Si ce poste vous intéresse, veuillez faire parvenir votre curriculum vitae avant le 9 février 2004 à l'adresse suivante :

**Manac**  
Service des ressources humaines  
2275, 107<sup>e</sup> Rue  
Ville de Saint-Georges, Beauce (Québec) G5Y 8G6  
Télécopieur : (418) 228-6893  
Courriel électronique : michèle.giroux@canammanac.com  
Site internet : www.manac.ca

Le genre masculin inclut le genre féminin, et ce, pour alléger le texte. Nous respectons l'équité en matière d'emploi. Seules les personnes retenues pour une entrevue recevront un accusé de réception.

## Achetez directement du manufacturier

# TÔLE À VENDRE



Tôle galvanisée ou émaillée,  
fabriquée selon vos mesures 26 jauges, 28 jauges

MÉTAL SARTIGAN INC. - 418-228-1851 - 1-888-865-2284

## EMPLOI

Recherchons

# AVISEUR(E) TECHNIQUE

temps plein, salaire selon compétence.



Faites parvenir votre c.v. au  
375, 136<sup>e</sup> Rue,  
Saint-Georges, G5Y 2N7

## POLYCOR GRANITE BUSSIÈRE

PIERRE ARCHITECTURALE

Chef de file de la production, de la transformation et de la mise en marché de la pierre au Canada, Polycor Inc. offre un vaste choix de blocs de granite et de produits transformés de granite et d'autres pierres à l'échelle mondiale. Pour appuyer le développement de sa filiale Polycor Granite Bussière Inc., localisée à St-Sébastien et qui se spécialise dans la fabrication de pierres dimensionnées dans des projets d'envergure au Canada, aux États-Unis et dans d'autres pays du monde, nous sommes à la recherche d'une personne pour combler un poste de :

## Gérant de projet

Sous la responsabilité du directeur de production, le titulaire s'assure que le produit est livré selon les ententes contractées et effectue le lien entre le client et l'entreprise. Il maintient une étroite communication et collaboration avec le client, assure le suivi de l'avancement des travaux et répond à toutes questions relatives aux contrats. De plus, il supervise l'équipe des dessinateurs et des chargés de projets.

Vous détenez une formation universitaire en architecture ou en génie civil jumelée à cinq ans d'expérience en gestion de projet dans le domaine de la construction ou dans un domaine connexe et possédez une excellente maîtrise du français et de l'anglais parlés et écrits. Organisé, minutieux et orienté vers les résultats, vous êtes habile communicateur et vous excellez dans le travail d'équipe. Toute combinaison ou expérience jugée équivalente sera considérée.

Vous correspondez à ce profil et vous désirez faire carrière au sein d'une entreprise dynamique en pleine expansion, vous êtes la personne que nous recherchons.

Lieu de travail : St-Sébastien dans la région de Lac-Mégantic.

Les personnes intéressées peuvent faire parvenir leur curriculum vitae avant le 14 février 2004 par courriel à cvbussiere@polycor.com, par télécopieur au (819) 652-2611 ou par la poste à Polycor Granite Bussière Inc., Service des ressources humaines, 1040, rue Bussière, St-Sébastien, Qc, G0Y 1M0. Visitez notre site pour plus d'information www.polycor.com

Polycor Inc. souscrit au principe de l'équité en emploi, et toutes les demandes seront traitées confidentiellement.



OSI Machinerie Inc., chef de file dans la fabrication de machinerie pour la seconde transformation du bois et sous-traitant en usinage est à la recherche de :

## MACHINISTE NUMÉRIQUE

Vous aurez comme défi à :

- ✓ Opérer une machine à commande numérique
- ✓ Programmer ou modifier un programme
- ✓ Faire la mise en cours d'une pièce (set-up)
- ✓ Vous assurer de la conformité des pièces

**Le profil :** Le candidat possède un DEP en usinage avec un ASP en numérique et 1 an minimum d'expérience dans le domaine ou une expérience équivalente. La connaissance du langage Mazatrol serait un atout. Le candidat recherché sera fiable et responsable, il devra démontrer de la débrouillardise, de la polyvalence et un bon esprit d'équipe.

**Le poste :** De fin de semaine, permanent à temps plein.

**Le salaire :** Il est très concurrentiel et la prime de fin de semaine des plus surprenantes.

Osi Machinerie offre une gamme d'avantages sociaux très compétitifs et une carrière des plus intéressantes. Si ce défi vous intéresse et que vous voulez faire partie d'une équipe gagnante, veuillez faire parvenir votre curriculum vitae au plus tard le 13 février 2004 à :

OSI MACHINERIE INC.  
2510, 98<sup>e</sup> rue Parc industriel,  
Saint-Georges, Bce, Qc, G6A 1E4  
sylvainb@osimachine.qc.ca

# Carrières ET professions

## CAFÉ DU GOURMET

Offre d'emploi pour nouveau concept besoin de **SERVEUR (EUSE)** avec expérience demandé

Envoyez votre CV  
par fax: **588-1200**  
ou tél.: **588-7000**  
demander Didier Bonaud

372076



Chef de file dans le domaine de la moto, des VTT et de la motoneige agrandit son équipe et recherche:

## 2 VENDEURS

DYNAMIQUES ET AXÉS  
SUR LES RÉSULTATS

Vous possédez un minimum de trois années d'expérience dans la vente ainsi qu'une feuille de route qui témoigne de votre succès. Votre facilité à communiquer, jumelée à la persévérance ainsi qu'un bon leadership sont des qualités essentielles.

De plus, vous avez l'habitude de vous fixer des objectifs élevés et de déployer tous les efforts pour les atteindre.

En plus d'une rémunération à la hauteur de vos performances, nous vous offrons un milieu de travail stimulant et la gamme d'avantages sociaux habituels.

Les candidat(e)s intéressé(e)s doivent faire parvenir leur curriculum vitae à l'attention de M. Éric Lapointe, avant le lundi 9 février 2004, à l'adresse qui suit. La confidentialité est assurée.

**MOTOPRO**  
6685, 127e Rue Est  
Ville de Saint-Georges  
(Québec)  
G5Y 5B9

«Nous offrons des chances  
d'emploi égales à tous»

372404

Ciblez votre recherche  
d'emploi!



# CRE

CLUB DE RECHERCHE D'EMPLOI

UNE EXPERTISE RECONNUE.  
UN RÉSULTAT GARANTI!

- Formule Club intensive
- Stratégies de recherche d'emploi
- Curriculum vitae
- Webjob : initiation à l'outil informatique

**Services offerts gratuitement!**

Saint-Georges : 11550, 2<sup>e</sup> Avenue • (418) 227-5445

Sainte-Marie : 81, rue Saint-Antoine • C.P. 1003 • Bureau 129 • (418) 386-4445

Services rendus possibles grâce à la participation financière  
d'Emploi-Québec des centres locaux d'emploi de Saint-Georges et Sainte-Marie

Emploi  
Québec

372248

## Pour notre succursale de SAINT-PROSPER GÉRANT(E) demandé(e)

pour magasin à escompte de 4000 p.c.

### VOUS POSSÉDEZ LES QUALIFICATIONS SUIVANTES :

- Une formation de base en gestion des affaires
- Une expérience pertinente entre trois et cinq ans dans le commerce au détail
- Des habiletés pour diriger et administrer
- Une personnalité agréable, de l'entregent
- Des aptitudes évidentes pour la gestion du personnel

### NOUS VOUS OFFRONS LES CONDITIONS SUIVANTES :

- Un salaire selon vos qualifications et vos expériences
- Un programme avantageux d'assurances
- Une prime annuelle au rendement
- Un environnement de travail agréable et motivant

**Veillez nous faire parvenir vos coordonnées  
le plus tôt possible.**

**Expédiez votre CV avant le 13 février 2004 soit par  
télécopieur au (819) 374-7273 ou par courriel au:  
jfsills@korvette.ca ou par la poste à:**

# Korvette

A/S JEAN-FRANÇOIS SILLS  
Responsable des ressources humaines  
2325, boul. des Récollets  
Trois-Rivières (Québec) G8Z 3X6

372253

# estampro

Estampro Inc. est une entreprise oeuvrant dans les domaines de l'estampillage, le poinçonnage, la soudure, l'usinage et la découpe au laser.

Estampro désire donc combler le poste suivant:

## Contrôleur(e) réception et expédition

Sous la responsabilité du directeur de production, la personne aura comme principale responsabilité de compter et d'emballer les pièces produites. Il assistera aussi le responsable de la réception et de l'expédition dans ses tâches quotidiennes. Il aura aussi comme tâche d'aider le Contrôleur qualité lors d'inspections journalières.

### Qualifications requises:

- Minutie et dextérité manuelle
- Savoir utiliser une balance compteuse
- Savoir utiliser les équipements de métrologie
- Être habile et rapide d'exécution
- Connaissances en lecture de plans
- Expérience avec chariots-élévateurs

Toutes personnes intéressées doivent faire parvenir leur curriculum vitae par la poste ou par télécopieur à :

**ESTAMPRO INC.**  
a/s Sébastien Fortin  
104, rue du Parc industriel  
Saint-Évariste, Bce, G0M 1S0  
Tél.: (418) 459-3423 - Fax: (418) 459-6214

372357

LES GENS DE DOCUMENTS

# XEROX

## REPRÉSENTANT(E) DES VENTES

G.D.X. Bureautique inc., Agent commercial de Xerox Canada Itée désire combler un poste de représentant(e) des ventes dans la région de Thetford Mines et la Beauce.

LA FORCE DE VENTE DES AGENCES EST LA DIVISION CONNAISSANT LA PLUS FORTE CROISSANCE CHEZ XEROX.

Le représentant aura à commercialiser la famille de produits suivants : copieurs analogiques, numériques et couleur, imprimantes monochrome, imprimantes couleur ainsi que les télécopieurs.

### Voici le profil de candidat(e) que nous recherchons:

- Vous détenez un diplôme universitaire ou collégial en administration ou avez suivi une formation dans un collège d'enseignement dans le domaine des affaires
- Vous êtes entrepreneur
- Vous êtes capable de travailler avec un minimum d'encadrement
- Vous êtes créatif et avez de l'initiative dans tout ce que vous entreprenez
- Vous avez une bonne maîtrise de la langue anglaise, vous pouvez rédiger des propositions en anglais et en français
- Vous maîtrisez bien l'environnement WINDOWS et vous aimez les nouvelles technologies

Nous vous offrons une carrière dans la grande famille de XEROX et plus encore:

- Une période de formation d'environ 6 semaines dont 2 semaines de cours intensifs de vente et plusieurs excellentes formations tout au long de votre emploi
- La gamme de produits XEROX appuyée du meilleur plan de Garantie de Satisfaction totale de l'industrie
- Un territoire protégé
- Un programme d'avantages sociaux
- REVENU BASÉ SUR LES RÉSULTATS, DES COMMISSIONS DES PLUS COMPÉTITIVES, DES BONIS !!!

DATE LIMITE LE 15 FÉVRIER 2004 POUR NOUS FAIRE PARVENIR VOTRE CURRICULUM VITAE:

courriel : [gdx.bureautique@cgocable.ca](mailto:gdx.bureautique@cgocable.ca)  
Télécopieur : (819) 379-2938

*Votre candidature sera traitée en toute équité et en respectant le droit à l'égalité sans discrimination; cependant, seules les personnes retenues pour une entrevue seront contactées.*

371951-3

# Carrières

## OFFRES D'EMPLOI

### MÉCANICIEN

VTT et MOTONEIGE

\* Avec expérience \*

Le poste est à temps plein,  
40 heures/semaine.  
Excellente condition.

Pour postuler, veuillez communiquer avec

M. Paul-André Lehoux au

**(418) 387-6655**



Sainte-Marie

371844-2

## OFFRE D'EMPLOI



Nous sommes présentement à la recherche de

### PROJECTIONNISTES

-Travail de jour et de soir  
(semaine et fin de semaine)

Personnes intéressées, faire parvenir votre curriculum vitae au:

**CINÉMA CENTRE-VILLE**  
11400, 1<sup>re</sup> Avenue, C.P. 6  
Ville Saint-Georges (Québec)  
G5Y 5C4

Avant le 12 février 2004.

Seules les personnes retenues  
seront contactées.

372376

Équipements Sigma inc.

# Sigma



## Timberjack

## REPRÉSENTANTS DES VENTES

Concessionnaire d'équipements lourds de construction John Deere et forestières Timberjack pour l'est du Québec, avec des succursales situées à Trois-Rivières, Saint-Georges, Dégelis, Mont-Joli, Baie-Comeau, Québec et Chicoutimi, Équipements Sigma inc. est, à juste titre, considérée comme un distributeur majeur dans le domaine.

La compagnie offre donc un avenir prometteur à ses employés.

Nous recherchons présentement des personnes sérieuses, disponibles, intéressées à relever un défi de taille, comme candidats aux postes de représentants dans différentes succursales.

### Description des tâches

- Planifier les visites aux clients dans un territoire désigné
- Promouvoir et vendre les produits John Deere et Timberjack
- Participer à l'élaboration de programmes de mise en marché
- Fournir tous les rapports pertinents

### Profil de la personne recherchée

- Sens marqué de l'organisation et de la gestion de son temps
- Disponible en tout temps
- Anglais écrit et parlé (atout)
- DEC ou expérience dans le domaine
- Connaissances en informatique

### Nous offrons

- Salaire de base et commissions
- Allocation de dépenses
- Gamme complète d'avantages sociaux
- Programme de formation continue
- Territoire de ventes protégé

*Vous désirez vous joindre à une équipe dynamique, relever un défi intéressant et en plus profiter de possibilités d'avancement, n'hésitez pas.  
Faites parvenir votre CV avant le 14 février 2004.*

Par la poste au :

**EQUIPEMENTS SIGMA INC.**

3220, 127<sup>e</sup> Rue, Saint-Georges (Québec) G5Y 5C4  
À l'attention de Pierre Lavoie ou Laurier Bégin

Par courriel :

pierrel@eqsigma.ca ou laurierb@eqsigma.ca

*Aucune entrevue ne sera accordée à ce stade. Seules les personnes dont les candidatures seront retenues seront contactées.*

372351



CRATCA et CHSLD de Beauce

CRATCA et CHSLD de Beauce est un établissement multivocationnel comprenant l'hébergement et soins de longue durée, la réadaptation en alcoolisme et toxicomanie en Chaudière-Appalaches et la réadaptation en déficience physique. L'établissement dispose d'un budget annuel d'un peu plus de 25 millions de dollars et compte environ 630 employés.

## INFIRMIER - INFIRMIÈRE

Pour liste de rappel

### Exigences

- Être membre de l'Ordre des Infirmières et infirmiers du Québec.

Les personnes intéressées doivent faire parvenir leur curriculum vitae avant 17 heures, le 11 février 2004:

CRATCA et CHSLD de Beauce

Direction des ressources humaines

253, Route 108, Beauceville, Qc G5X 2Z3

Fax : (418) 774-3310

Courriel : lorraine\_bolduc@ssss.gouv.qc.ca

142376

# MEKANİKA INC.

Notre entreprise reconnue et solidement implantée depuis 40 ans, dans le milieu industriel, plus spécifiquement dans la conception et la fabrication de machines ainsi que dans le machinage spécialisé de grosses pièces, est présentement à la recherche de personnel qualifié afin de combler les postes suivants :

### SOUDEUR-ASSEMBLEUR (1 poste)

#### Tâche :

- À partir de dessins et d'instructions de base, le candidat procédera à l'assemblage complet de divers bâtis en acier.

#### Exigences du poste :

- Détenir une formation appropriée pour le poste
- Avoir au moins deux (2) ans d'expérience en soudure industrielle
- Posséder une bonne capacité d'analyse
- Être précis, minutieux, débrouillard, dynamique et autonome
- Posséder une excellente connaissance en lecture de plan
- Avoir la capacité de travailler en équipe
- Détenir une carte du CWB est un atout

### OPÉRATEUR DE TABLE D'OXYCOUPE (1 poste)

#### Tâches :

- Le candidat retenu aura l'entière responsabilité des opérations liées à l'oxycoupage. Il devra manipuler et gérer de façon optimale les plaques d'acier. Il procédera à l'oxycoupage à partir d'une table à quatre (4) buses avec plasma et lecteur optique.

#### Exigences du poste :

- Détenir une formation appropriée pour le poste
- Avoir deux (2) ans d'expérience en oxycoupage
- Posséder une bonne capacité d'analyse
- Être précis, minutieux, débrouillard, dynamique et autonome
- Avoir la capacité de travailler en équipe

### ÉLECTRO-MÉCANICIEN (1 poste)

#### Tâches :

- Le candidat retenu procédera au montage des composantes électromécanique sur les machines. Il réalisera la mise en route en usine aussi bien que l'installation et la mise en production chez les clients.

#### Exigences du poste :

- Détenir un DEC dans un domaine pertinent avec au moins deux (2) ans d'expérience ou détenir un DES dans un domaine pertinent avec au moins cinq (5) ans d'expérience
- Posséder une bonne capacité d'analyse
- Être précis, minutieux, débrouillard, dynamique et autonome
- Avoir la capacité de travailler en équipe
- Manifester une très bonne habileté de communication
- Parler anglais est un atout

Pour tous les postes, la rémunération est en fonction de la qualification et de l'expérience, plus avantages sociaux.

Joignez vous à une entreprise solide et dynamique. Si vous croyez vous qualifier pour ces défis à la fois stimulants et exigeants, faites parvenir votre curriculum vitae au plus tard le 11 février 2004 au service des ressources humaines.

Par la poste : Mékanika Inc.  
1843, rte. Kennedy Nord (C.P. 850)  
Sainte-Marie de Beauce, Qué., G6E 3C1

Par courriel : mekanika@mekanika.net

Par télécopieur : (418) 387-2405

Votre candidature sera traitée confidentiellement.

372373



ROMARO STRUCTURES LTÉE (certifiée ISO 9001) est une entreprise familiale implantée dans la Beauce depuis près de 30 ans. Nous sommes une entreprise des plus novatrices dans la fabrication de structures de bois d'ingénierie, soit des fermes de toit (truss) et des poutrelles de plancher.

Nous sommes présentement en pleine expansion et à la recherche de personnes afin de combler les postes suivants:

### MÉCANICIEN AFFÛTEUR

- DEP mécanicien industriel
- 1 an d'expérience
- Expérience dans l'affûtage serait un atout
- Horaire très flexible de jour

### ESTIMATEUR (TRICE)

- DEC en génie civil ou en architecture
- Très bonne connaissance de la langue anglaise
- Connaissance du code du bâtiment
- Calcul des charges

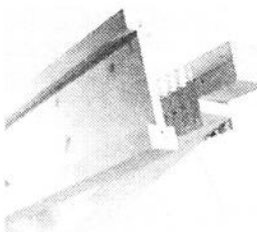
### DESSINATEUR (TRICE)

- DEC en architecture ou génie civil ou DEP en dessin du bâtiment
- Connaissance DAO/CAO
- Connaissance de la langue anglaise (un atout)

Si un des ces postes vous intéresse, faites parvenir votre C.V à:  
Ressources humaines / ROMARO STRUCTURES LTÉE  
110, rue Industrielle du Boisé, Saint-Victor, Bce (Qc) GOM 2B0  
Télécopieur: 418-588-8635

Courriel : emplois@romaro.net www.romarostructures.com  
Nous communiquerons seulement avec les candidats retenus.

372345



Une entreprise  
De fabrications d'acier

Des produits  
Certifiés de qualité

Une technologie  
À l'avant de l'ingénierie

Des coordonnées  
À l'avant de vos projets

On recherche

## CONTREMAÎTRE DE CHANTIER

pour la Baie James

Expérience entre  
10 et 15 ans

Contactez  
**M. Raymond Landry**  
chargé de projets

**418-228-1578**

télécopieur: 228-1906



Les Constructions  
**BINET**  
de Saint-Benoît



Manufacturier d'armoires de cuisine

## TECHNICIEN(NE) ADMINISTRATIF(VE)

temps partiel

Vous serez responsable du service de la paie et des tâches connexes ainsi que plusieurs autres travaux reliés au département de comptabilité comme l'entrée des données des comptes payables et recevables, etc.

### EXIGENCES REQUISES:

- Détenir une technique en administration avec 3 années d'expérience
- Expérience suffisante pour compenser
- Bilinguisme
- Maîtrise des logiciels: Word, Excel, Fortune 1000, Acoma
- Communication orale et écrite développée et travail d'équipe
- Ponctualité et discipline au travail sont des qualités recherchées

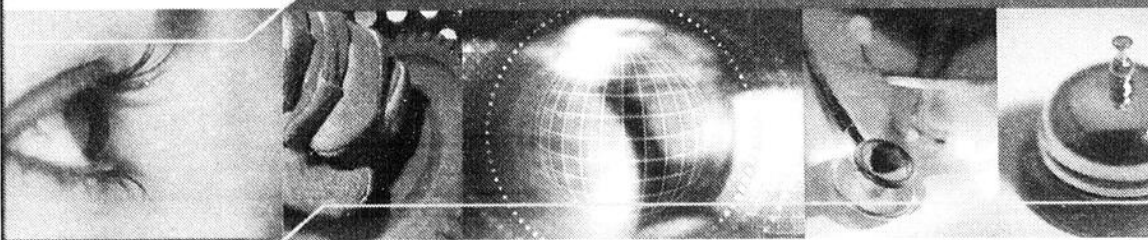
Si ce poste vous intéresse, veuillez faire parvenir votre curriculum vitae avant le 9 février 2004, à l'adresse suivante:

**CUISITEC Ltée**  
175 Michener  
Saint-Joseph, Beauce, QC G0S 2V0

# AON

Groupe-conseil Aon

UNE SOURCE UNIQUE D'IDÉES ET DE SOLUTIONS



Nous sommes à la recherche d'une personne dynamique désirant se joindre à notre équipe de Santé et sécurité du travail, à notre bureau de Saint-Georges.

## TECHNICIEN(NE)

en Santé et sécurité du travail

Groupe-conseil Aon, l'une des plus importantes firmes de consultation en gestion des ressources humaines au Québec, offre des services intégrés en :

- Actuariat
- Administration des avantages sociaux
- Assurance collective
- Communication
- Gestion de placements
- Planification financière
- Régimes de retraite
- Rémunération
- Ressources humaines et gestion stratégique du talent
- Santé et sécurité du travail

### RESPONSABILITÉS

- Ouverture et classement des dossiers de lésions professionnelles et non professionnelles.
- Réception des appels téléphoniques et transmission de l'information de base aux employeurs.
- Participation à la procédure d'accueil des nouveaux clients
- Traitement des dossiers d'accidents du travail de 14 jours ou moins et de retrait préventif.
- Émission des chèques pour les 14 premiers jours, s'il y a lieu.
- Soutien aux gestionnaires, à la demande du gestionnaire opérationnel.
- Prise de rendez-vous d'expertise et avis de convocation.
- Validation financière avant la fermeture des dossiers de lésions professionnelles.
- Toute autre tâche connexe à la demande du gestionnaire opérationnel.

### EXIGENCES

- Diplôme d'études collégiales en ressources humaines, sciences administratives ou sciences juridiques.
- 2 ans d'expérience dans le domaine de la SST.
- Intérêt pour le travail d'équipe.
- Bonne connaissance des logiciels Word et Excel.
- Compréhension des textes légaux et administratifs.
- Excellente connaissance de la langue française et capacité de rédaction (documents d'information et résumés de dossiers).
- Bilinguisme, un atout.

Groupe-conseil Aon offre une rémunération et un programme d'avantages sociaux compétitifs et souscrit au principe de l'équité en matière d'emploi.

Votre candidature sera traitée en toute confidentialité. Nous remercions tous les candidat(e)s de leur intérêt. Cependant, seules les personnes dont la candidature sera retenue seront avisées.

Si ce poste vous intéresse, veuillez faire parvenir votre curriculum vitae, avant le 12 février 2004, au Service des ressources humaines, Groupe-conseil Aon, par télécopieur (514) 282-6436 ou par courriel à [rhmtl@aon.ca](mailto:rhmtl@aon.ca)



## ENCAN



Pour FERME G. POMERLEAU INC. (Robert Pomerleau et Andrée Quirion, props), 38, 6e Av. Nord, côté Ouest de la rivière, entre Notre-Dame-des-Pins et Saint-Georges, cté Beauce-Sud

**MARDI le 10 FÉVRIER 2004 à 10h30 PRÉCISES**

**ATT.: en cas de GROSSE tempête, remis au mercredi 11 février**

### DISPERSION COMPLÈTE «GALLION»

SERA VENDU: un EXCELLENT troupeau de 88 têtes Holstein pur-sang enregistrées avec papier, classifiées, contrôlées, vaccinées Triangle 9 et provenant entièrement d'insémination artificielle. Ce troupeau comprend 52 jeunes vaches de QUALITÉ, 24 à leur 1re lactation, 13 à leur 2e veau, plusieurs fraîches vélées ou dues sous peu et les autres en tout temps de l'année. 22 taures dont 13 en gestation, 5 devant mettre bas sous peu et 9 non-saillies; 14 génisses d'élevage dont 7 âgées de 6 à 12 mois et 7 de moins de 6 mois.

CLASSIFICATION : 2 T.B., 20 B.P., 19 B., 11 N.C. PROD. SUPERVISÉE : PROJ.: 10425 KG, 4.03% GRAS, 3.44% PROT. MCR: 225-227-233, C.C.S. ANNUEL: 192,000

• Vous retrouverez dans cette vente plusieurs filles de Black King, Rudolph, Igniter, Supersire, Lheros, Cousteau, etc. Elles ont de très bons pis et de fortes productions.

**MACHINERIE:** 2 tracteurs diesel dont un Valtra Valmet no 8150, 4x4, 110 HP, cabine climatisée, entièrement équipé, pneus 20.8R38 - *comme neuf*, modèle 2000 avec seulement 1062 hres; un Case no 1490, 75 HP, cabine, servo-direction, très bons pneus 18.4X34; paire de roues doubles 18.4X34; charrue Fiskar à déclencheur à boudins à 3 raies att. 3 pts; bonne herse à disques Pittsburg 42 disques, dentelés à l'avant, modèle semi-portée avec cylindre; préparateur de sol Air Way - *neuf*, modèle à disques, 12 pds; planteur à maïs Case IH no 955 Cyclo pneumatique, 6 rgs, moniteur - à l'état *neuf*; rouleau de fer Desjardins 3 sections; arroseuse White 250 gals en polythène avec buses triples, modèle sur pneus; faucheuse-conditionneuse à disques Vicon no 281; faucheuse M.F. 7 pds de faux att. 3 pts; rateau faneur Deutz Fahr 4 toupees de 17 pds; presse à foin M.F. 128, tandem, lance-balles no 212; 3 très bonnes voitures Normand à 6 roues tandem, pneus 11-L-15, pôle télescopique, plate-forme Valac de 24 pds et panier tout en acier; 3 ensembles Attach-Matic, mâle et femelle; monte-balles Idéal 40 pds; bonne fourragère Gehl no 865 avec détecteur de métal et ramasseur d'ensilage; 3 boîtes d'ensilage Dion sur voiture Normand tandem, pneus 11-L-15 dont 2 avec déchargement à gauche, une no 1016, sur 6 roues et sur 8 roues et l'autre déchargement à droite sur voiture 6 roues; souffleur à ensilage Case IH no 600 avec applicateur à préservatif; 2 voitures Nutri-Vache à 4 roues, fabrication artisanale; épandeur à fumier N.H. 679, tandem, porte hydraulique; remorque à bascule Normand, 6 roues tandem, pneus 11-L-15 avec boîte en acier 5X10; génératrice Winco 20,000 watts sur remorque; fendeuse à bois att. 3 pts; remorque à bois tandem, fabrication artisanale; niveleuse Case 7 pds att. 3 pts.

**ÉQUIPEMENT D'ALIMENTATION ET RÉCOLTE:** chariot soigneur mélangeur Rovibec no 536 RTM avec balance électronique, moteur à gaz 9 HP; silo à moulée Brock 5 tonnes avec vis flexible 4 pces X 50 pds et moteur; vis flexible 6 pces X 40 pds avec moteur; rouleuse Harvester avec moteur 5 HP; 2 videurs de silo Val Métal modèle à 2 moteurs avec treuil électrique dont un de 18 pds, moteur 7.5 HP et un 16 pds moteur 5 HP; aérateur de plancher Dynavent 36 pces; laveuse à pression Red Devil 1500 lb; pompe à mouche électrique MS; 3 chariots pour moulée, foin et ripe; tondeuse à animaux Aesculap; soutien-pis; dresseurs; grilles de dallot; quelques autres articles pour l'entretien du troupeau; 4500 balles de foin dont 2500, placées de 2e coupe et 2000 balles de 1re coupe; 200 galles de paille; 80 tonnes de maïs grain humide; 150 tonnes d'ensilage de maïs; 150 tonnes d'ensilage de foin.

**ÉQUIPEMENT DE LAITERIE:** réservoir en vrac DeLaval 1000 gals avec sortie 2 pces au fréon 22; lactoduc DeLaval avec tuyauterie en pyrex 2 pces, installation pour 49 vaches; 6 unités de traite dont 5 DeLaval et une Universal; pompe à vide DeLaval no 78 - *neuve* 2003, avec réserve d'air en PVC, moteur 7.5 HP; 4 balances à lait Waikato dont une de 42 kg; 2 contrôleurs Nabsco AM-PM.

**ATTENTION: aussi à vendre privément:** un salon de traite DeLaval double 6, parallèle, avec ordinateur, balances, médailles et lecteur, barrière d'avancement - *presque neuf* (prêt à installer).

Également: cette belle ferme de 277 acres dont 167 acres en culture drainées et 110 acres boisés dont une érablière de 1000 entailles. PAFF pour 160 unités animales, 3 silos dont un Harvester, salle de traite en construction, 3 remises à machinerie et une maison neuve.

**N.B.: Nous n'aurons pas d'article de hangar, soyez présents pour l'heure précise.**

Cause de la vente: maladie.

Termes: comptant ou prêt de banque. Cantine sur les lieux.  
Catalogue disponible sur notre site Web.

Pour informations, s'adresser aux propriétaires:  
tél.: 418-228-7384 ou à l'encanteur

**DANIEL PAUL-HUS**

Encanteur bilingue

Tél.: (450) 773-5660

<http://www.paul-hus.com>

635, rue Papineau, Saint-Hyacinthe, Qué. J2S 7J5





## Le lait à la source de notre engagement

Chez Agropur, le lait est le carburant d'une activité évaluée à 1,8 milliard de dollars et répartie entre une vingtaine d'usines, dont ses 3 000 employés sont le cerveau. Accessible à l'ensemble du marché canadien ainsi qu'au marché de l'exportation, sa gamme de produits fait l'orgueil des 4 600 producteurs de lait qui s'en partagent la propriété.

## Électromécanicien Usine de Beauceville

Sous la supervision du Coordonnateur ingénierie et maintenance, l'électromécanicien participe à la conception, au montage, à l'entretien et à la calibration des instruments, des circuits électroniques et des systèmes de contrôle des opérations. Il effectue également divers travaux reliés à l'entretien général ou mécaniques dont certains travaux électriques en collaboration avec le maître-électricien.

L'électromécanicien possède un diplôme d'études collégiales option électrotechnique, instrumentation et contrôle électrodynamique, ou l'équivalent. Les connaissances sur les automates programmables, une classe "C" en électricité et l'anglais sont des atouts considérés. Le candidat est dynamique, autonome, aime le travail d'équipe et est disponible à travailler sur tous les quarts de travail.

Si ce poste vous intéresse, veuillez faire parvenir votre curriculum vitae à **Agropur, 75 avenue Lambert, Beauceville, Québec, G5X 3N5** ou par télécopieur au (418) 774-6493 avant le 13 février 2004.

*Nous pratiquons l'équité en matière d'emploi. Seules les personnes sélectionnées pour une entrevue recevront une réponse.*

372250



## 2<sup>e</sup> concours

Le **Centre de santé des Etchemins** est un établissement multivocationnel (CLSC, CHSLD) desservant la population du territoire de la MRC des Etchemins (18 200 personnes), situé sur la rive sud de Québec, à un peu plus d'une heure des ponts.

## CHEF D'UNITÉ DE VIE ET RESPONSABLE D'INTERVENANTS EN MILIEU DE VIE SUBSTITUT

(Poste cadre - temps complet)

### SOMMAIRE DE LA FONCTION

Sous l'autorité de la directrice des programmes aux personnes en perte d'autonomie, planifie, organise, coordonne et évalue les activités relatives à la dispensation des soins infirmiers de son unité de vie, jour, soir et nuit, dans le but d'assurer aux résidents des soins individualisés et continus. Implique les proches et assure la complémentarité des services offerts avec les autres secteurs. Assume la gestion des ressources humaines affectées à la Résidence Le Tremplin, pour l'aide à la personne des locataires. Assume la gestion des ressources humaines, matérielles, financières et informationnelles sous sa responsabilité.

### QUALIFICATIONS ET APTITUDES

- Détenir un diplôme universitaire de premier cycle en sciences infirmières ;
- Posséder un minimum de cinq (5) années d'expérience dans le réseau de la santé et des services sociaux dont trois (3) ans dans un poste de gestion ;
- Avoir une bonne connaissance de l'approche milieu de vie et des problématiques spécifiques à la clientèle en hébergement ;
- Avoir démontré sa capacité de gérer et de mobiliser des ressources humaines dans un contexte de travail d'équipe et de partenariat avec les proches ;
- Posséder de bonnes habiletés de communication orale et écrite ;
- Avoir des capacités de créativité et d'innovation dans un esprit de concertation.

**RÉMUNÉRATION :** Classe 14 selon l'expérience et la qualification.

**POUR INFORMATIONS :** Mme Louise Labonté  
Directrice des programmes aux personnes en perte d'autonomie  
Téléphone : (418) 625-3101 poste 2319

LES CANDIDAT(E)S DOIVENT FAIRE PARVENIR LEUR CURRICULUM VITAE, AU PLUS TARD LE 13 FÉVRIER 2004, À L'ADRESSE SUIVANTE :

**Service des ressources humaines  
Centre de santé des Etchemins**  
331, place du Sanatorium, Lac-Etchemin (QC) G0R 1S0  
Télécopieur : 418-625-3109

Adresse courriel : jacquesvillemure@ssss.gouv.qc.ca

Seul(e)s les candidat(e)s retenu(e)s seront contacté(e)s.  
Nous respectons l'équité en matière d'emploi.

372402-1



Commission scolaire de la  
**BEAUCE-ETCHEMIN**  
Ensemble vers l'avenir

## Avis de concours

### Poste ouvert à l'interne et à l'externe

La Commission scolaire de la Beauce-Etchemin compte 68 établissements répartis dans les 55 municipalités qui la composent. La clientèle est de l'ordre de 20 000 élèves (formation générale jeunes, formation professionnelle et formation générale adultes) et environ 2 500 employés y travaillent annuellement.

Nous sommes à la recherche de candidatures pour combler le poste de :

### DIRECTION DU CENTRE D'ÉDUCATION DES ADULTES DE BEAUCEVILLE, DE SAINTE-JUSTINE ET DE SAINT-PROSPER

Ce poste est régi par le règlement sur les conditions d'emploi des gestionnaires des commissions scolaires.

**1- NATURE DU TRAVAIL :** l'emploi de directrice/directeur de centre d'éducation des adultes comporte la gestion, au point de vue tant administratif que pédagogique, de l'ensemble des programmes et des ressources du centre en vue de favoriser la réussite de tous les élèves, et ce, conformément à la Loi sur l'instruction publique et aux responsabilités définies par la commission scolaire.

Cet emploi comporte notamment l'exercice des responsabilités suivantes:

- évaluer les besoins du centre et en définir les objectifs compte tenu des dispositions légales ainsi que des objectifs, des politiques, des règlements de la commission et du conseil d'établissement;
- assister le conseil d'établissement dans l'exercice de ses fonctions et pouvoirs, participer aux séances et appliquer les décisions de ce dernier;
- favoriser la concertation entre la clientèle, le personnel du centre et les autres intervenants, leur participation à la vie du centre et à la réussite scolaire;
- participer à l'élaboration des politiques et des règlements de la commission scolaire, voir à l'application de ceux-ci ;
- assurer la promotion des services d'éducation des adultes.

Il comporte également des responsabilités:

- en matière pédagogique et éducative,
- en matière de gestion des ressources humaines, matérielles et financières,
- en matière de technologies de l'information et de la communication,
- en matière de services aux entreprises et de lien avec les organismes de développement de l'emploi ou de l'employabilité, en d'autres matières.

**2- QUALIFICATIONS MINIMALES REQUISES :**

- a) Baccalauréat en sciences de l'éducation ou grade universitaire de 1er cycle dans un champ d'études approprié sanctionnant un programme d'études universitaires d'une durée minimale de 3 ans ou occuper un emploi de hors cadre ou de cadre, à l'exception de celui de gérant, dans une commission scolaire ;
- b) Programme d'études universitaires de 2e cycle comportant un minimum de 30 crédits en gestion pertinent à l'emploi : un minimum de 6 crédits doit être acquis avant la première affectation à un emploi de cadre de centre et le solde, au cours des 5 années qui suivent cette affectation ; exceptionnellement, la commission peut diriger vers un comité de sélection, un candidat qui n'a pas accumulé 6 crédits en administration ;
- c) Huit (8) années d'expérience pertinente;
- d) Autorisation permanente d'enseigner délivrée par le ministre.

**3- EXIGENCES PARTICULIÈRES**

- connaissance des domaines de formation et des services dispensés à l'éducation des adultes;
- connaissance des cours offerts dans le cadre de l'éducation populaire;
- connaissance des clientèles et des différents partenaires.

**4- La candidate, le candidat retenu pourra compter sur un programme de mentorat afin de faciliter son intégration à la fonction.**

**5- DATE D'ENTRÉE EN FONCTION :** le ou vers le 1er mars 2004.

Veuillez prendre note que nous recevrons avant **11 h 45, le vendredi 6 février 2004**, des candidatures pour remplir les fonctions inhérentes au poste mentionné ci-dessus. Ce centre dispense des services dans les secteurs de Beauceville, de Sainte-Justine et de Saint-Prospier.

Monsieur Camil Turmel, directeur général adjoint, (226-2510) est disponible pour répondre, s'il y a lieu, à vos questions. Prière de faire parvenir votre offre de service, incluant un curriculum vitae, par courriel à l'attention de « martine.morin@csbe.qc.ca » ou , par courrier, SOUS PLI CONFIDENTIEL, à

Monsieur André Roy, directeur général  
CS de la Beauce-Etchemin  
1925, 118e Rue, Saint-Georges (Québec) G5Y 7R7



# Optimum

VÉHICULES D'OCCASION



# C'est quoi?

- Votre véhicule à fait l'objet d'une inspection minutieuse en 150 points
- Il est couvert par la garantie du fabricant.

- S'il ne vous convient pas, vous pouvez l'échanger dans les 30 jours ou 2500 km
- Location à taux incomparable

- Et vous pouvez profiter du confort rassurant de l'Assistance routière 24 heures sur 24
- Location kilométrage selon vos besoins



**5070\$**  
/sem.  
0\$ COMPTANT

**2003-CHEVROLET CAVALIER**  
Bourgogne, 30300 km, auto., a/c, vitres, portes élect., auto., mags, rég. vit., gar. 60000 km



**7511\$**  
/sem.  
0\$ COMPTANT

**2003-CHEVROLET IMPALA**  
Bronze, 32502 km, mags, siège élect. tout équipé



**7320\$**  
/sem.  
0\$ COMPTANT

**2003-CHEVROLET IMPALA**  
Mags, sièges électriques, tout équipé, 24313 km



**6136\$**  
/sem.  
0\$ COMPTANT

**2003-CHEVROLET MALIBU**  
14338 km, V6, a/c, vitres et portes élect.



**6829\$**  
/sem.  
0\$ COMPTANT

**2003-BUICK CENTURY**  
Bronze, 21585 km, full équipe, siège élect., gar. 60000 km



**29995\$**  
/sem.  
129\$ COMPTANT

**2002-CADILLAC DEVILLE**  
Bourgogne, 47700 km, 8 cyl., cuir, mags, full équip., 80000 km



**5877\$**  
/sem.  
0\$ COMPTANT

**2002-BUICK CENTURY**  
Blanc, 29600 km, V6, auto., air, full, équip., siège élect., gar. 60000 km



**43\$**  
/sem.  
0\$ COMPTANT

**2001-FORD FOCUS SE**  
Gris, 41400 km, 4 cylindres, auto., air, CD, 4 portes



**5618\$**  
/sem.  
0\$ COMPTANT

**2001-BUICK CENTURY**  
Gris, 33720 km, V6, auto., air, full équip., siège élect., gar., 60000 km



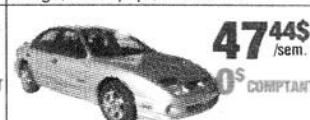
**5197\$**  
/sem.  
0\$ COMPTANT

**2001-BUICK CENTURY LTD**  
57200 km, V6, auto., air, siège élect., full équip., garantie 60000 km



**4072\$**  
/sem.  
0\$ COMPTANT

**2000-OLDSMOBILE ALERO GX**  
Bourgogne, 72900 km, 4 cylindres, automatique, air, door lock



**4744\$**  
/sem.  
0\$ COMPTANT

**2000-PONTIAC SUNFIRE**  
Gris, 68000 km, 4 cylindres, vitres élect., automatique, air, door lock



**5145\$**  
/sem.  
0\$ COMPTANT

**2000-PONTIAC SUNFIRE**  
Or, 46300 km, 4 cylindres, automatique, CD



**4730\$**  
/sem.  
0\$ COMPTANT

**2000-PONTIAC GRAND AM SE**  
Brun, 45600 km, 4 cylindres, automatique, air, door lock



**6319\$**  
/sem.  
0\$ COMPTANT

**2000-CHEVROLET IMPALA LS**  
Bleu, 67000 km, full équipe, siège électrique



**4371\$**  
/sem.  
0\$ COMPTANT

**2000-PONTIAC SUNFIRE**  
Noir, 51900 km, 4 cylindres, automatique, CD, air



**4807\$**  
/sem.  
0\$ COMPTANT

**2000-PONTIAC SUNFIRE**  
Noir, 44000 km, 4 cylindres, auto., 2 portes



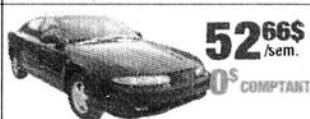
**5620\$**  
/sem.  
0\$ COMPTANT

**2000-VOLKS JETTA GLS**  
Bleu, 71400 km, 4 cyl., auto., air, full équipe, garantie 140000 km



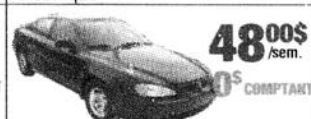
**5315\$**  
/sem.  
0\$ COMPTANT

**2000-PONTIAC SUNFIRE GT**  
Gris, 51300 km, 4 cyl., man., air, toit, mags, full équipe



**5266\$**  
/sem.  
0\$ COMPTANT

**2000-OLDSMOBILE ALERO GL**  
Bleu, 31000 km, 4 cyl., auto., air, vitres élect., door lock



**4800\$**  
/sem.  
0\$ COMPTANT

**2000-PONTIAC GRAND AM SE**  
bleu, 58550 km, 4 cylindres, automatique, air, door lock



**3630\$**  
/sem.  
0\$ COMPTANT

**2000-KIA SEPHIA LS**  
Gris, 66400 km, automatique, garantie 100000 km



**3509\$**  
/sem.  
60 mois  
TAXES EN CASH

**99-PONTIAC SUNFIRE**  
Noir, 81550 km, 4 cylindres, automatique, air, 4 portes



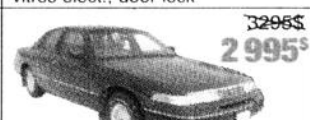
**6553\$**  
/sem.  
60 mois  
TAXES EN CASH

**99-BUICK REGAL GS**  
Noir, 53100 km, 3.8 surmultiplié, auto., toit, mags, full équipe



**3380\$**  
/sem.  
60 mois  
TAXES EN CASH

**97-PONTIAC GRAND AM SE**  
Vert, 101625 km, 4 cyl., auto., vitres élect., door lock, cruise



~~3295\$~~  
**2995\$**  
/sem.  
60 mois

**93-FORD CROWN VICTORIA**  
Rouge, 123000 km, tout équipé



~~3295\$~~  
**2795\$**  
/sem.  
60 mois

**93-BUICK CENTURY**  
145000 km, tout équipé



**5786\$**  
/sem.  
60 mois  
TAXES EN CASH

**91-BMW 535I**  
Beige, 159800 km, 6 cyl., auto., cuir, toit, full équipe, très propre



**26995\$**  
/sem.  
10 000\$ DE MOINS QU'UN NEUF

**2003-BUICK RENDEZ-VOUS**  
Gris, 15700 km, AWD, siège cuir, garantie 60000 km



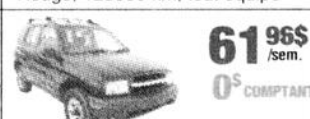
**7958\$**  
/sem.  
60 mois  
TAXES EN CASH

**2002-GMC SIERRA SL**  
Étain, 85950 km, auto., V8, 4 portes, 5.3L, Extra cab, 2x4, boîte 8", a/c



**6842\$**  
/sem.  
0\$ COMPTANT

**2002-GMC SIERRA SL**  
Étain, 68300 km, auto., V6, 2x4, reg. cab, boîte 8", diff. barré



**6196\$**  
/sem.  
0\$ COMPTANT

**2000-CHEVROLET TRACKER**  
Noir, 74900 km, 4 cylindres, manuel, air, 4x4



**8617\$**  
/sem.  
0\$ COMPTANT

**2000-CHEVROLET ZR2 4X4**  
Bleu, 62200 km, V6, automatique, air, 3 portes, CD, mags



**7835\$**  
/sem.  
0\$ COMPTANT

**2000-GMC SONOMA 4X4**  
Sportside, 40900 km, V6, auto., air, full équipe, 3 portes, mags



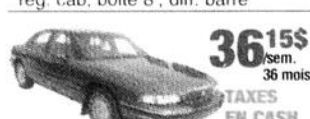
**6553\$**  
/sem.  
60 mois  
**VENDU**

**98-SONOMA ZR2**  
Noir, 100500 km, full équipe, V6, air, 4x4



**4508\$**  
/sem.  
48 mois  
TAXES EN CASH

**97-CHEVROLET S10 LS**  
120992 km, 2x4, king cab, V6, 4.3L, man., 3 p., mags, vitres teintées, am/fm cass.



**3615\$**  
/sem.  
36 mois  
TAXES EN CASH

**97-BUICK LESABRE**  
202500 km, automatique, V6, extra propre, 1 proprio



**5635\$**  
/sem.  
60 mois  
**VENDU**

**97-BUICK LESABRE**  
Vert, 105070 km, V8, 318 pc, auto., mags, fond boîte, très propre



**3995\$**  
/sem.  
60 mois

**94-CHEVROLET TRACKER**  
Blanc, 182855 km, 5 vitesses, décapotable, 4x4



**2995\$**  
/sem.  
60 mois

**91-FORD RANGER**  
Rouge, 167800 km, V6, manuel



**7320\$**  
/sem.  
0\$ COMPTANT

**2000-PONTIAC MONTANA**  
Bourgogne, 51400 km, V6, auto., air, 4 portes, full équipe



**5383\$**  
/sem.  
60 mois  
TAXES EN CASH

**99-PONTIAC TRANSPORT**  
Bleu, 61000 km, 6 cyl., auto., 4 p., full équipe, modulaires



**5171\$**  
/sem.  
60 mois  
TAXES EN CASH

**99-CHEVROLET VENTURE**  
Beige, 72500 km, 6 cyl., auto., air, vitres teintées



**4212\$**  
/sem.  
60 mois  
TAXES EN CASH

**98-GMC SAFARI**  
Gris, 140645 km, automatique, V6, AWD, full équipe



**4680\$**  
/sem.  
60 mois  
TAXES EN CASH

**98-PLYMOUTH GRAND VOYAGER**  
Mauve, 90600 km, V6, auto., 1 proprio, 4 portes, allongée, full équipe



**3380\$**  
/sem.  
48 mois  
TAXES EN CASH

**97-PLYMOUTH VOYAGER**  
Blanc, 146200 km, extra propre



**4680\$**  
/sem.  
60 mois  
TAXES EN CASH

**97-GMC SAFARI**  
146200 km, bien équipé



**3614\$**  
/sem.  
36 mois  
TAXES EN CASH

**96-CHEVROLET LUMINA APV**  
bleu, 189000 km, V6, auto., air, door lock, vitres teintées, polymère



**MORIN**  
AUTOMOBILES  
UNE ÉQUIPE DE CHAMPIONS!

# MORIN

\*Voir détails chez concessionnaire ST-GEORGES

**PONTIAC • BUICK • GMC**  
228-8801



# EN 2004, TOUJOURS GAGNANT...

# AVEC TOYOTA



ECHO HATCHBACK

2004  
**169\$**/mois

Location 60 mois  
667\$ de comptant. Taxes en sus



ECHO SEDAN  
4 portes

**169\$**/mois

Location 60 mois  
1836\$ de comptant. Taxes en sus



COROLLA

2004  
**209\$**/mois

Location 48 mois  
1615\$ de comptant.  
Taxes en sus



CAMRY

2004  
**299\$**/mois

Location 48 mois  
3684\$ de comptant.  
Taxes en sus



MATRIX

2004  
**229\$**/mois

Location 48 mois  
1586\$ de comptant.  
Taxes en sus

8865, boulevard Lacroix

St-Georges [www.toyota.ca](http://www.toyota.ca)

ST-GEORGES  
 TOYOTA  
227-1330



Jean-Francois

Mario

Pierre

Nicolas

37204-1

HEBDO REGIONAL 30 JANVIER 2004 - PAGE 31

# Une Rio 2004 pour seulement

Informez-vous  
pour une  
**1<sup>re</sup> et 2<sup>e</sup>**  
CHANCE AU CRÉDIT

**KIA**

Partez devant.



**PAS DE SURPRISE  
TRANSPORT ET  
PRÉPARATION  
INCLUS**

Garantie  
**Avantage Plus**  
**5.5.5**  
KIA

**49** \$\*  
/sem.  
**EN ACHAT**

**0** \$  
**COMPTANT**

\*Taxes en sus

**AUTOMOBILES  
DU BOULEVARD KIA**

3260, route Kennedy, Notre-Dame-des-Pins  
774-4100 227-1416  
[www.autoblvd.net](http://www.autoblvd.net)



**Vous pouvez faire le tour de la région**

**Vous reviendrez  
toujours chez le  
GÉANT DE L'USAGÉ!**

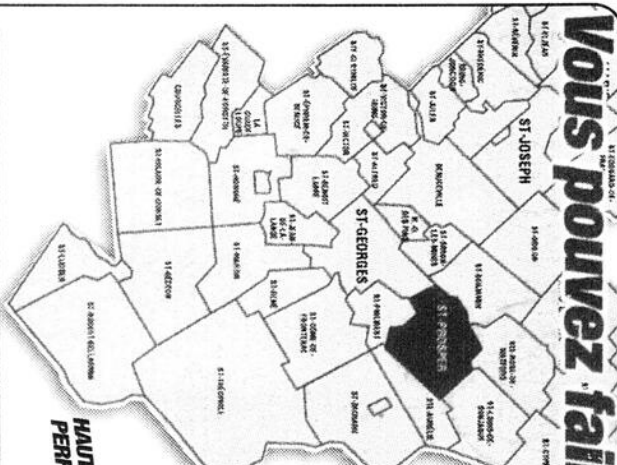
**99-HONDA PRELUDE  
16 995\$**



200 chevaux, 5 vitesses, noir, CD, mag, aileron, toit ouvrant électrique, équipé au complet, à voir!

**HAUTES  
PERFORMANCES**

2000 chevau, 5 vitesses, noir, CD, mag, aileron, toit ouvrant électrique, équipé au complet, à voir!



**2002-FORD RANGER XLT**



4x4, V6, 5 vit., mag, boîte sport, air, CD, cruise, et plus... 33000 km, bal de garantie Ford

**14 995\$** Très beau look!

**2001-FORD FOCUS ZTS**



4 portes, automatique, moteur Zetec, mag, aileron, CD, équipe de A à Z, 32000 km, gar. Ford

**12 995\$** Modèle sport

**2000-DODGE CARAVAN**



4 portes, équipement complet, vitres teintées, attache-remorque, bonne condition, à voir!

**10 495\$** Meille pour la famille

**2001-GRAND PRIX GT**



Automatique, V6, équipée au complet, mag, aileron, CD, seulement 45000 km, impeccable!

**15 995\$** Ne tardez pas

**2000-TOYOTA ECHO**



4 p., automatique, lecteur CD, vol. réglable, 33000 km, gar. Toyota 5 ans/100000 km, économique

**9 995\$** Parfait état

**2001-KIA RIO RS**



Manuelle 5 vitesses, aileron, volant réglable, seul 25000 km, gar. Kia 5 ans/100000 km

**8 495\$** Economique

**2001-HYUNDAI ELANTRA VE**



Automatique, équipée au complet, CD, gar. Hyundai 5 ans/100000 km, bon entretien

**10 495\$** Prix du géant

**2001-CHEV. CAVALIER Z22**



Automatique, bleu, mag, aileron, jupes décoratives, toit blec., CD, cruise, 45000 km, gar. GM prolongée

**9 995\$** Belle occasion

**98-DODGE DAKOTA SPORT+**



4x4, noir, automatique, King cab, fond ble, attache-remorque, et plus, très propre

**14 995\$** À VOIR!

**94-CHEVROLET LUMINA Z24**



4 p., V6, automatique, mag, aileron, tout équipé, démarreur distance, seul 81000 km, impeccable

**BAS PRIX**



• St-Prosper  
• St-Georges

OUVERT LES SOIRS DU LUNDI  
AU JEUDI - SAMEDI DE 9H00 À MIDI



STÉPHANE VAILLANCOURT 225-7209  
ÉRIC VEILLEUX 226-3870 ou 225-2325  
MARC COUTURE 226-3870 ou 225-2325  
YVES LESSARD co-propriétaire

**P.B. Levesque  
AUTO**

[www.pblessead.com](http://www.pblessead.com) • 310, route 204, St-Prosper 594-8844 • 228-9320

372060-075-1