



Perspectives économiques et financières au Canada (1981)

Lire... c'est vivre!
 Librairie
 Comptoirs Horizon
 214 Cathédrale, Rimouski

L'économie canadienne est entrée en récession au premier trimestre de 1980 et depuis, la faiblesse de l'activité économique persiste. L'on a pu observer une reprise lors des deux derniers trimestres de 1980. Mais gare à l'inflation qui se fait toujours menaçante!

Au premier trimestre de 1980, le taux d'inflation canadien semblait régresser. Mais au second trimestre, il a repris son ascension et a dépassé le cap des 10% en juin pour finalement se rapprocher des 12% en décembre 1980: une telle situation était à craindre. Le Canada encaisse progressivement le contre-

coup de l'inflation sans précéder aux Etats-Unis. De même au Canada, les salariés ont subi des baisses de revenus réels en 1978, 1979 et 1980. Il y a tout lieu de redouter qu'ils essaient de les rétablir en 1981. Ces appréhensions sont justifiées compte tenu des augmentations très appréciables au niveau des salaires négociés dernièrement. L'inflation, surtout d'origine mondiale en 1980, se perpétue donc présentement via ses répercussions sur les coûts des entreprises. L'amplification de l'inflation qui est susceptible d'en résulter et qui laisse par le fait même entrevoir une recu-

descente des anticipations inflationnistes risque de faire apparaître un cercle vicieux. Les négociations sur les prix de l'énergie présentent elles aussi des aspects inquiétants du point de vue de leurs conséquences sur le taux d'inflation.

La progression en début d'année du taux d'accroissement des prix de gros, qui est précurseur sur l'indice des prix à la consommation, nous amène à être pessimiste en ce qui a trait à l'inflation. Lorsque nous étudions les composantes du produit national brut (P.N.B.) au quatrième trimestre 1980, l'on observe des diminutions prononcées

dans les ventes de voitures particulières neuves et dans la mise en chantier de logements (ce secteur restera déprimé en 1981).

Même si la récession américaine a dépassé son point critique, le Canada ne subit des effets du climat économique aux Etats-Unis qu'avec un certain délai. Surtout à cause de ce facteur, le taux de chômage canadien pourrait continuer à se détériorer d'ici la fin de l'année. Il serait de l'ordre de 8% pour l'ensemble de l'année 1981 (10% au Québec). Pour sa part, le taux d'inflation serait élevé pour la même période: il se

situerait au voisinage de 13%. Le nombre de mises en chantier serait faible, s'établissant aux alentours de 170 000 unités pour l'année 1981 (et sera à la remorque des taux d'intérêts).

Après avoir connu une certaine stabilité (13%) en

septembre et octobre 1980, les taux de base des prêts bancaires se sont de nouveau emballés et se dirigent présentement vers les 20%. De leur côté, les taux hypothécaires se rapprochent rapidement des 17% en 1981.

R. M. Lacasse, UQAR

Les Fêtes culturelles de Rimouski 1981

Depuis le 17 avril 1981, les Fêtes Culturelles du Collège de Rimouski et du service des loisirs de la ville de Rimouski sont débutées. Vous pourrez jusqu'au 13 mai participer à

une période d'activités comme des spectacles, expositions, rencontres, discussion, soirée sociale et activités de quartier. Voici la liste des activités pour la période du 17 avril au 27 avril 1981.

Du 17 avril au 10 mai 1981
 Jeux récréatif
 Organisateur: Comité Terrasse Arthur Buies, Plaza Arthur Buies, 17h00 à 22h00

Mercredi 22 avril 1981
 Les Concours de Musique du Québec Ecole St-Rosaire, 21 rue du Rosaire, en matinée et en soirée, gratuit.

Mardi le 21 avril 1981
 Soirée des bénévoles Etudiants du Cegep Coudée, 18h00, Réservé aux bénévoles étudiants

Judi 23 avril 1981
 Méritas sportif du Cegep, Coudée du Cegep.

Les Concours de Musique du Québec Ecole St-Rosaire, 21, rue du Rosaire en matinée et en soirée, Gratuit.

Dimanche le 26 avril 1981
 Sons et brioches, Les Petits Violons du Mouvement Vivaldi, La Cathédrale, 12h00: Entrée: 1,00\$-adulte, 0,50\$ enfant.

Du 22 avril au 25 avril 1981
 Exposition sculpture sur bois et peinture

Théâtre pour enfants
 La Grosse Valise présente "Tempête à la bibliothèque" Coudée du Cegep, 14h00, Entrée: 1,00\$.

Peggie et Marcelle Dubé, Salle d'exposition du Cegep, Heure: mardi: 19h00 à 23h00, mercredi: 13h30 à 23h00.

Du lundi du 27 avril au samedi 2 mai 1981
 Exposition de tableaux d'algues marines. Gertrude Malenfant, Salle d'exposition du Cegep, Heures: Tous les jours de 14h00 à 23h00.

Nous souhaitons votre présence à ces manifestations. Assister aux activités des Fêtes Culturelles, c'est encourager les groupes et organismes culturels à continuer leur excellent travail.

DÉBOSELAGE ET PEINTURE "TRAITEMENT ANTI-ROUILLE À L'HUILE".

Garage Claude Desrosiers Enr.

"Station Irving"

Rue de la Gare - St-Anaclet
 Tél.: 722-8663

EXPO-CAMPING

Samedi le 25 avril de 18h00 à 21h00
 Dimanche le 26 avril de 12h00 à 18h00

SERVICE BERNARD SAUCIER INC.
 60, St-Germain ouest, Rimouski 723-3213

DU 15 AVRIL AU 15 MAI 1981

ECONOMISEZ 15% SUR TOUS VOS ENCADREMENTS

C'EST LE TEMPS DE FAIRE ENCADRER:

- PHOTOS
- PETITS POINTS
- DIPLÔMES
- TABLEAUX
- AQUARELLES
- SERIGRAPHIES
- FUSAINS, PASTELS
- REPRODUCTIONS

ESTIMÉ GRATUIT

Vaste assortiment de cadres de tous styles, dans les dimensions standards, en inventaire

PRIX A PARTIR DE \$5.95

Voyez également notre département de cadres sur mesure.

SERVICE D'ENCADREMENT

SERVICE RAPIDE / SATISFACTION GARANTIE

CONFIEZ VOS ENCADREMENTS A DES SPÉCIALISTES.

Galerie d'Art RIMOUSKI INC

Carrefour Rimouski 723-5454

RESTAURANT (maintenant ouvert)

LEONIDAS

260, RUE LÉONIDAS, RIMOUSKI (ANCIEN LOCAL D'ADRIEN GUAY)

722-6262 ET 722-6269

SPÉCIALITÉS: METS GRECS

"SOUVLAKI" et "SHISH-KE-BAB"

Heures d'ouverture: jusqu'à 3h00 A.M. tous les jours

Déjeuner à partir de 6h00 A.M. Menu spécial pour travailleurs de 11h00 A.M. à 8h00 P.M.

Livraison rapide de 11h00 A.M. à 2h00 A.M.

Diane Tell poursuit sa lancée avec un spectacle "En flèche"

Elue, en septembre dernier, "révélation de l'année" et "meilleure auteur-compositeur-interprète" lors du gala de l'ADISQ, Diane Tell continue de nous étonner. Côté disque: "En flèche", son troisième album, chaleureusement accueilli par la critique, est un best-seller depuis sa sortie il y a trois mois. Et, côté spectacle: elle s'apprête, entourée d'une nouvelle équipe, à nous présenter un tout nouveau show, au Centre civique de Rimouski, jeudi le 30 avril à 21h00.

Depuis ses débuts, il y a maintenant trois ans, elle a rapidement conquis les faveurs du public et des critiques. Trois microsillons, trois éblouissantes réussites. D'un album à l'autre, tout en restant fidèle à elle-même, elle subit diverses influences, emprunte différents styles, et passe aisément du jazz aux rythmes latins, et de la ballade au rythm'n'blues. Sa musique a quelque chose de particulier et son langage est sans précédent dans la chanson d'expression française. A 23 ans, elle dit, de façon simple, en évitant les clichés et sans pour autant sombrer dans l'hermétisme, tout ce qu'une femme de son âge peut ressentir. Chanteuse aux possibilités vocales étonnantes, elle acquiert sans cesse une maîtrise de plus en plus grande de sa voix douce, souple et nuancée.

Fascinante sur disque, Diane Tell se révèle tout aussi impressionnante sur scène. Ses spectacles attirent de plus en plus de gens qui deviennent inévitablement ses admirateurs. Voir Diane Tell sur scène, c'est découvrir toute l'ampleur de son talent... Lors de son nouveau show, qu'elle présentait à l'Institut Canadien, à Québec, les

Au Conservatoire de Rimouski

Avril 23:

Jeudi 19 heures: Conservatoire de musique de Rimouski Soirée percussion, Les élèves finissants IIIe cycle et Concours Classe de Carol Lemieux. Denis Dionne, Paul Dubé, Raynald Bellavance.

Avril 29:

Mercredi à 12 heures Conservatoire de musique de Rimouski, Concert-Midi, élèves de la classe de clarinette, Professeur: Jean Lavoie, Entrée libre.

Il est urgent de penser à annuler votre bail si vous rêvez d'aller vivre à Toussaint Cartier
280 Belzile, Rimouski
723-0611



7 et 8 mars dernier, elle était accompagnée par le groupe UZEB, composé de 4 musiciens et de 3 choristes. La direction musicale a été confiée au bassiste Alain Caron, aux côtés de qui on retrouve: Michel Cusson, Stéphane Monanaro, Paul Brochu, de même que Joanne Blouin, Monique Fauteux et Laurie Niedgielsky. Allan Katz et Diane Tell assument la direction artistique tandis que Marc Desjardins se charge des éclairages et Mario De Nardo, des costumes. Rappelons qu'il y a quelques mois, l'interprète de "Si j'étais un homme" joignait les rangs de KEBEC SPEC, qui s'occupe dorénavant de produire ses spectacles et de planifier ses tournées.

Au Centre civique de Rimouski, jeudi le 30 avril à 21h00, une Diane Tell en grande forme nous promet un merveilleux voyage musical où, en chansons et sur tous les rythmes, elle nous fera ses confidences et nous communiquera ses sentiments ses émotions. Heureuse de retrouver son public, elle nous offrira enfin, pour la première fois sur scène, les pièces que l'on retrouve sur "En Flèche",

son plus récent album. Diane Tell, auteur-compositeur-interprète de l'année, n'est plus ce qu'elle était: elle est encore meilleure... Venez le constater vous-mêmes!

Cartes Visa et Master Charge acceptées à la

BIJOUTERIE Rimouski
PLACE COOPRIX I

ASSURANCE

ALAIN RIOUX

422 Boulevard Jessop
Rimouski-Est
Tél.: 724-4931



Le groupe
La Laurentienne



Louez ou achetez

une dactylo ou additionneuse

chez

GILBERT

Voyez à la même occasion le plus grand choix de claviers portatifs de marques réputées.

Imprimerie Gilbert Ltee

6 est Evêché - 723-2121



Au Magasin ROBERT ST-PIERRE

316 ave Michaud - 723-7549

NOUS AVONS EN MAIN:

- Tricolette de nylon en lisières, choix varié,
- Draps imprimés à la livre
- Peinture Sherwin William
- Bottes de travail

PROMOTION PRINTANIÈRE

Jeanne Gatineau

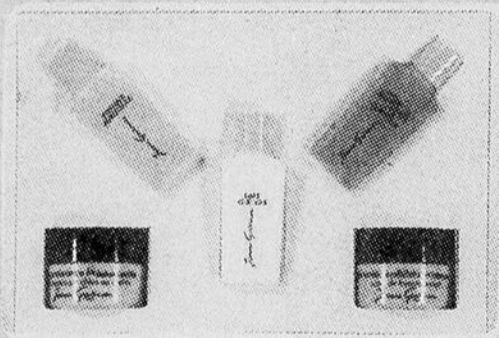
fait preuve d'efficacité...

Offre limitée
Valide du 13 au 25 avril inclusivement.

Avec tout achat de \$15.00 et plus de produits "JEANNE GATINEAU"

vous recevrez gratuitement un coffret-beauté approprié à votre type de peau, incluant:

- 1 lait
- 1 lotion
- 1 tonique
- 1 crème de jour
- 1 crème de nuit



En plus, avec le traitement facial "Jeanne Gatineau", vous aurez droit à un stylo pendentif.



Dépositaire exclusif Jeanne Gatineau

Clinique

Marie Elaine inc

Esthéticienne visagiste
(soins scientifiques de beauté)

40 est, Place St-Germain
Rimouski

POUR RÉSERVATIONS: **722-7844**

Jeanne Gatineau
PARIS, FRANCE



Sons et brioches du mouvement Vivaldi "Une symphonie d'archets"



La section Rimouskoise du désormais célèbre mouvement Vivaldi de Claude Létourneau; quelque 80 musiciens de 4 à 20 ans, violonistes et violoncelliste sous la remarquable direction de Micheline Blouin, r.s.r. fera l'animation musicale du prochain Sons et Brioches des Jeunesses Musicales, le dimanche 26 avril à midi. Les voûtes de la Cathédrale St-Germain s'emplitront sur le coup de midi, d'une céleste nuée de phrases musicales, d'un enchantement profond et d'une quasi divine communion des cœurs. Ces beaux mots: parce que l'expérience passée d'un concert par ce groupe dans la même enceinte avait été de l'avis de la critique et des spectateurs, un intense moment

de joie, une redécouverte signifiante de la musique...

Le mouvement Vivaldi, c'est une adaptation à notre milieu des principes du grand pédagogue japonais Shinichi Suzuki (l'enseignement des instruments à cordes aux tout jeunes enfants) et aussi l'application de la pédagogie du Hongrois Zoltan Kodaly par le fondateur du mouvement, Claude Létourneau. Son enseignement musical est axé sur le rythme de l'enfant et sur la musique traditionnelle.

A Rimouski, le groupe comprend de tout petits violonistes, et d'autres qui ont grandi, qui sont devenus de jeunes virtuoses. Ils ont déjà donné plusieurs concerts à Rimouski, Trois-Pistoles, Matane, de même, ils ont participé au concert-gala de tous les musiciens du Mouvement Vivaldi, présenté à la salle Louis-Frédéric du Grand Théâtre de Québec en 1980, à l'occasion du 15^e anniversaire. Cet événement spectaculaire a d'ailleurs fait l'objet d'une émission spéciale et pas moins spectaculaire à la télévision de Radio-Canada en février dernier sous le titre "Quand mille deux cents enfants s'accordent".

Au programme de leur "Sons et Brioches" les aînés interpréteront des oeuvres de Vivaldi, Beethoven, Corelli, Fauré, et accompagneront les plus jeunes "Vivaldistes" dans un répertoire classique et folklorique des plus originaux et qui contient, il faut le dire, des arrangements d'une construction sublime au plan harmonique.

Une gourmandise qu'on se paiera à même le petit déjeuner, dans le cadre du dernier "Sons et Brioches" JMC de la Saison. A ne pas manquer!

A la Cathédrale St-Germain dimanche le 26 avril 81, midi.

Pour un jeans

Lois

JEANS

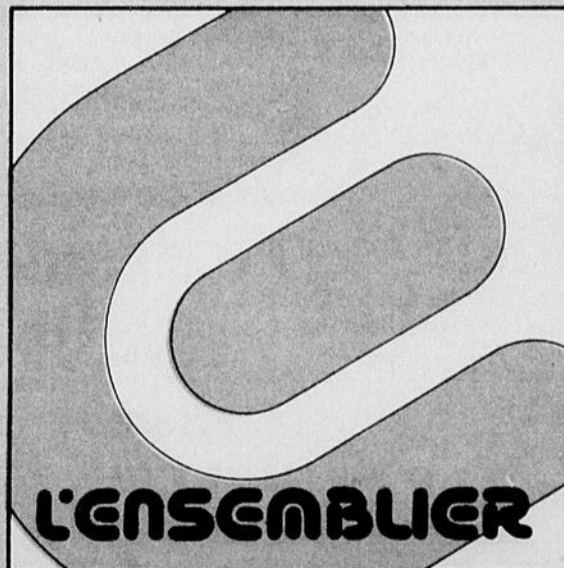
Tailles 26 à 40

SPECIAL

22.⁰⁰

La paire

Prix régulier \$33.00
Période limitée



GRANDE PLACE, RIMOUSKI 723-4786

**MAINTENANT À
TROIS-PISTOLES**

Rimouski • Matane • Riv.-du-Loup • Mont-Joli • La Pocatière • Plessisville

**30 AVRIL:
DATE
LIMITE
POUR
L'IMPÔT.**

Chez H&R Block, nous pouvons préparer votre déclaration d'impôt, même à la dernière minute. Rapidement, avec exactitude et à peu de frais. Mais pourquoi attendre? Appelez-nous ou passez nous voir dès aujourd'hui.

Pour être vraiment sûr!

H&R BLOCK

LES SPÉCIALISTES DE L'IMPÔT

142, Ave de la Cathédrale
Rimouski
722-5020

Sur semaine: 9h00 à 21h00
Samedi: 9h00 à 17h00

Exposition Jeunesses Musicales: Gertrude Côté

Du lundi 27 avril au samedi 2 mai inclusivement, se tiendra l'exposition de Gertrude Côté, pour souligner le 25^e anniversaire des Jeunesses Musicales à Rimouski.

Cette exposition des derniers tableaux d'Algues Marines réalisés par l'artiste a pour thème: "L'ART ET LA MANIÈRE DE PROLONGER LA BEAUTÉ".

Les fleurs de la mer sont fragiles; tout l'art est de savoir les conserver intactes. Un long exercice de patience et d'habileté est nécessaire pour qu'elles gardent leurs couleurs, leur texture et leur beauté. C'est un art que Gertrude Côté Malenfant pratique depuis déjà dix ans maintenant. Plusieurs se souviendront de sa première exposition en octobre 1970 à l'Hôtel de Ville, dans les cadres de l'Opération Faisans. Gertrude Côté y exposait alors ses huit premiers tableaux artistiques créés à partir d'algues marines venant du fleuve St-Laurent. Son but était de révéler à la population les beautés

des formes et des coloris des algues de notre fleuve, présentes sous nos yeux depuis toujours, mais que nous n'avions pas appris à regarder. Ses œuvres présentent un intérêt à la fois scientifique et artistique. Comme elle nous le déclare: "Si par mes tableaux je puis contribuer à mieux faire percevoir et aimer une infime partie des merveilles du Créateur, je m'estime heureuse".

Ces beautés que renferme notre fleuve, elle les chante dans deux poèmes publiés en octobre 1979 intitulés: "Au fleuve St-Laurent" et "Les Algues Marines".

Gertrude Côté cueille ses plus belles algues à l'Anse aux Sables où elle passe la belle saison avec sa petite famille. Il faut dire que les algues qu'elle a pu trouver ailleurs soit à Percé ou à Franquelin, sur la Côte Nord sont les mêmes, ce qui change c'est la quantité dans la variété. Cependant, depuis deux ans, elle a ajouté aux algues de la région, cinq nouvelles al-

gues qu'elle a recueillies au pays de Gilles Vigneault; la Basse-Côte Nord. Ce sont des algues magnifiques, peut-être parce qu'elles sont différentes de celles de notre région. L'addition de ces nouvelles algues apporte des éléments nouveaux dans la composition de ses tableaux.

Parmi les milliers d'algues qui transforment les fonds marins en jardin de rêve, elle en a choisi une trentaine qu'elle dispose artistiquement de façon à former un tableau vous rappelant un peu comment ces algues se meuvent et vivent dans la mer, tantôt accrochées à des rochers

profonds, d'où elles semblent ne tenir qu'à un fil. (par exemple les porphyras umbilicalis, les ulva lactuca), tantôt se développant à même de grandes lamineuses (les polysiphonias, les rhodymenias, les phycodrys etc...). Ces algues auxquelles elle consacre plusieurs heures par jour, sont un peu sa deuxième famille, aussi les connaît-elle toutes par leurs noms!

Chaque tableau est unique, exclusif; les formes et les couleurs de chacune varient selon leur degré de maturité. Depuis la cueillette des algues jusqu'au moment de les travailler, il peut se produire chez certaines algues une transfor-

mation dans la couleur, ce qui apporte une diversité infinie dans leur présentation.

L'agencement de différentes algues qui forment un tableau se fait sur un papier spécial sans l'aide de colle, l'algue possédant dans sa composition chimique son adhérent naturel. Il est aussi à remarquer qu'aucune peinture ni encre n'est utilisée pour aviver les couleurs des algues sur les tableaux, elles sont à leurs couleurs naturelles.

Il va s'en dire que dix ans de travail dans ce domaine ne peut qu'être bénéfique en expériences et découvertes de toutes sortes, et ce n'est pas fini!

Ajoutez à cela les contacts enrichissants lors des nombreuses expositions à Rimouski et à travers la Province! Je sais qu'on n'a pas fini de parler ou d'entendre parler d'algues marines, que ce soit au niveau artistique ou au niveau de la survivance future des hommes et des animaux. Souvenons-nous de Félix Leclerc, Gilles Vigneault, Jean Ferrat et d'autres qui nous ont parlé des algues et de la mer dans leurs poèmes et chansons!

Je vous donne rendez-vous à la Galerie d'Art du CEGEP du 27 avril au 2 mai de 14h à 23h chaque jour.

Gertrude Côté

Marcelle Dubé Le ton en vigueur

Le peintre canadien du Québec, Riopelle, disait que la peinture est un débordement, une transposition des sentiments courants de la vie. Marcelle Dubé, dont Riopelle est un maître à penser, continue son cheminement dans ce mode d'expression qu'est la peinture, avec la fougue, la vigueur, la sincérité qui l'ont toujours caractérisée...

Toute menue, un peu timide, Marcelle Dubé exprime dans ses toiles et cela est acquis depuis le début de sa carrière, une tenacité dans les tons, une force dans les coloris qui, selon elle, peuvent exprimer une certaine agressivité, sans nécessairement servir d'exutoire. Il y a plus que cela si, il y a deux ans, elle peignait des paysages, des scènes du terroir, du folklore québécois. Aujourd'hui, sans changer un iota à son style qui est toujours aussi poignant, toujours aussi profond et ancré dans une inspiration débordante, Marcelle Dubé voit plus loin, accepte d'être "pointée", si l'on peut dire de cette façon, par des sujets plus universels. Et une de ses toiles, inspirée par l'onde à la joie de la Neuvième Symphonie de Beethoven, dont le thème est la fraternité universelle de tous les hommes, comporte une facture significative de la nouvelle orientation que Marcelle Dubé entend prendre.

Ce qui ne l'empêche pas de toujours exprimer ses tons avec une certaine violence, une certaine fougue, marquant ses traits et ses coloris avec la force de la joie de peindre. Ayant toujours été fascinée par les chevaux, c'est en grande partie à eux qu'elle a consacré cette exposition: "Cavalcade",

"La Curée", "Cavaliers Arabes", "Parade pour le Roi", voilà quelques-uns des titres qu'elle a donnés à ses tableaux. "Les chevaux, c'est la force, la fougue sous la robe veloutée, chatoyante, et peu d'humains, ma foi ont tant de noblesse."

Pourtant, en autant que ceux qui la "suivent" depuis le début le constatent aussi, une constante demeure immuable (c'est un pléonasme nécessaire): le goût d'un ailleurs qui inspire présen-

tement Marcelle Dubé ne change en rien sa conception et l'utilisation des tonalités, de leur intensité et de leur interrelation. "Je suis tourmentée par la couleur" dit-elle, à laquelle elle donne des formes qui répondent à ses aspirations, à ses thèmes de vie que la quotidienneté se fait un plaisir de bousculer, comme pour tout le monde.

Plus ouverte sur les grands espaces, Marcelle

Dubé leur donne de la vigueur, voire de la couleur. Pour elle, c'est la preuve de son intensité intérieure qu'elle veut donner, sans exhibitionnisme.

Cette production récente de vingt (20) toiles, parmi le choix de l'artiste, sera présentée les 22, 23, 24 et 25 avril à la galerie du Collège de Rimouski dans le cadre des concerts des Jeunesses Musicales de Rimouski.

de Louise Voyer

Églises disparues

Dans la collection **Patrimoine du Québec**, vient de paraître l'ouvrage **Églises disparues** de Louise Voyer.

À la fin du Régime français existaient 140 églises au Québec. S'inspirant d'abord des modèles de France, nos ancêtres avaient finalement créé une architecture distinctive. Et cette tradition a duré de 1760 à 1850, environ 150 autres églises québécoises ont surgi du sol.

De cette multitude, il nous reste aujourd'hui à peine 80 édifices, tous plus ou moins modifiés. Qu'est-il advenu des autres? Comment sont-ils disparus et pourquoi les a-t-on démolis? Si les éléments naturels, le feu surtout, sont responsables de bien des malheurs, les hommes ont souvent concouru à la disparition de notre patrimoine architectural.

Louise Voyer a fouillé les archives de nos paroisses et retracé l'histoire de 86 de ces églises disparues, qu'elle nous présente dans l'album **Églises disparues**.

Grâce aux dessins, plans, gravures, photographies anciennes des extérieurs et des intérieurs, nous pourrions admirer l'oeuvre de plusieurs générations d'artistes, d'architectes et de sculpteurs ornementalistes, ces hommes qui ont donné au Québec son visage distinctif.

L'auteur a également examiné les raisons qui mettent en danger, aujourd'hui encore, l'existence de nos églises. Et elle propose des solutions.

Églises disparues, de Louise Voyer, est en vente partout au prix de 12,95\$.

Déjà parus dans la collection **Patrimoine du Québec**: **Saint-Hyacinthe, de la Seigneurie à la ville québécoise**, de Louise Voyer; **Un couvent du XIX^e siècle**, de Robert Caron et **Bâtir une église au Québec**, de Madeleine Gobeil Trudeau. A paraître: **Églises protestantes**, de Hélène Bergevin.

LA RÉSIDENCE TOUSSAINT CARTIER commence à s'entourer de verdure dans ses parcs et ses jardins.

BONNE TABLE
avec: Mimi Gagnon



Salade de macaroni

2 tasses de macaroni cuit
1 oignon moyen
1 bte de crevettes égouttées
1 c. à thé de sel
1 c. à table de jus de citron
1 c. à thé de zeste de citron

2 c. à table d'échalottes hachées
1/2 tasse de céleri haché fin
3 c. à table de mayonnaise
1 oeuf cuit dur rapé.

Cuire le macaroni selon le mode d'emploi sur la boîte. Egoutter, rincer à l'eau froide, bien égoutter à nouveau. Mélanger tous les ingrédients. Ajouter au macaroni et enrober de mayonnaise.

Bien refroidir le tout et servir sur laitue.

Pourquoi toutes les femmes sont belles au Racquetball?

Racquetball
Rimouski inc.

Centre D'entraide inc.

(Ancien local de l'Épicerie Nationale)
339 Tessier, Rimouski - 723-9535

Vente de linge neuf ou usagé pour toute la famille de \$0.25 à \$5.00 maximum.

Heures d'ouverture:

- Tous les jours de 13h00 à 16h00
- Jeudi de 13h00 à 21h00
- Fermé le samedi

Patronné par les Lions

LES COOPÉRANTS
assurance-vie
assurance générale



Mario Roy, A.V.A.

284 rue Potvin, Rimouski
Tél. bur. 723-6408 - rés. 723-4771

Assurance-vie, incendie, vol, auto, commerce et multirisque agricole



Apprendre le massage

GRATIS!

Essayer la résidence TOUSSAINT CARTIER, c'est l'adopter! Si vous le désirez, nous vous accorderons une courte période d'essai. 723-0611

Le massage, un art vieux comme le monde avec lequel notre civilisation a perdu le contact au cours de l'histoire. Depuis quelques années, un mouvement influencé par les philosophies orientales a commencé à envahir l'Europe et l'Amérique. Que ce soit par le yoga, le karaté, la méditation ou le massage, on découvre de nouvelles possibilités de reprendre ce

contact perdu avec notre corps, notre esprit et certaines de nos énergies parfois endormies quelque part en nous.

Très bientôt, nous recevons dans notre région l'équipe "Intégration" qui organise depuis quelque temps des ateliers de massage dans différentes régions de la province. Certains ont déjà eu l'occasion

de profiter de ces stages à Maria, Rivière-du-Loup ou Kamouraska.

L'atelier ne demande qu'un prérequis: vouloir devenir plus conscient de son corps. Il s'adresse à ceux qui désirent s'initier aux techniques de massage oriental ou encore compléter le massage qu'ils pratiquent déjà de façon intuitive.

On aborde aussi d'autres

techniques d'apprentissage, qui aident à s'ouvrir au massage, à se sensibiliser à soi-même et aux autres, à localiser certaines tensions, à se détendre, à mieux se concentrer, enfin à démystifier ses propres pouvoirs énergétiques.

Le contenu de l'atelier comprend donc: l'apprentissage et la pratique d'un massage d'inspiration orientale (le shiatsu), l'auto-massage (do-in), des exercices, du yoga, de la méditation, des relaxations guidées, des jeux et quatre (4) repas d'alimentation naturelle.

Gilles Arbour, le directeur de l'atelier, pratique le massage depuis 10 ans. Il a étudié pendant quatre ans avec Michio Kushi au East-West Foundation de Boston. Les différentes expériences l'ont conduit à développer une pratique de massage qui marie la technique à l'intuition et amène à une conscience globale de nous-même autant sur le plan physique, émotionnel, intellectuel et spirituel.

L'atelier se tiendra à La Grande Maison de Ste-Luce sur Mer, les 24-25 et 26 avril. Pour plus d'information, communiquez avec Paul Gaucher ou Francine Beauchamp à 739-3209.

Opinion du lecteur

La clé sur la boîte

Le prince Elliott rêvait depuis longtemps de mettre la clé sur la boîte. Il ne l'a pas mise lui-même mais, le moins qu'on puisse dire, il n'a pas levé le petit doigt pour tirer la chevillette. Si des étudiants du Cegep de St-Jérôme ont pu obtenir compensation pour "perte de connaissances", le public québécois n'est-il pas en droit de plaider pour "perte d'information" en raison de la grève machiavélique qui le prive depuis de longs mois du service des nouvelles de Radio-Canada?

Le recours collectif devrait cette fois se faire contre l'administration de Radio-Canada et son chef, Francis

Fox, qui semble se laver les mains dans sa lointaine tanière.

Ca m'emmerde d'être condamné aux nouvelles approximatives de Télé-Médiocre; ça m'emmerde de ne savoir qu'à peu près ce qui se passe dans la campagne électorale; ça m'emmerde d'être privé de "ma" soirée des élections; ça m'emmerde de me passer des émissions d'affaires publiques sur la campagne, le coup d'Etat d'Ottawa et le reste; en un mot, ça m'emmerde de ne pas avoir mes vraies nouvelles à Radio-Canada.

Les journalistes n'ont peut-être pas raison "sur toute la ligne", mais il est impossible

de croire qu'ils sont en grève depuis des mois "juste pour le fun de rire". Bien sûr, le public ne peut pas crier au meurtre comme dans le cas d'une grève dans les hôpitaux; il y a quand même dommage à la "santé mentale" de la population. L'information ne serait-elle qu'un luxe décadent comme "l'Heure des quilles"?

Que le fin renard outaouais, Francis Fox, sorte de sa tanière et force ses mandataires à négocier sérieusement! Le coup d'Etat, la campagne électorale, la guerre au Salvador, faut voir ça... à Radio-Canada!!!

Guy Simard

LE CHOIX À SON MEILLEUR!

- Cèdres pyramidaux
- Cedres en boule
- Choix de conifères
- Arbres fruitiers
- Peupliers de Lombardie
- Et bien d'autres feuillus



PÉPINIÈRE PELLETIER

55, rue Bouchard - Luceville - 739-4793

CLINIQUE DE LENTILLES CORNÉENNES

OPÉRÉE PAR DES OPHTALMOLOGISTES.

Drs Jean-Paul Leblanc et Bruno Dumas.

161 rue Rouleau,
Centre Médical, suite 104
Rimouski 723-0488

LA MAISON DES INDES

A LE PLAISIR D'INFORMER SA CLIENTÈLE QU'ELLE A RÉOUVERT SES PORTES À SON ANCIEN LOCAL, 29 EST, BOUL. RENÉ-LEPAGE, RIMOUSKI

SPECTACLE-MODE

JEUDI SOIR, LE 23 AVRIL 1981 À L'ODYSSÉE

Venez découvrir notre collection-mode printemps-été.

MAINTENANT, 2 BOUTIQUES À RIMOUSKI, POUR MIEUX VOUS SERVIR.

- 132, ST-GERMAIN OUEST
- 29 EST, BOUL. RENÉ-LEPAGE RIMOUSKI



LA MAISON DES INDES



Plan mise de côté
Emballage-cadeau gratuit

LA MAISON DES INDES

vous offre la chance de gagner un magnifique voyage à Miami pour 2 personnes.

Avec tout achat de \$10.00 et plus, vous obtenez un bon de participation.



Numéro 2 Spéleo- information

Une caverne c'est quoi?

Et pour commencer doit-on dire caverne ou grotte? En vérité leur différence bien minime consiste en ceci; une caverne est une cavité naturelle tandis qu'une grotte est une excavation caverne naturelle ou artificielle. Alors, à vous de choisir!

La formation d'une caverne:

Elle a pour origine deux causes principales. La première sera le mouvement de l'écorce terrestre qui suffit à lui seul pour former et finaliser une caverne. C'est donc dire que l'on peut trouver une caverne dans n'importe quelle sorte de roche, même celle d'une très grande dureté, tel le granit comme la "grotte des fées" à Desbien et la "caverne Tomassin" à Ste-Bridgette de Laval. Bien sûr ce type de cavernes, sauf par un second mouvement de l'écorce terrestre, ne peut s'agrandir. Ce qui, contrairement, arrive lorsque celle-ci se situe dans un milieu géographique abondamment irrigué et dans une matière rocheuse friable et-ou facile-

ment dissoluble par l'action de l'eau car la caverne précédemment formée demeurera active. Elle pourra donc continuer de s'agrandir de former de nouvelles galeries pouvant doter cette caverne d'un important réseau souterrain ajouté à sa formation première d'ordre tectonique.

Toujours dans une matière rocheuse telle que décrite la caverne peut uniquement se former par l'action de l'eau pénétrant la roche par des ouvertures, fissures, petites cassures d'origines diverses déjà existantes. C'est pourquoi le gypse la dolomie et principalement le calcaire (en ce qui nous concerne) se trouvent être les roches privilégiées pour la formation des cavernes. Ceci dû à leur relative fragilité. Nous dirons donc par exemple que le calcaire est perméable en grand car il se désagrège facilement sous l'action de l'eau grâce aux ouvertures extérieures déjà existantes. Il est important de noter la présence préalable de ces fissures ou fractures dans la roche car sans cette

présence aucune caverne ne pourrait se former. Il y aurait, certes, peut-être d'importants canyons et d'impressionnants lapiaz mais jamais une seule petite caverne sans ces ouvertures primaires d'une abondance généralement admise en terrain calcaire.

Or, le Karst de la Rédemption est constitué par du calcaire sur de nombreux milles de long et ayant la forme d'un synclinal. C'est à dire une étendue rocheuse plongeant sous terre, en forme de V, ceci dû au plissement de l'écorce terrestre. Et ce même synclinal contient les ouvertures préalables à la formation de cavernes, lesquelles ouvertures ont été ou sont présentement attaquées par l'eau; ce qui signifie la possibilité d'un important réseau souterrain naturel.

Les galeries

Pour chaque caverne une variété de galeries peut exister mais il faut noter trois sortes principales les autres n'étant qu'une variante de celles-ci selon le milieu et les conditions de creusement.

1- La galerie formée au dépend d'un joint de stratification aura une forme ronde ou elliptique ou encore sera large et basse (laminoin) selon la force d'écoulement des eaux. Exemple, le "Spéos de la Fée" possède la galerie "Ti-Pante et plante" qui est une très belle conduite forcée, c'est à dire creusée sous pression au dépend d'un joint de stratification (Endroit correspondant au point mort entre l'accumulation de deux couches de sédiments).

2- La diaclase sera formée suivant un déplacement, une fracture de la roche, cette galerie sera donc plus haute que large.

3- Un ensemble diaclase joint de stratification qui donnera à la galerie une forme amusante de champignon.

Il faut noter que ces galeries seront de petites ou grandes dimensions selon l'affluence des eaux, le degré de pureté de la roche et d'autres facteurs à déterminer selon chaque cas. Tant qu'aux salles elles se forment par la jonction de deux galeries ou plus et varient en formes et dimensions selon les critères pré-cités.

Galeries fossiles et actives

Une galerie fossile ou sèche est une galerie abandonnée par le cours d'eau qui lui a originalement donné naissance mais qui peut à l'occasion servir d'écoulement aux eaux de pluie et de fonte des neiges. Cette ou ces galeries dans un réseau souterrain démontrent le premier effort de l'eau pénétrant par exemple par une diaclase, s'enfonçant sous terre jusqu'à ce qu'elle rencontre un obstacle suffisamment coriace pour qu'elle se cherche un nouveau chemin, sous pression, et avec violence décide d'attaquer un joint de stratification toujours en quête d'une sortie qu'elle trouve enfin. Mais ce n'est pas fini, le travail colossal effectué sous terre porte fruit, trouvant les faiblesses des entrailles rocheuses voilà cette eau qui se creuse un nouveau chemin abandonnant un pre-

mier réseau devenu fossile pour se frayer une autre sortie. Et il peut exister ainsi plusieurs réseaux superposés les uns aux autres. Pendant ce travail de forçat l'eau, sans égards pour le spéléologue, creusera aussi bien de nouvelles salles que d'obstruer entièrement des entrées et des conduits avec l'argile, roches et autres résidus qu'elle convoie tout le long de son passage.

A l'exemple d'un réseau fossile "réanimé" la perte de la "grotte du Canyon" résurgence de la rivière Rouge n'avait pas 100 pieds il y a trois ans. Or, le "S.C.Aw.", en décidant de dévier le ruisseau Sec à l'intérieur de cette cavité à obstruer le passage de se repentir en dégagant le conduit sur un parcours d'une longueur très intéressante (Voir spéleo-information de la semaine précédente).

C'est donc dire que le domaine souterrain n'est pas avare de surprises à qui sait persévérer.

Alain Michaud
Spéleo-Club Awantjish

Lapiaz: Ensemble de l'effleurement rocheux d'un Karst caractérisé par des canelures, crevasses et trous formés par la corrosion et accessoirement par l'érosion mécanique.

Si vous désirez habiter la Résidence Toussaint Cartier, nous nous occupons de vendre votre propriété si nécessaire.

723-0611



Pour le choix et la préparation de votre publicité,

Richard Paré
Publicitaire
723-2571

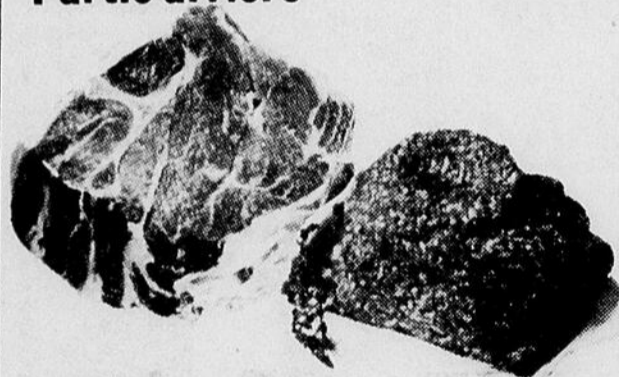
LE **RIMOUSKOIS** VOTRE JOURNAL

Visitez
L'HORLOGERIE
à la
BIJOUTERIE
Rimouski
PLACE COOPRIX I

L'ABATTOIR DE LUCEVILLE INC. EST MAINTENANT EN OPÉRATION

SOUS INSPECTION
"FÉDÉRALE CANADA APPROUVE"
BOEUF POUR CONGÉLATEUR

Demi-boeuf	1.35 LB
Partie avant	1.19 LB
Partie arrière	1.60 LB



Boeuf haché	Paquet de 10 lb 1.79 LB
--------------------	--------------------------------

Steak haché	Paquet de 10 lb 2.59 LB
--------------------	--------------------------------

Rôti de boeuf	Palette ou haut de côtes 10 lb et plus 1.59 LB
----------------------	---

Steak haut de ronde	2.99 LB
----------------------------	----------------

Steak minute	2.79 LB
---------------------	----------------

PRIX EN VIGUEUR DU 22 AVRIL AU 5 MAI 1981.
RENDEZ-VOUS AU 56 DES ÉRABLES, LUCEVILLE.

L'ABATTOIR
DE LUCEVILLE INC.
Charles Bernier, prop.
739-4944

N'est-il pas temps de remonter autre chose que votre montre?



MESSE ANNIVERSAIRE



En la Cathédrale St-Germain de Rimouski sera chantée une messe anniversaire pour le repos de l'âme de Madame Maurice St-Pierre, née Thérèse Jean, décédée le 5 mai 1980. La célébration aura lieu le samedi 2 mai 1981 à 17h15. Parents et amis sont priés d'y assister sans autre invitation.

POUR UN SERVICE PROFESSIONNEL ET DES PRIX COMPÉTITIFS

Pour un décès, préarrangements funéraires ou même pour incinération, à partir de \$900.00.

Renseignez-vous avant de prendre votre décision.

CONTACTEZ-NOUS

JACQUES BELZILE ENR.

DIRECTEUR DE FUNÉRAILLES
240 ouest, St-Jean-Baptiste, Rimouski
Tél. 723-9764



M. Jacques Belzile
Propriétaire



Nous desservons 15 paroisses dans les environs de Rimouski, en plus de la ville.

NOTRE EXPÉRIENCE EST VOTRE MEILLEURE GARANTIE.

Semaine du Conservatoire

Le Conservatoire de musique à Rimouski, situé au 22 rue Ste-Marie, ouvre ses locaux au public durant la semaine du 4 mai.

Les étudiants, les professeurs, le personnel administratif et la directrice, madame Stella Plante, invitent le public à participer aux activités du Conservatoire.

Tous les locaux du Conservatoire seront accessibles au public qui pourra assister aux leçons particulières, cours de groupe, répétitions, etc... De plus, chaque journée se terminera par un concert donné par les professeurs et les étudiants du Conservatoire.

LE PROGRAMME DE CETTE SEMAINE MUSICALE EST LE SUIVANT:

Lundi, le 4 mai à 20 heures: Les travaux de composition des élèves du professeur Michel Gonneville: Serge Thibault, Danielle Lévesque, Chantal Rioux et Mario St-Laurent.

Mardi, le 5 mai à 20 heures: Louise Chiasson, pianiste; Anne Marinier, pianiste; Dominique Anctil, pianiste; Brigitte Castonguay, clarinetiste; Josée Landry, organiste; Claude Giguère, violoniste et Suzanne Dion, violoncelliste.

Mercredi, le 6 mai à 20 heures: les élèves de la classe de violon - Professeur Pierre Montgrain.

Jeudi, le 7 mai à 20 heures: Professeurs et étudiants du Conservatoire: Jean Bouchard, saxophoniste; Jacques

Montgrain, organiste; Serge Gravel, pianiste; Geneviève Paradis, pianiste; Yvon Thibault, percussionniste; Caroline Giguère, violoniste.

Vendredi, le 8 mai: Au Centre Civique de Rimouski, examens de percussion devant un jury de l'extérieur: 14 heures: Denis Dionne - Fin IIIe cycle, 15 heures: Paul Dubé - Fin IIIe cycle, 16h30: Raynald Bellavance - Classe-concours. Professeur: Carol Lemieux.

L'entrée est libre à toutes ces manifestations culturelles. Tous les concerts ont lieu à la salle de concert du Conservatoire à 20 heures sauf le dernier vendredi, 8 mai, au Centre Civique

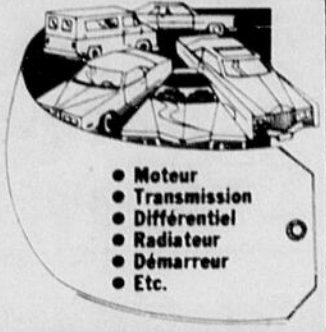
à 14 heures.

Le public est cordialement invité et le Conservatoire compte recevoir de nombreux visiteurs.

Garage Ross et Frères Enr.

Achat, vente et pose pièces d'autos usagées garantie de 30 jours.

R.R. No 1,
Ste-Angèle-de-Mérici
GOL 2HO - 775-3100
Harold Ross, prop.



Un mode d'épargne supérieur

Les certificats de dépôt garanti du Trust Général

- Sécurité du capital et des intérêts
- Taux d'intérêt garanti
- Taux d'intérêt élevé
- Souplesse dans le paiement des intérêts
- Aucun coût

15%

Intérêts versés annuellement. Période de 1 an. Depot minimum \$500.

Autres certificats à autres taux pour des périodes allant de 30 jours à 5 ans. Taux sujet à changement.

Aucune entente n'est survenue entre la société Radio-Canada et CHAU-TV Carleton

Le Conseil populaire des Communications de l'Est du Québec vient de demander une rencontre avec Monsieur John Meisel, président du Conseil de la Radiodiffusion et des Télécommunications canadiennes (CRTC) pour discuter de la possibilité d'obtenir une audience publique en Gaspésie et de l'urgence d'une entente dans les négociations entre la Société Radio-Canada et la Compagnie de Télévision de la Baie-des-Chaleurs (CHAU-TV).

Cette entente, si elle survenait dans les prochaines semaines, permettrait de doter, en 1982, la Gaspésie des deux services généraux de télévision de langue française soit Radio-Canada et TVA. Autrement, elle pourrait entraîner un retard de près d'une année complète.

Dé plus, dans ce dossier, le Conseil a demandé de comparaître, devant le CRTC, lors des audiences du 5 mai à Québec.

S'il n'y a pas d'entente officielle d'ici ces audiences, le Conseil populaire espère, qu'à cette occasion, Radio-Canada et CHAU-TV pourront expliquer publiquement la cause des retards dans leurs négociations.

Il profitera également de ces audiences pour informer le CRTC des conséquences qu'entraîne, au niveau de l'information, la grève des journalistes de la Société Radio-Canada sur un territoire comme l'Est du Québec.

Soyez plus rentable pour vous-même et votre patron jouez au Racquetball.



TRUST GÉNÉRAL DU CANADA

Institution inscrite à la Régie de l'assurance-dépôts du Québec. Membre de la Société d'assurance-dépôts du Canada

Demandez le poste 2000

Sept-Îles: 968-1830	Rivière-du-loup: 862-7286	Montreal: 866-9641
Chicoutimi: 549-6490	Québec: 688-0630	Outremont: 739-3265
Alma: 668-3391	Levis: 833-4450	Hull: 771-3227
Rimouski: 724-4106	Trois-Rivières: 379-7230	Ottawa: 238-4900

VENEZ RENCONTRER
M. GUERTIN PELLETIER
ET M. GUY MADORE

RÉNOVATION PRINTANIÈRE

25%

sur stores vénitiens et tapisserie

PRÉLART
SANS CIRAGE
À partir de

3.95
v.c.

TAPIS
100% nylon
À partir de

5.49
v.c.

ET PLUS, SUR TOUT ACHAT DE TAPISSERIE ET DE PRÉLART.

TAPIS QUELLET

85, BOUL. STE-ANNE, POINTE-AU-PÈRE
723-6446

QUELLET SERVICES COMPTABLES ENR.

Services professionnels en tenues de livres, états financiers mensuels, semestriels et annuels, déclarations d'impôt, analyse financière, rapports administratifs pour la petite et moyenne entreprise.

448 Mgr Langis, Rimouski
Local 7, entrée 13e rue.

722-4372

Chronique de la SERN

Programme de formation sécurité de la S.E.R. de la Neigette

Vue le taux d'accidents assez élevés chez les ouvriers forestiers de la Société d'Exploitation des Ressources de la Neigette Inc., un dossier Santé et Sécurité au Travail est en cours pour établir des priorités concernant ce champ d'application et des démarches ont été entreprises pour la formation prochaine d'un comité paritaire de sécurité.

D'après un calcul statistique se basant sur la masse salariale et le taux moyen payé à la Commission des Accidents de Travail par la Société d'Exploi-

tation des Ressources, il nous est possible d'avancer ceci: "le taux moyen d'accidents chez nos employés est d'environ 5.0%". Par un

Assemblée générale de la S.N.E.Q.

La Société nationale de l'Est du Québec tiendra sa dixième assemblée générale annuelle à l'Institut mari-

programme de prévention, il nous est possible de baisser ce taux à la moyenne normale d'accidents c'est-à-dire environ 1.0% à 2.0%. Ainsi, pour les deux dernières années de fonctionnement, la Société aurait pu sauver en terme de primes versées à la Commission des Accidents du Travail, trente à quarante \$30 à \$40 mille dollars. Ce montant n'inclue évidemment pas les coûts indirects d'accidents (ex: nombre d'heures de travail perdues, bris d'équipements, charges administratives, etc...) difficile à évaluer vu le manque de statistique à ce sujet.

Au départ, nous voulions procéder à la mise sur pied du comité au cours de l'hiver 81, mais la disponibilité de la seule personne

time du Québec à Rimouski, 53, rue St-Germain ouest, le 25 avril prochain de 10h00 à 22h30.

Trois cents délégués provenant de tous les territoires participeront à cette importante rencontre annuelle, les membres du conseil d'administration de la SNEQ ont résolu de donner pour thème à leur réflexion: "La SNEQ: un agent de développement économique".

Cette assemblée permettra de donner un éclairage nouveau à la question et de revoir les intérêts, les prises de position et les différentes activités susceptibles d'aboutir à des réalisations significatives dans notre milieu.

Le programme-horaire comporte également une partie réservée aux affaires administratives courantes.

Les administrateurs sortants de charge à l'occasion de cette assemblée générale annuelle sont: M. Esdras Morel, région de Témiscouata; M. Pierre-Félix Dubé, région de Trois-Pistoles; M. Raymond Vaillancourt, région de Rimouski; Mme Martine Deschênes, région de Mont-Joli; M. Jules Fugère, région de la Matapédia; M. Claude Otis, région de Matane; Mme Cécile Vignola, extra-territorial.

La SNEQ profitera de ce moment pour rendre hommage aux secrétaires et secrétaires-percepteurs des sociétés locales affiliées qui ont été au service de la Société pendant quinze ans et plus.

Pour terminer la journée, la SNEQ présentera le théâtre de la Relance Inc. qui produira sa pièce "C'est quoi c't'histoire-là". L'entrée est gratuite.

ressource pouvant donner les cours préalables à la formation du comité: M. Saint-Amand, de l'Association des Industriels Forestiers du Québec, nous a obligé à remettre cette phase du programme à l'hiver 82. Le programme a quand même débuté au cours du mois de mars par deux assemblées d'information et de sensibilisation à la prévention auprès des ouvriers. Il y aura aussi réunion des contremaitres avant le début des opérations pour établir les priorités sécurité pour cette année.

Tout est prévu pour que dès janvier 82, débute les cours de formation en vue de la mise sur pied du comité paritaire de sécurité.

Le comité de sécurité est un moyen lancé par la nouvelle loi 17 sur la Santé et Sécurité au Travail, votée par le gouvernement en 1979, pour exercer un auto-contrôle de la sécurité et la santé sur toutes sortes de chantiers. La présente loi a pour objet, l'élimination à la source des dangers pour la santé, la sécurité et l'intégrité physique des travail-

leurs. Elle établit des mécanismes de participation des travailleurs et de leurs associations ainsi que des employeurs et de leurs associations, à la réalisation de cet objectif. Ainsi que le nom l'indique (comité paritaire), 50% des membres sont des employés et l'autre 50% représente l'employeur.

Il a pour tâches la formation d'outils de prévention et étudier le cas échéant,

les causes et moyens d'éliminer le plus possible les accidents. Il ne suffit pas de mettre à la disposition des travailleurs des moyens et équipements de protection individuels ou collectifs. Il faut surtout axer l'effort sur la prévention.

Denis Vignola,
Agent d'Information
Société d'Exploitation
des Ressources de la
Neigette Inc.
Trinité-des-Monts

LES COOPÉRANTS
compagnie mutuelle d'assurance vie



Denise Martin
Représentante,

274 rue Potvin Tél: Bur. 723-6408
Rimouski, Qué. Rés. 735-5479

Assurance auto, incendie et multirisque agricole.

Fournier & Frère Enr.
Entrepreneur général
Construction et réparation de tous genres



SPECIALITÉ:
Recouvrement de
toitures d'asphalte
et gravier.
Travail garanti.

Gonzague
345 Dollard, Rimouski

Résidence Hervé
300 St-Joseph O., Rimouski
723-3209

Tél. bureau: 723-7098

Sur rendez-vous
723-6444

James E. Paulin
OPTOMETRISTE
Lentilles cornéennes
95 ouest Evêché, Rimouski
Face à la rue St-Louis



LA SOLUTION: NOTRE VOÛTE

VOUS ASSURE
UNE PROTECTION MAXIMUM
CONTRE LES VOLEURS,
LA CHALEUR ET LES MITES.

SPECIALITÉS:

- Nettoyage
- Lustrage
- Remodelage
- Modifications

Ce que vous achetez, c'est important; ou l'entreposer, ça compte autant! Venez visiter notre voûte...

Confiez vos fourrures aux experts de la maison



Place St-Germain, Rimouski 723-6591

Vivez en forme,
vivez heureux,
vivez plus longtemps
Jouez au Racquetball.

Racquetball
de Rimouski Inc.

Que s'est-il passé sous votre voiture cet hiver? Vous le saurez gratuitement!

Venez à l'Atelier du Silencieux de demander un examen gratuit de votre système d'échappement et vous saurez si l'hiver a endommagé votre silencieux.

Actuellement, c'est la saison de savoir si votre silencieux est toujours en bon état, de façon à pouvoir conduire cet été sans aucun problème.

Si vous avez besoin de réparations, pensez à l'Atelier du Silencieux. L'endroit où le travail est bien fait vous y trouverez des spécialistes des systèmes d'échappement qui ont sous la main les bonnes pièces en magasin pour la plupart



l'atelier du Silencieux

des automobiles importées ou nord-américaines, ainsi que celles pour les camionnettes. À l'Atelier du Silencieux, nous pouvons réparer rapidement et de main experte votre système d'échappement. De plus, toutes nos pièces sortent des usines Walker, le plus grand fabricant de pièces pour systèmes d'échappement, ce qui est un gage de la meilleure qualité. Connaissez ce que votre système d'échappement a subi cet hiver allez à l'Atelier du Silencieux et demandez un examen de votre système d'échappement. C'est gratuit et sans aucune obligation!

ALIGNEMENT CHALIFOUR

"CENTRE DU PNEU ET DE L'AUTO"

401 est, St-Jean-Baptiste, Rimouski

723-9828

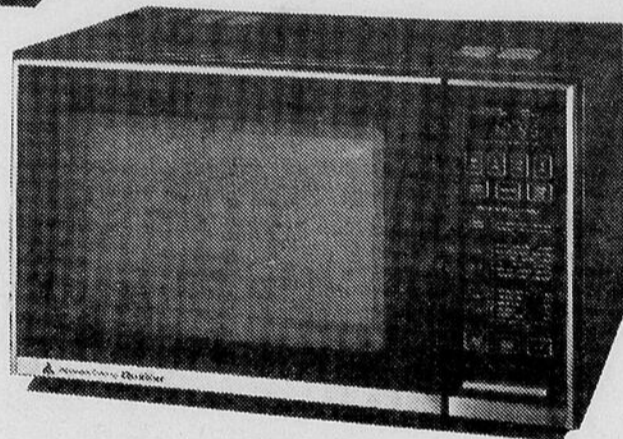
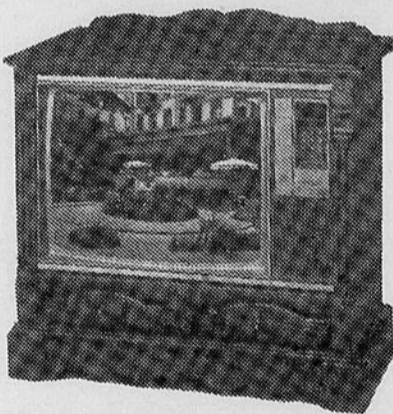
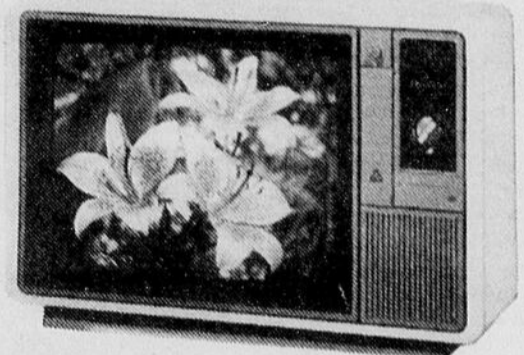
HEURES D'OUVERTURE:

Lundi au mercredi de 8h00 à 17h00
Jeudi et vendredi de 8h00 à 21h00
Samedi de 8h00 à 12h00

LA QUALITÉ QUASAR À DES PRIX DÉFIANT LA COMPÉTITION.

TÉLÉCOULEUR 20 po. À PARTIR DE \$499.⁹⁵

AVEC TROIS ANS DE GARANTIE COMPLÈTE SUR LES PIÈCES ET LA MAIN-D'OEUVRE.



N.B.: DÉMONSTRATION DE FOURS MICRO-ONDES LES 26 ET 27 MAI 1981. APPELEZ POUR RÉSERVATION.

ENSEMBLE DINETTE AVEC CHROME

Prix de détail \$589.95

MOINS 50% SPÉCIAL 294.⁹⁵

MOBILIER DE SALON EN CHÊNE SOLIDE "ANCÊTRE"

PRIX DE DÉTAIL \$2,199.95

MOINS 50%

1,099.⁹⁵

SOMMIER-CAISSE ET MATELAS 54"

600 ressorts
20 ans de garantie

SPÉCIAL 259.⁹⁵

CHAISES À ROULEMENT SUR BILLES

SPÉCIAL 119.⁹⁵

MOBILIER DE SALON

en pin massif
2 morceaux
Prix de détail \$909.95

SPÉCIAL 599.⁹⁵

MOBILIER DE CHAMBRE

(Juvénile)
Pin massif
De marque "ROY"
6 morceaux
Prix de détail \$1,414.⁹⁵

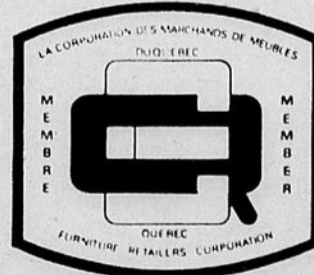
Incluant: fauteuil,
divan, table de
bout, table de
centre.

SPÉCIAL 899.⁹⁵

MOBILIER DE CUISINE EN FRÊNE

"Dubois"
Avec vaisselier
Prix de détail:
\$2,049.95

MOINS 50% 1,024.⁹⁵



**MISE DE CÔTÉ
ENTREPOSAGE GRATUIT**

MMC MEUBLES MARC CÔTÉ

(ANCIEN LOCAL ROMUALD TURGEON)
SUR RENDEZ-VOUS MARC CÔTÉ, RÉG. 723-4259

245 MICHAUD, RIMOUSKI
723-0166

ORAL-B

Brosse à dents
Modèles
N° 30-35-40-60

Avec ce coupon



.79

Limite 3 par client — Expiration 26 avril 1981

BIC

Rasoirs
jetables
Format 5's

Avec ce coupon



.59

Limite 3 par client — Expiration 26 avril 1981

KODAK

Film C-126
20 poses

Avec ce coupon



2.19

Limite 3 par client — Expiration 26 avril 1981

KIRO-LAC

Kiro-Lac plus
Shampooing
Format 270 ml
Avec ce coupon

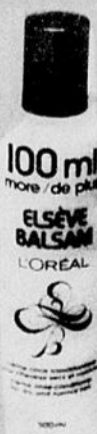


2.09

Limite 3 par client
Expiration 26 avril 1981

L'ORÉAL

"Elseve Balsam"
Conditionneur
après shampooing
Format 400 ml
plus 100 ml
Avec ce coupon



2.29

Limite 3 par client — Expiration 26 avril 1981

MONTCLAIR

Eau minérale
750 ml

Avec ce coupon



.59

Limite 3 par client — Expiration 26 avril 1981

COLGATE

Pâte à dent
50 ml

Avec ce coupon



.49

Limite 3 par client — Expiration 26 avril 1981

ANTOINE

Bain de soleil
Crème solaire blanche ou foncée

Avec ce coupon



2.29

Limite 3 par client — Expiration 26 avril 1981

PERSONNELLE

Cure-oreilles
180's

Avec ce coupon



.73

Limite 3 par client — Expiration 26 avril 1981



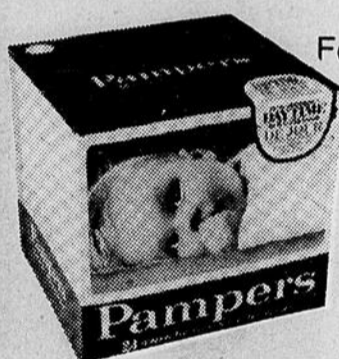
**OUVERT 7 JOURS PAR SEMAINE.
DATE D'EXPIRATION 26 AVRIL 1981**



on trouve de tout

PA

Format 30



Limite 3 par client — Ex

ST

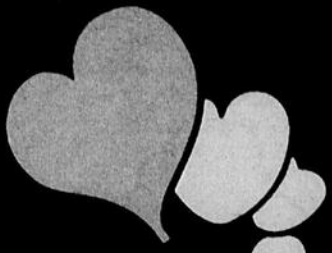
Régul



Limite 3 par client — E

C'est le printemps!

**ARM-ESCOMPTE®
JEAN COUTU**



...même un ami

PAMPERS

Couches jetables
De jour
30's ou Super absorbantes
Format 24's
Avec ce coupon

3.09

Expiration 26 avril 1981



PERSONNELLE

Boules absorbantes
Format de 250's
Avec ce coupon

1.17

Limite 3 par client — Expiration 26 avril 1981

AYFREE

"Maxi"
Savonniers, désodorisants
ou super
Format 10's
Avec ce coupon

1.09
Au choix

Expiration 26 avril 1981



ARTECHOL

50 dragées

Avec ce coupon

2.69

Limite 3 par client — Expiration 26 avril 1981



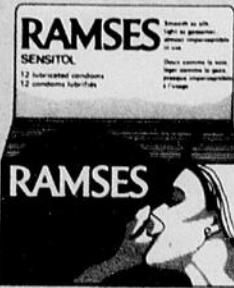
NOXZEMA

Mousse à raser
Arômes assortis
Format 350 ml

Avec ce coupon

1.37

Limite 3 par client — Expiration 26 avril 1981



RAMSES

Condoms
Format 12's

Avec ce coupon

2.59

Limite 3 par client — Expiration 26 avril 1981



SECRET

Déodorant à bille
50 ml

Avec ce coupon

1.19

Limite 3 par client — Expiration 26 avril 1981

IRISH SPRING

Savon 4 pains

Avec ce coupon

.99

Limite 3 par client — Expiration 26 avril 1981



MAGICUBES

12 éclairs
3 cubes

Avec ce coupon

1.99

Limite 3 par client — Expiration 26 avril 1981



FIRMALOS

Régime
1, 2 ou 3 repas par jour
Maigrir rapidement
Saveur de chocolat
454 ml

Avec ce coupon

6.89

Limite 3 par client — Expiration 26 avril 1981



CONFIDETS

Serviettes
hygiéniques
48's

Avec ce coupon

3.79

Limite 3 par client — Expiration 26 avril 1981

723-2459 ou 723-3338



La veillée à rigodon

Valses, gigues et cottillons

Rigodon, ensemble folklorique Rimouskois fondé en 1973 par Diane Descoteaux-Côté, sous la présente direction artistique de Richard Tousignant, dix-huit canseurs et danseuses, Thérèse Rioux, violon et deux autres musiciens à la Salle-Georges-Beaulieu, jeudi 30 avril 1981 et samedi 2 mai 1981 à 20h30.

Quoi de mieux pour faire connaître un peuple que de présenter ses danses, sa musique, ses chants et sa façon de se vêtir...

L'ensemble folklorique Rigodon, a depuis longtemps, le double mérite de réussir à populariser la danse folklorique par la préparation et la présentation de spectacles peu ordinaires partout en région et d'intervenir également au niveau de la participation populaire, de la recherche,

de la diffusion, par l'enseignement et la présence active auprès de plusieurs groupes...

RIGODON, un nom qui se fait la résonance plus particulière d'une fête spectaculaire, d'un grand bal québécois-universel endiablé...; un nom qui ramène le souvenir de coutumes, de vêtements et de décors colorés; un nom qui provoque l'ébahissement devant la virtuosité, la souplesse de danseurs stylés, de danseuses fascinantes...un nom qui veut tout dire quand on parle de la danse vivante; danses et amours d'un peuple, voilà le génie de RIGODON!

Le prochain spectacle de la troupe attendu partout avec impatience, le voilà qui se dessine, qui s'anime et qui "swingne" déjà dans nos têtes!

Le spectacle Lelièvre s'en vient... un style unique!

Sylvain Lelièvre auteur-compositeur-interprète québécois, à la salle Georges-Beaulieu lundi le 27 avril 1981 à 20h30, dans le cadre du Passeport-Chanson.

De "La lettre de Toronto" à "Marie-Hélène" en passant par "Old Orchard", Sylvain Lelièvre n'oublie pas de gêner son public en lui ramenant ses chansons connues. Mais c'est, somme toute, un nouveau spectacle qu'il déballe sur la scène avec une série de nouvelles compositions: "la ficelle", "la complainte de l'Enfant distraité" etc.

Inutile de se demander si les chansons véhiculent des styles différents. Lelièvre

reste fidèle à lui-même avec sa poésie tirée souvent du quotidien, truffée d'images colorées, romantiques, aux contours si précis qu'on peut presque voir les personnages se ballader sur la scène. La mère silencieuse entourée de ses enfants turbulents, un enfant rêveur dans une école vieillotte, un musicien dans une cage d'oiseau...

Soudain, la scène prend l'allure d'une boîte de jazz alors que Sylvain Lelièvre nous livre des pièces uniquement musicales, puis quelques chansons qui ne seraient pas déplacées dans un club de nuit qui supporte un peu d'humour.

Cette partie du spectacle vient d'ailleurs mettre en valeur l'excellente interprétation des musiciens: Jean Lebrun (cuivres), Raynald Brouin (percussions), Vic Angellilo (cordes et direction musicale) et bien entendu LELIEVRE lui-même (claviers de A à Z). Elle fait aussi réaliser comment la variété des instruments (flûte, clarinette, saxophone, piano, violoncelle, etc.) vient appuyer de façon avantageuse les compositions de Lelièvre, parmi lesquelles on retrouve de toute évidence certains bijoux de la chanson francophone.

Sylvain Lelièvre vient retrouver son public après une absence trop longue... Il sera à la salle Georges-Beaulieu, lundi le 27 avril 1981, à 20h30.

Sur scène, à l'honneur, cette saison, après le Québec bien sûr, la Turquie et la Pologne...

Après un périple à travers les différentes régions polonaises, où l'on danse bien sûr POLONAISE, ainsi que W'DOLLINIE, KRAKOWIAKI, après deux suites éblouissantes venues de l'Azerbaïdjan-Turque:

trois chorégraphies de Richard Tousignant, voici les occasions de fête au Québec; le Jour de l'An, la Guignolée, la Mi-Carême, la Fête du Supérieur et de la Supérieure; de fameux prétextes pour "le reel du voyageur" pour "Bonny Anne", pour "le Rêve du Diable" ou pour "La Gigue des lavandières irlandaises"

etc... Une poésie bien particulière, celle de deux souliers qui tapent en accord avec tous les autres talons de la fête...

Le spectacle le plus coloré, le plus enlevé de tous ceux présentés à la salle Georges Beaulieu, jeudi 30 avril et samedi 2 mai à 20h30. Production Hors-sé-

rie du service d'animation culturelle du Cegep de Rimouski.

À LOUER

immédiatement dans immeuble à l'épreuve du feu avec ascenseur, dépanneur, chapelle, etc. 2 1/2, 3 1/2, 4 1/2 pièces
Tél.: 723-0611



Service Yvon Lavoie vous offre:

MISE AU POINT: POUR LA SAISON ESTIVALE

● VÉRIFICATION COMPLÈTE

- Produits Irving, batteries, essuie-glaces et accessoires.
- Freins, électricité, amortisseurs, système d'échappement.

Des experts vous assureront un travail consciencieux et vous serez satisfait.

"PRIX COMPÉTITIFS" SERVICE INCOMPARABLE!

VENTE DE PNEUS D'ÉTÉ

- Radial polyester
- Nouveau radial 412
- Conventiennel polyester

RADIAL POLYESTER

À partir de **\$58.00**
Pose et balancement inclus.

CONVENTIONNEL

Polyester **\$46.00**
À partir de
Pose et balancement inclus.



SERVICE
YVON LAVOIE INC.

229 CATHÉDRALE - RIMOUSKI - 724-7575

A LOUER
50% environ du plancher de la

BIJOUTERIE
Rimouski
PLACE COOPRIX I

Service de tonte professionnelle

CONSULTEZ
Chenil
La Toutounière
Route 232, Ste-Odile
724-7147

la maisonnerie
de Rimouski - Place St-Germain

VENTE SILENCIEUSE 5e ANNIVERSAIRE!

Rabais de **15%, 25%, 35% et 50%** sur décorations et cadeaux
10% sur toute commande

Service à domicile gratuit

724-7024

40, RUE SAINT-GERMAIN EST

OFFRE SPECIALE BOEUF DE L'OUEST

pour congélateur - gros et détail

Longe et surlonge

50 à 60 lb

Comprenant: filet mignon,
t-bone, steak de surlonge et
rosbif.

PRIX SPÉCIAL

2.55

LB

**Partie
arrière**

PRIX SPÉCIAL

1.69

LB



Demi-boeuf

Comprenant: 1/2 partie avant
et 1/2 partie arrière

1.49

LB

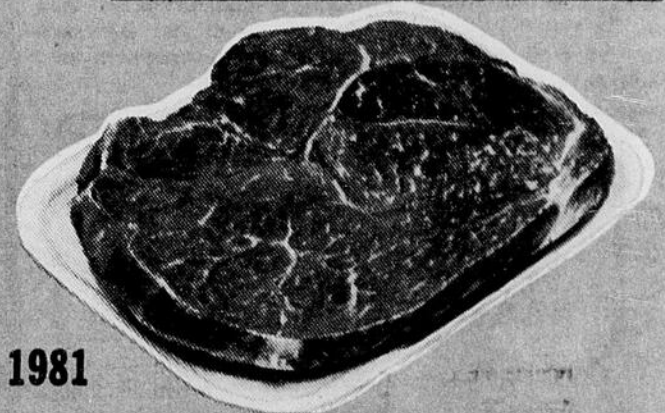
Les coupes sont empaquetées selon
les parties préférées du client, identi-
fiées, gelées instantanément pour
ensuite être livrées sur demande.

Nous vous invitons à vous join-
dre à nous pour la vente au
comptoir ou au détail.

**SERVICE ASSURÉ
SATISFACTION GARANTIE.**

739-4811

Steak haché	1.99 LB
Longe courte T-Bone steak <small>Catégorie A-1</small>	2.55 LB
Steak minute	2.39 LB
Rosbif du roi	3.59 LB



Prix en vigueur du 22 avril au 13 mai 1981

BOUCHERIE BENOIT TANGUAY inc.

GROS ET DÉTAIL — 17 RUE ST-ALPHONSE — LUCEVILLE — 739-4811

Salon international Vacances-voyages

L'Association touristique du Bas Saint-Laurent participait, il y a quelques jours, au Salon international Vacances-voyages, tenu aux piscines olympiques à Montréal.

Trois représentants de l'Association étaient présents afin d'informer les gens sur le produit touristique du Bas St-Laurent. En effet, bon nombre de personnes se sont arrêtées au kiosque de l'Association touristique du Bas St-Laurent afin de s'informer sur différents points comme: l'hébergement, la restauration, les attrait touristiques, culturels et naturels, les circuits à pied, à bicy-

clette, en bateau, la chasse et la pêche, le camping, etc.

Rappelons que ce salon se tenait du 26 mars au 5 avril et que les nombreux visiteurs (50 000 environ) avaient libre cours de circuler entre 11 heures et 23 heures tous les jours. Notons aussi la participation de différents intervenants: agences de voyages, Associations touristiques régionales, organismes de sports et de loisirs et plusieurs autres représentants du domaine de l'hôtellerie et de la restauration.

La participation de l'Association touristique du Bas St-Laurent à cette manifestation s'avérait nécessaire et fut par le fait même un

succès grâce à une équipe dynamique qui a su faire tout en son pouvoir pour que ce salon soit profitable à tous.

L'ATR remercie une fois de plus les différents intervenants de la région qui ont bien voulu collaborer afin que la région du Bas St-Laurent puisse être représentée à cet événement, de même qu'au Salon du Camping et au cégep Maison-neuve.

Un 95ième anniversaire, ça se souligne



Mme Ludger Canuel [Philomène Paradis] célébrait le 4 avril dernier son 95e anniversaire de naissance. On l'aperçoit ici en compagnie de son fils Hector âgé de 70 ans.

Il semblerait que Mme Canuel aurait deux autres soeurs l'une âgée de 96 ans et l'autre âgée de 91 ans. Ceci ne constitue peut-être pas un record mais comme dirait l'autre ça constitue une très bonne moyenne.

Nous acceptons les dons EN MEMOIRE

Société Canadienne du Cancer
Edifice du Bureau de Poste
C.P. 996, Rimouski G5L 7E1
Tél.: 723-5116

*Il ne faut pas céder face au cancer
IL FAUT S'AIDER.*

A.A.

A.A.

Le savais-tu?

L'alcoolisme est une maladie.
Tu veux boire? C'est ton affaire.
Tu veux arrêter? On va t'aider.

Alcooliques Anonymes
Tél.: 723-6224

A.A.

A.A.

Clinique Chiropratique Familiale

95, Rouleau, Rimouski
G5L 5S4

Laszlo Szöke, D.C.

Tél.: 722-8081

EXPO-CAMPING

Samedi le 25 avril
de 18h00 à 21h00

Dimanche le 26 avril
de 12h00 à 18h00

SERVICE BERNARD SAUCIER INC.
60, St-Germain ouest, Rimouski 723-3213

Vente d'électroménagers

en très grand spécial !

Modèles 1980

Pour faire place
aux modèles 1981.

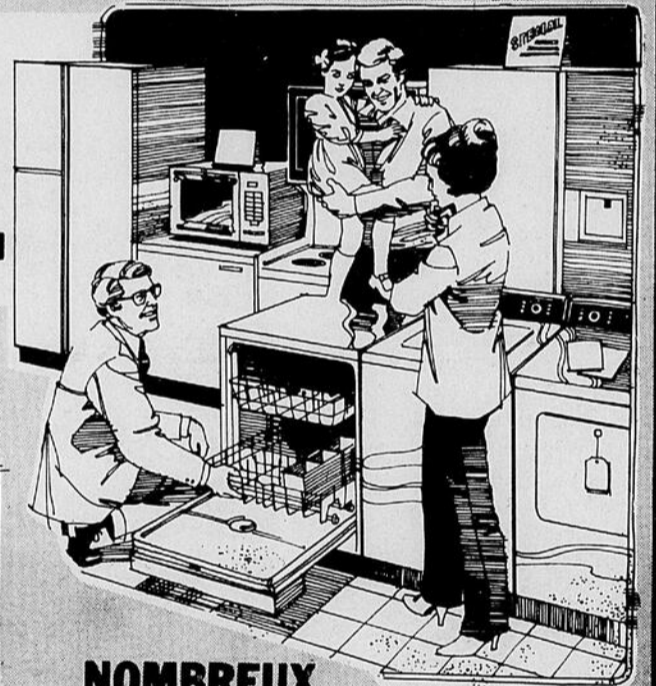
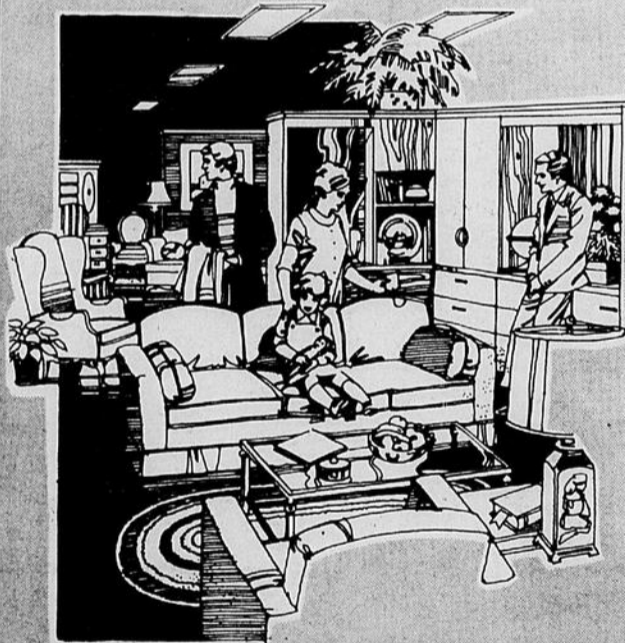
LAVE-VAISSELLE

Encastré
De luxe
Val. \$539.00

\$429.

SPÉCIAL

(Quantité limitée)



**NOMBREUX
SPÉCIAUX EN MAGASIN**

MOBILIERS DE SALON

- MODULAIRE - FUTURISTE
- COLONIAL - ETC...
EN TRÈS GRAND SPÉCIAL

FAUTEUIL BERÇANT

Inclinable

À PARTIR DE \$169.

TÉLÉCOULEURS

14 pouces

À PARTIR DE \$399.

MATELAS

"Kiro" - 54"

(Quantité limitée)

\$219.

meubles

Florent St-Pierre

Ltée

303, St-Jean-Baptiste ouest,

Rimouski tel: 723-6814

CHIROPRACTIE
 par: Jules Lambert D.C.
 (60-269)




Examens de vérification de la colonne vertébrale pour les enfants

En toute logique, c'est pendant l'enfance qu'on doit s'occuper de la colonne vertébrale et du dos. On a accordé beaucoup d'attention aux enfants des dernières années. On a observé la condition de la gorge, des amygdales, des yeux, des dents et de la nutrition mais on s'est fort peu préoccupé du dos; principalement parce que la loi a mis l'examen des enfants dans les mains de ceux qui auraient dû accorder plus d'importance à la colonne vertébrale.

Chaque enfant devrait subir un examen périodique pour s'assurer du développement normal de sa colonne vertébrale. Presque tous les défauts de la colonne se corrigent quand on peut suivre les conseils de quelqu'un qui connaît vraiment la colonne et qui sait comment on doit la traiter.

Le sommeil est important pour un enfant et aussi la façon de se coucher. Se coucher sur le ventre, la tête tournée vers le côté, provoque une traction sur les ligaments et sur les

muscles qui nuit à la circulation à la tête, au nez, à la gorge, aux amygdales, aux yeux et aux oreilles. Les positions sur le côté et sur le dos sont les meilleures.

Quand un enfant tombe ou qu'il subit des blessures qui affectent son dos ou sa colonne, ou quand il se plaint de douleurs au dos, il devrait pouvoir bénéficier immédiatement d'un examen vertébral soigneux. Les entorses vertébrales de l'enfant peuvent entraîner des déviations ou des conditions plus dangereuses encore.

Toussaint Cartier est l'endroit indiqué pour personnes seules ou accompagnées. Vie de société organisée dans un climat d'amitié. **280 rue Belzile, Rimouski**

Pour s'inscrire au Festival de la Chanson de Granby

Le Festival de la Chanson de Granby Inc. pour une treizième (13ième) année consécutive, se met en campagne de jeunes auteurs - compositeurs - interprètes et d'interprètes non-professionnels, désireux de vivre une expérience unique. Des auditions se tiendront durant le mois de juin, juillet et août prochains.

Des formulaires d'inscriptions seront disponibles via un vaste réseau de distribution qui comprend:

- Postes du réseau français de Radio-Canada
- Bureaux Régionaux du Ministère des Affaires Culturelles
- Bureaux du Secrétariat d'Etat du Canada
- Services aux Etudiants des Cegeps et Universités
- Secrétariat du Festival de la Chanson, C.P. 41, Granby

En même temps que s'amorce la première phase du Festival de la Chanson, nous profitons aussi de l'opportunité pour présenter officiellement le nouveau coordonnateur du Festival M. Robert Huard substitut de M. Pierre Lacouture.

Nous réitérons l'invitation.

Faites de l'argent \$\$\$, vendez des JEANS à domicile. Distributeur en GROS de marques connues pour magasins & jobbers. Achetons OR. Meilleur prix.

Les Importations B.D.S. 1253 Curé Poirier Ouest Longueuil, P.Q.

1-514-651-4893
 Heure: 13h00 à 19h00

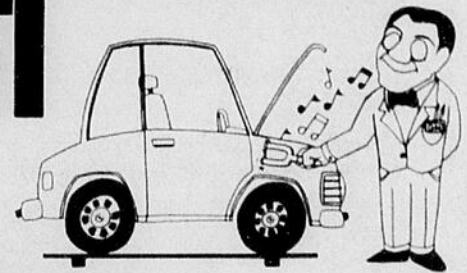


Si vous tenez à votre personnalité...

La nouvelle mode printemps '81 de FRANCOIS-RICAUD, Place St-Germain, vous habillera naturellement. Les styles sont d'un goût raffiné, les tons sont aux couleurs de l'homme qui a un faible pour l'élégance confortable. Homme d'affaires ou sportif, au bureau ou en pleine détente, futur marié ou célibataire endurci, il existe une boutique sur mesures pour vous à Rimouski.

François Ricaud itée
 Place St-Germain
 Rimouski
 Tél.: 724-2444

ENTRETIEN GARANTI PRIX GARANTI PIÈCES GM GARANTIES



OFFRE SPÉCIALE: MISE AU POINT DE PRINTEMPS

32⁹⁵ 4 cylindres **39⁹⁵** 6 cylindres **49⁹⁵** 8 cylindres

La mise au point comprend:

- Remplacement du filtre à carburant
- Remplacement des bougies.
- Remplacement des éléments du filtre de recyclage des gaz de carter.
- Remplacement de la soupape de recyclage des gaz de carter.
- Remplacement du filtre du système de contrôle de l'évaporation.
- Vérification de l'épurateur d'air à commande thermostatique.
- Vérification de l'étrangleur et des canalisations du carburateur.
- Réglage du ralenti.
- Vérification du système de vaporisation forcée de l'essence.
- Vérification du couple de la fixation du carburateur.
- Vérification de l'avance automatique à dépression et des tuyaux flexibles.
- Vérification des câbles des bougies.
- Vérification du solénoïde d'arrêt du ralenti et ou servo anti-calage.

La plupart des voitures et camions poids léger
 Offre valable jusqu'au 24 avril 1981.



115 St-Germain ouest, Rimouski
 tél.: 724-4401

Pegguie, le bois qui raconte

Vous pourrez enfin venir admirer à loisir les plus récentes oeuvres de Pegguie, sculpteur, à la Galerie



du C.E.G.E.P. de Rimouski, dans le cadre des concerts des Jeunesses Musicales de Rimouski. Comme elle le dit si bien, cette artiste s'applique à raconter son peuple dans une matière des plus vivantes: soit le bois. Irénée Lemieux, auteur du Volume: "Artistes du Québec Tome III" définit sont art comme suit:

"Avec Pegguie, les bois se transforment en rythmes, en symboles, en lumière dans un envol de gestes où la souffrance, l'espérance, la tendresse se concrétisent en formes, où l'esthétique rejoint l'éthique. Cette artiste travaille le bois qu'elle affectionne plus particulièrement. Pegguie a ressuscité les traditions avec infiniment de talent. Son art grave et probe est toujours extrêmement sensible. On y trouve la noblesse et la pureté de l'artiste qui médite son travail et le réalise sans hâte, avec foi et amour. Elle dépasse le particulier pour atteindre le général. Du grand art. La richesse du tempérament de l'artiste confère une étonnante dualité de langage. Effectivement, comment ne pas être frappé par l'opposition de conception

existant entre certaines de ses oeuvres? Pegguie sait donner de la force et aussi de la simplicité à ses sculptures. La vigueur qui se dégage de ses oeuvres affirme un art d'une belle authenticité. Pegguie essaie d'intérioriser ses sculptures de représenter le monde intérieur qui habite toute personne physique. Nous sommes ici devant une sorte de visualisation plastique. Et tout ceci dans un langage très pur".

Il serait bon aussi de souligner que Pegguie est maître-sculpteur et instigatrice du mouvement de sculpture naissant à Rimouski. En 1974, elle se voit lauréate d'une bourse de perfectionnement venant de la Commission scolaire du Bas St-Laurent, son employeur. Ses expositions furent nombreuses et ses oeuvres la classent parmi les meilleurs sculpteurs québécois.



Erika Mathésius
votre cosméticienne conseillère,
vous invite à son comptoir de
spécialités au magasin La Baie.

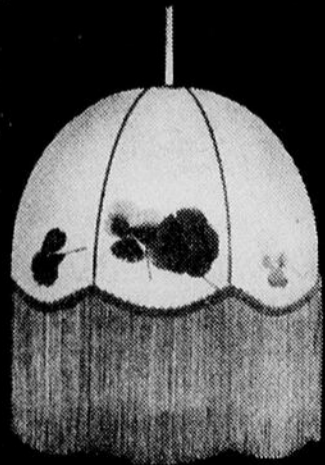
- ESTEE LAUDER
- LISE WATIER
- LANCÔME
- FRAGRANCES-CHANEL
- MADAME ROCHAS
- REVLON
- CHARLIE
- COVER GIRL
- NINA RICCI
- PRODUITS POUR HOMMES: PACO RABANNE YVES ST-LAURENT PIERRE CARDIN.

la Baie
CARREFOUR RIMOUSKI

NOUVEAU
ATELIER DE COUTURE
DE RIMOUSKI
NOUVEAU
148 - 152 St-Barnabé, local 204
Tél.: 723-5991
Confection et réparation de tous genres
SERVICE RAPIDE

À LOUER
Beaux logements
semi-meublés à la
Résidence
Toussaint Cartier
280 rue Belzile, Rimouski

LAMPES EN PAPIER DE RIZ
SAVIEZ-VOUS QUE
BOZAR
VOUS OFFRE LE PLUS GRAND
CHOIX DE PAPIER DE RIZ
ET DES FRANGES DE TOUTES
LES COULEURS ET LONGUEURS
À DES PRIX PLUS
QUE COMPÉTITIFS.



BOZAR
4, St-Germain E.
Rimouski
724-6515
BOZAR. LES EXPERTS DEPUIS PLUS D'UN AN.

Des nouvelles du Théâtre d'été

Avec le retour du printemps, la préparation de la saison d'été au Théâtre Tout Court se mène rondement.

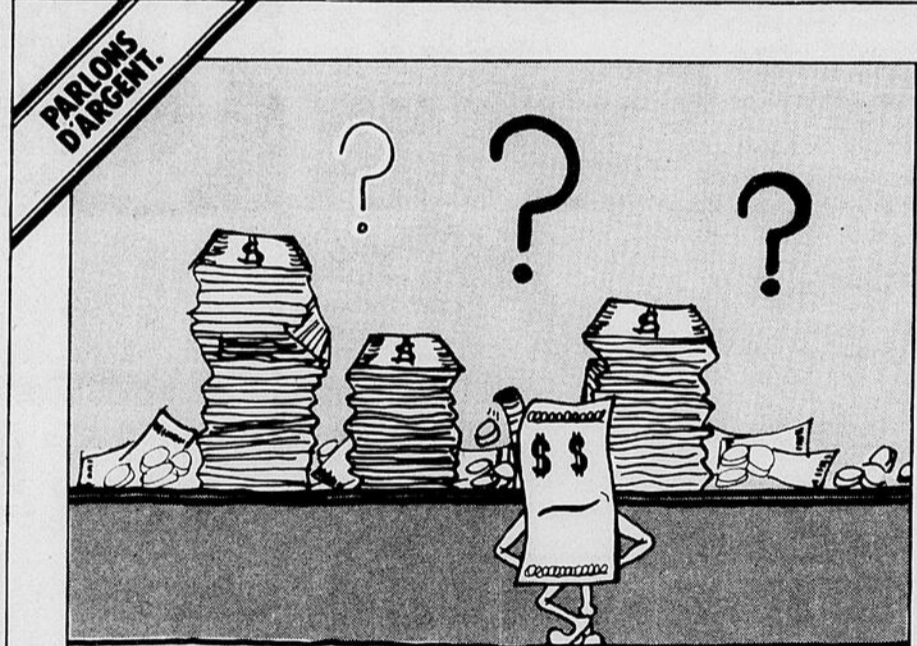
Toutefois il y aura de gros changement à tous les niveaux.

Tout d'abord les habitués du Théâtre tout court retrouveront la compagnie non plus à Ste-Luce-sur-Mer comme par les années passées, mais à Rimouski.

De plus la compagnie présentera deux oeuvres dramatiques cet été, au lieu d'une seule. Il s'agit de Septième Ciel de l'auteur québécois François Beaulieu et l'Injuste Milieu (soirées bourgeoises) de Guy Foissy. On se souviendra que M. Guy Foissy est l'auteur de "La crique" pièce qui fût présentée dans la région avec Hélène Loiselle et Gérard Poirier, il y a deux ans environ. Il s'agit pour l'Injuste Milieu d'une création nord américaine.

De plus le Théâtre Tout court a modifié son nom et sera connu désormais sous le nom de "Théâtre Tout Court L'Etoile 01".

Donc, c'est un rendez-vous à ne pas manquer cet été à Rimouski, au Théâtre d'été.



RENSEIGNEZ-VOUS SUR NOS DÉPÔTS À TERMES.

15%

*Taux sujet à changement sans préavis.

A la Caisse populaire de Rimouski, il y a des conseillers dans les trois points de service qui vous informeront sur diverses solutions possibles.

Clarence et son équipe au 23 Evêché Ouest
Maurice à la succursale Cooprix
Marcel-Guy à la succursale St-Pie X

Un seul numéro de téléphone: 723-3368



LA CAISSE POPULAIRE DE RIMOUSKI



Nos nouveautés:

Le gros bon sens
Le chant du bourreau
Aupays de pépé Moustache
Vagabondage linguistique
Ce don extraordinaire
Le bain de Diane
Un coeur pardonne
Sauvez les pyramides
La lumière du matin
Cava les hommes?
Benoni
L'oeil de la nuit
De l'amour lesbien
Dites-le avec des fleurs
La petite fille dans la forêt des contes
Nizan
Sophie, mon coeur
Brubaker, il a bouleversé l'univers pénitentiaire américain
Gary Cooper
Contraception sans violence
Les Rougeville (Agathe)
L'allaitement
Profils d'entreprises Québécoises
La violence et ses causes
4 milliards d'années d'histoire de la terre

Rosaire Morin
Norman Mailer
Jean Pellerin
Jean-Marie Laurence
Madame Léonie
Pierre Klossowski
Marie-Louis Fischer
Peter Ehlebracht
Exbrayat
Christine Collange
Knut Hamsun
Elisabeth Vonarburg
Geneviève Pastre
Benoit Prieur du Perray
Pierre Péju
Pascal Ory
Françoise Linarès
William Harrison
Larry Swindell
Jean Toulat
Colette Davenat
Marit Thirion
Jean-Marie Domenach
Charles Frankel

Référence seulement:

La grande encyclopédie de la Médecine et guide la puériculture
Le livre de l'année 1981
Bibliographie du sport
Les gnomes

Wil Huygen

Pour les jeunes:

Le petit chaperon rouge
Les joyeux fantômes de Hurlouloup
Les bébés animaux
Regarde et raconte (animaux)
La légende d'Alexis Mac Coy
Le talisman de Vannina
Jour de fête chez Anne et Didier
Mon grand-père a un jardin
Mon ami pichou
Au stade (Collection connaissance et technique jeunesse)

Rony Ross
Paul Biegel
John Leigh-Pemberton
W. Murray
Gourmelen
Bertrand Solet
M. Persyn-Lepers
Grand-père Cailloux
Ginette Anfousse
Guy Drut

Le voyage de Manolo
L'ennemi aux cent visages

Greg

Le grand livre des questions et réponses de Charlie Brown au sujet de la terre et l'espace... des plantes et planètes

Charles M. Schulz
Marie-José Maury
Henri Vernes
Tibet
Jean Ollivier
Olivier Rameau
C. Moliterni
Roger Leloup

Heidi et Claire au chalet
L'empire de Macao
Sherif à vendre
Doc Justice
Le miroir à trois faces
Les géants des eaux glauques
Les 3 soleils de Vinéa

A noter: Ces livres seront disponibles à compter du mercredi, 22 avril 1981.

Pensez aux Petites Soeurs Servantes de Jésus-Marie.

"Celui qui m'a envoyé est avec moi dit Jésus; Il ne m'a pas laissé seul, parce que je fais toujours ce qui lui plaît".

Jean 8, 29.

La prochaine conférence du Dr Desjardins "Développer un art d'aimer"

Les **CORPS ÉROTIQUES...** 4e conférence [d'une série de 5] du Dr Jean-Yves Desjardins. A la salle Georges-Beaulieu, mardi 28 avril 1981 à 20h30, dans le cadre du passeport "série l'amour".

S'aimer pleinement et pour la vie est sûrement le plus grand souhait d'un homme et d'une femme lors de leur union. Mais les hommes et les femmes de notre milieu, pour avoir méconnu et parfois ignoré les lois de l'amour et des sexes, se retrouvent souvent démunis et déçus de ne pouvoir réaliser dans leur vécu corporel et émotif, les espérances du début de leur vie commune.

dans leurs différenciations et similitudes sexuelles. Cela conclut à la nécessité d'un renouvellement des rôles érotiques de chacun et d'une plus grande souplesse dans l'harmonisation de ses rôles. La réflexion s'attarde également sur une série d'apprentissages touchant les diverses étapes de la communication amoureuse. Ces étapes abordent les apprentissages reliés à la séduction, les formes de toucher, les préludes, les caresses génitales et la pénétration.

Sans se vouloir un modèle, cette conférence multimédia apporte aux couples et aux individus un éclairage

sur leurs connaissances et sur les moyens concrets de développer un mieux-être, un véritable art d'aimer...

A LA SALLE GEORGES-BEAULIEU, MARDI 28 AVRIL 1981, 20h30.

Pour la santé, l'élégance, le bien-être le plaisir
Les rencontres sociales
Jouez au Racquetball.

Futurs mariés
Escompte de 10% sur faire-part, cartes invitation, remerciements, etc., très grande variété de modèles.

L'Imprimerie Gilbert Ltée
6 est, Evêché, Rimouski

La conférence du Dr Desjardins propose une vision qui tient compte des conceptions biologiques, historiques et culturelles de l'homme et de la femme

33 1/3% sur les horloges Grand-Père et Grand-Mère et la plupart des cadeaux cette semaine à la

BIJOUTERIE Rimouski
PLACE COOPRIX I

JEUDI MIDI DÉGUSTEZ le plat de la gerbe
METS POUR EMPORTER: \$2.25
Cette semaine: Fèves de Lima fromagées
Autres nouveautés: olives noires et fromage Féta.

La Gerbe
15, ST-PAUL, RIMOUSKI 723-6050

ROUES MAG PNEUS FREINS BALANCEMENT ALIGNEMENT SUSPENSION AMORTISSEURS SILENCIEUX MISE AU POINT

Alignement Chalifour
"CENTRE DU PNEU ET DE L'AUTO"

Distributeur en gros et détail

De \$487.* à \$51.*
un pneu à la mesure de vos moyens

PIRELLI Certificat de bonne conduite

* Prix de détail suggéré par le fabricant

HEURES D'OUVERTURE:
Lundi au mercredi de 8h00 à 17h00
Jeudi et vendredi de 8h00 à 21h00
Samedi de 8h00 à 12h00

PRENEZ RENDEZ-VOUS PAR TÉLÉPHONE **723-9828**

401 est, St-Jean-Baptiste Rimouski

coop : cooprix ::::

STE-ODILE
723-6513

ST-FABIEN
869-2171

333 Boul. RENE LEPAGE
723-1977

PLAZA ARTHUR BUIES
723-1977

CARREFOUR RIMOUSKI
723-8600



Chers membres,
Chers usagers,

L'accueil enthousiaste que vous avez réservé à la grande promotion "**COOP-COOPRIX À LA PORTÉE DE LA MAIN**" s'avère un stimulant important dans la croissance de nos entreprises coopératives alimentaires. A cet effet, je m'associe à Monsieur Roland St-Laurent gérant de la coopérative de Ste-Odile et Monsieur Lionel Ouellet, gérant de la coopérative de St-Fabien, pour vous remercier de cet encouragement.

Dans le futur, nous continuerons à vous offrir ce type de promotion qui vous permet d'acheter un bon produit au meilleur prix possible et ceci dans un décor empreint de cordialité.

Bref, félicitations à tous les membres pour leur fidélité à leur coopérative, et il m'est permis de croire que le lancement prochain de la campagne de souscription de Capital Social et privilégié à la Coopérative des Consommateurs de Rimouski (COOPRIX) remportera un vif succès.

Coopérativement vôtre,

Jean-Nil Rioux
Directeur Général
Coopérative des Consommateurs
de Rimouski (COOPRIX)

COOP : COOPRIX ::::

STE-ODILE
723-6513

ST-FABIEN
869-2171

333 Boul. RENE LEPAGE
723-1977

PLAZA ARTHUR BUIES
723-1977

CARREFOUR RIMOUSKI
723-8600

**Steak
de
ronde
Ruban
rouge**

▲
Grande tranche



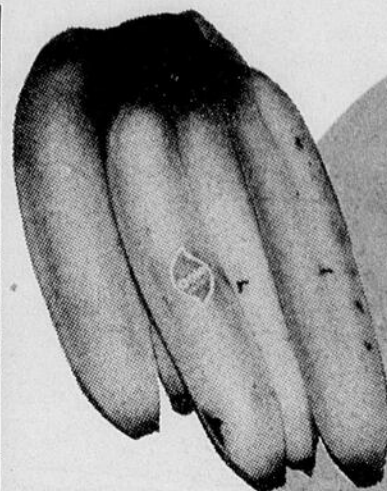
2.18
Lb

Bifteck ▲
Attendri
Ruban
rouge
lb. **2.98**

**Boeuf
haché ▲**
Maigre
(provenance
morceaux
boeuf frais) lb. **2.28**

**Pointe
de surlonge ▲**
(Rosbif
ou steak)
Ruban
rouge lb. **2.98**

**Filet
de turbot ▲**
Frais
lb. **1.88**



**Bananes
DOLE ●**
Produit importé

lb. **29**

Oignons ●
Prod. Qué.
Can. no.1
Cello 5 lbs.
ch. **1.29**

Fraises ●
Prod. Etats-Unis
Can. no.1
For. chop.
ch. **.79**

Melon ●
Miel
Prod.
Etats-Unis
ch. **1.88**

**Papier
mouchoirs**

COOP
Asst.,
200 feuilles

.68

**Sauce
à sandwichs**

Chauds
HABITANT
19 on.

.33

**Papier
de toilette**

DELSEY
Asst.,
4 rlx.

1.28

**Jus
d'oranges ●**

Congelé
NIAGARA
12 on.

.79

**Jus
de tomates ●**
COOP
Fantaisie
48 on.
.75

**Soupe
aux tomates**
COOP
10 on.
.26

Farine ■
Tout-usage
COOP
3.5 kg.
2.29

**Breuvage
instantané**
NESTLE QUICK
1 kg.
2.69

Pois verts ●
No. 1 et 2
Fantaisie
LESIEUR
10 on.
.39

**Jus
de pommes ●**
OASIS
Pur,
1 litre
.79

Eau de Javel
MIX-O
3.6 litres
.99

Margarine □
Molle
BLUE BONNETS
2 lbs.
1.58

Biscuits
VIAU
Petit Beurre ou Petit Thé
700 grammes
1.58

Nettoyeur
Liquide à vitres
WINDEX
900 ml.
.98

(1)(2)
● ○ fruits et légumes
■ □ pain et céréales
▲ △ viande et substituts
◆ ◇ lait et produits laitiers
(1) une grande valeur nutritive
(2) une certaine valeur nutritive
(3) aucune forme veut dire des aliments qui ont peu ou pas de valeur nutritive

- Tartinade au caramel COOP, 800 g.
- Sauce aux pommes COOP, 790 ml.
- Fromage tranché Singles KRAFT, 8 tranches, 250 g.
- Café instantané CHASE'N SANBORN, 10 on.
- Détersif en poudre ARTIC POWER, 3 litres

- Pains de savon CARESS, 2 pains.
- Dentifrice CLOSE-UP Rouge, vert, 100 ml.
- Huile tournesol SAFFLO, 750 ml.
- Jus d'ananas non sucré DOLE, 6/6 on.
- Shampooing ESPRIT Cheveux sec, gras, 400 ml.

- Beurre d'arachides crémeux SCHWARTZ, 500 g.
- Chair de crabe FAIRHAVEN, 5 on.
- Essuie-tout SCOTT, Asst, 2 rlx.
- Nettoyeur tout-usage FANTASTIC, 682 ml.
- Détachant SPRAY'N WASH Gachette, 682 ml.

- Nourriture pour chats TENDER VITTLES, Asst., 500 g.
- Thé Orange Peckoe COOP, 120 sachets.
- Purificateur d'air Double fraîcheur, asst., 25 g.

Les photos dans cette annonce ne servent qu'à identifier les marques de commerce des produits annoncés. Le texte prévaut en toutes occasions.

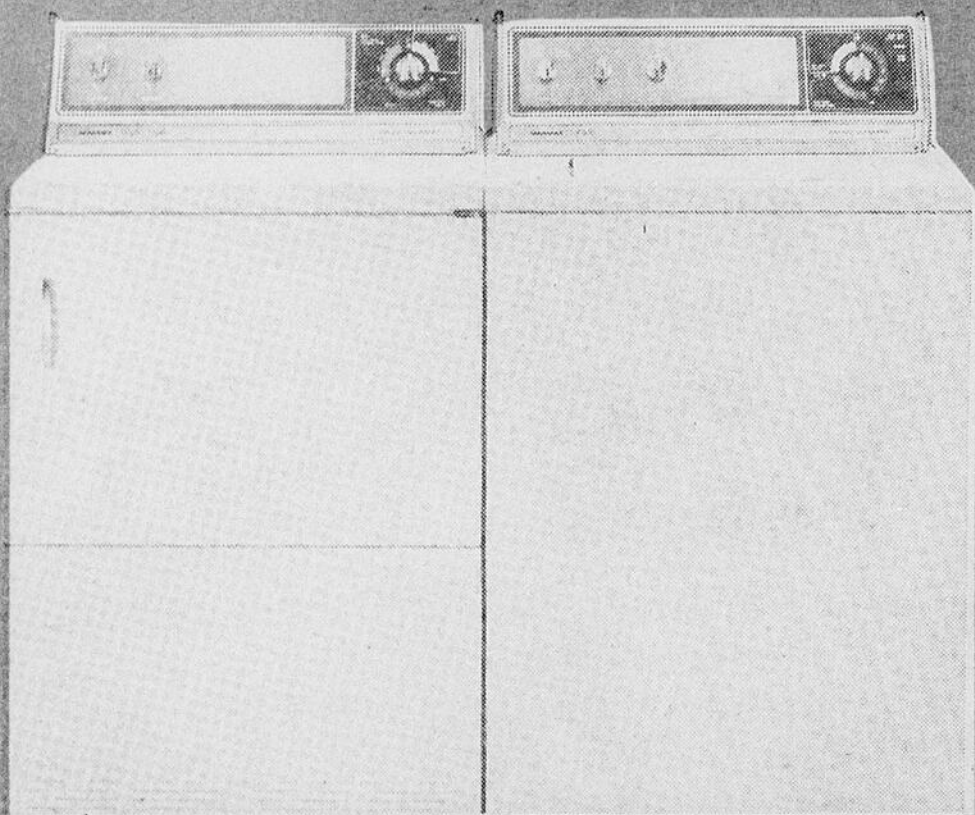
Achats avantageux du 22 au 25 avril 1981. Ces spéciaux sont en quantité limitée.

MOFFAT

ENSEMBLE LAVEUSE ET SÈCHEUSE MOFFAT

\$ **769.⁹⁵**

**COULEUR: AMANDE OU BLANC
QUANTITÉ LIMITÉE**



Caractéristiques supplémentaires . . . Valeur supplémentaire

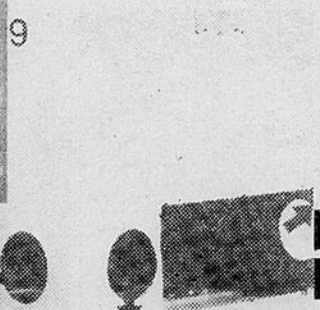
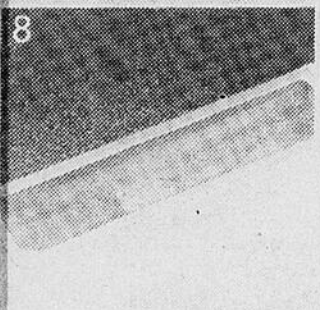
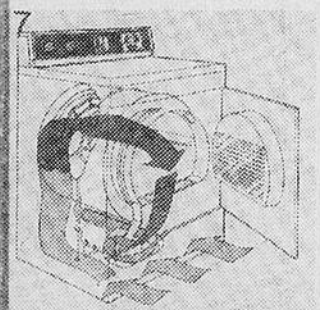
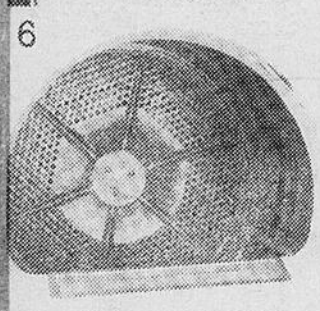
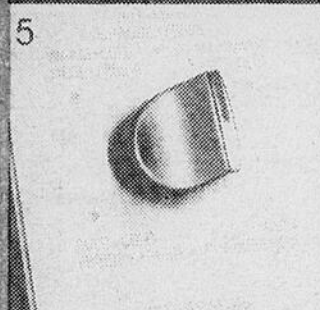
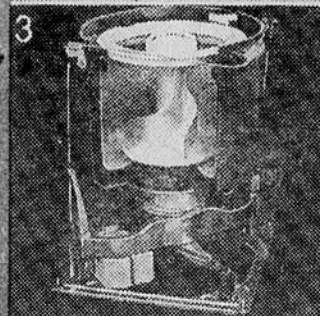
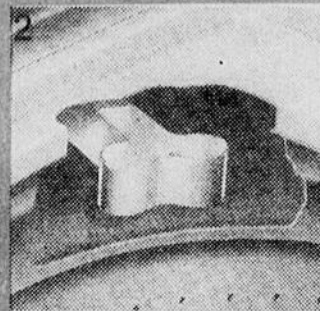
SÈCHEUSE MDG 1150

Réglage de séchage minuté et automatique ainsi que quatre cycles, trois réglages de chaleur, éclairage intérieur du tambour, tambour émail vitrifié gros format, signal de fin de cycle et collecteur de charpie monté à l'avant.

LAVEUSE MWG 1150

Agitateur SPIRALATOR plus cinq cycles, cinq réglages de température de lavage/rinçage, trois combinaisons de lavage et d'essorage, distributeur d'agent de blanchiment, filtre à charpie autonettoyant et régulateur "ménage-énergie" du niveau d'eau.

Laveuses et sècheuses automatiques Moffat — à grand rendement et dans le style des années '80... qualité traditionnelle Moffat et gamme complète de caractéristiques pratiques réduisant le travail.



- 2. FILTRE INTÉRIEUR AUTONETTOYANT**
Autonettoyant, vous n'aurez jamais à y toucher. Il enlève continuellement la charpie du lavage tout en se nettoyant.
- 3. CONSTRUCTION DURABLE**
Transmission à haut rendement et embrayage à deux vitesses, complètement scellé. Maintenant munie d'un moteur de 1/2 c.v.
- 5. CONSERVATION D'ÉNERGIE**
Cinq combinaisons de température de lavage/rinçage.
- 6. ULTRA-GROS TAMBOUR**
Le tambour des sècheuses Moffat est en émail vitrifié résistant et facile à nettoyer.
- 7. CIRCULATION D'AIR AXIALE**
Séchage rapide et uniforme, quelle que soit la position du linge à l'intérieur du tambour.
- 8. COLLECTEUR DE CHARPIE**
Comme le collecteur est à l'avant et en haut, il est plus facile à enlever, à nettoyer et à remettre rapidement en place.
- 9. VENTILATEUR QUATRE FAÇONS**
Vous poussez votre sècheuse contre un mur de la pièce de buanderie pour sauver de l'espace et vous évitez des frustations et des frais d'installation difficile.

AFFILIÉ A

SERVIMEUBLES

POUR VOUS OFFRIR DE MEILLEURS PRIX



LES

Mike Gallichan, rés. 723-8264

724-7399

MEUBLES DE RIMOUSKI inc.

• 470 Est St-Germain, Rimouski-Est • Entreposage gratuit