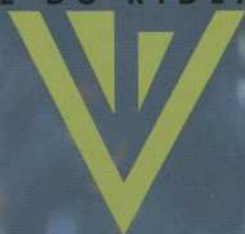


THÉÂTRE DU RIDEAU VERT



VIDÉOTRON

QUEBECOR MEDIA

PRÉSENTE

DES TEXTES DE
PASCAL BARRIAULT
CHARLES GAUDREAU
DANIEL LANGLOIS
NATALIE LECOMPTE
LUC MICHAUD
CLAUDE MONTMINY

SCRIPT-ÉDITION
JOËL LEGENDRE
NATALIE LECOMPTE

MISE EN SCÈNE DE
JOËL LEGENDRE

AVEC
SUZANNE CHAMPAGNE
VÉRONIQUE CLAVEAU
BENOIT PAQUETTE
RENÉ ROUSSEAU
MARC ST-MARTIN
TAMMY VERGE



2008 REVUE ET CORRIGÉE

2\$

AMIS DU RIDEAU VERT,
TOUS NOS VŒUX DE SUCCÈS
CONVERGENT VERS VOUS.

QUEBECOR

Penser média

GRAND PARTENAIRE DU THÉÂTRE DU RIDEAU VERT.



MOT DE LA DIRECTRICE ARTISTIQUE

Chers amis,

L'année 2008 s'achève et au Théâtre du Rideau Vert, elle tire sa révérence sous le signe de l'humour.

Depuis maintenant quatre ans, le Théâtre du Rideau Vert fait une place de choix à une équipe de créateurs dynamiques sous la direction de Joël Legendre. Les auteurs vous offrent une rétrospective de l'actualité en sketches, en chansons et en danse, tandis que les comédiens tantôt chanteurs, imitateurs et humoristes mettent tout en œuvre pour vous faire passer un joyeux temps des Fêtes.

Je vous souhaite de passer une excellente soirée.

Denise Filiatrault
Directrice artistique
Théâtre du Rideau Vert



À PROPOS DES AUTEURS

Pascal Barriault

Dans la vie, j'avais trois rêves : Écrire pour *2008 revue et corrigée*, toucher la "peau de coude" de Joël Legendre et dominer le monde. Jusqu'à présent, mon plan fonctionne à merveille, mais si jamais un pépin survenait pour la domination mondiale... je serais prêt à faire un sacrifice et revenir travailler comme auteur l'an prochain!!! Sincèrement, merci de m'avoir accueilli dans l'équipe. « Wow! J'suis officiellement un auteur, pis j'ai même pas eu besoin que quelqu'un oublie des documents confidentiels chez nous... Ça doit être ça qu'y appellent le talent! Haha! »

Charles Gaudreau

Petit vendredi d'octobre. C'est le «dead-line» pour remettre mon mot d'auteur. Je n'ai pas la tête à ça. Stephen Harper vient de nommer ses ministres, Céline est aphone à deux jours du gala de l'ADISQ, Madame Thibeault vient de faire une folle d'elle en commission parlementaire, Tony Conte s'est fait arrêter pour trafic de cocaïne, mes REER ne valent à peu près plus rien, Jean Charest va probablement déclencher des élections dans quelques jours et les Américains vont peut-être élire Obama...

Devant ces milliards d'idées de sketches à venir, comment puis-je écrire un mot avec la satisfaction du devoir accompli? Tout est encore à écrire...Et pourtant, je suis obligé de le faire...

Ah et pis non, pas de mot, j'ai pas le temps!

Daniel Langlois

Décapant l'humour de *2008 revue et corrigée* ?

Sachez que notre travail n'est pas de couvrir qui que ce soit de ridicule, mais plutôt de trouver ceux qui l'ont déjà fait eux-mêmes et de rajouter une couche de vernis. Du lustré scintillant pour Julie Couillard, bleu opaque foncé pour Stephen Harper... Et pour Stéphane Dion ? Mat. Très, très mat.

Avec la multitude de sketches qui composent ce portrait de l'année 2008, on peut dire que c'est une véritable peinture à numéros! Bon spectacle!

Natalie Lecompte

Puisque je participe à l'écriture de *Revue et corrigée* pour une quatrième année consécutive; « c'tivalent » que j'aime ça! 2008 a été une année particulièrement inspirante pour nous les auteurs. J'aimerais d'ailleurs remercier Stéphane Dion pour sa ténacité, Julie Couillard pour son bon parler et un merci tout spécial à Stephan Harper pour ses coupures dans la cult....

Luc Michaud

C'est avec un immense plaisir que je participe à *Revue et corrigée* pour une deuxième saison. Le 2 est d'ailleurs un chiffre marquant en cette année 2008 où on a vu double à plusieurs reprises: le prix de l'essence qui a doublé, deux élections majeures... Sans compter le décolleté de Julie Couillard. Ce qui est sûr, c'est que nous avons tous redoublé d'ardeur afin de vous présenter ce spectacle que l'on espère délirant et rafraîchissant. Bonne soirée à tous!

Claude Montminy

Écrire pour une institution comme le Théâtre du Rideau Vert est un honneur. Comme nos illustres prédécesseurs, pouvoir partager nos idées, débattre des enjeux de société, dénoncer l'injustice! Mais, pour ce soir, oubliez ça. Vous allez juste rire. Par contre, il reste durant la deuxième moitié de la saison de vrais spectacles intelligents. Bonne soirée!



2008 REVUE ET CORRIGÉE

DES TEXTES DE
PASCAL BARRIAULT
CHARLES GAUDREAU
NATALIE LECOMPTE
DANIEL LANGLOIS
LUC MICHAUD
CLAUDE MONTMINY

SCRIPT-ÉDITION
JOËL LEGENDRE
NATALIE LECOMPTE

MISE EN SCÈNE DE
JOËL LEGENDRE

DISTRIBUTION
SUZANNE CHAMPAGNE
VÉRONIQUE CLAVEAU
BENOIT PAQUETTE
RENÉ ROUSSEAU
MARC ST-MARTIN
TAMMY VERGE

CONCEPTION

PROJECTIONS VIDÉO **K-MOTION**
COSTUMES **LOUISANNE LAMARRE**
ÉCLAIRAGES **MATTHIEU LARIVÉE**
CHORÉGRAPHIES **NANCY LOOF**
DIRECTION MUSICALE ET CONCEPTION SONORE **CHRISTIAN THOMAS**
ACCESSOIRES **ALAIN JENKINS**
PERRUQUES ET MAQUILLAGE **JEAN BÉGIN**
DESIGN SON **MARTIN LÉVEILLÉ**
CAPSULES VIDÉO HUMORISTIQUES **PASCAL BARRIAULT**
ASSISTANCE À LA MISE EN SCÈNE **CAROL CLÉMENT**

DURÉE DU SPECTACLE : 2 h 30 avec entracte

À PROPOS DU METTEUR EN SCÈNE

Joël Legendre

Joël Legendre fait partie du paysage artistique québécois depuis 20 ans. L'artiste multidisciplinaire est diplômé de l'école de théâtre du CEGEP de St Hyacinthe.

Il obtient dès sa sortie le premier rôle dans la série jeunesse *Iniminimagimo* et ce pendant trois ans. Par la suite, on le voit au théâtre dans *Les fantastiques*, *Une amie d'enfance*, *Grease*, *Demain Matin Montréal M'attend*, *Jean Sans Nom*, *Roméo et Juliette*, *Hommage à Michel Fugain*, *Hamlet*, *Irma la douce*, *Cabaret*, *My Fair Lady* pour ne nommer que celles là.

À la télévision, on a pu apprécier ses talents de comédien dans *Victor le vampire*, *Rumeurs*, *Un gars une fille*, *Le petit monde de Laura Cadieux* et *Cover Girl*.

Il est le professeur d'expression orale à *Star Académie*. On l'apprécie également comme animateur dans la très populaire télé-réalité *Occupation Double III, IV et V*. Il est également l'animateur principal du *Téléthon Opération Enfant Soleil*.



© Julien Faugère

Joël a le grand bonheur d'avoir son émission de radio, *Week-end Rock Détente*. De plus, il prête sa voix aux désormais célèbres personnages de Walt Disney ; Aladin et Hercule. Il fait aussi partie des films d'animation *Mulan*, *La Belle et la Bête*, *Mon frère l'ours*, *La belle et le clochard*, etc. Il est à noter qu'il est la voix française du prestigieux acteur, Leonardo Dicaprio, dans tous ses films doublés au Québec.

Le comédien polyvalent est aussi metteur en scène pour une quatrième année consécutive de *Revue et corrigée* au Théâtre du Rideau Vert. En 2007, il a également mis en scène deux pièces dans des théâtres d'été; *Des grenouilles et des hommes* et *Les Ex*, mettant en vedette Patricia Paquin et Mathieu Gratton, ce qui lui a valu une nomination au Gala des Olivier. Le spectacle *Rock Story* au Cabaret du Casino de Montréal est également signé Joël Legendre. En 2008, il signe la mise en scène de la comédie musicale *Les Années Jeunesse* en collaboration avec Gregory Charles dans le cadre du Mondial Choral. Il fait aussi la mise en scène du *Gala Juste Pour Rire* de Guy Nantel et signe la conception et la mise en scène du Défilé des jumeaux pour lequel il remporte le Prix Coup de cœur du Festival.



MOT DES CONCEPTEURS

K-Motion

Projections vidéo

Passionnément animée par l'image, notre équipe est fière de vous offrir, pour une troisième fois, ses visions caricaturales et originales! C'est avec des images plein la tête que nous lançons la production vidéo pour chacun des numéros. Et comment ne pas être inspirés par ces sketches totalement hilarants!?

Vidéographiquement vôtre!



Louisanne Lamarre

Costumes

Définition du mot style : manière particulière à un genre, à une époque. Je suis très heureuse de vous présenter ma version stylisée des costumes de l'année 2008 !

Bon spectacle !

Merci!

Matthieu Larivée

Éclairages

2008 fut une autre année remplie d'événements et de rebondissements de toutes sortes. Les auteurs et scripteurs ont donc beaucoup de matière sous la main. C'est un plaisir de lire les textes, j'imagine bien le résultat devant le public.

Jean Bégin

Maquillage et coiffure

Gémeaux 2008 – Meilleurs maquillages/coiffures : toutes catégories – LE BYE BYE DE RBO 2007

Je m'inspire en général des bandes dessinées qui me fournissent un point de départ, mais j'aime aussi m'asseoir dans un café et observer les gens autour de moi. C'est une source intarissable d'inspiration pour le théâtre.

Christian Thomas

Musique

L'humour dans son essence dépasse totalement la fiction ! Je suis heureux de pouvoir le souligner en musique.

Nancy Loof

Chorégraphies

C'est un honneur, en tant que chorégraphe, de travailler sur la revue la plus attendue de l'année, *2008 revue et corrigée*.

Pour moi, diriger, encadrer, enseigner à tous ces comédiens talentueux, et ce, dans un environnement sain, dynamique et humoristique, a facilité le processus de création. Travailler en s'amusant, c'est ce qu'il y a de mieux!

Passez une belle soirée, cher public.

Alain Jenkins

Accessoires

Voici notre quatrième année de revues. Quatre ans à faire partie de la même équipe de création. À chaque année, plus de plaisir et à chaque année, on devient meilleur. L'inventaire des accessoires est chargé et diversifié. On doit donc s'en tenir à l'essentiel. Bien souvent, un seul accessoire dans les mains de l'acteur va nous indiquer de qui on parle ou à quoi on fait référence. Ils sont donc primordiaux dans un spectacle comme celui que vous allez voir ce soir.

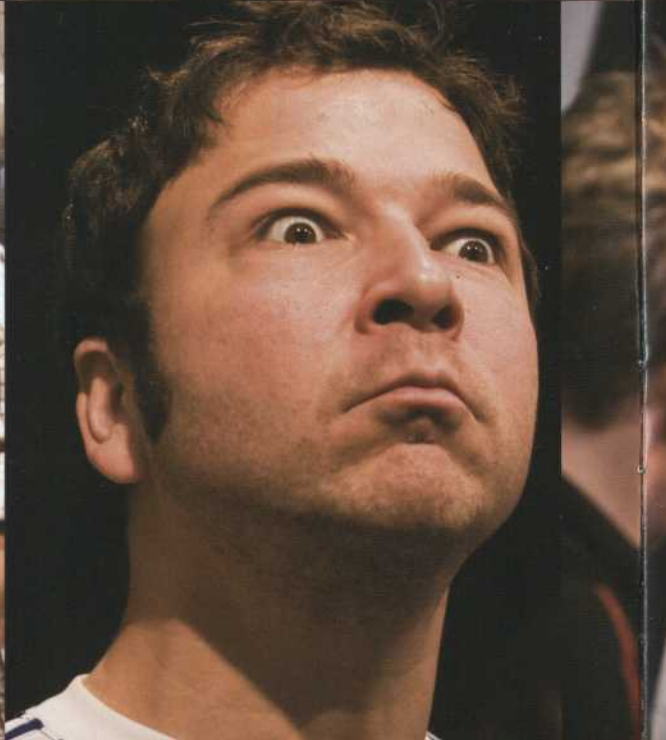


Pascal Barriault

Capsules vidéo humoristiques

Quand on travaille l'humour par la vidéo, on jouit d'une grande liberté! En fait, les seules limites rencontrées sont celles de l'imagination des créateurs... sans compter le budget, bien sûr!

Au montage, on se rend vite compte que tout est une question de « timing », mais pendant le tournage, c'est la générosité des acteurs qui est cruciale. Je les remercie de s'être si follement prêtés au jeu... et parfois même, d'être allés un peu trop loin! Disons que j'ai assez de matériel compromettant pour les faire chanter pendant encore quelques années...





À PROPOS DES COMÉDIENS



© Mario St-Jean

Suzanne Champagne

**Ginette Reno | La Mairesse Boucher | Germaine Lauzon des *Belles-Sœurs*
Maman Dion | France Beaudoin | Fabienne Larouche | Obélix
Chantal Lacroix | Micheline Laviguer | Sarah Palin**

Depuis sa sortie de l'École nationale de théâtre du Canada, en 1980, Suzanne Champagne a joué dans un bon nombre de comédies et de drames au théâtre comme à la télévision, où on a pu la voir entre autres dans les émissions *À plein temps*, *Bye Bye 89*, *Samedi PM*, *Chop Suey*, *Jamais deux sans toi* (elle a gagné un Prix Gémeaux pour son interprétation de Sylvette Barbeau), *La Petite Vie*, *Watatatow* et *Les Invincibles II*. Elle sera aussi dans la suite *Les Invincibles III*. Elle a également participé à *La Galère*. Au cinéma, elle a joué dans plusieurs films, dont *Le Lys Cassé*, *Histoires d'hiver* et *Maman Last Call*. On la verra bientôt dans *Léo Huff* de Sylvain Guy.

Parmi les productions marquantes auxquelles elle a participé, notons *Inventaires* (Philippe Minyana, Espace Go, 1991 et 1995), *Les Fourberies de Scapin* (m.e.s. de Denise Filiatrault, Festival Juste pour rire, 1992), *Yonkers* (Neil Simon, Théâtre Jean Duceppe, 1994), *Bonjour là, Bonjour...* (Théâtre

Jean Duceppe, 1997) et *L'oiseau vert* (m.e.s. Paul Buissonneau, TNM, 1998).

Au Théâtre du Rideau Vert, Suzanne Champagne était de la distribution de *2007 Revue et Corrigée*. Et il y a plus longtemps déjà, Suzanne était de *La Déprime*, des *Fridolinades* et de *La farce de l'âge*.

En 2008, on a pu la voir dans *Silence en coulisse* (m.e.s. de Benoît Brière) au Théâtre du Vieux-Terrebonne et dans *La vie continue*, une création d'Yvan Bienvenue, (m.e.s. de Martin Desgagné).

Suzanne Champagne est compagne de route de l'Alliance des maisons d'aide et d'hébergement de la Gaspésie pour femmes violentées dans un contexte conjugal et leurs enfants et a fait partie du docu-fiction *Traverser la peur*, réalisé par André Melançon, qui livre des témoignages troublants sur la violence conjugale.



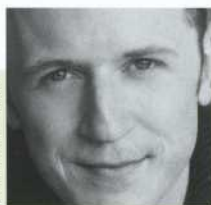
© Dominic Bourget

Véronique Claveau

**Céline Dion | Nathalie Petrowski | Marie-Élaine Thibert
Nathalie Simard | Annie Pelletier | Madonna | Ingrid Bétancourt
Isabelle Boulay | Ariane Moffatt**

Après avoir débuté des cours de chant à 12 ans, Véronique participe à de nombreux concours, elle gagne notamment le premier prix du *13th Annual National Youth Talent Awards* en 2002, un concours pancanadien où elle représente le Québec, avec une interprétation touchante de *Une chance qu'on s'a*, devant des juges anglophones. En 2003, Véronique gagne le concours *Jeune Diva au Québec recherchée* et participe au spectacle et à l'album *Les divas du Québec*. Elle a aussi fait partie de la revue musicale *One more time*.

L'expérience de *Star Académie 2004* lui a permis de se révéler au Québec comme une grande voix et une interprète exceptionnellement sensible. Véronique a animé, joué et chanté, durant trois années, à la très populaire émission de variétés *Demandes spéciales*. En plus de préparer son premier album solo, elle a été de la revue musicale *Summertime*, présentée à l'été 2007 au Casino de Montréal et celui du Lac Leamy ainsi que la mouture de *2007 revue et corrigée*.



© Laurence Labatt

Benoit Paquette

**Richard Martineau | Stephen Harper | Maxime Bernier | Gaston Lepage
Guy Jodoin | Denis Lévesque | Jean-René Dufort | Nelson Mandela
Jean Leloup | Patrice L'Écuyer | Jacques Demers | Lorenzo Bétancourt
Kent Nagano | Claude Poirier | Jean-Guy Lavigueur | Justin Timberlake
Barack Obama | Stéphane Dion**

Comédien, humoriste et imitateur, Benoit Paquette fait plusieurs spectacles solos à travers la province et quelques festivals dont, entre autres : *Le Festival Juste pour Rire* à Montréal ainsi que *Le Grand Rire* à Québec.

On peut l'entendre présentement à l'émission *Et Dieu créa Laflaque*, où il fait les personnages de Mario Dumont, Me Guy Bertrand, George Bush et plusieurs autres.

Il a fait partie de la distribution des trois dernières revues où il a remporté beaucoup de succès avec ses imitations de Guy A. Lepage, Pierre Lapointe, Yves Desgagnés et Louis-José Houde, pour ne nommer que ceux-là !

Le comédien et metteur en scène, Joël Legendre, lui a proposé de remettre ça pour 2008.



© Arsenio Coroa

René Rousseau

**René Angélil | Paul Mc Cartney | Jean-Marc Parent
Daniel Gélina, organisateur du 400^e | Raoul Duguay | Patrick Roy
Rivest (Téléroman *Virginie*) | Jules César
Johnny (*Les Lavigueur*) | George Bush**

Une solide formation et un talent certain, voilà ce qui fait le succès de la jeune carrière de René Rousseau.

Quoi de mieux pour le présenter que de faire état d'une longue liste de prix remportés ici et là à travers le monde, comme le prix Première étoile à Bruxelles ou Champion du monde au Mondial d'impro amateur de Strasbourg.

Ces prix, il les doit principalement à son talent d'improvisateur et d'acteur.

Mais ce n'est pas tout!

René Rousseau est intéressé au plus haut point par le théâtre et détient un baccalauréat en Art dramatique, option Interprétation à l'UQAM.

Il a à son actif quelques rôles dans des pièces, mais aussi quelques mises en scène.

Enfin, à la télévision, il a tenu un rôle en continuité, celui de Mathieu, dans *Casting*, et plusieurs autres rôles, *Les Bougon*, *Les Super mamies*, *Tribu.com...* etc.



Marc Saint-Martin

Régis Labeaume | René-Charles | Éric Salvail | Julie Snyder
Molière | Jonathan Roy | Alfonso Gagliano | Nicolas Sarkozy
Yve Lavigneur | Claude Dubois | Jonathan Painchaud | Fred Pellerin
John McCain | Justin Trudeau

Dès sa sortie de l'École nationale de théâtre, Marc St-Martin, joue à la télévision dans *Quadra*, *Catherine* et *Watatatow*. Il enchaîne avec *La vie rêvée de Mario Jean*, *Ce soir on joue*, *Les Bougon* et *Minuit le soir*. Il s'est également distingué dans diverses émissions jeunesse comme *Patou*, *Les Chatouilles*, *Il était une fois dans le trouble*, et *Toc Toc Toc*, dont la 2^e saison est présentement en ondes, ainsi que comme animateur de *La Grosse Minute*. Du côté du cinéma, il était,

entre autres, de *L'Ange de Goudron*, et on se rappellera son interprétation de Lapointe dans *Horloge biologique*. Au théâtre, on a pu l'applaudir dans plus d'une trentaine de productions dont *2006 & 2007 Revue et corrigée*, *Coup de ciseaux*, *Les Sunshine Boys*, la comédie musicale *Des grenouilles et des hommes*, *Scaramouche*, *Les Trois mousquetaires*, *Quelques livres de trop*, *Kean* et *Les Voisins*. Il est également improvisateur à la LIM et à la LNI.



Tammy Verge

Denise Bombardier | Julie Couillard | Marie Carmen | Virginie
Carla Bruni | Sylvie Lavigneur | Véronique Cloutier
Élise Guilbeault (*Les hauts et les bas de Sophie Paquin*)
Anne Dorval (*Les Parent*)

Originaire de Québec, cette pétillante comédienne s'est décidée à faire le grand saut dans le milieu culturel montréalais.

Bien connue dans le milieu de l'improvisation, Tammy Verge s'est taillée une place de choix comme comédienne d'improvisation dans la LIM, la LNI et dans la LUI.

En plus de l'improvisation, elle compte déjà à son actif plusieurs expériences variées, notamment à la télévision (*Les Invincibles*) et au théâtre.

À l'automne, on a pu voir Tammy Verge dans le jeu télévisé d'improvisation *Dieu merci!*, diffusé à TVA et présenté par Éric Salvail, puisqu'elle faisait partie de l'équipe des comédiens maison.

Son arrivée à Montréal ne passera assurément pas inaperçue!



TOUT CE QUE VOUS AVEZ TOUJOURS VOULU SAVOIR SUR LA REVUE...

Revue et corrigée en est à sa quatrième année! Saviez vous que...

Revue et corrigée, c'est chaque année six comédiens qui interprètent plus de 75 personnages sur scène.

Au fil des ans, Benoit Paquette est le seul comédien à avoir fait partie des quatre distributions.

Marc St-Martin le suit de près, puisqu'il en est à sa troisième participation cette année.

Véronique Claveau et Suzanne Champagne en sont à leur 2^e année en 2008, puisqu'elles étaient aussi de la distribution de *2007 revue et corrigée*. Patrice Bélanger (2005 et 2006), Natalie Lecompte (2005 et 2006) et Amélie Grenier (2006 et 2007) **1** ont aussi participé à deux éditions de la revue.

Mahée Paiement (2005) **15**, Jean-Dominic Leduc (2005) **2**, Guylaine Guay (2005) **7**, Véronic DiCaire (2006) **5** et Daniel Leblanc (2007) **3** ont tous fait partie de *Revue et corrigée* durant un an.

Cette année, deux comédiens de la populaire émission *Dieu Merci!*, Tammy Verge et René Rousseau intègrent pour la première fois l'équipe de comédiens.

Chaque année, les préparatifs de *Revue et corrigée* commencent dès le mois de février avec les auditions. C'est le début d'une gestation de neuf mois! Puis, en mars, l'équipe d'auteurs commence ses rencontres mensuelles pour la rédaction des textes. Ensuite, c'est vers septembre que toute l'équipe de la production commence les répétitions.

Plus de 200 heures de répétitions sont nécessaires à la préparation du spectacle. Quarante heures de répétition sont consacrées au chant, quarante heures aux chorégraphies, alors que 120 heures sont nécessaires à la mise en scène du spectacle.

Revue et corrigée, c'est six auteurs qui écrivent environ 150 sketches chaque année, dont en moyenne 40 seulement seront retenus pour le spectacle. Beaucoup de gaspillage de neurones...

Le spectacle est en création jusqu'à la dernière minute, puisque les auteurs ajoutent des idées, des gags, des répliques continuellement - et ce, même pendant la période des représentations! - des éléments sur l'actualité. Par exemple, en 2005, alors qu'un des numéros du spectacle parodiait Gregory Charles, le vrai Gregory Charles s'était blessé au bras lors d'un accident pendant son spectacle au Centre Bell. Même si cet incident est arrivé plusieurs jours après la première représentation de *2005 revue et corrigée*, les

auteurs et le metteur en scène ont décidé de modifier le spectacle en ajoutant une courte prestation dans laquelle le personnage de Gregory Charles refaisait une apparition... le bras dans le plâtre!

Les sketches qui composent le spectacle sont généralement très courts. Certains peuvent durer 15 secondes et généralement aucun sketch ne dure plus de 10 minutes.

Natalie Lecompte est la seule auteure qui écrit chaque année, depuis quatre ans, pour *Revue et corrigée*. Elle est également, depuis l'année dernière, script-éditrice du spectacle avec Joël Legendre. Elle a aussi fait partie de la distribution de comédiens durant deux ans (2005 et 2006).



Amélie Grenier parodiant Brigitte Bardot en 2006. À ses côtés, Marc St-Martin interprétait le petit Jérémie. **1**



Daniel Leblanc personnifiant Dominique Michel en 2007. **3**



Jean-Dominic Leduc imitant Raël en 2005. **2**



Première apparition de Céline Dion dans *Revue et corrigée* en 2005. Elle était interprétée par Natalie Lecompte. **4**



Deuxième apparition de Céline Dion en 2006 dans *Revue et corrigée*. Elle était interprétée par Véronic DiCaire. **5**

Revue et corrigée, c'est un spectacle mis en scène depuis quatre ans par Joël Legendre. C'est d'ailleurs avec *2005 revue et corrigée* que Joël a fait ses premiers pas en tant que metteur en scène professionnel, une expérience que l'on peut qualifier de très concluante puisque le succès est depuis au rendez-vous chaque année! C'est Denise Filiatrault, directrice artistique du Théâtre, qui a donné à Joël sa première chance en tant que metteur en scène, tout comme elle lui avait donné sa première chance en tant que comédien il y a plusieurs années dans la pièce *Les Fantastiques*, qui avait été présentée... au Théâtre du Rideau Vert!

Depuis la première année, c'est Carol Clément qui est assistant à la mise en scène et régisseur de *Revue et corrigée*, un fidèle allié année après année! Calme, patient, à son affaire...



En 2006, Véronic DiCaire interprétait Julie Snyder dans un sketch où elle était interviewée par Herby Moreau (Marc St-Martin).

8



Véronique Claveau interprétait Julie Snyder à la tête de « l'Empire Quebecor » en 2007, qui apparaissait habillée en Dark Vader. Marc St-Martin à ses côtés interprétait son allié Joël Legendre sous les traits de Yoda.

9

Comme les coulisses sont extrêmement étroites au Théâtre du Rideau Vert, elles sont complètement utilisées par les costumes et les perruques de *Revue et corrigée*. Un système de poulies est donc spécialement installé pour les décors et écrans géants, qui doivent être suspendus au dessus de la scène, ne pouvant empiéter sur les coulisses.

Les concepteurs vidéo doivent créer annuellement environ 80 courts vidéos qui illustrent les décors ou reprennent des thèmes d'émissions. Une centaine d'accessoires sont requis pour le spectacle.

De plus, chaque année, le directeur musical doit concevoir une quarantaine de thèmes musicaux et une vingtaine de chansons.



Troisième apparition en 2007 de Céline Dion dans *Revue et corrigée*. Elle était interprétée par Véronique Claveau. À ses côtés, Marc St-Martin incarnait René Angélil.

6



Julie Snyder dans son immense "robe-ballon" interprétée par Guylaine Guay en 2005

7

Revue et corrigée, c'est environ 100 costumes et 60 perruques chaque année.

Chaque comédien doit effectuer en moyenne une vingtaine de changements de costumes durant le spectacle et doit arriver à le faire en un temps record. Certaines « métamorphoses », pour passer d'un personnage à l'autre, incluent un changement de costume, de perruque et de maquillage qui doit se dérouler en moins de deux minutes. Pour y arriver aussi vite, c'est un vrai spectacle en coulisse : tous les comédiens doivent s'entraider et tout est « chorégraphié » à la seconde près.

Deux habilleuses sont en coulisse en permanence pour aider les comédiens à se changer et s'assurer, avant chaque spectacle, qu'il ne manque aucun costume, perruque ou accessoire et que tout est bien disposé au bon endroit pour que les comédiens retrouvent facilement chaque élément dont ils ont besoin. Puis, à l'entracte, elles doivent enlever tous les costumes et perruques de la première partie du spectacle pour les remplacer par le matériel de la deuxième partie. De plus, chaque jour, avant la représentation, elles passent plusieurs heures à la préparation et à la réparation des costumes, puisque certains changements de costume doivent se faire tellement rapidement que les costumes se déchirent et s'abîment très vite. En 2006 par exemple, Natalie Lecompte, qui parodiait la Mairesse Boucher, a complètement déchiré la merveilleuse imitation de la robe Yves St-Laurent de son personnage... !

Pour ce qui est des perruques, près de 20 heures chaque semaine sont nécessaires pour les recoiffer. En coulisses, des dizaines de tablettes sont installées temporairement, pour la durée des représentations, afin de les disposer.

Les multiples changements de costumes et perruques pendant le spectacle sont tellement rapides qu'ils créent parfois de savoureuses anecdotes... Ce fut le cas entre autres l'an dernier, alors qu'entre deux sketches, Marc St-Martin devait passer du personnage de Julie Snyder à celui d'Éric Lapointe. Un soir, il a dû faire le changement tellement rapidement qu'il est entré sur scène avec tous les éléments du costume d'Éric Lapointe... mais en oubliant d'enlever le rouge à lèvres de Julie Snyder!



C'est Marc St-Martin en 2007 qui incarnait Julie Snyder dans un sketch sur *Le Banquier*. À ses côtés, Suzanne Champagne incarnait une participante hystérique.

10



Première apparition de Guy A. Lepage en 2005. Il a été interprété par Benoit Paquette les trois années où il a été parodié.

11

Revue et corrigée, c'est chaque année de plus en plus de représentations. En 2005, une série de six représentations supplémentaires avait été ajoutée aux représentations prévues. En 2006, le nombre de représentations supplémentaires grimpait jusqu'à quatorze alors qu'en 2007, dix-huit représentations supplémentaires ont été annoncées!

En quatre ans, Céline Dion et Julie Snyder sont les deux seules personnalités qui se sont fait parodier chaque année.

Céline Dion a été interprétée au fil des ans par Natalie Lecompte, Véronic DiCaire et Véronique Claveau. En 2005, elle faisait son apparition dans un sketch où elle participait à l'émission *Tout le monde en parle* afin de dénoncer le désastre de l'ouragan Katrina : « Take a kayak! Take a chaloup! Take a pedalo! » **4**. En 2006, elle réapparaissait dans *Le Canal Céline*, un sketch où René Angélil nous dévoilait la programmation d'une chaîne de télévision entièrement consacrée à Céline, avec des émissions comme *Deux Céline le matin...* **5**. En 2007, Céline venait nous interpréter plusieurs extraits de son nouvel album « Dole » : une chanson sur les indications de nettoyage d'une étiquette de chemise, une chanson sur la composition de la sauce et une chanson sur le contenu du TV Hebdo! **6** Dans quelle situation la retrouverons-nous cette année?

De son côté, Julie Snyder a été interprétée au fil des ans par Guylaine Guay, Véronic DiCaire, Véronique Claveau et Marc St-Martin. En 2005, elle faisait son apparition dans un sketch où elle animait son émission *Star académie* vêtue d'une immense « robe-ballon » **7**. En 2006, on la retrouvait dans une interview pour l'émission *Star système* avec Herby Moreau, alors qu'elle nous vantait les vertus de l'allaitement en groupe **8**. En 2007, elle était présente dans deux sketches : un sur les côtes d'écoute et « l'Empire Quebecor », où elle arrivait sur scène habillée en Dark Vador **9** et un sketch où elle animait son émission *Le Banquier* **10**. Elle sera de retour cette année à nouveau! Que nous réserve-t-elle?



Première apparition de Gregory Charles, interprété par Patrice Bélanger, en 2005. **12**



Première apparition de René Simard, interprété par Marc St-Martin, en 2006. **13**

Plusieurs des personnalités parodiées chaque année viennent assister au spectacle. Au cours des dernières années, Julie Snyder, Guy A. Lepage et Sébastien Benoit sont tous venus rire de leurs imitations. Mais ce n'est pas tout le monde qui a le sens de l'autodérision; en 2007, Daniel Pinard a quitté à l'entracte!



Natalie Lecompte parodiant la mairesse Boucher en 2006. **14**

René Angélil (2006, 2007, 2008) **6**, Guy A. Lepage **11** (2005, 2006, 2007), Dany Turcotte (2005, 2006, 2007) et André Boisclair (2005, 2006, 2007) ont été parodiés chacun à trois reprises au cours des années.

Gregory Charles (2005, 2006) **12**, René Simard (2006, 2007) **13**, Nathalie Simard (2007, 2008), la Mairesse Boucher (2006, 2008) **14**, Pierre Lapointe (2006, 2007), Pierre Bruneau (2005, 2006), Marie-Chantal Toupin (2005, 2007) **15**, Jean Charest (2006, 2007), George Bush (2007, 2008), Madonna (2006, 2008) **16**, Stéphane Dion (2007, 2008), Chantal Lacroix (2007, 2008), Claude Dubois (2007, 2008) et Pauline Marois (2005, 2007) **17** font partie des personnalités qui ont été parodiées à au moins deux reprises dans une des versions de *Revue et corrigée*.

Joël Legendre lui-même (2006, 2007) **18**, a fait partie des personnalités qui ont été parodiées dans *Revue et corrigée*. Comme quoi personne n'est épargné par les auteurs du spectacle... pas même le metteur en scène !



Mahée Paiement parodiant Marie-Chantal Toupin en 2005. **15**



Véronic DiCaire incarnant Madonna en 2006. **16**



Suzanne Champagne parodiant Pauline Marois en 2007. **17**

Marc St-Martin interprétant un Joël Legendre « trop gentil » à la barre d'*Occupation double* en 2006. **18**

© Suzanne O'Neil

MERCURIADES 2007 MODÈLES D'AFFAIRES

LAURÉATE - DANS LA CATÉGORIE

■ Ressources humaines
PME

DEFI
MEILLEURS EMPLOYEURS
2006



VÉZINA

Cabinet de services financiers

4374, avenue Pierre-De Coubertin
Montréal (Québec) * H1V 1A6

T 514 253-5221 * 1 877 253-5221

F 514 253-4453

www.vezinainc.com

À LA DEMANDE GÉNÉRALE!

C'est le retour du

15% de rabais
sur table d'hôte
(alcool non inclus)

RÉSERVEZ VOS PLACES!

514 844-9521

4462, rue St-Denis, Montréal
(Angle Mont-Royal)



© Groupe St-Hubert inc.

* Sur présentation de votre billet du Théâtre du Rideau Vert
le soir d'une représentation. Détails en rôtisserie.



Energizer®

L'ÉQUIPE DU THÉÂTRE DU RIDEAU VERT

FONDATRICES

Yvette Brind'Amour – Mercedes Palomino



DIRECTION

Denise Filiatrault, directrice artistique

Céline Marcotte, directrice générale

ADMINISTRATION

Francette Sorignet, adjointe administrative

Danielle Gagnon Dufour, secrétaire-réceptionniste

Julie Vigneault, responsable des abonnements

PRODUCTION

Guy Côté, directeur de production

Guy-Alexandre Morand, directeur technique

ÉQUIPE DE SCÈNE

Carol Clément, régisseur

Claude Barsetti, chef machiniste

Martin Léveillé, sonorisateur

Alexandre Michaud, chef éclairagiste

Érika Blais Adam, assistante aux costumes et habilleuse

Geneviève Chevalier, habilleuse

Maude Labonté, projecteur de poursuite

MUSIQUE

Stéphane Bourassa, co-arrangeur musical

Studio Octoma, mixage

Michel Dupire et Serge Lamarche, musiciens

Remerciements à Michel Lejeune, Chantal Lambert, Patrice Gill et Sébastien Bédard de chez Audio Zone

COMMUNICATIONS

Julie Racine, attachée de presse et communications

Geneviève Venne, adjointe aux communications

François Laplante Delagrave, photographe de production

Angelo Barsetti, photographe de l'affiche

Folio et Garetti, graphistes

SERVICES AU PUBLIC

Olivier Loiseau, gérant de salle

Ann-Julie Beaulieu, superviseur

Mickaël Bruneau, superviseur

Myriam Savard, superviseur

Marcel Girard, responsable accueil

Normand Petit, concierge

BILLETTERIE

Marie-Joëlle Auger

Mickaël Bruneau

Hélène César Grenier

Miguel Doucet

Valérie Gagnon

Sara-Eva Gonzalez

Brigitte Ménard

Marianne Paquette

Florence Turgeon

Nancy Simic

OUVREURS

Marie-Ève Bélanger

Geneviève Doucet

Valérie Gagnon

Sara-Eva Gonzalez

Élisa Léveillé

Catherine Pilon-Dion

Audrey R.-Gadoury

Anne-Sophie Therrien-Binette

Sonia Therrien

BAR

Catherine Ducharme

Audrey R.-Gadoury

Myriam Savard-Lajeunesse

COMPTABILITÉ

Guylaine Trottier, directrice des finances

Yolande Maillet, comptable

CONSEILLERS

Gabriel Groulx, c.a., vérificateur,

Associé de Raymond Chabot Grant Thornton

FONDATION

Sylvain De Champlain, président

Marie-Andrée Roussel, agente de développement

REMERCIEMENTS À

St-Hubert, 4664 rue St-Denis Montréal

Ce programme est produit en 6 000 exemplaires par le Théâtre du Rideau Vert à l'intention de ses abonnés et spectateurs.

Coordination, rédaction et contenu : **Julie Racine** et **Geneviève Venne**

Correctrice : **Catherine Escojido**

Publicité : **Julie Racine**, (514) 845-6512

Graphisme : **Folio et Garetti**

Dépôt légal : Bibliothèque nationale du Québec, 4^e trimestre 2008

LE THÉÂTRE DU RIDEAU VERT REMERCIE SES COMMANDITAIRES

GRAND PARTENAIRE

QUEBECOR
Penser média

PRÉSENTATEUR DE
2008 REVUE ET CORRIGÉE

VIDÉOTRON
© QUEBECOR MEDIA

Conseil des arts
et des lettres
Québec

Conseil des Arts
du Canada  Canada Council
for the Arts

CONSEIL DES ARTS
DE MONTRÉAL


Société
de développement
des entreprises
culturelles
Québec

Montréal 

THÉÂTRE DU RIDEAU VERT

CONSEIL D'ADMINISTRATION

Antonine Maillet	PRÉSIDENTE D'HONNEUR, écrivain
Pierre Lampron	PRÉSIDENT, Vice-président aux relations institutionnelles, Quebecor Média inc.
Daniel Picotte	SECRÉTAIRE, Avocat Fasken, Martineau, Dumoulin, S.R.L.

ADMINISTRATRICES ET ADMINISTRATEURS

Lise Bergevin	Directrice générale, Leméac Éditeur
Johanne Brunet	Professeure agrégée, HEC Montréal
Sylvie Cordeau	Vice-présidente, Communications, Quebecor Média inc.
Sylvain De Champlain	Président De Champlain Services financiers Président de la Fondation du Théâtre du Rideau Vert
Pierre Desroches	Président du conseil d'administration de Laval Technopole et de La Cité de la biotechnologie et de la santé humaine du Montréal métropolitain
Denis D'Etcheverry	Administrateur de sociétés
Jacques Dorion	Président, Carat Strategem
Denise Filiatrault	Directrice artistique, Théâtre du Rideau Vert
Michel Fortier	Secrétaire général et vice-président affaires corporatives et juridiques, Agence métropolitaine de transport
Céline Marcotte	Directrice générale, Théâtre du Rideau Vert
John Parisella	Président, BCP

LE THÉÂTRE DU RIDEAU VERT EST MEMBRE DE TAI.

DES OFFRES AVANTAGEUSES!

**SPÉCIAL DU TEMPS DES FÊTES
3 SPECTACLES POUR 100 \$* !**

**2008
REVUE ET CORRIGÉE**

**MA FEMME,
C'EST MOI**

**L'EFFET DES
RAYONS GAMMA
SUR LES VIEUX GARÇONS**

**CARNET PASSEPORT
DE 6 BILLETS**

- Ce carnet de 6 billets peut être utilisé pour la pièce de votre choix* et le nombre de places de votre choix (dans la limite des places disponibles). Valide uniquement pour la saison 2008-2009.

* Supplément de 21 \$ pour Un violon sur le toit.

**CERTIFICATS-CADEAUX
2008-2009**

Simple et efficace, les certificats cadeaux sont offerts par tranche de 5\$ jusqu'à 50\$. Valide uniquement pour la saison 2008-2009.

Notre site Internet regorge d'informations pour prolonger votre sortie au théâtre. Visiter le www.rideauvert.qc.ca !

* Frais applicables
Offre valable jusqu'au 10 janvier 2009, dans la limite des places disponibles.
Le Théâtre du Rideau Vert se réserve le droit de mettre fin à la promotion sans préavis.

LECTURE HOMMAGE LES BELLES-SŒURS

Présentée le 9 novembre 2008

UNE PIÈCE DE
Michel Tremblay
MISE EN LECTURE PAR
Denise Filiatrault
IDÉE ORIGINALE DE
Monique Giroux

Quinze comédiennes d'un jour
se sont prêtées au jeu.

**Merci à tous les complices
de cet événement !**

Un merci tout spécial à Rachel Tremblay



DEVANT : Dominique Poirier, Suzanne Lévesque, Isabelle Maréchal,
Nathalie Petrowski, Marie-Élaine Thibert

2^E RANGÉE : Jocelyne Cazin, Marie-Christine Trottier, Michel Tremblay,
Monique Giroux, Alexandra Diaz, Denise Filiatrault

DERRIÈRE : Marie-Claude Savard, Diane Lemieux, Francine Grimaldi,
Ariane Moffatt, Liza Frulla, Louise Beaudoin

Chacun a un rôle à jouer
sur la scène culturelle.
Le nôtre, c'est de la soutenir.



Raymond Chabot
Grant Thornton

www.rcgt.com

Certification • Fiscalité • Conseil



Ouvert tous les soirs du Mardi au Dimanche
4723, St-Denis, Montréal, (514) 843-0268

Sur présentation du billet de Théâtre :
15% de réduction sur la table d'hôte



Cuisine
européenne

Pour toutes informations: www.restaurant-lapiata.com

BLANC ROUGE

Bistro Moderne



*Si vous cherchez quelque
chose de différent
Blanc Rouge est une place
que vous allez sûrement aimer
Venez essayer notre cuisine
unique et créative*

*Réduction de 15% sur la table d'hôte
(avec billet)*

4727 Saint Denis
Coin Gilford
Montréal Québec. H2J 2L5
BlancRouge.ca
RÉSERVATIONS:
514.849.3615



**COIFFURE
COLORATION
PERMANENTE
EXTENSIONS**



MAQUILLAGE PROFESSIONNEL

Salon Cabello

4733 St-Denis  Laurier Sortie St-Joseph

**10% DE RABAIS SUR PRÉSENTATION DE VOTRE
BILLET DE SPECTACLE DU THÉÂTRE DU RIDEAU VERT!**



**VENEZ NOUS RENCONTRER
POUR UN CHANGEMENT
DE LOOK!**



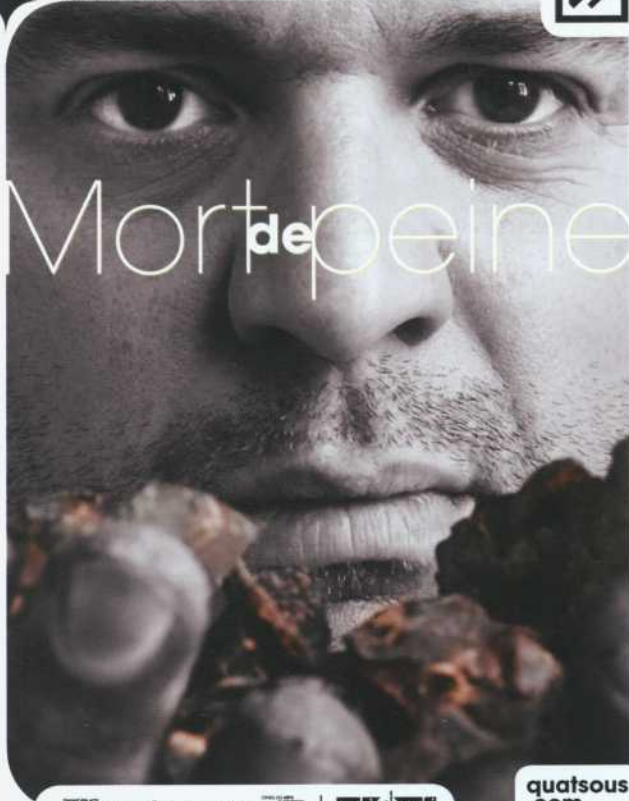
POUR RENDEZ-VOUS 514 985-4444

WWW.SALONCABELLO.CA

Certificats-cadeaux disponibles

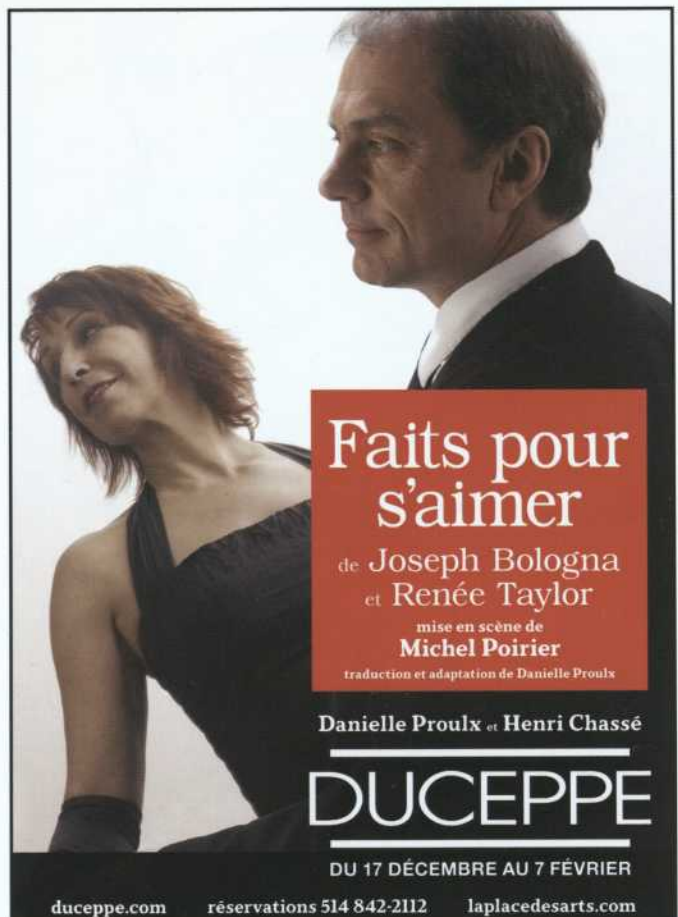
•HOMME
•FEMME
•ENFANTS

Texte { YVAN BIENVENUE } { Mise en scène { LOUIS BÉLANGER
 UNE COPRODUCTION DU THÉÂTRE DE QUAT'SOUS ET DE URB' ET ORN
 2 au 28 mars 2009 ☎ 514 845-7277



quatsous.com

Québec 0000 0000 0000 0000 0000 0000 0000 0000 0000 0000



Faits pour s'aimer
 de Joseph Bologna
 et Renée Taylor
 mise en scène de
Michel Poirier
 traduction et adaptation de Danielle Proulx

Danielle Proulx et Henri Chassé

DUCEPPE

DU 17 DÉCEMBRE AU 7 FÉVRIER

duceppe.com réservations 514 842-2112 laplacedesarts.com



ESPACE GO
 2008 / 2009
 L'ART DE LA DIFFÉRENCE

LE COMPLEXE DE THENARDIER

AVEC **CHRISTIANE PASQUIER**
 MISE EN SCÈNE **DENIS MARLEAU**
 20 JANVIER AU 14 FÉVRIER 2009
 ET **MURIEL LEGRAND**
 SCÉNARISTE **YVES HARRIS** / CO-AUTEUR **DARRELL LARSEN** / LIENS **MARK LAUVIER**
 SCÉNARISTE **STÉPHANE JACOB** / SCÉNARISTE **JEAN-DENIS** / **JULIEN BRUNET**
 COMPOSITEUR **ALDO** / **NICOLAS BERNIER** / **JACQUES FORTIN** / **GENE** / **WALLACE** / **STEFANO** / **ANGELO BARRETTI**
 THÉÂTRE ESPACE GO
 514 845-4890

Québec 0000 0000 0000 0000 0000 0000 0000 0000 0000 0000



THÉÂTRES ASSOCIÉS

deux pour un
le jeudi aux théâtres

Offert par les compagnies membres de
 Théâtres Associés

Montréal

- Compagnie Jean Duceppe (514) 842-2112
- Espace GO (514) 845-4890
- Théâtre d'Aujourd'hui (514) 282-3900
- Théâtre Denise-Pelletier (514) 253-8974
- Théâtre de Quat'Sous (514) 845-7277
- Théâtre du Nouveau Monde (514) 866-8667
- Théâtre du Rideau Vert (514) 844-1793

Québec

- Théâtre de la Bordée (418) 694-9631
- Théâtre du Trident (418) 643-8131

Ottawa

- Centre national des Arts (613) 947-7000, poste 280

Valable sur le prix régulier. Au guichet du théâtre à compter de 19h00 le soir même. Argent comptant seulement. Billets en nombre limité. Aucune réservation acceptée. Certaines restrictions s'appliquent.

Mettez vos pieds à l'avant-scène !

obtenez
15%
de rabais

Sur présentation de cette publicité
Sur nos produits et services et
dépistage gratuit sur rendez-vous



Laboratoire Orthopédique

Medicus

5050 boul. St-Laurent 514 276 3691

www.medicus.ca

* Reproduction acceptée



« **Chez De Champlain Services financiers,**
notre mission est de guider et d'inspirer les gens vers la réalisation de leurs objectifs de vie,
en mettant en place les solutions et stratégies adéquates pour y parvenir. »

- » Gestion de portefeuille
- » Gestion des risques financiers
- » Planification financière et successorale
- » Produits en assurance de personnes offerts par l'intermédiaire d'Assurances Dundee ltée

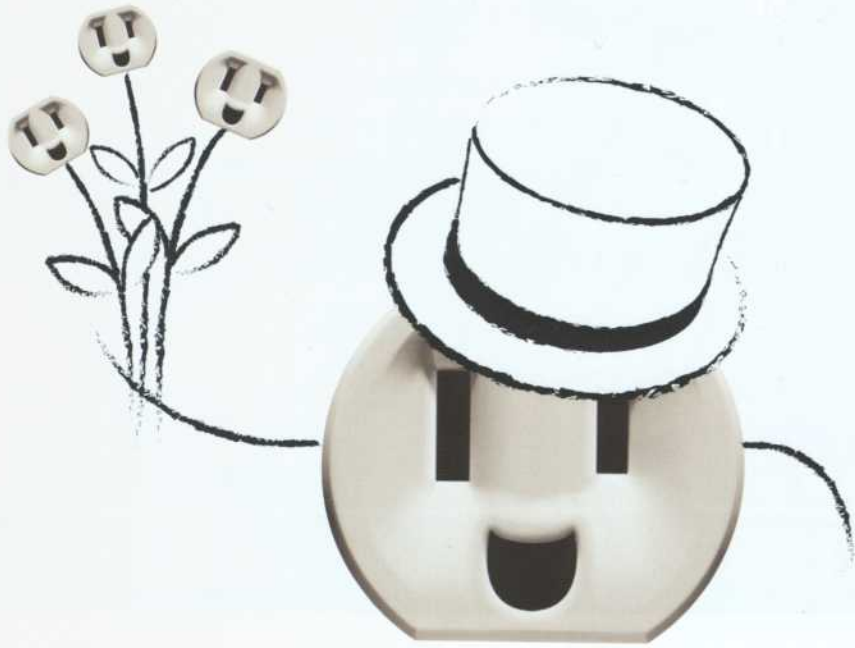
 **De Champlain**
SERVICES FINANCIERS

GESTION DE PATRIMOINE DUNDEE
Services financiers Dundee ltée

Sans frais 1 877 987-7100

www.dechamplain.ca

info@dechamplain.ca



Bonne soirée!

PROCHAIN SPECTACLE À L'AFFICHE

THÉÂTRE DU RIDEAU VERT



UNE PIÈCE DE
DOUG WRIGHT
TRADUCTION DE
RENÉ-DANIEL DUBOIS
MISE EN SCÈNE DE
JEAN-GUY LEGAULT

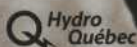
AVEC
SERGE POSTIGO

MA FEMME, C'EST MOI

CONCEPTEURS Louise CAMPEAU Fruzsina LANYI Beth KATES Patrice D'ARAGON
Michèle MAGNAN ASSISTANCE À LA MISE EN SCÈNE Nathalie GOUBOUT

**DU 3 FÉVRIER
AU 28 FÉVRIER
2009**

GRAND PARTENAIRE
QUEBECOR



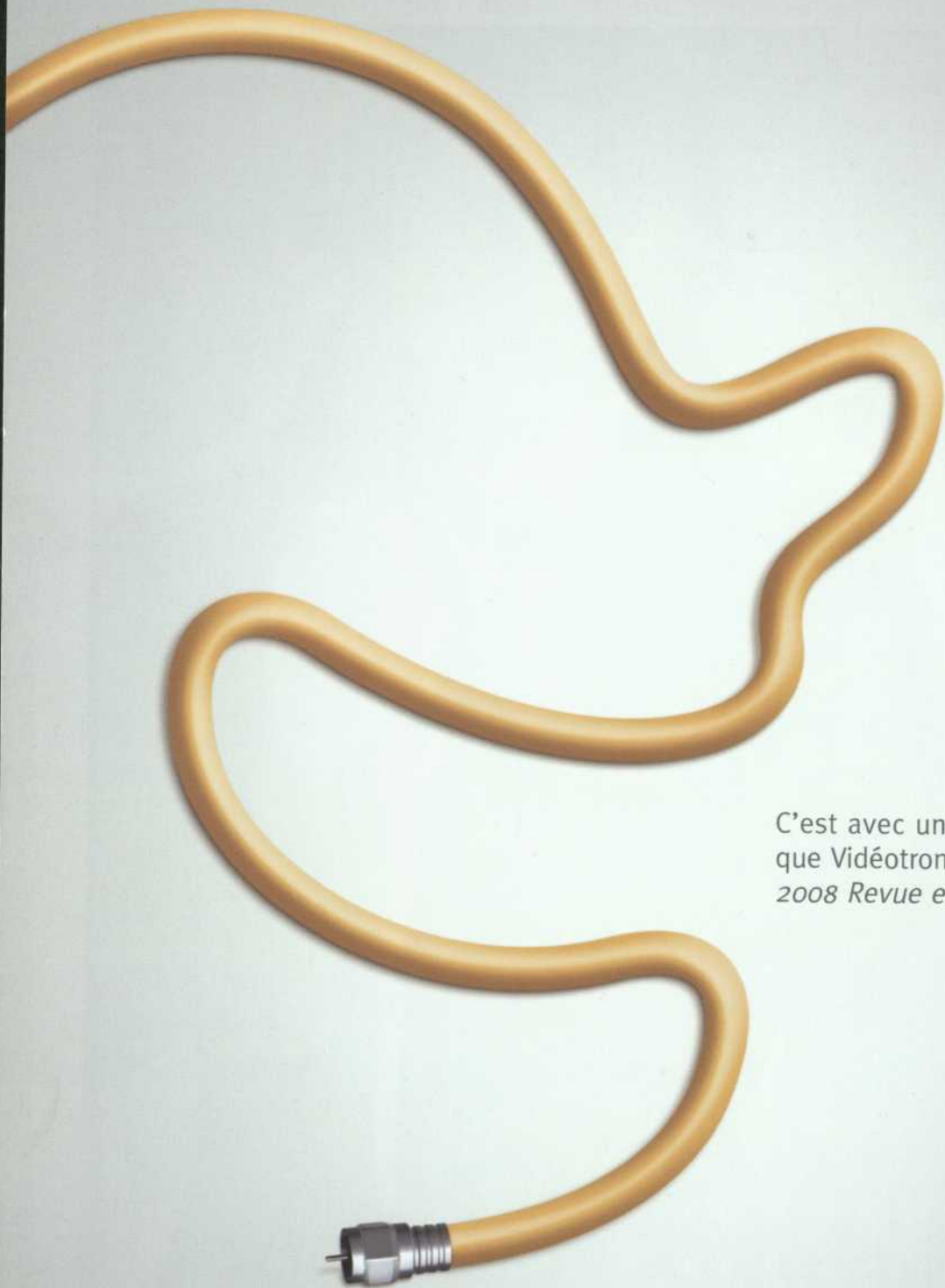
Conseil des arts
et des lettres
Québec



Conseil des Arts
du Canada
Canada Council
for the Arts



Société
de développement
des entreprises
culturelles
Québec



C'est avec une joie non dissimulée
que Vidéotron vous présente
2008 Revue et Corrigée.

PRO THERIV 2008.11.25X

Le pouvoir infini du câble



QUEBECOR MEDIA