

Grenier 

ÇA SENT LE GROS BON SENS.

À 0%*

sur certains modèles.
Voir détails chez le concessionnaire.

1275, montée Masson, Terrebonne
450 471-9444

Le mercredi 22 juillet 2009 • 51^e année, n°10

Nous

LE CAHIER CULTURE ET PATRIMOINE

SUBARU DE LAVAL
Concessionnaire exclusivement
Subaru à Laval

Impreza
2009



1640, autoroute 440 Est,
côté René-Lévesque, Laval
450 668-6041
www.subarudelaval.ca

Marc Lincourt et « La marche des écritures »

Après «La Grande Vague ou la mémoire de l'eau salée», œuvre monumentale qu'il nous a été donné de voir dans le cadre du 400^e anniversaire de la ville de Québec, l'artiste plasticien Marc Lincourt se prépare à une autre grande épopée. Cette fois, Lincourt jette l'ancre sur la Mésopotamie et l'ancien Empire perse, genèses des écritures, lieux de rencontre des alphabets, muses d'un projet plus grand que nature.



ISABELLE DESMARAIS

presse@larevue.qc.ca

France. Pour Lincourt, ce périple représente «un retour sur les lieux d'origine de l'écriture et sur les territoires qui ont été le théâtre de ses métamorphoses. Il sera mis en place une entreprise de coopération et d'échanges où des savoirs artisanaux vieux comme le monde seront mis à contribution, des rencontres avec des spécialistes de la terre cuite, des artisans céramistes, des gens de pensée et de cultures différentes, une synergie entre le maître d'œuvre et chaque équipe où chacun apportera sa différence et imprènera au travail commun le souffle de sa tradition».

Réalisation et matériaux

La sculpture sera réalisée sur plusieurs périodes. Elle sera fragmentée en huit étages,

chaque étage représentant un pays, un atelier nomade. L'histoire des écritures sera illustrée en relief sur les quatre faces, de bas en haut en respectant la chronologie de leurs développements et métamorphoses.

Tous les pays visés par le projet ont un matériau en commun : l'argile. Et puisque l'écriture est née de l'argile, la terre sera le matériau privilégié. Une fois terminée, chaque partie de la sculpture en terre sera cuite dans un four construit expressément sur place. «La construction d'un four traditionnel et la cuisson en plein air de cette énorme pièce constituera un événement vernissage en soi. Ce sera en quelque sorte l'issue ou le

dénouement de chaque "atelier nomade". La pièce sera ensuite transportée pour être exposée dans un lieu significatif du pays de sa réalisation. Afin de pérenniser l'œuvre et de la protéger de l'épreuve du temps, la sculpture sera coulée en bronze», explique Lincourt.

Les étages seront réunis et assemblés pour la première fois à leur arrivée en France lors du montage final de la sculpture.

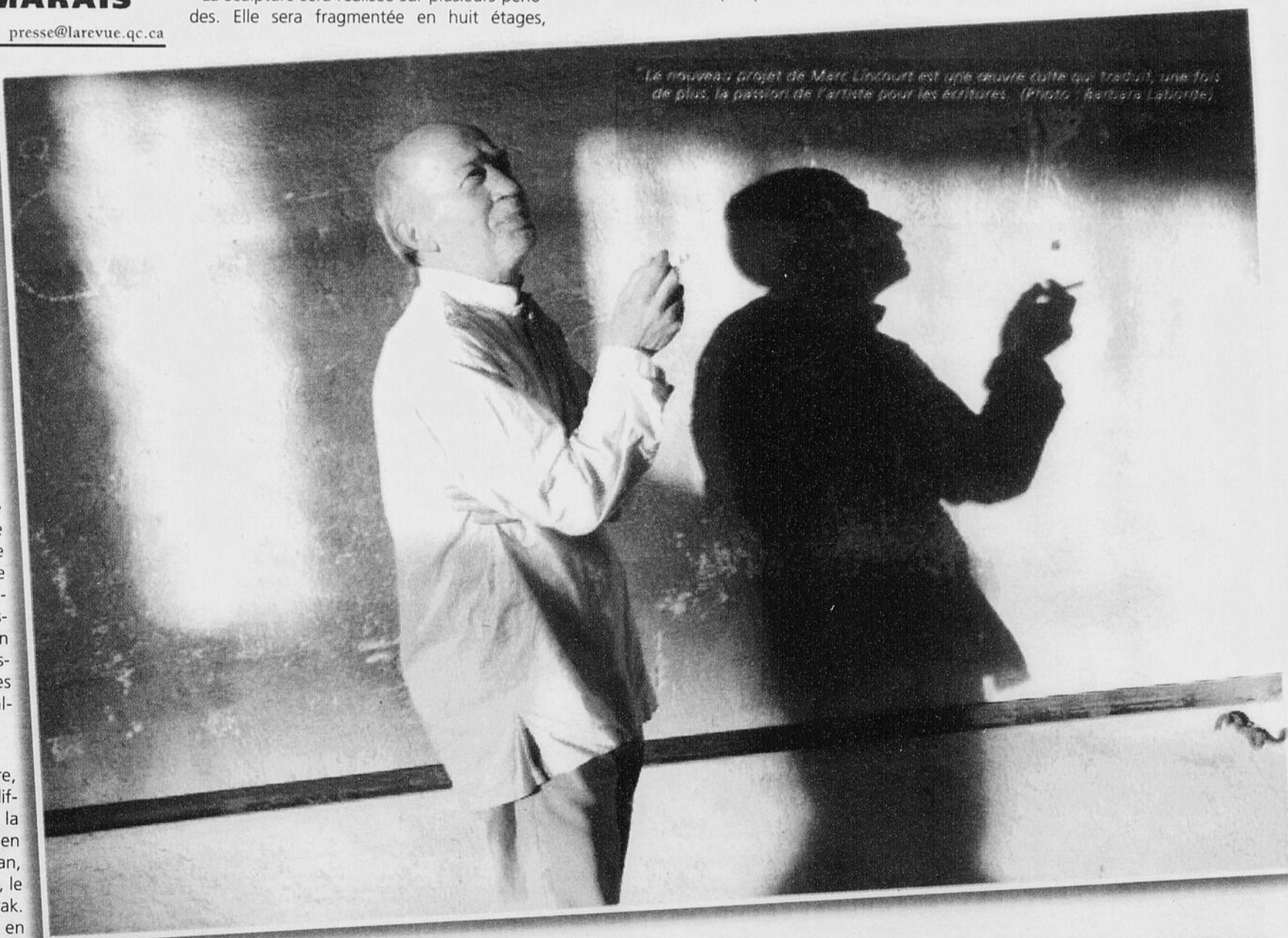

Les ateliers nomades de Marc Lincourt débiteront cet automne en Iran et devraient se terminer en 2012 en France.

Pour en savoir davantage sur l'artiste, visitez le www.marclincourt.com.


Si la démarche artistique de Marc Lincourt gravite depuis plus de 15 ans autour de l'écriture et de l'alphabet, ce nouveau projet s'inscrit dans le même sillon culturel. Poursuivant une éternelle quête de symbolique, qui se traduit elle-même par des mystères, des lettres inconnues et des signes archaïques, l'artiste originaire de Terrebonne et citoyen de la France entamera dès septembre des ateliers nomades en Orient. Il en découlera une œuvre gigantesque, un livre géant de 10 mètres de hauteur sur 7 mètres de largeur et 2 mètres d'épaisseur qui relatera l'histoire de l'écriture, son apparition et sa progression, des pictogrammes sumériens jusqu'aux alphabets contemporains.

Le pèlerinage

Pour créer son œuvre, Marc Lincourt visitera différentes contrées de la Mésopotamie et de l'ancien Empire perse : le Pakistan, l'Iran, la Turquie, la Syrie, le Liban, la Jordanie et l'Irak. L'aventure s'achèvera en

Aubry



RENDEMENT GARANTI

POUR UN TAUX DE RENDEMENT PLUS ÉLEVÉ, JE M'APPUIE SUR DES VALEURS SOLIDES.

Pour vous, la protection de vos investissements est une priorité, mais votre côté fonceur en redemande ? Voici le placement garanti à rendement bonifié Desjardins, lié à la performance de paniers de titres de secteurs économiques importants et très dynamiques. En plus d'offrir un potentiel de croissance élevé, il vous assure un **rendement minimal garanti** et une **protection à 100 % du capital investi**. Qui dit mieux ?

Votre conseiller ou conseillère vous informera avec plaisir !

C'est plus qu'une banque. C'est Desjardins.

André Shatskoff, directeur général

Siège social

513, Montée Masson, Terrebonne

Centres de services

1299, boul. des Seigneurs, Terrebonne
2250, chemin Gascon, Terrebonne
1365, Grande-Allée, Lachenaie
1101, rang Saint-François, Terrebonne

450 471-3735

caisseterrebonne.com



Desjardins
Caisse populaire Terrebonne

Conjuguer avoirs et êtres

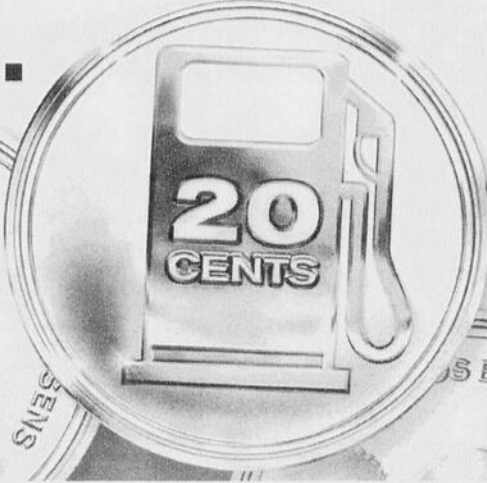
OFFERT POUR UN TEMPS LIMITÉ
PLACEMENT GARANTI
À RENDEMENT BONIFIÉ

22

22

22

LE GROS BON SENS TOMBE PILE.



20¢ DE RABAIS sur chaque litre d'essence*

ALTIMA 2.5 S 2009

boîte automatique

Financement à l'achat
0% jusqu'à 36 mois**

À la location
259\$ par mois / 48 mois

Comptant initial de 3395 \$, transport et préparation en sus.

CONSUMMATION/100 KM
VILLE 8,9 L AUTOROUTE 6,1 L

PROGRAMME POUR
DIPLOMÉS
NISSAN
500\$ DE RABAIS

COTE DE
SECURITE
5 ETOILES

★★★★★

PREMIER LIEU D'ACHAT
DE LA REGION (LA TRINITE)

CONSUMMATION
D'ESSENCE EN TÊTE
DE SA CATEGORIE!

CONSUMMATION
D'ESSENCE EN TÊTE
DE SA CATEGORIE!



Altima 2.5 SE
avec l'ensemble Nismo-Rustee

VERSA

berline 1.6 S 2009

Prix initial
12 498\$ - 1500\$ = 10 998\$**

Transport et préparation en sus.

CONSUMMATION/100 KM
VILLE 7,9 L AUTOROUTE 6,3 L

PROGRAMME POUR
DIPLOMÉS
NISSAN
500\$ DE RABAIS

VERSA

à hayon 1.8 S 2009

Financement à l'achat
0% jusqu'à 36 mois**

À la location
149\$ par mois / 60 mois

Comptant initial de 1695 \$, transport et préparation en sus.

CONSUMMATION/100 KM
VILLE 7,9 L AUTOROUTE 6,3 L

PROGRAMME POUR
DIPLOMÉS
NISSAN
500\$ DE RABAIS



L'ESPACE PASSAGER
LE PLUS VOLUMINEUX
DE SA CATEGORIE!

LE PLUS GRAND
NOMBRE DE CHEVAUX
DE SA CATEGORIE!



Versa à hayon 1.8 S, Rustee

ROGUE

S 2009

Financement à l'achat
0% jusqu'à 36 mois**

À la location
269\$ par mois / 48 mois

Comptant initial de 2695 \$, transport et préparation en sus.

CONSUMMATION/100 KM
VILLE 8,1 L AUTOROUTE 7,1 L

PROGRAMME POUR
DIPLOMÉS
NISSAN
500\$ DE RABAIS

COTE DE
SECURITE
5 ETOILES

★★★★★

PREMIER LIEU D'ACHAT
DE LA REGION (LA TRINITE)

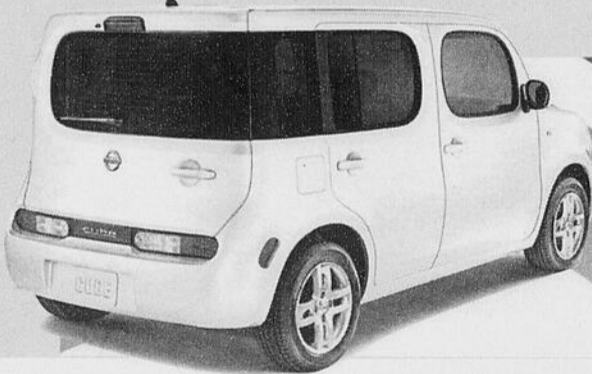
CONSUMMATION
D'ESSENCE EN TÊTE
DE SA CATEGORIE!

CONSUMMATION
D'ESSENCE EN TÊTE
DE SA CATEGORIE!



Rogue S, à 71 litres

UNE NOUVELLE FORME DE GROS BON SENS. Le cube^{MD} est une réalité.



Lunette arrière panoramique • Banquettes à dossier séparé 60/40 • Régulateur de vitesse, lave-glaces et rétroviseurs extérieurs électriques • Contrôle dynamique du véhicule (CDV) avec ABS • Climatiseur • Six coussins gonflables perfectionnés de série • Espace social spacieux pour 5 personnes

CONSUMMATION/100 KM VILLE: 8,3 L AUTOROUTE: 6,6 L*

PDSF à partir de 16 998\$

PROGRAMME POUR
DIPLOMÉS
NISSAN
500\$ DE RABAIS

*Louez ou achetez la nouvelle Versa à hayon 2009, la Sentra 2009, le Rogue 2009, la berline Altima 2009 (excluant l'Altima hybride), le coupé Altima 2009, la Maxima 2009, le Murano 2009, le Xterra 2009, le Pathfinder 2009, le Frontier 2009 ou le Titan 2009 entre le 1er juillet et le 31 août 2009 et économisez 20 cents le litre avec la Carte Prix Préférentiel Nissan/MC, jusqu'à 3000 litres d'essence, dans les 1400 stations Petro-Canada/MC participantes à travers le Canada ou dans les stations North Atlantic Petroleum de Terre-Neuve. 2000 litres sur la Versa à hayon, la Sentra et le Rogue; 2500 litres sur la berline Altima (excluant l'Altima hybride), le coupé Altima, la Maxima et le Murano; 3000 litres sur le Xterra, le Pathfinder, le Frontier et le Titan. La Carte Prix Préférentiel Nissan sera activée au cours des 72 heures suivant l'achat ou location d'un nouveau véhicule Nissan éligible. ** 0% de financement à l'achat, jusqu'à 36 mois, disponible pour les modèles de la berline Altima 2009 (sauf le modèle hybride) Versa à hayon 2009. Certains frais sont payables à la livraison. † Offre de location disponible sur les modèles neufs de l'Altima 2.5 S 2009 (T4RG19 AE00)/ Altima 3.5 SE avec ensemble Nismo telle qu'illustrée (T4SG59 AA00)/ Versa à hayon 1.8 S 2009 (B5LG59 AA00)/ Versa à hayon 1.8 SL 2009 (B5RG59 AA00) telle qu'illustrée. Mensualités de 259 \$/325 \$/149 \$ pour des termes de 48/36/60 mois avec 3395 \$/3999 \$/1695 \$ de comptant initial. Frais de transport et de prépaiement (1325\$) en sus. 1 Sur une base comparative, l'Altima 2007 de Nissan est en tête de la catégorie des intermédiaires non hybrides pour la meilleure consommation d'essence. 2 La cote du gouvernement fait partie du programme d'évaluation des voitures neuves (NCAP) de la National Highway Traffic Safety Administration aux États-Unis (www.safercar.gov). Modèles américains évalués avec les coussins gonflables latéraux de série. 3 Les Versa, Altima et Rogue 2009 de Nissan sont déclarés « meilleur achat » par Consumers Digest. Le sceau Best Buy est une marque de commerce de Consumers Digest Communications, LLC, et est utilisée sous licence. 4 2008 AutoPacific, Inc. gagnante du prix Idéal Véhicule. 5 WardsAuto.com, catégorie sous-compacte, 2008. Versa 1.8 2009 comparée à ses concurrents 2008. ***, †, †† Offres disponibles seulement chez les concessionnaires participants. Les concessionnaires peuvent fixer leurs propres prix. Les modèles illustrés sont à titre indicatif seulement. Le concessionnaire peut devoir commander ou échanger un véhicule. Voyez votre concessionnaire pour tous les détails. Taxes, immatriculation et assurance en sus. Frais d'inscription du contrat de 49 \$ (incluant les frais d'inscription au RDPRM) pour les offres de location/financement et les droits sur les pneus neufs inclus. Les offres de location/financement sont disponibles uniquement auprès de Nissan Canada Finance pour un temps limité, sont sujettes à l'approbation de crédit, sont exclusives, ne peuvent être jumelées à aucune autre offre et peuvent faire l'objet de changements sans préavis. Estimation de la consommation de carburant, le kilométrage réel peut varier selon les conditions de conduite. À utiliser à titre comparatif seulement. ? Seuls les modèles neufs suivants sont admissibles au Programme pour diplômés : Versa, Cube, Sentra, Altima, Rogue, Xterra et Frontier. ?? Chez les concessionnaires participants. Les noms, logos, slogans, noms de produits et noms des caractéristiques de Nissan sont des marques de commerce utilisées sous licence ou appartenant à Nissan Motor Co. Ltd. ou à ses filiales nord-américaines.

*Louez ou achetez la nouvelle Versa à hayon 2009, la Sentra 2009, le Rogue 2009, la berline Altima 2009 (excluant l'Altima hybride), le coupé Altima 2009, la Maxima 2009, le Murano 2009, le Xterra 2009, le Pathfinder 2009, le Frontier 2009 ou le Titan 2009 entre le 1er juillet et le 31 août 2009 et économisez 20 cents le litre avec la Carte Prix Préférentiel Nissan/MC, jusqu'à 3000 litres d'essence, dans les 1400 stations Petro-Canada/MC participantes à travers le Canada ou dans les stations North Atlantic Petroleum de Terre-Neuve. 2000 litres sur la Versa à hayon, la Sentra et le Rogue; 2500 litres sur la berline Altima (excluant l'Altima hybride), le coupé Altima, la Maxima et le Murano; 3000 litres sur le Xterra, le Pathfinder, le Frontier et le Titan. La Carte Prix Préférentiel Nissan sera activée au cours des 72 heures suivant l'achat ou location d'un nouveau véhicule Nissan éligible. ** 0% de financement à l'achat, jusqu'à 36 mois, disponible pour les modèles de la berline Altima 2009 (sauf le modèle hybride) et le Rogue 2009. Certains frais sont payables à la livraison. † Offre de location disponible sur les modèles neufs de l'Altima 2.5 S 2009 (T4RG19 AE00)/ Altima 3.5 SE avec ensemble Nismo telle qu'illustrée (T4SG59 AA00)/ Rogue S 2009 (W6RG19 AA00)/ Rogue SL à 71 tel qu'illustré (Y6SG19 AA00). Mensualités de 259 \$/325 \$/269\$/359\$ pour des termes de 48 mois avec 3395 \$/3999 \$/2895 \$/2595 \$ de comptant initial. Frais de transport et de prépaiement (1400 \$/1400 \$/1500 \$/1500 \$) en sus. Basé sur une allocation de 24 000 km par année avec 0,10 \$/km supplémentaire. ***, †, †† Offres disponibles seulement chez les concessionnaires participants. Les concessionnaires peuvent fixer leurs propres prix. Les modèles illustrés sont à titre indicatif seulement. Le concessionnaire peut devoir commander ou échanger un véhicule. Voyez votre concessionnaire pour tous les détails. Taxes, immatriculation et assurance en sus. Frais d'inscription du contrat de 49 \$ (incluant les frais d'inscription au RDPRM) pour les offres de location/financement et les droits sur les pneus neufs inclus. Les offres de location/financement sont disponibles uniquement auprès de Nissan Canada Finance pour un temps limité, sont sujettes à l'approbation de crédit, sont exclusives, ne peuvent être jumelées à aucune autre offre et peuvent faire l'objet de changements sans préavis. Estimation de la consommation de carburant, le kilométrage réel peut varier selon les conditions de conduite. À utiliser à titre comparatif seulement. 1 Sur une base comparative, l'Altima 2007 de Nissan est en tête de la catégorie des intermédiaires non hybrides pour la meilleure consommation d'essence. 2 La cote du gouvernement fait partie du programme d'évaluation des voitures neuves (NCAP) de la National Highway Traffic Safety Administration aux États-Unis (www.safercar.gov). Modèles américains évalués avec les coussins gonflables latéraux de série. 3 Les Versa, Altima et Rogue 2009 de Nissan sont déclarés « meilleur achat » par Consumers Digest. Le sceau Best Buy est une marque de commerce de Consumers Digest Communications, LLC, et est utilisée sous licence. 4 2008 AutoPacific, Inc. gagnante du prix Idéal Véhicule. ? Seuls les modèles neufs suivants sont admissibles au Programme pour diplômés : Versa, Sentra, Altima, Rogue, Xterra et Frontier. ?? Chez les concessionnaires participants. Les noms, logos, slogans, noms de produits et noms des caractéristiques de Nissan sont des marques de commerce utilisées sous licence ou appartenant à Nissan Motor Co. Ltd. ou à ses filiales nord-américaines.

*PDSF de 16 998 \$ pour le cubeMD 2009 à boîte manuelle (D5RG59 AA00)/ 20 698 \$ pour le cubeMD 1.8 SL tel qu'illustré (D5SG19 AA00). Frais de transport et de prépaiement (1325\$), taxes, immatriculation et assurance en sus. Les prix peuvent faire l'objet de changements sans préavis et ne peuvent pas être jumelées à aucune autre offre. Le concessionnaire peut devoir commander ou échanger un véhicule. Les concessionnaires peuvent fixer leurs propres prix. † Estimation de la consommation de carburant, le kilométrage réel peut varier selon les conditions de conduite. À utiliser à titre comparatif seulement. ? Seuls les modèles neufs suivants sont admissibles au Programme pour diplômés : Versa, cubeMD, Sentra, Altima, Rogue, Xterra et Frontier.

GRENIER NISSAN

1275, montée Masson, Terrebonne Tél.: 450 471-9444

www.greniernissan.com

sans frais 1-866-370-0101

Diane Major jardine son talent

C'est seule dans les jardins anglais de la Maison Antoine-Lacombe, située à Saint-Charles-de-Borromée, que la chorégraphe et interprète Diane Major a présenté sa création «Les jours heureux», le 17 juillet.



KEVIN RIOPEL

journaliste@larevue.qc.ca

C'est un spectacle similaire à celui présenté en 2008 dans son propre jardin que Diane Major, vêtue d'une robe de Louis XIV, a offert au public la seule représentation de l'œuvre. Aux dires mêmes de la créatrice, «Les jours heureux» se veut une réflexion empreinte de poésie et de sensibilité. «Au centre de la création se trouve un jardin qui symbolise la passion de raconter une histoire qui donne un sens à ce spectacle. Accompagnée de la musicienne Julie-Odile Gauthier-Morin, sous l'inspiration du moment, une histoire se crée pour le plus grand plaisir du public. Avec ce genre de spectacle, on sort de la norme pour se laisser transporter dans les jardins, lieu qui se veut d'engagement et d'intimité. J'espère que mon œuvre a donné le goût aux gens d'avoir leur propre jardin à la maison», explique l'artiste, qui agit également à titre de chorégraphe et metteuse en scène.

Au cours de cette heure de création qui se veut proche du public, Diane Major a voulu miser sur l'interactivité avec les gens, qui n'a pas manqué de se poursuivre à la fin de la pièce, alors qu'elle a échangé avec les spectateurs.



Diane Major lors de la présentation de l'œuvre «Les jours heureux», en 2008, dans le jardin de sa demeure de Terrebonne.

«Connex love»

Après cette brillante performance de l'artiste de Terrebonne, Diane Major regarde déjà vers l'avenir. En effet, sa prochaine prestation l'amènera hors

scène, alors qu'elle sera de passage à Drummondville, le 1er août. Elle y présentera trois séquences de «Connex love», une œuvre qui se trouve entre littérature et chanson. «C'est une danse folle entre

ciel et terre qui donnera le ton à l'événement. Il ne s'agira pas de l'œuvre complète, mais plutôt de trois performances qui résumeront le tout», mentionne-t-elle en guise de conclusion.

Le hip-hop à l'honneur

Connus sur la scène hip-hop francophone, Buzzy Bwoy et Ruffneck seront réunis dans un spectacle qui plaira certainement aux amateurs de ce style musical. Les deux jeunes hommes se produiront à Terrebonne le 24 juillet, dès 20 h.

Artiste solo, fondateur du groupe Bluntheadz et compositeur à la fois, Buzzy Bwoy ne chôme pas. Sans contredit un des artistes les plus prolifiques de la scène québécoise, il nous a déjà donné deux albums, «Fume-le» (2004) et «Bienvenue dans mon game» (2005), acclamés par la critique autant que par les fans. Gagnant du prix de «Meilleur clip» au gala Unistar avec «Bienvenue dans mon game», Buzzy a su marquer le public par ses morceaux autobiographiques, son sens de l'humour et ses qualités de conteurs. De retour en solo, Buzzy nous arrive avec un troisième opus qui risque de faire beaucoup de bruit. Héritier de son premier album sur le plan du contenu, l'album «Jusqu'au cut» est bien ancré dans son époque.

En tant qu'artiste solo, Ruffneck fait paraître son premier album solo officiel en

2004. Intitulé «C'est tout c'que j'ai», l'album reçoit un accueil chaleureux autant de la critique que du public et s'écoule à près de 4 000 exemplaires. Reconnu pour la qualité des morceaux instrumentaux qu'il compose, Ruffneck prouve dès lors qu'il a une plume sincère. Les extraits «One More Time», «Seulement au Mic» et «On trouve le moyen de chanter» font découvrir un artiste intègre, motivé par l'envie de se démarquer. Mars 2008, le MC frappe un grand coup. Son deuxième opus officiel, intitulé «C'que j'suis devenu», va permettre à ceux qui l'écouteront de découvrir le parcours de l'artiste depuis toutes ces années.

Ruffneck et Buzzy Bwoy vous retrouveront le 24 juillet au Buffet Soleil, situé au 1928, chemin Gascon, à Terrebonne. Des artistes de Terrebonne seront également présents, soit MCK, C-I-D, Optik et X-Deal. Des billets sont disponibles au Musigo (1185, boulevard Moody, Terrebonne) au coût de 12 \$. Des billets seront également vendus à la porte.



Buzzy Bwoy sera une des têtes d'affiche d'une soirée hip-hop, aux côtés de Ruffneck.

0\$ dépôt

SCOOTER

À partir de

1895\$

+ Promotions

HYOSUNG

R-100 Sports

www.r-100sport.com

512, boul. Adolphe-Chapleau
Bois-des-Filion

450-621-7100

Une exposition qui traverse le temps

La Société de développement culturel de Terrebonne (SODECT) et le Site historique de l'Île-des-Moulins proposent «L'horlogerie au fil du temps, ces objets qui rythment notre vie», une exposition qui se tient à la Maison Bélisle, du 25 juin au 28 août.

Venez admirer les plus belles pièces de l'horlogerie du Québec et d'ailleurs : des horloges coucou, astrolabes, automates, montres de poche, cadrans solaires, outils d'horloger ainsi que quelques créations contemporaines reliées au thème du temps.

Joseph Marsolais, un des généreux prêteurs de l'exposition de l'été dernier, «Trésors de familles», a accepté d'être le consultant de cette nouvelle exposition qui réunit environ 600 objets. Horloger-rhabilleur pendant plus de 15 ans et lui-même collectionneur d'horloges, outils, montres et autres trésors liés au temps, il a prêté plus de 150 objets pour l'occasion, en allant chercher les plus belles pièces d'horlogerie québécoise et d'ailleurs, anciennes ou actuelles.

De l'horloge à la montre

Dès votre entrée au rez-de-chaussée de la Maison Bélisle, vous découvrirez tout d'abord le métier traditionnel d'horloger avec notamment des

données précieuses sur l'histoire de l'horlogerie en Europe et au Québec, ainsi que plusieurs types d'horloges et de montres et une reconstitution du coin de l'horloger. Et comme la tradition se poursuit, vous pourrez admirer une horloge de grande valeur de la collection Landry et, à l'étage, plusieurs horloges de la collection Pellerin, tous deux des artisans actuels très en vue.

À l'étage vous attend la partie plus contemporaine de l'exposition : des années 40 à aujourd'hui, vous découvrirez l'avènement de la montre à quartz, de la montre atomique, avec une présentation d'un documentaire «à l'abri du temps» qui relate la création d'une montre.

Également au programme, une présentation d'objets qui nécessitent la précision du temps, tels que des appareils d'Hydro-Québec, une console d'église pour faire sonner les cloches, un appareil pour la teinture des vêtements ou encore la chambre noire d'un photographe.

Enfin, les visiteurs auront droit à une présentation sur les cadrans solaires et ils seront même invités à en créer un à l'aide d'un logiciel, avec en plus un simulateur interactif suivant l'heure du jour!

«L'horlogerie au fil du temps, ces objets qui rythment notre vie» est présentée du 25 juin au 28 août à la Maison Bélisle, située au 844, rue St-François-Xavier, dans le Vieux-Terrebonne. Les heures d'ouverture sont du mercredi au samedi de 13 h à 21 h et le dimanche de 11 h à 17 h (entrée gratuite). Pour obtenir plus d'informations, composez le 450 471-0619 ou visitez le www.iledesmoulins.com. Cette exposition est une présentation de la SODECT en collaboration avec la Ville de Terrebonne, partenaire principal, BFI, RE/MAX des Mille-Îles, la Caisse populaire Desjardins Terrebonne, La Revue, Rona L'entrepôt Mascouche, Culture, Communications et Condition féminine Québec.

LE PLUS **GRAND** hebdo indépendant et **GRATUIT** au Québec



55 % plus de nouvelles, des concours emballants, des enquêtes révélatrices, des artistes qui se dévoilent.



GRANDE VENTE D'ÉTÉ



NATUZZI®

20% à 50% de rabais

*Sur modèles sélectionnés en inventaire

Jusqu'au 31 juillet 2009

DU JAMAIS VU!! DES PRIX INCROYABLES!!

Sofa
Italia

NATUZZI^{MC}
It's how you live^{MC}

1850, boul. Le Corbusier, Laval • Téléphone : (450) 978-1701 • Fermé le dimanche

Des artisans enchantent la Maison Bélisle

Les animations estivales gratuites se poursuivent à la Maison Bélisle, dans le cadre des «Dimanches en famille» présentés par le Site historique de l'Île-des-Moulins.

Les dimanches après-midi, la terrasse extérieure de cette maison patrimoniale se transforme en un lieu animé par des artistes et artisans qui font revivre les loisirs et les métiers d'antan. En août, place à la magie, à la comédie et à la curiosité!

Le 2 août, le public aura droit aux animations du magicien illusionniste Loran. Alliant le mysticisme du Moyen Âge à l'élégance victorienne, la magie de Loran va bien au-delà de l'illusion. Artiste multidisciplinaire, il transforme et réinvente l'imaginaire de façon à captiver petits et grands. Applaudi au Canada, aux États-Unis et en Asie, le magicien s'est produit à maintes reprises sur scène, à la télévision et dans plusieurs événements spéciaux. Ses prestations, d'une durée de 25 minutes, ont lieu à 13 h 30, 14 h 30 et 15 h 30.

Théâtre de rue

Le 16 août, Burattini Della Strada (théâtre de rue) vous transportera dans un univers loufoque inspiré de la commedia dell'arte. Comédiens et marionnettes vous invitent à venir vous divertir dans une prestation d'une vingtaine de minutes. Une production de François Lavoie, en collaboration avec Laurelou Chapleau, Daniel Dion et François Tétrault. Les représentations ont également lieu à 13 h 30, 14 h 30 et 15 h 30.

Le Cabinet de curiosité

Le 23 août, ce sera au tour du Cabinet de curi-

osité - Le musée de l'époque d'épater la galerie. Apparus au 16^e siècle, les cabinets de curiosité sont les ancêtres des musées tels que nous les connaissons de nos jours. À cette époque, l'Europe se lance dans des expéditions maritimes autour du monde. C'est la période des grandes découvertes.

Ces périlleux voyages sont une occasion parfaite de rapporter toutes sortes d'histoires et d'objets inédits provenant des quatre coins du monde. Au cabinet de curiosité, le réel et l'imaginaire ne font qu'un! De 13 h à 16 h, venez découvrir ces objets inusités et les récits incroyables qui ont perduré à travers le temps.

Profitez de l'occasion pour visiter l'exposition gratuite «L'horlogerie au fil du temps, ces objets qui rythment notre vie» qui se tient à l'intérieur de la Maison Bélisle jusqu'au 28 août (du mercredi au samedi de 13 h à 21 h et le dimanche de 11 h à 17 h).

Les animations à la Maison Bélisle sont présentées gratuitement jusqu'au 23 août, au 844, rue Saint-François-Xavier, dans le Vieux-Terrebonne. Elles font relâche le 9 août, pendant le prestigieux Festival des vins de Terrebonne. Pour toute information, composez le 450 471-0619 ou consultez le www.iledesmoulins.com.

Ces événements sont une présentation de la Société de développement culturel de Terrebonne (SODECT) en collaboration avec la Ville de Terrebonne, partenaire principal, BFI, RE/MAX des Mille-Îles, la Caisse populaire Desjardins Terrebonne, La Revue, Rona L'entrepôt Mascouche, Culture, Communications et Condition féminine Québec.

Une journée, mille plaisirs... un patrimoine, mille activités!



Tourisme des Moulins vous invite à participer aux nombreux événements et activités qui se déroulent sur le territoire de la MRC Les Moulins au mois d'août

Bureau d'information touristique 5000, Côte de Terrebonne
Terrebonne, 450 964-0681 ou 1 866-964-0681
www.tourismedesmoulins.com

ANIMATIONS À LA MAISON BÉLISLE - ACTIVITÉS GRATUITES!

844 rue St-François-Xavier, dans le Vieux-Terrebonne:

2 août - magicien illusionniste Loran! Société du conte et de l'animation culturelle Laval-Rive-Nord.

13 h 30, 14 h 30 et 15 h 30

16 août - Burattini Della Strada, théâtre de rue

(Les Productions François Lavoie), 13 h 30, 14 h 30 et 15 h 30

23 août - Cabinet de curiosité - Le musée de l'époque (Société du conte et de l'animation culturelle Laval-Rive-Nord), De 13 h à 16 h

Jusqu'au 28 août l'horlogerie au fil du temps, ces objets qui rythment notre vie. Du mercredi au samedi de 13 h à 21 h et le dimanche de 11 h à 17 h.

Informations Maison Bélisle : 450 471-0619 - www.iledesmoulins.com

5 AOÛT 2009 - LA FINALE DES MERCREDIS DE TERREBONNE

Groupe Plein Air Terrebonne, 1150, côte Boisée, Terrebonne-18 h 30. Informations : 450 471-1933 | www.gpat.ca

8 ET 9 AOÛT 2009 - FESTIVAL DES VINS DE TERREBONNE

Site historique de l'Île-des-Moulins
Dégustations de vins présentées par plus d'une trentaine d'agences d'importations privées internationales et quelques producteurs du terroir. (entrée tarifée). Informations : 450-471-0619 | www.iledesmoulins.com

9 AOÛT 2009 - PIQUE-NIQUE ÉPLUCHETTE AUX JARDINS MOORE

Dégustation de maïs, peinture sur parapluies, démonstration de compostage, le tout accompagné de musique de percussion. Apportez votre pique-nique-10 h à 16 h. Renseignements : 450 474-0588 | www.jardinsmooregardens.ca

16 AOÛT 2009 - TOURNÉE MOULINOISE - « Le Savoir-faire de chez-nous 2 »

13 h à 18 h. Circuit touristique exclusif de Terrebonne/Mascouche accompagné de Madame de Lanaudière : Site historique de l'Île-des-Moulins, chapelle méthodiste de Mascouche, Jardins Moore, Surfin Chocolatier inc. et Parc de la Rivière. 20 \$ par personne, taxes incluses.

NOMBREUX PRIX DE PRÉSENCE! Places limitées. TOURISME DES MOULINS, 5000, côte de Terrebonne, Terrebonne.

Informations et réservations : (450) 964-0681 / 1 866 964-0681. Voir tous les détails au : www.tourismedesmoulins.com

16, 23, 30 AOÛT ET 6 SEPTEMBRE - L'AUTRE MARCHÉ DES JARDINS DE MASCOUCHE

Marché public de produits locaux frais, animation différente chaque semaine- 9 h à 13 h
Site de l'hôtel de ville, 3034 rue Ste-Marie | INFORMATIONS: 450 621-5169 | www.ville.mascouche.qc.ca

19 AOÛT - CRÉPUSCULE DE LA POÉSIE AUX JARDINS MOORE

Lecture des textes écrits par des écrivains amateurs de la région, pianiste-17 h 30 - 1455, chemin Pin court, Mascouche - www.jardinsmooregardens.ca

22 AOÛT 2009 - FÊTE DE LA FAMILLE À TERREBONNE - (reporté au 23 en cas de pluie)

Informations: www.ville.terrebonne.qc.ca (consultez le calendrier des événements)

29 AOÛT 2009 - LA FÊTE AU CLAIR DE LUNE

Randonnée vélo nocturne dans les rues de Terrebonne-Feux d'artifice. Informations :450 471-1933 | www.gpat.ca

29 AOÛT 2009 - GRAND RASSEMBLEMENT/FÊTE DE LA FAMILLE À MASCOUCHE

Parc de l'Étang du Grand-Côteau, 2600, boul. Mascouche, Mascouche-9 h à 17 h. Renseignements : www.ville.mascouche.qc.ca

29 ET 30 AOÛT 2009 - FÊTE DES VOYAGEURS - Site historique de l'Île-des-Moulins. Renseignements : 450 471-0619 | www.iledesmoulins.com

TOUS LES SAMEDIS D'AOÛT ET 5 SEPTEMBRE- LES WEEK-ENDS MASCOUCHOIS 2009

Un arc-en-ciel d'activités pour toute la famille, dans un parc différent chaque semaine.

Renseignements : 450 474-4133, poste 3000 | www.ville.mascouche.qc.ca

TOUS LES DIMANCHES JUSQU'AU 30 AOÛT - MATINÉES MUSICALES DES JARDINS - Site historique de l'Île-des-Moulins

Spectacles sur la scène de la boulangerie (programmation présentée par le TVT) | Renseignements : 450 471-0619 | www.iledesmoulins.com

TOUS LES DIMANCHES JUSQU'AU 30 AOÛT 2009- SOIRÉES RE/MAX DES MILLE-ÎLES - Site historique de l'Île-des-Moulins

Spectacles au Théâtre de verdure. Renseignements : 450 471-0619 | www.iledesmoulins.com

TOUS LES VENDREDIS JUSQU'AU 28 AOÛT 2009 - JOURNÉE TANGO

Site historique de l'Île-des-Moulins - Initiation, spectacles et expositions. Renseignements : 450 471-0619 - www.iledesmoulins.com

JUSQU'AU 23 AOÛT 2009 - LE RALLYE DÉFIROULÉ MOULINOIS 2009 ET RALLYE CIRCUIT DÉCOUVERTE DU VIEUX-TERREBONNE 2009

2 rallyes pour découvrir les attraits de Terrebonne et de Mascouche. Questions énigmatiques, charades et information historique! Tirages parmi les participants. Formulaire des 2 rallyes à télécharger au www.tourismedesmoulins.com. Formulaire aussi disponibles au Bureau d'information

touristique, 5000, Côte de Terrebonne, Terrebonne (édifice du Terminus d'autobus) Informations: 450 964-0681 ou 1 866-964-0681

EN TOUS TEMPS-MARCHEZ L'HISTOIRE DU NOYAU VILLAGEOIS DE MASCOUCHE

Capsules historiques permettant de découvrir les 260 ans d'histoire de Mascouche. Téléchargez gratuitement les capsules MP3 au

www.tourismedesmoulins.com. Audio-guides aussi disponibles gratuitement au Bureau d'information touristique et aux Jardins Moore pendant les heures d'ouverture. Informations: 450 964-0681 ou 1866-964-0681 | www.tourismedesmoulins.com



est un fier partenaire de Tourisme des Moulins

LE PLUS **GRAND** hebdo indépendant
et GRATUIT au Québec



55 % plus de nouvelles, des concours emballants,
des enquêtes révélatrices, des artistes qui se dévoilent.



POLARIS®
L'évasion plein air

SPORTSMAN TOURING 2009

LE MEILLEUR VTT 2 PLACES DE L'INDUSTRIE !!!

SPORTSMAN TOURING À PARTIR DE **6795\$**
*Prix + pdi. Modèles peuvent différer.

FINANCEMENT DISPONIBLE SUR PLACE !! NOUS AVONS LES MEILLEURS PRIX!!

Nous serons fermé du 27 juillet au 2 août !!

GRAND LIGNE MOTO INC.
3645 chemin Gascon, Mascouche
TÉL. : 450.477.9280

INFO@GRANDLIGNEMOTO.CA WWW.GRANDLIGNEMOTO.COM

AVERTISSEMENT! La conduite d'un VTT peut être dangereuse. Les modèles Polaris® pour adultes sont conçus pour des conducteurs de 16 ans et plus. Les modèles Polaris pour jeunes de 90cm3 sont conçus pour des conducteurs de 12 ans et plus. Les modèles Polaris pour jeunes de 50cm3 sont conçus pour des conducteurs de 6 ans et plus. Pour votre sécurité, portez toujours un casque, des lunettes et des vêtements de protection et suivez un cours de formation sur la sécurité. Pour de plus amples renseignements sur la formation et la sécurité, communiquez au SIVA au 1-800-887-2887. Vous pouvez également communiquer avec votre concessionnaire Polaris, ou composez le 1-800-342-3764. Ce véhicule n'est pas conçu pour l'utilisation sur la route et ne peut être enregistré à cet effet. Le RANGERTM de Polaris, véhicule utilitaire à usage général pour service hors-route, n'est pas conçu pour utilisation sur route et ne peut être enregistré à cet effet. ©2006, Polaris Sales Inc.

SCOOTER 2009
Nous avons les meilleurs prix
Vente - Pièces - Service

KEEWAY PGO SCOOTERS

FINANCEMENT DISPONIBLE SUR PLACE !!

Casque 50%

1695\$ + pdi

Modèles peuvent différer.

Nous serons fermés (25 juillet au 2 août)

GRAND LIGNE MOTO INC.
3645, chemin Gascon Mascouche
TÉL.: 450.477.9280

INFO@GRANDLIGNEMOTO.CA • WWW.GRANDLIGNEMOTO.COM

22

22

22

Que faire avec **50 000 \$** en marchandises du Québec?
Semaine après semaine, suivez l'histoire d'une famille gagnante.

HISTOIRE... pour rendre heureux



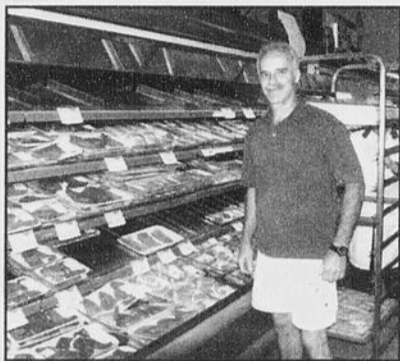
Pierre Thibault, propriétaire de IGA Famille Thibault du chemin Gascon, Michel Hamel, directeur du magasin, et leur équipe. Nombre de personnes à l'emploi de ce commerce : près de 240.



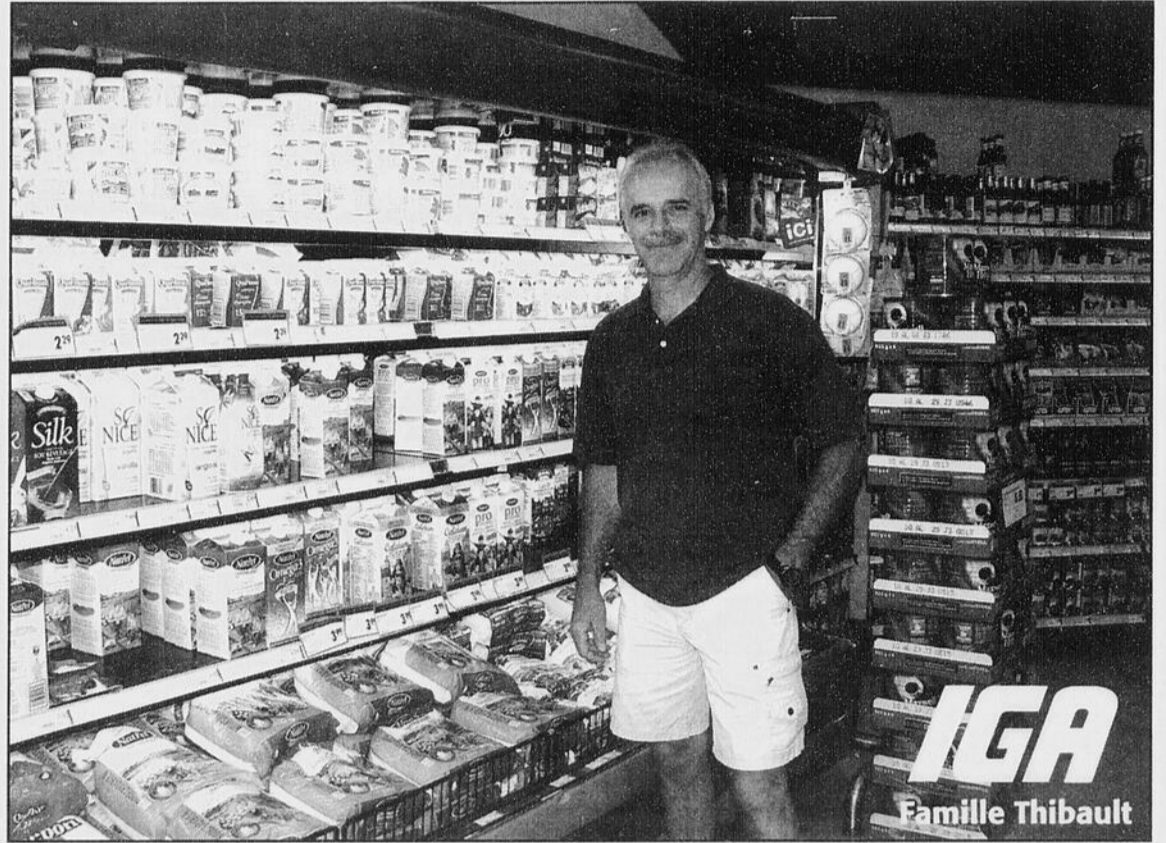
Parmi ces produits, nombreux sont ceux provenant de la MRC Les Moulins ou des environs, tels que le miel Si Bon, les fraises de la ferme FraîseBec, et plusieurs variétés de fruits et légumes.
Info : www.mangezquebec.com.



Des sourires bien connus dans la région. Ils représentent le service à la clientèle de IGA Famille Thibault du chemin Gascon.



Des fromages aux viandes, en passant par la boulangerie et la poissonnerie, il est possible de réaliser une épicerie complète en ne choisissant que des produits d'ici.



Monsieur Juteau, gagnant du concours des 50 ans de La Revue, devra dépenser 500 \$ d'épicerie parmi un large éventail de produits québécois. Chez IGA Famille Thibault, il est facile d'en trouver de nombreux provenant de la MRC Les Moulins. Pour des renseignements : IGA Famille Thibault, 2120, chemin Gascon à Terrebonne. Téléphone : 450 964-2050.



Monsieur Juteau de La Plaine, le grand gagnant des 50 ans de La Revue, recevra tout au long de l'été des marchandises qui font travailler des gens d'ici.

Le plus **GRAND** hebdo indépendant et gratuit au Québec

BINGO

Lachenaie

JEUDI - VENDREDI - SAMEDI
3 TOURS à 19 h
de **1000\$**

Bingo
tous les soirs
à partir de **19 h**

MARDI - MERCREDI - JEUDI - VENDREDI
à **13 h**

COUREZ LA CHANCE DE GAGNER TOUS LES JOURS
UN BBQ D'UNE VALEUR DE 500\$

NO DE PERMIS 13-1405
Il est interdit de vendre ou de procurer à un mineur, un livret, une carte bingo ou un billet surprise.
*18 ans et plus.

BINGO salle du Boulevard 1407, Grande-Allée Lachenaie 450 964-3333
Resto sur place avec repas complet

CULTUREL

Un forgeron transmet sa flamme

La Maison Bélisle accueille le forgeron Yves Gamache, ce dimanche 26 juillet à 13 h. Après avoir complété un diplôme d'études professionnelles en soudure, Yves Gamache a appris le métier de forgeron de façon autodidacte. De la technique traditionnelle, il a conservé les outils : pinces, marteaux, enclume... On peut cependant dire qu'il a dompté le feu à sa façon!

En effet, pour donner aux métaux les formes qu'il souhaite, il utilise des torches à oxygène et à propane combinées. Il se plaît ainsi à fabriquer toutes sortes d'objets utilitaires : des clôtures, des balcons et des poignées de porte, mais aussi des armes et des armures. Équipé de son feu de forge mobile, il vous transmettra sa flamme! L'animation a lieu de 13 h à 16 h 30 sur la terrasse extérieure de la Maison Bélisle. Profitez de l'occasion pour visiter l'exposition gratuite «L'horlogerie au fil du temps, ces objets qui rythment notre vie», qui se tient à l'intérieur de la Maison Bélisle jusqu'au 28 août (mercredi au samedi de 13 h à 21 h et dimanche de 11 h à 17 h).

Les animations à la Maison Bélisle sont présentées dans le cadre des «Dimanches en famille» du Site historique de l'Île-des-Moulins, jusqu'au 23 août, au 844, rue Saint-François-Xavier, dans le Vieux-Terrebonne.

Pour toute information, composez le 450 471-0619 ou consultez le www.iledesmoulins.com.

Cette activité est présentée par la Société de développement culturel de Terrebonne (SODECT) en collaboration avec la Ville de Terrebonne, partenaire principal, BFI, RE/MAX des Mille-Îles, la Caisse populaire Desjardins Terrebonne, La Revue, Rona L'entrepôt Mascouche, Culture, Communications et Condition féminine Québec.



Le forgeron Yves Gamache nous fera découvrir les secrets de son métier le 26 juillet à la Maison Bélisle.

FESTIVAL DES VINS DE TERREBONNE

2009

PRÉSENTÉ PAR



13^E ÉDITION

SAMEDI 8 AOÛT

12 H À 20 H

DIMANCHE 9 AOÛT

11 H À 18 H



Benoît Brière et François Chartier

Porte-parole du Festival 2009

SOUS LA PRÉSIDENTIE D'HONNEUR DE
MONSIEUR JEAN-MARC ROBITAILE
MAIRE DE TERREBONNE

COÛT D'ENTRÉE : 3 \$

SUR LE SITE HISTORIQUE
DE L'ÎLE-DES-MOULINS
VIEUX-TERREBONNE

www.iledesmoulins.com
450 471.0619

UNE PRODUCTION DE

EN COLLABORATION AVEC

PRETIRE

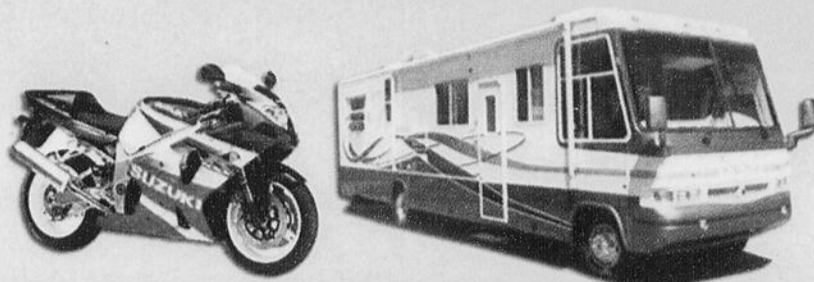
PRIVILÈGES

ASSOCIÉS



Prêt pour l'été ???

Motos de toutes marques - motorisés autos - camions légers



CHANGEMENTS D'HUILE 10 MINUTES SANS RENDEZ-VOUS

Tous nos lubrifiants rencontrent les normes des fabricants automobiles



ROULEZ POUR GAGNER!

CONCOURS PENNZOIL® « ROULEZ POUR GAGNER » POUR LES CONSOMMATEURS

PÉRIODE
Le concours débute le 1er juillet et prend fin le 31 juillet 2009

MODE DE PARTICIPATION

Les consommateurs qui achèteront une vidange d'huile Pennzoil® dans les centres de changement d'huile Pennzoil® 10 minutes recevront une carte à gratter contenant un NIP unique qu'ils pourront inscrire sur le site www.rollintowin.ca. Voici les prix du concours : 1 grand prix de 10 000 \$ en argent, 100 trousseaux de soins pour l'auto Rain-X® en prix instantanés et 100 iPod Shuffle en prix instantanés.

Chaque consommateur qui participe au concours recevra un téléchargement de musique gratuit pour sa première inscription. Le consommateur recevra d'abord un numéro de série et un NIP unique sur le site Web, puis sera redirigé vers une page Web personnalisée Purotracks où pourra obtenir son téléchargement.

Chaque carte contiendra aussi une portion à gratter qui pourrait révéler un rabais de 5 \$ payable par le détaillant - applicable à leur prochaine vidange d'huile.



DÉLOGE JUSQU'À 46% DES BOUES DE MOTEUR DÈS LA PREMIÈRE VIDANGE D'HUILE.*

Visitez notre site web pour notre programme de fidélisation
www.lubexpress.ca

3 SUCCURSALES POUR MIEUX VOUS SERVIR



SAMEDI OUVERT

de 8h à 15h

Lundi, mardi, mercredi

8h à 18h

Jeudi 8h à 20h

Vendredi 8h à 18h

1417, chemin des Anglais, Terrebonne

(coin 640) 450 961-9274

Ste-Eustache • 155, 25e avenue
450 623-9275

Ste-Thérèse • 35, curé-labille
450 435-6232

www.lubexpress.ca

22

22

22

DE D'ÉTÉ

RETOUR



ASTRA^{MD} XR 3 portes 2009
(modèle présenté)

Portes disponibles
construite en Belgique



AURA XR 2009
(modèle présenté)

INCLUANT DES RABAIS
TOTALISANT

\$* **6000** \$^s

8 MPG)^o VILLE - 9,4 L/100 KM (30 MPG)^o

conomie d'essence que l'Accord et
l'exclusion des modèles hybrides)

ponible en version **HYBRID**

E

1295 CARRÉ MASSON, TERREBONNE
TEL: 450 964-1374

Montée Masson à l'intersection de
la 640 et de la 25

Meilleure protection au pays grâce à notre
GARANTIE PLEINEMENT PROTÉGÉE¹
5 ans/160 000 km

Caractéristiques de série [†]	ASTRA XE 5 portes 2009 de Saturn	Berline Civic DX 4 portes 2009 de Honda	Mazda3 GX Sport 4 portes 2010 de Mazda
OnStar [®]	✓	X	X
Radio stéréo à 6 haut-parleurs	✓	X	X
Régulateur de vitesse	✓	X	X
Verrouillage électrique	✓	X	X
Téléverrouillage	✓	X	X
Garantie sur le groupe motopropulseur	60 mois/160 000 km	60 mois/100 000 km	60 mois/100 000 km
Prix d'achat	12 495\$[*]	16 990\$[~]	15 995\$

[†]SELON LES RENSEIGNEMENTS DISPONIBLES DES COMPÉTITEURS.



OUTLOOK XE 2009 OUTLOOK XR 2009
(modèle présenté)

PRIX D'ACHAT COMPTANT
À PARTIR DE

29 685\$^{*}

INCLUANT DES RABAIS
TOTALISANT

6000\$^s

ROUTE - 8,4 L/100 KM (48 MPG)^o VILLE - 12,7 L/100 KM (30 MPG)^o

- Moteur V6 de 3,6 L développant 281 HP combiné à une transmission automatique à 6 vitesses
- Cote de sécurité 5 étoiles pour la protection avant et arrière et lors des tests de collisions

22

22

22

LES Trésors DE NOTRE Région



Nouvelle Terrasse dans la région Vivez la différence

Nouveau
Moules
et frites
à volonté

14,95\$
du lundi au jeudi

- Savoureuses Salades d'été **8,95\$**
à partir de

- Menu Midi **7,95\$**
à partir de

- Menu Soirée **8,95\$**
à partir de

Gratuit tous les dimanches pour les enfants
accompagnés d'un adulte. *Menu enfant



695, montée Masson
Mascouche
450 474-5000

restoptg@hotmail.com



Terrasses de 70 places

- Déjeuner à partir de 7 h
- Dîner - Menu midi
- Souper - Table d'hôte

- Poulet BBQ
- Filet de poitrine
- Brochettes
- Pâtes
- Fruits de mer
- Côtes levées
- Steak sur charbon de bois
- Service de traiteur
- Livraison rapide



RESTAURANT
Au Poulet Nouveau

1089, montée Masson
Mascouche
450 474-4101
Télec. 450 474-5305
pouletnouveau@qc.aira.com

SALLE DE RÉCEPTION
LA QUÉBÉCOISE

Service de traiteur
personnalisé

**JACQUES ET
JOCELYN GARIÉPY**

propriétaires

929, montée Masson
Terrebonne
450 492-0260

www.restaurantapouletnouveau.com

Restaurant *Le Baluchon D'or* Fine cuisine
Szechuanaise Sushi
Thaïlandaise



724, rue St-Pierre, Vieux-Terrebonne 492-8828

La plus belle
TERRASSE AU NORD DE MONTRÉAL
Vue imprenable sur le centre-ville



Salon privé
disponible

Souper BBQ
sur la terrasse tous
les mercredis soir

Venez goûter *La Différence*

Cuisine italienne évolutive
Apportez votre vin et bière

Trattoria La Volta

CUISINE ITALIENNE

Réservation : 450 471-6222
1425, chemin Gascon Terrebonne
www.trattorialavolta.com

CULTUREL

Vibrant hommage à un duo hors pair



Lors de la cérémonie d'ouverture de la deuxième semaine de la Classique Internationale de Blainville, la peintre Élise Genest a offert à la cavalière Linda Robert une toile représentant le cheval Wedding Surprise, décédé subitement le 15 septembre dernier. L'artiste a longuement parlé de l'inspiration que lui a procurée ce cheval, tant par sa prestance que par la chimie qui se développait entre lui et la cavalière de Terrebonne. Plusieurs personnalités du milieu du dressage canadien ont également participé à la cérémonie, témoignant de leur sympathie à l'égard de Mme Robert. Rappelons que la cavalière, qui compte plus de 30 années d'expérience, a récemment été sélectionnée pour participer aux prochains Jeux Olympiques. Le décès subit de son cheval de tête, Wedding Surprise, pourrait toutefois l'empêcher d'y prendre part. Par ailleurs, notons qu'une plaque commémorative sera également installée à la ferme Oackrest, à Toronto, afin de rendre un dernier hommage au splendide cheval. (VT)

Skis paraboliques, modèle XRC 800, marque Head
Spécial 800\$, prix inventaire
450\$
fixations incluses



Ski Twin Tip, marque Core UPT, modèle Colby, #1 de l'industrie.
Spécial 500\$, prix inventaire
250\$

LA VILLE DU SKI EST DE RETOUR
La vente inventaire des produits 2009 débute ce jeudi le 23 juillet à compter de 10 h 00.
Ski Town «La Ville du Ski» vous souhaite la bienvenue et vous invite à économiser des \$\$\$ en profitant de la liquidation de certains produits 2009 à prix d'aubaine.
L'unique boutique du genre à Laval, juste à côté du Carrefour Laval.

1 MILLION D'INVENTAIRE À LIQUIDER !!!

La vente inventaire 2009 débute
jeudi le 23 juillet à compter de 10 h 00

Bottes ski alpin Nordica B7
Spécial 189\$, prix inventaire
60\$

Gratuit!

Paire de lunettes Alpina (valeur 60\$) à l'achat d'un casque à 89\$

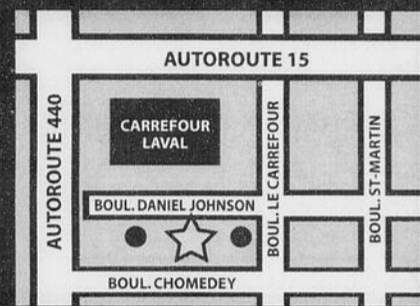
Vêtements
Junior - homme - femme
Jusqu'à **80%** de rabais

Planche à neige Technine First Love
Spécial 500\$, prix inventaire
100\$

Photos à titre d'illustration. Quantités limitées



LAVAL
2520, boul. Daniel-Johnson
À côté du Carrefour Laval
450 688-6754



22

22

RESTO-BAR 4 ÉTOILES



KARAOKE

Tous les jeudis et les week-ends avec Joëlle

Soirée spaghetti

Tous les jeudis soir avec pain à l'ail de 5 à 8



2.99 taxes incluses

Midi Express
Du lundi au vendredi

À partir de

7.99\$
TAXES INCLUSES



AVETE UNA FESTA UN ANNIVERSARIO VENITE A FESTEGGIARE AL RESTO BAR 4 ÉTOILES CUCINA CANADESE E ITALIANA

Soirée des dames
Tous les vendredis soir
On double votre plaisir

Spécial 5 à 7
Du lundi au vendredi
MOLSON EX 20 oz

Samedi soir MUSIQUE avec Paul

RÉSERVEZ POUR VOS ANNIVERSAIRES

1411, Grande-Allée Lachenaie 450 964-2525

22

Roy Dupuis et Guylaine Tremblay jouent « Les rescapés »

Roy Dupuis et Guylaine Tremblay seront les têtes d'affiche de la nouvelle télésérie « Les rescapés », dont une partie du tournage s'est déroulée au Camping Du Plateau, sur Côte de Terrebonne.

Le tournage des « Rescapés » a débuté le 22 juin et sera d'une durée de 46 jours. Cette télésérie dramatique de 13 épisodes d'une demi-

heure, écrite par Frédéric Ouellet (« La grande ourse ») et réalisée par Claude Desrosiers (« Les hauts et les bas de Sophie Paquin », « Vice caché »), sera diffusée sur les ondes de la télévision de Radio-Canada au cours de la saison 2010-2011.

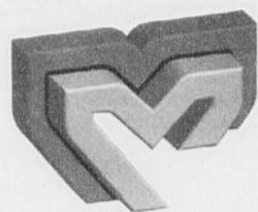
Guylaine Tremblay personnifiera Monique Boivin et Roy Dupuis sera l'inspecteur Gérald Boivin.

L'histoire

Juillet 1964. La famille de l'inspecteur Gérald Boivin de la police de Montréal est mystérieusement transportée en 2010. Complètement perdus dans un futur pourtant pas si lointain, les Boivin ne rêvent que d'une chose : retourner à leur époque. Pour ce faire, ils devront retrouver l'homme qui, pour des raisons obscures, a mani-

gancé leur voyage dans le temps. Mais plus difficile encore, les Boivin devront remettre en question leurs croyances, leurs valeurs et leur identité, en plus de se serrer les coudes pour rebâtir les liens fragiles qui les ont jadis unis.

« Les rescapés », c'est l'aventure d'une famille éclatée qu'un voyage dans le temps force à se rapprocher. Pour le meilleur et pour le pire...



VILLE DE
Mascouche

AVIS PUBLIC

AVIS PUBLIC CONCERNANT LA TENUE D'UNE SÉANCE ORDINAIRE DU CONSEIL MUNICIPAL LE JEUDI 1^{ER} OCTOBRE 2009 À 18 H EN REMPLACEMENT DE LA SÉANCE ORDINAIRE DU LUNDI 5 OCTOBRE 2009 À 20 H

AVIS PUBLIC est donné que, lors de sa séance du 13 juillet 2009, le conseil municipal a modifié le calendrier de ses séances ordinaires pour l'année 2009 en remplaçant la séance ordinaire du lundi 5 octobre 2009 à 20 h par une séance ordinaire qui aura lieu le jeudi 1^{er} octobre 2009 à 18 h.

Donné à Mascouche le 22 juillet 2009.

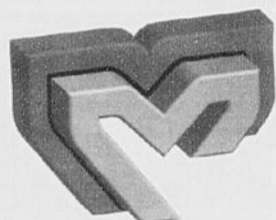
Le greffier et directeur des services juridiques,

Yvan Laberge, avocat
greffe@ville.mascouche.qc.ca

« Thriller » au Mirage



L'École de danse Suzie Paquette a présenté, le 3 juin, une pièce sur l'air bien connu de « Thriller », l'un des grands classiques de Michael Jackson. Le tout était chorégraphié par Marie-Ève Marcotte. Sur la photo apparaissent les artistes qui ont participé à la production, présentée au Club de golf Le Mirage. On peut joindre l'École de danse Suzie Paquette au 450 492-4044.



VILLE DE
Mascouche

AVIS PUBLIC

AVIS PUBLIC CONCERNANT LA TENUE D'UNE ASSEMBLÉE PUBLIQUE DE CONSULTATION LE 10 AOÛT 2009 SUR LES PROJETS DE RÈGLEMENT NUMÉROS 1103-11, 1104-4 ET 1146

1. La Ville de Mascouche tiendra une assemblée publique de consultation le lundi 10 août 2009, à 19 h 30, dans la salle du conseil municipal située au 3038, chemin Sainte-Marie, à Mascouche, sur les projets de règlement suivants adoptés par le conseil municipal lors de sa séance du 13 juillet 2009 :

PROJET DE RÈGLEMENT NUMÉRO 1103-11

RÈGLEMENT NUMÉRO 1103-11 AMENDANT LE RÈGLEMENT NUMÉRO 1103 SUR LE ZONAGE, AFIN DE RÉVISER LES DISPOSITIONS APPLICABLES AUX RIVES, AU LITTORAL, AUX PLAINES INONDABLES ET AUX AIRES À RISQUES DE MOUVEMENTS DE TERRAIN ET ASSURER LA CONCORDANCE AU SCHÉMA D'AMÉNAGEMENT RÉVISÉ DE LA MRC LES MOULINS

PROJET DE RÈGLEMENT NUMÉRO 1104-4

RÈGLEMENT NUMÉRO 1104-4 AMENDANT LE RÈGLEMENT NUMÉRO 1104 SUR LE LOTISSEMENT, AFIN D'Y MODIFIER LES DISPOSITIONS APPLICABLES AUX AIRES À RISQUE DE MOUVEMENTS DE TERRAIN

PROJET DE RÈGLEMENT NUMÉRO 1146

RÈGLEMENT NUMÉRO 1146 RELATIF AUX DÉROGATIONS MINEURES

2. Ces projets de règlement ne contiennent pas de disposition susceptible d'approbation référendaire.
3. Au cours de l'assemblée publique mentionnée dans le paragraphe 1, ces projets de règlement seront expliqués et les personnes et organismes qui désirent s'exprimer seront entendues.
4. Ces projets de règlement peuvent être consultés sur le site web de la Ville au www.ville.mascouche.qc.ca et au bureau du greffier, à l'hôtel de ville, 3034, chemin Sainte-Marie, à Mascouche, durant les heures habituelles d'ouverture, soit du lundi au vendredi de 8 h 15 à 12 h et de 13 h 15 à 16 h 30.

Donné à Mascouche, le 22 juillet 2009.

Le greffier et directeur des services juridiques,

Yvan Laberge, avocat
greffe@ville.mascouche.qc.ca



VILLE DE
Mascouche

AVIS PUBLIC

DEMANDE À LA COMMISSION MUNICIPALE DU QUÉBEC D'UN AVIS SUR LA CONFORMITÉ DE LA RÉGLEMENTATION D'URBANISME AU PLAN D'URBANISME MODIFIÉ PAR LE RÈGLEMENT NUMÉRO 1085-2

AVIS PUBLIC est donné par le soussigné que :

- 1° lors de sa séance du 13 juillet 2009, le conseil a adopté la résolution 090713-20 par laquelle il déclare que les règlements suivants sont conformes au plan d'urbanisme modifié par le Règlement numéro 1085-2 entré en vigueur le 16 juin 2009 et qu'en conséquence, ils n'ont pas à être modifiés pour les rendre conformes à ce plan d'urbanisme modifié :

Règlement numéro 1088 sur la construction;
Règlement numéro 1089 sur les plans d'implantation et d'intégration architecturale;
Règlement numéro 1090 sur les permis et certificats;
Règlement numéro 1103 sur le zonage;
Règlement numéro 1104 sur le lotissement;
Règlement numéro 1110 sur les ententes relatives au financement et à l'exécution de travaux municipaux;

- 2° toute personne habile à voter peut demander par écrit à la Commission municipale du Québec, dans les 30 jours qui suivent le 22 juillet 2009, son avis sur la conformité au plan d'urbanisme modifié des règlements mentionnés ci-dessus; l'adresse de la commission est la suivante :

Commission municipale du Québec
10, rue Pierre-Olivier-Chauveau
Mezzanine, aile Chauveau
Québec (Québec) G1R 4J3

- 3° si la commission reçoit, d'au moins 5 personnes habiles à voter, une demande faite conformément au paragraphe 2° à l'égard d'un même règlement, elle doit, dans les 60 jours qui suivent le 21 août 2009, donner son avis sur la conformité de ce règlement au plan d'urbanisme modifié.

Donné à Mascouche le 22 juillet 2009.

Le greffier et directeur des services juridiques,

Yvan Laberge, avocat
greffe@ville.mascouche.qc.ca

un brin d'histoire

AIMÉ DESPATIS
www.larevue.qc.ca

Malgré le récent décès d'Aimé Despatis, la direction de La Revue a décidé de publier, pendant encore quelques semaines, certaines de ses meilleures chroniques « Brin d'histoire ». M. Despatis était fort attaché à cette chronique qui le passionnait, et nous espérons que les lecteurs prendront tout autant de plaisir à relire ces succulentes anecdotes rédigées par le fondateur de La Revue au cours des dernières années.

Un charivari pour déranger les « vieux mariés » de 1800

Les gens de Terrebonne des années 1800 continuaient une vieille coutume venue de France avec les premiers immigrants du Régime français : le charivari, dont l'origine se perd dans la nuit des temps. Vous ne connaissez pas ce mot?

Consultons le dictionnaire d'Émile Littré, cette référence toujours agréable de la belle langue française.

Charivari : s.m., concert ridicule, bruyant et tumultueux de poêles, de chaudrons, de sifflets, de huées, etc. qu'on donne en certaines localités aux femmes veuves et âgées, et aux veufs qui se remarient ou aux personnes qui ont suscité un mécontentement. Voilà!

Afin d'obtenir encore plus d'informations, consultons le dictionnaire Quillet, qui nous apprend que... « bruit tumultueux de poêles, poêlons, chaudrons, etc. accompagné de cris, de huées, que l'on fait, la nuit, devant la maison des femmes du peuple, veuves et âgées, qui se remarient ».

Le mot et la chose étant connus, consultons ce journal d'un notaire de Terrebonne, François-Hyacinthe Séguin, qui habita notre

ville dans les années 1800, source abondante de petits faits sur la vie quotidienne ici de 1831 à 1834.

Un premier mariage...

Le notaire Séguin, qui notait entre deux actes toute nouvelle qu'il apprenait, nous révèle ceci en date du 24 février 1831 :

« Le journal "La Minerve" d'aujourd'hui nous apprend que le curé de Sainte-Anne-des-Plaines a marié le 14 du courant, Jos. Benoît, âgé de 80 ans & veuf depuis le 27 décembre dernier, à la veuve Augé, âgée de 72 ans. »

Le notaire ne va pas plus loin. Il ne note aucun charivari. Peut-être que les fêtards ne voulaient pas troubler les jouissances du nouveau couple...

Deux ans plus tard

Dans une autre entrée, le notaire inscrit un mariage de personnes d'âge mûr dont le monsieur et la madame durent faire face à un charivari, les fêtes de Noël et du nouvel an étant encore fraîches dans les esprits des fêtards. Voici :

« Le 7 janvier 1833. Le premier objet qui se présente à noter en commençant cette nouvelle année, est le mariage d'Augustin Malbeuf avec Céleste Boileau de Richebourg, veuve de Nicolas Marchand. Depuis quelques jours il est question de ce mariage, les badins y trouvent leur compte et plaisantent à l'envie sur ses conséquences. Le

fait est qu'il est âgé de 50 ans et elle de 68 biens comptés. Le bruit court qu'ils doivent être régalez ce soir d'un charivari. »

Un charivari en janvier

« Le 11 janvier 1833. La chose tant appréhendée par les nouveaux mariés, Augustin Malbeuf et veuve Marchand, a effectivement eu lieu depuis le soir de leur mariage jusqu'à hier inclusivement. Ce tintamarre n'était d'ailleurs composé que de 7 à 8 personnes masquées ou déguisées, et suivies par quelques curieux, mais ce nombre s'est ensuite accru jusqu'à une quinzaine & les spectateurs ont aussi augmenté en même proportion; de sorte que pour avoir la paix, nos jeunes mariés ont été obligés d'employer un médiateur pour traiter avec ces messieurs de l'accommodement. Après avoir bien marchandé le marché et finalement conclu ce matin et on est convenu qu'au moyen de trois Louis, dont un pour défrayer les frais du charivari & et les deux autres à être distribués aux pauvres de l'endroit, les nouveaux mariés pourront à l'avenir se livrer à toutes les jouissances de leur union. »

Notons ici que ces événements tranchaient avec les préoccupations quotidiennes des Terrebonniens de l'époque aux prises avec une épidémie de choléra.

les astres vous disent

ROBERT GAREAU, ASTROLOGUE
rogareau@sympatico.ca



BÉLIER
21 MARS - 20 AVRIL

Quelle bonne idée de vouloir vous amuser en ces temps festifs! Allez au resto ou sur une piste de danse. Allez voir les copains, entourez-vous de vos proches. Ça va soulager vos neurones qui travaillent parfois à journée longue. Et de plus, les célibataires pourraient faire une belle rencontre ainsi... Chance à la lotto!



TAUREAU
21 AVRIL - 20 MAI

Vous aimerez être à la maison, tranquille, dans un gros nuage de paix. Ça vous permettra de penser un peu au passé en toute quiétude. Et vous constaterez avec soulagement une chose, à savoir que c'est fini. Il ne vous reste plus qu'à tourner la page. Le passé est passé. Et l'avenir est à venir. Alors, choyez le moment présent.



GÉMEAUX
21 MAI - 21 JUIN

Vous aimerez vous promener un peu partout et partir à la découverte de sites magiques. Vous aimerez explorer votre environnement et vous pourriez trouver quelques trésors ainsi. Car souvent, à portée de la main, il y a des merveilles cachées qu'on ignore, trop occupé qu'on est à se regarder le nombril.



CANCER
22 JUIN - 22 JUILLET

Vous commencerez à apprécier certains charmes discrets de votre existence que vous n'échangiez pour rien au monde. Vous aurez un sentiment de satisfaction qui vous comblera. Par ailleurs, il y aura bien quelques mouvements du côté du fric, mais rien de dramatique. Et dans certains cas, ça devrait être carrément chanceux.



LION
23 JUILLET - 23 AOÛT

Vous serez bien, parfois euphorique, votre anniversaire approchant. Il n'empêche, vous devriez maintenant penser à réaliser un projet qui vous intéresse depuis un temps. Ce n'est plus le temps de méditer, dans la position du lotus. C'est le temps de vous lever, de vous retrousser les manches et de foncer.



VIERGE
24 AOÛT - 23 SEPT.

Rien à faire, vos neurones seront sur le mode hyperactif et vous réfléchirez à tous vos péchés. Les véniels comme les mortels. Ceux que vous pensez avoir commis, que vous avez faits et ceux que vous ignorez. Il n'empêche, il est vraiment temps de mettre un bon poing dans la gueule de votre culpabilité.



BALANCE
24 SEPT. - 23 OCT.

Tous les chemins que vous prendrez vous amèneront à vos bons amis. Il vous arrivera de belles aventures avec eux. Certains voudront se rapprocher, ce qui ajoutera un peu plus d'intensité à votre relation. Vous réaliserez aussi que certains vous aiment plus que vous ne l'auriez cru. Le bonheur sera facile. Et abondant...



SCORPION
24 OCT. - 22 NOV.

Même si c'est le temps des vacances, on dirait que le travail ne voudra pas vous lâcher. Ce qui vous amènera à réfléchir sur votre attitude envers les responsabilités. D'autant plus qu'il y en a une, de plus en plus lourde, qui vous intéresse moins. Il vous faudrait agir avec maturité de ce côté. Avec respect mutuel aussi.



SAGITTAIRE
23 NOV. - 21 DÉC.

Comme absolument plus rien ne vous retiendra sur la 25, vous pourriez décider de partir loin. Et de découvrir des routes désertes, libres de toute circulation. Vous serez vraiment tenté de partir à l'aventure et, ne craignez pas, c'est ce qui va vous arriver. Vous découvrirez aussi que vous êtes plus libre que vous ne le pensiez.



CAPRICORNE
22 DÉC. - 20 JANV.

-Un changement approche et c'est exactement celui auquel vous n'auriez jamais pensé. Sur le coup, vous risquez d'être déstabilisé. Mais, peu de temps après, vous allez vous créer de nouveaux repères. Vous trouverez donc plus de sécurité dans cette nouvelle situation. Vous ferez des rêves étranges...



VERSEAU
21 JANV. - 18 FEV.

-Vous aimerez vraiment la présence des autres, au point de mettre un peu d'eau dans votre vin pour le boire avec eux. Vous pourriez aussi ajouter un peu de liqueur de cassis pour faire un bon kir. Ou une sangria. Ainsi, vous apprendrez à mieux partager des moments de plaisir et de bonheur avec les autres.



POISSONS
19 FEV. - 20 MARS

Vous devrez mettre un peu d'ordre dans une situation où il y a eu quelques abus. De toute façon, vous aurez de la difficulté à tolérer tout débordement, vous rechercherez la mesure en tout. En particulier du côté de la santé, qui n'est pas un bien acquis. Quelque chose se prépare pour votre retour au travail.

liberté sauvage
FRANÇOIS RENÉ
www.larevue.qc.ca

Je suis le hasard

des jours on dirait que les choses changent de place les rues d'édifices l'église d'angle et les gens de visages

je suis le hasard

un piano est sorti par la fenêtre pourtant petite appeleuse de lumière il en sort en entier sans se meurtrir sans blesser ses notes

et elle nous tombe dessus cette musique

un après-midi d'été je me souviens de la pluie des grandes arches des arbres pleins l'ombre et la chaleur agréable

puis on soulève les doigts brusquement, légèrement les oiseaux passent

la mélodie s'est enfuie

Rendez-vous
Gourmand
| RESTAURATION • ALIMENTATION |
Restaurant Bâton Rouge Lachenaie
Ian Graham - Nick De Santis

Fort d'une expérience de plus de 12 ans au sein des franchises Bâton Rouge, les sympathiques propriétaires de ce resto lachenaie vous invitent à savourer un excellent repas de qualité dans une atmosphère chaleureuse et confortable. Les salades, côtes levées, steaks sur charbon de bois et poisson frais du jour vous sont servis avec courtoisie et attention.

RECETTE DE CÔTE DE BŒUF

Ingédients :
1 côte de bœuf

Marinade :
1/4 de tasse de ketchup
1/4 de tasse de moutarde de Dijon
1/8 de tasse d'épices à steak

Préparation :
Faire mariner la viande durant au moins 12 heures. Chauffer le four à 250°F et cuire la viande (dans un plat avec grille) durant 20 minutes par livre pour qu'elle soit saignante ou 30 minutes par livre pour obtenir une cuisson médium. Sortir du four et laisser reposer durant 30 minutes.

1400, rue Yves-Blais, Lachenaie
450-581-1888

Pour plus d'informations, consultez le:
Guide Gourmand dans le fameux Guide Rouge
Contactez Mireille au **450 964-4444**

L'auto-chronique
NISSA

Moyens pour réduire votre consommation d'essence
Par Nicolas Sigouin

Avec les hausses constantes du prix du baril de pétrole, les consommateurs ne sont nullement épargnés. Pour ainsi minimiser les coûts, il est primordial de maintenir votre véhicule en bonne condition puisqu'un moteur qui n'est pas au point peut augmenter la consommation de carburant jusqu'à 50%. Il faut également s'assurer de vérifier la pression d'air dans les pneus, puisqu'un manque au niveau de la pression aura comme effet d'augmenter la consommation d'essence de 1%, en plus de diminuer la durée de vie de vos pneus. Nous recommandons de ne pas transporter d'objets inutilement dans votre voiture car, à la longue, ils alourdissent votre véhicule, ce qui le rend plus énergivore en terme de carburant. Il est également souhaitable de retirer tout porte-bagages ou support à vélos si vous ne les utilisez pas. En terme de climatisation, n'utilisez le climatiseur qu'en cas de nécessité car la consommation de carburant peut augmenter de 20% en conduite urbaine. Maintenir son toit ouvrant ouvert et les vitres baissées en mouvement contribue à consommer plus d'essence sur la route. Pour terminer, il est fortement recommandé de rouler à vitesse constante sur l'autoroute et d'éviter les accélérations brusques car le véhicule consomme davantage lors des augmentations de vitesse, à titre d'exemple, en roulant à une vitesse de 120 km/h au lieu de 100 km/h aura comme conséquence d'augmenter de 20 % la consommation d'essence. Suivez ces précieux conseils, ce qui contribuera à conserver votre argent dans vos poches!

Ne manquez pas votre prochaine chronique le 5 août 2009.

Pour plus amples informations, vous pouvez me contacter.

GRENIER NISSAN
Nicolas Sigouin
Directeur du renouvellement de location
450 471-9444
1275, montée Masson Terrebonne
nicolas_sigouin@hotmail.com

CETTE SEMAINE
Cette semaine, la Lune transite les signes suivants : Lion, Vierge et Balance. Comme le dit une de mes tounes favorites, « vacances j'oublie tout, y a rien à faire du tout, j'm'envoie en l'air, ça c'est super, folie légère... »!

CONSULTEZ L'HOROSCOPE BONIFIÉ DE ROBERT GAREAU :
514 523-5619 / www.larevue.qc.ca

22

22

22



CINÉMAS GUZZO

MÉGA-PLÉX TERREBONNE 14 (450) 471-6644

LES 22 ET 23 JUILLET	cl.	TOUS LES JOURS
BRUNO (V.F.)	16+	1:20-3:15-5:10-7:05-9:00 CT(ven-sam-dim-mar)-11:00
DE PÈRE EN FLIC	G	12:50-1:10-1:30-3:05-3:25-3:45-6:50-7:10-7:30-9:05-9:25-9:30 CT(ven-sam-dim-mar)-11:20-11:40-11:55
ENNEMIS PUBLICS	13+	12:45-3:30-6:45-9:30 CT(ven-sam-dim-mar)-12:15
HARRY POTTER ET LE PRINCE DE SANG-MÊLÉ	G	12:30-1:05-12:50-3:35-3:55-4:10-6:40-7:00-7:15-9:45-10:05-10:20
JE T'AIME, BETH COOPER	13+	12:55-3:05-5:15-7:25-9:35 CT(ven-sam-dim-mar)-11:45
LA PROPOSITION	G	1:05-3:20-7:05-9:20 CT(ven-sam-dim-mar)-11:35
LÀ-HAUT	G	12:55-3:00-5:05
L'ÈRE DE GLACE: L'AUBE DES DINOSAURES 3-D	G	1:00-3:00-5:00-7:00-9:00 CT(ven-sam-dim-mar)-11:00
L'ÈRE DE GLACE: L'AUBE DES DINOSAURES	G	1:20-3:20-5:20-7:20-9:20 CT(ven-sam-dim-mar)-11:20
PELHAM 123: L'ULTIME STATION	13+	7:10-9:25 CT(ven-sam-dim-mar)-11:40
TRANSFORMERS: LA REVANCHE	G	12:30-3:25-6:30-9:25 CT(ven-sam-dim-mar)-12:15

* L'horaire complet n'étant pas disponible au moment de mettre sous presse, nous invitons les lectrices et lecteurs à visiter le www.cinemasguzzo.com ou à composer le 450 471-6644 pour obtenir la programmation complète des films à l'affiche.

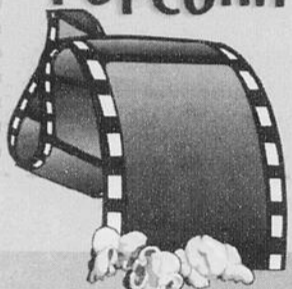
Brüno



Les aventures du personnage de Brüno, un homosexuel autrichien, roi de la mode créé par Sacha Baron Cohen pour son émission de télévision «Da Ali G Show». Comédie réalisée par Larry Charles et mettant en vedette Sacha Baron Cohen, Alice Evans, Trishelle Cannatella.

Le journal La Revue et les Cinémas Guzzo font l'impossible pour que l'horaire soit juste, pour vérifier celui-ci, on peut visiter le www.cinemasguzzo.com ou joindre le (450)471-6644

CONCOURS PELLICULE & POPCORN



SOIRÉE CINÉMA, ET BONNE BOUFFE

FAITES PARVENIR VOTRE COUPON DE PARTICIPATION À CONCOURS PELLICULE ET POPCORN 231, STE-MARIE, TERREBONNE, J6W 3E4 ET VOUS POURRIEZ GAGNER :
2 tirages
Dernier vendredi du mois
Chaque gagnant remportera 2 billets pour le Cinéma Guzzo + 1 certificat-cadeau de 20\$ chez St-Hubert

Nom: _____

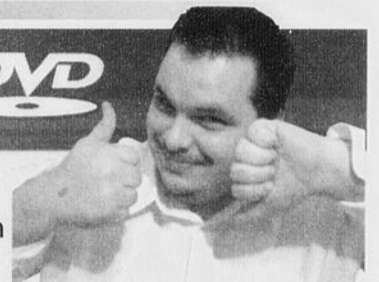
Courriel: _____

Tél: _____

ST-HUBERT TERREBONNE
LIVRAISON AU (514) 385-5555

critique et sorties

www.larevue.qc.ca



LUC TREMBLAY

ÉCRIVEZ-MOI : luc.tremblay74@gmail.com

MON BLOG : <http://lucture.blogspot.com>

8/10

Coraline



Une petite fille trouve un passage secret vers un monde parallèle où les gens ont des boutons à la place des yeux et où son Autre Mère lui exauce tous ses vœux. Elle se rendra rapidement compte qu'il faut se méfier de ce qui est trop beau pour être vrai.

«Coraline» est un film qui s'adresse aux enfants de tous âges. Par contre, le ton est parfois un peu inquiétant, alors les enfants qui sont un peu moins braves risquent d'avoir la frousse pendant le film. On pourrait comparer ce film à «L'Étrange Noël de Monsieur Jack» étant donné le style d'animation image par image qui y est utilisée et le ton plutôt gothique que l'auteur essaie d'évoquer.

La force de ce film, c'est que bien qu'il soit fait pour les enfants, il ne sombre jamais dans la condescendance ou dans l'infantilisme. C'est aussi une histoire qui a une morale, mais qui ne tombe pas dans le prêchi-prêcha. Un des trucs peut-être les plus sous-estimés de cette histoire, c'est que l'héroïne réussit par ses propres moyens. Pas de baguette magique, pas parce qu'elle est l'élue d'une prophétie quelconque, mais bien parce qu'elle est plus maligne que les autres. Personnellement, je trouve ce genre de message mille fois plus positif que n'importe quel «Harry Potter». Mais bon, prenez ce jugement comme celui d'une des rares personnes qui détestent la série «Harry Potter».

AVEC LA PARTICIPATION



882, boul. des Seigneurs Terrebonne

DENTUROLOGISTE Jacques Chabot D.D.

Toujours à la fine pointe de la technologie

- Prothèses dentaires sur implants
- Prothèses partielles sans palais
- Fabrication de prothèses complètes ou partielles
- Ajustement de prothèses trop grandes
- Réparation de prothèses en 1 heure

• Prothèses de qualité supérieure



À votre service depuis plus de 25 ans

Assurances acceptées

Édifice Luc Doyle



Estimation gratuite

450 474-4770

784, montée Masson au rez-de-chaussée

PORTABLE

À partir

569\$

Tout équipé avec Windows Vista

450 961-3280

Provincial Informatique

Image à titre d'information.

OPÉRÉ PAR BYTE-MOBILE Inc.

Une nouvelle, une opinion à nous transmettre redaction@larevue.qc.ca

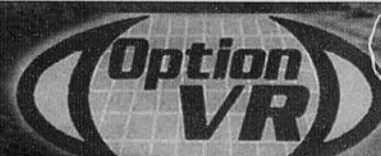


www.optionvr.com



Spécial On rembourse la TPS
Détail en magasin.

VENTE • SERVICE • PIÈCES



Centre VÉHICULES RÉCRÉATIFS Inc.

Lun. au vend. 9h à 20h - Sam.-Dim. 10h à 16h

450 974-7720

705, rue Dubois, Saint-Eustache (voie de service de la 640)

Le concessionnaire de VR no1

dans la région depuis plus de 11 ans

Lun. au vend. 9h à 20h - Sam.-Dim. 10h à 16h

450 974-7720

705, rue Dubois, Saint-Eustache (voie de service de la 640)



- Tente roulotte
- Fifth wheel
- Roulotte 13 à 38 pi

FINANCEMENT SUR PLACE

LIVRAISON IMMÉDIATE



COMPAREZ-NOUS À LA COMPÉTITION

• PRIX • QUALITÉ • DISPONIBILITÉ • FABRICATION • CONFIGURATION (LONGEUR, LARGEUR) • SERVICE APRÈS-VENTE

AVEC STARCRAFT VOUS EN AUREZ PLUS POUR VOTRE ARGENT



Bateaux
Fibre 16' à 21'
À partir de
11 995\$



Ponton
de 14' à 27'
À partir de
7 995\$

Bateaux
de pêche de 14' à 22'
À partir de
5 995\$



Pontés
de fibre de 19' à 24'
À partir de
19 995\$



**CHUTE
DE PRIX
SUR MOTEURS
MERCURY
De 2.5 c.v.
à 300 c.v.**

ACHETEZ DIRECTEMENT DU DISTRIBUTEUR

R-100 Sports 512, boul. Adolphe-Chapleau, Bois-des-Filion 450 621-7100

Sortie Bois-des-Fillions de la 640

www.r-100sport.com

22

22

22

PRIX FOU ! FOU ! FOU !



1700 Nomad 2009
14 995\$



900 Custom 2009
6 995\$

1700
Voyageur 2009
**Prix
promotionnel**



Préparation incluse.
Photos peuvent différer.
En inventaire seulement.

R-100 SPORT INC. 512 Adolphe-Chapleau, Bois-des-Filion
www.r-100sport.com 450 621-7100

Bienvenue aux nouveaux citoyens



Terrebonne
Une histoire de vie

Le Plan Vert
c'est mon affaire!

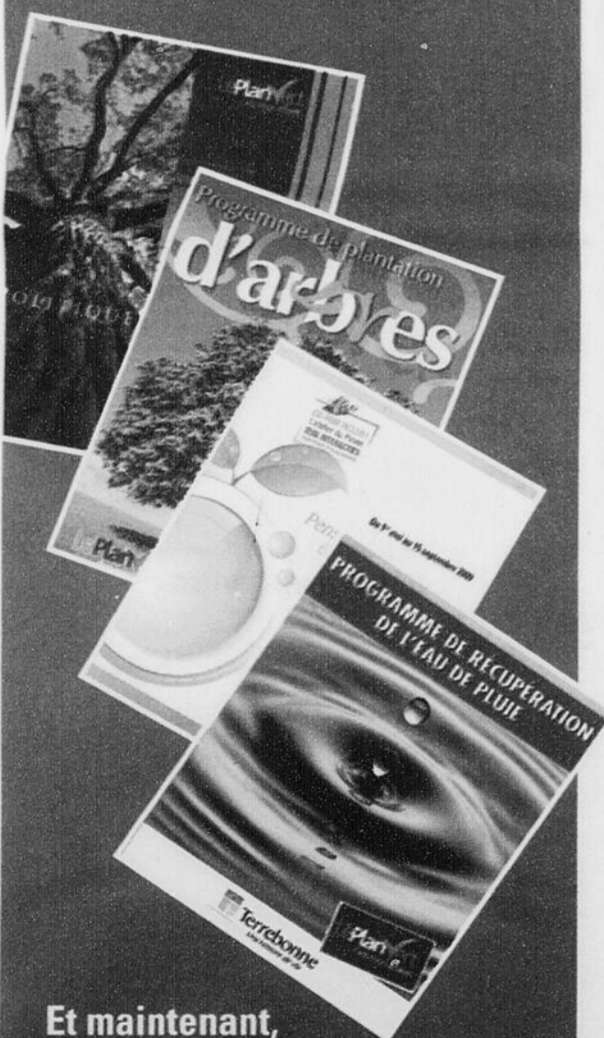
Considérant la préservation de l'environnement comme une priorité constante, la Ville de Terrebonne a élaboré un Plan Vert comprenant plus de 120 mesures. Voici quelques initiatives mises de l'avant depuis le début de l'année 2009 :

Politique de l'arbre

Programme de plantation d'arbres

Politique de l'eau

Programme de récupération de l'eau de pluie (complet pour 2009)



Et maintenant,
c'est à vous d'agir.
Ensemble nous pourrons
faire toute la différence!

Veuillez consulter notre site Internet dans la section *Ma ville verte* au www.ville.terrebonne.qc.ca pour les programmes et les politiques en vigueur sur le territoire. Vous pouvez également téléphoner au 450 492-5620.

Politique d'utilisation de l'eau et périodes d'arrosage

L'eau potable est une ressource précieuse. C'est pourquoi, la Ville de Terrebonne vous permet l'arrosage 90 minutes deux fois par semaine.

Contrôle des insectes piqueurs

Chaque année, la Ville procède à l'épandage de larvicide biologique afin de limiter la prolifération des moustiques. De votre côté, il est important de **ne laisser aucune source d'eau stagnante**, car ce sont dans ces endroits qu'ils se reproduisent!

Collecte des matières recyclables

Les matières recyclables sont récupérées une fois par semaine.

Papier et carton plié

- Journaux, circulaires, annuaires
- Revues et magazines
- Livres sans couverture ni reliure
- Papiers et enveloppes
- Sacs de papier
- Boîtes et emballages de carton
- Cartons plats et ondulés
- Boîtes de céréales, d'aliments surgelés
- Tubes et rouleaux de carton
- Cartons à œufs, lait, crème et jus

Verre

- Toutes les bouteilles
- Tous les contenants de verre et couvercles séparément
- **Non recyclable (vitre et miroir)**

Plastique

- Tous les contenants et couvercles de plastique qui portent les symboles :



- **Non recyclable (sacs de plastique)**

Métal

- Boîtes de conserve et couvercles
- Assiettes et papier d'aluminium non souillés
- Canettes d'aluminium
- Tuyaux et chaudrons
- Cintres et autres petits articles

Collecte des résidus verts

Jusqu'au 25 novembre, les résidus verts seront ramassés à votre résidence une fois toutes les deux semaines, le mercredi. Les feuilles, le gazon et les plantes doivent être déposés dans un sac orange. Les branches d'un maximum de 2 cm de diamètre devront être attachées en fagot (1,2 m de longueur et 30 cm de diamètre au maximum) à côté du sac.

Résidus orange : résidus de jardin, plantes, branches et feuilles.

Juillet

22 29

Août

5 12 19 26

Septembre

1 8 15 22 29

■ Secteur Terrebonne

■ Secteur Lachenaie et secteur La Plaine

Dépôt de résidus de construction, de rénovation et de démolition

Déposez gratuitement vos résidus chez BFI Usine de triage Lachenaie en obtenant au préalable un laissez-passer auprès du Service de l'environnement et de l'hygiène du milieu.

Résidus permis :

- roche,
- pierre,
- asphalte,
- bois, clôture,
- etc.

Collecte des gros rebuts

Une fois par mois, selon votre adresse civique, une collecte des gros rebuts est prévue devant votre résidence. Informez-vous sur le site Web de la ville dans la section *Service en ligne*. **Gros rebuts** : ameublement, matelas, tapis, téléviseurs, pièces de piscine (filtres vidés), chauffe-eau, lavabos, BBQ, etc.

Frigo et congélateurs demandés

Le programme RECYC-FRIGO ENVIRONNEMENT offre aux résidents de Terrebonne le service de récupération des vieux réfrigérateurs et congélateurs énergivores.

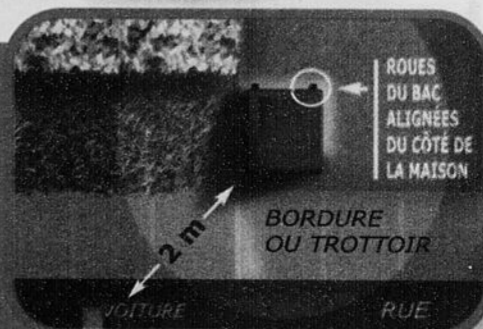
L'appareil doit avoir plus de 10 ans, être encore fonctionnel et son volume doit se situer entre 10 et 25 pi³. Vous recevrez un chèque de 60 \$ par appareil.

Pour information :
1 877 493-FRIGO (7446) ou
www.recyf-frigo.com



Le saviez-vous ?

- Lors d'un déménagement, les bacs destinés aux différentes collectes doivent demeurer sur place. Si vous venez d'emménager et que vous n'avez plus de bacs, nous vous prions de communiquer avec le Service de l'environnement et de l'hygiène du milieu.
- Vous devez placer vos bacs les roues face à la maison, dans l'emprise de votre terrain (voir illustration).



Pour connaître vos journées de collectes et vos heures d'arrosage, veuillez vous référer à la section *Services en ligne* au www.ville.terrebonne.qc.ca. Vous pouvez également téléphoner au 450 492-5620.

22

22

22