



LAFLÈCHE

à vie.

PROSPECTUS 2018 • 2019

PROGRAMMES

LA VIE AU LAFLÈCHE

ADMISSION

1 Bienvenue au Laflèche!

2 Découvre nos programmes

- 3 Cheminement Tremplin DEC
Préalables universitaires
Programme technique régulier ou intensif
Alternance travail-études (ATÉ)

Programmes préuniversitaires

- 4 Sciences de la nature
- 6 Sciences humaines

Programmes techniques

- 12 Technologie de radiodiagnostic
- 14 Santé animale - régulier et intensif
- 16 Éducation à l'enfance - régulier et intensif
- 18 Éducation spécialisée - régulier
- 20 Éducation spécialisée - intensif et 2^e DEC
- 22 Gestion et intervention en loisir
- 24 Archives médicales - régulier et intensif
- 26 Tourisme - régulier (ATÉ) et intensif
- 28 Gestion hôtelière et de restauration (Double DEC)
- 30 Commercialisation de la mode (ATÉ)

Attestations d'études collégiales (AEC)

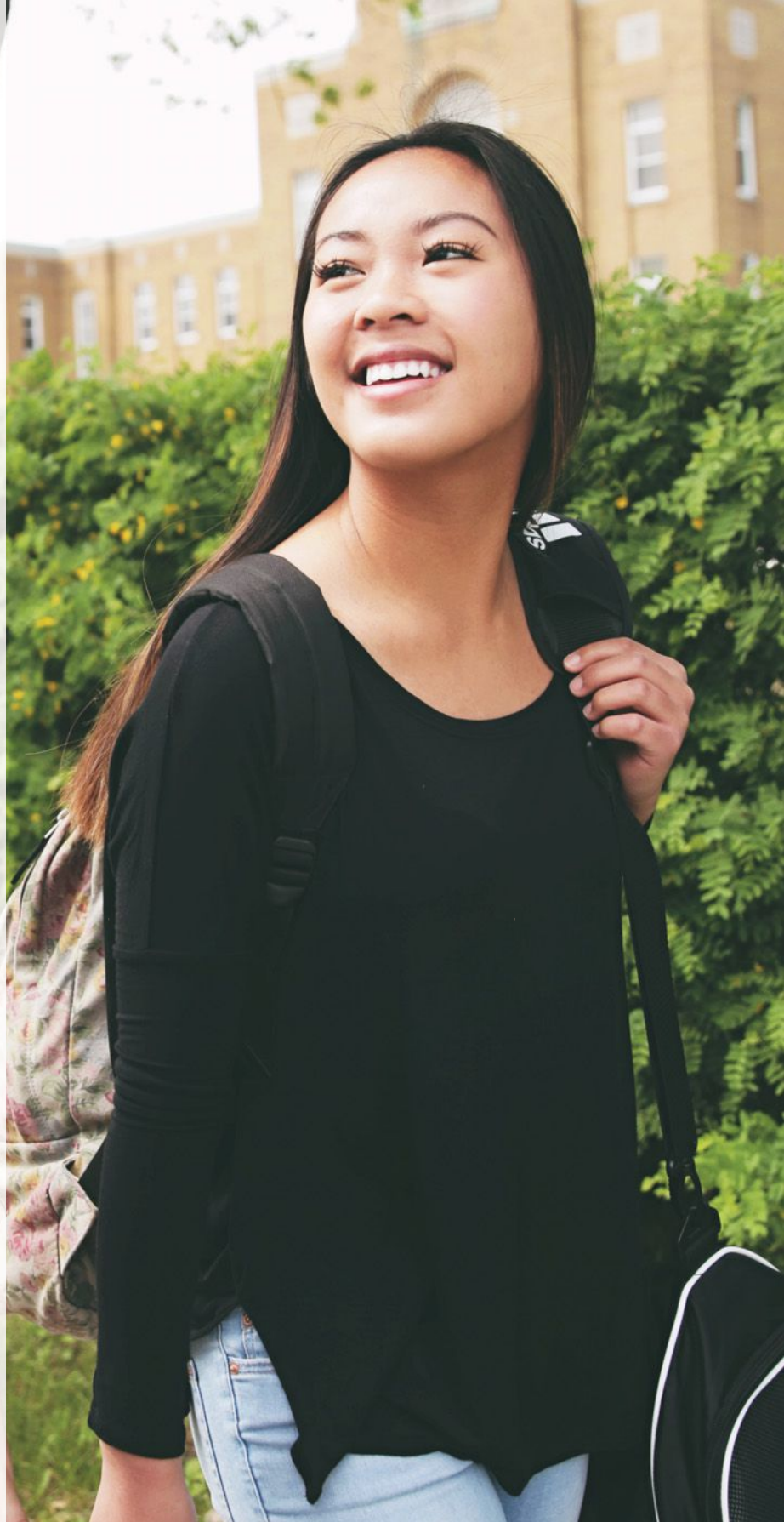
- 32 Conditions d'admission aux AEC
Gestion des achats locaux et internationaux
- 33 Assurance de dommages des particuliers
Pilotage professionnel d'aéronefs;
programme intégré ATP(A)
- 34 Comptabilité et transactions internationales
Tendances et pratiques en toxicomanie

35 La vie au Laflèche

- 36 Sports intercollégiaux et intra-muros
- 37 Sport *plus* études
- 38 Art *plus* études
- 39 Résidences
- 40 Animation et vie étudiante
- 41 Services adaptés, psychosociaux et médecin
Service de placement
- 42 International
- 44 Nos installations
- 45 Des services pour ta réussite et Cote R

46 Tout sur l'admission

- 46 Droits de scolarité et crédits d'impôt
- 47 Aide financière et bourses du Laflèche
- 48 Conditions d'admission, demande
d'admission et inscription



Ce document a été réalisé par le Service des communications et des affaires institutionnelles du Collège Laflèche.

Conception graphique : Josée Beaulieu

Photographies :
Stéphanie Chainé, photographe
Collège Laflèche et Acolyte

Impression :
Impart Litho Imprimeur

Le contenu du présent document était à jour en date du 7 juillet 2017. Le Laflèche se réserve le droit de modifier les renseignements qui y sont reproduits en tout temps. Le masculin est utilisé dans le seul et unique but d'en faciliter la lecture.

Bienvenue au Laflèche!

Fondé par les Ursulines en 1969, le Collège Laflèche est un établissement d'enseignement collégial privé regroupant 16 programmes d'études offerts aux 1 150 étudiants qu'il accueille chaque année.

La mission éducative du Laflèche est de favoriser l'acquisition de savoirs, le développement d'habiletés et l'adoption d'attitudes propices à ton épanouissement.

Nous te proposons une solide formation répondant aux exigences scientifiques et techniques de ton domaine d'études.

Au Laflèche, ton bien-être et la poursuite des projets qui t'animent nous tiennent à coeur.

Pour plus d'information sur le Collège, visite le clafleche.qc.ca.



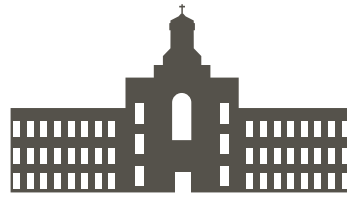
Trois-Rivières, ville étudiante

Située à mi-chemin entre Montréal et Québec, Trois-Rivières est la deuxième plus ancienne ville du Québec et compte environ 135 000 habitants, dont près de 20 000 étudiants.

Divers services et attraits sont offerts à la population et un système de transport en commun te permet de te déplacer dans tous les coins de la ville.

Pour plus d'information sur Trois-Rivières, visite le v3r.net.

Les avantages du campus



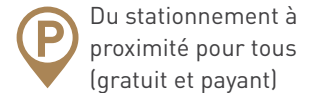
Un seul pavillon (on ne gèle pas l'hiver entre les cours!)



Un bar à pâtes et un bar thaï à la cafétéria



Un restaurant pédagogique



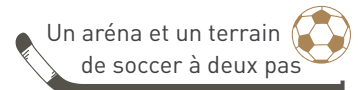
8 h Le nombre d'heures de disponibilité offertes par les professeurs aux étudiants chaque semaine

Une meilleure préparation pour l'université et le marché du travail



Un taux de diplomation dans la durée prévu nettement supérieur au taux moyen du réseau collégial

Un local dédié aux étudiants pour chaque programme



À 15 minutes de marche du centre-ville de Trois-Rivières

De petits groupes, ce qui rend l'environnement plus familier



Un parc écologique à l'arrière pour étudier, manger ou se reposer entre amis



Un arrêt d'autobus devant le Collège





Un CPE qui offre une priorité aux étudiants qui ont des enfants


Découvrez nos programmes



Légende

 Session d'automne

 Session d'hiver

 Session d'été

CST 4° : Mathématique, séquence Culture, société et technique de la 4^e secondaire

SN 4° : Mathématique, séquence Sciences naturelles de la 4^e secondaire

TS 4° : Mathématique, séquence Technico-sciences de la 4^e secondaire

STE 4° : Science et technologie de l'environnement de la 4^e secondaire

SE 4° : Science et environnement de la 4^e secondaire

TS 5° : Mathématique, séquence Technico-sciences de la 5^e secondaire

SN 5° : Mathématique, séquence Sciences naturelles de la 5^e secondaire

Cheminement Tremplin DEC - 081.06

Le Tremplin DEC offre un cheminement flexible pour répondre à tes besoins. Il permet l'inscription à des cours de la formation générale (français, philosophie, anglais, éducation physique, cours complémentaires) et à des cours de la formation spécifique.

Ce cheminement s'adresse à toi si :

- tu n'as pas été admis dans ton premier choix;
- tu désires prendre le temps de t'intégrer au milieu collégial tout en explorant des choix de carrière;
- tu as fréquenté ou tu fréquentes actuellement un collège et tu souhaites te diriger vers un autre programme.

Conditions d'admission : Répondre aux conditions générales d'admission au collégial (voir page 48).

Voici ce que tu auras comme première session :

(15 à 17 heures de cours par semaine)

- Français : écriture et littérature 601-101-MQ
- Philosophie et rationalité 340-101-MQ
- Santé et activité physique 109-101-MQ
- Anglais 604-COM-MQ (test de classement nécessaire)
- Cours exploratoire d'une discipline ou d'un programme selon tes intérêts
- Suivi et soutien offerts par le Service d'aide pédagogique et d'orientation du Collège

Note : Le Collège n'offre pas de cours de mise à niveau. Toutefois, il est possible de t'inscrire à la formation aux adultes au secondaire afin de compléter les préalables manquants, s'il y a lieu.

Préalables universitaires - 080.04

Programme réservé aux détenteurs d'un diplôme d'études collégiales qui souhaitent compléter des cours préalables à un programme universitaire. La liste des cours à suivre doit être annexée à la demande.

Pour plus d'information, communique avec le **Service d'aide pédagogique et d'orientation** (voir page 48).

L'Alternance travail-études (ATÉ)

Deux emplois rémunérés, d'une durée de 12 à 16 semaines chacun.

L'Alternance travail-études (ATÉ) en formation technique est une formule qui combine des sessions de formation en milieu scolaire et des périodes d'emplois rémunérés en milieu de travail offerts au Québec, au Canada et à l'international.

Au Collège Laflèche, les programmes de **Tourisme et de Commercialisation de la mode** offrent l'ATÉ obligatoirement pour tous les étudiants inscrits au programme régulier.

L'ATÉ permet aux étudiants :

- d'acquérir une expérience pertinente de travail de six à huit mois;
- d'établir un lien essentiel entre la théorie et la pratique;
- d'acquérir une bonne connaissance du marché du travail et de ses exigences;
- de s'intégrer progressivement au marché du travail;
- de bénéficier d'une rémunération pendant leurs études.

Programme technique régulier ou intensif : lequel choisir?

Programmes réguliers

Ils s'adressent principalement aux élèves de 5^e secondaire qui en seront à leur première année au collégial. Ainsi, ces étudiants doivent suivre une formation complète (générale et spécifique) d'une durée de trois ans.

Programmes intensifs

Ils s'adressent aux étudiants qui ont déjà effectué des études collégiales ou complété un programme collégial*.

Les cours de la formation générale (français, philosophie, éducation

physique, anglais et cours complémentaires) sont crédités. Le candidat n'a qu'à compléter la formation spécifique et ce, pour une durée de deux ans.

Cette formule intensive est offerte pour les programmes suivants seulement : Santé animale, Éducation à l'enfance, Éducation spécialisée, Archives médicales et Tourisme. Des préalables d'admission peuvent s'appliquer pour ces programmes.

**Le programme Éducation spécialisée intensif fait exception à ces conditions. Voir les détails à la page 20.*



Dr Frédéric Lemaire, diplômé 2004
Profil Sciences de la santé
Urgentologue
Hôpital Charles-Le Moyne



Marie-Pier Fontaine, AICA, diplômée 2012
Profil Sciences pures et appliquées
Analyste en actuariat
iA Groupe financier

Sciences de la nature 200.B0

Sciences de la santé // Sciences pures et appliquées

Ce programme a pour but de te donner une formation scientifique riche et solide afin de te rendre apte à poursuivre efficacement des études universitaires.

Le Laflèche t'offre un programme de Sciences de la nature qui t'encadre et te soutient pour faciliter ton passage du secondaire au collégial et où ta première année sera un tronc commun intégrant les quatre disciplines scientifiques : biologie, physique, mathématique et chimie.

De plus, grâce à une longue tradition d'**excellence** et d'**innovation** et par une pédagogie axée sur la réussite, on t'aidera à développer ton autonomie en vue de tes études universitaires.

Tu fais le bon choix : dans le programme Sciences de la nature au Laflèche, tu trouveras un milieu de vie propice à ton épanouissement et au développement de ton **plein potentiel**.

Viens vivre les sciences autrement pour assurer ta réussite!

Préalables

Mathématique TS 5^e ou SN 5^e ou 536 +
Chimie 5^e ou 534 +
Physique 5^e ou 534

Tout sur l'admission au collégial à la p.48.

Aussi offert en
Sport plus études et
Art plus études!

Perspectives universitaires, les choix les plus populaires

Sciences de la santé

- Audiologie
 - Biologie
 - Biotechnologie
 - Biochimie
 - Chimie
 - Chiropratique
 - Diététique
 - Ergothérapie
 - Kinésiologie
 - Médecine
 - Médecine dentaire
 - Médecine vétérinaire
 - Microbiologie
 - Optométrie
 - Pharmacie
 - Pharmacologie
 - Physiothérapie
 - Podiatrie
 - Sciences de l'environnement
 - Sciences infirmières
- Et tous les autres programmes reliés aux sciences de la santé.

Sciences pures et appliquées

- Actuariat
 - Architecture
 - Design industriel
 - Génie mécanique, électrique, chimique, industriel ou civil
 - Géomatique
 - Informatique
 - Mathématique
 - Océanographie
 - Physique
 - Statistiques
- Et tous les autres programmes reliés aux sciences pures et appliquées.



Ismaël Koné

Coordonnateur du programme

819 375-1049,
poste **334**

ismael.kone@clafleche.qc.ca

S1 ❁	109-101-MQ	Activité physique et santé	2 h
	340-101-MQ	Philosophie et rationalité	4 h
	601-101-MQ	Français : écriture et littérature	4 h
	604-COM-MQ	Anglais : formation commune	3 h
	101-NYA-05	Évolution et diversité du vivant	5 h
	201-NYA-05	Calcul différentiel	5 h
202-NYA-05	Chimie générale : la matière	5 h	
			28 h/sem.

Sciences de la santé

Dans ce profil : + de biologie et de chimie

S3 ❁	109-103-MQ	Activité physique et autonomie	2 h
	340-102-MQ	Philosophie : l'être humain	3 h
	601-103-MQ	Français : littérature québécoise	4 h
	604-PRO-LF	Anglais : formation propre	3 h
	201-NYC-05	Algèbre linéaire et géométrie vectorielle	5 h
	202-KJD-04	Chimie organique I	4 h
203-NYB-05	Électricité et magnétisme	5 h	
			26 h/sem.

S4 ❁	340-KJA-LF	Philosophie éthique en sciences	3 h
	601-KJA-LF	Français : communication et expression	4 h
	COM-002	Cours complémentaire II	3 h
	101-KJC-04	Structure et fonctionnement des organismes pluricellulaires	4 h
	202-KJE-04	Chimie organique II	4 h
	203-NYC-05	Ondes et physique moderne	5 h
360-KJC-03	Activité d'intégration en sciences de la nature	3 h	
			26 h/sem.

Épreuve synthèse de programme
Épreuve uniforme de français

S2 ❁	109-102-MQ	Activité physique et efficacité	2 h
	601-102-MQ	Français : littérature et imaginaire	4 h
	COM-001	Cours complémentaire I	3 h
	201-NYB-05	Calcul intégral	5 h
	202-NYB-05	Chimie des solutions	5 h
	203-NYA-05	Mécanique	5 h
			24 h/sem.

Sciences pures et appliquées

Dans ce profil : + de mathématiques et de physique

S3 ❁	109-103-MQ	Activité physique et autonomie	2 h
	340-102-MQ	Philosophie : l'être humain	3 h
	601-103-MQ	Français : littérature québécoise	4 h
	604-PRO-LF	Anglais : formation propre	3 h
	201-KJD-04	Probabilités et statistiques	4 h
	201-NYC-05	Algèbre linéaire et géométrie vectorielle	5 h
203-NYB-05	Électricité et magnétisme	5 h	
			26 h/sem.

S4 ❁	340-KJA-LF	Philosophie éthique en sciences	3 h
	601-KJA-LF	Français : communication et expression	4 h
	COM-002	Cours complémentaire II	3 h
	201-KJE-04	Calcul différentiel et intégral dans l'espace	4 h
	203-KJF-04	Électronique	4 h
	203-NYC-05	Ondes et physique moderne	5 h
360-KJC-03	Activité d'intégration en sciences de la nature	3 h	
			26 h/sem.

Épreuve synthèse de programme
Épreuve uniforme de français

Les avantages au Laflèche

- Laboratoires de sciences à la fine pointe
- Atelier numérique pour développer ta créativité et ton goût pour la conception
- Un apprentissage actif de l'électronique et de la programmation en Sciences pures et appliquées
- Maximum d'un seul examen par semaine de l'une des disciplines scientifiques
- Une meilleure préparation pour favoriser ton entrée à l'université
- De la biologie dès la première année (**seul établissement en Mauricie à l'offrir**)
- Possibilité d'approfondir tes connaissances en anatomie sur des corps humains non-vivants à l'UQTR. Projet **unique au Québec** pour un programme préuniversitaire
- Simulation de Mini-Entrevues Multiples (MEM) pour préparer ton admission aux programmes universitaires contingentés



Bourses préuniversitaires

Choisis le Laflèche : on te donne 2 000 \$

Voir les détails aux pages 46 et 47.

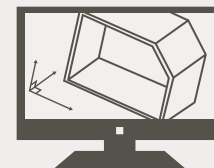
Des activités stimulantes

Au Laflèche, les scientifiques sortent de leur laboratoire!

- Sorties d'exploration des carrières scientifiques
- Programme de conférences scientifiques
- Activités en plein air pour te dépasser et voir la science autrement
- Possibilité d'effectuer un voyage culturel en Europe
- Possibilité de participer au concours *Expo-sciences Hydro-Québec*, aux Prix étudiants de l'Association pour la recherche au collégial et au concours *Science, on tourne!*
- Activité d'intégration avec projet de fin d'études multidisciplinaire offrant un choix de plusieurs cheminements

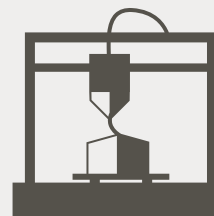
Virage numérique pour Sciences pures et appliquées!

Un atelier numérique comprenant



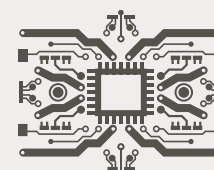
Logiciels spécialisés

Conçois tes projets



Imprimantes 3D

Imprime tes objets



Programmation & électronique

Interagis avec tes créations



Me Joëlle Elliott Tousignant,
diplômée 2006

Notaire
J.E.T. NOTAIRE INC.

Sciences humaines

300.A1, 300.A2, 300.A3, 300.A4 & 300.B4

Psychologie // Éducation // Monde // Administration régulier et bilingue

Tu es curieux? Tu as un esprit critique et tu aimes communiquer tes opinions?

Le programme t'offre une formation basée sur l'acquisition et l'intégration de connaissances par des méthodes provenant de diverses disciplines des sciences humaines.

Il vise à t'outiller pour la réussite de tes études universitaires que ce soit en psychologie, en droit, en sciences de l'éducation, en sciences de l'administration ou dans tous les autres grands domaines des sciences humaines.



Marie-Odette Lachaine

Coordonnatrice du programme

819 375-1049,
poste **320**

marie-odette.lachaine@clafleche.qc.ca

Notre taux de diplomation dans la durée prévue est supérieur à celui de l'ensemble du réseau collégial!*

Au Laflèche, tu auras :

- un encadrement personnalisé;
- huit heures de disponibilité par semaine de la part des professeurs;
- des activités préparatoires pour aider à la passation des examens;
- une solide formation au niveau des méthodes de travail;
- des activités terrain, sorties et expériences stimulantes qui permettent l'intégration des notions et qui ouvriront tes horizons.

*Statistique des élèves en provenance du secondaire

Préalables

Profils 300.A1, 300.A2, 300.A3
Mathématique CST 4^e ou 416

Profils 300.A4 & 300.B4
Mathématique TS 5^e ou SN 5^e ou 526.

Tout sur l'admission au collégial à la p.48.

Aussi offert en
Sport plus études et
Art plus études!

**Choisis LA meilleure
préparation
pour tes études
universitaires!**

Qui a dit qu'un préuniversitaire devait être général?

Voici nos profils qui te permettront d'apprendre selon tes intérêts. Choisis le tien!

Profils 300.A1, 300.A2 et 300.A3 > Première année en tronc commun!

300.A1  **Psychologie**

Comprendre la différence

Tu es fasciné par l'être humain et les groupes? // **P.8**

Unique en Mauricie  300.A2 **Éducation**

Enseigner la différence

Tu as soif d'apprendre et d'enseigner? // **P.9**

300.A3  **Monde**

Faire la différence

Tu t'intéresses aux enjeux mondiaux? // **P.10**

Formation régulière ou bilingue

300.A4  300.B4 **Administration**

Diriger la différence

Tu veux faire partie des décideurs? // **P.11**

Des activités stimulantes

Dans ce programme, tu pourras :

- organiser et animer l'activité *Bar des sciences* sur les réfugiés climatiques;
- participer au voyage historique à Gatineau et Ottawa;
- contribuer à un colloque sur la santé mentale au Laflèche;
- assister aux midis-conférences *Les grandes rencontres*;
- apprendre en voyageant outre-Atlantique dans le cadre du cours de démarche d'intégration des acquis (optionnel);
- découvrir la diversité culturelle de Montréal;
- participer à des simulations politiques;
- prendre part à de nombreuses activités terrain, à des sorties et à de l'enseignement expérientiel.



Bourses préuniversitaires

Choisis le Laflèche : on te donne 2 000 \$

Voir les détails aux pages 46 et 47.



Voyage pédagogique au Centre d'histoire de Montréal



Sciences humaines

Psychologie

300.A1

Simulation des travaux de l'ONU

Comprendre la différence

Tu es fasciné par l'être humain et les groupes?

Jaycee, 29 ans, a été séquestrée par un couple pendant 18 ans; elle a eu deux enfants avec son ravisseur. Comment les expériences du passé peuvent influencer l'adulte en devenir?

Amélie, 16 ans, souffre d'une psychose à la suite d'une intoxication à la cocaïne. Comment la psychologie arrive-t-elle à expliquer les causes d'une telle dépendance?

2017 : année historique pour les inondations au Québec. Qui sommes-nous sans les autres et qui sont les autres sans nous dans de tels drames?

Une femme kamikaze donne sa vie à des fins religieuses en se faisant exploser à l'aéroport. Comment définir et prévenir un tel comportement?

Autant de questions qui sauront trouver réponses lors de tes quatre cours dans le profil *Psychologie* afin d'être mieux outillé pour cheminer, en te connaissant mieux et en comprenant davantage le monde qui t'entoure, afin d'arriver là où tu choisiras d'aller!

Dans ce profil :

- Études de cas
- Observation d'enfants dans un milieu familial
- Entrevues d'adolescents ou d'adultes
- Conférences
- Exercices de connaissance de soi
- Visite de l'Institut universitaire en santé mentale de Québec
- Préalables nécessaires pour faire une demande d'admission universitaire en psychologie

Perspectives universitaires

La grande majorité des programmes universitaires en Sciences humaines, plus particulièrement :

- Criminologie
- Psychoéducation
- Psychologie
- Ressources humaines
- Sexologie
- Service et travail social
- Toxicomanie

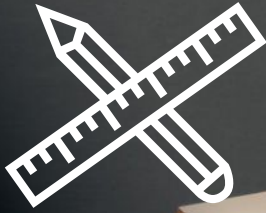
Les universités peuvent demander certains préalables.

300.A1

S1	340-101-MQ	Philosophie et rationalité	4 h
	601-101-MQ	Français : écriture et littérature	4 h
	604-COM-MQ	Anglais : formation commune	3 h
	350-103-LF*	Psychologie du développement	3 h
	360-300-LF	Méthodes quantitatives en sciences humaines	4 h
	383-920-LF	Actualité économique	3 h
	385-303-LF	Citoyen (actualité)	3 h
			24 h/sem.
S2	109-101-MQ	Activité physique et santé	2 h
	601-102-MQ	Français : littérature et imaginaire	4 h
	COM-001	Cours complémentaire I	3 h
	300-300-LF	Méthodes de recherche en sciences humaines	4 h
	330-910-LF	L'occident : histoire et civilisation	3 h
	350-102-LF*	Introduction à la psychologie	3 h
	360-133-LF	Éducation et apprentissage	3 h
	387-323-LF	Individu et société : introduction à la sociologie	3 h
			25 h/sem.
S3	109-102-MQ	Activité physique et efficacité	2 h
	340-102-MQ	Philosophie : l'être humain	3 h
	601-103-MQ	Français : littérature québécoise	4 h
	604-PRO-LF	Anglais : formation propre	3 h
	COM-002	Cours complémentaire II	3 h
	201-300-LF*	Statistiques appliquées à la psychologie	3 h
	330-303-LF	Le Québec : 400 ans d'histoire	3 h
	350-113-LF*	Psychologie sociale et environnementale	3 h
			24 h/sem.
S4	109-103-MQ	Activité physique et autonomie	2 h
	340-KJC-LF	Philosophie : éthique	3 h
	601-KJC-LF	Français : communication et expression	4 h
	101-903-LF*	Biologie humaine	3 h
	300-301-LF	Démarche d'intégration des acquis en sciences humaines	3 h
	350-123-LF*	Santé mentale : défis et prévention	3 h
	387-333-LF	Le changement social : défis pour l'individu	3 h
			21 h/sem.

Épreuve synthèse de programme
Épreuve uniforme de français

*Cours spécifiques au profil *Psychologie*



Sciences
humaines

Éducation

300.A2

Enseigner la différence

Tu as soif d'apprendre et d'enseigner?

Nous avons tous, à un moment de notre vie, trouvé un enseignant inspirant, une personne à qui on veut ressembler.

Être enseignant est un privilège. C'est apprendre à apprendre, aider à devenir. L'enseignement peut être le plus beau métier du monde, à condition d'avoir la passion et de développer les compétences te permettant d'exercer cette profession.

Dans quelques années, tu te vois enseignant, orthopédagogue, psychoéducateur, enseignant en adaptation scolaire et sociale ou encore enseignant en éducation physique?

Viens vivre une formation qui te plonge dans l'univers de l'enseignement!

Seul
établissement
de la région
à offrir ce
profil!



Activité d'aide aux devoirs avec des élèves du primaire

Dans ce profil :

- Trois cours spécifiques reliés au domaine de l'enseignement
- Deux stages au primaire ou au secondaire
- Stage d'observation à l'École Montessori
- Tutorat auprès d'élèves du groupe *Envol* du Collège de l'Horizon

Perspectives universitaires

La grande majorité des programmes universitaires en Sciences humaines, plus particulièrement :

- Adaptation scolaire
- Éducation physique
- Enseignement
- Information et orientation scolaire
- Orthopédagogie
- Sociologie

Les universités peuvent demander certains préalables.

300.A2

S1 🍁	340-101-MQ	Philosophie et rationalité	4 h
	601-101-MQ	Français : écriture et littérature	4 h
	604-COM-MQ	Anglais : formation commune	3 h
	350-103-LF*	Psychologie du développement	3 h
	360-300-LF	Méthodes quantitatives en sciences humaines	4 h
383-920-LF	Actualité économique	3 h	
385-303-LF	Citoyen (actualité)	3 h	
			24 h/sem.
S2 ❄️	109-101-MQ	Activité physique et santé	2 h
	601-102-MQ	Français : littérature et imaginaire	4 h
	COM-001	Cours complémentaire I	3 h
	300-300-LF	Méthodes de recherche en sciences humaines	4 h
	330-910-LF	L'occident : histoire et civilisation	3 h
	350-102-LF	Introduction à la psychologie	3 h
	360-133-LF*	Éducation et apprentissage	3 h
387-323-LF	Individu et société : introduction à la sociologie	3 h	
			25 h/sem.
S3 🍁	109-102-MQ	Activité physique et efficacité	2 h
	340-102-MQ	Philosophie : l'être humain	3 h
	601-103-MQ	Français : littérature québécoise	4 h
	604-PRO-LF	Anglais : formation propre	3 h
	COM-002	Cours complémentaire II	3 h
	330-303-LF	Le Québec : 400 ans d'histoire	3 h
	350-113-LF	Psychologie sociale et environnementale	3 h
387-343-LF*	Enseigner : mon projet, ma classe	3 h	
			24 h/sem.
S4 ❄️	109-103-MQ	Activité physique et autonomie	2 h
	340-KJC-LF	Philosophie : éthique	3 h
	601-KJC-LF	Français : communication et expression	4 h
	300-301-LF	Démarche d'intégration des acquis en sciences humaines	3 h
	350-123-LF	Santé mentale : défis et prévention	3 h
	360-173-LF*	Séminaire d'enseignement	3 h
	387-333-LF	Le changement social : défis pour l'individu	3 h
			21 h/sem.

Épreuve synthèse de programme
Épreuve uniforme de français

*Cours spécifiques au profil *Éducation*



Sciences humaines

Monde

300.A3

Faire la différence

Tu t'intéresses aux enjeux mondiaux?

Tu constates que les réalités du monde dans lequel tu vis changent rapidement? Tu as envie de débattre sur des sujets d'actualité?

Notre société fait face à de nouveaux défis aux plans politique, économique et social. Curieux, passionnés et engagés, les étudiants intéressés par ce profil veulent comprendre et changer le monde.

L'actualité est au cœur de ce profil branché sur la réalité. Crise économique, mouvement étudiant, problèmes environnementaux, enjeux internationaux, luttes syndicales, gestion gouvernementale ne sont que quelques sujets abordés en classe.

Viens prendre position et participe aux débats avec nous!

Dans ce profil :

- Montage d'un dossier de presse
- Visites de musées
- Voyage d'études
- Stage en entreprise d'économie sociale
- Simulation parlementaire à l'Assemblée nationale (Forum étudiant)
- Analyse iconographique
- Simulation des travaux de l'ONU
- Visionnement de films
- Visites sur le terrain
- Voyages et excursions pédagogiques
- Plaidoiries et rencontres avec des spécialistes en droit, politique, journalisme et environnement

Perspectives universitaires

La grande majorité des programmes universitaires en Sciences humaines, plus particulièrement :

- Droit
- Études internationales
- Histoire, anthropologie et ethnologie
- Journalisme, communication et relations publiques
- Patrimoine, culture et tourisme
- Sciences politiques
- Urbanisme

Les universités peuvent demander certains préalables.

Délégation du Collège Lafèche au Forum étudiant de l'Assemblée nationale.

300.A3

S1	340-101-MQ	Philosophie et rationalité	4 h
	601-101-MQ	Français : écriture et littérature	4 h
	604-COM-MQ	Anglais : formation commune	3 h
	360-300-LF	Méthodes quantitatives en sciences humaines	4 h
	360-423-LF*	État du monde	3 h
	383-920-LF	Actualité économique	3 h
	385-303-LF	Citoyen (actualité)	3 h
			24 h/sem.
S2	109-101-MQ	Activité physique et santé	2 h
	601-102-MQ	Français : littérature et imaginaire	4 h
	COM-001	Cours complémentaire I	3 h
	300-300-LF	Méthodes de recherche en sciences humaines	4 h
	330-343-LF*	Grandeur et décadence de l'Amérique	3 h
	330-910-LF	L'occident : histoire et civilisation	3 h
	350-102-LF	Introduction à la psychologie	3 h
	387-323-LF	Individu et société : introduction à la sociologie	3 h
			25 h/sem.
S3	109-102-MQ	Activité physique et efficacité	2 h
	340-102-MQ	Philosophie : l'être humain	3 h
	601-103-MQ	Français : littérature québécoise	4 h
	604-PRO-LF	Anglais : formation propre	3 h
	COM-002	Cours complémentaire II	3 h
	330-303-LF	Le Québec : 400 ans d'histoire	3 h
	383-313-LF*	Économie sociale et solidarité	3 h
	385-323-LF*	Politique Québec-Canada	3 h
			24 h/sem.
S4	109-103-MQ	Activité physique et autonomie	2 h
	340-KJC-LF	Philosophie : éthique	3 h
	601-KJC-LF	Français : communication et expression	4 h
	300-301-LF	Démarche d'intégration des acquis en sciences humaines	3 h
	330-353-LF*	Histoire contemporaine	3 h
	360-183-LF*	Relations internationales	3 h
	387-333-LF	Le changement social : défis pour l'individu	3 h
			21 h/sem.

Épreuve synthèse de programme
Épreuve uniforme de français

*Cours spécifiques au profil Monde



Sciences
humaines

Administration

300.A4 & 300.B4

300.A4 & 300.B4

Diriger la différence // Manage the difference

Tu veux faire partie des décideurs?

Les profils *Administration* et *Administration bilingue* te permettront d'expérimenter tous les domaines liés à la gestion. De la comptabilité au marketing en passant par la finance, le management, les réseaux sociaux, les ressources humaines et la production, la gestion n'aura plus de secret pour toi! Le solide bagage pratique et méthodologique tourné vers les nouvelles technologies de l'information offert par ces profils te permettra de réussir autant à l'université que dans le monde des affaires.

Développe ton leadership et réalise tes projets!

Unique entre Québec et Montréal, le profil *Administration bilingue* t'offre un minimum de 40% des cours en anglais. La possibilité de remettre travaux et examens autant en anglais qu'en français garantit également l'apprentissage d'une langue seconde sans contrainte. Cette nouvelle approche ouvrira tes horizons vers le monde des affaires internationales et assurera un tremplin idéal vers les plus grandes universités.

Dans ce profil :

- Visites des entreprises et entrepreneurs dynamiques de la région
- Élaboration d'un plan d'affaires de ta propre entreprise
- Simulation parlementaire à l'Assemblée nationale (Forum étudiant)
- Simulations de marketing et de mise en marché de vrais produits
- Analyse des différents aspects du succès de vraies entreprises établies
- Simulation des travaux de l'ONU

Perspectives universitaires

La grande majorité des programmes universitaires en Sciences humaines, plus particulièrement :

- Actuariat
- Administration des affaires
- Comptabilité
- Finance et économie
- Gestion
- Mathématiques
- Publicité et marketing

Les universités peuvent demander certains préalables.

S1	340-101-MQ	Philosophie et rationalité	4 h
	601-101-MQ	Français : écriture et littérature	4 h
	604-COM-MQ	Anglais : formation commune	3 h
Régulier	360-300-LF	Méthodes quantitatives en sciences humaines	4 h
	360-193-LF*	Gestion de PME	3 h
	383-920-LF	Actualité économique	3 h
Bilingue	401-343-LF*	Comptabilité et analyse financière	3 h
	360-300-LF	Méthodes quantitatives en sciences humaines	4 h
	360-193-LF*	SMB Management**	3 h
S2	383-920-LF	Introduction to Economics**	3 h
	401-343-LF*	Accounting and Financial Analysis**	3 h
	24 h/sem.		
S2	109-101-MQ	Activité physique et santé	2 h
	601-102-MQ	Français : littérature et imaginaire	4 h
	COM-001	Cours complémentaire I	3 h
Régulier	201-105-LF	Algèbre linéaire en administration	5 h
	300-300-LF	Méthodes de recherche en sciences humaines	4 h
	330-910-LF	L'occident : histoire et civilisation	3 h
Bilingue	350-102-LF	Introduction à la psychologie	3 h
	201-105-LF	Algèbre linéaire en administration	5 h
	300-300-LF	Research Methods**	4 h
S3	330-910-LF	History of Western Civilization**	3 h
	350-102-LF	Introduction to Psychology**	3 h
	23 h/sem.		
S3	109-102-MQ	Activité physique et efficacité	2 h
	340-102-MQ	Philosophie : l'être humain	3 h
	601-103-MQ	Français : littérature québécoise	4 h
Régulier	604-PRO-LF	Anglais : formation propre	3 h
	201-103-LF	Calcul différentiel : analyse et finance appliquées à l'administration	5 h
	385-323-LF*	Politique Québec-Canada	3 h
Bilingue	401-353-LF*	Marketing et médias sociaux	3 h
	201-103-LF	Calcul différentiel : analyse et finance appliquées à l'administration	5 h
	385-323-LF*	Quebec-Canada Politics**	3 h
S4	401-353-LF*	Marketing and Social Media**	3 h
	23 h/sem.		
	S4	109-103-MQ	Activité physique et autonomie
340-KJF-LF		Philosophie : éthique	3 h
601-KJF-LF		Français : communication et expression	4 h
Régulier	COM-002	Cours complémentaire II	3 h
	201-203-LF	Calcul intégral et financier	5 h
	300-301-LF	Démarche d'intégration des acquis en sciences humaines	3 h
Bilingue	360-183-LF*	Relations internationales	3 h
	201-203-LF	Calcul intégral et financier	5 h
	300-301-LF	Démarche d'intégration des acquis en sciences humaines**	3 h
S4	360-183-LF*	International Relations**	3 h
	23 h/sem.		

Épreuve synthèse de programme & Épreuve uniforme de français

*Cours spécifiques au profil *Administration*

**Cours pouvant être offerts en anglais



Patricia Chainé, diplômée 2017

Technologue en imagerie médicale
Hôpital du Centre-de-la-Mauricie
CIUSSS de la Mauricie-et-du-Centre-
du-Québec

Technologie de radiodiagnostic

142.A0

Le programme Technologie de radiodiagnostic forme l'étudiant à produire des images du corps humain et à participer aux diverses interventions réalisées en radiologie pour permettre au radiologiste de poser un diagnostic précis. Plusieurs secteurs d'activités s'offrent à l'étudiant : la radiologie conventionnelle, l'échographie, la mammographie, la tomodensitométrie (*scanner*), l'imagerie par résonance magnétique (IRM), la radiologie d'intervention et la radioscopie.

Au terme de sa formation, le candidat à la profession de technologue en radiologie maîtrisera les compétences pour :

- s'assurer de la pertinence de l'examen prescrit en évaluant les renseignements cliniques inscrits sur l'ordonnance médicale;
- expliquer l'examen à l'usager pour obtenir sa collaboration;
- compléter les informations recueillies auprès de l'usager pour assurer sa sécurité;
- positionner l'usager et l'appareillage requis selon l'examen prescrit;
- préparer le matériel nécessaire à la réalisation de l'examen;
- sélectionner les paramètres d'exposition et actionner l'appareil selon la modalité d'imagerie choisie;
- assurer une qualité optimale des images radiologiques obtenues;
- appliquer les normes de sécurité à l'égard de l'usager, du personnel et du public;
- travailler en équipe multidisciplinaire.

Préalables

Mathématique TS 4^e ou SN 4^e ou 436 +
STE 4^e ou SE 4^e ou sciences physiques 436

Ce programme est contingenté!

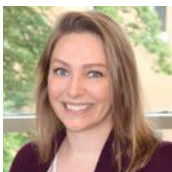
Places limitées à 25 étudiants

88 demandes d'admission à l'automne 2017

- 50 dossiers admis
- 24 dossiers refusés
- 14 dossiers sur liste d'attente

Tout sur l'admission au collégial à la p.48.

**Une formation pratique :
la dernière année est
réservée pour les stages!**



**Marie-Émilie
Chainé**

Coordonnatrice
du programme

819 375-1049,
poste **308**

marie-emilie.chaine@cclafleche.qc.ca

Professions et secteurs d'emploi les plus populaires

- Technologue en imagerie médicale spécialisée (échographie, tomodensitométrie, imagerie par résonance magnétique, etc.)
- Technologue en imagerie médicale
- Coordonnateur technique
- Chef technologue
- Instituteur clinique
- Gestionnaire de système PACS
- Enseignant
- Représentant
- CISSS et CIUSSS (Centre hospitalier et CLSC)
- Clinique radiologique
- Clinique chiropratique

S1	340-101-MQ	Philosophie et rationalité	4 h
	601-101-MQ	Français : écriture et littérature	4 h
	101-543-LF	Biologie appliquée au radiodiagnostic I	3 h
	203-505-LF	Principes physiques de l'appareillage en imagerie	5 h
	142-503-LF	Profession : technologue en imagerie médicale	3 h
142-504-LF	Examens radiographiques des membres inférieurs	4 h	
142-534-LF	Traitement de l'image radiologique	4 h	
			27 h/sem.

S2	109-101-MQ	Activité physique et santé	2 h
	340-102-MQ	Philosophie : l'être humain	3 h
	601-102-MQ	Français : littérature et imaginaire	4 h
	604-COM-MQ	Anglais : formation commune	3 h
	101-553-LF	Biologie appliquée au radiodiagnostic II	3 h
	142-513-LF	Santé et sécurité en imagerie médicale	3 h
	142-514-LF	Examens radiographiques des membres supérieurs	4 h
	142-543-LF	Utilisation et rendement des appareils I	3 h
142-A04-LF	Stage I en milieu clinique	4 h	
			*intensif 2 dernières semaines de mai
			29 h/sem.

S3	109-102-MQ	Activité physique et efficacité	2 h
	340-KJ0-LF	Philosophie : éthique	3 h
	601-103-MQ	Français : littérature québécoise	4 h
	COM-001	Cours complémentaire I	3 h
	350-593-LF	Relations interpersonnelles en situation de travail	3 h
	142-515-LF	Examens échographiques	5 h
	142-523-LF	Pharmacologie et soins en imagerie médicale	3 h
	142-533-LF	Radioprotection	3 h
142-563-LF	Utilisation et rendement des appareils II	3 h	
			29 h/sem.

S4	109-103-MQ	Activité physique et autonomie	2 h
	601-KJ0-LF	Français : communication et expression	4 h
	604-PRO-LF	Anglais : formation propre	3 h
	COM-002	Cours complémentaire II	3 h
	142-505-LF	Examens radiographiques du tronc et de la tête	5 h
	142-544-LF	Examens radioscopiques	4 h
	142-553-LF	Examens d'intervention et d'IRM	3 h
142-554-LF	Examens tomodensitométriques (scanner)	4 h	
			28 h/sem.

S5	142-B37-LF	Stage II en milieu clinique d'une durée de 15 semaines	37 h/sem.
----	------------	--	-----------

S6	142-C37-LF	Stage III en milieu clinique d'une durée de 15 semaines	37 h/sem.
----	------------	---	-----------

Épreuve synthèse de programme
Épreuve uniforme de français

Stages

Les milieux de stages peuvent être situés à l'extérieur de la région. Les trois stages sont répartis sur les trois années de la formation et sont non rémunérés. Le Collège se réserve un droit de regard sur l'attribution des places de stages.

Certains établissements de santé exigent des étudiants une vérification des antécédents judiciaires afin de fournir la preuve qu'ils ne présentent aucun empêchement pour effectuer leur stage ou intégrer un emploi.

Note importante

Pour obtenir un emploi au Québec, il faut avoir obtenu son DEC, réussi l'examen d'admission à la profession et être inscrit au tableau des membres de l'*Ordre des technologues en imagerie médicale, radio-oncologie et électrophysiologie médicale du Québec* (OTIMROEPMQ).

Pour en savoir plus sur la profession, visite le otimroepmq.ca.

Pour obtenir un emploi ailleurs au Canada, il est nécessaire d'être membre de l'Association canadienne des technologues en radiation médicale (ACTRM).

Qualités et aptitudes

- Facilité à établir des relations interpersonnelles
- Empathie et bienveillance envers l'utilisateur
- Patience et respect
- Bonne capacité d'analyse et de synthèse
- Esprit d'équipe
- Rigueur
- Sens des responsabilités
- Esprit d'initiative et vigilance
- Souci du détail et de la précision
- Capacité d'adaptation aux changements de conditions de travail



Les avantages au Laflèche

- Laboratoires à la fine pointe de la technologie
- Petits groupes favorisant l'apprentissage
- Partenariat avec les divers établissements de santé pour la formation des étudiants
- Apprentissage par simulation pratique en laboratoire (jeux de rôles patient et technologue)



Paméla Cloutier, diplômée 2013

Technicienne en santé animale
Centre vétérinaire DMV

Santé animale

145.A0 & 145.A6

Régulier et intensif > Unique au Québec

Lors de ta formation, tu feras des prises de sang, des examens physiques, des injections, des pansements, de l'assistance en anesthésie et en chirurgie, des analyses d'urine et de selles et tu prendras soin des animaux du Laflèche.

Sur le marché du travail, ton rôle de professionnel sera de seconder le médecin vétérinaire ou le chercheur en :

- recevant l'animal et en le préparant pour la consultation ou l'expérimentation;
- faisant les tests de diagnostic requis;
- assistant le médecin vétérinaire en chirurgie, en anesthésie, en radiologie ou en *nursing*;
- prodiguant les traitements préventifs et curatifs prescrits;
- participant à la gestion de l'entreprise;
- assurant le service à la clientèle;

Professions et secteurs d'emploi les plus populaires

- Aide-vétérinaire
- Préposé de salle de chirurgie vétérinaire
- Technicien de laboratoire vétérinaire

- Clinique vétérinaire
- Centre de recherche
- Ferme porcine
- Ministère de l'agriculture



Elisabeth Scott

Coordonnatrice du programme régulier

819 375-1049, poste **374**

elisabeth.scott@clafleche.qc.ca



Josée Richard

Coordonnatrice du programme intensif

819 375-1049, poste **375**

josee.richard@clafleche.qc.ca

Préalables

Mathématique CST 4^e ou 514 +
STE 4^e ou SE 4^e ou sciences physiques 436

Intensif - 145.A6 : avoir aussi complété ou être en voie de compléter la formation générale au collégial.

Ce programme est contingenté!

Régulier - 145.A0

Places limitées à 36 étudiants

149 demandes d'admission à l'automne 2017

- 53 dossiers admis
- 77 dossiers refusés
- 19 dossiers sur liste d'attente

Intensif - 145.A6

Places limitées à 36 étudiants

71 demandes d'admission à l'automne 2017

- 45 dossiers admis
- 23 dossiers refusés
- 3 dossiers sur liste d'attente

Tout sur l'admission au collégial à la p.48.

! Si vous souffrez d'allergies aux animaux, nous vous conseillons de consulter un médecin avant de faire votre choix.

S1	109-101-MQ	Activité physique et santé	2 h
	340-101-MQ	Philosophie et rationalité	4 h
	601-101-MQ	Français : écriture et littérature	4 h
	COM-001	Cours complémentaire I	3 h
	101-513-LF	Physiologie cellulaire	3 h
	101-523-LF	Cytogénétique	3 h
	145-513-LF	Comportement animal	3 h
	145-523-LF	Introduction à la santé animale	3 h
	202-515-LF	Chimie appliquée aux TSA	5 h
			30 h/sem.

S2	109-102-MQ	Activité physique et efficacité	2 h
	340-102-MQ	Philosophie : l'être humain	3 h
	601-102-MQ	Français : littérature et imaginaire	4 h
	604-COM-MQ	Anglais : formation commune	3 h
	145-534-LF	Parasitologie appliquée	4 h
	145-545-LF	Initiation clinique	5 h
	145-555-LF	Anatomie et physiologie vétérinaires I	5 h
	202-535-LF	Chimie organique appliquée aux TSA	5 h
			31 h/sem.

S3	340-KJD-LF	Philosophie : éthique	3 h
	601-103-MQ	Français : littérature québécoise	4 h
	101-536-LF	Microbiologie appliquée en santé animale	6 h
	145-563-LF	Nutrition animale	3 h
	145-586-LF	Anatomie et physiologie vétérinaires II	6 h
	145-596-LF	Soins aux animaux hospitalisés	6 h
	145-744-LF	Soins aux animaux de laboratoire	4 h
			32 h/sem.

S4	601-KJD-LF	Français : communication et expression	4 h
	604-PRO-LF	Anglais : formation propre	3 h
	COM-002	Cours complémentaire II	3 h
	101-545-LF	Hématologie et biochimie clinique	5 h
	145-613-LF	Pathologie vétérinaire	3 h
	145-623-LF	Élevage des petits animaux	3 h
	145-633-LF	Pharmacologie appliquée	3 h
	145-643-LF	Assistance clinique vétérinaire I	6 h
			30 h/sem.

S5	109-103-MQ	Activité physique et autonomie	2 h
	145-653-LF	Matériel et appareillage	3 h
	145-674-LF	Services à la clientèle	4 h
	145-685-LF	Animaux exotiques	5 h
	145-696-LF	Assistance clinique vétérinaire II	6 h
	145-733-LF	Élevage des animaux de ferme	3 h
	145-736-LF	Techniques en expérimentation animale	6 h
			29 h/sem.

S6	101-653-LF	Culture cellulaire	3 h
	145-723-LF	Laboratoire de pathologie	3 h
	145-754-LF	Soins aux animaux de ferme	4 h
	145-A10-LF	Stage en clinique vétérinaire	10 h
	145-B10-LF	Stage en milieu de recherche	10 h
			30 h/sem.

Épreuve synthèse de programme
Épreuve uniforme de français

Stages

DEC régulier

- Stage d'un jour
- Deux stages réguliers de cinq semaines

DEC intensif

- Stage d'un jour
- Deux stages de cinq semaines à la dernière session de mai à juin et d'août à septembre

Un professionnel de la santé animale sur qui on peut compter!

S1	101-513-LF	Physiologie cellulaire	3 h
	101-523-LF	Cytogénétique	3 h
	145-513-LF	Comportement animal	3 h
	145-523-LF	Introduction à la santé animale	3 h
	145-545-LF	Initiation clinique	5 h
	145-555-LF	Anatomie et physiologie vétérinaires I	5 h
	202-515-LF	Chimie appliquée aux TSA	5 h
			27 h/sem.

S2	145-534-LF	Parasitologie appliquée	4 h
	145-563-LF	Nutrition animale	3 h
	145-586-LF	Anatomie et physiologie vétérinaires II	6 h
	145-596-LF	Soins aux animaux hospitalisés	6 h
	145-623-LF	Élevage des petits animaux	3 h
	145-744-LF	Soins aux animaux de laboratoire	4 h
	202-535-LF	Chimie organique appliquée aux TSA	5 h
			28 h/sem.

S3	101-536-LF	Microbiologie appliquée en santé animale	6 h
	101-545-LF	Hématologie et biochimie clinique	5 h
	145-613-LF	Pathologie vétérinaire	3 h
	145-633-LF	Pharmacologie appliquée	3 h
	145-643-LF	Assistance clinique vétérinaire I	6 h
	145-653-LF	Matériel et appareillage	3 h
	145-733-LF	Élevage des animaux de ferme	3 h
			29 h/sem.

S4	101-653-LF	Culture cellulaire	3 h
	145-674-LF	Services à la clientèle	4 h
	145-685-LF	Animaux exotiques	5 h
	145-696-LF	Assistance clinique vétérinaire II	6 h
	145-723-LF	Laboratoire de pathologie	3 h
	145-754-LF	Soins aux animaux de ferme	4 h
	145-736-LF	Techniques en expérimentation animale	6 h
			31 h/sem.

S5	145-A10-LF	Stage en clinique vétérinaire	
	145-B10-LF	Stage en milieu de recherche	

*Chacun des stages est d'une durée de cinq semaines à raison de 30 h à 40 h/sem.

Épreuve synthèse de programme
Épreuve uniforme de français

Qualités et aptitudes

Pour être un bon technicien en santé animale, il faut des aptitudes en sciences, de la patience, de l'autonomie, une bonne dextérité, une habileté à communiquer et le sens des responsabilités.

Poursuivre à l'université

- Entente DEC-BAC en agronomie avec l'Université Laval
- Passerelle* vers le certificat en productions animales avec l'Université Laval
- Passerelle* vers le certificat en sciences et technologie des aliments avec l'Université Laval
- Passerelle* vers le baccalauréat en sciences biologiques et écologiques avec l'Université du Québec à Trois-Rivières (UQTR)

*Certains cours peuvent être crédités.



Les avantages au Laflèche

- Beaucoup de manipulations avec les animaux et ce, en petits groupes d'étudiants
- Étudiants en contact quotidien avec différentes espèces animales (entente avec la Société protectrice des animaux de la Mauricie)
- Salles équipées comme dans les cliniques vétérinaires et les laboratoires de recherche
- Excellent taux de placement



Vicky Normand, diplômée 2013
Cofondatrice de Müzgami et
responsable d'un service de garde
en milieu familial

Éducation à l'enfance

322.A0 & 322.A6

Régulier et intensif

Le programme d'Éducation à l'enfance vise à former des éducateurs qui travaillent auprès des enfants de 0 à 12 ans. De nature sensible et enjouée, l'éducateur sait combiner plaisir et fantaisie pour entrer dans l'univers de l'enfant, s'inspirer de son imaginaire et faire grandir en lui le désir d'apprendre. Ayant à cœur le développement global de celui-ci, c'est avec une grande rigueur professionnelle qu'il réfléchit à son cheminement avec les enfants dans le but de toujours améliorer sa démarche.

En TÉE au Laflèche, nous t'offrons une approche personnalisée et un apprentissage actif, le tout dans un milieu stimulant et créatif!

Au cours de ta formation, tu développeras des compétences te permettant :

- d'assurer des services éducatifs à un groupe d'enfants;
- de travailler en équipe et en collaboration avec des intervenants de d'autres réseaux;
- de fournir un soutien à la famille.

Préalables

Régulier - 322.A0 : aucun

Intensif - 322.A6 : avoir complété ou être en voie de compléter la formation générale au collégial.

Autre possibilité

2^e DEC en Éducation spécialisée

Seulement 12 mois pour les détenteurs d'un DEC en Éducation à l'enfance.
Voir la page 20.

Tout sur l'admission au collégial à la p.48.

TÉE au Laflèche : des professeurs passionnés et engagés!



Sylvie Bouchard

Coordonnatrice des programmes régulier et intensif

819 375-1049,
poste **236**

sylvie.bouchard@clafleche.qc.ca

Professions et secteurs d'emploi les plus populaires

- | | | | |
|--|---|---------------------------------------|---------------------------------------|
| → Éducateur à l'enfance | → Technicien en service de garde en milieu scolaire | → Centre de la petite enfance | → Service de garde en milieu familial |
| → Responsable d'un service de garde en milieu familial | → Conseiller pédagogique en petite enfance | → Service de garde en milieu scolaire | → Garderie |
| | | | → Halte-garderie |

RÉGULIER

322.A0

S1	340-101-MQ	Philosophie et rationalité	4 h
	601-101-MQ	Français : écriture et littérature	4 h
	COM-001	Cours complémentaire I	3 h
	322-513-LF	Analyse de la profession	3 h
	322-514-LF	Santé de l'enfant	4 h
	322-523-LF	Observation de l'enfant	3 h
	322-544-LF	Créativité	4 h
	350-533-LF	Développement de l'enfant (0-2 ans)	3 h
			28 h/sem.

S2	109-101-MQ	Activité physique et santé	2 h
	340-102-MQ	Philosophie : l'être humain	3 h
	601-102-MQ	Français : littérature et imaginaire	4 h
	604-COM-MQ	Anglais : formation commune	3 h
	322-534-LF	Soins d'urgence et sécurité au travail	4 h
	322-554-LF	Éveil à l'expression plastique	4 h
	322-563-LF	Vie en pouponnière	3 h
	322-664-LF	Approches éducatives	4 h
	350-543-LF	Développement de l'enfant (2-5 ans)	3 h
			30 h/sem.

S3	601-103-MQ	Français : littérature québécoise	4 h
	322-584-LF	Documentation enfantine et stimulation du langage	4 h
	322-624-LF	Intervention au quotidien	4 h
	322-F13-LF	Stage I : Initiation professionnelle	13 h
	350-603-LF	Développement de l'enfant (5-12 ans)	3 h
			28 h/sem.

S4	109-102-MQ	Activité physique et efficacité	2 h
	340-KJE-LF	Philosophie : éthique	3 h
	601-KJE-LF	Français : communication et expression	4 h
	604-PRO-LF	Anglais : formation propre	3 h
	322-573-LF	Travail d'équipe	3 h
	322-593-LF	Univers des sciences	3 h
	387-613-LF	Contexte de vie familiale et sociale de l'enfant	3 h
	322-634-LF	Psychomotricité	4 h
	322-713-LF	Coordination des ressources	3 h
			28 h/sem.

S5	109-103-MQ	Activité physique et autonomie	2 h
	COM-002	Cours complémentaire II	3 h
	322-644-LF	Projet intégrateur	4 h
	322-653-LF	Programme éducatif	3 h
	322-743-LF	Service de garde en milieu scolaire	3 h
	322-823-LF	Expression sonore et dramatique	3 h
	322-833-LF	Alimentation en milieu éducatif	3 h
	322-843-LF	Organisation d'un service garde	3 h
			24 h/sem.

S6	322-654-LF	Intervention auprès des enfants aux besoins particuliers	4 h
	322-853-LF	Communication en milieu de travail et éthique professionnelle	3 h
	322-G21-LF	Stage II : Intégration professionnelle	21 h
			28 h/sem.

Épreuve synthèse de programme
Épreuve uniforme de français

Stages au régulier

- Trois stages d'un jour à la première année
- Stage I de 24 jours à la session 3
- Stage II de 40 jours à la session 6

Note importante :

Lors de l'admission, l'étudiant devra fournir la preuve qu'il est en bonne santé et que sa vaccination de base est à jour : diphtérie, polio, tétanos ainsi que rubéole, oreillons et rougeole.

L'étudiant devra prouver qu'il ne présente aucun antécédent judiciaire ni empêchement pour effectuer les stages (article 4 du Règlement sur les services de garde éducatifs à l'enfance).

INTENSIF

322.A6

S1	322-513-LF	Analyse de la profession	3 h
	322-514-LF	Santé de l'enfant	4 h
	322-523-LF	Observation de l'enfant	3 h
	322-544-LF	Créativité	4 h
	322-624-LF	Intervention au quotidien	4 h
	322-743-LF	Service de garde en milieu scolaire	3 h
	350-533-LF	Développement de l'enfant (0-2 ans)	3 h
			24 h/sem.

S2	322-534-LF	Soins d'urgence et sécurité au travail	4 h
	322-554-LF	Éveil à l'expression plastique	4 h
	322-563-LF	Vie en pouponnière	3 h
	322-573-LF	Travail en équipe	3 h
	322-664-LF	Approches éducatives	4 h
	322-713-LF	Coordination des ressources	3 h
	350-543-LF	Développement de l'enfant (2-5 ans)	3 h
	322-F13-LF	Stage I : Initiation professionnelle	13 h
			37 h/sem.

S3	322-584-LF	Documentation enfantine et stimulation du langage	4 h
	322-644-LF	Projet intégrateur	4 h
	322-653-LF	Programme éducatif	3 h
	322-823-LF	Expression sonore et dramatique	3 h
	322-833-LF	Alimentation en milieu éducatif	3 h
	322-843-LF	Organisation d'un service de garde	3 h
	350-603-LF	Développement de l'enfant (5-12 ans)	3 h
			23 h/sem.

S4	322-593-LF	Univers des sciences	3 h
	322-634-LF	Psychomotricité	4 h
	322-654-LF	Intervention auprès des enfants aux besoins particuliers	4 h
	322-853-LF	Communication en milieu de travail et éthique professionnelle	3 h
	387-613-LF	Contexte de vie familiale et sociale de l'enfant	3 h
	322-G21-LF	Stage II : Intégration professionnelle	21 h
			38 h/sem.

Épreuve synthèse de programme
Épreuve uniforme de français

Stages à l'intensif

- Trois stages d'un jour à la première année
- Stage de 24 jours en mai et juin à la session 2
- Stage de 40 jours en avril, mai et juin à la session 4

Les avantages au Laflèche

- Accès au Centre de la petite enfance *Les Petits Collégiens* situé sur le campus
- Observation d'enfants en direct à l'aide d'un système de vidéo-observation
- Prêts de livres et de matériel à la matériathèque
- Cours de premiers soins adaptés inclus dans la formation (accréditation de la Croix-Rouge)
- Excellent taux de placement en emploi relié
- Possibilité de stage hors-Québec (Ontario, Saskatchewan, France, Belgique, etc.)

Qualités et aptitudes

- Confiance en soi
- Patience
- Sens de l'humour
- Créativité
- Sens de l'organisation
- Facilité à communiquer
- Capacité d'adaptation
- Sens de l'observation

Poursuivre à l'université

Le Collège Laflèche a conclu plusieurs ententes avec l'Université du Québec à Trois-Rivières (UQTR). L'Université pourrait te reconnaître des crédits dans ces deux programmes :

- Baccalauréat en enseignement préscolaire et primaire
- Baccalauréat en enseignement en adaptation scolaire et sociale



Keven Brière, diplômé 2015

Éducateur spécialisé
Maison Grandi-Ose



Éducation spécialisée 351.A0

Régulier // Aussi offert en intensif et 2^e DEC (Page 20)

Ce programme d'études forme des intervenants du domaine psychosocial qui œuvrent directement auprès de la clientèle par le biais du vécu quotidien. Le programme s'appuie sur une démarche clinique, permettant d'accompagner vers le rétablissement diverses clientèles en difficulté d'adaptation, vivant ou risquant de vivre des problématiques affectives, physiques, intellectuelles ou sociales.

Orienté sur l'action et le développement des compétences

Les apprentissages en Éducation spécialisée sont orientés vers diverses clientèles, notamment :

- Les enfants, adolescents, adultes ou personnes du 3^e âge, ayant une déficience intellectuelle ou physique, un trouble du spectre de l'autisme, un trouble de santé mentale, des difficultés d'apprentissage ou de comportement.
- Les personnes présentant des problématiques d'adaptation ou de réinsertion sociale, telles que les personnes toxicomanes, les personnes itinérantes, les personnes victimes de violence, les contrevenants, etc.

Préalables

Régulier - 351.A0 : La qualité du dossier scolaire est l'unique critère de sélection.

Ce programme est contingenté!

Régulier - 351.A0

Places limitées à 72 étudiants

114 demandes d'admission à l'automne 2017

- 96 dossiers admis
- 6 dossiers refusés
- 12 dossiers sur liste d'attente

Tout sur l'admission au collégial à la p.48.

Note importante

Certains milieux de stage demandent aux étudiants de déclarer leurs antécédents judiciaires et de suivre un protocole de vaccination.



Manon Beaudry

Coordonnatrice du programme régulier

819 375-1049,
poste **372**

manon.beaudry@clafleche.qc.ca

Professions et secteurs d'emploi les plus populaires

- Éducateur spécialisé
- Intervenant
- Agent d'intégration
- Agent socio-judiciaire
- Responsable de familles d'accueil
- Centres jeunesse
- CRDITED
- Commissions scolaires
- CIUSSS
- Organismes communautaires

S1	109-101-MQ	Activité physique et santé	2 h
	340-101-MQ	Philosophie et rationalité	4 h
	601-101-MQ	Français : écriture et littérature	4 h
	350-544-LF	Situer le développement de la personne	4 h
	351-524-LF	Communiquer dans sa vie professionnelle	4 h
351-555-LF	Animer des activités de développement	5 h	
351-733-LF	Analyser la fonction de travail	3 h	
387-524-LF	Analyser l'influence des phénomènes sociaux sur l'individu	4 h	
			30 h/sem.

S2	340-102-MQ	Philosophie : l'être humain	3 h
	601-102-MQ	Français : littérature et imaginaire	4 h
	604-COM-MQ	Anglais : formation commune	3 h
	350-554-LF	Situer le développement selon différentes écoles de pensée	4 h
	351-533-LF	Examiner des problématiques d'adaptation I	3 h
	351-544-LF	Examiner des problématiques d'adaptation II	4 h
	351-563-LF	Observer la clientèle	3 h
	351-643-LF	Associer des approches à des problématiques d'adaptation	3 h
351-713-LF	Développer un projet d'activités I	3 h	
			30 h/sem.

S3	601-103-MQ	Français : littérature québécoise	4 h
	351-573-LF	Évaluer le potentiel adaptatif de la clientèle	3 h
	351-723-LF	Développer un projet d'activités II	3 h
	351-734-LF	Établir une relation d'aide	4 h
	351-A17-LF	Effectuer des interventions auprès de la clientèle I (stage I)	17 h
			31 h/sem.

S4	109-102-MQ	Activité physique et efficacité	2 h
	340-KJE-LF	Philosophie : éthique	3 h
	601-KJE-LF	Français : communication et expression	4 h
	604-PRO-LF	Anglais : formation propre	3 h
	COM-001	Cours complémentaire I	3 h
	351-593-LF	Planifier l'intervention	3 h
	351-613-LF	Orienter la personne vers des ressources et services	3 h
	351-623-LF	Évaluer la capacité de soutien du milieu de vie de la personne	3 h
	351-633-LF	Animer une équipe de travail	3 h
	351-724-LF	Réaliser des interventions III	4 h
			31 h/sem.

S5	109-103-MQ	Activité physique et autonomie	2 h
	COM-002	Cours complémentaire II	3 h
	351-653-LF	Réaliser des interventions I	3 h
	351-663-LF	Soutenir le milieu de vie de la personne	3 h
	351-684-LF	Intervenir de façon sécuritaire en situation de crise	4 h
	351-693-LF	Porter assistance à une personne ayant besoin de soins	3 h
	351-705-LF	Exécuter un projet d'intervention	5 h
351-714-LF	Réaliser des interventions II	4 h	
			27 h/sem.

S6	351-743-LF	Langage, apprentissage et troubles associés	3 h
	351-D31-LF	Effectuer des interventions auprès de la clientèle II (stage II)	31 h
			34 h/sem.

Épreuve synthèse de programme
Épreuve uniforme de français

Stages

Dans le cadre de ta formation, tu auras l'occasion de réaliser deux stages. Tu pourras alors développer tes habiletés professionnelles et donner vie à tous les apprentissages théoriques reçus. Une combinaison pédagogique de choix pour développer savoir, savoir-être et savoir-faire.

Poursuivre à l'université

Le Collège Laflèche a conclu plusieurs ententes avec l'Université du Québec à Trois-Rivières (UQTR).

Si tu désires poursuivre tes études, l'Université pourrait te reconnaître des crédits dans certains programmes :

- Baccalauréat en enseignement préscolaire et primaire
- Baccalauréat en psychoéducation : jusqu'à 30 crédits
- Baccalauréat en enseignement en adaptation scolaire et sociale
 - Volet primaire : jusqu'à 23 crédits
 - Volet secondaire : jusqu'à 17 crédits

Qualités et aptitudes

- Stabilité émotionnelle
- Sens de l'engagement et des responsabilités
- Respect de soi et des autres
- Créativité
- Patience
- Ouverture d'esprit
- Qualités d'animateur et facilité à s'exprimer
- Sens de l'observation
- Esprit d'analyse



Les avantages au Laflèche

- Possibilité de suivre un cours d'introduction à l'intervention psychosociale par la nature et l'aventure
- Midis-conférences avec des invités du milieu (intervenants ou personnes qui vivent ou ont vécu une problématique visée par le programme)
- Activités organisées pour aider à faire les choix de stages
- Différents projets d'engagement (ex. : campagne de financement pour des organismes visés)
- Six heures de bénévolat à la 1^{re} année
- Possibilité de stage à l'international en 2^e année
- Projet intégré pour répondre aux besoins des milieux d'intervention en 3^e année



Anthony Morrissette, diplômé 2016

Éducateur spécialisé

Institut universitaire en santé mentale de Montréal, CIUSSS de l'Est-de-l'Île-de-Montréal

Éducation spécialisée

351.A6 & 351.A2

Intensif et 2^e DEC // Aussi offert en Régulier (Page 18)

Le DEC intensif : un cheminement différent pour une formation équivalente!

Il est possible de débiter à la session d'automne ou à la session d'hiver.

Le programme intensif offre les mêmes cours que le programme régulier. Il permet au candidat d'accéder au marché du travail plus rapidement, en obtenant son diplôme en **deux années**, soit six sessions consécutives. Pour le groupe débutant à l'automne, les cours sont offerts majoritairement l'après-midi et le soir. Pour le groupe débutant à l'hiver, les cours sont offerts majoritairement le jour.

Le 2^e DEC en Éducation spécialisée : en seulement une année, ouvre-toi de nouvelles portes sur le marché du travail!

Les étudiants détenteurs d'un DEC en TÉE ou en TIL peuvent acquérir en **une année**, soit trois sessions consécutives, les compétences qui leur manquent pour accéder à la profession d'éducateur spécialisé. Les cours sont offerts le jour, à l'exception d'un cours à la session d'hiver qui est offert en soirée.

Un environnement spontané et gratifiant!



Louise Rivard

Coordonnatrice du programme intensif et du 2^e DEC

819 378-1123, poste **529**

louise.rivard@clafleche.qc.ca

Préalables

Intensif - 351.A6 : Réservé aux candidats âgés de plus de 18 ans + avoir obtenu leur diplôme d'études secondaires (DES) depuis au moins un an **ou** avoir obtenu ou être en voie d'obtenir le DES au secteur d'éducation des adultes.

2^e DEC - 351.A2 : Détenir un DEC en Éducation à l'enfance (TÉE) ou en Gestion et intervention en loisir (TIL).

Ce programme est contingenté!

Intensif - 351.A6

Places limitées à 36 étudiants

46 demandes d'admission à l'automne 2017

- 37 dossiers admis
- 2 dossiers refusés
- 7 dossiers sur liste d'attente

Tout sur l'admission au collégial à la p.48.

Professions et secteurs d'emploi les plus populaires

- Éducateur spécialisé
- Intervenant
- Agent d'intégration
- Agent socio-judiciaire
- Responsable de familles d'accueil

- Centres jeunesse
- CRDITED
- Commissions scolaires
- CIUSSS
- Organismes communautaires

INTENSIF - Automne 351.A6

S1	109-101-MQ	Activité physique et santé	2 h
	340-101-MQ	Philosophie et rationalité	4 h
	601-KJE-LF	Français : communication et expression	4 h
	350-544-LF	Situer le développement de la personne	4 h
	351-524-LF	Communiquer dans sa vie professionnelle	4 h
	351-563-LF	Observer la clientèle	3 h
	351-613-LF	Orienter la personne vers des ressources et services	3 h
	351-733-LF	Analyser la fonction de travail	3 h
	387-524-LF	Analyser l'influence des phénomènes sociaux sur l'individu	4 h
			31 h/sem.

S2	340-102-MQ	Philosophie : l'être humain	3 h
	601-101-MQ	Français : écriture et littérature	4 h
	604-COM-MQ	Anglais : formation commune	3 h
	350-554-LF	Situer le développement selon différentes écoles de pensée	4 h
	351-533-LF	Examiner des problématiques d'adaptation I	3 h
	351-544-LF	Examiner des problématiques d'adaptation II	4 h
	351-555-LF	Animer des activités de développement	5 h
	351-573-LF	Évaluer le potentiel adaptatif de la clientèle	3 h
	351-633-LF	Animer une équipe de travail	3 h
			32 h/sem.

S3	COM-001	Cours complémentaire I*	
	351-723-LF	Développer un projet d'activités II*	
	351-A17-LF	Effectuer des interventions auprès de la clientèle I (stage I)**	
			<i>*Ces cours sont offerts sur 3 semaines consécutives de jour</i>
			<i>**Le stage s'échelonne sur 8 semaines à raison de 4 jours semaine</i>

S4	109-102-MQ	Activité physique et efficacité	2 h
	340-KJE-LF	Philosophie : éthique	3 h
	601-102-MQ	Français : littérature et imaginaire	4 h
	604-PRO-LF	Anglais : formation propre	3 h
	COM-002	Cours complémentaire II	3 h
	351-593-LF	Planifier l'intervention	3 h
	351-623-LF	Évaluer la capacité de soutien du milieu de vie de la personne	3 h
	351-643-LF	Associer des approches à des problématiques d'adaptation	3 h
	351-724-LF	Réaliser des interventions III	4 h
	351-734-LF	Établir une relation d'aide	4 h
			32 h/sem.

S5	109-103-MQ	Activité physique et autonomie	2 h
	601-103-MQ	Français : littérature québécoise	4 h
	351-653-LF	Réaliser des interventions I	3 h
	351-663-LF	Soutenir le milieu de vie de la personne	3 h
	351-684-LF	Intervenir de façon sécuritaire en situation de crise	4 h
	351-705-LF	Exécuter un projet d'intervention	5 h
	351-713-LF	Développer un projet d'activités I	3 h
	351-714-LF	Réaliser des interventions II	4 h
	351-743-LF	Langage, apprentissage et troubles associés	3 h
			31 h/sem.

S6	351-693-LF	Porter assistance à une personne ayant besoin de soins*	
	351-D31-LF	Effectuer des interventions auprès de la clientèle II (stage II)**	
			<i>*Ce cours est offert 7 jours ouvrables consécutifs</i>
			<i>**Le stage s'échelonne sur 12 semaines à raison de 5 jours semaine</i>

Épreuve synthèse de programme
Épreuve uniforme de français

INTENSIF - Hiver 351.A6

S1	109-101-MQ	Activité physique et santé	2 h
	340-101-MQ	Philosophie et rationalité	4 h
	601-101-MQ	Français : écriture et littérature	4 h
	COM-001	Cours complémentaire I	3 h
	350-544-LF	Situer le développement de la personne	4 h
	350-554-LF	Situer le développement selon différentes écoles de pensée	4 h
	351-524-LF	Communiquer dans sa vie professionnelle	4 h
	351-563-LF	Observer la clientèle	3 h
	351-733-LF	Analyser la fonction de travail	3 h
	387-524-LF	Analyser l'influence des phénomènes sociaux sur l'individu	4 h
			35 h/sem.

S2	109-102-MQ	Activité physique et efficacité	2 h
	340-102-MQ	Philosophie : l'être humain	3 h
	604-COM-MQ	Anglais : formation commune	3 h
	351-544-LF	Examiner des problématiques d'adaptation I	4 h
	351-555-LF	Animer des activités de développement	5 h
	351-573-LF	Évaluer le potentiel adaptatif de la clientèle	3 h
	351-613-LF	Orienter la personne vers des ressources et services	3 h
	351-633-LF	Animer une équipe de travail	3 h
			12 sem. à 32,5 h/sem.

S3	109-103-MQ	Activité physique et autonomie	2 h
	340-KJE-LF	Philosophie : éthique	3 h
	601-102-MQ	Français : littérature et imaginaire	4 h
	COM-002	Cours complémentaire II	3 h
	351-533-LF	Examiner des problématiques d'adaptation I	3 h
	351-593-LF	Planifier l'intervention	3 h
	351-623-LF	Évaluer la capacité de soutien du milieu de vie de la personne	3 h
	351-643-LF	Associer des approches à des problématiques d'adaptation	3 h
	351-723-LF	Développer un projet d'activités II	3 h
	351-724-LF	Réaliser des interventions III	4 h
			31 h/sem.

S4	601-103-MQ	Français : littérature québécoise*	4 h
	351-663-LF	Soutenir le milieu de vie de la personne*	3 h
	351-734-LF	Établir une relation d'aide*	4 h
	351-743-LF	Langage, apprentissage et troubles associés*	3 h
	351-A17-LF	Effectuer des interventions auprès de la clientèle I (stage I)**	21 h
			<i>*Ces cours sont offerts 2 jours semaine de jour</i>
			<i>**Le stage s'échelonne sur 12 semaines à raison de 3 jours semaine</i>

S5	601-KJE-LF	Français : communication et expression	4 h
	351-653-LF	Réaliser des interventions I	3 h
	351-684-LF	Intervenir de façon sécuritaire en situation de crise	4 h
	351-693-LF	Porter assistance à une personne ayant besoin de soins	3 h
	351-705-LF	Exécuter un projet d'intervention	5 h
	351-713-LF	Développer un projet d'activités I	3 h
	351-714-LF	Réaliser des interventions II	4 h
			12 sem. à 32,5 h/sem.

S6	604-PRO-LF	Anglais : formation propre*	3 h
	351-D31-LF	Effectuer des interventions auprès de la clientèle II (stage II)**	
			<i>*Ce cours est offert 7 jours ouvrables consécutifs</i>
			<i>**Le stage s'échelonne sur 12 semaines à raison de 5 jours semaine</i>

Épreuve synthèse de programme
Épreuve uniforme de français

2^e DEC 351.A2

S1	350-544-LF	Situer le développement de la personne	4 h
	350-554-LF	Situer le développement selon différentes écoles de pensée	4 h
	351-533-LF	Examiner des problématiques d'adaptation I	3 h
	351-544-LF	Examiner des problématiques d'adaptation II	4 h
	351-555-LF	Animer des activités de développement	5 h
	351-573-LF	Évaluer le potentiel adaptatif de la clientèle	3 h
	351-623-LF	Évaluer la capacité de soutien du milieu de vie de la personne	3 h
	351-653-LF	Réaliser des interventions I	3 h
			29 h/sem.

S2	351-593-LF	Planifier l'intervention	3 h
	351-643-LF	Associer des approches à des problématiques d'adaptation	3 h
	351-663-LF	Soutenir le milieu de vie de la personne	3 h
	351-684-LF	Intervenir de façon sécuritaire en situation de crise	4 h
	351-705-LF	Exécuter un projet d'intervention	5 h
	351-714-LF	Réaliser des interventions II	4 h
	351-734-LF	Établir une relation d'aide	4 h
	351-743-LF	Langage, apprentissage et troubles associés	3 h
			29 h/sem.

S3	351-693-LF	Porter assistance à une personne ayant besoin de soins (pour les détenteurs du DEC 322.03)*	
	351-724-LF	Réaliser des interventions III*	
	351-D31-LF	Effectuer des interventions auprès de la clientèle II (stage II)**	
			<i>*Ces cours sont offerts 8 jours ouvrables consécutifs</i>
			<i>**Le stage s'échelonne sur 12 semaines à raison de 5 jours semaine</i>

Épreuve synthèse de programme

Qualités et aptitudes

- Stabilité émotionnelle
- Sens de l'engagement et des responsabilités
- Respect de soi et des autres
- Créativité
- Patience
- Ouverture d'esprit
- Qualités d'animateur et facilité à s'exprimer
- Sens de l'observation
- Esprit d'analyse

Les avantages au Laflèche

- Colloque spécialement organisé pour les étudiants en TES
- Professeurs possédant une expérience terrain

• Possibilité de réaliser son 2^e stage à l'international

• Activités qui t'aideront à faire les choix de tes clientèles de stage :

- Rencontres avec les intervenants de différents organismes tout au long de la formation;

→ Échanges avec des personnes vivant ou ayant vécu différentes problématiques;

→ Activités réalisées par les étudiants avec différentes clientèles;

→ Bénévolat dès la 1^{re} session.



Bianka Provençal, diplômée 2009

Coordonnatrice des services aux enfants
Fondation pour l'enfance Starlight Canada

Gestion et intervention en loisir

391.A0

Techniques d'intervention en loisir

Dans une société où le rythme de travail est effréné, la qualité du temps investi dans les loisirs prend une grande importance. Le technicien en loisir joue un rôle précieux en évaluant les besoins de ses clientèles. Il planifie, organise, coordonne, anime et évalue des programmes d'activités, des événements et des installations récréatives.

Une formation adaptée pour toi avec un plan d'action personnel du développement des aptitudes professionnelles :

- Travaux pratiques adaptés à tes intérêts
- Gestion de projets
- Communication et prise de décisions

- Relation d'aide à la personne par le loisir, avec des clientèles ayant des besoins particuliers
- Motivation et mobilisation des équipes
- Stratégies d'animation
- Création de programmes d'activités
- Gestion du personnel et des bénévoles
- Aménagement de sites de loisirs
- Spectacles, jeux coopératifs, activités sportives, activités de développement

Préalable

Aucun

Autre possibilité

2^e DEC en Éducation spécialisée

Seulement 12 mois pour les détenteurs d'un DEC en Gestion et intervention en loisir. Voir la page 20.

Tout sur l'admission au collégial à la p.48.

Devenir technicien en loisir, c'est de l'action au quotidien pour améliorer la qualité de vie des gens!



Marie-Mélie Pépin

Coordonnatrice du programme

819 375-1049,
poste **336**

marie-melie.pepin@cclafleche.qc.ca

Professions et secteurs d'emploi les plus populaires

- | | | | |
|--|---|----------------------|-----------------|
| → Technicien en intervention en loisir | → Intervenant jeunesse, chargé de projets | → Scolaire/municipal | → Communautaire |
| → Responsable des loisirs | → Agent de programmation/logistique | → Santé | → Événementiel |
| → Coordinateur des activités | | → Récréotouristique | |

S1	601-101-MQ	Français : écriture et littérature	4 h
	387-553-LF	Tendances en loisir	3 h
	391-513-LF	Analyse du travail de l'intervenant en loisir	3 h
	391-574-LF	Création d'outils de gestion	4 h
	391-605-LF	Création d'activités de loisir	5 h
391-614-LF	Stratégies de promotion	4 h	
391-623-LF	Animation d'activités artistiques	3 h	
391-653-LF	Stratégies d'animation	3 h	
			29 h/sem.

S2	109-101-MQ	Activité physique et santé	2 h
	340-101-MQ	Philosophie et rationalité	4 h
	601-102-MQ	Français : littérature et imaginaire	4 h
	604-COM-MQ	Anglais : formation commune	3 h
	391-595-LF	Plein air et récréotourisme	5 h
	391-663-LF	Évaluation des besoins de la clientèle	3 h
	391-673-LF	Techniques de communication en loisir	3 h
	391-683-LF	Intervention en situation d'urgence	3 h
	391-703-LF	Programmation d'activités et d'événements sportifs	3 h
			30 h/sem.

S3	340-102-MQ	Philosophie : l'être humain	3 h
	601-103-MQ	Français : littérature québécoise	4 h
	COM-001	Cours complémentaire I	3 h
	350-563-LF	Développement de la personne et loisir	3 h
	387-543-LF	Techniques d'observation de la clientèle	3 h
	391-593-LF	Subventions et partenariat corporatif	3 h
	391-634-LF	Camp de leadership en nature	4 h
	391-693-LF	Planification d'activités culturelles	3 h
	410-614-LF	Notions de comptabilité en loisir	4 h

S4	109-102-MQ	Activité physique et efficacité	2 h
	340-KJE-LF	Philosophie : éthique	3 h
	601-KJE-LF	Français : communication et expression	4 h
	604-PRO-LF	Anglais : formation propre	3 h
	391-535-LF	Projet en milieu scolaire	5 h
	391-545-LF	Projet en milieu municipal et communautaire	5 h
	391-583-LF	Loisirs et clientèles particulières	3 h
	391-585-LF	Aménagement et gestion de sites	5 h
			30 h/sem.

S5	109-103-MQ	Activité physique et autonomie	2 h
	COM-002	Cours complémentaire II	3 h
	391-565-LF	Animation d'activités de mieux-être	5 h
	391-575-LF	Projet en milieu de la santé	5 h
	391-584-LF	Organisation de fêtes et d'événements	4 h
	391-624-LF	Autofinancement des activités de loisir	3 h
	391-643-LF	Encadrement du personnel et des bénévoles	3 h
	410-713-LF	Recrutement des ressources humaines	3 h
			28 h/sem.

S6	391-A26-LF	Stage final : La pratique d'intervention en loisir	26 h
			26 h/sem.

Épreuve synthèse de programme
Épreuve uniforme de français

Stages

- Un stage final de 14 semaines à temps plein ou deux stages de sept semaines dans deux milieux différents
- Six cours d'expérimentation pratique dans des milieux réels de loisir

Les objectifs du programme

Apprendre à :

- gérer des équipes de jeunes étudiants dynamiques dans des établissements d'enseignement;
- intervenir en relation d'aide à la personne par le loisir avec des clientèles ayant des besoins complexes : déficience intellectuelle, incapacité physique, hyperémotivité, problèmes de santé mentale, déficits cognitifs et clientèle âgée;

- faire vivre des expériences optimales de loisir à chacun des participants lors de spectacles, jeux coopératifs, activités sportives et activités aidant à maintenir ou développer l'autonomie physique, intellectuelle et les liens sociaux pour des clientèles particulières.

De plus, au cours de ta formation, tu acquerras une solide formation en développement du *leadership*, notamment grâce à des activités de *coaching* d'équipes de travail et plus encore!

Poursuivre à l'université

Passerelle vers le baccalauréat en loisir, culture et tourisme de l'Université du Québec à Trois-Rivières (certains cours peuvent être crédités)



Technicien en intervention en loisir dans un milieu scolaire

Les avantages au Laflèche

- Seul collège à offrir le programme entre Montréal et le Bas-St-Laurent
- Cours variés, orientés vers la pratique et selon les besoins du marché du travail
- Solidarité, entraide, enthousiasme et convivialité au menu à tous les jours
- Stages et emplois variés en socioculturel, sport, santé, plein air, loisir, communautaire et municipal
- Professeurs accessibles, expérimentés, actifs dans le milieu, disponibles et à l'écoute



Nathalie Carrier, diplômée 1997

Coordonnatrice accueil, admission, centrale de rendez-vous, archives médicales et transcription médicale
Hôpital du Centre-de-la-Mauricie
CIUSSS de la Mauricie-et-du-Centre-du-Québec

Archives médicales

411.A0 & 411.A6

Régulier > Offert en classe // **intensif** > Offert en classe ou en ligne

L'archiviste médical est la personne-ressource qui gère l'information contenue dans les dossiers de santé des usagers tout en voyant au respect de leur confidentialité. Les tâches de l'archiviste médical peuvent être très variées selon le milieu dans lequel il travaille.

Entre autres, l'archiviste médical :

- s'assure que le dossier de l'usager est complet et conforme;
- codifie les maladies et les interventions à l'aide d'outils informatiques spécialisés;

- produit des statistiques provenant de données contenues dans les dossiers;
- applique les lois et règlements régissant la confidentialité et l'accès aux dossiers des usagers;
- collabore avec les chercheurs dans le cadre d'études épidémiologiques;
- représente son établissement devant les tribunaux;
- gère et assemble les données pour les registres des tumeurs et des traumatismes.

Préalables

Mathématique CST 4^e ou 514

Intensif - 411.A6 : avoir aussi complété ou être en voie de compléter la formation générale au collégial.

Tout sur l'admission au collégial à la p.48.

Formation en ligne synchrone

Tu es de l'extérieur de la région? Tu as la possibilité de suivre la **formation intensive** en direct de la maison et d'interagir avec tes professeurs et les autres étudiants comme si tu étais en classe!

Deviens gestionnaire de l'information de la santé!



Véronique Smith

Coordonnatrice des programmes régulier et intensif

819 375-1049,
poste **281**

veronique.smith@clafleche.qc.ca

Professions et secteurs d'emploi les plus populaires

- Archiviste médical
- Gestionnaire de l'information de la santé
- Chef de services (accueil/ archives)
- CIUSSS/CIUSSS (missions CLSC, CH, CHSLD, C.J, CR)
- Organismes gouvernementaux (SAAQ, CNESST, RAMQ, etc.)
- Organismes spécialisés en informatique
- GMF (groupe de médecine familiale)

RÉGULIER

411.AO

S1	109-101-MQ	Activité physique et santé	2 h
	340-101-MQ	Philosophie et rationalité	4 h
	601-101-MQ	Français : écriture et littérature	4 h
	COM-001	Cours complémentaire I	3 h
	101-514-LF	Biologie humaine I	4 h
	411-515-LF	Initiation au travail de l'archiviste médical	5 h
	411-523-LF	Terminologie médicale	3 h
	411-544-LF	Médecine clinique I	4 h
	420-533-LF	Gestion de l'information spécialisée	3 h
			32 h/sem.

S2	109-102-MQ	Activité physique et efficacité	2 h
	340-102-MQ	Philosophie : l'être humain	3 h
	601-102-MQ	Français : littérature et imaginaire	4 h
	604-COM-MQ	Anglais : formation commune	3 h
	101-533-LF	Biologie humaine II	3 h
	350-553-LF	Interrelations dans le monde professionnel	3 h
	387-513-LF	Analyse des phénomènes psychosociaux en CLSC	3 h
	411-554-LF	Médecine clinique II	4 h
	420-514-LF	Informatique de gestion	4 h
			29 h/sem.

S3	109-103-MQ	Activité physique et autonomie	2 h
	340-KJD-LF	Philosophie : éthique	3 h
	601-103-MQ	Français : littérature québécoise	4 h
	201-534-LF	Notions statistiques en archives médicales	4 h
	411-524-LF	Accès à l'information I	4 h
	411-535-LF	Analyse et codage du dossier de santé I	5 h
	411-546-LF	L'archiviste médical en milieux spécialisés	6 h
	411-553-LF	Médecine clinique III	3 h
			31 h/sem.

S4	601-KJD-LF	Français : communication et expression	4 h
	604-PRO-LF	Anglais : formation propre	3 h
	COM-002	Cours complémentaire II	3 h
	387-515-LF	Production d'études socio-médicales et épidémiologiques	5 h
	411-556-LF	Analyse et codage du dossier de santé II	6 h
	411-583-LF	Médecine clinique IV	3 h
	411-623-LF	Gestion du système d'information en CHSGS	3 h
	411-633-LF	Production de rapports en CLSC et CHSGS	3 h
			30 h/sem.

S5	411-536-LF	L'archiviste médical : gestionnaire*	6 h
	411-A23-LF	Stage : Centre hospitalier**	
		<i>*Ce cours est d'une durée de 5 semaines à raison de 18 h/sem.</i>	
		<i>**Le stage est d'une durée de 10 semaines à raison de 39,5 h/sem.</i>	

S6	411-563-LF	Accès à l'information II*	3 h
	411-593-LF	Registres spécialisés*	3 h
	411-B14-LF	Stage : CLSC et autres milieux**	
		<i>*Ces cours sont d'une durée de 8 semaines à raison de 12 h/sem.</i>	
		<i>**Le stage est d'une durée de 7 semaines à raison de 35 h/sem.</i>	

Épreuve synthèse de programme
Épreuve uniforme de français

Stages

Dès la première année, tu effectueras des stages d'observation.

Le programme prévoit deux stages, dont un de dix semaines en centre hospitalier et un de sept semaines en CLSC ou dans un autre milieu.

INTENSIF

411.A6

S1	101-514-LF	Biologie humaine I	4 h
	350-553-LF	Interrelations dans le monde professionnel	3 h
	411-515-LF	Initiation au travail de l'archiviste médical	5 h
	411-523-LF	Terminologie médicale	3 h
	411-524-LF	Accès à l'information I	4 h
	411-544-LF	Médecine clinique I	4 h
	411-553-LF	Médecine clinique III	3 h
	420-533-LF	Gestion de l'information spécialisée	3 h
			29 h/sem.

S2	101-533-LF	Biologie humaine II	3 h
	201-534-LF	Notions statistiques en archives médicales	4 h
	387-513-LF	Analyse des phénomènes psychosociaux en CLSC	3 h
	411-535-LF	Analyse et codage du dossier de santé I	5 h
	411-554-LF	Médecine clinique II	4 h
	411-583-LF	Médecine clinique IV	3 h
	420-514-LF	Informatique de gestion	4 h
			26 h/sem.

S3	411-546-LF	L'archiviste médical en milieux spécialisés	6 h
	411-556-LF	Analyse et codage du dossier de santé II	6 h
		<i>*Ces cours sont d'une durée de 8 semaines à raison de 24 h/sem.</i>	

S4	387-515-LF	Production d'études socio-médicales et épidémiologiques*	5 h
	411-593-LF	Registres spécialisés*	3 h
	411-623-LF	Gestion du système d'information en CHSGS*	3 h
	411-633-LF	Production de rapports en CLSC et CHSGS*	3 h
	411-B14-LF	Stage : CLSC et autres milieux**	
		<i>*Ces cours sont d'une durée de 8 semaines à raison de 28 h/sem.</i>	
		<i>**Le stage est d'une durée de 7 semaines à raison de 35 h/sem.</i>	

S5	411-536-LF	L'archiviste médical : gestionnaire*	6 h
	411-563-LF	Accès à l'information II*	3 h
	411-A23-LF	Stage : Centre hospitalier**	
		<i>*Ces cours sont d'une durée de 5 semaines à raison de 27 h/sem.</i>	
		<i>**Le stage est d'une durée de 10 semaines à raison de 39,5 h/sem.</i>	

Épreuve synthèse de programme
Épreuve uniforme de français

! Les formations intensives en classe et en ligne ont la même grille de cours.

Note importante

Pour exercer la profession d'archiviste médical au Québec, il est recommandé d'être membre de l'*Association des gestionnaires d'information de la santé du Québec* (AGISQ).

Ce programme est pour toi si tu t'intéresses :

- à la médecine;
- à la gestion;
- au domaine juridique;

et si tu as :

- le souci du détail et de la précision;
- du tact et de la discrétion.

Les avantages au Laflèche

- Des cours de médecine afin de bien comprendre le dossier de l'utilisateur
- Le soutien de professeurs compétents, dynamiques et expérimentés qui vont prendre le temps de t'écouter
- La possibilité d'acquérir de l'expérience durant la saison estivale grâce à notre Service de placement
- Des laboratoires informatiques comprenant les logiciels spécialisés utilisés dans les milieux de travail





Jennifer Imhof, diplômée 2011

**Chef d'équipe des guides de plein-air
et de Via Ferrata
Parc de la rivière Batiscan**



Tourisme

414.A0 & 414.A6

Régulier (ATÉ) et intensif

Tu aimes le contact avec le public, les tâches variées et le travail d'équipe? Le programme de Tourisme te propose de devenir un intervenant compétent dans les divers secteurs de l'activité touristique.

À l'issue de ta formation, tu seras un professionnel polyvalent et capable :

- d'interagir efficacement avec les clientèles touristiques;
- de développer et d'améliorer des produits et des services touristiques;
- de promouvoir et de vendre les produits du voyage;
- de gérer les activités et les ressources d'un organisme ou d'une entreprise touristique.

Tu es passionné, créatif, dynamique, curieux et tu désires côtoyer différentes cultures?

Joins-toi à un programme qui te propose une formation actualisée et branchée sur l'industrie touristique.

Un programme unique qui permet d'être diplômé dans les trois voies de spécialisation :

- Accueil, animation et guidage touristique
- Mise en valeur de produits et services touristiques
- Développement et promotion de produits du voyage

Préalables

Mathématique CST 4^e ou 416

Intensif - 414.A6 : avoir aussi complété ou être en voie de compléter la formation générale au collégial.

Tout sur l'admission au collégial à la p.48.

Seule la formation régulière est offerte en Alternance travail-études (ATÉ)

Voir page 3 pour plus d'information sur l'ATÉ.



René Beaudoin

Coordonnateur du programme

819 375-1049,
poste **294**

rene.beaudoin@cflafleche.qc.ca

Professions et secteurs d'emploi les plus populaires

En tourisme, c'est plus de 300 postes différents!

- | | | | |
|---|--|-------------------------|-------------------------|
| → Coordonnateur d'événements touristiques | → Guide de tourisme et d'aventure | → Attractions | → Services touristiques |
| → Agent de développement du tourisme | → Superviseur à l'accueil et à l'information touristique | → Aventure et plein air | → Hébergement |
| → Conseiller en voyages | | → Festivals et congrès | → Restauration |
| | | → Transport | → Voyages |

RÉGULIER (ATÉ) 414.AO

S1	340-101-MQ	Philosophie et rationalité	4 h
	601-101-MQ	Français : écriture et littérature	4 h
	414-503-LF	Carrières en tourisme	3 h
	414-503-LF	Lois et règlements du tourisme	3 h
	414-603-LF	Relations professionnelles en tourisme	3 h
	414-613-LF	Foires et salons touristiques	3 h
	414-624-LF	Points d'intérêt touristiques du Québec et du Canada	4 h
	420-524-LF	Outils informatiques	4 h
			28 h/sem.

S2	109-101-MQ	Activité physique et santé	2 h
	340-102-MQ	Philosophie : l'être humain	3 h
	601-102-MQ	Français : littérature et imaginaire	4 h
	604-COM-MQ	Anglais : formation commune	3 h
	COM-001	Cours complémentaire I	3 h
	414-433-LF	Animation d'activités touristiques	3 h
	414-524-LF	Destinations du monde I	4 h
	414-623-LF	Produits et marchés touristiques	3 h
	414-634-LF	Vente et commercialisation touristiques	4 h
			29 h/sem.

Stage ATÉ 1 pendant l'été

S3	109-102-MQ	Activité physique et efficacité	2 h
	601-103-MQ	Français : littérature québécoise	4 h
	604-PRO-LF	Anglais : formation propre	3 h
	COM-002	Cours complémentaire II	3 h
	414-403-LF	Introduction au tourisme d'aventure	3 h
	414-674-LF	Gestion d'une entreprise touristique	4 h
	414-684-LF	Destinations du monde II	4 h
	414-694-LF	Études des marchés touristiques	4 h
			27 h/sem.

S4	109-103-MQ	Activité physique et autonomie	2 h
	340-KJF-LF	Philosophie : éthique	3 h
	601-KJF-LF	Français : communication et expression	4 h
	410-635-LF	Outils de rentabilité	5 h
	414-413-LF	Préparation de voyages	3 h
	414-423-LF	Stratégies de marketing	3 h
	414-633-LF	Interprétation du patrimoine	3 h
	607-514-LF	Comunicarse en español	4 h
			27 h/sem.

Stage ATÉ 2 pendant l'été

S5	320-513-LF	Interprétation de la nature	3 h
	414-443-LF	Guide-accompagnateur touristique	3 h
	414-517-LF	Projets touristiques	7 h
	414-543-LF	Forfaitisation et promotion touristiques	3 h
	414-734-LF	Outils de communication et de publicité	4 h
	414-803-LF	Gestion d'un service d'accueil	3 h
	604-534-LF	English for International Tourism	4 h
			27 h/sem.

S6	414-583-LF	Tendances du tourisme international	3 h
	414-5C3-LF	Coordination d'un événement touristique	3 h
	414-664-LF	Hacer negocios en español	4 h
	414-793-LF	Systèmes de réservation	3 h
	604-543-LF	Professionnal Transactions in Tourism	3 h
	414-A14-LF	Stage en entreprise	14 h
			30 h/sem.

Épreuve synthèse de programme
Épreuve uniforme de français

INTENSIF 414.A6

S1	414-403-LF	Introduction au tourisme d'aventure	3 h
	414-503-LF	Carrières en tourisme	3 h
	414-503-LF	Lois et règlements du tourisme	3 h
	414-545-LF	Gestion d'une entreprise touristique	4 h
	414-603-LF	Relations professionnelles en tourisme	3 h
	414-613-LF	Foires et salons touristiques	3 h
	414-624-LF	Points d'intérêt touristiques du Québec et du Canada	4 h
	414-684-LF	Destinations du monde II	4 h
	414-694-LF	Études des marchés touristiques	4 h
	420-524-LF	Outils informatiques	4 h
			35 h/sem.

S2	410-635-LF	Outils de rentabilité	5 h
	414-413-LF	Préparation de voyages	3 h
	414-423-LF	Stratégies de marketing	3 h
	414-433-LF	Animation d'activités touristiques	3 h
	414-524-LF	Destinations du monde I	4 h
	414-623-LF	Produits et marchés touristiques	3 h
	414-633-LF	Interprétation du patrimoine	3 h
	414-634-LF	Vente et commercialisation touristiques	4 h
	607-514-LF	Comunicarse en espanol	4 h
			32 h/sem.

S3	320-513-LF	Interprétation de la nature	3 h
	414-443-LF	Guide-accompagnateur touristique	3 h
	414-517-LF	Projets touristiques	7 h
	414-5A3-LF	Forfaitisation et promotion touristiques	3 h
	414-734-LF	Outils de communication et de publicité	4 h
	414-803-LF	Gestion d'un service d'accueil	3 h
	604-534-LF	English for International Tourism	4 h
			27 h/sem.

S4	414-583-LF	Tendances du tourisme international	3 h
	414-5C3-LF	Coordination d'un événement touristique	3 h
	414-664-LF	Hacer negocios en español	4 h
	414-793-LF	Systèmes de réservation	3 h
	604-543-LF	Professionnal Transactions in Tourism	3 h
	414-A14-LF	Stage en entreprise	14 h
			30 h/sem.

Épreuve synthèse de programme
Épreuve uniforme de français

Stages

Trois stages : un premier stage ATÉ au Québec, un deuxième stage ATÉ n'importe où au Canada, ainsi qu'un stage final de 210 heures n'importe où dans le monde, à la destination de ton choix (exemples : Australie, France, Inde, etc.).

Le monde est à toi!

27

Tourisme

Ta participation à des activités professionnelles te permet de développer les aptitudes exigées par la profession et de rencontrer de futurs employeurs. Exemples : Festival Western de St-Tite; Salon plein-air, camping, chasse et pêche; accueil des croisiéristes au Port de Trois-Rivières.

Des voyages de familiarisation sont organisés pour approfondir une langue seconde et connaître des attraits touristiques. Les connaissances acquises, transférables dans plusieurs fonctions de travail en tourisme, te permettent de travailler partout dans le monde.

Nos diplômés occupent des emplois diversifiés, gravissent rapidement les échelons et leur savoir-faire est grandement mis à contribution.



Les avantages au Laflèche

- Professeurs engagés dans le milieu touristique
- Ouverture sur le monde et acquisition d'une culture générale
- Possibilité d'entreprendre une session d'études créditée dans un lycée en France (certains critères doivent être respectés)
- Possibilité de suivre tous les cours des trois voies de spécialisation du diplôme d'études collégiales afin de mieux développer ta polyvalence
- Localisation centrale, accès facile à dix régions touristiques
- Situé au cœur des stratégies visant le tourisme international
- Présence d'étudiants internationaux qui favorise la comparaison entre les pratiques de gestion du tourisme d'ici et d'ailleurs dans le monde



Stage en Australie



Martin Bilodeau, diplômé 2008

Directeur général et copropriétaire
Le Buck - Pub Gastronomique



Gestion hôtelière et de restauration

UNIQUE AU QUÉBEC → Double DEC en 3 ans! 430.A0 & 430.B0

Le programme Gestion hôtelière et de restauration vise à former des superviseurs intermédiaires appelés à exercer leurs fonctions dans le secteur de l'hôtellerie et de la restauration.

Les orientations du programme :

- Développement entrepreneurial
- Gestion responsable
- Service à la clientèle
- Découvertes et tendances

Nous formons des gestionnaires!

Au cours de ta formation, tu développeras des compétences en :

- gestion des ressources humaines, financières, matérielles et physiques;
- promotion des produits et services;
- travail d'équipe;
- organisation d'événements;
- coordination et supervision des opérations en hébergement et en restauration;
- entrepreneuriat;
- tâches administratives.

Préalables

Mathématique CST 4^e ou 416

Tout sur l'admission au collégial à la p.48.

Double DEC en 3 ans!

Gestion hôtelière
+
Gestion d'un établissement de restauration
=
Gestion hôtelière et de restauration



Denis Chapdelaine


Coordonnateur du programme

819 375-1049,
poste **251**

denis.chapdelaine@clafleche.qc.ca

Professions et secteurs d'emploi les plus populaires

- | | | |
|------------------------------|---|--------------------------------|
| → Superviseur en hébergement | → Directeur de la restauration | → Établissement hôtelier |
| → Coordonnateur des ventes | → Gestionnaire des opérations d'une cuisine | → Auberge |
| → Coordonnateur d'événements | | → Restauration |
| → Maître d'hôtel | | → Centre de congrès |
| | | → Établissement institutionnel |

S1 


109-101-MQ	Activité physique et santé	2 h
340-101-MQ	Philosophie et rationalité	4 h
601-101-MQ	Français : écriture et littérature	4 h
604-COM-MQ	Anglais : formation commune	3 h
430-103-LF	Informatique de gestion	3 h
430-205-LF	Préparation de base en cuisine	5 h
430-304-LF	Fonctions de travail	4 h
430-314-LF	Stratégies de vente	4 h
430-324-LF	Hygiène, salubrité, santé et sécurité au travail	4 h
430-334-LF	Techniques de service de restauration	4 h

37 h/sem.

S2 

340-102-MQ	Philosophie : l'être humain	3 h
601-102-MQ	Français : littérature et imaginaire	4 h
350-323-LF	Relations professionnelles	3 h
430-104-LF	Techniques de réception hôtelière	4 h
430-113-LF	Entretien ménager	3 h
430-215-LF	Alimentation, nutrition et transformation des aliments	5 h
430-303-LF	Comptabilité en H&R	3 h
430-313-LF	Lois et règlements	3 h
430-344-LF	Marketing en H&R	4 h
430-H04-LF	Stage : Départements de l'hébergement	4 h

32 h/sem. + Stage

S3 


109-102-MQ	Activité physique et efficacité	2 h
601-103-MQ	Français : littérature québécoise	4 h
604-PRO-LF	Anglais : formation propre	3 h
COM-001	Cours complémentaire I	
430-123-LF	Supervision en hébergement* (complémentaire pour TGER)	3 h
430-203-LF	Menus adaptés à la clientèle* (complémentaire pour TGH)	3 h
430-305-LF	Pratiques de gestion	5 h
430-315-LF	Aménagement et gestion des ressources matérielles	5 h
430-333-LF	Préparation et service des boissons	3 h
430-343-LF	Histoire et tendances	3 h
430-354-LF	Analyse financière	4 h

35 h/sem.

S4 

340-KJF-LF	Philosophie : éthique	3 h
601-KJF-LF	Français : communication et expression	4 h
430-206-LF	Cuisine des terroirs du monde	6 h
430-325-LF	Service raffiné en salle à manger	5 h
430-364-LF	Sommellerie	4 h
430-374-LF	Gestion des approvisionnements	4 h
430-384-LF	Direction des services de la restauration	4 h
430-394-LF	Contrôle de la qualité	4 h
430-R10-LF	Stage : Départements de la restauration	10 h
604-003-LF	Anglais des affaires I	3 h

37 h/sem. + Stage

S5 

109-103-MQ	Activité physique et autonomie	2 h
COM-002	Cours complémentaire II	
430-114-LF	Traitement stratégique de l'information* (complémentaire pour TGER)	3 h
430-204-LF	Création et standardisation de recettes	4 h
430-213-LF	Service de buffets et de banquets* (complémentaire pour TGH)	3 h
430-214-LF	Contrôle des coûts	4 h
430-216-LF	Production et distribution en service alimentaire	6 h
430-226-LF	Plan d'affaires	6 h
430-363-LF	Études de marché	3 h
604-013-LF	Anglais des affaires II	3 h

34 h/sem.

S6 

430-115-LF	Conception et planification d'un événement	5 h
430-125-LF	Réalisation d'un événement	5 h
430-133-LF	Coordination des activités hôtelières	3 h
430-143-LF	Droits et contrats	3 h
430-335-LF	Gestion des ressources humaines	5 h
430-383-LF	Publicité et promotion d'un événement	3 h
430-H10-LF	Stage : Coordination des activités départementales	10 h
604-023-LF	Anglais des affaires III	3 h

27 h/sem. + Stage

*Cours de formation spécifique reconnu pour un cours complémentaire

Épreuve synthèse de programme
Épreuve uniforme de français

Stages

Dès la première année : un stage de deux semaines en hébergement.

En deuxième année : un stage en restauration de quatre semaines.

Stage final en troisième année de quatre semaines en gestion.

Qualités et aptitudes

- Entregent
- Facilité à communiquer
- Sens de l'accueil
- Sens des responsabilités
- Sens de l'organisation
- Capacité d'adaptation
- Esprit d'entreprise
- Leadership
- Créativité

La polyvalence développée dans ce programme te permet d'occuper différents types d'emplois en restauration, en hébergement, en vente, en administration et en gestion.



Jane Ann Luckerhoff, diplômée 2005

Directrice de l'hébergement
Holiday Inn Express Québec

Les avantages au Laflèche

- Possibilité de stages hors-Québec
- Excellent taux de placement
- Expérience de travail en restauration et en hébergement durant tes études
- Planification et organisation d'un souper-bénéfice au profit de *Leucan*
- Formation de la relève entrepreneuriale
- Restaurant pédagogique L'escarbille (cuisine et salle à manger) à la fine pointe
- Équipe de professeurs passionnés et actifs dans le milieu



Maude Laverdière, diplômée 2008

Gestionnaire de produits web
La Maison Simons

Commercialisation de la mode

571.A0

Programme en Alternance travail-études (ATÉ)

Le programme Commercialisation de la mode te permettra de développer ton esprit entrepreneurial en plus de compter sur l'expertise de professeurs spécialisés : professionnels de la mode, du marketing, de la vente, de la gestion et de la publicité.

Nous t'offrons :

- un enseignement pratique en relation directe avec l'industrie de la mode (plusieurs visites dans des entreprises de mode dans l'ensemble du Québec);
- un programme de qualité (mention accordée par la Commission d'évaluation de l'enseignement collégial) qui répond aux exigences des entreprises internationales de mode;

- un laboratoire de mode complet et actualisé (vitrine, cahiers de tendances, matériel de présentation visuelle);
- des stages en gestion, marketing, vente et représentation, achats, développement de produits, événementiel, communication ou tout autre domaine relié.



Préalable

Aucun

Qu'est-ce que l'ATÉ?

Les détails à la page 3.

Tout sur l'admission au collégial à la p.48.

Poursuivre à l'université

Ententes DEC-BAC avec l'Université Laval en :

- administration des affaires;
- sciences de la consommation.



Michelle Béliveau

Coordonnatrice du programme

819 375-1049,
poste **348**

michelle.beliveau@clafleche.qc.ca

Professions et secteurs d'emploi les plus populaires

- | | | | |
|------------------------------------|--|--|-----------------------------|
| → Acheteur | → Responsable marketing | → Commerce de détail (boutique) | → Importateur |
| → Styliste | → Conseiller publicitaire | → Manufacturier de produits mode (marques) | → Communication marketing |
| → Propriétaire de boutique | → Représentant commercial | → Agence de vente | → Agence de mannequins |
| → Chef de produits | → Superviseur | → Distributeur | → Organisation d'événements |
| → Gestionnaire de commerce de mode | → Responsable de présentations visuelles | | |
| → Gestionnaire de marque | | | |

S1	340-101-MQ	Philosophie et rationalité	4 h
	601-101-MQ	Français : écriture et littérature	4 h
	COM-001	Cours complémentaire I	3 h
	420-523-LF	Informatique appliquée	3 h
	571-303-LF	Initiation à la profession	3 h
	571-313-LF	Évolution des courants mode	3 h
	571-323-LF	Introduction au marketing	3 h
	571-513-LF	Entreprises de mode	3 h
	571-523-LF	Produits - mode	3 h
			29 h/sem.

S2	109-101-MQ	Activité physique et santé	2 h
	340-102-MQ	Philosophie : l'être humain	3 h
	601-102-MQ	Français : littérature et imaginaire	4 h
	604-COM-MQ	Anglais : formation commune	3 h
	410-723-LF	Initiation à la comptabilité	3 h
	571-333-LF	Stratégies de vente	3 h
	571-343-LF	Logiciels spécialisés	3 h
	571-533-LF	Tendances - mode	3 h
	571-573-LF	Études de marché	3 h
	571-673-LF	Textiles I	3 h
			30 h/sem.

Stage ATÉ 1 pendant l'été

S3	109-102-MQ	Activité physique et efficacité	2 h
	601-103-MQ	Français : littérature québécoise	4 h
	604-PRO-LF	Anglais : formation propre	3 h
	COM-002	Cours complémentaire II	3 h
	350-573-LF	Relations professionnelles	3 h
	410-504-LF	Finance d'une entreprise	4 h
	571-304-LF	Publicité et promotion	4 h
	571-353-LF	Comportement des consommateurs	3 h
	571-363-LF	Développement de marques maison	3 h
	571-683-LF	Textiles II	3 h
			32 h/sem.

S4	109-103-MQ	Activité physique et autonomie	2 h
	340-KJF-LF	Philosophie : éthique	3 h
	601-KJF-LF	Français : communication et expression	4 h
	410-733-LF	Lois et règlements commerciaux	3 h
	571-305-LF	Organisation d'événements	5 h
	571-334-LF	Achats	4 h
	571-373-LF	Stylisme	3 h
	571-383-LF	Gestion de marques maison	3 h
	571-393-LF	Représentation commerciale	3 h
			30 h/sem.

S5	571-314-LF	Immersion professionnelle en anglais*	4 h
	571-403-LF	Gestion des stocks*	3 h
	571-413-LF	Analyse des produits mode*	3 h
	571-633-LF	Ententes commerciales*	3 h
*Ces cours sont d'une durée de 3 jours par semaines de mi-mai à la fin juin			13 h/sem.

Stage ATÉ 2 pendant l'automne

S6	410-743-LF	Gestion des ressources humaines	3 h
	571-324-LF	Aménagement de commerces et présentation visuelle	4 h
	571-423-LF	Importation de produits mode	3 h
	571-433-LF	Résolution de problèmes	3 h
	571-443-LF	Commerce électronique	3 h
	571-509-LF	Projet de fin d'études	9 h
	571-713-LF	Marketing international	3 h
			28 h/sem.

Épreuve synthèse de programme
Épreuve uniforme de français

Stages

Deux stages rémunérés d'une durée totale de 500 heures dans les entreprises en mode du Québec, du Canada et à l'international, selon les ententes avec nos partenaires.

Tu veux tout savoir sur le marketing, la mode, la gestion et l'entrepreneuriat? C'est en Commercialisation de la mode que ça se passe!

Marketing



- Commerce en ligne
- Marketing international
- Comportement des consommateurs
- Image de marque et communication

Mode



- Stylisme et tendances
- Connaissance du marché
- Évaluation des produits
- Étapes de production de marques maison

Gestion



- Entrepreneuriat
- Organisation d'événements
- Achats et inventaires
- Ressources humaines

Qualités et aptitudes

- Intérêt marqué pour la mode, le marketing et la gestion
- Imagination et sens de l'esthétisme
- Dynamisme et initiative
- Autonomie et leadership
- Entregent
- Sens du travail d'équipe
- Curiosité intellectuelle
- Polyvalence et débrouillardise



Équipe gagnante du Concours entrepreneurial La Flèche d'or



Activité d'analyse de qualité des fibres

Les avantages au Laflèche

Nos diplômés sont polyvalents!

- Professionnels en marketing
- Professionnels du milieu de la mode
- Professionnels en gestion des affaires

Nos diplômés sont de futurs entrepreneurs!

- Projet de fin d'études et épreuve synthèse de programme : présentation d'un plan d'affaires pour l'ouverture d'un commerce de détail de produits mode devant des professionnels du milieu
- Concours entrepreneurial La Flèche d'or
- Partenariat avec le milieu des affaires

Attestations d'études collégiales

Qu'est-ce qu'une AEC?

Il s'agit d'un programme de formation collégiale technique d'une durée variable, réservé aux adultes qui reviennent aux études. L'AEC offre un accès rapide vers le marché du travail.

L'horaire permet de concilier les études et le travail. La majorité de nos AEC est offerte en ligne. Renseigne-toi!

Les périodes d'admissions varient d'une AEC à l'autre et elles peuvent démarrer en tout temps de l'année.



Une formation en ligne c'est :

- une classe virtuelle interactive sur le Web en temps réel, selon un horaire préétabli;
- un contact direct avec les enseignants et les autres participants;
- la possibilité de revoir les cours et de les consulter au besoin;
- un accès gratuit aux outils Office 365 pour la durée de la formation.

Conditions d'admission

Détenir un diplôme d'études secondaires (DES) ou une formation jugée suffisante par le Collège et satisfaire à l'une des conditions suivantes :

- Avoir interrompu ses études pendant au moins deux sessions consécutives ou une année
- Avoir complété au moins une année d'études postsecondaires échelonnée sur une période d'un an ou plus
- Être visé par une entente conclue entre l'établissement et un employeur ou par un programme gouvernemental

Nos AEC sont admissibles à l'aide financière aux études.

Voir les pages 46 et 47 pour tout savoir sur les droits de scolarité.

Un accès rapide vers le marché du travail!

Intéressé par une de nos AEC? Ajoute ton nom sur notre liste d'intérêt!

Visite le clafleche.qc.ca/aec



Renée Asselin

Coordonnatrice des AEC

819 375-1049, poste 525

renee.asselin@clafleche.qc.ca

Gestion des achats locaux et internationaux LCA.DX



Formation en ligne > Unique au Québec!

Ce programme vise à former des acheteurs juniors capables de travailler en français et en anglais dans les petites, moyennes et grandes entreprises et dans les organisations publiques ou privées.

L'acheteur est méthodique et très bien organisé. Il communique facilement, aime le travail en équipe, le partenariat et est soucieux du respect des règles de l'entreprise.

Le travail de l'acheteur consiste principalement à :

- acheter de l'équipement ou des services qui seront utilisés par l'entreprise;
- participer à l'évaluation des besoins en achats;
- maintenir les inventaires et voir au renouvellement des stocks;
- rechercher et consulter les fournisseurs;
- examiner les devis;
- négocier.

Profession parmi les plus en demande au Québec!

Durée de la formation

675 h > trois sessions à temps complet à raison de trois soirs par semaine

Assurance de dommages des particuliers LCA.E6

Le programme Assurance de dommages des particuliers a pour but de répondre aux besoins de formation des agents, des courtiers, des souscripteurs et des experts en sinistre dans l'exercice de leurs fonctions.

Pour exercer ces fonctions, il suffit de :

- compléter une formation collégiale (DEC ou AEC en Assurance de dommages);
- réussir les examens de l'Autorité des marchés financiers (AMF);
- effectuer une période probatoire;
- obtenir un certificat de représentant pour la discipline ou une catégorie de discipline.

Karen Laplante, diplômée 2016

Courtier d'assurance de dommages
Lussier Dale Parizeau

Qualités requises

- Bonne capacité d'écoute
- Compétences en service à la clientèle
- Sens de l'entrepreneuriat
- Bon jugement
- Facilité à vulgariser de l'information complexe
- Esprit d'équipe et sens de l'initiative
- Intégrité et sens de l'éthique

Parmi les 50 métiers
les plus demandés
au Québec!

Durée de la formation

495 h > deux sessions : deux soirs par semaine et deux samedis par mois

Pilotage professionnel d'aéronefs; Programme intégré ATP(A)

En partenariat avec Cargair! EWA.0Y

La formation mène à :

- une triple diplomation :
 - une licence de pilote professionnel émise par Transport Canada;
 - un diplôme intégré ATP(A) de l'Académie de vol Cargair;
 - un diplôme collégial du Laflèche.
- une expérience de 224 heures de vol ainsi que la préparation aux examens théoriques de pilote de ligne.

Marc-André Desnoyers,
étudiant

Futur pilote professionnel

Deviens pilote
professionnel et
travaille partout
dans le monde!

Les avantages du partenariat Laflèche - Cargair

- Encadrement pédagogique structuré de niveau collégial
- 571 heures en classe (théorie et pratique)
- 184 heures de vol dont 50 heures sur multimoteur, un attrait lors de l'embauche
- 40 heures sur simulateur de vol haute performance
- Cours en service à la clientèle, survie et anglais de l'aviation
- Bulletin d'études collégiales du ministère de l'Éducation et de l'Enseignement supérieur du Québec

Durée de la formation

795 h > réparties sur une période de 16 mois, selon les conditions météorologiques

Comptabilité et transactions internationales LCA.CM



Formation en ligne > Unique au Québec!

Ce programme vise à former des personnes aptes à travailler en comptabilité informatisée dans la petite, moyenne ou grande entreprise publique ou privée. Il vise également à habiliter l'étudiant à intervenir au niveau des transactions internationales de l'entreprise.

Les tâches de ce travail

En plus des opérations de comptabilité, le technicien à la comptabilité exerce une partie ou l'ensemble des fonctions suivantes;

- Développer des mesures de contrôle interne
- Participer à l'élaboration d'un prix et d'un plan financier au marché local ou international (importation et exportation)
- Identifier les sources et les formes de financement possibles à l'international
- Gérer les documents relatifs aux transactions locales ou internationales
- Participer à l'élaboration de contrats en commerce international

**Profession
parmi les plus
en demande
au Québec!**

Durée de la formation

570 h > trois sessions à temps complet à raison de trois soirs par semaine

Tendances et pratiques en toxicomanie

JNC.1P



Formation en ligne > Unique au Québec!

Ce programme vise à outiller davantage les intervenants côtoyant une clientèle aux prises avec une problématique de dépendance.

L'intervenant deviendra apte à intervenir de façon efficiente auprès d'une clientèle toxicomane avec ou sans trouble concomitant. Il pourra élaborer et actualiser des plans de traitement efficaces en collaboration avec des équipes interdisciplinaires conformément aux pratiques exemplaires ou prometteuses.

Préalable

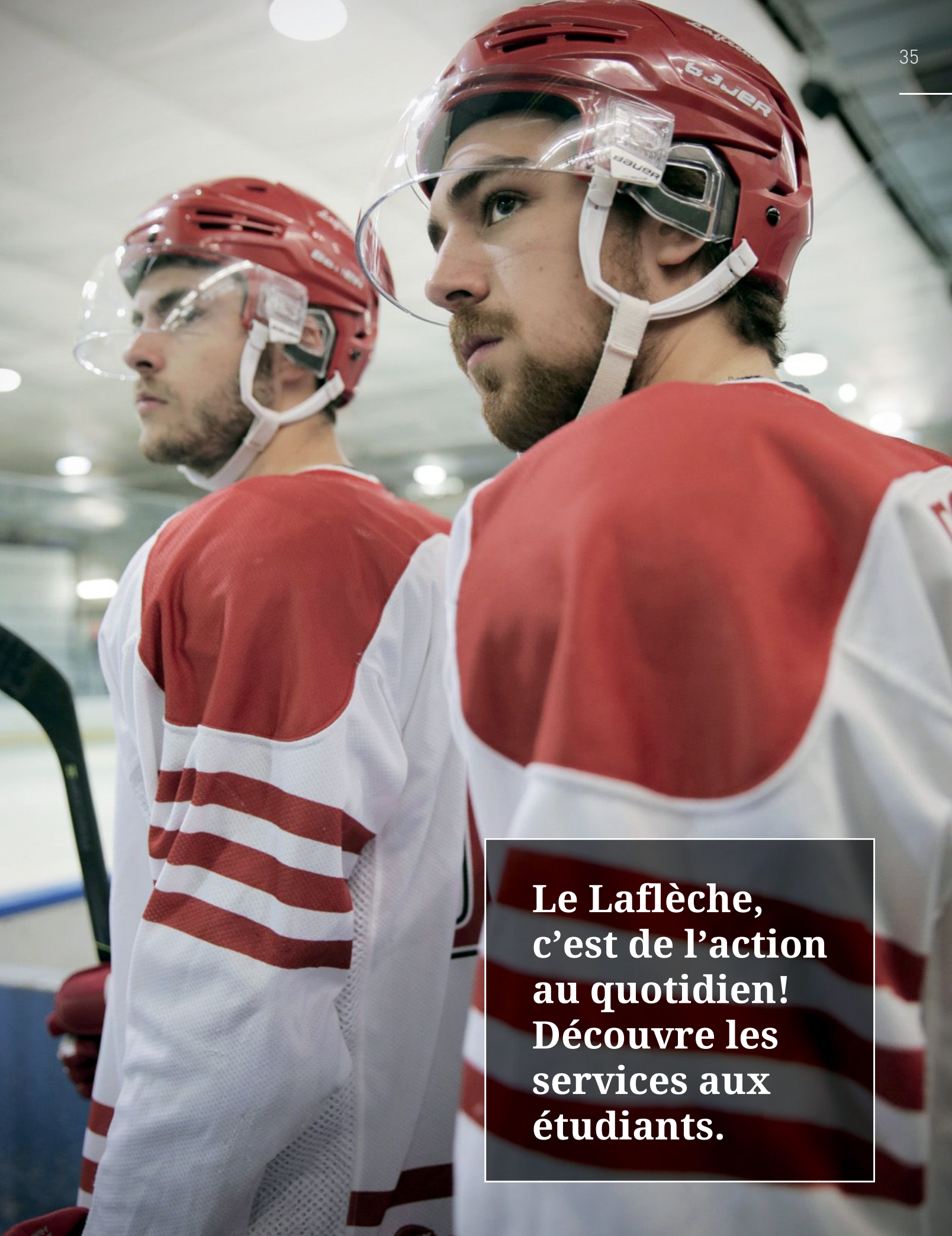
Détenir un diplôme ou une attestation d'études de niveau collégial (DEC ou AEC) ou universitaire dans un domaine de l'intervention psychosociale (ex. : Éducation spécialisée, Travail social, Soins infirmiers, Gestion et intervention en loisir, Éducation à l'enfance, etc.).

Une seule session : un perfectionnement rapide!

Durée de la formation

195 h > trois soirs par semaine durant 16 semaines.





**Le Laflèche,
c'est de l'action
au quotidien!
Découvre les
services aux
étudiants.**

Un Collège qui bouge!

DEVIENS UN DRAGON!



Les équipes intercollégiales

Nos sports en cheminement
Sport *plus études* sur 3 ans :

- Hockey collégial masculin division I
- Basketball masculin et féminin division II

Nos sports en cheminement régulier
offerts à tous les programmes :

- Volleyball féminin division II
- Cross-country
- Soccer extérieur féminin division II
- Soccer extérieur mixte division III
- Flag-football féminin

Tu aimerais démarrer une équipe dans
une autre discipline? Parles-en au
responsable des sports!



Philippe Bergeron

Équipes intercollégiales
et activités sportives

819 375-1049,
poste 258

philippe.bergeron@clafleche.qc.ca



Garde la forme!

Les étudiants ont accès gratuitement
au Centre sportif du Laflèche qui
compte trois plateaux :

- Un gymnase
- Deux salles multifonctionnelles
(danse, yoga, etc.)
- Une salle d'entraînement :
 - tapis roulants, vélos stationnaires, etc.
 - appareils de musculation, poids, etc.

Il est également possible de
réserver le gymnase et les salles
multifonctionnelles en dehors des
heures de cours.

Les sports intra-muros

Pour le plaisir et pour conserver
de saines habitudes de vie, nous
t'invitons à faire du sport :

- Volleyball
- Cardio-tonus
- Yoga
- Toute autre activité que tu veux
mettre en place

**Le comité environnement
et saines habitudes de
vie te réserve de belles
surprises!**



Nouveau :
basketball masculin et féminin,
cheminement Sport *plus études*



Dr Richard Dober Jr, diplômé 2009
en Sciences de la nature, cheminement
Sport plus études

Docteur en chiropratique
Clinique Chiropratique Dober

Deux fois olympien en Canoë-Kayak

Sport plus études

Pour mieux concilier les études et le sport de performance!

Tu pratiques un sport reconnu par une fédération sportive? Tu désires poursuivre ton parcours sportif et coordonner ta réussite scolaire?

Voici comment le programme Sport plus études du Laflèche peut répondre à tes besoins :

- Une grande collaboration et disponibilité des enseignants

- La poursuite des études préuniversitaires pendant **six sessions**
- Des cours intensifs ou par correspondance
- L'exemption des cours d'éducation physique
- Des cours complémentaires en psychologie du sport et en physiologie du sport

Exemples de sports

- | | | | | |
|---------------|--------------------------------|-----------------------|-------------------|-------------------|
| → Athlétisme | → Golf | → Judo | → Planche à neige | → Tir à l'arc |
| → Badminton | → Gymnastique | → Karaté | → Ski de fond | → Triathlon |
| → Boxe | → Haltérophilie | → Nage synchronisée | → Sport équestre | → Vélo |
| → Canoë-kayak | → Hockey (joueurs de la LHJMQ) | → Natation | → Taekwondo | → Et plus encore! |
| → Danse | | → Patinage artistique | → Tennis | |



« Le programme Sport plus études **Baseball** du Collège Laflèche est une expérience de vie unique et de grande qualité. Il procure aux athlètes un soutien inépuisable dans la poursuite de la réussite sur le plan académique et assure un développement de haut niveau en baseball.

Une ressource inestimable afin d'offrir à l'athlète une ouverture vers de nouveaux horizons. »

Alexandre Béland, coordonnateur et entraîneur-chef de l'équipe de baseball Les Dragons

ADMISSIBLE AUX BOURSES PRÉUNIVERSITAIRES!

Programmes d'études offerts en cheminement sur 3 ans :

- Sciences de la nature
- Sciences humaines

Conditions d'admission

- Être recommandé par sa fédération sportive
- Répondre aux conditions d'admission au collégial
- Répondre aux exigences particulières du programme choisi



Crédit photo : Stéphane Lessard

Viviane Tranquille, athlète de Taekwondo, étudiante récipiendaire de la Bourse Sport-Hommage Laflèche 2016-2017.



Stéphane Roy

Coordonnateur de Sport plus études et Art plus études

819 375-1049,
poste **283**

stephane.roy@clafleche.qc.ca

ART PLUS ÉTUDES

La musique t'intéresse?

En collaboration avec le Conservatoire de musique de Trois-Rivières, le Laflèche te fournit l'occasion de concilier ta formation en musique avec ta formation scolaire.

En partenariat avec le Conservatoire, le Collège peut offrir un cours complémentaire en musique pour les étudiants intéressés.

CONDITIONS D'ADMISSION

- Être inscrit au Conservatoire de musique de Trois-Rivières.
- Répondre aux conditions d'admission aux études collégiales (voir page 48) et aux conditions particulières du programme choisi.



Camille Saint-Pierre, violoncelliste
Crédit photo : Pascal Pépin

La danse t'intéresse?

En collaboration avec l'Académie de danse Mouv de Trois-Rivières, le Laflèche te fournit l'occasion de concilier ta passion pour la danse avec ta formation scolaire.

CONDITIONS D'ADMISSION

- Répondre aux conditions d'admission aux études collégiales (voir page 48) et aux conditions particulières du programme choisi.
- Être recommandé à la suite de l'audition de l'Académie de danse Mouv.



Crédit photo : Frédéric Champoux



Stéphane Roy

Coordonnateur de
Sport plus études et
Art plus études

819 375-1049,
poste **283**

stephane.roy@clafleche.qc.ca

**Admissible
aux bourses
préuniversitaires!**

Réservé aux étudiants du
*Conservatoire de musique de
Trois-Rivières.*

Deux parcours offerts

- **Le DEC en musique**
Formation générale offerte au Laflèche et formation spécifique en musique offerte au Conservatoire
- **Le Double DEC sur trois ans**
DEC en musique
+
DEC en Sciences de la nature ou Sciences humaines au Laflèche

Pour information :

**Conservatoire de musique de
Trois-Rivières**
819 371-6748

Danse plus études, ce profil t'offre :

- Une formation multidisciplinaire en danse : jazz, contemporain, hip hop, ballet classique, *Tap dance*;
- Quatre après-midis de danse par semaine;
- Une reconnaissance des cours d'activité physique.

Des frais de 2 240 \$* par année payables à l'Académie de danse Mouv.
*Tarif sujet à changement

Pour information :

Académie de danse Mouv
819 373-5121, poste 6551

Programmes d'études offerts sur 3 ans

Sciences de la nature et Sciences humaines

Résidences

Vivre la vie de campus!

Le complexe résidentiel du Laflèche se compose de deux résidences pouvant accueillir 120 étudiants. Situées sur le terrain du campus, les résidences offrent un accès rapide au Collège et une qualité de logements confortables tout en favorisant le climat d'études.

Chaque bâtiment se distingue par son type d'hébergement. Tous les appartements sont entièrement meublés, chauffés, éclairés et pourvus d'une fenêtre. Le bail de location est d'une durée de 10 mois, du 1^{er} août jusqu'à la fin du mois de mai avec la possibilité de prolonger pour la période estivale.

Deux résidences différentes selon tes besoins!

Résidence avec studios

Dotée de deux salons communs avec table d'études, fauteuils et téléviseur.

Chaque studio est doté d'un lit simple, d'une table de travail et d'une chaise, d'un réfrigérateur et d'un micro-ondes.

- Studio avec salle de bain privée : **390 \$ / mois**
- Studio avec salle de bain partagée : **350 \$ / mois**
- Studio adapté : **400 \$ / mois**

Résidence «verte» avec appartements

Avec salle d'études et de repos sur le toit.

• Hébergement en chambres multiples :

Deux appartements de 10 pièces et demie (8 chambres), avec deux salles de bain, cuisine, salle à manger et salon.

410 \$ / mois par chambre (occupation simple)

• Hébergement en appartement partagé

Huit appartements de 5 pièces et demie (3 chambres), avec salle de bain, cuisine, salle à manger et salon.

455 \$ / mois par chambre (occupation simple)

• Hébergement en loft

Deux appartements de 4 pièces et demie (2 chambres), avec salle de bain, cuisine, salle à manger et salon.

290 \$ / mois par chambre par personne (occupation double)

Réservation d'une résidence

Tu pourras faire ta demande de réservation **UNIQUEMENT** lorsque tu recevras la réponse d'admission officielle du registraire. Pour avoir priorité, tu peux déposer ta demande d'admission à la **Soirée information-admission du 7 février** prochain et signer ton bail sur place. Sinon, les demandes sont traitées selon la date de réception de la demande de réservation.

Description complète des logements, formulaires de réservation et règlements disponibles à l'adresse suivante :

clafleche.qc.ca/residences

Fais une visite virtuelle des résidences au
clafleche.qc.ca/visite_residences

Profite de ces avantages :

- Proximité des services du Laflèche (cafétéria, salles de cours, Centre sportif, etc.)
- Sécurité assurée (contrôle des accès et caméras de surveillance)
- Accès Internet gratuit (un quota mensuel d'utilisation est accordé à chaque résident)
- Prise du câble (service non inclus)
- Prise téléphonique (service non inclus)
- Chauffage et éclairage compris
- Possibilité de résiliation de bail lors de stages à l'extérieur de la région
- Buanderie dans chaque résidence*
- Aires communes dans chaque résidence
- Boîte aux lettres
- Soutien aux résidents offert par nos conseillers
- Possibilité d'emploi comme conseiller à la résidence

*Des frais s'appliquent



Mathieu Marchand

Technicien responsable des résidences

819 375-1049,
poste **720**

residence@clafleche.qc.ca

Stationnement

Le locataire peut utiliser les aires de stationnement des résidences. Le coût de la vignette est en supplément du loyer. La vignette est obligatoire et il n'y a aucune place réservée.



Animation et vie étudiante

L'équipe de la vie étudiante du Laflèche te propose une programmation d'activités diversifiées qui te fera vivre des expériences enrichissantes, stimulantes tout en favorisant ton intégration collégiale.

Nos animateurs te proposent une occasion unique d'apprendre et de développer tes qualités personnelles de *leadership* et de créativité, ton

esprit d'initiative et ton sens des responsabilités.

Par nos activités, nous favorisons l'intégration et le développement personnel des étudiants. Au Laflèche, nous avons de tout pour répondre à tes intérêts. Nous t'encourageons à faire du bénévolat et des activités communautaires.



Cégeps en spectacle

La vie étudiante au Laflèche, c'est :

Des activités

Diverses activités ont lieu tout au long de l'année afin d'ajouter du dynamisme dans ton milieu de vie. Certaines se veulent de petites attentions toutes simples, d'autres sont festives et rassembleuses!

- Journée d'accueil et d'intégration
- Activités thématiques
- Débats
- Midis-spectacles
- Mois des petits bonheurs
- Etc.

Des comités

Tu aimes t'impliquer et tu désires faire la différence dans ton milieu de vie?

Divers comités te permettront de t'épanouir dans la vie étudiante du Laflèche.

- Association générale des étudiants
- Comité environnement et saines habitudes de vie
- Conseil des représentants de programmes
- Comité solidarité
- Comité LGBT
- Etc.

Des événements intercollégiaux

Les activités intercollégiales te permettent de rencontrer des étudiants du Laflèche et d'autres cégeps, de vivre des expériences et de partager ta passion. Le Laflèche fait partie du RIASQ (Réseau intercollégial des activités socioculturelles du Québec).

- Cégeps en spectacle
- Circuit d'improvisation
- Intercollégial de danse
- Intercollégial de théâtre
- Etc.

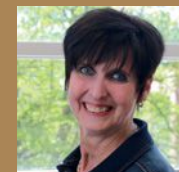
Des implications sociales

Les causes sociales te touchent? Il te sera possible de t'impliquer bénévolement. Ces occasions te permettront de vivre une expérience unique au Laflèche, dans la région ou même à l'international. Offrir de son temps, c'est valorisant!

- Amnistie internationale
- Frigo communautaire
- Commerce équitable
- Noël du pauvre
- Et toutes autres initiatives étudiantes



Troupe de théâtre

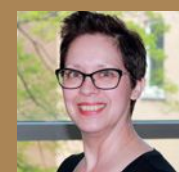


Céline Leboeuf

Conseillère à la vie étudiante

819 375-1049, poste 272

celine.leboeuf@cclafleche.qc.ca



Isabelle Côté

Conseillère à la vie étudiante

819 375-1049, poste 287

isabelle.cote@cclafleche.qc.ca

Parce que ta santé nous tient à cœur!

Services adaptés

Les services adaptés ont pour mission de répondre aux besoins des étudiants qui ont une limitation diagnostiquée et ce, sans discrimination ni privilège.

Nous offrons un suivi et des accommodements afin de favoriser l'intégration de l'étudiant dans son parcours académique.

Voici quelques exemples de limitations :

- Déficience auditive
- Déficience visuelle
- Déficience motrice
- Trouble d'apprentissage
- Trouble du spectre de l'autisme
- Trouble de la parole et du langage
- Trouble déficitaire de l'attention
- Trouble de santé mentale

Les services adaptés du Laflèche accueillent l'étudiant afin d'évaluer ses besoins particuliers et d'élaborer un plan d'intervention personnalisé en lien avec sa problématique et les recommandations de son diagnostic médical.

Différentes mesures d'aide peuvent être mises en place visant la réussite scolaire.

Par exemple :

- Encadrement pédagogique
- Temps supplémentaire aux examens
- Accès à des logiciels de rédaction ou toute autre mesure visant à pallier une limitation
- Passation des examens dans un local adapté

Les mesures de soutien sont déterminées en fonction des besoins et du diagnostic médical.

Services psychosociaux offerts par les travailleurs de milieu

Les travailleurs de milieu offrent aux étudiants qui vivent des événements difficiles la présence, l'écoute et l'accompagnement afin de les aider à avoir un regard plus large et à trouver des pistes de solutions.

Pour les rencontrer, il suffit simplement de prendre rendez-vous!



Tommy Brodeur

Travailleur de milieu

819 375-1049, poste **315**

tommy.brodeur@clafleche.qc.ca



Marie-Josée Lupien

Travailleuse de milieu

819 375-1049, poste **304**

marie-josee.lupien@clafleche.qc.ca

Médecin, gratuit pour toi!

Afin de répondre aux besoins des étudiants désirant consulter un médecin, le Laflèche accueille une omnipratricienne à raison d'une journée et demie par semaine. Elle est disponible gratuitement, sur rendez-vous, pour toute consultation en médecine générale, l'évaluation d'un problème aigu, un suivi d'une affection chronique, un examen gynécologique ou encore pour le dépistage des ITSS. Elle est également disponible pour rencontrer ceux et celles ayant besoin d'information et de conseils afin de se maintenir en bonne santé.

Service de placement

Ce service aide les étudiants et les finissants dans leurs démarches de recherche d'emploi.

Toutes les offres d'emploi acheminées au Service de placement sont affichées sur le site Internet du Laflèche.

Le Service met aussi à la disposition des étudiants la documentation nécessaire pour bien connaître et intégrer le marché du travail.

Objectifs

- Aider les finissants des programmes techniques dans leur recherche d'emploi
- Guider les étudiants dans leur recherche d'emploi à temps partiel durant l'année scolaire
- Publiciser les offres d'emploi reçues au Laflèche
- Agir à titre de personne-ressource dans l'élaboration du curriculum vitæ et de la recherche d'emploi
- Collaborer avec les employeurs dans leur processus de recrutement
- Transmettre l'information aux étudiants sur les emplois d'été
- Faire connaître aux employeurs nos programmes techniques de même que nos finissants

Gratuit pour
les étudiants et
les diplômés!



Andrée Couture

Technicienne en administration

819 375-1049, poste **248**

placement@clafleche.qc.ca

International

Études et stages

Tu rêves de découvrir d'autres cultures? De repousser tes limites? De voir comment on travaille ailleurs? Alors, un stage ou une session d'études à l'international, c'est pour toi! Le Laflèche a des ententes avec une vingtaine d'établissements d'enseignement à travers le monde et pourra t'accompagner avant et pendant ton expérience à l'étranger. Il ne te reste qu'à choisir ta destination!

Programmes admissibles

- Commercialisation de la mode
- Éducation spécialisée
- Éducation à l'enfance
- Gestion hôtelière et de restauration
- Gestion et intervention en loisir
- Tourisme
- Santé animale




Milieus de stage partenaires

 **Belgique** : Liège, Charleroi

 **Canada** : Vancouver

 **Chili** : Concepción, Talca

 **France** : Angers, Evian, Lille, Lyon, Marseille, Mûtiers, Nice, Nîmes, Paris, Pont L'Abbé, Rouen, Thonon-les-Bains, Toulon, Vannes

 **Martinique** : Bellefontaine, Fort-de-France, Le François

Tu as également la possibilité de proposer un milieu de stage dans une autre destination. Discutes-en avec le coordonnateur de stages de ton programme!



Étudiants globe-trotters

Durant l'année scolaire 2016-2017, douze étudiants du Laflèche ont réalisé un stage à l'étranger, d'une durée variant de 4 à 15 semaines.

Six d'entre eux ont choisi la France comme destination, alors que deux ont plutôt opté pour la

Belgique. Deux autres sont partis à la découverte de l'Australie, une étudiante s'est également envolée pour le Rwanda, alors qu'un autre s'est dirigé vers la ville canadienne de Toronto.

Soutien financier

Que tu désires réaliser un stage à l'international, partir en groupe dans le cadre de ton programme d'études ou participer à un projet de solidarité internationale, sache que plusieurs bourses sont disponibles pour t'aider!

La Fondation du Collège Laflèche, l'Association des collèges privés

du Québec (ACPQ) et Les Offices jeunesse internationaux du Québec (LOJIQ) proposent en effet différents programmes visant à soutenir les étudiants dans leur projet de mobilité internationale.

Informe-toi auprès de notre conseiller pour connaître les critères d'admissibilité, planifier ton budget et réaliser ton rêve de voyager tout en apprenant dans le cadre de tes études!



Activité cabane à sucre en Belgique

Témoignage d'une étudiante

J'ai effectué un stage de six semaines à l'École fondamentale libre des Sœurs de la Providence à Gosselies en Belgique. J'ai alors accompagné les élèves d'une classe de première année et j'ai soutenu leurs apprentissages tout au long de mon séjour. Cela m'a permis d'apprendre davantage sur les méthodes d'enseignement belges et sur leur culture.

J'ai rencontré des personnes formidables qui m'ont agréablement marquée et qui ont grandement contribué à mes réussites professionnelles et personnelles. Grâce à elles, je garde de superbes souvenirs de mon expérience en Belgique.

Merci au Collège Laflèche de nous offrir une aussi belle opportunité.

Émilie Dupont,
finissante en Éducation à l'enfance

Partir en groupe dans le cadre de son programme d'études

Pour les étudiants qui préfèrent voyager en groupe, le Laflèche propose chaque année un éventail de possibilités. Dans les dernières années, plus d'une centaine d'étudiants du Collège ont participé à l'un des nombreux projets proposés par les enseignants.

Par exemple, les étudiants en Commercialisation de la mode se sont envolés pour l'Italie, véritable phare mondial dans le domaine du prêt-à-porter.

De leur côté, les étudiants en Santé animale se sont plutôt dirigés vers le Costa Rica, pays dont la diversité de la faune et de la flore est reconnue mondialement.

Les étudiants en Sciences de la nature ont, pour leur part, eu la chance de se rendre en Espagne et en Italie dans le cadre d'un projet de découverte culturelle et historique.

Ces expériences permettent de sortir des classes pour apprendre, comprendre et découvrir le monde autrement! Seras-tu du nombre la prochaine fois?



Groupe de Sciences de la nature en Grèce



Groupe de Santé animale au Costa Rica

Un collège ouvert sur le monde 43

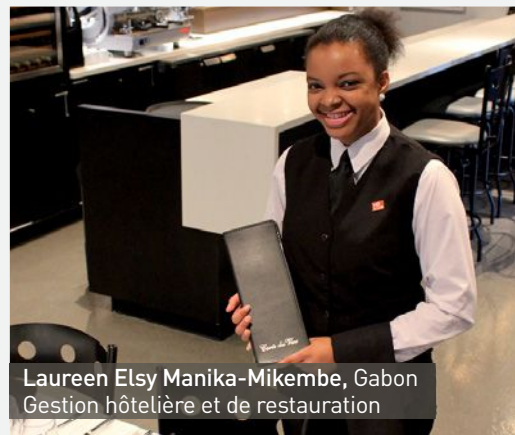
Chaque année, des dizaines d'étudiants internationaux choisissent le Laflèche pour réaliser un stage, une session ou un programme d'études.

En 2016-2017, les étudiants du Collège ont eu le privilège de compter parmi eux 48 étudiants internationaux, en provenance de l'Algérie, la Belgique, du Congo, de la France, du Gabon, de la Guadeloupe, de l'Île de la Réunion, du Maroc, de la Martinique et de la Turquie.

Cette diversité apporte au Laflèche une véritable bouffée d'air frais et permet à toute la communauté du Collège de goûter à la richesse des autres cultures!



Mark-Emré Genç, Turquie
Gestion et intervention en loisir



Laureen Elsy Manika-Mikembe, Gabon
Gestion hôtelière et de restauration



Martin Gemme

Conseiller à l'international

819 375-1049, poste 256

international@clafleche.qc.ca

Nos installations

Un seul pavillon qui répond à tous tes besoins!



1.



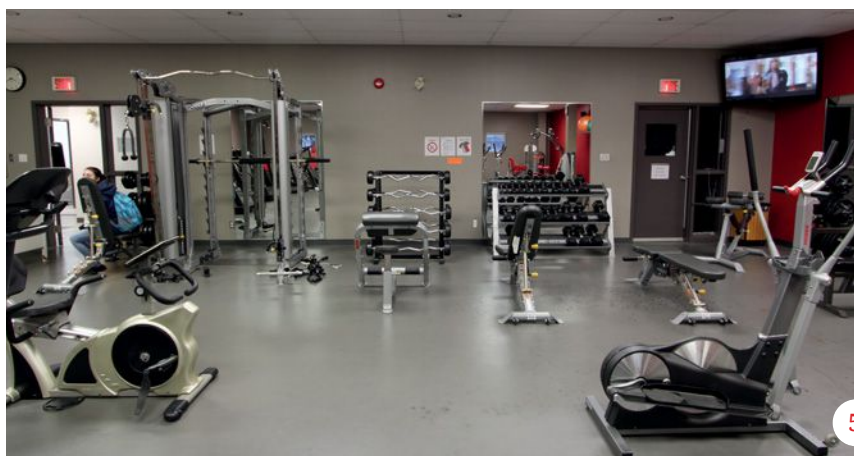
2.



3.



4.



5.



6.

1. Un centre des ressources didactiques (bibliothèque) qui t'offre un lieu d'études calme et tout ce dont tu as besoin pour tes travaux : ouvrages de références, postes informatiques, etc.
2. Un amphithéâtre récemment construit de 200 places.

3. Des laboratoires de chimie, de physique et de biologie modernes et sécuritaires, de l'espace pour bouger et des professeurs qui te donneront la piqûre des sciences!
4. Un salon étudiant où tu pourras te réunir avec tes amis, écouter de la musique et faire tes travaux dans une ambiance dynamique!

5. & 6. Un Centre sportif qui compte trois plateaux : le gymnase, les salles de danse et la salle d'entraînement. Ces salles sont accessibles sans frais pour les étudiants, même en dehors des heures de cours!

Fais une visite virtuelle de nos installations au
clafleche.qc.ca/visite-virtuelle/

Des services pour ta réussite

Service d'aide pédagogique et d'orientation



Au Collège Laflèche, ta réussite nous tient à cœur. Que ce soit avant, pendant ou à la suite de ton choix de programme, l'équipe du Service d'aide pédagogique est là pour répondre à tes questions sur :

- le cheminement scolaire : horaire, choix de cours, changement de programme;
- les programmes d'études professionnelles, collégiales ou universitaires, les différentes carrières et professions;
- l'aide à la réussite : références vers les ressources susceptibles de t'aider (centres d'aide);
- l'accompagnement dans la démarche d'orientation, la confirmation ou la modification de carrière.

Information

819 375-1049, poste **223**
aide.pedagogique@clafleche.qc.ca

L'équipe du Service *(de gauche à droite)* :

Danièle Rousseau, C.O. & API
 Linda Lajoie, agente de bureau
 Josée Beaulieu, C.O. & API

Des centres d'aide pour te soutenir tout au long de tes études

Tu as besoin de soutien dans certains cours? Si tu éprouves des difficultés pendant tes études, sache que plusieurs centres d'aide sont disponibles afin de veiller sur ta réussite scolaire.

- Centre des ressources linguistiques (CRL)
- Centre d'apprentissage en langues modernes (CALM)
- Centre d'aide en mathématiques et en sciences (CAMS)
- Centre d'action en Sciences humaines (CASH)
- Centre d'aide en Sciences de la nature (CASN)

La Cote de rendement collégial (CRC ou Cote R)

- La Cote R peut être le seul critère de sélection pour être admis dans un programme contingenté. Dans certains programmes, d'autres critères remplacent ou s'ajoutent à la Cote R. Exemples : test d'admission, entrevue, lettre autobiographique, curriculum vitae, test d'aptitudes physiques, audition, portfolio, lettre de recommandation, etc.
- La Cote R est une mesure d'évaluation du dossier scolaire utilisée par la plupart des universités québécoises en vue de gérer l'admission dans certains programmes contingentés.
- Peu de programmes sont très contingentés (CRC de 30 ou +). Nous retrouvons par exemple médecine, pharmacie, médecine vétérinaire, etc.

Du nouveau avec la Cote R!

Des modifications ont été apportées au calcul de la cote de rendement au collégial afin d'assurer une plus grande équité aux candidats dans l'évaluation de leur dossier d'admission aux universités.

Pour assurer une transition harmonieuse entre les deux méthodes de calcul de la Cote R, il a été convenu que :

- La Cote R modifiée entre en vigueur à la session d'automne 2017 (calcul des étalons de janvier 2018) et s'applique rétroactivement à tous les cours suivis entre les trimestres d'automne 2014 et d'été 2017;
- L'application rétroactive du calcul ne pourra avoir pour effet de diminuer toute Cote R par cours déjà obtenue avant l'implantation de la Cote R modifiée.

Les modifications à la Cote R ne justifient plus d'accorder une bonification automatique dans certains programmes d'études.

Pour des précisions, tu peux consulter les documents d'information sur la Cote R au bci-qc.ca/etudiants/cote-r.

Droits de scolarité 2018-2019

Modalités de paiement

- Un paiement par session
- Deux ou quatre paiements égaux par session
- Chèques postdatés
- Paiement par Internet

Demande d'admission _____ 45 \$

Inscription

DEC à temps complet _____ 200 \$ / session

DEC à temps partiel _____ 160 \$ / session

Inscription tardive (après la date fixée par le Collège)

DEC à temps complet _____ 225 \$ / session

DEC à temps partiel _____ 175 \$ / session

Scolarité

Temps partiel _____ 9,80 \$ / période

Temps complet

Formations préuniversitaires _____ 1 620 \$ / session*

Sport *plus études* ou Art *plus études* _____ 1 750 \$ / session*

Formations techniques _____ 1 770 \$ / session

Programmes avec Alternance travail-études (ATÉ) _____ 1 900 \$ / session

Techniques de gestion hôtelière et de restauration _____ 1 935 \$ / session

Technologie de radiodiagnostic _____ 3 445 \$ / session

Attestation d'études collégiales (incluant les frais d'inscription)

Assurance de dommages des particuliers _____ 495 \$ / session

Comptabilité et transactions internationales _____ 380 \$ / session

Gestion des achats locaux et internationaux _____ 450 \$ / session

Pilotage professionnel d'aéronefs _____ Voir site Internet

Tendances et pratiques en toxicomanie _____ 390 \$ / session

*À ces montants, il faut soustraire la bourse de 2 000\$.

Coût réel par année scolaire

Au Québec, les études collégiales sont déductibles d'impôt, tant au niveau provincial qu'au niveau fédéral.

Pour en savoir plus sur les crédits d'impôt applicables, consultez le tableau suivant et le clafleche.qc.ca/scolarite.

Crédits d'impôt Études postsecondaires		Formations préuniversitaires	Sport <i>plus études</i> ou Art <i>plus études</i>	Formations techniques	Programmes ATÉ	TGHER (Double DEC)	Technologie de radiodiagnostic
Droits de scolarité 2018-2019	Inscription Scolarité	200 \$ 1 620 \$ x 2 sessions	200 \$ 1 750 \$ x 2 sessions	200 \$ 1 770 \$ x 2 sessions	200 \$ 1 900 \$ x 2 sessions	200 \$ 1 935 \$ x 2 sessions	200 \$ 3 445 \$ x 2 sessions
Total des droits de scolarité		3 640 \$	3 900 \$	3 940 \$	4 200 \$	4 270 \$	7 290 \$
Crédits d'impôt fédéral • sur les droits de scolarité (\$ x 15 %)		-546 \$	-585 \$	-591 \$	-630 \$	-641 \$	-1 094 \$
Crédits d'impôt provincial • sur les droits de scolarité (\$ x 8 %) • montant pour études postsecondaires (fixe de 4 260 \$ x 20 %)*		291 \$ 852 \$	312 \$ 852 \$	315 \$ 852 \$	336 \$ 852 \$	342 \$ 852 \$	583 \$ 852 \$
		-1 143 \$	-1 164 \$	-1 167 \$	-1 188 \$	-1 194 \$	-1 435 \$
Total des crédits		-1 689 \$	-1 749 \$	-1 758 \$	-1 818 \$	-1 835 \$	-2 529 \$
Crédits en pourcentage		46 %	45 %	45 %	43 %	43 %	35 %
Coût annuel		1 951 \$	2 151 \$	2 182 \$	2 382 \$	2 435 \$	4 761 \$
Bourses préuniversitaires		-1 000 \$	-666 \$				
Coût net annuel		951 \$	1 485 \$				

*Le crédit provincial sera diminué de 16 % du revenu de l'enfant à charge.

Un crédit provincial supplémentaire de 670 \$ (3 350 \$ x 20 %) est accordé pour enfant à charge majeur.

Les renseignements donnés dans ce tableau sont déterminés par les différents paliers gouvernementaux et sont sujets à changement. Les crédits fixes utilisés proviennent des déclarations de revenus de 2016.



Annie Lessard

Technicienne en
administration

819 375-1049,
poste **307**

annie.lessard@clafleche.qc.ca

Aide financière

Programme de prêts et bourses du gouvernement

La question financière ne doit pas être un obstacle pour quiconque désire choisir le Laflèche comme milieu d'études.

En 2016-2017, les étudiants du Collège Laflèche ont reçu plus de 5 000 000 \$ en prêts et bourses du programme d'aide financière aux études du gouvernement.

Si tu es un étudiant à temps plein et que tu ne disposes pas de ressources financières suffisantes pour poursuivre tes études, nous t'invitons à compléter une demande d'aide financière!

Tu trouveras sur le site du ministère de l'Éducation et de l'Enseignement supérieur du Québec un simulateur de calcul te permettant de connaître à l'avance le montant d'aide financière que tu pourrais recevoir.



FONDATION

Les bourses du Laflèche

La Fondation du Collège Laflèche a redonné plus de 3 000 000 \$ depuis sa création.

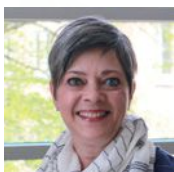
Cette année, grâce à sa Fondation, le Laflèche accordera des bourses totalisant 250 000 \$ pour répondre aux besoins de sa clientèle.

98 % de nos étudiants ayant fait une demande de prêts et bourses ont reçu de l'aide financière du gouvernement!

Analyse de ta situation financière

Au Laflèche, tu peux recevoir de l'assistance-conseil dans l'élaboration et le suivi de ta demande de prêts et bourses, entre autres, dans les cas suivants :

- Possibilité d'erreur dans l'analyse de ta demande
- Baisse de revenus
- Situation exceptionnelle
- Changement de situation survenu pendant l'année
- Validation et analyse des pièces justificatives



Andrée Couture

Technicienne en administration

819 375-1049,
poste **248**

aide.financiere@clafleche.qc.ca

Bourses préuniversitaires



Reçois automatiquement une bourse de 2 000 \$* lors de ton inscription en **Sciences de la nature** ou **Sciences humaines**.

**Cette bourse est répartie sur les sessions d'études.*

Cheminement régulier
4 sessions = 500 \$ / session

Cheminement Sport plus études ou Art plus études
6 sessions = 333 \$ / session

D'autres types de bourses sont offertes, notamment des bourses de soutien financier qui viennent en aide aux étudiants éprouvant des difficultés financières, des bourses pour les étudiants internationaux et des bourses pour les stages.

La Fondation est fière de soutenir le développement académique et personnel des étudiants du Laflèche et tient à remercier tous ses partenaires.

Pour en savoir plus, visite le clafleche.qc.ca/bourses ou adresse-toi au Service d'aide financière du Laflèche.

Conditions d'admission et d'inscription

Conditions générales

Pour être admis dans un programme conduisant à l'obtention d'un diplôme d'études collégiales (DEC), le candidat doit répondre à l'une des conditions suivantes :

Détenir un diplôme d'études secondaires (DES)* obtenu au secteur des jeunes ou au secteur des adultes.

Remarque : Le titulaire d'un DES obtenu sous un ancien régime de sanction et qui n'aurait pas réussi une ou des matières parmi les suivantes pourrait se voir imposer des activités de mise à niveau :

- Langue d'enseignement de la 5^e secondaire
- Langue seconde de la 5^e secondaire
- Mathématique de la 4^e secondaire
- Science et technologie ou applications technologiques et scientifiques de la 4^e secondaire (sciences physiques)
- Histoire et éducation à la citoyenneté de la 4^e secondaire

OU

Détenir un diplôme d'études professionnelles (DEP)* et avoir réussi les matières suivantes :

- Langue d'enseignement de la 5^e secondaire
- Langue seconde de la 5^e secondaire
- Mathématique de la 4^e secondaire

* Le Collège peut admettre sous conditions un candidat à qui il manque un maximum de six unités.

ET

Répondre à certaines conditions particulières des programmes. Consultez la section *Préalables* de chacun des programmes pour connaître celles-ci.

Faire une demande d'admission

Dates limites du 1^{er} tour :

1^{er} novembre pour la session d'hiver **1^{er} mars** pour la session d'automne

Après ces dates, le Collège accepte des demandes d'admission selon les places disponibles dans ses programmes.

Voici les options et les étapes

1	En ligne <i>clafleche.qc.ca/admission</i> selon le calendrier des tours	OU	En personne* à la Soirée information-admission du 7 février 2018
2	Analyse et verdict		
3	Réponse à la mi-mars, incluant les documents d'inscription		Confirmation à la mi-mars, incluant les documents d'inscription
4	Inscription Le candidat ayant reçu une réponse positive à sa demande d'admission doit s'inscrire dans les délais prescrits par le Laflèche. L'établissement ne peut s'engager à accepter les candidats qui ne respecteront pas cette échéance.		

*Tu peux faire ta demande en ligne avant cette date et venir chercher ta réponse sur place le 7 février lors de la Soirée information-admission.

Note importante :

Tout candidat peut faire parvenir sa demande au Collège Laflèche même s'il prévoit en faire parvenir une dans un autre établissement, via les services régionaux d'admission SRAM, SRACQ et SRAS.



Pour toute demande d'information concernant les programmes, l'admission ou l'inscription, adresse-toi au :

Service d'aide pédagogique et d'orientation
819 375-1049, poste 223
aide.pedagogique@clafleche.qc.ca



«Le collégial peut être plus que des études ou un simple passage.

Si tu fais le bon choix, tu transformeras ces deux ou trois ans de ta vie en une étape marquante.

En une série de rencontres et de moments qui feront partie de toi.

*Des passions et des connaissances qui t'aideront à confirmer que tu es **unique**.*

Et surtout, un réseau, des amis sur lesquels tu pourras compter.

Choisir le Laflèche va t'amener loin.»

Laflèche à vie.



LAFLECHE

////////////////////////////////////
Pour nous joindre // college@clafleche.qc.ca

Téléphone : 819 375-7346 Sans frais : 1 800 663-8105
1687, boul. du Carmel, Trois-Rivières (Québec) G8Z 3R8

////////////////////////////////////



Vis l'expérience Laflèche!

Nous t'offrons plusieurs occasions de venir nous visiter!

Pour toutes questions, contacte le Service des communications et des affaires institutionnelles au 819 375-7346, poste 293 ou par courriel à college@clafleche.qc.ca.



Étudiant d'un jour

30 octobre au 24 novembre 2017
29 janvier au 23 février 2018

.....
Pour les élèves de 4^e et 5^e secondaire

- Assiste à des cours dans le(s) programme(s) de ton choix
- Visite le Collège et les résidences
- Dîne gratuitement à la cafétéria du Collège

Réserve ta place à clafleche.qc.ca/etudiant1jour

Portes ouvertes

Dimanche 12 novembre 2017
10 h 30 à 15 h

.....
Viens nous rencontrer, sur place, tu trouveras :

- des ateliers sur les programmes;
- de l'information sur les différents services du Laflèche;
- des visites guidées du Collège et des résidences;
- plus encore!

Soirée information- admission

Mercredi 7 février 2018 > 16 h 30 à 19 h 30

.....
CE SOIR LÀ, NOUS PAYONS LES FRAIS D'ADMISSION!

Dépose ta demande d'admission et obtiens ta réponse sur place! (À l'exception des programmes contingentés)

Il te suffit d'apporter :

- ton relevé du ministère de l'Éducation et de l'Enseignement supérieur du Québec (4^e secondaire);
- ton plus récent bulletin (5^e secondaire).

Tu pourras également rencontrer le personnel et visiter le Collège et les résidences.

Visites personnalisées

.....
Tu désires visiter le Laflèche?

En tout temps, tu peux contacter notre équipe pour effectuer une visite guidée. Il suffit de nous joindre quelques jours à l'avance pour prendre rendez-vous.

Tu as été admis et tu n'as pas encore eu l'occasion de visiter le Laflèche?

Une journée est planifiée afin de permettre aux futurs étudiants n'ayant pas visité le Collège et les résidences de pouvoir le faire.

C'est quand? Le 20 avril 2018: A.M. ou P.M.

Réserve ta place à clafleche.qc.ca/visites