

Restaurant-Bar



LE LOUP-GAROU Liée

Motel Universel

DISTRIBUÉ GRATUITEMENT

# le supplément

27 octobre 1982

DU ST-LAURENT-ECHO

**ATTENTION**

Fourrures usagées. En plus du neuf, nous avons actuellement un bon choix de fourrures usagées de 100 à 1.000\$. C'est à voir chez:

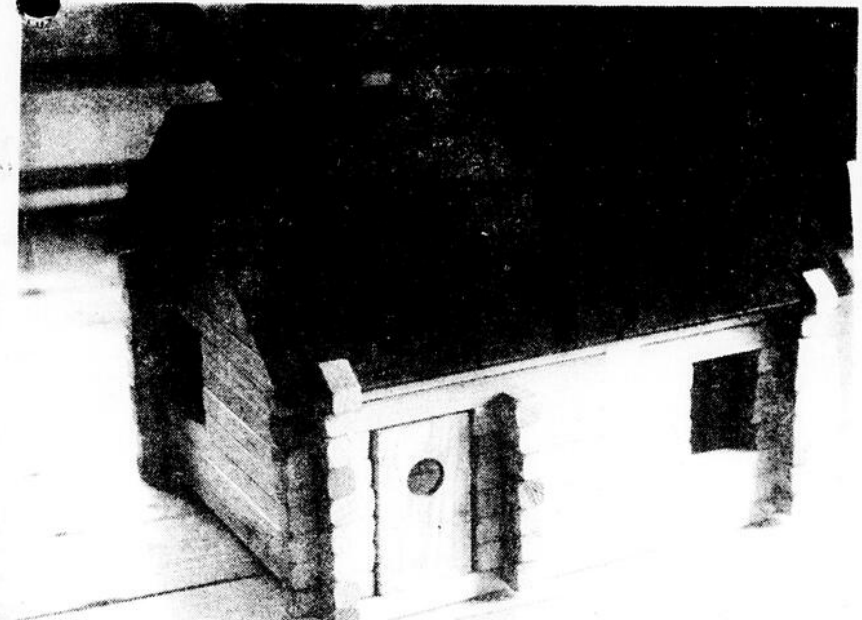
**Fourrure A. Lebouthillier & Fils Inc.**

CACOUNA  
TEL.: 862-4558



L'artisan au travail

# Menuisier ou ébéniste



Par Simone Godin, Magasin Général.

Dès le début de la colonie, le Québec comptait déjà de nombreux artisans dont le travail répondait aux exigences de la vie quotidienne. Nos ancêtres étaient tous quelque peu menuisiers ou ébénistes car il leur a bien fallu se construire des abris en débarquant sur nos terres.

La maison et les meubles québécois, comme les antiquités en général, jouissent depuis une vingtaine d'années d'un engouement peu commun auprès des amateurs. Malheureusement le modernisme a fait que le marché du meuble, comme tous les autres marchés d'ailleurs, était fait en série et pour répondre à la demande grandissante, ces meubles modernes n'ont plus la solidité, le style et les lignes des meubles de nos grands-pères.



Cependant, il y a encore des artisans qui travaillent selon les techniques de nos ancêtres. Notre artisan invité, Paul Pelletier, aurait très bien pu travailler à côté d'un des bâtisseurs de nos maisons anciennes ou avoir été l'apprenti d'un de ces ébénistes qui nous ont laissés des trésors dans la collection de meubles antiques, car il est difficile de définir son métier, menuisier, ébéniste, sculpteur ou bricoleur?

Paul Pelletier vient d'une grande famille où tous sont plus ou moins artisans. Il a construit sa propre maison (menuisier) et y a dessiné et fabriqué tous ses meubles, (ébéniste) et ses enfants jouent avec des jouets sculptés par leur père, (sculpteur).

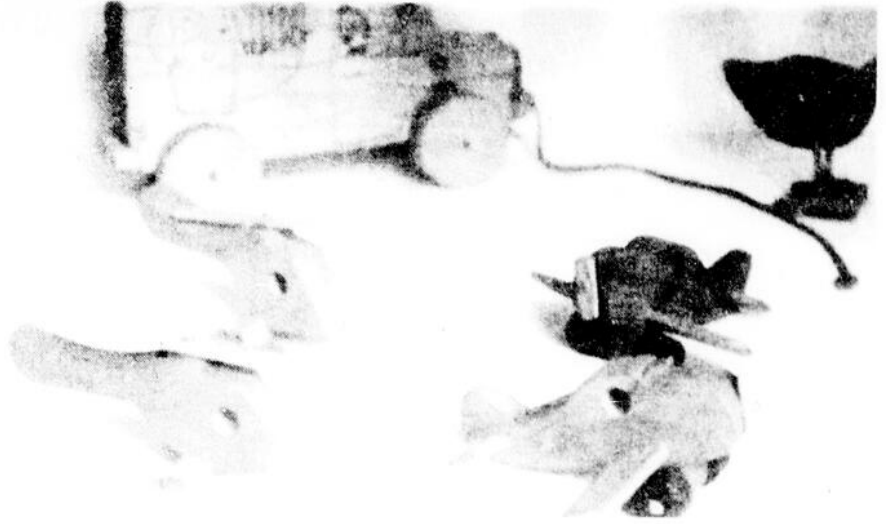
"J'ai passé mon enfance à m'inventer des "patentes", nous avoue Paul, "un bout de planche et des clous étaient pour moi, le plus beau cadeau. C'est pourquoi aujourd'hui j'aime fabriquer des jouets pour mes enfants et j'aime encore jouer avec ces jouets de bois car je suis resté un grand enfant".

Dans la gamme des jouets Paul nous offre les tracteurs avec toute la machinerie de la ferme entourés des animaux, à partir du coq, de la poule sans oublier le traditionnel

cheval de bois. L'ère moderne y a sa place aussi, l'automobile et l'avion font partie des choses à sabler et à teindre.

Paul Pelletier détient un D.E.C. en Arts Plastiques, ce qui lui permet avec toutes ses années d'expérience personnelles, d'animer des ateliers de menuiserie et d'ébénisterie aux jeunes et aux moins jeunes.

On se souviendra de sa participation au "Magasin Général" 1981, les enfants s'en souviennent certainement eux car au kios-



que de Paul ils avaient le droit de toucher, touchons du bois... c'est de la chance.

**COSTA-GAVRAS**  
**TRIOMPHE à CANNES**

POUR TOUS

PRIX D'INTERPRÉTATION MASCULINE  
**JACK LEMMON**  
**SISSY SPACEK**

un film de COSTA-GAVRAS

**2E SEMAINE**

**PALME D'OR**  
GRAND PRIX DU FESTIVAL CANNES 82

**porté disparu**  
Version Française de  
**(missing.)**

2e FILM

**LE CHANTEUR DE JAZZ**

Version Jazz singer avec Neil Diamond

Chanteur de jazz: 7.30h.  
Porté disparu: 9.10h.

Théâtre PRINCESSE Salle 2  
Riv. du Loup 862 3291

Une **COMÉDIE** de Mel Brooks

14 ANS

MEL BROOKS  
**LA FOLLE HISTOIRE DU MONDE**

Avec Mel Brooks  
Dom De Luise  
Madeline Kahn

Plus

**LA GRANDE**

Version française  
**Zorro,**  
The gay blade  
Georges Hamilton

29 oct. au 4 nov.  
**HORAIRE:**  
Grande Zorro: 7.30h.  
Folle histoire: 9.10h.

Théâtre PRINCESSE Salle 1  
Riv. du Loup 862 3291

**le supplément**

Édité par LE ST-LAURENT-ECHO  
16 du Domaine,  
Rivière-du-Loup,  
G5R 4C3

**TOUS LES SERVICES: 862-1774.**

Courrier troisième classe.  
No de permis: T 368



# Woolworth

## GRANDE liquidation de meubles



Venez profiter de nos nombreux spéciaux à l'occasion de la fermeture du département de meubles à votre grand magasin Woolworth.

### Téléviseurs

- Prosonic
  - Magnasonic
  - Candle
  - Zénith
  - RCA
- 5 po. à 26 po.

### Lampes

- Lampes murales
- Plafonnier
- Lustres

**30%**  
de réduction

### Matelas et sommier

- Adjustopedic
- Lit simple
- Lit double
- Lits pliants

### Composants stéréo

- Yorx
- Emerson
- Lloyd's
- Soundesign
- Sanyo
- Prosonic

### Aspirateurs

De type conventionnel ou balai électrique  
Un seul prix

**\$75.**

Prix courant jusqu'à 99.99

### Mobiliers de chambre à coucher

- commodes
- tables de chevet
- miroirs
- têtes de lit
- secrétaires
- vanités

### Electro ménagers

- ens. laveuse-sécheuse
- réfrigérateurs
- cuisinières
- four micro-ondes
- lave-vaisselle
- congélateurs

### Salle à dîner

- Buffets
- Ens. table et chaises
- Berçantes
- Moderne ou classique
- Bancs de bar

### Mobiliers de salon

- Divans
- Causeuses
- Fauteuils
- Armoires étagères
- Tables
- Divans-lit

AUCUNE MISE DE CÔTÉ

TOUTE VENTE SERA FINALE



Ces cartes sont acceptées dans tous les magasins Woolworth



## sons et lumières

A la Galerie Basque

### Des oeuvres d'artistes esquimaux ou l'art inuit



Quelques artistes de la terre de Baffin dont les oeuvres sont exposées à la Galerie Basque de Rimouski.

C'est la première fois qu'un tel événement se passe à Rimouski. Des artistes esquimaux reconnus nationalement pour leur production artistique exposent à la Galerie Basque (1402 Ouest St-Germain, Rimouski) des sculptures de pierre de savon (stéatite) et des gravures certifiées authentiques et originales.

L'inédit de cette exposition, c'est ce monde de symboles et de formes que nous connaissons et que nous comprenons bien ou peu selon notre culture, car les caractéristiques de la vie esquimaude sont loin de notre existence quotidienne; mais l'inédit se situe aussi dans cette communication que l'art inuit, malgré tout, engendre chez tous.

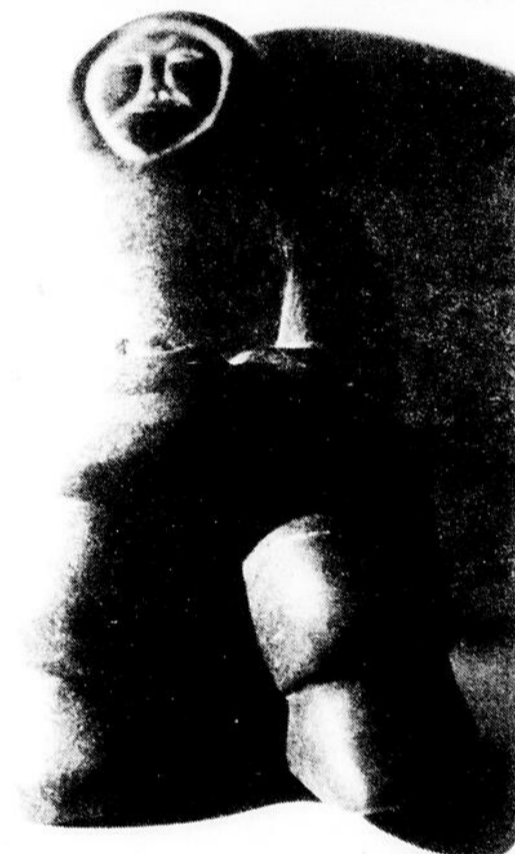
Seraient-ce des réminiscences des contes et légendes qui, jeunes, ont peuplé nos heures de détente avec les histoires d'Inuk dans son igloo, de Papuk qui chasse le phoque et l'ours blanc, et même... du Père Noël qui habitait la région polaire?... Il reste que l'art inuit est singulièrement unique au monde et rejoint nos sensibilités par son authenticité et sa force. Le dépouillement, la pureté des lignes, la simplification des formes, l'insusité des symboles, la simplicité des anecdotes, font des oeuvres esquimaudes des pièces de collection sans prix à travers le monde; des oeuvres qui tiennent du primitivisme et dont le sens religieux imprime à cette pierre métamorphi-

que le caractère de la noblesse et de la grandeur.

A l'occasion de cette exposition, un HORAIRE SPECIAL pour les heures de visite est adopté:

Du 17 au 24 octobre:

tous les jours (même le lundi): de 13 à 17 heures et de 19 à 21 heures. Du 25 au 31 octobre: même si l'exposition se poursuit, la galerie reprend son horaire régulier, i.e.: tous les jours (sauf le lundi): de 13 à 17 hres. -en soirée, les jeudis et vendredis: de 19 à 21h.



TAPIS PARENT ENR.

Vente et Installation

Préart - Tapisserie - Stores Vénitiens  
Balayuse Centrale - Estimation Gratuite

Rte 291, Cacouna TEL. 862-6316

**Du 29  
au 4 novembre**

Débutant à 7h30



29 octobre  
au 4 novembre

Sur présentation de ce coupon,  
obtenez un escompte de 0.50¢  
par billet. Un coupon par client.

TOUJOURS À LA  
RECHERCHE  
de SENSATIONS  
NOUVELLES

SAMANTHA FOX  
HEATHER YOUNG



18 ANS  
Adultes



18 ANS  
Adultes

# Offre de PNEUS ANTI-HIVER



## Radial Fibre de verre M.D.G.

	Détails	Vente
P155/80R13	76.00	60.80
P115/80R13	84.00	67.20
P185/80R13	93.00	74.40
P185/75R14	98.00	78.40
P195/75/R14	100.00	80.00
P205/75R14	106.00	84.80



**MICHELIN**  
P195/75R14

Super spécial

# 103.65\$

Plus pose & balancement.

	Super spécial
P205/75R15 B.F. \$112.00	<b>80.00</b>
M.D.G. P215/75R15 \$114.00	<b>\$91.20</b>
P225/75R15 \$120.00	<b>\$96.00</b>

**GARANTIE: HASARD DE LA ROUTE**

Ouvert jusqu'à 21 heures.  
Le samedi toute la journée.



Gaston Gagnon, propriétaire.

## ALIGNEMENT GASTON GAGNON

431 Lafontaine Rivière-du-Loup 862-9133

Astronomie

# Insondable univers

De l'infiniment grand à l'infiniment petit. Une émission sur les merveilles d'un univers d'une infinie richesse. Animateurs: Claude Euyse, Jacques Carrier.

Sur les ondes de CKLE-FM, 96,5 et CION-FM, 103,7, dans le cadre de l'émission **CONNIVENCE**, tous les vendredis à compter de 14h30.

# S'affirmer et communiquer

S'affirmer et communiquer, c'est être capable d'exprimer ses pensées, ses sentiments, ses opinions, c'est dire "oui" quand on pense "oui" et "non" quand on pense "non", c'est demander, refuser, critiquer, répondre à des critiques, faire des compliments, répondre aux compliments, et tout cela d'une façon satisfaisante pour soi et pour l'autre. S'affirmer et communiquer, c'est aussi respecter

l'autre en communiquant avec lui.

Basé sur les plus récentes recherches expérimentales en psychologie, ce livre constitue un programme de changement personnel que les auteurs ont expérimenté pendant trois ans. De façon simple et progressive, il guide le lecteur dans l'apprentissage des nouveaux comportements affirmatifs.

En vente à la

*Librairie J.A. Boucher*

230, Lafontaine  
Rivière-du-Loup  
G5R 3A7

862-2896

# "Missing": un super film d'aventures politiques

Par Gilles Lortie

Mort pour avoir vu

Missing, film politique réalisé par Costa Gavras d'après le livre de Thomas Hauser: "L'exécution de Charles Horman". Photo: Ricardo Aronovich. Mus.: Vangeles. Int.: Jack Lemmon, Sissy Spacek, John Shea, Mélanie Matron. Américain, 1981, 122 min. Couleurs. Au Princesse.

Constantin Costa Gavras fut un peu le créateur du film politique avec "Z", "L'Aveu", "Etat de siège". Il n'avait quitté le cinéma "engagé" que pour tourner, en 1978, un film d'amour pathétique: "Clair de femme" avec Yves Montand et la regrettée Romy Schneider, d'après un roman de Romain Gary.

Au sujet de "Missing" ("Porté disparu"), le cinéaste préfère parler du "film d'aventures politiques". Il a raison. D'aventures, de suspense, le film n'en manque pas une seule seconde: on sort du film essoufflé, étourdi, convaincu. Quant à la politique, tout le monde aura compris, qu'il se déroule au Chili, au moment même du coup d'Etat du général Pinochet, qui assassinait le régime du président socialiste Allende.

"Missing" raconte la disparition d'un journaliste américain Charles Horman durant ces événements dramatiques. Il a disparu et il semble avoir été torturé puis assassiné par les soldats de Pinochet, cela, peut-être avec la complicité de certains conseillers militaires américains déguisés en diplomates. L'erreur du jeune journaliste plus hippie que gauchiste aurait été de se trouver au "bon" endroit au "mauvais" moment. Il a vu certains Américains influents dans les coulisses du putsch, il peut les identifier et pourrait en témoigner.

### Le conflit des générations

Son père, un homme d'affaires à l'aise de New York, décide d'aller sur place tenter de retrouver son fils. Il retrouve sur place la ferme du journaliste qui fait les mêmes démarches depuis huit jours.

Le film est construit sur deux niveaux principaux. Il y a les faits historiques, les lieux, le Chili sous la botte fasciste, les habitants tenus en otages, les assassinats en pleines rues, les tortures et le

stade de Santiago transformé en camp de concentration.

Il y a aussi, la confrontation du père et de sa brue. Le père Herman est un Américain de sa génération membre croyant de la Christian Science, convaincu depuis toujours de vivre dans un pays de liberté et de démocratie: les Américains ne peuvent appuyer ailleurs dans le monde des régimes corrompus et assassins.

La jeune femme de Charles Horman partageait les idées, les idéaux et le mode de vie de son mari. S'ils étaient devenus des drop out du système américain pour voyager en Amérique du Sud et se fixer finalement au Chili (avec l'argent de papa-maman), c'est qu'ils croyaient à un monde meilleur, moins matérialiste. C'est qu'ils cherchaient d'autres valeurs que

celles de leurs parents.

Toute une partie du film est basée sur ce conflit de générations et de valeurs fondamentales. Et la force du film est de montrer ce conflit tout au long de leur enquête cruelle, désespérante, épouvantable, pour retrouver qui le fils, qui le mari aimé. Tous deux en sortiront profon-

dément bouleversés et enfin capables de se comprendre. C'est toute la génération des 40 ans et plus et celle des 15 ans et plus qui se parlent de l'essentiel dans un climat de souffrance, de sang, de souffrance physique et morale, de mort. De politique internationale et d'idéologies.

### Kissinger responsable?

Le film de Costa Gavras est aussi bien fait et prenant que "Z". Et il est basé sur des faits aussi historiques que ceux qui s'étaient déroulés en Grèce. A son retour du Chili, le père de Charles Horman avec poursuivi en justice 11 membres de l'ambassade américaine à Santiago de même que Henry Kissinger: il les rendait directement responsables de la mort de son fils. Après deux ans, la cause fut enterrée parce que les archives de l'affaire étaient devenues "secrets d'Etat".

Costa Gavras défend clairement la thèse du livre "L'exécution de Charles Horman", de même que les arguments de l'avocat de la famille Horman. Mais il précise que son film n'attaque pas les Etats-Unis mais bien certains fonctionnaires en poste à l'époque. Le film lui a d'ailleurs été proposé par le producteur

américain Edward Lewis et la compagnie Columbia distribue le film partout dans le monde. Le secrétaire d'Etat a fait des démentis pour la forme. La grande presse américaine a bien accueilli le film.

Costa Gavras convient en outre que cela montre que les Etats-Unis vivent en vraie démocratie puisqu'ils permettent que l'on dénonce ainsi "ses erreurs".

### Un super thriller

Costa Gavras est fort habile. Tous les spectateurs sortiront de la salle avec une haine, un mépris total de Pinochet et autres régimes fascistes. A quand un bon Costa Gavras sur les totalitarismes "de gauche" tout aussi fascistes et tout aussi inhumains?

La performance d'acteurs de Jack Lemmon et de Sissy Spacek est éblouissante, formidable même si profondément émouvante. La photo est superbe en ce sens qu'elle participe au climat d'angoisse et de violence.

Il faut aller voir ce fort film bien reposé. Parce que c'est un super thriller, aux photos crues, filmé avec l'intention de faire réagir le spectateur, après.

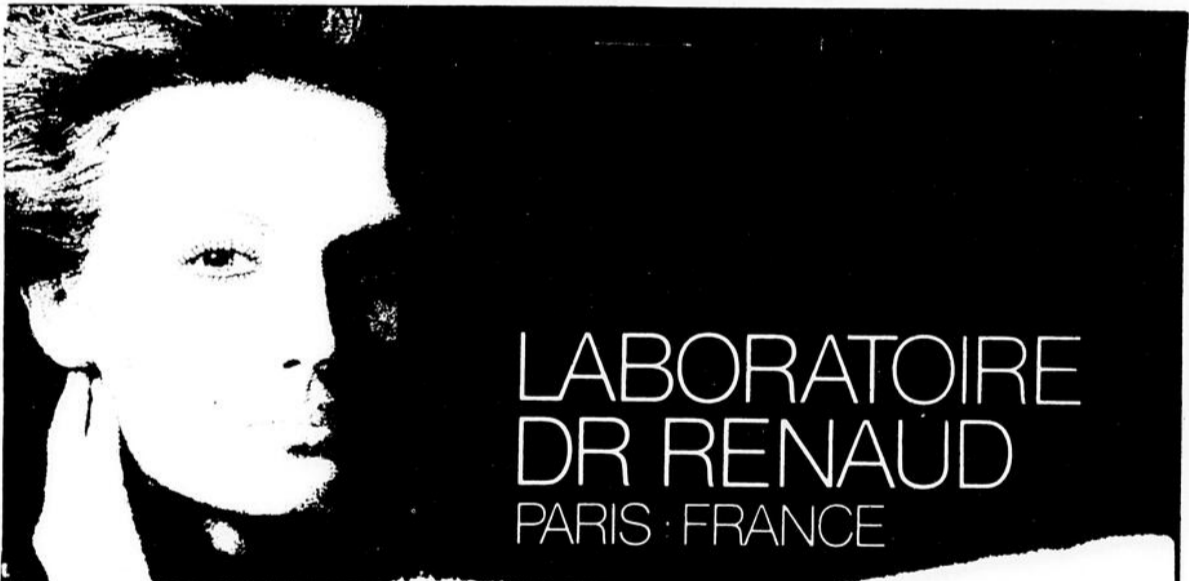
## Pour noctambules

Les oiseaux de nuit de la région seront heureux d'apprendre l'ouverture d'un nouveau bar à Rivière-du-Loup. C'est en effet le 22 octobre à 16:00 p.m. que "LE VOL DE NUIT", 1 rue St-Laurent, ouvrira ses portes: pour souligner l'événement, CION FM sera sur les lieux et produira, en direct, son émission "LE MAGAZINE GENERAL".

Pourquoi tant d'agitation? "Parce que "LE VOL DE NUIT" sera un endroit unique à Rivière-du-Loup: "LE VOL DE NUIT", c'est un BAR-RENCONTRE, c'est-à-dire un endroit où le décor, la musique et l'ambiance sont spécialement étudiés pour créer un climat propice aux rencontres, répond le propriétaire M. Pierre Pelletier.

De plus, un disco-théâtre d'expérience sera sur les lieux et fera tourner une musique exclusive sur laquelle vous danserez avec plaisir.

Rappelons que l'ouverture officielle se fera le 22 octobre à 16:00 p.m. et que le spécial d'ouverture se poursuivra les 23 et 24 octobre.



LABORATOIRE  
DR RENAUD  
PARIS FRANCE

ET

Institut de Beauté



centre-ville  
lafontaine  
rivière-du-loup

*Christine*

INC.



vous rappellent que la beauté dépend d'abord de la peau

**ET VOUS OFFRENT GRATUITEMENT**

D'une valeur de \$7.00 avec tout achat de \$18.00 de produits

Laboratoire Dr. Renaud

**CETTE OFFRE EST VALABLE DU 3 AU 23 NOVEMBRE**

294 Lafontaine-Rivière-du-Loup-862-7666

SPECTACLE AU

Centre Culturel de Rivière-du-Loup

Mercredi  
27 octobre  
Les Grands Explorateurs  
"Volcans d'Afrique"



avec Katia Krafft

Mercredi  
3 novembre  
Ti-Gus et Ti-Mousse



Mardi, 9 novembre

Jean Lapointe

**UZEB:** Dimanche, 7 novembre à 20h30

Guichet

867-2338

Billets en vente: Ti-Gus & Ti-Mousse  
Jean Lapointe Claude Dubois

## Ti-Gus et Ti-Mousse

Voilà, ils nous reviennent scintillant de gaieté et d'humour dans un spectacle tout à fait étonnant tel que l'on connaît Ti-Gus et Ti-Mousse en spectacle.

Ils forment une union parfaite entre l'artiste et le public et vice-versa, c'est-à-dire, le public par rapport à l'artiste. Ils poursuivent la même tradition dans le métier depuis plusieurs années, et toujours les salles sont bondées d'un public charmé.

Ils transportent l'auditoire parmi toute une gamme d'émotion, du rire spontané au rire

éclatant.

Ti-Mousse ému le public, avec ses jeux de scène, ses mimiques.

On y chante des chansons tyroliennes et avec trois petits pas de danse, le spectacle continue...

Ti Gus, de clown au comédien, de comédien au chanteur, soutient son public du début jusqu'à la fin.

Un grand divertissement au programme "Ti-Gus & Ti-Mousse". Au Centre Culturel de Rivière-du-Loup, le mercredi 3 novembre à 20h30.

## Markham et Broadway

La maîtrise artistique des pianistes duettistes le canadien Raphaël Markham et l'américain Kenneth Broadway leur vaut les acclamations enthousiastes des auditoires et des critiques d'Europe et d'Amérique du Nord où on les qualifie "d'incroyables, d'incomparables, d'étonnants".

Markham et Broadway se sont d'abord rencontrés lorsqu'ils étudièrent avec les duettistes Vronsky et Babin à l'Institut de Musique de Cleveland avec une bourse de la Fondation Rockefeller. Après avoir ensuite étudié à Paris avec Magda Tagliaferro et à l'École de Piano de Claudio Arrau et Raphaël de Silva, ils firent leur premier concert à la Villa Médicis à Rome. Depuis, ils poursuivent une carrière internationale de récitals et apparitions à la radio et à la télévision en concert, en Amérique du

Nord et en Europe.

Leur répertoire varié comprend des oeuvres pour pianos à quatre mains (un ou deux pianos), de Mozart jusqu'aux compositeurs contemporains. Leur enregistrement sur disque pour RCA d'oeuvres originales d'Anto Rubinstein, distribué en Europe en 1980, sera bientôt disponible en Amérique du Nord.

Markham et Broadway projettent pour leur saison 1982 des concerts au Canada avec pianos fournis par Yamaha Music Canada et un retour au Wigmore Hall de Londres pour leurs remarquables "Russian Series".

"...des applaudissements prolongés rendent hommage à ces jeunes artistes remarquables par leur technique et leur musicalité" (Nurnberger Anzeiger).

## A quatre mains

Collaboration de: Paul rau et Raphaël de Sylva. Dugas.

"...une déconcertante aisance, une sûreté non moins étonnante et tout le panache qu'il faut. On lisait cette appréciation de Marc Samson dans "Le Soleil", no. 79, au lendemain d'un concert de Markham et Broadway, les invités du prochain concert des Jeunesses Musicales à Rivière-du-Loup.

Le canadien Ralph Markham et l'américain Kenneth Broadway se sont d'abord rencontrés à l'Institut de Musique de Cleveland où tous deux étudiaient grâce à des bourses de la Fondation Rockefeller. Ce fut le début d'une glorieuse aventure dont la trame s'annonce définitivement pendant que se poursuivait leur formation en Europe auprès de Tagliaferro, Claudio Ar-

rau et Raphaël de Sylva.

Markham et Broadway qui devaient bientôt figurer parmi les meilleurs pianistes duettistes au monde débutèrent leur incroyable carrière à la villa Médicis à Rome. Depuis, la plupart des pays d'Europe les ont ovationnés. Au Canada, ils réalisèrent en 1979-80, une tournée qui les amena dans plusieurs grandes villes où ils laissèrent un souvenir encore tout vivant qui prépare admirablement leur venue pour une nouvelle série de concert cette saison.

L'extraordinaire succès que remportent Markham & Broadway est tout à fait mérité et leur réputation ne cesse de grandir. La critique loue la sensibilité de leurs interprétations, le style et la

technique de leur exécution. Le renommé musicologue Raphaël de Sylva dit de ce duo: "Ils apportent une nouvelle dimension au jeu à quatre mains".

Au cours de la présente visite au Canada, Markham & Broadway exécutent leurs concerts sur pianos fournis par Yamaha Music Canada. Il en sera ainsi, bien sûr, à Rivière-du-Loup. Cette présentation des Jeunesses Musicales, mardi le 2 novembre, sera certes une des plus prestigieuses de la saison. Tenant compte que la chance ne permettra pas souvent (peut-être plus jamais!) de recevoir chez-nous ces célèbres duettistes, pas un mélomane ne devra négliger de se rendre au Centre Culturel ce soir-là.

## Un prix de Québec



Une oeuvre de Mme Caron.

Lors du Festival de Peinture tenu à Québec à la Galerie d'Art du Centre François-Charron, du 3 au 17 août 1982, le Jury du GRAND PRIX d'été, présidé cette année par Wilfrid Soucy, peintre, collectionneur, diplômé des Beaux Arts, à l'honneur d'avoir décerné LA GRANDE MEDAILLE DU FESTIVAL à ALVINE GAUVIN CARON, artiste peintre de Rivière-du-Loup.

Elle a reçu: diplôme, récompense, publicité.

# MAYTAG

### LES ÉCONOMES D'ÉNERGIE

**Durabilité sans ennui**

**Construction robuste pour durer longtemps**

**Personne ne lave votre vaisselle plus propre que Maytag!**

Le système Giclavage EXCLUSIF à Maytag vous assure que nulle autre marque ne lave votre vaisselle plus propre. Avec ses trois niveaux de lavage et ses 54 jets d'eau, Maytag vous assure une puissante action de récurage.

**Capacité inégalée et chargement facile**

La capacité du lave-vaisselle Maytag est énorme. Dans une charge, il vous sera probablement possible de laver les assiettes, les couvercles, les verres et les casseroles utilisées toute une journée par une famille de quatre personnes. Maytag vous offre en EXCLUSIVITÉ les paniers de rangement à double profondeur sur tous les modèles—même les articles encombrants et de forme irrégulière y trouvent leur place. Cette exclusivité, en plus de la généreuse largeur et longueur des paniers Maytag, vous facilite le chargement et le déchargement.

# MAYTAG

### L'INVESTISSEMENT SAGE

**Exclusivité de Maytag le Giclavage**

—Le bloc modulaire EXCLUSIF à Maytag cumule les fonctions de filtration, recirculation d'eau de lavage de rinçage et d'évacuation en une simple unité efficace. Sa conception simple est un gage de fiabilité—et cette pièce Maytag est garantie pour cinq ans. Une autre EXCLUSIVITÉ particulière à Maytag est l'emplacement du moteur qui se trouve éloigné de la pompe. Cette caractéristique en est une de fiabilité, puisque les fuites d'eau risquent de brûler le moteur sont possibles sur les autres marques de lave-vaisselle.

**Fabriqués comme seuls les gens fiables fabriquent les lave-vaisselle**

**Sècheuse Maytag**

- Très grande capacité
- Séchage rapide sans perte d'énergie
- Souffle de chaleur exclusif à basse température
- Tambour à revêtement dura-doux
- Commandes de séchage minute ou à arrêt automatique

**Achetez le Maytag dont vous avez toujours rêvé maintenant**

# ROLAND MORIN INC.

371 Lafontaine    Rivière-du-Loup    862-2167

### Aides pour convalescents

Vous avez une jambe dans le plâtre? Une douloureuse entorse à la cheville? Nous vous offrons en location une vaste gamme d'accessoires allant de la béquille à la chaise roulante en passant par la marchette pour un prix ridicule.

Pourquoi risquer une nouvelle fracture en essayant de se débrouiller seul ou payer le gros pour des accessoires devenus inutiles une fois guéri? Profitez plutôt de l'offre que nous vous offrons, votre porte-monnaie et vous ne s'en porteront que mieux.



**Michel DAVIS**  
PHARMACIEN

# Les Grands Ballets Canadiens ici

Un autre défi pour les Jeunesses Musicales qui a décidé de recevoir les Grands Ballets Canadiens. En effet, ces derniers seront à Rivière-du-Loup, le 15 novembre prochain à 20h30 au Centre Culturel. 40 danseurs et danseuses présenteront quatre ballets. Un rendez-vous qui vous mettra sous le charme.

# A notre santé

Le service de l'Éducation des Adultes de la C.S.R. Grand-Portage et CION-FM, présenteront prochainement une série d'émissions sur la santé. En effet, 15 émissions, intitulées "A NOTRE SANTÉ", seront diffusées tous les jeudis à compter du 28 octobre entre 12h30 et 13h sur les ondes du CION-FM. Présentée sous forme de thème, cette série nous amène à nous questionner sur notre santé et sur la façon

dont nous utilisons les services médicaux.

On y retrouve des thèmes comme "C'EST QUOI LA MALADIE?", "COMMENT CHOISIR SON MEDECIN?", "SE FAIRE OPERER OU NON?", "AVOIR ACCES A SON DOSSIER?" enfin "LES RAYONS X SONT-ILS DANGEREUX?" et plusieurs autres. Des invités de marque participent aux entrevues, le docteur Serge Mongeau, le pharmacien Jean Thibeault, Mme

Marie-Andrée L'Hérault présidente de l'Association Québécoise pour la promotion de la santé.

Cette série a été produite par le Service de l'Éducation des Adultes de la Commission des Ecoles Catholiques de Montréal et CIBL-FM. Il s'agit là d'un document de qualité qui tout en nous fournissant une information pertinente, nous rappelle que notre santé...c'est notre affaire.

## Les travailleurs de l'enseignement

### Suite de la politique salariale (2)

#### C) Conséquences désastreuses sur l'économie

Le P.Q. a choisit la pire solution: au lieu d'améliorer le contexte économique, il créera du chômage et accentuera la crise.

Nous sommes très conscients que le secteur privé vit des heures très difficiles en ce moment. Nous voulons des solutions réelles mais nous ne pouvons pas accréder les positions gouvernementales qui ne feront qu'empirer la situation. **Juste quelques éléments** qui nous font craindre le pire pour le secteur privé et la population en général:

1) Le gouvernement espère venir chercher 641 millions de dollars avec la loi

70. Mais des économistes sérieux prouvent (chiffres à l'appui) qu'il ne récupérera que 30% de cette somme. Cela s'explique, en partie, par la perte d'impôts qui en suivra et par le gonflement des dépenses d'aide sociale par suite du gonflement du chômage.

2) Car il est prouvé que cette politique restrictive de l'équipe Lévesque créera du chômage dans les régions (environ 38.000 de plus au Québec). En plus, en réduisant le pouvoir d'achat réel de 320.000 travailleurs du secteur public, il est clair que ceux-ci devront réduire considérablement leurs dépenses de consommation réelle. Juste pour la région du Grand-Portage, nous pouvons affir-

mer qu'il y aurait 5 millions de moins au niveau de l'économie régionale pour l'année 83. Quels effets cela produira-t-il? Nous pensons que chacun-e de vous peut penser que ça serait désastreux pour beaucoup d'entreprises et pour l'emploi dans notre région.

#### D) A quel prix?

Il est clair pour nous que le discours économique du gouvernement est trompeur et dangereux. Ainsi l'opération gel et récupération des salaires ne peut guère faire mieux que réduire le déficit budgétaire de 30% de son objectif initial. Et en entraînant des effets désastreux pour tous: chômage (la loi 70 à elle seule ajouterait 2% au taux de chô-

mage pour les 3 premiers mois de 83). Si à ce coût économique, on ajoute les coûts sociaux, politiques et humains de l'opération, on doit admettre que les coûts dépassent largement les bénéfices réels...

La crise économique touche beaucoup des nôtres dans la région, mais ce gouvernement n'est-il pas en train de se servir de certains boucs émissaires pour diviser la population, réduire les services et aggraver les problèmes de tous?

**Monique Fitz-Back**  
Syndicat de l'Enseignement du Grand-Portage.  
**Pierre Lesage**,  
Syndicat des enseignants du Cégep de Rivière-du-Loup.

# NOVEMBRE

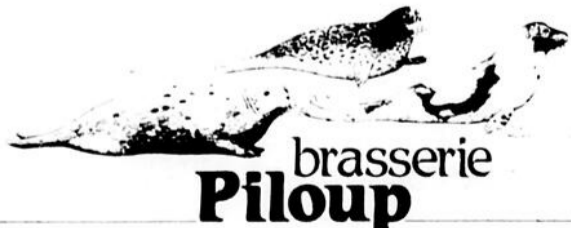
Début des activités de notre

# 3e anniversaire

Nous tenons à remercier toute notre clientèle pour nous avoir visité depuis nos 3 premières années d'existence et à cette occasion durant tout le mois de novembre nous vous réservons:

- Festival de bière en fût
- Nombreux spéciaux sur nos repas
- Du mardi au samedi, animation avec orchestre

Surveillez notre prochaine édition ça vaut le coût.



brasserie  
**Piloup**



403 Lafontaine  
Rivière-du-Loup  
tél. 862-8228

## Vos enfants et les médecins spécialistes

# L'aide psychologique aux enfants atteints de maladie grave

Parmi les maladies graves ou possiblement mortelles qui frappent les enfants, les plus courantes sont la leucémie et les autres formes de cancer. De nos jours, 75 pour cent des enfants atteints de leucémie ont une survie de cinq ans. L'enfant atteint de maladie grave doit faire face à trois grandes difficultés: envisager la possibilité de mourir, supporter pendant longtemps la maladie et surtout, subir les traitements qui permettent de la contrôler sinon de l'éliminer. La chimiothérapie, par exemple, est très pénible.

Les enfants sous traitement qui peuvent rester à la maison, s'ils représentaient 25 pour cent des cas il y a cinq ans, représentent maintenant 75 pour cent des cas. S'il n'est pas facile de s'occuper d'un enfant qui vient de recevoir ses traitements, il est par contre préférable de le garder parmi les siens. Et c'est pourquoi l'aide psychologique à la famille existe.

A l'hôpital Sainte-Justine de Montréal, par exemple, il y a une équipe de trois personnes impliquées dans

l'aide psychologique aux enfants atteints de maladie grave: un psychiatre, une psychologue et une travailleuse sociale. Presque tous les enfants et parents qui sont confrontés avec la présence d'une maladie grave entrent en contact avec cette équipe. On évalue d'abord l'environnement humain de l'enfant. Plusieurs éléments sont pris en considération: si les deux parents conduisent l'automobile, si le ou les patrons sont compréhensifs, si la parenté, les amis ou les collègues peuvent offrir une aide appréciable en cas de besoin, si la famille habite près de l'hôpital ou loin. Dans ce dernier cas, il y a possibilité de s'entendre avec des médecins locaux. D'autre part, certains adolescents décident de refuser le traitement, temporairement ou définitivement, en considérant que leur qualité de vie est meilleure ainsi. Il faut parfois guider leur choix mais toujours le respecter.

Chez certains parents, un sentiment de culpabilité peut exister. Ils croient avoir trop attendu avant de consulter un médecin ou ils craignent de ne

pouvoir établir avec lui un dialogue sincère. D'autres se laissent séduire par des gens peu scrupuleux qui proposent des remèdes miracle et après avoir constaté la futilité de cette démarche, n'osent revoir le médecin de peur que leur enfant soit "puni" ou de peur d'être blâmés. Il y a des couples qui réagissent positivement à la maladie de leur enfant et d'autres qui ont des réactions très négatives. Chez les frères et sœurs de l'enfant atteint de maladie grave, de la rivalité et de la jalousie peuvent s'installer, le sentiment d'être négligé par rapport à l'enfant malade.

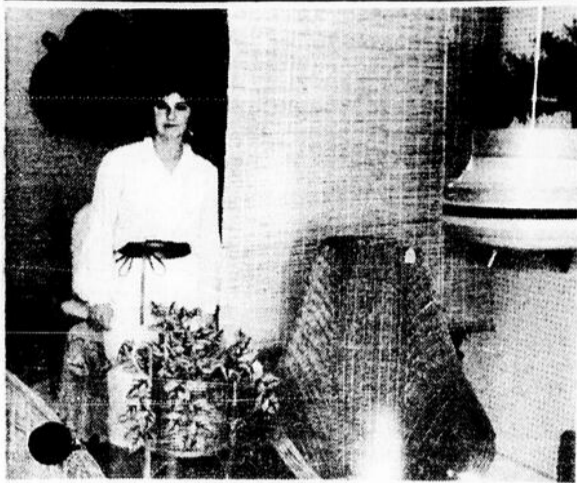
Chez les enfants atteints, la réaction la plus fréquente est de vouloir continuer ce qu'ils ont commencé à faire. S'ils ont des problèmes, ils s'aggraveront, mais en général, les enfants poursuivent leurs activités régulières aussi longtemps que cela leur est possible. Les psychiatres voient plus de parents obsédés par l'idée que leur enfant peut mourir que d'enfants obsédés par cette même idée.

Lorsqu'il n'y a plus

aucun espoir de guérison, l'aide psychologique aux enfants et à leurs familles prend une importance encore plus grande. Ce qui rend un enfant anxieux pendant les dernières semaines c'est que les gens viennent le voir de moins en moins, parce qu'ils ont de la peine. Les enfants sont très sensibles à l'éloignement qui précède la mort. On encourage donc les parents à coucher à l'hôpital même si cela implique des conditions de "camping" difficiles. On aide aussi dans la mesure du possible ceux qui choisissent de garder leur enfant à la maison. On donne des médicaments à l'enfant pour qu'il ne souffre pas trop même si le médicament c'est de ne pas être seul, à la maison ou à l'hôpital.

En fait, ce que les psychiatres et leurs collaborateurs tentent de faire, dans le cas des enfants atteints de maladie grave ou possiblement mortelle, c'est d'essayer de conserver la meilleure qualité de vie possible tant pour l'enfant que pour son entourage, malgré l'absurdité de la situation.

# la page commerciale



A la Catalogne, 340 rue Lafontaine, on ajoute un nouveau département de meubles en rotin ainsi que les accessoires. On remarque sur la photo, Madame Philippa St-Pierre vendeuse d'expérience qui, en tout temps, peut conseiller la clientèle dans le choix d'un cadeau. A la Catalogne, la gamme de cadeaux est très variée et les prix sensas.



La direction du Restaurant McDonald est heureuse de vous présenter les employés qui se sont mérités le titre d'employé du mois pour les mois d'août, septembre et octobre. Il s'agit dans l'ordre habituel de: Mlle France Morin [août], M. Alain Bouchard [septembre] et Mlle Sylvie Pelletier [octobre].  
Félicitations à ces employés modèles!



# LEGARÉ

VOICI 3 SUGGESTIONS POUR VOS HEURES DE DÉTENTE ET DE LOISIRS.

**SYNTONISATION À VECTEURS**

Aucune station syntonisée.

Incomplet. Incomplet

Tournez à droite. Tournez à gauche.

Parfait.

**TABLE-TOURNANTE semi-auto. Inclusive**

**AMPLIFICATEUR Inclus**



**ENCEINTES ACOUSTIQUES Inclusive**

**SYNTONISATEUR Inclus**



# HITACHI

Un achat de bon son!

Livré

**\$649**

**ENSEMBLE HAUTE-FIDÉLITÉ 60 WATTS RMS**

- AMPLIFICATEUR: Distorsion harmonique inférieure à 0.1%.
- SYNTONISATEUR AM/FM STÉRÉO Nouveau! Syntonisation à vecteurs.
- TABLE TOURNANTE Entraînement à courroie.
- 2 ENCEINTES ACOUSTIQUES 3 voies ch. Cassetophone et meuble en sus.

Ville Dégelis  
455, 4e Rue  
Tél.: 853-2331

**LEGARÉ**

Rivière-du-Loup  
356 rue Lafontaine  
Tél.: 862-2365



**QUELLE AFFAIRE!**  
**TÉLÉCOULEUR 48CM (20")**

UN SEUL bouton ajuste toutes les fonctions! Chassis "Économiseur d'Énergie", joli coffret simili noyer, etc.  
**3 ANS DE GARANTIE COMPLÈTE. IMBATTABLE!**

**\$499** Quel plaisir à bon compte!



**POUR VOTRE CONFORT OPTEZ POUR LE COLONIAL, C'EST UNE VALEUR SÛRE!**

Hauts dossiers confortables, rembourrage généreux, coussins de sièges en forme de T, réversibles, bordure et boutons décoratifs, 100% nylon. Couleur: terracota. Comprend le canapé (213cm-84") et le fauteuil assorti.

**2 MCX**  
**\$799**  
Livré

CHARGES VISA

**CREDIT OFFERT**

**LEGARÉ**

# EPICIERS UNIS

# GEM

## ECONOMIQUE EN GRAND



**UNE OFFRE ÉNERGIQUE!**

**AVEC CHAQUE TRANCHE D'ACHAT DE 25 \$**

A partir de maintenant, vous pouvez obtenir avec chaque tranche d'achat de 25 \$ dans nos magasins un bon-rabais d'essence de 1 \$ valable chez tous les détaillants participants SHELL au Québec.

De plus, tous nos magasins honoreront également les bons d'alimentation de 1 \$ émis par GULF-PROVIGO et ESSO-STEINBERG avec chaque tranche d'achat de 50 \$.

Les prix sont en vigueur du lundi 25 octobre au samedi le 30 octobre 1982 inclusivement. Nous nous réservons le droit de limiter les quantités. Les illustrations de certains produits qu'a illustré le texte peuvent en toutes occasions manquer. Si l'advenant d'un article vient à manquer, veuillez demander un coupon de remise au comptoir et le prix vous en sera garanti.



**ROSBIF DE PALETTE**

2,60\$ /kg  
1,18\$ /lb

**COUPES PROVENANT DE BOEUF CANADA CATEGORIE A**

**ROSBIF DE COTES CROISEES**

3,92\$ /kg 1,78\$ /lb

**BIFTECK DE COTES**

6,52\$ /kg 2,98\$ /lb

**ROSBIF DE COTES**

Avec os de dos  
6,33\$ /kg 2,88\$ /lb

**BOEUF HACHE**

Mi-maigre  
4,38\$ /kg 1,98\$ /lb

**ROSBIF DE PALETTE**

Desosse  
4,55\$ /kg 2,08\$ /lb

**ROTI DE SOC DE PORC**

Frais, desosse, rouie  
4,36\$ /kg 1,98\$ /lb

**JAMBON CUIT**

Ultra-maigre  
Tranche selon vos besoins  
MERITE  
6,52\$ /kg 2,98\$ /lb

**SAUCISSON DE BOLOGNE**

Ordinaire ou cire  
Tranche selon vos besoins  
MERITE  
3,04\$ /kg 1,38\$ /lb

**TOURTIERE SURGEEE**

BILOPAGE  
Bte 450 g  
2,38\$

**TETE FROMAGEE**

BILOPAGE  
Cont. 283 g  
1,98\$

**FONDUE PARMESAN**

Surgelée  
BILOPAGE Pqt 250 g  
2,48\$

**PAMPLEMOUSSE**

A chair blanche  
Produit de Floride  
Gr. 48  
81,35\$

**CAROTTES MINIATURES**

Canada #1  
Produit du Québec  
Cello 340 g (10 oz)  
2/59\$

**CHAMPIGNONS BLANCS**

Produit du Québec  
Cont. 568 ml (1 chop.)  
1,18\$

**KIWIS**

Produit de la Nouvelle-Zélande  
Gr. 36 x 42  
2,99\$

**ARACHIDES EN ECALLES**

Produit importé  
2,18\$ /kg 99¢

**MELANGE A GATEAUX DUNCAN HINES**  
Asst.  
Bte 520 g  
1,07\$

**BOISSON AUX FRUITS DELI-CINQ**  
Cont. 355 ml  
98¢

**CRÈME GLACÉE LAVAL-CITÉ**  
Asst.  
Cont. 2 litres  
2,79\$

**FROMAGE VELVEETA**  
KRAFT  
16 tranches  
Bte 500 g  
2,69\$

**MARGARINE MOLLE LACTANTIA**  
Cont. 907 g  
1,69\$

**RAISINS VERTS ALMERIA**  
Canada #1  
Produit de l'Espagne  
152\$ /kg  
69¢ /lb

**LATUE POMMÉE**  
Canada #1  
Produit de Californie  
Gr. 24  
65¢

**POIS VERTS, MAIS EN CRÈME, POIS & CAROTTES AYLNER**  
Bte 540 ml  
2/99¢

**DENTIFRICE CREST**  
En gel, super. menthe super  
Tube 150 ml  
1,59\$

**DINER CONSERVE ALPHA GHETTI**  
LIBBY'S  
Bte 227 ml  
49¢

**PATE SANDWICH CORDON BLEU**  
Asst.  
Bte 198 g  
1,19\$

**POULET CORDON BLEU**  
Asst.  
Bte 175 g  
1,09\$

**THON BLANC CLOVER LEAF**  
Entier  
Bte 198 g  
2,39\$

**FROMAGE KRAFT**  
Tranche, enveloppe individuellement  
32 tranches Pqt 1 kg  
5,39\$

**SAUCE POUR SANDWICHS CHAUDS CORDON BLEU**  
Bte 397 ml  
2/85¢

**FARINE PURITY**  
Tout-usage  
Sac 3,5 kg - boni  
2,39\$

**MELANGE A BISCUITS DUNCAN HINES**  
Double choco. - gruu.  
grains choco.  
Bte 490 g  
1,69\$

**SHORTENING DOMESTIC**  
Bte 1,13 kg  
2,29\$

**CEREALES POST**  
Alphabits  
Bte 450 g  
2,09\$

**THE SALADA Orange Pekoe**  
En sachets  
Bte 120 un.  
3,99\$

**BASE DE BOEUF BOVRIL**  
Bout. 250 ml  
2,89\$

**CHOCOLAT NEILSON**  
Asst. #1 ou #2  
Sac 16 un.  
2,29\$

**MIEL KRAFT**  
Barate ou liquide  
Bocal 750 g  
3,09\$

**BEURRE D'ARACHIDES KRAFT**  
Crèmeux ou croquant  
Bocal 1 kg  
3,99\$

**JUS D'ORANGE FBI**  
Sucre ou non sucre  
Bocal 1,8 litre  
1,69\$

**SAVON LUX**  
Format bain Pqt de 2  
1,19\$

**SAVON SUNLIGHT**  
En poudre  
Bte 4,8 kg  
3,89\$

**SAVON LUX**  
Liquide pour vaisselle  
Cont. 500 ml  
1,39\$

**EAU DE JAVEL MIX-O**  
Cont. 3,6 litres  
1,25\$

**PAPIER-MOUCHOIR FACELLE**  
Rose, jaune, blanc, amande  
Bte 100 l.  
89¢

**ESSUIE-TOUT FACELLE**  
Blanc, amande  
Pqt 2 rix  
1,19\$

**PAPIER TOILETTE FACELLE**  
Blanc, amande, jaune  
Pqt 4 rix  
1,89\$

**SACS A SANDWICHS GLAD**  
Bte 200 un.  
2,29\$

**COUCHES BEBE PAMPER**  
Bte 24 un.  
Premier pas  
5,29\$

**CRÈME A BARBE GILLETTE**  
Citron-lime  
Aerosol 200 ml  
1,49\$

**NETTOYEUR LIQUIDE M. NET**  
Bout. 1 litre  
2,49\$

**CRÈME A BARBE FOAMY**  
Mousse en aerosol  
Aerosol 200 ml  
1,49\$

**CRUSTILLES DULAC**  
Régulières ou ondules  
Sac 200 g  
1,29\$

**BOMBONS DARE**  
Boules au beurre, toffee,  
pastille toufruit  
Sac 400 g  
1,99\$

**PRODUITS SURGEEES FRITES MCCAIN**  
Régulières, ondules, juliennes  
Sac 1,5 kg  
98¢

**PORTIONS DE POISSON BLUE WATER**  
Panure parmentier  
Bte 227 g  
1,69\$

862-8255

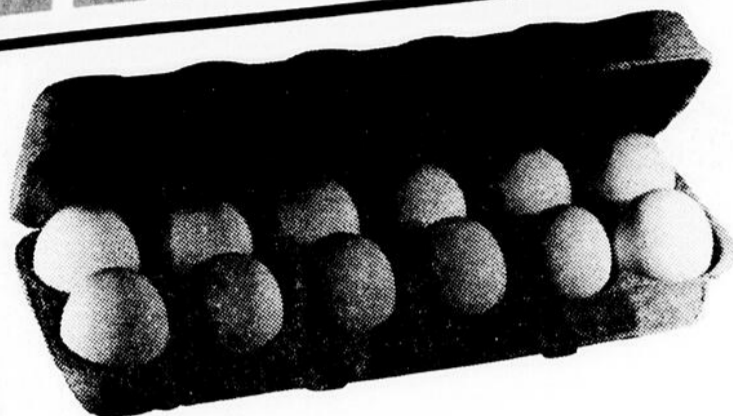
RIVIERE-DU-LOUP

63 FRASERVILLE

# COOP

## MAGASIN COOP RIVIERE-DU-LOUP

298 Blvd Thériault



### Oeufs

Cat. A moyen.  
douz.

**.99**

### Cassonade

Pale sac 2kg  
Lanctic

**1.89**



### Sucre

Extra fin Coop, sac  
4kg

**2.59**

Sac 40kg, lousse

**25.00**

### Farine Five Roses

10kg.

**6.99**



### Shortening Crisco

Bte 3 lbs.

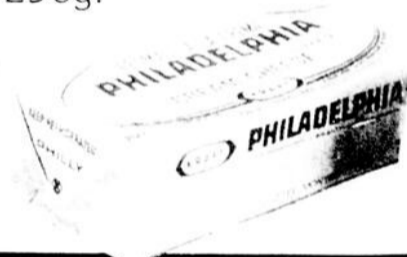
**2.59**



### Fromage à la crème naturel Philadelphia

Kraft, cont. de 250g.

**1.39**



### Spaghetti, spaghettini ou macaroni coupé

Catelli, bte de 1kg.

**.99**



### DALTONS

**Cerises rouges**  
Marasquin. 250 ml.

**1.89**

**Coconut Daltons**  
400gr.

**1.99**

**Fruits confits**  
225 gr.

**1.29**

**Cerises  
confites**  
225 gr.

**1.99**

**Noix Chien d'or**  
227 gr.

**1.79**



**METTEZ LA MAIN À LA PÂTE...  
AVEC NOUS!**

S  
A  
I  
S  
O  
N  
  
D  
E  
  
L  
A  
  
C  
U  
I  
S  
S  
O  
N

# coop



## Jus oasis

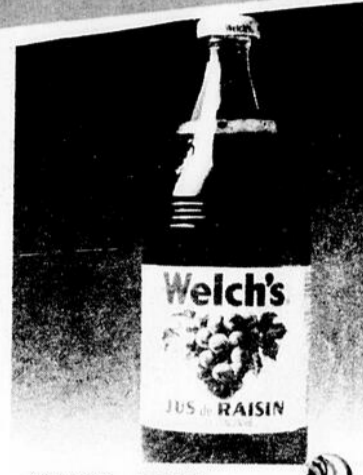
Orange-  
Pomme-  
Pamplemousse  
1 litre

**.89¢**

## Pepsi cola

Régulier ou Diet  
Bouteilles retournables

**2,49**



**JUS DE RAISINS WELCH** Concentré

cont. 454 ml **1,69\$**



## Yogourt ferme ou brassé à la suisse

Delisle, saveur de fruits au choix, cont. de 175g.

**21.89**



## Breuvage FBI

Pommes, raisins, orange  
Punch, limonade. bout. 1.8l

**.99¢**

## Shampooing bébé

Johnson, 850 ml.

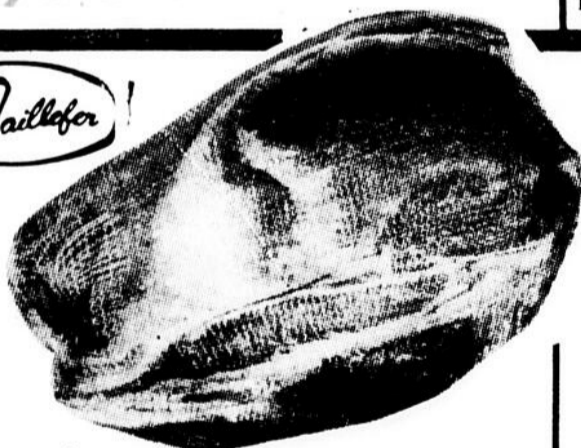
**3.99**



## Fromage Velveeta

Kraft, 16 tranches, bte 500gr.

**2,65\$**



## Epaule de porc fumé, Taillefer

Genre Picnic

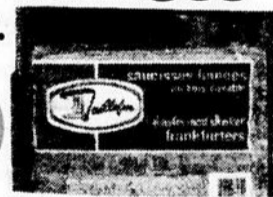
**2.18 kg .99 lb**



## Saucisses fumées

Taillefer, pqt. 454g.

**1.59**

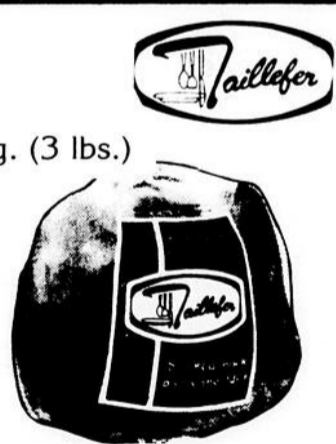


## Soc de porc roulé fumé

Taillefer, env. 1,36kg. (3 lbs.)

**5.35 kg**

**2.43 lb**



## Boudin frais

**2.18 kg .99 lb.**

## Filet morue

Congelé, 450 grams.

**1.59**

## Cretons

A la lb.

**4.39 kg 1.99 lb.**



## Jambon cuit Taillefer

Tranché sur demande

**5.39 kg**

**2.44 lb.**

## Pain de poulet



**3.28 kg**

**1.49 lb.**

# COOP

MAGASIN COOP  
RIVIERE-DU-LOUP

298 Blvd Thériault

## NON ALIMENTAIRE



### Détergent en poudre

Tide ou Oxydol  
Bte de 12 litres

**8.99**



### Huile Quaker

Pinte 1.33 caisse

**30.00**  
**Antigel COOP**

4 litres

**5.99**



### Lave-vitres COOP

4 litres

**1.69**

### Huile Quaker

Gallon, le gallon

caisse 4 gallons

**6.99 25.00**

### Sacs à ordures COOP

Extérieurs, pqt. 20 sacs

**1.99**



### Café Maître D'

Instant de Maxwell  
House, 10 oz.

**3.99**

PAPIER  
TOILETTE  
FACELLE  
Jaune, blanc, amande

pqt  
4 rlx **1,49\$**



### Patates frites

Congelées, McCain, 3 1/2 lbs.

**1.69**



### Jus d'orange surgelé

"Niagara", bte de 12 oz.



### Bananes

Dôle ou Chiquita  
Fruit importé

**.62¢/kg .28¢/lb**

### Orange Outspan

Produit de l'Afrique du Sud  
Gr. 112

**12/2,19\$**



### Raisin noir Ribier

Canada no. 1, produit de Californie

**1,96\$/kg .89¢/lb**

### Oignons verts

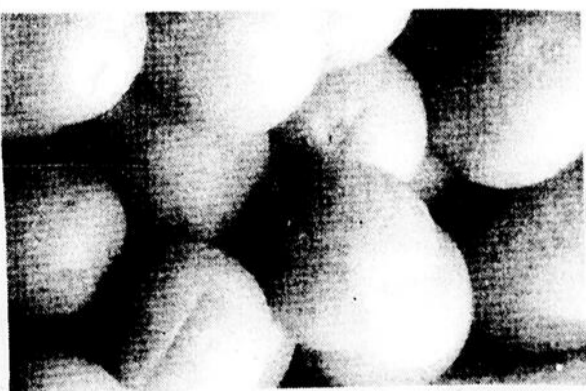
Produit des Etats-Unis

**3/75¢**

### Rutabagas

Produit du Québec, Canada no. 1

**.20¢/kg .9¢/lb**

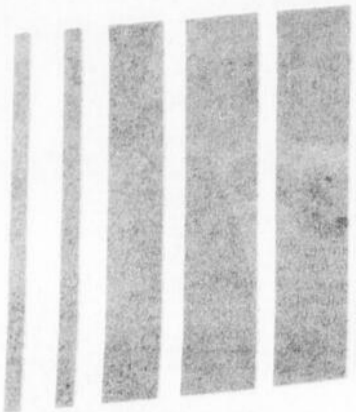


### Sac bonbons

Halloween, soffee toffee Kraft

**1.99**





# COOP

## MAGASIN COOP RIVIERE-DU-LOUP

298 Blvd Thériault



Esta-400 ml.

### 0.39

### Jus de tomates

Bright's-540 ml.

### 0.39



### Poulet désossé

Esta

### .99

### Lait condensé

Eagle Brand

### 1.88

Bte de 300 ml.



### Lait Crino liquide

386 gr. bte

### .59



### Saumon Keta

Tea Rose bte 439g.

### 2.59



### Antigel "Prestone II"

Protégez votre moteur à l'année. 4 litres.

### 8.99



SACS À ORDURES POUR L'INTERIEUR GLAD EMB. DE 12

### 0,89

sacs en plastique

## GLAD

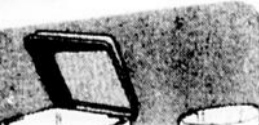
12

20 po. x 22 po.  
51cm x 56cm

### kitchen catchers

pour ordures de cuisine

ultra-forts



### Sac à ordures

Extérieurs pqt. 10

### 1.49

### Margarine molle

Cont. de 2 lbs.

CONT. DE 2 lb



### 1.49

# Zellers



EN VENTE:  
Vendredi et samedi  
29 et 30 octobre  
ou jusqu'à  
l'épuisement des stocks.

Sac de 16 tablettes "Neilson" ou "Rowtree Jr."  
Ord. 2.69  
Au choix  
**\$2** le sac

Sac géant de bonbons "Arcade" 1100 g  
Ord. 4.99  
**375** ch.  
Grand choix de bonbons enveloppés individuellement.

Squelette articulé en carton 54 po haut  
**239** ch.

Lot de 12 boîtes de maïs soufflé "Lucky Elephant"  
Ord. 2.29  
**164** le lot  
Une prime dans chaque boîte!

Biscuits "Dads" à l'avoine  
Ord. 1.99  
**150** ch.  
Sac de 20 sachets contenant 2 biscuits chacun.

Sac de bonbons pour l'Hallowe'en 750 g  
Ord. 2.19  
**164** ch.

Sac de 101 sucettes "Kiddie Pops"  
Ord. 1.99  
**150** ch.

Sac de 200 friandises  
Ord. 4.99  
**375** ch.  
Grand choix de friandises enveloppées individuellement.

Sac de rondelles "Tingles" 1 1/2 lb.  
Ord. 2.49  
**187** ch.

Sac de 200 friandises "Super Valeur"  
Ord. 3.79  
**284** ch.  
Friandises enveloppées individuellement au choix.

Trousse de déguisement 18 morceaux  
Au choix  
**297** la trousse  
Faites une apparition très remarquée le soir de l'Hallowe'en!

Sac de 32 bâtons de réglisse rouge  
Ord. 2.19  
**164** ch.

**Costumes en vinyle coloré pour fêter l'Hallowe'en en toute sécurité**  
A. Grandeurs jusqu'à 12 ans. B-F. Petit, moyen ou grand. Ces costumes sont traités contre le feu.

- |   |  |  |  |  |
|---|--|--|--|--|
| A. Ponchos à capuche au choix<br><b>247</b> ch. | B,C. "Schtroumpf", "Schtroumpfette" ou Strawberry Shortcake<br>Au choix B ou C<br><b>697</b> ch. | D. Personnages de "Disney" ou de "Looney Tunes"<br>Masque facial livré<br>Au choix<br><b>497</b> ch. | E. L'ami "E.T." avec masque facial<br><b>\$7</b> ch. | F. Personnage de télévision et de cinéma au choix<br>Masque facial livré<br>Au choix<br><b>397</b> ch. |
|---|--|--|--|--|



Masques en caoutchouc Au choix  
**597** ch.

Collants pour l'Hallowe'en  
**129** le lot  
8 collants en plastique réutilisables

Sac à malices pour l'Hallowe'en  
**.39** ch.  
Sac de 12 x 15 po à poignée en plastique.

Lot de 40 petits sacs à malices  
**.69** le lot  
40 sacs en papier de 3 1/2 x 6 1/2 po.

Trousse de déguisement 3 morceaux  
Au choix  
**147** la trousse  
Pour être un clown, un vaq-bond ou une sorcière!

**Zellers**  
Prenez votre décision avec la carte-credit Decision de Zellers

Nos aubaines le prouvent... tout commence par "Z"!  
298 Boul. Thériault, Centre Commercial, Rivière-du-Loup

Lundi au mercredi de 9h30 à 17h30  
Jeudi et vendredi de 9h30 à 21h  
Samedi de 9h00 à 17h



# Spéciaux 53e anniversaire

Du 19 octobre au 2 novembre '82



**1929**

Prix en vigueur du 19 octobre au 2 novembre ou jusqu'à épuisement de la marchandise.

**Bifteck de ronde A1**  
**Cubes de boeuf**  
**Croupe roulée**  
**Boeuf haché maigre**

kg. **5.49** / 2.49 lb.

**BOEUF D1 DE L'OUEST**  
Pour congélateurs, toutes ces viandes sont débitées et empaquetées.

**Derrière de boeuf D1**

**3.51** kg 1.59 lb.

**Devant de boeuf D1**

**2.69** kg 1.19 lb.

**Demi boeuf D1**

**2.98** kg 1.35 lb.

**Longe de boeuf D1**

**3.73** kg 1.69 lb.

**Fesse de boeuf (cuisse) D1**

**3.95** kg 1.79 lb.

**Surlonge complète D1**

**4.17** kg 1.89 lb.

**Bifteck de côte (ribs steak) D1**

**4.39** kg 1.99 lb.

**Aloyau (T-bone steak) D1**

**5.93** kg 2.69 lb.

**BOUCHERIE GENDRON**

201 Lafontaine  
Rivière-du-Loup  
Serge Michaud Prop.  
tél: 862-3521-22 res: 862-7151

Spécialité Boeuf de marque rouge et bleue



centre-ville  
lafontaine  
rivière-du-loup

**1982**



**Saucisse fraîche Micho**

kg. **3.73** / 1.69 lb.

**Viandes à tourtières**

80% maigre

kg. **3.51**  
1.59 lb.

**Viandes à cretons**

Flanc haché ou non

kg **3.06**  
1.39 lb.

**Poulet**

Canada, catégorie Utilité,  
2.5 à 3 kg (env. 6 lbs.) congelé,

kg **2.18**  
.99¢ lb.

**Boeuf haché**

Régulier

kg. **3.51** / 1.59 lb.  
5kg **16.45** / 14.90 10lbs

**BOEUF A1 DE L'OUEST**

**Derrière de boeuf A1**

**4.26** kg.  
1.93 lb.

**Longe de boeuf A1**

**5.05** kg.  
2.29 lb.

**Pointe de boeuf**

D1, fraîche, 4kg. (env. 10 lbs)

kg. **4.39**  
1.99 lb.

**Jus d'orange "Kent"**

Congelé et concentré,  
12.50 onces, 3.55 ml.

**.99¢** chacun

**Poules à bouillir**

Canada Cat. Utilité, environ 6 lbs., 2.5 kg, congelées.

**1.96** kg .89 lb.

**Epaule de porc frais**

**2.40** kg 1.09 lb.

**Roulé de veau congelé**

**5.71** kg 2.59 lb.

**Filet de morue**

Boîte de 5 lbs.

**3.73** kg 1.69 lb.

**CUISINE ROCHETTE:**

**Pâtes impériaux (egg rolls)**

57 grammes, chacun

**.20¢**

**Pâtés à la viande**

400 grammes chacun

**1.89**

**Côtes levées (Spare ribs)**

**4.17** kg 1.89 lb.

**Boeuf haut de côtes D1**

**2.62** kg 1.19 lb.

**Boeuf épaule complète**

D1, environ 30 à 40 lbs.

**3.29** kg 1.49 lb.

**Cuisses de poulet**

Congelées, bte 5 kg (11 lbs.)

kg. **2.18** / .99¢ lb.

Aucune quantité ne sera limitée.  
Argent comptant.



**Saucisson de bologne**  
Tranché ou non.

kg. **1.96**  
.89 lb.

**Jambon cuit**  
Extra maigre

kg. **5.49**  
2.49 lb.

**Jambon Cottage**

kg. **5.93**  
2.69 lb.

**Saucisse fumée,**  
lousse

kg. **3.29**  
1.49 lb.



**SHORTENING**  
DOMESTIC  
Bte 1 lb **2/1,49**

**CAFÉ**  
MAXWELL HOUSE  
Moulu rég. ou filtre matique  
Scellé sous vide  
Sac 1 lb **2,35**

**DÉTERGENT EN POUDRE**  
SUNLIGHT  
Bte 6 L **3,49**

Spéciaux en vigueur jusqu'au 31 octobre 1982

**LOTO SERVI**  
GRATTEZ VOTRE CHANCE!  
DU 4 OCTOBRE AU 31 DÉCEMBRE 1982  
PLUS DE \$40,000,00 A GAGNER

1 BILLET AVEC CHAQUE ACHAT DE 25.00\$  
PLUS DE 15 600 CHANCES DE GAGNER  
15 GRANDS PRIX DE 1 000.00\$  
GRATTEZ ET GAGNEZ INSTANTANÉMENT \$2 \$5-\$10-\$20

Affilié à J.L. Duval

**MARGARINE MOLLE**  
BLUE BONNET  
Cont. 2 lbs **1,65**

**DÉTERSIF LAVE-VAISSELLE**  
ALL  
Automatique  
Bte 1.8 kg **3,65**

Les spéciaux Servi, une question d'économie

**Servi-Tendre dans les viandes**

**LONGE DE PORC**  
Frais  
Boût du filet **3,99/kg 1,80/lb**

LONGE DE PORC FRAIS	Boût des côtes	3,89/kg 1,76/lb
LONGE DE PORC FRAIS	Boût du centre	4,39/kg 1,99/lb
BOLOGNE	TAILLEFER	2,39/kg 1,08/lb
JAMBON 1/2 COTTAGE	TAILLEFER	5,85/kg 2,65/lb
SAUCISSES AU BOEUF	TAILLEFER	3,29/kg 1,49/lb

**Servi-Frais dans les fruits et légumes**

<b>CÉLERI</b> Pr. Québec Canada no. 1	<b>39¢</b> ch.
<b>POMMES DE TERRE</b> Pr. Québec Canada no. 1	<b>1,65</b>
<b>CANTALOUPS DU TEXAS</b> Canada no. 1	<b>69¢</b>
<b>CANNEBERGE</b> Pr. E.U. Canada no. 1 12 oz	<b>99¢</b>
<b>JUS DE RAISIN</b> Surgele 24/341 mL	<b>1,29</b> ch.
<b>GAUFFRES</b> EGGO Régulières 312 gr	<b>1,15</b> ch.

Prix coupés-qualité assurée

<b>PAPIER TOILETTE</b> GRAD Blanc Emb. 8 rlx	<b>2,69</b>
<b>CAFÉ INSTANTANÉ</b> GRAD Bocal 10 oz	<b>5,35</b>
<b>MARGARINE MOLLE</b> GRAD Cont. 4 lbs	<b>2,69</b>
<b>MARGARINE DURE</b> GRAD (alum.), Cont. 1 lb	<b>59¢</b>
<b>DÉTERGENT ROSE</b> GRAD Lotion, Cont. 1.5 L	<b>1,39</b>
<b>JAVEL CONCENTRÉE</b> GRAD Cont. 2 L	<b>85¢</b>
<b>SACS DÉCHETS INTÉRIEUR</b> GRAD Pqt 10's	<b>2/89¢</b>

Des prix plus ensoleillés



<b>TIRE STE-CATHERINE</b> B. MONTMAGNY Cello 400 g	<b>1,49</b>	<b>POIS VERTS</b> LE SIEUR Gr. 1-2, Bte 14 oz	<b>85¢</b>	<b>SACS À DÉCHETS</b> GLAD extérieur 26 x 36, pqt 10	<b>1,69</b>	<b>PÂTES</b> CORDON BLEU (4 var.), Bte 7 oz	<b>1,03</b>		
<b>SODIUM LIQUIDE</b> SUCARYL Bte 185 mL	<b>1,69</b>	<b>CERISES AU MARASQUIN</b> SAXONIA Rouges ou vertes, Boc. 250 mL	<b>1,79</b>	<b>PRUNEAUX MOYENS</b> DEL MONTE Bte 375 g	<b>1,15</b>	<b>CÉRÉALE LIFE</b> QUAKER Bte 550 g	<b>1,59</b>	<b>GÂTEAU PIQUE, CARRE</b> FEUILLETÉ GELÉ VACHON Bte 6's	<b>1,55</b>
<b>BOVRIL AU BOEUF</b> CORDIAL Bte 250 mL	<b>2,79</b>	<b>LAMES RÉG. + 1 LAME BONI</b> TRAC 11 Emb. 5's	<b>1,89</b>	<b>NOURRITURE TAMISÉE POUR BÉBÉ</b> HEINZ Sav. var., Boc. 4.5 oz	<b>37¢</b>	<b>JUS</b> HEINZ (3 var.), Bte 4.5 oz	<b>37¢</b>	<b>SIROP DE MAÏS</b> CROWN BRAND Bte 1 L	<b>2,09</b>
				<b>COUCHES PREMIER-PAS</b> PAMPERS Bte 24's	<b>4,89</b>	<b>POUDRE</b> JOHNSON Bte 250 g	<b>2,19</b>	<b>ARACHIDES EN ÉCALE</b> KRISPY KERNELS Bte 300 g	<b>1,29</b>

Les photos de cette page ne servent qu'à illustrer la marque des produits annoncés. le texte prévaut en tout temps. Nous nous réservons le droit de limiter les quantités et de corriger les prix incorrects résultant d'une erreur d'impression.

on pense à vous

**Epicerie Régent Ouellet** Saint-Alexandre, Kam. 495-2886

# Les citrouilles de l'Halloween

**Achat**  
Choisir des citrouilles à pleine maturité et sélectionner celles de couleur orangée ayant une écorce ferme, lisse, sans meurtrissure et une tige qui s'enlève facilement.

**Entreposage**  
Entière, elle se conserve dans un endroit frais et sec pendant plusieurs mois. Si elle est coupée et enveloppée dans un sac de plastique, elle se garde 5

jours au réfrigérateur.

**Préparation et apprêt**  
**Pulpe**  
Cuisson à l'eau: couper la citrouille, enlever les graines et les filaments, peler et couper en cubes. Mettre dans l'eau bouillante salée et cuire de 20 à 30 minutes jusqu'à tendreté. Réduire en purée.

**Cuisson au four:** Couper la citrouille, enlever les graines et filaments et placer les morceaux

dans un plat à four avec un peu d'eau. Couvrir et cuire à 160 degrés C. jusqu'à ce qu'elle soit tendre (environ 50 min.). Réduire en purée.

**Attention:** pour consommer la citrouille de l'Halloween, gratter l'intérieur, enlever toute partie foncée et toute particule de cire et jeter le couvercle. Si vous ne pouvez le faire le soir même, placer la citrouille dans un sac

de plastique et la mettre au réfrigérateur.

## Graines de citrouille

Les consommer nature ou suivre la recette donnée ci-après. Une citrouille renferme environ 250 ml. de graines.

## Graines de citrouilles rôties

250 ml. de graines de citrouille  
7 ml. d'huile  
2 ml. de sauce Worcestershire  
1 ml. de sel d'oignon

Laver les graines en enlevant la pulpe. Laisser sécher une nuit. Mélanger huile et le reste des ingrédients et verser sur les graines étalées sur une plaque à biscuits. Cuire au four à 100 degrés C. jusqu'à ce qu'elles soient dorées et croustillantes (environ 1 1/2 h). Remuer de temps à autre. Quantité: 250 ml.

## Gâteau au fromage à la citrouille

**Croûte**  
375 ml. de miettes de gaufrettes au gingem-

bre  
50 ml. de beurre fondu

Combiner miettes et beurre. Presser dans un moule à charnière de 2,5 l. (23 cm). Cuire 10 min. à 180 degrés C.

## Garniture

4 jaunes d'oeufs  
2 contenants (250g. chacun) de fromage à la crème, ramolli  
250 ml. de sucre  
5 ml. de cannelle  
2 ml. de gingembre  
2 ml. de muscade  
2 ml. de sel  
1 boîte (398 ml.) de citrouille  
4 blancs d'oeufs  
375 ml. de crème sure commerciale  
50 ml. de cassonade  
50 ml. de pacanes hachées.

Battre les jaunes d'oeufs jusqu'à ce qu'ils soient épais et jaune citron (environ 5 min.). Ajouter le fromage et battre jusqu'à consistance onctueuse. Y battre graduellement sucre et épices. Ajouter la citrouille et battre pour bien mélanger. Battre les blancs d'oeufs jusqu'à ce qu'ils soient fermes mais non secs. Incorporer les blancs d'oeufs au mélange de citrouille en pliant délicatement. Verser sur la croûte. Cuire à 180



degrés C. jusqu'à ce que le mélange soit bien pris (environ 1 h.). Combiner crème sure et cassonade. Étendre uniformément sur le gâteau au fromage. Garnir de pacanes. Remettre au four et cuire 5 min. à 230 degrés C. Réfrigérer 12h ou toute une nuit. De 8 à 10 portions.

## Pain de blé entier à la citrouille

500 ml. de farine tout usage  
10 ml. de poudre à pâte  
7 ml. de sel  
5 ml. de cannelle  
3 ml. de soda à pâte  
2 ml. de clou de girofle moulu  
375 ml de farine de blé entier  
4 oeufs légèrement battus  
500 ml. de sucre  
1 boîte (540 ml.) de citrouille  
150 ml. d'eau

125 ml. d'huile  
175 ml. de noix hachées  
175 ml. de raisins secs hachés

Tamiser ensemble farine, poudre à pâte, soda à pâte et clou de girofle. Ajouter la farine de blé entier. Mélanger ensemble oeufs, sucre, citrouille, eau et huile. Faire un puits au centre de la farine et verser le liquide. Mélanger seulement pour humecter le tout. Incorporer les noix et les raisins secs. Verser dans deux moules à pain de 2 l graissés (23 x 13 x 7 cm.). Cuire à 180 degrés C. jusqu'à ce qu'un cure-dent inséré au centre du pain en ressorte sec et propre (environ 1 h.). Quantité: deux pains qui se conservent 5 jours à température ambiante ou 2 mois au congélateur.

**10 sacs à ordures très épais**  
Ep. pour 2 millimes 66 x 91... (26" x 36")

**10 sacs à ordures de cuisine**  
un à la fois

**Jako**

**Pourquoi payer plus cher?**

**JAKO de haute qualité.**

**Prix avantageux**

Les sacs à ordures étanches, résistants et sans odeur.

**Jovi Super Marché Sénéchal**

114 Témiscouata  
Rivière-du-Loup  
Tél: 862-7221

**SPÉCIAUX DU 27 AU 30 OCTOBRE**

Beurre d'arachides York Crèmeux, 500g.	1,69\$	Toffee Kraft De l'Halloween, 500g.	1,69\$
Détergant Bold 2,4kg.	4,29\$	Sauce Burger de Kraft 500 ml.	1,49\$
Jus de légumes Garden Cocktail, 28 oz.	.89¢	Coffee Mate coupe café 500g.	2,29\$
Mélange à gâteaux Duncan Hines, 520g.	1,09\$	Moutarde French 500 ml.	.89¢
Maïs en crème idéal Ou macédoine, 10 oz.	.39¢	Sirup doré Sportsman 1,35kg	1,79\$
Détergant liquide Axep 1l.	1,49\$	Salade de fruits Dole 19 oz.	1,09\$
Arachides rôties Planters 325g.	1,99\$	Biscuits Lido Météo Ou fondant caramel, 400g	1,39\$
Cornichons tranchés Habitant, 500 ml.	1,79\$	Mélange à biscuits Au gruau Duncan Hines, 490g.	1,59\$
Papier de toilette Cotonnelle, cello de 8 rlx	2,77\$	Riz à grains longs Uncle Ben, 3 lbs.	2,99\$
Pois & carottes tranchées idéal, 10 oz.	.39¢	Savon liquide Zero 16 oz.	2,09\$
Crevettes New Orleans Petites, 113g.	2,69\$	Sardines Brunswick Dans l'huile, 92g.	.49¢
<b>Fruits et légumes</b>		<b>Viandes</b>	
Pommes McIntosh Can. de fantaisie, prod. Qué. 2,27 kg, ou 5 lbs.	1,39\$	Poulet surgelé Can., cat. "A" 1,25 à 2kg (3 à 4 lbs.)	2,32\$-kg 1,05\$-lb
Pamplemousses blancs Prod. Floride, gros. 48 chacun	.17¢	Rôti d'épaule de veau Désossé, surgelé,	4,81\$-kg 2,18\$-lb
Carottes Can. no. 1, prod. Qué. 0,90 kg, ou 2 lbs.	.19¢	Filet de morue Surgelé, en couches	5,25\$-kg 2,38\$-lb
Canneberges Can. no. 1, Prod. E.U. 0,34 kg ou 12 oz.	.79¢	Saucisses fumées Sodor, 454g.	1,68\$
		Saucisses porc & boeuf Roy	4,59\$-kg 2,08\$-lb

**Vous aussi, offrez-vous votre moment de détente avec votre Hebdo A-1**

**Le St-Laurent-Echo**

En vente partout

LES PHARMACIES

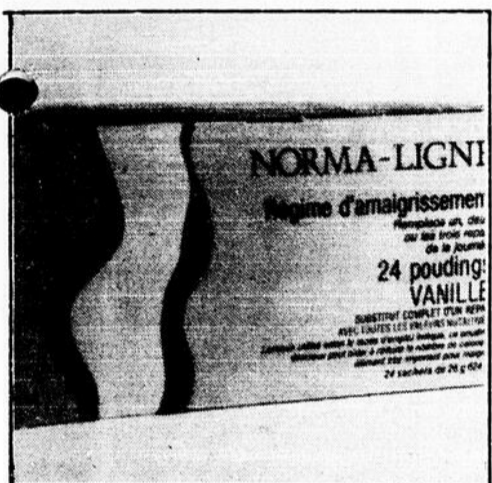


FAMILI-PRIX

EN VIGUEUR DU 27 OCTOBRE AU 6 NOVEMBRE

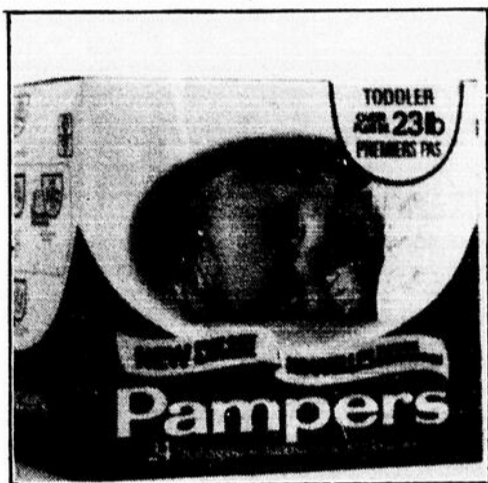
"Ça se passe entre nous"

Nous nous réservons le droit de limiter les quantités. Spéciaux sur présentation de ces coupons seulement. Jusqu'à épuisement des stocks. Les photos identifient la marque de commerce seulement.



**NORMA-LIGNE**  
Laits fouettés  
**20**

7.99



**PAMPERS**  
Premiers pas  
**24**

4.79



**COLGATE**  
Dentifrice  
100 ml.

1.19



**SCOTTOWELS**  
Essuie-tout  
2 rouleaux

1.29



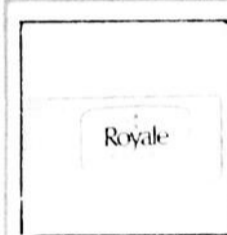
**COTTONELLE**  
Papier hygiénique  
8 rouleaux

2.49



**PLAYTEX**  
Maxi serviettes  
rég. ou désod.  
30

3.09



**ROYALE**  
Papier mouchoirs  
100 X 3  
épais.

.79



**EFFERDENT**  
Comprimés  
32

1.19



**HERBAL ESSENCE**  
Shampooing  
700 ml.

2.49



**VICKS**  
Sirop  
150 ml.

2.19



**EX-LAX**  
Pilules  
30

1.99



**ODOR EATERS**  
«Foot warmers»  
Devore les odeurs  
réchauffe les pieds  
1 paire

2.09



**TUMS**  
Comprimés  
antiacide  
75 + 25  
boni

1.19



**LABELLO**  
Protège-  
lèvres  
4 gr.

.75



**ESPRIT**  
Shampooing  
300 ml.

1.99

DEMANDEZ NOTRE CIRCULAIRE EN MAGASIN, POUR DE NOMBREUX AUTRES SPÉCIAUX

**ABSORBINE JR**  
Baume, 60 ml. \$1.49  
**AIM**  
Dentifrice 100 ml. \$0.99  
**BABY'S OWN**  
Shampooing, 225 ml. + 55% boni \$1.69

**BLISTEX**  
Pour les lèvres 4 gr. \$0.69  
**BRADOSOL**  
Losanges 20 \$1.49  
**CHLORASEPTIC**  
Pastilles 18 \$1.29

**DR WEST'S PLUS** Brosse à dents \$0.75  
**GRECIAN FORMULA 16**  
liquide, 120 ml. \$3.39  
**GRECIAN FORMULA 16**  
Crème, 60 gr. \$3.39

**GIRANDOLES**  
Purificateur d'air \$1.69  
**IMAGINE**  
Atomiseur, 100 ml. \$2.05  
**INSTANTINE**  
Comprimés 100 \$1.99

**LABRADOR**  
Eau de source 4 litres \$1.05  
**LISTERMINT**  
Rince-bouche 750 ml. \$3.09  
**L'IMAGE**  
Colorant en crème \$5.99

**MARIGOLD ROSE MARIE** gants 1 paire \$0.89  
**MITCHUM**  
Désodor. à bille 44.3 ml \$3.19  
**OIL OF OLAY**  
Lotion 100 ml. \$5.59

**LIBERTÉ NOUVELLE** mini serv. régul. ou désod. 30 \$2.29  
**TOPOL**  
Poli à dents pour fumeurs 100 ml. \$3.69

VARIÉTÉ MICHEL DARIS

240 Lafontaine, Rivière-du-Loup

Tél: 862-6326

JEAN ROY & ASS.

564 Lafontaine, Rivière-du-Loup

Tél: 862-2176

VOTRE AGENT D'ABONNEMENT

LE ST-LAURENT-ECHO



Madame Flore Denis

**SECTEUR:** Lamy, St-Pierre Lamy, St-Honoré, St-Louis, Cabano, Notre-Dame-du-Lac, Dégelis.

**ST-PIERRE-LAMY**  
TÉL.: 497-2298

VOTRE AGENT D'ABONNEMENT

LE ST-LAURENT-ECHO



Sylvain Demeules

**SECTEUR:** St-Épiphane, St-Clément, St-Cyprien, St-Hubert-Viger, St-Paul de la Croix.

**St-Paul de la Croix**  
Tél.: 898-2754

## Les accidents prendront-ils congé le jour de l'Halloween

Le 31 octobre, c'est le jour d'Halloween pour les milliers d'enfants qui envahiront nos rues déguisés en petits monstres et en petites sorcières.

Les automobilistes devront, plus que jamais, avoir ce jour-là, les yeux bien ouverts et la pédale très douce.

La Ligue de sécurité du Québec, avec la collaboration de la Sûreté du Québec, du Corps policier de la ville de Montréal, du Corps policier de la ville de Laval, d'Unicef et de Parents-secours, coordonne à nouveau la campagne Sécurité-Halloween.

La Ligue, grâce à l'appui de la compagnie Rowntree Mackin-

tosh Canada Limitée, a distribué dans les écoles primaires du Québec une bande dessinée-couleur sur les règles de la sécurité à l'Halloween. Un jeu de sécurité pouvant être reproduit pour chaque élève accompagne la bande dessinée. Nous avons rattaché à ce jeu un coupon-réponse donnant droit aux enfants de participer pour leur école au "concours inter-école" dont les résultats seront annoncés le 22 novembre 1982 à la Ligue de sécurité du Québec.

L'école ayant fait parvenir au bureau de la Ligue le plus grand nombre de coupons (avant le 19 novembre

1982) recevra en prix: 100 chandails Sagix et une caisse de 960 tablettes de chocolat pouvant être re-distribués aux élèves.

Pour la première fois en 1981, aucun accident, ni incident n'est venu troubler la journée de l'Halloween.

Yves Mondoux, président-directeur général de la Ligue de sécurité du Québec souligne à tous les parents, les professeurs et les enfants que **Prévenir c'est former, informer et rappeler.** Et que c'est grâce à la vigilance de chacun que les accidents, au Québec, le 31 octobre 1982, prendront encore une fois congé.

## L'historique de l'Halloween



La tradition de l'Halloween remonte à plusieurs siècles. Au Moyen Age, cette fête était connue sous le nom de "All Hallows" ou encore "HALLOWMASS". Au cours des siècles, elle a été célébrée par les chrétiens (La Toussaint) comme par les païens.

particulièrement de ce qu'il réservait sur le plan du mariage, du hasard, de la santé et de la mort. Les méthodes de prédiction variaient d'une région à l'autre mais c'était la seule occasion où l'on faisait appel à l'aide des démons à de telles fins.

te, l'Halloween a acquis le caractère sinistre d'une scène où se bousculent fantômes, sorcières, lutins, fées et démons de toutes sortes. On croyait que ce jour-là l'âme des morts revenait là où ils avaient vécu.

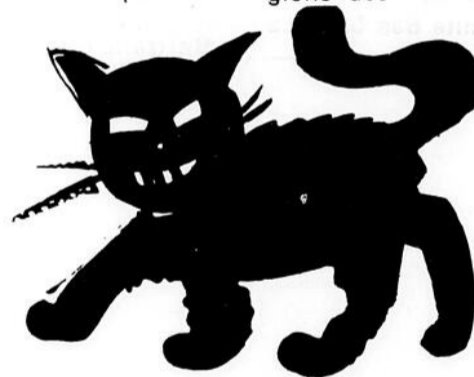
Dans les cultures celtes et anglo-saxonnes, Halloween était, sous le nom de "Samhain", la fête marquant la fin de l'été. C'était le début de l'une des deux principales saisons de l'année et pour beaucoup c'était une nouvelle année qui commençait à cette date.

Chez les Celtes, cette fête était étroitement associée au rituel des récoltes et au sacrifice du "Génie des moissons" à l'occasion du ramassage de la dernière gerbe. Les récoltes et les troupeaux devaient alors être protégés contre les démons dévastateurs qui semblaient sévir vers la fin de l'année. Il fallait à ce moment-là neutraliser les forces surnaturelles qui contrôlaient la nature. A ces fins, on utilisait l'effet magique du feu, les prédictions et les déguisements. Tout cela était, à l'origine, très sérieux mais s'est transformé en divertissement quand l'Halloween acquit son caractère de manifestation folklorique.

Aussi étrange que cela puisse paraître, la croyance populaire faisait de l'Halloween un moment propice à la prédiction de l'avenir et

En Ecosse, les jeunes se rassemblaient pour deviner lesquels d'entre eux se mariaient dans l'année à venir et dans quel ordre

De nos jours, l'Halloween est célébrée dans tous les pays où l'influence celte a préservé la tradition de ces coutumes anciennes. Dans certaines régions des îles B...



les mariages auraient lieu. Les prédictions allaient jusqu'à déterminer le nom, l'occupation et même la teinte des cheveux du futur conjoint. A minuit, le soir de l'Halloween, les jeunes filles semailent des graines de chanvre dans les sillons d'un champ labouré pour essayer de savoir qui deviendrait leur mari: après avoir jeté les graines, la jeune fille regardait en arrière par-dessus son épaule gauche dans l'espoir qu'une apparition de son futur mari se révélerait à elle.

Comme le mois de novembre amène dans son sillage la période de l'année, la plus sombre et la plus ingra-

niques, les feux de joie et les prédictions sont encore choses courantes. Ailleurs, et en particulier au Canada et aux Etats-Unis, on se déguise et on taille des citrouilles en lanternes. Ces lanternes sont appelées "Jack-o-lantern" en anglais. C'est un nom qui tire son origine d'un nom utilisé autrefois pour désigner un veilleur de nuit.

Selon la tradition, l'Halloween c'est le soir où "on joue des tours", et il est bien rare que la soirée se passe sans que les enfants fassent des farces ou jouent des tours à leurs voisins.

VOTRE AGENT D'ABONNEMENT

LE ST-LAURENT-ECHO



Jos Théberge

**SECTEUR:** St-Eleuthère, Estcourt, Sully, Rivière-Bleue, Les Etroits, St-Athanase.

**ST-ÉLEUTHÈRE**  
TÉL.: 859-2148

VOTRE AGENT D'ABONNEMENT

LE ST-LAURENT-ECHO



Mme Désiré Lemelin

**SECTEUR:** St-Arsène, Cacouna, Isle-Verte.

**ISLE-VERTE**  
TÉL.: 898-2174

## santé dentaire

Par Pierre Michel d.m.d.

### L'hygiène dentaire

Il n'y a qu'une façon de conserver ses dents: par la pratique d'une bonne hygiène. L'outil principal en est évidemment la brosse à dents mais il faut aussi y inclure le fil de soie dentaire ainsi que de bonnes habitudes alimentaires et une routine d'examen dentaire réguliers. Le brossage quotidien des dents est essentiel, il sert à déloger la plaque qui se forme sur les dents. Cette plaque est la grande responsable de la carie, car en utilisant le sucre de nos aliments, elle cause la carie. La plaque n'a besoin que de 24 heures pour se développer sur la surface des dents et elle commence déjà à déminéraliser la dent si on ne la brosse pas. Idéalement on devrait se brosser au moins quatre fois par jour, c'est-à-dire après chaque repas et surtout avant le coucher. Car c'est au cours de la nuit que le taux d'acidité augmente le plus dans notre bouche et que la plaque est la plus active. Le fil de soie dentaire nous est aussi très utile pour nettoyer et déloger les débris entre les dents car la brosse ne peut rejoindre ces endroits difficiles d'accès.

L'hygiène dentaire ne peut être complé-

te que si elle s'appuie sur une bonne hygiène alimentaire. Le sucre, sous toutes formes, doit être interdit entre les repas. C'est lui qui "nourrit" la plaque et croyez-le, celle-ci ne connaît pas le chômage... Quant aux prétendues valeurs nutritives et énergétiques du sucre, oubliez cela! Car le sucre n'est qu'un paquet de calories vides... Il nous épaissit la taille et nous vide la bouche. De l'énergie, avec une bonne alimentation, vous n'en manquerez pas. Remplacez le sucre par des légumes pour calmer la petite fringale entre les repas.

Pour finir d'établir une bonne hygiène dentaire, il reste l'examen dentaire régulier pour déceler précocement tout problème. On peut profiter de cet examen pour se faire effectuer un bon nettoyage afin d'enlever les dépôts, les taches et pour vérifier l'état de santé des gencives.

Ne négligez pas votre hygiène buccale, pour l'apparence, c'est aussi important que de beaux vêtements et pour votre entourage, c'est le gage d'une belle personnalité.

## Le comptable agréé doit être, plus que jamais, le conseiller privilégié de la petite et moyenne entreprise

"Dans un contexte économique difficile comme celui que nous connaissons présentement, il devient vital pour l'entreprise d'apporter ses décisions sur des données solides et bien documentées. Le comptable agréé, grâce à sa formation poussée et à l'efficacité reconnue des méthodes qu'il utilise, s'avère donc, dans ce contexte, le conseiller privilégié de la petite et moyenne entreprise". Cette affirmation sur le rôle essentiel du C.A. a été faite le 16 octobre à Rivière-du-Loup par le président de l'Ordre des comptables agréés du Québec, M. Roland Truchon, C.A.

Invité à prendre la parole devant les comptables agréés du Bas Saint-Laurent, de la Gaspésie et de la Côte-Nord réunis en assemblée annuelle, M. Roland Truchon a insisté sur l'importance que l'Ordre veut désormais accorder à son programme de relations publiques et sur les liens qu'il veut tisser entre la profession et les divers secteurs de la société québécoise.

Déjà très impliqués dans tous les domaines de l'activité économique, les comptables agréés du Québec seront donc de plus en

plus soucieux de jouer un rôle préventif auprès des entreprises et des individus, notamment en profitant de plusieurs occasions de diffuser leurs conseils professionnels.

C'est également en insistant sur le devoir de l'Ordre des comptables agréés du Québec de veiller à la protection du public que son président, M. Roland Truchon, a rappelé les grandes lignes de la position de l'Ordre dans le dossier de la

réorganisation des professions comptables: il faut continuer à garantir au public que les états financiers qu'on vérifie pour lui relèvent d'une norme unique, régissant tous les praticiens de la comptabilité publique.

#### Comité Bas Saint-Laurent

Dans le cadre de leur assemblée générale régionale, tenue les 15-16-17 novembre à Rivière-du-Loup, les comptables agréés du Bas Saint-Laurent, de la Gaspésie et de la

Côte-Nord ont élu leur nouveau Conseil d'administration, composé des membres suivants: -Gilles Lepage, C.A., Rimouski, président; -Alphonse Bernard, C.A., New Richmond, vice-président; -Jacques Valois, C.A., Amqui, trésorier; -Bertrand Chouinard, C.A., Rivière-du-Loup, secrétaire; -Marcel Léveillé, C.A., Rimouski; -Pierre Picard, C.A., Baie-Comeau; -Pierre Racine, C.A., Sept-Îles.

## Messageries du Saint-Laurent

### Service de distribution régional



- Journaux
- Circulaires
- Catalogues
- Annuaire

16, rue du Domaine  
Rivière-du-Loup  
Tél.: 862-1750

DISTRIBUTION CONTRÔLÉE

## Congrès de la Fédération des Gardes Paroissiales

Les 8-9-10 octobre dernier, la Fédération des Gardes Paroissiales Inc. tenait son 16e congrès annuel à Cornwall, sous le thème: "La Garde Paroissiale source de formation" et lançait son slogan pour l'année qui débute "Mieux former pour bien informer".

A Cornwall 256 délégués venant de 60 unités de Gardes Paroissiales ont participé.

Le vendredi soir, un grand nombre de membres ont participé à la soirée de la Fierté, une rencontre qui se veut fraternelle. Le samedi matin, dès 9 hres, le président, M. Jean Marie Dufour ouvrait officiellement le Congrès. Durant toute cette journée du samedi, les délégués ont participé à quatre ateliers qui comprenaient les thèmes suivants: Moti-

vation des bénévoles plus recrutement-Secrétariat, manifestations et procédures d'assemblée-Partie militaire-Aumôniers.

Lors de la plénière le Président d'élection a fait connaître à tous les membres, le nouveau président de la Fédération, en la personne de M. André Bérubé de St-Eugène de l'Islet.

Le président sortant, M. Jean Marie Dufour, dans son message de départ, disait: "Je quitte à regret, j'ai essayé de donner le meilleur de moi-même et je veillerai à ce que la Fédération continue de progresser". C'est par une ovation debout que les délégués ont remercié le président sortant pour le travail accompli pendant les deux dernières années.

Deux membres de la

Côte Sud siégeant sur le Conseil d'Administration de la Fédération, soit le nouveau président, M. André Bérubé de la garde St-Eugène, de l'Islet et le nouveau trésorier M. Paul Henri Gaudreault de la Garde de Montmagny.

Le prochain congrès annuel de la Fédération aura lieu l'an prochain dans la ville de Rivière-du-Loup, les 7-8-9 octobre 1983, et l'Union régionale de la Côte Sud en assumera en partie l'organisation matérielle.

Il y a actuellement plus de 3000 gardes paroissiales réparties dans 131 paroisses. Ce mouvement a été fondé en 1894. Il veut offrir à ses membres une formation militaire, musicale et personnelle.

## LOGEMENTS MODERNES AU CENTRE-VILLE



La Société d'Habitation du Grand-Portage est heureuse de vous aviser qu'il est maintenant possible de visiter, les appartements du Manoir sis au 24 rue de la Cour à Rivière-du-Loup. Genres d'appartements offerts: deux pièces et demie (2 1/2) et studio; services offerts: ascenseurs, système contre les incendies, chute à déchets, chauffés, éclairés, solarium communautaire avec vue sur le fleuve, stationnement.

Le projet fut réalisé avec la collaboration de la Société Canadienne d'Hypothèque et de Logement.

Pour renseignements s'adresser à Gilles Paradis:

**867-2293 (bureau)**

**862-9039 (résidence)**

Le service  
**PHARMAPRIX**

**J. FOURNIER**

VALIDE JUSQU'AU 31 OCTOBRE  
**Centre Commercial Rivière-du-Loup**

Heures d'ouverture:  
Lundi, mardi, mercredi 9h00 à 18h00    Jeudi, vendredi 9h00 à 21h30    Samedi 9h00 à 17h30    Dimanche 10h00 à 17h00

DÉPARTEMENT COSMÉTIQUES

**Duo "Styling" shampooing et rince-crème**

Pour cheveux permanenté de Scwarzkopf

**4,99**



**Nutri-diète**

Boîte de 20 sachets  
Chocolat, vanille, caramel, fraise



**8,29**  
CH

**Bas-culotte de soutien "Whisper"**

**1,77**  
CH



Pied sandale  
**Anti-sudorifique "Right-Guard"**

200 ml. + 50 ml.  
Régulier-non parfumée et fine poudre

**1,99**  
CH



**Lame de rasoir "Gillette" Track II**

Pqt. 10

**2,49**  
CH



**Fer à friser**

Brosse électrique, 15-30 watts réglables.

JANMOR

**8,99**  
CH



**Nettoyant pulvérisable "Fantastik"**

Avec coupon .20c  
Format 32 oz.

**1,99**  
CH



**Papier mouchoirs "Facette"**

2 plis, format de 400

**1,79**  
CH



Pqt. de 2 rouleaux.

**,99**  
CH

**Tire Ste-Catherine**

Sac 850gr.

**2,99**  
CH



**SUPER BAS PRIX**

**Couches Pampers**

Format de 48

**8,99**  
CH



**Maxi serviette "Stayfree"**

Format de 30  
Rég. et désodorisante avec coupon de .25c

**3,29**  
CH



**Cigarettes**

de marques populaires canadiennes, paquet de 25

Limite de 3 par clients

Rég. ou King  
**10,99**  
CH



Goudron 12 mg. Nic. 0.9  
Avis: Santé et Bien-être social Canada considère que le danger pour la santé croît avec l'usage - éviter d'inhaler.