

MONUMENT NATIONAL

Grand Concert

Sous le haut patronage de Sa Grandeur Mgr l'Archevêque de Montréal

“ LA DAMNATION DE FAUST ”

DRAME ORATORIO EN 4 ACTES

POUR SOLI, CHŒURS ET ORCHESTRE

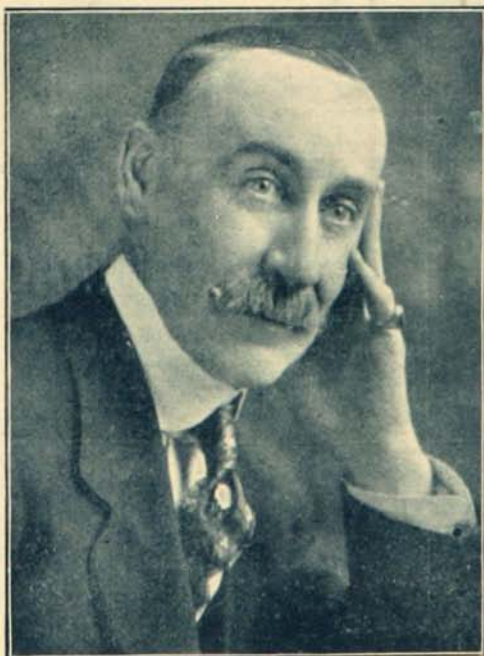
MUSIQUE ET PAROLES DE H. BERLIOZ

J
E
U
D
I

18

A
V
R
I
L

1918



DIRECTEUR

—
MR.
A
L
E
X.
M.
C
L
E
R
K

L'ASSOCIATION CHORALE ST-LOUIS DE FRANCE

PATRONISEZ LA PLUS ANCIENNE MAISON
CANADIENNE-FRANÇAISE À MONTRÉAL



J. FILIATRAULT
PROP.

Téléphone Est 635

Importateur de
Nouveautés

TAPIS, PRELARTS, RIDEAUX

Maison Filiatrault

47ième ANNIVERSAIRE

429-433, BOULEVARD ST-LAURENT

MONTRÉAL

Téléphone Bell Est 1235

LA SOCIÉTÉ CO-OPÉRATIVE DE FRAIS FUNÉRAIRES

242, RUE STE-CATHERINE EST, MONTREAL

Constituée en Corporation par Acte du Parlement de la Province
de Québec, le 16 aout 1898

... ASSURANCE FUNÉRAIRES ...

Nouveaux taux en conformité avec la nouvelle loi des Assurances,
sanctionnée par le Parlement de la province de Québec,
le 22 décembre 1916

Système de Polices Acquittées ou Système de Polices à Vie entière

Assurance pour enterrements de la valeur en marchandises
de \$50.00, \$100.00 et \$150.00

Fonds de réserve en garantie pour les porteurs de Polices
approuvé par le gouvernement

DÉPÔT DE \$25,000.00 AU GOUVERNEMENT

La première Compagnie d'Assurance autorisée par le Gouvernement

L'ASSOCIATION CHORALE ST-LOUIS DE FRANCE



OFFICIERS

L'abbé J. A. Bélanger, curé	Président Honoraire.
Sir Rodolphe Forget	Vice-Président Honoraire.
Charles Chaput	— —
Georges Dubois	— —
L. G. Bertrand	— —
L'abbé J. Lesage	Chapelain.
Fred. C. Larivière	Président Actif.
Adrien Desrosiers	1er Vice Président.
Ed. Bouchard	2ème — —
Chs-Aug. Bertrand	Secrétaire.
L. Alphonse Clavel	Trésorier.

CONSEILLERS

J. E. Monday	Jos. Saucier	Henri Viau
J. C. Brosseau	H. A. Cholette, C. R.	T. Latourelle
A. Provencher	Dr Alfred Labelle	P. Desforges
Armand Labelle	Paul Clerk	Armand Morin
Jos. Leprohon		

BIBLIOTHÉCAIRES

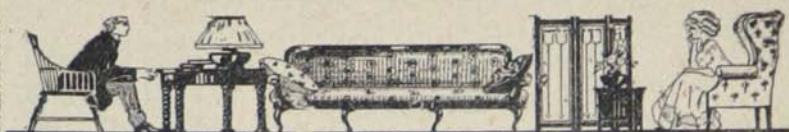
P. Lachance	G. B. Grandmaison.
-------------	--------------------

ORGANISTE

L. Richard Beaudry, C. R.

ALEX. M. CLERK	DIRECTEUR.
T. G. BERTRAND	ASSISTANT-DIRECTEUR.

STUDIO DE LUXE



Armand Des Rosiers

Ameublement

Décoration

PEINTURES à l'huile, reproductions de maîtres
Gravures et Encadrements.

LAMPES A PIANO, Portatives, Etc.

ABAT-JOUR, Français, Japonnais et modernes.

MEUBLES décoratifs faits sur commandes et
réparation de meubles antiques.

SIEGES de toutes sortes faits sur commande et
réparés.

DRAPERIES, coussins, housses, etc.

DESSINS ET ESTIMÉS SUR DEMANDE

Armand Des Rosiers

478, rue St-Denis,

Près Sherbrooke

Tél. Est 4090 Montréal



La Damnation de Faust

PERSONNAGES

FAUST (Ténor)	M. HENRI PRIEUR
MARGUERITE (Mezzo Soprano) . . .	Mlle F. POIRIER
MEPHISTOPHELES (Baryton) . . .	M. JOS. SAUCIER
BRANDER (Basse)	M. ULYSSE PAQUIN

SCENE PREMIERE

FAUST, seul, dans les champs, au lever du soleil.

Le vieil hiver a fait place au printemps ;
La nature s'est rajeunie ;
Des cieux la coupole infinie
Laisse pleuvoir mille feux éclatants.
Je sens glisser dans l'air la brise matinale ;
De ma poitrine ardente un souffle pur s'exhale.
J'entends autour de moi le réveil des oiseaux.
Le long bruissement des plantes et des eaux.
Oh! qu'il est doux de vivre au fond des solitudes,
Loin de la lutte humaine et loin des multitudes?...

(Des fragments de la **Ronde des paysans** et de la fanfare de la **Marche hongroise** se distinguent au travers de la trame instrumentale. Lointaines rumeurs agrestes et guerrières, qui commencent à troubler le calme de la scène pastorale).

SCENE II

(Danse de paysans)

Ronde en Chœur

" Les bergers quittent leurs troupeaux ;
" Pour la fête ils se rendent beaux ;
" Rubans et fleurs sont leur parure ;
" Sous les tilleuls, les voilà tous
" Dansant, sautant, comme des fous. .
" Ha! ha! ha! ha!
" Landerira !
" Suivez donc la mesure ! "



NOS INSTITUTIONS NATIONALES

La Société des Artisans Canadiens Français

(Fondée le 28 décembre 1876)

BUREAU CENTRAL
20, St-Denis, Montréal

PAYÉ DEPUIS LA FONDATION

Aux héritiers	\$4,624,046.55
Aux malades	2,370,289.58
	<u>\$6,994,336.13</u>

SURPLUS AU 31 DÉCEMBRE 1917 :

Caisse d'assurance-vie	\$3,788,259.00
— bénéfiques en maladie	102,954.81
— d'administration générale et spéciale, etc.	12,341.67
	<u>\$3,903,555.48</u>

Nombre de sociétaires : 45,603

Succursales et bureaux de perception : 743

EXTRAIT DU RAPPORT ANNUEL POUR L'ANNÉE 1917

RECETTES		DÉBOURSÉS	
Cotisations	\$821,274.02	Bénéfices payés	\$476,115.78
Intérêts	165,110.07	Dépenses générales	93,774.35
	<u>\$986,384.09</u>	Surplus	416,493.96
			<u>\$986,384.09</u>

LA SOCIÉTÉ DES ARTISANS CANADIENS FRANÇAIS, la plus forte Société de secours mutuels "française d'Amérique", enrôlé sous sa bannière, les Canadiens-français, les Acadiens et les Franco-américains.

Elle admet les hommes, les femmes et les enfants ;

Elle paye aux bénéficiaires des sociétaires décédés une indemnité au décès de \$100.00 à \$5,000.00 ;

Elle paye \$5.00 par semaine, pendant 15 semaines par année, à ses sociétaires de l'un ou de l'autre sexe, qui, par maladie ou accidents, sont dans l'incapacité de travailler ;

Elle paye sur production d'une demande de rachat, aux sociétaires invalides, la moitié du montant de leur police ;

Elle accorde des certificats acquittés ou des certificats comportant prolongation du terme de l'assurance aux sociétaires qui ont appartenu au moins 5 ans à la Société ;

Elle prête aux sociétaires, la part de réserve accumulée sur leur police d'assurance ;

Elle émet des polices pour les genres d'assurances suivants :

- 1o Polices vie-entière ;
- 2o Polices d'assurance-vie, comportant cessation des paiements à l'âge de 70 ans ;
- 3o Polices d'assurance-vie, comportant cessation des paiements après 10, 15 ou 20 ans ;
- 4o Polices de rentes viagères à 70 ans ;
- 5o Polices de dotation payables dans 10 ans, 15 ans ou 20 ans ;
- 6o Polices de dotation payables à l'âge de 70 ans ;

Elle émet aussi des polices d'assurance infantile pour les enfants de ses sociétaires, aux conditions suivantes :

- 1o Age d'admissibilité, de 1 an à 15 ans inclusivement ;
- 2o Cotisations : 15c, 25c ou 50c par mois suivant le montant d'assurance désiré ;
- 3o A 16 ans, l'enfant est transféré à la classe adulte, sans avoir à subir un nouvel examen médical.

FAUST

Quels sont ces cris, ces chants? Quel est ce bruit lointain!...

.....
Ce sont des villageois, au lever du matin,
Qui dansent en chantant sur la verte pelouse.
De leurs plaisirs ma misère est jalouse.

Deuxième Couplet de la Ronde

" Ils passaient tous comme l'éclair,
" Et les voiles volaient en l'air ;
" Mais bientôt on fut moins agile :
" Le rouge leur montait au front,
" Et l'un et l'autre dans le rond,
" Ha! ha! ha! ha!
" Landerira !
" Tous tombaient à la file. "

Troisième Couplet

" Amusons-nous donc bien ici !
" Ce n'est pas le temps du souci !
" Profitons de la circonstance ! "
" Chantons tous, en refrain,
" Et tout alors ira son train,
" Ha! ha! ha! ha!
" Landerira !
" La musique et la danse. "

SCENE III

(Une autre partie de la plaine. — Une armée qui s'avance)

FAUST

Mais d'un éclat guerrier les campagnes se parent.
Ah! les fils du Danube aux combats se préparent !
Avec quel air fier et joyeux
Ils portent leur armure! et quel feu dans leurs yeux !
Tout coeur frémit à leur chant de victoire ;
Le mien seul reste froid, insensible à la gloire.
(Marche hongroise. Les troupes passent. Faust s'éloigne.)
.....
.....
.....

SCENE IV

FAUST, seul, dans son cabinet de travail.

Sans regrets, j'ai quitté les riantes campagnes
Où m'a suivi l'ennui ;
Sans plaisirs je revois nos altièrès montagnes ;
Dans ma vieille cité je reviens avec lui.
Oh! je souffre! je souffre! et la nuit sans étoiles,
Qui vient d'étendre au loin son silence et ses voiles,



TEL. EST 1584

Chas C. de Lorimier

FLEURS

Naturelles et Artificielles

250, RUE ST-DENIS

MONTREAL

Spécialité :

**TRIBUTS FLORAUX
FUNERAIRES**

RODOLPHE BEDARD

EXPERT COMPTABLE

Membre de l'Institut des Comptables

*Comptabilités, expertises, vérifications, gérance de successions,
Liquidations et partages, arbitrages,
Consultations juridiques en matière Commerciale*

137, rue McGill,

Tél. Bell Main 8787

Montréal

" Le photographe connu "

Albert Dumas

249, STE-CATHERINE EST

Près Sanguinet

MONTREAL

Téléphones :

Bureau : Est 5556

Résidence : Est 229

Ajoute encore à mes sombres douleurs.
O terre! pour moi seul tu n'as donc pas de fleurs !
Par le monde, où trouver ce qui manque à ma vie ?
Je chercherais en vain, tout fuit mon âpre envie !
Allons, il faut finir!... Mais je tremble... Pourquoi
Trembler devant l'abîme entr'ouvert devant moi ?...
O coupe trop longtemps à mes désirs ravie,
Viens, viens, noble cristal, verse-moi le poison
 Qui doit illuminer
 Ou tuer ma raison.

(Il porte la coupe à sa bouche. Son des cloches. Chants religieux dans l'église voisine).

HYMNE DE LA FETE DE PAQUES

Chœur

“ Christ vient de ressusciter !...
“ Quittant du tombeau
“ Le séjour funeste,
“ Au parvis céleste
“ Il monte plus beau.
“ Vers les gloires immortelles
“ Tandis qu'il s'élance à grands pas,
“ Ses disciples fidèles
“ Languissent ici-bas.
“ Hélas ! c'est ici qu'il nous laisse
“ Sous les traits brûlants du malheur.
“ O divin maître ! ton bonheur
“ Est cause de notre tristesse.
“ Mais, croyons-en sa parole éternelle.
“ Nous le suivrons un jour
“ Au céleste séjour
“ Où sa voix nous appelle.
“ Hosanna ! ”
“ Hosanna ! ”

FAUST

Qu'entends-je!... O souvenirs!... O mon âme tremblante?...
Sur l'aile de ces chants vas-tu voler aux cieux ?...
 La foi chancelante
Revient, me ramenant la paix des jours pieux.
 Mon heureuse enfance,
 La douceur de prier,
 La pure jouissance
 D'errer et de rêver
 Par les vertes prairies,
 Aux clartés infinies
 D'un soleil de printemps !...
 O baiser de l'amour céleste
Qui remplissais mon cœur de doux pressentiments
Et chassais tout désir funeste !...

Heures de bureau :

De 8 heures a. m.
à 9 — p. m.
ou
par appointement
spécial



Tél. Est 3798

Ajustement de
lunettes et pince-nez
fait avec précision
et sur
commande

Tél. Bell Main 2235

T. Latourelle & Fils Limitée

INGÉNIEURS SANITAIRES
ET EXPERTS EN CHAUFFAGE

6 ouest, rue Craig - - - Montréal

Nous faisons une spécialité de préparer des plans et devis pour systèmes à eau chaude, vapeur, vacuum, ventilation, etc., etc.

Résidence : 701, St-André—Tél. Est 1932

Mlle D. BEAUDRY
MODISTE

Spécialité : Lingerie, boutonnière à la machine ou à la main

Quel que soit le prix que vous voulez payer, vous avez la certitude de trouver la plus haute valeur pour le montant dont vous voulez disposer.

Choix illimité, modèles pratiques, prix convenables.

703, rue St-André, entre Chériet et Roy

Tél. Bell Est 5676

D. VANDANDAIGUE REG'D
MARCHAND-TAILLEUR

Coupe et confection
garanties

708, rue Saint-Denis, Montréal

Tél. St-Louis 6858

REDUCTION DE TAUX D'ASSURANCE GARANTIE

JOS. LEPROHON

ENTREPRENEUR EN INSTALLATION DE

PARATONNERRES EN CUIVRE

Pour Eglises, Communautés,
Résidences, Cheminées, Etc.

408, PARC LAFONTAINE, . . . MONTREAL

FAUST

Récitatif

Hélas! doux chants du ciel, pourquoi dans sa poussière
Réveiller le maudit ? Hymnes de la prière,
Pourquoi soudain venir ébranler mon dessein ?
Vos suaves accords rafraichissent mon sein.
Chants plus doux que l'aurore,
Retentissez encore :
Mes larmes ont coulé, le ciel m'a reconquis.

SCENE V

FAUST et MEPHISTOPHELES

MEPHISTOPHELES, apparaissant brusquement

O pure émotion ! Enfant du saint parvis !
Je t'admire, docteur ! les pieuses volées
De ces cloches d'argent
Ont charmé grandement
Tes oreilles troublées!

FAUST

Qui donc es-tu, toi dont l'ardent regard
Pénètre ainsi que l'éclat d'un poignard,
Et qui, comme la flamme,
Brûle et dévore l'âme?

MEPHISTOPHELES

Vraiment, pour un docteur, la demandé est frivole !
Je suis l'esprit de vie, et c'est moi qui console.
Je te donnerai tout, le bonheur, le plaisir,
Tout ce que peut rêver le plus ardent désir.

FAUST

Eh bien, pauvre démon, fais-moi voir tes merveilles

MEPHISTOPHELES

Certes ! j'enchanterai tes yeux et tes oreilles.
Au lieu de t'enfermer, triste comme le ver
Qui ronge tes bouquins, viens, suis-moi, change d'air.

FAUST

J'y consens.

MEPHISTOPHELES

Partons donc pour connaître la vie,
Et laisse le fatras de ta philosophie.

(Ils partent).

.
.
.
.

CRÉDIT - CANADA LIMITÉE

Immeuble " **DOMINION EXPRESS** "

145, RUE SAINT-JACQUES, MONTREAL

Tél. Main 4735 - 4736

Obligations à $6\frac{1}{2}\%$ l'an, municipales et scolaires
à brève ou longue échéance.

SECURITÉ : PARFAITE

AVANTAGES : les coupons d'intérêts se déposent à votre **Banque** comme des chèques payables à ordre. Les créances hypothécaires sont difficilement négociables tandis que les obligations municipales ou scolaires peuvent être vendues en tout ou en partie en aucun temps.

La guerre terminée ces mêmes valeurs seront, à la hausse, — en revendant vous faite un profit, — sans compter les intérêts que vous aurez touchés.

Renseignez-vous, nous sommes à votre entière disposition. — Écrivez ou téléphonez à

CRÉDIT-CANADA, Limitée

Immeuble " **DOMINION EXPRESS** "

MONTREAL

SCENE VI

FAUST, MEPHISTOPHELES, BRANDER

Etudiants, Bourgeois et Soldats

Chœur de Buveurs

A boire encor ! Du vin
du Rhin !

MEPHISTOPHELES

Voici, Faust, un séjour de folle compagnie ;
Ici vins et chansons réjouissent la vie.

Chœur

Oh ! qu'il fait bon quand le ciel tonne
Rester près d'un bol enflammé,
Et se remplir comme une tonne
Dans un cabaret enfumé !
J'aime le vin et cette eau blonde
Qui fait oublier le chagrin,
Quand ma mère me mit au monde
J'eus un ivrogne pour parrain,
Oh ! qu'il fait bon, etc., etc.

Quelques Buveurs

Qui sait quelque plaisante histoire ?
En riant, le vin est meilleur.
A toi, Brander !

Autres Buveurs

Il n'a plus de mémoire !

BRANDER, ivre

J'en sais une, et j'en suis l'auteur.

Tous

Eh bien donc, vite !

BRANDER

Puisqu'on m'invite,
Je vais vous chanter du nouveau.

Tous

Bravo ! bravo !

CHANSON DE BRANDER

Premier Couplet

" Certain rat, dans une cuisine,
" Etabli comme un vrai frater,

Téléphone Main 7107

P. POULIN & CIE

MARCHANDS DE

VOLAILLES, GIBIER ET OEUFS

GRAND CHOIX

PREMIERE QUALITE

PRIX RAISONNABLES

36 à 39, Marché Bonsecours, - Montréal

Service intérieur d'échange



Nos prix
pour Dentiers

SONT DE

\$5.00, \$8.00, \$10.00, \$12.00 et \$15
en montant,

alors que d'autres dentistes chargent

\$10.00, \$15.00, \$20.00, \$25.00 et \$30.00

Spécialité : PONTES ET COURONNES EN OR

20 bureaux privés antiseptiques, hygiéniques et d'une propreté parfaite

DENTISTES DIPLOMES seulement, venant de Chicago, New York, Boston et du Canada

Institut Dentaire Franco-Américain Limité

164, rue Saint-Denis, Montréal

Un peu plus bas que la rue Sainte-Catherine

ECOLE DE MUSIQUE DROUIN

ENSEIGNEMENT :

Violon, Viola, Violoncelle, Harpe, Piano, Orgue, Etc.

Classes d'orchestre et d'ensemble

Mme Jean Drouin, élève du célèbre harpiste John Cheshire
M. Jean Drouin, élève du fameux violoniste virtuose Ovide Musin

Studios : 295, rue St-Denis

Tél. Est 4084

" S'y traitait si bien, que sa mine
" Eût fait envie au gros Luther,
" Mais un beau jour le pauvre diable,
" Empoisonné, sauta dehors,
" Aussi triste, aussi misérable
" Que s'il eût eu le diable au corps.

Chœur

" Que s'il eût eu le diable au corps.

Deuxième Couplet

" Il courait, devant et derrière,
" Il grattait, reniflait, mordait,
" Parcourait la maison entière ;
" La rage à ses maux ajoutait,
" Au point qu'à l'aspect du délire
" Qui consumait ses vains efforts,
" Les mauvais plaisants pouvaient dire
" Il a, ma foi, le diable au corps.

Chœur

" Il a, ma foi, le diable au corps.

Troisième Couplet

" Dans le fourneau le pauvre sire
" Crut pourtant se cacher très-bien,
" Mais il se trompait, et le pire
" C'est qu'on l'y fit rôtir enfin.
" La servante, méchante fille,
" De son malheur rit bien alors.
" Ah ! disait-elle, comme il grille !
" Il a vraiment le diable au corps.

Chœur

" Il a vraiment le diable au corps.
" *Requiescat in pace. Amen.* "

BRANDER

Pour l'amen une fugue, une fugue, un choral,
Improvisons un morceau magistral.

MEPHISTOPHELES, bas à Faust

Ecoute bien ceci ! nous allons voir, docteur,
La sottise vanité dans toute sa candeur.

Chœur

(Fugue sur le thème de la chanson de Brander).
Amen. A...men. A...men. Amen.

MEPHISTOPHELES, s'avancant

Vrai Dieu, messieurs, votre fugue est fort belle
Et telle.
Qu'à l'entendre on se croit aux saints lieux !
Souffrez qu'on vous le dise :

LE
Canada Musical

REVUE BI-MENSUELLE
ILLUSTRÉE

Publie les nouvelles musicales du
monde entier.

" The liveliest and best informed
music paper in Canada "

MUSICAL COURIER, New York

EN VENTE PARTOUT
10 SOUS LE NUMÉRO

Abonnement : \$2.00 par année

Casier postal 1509, Montréal

Annonces : **HENRY MICHAUD** Tél. Up 7096

Musique classique

CHANSONS



115, rue STE-CATHERINE EST
Vis-à-vis " LA PATRIE "
TÉL. Est 6188

Nous venons de recevoir un splendide assortiment de
CHAUSSURES POUR LE PRINTEMPS, toutes faites au
Canada. Nous avons en mains les plus beaux choix et les
formes les plus élégantes et les plus nouvelles pour Hommes,
Femmes et Enfants aux plus bas prix.

A. S. LAVALLÉE

97 à 101, Boulevard Saint-Laurent, - - Montréal
Tél. Bell Est 1846
Coin de la rue Vitré

LA PHARMACIE MARTINEAU

Quatre pharmacies sous la surveillance immédiate
de pharmaciens diplômés

544, rue Saint-Denis (en face de la rue Cherrier) Tél. Est 1948
Coin Saint-Denis et Marie-Anne — Tél. St-Louis 6157
Coin Saint-Laurent et Mont-Royal — Tél. St-Louis 1741
Coin Saint-Laurent et Saint-Viateur — Tél. St-Louis 2306

Service de Messagerie parfait. Attention spéciale aux commandes par téléphone.
KODAKS ET ACCESSOIRES PHOTOGRAPHIQUES. — DEVELOPPAGES ET IMPRESSIONS.

Le style en est savant, vraiment religieux ;
On ne saurait exprimer mieux
Les sentiments pieux
Qu'en terminant ses prières l'Eglise
En un seul mot résume. Maintenant,
Puis-je à mon tour riposter par un chant
Sur un sujet non moins touchant,
Que le vôtre ?

Chœur

Ah ça ! mais se moque-t-il de nous ?
Quel est cet homme ?
Oh ! qu'il est pâle, et comme
Son poil est roux !
N'importe ! Volontiers. Autre chanson. A vous.

CHANSON DE MEPHISTOPHELES

Premier Couplet

" Une puce gentille
" Chez un prince logeait ;
" Comme sa propre fille
" Le brave homme l'aimait,
" Et l'histoire l'assure,
" Par son tailleur, un jour,
" Lui fit prendre mesure,
" Pour un habit de cour.

Deuxième Couplet

" L'insecte, plein de joie.
" Dès qu'il se vit paré
" D'or, de velours, de soie,
" Et de croix décoré,
" Fit venir de province
" Ses frères et ses sœurs,
" Qui, par ordre du prince,
" Devinrent grands seigneurs.

Troisième Couplet

" Mais ce qui fut bien pire,
" C'est que les gens de cour,
" Sans oser rien dire,
" Se grattaient tout le jour.
" Cruelle politique !
" Ah ! plaignons leur destin.
" Et dès qu'une nous pique
" Ecrasons-là soudain..

Chœur

" Ah ! ah ! bravo !
" Bravissimo !
" Ecrasons-là soudain. "

POUR VOTRE MARIAGE,
IL N'Y A QU'UNE PLACE POUR AVOIR CE QU'IL VOUS FAUT,
ET C'EST CHEZ

Ed. Jernae
FLEURISTE

AUCUNE SUCCURSALE

108-110, ST^e-CATHERINE EST,
Téll. Bell Est 1878

MONTREAL

Maison fondée en 1881.

Tél. Est 4114.

P. LAFRANCE & CIE, Limitée

Importateurs et Manufacturiers
de Haute Nouveauté.

MANTEAUX, COSTUMES, ROBES, JUPES, JUPONS ET BLOUSES
184, RUE SAINT-DENIS, MONTREAL

(En face de l'Université Laval.)

CONTRE LA TOUX ET LES RHUMES

Aucun remède n'est aussi bon que le "**CHERRINE**". Si l'on est pris immédiatement dès les débuts d'un rhume ou dès qu'on est mouillé il prévient les possibilités d'un refroidissement sérieux. La première dose soulage rapidement et les doses subséquentes conduisent à la guérison, jusqu'à ce que le rhume disparaisse de l'organisme. Le "**CHERRINE**" est une application scientifique des pouvoirs guérisseurs de l'écorce de cerisier, mélangée à d'autres ingrédients salutaires. Il ne contient pas d'opium ni de morphine. Il est agréable à prendre, et ses effets calmants dans les cas d'affections de la poitrine, de respiration difficile, d'asthme, de toux irritantes sont réellement merveilleux. 25 cents la bouteille de 25 doses.

CHERRINE CHEMICAL CO., P. O. Boite 443
Montréal, Qué.

Cherrine

CONTRE LA TOUX ET LES RHUMES

FAUST

Assez ! fuyons ces lieux où la parole est vile,
La joie ignoble et le geste brutal.
N'as-tu d'autres plaisirs, un séjour plus tranquille
A me donner, toi, mon guide infernal ?

MEPHISTOPHELES

Ah ! ceci te déplaît ! suis-moi,
(Ils partent à travers les airs sur le manteau de Faust).

.
.
.
.

SCENE VII

FAUST, MEPHISTOPHELES

Chœur de Gnomes et de Sylphes

MEPHISTOPHELES

Voici des roses
De cette nuit écloses.
Sur ce lit, embaumé,
O mon Faust, bien-aimé,
Repose !
Dans un délicieux sommeil,
Où glissera sur toi plus d'un rayon vermeil,
Où des fleurs pour ta couche ouvriront leurs corolles
Ton oreille entendra de divines paroles.
Ecoute ! les esprits de la terre et de l'air
Commencent, pour ton rêve, un suave concert.

SONGE DE FAUST

Chœur de Sylphes et de Gnomes

Dors, heureux Faust, dors ! Bientôt, sous un voile
D'or et d'azur, tes yeux vont se fermer ;
Songes d'amour vont enfin te charmer,
Au front des cieus va briller ton étoile.

Chœur

" De sites ravissants
" La campagne se couvre,
" Et notre oeil y découvre
" Des prés, des bois, des champs
" Et d'épaisses ramées.
" Où de tendres amants
" Promènent leurs pensées,
" Mais plus loin, sont couverts
" Les longs rameaux des treilles
" De bourgeons, pampres verts.
" Et de grappes vermeilles.

Complets ou Pardessus sur mesures



261 ouest, Ste-Catherine
près Bleury

904 est, Mont-Royal
près Papineau

1835 est, Ste-Catherine
près Cuvillier

851 est, Ste-Catherine
coin Maisonneuve

1740 ouest, Notre-Dame
près de la gare St-Henri

415 est, Ste-Catherine
près St-Hubert

Mesdames,

Recevez-vous la visite inattendue de quelques amies ?

— Alors —
téléphonez à

L'Épicerie DESROCHERS Est 2194

Qui vous fera parvenir immédiatement " ce qu'il vous faut " et " ce qu'il y a de mieux " en PATISSERIE ET CHARCUTERIE.

534, RUE ST-DENIS

Vis-à-vis CHERRIER

MAGASIN : Tél. Bell Est 1842

BUREAU : Est 3299

POUR TOUT CE QUI CONCERNE LES PIANOS PRATTE

ALLEZ CHEZ

ED. ARCHAMBAULT

312-314, rue Ste-Catherine Est,

Montréal

“ Vois ces jeunes amants,
“ Le long de la vallée,
“ Oublier les instants
“ Sous la fraîche feuillée. ”

MEPHISTOPHELES, avec le chœur

Une beauté les suit
Ingénue et pensive ;
A sa paupière luit
Une larme furtive.
Faust ! elle t'aimera
Bientôt.

FAUST, endormi.

Margarita !

Chœur

“ A l'entour des montagnes
“ Le lac étend ses flots,
“ Dans les vertes campagnes
“ Il serpente en ruisseaux.
“ Là, de chants d'allégresse
“ La rive retentit.
“ D'autres choeurs là sans cesse
“ La danse nous ravit.
“ Les uns gaiement s'avancent
“ Autour des côteaues verts,
“ De plus hardis s'élancent
“ Au sein des flots amers,
“ Partout l'oiseau timide,
“ Cherchant l'ombre et le frais,
“ S'enfuit d'un vol rapide
“ Au milieu des marais,
“ Tous, pour goûter la vie,
“ Tous cherchent dans les cieus
“ Une étoile chérie
“ Qui s'alluma pour eux. ”
Dors, dors !

FAUST, endormi

Margarita !

Chœur

Qu'Amour te destina.
Regarde! quelle est belle!
C'est elle

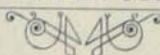
MEPHISTOPHELES

Le charme opère, il est à nous !
C'est bien, jeunes esprits, je suis content de vous
Bercez, bercez son sommeil enchanté.

... **P**ourquoi négliger de prendre
une assurance, puisque vous
n'avez qu'à vous adresser à . . .

J. E. GRATTON

AGENT D'ASSURANCES



487, Garnier, St-Louis
5048 **Montréal**

TOUS GENRES D'ASSURANCES :

**Feu, Bris de Glaces, Automobiles,
Responsabilité des Patrons,
Voleurs, Accidents.**

REPRESENTANT SPECIAL DE LA

Consolidated Plate Glass Co., Ltd

Téléphonez-moi en n'im-
porte quelle circonstance à **St-Louis 5048**
et je serai heureux d'aller vous voir.

MEMBRE DE LA CHORALE

Ballet des Sylphes

(Les esprits de l'air se balancent quelque temps en silence autour de Faust endormi et disparaissent peu à peu).

FAUST, s'éveillant

Quelle céleste image! Oh! qu'ai-je vu! Quel ange
Au front mortel!
Où le trouver! Vers quel autel
Trainer à ses pieds ma louange?...

MEPHISTOPHELES

Eh bien, il faut me suivre encor
Jusqu'à cette rive embaumée
Où demeure ta bien-aimée.
A toi seul ce divin trésor!
Des étudiants voici la joyeuse cohorte
Qui va passer devant sa porte ;
Parmi ces jeunes fous, au bruit de leurs chansons,
Vers ce repos nous parviendrons.
Mais chasse tes ennuis et suis bien mes leçons.

SCENE VIII

Chœur d'étudiants et de soldats

Marchant vers la ville.

Les soldats

" Villes entourées
" De murs et remparts,
" Victoire certaine
" Près de vous m'attend ;
" Si grande est la peine,
" Le prix est plus grand.
" Au son des trompettes,
" Les braves soldats,
" S'élancent aux fêtes.
" Ou bien aux combats :
" Villages et villes
" Font les difficiles ;
" Bientôt tout se rend.
" Si grande est la peine, le prix est plus grand. "

Les étudiants

(1) Jam nox stellata velamina pandit : nunc bibendum et ridendum est! Vita brevis fugaxque voluntas. Gaudeamus igitur, gaudeamus!...

Nobis subridente luna, per urbem quaerentes duellas eamus! ut cras, fortunati Caesares, dicamus! Veni, vidi, vici! Gaudeamus igitur, gaudeamus!

Les deux chœurs ensemble.

Les soldats

Villes entourées, etc.

AU BON MARCHÉ

Letendre Limitée

625, RUE SAINTE-CATHERINE EST, angle Montcalm

SALON DES MODES

(Premier étage)



MADAME, nous vous recommandons d'une manière toute particulière, notre **Salon des modes**, comprenant les plus **jolis chapeaux** pour le printemps et l'été.

Notre assortiment est sans précédent, et nous possédons toutes les dernières créations, parmi lesquelles, vous trouverez certainement le **chapeau** qu'il vous faut, vous coiffant avec élégance et en harmonie avec votre toilette.

Quant à nos prix, ils sont uniques et vous permettent de posséder ce qu'il y a de plus beau, de plus nouveau, et dans les meilleures qualités, tout en économisant.

Pendant que vous serez au Salon des Modes il vous sera facile de visiter également notre **Salon des confections pour Dames**, où vous trouverez une grande variété de **Costumes, Manteaux, Blouses, Jupes de Robes, etc.**, pour le printemps, dans toutes les dernières créations de la saison.

Par la même occasion, vous êtes gracieusement invitée, Madame, à vous rendre compte de toutes les **Hautes Nouveautés printannières** qui se trouvent dans nos **différents Rayons**.

Aux lecteurs de ce libretto

Nous avons les disques suivants de

“ La Damnation de Faust ”

Record No 68052 — MARCHE HONGROISE

81087 — CHANSON DE LA PUCE

81034 — SERENADE DE MEPHISTOPHELES

ET PLUSIEURS AUTRES

GRAFONOLAS \$24 à \$475

Disques 45 cents et plus

Nous réparons toute marque de phonographe.

CHS LAMOUREUX Enr. 661, MONT-ROYAL EST

Près de la rue De la Roche

Tél. St-Louis 3177

3e Partie

SCENE IX

(Des tambours et des trompettes sonnent au loin la retraite)

FAUST, dans le jardin de Marguerite

Merci, doux crépuscule ! Oh ! sois le bienvenu !
Eclaire enfin ces lieux, sanctuaire inconnu,
Où je sens à mon front glisser comme un beau rêve.
Comme le frais baiser d'un matin qui se lève.
Vivre toujours, j'espère... Oh ! comme on sent ici
S'envoler le souci !
Que j'aime ce silence, et comme je respire
Un air pur !... O Seigneur,
Après ce long martyre,
Que de bonheur !
Belle nature que tu me charmes !
Cet air pur chasse mes alarmes !
Quel sentiment j'éprouve en ce séjour rêveur !
Que j'aime à contempler de la paix la douceur !
Quel air pur je respire !
Seigneur ! Seigneur !
Après ce long martyre,
Que de bonheur !

SCENE X

MEPHISTOPHELES, FAUST

Méphistophélès, accourant

La voici, je l'entends ! Sous cette épaisse haie
Cache-toi.

FAUST

Dieu ! mon cœur se brise de joie !

MEPHISTOPHELES

Ecoute mes avis. Adieu, compte sur moi.
Ou tu la perds.

Bien. Mes follets et moi
Nous allons vous chanter un bel épithalame.

(Il sort).

FAUST

Oh ! calme-toi, mon âme.

A. GAREAU

Tél. Bell Main 3930-8584

F. A. CABANA

LA COMPAGNIE NATIONALE DE FEUILLES MOBILES

IMPORTATEURS ET FABRICANTS DE
LIVRES PERPÉTUELS À FEUILLES MOBILES

Magasin et manufacture :

26, RUE NOTRE-DAME EST, MONTRÉAL

TÉL. Est 3286

RÉSIDENCE :

163, rue Berri
Tél. Est 3915

ALFRED LECLERC

MARCHAND-TAILLEUR

Pour dames et messieurs

COUPE PARFAITE

684, rue Saint-Denis, Montréal

TEL. EST 4791-5381

P. THERIAULT

BOUCHER

Viande, Poisson, Volailles,
Fruits et Légumes.

66 Prince-Arthur Est

Tél. St-Louis 8531

ARTHUR LAFOND

ENTREPRENEUR-ELECTRICIEN

Installation de décorations pour églises, salles de spectacles, théâtres, etc., etc.

UNE SPÉCIALITÉ

Ouvrage soigné — Prix modérés — Satisfaction garantie

470, Avenue Laval, Montréal

Cinéma "Passe-Temps" Rendez-vous de l'élite
canadienne - française

Changement de programme les LUNDI, JEUDI, SAMEDI

Ne manquez pas de voir tous les JEUDI et VENDREDI une épisode de

L'Histoire de la Grande Guerre

ACHETEZ NOS LIVRETS DE FAMILLE 20 billets pour \$1.90

Bon en tout temps (excepté le dimanche)

287, rue Sainte-Catherine Est, Montréal

SCENE XI

MARGUERITE, FAUST

MARGUERITE

Que l'air est étouffant !
J'ai peur comme un enfant ;
C'est mon rêve d'hier qui m'a toute troublée..
En songe je l'ai vu... lui... mon futur époux.
Qu'il était beau ! Dieu ! j'étais tant aimée
Et combien je l'aimais !
Nous verrons-nous jamais
Dans cette vie ?...
Folie !...

(Elle chante).

LE ROI DE THULE

CHANSON GOTHIQUE

Premier Couplet

" Autrefois un roi de Thulé,
" Qui jusqu'au tombeau fut fidèle,
" Reçut, à la mort de sa belle,
" Une coupe d'or ciselé,
" Comme elle ne le quittait guère,
" Dans les festins les plus joyeux,
" Toujours une larme légère
" A sa vue humectait ses yeux.

Deuxième Couplet

" Ce prince, à la fin de sa vie,
" Lègue ses villes et son or,
" Excepté la coupe chérie
" Qu'à la main il conserve encor.
" Il fait, à sa table royale,
" Asseoir ses barons et ses pairs,
" Au milieu de l'antique salle
" D'un château que baignaient les mers.

Troisième Couplet

" Le buveur se lève et s'avance
" Auprès d'un vieux balcon doré :
" Il boit, et soudain sa main lance
" Dans les flots le vase sacré,
" Le vase tombe; l'eau bouillonne,
" Puis se calme aussitôt après.
" Le vieillard pâlit et frissonne :
" Il ne boira plus désormais. "
" Autrefois un roi... de Thulé...
" Jusqu'au tombeau... fut fidèle. "

(Profond soupir). Ah!...

Visitez le plus beau magasin d'ameublement à Montréal

La transformation qu'a subi notre magasin en fait maintenant le plus beau magasin d'ameublement à Montréal.

Notre assortiment de **Meubles, Tapis, Draperies, Tentures et Four-nitures de maison** est immense, et l'étalage artistique de nos salles d'ex-position offre de nombreuses suggestions qui ne peuvent manquer de vous intéresser.

NOS PRIX qui n'ont pas été augmentés, à cause de la guerre, ne le seront pas tant que notre colossal stock de réserve ne sera entièrement écoulé.



Pathéphone

Le " Pathéphone " est au premier rang comme perfection musicale scientifique, sa sonorité merveilleuse, l'ampleur, la douceur et la beauté de la musique, à mesure qu'elle sort riche et naturelle, est superbe ; outre, sa supériorité comme instrument, il est remarquable par la richesse et le soin que l'ébéniste a mis dans sa construction.

Les " Records Pathé " sont la reproduction parfaite d'une variété infinie de musique vocale et instrumentale, par les meilleurs artistes du monde.

Nous avons en magasin toute la série des " Pathéphones " et des " Records Pathé ". — Venez entendre votre artiste favori dans les dernières créations.

DÉMONSTRATIONS CONTINUELLES GRATUITES



J. E. TOURANGEAU, gérant-général

Téléphone Est 432

SCENE XII

(Une place près de la maison de Marguerite)

MEPHISTOPHELES ET FOLLETS

Evocation

MEPHISTOPHELES

Esprits des flammes inconstantes,
Accourez! j'ai besoin de vous.

Follets capricieux, vos lueurs malfaisantes
Vont briller un instant et s'étendre sur nous.

Au nom du diable, en danse!
Et vous, marquez bien la cadence,
Menétriers d'enfers, ou je vous éteins tous.

(Les follets exécutent des évolutions et des danses bizarres).

Ballet

MEPHISTOPHELES, faisant le geste d'un homme qui
joue de la vielle.

Maintenant,
Chantons à cette fête une chanson morale,
Pour distraire nos courts moments,

SERENADE DE MEPHISTOPHELES

Avec Chœur de Follets

MEPHISTOPHELES

" Devant la maison
" De celui qui t'adore,
" Petite Louison,
" Que fais-tu dès l'aurore ?
" Voudra-t-il pour courir
" La riante campagne ;
" Cette douce compagne
" Qui sourit au plaisir.
" Il t'offre le bras :
" Avec lui tu cours vite

Tél. St-Louis 1253

851, rue St-Denis (près Duluth)

Mlle ANGÉLINE GERNAEY

FLEURISTE

Gerbes de nocés
et tributs floraux mortuaires
exécutés promptement.

Avons toujours en mains :
morceaux mortuaires artificiels et
aussi plantes naturelles de
toutes sortes.

Fleurs fraîches reçues tous les jours.

Ouvert tous les soirs et dimanches.

Tél. Est 4122

Madame GUAY

SALON DE MODES

Robes, chapeaux, et costumes
Points d'ourlets

368, RUE ST-DENIS

Tél. Est 1455-4876

J. E. Barnabé

PHARMACIEN-CHIMISTE
PRESCRIPTIONS DRUGGIST

500, RUE ROY EST, MONTREAL

ANGLE MENTANA

Service de nuit : 679, RUE ST-ANDRE

Tél. Bell Est 5527

MONTREAL

Téléphone Bell Est 868

EDOUARD PROVENCHER

MARCHAND DE

Viandes de Choix — Poisson frais

VOLAILLES, UNE SPÉCIALITÉ

Importateur de friandises de table. Fruits importés et domestiques,
Provisions

562, rue Saint-Denis,

Montréal

Téléphone Est 1045

Téléphone privé Est 1528

J. EMILE BOULANGER

MERCERIES ET CHAPEAUX

MARCHANDISES DE HAUTE QUALITÉ À PRIX MODÉRÉS

Une visite est cordialement sollicitée

302, rue Roy, près St-Denis,

Montréal

“ Bonne nuit, hélas !
“ Bonne nuit, ma petite.
“ Que la brise du soir
“ Parcourant la prairie,
“ A ton âme attendrie,
“ Apporte un doux espoir.

Chœur

“ Il t’offre le bras, etc. ”

MEPHISTOPHELES

Chut! chut! disparaissent!... silence...

(Les follets s’abiment).

De vos chants suspendez les doux accents.

SCENE XIII

FAUST ET MARGUERITE

MARGUERITE, apercevant **Faust**

Que vois-je! est-ce bien lui? dois-je en croire mes yeux?...
Grands dieux !

FAUST

Ange adoré, dont la céleste image
Avant de te connaître illuminait mon cœur,
Enfin je t’aperçois, et du jaloux nuage
Qui te cachait encor mon amour est vainqueur.
Marguerite, je t’aime !

MARGUERITE

Tu sais mon nom ? Moi-même
J’ai souvent dit le tien :
Faust !...

FAUST

Ce nom est le mien ;
Un autre le sera, s’il te plaît davantage.

MARGUERITE

En songe je t’ai vu tel que te revois.

FAUST

En songe tu m’as vu!...

MARGUERITE

Je reconnais ta voix
Tes traits, ton doux langage...

FAUST

Et tu m’aimais ?

Comptoir de la musique



Les amateurs sont priés de prendre note qu'ils trouveront à notre Comptoir de la Musique, (au premier), la **musique en feuilles, Piano et chant, recueils, méthodes, sonates et livres d'enseignement, etc.**

Toutes les meilleures éditions de musique populaire et classique se trouvent toujours dans notre assortiment.

Venez faire jouer votre morceau favori.

Dupuis Frères

Le magasin du peuple

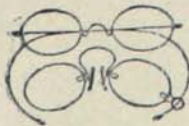
Tél. Bell Main 7437

Bertrand, Foucher, Bélanger, Inc.

**ORNEMENTS D'ÉGLISES
ET OBJETS D'ART**

26, rue Notre-Dame Ouest, Montréal

TÉLÉPHONE BELL 2257



Rod. Carrière & Henri Sénécal

OPTOMETRISTES ET OPTICIENS

Salon d'Optique Franco-Britannique

207, rue Sainte-Catherine Est, - Montréal

A l'Hôtel-Dieu de 9.30 à 11 heures, excepté le mercredi et le samedi. — Au Salon d'Optique de 9 heures a. m. à 8 heures p. m.

PLUMES FONTAINES (Waterman) — CAMERAS ET ACCESSOIRES (Ensign.)
Salon privé pour l'ajustement des YEUX ARTIFICIELS.

MARGUERITE

Je... t'attendais.

FAUST

Marguerite, je t'aime !

MARGUERITE

Mon amour est le même
Et je pensais à toi.

FAUST

Marguerite a ma foi.

MARGUERITE

Mon bien-aimé, ta noble et douce image
Avant de te connaître illuminait mon cœur !
Enfin je t'aperçois, et du jaloux nuage
Qui te cachait encor ton amour est vainqueur.

FAUST

Ange adoré, etc.

FAUST

Marguerite ! ô tendresse !
Quelle vive allégresse .
Sur tes pas m'a conduit.

MARGUERITE

Quelle douceur s'empare de mon être !...

FAUST

Ah quel bonheur de me sentir renaître,

MARGUERITE

Dans mes yeux des pleurs...

SCENE XIV

FAUST, MARGUERITE, MEPHISTOPHELES

MEPHISTOPHELES

Allons, suis-je en retard !

MARGUERITE

Quel est cet homme ?

LA BANQUE PROVINCIALE

DU CANADA

(Incorporée par Acte du Parlement en 1900)

Siège Central : 7 & 9, PLACE D'ARMES, MONTREAL, Canada

Capital autorisé	\$2,000,000.00
Capital payé et Surplus (au 31 décembre 1917)	1,750,000.00
Actif total (au 31 décembre 1917) au-delà de	21,600,000.00

CONSEIL D'ADMINISTRATION

Président : L'Honorable H. LAPORTE, C. P., de la Maison Laporte, Martin
Limitée, Administrateur du Crédit Foncier Franco-Canadien.
Vice-Président : M. W.-F. CARSLEY, Capitaliste.
Vice-Président : M. TANCRÈDE BIENVENU,
Administrateur Lake of the Woods Milling Co.
M. G.-M. BOSWORTH, Vice-Président "Canadian Pacific Railway Co."
L'Honorable ALP. RACINE, Prop. de la maison de Gros "A. Racine & Cie"
M. L.-J.-O. BEAUCHEMIN, De la Librairie Beauchemin Limitée
M. M. CHEVALIER, Directeur-Gérant, Crédit-Foncier Franco-Canadien

BUREAU DE CONTROLE

(Commissaires-Censeurs)

Président : L'Honorable SIR ALEXANDRE LACOSTE,
Ex-Juge en Chef de la Cour du Banc du Roi
Vice-Président : Dr E.-P. LACHAPELLE,
Vice-Président Crédit Foncier Franco-Canadien
L'Honorable N. PÉRODEAU, N. P.,
Ministre sans portefeuille dans le Gouvernement de Québec

Directeur-Général : TANCREDE BIENVENU

Succursales à Montréal et dans la banlieue :

7 & 9, Place d'Armes	Gérant : A. GIROUX
Ahuntsic (Boulevard Gouin)	" F.-X. PARIZEAULT
Lachine	" EDGAR DEMERS
Maisonneuve	" J.-M.-A. ROBITAILLE
493, rue Bélanger	" L.-G. TREMPÉ
346, rue Beaubien	" LÉOPOLD FAVREAU
848, rue Notre-Dame Ouest	" J.-R. PYLON
2120, rue Notre-Dame Ouest	" A. LOCAS
1333, rue Notre-Dame Ouest	" D. PERREAULT
742, rue Ontario Est	" J.-P. LEBLANC
408, rue Rachel Est	" L.-S. GAUTHIER
392, rue Sainte-Catherine Est	" J.-O. PROVOST
1022, rue Sainte-Catherine Est	" J.-E.-L. PAYMENT
Ville Saint-Laurent	" ROD. BEAUREGARD
103, RUE ROY EST	Gérant : A. LAROSE

FAUST

Un sot.

MEPHISTOPHELES

Un ami.

MARGUERITE

Son regard

Me déchire le coeur.

MEPHISTOPHELES

Sans doute, il est étrange.

FAUST

Que viens-tu faire ici ?

MEPHISTOPHELES

Déjà tous les voisins éveillés par nos chants.
Accourent, désignant le jardin aux passants,
En raillant Marguerite, ils appellent sa mère.
La vieille va venir...

FAUST

Que faire ?

MEPHISTOPHELES

Il faut partir.

FAUST

Damnation !

MEPHISTOPHELES

Vous vous verrez plus tard; la consolation
Est bien près de la peine.

MARGUERITE

Oui, demain, bien-aimé. Quelle joie incertaine.
Déjà j'entends du bruit.

FAUST

Adieu, mon rêve a fui
Reviendra-t-il encore! Adieu, rêves d'amour

MEPHISTOPHELES

Laissons ce doux séjour.

FAUST

Te reverrai-je encor, heure trop fugitive,
Où mon âme au bonheur allait bientôt s'ouvrir?



SI VOUS AVEZ

- Une façade à peindre
- Un Appartement à tapisser
- Un Chassis à ajuster
- Une Vitre à renouveler

Voyez
ou téléphonez
à

DENYS FOURNIER EST 5986

Domicile : 607, RUE BERRI

Atelier : 362, rue Roy, Montréal

Tél. Est 5717

L. H. GOULET

FLEURISTE

Fleurs importées pour toute occasion.
Fleurs mortuaires une spécialité.

482, rue St-Denis, Montréal

Tél. Est 6672

CAMILLE COUTURE

Professeur de Violon

Lauréat du Conservatoire de Liège, Belgique.
Ancien élève du célèbre Ovide Musin,
Professeur au Collège Ste-Marie.

257, Jeanne Mance, Montréal
Appartement 2

Tél. Nuit St-Louis 3239

garage et réparations d'automobiles

Ambulance automobile et ambulance à chevaux

(COIN CADIEUX)

70, RACHEL EST

Voitures doubles pour baptêmes
et mariages

DIRECTEUR DE FUNÉRAILLES

Etablie en 1890

GEORGE VANDELAC

Alex. GOUR, V.M.C

Geo. VANDELAC, Jr., K.C.

MEPHISTOPHELES

La foule arrive :
Hâtons-nous de partir !

Chœur

Holà ! mère Altenheim, surveille ta famille !
Et ce devoir là est le tien ;
Un galant est dans ton jardin,
Qui semblerait dit-on, plaire un peu à ta fille.

MARGUERITE

Ciel ! entends-tu des cris ? Devant Dieu, je suis morte
Eloigne-toi d'ici !

MEPHISTOPHELES

Ton bonheur ne m'importe !

FAUST

O fureur !

MEPHISTOPHELES

O sottise !

MARGUERITE

Adieu. Que le destin
Protège mon époux.

FAUST

Marguerite ! à demain !

MEPHISTOPHELES

A demain ! à demain !

FAUST

Je connais donc enfin tout le prix de la vie,
Le bonheur m'apparaît et je vais le saisir.
L'amour s'est emparé de mon âme ravie.

MARGUERITE

O mon Faust bien-aimé, je te donne ma vie !
L'amour s'est emparé de mon âme ravie,
Il m'entraîne vers toi : te perdre, c'est mourir.

FAUST

Je connais donc enfin, etc...

MARGUERITE

O Mon Faust bien-aimé, etc...

Chœur au dehors

Holà ! etc., etc.



R. & A. MASSE

255, RUE STE-CATHERINE EST

(Près St-Denis)

SONT LES PLUS GRANDS

Chapeliers exclusifs

DE MONTRÉAL

Téléphone Bell Est 4267

H. LEGRAND, OPTICIEN
Manufacturier
YEUX ARTIFICIELS

Spécialité : PRESCRIPTIONS D'OCULISTES

437, rue Saint-Denis

Montréal

Scientifiquement préparé par des experts, avec le choix des
feuilles de Thé de Ceylan et des Indes.



**NOIR ET VERT
NATUREL**

L. CHAPUT, FILS & CIE, LIMITEE



Le THÉ
de CEYLAN et des INDES

Représente pour chacun un
breuvage rafraichissant et stimulant.
En paquets seulement. Chez tous les Epiciers.

MONTRÉAL

SCENE XV

MARGUERITE, seule

I

“ D’amour la douce flamme
“ Consume mes beaux jours.
“ Ah! la paix de mon âme
“ A donc fui pour toujours!

II

“ Son départ, son absence,
“ Sont pour moi le cercueil,
“ Et loin de sa présence
“ Tout me paraît en deuil.

III

“ Alors ma pauvre tête
“ Se dérange bientôt ;
“ Mon faible cœur s’arrête,
“ Puis se glace aussitôt.

IV

“ Sa marche que j’admire,
“ Son port majestueux,
“ Sa bouche au franc sourire,
“ Et l’éclat de ses yeux.

V

“ Sa voix enchanteresse
“ Dont il sait me bercer,
“ Dissipe ma tristesse
“ Hélas ! je veux pleurer.

VI

“ D’une si tendre flamme
“ Consument mes beaux jours.
“ Ah! la paix de mon âme
“ A donc fui pour toujours !

VII

“ Je suis à ma fenêtre
“ Ou dehors tout le jour :
“ C’est pour le voir paraître
“ Où hâter son retour.

VIII

“ Mon cœur bat et se presse
“ Dès qu’il le sent venir ;
“ Au gré de ma tendresse
“ Puis-je le retenir !

Tél. Est 2539

Collège Commercial Elie

1, CARRE SAINT-LOUIS

<p>Leçons individuelles</p>	<p>Comptabilité moderne pratique en 6 mois Sténographie des 2 langues en 3 mois. Correspondance et Conversation Anglaises Préparation à tous les examens Télégraphie et Affaires de Chemin de Fer Cours spécial des vacances Classes séparées pour les deux sexes</p>	<p>Jour et soir Prix modérés</p>
---------------------------------	--	--------------------------------------



VOUS TROUVEREZ CHEZ

Tél. EST 3405

JOS. VILLENEUVE

305, rue Saint-Denis, - - Montréal

UN GRAND CHOIX DE

Musique en feuilles, instruments et accessoires

Musique envoyée en approbation aux Communautés religieuses et aux professeurs.

Milles VILLENEUVE, professeurs de Piano, Violon et Mandoline.

Prix modérés

305, RUE SAINT-DENIS

Habits de "GALA" à louer.

Spécialité chez le tailleur fashionable.

Marc A. BRODEUR

24, rue Notre-Dame Est

Tél. Main 1881

Je loue, je vends et j'achète des habits noirs. J'échange aussi pour un habit neuf un habit devenu trop petit, mais encore en très bon ordre. J'ai toujours un assortiment complet de ces habits pour toutes les occasions où l'habit noir est de rigueur : soirées, bals, banquets, mariages et funérailles. Pantalon de couleur pour mettre avec redingote.

Chapeaux de soie (hauts de forme), à louer.

N'oubliez pas de me garder votre commande pour votre prochain complet.

J'ai en mains un assortiment complet de tweed Anglais, Français et Écossais, et tout ce qu'il y a de plus récent pour la mode du printemps.

Livraison prompte à domicile

FOURRURES DE LUXE

Le plus bel assortiment en Canada

Emmagasinage de fourrures

On fait avec soin et à meilleur marché que partout ailleurs
la réparation et la transformation de vieilles fourrures

Chas. Desjardins & Cie, Limitée

130, RUE SAINT-DENIS,

Tél. Est 1537

MONTREAL

IX

“ O tendresses de flamme!
“ Que je voudrais un jour
“ Voir s'exhaler mon âme
“ Dans ses regards si doux! ”

(Tambours et trompettes sonnant la retraite. — Choeur de soldats et d'étudiants qui se font entendre dans le lointain)

Chœur

“ Villes entourées
“ De murs et remparts,
“ Victoire certaine
“ Près de vous m'attend!
“ Si grande est la peine,
“ Le prix est plus grand. ”

MARGUERITE

Bientôt la ville entière au repos va se rendre ;
Clairons, tambours du soir déjà se font entendre.
Avec des chants joyeux,
Comme l'instant où Faust, apparut à mes yeux.

Chœur

Jam nox stellata velamina pandit.
Per urbem quoerentes duellas eamus.

MARGUERITE

Il ne vient pas !
Hélas !

SCENE XVI

(Forêts, Cavernes)

Invocation à la Nature

FAUST, seul

Nature immense, impénétrable et fière,
Toi seule donnes trêve à mon ennui sans fin ;
Sur ton sein tout-puissant je sens moins ma misère
Je retrouve ma force, et je crois vivre enfin.
Oui, soufflez, ouragans ! criez, forêts profondes !
Croulez, rochers ! Torrents, précipitez vos ondes !
A vos bruits souverains ma voix aime à s'unir.
Forêts, rochers, torrents, je vous adore ! Mondes
Qui scintillez, vers vous s'élançe le désir
D'un coeur trop vaste et d'une âme altérée
D'un bonheur qui la fuit.

Confitures Raymond



Garanties
pures

Préparées avec des fruits canadiens, par des experts canadiens, elles sont délicieuses, économiques et de qualité supérieures.

Les produits
RAYMOND
sont étiquetés en français

Exigez-les

SCENE XVII

MEPHISTOPHELES, gravissant les rochers.

A la voûte azurée
Aperçois-tu, dis-moi, l'astre d'amour constant ?
Son influence, ami, serait fort nécessaire ;
Car tu rêve ici, quand cette pauvre enfant,
Marguerite...

FAUST

Tais-toi !

MEPHISTOPHELES

Sans doute il faut me taire
Tu n'aimes plus ! Pourtant en un cachot trainée
Et pour un parricide à la mort condamnée...

FAUST

Quoi !

MEPHISTOPHELES

J'entends des chasseurs qui parcourent les bois.

FAUST

Achève, qu'as-tu dit ? Marguerite en prison ?...

MEPHISTOPHELES

Certaine liqueur brune, un innocent poison,
Qu'elle tenait de toi, pour endormir sa mère
Et favoriser tes retours,
A causé tout le mal. Caressant sa chimère,
T'attendant chaque soir, elle en usait toujours,
Elle en a tant usé, que la vieille en est morte.
Tu comprends maintenant ?

FAUST

Feux et tonnerre !

MEPHISTOPHELES

En sorte
Que son amour pour toi la conduit...

FAUST

Sauve-là, misérable !
Sauve-là,

MEPHISTOPHELES

Ah ! je suis le coupable !
On vous reconnaît là,
Ridicules humains ! N'importe !
Je suis le maître encor de t'ouvrir cette porte ;
Mais qu'as-tu fait pour moi
Depuis que je te sers ?

Graphophone "COLUMBIA"

Sont faits de qualités supérieures



Nos prix sont les meilleurs Nos conditions les plus faciles
Nous encourageons nos Artistes Canadiens Français

DISQUES : 10 pouces \$0.85 - 12 pouces \$1.50
GRAPHOPHONES DE \$24.00 à \$300.00

Canadian Graphophone & Piano Co. Edifice Banque Nationale

A. A. GAGNIER, gérant

204, rue Ste-Catherine Est, Montréal

LIBRAIRIE NOTRE-DAME

Mesdemoiselles Mignault, props

PAPETERIE IMPRESSIONS

28, rue Notre-Dame Ouest, Montréal

Téléphone Main 7767

A. PARENT

BARBIER



Salon Moderne et Hygiénique
Sollicite le patronage des gens particuliers

295, rue Roy Est, Montréal
Service rapide et soigné

Tél. Est 4771

Mde Léa. Cadorette

MAGASIN DE BONBONS ET CIGARES
JOURNAUX-REVUES, Etc.

LAIT, CREME, BEURRE DE CHOIX
RAFRAICHISSEMENTS
Attention spéciale aux commandes par téléphone

329, Roy Est, Montréal
COIN RIVARD

Téléphone Est 1517

MORIN & FRÈRE

CHAPEAUX et MERCERIES



Spécialité : Chapeaux BORSALINO - MALLORY

7, RUE SAINTE-CATHERINE EST

Près du Boulevard Saint-Laurent

FAUST

Qu'exiges-tu ?

MEPHISTOPHELES

De toi ?

Rien qu'une signature
Sur ce vieux parchemin.
Je salue Marguerite à l'instant si tu jures
Et signes ton serment de me servir demain.

FAUST

Eh! que me fait demain, quand je souffre à cette heure?
Donne. (Il signe). Voilà mon nom. Vers sa sombre demeure
Volons donc maintenant. O douleur insensée !

Marguerite, j'accours !

MEPHISTOPHELES

A moi, Vortex ! Giaour.
Sur ces deux noirs chevaux, prompts comme la pensée,
Montons et au galop... La justice est pressée.

(Ils partent).

SCENE XVIII

La course à l'abîme

(Plaines, montagnes et vallées)

FAUST ET MEPHISTOPHELES.

galopant sur deux chevaux noirs

FAUST

Dans mon cœur retentit sa voix désespérée...

O pauvre abandonnée !

Chœur de paysans

(Agenouillés devant une croix champêtre)

Sancta Maria, ora pro nobis

Sancta Magdalena, ora pro nobis.

FAUST

Prends garde à ces enfants, à ces femmes priant
Au pied de cette croix.

MEPHISTOPHELES

Eh qu'importe ! en avant !

ROMAIN PELLETIER

ORGANISTE DE SAINT-LÉON

23, RUE MANSFIELD, MONTREAL

... LEÇONS DE PIANO, ORGUE ET HARMONIE ...

Plus de cinquante de mes anciens élèves tiennent des emplois d'organistes, directeurs, etc.

DU PAIN QUI EXCITE L'APPETIT ET QUI LE SATISFAIT ENSUITE

QUE DEMANDEZ-VOUS DE PLUS ?

Voilà une des qualités du Pain

BROSSEAU

Pain recommandé par les autorités médicales

Aucun n'est plus délicieux
Aucun n'est mieux cuit
Aucun n'est plus hygiénique

J. A. BROSSEAU, Ltée

49 à 75, rue Boyer

LIVRAISON PARTOUT

Téléphone
St-Louis

6-7-8



Tél. Bell Est 2045

40 ans d'expérience

A. RIENDEAU

ENTREPRENEUR DE

POMPES FUNÈBRES

ET EMBAUMEUR EXPERT

Décorateur et Directeur des Funérailles d'État
de l'hon. R. Préfontaine

Embaumement à la campagne

Carrosses doubles à louer

665, rue St-Denis, Montréal

3ème porte de la rue Roy

Membre de la Société des Artisans et de
l'Alliance Nationale

Chœur

Sancta Margarita, ora pro... — Ah!!!

(Cris d'effroi. Le chœur se disperse en tumulte. Les cavaliers passent).

.

FAUST

Dieux! un monstre hideux en hurlant nous poursuit,

MEPHISTOPHELES

Tu rêves!

FAUST

Quel essaim de grands oiseaux de nuit!
Quels cris affreux!... ils me frappent de l'aile!...

MEPHISTOPHELES, retenant son cheval

Le glas des trépassés sonne déjà pour elle.

As-tu peur? Retournons.

(Ils s'arrêtent).

FAUST

Non, je l'entends. Courons!

(Les chevaux redoublent de vitesse).

.

MEPHISTOPHELES, excitant son cheval.

Hop! hop! hop!

FAUST

Regarde, autour de nous, cette ligne infinie,

De squelettes dansant.

Avec quel rire horrible ils saluent en passant!

MEPHISTOPHELES, animant les chevaux

Hop! hop!... pense à sauver sa vie,

Hop! et ris-toi des morts.

.

CINÉMA REX Le rendez-vous des familles

COMPLETEMENT REMIS A NEUF

740, rue Saint-Denis, - Montréal
(Entre Roy et Duluth)

Tél. Est 3702

DIRECTION ELECTRA

TOUJOURS UN PROGRAMME DE PREMIER CHOIX

Entièrement changé les lundi, mercredi, samedi **ADMISSION 10 CENTS**
Matinée spéciale tous les jours. **Admission 8 cents** le dimanche excepté



MARCHE FOSTER

VIANDES, POISSON,
FRUITS, LEGUMES

DE CHOIX

Coin des rues Roy et Drolet,

Montréal

Tél. Bell Est 984

Attention spéciale accordée aux commandes
données par téléphone.

J. P. BERTHIAUME, Gérant

H. HERVIEUX

MARCHAND DE
CHAUSSURES

Réparations de toutes sortes

SATISFACTION GARANTIE

265, RUE ROY EST, MONTREAL

Tél. Est 5328

G. O. Dupuis

PLOMBIER

Ferblantier et Couvreur

Poseur d'Appareils à Gaz, à Eau
Chaude et à Vapeur

364, RUE ROY EST, MONTREAL

MUSIQUE ET BRODERIE FRANÇAISE

Le plus grand stock du Canada, en Musique Vocale, Instrumentale, Musique d'Orchestre, Musique religieuse, Ouvrages théoriques, Littérature musicale, Chœurs, Saynètes, etc.

Nous avons en mains tous les Opéras, Opérettes, Extraits, Livrets, qui se jouent à Montréal.

Broderies pour Trousseaux, Initiales, Robes, Uniformes Civils et Militaires, etc. Ouvrages de Dames, Etampages sur toutes étoffes. — Catalogue complet d'ouvrages de Dames, Dessins les plus nouveaux, envoyé dans tout le Canada pour 25c.

RAOUL VENNAT, 642, rue St-Denis

Tél. Est 3065

MONTREAL

FAUST, de plus en plus épouvanté, et haletant

Nos chevaux frémissent,
Leurs crins se hérissent,
Ils brisent leurs mors !
Je vois onduler
Devant nous la terre ;
J'entends le tonnerre
Sous nos pieds rouler !
Il pleut du sang !!!

MEPHISTOPHELES, d'une voix tonnante

Cohortes infernales !
Sonnez vos trompes triomphales !
Il est à nous !

FAUST

Horreur !

MEPHISTOPHELES

Je suis vainqueur !

(Ils tombent dans un gouffre).

SCÈNE XIX et dernière

(L'Enfer.—Faust est livré aux flammes)

PANDÆMONIUM

Chœur de démons et damnés

(1) Has ! Irimiru Karabrao !

Les Princes des Ténèbres à Méphistophélès

De cette âme si fière,
A jamais es-tu maître et vainqueur, Méphisto ?

MEPHISTOPHELES

J'en suis maître à jamais.

LES PRINCES

Faust a donc librement
signé l'acte fatal qui le livre à la flamme ?

MEPHISTOPHELES

Il signa librement.

(1) Cette langue est celle que Swedenborg appelait la langue **infernale** qu'il croyait en usage parmi les démons et les damnés.

Chœur

Tradioun marexil Trudinxé burrudixe,
Fory my dinkorlitz Omérikarin Omevixé!
Merikariba !
O midaracaraibo-lakinda !
Diff! Diff! merondor mit aysko !
Has! Has! Satan, Belphégor, Méphisto.
Has! Has! Kroix, Astaroth, Belzébuth.
Sat rayk irkimour.

EPILOGUE

(SUR LA TERRE)

Quelques Voix

Alors l'enfer se tut,
L'affreux bouillonnement de ses grands lacs de flammes,
Les grincements de dents de ses tourmenteurs d'âmes,
Se firent seuls entendre; et, dans ses profondeurs,
Un mystère d'horreur s'accomplit.

Chœur

O terreurs !...

(DANS LE CIEL)

Séraphins inclinés devant le Très-Haut

Laus !... Hosanna !
Elle a beaucoup aimé, Seigneur !...

(Silence... Murmure harmonieux)

Une voix dans les hauteurs des cieux

Margarita !!!

CHŒUR D'ANGES

Apothéose de Marguerite

Remonte au ciel, âme naïve,
Que l'amour égara ;
Viens revêtir ta beauté primitive.
Qu'une erreur altéra.
Viens, les vierges divines,
Tes soeurs les Séraphines,
Sauront tarir les pleurs
Que t'arrachent encor les terrestres douleurs
L'Éternel te pardonne, et sa vaste clémence
Un jour sur Faust aussi peut-être s'étendra.
Conserve l'espérance
Et souris au bonheur. Viens, viens, Margarita !

FIN

Montreal Dairy Company Limited

CRÈME



CRÈME

À LA GLACE



BEURRE

290
Avenue Papineau

Tél., Est 1361 - 1618

A tous ceux qui sont ici ce soir

AMIS DE LA CHORALE SAINT-LOUIS DE FRANCE

DÉPOSANTS DE

LA BANQUE D'ÉPARGNE

De la Cité et du District de Montréal

Nos sincères remerciements pour la confiance dont ils nous ont honorés et pour l'encouragement qu'ils nous ont donné dans nos efforts pour le développement de l'épargne.

A CEUX QUI N'ONT PAS DE COMPTE D'ÉPARGNE

Pères et mères de famille, pour la protection de votre foyer

Jeunes gens pour assurer votre avenir

Jeunes filles pour assurer votre bien-être

Nous vous invitons cordialement à ouvrir un compte à

La Banque d'Épargne de la Cité et du District de Montréal



Bureau principal : 176, rue Saint-Jacques, Montréal

Tous sont les bienvenus ici ou à ses 14 succursales
dans la ville de Montréal

La meilleure manière de suivre le bon conseil D'ÉPARGNER que nous donnent nos
hommes d'État est d'ouvrir un compte à la **BANQUE D'ÉPARGNE.**

A.-P. LESPERANCE, Gérant Général